

Objektyp: **Advertising**

Zeitschrift: **Schweizerische Bauzeitung**

Band (Jahr): **84 (1966)**

Heft 52

PDF erstellt am: **08.08.2024**

Nutzungsbedingungen

Die ETH-Bibliothek ist Anbieterin der digitalisierten Zeitschriften. Sie besitzt keine Urheberrechte an den Inhalten der Zeitschriften. Die Rechte liegen in der Regel bei den Herausgebern.

Die auf der Plattform e-periodica veröffentlichten Dokumente stehen für nicht-kommerzielle Zwecke in Lehre und Forschung sowie für die private Nutzung frei zur Verfügung. Einzelne Dateien oder Ausdrucke aus diesem Angebot können zusammen mit diesen Nutzungsbedingungen und den korrekten Herkunftsbezeichnungen weitergegeben werden.

Das Veröffentlichen von Bildern in Print- und Online-Publikationen ist nur mit vorheriger Genehmigung der Rechteinhaber erlaubt. Die systematische Speicherung von Teilen des elektronischen Angebots auf anderen Servern bedarf ebenfalls des schriftlichen Einverständnisses der Rechteinhaber.

Haftungsausschluss

Alle Angaben erfolgen ohne Gewähr für Vollständigkeit oder Richtigkeit. Es wird keine Haftung übernommen für Schäden durch die Verwendung von Informationen aus diesem Online-Angebot oder durch das Fehlen von Informationen. Dies gilt auch für Inhalte Dritter, die über dieses Angebot zugänglich sind.

Ein Dienst der *ETH-Bibliothek*
ETH Zürich, Rämistrasse 101, 8092 Zürich, Schweiz, www.library.ethz.ch

<http://www.e-periodica.ch>

Schweizerische Bauzeitung

Revue Polytechnique Suisse
Wochenschrift
für Architektur, Ingenieurwesen
und Maschinentechnik

Gegr. 1883 von A. Waldner

Herausgegeben von der
Verlags-AG der akademischen
technischen Vereine, Zürich

52

84. Jahrgang Donnerstag, 29. Dezember 1966

Fenster



Kiefer Zürich

Inhalt

Potentialströmung zu geschlitzten Rohren.
Von P. Widmoser 913*

Testfall des Kunstbetriebes.
Von G. Risch/Peter Meyer 919

Vorfabrizierte Ueberführung mit Beton-
fahrbahn in Oensingen. Von R. Favre . . . 920*

Nekrologe

F. Hoigné, H. Kellerhals, R. Eckert,
E. Wipf, E. Klingelfuss 922

Wettbewerbe

Studenten- und Lehrlingsheim in Willisau.
Internat. Möbelwettbewerb
«Interdesign 2000», Kathol. kirchl. Zen-
trum Rosenberg in Winterthur 922

Ankündigungen

Einbanddecken 922
Vortragskalender 922

Steinzeug + Kunststoff

Steinzeugröhren
Ausgussbecken
Gefässe + Apparate
Laboranlagen

Embrach

Steinzeugfabrik Embrach AG
Embrach-Zch. Tel. (051) 96 23 21

Durisol

BAUPLATTEN ohne und mit ARMIERUNG für ISOLIERUNG
AUSFACHUNG, DECKEN- und FLACHDACHKONSTRUKTIONEN
grossflächige DECKENHOURDIS, HOHLBLOCKMAUERSTEINE

DURISOL VILLMergen A.-G.
Verwaltung Badenerstrasse 21 8953 Dietlikon
Telephon 051 / 88 69 81

Verlag und Redaktion

Zürich-Giesshübel, Staffelstrasse 12
Postadresse: Postfach, 8021 Zürich
Tel. (051) 23 45 07/08, Postcheck 80 - 6110

Anzeigenverwaltung

Mosse-Annoncen AG, 8001 Zürich
Limmatquai 94, 8023 Zürich - Postfach
Tel. (051) 47 34 00, Postcheck 80 - 1027

Druck: Offset+Buchdruck AG, Zürich

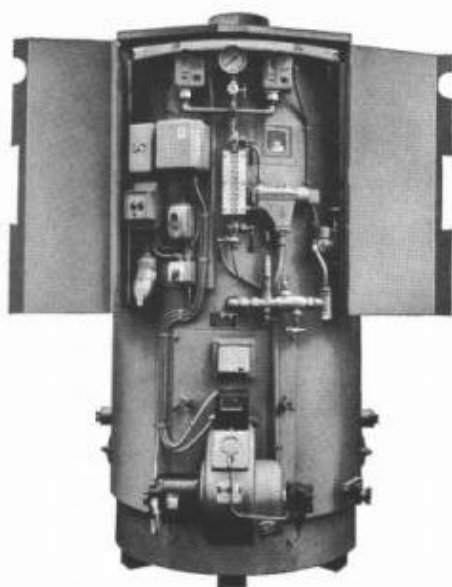
OSBY schlägt den Winter auf Baustellen in allen Höhenlagen!

Aufwärmen von Sand und Kies, Silobeheizung, Warmwasserzuleitung an Betonmaschinen, Zementtrocknung, Auftauen von Leitungen und Stollen, Heizen von Werkhallen und Baracken, Speisen von Duschen — alles das machen Sie mit den seit über 20 Jahren bewährten robusten OSBY-Dampfkesseln.

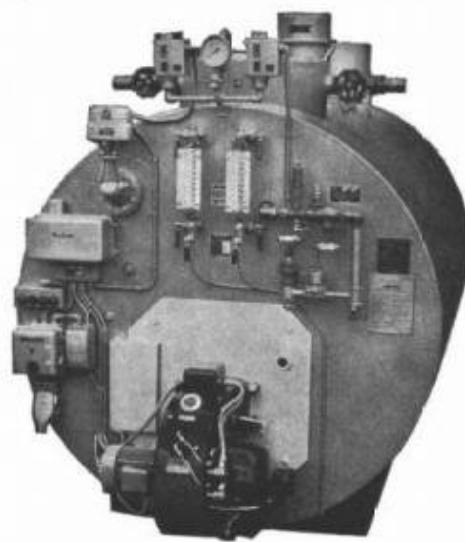
OSBY-Beukessel sind beliebt, weil sie sprichwörtlich zuverlässig, einfach zu plazieren und leicht zu bedienen sind. Die OSBY-Kessel sind aus gutem Schwedenstahl konstruiert — **eigens für harte Winter und schonungslosen Betrieb.**



Extra grosse Türen für Ablässe!
Durch kleine Aenderung mit Oel heizbar.



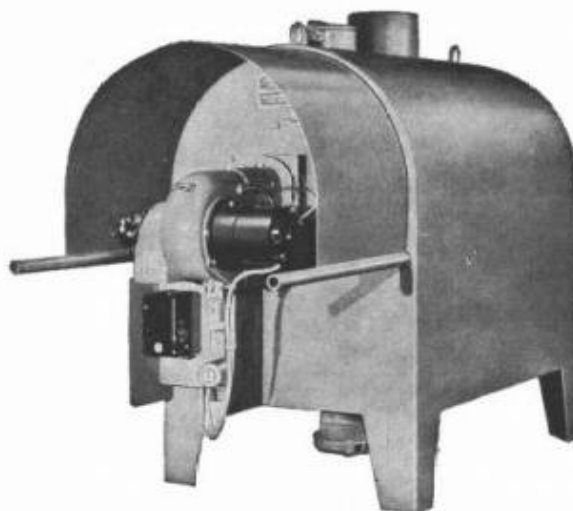
Für Oelfeuerung. Steuergeräte und Brenner verschalt.



Hochleistungskessel mit 500 000 WE/h.
750 000 WE/h.

OSBYTHERM — vollautomatischer Warmluftapparat

- mit Schweizer Oelbrenner — Elektrodenzündung
- Fotozellensteuerung — ölhydraulische Luftabschlussklappe für sparsamen Betrieb
- Leistung 100 000 WE/h
- trocknet Rohbauten — der Warmluftstrom kann in mehrere Räume und auf verschiedene Stockwerke zugleich geleitet werden
- taut Sand, Kies, **eingefrorene Leitungen, vereiste Silos und Maschinenanlagen** auf
- heizt Werk- und Lagerhallen, Punktbeheizung von Arbeitsplätzen im Haus und im Freien
- wichtiger Heissluftausstoss mit zugfreier Verteilung, vollkommen rauchgasfrei
- der OSBYTHERM wird im Sommer für die Frischluftzufuhr benützt; der Ventilator ist unabhängig vom Heizsystem schaltbar
- Anschluss an Oelfass oder Kleintank



Mit demontierbarem Fahrgerüst.

Beratung unverbindlich durch

OSBY-Niederdruckkessel der Rolba AG, 8910 Affoltern a. A.

Telefon (051) 99 52 22

VON ROLL

Qualitätsprodukte
für den Hoch- und Tiefbau

Baumaschinen
Krane und
Transportanlagen

Armierungsstahl
Armierungsnetze

Kanalisationsartikel
Schachtabdeckungen
Druckrohre und Formstücke
aus Gusseisen

Mineralwolle
für thermische und
akustische Isolierung

Heizkessel
Radiatoren und Heizwände

535

VON ROLL AG. 4563 Gerlafingen

Bauaustrocknung / Grossraumheizung

mit **Koco-Oelheizöfen**

- 3 Typen mit Leistungen zwischen 40 000 u. 110 000 kcal/h.
- **vollautomatisch**, Hochdruckbrenner, Elektrodenzündung, Flammenkontrolle.
- **Hochdruckgebläse**, vollkommen reine Heissluft.
- **Rauchgasabscheidung**, unbehindertes Arbeiten in jedem Raum.
- **Grösstmögliche Sicherheit**, Brennstoffbehälter separat.
- **Hoher Wirkungsgrad**, billigster Betrieb, stärkste Heizleistung.
- **Einfache, robuste Bauart**, leicht zugänglich bei Service-Arbeiten.
- **EMPA-geprüft**

KRÜGER

- **Preismässigung bei Saison-Miete** sehr interessant!
- **Allgemein günstige Miet- und Kaufbedingungen**. Verlangen Sie unsere Dokumentation.

Krüger + Co., 9113 Degersheim
Ihr Spezialist für Bauaustrocknung
Telefon 071 / 54 15 44

Vertretungen und Depots
Zürich 051 / 94 71 95
Bern 031 / 81 10 68



Saubere **Bodenanschlüsse**

für Geschäftshäuser
und Fabriken mit
MAAG-Bodendosen



in verschiedenen
Grössen für
Ein- und Aufbauten

mit Regulierung
zur bodenbündigen
Einstellung
des Deckels

AKTIENGESELLSCHAFT

GOTTFRIED

MAAG

FABRIK ELEKTR. APPARATE
ZÜRICH FRAUENFELD

Aktiengesellschaft

KUMMLER & MATTER

Verzinkereiwerke

Telephon (062) 6 11 54

4658 DÄNIKEN SO

Als Spezialfirma auf dem Gebiete des

Korrosionsschutzes

empfehlen wir uns für:

Vollbadverzinkung

Langbäder bis zu 20 m
(längstes Bad Europas)
Tiefbäder für Stücke bis 5 m × 1,6 m Ø

Isolierung

von Röhren gegen Korrosion
mit Bitumen und Glasschleier-
oder Jutebandagen

Fabrikation der KUMA-Gitterroste

Kurzfristige Bedienung
Prompter Zustelldienst



seit
1923

Tricosal®

BAU-CHEMIE AG BASEL (061) 23 00 16

Zement-Schnellbinde- und Dichtungsmittel, Plastifizierer, Verzögerer, Beton-Reinigungsmittel, Gipsverzögerer, Fugenbänder, Spritzbeton, Injektionen, Abdichtungen, Kunststoffe, Frostschutzmittel.
Isolationen aus PVC-Folien 1-2 mm für Grundwasserwannen, Tunnels, Flachdächer usw.

ALLIS-CHALMERS

Gelenktraktor TL-545 und TL-645 mit 90° Lenkeinschlag!



- Kräftige Original ALLIS-CHALMERS-Dieselmotoren, 6-Zylinder, turboaufgeladen, max. 135 PS bzw. 192 PS
- POWER-SHIFT-Getriebe. Mit nur **einem** Hebel steuert der Fahrer alle Bewegungen dieser Radlader vor- und rückwärts
- Drehmomentwandler, vollautomatisch, Zweistufen-Turbine
- Kräftig dimensionierte Ladeschaufeln, Inhalt: gestrichen 1350 l, gehäuft etwa 1600 l bzw. 2100 l und 2500 l
- Grosser Lenkeinschlag, 45° nach beiden Seiten, total 90°
- Ausgeprägte Standfestigkeit durch langen Radstand von 2,79 m bzw. 2,94 m und Spezial «Sure Grip» extra breiten Reifen
- Kleiner Wenderadius von 4,19 m bzw. 4,65 m
- Dienstgewicht der Maschine etwa 7,5 t bzw. 10,5 t
- Ganz geschlossene Kabine

**Generalvertretung — Ersatzteillager — Reparaturdienst mit Werkstatt- und Schnellservice-Wagen
Eigene Reparaturwerkstätten mit Geleiseanschluss**

MAVEG AG BIEL

6017 Telefon (032) 2 15 51

Mattenstrasse 133—135, 2501 BIEL

Spezialfabrik neuzeitlicher Kücheneinrichtungen

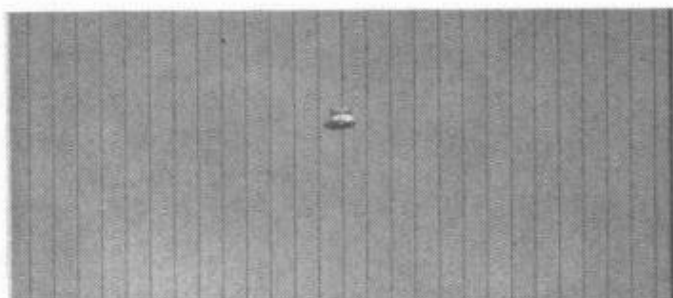
- nach Mass und Plan
- nach eigenen Entwürfen
- Norm-Küchen
- Küchentische und -stühle

Tödi-Küchen



Rabius GR

Telefon 086 / 7 62 81



Gewächshaus + Metallbau AG 8605 Gutenswil 051 864263

Rationeller bauen mit G+M-Garagenkipptoren dank zweckmässig ausgebauten Sortimenten.

NORMSTAHL

Das zweckmässige Kipptor mit Federzug. Durch patentierten Hubmechanismus ohne Wand- oder Deckenlaufschienen garantiert ruhiger Lauf. Alle Stahlteile grundiert.

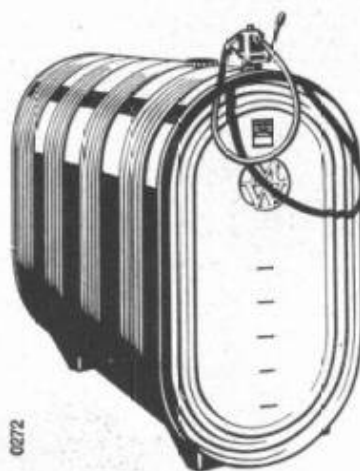
**GG
NORM**

Das unübertroffene Qualitäts-Kipptor mit fein regulierbarer Gegengewichtsaufhängung. Alle Stahlteile im Vollbad feuerverzinkt. Leichtmetallsockel gebürstet und eloxiert.

Füllungen in Tannenfastäfer grundiert, Douglas-Rifttäfer für Naturbehandlung. Sperrholz bakelisiert, Kunststoffäfer, Stahlblech sendzimirverzinkt und grundiert mit oder ohne Kondensschutz.

Vertretungen:	Niederwil SG	071 831139
Amsoldingen BE033 60232	St. Gallen	071 238467
Basel 061 399014	Schaffhausen	053 53797
Bäriswil 031 670786	Winterthur	052 22822
Bassersdorf 051 936161	Zug	042 40861
Biel 032 25838	Zürich	051 419143

Mannesmann-Behälter



0272

Haushaltsbehälter

nach DIN 8622 für Zimmeröfen

Batteriebehälter

nach DIN 6620 zur Aufstellung in Kellerräumen

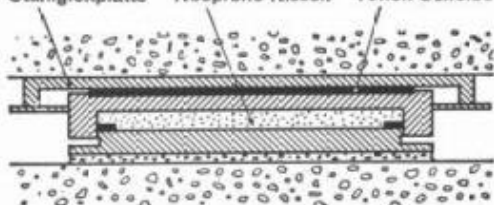
Unterirdische Lagerbehälter

nach DIN 6608 ein- und doppelwandig

Fässer und Zubehöre
8105 Regensdorf
Telefon 051 / 71 20 20

JACCAZ

Stahlgleitplatte Neoprene-Kissen Teflon-Scheibe

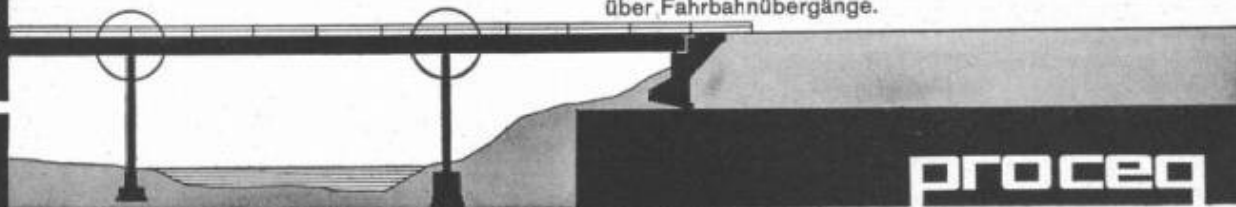


PROCEQ

Proceq SA Postfach Zürich 34 051 - 47 78 00

Auflager für den Hoch-, Tief- und Brückenbau

aus Stahl, Neoprene und Teflon zur Aufnahme und Übertragung von Kräften und Bewegungen. Vielfältiges Typenprogramm. Für jeden Bedarfsfall das geeignete Lager. Bitte verlangen Sie unsere Unterlagen über Fahrbahnübergänge.



proceq

Fernleitungen



Kanalfreie Verlegung
mit vorfabrizierter
Kunststoff-Isolierung

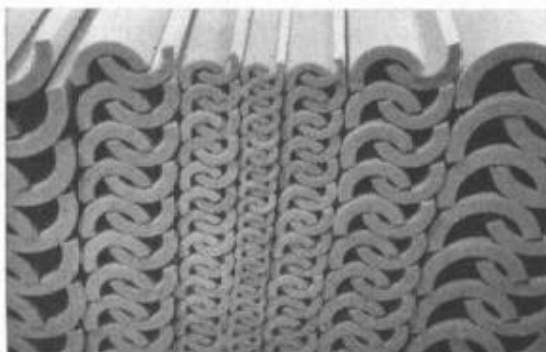
System

PAN-ISOVIT

Kostenreduktion mit

PAN-ISOVIT

Höchster Isoliereffekt, $\lambda = 0,022 \text{ kcal/mh } ^\circ\text{C}$
Temperaturbereich -200° bis $+120^\circ\text{C}$
Sonderausführungen bis $+200^\circ\text{C}$
Montage durch alle fortschrittlichen Heizungs- und Sanitär-
firmen, In- und ausländische Referenzen.
® = Internat. geschützte Fabrikmarke.
PAN-ISOVIT-Systeme sind im In- und Ausland patentiert.



ISOVIT - Isolierschalen
Polyurethan-Hartschaum

für Rohr-Isolierungen im Temperaturbereich von -200°C
bis $+100^\circ\text{C}$.
 $\lambda = 0,022-0,025 \text{ kcal/mh } ^\circ\text{C}$. Isolierstärken ab 10 mm.
Montage durch alle Isolier- und Installationsfirmen oder
durch:



MEIER-SCHENK AG
ISOLIERWERK

8050 ZÜRICH 051/46 70 28
9001 ST. GALLEN 071/22 35 64
2501 BIEL-BIENNE 032/ 4 76 76

Kunststoff-Fenster Türen und Fassaden

für moderne Bauten
seit 10 Jahren bewährt

Mipolam mit Stahlkern

Das Profil für grosse
Fenster und Türen bei
Industriebauten
Eingangspartien
Bürohäusern
Spitälern
Schulen
Hallen

Licht- und farbecht
säurebeständig
K-Wert 3,2
Schalldämmung
31 db



Mipodur ohne Stahlkern

Das Fenster mit der hohen
Schall- und Wärmeisolierung,
geeignet für
Verwaltungsbauten
Wohnhäuser
Fertigbauten

Keine Malerarbeiten
keine Unterhaltskosten
witterungsbeständig



Fabrikationslizenzen
günstig zu vergeben

VERWO

VERWO AG 8808 PFÄFFIKON SZ 055 - 54455



INCA

Beschläge

sind
formschön
dauerhaft
und
preiswert.

In allen Fachgeschäften erhältlich.



**Feuerschutz
Gasschutz
Raumlüftungsanlagen**

FEGA-WERK A.G.
8047 ZÜRICH 3002 BERN

Albisriederstrasse 190
Tel. 051 / 52 00 77

Bubenbergplatz 8
Tel. 031 / 22 69 18



**2-Komponenten-
Kittfugen**

250 Prozent dehnfähig, preiswerte Ausführung. Wir verarbeiten neutral sämtliche Kittfabrikate.

Ryf Bau AG

Scheuchzerstrasse 52, 8006 Zürich
Telefon 26 20 78



Borsari

Allersheim Bethesda, Küssnacht ZH, 2 Tanks, total 400 m³ Heizöl

BORSARI

Heizöl- u. Benzin-Tanks

aus Eisenbeton mit Plattenauskleidung für jeden Bedarf

Erstklassige Referenzen

60 Jahre Erfahrung

Keine Korrosion

Kein Unterhalt

BORSARI & CO., Zollikon-Zürich

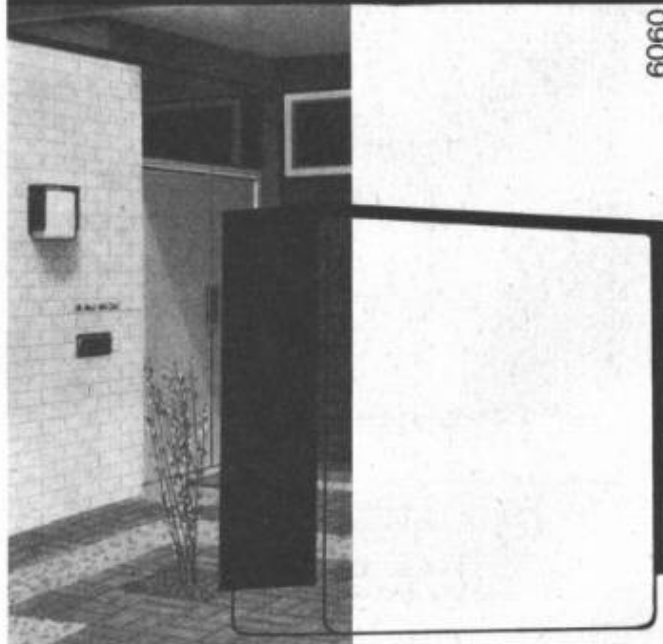
Telephon 051 / 65 86 55

Gegründet 1873

Alles für die
Beleuchtung



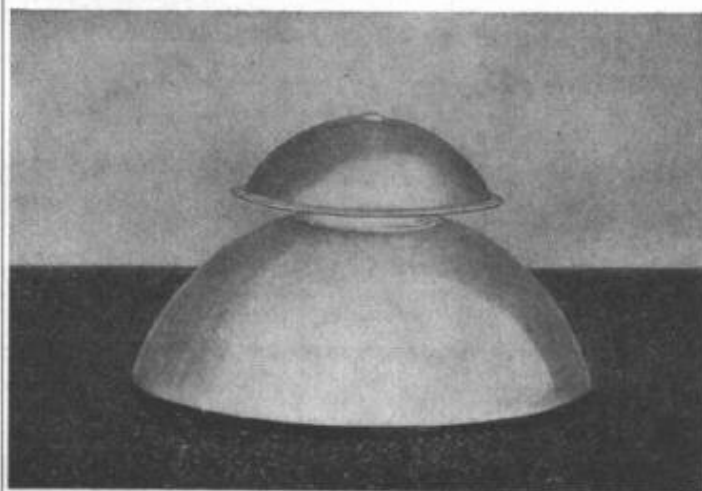
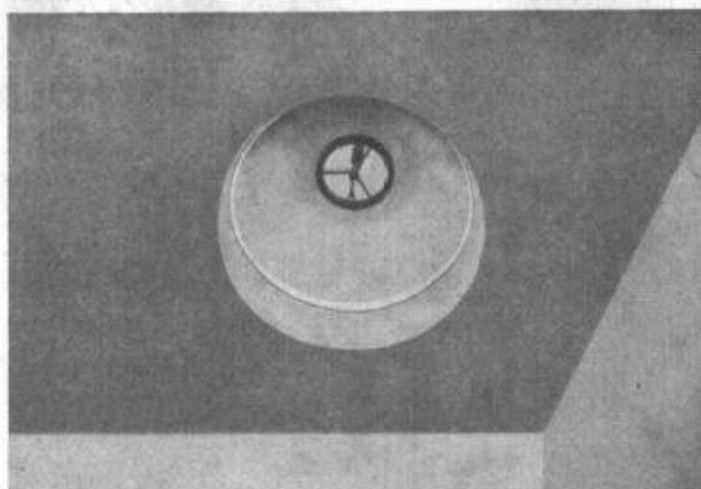
6060



Neuenschwander & Co.
Badenerstrasse 808
8048 Zürich
Telefon 051/62 07 04

Besuchen Sie
unsere
Ausstellung!
P vor dem Hause

Kleinraumlüfter
ATMOS
POLYLUX
SB
geschütztes Modell



LICHTGRÖSSE

40 cm—60 cm
rund und quadratisch
komplett isoliert

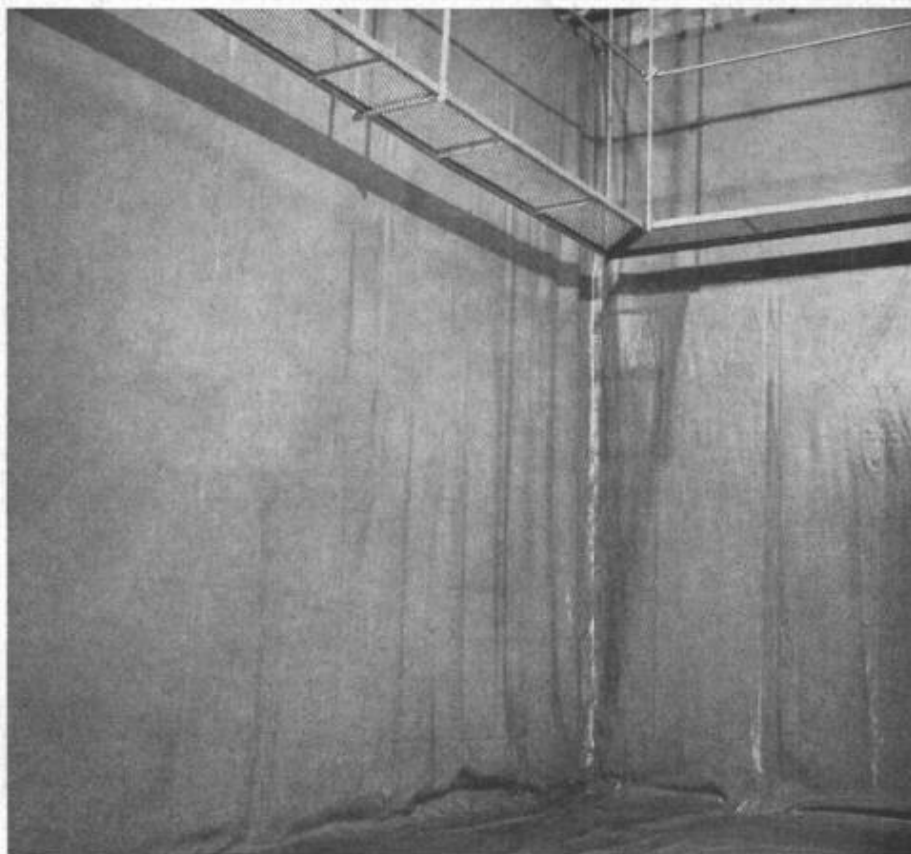
Tecnoplastic, Thun

Buchholzstr. 4, Telefon 033/3 18 69

IRON FLEX

**ABDICHTUNGEN
ISOLIERUNGEN
KORROSIONSSCHUTZ**

IRONFLEX AG
Schaffhauserstrasse 265
8057 Zürich
Tel. 051 48 78 88/89



Explosionssichere Auskleidung (Schweiz. Pat.) eines 250000-l-Trinkwassertanks in einem Notspital.

® Polycella-Kunststoff-Fenster für Isolierverglasung

® Lignoplast-Kunststoff-Holz- Fenster für Doppelverglasung

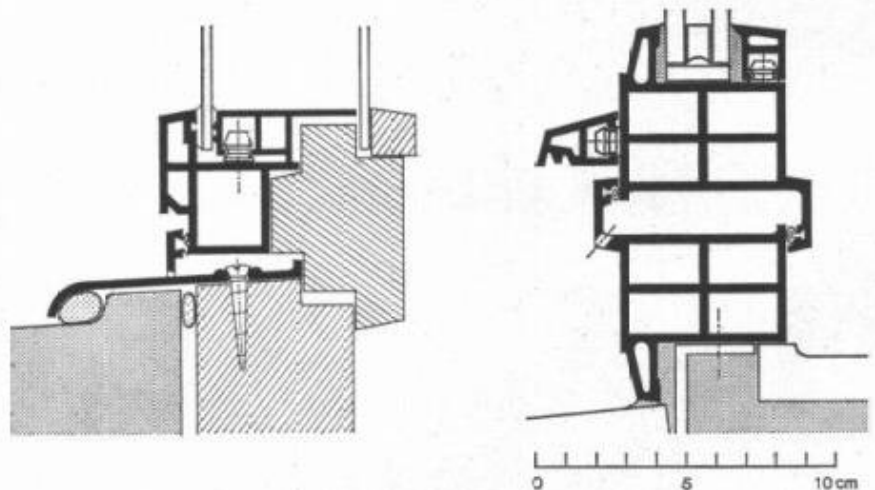
Temex

wartungsfrei
farbecht
witterungsbeständig
dicht
schalldämmend
Massherstellung
preisgünstig
Schweizer Patent
EMPA-Untersuchungsbericht
Nr. 21351/1 1964

Lizenzgeber:

Temex GmbH Zürich
Sihlstrasse 17
8001 Zürich

Temex



Hersteller in der Schweiz:	
ZH 8047 Zürich	Heinr. Webers Erben, Anemonenstr. Tel. 051 52 51 60
8906 Bonstetten	Siegfried Stohler, im Winkel 287 Tel. 051 95 53 45
8107 Buchs	Ernst Rohrbach Tel. 051 94 64 84
8395 Hittnau	Walter Senn Tel. 051 97 61 65
8903 Landikon	Anton Huber Tel. 051 95 41 08
8401 Winterthur	Fenster Theil AG, Merkurstr. 5 Tel. 052 2 62 11
BE 3063 Papiermühle-Bern	Kurt Gaeng, Untere Zollgasse 108 Tel. 031 58 02 84
3357 Bützberg	Fritz Born Tel. 063 3 02 07
3250 Lyss	Fahrni & Co. AG, Bernstrasse 84 Tel. 032 84 25 25
OW 6056 Kägiswil	Durravista AG Tel. 041 85 27 78
SO 4600 Olten	Josef Schibli, Rötzmatt 66 Tel. 062 5 24 25
4500 Solothurn	Bernhard Meyer, Patriotenweg 8 Tel. 065 2 35 89
BL 4102 Binningen	Gebr. Engler, Postgasse 13-15 Tel. 061 47 31 30
4123 Allschwil	Arnold Gerber Metallbau AG Tel. 061 38 15 73
SG 9000 St. Gallen	Rey & Co., Haldenhof 2-4 Tel. 071 22 40 79
9443 Widnau	Karl Frei Tel. 071 72 23 63
GR 7250 Klosters	A. Morel & Söhne Tel. 083 4 13 89
AG 5200 Brugg	Kistler u. Strasser AG Tel. 056 41 60 60
5313 Klingnau	Ernst Keller AG Tel. 056 5 11 92
5600 Lenzburg	A. Baers Erben Tel. 064 51 29 80
4313 Möhlin	Ernst Mahrer-Mock Tel. 061 88 14 35
TG 8555 Müllheim	Herzog Fensterbau AG Tel. 054 8 16 45
VD 1020 Renens	Sylvain Waeber Menuiserie Tel. 021 34 03 36