

Zeitschrift: Schweizerische Bauzeitung
Herausgeber: Verlags-AG der akademischen technischen Vereine
Band: 85 (1967)
Heft: 31

Werbung

Nutzungsbedingungen

Die ETH-Bibliothek ist die Anbieterin der digitalisierten Zeitschriften. Sie besitzt keine Urheberrechte an den Zeitschriften und ist nicht verantwortlich für deren Inhalte. Die Rechte liegen in der Regel bei den Herausgebern beziehungsweise den externen Rechteinhabern. [Siehe Rechtliche Hinweise.](#)

Conditions d'utilisation

L'ETH Library est le fournisseur des revues numérisées. Elle ne détient aucun droit d'auteur sur les revues et n'est pas responsable de leur contenu. En règle générale, les droits sont détenus par les éditeurs ou les détenteurs de droits externes. [Voir Informations légales.](#)

Terms of use

The ETH Library is the provider of the digitised journals. It does not own any copyrights to the journals and is not responsible for their content. The rights usually lie with the publishers or the external rights holders. [See Legal notice.](#)

Download PDF: 03.04.2025

ETH-Bibliothek Zürich, E-Periodica, <https://www.e-periodica.ch>

Schweizerische Bauzeitung

Revue Polytechnique Suisse
Wochenschrift
für Architektur, Ingenieurwesen
und Maschinentechnik

Gegr. 1883 von A. Waldner

Herausgegeben von der
Verlags-AG der akademischen
technischen Vereine, Zürich

31

85. Jahrgang Donnerstag, 3. August 1967

Rund 20
Verputzsorten
fertiggemischt, kunst-
stoffvergütet, bei minimaler
Schichtstärke mit wenig Wasser leicht
und schnell verarbeitbar, ohne aufzubrennen
rasch trocken, sparen Zeit und Geld, schalten Hilfs-
arbeiten aus, reduzieren das Garantierisiko auf ein Minimum

Verlangen Sie unsere Dokumentation und eine unver-
bindliche Vorführung auf Ihrem Bauplatz!

Franz Haniel AG, 4002 Basel
Beratung und Verkauf
Tel. 051-942500



Inhalt

Belüftung von Freistrahlturbinen bei Gegen- druckbetrieb. Von <i>J. Osterwalder</i> . . .	575*
Erläuterungen zum Revisionsentwurf der SIA-Norm 162, Stahlbeton — von <i>M. Birkenmaier</i>	579
— von <i>A. Rösli</i>	580*
— von <i>M. Birkenmaier</i>	584*
— von <i>W. A. Schmid</i>	585*

Mitteilungen

Hochvakuum-Schmelzanlage für Titan.
Wärmetechnische Arbeitsmappe. Lärm
bei Überschall-Luftverkehr. Zerkleinern.
Persönliches. Parkhausbrücke Rämistrasse,
Berichtigung 588

Nekrologe

J.-P. Colomb. Fr. Brunner. Th. Müller.
J. Senn 589

Wettbewerbe

Schulanlage Studen bei Biel. Plastik-Han-
delsbank in Brugg 589

Buchbesprechungen

Hydraulique Souterraine, par *G. Schneebeli*.
Unbewältigte Gegenwart, Tagung
der VLP. Neuerscheinungen 589

Mitteilungen aus der GEP

Maschinen-Ingenieur-Gruppe Zürich . . . 589

Ankündigungen

Bau von Kleinhallenbädern. Kurse des
Betriebswiss. Institutes in Zürich. Kanada-
Reise des Schweiz. Rhone-Rhein-Schiff-
fahrtsverbandes. IFAC-Symposium über
Mehrgrößen-Regelsysteme in Düsseldorf.
Haus der Technik, Essen. Frankfurter
Herbstmesse. Bau kommunaler Versor-
gungsanlagen, Budapest 1968. Werkzeug-
maschinenmesse Basel 1968. Weltausstel-
lung 1970 in Osaka 590

Bezugspreise

Abonnements:

	3 Monate	6 Monate	12 Monate
Schweiz	23.50	45.—	86.—
Ausland	25.—	48.—	92.—

Für Mitglieder der Partnerverbände der Ver-
lags-AG, des Schweiz. Technischen Verbandes
sowie für Studierende Höherer Technischer
Lehranstalten ermässigte Preiskategorien nach
Tarif.

Verlag und Redaktion

Zürich-Giesshübel, Staffelstrasse 12
Postadresse: Postfach, 8021 Zürich
Tel. (051) 23 45 07/08, Postcheck 80 - 6110

Anzeigenverwaltung

Mosse-Annoncen AG, 8001 Zürich
Limmatquai 94, 8023 Zürich - Postfach
Tel. (051) 47 34 00, Postcheck 80 - 1027

Druck: Offset+Buchdruck AG, Zürich

Sofort einsatzbereit mit

TAYLOR-

Hydraulikkrane mit Teleskopausleger



Taylor-Husky

Geländegängiger Hydraulikkran mit Vierradantrieb und Vierradsteuerung. 147 PS Dieselmotor. Drehmomentwandlerschaltgetriebe mit 4 Vorwärts- und 4 Rückwärtsgängen. Nur 3 Meter Bauhöhe! Teleskopausleger bis 22,6 m Länge. Tragkraft 13,6 t. Vollhydraulische Abstützungen.

TAYLOR-Hydraulikkrane sind – wie die COLES-Krane – ein Produkt der British Crane and Excavator Corporation, des grössten Herstellers der Welt für Mobil- und Lastwagenkrane. Lassen Sie sich diese modernen Autokrane im Einsatz zeigen; Sie werden begeistert sein.

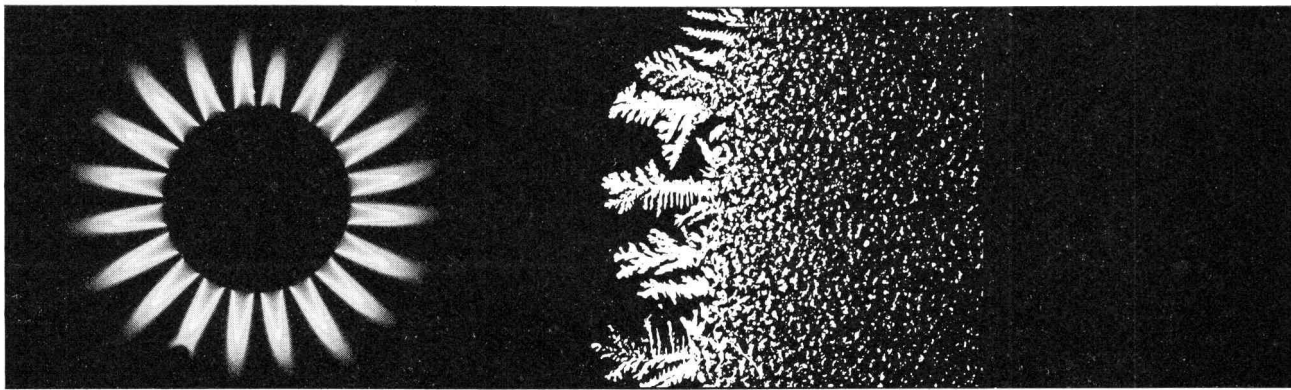


Taylor-Truck

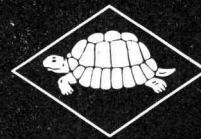
Lastwagenkran mit Dreifach-Teleskopausleger. Bis 19 m Hakenhöhe. Tragkraft 12,5 t. Arbeitsbereich 360°. Vollhydraulische Abstützungen. Fahrgeschwindigkeit bis 70 km/h. Kranbedienung von der Kabine und vom Fahrzeugheck aus. Auf Wunsch Allradantrieb.

Robert Aebi AG
Uraniastrasse 31/33
8023 Zürich
Telefon 051/23 17 50

Arbedo 092/5 47 61
Landquart 081/51 25 42
Renens 021/34 42 12
Zollikofen 031/65 01 06



Schildkröt



Dachfolien



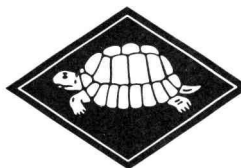
Widerstands- fähig gegen jede Bewitterung

Schildkröt-Dachfolien sind verrottungsfest, alterungsbeständig und widerstehen jeder Bewitterung. Sie wurden speziell für den Schutz des flachen und leicht geneigten Daches von Wohnungs-, Geschäfts-, Verwaltungs- und Industriebauten entwickelt und können auf allen Arten von Wärmedämmplatten verlegt werden. Schildkröt-Dachfolien sind flexibel. Komplizierte Anschlüsse und schwer zugängliche Stellen werden zuverlässig abgedichtet. Anschlüsse an Lichtkuppeln, Dunstrohren sowie an

Aufkantungungen aus Beton, Putz und Blech sind leicht herzustellen. Die Dichtung der Nähte und Stöße mit Schildkröt-Dichtungs- und Abdeckbändern gewährleistet eine zuverlässige Abdichtung bzw. Eindeckung. Die Schildkröt-Dachfolien aus Polyisobutylen garantieren eine zuverlässige, beständige Dachhaut. Sie fordern keine Pflege und werden allen Anforderungen in der Praxis gerecht. Schildkröt-Dachfolien sind gemäß DIN 4102, Blatt 3 widerstandsfähig gegen Flugfeuer und strahlende Wärme und gelten als „harte Bedachung“.

Vertretung: Firma TONET & CO
Blumenweg 188 · Tel. 062/52988
4657 DULLIKEN

Fortschritt
durch
Erfahrung



Schildkröt AG

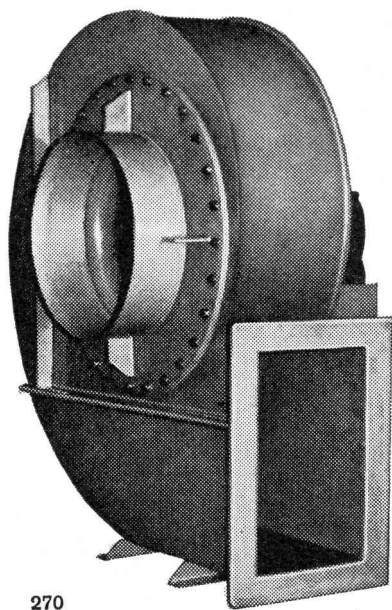
vorm. Rheinische
Gummi- und Celluloid-Fabrik
68 Mannheim-Neckarau, Bundesrëp. Deutschland

SchenkerStoren

ein Begriff für Qualität

Emil Schenker AG 5012 Schönenwerd Telefon 064/41 26 52
Vertretungen in Basel, Bern, Genf, Lausanne, Lugano,
Luzern, Neuenburg, St. Gallen
Solothurn, Winterthur und Zürich
Benutzen Sie bitte die fachmännische,
unverbindliche SCHENKER-Beratung

Meidinger



270

fabriziert
**Säurebeständige Ventila-
toren, Apparate, Kanäle,
Rohrleitungen usw. aus
PVC, PAHT, PPr, oder
Blech**



**G. Meidinger u. Cie.
Basel 4
Maiengasse 12-20
Tel. 061-23 88 70**

... auf der Baustelle
schneller...

mechanisiertes Kabelverlegen durch
 Abrollen der fertigen Vorspannkabel
 (bis 200 m) von den Bobinen direkt in die
 gewünschte Kabellage



StahlTon

BBRV

für Brücken, Hochbauten, Gründungsanker, Behälter

Stahlton AG

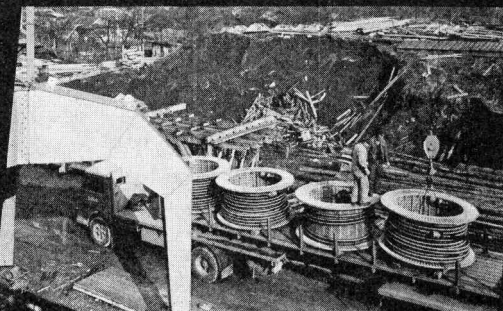
Hauptsitz 8034 Zürich

Filiale 9004 St. Gallen

Filiale 1000 Lausanne

Filiale 6900 Lugano

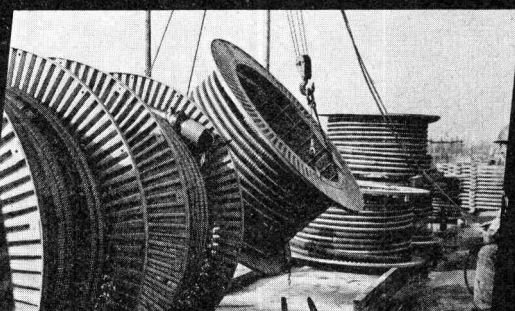
— Kabellieferung auf Bobinen



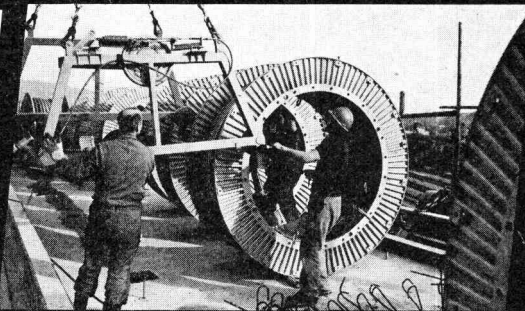
— Abladen



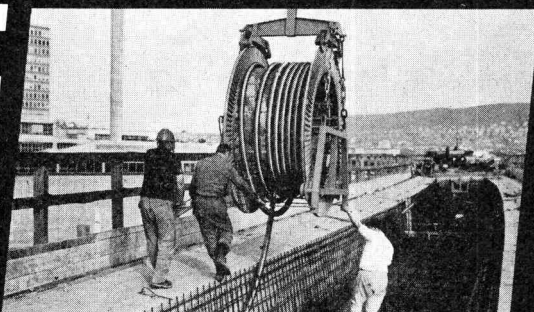
— Wenden der Bobinen



— Montage des Kranabrollgerätes



— Verlegen der Kabel



Isolieren im Hochbau

mit Kork und Polystyrol für

**Fassaden
Flachdächer
Decken**

usw.

Baukork AG

Verkaufsbüro Zürich, Seestrasse 247

Telephon (051) 45 70 20

Werk in Steinhausen / Zug

MUK 3000

**Konstruktion und Fabrikation
Menzi**

MUK 3000 ist ein absolut neuartiger Bagger, der überall eingesetzt werden kann: im Sumpf, im Morast, am Steilhang, auch quer zum Hang, in den Bergen, in Bächen. Er kann Lasten heben, zum Transport selber auf die Lastwagenbrücke «steigen» und kostet dabei viel weniger als ein Bagger der üblichen Bauart.



So arbeitet der MUK 3000 am Hang.

Ein Zweizylinder-Dieselmotor HATZ 29 PS sorgt für einen Hydraulikdruck, der für alle einschlägigen Arbeiten ausreicht. Grabtiefe 3200 mm, mit dem dreiteiligen Arm bis 5200 mm. Schaufelbreite 300, 400, 600 und 800 mm, Schwenkbereich 360°. Referenzen stehen zur Verfügung.

Ernst Menzi AG, 9443 Widnau SG Tel. 071 / 72 26 26

Sicherheit vor allem!



Kern Aarau liefert vollständige Präzisions-Meßausrüstungen zur Absteckung, Kontrolle und Überwachung von Bauwerken jeder Art. Besonders bei Deformationsmessungen an Stau-mauern und -dämmen von Wasserkraftanlagen spielen die zuverlässigen und präzisen Kern-Instrumente eine immer wichtigere Rolle.

Eine reichhaltige, illustrierte Broschüre über die verschiedenen Meßmethoden und die dafür geeigneten Kern-Ausrüstungen stellen wir Interessenten gerne zu.

Kern & Co. AG Aarau

Werke für Präzisionsmechanik und Optik

Senden Sie mir bitte Ihre Broschüre
(Präzisions-Meßausrüstungen)

Name

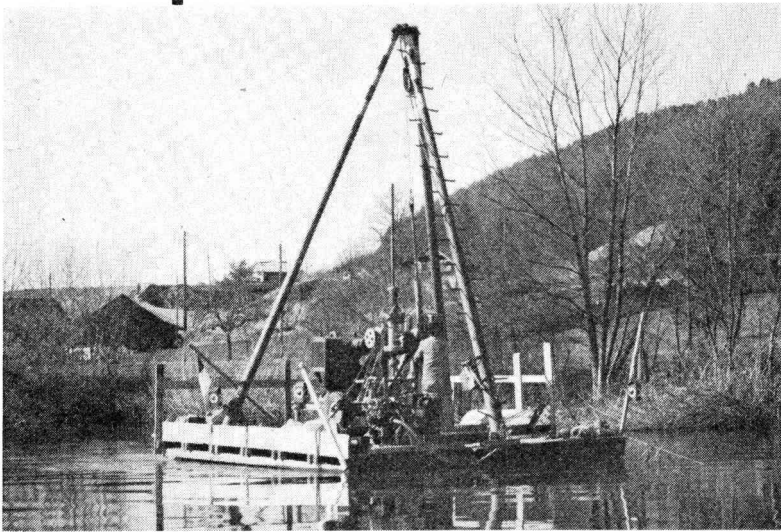
Beruf

Adresse

Bitte Coupon an Kern & Co. AG 5001 Aarau senden



SONDIERBOHRUNGEN



N 1 Limmatbohrung bei Oetwil

Rotationskernbohrungen
 Rammsondierungen
 Scherflügelversuche
 Ungestörte Bodenproben
 Durchlässigkeitsuntersuchungen
 Bohrungen für Injektionen
 Fels- und Lockergesteins-Anker

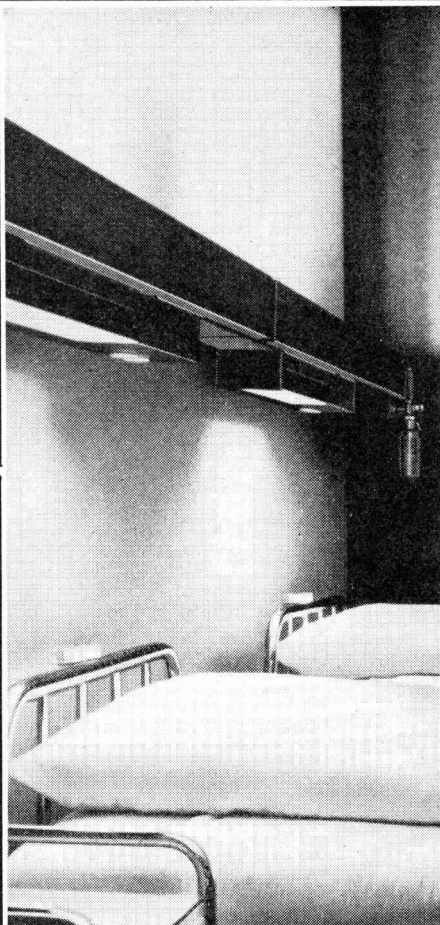
Ing. M. Greuter & Cie AG, 8032 Zürich, Tel. 051/329028

Spezialfirma für Gunit, Spritzbeton, Injektionen und Bohrungen

**Mit Licht
gestalten**

**Mit Qualitäts-
Leuchten**

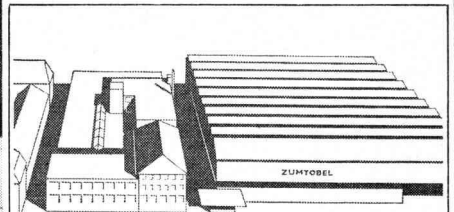
**Mit neuen
Formen**



Beispiele sollten vorbildlich sein. Hier ist eines (von vielen!):
 Das ZUMTOBEL-Krankenzimmer-Beleuchtungssystem ist mehr als Beleuchtung. Es ist funktionell für Patient und Pflege. Wahlweise Ausstattung für:

1. Indirekte Allgemeinbeleuchtung
2. Untersuchungslicht
3. Lesebeleuchtung
4. Eingebaute Telefon- und Starkstromanschlüsse
5. Steckanschluss-Armaturen für zentrale Gasversorgung.

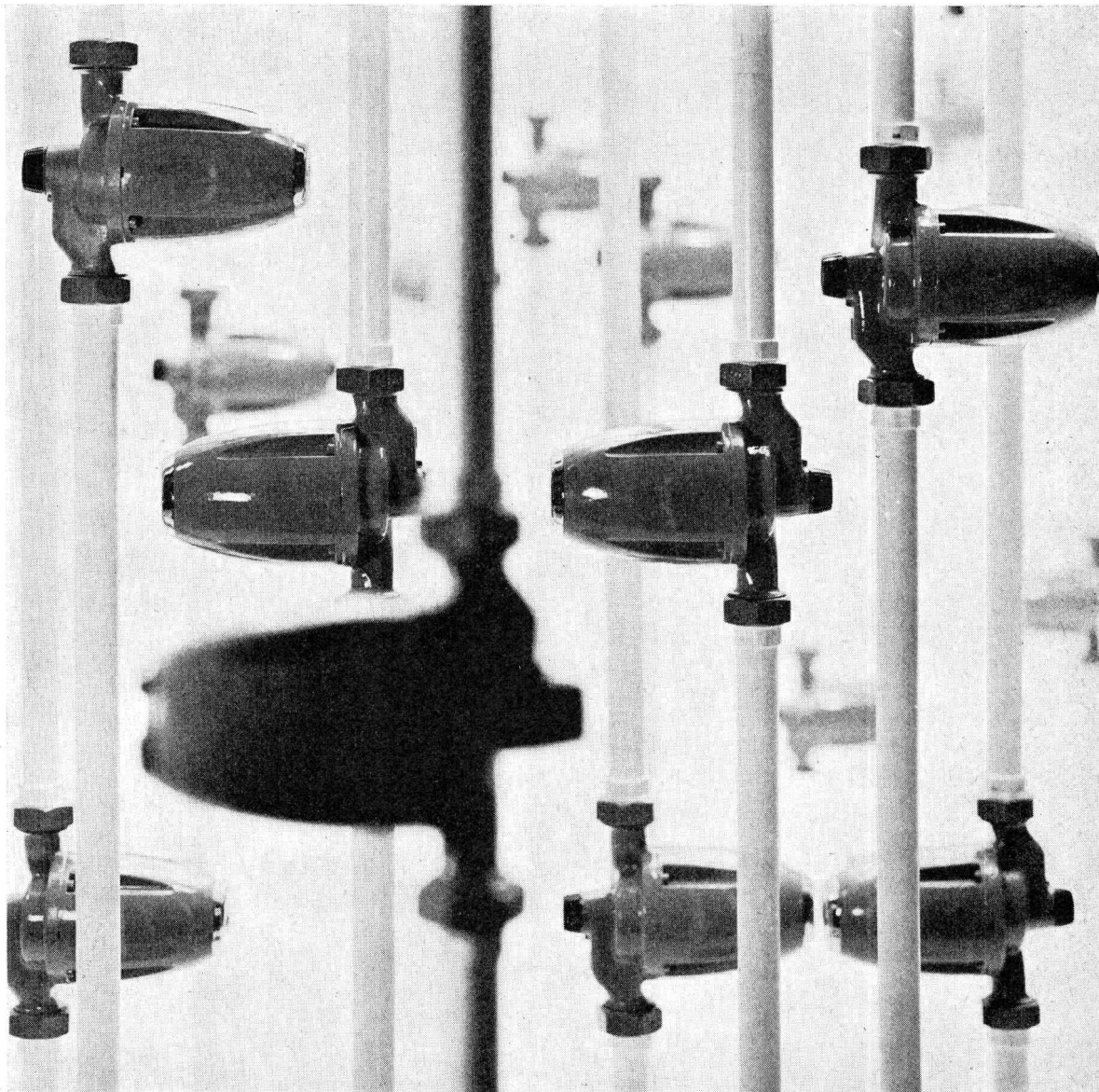
ZUMTOBEL hat noch mehr beispielhafte Leuchten für den modernen Raumgestalter. Verlangen Sie Spezialprospekte oder den neuen ZUMTOBEL-Katalog.



ZUMTOBEL
LEUCHTEN

Beratung, Ausstellung und Lager
 ZUMTOBEL AG 8006 Zürich
 Volkmarstrasse 4, Tel. 051 26 85 28

RÜTSCHI PUMPEN



perfecta

Heizungs- Umwälzpumpen

Mehr als drei Millionen «Perfecta»-Umwälzpumpen bringen Jahr für Jahr modernen Heizkomfort in ungezählte Wohnungen und Häuser. «Perfecta»-Pumpen sind nicht nur betriebsicher und wartungsfrei, sie sind auch anerkannt schön und wurden dafür verschiedentlich ausgezeichnet. Wählen Sie für Ihre Heizung die robuste «Perfecta» mit hohem Wirkungsgrad und geringem Stromverbrauch. Mit 20 Ländern, in denen «Perfecta»-Pumpen nach unseren Zeichnungen hergestellt werden, besteht ein laufender Erfahrungsaustausch. Auf diese Weise kommt weltweite Erfahrung auch Ihrer «Perfecta» zugut.



K. Rütchi AG Pumpenbau Brugg 5200, Telefon 056/41 04 56



Schneller und billiger
mit Heliswiss

Lufttransporte bis 1500 kg
mit Helikoptern

Leitungsbau, Frischbeton
und Baustellen-Installationen,
Alphüttenbau
und SAC-Hüttenversorgung,
Lawinenverbauung und
Alpmelioration, Rettungsflüge,
Schädlingsbekämpfung,
Flugaufnahmen
für Vermessung und Werbung

Schweizerische Helikopter AG
Flugplatz Bern-Belpmoos
3123 Belp
Telefon 031 54 33 11

Einsatzleitung und techn. Dienst
Telefon 031 54 33 14

Heliswiss 

comolli Spezialbetonröhren für hohe Ansprüche

PHLOMAX- u. VIBRO-PRESS-
Betonröhren mit Spitz- und
Doppelglockenmuffen armiert
und unarmiert. Baulänge 2 m.
Lichtweiten von 20-150 cm.

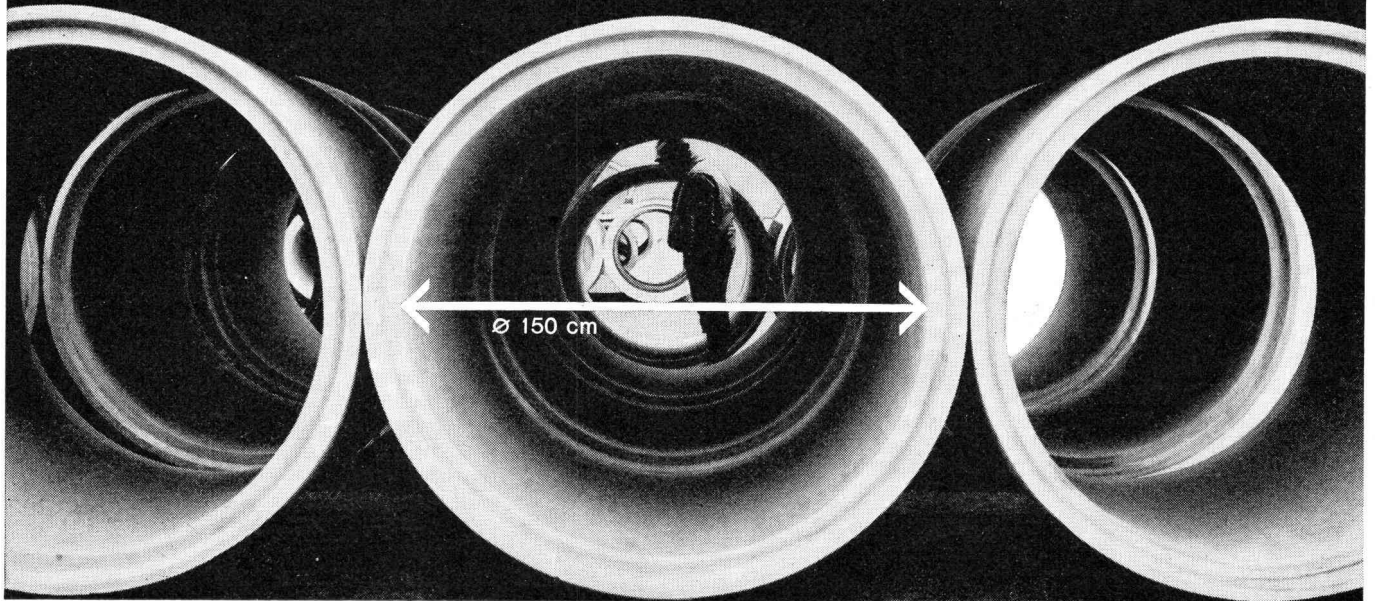
Überzeugen auch Sie sich
schon bei nächster Gelegen-
heit von der Qualität der
COMOLLI-Betonröhren

speziell über das genaue In-
einanderpassen der Muffen,
was Ihnen ein rasches Ver-
legen gewährleistet und damit
Ihre Kosten senken hilft.

Prompte Lieferung ab Werk
und franko Verwendungsstelle
Wir sind zu jeder Auskunft
und technischen Beratung
gerne bereit. Tel. 057 / 7 14 14

**Comolli's Erben AG,
5620 Bremgarten/AG**

Vertretung für die Kantone Basel Stadt und Basel Land:
GEBR. KOHLER AG, 4633 LÄUFELFINGEN



*wer baut
kennt bp*

**Fenster
Türen
Schreiner-
arbeiten
Küchen
Acordial-
Faltwände**

**Metallbau
Profilit**

Bruno Piatti
Bauelemente
8305 Dietlikon-Zürich
Tel. 051 93 16 11





Korrosionsschutz-Gleichrichter

für Heizöl - Tank - Anlagen

Wirksamer Korrosionsschutz – Spannung und Strom sind für Tankgrößen von 5... 100 000 l einstellbar ● Einfache Installation auf der Schalttafel der Heizung ● Billiger Betrieb – nur ca. Fr.1.-Stromkosten pro Jahr ● Betriebsicher – bewährte Bauteile auf gedruckter Schaltung ● Kurzschlussicher – keine Brandgefahr ● Gefahrlose Bedienung – dop-

pelte Isolation ● Überwachung der Anlage mit normalisiertem Kontroll- und Messstromkreis ● Tankisolation nur 5 k Ω pro Objekt.

Verlangen Sie ausführliche Dokumentation bei:
STANDARD TELEPHON & RADIO AG, 8038 ZÜRICH, Seestr. 395, Tel. 051/45 28 00

STR

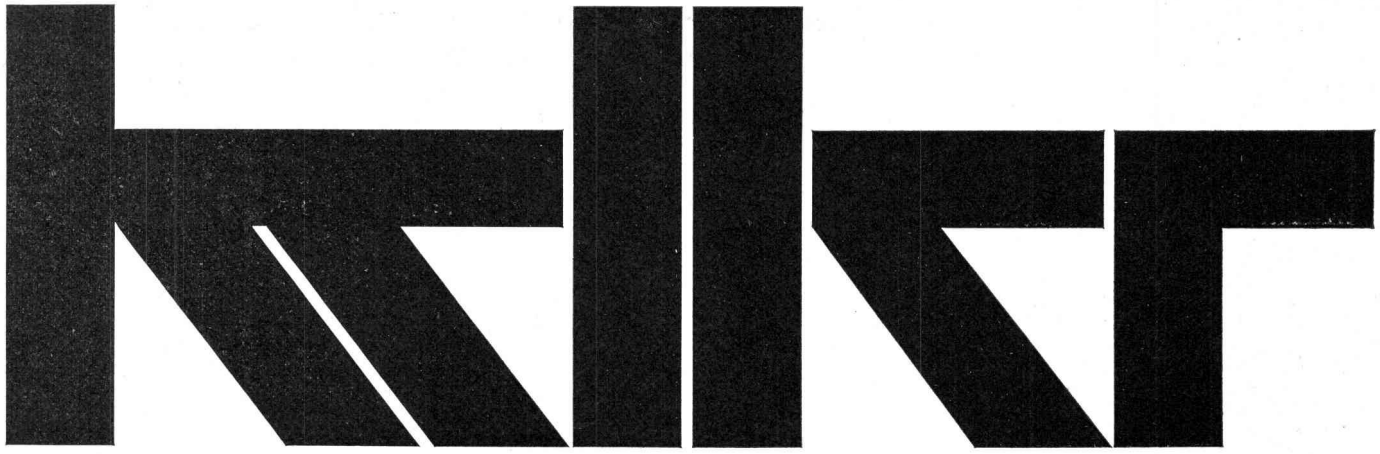
Ein **ITT**-Unternehmen



WALO

Walo Bertschinger AG.SA

Erdarbeiten für die N1 Umfahrung Winterthur



Thermex – das Glas das den Vorhang zieht

Siegfried Keller AG, Wallisellen

Thermex-Glas «zieht den Vorhang zu» – und macht ihn auch wieder auf. Völlig selbsttätig! Thermex-Glas reguliert, je nach Witterung, automatisch Licht und Wärme.

Bei bewölktem Himmel ist Thermex-Glas so klar und hoch lichtdurchlässig wie gewöhnliches Fensterglas. Brennt aber die Sonne auf das Glas, wird es matt wie Milchglas. Das Licht wird angenehm gedämpft und diffus zerstreut. Man kann sogar gegen die Sonne blicken, ohne geblendet zu werden. Und gleichzeitig ist Thermex-Glas in mattem Zustand ein hervorragender Schutz gegen die lästige Sonnenwärmestrahlung.

Thermex-Glas schafft in Ihren Räumen ein Maximum an Komfort: einerseits viel Licht bei geringer Aussenhelligkeit, andererseits wenig Raumwärme bei Sonnenschein. Kein anderes Glas bietet gleichzeitig beides!

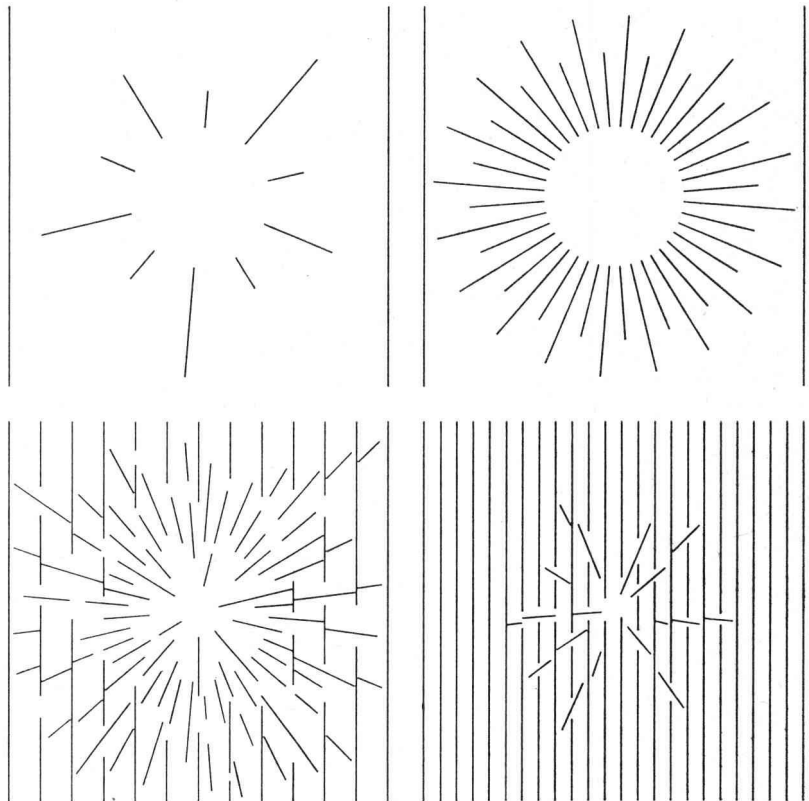
Vielfältig sind die Anwendungsmöglichkeiten: alle Arten von Fenstern im Industriebau, für Oberlichter und Shedfenster, im Schulhausbau, für Museen, im Gewächshausbau.

Thermex-Glas löst die Beleuchtungs-, Klima- und Blendprobleme optimal. Thermex-Glas ist wirklich sensationell.

Siegfried Keller AG, Industrieverglasungen, 8304 Wallisellen-Zürich

Telefon 051 933232

Technisches Bureau Westschweiz: 19, route de Chavannes, 1000 Lausanne, Téléphone 021 249429





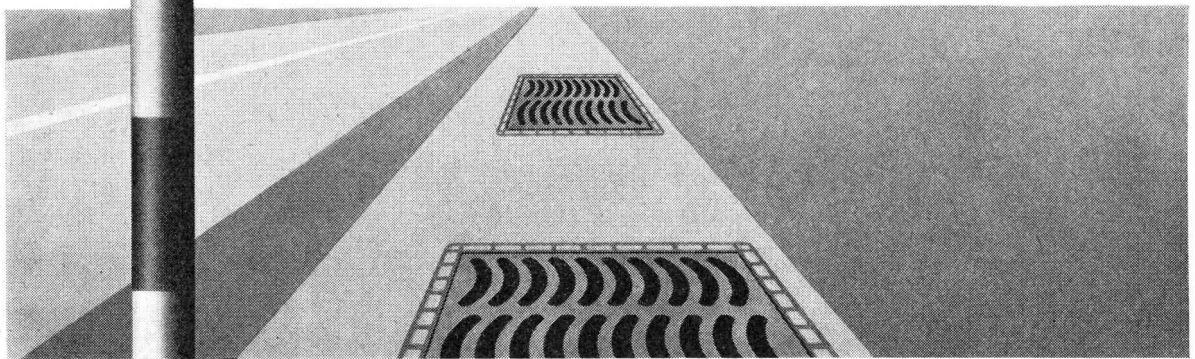
keine Unfallgefahr.....

VON ROLL

Strassenroste mit gebogenen Schlitzen

können mit den schmalsten Pneus
gefahrlos von jeder Seite befahren werden

VON ROLL AG. Werk Rondez, 2800 Delémont



558



Hebag 

Hebag AG, 9327 Tübach, Tel. 071 41 74 74


Einbau von Decken in bestehende Räume

Umbau Kiener & Wittlin AG, Bern; Einbau von Schutzräumen
Ingenieure: Balzari, Blaser, Schudel, Bauing. ETH/SIA, Bern
Heben der am Boden betonierten Schutzraumdecken in ihre
Endlage: Hebag AG

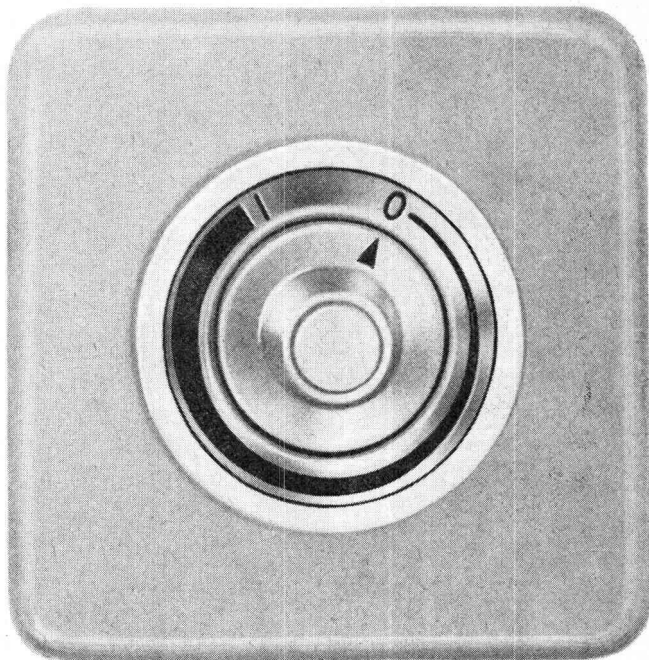
Feller- Lichtregler

Helligkeit
nach Wunsch

für Glühlampen 40 bis 440 Watt

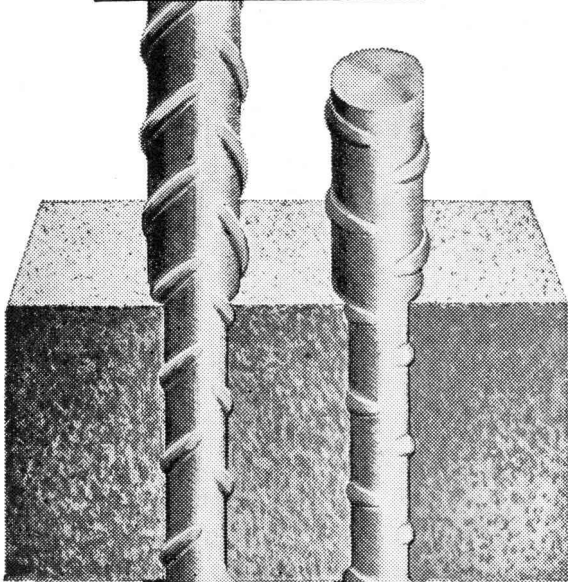
an Stelle eines gewöhnlichen Schalters einbaubar
mit SEV-Sicherheitszeichen 
radioentstört

Adolf Feller AG CH-8810 Horgen



Säulen

BOX  ULTRA



BOX  STAHL

des modernen Bauens

Immer mehr fortschrittliche Fachleute verwenden für Eisenbetonkonstruktionen aller Art die hochwertigen, naturharten BOX-Stähle.

Umfassende Versuche haben die besonderen bautechnischen Vorteile klar erwiesen: Optimaler Verbund, erhöhte Brandsicherheit, Schweissbarkeit ohne Festigkeitseinbusse, grosse Materialzähigkeit, höchste Festigkeit: BOX-ULTRA.

MONTEFORNO
STAHL- UND WALZWERKE A.G. BODIO/TI

Erfahrung führt zur

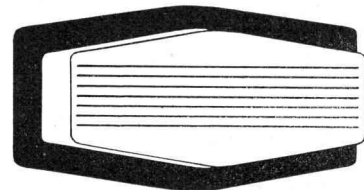
Leichtbauplatte

Der Vereinigung Schweizerischer
Leichtbauplatten-Fabrikanten

angeschlossene Firmen:
Gips-Union A.-G., Zürich
H. Dietrich, Spiez
Herbag, Herstellung von Baustoffen AG,
Rapperswil
W. Brodtbeck AG., Zementwarenfabrik,
Pratteln
Zementröhrenfabrik AG, St. Gallen
Zementwaren AG., Düdingen (FR)
Holz-AG. Trimmis, Bahnhof Untervaz

Sekretariat in Oberrieden am Zürichsee

«Bauen» Sie das Licht mit
BEGA-Lichtbausteinen.
Die Lichtquellen werden
ein Gestaltungselement
des Raumes.
Modern und doch zeitlos.



Besuchen Sie unsere
permanente Ausstellung.
Parkplatz vor dem Haus.

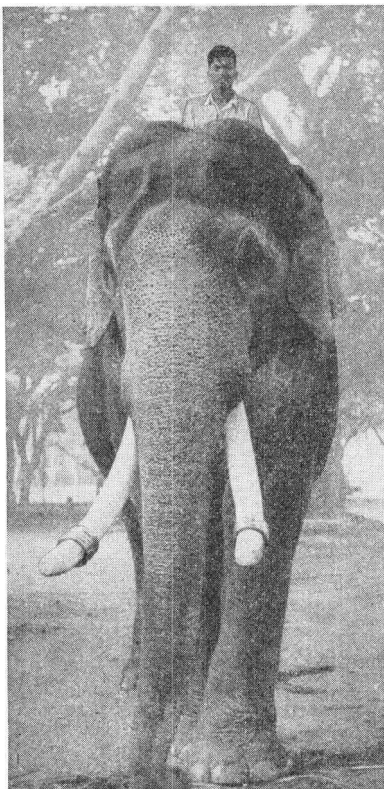
NEUENSCHWANDER & CO
8048 Zürich, Badenerstr. 808
Telefon 051/6207 04

Der Elefant auf dem Bauplatz. Der Pneulader Hough.

Nichts behindert den Rundblick, die Kontrolle über den Arbeitsbereich kann dem Fahrer des Pneuladers Hough nicht entgehen. Die Steuerung gelingt ihm zentimetergenau. Denn die Kabine befindet sich auf dem Vorderwagen.

Der Pneulader Hough ist länger als sein eigener Wendekreis. Er hat ein Drehgelenk mit einem Schwenkbereich von 40° nach rechts und links. Dies erlaubt ein Manövrieren auf kleinstem Raum und bedeutet eine Arbeitsintensität ohnegleichen. Das Powershift-Getriebe erleichtert die Bedienung ganz gewaltig. Das Resultat der 45 Jahre Hough-Erfahrung:

Auf diesen Pneuladern gewähren wir Ihnen eine Garantie von 12 Monaten oder 2000 Betriebsstunden, auf das Drehgelenk sogar eine lebenslängliche. — Wann möchten Sie den Pneulader Hough bei einem Probeinsatz sehen? — Auf Ihrer Baustelle!



Ulrich Rohrer-Marti AG
Baumaschinen Zollikofen-Bern



Unser Telephon 031 57 11 57

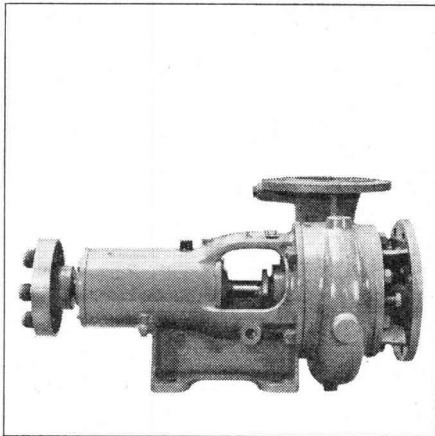
SULZER Pumpen für alle Zwecke

Unsere Pumpen sind betriebssicher und wirtschaftlich. Standard-Ausführungen innerhalb eines großen Förderbereiches sind kurzfristig lieferbar.

Gebrüder Sulzer, Aktiengesellschaft
Winterthur, Schweiz

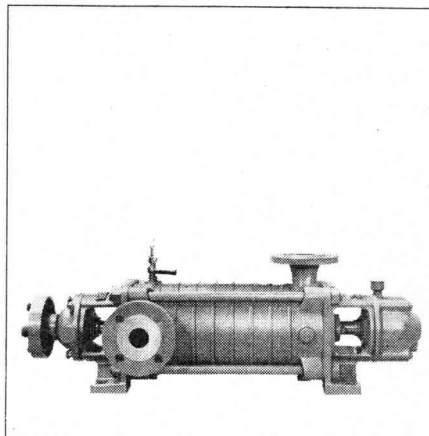
Einige Typen aus unserem Lieferprogramm:

NP



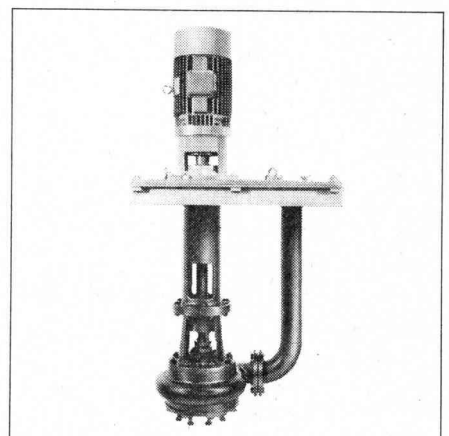
Niederdruck-Zentrifugalpumpen als Brauchwasserpumpen für die verschiedensten Zwecke

HCP



Hochdruck-Zentrifugalpumpen für Wasserversorgungsanlagen usw.

AWP



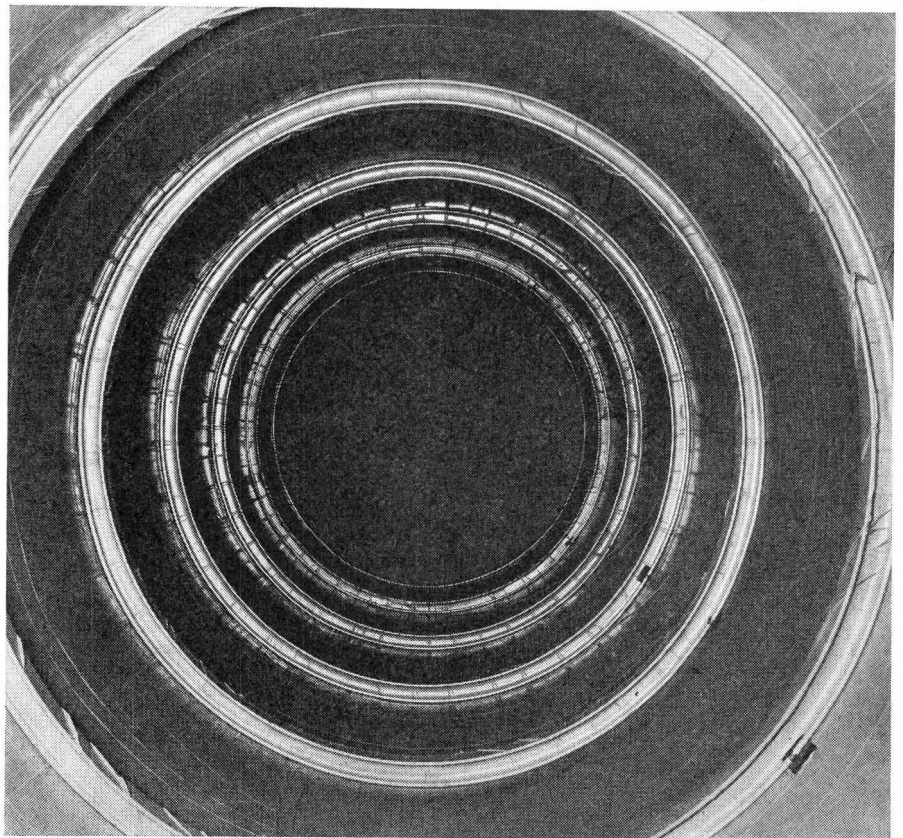
Abwasserpumpen, automatisch gesteuert; für Schachtentleerungen und als Fäkalienpumpen

1068

IRON FLEX

**ABDICHTUNGEN
ISOLIERUNGEN
KORROSIONSSCHUTZ**

IRONFLEX AG
Schaffhauserstrasse 265
8057 Zürich
Tel. 051 48 78 88/89



IRONFLEX-PVC-Innenauskleidung eines 100 000-l-Heizöltanks