

Zeitschrift: Schweizerische Bauzeitung
Band: 85 (1967)
Heft: 43

Werbung

Nutzungsbedingungen

Die ETH-Bibliothek ist die Anbieterin der digitalisierten Zeitschriften. Sie besitzt keine Urheberrechte an den Zeitschriften und ist nicht verantwortlich für deren Inhalte. Die Rechte liegen in der Regel bei den Herausgebern beziehungsweise den externen Rechteinhabern. [Siehe Rechtliche Hinweise.](#)

Conditions d'utilisation

L'ETH Library est le fournisseur des revues numérisées. Elle ne détient aucun droit d'auteur sur les revues et n'est pas responsable de leur contenu. En règle générale, les droits sont détenus par les éditeurs ou les détenteurs de droits externes. [Voir Informations légales.](#)

Terms of use

The ETH Library is the provider of the digitised journals. It does not own any copyrights to the journals and is not responsible for their content. The rights usually lie with the publishers or the external rights holders. [See Legal notice.](#)

Download PDF: 17.11.2024

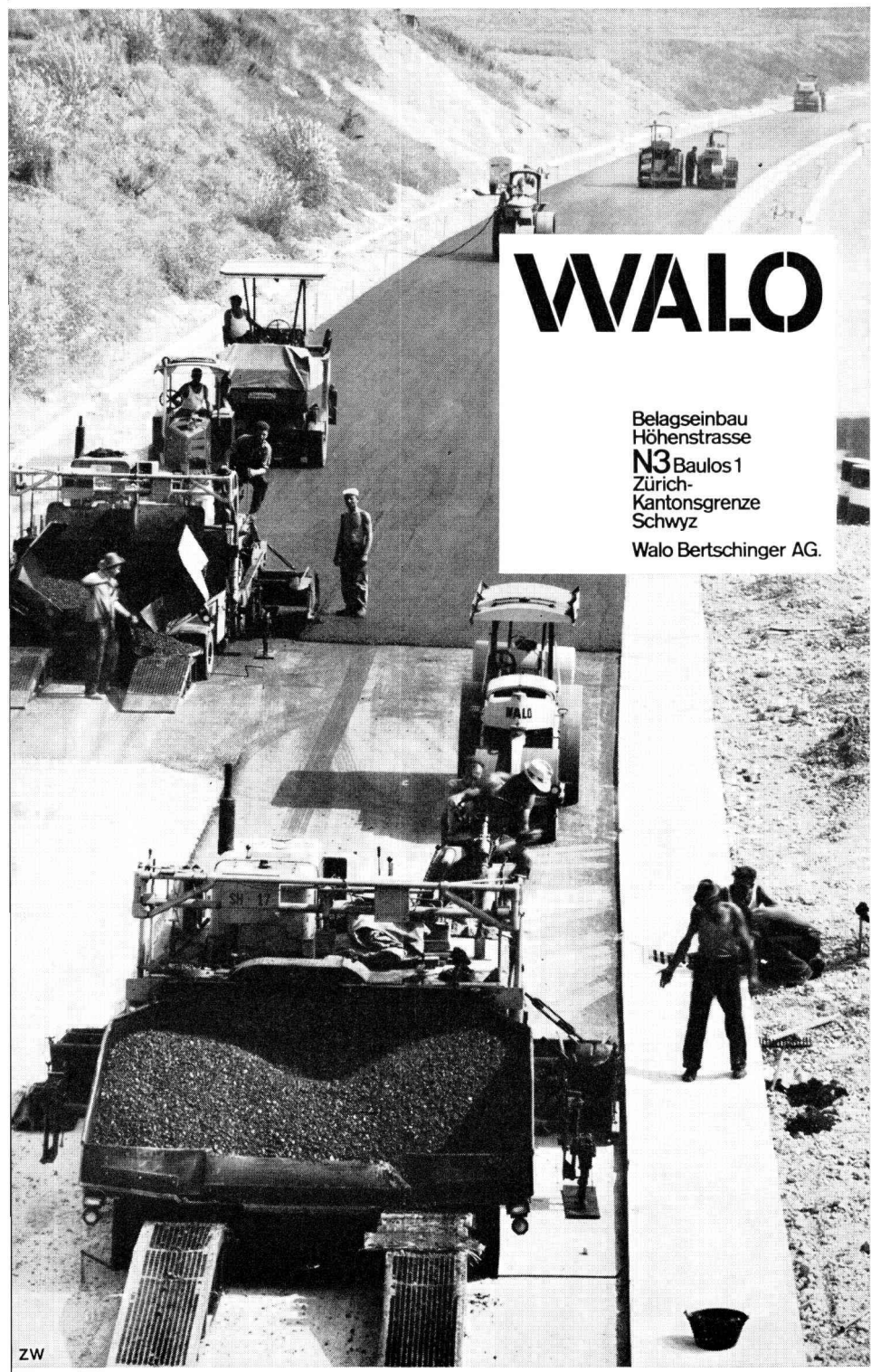
ETH-Bibliothek Zürich, E-Periodica, <https://www.e-periodica.ch>

Schweizerische Bauzeitung

Revue Polytechnique Suisse
Wochenschrift für
Architektur, Bauingenieur-
wesen und Maschinentechnik
Gegründet 1883
von Ing. August Waldner
Herausgegeben von der
Verlags-AG der akademischen
technischen Vereine, Zürich

43

85. Jahrgang Donnerstag, 23. Oktober 1967



WALO

Belagseinbau
Höhenstrasse
N3 Baulos 1
Zürich-
Kantonsgrenze
Schwyz
Walo Bertschinger AG.

Inhalt

Der Wasserturm der Firma Roche Sis-
sels AG. Von U. Schäfer und P. Sommer 773*
Akustische Massnahmen im Kongresshaus
Biel. Von L. Cremer und W. Furrer . . . 783*

Mitteilungen

Persönliches 786
VDI fördert die Weiterbildung der Inge-
nieure 787

Nekrologe

F. A. Waser. F. Felber. A. Dudler 787

Wettbewerbe

Erweiterung der Universität Zürich.
Schwimmenlage in Obersiggenthal. Kath.
Kirchenzentrum Opfikon-Glattbrugg.
Schweiz. Plastikwettbewerb für die Höhere
Technische Lehranstalt Brugg-Windisch.
Kath. Kirchenzentrum St. Johannes in
Zug 787
Ref. Kirchenzentrum «im Hasel», Sprei-
tenbach-Killwangen 788

Mitteilungen aus dem SIA

Sektion Aargau. FGBH-Studientagung
über neuzeitliche Baumethoden, Lausanne
1967 788

Ankündigungen

Das moderne Hotel an der Fachmesse
Ausstellung «Der Künstler antwortet auf
Ihre Fragen» 788

Bezugspreise

Abonnements:

	3 Monate	6 Monate	12 Monate
Schweiz	23.50	45.—	86.—
Ausland	25.—	48.—	92.—

Für Mitglieder der Partnerverbände der Ver-
lags-AG, des Schweiz. Technischen Verbandes
sowie für Studierende Höherer Technischer
Lehranstalten ermässigte Preiskategorien nach
Tarif.

Verlag und Redaktion

Zürich-Giesshübel, Staffelstrasse 12
Briefpostadresse: 8021 Zürich, Postfach
Tel. (051) 23 45 07/08, Postcheck 80 - 6110

Anzeigenverwaltung

Mosse-Annoncen AG
8001 Zürich, Limmatquai 94
Briefpostadresse: 8023 Zürich, Postfach
Tel. (051) 47 34 00, Postcheck 80 - 1027

Druck: Offset+Buchdruck AG, Zürich

ZW

DOW HEUTE IN EUROPA

DOW ist einer der grössten Chemie-Konzerne der Welt. Mit weitgespanntem Programm: Entwicklung, Herstellung und Verkauf von Kunststoffen, Chemikalien, Metallen, Bio-Produkten, Verpackungsmaterial und Verbrauchsgütern in allen Teilen der Welt. DOW verkauft in Europa. Und DOW produziert in Europa. DOW hat eigene Fabriken in England. In Italien. In Holland. In Griechenland. In Deutschland. Der Hauptsitz von DOW Europa befindet sich in Zürich.

DECKEN SIE SICH EIN MIT



Roofmate

Es gibt kein leistungsfähigeres Isoliermaterial. Und es hilft Ihnen Kosten zu sparen.

Roofmate* Flachdach-Isoliermaterial ist bahnbrechend. Es unterscheidet sich von anderen aufgeschäumten Polystyrolen, denn es ist *extrudiert*. Das bietet Ihnen zum ersten Mal eine Dachisolierung, die wirklich dauerhaft ist. In den USA und in der Schweiz wird Roofmate seit Jahren erfolgreich angewendet.

Weil Roofmate eine besondere Struktur geschlossener Zellen hat, bleibt es immer trocken. Deshalb kann es nicht verrotten, schrumpfen oder quellen. Es ist immun gegen Schwammbefall.

Weil Roofmate so widerstandsfähig ist, sparen Sie Erhebliches an Dachbaukosten. Bitumenverarbeitetes Material kann direkt auf seine glatte Oberfläche gelegt werden. Unebenheiten in der Dachkonstruktion deckt es sicher

ab. Ohne zusätzliches Füllmaterial. Weil es leicht ist und mühelos geschnitten und gesägt werden kann, können auch erhebliche Arbeitskosten eingespart werden. Roofmate ist schwer entflammbar. Es reizt die Haut nicht. Und ist blau eingefärbt.

Für Wände und Böden gibt es kein leistungsfähigeres Isoliermaterial als Styrofoam*. Es hilft Ihnen Kosten zu sparen und hat die gleichen vorteilhaften Eigenschaften wie Roofmate.



Noch heute – an Dow



* Warenzeichen – The Dow Chemical Company

An: Dow Chemical Europe S.A., Lavaterstr. 93, 8027 Zürich
Senden Sie mir vollständige Unterlagen von Styrofoam und/oder Roofmate

Name:

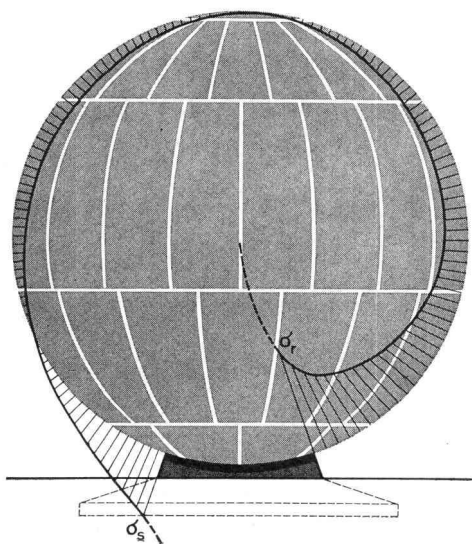
Position:

Firma:

Adresse:

Speicherung von technischen Gasen
und Flüssigkeiten
bei grossem Volumen und hohen Drücken

Kugelbehälter mit zentraler Tieflagerung



Funktionsgerechte Lagerung

Die Tieflagerung *System Buss* ist so dimensioniert, dass bei höchster Belastung die ideale Spannungsverteilung vorhanden ist. Jede weitere Vergrößerung der Lagerfläche würde die zwängungsfreie Verformung der Schale behindern.

Hochelastisch und kraftschlüssig durch Kunststoffbettung

Die Kugelschale ist mit dem Fundament durch eine hochwirksame orthotrope Kunststoffschicht kraftschlüssig verbunden. Diese Zwischenschicht gewährleistet gleichzeitig eine unbehinderte Verformung in der Schalenebene.

Unempfindlich gegen Bodensenkung

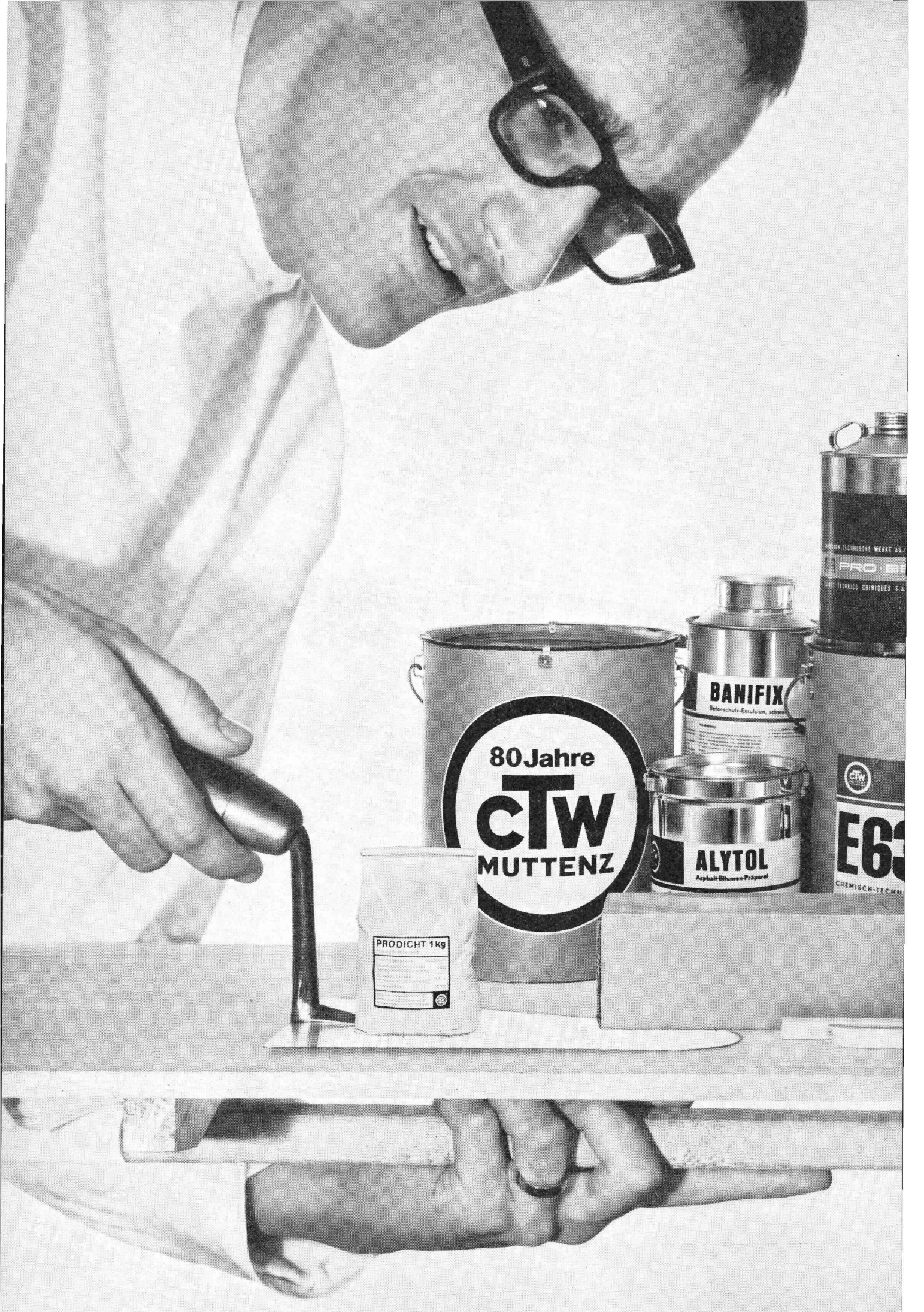
Die zentrale Tieflagerung *System Buss* ist «statisch bestimmt» und damit setzungsunempfindlich. Bei minimalem Platzbedarf bietet sie ein Maximum an frei zugänglicher Oberfläche.

Hermetisch isolierende Verbundbauweise

Die Bauweise *System Buss* trägt dem Korrosionsschutz in Stadt- und Industriegebieten in idealer Weise Rechnung. Der hermetische Abschluss der Lagerfläche bietet absoluten Schutz gegen atmosphärische und elektrolytische Korrosion. Es besteht kein Kontakt mit feuchten oder körnigen Stoffen, deshalb kein mechanischer Abrieb des Oberflächenschutzes.



Buss AG Basel
Werk in Pratteln
Tel. 061 8154 41



80 Jahre
CTW
MUTTENZ

PRODICHT 1 kg

BANIFIX
Bitumen-Eulsion, schwarz

ALYTOL
Asphalt-Bitumen-Präparat

PRO · BE
TECHNICO CHIMICO S. A.
E60
CHEMISCH-TECHN

Sie wünschen?

CTW bietet Ihnen ein komplettes Programm von Bauhilfsstoffen.

Ihr Vorteil: Viele Produkte - ein Lieferant!



CTW Dachschutz- und Dichtungsmassen

dichten, konservieren, schützen: Blech-, Eternit-, Massiv-, Asphalt- und Klebedächer, Terrassen etc.

CTW Parkett- und Baukleber

für Parkett, Holzpflaster, Kork- und Schaumstoffplatten, Faserplatten, Isoliermaterialien, Pappen, Filze etc.

CTW-Kitte, Vergussmassen und Mastix

auf Bitumen-, Öl- und Kunststoffbasis, in Pistolen-, Strangen- und Spachtelqualität, in Brikett- und Blockform

CTW-Betonschutzanstriche, Schalöle und Frostschutzmittel

zuverlässig, wirksam, erprobt. Einfach in der Anwendung

CTW Mörtel- und Betonzusatzmittel

dichten, plastifizieren, beschleunigen oder verzögern Abbindung, verbessern Druck- und Haftfestigkeit

CTW Holz- und Rostschutzmittel

konservieren und verschönern mit dauerhafter Wirkung

CTW Kunststoffbeläge und -Beschichtungen

hochwirksamer Schutz gegen Öl, Benzin, Kerosen, Säuren, Laugen, Chemikalien

CTW-Kunststoffmörtel

fertiggemischte Verputzmaterialien für vorfabrizierte Betonelemente, Mauerwerk, Eternit, Holzspanplatten etc.

Dilaplast

Kunststoff-Strangenkit helldgrau

Für Fugendichtung im Hoch- und Tiefbau. Dämmend, plastisch, ausserordentlich dehnbar, wasserbeständig, haftet fest an allen Baumaterialien. Frostbeständig von -20° bis +100°C.

Kalt zu verarbeiten. In die trockenen und sauberen Fugen kräftig einpressen. Betreffend einen eventuellen Bedarf von Voranstrich, siehe Gebrauchsanweisung.

Inhalt:

Querschnitt:

Wer auf CTW baut, fährt gut

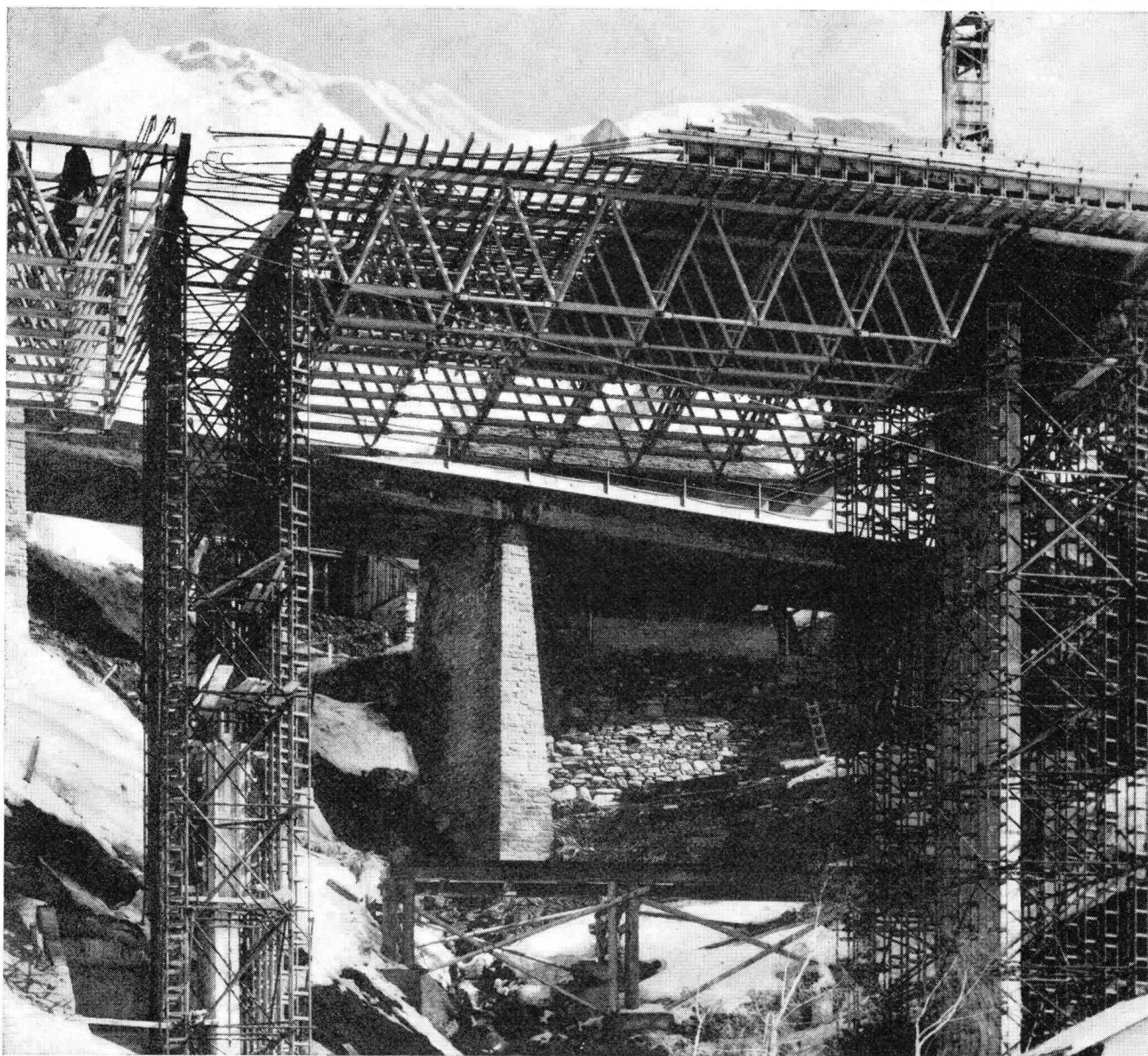


CHEMISCH-TECHNISCHE WERKE AG. MUTTENZ-BASEL Tel. 061 53 20 21

CTW-Verkaufsbüros und Lager:

Basel	Auf dem Wolf 5	061 / 41 79 82	Lugano	Manno	091 / 2 24 45
Bern	Haslerstr. 21	031 / 25 41 41	Luzern	Rösslimattstr. 3	041 / 2 42 26
Chur	Tittwiesenstr. 58	081 / 22 40 80	Olten	Baslerstr. 30	062 / 5 16 96
Genève	Vernier	022 / 41 41 20	St. Gallen	Langgasse 136	071 / 24 77 61
Lausanne	1, Métropol Bel-Air	021 / 23 80 13	Zürich	Binzstrasse 39	051 / 35 52 70





Dorfbachbrücke Hinterrhein (GR)

Rasche Montage,
einwandfreie Erstellung mit
unserem Fachpersonal und geringer
Arbeitsaufwand sichern Ihnen
eine rationelle Ausführung.

Mit unseren modernen
INNOCENTI-Rüstträgern in
Verbindung mit den RöRo-Dreigurt-
Stützen bieten wir Ihnen Gewähr
für eine sichere und statisch
einwandfreie Lehrgerüst-
Konstruktion.
Der grosse Kreis zufriedener
Kunden ist unsere beste Referenz.

Wir projektieren, erstellen,
vermieten oder verkaufen das Ihrem
Bedarf entsprechende Gerüst.
Unser technisches Büro mit seiner
langjährigen Erfahrung berät
Sie gerne.

Robert Aebi AG 8023 Zürich
Uraniastrasse 31/33
Telefon 051/ 2317 50

Natürlich prüfen wir unsere GEBERIT-Formstücke nicht auf diese Weise. Sondern wir füllen sie immer wieder bis zum Rand mit Wasser, verschliessen sie und legen sie in die Tiefkühltruhe. Im gefrorenen Zustand werden sie dann den härtesten Schlägen ausgesetzt. Aber das Material bricht nicht. Das beweist zweierlei: GEBERIT-Installationen sind absolut gefrierfest und halten dabei selbst härtesten Beanspruchungen stand. GEBERIT-Ablauf-Installationen sind aber auch heisswasserbeständig.

Temperaturen bis zu 100° C und selbst kurze Dampfstösse können ihnen nichts schaden. Auch für Sie gilt also: GEBERIT bedeutet Sicherheit für Jahrzehnte.

GEBERT + CIE 8640 Rapperswil
am Zürichsee Telefon 055 20344



Eisgekühlt.

(GEBERIT - kälte- und
hitzebeständig)





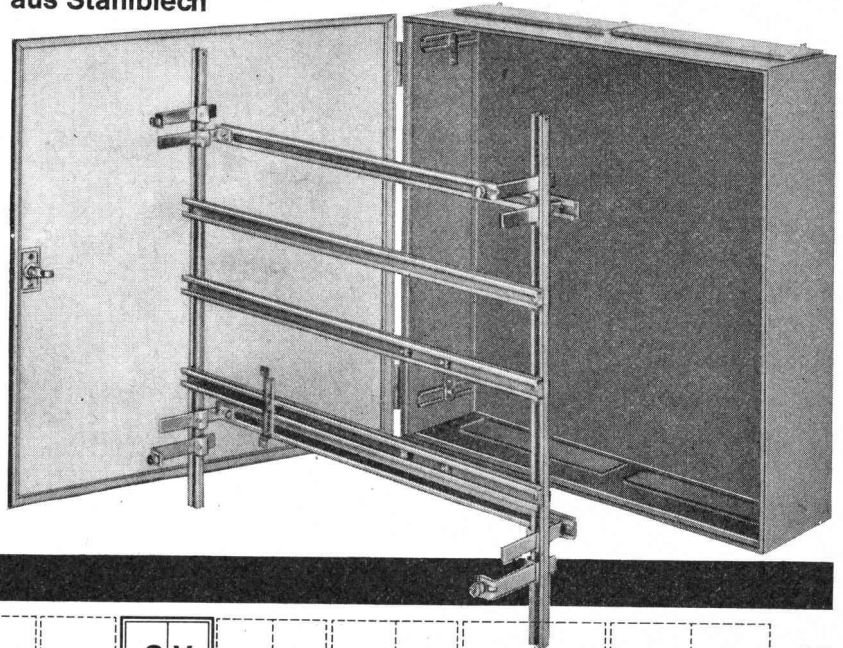
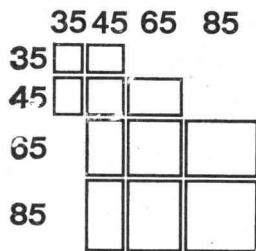
WEBER Normsicherungs-Kasten -Schränke und Zubehör

aus Stahlblech

KASTEN für Aufbau
halbversenkt
versenkt

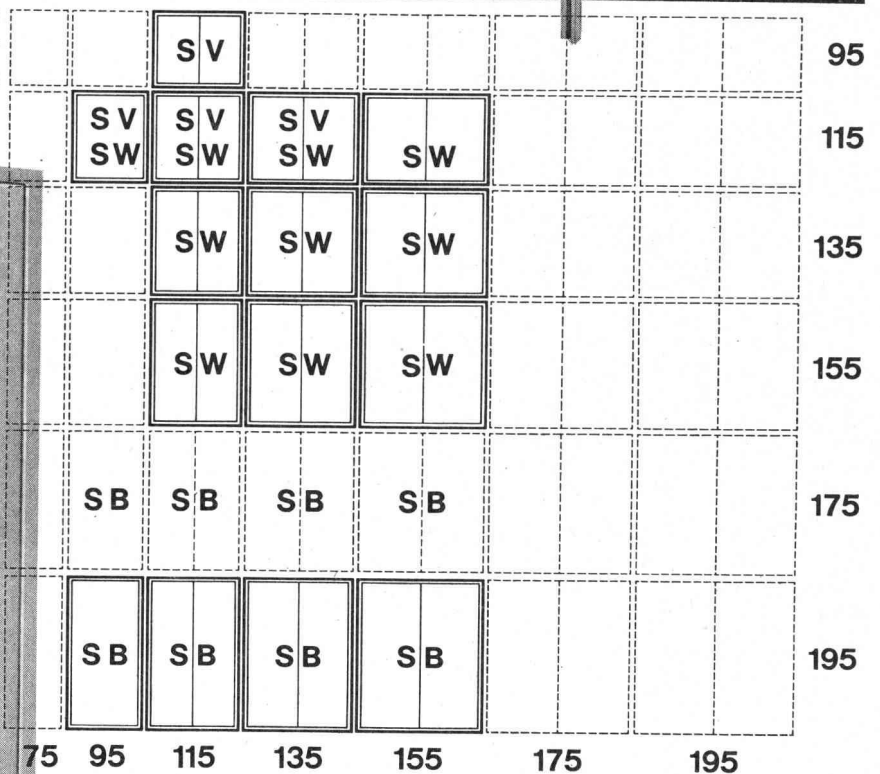
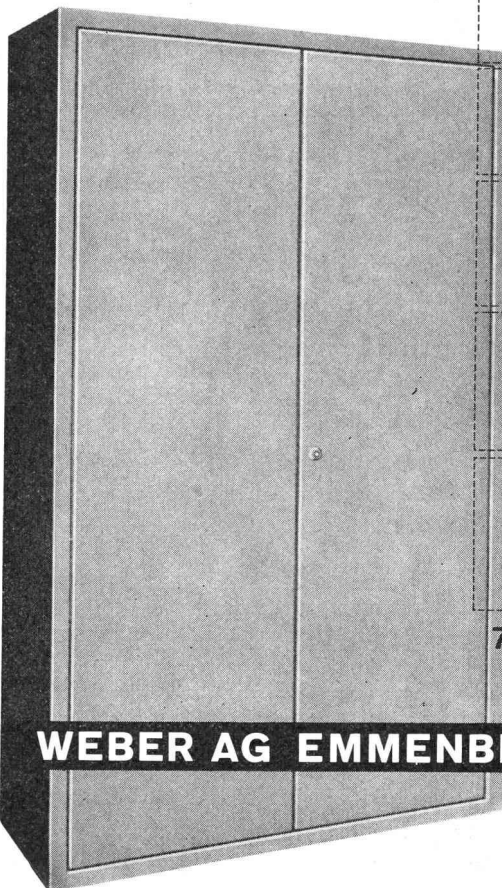
KA
KH
KV

Einfacher Ein- und Zusammenbau des Rostes mit Normteilen, die in Standardgrößen kurzfristig lieferbar sind.



SCHRANK für Wandmontage
versenkt
für Bodenmontage

SW
SV
SB



Verlangen Sie unsere Preisliste KS 65

WEBER AG EMMENBRÜCKE (SCHWEIZ) TEL. (041) 52244

Fabrik elektrotechnischer Artikel und Apparate 6020 Emmenbrücke
Bureau de Lausanne: 2, Av. Victor Ruffy, 1012 Lausanne Tél. (021) 228947



Ins Schleudern kommen...

Es braucht nicht das Auto zu sein, sondern der Bautermin. In diesem Fall helfen Sika-Frostschutzmittel die Bauperiode im Winter zu verlängern. Für das sorgenlose Betonieren im Winter nimmt man

FRIOLITE oC oder SIKA-FROSTSCHUTZ!

Es sind zwei Sika-Frostschutzmittel mit bemerkenswerten Leistungen: Minimale Anmachwassermenge, chloridfrei, rascher Festigkeitsanstieg. Gefahrloses Betonieren mit Sika-Frostschutz bis -10°C , mit Friolite oC sogar bis -15°C möglich. Sie kommen mit Ihren Bauarbeiten nicht ins Schleudern, wenn Sie sich rechtzeitig Friolite oC oder Sika-Frostschutz beim Baumaterialhändler besorgen.



Kaspar Winkler + Co. 8048 Zürich Tel. 051 62 40 40

Begriff für hohe Qualität

dank modernster Fabrikationsmethoden

Favre

Stüssi-roll-Schleuderbetonröhren

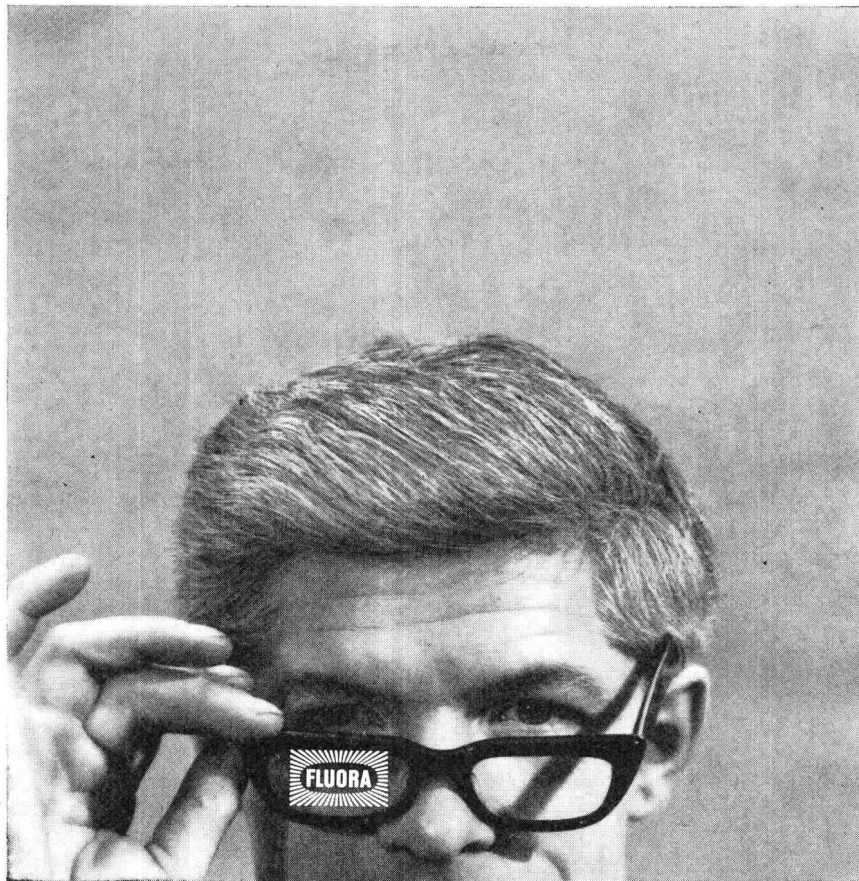
Favre & Cie. AG Zürich

Zementwarenfabrik

Werk Wallisellen, Telefon 051 93 20 11

Werk Däniken SO, Telefon 062 612 09





**Sie meinen,
unsere Lichtberater seien nicht neutral,
weil wir
eine Leuchtenfabrik sind.**

Sie meinen, unsere Lichtberater haben nur eines im Kopf: unsere Leuchten zu verkaufen. Dabei denken sie an etwas ganz anderes: an die ästhetisch ansprechende und zweckkonforme Beleuchtungsanlage. Und an nichts anderes.

Wenn unsere Leuchten da hineinpassen (wir haben ja so viele...!), haben wir Glück gehabt. Wenn nicht, können wir die passenden entwickeln. Wie schon so oft.

Wenn unsere Lichtberater aber finden, für Ihren besonderen Fall eigne sich ein anderes Beleuchtungssystem besser als <unser> Fluoreszenzlicht, erklären

sie Ihnen warum und sagen Ihnen, wo Sie das Richtige bekommen. Ist das etwa nicht <neutral>?

Wir wissen, es gibt einen Umstand, der trotz allem gegen unsere <Neutralität> spricht: die Projekte, die wir für Sie entwerfen, kosten Sie keinen Rappen!

Gratisarbeit ist eben immer verdächtig, besonders, wenn so viel Arbeit dahintersteckt, wie sie sich unsere Berater machen.

Der Grund, warum wir uns so verdächtig machen?... Ganz einfach, weil es bei einer so wichtigen Sache wie einer Beleuchtungsanlage keinen Grund geben darf, auf eine Planung von Grund auf zu verzichten. Und weil es

Ihrem Bauherrn (und auch uns) nicht gleichgültig ist, ob er eine Anlage erhält, die nur irgendwie hell gibt, oder eine, die in allen Teilen stimmt... und die so gut ist, daß sie nach Jahren noch eine gute Referenz ist, für Sie wie für uns.

071 / 51 23 63 – das ist die Telefonnummer unseres (neutralen) Lichtberatungsdienstes.



Spezialfabrik für Fluoreszenzleuchten, 9102 Herisau



Einweihung der ersten elektrischen Strassenbeleuchtung in Amsterdam.



Sihltalstrasse 1966.

**Wenn unsere Kunden nicht
an den Fortschritt glaubten,
wären SO-X Natriumlampen
nie zum Zuge gekommen.**

SO-X Natriumlampen erzeugen ein monochromatisches gelbes Licht. Ein Licht also, das die Kontraste im nächtlichen Strassenbild bis zum Optimum steigert. Ein Licht zudem, das die Blendung reduziert und die Sehschärfe erhöht. SO-X Natriumlicht schafft somit die idealen Sichtverhältnisse und erhöht die Sicherheit auf Nachtfahrten.

Wirtschaftlichkeit schreibt Philips besonders gross. Gerade darum empfehlen wir für Strassenbeleuchtungen (wo's darauf ankommt) unsere SO-X Natriumlampen.

Daten gefällig? Bitte:

Wirkungsgrad: 10x grösser als Glühlampen, oder 2-3x grösser als Quecksilber-Leuchtstofflampen, oder 2-3x grösser als Fluoreszenzlampen.

Lichtausbeute: bis zu 150 Lumen pro Watt.

Lichtstromrückgang: nur ca. 15% innerhalb der mittleren Lebensdauer.

Dazu kommt noch die hohe mittlere Lebensdauer, und was entscheidend ist: praktisch keine Frühaussetzer, also ideal für den wirtschaftlichen Gruppenersatz!

Kein Wunder also, dass zum Beispiel die Elektrizitäts-

werke des Kantons Zürich für die stark befahrene Sihltalstrasse SO-X Natriumlampen wählten. Bei Philips natürlich. An der Sihltalstrasse beweisen unsere SO-X Natriumlampen Nacht für Nacht, was sie wert sind.

Sprechen Sie mit unseren Lichttechnikern darüber. Sie wissen Bescheid und denken fortschrittlich – wie Sie!

PHILIPS



Vor überraschender Eiseskälte schützt

BARRA FROST C

Dosierung 1%

Warten Sie nicht, bis es zu spät ist.

- Bis der Beton quasi zur Eissäule erstarrt! Setzen Sie im Winter vorsorglicherweise dem Frischbeton 1% BARRA FROST C bei. Denn plötzlich ein-

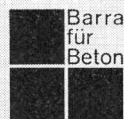
brechende Kälte kann Ihr Werk und Ihren Gewinn zunichte machen. Über Nacht! BARRA FROST C, der chloridfreie Frostschutz, verhindert die Bildung von Eislinsen. Und zwar bis -10°C . Dazu plastifiziert BARRA FROST C den Beton und beschleunigt seine Anfangserhärtung.

Übrigens: BARRA FROST C eignet sich ebenso als Frostschutz für Zementmörtel.

Wollen Sie im Winter auf Nummer sicher setzen, dann bauen Sie getrost auf BARRA FROST C.

Je schneller es zur Hand ist, desto geringer ist das Risiko. Legen Sie also heute noch BARRA FROST C auf Lager.

Ihr Baumaterial-Händler,
beschafft Ihnen
gern den nötigen
Vorrat.



MEYNADIER
Zürich, Lausanne, Bern, Luzern, Bellinzona, Chur.

Sicherheit vor allem!



Kern Aarau liefert vollständige Präzisions-Meßausrüstungen zur Absteckung, Kontrolle und Überwachung von Bauwerken jeder Art. Besonders bei Deformationsmessungen an Stau-mauern und -dämmen von Wasserkraftanlagen spielen die zuverlässigen und präzisen Kern-Instrumente eine immer wichtigere Rolle.

Eine reichhaltige, illustrierte Broschüre über die verschiedenen Meßmethoden und die dafür geeigneten Kern-Ausrüstungen stellen wir Interessenten gerne zu.



Kern & Co. AG Aarau

Werke für Präzisionsmechanik und Optik

Senden Sie mir bitte Ihre Broschüre
«Präzisions-Meßausrüstungen»

Name

Beruf


Adresse

Bitte Coupon an Kern & Co. AG 5001 Aarau senden

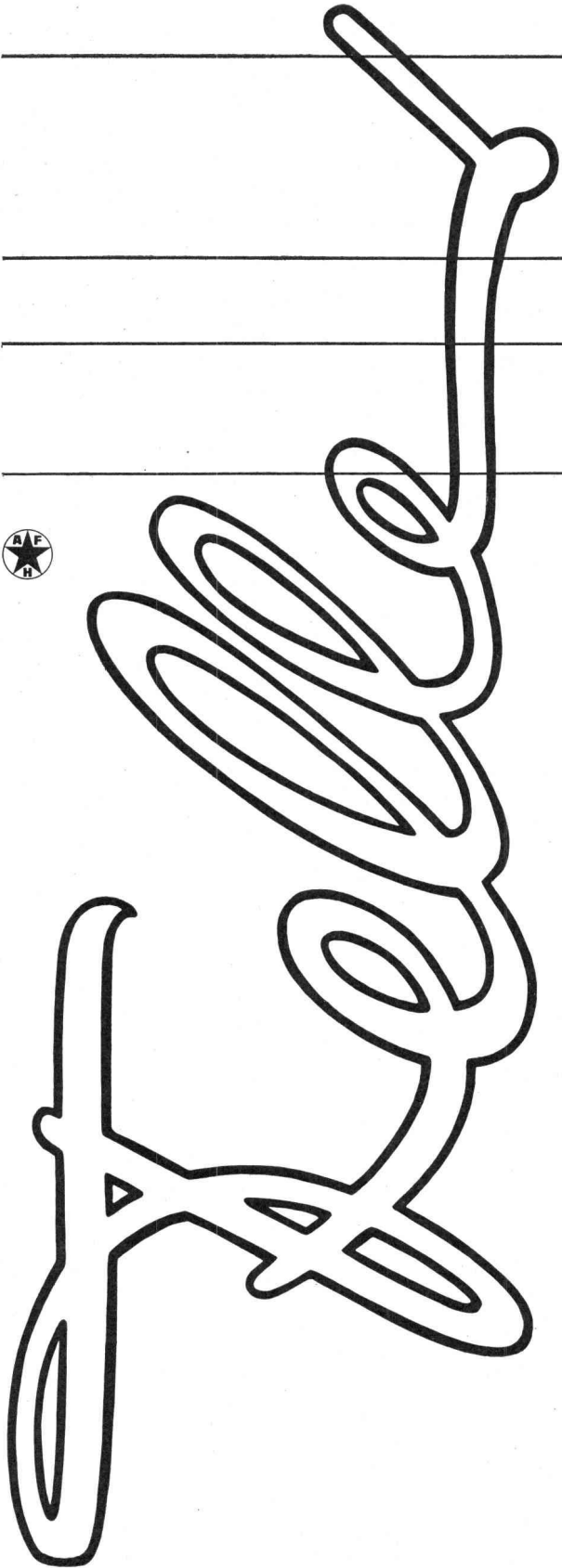
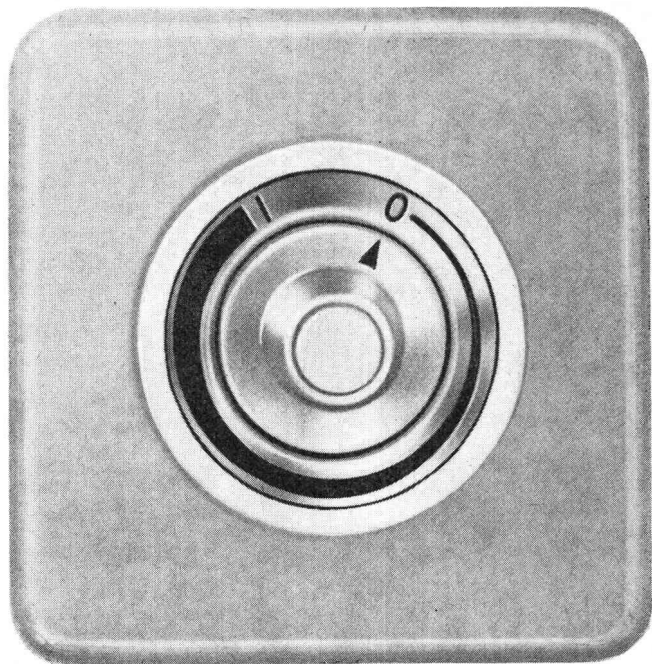
Feller- Lichtregler

Helligkeit
nach Wunsch

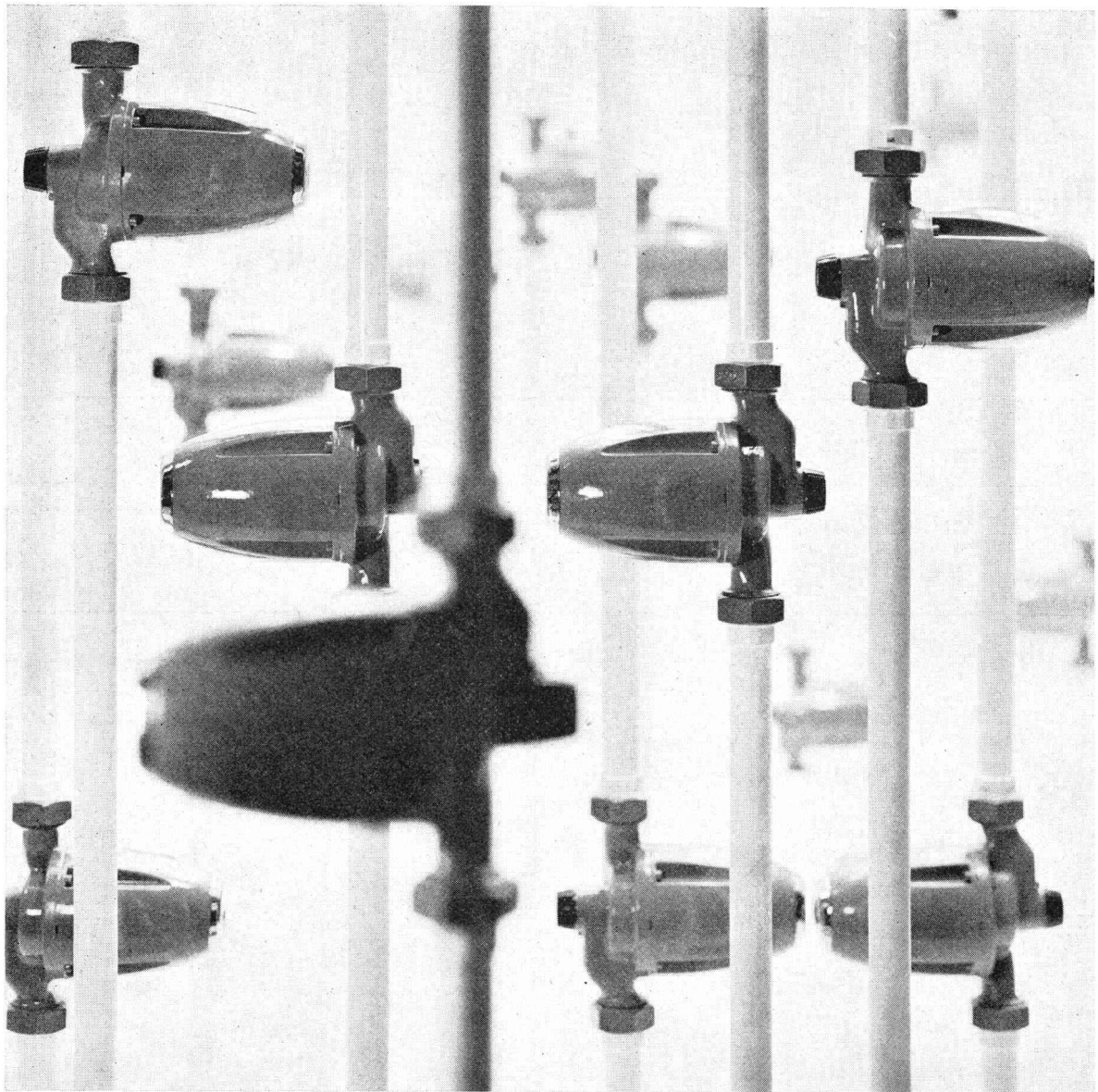
für Glühlampen 40 bis 440 Watt

an Stelle eines gewöhnlichen Schalters einbaubar
mit SEV-Sicherheitszeichen 
radioentstört

Adolf Feller AG CH-8810 Horgen



RÜTSCHI PUMPEN



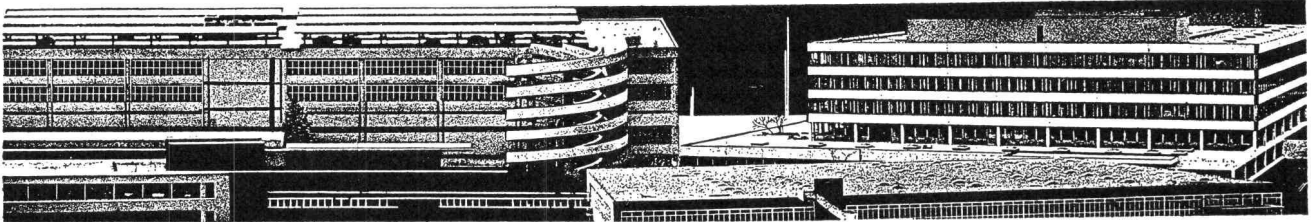
perfecta

Heizungs- Umwälzpumpen

Mehr als drei Millionen «Perfecta»-Umwälzpumpen bringen Jahr für Jahr modernen Heizkomfort in ungezählte Wohnungen und Häuser. «Perfecta»-Pumpen sind nicht nur betriebsicher und wartungsfrei, sie sind auch anerkannt schön und wurden dafür verschiedentlich ausgezeichnet. Wählen Sie für Ihre Heizung die robuste «Perfecta» mit hohem Wirkungsgrad und geringem Stromverbrauch. Mit 20 Ländern, in denen «Perfecta»-Pumpen nach unseren Zeichnungen hergestellt werden, besteht ein laufender Erfahrungsaustausch. Auf diese Weise kommt weltweite Erfahrung auch Ihrer «Perfecta» zugut.



K. Rüttschi AG Pumpenbau Brugg 5200, Telefon 056/41 04 56



Bei solchen Firmen liegen MAMMUT® und TURICUM®

OERLIKON
 SCHWEIZERISCHE LEBENSVERSICHERUNGS- UND RENTENANSTALT
 U
 SBG
 S
ESCHER WYSS **SULZER** **LANDIS & GYR**
SAURER
 SCHWEIZERISCHE KREDITANSTALT ZÜRICH
Globus **Motor-Columbus** *Feldhaus*
SBB *Innovazione 70* **ERNST GOHNER AG**
 PAPIERFABRIK CHAM AG
 ED. ZÜBLIN & CIE. AG.
 SCHWEIZERISCHER BANKVEREIN
GEIGY BASEL
 LOCHER & CIE AG
 Maschinenfabrik Oerlikon
MAAG-ZAHNRÄDER
C I B A **SWISSAIR** **HHH**
SCHINDLER 1874 **COOP** **MIGROS**

Dr. Juchli

7-48

MAMMUT® und TURICUM®
zwei starke Schweizer Marken

AEZ Asphalt-Emulsion AG

MAMMUT® und TURICUM®
für bituminöse Isolierungen.
Seit über 50 Jahren verwendet –
durchwegs mit grossem Erfolg.

Verarbeiten auch Sie für Flach-
dach- und Terrassenbeläge
MAMMUT® und TURICUM®
Wir beraten Sie gerne.
Rufen Sie an!
Telefon 051/25 88 66

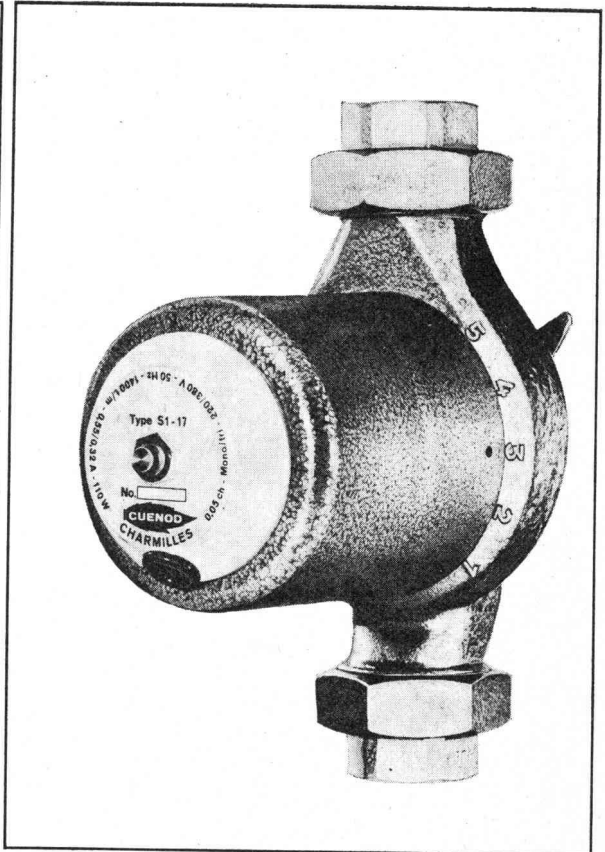
Zürich

Seit 1896 bürgt der Name CUENOD in der Schweiz sowie im Ausland für gleichbleibende Qualität.



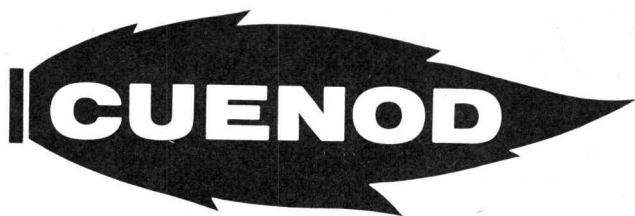
Cuenotherm, die letzte Neuheit auf dem Gebiete der CUENOD-Brenner, wurde für Heizungsanlagen von Villen, Chalets und kleinen Häusern entwickelt. Der Brenner läuft vollständig automatisch mit einer Leistung von 1,5 bis 4 kg/h, geringem Unterhalt und ermöglicht in Folge seines eingeschlossenen Steuerkastens einen einfachen Einbau.

CUENOD stellt Öl- und Gasbrenner bis zu einer Leistung von 7 000 000 kcal/h her.



Eine unentbehrliche Vervollständigung Ihrer Heizungsanlage ist unsere neue Umwälzpumpe S1, die über geringe Abmessungen verfügt und einen sicheren, sparsamen und geräuscharmen Betrieb gewährleistet.

Ebenso wie die Brenner ermöglicht der Herstellungsbereich der CUENOD-Umwälzpumpen die Ausstattung der Heizungsanlagen von der kleinsten Villa bis zu den grössten Wohnanlagen.



Ateliers des Charmilles SA, Usine de Châtelaine

Verkaufsbüros Genf, Lausanne, Zürich, Basel, Bern, Biel, Bellinzona, St. Gallen, Luzern, Chur

Service-Stationen in der ganzen Schweiz

Heizen und Lüften – rasch und gut mit ORION-Luftheizapparaten!

Die ORION-Hauptvorteile

**schnelles Aufheizen und
Belüften von Werkhallen**
durch Zwangsluftumwälzung
in jeder gewünschten Richtung
(Frisch-, Misch- und Umluft)

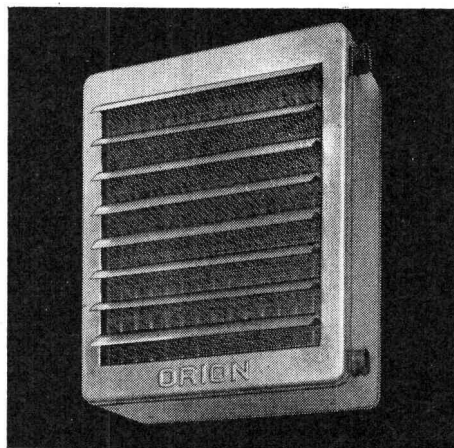
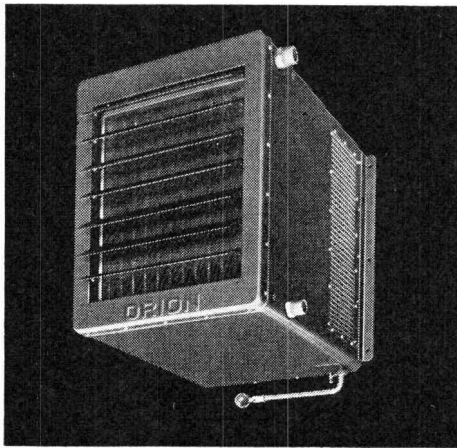
einfache Montage
anschliessbar an Warmwasser-,
Heisswasser-
oder Dampf-Heizsystem

rasche Lieferung
dank grossem Lager

**grosse Heizleistung bei
minimalen Kosten**

**individuelle Anpassung
an Ihren Betrieb**
infolge Auswahl unter mehr
als 940 Varianten

**zuverlässiger Kunden-
dienst**
dank ausgebauter Service-
Organisation



◀ Typ N
Normalapparat zum Heizen

◀◀ Typ MF
Wandapparat zum Heizen und Lüften



**Verlangen Sie den Besuch
Ihres Heizungs-
Installateurs oder des
ORION-Fachmanns** – er
sieht sofort, wie Ihr Problem
am vernünftigsten zu lösen ist.



ORION Werke AG
Hardturmstrasse 185
8005 Zürich
Telefon 051 421600

COUPON

Bitte ausfüllen und einsenden an ORION Werke AG,
Hardturmstrasse 185, 8005 Zürich

Wir wünschen den unverbindlichen Besuch des ORION-
Fachmanns

Firma: _____

Abteilung: _____

Zuständig: _____

Strasse: _____

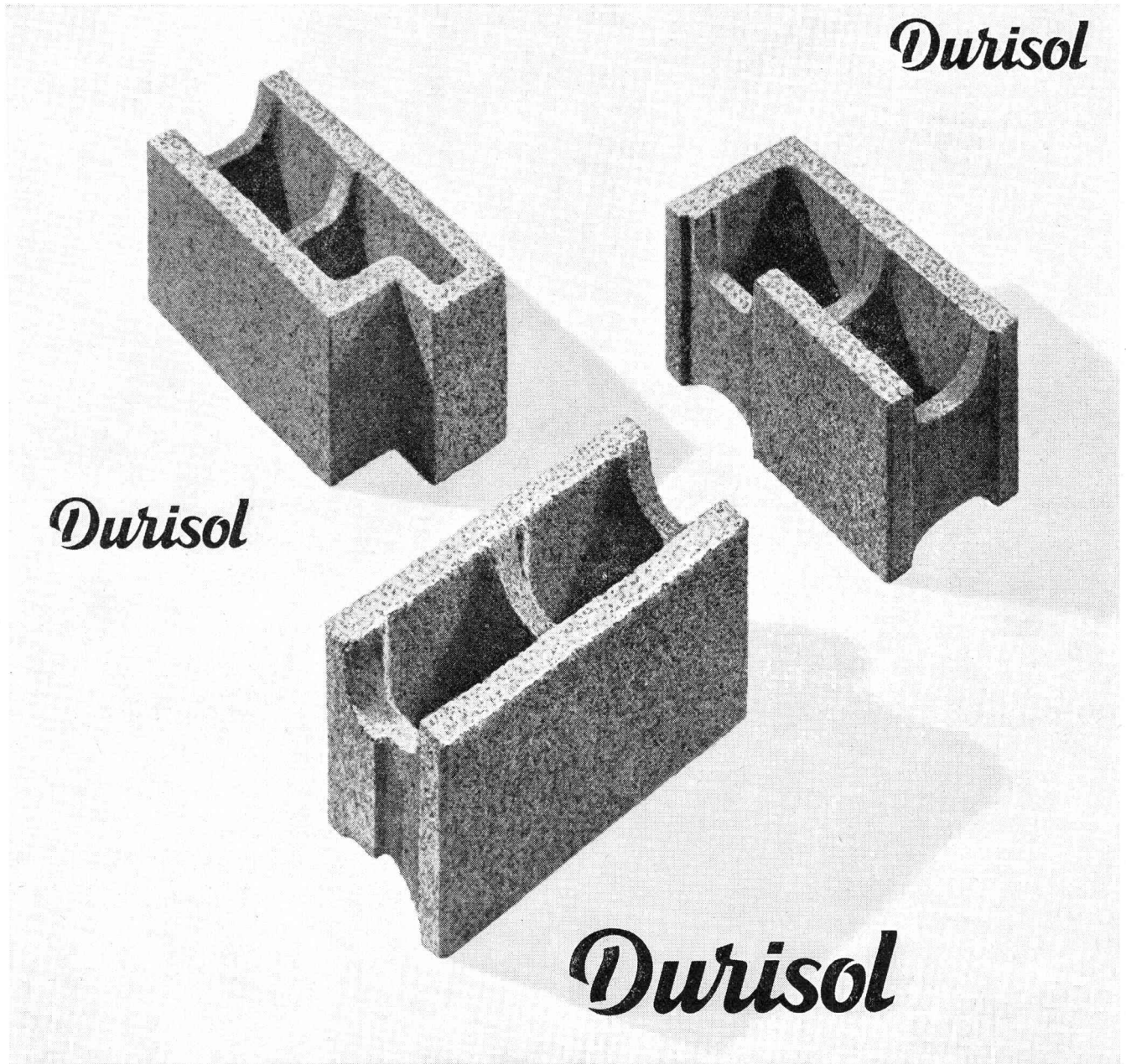
Postleitzahl/Ort: _____

Telefon: _____

BZ

Durisol-Mauersteine

jetzt in hervorragender Qualität
massgenau als Ergebnis
vollautomatischer Herstellung



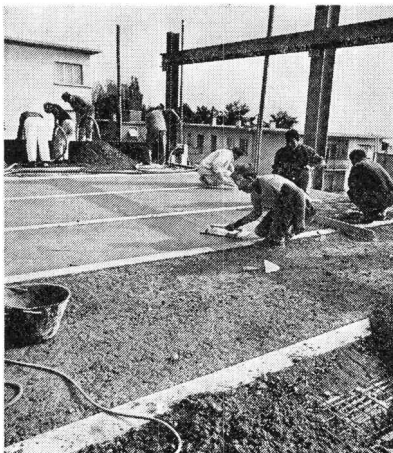
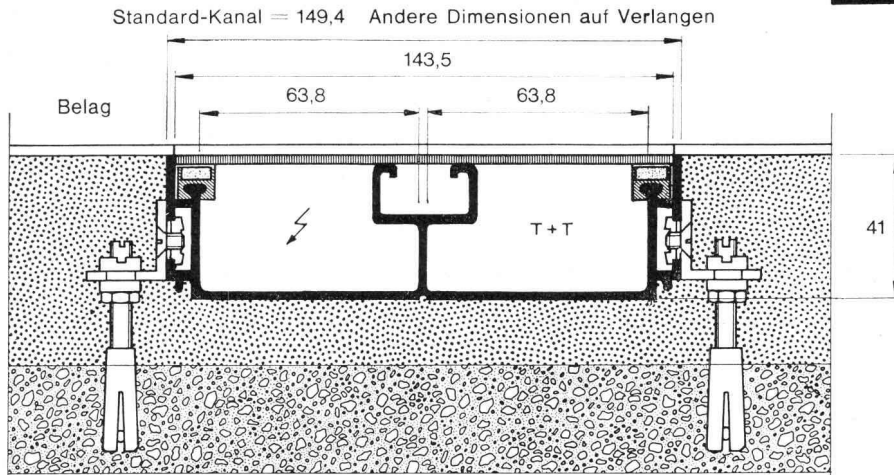
Durisol Villmergen AG
Verwaltung Badenerstrasse 21
8953 Dietikon/ZH
Telephon 051 88 69 81

BODENKANÄLE GARDY TYP

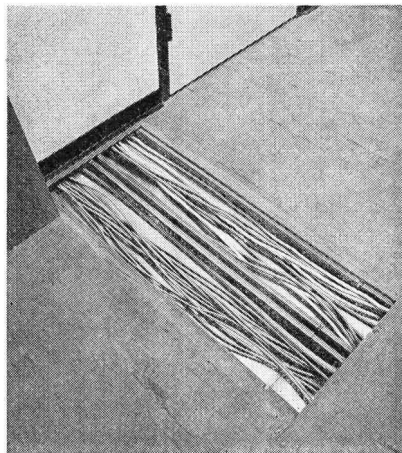
Die ideale Lösung für alle Starkstrom-, Schwachstrom- und Telefoninstallationen in modernen Räumen.

TG

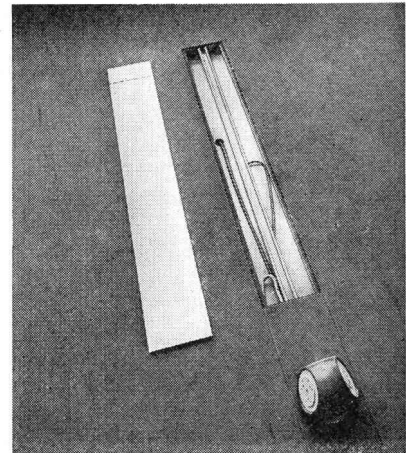
PATENT SALVISBERG



1



2



3

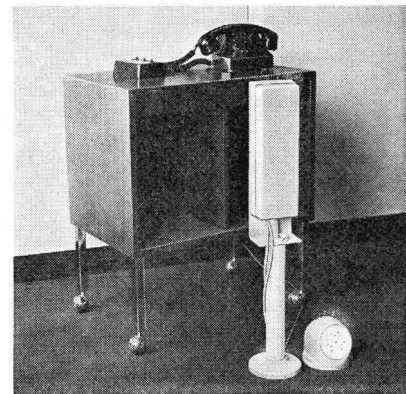
VORTEILE:

- Einfache und genaue Nivellierung der Kanäle auf der Betondecke. Der Zementüberzug wird alsdann mit den Kanälen auf die gleiche Ebene gebracht (Fig. 1).
- Abdeckplatten gehalten mittels Magnetbändern; können mit Sauger oder Magnet abgehoben werden.
- Möglichkeit zur Verlegung jeglicher Art von Bodenbelag, z.B. Linoleum, Plastik, Fliesen, Parkett, geklebte Teppiche, usw.
- Möglichkeit, den Kanal an jeder beliebigen Stelle mit Ein-

fach- oder Mehrfach-Steckdosen, Anschluss-Säulen usw. vom Typ Woertz, zu bestücken (Fig. 3 und 4).

Dieses Material kann wenn nötig ohne nennenswerte Änderung der Installation versetzt werden.

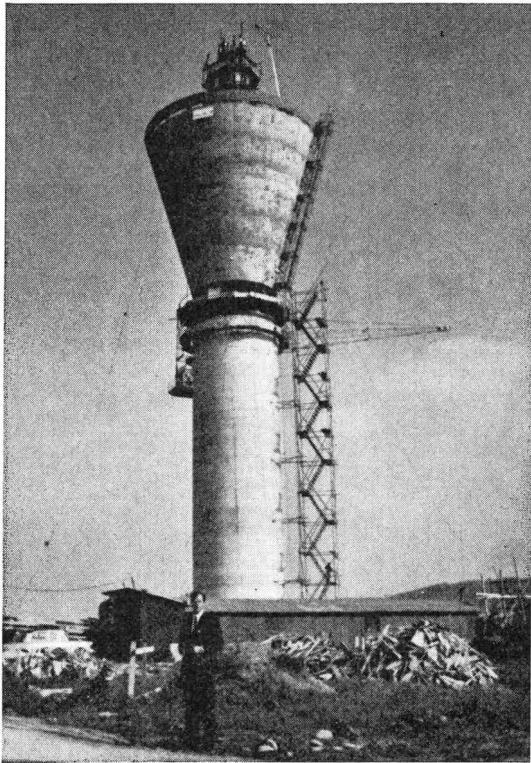
- Möglichkeit, in den Bodenkanälen ebenfalls die Leitungen zu verlegen für die Beleuchtung in den im daruntergelegenen Stockwerk befindlichen Räumen; das Verlegen von Rohren in der Betondecke fällt somit weg.
- Dokumentation auf Verlangen bei:



4

GARDY SA - GENÈVE

KUNDENDIENST-WERKSTÄTTEN: Zürich - Basel - Bern - Olten - Chur - Genf - Lausanne - Neuenburg - Sitten - Lugano



Wasserturm Sisseln

Wasserbehälter
ausgeführt in

Spritzbeton

durch unsere Spezialequipen

Sika Bau
AKTIENGESELLSCHAFT

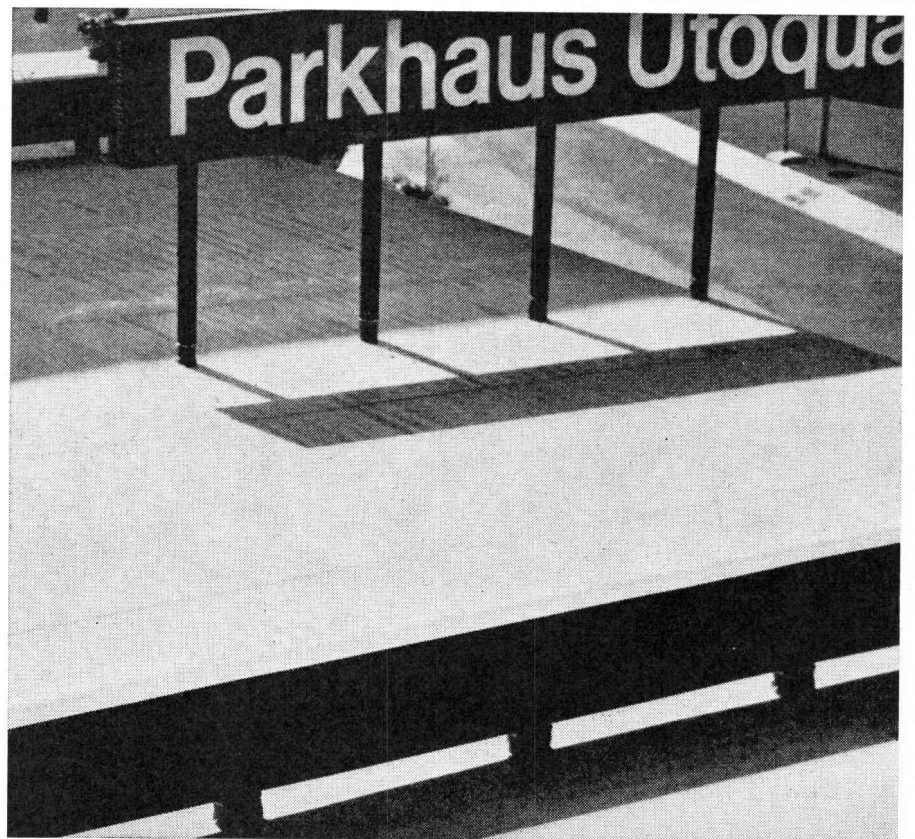


8048 Zürich, Tel. 051 / 62 54 00

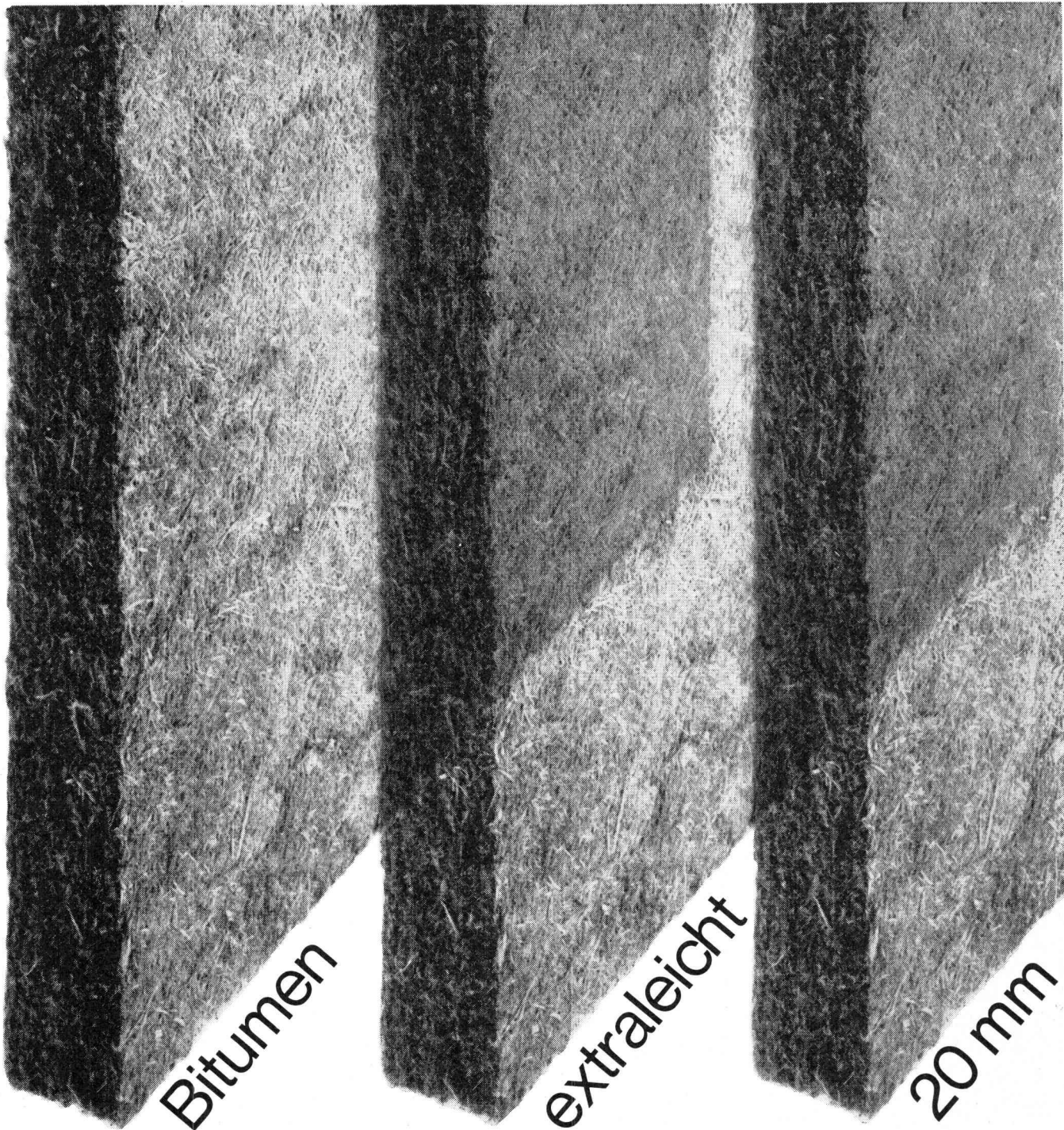
IRON FLEX

**ABDICHTUNGEN
ISOLIERUNGEN
KORROSIONSSCHUTZ**

IRONFLEX AG
Schaffhauserstrasse 265
8057 Zürich
Tel. 051 48 78 88/89



IRONFLEX-Flachdachbelag aus Trevira-verstärktem PVC ohne zusätzliche Schutzschicht, hochfrequenz-verschweisst.



Neu:

pavatex

Pavatex AG
8027 Zürich
Jenatschstrasse 4
Telefon 051/23 76 76

Die Vorzüge dieser neuen Spezial-
Isolierplatte:

- hervorragende Wärmeleitzahl:
0,040
- ausgezeichnete Trittschalldämmung
dank grosser Elastizität
- widerstandsfähig gegen Verrottung
bei Feuchtigkeitseinflüssen
- schnell und leicht zu verlegen
(Plattenformat 122 x 250 cm)
- vorteilhafter Preis: verlangen Sie
ein Angebot von Ihrem
Pavatex-Lieferanten.

BON

Senden Sie mir/uns ein Muster der
neuen Bitumenplatte extraleicht 20 mm

Name/Firma

Strasse

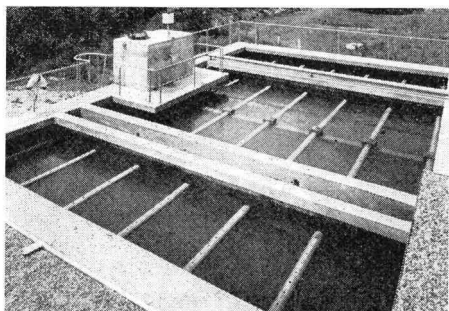
Ort

Einsenden an Pavatex AG
Postfach, 8027 Zürich

Degrémont S.A.

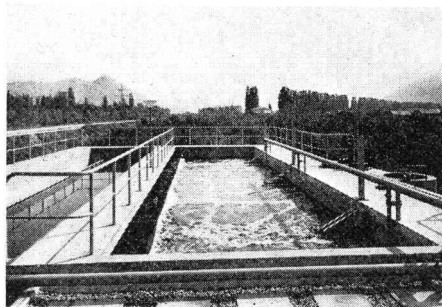


Reinigung der städtischen und industriellen Abwässer. Lieferung kompletter Anlagen. In Zusammenarbeit mit den Ingenieurbüros.



Absetz- und Flockungsbecken
«Pulsator» Alu-Suisse, Steg

Für jede Anfrage stehen wir gerne jederzeit unverbindlich zur Verfügung.



ARA Aproz
Totale Oxydation

Degrémont S.A.

Zahlreiche Referenzen in der Schweiz und im Ausland

33, rue de Lausanne, 1800 Vevey, Tel. 021 / 51 89 11
Traitement des eaux



Menzi-Muk 3000

der neue, wendige Grabenbagger kann mehr als die anderen, kostet aber weniger. Er öffnet Gräben nicht nur in der Ebene, sondern auch am Hang, vertikal und horizontal, sowie im Sumpf, wo andere Maschinen wegen des grossen Eigengewichtes versagen. Er arbeitet im härtesten Einsatz im steinigen Gebirge, reisst Strassen und Wege auf. Hat keine reparaturanfälligen Teile.

Grabtiefe: 320 cm mit Standard-Löffel
420 cm mit Verlängerungsarm
500 cm mit dem dreiteiligen Arm
Löffelbreite: 30, 40, 60 und 80 cm
Schwenkbereich: 360°
Motor: Zweizylinder-Diesel HATZ 32 PS
gedrosselt auf 25 PS
Garantie: ein Jahr

NEU: Hochladelöffel 100 cm breit (Wasserinhalt 250 l)
NEU: konischer Wassergrabenlöffel, Breite unten 30 cm,
oben bis 200 cm
NEU: Rodezahn

Referenzen: Jeder MENZI-MUK-Besitzer ist eine gute Referenz
Vorführung: Der MENZI-MUK wird auf Verlangen kostenlos und unverbindlich vorgeführt. Berichten Sie uns, wenn Sie ein besonders schwieriges Problem zu lösen haben.

Ernst Menzi AG 9443 Widnau

Tel. 071 / 72 26 26

*wer baut
kennt bp*

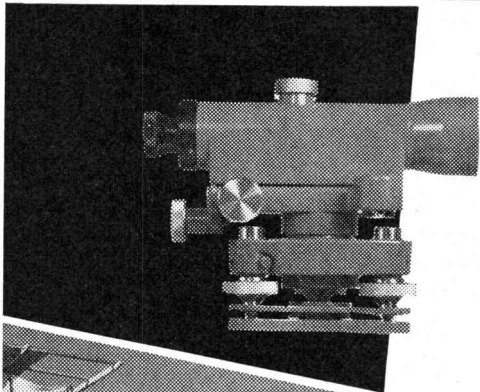
**Fenster
Türen
Schreiner-
arbeiten
Küchen
Acordial-
Faltwände**

**Metallbau
Profilit**

Bruno Piatti
Bauelemente
8305 Dietlikon-Zürich
Tel. 051 93 16 11



Präzision in Bau und Vermessung
verlangt nach guten Instrumenten



Prismen
Bussolen
Gefällmesser

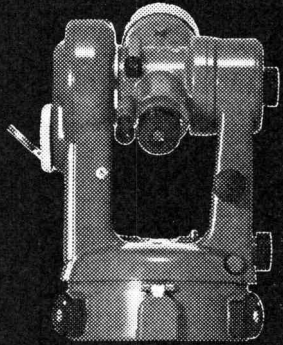
Nivelliere
Theodolite
Messtische

Ob es sich um ein einfaches Winkelprisma oder eine komplette Messausrüstung handelt:

für Anschaffung von Vermessungsinstrumenten lohnt es sich immer, das Fachgeschäft zu Rate zu ziehen.

Wir bieten

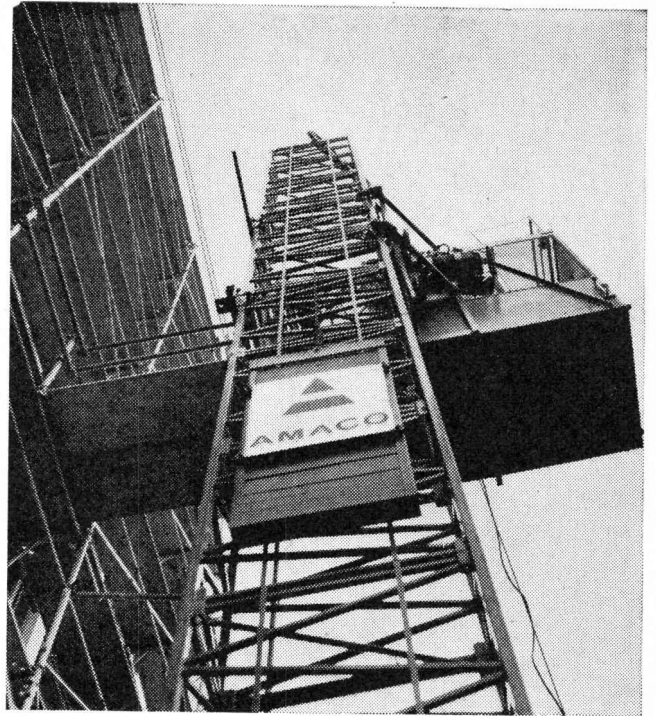
- grösste Auswahl an Vermessungsinstrumenten und Messgeräten
- Kundendienst durch geschulte Fachberater
- sorgfältigen Reparaturservice



GRAB+WILDI AG

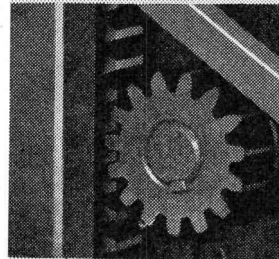
8023 ZÜRICH Seilergraben 53 Tel. 051/32 57 88-89
(Ladenprovisorium und Ausstellung bis zur Neueröffnung)
8902 URDORF bei Zürich Tel. 051/98 76 67-68

Reichhaltiges Prospektmaterial stellen wir den Interessenten gerne zu. Sollten Sie zudem noch nicht im Besitz unseres Gesamtkataloges K 7 sein, dann bitte verlangen Sie diesen unverbindlich.



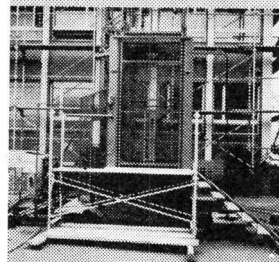
AMACO Zahnstangen-Bauaufzug

befördert 12 Personen oder 1000 kg
Nutzlast bis über 100 m Höhe



Neu: Zahnstangenprinzip

d.h. die Kabine ist mit einem Motor ausgerüstet, dessen Zahnrad direkt an einer am Mast angebauten Zahnstange klettert. Dieses vielfach bewährte System bietet absolute Sicherheit, geringe oder keine Betriebsstörungen und reduziert die Montagezeit wesentlich.



Die Bodenstation wird komplett montiert auf den Bauplatz geliefert und auf einer vorbereiteten Fundamentplatte festgeschraubt. Eine Schachtgrube ist nicht mehr nötig. Unsere Fachleute beraten Sie gerne. Verlangen Sie Prospektunterlagen, ein Miet- oder Kaufangebot.

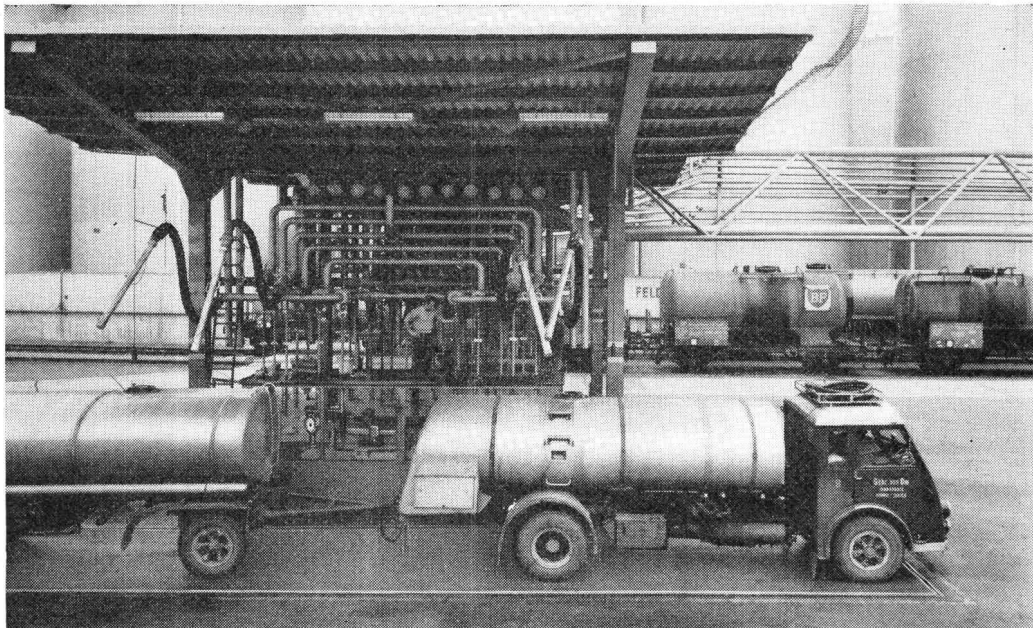
ck

Conrad Kern AG

Allthardstrasse 147
8105 REGENSDORF
Telefon 051 71 21 21

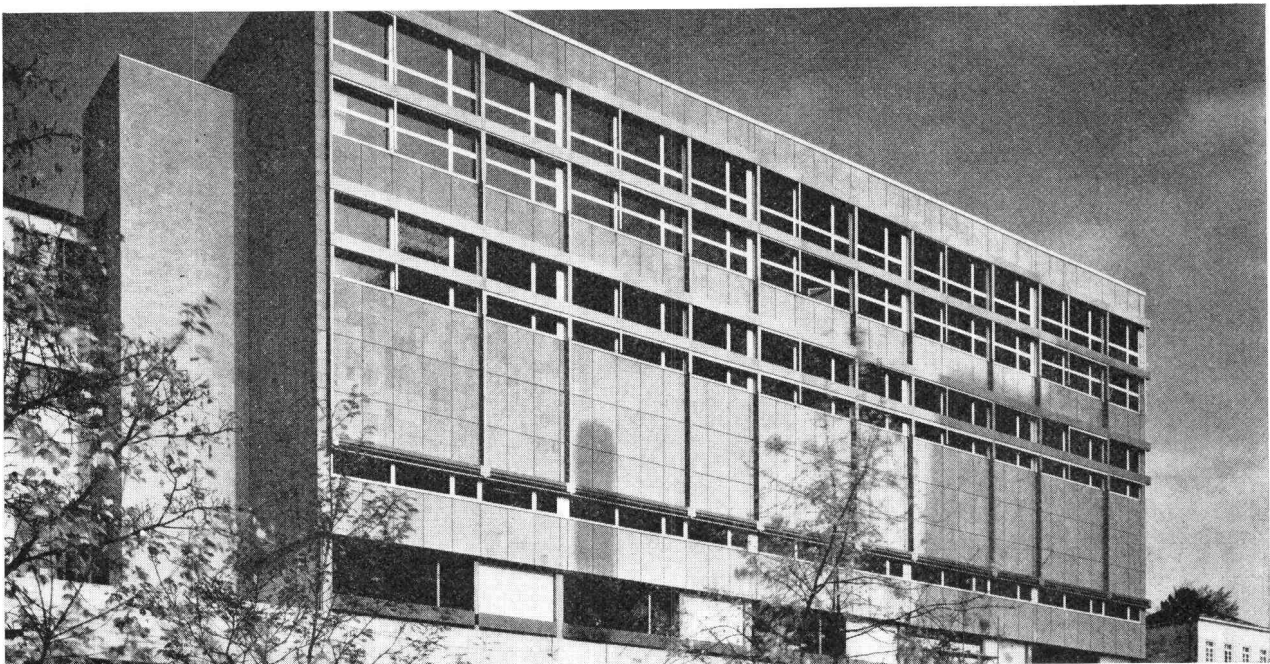
GIROUD-OLMA AG

Industrie-Waagen jeder
Art und Grösse



**GIROUD
OLMA**

GIROUD-OLMA AG OLTEN
Maschinen- und Stahlbau



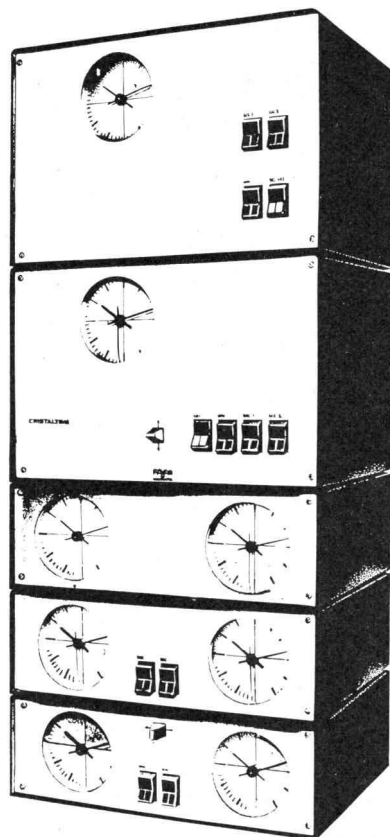
Bauelemente **Stahlton**

Stahlton-Fassadenplatten
aus geschliffenem Sichtton der Ziegelei Paradies
Brauerei Haldengut Winterthur
Peter Stutz, dipl. Arch. ETH SIA, Winterthur

Stahlton AG Riesbachstr. 57 Tel. 051-4764 00 8034 Zürich
Stahlton-Prebeton AG Eymattstr. 71 Tel. 031-663301 3027 Bern

Stahlton-Decken • Stahlton-Stürze und -Rolladenstürze
• Stahlton-Dach- und Wandplatten • Bauelemente aus vorgespanntem Ton und Beton

CRISTALTIME



Favag SA, le spécialiste de la distribution horaire depuis plus de cent ans, a créé une nouvelle horloge mère à quartz de haute précision, appelée CRISTALTIME.

CRISTALTIME a été conçue pour grandir avec les besoins des entreprises, écoles, hôpitaux, gares, aéroports, bâtiments administratifs, etc.: elle est faite d'éléments-modules séparés et superposables.

L'élément de base, contenant l'horloge mère, permet déjà la commande d'une installation horaire simple. Les éléments complémentaires (contrôle de lignes, commande de sonneries, par exemple), acquis par la suite, s'empileront simplement sur l'élément-horloge.

La précision de marche est de l'ordre de 2×10^{-7} .

Equipée d'un dispositif supplémentaire approprié, CRISTALTIME peut capter les signaux de l'émetteur HBG de Prangins. Sa précision est alors de $\pm 1 \times 10^{-11}$, ce qui signifie un écart de marche de quelque 1 milliardième de seconde en 24 heures, soit 1 seconde en trois mille ans.

FAVAG AG, seit über 100 Jahren in der elektrischen Zeitübermittlung führend, hat eine neue Quarz-Hauptuhr von hoher Präzision, CRISTALTIME, entwickelt.

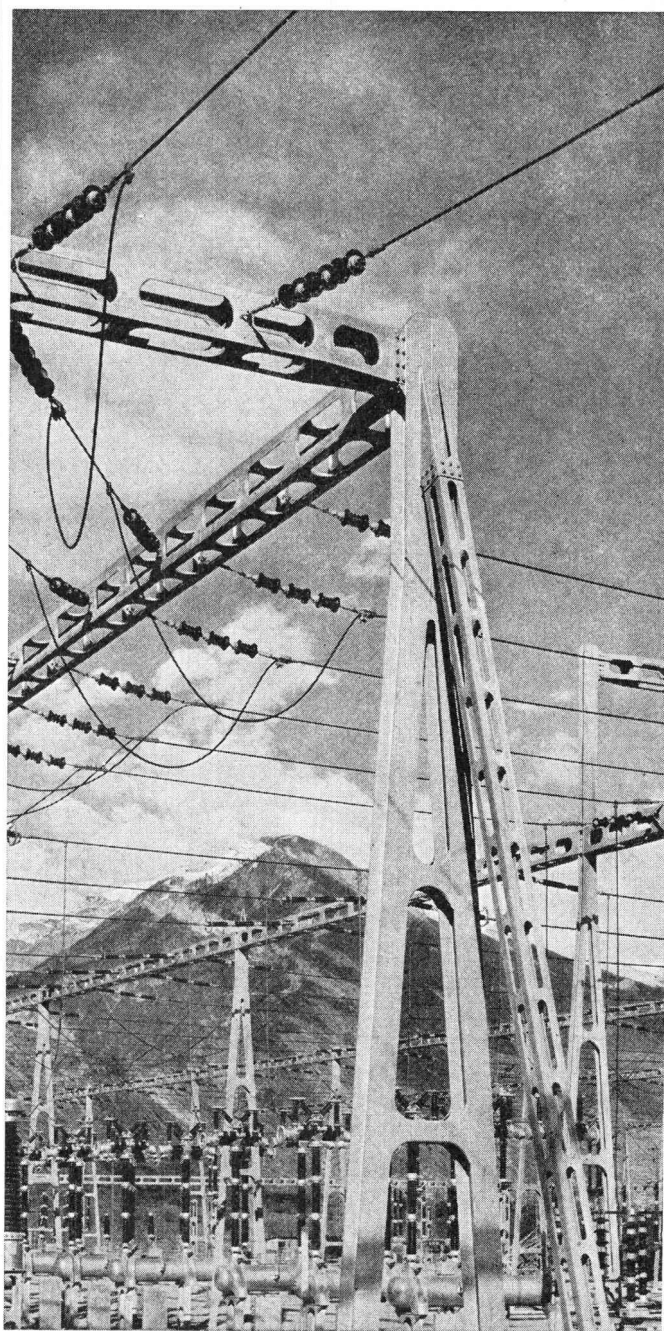
CRISTALTIME ist so konstruiert, dass sie beliebig erweitert werden kann, um den steigenden Ansprüchen der Unternehmungen, Schulen, Spitälern, Bahnhöfen, Flugplätzen, Verwaltungsgebäuden usw. gerecht zu werden. Sie besteht aus Standardelementen, die aufeinandergestellt werden. Mit dem Grundelement, der Hauptuhr, können schon 30 Sekunden- und 100 Minuten-Nebenuhren gesteuert werden. Zur Erweiterung der Anlage werden die zusätzlichen Elemente, wie Kontroll-, Translations-, Signalsteuerelement usw., einfach auf das bestehende Element aufgebaut.

Die Ganggenauigkeit beträgt 2×10^{-7} , was $\frac{2}{100}$ Sekunden in 24 Stunden entspricht.

Die CRISTALTIME kann durch Einbau eines Empfängers mit den Signalen des Zeitsenders HBG-Prangins synchronisiert werden. Dadurch wird die Ganggenauigkeit auf 1×10^{-11} erhöht; das entspricht ungefähr einer Sekunde in 3000 Jahren.

FAVAG SA NEUCHÂTEL

GIOVANOLA



Charpente métallique du poste de couplage 220 kV de Chamoson

CHARPENTES MÉTALLIQUES EN TOUS GENRES

Ponts-routes, ponts de chemins de fer, charpentes pour bâtiments industriels ou locatifs, pylônes pour lignes électriques, téléphériques ou antennes de radio, tours d'éclairage, marquises de gares.

GIOVANOLA FRÈRES S.A.
MONTHÉY-SUISSE

VON ROLL

Qualitätsprodukte
für den Hoch- und Tiefbau

Baumaschinen
Krane und
Förderanlagen

Armierungsstähle

Ablaufleitungen
aus Gusseisen, Stahl
und Kunststoff

Schachtabdeckungen
Druckrohre
und Formstücke
aus Gusseisen

Heizkessel
Heizkörper und
Heizwände

535-1

VON ROLL AG. 4563 Gerlafingen

eingebaute
Kleinbildkamera,
Belichtung
vollautomatisch

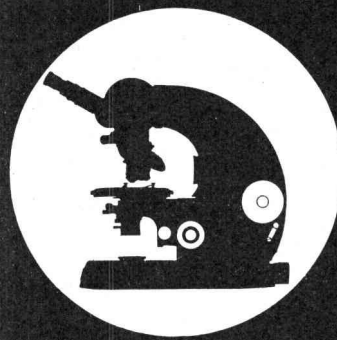


Photo-
mikroskop

CARL ZEISS, Oberkochen/Württ.

ZEISS

GENERALVERTRETUNG FÜR DIE SCHWEIZ: **GANZ OPTAR AG**: 8001 ZÜRICH · BAHNHOFSTRASSE 40
TELEFON: 051/25 16 75 / BUREAU LAUSANNE: RUE DE BOURG 8 · TELEFON 021/22 26 46

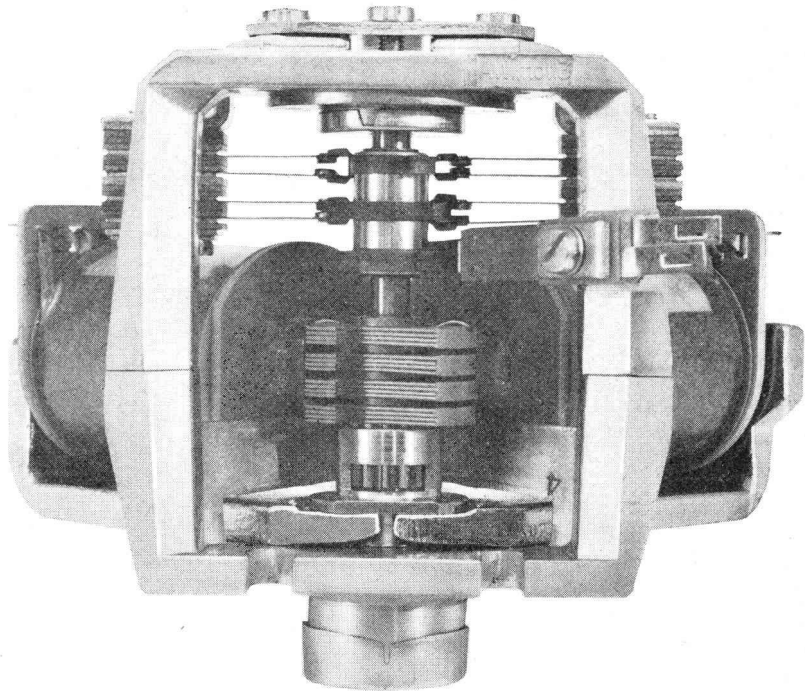
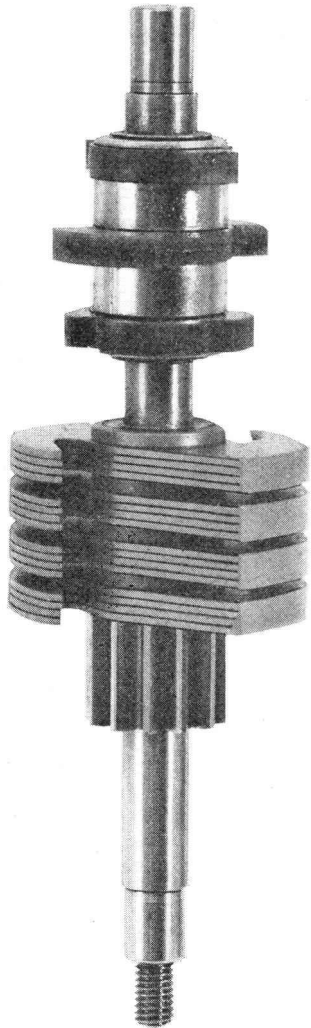
Ausgereifte Konstruktion



Der ALBIS-Motorwähler ist ein bewährter Bauteil unserer Telephon-Anlagen. Das Laufwerk des Motorwählers wird durch einen rotierenden Anker angetrieben.

Die Betriebs-Drehgeschwindigkeit liegt bei 180 Schritten/sec. Auch in der Technik gilt: Stillstand ist Rückschritt; daher wurde der Motorwähler laufend auf den neuesten Stand der Entwicklung

gebracht. So wurde unter anderem durch Änderung des Ankers dem Motor eine stärkere Antriebskraft verliehen, was eine noch grössere Betriebs-sicherheit gewährleistet.



**ALBISWERK
ZÜRICH A.G.**

ALBIS-TELEPHON

ALBISWERK ZÜRICH A.G.
8047 Zürich Schweiz
Vertretungen in Bern, Lausanne, Zürich