

**Zeitschrift:** Schweizerische Bauzeitung  
**Band:** 85 (1967)  
**Heft:** 46

## Werbung

### Nutzungsbedingungen

Die ETH-Bibliothek ist die Anbieterin der digitalisierten Zeitschriften. Sie besitzt keine Urheberrechte an den Zeitschriften und ist nicht verantwortlich für deren Inhalte. Die Rechte liegen in der Regel bei den Herausgebern beziehungsweise den externen Rechteinhabern. [Siehe Rechtliche Hinweise.](#)

### Conditions d'utilisation

L'ETH Library est le fournisseur des revues numérisées. Elle ne détient aucun droit d'auteur sur les revues et n'est pas responsable de leur contenu. En règle générale, les droits sont détenus par les éditeurs ou les détenteurs de droits externes. [Voir Informations légales.](#)

### Terms of use

The ETH Library is the provider of the digitised journals. It does not own any copyrights to the journals and is not responsible for their content. The rights usually lie with the publishers or the external rights holders. [See Legal notice.](#)

**Download PDF:** 21.11.2024

**ETH-Bibliothek Zürich, E-Periodica, <https://www.e-periodica.ch>**

# Schweizerische Bauzeitung

Revue Polytechnique Suisse  
Wochenschrift für  
Architektur, Bauingenieur-  
wesen und Maschinentechnik  
Gegründet 1883  
von Ing. August Waldner  
Herausgegeben von der  
Verlags-AG der akademischen  
technischen Vereine, Zürich

# 46

85. Jahrgang Donnerstag, 16. November 1967



der Architekt  
empfiehlt  
Sifrag-  
Klimaanlagen

**SIFRAG**

Sifrag Luft- und Klimatechnik  
Frei AG  
Bern Zürich Basel Lausanne Lugano

## Inhalt

- Tageslichtbeleuchtung von Industriehallen durch Oberlichter. Von *D. Szerdahelyi* . . . 825\*  
Die Bemessung von Trockenbeeten für Klärschlamm. Von *J. H. Nebiker* und *W. Munz* . . . 830\*  
Die Facetten-Methode. Von *P. Benz* . . . 833\*  
Aus dem Papierkorb eines Architekten. Von *F. Riegsegger* . . . 836

## Mitteilungen

- Die Entwicklung der Erdöl-Pipelines in Europa . . . 836  
Das Oesterreichische Institut für Bauforschung. Automatische Kupplung auf internationaler Ebene. Schweizer Wasserturbine für die USA. Bruchsteine als Massengut der Eisenbahn. Miniatur-Kälteerzeuger . . . 837

## Buchbesprechungen

- Die Erneuerung unserer Städte, Märkte und Dörfer . . . 837  
Stress Analysis and Proportioning of Steel Plate Girders. Spannungsnachweis und Dimensionierung von Blechträgern, von *A. G. J. Berkelder*. Turmbauwerke, von *W. Drechsel*. Aerodynamik des Flugzeuges, von *H. Schlichting* und *E. Truckenbrodt*. Vermessungskunde, von *Volquards/ Mathew* . . . 838  
Dialoge über Mathematik, von *A. Rényi*. Neuerscheinungen . . . 839

## Wettbewerbe

- Primarschulhausanlage in Esslingen. Kath. Kirchenbauten in Buchrain-Perlen. Ueberbauung Schürhof in Urdorf . . . 839

## Nekrologe

- P. Lugt. J. W. Coenen. A. C. Roell . . . 839

## Ankündigungen

- Die Rentabilitätsberechnung im Verkehringenieurwesen . . . 839  
Schaumstoffe aus Styropor im Bauwesen. VSA Verband Schweiz. Abwasserfachleute. Studiengesellschaft für Personalfragen. Reichhaltiges Fachtagungsprogramm der IGEHO 67. Schweiz. Autostrassenverein. Hotel and Catering Exhibition, Olympia, London. Bauausstellung in Saloniki 1968. Vortragskalender . . . 840

## Verlag und Redaktion

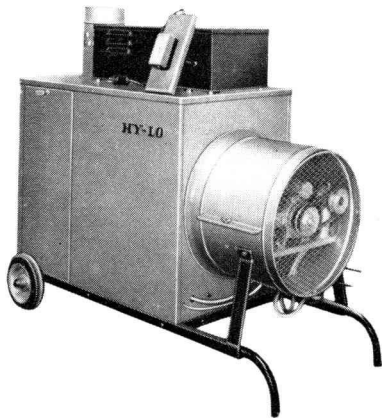
Zürich-Giesshübel, Staffelstrasse 12  
Briefpostadresse: 8021 Zürich, Postfach  
Tel. (051) 23 45 07/08, Postcheck 80 - 6110

## Anzeigenverwaltung

Mosse-Annoncen AG  
8001 Zürich, Limmatquai 94  
Briefpostadresse: 8023 Zürich, Postfach  
Tel. (051) 47 34 00, Postcheck 80 - 1027

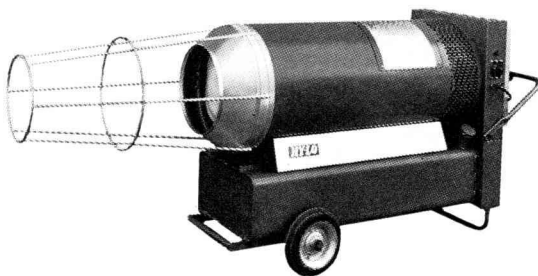
Druck: Offset+Buchdruck AG, Zürich

# **HY-LO** - Ölheizer für den Winterbau



Fahrbarer Luftheritzer Typ K

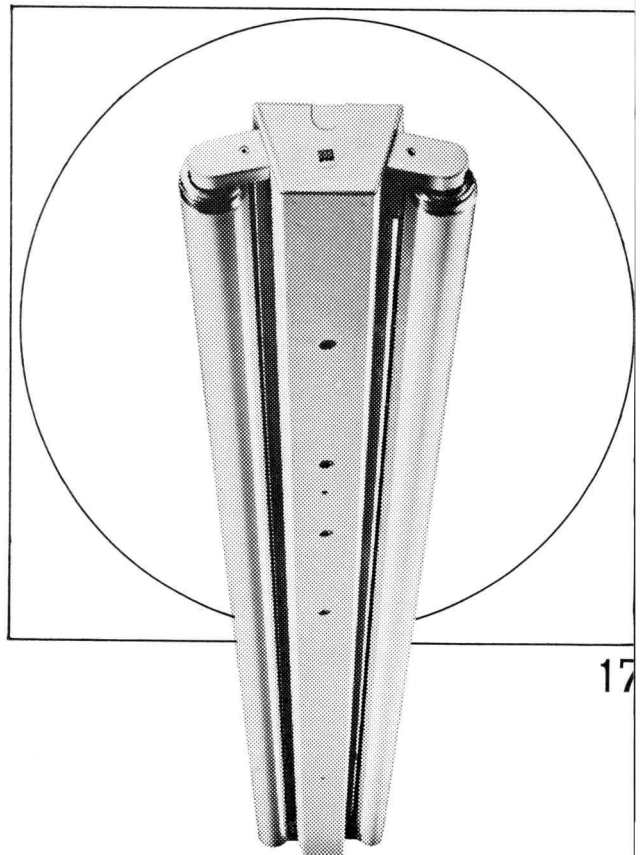
Rollende Wärme nach Mass bieten Ihnen unsere K-Heizer, erhältlich in 3 Ausführungen: von 3000 bis 100 000 kcal/h. Kaminanschluss ist vorgesehen, jedoch genügen auch einfache Ofenrohre zur Ableitung der Abgase. Die Steuerung erfolgt vollautomatisch über einen Raumthermostaten.



Bauheizer Typ D

Klick, schon brennt er! Dieser Ausspruch passt wirklich auf unsere «Heissluftkanonen». Unmittelbar nach dem Einschalten geben diese Geräte, die in zwei Grössen mit 40 000 und 60 000 kcal/h lieferbar sind, ihre volle Wärmeleistung ab. Sie arbeiten ohne Kaminanschluss und eignen sich besonders zur Beheizung und Austrocknung von Rohbauten sowie zum Auftauen und Enteisen.

**Gerber & Cie. AG, 6362 Stansstad**  
Technische Geräte  
Telephon 041 / 84 19 34



17

Ob Werkstatt oder Büro, ob Schulzimmer oder Bastelraum, ob Verkehrsweg, Tunnel oder Sportplatz, immer muss deren Beleuchtung den Erfordernissen angepasst sein. Zweckmässige, blendungsfreie und ausreichende Beleuchtung soll vermittelt werden durch formal gut gestaltete, allen technischen Anforderungen genügende Leuchten. Bei Entwurf, Konstruktion und Fabrikation werden all diese Gesichtspunkte berücksichtigt – darum wählen Sie vorteilhaft Produkte der BAG Turgi.

**BAG TURGI**

BAG Bronzewarefabrik AG 5300 Turgi  
Telefon 056/31111  
Ausstellungs- und Verkaufsräume:  
8023 Zürich, Konradstrasse 58  
Telefon 051/445844  
8023 Zürich, Pelikanstrasse 5  
nähe Bahnhofstrasse  
Telefon 051/25 73 43



# DOW HEUTE IN EUROPA

DOW ist einer der grössten Chemie-Konzerne der Welt. Mit weitgespanntem Programm: Entwicklung, Herstellung und Verkauf von Kunststoffen, Chemikalien, Metallen, Bio-Produkten, Verpackungsmaterial und Verbrauchsgütern in allen Teilen der Welt. DOW verkauft in Europa. Und DOW produziert in Europa. DOW hat eigene Fabriken in England. In Italien. In Holland. In Griechenland. In Deutschland. Der Hauptsitz von DOW Europa befindet sich in Zürich.

WIR SCHLAGEN KÜHLE TÖNE AN MIT

## Styrofoam

Es gibt kein leistungsfähigeres Isoliermaterial für die Kälteisolierung. Und es hilft Ihnen, Kosten zu sparen.

Styrofoam\* ist bestes Wand-Isoliermaterial. Entwickelt für Kühl- und Lagerhäuser. Seit mehr als 20 Jahren wird es in den USA in grossem Umfang eingesetzt. Seit einigen Jahren, ebenso erfolgreich, auch in der Schweiz. Viele Gründe sprechen für Styrofoam.

Erstens: Styrofoam ist expandiertes Polystyrol! Mit einer besonderen Eigenschaft: es ist extrudiert. Das Ergebnis: Es nimmt keine Feuchtigkeit auf. Es bleibt trocken. Immer! Deshalb gibt es bei Styrofoam kein Verrotten, Quellen oder Zerfallen.

Zweitens: der besondere Extrusionsvorgang verleiht Styrofoam ausserordentlich hohe Druckfestigkeit. Deshalb bleibt es massbeständig. Die Schnittkanten bleiben scharf und glatt, so dass sich sauber gestossene Fugen von selbst verstehen. Nichts zerbröckelt. Nichts blättert ab.

Drittens: Styrofoam ist leicht mit den üblichen Klebemitteln zu verlegen. Dank eines dauerhaft niedrigen  $\lambda$ -Wertes sichert Styrofoam beständig wirksame Isolierung. Deshalb hält Styrofoam die Kühlkosten konstant. Weil es widerstandsfähig ist, sparen Sie erheblich an Baukosten. Weil es leicht ist, können Sie auch an den Verlegungskosten sparen. Styrofoam ist schwer entflammbar. Es reizt die Haut nicht und ist blau eingefärbt.



Einfache Montage



Feuchtigkeit wird abgewiesen



Leichte Handhabung

Noch heute – an Dow



\* Warenzeichen – The Dow Chemical Company

An: Dow Chemical Europe S.A., Lavaterstrasse 93, 8027 Zürich  
Senden Sie mir vollständige Unterlagen über Styrofoam

Name: .....

Position: .....

Firma: .....

Adresse: .....

1



# **Gerodur-Rohre ideal in den Bergen!**



**Kanalrohr-Verlegung im Hochgebirge. Die Bauleitung entscheidet sich – nicht zuletzt in Anbetracht des enormen Gewichtsvorteils – für Gerodur-Kunststoffrohre. Denn die erforderlichen 1400 m Gerodur-Rohre wiegen insgesamt nur 8700 kg und können darum in minimaler Helikopter-Flugzeit auf die hochgelegenen Baustellen geflogen werden. Noch rationeller (als mit Gerodur-Rohren) geht es wirklich nicht mehr.**



**Gerodur AG Kunststoffwerk 8722 Kaltbrunn/SG Tel. 055/84522**



**Vor überraschender Eiseskälte schützt**

# **BARRA FROST C**

**Dosierung 1%**

Warten Sie nicht, bis es zu spät ist.

– Bis der Beton quasi zur Eissäule  
erstarrt! Setzen Sie im Winter vor-  
sorglicher Weise dem Frischbeton 1%  
BARRA FROST C bei. Denn plötzlich ein-

brechende Kälte kann Ihr Werk und Ihren Gewinn zunichte  
machen. Über Nacht! BARRA FROST C, der chloridfreie Frostschutz, verhindert  
die Bildung von Eislinsen. Und zwar bis  $-10^{\circ}\text{C}$ . Dazu plastifiziert BARRA FROST C  
den Beton und beschleunigt seine Anfangserhärtung.

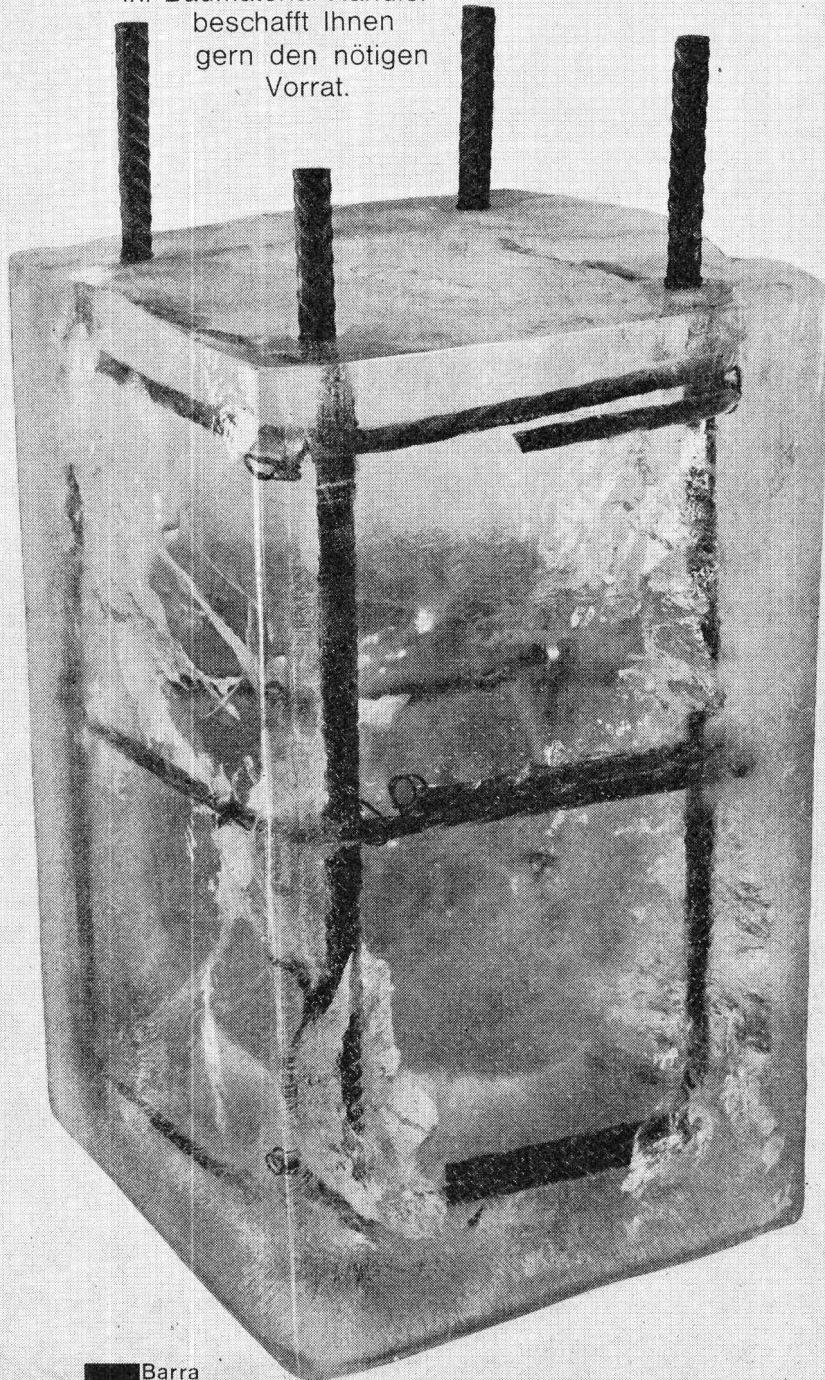
Übrigens: BARRA FROST C eignet sich ebenso als Frostschutz für Zementmörtel.

Wollen Sie im Winter auf Nummer sicher setzen, dann bauen Sie getrost auf BARRA FROST C.

Je schneller es zur Hand ist, desto geringer ist das Risiko. Legen Sie also

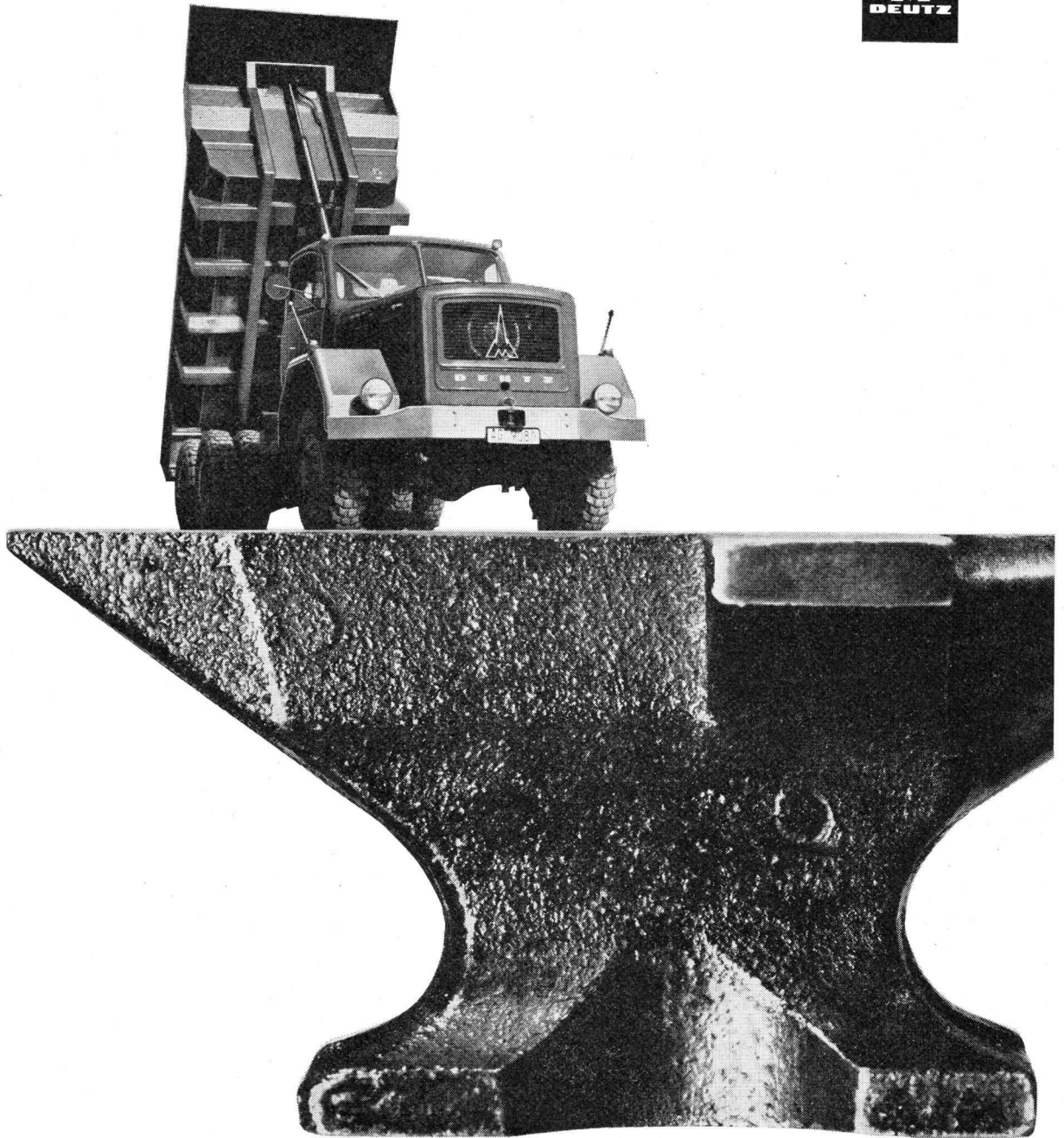
heute noch BARRA FROST C auf Lager.

Ihr Baumaterial-Händler  
beschafft Ihnen  
gern den nötigen  
Vorrat.



**MEYNADIER**

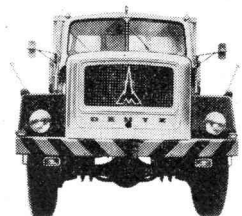
Zürich, Lausanne, Bern, Luzern, Bellinzona, Chur.



## Für härteste Beanspruchung – immer **MAGIRUS**

MAGIRUS-Nutzfahrzeuge sind ausdauernd und äusserst wirtschaftlich. Entscheidend ist die Luftkühlung ihrer kraftvollen DEUTZ-Dieselmotoren. Wo dauernd härteste Anforderungen erfüllt werden müssen, leisten die MAGIRUS-DEUTZ-Nutzfahrzeuge Ungewöhnliches zuverlässig und schnell.

Also, wenn es darauf ankommt – dann MAGIRUS-DEUTZ.



Generalvertretung für die Schweiz: Hämmerli AG, 5600 Lenzburg  
Tel. 064 / 51 19 44-45

Magirus-Center Zürich, Hardturmstrasse 185 Tel. 051 / 42 77 66





Natürlich prüfen wir unsere GEBERIT-Formstücke nicht auf diese Weise. Sondern wir füllen sie immer wieder bis zum Rand mit Wasser, verschliessen sie und legen sie in die Tiefkühltruhe. Im gefrorenen Zustand werden sie dann den härtesten Schlägen ausgesetzt. Aber das Material bricht nicht. Das beweist zweierlei: GEBERIT-Installationen sind absolut gefrierfest und halten dabei selbst härtesten Beanspruchungen stand. GEBERIT-Ablauf-Installationen sind aber auch heisswasserbeständig.

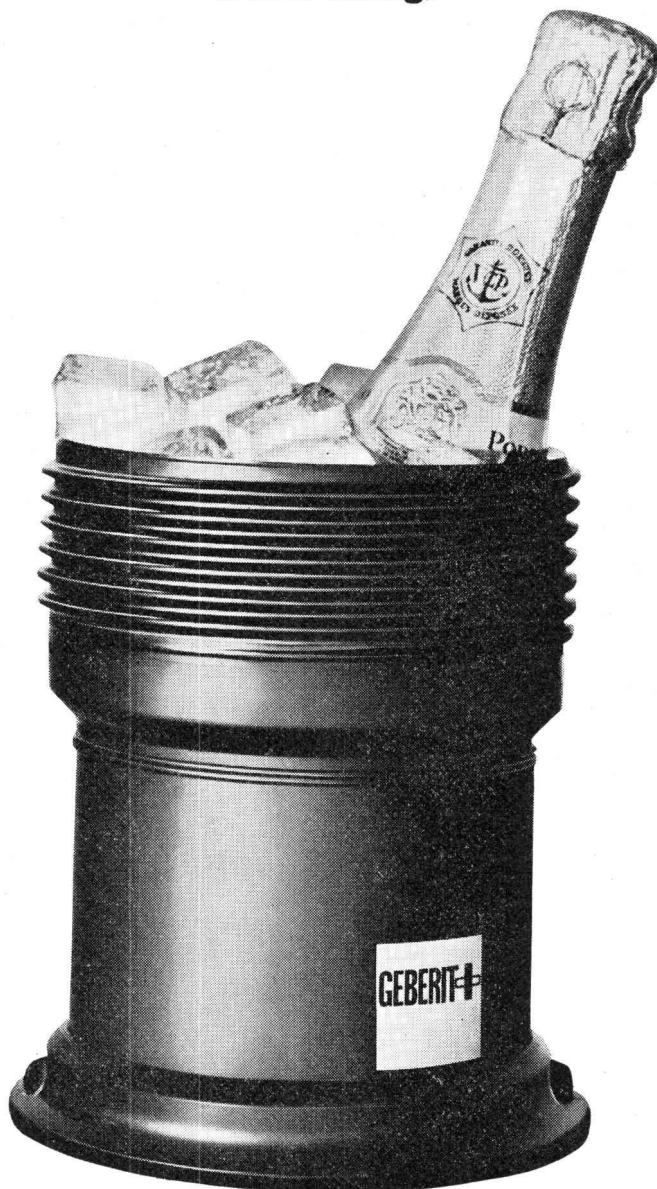
Temperaturen bis zu 100° C und selbst kurze Dampfstösse können ihnen nichts schaden. Auch für Sie gilt also: GEBERIT bedeutet Sicherheit für Jahrzehnte.

GEBERT + CIE 8640 Rapperswil  
am Zürichsee Telefon 055 20344



## Eisgekühlt.

(GEBERIT - kälte- und  
hitzebeständig)

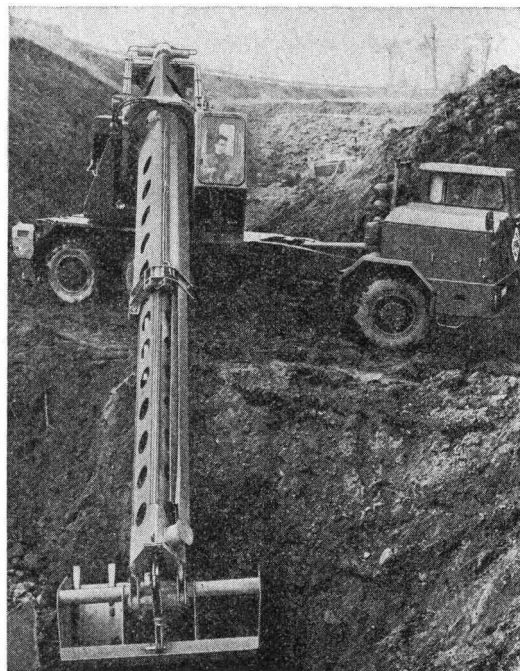


# Der längste Arm auf dem Baugelände. Der Combi-Craft Teleskopbagger PL 120.

Wie oft könnte man doch einen längeren Arm gebrauchen! Zum «Kratzen»,  
Schieben, Stossen, Ziehen.

An hohen, steilen Böschungen. Zum Planieren und Graben. Der Teleskop-  
bagger PL 120 übernimmt die schwierigsten und entferntesten Arbeiten.

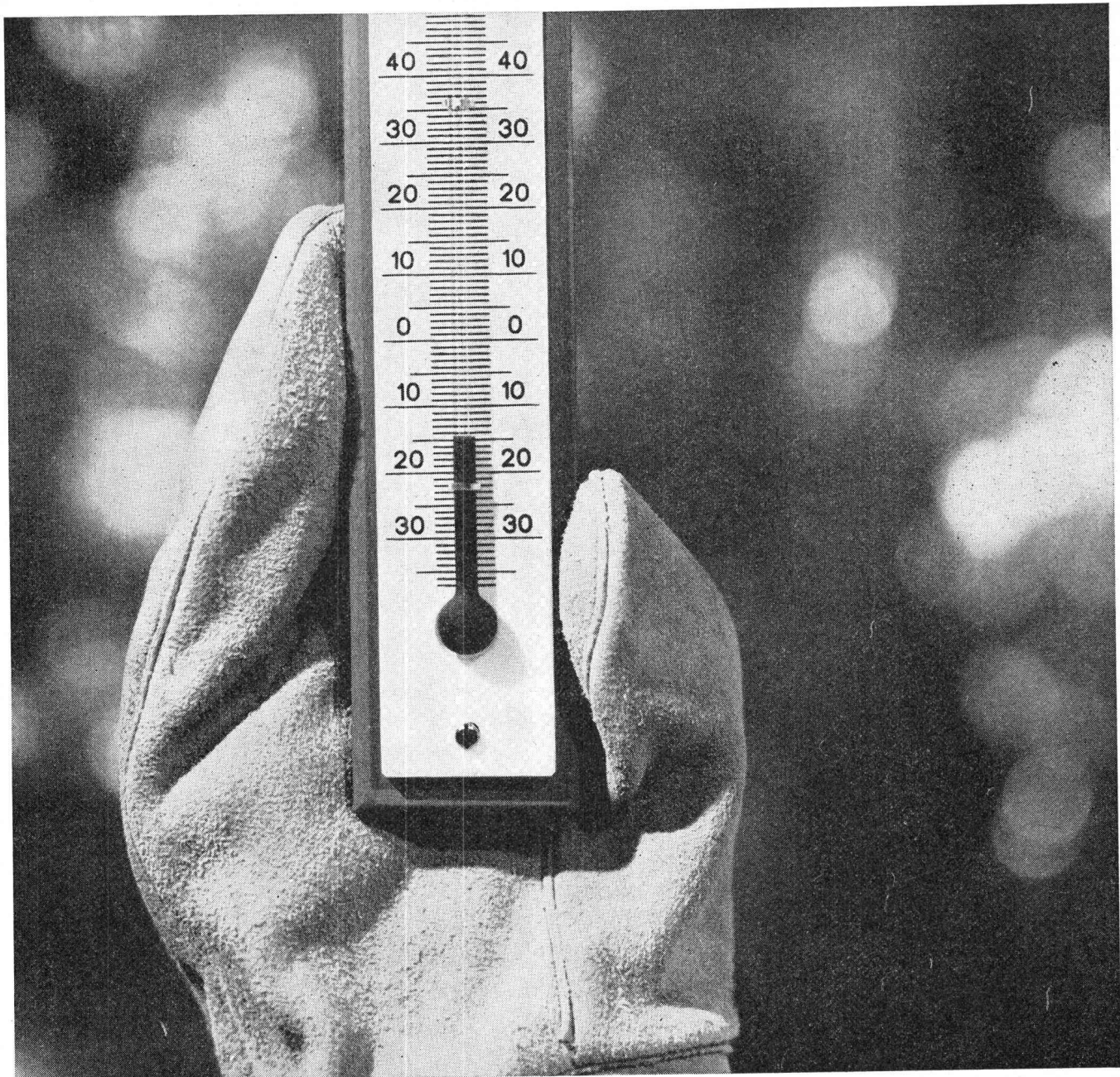
Sein Arm ist immerhin 9 Meter 67 lang, 360° schwenkbar und 185°  
drehbar. Mit den leicht austauschbaren Werkzeugen bewältigt er Arbeiten,  
die sonst nur Spezialmaschinen erledigen. Er gräbt zum Beispiel bis  
4 Meter 70 tief, baut aus mehr als 7 Metern Höhe ab und reisst bis zu  
10 Tonnen. Der Teleskoparm ist unabhängig vom Unterwagen hydraulisch  
gesteuert. Der Unterwagen ist ein dreiachsiges Fahrgestell mit gelände-  
gängigem Allradantrieb und kann seitlich hydraulisch abgestützt  
werden. Hier haben Sie auch die Wahl zwischen Pneuwagen und Raupen-  
fahrzeug. Zudem gewähren wir Ihrem Combi-Craft Teleskopbagger PL 120  
eine Garantie von 12 Monaten oder 2000 Betriebsstunden. — Wann  
möchten Sie den Combi-Craft bei einem Probeinsatz sehen? — Auf  
Ihrer Baustelle!



**Ulrich Rohrer-Marti AG**  
**Baumaschinen Zollikofen-Bern**



Unser Telephon 031 57 11 57



**Ganz  
einfach—  
man  
betoniert  
weiter**

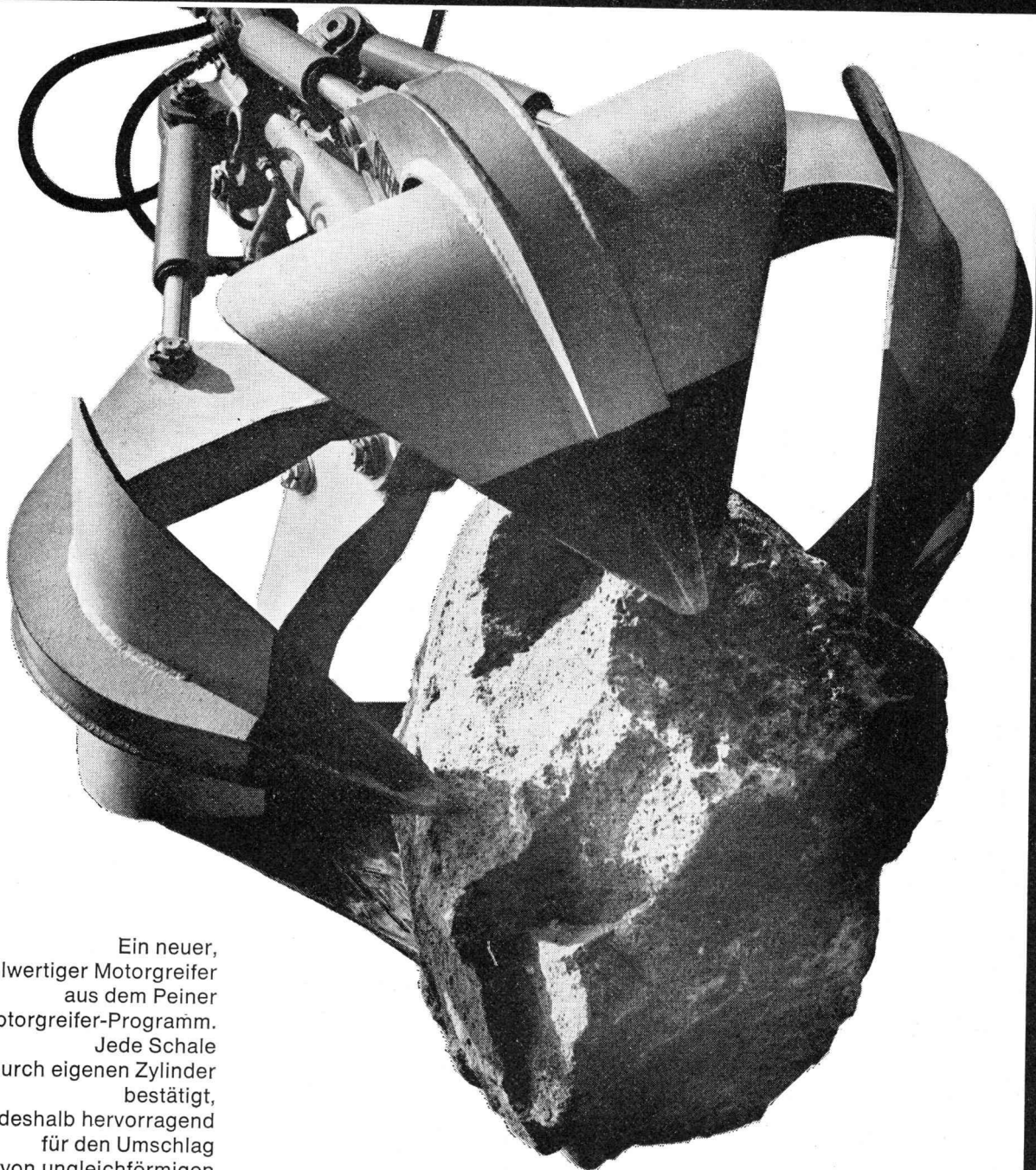
mit Sika-Frostschutz (bis  $-10^{\circ}\text{C}$ ) oder mit Friolite oC (bis  $-15^{\circ}\text{C}$ ).

Diese hervorragenden absolut chlorfreien Sika-Winterprodukte lassen es zu, bei tiefen Temperaturen weiter zu betonieren und somit Stillstand der Arbeit zu vermeiden. Auch wenn das Thermometer in der kalten Winternacht bis auf  $-10^{\circ}\text{C}$  oder bei Friolite oC sogar auf  $-15^{\circ}\text{C}$  fällt, können Sie ruhig und getrost schlafen, denn Sika-Frostschutzmittel erzeugen im Kontakt mit Zement die für das Abbinden notwendige Reaktionswärme. Der Vorteil heisst: Der Erhärtungsprozess wird beschleunigt und das Gefrieren des überschüssigen Anmachwassers erfolgreich verhindert. Ihr Baumaterialhändler liefert Ihnen gerne Sika-Frostschutz und Friolite oC zum Betonieren im Winter.



Kaspar Winkler + Co. 8048 Zürich Tel. 051 62 40 40





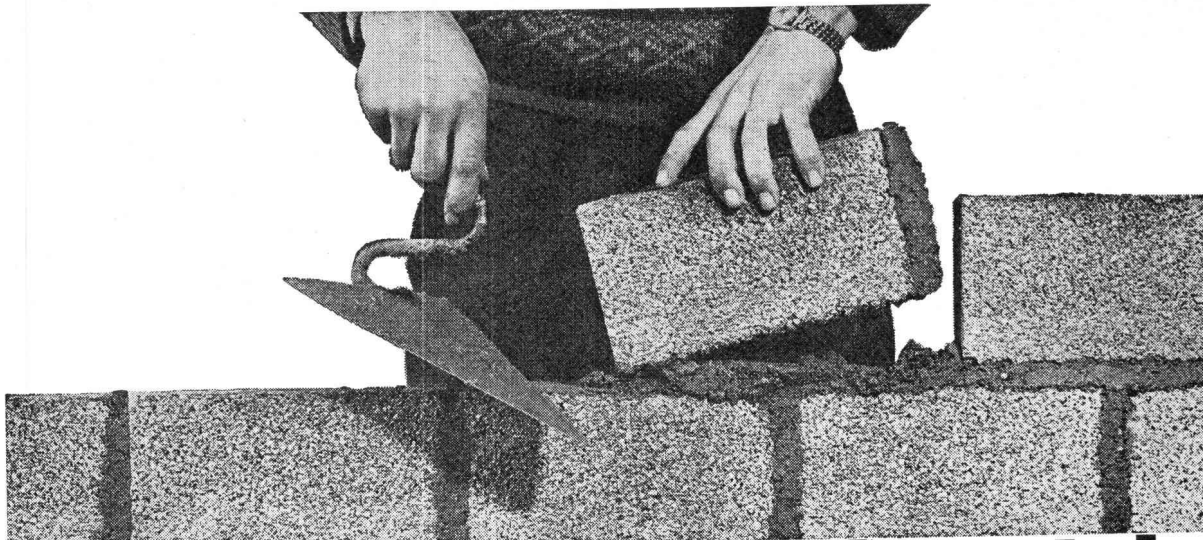
Ein neuer,  
vollwertiger Motorgreifer  
aus dem Peiner  
Motorgreifer-Programm.

Jede Schale  
durch eigenen Zylinder  
bestätigt,  
deshalb hervorragend  
für den Umschlag  
von ungleichförmigen  
grobstückigen Gütern  
geeignet.  
Verlangen Sie Prospekte,  
Offerten  
oder Vertreterbesuch.

Brun + Cie AG  
Maschinenfabrik  
6244 Nebikon LU  
Telefon 062 95112

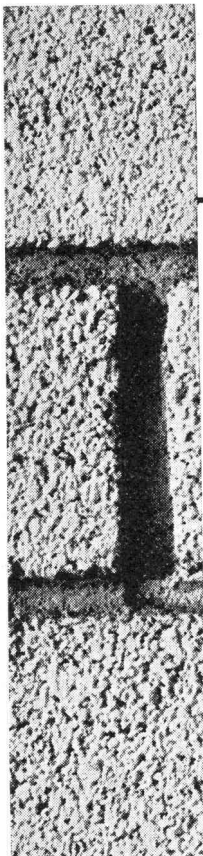
Der neue Mehrschalen-Motorgreifer mit Einzelantrieb

brun

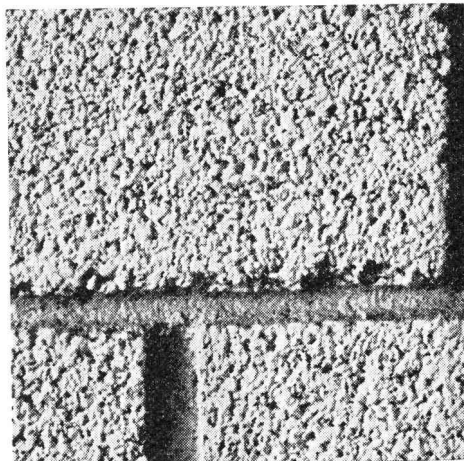


# Hürlimann Isolierbaustein

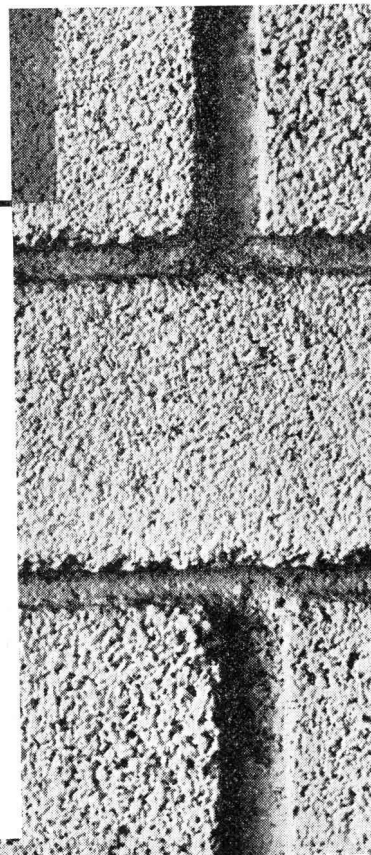
aus gebranntem Tonmergel vom Urmiberg



Alle Verputze aus Zementspritzanwurf, Kalkgrundputz und Weissputz (oder nur aus Grundputz und Weissputz) lassen sich in **normaler Weise** ausführen.



**Idealer Träger für jeden Verputz**  
...die Flächen sind griffig und rauh!



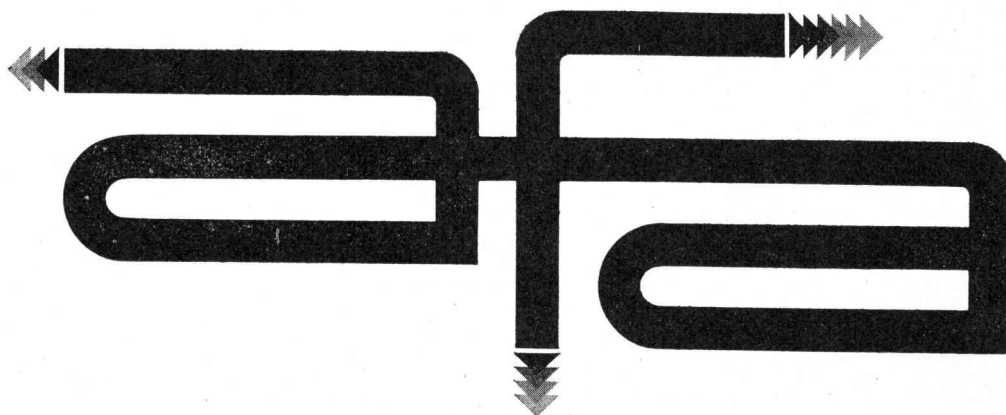
**Die Vorteile liegen klar auf der Hand!**

**10**

1. Das beste Rohmaterial: Tonmergel
2. Gute Isolation
3. Verschiedene Steinmasse
4. Geringer Mörtelverbrauch
5. Leicht zu bearbeiten
6. Lieferung auf den Tag genau
7. Normale Steindruckfestigkeit
8. Genaue Masshaltigkeit
9. Keine Ausblühungen
- 10. Idealer Träger für jeden Verputz**
11. Bauen Sie «billiger» — mit bester Qualität
12. Bewährt und gefragt

**K. Hürlimann Söhne AG, Brunnen, Tel. 043/91046**

## HORIZONTAL UND VERTIKAL FÖRDERN MIT



## AUTOMATISCHE HÄNGEBAHNEN

Die einzigartige Lösung Ihrer Transportprobleme in

Industriebetrieben	Bahnbetrieben
Krankenhäusern	Flughäfen
Lagerhäusern	Grosswäschereien
Verwaltungsbetrieben	Waren- und Versandhäusern
Postbetrieben	Verlagsbetrieben

**afa** - Fahreinheiten einzeln steuer- und programmierbar

**afa** - langlebig und betriebssicher

**afa** - schnell und geräuscharm

Unsere Fachingenieure beraten Sie gerne in Transport- und Rationalisierungsfragen

EISEN- UND STAHLWARENFABRIK AG SISSACH  
4450 Sissach (Schweiz)  
Telephon 061/85 12 12 / 85 12 13  
Telex 62809





## Isolieren Sie Ihr Dach mit FOAMGLAS®

### Dann können Sie es als Parkplatz benutzen!

Nun können Sie ein Dach bauen und gleichzeitig das Parkplatz-Problem lösen. FOAMGLAS macht es möglich. Wissen Sie warum?

Die Druckfestigkeit von FOAMGLAS gestattet eine durchschnittliche Belastung von 7 kg/cm<sup>2</sup>. Unter Berücksichtigung eines angemessenen Sicherheitsfaktors ist FOAMGLAS allen Beanspruchungen durch Kraftfahrzeuge gewachsen. Dabei ist FOAMGLAS ein hervorragender Wärmedämmstoff, der Ihr Dach zuverlässig isoliert. Die unübertroffenen Eigenschaften von FOAMGLAS beruhen auf der stabi-

len Struktur hermetisch verschlossener Glaszellen, die das Eindringen von Wasser und Feuchtigkeit verhindern und einen unveränderten Dämmwert garantieren. Diese Kombination von Eigenschaften macht FOAMGLAS für diesen speziellen Anwendungsfall besonders geeignet.

Nicht zu unterschätzende Vorteile sind ferner: seine Nichtbrennbarkeit und seine leichte Bearbeitungsmöglichkeit.

Mehr als 200.000 m<sup>2</sup> befahrbare Decken wurden allein in der BRD mit FOAMGLAS isoliert.

Das spricht für FOAMGLAS.

Wollen Sie näheres über FOAMGLAS erfahren? Bitte schreiben Sie uns.

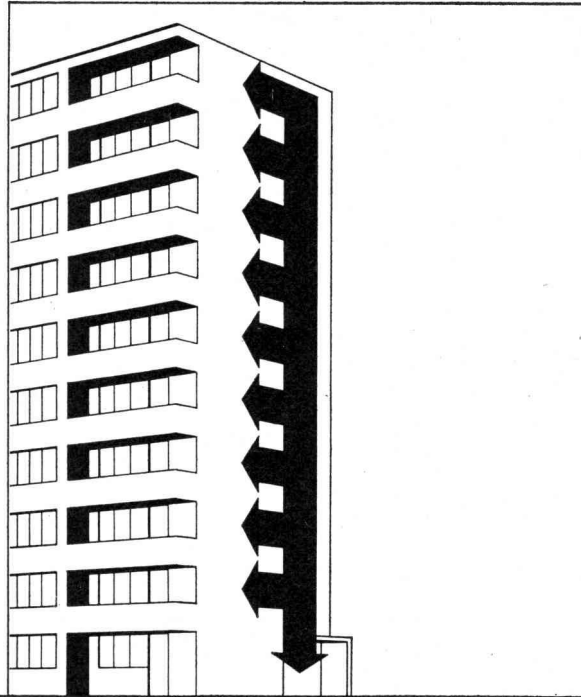
Unsere Anschrift:

GLASFASERN AG, FIBRES DE  
VERRE S.A., 1001 Lausanne, 3 Che-  
min de Mornex. T. (021) 22 42 92.  
Verkaufsbüro Zürich  
Nüscherstrasse 30, 8039 Zürich 1  
Tel. (051) 27 17 15

**PITTSBURGH** **PC** **CORNING**  
DE BELGIQUE S.A.

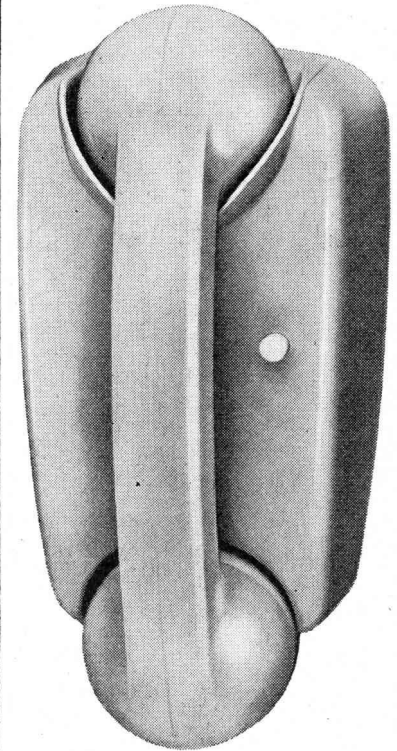
**GLASFASERN AG**

® Eingetragenes Warenzeichen in den Vereinigten Staaten und anderen Ländern

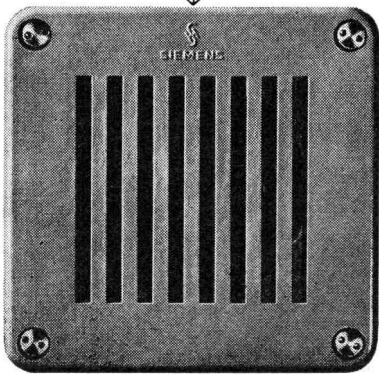
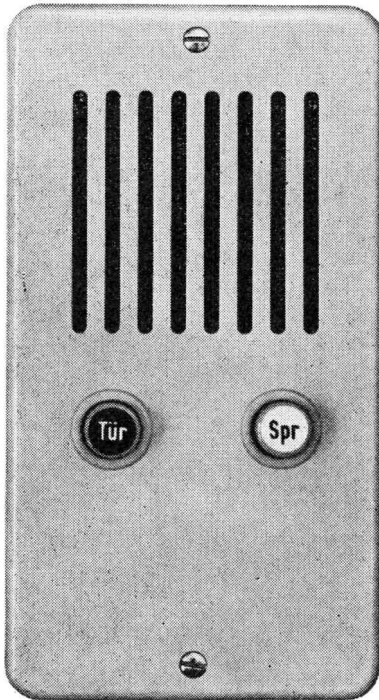


  
**SIEMENS**

Türsprechanlage auf Telephonbasis mit aP-Hausstellen.



Transistorisierte Tür-Wechsel-sprechanlage mit uP-Hausstellen und automatischer Abschaltung.



## Türsprechanlagen

(jetzt in zwei Ausführungen)

Siemens-Vorteile:

robuste Apparate,  
hohe Betriebssicherheit  
angenehm zu bedienen  
einfache Installation  
(keine abgeschirmten Leitungen)

alle Apparate sind mit  
Türöffnertaste ausgerüstet

Siemens hat über 30 Jahre  
Erfahrung im Bau von Türsprech-  
anlagen

Wir liefern auch nach Ihren  
Wünschen angefertigte Sonnerie-  
tasterplatten.

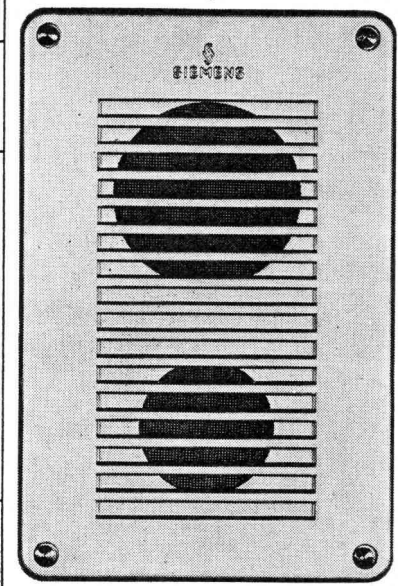
Wir beraten Sie gerne.

**Siemens  
Elektrizitätserzeugnisse AG**

8021 Zürich, Löwenstrasse 35  
Telephon 051/25 36 00

3001 Bern, Bubenbergplatz 11  
Telephon 031/22 12 11

1002 Lausanne,  
1, Chemin de Mornex  
Téléphone 021/22 06 75





Wer  
heute  
baut  
braucht

# MARMORAN<sup>®</sup>

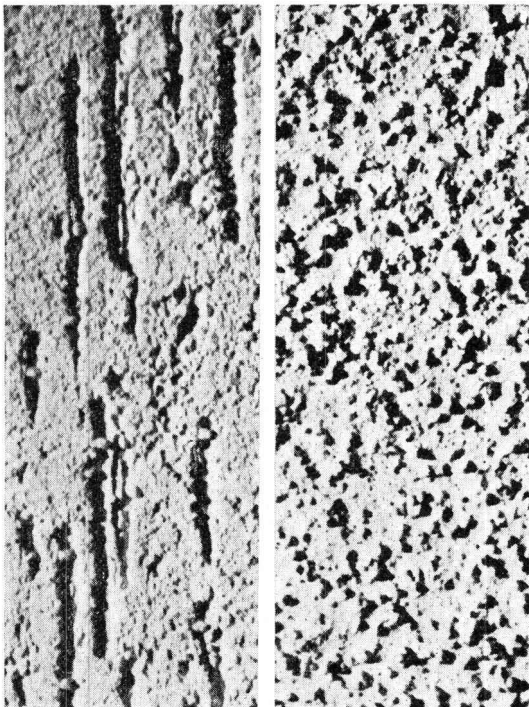
Fred Heer BSR

Modernes Bauen verlangt nach modernen Materialien. MARMORAN ist der erste kunststoffgebundene Verputz auf PVC-Basis und gilt heute in Fachkreisen als der beste und edelste Schutz für jede Fassade, jede Innenwand, jede Decke. Nicht umsonst wird im vorfabrizierten Elementenbau, wo höchste Anforderungen gestellt werden, nach ungezählten Versuchen MARMORAN verwendet.

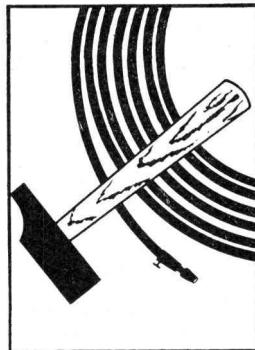
MARMORAN ist das Ergebnis 30jähriger Erfahrung und ständiger Weiterentwicklung.

MARMORAN ist eben mehr als nur ein gewöhnlicher Verputz. Das Material wird in einem praktischen Plastiksack oder in einem handlichen Kessel angeliefert. Es ist fertig gemischt und sofort verarbeitungsbereit. Es benötigt keinerlei Vorbereitung – es gibt keinen Materialverlust. Die Qualität ist immer konstant. Mit MARMORAN gibt es viel weniger Wasser im Bau und zudem trocknet MARMORAN sehr rasch. Es ist absolut beständig gegenüber allen Einwirkungen von Alkalien und die Dampfdiffusion ist vollkommen gewährleistet. MARMORAN ist dauerelastisch und darum unempfindlich gegen Schwundrisse. Wer einen absolut dauerhaften und edlen Aussen- oder Innenputz wünscht, gibt sich nicht mit irgendeinem Verputz zufrieden. Er besteht ausdrücklich auf MARMORAN. Denn MARMORAN ist nicht teurer – aber besser.

Der moderne, atmende Innen- und Aussenputz auf PVC-Basis!  
Fixfertig – verarbeitungsbereit



MARMORAN ist in verschiedenen Körnungen erhältlich. Dadurch lassen sich bei entsprechender Verarbeitung beliebig viele Strukturen erzielen. Ausserdem kann MARMORAN in wirklich jedem Farbton (auch im extremsten!) geliefert werden. Der modernen, abwechslungsreichen Gestaltung von Fassaden und Innenwänden sind also keine Grenzen gesetzt.



MARMORAN hat den Vorteil, dass es auf jedem Untergrund haftet, also auf Beton, Spanplatten, Eternit, Glas usw. Die Verputzmasse lässt sich sehr einfach und praktisch verarbeiten: Entweder wird sie mit einer Traufel mühelos aufgezogen oder sie wird rationell und sauber mit einer Spritzpistole aufgespritzt. Ansatzstellen gibt es keine! MARMORAN Innenputz ist schon nach 12 Stunden gebrauchstrocken; MARMORAN Aussenputz bereits nach 2-4 Stunden. Der Verputz verbindet sich vollständig mit dem Untergrund – die Wand kann nicht beschädigt werden.

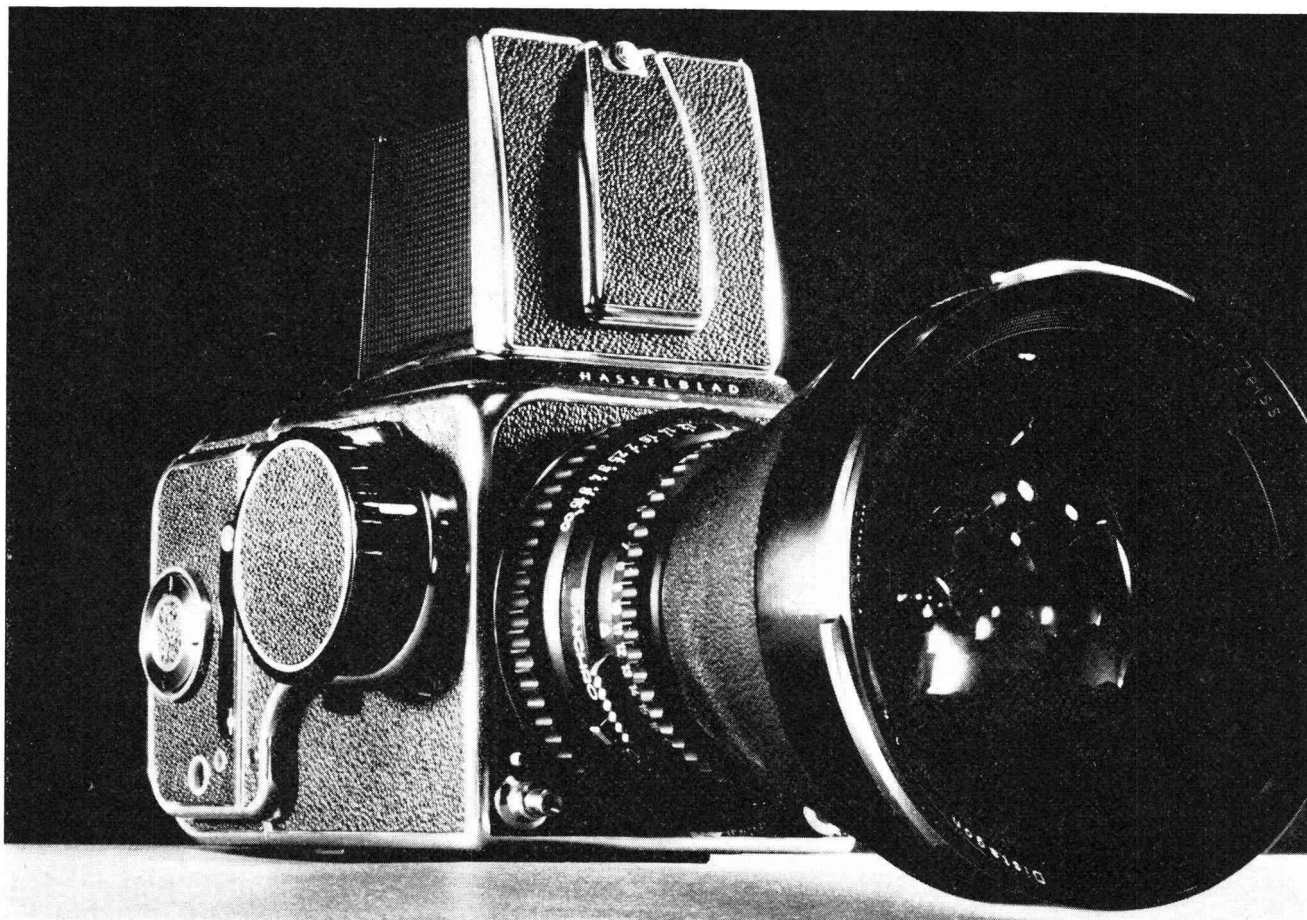


MARMORAN – ein HAUSER Qualitätsprodukt! Neue Fabrik in Volketswil.

HERMANN HAUSER AG. 8604 VOLKETSWIL/ZÜRICH Spezialist für kunststoffgebundene Verputze Telefon 051/864744



# Hasselblad kennt keine Grenzen!



Zeiss Distagon f 4/40 mm Objektiv – ein Bildwinkel von 88° mit einer «gewöhnlichen» Kamera

Ihre Hasselblad eine «gewöhnliche» Kamera? Wohl kaum, denn sie ist das Kernstück des modernsten Kamerasystems. Und nun kommt noch das extreme Zeiss Weitwinkelobjektiv f 4/40 mm mit einem Bildwinkel von 88° hinzu. Eine Konstruktion, die an der

Photokina Aufsehen erregte. Zu Recht, denn sie eröffnet Ihnen und Ihrer Hasselblad 500 C oder 500 EL noch mehr Möglichkeiten. Ein Bildwinkel von 88°!

Einige technische Daten: Zeiss Distagon f 4/40 mm, Bildwinkel 88°, 10 Linsen, Distanzbereich

zwischen 50,8 cm und unendlich; Blendenbereich von 4-32, Synchro-Compur Verschluss, B 1-1/500 Sekunde.

**H A S S E L B L A D**  
der Welt bestentwickeltes Kamerasystem.

KODAK, Société Anonyme, Lausanne, avenue de Rhodanie 50 Tel. (021) 27 71 71

# neu

## Deckschichtplatte Hart Ivor 3,2 mm

### aussergewöhnlich...

Die neue Pavatex-Deckschichtplatte Hart Ivor 3,2 mm ist keine gewöhnliche Deckschichtplatte. Ein besonderer Härteprozess vermittelt ihr eine ausgezeichnete Dicken- und Formstabilität. Dieses Verfahren wird übrigens bei allen Hartplatten, die unser neues Werk in Cham fabriziert, angewendet.

### trotzdem preisgünstig!

Verlangen Sie von Ihrem Pavatex-Lieferanten ein Angebot. Der günstige Preis wird Sie überraschen.

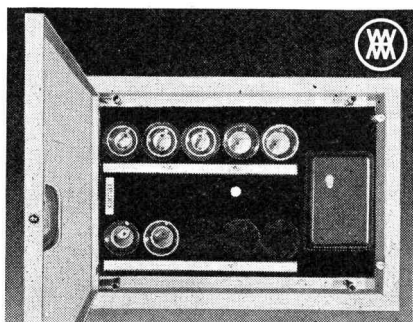
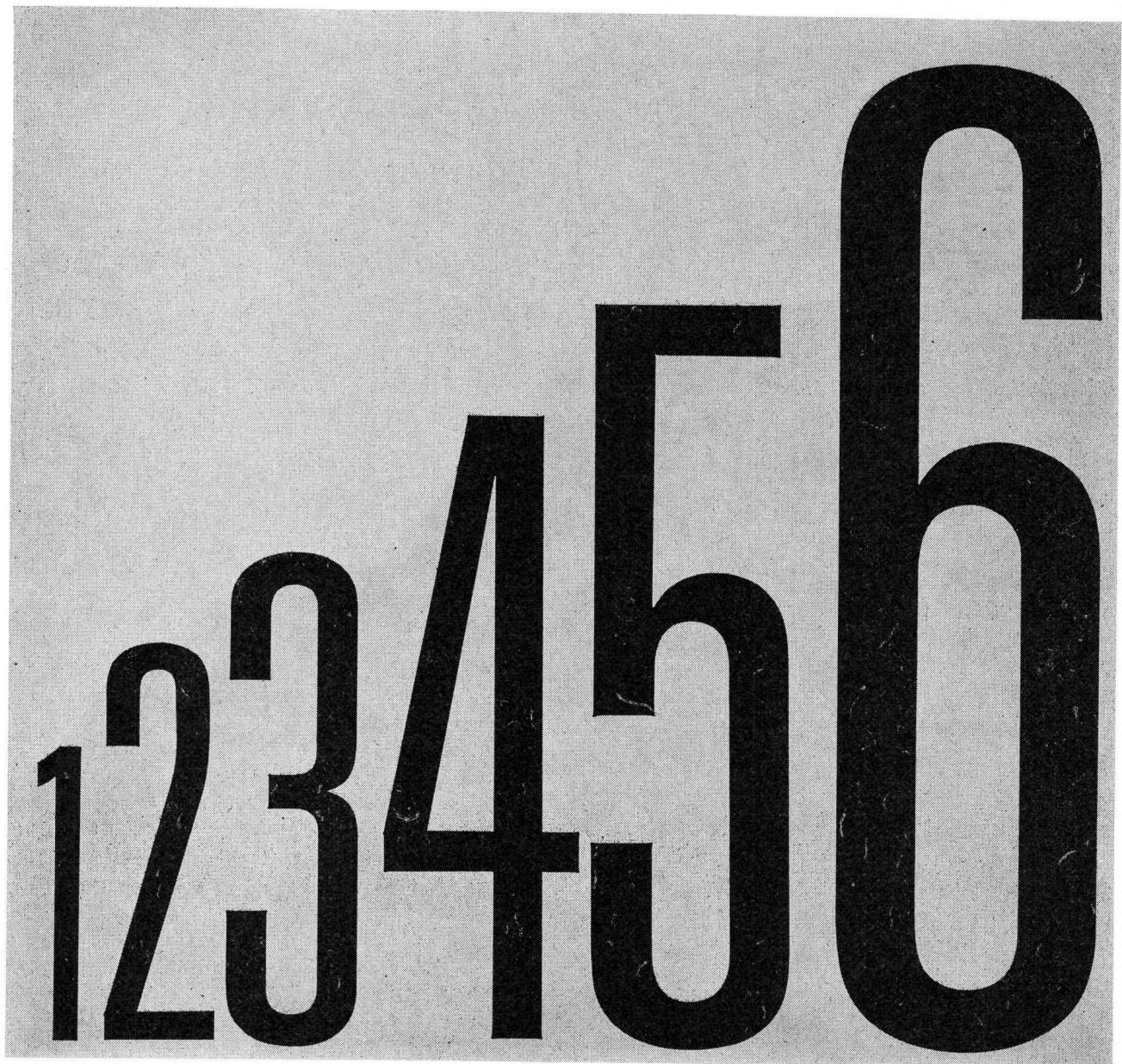
**pavatex**

Pavatex AG  
8027 Zürich  
Jenatschstrasse 4  
Telefon 051/23 76 76

Bernasconi



**Wenn Sie auf Nummer «Sicher»  
gehen wollen:  
XAMAX liefert Kleinverteiler  
in 6 verschiedenen Grössen!**



Für jeden Wohnungstyp der passende Kleinverteiler! Unauffällig, in der Mauer versenkt. Im Treppenhaus, im Korridor oder in der Wohndiele. Man sieht ihn kaum!

XAMAX HTT Kleinverteiler haben eine sinnvolle Verstellvorrichtung für den putzbündigen Einbau des Türrahmens. Sie können bereits im Rohbau in Betrieb gesetzt werden, also lange bevor die sauber deckende Tür montiert wird. XAMAX HTT-Kleinverteiler können jeweils den entsprechenden Bedürfnis-

sen der Wohnung angepasst werden. Auch Schalter und Steckdosen finden darin Platz.

Gehen Sie deshalb auf Nummer «Sicher», mit einem HTT-Wohnungs-Kleinverteiler von XAMAX!

**xamax**

XAMAX AG, 8050 Zürich, Birchstr. 210



# Wir stellen vor: den ersten Hydraulikbagger von Ammann

Der neue «P & H»-Hydraulikbagger Modell H-312 wurde als Gerät gebaut, das Tag für Tag bei gleichbleibender Grableistung eingesetzt werden kann.

Vergleichen Sie die Grabtiefe, den Kübelinhalt und die Schnelligkeit der Arbeitsbewegungen, alles Eigenschaften, welche die Wirtschaftlichkeit dieses Gerätes steigern.

Vergleichen Sie auch die Motorleistung und die Hydraulik! Der H-312 hat 105 PS Dauerleistung und 5 voneinander unabhängige Hydraulikkreisläufe, welche ihm die in unserem Lande erforderliche grosse Kraftreserve geben. Sein robustes Raupentraktorenfahrwerk verleiht ihm gute Standfestigkeit und sichere Geländegängigkeit.

Einige technische Daten:  
Kübelinhalt 600 l  
Dienstgewicht 15 t  
Grabtiefe mit Standard-Tieföffel 6 m  
Reichweite mit Standard-Tieföffel 8,7 m  
Bodendruck nur 365 g/cm<sup>2</sup>

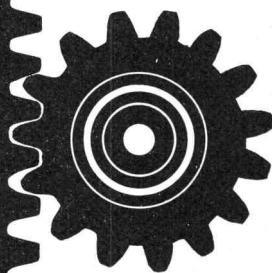


# ULRICH AMMANN

Baumaschinen AG, 4900 Langenthal

Telefon 063 2 27 02, 2 51 22 und 2 52 01

Alleinvertretung für die Schweiz



# **ALIMAK C**

**mit Zahnstangensystem**

**1 000 kg - 12 Personen**

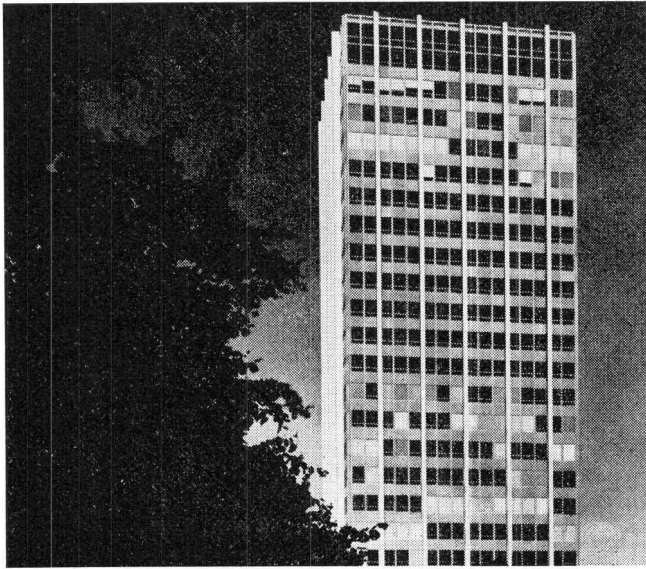
Ob Personen oder Material befördert werden – Sicherheit steht an erster Stelle! Deshalb wurde bei dem Aufzug Alimak-C alles auf Sicherheit ausgerichtet, die Kraftübertragung zum Beispiel. Sie erfolgt direkt über Zahnrad und Spurstange. Deshalb kann die selbstangetriebene Kabine eine Nutzlast von 1000 kg oder entsprechend 12 Personen befördern – mit absoluter Sicherheit.

SUVA GEPRÜFT

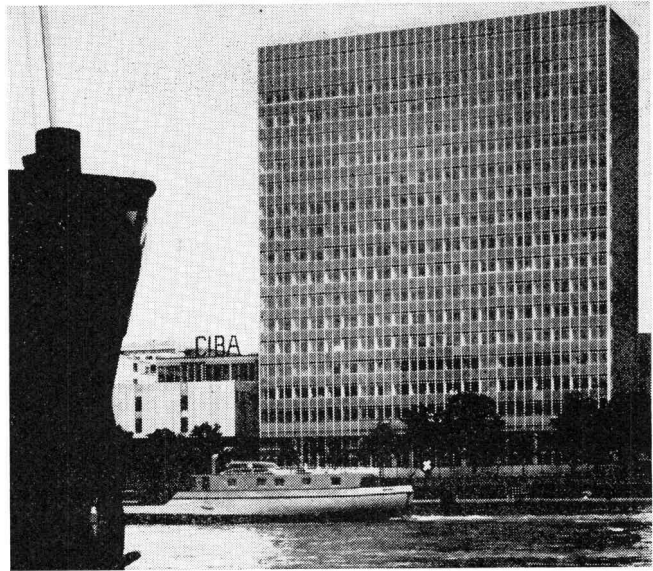
**E.R.E.**

**Equipement rationnel d'entreprises S.A.**  
**Fribourg-Zurich**

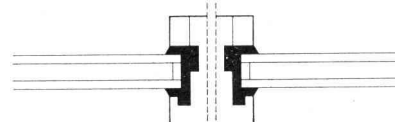
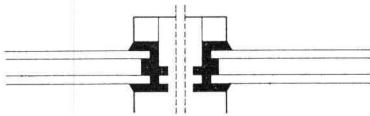
1700 Fribourg, Cité Bellevue 14, Tél. 037 2 53 83  
8001 Zürich, Auf der Mauer 15, Tel. 051 32 09 67



Gebr. Sulzer Aktiengesellschaft, Bürohochhaus, Winterthur  
Architekten: Suter & Suter, Basel  
Verglasung: ISAL-Fassadenelemente, Ausführung in  
Arbeitsgemeinschaft ISAL, Hans Schmidlin AG, Aesch-Basel



Ciba AG, Laborhochhaus, Basel  
Architekten: Suter & Suter, Basel  
Verglasung: ISAL, Hans Schmidlin AG, Aesch-Basel



## Abdichtung garantieren heisst NEOPRENE spezifizieren

Seit ihrem erstmaligen Einsatz in einem grösseren Bauwerk im Jahre 1954 sind NEOPRENE-Profile in ein- bis fünfzigstöckigen Gebäuden – von der Arktis bis in die Tropen und in einer Vielzahl von Bauwerken – installiert worden.

NEOPRENE-Profile bieten dem Architekten folgende Vorteile:

- Hervorragende Alterungs-, Witterungs- und Ozonbeständigkeit
- Temperaturbeständigkeit zwischen  $-40$  und  $+100^{\circ}\text{C}$
- Flammwidrigkeit
- Leichtes Installieren und Ausschalten menschlicher Fehlerquellen
- Ausdehnungsmöglichkeit für Fenster- und Metallrahmen
- Architektonische Entwurfsfreiheit
- Gefälliges Aussehen
- Kein Reparaturanfall
- Wirtschaftlichkeit durch Zeit- und Materialersparnis

Die Zuverlässigkeit von NEOPRENE-Profilen haben sich führende Schweizer Fenster- und Fassadenhersteller auch an neuesten Gebäuden zunutze gemacht. NEOPRENE-Profile gewähren jahrzehntelange, einwandfreie Abdichtung ohne Unterhalt. Denn Du Pont NEOPRENE ist dauerhaft.

Weitere Auskünfte über NEOPRENE-Dichtungen erhalten Sie durch:

**Dolder + Co., Immengasse 9, 4000 Basel 4**

Bitte senden Sie mir weitere Informationen über Neoprene-Dichtungen:

Name: \_\_\_\_\_

Adresse: \_\_\_\_\_

Stellung: \_\_\_\_\_

Firma: \_\_\_\_\_

Ad c/s – Bauzeitung – 11/67



REG. U.S. PAT. OFF.

# NEOPRENE



# Wema-Lichtkuppeln mit Aufsatzkranz



Die leichten, aber sehr stabilen, isolierten Aufsatzkränze, die direkt in die Dachhaut geklebt werden, machen betonierte Zargen und Blechanschlüsse überflüssig. 30 verschiedene Grössen von 60 bis 300 cm, rund, quadratisch oder rechteckig. Alle Typen auch in feuerhemmender Ausführung. Diffus lichtstreuend oder glasklar, garantiert nicht vergilbend, ein- oder doppelschalig. Lüftbare Typen für Betätigung von Hand, elektrisch oder pneumatisch, auch mit eingebautem Ventilator.

Siegfried Keller AG, Industrieverglasungen  
8304 Wallisellen ZH, Telefon 051 93 32 32

Technisches Büro Lausanne  
19, route de Chavannes  
1007 Lausanne, Telefon 021 24 94 29

**Keller**

In Fernleitungen  
BOA-Kompensatoren  
einbauen heisst:  
- Rohrdehnungen auffangen  
- Platz sparen  
- Aushubvolumen verkleinern



BOA AG  
Kellerstrasse 45  
6002 Luzern



Seine  
Einbautiefe  
ist klein.

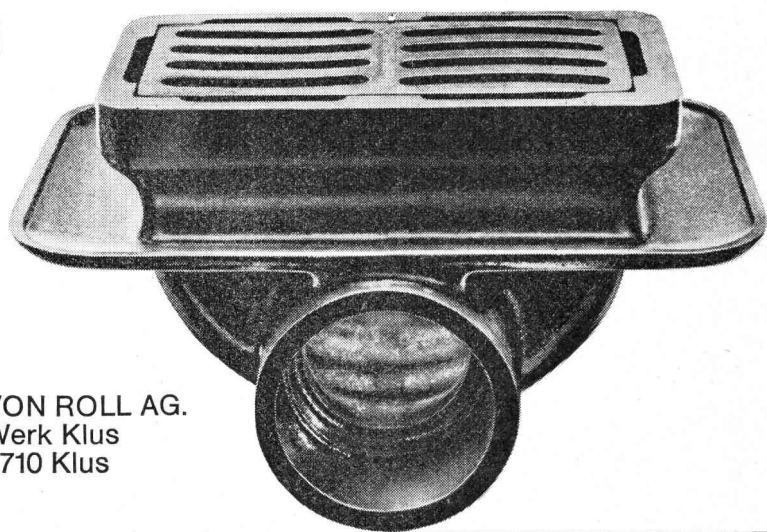
Wenn er eingebaut ist,  
lässt sich die Höhe  
seines Rostes  
ohne weiteres auf die Höhe  
des fertigen Strassenbelags  
abstimmen —  
dank  
dem Aufsatzrahmen.

Das ist  
nur einer seiner Vorteile.

# Er lässt sich bequem einbauen

## der VON ROLL Entwässerungskasten aus Gusseisen

Überall  
in Strassentunneln,  
Brücken,  
Parkterrassen



# VON ROLL

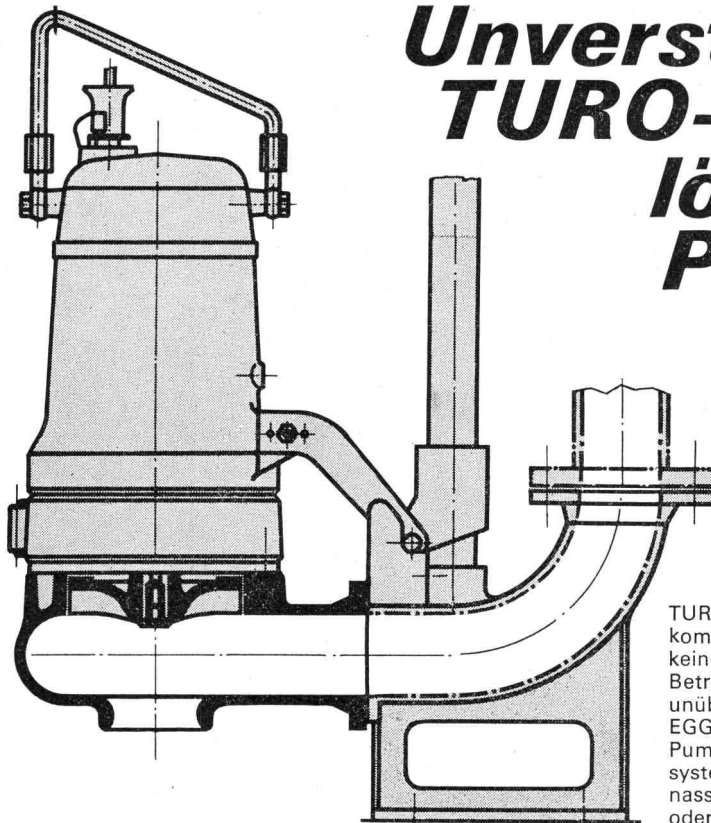
VON ROLL AG.  
Werk Klus  
4710 Klus



# Unverstopfbare TURO-Pumpen lösen Ihre Probleme

1961 entstand die erste TURO-Pumpe. Heute arbeiten davon Tausende.

UF-Abwasser-Tauchmotorpumpe für stationären Einsatz



TURO-Pumpen verfügen über einen vollkommen freien Durchgang und haben keine Dichtungsringe. Betriebssicherheit und Lebensdauer sind unübertroffen. EGGER liefert ein vollständiges TURO-Pumpenprogramm nach dem Baukastensystem, horizontal, vertikal, trocken oder nass aufstellbar, Tauchmotorpumpen oder Sonderkonstruktionen.

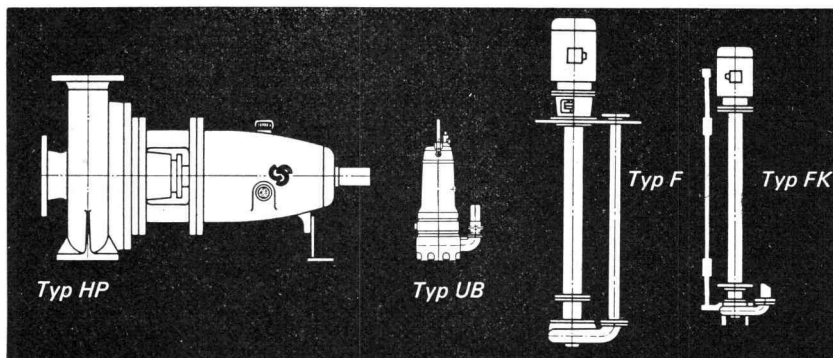
## Coupon

Bitte senden Sie mir/uns unverbindlich Unterlagen über TURO-Pumpen

Name \_\_\_\_\_

Adresse \_\_\_\_\_

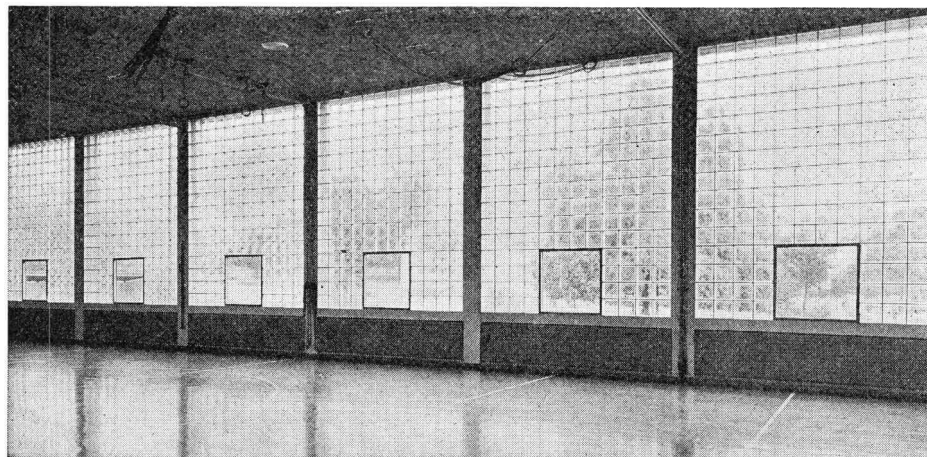
EMILE EGGER & CIE SA  
Fabrique de pompes et de machines  
CH-2088 Cressier NE, Suisse



# TURO

# EGGER

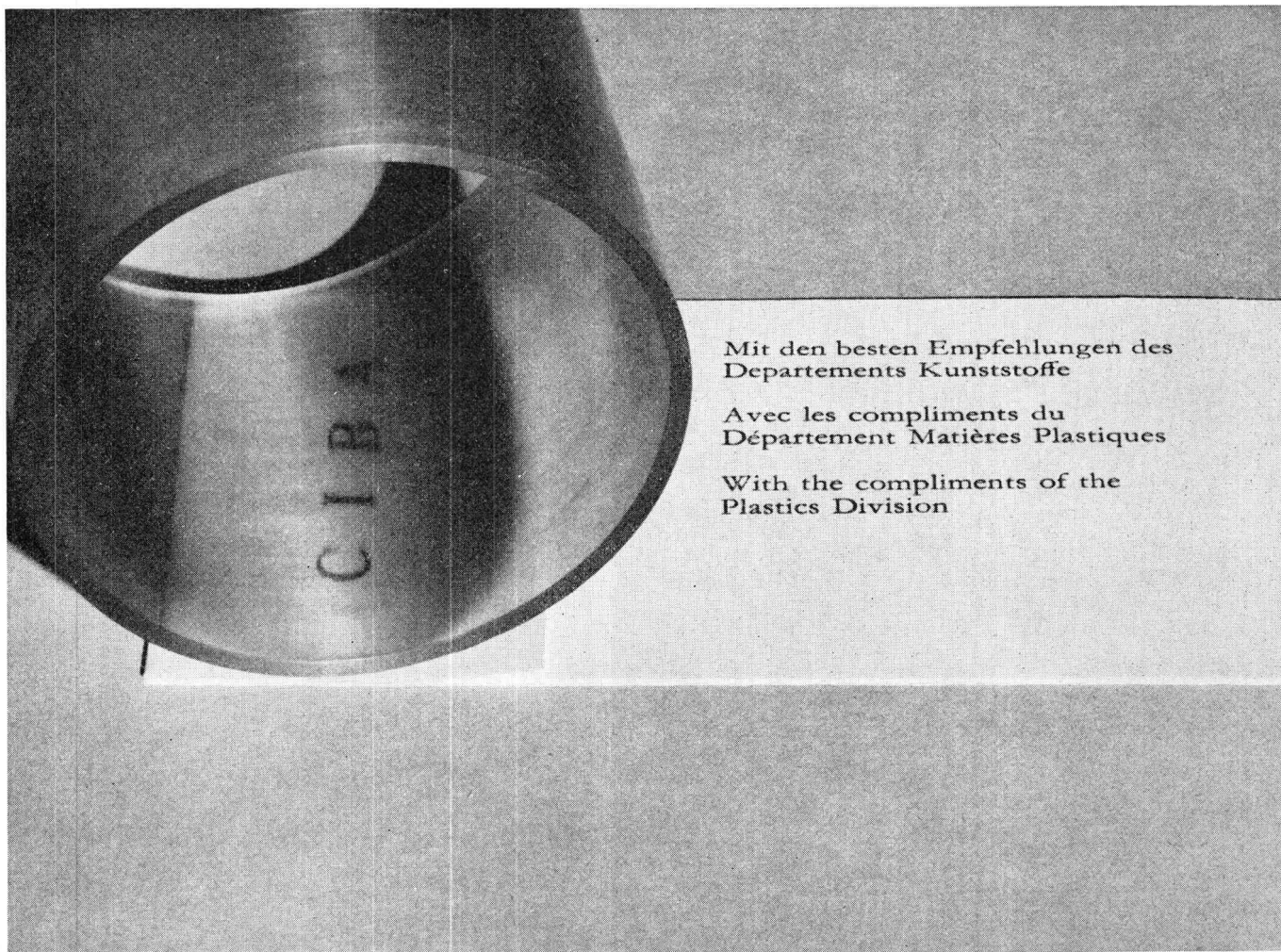
EMILE EGGER & CIE SA, Fabrique de pompes et de machines  
CH-2088 Cressier NE, ☎ 038 | 7 72 17, Télex 35207



## Glasbeton

Glasbausteine eignen sich für Aussenwände, Treppenhäuser, innere Trennwände. Grosse Lichtdurchlässigkeit bei allseitiger Lichtstreuung. Vorzügliche Isolation gegen Schall und extreme Temperaturen. Hygienisch, säurefest und korrosionsbeständig. Verlangen Sie unsere kostenlose Dokumentation.

**Ruppert, Singer+Cie AG**  
Zürich Vulkanstr. 116



Mit den besten Empfehlungen des  
Departements Kunststoffe

Avec les compliments du  
Département Matières Plastiques

With the compliments of the  
Plastics Division

## «Was kauf ich mir dafür?»

**Nichts** – solange es nur  
bei der  
Höflichkeit bleibt.

Wir aber meinen es wörtlich.

Mit den besten Empfehlungen der CIBA «kaufen» Sie die Erfahrungen eines Unternehmens, das in der Erforschung und Entwicklung von Kunstharzen Pionierarbeit geleistet hat. Im Bereich der Harnstoff-Formaldehyd-Harze zum Beispiel. In dem der Melamin-Formaldehyd-Harze. Vor allem aber in dem der Epoxydharze.

Mit den besten Empfehlungen der CIBA «kaufen» Sie die Erfahrungen zahlreicher Produktionsbetriebe, in denen diese und andere Kunstharze in Qualitäten hergestellt werden, die den stets

wechselnden Bedürfnissen der Verbraucher in aller Welt angepasst sind.

Mit den besten Empfehlungen der CIBA «kaufen» Sie die Beratung durch einen anwendungstechnischen Dienst, der bei der Bearbeitung auch Ihrer Probleme auf internationale Erfahrungen zurückgreifen kann.

Und natürlich die Kunstharze selbst – mit den besten Empfehlungen der

# C I B A





# kämpf schalttafeln

**Qualität  
Qualität  
Qualität**

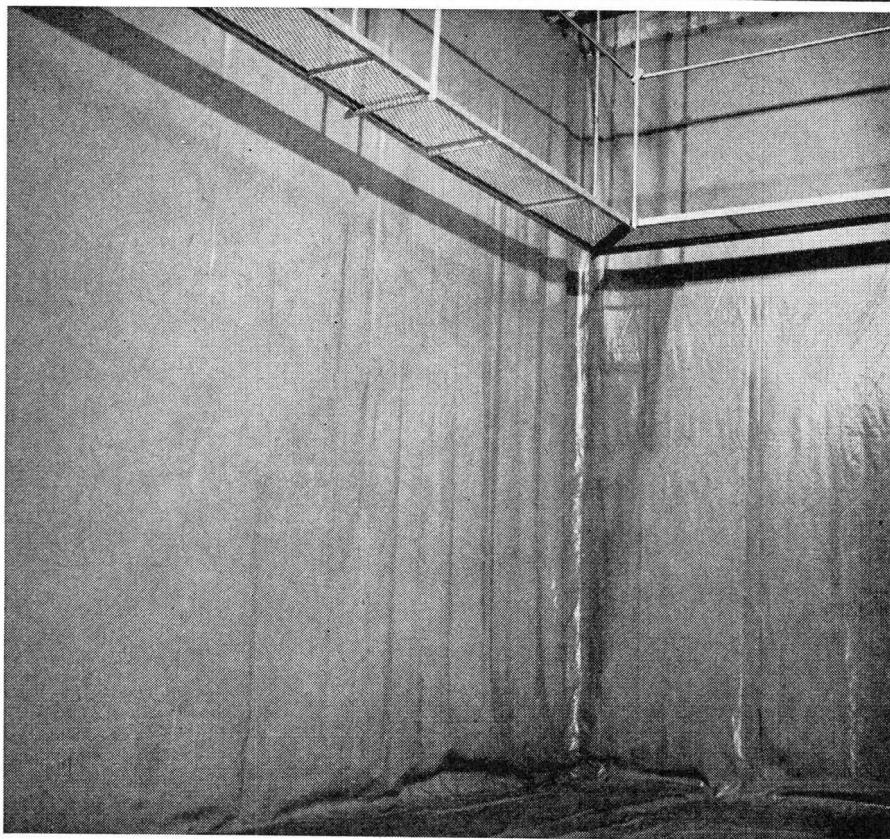
**G. Kämpf AG, Holzbau**

**Rapperswil AG 064 47 12 12**

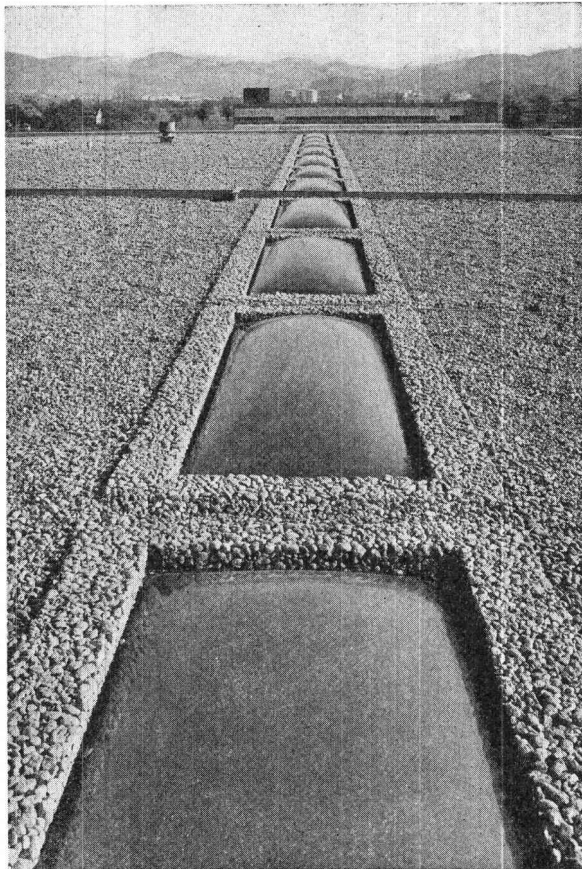
# IRON FLEX

**ABDICHTUNGEN  
ISOLIERUNGEN  
KORROSIONSSCHUTZ**

IRONFLEX AG  
Schaffhauserstrasse 265  
8057 Zürich  
Tel. 051 4878 88/89



Explosionssichere Auskleidung (Schweiz. Pat.) eines 250000-l-Trinkwassertanks in einem Notspital.



## Warum nicht das Beste?

Die RENOdet-Lichtkuppeln bilden einen bestimmenden Bestandteil in der heutigen modernen Architektur; sie ermöglichen eine zweckmässige Bauweise, sind leicht zu verlegen und bewirken durch ihr diffus gestreutes Licht (keine Schlagschatten) eine angenehme Atmosphäre.

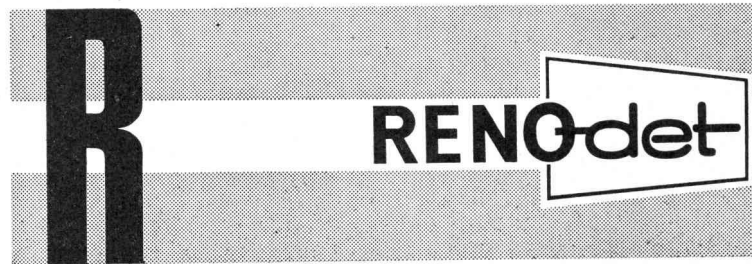
RENOdet-Lichtkuppeln bestehen aus glasfaserverstärktem Polyester und sind hoch lichtdurchlässig, bruchsicher, schwer brennbar, witterungsbeständig und sehr formschön.

FORM A zum direkten Einbau in die Dachhaut  
FORM B zum Einbau auf Aufsatzkranz

---

Verlangen Sie die neue RENOdet-Kuppel-Dokumentation samt Musterkuppel. Kostenloser Beratungsdienst!

---

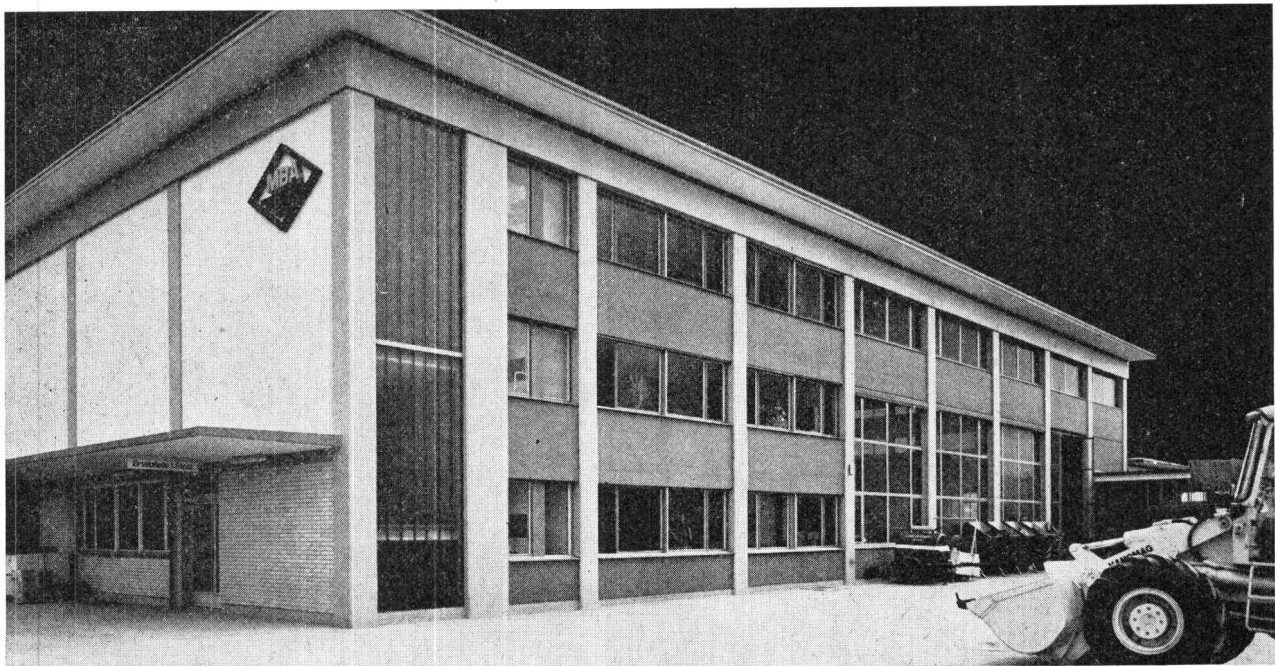


Ein Produkt der RENOWIT AG

Kunststoff- und Plattenwerk

9202 Gossau

Telefon 071 / 85 21 74



# Vorfabrikation **Stahlton**

MBA Dübendorf – Werkhalle  
J. Egli AG, Generalbauunternehmung, Kempten-Wetzikon  
W. von Ins, Ingenieurbüro, Zürich  
Gebr. Bonomo & Co, Hoch- & Tiefbau, Dübendorf

Stahlton AG Riesbachstr. 57 Tel. 051-476400 8034 Zürich  
Stahlton-Prebeton AG Eymattstr. 71 Tel. 031-663301 3027 Bern

Lieferung und Montage von Konstruktionen aus vorgefertigten Betonelementen für den Industrie- und Hochbau  
● Brückenbau ● Allgemeinen Tiefbau ● Elemente eigener Norm oder nach Entwurf des Projektverfassers



## Garantie für termingemässe Lieferung

dank grossem Lager-Sortiment

**Favre**

### Friwa-Kläranlagen und -Benzinabscheider

Favre & Cie. AG Zürich

Zementwarenfabrik

Werk Wallisellen, Telefon 051 93 20 11

Werk Däniken SO, Telefon 062 612 09

