

Objektyp: **Advertising**

Zeitschrift: **Schweizerische Bauzeitung**

Band (Jahr): **86 (1968)**

Heft 8

PDF erstellt am: **08.08.2024**

### **Nutzungsbedingungen**

Die ETH-Bibliothek ist Anbieterin der digitalisierten Zeitschriften. Sie besitzt keine Urheberrechte an den Inhalten der Zeitschriften. Die Rechte liegen in der Regel bei den Herausgebern. Die auf der Plattform e-periodica veröffentlichten Dokumente stehen für nicht-kommerzielle Zwecke in Lehre und Forschung sowie für die private Nutzung frei zur Verfügung. Einzelne Dateien oder Ausdrucke aus diesem Angebot können zusammen mit diesen Nutzungsbedingungen und den korrekten Herkunftsbezeichnungen weitergegeben werden. Das Veröffentlichen von Bildern in Print- und Online-Publikationen ist nur mit vorheriger Genehmigung der Rechteinhaber erlaubt. Die systematische Speicherung von Teilen des elektronischen Angebots auf anderen Servern bedarf ebenfalls des schriftlichen Einverständnisses der Rechteinhaber.

### **Haftungsausschluss**

Alle Angaben erfolgen ohne Gewähr für Vollständigkeit oder Richtigkeit. Es wird keine Haftung übernommen für Schäden durch die Verwendung von Informationen aus diesem Online-Angebot oder durch das Fehlen von Informationen. Dies gilt auch für Inhalte Dritter, die über dieses Angebot zugänglich sind.

# Schweizerische Bauzeitung

Revue Polytechnique Suisse  
Wochenschrift für  
Architektur, Bauingenieur-  
wesen und Maschinentechnik  
Gegründet 1883  
von Ing. August Waldner  
Herausgegeben von der  
Verlags-AG der akademischen  
technischen Vereine, Zürich

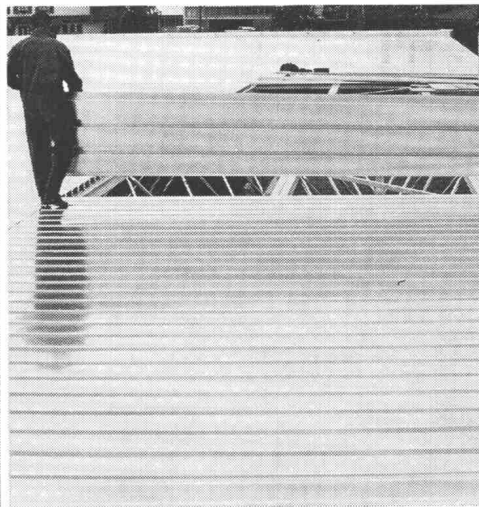
8

86. Jahrgang Donnerstag, 22. Februar 1968

## Profil-Bleche Verkleidungs- und Träger-Bleche

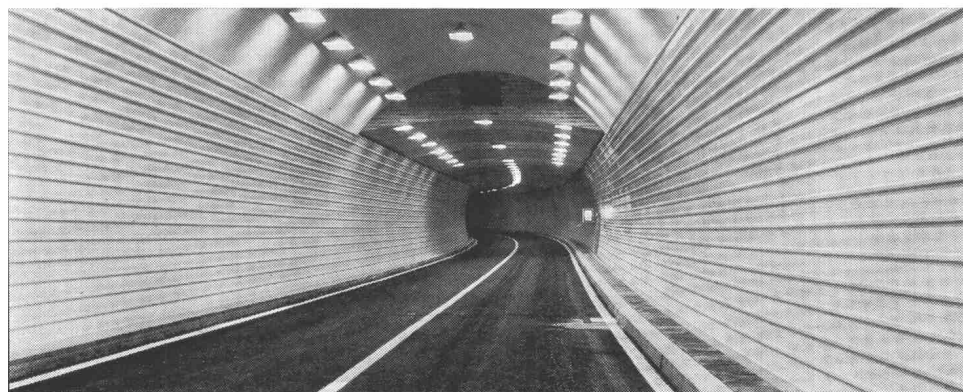


für Fassaden und Bedachungen



für Flachdächer und Decken

für Tunnel-Auskleidungen und Verkleidungen aller Art  
(Nationalstrasse N2, Lopper-Tunnels bei Hergiswil)



Profil-Bleche — verzinkt oder PVC-beschichtet — bieten interessante Möglichkeiten. Lassen Sie sich von uns orientieren.

Unsere Liste 44/101 enthält total 156 Sorten mit allen nötigen Angaben über Masse, Stärken, zulässige Belastungen usw.

# KOENIG

Dr. Ing. Koenig AG, 8953 Dietikon  
Tel. 051 / 88 26 61, Abt. Hochbau-Bleche

### Inhalt

Bürgerspital Basel, III. Bauetappe . . . 119\*  
Prof. Meyer-Peter zum 85. Geburtstag . . . 132\*

### Umschau

Mahlwerk zerkleinert Müll jeder Art.  
Hovercraft-Fährdienst zwischen Weymouth und Cherbourg. Gründung einer europäischen physikalischen Gesellschaft. Luftvorhang zur Absperrung ringförmiger Öffnungen. Persönliches, Sedimenttransport offener Gerinne . . . . . 132

### Nekrologe

J. Falconnier, C. Froelich sen., A. Lee-  
mann, K. Schleich . . . . . 132

### Buchbesprechungen

Vom Lösen mathematischer Aufgaben,  
von G. Polya . . . . . 132  
Die Hochdruckklimaanlagen, von K. Daniels. Handwörterbuch der Naturwissenschaft und Technik, Englisch-Deutsch, von A. F. Dorian und L. Herzbruch.  
Neuerscheinungen . . . . . 133

### Wettbewerbe

Innenausbau und Restaurierung der Gebäudegruppe Kirchgasse, Zürich . . . . . 133

### Mitteilungen aus dem SIA

Stiftung der Schweizerischen Register der Ingenieure, der Architekten, der Ingenieur-Techniker, der Architekt-Techniker und der Techniker . . . . . 133

### Mitteilungen aus der UIA

Colloque sur l'Industrialisation du Bâtiment, Barcelona 1968 . . . . . 133

### Ankündigungen

Symposium über Probleme der Wärme- und der Stromversorgung in grossen Industriezentren, Bukarest 1968. Ausstellung für Heizungs-, Luft- und Sanitärtechnik, Zürich. Intern. Vereinigung für Brückenbau und Hochbau. Internationaler Salon für Mechanische Handhabung, London 1968. Fertighaus-Ausstellung in Dortmund 1968. Internationale Fachmesse «Holz» 1968 in Basel. Technische Fachmessen in Zürich. Fédération Internationale de la Précontrainte. Vortragskalender . . . . . 134

### Verlag und Redaktion

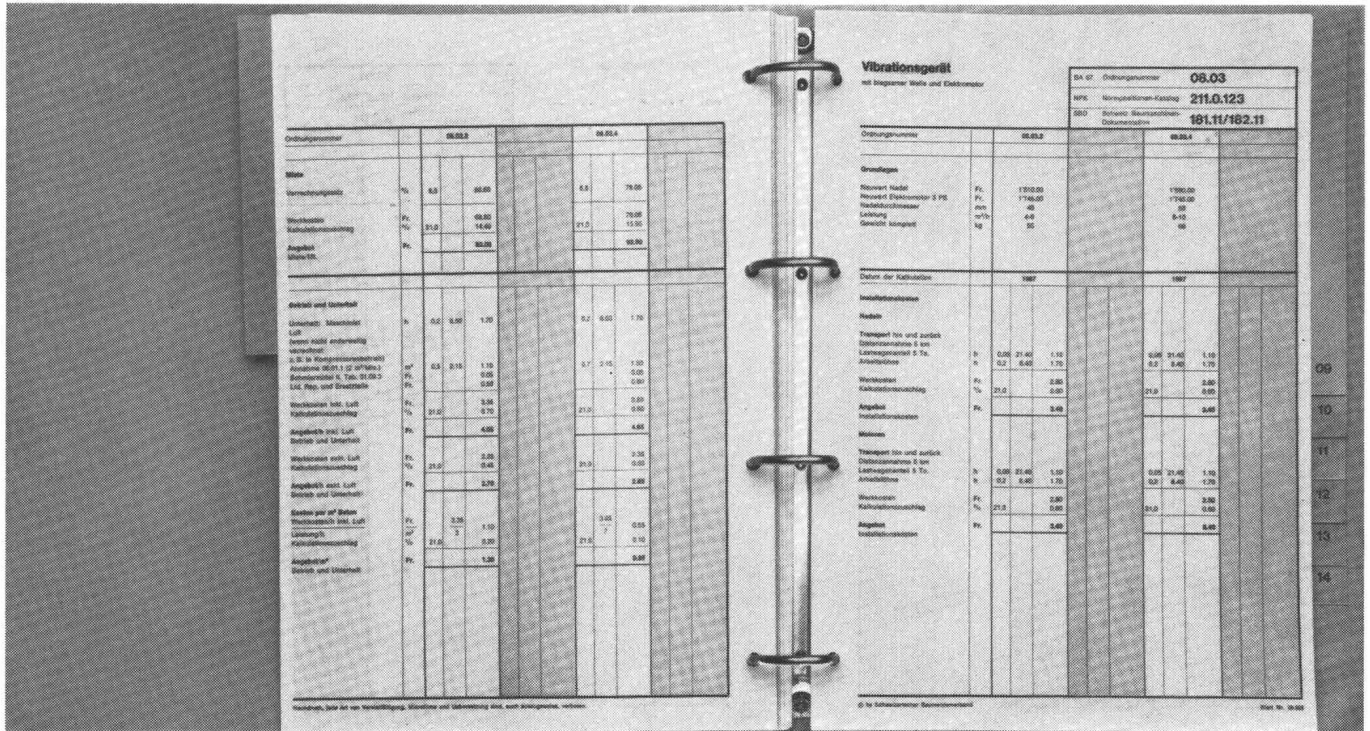
Zürich-Giesshübel, Staffelstrasse 12  
Briefpostadresse: 8021 Zürich, Postfach  
Tel. (051) 23 45 07/08, Postcheck 80 - 6110

### Anzeigenverwaltung

Mosse-Annoncen AG  
8001 Zürich, Limmatquai 94  
Briefpostadresse: 8023 Zürich, Postfach  
Tel. (051) 47 34 00, Postcheck 80 - 1027

Druck: Offset-Buchdruck AG, Zürich

# Preiskalkulation im Hochbau



## Band I Berechnungsgrundlagen

Hinweise und Erläuterungen über allgemeine Grundlagen der Kalkulationsmethodik und Grundpreisberechnung  
Musterblätter für Anlagekarten, Maschinen- und Geräte-  
listen  
Beispiele für Bauprogramme und Installationspläne  
Tabellen als Unterlage für Miete, Betriebs- und Unterhalts-  
kosten von Maschinen und Geräten  
Grundlagenblätter zur Berechnung der Kalkulationslöhne  
Schematische Kalkulationsblätter, Berechnung der Installationspauschale

Ausgearbeitet und herausgegeben vom Schweizerischen Baumeisterverband

Band I Berechnungsgrundlagen  
**Subskription bis 31. März 1968**  
**Vorbestellpreis**  
Auslieferung im März 1968

Fr. 125.—  
Fr. 110.—

## Band II Berechnungsanleitung

Grundlagenblätter zur Kalkulation der Arbeitspositionen  
Aushub, Erdbewegungen  
Kanalisation  
Mauerwerk in Beton und Naturbaustein  
Mauerwerk in künstlichen Steinen  
Eisenbetonarbeiten einschl. Schalungen  
Versetzarbeiten  
Verputzarbeiten  
Installationsbeihilfe

Band II Berechnungsanleitung  
**Subskription bis 31. März 1968**  
**Vorbestellpreis**  
Erscheint im Herbst 1968

Fr. 125.—  
Fr. 110.—

### Subskription bis zum 31. März 1968.

Beide Bände müssen gleichzeitig bestellt werden. Jeder Band wird gesondert nach Auslieferung in Rechnung gestellt. Ansichtssendungen sind ausgeschlossen. Ausführlicher Prospekt wird auf Wunsch zugesandt.

Mitglieder des Schweizerischen Baumeisterverbandes bestellen beim Zentralsekretariat des SBV, Zürich. Nichtmitglieder beziehen durch den Buchhandel. Gesamtauslieferung für alle Nichtmitglieder des SBV durch den Verlag Stocker-Schmid, 8953 Dietikon/Zürich.

Speicherung von technischen Gasen  
und Flüssigkeiten  
bei grossem Volumen und hohen Drücken

# Kugelbehälter mit zentraler Tieflagerung

## Funktionsgerechte Lagerung

Die Tieflagerung *System Buss* ist so dimensioniert, dass bei höchster Belastung die ideale Spannungsverteilung vorhanden ist. Jede weitere Vergrößerung der Lagerfläche würde die zwängungsfreie Verformung der Schale behindern.

## Hochelastisch und kraftschlüssig durch Kunststoffbettung

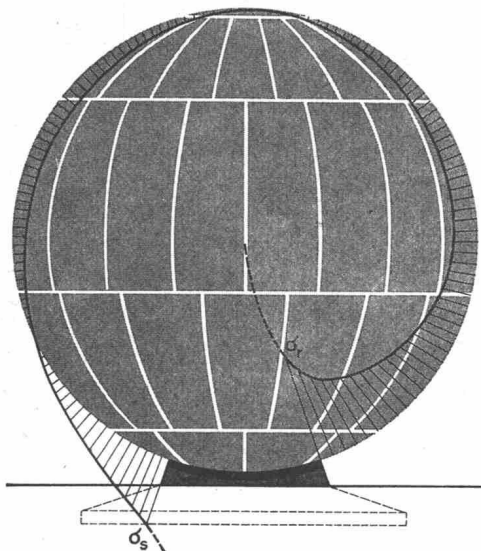
Die Kugelschale ist mit dem Fundament durch eine hochwirksame orthotrope Kunststoffschicht kraftschlüssig verbunden. Diese Zwischenschicht gewährleistet gleichzeitig eine unbehinderte Verformung in der Schalenebene.

## Unempfindlich gegen Bodensenkung

Die zentrale Tieflagerung *System Buss* ist «statisch bestimmt» und damit setzungsunempfindlich. Bei minimalem Platzbedarf bietet sie ein Maximum an frei zugänglicher Oberfläche.

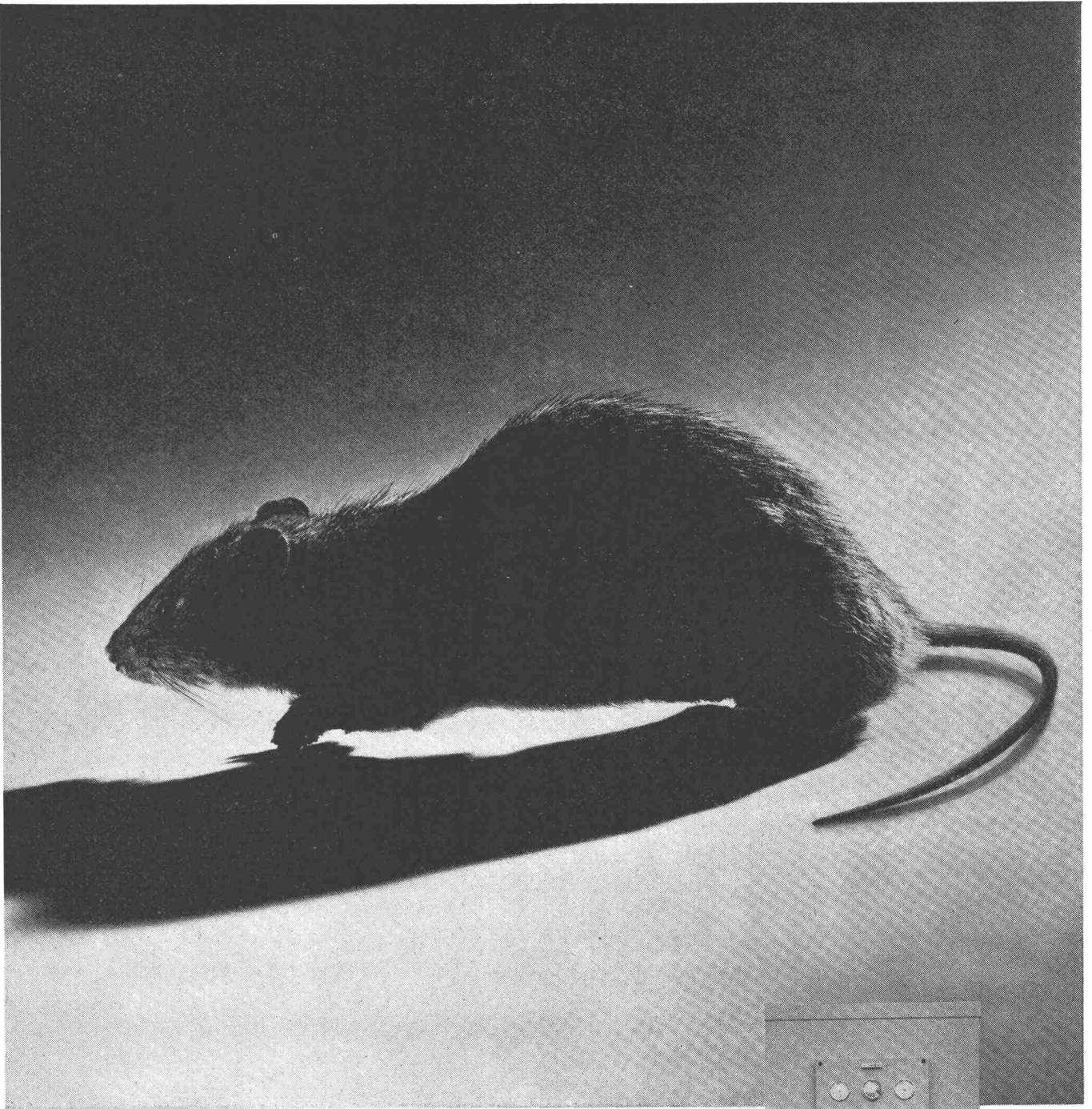
## Hermetisch isolierende Verbundbauweise

Die Bauweise *System Buss* trägt dem Korrosionsschutz in Stadt- und Industriegebieten in idealer Weise Rechnung. Der hermetische Abschluss der Lagerfläche bietet absoluten Schutz gegen atmosphärische und elektrolytische Korrosion. Es besteht kein Kontakt mit feuchten oder körnigen Stoffen, deshalb kein mechanischer Abrieb des Oberflächenschutzes.



Buss AG Basel  
Werk in Pratteln  
Tel. 061 8154 41





## Kellerfeind Nr. 2

Ratten sind heute kein Problem mehr. Man kann sie ganz einfach vertilgen. Mit Gift.

Kellerfeind Nr. 1 ist vielmehr die schleichende Korrosion im Heizungskessel! Und dagegen ist bis heute noch kein Kraut gewachsen, es sei denn, man verwendet im Kesselbau weitgehend korrosionsfeste Materialien. Wir tun dies! Darum verwenden wir auch für den ZENT KOMBIGUSS Kessel ein Spezialgusseseisen. Darum haben wir auch eine neue moderne Giesserei gebaut, wo sich Speziallegierungen herstellen lassen und wo in Labors die Gussqualität ständig kontrolliert wird.

Ein besonders anfälliger Teil des Kombinationskessels ist der Boiler. ZENT fertigt ihn jetzt aus rostfreiem schwedischem Chromnickelstahl, bei den kleineren Typen sogar ohne jeglichen Aufschlag! Das ist eine neue ZENT Leistung im Kampf gegen die Korrosion. Ein Grund mehr, sich für ZENT zu entscheiden!

Aber auch die übrigen Vorteile des ZENT KOMBIGUSS

Kessels sollten Sie kennen lernen:

Er heizt Ihr Haus und liefert warmes Wasser, für die Küche, für das Bad – soviel Sie wollen, zu niedrigsten Betriebskosten!

Der ZENT KOMBIGUSS Kessel ist nach dem Baukastenprinzip zerlegbar und lässt sich daher überallhin transportieren.

Wollen Sie mit flüssigen oder festen Brennstoffen heizen? Nichts leichter als das! Mit der Wechselbrand-Einrichtung können Sie augenblicklich umstellen und sogar Holz oder Papier verbrennen.

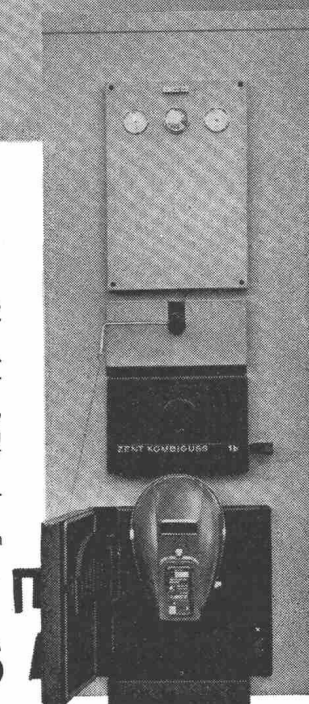
Es lohnt sich, ihn kennenzulernen. Fragen Sie Ihren Installateur oder fragen Sie uns.

Vom Schweiz. Werkbund offiziell ausgezeichnet mit dem Prädikat «Die gute Form».

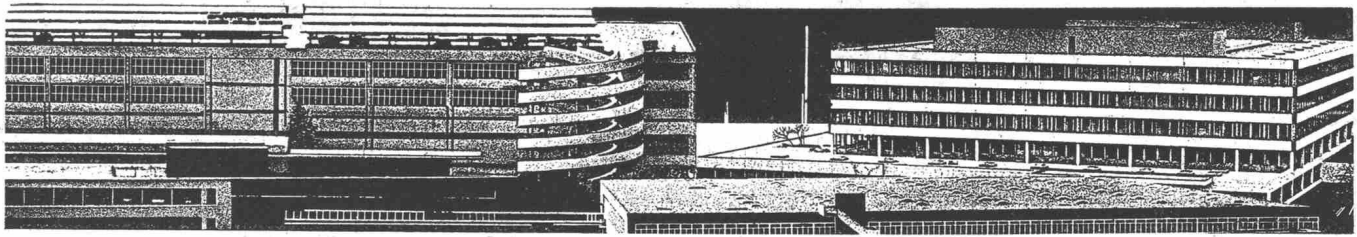
# ZENT KOMBIGUSS

der korrosionsbeständige Kombinationskessel

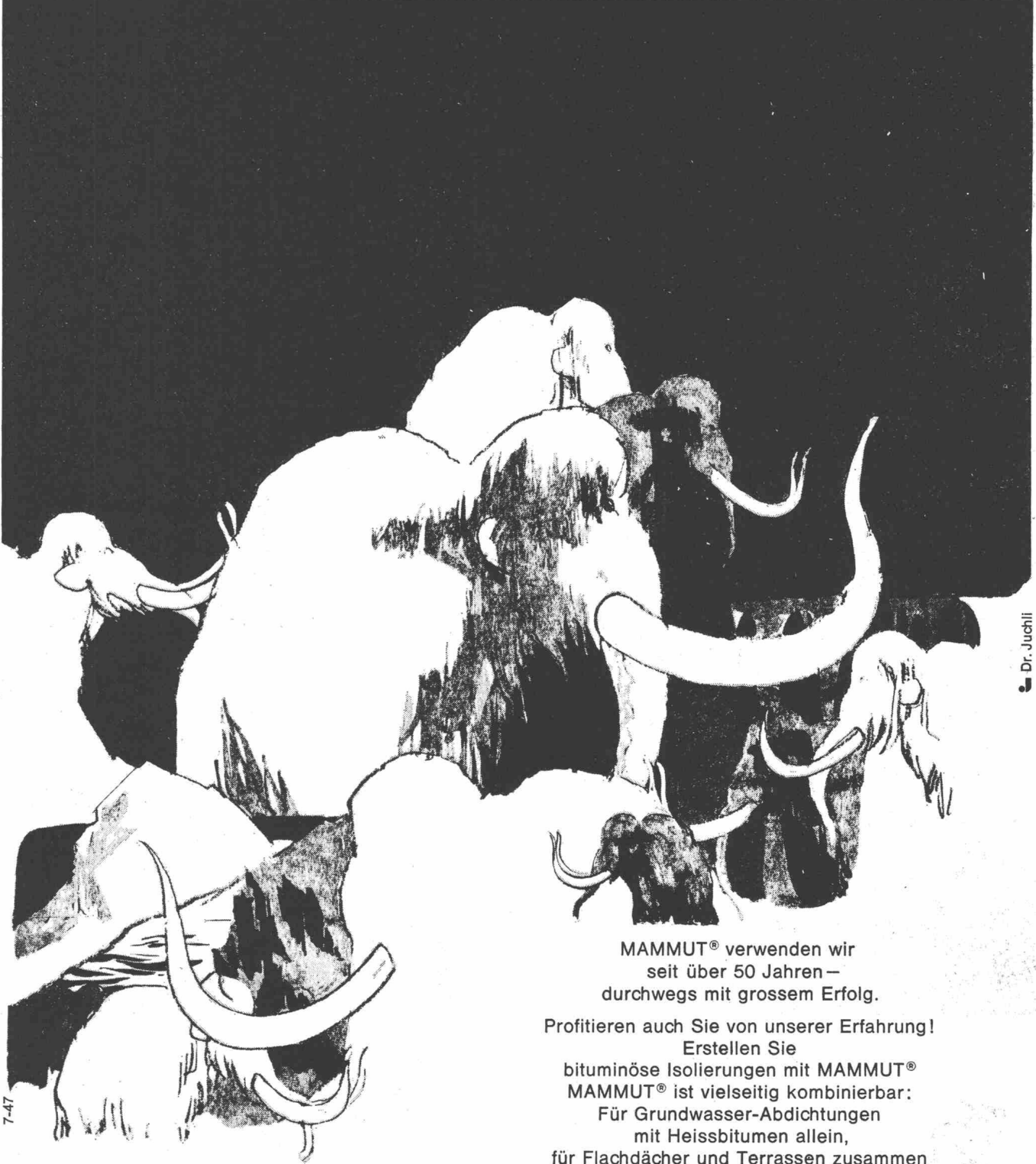
ZENT AG Bern, 3072 Ostermundigen, Tel. 031 - 51 14 11



Muba 1967 Halle 6 Stand 1285



# MAMMUT® die starke Marke für bituminöse Isolierungen



MAMMUT® verwenden wir  
seit über 50 Jahren —  
durchwegs mit grossem Erfolg.

Profitieren auch Sie von unserer Erfahrung!

Erstellen Sie  
bituminöse Isolierungen mit MAMMUT®  
MAMMUT® ist vielseitig kombinierbar:  
Für Grundwasser-Abdichtungen  
mit Heissbitumen allein,  
für Flachdächer und Terrassen zusammen  
mit TURICUM® und Heissbitumen.

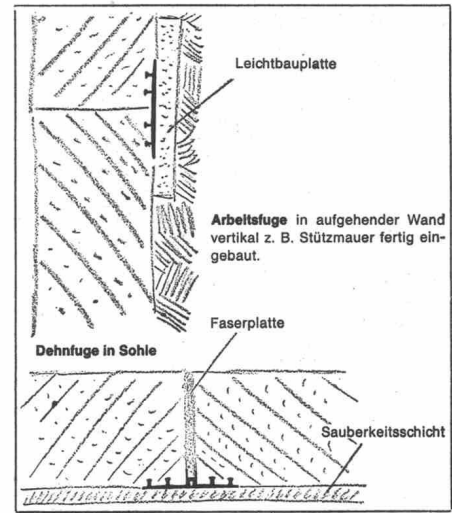
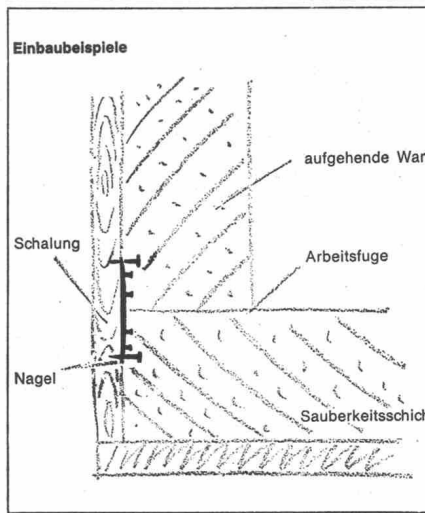
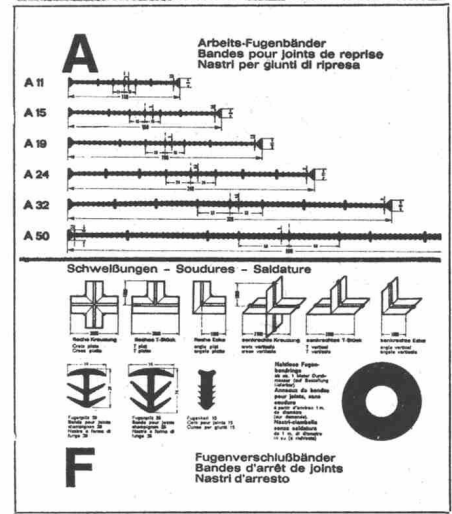
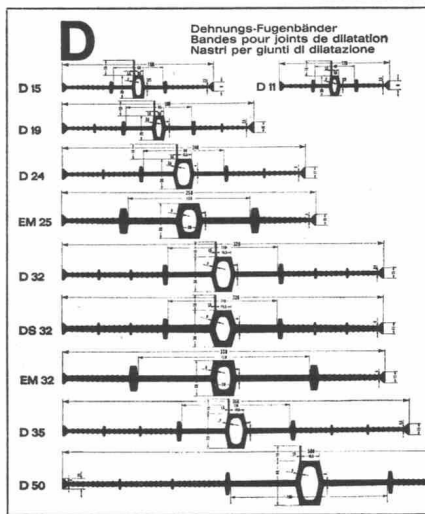
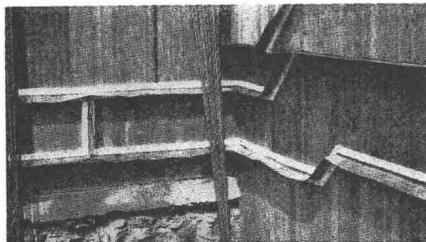
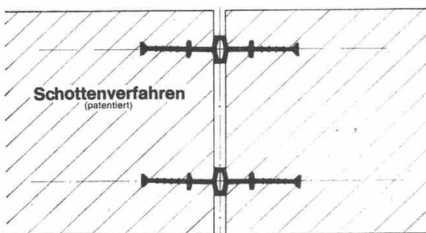
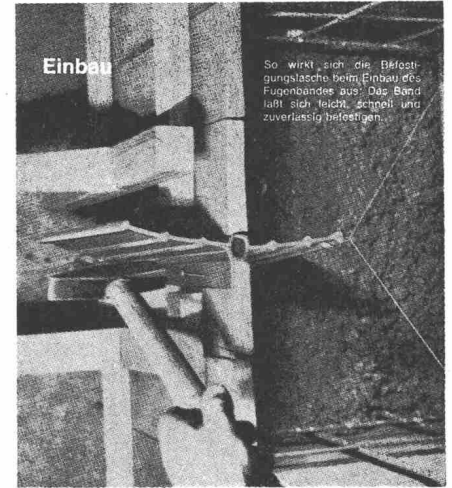
MAMMUT® die starke Schweizer Marke

**AEZ Asphalt-Emulsion AG**

Wir beraten Sie gerne.  
Rufen Sie an!  
Telefon 051-25 88 66

**Zürich**

# Sicherheit mit Tricosal



Fugenband-Profilblatt  
Tableau des profils de bandes pour joints  
Tabella dei profili di nastri per giunti



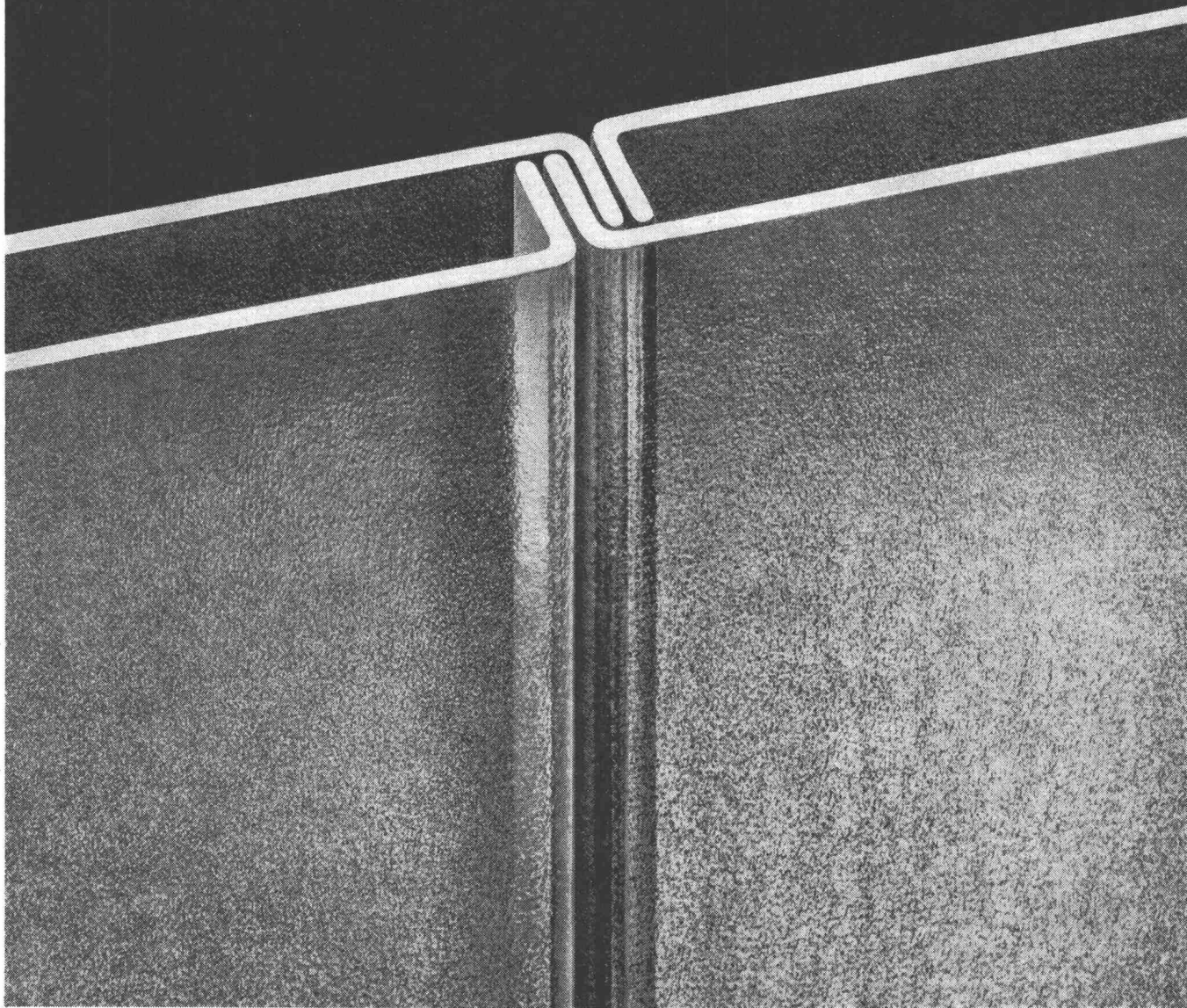
Bau-Chemie AG  
Basel

Rütlistraße 50  
Telefon: 061-230016

# Tricosal®



# PROFILIT- Bauglaswand mit dem eingebauten Luftpolster



**Der Architekt wählt:  
die PROFILIT-Bauglaswand mit dem eingebauten  
Luftpolster für optimale Wärme- und Schalldämmung**

Durch das zweischalige Verlegen von PROFILIT-Bauglas-Bahnen wird zwischen den gegeneinander gerichteten U-Bahnen ein Luftpolster geschaffen. Die eingeschlossene Luft bewirkt eine ausgezeichnete Wärme- und Schalldämmung.

Die zweischalige Verlegung wird überall dort angewendet, wo besonders gute Dämmwerte und ausserordentlich hohe Belastbarkeit erwünscht sind; sowie dann, wenn Aussen- und Innenseiten der Glaswand glatt und geschlossen sein sollen.

Die Merkmale der PROFILIT-Doppelverglasung:

- Wärmedurchgangszahl  $k = 2,39 \text{ kcal/m}^2 \text{ h } ^\circ\text{C}$
- mittlere Schalldämmung 37 db

Diese Angaben gelten für PROFILIT Standardtypen (Schenkelhöhe 41 mm) – bei der Verlegung von Sondertypen (Schenkelhöhe 60 mm) werden noch bessere Werte erzielt.

- Einbauhöhe bis 6,5 m ohne Zwischenkonstruktionen
- gleichartige, homogene Flächen auf beiden Seiten
- praktisch keine Kondenswasserbildung

**Wir planen für Sie:**

PROFILIT-Berater stehen Ihnen bei allen technischen Fragen, für Planbearbeitungen, Submissionen usw. zur Verfügung.

Verlangen Sie unsere Spezialdokumentation B 2 über alle PROFILIT-Bauglastypen, ihre Verwendung, Bearbeitung und Verlegung.



**PROFILIT-Beratungsdienst Willy Waller**  
Oberallmendstrasse 16 6300 Zug 2  
Tel. 042 / 31 25 66

rh

# ALUSUISSE Aluminium

## Rationalisierung im Spitalbetrieb

dank leichten, nach dem Baukastenprinzip in neuen oder bestehenden Schränken einsetzbaren Aluminium-Wäscheschranktablaren. Sie können vertikal und horizontal unterteilt werden, sind sterilisierbar und unverwüstlich.  
Alusuisse-Wäscheschranktablare aus Aluminium  
- moderne Hilfsmittel im Spitalbetrieb.



Schweizerische Aluminium AG, Verkaufsabteilung 8048 Zürich, Telefon 051/54 80 80

84

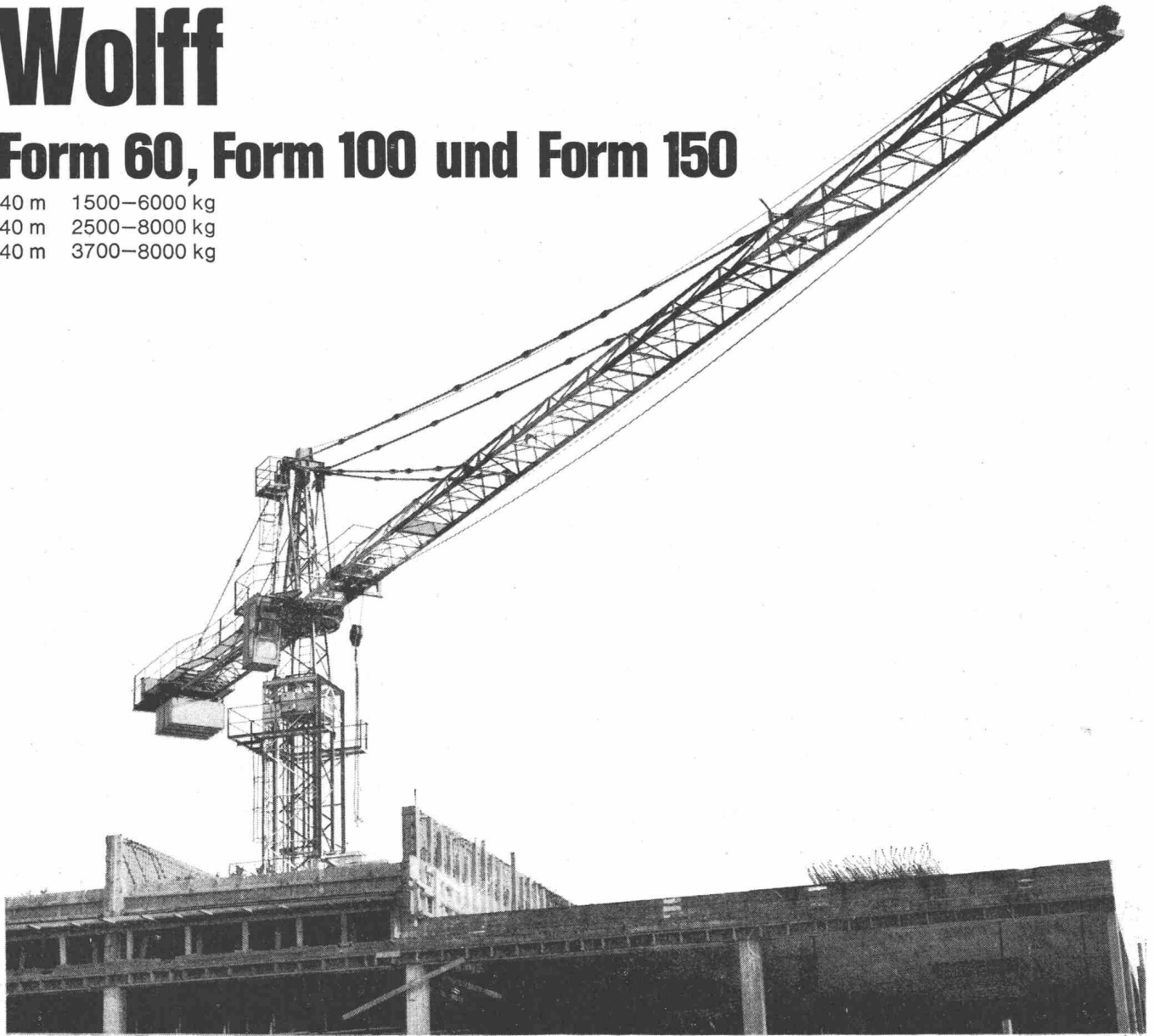




# Wolff

## Form 60, Form 100 und Form 150

40 m 1500—6000 kg  
40 m 2500—8000 kg  
40 m 3700—8000 kg



**Grosse Laufkatzen-Kletterkrane WOLFF bieten mehr als erstklassige Qualität — sie sind auch Kostensparer!**

**Sie sparen bei der Anschaffung** weil diese Krane nach dem Baukastenprinzip gebaut sind. Sie können diese Grosskrane dank ihrem Aktionsbereich in vielen Fällen stationär und — bei nicht zu grosser Bauhöhe — nichtkletternd einsetzen. Dadurch reduzieren sich die Anschaffungskosten beträchtlich. Wenn es nachträglich Ihre Bauaufgaben verlangen, können Sie jederzeit Fahrwerk, Kletterwerk und weitere Turmstücke dazukaufen oder auch mieten.

**Sie sparen beim Transport**

Die günstigen Masse der Turmstücke, des Mastquerschnittes und des Fahrwerkes vereinfachen und verbilligen den Transport erheblich. Die Transportbreite beträgt zum Beispiel beim WOLFF Form 60 nur 2,5 m. Das komplette Kranunterteil wird unzerlegt transportiert, daher keine Schraubarbeit.

**Sie sparen bei der Montage**

weil bei WOLFF-Kranen — dank dem praktischen Schlagbolzensystem — das mühsame und zeitraubende Verschrauben der Stossverbindungen entfällt.

**Sie sparen bei jedem Einsatz**

weil alle Konstruktionselemente von überdurchschnittlicher Qualität und daher verschleissarm und nicht störanfällig sind. Was Ihnen die sprichwörtliche WOLFF-Qualität

für Kostenersparnisse bringt, beweist Ihnen die Kostenrechnung nach dem zehnten oder zwanzigsten Baustelleneinsatz. Lassen Sie sich von uns grosse WOLFF-Laufkatzen-Kletterkrane in verschiedenen Einsatzvarianten zeigen. Wie so viele Unternehmer vor Ihnen werden auch Sie zu diesem Qualitätskran Vertrauen fassen und sich davon überzeugen, dass WOLFF-Krane Kostensparer sind. Weil eben das Bessere auf die Dauer auch das Billigere ist.

**Robert Aebi AG**  
**8023 Zürich**  
**Uraniastrasse 31/33**  
**Telefon 051/2317 50**

Arbedo 092 / 5 47 61  
Landquart 081 / 51 25 42  
Renens 021 / 34 42 12  
Zollikofen 031/57 36 36



# kämpf schalttafeln

3-schichtig querverleimt, Kunstharzoberfläche  
27 mm stark

## Normalmasse

100 × 500 cm	50 × 500 cm
100 × 400 cm	50 × 400 cm
100 × 300 cm	50 × 300 cm
100 × 250 cm	50 × 250 cm
100 × 200 cm	50 × 200 cm
100 × 150 cm	50 × 150 cm

**G. Kämpf AG, Holzbau**

**Rapperswil AG 064 47 12 12**

## Mipolam<sup>®</sup>

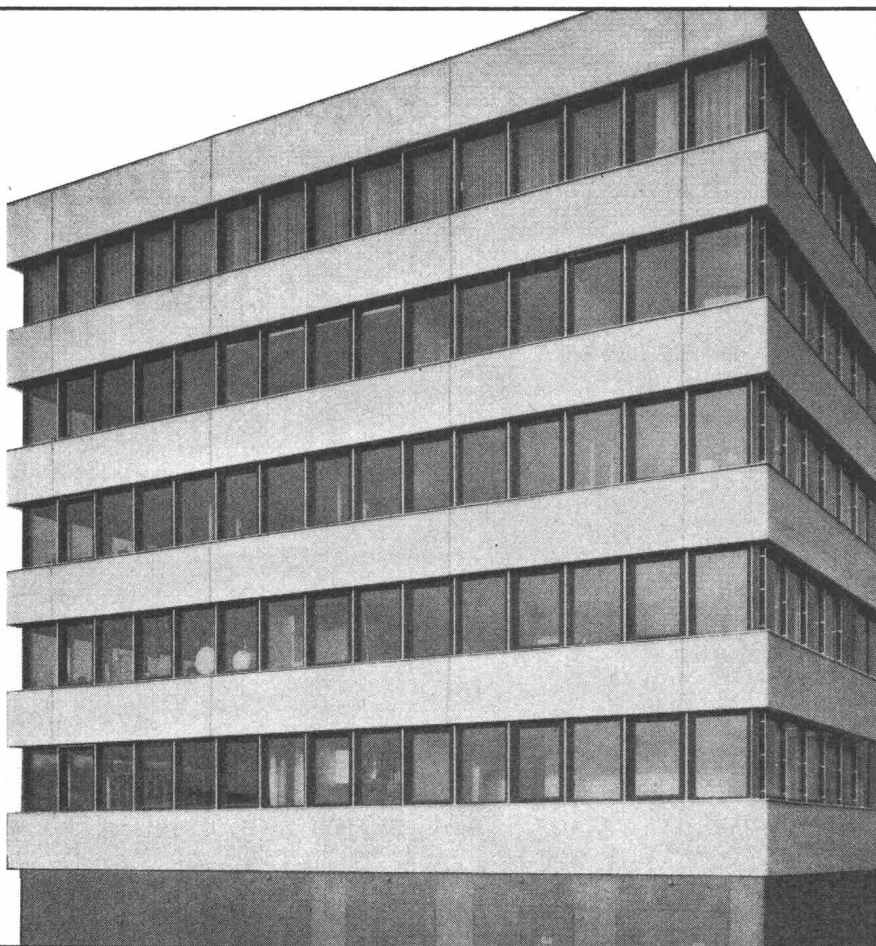
**Kunststoff-Fenster  
Kunststoff-Türen  
Kunststoff-Fassaden**

## VERWO

VERWO AG, 8808 Pfäffikon SZ  
055 - 5 44 55

## KISSLING

Hans Kissling AG Bern  
3072 Ostermundigen 031 - 51 43 11



# VON ROLL

Qualitätsprodukte  
für den Hoch- und Tiefbau

**Baumaschinen  
Krane und  
Förderanlagen**

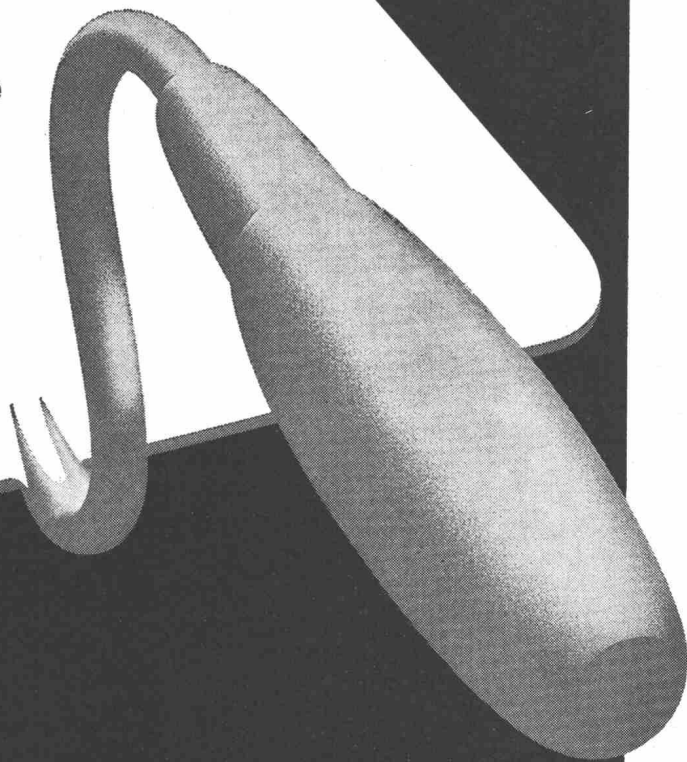
**Armierungsstähle**

**Ablaufleitungen  
aus Gusseisen, Stahl  
und Kunststoff**

**Schachtabdeckungen  
Druckrohre  
und Formstücke  
aus Gusseisen**

**Heizkessel  
Heizkörper und  
Heizwände**

535-1



VON ROLL AG. 4563 Gerlafingen

## Fernleitungen



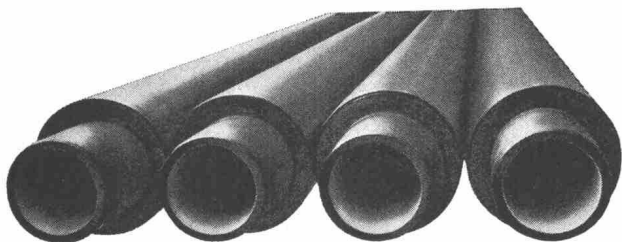
Kanalfreie Verlegung  
mit vorfabrizierter  
Kunststoff-Isolierung

System

**PAN-ISOVIT**

### **PAN-ISOVIT** - Fernleitungen

für den Transport von Wärme, Kälte und Öl eignen sich hervorragend für direkte Erdverlegung. Kosteneinsparungen bis 60%. Hervorragende Isoliereigenschaften. Montage durch alle fortschrittlichen Heizungs- und Sanitärfirmen. Beste in- und ausländische Referenzen.



#### Technische Daten von PAN-ISOVIT:

Wärmeleitfähigkeit  $\lambda = 0,022 \text{ kcal/mh } ^\circ\text{C}$   
Temperaturfest  $-200^\circ$  bis  $+130^\circ\text{C}$   
Druckfestigkeit bis  $20 \text{ kg/cm}^2$   
Wasserdichte Verbund-Isolierung mit nahtloser PE-Ummantelung.

® Patent-, Muster- und Markenschutz.



**MEIER-SCHENK AG**  
**ISOLIERWERK**

8050 ZÜRICH 051/46 70 28  
9001 ST. GALLEN 071/22 35 64  
2501 BIEL-BIENNE 032/ 47 67 6

# SABAG

**BIEL LUZERN LAUSANNE**

**Auswahl** ist entscheidend und setzt reiche Erfahrung voraus!

**Erfahrung** bieten wir Ihnen dank unserer über 50-jährigen Tätigkeit in der Baumaterial-, Sanitär- und Küchenbranche.

Wollen Sie mehr als perfekte Küchentechnik, dann entschliessen Sie sich für eine PINGUIN-Küche von SABAG. Senden Sie uns den Grundriss und geben Sie uns Ihre besonderen Wünsche bekannt; wir planen gerne für Sie unverbindlich.

**PINGUIN** Die moderne Küche



SABAG + BAUMATERIAL AG, 2500 Biel, Tel. 032/3 53 53

SABAG + BAUMATERIAL AG, 6000 Luzern, Tel. 041/3 99 22

SABAG LAUSANNE SA, 1000 Lausanne, Tel. 021/26 90 31

Besuchen Sie unsere Ausstellungen. Sie finden hier eine reiche Auswahl fertiger Sanitär- und Küchenanlagen.

**Wählen Sie gut, wählen Sie sicher,  
wählen Sie SABAG!**

**Besuchen Sie uns an der HILSA,  
3. Internationale Fachausstellung für  
Heizungs-, Luft- und Sanitärtechnik,  
15. bis 24. März 1968 in Zürich,  
Halle 6, Stand 601.**



## Gewähr für raschen Baufortschritt

dank exakter Ausführung vorfabrizierter Elemente

**Favre**

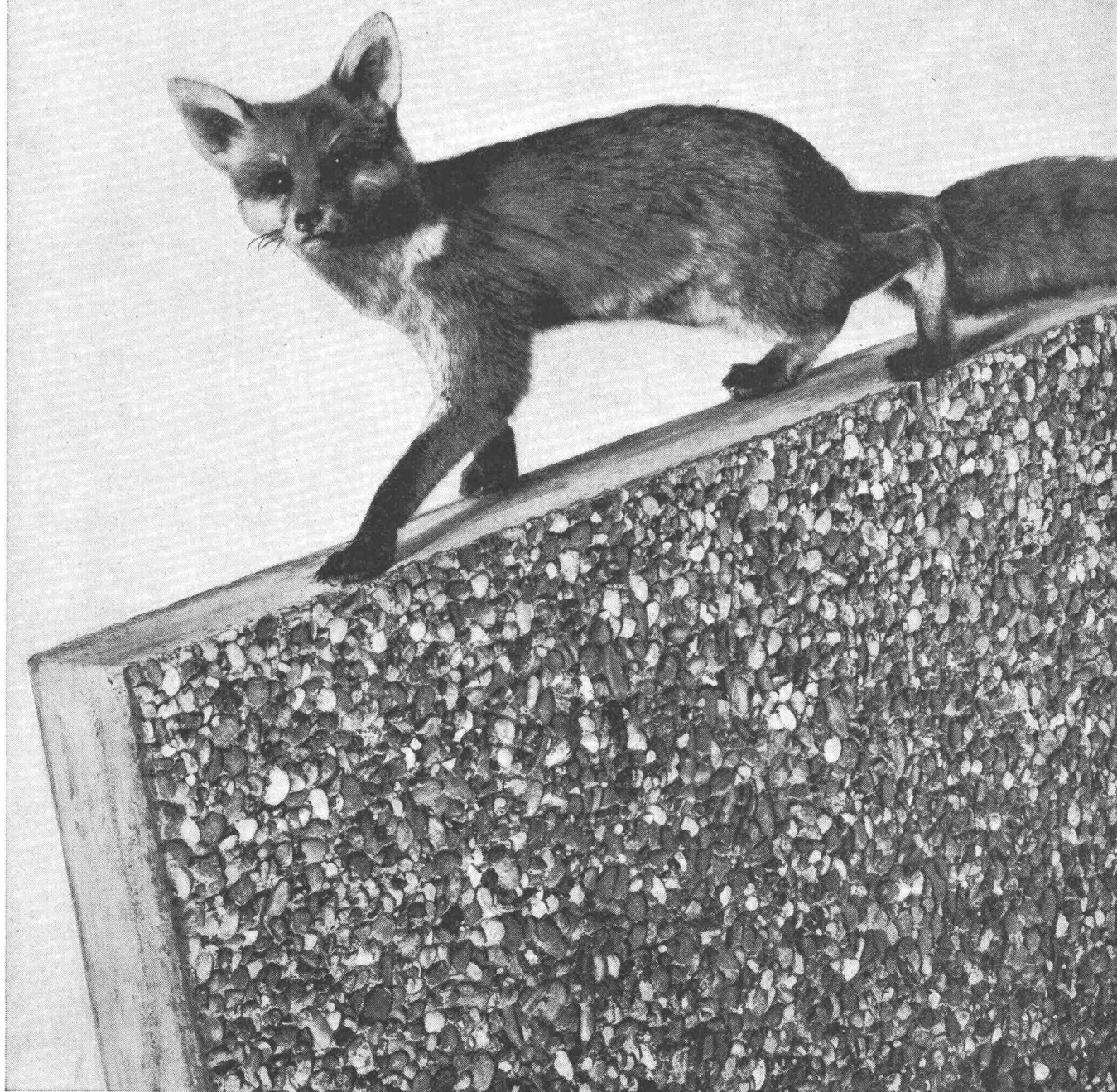
## vorfabrizierte Betonelemente

Favre & Cie. AG Zürich

Zementwarenfabrik

Werk Wallisellen, Telefon 051 93 20 11

Werk Däniken SO, Telefon 062 612 09





# Gerodur Kunststoff-Rohre

mit Nennweiten

**von 6 mm  
bis 600 mm**

Gerodur-Kunststoffrohre aus Hart-PVC, ND- und HD-Polyäthylen, Polypropylen. Druckstufen von 1 bis 16 atü. Hoher Qualitätsstandard dank laufender Kontrolle im eigenen Laboratorium.

Wirtschaftlich. Leicht. Geruch- und geschmackfrei. Von hoher Korrosions- und Chemikalienbeständigkeit. Mit tadellosen Innen- und Aussenflächen. Kurz: Gerodur für höchste Ansprüche.

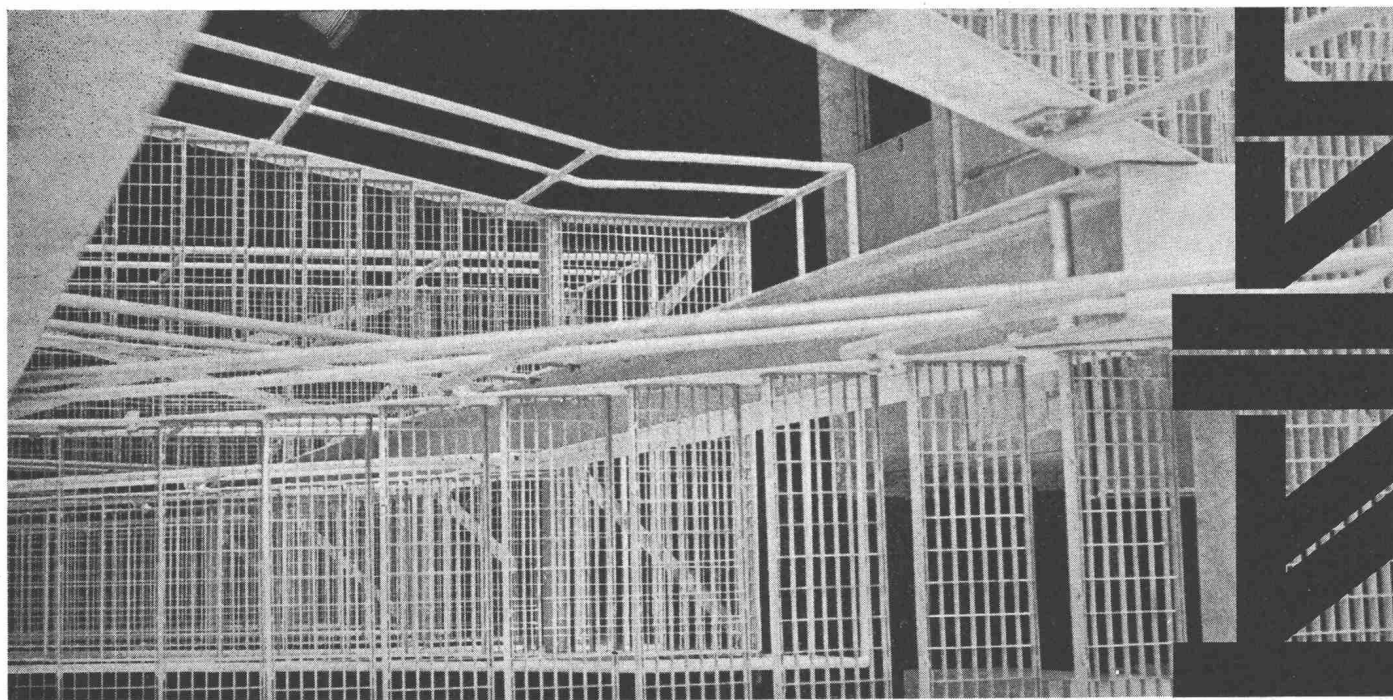
**Gerodur AG**

Kunststoffwerk  
8722 Kaltbrunn SG  
Tel. 055/8 45 22  
Telex 5 56 49



## Wema-Gitterroste Siegfried Keller AG, Wallisellen

Siegfried Keller AG  
Metallbau  
8304 Wallisellen-Zürich  
Telefon 051 93 32 32  
1007 Lausanne  
19, route de Chavannes  
Téléphone 021 24 94 29



# Wir stellen vor: den ersten Hydraulikbagger von Ammann

Der neue «P & H»-Hydraulikbagger Modell H-312 wurde als Gerät gebaut, das Tag für Tag bei gleichbleibender Grableistung eingesetzt werden kann.

Vergleichen Sie die Grabtiefe, den Kübelinhalt und die Schnelligkeit der Arbeitsbewegungen, alles Eigenschaften, welche die Wirtschaftlichkeit dieses Gerätes steigern.

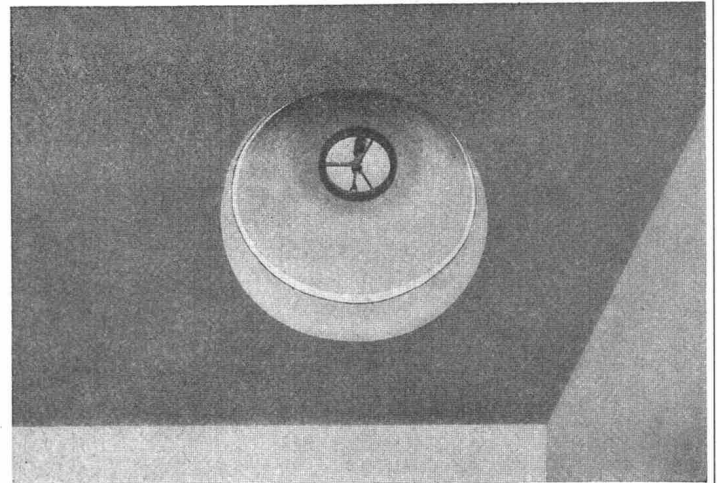
Vergleichen Sie auch die Motorleistung und die Hydraulik! Der H-312 hat 105 PS Dauerleistung und 5 voneinander unabhängige Hydraulikkreisläufe, welche ihm die in unserem Lande erforderliche grosse Kraftreserve geben. Sein robustes Raupentraktorenfahrwerk verleiht ihm gute Standfestigkeit und sichere Geländegängigkeit.

Einige technische Daten:  
Kübelinhalt 600 l  
Dienstgewicht 15 t  
Grabtiefe mit Standard-  
Tieflöffel 6 m  
Reichweite mit Standard-  
Tieflöffel 8,7 m  
Bodendruck nur 365 g/cm<sup>2</sup>



# ULRICH AMMANN

Kleinraumlüfter  
**ATMOS**  
**POLYLUX**  
 SB  
 geschütztes Modell

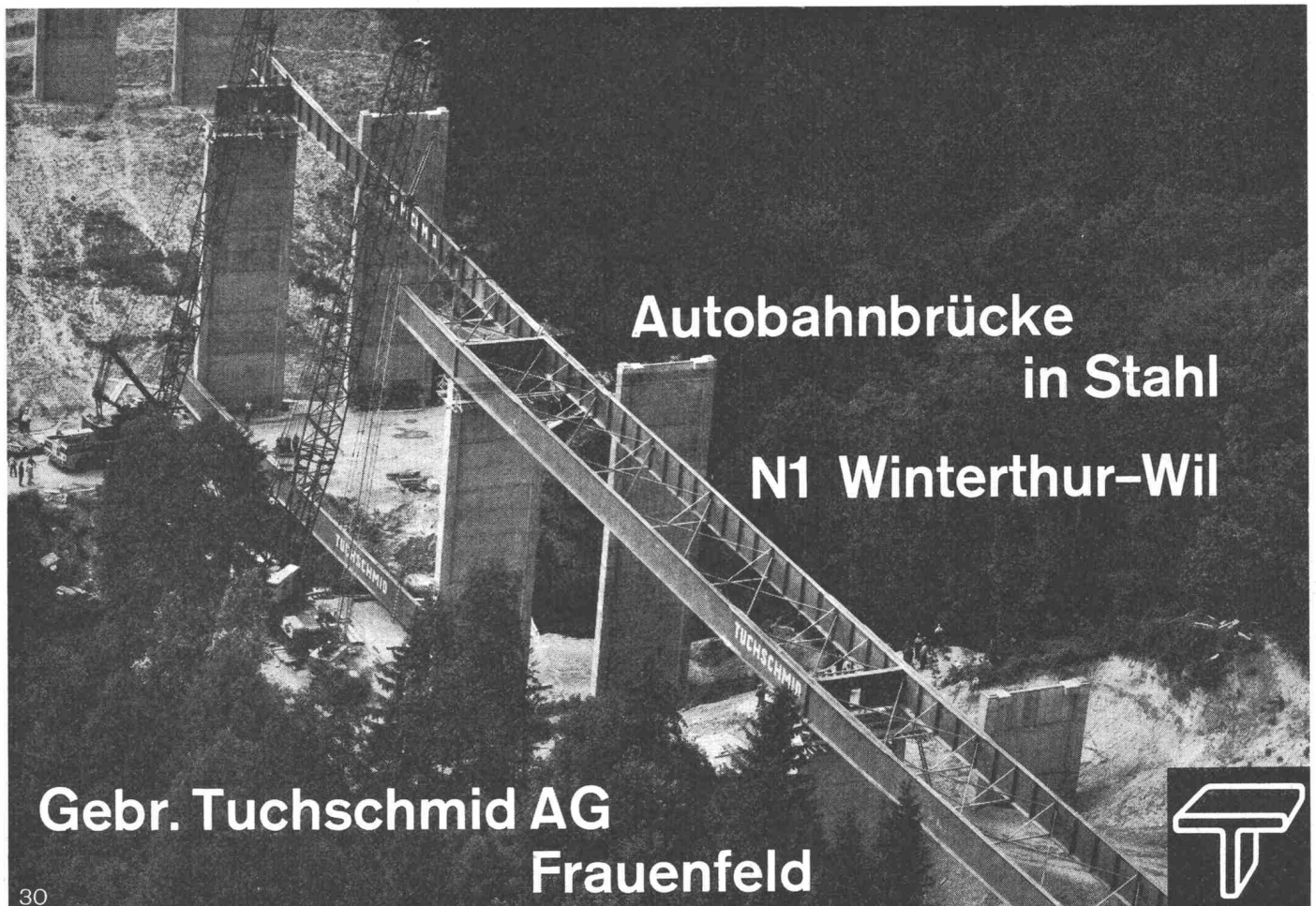
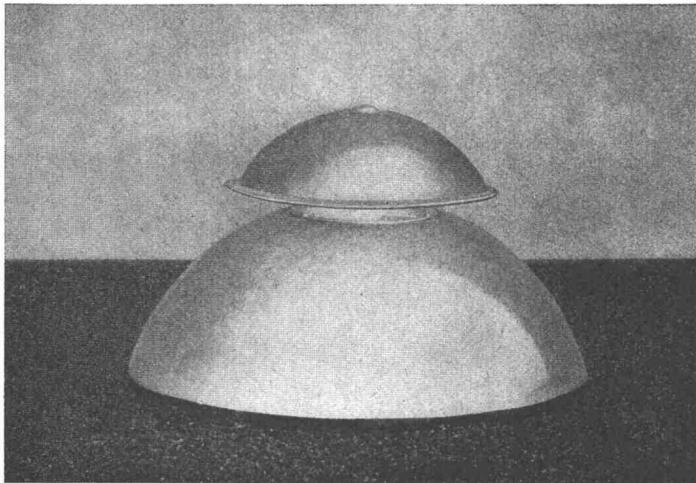


## LICHTGRÖSSE

40 cm–60 cm  
 rund und quadratisch  
 komplett isoliert

**Tecnoplastic, Thun**

Buchholzstr. 4, Telefon 033/3 18 69



Autobahnbrücke  
 in Stahl

N1 Winterthur–Wil

Gebr. Tuschmid AG  
 Frauenfeld







**Sie wünschen?**

**CTW bietet Ihnen  
ein komplettes  
Programm von Bauhilfsstoffen.**

Ihr Vorteil: Viele Produkte - ein Lieferant!

**CTW Dachschutz- und Dichtungsmassen**

dichten, konservieren, schützen: Blech-, Eternit-, Massiv-, Asphalt- und Klebedächer, Terrassen etc.

**CTW Parkett- und Baukleber**

für Parkett, Holzplaster, Kork- und Schaumstoffplatten, Faserplatten, Isoliermaterialien, Pappen, Filze etc.

**CTW-Kitte, Vergussmassen und Mastix**

auf Bitumen-, Öl- und Kunststoffbasis, in Pistolen-, Stragen- und Spachtelqualität, in Brikett- und Blockform

**CTW-Betonschutzanstriche, Schalöl- und Frostschutzmittel**

zuverlässig, wirksam, erprobt. Einfach in der Anwendung

**CTW-Mörtel- und Betonzusatzmittel**

dichten, plastifizieren, beschleunigen oder verzögern Abbindung, verbessern Druck- und Haftfestigkeit

**CTW Holz- und Rostschutzmittel**

konservieren und verschönern mit dauerhafter Wirkung

**CTW Kunststoffbeläge und -Beschichtungen**

hochwirksamer Schutz gegen Öl, Benzin, Kerosen, Säuren, Laugen, Chemikalien

Wer auf CTW baut, fährt gut



CHEMISCH-TECHNISCHE WERKE AG. MUTTENZ-BASEL Tel. 061 53 20 21

CTW-Verkaufsbüros und Lager:

Basel Auf dem Wolf 5 061/4179 82  
Bern Haslerstr. 21 031/25 41 41

Chur Tittwiesenstr. 58  
Genève Vernier  
Lausanne 1, Métropol Bel-Air  
Lugano Manno

081/22 40 80  
022/41 41 20  
021/23 80 13  
091/ 2 24 45

Luzern Rösslimattstr. 3 041/44 84 26  
Olten Baslerstr. 30 062/5 16 96  
St.Gallen Langgasse 136 071/ 24 77 61  
Zürich Binzstrasse 39 051/35 52 70



Heizung / Lüftung

**kamm**

Kamm & Co., Zentralheizungen, Gerbernstrasse 7a/b, 3000 Bern, Telefon 031 / 22 18 22

*In jedes Haus*



*Columbus*  
Bodenteppe  
aus Holz

*Columbus*  
Scherentreppe  
aus Leichtmetall

Leichteste Handhabung  
Höchste Stabilität  
Beste Verarbeitung  
Keinerlei Raumbedarf  
auf dem Dachboden

*Ein Fabrikat  
mit Welttrieb*



Jede Treppe wird nach Mass  
ohne Aufpreis angefertigt.

**Neben  
der bewährten  
Aufzugstreppe**

**bauen wir den  
COLUMBUS-  
Flachdachausstieg**

mit Scherentreppe,  
die ideale Konstruktion  
für das Flachdach.

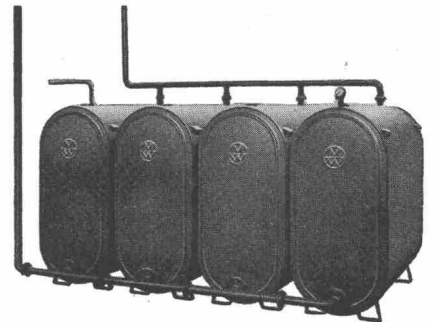
Saubere Verarbeitung,  
prompte Bedienung,  
grosszügiger Kundendienst  
sind uns ein besonderes  
Anliegen.

Scherentreppe schweiz. Pat.

**Mühlberger & Co., 9000 St. Gallen**

Rorschacherstrasse 53, Telefon 071 / 24 65 22

## Mannesmann-Behälter



### Batteriebehälter

nach DIN 6620  
zur Aufstellung in Kellerräumen

### Unterirdische Lagerbehälter

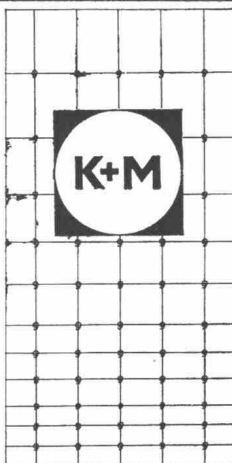
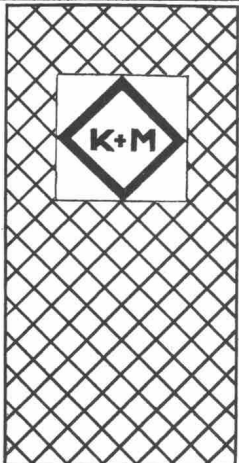
nach DIN 6608  
ein- und doppelwandig

### Haushaltsbehälter

nach DIN 6622 für Zimmeröfen

**JACCAZ**

Fässer + Zubehöre  
8105 Regensdorf  
Telefon 051 / 71 20 20



### Wir liefern

Drahtgeflechte, Drahtgitter, Einzäunungsdrähte in den verschiedensten Ausführungen und für jeden Zweck.

### Wir erstellen

komplette Metallzaun-Anlagen für Gärten, Industrie- und Sportanlagen, Autobahn-Wildschutzzäune.

K+M bietet Ihnen  
eine 60jährige Erfahrung  
in Drahtgeflechten.

**KNECHT + MEILE**

Fabrik für Drahtgeflechte + Zäune  
9500 WIL/SG Tel. 073/6 16 56





Moderne Autoreparaturhalle



Lichte Hallen, rationell erstellt, architektonisch interessant — Forderungen des Industriebaus an den Projektanten.  
Montageglas, COPILIT-Profilglas — gestaltend, transparent, pflegeleicht — sichert Licht am Arbeitsplatz und schafft so eine freundliche Atmosphäre.

Wir werden vertreten durch:  
Firma Ther-Ba  
11 Basel  
Marschalkenstr. 55



## Elektro-Strahlungs-Heizung die Heizung der Zukunft

Geruchlos - Rauchlos - Flammenlos

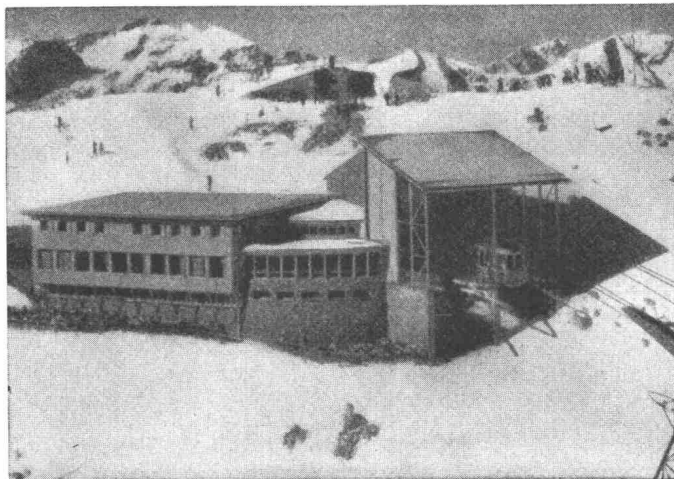
löst das Heizproblem in kleinen und grössten Bauobjekten mit niedrigsten Baukosten. Wirtschaftlich im Betrieb, kurze Aufheizzeit, sauber und betriebssicher in

Kirchen  
Kindergärten  
Hotels  
Restaurants

Chalets  
Ein- und  
Mehrfamilienhäusern  
Büros und Läden



Grand Hotel «Quellenhof» Bad Ragaz. Hier heizt man angenehm und wirtschaftlich sämtliche Zimmer, Bäder, Hallen und Bäderkorridore mit Star Unity Elektro-Strahlungs-Heizung

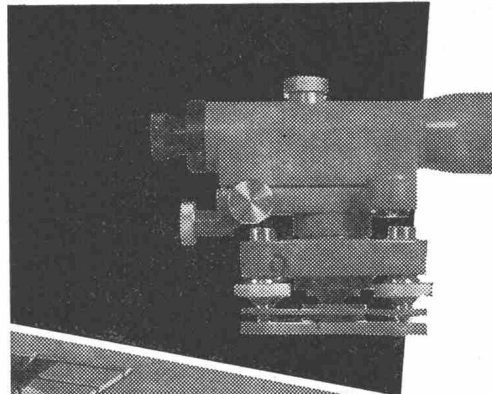


Aussichtsrestaurant Weisshorn-Gipfel, 2653 m, Arosa. Photo Zaugg, Solothurn. In diesem für Kälte äusserst exponierten Bau (nach Sonnenuntergang werden oft in kürzester Zeit Aussentemperaturen von bis  $-30^{\circ}\text{C}$  registriert) hat sich das Star Unity-System sowohl thermisch als auch wirtschaftlich bestens bewährt



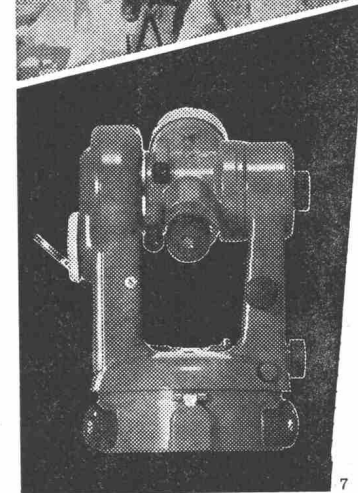
Fabrik elektrischer Apparate  
Zürich 8053, Drusbergstrasse 10  
AG Fabrik in Au ZH, Tel. (051) 95 64 67

Präzision in Bau und Vermessung  
verlangt nach guten Instrumenten



Prismen  
Bussolen  
Gefällmesser

Nivelliere  
Theodolite  
Messtische



Ob es sich um ein einfaches Winkelprisma oder eine komplette Messausrüstung handelt:

für Anschaffung von Vermessungsinstrumenten lohnt es sich immer, das Fachgeschäft zu Rate zu ziehen.

Wir bieten

- grösste Auswahl an Vermessungsinstrumenten und Messgeräten
- Kundendienst durch geschulte Fachberater
- sorgfältigen Reparaturservice

# GRAB+WILDI AG

8023 ZÜRICH Seilergraben 53 Tel. 051/32 57 88-89  
( Ladenprovisorium und Ausstellung bis zur Neueröffnung )

8902 URDORF bei Zürich Tel. 051/98 76 67-68

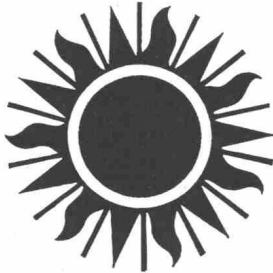
Reichhaltiges Prospektmaterial stellen wir den Interessenten gerne zu. Sollten Sie zudem noch nicht im Besitz unseres Gesamtkataloges K 7 sein, dann bitte verlangen Sie diesen unverbindlich.

# Wohn- und Industriebauten . . .

warm  
im Winter



kühl  
im Sommer



ohne Lärm  
das ganze Jahr



dank VETROFLEX, dem Isoliermaterial  
mit grosser Wirkung



TEL -Verfahren

**GLASFASERN AG, Verkaufsbüro**  
Nüscherstrasse 30

8039 Zürich 1  
Telefon 051 / 27 17 15

# Spannbeton

# BBRV

BBRV für Brücken  
Hochbauten Gründungsanker Behälter

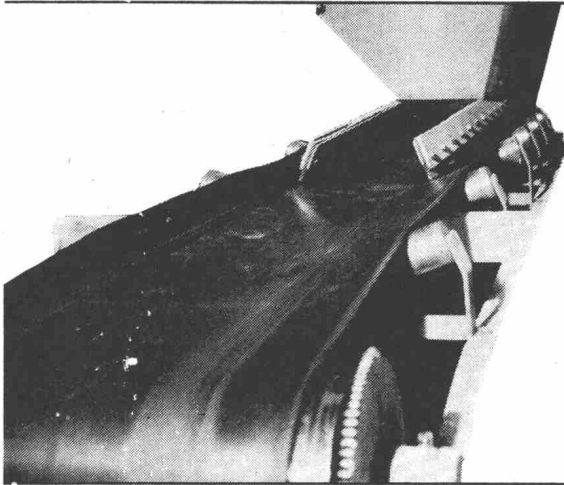
Lieferung der im Werk fabrizierten  
BBRV-Vorspannkabel auf die Baustelle.  
Spannen und injizieren derselben durch die  
Spezialisten der Stahlton AG.

# Stahlton AG

8034 Zürich 8  
9000 St. Gallen  
1000 Lausanne  
6900 Lugano  
5262 Frick

Riesbachstrasse 57  
Torstrasse 25  
Avenue de Tivoli 60  
Via Massagno 17  
Werk 2

051 - 47 64 00  
071 - 25 41 55  
021 - 25 23 23  
091 - 2 19 29  
064 - 61 10 61

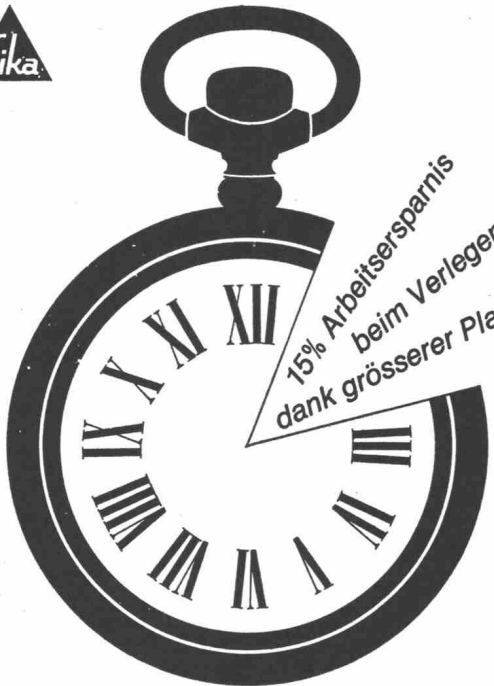


## Förderbänder Trelleborg

bringen weltweite Erfahrung und Sicherheit in Ihren Betrieb.  
Wir haben ein gutes Lager  
und unsere Vulkanisiererequipen sind immer rufbereit.

*Gummi Maag* <sup>11</sup>

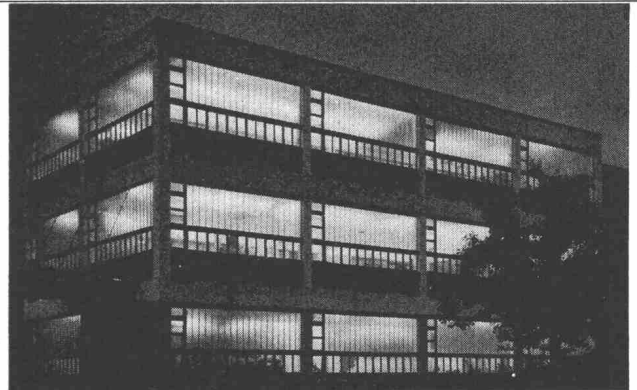
Postfach, 8051 Zürich, 051/401100; Bern, 031/258031;  
St. Gallen, 071/252520; Lausanne-Renens, 021/346922;  
Lugano, 091/26575; Zernez, 082/68191



15% Arbeitersparnis  
beim Verlegen  
dank grösserer Platten

## Sika-Styrene

Thermoplastischer Isolierschäum auf Polystyrol-Basis  
erhältlich beim Baumaterialhandel



das moderne, dekorative  
Baulement für

**Fassaden, Treppenhäuser  
Eingangspartien  
Veranden, Fensterbänder  
Industriebauten**

sprossenlos, wartungsfrei  
preisgünstig



Beratung, Offerten und Lagerhaltung  
durch die Spezialfirma

## GRÜNINGER

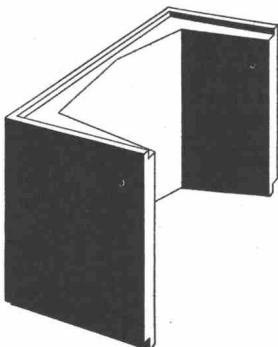
**OLTEN  
ZÜRICH**

Aarburgerstrasse 105 Tel. 062 / 5 34 66  
Josefstrasse 15 Tel. 051 / 42 52 09 / 10

Olma Halle 3 Stand 355

## Vorfabrizierter Schutzraum-Lichtschant

genehmigt vom Bundesamt für Zivilschutz  
Zulassungsnummer BZS LS 67-1



Für 1- und 3 atü-Schutzräume  
Gleiches Modell gemäss TWP 66

Lichtmass:	Ausladung	60 cm
	Breite	80 cm
	Bauhöhe	130 cm 50 cm
Gewicht:		725 kg 275 kg

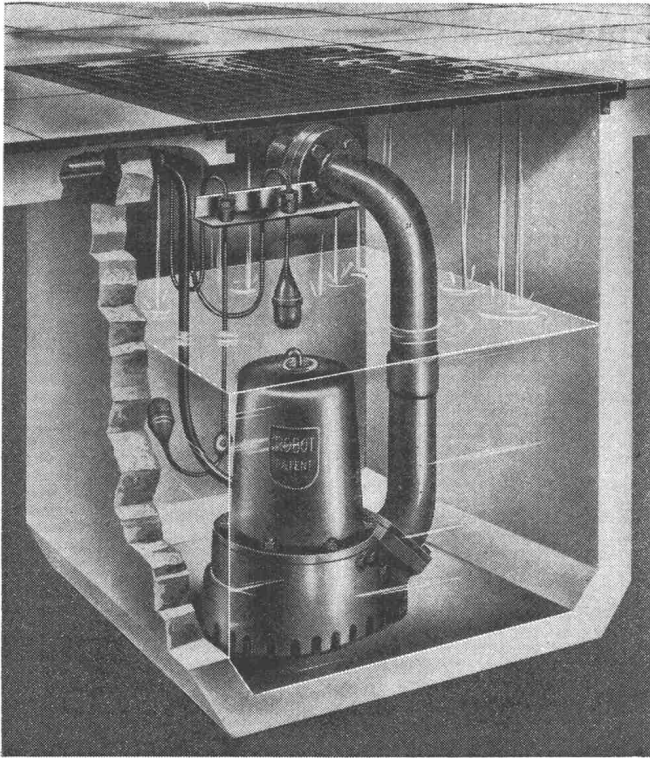
Verlangen Sie bitte den Spezial-Prospekt

**comolli**

**Comolli's Erben AG. 5620 Bremgarten**

Telefon 057/71414





Robot-Schmutzwassertauchpumpe Modell P

# Billig...

(dank des einfachen Pumpenschachtes) ist die Lösung der Schmutz- und Grundwasserprobleme mit einer Robot-Schmutzwassertauchpumpe. Unsichtbare, einfache Installation

Bitte senden Sie uns die umfassende Dokumentation über Robot-Abwasserpumpen

Firma \_\_\_\_\_

Adresse \_\_\_\_\_

Sachbearbeiter \_\_\_\_\_

**baumaschinen ag zürich**

Badenerstrasse 570 Tel. 051/549980

# Equitherm®

## Heizungsregleinrichtungen

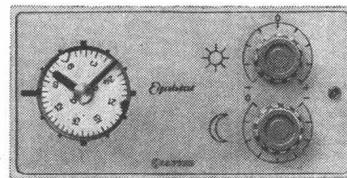
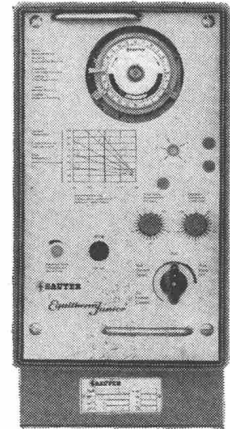
Moderne Form,  
erweiterte Typenreihen,  
vereinfachte Installation

Der einfache Heizungsregler «Equitherm-Junior» mit Transistorverstärker findet vor allem in kleinen bis mittleren Heizanlagen Verwendung

Zwei Ausführungen sind lieferbar:

**Typ ERTO**  
als Zweipunktregler zur Steuerung eines Ölbrenners

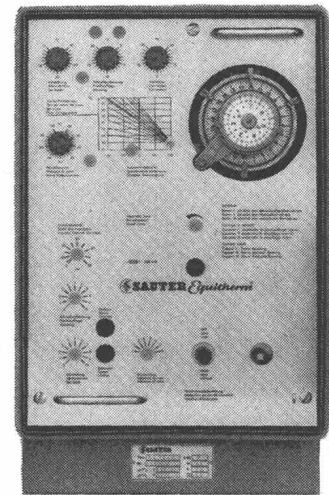
**Typ ERTJ**  
als Zweilaufregler zur Steuerung eines langsamlaufenden Ventils oder Mischhahns



Fernbedienung  
**Equistat**

Tag- und Nachttemperaturen können mit «Equistat» vom Wohnraum aus fern eingestellt werden

Der elektronische Heizungsregler «Equitherm» wird durch die Erweiterung der Typenreihen noch anpassungsfähiger an die jeweiligen Anlagebedingungen. Die Einrichtungen für Zweipunkt- oder stetige Regelungen eignen sich für Heizanlagen jeder Grösse




# SAUTER

**Fr. Sauter AG, 4000 Basel 16**  
Fabrik elektrischer Apparate  
Telephon 061 / 32 44 55, Telex 62 260

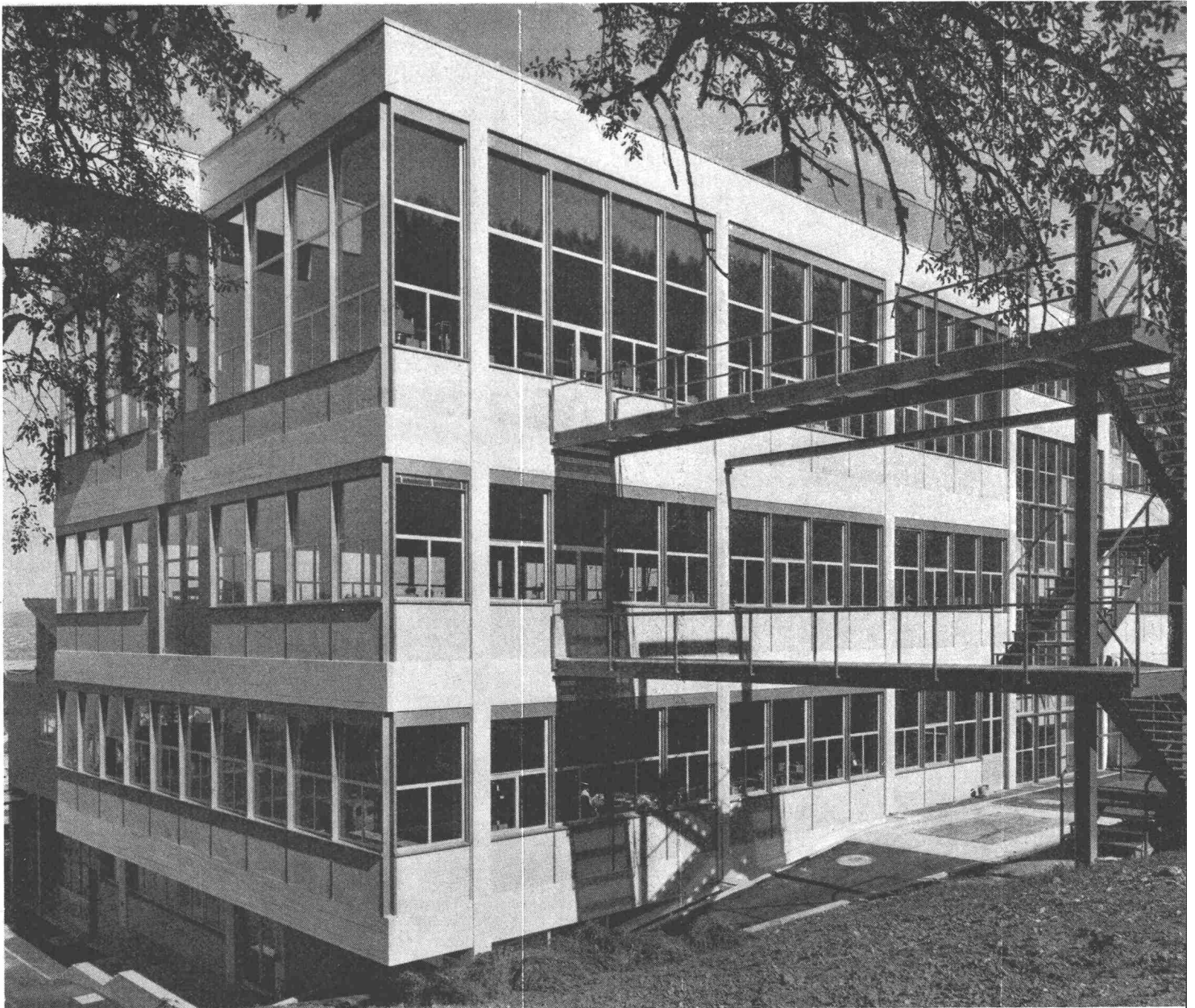
Technische Büros in Zürich, Bern, St. Gallen, Genf, Lausanne und Lugano



# Leichtmetallfenster- und Fassadenbau

## Geilinger & Co. Winterthur

Fabrikationsgebäude Feller AG. Horgen, Hans Fischli Architekt BSA Zürich  
Fassadenelemente aus gepressten Stahlblechprofilen  
Brüstungen gemauert  
Leichtmetallfenster aus isolierten Profilen System ALSEC (AIAG)  
Verglasung mit Verbundscheiben  
Aussen montierte Raffstoren



**GC**