

Objektyp: **Advertising**

Zeitschrift: **Schweizerische Bauzeitung**

Band (Jahr): **86 (1968)**

Heft 13

PDF erstellt am: **13.09.2024**

### **Nutzungsbedingungen**

Die ETH-Bibliothek ist Anbieterin der digitalisierten Zeitschriften. Sie besitzt keine Urheberrechte an den Inhalten der Zeitschriften. Die Rechte liegen in der Regel bei den Herausgebern. Die auf der Plattform e-periodica veröffentlichten Dokumente stehen für nicht-kommerzielle Zwecke in Lehre und Forschung sowie für die private Nutzung frei zur Verfügung. Einzelne Dateien oder Ausdrucke aus diesem Angebot können zusammen mit diesen Nutzungsbedingungen und den korrekten Herkunftsbezeichnungen weitergegeben werden. Das Veröffentlichen von Bildern in Print- und Online-Publikationen ist nur mit vorheriger Genehmigung der Rechteinhaber erlaubt. Die systematische Speicherung von Teilen des elektronischen Angebots auf anderen Servern bedarf ebenfalls des schriftlichen Einverständnisses der Rechteinhaber.

### **Haftungsausschluss**

Alle Angaben erfolgen ohne Gewähr für Vollständigkeit oder Richtigkeit. Es wird keine Haftung übernommen für Schäden durch die Verwendung von Informationen aus diesem Online-Angebot oder durch das Fehlen von Informationen. Dies gilt auch für Inhalte Dritter, die über dieses Angebot zugänglich sind.

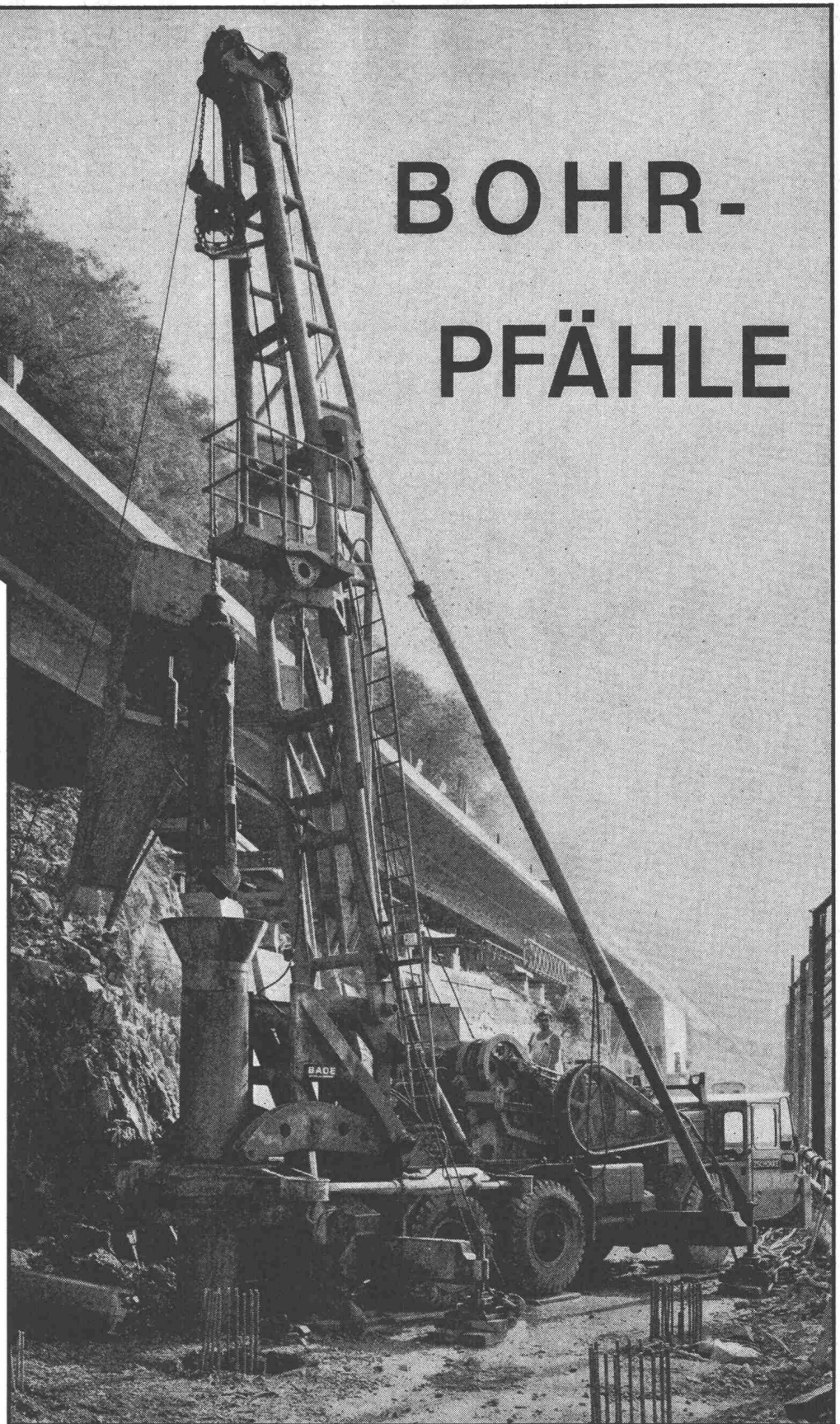
# BOHR- PFÄHLE

**Durchmesser  
bis 100 cm**

**Länge  
bis 40 m**

**Nutzlast  
bis 400 t**

**Wirksames  
Meisseln**



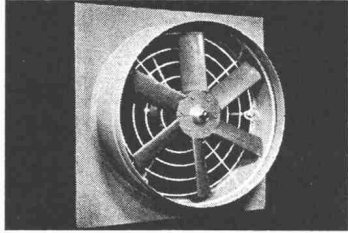
AKTIENGESELLSCHAFT

# ZSCHOKKE

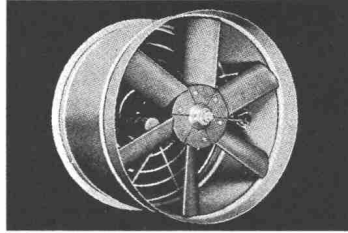
CONRAD ZSCHOKKE

Räffelstrasse 11  
8045 Zürich  
Telefon 35 52 35

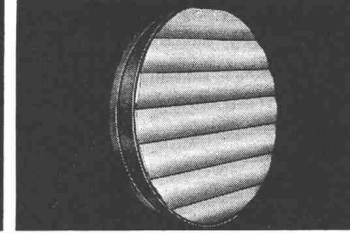
# M-E-K korrosionsfeste Ventilatoren für Ihre Lüftungsprobleme



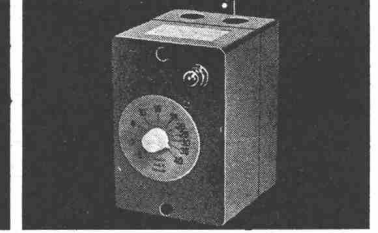
Fensterlüfter, kunststoffbeschichtet, daher korrosionsfest. Flügel-durchmesser 300/350/400/500 mm, 220 V~, 220 V Drehstrom, auch Ex-geschützt



Mauerlüfter, kunststoffbeschichtet, Ausführung siehe Fensterlüfter



Automatische Verschlussklappe mit auswechselbaren Kunststoff-lamellen, langjährige Haltbarkeit, rund u. viereckig lieferbar in 300/350/400/500 mm ø



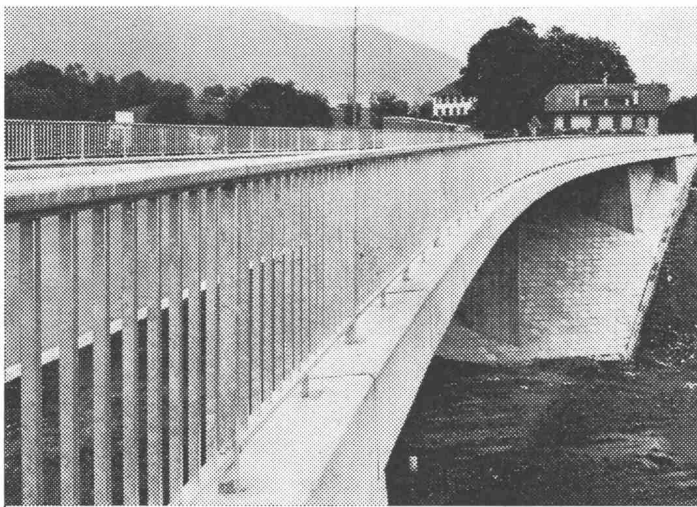
Elektronischer Thermostat zur automatischen Steuerung der Lüfter, gasgeschützt, 220 V~, 3 Amp. 8-40°C Auch für andere Zwecke einsetzbar, da gegen chem. Einflüsse geschützt

1000fach im In- und Ausland unter extremen Bedingungen bewährt. Beratung durch die M-E-K Fach-Ing. Fordern Sie bitte Prospekt an

## ROGER SCHWIZGEBEL 4000 BASEL

Tel. 061 41 32 85 + 42 06 75 Telex: 620 82 In den Klostermatten 24

NB: Wir suchen noch **Gebietsvertreter** für alle Kantone



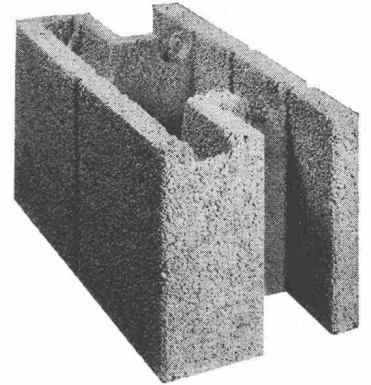
*Echafaudages tubulaires  
Barrières pour ponts et routes  
Toutes constructions métalliques*

# RIEDEL

1880 BEX  
Téléphone 025 / 5 12 97

## Loma-Bausteine

aus Leca



Das einwandfreie Isoliermauerwerk

— hilft dank rationeller Methode  
Zeit und Baukosten sparen

Verlangen Sie Prospekte oder unverbindliche  
Beratung bei:

# hebag

Helvetia-Baustoff AG, Rothrist  
Telephon 062 / 7 44 55

# TEROSTAT

**die dauerplastische Abdichtung**

Unverbindliche Beratung durch:  
**ANDRÉ KOCH • 8036 ZÜRICH • IDASTRASSE 47**  
Bauabteilung, Telefon 051 / 27 21 30

in Bändern in vielen Dimensionen:

2620 N } spritzbar, Einkomp.  
2620 S }

4000 Kunst-Kautschuk, spritzbar, Einkomp.  
Hornflex, Thiokol, Einkomp.

2 K, Thiokol in 4 Farben, Zweikomp., nicht  
abfärbend

Paraseal, speziell für Horizontalfugen  
(Thiokol), Zweikomp.

Aerofil, spezielle Fugenbänder mit geschlossenen  
Poren

Serviseal, Wasserabdichtungsprofile für Dehnungs-  
fugen an Fundamenten

Punkte, die zählen – zählen – zählen

# Leicht- bau- platten

1  
Guter Putzträger

2

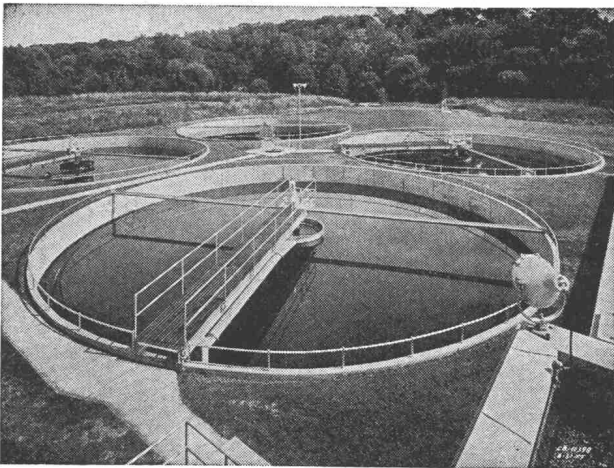
3 4 5  
Thermische Isolation

Formbeständig  
Leicht verarbeitbar  
Schallisolierend

Vereinigung Schweiz. Leichtbauplatten-  
Fabrikanten, Sekretariat,  
8942 Oberrieden:  
Gips-Union AG, Zürich  
Herbag, Herstellung von Baustoffen AG,  
Rapperswil  
W. Brodtbeck AG, Zementwarenfabrik,  
Pratteln  
Cementröhrenfabrik AG, St. Gallen  
Zementwaren AG, Düringen FR  
Holz AG Trimmis, Bahnhof Untervaz GR  
H. Dietrich, Spiez

1

## Kläranlagen



Automatische Rechen, Rechengut- und Kehr-  
Zerkleinerungs-Maschinen  
Absetzbecken (Rund- und Rechteckbecken)  
Biologische Abwasserreinigung  
Faulkammerausrüstungen  
Kombinierte Abwasserreinigungsanlagen für kleine  
Gemeinden und Institutionen  
Industrielle Abwasserreinigung  
Flotationssysteme

**Alpha AG. Nidau**

Tel. (032) 2 46 92

## Ingenieur- und Architekturbüros Unternehmer

Wir offerieren zu termin- und preislich günstigen Bedingungen die automatische Bearbeitung folgender bauadministrativer Spezialitäten:

- Erstellung von Angebots-Unterlagen
- Erstellung von Angebots-Vergleichen
- Periodische Durchführung von Bauabrechnungen (Akkord- und Regiearbeiten)
- Periodische Durchführung interner Betriebskalkulationen für Ingenieur- und Architekturbüros

# digital ag

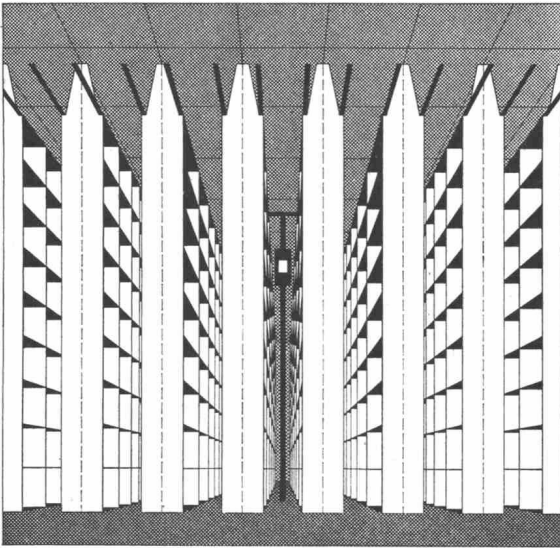
Institut für elektronische Datenverarbeitung

8001 Zürich

Leonhardshalde 21, Tel. (051) 47 73 73

## Regalstapelanlage System Sebe aus vorgefertigten Betonelementen

In- und ausländische Patente angemeldet



Grosse Feuerbeständigkeit nach DIN 4102 / Kein Unterhalt / Variabler Grundraster / In der Höhe verstellbare Paletten / Geruchgetrennte Palettierung / Sehr günstiger Preis / Rasche Bauweise dank Vorfabrikation / Auf Wunsch Ausführung der Regalstapelanlage zu einem festen Pauschalpreis

Verlangen Sie unverbindliche Beratung durch:

**Element AG Tafers**

Technisches Büro Bern, Tel. 031 46 18 14



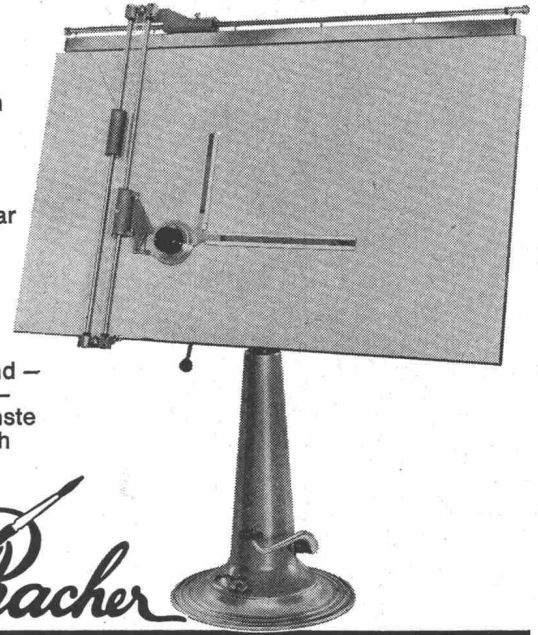
# NIKE-Zeichenständer

Ölhydraulisch  
verstellbar

Freilauf-  
vorrichtung  
zum Neigen  
des Brettes

360° drehbar  
um die  
vertikale  
Achse

Platzsparend –  
formschön –  
der modernste  
Zeichentisch



*Racher*

Racher + Co. AG, Marktgasse 12 8001 Zürich, Tel. 051/47 92 11

# Befestigungselemente

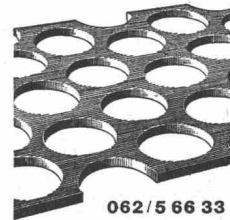


für vorfabrizierte  
Betonteile  
M 4 bis M 20  
ISO-Norm  
Stahl blank  
Stahl verzinkt -  
passiviert



**ETTER + CO BISCHOFZELL**  
EISENWARENFABRIK · USINE MÉTALLURGIQUE  
TEL. (071) 81 18 21

**HEER** OLTEN



062/5 66 33  
Leistungsfähig · Individuell · Seit 1975



# KISSLING

Stahlbau, Metallbau, Torbau  
Blechpresserei  
Kunststoff-Konstruktionen

**Hans Kissling AG Bern**

Telefon 031 / 51 43 11  
Zentweg 1  
3072 Ostermundigen



Schweizerische Technische Stellenvermittlung  
Service Technique Suisse de placement  
Servizio Tecnico Svizzero di collocamento  
Swiss Technical Service of employment

8004 Zürich Kanzleistrasse 17 Tel. (051) 23 54 26 PC 80-9530

### Neue Adresse der STS:

Kanzleistrasse 17 (beim Stauffacher), 8004 Zürich.  
Telephon unverändert (051) 23 54 26

## A) Offene Stellen (Wöchentliche Veröffentlichung)

**Anmeldung von Stellensuchenden** mit kombiniertem Anmelde-Bewerbungs-Formular, das bei der STS persönlich, schriftlich oder telephonisch angefordert werden kann (nur noch einmal auszufüllen).

**Einschreibengebühr:** Gratis für Mitglieder STV, SIA, GEP, AEPL, Fr. 15.— für Nichtmitglieder in der Schweiz für 3 Monate, Fr. 5.— für eine Einzelstelle (einschliesslich einmalige Veröffentlichung in der Schweizerischen Bauzeitung).

**Vermittlungsgebühr:** Gratis für Schweizer Stellen, für Schweizer und Ausländer mit Niederlassungsbewilligung, 15% eines Monatsgehältes für kontrollpflichtige Ausländer.

**Sprechstunden** der STS nur nachmittags. Voranmeldung erwünscht.

**Wichtig:** Diese Rubrik enthält jeweils nur einen kleinen Teil der bei der STS angemeldeten Stellen. Angemeldete Stellensuchende erhalten auf Wunsch bei persönlicher Vorsprache Einblick in die vollständige Kartei.

### Industrie-Abteilung

**8016 E Dipl. Elektroingenieur, Starkstrom, evtl. Absolvent HTL**, mit Praxis, für die Berechnung von Trafos, einschl. Drosseln, evtl. Hochspann.-Gleichrichter und Messwandler. Haupt- oder nebenamtliche Tätigkeit. Kleinere Fabrik elektr. Apparate im Raum Solothurn. \*

**8016 M Abnahmebeamter mit längerer Betriebserfahrung** (Absolvent HTL-Maschinenbau oder Laborant mit entspr. Praxis), für Materialprüfungen und Abnahmen bei Lieferanten. Gute Materialkenntnisse sowie Beherrschung einiger Fremdsprachen erwünscht. Tätigkeitsgebiet in der Schweiz und im Ausland. Ingenieurbüro im Raum Zürich.

**8015 M Dipl. Maschineningenieur ETH/EPUL, evtl. erfahrene Absolvent HTL**, möglichst mit Kenntnissen in hydraulischen Maschinen (Turbinen- und/oder Pumpenanlagen), für die selbständige Bearbeitung von Projekten für hydraulische Maschinen. Kenntnisse in Franz., Engl. erwünscht. Ingenieurbüro im Raum Zürich.

**8003 E Diplôme ETS**, ayant si possible quelques années d'expérience dans l'étude des problèmes liés à la gestion intégrée de l'entreprise par ordinateur et la connaissance de la branche des machines pour l'étude de problèmes d'organisation ou techniques. Activité variée et indépendante. Langues: Français, allemand ou anglais. Entreprise industrielle en Suisse romande.

**8002 E Dipl. Elektroingenieur - Starkstrom oder Absolvent HTL**, mit mehrjähriger Praxis, möglichst in Kraftwerken, für die Leitung einer Hydro-elektrischen Zentrale im Kongo. Gute Französischkenntnisse in Wort und Schrift. Tropentauglichkeit. Kongolesische Gesellschaft mit Hauptsitz in Brüssel.

**8005 E Absolvent HTL-Elektrotechnik**, für Entwurf und Konstruktion von elektrischen Anlagen in Fahrzeugen, inkl. Erstellung der Schemata und Leitungspläne. Einarbeit in die besonderen Probleme des Fahrzeugbaues wird geboten. Wenn mögl. Franz. und Engl. Fabrik im Raum Basel.

**8006 E Absolvent HTL-Starkstrom**, mit mehrjähriger Praxis, für den Entwurf elektrischer Steuerungen für Materialprüfmaschinen und Beratung der Maschinenkonstruktoren. Bei Eignung Beförderung zum Stellvertreter des Chefs des elektrotechnischen Büros möglich. Fabrik in Stadt der Nordschweiz.

**8010 M Cadre technique** (formation ETS ou équivalente), ayant plusieurs années de pratique technico-commerciale en mécanique générale, pour conseil de la clientèle et vente de machines textiles, cuirs et matières plastiques, machines outils, dans la région Sud-Est asiatique, Age 30-35 ans. Célibataires préférés. Langue: Anglaise courante impérative. Domicile permanent: Indonésie/Malaysia avec Entreprise à Lyon.

### Bau-Abteilung

**8032 A Jüngerer Hochbauzeichner**, mit Praxis, für graphisches Zeichnen, Planbearbeitung, administrative Arbeiten, Mitarbeit bei techn. Dokumentationen, evtl. Bauführung, bei Erweiterungsbauten an Geschäftssitz (Bürohaus und Tiefgarage). Berufsverband in Zürich. \*

**8031 A Hochbauzeichner**, mit etwas Praxis, für Projektierung und Ausführung von Wohn- und Geschäftshäusern, inkl. kleinere Bauführungen. Bauunternehmung in Wetzikon. \*

**8030 A Hochbauzeichner(in)**, mit etwas Praxis, für vielseitige Planbearbeitung im Wohn-, Industrie- und Geschäftshausbau. Arch.-Büro in 8048 Zürich. \*

**8029 A Absolvent HTL-Hochbau oder qual. Hochbauzeichner**, mit Praxis, künstlerischem Empfinden und guter Begabung zum Freihandzeichnen, als Assistent des Denkmalpflegers eines ostschweizerischen Kantons.

**8015 B Dipl. Bauingenieur**, mit Praxis in Eisenbeton und Spannbeton, guter Statiker, für Entwicklungsarbeiten bei der Anwendung neuer Materialien in der Vorfabrikation. Firmengruppe in der Deutschschweiz.

**8014 B Dipl. Bauingenieur**, evtl. Absolvent HTL, mit Praxis in Eisenbeton und Spannbeton und, wenn möglich, in Vorfabrikation, guter Statiker, für technische Beratung und Kalkulation Vorfabrikation. Selbständige Tätigkeit im Innen- und Aussendienst in der Schweiz. Sprachen: Deutsch, Franz. Firmengruppe in der Deutschschweiz.

**8003 T Absolvent HTL-Tiefbau**, mit Erfahrung für Orts-, Quartier-, Strassen- und Detailplanung. Ing.-Büro in Ortschaft an der Linie Zürich-Winterthur. \*

**8006 T Diplôme ETS en génie civil**, ayant de l'expérience dans la conduite des travaux de génie civil et en particulier dans le domaine des routes comme surveillant de travaux pour la construction d'une route en montagne, région Préalpes vaudoises. Connaissance de métrés exigée. Travail indépendant. Langues: Franç. parfaitement, si possible bonnes notions d'allemand. Durée probable des travaux: 4 ans. Logement assuré. Bureau d'ingénieur à Lausanne-Genève. \*

**8006 A Dipl. Architekt**, mit mehrjähriger Praxis, Vorgesetzeneigenschaften und Verhandlungsgeschick als Leiter eines Zweigbüros. Architekturbüro in der Ostschweiz für Zweigbüro am linken Zürichseeufer. \*

**8005 B Dipl. Bauingenieur**, erfahrener Statiker, für selbständige Bearbeitung von Hoch-, Tief-, Industrie- und Brückenbauten. Wird bei Bewährung als Bürochef eingesetzt. Alter nicht unter 30 Jahren. Ing.-Büro Industriegebiet Kanton Aargau.

\* Aus Kontingentsgründen nur für Schweizer oder Ausländer mit schweizerischer Niederlassungsbewilligung.

## B) Stellensuchende (14tägliche Veröffentlichung)

**Abgabe von persönlichen Bewerbungen:** Auf telephonische oder schriftliche Anforderung an Abonnenten und Einzelbezügler der Schweizerischen Bauzeitung, gegen Einheitstaxe von Fr. 4.—. Mit jeder Bewerbung wird eine ausführliche Wegleitung mit Tarif in Deutsch/Französisch und ein Einzahlungschein abgegeben. Firmen, die offene Stellen bei der STS anmelden, erhalten die Bewerbungen gratis.

**Anmeldung offener Stellen:** Telephonisch oder schriftlich gegen Gebühr von Fr. 20.— (Fr. 30.— für Firmen im Ausland) für eine Stelle oder gleichzeitig mehrere Stellen, einschliesslich Veröffentlichung in mehreren Fachzeitschriften und einer Probenummer der vollständigen Liste der Stellensuchenden.

**Vermittlungsgebühr:** 24% eines Monatsgehältes (30% für Firmen im Ausland), fällig 2 Monate nach Stellenantritt. Ermässigung für Anstellungsdauer unter drei Monaten.

**Wichtig:** Diese Rubrik enthält jeweils nur einen kleinen Teil der bei der STS registrierten Bewerbungen (neueste und einzelne Wiederholungen). Die lückelose Liste der Stellensuchenden (erscheint 14täglich) wird zum Einzelpreis von Fr. 3.— pro Fachgebiet «Industrie» oder «Bau» abgegeben.

**Abonnementspreise:** pro Fachgebiet: 3 Monate Fr. 16.—, 6 Monate Fr. 27.—, 12 Monate Fr. 50.— (nach dem Ausland auf Anfrage).

### Gliederung der Bewerbungstexte wie folgt:

Reg.-Nr., Diplom oder Studienausweise und evtl. Grundausbildung, Alter, Nationalität und evtl. derzeitiger Wohnsitz, Muttersprache und Fremdsprachenkenntnisse (wenn in Klammern, nur Vorkenntnisse), Berufspraxis (gedrängte Uebersicht), Art der gewünschten Tätigkeit und bevorzugtes Landesgebiet, Eintrittstermin.

### Maschinenbau

**B Absolventen von HTL und Techniken**

**MT 8008 Dipl. HTL London (BS) + Fähigkeitsz. techn. ass.**, 26 Jahre, Engländer in England, Spr. Engl., Franz., (Deutsch), etwas Praxis in Konstruktion von Turbotriebwerken, Ax.-Kompressoren, sucht Stelle in *Konstruktion u. Entwicklung von Turbomaschinen i. d. Schweiz*. Eintritt nach Vereinbarung.

**MT 8010 Dipl. HTL Burgd. + Fähigkeitsz. Feinmech.**, Mitte 50, Schweizer, Spr. Deutsch, Franz., langj. Praxis als techn. Leiter eines Verpackungsbetriebes, sucht Stelle in *Betrieb, oder Reisetätigkeit in der Verpackungs- oder Kunststoffbranche, vorzugsw. Kt. Bern*. Eintritt nach Vereinbarung, evtl. kurzfristig.

### Elektrotechnik

**C) Zeichner und technische Angestellte**

**EZ 8002 Cert. d. cap. dess.-électr.**, 23 ans, Suisse, langue: allem., quelque pratique de dessin, cherche emploi *comme dessinateur graphique, en Suisse romande*. Entrée à partir 1. 5. 68.

### Architektur

**A) Absolventen von Hochschulen und Universitäten**

**AJ 6027 Dipl. TH Braunschweig**, Ende 30, Deutscher mit Niederlassung, Spr. Deutsch, Engl., langjährige Praxis in versch. schweiz. Arch.-Büros, sucht Stelle als *Architekt-Bauführer in der Stadt Zürich*. Eintritt nach Vereinbarung.

**AJ 8005 Dipl. ETH**, 33 Jahre, Schweizer, Spr. Deutsch, Franz., Engl., Span., langjährige Praxis als Büroinhaber, sucht Stelle als *Entwurfsarchitekt im Ausland-Ueberssee*. Eintritt nach Vereinbarung.

**B Absolventen von HTL und Techniken**

**HT 8017 Dipl. HTL W'thur + Fähigkeitsz. H'Zeichner**, Mitte 40, Schweizer, Spr. Deutsch, Franz., Ital., langj. Praxis als Arch., teilweise selbständig, sucht Stelle in *Arch.-Büro in der Deutschschweiz*. Eintritt ab April 1968.

HT 8018 Dipl. HTL Burgd. + Fähigkeitsz. Maurer, Mitte 20, Spr. Deutsch, Franz., Ital., etwas Praxis in Entwurf, Ausführung, Bauführung, sucht Stelle als *Bauführer im Ausland, vorzugsweise für Schweizer Firma*. Eintritt ab 1. 10. 68.

HT 8019s Dipl. ETS Berlin + Cap. Maçon, 25 ans, Allemand en Allem., langues: allem., angl., (français), quelque pratique en bât. loc., magasins, musées, cherche emploi dans *bureau d'arch. en Suisse, de préférence à Genève*. Entrée 1. 6. 68 (ne pas soumis au contrôle du travail!).

HT 8020 Dipl. HTL W'thur + Fähigkeitsz. H'Zeichn., Anf. 50, Schweizer, Spr. Deutsch, Franz., langj. Praxis als Arch. u. Bauführer, sucht Stelle als *Bauführer oder Bauleiter in der Deutschschweiz*. Eintritt nach Vereinbarung.

HT 8021 Dipl. HTL W'thur + Fähigkeitsz. H'Zeichn., Mitte 20, Schweizer, Spr. Deutsch, Franz., (Engl.), etwas Praxis in Planbearb., Devis, sucht *vielseitige Stelle in Arch.-Büro mit Gelegenheit zur Bauführung in der Schweiz, vorzugsweise im Raum Bern*. Eintritt ab 1. 4. 68.

HT 8022 Dipl. Bautechn. + Fähigkeitsz. Bauschreiner, 30 Jahre, Deutscher i. d. Schweiz, Spr. Deutsch, einige Jahre Praxis als Wohnbautechn., sucht Stelle in *Arch.-Büro od. Unternehmung im Kt. Graubünden*. Eintritt nach Vereinbarung.

HT 8023 Dipl. Kunstgewerbeschule Zch. f. Innenarch. + Fähigkeitsz. Hochbauzeichn., Mitte 20, Schweizer, etwas Praxis als Designer in Ausstellungselementen und Fertighäusern in der Schweiz und in England, sucht *ähnliche Stelle im Raum Zürich*. Eintritt nach Vereinbarung.

**C) Zeichner und Bauführer**

HZ 8019 Fähigkeitsz. 22 Jahre, Schweizer, Spr. Deutsch, Ital., etwas Praxis in Plananf., Massauszüge, Submissionen, Rechnungswesen, Bauführung, sucht Stelle als *Zeichner-Bauführer im Raum Bodensee*. Eintritt ab 1. 5. 68.

HZ 8022 Cert. d. cap., 22 ans, Suisse, langue allemand, quelque pratique en arch. générale, cherche emploi comme *dessinatrice en bâtiment dans la région lausannoise*. Entrée à partir 1. 5. 68.

HZ 8023 Cert. d. cap. + Cours Onken + Cours ETS Fribourg, 28 ans, Suisse, langues français, (allemand, anglais), plus, ann. d. pratique de dessin et surveillance, cherche emploi comme *chef de chantier en Afrique*. Entrée à partir 1er mai 1968.

HZ 8024 Fähigkeitsz., z. Z. stud. ATZ, Anf. 20, Schweizer, Spr. Deutsch, etwas Praxis als Zeichner-Bauführer, sucht Stelle als *Hochbauzeichner, Bauführer, evtl. nur Zeichner in Zürich*. Eintritt 1. 6. 68.

HZ 8025 Fähigkeitsz., 20 Jahre, Schweizer, Spr. Deutsch, etwas Praxis in Planbearb. von Projekt, Ausf., Devis, Kostenvoranschläge, sucht Stelle in *kleinerem Arch.-Büro in Zürich und Umgebung*. Eintritt ab 3. 6. 68.

HZ 8026 Fähigkeitsz., Anf. 20, Schweizer, Spr. Deutsch, etwas Praxis in Wohnbau, vorfabr. Holzbau, sucht Stelle als *Hochbauzeichner, mit späterer Gelegenheit z. Bauführung, im Raum Zürich*. Eintritt sofort.

HZ 8027 Cert. d. cap., 21 ans, Suisse, langues allem., (français), quelque pratique de dessin et de surveillance, cherche emploi dans *bureau d'arch. en Suisse romande*. Entrée 1. 6. 68.

HZ 8028 Fähigkeitsz., Anf. 20, Schweizer, Spr. Deutsch, etwas Praxis in Geschäftshäusern, Innenausbau, Modellbau, sucht Stelle in *Arch.-Büro für Wohnbau mit späterer Gelegenheit zur Bauführung im Raum Zürich-Winterthur*. Eintritt sofort.

**Tiefbau**

**A) Absolventen von Hochschulen und Universitäten**

BJ 8010 Dipl. ETH, Ende 20, Schweizer, Spr. Deutsch, Franz., Engl., etwas Praxis in Grundbau, Hydraulik, Wasserversorg., sucht Stelle als *Bauing. für Wasserkraftanlagen, Hydraulik in Schweiz. Grosstadt, m. Ausnahme von St. Gallen, Winterthur, evtl. im Ausland*. Eintritt 1. 5. 68.

BJ 8011 Dipl. EPUL, 28 ans, Suisse, langues français, allem., angl., quelque pratique comme staticien, ing. en génie civ. gén. et préfabrication, cherche emploi dans *bureau d'ing. comme staticien avec surveillance de chantiers en Suisse romande*. Entrée 1. 6. 68.

**B) Absolventen von HTL und Techniken**

TT 8006 Dipl. HTL Luzern demnächst + Fähigkeitsz. EB-Zeichn., Mitte 20, Schweizer, Spr. Deutsch, Franz., Ital., Engl., etwas Praxis als Eisenbeton/Stahlzeichner u. Ferienpraktika, sucht Stelle in *Ing.-Büro od. Unternehmung für Hoch- und Tiefbau i. d. Schweiz, mit Ausn. Kt. TG und SG*. Eintritt 1. 5. 68.

TT 8007 Dipl. HTL Berlin + Fähigkeitsz. Maurer, Zimmermann, Mitte 40, Deutscher i. d. Schweiz (Frau Schweizerin), Spr. Deutsch, Engl., langj. Tätigkeit als Bauleiter, Chefbauführer f. Hoch- u. Tiefbau, Stollenbau, sucht Stelle als *Bauleiter in Büro od. Bauunternehmung im Kt. Graubünden*. Teilhaberschaft nicht ausgeschlossen. Eintritt nach Vereinbarung.

**Eisenbeton-Stahlbau**

**B) Absolventen von HTL und Techniken**

EBT 7015 Techn. Dipl. Jugosl., 35 Jahre, Jugosl. i. Deutschl., Spr. Kroat., Deutsch, mehrere Jahre Praxis als Konstrukt.-Bauführer-Bauleiter im Stahlbeton-Hochbau, sucht Stelle in *Ing.-Büro für Stahlbetonbau in der Deutschschweiz*. Eintritt sofort.

**C) Zeichner und Bauführer**

EBZ 8003 Fähigkeitsz., Anf. 20, Schweizer, Spr. Deutsch, Franz., (Ital.), etwas Praxis in allg. Hoch- und Tiefbau, Brücken-, Tunnel-, Stollen-, Zivilschutz-Bauten, sucht Stelle als *Bauführer in Tiefbauunternehmung im Raum Zürich-Bern-Lausanne*. Eintritt 1. 9. 68.

Stellen- und Gelegenheitsanzeigen		Tarif
Ermässigte Tarifpreise ohne Rabatt für Wiederholungen		
1/1 Seite 185 x 259 mm	Fr. 475.—	1/4 Seite 185 x 60 mm / 90 x 128 mm
1/2 Seite 185 x 128 mm / 90 x 259 mm	Fr. 237.50	1/6 Seite 185 x 40 mm / 90 x 84 mm
1/3 Seite 185 x 84 mm	Fr. 158.—	1/8 Seite 185 x 28 mm / 90 x 60 mm
		1/12 Seite 90 x 40 mm
		1/16 Seite 90 x 28 mm
		1/24 Seite 90 x 18 mm
Chiffregebühr Fr. 2.— (bei Abholen 1.50)		
Stellengesuche werden nur noch schriftlich entgegengenommen.		
		<b>Anzeigenschluss:</b> Donnerstagabend der Vorwoche
		<b>Anzeigenverwaltung:</b> Mosse-Annoncen AG, 8001 Zürich, Limmatquai 94, Tel. (051) 47 34 00, Postcheck 80-1027
		Telefon Filiale Basel: (061) 24 39 85

Zu verkaufen

**1 Lieferwagen**

Marke Ford Taunus Transit 1250, Modell 1963, nur 40 000 km gefahren.

COMET AG, Waldeggstrasse 72, 3097 Liebefeld, Tel. 031 / 63 05 83

Auf Ingenieurbüro in Zürich gesucht

**Eisenbetonzeichner**

für interessante Arbeiten in Eisenbeton und Vorspannbeton. 5-Tage-Woche. Bei guter Leistung hoher Lohn.

Offerten erbeten an  
Ingenieurbüro Dr. G. Kruck, Fortunagasse 26  
8001 Zürich

Gesucht

**2 Eisenbetonzeichner**

für Hoch- und Brückenbau.

Ingenieurbüro Max Walt  
Englischviertelstrasse 24, 8032 Zürich  
Tel. 051 / 34 82 30

Mittelgrosses Ing.-Büro in Zürich 6 sucht per sofort oder nach Vereinbarung jüngeren, tüchtigen

**Eisenbetonzeichner**

für vielseitige Aufgaben im Hoch- und Tiefbau.

Offerten mit den üblichen Unterlagen sind zu senden unter Chiffre 1704 an Mosse-Annoncen AG, 8023 Zürich.

Gesucht auf Ingenieurbüro erfahrener

## Statiker

(Abteilungsleiter)

als Leiter der Eisenbetonabteilung und für die Bearbeitung vielseitiger Bauobjekte im Hoch- und Tiefbau sowie der Statik für Abwasserreinigungsanlagen.

Einem initiativen Bewerber, der in der Lage ist, ein Arbeitsteam selbständig zu führen und gute Verhandlungsbegabung mit Bauherren und Architekten besitzt, bieten wir eine verantwortungsvolle, interessante Tätigkeit. Mehrjährige praktische Erfahrung erforderlich.

Beteiligung möglich.

Alter: nicht unter 30 Jahre.

Offerten mit kurzem Lebenslauf, bisheriger Tätigkeit und Referenzen sind zu richten unter Chiffre 1806 an Mosse-Annoncen AG, 8023 Zürich.

## Hochbautechniker HTL

übernimmt Projektierung, Bauausführung und Bauleitung im Honoraransatz.

Offerten sind erbeten unter Chiffre 1804 an Mosse-Annoncen AG, 8023 Zürich.

Kleineres Ingenieurbüro im Raum Zürich—Winterthur sucht erfahrenen, selbständigen

## Eisenbetonzeichner

für interessante Arbeiten in Eisenbeton.  
5-Tage-Woche. Hoher Lohn.

Offerten unter Chiffre 1797 an Mosse-Annoncen AG, 8023 Zürich.

Für die sofortige Weiterverarbeitung und Ausführung des Hallenbades Pontresina suche ich einen initiativen und absolut zuverlässigen

## Architekt-Techniker

wenn möglich mit Erfahrung im Bäderbau, als Mitarbeiter und Chef einer kleinen Gruppe.

Ich biete einen frischen Betrieb mit gutem Arbeitsklima.

Bewerbungen bitte schriftlich an:  
**H. P. Menn, Bahnhofstrasse 14, 7000 Chur**

Wir sind ein schweizerischer Berufsverband und suchen für die technische Abteilung unseres Zentralsitzes einen jüngeren, tüchtigen

## Hochbauzeichner

### Arbeitsgebiet:

Erledigung von Spezialaufgaben in zeichnerischer, administrativer und graphischer Richtung. Mitarbeit an technischen Dokumentationen usw. Bei Eignung Bauführung von Erweiterungsarbeiten am Geschäftssitz.

### Anforderungen:

Lehrabschluss und praktische Tätigkeit in Baugeschäft oder Architekturbüro. Der vielseitige Aufgabenbereich verlangt Beweglichkeit, Initiative sowie eine saubere und schnelle Arbeitsweise.

Unser neuer Mitarbeiter soll ferner einen angenehmen Charakter und gute Umgangsformen haben und anpassungsfähig sein.

### Wir bieten:

Sehr abwechslungsreiches Arbeitsgebiet, Selbständigkeit, Verantwortung, abgeschlossenes Arbeitsteam, Arbeitsplatz im Zentrum der Stadt Zürich, gute Entlohnung und vorbildliche Sozialleistungen.

Offerten mit Lebenslauf, Zeugnisabschriften und Photo erreichen uns unter Chiffre OFA 2590 Zo Orell Füssli-Annoncen AG, 8022 Zürich.

Haben Sie ein spezielles Flair für **Bauforschung** und **Bauplanung**?

Wir suchen für unseren Hauptsitz auf dem Platze Aarau einen qualifizierten

## Architekten

für folgenden Aufgabenbereich:

- Moderne Bauforschung (neue Konstruktionen — neue Methoden — neue Materialien)
- Kritische Prüfung von Ueberbauungsvorschlägen auf Durchführbarkeit und Wirtschaftlichkeit
- Projektierung ganzer Ueberbauungen auf eigenem Bauland
- Ausarbeitung von Vor- und Bauprojekten (Wohnbauten, Geschäftsbauten, Schulhausbauten)

Dem fähigen Mitarbeiter in dieser Kaderposition bieten wir:

- Leistungslohn mit Zuschüssen bei entsprechendem Einsatz
- gut ausgebaute Sozialleistungen
- angenehmes Arbeitsklima in kleinem, dynamischem Team

Falls Sie über eine entsprechende Ausbildung und Erfahrung verfügen, die nötigen künstlerischen Eigenschaften besitzen und doch mit beiden Beinen auf dem harten Boden der Realität stehen, erwarten wir gerne Ihre Offerte mit Lebenslauf, Handschriftprobe, Zeugniskopien und Foto unter Chiffre OFA 8042 R an Orell Füssli-Annoncen AG, 5001 Aarau.



**Technokontroll** Relatoskope für die perspektivisch richtige Betrachtung von Architekturmodellen.

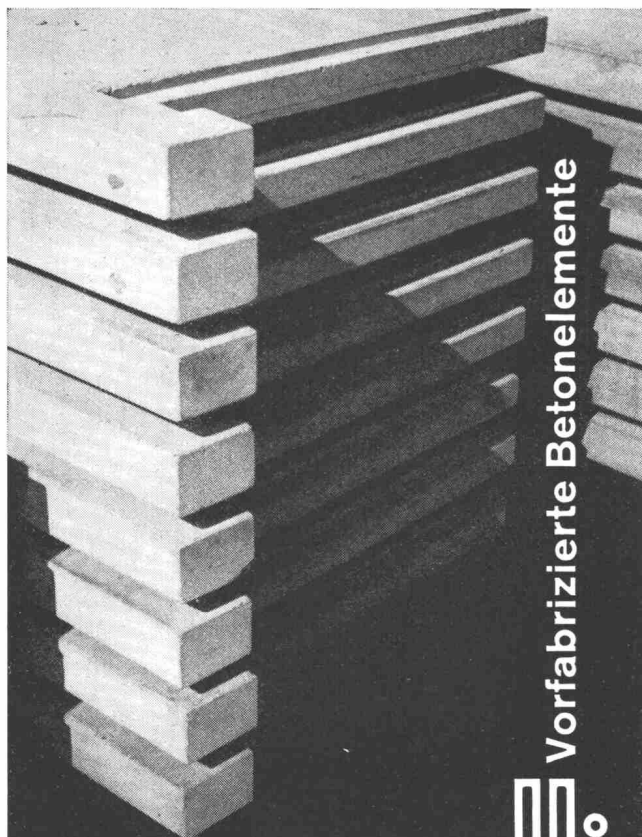
**Emil  
Eschbach  
AG** 8051 Zürich  
Ueberlandstr. 360  
Tel. 051 / 41 26 65

Techno

kontroll



# TORSTAHL 50 Spitzenprodukt 20-jähriger Entwicklung



Vorfabrizierte Betonelemente

**comolli**

Comolli's Erben AG, Bremgarten

Telephon 057/71414

Meine Auftraggeberfirma, eine neuzeitlich geführte Strassen- und Belagsbau-Unternehmung in der Zentralschweiz, sucht für die im Zuge der Expansion neu zu schaffende Stelle des

## Technischen Leiters dipl. Bauingenieur ETH

Die direkt der Geschäftsleitung unterstellte Position wird folgenden Aufgabenkreis umfassen: technische Leitung der Unternehmung samt Filialen und Nebenbetrieben; Bearbeitung von vielfältigen Projektierungsaufgaben in Zusammenarbeit mit firmeneigenem technischem Büro; Projektierung und Realisierung firmeneigener Bauvorhaben; laufende Zusammenarbeit mit dem betriebswissenschaftlichen Institut der ETH (BWI). Bezüglich Einarbeitungszeit sowie Schwerpunktsetzung im definitiven Aufgabenkreis kann weitgehend auf die persönlichen Voraussetzungen des einzustellenden Mitarbeiters eingegangen werden. Es handelt sich somit bei der zu besetzenden Position um eine

### echte Allround-Ingenieur-Aufgabe,

wie man sie in der durchschnittlichen Unternehmung nicht ohne weiteres findet; die unter dynamischer Leitung stehende Auftraggeberfirma sucht dementsprechend einen Mitarbeiter von vielseitigen und hohen Qualitäten auf fachlicher wie menschlicher Ebene. Man ist gewillt, diese für das Unternehmen vitale Position entsprechend zu dotieren und einer formatigen Persönlichkeit weitgehende Kompetenzen einzuräumen.

Etwa 28- bis 36jährige schweizerische Interessenten sind gebeten, die zur ersten Beurteilung ihrer Kandidatur nötigen Unterlagen mit handschriftlichem Begleitschreiben und Angabe der ungefähren Salärerwartung an den mit der neutralen Kontaktherstellung beauftragten Personalberater einzureichen.

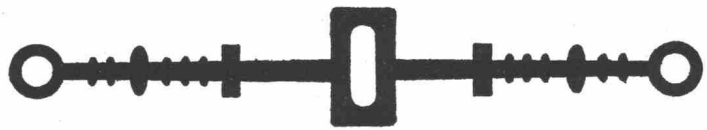
INSTITUT  
FÜR  
PSYCHOLOGISCHE  
FORSCHUNG  
UND  
BERATUNG

Dr. S. Spörli  
Neustadtstr. 7, 6000 Luzern  
Tel. 041 / 2 16 00 (Anfragen bitte  
Montag—Freitag von 10—11 Uhr)

Die Anonymität der Interessenten bleibt bis zum formellen Einverständnis zur Weiterführung von Verhandlungen nach allen Seiten gewahrt.

# Aquarex

Fugenbänder  
Beton- und Mörtelzusätze



# Polyrex AG

Grünhaldenstrasse 6 8050 Zürich  
Tel. 051 48 79 03 Chemische Baustoffe

## AG FÜR PERSONALBERATUNG ZÜRICH

### Zur Entlastung und Stellvertretung des Inhabers

eines seit zwei Jahrzehnten bestehenden, kleineren Architekturbüros (in ländlicher Gegend Richtung Bündnerland) suchen wir einen etwa 30—48jährigen

### Hochbautechniker ATZ/HTL

evtl. Bauzeichner/Bauführer mit langjähriger Erfahrung,

welcher gute administrative und konstruktive Fähigkeiten mit sich bringt und auch in der Bauführung bewandert ist.

Unser Kunde würde einem einsatzbereiten, loyalen Mitarbeiter auf der Basis gegenseitigen Vertrauens und bei entsprechender Salarierung gerne grosse Selbständigkeit und Verantwortung überbinden.

Falls Sie nicht an die Stadt gebunden sind, wenn Sie es vielleicht sogar schätzen Ihre Freizeit nach viertelstündiger Autofahrt in einem herrlichen Wander- und Skigebiet zu verbringen, bitten wir Sie, mit uns Verbindung aufzunehmen. Wir geben Ihnen gerne weitere Auskünfte über diese Stelle.

## AG FÜR PERSONALBERATUNG ZÜRICH

ZÜRICH TALSTRASSE 20 TELEFON 051 259656

Grösseres Ingenieurbüro für Hoch- und Tiefbau in Zürich sucht gut ausgewiesenen, selbständigen

### dipl. Bauingenieur ETH

(Statiker-Konstrukteur)

mit einigen Jahren Praxis und Freude an vielseitigen Aufgaben.

Entwicklungsfähiger Vertrauensposten. Angenehme Arbeitsbedingungen. Fünftagewoche, Personalfürsorge usw.

Offerten mit Referenzen erbeten unter Chiffre 1760 an Mosse-Annoncen AG, 8023 Zürich.

### Gelegenheit

günstig abzugeben

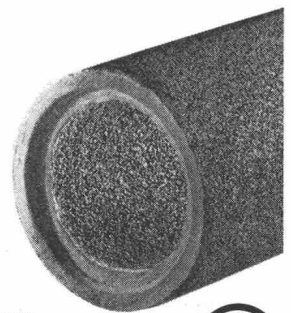
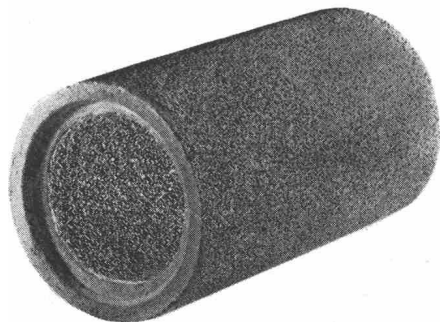
### Schwingflügel Fenster

ungebraucht, Grösse 220/138 cm, Steinlicht, Konstruktion mit Setzholz und je 2 Flügeln (inkl. Lamellenstoren) 4 Stück, oder 8 Schwingflügel Fenster, Grösse etwa 105/130 cm, Steinlicht.

Anfragen an Telefon 052 / 22 15 63

# Hunziker- Filterrohre

entwässern das  
Erdreich dauernd  
wirkungsvoll



AG HUNZIKER<sup>INCIE</sup> Baustoff-Fabriken in Zürich, Bern, Brugg, Landquart, Olten und Pfäffikon SZ

Wir suchen zu möglichst baldigem Eintritt

## qualifizierten Bauingenieur-Techniker HTL

### Aufgaben:

Technische Kundenberatung auf dem Gebiete des Eisenbetonbaues, verbunden mit Aussendiensttätigkeit.

### Anforderungen:

- Alter nicht unter 30 Jahre
- erfahrener Statiker
- Muttersprache Deutsch, wenn möglich Französischkenntnisse
- Verhandlungstalent

### Wir bieten:

Interessante und weitgehend selbständige Tätigkeit in kleinem, aufgeschlossenem Team.

Bewerbungen mit vollständigen Unterlagen bitte unter Chiffre G 53215-36 an Publicitas AG, 8021 Zürich.



Für die selbständige und äusserst vielseitige Bauleitung von Neu- und Umbauten grösseren Umfangs in unseren beiden Werken Niederurnen und Payerne suchen wir einen qualifizierten

## Hochbautechniker

Interessenten mit Französischkenntnissen, die auf eine Dauerstelle mit sehr guter Personalfürsorge reflektieren, richten ihre Offerte mit Lebenslauf, Zeugniskopien und Gehaltsanspruch an die Personalabteilung der

**ETERNIT AG, 8867 Niederurnen.**

## Stellenausschreibung

Beim Meliorations- und Vermessungsamt des Kantons Zürich ist die Stelle eines

## Technischen Angestellten

für den landwirtschaftlichen Hochbau zu besetzen.

- Erfordernisse: Abgeschlossene Lehre als Hochbauzeichner, fachliche Kenntnisse und berufliche Erfahrung im landwirtschaftlichen Hochbau.
- Gehalt nach Besoldungsverordnung, 5-Tage-Woche, Aufstiegsmöglichkeiten.
- Wir bieten angenehmes Arbeitsklima und abwechslungsreiche Tätigkeit mit teilweisem Aussendienst. Nähere Auskunft über die Anstellungsbedingungen werden unter Tel.-Nr. 32 96 11, intern 3282, erteilt.
- Anmeldungen mit Personalien, Lebenslauf, Zeugnisabschriften, Handschriftprobe und Foto sind bis **11. April 1968** an das Meliorations- und Vermessungsamt des Kantons Zürich, Kaspar-Escherhaus, 8090 Zürich, zu richten.

**Meliorations- und Vermessungsamt  
des Kantons Zürich**

Für die Leitung unseres Ingenieurbüros in Lugano (Abt. Projektierung von Freileitungen) suchen wir einen initiativen und fähigen

## Ingenieur

Eintritt: sofort oder nach Uebereinkunft.

Offerten mit Gehaltsanspruch sind zu richten an:

**Herzog & Sonderegger AG**  
Via Mte. Boglia 24  
**Lugano**  
Tel. 091 / 3 35 45



Heizung / Lüftung

**kamm**

Kamm & Co., Zentralheizungen, Gerberstrasse 7a/b, 3000 Bern, Telefon 031 / 22 18 22

Für die Ausführung interessanter Projekte suche ich einen jüngeren, initiativen

### Architekt-Techniker HTL

mit einigen Jahren Praxis, der in der Lage ist, selbständig und zuverlässig grössere Bauaufgaben als Sachbearbeiter zu übernehmen.

Eintritt sofort oder nach Vereinbarung möglich. Dauerstelle. Angenehmes Arbeitsklima, Fünftageweche, gute Sozialleistungen, zeitgemässes Salär.

**WERNER STÜCHELI, dipl. Architekt BSA/SIA**  
Genferstrasse 6, 8002 Zürich, Tel. 051 / 23 86 13

Zur Ergänzung unseres Teams suche ich für mein Büro in **St. Moritz** einen erfahrenen, tüchtigen, zuverlässigen, speditiven und selbständigen

### Bauführer

für die Bearbeitung interessanter Neu- und Umbauten. Dauerstelle. Zeitgemässe Honorierung. Wohnung kann zur Verfügung gestellt werden. Italienischkenntnisse erwünscht. Bitte nehmen Sie telefonisch oder schriftlich Kontakt auf mit:

**Joseph Malloth, Architekt**, Zürich und St. Moritz  
Turnerstrasse 18, 8006 Zürich, Tel. 051 / 26 37 47

Zu verkaufen

### Laden-Pavillon

zweigeschossig, mit Flachdach, aus Fertigelementen, sehr gut isoliert, Fenster DV-Verglasung.

Grösse:	Länge	etwa 14,70 m
	Breite	etwa 10,50 m
	Höhe	etwa 6,00 m

Auskunft und Besichtigung:  
**Drogerie H. Meyer**, Zugerstrasse 20, 8820 Wädenswil  
Telefon 95 60 40

### Einwohnergemeinde der Stadt Grenchen Stellenausschreibung

Beim Stadtbauamt ist folgende Stelle zu besetzen:

### dipl. Tiefbautechniker

**Aufgabenbereich:** Weitgehend selbständige Projektierung von Tiefbauarbeiten (Strassen usw.). Baubegleitung, Bauleitung, Offert- und Abrechnungswesen.  
**Wir bieten:** zeitgemässe Entlohnung, Aufstiegsmöglichkeiten, fortschrittliche Sozialleistungen, Fünftageweche. Die Besoldung wird unter Berücksichtigung der bisherigen Tätigkeit und des Alters festgesetzt.

Der Eintritt kann sofort oder nach Uebereinkunft erfolgen. Bewerbungen sind bis zum 16. April 1968 dem städtischen Personalamt (Tel. 065 / 8 91 71) einzureichen.



**WALTER J. HELLER AG.**

**BAUNTERNEHMUNG**

**SION BERN ILANZ**

## Dipl. Architecte / Projecteur

avec expérience cherche changement de situation. Date d'entrée 1er mai 1968 ou à convenir. Adresser offres sous chiffre 1717 aux Annonces Mosse SA, 8023 Zurich.

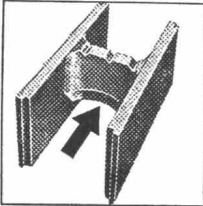
Gesucht jüngerer

### Eisenbetonzeichner

für Bearbeitung grösserer Bauaufgaben. Eintritt sofort, bzw. nach Vereinbarung (Fünftageweche).

**Ingenieurbüro J. Kamm**  
Adliswil ZH, Telefon 91 67 48  
8 Min. von Busendstation 61

**Spring-Steine**  
zum  
**Ausbetonieren**  
Schalungssteine



Lieferbar direkt oder durch  
alle Baumat.-Handlungen.  
Verlangen Sie ausführliche  
Prospekte oder Vertr.-Besuch.  
Spring + Söhne  
Baustoffe 5649 Stetten AG  
Fabriklager: Zürich-Altstetten

## Plastik-Folien

Stärke 0,2 mm Breite 300 cm

## LU-RA Rapperswil

Schulstrasse 9, Tel. 055 / 2 00 30

# AW Clichés

## ANDERSON + WEIDMANN

Traugottstr. 6 Zürich 5  
Briefadresse: 8037 Zürich, Postfach

# Tel. 42 08 17

Mittlere Tiefbauunternehmung in grösserer Stadt des Kantons Solothurn sucht

### dipl. Ingenieur ETH

oder

### dipl. Tiefbautechniker HTL

zur selbständigen Leitung des Betriebes.  
Der Bewerber soll über einige Praxis verfügen, einer grösseren Belegschaft vorstehen können und verhandlungsgewandt sein.

Wir bieten Dauerstelle mit zeitgemässer Salarierung und Pensionsversicherung.

Offerten mit kurzem Lebenslauf und Bildungsgang sind erbeten unter Chiffre 1732 an Mosse-Annoncen AG, 8023 Zürich.

Mittelgrosses Ingenieurbüro in Basel sucht

### dipl. Bauingenieur ETH

mit mehrjähriger Erfahrung, für selbständige statische und konstruktive Bearbeitung von grösseren Projekten des Industrie-, Hoch- und Brückenbaues. Schweizer Bürger.

Wir bieten entwicklungsfähige Dauerstelle bei fortschrittlichen Arbeitsbedingungen.

Eintritt nach Uebereinkunft.

Offerten mit Angaben über die bisherige Tätigkeit erbeten unter Chiffre 5009 an Mosse-Annoncen AG, Postfach, 4001 Basel 1.

Wir suchen

### Ingenieur-Techniker HTL

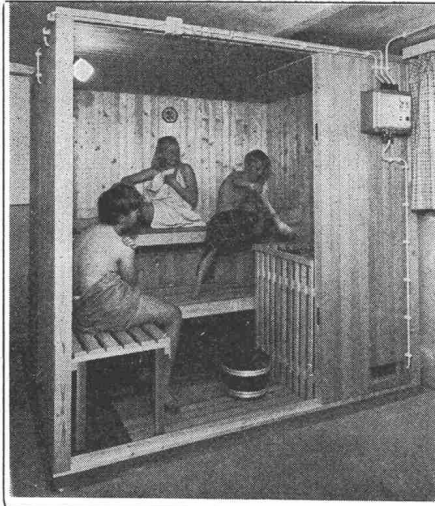
Fachrichtung Hochbau,  
für Projektbearbeitung, Devisierung, Offertstellung, Oberbauleitung. Weitgehend selbständige Leitung von Industrie- und Gewerbebauten im Generalbau. Verkehr mit Behörden und Subunternehmern.

### Hochbauzeichner

für die Erstellung von Projekt- und Werkplänen von interessanten Industriebauten.

Eintritt sofort oder nach Uebereinkunft.

Zuschriften erbeten an:  
Schweisswerk Bülach AG, Abt. Generalbau,  
8180 Bülach, Tel. 051 / 96 85 61

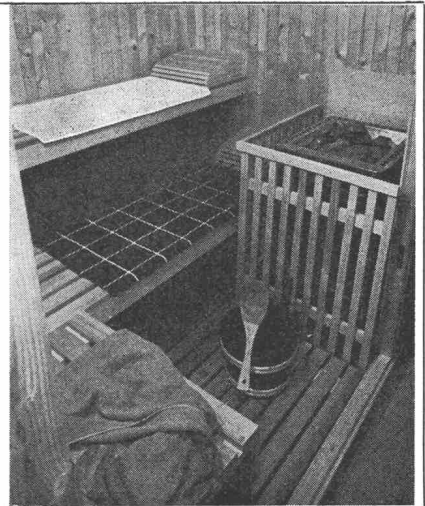


## ORIGINAL-FINNISCHE SAUNA

Installationen von Kabinen und Oefen. Direktimport liefert vorteilhaft. Raumsauna nach Mass.

Verlangen Sie Offerte und Prospekt vom Importeur.

**Ch. Rossi & Co. AG**  
**Küsnacht ZH**  
**Tel. 051 / 90 17 55**



Zur Verstärkung unserer Verkaufsorganisation suchen wir

## Tiefbauingenieure-Techniker HTL

als **Verkäufer und Berater für Wasserversorgungsmaterialien** (Druckröhren, Formstücke und Armaturen aus Gusseisen). Ein Tätigkeitsgebiet umfasst die ganze Westschweiz und den Kanton Bern, das andere die Nordwest- und Zentralschweiz, wobei Stützpunkte unsere Regionalbüros Biel und Basel sind.

Voraussetzungen für diese abwechslungsreichen, vornehmlich mit Aussendienst verbundenen Posten sind

- abgeschlossene Ausbildung als Techniker HTL
- einige Erfahrungen in der Akquisition für Produkte der Bauwirtschaft
- rasche Auffassungsgabe, Einsatzfreude, Verhandlungstalent

Selbstverständlich würden Sie in unsern Werken eine gründliche Vorbereitung auf Ihre neue, weitgehend selbständige Tätigkeit geniessen.

Unsere Personalabteilung erwartet Ihre Bewerbung mit den üblichen Unterlagen, unter Angabe der Kennziffer TI/505.

**VON ROLL AG, 4563 Gerlafingen SO, Tel. 065 / 4 61 31**

## Bodenstabilisierung

mit neuen Geräten für speziell schweizerische Bodenverhältnisse

### Raupenstreuer

mit aufgebautem Silo. Genaueste Dosierung und Abhängigkeit zur Fahrgeschwindigkeit. Ideal dort, wo der Einsatz von Raupenfahrzeugen nicht mehr möglich ist (keine Zerstörung des Vorplanums durch LKW).

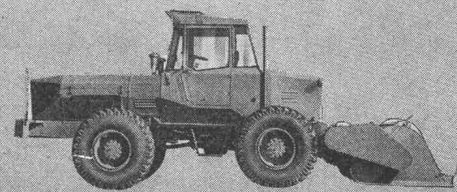
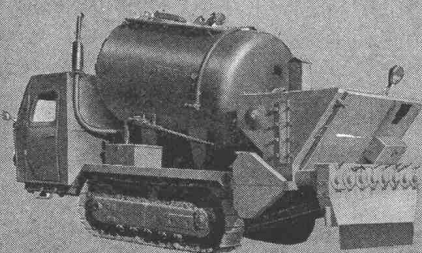
### Bodenfräse

selbstfahrbar, 172 PS, Vierradantrieb, hydraulisch regulierbare Mischtiefe, neuartige Scheibenmesser, geländegängig

Dokumentation und Vorführung durch

**baumaschinen ag zürich**

Badenerstrasse 570 Tel. 051 54 99 80



## Zeichner von Fertigelementen

(28) verheiratet, mit mehreren Jahren Praxis im Kalkulieren von Elementen und Beratungen der Kundschaft, **sucht neue Stelle** zur Weiterbildung im Fertigelementbau. Spricht deutsch, französisch und italienisch. Fahrausweis Kat. A.

Offerten erbeten unter Chiffre D 21260 U an Publicitas AG, 2501 Biel.

Gesucht

## Bauingenieur

zur Unterstützung des Inhabers, möglichst selbständige Bearbeitung der Objekte, vor allem der Hochbauten.

Zeitgemässe Arbeitsbedingungen.

**H. B. Pfister, dipl. Ing. ETH**  
Ingenieurbüro, Bülach

## EMPA

Wir suchen für die  
**Abteilung Baumaterialien**

**1 dipl. Bauingenieur**  
**1 dipl. Maschineningenieur**

**Geboten werden:** eine Einführung in die Materialprüfung und Bauphysik und interessante Aufgaben im Zusammenhang mit der Forschung und der Verwendung der verschiedensten Materialien, Konstruktionen und Einrichtungen des Bauwesens.

**Verlangt werden:** Freude am Versuchswesen und, nach eingehender Einarbeitung, die Fähigkeit, gestellte Aufgaben selbständig zu bearbeiten.

Offerten sind erbeten an die  
**Eidg. Materialprüfungs-  
und Versuchsanstalt EMPA, 8600 Dübendorf**



*Ernst*  
**URINALANLAGEN**  
ohne Wasserspülung, geruchlos

F. Ernst, Ing. AG, Zürich 3, Weststrasse 52  
Tel. 33 60 66 / 35 36 55

## Eisenbetonzeichnerin

Ausländerin (Deutsche mit Aufenthaltsgenehmigung, 3 Jahre Schweiz) mit 6 Jahren Praxis, sucht anderen Wirkungskreis auf Juni/Juli 1968 in Basel oder Zürich.

Zuschriften erbeten unter Chiffre 2026 an Mosse-Annoncen AG, Bahnpostfach, 8023 Zürich 23.

## Tiefbautechniker

in ungekündigter Stellung, sucht interessante Beschäftigung in Unternehmung oder Ingenieurbüro. Möglichst in Zürich oder näherer Umgebung. Offerten unter Chiffre 1796 an Mosse-Annoncen AG, 8023 Zürich.

Junger

## Tiefbauzeichner

mit einigen Jahren Praxis, vorwiegend im allgemeinen Tiefbau, sucht Stelle in Ingenieurbüro auf Frühjahr. Zürich oder Umgebung. Offerten unter Chiffre 1795 an Mosse-Annoncen AG, 8023 Zürich.

## Bauführer

mit fünf Jahren Tiefbaupraxis in Ingenieurbüro sucht gleiche Tätigkeit in einem Architekturbüro im Raume Zürich. Offerten unter Chiffre 1789 an Mosse-Annoncen AG, 8023 Zürich.

Junger

## Tiefbauzeichner

Kenntnisse im Abwasserbau, sucht neuen Wirkungskreis. Winterthur oder Umgebung bevorzugt. Offerten unter Chiffre 1786 an Mosse-Annoncen AG, 8023 Zürich.

## Vermessungstechniker

mit FA 1, 2, 7, sucht Stelle in Ingenieur- oder Vermessungsbüro. Offerten unter Chiffre 1775 an Mosse-Annoncen AG, 8023 Zürich.

Junger

## Bauführer

sucht Stelle auf Platz Zürich oder Umgebung. Ich bin spezialisiert auf Mastställe. Offerten unter Chiffre 1777 an Mosse-Annoncen AG, 8023 Zürich.

## Hochbautechniker HTL

mit einjähriger Praxis sucht in der Stadt Zürich oder Umgebung neue Stelle in kleinerem Architekturbüro mit interessanten Aufträgen. Offerten unter Chiffre 1618 an Mosse-Annoncen AG, Postfach, 8023 Zürich.

## Hochbauzeichner

25, sucht auf Mai/Juli selbständige, verantwortungsvolle Stelle in kleinerem Architekturbüro im Raume Wil-Bodensee. Offerten unter Chiffre P 26277 an Publicitas, 5001 Aarau.

## Ing. civil dipl. EPF

avec deux ans de pratique dans le domaine du béton armé et du béton précontraint, bon staticien, cherche place intéressante dans bureau ou entreprise, de préférence à Genève ou à Bâle. Offres sous chiffre 2025 aux Annonces Mosse SA, case postale, 4001 Bâle 1.

Wir suchen jüngeren

## Architekten

für die selbständige Projektierung interessanter Bauarbeiten.

Wir bieten zeitgemässe Entlohnung, Fünftagewoche und gutes Arbeitsklima in einem jungen Team. Wir erwarten gerne Ihre Offerte.

**H. Müller + A. Staub, Architekten**  
Marktasse 13, 6340 Baar  
Tel. 042 / 31 24 20

# Reparaturen — Service — Verkauf

SKL-, Black & Decker-, AEG-, Metabo-, Duax-Schlagbohrmaschinen

Elektro- und Pressluftwerkzeuge

**A. Haas AG 5525 Göslikon** Telefon (057) 6 29 32



Gesucht per 1. Mai 1968 Stelle als

## Eisenbetonzeichner

Offerten unter Chiffre 1856 an Mosse-Annoncen AG, 8023 Zürich.

Selbständiger, initiativer

## Bauführer — Hochbauzeichner

mit Erfahrung im Industrie- und Wohnungsbau sucht neue Stelle im Gebiet Baden / Zürich (nach Vereinbarung). Offerten sind zu richten unter Chiffre 1836 an Mosse-Annoncen AG, 8023 Zürich.

## Bauingenieur-Techniker HTL

Schweizer Bürger, fünfjährige Praxis in Eisen- und Spannbeton, Kanalisation, allgemeinen Tiefbau, sucht auf 1. Juli neue, interessante Tätigkeit. Offerten sind erbeten unter Chiffre 1834 an Mosse-Annoncen AG, 8023 Zürich.

Junger, gut ausgewiesener Bauzeichner sucht Anstellung in Architekturbüro oder Bauunternehmung als

## Hochbauzeichner — Bauführer

im Raume Zürich / Baden oder Stadt Luzern. Eintritt nach Uebereinkunft. Weitere Angaben unter Chiffre 1855 an Mosse-Annoncen AG, 8023 Zürich.

Gesucht auf Architekturbüro mit interessanten Bauaufgaben

## Hochbautechniker / Bauführer Hochbauzeichner / Bauführer

selbständig und zuverlässig in Werkplanung, Submission, Rechnungswesen und Bauleitung. Eintritt sofort oder nach Uebereinkunft.

Offerten erbeten an:

**Kurt Federer, Architekt**

Obere Bahnhofstrasse 40, 8640 Rapperswil



## Aargauische Baudirektion

Die Baudirektion sucht für das Tiefbauamt einen erfahrenen

## Bauingenieur-Techniker HTL

für die Abteilung Bau von Land- und Ortsverbindungsstrassen.

### Aufgaben:

Selbständige Projektierung und Bauleitung von Land- und Ortsverbindungsstrassen. Führung von Mitarbeitern. Ueberwachung und Prüfung der von privaten Ingenieurbüros auszuführenden Projektierungsarbeiten. Verhandlungen mit Gemeindebehörden und Privaten.

### Anforderungen:

Diplom einer höheren technischen Lehranstalt. Erfahrung im allgemeinen Tiefbau. Fähigkeit, selbständig und zuverlässig zu arbeiten.

### Anstellungsbedingungen:

zeitgemässe Besoldung. Spesenvergütung und Autoentschädigung. Pensionskasse. 5-Tage-Woche.

### Stellenantritt:

sofort oder nach Vereinbarung.

### Anmeldung:

Handgeschriebene Anmeldung mit kurzem Lebenslauf und Bildungsgang sowie Referenzen an die unterzeichnete Amtsstelle. Aarau, den 20. März 1968

**Aargauische Baudirektion**

TRION LUFTFILTER  
DELBAG LUFTFILTER  
REINE LUFT TRION LUFTFILTER  
DELBAG LUFTFILTER  
REINE LUFT

LUFTFILTER  
IN JEDER AUSFÜHRUNG  
FÜR JEDEN EINSAZZWECK

TRION LUFTFILTER  
DELBAG LUFTFILTER  
REINE LUFT TRION LUFTFILTER  
DELBAG LUFTFILTER  
REINE LUFT

LUFTFILTER  
IN JEDER AUSFÜHRUNG  
FÜR JEDEN EINSAZZWECK

TRION LUFTFILTER  
DELBAG LUFTFILTER  
REINE LUFT TRION LUFTFILTER  
DELBAG LUFTFILTER  
REINE LUFT

LUFTFILTER  
IN JEDER AUSFÜHRUNG  
FÜR JEDEN EINSAZZWECK

TRION LUFTFILTER  
DELBAG LUFTFILTER  
REINE LUFT TRION LUFTFILTER  
DELBAG LUFTFILTER  
REINE LUFT

LUFTFILTER  
IN JEDER AUSFÜHRUNG  
FÜR JEDEN EINSAZZWECK

**TRION AG**  
8032 ZÜRICH  
Forchstr.2 Tel.051/34 11 12



## Bauingenieur ETH

27 Jahre; Sprachen: Französisch, Deutsch, Englisch, Spanisch; dynamisch, praktische Erfahrung, sucht Arbeit auf Baustelle.

Offerten unter Chiffre 5410 L an Orell Füssli-Annoncen, 1002 Lausanne.

## Dipl. Architekt ETH

Schweizer, 32, Erfahrung im Wohnbau und im Industriebau, sucht Stelle auf 1. August, evtl. früher, Raum Zürich. Anfragen unter Chiffre 1821 an Mosse-Annoncen AG, 8023 Zürich.

Junger, an selbständiges Arbeiten gewöhnter

## Eisenbetonzeichner

(mit mehrjähriger Praxis), möchte sich beruflich verändern.

Erfahrung im Hoch- und Tiefbau, Stahlbau, Kanalisationen, Vorspannung usw.

In Frage käme auch eine Stelle in einem Baugeschäft oder in einer Firma der Baubranche mit interessanten Aufgaben.

Gut eingerichtetes Büro für Akkord- und Heimarbeit wäre vorhanden.

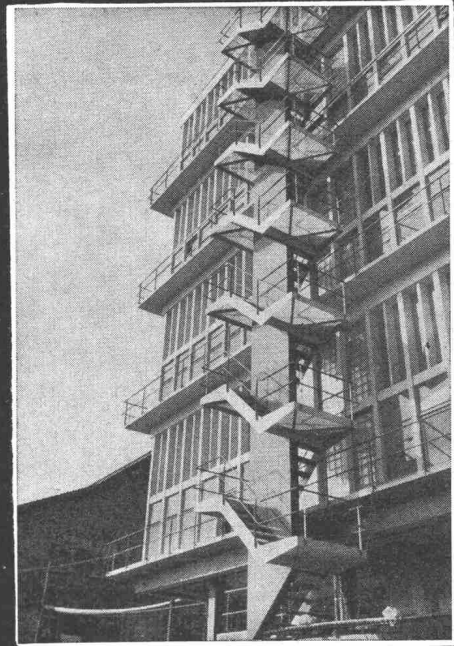
Offerten unter Chiffre P 10364-40 W an Publicitas AG, 8401 Winterthur.

Grössere Unternehmung des Hoch- und Tiefbaues im Kanton Bern sucht

## Bauingenieur oder dipl. Baumeister

als Leiter ihrer Hochbauabteilung und als stellvertretender Geschäftsführer.

Interessenten, die über Erfahrung in Unternehmungsführung, über die erforderliche Ausbildung und über Fähigkeit zu initiativer Zusammenarbeit verfügen, wollen ihre Offerten, unter Angaben ihres Bildungsganges und ihrer bisherigen Tätigkeit, richten unter Chiffre Z 21340-3 an Publicitas AG, 3001 Bern.



## PREISWERK & ESSER

Stahlhochbau Schlosserei

Brückenbau Metallbau

Behälter Silos Ingenieurbureau

Basel

Schönaustr. 10

Tel. (061) 32 48 88

## Auch Sie können Bauführer werden!

Oder Baufachzeichner!

Oder Maurerpolier! Oder Bautechniker!

Leute vom Bau, die sich ein Ziel setzen und vorwärtskommen wollen, sollten sich noch heute über die Chancen informieren, die der neue Mössinger-Heimkurs dem strebsamen Berufsmann bietet.

Sie lernen bequem zu Hause, in den eigenen vier Wänden. Unser Unterricht kommt zu Ihnen ins Haus, Sie brauchen Arbeit und Verdienst nicht aufzugeben.

Noch nie wurde es Ihnen so leicht gemacht, Ihre Kollegen vom Bau zu überrunden. Tun Sie noch heute etwas für Ihre berufliche Zukunft. Senden Sie uns den nachstehenden BON. Wir informieren Sie dann völlig kostenlos über Ihre beruflichen Chancen! Sie können an folgenden Kursen teilnehmen:

- Ausbildung zum Bauführer
- Ausbildung zum Maurerpolier
- Ausbildung zum Bautechniker
- Ausbildung zum Baufachzeichner
- Ausbildung zum Sanitär- und Heizungstechniker
- Ausbildung zum Kalkulator
- Vorbereitung auf das Technikum (Aufnahmeprüfung)
- Rechenschieberkurs

Kaufmännischer Ausbildungskurs (mit Handelsdiplom)

Ferner Sprachkurse in  
Französisch Englisch Italienisch Spanisch

**Institut Mössinger** (Grösste Fernschule der Schweiz)

Räffelstrasse 11, 8045 Zürich, Telefon 051 / 35 53 91

Informieren Sie mich kostenl. u. unverbindl. über Ihren Kurs:  
SBAZ 22

Name: \_\_\_\_\_

Strasse: \_\_\_\_\_

Ort: \_\_\_\_\_

## Dipl. Bauingenieur ETH

mit 5 Jahren Erfahrung im Stahl- und Betonbau sucht verantwortungsvolle Stelle als Statiker auf Herbst 1968 in Zürich. Offerten unter Chiffre 1819 an Mosse-Annoncen AG, 8023 Zürich.

In junges Arbeitsteam gesucht, per sofort oder nach Vereinbarung

### Bautechniker, evtl. Hochbauzeichner

mit Erfahrung in Bauleitung.  
Angenehmes Arbeitsklima, sehr gute Entlohnung.

**Alfred Bär, dipl. Architekt ETH/SIA**  
Fraumünsterstrasse 9, 8001 Zürich, Tel. 23 82 92

Wir suchen einen erfahrenen, technisch und organisatorisch versierten und verantwortungsbewussten Architekten oder Hochbautechniker HTL als

### Bürochef

zur Leitung unseres zeichnerischen Mitarbeiterstabes. Sein Aufgabenbereich umfasst Vorbereitung und Ueberwachung der bürointernen Konstruktionsarbeit, Devisierung und Kostenberechnung mit Vertragswesen, Verhandlungen mit Behörden und Unternehmern usw., jedoch keine architektonische Entwurfsarbeit oder örtliche Bauführung.

Gleichzeitig suchen wir

### 1 bis 2 Hochbauzeichner

für die selbständige Bearbeitung von Werk- und Detailplänen.

Wir sind ein mittelgrosses, anerkanntes Architekturbüro mit vielseitigen Aufträgen und bieten Initiativen und zuverlässigen Mitarbeitern eine interessante Tätigkeit unter angenehmen Arbeitsbedingungen und zu gutem Salär.

**Ulrich Löw STV + Theodor Manz BSA/SWB**  
**Architekten**  
4000 Basel 10, Dufourstrasse 29, Tel. 23 79 47

## Hochbautechniker

30, Deutscher, 7 Jahre Büropraxis (4 1/2 Jahre Zürich, Spital-, Schul-, Wohnhochhausbau), sucht Stelle in Zürcher Architekturbüro. Offerten unter Chiffre 1842 an Mosse-Annoncen AG, 8023 Zürich.

Architekt BSA/SIA, Zürich 1, sucht tüchtigen

### Hochbauzeichner

zur Bearbeitung diverser Bauaufgaben.  
Gute praktische Erfahrung unerlässlich, sowie Exaktheit, Selbständigkeit und intensive Arbeitsfreude. Dauerstelle.

Offerten mit Zeugniskopien und **Gehaltsanspruch** bitte unter Chiffre 1832 an Mosse-Annoncen AG, 8023 Zürich.

### Architekt

mit Wettbewerbserfolg und besten Referenzen, spezialisiert auf gute grafische Darstellung, Perspektiven und Projekte, Erfahrung in Bauführung und Abrechnung, Praxis in Schweden und Amerika sowie 12 Jahre in der Schweiz, sucht Kontakt mit Architekturbüro.

Offerten unter Chiffre 1854 an Mosse-Annoncen AG, 8023 Zürich.

### Bauleiter – Bauführer (32)

versiert in allen Sparten des Hochbaus, langjährige Praxis in Planung und Ausführung, an selbständiges und verantwortungsvolles Arbeiten gewöhnt.

Integrierender Charakter, Organisationstalent, Verhandlungssicherheit und Durchsetzvermögen, ökonomisches Denken.

Sucht verantwortliche Stellung in Architekturbüro (Beteiligung möglich) oder in seriöser Generalunternehmung. Auf Herbst 1968 oder nach Vereinbarung. Region Zürich bevorzugt.

Offerten unter Chiffre 1852 an Mosse-Annoncen AG, 8023 Zürich.

Versiertes Team mit Erfahrung im Industrie-, Geschäfts- und Wohnungsbau übernimmt seriöse Aufträge für

### Bauleitung – Bauausführung

mittlerer und grösserer Bauvorhaben.

Offerten sind zu richten unter Chiffre 1853 an Mosse-Annoncen AG, 8023 Zürich.



# Das neuzeitliche Bauelement

Grosslichtkuppeln

Kunststoffverarbeitung

Eschmann AG, Thun



# Durobeton AG HUNZIKER-CIE

## Rohre

unarmierte Spezialbeton-Rohre  
mit Glockenmuffen für Rollringe  
und mit Spitzmuffen

### Mitteilungen aus der Industrie

#### Eine neue Sickerplatte

##### Allgemeines

Unter dem Sammelnamen «Sickerplatten» sind in jüngster Zeit auf dem Baumarkt verschiedene Erzeugnisse erschienen, die alle den gleichen Zweck erfüllen sollen: Ersetzung der meist umständlichen und aufwendigen Geröllschüttung entlang von Aussenmauern. Während die Geröllschüttung in entscheidendem Mass von der Sorgfalt und Gewissenhaftigkeit der ausführenden Arbeitskräfte abhängt (zu dünne Geröllschicht, Vermischung von Erdmaterial und Geröll usw.), hat der Bauunternehmer mit der Sickerplatte endlich eine echte baumeisterliche Lösung in die Hand bekommen, für die ihm im richtigen Zeitpunkt auch die richtigen Fachkräfte zur Verfügung stehen. Im Gegensatz zu der nach ihrer Fertigstellung nicht mehr kontrollierbaren Geröllpackung kann der Architekt die Sickerplattenwand vor der Zuschüttung kontrollieren, was sowohl im Interesse des Bauherrn wie auch des Unternehmers liegt.

##### Sickerplatten mit oder ohne Doppelkammern

Die bisher auf dem Baumarkt erhältlichen Sickerplatten sind im grossen und ganzen nach dem gleichen Grundschema aufgebaut. Gerade, einwandige Fläche auf der Terrainseite und nockenartige Wölbungen auf der Mauerseite. Die senkrechten Stossfugen sind entweder gerade oder haben Nut und Kamm. Das Korngefüge ist mehr oder weniger porös. Als neuestes Produkt ist nun eine Sickerplatte auf den Markt gebracht worden, die in wesentlichen Punkten von der bisherigen Konzeption abweicht: Die Sickerplatte mit Doppelkammern!

Sie wird in einer 6-cm- und einer 8-cm-Version ausgeführt. Doppelkammern haben den enormen Vorteil, dass der Wasserabfluss bereits innerhalb der Sickerplatte stattfindet. Dadurch erhalten die der Wand anliegenden vertikalen Kanäle ein Minimum von Feuchtigkeit und können ihre Funktion als Belüftungskanäle besser erfüllen. Im Falle mechanischer Beschädigung, die bei gewöhnlichen Sickerplatten zum Bruch der Platte führen kann, bietet die Sickerplatte mit Doppelkammern die grössere Gewähr für ungehinderten Wasserabfluss.

Die 8 cm starke Platte hat ausserdem eine zusätzliche Perfektion erhalten: sie besitzt an der Oberkante der Zwischenwand sechs kreissegmentförmige Ausbuchtungen zwischen innern und äusseren Kammern. Diese Querverbindungen dienen bei eventuell grösserem Wasseranfall als Überläufe in die vertikalen Kanäle. Insgesamt sind es 48 Querverbindungen pro Quadratmeter. Durch diese Überläufe wird für den Bedarfsfall ein wesentlich vergrösserter Querschnitt der direkten Abflusskanäle erzielt, was in Regenzeiten ohne Zweifel von grossem Vorteil sein kann. Geht die anfallende Wassermenge zurück, dann treten die Überläufe automatisch ausser Funktion und die der Wand anliegenden Kanäle können ihre Hauptfunktion als Belüftungskanäle wieder aufnehmen.

Da das Längenmass der Sickerplatte, gleich welcher Herkunft, nur in den allerseltensten Fällen im Mauermaass aufgeht, müssen Sickerplatten oft geschrotet werden. Die Schrotbarkeit einer Sickerplatte ist für den Praktiker von erheblicher Bedeutung. Die Sickerplattenwand muss namentlich nach aussen, also gegen das Erdreich, eine absolut geschlossene Fläche bilden, was bei groben Schrotfugen nicht gewährleistet ist. Die neue Sickerplatte besitzt fünf Schrotschlitz pro Platte und kann notfalls in kleine Einzelsegmente aufgeteilt werden. Die Abstände zwischen den Schrotschlitz sind so gewählt, dass beim Versetzen der Platten sämtliche Kammern automatisch von der Mauersohle bis zur Maueroberkante immer lotrecht übereinander zu stehen kommen.

Von eminenter Wichtigkeit ist der oft vernachlässigte Eckverband. Bei der heute meist maschinell vorgenommenen Zuschüttung besteht die Gefahr, dass unstarke Sickerplattenwände vom aufliegenden Erdmaterial über Eck gelockert werden, was unweigerlich zu allmählicher Verschlammung der Abflusskanäle führt. Die neue Sickerplatte garantiert einen einwandfreien, sicheren Eckverband. Die Stabilität der über Eck verlegten Sickerplatten wird einerseits durch die rechtwinkligen Stossfugen und andererseits durch Vergiessen der aneinander liegenden Kanäle garantiert.

Sickerplatten sollen nicht in Mörtel verlegt werden, denn Mörtelfugen hemmen den Wasserabfluss. Bei einer, hinsichtlich Kornzusammensetzung und Zementdosierung richtig gebauten Sickerplatte findet ein ständiger Sickerprozess von oben nach unten statt und zuweilen nicht nur in den Kanälen, sondern auch in den Plattenwänden selber. Trifft nun das absickernde Wasser auf eine horizontale Mörtelfuge mit ihrer, im Verhältnis zur Sickerplatte weit höheren Dichte, dann findet an dieser Stelle eine dem Sinn der Sickerplatte zuwiderlaufende Wasserstauung statt. Das Wasser muss oberhalb der Mörtelfuge aus der Plattenwand austreten und wird erst wieder von der darunter stehenden Platte aufgenommen. Dieses

# Hetzler

**in allen Formen und Grössen**  
**vorteilhafte Preise kurze Lieferfristen**  
**Nennen Sie uns Ihre Wünsche!**  
**Verlangen Sie Offerten von der**

**Holzbau**  
**AG**  
**Lungern**



6078 Lungern am Brünig Tel. 041 85 61 44/45

# PLASTAZOTE

Der revolutionäre neue Schaumstoff mit geschlossener Zelle, nicht alternd vollständig dicht, einfach anzuwenden, in vielen Formen lieferbar.

RUBELI, GUIGOZ & CIE

2000 Neuchâtel

Faubourg de l'Hôpital 35

Tel. 038 / 5 40 26

Patentanwälte **E. Blum & Co.**

**8008 Zürich**

Anmeldung  
von Erfindungen, Fabrik- und  
Handelsmarken, Gutachten  
Prozessberatung

Gegründet 1878  
«Wartegg», Mühlebachstrasse / Kirchenweg 5  
Telephon 051/47 54 54

unnötige «Wasserspiel» wiederholt sich von Platte zu Platte bis hinunter zur Sickerleitung. Aus diesen Überlegungen heraus wird die neuartige Sickerplatte nicht in ein Mörtelbett verlegt. Lediglich die den Wasserabfluss nicht hemmenden vertikalen Stossfugen werden mit dünnem Zementmörtel vergossen. Damit ist die Stabilität der Sickerplattenwand genügend gesichert, speziell auch im Zusammenhang mit den Eckversteifungen. Der Mörtelbedarf ist für das Ausgiessen der Stossfugen bemerkenswert gering. Er beträgt nur 1 Liter pro Quadratmeter Sickerwand.

Baustein- und Betonwarenfabrik AG, 8957 Spreitenbach  
Tel. 051 / 88 84 78

## Bauzeichner

mit zweijähriger Praxis und einem Jahr Baupraxis als Hilfspolier und Hilfsbauführer in Baugeschäft sucht geeignete Stelle in Firma der Baubranche.

Offerten unter Chiffre 1811 an Mosse-Annoncen AG, 8023 Zürich.

## Suiselectra

sucht

### dipl. Bauingenieure

**Aufgaben:** Allgemeine Verkehrsstudien, generelle und Detailprojektierungen sowie technische Koordination von Bauausführungen auf dem Gebiet des Strassenbaus.

**Anforderungen:** Hochschulingenieur, wenn möglich mit einigen Jahren Praxis.

**Wir bieten:** vielseitige und selbständige Tätigkeit bei zeitgemässen Anstellungsbedingungen, Pensionskasse.

Bewerbungen mit den üblichen Unterlagen sind erbeten an die Suiselectra, Schweizerische Elektrizitäts- und Verkehrsgesellschaft, Malzgasse 32, 4000 Basel 10, Tel. 061 / 25 94 30.

## Eisenbetonzeichner

sucht interessante Anstellung in Stadt Zürich auf Ingenieurbüro oder als Hilfsbauführer. Offerten unter Chiffre 1862 an Mosse-Annoncen AG, 8023 Zürich.

## Eisenbetonzeichner

übernimmt Heimarbeit im Massivbau. Ueberlastete Ingenieurbüros bediene ich rasch und zuverlässig. Offerten unter Chiffre 1863 an Mosse-Annoncen AG, 8023 Zürich.

Ingenieur in Zürich vergibt

## Eisenbetonzeichnerarbeit

Interessenten melden sich bitte unter Chiffre 1859 an Mosse-Annoncen AG, 8023 Zürich.

## Junger Tessiner Bauzeichner

mit Diplom sucht Stelle in Architekturbüro in der Stadt Zürich. Spricht Italienisch und Französisch, einige Deutschkenntnisse. Er möchte das Abendtechnikum besuchen. Offerten an Moghini André, via San Gottardo 20, 6900 Lugano.

## Dipl. Tiefbautechniker HTL (28)

sucht im Raume Zürich und näherer Umgebung Stelle in Ingenieurbüro oder entsprechenden Betrieb (evtl. auch mit Bauleitung). Drei Jahre Büropraxis (Abwasserreinigung, Eisenbeton). Eintritt nach Vereinbarung. Offerten unter Chiffre 1860 an Mosse-Annoncen AG, 8023 Zürich.

Nach wie vor  
die beste  
Informations-  
quelle:

Das Inserat

## Norm-Türen

montiert und unmontiert, mit oder ohne Stahlzargen.

Spezialität: Folienbeläge aller Art

Mobile Trennwände (Monada)

Prospekte verlangen

**Theodor Schlatter & Co. A.G.**

9000 St. Gallen, Wassergasse 24, Telefon 071 / 22 74 01



Das neue europäische Gütezeichen bürgt für gute Qualität von anodisch oxydiertem, für Bauzwecke bestimmtem Aluminium. Verlangen Sie bei Offertanfragen und Bestellungen nur EWAA-Qualität.



Details siehe Schweizer Baukatalog, Ausgabe 1967/68, Band 1, Seiten 192/193. Unterlagen durch: Interessengemeinschaft der Schweizerischen Aluminium-Hütten, -Walz- und -Presswerke, Postfach 155, 8024 Zürich, Tel. 051 32 29 52

## Bautechniker / Bauführer

Wir benötigen in unser junges Team (6 A.) einen selbständigen Fachmann. Sie erhalten einen entwicklungsfähigen, verantwortungsvollen Wirkungskreis. Einsatz: Planbearbeitung, Submission, Bauführung für Einkaufszentren, Terrassenhäuser, Wohnungsbau, Fabriken, Verwaltungsbauten.

Bei entsprechenden Qualifikationen werden Sie einen Anruf (Tel. 056 / 3 97 77/78) nicht bedauern.

**Robert Frei, Architekt SWB, 5300 Turgi**  
Terrassenhäuser Pfaffenziel

Grösseres Ingenieurbüro in Basel sucht einen

## dipl. Bauingenieur ETH als Bauleiter

für den Einsatz auf Grossbaustellen des Nationalstrassenbaus.

Wir bieten anspruchsvolle und abwechslungsreiche Tätigkeit, der Verantwortung entsprechende Gehaltsbedingungen und gut ausgebaute Personalfürsorgestiftung.

Bestausgewiesene Bewerber schweizerischer Nationalität senden ihre Unterlagen unter Chiffre 5214 an Mosse-Annoncen AG, Postfach, 4001 Basel 1.

Junger

## Hochbauzeichner – Bauführer

(Schweizer) sucht Stelle auf 1. Mai oder 1. Juni in einem kleineren Architekturbüro in Biel oder Umgebung. Offerten unter Chiffre 1835 an Mosse-Annoncen AG, 8023 Zürich.

Technisches Zeichnungsbüro übernimmt laufend

## Planbearbeitung

für Eisenbeton, Brückenbau, Stahlbau, vorgefertigte Elemente; prompte und saubere Bearbeitung. — Offerten erbeten unter Chiffre 1840 an Mosse-Annoncen AG, 8023 Zürich.

Kleineres Ingenieurbüro in Baden, mit interessantem Auftragsbestand in der ganzen Schweiz, wünscht sich einen tüchtigen, zuverlässigen

## Eisenbetonzeichner

zur Mitarbeit in sympathischem, jungen Team, bei angemessener Entlohnung.

**Ingenieurbüro René Meyer**  
Theaterplatz 5, 5400 Baden, Telefon 056 / 2 35 21

Junger, initiativer

## Bauzeichner/Bauführer

(Tiefbau)

mit dreijähriger Praxis in Planbearbeitung, Ausschreibungs-, Bauleitungs- und Abrechnungswesen, sucht auf 1. Juni 1968 neuen, interessanten Wirkungskreis als Bauführer in Bauunternehmung. Raum Ostschweiz bevorzugt.

Offerten sind erbeten unter Chiffre 1794 an Mosse-Annoncen AG, Postfach, 8023 Zürich.

Gründliche

## Entrostung

von



## Baukrane und Baumaschinen

durch

## Sandstrahlen

Neuanstriche in allen gewünschten Farben.  
Zuverlässige Ausführung auf Baustellen und in unserem Werk.

## ENTRAG SISSACH

Telefon 061 / 85 23 85

Kanton St. Gallen

## Stellenausschreibung

Die kant. Tiefbau- und Strassenverwaltung sucht für das **Autobahnbüro**

### 1 dipl. Bauingenieur oder Ingenieur-Techniker HTL

#### Erfordernisse:

abgeschlossenes Hochschulstudium als Bauingenieur bzw. Technikerdiplom; Erfahrung in der Projektierung und Ausführung von neuzeitlichen Strassenbauten erwünscht.

#### Tätigkeitsgebiet:

Projektierung und Bauleitung von Nationalstrassenstrecken.

### Tiefbauzeichner

#### Erfordernisse:

abgeschlossene Zeichnerlehre; die Bewerber müssen an exaktes, sauberes Arbeiten gewöhnt sein.

#### Tätigkeitsgebiet:

es handelt sich bei diesen Stellen um interessante, neuzeitliche Projektierungs- und Bauaufgaben.

Geboten werden bei allen Stellen zeitgemässe Entlohnung im Rahmen der Dienst- und Besoldungsordnung für das Staatspersonal vom 30. September 1966, fortschrittliche Personalversicherung, 5-Tage-Woche, je nach dem Alter der Bewerber bis vier Wochen Ferien pro Jahr, moderne Arbeitsräume und angenehmes Arbeitsklima.

**Stellenantritt:** nach Vereinbarung.

Anmeldungen mit Lebenslauf und Zeugnisabschriften sowie Angabe des Gehaltsanspruchs sind an die kant. Tiefbau- und Strassenverwaltung, Rorschacherstrasse 28, 9001 St. Gallen, zu richten.

St. Gallen, den 20. März 1968

Baudepartement des Kantons St. Gallen



## Bauberechnungen Kostenvoranschläge

bindet Ihnen in kürzester Zeit  
in farbig Pressspan  
mit Aufschrift

**F. Mettler, 8001 Zürich**

Prägeanstalt, Lindenhofstr. 15  
Telephon 051 / 27 19 97

## Achtung, Architekten und Bauherren! Keller-Obsthurden

zu günstigen Preisen liefert prompt franko Baustelle.

**Fussockelleisten** in allen Holzarten fertig lackiert und angeschlagen, liefert zu günstigen Bedingungen:

**K. WERTH, Kehlleisten- und Holzwarenfabrik  
Luzern-Littau**, Telefon 041 / 3 62 18 und 5 72 29  
Verlangen Sie Prospekt und Offerte.



# SCHATTEN

BERECHNUNGEN · KURVEN · DIAGRAMME

Expertisen und Berechnungen nach den behördlichen Bestimmungen, an Gemeinden, Architekten und Private. Kommunale Bauten · Hochhäuser · Siedlungen · Einfamilien-Häuser  
Heinrich Kündig, Zürichstrasse 3, 8610 Uster Telefon 051/87 54 65



Zu baldmöglichem Eintritt gesucht:

### 1 Ingenieur-Techniker HTL

Statiker, für Hoch- und Tiefbau, Kunstbauten an N 3, Industrie-Hochbau usw.

### 1 bis 2 Tiefbauzeichner

für Strassen- und Kanalisationsbau, Projektarbeiten, Bauleitung;

### 1 bis 2 Eisenbetonzeichner

für Kunstbauten an Nationalstrasse N 3, Brückenbau, Industrie- und Wohnungsbau.  
Kenntnisse im Stahlbau erwünscht.  
Entwicklungsfähige, gut honorierte Dauerstelle, 45-Stunden-Woche, Geschäftsauto.

Bewerber mit guten Fachkenntnissen richten ihre Offerten an:

**Ingenieur Rolf Jucker  
Ingenieurbüro für Hoch- und Tiefbau  
8712 Stäfa, 8808 Pfäffikon**

## Bauingenieur

sucht selbständigen Wirkungskreis in Bern oder Umgebung. Praxis: achtjährige Erfahrung im Hoch- und Industriebau. Offerten sind zu richten unter Chiffre J 71029 an Publicitas AG, 3001 Bern.

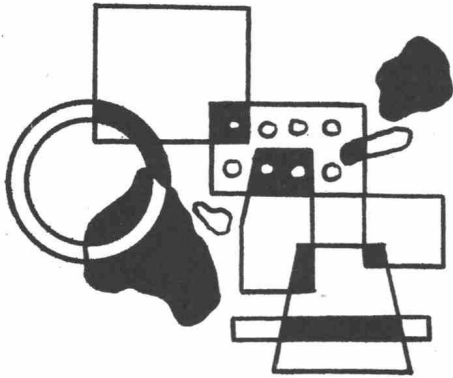
## Hochbautechniker HTL

31 Jahre, mit achtjähriger Büro- und Baustellenpraxis, sucht neuen Wirkungskreis auf 1. Juli 1968 im Raum Zürich. Selbständiges Arbeiten erwünscht.

Offerten unter Chiffre 1815 an Mosse-Annoncen AG, 8023 Zürich.

es gibt

# STEINE ...



## ... und SILIDUR-STEINE!

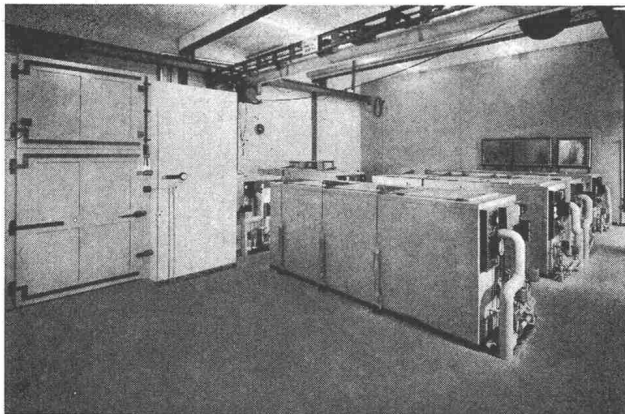


STEINER SILIDUR AG, 8450 ANDELFINGEN ZH, Tel. 052 / 41 10 21/22

Strassenabschlüsse aus  
Hartbeton

Gartenbauartikel

Handel mit Mineralien



Beton-Frostanlage in der Empa

## HERMETOFRIGOR

ist unsere hermetisch geschlossene Kältemaschine, deren geniale Konstruktion, ohne Stopfbüchse, ohne Riemenantrieb und mit automatischer Schmierung, ohne dass je Oel nachgefüllt werden muss, bereits in vielen tausend Anlagen erprobt wurde.

Jede Kühlanlage ist so gut wie ihre Kühlmaschine. Die Kühlelemente, ihre Grösse, Form und Anordnung sowie die Qualität des verwendeten Materials sind aber mitbestimmend für die gute Funktion und die lange Lebensdauer einer Kühlanlage. Die Erfahrungen einer Spezialfirma ersparen Ihnen Zeit, Aergern und Geld. Diese Erfahrungen besitzen wir, denn wir befassen uns seit über 50 Jahren ausschliesslich mit dem Bau von Kühl-, Gefrier- und Klima-Anlagen.



Darum: **Für jeden Kältebedarf**

**Autofrigor AG, 8052 Zürich, Schaffhauserstrasse 473**  
Telephon 051 / 48 15 55

Vertretungen und Servicestellen in: Basel, Bern, Biel, Charrat, Chur, Fribourg, Genève, Lausanne, Lugano, Luzern, St. Gallen

# SULZER

Gebrüder Sulzer®, Aktiengesellschaft  
8401 Winterthur, Schweiz

Vollautomatische  
Kunsteisbahnen für  
Sommer- und Winter-  
betrieb

Wir planen und bauen moderne  
vollautomatische Freiluft- und  
Hallen-Kunsteisbahnen jeder  
gewünschten Größe für Curling,  
Eislauf und Eishockey



6. 22

Eissportanlage im Zentrum von Grenoble für die 10. Winterolympiade 1968 mit Eishalle, Schnellaufring und Stadion, ausgerüstet mit Sulzer- und Escher Wyss-Kälteanlagen.

Installations pour les épreuves de glace aux X<sup>es</sup> Jeux Olympiques d'Hiver 1968 dans le parc Paul Mistral en plein centre de Grenoble, incorporant la patinoire existante, l'anneau de vitesse et le palais de glace olympique, équipés d'installations de réfrigération Sulzer et Escher Wyss.

# ESCHER WYSS

Escher Wyss, Aktiengesellschaft  
8023 Zürich, Schweiz

Patinoires artificielles  
entièrement automa-  
tiques pour exploitation  
estivale et hivernale

Nous projetons et construisons  
des patinoires artificielles entière-  
ment automatiques, couvertes  
et à ciel ouvert, de toutes dimen-  
sions, pour le curling, le patinage  
et le hockey sur glace



**Turmhotel Zurzach** Patisseriegebäude-Aufbau auf 55 m Höhe

Planung und Bauleitung KATAG TREUHAND Luzern  
Lieferung und Montage von SIPOREX-Dachplatten, 20 cm stark  
SIPOREX-Trennwandplatten, 10 cm stark  
sowie grossformatigen Wandplatten, 18 cm stark  
Stückgewicht bis ca. 9 T

**schneller + rationeller**

**MONTAGEBAUAG**

Zürich 051 - 62 56 56  
Crissier 021 - 34 84 94

**MONTAGEBAUAG**

