

Objektyp: **Advertising**

Zeitschrift: **Schweizerische Bauzeitung**

Band (Jahr): **86 (1968)**

Heft 3

PDF erstellt am: **13.09.2024**

Nutzungsbedingungen

Die ETH-Bibliothek ist Anbieterin der digitalisierten Zeitschriften. Sie besitzt keine Urheberrechte an den Inhalten der Zeitschriften. Die Rechte liegen in der Regel bei den Herausgebern. Die auf der Plattform e-periodica veröffentlichten Dokumente stehen für nicht-kommerzielle Zwecke in Lehre und Forschung sowie für die private Nutzung frei zur Verfügung. Einzelne Dateien oder Ausdrucke aus diesem Angebot können zusammen mit diesen Nutzungsbedingungen und den korrekten Herkunftsbezeichnungen weitergegeben werden. Das Veröffentlichen von Bildern in Print- und Online-Publikationen ist nur mit vorheriger Genehmigung der Rechteinhaber erlaubt. Die systematische Speicherung von Teilen des elektronischen Angebots auf anderen Servern bedarf ebenfalls des schriftlichen Einverständnisses der Rechteinhaber.

Haftungsausschluss

Alle Angaben erfolgen ohne Gewähr für Vollständigkeit oder Richtigkeit. Es wird keine Haftung übernommen für Schäden durch die Verwendung von Informationen aus diesem Online-Angebot oder durch das Fehlen von Informationen. Dies gilt auch für Inhalte Dritter, die über dieses Angebot zugänglich sind.

Schweizerische Bauzeitung

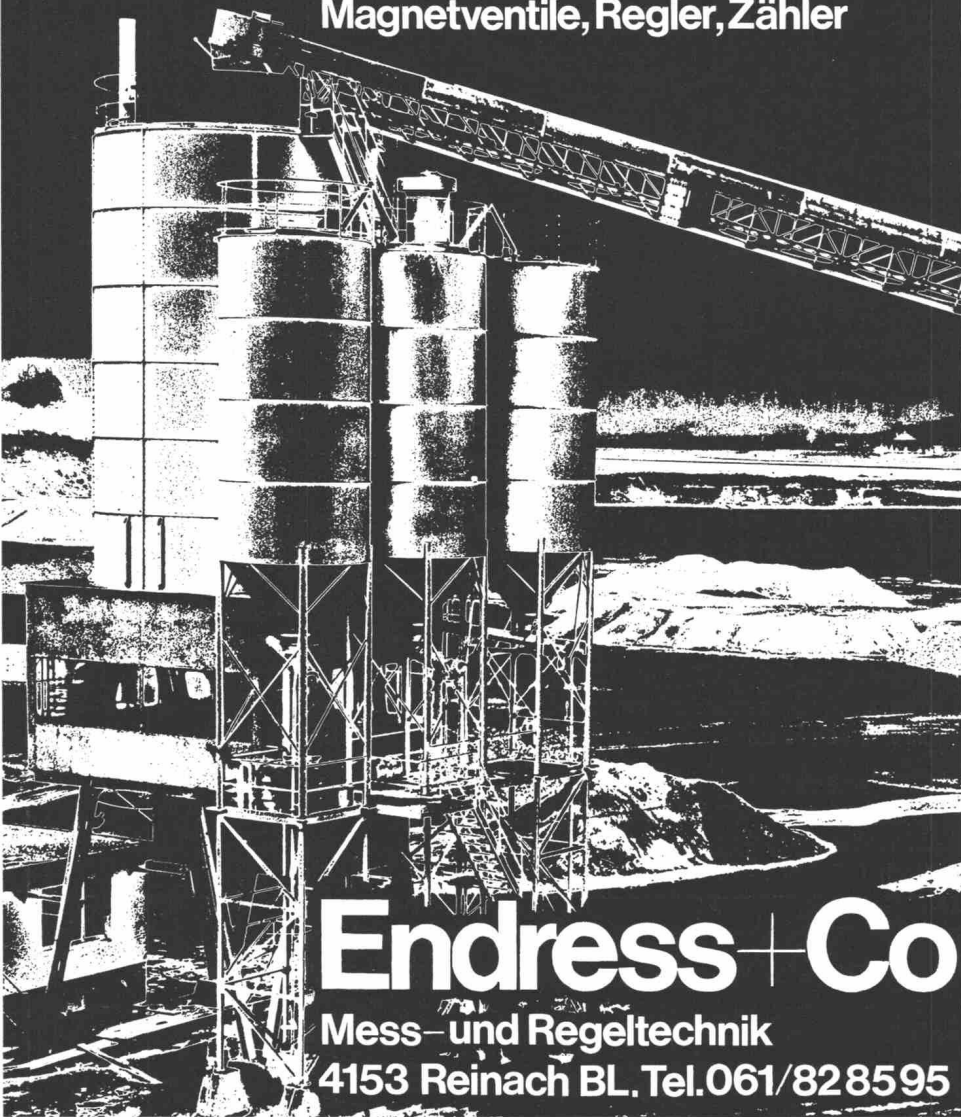
3

86. Jahrgang Donnerstag, 18. Januar 1968

Revue Polytechnique Suisse
Wochenschrift für
Architektur, Bauingenieur-
wesen und Maschinentechnik
Gegründet 1883
von Ing. August Waldner
Herausgegeben von der
Verlags-AG der akademischen
technischen Vereine, Zürich

Automation?

Füllstände messen und steuern:
Kies, Sand, Zement usw.
Durchfluss messen und regeln –
Magnetventile, Regler, Zähler



Endress + Co
Mess- und Regeltechnik
4153 Reinach BL. Tel. 061/82 85 95

Inhalt

Eisbereitungsanlage für die Winter-Olympiade 1968 in Grenoble. Von <i>J. Widmer</i>	37*
Energiekonferenz der International Nickel	44
Das Schachtwandverfahren. Von <i>J. Bächtold</i>	45*
Vom Atomkraftwerk Mühleberg	47
Erzeugung und Verwendung elektrischer Energie in der Schweiz 1966/67	47
Ernst Egli zum 75. Geburtstag. Von <i>W. Aebli</i>	48*

Buchbesprechungen

Probleme des Konstruktions-Leichtbetons. Triebwerke schnelllaufender Verbrennungsmotoren, von <i>O. R. Lang</i> . Wörterbuch für Bautechnik und Baumaschinen. Band I: Deutsch-Französisch, herausgegeben von <i>H. Bucksch</i> . Stahlrohrkonstruktionen, von <i>J. Wanke</i>	49
Die gewerblichen und industriellen Abwässer, von <i>F. Sierp</i> . Rationalisierung der Baulandaufschliessung. Kollektoren, 2. Teil: Vorschlag für ein Kollektorsystem. Die normgerechte technische Zeichnung für Konstruktion und Fertigung, Band 2, von <i>J. Reimpell</i> , <i>E. Pautsch</i> und <i>R. Stangenberg</i>	50
Neuerscheinungen	51

Wettbewerbe

Alterswohnheim in Kloten. Erweiterung des Bezirksschulhauses in Baden. Sekundarschulhaus Ost in St. Gallen. Primarschulhaus in Therwil BL	51
---	----

Ankündigungen

Besuchstage an der Gewerbeschule und Kunstgewerbeschule der Stadt Zürich. Schweiz. Nationalvereinigung für Technik in der Landwirtschaft, Bewässerung und Entwässerung. Ausstellungen im Aargauer Kunsthaus und im Kunsthaus Zürich. Ausstellung «Francesco Borromini» in der ETH Zürich. ECE-Holzkomitee-Kolloquium, Genf	51
Simulation kontinuierlicher Systeme auf Digitalrechnern. Technische Messen und Ausstellungen in Düsseldorf. Konjunkturgerechte Unternehmungspolitik im Baugewerbe. Leipziger Frühjahrsmesse 1968. Studienreise für Baurationalisierung nach Kanada und den USA. Tagung der Vereinigung für freies Unternehmertum. Vortragskalender	52

Verlag und Redaktion

Zürich-Giesshübel, Staffelstrasse 12
Briefpostadresse: 8021 Zürich, Postfach
Tel. (051) 23 45 07/08, Postcheck 80 - 6110

Anzeigenverwaltung

Mosse-Annoncen AG
8001 Zürich, Limmatquai 94
Briefpostadresse: 8023 Zürich, Postfach
Tel. (051) 47 34 00, Postcheck 80 - 1027

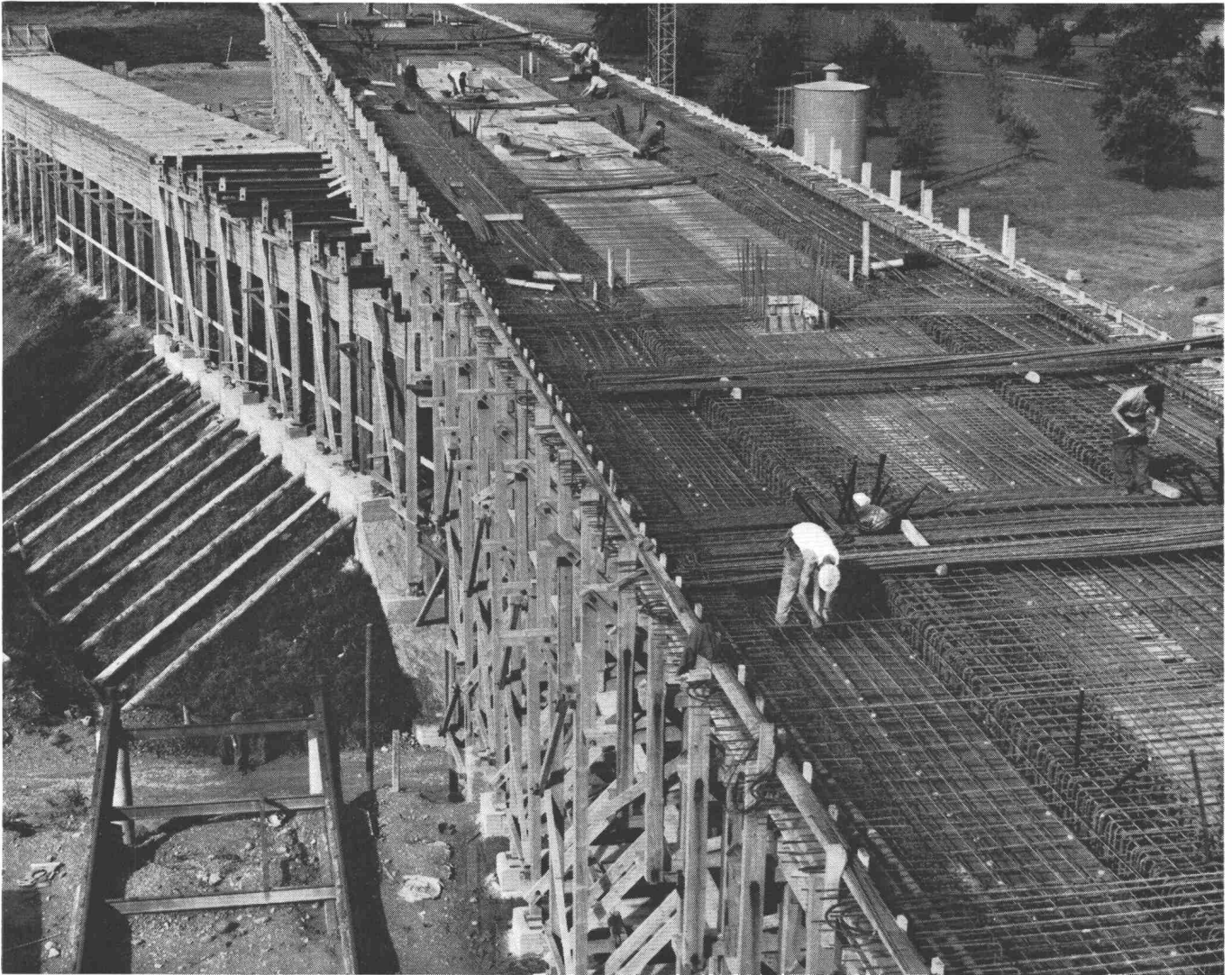
Druck: Offset + Buchdruck AG, Zürich

2

Beispiel unserer Leistungsfähigkeit

Nationalstrasse N1 Wil - St. Margarethen, Brücke über die SBB

Projekt: Furer + Bergflödt, Dipl. Ing. ETH/SIA, St. Gallen. Photo: Rast, St. Gallen



Auch dieses markante Bauwerk im Dienste des Strassen- und Bahnverkehrs wurde mit Hilfe von Roto-Armierungsstahl erstellt.

Mit einer totalen Länge von 155 m – Spannweiten 45 m, 65 m und 45 m – gehört diese Brücke zu einem der bedeutenden Objekte im Raume St. Gallen.

Der hochwertige Roto-Armierungsstahl ist in den Dimensionen von 6 mm bis 32 mm ab Lager, in Fabrikationslängen oder abgebogen, lieferbar. Mit Dokumentationsmaterial und weiteren Auskünften stehen Ihnen unsere technische sowie unsere Verkaufsabteilung jederzeit zur Verfügung

Ferrowohlen AG
Stahl- und Walzwerke/Aciéries et Laminaires
CH - 5610 Wohlen/Aargau
Telephon 057 - 6 25 77

FERROWOHLLEN



Vor überraschender Eiseskälte schützt

BARRA FROST C

Dosierung 1%

Warten Sie nicht, bis es zu spät ist.

– Bis der Beton quasi zur Eissäule
erstarrt! Setzen Sie im Winter vor-
sorglicher Weise dem Frischbeton 1%

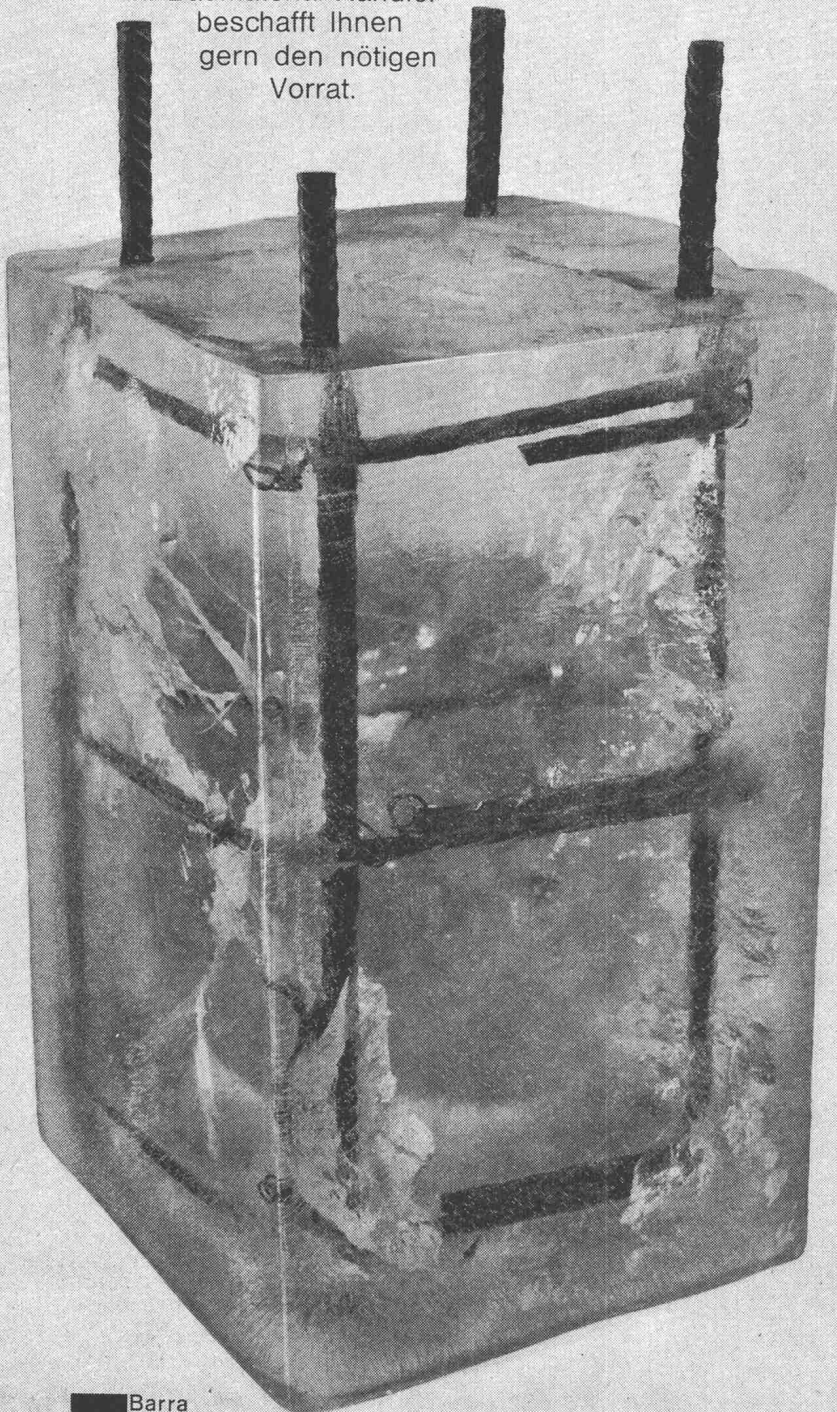
BARRA FROST C bei. Denn plötzlich ein-
brechende Kälte kann Ihr Werk und Ihren Gewinn zunichte
machen. Über Nacht! BARRA FROST C, der chloridfreie Frostschutz, verhindert
die Bildung von Eislinsen. Und zwar bis -10°C . Dazu plastifiziert BARRA FROST C
den Beton und beschleunigt seine Anfangserhärtung.

Übrigens: BARRA FROST C eignet sich ebenso als Frostschutz für Zementmörtel.

Wollen Sie im Winter auf Nummer sicher setzen, dann bauen Sie getrost auf BARRA FROST C.

Je schneller es zur Hand ist, desto geringer ist das Risiko. Legen Sie also
heute noch BARRA FROST C auf Lager.

Ihr Baumaterial-Händler
beschafft Ihnen
gern den nötigen
Vorrat.



MEYNADIER

Zürich, Lausanne, Bern, Luzern, Bellinzona, Chur.



Wenn es Ihnen beim Bauen plötzlich presst?
Kurze Liefertermine sind unsere Spezialität.
Nicht wahr, Sie schätzen doch auch
einen prompten Service? – Zeit ist Geld –
Seit 1888 stellen wir Fenster her
und können deshalb Ihre Bestellung
innert kürzester Frist
aus unseren modernen Fabriken liefern.
Über 200 günstige Normgrößen
haben wir entwickelt und am Lager für Sie bereit.
Unsere spezielle Behandlung
(Tauchgrund 6001 Schmid, Rhyner)
schützt Ihre Fenster während der Bauzeit
und ersetzt den ersten Farbanstrich.
Finden Sie nicht auch, dass allein diese Tatsachen
den günstigen Preis wert sind? –
Verlangen Sie unverbindlich unsere ausführlichen Prospekte!

Fenster Kiefer AG

Fenster



Kiefer Zürich

8038 Zürich Bachstrasse 15 Telefon 051 – 45 24 55

7000 CHUR, Erhard Domenig, Ringstr. 104, Tel. 081 - 22 41 50; 3308 GRAFENRIED, Fritz Rüfenacht, Etzelkofenstr.
Tel. 031 - 96 77 69; 3960 SIERRE, J.-P. Rey, bâtiment Sibri, route de Sion, tél. 027 - 5 68 31;
1018 LAUSANNE, Fenêtres Kiefer SA, chemin Maillefer 5, tél. 021 - 32 67 17



Marlow-Pumpen

Tausende von Marlow-Pumpen werden im Baugewerbe, in der Industrie und Landwirtschaft verwendet. Marlow-Zentrifugalpumpen fördern auch stark verschmutztes Wasser ohne zu verstopfen oder in der Leistung abzufallen.

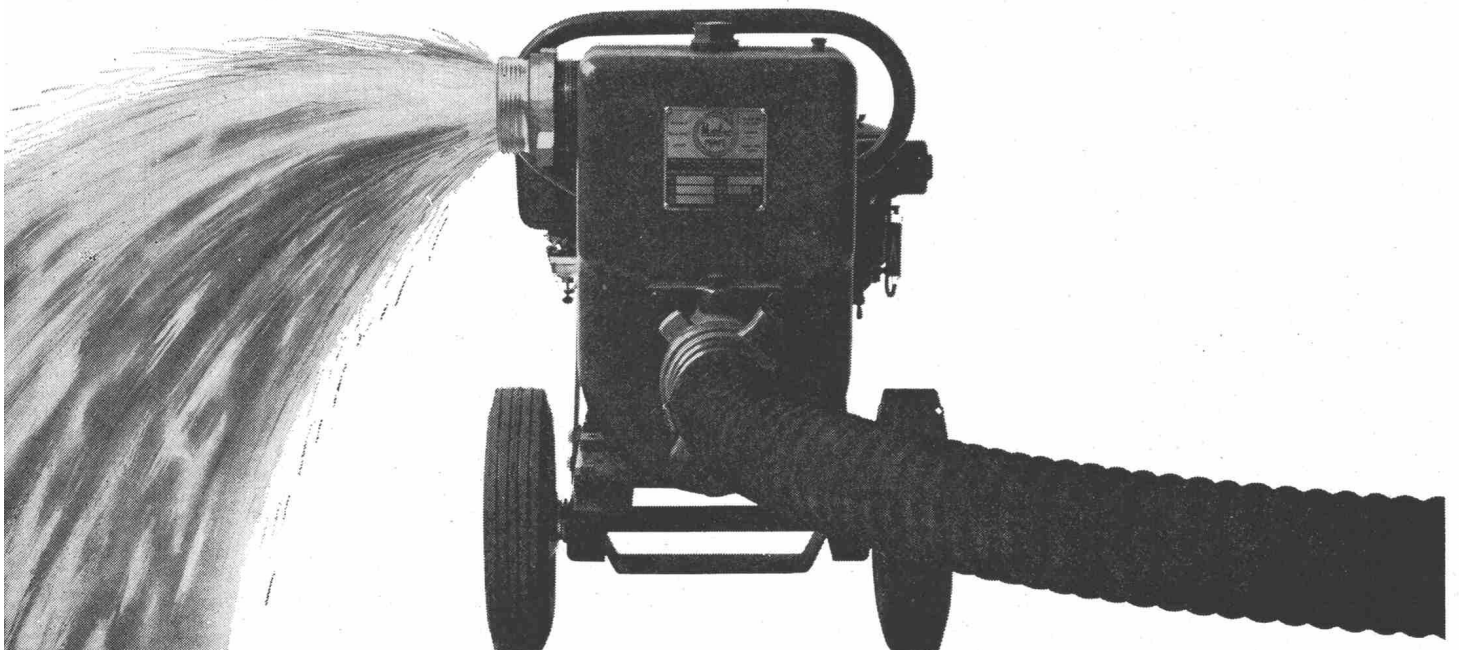
Für jeden Zweck – Entwässerung von Baugruben, Bewässerung von Kulturland, Reinigung von Klärgruben – steht Ihnen das geeignete Modell zur Verfügung. Marlow-Pumpen fördern zwischen 100 und 13000 Liter in der Minute, sie sind mit Benzin- oder Elektroantrieb vorrätig.

WASSER

SCHLAMM

MARLOW

Robert Aebi AG Zürich
Raniastrasse 31/33, Telefon 051/231750





MENZI-MUK 3000

Konstruktion und Fabrikation Menzi
(Schweizer Fabrikat)

Der neue, wendige Grabenbagger kann mehr als die anderen, kostet aber weniger. Er öffnet Gräben nicht nur in der Ebene, sondern auch am Hang, vertikal und horizontal. Auch im Sumpf, wo andere Maschinen infolge des grossen Eigengewichtes versagen und sich selber eingraben, bewegt sich der MENZI-MUK mühelos fort, da er sich selber aus dem grössten Morast herausziehen kann. Er arbeitet im härtesten Einsatz im steinigen Gebirge so ausgiebig wie jeder andere, reisst Strassen und Wege auf, hat keine reparaturanfälligen Teile.

Auch kann er zum Transport selber auf die Lastwagenbrücke «steigen».

- Grabtiefe:** 320 cm mit Standard-Löffel
420 cm mit Verlängerungsarm
500 cm mit dem dreiteiligen Arm
- Löffelbreite:** 30, 40, 60 und 80 cm
- Schwenkbereich:** 360 °
- Motor:** Zweizylinder-Diesel HATZ, 32 PS, gedrosselt auf 25 PS
- NEU** Hochladelöffel 100 cm breit (Wasserinhalt 250 l)
- NEU** Konischer Wassergrabenlöffel, Mass nach Wunsch (Höchstmasse 2500 mm tief, 2500 mm breit)
- NEU** Rodezahn
- Referenzen:** Jeder MENZI-MUK-Besitzer ist eine gute Referenz. Verlangen Sie unsere Referenzliste.
- Vorführung:** Der MENZI-MUK wird auf Verlangen kostenlos und unverbindlich vorgeführt. Berichten Sie uns, wenn Sie ein besonders schwieriges Problem zu lösen haben.

Ernst Menzi AG 9443 Widnau

Tel. 071 / 72 26 26



Zum modernen Bau die moderne **+GF+** Fassadenverkleidung

Als ebenso schön wie vorteilhaft erweisen sich die modernen Fassadenelemente aus **+GF+** Leichtmetallguss. Ihre lebendige Oberfläche wirkt natürlich und ansprechend. Aber nicht nur das. In diesen neuen **+GF+** Aluminium-Fassadenplatten stecken weitere Vorteile, wie geringes Gewicht, einfache Montage, gute Witterungsbeständigkeit, Stabilität und — ein vorteilhafter Preis.

Ein neuartiges Herstellungsverfahren erlaubt, Kundenwünsche hinsichtlich Oberflächen-gestaltung und Ausführung weitgehend zu berücksichtigen.

Verlangen Sie unseren Prospekt Lg 3041 und lassen Sie sich von uns näher informieren.

Georg Fischer Aktiengesellschaft, Schaffhausen

Postadresse : 8201 Schaffhausen

Telephon: (053) 8 11 11

Lg 135/1a

awida ag

Arbeitsstelle
für wirtschaftliche Datenverarbeitung
Pfungstweidstrasse 31
8005 Zürich
Telefon 051 / 42 86 86

Elektronische Datenverarbeitung für alle administrativen Sektoren im Bau,
insbesondere

VSS-Katalog (Strassenbau)

NPK-Katalog (CRB, Hochbau)

Erstellen von Leistungsverzeichnissen
Offertenvergleiche
Werkverträge
Massenberechnungen
Bauabrechnungen usw.

Das einzige internationale Rechenzentrum
der Baubranche

Ab heute arbeiten wir mit dem VSS-Katalog, aber wir beginnen nicht als Anfänger! Einige hundert Standardleistungsverzeichnisse im Hochbau allein in den letzten Monaten haben uns die Erfahrungen geliefert, um den neuen VSS-Katalog sofort perfekt und preisgünstig zu verarbeiten

Arbeitsstelle für
wirtschaftliche Datenverarbeitung
Pfungstweidstrasse 31
8005 Zürich
Telefon 051 / 42 86 86

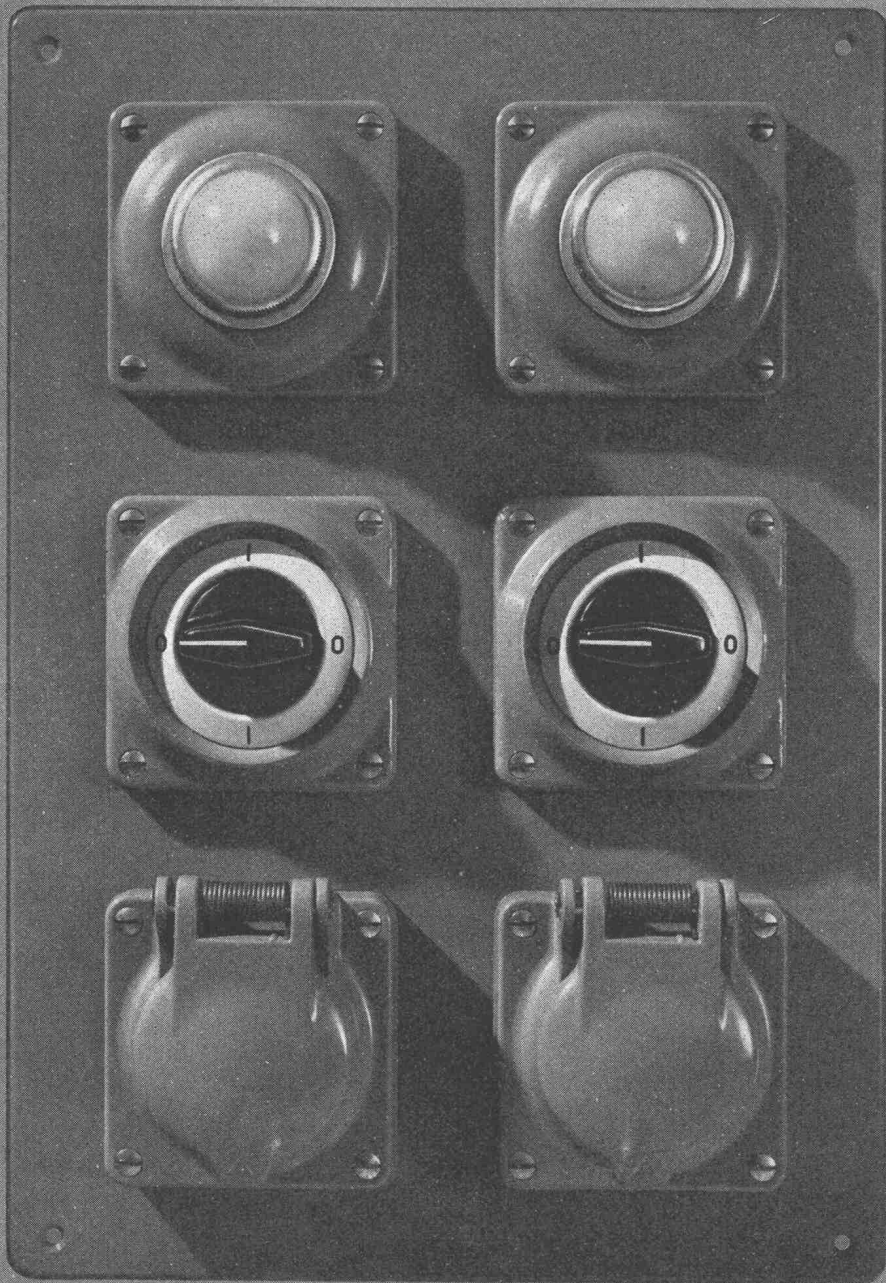
awida ag

awida ag, Zürich

baudata gmbh, Frankfurt

construction data, Bruxelles

**Spritzwassersichere
Feller-Kombinationen für Industrie
und Gewerbe**

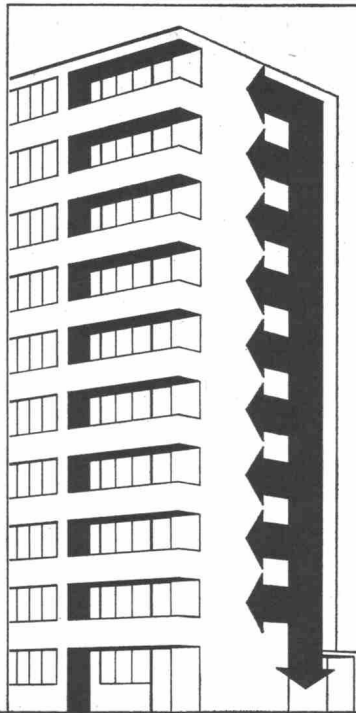


Feller

Unsere frontseitig spritzwassersicheren Schalter, Steckdosen, Druckkontakte und Signallampen lassen sich besonders leicht und speditiv in Apparate, Maschinen und Schalttafeln einbauen. Auf Wunsch bauen wir solche Kombinationen auch nach Ihren individuellen Bedürfnissen.

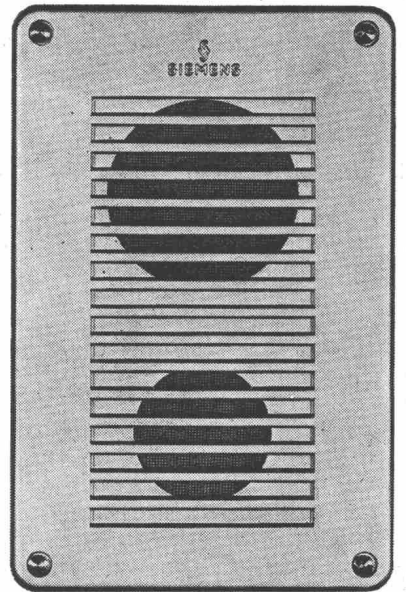
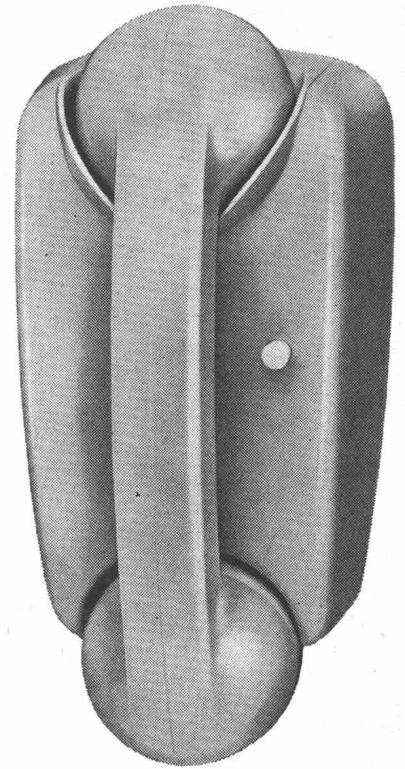
Adolf Feller AG Horgen
Fabrik elektrischer Apparate

Telefon 051 821611

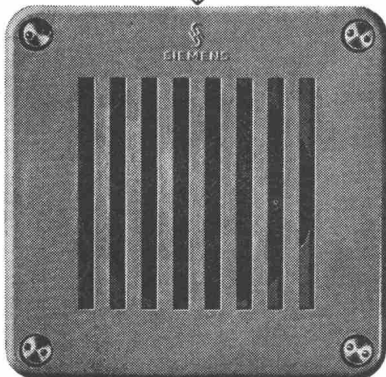
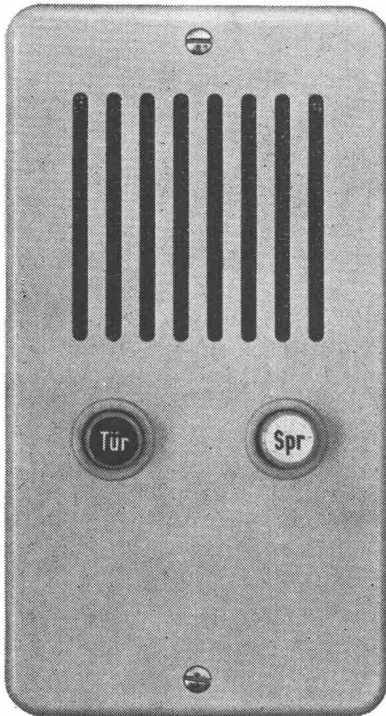



SIEMENS

Türsprechanlage auf Telephonbasis mit aP-Hausstellen.



Transistorisierte Tür-Wechselsprechanlage mit uP-Hausstellen und automatischer Abschaltung.



Türsprechanlagen

(jetzt in zwei Ausführungen)

Siemens-Vorteile:

robuste Apparate,
hohe Betriebssicherheit
angenehm zu bedienen
einfache Installation
(keine abgeschirmten Leitungen)

alle Apparate sind mit
Türöffnertaste ausgerüstet

Siemens hat über 30 Jahre
Erfahrung im Bau von Türsprechanlagen

Wir liefern auch nach Ihren
Wünschen angefertigte Sonnerie-
tasterplatten.

Wir beraten Sie gerne.

**Siemens
Elektrizitätserzeugnisse AG**

8021 Zürich, Löwenstrasse 35
Telephon 051/25 36 00

3001 Bern, Bubenberplatz 11
Telephon 031/22 12 11

1002 Lausanne,
1, Chemin de Mornex
Téléphone 021/22 06 75



**Für die gleiche Arbeit, die dieser
CATERPILLAR 980 Radlader
hier leistet, mussten vorher 2 Lastwagen und 1 Bagger
eingesetzt werden**

Dies bestätigte uns die Fa. K. + U. Hofstetter & Co., Kieswerke und Transporte in Bern. Die Fa. Hofstetter schätzt den CAT 980 hauptsächlich wegen seiner hohen Leistung und Zuverlässigkeit.

Seit Juni 1967 steht dieser CAT 980 Radlader bei der Fa. Hofstetter, im Kieswerk Hindelbank, in Betrieb, und zwar im Grosseinsatz für folgende Arbeiten: Kiesabbau ab Wand und Transport über Distanzen von 80 bis 120 m + Aufgabe in Silo. Die Stundenleistung beträgt 100 m³.

**CATERPILLAR 980 Radlader
Ein Gerät für hohe Leistungen**

Der neue CAT 980 Radlader ist ein 20 Tonnen schwerer Hochleistungslader. 235 PS beträgt seine Schwungradleistung; mehr als 18 Tonnen seine Reisskraft.

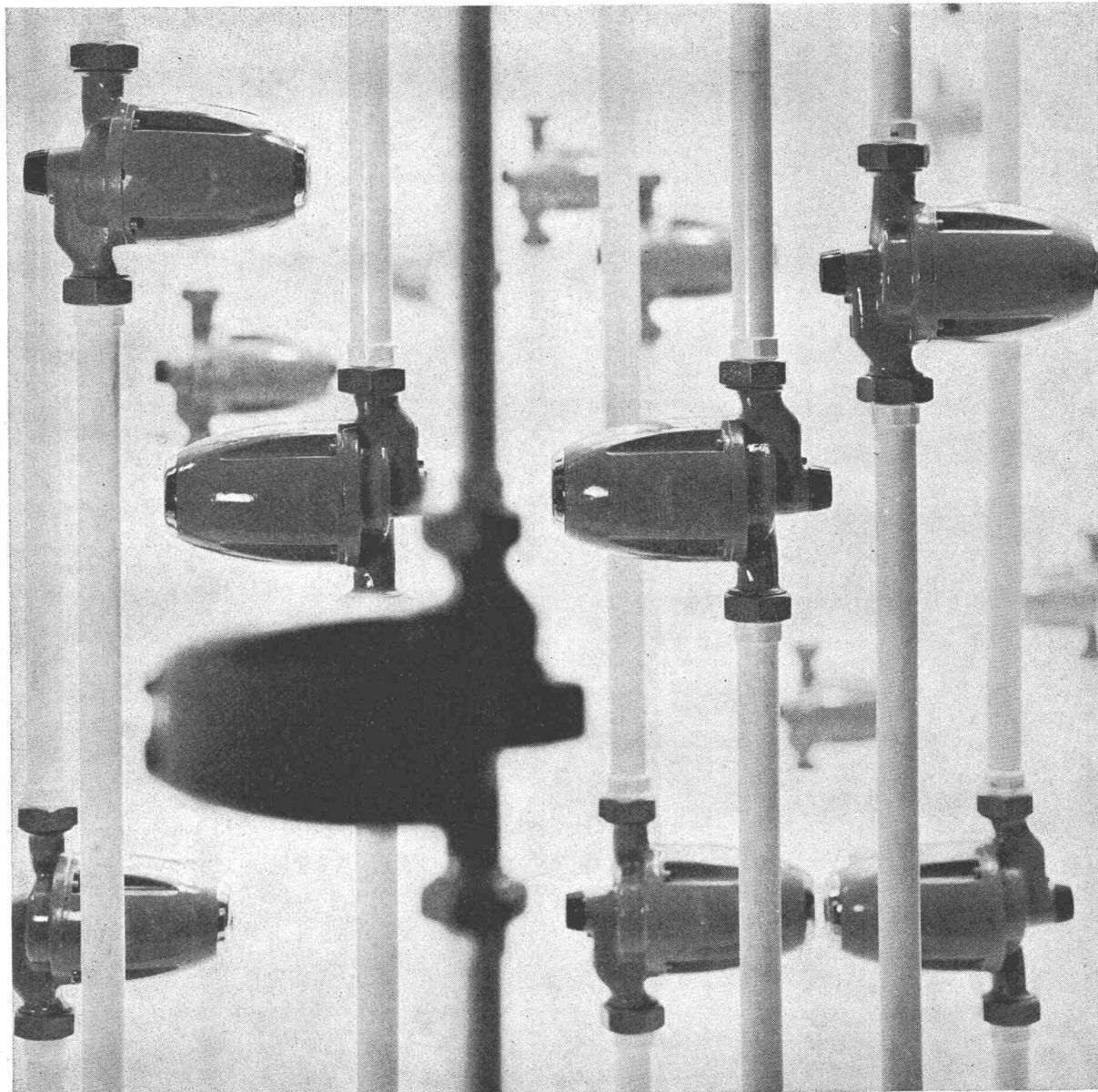
Seine Hauptmerkmale:
CATERPILLAR-Knicklenkung mit den bekannten Vorzügen der Mittelpunktklenkung (Wenderadius 6,7 m). Neues Voll-Last-Planetenschaltgetriebe mit 4 Vorwärtsgängen bis 42 km/h und 3 Rückwärtsgängen bis 26,7 km/h. Grosse Reichweite und Abkipphöhe. Neuartiges Allradbremssystem. Sehr gute Zugänglichkeit für alle Servicearbeiten.

CATERPILLAR und CAT sind eingetragene Schutzmarken der CATERPILLAR Tractor Co.

ULRICH AMMANN

Baumaschinen AG ☎ 063/2 2702 + 2 5122 4900 Langenthal

RÜTSCHI PUMPEN



perfecta

Heizungs- Umwälzpumpen

Mehr als drei Millionen «Perfecta»-Umwälzpumpen bringen Jahr für Jahr modernen Heizkomfort in ungezählte Wohnungen und Häuser. «Perfecta»-Pumpen sind nicht nur betriebsicher und wartungsfrei, sie sind auch anerkannt schön und wurden dafür verschiedentlich ausgezeichnet. Wählen Sie für Ihre Heizung die robuste «Perfecta» mit hohem Wirkungsgrad und geringem Stromverbrauch. Mit 20 Ländern, in denen «Perfecta»-Pumpen nach unseren Zeichnungen hergestellt werden, besteht ein laufender Erfahrungsaustausch. Auf diese Weise kommt weltweite Erfahrung auch Ihrer «Perfecta» zugut.



K. Rütchi AG Pumpenbau Brugg 5200, Telefon 056/41 04 56

VON ROLL

Qualitätsprodukte
für den Hoch- und Tiefbau

**Baumaschinen
Krane und
Förderanlagen**

Armierungsstähle

**Ablaufleitungen
aus Gusseisen, Stahl
und Kunststoff**

**Schachtabdeckungen
Druckrohre
und Formstücke
aus Gusseisen**

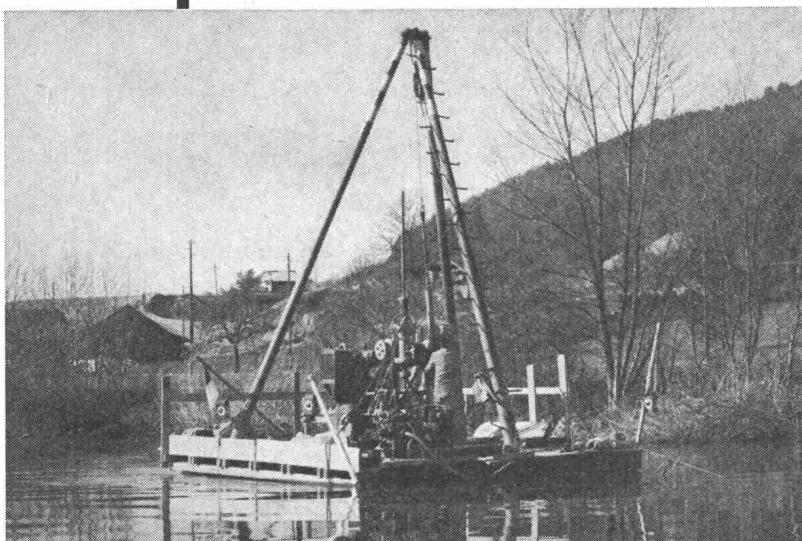
**Heizkessel
Heizkörper und
Heizwände**

535-1



VON ROLL AG. 4563 Gerlafingen

SONDIERBOHRUNGEN



N 1 Limmatbohrung bei Oetwil

Rotationskernbohrungen
Rammsondierungen
Scherflügelversuche
Ungestörte Bodenproben
Durchlässigkeitsuntersuchungen
Bohrungen für Injektionen
Fels- und Lockergesteins-Anker

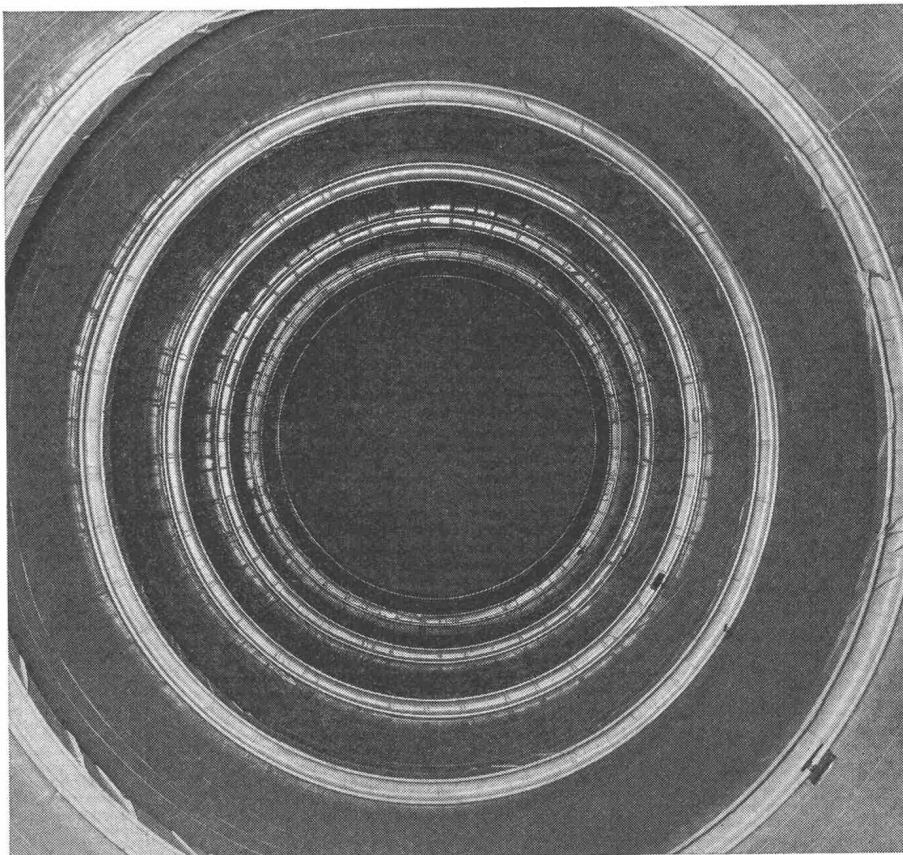
Ing. M. Greuter & Cie AG, 8032 Zürich, Tel. 051/329028

Spezialfirma für Gunit, Spritzbeton, Injektionen und Bohrungen

IRON FLEX

**ABDICHTUNGEN
ISOLIERUNGEN
KORROSIONSSCHUTZ**

IRONFLEX AG
Schaffhauserstrasse 265
8057 Zürich
Tel. 051 4878 88/89



IRONFLEX-PVC-Innenauskleidung eines 100 000-l-Heizöltanks

Heizen und Lüften – rasch und gut mit ORION-Luftheizapparaten!

Die ORION-Hauptvorteile

**schnelles Aufheizen und
Belüften von Werkhallen**
durch Zwangsluftumwälzung
in jeder gewünschten Richtung
(Frisch-, Misch- und Umluft)

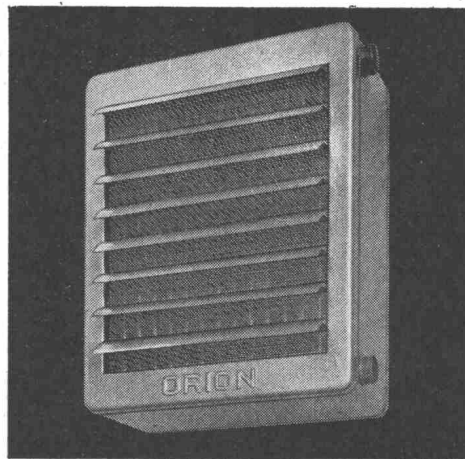
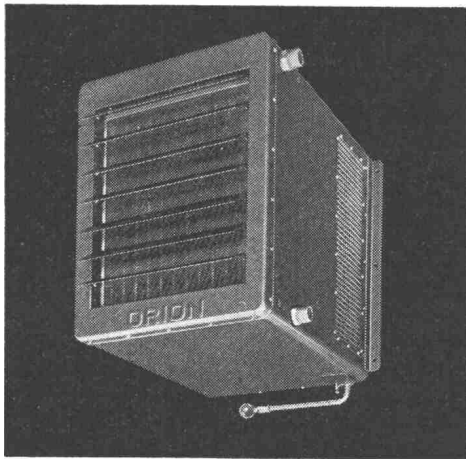
einfache Montage
anschliessbar an Warmwasser-,
Heisswasser-
oder Dampf-Heizsystem

rasche Lieferung
dank grossem Lager

**grosse Heizleistung bei
minimalen Kosten**

**individuelle Anpassung
an Ihren Betrieb**
infolge Auswahl unter mehr
als 940 Varianten

**zuverlässiger Kunden-
dienst**
dank ausgebauter Service-
Organisation



◀ Typ N
Normalapparat zum Heizen

◀◀ Typ MF
Wandapparat zum Heizen und Lüften



COUPON

**Verlangen Sie den Besuch
Ihres Heizungs-
Installateurs oder des
ORION-Fachmanns** – er
sieht sofort, wie Ihr Problem
am vernünftigsten zu lösen ist.

Bitte ausfüllen und einsenden an ORION Werke AG,
Hardturmstrasse 185, 8005 Zürich

Wir wünschen den unverbindlichen Besuch des ORION-
Fachmanns

Firma: _____

Abteilung: _____

Zuständig: _____

Strasse: _____

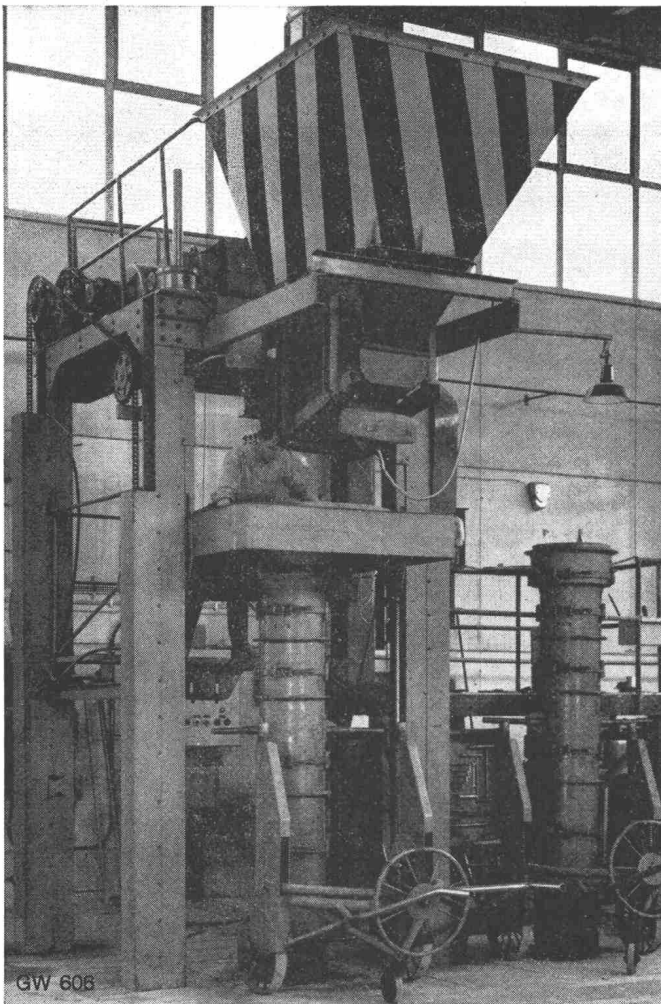
Postleitzahl/Ort: _____

Telefon: _____

BZ



ORION Werke AG
Hardturmstrasse 185
8005 Zürich
Telefon 051 421600



Für höchste Ansprüche

PHLOMAX-Zementrohre

dank ihrer Masshaltigkeit besonders geeignet für Rollgummidichtung. Phlomag-Rohre sind lieferbar unarmiert und armiert (Stahlbetonrohr nach DIN 4035) und werden hergestellt auf

GRABER+WENING

Betonrohrpressen

Typ GA 0 10- 30 cm Lichtweite

Typ GA II 20- 60 cm Lichtweite

Typ GB 40-125 cm Lichtweite

Baulänge 1-2,5 m

Graber + Wening AG

8413 Neftenbach, Tel. 052/311121

Rohre aus duktilem Gußeisen brechen nicht

Duktiles Gusseisen besitzt durch die kugelige Ausbildung des Graphits eine ausserordentlich gute Verformungsfähigkeit. Rohre aus diesem Werkstoff widerstehen in hohem Masse Schlägen und Stössen — sowohl von innen als auch von aussen. Duktile Rohre brechen nicht, sondern verformen sich.

Zugfestigkeit: 40 kp/mm²

Streckgrenze: 30 kp/mm²

Dehnung: 10 %

Die Begrenzung der Brinellhärte auf höchstens 230 HB garantiert, dass sich das Rohr mit den üblichen Werkzeugen einwandfrei bearbeiten lässt.

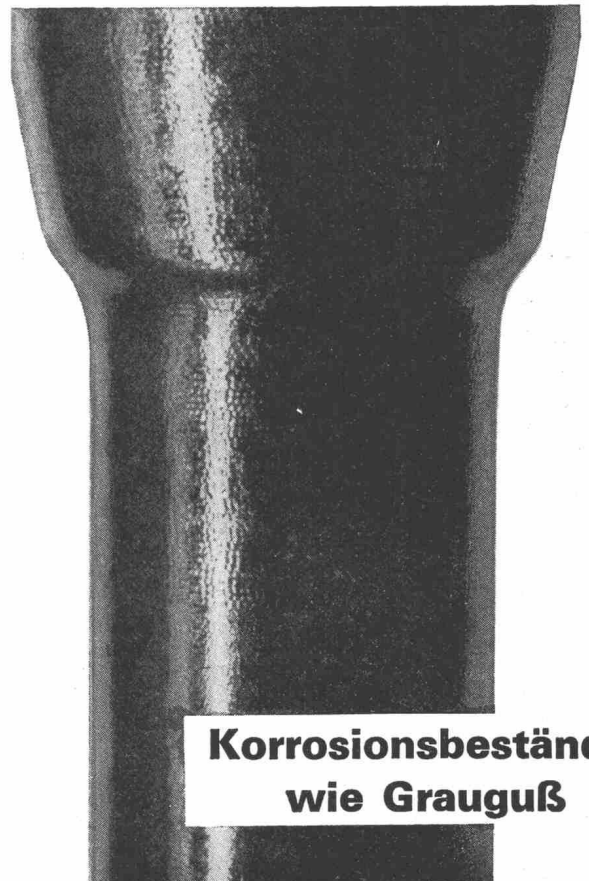
Diese Eigenschaften sowie die gute Korrosionsbeständigkeit wie bei normalem Grauguss machen duktile Gussrohre besonders geeignet für:

- Gasleitungen in Städtetzen und Fernleitungen
- Wasserleitungen mit hohen Drücken
- Leitungen unter stark befahrenen Strassen
- Leitungen in schwierigem Gelände
- Leitungen zum Durchqueren von Flüssen (Düker)
- Oelleitungen
- Leitungsnetze auf Tankern
- Leitungen in der chemischen Industrie

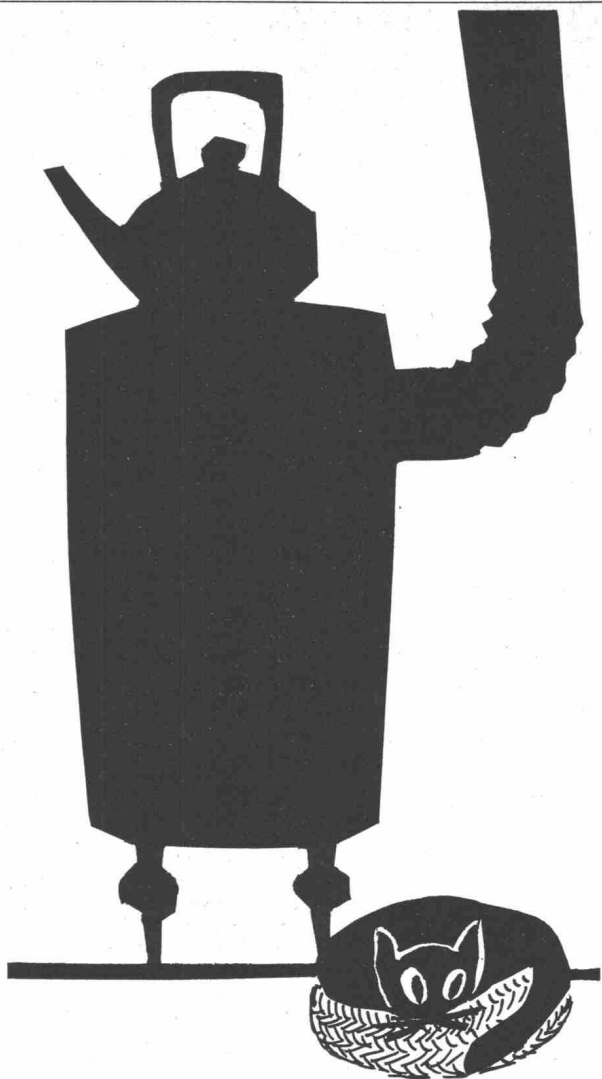
Nutzen Sie die langjährigen Erfahrungen der HALBERGERHÜTTE in der Herstellung von duktilen Rohren.

KÄGI & CO., Winterthur, Paulstraße 7, Telefon 052 / 23 63 31

Vertretung der **HALBERGERHÜTTE GmbH BREBACH-SAAR**



**Korrosionsbeständig
wie Grauguß**



**Bis zu
20% Heizungskosten
können
mit Lamin
gespart werden**

Kennen Sie **Lamin mit Thermopete**, die moderne Isolier-
tapete aus Styropor-Hartschaum mit Kunststoffüberzug?
Der neue Wand- und Deckenbelag, der isolierend, de-
korativ und abwaschbar ist?

Mit Lamin

- verschwinden Risse, Feuchtigkeit und Kältebrücken
an Decken und Wänden für immer
- Isolieren und Tapezieren in einem Arbeitsgang
- sauberes und einfaches Verlegen
- direkt auf Beton, Verputz usw.

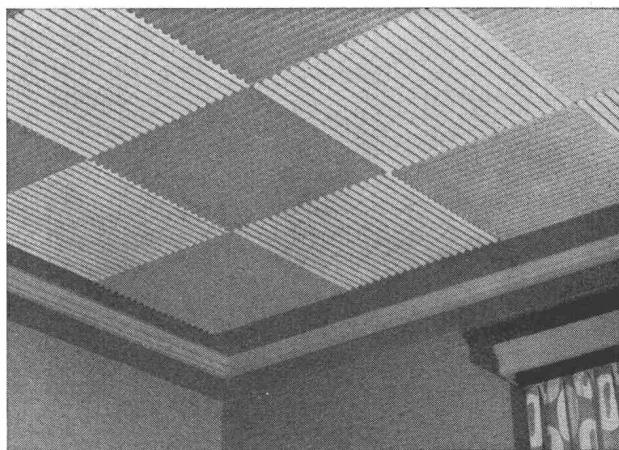
Ausführung durch den Maler (wir geben Ihnen gerne
Adressen von Verarbeitern bekannt).

VOGELSANG

**Kurt Vogelsang AG 8603 Schwerzenbach
Telefon 051 / 85 31 81**

Vertreter für die Schweiz von **Lamin**
MIT THERMOPETE®

- **Feuchtigkeitsschäden
an Decken?**
- **Kalte Räume?**
- **Kältebrücken und Risse
an Decken?**



Dann helfen nur noch die dekorativen

PORON-DECKENPLATTEN

aus Styropor-Hartschaum, schwer entflammbar gem. DIN
4102.

PORON-Deckenplatten finden mannigfaltigste Anwen-
dung, ob im Alt- oder Neubau, öffentlichen Gebäuden,
wie Schulen, Krankenhäusern, Verwaltungsgebäuden,
Hotels, Geschäftshäusern usw. Sie regulieren die Raum-
akustik auf das angenehmste, beheben Kälte- und Feuch-
tigkeitsschäden sowie Deckenrisse definitiv. Heizein-
sparungen von rund 20 Prozent; rasch verlegt.

Die PORON-Deckenplatten werden direkt auf Beton,
Putz usw. verlegt. Verlangen Sie von uns Adressen von
Malerfirmen, die diese Materialien verarbeiten.

VOGELSANG

**Kurt Vogelsang AG 8603 Schwerzenbach
Telefon 051 / 85 31 81**

Generalvertreter für die Schweiz der



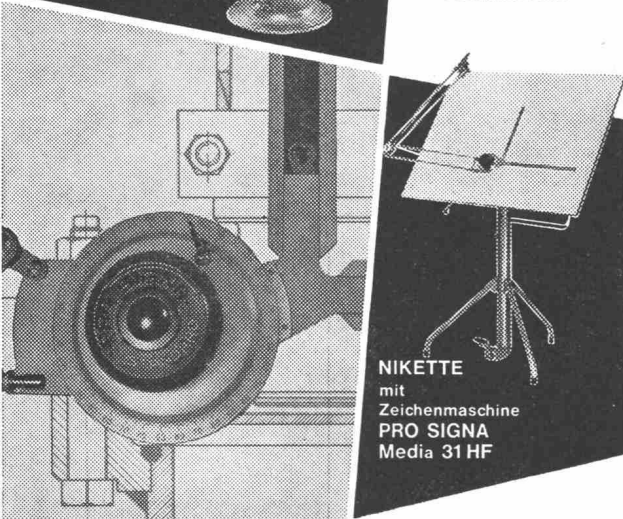
-Werke GmbH + Co., Erbach (Odw.)

Zweckmässiger Arbeitsplatz
mit Zeichenständer NIKE



NIKE-President
mit PRO SIGNA
Laufwagen-Zeichenmaschine

ölhydraulische
Höhenverstellung
stufenlose
Neigungsklemme
geringer
Raumbedarf



NIKETTE
mit
Zeichenmaschine
PRO SIGNA
Media 31 HF



NIKE-Medium
mit
Zeichenmaschine
PRO SIGNA
Media 31 V

Freude am Konstruieren mit Säulentisch NIKE und Zeichenmaschine PRO SIGNA in den Ausführungen STANDARD, MEDIA und JUNIOR. Alle Modelle mit dem soliden, griffigen Schaltknopf vereinigen Arbeitskomfort und Präzision für alle Ansprüche.

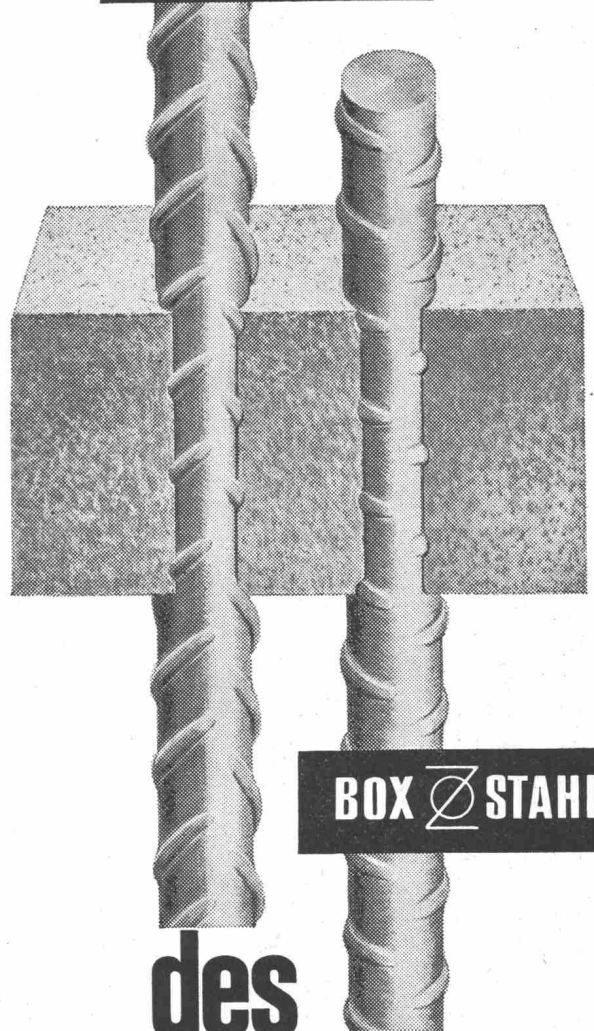
GRAB+WILDI AG

8023 ZÜRICH Seilergraben 53 Tel. 051/32 57 88-89
(Ladenprovisorium und Ausstellung bis zur Neueröffnung)
8902 URDORF bei Zürich Tel. 051/98 76 67-68

Platzgewinn im Zeichenbüro
erzielt durch Reihenaufstellung. Besuchen Sie unsere
Ausstellung oder verlangen Sie Unterlagen.

Säulen

BOX  ULTRA



BOX  STAHL

des modernen Bauens

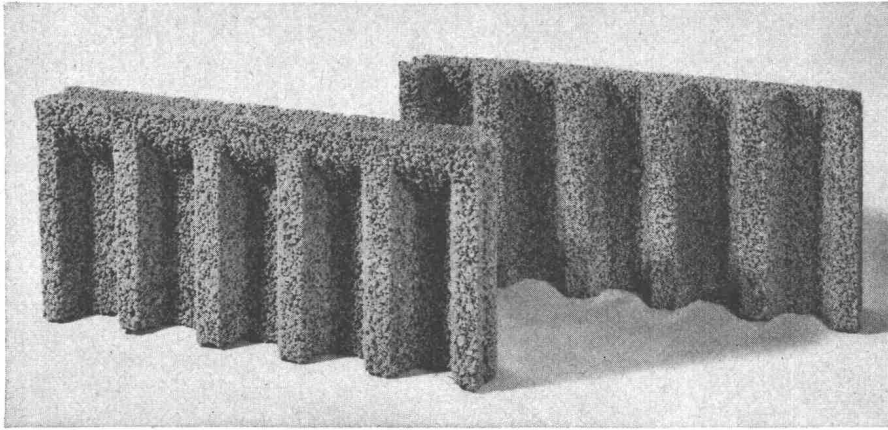
Immer mehr fortschrittliche Fachleute verwenden für Eisenbetonkonstruktionen aller Art die hochwertigen, naturharten BOX-Stähle:

Umfassende Versuche haben die besonderen bautechnischen Vorteile klar erwiesen: Optimaler Verbund, erhöhte Brandsicherheit, Schweissbarkeit ohne Festigkeitseinbuss, grosse Materialzähigkeit, höchste Festigkeit: BOX-ULTRA.

MONTEFORNO
STAHL- UND WALZWERKE A.G. BODIO/TI

ROBA-Sickersteine

Fr. 6.40 pro m²



Ihr Vorteil: Einsparungen

- durch rationellere Erstellung eines besseren Entwässerungssystems
- an Verschleiss von Schalungsmaterial und dessen Transportkosten

Ihr Vorteil: Verbesserung

- der Entwässerung des Erdreichs
- der Belüftung der Fundamente
- der Kanalisierung des Sickerwassers

Ihr Vorteil: Verkürzung der Bauzeit

- durch vereinfachte vollmaschinelle Aufschüttung

Typen:	Sickerstein und Abdeckplatte
Masse:	50 × 25 × 6 cm
Gewicht:	10 kg
Preis:	Fr. 6.40 pro m ² (80 Rappen pro Stück) ab Werk

Beziehbar direkt oder durch die Handelsgenossenschaft des SBV und den Baumaterialienhandel

Element und Baustein AG
(vormals E. Jucker)

8307 Kindhausen-Effretikon
Telefon 051 / 86 41 90



Bauelemente **Stahlton**

Stahlton-Rolladenstürze
Bauherr Karl Steiner, Zürich
H. Staubli, Arch., Zürich
Hickel & Werffeli, Ing., Zürich

Stahlton AG Riesbachstr. 57 Tel. 051-476400 8034 Zürich
Stahlton-Prebeton AG Eymattstr. 71 Tel. 031-663301 3027 Bern



Ins Schleudern kommen...

Es braucht nicht das Auto zu sein, sondern der Baetermin. In diesem Fall helfen Sika-Frostschutzmittel die Bauperiode im Winter zu verlängern. Für das sorgenlose Betonieren im Winter nimmt man

FRIOLITE oC oder SIKA-FROSTSCHUTZ!

Es sind zwei Sika-Frostschutzmittel mit bemerkenswerten Leistungen: Minimale Anmachwassermenge, chloridfrei, rascher Festigkeitsanstieg. Gefahrloses Betonieren mit Sika-Frostschutz bis -10°C , mit Friolite oC sogar bis -15°C möglich. Sie kommen mit Ihren Bauarbeiten nicht ins Schleudern, wenn Sie sich rechtzeitig Friolite oC oder Sika-Frostschutz beim Baumaterialhändler besorgen.



Kaspar Winkler + Co. 8048 Zürich Tel. 051 62 40 40