

**Zeitschrift:** Schweizerische Bauzeitung  
**Herausgeber:** Verlags-AG der akademischen technischen Vereine  
**Band:** 86 (1968)  
**Heft:** 27

## Werbung

### Nutzungsbedingungen

Die ETH-Bibliothek ist die Anbieterin der digitalisierten Zeitschriften. Sie besitzt keine Urheberrechte an den Zeitschriften und ist nicht verantwortlich für deren Inhalte. Die Rechte liegen in der Regel bei den Herausgebern beziehungsweise den externen Rechteinhabern. [Siehe Rechtliche Hinweise.](#)

### Conditions d'utilisation

L'ETH Library est le fournisseur des revues numérisées. Elle ne détient aucun droit d'auteur sur les revues et n'est pas responsable de leur contenu. En règle générale, les droits sont détenus par les éditeurs ou les détenteurs de droits externes. [Voir Informations légales.](#)

### Terms of use

The ETH Library is the provider of the digitised journals. It does not own any copyrights to the journals and is not responsible for their content. The rights usually lie with the publishers or the external rights holders. [See Legal notice.](#)

**Download PDF:** 21.12.2024

**ETH-Bibliothek Zürich, E-Periodica, <https://www.e-periodica.ch>**

# Schweizerische Bauzeitung

Revue Polytechnique Suisse  
Wochenschrift für  
Architektur, Bauingenieur-  
wesen und Maschinentechnik  
Gegründet 1883  
von Ing. August Waldner  
Herausgegeben von der  
Verlags-AG der akademischen  
technischen Vereine, Zürich

# 27

86. Jahrgang Donnerstag, 4. Juli 1968



Basel Bern Chur Lausanne Lugano Luzern Neuenburg St. Gallen Sion Solothurn Zürich

## BERCHTOLD & Co.

Telephon  
051 / 92 05 01

HEIZUNG

THALWIL

WARMWASSER

LÜFTUNG

# Steinzeug + Kunststoff

## Embrach

Steinzeugröhren  
Ausgussbecken  
Gefässe + Apparate  
Laboranlagen

Steinzeugfabrik Embrach AG  
Embrach-Zch. Tel. (051) 96 23 21

### Inhalt

Hydraulik-Bagger im Felsensatz Von G. Kühn . . . . .	471*
Kunstdenkmäler des Kantons Basel-Stadt: Kirchen, Klöster und Kapellen . . . . .	476*
Die Schweiz und die Atomenergie 1967 . . . . .	478
Swissboring und ihr neuer Werkhof in Volketswil. Von F. Scheidegger . . . . .	479*
Die Ablage unverrottbarer Industrieabfälle bei Bonfol . . . . .	480
Transportable Klein-Kläranlagen . . . . .	481*
Prof. Sachs Ehrendoktor der Technischen Hochschule München . . . . .	481

### Umschau

Moderne Triebwagenzüge im «Nord-Ost- Korridor» der USA. Cerberus-Feuermelder in Japan. Sickerströmungen als Folge von Stauspiegelschwankungen in Erddämmen . . . . .	482
---	-----

### Buchbesprechungen

Industrialisierung der Bautechnik, von R. von Haldsz. Bibliographie zum Bau-, Boden- und Planungsrecht der Schweiz, 1900 bis 1967, bearbeitet von W. A. Hess. Grosse Konstrukteure 1: E. Freyssinet; R. Maillart; F. Dischinger; U. Finsterwalder, von P. H. Selden . . . . .	482
Praktische Psychologie für Führungs- kräfte, von A. Ackermann. Le rôle de la mécanique des fluides dans les progrès des techniques, Principes of Phase Dia- grams in Materials Systems, by P. Gor- don. Die Pumpen, von Fuchslocher/Schulz Les Matières plastiques, par P. Golaz et A. Godet. Johann Konrad Kern, von A. Schoop. Bilddokumente Römischer Tech- nik, von F. Kretzschmer. Zwischen Glas- palast und Palais des Illusions, von E. Schild. IPE-Träger, herausgegeben von: Verein Deutscher Eisenhüttenleute. Neu- erscheinungen . . . . .	484

### Wettbewerbe

Oberstufenschulhaus Stäfa. Projektwettbewerb Neubau Musée d'Hor- logerie der Stadt La Chaux-de-Fonds. Projektwettbewerb Viadotto autostradale alla foce della Moesa . . . . .	485
---	-----

### Nekrologe

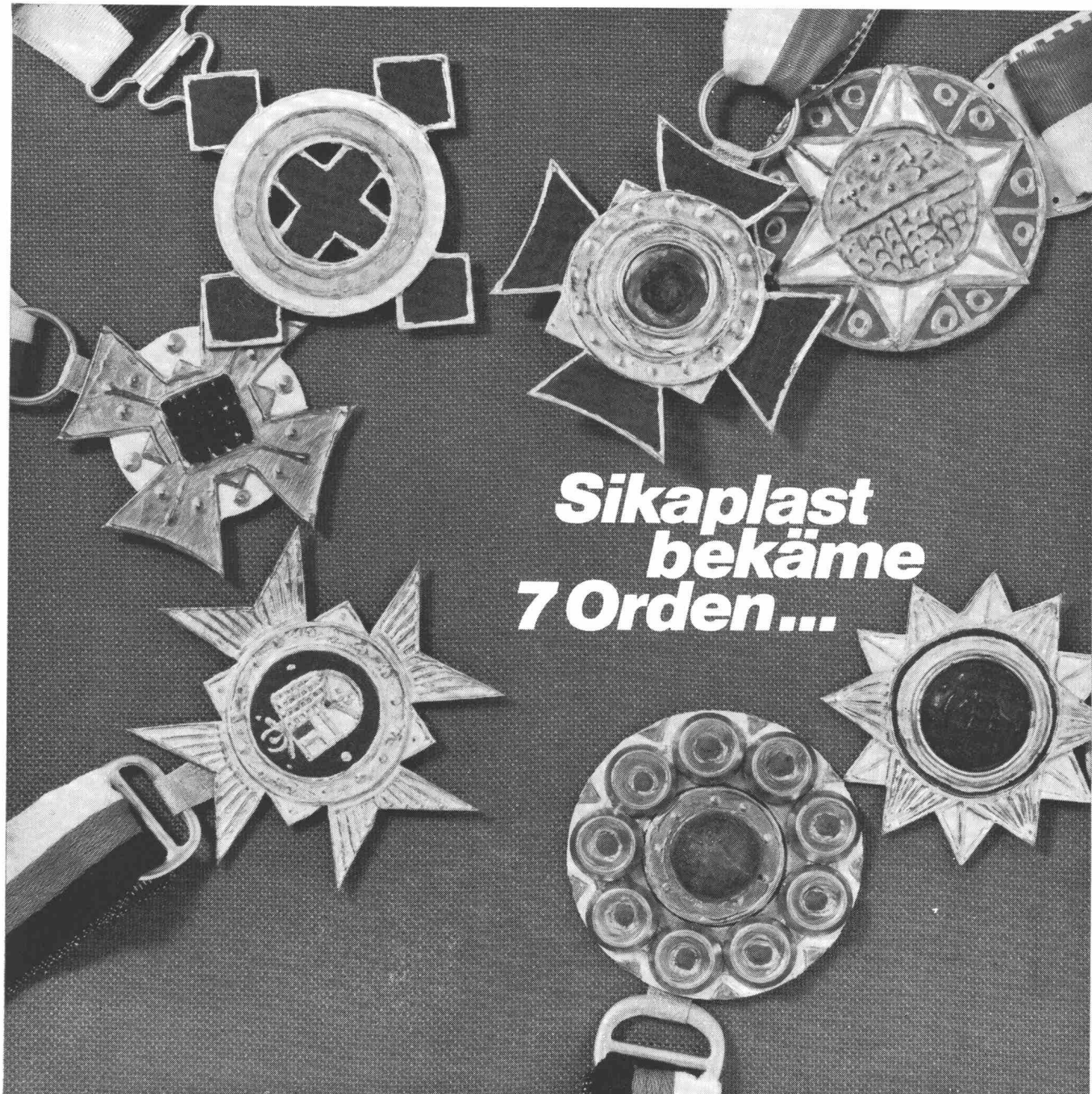
H. Blattmann . . . . .	485*
J. A. Brunner, C. Naville, N. H. Turner . . . . .	485

### Ankündigungen

Stellenausschreibung der Vereinigten Na- tionen. Symposium «Computer Graphics», Uxbridge 1968. — Frankfurter Bautag 1968. VDI-Tagung Heizung, Lüftung, Klimatechnik, Nürnberg 1968. IVHF- Symposium über hydraulische Ma- schinen, Lausanne 1968. Ausstellung für Bauwesen und Versorgungsbetriebe, Lon- don 1968. Betonsteinkongress 1969 in Amsterdam. «Constructa 1970», Bau-Fach- ausstellung Hannover. Vortragskalender . . . . .	486
--	-----

### Anzeigenverwaltung

IVA AG für internationale Werbung,  
8035 Zürich, Beckenhofstrasse 16,  
Tel. (051) 26 97 40, Postcheck 80 - 32735  
Filialen in Lausanne und Genf



## **Sikaplast bekäme 7 Orden...**

**...wenn  
es  
für Baustoffe  
Orden  
gäbe!**

Für Aussergewöhnliches hätten auch Sie schon viele Orden verdient, wenn es dafür einen Orden gäbe. Anstelle des Ordens trat Lob, Anerkennung und Bewunderung. So geht es unserem Sikaplast, dem gebrauchsfertigen Sichtverputz auf Kunststoffbasis. Sikaplast feiert ein kleines Jubiläum: über 1 Million m<sup>2</sup> haben an Neu- und Renovationsbauten zur nützlichen Verschönerung und Werterhaltung beigetragen. Stellen Sie hohe Anforderungen an Sikaplast: neben der enormen Haftung auf jedem Untergrund ist Sikaplast dauernd witterungs- und frostbeständig, rissfrei, elastisch und widerstandsfähig, kurz: Sikaplast hat eine aussergewöhnlich lange Lebensdauer. Sikaplast ist in- und outdoor gleich gut und preisgünstig. Sikaplast hat eine Palette lichtechter Farben, wählbar in verschiedenen Oberflächenstrukturen, ist einfach und rationell zu verarbeiten. Sikaplast ist erhältlich beim Baumaterialhandel oder direkt bei:



**Kaspar Winkler + Co.**  
8048 Zürich  
Telefon 051 62 40 40

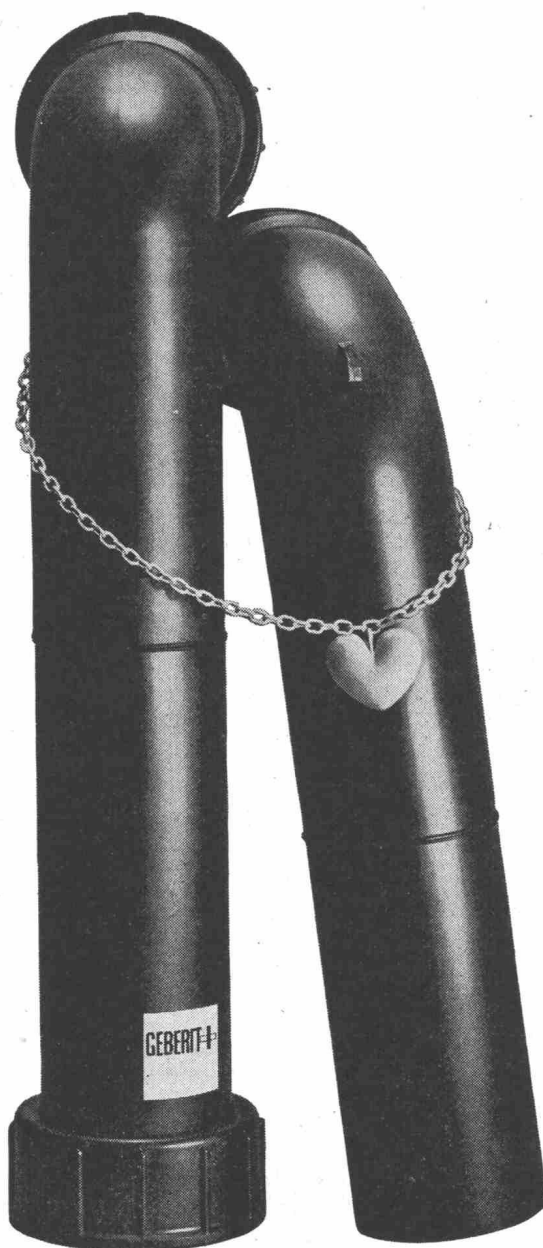
Das grosse GEBERIT-Ablaufprogramm – die neue Liebe vieler aufgeschlossener Installateure – kann nicht rosten. Es hält nicht nur dem Rost, sondern auch aggressiven Chemikalien stand. Bis zu 10 Curie pro Kubikmeter ertragen GEBERIT-Ablaufrohre sogar radioaktives Abwasser, ohne Schaden zu nehmen. In Laboratorien haben sich GEBERIT-Ablaufleitungen unter extremsten Bedingungen vorzüglich bewährt. Denn GEBERIT-Formstücke bestehen

aus Polyäthylen hart, dem gleichen Material wie die seit über einem Jahrzehnt bewährten Siphons und Anschlussgarnituren. Auch für Sie gilt also: GEBERIT bedeutet Sicherheit für Jahrzehnte.

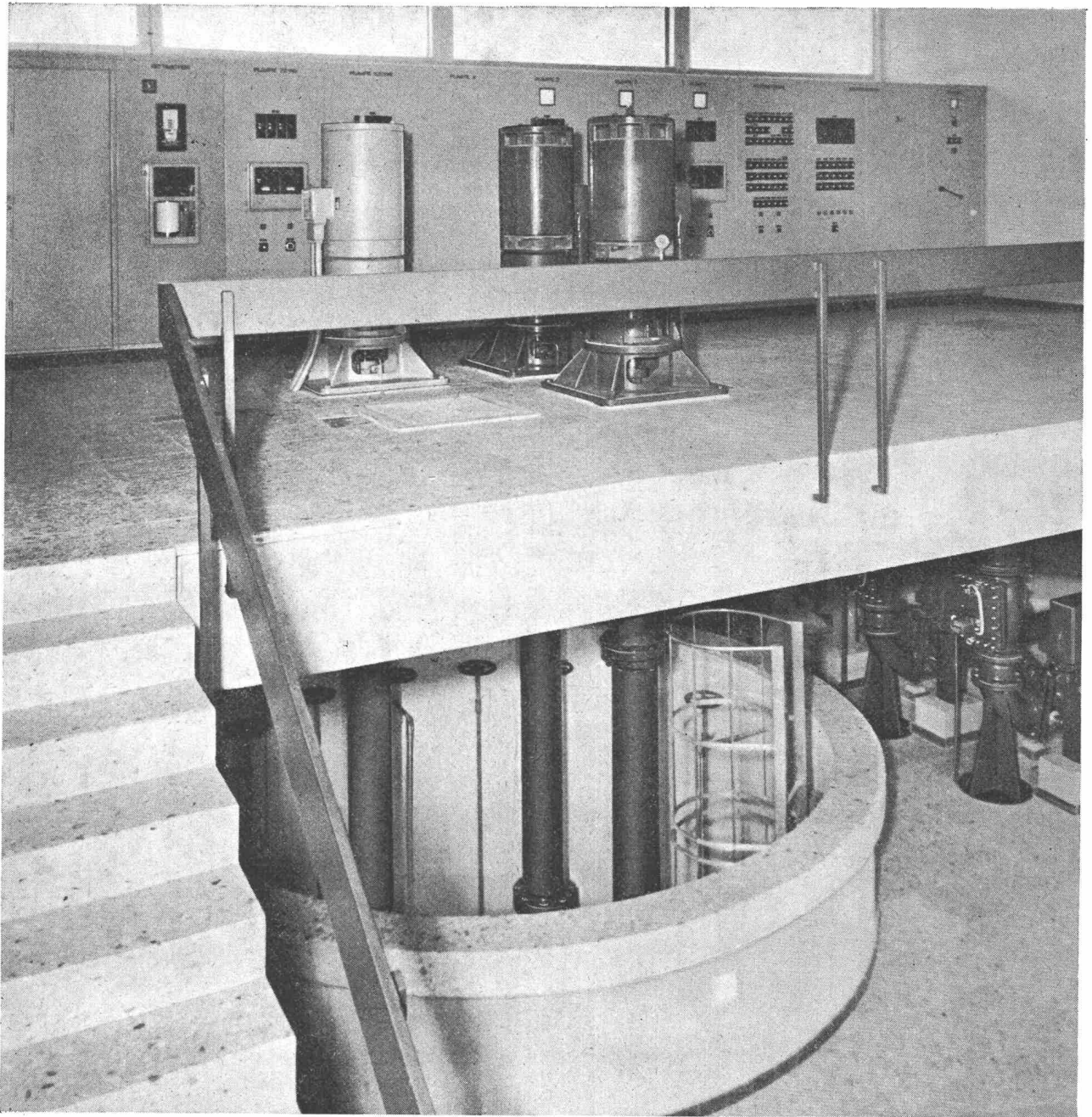
**GEBERT + CIE 8640 Rapperswil  
am Zürichsee Telefon 055 20344**



## **Neue Liebe rostet nicht.**



# RÜTSCHI PUMPEN



Gemeinde-Wasserversorgung Buchs AG, 3 Bohrlochpumpen liefern zusammen 13000 l/min. gegen 94 m Förderhöhe..

XXX

## Wasserversorgungs- Pumpen

mit hohen Wirkungsgraden sparen Tausende von Franken.

Fast alles Wasser, das in unseren Häusern aus den Hähnen fließt oder in der Industrie gebraucht wird, muss zuerst mit teurem Strom hochgepumpt

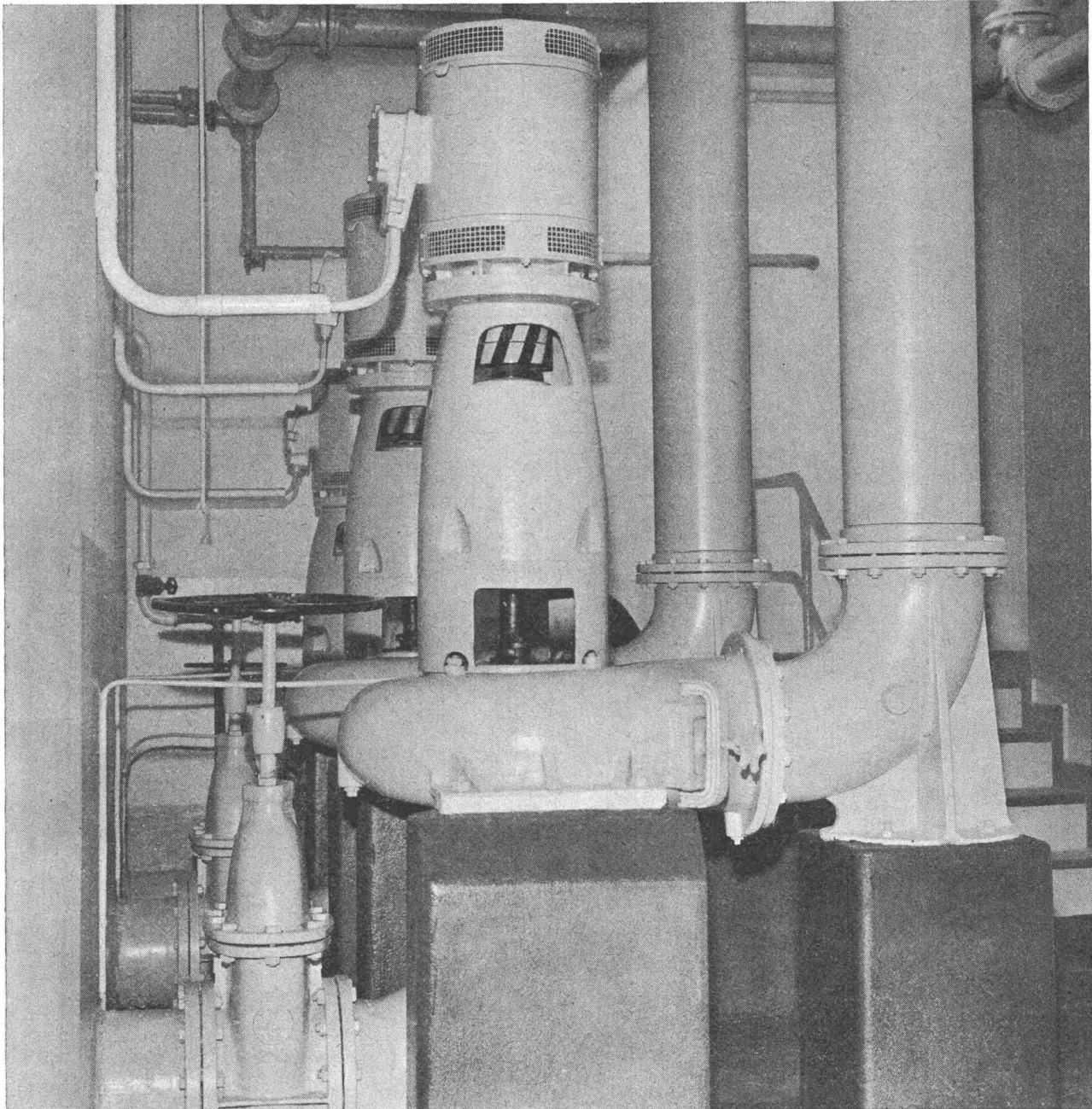
werden. Hier ist die beste Pumpe mit hohem Wirkungsgrad im Betrieb die billigste. Es lohnt sich in Gemeinde-Pumpwerken ältere Pumpen gegen moderne auszuwechseln. Sie erreichen bei gleichem Stromkonsum eine wesentlich vergrößerte Leistung oder bei gleicher Förderleistung erhebliche Stromkosteneinsparungen, die in kurzer Zeit die neue Pumpe bezahlt

machen. Nutzen Sie deshalb bei Neuanschaffungen die Vorteile von Rüttschi-Pumpen.

K. Rüttschi AG, Pumpenbau  
5200 Brugg, Telefon (056) 410455

**RÜTSCHI**   
**PUMPEN**

# RÜTSCHI PUMPEN



Abwasser-Pumpstation Nyon, 3 Schraubenradpumpen von 200 bis 300 mm I.W.

xxx

## Schmutzwasser-Pumpen

für Kläranlagen — ein Abwägen zwischen verschiedenen Möglichkeiten.

Je nach Fördergut — Rohwasser, Schlamm oder geklärtes Abwasser — muss die richtige Pumpe ausgewählt werden. Bei kleineren Aggregaten

spielt Verstopfungsfreiheit eine Hauptrolle, was verhältnismässig grosse Durchgangsquerschnitte bedingt und zum Teil unter Wirkungsgradeinbussen erkaufte werden muss. Bei grösseren Pumpen, welche naturgemäss auch weitere Durchflussquerschnitte aufweisen, sind hydraulisch bessere Schaufelungen mit höheren Wirkungsgraden d.h. geringeren Stromkosten massgeblich. Eine vollständige Aus-

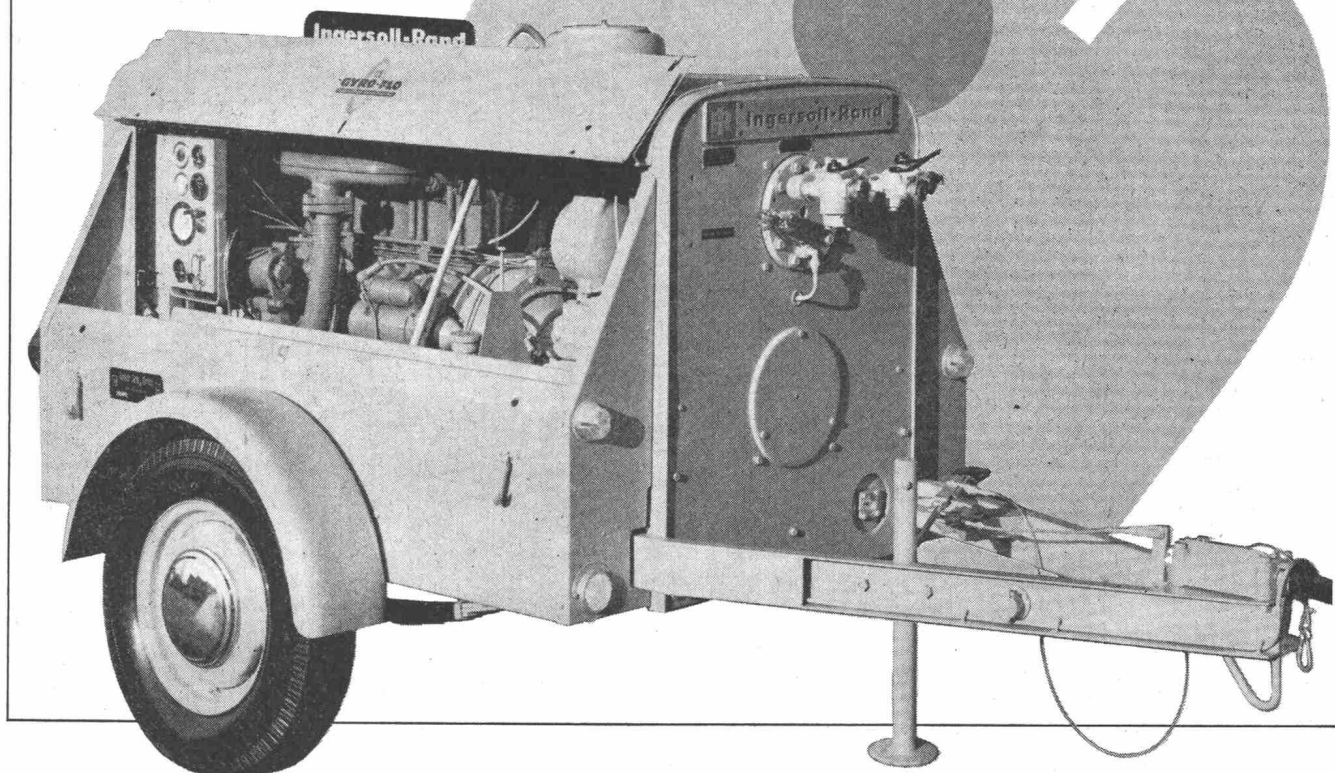
wahl von der Eigenheim-Fäkalienspumpe bis zur städtischen Pumpwerksanlage bietet Ihnen unser Fabrikationsprogramm.

K. Rüttschi AG, Pumpenbau Brugg  
5200 Brugg, Telefon (056) 41 04 55

**RÜTSCHI**   
**PUMPEN** 

# Auch mit einem Kompressor können Sie sparen

und zwar mehr als Sie vermuten



Zum Beispiel Brennstoff. Voraussetzung ist allerdings, dass Ihr Kompressor mit einer stufenlosen Leistungsregulierung von 0-100% ausgestattet ist, wie der Ingersoll-Rand Rotationskompressor. Sie sparen mit jeder Sekunde, während der Ihr Bedienungsmann den Presslufthammer aussetzen lässt.

Und Sie sparen ca. 40%, wenn Sie nur halb so viele Werkzeuge anschliessen, als Ihr Ingersoll betreiben könnte. Und wie oft ist Ihr Kompressor nur zum Teil ausgelastet? Eben. Eine durchschnittliche Brennstoffersparnis von 30% ist nicht zu hoch gegriffen.

Oder Verschleissteile. Ein Ingersoll-Rand hat keine Ventile, keine Kolben, kein Getriebe, keine Kupplung. Und was er nicht hat, kann nicht kaputtgehen. Und kostet nichts. (Ganz abgesehen vom ärgerlichen Arbeitsunterbruch, der auch kostet).

Genau besehen, haben Ingersoll-Rotationskompressoren 75% weniger Verschleissteile als herkömmliche Aggregate. 75% weniger Kosten für Verschleissteile — das gibt in 20 Jahren ein hübsches Sümmchen. 20 Jahre? Kein Alter für einen Ingersoll, aber eines seiner stärksten Argumente. Wenn wir schon beim

Sparen sind: Berechnen Sie einmal die Amortisationskosten eines Ingersoll... sie sind mit den Einsparungen an Brennstoffkosten abgedeckt! Was sagen Sie jetzt dazu?

Fahrbare IR-Kompressoren liefern wir mit Leistungen von 2,4 m<sup>3</sup>, 3,6 m<sup>3</sup>, 4,2 m<sup>3</sup>, 5 m<sup>3</sup>, 7 m<sup>3</sup>, 10,4 m<sup>3</sup>, 17 m<sup>3</sup>, 25,5 m<sup>3</sup> und 34 m<sup>3</sup>/min.

Sie können sie auch mieten — zu den bekannt vorteilhaften Aebi-Bedingungen.



Robert Aebi AG

## Ingersoll-Rand

8023 Zürich Uraniastrasse 31/33 Telefon 051/231750

# Vier neue MEYCO-Fugenbandprofile

Die neuen Meyco-Fugenbänder aus Weich-PVC sind das Ergebnis eingehender Versuche unter härtester Beanspruchung. Sie dichten dauerhaft und unfehlbar. Und das selbst bei extremen Scher- und Dehnbewegungen.

**A0 20 - Oberflächenband für Arbeitsfugen** bei geringem bis mässigem Wasserdruck. Einbau auf der Wasserseite des Betons (nur auf Sauberkeitsschicht oder in äussere Schalung legen).



**D0 25 - Oberflächenband für Dilatationsfugen** mit geringen Dehn- und Scherbewegungen bei mässigem Wasserdruck. Einbau auf der Wasserseite des Betons (nur auf Sauberkeitsschicht oder in äussere Schalung legen).



**S 20, 22, 25 - Schlitzschalungsbänder für Dilatationsfugen**, die sich durch die geringe Höhe der Mittel- und Endanker auszeichnen.



**D 15-35 - Dilatations-Fugenbänder in neuen Profilen** für Dehnungen zwischen 1 und 6 cm. Für alle Anwendungsbereiche bei mässigem bis hohem Druck und schwachen bis starken Scherbewegungen.



## MEYCO-Fugenbandprofile

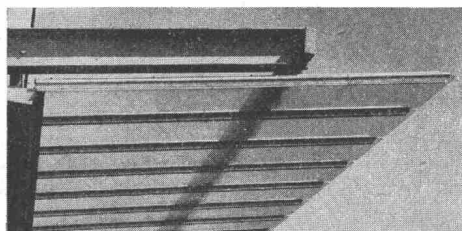
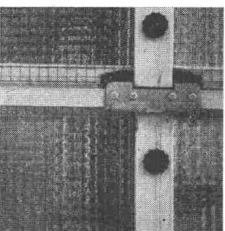
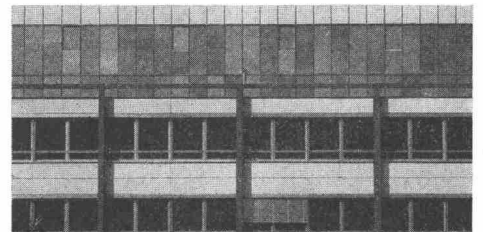
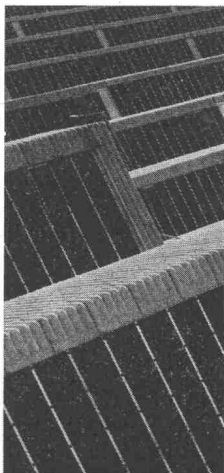
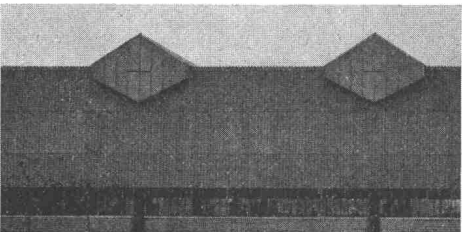
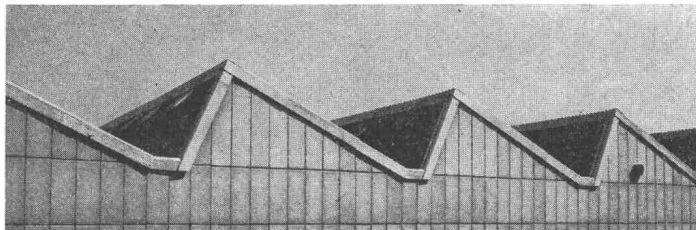
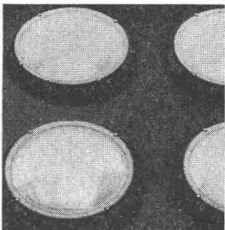
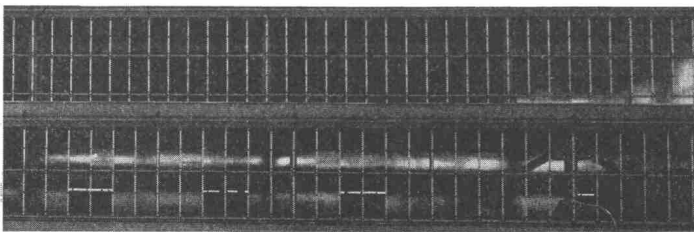
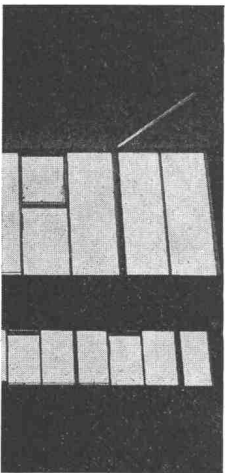
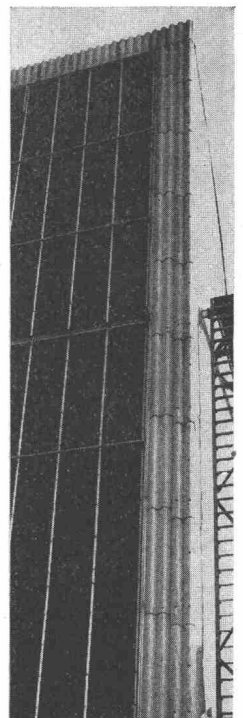
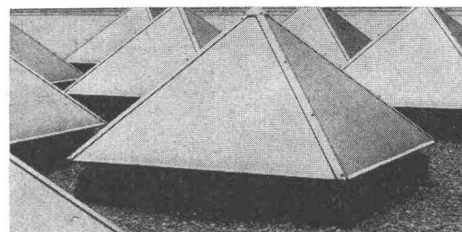
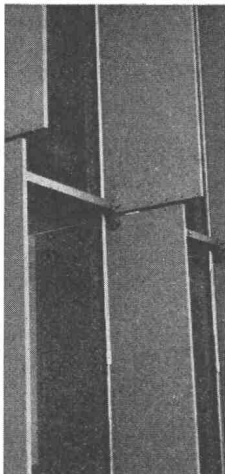
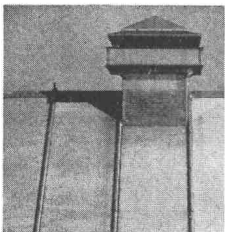
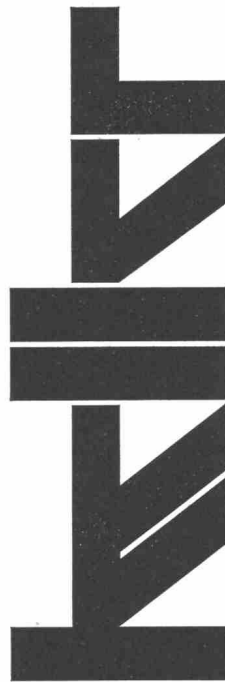


Kennen Sie unsere praktische Fugenband-Wahlscheibe (ähnlich Rechenscheibe)? Sie zeigt Ihnen im Handumdrehen, welches Meyco-Fugenband Sie für jeden Zweck benötigen. Wir schicken sie Ihnen gerne, zusammen mit unserer Muster-Kollektion der neuen Profile.



Moderne Fensteranlagen  
für den  
Industrie- und Gewerbebau.  
Shedfenster  
Acryl-Lichtkuppeln  
Oberlichter  
Fassadenverglasungen  
Glas-Trennwände  
Vordächer  
und alles, was dazugehört.

Siegfried Keller AG  
Metallbau  
8304 Wallisellen-Zürich  
Industriestrasse 45  
Telefon 051 93 32 32  
1007 Lausanne  
19, route de Chavannes  
Téléphone 021 24 94 29



Siegfried Keller AG, Wallisellen

**Wer Bauzeit sparen will,  
verwendet**

**Lagernetze**

**Static**

Lagernetze STATIC

vereinfachen

dem Bauingenieur das Planen,

dem Bauunternehmer das Verlegen.

**Vereinfachen bedeutet verbilligen**

Gerne schicken wir Ihnen unsere Dokumentation

Schweizerische Armierungsnetz-Fabrikanten:

Emil Hitz AG  
8045 Zürich

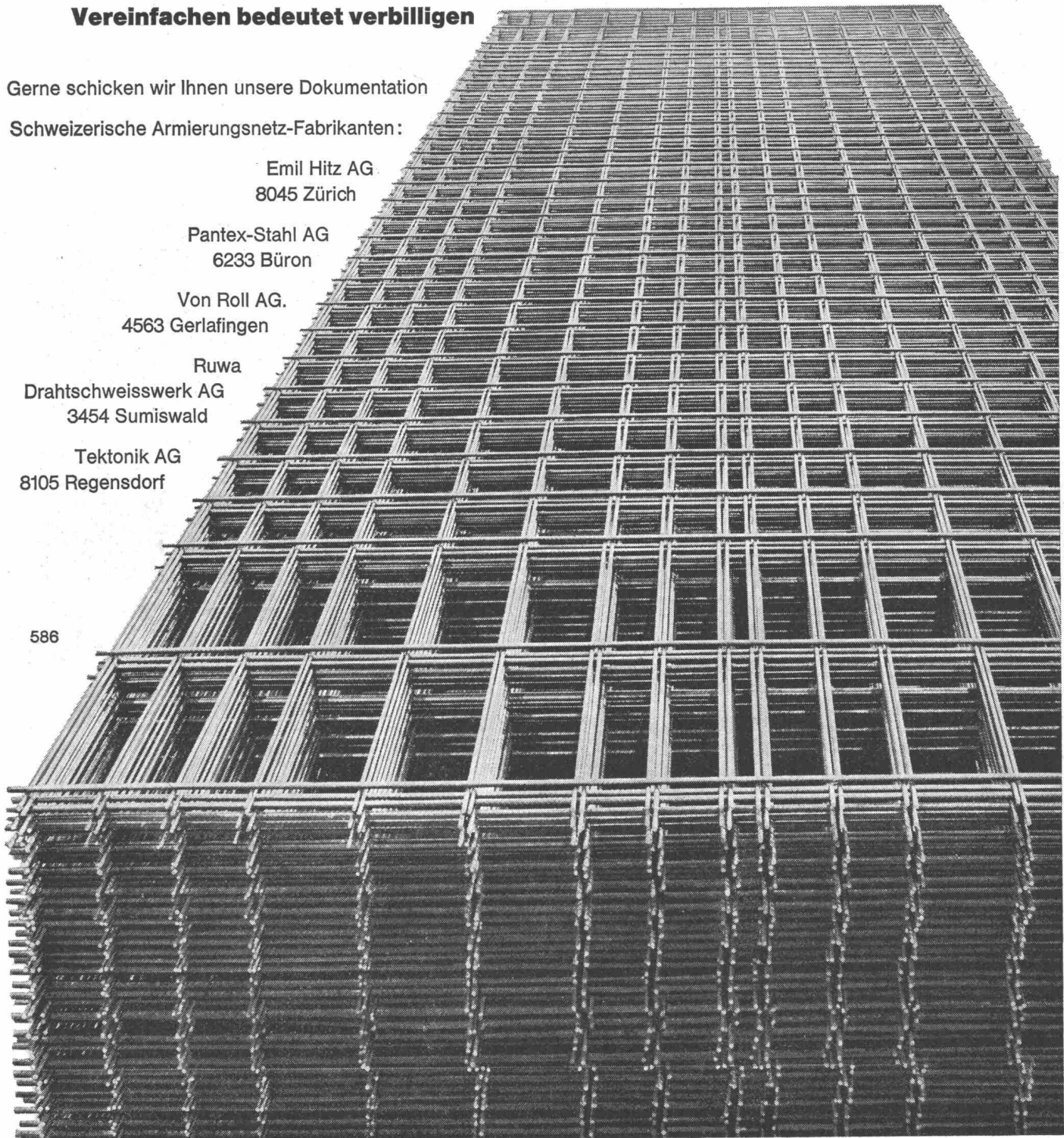
Pantex-Stahl AG  
6233 Büron

Von Roll AG.  
4563 Gerlafingen

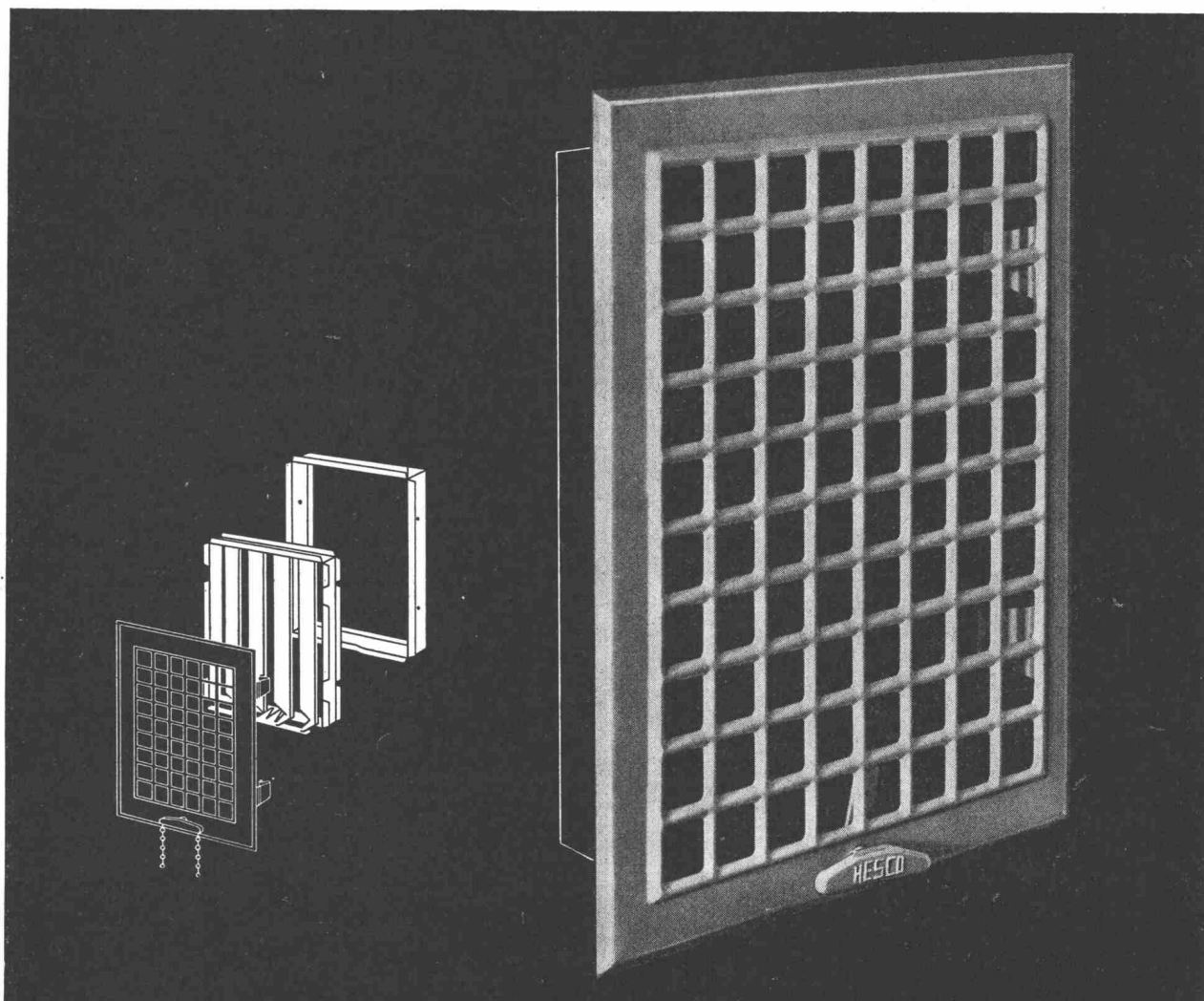
Ruwa  
Drahtschweisswerk AG  
3454 Sumiswald

Tektonik AG  
8105 Regensdorf

586



## Hesco Ventilations-Klappen 1511



Gitter elfenbeinfarbig, Klappen grau lackiert, Mauerrahmen verzinkt.  
Zum Reinigen können Gitter und Klappen ohne Werkzeug herausgenommen werden.  
Verlangen Sie bitte unseren detaillierten Prospekt für Hesco-Ventilationsgitter.

Besichtigen Sie bitte unsere Ausstellung in den Baustandort-Zentralen Zürich und Bern.



*Hess & Cie. Pilgersteg, Rütli (Zürich)*

Drahtzieherei, Metallwaren- und Nagelfabrik

Postleitzahl 8630 Tel. 055/4 35 22 Telex 75 608



# Alle sind ganz im Bild

(auch der Dachdecker auf dem Dach)

Bei der Beschaffung eines Musterziegels geben hier Architekt und Bauherr ein wirklich sportliches Beispiel.

Falls Sie sich aber aus zeitlichen Gründen schneller und umfassend ins Bild setzen wollen, dann rufen Sie uns doch einfach an.

Wir senden Ihnen umgehend unsere technischen Unterlagen und stehen Ihnen für eine eingehende Beratung gerne zur Verfügung. Unsere langjährige Erfahrung und neueste technische Erkenntnisse bieten Ihnen Gewähr für hochwertige

# Redland Betonziegel

Betonziegel AG  
Werk in Döttingen/AG

Verkauf Zürcher Ziegeleien  
J. Schmidheiny & Co. AG  
Baustoffe AG Chur

Briqueterie Renens S.A.  
Keller & Cie. AG  
Backstein AG Basel

Passavant-Iselin & Cie. AG  
Aktienziegelei Allschwil  
Tonwarenfabrik Laufen AG

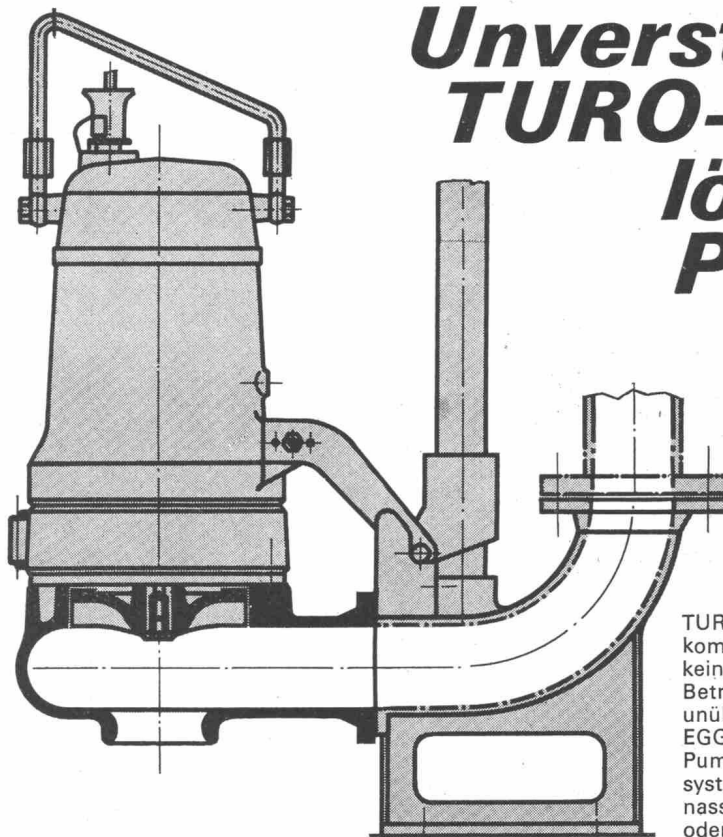
Verkaufsstellen  
der Schweizer Ziegelindustrie  
in Aarau, Luzern, Bern, Biel



**kamm**

Kamm & Co., Zentralheizungen, Gerbernstrasse 7a/b, 3000 Bern, Telefon 031 / 22 18 22

☐



UF-Abwasser-Tauchmotorpumpe für stationären Einsatz

# Unverstopfbare TURO-Pumpen lösen Ihre Probleme

1961 entstand die erste TURO-Pumpe. Heute arbeiten davon Tausende.

TURO-Pumpen verfügen über einen vollkommen freien Durchgang und haben keine Dichtungsringe. Betriebssicherheit und Lebensdauer sind unübertroffen. EGGER liefert ein vollständiges TURO-Pumpenprogramm nach dem Baukastensystem, horizontal, vertikal, trocken oder nass aufstellbar, Tauchmotorpumpen oder Sonderkonstruktionen.

## Coupon

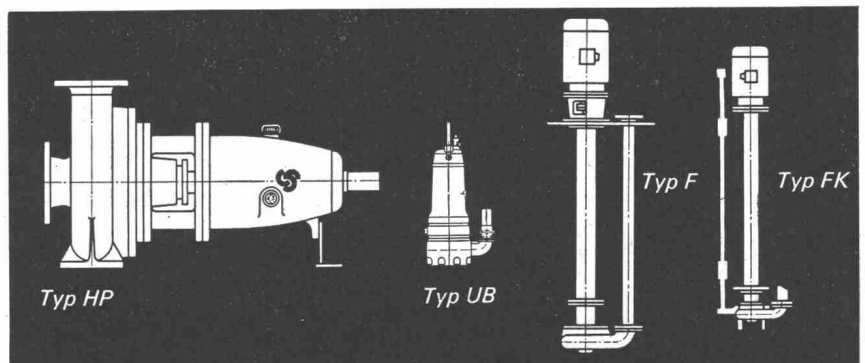
Bitte senden Sie mir/uns unverbindlich Unterlagen über TURO-Pumpen

Name \_\_\_\_\_

Adresse \_\_\_\_\_

EMILE EGGER & CIE SA  
Fabrique de pompes et de machines  
CH-2088 Cressier NE, Suisse

3

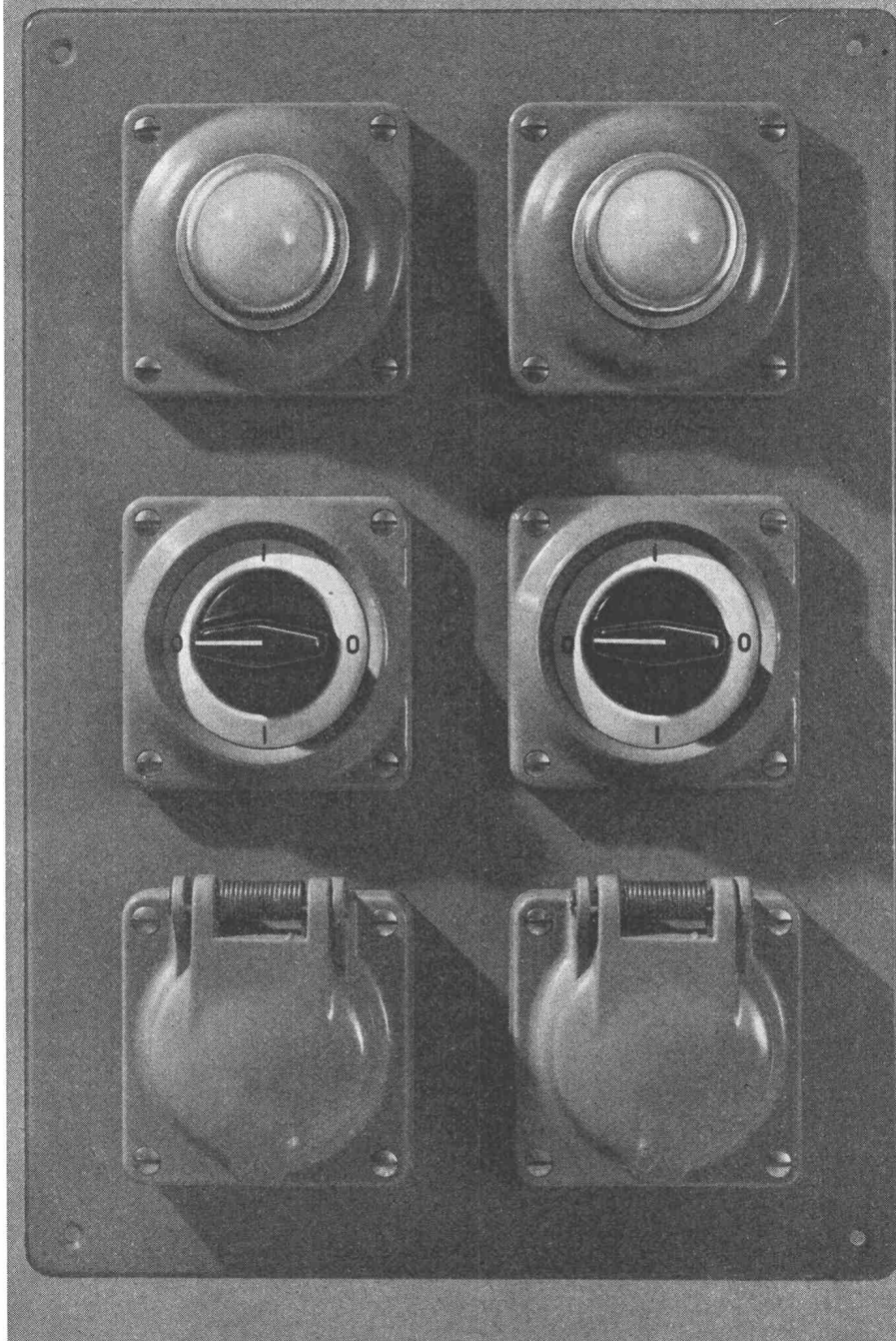


**TURO** 

**EGGER**

EMILE EGGER & CIE SA, Fabrique de pompes et de machines  
CH-2088 Cressier NE, ☎ 038 / 772 17, Télex 35207

**Spritzwassersichere  
Feller-Kombinationen für Industrie  
und Gewerbe**

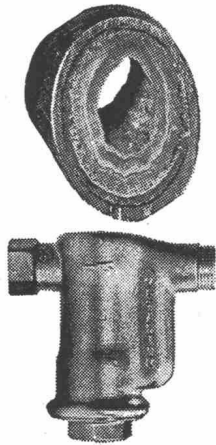


*Feller*

Unsere frontseitig spritzwassersicheren Schalter, Steckdosen, Druckkontakte und Signallampen lassen sich besonders leicht und speditiv in Apparate, Maschinen und Schalttafeln einbauen. Auf Wunsch bauen wir solche Kombinationen auch nach Ihren individuellen Bedürfnissen.

Adolf Feller AG Horgen  
Fabrik elektrischer Apparate

Telefon 051 821611



## Kein Verkalken mehr

**Schutz gegen Verkalkung, Rost und Korrosion** durch das einfache, billige und erfolgreiche **METADIUM-Verfahren** (amtl. geprüft). Bereits sind über 5000 Apparate und Anlagen in der Schweiz installiert worden.

**Für Sanitär-, Heizungs- und Klimaanlage**

**Anwendung:** In Haushalt, Gewerbe und Industrie für Kühl- und Klimaanlage, Luftbefeuchter, Combi-Heizkessel, Boiler, Waschautomaten, Heisswasser- und Kaffeemaschinen usw.

(Verlangen Sie Unterlagen)

Verkauf und Beratung: SA

A. Luisoni, Ingenieur, 8047 Zürich  
Telefon (051) 52 69 52 Triemlistrasse 62

## HEER OLTEN



062/5 66 33  
Leistungsfähig • Individuell • Seit 1975



Fabrik für:  
Gelochte Bleche  
Streckmetall  
HEER-Kabelkanäle  
(patent)  
Lagergestelle  
HEER-IDEAL  
(patent)

\*Rationelle Serien-Blecharbeiten  
Zuschneiden, Abkanten, Runden,  
Autogen, Elektrosch, Punkt-  
und Rollschweissen usw.

Die Qualität der  
Lichtpause beginnt  
beim Original:

# Polyester- Zeichenfilme

für Pläne und  
Zeichnungen, bei  
denen es auf höchste  
Qualität ankommt.

Polyester-Zeichenfilme sind hochtransparentes Pausmaterial auf Polyesterbasis. Sie sind verzugsfrei, masshaltig, reissfest, leicht beschrift- und radierbar. Erhältlich in Rollen und Formaten, in verschiedenen Dicken, ein- und beidseitig matt. Polyester-Zeichenfilme werten jeden Plan, jede Zeichnung auf. Als Spezialisten auf dem Lichtpassektor verfügen wir über eine grosse Auswahl an Pauspapieren, satiniert und matt, in Rollen und Formaten sowie

an modernsten Lichtpasmaschinen und -Automaten für Halbtrocken- und Trockentwicklung.

Aus unserem Spezialprogramm von Lichtpaspapieren:

**Syntosil-Lichtpausen**  
fürchten weder Regen, Schnee noch Schmutz.

**Flugpost-Lichtpausen**  
extra-leicht (20 g) zum Versand nach Übersee.

Verlangen Sie unsere Dokumentation und Muster. Wir beraten Sie gerne und fachgerecht.

**A.MESSERLI  
AG  
ZÜRICH**

Lavaterstrasse 61, 8027 Zürich  
Telefon 051 27 12 33

# ***Raupenlader kosten Geld... sehr viel Geld sogar.***

*Der Bauunternehmer weiss das. Ist es deshalb verwunderlich, wenn bei der Anschaffung kritisch geprüft wird? Auf Herz und Nieren sozusagen. Mit Recht! Schliesslich möchte man für sein gutes Geld einen reellen Gegenwert.*

*Prüfen Sie also kritisch. Prüfen Sie bei nächster Gelegenheit einen «INTERNATIONAL» Raupenlader.*

*(Übrigens einziger Lader mit Planeten-Lenkung und Planeten-Endantrieb). Sie werden ohne Zweifel feststellen:  
Ein tatsächlicher Gegenwert!*



***U. Rohrer-Marti AG  
Baumaschinen  
3052 Zollikofen/Be  
Tel. 031-57 1157***



## Für anspruchsvolle Aufgaben im Grossbehälterbau

Wir verarbeiten Stahl- und rostfreie Bleche.  
Wir sind dafür besonders gut eingerichtet.  
Besprechen Sie Ihre Probleme mit uns.

Wir bauen sowohl nach Ihren wie nach eigenen Plänen.

# Otto Wild AG Muri

Wir fabrizieren  
Druckbehälter für gasförmige und flüssige Medien  
Autoklaven  
Rührwerke  
Tanks, Gärbottiche für die Getränkeindustrie  
Silos für Sand, Kies und andere Schüttgüter  
Beton-Aufbereitungsanlagen  
Zisternen für Bahn- und Strassentransport  
Wärmeaustauscher für die Industrie  
Heisswasserspeicher für Grossheizanlagen  
Gehäuse für Gross-Transformatoren

Otto Wild AG 5630 Muri AG  
Tel. 057 / 8 13 07

Wo mehr  
als Qualität  
verlangt  
wird...

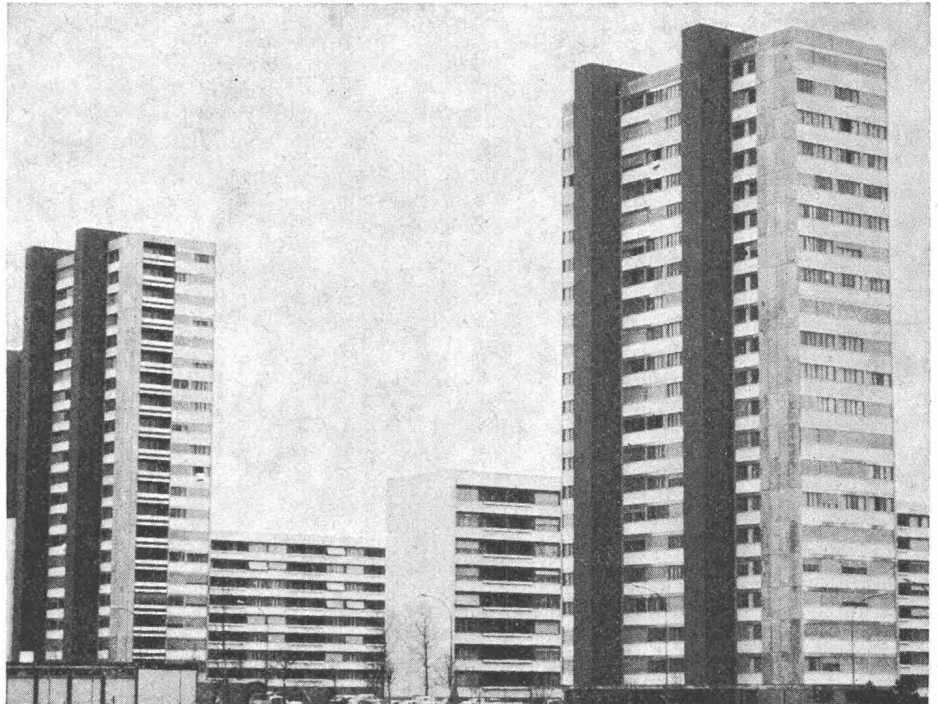
**Schenker** *Storen*

Schon vor der Lieferung unserer Qualitätsprodukte können Sie den kostenlosen Schenker-Beratungsdienst beanspruchen. Zum Beispiel bei Storenmotorisierung: Abklärung der Stromzufuhr, -verteilung, -schaltung usw. In all diesen wichtigen Fragen beraten Sie **betriebsinterne** Spezialisten — schon bei der Projektierung. Dadurch können Parallelarbeiten vermieden und erhebliche Kosten gesenkt werden. Profitieren Sie von diesem zusätzlichen Service.

Emil Schenker AG, 5012 Schönenwerd  
Telefon 064 / 41 20 31  
Vertretungen



# Dichtungsmassen müssen sich anpassen



Im modernen Hochbau sind bei der Herstellung der verwendeten Wandelemente Maßtoleranzen meist unvermeidlich. Hinzu kommen weitere Verformungen durch Transport und Installation. Diese Abweichungen müssen von einem Dichtungsmaterial ausgeglichen werden. Außerdem muß dieses Dichtungsmaterial die Eigenbewegungen der Fassadenwand – verursacht durch Temperaturwechsel und Winddruck – auffangen.

Dichtungsmassen auf Basis des flüssigen Polysulfidkautschuks **THIOKOL LP** besitzen diese Anpassungsfähigkeit. Sie werden mit Spritzpistolen verarbeitet. Das geht schnell und bequem. Die Dichtungsmasse kann an Ort und Stelle nach Maß aufgetragen werden. Fugenabdichtungen mit diesem Material sind dauerelastisch und widerstehen allen Witterungseinflüssen. Sie weichen bei Hitze nicht auf und werden selbst bei großer Kälte nicht brüchig. Ein Schrumpfen oder Austrocknen ist ausgeschlossen. Fugenabdichtungen mit Dichtungsmassen auf **THIOKOL LP-Basis** haben jahrzehntelange Lebensdauer und verringern die Instandhaltungskosten für Hochhausfassaden auf ein Minimum.

Die Thiokol GmbH liefert den Rohstoff **Thiokol Liquid Polymer**. Wir weisen gern Weiterverarbeiter nach, die Dichtungsmassen auf **Thiokol LP-Basis** herstellen und übersenden auf Wunsch ausführliches Informationsmaterial. Bitte schreiben Sie uns.



**Thiokol**  
**Gesellschaft mbH**  
**Mannheim-Waldhof**



#### Gutschein

Wir interessieren uns für Dichtungsmassen auf Thiokol LP-Basis und bitten um Informationsmaterial sowie Nachweis von Verarbeiterfirmen.

Name: .....

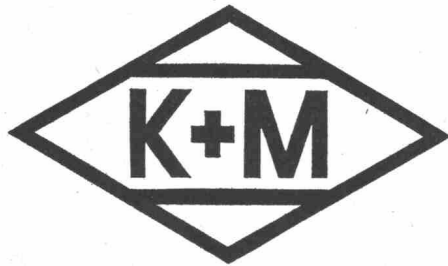
Anschrift: .....

**Chem. Fabrik Schweizerhall, Postfach 4000 Basel 13 · Tel. 061-438890**



**Vertreter für die Schweiz: Chem. Fabrik Schweizerhall, Postfach 4000 Basel 13 · Tel. 061-438890**

**Sämtliche  
elektrischen Anlagen  
für Industrie und Gewerbe**



**Schaltanlagen  
Kabelverlegung  
Telefon A und B**

Aktiengesellschaft

## **Kummler & Matter 8026 Zürich**

Hohlstrasse 176

Tel. 051 44 42 40 Filialen in Bern, Chur, Spreitenbach

## **WEGWEISEND !**



- Rinnsteine
- Bundsteine
- Trottoirrandsteine
- Brückensteine
- Inselsteine
- Gartenplatten
- Weichgruben-Einfassungen

**STEINER SILIDUR AG  
8450 Andelfingen**

☎ 052 / 41 10 21

**Formstein AG Rubigen  
3113 Rubigen**

☎ 031 / 68 25 44

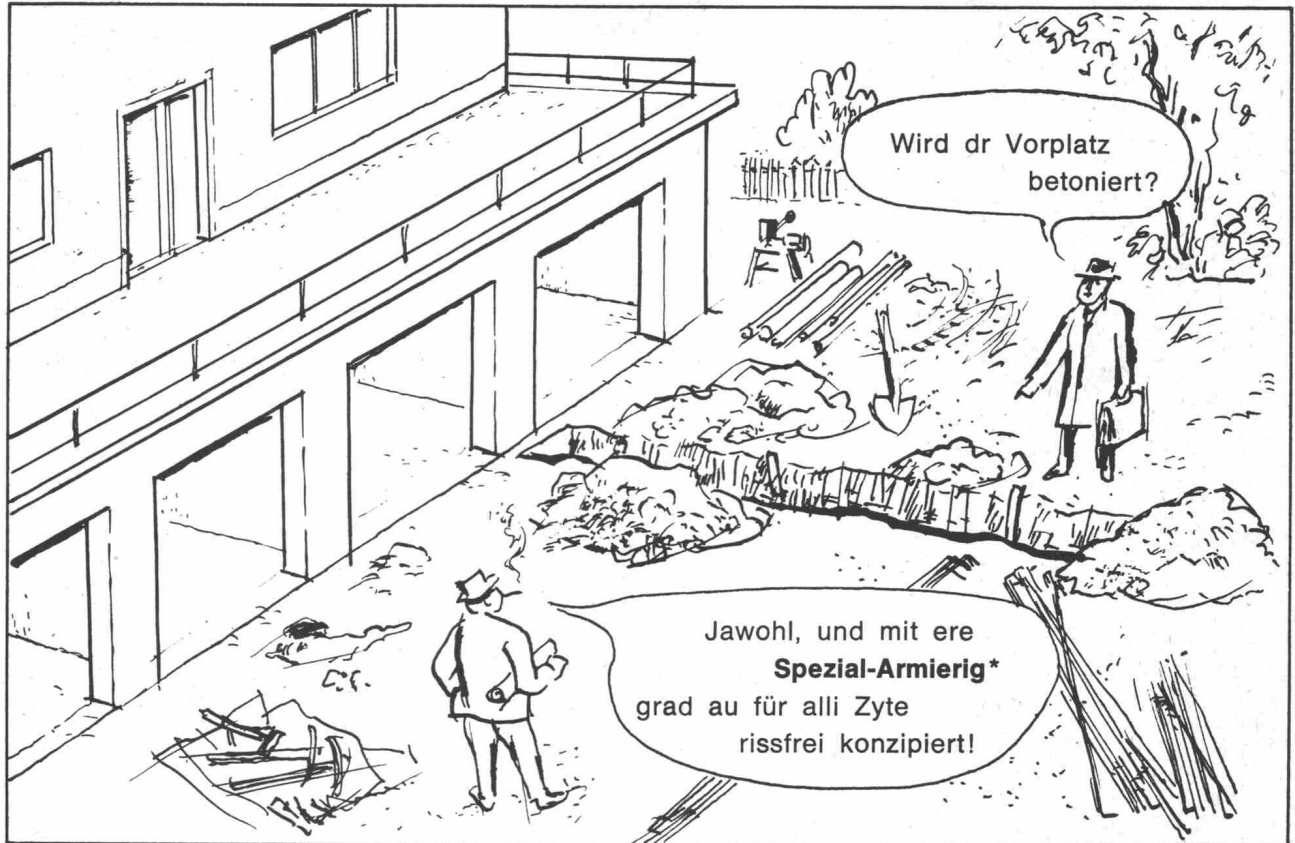
*wer baut  
kennt bp*

**Fenster  
Türen  
Schreiner-  
arbeiten  
Küchen  
Acordial-  
Faltwände**

**Metallbau  
Profilit**

Bruno Piatti  
Bauelemente  
8305 Dietlikon-Zürich  
Tel. 051 93 16 11



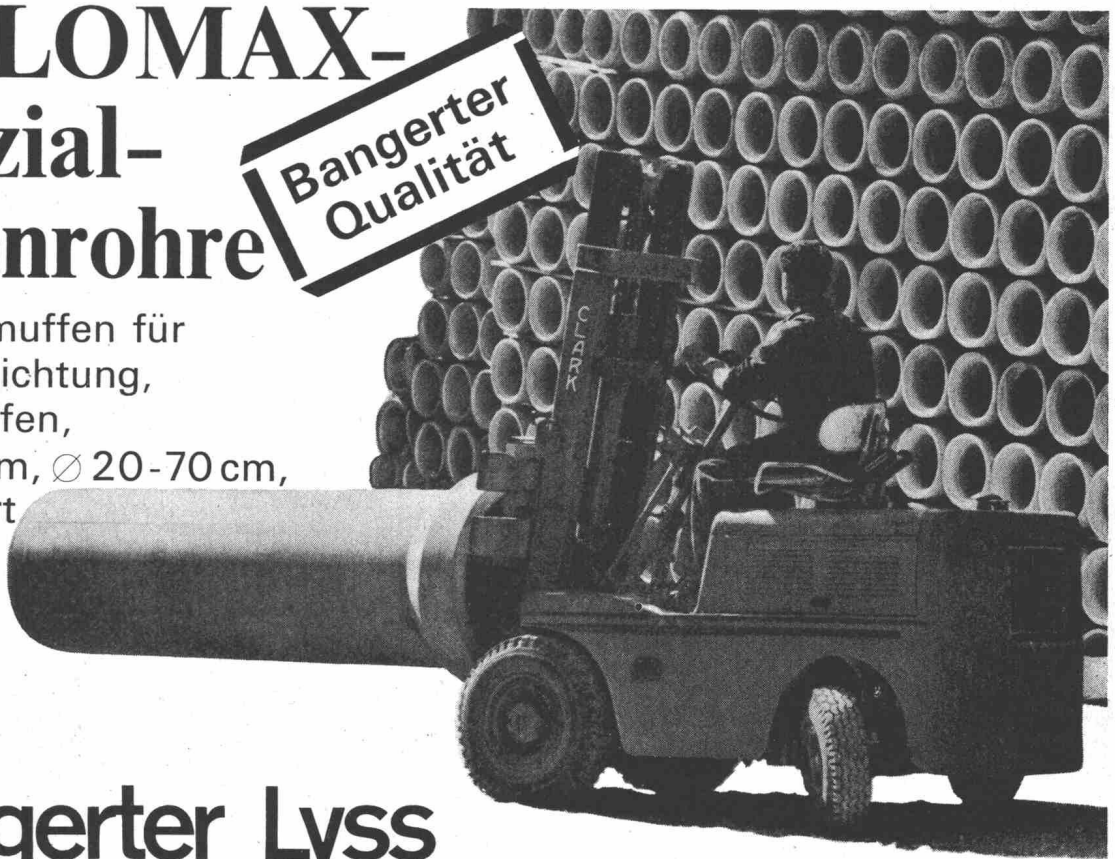


\*mit Beton-Armiergeweben der Schweizerischen Drahtziegelfabrik AG, 4932 Lotzwil

# PHLOMAX- Spezial- betonrohre

**Bangerter  
Qualität**

Glockenmuffen für  
Rollringdichtung,  
Spitzmuffen,  
BL 200 cm, Ø 20-70 cm,  
unarmiert

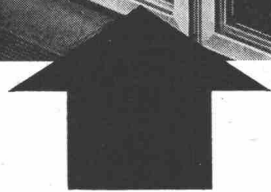
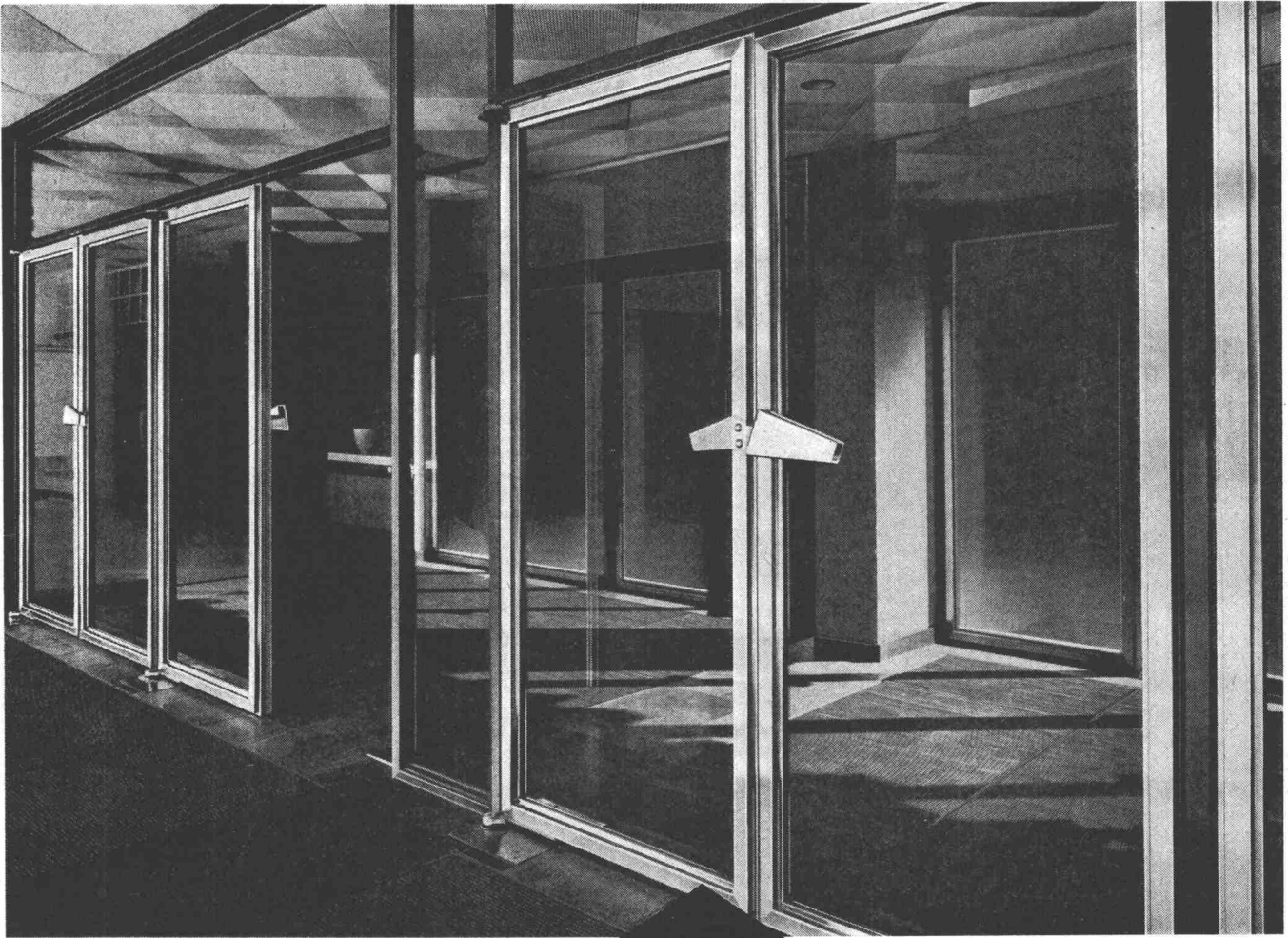


## Bangerter Lyss

A. Bangerter & Cie AG, 3250 Lyss

Zementwaren und Bausteinwerke

☎ 032-84 31 31



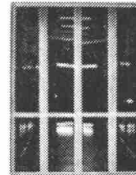
**JANSEN INOX, das neue Konstruktionselement  
aus rostfreiem Chrom-Nickel-Stahl für  
besondere Anforderungen an Representation und  
Beständigkeit:**

**Chemie, Spitäler,  
Heil- und Schwimmbäder**

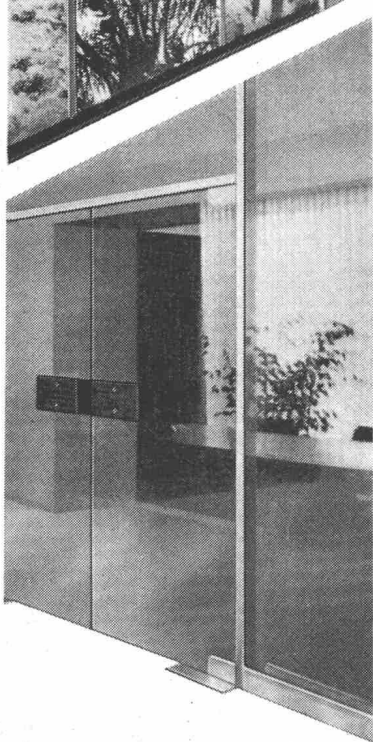
**JANSEN**  
INOX

JANSEN & CO. AG., 9463 Oberriet/SG  
Stahlröhren- und Sauerstoffwerke, Kunststoffwerk  
Tel. 071/78 12 44 Telex 77 159

# CLOISALL MACHT DIE TREN=NUNG LEICHT



Mit  
Paneeelen  
und diversen  
Verglasungen.  
Mit Türen und  
Einbauschränken.  
Für grosse Fronten.  
Oder kleine Räume.  
Stationär oder mobil.



Das elegante, vielseitig anwendbare CLOISALL-Trennwandsystem beruht auf einer technisch ausgereiften Skelett-Konstruktion aus schlanken Aluminium-Profilen.

Ein praktisches Spannelement vermeidet jegliche Beschädigung der Böden, Decken und Wände. Schrauben- und nagellos halten Verkleidungselemente und Verglasungen am Gerüst fest - dank einer genialen Spezialvorrichtung. Die auch das Auswechseln einfach macht.

Frei nach Ihren Bedürfnissen wählen Sie die Wandverkleidung: Paneele (Verkleidungsplatten) in verschiedenen Farben und Ausführungen, Einfach- und Doppelverglasungen für grosse und kleine Flächen. Dazu passende Türen und Schränke.

Was immer Sie für eine Trennwand brauchen, Wernle hält alles für Sie im CLOISALL-Programm bereit.

- Dazu die Wernle-Dienstleistungen
- Planung und Projektierung
  - Montage auf der Baustelle
  - Ausarbeitung von Einbauzeichnungen
  - Mobile Service-Equipen



**J. Wernle AG**  
**5024 Küttigen AG**  
**Tel. 064 241661**



Arbeitsgemeinschaft Wernle AG, Küttigen, Schmiedwerk, Wien

h 8