

Objektyp: **Advertising**

Zeitschrift: **Schweizerische Bauzeitung**

Band (Jahr): **86 (1968)**

Heft 36

PDF erstellt am: **12.07.2024**

### **Nutzungsbedingungen**

Die ETH-Bibliothek ist Anbieterin der digitalisierten Zeitschriften. Sie besitzt keine Urheberrechte an den Inhalten der Zeitschriften. Die Rechte liegen in der Regel bei den Herausgebern. Die auf der Plattform e-periodica veröffentlichten Dokumente stehen für nicht-kommerzielle Zwecke in Lehre und Forschung sowie für die private Nutzung frei zur Verfügung. Einzelne Dateien oder Ausdrucke aus diesem Angebot können zusammen mit diesen Nutzungsbedingungen und den korrekten Herkunftsbezeichnungen weitergegeben werden. Das Veröffentlichen von Bildern in Print- und Online-Publikationen ist nur mit vorheriger Genehmigung der Rechteinhaber erlaubt. Die systematische Speicherung von Teilen des elektronischen Angebots auf anderen Servern bedarf ebenfalls des schriftlichen Einverständnisses der Rechteinhaber.

### **Haftungsausschluss**

Alle Angaben erfolgen ohne Gewähr für Vollständigkeit oder Richtigkeit. Es wird keine Haftung übernommen für Schäden durch die Verwendung von Informationen aus diesem Online-Angebot oder durch das Fehlen von Informationen. Dies gilt auch für Inhalte Dritter, die über dieses Angebot zugänglich sind.

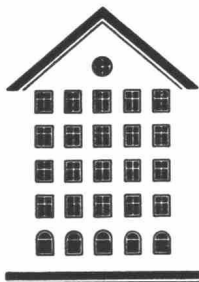
# Schweizerische Bauzeitung

# 36

86. Jahrgang Donnerstag, 5. September 1968

Revue Polytechnique Suisse  
Wochenschrift für  
Architektur, Bauingenieur-  
wesen und Maschinentechnik  
Gegründet 1883  
von Ing. August Waldner  
Herausgegeben von der  
Verlags-AG der akademischen  
technischen Vereine, Zürich

## Fenster



Nur Qualitätsfenster

## Kiefer Zürich

### 49. Comptoir Suisse

Nationale Herbstmesse  
Lausanne 7.—22. September 1968

Ehrengäste: Holland  
Rumänien  
Offizieller Gast: Kanton Thurgau



Gewerbe  
Handel  
Industrie  
Landwirtschaft

### Tiefbohr- und Baugesellschaft AG

Zürich Mellingen Bern

Baugrunduntersuchungen  
Sondierbohrungen - Rotationskernbohrungen  
Injektionen - Unterpressungen  
Bohrbetonpfähle, Vertikale Grundwasserfassungen

**TB**

Horizontale Grundwasserfassungen «System Ranney»

**GUNIT UND SPRITZBETON  
INJEKTIONEN TIEFBOHRUNGEN**

**ING. MAX GREUTER CIE AG ZÜRICH + CHUR**

### Inhalt

Betrachtungen zur Entwicklung im Tunnelbau. Von H. Grob . . . . .	635*
Primarschulanlage in Möriken-Wildegg als Beispiel einer Pavillonanlage. Metron-Architektengruppe: M. Frey, A. Henz, H. Rusterholz, P. Stolz, Mitarbeiter: H. Anliker, F. Roth . . . . .	642*
Der Ausbau der schweizerischen Elektrizitätsversorgung . . . . .	645*
Das Betriebswissenschaftliche Institut der ETH im Jahre 1967. Von J. Meyer . . . . .	648
Alfred Mürset zum 80. Geburtstag. Von W. Jegher . . . . .	649

### Umschau

Grossbritannien stellt auf das metrische System um. Kohlenstoff-Fasern. Schwedische Baunorm 67 . . . . .	649
Förderung der Personalvorsorge durch Steuerprivilegien. Wenn der Graben zum Grabe wird. Kesselspeisepumpe für 20 000 PS. 150. Geburtstag des Erfinders der Glühlampe. VSAM. Das Ingenieurbureau Ed. Holinger. Kohlendioxid-Impuls laser . . . . .	650

### Nekrologe

W. Schmidli . . . . .	650
H. Dussy. O. Carroz . . . . .	651

### Ankündigungen

Kunsthause Zürich. ILMAC 68. SEV, Schweiz. Elektrotechnischer Verein, und VSE. Fachmesse für Strassenreinigung in Spreitenbach. Sauvegarde des Sites Historiques, Colloque à Lisbonne. Grand Prix international d'Urbanisme et d'Architecture. Salon Industrialisierung des Baugewerbes, Bologna. Haus der Technik, Essen. Frankfurter Bautag 1968. Fachtagung «Unterirdische Verkehrsbauten» in Frankfurt . . . . .	651
Tagung der Vereinigung der Grosskesselbetreiber. Siedlungs- und Industrieressourcenwirtschaft, Tagung in Klagenfurt. Kolloquium der Oesterreichischen Gesellschaft für Geomechanik. Graphologisches Seminar Zürich. VDI-Tagung Hydraulische Antriebstechnik, Mannheim 1968. Seminar über Lagerungsprobleme, Prag 1969 . . . . .	652

### Verlag und Redaktion

Zürich-Giesshübel, Staffelstr. 12  
Postadresse: Postfach, 8021 Zürich  
Tel. 051 / 23 45 07 - 08, Postcheck 80 - 6110

### Anzeigenverwaltung

IVA AG für internationale Werbung,  
8035 Zürich, Beckenhofstrasse 16,  
Tel. (051) 26 97 40, Postcheck 80 - 32735  
Filialen in Lausanne und Genf

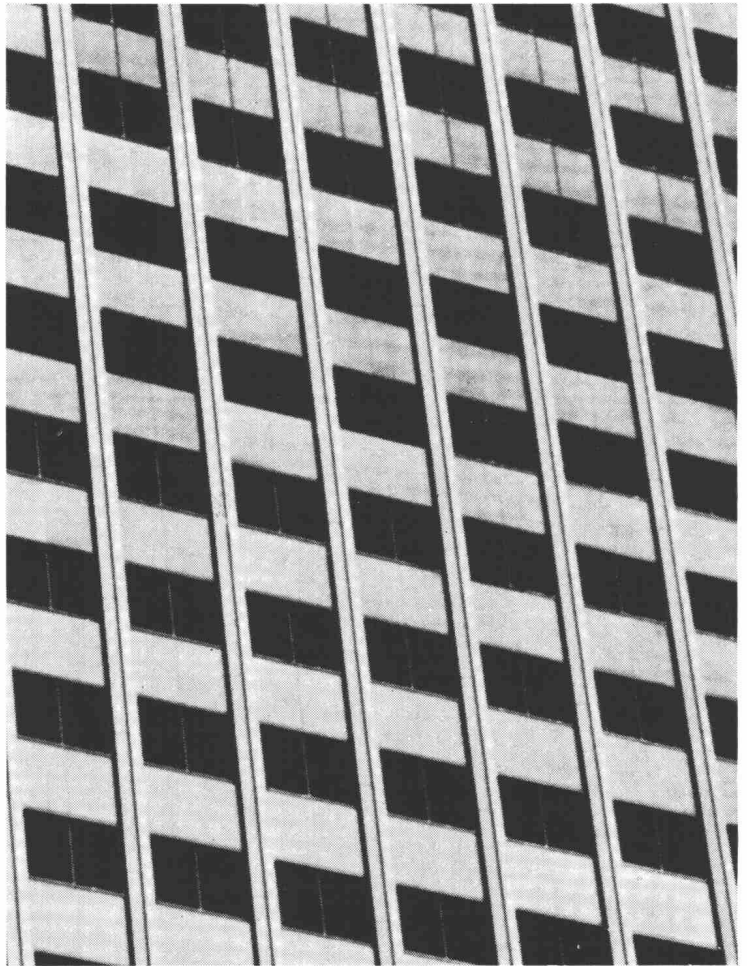
Druck: Offset + Buchdruck AG

# Herr Architekt,

jetzt können Sie farbig bauen  
mit ANOLOK-Aluminium,  
das lichteht ist und bleibt.

Nach mehreren Jahren der Forschung und praktischen Eroberung der Farb- und Anodisationsverfahren bringt Alcan Aluminium Limited, Montreal, lichteht gefärbtes ANOLOK-Aluminium auf den Markt.

Bei ANOLOK ist der Farbton nicht von der Dicke der anodischen Oxidschicht abhängig, da sich die Farbe auf dem Grunde der Schicht ablagert. Für Anwendungen im Freien können Sie eine dickere, haltbarere Oxidschicht vorschreiben und trotzdem eine helle Farbe wählen. Der ANOLOK-Farbton hängt auch nicht von einer bestimmten Legierung ab – eine Übereinstimmung zwischen Blech und Profilen ist gewährleistet.



## **ANOLOK<sup>®</sup> aluminium**

ANOLOK-Farbskala: Farbe des rostfreien Stahls, alle graustichigen Bronzetöne, kupfer, braunrot und schwarz.

In Japan ist ANOLOK-Aluminium seit 5 Jahren in Gebrauch. Bild: Mitsui-Geschäftshaus in Tokyo.

Gegenwärtig wird ANOLOK-Aluminium von 24 über die ganze Welt verteilten Lizenznehmern geliefert. Weitere Firmen werden folgen.

Ⓜ Eingetragene Marke der Aluminiumwerke AG, Rorschach, und der Alcan SA, Zürich.

---

Lizenznehmer in der Schweiz:

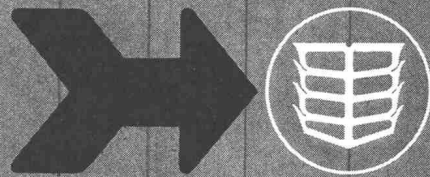
**AVW Aluminium-Veredlungs-Werk AG**  
8305 Dietlikon-ZH, Telephon 051.931001

---

Bitte verlangen Sie Muster.



Sind Sie überzeugt,  
daß Sie Ihre  
Fassadenfugen  
auf die schnellste  
und dauerhafteste Art  
abdichten?  
Wir nicht!



Denn seit heute  
gibt es

**neoferma**®

Neoferma – das Fugendichtungsprofil aus hochwertigem Neoprene verbilligt die Fugenabdichtung bei Elementbauweise durch eine wesentliche Verkürzung der Montagezeit. Neoferma besitzt einen völlig neu durchdachten Profilquerschnitt, der ihm eine hervorragende Flexibilität und beste Dichtungseigenschaften verleiht, die über den in der Praxis auftretenden Anforderungen liegen. Das größte Problem, absolut dichte Profilkreuzungen auf derselben Ebene, löst Neoferma mit einem Schlag! Und das Erfreulichste: Neoferma ist eine dauerhafte Fugenabdichtung. Interessiert Sie ein solches Produkt? Wir senden Ihnen gerne ausführliche technische Unterlagen! Neoferma – ein Dätwyler-Qualitätsprodukt (Pat. ang.)

Verkauf und Beratung durch: **F. KILCHER**

Bauisolationen AG  
4565 Recherswil  
065 4 56 45

**MEYNADIER + CIE AG**

Vulkanstraße 110  
8023 Zürich  
051 52 22 11

**PROCEQ SA**

Riesbachstraße 57  
8008 Zürich  
051 47 78 00



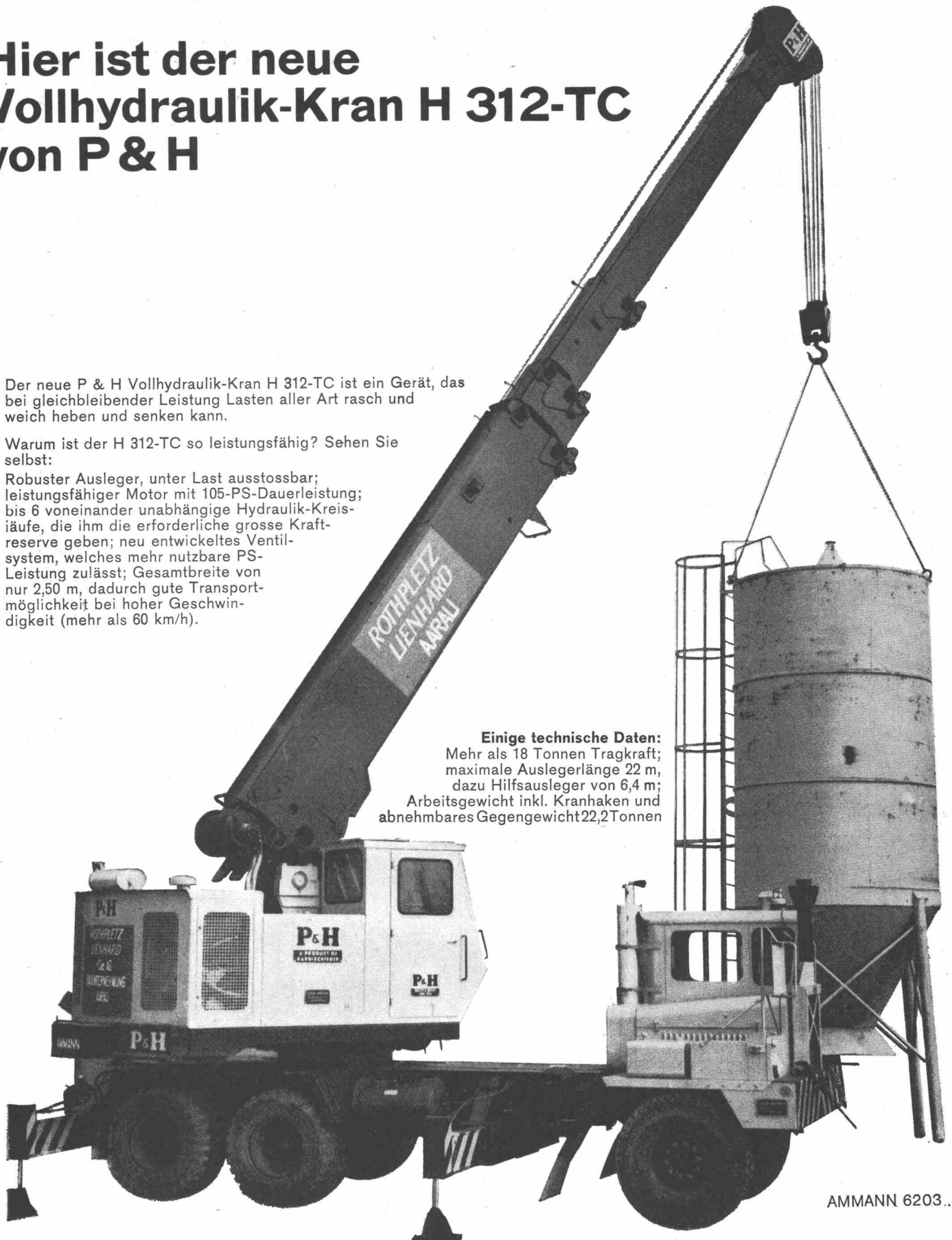
# Hier ist der neue Vollhydraulik-Kran H 312-TC von P & H

Der neue P & H Vollhydraulik-Kran H 312-TC ist ein Gerät, das bei gleichbleibender Leistung Lasten aller Art rasch und weich heben und senken kann.

Warum ist der H 312-TC so leistungsfähig? Sehen Sie selbst:

Robuster Ausleger, unter Last ausstossbar;  
leistungsfähiger Motor mit 105-PS-Dauerleistung;  
bis 6 voneinander unabhängige Hydraulik-Kreisläufe, die ihm die erforderliche grosse Kraftreserve geben; neu entwickeltes Ventilsystem, welches mehr nutzbare PS-Leistung zulässt; Gesamtbreite von nur 2,50 m, dadurch gute Transportmöglichkeit bei hoher Geschwindigkeit (mehr als 60 km/h).

**Einige technische Daten:**  
Mehr als 18 Tonnen Tragkraft;  
maximale Auslegerlänge 22 m,  
dazu Hilfsausleger von 6,4 m;  
Arbeitsgewicht inkl. Kranhaken und  
abnehmbares Gegengewicht 22,2 Tonnen



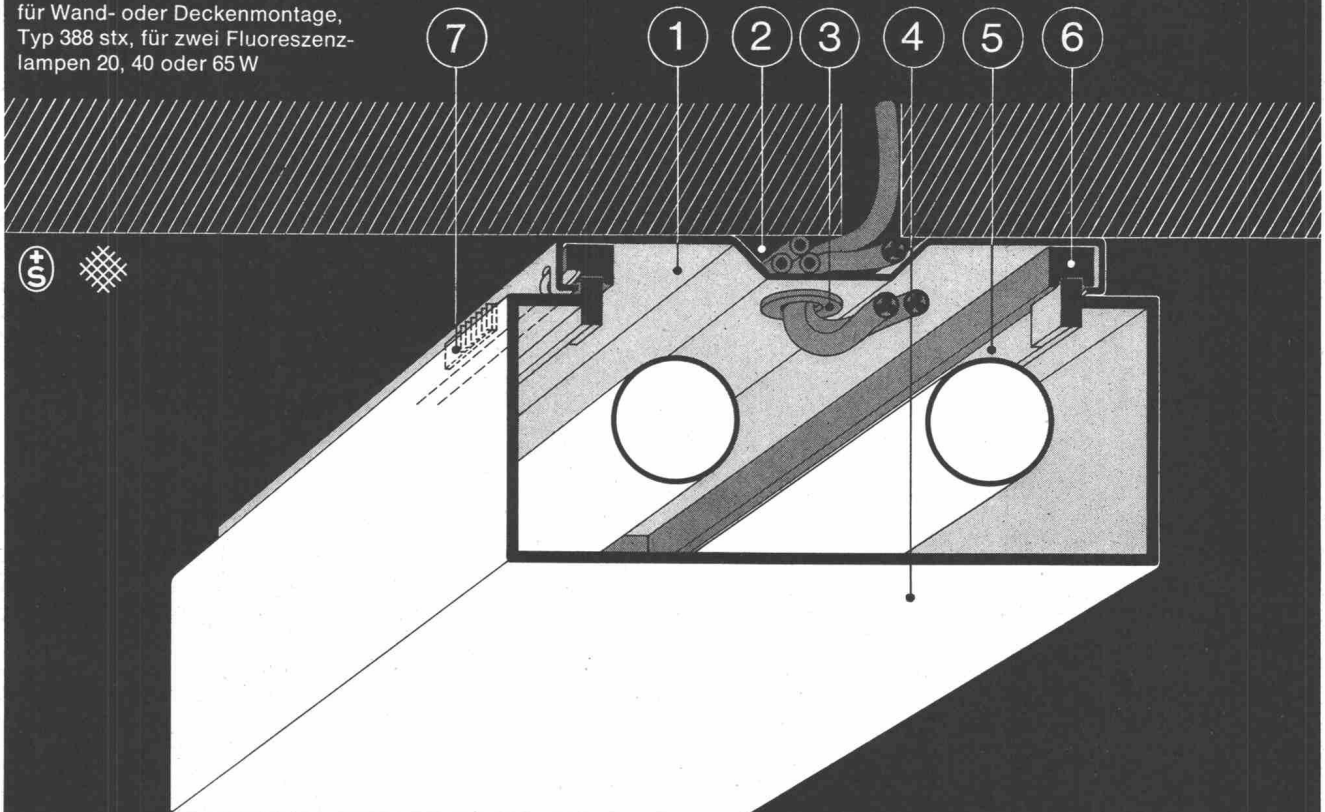
AMMANN 6203..



# ULRICH AMMANN

Baumaschinen AG 4900 Langenthal ☎ 063/22702 + 25122

Staubgeschützte Aufbauleuchte  
für Wand- oder Deckenmontage,  
Typ 388 stx, für zwei Fluoreszenz-  
lampen 20, 40 oder 65 W



Stimmt:  
diese staubgeschützte  
Aufbauleuchte  
erhalten Sie auch bei der  
Firma X oder Y

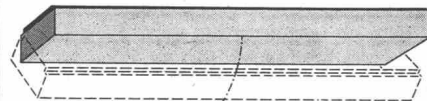


.....**S**timmt aber doch nicht ...  
denn diese «Fluora»-Leuchte hat

- eine Grundplatte ① mit durchgehendem Installationskanal ② und ausbrechbarer Leitungseinführung auf den Stirnseiten (was besonders bei Stranganordnungen die Arbeit erleichtert und Zeit und Montagekosten spart);
- Membrantüllen ③ als staubsichere Kabeldurchführungen;
- eine formschöne ... und formbeständig gebaute Abdeckung ④ (mit allseitiger Randverstärkung durch einen hochgestellten Steg ⑤, welcher die Leuchte an allen Punkten gleichmässig satt abschliesst, ohne die

grosszügig dimensionierte elastische Dichtung ⑥ stark zu belasten und zu ermüden);

● und dazu sichere, mühelos bedienbare Riegelverschlüsse ⑦, an denen die Abdeckung abgeklappt werden kann;



Apropos Abdeckung: Sie ist aus opalisiertem Acrylglas von durchgehend gleicher Dicke und Festigkeit, nach unserem eigenen Verfahren scharfkantig gebogen (ein Verfahren, das uns erlaubt, Abdeckungen unabhängig von starren Werkzeugen in jeder Form und Grösse herzustellen ... auch nach Ihren Massangaben).

Noch mehr über Leuchten dieser Bauart, oder über das vielseitige «Fluora»-Leuchtenprogramm ganz allgemein, erfahren Sie aus unserem neuesten, ausführlichen Katalog ... oder noch besser von unserem lichttechnischen Beratungsdienst. Beides steht unentgeltlich zu Ihrer Verfügung.

#### Fluora

Spezialfabrik für Fluoreszenzleuchten,  
9102 Herisau, Tel. 071/51 23 63

# Sicherheit vor allem!



Kern Aarau liefert vollständige Präzisions-Meßausrüstungen zur Absteckung, Kontrolle und Überwachung von Bauwerken jeder Art. Besonders bei Deformationsmessungen an Stau-mauern und -dämmen von Wasserkraftanlagen spielen die zuverlässigen und präzisen Kern-Instrumente eine immer wichtigere Rolle.

Eine reichhaltige, illustrierte Broschüre über die verschiedenen Meßmethoden und die dafür geeigneten Kern-Ausrüstungen stellen wir Interessenten gerne zu.



**Kern & Co. AG Aarau**

Werke für Präzisionsmechanik und Optik

---

Senden Sie mir bitte Ihre Broschüre  
«Präzisions-Meßausrüstungen»

Name \_\_\_\_\_

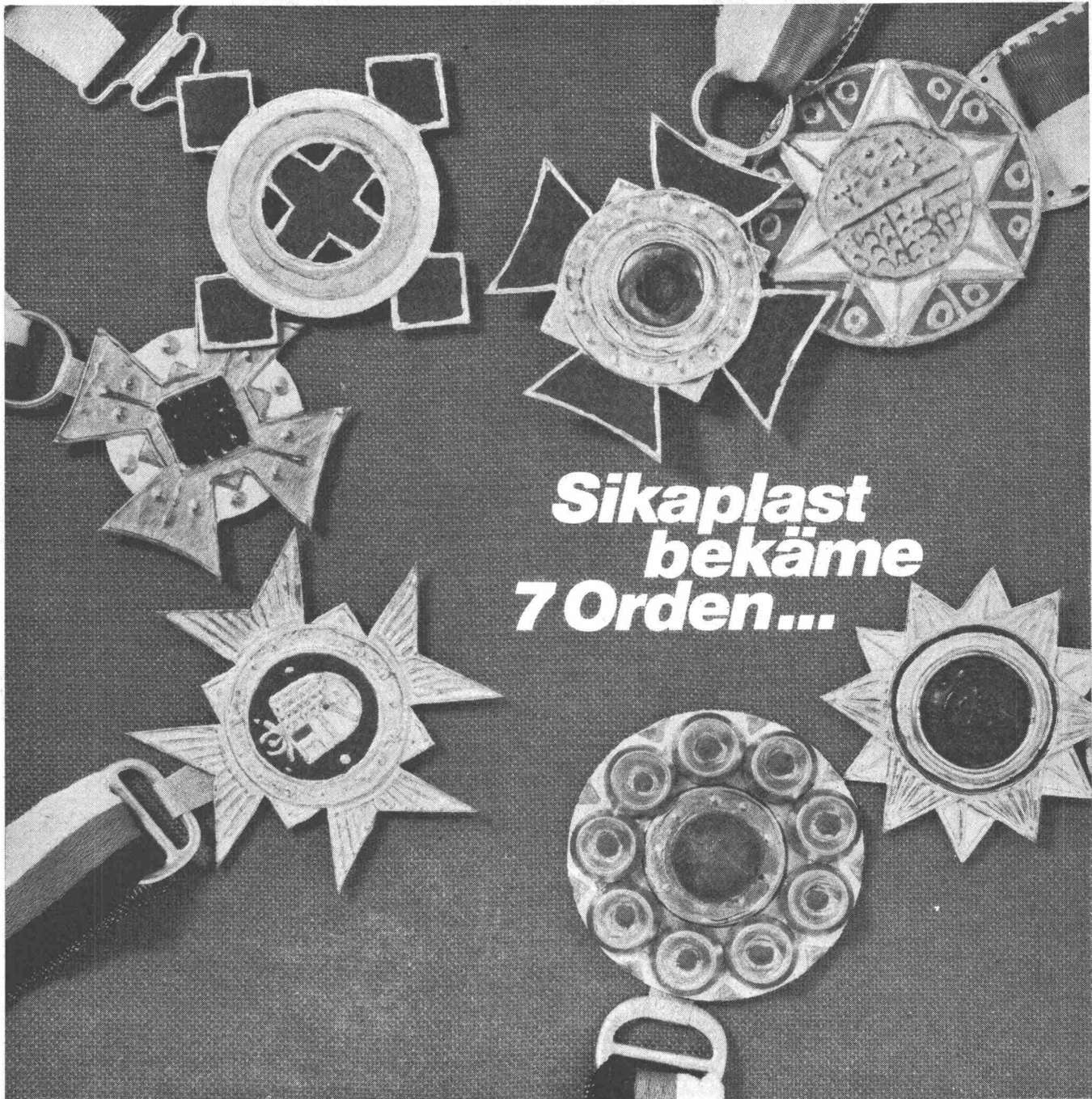
Beruf \_\_\_\_\_

Adresse \_\_\_\_\_

Bitte Coupon an Kern & Co. AG 5001 Aarau senden

---





## **Sikaplast bekäme 7 Orden...**

**...wenn  
es  
für Baustoffe  
Orden  
gäbe!**

Für Aussergewöhnliches hätten auch Sie schon viele Orden verdient, wenn es dafür einen Orden gäbe. Anstelle des Ordens trat Lob, Anerkennung und Bewunderung. So geht es unserem Sikaplast, dem gebrauchsfertigen Sichtverputz auf Kunststoffbasis. Sikaplast feiert ein kleines Jubiläum: über 1 Million m<sup>2</sup> haben an Neu- und Renovationsbauten zur nützlichen Verschönerung und Werterhaltung beigetragen. Stellen Sie hohe Anforderungen an Sikaplast: neben der enormen Haftung auf jedem Untergrund ist Sikaplast dauernd witterungs- und frostbeständig, rissefrei, elastisch und widerstandsfähig, kurz: Sikaplast hat eine aussergewöhnlich lange Lebensdauer. Sikaplast ist in- und outdoor gleich gut und preisgünstig. Sikaplast hat eine Palette lichtechter Farben, wählbar in verschiedenen Oberflächenstrukturen, ist einfach und rationell zu verarbeiten. Sikaplast ist erhältlich beim Baumaterialhandel oder direkt bei:



**Kaspar Winkler + Co.**  
8048 Zürich  
Telefon 051 62 40 40





**IRONFLEX AG**

**8057 Zürich**

Schaffhauserstrasse 265  
Telefon 051/48 78 88  
Telex: Schoellkopf 52 613

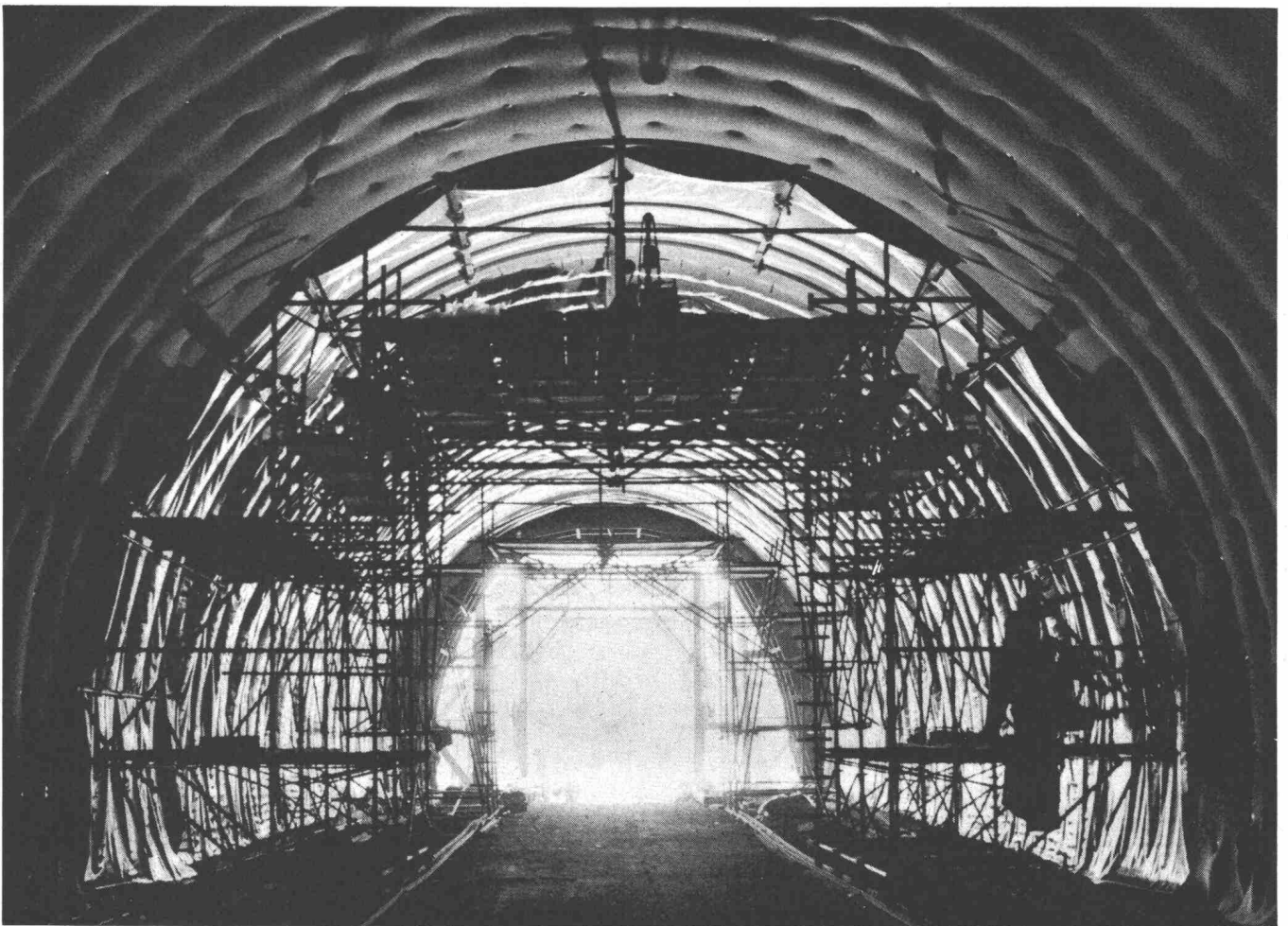
Abdichtungen  
Isolierungen  
Korrosionsschutz

**IRONFLEX**

**dichtet Tunnel und  
Stollen**

Blatt-Tunnel N3 mit Folienisolation  
nach System IRONFLEX

Tunnel «Blatt» N3 avec isolation en  
feuilles PVC système IRONFLEX



Tunnel- und Stollenabdichtung  
Etanchement de tunnels et galeries

Ganzflächige Auflage der Schwer-  
folienisolation auf geschalte  
Felsverkleidung. Aufgespannte  
Isolation auf gunitiertem Fels,  
vorfabrizierten Elementen usw.

Revêtement de toute la surface  
avec feuilles lourdes spéciales sur  
béton coffré. Isolation suspendue  
sur rocher gunité, éléments  
préfabriqués, etc.

HF- oder HL-Verschweissung.

Soudage par haute fréquence ou  
air chaud.

# VON ROLL

Qualitätsprodukte  
für den Hoch- und Tiefbau

**Baumaschinen  
Krane und  
Förderanlagen**

**Armierungsstähle**

**Ablaufleitungen  
aus Gusseisen, Stahl  
und Kunststoff**

**Schachtabdeckungen  
Druckrohre  
und Formstücke  
aus Gusseisen**

**Heizkessel  
Heizkörper und  
Heizwände**

535-1

VON ROLL AG. 4563 Gerlafingen

Besuchen Sie uns an der Ilmac in Basel

## Fördern, Verdichten, Absperrren

Drei faszinierende Probleme aus der Technik der strömenden Medien. Ob Sie Chemikalien pumpen, Gase komprimieren oder Strömendes hemmen wollen - nur eine Lösung ist die beste und wirtschaftlichste. Fördern, Verdichten und Absperrren sind technische Gebiete, die KSB seit Jahrzehnten kennt und beherrscht. In ihren Laboratorien treffen sich umfassende Erfahrung mit den neuesten Erkenntnissen der Forschung und

Wissenschaft. Viele KSB-Erzeugnisse haben neue Wege beschritten und bestes durch noch besseres ersetzt. Deshalb kennt man den Namen KSB in allen namhaften Industriebetrieben auf der ganzen Welt. Pumpen, Kompressoren und Armaturen von KSB finden Sie überall dort, wo es um Fördern, Verdichten und Absperrren geht.

Verkaufsbureau KSB Zürich AG  
Spanweidstrasse 3, 8006 Zürich

**KSB**



**Wer Bauzeit sparen will,  
verwendet**

**Lagernetze**

**Static**

Lagernetze STATIC

vereinfachen

dem Bauingenieur das Planen,

dem Bauunternehmer das Verlegen.

**Vereinfachen bedeutet verbilligen**

Gerne schicken wir Ihnen unsere Dokumentation

Schweizerische Armierungsnetz-Fabrikanten:

Emil Hitz AG  
8045 Zürich

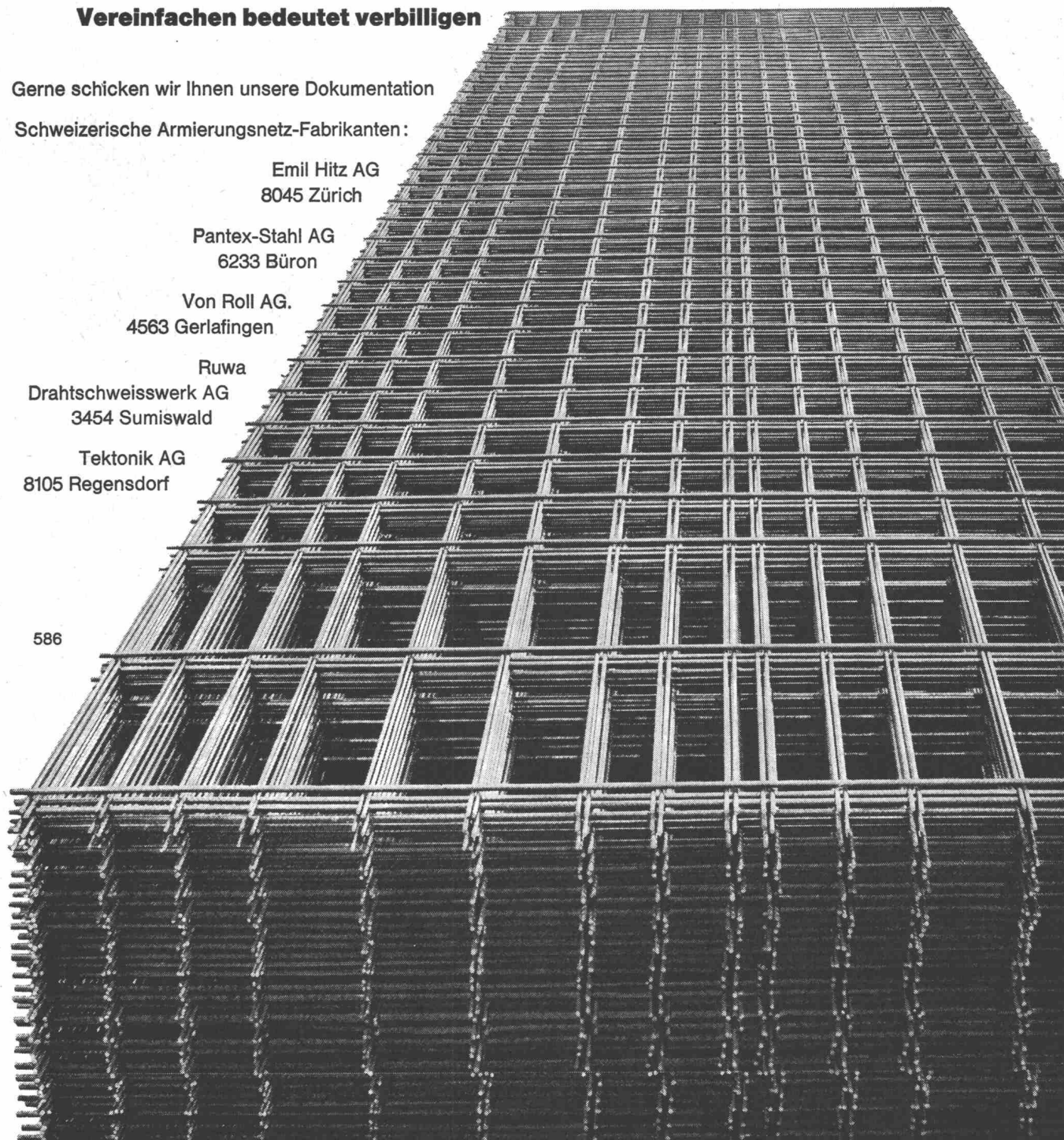
Pantex-Stahl AG  
6233 Bürön

Von Roll AG.  
4563 Gerlafingen

Ruwa  
Drahtschweisswerk AG  
3454 Sumiswald

Tektonik AG  
8105 Regensdorf

586







## MENZI-MUCK 3000

Konstruktion und Fabrikation Menzi  
(Schweizer Fabrikat)

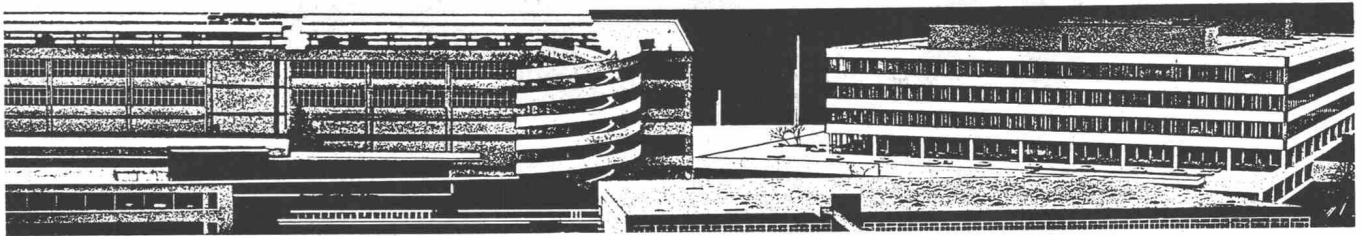
Der neue, wendige Grabenbagger kann mehr als die anderen, kostet aber weniger. Er öffnet Gräben nicht nur in der Ebene, sondern auch am Hang, vertikal und horizontal. Auch im Sumpf, wo andere Maschinen infolge des grossen Eigengewichtes versagen und sich selber eingraben, bewegt sich der MENZI-MUCK mühelos fort, da er sich selber aus dem grössten Morast herausziehen kann. Er arbeitet im härtesten Einsatz im steinigen Gebirge so ausgiebig wie jeder andere, reisst Strassen und Wege auf, hat keine reparaturanfälligen Teile.

Auch kann er zum Transport selber auf die Lastwagenbrücke «steigen».

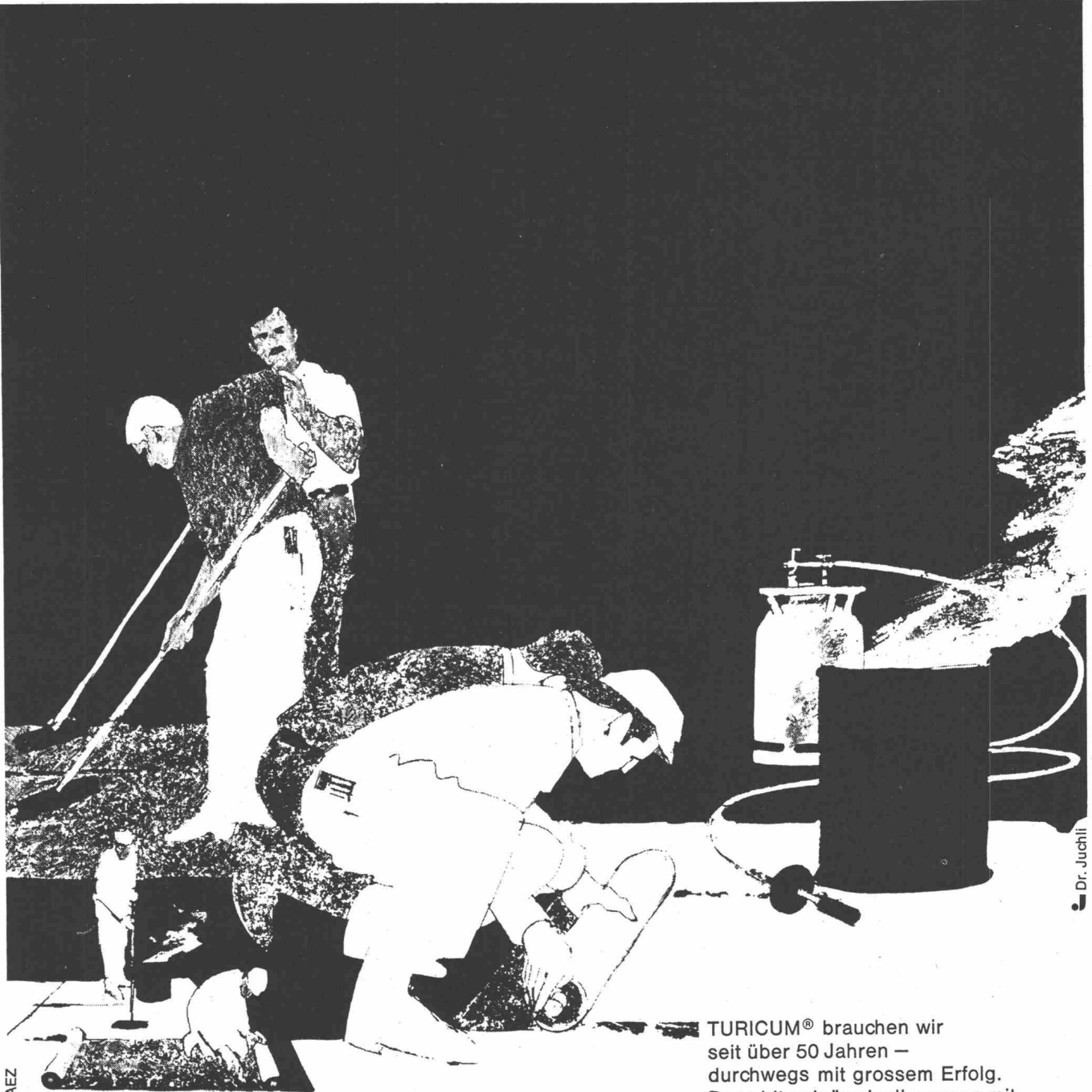
- Grabtiefe:** 320 cm mit Standard-Löffel  
420 cm mit Verlängerungsarm  
500 cm mit dem dreiteiligen Arm
- Löffelbreite:** 30, 40, 60 und 80 cm
- Schwenkbereich:** 360 °
- Motor:** Zweizylinder-Diesel HATZ, 32 PS, gedrosselt auf 25 PS  
Hochladelöffel 100 cm breit (Wasserinhalt 250 l)  
Könischer Wassergrabenlöffel, Mass nach Wunsch (Höchstmasse 2500 mm tief, 2500 mm breit)  
Rodezahn
- Referenzen:** Garantie 2 Jahre.  
Jeder MENZI-MUCK-Besitzer ist eine gute Referenz. Verlangen Sie unsere Referenzliste.
- Vorführung:** Der MENZI-MUCK wird auf Verlangen kostenlos und unverbindlich vorgeführt. Berichten Sie uns, wenn Sie ein besonders schwieriges Problem zu lösen haben.

# Ernst Menzi AG 9443 Widnau

Tel. 071 / 72 26 26



## Bituminös isolieren... ohne Probleme mit TURICUM®



Dr. Juchli

82 AEZ

TURICUM® brauchen wir  
seit über 50 Jahren –  
durchwegs mit grossem Erfolg.  
Denn bituminöse Isolierungen mit  
TURICUM® bleiben problemlos.

Darum verwenden auch  
Sie für einfache bituminöse  
Isolierungen TURICUM®  
Für anspruchsvollere Flachdach-  
und Terrassenbeläge TURICUM®  
zusammen mit MAMMUT®

So oder so: Rufen Sie an!  
Telefon 051-258866

TURICUM® und MAMMUT®  
zwei starke Schweizer Marken

# AEZ Asphalt-Emulsion AG

# Zürich

Die schlagzähe, heute in der Schweiz  
meistverlegte Wellplatte:

# Tettovinyli®

Tettovinyli ist ein Giubiasco-Erzeugnis: getestet, erprobt,  
bewährt. Hier seine hervorstechenden Eigenschaften.

Lichtdurchlässig, je nach Farbe auch blendfrei oder  
wärmeabschirmend.

Widerstandsfähig gegen äussere Einflüsse, wie  
aggressive Gase, Chemikalien, Zementwasser; all-  
gemeine Bewitterung.

Korrosionsfest

Eindeutig schwer brennbar (ohne Mehrpreis, da  
keine Zusätze), in die Klasse V.2.2.4 eingestuft.

Tettovinyli ist die preisgünstigste korrosionsfeste Lichtquelle  
in Eternit- und Wellblechdächern.

Lieferbar in sehr gediegenen Farben und in vier Profilen;  
enthält keine Fasern, ist homogen und angenehm mattglänzend.

Seine Oberfläche ist und bleibt geschlossen, wodurch es kein  
Wasser aufnimmt und deshalb weder Frostschäden noch  
Flechtenbildung unterworfen ist.

Bei genügendem Gefälle reinigt es sich durch Regenwasser  
selbst.

Thermoplastisch verformbar – günstig für die Formung von  
Anschlüssen.

Von bleibender Solidität – geprüft auf Hagelschlag gemäss  
EMPA-Untersuchungsbericht Nr. 32370 vom 24.8.1966 und  
tragfähig bei Schnee- und Windbelastung.

Kann auf rationelle Art auch doppelt verlegt werden. Das Pro-  
gramm umfasst Doppelplatten, die Kondenssicherheit gewähren.

Einfache Montage dank geringem Gewicht und leichter  
Verarbeitbarkeit. Lange Platten lassen Stirnüberlappungen  
vermeiden. Dank seiner Elastizität anpassungsfähig bis zur  
Bogenform ohne Haarrissbildung.

Lieferbar in Standard- wie auch in Wunschlängen.

Seine Anwendungsgebiete für Dächer, Lichtbänder, Trenn-  
wände, Brüstungen, Verkleidungen sind beinahe unbegrenzt.

Der Name Giubiasco bürgt für grösste Erfahrung und guten  
Service.

Ein zuverlässiges Depositärnetz gewährleistet rasche Lieferung  
inkl. Zubehörmaterial auf die Baustelle.

Lassen Sie sich durch die untenstehenden Depositäre beraten  
und verlangen Sie Muster und den ausführlichen Farbprospekt.  
Auch wir stehen Ihnen mit Rat und technischen Unterlagen zu  
Ihrer Verfügung.

Tettovinyli – ein Giubiasco-Erzeugnis

**Linoleum AG, Giubiasco**

**6512 Giubiasco**

**Telefon 092/51271**

**Büro Zürich**

**Tel. 051/250222**

**Giubiasco**  
Linoleum AG, Giubiasco/TI

**Depositärliste:**

Aarau: Richner AG – Aigle: Gétaz, Romang, Ecoffey SA – Basel: Küderli AG – Bellinzona: Cesare Regusci SA; Julius Schoch & Co. – Bern: Baustoffe Bern AG; Bläsi AG – Biel/Bienne: Baubedarf & Holz AG; Notz & Cie. AG – Bulle: J. + A. Glasson SA – Bussigny: Charles Nelli SA – Château-d'Oex: Gétaz, Romang, Ecoffey SA – Châtel-St. Denis: Gétaz, Romang, Ecoffey SA – La Chaux-de-Fonds: Nuding, Matériaux de construction SA – Chur: H. Weber & Co. AG Delémont: Soc. Jurassienne de Construction SA – Fleurier: U. Schmutz (Dépôts Belp + Cressier) – Frenkendorf: Debrunner & Cie. AG – Fribourg: A. Michel SA – Genève: Gétaz, Romang, Ecoffey SA; Noverraz, l'Huillier & Cie. – Giubiasco: Edilcentro SA – Herzogenbuchsee: Baubedarf AG – Lausanne-Bussigny: Gétaz, Romang, Ecoffey SA – Locarno: Frigerio & Co. – Lugano: Molinari SA (+ deposito Bellinzona); Pestalozzi & Co. – Luzern: Sabag + Baumaterial AG – Mendrisio: Mario Rezzonico & Co. – Montreux: Gétaz, Romang, Ecoffey SA – Neuchâtel: Nuding, Matériaux de construction SA – Olten: Moser & Cie. AG – Schlieren: Sponagel AG – Sion: Gétaz, Romang, Ecoffey SA – Solothurn: Bausteinfabrik Solothurn AG – St. Gallen: Debrunner & Cie. AG – Thun: Baumaterial AG – Thuisis: Oscar Prevost – Vevey: Gétaz, Romang, Ecoffey SA – Visp: Gétaz, Romang, Ecoffey SA – Weinfelden: Debrunner & Cie. AG – Wetzikon: Syntha AG – Wettingen: Emil Reinle AG – Winterthur: Werner Graf & Co. AG – Yverdon: Carrel SA; Charles Dubath Fils – Zug: Carl Bossard – Zürich: H. & A. Hefti; Küderli AG.





## Der Standpunkt entscheidet

Sie erwarten von einem Dach, dass es den extremsten Witterungseinflüssen trotzt. Sie fordern Frostbeständigkeit und Bruchfestigkeit. Ausserdem muss das Bedachungsmaterial den formalen Ansprüchen der heutigen Architektur entsprechen — sagen Sie — von Ihrem Standpunkt aus.

Und Ihr Standpunkt ist der richtige.

Deshalb haben wir ihn auch zum unsrigen gemacht.

Unsere langjährige Erfahrung und neueste technische Erkenntnisse bieten Gewähr für hochwertige

# Redland Betonziegel

Betonziegel AG  
Werk in Döttingen/AG

Verkauf

Zürcher Ziegeleien  
J. Schmidheiny & Co. AG  
Baustoffe AG Chur

Briqueterie Renens S.A.  
Keller & Cie. AG  
Backstein AG Basel

Passavant-Iselin & Cie. AG  
Aktienziegelei Allschwil  
Tonwarenfabrik Laufen AG

Verkaufsstellen  
der Schweizer Ziegelindustrie  
in Aarau, Luzern, Bern, Biel





Autobahn N 9 Pont des Vuarenes, Chernex VD

Photo Maxim, Lausanne



# ZÜBLIN

**Ed. Züblin & Cie. AG Hoch- und Tiefbauunternehmung**

**8037 Zürich**

Okenstrasse 4  
Tel. 051 / 98 48 66

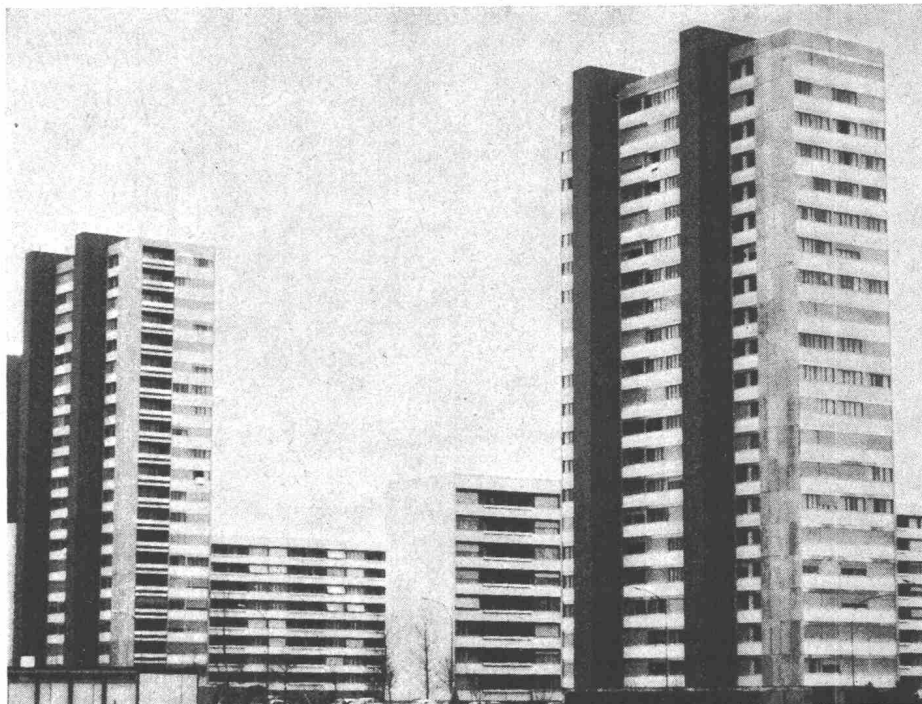
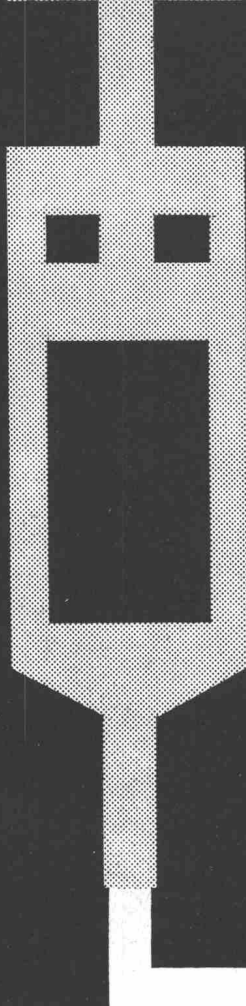
**4000 Basel**

Aeschenplatz 2  
Tel. 061 / 34 80 40

**1000 Lausanne**

4, av. de Béthusy  
Tel. 021 / 23 45 61

# Dichtungsmassen müssen sich anpassen



Im modernen Hochbau sind bei der Herstellung der verwendeten Wandelemente Maßtoleranzen meist unvermeidlich. Hinzu kommen weitere Verformungen durch Transport und Installation. Diese Abweichungen müssen von einem Dichtungsmaterial ausgeglichen werden. Außerdem muß dieses Dichtungsmaterial die Eigenbewegungen der Fassadenwand – verursacht durch Temperaturwechsel und Winddruck – auffangen.

Dichtungsmassen auf Basis des flüssigen Polysulfidkautschuks **THIOKOL LP** besitzen diese Anpassungsfähigkeit. Sie werden mit Spritzpistolen verarbeitet. Das geht schnell und bequem. Die Dichtungsmasse kann an Ort und Stelle nach Maß aufgetragen werden. Fugenabdichtungen mit diesem Material sind dauerelastisch und widerstehen allen Witterungseinflüssen. Sie weichen bei Hitze nicht auf und werden selbst bei großer Kälte nicht brüchig. Ein Schrumpfen oder Austrocknen ist ausgeschlossen. Fugenabdichtungen mit Dichtungsmassen auf **THIOKOL LP-Basis** haben jahrzehntelange Lebensdauer und verringern die Instandhaltungskosten für Hochhausfassaden auf ein Minimum.

Die Thiokol GmbH liefert den Rohstoff **Thiokol Liquid Polymer**. Wir weisen gern Weiterverarbeiter nach, die Dichtungsmassen auf **Thiokol LP-Basis** herstellen und übersenden auf Wunsch ausführliches Informationsmaterial. Bitte schreiben Sie uns.

**Thiokol**®

**Thiokol  
Gesellschaft mbH  
Mannheim-Waldhof**



#### Gutschein

Wir interessieren uns für Dichtungsmassen auf Thiokol LP-Basis und bitten um Informationsmaterial sowie Nachweis von Verarbeiterfirmen.

Name: .....

Anschrift: .....

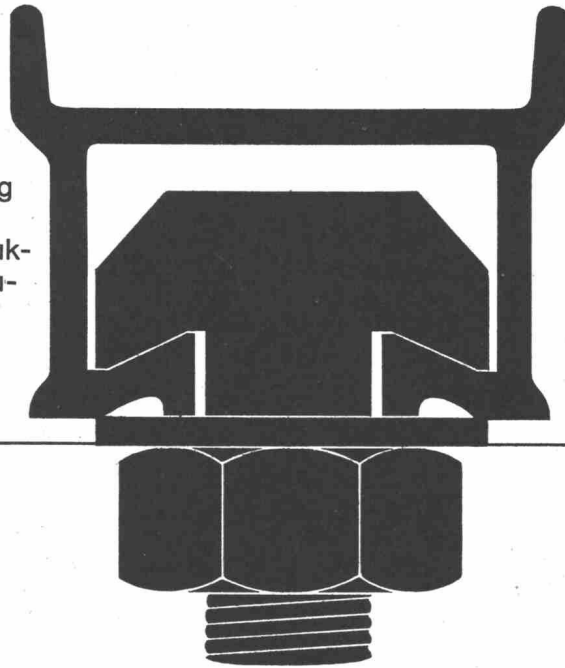
**Chem. Fabrik Schweizerhall, Postfach 4000 Basel 13 · Tel. 061-43 88 90**



**Vertreter für die Schweiz: Chem. Fabrik Schweizerhall, Postfach 4000 Basel 13 · Tel. 061-438890**

# Halfen-

Halfen-Ankerschienen zur sicheren Befestigung von Lasten aller Art an Beton- und Stahlkonstruktionen vermeidet zeitraubende und kostspielige Stemmarbeit. Profile von 200 kg bis 9000 kg Tragfähigkeit.



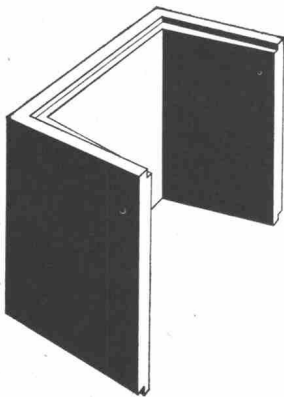
# Ankerschienen

**Neu:** Halfen-Trapez-Ankerschiene zum Einbetonieren ohne Verankerungsbügel  
**Vorteile:** vollständig geschlossener Rücken, dadurch kein Eindringen von Zement in das Profil. Keine Bügel nötig, dadurch preislich günstiger. Sämtliche Profile sind in schwarzer oder feuerverzinkter Ausführung und mit Schaumstoffstreifen ab Lager lieferbar.

Generalvertretung für die Schweiz:

  
Verlangen Sie Unterlagen und Offerte

 **J. G. KIENER+WITTLIN AG · BERN**  
 Schauplatzgasse 23, Telefon 031 22 23 11 Eisen + Metalle, Eisenwaren, Beschläge, Schrauben, Werkzeuge



## Vorfabrizierter Schutzraum-Lichtschacht

genehmigt vom Bundesamt für Zivilschutz, Zulassungsnummer BZS LS 67-1.

Für 1- und 3-Atü-Schutzräume  
 Gleiches Modell gemäss TWP 66

Lichtmass:	Ausladung	60 cm
	Breite	80 cm
	Bauhöhe	130 cm    50 cm

Gewicht:	725 kg	275 kg
----------	--------	--------

Verlangen Sie bitte den Spezial-Prospekt oder wenden Sie sich an Ihren Baumaterialien-Lieferanten.



Comolli's Erben AG. 5620 Bremgarten

Telefon 057/71414



**WALTER J. HELLER AG.**  
**BAUNTERNEHMUNG**  
**SION    BERN    ILANZ**



MB+Co

## Überall Lärm ... auf Schritt ... und Tritt ...

Lärm in der Fabrik. Lärm im Geschäft. Lärm in Wohnungen. Überall Lärm. Man lehnt sich auf gegen die Ringhörigkeit. (Mit Recht!) Man sucht aber auch Wege, diese lästigen Störungen zu beheben.

Die Resultate der EMPA-Versuche beweisen und die jahrelangen Erfahrungen bestätigen, dass Sillan-Platten sehr gute «Trittschall-dämmen» sind.

Denn Tritte regen die Böden zu Schwingungen an, die auf der unteren Seite als Lärm wieder abgestrahlt werden. Also hängt die Stärke des Geräusches vom Dämmwert des Bauteils ab. Und je besser dieser Dämmwert ist, um so geringer die Störung.

Mit andern Worten: Je besser Sie mit Sillan isolieren, um so mehr wird der Lärm reduziert.

Sillan kann noch mehr: Es ist beste Hochbau-Isolierung gegen Wärme und Kälte und isoliert ebenso gut Apparate und Leitungen. Sillan ist verrottungsfest, unbrennbar und hat ein niedriges spezifisches Gewicht.

Kommen Sie mit Ihren Lärm-Problemen zu uns. Wir sagen Ihnen gerne, was für Schritte zu unternehmen sind.

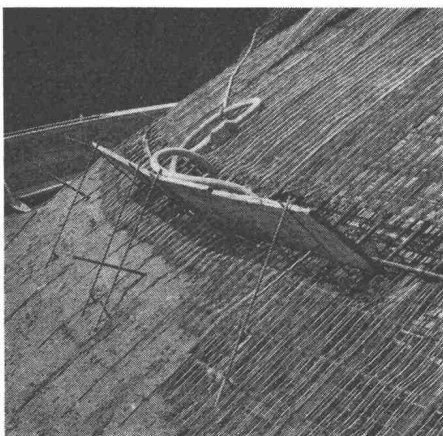
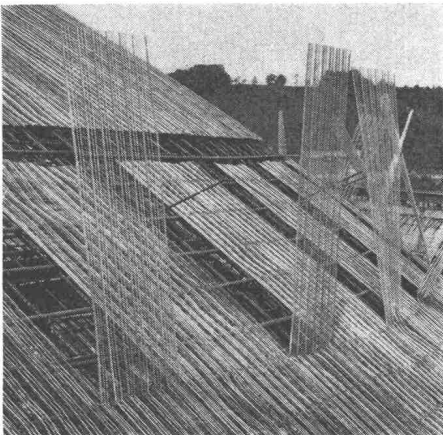
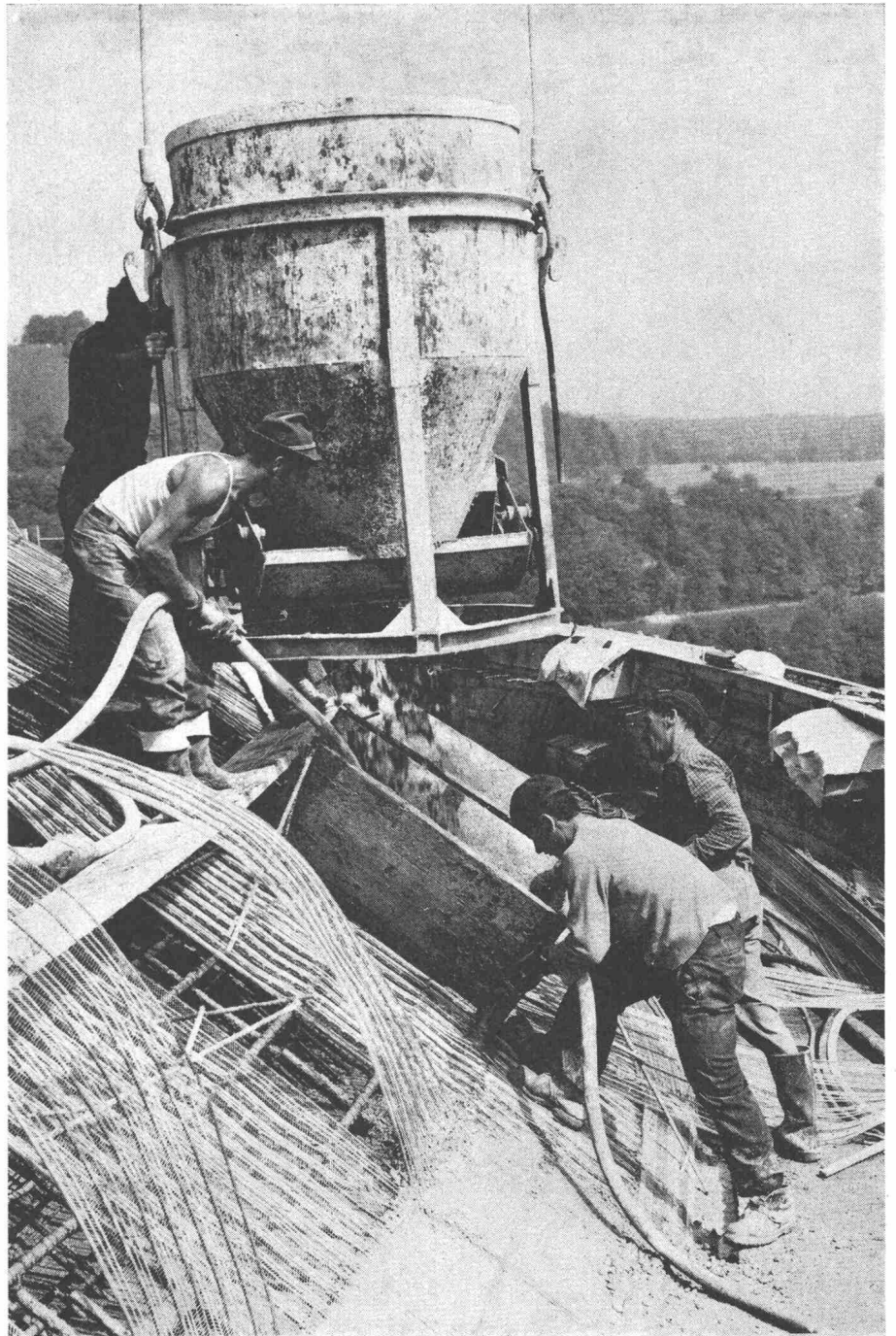


# Rationalisierung im Betonbau mit HESCO-Rippen- streckmetall

Anwendung: Verlorene Schalung  
Hohlkörper  
Arbeitsfugen

Vorteile: Kein Ausschalen.  
Kein Aufräumen  
der zu verputzenden  
Betonflächen.  
Betonvorgang  
kann ständig  
beobachtet werden.

Verkauf: Baumaterial-  
und Eisenhandel



Verlangen Sie Unterlagen bei:

*Hess & Cie.*

Hess & Cie, Pilgersteg

CH-8630 Rüti ZH

Tel. 055/4 35 22

Telex 75608



# ***Raupenlader kosten Geld... sehr viel Geld sogar.***

*Der Bauunternehmer weiss das. Ist es deshalb verwunderlich, wenn bei der Anschaffung kritisch geprüft wird? Auf Herz und Nieren sozusagen. Mit Recht! Schliesslich möchte man für sein gutes Geld einen reellen Gegenwert.*

*Prüfen Sie also kritisch. Prüfen Sie bei nächster Gelegenheit einen <INTERNATIONAL> Raupenlader.*

*(Übrigens einziger Lader mit Planeten-Lenkung und Planeten-Endantrieb). Sie werden ohne Zweifel feststellen:*

*Ein tatsächlicher Gegenwert!*



***U. Rohrer-Marti AG  
Baumaschinen  
3052 Zollikofen/Be  
Tel. 031-57 1157***



# kämpf schaltafeln

Qualität  
Qualität  
Qualität

G. Kämpf AG, Holzbau

Rapperswil AG 064 47 12 12

## Wema-Lichtkuppeln mit Aufsatzkranz



Die leichten, aber sehr stabilen, isolierten Aufsatzkränze, die direkt in die Dachhaut geklebt werden, machen betonierte Zargen und Blechanschlüsse überflüssig. 30 verschiedene Grössen von 60 bis 300 cm, rund, quadratisch oder rechteckig. Alle Typen auch in feuerhemmender Ausführung. Diffus lichtstreuend oder glasklar, garantiert nicht vergilbend, ein- oder doppelschalig. Lüftbare Typen für Betätigung von Hand, elektrisch oder pneumatisch, auch mit eingebautem Ventilator.

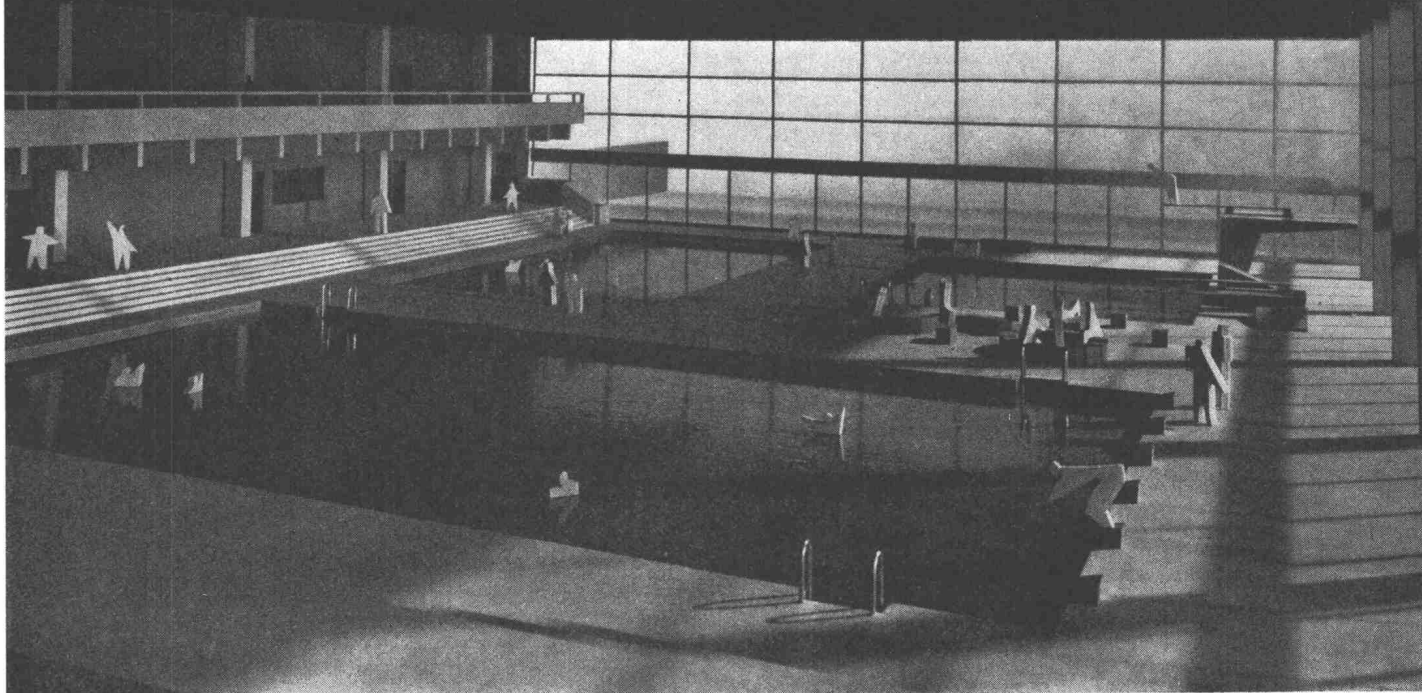
Siegfried Keller AG, Industrieverglasungen  
8304 Wallisellen ZH, Telefon 051 93 32 32

Technisches Büro Lausanne  
19, route de Chavannes  
1007 Lausanne, Telefon 021 24 94 29

# Keller



# morgen...



Piscine couverte de Lausanne. Arch.: Longchamp/Margot/Schaffner/Schlup. Ing.: Société Générale pour l'Industrie.

...wird das Hallenbad von Lausanne den Einwohnern dieser Stadt die Möglichkeit bieten; Freude und Wohltat des Schwimmens das ganze Jahr hindurch zu genießen.

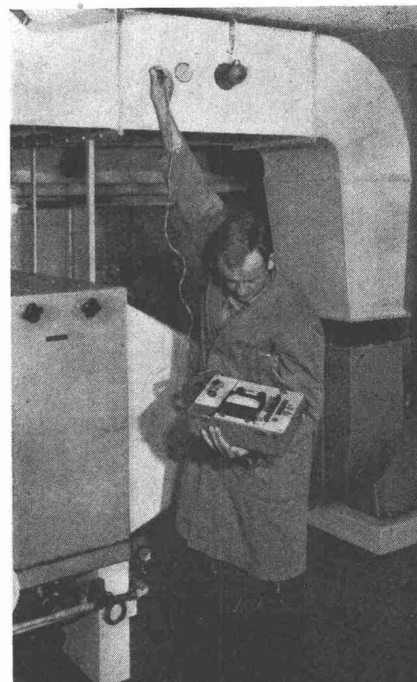
Ein 25×11 m-Becken für Schwimmer, ein weiteres von 16×11 m für Nichtschwimmer, ein drittes von 12×11 m für Kunstspringer, sowie zwei Restaurants werden in besten Komfortbedingungen bis 600 Personen empfangen. Zu einem wesentlichen Teil hängt diese Behaglichkeit von den Klimaanlagen ab, die für konstante Verhältnisse — unabhängig von Wetterlage und Besetzungsschwankungen — zu sorgen haben. Für dieses Bauvorhaben wird Technicair drei sich ergänzende Luftkreisläufe einrichten, deren dynamisches Verhalten sehr gründlich untersucht wird. Solche Studien dauern von der Projektierung bis zum endgültigen Richten und Anpassen der Regelungsapparaturen. Die Sorgfalt dieser Anpassung ist für die Wirksamkeit der Anlagen ausschlaggebend, geht es doch darum, stabile Temperatur- und

Feuchtigkeitsbedingungen in einem Hallenbad — also unter Berücksichtigung mehrerer, veränderlicher und verketteter Parameter — zu sichern. Dieses Anpassen wird von erfahrenen Fachleuten ausgeführt, die laufend verfeinerte Mess- und Prüfverfahren anwenden.

Die Erzielung höchster Wirksamkeit bei Klimaanlagen ist oberstes Ziel für Technicair — das für sämtliche Kälte- und Wärmetechniken volleingerrichtete Unternehmen.

Genf - Lausanne - Freiburg - Sitten  
Biel - Bern - Zürich - Lugano

# technicair

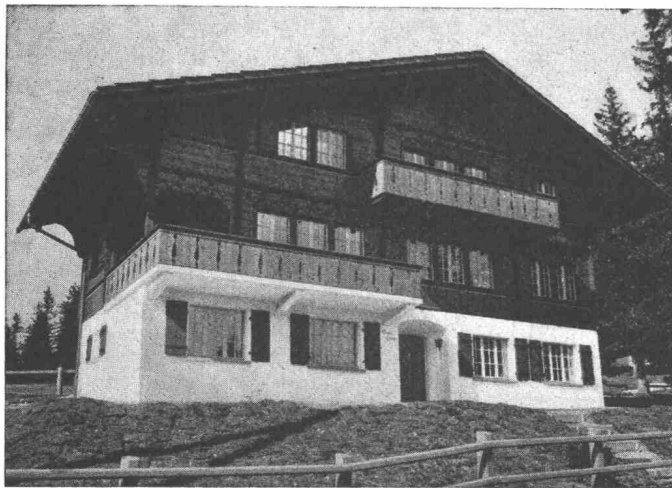




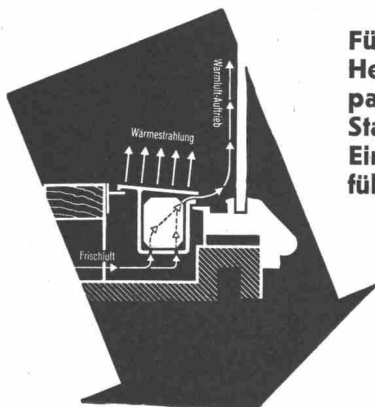
## Elektro-Strahlungs-Heizung die Heizung der Zukunft

erschliesst neue Anwendungsgebiete für den Architekten.  
Orientieren Sie sich bei uns über die Anwendungsmöglichkeiten für:

**Ein- und Mehrfamilienhäuser  
Chalets — Kindergärten  
Hotels — Restaurants  
Kirchen  
Büros — Fabrikationsräume  
Verkaufsläden, Kioske**



Für Ein- und Mehrfamilien-Chalets ist Star Unity Elektro-Heizung geradezu prädestiniert, weil individuelle Heizmöglichkeit und einfachste Heizkostenberechnung. (Jede Wohnung hat eigenen Zähler.)



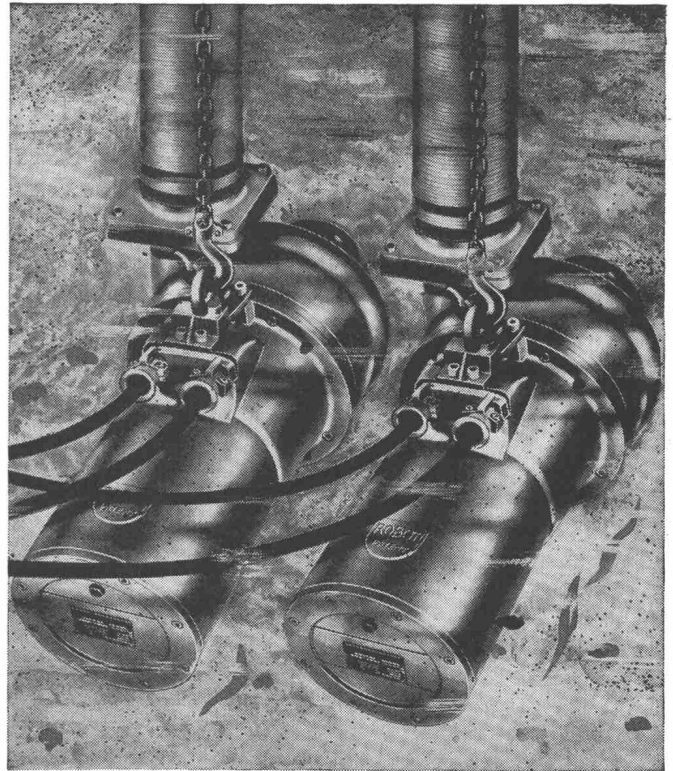
**Für Schaufenster-  
Heizung ist das  
patentierete  
Star Unity-  
Einbauprofil  
führend**

**STAR UNITY AG ZÜRICH 7/53**

Elektro-Heizungen

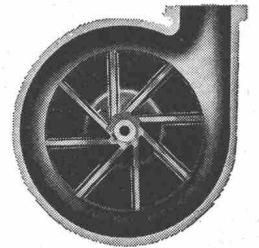
Fabrik in Au-Zürich

Telefon 051 / 75 04 04



Horizontale Abwassertauchpumpenanlage Robot  
Modell HW

## Das Wirbelrad



mit dem jede Robot-Abwasserpumpe ausgerüstet wird, ist der Grund für das verstopfungsfreie Arbeiten dieser Maschinen. In unterirdischen Pumpstationen, selbst unter befahrenen Strassen, können Robot-Abwassertauchpumpen installiert werden, die zuverlässig und wartungsfrei ihren Dienst versehen.

Bitte senden Sie uns die umfassende Dokumentation über Robot-Abwasserpumpen

Firma \_\_\_\_\_

Adresse \_\_\_\_\_

Sachbearbeiter \_\_\_\_\_

**baumaschinen ag zürich**

Badenerstrasse 570 Tel. 051/549980



Solche Türen sollten splitterfrei sein!

## Bayer macht jetzt bruchsichere Scheiben aus Makrolon

Bayer liefert jetzt transparente Kunststoff-Platten, die völlig neue Anwendungsmöglichkeiten bieten. Sie können z. B. als bruchsichere Scheiben verwendet werden, denn sie sind nicht nur klar durchsichtig, sondern auch unempfindlich gegen Stoß und Schlag. Wir haben sie auf Biegen und Brechen getestet. Selbst Steinwürfe konnten die® Makrolon-Platten nicht zerstören. Der Kugelfall- und Pfeilversuch nach DIN 52306 bzw. DIN 52307 wird von Makrolon-Platten ohne weiteres erfüllt.

### Bayer stellt Makrolon-Platten selbst her

Um wirklich optimale Ergebnisse der Werte zu erzielen, stellt Bayer die Platten nach einem neuen Verfahren selbst her. Sie haben alle bekannten Vorteile des Kunststoffes Makrolon. Sie sind überragend maßhaltig, wärmeformbeständig von  $-100^{\circ}\text{C}$  bis  $+135^{\circ}\text{C}$ , schwerentflammbar und witterungsstabilisiert. Außerdem haben sie eine hohe Festigkeit, verbunden mit höchster Schlagzähigkeit.

### Besserer Schutz

Automaten lassen sich manchmal leicht berauben. Dieses Risiko wird geringer, wenn sie durch Makrolon-Scheiben geschützt werden. In Telefonzellen und Wartehäuschen an Bus- und Straßenbahn-Haltestellen widerstehen Makrolon-Scheiben mutwilliger Zerstörung. Pendeltüren in Schulen mußten bisher sehr oft erneuert werden. Das ist vorbei. Dadurch werden nicht nur häufige Reparaturkosten gespart, sondern auch Menschen vor Verletzungen geschützt.

### Liefermöglichkeit

Die neuen Makrolon-Platten stehen in Abmessungen  $2000 \times 1200$  mm und in Dicken von 1 – 5 mm zur Verfügung. Sie werden ab 2,5 mm in der Ausführung klar durchsichtig mit glatter Oberfläche geliefert.

Die Anwendungsmöglichkeiten der neuen Makrolon-Platten sind heute noch gar nicht abzusehen. Unser Vorschlag an die Industrie: Testen Sie die Makrolon-Platten selbst.



### Musterstück/Information 05 M

Bitte senden Sie diesen Gutschein auf einem Firmenbogen an:

Aktiengesellschaft vorm. Emil Vogel,  
Postfach, CH-8032 Zürich

Wir bitten um ausführliche Informationen über Makrolon-Platten

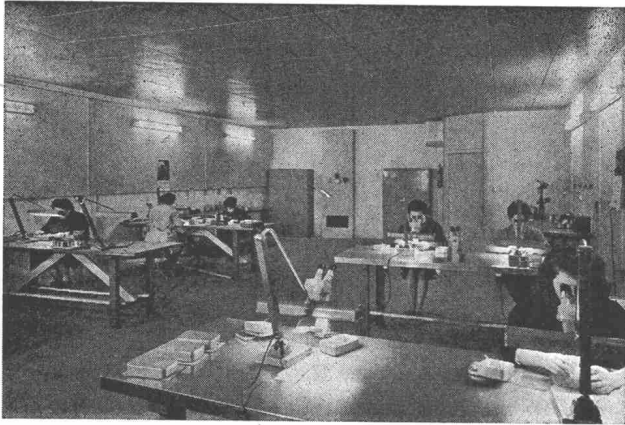
Wir möchten Makrolon-Platten prüfen und bitten um ein Muster

Bitte haben Sie Verständnis dafür, daß wir nur Anfragen von Firmen, Behörden und Architekten beantworten können.

**makrolon**







Klimatisierter Prüfraum

## HERMETOFRIGOR

ist unsere hermetisch geschlossene Kältemaschine, deren geniale Konstruktion, ohne Stopfbüchse, ohne Riemenantrieb und mit automatischer Schmierung, ohne dass je Öl nachgefüllt werden muss, bereits in vielen tausend Anlagen erprobt wurde.

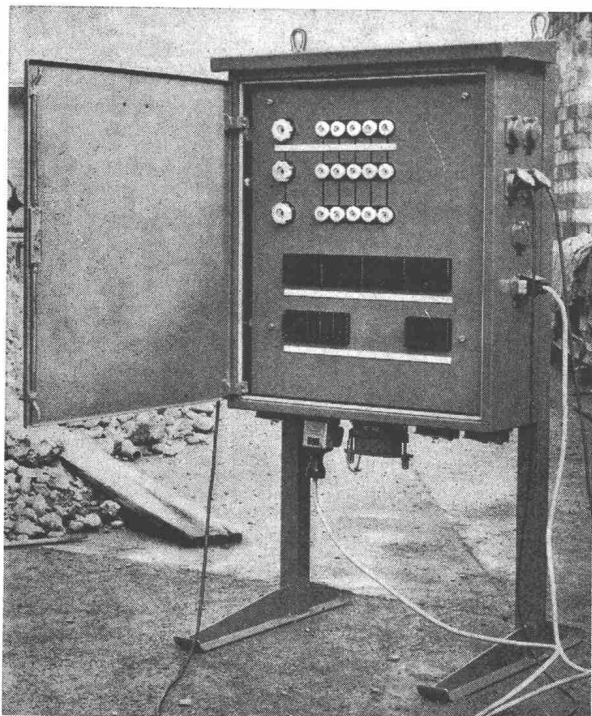
Jede Kühlanlage ist so gut wie ihre Kühlmaschine. Die Kühlelemente, ihre Grösse, Form und Anordnung sowie die Qualität des verwendeten Materials sind aber mitbestimmend für die gute Funktion und die lange Lebensdauer einer Kühlanlage. Die Erfahrungen einer Spezialfirma ersparen Ihnen Zeit, Ärger und Geld. Diese Erfahrungen besitzen wir, denn wir befassen uns seit über 50 Jahren ausschliesslich mit dem Bau von Kühl-, Gefrier- und Klima-Anlagen.



Darum: **Für jeden Kältebedarf**

**Autofrigor AG, 8052 Zürich, Schaffhauserstrasse 473**  
Telephon 051 / 48 15 55

Vertretungen und Servicestellen in: Basel, Bern, Biel, Charrat, Chur, Fribourg, Genève, Lausanne, Lugano, Luzern, St. Gallen



## Baustrom-Verteiler

verschiedene Fabrikate  
aus schlagfestem Isolierstoff,  
glasfaserverstärktem Polyester  
oder verzinktem Stahlblech

leer oder komplett ausgerüstet  
mit Sicherungsgruppen,  
Sicherungsautomaten,  
Schaltern und Steckdosen

Verlangen Sie unsere Offerte

Lieferung nur an konzessionierte Unternehmungen

# OTTO FISCHER AG

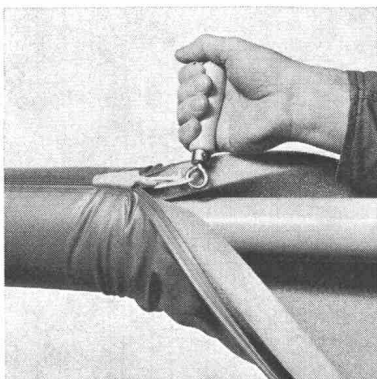
Elektrotechnische Artikel en gros

Zürich 5 Sihlquai 125

Postfach 8023 Zürich

☎ 051/42 33 11





ISOMAT, die erste schweizerische Kunststoff-Rohrisolierung für Heizungs- und Sanitärleitungen, ist seit über 10 Jahren und in Millionen von Metern bewährt. Der Gleitverschluss erlaubt eine rasche und saubere Trockenmontage. Der robuste PVC-Mantel präsentiert vorzüglich und benötigt weder Farbanstrich noch Unterhalt. ISOMAT ist dank optimalem Isolierwert unerreicht wirtschaftlich.

Schneider+Co. AG, Isolierungen und Industribedarf  
8401 Winterthur, Scheideggstraße 2, Telefon 052 29 13 21

# Schneider+Co

Ich bitte um:

- Ihren neuen Prospekt
- Prospekt und Preisliste
- Vertreterbesuch nach telefonischer Anmeldung

Name: \_\_\_\_\_

Firma: \_\_\_\_\_

Adresse: \_\_\_\_\_

\_\_\_\_\_

\_\_\_\_\_



# Auf Siporex stehen – ein weitsichtiger Standpunkt

**(Bald werden alle anderen auch auf Siporex (be)stehen)**

Siporex Leichtbauelemente aus dampfgehärtetem Gasbeton haben eine ausgezeichnete Wärmeisolationseigenschaft, geringes Gewicht und sind leicht zu verarbeiten. Diese hervorragenden bautechnischen Eigenschaften ermöglichen preisgünstige Konstruktionen und einen raschen Baufortschritt.

## SIPOREX

Leichtbausteine  
Isolierplatten  
Dachplatten  
Wandplatten

Siporex (Schweiz) AG  
Werk in Estavayer-le-Lac

Verkauf durch  
Zürcher Ziegeleien  
J. Schmidheiny & Co. AG  
Baustoffe AG Chur.

Briqueterie Renens S.A.  
Stahlton-Prebeton AG  
Backstein AG Basel

Verkaufsstellen  
der Schweizer Ziegelindustrie  
in Aarau, Luzern, Bern, Biel