

Objektyp: **Advertising**

Zeitschrift: **Schweizerische Bauzeitung**

Band (Jahr): **86 (1968)**

Heft 43

PDF erstellt am: **12.07.2024**

Nutzungsbedingungen

Die ETH-Bibliothek ist Anbieterin der digitalisierten Zeitschriften. Sie besitzt keine Urheberrechte an den Inhalten der Zeitschriften. Die Rechte liegen in der Regel bei den Herausgebern.

Die auf der Plattform e-periodica veröffentlichten Dokumente stehen für nicht-kommerzielle Zwecke in Lehre und Forschung sowie für die private Nutzung frei zur Verfügung. Einzelne Dateien oder Ausdrucke aus diesem Angebot können zusammen mit diesen Nutzungsbedingungen und den korrekten Herkunftsbezeichnungen weitergegeben werden.

Das Veröffentlichen von Bildern in Print- und Online-Publikationen ist nur mit vorheriger Genehmigung der Rechteinhaber erlaubt. Die systematische Speicherung von Teilen des elektronischen Angebots auf anderen Servern bedarf ebenfalls des schriftlichen Einverständnisses der Rechteinhaber.

Haftungsausschluss

Alle Angaben erfolgen ohne Gewähr für Vollständigkeit oder Richtigkeit. Es wird keine Haftung übernommen für Schäden durch die Verwendung von Informationen aus diesem Online-Angebot oder durch das Fehlen von Informationen. Dies gilt auch für Inhalte Dritter, die über dieses Angebot zugänglich sind.

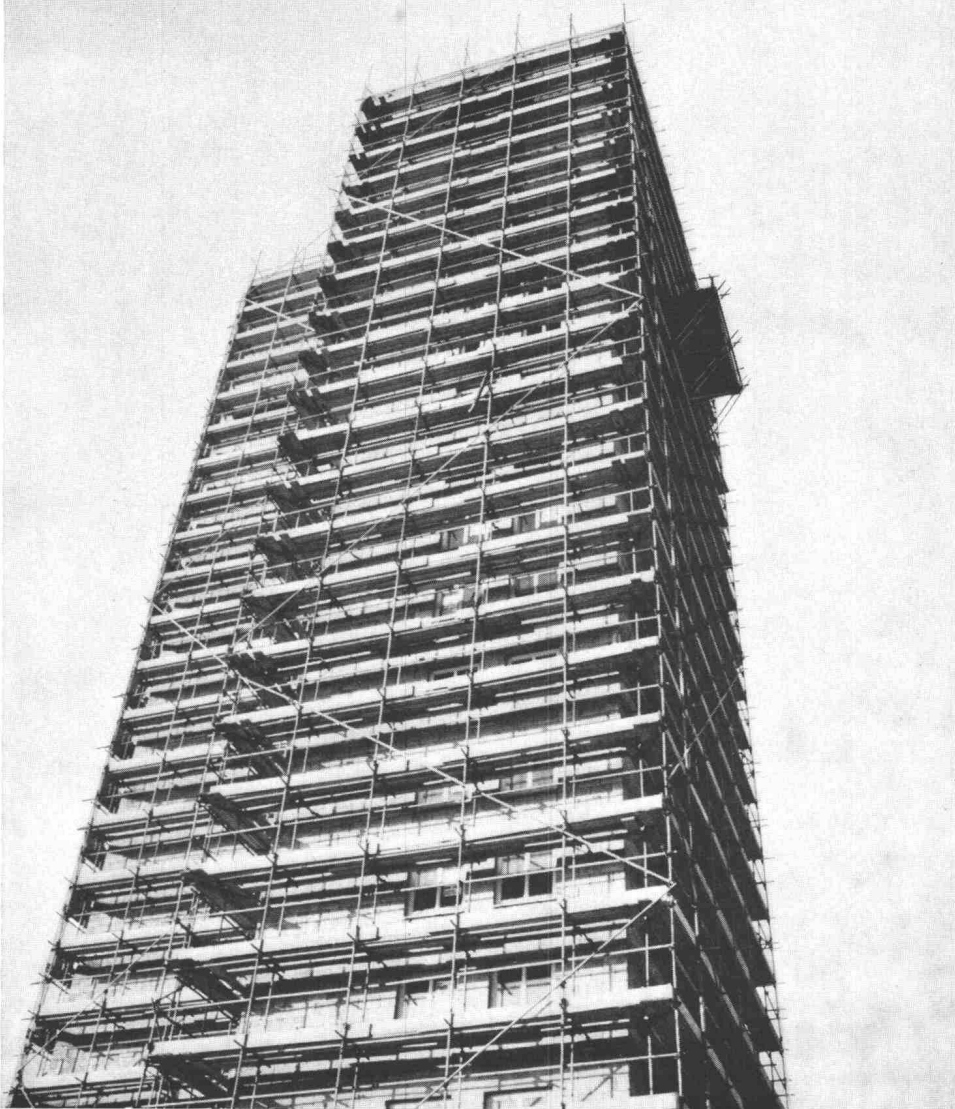
Ein Dienst der *ETH-Bibliothek*
ETH Zürich, Rämistrasse 101, 8092 Zürich, Schweiz, www.library.ethz.ch

<http://www.e-periodica.ch>

Durisol-Mauersteine eignen sich für jedes Bauvorhaben vom Bungalow bis zum Hochhaus.
Seit Jahren bewährt, dank einfacher, rascher und zweckmässiger Bauweise, hervorragender Wärmeisolation und Schallschutz.

Durisol

Durisol Villmergen AG Verwaltung Badenerstr. 21 8953 Dietikon 051 88 69 81



Inhalt

Die Ermüdungsversuche an der EMPA zur Abklärung der statischen Mitwirkung von Betondeckbelägen bei Brücken mit Betonfahrbahnplatten. Von *E. O. Fessler* 757*
Automatische Formanlage für Giessereien. Von *W. C. Green* 766*

Nekrologe

H. Peter, E. Feisst 769*
F. Ferrario 770

Umschau

Eidg. Technische Hochschule. Abfallversenkung im Meer. Tschechoslowakische Flüchtlinge in technischen Berufen. Persönliches. AG der von Moos'schen Eisenwerke Luzern. Elektrostatistische Pulver-Beschichtung 770

Buchbesprechungen

Reiseführer zur modernen Architektur, von *G. Hoffmann* 770
Les Paraboloïdes Elliptique et Hyperbolique dans les Constructions, par *A. A. Beles et M. Soare*. Neuerscheinungen 771

Wettbewerbe

Projektaufträge für eine Primarschulanlage in Lyss. Projektaufträge für eine reformierte Heimstätte des Thurgaus in Herdern (bei Frauenfeld) 771

Mitteilungen aus der GEP

Vereinigung ehemaliger Chemiestudierender an der ETH Zürich. Maschineningenieur-Gruppe Zürich 771

Ankündigungen

Kunstmuseum Luzern. Generalversammlung der Studiengesellschaft für Personalfragen 771
Schweiz. Gesellschaft für Bodenmechanik und Fundationstechnik. «Infrastruktur», ETH-Kolloquien über Landesplanung. Siedlungswasserwirtschaft als unteilbares Ganzes. ETH-Vortragsreihe «Bildungsanforderungen in der industriellen Welt». Vortragskalender 772

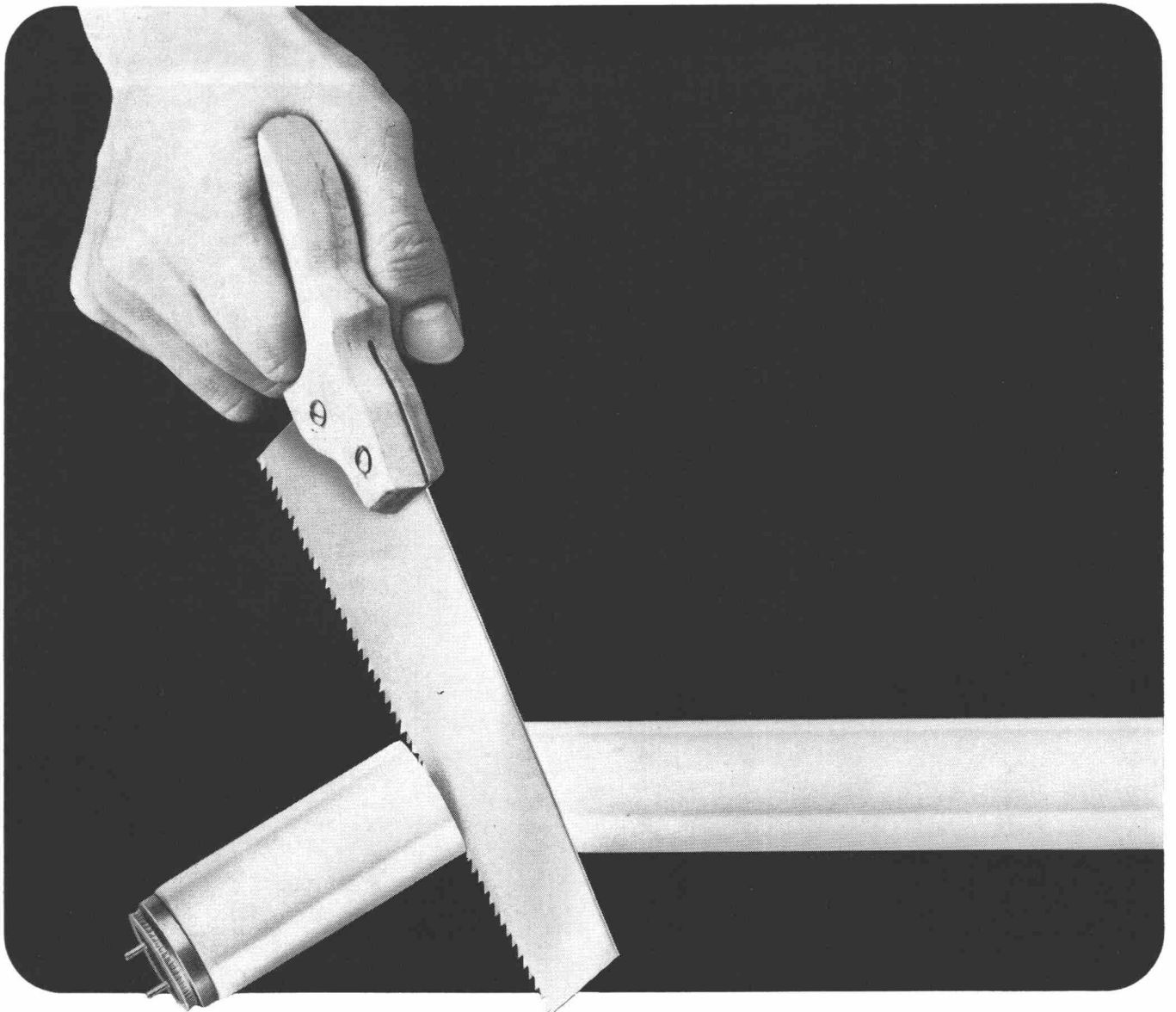
Verlag und Redaktion

Zürich-Giesshübel, Staffelstr. 12
Postadresse: Postfach, 8021 Zürich
Tel. 051 / 23 45 07 - 08, Postcheck 80 - 6110

Anzeigenverwaltung

IVA AG für internationale Werbung,
8035 Zürich, Beckenhofstrasse 16,
Tel. (051) 26 97 40, Postcheck 80 - 32735
Filialen in Lausanne und Genf

Druck: Offset + Buchdruck AG



«Aufschneiden» kann jeder!

wenn es um die Qualität von Fluoreszenzlampe geht.

Aber die wahre Güte einer Leuchtstofflampe liegt in ihrem Innern verborgen. Unter einem weissen Glasrohr. Nichts geht also leichter, als bei einer Fluoreszenzlampe aufzuschneiden. Wie Münchhausen. Bei Philips TL-Lampen braucht Herr Münchhausen nicht aufzuschneiden. Da kann mit scharfer Säge aufgeschnitten werden. Zum Beweis der inneren Güte.

Philips TL-Lampen haben 3fach gewendelte Elektroden und sind darum wenig schaltempfind-

lich. Elektroden mit solch idealen Zündeigenschaften ergeben eine verlängerte Lebensdauer. Ein zusätzlicher Elektrodenring verunmöglicht praktisch dunkle oder schwarze Stellen an den Röhrenden.

Auch bei der chemischen Zusammensetzung des Leuchtstoffs hat Philips nicht gespart. Bei optimaler Lichtausbeute und minimalem Lichtrückgang bleibt die Lichtfarbe sozusagen konstant.

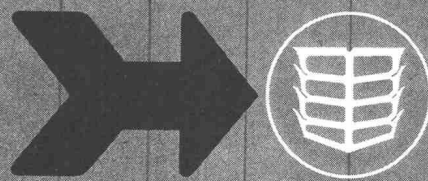
Konstant wie das Qualitätsniveau der Philips TL-Lampen. (Damit Sie jede aufschneiden können, ohne Überraschungen zu erleben.)



PHILIPS



Sind Sie überzeugt,
daß Sie Ihre
Fassadenfugen
auf die schnellste
und dauerhafteste Art
abdichten?
Wir nicht!



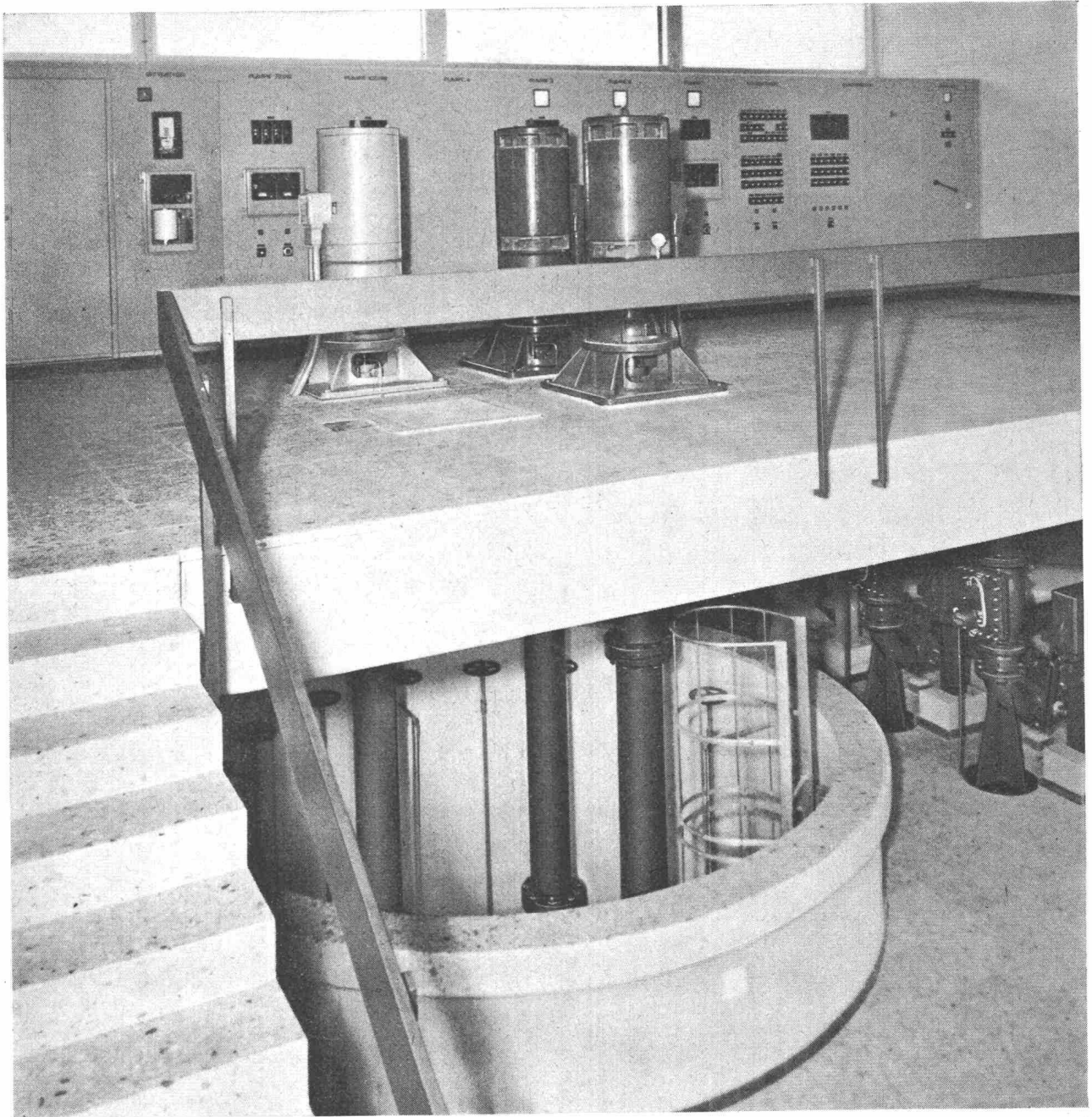
Denn seit heute
gibt es

neoferma®

Neoferma – das Fugendichtungsprofil aus hochwertigem Neoprene verbilligt die Fugenabdichtung bei Elementbauweise durch eine wesentliche Verkürzung der Montagezeit. Neoferma besitzt einen völlig neu durchdachten Profilquerschnitt, der ihm eine hervorragende Flexibilität und beste Dichtungseigenschaften verleiht, die über den in der Praxis auftretenden Anforderungen liegen. Das größte Problem, absolut dichte Profilkreuzungen auf derselben Ebene, löst Neoferma mit einem Schlag! Und das Erfreulichste: Neoferma ist eine dauerhafte Fugenabdichtung. Interessiert Sie ein solches Produkt? Wir senden Ihnen gerne ausführliche technische Unterlagen! Neoferma – ein Dätwyler-Qualitätsprodukt (Pat. ang.)

Verkauf und Beratung durch: **F. KILCHER** **MEYNADIER + CIE AG** **PROCEQ SA**
Bauisolationen AG Vulkanstraße 110 Riesbachstraße 57
4565 Recherswil 8023 Zürich 8008 Zürich
065 4 56 45 051 52 22 11 051 47 78 00

RÜTSCHI PUMPEN



Gemeinde-Wasserversorgung Buchs AG, 3 Bohrlochpumpen liefern zusammen 13000 l/min. gegen 94 m Förderhöhe..

XXX

Wasserversorgungs- Pumpen

mit hohen Wirkungsgraden sparen Tausende von Franken.

Fast alles Wasser, das in unseren Häusern aus den Hähnen fließt oder in der Industrie gebraucht wird, muss zuerst mit teurem Strom hochgepumpt

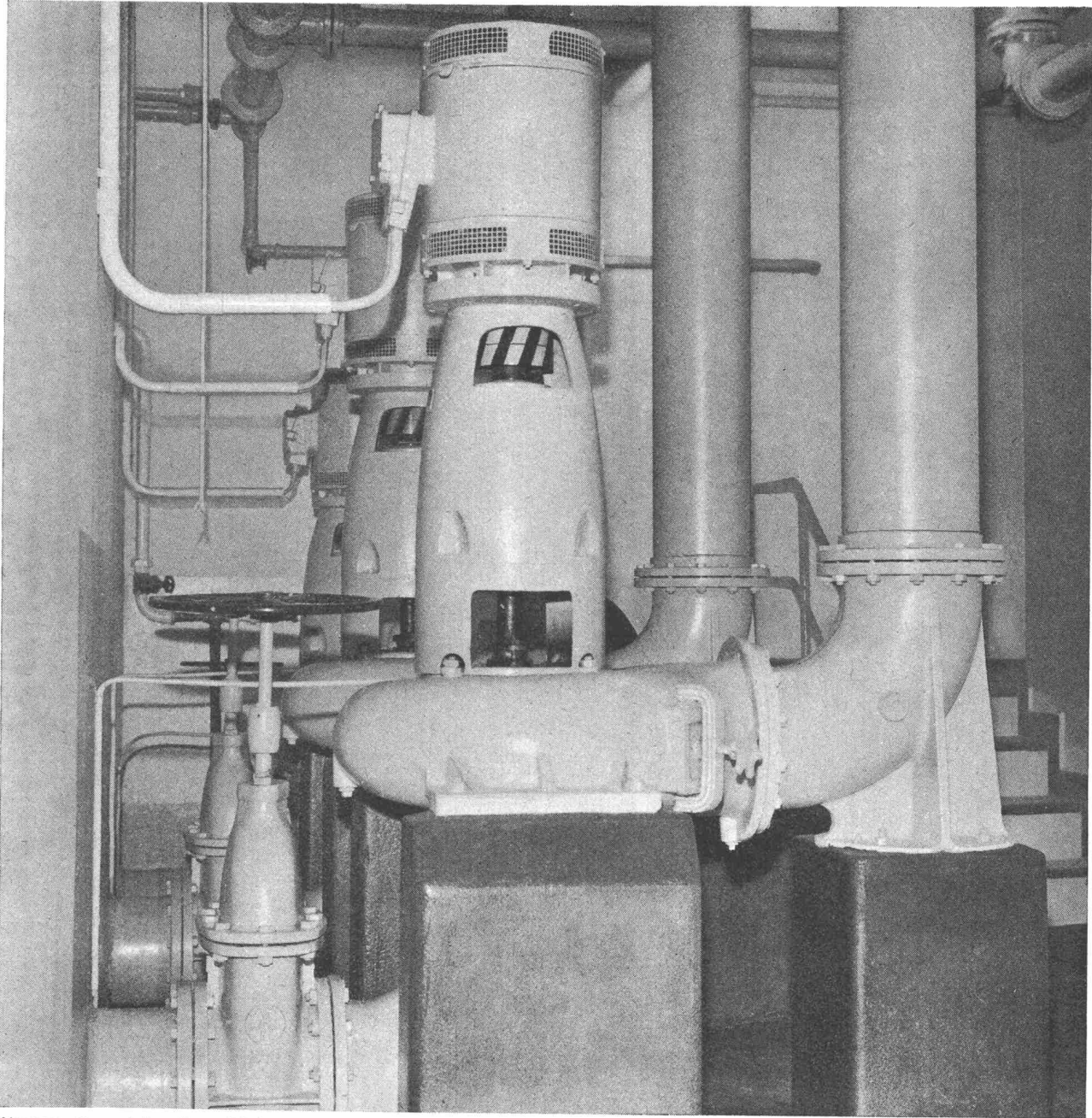
werden. Hier ist die beste Pumpe mit hohem Wirkungsgrad im Betrieb die billigste. Es lohnt sich in Gemeinde-Pumpwerken ältere Pumpen gegen moderne auszuwechseln. Sie erreichen bei gleichem Stromkonsum eine wesentlich vergrößerte Leistung oder bei gleicher Förderleistung erhebliche Stromkosteneinsparungen, die in kurzer Zeit die neue Pumpe bezahlt

machen. Nutzen Sie deshalb bei Neuanschaffungen die Vorteile von Rüttschi-Pumpen.

K. Rüttschi AG, Pumpenbau
5200 Brugg, Telefon (056) 410455

RÜTSCHI 
PUMPEN

RÜTSCHI PUMPEN



Abwasser-Pumpstation Nyon, 3 Schraubenradpumpen von 200 bis 300 mm I.W.

xxx

Schmutzwasser-Pumpen

für Kläranlagen — ein Abwägen zwischen verschiedenen Möglichkeiten.

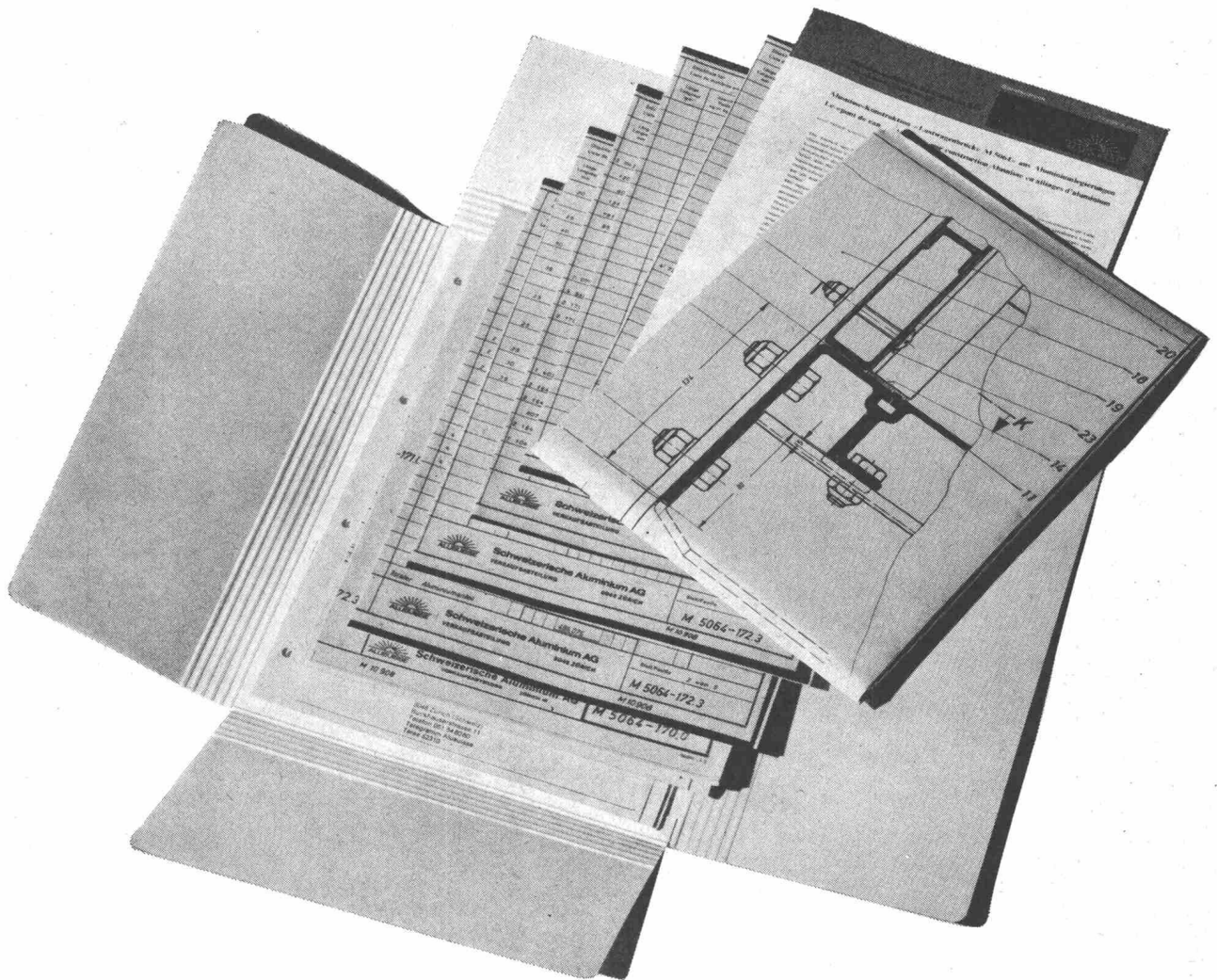
Je nach Fördergut — Rohwasser, Schlamm oder geklärtes Abwasser — muss die richtige Pumpe ausgewählt werden. Bei kleineren Aggregaten

spielt Verstopfungsfreiheit eine Hauptrolle, was verhältnismässig grosse Durchgangsquerschnitte bedingt und zum Teil unter Wirkungsgradeinbußen erkaufte werden muss. Bei grösseren Pumpen, welche naturgemäss auch weitere Durchflussquerschnitte aufweisen, sind hydraulisch bessere Schaufelungen mit höheren Wirkungsgraden d.h. geringeren Stromkosten massgeblich. Eine vollständige Aus-

wahl von der Eigenheim-Fäkalienpumpe bis zur städtischen Pumpwerksanlage bietet Ihnen unser Fabrikationsprogramm.

K. Rüttschi AG, Pumpenbau Brugg
5200 Brugg, Telefon (056) 410455

RÜTSCHI 
PUMPEN



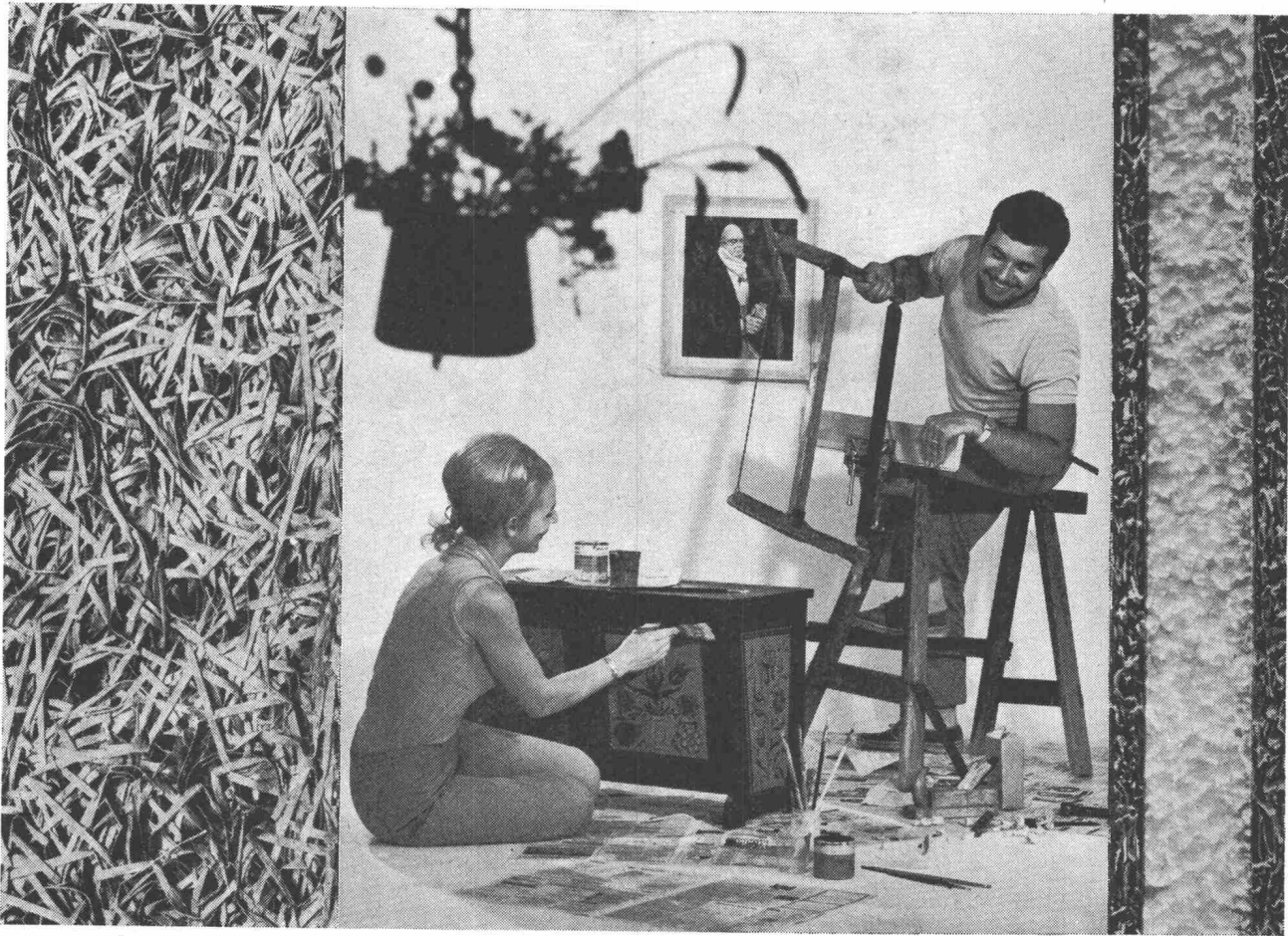
Sogar die Pläne werden mitgeliefert...

...wenn Sie eine Alusuisse-Konstruktion in Ihr Fabrikationsprogramm aufnehmen. Sie sparen dabei eigene Entwicklungskosten. Laufend kommen neue Aluminium-Anwendungen hinzu, die alle von erfahrenen Fachleuten projiziert und sowohl im Alusuisse-Forschungsinstitut als auch in der Praxis erprobt werden. Arbeiten Sie zu Ihrem Vorteil mit Alusuisse-Material und kostenloser Alusuisse-Beratung.



Schweizerische Aluminium AG Verkaufsabteilung 8048 Zürich Tel. 051/54 80 80

Schichtex im Haus zahlt sich täglich aus!



GIPS-UNION AG
Postfach
8021 Zürich
Tel. 051 23 37 60

Wenn ein Hobby immer wieder Befriedigung schenkt, so ist dies ein Zeichen, dass man den richtigen Ausgleich zur anstrengenden Tagesarbeit gefunden hat. Zur entsprechenden Stimmung gehört auch ein angenehmes Raumklima, denn in schlecht isolierten und kalten Räumen kommt kein Behagen – auch kein Hobby-Behagen – auf.

Deshalb sollte man bei der Planung eines Hauses auch an die spätere Wohnatmosphäre (und an Hausarbeiten und Hobbies von Frau und Mann) denken. Und durch eine wirksame Isolation für einen ausreichenden Wärmeschutz sorgen. Dafür eignet sich speziell Schichtex – die leichte und stabile Isolierplatte mit der hervorragenden Wärmeisolerfähigkeit. Schichtex gewährt jahrein, jahraus – ob es regnet,

stürmt oder schneit – ein ausgeglichenes Wohnklima. Dieser tägliche Gewinn an Behaglichkeit zahlt sich auch in Franken aus – durch bedeutende Einsparungen bei den Heizkosten. Weil dank der besseren Wärmeisolierung mit Schichtex weniger geheizt werden muss.

Überzeugen Sie sich selbst von den warmgriffigen Vorzügen und verlangen Sie unverbindlich ein Handmuster und Prospekte, die wir Ihnen gerne zusenden. Es lohnt sich, der Schichtex-Qualität besondere Aufmerksamkeit zu schenken: Haftung der Schichten, Druckfestigkeit, Wärmehaltung (Nonflam-Polystyrol = schwer entflammbar; Raumgewicht 18–20 kg/m³). Die roten Punkte im Polystyrol sind dafür ein Kennzeichen.

SCHICHTEX



Das ist Mario Rossi.
Er ist ein perfekter Maurer,
versteht aber nichts von kittlosen
Oberlichtern «System Kully».
(Er will auch nichts davon verstehen,
denn sein Element ist der Beton.)



Er weiß z.B. nicht, daß die kittlosen Oberlichter «System Kully» nicht nur auf seine Betonkonstruktionen, sondern auch auf Holz- oder Eisenkonstruktionen montiert werden können und daß sie für Shed-, Pult-, Sattel- und Vordächer verwendet werden. Mario weiß auch nicht, daß es für jeden Verwendungszweck das entsprechende Sprossenprofil gibt, das je nach Bedarf aus Walzeisen, Aluminium, verzinktem Eisenblech oder Kupfer sein kann. Diese Profile werden so konstruiert, daß

die Glastafeln in einfacher Weise gekehrt und gereinigt werden können. Ja-kittlose Oberlichter werfen manches Problem auf. Mario kann froh sein, daß er nichts davon versteht. (Sie jedoch verstehen etwas davon. Darum legen Sie Wert darauf, mit

einer Firma zusammenarbeiten zu können, die noch mehr als Sie von kittlosen Oberlichtern versteht.)

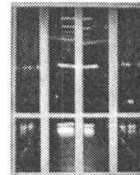
Wir bauen kittlose Oberlichter «System Kully» seit 1898 und wissen daher, wie's gemacht werden muß. Wir wissen aber auch, wie Termine eingehalten werden können. Das wiederum wissen unsere Kunden, und sie schätzen es.

A.Kully AG 

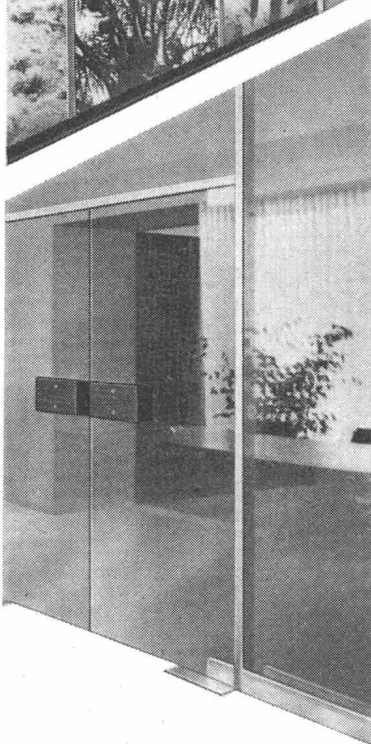
Glasdachwerke, 4632 Trimbach, Tel. 062 539 01

Kittlose Oberlichter «System Kully» seit 70 Jahren immer wieder modern.

CLOISALL MACHT DIE TREN=NUNG LEICHT



Mit
Panneeln
und diversen
Verglasungen.
Mit Türen und
Einbauschränken.
Für grosse Fronten.
Oder kleine Räume.
Stationär oder mobil.



Das elegante, vielseitig anwendbare CLOISALL-Trennwandsystem beruht auf einer technisch ausgereiften Skelett-Konstruktion aus schlanken Aluminium-Profilen.

Ein praktisches Spannelement vermeidet jegliche Beschädigung der Böden, Decken und Wände. Schrauben- und nagellos halten Verkleidungselemente und Verglasungen am Gerüst fest - dank einer genialen Spezialvorrichtung. Die auch das Auswechseln einfach macht.

Frei nach Ihren Bedürfnissen wählen Sie die Wandverkleidung: Paneele (Verkleidungsplatten) in verschiedenen Farben und Ausführungen, Einfach- und Doppelverglasungen für grosse und kleine Flächen. Dazu passende Türen und Schränke.

Was immer Sie für eine Trennwand brauchen, Wernle hält alles für Sie im CLOISALL-Programm bereit.

- Dazu die Wernle-Dienstleistungen
- Planung und Projektierung
 - Montage auf der Baustelle
 - Ausarbeitung von Einbauzeichnungen
 - Mobile Service-Equipen

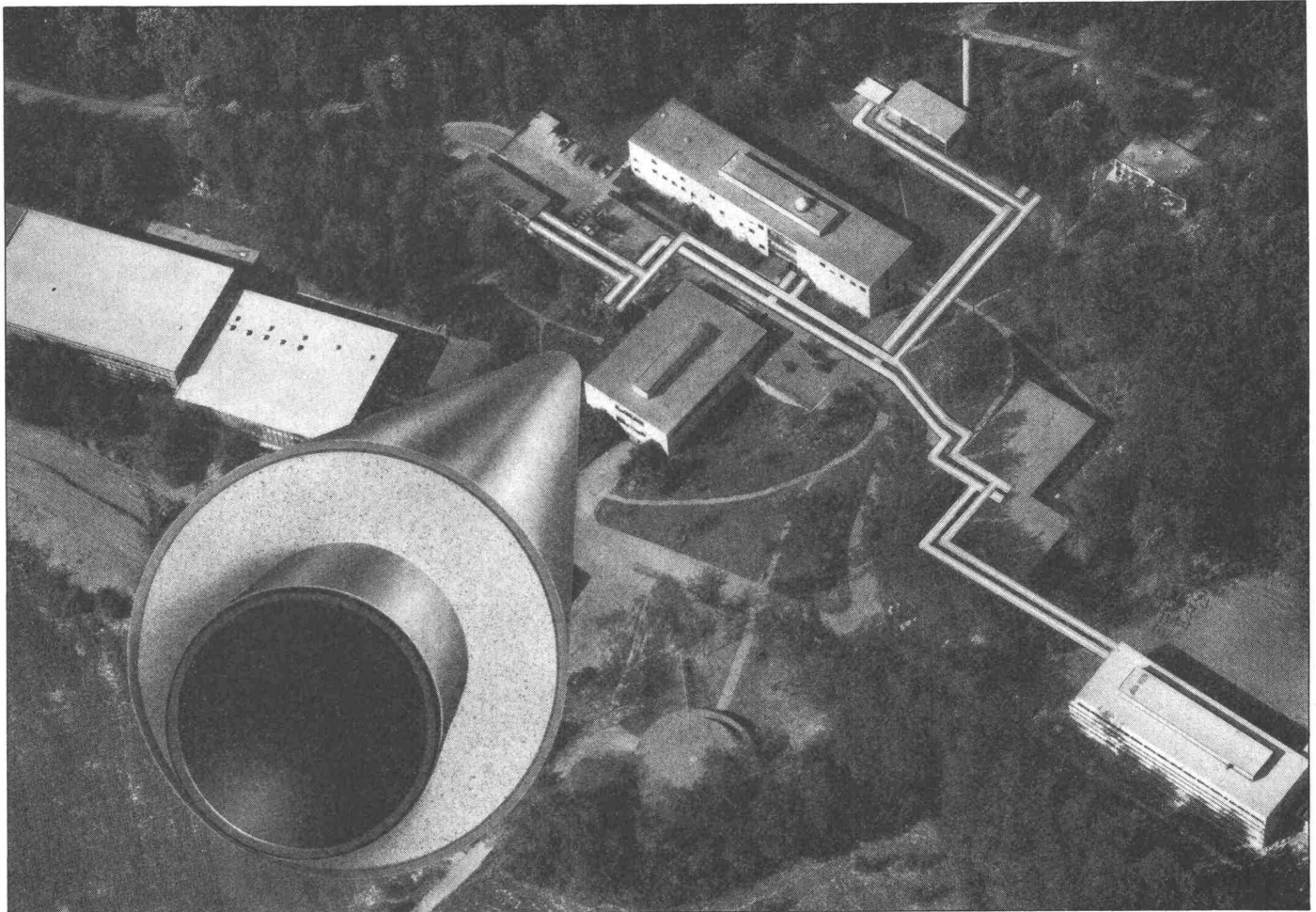


J. Wernle AG
5024 Küttigen AG
Tel. 064 241661



Arbeitsgemeinschaft Wernle AG, Küttigen, Schmiedwerk, Wien

rh 8



Mit Hartmoltopren verlegte Rohre beim Max-Planck-Institut für Kernphysik in Heidelberg. Freigegeben durch Regierungspräsidium Nordbaden Nr. 10/2233.

Max-Planck-Institut für Kernphysik in Heidelberg: Für die Fernheizleitungen ist nur ein Rohrisolierungs-Material fortschrittlich genug – Hartmoltopren

Das Max-Planck-Institut in Heidelberg umfaßt einen Gebäudekomplex mit 10 Einzelgebäuden auf einer Fläche von 82.000 m². Die 100.000 m³ umbauten Raumes werden von einem Fernheizwerk zentral beheizt. Die Fernheizung hat einen Vorlauf von 98 °C und produziert etwa 4 Gcal/h. Deshalb fiel jetzt die Entscheidung zugunsten eines neuen wirtschaftlichen Systems: auf das Verlegen der mit dem Isolierstoff **Hartmoltopren** als Verbundisolierung fix und fertig vorisolierten und mit einem nahtlosen Polyäthylenmantel überzogenen Rohre. Mit der Herstellung wurde die Meier-Schenk AG, Zürich, beauftragt, die solche Rohre unter der Bezeichnung **Pan-Isovit** liefert.

Das sind die Vorteile der Hartmoltopren-vorisolierten Rohre

Die mit dem Polyurethan-Hartschaum nach dem Hartmoltopren-System vorisolierten Rohre besitzen besonders günstige mechanische Eigenschaften und bewirken eine hervorragende Wärmeisolierung. Neben den vorbildlichen Isolierwerten ist die Wirtschaftlichkeit überdurchschnittlich hoch. Die Rohre haben sich für

das direkte Verlegen in der Erde gut bewährt. Sie werden bereits verlegefertig angeliefert. Die Schweißstellen werden mit Isolierhalbschalen eingebunden und wasserdicht abgeschlossen oder nach dem neuesten Verfahren mit Muffenrohren überdeckt und an Ort und Stelle mit Hartmoltopren isoliert.

Das Hartmoltopren-System spart 50 % Zeit und damit Geld

Das Verlegen der mit Hartmoltopren vorisolierten Rohre ist ungewöhnlich rationell. Der Zeitgewinn wird vom Institut auf 50 % geschätzt. Damit können auch verschiedene Kosten auf ein Minimum reduziert werden. Es ist weiterhin möglich, das Verlegen innerhalb kürzester Zeit auszuführen und dadurch Behinderungen durch länger dauernde Bauarbeiten zu vermeiden. Ein wesentlicher Vorteil ist, daß zur kompletten Abwicklung der Arbeiten nur noch mit zwei Firmen zusammengearbeitet werden muß. Besonders interessant ist der preisliche Aspekt. Sowohl Rohre mit kleinen als auch mit großen Querschnitten sind wesentlich billiger als die bei konventionellen Verlegungen. Die

ersten 600 m Pan-Isovit-Rohrleitungen von Meier-Schenk wurden bereits verlegt – problemlos und unkompliziert!

Überzeugen Sie sich selbst

Informieren Sie sich kostenlos und unverbindlich in allen Fragen des neuen Hartmoltopren-Systems. Wir senden Ihnen gern ein Musterstück für Ihre Tests.

Musterstück/Information 241 A

Aktiengesellschaft vorm. Emil Vogel,
Postfach, CH 8032 Zürich

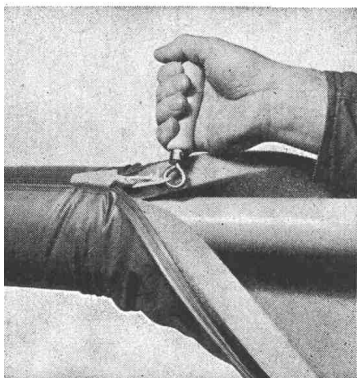
- Wir möchten Hartmoltopren prüfen und bitten um ein Rohrsegment.
- Wir hätten gern den ausführlichen Hartmoltopren-Prospekt.
- Wir bitten um Ihre Beratung bzw. um Vermittlung von Spezialfirmen, die uns bei der Lösung unseres Isolierungsproblems unter Verwendung von Hartmoltopren behilflich sind.

hartmoltopren
system



Polyurethan-Hartschaum

NEIN KEIN
SCHLAFSACK...
ISOMAT
DIE BEWÄHRTE
ROHRISOLIERUNG
MIT GLEIT-
VERSCHLUSS!



ISOMAT, die erste schweizerische Kunststoff-Rohrisolierung für Heizungs- und Sanitärleitungen, ist seit über 10 Jahren und in Millionen von Metern bewährt. Der Gleitverschluß erlaubt eine rasche und saubere Trockenmontage. Der robuste PVC-Mantel präsentiert vorzüglich und benötigt weder Farbanstrich noch Unterhalt. ISOMAT ist dank optimalem Isolierwert unerreicht wirtschaftlich.

Schneider+Co. AG, Isolierungen und Industriebedarf
8401 Winterthur, Scheideggstraße 2, Telefon 052 29 13 21

Schneider+Co

Ich bitte um:

- Ihren neuen Prospekt
- Prospekt und Preisliste
- Vertreterbesuch nach telefonischer Anmeldung

Name: _____

Firma: _____

Adresse: _____

****Holorib®**

*Es gibt nur ein Verbunddecken-System
für den Stahl- und Betonbau.*

Dies ist Holorib mit seinen vielen Vorteilen.

+Empa-geprüft +Patent Nr. 416 032



*Alle andern Blechprofile sind lediglich
Bedachungs- oder Wandverkleidungsbleche.
Auch wir führen diese Profile unter der
Bezeichnung Holodeck.*

Holodeck



*Verlangen Sie die Dokumentation über
Holorib und Holodeck.*

*Für technische Beratung stehen wir
Ihnen gerne zur Verfügung.*

◀ 10

Generalvertretung für Europa:

Holorib SA

2, rue Vallin

1201 Genève

Telefon 022 31 81 60

*wer baut
kennt bp*

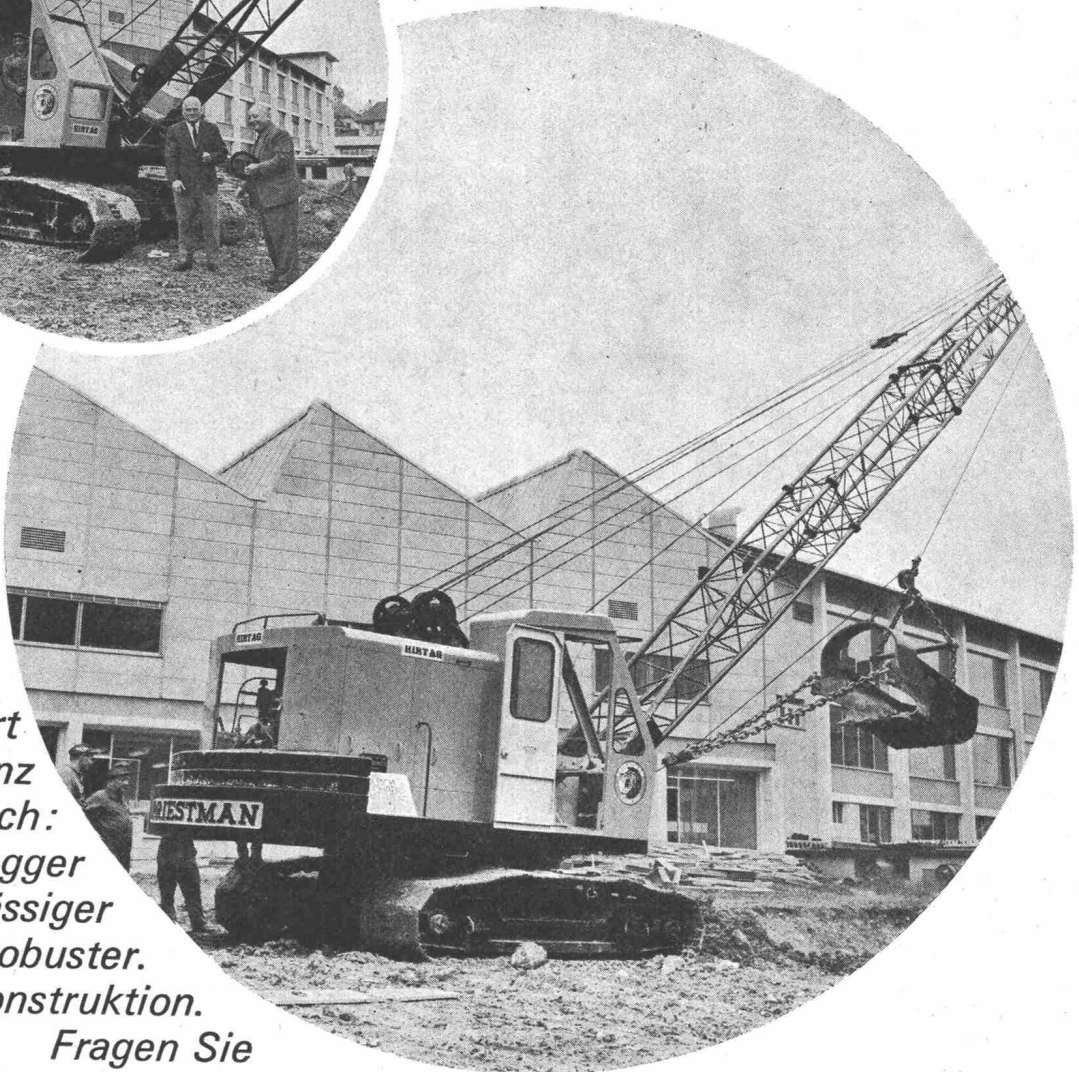
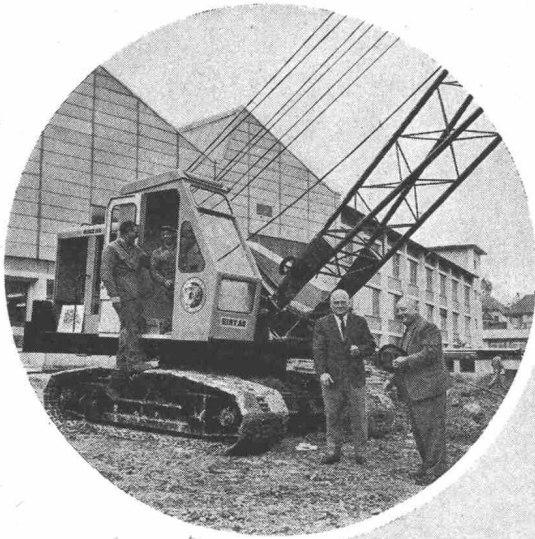
**Fenster
Türen
Schreiner-
arbeiten
Küchen
Acordial-
Faltwände**

**Metallbau
Profilit**

Bruno Piatti
Bauelemente
8305 Dietlikon-Zürich
Tel. 051 93 16 11



**Warum denn
ausgerechnet ein
PRIESTMAN-LION Bagger
im schweren
Tiefbaueinsatz?**



*Die Antwort
ist ganz
einfach:
Priestman-Bagger
sind zuverlässiger
und robuster.
Modernste Konstruktion.
Fragen Sie
Priestman-Besitzer!*

**Ulrich
Rohrer-Marti AG
Baumaschinen
Zollikofen-Bern
Telefon 031-57 11 57**

VIelfÄLTIGE GESTALTUNGSMÖGLICHKEITEN ODER GÜNSTIGER KOSTENFAKTOR?

Bei ALLBETON gibt es diese Frage nicht. ALLBETON bietet beides: Die ganze Fülle gestalterischer Möglichkeiten des modernen Stahlbetonbauens und die entscheidenden Kostenvorteile, die ALLBETON zu einem internationalen Begriff gemacht haben. ALLBETON bedeutet Zusammenarbeit über Ländergrenzen. In Deutschland, in Großbritannien, in Schweden, in der Schweiz und in Südafrika entstanden bis heute mehr als 50.000 Wohnungen, Wohnheime und Krankenhäuser in ALLBETON. Überall, wo es um Bauprobleme geht, geht es um wichtige Entscheidungen. Die optimale Lösung vieler Bauprobleme heißt ALLBETON. Vielleicht ist das auch bei Ihren Projekten der Fall. Vielleicht aber ist Ihr Haus bereits in der Form des ALLBETON-Typenhauses fertig projektiert. Das ALLBETON-Typenhaus ist unter vielen Gesichtspunkten eine optimale Lösung. Sie sollten einmal mit einem ALLBETON-Experten sprechen. Erfahrene Partner finden Sie ganz in Ihrer Nähe.

AG Heinr. Hatt-Haller Bauunternehmung, Zürich · Frutiger Söhne AG, Ingenieure und Bauunternehmung, Thun und Bern · Hermann Schäler Bauunternehmen, Berlin, Frankfurt/Dietzenbach · Dyckerhoff & Widmann KG Hauptverwaltung, München · W. Radmer Bau und Beton KG aA, München · Hans Maier GmbH & Co, Bauunternehmung, München · Josef Riepl Bauunternehmung, München, Regensburg · Betonelementbau Büscher, Münster/Westf. · HOCHTIEF A. G. für Hoch- und Tiefbauten, Essen, Hamburg, Köln, Hannover · R. Schönwasser GmbH, Hoch- und Tiefbau, Nürnberg, Fürth · Bernard Sunley & Sons Building Contractors, London · Roberts Construction Company Limited, Johannesburg · AB Skånska Cementgjuteriet, Fack, Malmö 1/Schweden



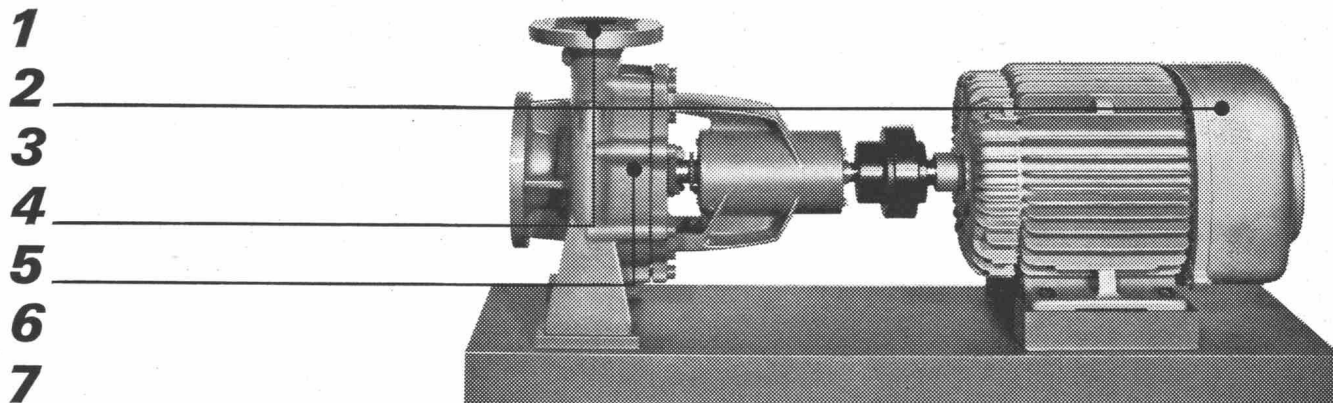
ALLBETON - eine Entwicklung der AB SKÅNSKA Cementgjuteriet, Fack, Malmö 1/Schweden

SKANSKA Baugesellschaft mbH, 2 Hamburg 22, Barmbeker Markt 19, Telefon 29 10 24, Telex 212 769

Sulzer stellt vor:

Typ AZ

die neue Niederdruck-
Normpumpe Typ AZ
für Industrie, Gewerbe und öffentliche
Betriebe
für Fördermengen bis 85 l/s und
Förderhöhen bis 90 m



Mit der neuen Niederdruck-Normpumpe Typ AZ offerieren wir Ihnen ein Produkt modernster Konstruktion, in welchem unsere langjährigen Erfahrungen, wie auch die von der Praxis her gestellten heutigen Forderungen berücksichtigt sind.

Ausser der Basisausführung für Kaltwasser liefern wir auch entsprechende Pumpen

- für Heisswasser bis 140°C mit gekühlter Stopfbüchse
- für Kondensat mit Fremdwassersperrung

Weitere Standardvarianten sind

- Gleitlagerausführung für geräuscharmen Lauf
- Stopfbüchse mit Gleitringdichtung statt Weichpackung

Beachten Sie die Vorteile, die Ihnen unsere neue Pumpenreihe bietet:

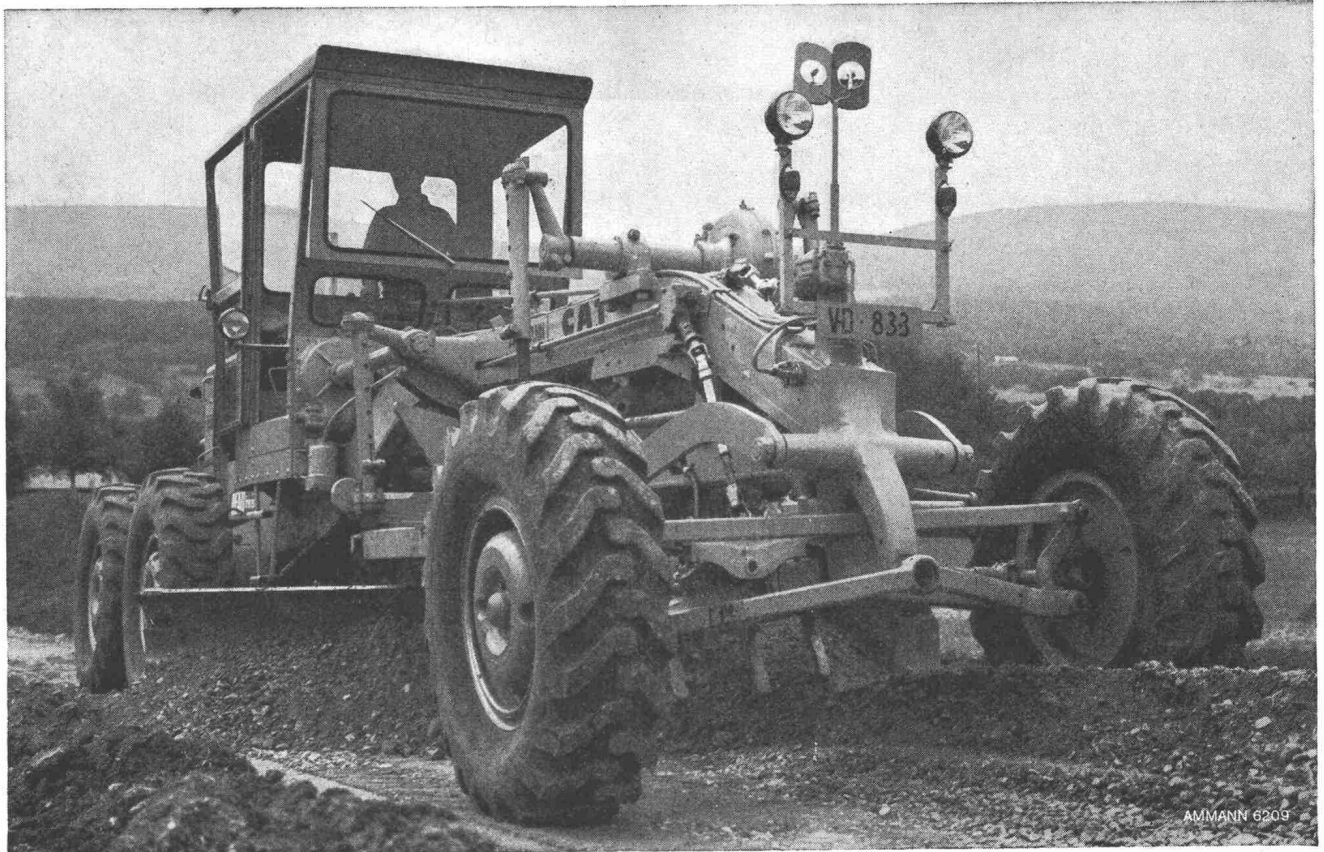
- 1 Niedrigerer Anschaffungspreis
- 2 Komplette Gruppen mit Elektromotor und Fundamentplatte kurzfristig lieferbar
- 3 Baukastensystem – somit vereinfachte Ersatzteillagerhaltung
- 4 Zentraler Druckstutzen – gestattet symmetrische Leitungsdisposition
- 5 Einfache Revision – Leitungen bleiben unangestastet am Gehäuse, da Ausbau der Rotorteile gegen Antriebsseite
- 6 Hoher Wirkungsgrad – damit niedrige Betriebskosten
- 7 Robuste Bauart – geringe Reparaturanfälligkeit und lange Lebensdauer



Gebrüder Sulzer, Aktiengesellschaft
8401 Winterthur, Schweiz
Telephon 052/81 11 22

SULZER

4-5



«Der gute Geist» vieler Baustellen, der CATERPILLAR-Motorgrader 120, das ideale Mehrzweckgerät

Der CATERPILLAR-Motorgrader, Typ 120, ist ein Mehrzweckgerät für viele Bauarbeiten wie:

Schneiden von Böschungen, Instandhaltung von Trans-

port- und Naturstrassen, Einbau von Schotter und Bitumen, Nivellieren von Aufschüttungen, Ziehen von Gräben, Beseitigen von Schnee und Eis auf Strassen und Plätzen.

Der CAT-Motorgrader gewährleistet hohe Leistungsfähigkeit wegen:

der zuverlässigen, dauerhaften Oelkupplung,

dem sparsamen, durchzugsstarken CAT-Dieselmotor,

den guten Sichtverhältnissen nach allen Seiten,

der genauen mechanischen Scharsteuerung,

der guten Standfestigkeit (tiefer Schwerpunkt),

der weitausladenden Scharstellung.

Unser vollständiger Kundendienst sorgt dafür, dass Ihr Motorgrader immer einsatzbereit ist.



Aufreisser als Zusatzgerät



Drehkranz, solid, grosser Durchmesser

CATERPILLAR und CAT sind eingetragene Schutzmarken der CATERPILLAR Tractor Co.

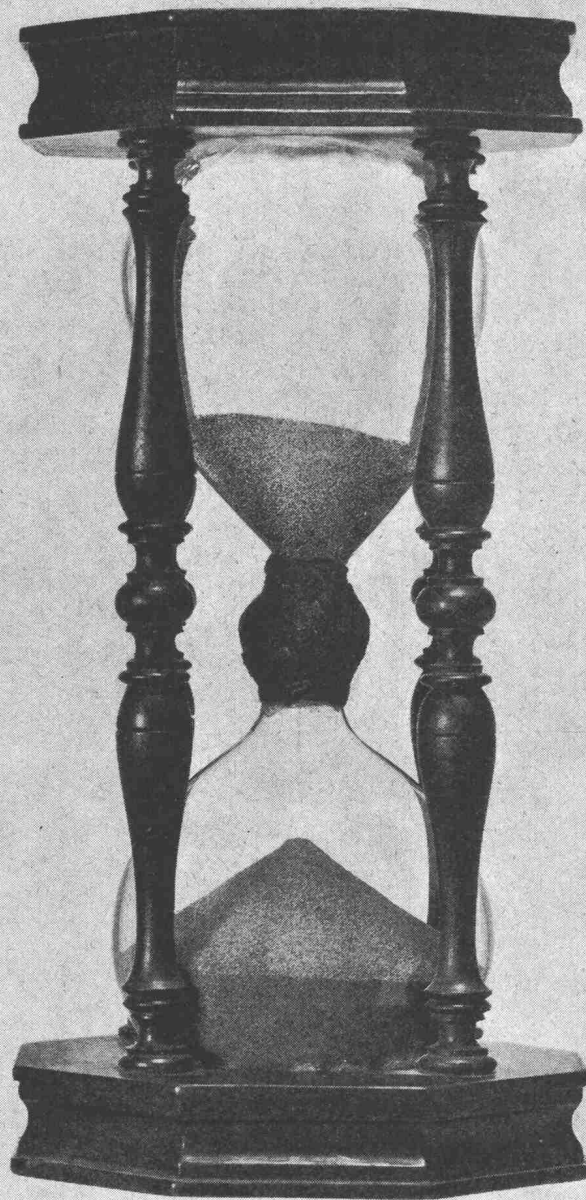


ULRICH AMMANN

Baumaschinen AG 4900 Langenthal ☎ 063/22702 + 25122

Zu spät?

Noch nicht!
Es bleibt Ihnen noch Zeit, Bautermine
pünktlich einzuhalten.



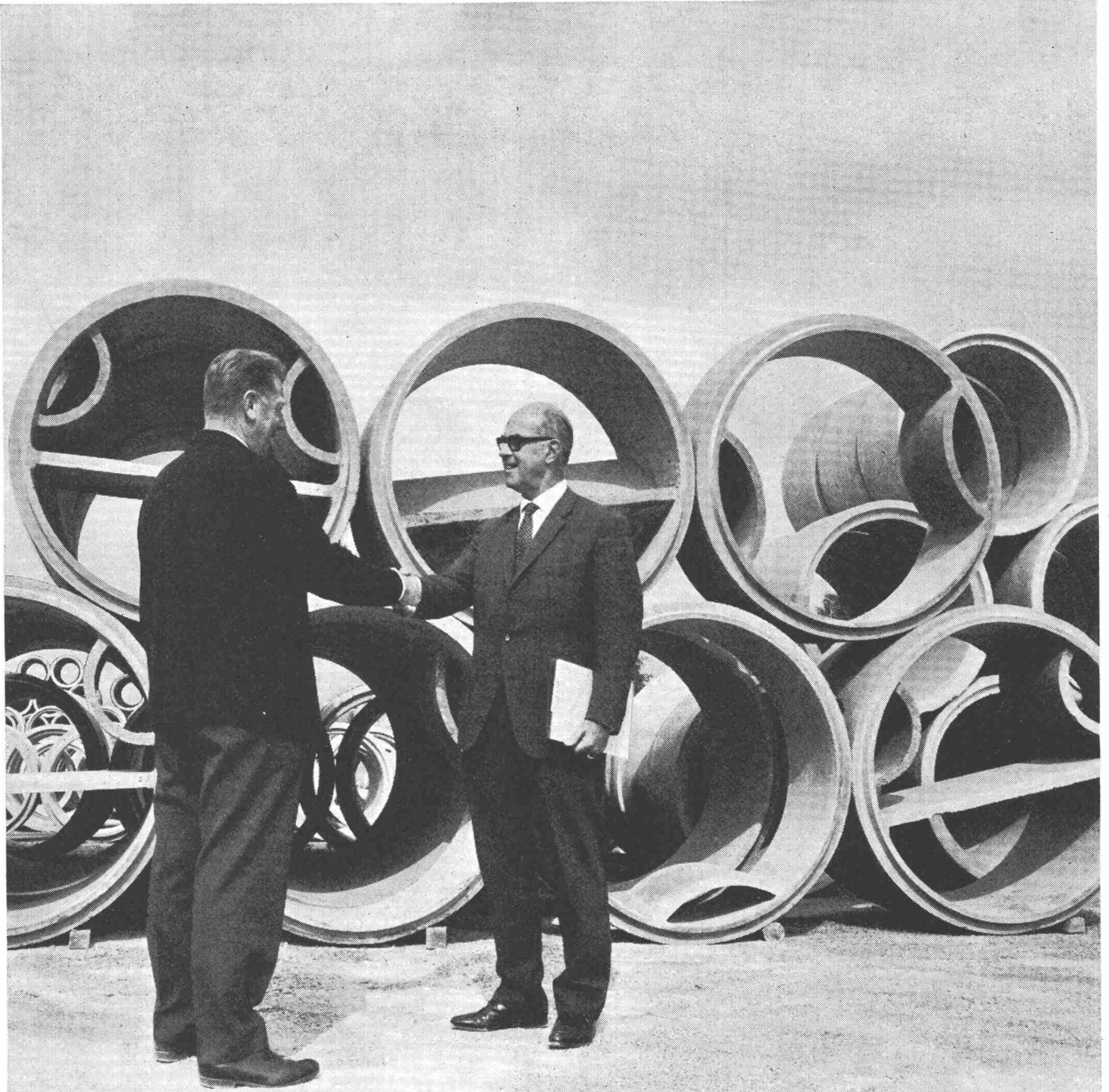
Grosse Sanduhr, 17. Jh., bei Galerie Koller, Zürich

Friolite oC oder Sika-Frostschutz

helfen Ihnen bei rechtzeitiger Vorsorge, die Bauperiode im Winter zu verlängern, ja sogar ohne Unterbruch weiterzuführen. Profitieren Sie von den bemerkenswerten Leistungen der Sika-Frostschutzmittel: Minimale Anmachwassermenge, absolute Ammoniak- und Chloridfreiheit, raschere Festigkeit. Die Regel für risikoloses Betonieren im Winter heisst: Friolite oC (2%) bei Dauerfrost und für schwere Kältebeanspruchung. Sika-Frostschutz (1%) bei Nachtfrostgefahr und kalter Witterung. Sika-Frostschutzmittel können Sie auch bei jedem Baumaterialhändler besorgen.

Kaspar Winkler + Co. 8048 Zürich Tel. 051 62 40 40





ZZ 8. 68

Vertrauen

Vertrauen ist die Grundlage jeder Zusammenarbeit. Das wissen wir und tun deshalb alles, um Sie als Kunden zufriedenzustellen.

Unsere hochwertigen FRIWA-Kläranlagen, Benzin- und Ölabscheider für Wohn- und Industriebauten entsprechen den Vorschriften des VSA. Sie sind in allen erforderlichen Grössen kurzfristig lieferbar.

Favre & Cie AG, 8304 Wallisellen
Telefon 051/93 20 11
Werke in
Wallisellen/ZH und Däniken/SO

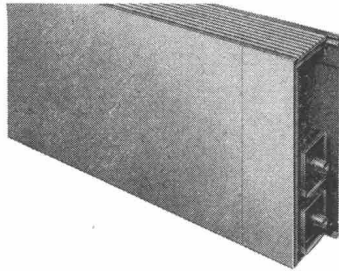
Favre

Favre

Führend in Leistung und Qualität...

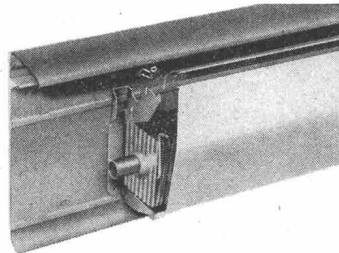
sind die Produkte der englischen Firma
Copperad Ltd., deren Vertretung wir für die Schweiz
übernommen haben.

Copperad Classic Sill- Line



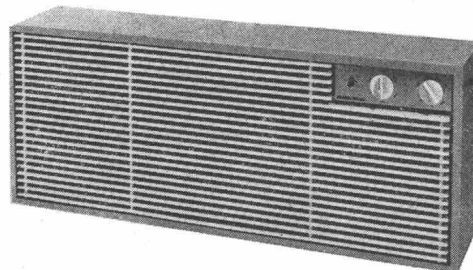
Systemkonvektor von bestechender Eleganz für Geschäftshäuser, Restaurants, Hotels, Schulen, Wohnungen usw. Wo die architektonische Gesamtkonzeption eines Gebäudes durch Einbau einer konventionellen Heizungsanlage gestört würde, wird der Copperad System-Konvektor die beste Lösung des Problems bieten.

Copperad Wallstrip



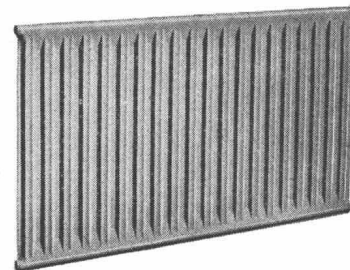
Diese Fussleistenkonvektoren für Büros, Wohnbauten, Schulen usw. bieten angenehm gleichmässige Raumerwärmung bei gleichzeitiger beachtlicher Brennstoffersparnis (bis zu 15%). Äusserst platzsparend und unauffällig. Preisgünstig durch einfache Installation in Alt- wie Neubauten.

Copperad Minivektor



Der Copperad-Minivektor, ein kleiner Ventilator-Konvektor, kann auf einfache Art an oder in jeder Wand horizontal oder vertikal montiert werden. Das Heizelement wird an die Zentralheizung angeschlossen. Auf Wunsch wird das Gerät mit einer zusätzlichen Elektro-Heizung geliefert.

Copperad Heizwände



Die neue schmale «Corinthian»-Heizwand von Copperad hat den zusätzlichen Vorteil von unsichtbaren Befestigungshalterungen und ist in 12 Standardlängen von 0,4 m bis 3 m erhältlich. In vier Höhen, zwölf Längen sowie Einfach- und Doppelausführung erhältlich.



**Orion Werke AG
Zürich**

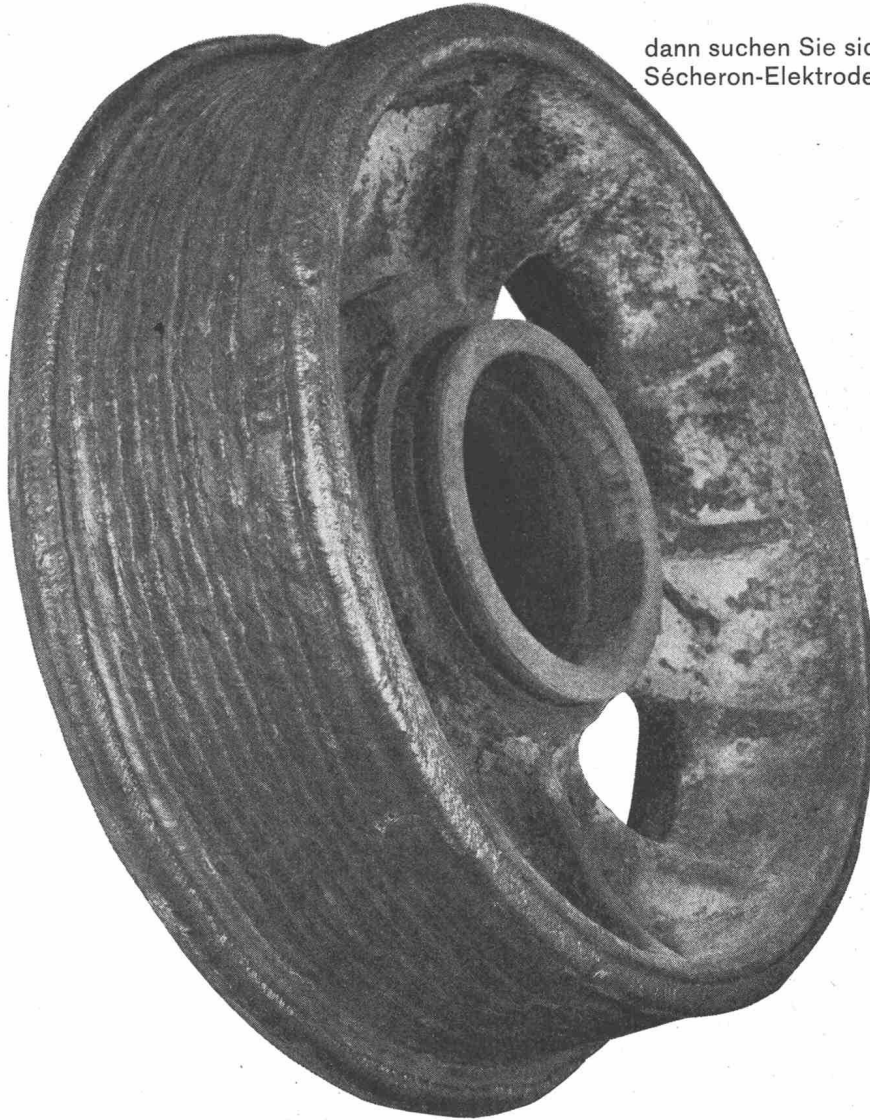
Apparate für Luft-, Wärme-
und Kältetechnik

Hardturmstrasse 185
Telefon 051 / 42 1600
Telex 54 889 8005 Zürich
Bureaux à Vevey:
Téléphone 021 / 51 37 47
58, Av. Général Guisan



ELEKTRODEN

Verschleiss?



dann suchen Sie sich die richtige Sécheron-Elektrode aus!

Dank unserer grossen Auswahl an Auftrags Elektroden mit zahlreichen Härteabstufungen können auch Ihre Verschleissteile besser und billiger aufgetragen werden!

Wir beraten Sie gerne bei der Lösung Ihrer schweisstechnischen Probleme.



1196 Gland, Tel. (022) 641381



Hauseigentümer! Komplizierte Waschabrechnungen sind heute nicht mehr rationell.

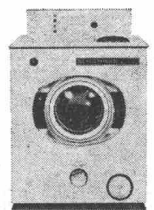
Rationell hingegen ist der Waschvollautomat Schulthess-Electronic 64 mit Münzzählung. Mit ihm sind Sie nicht nebenamtlich noch Waschabrechner, viele Stunden jeden Monat. Weil jede Mieterin ihr Waschprogramm mit einer Münze wählt und zugleich bezahlt. Simpel.

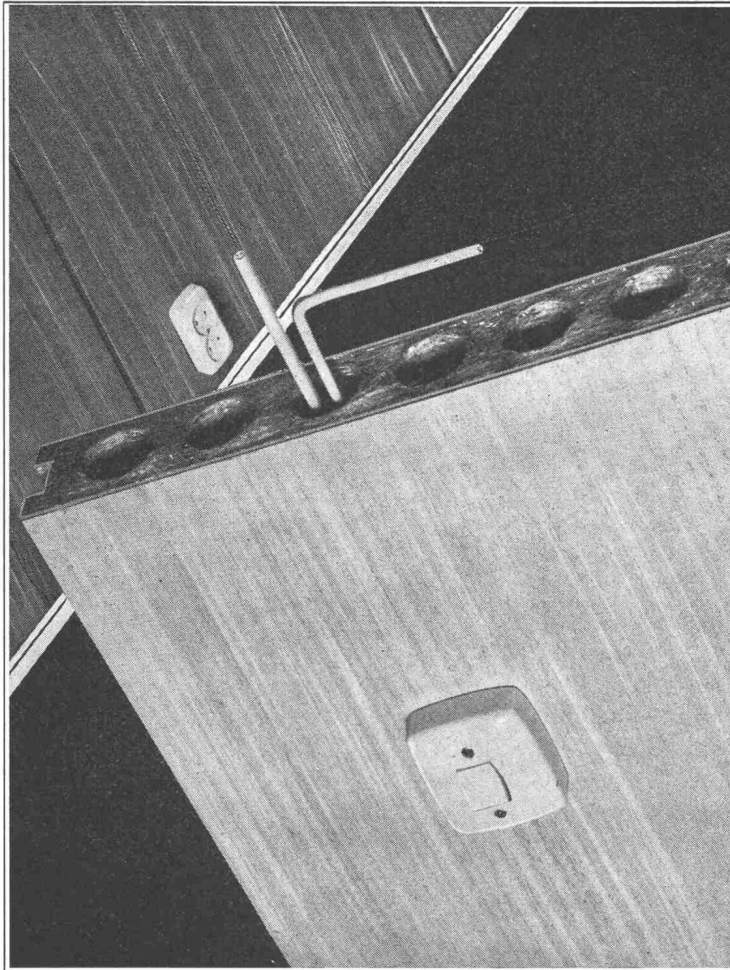
Einfach. Schnell. Die Waschabrechnung ist fertig. Mit der Electronic 64 von Schulthess brauchen Sie sich um nichts zu kümmern. Dieser Waschvollautomat ist unverwüsthlich und narrensicher... und — im wahrsten Sinne des Wortes rationell.

Schulthess-Electronic 64: Programme durch Münzeinwurf automatisch wählbar. Münzzählung mit Münzkassette. Hochleistungswaschvollautomat für Wohnsiedlungen, Mehrfamilienhäuser und Waschsaloons. Jetzt auch als Waschextraktor mit hoher Schwingdrehzahl lieferbar.

Schulthess Automaten finden Sie bei Schulthess in Zürich, Bern, Chur, St. Gallen, Genf, Lausanne, Neuenburg, Lugano und bei Sanitär Kuhn, Basel, sowie in allen Elektro- und Installationsgeschäften mit diesem Zeichen.

Maschinenfabrik Ad. Schulthess & Co. AG, Zürich
SCHULTHESS





Für Büro- und Wohnhäuser verwenden Sie

TRYsil

Trennwand-Platten

- Sehr günstiger Preis
- Aeusserst einfache Montage
- Oberfläche mit echtem Holz furniert oder mit Vinyl-Ueberzug oder zum Streichen/Tapezieren
- Stärke 50 mm, Schalldämpfung 37 Dezibel
- Werden mit Türen geliefert
- Referenzen zur Verfügung

TRYSIL-Produkte auch als akustische Platten und als Dekor-Täfer

Die TRYSIL-Produkte werden in der Schweiz verkauft durch Ihren Lieferanten von Holz und Holzprodukten.

Der neue Name für Holz

NORWOOD

Norwood S. A.
Tel. 021 / 28 09 17

1009 Pully-Lausanne
Av. des Cerisiers 6

4

comolli

Spezialbetonröhren für hohe Ansprüche

PHLOMAX- u. VIBRO-PRESS-Betonröhren mit Spitz- und Doppelglockenmuffen armiert und unarmiert. Baulänge 2 m. Lichtweiten von 20-150 cm.

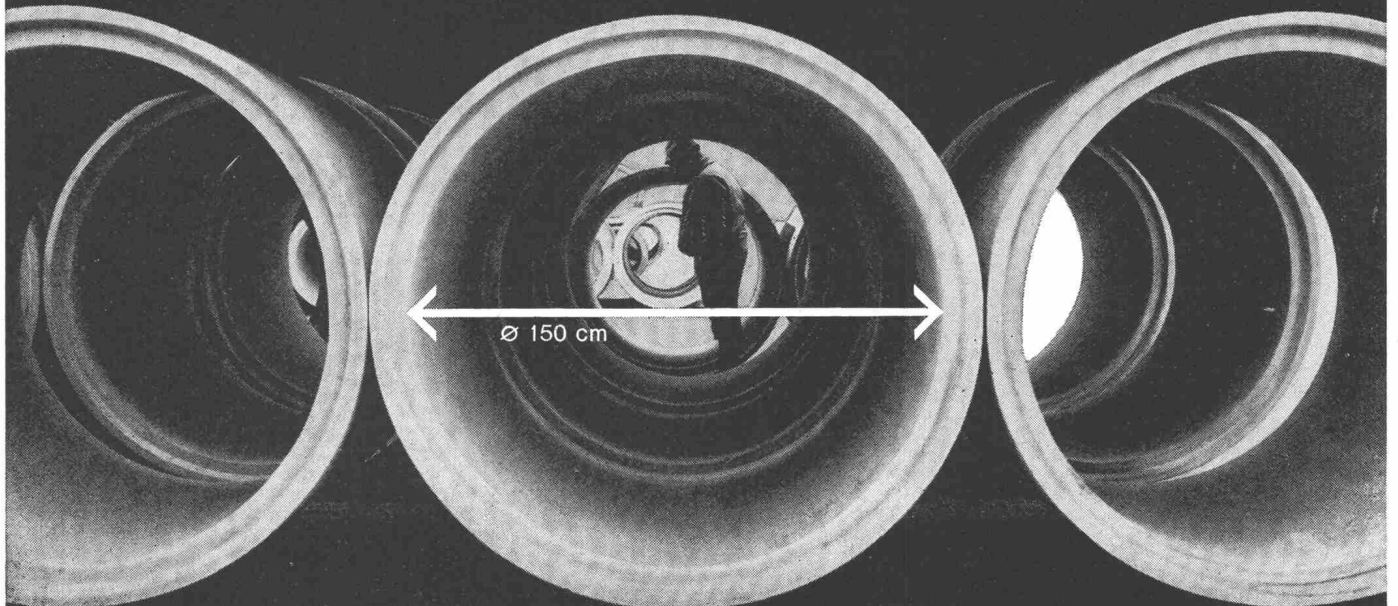
Überzeugen auch Sie sich schon bei nächster Gelegenheit von der Qualität der COMOLLI-Betonröhren

speziell über das genaue Ein-einanderpassen der Muffen, was Ihnen ein rasches Verlegen gewährleistet und damit Ihre Kosten senken hilft.

Prompte Lieferung ab Werk und franko Verwendungsstelle. Wir sind zu jeder Auskunft und technischen Beratung gerne bereit. Tel. 057 / 7 14 14

**Comolli's Erben AG,
5620 Bremgarten/AG**

Vertretung für die Kantone Basel Stadt und Basel Land:
GEBR. KOHLER AG, 4633 LÄUFELFINGEN





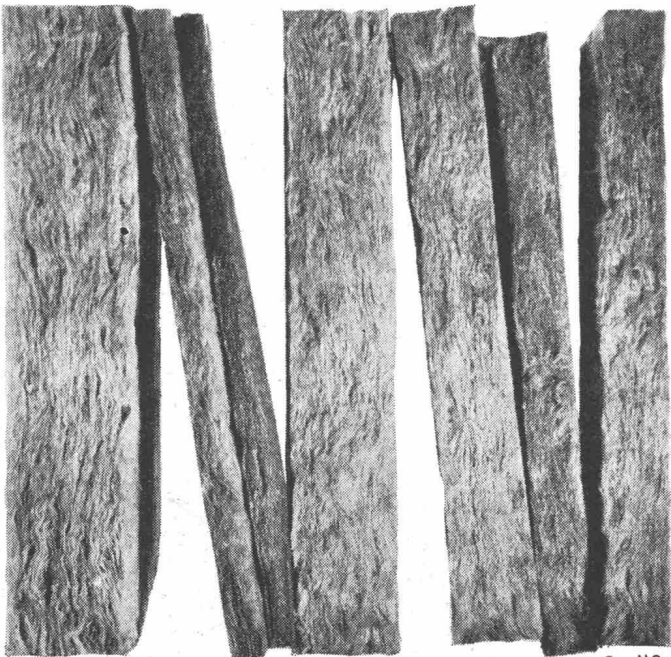
Kann eine Isolation wirksam und preisgünstig zugleich sein? Sie kann. Und sie kann noch mehr: Sie atmet, sie federt, sie ist elastisch. Sie ist unbrennbar, alterungs- und volumenbeständig. Sie ist fäulnisfest und anorganisch (weil aus Stein erschmolzen). Sogar mit dem gewöhnlichen Messer zuschneidbar ist sie. Im hintersten und letzten Winkel einfach und sauber zu verlegen. Das ist die Isolierplatte aus Flumser Steinwolle. Und darum wird sie auch so viel gebraucht. Im Mauerwerk, in Dächern, im Zweischalenbau. Für Fertigbauelemente, in Riegelbauten

oder bei Kaminisolationen. Sie wird einfach überall dort gebraucht, wo gute Isolationen nötig sind. Für Isolationen ohne Überlast.

Technische Daten:
 Wärmeleitfähigkeit $\lambda = 0,035$ bei 20°C
 Stärken: 3, 4, 5, 6, 8, 10 cm
 Format: 50×100 cm
 Temperaturgrenzen:
 Steinwolle: 700°C
 unbrennbar
 Bindemittel: max. 250°C

Schmelzwerk Spoerry AG
 8890 Flums
 Telefon 085-31148

Bauisolierplatten



3a

GEKA

Ablaufrohre und Formstücke aus Stahl und Kunststoff (PAE)

Normalformstücke
 Spezialausführungen
 montagefertig
 vorfabriziert

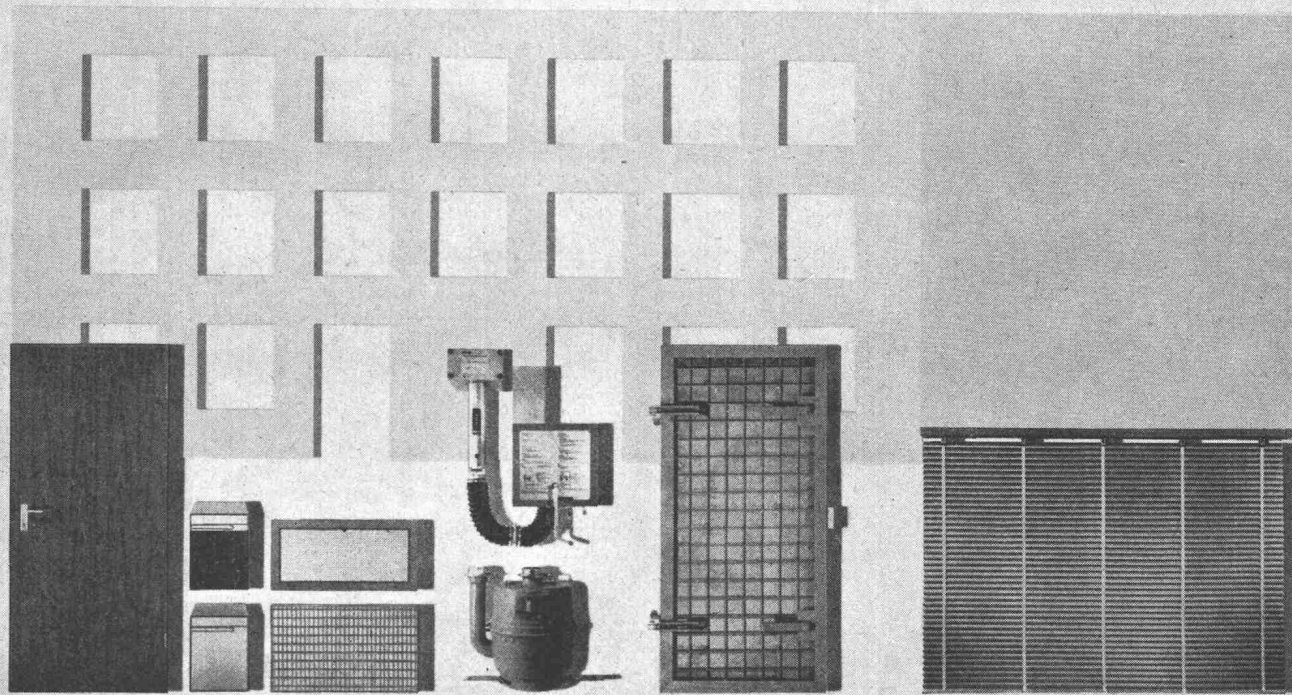
für sanitäre Abwasser



VON ROLL AG.
 GEKA-Fabrik
 4553 Subingen

595

Bauplanung vereinfachen Ausführung beschleunigen Kosten senken



mit norm[®] Produkten der Metallbau AG Zürich

Seit mehr als dreissig Jahren entwickeln und fabrizieren wir normierte Fertig-Bauteile. Baufachleute wissen das und profitieren von unseren Erfahrungen. Sie kalkulieren knapp und legen Wert auf rasche und preisgünstige Lieferung. Gründe, die für das vielseitige norm[®] Sortiment entscheiden.

Fertig-Bauteile

Türzargen, Fenster- und Brüstungsbänke aus Stahl oder Leichtmetall. Rolladenkasten, Türen und Kleintüren, Brief- und Milchkasten aus Stahl oder Leichtmetall, Stahlfenster, Fenstergitter, Kohleneinwürfe und -deckel, Ventilationseinsätze für Speiseschränke und Bodenhohlräume, Gitterroste, Teppichrahmen, Schuhkratzeisen, Wäschehängen und Teppichjoche, Teppichklopfstangen und -tische, Wäscheschirme, Kleiderputzbügel.

Schutzraum-Abschlüsse

Druck- und Panzertüren, Panzerdeckel, Notausstieg-Roste, Gasdichte Ventilationseinsätze, Steigeisen.

Schutzraum-Belüftungen

Vom Bundesamt für Zivilschutz geprüfte Belüftungsanlagen für Wohn- und Geschäftshäuser, Industrie- und öffentliche Gebäude, sowie Unterstände für Zivilschutz-Organisationen.

Lamellenstoren

Funktionssichere, geräuscharme Raff- und Rollstoren normalux[®] und normaroll[®] in verschiedenen Ausführungen für die Innen- und Aussenmontage. Bedienung mit Kurbel, Gurte oder Elektroantrieb. Vertiso-norm Vertikal-Lamellenstoren.

norm[®] Fertig-Bauteile vereinfachen die Montage, sichern einen Zeitgewinn und reduzieren die Kosten. Unterbreiten Sie Ihre Probleme unserem Kundendienst oder verlangen Sie den unverbindlichen Besuch unseres Fachberaters. Gerne unterbreiten wir Ihnen eine Offerte oder senden Ihnen auf Wunsch unsere ausführlichen Prospekte.

Ihr zuverlässiger Partner im Baufach Metallbau AG Zürich

Anemonenstr. 40,
8047 Zürich,
Tel. 051/54 67 00

norm[®]