

Objektyp: **Advertising**

Zeitschrift: **Schweizerische Bauzeitung**

Band (Jahr): **86 (1968)**

Heft 46

PDF erstellt am: **13.09.2024**

Nutzungsbedingungen

Die ETH-Bibliothek ist Anbieterin der digitalisierten Zeitschriften. Sie besitzt keine Urheberrechte an den Inhalten der Zeitschriften. Die Rechte liegen in der Regel bei den Herausgebern. Die auf der Plattform e-periodica veröffentlichten Dokumente stehen für nicht-kommerzielle Zwecke in Lehre und Forschung sowie für die private Nutzung frei zur Verfügung. Einzelne Dateien oder Ausdrucke aus diesem Angebot können zusammen mit diesen Nutzungsbedingungen und den korrekten Herkunftsbezeichnungen weitergegeben werden. Das Veröffentlichen von Bildern in Print- und Online-Publikationen ist nur mit vorheriger Genehmigung der Rechteinhaber erlaubt. Die systematische Speicherung von Teilen des elektronischen Angebots auf anderen Servern bedarf ebenfalls des schriftlichen Einverständnisses der Rechteinhaber.

Haftungsausschluss

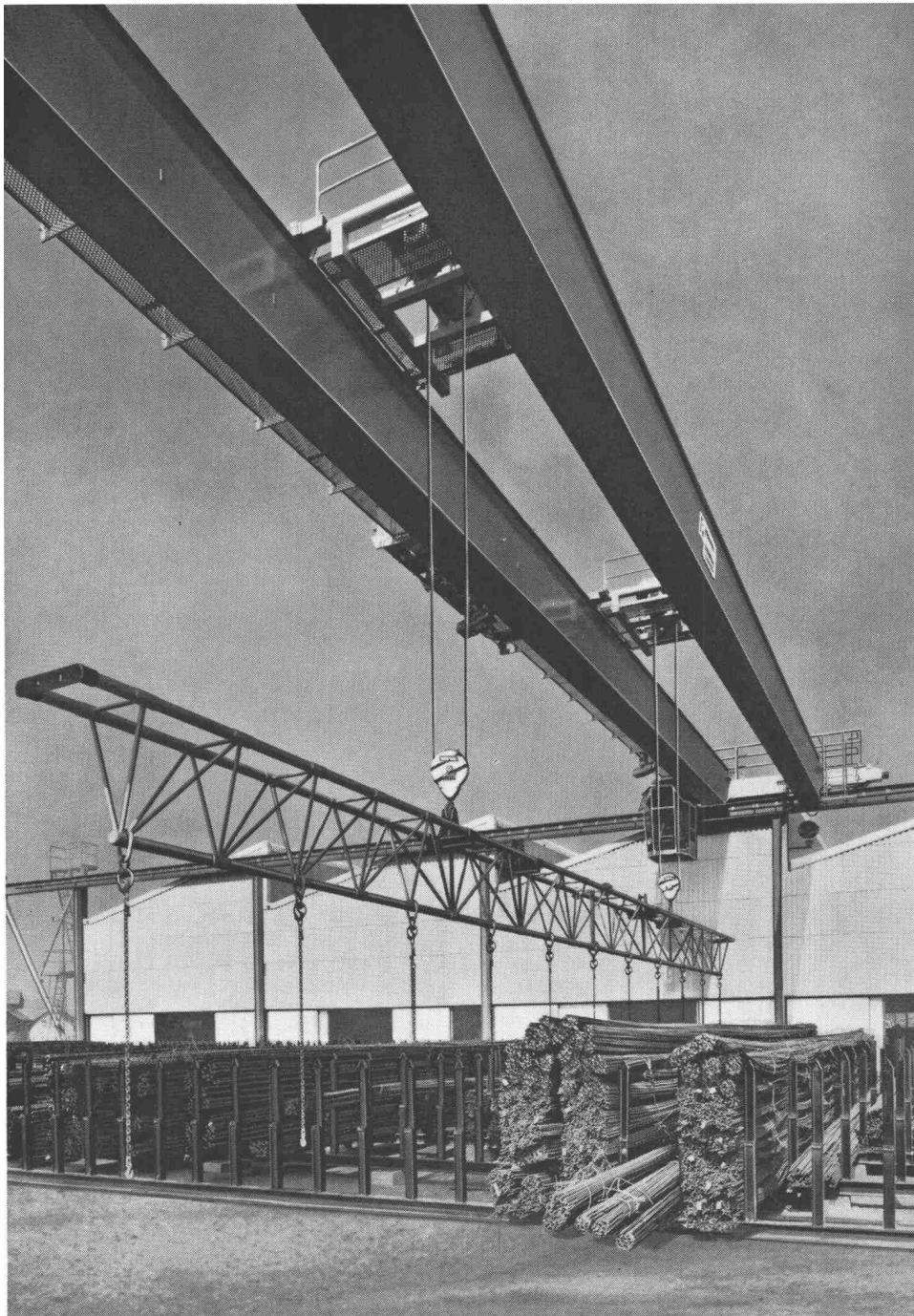
Alle Angaben erfolgen ohne Gewähr für Vollständigkeit oder Richtigkeit. Es wird keine Haftung übernommen für Schäden durch die Verwendung von Informationen aus diesem Online-Angebot oder durch das Fehlen von Informationen. Dies gilt auch für Inhalte Dritter, die über dieses Angebot zugänglich sind.

Schweizerische Bauzeitung

Revue Polytechnique Suisse
Wochenschrift für
Architektur, Bauingenieur-
wesen und Maschinentechnik
Gegründet 1883
von Ing. August Waldner
Herausgegeben von der
Verlags-AG der akademischen
technischen Vereine, Zürich

46

86. Jahrgang Donnerstag, 14. November 1968



2-Träger-Laufkran, Tragkraft 10 t, Spannweite 33,5 m
Zwei DEMAG-Elektrozug-Katzen mit je 5 t Tragkraft
Hans Fehr AG Kranbau Dietlikon

Inhalt

| | |
|--|------|
| Eduard Amstutz — Einige Erinnerungen. Von <i>J. Ackeret</i> | 805 |
| Explosionswirkungen brennbarer Gemische. Von <i>A. Voellmy</i> | 805* |
| Verfahren zur Entfeuchtung von Mauer- werk in Hochbauten. Von <i>P. Haller</i> | 811* |
| 50 Jahre Spritzmetallisierung in der Schweiz. Von <i>J. Friedli</i> | 815* |
| Der Schiesslärm in der Umgebung von Schiessständen. Von <i>A. Lauber, E. Eichen- berger</i> und <i>H. Wichser</i> | 819* |
| Zur Forschung im Bauwesen. Von <i>A. Rösl</i> | 822* |
| Staubniederschlag und Schwefeldioxid-Im- missionen im schweizerischen Mittelland. Von <i>W. Jutzi</i> | 824* |
| Begebenheiten und Anekdoten am Rande der Materialprüfung. Von <i>H. Kühne</i> | 825 |

Umschau

| | |
|------------------------|-----|
| Persönliches | 828 |
|------------------------|-----|

Wettbewerbe

| | |
|--|-----|
| Gemeindebauten in Augst BL. Abdan- kungshalle im Friedhof Bremgarten AG | 828 |
|--|-----|

Mitteilungen aus dem SIA

| | |
|---|-----|
| Fachgruppe der Ingenieure der Industrie, Gruppe Zürich. Vortragskalender | 828 |
|---|-----|

Verlag und Redaktion

Zürich-Giesshübel, Staffelstr. 12
Postadresse: Postfach, 8021 Zürich
Tel. 051 / 23 45 07 - 08, Postcheck 80 - 6110

Anzeigenverwaltung

IVA AG für internationale Werbung,
8035 Zürich, Beckenhofstrasse 16,
Tel. (051) 26 97 40, Postcheck 80 - 32735
Filialen in Lausanne und Genf

Druck: Offset + Buchdruck AG

46

Kilcher



Flachdächer und freie Dachformen:

Kilcher-Dachbeläge

Rissfreie Bauten:

Kilcher-Deformations- und Gleitlager

In- und ausländische Patente

F. KILCHER Bausolation AG 4565 Recherswil

Verlangen Sie bitte Dokumentationen. Tel. 065 / 4 56 45

Natürlich prüfen wir unsere GEBERIT-Formstücke nicht auf diese Weise. Sondern wir füllen sie immer wieder bis zum Rand mit Wasser, verschliessen sie und legen sie in die Tiefkühltruhe. Im gefrorenen Zustand werden sie dann den härtesten Schlägen ausgesetzt. Aber das Material bricht nicht. Das beweist zweierlei: GEBERIT-Installationen sind absolut gefrierfest und halten dabei selbst härtesten Beanspruchungen stand. GEBERIT-Ablauf-Installationen sind aber auch heisswasserbeständig.

Temperaturen bis zu 100° C und selbst kurze Dampfstösse können ihnen nichts schaden. Auch für Sie gilt also: GEBERIT bedeutet Sicherheit für Jahrzehnte.

GEBERT + CIE 8640 Rapperswil
am Zürichsee Telefon 055 20344

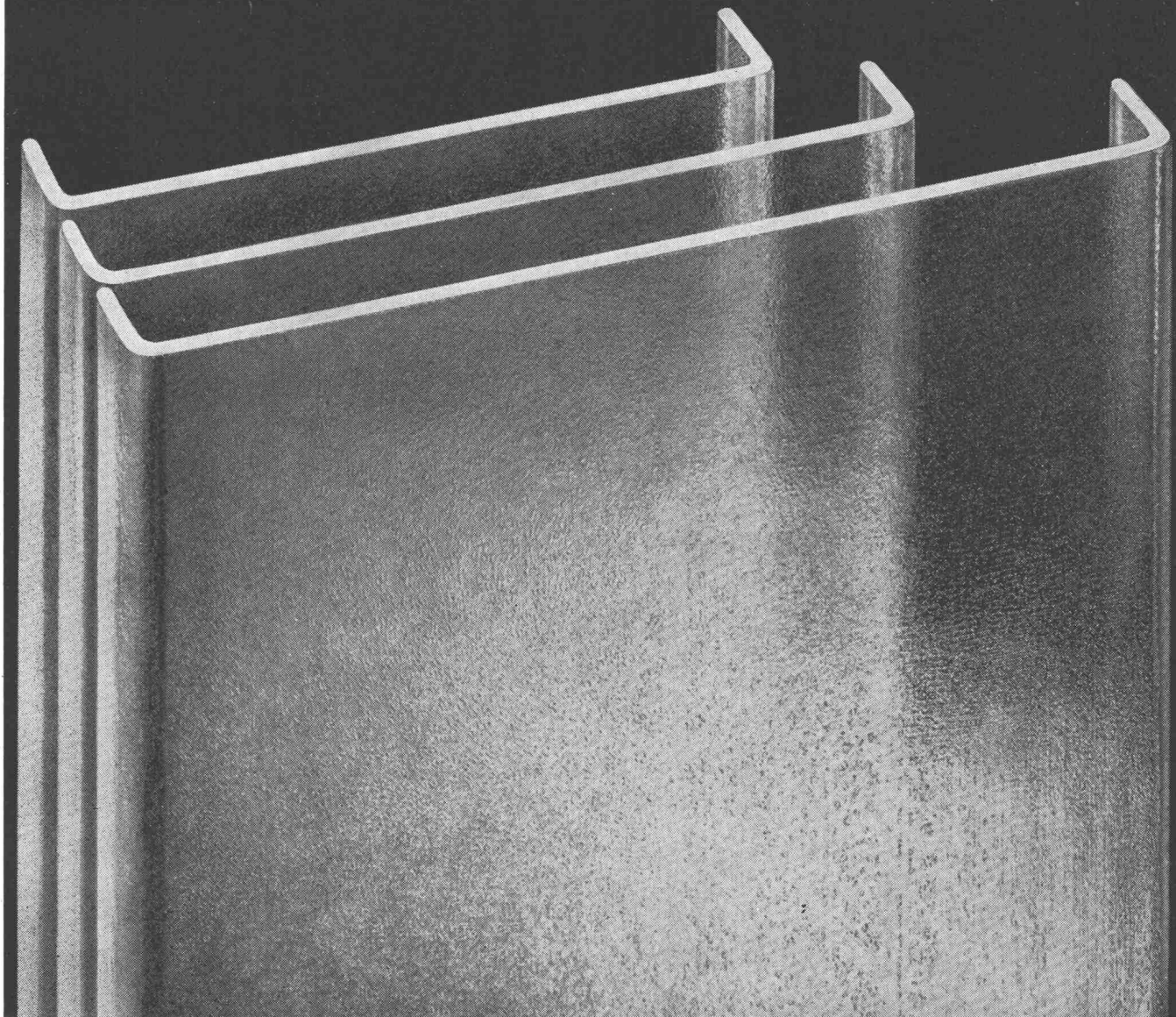


Eisgekühlt.

(GEBERIT-kälte- und
hitzebeständig)



PROFILIT-Bauglas in verschiedenen Grössen



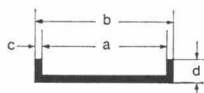
Der Architekt wählt zwischen: drei Breiten und Längen bis zu sieben Metern

Alle PROFILIT-Bauglastypen sind zudem in zwei Glasstärken und mit zwei Schenkelhöhen lieferbar.

Profilit ist das praktische, lichtdurchlässige Rohgussglas mit U-förmigem Querschnitt für ■ elegante, korrosionsbeständige Fassaden ■ dichte, dauerhafte und lichtdurchlässige Dächer ■ grosszügige Wohn-, Arbeits-, Ausstellungs- und Repräsentationsräume.

Wir planen für Sie:

PROFILIT-Berater stehen Ihnen bei allen technischen Fragen, für Planbearbeitungen, Submissionen usw. zur Verfügung. Verlangen Sie unsere Spezialdokumentation B 1 über alle PROFILIT-Bauglastypen, ihre Verwendung, Bearbeitung und Verlegung.



| PROFILIT Typen | Masse in mm | | | | |
|---|-------------|-----|-----|---|----|
| | a | b | c | d | |
| Schmale Bahnen für stark beanspruchte Verglasungen z. B. für Turnhallen, Schulen, Dächer | *K 22 | 220 | 232 | 6 | 41 |
| | *K 22/60/7 | 218 | 232 | 7 | 60 |
| Standardbreite für normale Anforderungen wie für Fassaden und Trennwände | *K 25 | 250 | 262 | 6 | 41 |
| | *K 25/60/7 | 248 | 262 | 7 | 60 |
| Extra breite Bahnen für grossflächige Verglasungen z. B. für Industriebauten, Geschäftshäuser, Hallen | K 32 | 319 | 331 | 6 | 41 |
| | K 32/60/7 | 317 | 331 | 7 | 60 |

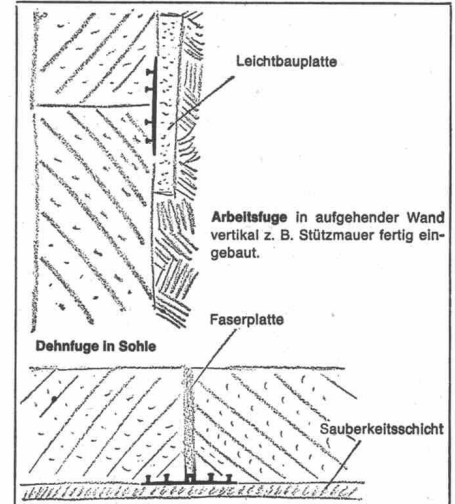
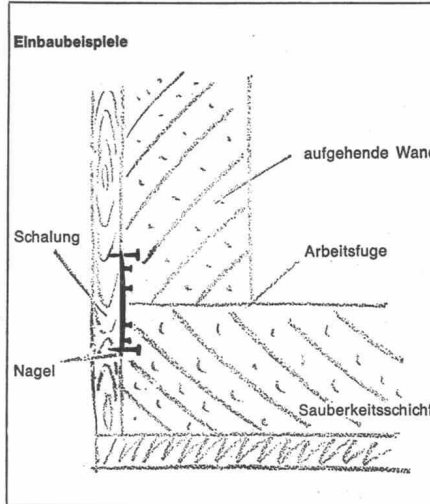
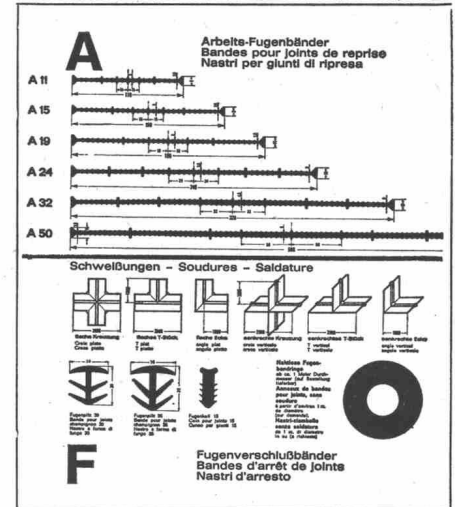
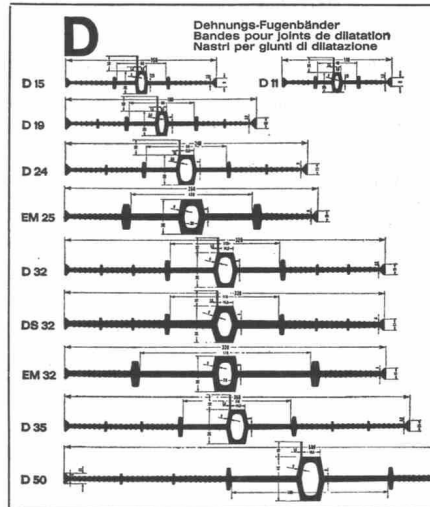
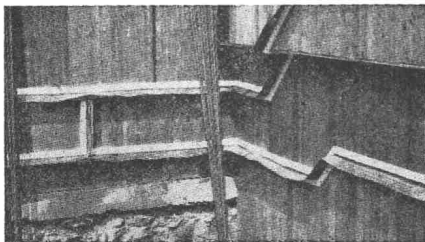
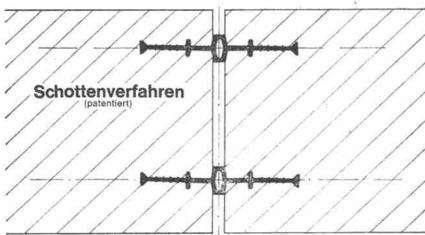
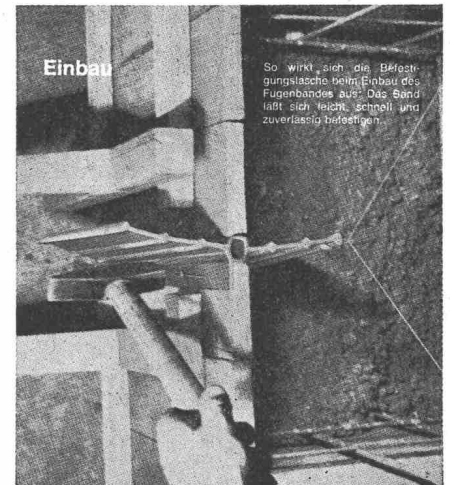
*Diese Typen sind auch mit Drahteinlagen lieferbar.



PROFILIT-Beratungsdienst Willy Waller
Oberallmendstrasse 16 6300 Zug 2
Tel. 042 / 31 25 66

rh

Sicherheit mit Tricosal



Fugenband-Profilblatt
Tableau des profils de bandes pour joints
Tabella dei profil di nastri per giunti



Bau-Chemie AG
Basel
Rütlistraße 50
Telefon: 061-230016

Tricosal®



in unwegsame Gebiete. Heute in die Gegend von Zermatt, wo man die neue Wasserversorgung baut. Ein duktile Gussrohr kann sich solche Flüge leisten. Denn es ist leicht an Gewicht. Beim Starten und Aufsetzen ist kein Bruch zu befürchten. Denn es ist bruchfest.

Das ist **das Neue:**
Das duktile Gussrohr ist leichter.
Und es **bricht nicht.**

VON ROLL

VON ROLL AG. Werk Choindéz, 2763 Choindéz

600

Je schärfer die Kurven, desto besser werden Sie ihn finden.



Zum Geradeausfahren sind alle Transporter mehr oder weniger gleich gut.

Nun haben aber die meisten Strassen die Eigenschaft, Kurven zu haben. Und häufig ziemlich scharfe.

Darum hat der VW-Transporter zwei Einrichtungen, die ihn auch in Kurven gut machen (selbst in den schärfsten): Eine Doppelgelenk-Hinterachse und einen Querstabilisator vorn.

Sie sorgen dafür, dass die Räder immer zuverlässig in der Spur bleiben. Und dass die Reifen immer fest aufliegen.

Darum hat der VW-Transporter zwei Einrichtungen, die ihn auch in den Kurven schlechter Strassen gut machen: einzeln aufgehängte Räder und Drehstabfederung.

Sie sorgen dafür, dass Schlaglöcher, Bodenwellen und sonstige Boshaftigkeiten harmlos werden.

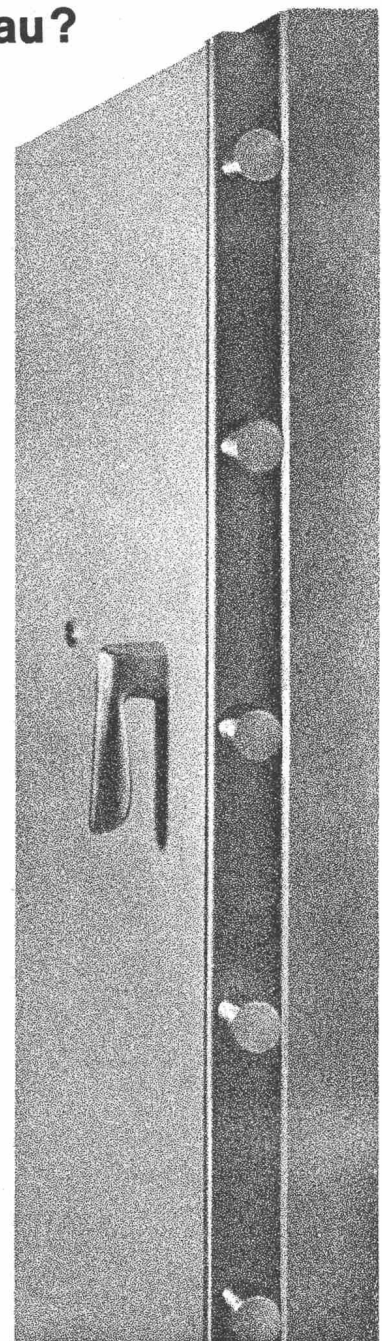
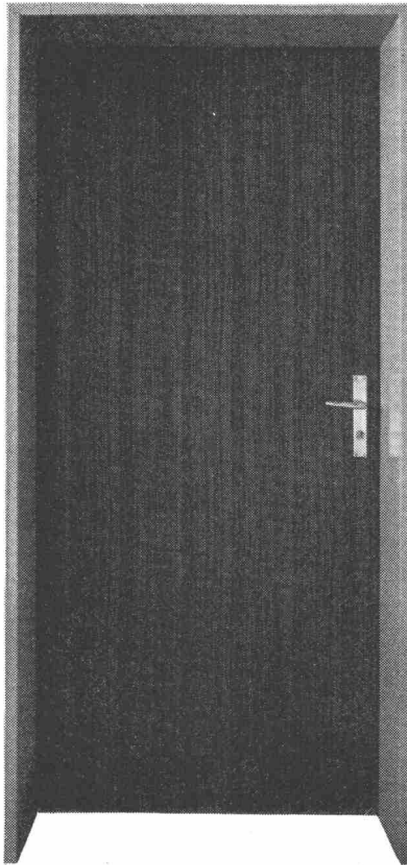
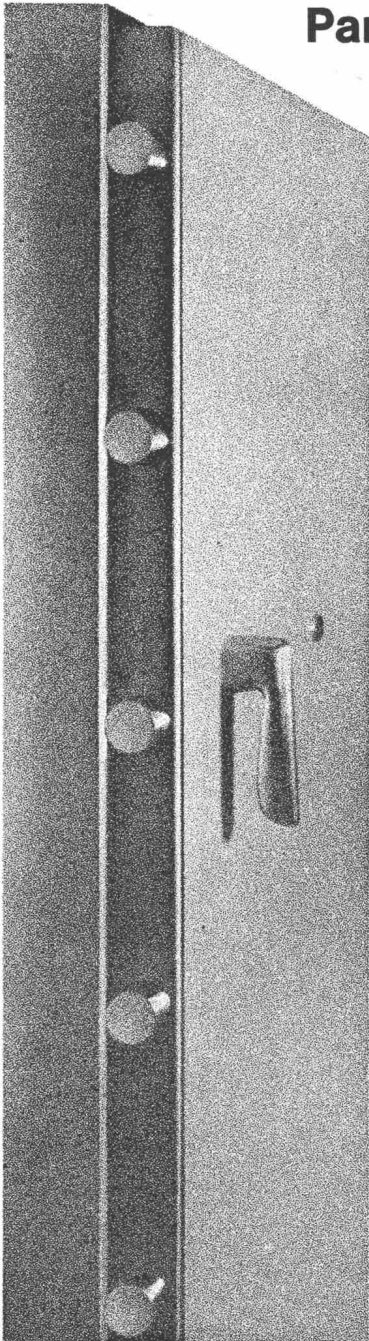
Wie gut muss also der VW-Transporter erst auf guter Strasse und gerader Strecke sein.



SCHINZNACH-BAD GENERALVERTRETUNG

Panzertüren im Wohnungsbau?

Kommt es bei einer Tür auf ganz besondere Stabilität, Widerstandsfähigkeit, Abdichtung und Formgebung an, erfüllt die **NT-Stahlzarge** ihren Zweck. Das ebenso schöne wie anpassungsfähige Wohnungstürelement entspricht **allen** Ansprüchen. NT-Stahlzargen sind elegant, garantieren ausserordentliche Lebensdauer und sind erstaunlich preiswert.



Die NT-Stahlzarge im Detail:

Die perfekte, erstklassig verzinkte Zarge besteht aus Feinstahlblech und ist mit formschönen Bändern und elektrisch eingeschweissten Mauerankern ausgestattet. Dank PVC-Puffer geräuschloses Schliessen. Auf Wunsch umlaufende Hohldichtungen aus Neopren für zusätzliche Dichtung gegen Zugluft und Schall. Lieferbar in Breiten (Lichtmasse) von 600 bis 900 mm, abgestuft von 50 auf 50 mm und Wandstärken in den gebräuchlichsten Massen von 60 bis 180 mm.

Dazu die NT-Dienstleistungen:

- Planung und Projektierung
- Montage auf der Baustelle (Versetzen **und** Hintergiessen)
- NT-Service

NT-Türblätter nach Wunsch

Normalausführung:

Spezialgehärtete Hartfaserplatte (Schweizer Fabrikat) mit astfreiem Rahmenholz verleimt. Oberfläche nach Wahl: grundiert zum Streichen, edelfurniert oder mit PVC-Beschichtung (weiss, grau und auch in Holzdekor). A propos PVC-Beschichtung: Sie ist nicht teurer als ein Kunstharzanstrich. Ihre bedeutenden Vorteile: lichtbeständig, schmutzabweisend und wartungsfrei.

Compact-Ausführung:

Erhöhte Schall- und Wärmeisolation, feuerhemmend.

NT

Norm-Tür AG

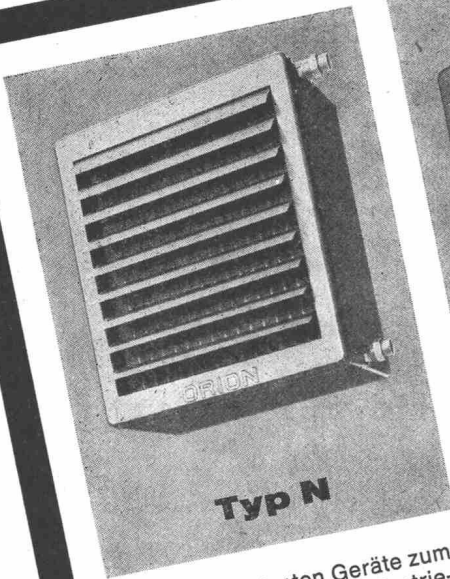
5000 Aarau

General Guisan-Strasse 52

Tel. 064 22 35 22

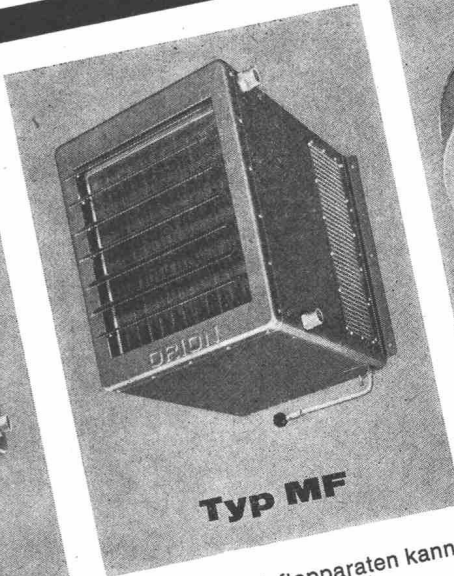
h 4

ORION Luftheiz- apparate



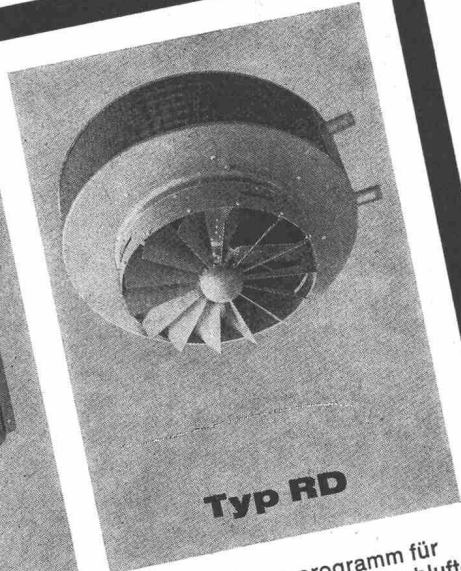
Typ N

Die preisgünstigsten Geräte zum Heizen und Lüften von Industrie- und Gewerberäumen aller Art. Einfache Montage, gute Warmluftverteilung. Heizmittel: Warmwasser, Heisswasser oder Dampf. Als Spezialausführung sind die meisten Typen auch mit elektrischen Heizelementen lieferbar.



Typ MF

Bei den Mischluftapparaten kann die Frischluftzufuhr mit den eingebauten Mischklappen von Hand oder mit einem angebauten Klappenantrieb reguliert werden. Alle Apparate sind mit 2tourigen Ventilatoren ausgerüstet, daher hat jeder Luftheizapparat 2 Luft- und Wärmeleistungen. Auf Wunsch stehen als Zusatz Steuermöglichkeiten in Verbindung unserer Schalter mit Raumthermostaten, Frostschutzthermostaten, Klappenantrieben und Regelsystemen zur Verfügung.



Typ RD

Ein breites Typenprogramm für Umluft-, Frischluft- und Mischluftbetrieb finden Sie im ORION-Luftheizapparate-Katalog. Apparate für hohe und niedere Räume, für Decken- und Wandmontage. ORION-Luftheizapparate werden montiert in Fabrikations- und Lagerräumen und Hallen aller Art, in Garagen, Gewächshäusern, als Warmluftschleier über Tore, in gewerblichen Räumen usw. Verlangen Sie ein Angebot!



Orion Werke AG Zürich

Apparate für Luft-, Wärme- und Kältetechnik
8005 Zürich, Hardturmstrasse 185,
Telefon: 051 / 42 16 00, Telex 54 889
Bureaux à Vevey:
1800 Vevey; 58, Av. Général Guisan
Téléphone: 021 / 51 37 47

Schichtex im Haus zahlt sich täglich aus!



GIPS-UNION AG
Postfach
8021 Zürich
Tel. 051 2337 60

Wenn der Tag zur Neige geht und sich Müdigkeit bemerkbar macht, so ist dies ein Zeichen, dass der Körper auf Sparschaltung umgestellt hat. Ein erholsamer Schlaf erquickt und schenkt neue Kräfte für den Alltag – aber nur, wenn störende Einflüsse von aussen gut abgeschirmt und die Ruhe erhalten bleibt.

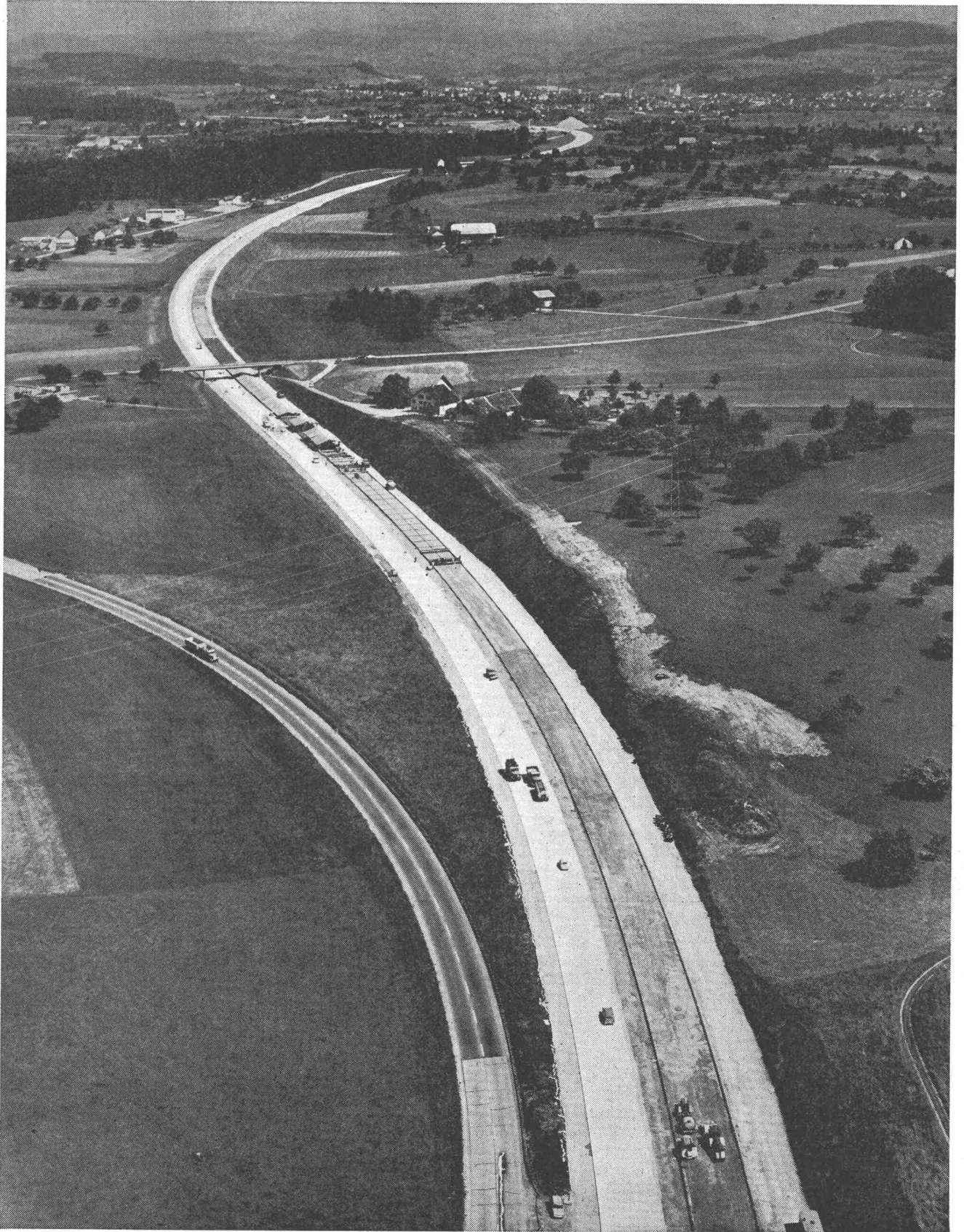
Deshalb sollte man bei der Planung eines Hauses auch an die spätere Wohnatmosphäre (und an die Tages- und Nachtruhe) denken. Und durch eine wirksame Isolation für einen ausreichenden Wärme- und Lärmschutz sorgen. Dafür eignet sich speziell Schichtex – die leichte Isolierplatte mit der hervorragenden Wärmeisolierfähigkeit und der guten Schallabsorption. Schichtex legt sich wie ein Mantel um alle Räume des Hauses und

bildet gegen störende Einflüsse eine schützende Barriere. Dieser tägliche Gewinn an Geborgenheit zahlt sich auch in Franken aus – durch erhebliche Einsparungen bei den Heizkosten. Weil Schichtex die Wärme länger hält, muss weniger geheizt werden.

Überzeugen Sie sich selbst von den warmgriffigen Vorzügen und verlangen Sie unverbindlich ein Handmuster und Prospekte, die wir Ihnen gerne zusenden. Es lohnt sich, dieses Muster eingehend zu prüfen: Haftung der Schichten, Druckfestigkeit, Wärmehaltung (Nonflam-Polystyrol=schwerentflammbar;Raumgewicht 18–20 kg/m³). Die roten Punkte im Polystyrol sind ein Merkmal der Schichtex-Qualität.

SCHICHTEX





Nationalstrasse N 1 Wil – St. Gallen West, Betonbelagseinbau

Hier wird mit Zementbeton in die Zukunft gebaut

Vor überraschender Eiseskälte schützt

BARRA FROST C

Dosierung 1%

Warten Sie nicht, bis es zu spät ist.

- Bis der Beton quasi zur Eissäule erstarrt! Setzen Sie im Winter vorsorglicherweise dem Frischbeton 1%

BARRA FROST C bei. Denn plötzlich einbrechende Kälte kann Ihr Werk und Ihren Gewinn zunichte machen. Über Nacht! BARRA FROST C, der chloridfreie Frostschutz, verhindert die Bildung von Eislinsen. Und zwar bis -10°C . Dazu plastifiziert BARRA FROST C den Beton und beschleunigt seine Anfangserhärtung.

Übrigens: BARRA FROST C eignet sich ebenso als Frostschutz für Zementmörtel.

Wollen Sie im Winter auf Nummer sicher setzen, dann bauen Sie getrost auf BARRA FROST C.

Je schneller es zur Hand ist, desto geringer ist das Risiko. Legen Sie also heute noch BARRA FROST C auf Lager.

Ihr Baumaterial-Händler
beschafft Ihnen
gern den nötigen
Vorrat.



MEYNADIER

Zürich, Lausanne, Bern, Luzern, Bellinzona, Chur.



ELEKTRODEN

Verschleiss?



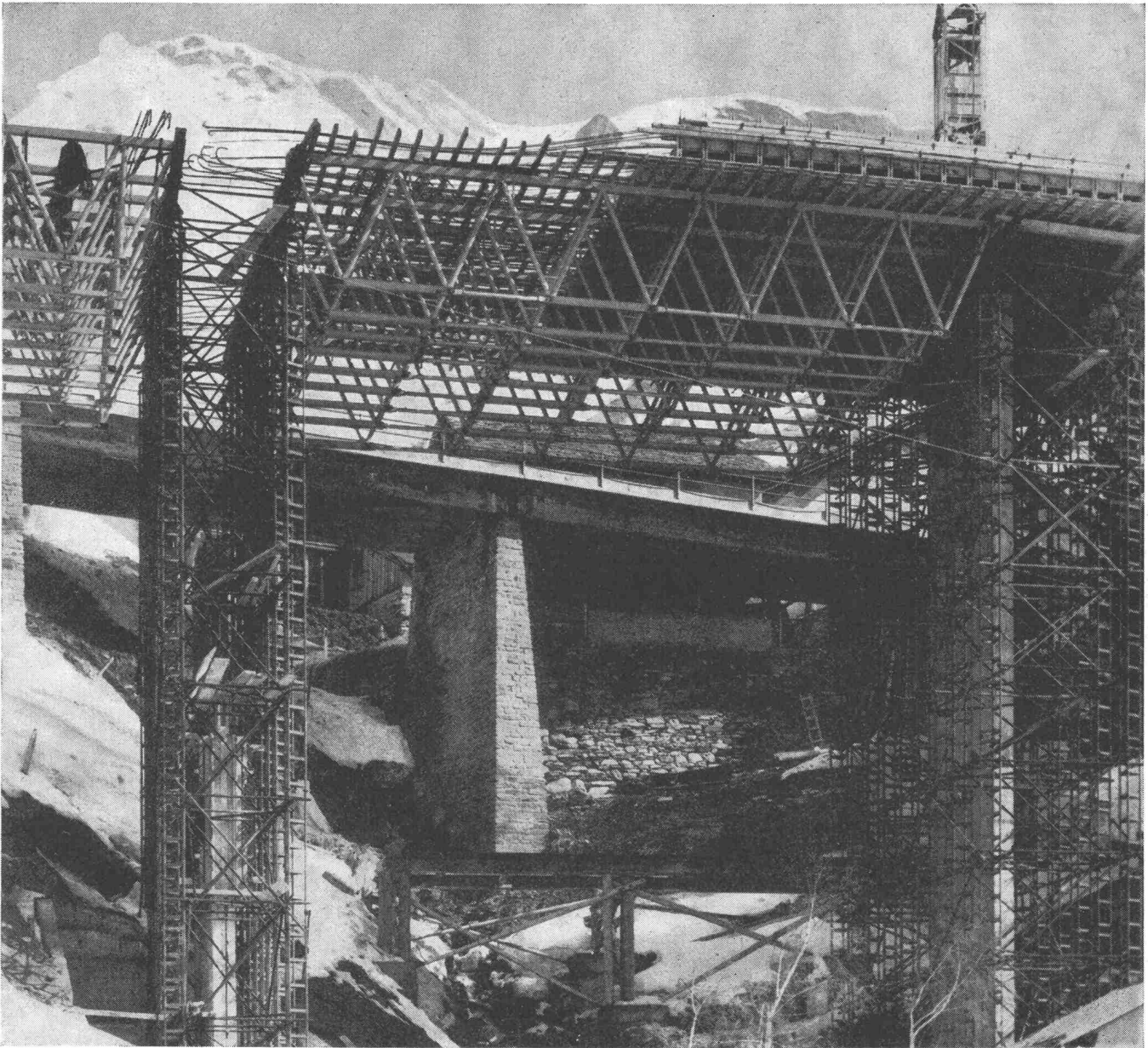
dann suchen Sie sich die richtige Sécheron-Elektrode aus!

Dank unserer grossen Auswahl an Auftrags Elektroden mit zahlreichen Härteabstufungen können auch Ihre Verschleissteile besser und billiger aufgetragen werden!

Wir beraten Sie gerne bei der Lösung Ihrer schweisstechnischen Probleme.



1196 Gland, Tel. (022) 6413 81



Dorfbachbrücke Hinterrhein (GR)

Rasche Montage,
einwandfreie Erstellung mit
unserem Fachpersonal und geringer
Arbeitsaufwand sichern Ihnen
eine rationelle Ausführung.

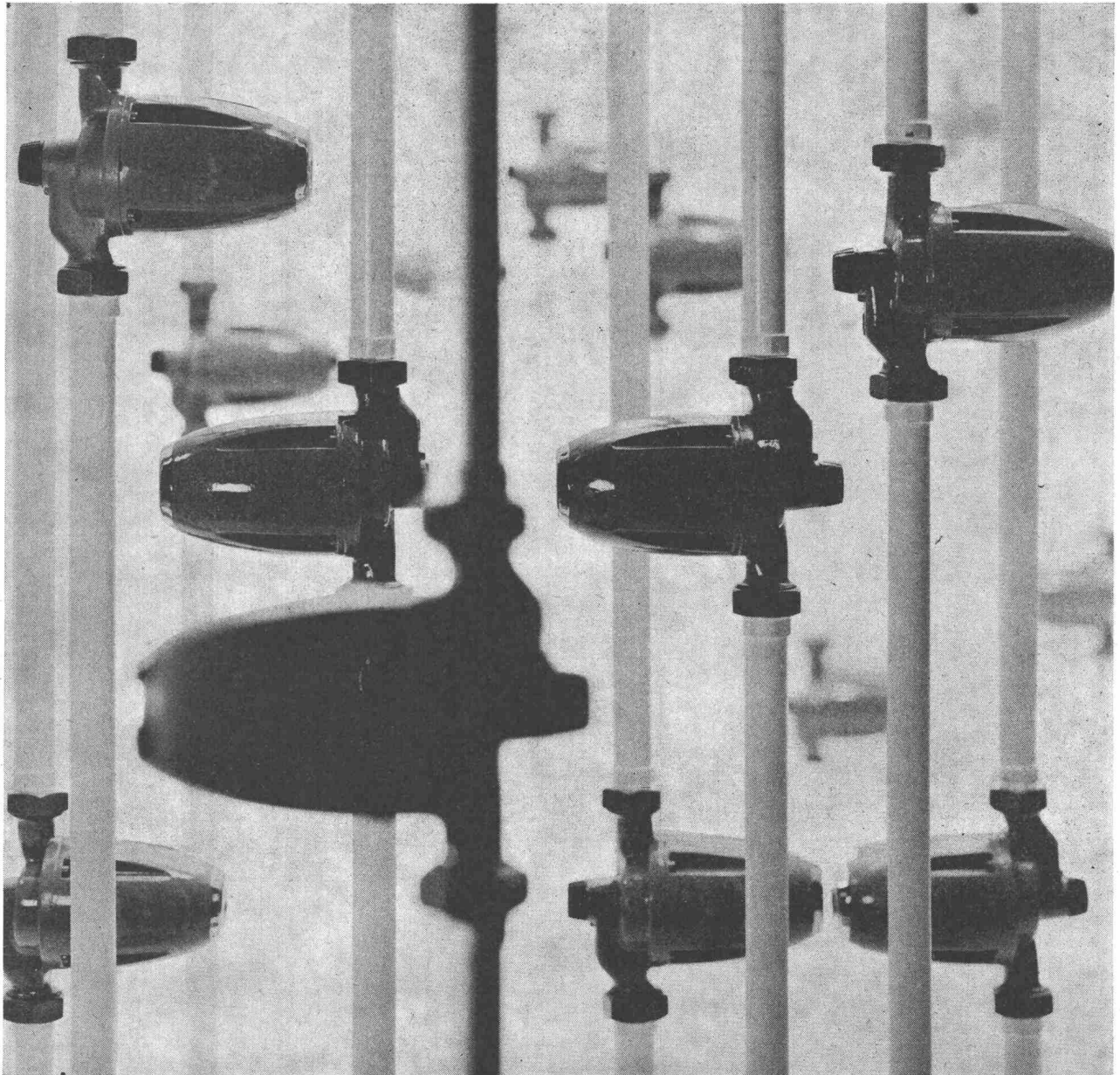
Mit unseren modernen
INNOCENTI-Rüstträgern in
Verbindung mit den RÖRo-Dreigurt-
Stützen bieten wir Ihnen Gewähr
für eine sichere und statisch
einwandfreie Lehrgerüst-
Konstruktion.

Der grosse Kreis zufriedener
Kunden ist unsere beste Referenz.

Wir projektieren, erstellen,
vermieten oder verkaufen das Ihrem
Bedarf entsprechende Gerüst.
Unser technisches Büro mit seiner
langjährigen Erfahrung berät
Sie gerne.

Robert Aebi AG 8023 Zürich
Uraniastrasse 31/33
Telefon 051/ 2317 50

RÜTSCHI PUMPEN



perfecta

Mehr als fünf Millionen «Perfecta»-Umwälzpumpen bringen Jahr für Jahr modernen Heizkomfort in ungezählte Wohnungen und Häuser. «Perfecta»-Pumpen sind nicht

Heizungs- Umwälzpumpen

nur betriebssicher und wartungsfrei, sie sind auch anerkannt schön und wurden dafür verschiedentlich ausgezeichnet. Wählen Sie für Ihre Heizung die robuste

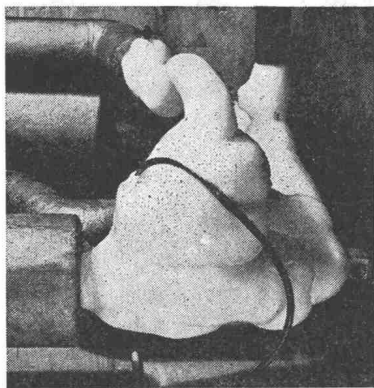
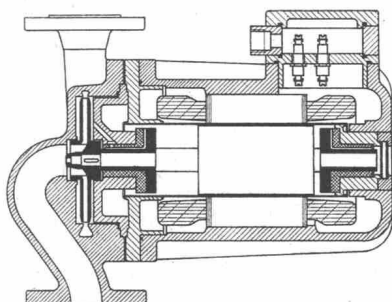
«Perfecta» mit hohem Wirkungsgrad und geringem Stromverbrauch. Mit 20 Ländern, in denen «Perfecta»-Pumpen nach unseren Zeichnungen hergestellt werden, besteht ein laufender Erfahrungsaustausch. Auf diese Weise kommt weltweite Erfahrung auch Ihrer «Perfecta» zugut.

Mit Salzsäure geschmierte Motorenlager?

Sie glauben, das sei ein schlechter Witz, ein Blickfang oder so etwas.

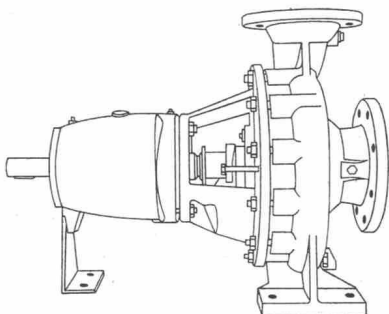
Nein, es trifft wort-wörtlich zu. Zur Erklärung müssen wir etwas weiter ausholen. 1912 erfand ein Schweizer den Spaltrohrmotor, bei welchem der Rotor vom Stator (Wicklung) durch eine nichtmagnetische Hülse getrennt ist. Dies blieb aber während mehr als 20 Jahren eine Papiererfindung. Erst 1935 konnte der Spaltrohrmotor wirklich gebaut werden, als Krupp rostfreie Stähle herstellte, aus denen dann solche Spaltröhre gefertigt werden konnten. Nun baute man einen solchen Spaltrohrmotor eng mit einer Pumpe zusammen, so dass keine Stopfbüchse mehr notwendig wurde, wobei die Förderflüssigkeit der Pumpe im Motorinnern zirkulierte und damit auch deren Lager schmierte. Die Wicklung ist aber durch diese nichtmagnetische Hülse, genannt Spaltrohr, von der Flüssigkeit getrennt.

Zuerst hat man dieses Prinzip lediglich bei Heizungspumpen für die Warmwasserzirkulation verwendet. Dann wurde die Erfindung in der Atomindustrie lebenswichtig, weil hier bei Pumpen auf keinen Fall radioaktive Flüssigkeit nach aussen tropfen darf. Aber auch die Chemie hat die riesigen Vorteile einer solchen stopfbüchsenlosen Pumpe erkannt und verwendet diese für alle möglichen Förderflüssigkeiten, darunter auch für Salzsäure. Und in diesem Fall dient nun also Salzsäure zur Schmierung der Gleitlager, welche natürlich aus einem besonderen Material hergestellt werden müssen. Hier ist nun das Wissen um die richtige Materialwahl eine unserer Stärken, auf die Sie sich verlassen können.



Kältemittelpumpe

Da die Pumpe eine Flüssigkeit mit tieferen Temperaturen fördert, bildet sich um das ganze Aggregat ein Kondensat. Oft entsteht dann eine dicke Eisschicht (siehe Bild 3), die jedoch auf die Pumpe keine schädliche Einwirkung hat. Ein Enteisen ist nicht nötig.

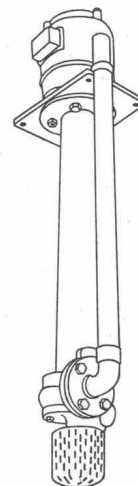


Neue Normpumpe

Diese leichten Chemie-Pumpen entsprechen in den Abmessungen DIN Entwurf 24256. Zur Vermeidung hoher Reibungsverluste in Ventilen und Rohrleitungen sind die Druckstutzen einzelner Pumpen um eine Nennweite grösser.

Ausbau des Pumpenläufers ohne Demontage der Saug- und Druckleitung möglich. Wellenabdichtung mit Packungs-Stopfbüchse oder Gleitring. Für hohe Temperaturen (z. B. Prozesspumpen) Gehäusefüsse in Achsmittle.

RÜTSCHI PUMPEN



Vertikalpumpe

Eintauchausführung für Grubenentleerung und Abwasserförderung, besonders geeignet für automatischen Betrieb.

Kennen Sie Frau Patrik?



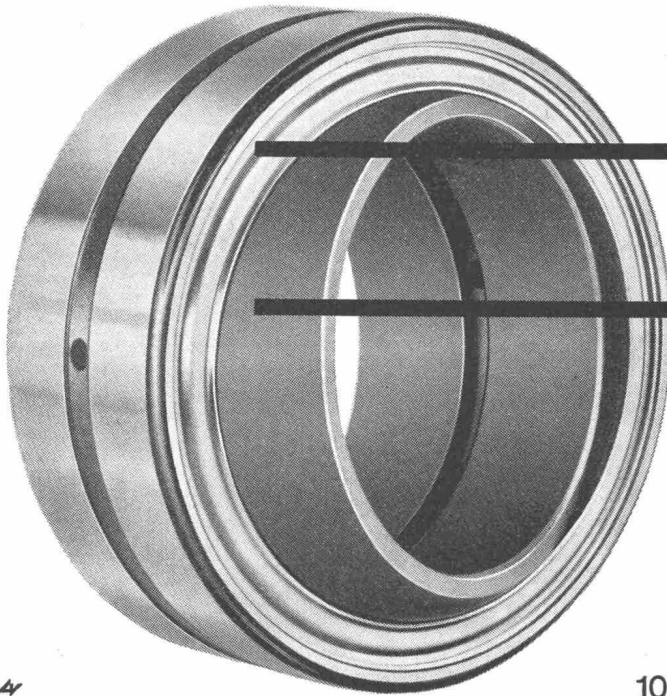
Sie hat die freundliche Stimme am Telefon, und sie hat das gewinnende Lächeln für Besucher. Sie weiss, wer Ihre Fragen beantworten kann, wer Ihre Probleme löst. Sie betreut den Empfang und die Telefonzentrale.

RÜTSCHI PUMPEN



K. Rütschi AG, Pumpenbau
5200 Brugg
Telefon 056 / 41 04 55

SKF Gelenklager und Gelenkköpfe sind einbaufertige Lagerungselemente zur Aufnahme von Schwenk- und Kippbewegungen.



SKF

Vorteile: Aufnahme hoher Belastungen, lange Lebensdauer, geringe Wartung, raumsparende Konstruktionen.

SKF Kugellager AG
8021 Zürich, Postfach, Tel. 051/470370
3001 Bern, Postfach, Tel. 031/255822
1001 Lausanne, Case postale, Tél. 021/229193

4

Rohre aus duktilem Gußeisen brechen nicht

Duktiles Gusseisen besitzt durch die kugelige Ausbildung des Graphits eine ausserordentlich gute Verformungsfähigkeit. Rohre aus diesem Werkstoff widerstehen in hohem Masse Schlägen und Stößen — sowohl von innen als auch von aussen. Duktile Rohre brechen nicht, sondern verformen sich.

Zugfestigkeit: 40 kp/mm²
Streckgrenze: 30 kp/mm²
Dehnung: 10 %

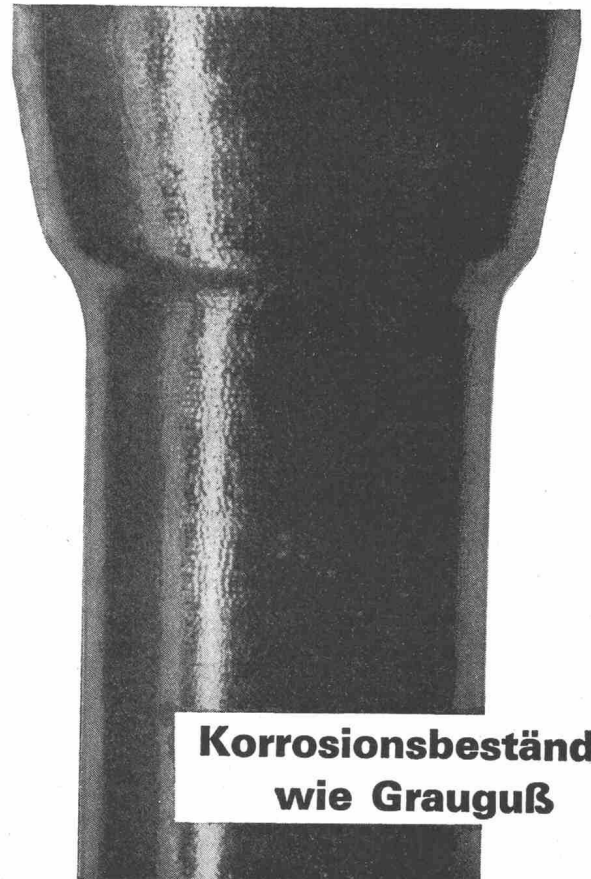
Die Begrenzung der Brinellhärte auf höchstens 230 HB garantiert, dass sich das Rohr mit den üblichen Werkzeugen einwandfrei bearbeiten lässt.

Diese Eigenschaften sowie die gute Korrosionsbeständigkeit wie bei normalem Grauguss machen duktile Gussrohre besonders geeignet für:

- Gasleitungen in Städtetzen und Fernleitungen
- Wasserleitungen mit hohen Drücken
- Leitungen unter stark befahrenen Strassen
- Leitungen in schwierigem Gelände
- Leitungen zum Durchqueren von Flüssen (Düker)
- Oelleitungen
- Leitungsnetze auf Tankern
- Leitungen in der chemischen Industrie

Nutzen Sie die langjährigen Erfahrungen der HALBERGERHÜTTE in der Herstellung von duktilen Rohren.

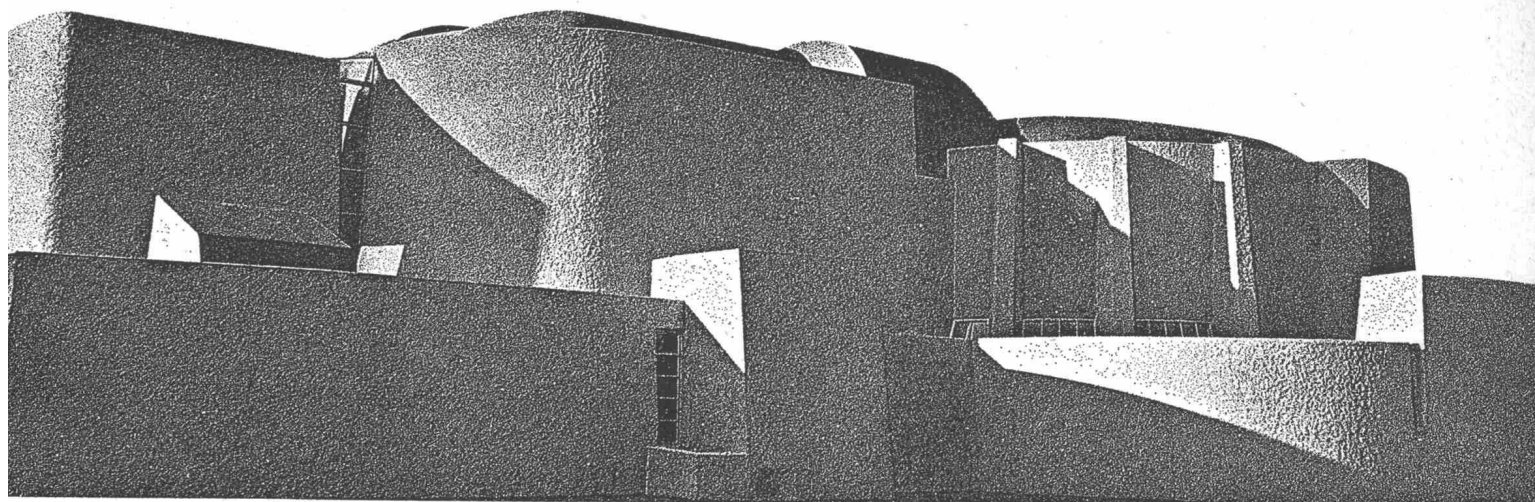
KÄGI & CO., Winterthur, Paulstraße 7, Telefon 052 / 23 63 31
Vertretung der **HALBERGERHÜTTE GmbH BREBACH-SAAR**



**Korrosionsbeständig
wie Grauguß**

Wie isolieren Sie ein nicht bekiestes Flachdach?

Oder ein «Flachdach», das nicht nur flach ist?
Ein Flachdach ohne Schutzschicht,
dessen thermische Isolierung durch Hitze, Kälte,
Temperaturschocks und Windsog unmittelbar beansprucht wird?
Ein voll verklebtes Flachdach mit bituminöser Dachhaut
oder Kunststoff-Dichtungsfolie?



mit **FESCO**[®] Dach- Isolierplatten

Fesco erträgt Dauertemperaturen bis über 200 °C
Fesco ist unempfindlich gegen scharfe Temperaturwechsel
Fesco ist absolut volumen- und alterungsbeständig
Fesco ist anorganisch, verrottungsfest und unbrennbar
Fesco verträgt sich mit allen Kunststoffen und Klebern
Selbstverständlich wird Fesco auch für normale (bekieste) Flachdächer verwendet

schneidegger
Schneider + Co. AG, Isolierungen und Industriebedarf
Scheideggstrasse 2, 8401 Winterthur
Telefon 052 291321

Scheren-Hebebühnen

Geilinger + Co.
8401 Winterthur
Tel. 052 22 28 22

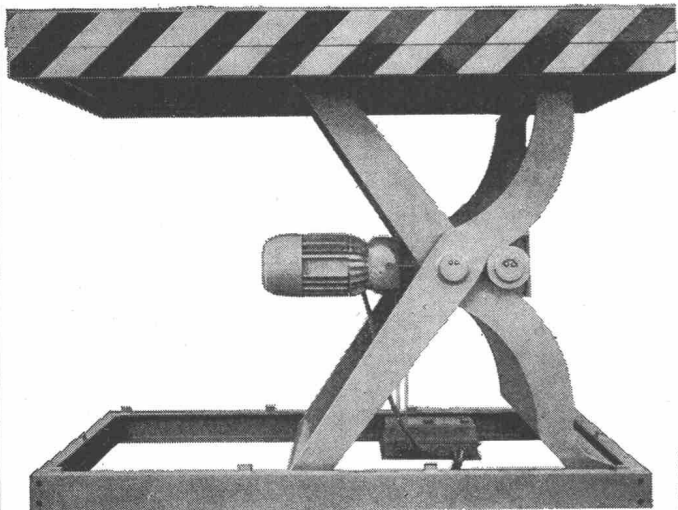
Kempf + Co. AG
9102 Herisau
Tel. 071 513344

Kleine Einbaukosten
 Ausgebauter Revisionservice
 Zuverlässiger Unfallschutz

Schwere Bauart
 Vorzügliche Stabilität
 Abgesenkt mit Lastwagen befahrbar
 Mechanischer Antrieb

Leichte Bauart
 Kleinste Einbaumasse
 Abgesenkt mit Lastwagen nicht befahrbar
 Hydraulischer Antrieb

| | | | | | | |
|-------------------------|-----------|-----------|------------|-----------|-----------|-----------|
| Typen | 1,5 | 2,5 | 5 | 0,5 | 1,5 | 2,5 |
| Tragkraft kg | 1500-2200 | 2500-3500 | 5000-7000 | 500 | 1500 | 2500 |
| Hubhöhe max. mm | 1400 | 1400 | 1400 | 900-1300 | 900-1300 | 900-1300 |
| Plattformgrösse min. mm | 1250×2250 | 1600×2200 | 2100×3400 | 800×1400 | 1000×1400 | 1000×1500 |
| Plattformgrösse max. mm | 2000×3000 | 3000×4000 | 4000×10000 | 1250×2200 | 1250×2200 | 1500×2500 |



GC

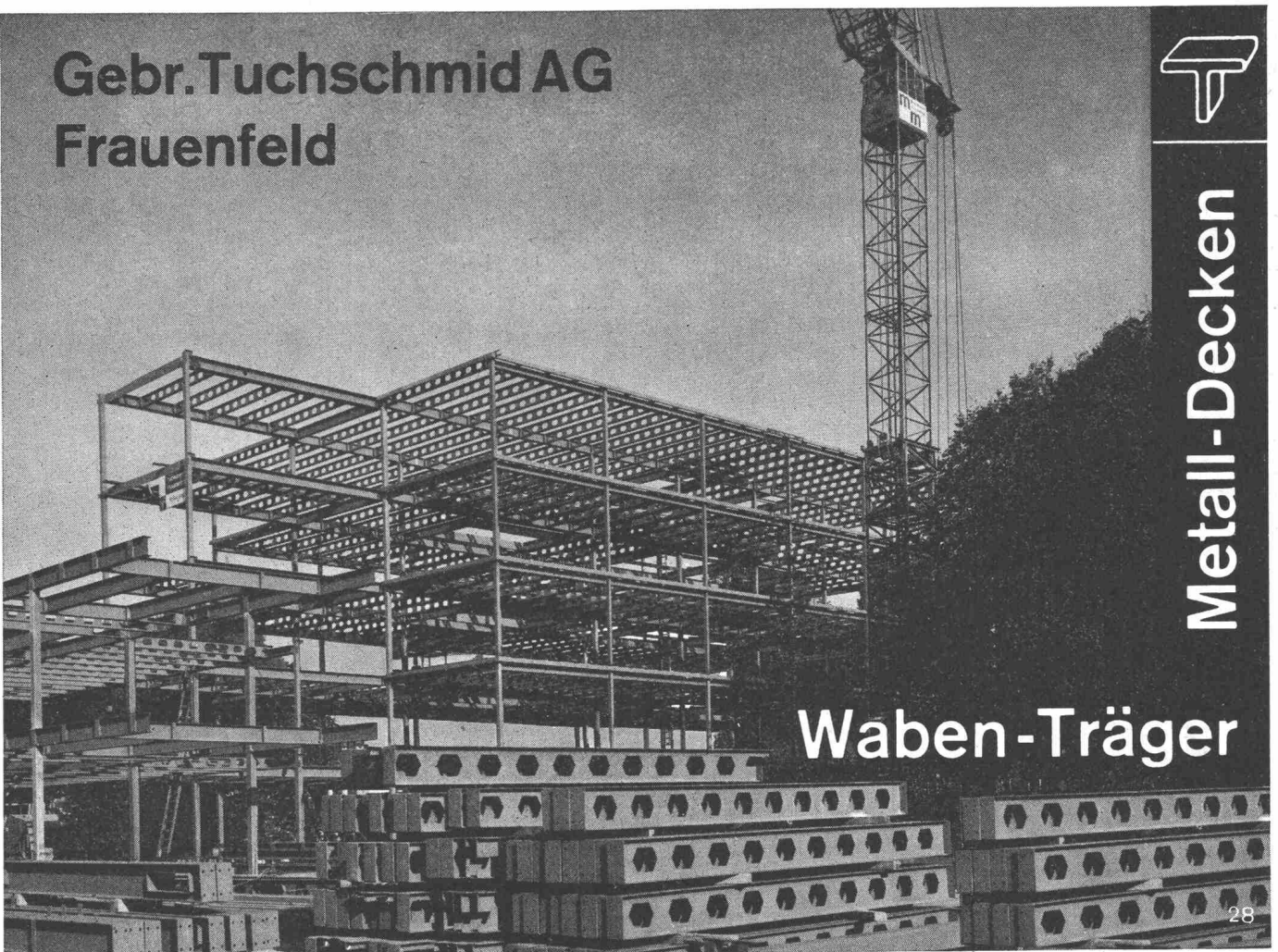
Kempf

Gebr. Tuchs Schmid AG
Frauenfeld



Metall-Decken

Waben-Träger





ZZ 8.68

Service

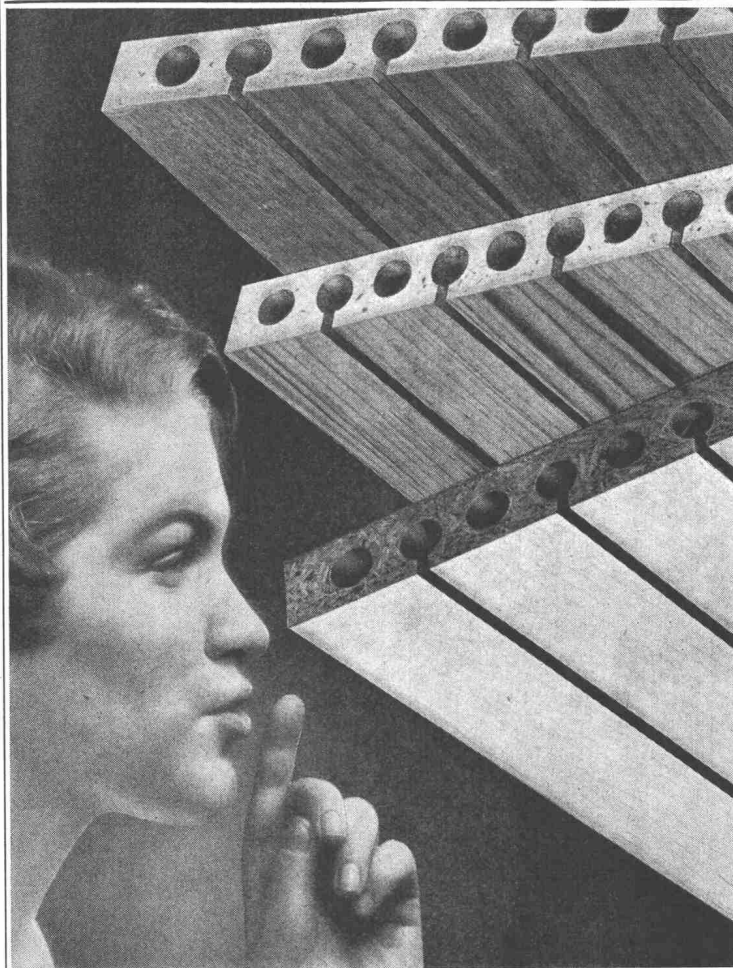
Einen freundlichen und hilfsbereiten Chauffeur auf der Baustelle zu sehen ist viel, aber nicht alles. Favre-Service umfasst ausführliche, fachmännische Beratung und termingerechte Ablieferung von Qualitätsprodukten.

Kurzfristige Liefertermine können wir, dank unserem grossen Lager-sortiment an armierten und unarmierten **Favre-Betonrohren**, jederzeit einhalten. Neueste Fertigungsmethoden und kontinuierliche Qualitätskontrollen bieten Gewähr für einwandfreie Qualität.

Favre & Cie AG, 8304 Wallisellen
Telefon 051/93 20 11
Werke in
Wallisellen/ZH und Däniken/SO

Favre

Favre



TRYsil

Akustische Decken und Wandplatten

- mit echtem Holz furniert
- grosse Auswahl der schönsten Holzarten
- äusserst einfache Montage
- niedriger Preis
- ausgezeichnete Schalldämpfung

TRYSIL-Produkte auch als Trennwand-Platten und als Dekor-Täfer

Die TRYSIL-Produkte werden in der Schweiz verkauft durch Ihren Lieferanten von Holz und Holzprodukten.

Der neue Name für Holz

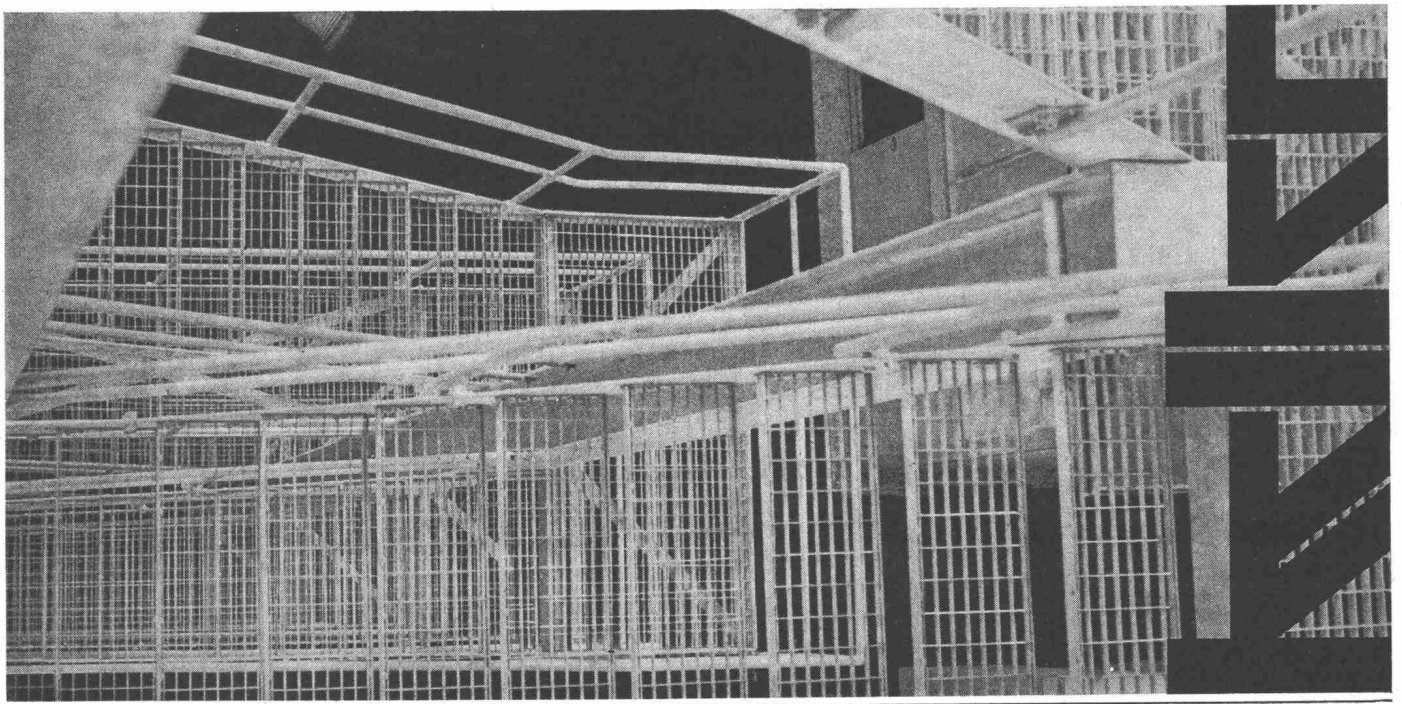
NORWOOD

Norwood S. A.
Tel. 021 / 28 09 17

1009 Pully-Lausanne
Av. des Cerisiers 6

Wema-Gitterroste Siegfried Keller AG, Wallisellen

Siegfried Keller AG
Metallbau
8304 Wallisellen-Zürich
Telefon 051 93 32 32
1007 Lausanne
19, route de Chavannes
Téléphone 021 24 94 29



Wir stellen vor: den ersten Hydraulikbagger von Ammann

Der neue «P & H»-Hydraulikbagger Modell H-312 wurde als Gerät gebaut, das Tag für Tag bei gleichbleibender Grableistung eingesetzt werden kann.

Vergleichen Sie die Grabtiefe, den Kübelinhalt und die Schnelligkeit der Arbeitsbewegungen, alles Eigenschaften, welche die Wirtschaftlichkeit dieses Gerätes steigern.

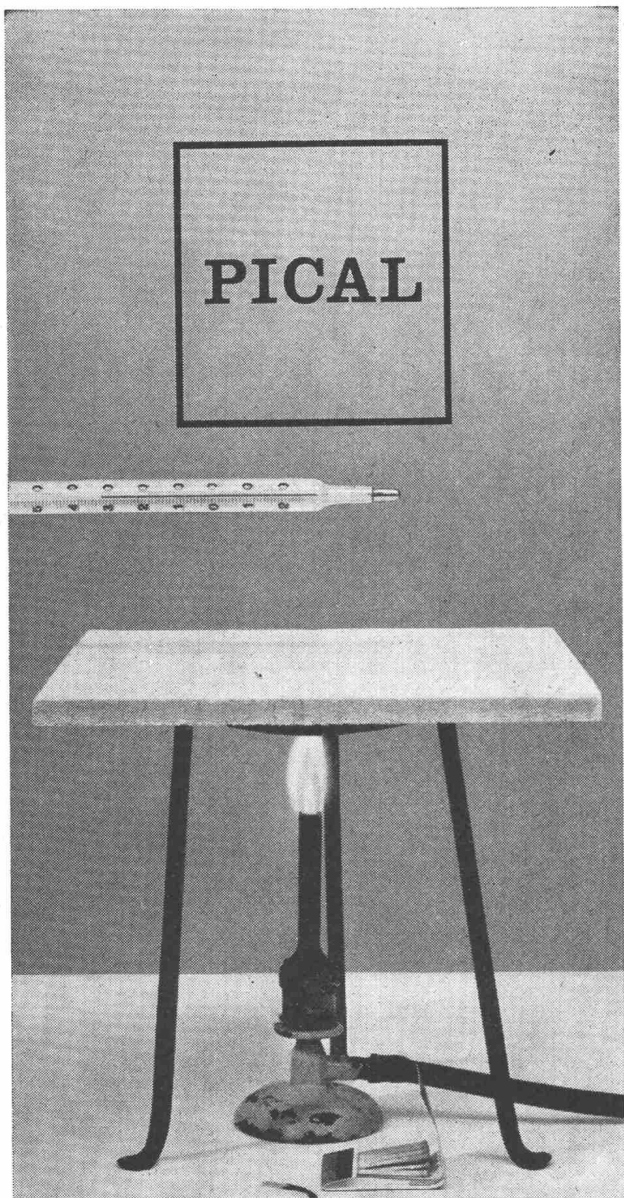
Vergleichen Sie auch die Motorleistung und die Hydraulik! Der H-312 hat 105 PS Dauerleistung und 5 voneinander unabhängige Hydraulikkreisläufe, welche ihm die in unserem Lande erforderliche grosse Kraftreserve geben. Sein robustes Raupentraktorenfahrwerk verleiht ihm gute Standfestigkeit und sichere Geländegängigkeit.

Einige technische Daten:
Kübelinhalt 600 l
Dienstgewicht 15 t
Grabtiefe mit Standard-
Tieflöffel 6 m
Reichweite mit Standard-
Tieflöffel 8,7 m
Bodendruck nur 365 g/cm²



ULRICH AMMANN

Baumaschinen AG 4900 Langenthal ☎ 063/227 02+25122



PICAL – die nichtbrennbare Isolierplatte – ist ein Asbestzementprodukt der Eternit AG.

PICAL bietet sicheren Schutz vor Brandgefahr. Hervorragende Eigenschaften: hohe Porosität, niedriger Wärmedurchgang. Wärmeleitfähigkeit: $0,09 \text{ Kcal/m h } ^\circ\text{C}$.

PICAL, die nichtbrennbare Isolierplatte, lässt sich so leicht wie eine Holzfaserverplatte bearbeiten und montieren. Man kann sie sägen, nuten, fälzen, bohren, nageln, schrauben und kleben. Mit gewöhnlichen Schreinerwerkzeugen. Mit allen bewährten Klebern.

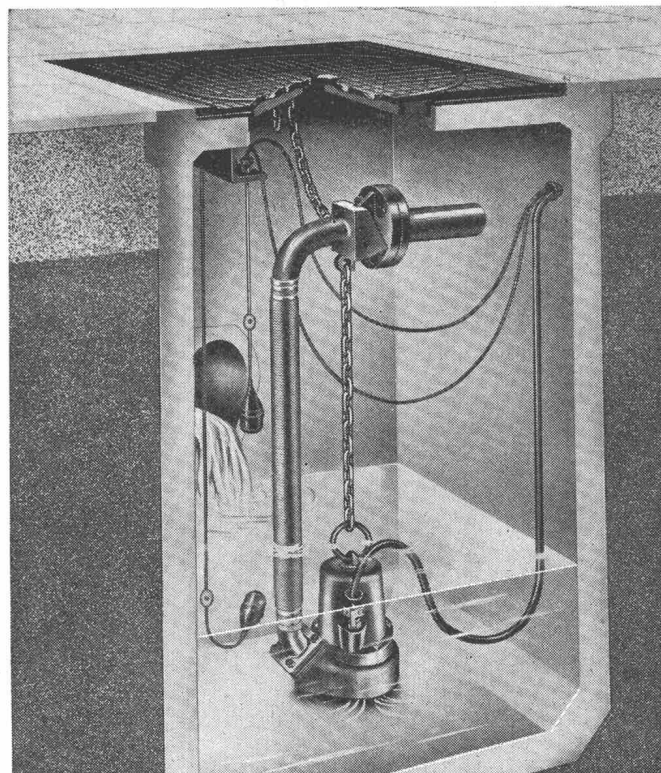
Auf Grund ihrer rein anorganischen Zusammensetzung ist die PICAL-Isolierplatte nichtbrennbar, feuerhemmend, schalldämmend, fäulnis- und termitensicher.

PICAL, die nichtbrennbare Isolierplatte, widersteht Feuchtigkeit und Hitze, selbst bei direkter Flammeneinwirkung ist Rissbildung ausgeschlossen.

PICAL bewährt sich u. a. als feuerhemmende, nichtbrennbare Verkleidung von Stahl- und Holzkonstruktionen, als Wärmeisolierung, als Abschirmung von Stahl- und Holzkonstruktionen. Verlangen Sie unsere Preisliste 19.1.

Eternit®

Eternit AG 8867 Niederurnen 1530 Payerne
 © Die gesetzlich geschützte Marke für Asbestzement-Produkte



Vertikale Abwassertauchpumpe Robot Modell RW

Unsichtbar

aber zuverlässig wie eine Uhr arbeitet
 die Robot-Abwassertauchpumpe.
 Ein eingebautes Wirbelrad verhindert
 selbst bei rohem (Fäkal-) Abwasser
 betriebstörende Verstopfungen.

Bitte senden Sie uns die umfassende
 Dokumentation über Robot-Abwas-
 serpumpen

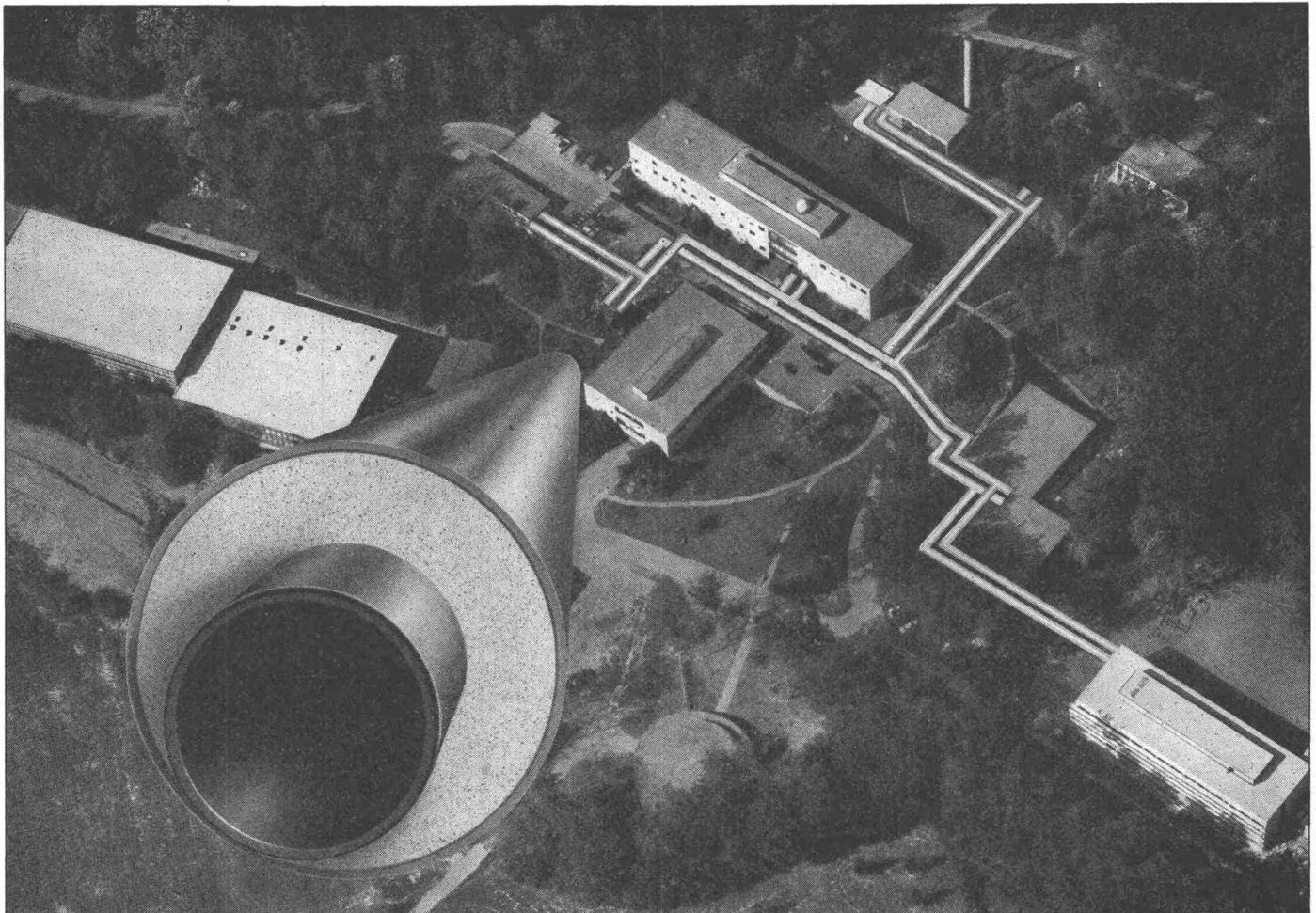
Firma _____

Adresse _____

Sachbearbeiter _____

baumaschinen ag zürich

Badenerstrasse 570 Tel. 051/54 99 80



Mit Hartmoltopren verlegte Rohre beim Max-Planck-Institut für Kernphysik in Heidelberg. Freigegeben durch Regierungspräsidium Nordbaden Nr. 10/2233.

Max-Planck-Institut für Kernphysik in Heidelberg: Für die Fernheizleitungen ist nur ein Rohrisolierungs-Material fortschrittlich genug – Hartmoltopren

Das Max-Planck-Institut in Heidelberg umfaßt einen Gebäudekomplex mit 10 Einzelgebäuden auf einer Fläche von 82.000 m². Die 100.000 m³ umbauten Raumes werden von einem Fernheizwerk zentral beheizt. Die Fernheizung hat einen Vorlauf von 98 °C und produziert etwa 4 Gcal/h. Deshalb fiel jetzt die Entscheidung zugunsten eines neuen wirtschaftlichen Systems: auf das Verlegen der mit dem Isolierstoff [®]Hartmoltopren als Verbundisolierung fix und fertig vorisolierten und mit einem nahtlosen Polyäthylenmantel überzogenen Rohre. Mit der Herstellung wurde die Meier-Schenk AG, Zürich, beauftragt, die solche Rohre unter der Bezeichnung [®]Pan-Isovit liefert.

Das sind die Vorteile der Hartmoltopren-vorisolierten Rohre

Die mit dem Polyurethan-Hartschaum nach dem Hartmoltopren-System vorisolierten Rohre besitzen besonders günstige mechanische Eigenschaften und bewirken eine hervorragende Wärmeisolierung. Neben den vorbildlichen Isolierwerten ist die Wirtschaftlichkeit überdurchschnittlich hoch. Die Rohre haben sich für

das direkte Verlegen in der Erde gut bewährt. Sie werden bereits verlegefertig angeliefert. Die Schweißstellen werden mit Isolierhalbschalen eingebunden und wasserdicht abgeschlossen oder nach dem neuesten Verfahren mit Muffenrohren überdeckt und an Ort und Stelle mit Hartmoltopren isoliert.

Das Hartmoltopren-System spart 50 % Zeit und damit Geld

Das Verlegen der mit Hartmoltopren vorisolierten Rohre ist ungewöhnlich rationell. Der Zeitgewinn wird vom Institut auf 50 % geschätzt. Damit können auch verschiedene Kosten auf ein Minimum reduziert werden. Es ist weiterhin möglich, das Verlegen innerhalb kürzester Zeit auszuführen und dadurch Behinderungen durch länger dauernde Bauarbeiten zu vermeiden. Ein wesentlicher Vorteil ist, daß zur kompletten Abwicklung der Arbeiten nur noch mit zwei Firmen zusammengearbeitet werden muß. Besonders interessant ist der preisliche Aspekt. Sowohl Rohre mit kleinen als auch mit großen Querschnitten sind wesentlich billiger als die bei konventionellen Verlegungen. Die

ersten 600 m Pan-Isovit-Rohrleitungen von Meier-Schenk wurden bereits verlegt – problemlos und unkompliziert!

Überzeugen Sie sich selbst

Informieren Sie sich kostenlos und unverbindlich in allen Fragen des neuen Hartmoltopren-Systems. Wir senden Ihnen gern ein Musterstück für Ihre Tests.

Musterstück/Information 241 A

Aktiengesellschaft vorm. Emil Vogel,
Postfach, CH 8032 Zürich

- Wir möchten Hartmoltopren prüfen und bitten um ein Rohrsegment.
- Wir hätten gern den ausführlichen Hartmoltopren-Prospekt.
- Wir bitten um Ihre Beratung bzw. um Vermittlung von Spezialfirmen, die uns bei der Lösung unseres Isolierungsproblems unter Verwendung von Hartmoltopren behilflich sind.

hartmoltopren
system



Polyurethan-Hartschaum

Ammann & Co., Waagenfabrik 8272 Ermatingen

Telephon 072 / 6 16 22
1866—1968
über 100 Jahre Ammann-Waagen

Auto-, Eisenbahn- und Verbundwaagen,
Tragkraft 20—200 t

Brücken 7—30 m lang, aus armiertem Beton

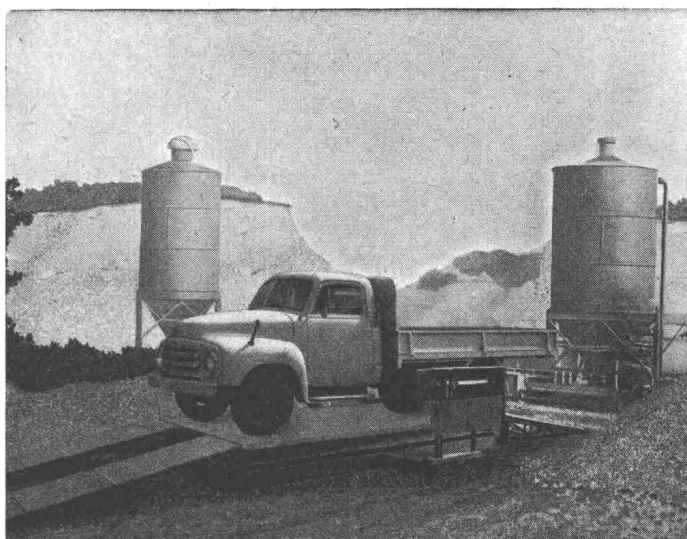
Torsionsfreies Hebelwerk mit verstell- und auswechsel-
baren Schneiden und Pfannen

Gewichtsanzeige mittels Laufgewichtsbalken

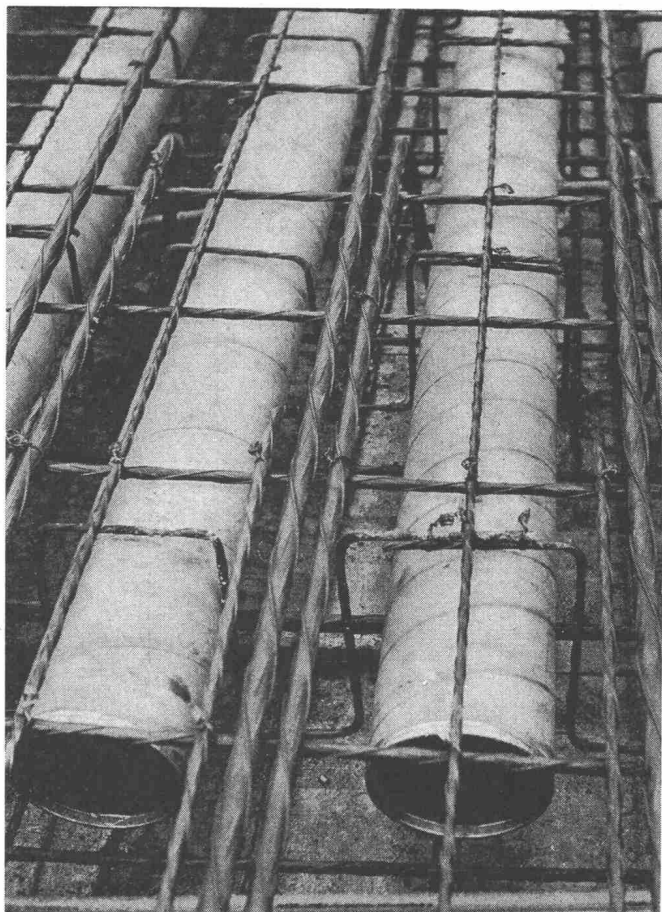
Halbautomatisch mit Messkopf

Vollautomatisch mit Registrierdruckwerk und Buchungs-
automaten oder kombinierte vollautomatische Gewichts-
anzeige auf elektrisch funktionierenden Laufgewichtsbal-
ken mit Fernübertragung auf Zeigerskala und mobiles Re-
gistrierdruckwerk für Karten- oder Formulareindruck

Reparaturen und Modernisierungen



Transportable Baustellenwaage



Schalungsrohre für den Betonbau

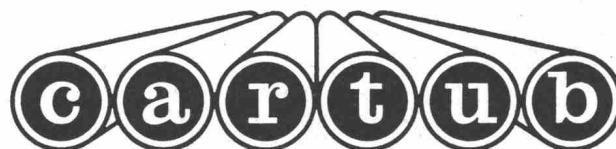
Industriebauten

Unterflurgaragen

Schulbauten

Brückenbau

Vorfabrizierte Elemente



Verlorene Säulenschalungen

Imprägnieranstalt AG Zofingen

4800 Zofingen Obere Brühlstrasse Tel. 062 / 51 35 44

WARTMANN

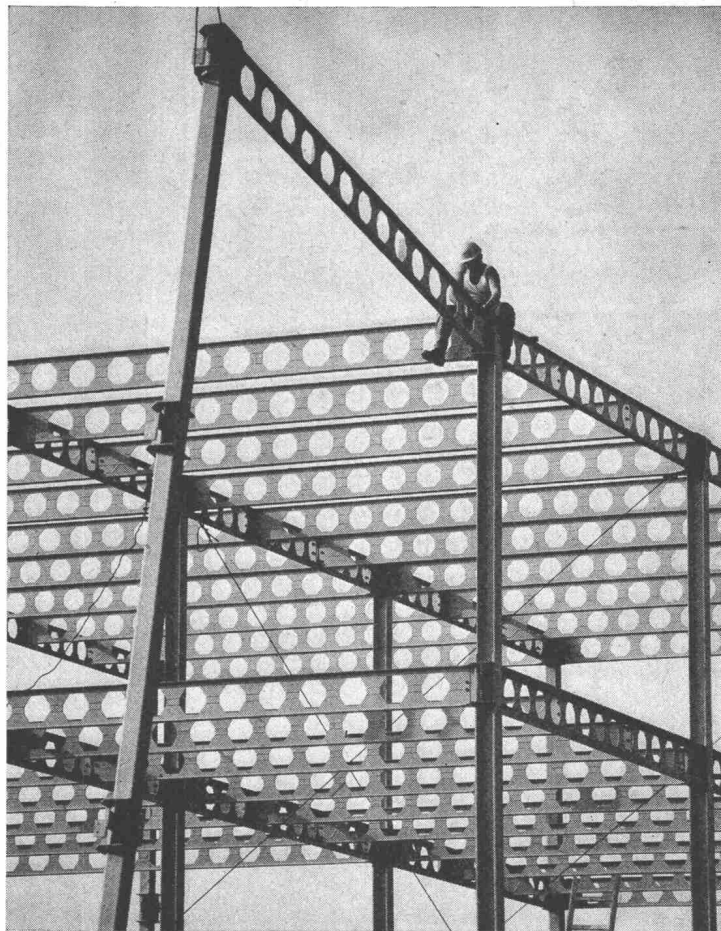
Wabenträger

auf patentierten Litzka-
Automaten hergestellt

ermöglichen das Durchführen
von Leitungen

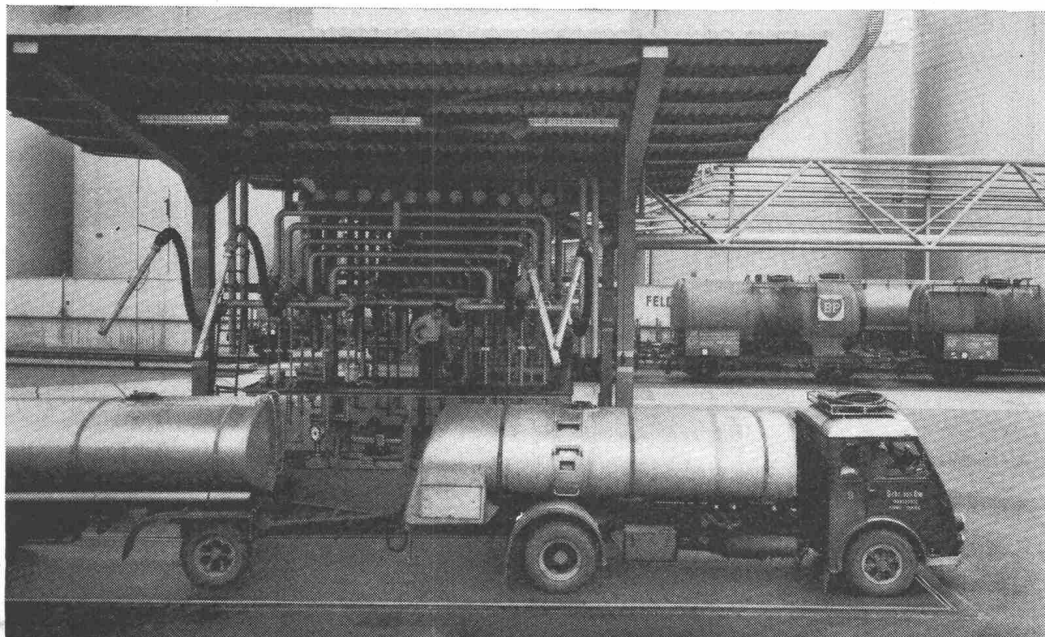
und ergeben leichte, elegante
und wirtschaftliche
Konstruktionen.

Wartmann & Cie. AG
Brugg Zürich Oberbipp
Tel. 056 41 16 11



GIROUD-OLMA AG

Industrie-Waagen jeder
Art und Grösse



**GIROUD
OLMA**

GIROUD-OLMA AG OLTEN
Maschinen- und Stahlbau

Neue Fugenkitte?

Nein! Sie sind nicht neu, dafür bewährt. Zum Teil stehen sie seit über 12 Jahren im Einsatz. — Dank der Zusammenarbeit auf dem Gebiete der Fugenkitte der Firmen HESA AG, Schönenwerd, und Merz & Benteli AG, Bern-Bümpliz, ergibt sich ein vollständiges Programm, nämlich

HESA-PLAST

eine Reihe dauerplastischer Kitte auf Butylkautschuk-Basis

HESA-MASTIC

spritzbarer, dauerplastischer Kitt

HESACRYL 501/701

Acryl-Kitte

GOMASTIT 202/203

dauerelastische 2-Komponenten-Thiokolkitte, auch mit dem vorteilhaften Tiefgefriersystem

GOMASTIT 101

dauerelastischer 1-Komponenten-Thiokolkit

GOMASTIT 401

dauerelastischer 1-Komponenten-Silikonkitt u. a. m.

Fragen Sie uns bitte an — wir beraten Sie gerne!

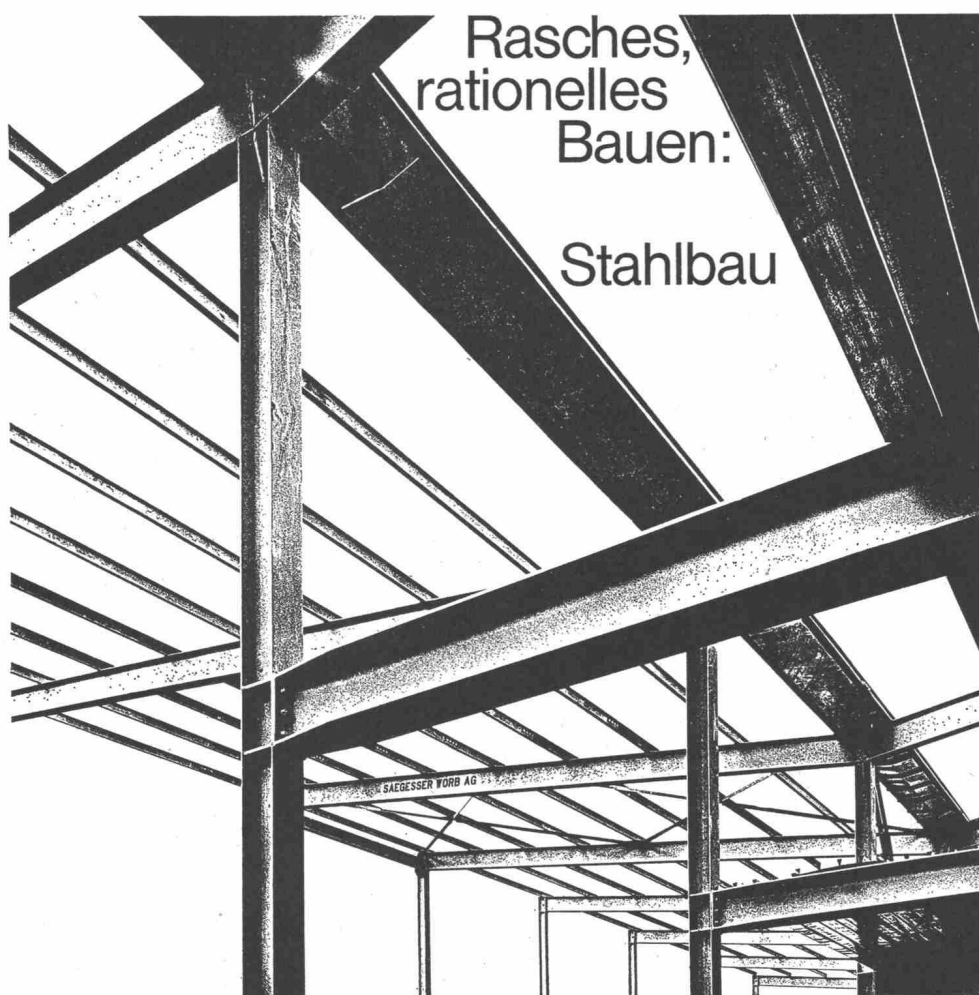


HESA AG

5012 Schönenwerd, Tel. 064 / 41 15 27

Merz & Benteli AG

3018 Bern-Bümpliz, Tel. 031 / 55 11 21



Rasches,
rationelles
Bauen:
Stahlbau

Eine unserer
Spezialitäten:

Fabrikation mit Montage von

Stahlhochbauten

für alle Ihre Bedürfnisse

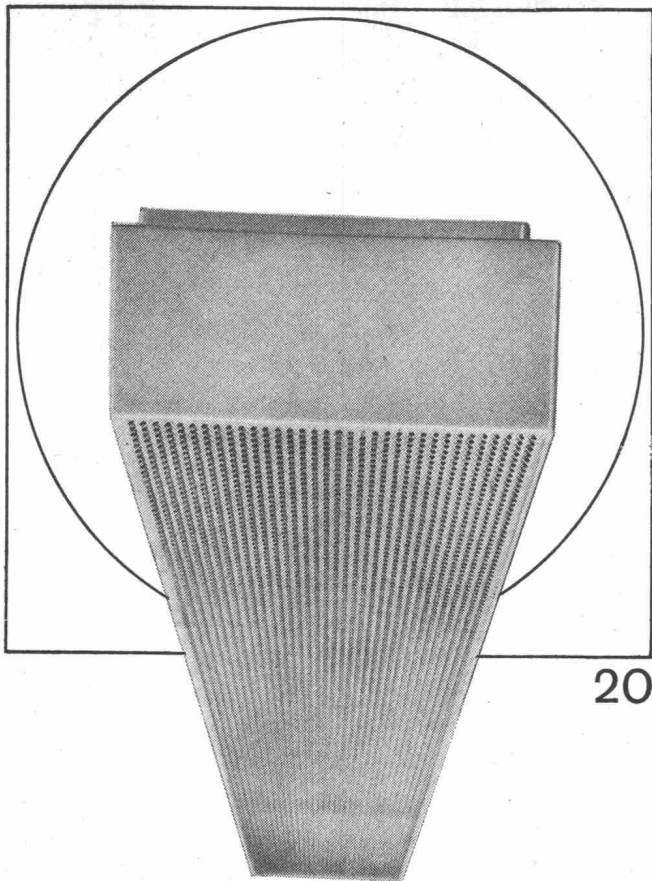
Weitere Spezialgebiete:

- Masten und Kandelaber
- Apparate und Behälter
- Förderanlagen für Stück- und Schüttgüter
- Arbeitsbühnen pat.
- Metall- und Maschinenbau

**SÄGESSER
WORB AG**

Sägesser Worb AG
3076 Worb BE
031 / 83 26 25

M.



20

Ob Werkstatt oder Büro, ob Schulzimmer oder Bastelraum, ob Verkehrsweg, Tunnel oder Sportplatz, immer muss deren Beleuchtung den Erfordernissen angepasst sein. Zweckmässige, blendungsfreie und ausreichende Beleuchtung soll vermittelt werden durch formal gut gestaltete, allen technischen Anforderungen genügende Leuchten. Bei Entwurf, Konstruktion und Fabrikation werden all diese Gesichtspunkte berücksichtigt – darum wählen Sie vorteilhaft Produkte der BAG Turgi.

BAG TURGI

BAG Bronzwarenfabrik AG 5300 Turgi

Telefon 056/31111

Ausstellungs- und Verkaufsräume:

8023 Zürich, Konradstrasse 58

Telefon 051/445844

8023 Zürich, Pelikanstrasse 5

nähe Bahnhofstrasse

Telefon 051/257343

WIR HABEN FÜR SIE DIE FD-ISOSCHIENE VERBESSERT

Und zwar wesentlich. Nach dem Grundsatz, daß unsere Produkte erstklassig sein sollen und nicht nur einfach „gut genug“, haben wir unsere FD-Isoschiene umkonstruiert. Sie hat jetzt entscheidende zusätzliche Vorteile.

Die Isolierung eines Flachdach/Mauer-Anschlusses mit Hilfe von verlöteten Blechen dürfte ab jetzt endgültig der Vergangenheit angehören.

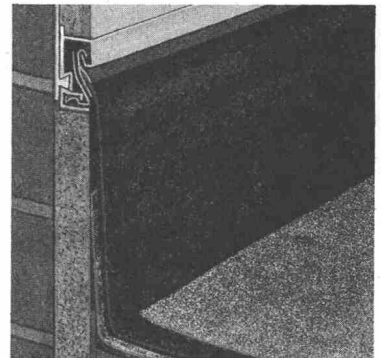
Die Isoschiene *neu* wird vom Maurer bzw. vom Betonbauer in der Wand verankert. Der Dachdecker klemmt dann, bevor er die letzte Dachhaut aufbringt, die Anschlußfolie in die Schiene und klebt sie unter die letzte Dachhaut ein. Ohne Folienstöße bis 30 m. Das gibt eine hundertprozentige und vor allem dauerhafte, elastische Isolierung. Die was aushält. Und die gut aussieht.

Und was dazukommt: Die FD-Isoschiene *neu* spart Zeit. Viel Zeit. Und somit Baukosten.

Sie ist eines jener raffinierten Bauteils, mit dem Sie dem Bauherrn mehr Sicherheit geben und sich selbst gleichzeitig Kosten sparen. Lohnkosten nämlich.

Für weitere Informationen stehen Ihnen unsere Fachberater zur Verfügung. Außerdem schicken wir Ihnen gern ausführliches Prospektmaterial.

Rufen Sie uns an oder schreiben Sie uns.



isogleitchemie

HANDELSGESELLSCHAFT FÜR ISOLIERUNGSTECHNIK, GleITTECHNIK UND BAUCHEMIE M. B. H.

43 Essen, Herkulesstraße 9-11, Postfach 781, Telefon (02141) 223722, Telex 857 629

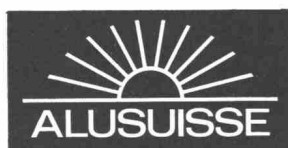
Niederlassung: 75 Karlsruhe, Daimlerstr. 16 Telefon (07 21) 4 4004

Verkaufsbüros in: Benelux: Holbouw nu, Utrecht, Europalaan 50 a
Italien: Isoscor, Verona, Via Pallone 6
Österreich: Dr. Günther, 5020 Salzburg, Bärengäßchen 11
Schweiz: Heinz Honegger, CH 8180 Bülach, Soligänterstr. 24



Lösen Sie den Knoten — mit Aluminium werden immer mehr Probleme gelöst.

Bestimmt finden Sie auch allein eine Lösung. Sicherer, rascher und wirtschaftlicher aber in Zusammenarbeit mit den Fachleuten der Alusuisse-Entwicklungsabteilung. Reiche Erfahrungen aus Forschung und Praxis auf allen Gebieten der Aluminium-Anwendung werden Ihnen kostenlos zur Verfügung gestellt. Oft werden gemeinsam verblüffend einfache Lösungen gefunden. Arbeiten Sie zu Ihrem Vorteil mit Alusuisse-Material und kostenloser Alusuisse-Beratung.



Schweizerische Aluminium AG Verkaufsabteilung 8048 Zürich Tel. 051/54 80 80