

Objektyp: **Advertising**

Zeitschrift: **Schweizerische Bauzeitung**

Band (Jahr): **86 (1968)**

Heft 47

PDF erstellt am: **13.09.2024**

### **Nutzungsbedingungen**

Die ETH-Bibliothek ist Anbieterin der digitalisierten Zeitschriften. Sie besitzt keine Urheberrechte an den Inhalten der Zeitschriften. Die Rechte liegen in der Regel bei den Herausgebern. Die auf der Plattform e-periodica veröffentlichten Dokumente stehen für nicht-kommerzielle Zwecke in Lehre und Forschung sowie für die private Nutzung frei zur Verfügung. Einzelne Dateien oder Ausdrucke aus diesem Angebot können zusammen mit diesen Nutzungsbedingungen und den korrekten Herkunftsbezeichnungen weitergegeben werden. Das Veröffentlichen von Bildern in Print- und Online-Publikationen ist nur mit vorheriger Genehmigung der Rechteinhaber erlaubt. Die systematische Speicherung von Teilen des elektronischen Angebots auf anderen Servern bedarf ebenfalls des schriftlichen Einverständnisses der Rechteinhaber.

### **Haftungsausschluss**

Alle Angaben erfolgen ohne Gewähr für Vollständigkeit oder Richtigkeit. Es wird keine Haftung übernommen für Schäden durch die Verwendung von Informationen aus diesem Online-Angebot oder durch das Fehlen von Informationen. Dies gilt auch für Inhalte Dritter, die über dieses Angebot zugänglich sind.

# Schweizerische Bauzeitung

Revue Polytechnique Suisse  
Wochenschrift für  
Architektur, Bauingenieur-  
wesen und Maschinentechnik  
Gegründet 1883  
von Ing. August Waldner  
Herausgegeben von der  
Verlags-AG der akademischen  
technischen Vereine, Zürich

# 47

86. Jahrgang Donnerstag, 21. November 1968

## Fenster



**Nur Qualitätsfenster**

*Kiefer Zürich*

**BERCHTOLD & Co.**

Telephon  
051 / 92 05 01

HEIZUNG

**THALWIL**

WARMWASSER

LÜFTUNG

# LERCH AUFZÜGE

Zürich 1, Oetenbachgasse  
Telephon 051 / 23 30 00

mit Hand-, elektrischem  
und hydraulischem Antrieb

# Stein zeug

Steinzeugfabrik  
Embrach AG  
für Kanalisation  
und chemische Industrie

Embrach/ZH

# Embrach

## Inhalt

Wettbewerb Geschäftshaus zum «Raben»  
in Zürich . . . . . 829\*

### Umschau

Architekturabteilung der ETH im Globus-  
Provisorium an der Bahnhofbrücke. Nor-  
wegische 220 000-t-Tankschiffe. Persönli-  
ches . . . . . 842

### Nekrologe

H. Oetiker . . . . . 842\*  
W. Gut, R. Preiswerk, E. Laur, G. Holst,  
F. J. Becker, J. Jakob . . . . . 843

### Wettbewerbe

Hallenschwimmbad mit Freiluftanlage und  
Turnhalle in Zollikon . . . . . 843  
Herdern-Brücke in Zürich . . . . . 844

### Ankündigungen

Kongress der Schweiz. Vereinigung der  
Dozenten an Höheren Technischen Lehr-  
anstalten, 29./30. Nov. 1968 in Baden.  
Ausstellung der Allgemeinen Gewerbe-  
schule, Basel. Vortragskalender . . . . . 844

## Verlag und Redaktion

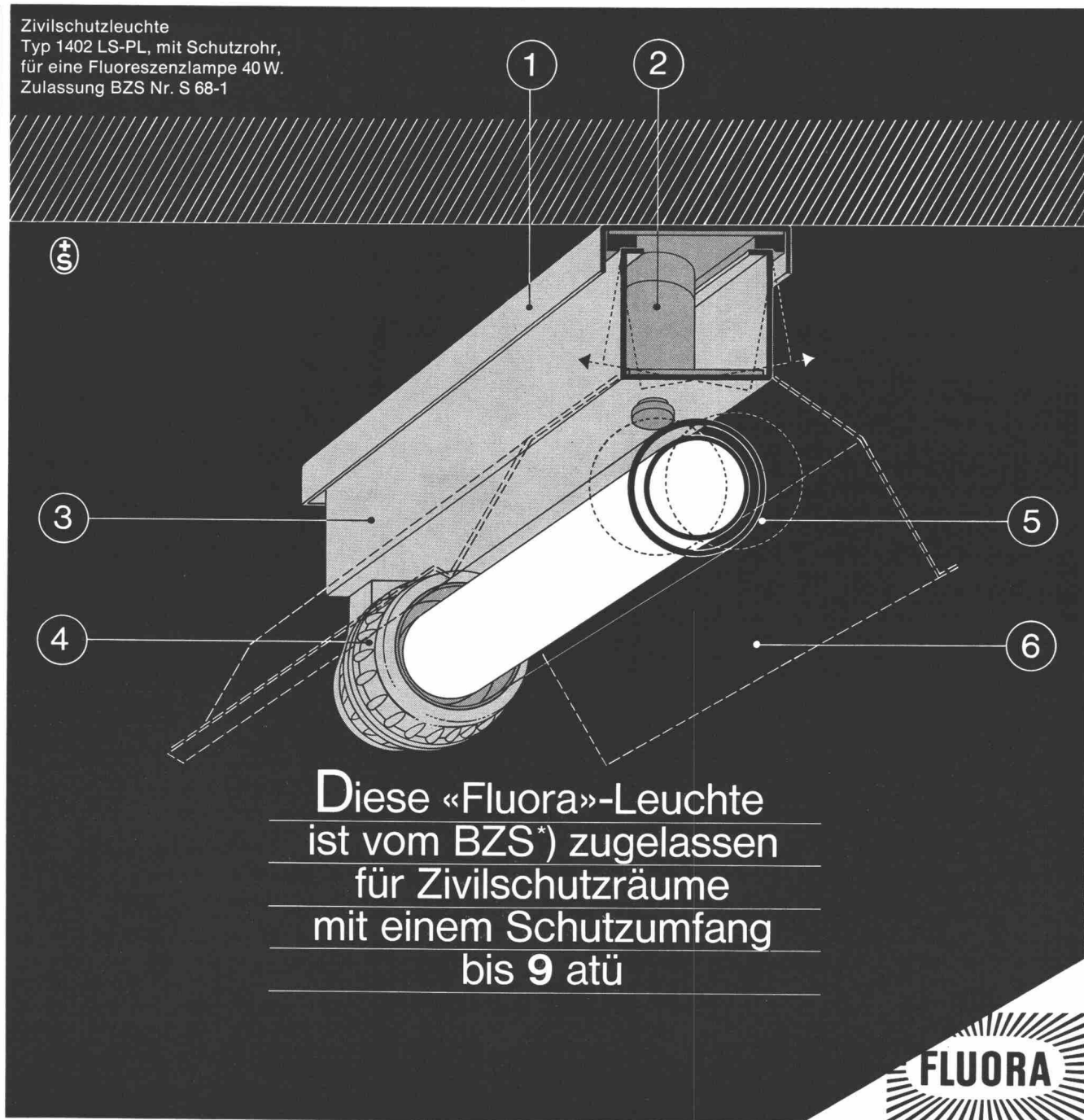
Zürich-Giesshübel, Staffelstr. 12  
Postadresse: Postfach, 8021 Zürich  
Tel. 051 / 23 45 07 - 08, Postcheck 80 - 6110

## Anzeigenverwaltung

IVA AG für internationale Werbung,  
8035 Zürich, Beckenhofstrasse 16,  
Tel. (051) 26 97 40, Postcheck 80 - 32735  
Filialen in Lausanne und Genf

Druck: Offset + Buchdruck AG

Zivilschutzleuchte  
 Typ 1402 LS-PL, mit Schutzrohr,  
 für eine Fluoreszenzlampe 40 W.  
 Zulassung BZS Nr. S 68-1



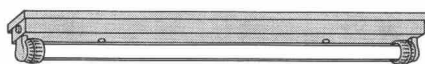
Diese «Fluora»-Leuchte  
 ist vom BZS\*) zugelassen  
 für Zivilschutzräume  
 mit einem Schutzzumfang  
 bis 9 atü



..... Das heisst: Diese «Fluora»-  
 Leuchte entspricht den Bedingungen  
 des \*) Bundesamtes für Zivilschutz  
 für den Einsatz in allen vorkommen-  
 den Schutzbauten. Mit anderen Wor-  
 ten: Diese Leuchte ist so gebaut, dass  
 sie selbst durch stärkste Schock-  
 Einwirkungen nicht «aus der Fassung»  
 gebracht werden kann . . . , denn sie  
 hat

● eine starke, fest an die  
 Decke montierte Grundplatte ①  
 mit zwei Schockdämpfungselementen  
 ② aus alterungs- und temperatur-  
 beständigem elastischem Material:

● einen stabilen Leuchten-  
 balken ③ (mit Würgenippeleinführung  
 auf den Stirnseiten), der mit Rändel-  
 muttern fixiert an den Dämpfungse-  
 lementen «hängt»;



● Spezialfassungen ④ mit  
 Schraubverschluss, die auch bei  
 massivsten Erschütterungen einen  
 sicheren Halt der Lampe garantieren;

● und auf Wunsch zusätzlich  
 ein Schutzrohr ⑤ aus Klar-Acrylglas,  
 sowie Reflektoren ⑥, die wie alle  
 übrigen Metallteile weiss thermo-  
 lackiert sind.

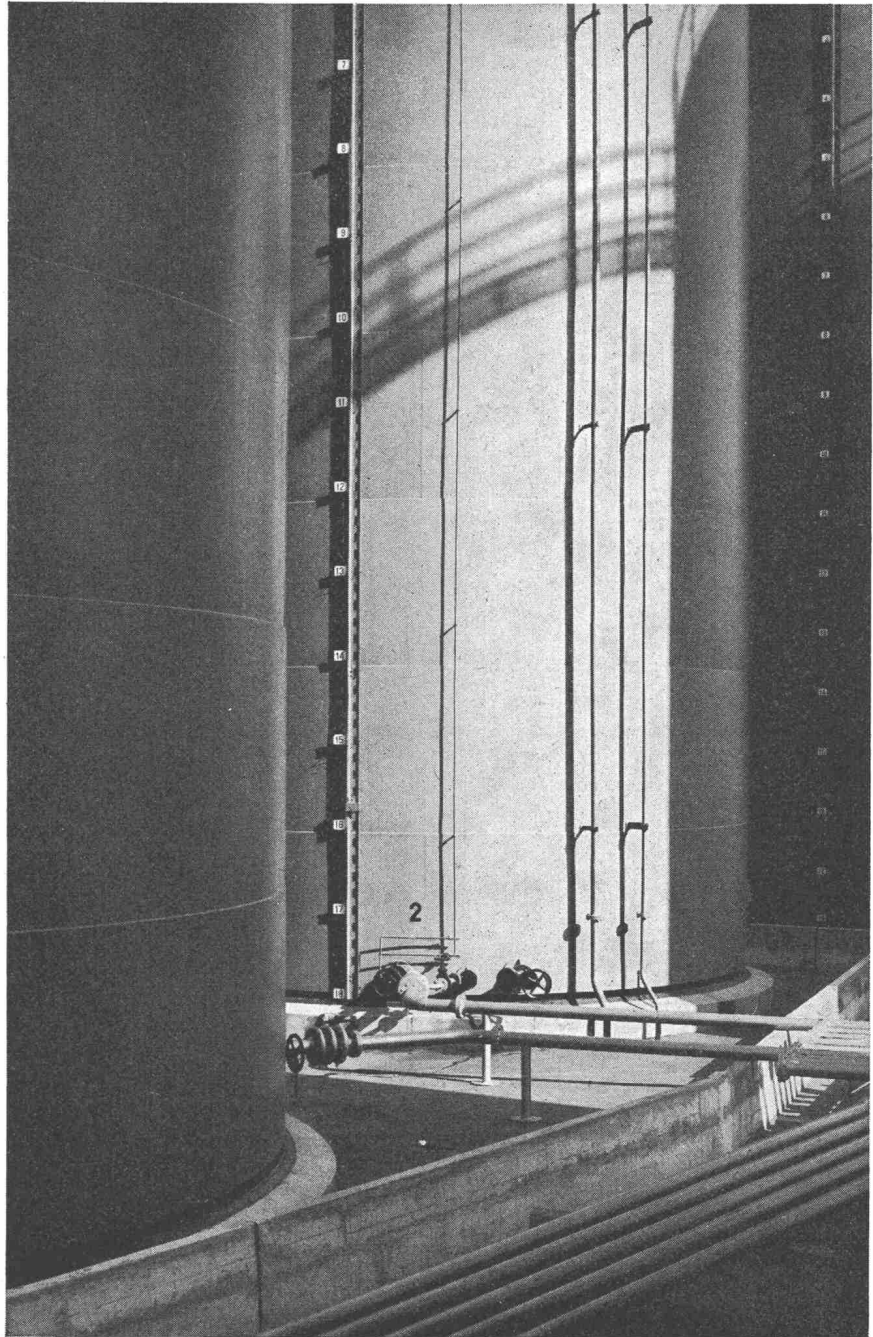
«Fluora»-Zivilschutzleuchten  
 gibt es noch in weiteren Ausführungen,  
 je nach Typ und Bauart mit BZS-

Zulassung für Räume mit Schutz-  
 umfang bis 9, 3, oder 1 atü. Mehr  
 darüber erfahren Sie aus unserem  
 Mitteilungsblatt Nr. 15 «Eine neue  
 Fluora-Spezialität . . . », oder noch  
 besser direkt von unserem licht-  
 technischen Beratungsdienst. Beides  
 steht unentgeltlich zu Ihrer Verfügung.

**Fluora**

Spezialfabrik für Fluoreszenzleuchten,  
 9102 Herisau, Tel. 071/51 23 63

# Komplette Tankanlagen



Buss hat mehr als 50jährige Erfahrung in Planung und Bau von kompletten Tankanlagen für die Lagerung und den Umschlag von Mineralölen und anderen Flüssigkeiten.

Buss-Projekte gewährleisten einen rationellen und zuverlässigen Betrieb der Anlage, sowie grösste Sicherheit bezüglich Gewässerschutz, Brand- und Unfallverhütung.

Buss baut mit modernsten Einrichtungen und laufend erprobten und dem neuesten Stand der

Technik angepassten Schweissverfahren:

- Normaltanks für drucklose Lagerung
- Drucktanks für unter Druck gelagerte Flüssigkeiten
- Schwimmdachtanks, System Wiggins
- Membrantanks, d. h. Normaltanks mit innenliegender Schwimmembrane (sogen. Vollschutztanks)
- Komplette Umschlagseinrichtungen und Rohrleitungsanlagen für Produkte, Wasser, Schaum u. a.

Buss verfügt über einen Stab von Spezialisten, modernste Geräte

und ein gut ausgebautes Prüflabor für die Durchführung von Materialprüfungen und Schweissnahtkontrollen.

Zum Buss-Lieferprogramm gehören ferner Stahlhochbau • Kugelbehälter • Rohrleitungen • Anlagen für die Öl- und Fettindustrie • Anlagen für die chemische Industrie, insbesondere Anlagen zur Erzeugung von Flussäure und Flussäurederivaten • Apparatebau • Dampferzeuger, Heisswasserkessel usw. • Kontinuierliche Misch- und Knetaggregate •

---

# Der Ententest beweist es Ihnen...

---



---

**...Roofmate\*FR**

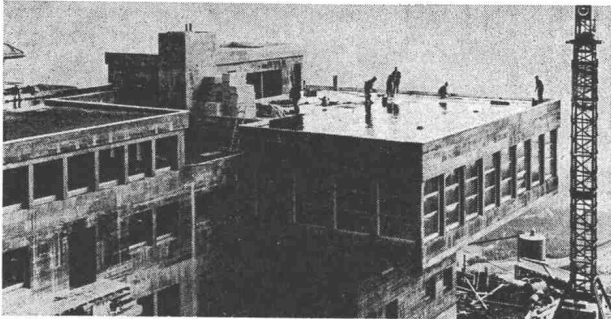
**isoliert Dächer dauerhaft.**

**Denn es nimmt kein Wasser auf.**

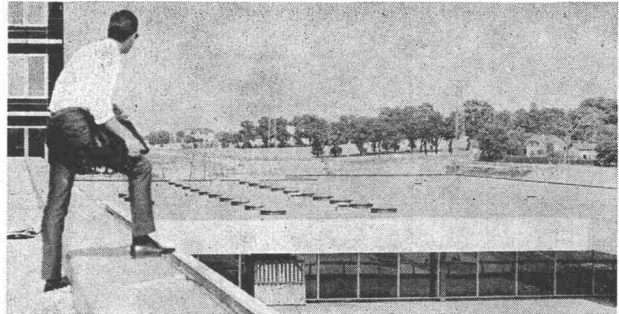
# Grosser Trend in Europa zu Roofmate FR - Dachisolation

Bereits Tausende von Architekten und Bauherren verwenden Roofmate® FR als Dachisolation. Kein Wunder: Roofmate isoliert wirklich **dauerhaft**. Wieso? In einem speziellen Extrusionsverfahren entsteht ein Kunststoff-Hartschaum mit vollkommen geschlossenen Zellen und einer hochverdichteten Oberfläche. Das bedeutet: Roofmate ist absolut unempfindlich gegen Wasser von oben und Wasserdampf von

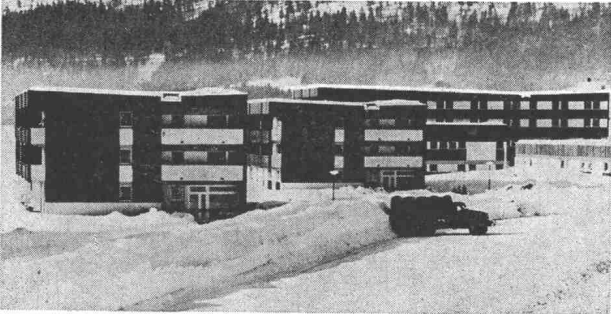
unten. Und es bleibt sein Leben lang massstabil. Es ist unempfindlich gegen normalen Arbeitsbetrieb auf dem Dach während und nach der Verlegung. Dabei ist es ganz einfach zu verarbeiten. Sie sehen: Roofmate senkt Arbeits- und Baukosten. Drastisch. Machen Sie darum den Ententest mit der Roofmate-Ente. Dann wissen Sie alles über Roofmate. Sie brauchen uns nur den Coupon zu schicken.



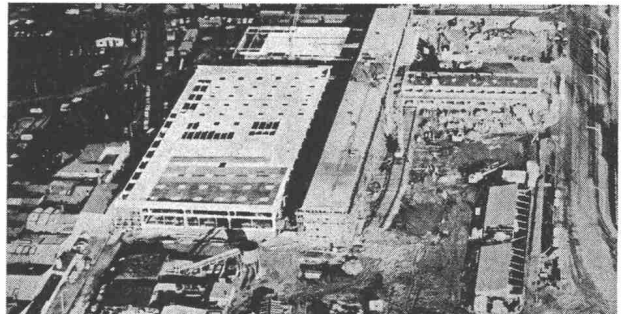
**Schweiz – Bergstation Corviglia 2500 m.ü.M.** Rauhes Klima: Roofmate wurde zur Dachisolation in der Bergstation Corviglia verwendet. Hier war wesentlich, dass Material verwendet wurde, das den schlimmsten Wetterverhältnissen widersteht.



**Schweiz – Flughafen Genf** Verhinderung von Wärmedehnung: 10 000 m² Roofmate wurden im neuen Flughafengebäude Genf verlegt, weil es die bei Wärmedehnung auftretenden Spannungen in der Dachterrasse verhindert.



**Frankreich – Olympisches Dorf Grenoble** Bessere Raumklima-Gestaltung: Roofmate fand im Olympischen Dorf in Grenoble ausgedehnte Verwendung, weil es die Aufrechterhaltung eines angenehmen Raumklimas in den Wohnquartieren erleichterte. Diese Anforderung wird bei industriellen, kommerziellen und Wohnbau-Projekten immer wichtiger. Roofmate – ein Produkt höchster Qualität – bietet Gewähr, dass diese hohen Anforderungen während der ganzen Lebensdauer des Gebäudes erfüllt bleiben.



**Deutschland – Flughafen Hamburg, Luftfrachtgebäude** Verhütung von Beschädigungen durch Dacharbeiten: 10 000 m² Roofmate wurden beim Bau des Luftfrachtgebäudes des Flughafens Hamburg verwendet. Roofmate wurde besonders deshalb gewählt, weil es gegen die Feuchtigkeitseinwirkung, wie sie bei umfangreichen Dachbauarbeiten entsteht, unempfindlich ist.

## Dow heute in Europa

Dow ist einer der grössten Chemie-Konzerne der Welt. Mit weit gespanntem Programm: Entwicklung, Herstellung und Verkauf von Kunststoffen, Chemikalien, Metallen, Bio-Produkten, Verpackungsmaterial und Verbrauchsgütern in allen Teilen der Welt. Dow verkauft in Europa. Und Dow produziert in Europa.



\*Warenzeichen – The Dow Chemical Company

## Roofmate FR dauerhafte Dachisolation

Verkauf für die Schweiz:

Schneider + Co. AG, Scheideggstrasse 2  
8401 Winterthur Tel. (052) 2913 21

## Noch heute: den Ententest

Senden Sie uns diesen Coupon, und wir schicken Ihnen die Roofmate-Ente. Legen Sie sie ins Wasser – 5 Minuten oder 5 Wochen – und sehen Sie, wie sie trocken bleibt. Durch und durch.

An:  
Dow Chemical Europe S.A.,  
Lavaterstrasse 93, 8027 Zürich.

Ich möchte den Ententest machen.  
Bitte senden Sie mir die Roofmate-Ente. BZ

Name \_\_\_\_\_

Berufsstellung/Firma \_\_\_\_\_

Strasse \_\_\_\_\_ Ort \_\_\_\_\_



## Merk, Spezialist für Bockkrane

Es kommt nicht von ungefähr, dass auch auf Grossbaustellen immer wieder Merk-Bockkrane angetroffen werden. Merk-Konstruktionen passen sich jeder Situation an und werden auch für grösste Hubkräfte gebaut. Beispiel: 80-t-Kran in Villeneuve auf dem Werkplatz für die Vorfabrikation von Autobahn-Brückenelementen. Servicedienst in der ganzen Schweiz.

Verlangen Sie unverbindliche Beratung und Offerte.

**Merk AG** Maschinenfabrik 8953 Dietikon/ZH Tel. 051 88 48 05



32

47

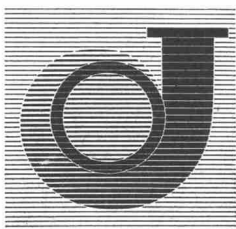
# SULZER für Wasserversorgungen und Wasseraufbereitungsanlagen

Wir liefern in Zusammenarbeit mit den zuständigen Ingenieurbüros:

- Komplette Grundwasserpumpwerke, allein oder kombiniert mit einer Einrichtung zur Behandlung des Wassers, wie zum Beispiel Sauerstoffanreicherung oder Entkeimung
- Komplette Stufenpumpwerke für Wasserversorgungen
- Komplette Aufbereitungsanlagen für Trink- und Industrierwasser, bestehend aus Schnellfilteranlagen offener oder geschlossener Bauart inklusive Einrichtungen für die Vor- und Nachbehandlung des Wassers



Schnellfilteranlage «Champ-Bougin» der Stadt Neuenburg mit einer stündlichen Leistung von 1800 m<sup>3</sup>. Rechts die Antriebsmotoren für die Pumpen

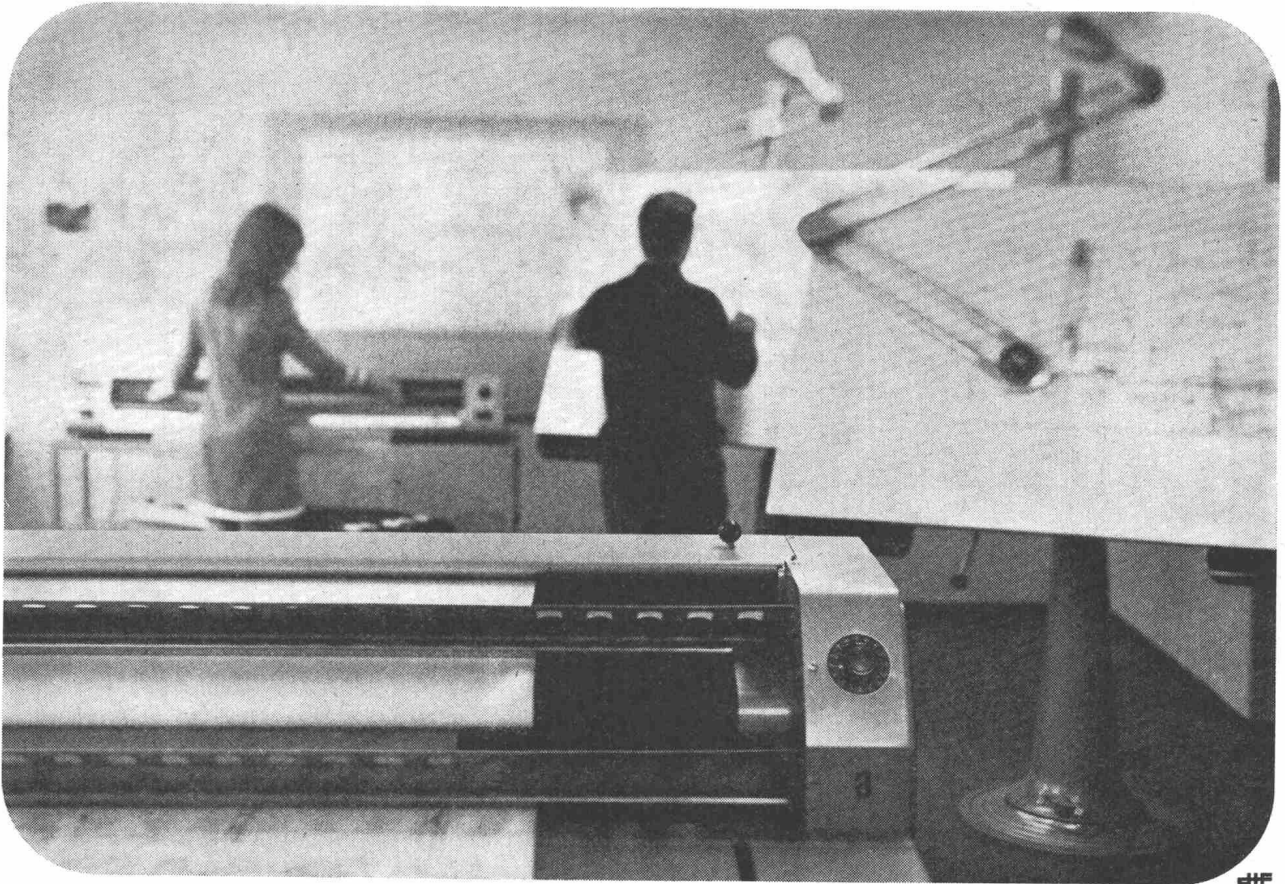


Gebrüder Sulzer®, Aktiengesellschaft  
8401 Winterthur, Schweiz

**SULZER**

4.2





**Einzelne oder tausende,  
kleine oder grosse ? Lichtpausen**

**-wir haben für Sie das geeignete Lichtpausgerät  
(und die Papiere)**

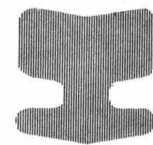
Je nach den Bedürfnissen in Ihrem Betrieb benötigen Sie ein einfaches Lichtpausgerät, eine kombinierte Lichtpausmaschine oder gar einen Hochleistungs-Lichtpausautomat. Unser umfassendes Verkaufsprogramm enthält auch das für Sie passende Gerät sowie Lichtpauspapiere sämtlicher Sorten und Formate, Stücklisten, masshaltige Folien und weitere technische Papiere. – Und für Ihr Zeichen- und Konstruktionsbüro eignen sich unsere bewährten Zeichenanlagen bestens. – Unsere Spezialisten beraten Sie gerne.



**Die Fachfirma für Reprographie  
mit der langjährigen Erfahrung.**

**OZALID AG ZÜRICH**

Seefeldstrasse 94 8034 Zürich Tel. 051/327442



**Coupon**

für eine unverbindliche Anfrage an  
OZALID AG, Seefeldstrasse 94, 8034 Zürich

Wir interessieren uns für eine umfassende Orientierung über die diversen

- Lichtpausgeräte
- Lichtpauspapiere und -materialien
- Zeichenanlagen

Name: .....

Adresse: .....

zuständig: .....

## Laufkatzen sollen laufen

Ungehindert laufen. Bis an die Ränder des Rollenkastens. So kann der Kran den letzten Quadratmeter einer Werkhalle bestreichen. Dies ist der Fall beim

**VON ROLL**  
**Zweitträger-Laufkran**  
mit Elektrozug.

Ein Normkran.  
**Modern** gebaut.  
Er kennt **keine Störungen**  
und braucht praktisch  
**keine Wartung**. Er hat  
Wälzlager. Seine Laufrollen  
werden direkt angetrieben.  
(Nicht über offene Ver-  
zahnungen, die man  
dauernd schmieren muss.)

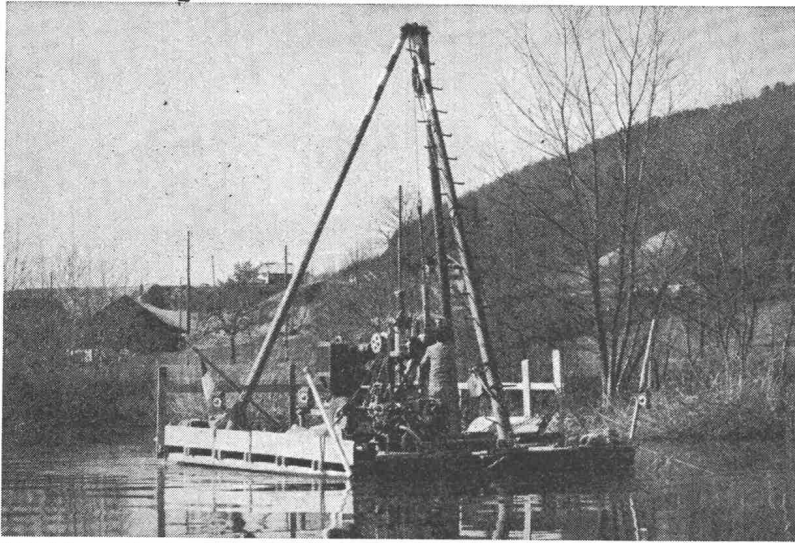
Auskünfte geben wir Ihnen  
jederzeit. Wir helfen Ihnen  
auch beim Planen.

VON ROLL AG. Werk Bern  
3001 Bern

# VON ROLL

## Krane

# SONDIERBOHRUNGEN



N 1 Limmatbohrung bei Oetwil

Rotationskernbohrungen  
Rammsondierungen  
Scherflügelversuche  
Ungestörte Bodenproben  
Durchlässigkeitsuntersuchungen  
Bohrungen für Injektionen  
Fels- und Lockergesteins-Anker

**Ing. M. Greuter & Cie AG, 8032 Zürich, Tel. 051/329028**

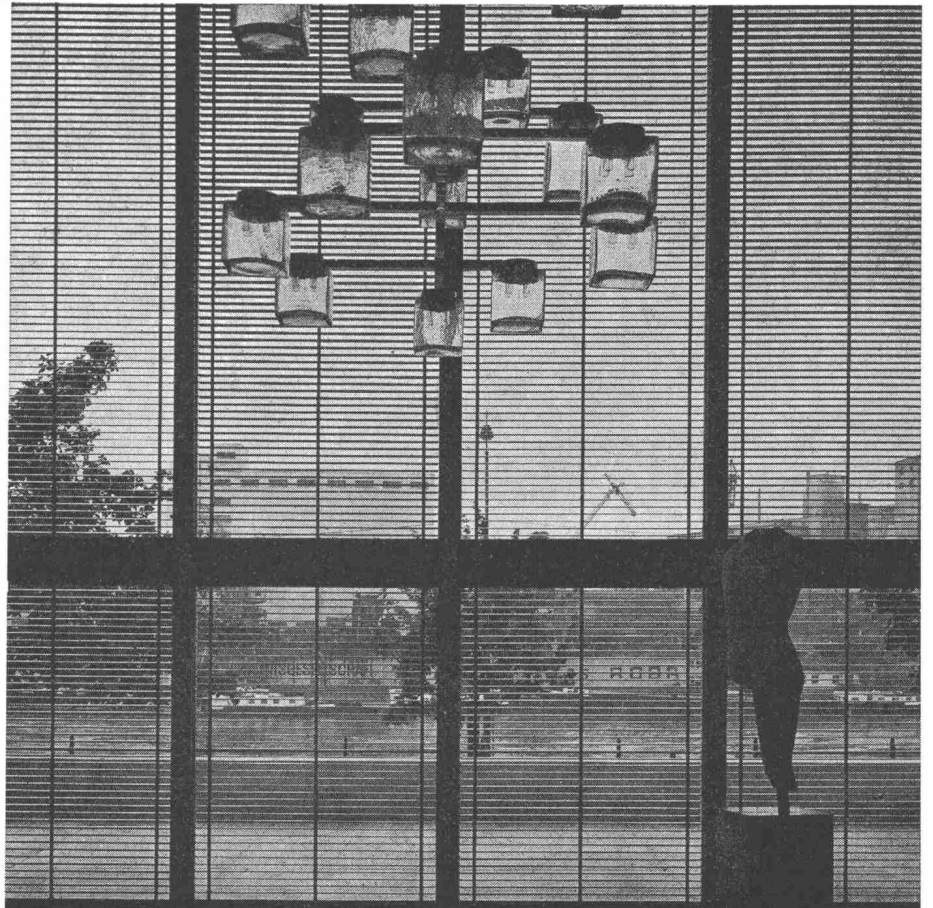
Spezialfirma für Gunit, Spritzbeton, Injektionen und Bohrungen

Wo mehr  
als Qualität  
verlangt  
wird ...

**Schenker**  
*Storen*

Schon vor der Lieferung unserer Qualitätsprodukte können Sie den kostenlosen Schenker-Beratungsdienst beanspruchen. Zum Beispiel bei Storenmotorisierung: Abklärung der Stromzufuhr, -verteilung, -schaltung usw. In all diesen wichtigen Fragen beraten Sie **betriebsinterne** Spezialisten — schon bei der Projektierung. Dadurch können Parallelarbeiten vermieden und erhebliche Kosten gesenkt werden. Profitieren Sie von diesem zusätzlichen Service.

**Emil Schenker AG, 5012 Schönenwerd**  
Telefon 064 / 41 20 31  
Vertretungen



## **\*\*Holorib®**

*Es gibt nur ein Verbunddecken-System  
für den Stahl- und Betonbau.*

*Dies ist Holorib mit seinen vielen Vorteilen.*

*+Empa-geprüft +Patent Nr. 416 032*



*Alle andern Blechprofile sind lediglich  
Bedachungs- oder Wandverkleidungsbleche.*

*Auch wir führen diese Profile unter der  
Bezeichnung Holodeck.*

## **Holodeck**



*Verlangen Sie die Dokumentation über  
Holorib und Holodeck.*

*Für technische Beratung stehen wir  
Ihnen gerne zur Verfügung.*

◀ 10

Generalvertretung für Europa:

**Holorib SA**

2, rue Vallin

1201 Genève

Telefon 022 318160

# Wema-Lichtkuppeln mit Aufsatzkranz

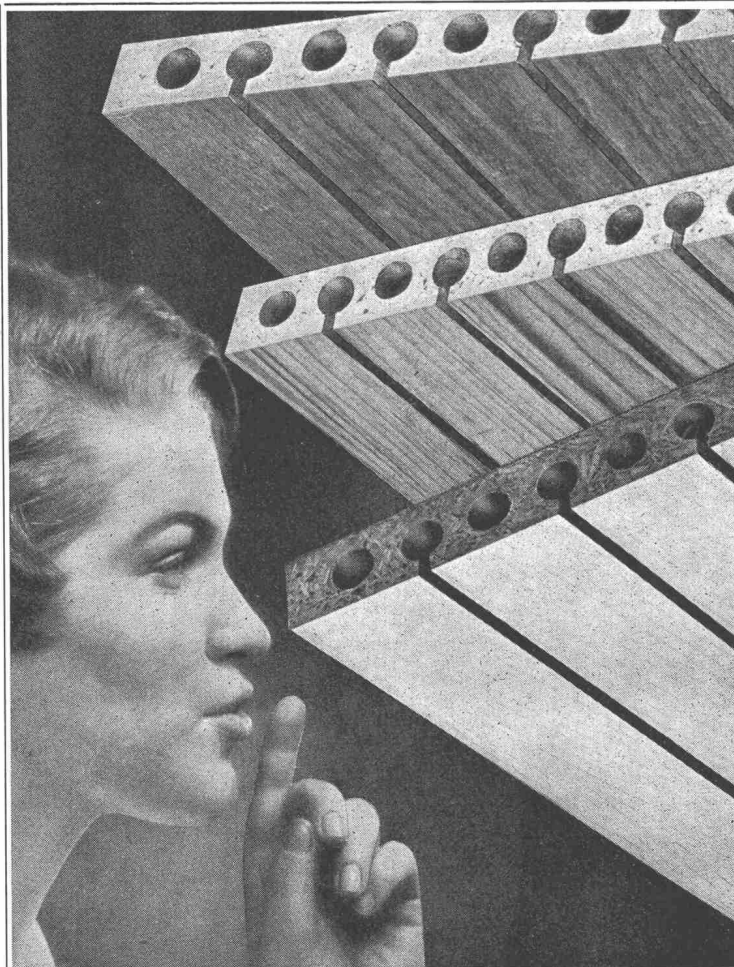


Die leichten, aber sehr stabilen, isolierten Aufsatzkränze, die direkt in die Dachhaut geklebt werden, machen betonierte Zargen und Blechanschlüsse überflüssig. 30 verschiedene Grössen von 60 bis 300 cm, rund, quadratisch oder rechteckig. Alle Typen auch in feuerhemmender Ausführung. Diffus lichtstreuend oder glasklar, garantiert nicht vergilbend, ein- oder doppelschalig. Lüftbare Typen für Betätigung von Hand, elektrisch oder pneumatisch, auch mit eingebautem Ventilator.

Siegfried Keller AG, Industrieverglasungen  
8304 Wallisellen ZH, Telefon 051 93 32 32

Technisches Büro Lausanne  
19, route de Chavannes  
1007 Lausanne, Telefon 021 24 94 29

# keller



# TRYSIL

## Akustische Decken und Wandplatten

- mit echtem Holz furniert
- grosse Auswahl der schönsten Holzarten
- äusserst einfache Montage
- niedriger Preis
- ausgezeichnete Schalldämpfung

**TRYSIL-Produkte auch  
als Trennwand-Platten und als Dekor-Täfer**

Die TRYSIL-Produkte werden in der Schweiz verkauft durch Ihren Lieferanten von Holz und Holzprodukten.

**Der neue Name für Holz**

# NORWOOD

Norwood S. A.  
Tel. 021 / 28 09 17

1009 Pully-Lausanne  
Av. des Cerisiers 6



ZZ 8.68

# Service

Einen freundlichen und hilfsbereiten Chauffeur auf der Baustelle zu sehen ist viel, aber nicht alles. Favre-Service umfasst ausführliche, fachmännische Beratung und termingerechte Ablieferung von Qualitätsprodukten.

Kurzfristige Liefertermine können wir, dank unserem grossen Lager-sortiment an armierten und unarmierten **Favre-Betonrohren**, jederzeit einhalten. Neueste Fertigungsmethoden und kontinuierliche Qualitätskontrollen bieten Gewähr für einwandfreie Qualität.

Favre & Cie AG, 8304 Wallisellen  
Telefon 051/93 20 11  
Werke in  
Wallisellen/ZH und Däniken/SO

*Favre*

# Favre

*Wie kann ich billiger  
und schneller Fern-  
leitungen erstellen?*



**PAN-ISOVIT** - Fernleitungen

Kanalfreie Verlegung  
mit vorfabrizierter  
Kunststoff-Isolierung

Das PAN-ISOVIT-System für den Transport von Wärme, Kälte und Öl bringt Kosteneinsparungen bis 60 Prozent. Die einfache und schnelle Montage kann durch jeden Installateur erfolgen.

**Technische Daten von PAN-ISOVIT:**

Wärmeleitfähigkeit  $\lambda = 0,022 \text{ kcal/mh } ^\circ\text{C}$   
Temperaturfest  $-200^\circ \text{ bis } +130^\circ \text{C}$   
Druckfestigkeit bis  $20 \text{ kg/cm}^2$   
Wasserdichte Verbund-Isolierung mit nahtloser PE-Ummantelung.  
® Patent-, Muster- und Markenschutz.

Beratung, Herstellung und Verkauf:



**MEIER-SCHENK AG**  
**ISOLIERWERK**

8050 ZÜRICH 051/46 70 28  
9001 ST. GALLEN 071/22 35 64  
2501 BIEL-BIENNE 032/ 4 76 76

**Das kann auch  
ihre  
Wasserwerksanlage  
unwirtschaftlich  
machen...**



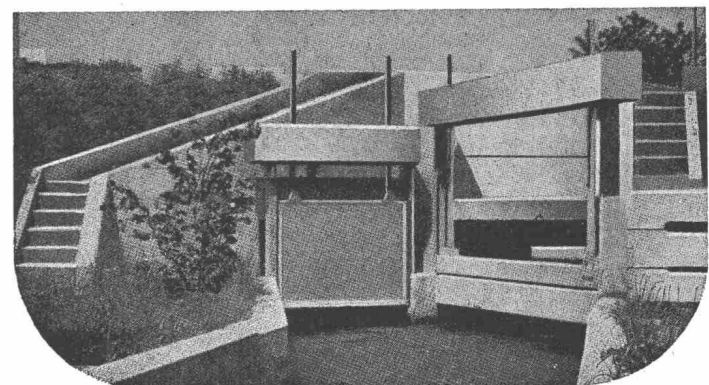
Mewag Rechen-Reinigungs-Anlagen tragen zur Wirtschaftlichkeit Ihrer Wasserwerksanlage bei. Kein Verstopfen der Rechen. Keine mühsamen Reinigungsarbeiten. Kein Unterbruch der Wasserzufuhr. Mewag Rechen-Reinigungs-Anlagen sind solide, leistungsfähig und jedem Gelände anpassbar. Fragen Sie uns doch schon bei der Planung, auch dabei können wir Ihnen behilflich sein.



**Mewag Maschinen- und  
Metallwarenfabrik AG**  
3457 Wasen i. E.  
Tel. 034 / 4 36 05

Bau und Montage von automatischen Rechen-Reinigungs-Anlagen, Schleusen für Hand- und Motorantrieb, Grob-, Schutz-, und Vorrechen.

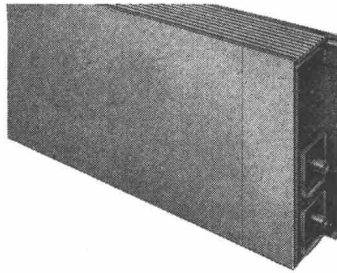
Eine an der Autobahn Bern-Lenzburg erstellte Anlage.



# Führend in Leistung und Qualität...

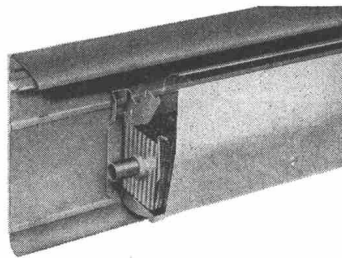
sind die Produkte der englischen Firma  
Copperad Ltd., deren Vertretung wir für die Schweiz  
übernommen haben.

## Copperad Classic Sill- Line



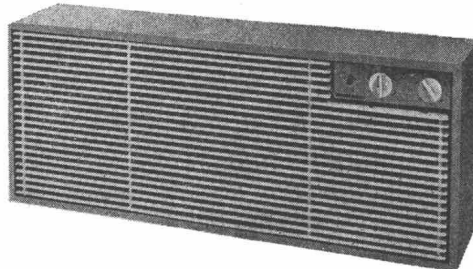
Systemkonvektor von bestechender Eleganz für Geschäftshäuser, Restaurants, Hotels, Schulen, Wohnungen usw. Wo die architektonische Gesamtkonzeption eines Gebäudes durch Einbau einer konventionellen Heizungsanlage gestört würde, wird der Copperad System-Konvektor die beste Lösung des Problems bieten.

## Copperad Wallstrip



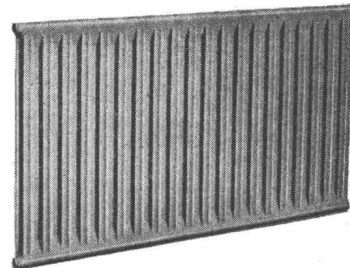
Diese Fussleistenkonvektoren für Büros, Wohnbauten, Schulen usw. bieten angenehm gleichmässige Raumerwärmung bei gleichzeitiger beachtlicher Brennstoffersparnis (bis zu 15%). Äusserst platzsparend und unauffällig. Preisgünstig durch einfache Installation in Alt- wie Neubauten.

## Copperad Minivektor



Der Copperad-Minivektor, ein kleiner Ventilator-Konvektor, kann auf einfache Art an oder in jeder Wand horizontal oder vertikal montiert werden. Das Heizelement wird an die Zentralheizung angeschlossen. Auf Wunsch wird das Gerät mit einer zusätzlichen Elektro-Heizung geliefert.

## Copperad Heizwände



Die neue schmale «Corinthian»-Heizwand von Copperad hat den zusätzlichen Vorteil von unsichtbaren Befestigungshalterungen und ist in 12 Standardlängen von 0,4 m bis 3 m erhältlich. In vier Höhen, zwölf Längen sowie Einfach- und Doppelausführung erhältlich.



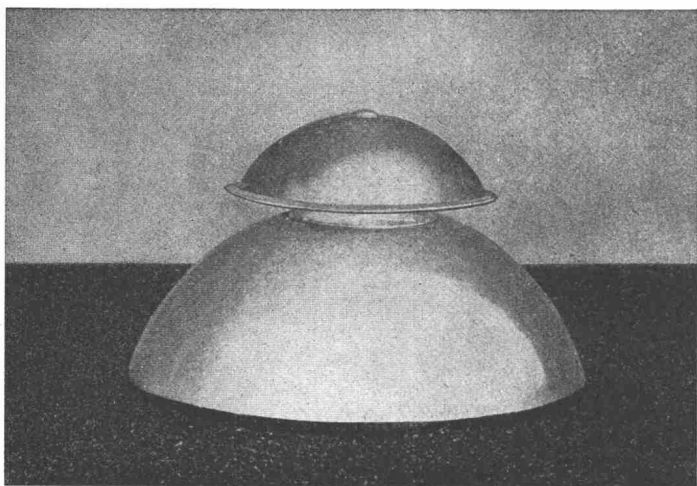
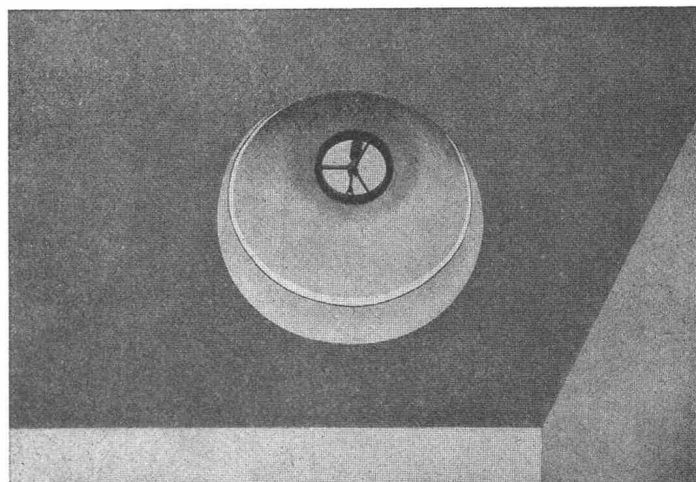
**Orion Werke AG  
Zürich**

Apparate für Luft-, Wärme-  
und Kältetechnik

Hardturmstrasse 185  
Telefon 051 / 42 1600  
Telex 54 889 8005 Zürich  
Bureaux à Vevey:  
Téléphone 021 / 51 37 47  
58, Av. Général Guisan



Kleinraumlüfter  
**ATMOS**  
**POLYLUX**  
 SB  
 geschütztes Modell

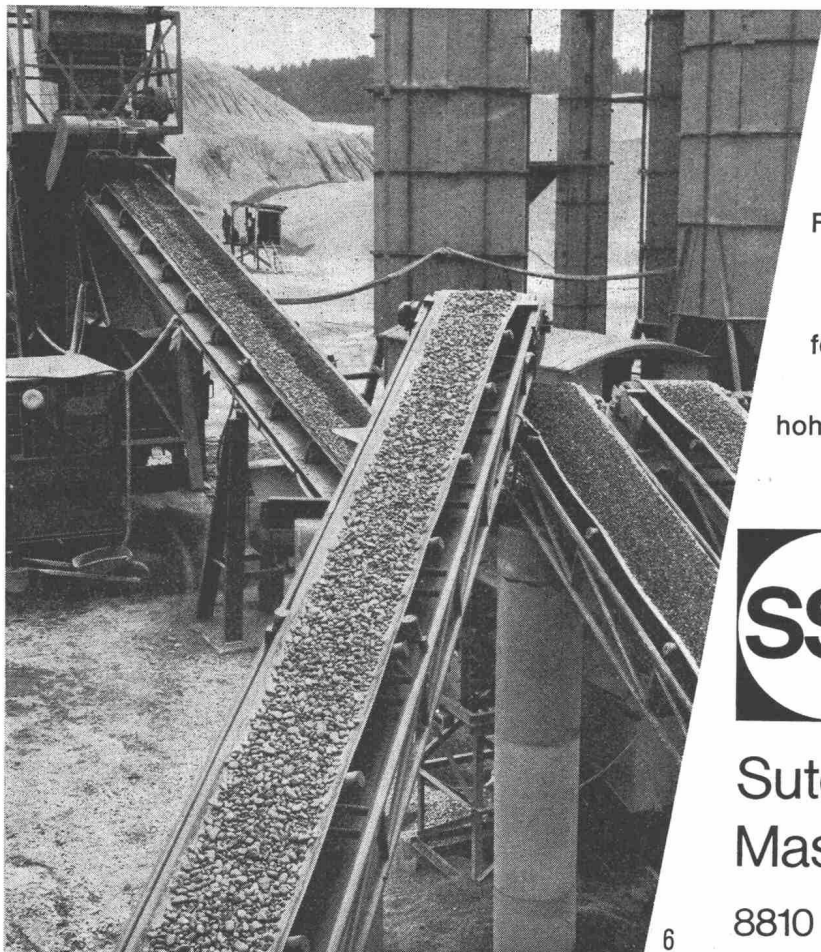


## LICHTGRÖSSE

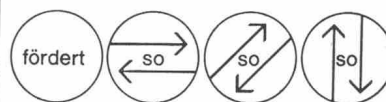
40 cm—60 cm  
 rund und quadratisch  
 komplett isoliert

## Tecnoplastic, Thun

Rainweg 18, 3645 Gwatt  
 Tel. 033 / 3 18 69



Die Belags- und Betonproduktion kann durch Einsatz geeigneter Förderbänder entscheidend rationalisiert werden. Hier verhelfen SSS-Förderbänder, zentral ferngesteuert und unaufhörlich strapaziert, zu einer konstanten hohen Produktion.



Suter-Strickler Sohn AG  
 Maschinenfabrik

8810 Horgen 051-82 26 24

# Der sichere Weg für Winterbeton heisst: Friolite oC 2% oder Sika-Frostschutz 1%

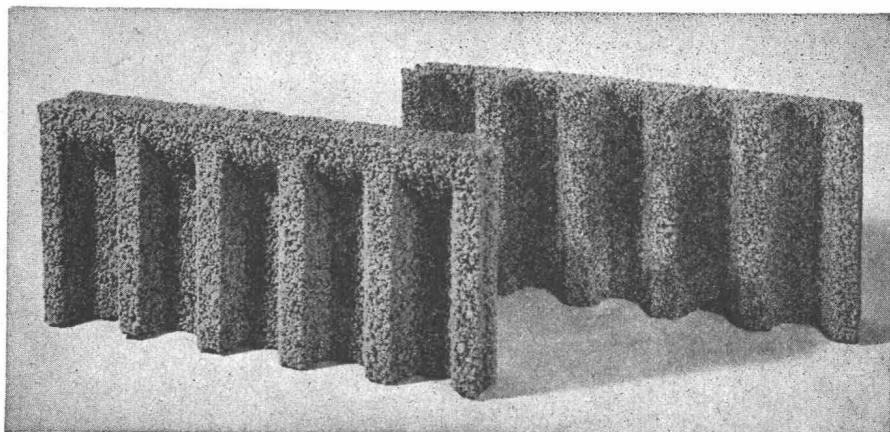
Den Versuch mit dem Zündholz müssten wir allerdings Ihnen überlassen! Mit Sika-Frostschutzmitteln betonieren Sie im Winter problemlos, rationeller und wirtschaftlicher. Friolite oC und Sika-Frostschutz leisten einen wirkungsvollen Beitrag zum Erfolg. Betonieren Sie risikolos:  
Friolite oC: bei Dauerfrost und schwerer Kältebeanspruchung. Sika-Frostschutz: bei Nachtfrostgefahr und kalter Witterung. Profitieren Sie von den Vorteilen der Sika-Frostschutzmittel: Keinen Stillstand der Bauarbeiten im Winter, deshalb pünktliches Einhalten der Bautermine. Beschleunigung des Erhärtungsprozesses, deshalb kein Gefrieren des überschüssigen Anmachwassers. Absolute Ammoniak- und Chloridfreiheit, daher keine Korrosions-, Geruch- oder Farbschäden. Ihr Baumaterialhändler versorgt Sie gerne mit den bewährten Sika-Produkten.

Kaspar Winkler + Co. 8048 Zürich Telefon 051 62 40 40



# ROBA-Sickersteine

Fr. 6.40 pro m<sup>2</sup>



Typen: Sickerstein und Abdeckplatte

Masse: 50 × 25 × 6 cm

Gewicht: 10 kg

Preis: Fr. 6.40 pro m<sup>2</sup>

(80 Rappen pro Stück) ab Werk

Beziehbar direkt oder durch die Handelsgenossenschaft des SBV und den Baumaterialienhandel

**Element und Baustein AG**  
(vormals E. Jucker)

8307 Kindhausen-Effretikon  
Telefon 051 / 86 41 90



## Ihr Vorteil: Einsparungen

- durch rationellere Erstellung eines besseren Entwässerungssystems
- an Verschleiss von Schalungsmaterial und dessen Transportkosten

## Ihr Vorteil: Verbesserung

- der Entwässerung des Erdreichs
- der Belüftung der Fundamente
- der Kanalisierung des Sickerwassers

## Ihr Vorteil: Verkürzung der Bauzeit

- durch vereinfachte vollmaschinelle Aufschüttung

# Stahl-Fenster

aus Spezialprofilen

das preisgünstige Fenster für

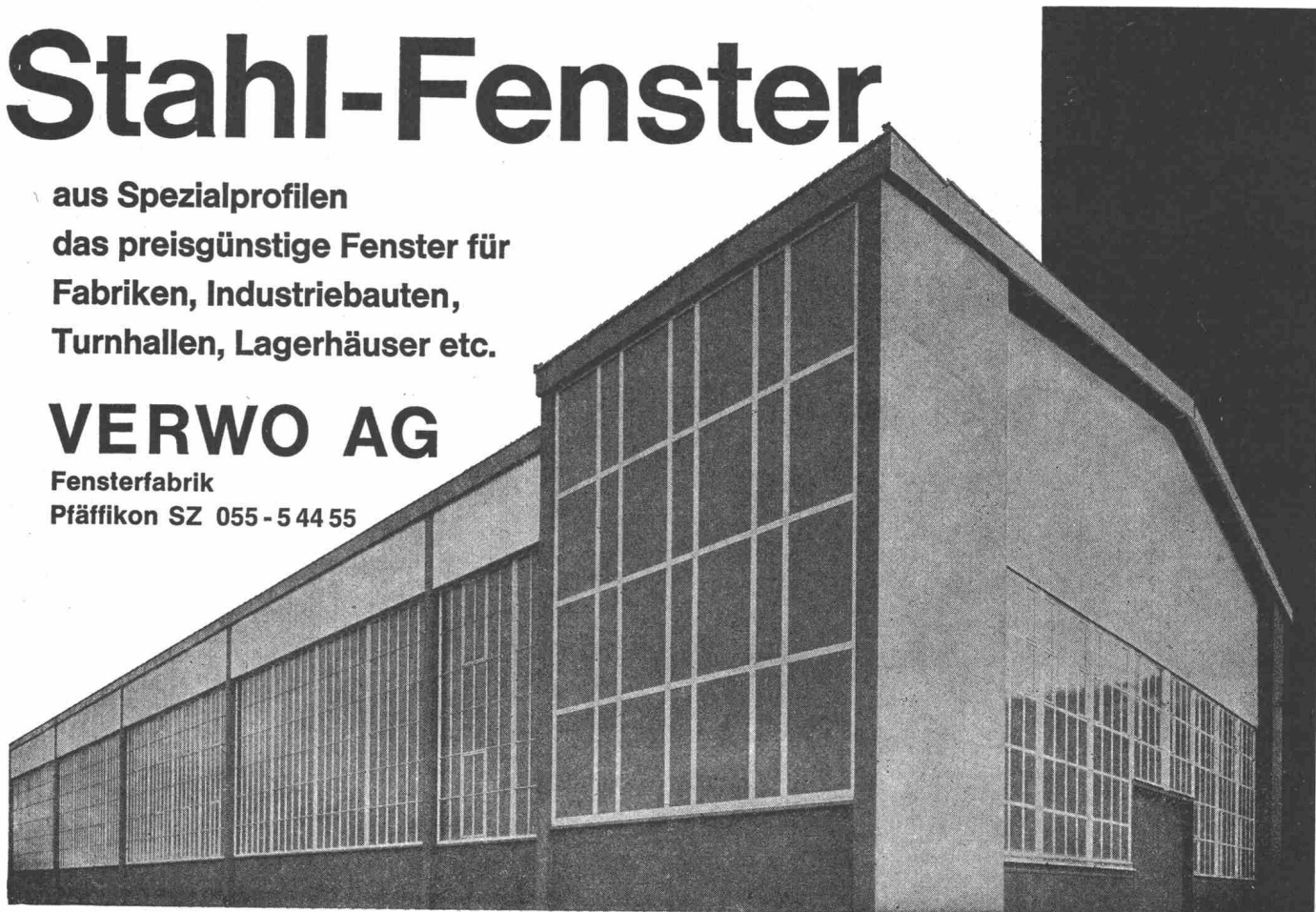
Fabriken, Industriebauten,

Turnhallen, Lagerhäuser etc.

## VERWO AG

Fensterfabrik

Pfäffikon SZ 055-54455



*wer baut  
kennt bp*

**Fenster  
Türen  
Schreiner-  
arbeiten  
Küchen  
Acordial-  
Faltwände**

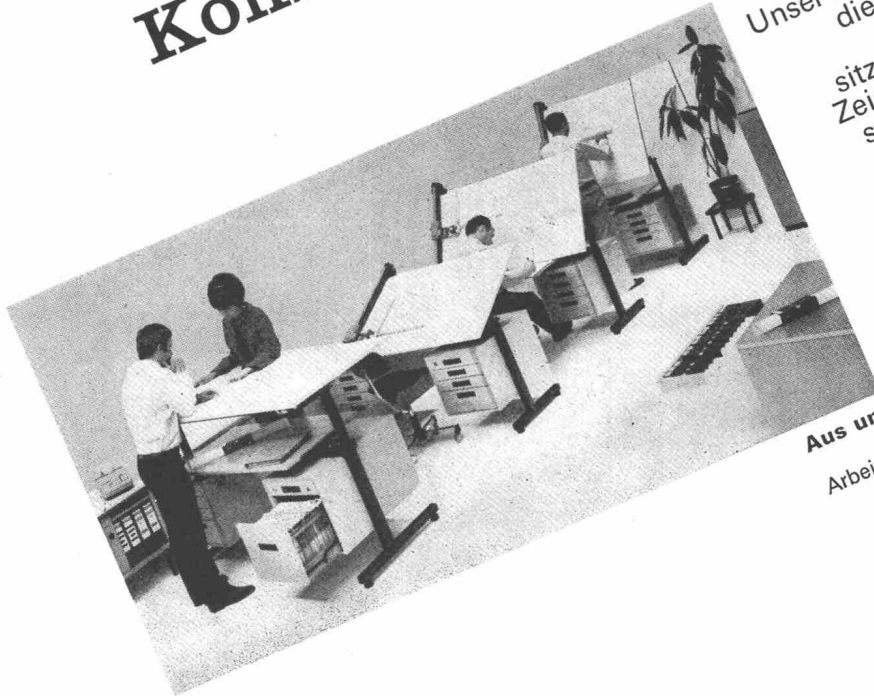
**Metallbau  
Profilit**

Bruno Piatti  
Bauelemente  
8305 Dietlikon-Zürich  
Tel. 051 93 16 11





# Über- sicht im Konstruktions- Büro...



... ist für rationelles Arbeiten ein Hauptfaktor. Unser **BZ-Perfekt-Zeichentisch** bietet Ihnen diese Grundlage und vergisst dabei auch den Komfort nicht. Er eignet sich für sitzende und stehende Arbeitsweise. Das Zeichenbrett kann von 78 cm bis 105 cm stufenlos in der Höhe verstellt werden. Und in jeder Höhenlage ist es aus der Waagrechten stufenlos bis 75° schrägverstellbar.

Über alle weiteren Vorteile wie z. B. den Preis orientieren wir Sie gerne. Und vergessen Sie nicht: Präzises preiswert liefern, ist unsere Devise!

**Aus unserem Programm:** Zeichentische, Zeichengeräte, Planschränke, Planordner, Durchleuchtische, Arbeitslampen, Tische, Pulte, Schränke, komplette Büro- und Schulausstattungen etc.

**Denz & Co**  
Organisationsmöbel  
Stationsstrasse 39, 8603 Hegnau  
Tel 051 86 44 27

## comolli Spezialbetonröhren für hohe Ansprüche

PHLOMAX- u. VIBRO-PRESS-Betonröhren mit Spitz- und Doppelglockenmuffen armiert und unarmiert. Baulänge 2 m. Lichtweiten von 20-150 cm.

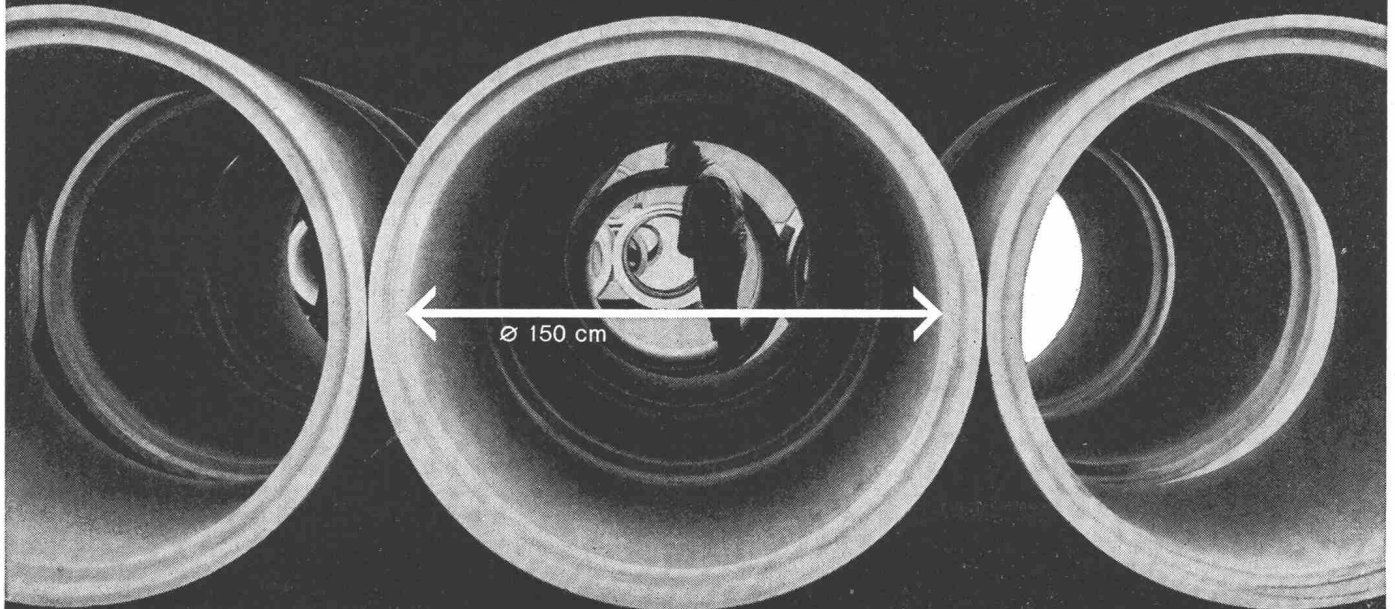
Überzeugen auch Sie sich schon bei nächster Gelegenheit von der Qualität der COMOLLI-Betonröhren

speziell über das genaue ineinanderpassen der Muffen, was Ihnen ein rasches Verlegen gewährleistet und damit Ihre Kosten senken hilft.

Prompte Lieferung ab Werk und franko Verwendungsstelle. Wir sind zu jeder Auskunft und technischen Beratung gerne bereit. Tel. 057/ 7 14 14

**Comolli's Erben AG,**  
5620 Bremgarten/AG

Vertretung für die Kantone Basel Stadt und Basel Land:  
GEBR. KOHLER AG, 4633 LÄUFELFINGEN



## Ausschalbare Kunstharzschalungen

Vermietung von ausschalbaren  
Kunstharzschalungen für die  
Konstruktion von Kassettendecken  
mit gekreuzten Rippen.

Ausgezeichnete Betonansicht  
der ausgeschalteten Decke  
ohne nachherige Behandlung.

Normierte Grössen.

Spezialfabrikation auf Bestellung.



Zahlreiche Ausführungen bereits in der Westschweiz.  
Neue Dallen in Zürich, Brunnen und Thun

# Plasticoffre

1099 Ropraz  
Tel. 021/931005



Kann eine Isolation wirksam und preisgünstig zugleich sein? Sie kann. Und sie kann noch mehr: Sie atmet, sie federt, sie ist elastisch. Sie ist unbrennbar, alterungs- und volumenbeständig. Sie ist fäulnisfest und anorganisch (weil aus Stein erschmolzen). Sogar mit dem gewöhnlichen Messer zuschneidbar ist sie. Im hintersten und letzten Winkel einfach und sauber zu verlegen. Das ist die Isolierplatte aus Flumser Steinwolle. Und darum wird sie auch so viel gebraucht. Im Mauerwerk, in Dächern, im Zweischalenbau. Für Fertigbauelemente, in Riegelbauten

oder bei Kaminisolationen. Sie wird einfach überall dort gebraucht, wo gute Isolationen nötig sind. Für Isolationen ohne Überlast.

Technische Daten:  
Wärmeleitfähigkeit  $\lambda = 0,035$  bei  $20^\circ\text{C}$   
Stärken: 3, 4, 5, 6, 8, 10 cm  
Format:  $50 \times 100$  cm  
Temperaturgrenzen:  
Steinwolle:  $700^\circ\text{C}$   
unbrennbar  
Bindemittel: max.  $250^\circ\text{C}$

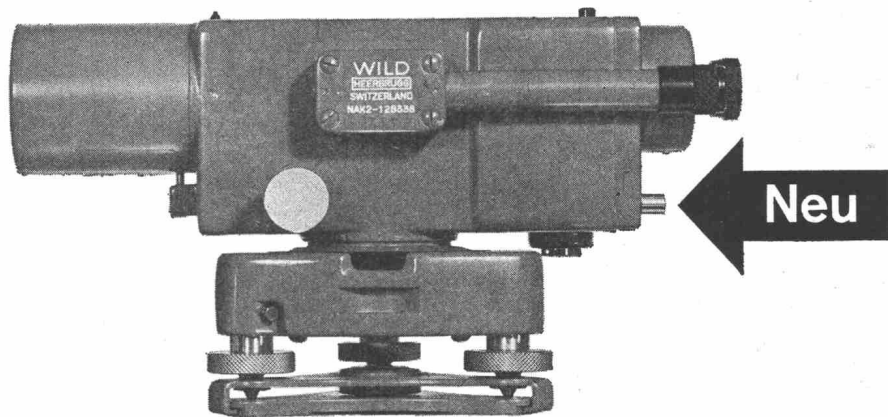
Schmelzwerk Spoerry AG  
8890 Flums  
Telefon 085 - 31148

## Bauisolierplatten



3a

# Ein Druck auf den Knopf



und die Ziellinie  
ist  
kontrolliert

beim automatischen  
Ingenieurnivellier Wild NA2  
mit neuem Kompensator.

Kein Klopfen mehr am Stativ oder  
Instrument.  
Sie drücken auf den Knopf und sehen  
sofort, wie der Kompensator einspielt.

**Ausserdem bemerkenswert:**

Optimale Dämpfung des Kompensators  
bei Wind und Strassenverkehr.  
Robuste Pendelaufhängung.

**Und dazu wie bisher:**

Feinnivellements mit Planplattenmikro-  
meter Wild GPM1 (Ziellinie ~ 0,05 mm  
auf 30m). Kontrastreiches Bild (30x).  
Modell NAK2 mit Glaskreis.

**WILD**  
HEERBRUGG

Wild Heerbrugg AG,  
CH-9435 Heerbrugg/Schweiz

**KISSLING**

Stahlbau, Metallbau, Torbau  
Blechpresserei  
Kunststoff-Konstruktionen

**Hans Kissling AG Bern**

Telefon 031 / 51 43 11  
Zentweg 1  
3072 Ostermundigen

**hiag**

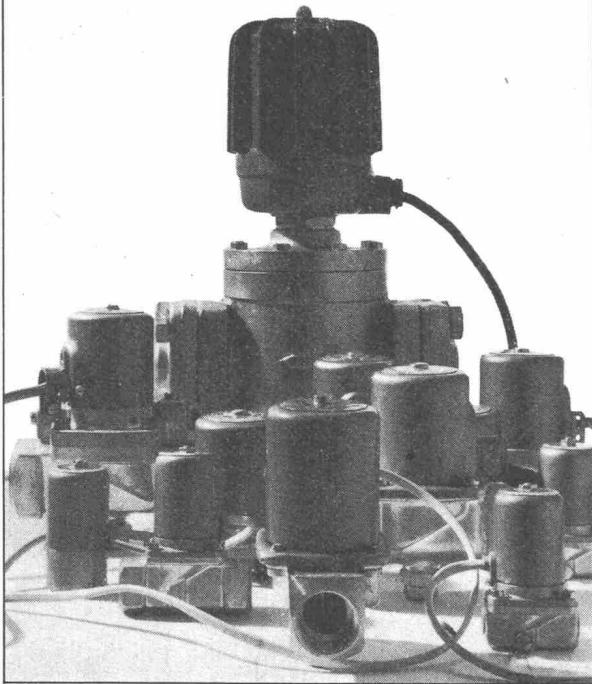
**Schal-Tafeln**

Kunstharzbeschichtet für Sichtbeton,  
ölimprägniert für Schalbeton

**Hiag Holzindustrie AG**  
**9430 St. Margrethen**

Tel. 071 / 71 12 01

# magnet- ventile



## Automatisierung mit Danfoss Magnetventilen

Danfoss bietet Ihnen ein umfangreiches  
Programm an Magnetventilen von  
hoher Qualität.

Viele verschiedene Grössen und  
Ausführungen für alle üblichen Medien.

Automatisieren Sie mit Danfoss!



Fabrik für Automatische Schalt- und Regelapparate

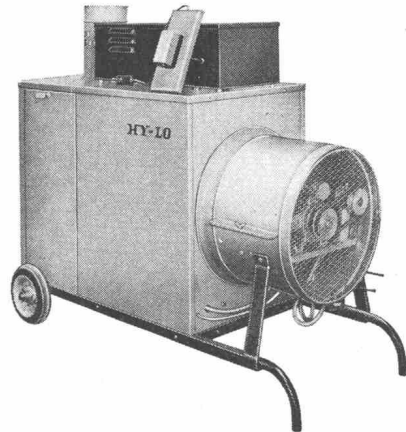
7082

### Werner Kuster AG

4132 Muttensz 2 / Basel  
Hofackerstrasse 71  
Telefon 061 / 42 12 55

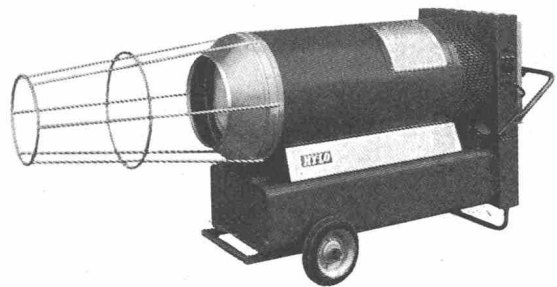
Depot Lausanne Tel. (021) 25 01 68  
Depot St. Gallen Tel. (071) 27 25 44  
Depot Zürich Tel. (051) 54 14 33

## **HY-LO**-Ölheizung für den Winterbau



Fahrbarer Lufterhitzer Typ K

Rollende Wärme nach Mass bieten Ihnen unsere  
K-Heizer, erhältlich in 3 Ausführungen: von 3000  
bis 100 000 kcal/h. Kaminanschluss ist vor-  
gesehen, jedoch genügen auch einfache Ofen-  
rohre zur Ableitung der Abgase. Die Steuerung  
erfolgt vollautomatisch über einen Raumthermo-  
staten.



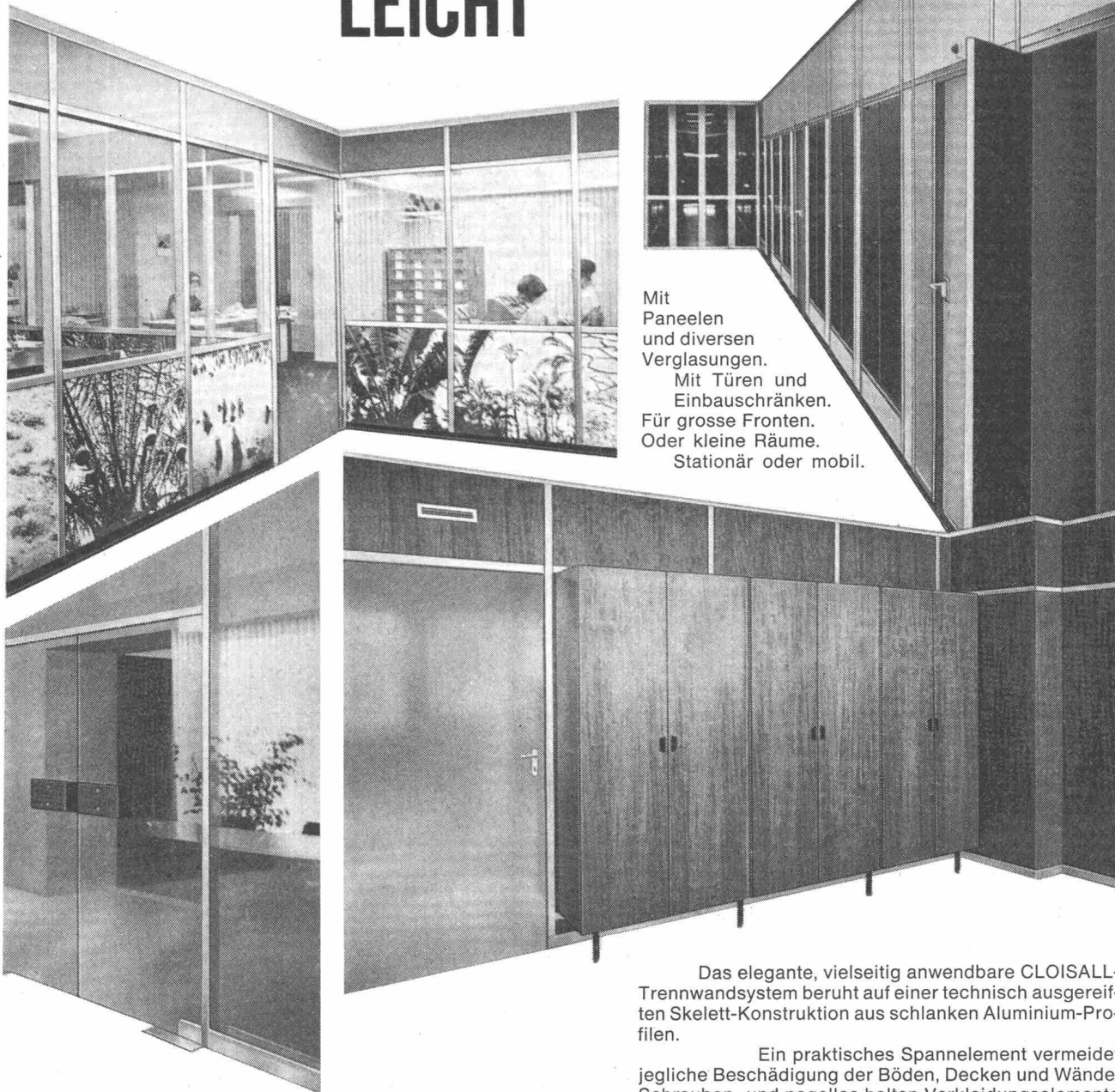
Bauheizer Typ D

Klick, schon brennt er! Dieser Ausspruch passt  
wirklich auf unsere «Heissluftkanonen». Unmittel-  
bar nach dem Einschalten geben diese Geräte,  
die in zwei Grössen mit 40 000 und 60 000 kcal/h  
lieferbar sind, ihre volle Wärmeleistung ab. Sie  
arbeiten ohne Kaminanschluss und eignen sich  
besonders zur Beheizung und Austrocknung von  
Rohbauten sowie zum Auftauen und Enteisen.

**Gerber & Cie. AG, 6362 Stansstad**  
Technische Geräte  
Telephon 041 / 84 19 34



# CLOISALL MACHT DIE TREN=NUNG LEICHT



Mit  
Paneelen  
und diversen  
Verglasungen.  
Mit Türen und  
Einbauschränken.  
Für grosse Fronten.  
Oder kleine Räume.  
Stationär oder mobil.

Was immer Sie für eine Trennwand brauchen, Wernle hält alles für Sie im CLOISALL-Programm bereit.

- Dazu die Wernle-Dienstleistungen
- Planung und Projektierung
  - Montage auf der Baustelle
  - Ausarbeitung von Einbauzeichnungen
  - Mobile Service-Equipen

Das elegante, vielseitig anwendbare CLOISALL-Trennwandsystem beruht auf einer technisch ausgereiften Skelett-Konstruktion aus schlanken Aluminium-Profilen.

Ein praktisches Spannelement vermeidet jegliche Beschädigung der Böden, Decken und Wände. Schrauben- und nagellos halten Verkleidungselemente und Verglasungen am Gerüst fest - dank einer genialen Spezialvorrichtung. Die auch das Auswechseln einfach macht.

Frei nach Ihren Bedürfnissen wählen Sie die Wandverkleidung: Paneele (Verkleidungsplatten) in verschiedenen Farben und Ausführungen, Einfach- und Doppelverglasungen für grosse und kleine Flächen. Dazu passende Türen und Schränke.



**J. Wernle AG**  
5024 Küttigen AG  
Tel. 064 241661



Arbeitsgemeinschaft Wernle AG, Küttigen, Schmiedwerk, Wien