

Objektyp: **FrontMatter**

Zeitschrift: **Schweizerische Bauzeitung**

Band (Jahr): **87 (1969)**

Heft 25: **Zum 25. Jubiläum des VSA 1944-1969**

PDF erstellt am: **08.08.2024**

### **Nutzungsbedingungen**

Die ETH-Bibliothek ist Anbieterin der digitalisierten Zeitschriften. Sie besitzt keine Urheberrechte an den Inhalten der Zeitschriften. Die Rechte liegen in der Regel bei den Herausgebern.

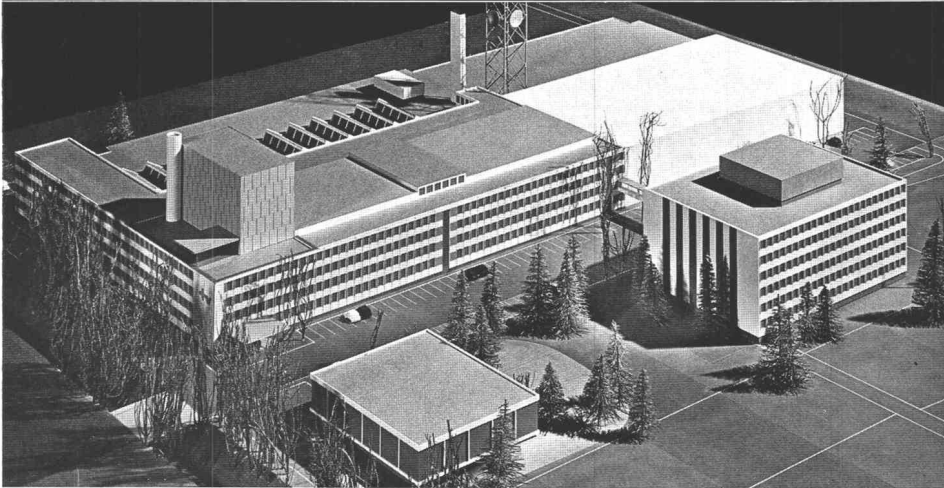
Die auf der Plattform e-periodica veröffentlichten Dokumente stehen für nicht-kommerzielle Zwecke in Lehre und Forschung sowie für die private Nutzung frei zur Verfügung. Einzelne Dateien oder Ausdrucke aus diesem Angebot können zusammen mit diesen Nutzungsbedingungen und den korrekten Herkunftsbezeichnungen weitergegeben werden.

Das Veröffentlichen von Bildern in Print- und Online-Publikationen ist nur mit vorheriger Genehmigung der Rechteinhaber erlaubt. Die systematische Speicherung von Teilen des elektronischen Angebots auf anderen Servern bedarf ebenfalls des schriftlichen Einverständnisses der Rechteinhaber.

### **Haftungsausschluss**

Alle Angaben erfolgen ohne Gewähr für Vollständigkeit oder Richtigkeit. Es wird keine Haftung übernommen für Schäden durch die Verwendung von Informationen aus diesem Online-Angebot oder durch das Fehlen von Informationen. Dies gilt auch für Inhalte Dritter, die über dieses Angebot zugänglich sind.

## SIFRAG und Farbfernsehen...



Fernsehstudio Leutschenbach, Zürich Architekt und Generalunternehmer: Ernst Göhner AG, Zürich

# SIFRAG

In Zürich und Genf sind Fernsehstudios im Bau, die mit modernsten Einrichtungen für Sendungen in Schwarz-Weiss und Farbe ausgerüstet werden. - Die zur Anwendung gelangende Technik stellt höchste Anforderungen an die Zuverlässigkeit von Personal und Apparaten.

Den Spezialisten der SIFRAG wurde die Aufgabe übertragen, Klimaanlage zu projektieren und einzurichten, die den aussergewöhnlichen und anspruchsvollen Erfordernissen gerecht werden.

In den Studios beispielsweise haben wir Klimaanlage projektiert, dank deren Eigenschaften die konzentrierte Wärmeenergie, welche die Scheinwerfer ausstrahlen, weggeschafft wird, ohne dass dabei lästige Zugerscheinungen auftreten. Die ständig veränderte Requisite-Anordnung erfordert, dass der Luftführung im Raum besondere Beachtung geschenkt wird.

Ferner galt es, Klimaanlage zu projektieren, die keine störenden Geräusche erzeugen und dadurch die Tonaufnahmen beeinträchtigen würden. Desgleichen dürfen die Anlagen keinen lästigen Körperschall (Vibrationen) erzeugen, um das erschütterungsfreie Funktionieren der Kameras zu gewährleisten.

In den Regieräumen, wo Spezialisten hochkonzentrierte Arbeit verrichten, müssen trotz wärmeabgebender Apparaturen und beschränkter Platzverhältnisse optimale Komfortbedingungen in bezug auf Klima und Geräuschpegel herrschen.

SIFRAG-Klimaanlagen auch für Ihre Ansprüche!

SIFRAG  
Luft- und Klimatechnik Frei AG

Zürich 051 - 25 15 51  
Bern 031 - 56 25 25  
Basel 061 - 43 92 60  
Lausanne 021 - 23 74 08

Klimaanlagen  
Ventilationen  
Kälteanlagen  
Luftbefeuchtung  
Luftvorhänge  
Brandschutz

## Zum 25. Jubiläum des VSA 1944 — 1969

### Inhalt

- 25 Jahre Verband Schweizerischer Abwasserfachleute. Von *A. Jost* . . . . . 481\*  
Gewässerschutz im Raume Singen.  
Von *R. Heierli* . . . . . 483\*  
Die Abwasserreinigungsanlage «Röti» des  
Kläranlageverbandes Schaffhausen. Von  
*P. Morgenthaler, A. Wildberger* und  
*P. Fotsch* . . . . . 487\*  
Die Aufgabe des beratenden Ingenieurs  
bei der Festlegung des Standortes von  
Abwasserreinigungsanlagen. Von *E. Märki* . . . . . 494\*  
Die Kehrlichtbeseitigungsanlagen in der  
Region Baden/Brugg. Von *A. Buser* . . . . . 498\*  
Die Rheinuferstrasse in Schaffhausen . . . . . 501\*

### Umschau

- Magnetisch aufgehängte Eisenbahnen.  
Notstrom-Schnellbereitschaftsaggregate für  
den Flughafen Hamburg. Planer vor dem  
Uebertritt in den Beruf . . . . . 502

### Buchbesprechungen

- Notwendigkeit und Möglichkeit einer  
Raumordnung in der Schweiz, von *R.  
Bossart*. Momententafeln für Dreiecks-  
platten gleichschenkelig und allseits gelagert,  
von *J. Born*. Optimal Control of  
Engineering Processes, by *L. Lapidus* and  
*R. Luus* . . . . . 502  
Schütze und Schützensteuerungen, von *H.  
Franken*. Grosse Dampfkraftwerke, von  
*K. Schröder* . . . . . 503  
Neuerscheinungen . . . . . 504

### Wettbewerbe

- Oberstufenschulanlagen Au-Wädenswil.  
Krankenheim und Alterssiedlung «Heeren-  
schürli» in Zürich-Schwamendingen. Fern-  
sehzentrum Tunis, Verwaltungs- u. Schul-  
gebäude in Neuhausen am Rheinfall . . . . . 504\*  
Verwaltungsgebäude Bläuacker in Köniz  
BE, Tierpark Langen Erlen, Basel. «Con-  
cours international de la maison indi-  
viduelle», Station fédérale de recherches  
agronomiques à Changins sur Nyon VD . . . . . 505

### Mitteilungen aus dem SIA

- Generalsekretär. SIA-Haus AG . . . . . 505

### Ankündigungen

- «In Serie»: Problemausstellung des Zür-  
cher Kunstgewerbemuseums . . . . . 505  
Der Weg ins zwanzigste Jahrhundert.  
Kunstmuseum Basel. Aargauer Kunsthaus.  
Vortragstagung über Stahl und Wärme-  
behandlung, Zürich. Materialtest für  
Sportbauten. Vortragskalender . . . . . 506\*