

Objektyp: **Advertising**

Zeitschrift: **Schweizerische Bauzeitung**

Band (Jahr): **87 (1969)**

Heft 31

PDF erstellt am: **13.09.2024**

Nutzungsbedingungen

Die ETH-Bibliothek ist Anbieterin der digitalisierten Zeitschriften. Sie besitzt keine Urheberrechte an den Inhalten der Zeitschriften. Die Rechte liegen in der Regel bei den Herausgebern. Die auf der Plattform e-periodica veröffentlichten Dokumente stehen für nicht-kommerzielle Zwecke in Lehre und Forschung sowie für die private Nutzung frei zur Verfügung. Einzelne Dateien oder Ausdrucke aus diesem Angebot können zusammen mit diesen Nutzungsbedingungen und den korrekten Herkunftsbezeichnungen weitergegeben werden. Das Veröffentlichen von Bildern in Print- und Online-Publikationen ist nur mit vorheriger Genehmigung der Rechteinhaber erlaubt. Die systematische Speicherung von Teilen des elektronischen Angebots auf anderen Servern bedarf ebenfalls des schriftlichen Einverständnisses der Rechteinhaber.

Haftungsausschluss

Alle Angaben erfolgen ohne Gewähr für Vollständigkeit oder Richtigkeit. Es wird keine Haftung übernommen für Schäden durch die Verwendung von Informationen aus diesem Online-Angebot oder durch das Fehlen von Informationen. Dies gilt auch für Inhalte Dritter, die über dieses Angebot zugänglich sind.

Revue Polytechnique Suisse
Wochenschrift für
Architektur, Bauingenieur-
wesen und Maschinentechnik
Geegründet 1883
von Ing. August Waldner
Herausgegeben von der
Verlags-AG der akademischen
technischen Vereine, Zürich

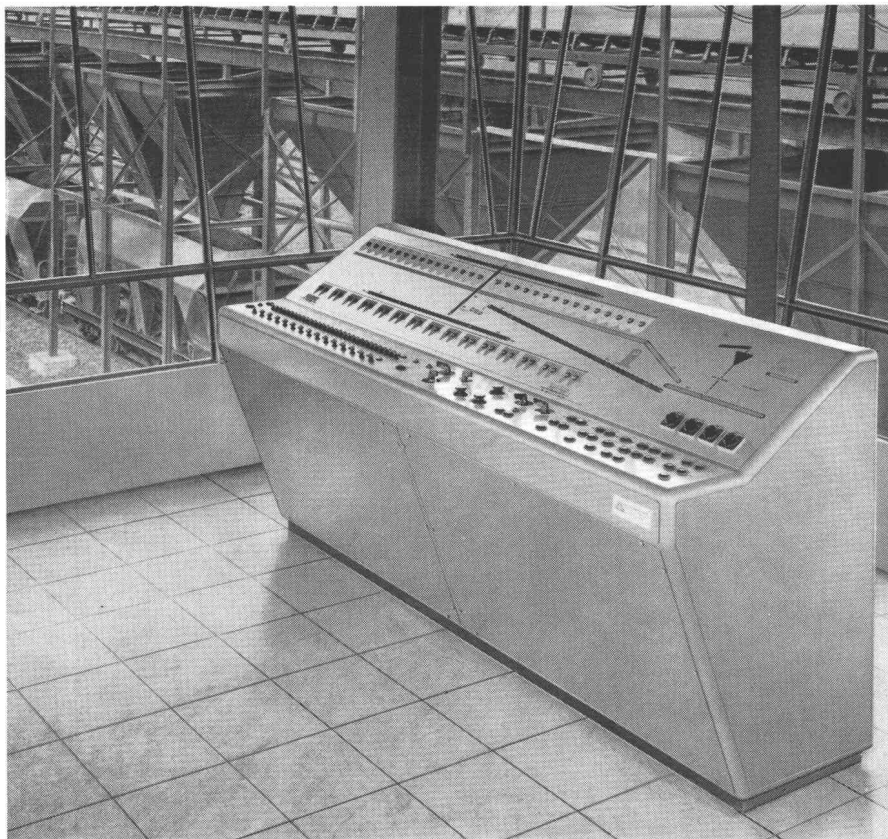
31

87. Jahrgang Donnerstag, 31. Juli 1969



Dosier- und Mischprozesse

vollautomatisch gesteuert mit oder ohne Lochkarten für z. B.
Beton- und Kieswerke, Kunststoff-,
Nahrungsmittel- und Papierfabriken,
Giessereien



36-29

ferner liefern wir quarzstabilisierte Niveau-Anzeiger, pneumatische Förderrinnen, Kleinsilogruppen für die automatische Dosierung von Vitaminen und dgl.

Werkzeugmaschinenfabrik
Oerlikon-Bührle AG, 8050 Zürich
Abteilung Programmsteuerungen Telefon 051 46 36 10

Inhalt

Wettbewerb für ein Technikum in Rapperswil 587*

Umschau

Eisenmarkt in Bewegung. Miniatur-Fernsehgerät, Schweiz. Binnenschifffahrt. Persönliches 598*

Nekrologe

A. Haas 598*
M. Wegenstein, E. Schaub 599

Buchbesprechungen

Grossformatige Betonfertigteile in Tafelbauart, von *W. Triebel und Mitarbeitern*.
Neuzeitliche Methoden der Fertigungsregelung, von *E. J. Scheel*. Tabellen und Tafeln zur hydraulischen Berechnung von Druckrohrleitungen, Abwasserkanälen und Rinnen, von *R. Lautrich* 599
Konstruktionslehre des Stahlbetons, von *G. Franz*. Neuerscheinungen 600

Wettbewerbe

Primarschulhaus in Weinfeld. Groupe scolaire des Bergières in Lausanne. Realschule Pratteln 600
Umgestaltung der kath. Antoniuskirche in Basel. Bezirksschulhaus in Aarburg. Altersheim Moosmatt in Murgenthal. Oberstufenschulhaus Mattli in Sachseln OW. Gestaltung der Place Saint-François in Lausanne 601

Mitteilungen aus dem SIA

La stabilité des Constructions, Cours à Lausanne 601

Ankündigungen

Kunststoffe im Bauwesen, Tagung in Rotterdam 1970. Jahrestreffen 1969 der Verfahrens-Ingenieure, Bayreuth. 90. Wiener Internat. Messe 601
Tagung über bargeldlose Lohnzahlung, Bern 1969. Zentralstelle für berufliche Weiterbildung, St. Gallen. Kunstmuseum Luzern. «Phantastische Figuration», Ausstellung in Zürich. Gewerbemuseum Basel. Internat. Gas Turbine Meeting, Brussels 1970. Kunsthaus Zürich: Ausstellung Kunstschätze aus Japan. Internat. Symposium über chemische Reaktionstechnik, Washington. Internat. Symposium «Süßwasser aus dem Meer», Dubrovnik 1970 602

Verlag und Redaktion

Zürich-Giesshübel, Staffelstr. 12
Postadresse: Postfach, 8021 Zürich
Tel. 051 / 23 45 07 - 08, Postcheck 80 - 6110

Anzeigenverwaltung

IVA AG für internationale Werbung,
8035 Zürich, Beckenhofstrasse 16,
Tel. (051) 26 97 40, Postcheck 80 - 32735
Filialen in Lausanne und Genf

Druck: Offset + Buchdruck AG

getrennte Räume

volles Licht

Glastrennwände*

Siegfried Keller AG

Wallisellen

Moderne Fensteranlagen für den Industrie- und Gewerbebau. Shedfenster, Acryl-Lichtkuppeln, Fassadenverglasungen, Oberlichter, *Glas-Trennwände (besonders wirtschaftlich im kittlosen System WEMA)*
Verlangen Sie die Dokumentation und Beratung.

Siegfried Keller AG
Metallbau
8304 Wallisellen-Zürich
Industriestrasse 45
Telefon 051 93 32 32

1007 Lausanne
19, route de Chavannes
Téléphone 021 24 94 29

3014 Bern
Wylersstrasse 61
Telefon 031 41 42 50

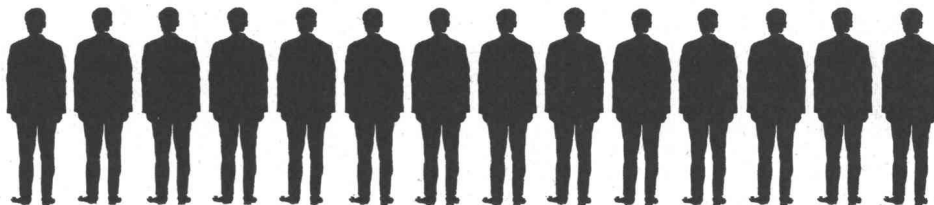
keller

REG

Neuauflage 1969/70

Einladung zur Subskription

Schweiz. Register der Ingenieure, der Architekten, der Ingenieur-Techniker, der Architekt-Techniker und der Techniker.



Zweck

Das REG (Schweizerisches Register der höheren technischen Berufe) besteht seit 1951. Sein Zweck ist die Schaffung einer allgemein gültigen Berufsordnung und die Förderung der beruflichen Interessen der schweizerischen technischen und baukünstlerischen Berufsstände. Es wurde von den interessierten Berufsverbänden mit Unterstützung der Behörden ins Leben gerufen, um die Öffentlichkeit vor Täuschungen zu schützen und eine für die ganze Schweiz gleichwertige Berufsdefinition festzulegen. Geschäftsstelle des REG: Militärstrasse 24, 8004 Zürich, Tel. 051 / 25 08 01 (Geschäftsführer M. Beaud).

Berufsordnung

In das Register werden nur Fachleute eingetragen, die auf Grund ihrer Studien mit Diplomabschluss oder geprüften autodidaktisch erworbenen Fähigkeiten die statutarischen Voraussetzungen zur Führung der Berufsbezeichnung Ingenieur, Architekt, Ingenieur-Techniker, Architekt-Techniker oder Techniker erfüllen.

Wirkung

Die im REG eingetragenen Fachleute werden im In- und Ausland als solche anerkannt. (Wichtig für Teilnahmeberechtigung an Bauausschreibungen, Wettbewerben usw. und für die internationale Freizügigkeit der Berufsausübung.)

Führung

Als neutrale Stiftung übernimmt das REG die Verantwortung dafür, dass die Eingetragenen die notwendigen beruflichen Voraussetzungen erfüllen. Es bietet Gewähr für die ordnungsgemässe Führung der Register sowie die korrekte Durchführung der reglementarischen Expertisen, Prüfungen und Kontrollen.

Offiziell

Das REG hat offiziellen Charakter. Dem Stiftungsrat gehören an: Vertreter des Bundes, der Kantone, der technischen Hochschulen, der höheren technischen Lehranstalten, der schweizerischen Spitzenverbände (SIA, BSA, ASIC, FSAI, A3E2PL, Archimedes) und der HTL-Absolventen.

Neudruck der Register, Statuten, Reglemente, Leitsätze

Das REG wurde bisher erst dreimal veröffentlicht: 1955, 1958 und 1962. Eine Neuauflage drängt sich auf, nachdem die Institution 1966 in eine Stiftung umgewandelt wurde und die Register inzwischen auf fünf Abteilungen mit **über 20 000 Namen angewachsen** sind. Die neue Gliederung des Inhalts macht die Benützung des Buches übersichtlicher. Alle registrierten Fachleute werden zukünftig mit den **vollständigen Adressen** aufgeführt. Vorgesehener Erscheinungstermin: Ende 1969/Anfang 1970. Druckverfahren: Buchdruck. Gutes satiniertes Papier. Raster 40—48.

Vorzugspreis

Der ermässigte Subskriptionspreis beträgt Fr. 16.— für den etwa 750seitigen Band. (Verkaufspreis nach Erscheinen Fr. 20.—)

Anzeigenteil

Das REG wird wie bisher auch Anzeigen auf farbigem Papier (gelb) enthalten, die im Zusammenhang mit dem informativen Textteil einer guten Beachtung sicher sind. Das vielbenützte, kompetente Nachschlagewerk ist ein solider Werbeträger mit Dauerwirkung. Preis einer Seite Fr. 480.—, einer halben Seite Fr. 260.—. Eintragung im Branchenregister und Inserentenverzeichnis inbegriffen.

Zuständige Verkaufsstelle

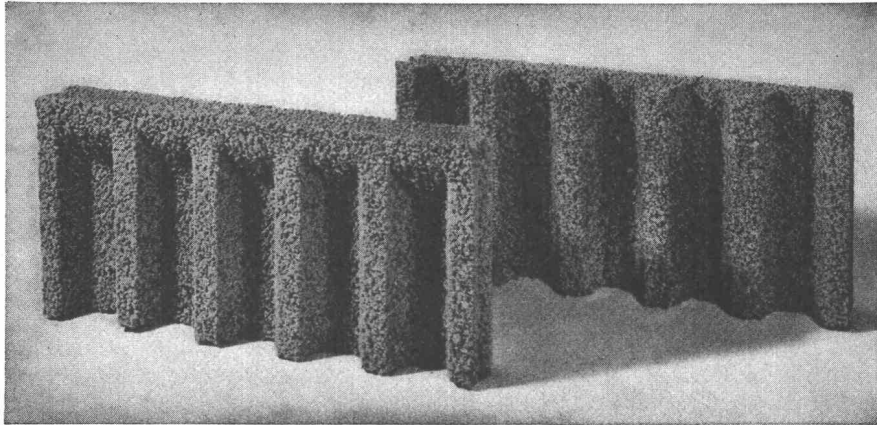
IVA AG für internationale Werbung, 8035 Zürich
Beckenhofstrasse 16, Telefon 051 / 26 97 40

- ▶ Ich/Wir bestelle(n) Ihnen Exemplare der neuen Ausgabe des REG zum Subskriptionspreis von Fr. 16.— pro Stück. Lieferung nach Erscheinen.
- ▶ Ich/Wir habe(n) Interesse für eine Anzeigenwerbung im neuen REG und ersuche(n) um nähere Vorschläge.

Interessenten

werden gebeten, diesen Abschnitt ausgefüllt und mit Adresse versehen in geschlossenem Briefumschlag an die IVA zurückzusenden.

ROBA-Sickersteine Praktisch und robust



Ihr Vorteil: Einsparungen

- durch rationelle Erstellung eines besseren Entwässerungssystems
- an Verschleiss von Schalungsmaterial und dessen Transportkosten

Ihr Vorteil: Verbesserung

- der Entwässerung des Erdreichs
- Belüftung der Fundamente
- der Kanalisation des Sickerwassers

Ihr Vorteil: Verkürzung der Bauzeit

- durch vereinfachte vollmaschinelle Aufschüttung

Typen:	Sickerstein und Abdeckplatte
Masse:	50 × 25 × 6 cm
Gewicht:	10 kg
Preis:	Fr. 6.40 pro m ² (80 Rappen pro Stück) ab Werk

Beziehbar direkt oder durch die Handelsgenossenschaft des SBV und den Baumaterialienhandel

Element und Baustein AG
(vormals E. Jucker)

8307 Kindhausen-Effretikon
Telefon 051 / 86 41 90



Gebr. Tuchs Schmid AG
Frauenfeld



Metall-Decken



Waben-Träger

Neu

ist der Hydraulik-Bagger 20-H von Ruston Bucyrus

Neu

ist die Generalvertretung in der Schweiz

20-H -Bagger sind leistungsstark

Sie sind die stärksten in ihrer Klasse. Gebaut für schnelles, rationelles Arbeiten.

20-H -Bagger sind unverwüsthch

Die durchdachte Konstruktion und die bestechend hohe Qualität halten die Unterhaltskosten niedrig.

20-H -Bagger sind narrensicher

Die Bedienung ist denkbar einfach. Mit nur zwei Hebeln wird der ganze Bagger-Vorgang lufthydraulisch gesteuert. Das komfortable Führerhaus gestattet freie Sicht nach allen Seiten.

20-H Möchten Sie mehr über die Vorteile der neuen Hydraulik-Bagger von Ruston Bucyrus wissen, dann telefonieren oder schreiben Sie an die neue Generalvertretung:

ALFAG

Aktiengesellschaft für Fahrzeuge
Abteilung Baumaschinen
8952 Schlieren
Tel. 051 / 98 61 61



Baugespanntürme

Baugespanntürme, erstellt mit Rö-Ro R21-Elementen, ergeben eine sehr schlanke Konstruktion (Kantenlänge nur 40 cm). Sie behindern den Verkehr praktisch nicht, sind rasch montiert und ausserdem preisgünstig.

Robert Aebi

Projektierung und Ausführung

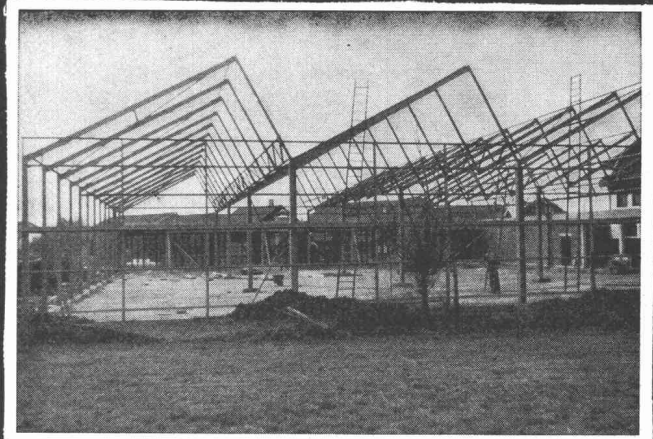
Robert Aebi AG
Uraniastr. 31/33
8023 Zürich
Tel. 051/231750



NOVITON Sprechfunk-Geräte
Viele Anwendungsmöglichkeiten mit PTT-Konzession

Hochbau
Strassenbau
Brückenbau
Sprengen

Auskünfte und Prospekte durch
NOVITON A.G.
8056 Zürich
Tel. 051/571247



Stahlhochbau Behälter Schlosserei
Brückenbau Silos Metallbau
Ingenieurbureau

PREISWERK & ESSER

Schönaustr. 10
Basel Tel. (061) 32 46 88



SIEMENS

Thema: Beleuchtung in der Industrie

Staub, Wasser, Dämpfe: trotzdem attraktive Leuchten



Staub, Wasser, Dämpfe – gegen aggressive Industrielatmosphäre sind unsere neuen abgedichteten Universal-Kunststoffleuchten immun. Diese robusten Industrieluchten bestehen aus schwer entflammarem, glasfaserverstärktem Polyester, sind staub- und spritzwassergeschützt und mit ecken- und kantenstabilen Wannenausgerüstet. Aber mehr noch. Wir gaben diesen Leuchten eine klare und moderne Form, damit industrielle Beleuchtungsanlagen attraktiver werden, damit sie repräsentativ wirken. Die Möglichkeiten, unsere neuen Leuchten einzusetzen, sind nahezu unbegrenzt. Sie lassen sich auf Decken und Wände montieren und in Decken (auch Paneeldecken) und Wände bis zur Bündigkeit einbauen. Aber auch im Freien können sie an Wänden und Masten angebracht werden; die Schutzart wird dadurch nicht beeinträchtigt. Ein universelles Kunststoffleuchtensystem.

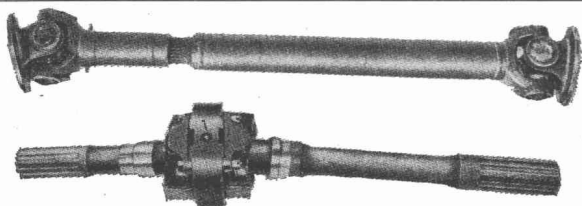
Wir informieren Sie gern ausführlich und unverbindlich mit unserer Druckschrift «Abgedichtete Universal-Kunststoffleuchten». Sie können sich die Leuchten auch von unseren Reisevertretern zeigen lassen.

Telefonieren Sie uns bitte: Siemens Aktiengesellschaft
Abt. SSW/H, Löwenstrasse 35, 8021 Zürich
Tel. 051 25 36 00
Siemens SA, 1020 Renens-Lausanne, 42, rue du Bugnon,
Tel. 021 34 96 31

Abgedichtete Universal-Kunststoffleuchten von Siemens

Wenn eine
SAUNA

dann nur eine Original finnische Anlage mit dem patentierten
"MISA" – Sauna – Ofen mit langer Lebensdauer.
SAUNA – ANLAGEN, VORFABRIZIERTE SAUNA – KABINEN,
SAUNA – OEFEN sowie Zutaten nur vom SPEZIALISTEN.
Ch. Rossi & Co AG 8700 Küsnacht Tel. 051 90 17 55



Reparaturservice von Kardan-Antriebs- und Doppelgelenkwellen. Vertragswerkstätte der Firma Schaffner-Behrend, Gelenkwellendienst, Zürich.

ERNST LÜTHI AG Gelenkwellendienst,
Freiburgstrasse 398, 3018 Bern
Bahnsendungen Bahnstation Bern-Fischermätteli
Telefon 031 / 56 25 30

**KISSLING
BERN**



Stahlbau, Metallbau, Torbau,
Blechpresserei
Kunststoff-Konstruktionen

Hans Kissling AG Bern

Telefon 031 / 51 43 11
Zentweg 1
3072 Ostermundigen

**Mehr wissen —
besser disponieren**

Anzeigen mit hohem Informationswert
enthält diese Nummer der Schweizeri-
schen Bauzeitung.

**Wer ... ich?
soll den Dale-Carnegie-Kurs besuchen?**

Ja, Sie — weil der wache, für die Zukunft planende Mann (oder Frau) am meisten vom Dale-Carnegie-Kurs profitiert. Heute, wie nie zuvor, legt die Geschäftsleitung beim Ausschuchen von Führungskräften speziellen Wert auf die Fähigkeiten von «menschlichen Beziehungen». Sie möchte, dass Sie die Fähigkeiten haben, zu führen anstatt nur zu stossen, sich und seine Ideen zu verkaufen, Begeisterung für Ihre Arbeit zu erlangen und zu behalten, zu denken, zu entscheiden und mit Selbstvertrauen und Entschiedenheit zu handeln.

Eine Untersuchung der Andrew Carnegie Foundation über die Gründe des Erfolgs zeigte, dass 85 Prozent von Geschäftserfolgen nicht auf speziellen Kenntnissen, sondern speziellen Fähigkeiten der Menschenführung (menschliche Beziehungen) zurückzuführen sind. Eines der Ziele des Dale-Carnegie-Kurses ist es, diese Fähigkeiten in Männern und Frauen weiterzuentwickeln. Warum finden Sie nicht heraus, was der Dale-Carnegie-Kurs für Sie tun kann?

Walter Gropius wurde von Studenten und Mitarbeitern bewundert wegen seiner Fähigkeit, seine architektonischen Lehren und Vorstellungen an andere weiterzugeben. Und Sie ...?

Senden Sie mir Unterlagen über den Dale-Carnegie-Kurs.

Name: _____ Vorname: _____

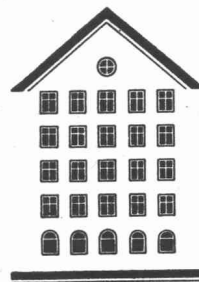
Adresse: _____ Strasse: _____

Geschäft: _____ Tel.: _____

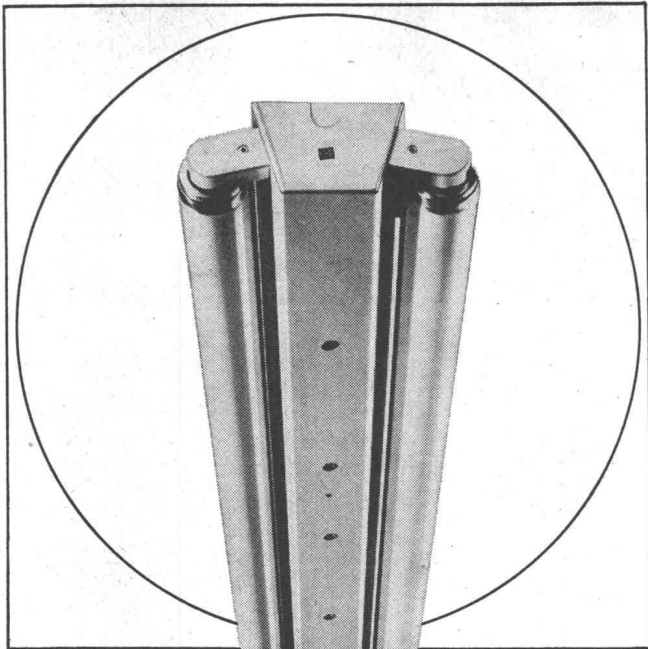
An
Leadership Training Institute
Postfach, 8125 Zollikerberg

Alles Qualitätsfenster!

Fenster



Kiefer Zürich



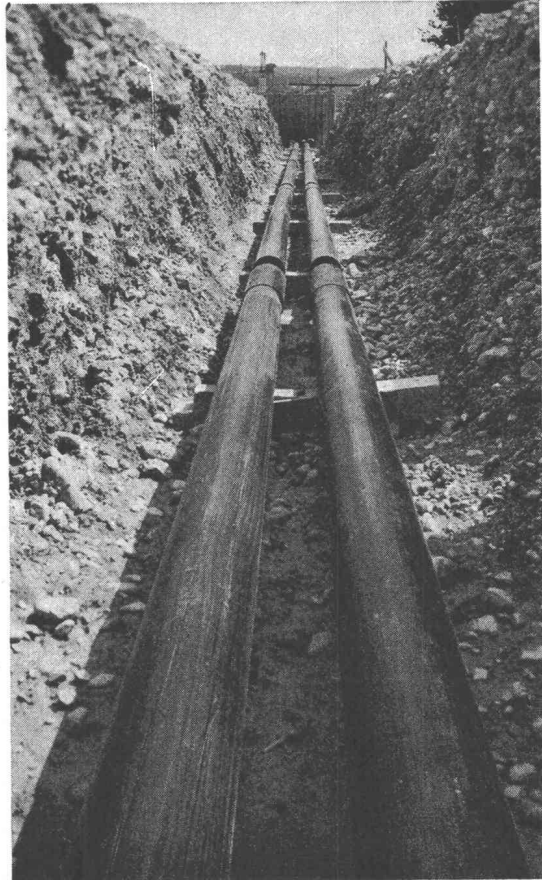
17

Ob Werkstatt oder Büro, ob Schulzimmer oder Bastelraum, ob Verkehrsweg, Tunnel oder Sportplatz, immer muss deren Beleuchtung den Erfordernissen angepasst sein. Zweckmässige, blendungsfreie und ausreichende Beleuchtung soll vermittelt werden durch formal gut gestaltete, allen technischen Anforderungen genügende Leuchten. Bei Entwurf, Konstruktion und Fabrikation werden all diese Gesichtspunkte berücksichtigt — darum wählen Sie vorteilhaft Produkte der BAG Turgi.

BAG TURGI

BAG Bronzwarenfabrik AG 5300 Turgi
 Telefon 056/31111
 Ausstellungs- und Verkaufsräume:
 8023 Zürich, Konradstrasse 58
 Telefon 051/445844
 8023 Zürich, Pelikanstrasse 5
 nahe Bahnhofstrasse
 Telefon 051/257343

*Wie kann ich billiger
 und schneller Fern-
leitungen erstellen?*



PAN-ISOVIT® - Fernleitungen

Kanalfreie Verlegung
 mit vorfabrizierter
 Kunststoff-Isolierung

Das PAN-ISOVIT-System für den Transport von Wärme, Kälte und Öl bringt Kosteneinsparungen bis 60 Prozent. Die einfache und schnelle Montage kann durch jeden Installateur erfolgen.

Technische Daten von PAN-ISOVIT:

Wärmeleitfähigkeit $\lambda = 0,022 \text{ kcal/mh } ^\circ\text{C}$
 Temperaturfest -200° bis $+130^\circ \text{C}$
 Druckfestigkeit bis 20 kg/cm^2
 Wasserdichte Verbund-Isolierung mit nahtloser PE-Ummantelung.
 ® Patent-, Muster- und Markenschutz.

Beratung, Herstellung und Verkauf:



**MEIER-SCHENK AG
 ISOLIERWERK**

8105 REGENSDORF 051/71 16 84
 9001 ST. GALLEN 071/22 35 64
 2501 BIEL-BIENNE 032/ 4 76 76

50 JAHRE



Frick-Glass AG

8048 Zürich (b. Bhf. Altstetten)

Tel. (051) 52 51 11

Boden-Isolierungen

Flachdach-Beläge

Kork-Isolierungen

in zuverlässiger Ausführung

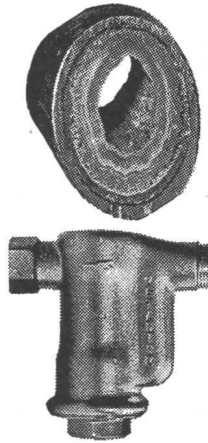
hiag

Schal-Tafeln

Kunstharzbeschichtet für Sichtbeton,
ölimprägniert für Schalbeton

Hiag Holzindustrie AG
9430 St. Margrethen

Tel. 071 / 71 12 01



Kein Verkalken mehr

Schutz gegen Verkalkung, Rost und Korrosion durch das einfache, billige und erfolgreiche **METADIUM-Verfahren** (amtl. geprüft). Bereits sind über 5000 Apparate und Anlagen in der Schweiz installiert worden.

Für Sanitär-, Heizungs- und Klimaanlage

Anwendung: in Haushalt, Gewerbe und Industrie für Kühl- und Klimaanlage, Luftbefeuchter, Combi-Heizkessel, Boiler, Waschautomaten, Heisswasser- und Kaffeemaschinen usw.

(Verlangen Sie Unterlagen)

Verkauf und Beratung: SA

A. Luisoni, Ingenieur, 8047 Zürich
Telefon (051) 52 69 52 Triemlistrasse 62

compriband

für alle Fugendichtungen

normale oder selbstklebend
schwarz oder grau

grosse Querschnitte auch vor-
komprimiert lieferbar.

Generalvertretung

ROGER FREY, dipl. Ing. ETH

8039 Zürich Beethovenstrasse 47
Tel. 051-23 33 64

FRIAG

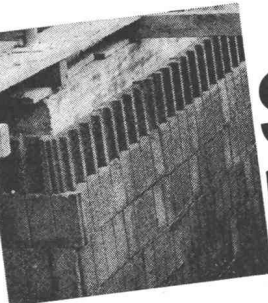
Isolierungen

Grundwasser- und Flachdachisolierungen,
Abdichtungen

Frank Isolierungen AG, Sihlfeldstrasse 89, 8004 Zürich, Tel. (051) 25 67 92/93

für jedes Bauvorhaben
am besten...

Firal

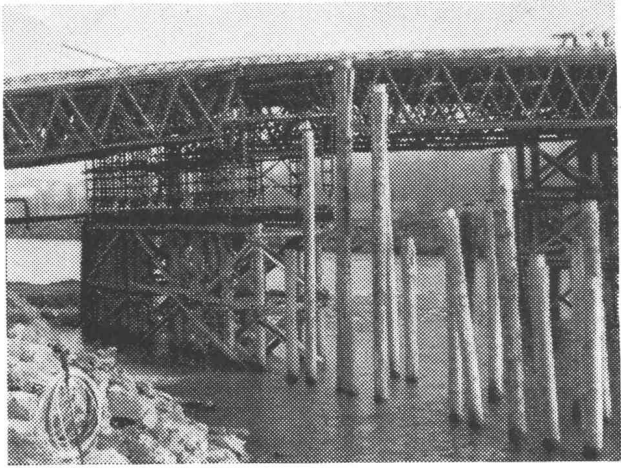


Sickerplatten

Firal-Baustoffe
8037 Zürich, Nordstrasse 140
Tel. 051/26 60 15



ERFOLG DURCH INSERATE IN DER SCHWEIZ. BAUZEITUNG



Rammarbeiten

Vorfabrizierte
Betonpfähle
Ortsbetonpfähle
System DELTA

Spundwände

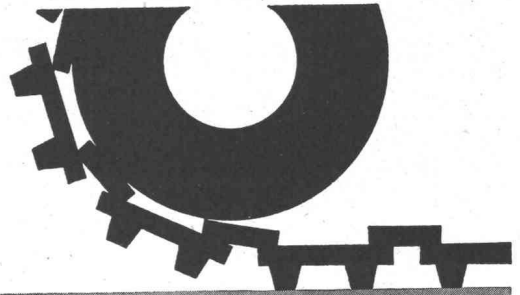
Ufermauerfundamente
Lehrgerüst-Pfählungen

Eggstein AG

Tribtschenstr. 57

Luzern

Tel. 041 / 44 66 04 / 44 37 80



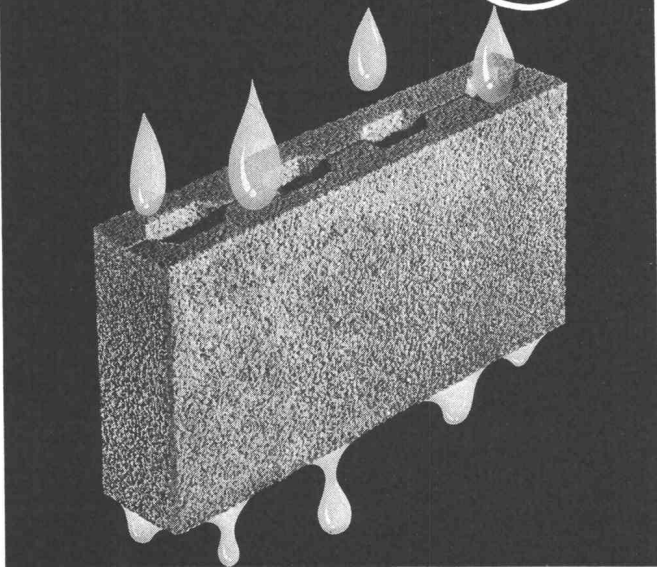
LONSI[®]CAR[®]

Der vielseitige Betonhartstoff
für starke Beanspruchung

Bezugsquellennachweis
und Beratung
durch die Hersteller

LONZA AG BASEL

CORBETON- FILTERPLATTEN



beton a.g.
WERK FÜR BETONWAREN
2542 PIETERLEN / BEI BIEL

Werk Pieterlen
☎ 032/8715 34

Werk Grenchen
☎ 065/8 50 55

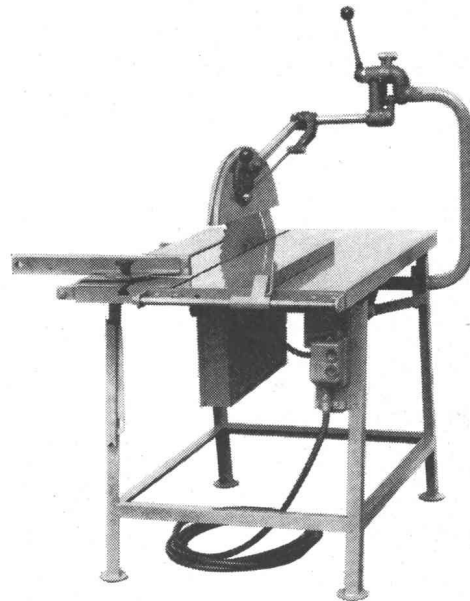
«GEBÄ» Baukreissägen

mit SUVAL-Schutzvor-
richtung. Eingebauter
Elektromotor 3 oder 4 PS.

Längs- und Quer-
anschlag, solide, prak-

tische Konstruktion.
Sehr günstiger Preis.

Verlangen Sie unver-
bindlich Offerte
oder Vorführung.



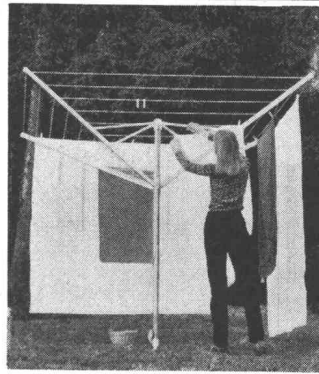
J. Gehrig & Cie., Apparatebau, 6275 Ballwil
Telefon 041 / 89 13 95

Neu: Der Gölz-Wäscheschirm mit den 12 Vorteilen!

12 wichtige Vorteile, die jeder Hausfrau den Waschtag um vieles erleichtern. Z. B. wiegt der neue Gölz-Wäscheschirm nur **7kg!**

Stufenlos verstellbar von bodentief bis über die Kopfhöhe ist nur der Gölz-Wäscheschirm. Er wird komplett aus Aluminium hergestellt und eloxiert.

Verlangen Sie den ausführlichen, 4-farbigen Gratis-Prospekt, um alle Vorteile kennen zu lernen. Sie werden begeistert sein.



Bon 

GÖLZ

Gölz AG Metallbau, Rotachstrasse 5
8003 Zürich, Telefon 051 33 44 20
Postfach 191 8036 Zürich

Stellen- und Gelegenheits-Anzeigen

Tarif

1/1 Seite 185 x 259 mm Fr. 510.—	1/4 Seite 185 x 60 mm 90 x 128 mm Fr. 127.50	1/12 Seite 90 x 40 mm Fr. 42.50
1/2 Seite 185 x 128 mm 90 x 259 mm Fr. 255.—	1/6 Seite 185 x 40 mm 90 x 84 mm Fr. 85.—	1/16 Seite 90 x 28 mm Fr. 32.—
1/3 Seite 185 x 84 mm Fr. 170.—	1/8 Seite 185 x 28 mm 90 x 60 mm Fr. 63.80	1/24 Seite 90 x 18 mm Fr. 21.30

IVA AG für internationale Werbung, 8035 Zürich
Beckenhofstrasse 16, Tel. 051/26 97 40, PC 80-32735

Ermässigte Preise ohne Rabatt für Wiederholungen

Chiffregebühr Fr. 2.—
Stellengesuche werden nur noch schriftlich entgegengenommen.
Anzeigenschluss: Donnerstag 10 Uhr der Vorwoche.

Filialen:
1004 Lausanne, 19, av. de Beaulieu, Tel. 021/34 72 65
1204 Genève, 8, rue du Marché, Tel. 022/26 03 45

STS POOL

Der neue Stellendienst für die technischen Berufe, auf Gegenseitigkeit

Was ist STS-Pool?

Dies ist der Titel unserer neuen Druckschrift, die wir Arbeitnehmern und Arbeitgebern gern kostenlos zusenden. Sie erklärt Ihnen die vielen Vorteile unseres neuen Vermittlungssystems «mit Mitspracherecht». Sie erhalten die Schrift auf telefonische Anfrage oder gegen Einsendung des untenstehenden Talons. Eine Postkarte genügt auch.

Falls Sie eine Stelle suchen ...

... dann verlangen Sie gleichzeitig unverbindlich unsere neueste, komplette Liste «Offene Stellen» Ihrer Fachrichtung mit ausführlicher Wegleitung und einem Anmelde-Bewerbungsformular (Dokumentation für Stellensuchende).

Falls Sie einen Mitarbeiter benötigen ...

... wir senden Ihnen gern eine Gratis-Probenummer unserer neuesten, kompletten Liste «Stellenbewerbungen» Ihrer Branche mit ausführlicher Wegleitung und mit einem Anmeldeformular für offene Stellen (Dokumentation für Personalsuchende).

Offene Stellen

Wir veröffentlichen an dieser Stelle jede Woche einen kleinen Auszug aus unseren neuesten Listen «OFFENE STELLEN» aller Fachrichtungen. Nach Ihrer Anmeldung bei STS-Pool als Stellensuchender sind Sie automatisch auf eine Liste Ihrer Fachrichtung abonniert. Unsere Listen sind jede Woche à jour.

Bauabteilung

9127 A* Absolvent HTL-Hochbau mit Praxis, evtl. qualif. **Hochbauzeichner**, für selbständige Erstellung von Werk- und Detailplänen, Massauszügen, bei Eignung inklusive Bauführung, Eintritt sofort, Architekturbüro in Küsnacht ZH.

9126 A* Hochbauführer/Bauzeichner mit einigen Jahren Büro-/Bauplatzpraxis für Kostenschätzungen für Neubauten, Kostenvoranschläge, Leistungsverzeichnisse, Prüfung von Offerten, Abmessen von Plänen und am Bauort, Abrechnung mit Unternehmern. Einige Engl.-Kenntnisse v. Vorteil, Eintr. nach Vereinbarung, Unternehmung in Zürich.

9049 T 2 dessinateurs en génie civil avec ou sans pratique pour étude de travaux routiers (routes nat., express et cantonales), canalisations de toutes sortes, ponts, tunnels, murs de soutènement y compris contrôle des travaux, entrée dès que possible, bureau d'ingénieur à Lausanne.

9055 B* Eisenbetonzeichner mit oder ohne Praxis für vielseitige Bearbeitung von Hoch- u. Tiefbauaufgaben, Eintritt sofort, Ingenieurbüro in Zürich.

Industrieabteilung

9075 M Ingénieur de vente ayant pratique technico-comm., pour contact avec le marché européen, composition d'offres, surveillance de livraisons et développement de presses à pulpe, langues: Français-Anglais-Allem., entrée à convenir, Maison de l'Industrie de sucre en Norvège.

9040 E 2 technische Zeichnerinnen für weitgehend selbst. Konstruktion v. mech. Kleinteilen, Reinzeichnen v. elektr. Schemata, graf. Darstellung v. Messwerten, techn. Dokumentation, Korrespondenz n. Vorlage, Bestellwesen, Telefonbedienung, Eintr. 1. 10. 69, evtl. früher, Firma im nördlichen Raum Zürich.

*Aus Kontingentsgründen nur für Schweizer und Niederlasser

(Ausschneiden)

Adressieren an:
STS-Pool, Schweiz. Technische Stellenvermittlung, Kanzleistrasse 17, 8004 Zürich
Tel. 051 / 23 54 26. Sprechstunden von Montag bis Donnerstag von 14.00 bis 18.00 oder auf spezielle Vereinbarung.

Bestell-Zettel (Zutreffendes bitte ankreuzen)

Senden Sie mir unverbindlich und kostenlos:

- 1 Druckschrift «WAS IST STS-Pool?»
- 1 komplette Dokumentation für STELLENSUCHENDE
- 1 komplette Dokumentation für PERSONALSUCHENDE

Nur für Firmen: Senden Sie mir zusätzliche Anmeldeformulare für offene Stellen, da ich mehrere Stellen zu besetzen habe.
In Blockschrift oder mit Schreibmaschine:

Name, Vorname bzw. Firma: _____

Berufsbezeichnung bzw. Branche: _____


Genauere Adresse mit Postleitzahl: _____

XYLAMON Holz-bau
Combi-Hell-XYLAMON
Imprägnier-Farb-lasur
grund-XYLAMON

schützen und verschönern
neues und altes Holz;
vorbeugende und bekämpfende
Wirkung gegen tierische und pflanzliche
Holzschädlinge

Scheller AG
Zürich
Postfach
8021 Zürich
Telefon
051 32 68 60

NOVA **HANDELS AG ZÜRICH**
Motorenteile + Industriebedarf
Josefstrasse 84 8031 Zürich

Wir liefern prompt die englischen Qualitätsmotorenteile der 
Associated Engineering Ltd.



Rufen Sie uns an

- Kolben**
- Zylinderbüchsen**
- Kolbenringsätze**
- Lagerschalen**

051 44 55 77

Tradition und

Fortschritt

Die Schweizerische Bauzeitung ist jetzt 85 Jahre alt, aber die Vielseitigkeit und Frische des Denkens sind ihr erhalten geblieben. In ihren Spalten spiegelt sich die Entwicklung des neuen technischen Bewusstseins. Die redaktionelle Sicht reicht weit zurück und voraus, Tradition und Fortschritt wirken befruchtend ineinander. Dadurch ist Gewähr geboten, dass die Schweizerische Bauzeitung ihre führende Stellung als zentrales Informationsorgan der akademisch ausge-

bildeten Architekten, Bau- und Maschineningenieure weiterhin behauptet. Die Leserschaftsanalyse des Blattes gibt darüber detaillierten Aufschluss.

Eine repräsentative Bedeutung für das technische Schaffen der schweizerischen Wirtschaft kommt auch dem Anzeigenteil der Schweizerischen Bauzeitung zu.

Alleinige Anzeigenannahme:

IVA AG
für internationale Werbung

8035 Zürich
Beckenhofstr. 16
Tel. 051 / 26 97 40

1004 Lausanne
19, av. de Beaulieu
Tél. 021 / 34 72 65

1204 Genève
8, rue du Marché
Tél. 022 / 26 03 45



K 69

PAVATEX-Halbhartplatten sind ideal zum Renovieren und Modernisieren

Geben Sie einem alten Raum ein modernes Gesicht mit den qualitativ hochwertigen PAVATEX-Halbhartplatten 6 mm. Sie eignen sich vorzüglich für Wandverkleidungen. Die zweckmässigen Plattenformate von 122 × 262 cm und 122 × 525 cm sorgen für einen minimalen Verschnitt.

Dank der glatten Oberfläche können Halbhartplatten ohne vorheriges Schleifen und Spachteln gestrichen und tapeziert werden. Das bedeutet eine wesentliche Kostenersparnis. Und die zusätzlichen, guten Isoliereigenschaften gegen Kälte und Wärme verhelfen einem alten Raum nicht nur zu einem neuen Gesicht, sondern auch zu neuer Behaglichkeit.

PAVATEX zum Bauen und Wohnen.

© eingetragene Schutzmarke

pavatex

Pavatex AG
Jenatschstr. 4
8027 Zürich
Tel. 051 23 76 76