

Objektyp: **Advertising**

Zeitschrift: **Schweizerische Bauzeitung**

Band (Jahr): **88 (1970)**

Heft 6

PDF erstellt am: **10.07.2024**

### **Nutzungsbedingungen**

Die ETH-Bibliothek ist Anbieterin der digitalisierten Zeitschriften. Sie besitzt keine Urheberrechte an den Inhalten der Zeitschriften. Die Rechte liegen in der Regel bei den Herausgebern.

Die auf der Plattform e-periodica veröffentlichten Dokumente stehen für nicht-kommerzielle Zwecke in Lehre und Forschung sowie für die private Nutzung frei zur Verfügung. Einzelne Dateien oder Ausdrucke aus diesem Angebot können zusammen mit diesen Nutzungsbedingungen und den korrekten Herkunftsbezeichnungen weitergegeben werden.

Das Veröffentlichen von Bildern in Print- und Online-Publikationen ist nur mit vorheriger Genehmigung der Rechteinhaber erlaubt. Die systematische Speicherung von Teilen des elektronischen Angebots auf anderen Servern bedarf ebenfalls des schriftlichen Einverständnisses der Rechteinhaber.

### **Haftungsausschluss**

Alle Angaben erfolgen ohne Gewähr für Vollständigkeit oder Richtigkeit. Es wird keine Haftung übernommen für Schäden durch die Verwendung von Informationen aus diesem Online-Angebot oder durch das Fehlen von Informationen. Dies gilt auch für Inhalte Dritter, die über dieses Angebot zugänglich sind.

Ein Dienst der *ETH-Bibliothek*  
ETH Zürich, Rämistrasse 101, 8092 Zürich, Schweiz, [www.library.ethz.ch](http://www.library.ethz.ch)

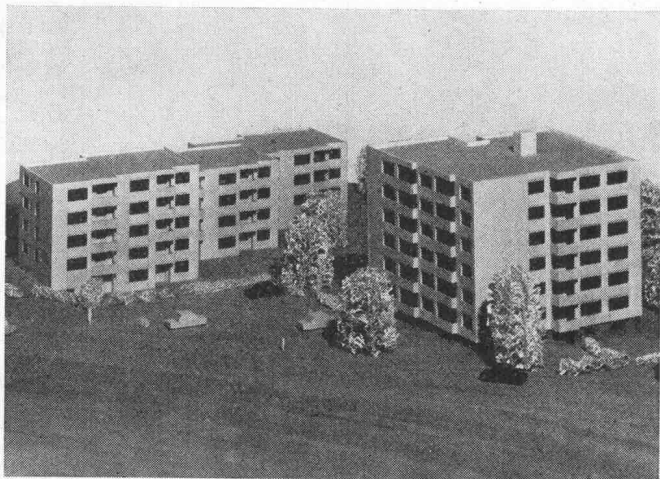
<http://www.e-periodica.ch>



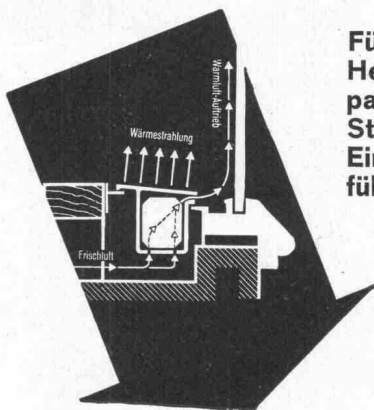
## Elektro-Strahlungs- und Speicher-Heizung — die Heizung der Zukunft

erschliesst neue Anwendungsgebiete für den Architekten. Orientieren Sie sich bei uns über die Anwendungsmöglichkeiten für:

**Ein- und Mehrfamilienhäuser  
Chalets — Kindergärten  
Hotels — Restaurants  
Kirchen  
Büros — Fabrikationsräume  
Verkaufsläden — Kioske**



Diese Grossüberbauung wird vollelektrisch beheizt. Technische Daten: Anzahl Wohnungen: total 63; Anschlusswert der Heizanlage: ca. 580 kW; Ausrüstung: Star Unity-Nachtstrom-Wärmespeicher, Star Unity-Niedertemperatur-Strahlungsheizung; Steuerung: vollautomatisch, aussen- und innen temperaturabhängig.



**Für Schaufenster-Heizung ist das patentierte Star Unity-Einbauprofil führend**

**STAR UNITY AG 8053 ZÜRICH**

Fabrik für Elektro-Heizungen

Fabrik in 8804 Au/Zürich, Telefon 051 / 75 04 04

# Schweizerische Bauzeitung

88. Jahrgang Heft 6

5. Februar 1970

## Inhalt

Entwicklung und Ausbau der Abteilung für Bauingenieurwesen der ETH Zürich. Von <i>B. Thürlimann</i> . . .	107*
Spannbetondruckbehälter für Reaktoren. Von <i>F. Speck</i>	116
Der heutige Stand der Zerspannungsforschung. Von <i>E. Matthias</i> und <i>F. Betz</i> . . . . .	117*

## Umschau

Kunststoffisolierung für ein Kirchendach. Kinderspielplätze. Neues Instrumenten-Landesystem (ILS) . . .	122*
Persönliches . . . . .	123

## Nekrologe

R. Hanhart, T. Kuhn, R. Miche, K. Osterwalder, S. Szavits-Nossan, R. Meyer . . . . .	123*
--	------

## Buchbesprechungen

Bauschäden als Folge der Durchbiegung von Stahlbeton-Bauteilen, von <i>H. Mayer</i> und <i>H. Rüschi</i> . Die Berechnung der Durchbiegung von Stahlbeton-Bauteilen, von <i>H. Mayer</i> . . . . .	123
Robert Maillart, von <i>M. Bill</i> . Neuerscheinungen . . .	124

## Wettbewerbe

Altersheim Hombrechtikon ZH. Kantonale Landwirtschaftsschule Giswil OW. Abschlussklassenschulhaus mit Sporthalle und Kleinhallenbad in Kreuzlingen. Fortbildungsheim in Le Pâquier FR . . . . .	124
Personalhaus des Kantonsspitals Nidwalden in Stans. Erweiterung der Schulanlage «Grund» in Schwanden GL. Rheinbrücke der N2 in Basel. Sportzentrum Meyrin GE . . . . .	125

## Mitteilungen aus dem SIA

Sektion Bern, Exkursion der FII . . . . .	125
---	-----

## Ankündigungen

Natürliches und künstliches Licht im Bau, Tagung der SBK. Man-Computer Interaction Conference, Teddington (England) . . . . .	125
Diplomarbeiten der Abt. für Architektur der ETH Zürich. Schweizerische Bootsschau, Zürich-Oerlikon. Management of Electrical Transmission and Distribution Systems. Electrical Safety in Hazardous Environments, conference in London. Konferenz für Wärmeübertragung, Paris 1970. Vortragskalender . . .	126

## Verlag und Redaktion

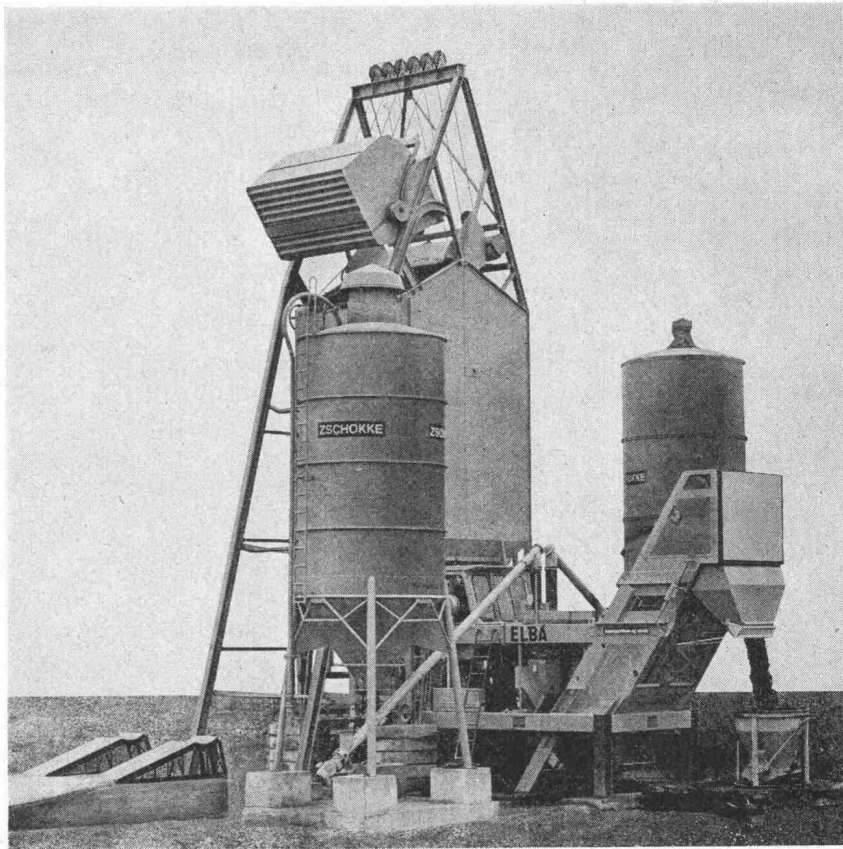
Zürich-Giesshübel, Staffelstrasse 12  
Postadresse: 8021 Zürich, Postfach 630  
Telefon 051 / 36 55 36, Postcheck 80 - 6110

## Anzeigenverwaltung

IVA AG für internationale Werbung  
8035 Zürich, Beckenhofstrasse 16  
Telefon 051 / 26 97 40, Postcheck 80 - 32735  
Filiälen in Lausanne und Genf

Druck: Offset + Buchdruck AG, Zürich

# Die Stadtbauanlage



Wir könnten sie auch anders nennen. Einmannanlage vielleicht. Oder Winteranlage. All das ist sie nämlich auch.

Und nicht nur das. Diese Betonaufbereitungsanlage vereint in ihrer neuartigen Konzeption alle technischen Vorteile des Elba-Mixmobils mit denen des bewährten Spaini-Silos:

Kompakte, anschlussfertig installierte Konstruktion.  
Leichter Transport auf eigenem

Fahrwerk. **Kürzeste Montage- und Demontagezeiten.**  
**Minimaler Platzbedarf.**  
Keine Grube oder Vertiefung.  
Bedienung von Hand, halb- oder vollautomatisch.



Hochverschleissfester Zwangsmischtrog mit Diamantstahlkachelung. Stundenleistungen 10, 15, 25 und 35 m<sup>3</sup>/Std. Beliebige Abgabehöhe.

Übrigens: Die Anlage ist ausserordentlich preisgünstig, denn sie kann mit jedem schon vorhandenen Spaini-Silo kombiniert werden!

Verlangen Sie bitte unverbindlich Unterlagen, Vertreterbesuch oder Offerte. Wir beraten Sie gerne!

Der Name sagt's: für Baumaschinen zur



## baumaschinen ag zürich

Badenerstrasse 570 Tel. 051 54 99 80

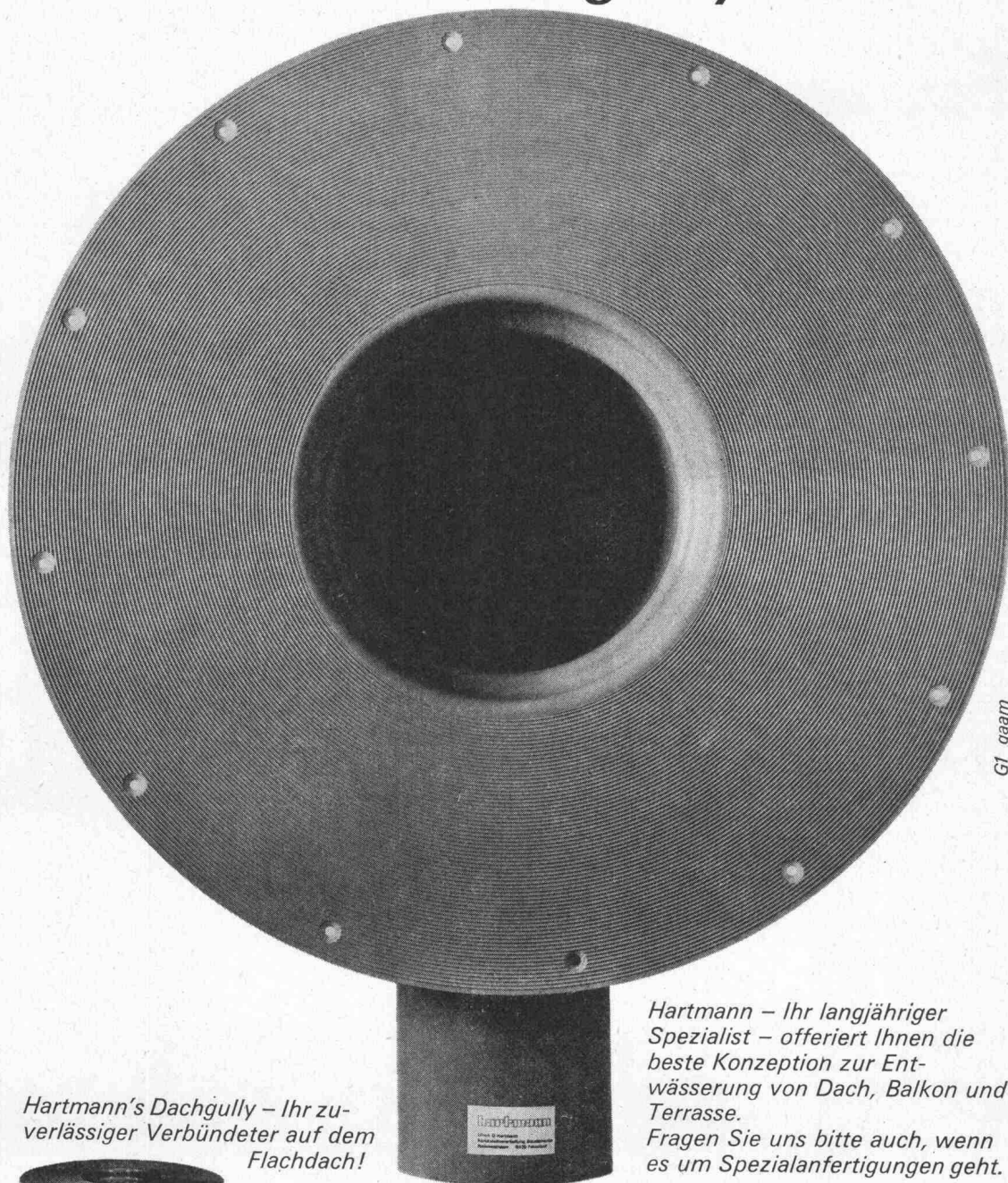
Servicestationen: Lutry, Tel. 021 282200 Mezzovico, Tel. 091 98692 Maienfeld, Tel. 085 91045 Bern, Tel. 031 830122

**1** Der neue Hartmann-Dachgully aus Kunststoff besitzt einen breiten, gerillten Klebeflansch mit Schraublöchern. Auf Wunsch auch mit Anschlussfolie lieferbar.

**2** Der neue Hartmann-Dachgully aus Kunststoff hat einen Ablaufstutzen nach Richtlinien des schweiz. Installationsgewerbes – und von genügender Länge. Problemloses Anpassen auf der Baustelle.

**3** Der neue Hartmann-Dachgully aus Kunststoff verfügt über eine niedrige Bauhöhe (13 cm). Er lässt sich deshalb in die Decke komplett einbauen.

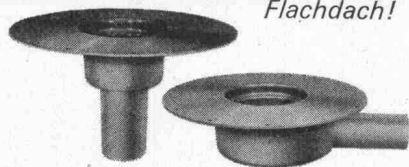
## ... das zuverlässige Konzept in der neuen Hartmann-Dachgully-Serie!



Gf gaam

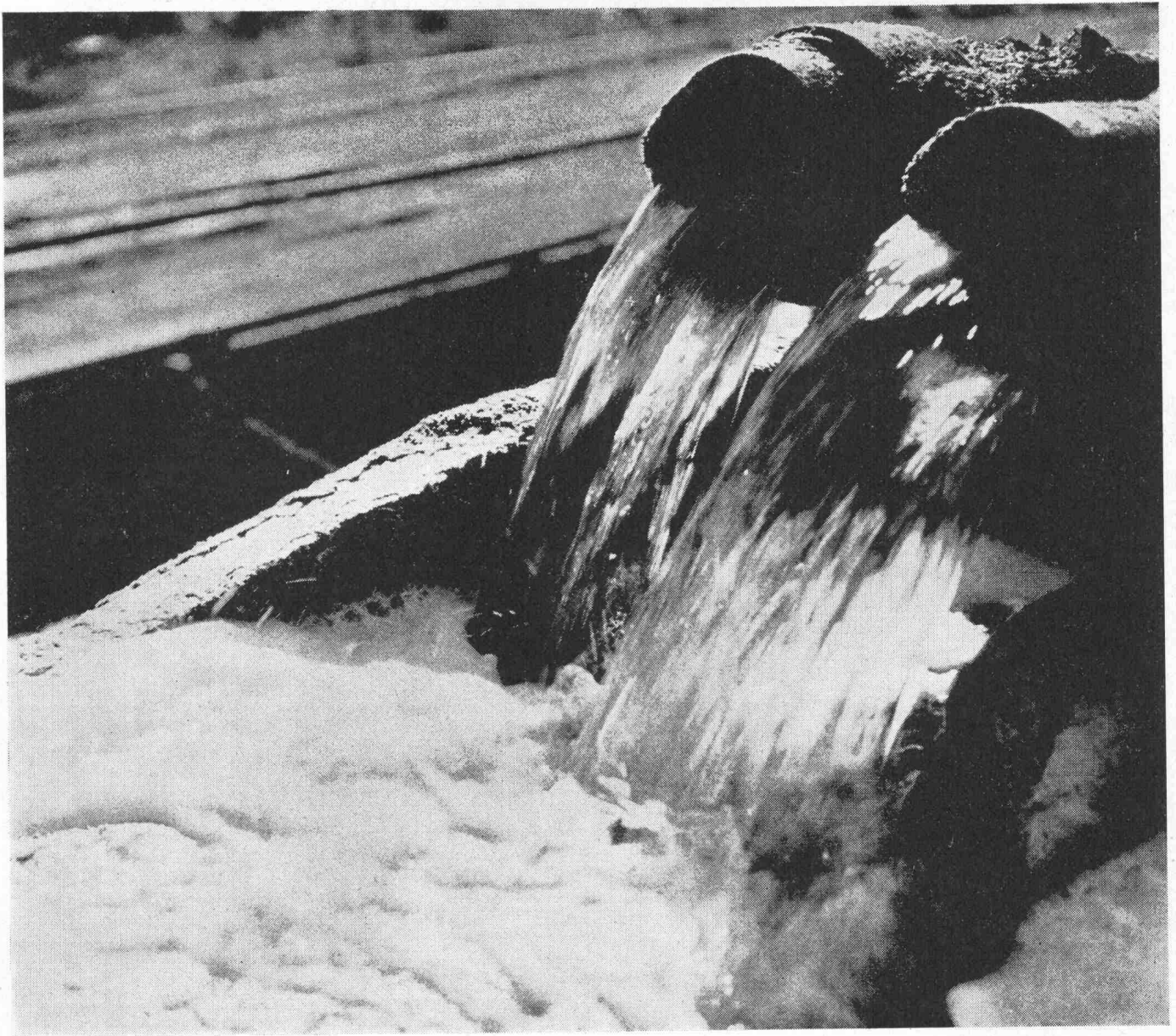
Hartmann's Dachgully – Ihr zuverlässiger Verbündeter auf dem Flachdach!

Hartmann – Ihr langjähriger Spezialist – offeriert Ihnen die beste Konzeption zur Entwässerung von Dach, Balkon und Terrasse. Fragen Sie uns bitte auch, wenn es um Spezialanfertigungen geht.



# HARTMANN

Ulrich O. Hartmann 8320 Fehrltorf Kunststoffwerk Russikerstrasse Tel. 051/97 73 49



## **Abwasserprobleme? Trennungsschwierigkeiten? Schlechte Entwässerung?**



Dow hat die Lösung bereit und wird Ihnen beim Einsatz des Polyelektrolyts Purifloc\* gerne behilflich sein.

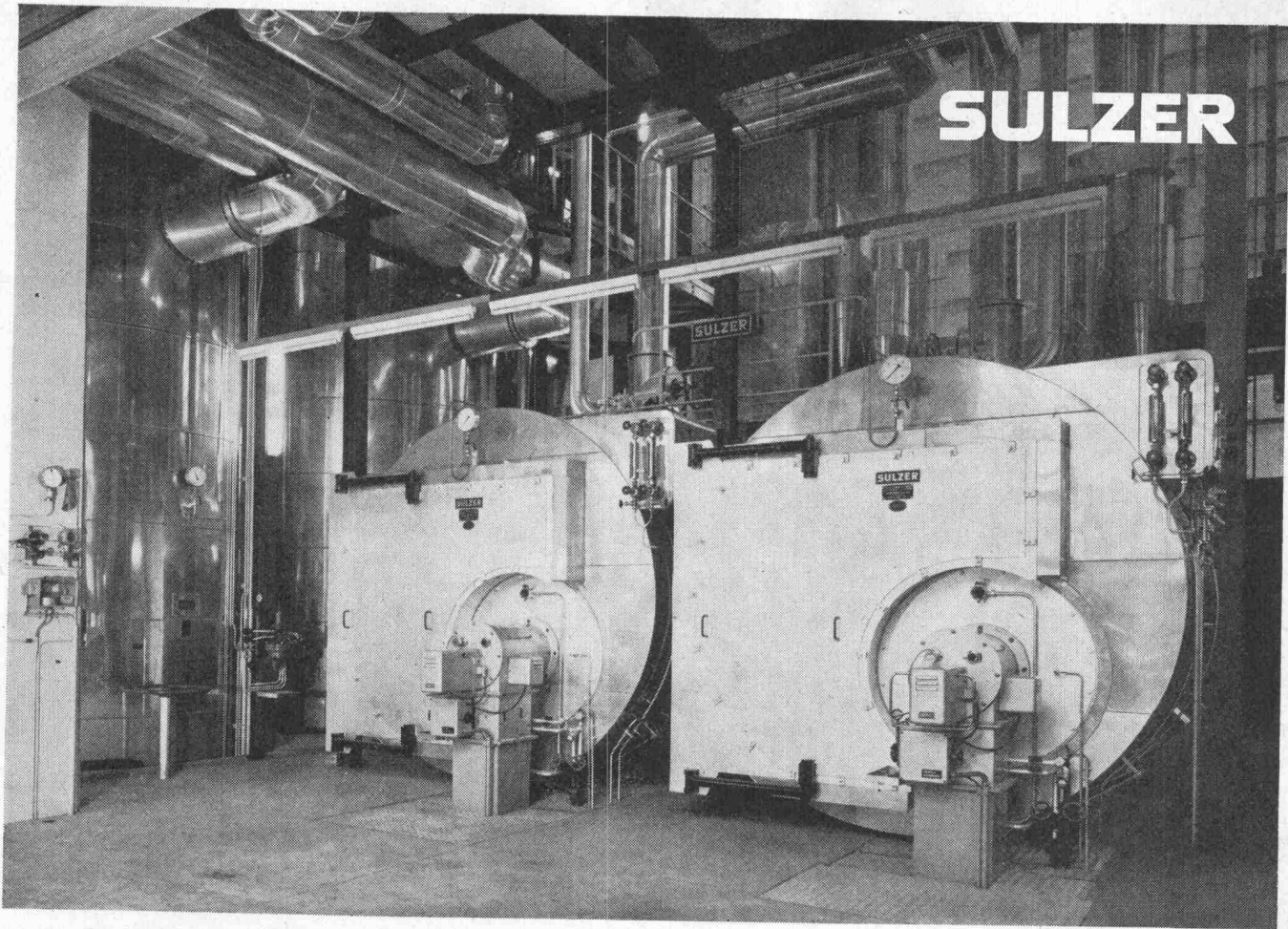
Eine Serie von Dow-Produkten, mit denen sich Arbeitsabläufe schneller, leichter und wirtschaftlicher erledigen lassen.

Verlangen Sie Unterlagen und Muster bei Dow Chemical Europe S.A., Alfred Escher-Strasse 82, 8027 Zürich, oder bei der Schweizer Vertretung:

Schneider+Co. AG, 8401 Winterthur,  
Scheideggstrasse 2, ☎ 052/29 13 21.



**Stop der Gewässerverschmutzung - mit Purifloc**



**SULZER**

2 Sulzer-Dreizugkessel mit automatischer Ölfeuerung in einer chemischen Fabrik. Leistung je Kessel 12,8 bis 16 t/h Satttdampf, Betriebsdruck 12 atü.

# **Dreizugkessel- Anlagen**

Diese modernen Hochleistungskessel haben bei kleinen Hauptabmessungen ein großes Speichervermögen. Bei gleichem Raumbedarf sind deshalb gegenüber früheren Konstruktionen wesentlich höhere Leistungen möglich. Die Kessel eignen sich für Öl-, Gas- und kombinierte Feuerung, Typ DSF darüber hinaus für Kohlenfeuerung. Mit Überdruckfeuerung ausgerüstete Kessel ergeben zudem einen wesentlich einfacheren Aufbau der Gesamtanlage.

Der Kessel Typ DFP mit Leistungen bis zu 10 t/h Dampf wird als betriebsfertige Einheit im Werk komplett zusammengebaut. Der Kesselkörper und alle Hilfsmaschinen sowie das Steuerpult mit den nötigen Regelorganen für Anfahren, vollautomatische Feuerung und Speisung sind auf einem Stahlrahmen aufgebaut.

Der Kessel Typ DSF mit Leistungen bis 16 t/h Dampf wird am Aufstellungsort montiert. In diesem Falle werden alle Hilfsvorrichtungen den örtlichen Verhältnissen entsprechend aufgestellt.

**SULZER®**

Gebrüder Sulzer, Aktiengesellschaft, 8401 Winterthur  
Telephon (052) 811122, Telex 76165

3.15



# EUROPÄER

**Kraftvoll und robust, doch elegant und wendig: FRISCH-Pneulader – der EUROPÄER von Format Typen: F 800, F 1100, F 1300 und neu F 1800**

Der F1800 zeichnet sich besonders aus durch enorme Wendigkeit, vorzügliche Übersicht und einfache Bedienung. Der elastische Viertaktmotor mit Drehmomentwandler in Verbindung mit einem 4-Gang Fullpowershiftgetriebe garantiert optimale Ausnutzung der Motorkraft. Durch den ungewöhnlich grossen Knickwinkel (45° nach beiden Seiten) wird eine ausserordentliche Wendigkeit erzielt. Ermüdungsfreie Bedienung und damit verbundene hohe Arbeitsleistung durch Einhebelschaltung der Hydraulik, leichtgängige Lenkung und Wahl aller 4 Vor- und Rückwärtsgänge mit nur einem Hebel. Bei Strassenfahrt kann der Antrieb der Lenkachse abgeschaltet werden. Der Ankippwinkel von 45° und der Auskippwinkel von 90° gewährleisten grösstmögliche Kübelfüllung und restloses Entleeren auch bei klebrigem Material. Das rundumverglaste Fahrerhaus mit aufstellbaren Türen und herausstellbarem Dach bietet ausgezeichnete

Sicht auf Kübel und Arbeitsbereich. Eine kräftige Gebläse-Warmluftheizung und die eingebaute Scheibenwaschanlage werden mit jeder Witterung fertig. Zwei Trittplattbremsventile erleichtern die Arbeit und garantieren hohe Sicherheit. Das rechte dient zur Betätigung der normalen Fahrbremse, mit dem linken wird beim Bremsen zugleich auch der Motor vom Getriebe getrennt, so dass dem Fahrer die volle Motorleistung für die Hydraulik zur Verfügung steht. Sicher interessieren auch Sie sich für unsere nächste Vorführung.

Brun + Cie AG  
Maschinenfabrik  
6244 Nebikon LU  
Telefon (062) 861612

brun



**Dachpappen  
Dach- und Dichtungsbahnen  
Kunststoff-Folien  
Spenglerei-Halbfabrikate  
Isoliermaterialien**

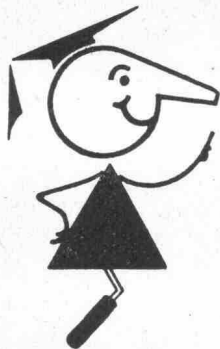
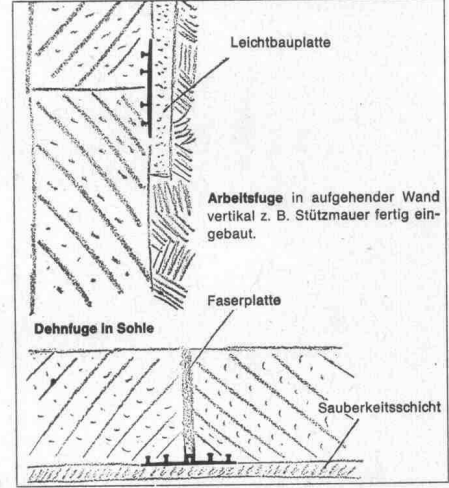
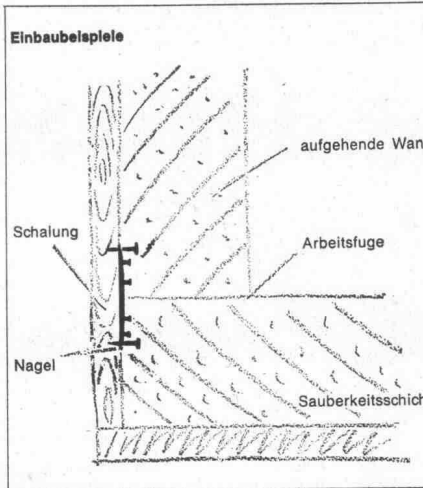
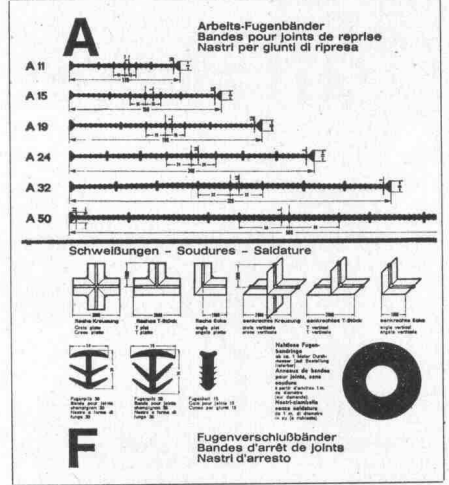
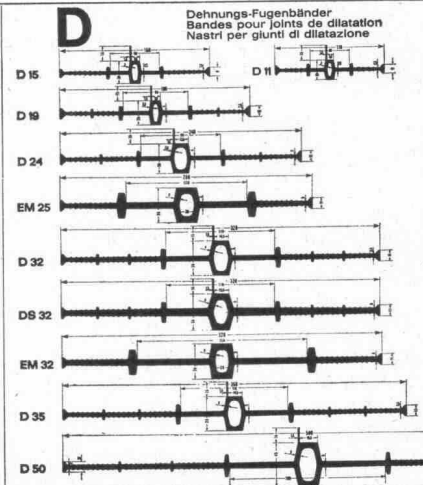
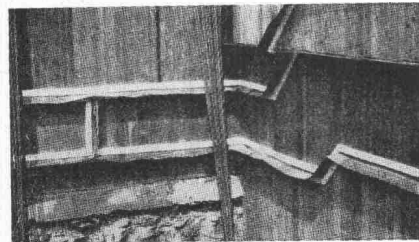
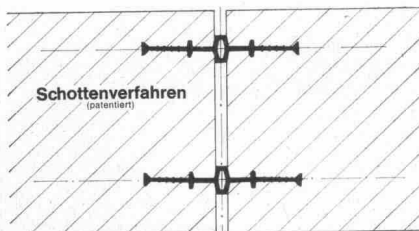
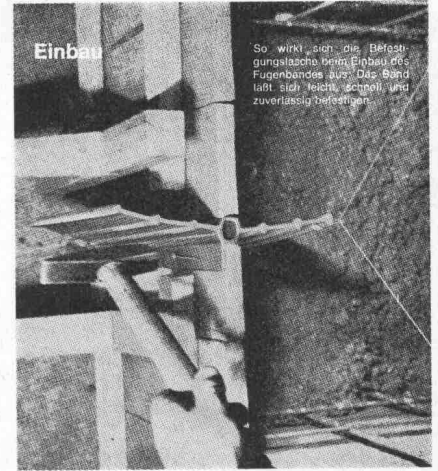
Als Lieferant sämtlicher bei Flachdach-Isolationen und plastischen Abdichtungen zum Einsatz gelangenden Materialien sind wir mit einem umfassenden Verkaufsprogramm ausgerüstet. Wir stehen Ihnen zur Beratung über Einsatz und Anwendungsbereiche unserer Produkte für plastische Bedachungen und Abdichtungen gerne zur Verfügung. – Rufen Sie uns an!

Tel. 062 21 06 41 Verbia AG 4600 Olten

**VERBIA**



# Sicherheit mit Tricosal



seit 1923

# Tricosal®

BAU-CHEMIE AG BASEL (061) 23 00 16

Zement-Schnellbinde- und Dichtungsmittel, Plastifizierer, Verzögerer, Beton-Reinigungsmittel, Gipsverzögerer, Binder, Fugenbänder, Kunststoffe, Frostschutzmittel, Haftemulsion für Kunststoffmörtel, ölfeste Anstrichemulsion, Thiokol- und Acryl-Kitte, Epoxy-Lacke, Kunststoff-Dünnpfütze. PVC-Folien, 1 bis 2 mm, für Grundwasserwannen, Wasserbehälter usw. Wir haben für Sie über 100 verschiedene Fugenbandprofile.



# Erfolg

Auf den ersten Blick sind grosse Wolff-Laufkatzenkrane keine Preisschlager.

Und trotzdem haben sie Karriere gemacht. Über 100 moderne Wolff-Laufkatzenkrane Form 60 und grösser wurden in der Schweiz allein in den letzten drei Jahren gekauft, und laufend gelangen neue zum Einsatz.

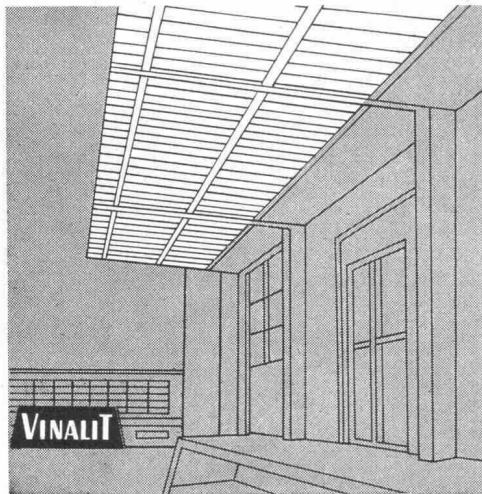
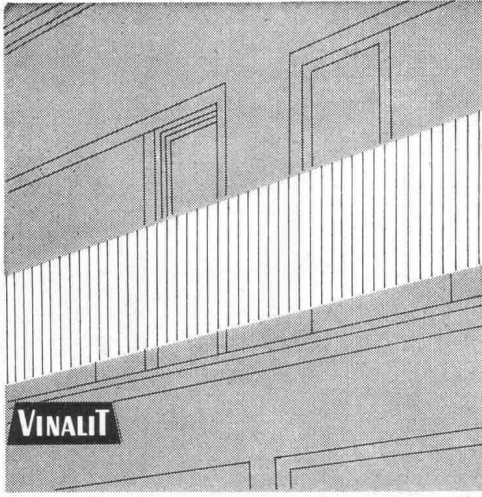
Diese Unternehmer haben nicht den Preis gekauft, sondern die Rentabilität. Sie haben errechnet (und die Praxis hat es bestätigt), dass der rationelle Transport, die schnelle Montage, die Zuverlässigkeit im Betrieb, der sparsame Unterhalt und die hohe Wertbeständigkeit den höheren Anschaffungspreis bei weitem aufwiegen.

Alles in allem genommen sind grosse Wolff-Laufkatzenkrane demnach doch Preisschlager. Nur erkennt man das nicht auf den ersten Blick.

# Wolff

Der Kran für gute Rechner

Verkauf und Service:  
Robert Aebi AG, Zürich  
Telefon 051/23 17 50



# VINALIT

## Kunststoff-Wellplatten SB

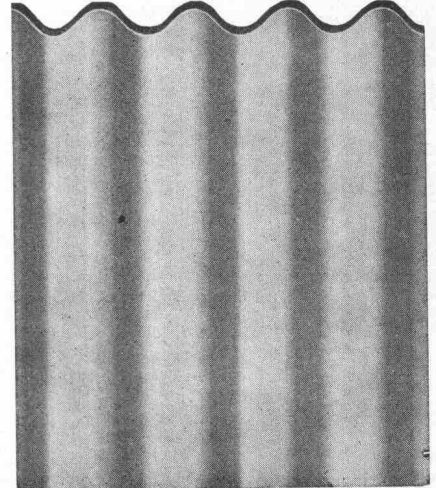
aus PVC, schwer brennbar V. 2.2.4.

Schweizer Fabrikat

**Farben:** 5 Farben lichtdurchlässig und 5 Farben deckend nach Farbmuster

**Anwendungsgebiete:**

Vordächer, Rampenüberdachung, Sheddächer, Lichtbänder für Bedachung, Trennwände für Garderobe in Schwimmbädern, für Ausstellungshallen, Balkone, Brüstungen, Fassadenverkleidungen, Windschutzwände etc.



**Eigenschaften:**

spez. Gewicht 1,4  
 Wärmeleitzahl 0,13 kcal/mh ° C  
 flammwidrig  
 sehr hohe Lichtdurchlässigkeit  
 gleichmäßig blendfreies Licht  
 wetterbeständig, chemikalienfest  
 dauerhaft, schlagfest  
 hervorragende Isolation  
 gut verarbeitbar, läßt sich sägen,  
 schneiden, bohren, nageln, schrauben,  
 stanzen, hobeln  
 Trotzdem preisgünstig!

**Lieferungsart:**

Großwellung	EG 177/52 mm
Kleinwellung	EK 73/24 mm
Wellblech Großwellung	WG 100/30 mm
Spundwand	SP 70/18 mm
Platten, plan	P



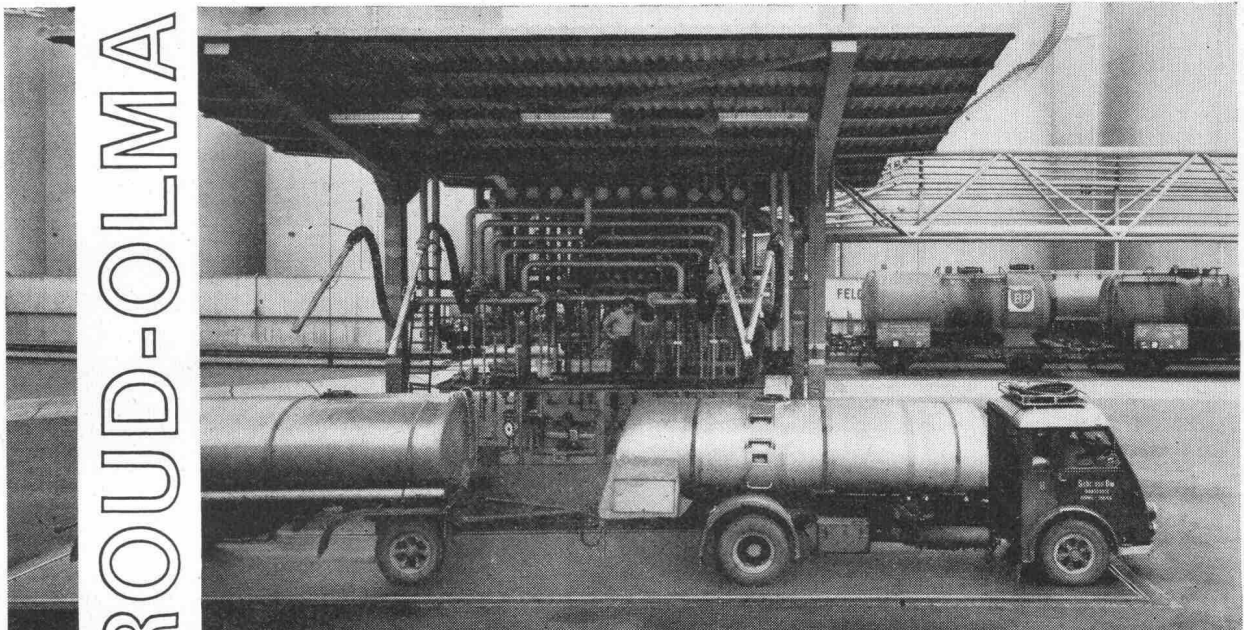
Hersteller:

**Emil Keller, Bischofzell**

Platten- und Kunststoffwerk  
 Telefon 071/81 16 91

# GIROUD-OLMA AG

## Industrie-Waagen jeder Art und Grösse



**GIROUD-OLMA AG OLTEN**  
 Maschinen- und Stahlbau

# Schätzen Sie Ihre Arbeitskraft?

Kennen Sie ihren wahren Wert in Franken?  
Einige Beispiele:

Alter	Durchschnittliches Monatseinkommen	Kapitalisierter Wert dieses Einkommens*
25	Fr. 1500.-	Fr. 405 000.-
	Fr. 2000.-	Fr. 540 000.-
30	Fr. 2000.-	Fr. 515 000.-
	Fr. 3000.-	Fr. 770 000.-
40	Fr. 2000.-	Fr. 450 000.-
	Fr. 3000.-	Fr. 675 000.-

\* Das ist das Kapital, welches bei 100% Invaliddität und Annahme eines Zinssatzes von 3½% benötigt wird, um das gleiche Einkommen zu gewährleisten.

Verlorene Arbeitskraft ist unwiederbringlich. — Trägt Ihre Unfallversicherung heute noch sowohl dem Wert Ihrer Arbeitskraft als auch den stark gestiegenen Kosten Rechnung? Den Heilungskosten und den Lebenshaltungskosten? Sind Ihre zukünftigen persönlichen Verhältnisse und die mutmassliche Entwicklung Ihres Einkommens berücksichtigt?

## Die Winterthur-Unfall bietet Ihnen jetzt eine ganze Reihe Neuerungen

Wir haben an Ihre Zukunft gedacht und deshalb vielen Versicherten viele Fragen gestellt. Wir haben die Auswirkungen von Unfällen für die direkt und indirekt Betroffenen erforscht. Dann haben wir als Erstes die Versicherungsleistungen bei schwerwiegender Invaliddität stark erhöht (bis

350% der einfachen Versicherungssumme). Und wir verzichten bei den Heilungskosten jetzt ausdrücklich auf das sonst übliche Kündigungsrecht, sei es nach einem Unfall oder bei Vertragsablauf. Das ist für spätere Jahre wichtig, im Alter.

Unsere Informationsschrift «Schätzen Sie Ihre Arbeitskraft?» hilft Ihnen Ihre persönlichen Unfallversicherungsprobleme überblicken. Sie ist bei allen unseren Geschäftsstellen und Agenturen erhältlich.

## Winterthur UNFALL

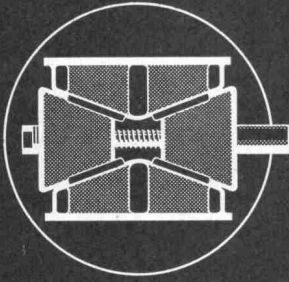
Schweizerische Unfallversicherungs-Gesellschaft  
in Winterthur, General Guisan-Strasse 40, 8401 Winterthur

**Die zeitgemässe Unfallversicherung bleibt im  
Wirbel des Lebens ein sicherer Halt!**

<b>COUPON</b>	Bitte ausschneiden und in offenem Kuvert mit 10 Rp. frankiert einsenden an Winterthur-Unfall, Postfach, 8401 Winterthur. Sie erhalten dann in den nächsten Tagen die Informationsschrift «Schätzen Sie Ihre Arbeitskraft?».	Name: _____
		Strasse/Nr.: _____
		PLZ/Ort: _____

109

# RIX



## Absenk-Keile für Lehrgerüste und Fertigelemente

20 t und 40 t Tragkraft

verkauft und vermietet



### RIGLING

R. Rigling & Co., 8050 Zürich-Oerlikon  
Spezial-Baugeräte  
Tel. 051 / 46 82 25, Leutschenbachstr. 44

## ARMAVERIT



### Rohre und Bogen

glasfaserverstärkter Kunststoff

für Kanalisationsleitungen  
Hangleitungen im Kraftwerkbau  
Brückenentwässerungen  
Schlammleitungen  
Schalungen usw.

korrosionssicher  
sehr leicht  
geringe Verlegungskosten  
absolut dicht  
Formstücke nach Wunsch

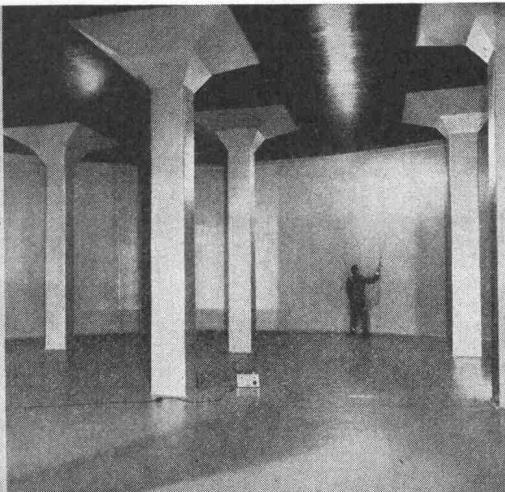
Verlangen Sie Angebote, Muster und Angaben von Referenzen!

Abt. Kunststoff, Badenstrasse 25  
Tel. 061 / 33 23 29

**Basler Stückfärberei AG, 4000 Basel**

Tonwerk Döttingen  
Inhalt 1 Million Liter

betontanks



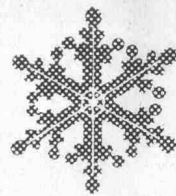
### für Heiz- und Dieselöl

Spezialauskleidung mit elastischer Dauerbeschichtung. (Auch alte Tanks beschichtbar!)



tankbau otto schneider zürich

8057 zürich frohburgstr.188 tel.051 26 35 05



# Betonieren trotz Frost mit Barra Frost



Barra Frost ist Frostschutz und hochwertiger Betonzusatz zugleich – für jeden Beton, den Sie im Winter herstellen. – Ein Frostschutz, der die Eislinsenbildung verhindert und Ihren Beton zuverlässig bis  $-10^{\circ}\text{C}$  schützt. – Ein hochwertiger Betonzusatz, der plastifizierend wirkt und die Anfangserhärtung beschleunigt. Darum ist Barra Frost für armierten Konstruktionsbeton ebenso gut geeignet wie für nicht armierten Beton. Barra Frost ist auch für Zementmörtel verwendbar.

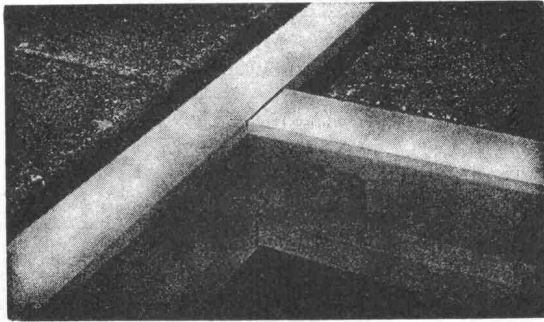
## Dosierung nur 1%

Chlorid- und ammoniakfrei. In Pulverform und flüssig erhältlich.

Sorgen Sie rechtzeitig vor! Ihr Baumaterialhändler verhilft Ihnen zum nötigen Vorrat.



**MEYNADIER**  
Zürich - Lausanne - Bern - Luzern - Bellinzona - Chur



# hebag

**Helvetia-Baustoff AG**

4852 Rothrist AG  
Telefon 062 / 41 37 25

Bauen zu günstigen Preisen möglich mit

## Vorspannbetondecken Helvetia

mit verschiedenen Anwendungsmöglichkeiten. Rasche und trockene Bauweise und Einsparung der Schalungsarbeiten.

Unsere Fabrikation umfasst ferner:

- Schalungssteine
- Isolierbausteine aus Leca (Hohlblock- und Lomasteine)
- Fertigelemente



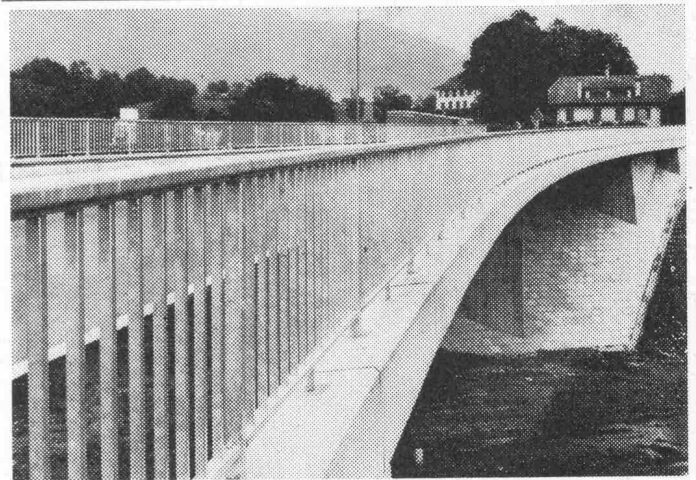
Schütze  
Deine Sachen  
Miete  
Blachen



20 m<sup>2</sup> Miet-Blachen  
nur 50 Rp. pro Tag

Minimalmiete pro Blache Fr. 3.—, ab Lager.  
Standardgrösse 4×5 m, Gewicht etwa 15 kg.  
**dp-Leih-Blachen aus Neopren**, einem gummi-  
beschichteten, sehr geschmeidigen Ny-  
longewebe. Brennt nicht, **absolut luft- und**  
**wasserundurchlässig**, **fäulnisunempfindlich**.  
Pro Laufmeter 1 Oese.

**Blachenvermietungs-AG**  
Alb. Wahlen AG, 3000 Bern 22, Tel. 031 41 31 31  
R. Holliger + Co. AG, Baumaterialien  
Lager Glattbrugg, Cherstrasse 3,  
Tel. 051 83 90 35  
Lager Meilen, Bahnweg 87, Tel. 051 73 03 07  
Hans Allmendinger, Baumaterialien  
9326 Horn TG, Tel. 071 41 71 21



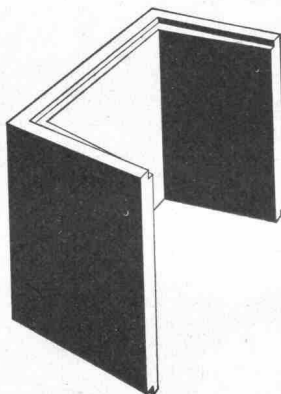
*Echafaudages tubulaires  
Barrières pour ponts et routes  
Toutes constructions métalliques*

*Stahlrohr-Gerüste  
Strassen- und Brückengeländer  
Metallbau*

# PIEDER

1880 BEX

Tél. 025 / 5 12 97



## Vorfabrizierte Schutzraum-Lichtschächte

genehmigt vom Bundesamt für Zivilschutz  
2 Modelle: Für 1 Atü oder 3 Atü Schutz-  
räume. Lichtmass: 80×60 cm

Lichtschacht für 1 Atü Schutzräume für normalen Wohnungsbau		Lichtschacht für 3 Atü Schutzräume für Sammel-Schutzräume	
Bauhöhe cm	Gewicht kg	Bauhöhe cm	Gewicht kg
130	507	130	725
50	195	50	275

**Verlangen Sie bitte den Spezial-Pro-  
spekt oder wenden Sie sich an Ihren  
Baumaterial-Lieferanten.**

# comolli

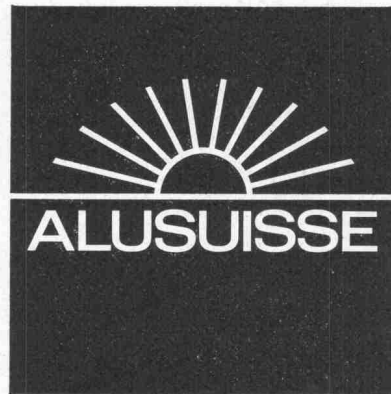
**Comolli's Erben AG. 5620 Bremgarten**

Telefon 057/71414

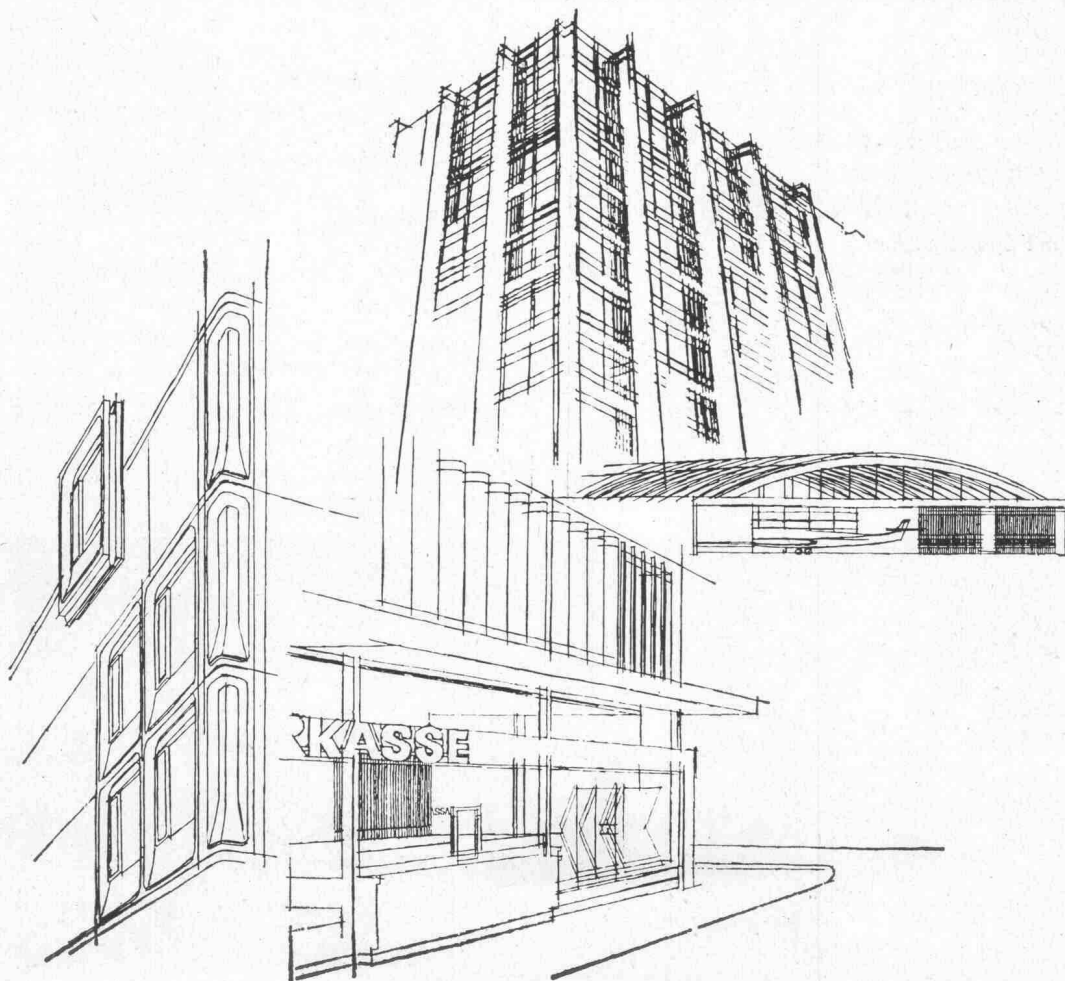
# Alusuisse Aluminium Baustoff für 1000 Ideen!

Aluminium findet im Bauwesen dank der verschiedenartigsten Lieferformen und seiner vielen guten Eigenschaften immer breitere Verwendung.

Profile, Bleche, gewellte Bänder, Verbundplatten, gegossene Elemente, neue Legierungen und Oberflächenverfahren, z.B. für beständige Eigenfärbungen, öffnen ein weites Gebiet für die gestalterischen Ideen der Architekten. Aluminium hat seine Dauerbewährung und damit auch seine Wirtschaftlichkeit schon längst unter Beweis gestellt. Die Alusuisse-Fachleute stellen ihre reiche Erfahrung in den Dienst der Kunden. Wer mit Aluminium baut, baut für die Zukunft. Fragen Sie die Alusuisse, arbeiten Sie mit Alusuisse-Material. Sie können sich darauf verlassen.



Schweizerische Aluminium AG Verkaufsabteilung CH-8048 Zürich Telefon 051/54 80 80



4/120



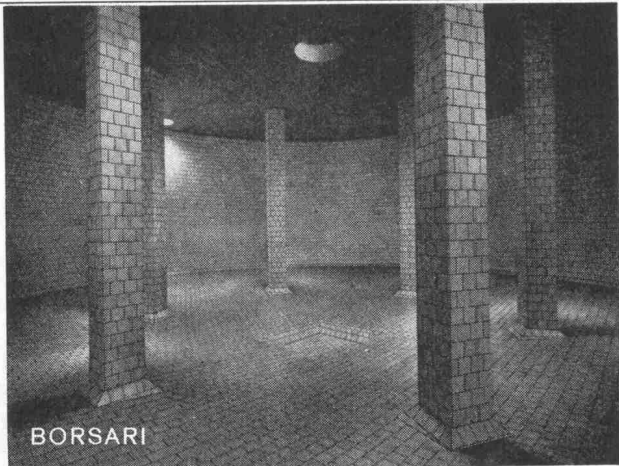
# bator<sup>ag</sup>

Herzogenbuchsee

Tel. 063 5 28 42

Falt-, Schiebe-, Klapp-, Hallen-, Boxen-  
und Kipptore

Krankklappen, Stapelwände, Antrieb,  
Steuerungen, Signalanlagen



BORSARI

Flugplatz-Immobilien-gesellschaft, Kloten  
7 Tanks total 5 600 000 Liter Heizöl

## Borsari Heizöltanks

aus Stahlbeton mit Spezialauskleidungen

Bewährt seit 1900  
Keine Korrosion

**BORSARI & CO.,**

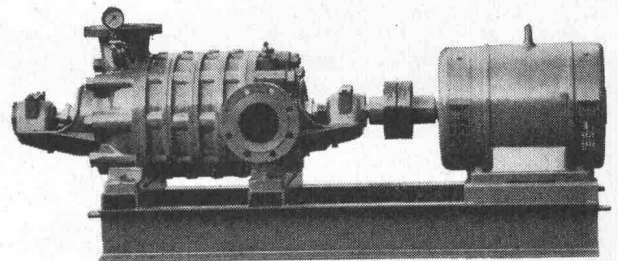
Telefon 051 / 65 86 55

Erstklassige Referenzen  
Kein Unterhalt

**8702 Zollikon-Zürich**

Gegründet 1873

## Hochdruck-Zentrifugal- Pumpen



für:

**Wasserversorgungen**  
**Druckkesselanlagen**  
**Industrie, Kesselhäuser**  
**Sand- und Kieswerke**  
**Bewässerungen**  
**Wagenwaschanlagen**

Maschinenfabrik <sup>a.</sup> **Sihl** <sup>A</sup> <sup>d.</sup> <sup>G</sup>  
**8023 Zürich 4**

Gegründet 1871 Telefon (051) 23 35 14



# WALTER J. HELLER AG.

**BAUNTERNEHMUNG**  
**SION BERN ILANZ**

Rationalisieren!

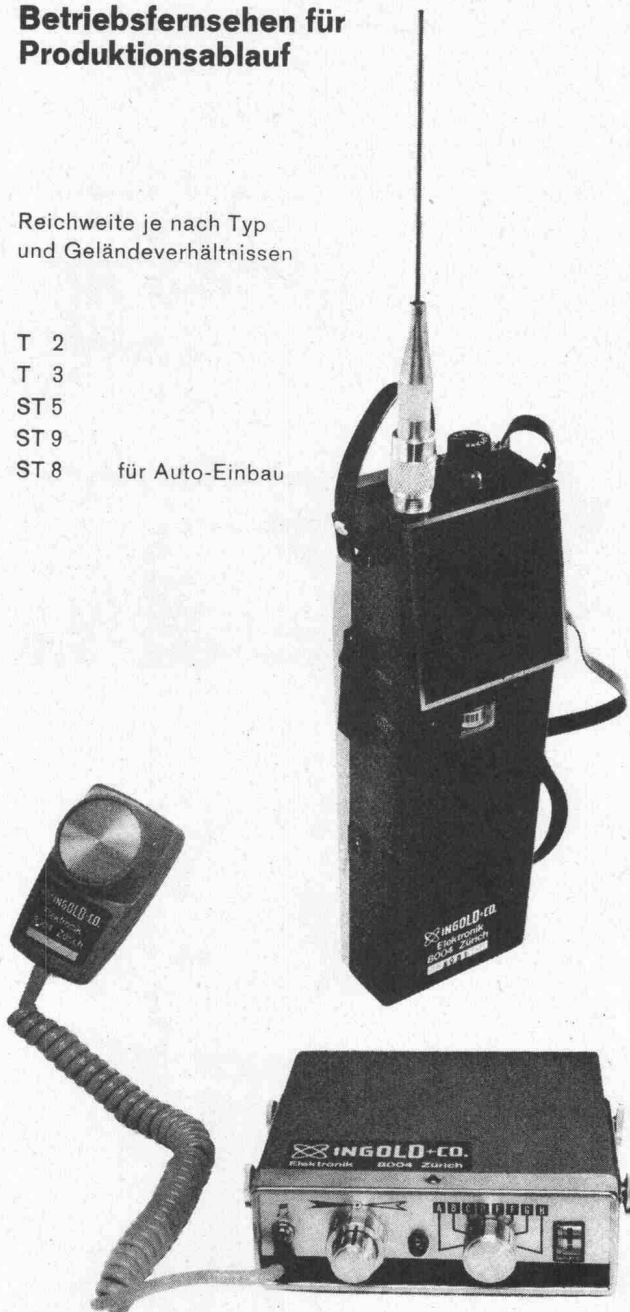
# Sprechfunkgeräte

für Betriebsverkehr

Betriebsfernsehen für  
Produktionsablauf

Reichweite je nach Typ  
und Geländeverhältnissen

T 2  
T 3  
ST 5  
ST 9  
ST 8 für Auto-Einbau



Wir verkaufen nicht nur Geräte, sondern wir beraten Sie auch und liefern die dafür notwendigen Zubehöre, Netz-  
teile usw.

**Hans Ingold & Co. Elektronik 8004 Zürich**

Kernstrasse 10, Telefon 051 / 25 25 87

Im Hallenbau

# SCHICHTEX SPEZIAL

mit den roten Punkten.



Aus schwer entflammbarem Styropor.  
Raumgewicht 18–20 kg/m<sup>3</sup>.  
Längen bis 300 cm, Breite 62,5 cm.

Mit PVC-Folie® als Dampfbremse  
und fertiger, abwaschbarer Untersicht weiss.

Mit eingebauter Aluminium-Folie®  
als Dampfsperre.

Fertige Untersichten mit:  
Strukturanstrich, Dispersionsanstrich offen,  
Dispersionsanstrich poren-schliessend,  
Verputz weiss,  
Zementschlämme poren-schliessend grau,  
Gipsauftrag, Glattnstrich weiss.

**Selbsttragende, begehbare  
SCHICHTEX-Dachplatte 100/III,  
30 kg/m<sup>2</sup>, Spannweite bis 250 cm.**



**BAU+INDUSTRIE-  
BEDARF AG**

4002 Basel, Lange Gasse 13  
Telefon 061 35 20 65

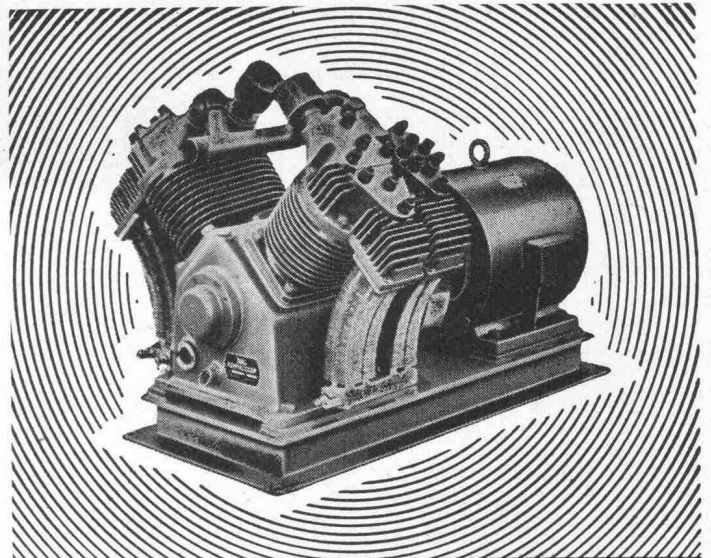
# FEUER- FESTE ERZEUG- NISSE

aus Schamotte  
Sillimanit, Korund  
Karbonrundum  
Leichtqualitäten  
Säurebeständige  
Erzeugnisse

Steinzeug-  
Bodenplatten



**TONWERK LAUSEN AG**



## Haug KOMPRESSOREN

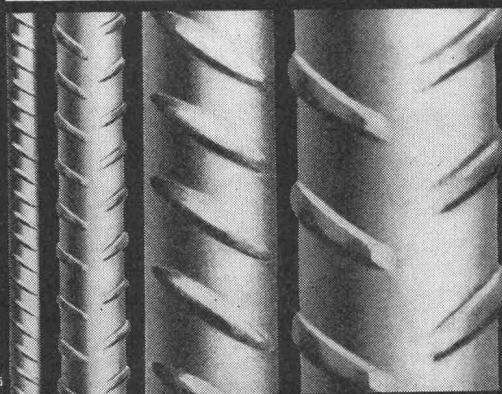
VAKUUMPUMPEN LUFTFILTER FÜR JEDEN ZWECK  
**FRITZ HAUG AG., MASCHINENFABRIK, ST. GALLEN**  
AUSSTELLUNG UND VORFÜHRUNG BEI  
**ERNST HAUSAMANN & CO. ZÜRICH 3/45**  
UETLIBERGSTRASSE 15

## BOX $\phi$ ULTRA

Seit Jahren sind die bautechnischen Vorteile von BOX  $\phi$  ULTRA bestens bekannt und unbestritten: Optimaler Verbund, Schweissbarkeit ohne Festigkeits- einbuss, höchste Brandsicherheit, grosse Material- zähigkeit und höchste Festigkeit.

Monteforno-Ingenieure entwickeln weiter: BOX  $\phi$  ULTRA erfüllt heute nicht nur alle Erforder- nisse der SIA-Normen, sondern erlaubt bei gleichem Preis dank höchster Festigkeit wirtschaftlichere Kon- struktionen bei grösserer Sicherheit.

## MONTEFORNO



Monteforno, Stahl- und Walzwerke AG Bodio/TI

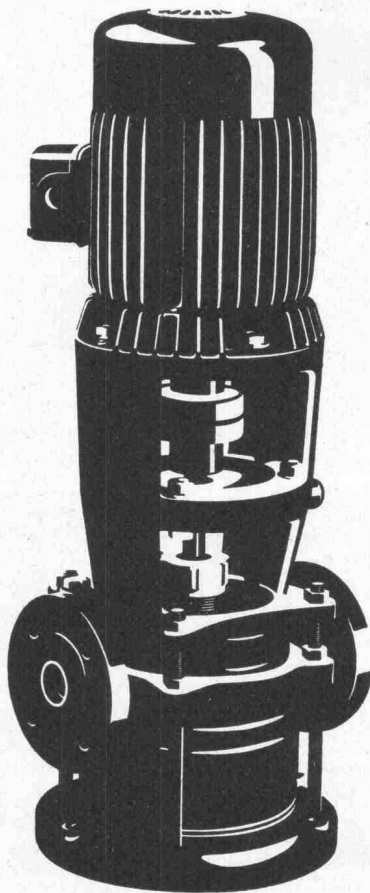
## Neugummierung



## TYVALUG S.A.

1800 Vevey

Avenue de Gilamont 40 Tel. (021) 51 4961 (3 Linien)



# Auch Ihre Pumpe ist im breiten SIHI-Programm

Zentrifugal- und selbstansaugende Pumpen bis 6000 l/min  
für Kalt- und Heisswasser  
für Treib- und Brennstoffe  
für Wärmeträgeröl  
für Lösungsmittel und Säuren

Kondensatpumpen zum Fördern von siedendem Wasser bei  
einer erforderlichen Zulaufhöhe von nur 20–60 cm.

Tauchpumpen für Schmutzwasser und Fäkalien

Automatische Fäkalienhebeanlagen

Flüssigkeitsring-Vakuumpumpen P abs. 25 Torr  
kombiniert mit Gasstrahler P abs. 6 Torr

SIHI-Pumpen sind immer richtig.  
Nicht zuletzt auch wegen unseres Beratungsdienstes  
und der kurzen Lieferfristen.

## PUMPENBAU SCHAFFHAUSEN AG

8200 Schaffhausen Goldsteinstrasse 2 Telefon 053-43021

84 PS

## HOWAG<sup>aine</sup> Folien aus Polyäthylen

das ideale, vielseitige Abdeckmaterial  
für die Baubranche

### Verwendungsarten:

für Strassenbau  
als Trennwände  
als Schalfolie zum Betonieren  
als Wetterschutz im Winter- und  
Schlechtwetterbau  
als Bauelement (Barackenbau,  
Notdächer usw.)

Abmessungen ohne Schweissnaht:  
bis **4,50 m Nutzbreite**  
(in der Dicke 0,5 mm)  
bis zu **4 m**  
(in den Dicken 0,1, 0,15 und 0,2 mm)  
Spezialdimensionen:  
**6, 9 und 12 m Nutzbreite**

**Isolierend – säurebeständig –  
durchsichtig**

Spezialklebband zum Verkleben der  
Folien

Speziallösen zum Anfertigen von  
Schutz-Blachen

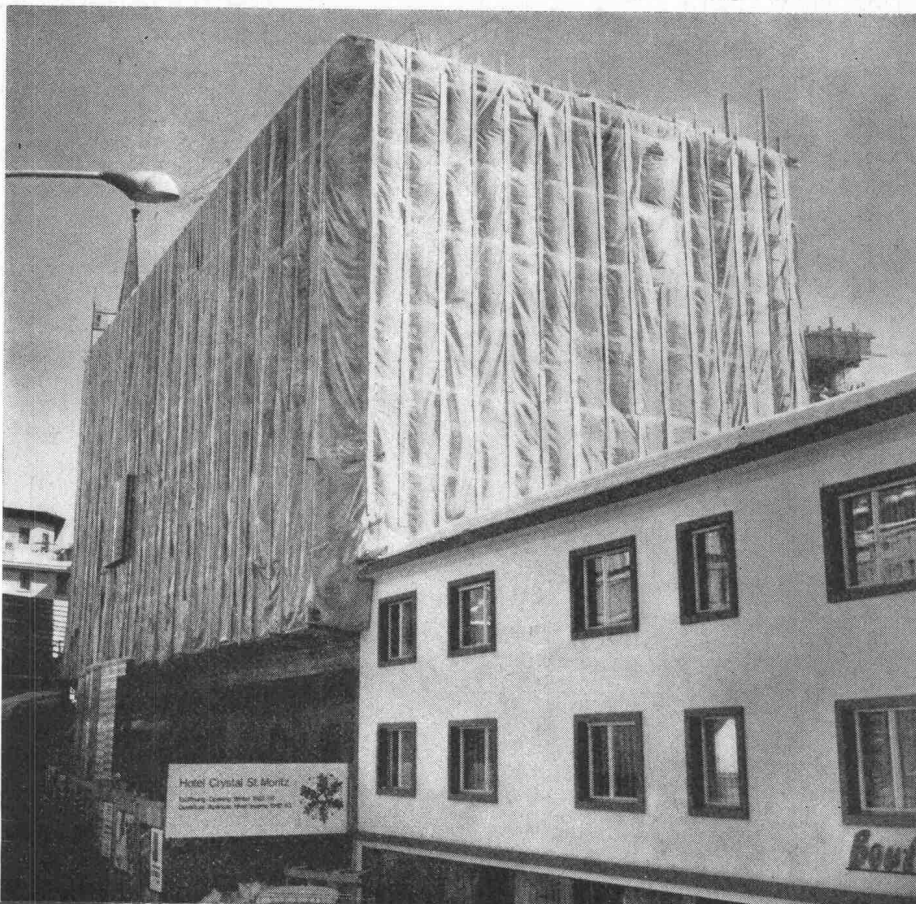
## HOWAG

### WOHLEN/AARGAU

Telefon (057) 6 32 42

Telex-Nr. 53792

Vertrieb durch Grossistenfirmen des  
Bauhandels





Heizung / Lüftung

**kamm**

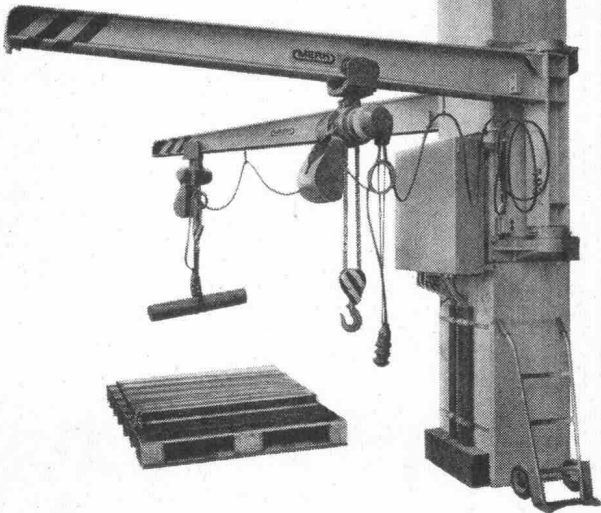
Kamm & Co., Zentralheizungen, Gerbernstrasse 7a/b, 3000 Bern, Telefon 031 / 22 18 22

**(MERK)**

### Merk-Zirkelkrane

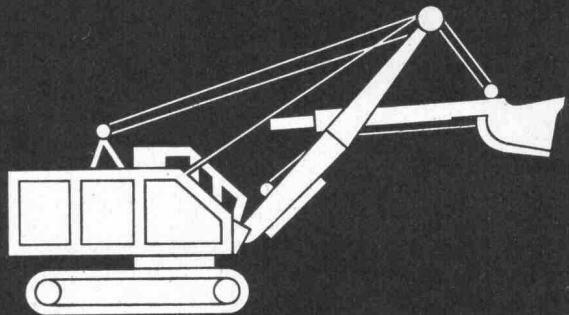
sind ideale Helfer am festen Arbeitsplatz.  
Servicedienst in der ganzen Schweiz.  
Verlangen Sie unverbindliche Beratung  
und Offerte.

**Merk AG** Maschinenfabrik  
8953 Dietikon/ZH Telefon 051 88 48 05



44

# FATZER Bagger- seile

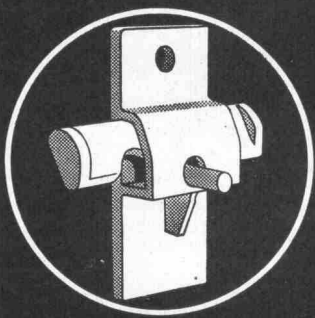


Wir fabrizieren seit Jahren bewährte Drahtseile in Spezialausführungen für Kabel- u. Löffelbagger, Schrapper usw.



**FATZER AG** Drahtseilfabrik  
(gegründet 1836) 8590 Romanshorn  
Telefon (071) 63 12 32

# ARETOR



**Die solide und praktische Schalungsklemme**  
+ Pat. (aus Stahl, nicht Guss)

Mit ARETOR-Verwendung von  
gewöhnlichen Rundeisen als Zugstab

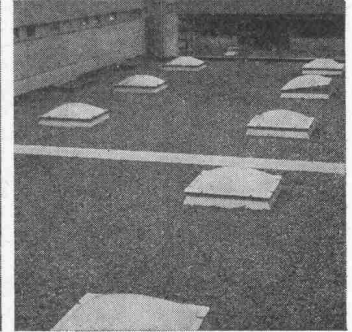
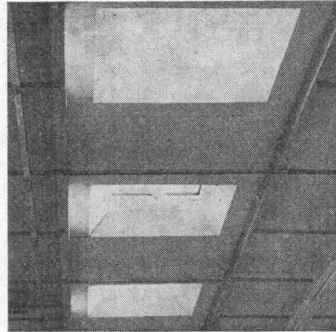
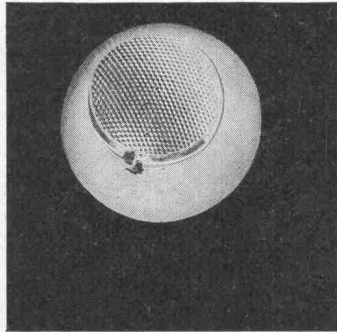
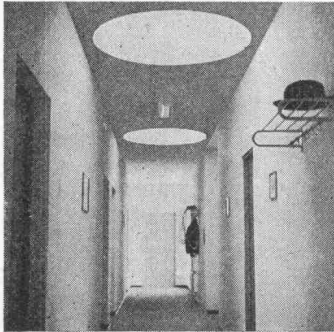
Mit ARETOR-absolute Sicherheit; je grösser  
der Betondruck, desto grösser die Klemmwirkung.

**R. RIGLING & CO.**  
Zürich 50 - Oerlikon  
Leutschenbachstr. 44  
Tel. 051/468225

**CUPOLUX**

**eurodome**

**+ eurobase**



Durchschnittlich montieren wir gegen 2000 Lichtkuppeln pro Jahr. Das zeigt unsere Leistungsfähigkeit und die Qualität unserer Cupolux und eurodome (1955 montierte Kuppeln sind heute noch klar durchsichtig). Wenn Zeit Geld bedeutet, dann bietet die Scherrer-Baueinheit «Lichtkuppel + Zargenrahmen» ganz wesentliche Vorteile. Lassen Sie sich von uns beraten.

Jakob Scherrer Söhne  
Allmendstrasse 7  
8059 Zürich 2  
Tel. 051 / 25 79 80

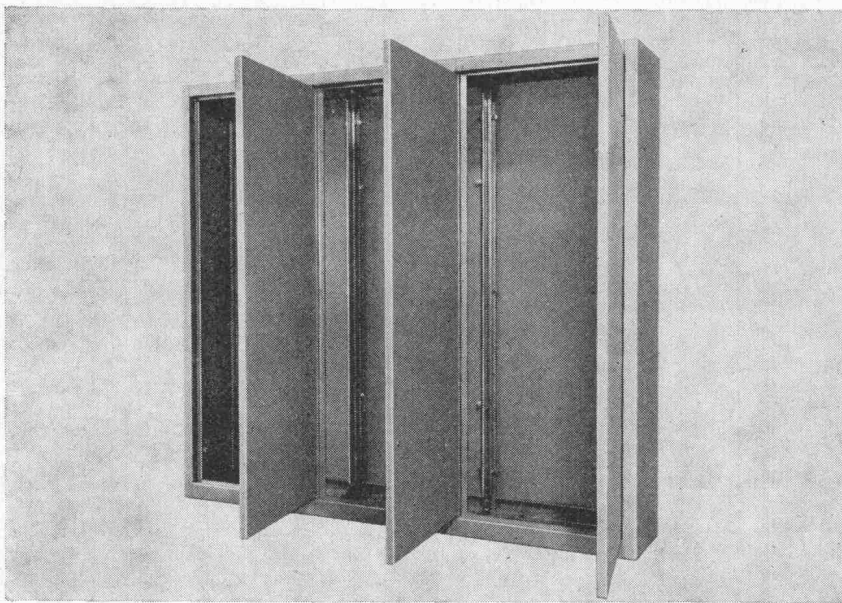
**die rationelle  
Scherrer-  
Lichtkuppel-  
einheit**



Lichtkuppeln Glasdachwerk  
Spenglerei Bleipresswerk

**Es gibt verschiedene Standpunkte;  
in Sachen Normschränke  
sind wir von unserem überzeugt.**

**Normschränke und Norm-  
pulte im Baukastenprinzip**



GUTOR Normschränke und Normpulte sind von unseren Spezialisten im Sinne einer Denksportaufgabe gelöst und weiter entwickelt worden. Überlegungen führten auch zum überlegenen Erzeugnis. Zum Beispiel sind alle Teile verschraubt und auswechselbar; die Felder beliebig zusammenstellbar und verwindungsfrei verbunden: die Traversen-Konstruktion dreidimensional verstellbar; alle Einzelteile grundiert und thermolackiert. Die Preise höchst interessant!

**GUTOR AG 5430 Wettingen**

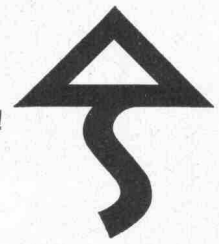
Telephon 056 6 25 25



## Norm - Türen

montiert und unmontiert, mit oder ohne Stahlzargen.  
Folienbeläge aller Art. Mobile Trennwände.  
Beachten: Türfälze ummantelt.

Prospekte verlangen!



**Theodor Schlatter & Co. A. G.**

9000 St. Gallen, Wassergasse 24, Telefon 071 / 22 74 01

**VEPALEN**

Das ideale elastische Kunststoffrohr aus Polyäthylen für  
Baugewerbe, Wasserversorgungen,  
chemische und Getränke-Industrie



**Verzinkerei Pratteln AG**

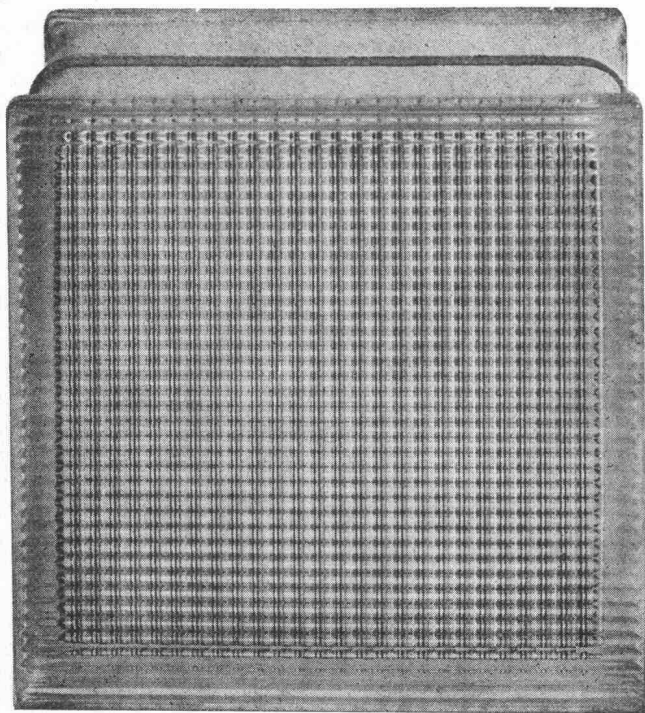
Pratteln (Baselland) Telefon 061 815022



## Architekturmodelle

aus Holz exakter und gediegener,  
liefert kurzfristig und preiswert

**KREBSER-MODELLBAU**  
Effretikon ZH, Tel. (052) 32 10 16



## Glasbeton

Glasbausteine, hohl, verschweisst, für Aussenwände, Treppenhäuser, innere Trennwände. Vorzügliche Eigenschaften. Langjährige Erfahrung!

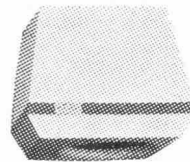
**Ruppert, Singer+Cie AG**



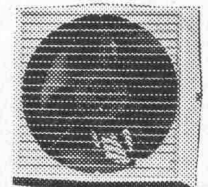
Glasbeton - Oberlichter, begeh- und befahrbar mit massiven Glasprismen oder schwitzwasser-freien Hohlsteinen. Grosse Referenzliste!

**Zürich Vulkanstr. 116**

## HUBER Ventilation Klima-Anlagen



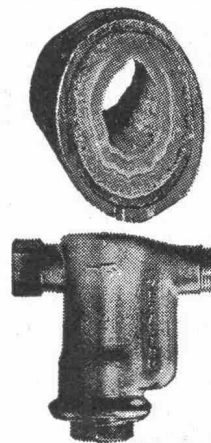
Turbine AG 2S  
2 Geschwindigkeiten  
500/1000 m<sup>3</sup>/h  
Enorme Blaskraft  
für jede Druckleistung



Ventilator AV 252  
1 oder 2 Geschwindigkeiten  
1000/1400 m<sup>3</sup>/h  
Für Büros, Laden,  
Küchen usw.

Ein komplettes  
Ventilationsprogramm:  
mehr als 60 Modelle

Liefermöglichkeit, Prospekt und Konditionen durch  
**HUBER Ventilation, Urdorferstrasse 40 f, 8952 Schlieren ZH**  
Tel. 051 / 98 44 33



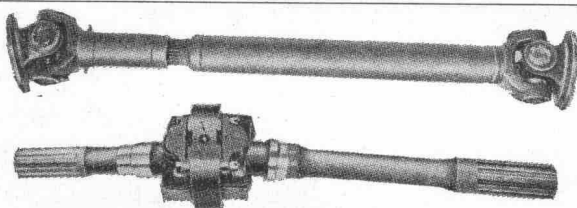
## Kein Verkalken mehr

Schutz gegen Verkalkung, Rost und Korrosion durch das einfache, billige und erfolgreiche METADIUM-Verfahren (amtlich geprüft). Bereits sind über 5000 Apparate und Anlagen in der Schweiz installiert worden.

Für Sanitär-, Heizungs- und Klimaanlage.  
Anwendung: in Haushalt, Gewerbe und Industrie für Kühl- und Klimaanlage, Luftbefeuchter, Combi-Heizkessel, Boiler, Waschautomaten, Heisswasser- und Kaffeemaschinen usw.

(Verlangen Sie Unterlagen)

Verkauf und Beratung:  
**A. Luisoni, Ingenieur, 8047 Zürich**  
Telefon 051 / 52 69 52 Triemlistrasse 52



Reparaturservice von Kardan-Antriebs- und Doppelgelenkwellen. Vertragswerkstätte der Firma Schaffner-Behrend, Gelenkwellendienst, Zürich.

**ERNST LÜTHI AG** Gelenkwellendienst,  
Freiburgstrasse 398, 3018 Bern  
Bahnsendungen Bahnstation Bern-Fischermätteli  
Telefon 031 / 56 25 30

## Der neue Stellendienst für die technischen Berufe, auf Gegenseitigkeit

### Was ist STS-Pool?

Dies ist der Titel unserer neuen Druckschrift, die wir Arbeitnehmern und Arbeitgebern gern kostenlos zusenden. Sie erklärt Ihnen die vielen Vorteile unseres neuen Vermittlungssystems «mit Mitspracherecht». Sie erhalten die Schrift auf telefonische Anfrage oder gegen Einsendung des untenstehenden Talons. Eine Postkarte genügt auch.

### Falls Sie eine Stelle suchen...

...dann verlangen Sie gleichzeitig unverbindlich unsere neueste, komplette Liste «Offene Stellen» Ihrer Fachrichtung mit ausführlicher Wegleitung und einem Anmelde-Bewerbungsformular (Dokumentation für Stellensuchende).

### Falls Sie einen Mitarbeiter benötigen...

...wir senden Ihnen gern eine Gratis-Probenummer unserer neuesten, kompletten Liste «Stellenbewerbungen» Ihrer Branche mit ausführlicher Wegleitung und mit einem Anmeldeformular für offene Stellen (Dokumentation für Personalsuchende).

## Offene Stellen

Wir veröffentlichen an dieser Stelle jede Woche einen kleinen Auszug aus unseren neuesten Listen «OFFENE STELLEN» aller Fachrichtungen. Nach Ihrer Anmeldung bei STS-Pool als Stellensuchender sind Sie automatisch auf eine Liste Ihrer Fachrichtung abonniert. Unsere Listen sind jede Woche à jour.

**0001 M\* Küchenplaner** (Masch./App.-Zeichner), mit Fachpraxis, für selbständige Bearbeitung v. Grossküchenanlagen f. Hotels, Anstalten, Spitäler (Planung, Gestaltung, Kalkulation). Eintritt baldmöglichst. Fabrik für Grossküchen-Apparate in Chur.

**0002 M\* Verkaufingenieur** (vorzugsweise dipl. Masch.-Ing.), mit oder ohne Praxis, f. techn. Beratung/Verkauf im Raum Ostschweiz f. Investitionsgüter. Vorwiegend Aussendienst. Domizil Ostschweiz. Engl.- u. Fr.-Kenntnisse v. Vorteil. Eintritt baldmöglichst. Firma f. Hochvakuumtechnik in Zürich.

**0003 M\* Ingénieur-méc.** avec plus. années de pratique et aptitude au commandement, comme chef de la division technique: Conduite des ateliers, entretien des install. techniques, planification et étude constr. nouv. (au total 70 personnes). Société coopérative à Genève.

**0004 M\* Techn. Angestellter**, m. konstr./administrativer Praxis, f. die Redaktion u. Verwaltung der Betriebsanleitungen u. Ersatzteilkataloge. Fremdsprachenkenntn. v. Vorteil. Fabrik-Betrieb der Buch- u. Zeitschriftenindustrie in der Ostschweiz. Eintritt baldmöglichst.

**0001 C\* Absolv. HTL-Chemiker**, m. Praxis, f. Fabrikationsüberwachung, Verbess. v. Verfahren, Betriebsorganisation u. -aufsicht usw. Eintritt baldmöglichst. Firma f. Strassenbaustoffe, chem.-techn. Produkte, Treibstoff-Grosshandel im Kanton Luzern.

**0004 A Absolv. HTL-Hochbau, evtl. qualif. Zeichner**, m. Praxis, f. Ausführungspläne, Arbeitsausweisungen und — bei Eignung — Bauführung. Eintritt sofort oder nach Vereinbarung. Kleineres Architekturbüro in St. Gallen.

**0005 A Hochbauzeichner(in)**, mit Praxis, für Erstellung von Projekt- und Ausführungszeichnungen. Bei Eignung Bauführung. Eintritt baldmöglichst. Kleineres Architekturbüro am linken Zürichseeufer, in Stadtnähe.

**0006 A\* Absolv. HTL-Hochbau, evtl. erfahrener Zeichner**, m. etwa 5 J. Praxis, für Mithilfe bei Projektierung von umfangreichen Hotelbauten im Gebirge. Franz.-Kenntnisse von Vorteil. Eintritt baldmöglichst. Dauerstelle. Architekturbüro im Zentrum von Zürich.

**0007 A\* Bauzeichner(in)**, möglichst m. Praxis, für Bearbeitung vielseitiger Projekte in vorfabrizierten Backstein-Wandelementen. Baustellenkontrollen. Franz.-Kenntn. v. Vorteil (nicht Bedingung). Eintritt baldmöglichst. Vorfabrikationsfirma im Kanton Zürich.

**0008 A\* Absolv. HTL-Hochbau, evtl. qualif. Zeichner**, mit Praxis, für Werk-u. Detailpläne, Aufstellung v. Submissionsformularen, Verkehr mit Handwerker, evtl. Bauführung. Eintritt baldmöglichst. Kleineres Architekturbüro in Muri AG.

**0009 A Absolv. HTL-Hochbau, evtl. qualif. Zeichner**, mit Praxis, für Projekt-u. Werkpläne für Schulhaus, Wohn- u. Geschäftshaus sowie Ferienhäuser. Eintritt sofort. Bauführung erwünscht. Arch.-Büro in Klosters GR.

**0010 A\* Absolv. HTL-Hochbau**, mit oder ohne Praxis, als Mitarbeiter des Leiters des Planungsbüros. Selbständige Bearbeitung v. Planungsaufgaben. Eintritt sofort. Stadtplanungsabteilung eines nordschweizerischen Bauamts.

**0011 A\* 2 Diplômés ETS en bâtiment** ayant pratique pour situation stable dans bureau d'architecte à Neuchâtel. Entrée à convenir.

**0012 A\* 2 dessinateurs en bâtiment**, avec ou sans pratique, pour situation stable dans bureau d'architecte à Neuchâtel. Entrée à convenir.

**0013 A Absolv. HTL-Hochbau mit Bauleiterpraxis** als Bauleiter: Betreuung von Baustellen in der gesamten Schweiz, vorwiegend Ostschweiz. Gelegentlich Bürotätigkeit. Eintritt sofort oder nach Vereinbarung. Fertigbaufirma im Kanton Appenzell Ausserrhodens.

**0014 A Hochbauzeichner**, mit Praxis, für Ausarbeitung von Entwürfen, Arbeitsplänen und Detailplänen, evtl. inkl. Bauführung. Eintritt sofort oder nach Vereinbarung. Fertigbaufirma im Kanton Appenzell Ausserrhodens.

**0015 A Absolv. HTL-Hochbau**, mit Praxis, für Entwurf und Detail bzw. architektonische Zeichenarbeit. Bei Eignung Verhandlung m. Kunden u. Beaufsichtigung von Baustellen. Eintritt sofort oder nach Vereinbarung. Fertigbaufirma im Kanton Appenzell Ausserrhodens.

**0003 T\* Absolv. HTL-Tiefbau**, mit oder ohne Praxis, als Mitarbeiter und Vertreter des Verkehrsingenieurs. Selbständige Bearbeitung v. verkehrstechnischen Problemen. Eintritt sofort oder nach Vereinbarung. Planungsabteilung einer nordschweizerischen Stadt.

**0004 T Bauzeichner**, möglichst mit Praxis, zum Reinzeichnen verkehrstechnischer Pläne u. Entwürfe, Ausarbeitung v. Tabellen u. graph. Darstellungen, Mithilfe bei Organisation v. Erhebungen. Eintr. sofort. Planungsabteilung einer nordschweizerischen Stadt. (Dame genehm!)

**0005 T\* Bauzeichner** (auch Dame), mit oder ohne Praxis, zum Zeichnen von Planungsarbeiten, Richtplänen und graph. Darstellungen. Eintritt sofort. Planungsabteilung einer nordschweizerischen Stadt.

**0004 B\* Dipl. Bauingenieur**, mit mehrjähriger Praxis, als Leiter der Abt. Hochbau: Statik u. Konstruktion v. Wohn-, Industrie-, Gewerbe- u. Brückenbauten, Personalführung, Verhandlungen usw. Ital.- u. Engl.-Kenntnisse v. Vorteil. Eintritt etwa 1. 5. 1970. Ingenieurbüro im Raum Zug.

**0008 B\* Dipl. Bauingenieur-Statiker**, mit Praxis, für Statik und Entwurf im Eisenbetonbau. Eintritt sofort oder nach Vereinbarung. Ing.-Büro in Chur GR.

**0005 B\* Tiefbau- oder Eisenbetonzeichner**, mit Praxis, zur Bearbeitung von interessanten Projekten im Industrie- und Wohnungsbau. Eintritt etwa 1. 2. 1970. Ing.-Büro f. Hoch- u. Tiefbau in der Zentralschweiz.

**0006 B\* Dessinateur en génie civil/béton armé** pour travaux de béton armé, routes, canalisations, adduction d'eau. Langues: Fr.-All. Entrée le plus tôt possible. Bureau technique à Tavannes BE.

**0007 B\* Ingénieur civil/béton** aimé avec ou sans pratique pour travaux béton armé, génie civil: routes, canalisations, adduction d'eau. Langues: Fr.-All. Entrée le plus tôt possible. Bureau technique à Tavannes BE.

**0009 B\* 2 Eisenbetonzeichner**, mit oder ohne Praxis, für die Bearbeitung von interessanten Projekten im Industrie- und Wohnungsbau. Eintritt Frühjahr 1970. Ingenieurbüro in Winterthur.

**0008 T\* Tiefbauzeichner**, mit oder ohne Praxis, für zeichnerische Detailbearbeitung v. Strassen- und Kanalisationsprojekten sowie Quartierplänen, evtl. zusätzlich als Operateur für Kleincomputer. Eintritt sofort oder nach Vereinbarung. Ing.-Büro in grösserer Gemeinde am linken Zürichseeufer.

**0010 B\* Eisenbetonzeichner**, mit oder ohne Praxis, für zeichnerische Detailbearbeitung von Wohnungsbauprojekten. Eintritt nach Vereinbarung. Teilweise Bauleitung. Ing.-Büro in grösserer Gemeinde am linken Zürichseeufer.

**0001 V Vermessungszeichner**, mit oder ohne Praxis, für zeichnerische Arbeiten in Nachführung und Neuvermessung, Umkartierungen, evtl. zusätzlich als Operateur für Kleincomputer. Eintritt nach Vereinbarung. Ing.-Büro in grösserer Gemeinde am linken Zürichseeufer.

**0009 T\* Hilfszeichner**, mit oder ohne Praxis, für zeichnerische Mitarbeit bei Vermessung und Tiefbauprojekten, Betreuung des Planarchivs, Erstellen der Plankopien. Eintritt nach Vereinbarung. Ing.-Büro in grösserer Gemeinde am linken Zürichseeufer.

**0011 B\* 3 Stahlbauzeichner**, mit Praxis, für Stahlbauzeichnungen, Projektzeichnungen, Lösung konstrukt. Probleme, kleiner Kommissionsführungen. Eintritt baldmöglichst. Firma für Stahlbau in Brugg AG.

**0012 B\* 3 Dipl. Bauingenieure**, mit Praxis, für statische Berechnungen für Aufträge und Projekte, Kommissionsführung (Auftragsabwicklung) inkl. Bauleitung. Eintritt baldmöglichst. Stahlbaufirma in Brugg AG.

**0013 B\* 3 Stahlbaukonstrukteure**, mit Praxis, für Stahlbauzeichnungen, Projektzeichnungen, Lösung konstruktiver Probleme, kleinere Kommissionsführungen. Eintritt baldmöglichst. Stahlbaufirma in Brugg AG.

**0014 B\* 3 Absolventen HTL-Stahlbau**, mit Praxis, für die Ausführung statischer Berechnungen für Aufträge und Projekte, Kommissionsführung. Eintritt baldmöglichst. Stahlbaufirma in Brugg AG.

**0016 A Absolv. HTL-Hochbau**, evtl. erfahrener Zeichner mit Praxis, für die selbständige Bearbeitung interessanter Bauaufgaben. Eintritt nach Uebereinkunft. Architekturbüro in Emmenbrücke.

**0017 A\* Absolv. HTL-Hochbau**, evtl. erfahrener Zeichner, mit Praxis für Projektierung bis Abrechnung von Wohn-, Geschäfts- und Industriebauten. Auf Wunsch inkl. Bauführung. Eintritt 1. 3. 1970 oder nach Vereinbarung. Architekturbüro in Uster.

**0006 T\* Tiefbauzeichner**, mit oder ohne Praxis, für Bearbeitung von Projekten im Nationalstrassen- und Alpenstrassenbau unter Anwendung v. Photogrammetrie und Elektronik. Eintritt: Frühjahr 1970. Ing.-Büro in Winterthur.

**0007 T Absolv. HTL-Tiefbau**, mit Praxis, für Projektierung und Bauleitung für Abwasser und Kehrriechanlagen. Eintr. 15. 4. / 1. 5. 1970. Ing.-Büro in Zürich.

\* Aus Kontingentsgründen nur für Schweizer und Niederlasser

(Ausschneiden)

Adressieren an:

STS-Pool, Schweiz, Technische Stellenvermittlung, Kanzleistr. 17, 8004 Zürich, Tel. 051 / 23 54 26. Sprechstunden von Montag bis Donnerstag von 14.00 bis 18.00 oder auf spezielle Vereinbarung.

## Bestell-Zettel

(Zutreffendes bitte ankreuzen)

Senden Sie mir unverbindlich und kostenlos:

1 Druckschrift «WAS IST STS-Pool?»

1 komplette Dokumentation für STELLENSUCHENDE

1 komplette Dokumentation für PERSONALSUCHENDE

Nur für Firmen: Senden Sie mir zusätzliche Anmeldeformulare für offene Stellen, da ich mehrere Stellen zu besetzen habe.

In Blockschrift oder mit Schreibmaschine:

Name, Vorname bzw. Firma: \_\_\_\_\_

Berufsbezeichnung bzw. Branche: \_\_\_\_\_

Genauere Adresse mit Postleitzahl: \_\_\_\_\_



# Stellen- und Gelegenheits-Anzeigen

## Tarif

1/1 Seite 185 x 259 mm Fr. 510.—	1/4 Seite 185 x 60 mm 90 x 128 mm Fr. 127.50	1/12 Seite 90 x 40 mm Fr. 42.50
1/2 Seite 185 x 128 mm 90 x 259 mm Fr. 255.—	1/6 Seite 185 x 40 mm 90 x 84 mm Fr. 85.—	1/16 Seite 90 x 28 mm Fr. 32.—
1/3 Seite 185 x 84 mm Fr. 170.—	1/8 Seite 185 x 28 mm 90 x 60 mm Fr. 63.80	1/24 Seite 90 x 18 mm Fr. 21.30

Chiffregebühr Fr. 2.—

Stellengesuche werden nur noch schriftlich entgegengenommen.

Anzeigenschluss: Mittwoch der Vorwoche, 10 Uhr.  
Sofern drucktechnisch möglich, kann der Anzeigenschluss bis Donnerstag der Vorwoche, 10 Uhr, verlängert werden.

**IVA AG für internationale Werbung, 8035 Zürich**

Beckenhofstrasse 16, Tel. 051/26 97 40, PC 80-32735

Filialen:

1004 Lausanne, 19, av. de Beaulieu, Tel. 021/34 72 65  
1204 Genève, 8, rue du Marché, Tel. 022/26 03 45

Ermässigte Preise ohne Rabatt für Wiederholungen

## Gemeinde Küsnacht ZH

Die Schulgemeinde Küsnacht veranstaltet einen

### öffentlichen Projektwettbewerb

zur Erlangung von Entwürfen für ein Primarschulhaus auf dem Areal im Baumgarten, Itschnach, Küsnacht.

**Teilnahmeberechtigt** sind alle seit mindestens 1. Januar 1969 im Bezirk Meilen niedergelassenen Architekten sowie auswärtige Fachleute, die das Bürgerrecht von Küsnacht besitzen. Als Niederlassung gilt sowohl der Wohnsitz als auch der Geschäftssitz. Für die von den Teilnehmern zugezogenen nicht ständigen Mitarbeiter gelten die gleichen Bedingungen. Nicht selbständige Teilnehmer haben die Zustimmung ihres Arbeitgebers beizubringen.

#### Preissumme:

Dem Preisgericht stehen für die Prämiiierung von 6 Entwürfen Fr. 30 000.—, für Ankäufe Fr. 6000.— zur Verfügung.

#### Bezug der Unterlagen:

Die Unterlagen können auf dem Schulsekretariat Küsnacht, Dorfstrasse 27, 8700 Küsnacht, gegen ein Depot von Fr. 100.— bezogen oder durch Einzahlung auf Postcheckkonto 80-9097 mit dem Vermerk: «Für Unterlagen Wettbewerb Itschnach» angefordert werden.

#### Termine:

für Fragen: 15. April 1970  
für Entwürfe: 31. Juli 1970  
für Modelle: 14. August 1970

Küsnacht, 15. Januar 1970

**Schulpflege Küsnacht**

Programm von der Wettbewerbskommission SIA genehmigt

## Ausschreibung eines Projektwettbewerbes

### Kantonale Landwirtschaftsschule mit Internat in Giswil OW

Projektwettbewerb, eröffnet vom Regierungsrat des Kantons Obwalden, unter den im Kanton Obwalden heimatberechtigten oder seit mindestens 1. Januar 1970 niedergelassenen Architekten (ausgenommen Filialbetriebe). Dem Preisgericht stehen für die Prämiiierung von 4 bis 5 Entwürfen Fr. 12 000.— und für eventuelle Ankäufe Fr. 1500.— zur Verfügung.

#### Preisgericht:

Landammann Arnold Durrer, Baudirektor, Giswil (Vorsitz)  
Regierungsrat Dr. Ignaz Britschgi, Erziehungsdirektor, Sarnen

Hanns A. Brüttsch, Arch. BSA/SIA, Zug  
Willi E. Christen, Arch. SWB, Zürich  
Karl Wicker, Arch. SIA/SWB, Luzern

#### Ersatzrichter:

Landstatthalter Leo von Wyl, Vorsteher des Landwirtschaftsdepartementes, Sarnen  
Leo Hafner, Arch. BSA/SIA, Zug

#### Beratendes Mitglied:

P. Bernhard Zürcher, Direktor der Kant. Landwirtschaftsschule Wilen bei Sarnen

Die Unterlagen können gegen Hinterlegung von Fr. 75.— beim Sekretariat des Erziehungsdepartementes in Sarnen bezogen werden.

Einlieferungstermin für Projekte ist der 10. Juni 1970, und für Modelle der 19. Juni 1970.

Programm von der Wettbewerbskommission SIA genehmigt

Angesehenes Architekturbüro in Zürich 11 sucht eine Anzahl erfahrene, initiative, flinke, tüchtige

## Bauzeichner Bauzeichnerinnen

Bitte melden Sie sich mit handschriftlichem Lebenslauf, Arbeitsproben und Zeugniskopien oder Referenzen unter Chiffre 44-49971 an Publicitas AG, 8021 Zürich.

Erfahrenes

## Planungs-Team

übernimmt Planungsaufgaben im Baufach, Kostenstudien für Tiefbau und Industriebau, Submissionsbearbeitung, Netzpläne mit Kostenkontrolle, Bauleistungsaufgaben, Vorausmasse und Bauabrechnungen, Beratung bei schwierigen Bauproblemen, Expertisen. Moderne Methoden und grosse Erfahrung stehen Ihnen zur Verfügung. Wenden Sie sich unter Chiffre 6513 an Mosse-Annoncen AG, 8023 Zürich.



Die Kreistelephondirektion Thun sucht für die Leitung des Zeichnungsbüros in der Bauabteilung einen

## Zeichnerchef

Wenn Sie

- eine Zeichnerlehre absolviert haben (Richtung Bau-, Elektro-, Maschinenzeichner usw.) und Ihren Beruf gründlich kennen,
- gerne organisieren,
- über Initiative, Eignung zur Personalführung und Sinn für Zusammenarbeit verfügen,

dann sind Sie der richtige Mann für diesen Posten.

Es erwarten Sie vielseitige, leitende Aufgaben und eine sichere Lebensstelle mit guter Entlohnung und vorbildlichen Sozialleistungen. Nähere Auskunft erteilt Ihnen gerne Telephon 033 / 2 48 13, Personaldienst. Ihre handgeschriebene Bewerbung senden Sie bitte mit den üblichen Unterlagen an die

**KREISTELEPHONDIREKTION  
3600 THUN**

## Kanton Graubünden

Wir suchen:

### 1 Architekt

für das kantonale Hochbauamt Graubünden, Chur

#### Generelle Aufgaben:

Bearbeitung vielseitiger öffentlicher Bauaufgaben in Zusammenarbeit mit Technikerteam, Bauberatung, Vorprojektierungen, Begutachtung von Bauprojekten, Mitwirkung in Baukommissionen, Aufstiegsmöglichkeit zum Adjunkten (Stellvertreter des Kantonsbaumeisters).

#### Kenntnisse und Anforderungen:

Abgeschlossenes Studium als Architekt (diplomierter Architekt ETH oder gleichwertige Ausbildung und Befähigung), mehrjährige Berufspraxis erwünscht.

#### Wir bieten:

Gehalt gemäss Personalverordnung.  
Gut ausgebaute Pensionskasse, mindestens 3 Wochen Ferien, Fünftagewoche.

#### Dienstantritt:

nach Vereinbarung.

#### Anmeldung:

bis 14. Februar 1970 unter Beilage der Ausweise über Schulbildung und Praxis sowie eines Lebenslaufes.

#### Anmeldestelle:

Bau- und Forstdepartement Graubünden, 7001 Chur.

## Konsum Verein Zürich sucht

für seine Abteilung Ladenbau zum baldigen Eintritt einen

### Hochbauzeichner

#### Anforderungen:

Abgeschlossene Lehre als Hochbauzeichner, wenn möglich einige Jahre Praxis.

#### Arbeitsgebiet:

Mithilfe bei der Planung von Grossraumläden mit Metzgereien und Restaurationsbetrieben, Umbauten. Bearbeitung von Ausführungsplänen, Ueberwachung von Bauvorhaben.

#### Geboten werden:

vielseitige Dauerstelle mit vorbildlichen Sozialleistungen.

Offerten mit Lebenslauf und Angaben über die bisherige Tätigkeit sind zu richten an die Personaldirektion des Konsum Vereins Zürich, Postfach, 8021 Zürich.

Das **Bauamt der Stadt Winterthur** sucht

### **Hochbautechniker**

als Baubegleiter für anspruchsvolle öffentliche Bauaufgaben. Kleinere Objekte sind vom Baubegleiter mit dem ihm zugeteilten Personal selbständig auszuführen.

### **Hochbauzeichner**

für die zeichnerische Bearbeitung von Projekten für Renovation und Umbauten öffentlicher Gebäude. Nach Einarbeitung werden einem geeigneten Bewerber auch kleinere Bauführungen zur selbständigen Erledigung übertragen.

### **Tiefbauzeichner**

zur Mitarbeit bei Feldaufnahmen, Projektierung und Bauleitung von städtischen Tiefbauten, insbesondere Kanalisationen und Strassen.

### **Vermessungszeichner(in)**

für die zeichnerische Nachführung von Uebersichts- und Grundbuchplänen und anderer vermessungstechn. Grundlagen.

### **Kanzleichef**

der Hochbauabteilung für die Führung des Rechnungswesens und für Organisationsaufgaben wie Terminkontrolle und Dokumentation.

### **Kanzlist(in)**

für das Büro für baulichen Zivilschutz zur Erledigung der gesamten Korrespondenz und der Subventionsabrechnungen.

Wir bieten zeitgemässe Anstellungsbedingungen, Fünftagewoche und angenehmes Arbeitsklima. Anmeldungen mit den üblichen Unterlagen und Angaben sind zu richten an das

**Bauamt der Stadt Winterthur**  
8400 Winterthur, Neumarkt 1  
Telefon 052 / 23 17 31

Wir suchen zur selbständigen Bearbeitung von grossen Industrie- sowie anspruchsvollen Hochbauten, evtl. Brückenbauten, einen

### **dipl. Bauingenieur**

oder qualifizierten

### **Ingenieur-Techniker HTL**

zur Führung einer Arbeitsgruppe sowie

tüchtigen

### **Eisenbetonzeichner**

mit Initiative und Sinn für zweckmässige zeichnerische Darstellung.

Gerne erwarten wir Ihren Anruf.

**Huber — Winiger — Kränzlin**  
dipl. Bauingenieure ETH/SIA  
8001 Zürich, Löwenstrasse 1  
Telefon 051 / 27 30 50



**L'Ecole Polytechnique Fédérale  
de Lausanne**

cherche pour son **Bureau de planification**

### **des nouvelles constructions à Dorigny un architecte ou ingénieur diplômé**

Une expérience dans le domaine de la planification générale est désirée. Le poste exige des qualités touchant à l'organisation et à la méthodologie. L'intéressé sera hiérarchiquement subordonné à la Délégation du maître d'ouvrage mais devra être capable d'agir avec initiative et autonomie.

Entrée en fonction: dès que possible.

Faire offres de service avec documents habituels au: Directeur de l'Ecole Polytechnique Fédérale de Lausanne, 33 av. de Cour, 1007 Lausanne.



Sektion Bahndienst  
Rapperswil

Wir suchen für das interessante Arbeitsgebiet des Bahndienstes einen

## Ingenieur-Techniker HTL

dem vielseitige Aufgaben zur selbständigen Betreuung übertragen werden.

### Aufgaben:

- Projektierung und Absteckung von Geleise- und Weichenanlagen
- Projektierung und Bauleitung von Tiefbauarbeiten
- Verkehr mit Behörden, Unternehmern und Privaten

### Anforderungen:

- Diplom einer höheren technischen Lehranstalt oder eines Abendtechnikums, Fachrichtung Tiefbau oder Vermessung
- Initiative Persönlichkeit
- Freude an selbständigem Arbeiten

### Wir bieten:

- Dauerstelle
- Einführung in das Arbeitsgebiet
- zeitgemässe Besoldung mit fortschrittlichen Sozialleistungen, Fünftagewoche
- gute Aufstiegsmöglichkeiten

Sind Sie an einer Anstellung interessiert, so telefonieren oder schreiben Sie uns:

Telefon 055 / 2 53 84, intern 313

Wir stehen Ihnen gerne unverbindlich für alle weiteren Auskünfte zur Verfügung.

Handschriftliche Offerten sind zu richten an:

**SBB, Bauabteilung Kreis III**, Sektion Bahndienst IV, Obere Bahnhofstrasse 44, 8640 Rapperswil.



Zur Erweiterung meines kleinen Ingenieurbüros suche ich

## 1 Ingenieur-Techniker HTL

Fachrichtung: Tiefbau und Eisenbeton.

Für die selbständige Bearbeitung von interessanten Objekten des allgemeinen Tiefbaus wie Abwasseranlagen, Kanalisationen, Wasserversorgungsanlagen und Strassenbauten.

## 1 Tiefbauzeichner

für die Bearbeitung allgemeiner Tief- und Strassenbauprojekte. Bei Eignung auch Bauleitungen.

## 1 Hilfszeichner(in)

für allgemeine Zeichnerarbeiten.

Angenehmes Arbeitsklima in jungem, aufgeschlossenem Team, Fünftagewoche. Eintritt nach Vereinbarung. Ihre Kurzofferte oder Ihren Telefonanruf erwartet

**Ingenieurbüro Walter Weber**  
8488 Turbenthal, Telefon 052 / 45 18 94

Ingenieurbüro **Schwander & Flisch, Chur**  
Tittwiesenstrasse 61, Telefon 081 / 24 26 24

sucht:

## 1 Bauingenieur

evtl. gut ausgewiesenen

## Bautechniker

für die selbständige Bearbeitung und Ausführung von Tiefbauprojekten,

## 1 Bauleiter

für Kraftwerkbaustelle,  
evtl. gut ausgewiesenen Bauzeichner

## 1 Eisenbetonzeichner

und

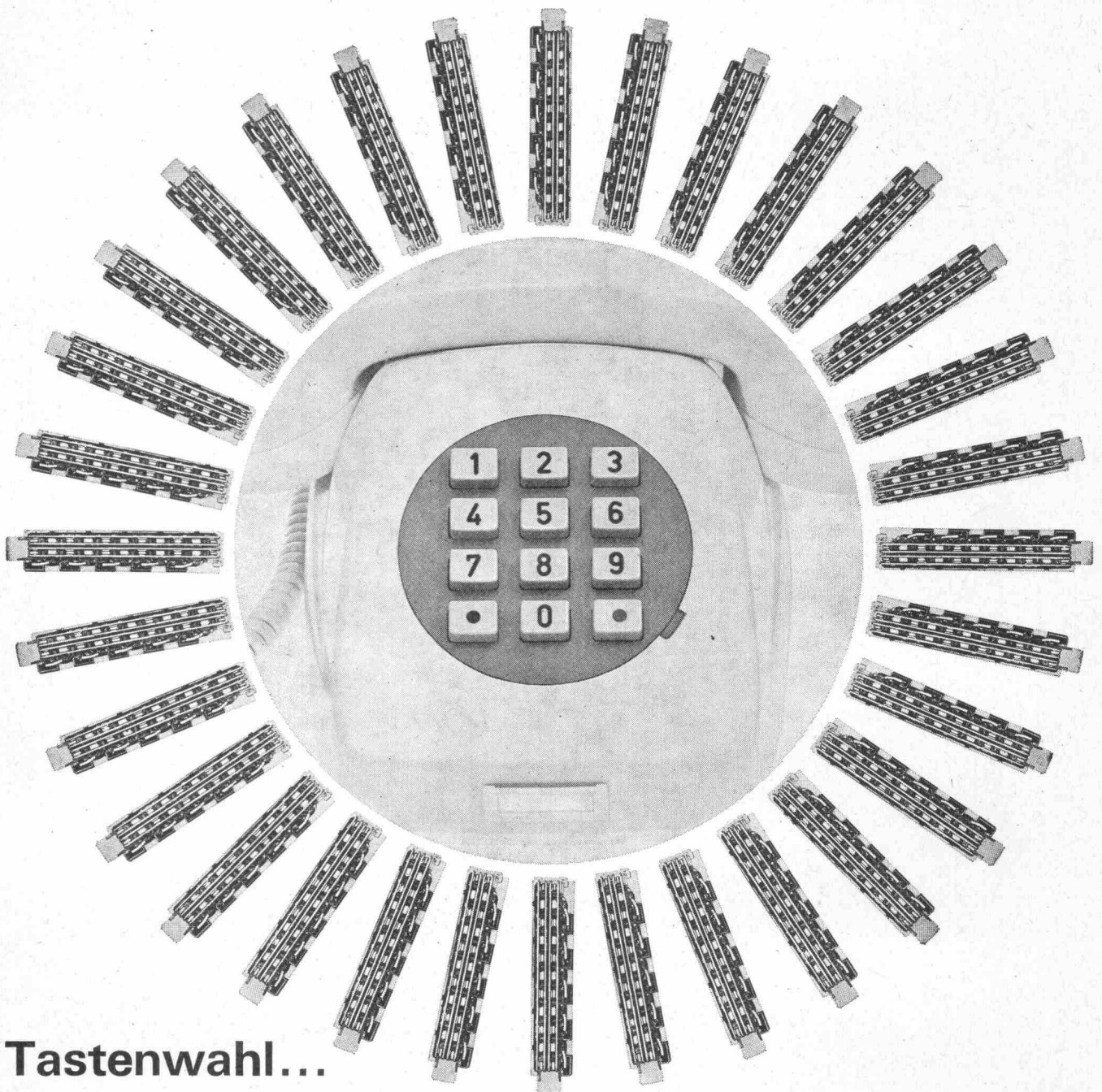
## 1 Tiefbauzeichner

für die zeichnerische Bearbeitung von Projekten des Hoch- und Tiefbaues.

Eintritt nach Vereinbarung.



**ALBISWERK  
ZÜRICH A.G.**



## Tastenvahl...

### **ALBIS-Haustelephonzentralen ESK 8000 mit Tastenvahl erschliessen eine neue Telephonepoche**

Die Tastenvahl wurde für die Telephonistin schon vor Jahrzehnten bei unseren Haustelephonzentralen eingeführt.

Nun können auch Sie bei der ALBIS-Haustelephonzentrale ESK 8000 über diesen bequemen Telephonkomfort verfügen. Bei der internationalen Fernwahl müssen Sie bis zu 15 Ziffern einstellen. Da schätzt man bequemes Wählen!

Unsere Tastenvahleinrichtung haben wir eigens für die

Haustelephonzentrale ESK 8000 entwickelt. Elektronik und Edelmetall-Schnellkontakt-(ESK) Relais arbeiten da mit hoher Geschwindigkeit Hand in Hand.

ALBIS-Haustelephonzentralen ESK 8000 sind für eine Kapazität ab 200 Teilnehmern und einer beliebigen Anzahl Amtsleitungen vorgesehen.

Bitte verlangen Sie unseren Prospekt AW 1066

**ALBISWERK ZÜRICH A.G. 8047 Zürich**  
Albisriederstrasse 247

Telephon (051) 52 54 00

**Vertretungen in Bern, Renens/Lausanne und Zürich**  
Telephonnummern: (031) 221211 (021) 34 96 31 (051) 25 36 00