

**Zeitschrift:** Schweizerische Bauzeitung  
**Band:** 88 (1970)  
**Heft:** 7

## **Werbung**

### **Nutzungsbedingungen**

Die ETH-Bibliothek ist die Anbieterin der digitalisierten Zeitschriften. Sie besitzt keine Urheberrechte an den Zeitschriften und ist nicht verantwortlich für deren Inhalte. Die Rechte liegen in der Regel bei den Herausgebern beziehungsweise den externen Rechteinhabern. [Siehe Rechtliche Hinweise.](#)

### **Conditions d'utilisation**

L'ETH Library est le fournisseur des revues numérisées. Elle ne détient aucun droit d'auteur sur les revues et n'est pas responsable de leur contenu. En règle générale, les droits sont détenus par les éditeurs ou les détenteurs de droits externes. [Voir Informations légales.](#)

### **Terms of use**

The ETH Library is the provider of the digitised journals. It does not own any copyrights to the journals and is not responsible for their content. The rights usually lie with the publishers or the external rights holders. [See Legal notice.](#)

**Download PDF:** 17.11.2024

**ETH-Bibliothek Zürich, E-Periodica, <https://www.e-periodica.ch>**

# Schweizerische Bauzeitung

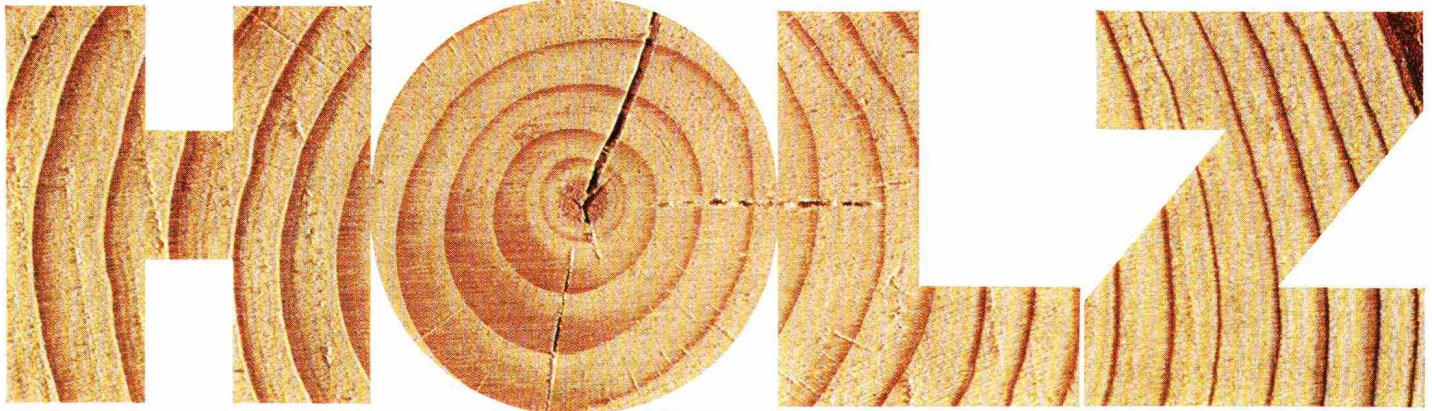
Revue Polytechnique Suisse

7

88. Jahrgang Donnerstag, 12. Februar 1970

Wochenschrift für  
Architektur, Bauingenieur-  
wesen und Maschinentechnik

Herausgegeben von der  
Verlags-AG der akademischen  
technischen Vereine, Zürich



**= Wärme**

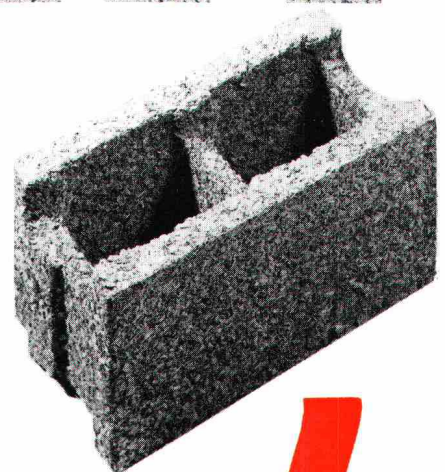


**= Festigkeit**

## **Durisol hat beides**

Nicht jeder Baustoff kann das von sich behaupten. Verlangen Sie für die Lösung Ihrer Bauaufgaben den Besuch unserer Fachberater.

**Tel. 051 88 69 81**



# **Durisol**

Durisol Villmergen AG, Verwaltung Badenerstr. 21, 8953 Dietikon/ZH

7



**Wie  
wirksam Isolation einplanen?  
Flumroc®  
gibt fachgerechte Auskunft.**

Neue Techniken beim Bauen rufen nach neuen Lösungen beim Isolieren. Die Flumroc-Isolationsberater weisen mit Auskunft, Plänen und Berechnungen den Weg zur einwandfreien und zugleich rationellen Isolation.

Flumroc ist der neue Name für die vielen bewährten und neuen Isolierprodukte aus Steinwolle, die das Schmelzwerk Spoerry AG, Flums, für die verschiedensten Anwendungsgebiete im modernen Hochbau und auf dem technischen Isoliersektor bereithält.

Wer mit geringem Arbeitsaufwand bei Mauern, Böden, Decken, Zwischenwänden, Dächern, Leitungsröhren oder Luftkanälen einen wirksamen, unbrennbaren, hitzebeständigen, volumenkonstanten Schutzwall gegen Lärm, Klimawechsel, Wärmeverlust einbauen will, findet Rat und die zweckmäßigen Mittel im Flumroc-Sortiment.



isoliert brandsicher

Schmelzwerk Spoerry AG, 8890 Flums, Tel. 085 311 48



**Coupon**

(Bitte einsenden an Schmelzwerk Spoerry AG, 8890 Flums)  
Wir bitten um Unterlagen über Flumroc-Produkte,  
die sich für unsere Branche  
besonders eignen.  
Firma und Adresse: \_\_\_\_\_  
\_\_\_\_\_

A 2