

**Zeitschrift:** Schweizerische Bauzeitung  
**Band:** 88 (1970)  
**Heft:** 9: Sonderheft "Stahlbau in der Schweiz"

## Werbung

### Nutzungsbedingungen

Die ETH-Bibliothek ist die Anbieterin der digitalisierten Zeitschriften. Sie besitzt keine Urheberrechte an den Zeitschriften und ist nicht verantwortlich für deren Inhalte. Die Rechte liegen in der Regel bei den Herausgebern beziehungsweise den externen Rechteinhabern. [Siehe Rechtliche Hinweise.](#)

### Conditions d'utilisation

L'ETH Library est le fournisseur des revues numérisées. Elle ne détient aucun droit d'auteur sur les revues et n'est pas responsable de leur contenu. En règle générale, les droits sont détenus par les éditeurs ou les détenteurs de droits externes. [Voir Informations légales.](#)

### Terms of use

The ETH Library is the provider of the digitised journals. It does not own any copyrights to the journals and is not responsible for their content. The rights usually lie with the publishers or the external rights holders. [See Legal notice.](#)

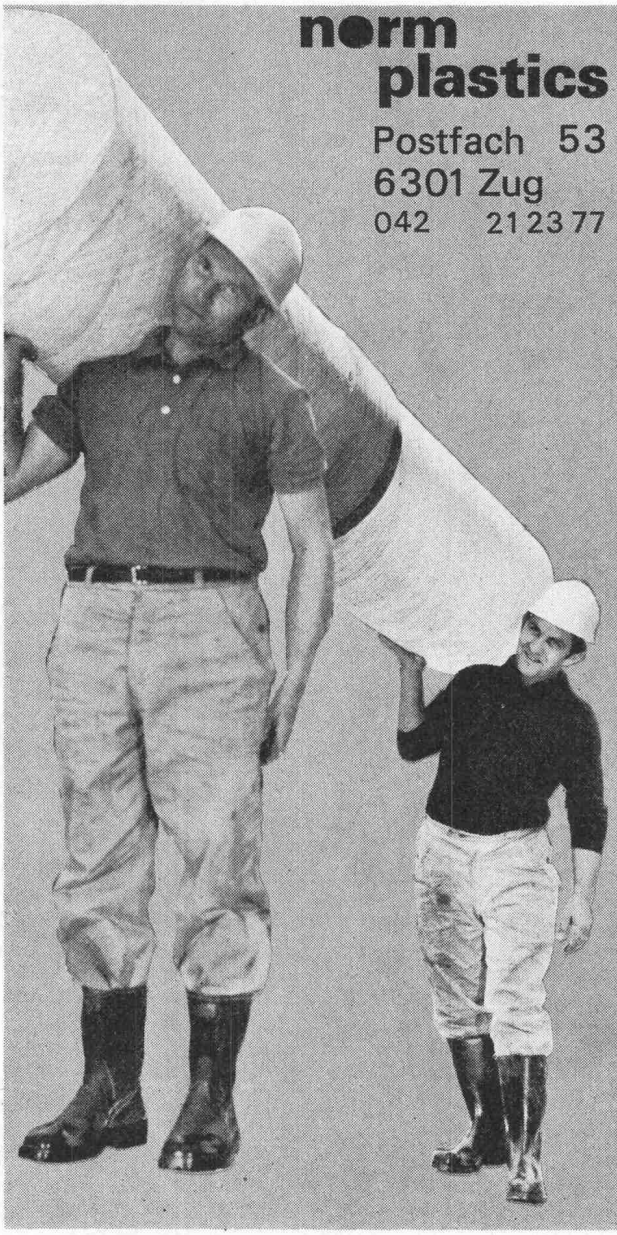
**Download PDF:** 17.11.2024

**ETH-Bibliothek Zürich, E-Periodica, <https://www.e-periodica.ch>**

# TEN CATE — eine Keinigkeit zu tragen

Grosskalibrige Kanalrohre von Hand verlegen? Unmöglich? Wir sagen ja, und meinen damit TEN CATE glasfaserverstärkte, gewickelte Polyesterrohre mit hervorragenden Eigenschaften wie:

- einfache Verlegung (angeformte Rollringmuffe)
  - rationell (Baulängen 5 oder 10 m)
  - hydraulisch glatt
  - gute chemische Beständigkeit
  - lange Lebensdauer
  - auf Jahre hinaus wartungsfrei
- Für Beratungen stehen wir Ihnen gerne zur Verfügung.



**norm  
plastics**

Postfach 53  
6301 Zug  
042 212377

Gestaltung W. Baviera

Bitte senden Sie mir Ihr Dokumentationsmaterial über TEN CATE

Name \_\_\_\_\_

Strasse \_\_\_\_\_

Ort \_\_\_\_\_

## Schweizerische Bauzeitung

Offizielles Organ des SIA, Schweizerischer Ingenieur- und Architekten-Verein und der GEP, Gesellschaft Ehemaliger Studierender der ETH Zürich  
Gegründet 1883 von Ing. A. Waldner

88. Jahrgang Heft 9

26. Februar 1970

### Sonderheft «Stahlbau in der Schweiz»

#### Inhalt

Berechnung von Wabenträgern nach der Plastizitätstheorie. Von E. Amstutz . . . . .	167*
Brandschutz von Stahlkonstruktionen. Von J. P. Décoppet . . . . .	173
Aufstockung der Stearinfabrik der Friedrich Steinfels AG in Zürich. Von F. Zimmermann . . . . .	174*
Die Stahlkonstruktion des Maschinenhauses im Atomkraftwerk Mühleberg. Von H. Schmitt . . . . .	176*
Viaduc de Guin. Par J. Bongard et P. Bergier . . . . .	179*
Bauwerke aus wetterfesten Baustählen. Von H. Signer . . . . .	181*
Eisstadionüberdachung in La Chaux-de-Fonds. Von P. Messerli und H.-G. Dauner . . . . .	183*
Normalisierte SWB-Stahlträger-Decken — ein neues Bauelement des Stahlhochbaus. Von H. G. Hiltbrand . . . . .	186*
Bemerkungen zum Korrosionsschutz von Stahlkonstruktionen. Von G. Limpert . . . . .	188

#### Umschau

Die Schweiz. Zentrale für Handelsförderung . . . . .	190
Ventilator AG übernimmt Luft- und Klimatechnik der Wanner AG . . . . .	191
Persönliches . . . . .	191

#### Nekrologe

F. Salzmann . . . . .	191*
F. Zehntner . . . . .	192

#### Buchbesprechungen

Rechtliche Probleme des Bauens. Theory of Thin Shells, by F. I. Niordson . . . . .	192
Neuerscheinungen . . . . .	193

#### Wettbewerbe

Kath.-kirchliches Zentrum in Winterthur-Seen. Brücke der N9 über die Chandelard. Alterssiedlung und Altersheim im Spitalackerpark in Bern. Überbauung des Gebietes Hauptstrasse-Bärenstrasse-Kirchstrasse in Kreuzlingen. Zentrumsgestaltung Inwil LU. Alterssiedlung und Verwaltungsgebäude in Luzern. Sistemazione urbanistica vicino al palazzo dei congressi, Lugano. Gemeindezentrum Birsfelden . . . . .	193
--	-----

#### Mitteilungen aus dem SIA

Sektion Zürich, Zusammentreffen des «Rates der Alten und Weisen» . . . . .	194
--	-----

#### Ankündigungen

Wiener Internationale Messe. Swisspack 70, Verpackungsmesse in Basel. 1970 Internat. Seminar on Digital Processing of Analog Signals, Zurich. Internat. Handwerksmesse, München. Bioresource of Shallow Water Environments, Symposium on Hydrobiology at Miami Beach. Vortragskalender . . . . .	194
--	-----

# Unsere Techniker führen hitzige Debatten...

## ... um Ihre Wohnung besser zu heizen

Fortschrittliche Techniker haben bei Rüttschi die Perfecta konstruiert. Und zwar nach folgenden Gesichtspunkten: zuverlässig, geräuschlos, formschön – mehr Heizkomfort bei niedrigen Heizkosten.

Heute ist die Perfecta die meistgekauft stopfbüchsele Umwälzpumpe der Welt.



Sie brauchen weder Architekt noch Installateur zu sein, um zu wissen: Auf die Wirtschaftlichkeit kommt's an, also auf Stromkosten und Brennstoffverbrauch. Diese wiederum hängen ab von guter Zirkulation des Wassers, gleichmässiger

Erwärmung der Radiatoren sowie kurzer Anheizzeit. Dafür sorgt die grüne Perfecta mit dem Schauglas.

Rüttschi baut Zentrifugalpumpen für: Wasserversorgung, Abwasserförderung, Heizung, Sanitär, Kesselspeisung, Chemie, Industrie und Reaktorbau.

**RÜTSCHI  
PUMPEN**

5200 Brugg, Telefon 056 4104 55

xxx



## Ein scharfer Schnitt durch die Terminrechnung im Flachdachbau

Tectabord wird Ihr Flachdach um mehrere Wochen früher eingedeckt. Das ist kein Wunsch. Wir haben es bereits verschiedenen unseren Kunden bewiesen. Mit den vorfabrizierten Tectabord-Elementen kann in 1-2 Tagen der Abbruchabschluss verlegt werden. Unmittelbar danach wird die Dachisolierung aufgebracht.

### fache und schnelle Montage

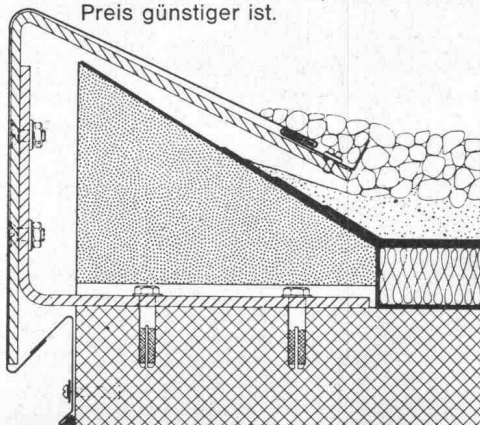
Die Montage der vorfabrizierten Tectabord-Elemente verlangt keine besonderen Kenntnisse. Tectabord wird gleich nach der Erhärtung der Betondecke montiert. Selbst bei feuchter Witterung. Die Dampfsperre lässt sich sofort mit den Bordsteinen verbinden. Die Dachfläche ist sofort geschlossen — dieses «Notdach» erlaubt den sofortigen Beginn des Innenausbaus. Aber auch das ist wichtig: Tectabord und die Dachisolierung werden durch den gleichen Handwerker gelegt... also haben Sie hier weder Termin- noch Garantie-Schwierigkeiten.

### Ursachen der Dachisolierung werden eliminiert

Bei der Montage mit Tectabord entfallen alle neuralgischen Punkte (Dilatationskästen, Lötstellen, Anschlüsse

von Dachpappe auf Blech usw.). Selbst Kältebrücken werden reduziert, weil die Wärmeisolation bis zur Aussenkante reicht.

Sind das nicht triftige Gründe, um sich das Tectabord-System einmal näher anzusehen? Dabei werden Sie feststellen, dass auch der Preis günstiger ist.



# TECTABORD

MEYNADIER+CIE AG Zürich, Lausanne  
Biel, Bern, Luzern, Bellinzona, Chur

Ich interessiere mich für Ihr zeit- und geldsparendes Tectabord-System.  a

Ich bitte um nähere Einzelheiten

Ich bitte um den Besuch eines Fachmannes

Name, Vorname \_\_\_\_\_

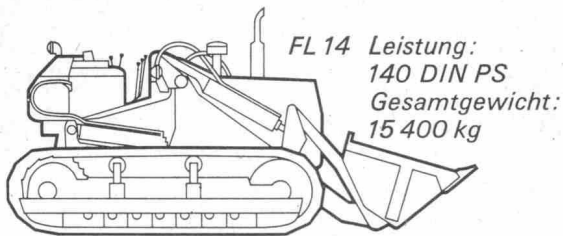
Beruf \_\_\_\_\_

Adresse/PLZ \_\_\_\_\_

Telefon Nr. \_\_\_\_\_

Einsenden an: Meynadier + Cie AG, Vulkanstrasse 110, 8023 Zürich

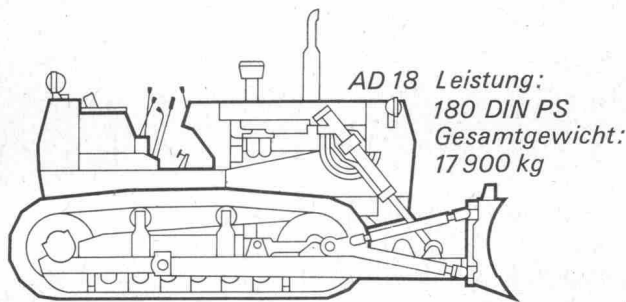
# ...Trax,Trax,Trax...



FL 14 Leistung:  
140 DIN PS  
Gesamtgewicht:  
15 400 kg

*Fiat. Ein Wort, das eine günstige Kostenrechnung auf lange Sicht bedeutet. Ein Wort, das sich für Sie lohnen kann.*

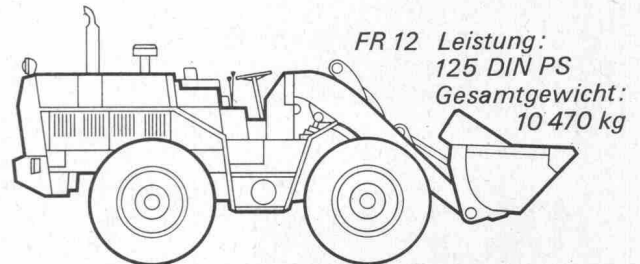
*Lassen Sie Ihren Buchhalter oder Kostenrechner ausrechnen, wie günstig ein Fiat Trax im Betrieb ist. Und im Unterhalt. Und wie schnell sich die Anschaffung z.B. eines FL14 amortisiert.*



AD 18 Leistung:  
180 DIN PS  
Gesamtgewicht:  
17 900 kg

*Der Trax-Experte sagt Ihnen auch, mit welchem Trax aus dem breiten Fiat-Trax-Programm Sie bei Ihrem Geschäft am besten fahren. Auch das gehört zu unserem Service. Denn jeder Kunde soll individuell beraten sein.*

*Und wenn Sie genaue Informationen über den Service für Standard-Auswechslung haben möchten, dann wäre es gut, Sie sprechen einmal*



FR 12 Leistung:  
125 DIN PS  
Gesamtgewicht:  
10 470 kg

*unverbindlich mit dem Trax-Experten. Er kommt gerne bei Ihnen vorbei.*

**FIAT**  
**FIAT FL 14**  
**FIAT AD 18**  
**FR 12** Fiat (Suisse) SA  
108, rue de Lyon  
1211 Genève 13  
Tel. 022 4410 00

## Coupon

- Bitte, senden Sie mir Prospektmaterial mit allen technischen Details über Fiat Trax.
- Wann kann Ihr Trax-Experte mich unverbindlich beraten?  
(Zutreffendes bitte ankreuzen)

Name: \_\_\_\_\_

Adresse: \_\_\_\_\_

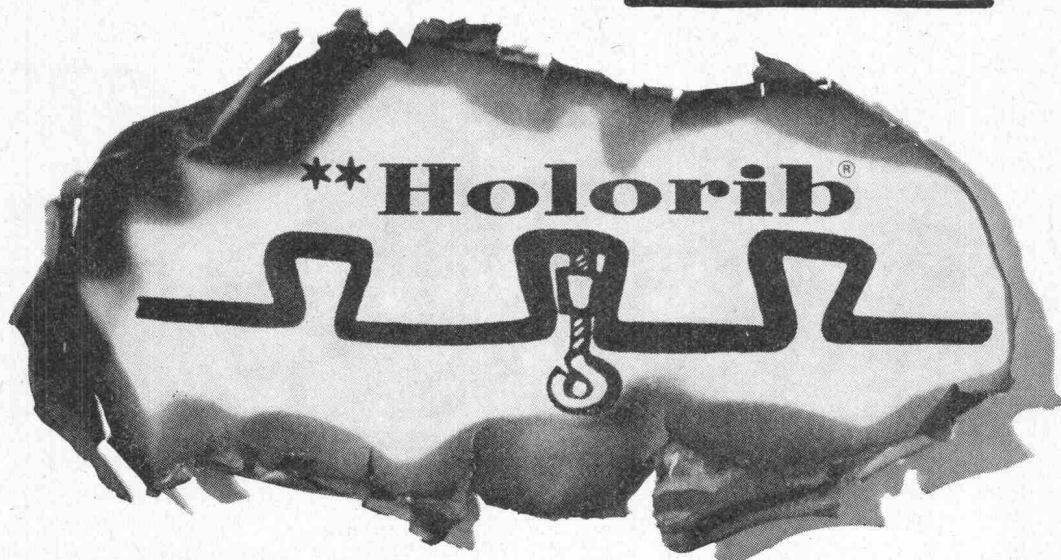


381-1-d1



*Die EMPA, Dübendorf hat  
nach umfassenden Versuchen festgestellt:*

*Holorib-Betondecken verhalten sich  
unter Brandeinwirkung unerwartet gut.*



*Es gibt nur ein Verbunddecken-System  
für den Stahl- und Betonbau.  
Dies ist Holorib mit seinen vielen Vorteilen.*

*Bedachungs- und Wandverkleidungsbleche  
führen wir unter der Bezeichnung Holodeck.*

*Verlangen Sie mit dem Coupon die Dokumentation  
über Holorib und Holodeck.*

Generalvertretung für Europa: **Holorib SA** 2, rue Vallin 1201 Genève Telefon 022/318160

**Coupon** ← 13

Bitte senden Sie uns:

Holorib-Dokumentation

Holodeck-Dokumentation

Empa-Testbericht Brandversuche


Firma.....

Sachbearbeiter.....

Strasse.....

PLZ/Ort.....

Telefon.....





# AUS GUSSEN einem

Die zerlegbaren SB5 und SB6 Hochleistungskessel von Zent bringen auch auf dem Gebiet der Überdruckkessel die gewichtigen Gussvorteile: Guss ist bedeutend widerstandsfähiger gegen Korrosion.

«Gusshaut» stoppt den Rost! Guss bleibt auch auf grosse Temperaturschwankungen unempfindlich. Guss wirkt geräuschkämpfend. Die zu allen Ausführungen zusätzlich lieferbaren Schallschluckhauben, Vibrationsdämpfer und Rauchrohrschalldämpfer mindern das Geräusch

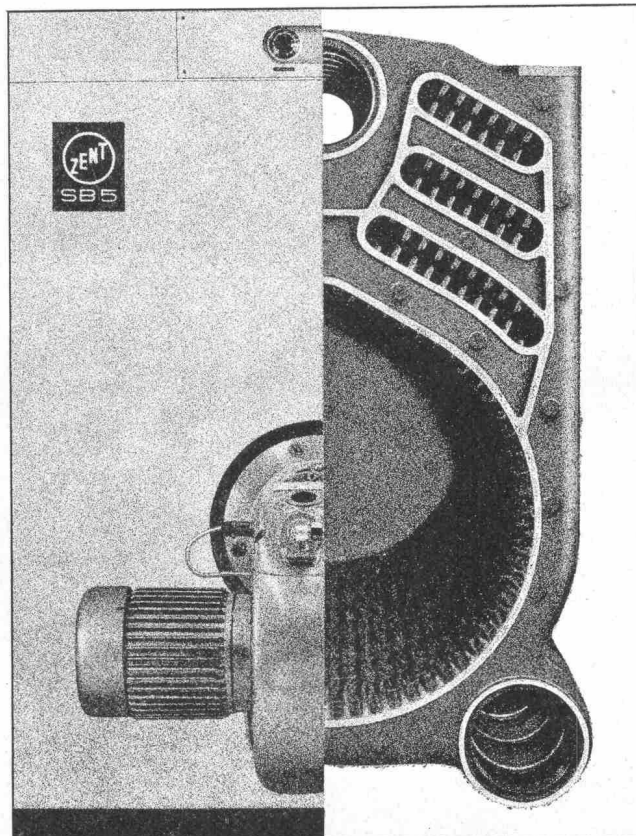
nochmals beträchtlich. Guss-Überdruckkessel sind nach Baukastenprinzip aufgebaut. Zerlegt können sie in jeden Heizungsraum eingebracht werden, ohne dass Türen verbreitert oder Mauern durchbrochen werden müssen. Gusskessel können auch jederzeit durch Anfügen von Kesselgliedern vergrößert werden!

Die Zent Hochleistungskessel SB5 und SB6 lassen sich notfalls auch mit festen Brennstoffen betreiben. Sie brauchen übrigens nur von vorne gereinigt zu werden.

Ausführungen:  
Zent SB5 und SB6 Überdruck-Heizkessel.  
Zent KOMBIGUSS SB5 und SB6 Überdruck-Heizkessel kombiniert mit Warmwasserbereitung.  
Leistungen: 0,16 Mio bis 1,4 Mio kcal/h

Es lohnt sich, die Vorteile und Möglichkeiten der Zent Hochleistungskessel zu kennen. Ausführliches Informationsmaterial mit Referenzliste steht zu Ihrer Verfügung. Wenn Sie es genau wissen wollen: Das Schnittmodell in unserem Ausstellungsraum gibt Ihnen gerne seine Geheimnisse preis.

Zent AG Bern  
3072 Ostermundigen  
Niederlassungen  
in Deutschland, Frankreich, Italien, Österreich und Skandinavien.

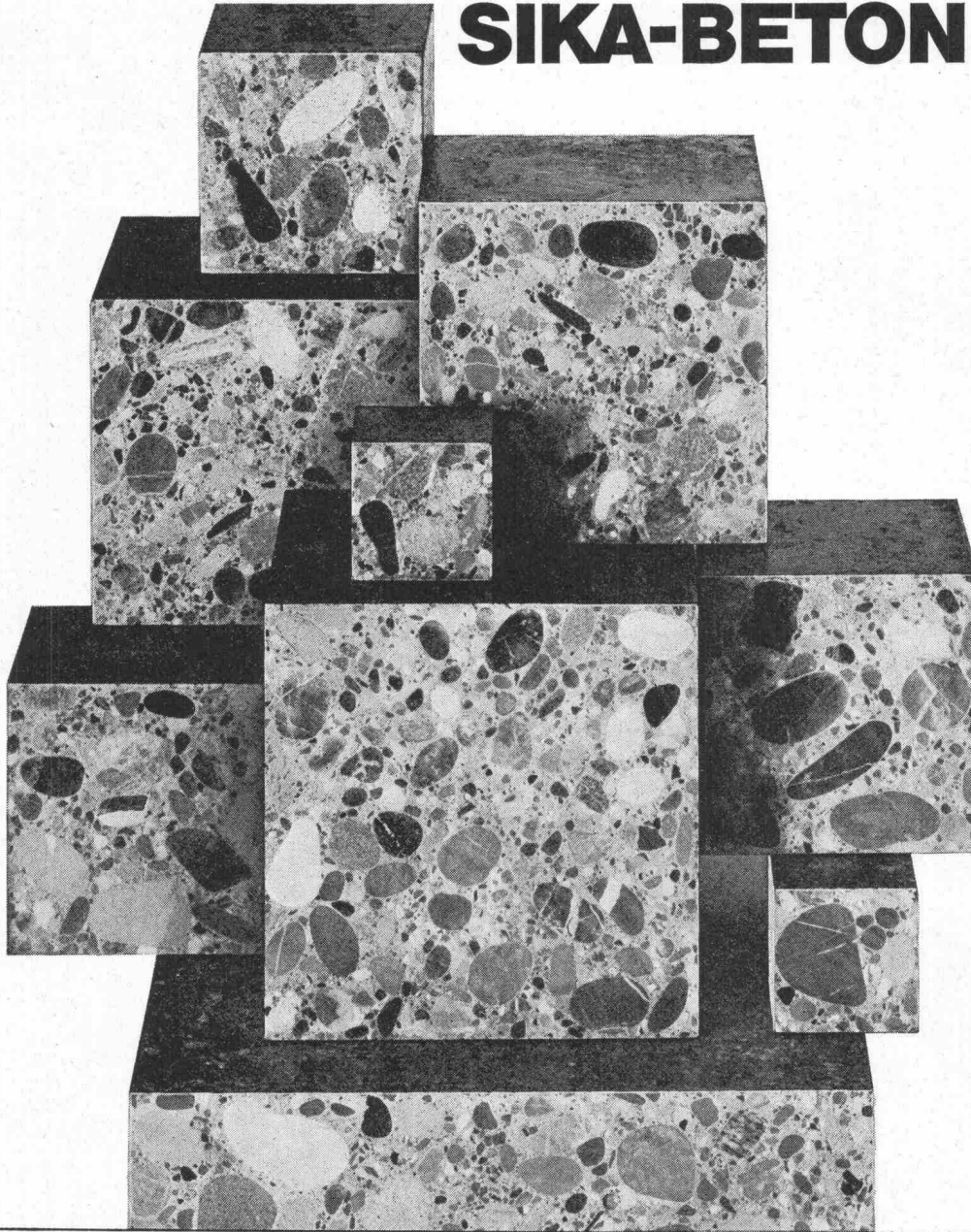


**Zent SB5 und SB6 Hochleistungskessel (zerlegbar, weil aus Guss!) sparen Raum und Kamin.**

A/F-70



# PROFIT MIT JEDEM m<sup>3</sup> SIKA-BETON



Ein mit Sika-Zusatzmitteln dosierter Beton ist eine Kubikmeter um Kubikmeter profitable Sache. Denn unsere Zusatzmittel tun zwei Dinge gleichzeitig. Zum einen verkürzen und erleichtern sie die Verarbeitung und zum andern verbessern sie beträchtlich die Betonqualität. Oder mit anderen Worten: sie helfen sparen und geben Sicherheit. Und das für wenig Geld. – Es kommt beim Bauen selten vor, dass etwas, das kaum mehr kostet, wesentlich grösseren Gewinn abwirft. Bei einem mit Sika-Zusatzmitteln hergestellten Beton trifft dies aber tatsächlich zu. – So was nennt man einen Sika-Spartrick.

## **Sika Service**

Kaspar Winkler + Co.  
CTW Chemisch-Technische Werke AG  
Sika Norm AG  
8048 Zürich, Tel. 051 62 40 40





Ponts routiers et ferroviaires  
Ponts et routes surélevées  
démontables, en éléments  
standardisés réutilisables  
Système «Rheinstahl», en  
exclusivité pour la Suisse.



Viaduc de Guin, autoroute Berne—Vevey

Charpentes métalliques

Chaudronnerie  
lourde et spéciale

Constructions mécaniques

**Giovanola Frères S. A.**  
**1870 Monthey (Valais)**

**RWD**

Zeichnen

**RWD**

Büromöbel

**RWD**

Innenausbau

**RWD**



**Stühle**

Reppisch-Werke AG

8953 Dietikon/Schweiz Telefon 051/88 68 22

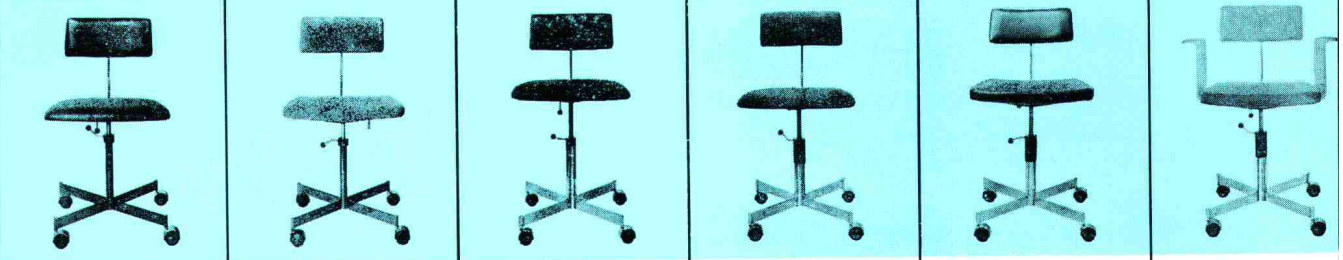


45-60 stufenlos, vernickelt 100.- H-12 50-80 stufenlos, vernickelt 100.- H-45+H-50 45.- HR-55 65.- HR-65 70.- HR-75 75.- St-45 vernickelt 65.- St-45 gestapelt

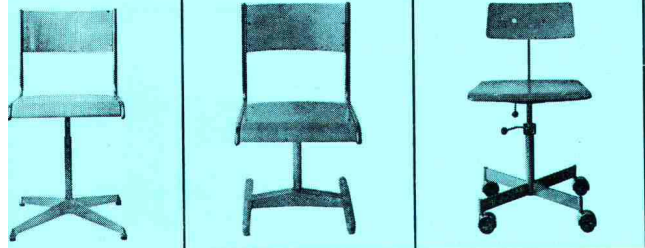


45-60 stufenlos, vernickelt 130.- St-12 50-80 stufenlos, vernickelt 130.- St-30 m. Gleiter 110.- St-30 m. Rollen 130.- St-80R, Plastik mit Rollen 220.- St-70 stapelbar 9 St-70 S 14

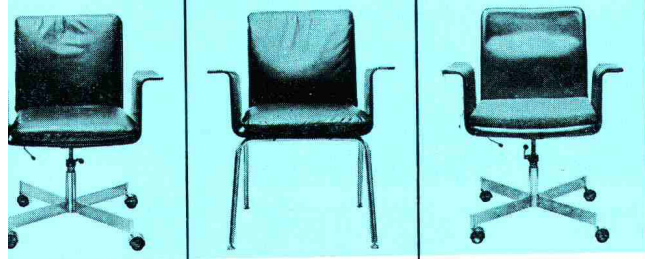
-Kevi St-40 125.-  
 ord: rot-bl.-gr.  
 astik: rot-blau-  
 arz  
 uezia (Stoff)  
 blau-grau +10.-  
 unstleder  
 arz +10.-  
 Doppelr. +20.-  
 m Polst. +10.-  
 verchr. +10.-  
 efedert + 5.-  
 . Arml. +30.-



125.- St-40R Plastik (P) 145.- St-40R Cord (C) 145.- St-40R-P-CH 155.- St-40R-P-CH-F 160.- St-40R-K-4-CH-F 180.- St-40R-S-4-CH-F-A 21



Schülerstuhl 65.- St H Schülerstuhl 35-50 65.- St 20 Schülerstuhl 30-45 90.-/m. R. 100.-



St 60 Leder 490.- St 65 R Kunstl. 650.-



Die grosse RWD+Kevi-Stuhlkollektion ist in den Ausstellungen des RWD-Hochhauses in Dietikon und bei unseren Wiederkäufern zu besichtigen.

# Moderne Bauten



Eigentumswohnungen in Therwil/BL, Architekt F. Moll, Basel

## moderne Tore Baubedarf-Tore

Ganzstahl vollverzinkt + eingebrannte graue Grundierung  
+ Spezial-Hartbelag auf der Innenseite

Montage zu Festpreisen in der ganzen Schweiz  
Baubedarf Zürich AG, 8105 Regensdorf/Zürich, Tel. 051 7127 22

# MICHIGAN *Scheid*

## selbstfahrende Gummiradwalzen

wirtschaftlich  
zuverlässig  
schnell



in der Schweiz bereits über 300 Michigan-Scheid-Walzen im Einsatz!

Michigan-Scheid Gummiradwalzen fahren bis direkt hinter den Schwarzdeckenfertiger. Glattbügel mit Stahlmantelwalzen ist überflüssig. Eine Gummiradwalze bewältigt die gesamte Verdichtungsarbeit ohne Verwendung von Wasser. Optimale Oberflächenversiegelung ist ein besonderes Merkmal der Gummiradwalze. Gummirad-Walzen sind zur Verdichtung von bituminösem Material ebenso geeignet

wie zur Bodenstabilisierung.

Das Michigan-Scheid Programm umfasst aber auch Vibrationswalzen und statische Walzen verschiedener Grössen. Damit steht heute eine vollständige Palette von Verdichtungsgeräten zur Verfügung, um praktisch jede Verdichtungsarbeit schnell, gut und mit einem Optimum an Wirtschaftlichkeit auszuführen.

Charles  
**Keller**

Baumaschinen

8304 Wallisellen  
Kriesbachstrasse 1  
Telefon 051-93 39 33  
Machines d'entreprise  
Route Cantonale, 1162 St-Prex  
Téléphone 021-76 13 91

# Kompromisslos

Wieso — sagten wir uns — sollen wir Kompromisse schliessen, wenn doch andere Brennstoffe als Oel je länger je weniger in Frage kommen? Wir warfen die Argumente Baukostensenkung und Platzeinsparung in die Waagschale, lehnten Kompromisse ab und schufen den überdurchschnittlich wirtschaftlichen Bitherm BM (von 20 000—106 000 kcal/h). — Hier ist er!



**K**ein Kompromiss mit den Dimensionen: Der Bitherm BM ist so erstaunlich klein, dass Sie Raum und Geld anderswo investieren können.

**K**ein Kompromiss mit der Bescheidenheit: Der Chromnickelstahl-Boiler des Bitherm BM liefert stets genügend warmes Wasser.

**K**ein Kompromiss mit der Zukunft: Der BM ist robust, hat ein langes Leben und ist dank der Gussgliederbauweise jederzeit erweiterungsfähig.

**K**ein Kompromiss mit dem Lärm: Der BM heizt praktisch geräuschlos.

**K**ein Kompromiss mit Russ und Staub: Der stets saubere Heizraum kann deshalb auch als Trocknungs- oder Bastelraum verwendet werden.

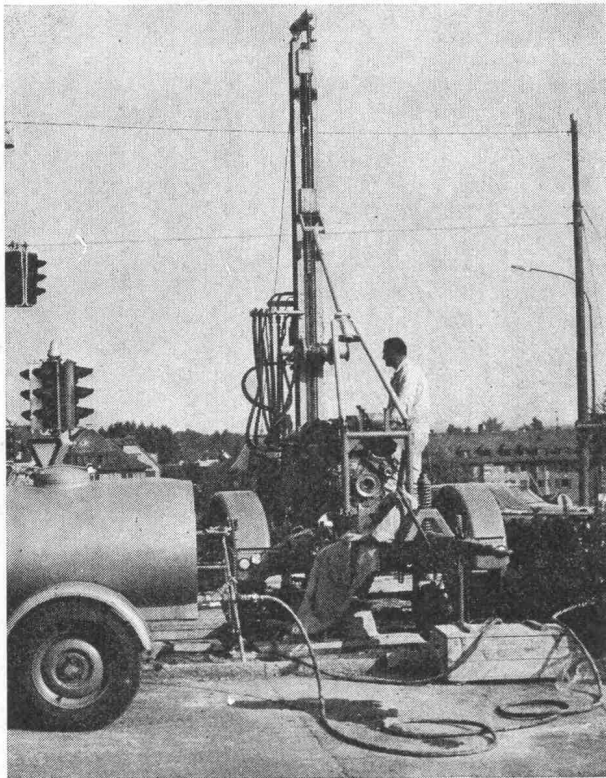
Wer beim Bauen an die Zukunft denkt,  
wählt Ideal Standard

**BM**

**IDEAL  
STANDARD**  
AG

4657 Dulliken, Tel. 062 211115  
Verwaltung:  
8600 Dübendorf, Tel. 051 85 1103

▼ 2598



Sondierbohrung Bucheggplatz Zürich

## Sondierbohrungen

Rotationskernbohrungen  
Rammsondierungen  
Scherflügelversuche  
Ungestörte Bodenproben  
Durchlässigkeitsuntersuchungen  
Bohrungen für Injektionen  
Fels- und Lockergesteins-Anker

**Ing. Greuter AG, Zürich**

Tel. 051 / 32 90 28

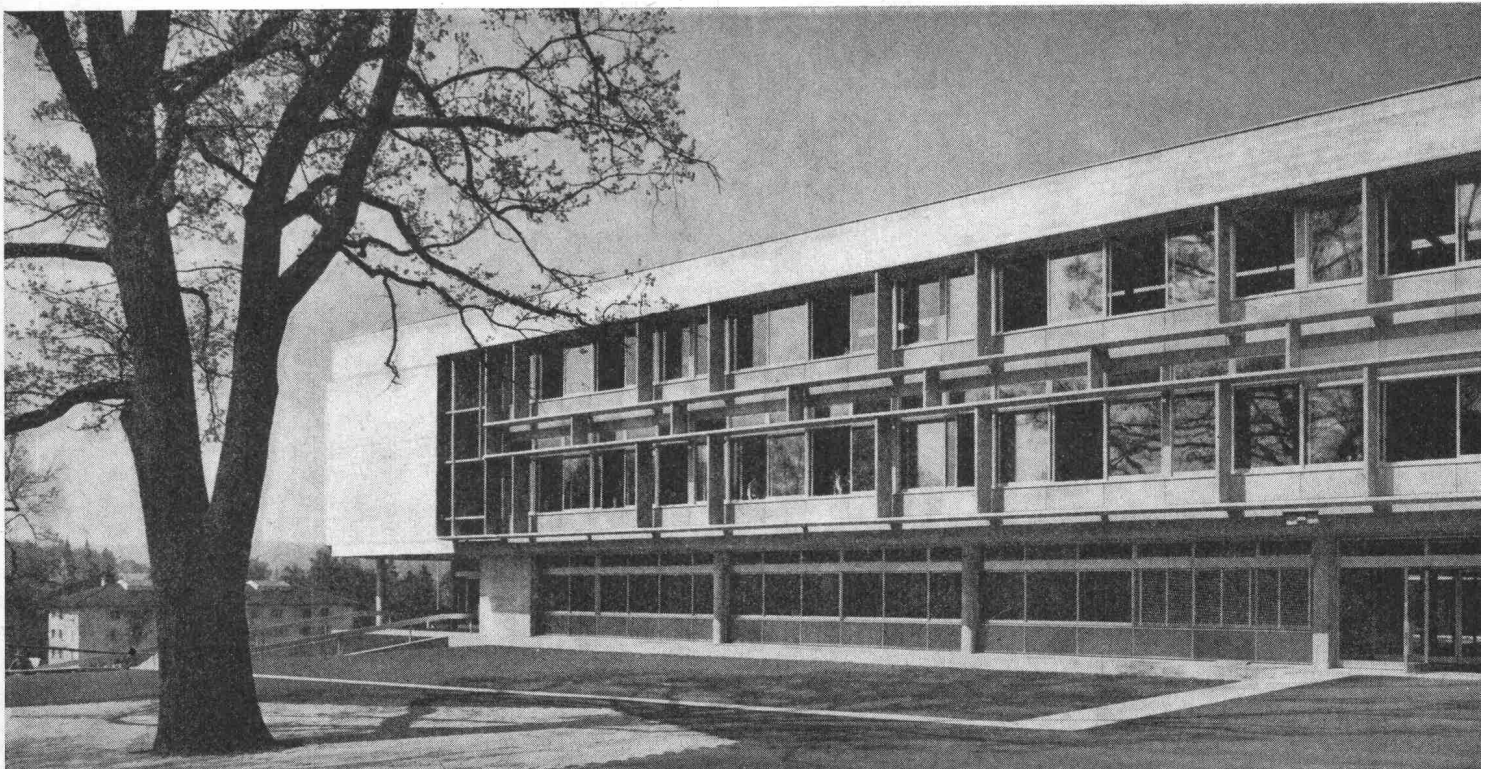
**Spezialfirma für Gunit, Spritzbeton, Injektionen  
und Bohrungen**

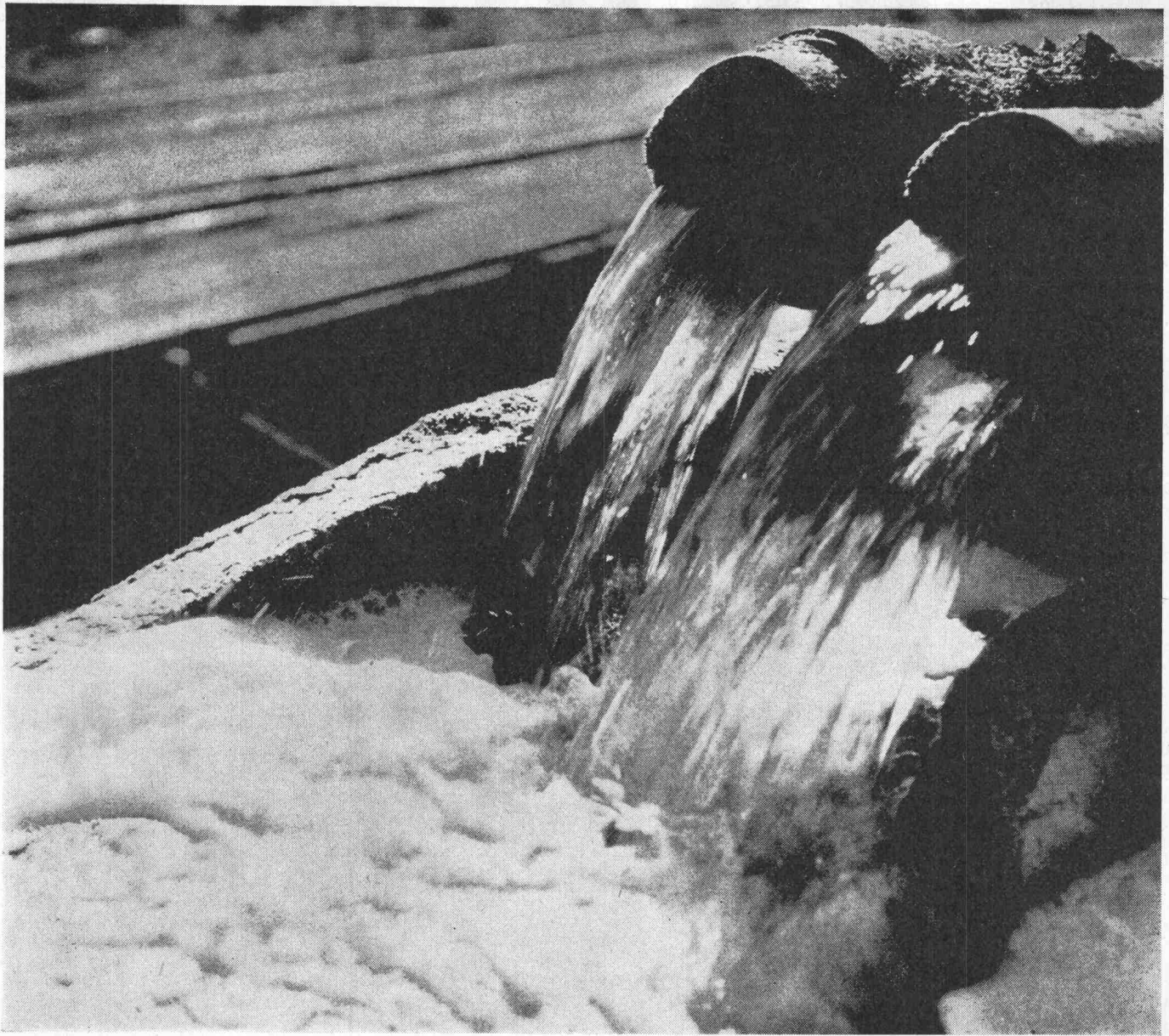
**GC**

## Leichtmetall- Schiebefenster

unentbehrliche Elemente des modernen Schulhausbaues

**Geilinger & Co.  
Winterthur**





## **Abwasserprobleme? Trennungsschwierigkeiten? Schlechte Entwässerung?**



Dow hat die Lösung bereit und wird Ihnen beim Einsatz des Polyelektrolyts Purifloc\* gerne behilflich sein.

Eine Serie von Dow-Produkten, mit denen sich Arbeitsabläufe schneller, leichter und wirtschaftlicher erledigen lassen.

Verlangen Sie Unterlagen und Muster bei Dow Chemical Europe S.A., Alfred Escher-Strasse 82, 8027 Zürich, oder bei der Schweizer Vertretung:

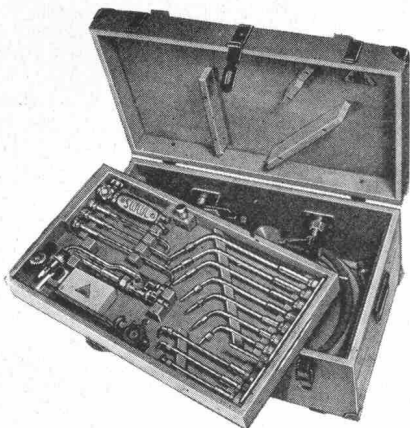
Schneider+Co.AG, 8401 Winterthur,  
Scheideggstrasse 2, ☎ 052/29 13 21.



**Stop der Gewässerverschmutzung - mit Purifloc**



Auf Baustellen ist unsere



## **Montage-Kiste**

unerlässlich. Eine komplette Schweiß- und Schneidanlage lässt sich damit schonend und stets griffbereit aufbewahren.

Verlangen Sie eine detaillierte Offerte oder unverbindliche Vorführung.

**Sauerstoff- & Wasserstoff-Werke AG Luzern**

6002 Luzern

☎ (041) 41 51 51



# **WARTMANN**

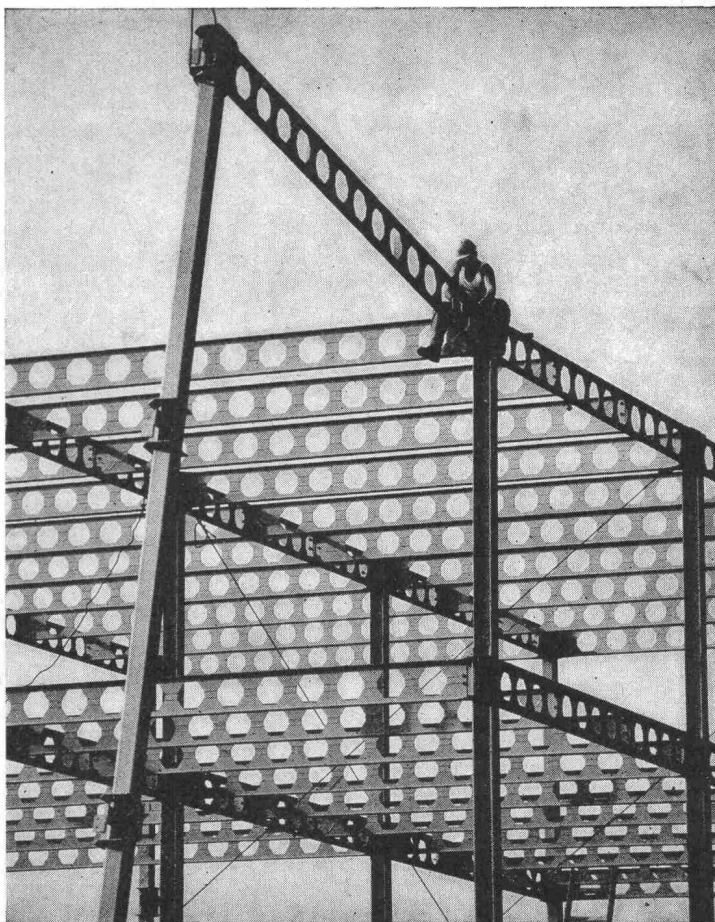
## **Wabenträger**

auf patentierten Litzka-Automaten hergestellt

ermöglichen das Durchführen von Leitungen

und ergeben leichte, elegante und wirtschaftliche Konstruktionen.

Wartmann & Cie. AG  
Brugg Zürich Oberbipp  
Tel. 056 41 16 11

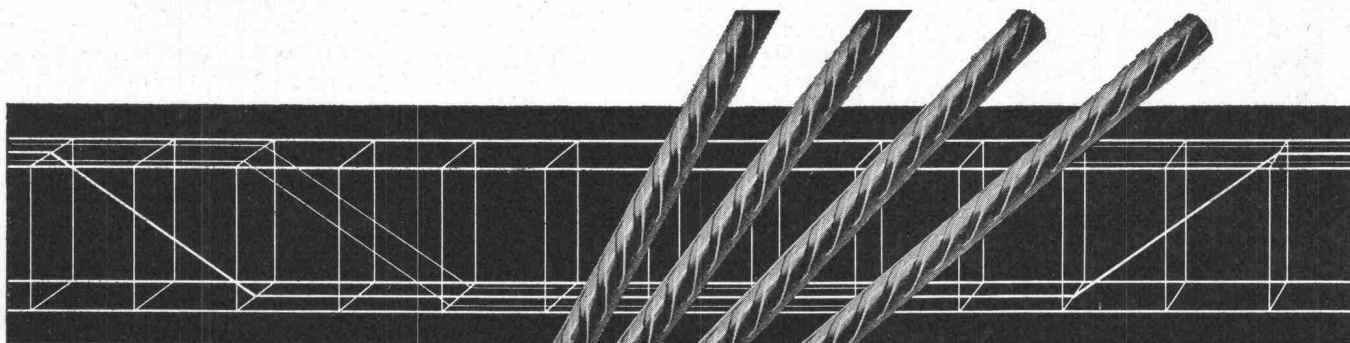


# VETROFLEX ISOLIERUNG:

**WIRKSAMKEIT  
KOMFORT  
EINSPARUNGEN**

TEL-Verfahren

GLASFASERN AG  
VERKAUFSBÜRO  
8039 ZÜRICH  
TEL. 051 271715



## Elemente



## Rippenstahl

### Mit fi-Resta-Elementen voraus

fi-Rista-Elemente sind vorfabrizierte, punktgeschweisste Armierungen aus fi-Rista-Rippenstahl  $\phi$  3—12 mm. Zulässige Stahlspannung: 3000 kg/cm<sup>2</sup>.

Betonfertigteile, Zementwaren usw. armieren Sie billiger, sicherer und rationeller mit fi-Rista-Elementen. Verlangen Sie unsere Dokumentation mit vielen Beispielen und profitieren Sie von unserer Erfahrung und Beratung durch unseren Bauingenieur.

**Beachten Sie die fi-Rista-Rauhung**

**Fischer & Co. Drahtwerke 5734 Reinach AG  
Telefon 064/711555**

# Fenster Kiefer AG Zürich



Fenster und Türen  
in Doppelverglasung,  
Isolierglas, Aluminium-  
Holz, Kunststoff.

Bedienen Sie sich  
unserer technischen  
Beratung.

☎ 051/45 24 55

**PIAB-Kranwaagen**

- Messgenauigkeit  $\pm 0,6\%$
- stossunempfindlich
- genaues Ablesen durch Skalen-  
uhr ( $\phi$  285 mm)
- gegen plötzliche Belastung  
und Entlastung gesichert
- kleinste Abmessungen und  
geringes Gewicht

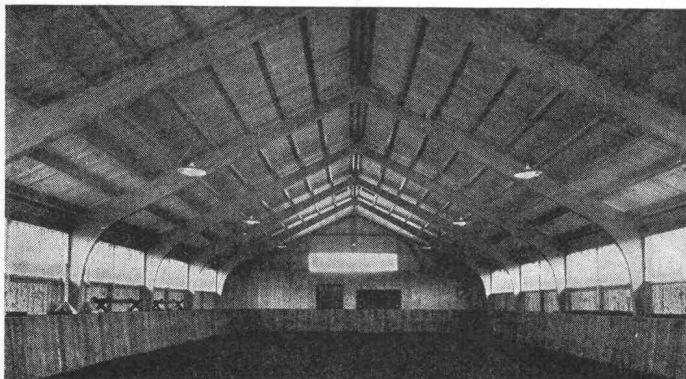
für Höchstlasten 0,5 t bis 50 t



*Walter Meier* **WERKZEUGMASCHINEN AG**

8024 Zürich Mühlebachstrasse 11-15  
Telefon 051/34 54 00

## 50 JAHRE HOLZLEIMBAU



Reithalle

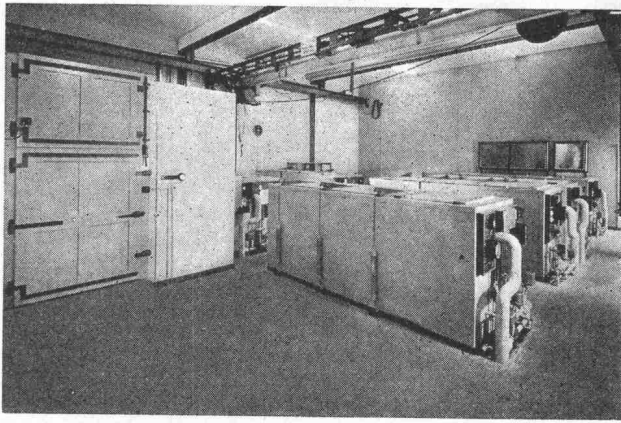


Seit über 50 Jahren stellen wir lamellenverleimte Träger  
und Binder, sogenannte «Hetzerträger», her. Die in der  
ganzen Schweiz sowie auch im Ausland von uns in gross-  
ser Zahl erstellten Bauten mit Hetzerbindern zeugen von  
unserer Qualitätsarbeit.

Wir rechnen, projektieren, offerieren für Sie nach Ihren  
Ideen oder nach eigenen Vorschlägen.

Haben Sie ein Problem, kommen Sie zu uns.

**WERNER ZÖLLIG AG - HOLZLEIMBAU**  
9320 ARBON TELEFON 071 / 46 14 38



Beton-Frostanlage in der Empa

## Qualität schont die Nerven

denn Qualität gibt keinen Anlass zu Aerger und Verdross. Gibt es etwas Besseres als einen Autofrigor-Kühlautomaten, der auch nach vielen Jahren noch zur vollen Zufriedenheit funktioniert? Wir glauben es nicht.

Eine Autofrigor-Kühlanlage ist aber auch eine gute Kapitalanlage, selbst dann, wenn für die Anschaffung etwas mehr ausgelegt wird, denn Qualität macht sich immer bezahlt.

Die Qualität des von uns verwendeten Materials und die Perfekt-Montage, ausgeführt durch unser qualifiziertes Personal, geben unseren Anlagen das gewisse «Etwas», das zu einer guten Anlage gehört. Daran sollten Sie denken, wenn Sie an Ihrer Kühlanlage eine Aenderung oder Vergrösserung vornehmen. Darum:

## Für jeden Kältebedarf

**Autofrigor AG 8052 Zürich Schaffhauserstr. 473**  
Telefon 051 / 48 15 55

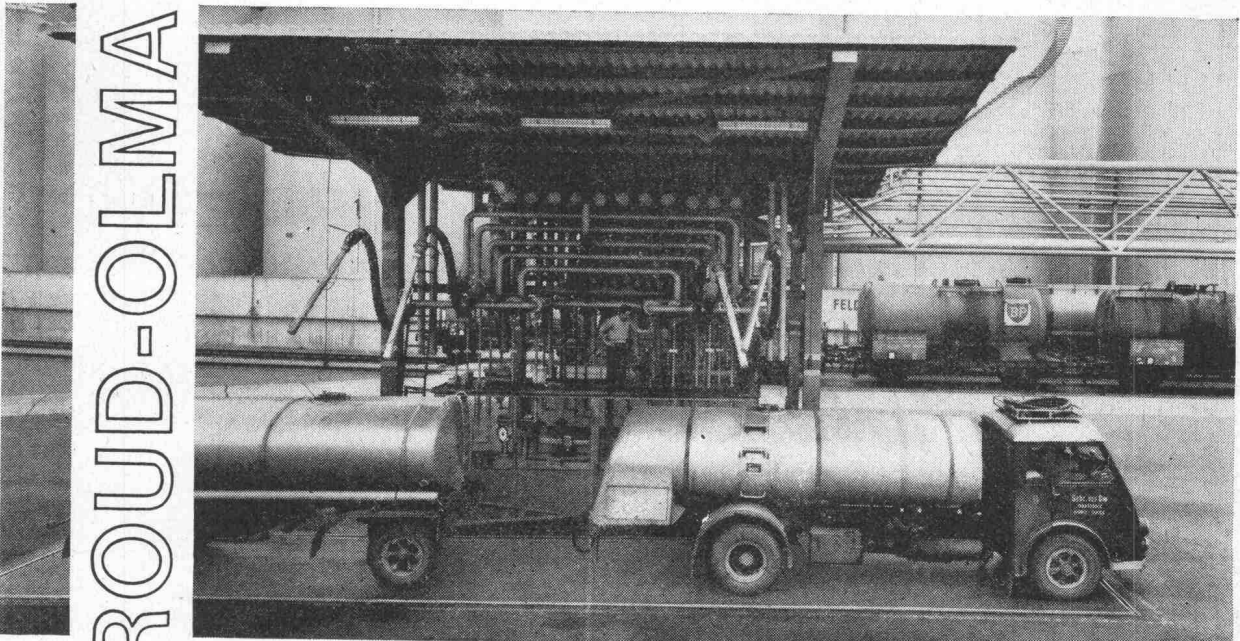
Vertretungen und Servicestellen in:

Baar, Basel, Bern, Biel, Charrat, Chur, Davos, Fribourg, Genève, Lausanne, Lugano, Luzern, Sankt Gallen



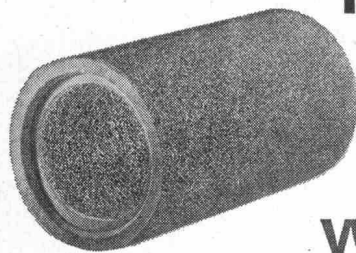
GIROUD-OLMA AG

## Industrie-Waagen jeder Art und Grösse

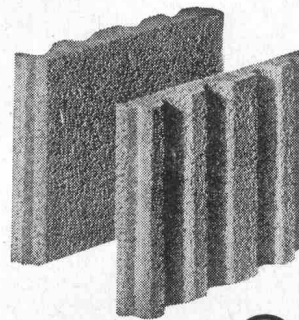


**GIROUD  
OLMA**

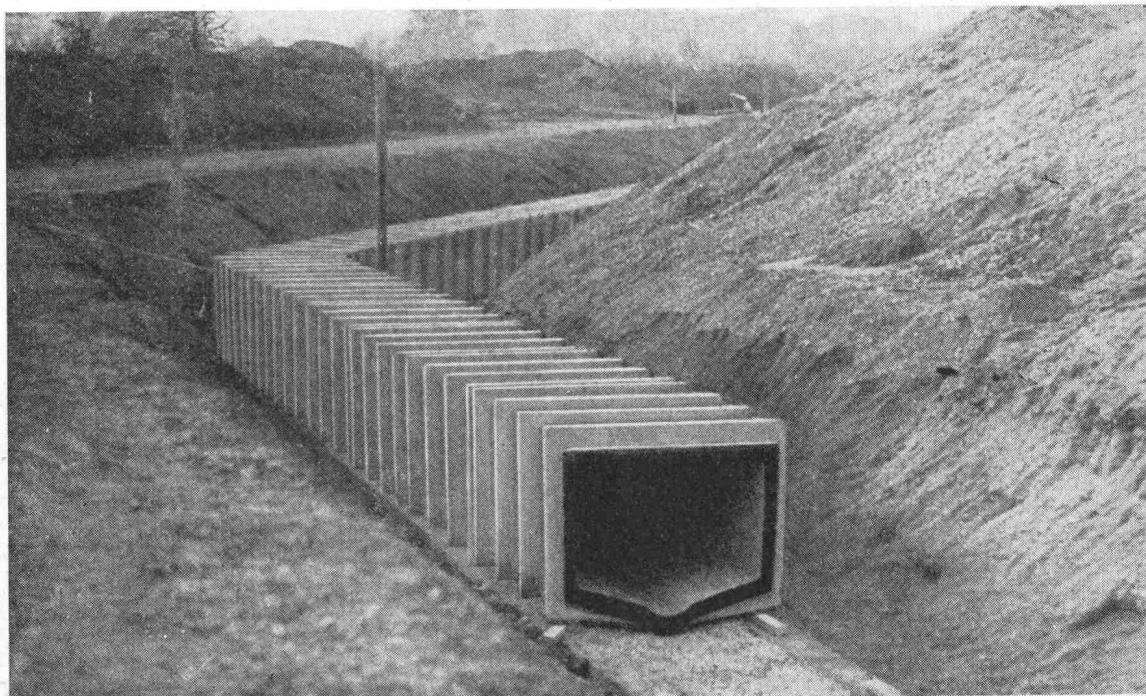
**GIROUD-OLMA AG OLTEN**  
Maschinen- und Stahlbau



# Hunziker-Filterrohre und Filterplatten entwässern das Erdreich dauernd wirkungsvoll



**HUNZIKER** Baustoff-Fabriken in Zürich, Bern, Brugg, Landquart, Olten und Pfäffikon SZ



**RUDOLF STÜSSI AG**  
BAUUNTERNEHMUNG  
VORFABRIZIERTE BETONBAUTEN  
8108 DÄLLIKON TEL. 051 71 40 40

Vorfabrizierter Abwasserkanal  
Industriegebiet Dällikon  
Bauherr:  
Politische Gemeinde Dällikon  
Projekt:  
Techn. Büro H. Gujer, Rümlang

# Stahlbau

**JOSEF MEYER**  
Eisenbau AG. Luzern

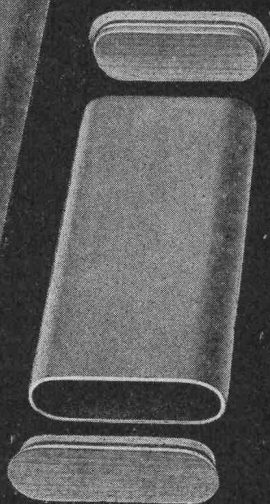
Hallenbauten Brücken  
Vordächer Masten  
Autounterstände

# Durchführungs- oder Futterrohre

aus Stahl oder PVC



**LANZ**



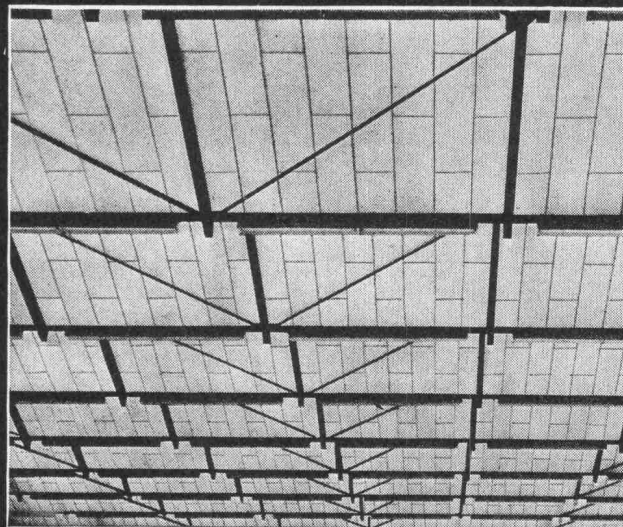
**HERMANN LANZ AG**  
**4853 MURGENTHAL**

TELEFON 063 - 91341

Im Hallenbau

# SCHICHTEX SPEZIAL

mit den roten Punkten.



Aus schwer entflammbarem Styropor.  
Raumgewicht 18–20 kg/m<sup>3</sup>.  
Längen bis 300 cm, Breite 62,5 cm.

Mit PVC-Folie<sup>®</sup> als Dampfbremse  
und fertiger, abwaschbarer Untersicht weiss.

Mit eingebauter Aluminium-Folie<sup>®</sup>  
als Dampfsperre.

Fertige Untersichten mit:  
Strukturanstrich, Dispersionsanstrich offen,  
Dispersionsanstrich porenschliessend,  
Verputz weiss,  
Zementschlämme porenschliessend grau,  
Gipsauftrag, Glättstrich weiss.

**Selbsttragende, begehbare**  
**SCHICHTEX-Dachplatte 100/III,**  
**30 kg/m<sup>2</sup>, Spannweite bis 250 cm.**

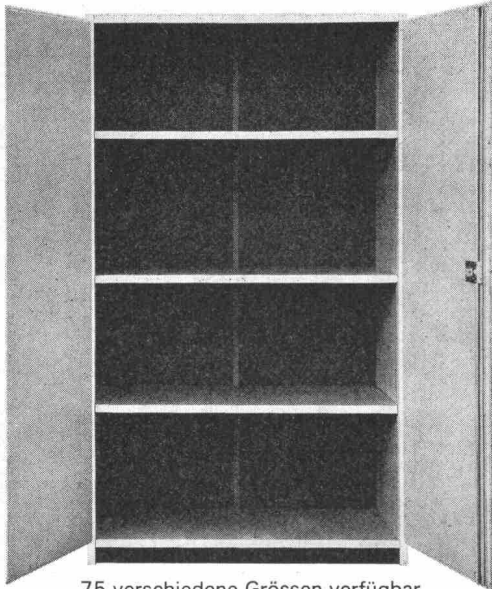


**BAU+INDUSTRIE-  
BEDARF AG**

4002 Basel, Lange Gasse 13  
Telefon 061 35 20 65

## Dieser MONTA-Normschrank kostet nur Fr. 189.- (ab Werk)

Grösse 180×106×35 cm mit 4 Tablaren



75 verschiedene Grössen verfügbar.

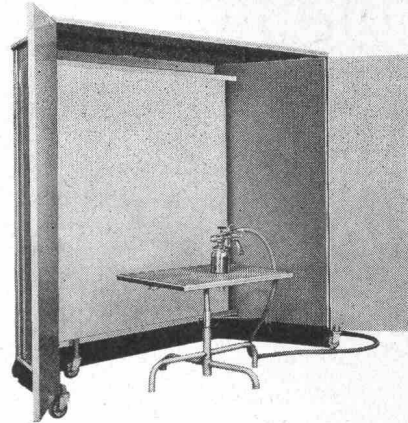
Ausführung: kastenverleimte Holzkonstruktion, beidseitig mit hellbraunen Hartfaserplatten. Alle Kanten mit weissen Kunststoffstreifen abgedeckt. Hartgrundierung aussen 10% Zuschlag. Lieferung direkt vom Hersteller. Bitte verlangen Sie unverbindlich Unterlagen.



**Walter + Brunzeel AG**

8362 Balterswil TG, 073/431313 (4 35 31)

71



## Warum die *Fröhlich* Spritzkabine?

- Weil
- sie mobil und zusammenlegbar ist und dadurch spätere Umplazierungen leicht möglich sind
  - sie eine bisher unerreichte Saugkraft besitzt
  - sie dank dem patentierten Filtersystem den Abluft-Entzug auf die Hälfte reduziert
  - dadurch enorme Heizkosten eingespart werden
  - der Filter schnell und praktisch kostenlos zu reinigen ist
  - sie geringste Betriebskosten und gesünderes Arbeitsklima garantiert.

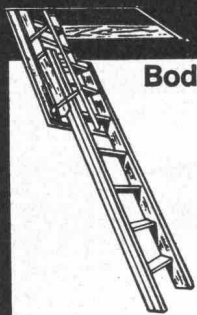
Eine Demonstration in Ihrem Betrieb stellt alle diese Argumente unter Beweis.

**Fröhlich** SPRITZKABINEN

5524 Niederwil, Telefon 057 / 6 36 83

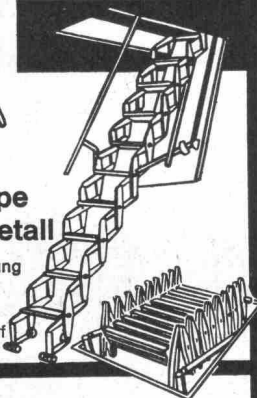


### Bodentreppe aus Holz



### Scherentreppe aus Leichtmetall

Leichteste Handhabung  
Höchste Stabilität  
Beste Verarbeitung  
Keinerlei Raumbedarf  
auf dem Dachboden



**MÜHLBERGER & CO**

9000 St. Gallen

Rorschacherstr. 53, Tel. 071/24 65 22

Jede Treppe  
wird nach Mass  
ohne Aufpreis  
angefertigt

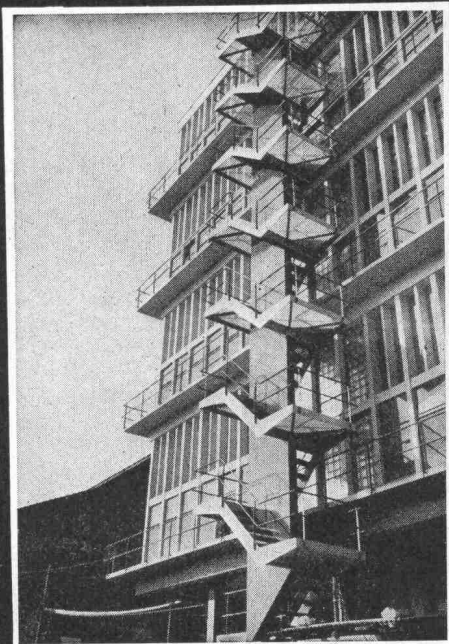
Neben  
der bewährten  
Aufzugstreppe

bauen wir den  
**COLUMBUS-  
Flachdachsstiege**

mit Scherentreppe,  
die ideale Kon-  
struktion für das  
Flachdach.

Saubere Ver-  
arbeitung, prompte  
Bedienung, gross-  
zügiger Kunden-  
dienst sind uns ein  
besonderes  
Anliegen.

Scherentreppe  
schweiz. Pat.



**PREISWERK & ESSER**

Stahlhochbau Schlosserei

Brückenbau Metallbau

Behälter Silos Ingenieurbureau

Basel

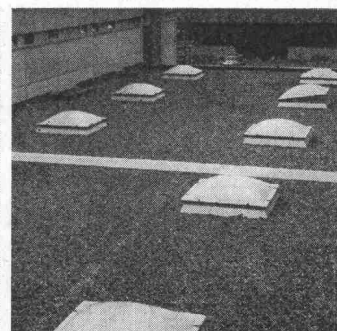
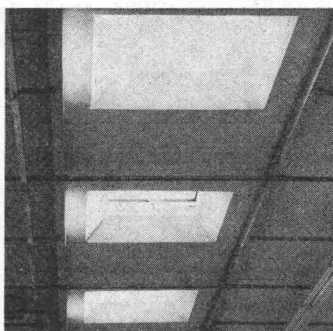
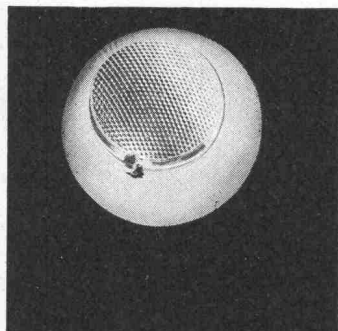
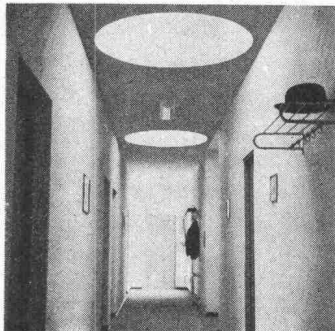
Schönastr. 10

Tel. (061) 32 46 88

**CUPOLUX**

**eurodome**

**+ eurobase**



Durchschnittlich montieren wir gegen 2000 Lichtkuppeln pro Jahr. Das zeigt unsere Leistungsfähigkeit und die Qualität unserer Cupolux und eurodome (1955 montierte Kuppeln sind heute noch klar durchsichtig). Wenn Zeit Geld bedeutet, dann bietet die Scherrer-Baueinheit «Lichtkuppel + Zargenrahmen» ganz wesentliche Vorteile. Lassen Sie sich von uns beraten.

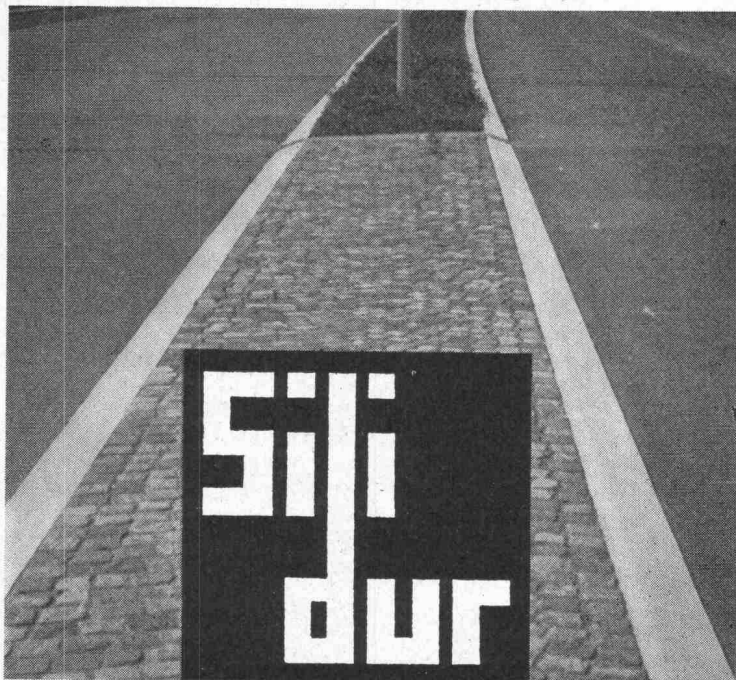
Jakob Scherrer Söhne  
Allmendstrasse 7  
8059 Zürich 2  
Tel. 051 / 25 79 80

**die rationelle  
Scherrer-  
Lichtkuppel-einheit**



Lichtkuppeln Glasdachwerk  
Spenglerei Bleipresswerk

**WEGWEISEND!**



- Rinnsteine
- Bundsteine
- Trottoirrandsteine
- Brückensteine
- Inselsteine
- Gartenplatten
- Weichgruben-Einfassungen

**STEINER SILIDUR AG**  
**8450 Andelfingen**

☎ 052 / 41 10 21

**Formstein AG Rubigen**  
**3113 Rubigen**

☎ 031 / 68 25 44



# compriband

für alle Fugendichtungen

grosse Querschnitte auch vor-  
komprimiert lieferbar.

normal oder selbstklebend  
schwarz oder grau

Generalvertretung  
**ROGER FREY, dipl. Ing. ETH**

8039 Zürich Beethovenstrasse 47  
Tel: 051/36 25 44

**KISSLING  
BERN**



Stahlbau, Metallbau, Torbau,  
Blechpresserei  
Kunststoff-Konstruktionen

**Hans Kissling AG Bern**

Telefon 031 / 51 43 11  
Zentweg 1  
3072 Ostermundigen

**hiag**

**Schal-Tafeln**

Kunstharzbeschichtet für Sichtbeton,  
ölimprägniert für Schalbeton

**Hiag Holzindustrie AG**  
**9430 St. Margrethen**

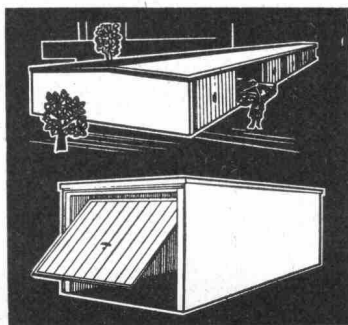
Tel. 071 / 71 12 01

# FRIAG Isolierungen

Grundwasser- und Flachdachisolierungen,  
Abdichtungen

Frank Isolierungen AG, Sihlfeldstrasse 89, 8004 Zürich, Tel. (051) 25 67 92/93

**Stahlbeton Fertig-Garagen**  
**Broder 7320 Sargans SG**



sofort benutzbar  
solid  
formschön  
preisgünstig  
Telefon 085 / 2 26 47

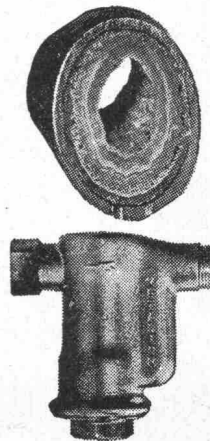
## Kein Verkalken mehr

Schutz gegen Verkalkung, Rost und Korrosion durch das einfache, billige und erfolgreiche METADIUM-Verfahren (amtlich geprüft). Bereits sind über 5000 Apparate und Anlagen in der Schweiz installiert worden.

Für Sanitär-, Heizungs- und Klimaanlage. Anwendung: in Haushalt, Gewerbe und Industrie für Kühl- und Klimaanlage, Boiler, Waschautomaten, Heisswasser- und Kaffeemaschinen usw.

(Verlangen Sie Unterlagen)

Verkauf und Beratung:  
A. Luisoni, Ingenieur, 8047 Zürich  
Telefon 051 / 52 69 52 Triemlistrasse 52

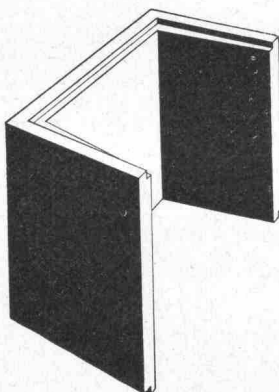


## Vorfabrizierte Schutzraum-Lichtschächte

genehmigt vom Bundesamt für Zivilschutz  
2 Modelle: Für 1 Atü oder 3 Atü Schutzräume. Lichtmasse: 80x60 cm

Lichtschacht für 1 Atü Schutzräume für normalen Wohnungsbau		Lichtschacht für 3 Atü Schutzräume für Sammel-Schutzräume	
Bauhöhe cm	Gewicht kg	Bauhöhe cm	Gewicht kg
130	507	130	725
50	195	50	275

Verlangen Sie bitte den Spezial-Prospekt oder wenden Sie sich an Ihren Baumaterial-Lieferanten.



# comolli

**Comolli's Erben AG. 5620 Bremgarten**

Telefon 057/71414

# Stellen- und Gelegenheits-Anzeigen

## Tarif

1/1 Seite 185 x 259 mm Fr. 510.—	1/4 Seite 185 x 60 mm 90 x 128 mm Fr. 127.50	1/12 Seite 90 x 40 mm Fr. 42.50
1/2 Seite 185 x 128 mm 90 x 259 mm Fr. 255.—	1/6 Seite 185 x 40 mm 90 x 84 mm Fr. 85.—	1/16 Seite 90 x 28 mm Fr. 32.—
1/3 Seite 185 x 84 mm Fr. 170.—	1/8 Seite 185 x 28 mm 90 x 60 mm Fr. 63.80	1/24 Seite 90 x 18 mm Fr. 21.30

Chiffregebühr Fr. 2.—

Stellensuche werden nur noch schriftlich entgegengenommen.

**IVA AG für internationale Werbung, 8035 Zürich**

Beckenhofstrasse 16, Tel. 051/26 97 40, PC 80-32735

Ermässigte Preise ohne Rabatt für Wiederholungen

Anzeigenschluss: Mittwoch der Vorwoche, 10 Uhr. Filialen:

Sofern drucktechnisch möglich, kann der Anzeigenschluss bis Donnerstag der Vorwoche, 10 Uhr, verlängert werden.

1004 Lausanne, 19, av. de Beaulieu, Tel. 021/34 72 65  
1204 Genève, 8, rue du Marché, Tel. 022/26 03 45

Wir suchen

## Unternehmer

aller Branchen (Maurer, Elektriker, Spengler, Sanitär usw.) für **Ueberbauungen** in der ganzen Schweiz.

BAFUG, Postfach 30, 8060 Zürich

## Architekt

übernimmt zur Ergänzung seines Arbeitsvolumens

— Projektierung  
— und Ausführung von Industrie-, Wohn- und Geschäftshausbauten.

Offerten unter Chiffre 6615 an Mosse-Annoncen AG, 8023 Zürich.

# STS POOL

## Was ist STS-Pool?

Dies ist der Titel unserer neuen Druckschrift, die wir Arbeitnehmern und Arbeitgebern gern kostenlos zusenden. Sie erklärt Ihnen die vielen Vorteile unseres neuen Vermittlungssystems «mit Mitspracherecht». Sie erhalten die Schrift auf telefonische Anfrage oder gegen Einsendung des untenstehenden Talons. Eine Postkarte genügt auch.

## Falls Sie eine Stelle suchen ...

... dann verlangen Sie gleichzeitig unverbindlich unsere neueste, komplette Liste «Offene Stellen» Ihrer Fachrichtung mit ausführlicher Wegleitung und einem Anmelde-Bewerbungsformular (Dokumentation für Stellensuchende).

## Falls Sie einen Mitarbeiter benötigen ...

... wir senden Ihnen gern eine Gratis-Probenummer unserer neuesten, kompletten Liste «Stellenbewerbungen» Ihrer Branche mit ausführlicher Wegleitung und mit einem Anmeldeformular für offene Stellen (Dokumentation für Personalsuchende).

## Offene Stellen

Wir veröffentlichen an dieser Stelle jede Woche einen kleinen Auszug aus unseren neuesten Listen «OFFENE STELLEN» aller Fachrichtungen. Nach Ihrer Anmeldung bei STS-Pool als Stellensuchender sind Sie automatisch auf eine Liste Ihrer Fachrichtung abonniert. Unsere Listen sind jede Woche à jour.

**0009 M Maschinenkonstrukteur**, mit mehrjähriger Praxis, evtl. in der Nahrungsmittelindustrie, für Planungsarbeiten (Ausbauplanung, Betriebsplanung) in der technischen Abteilung einer Fabrik der Nahrungsmittelbranche. Eintritt sofort oder n. Vereinbarung. Linkes Seeufer, Stadtnähe Zürich.

**0010 M\* Dipl. Masch.-Ingenieur**, mit mehrjähriger Praxis, für Planung, Kalkulation u. Ausführung thermischer Grossanlagen im In- u. Ausland. Nach Einarbeit selbständige Tätigkeit im Rahmen einer Planungsgruppe. Spr. D, F, I oder E. Eintritt baldmöglichst. Fabrik für kommunale Anlagen in Zürich.

**0008 E\* Elektrozeichner/Konstrukteur**, mit Praxis, für die Konstruktion elektr. Apparate u. von Anlageteilen f. Eisenbahnsicherungsanlagen. Je nach Vorkenntnissen selbständige Arbeit. Eintritt nach Vereinbarung. Firma in Vorort Zürich-Nord.

**0009 E\* Techn. Zeichner(in)**, mit oder ohne Praxis, als Mitarbeiter in einer Konstruktionsgruppe f. Apparate u. Anlageteile f. Eisenbahnsicherungsanlagen. Bei Eignung später selbständige Übernahme v. Teilaufgaben. Eintr. n. Vereinbarung. Firma in Vorort Zürich-Nord.

**0010 E\* Elektroingenieur**, mit oder ohne Praxis, für Einarbeit und hernach für selbständige Tätigkeit als Projektverfasser für gesamte Anlagen auf dem Gebiet der Stellwerkautomatik, der automatischen Zuglenkung usw. Eintr. baldmöglichst. Spr. D, Franz.- u. Engl.-Kenntn. v. Vorteil. Firma in Vorort Zürich-Nord.

**0011 E\* Elektroingenieur**, mit mehrjähriger Praxis, als selbständiger Mitarbeiter in Entwicklung u. Anwendung auf dem Gebiet der Fernsteuerung bzw. -überwachung und der Automatik. Franz.- u. Engl.-Kenntnisse v. Vorteil. Firma für Eisenbahnsicherungsanlagen in Vorort Zürich-Nord.

**0012 E\* Elektrozeichner(in)**, mit Praxis, für Install.-Pläne, Schemata, Pläne für HS-Anlagen, evtl. Devisterung. Franz.-Kenntnisse v. Vorteil. Eintritt: Mitte 1970. Elektroingenieurbüro in Zürich.

## Der neue Stellendienst für die technischen Berufe, auf Gegenseitigkeit

**0001 DJ\* Absolv. HTL-Apparatebau**, mit mehrjähr. Praxis, als Projektleiter bei Neuentwicklungen v. Geräteteilen u. neuen Geräten, f. Unterlagenforschung, Wertanalysen, Beratung der Geschäftsleitung und der Kunden. Engl. erforderlich. Eintr. sofort. Apparate/Optik-Firma in Basel.

**0026 A\* Architecte ETS diplômé**, evtl. dessinateur qualifié, ayant pratique pour bâtiments divers. Entrée: mars 1970 ou à convenir. Bureau d'architecte au Locle.

**0027 A Architekt**, mit Praxis, für Ausführung von Entwurfs- und Wettbewerbsarbeiten. Eintritt sofort oder nach Vereinbarung. Kleineres Architekturbüro in Vaduz FL.

**0028 A\* Absolv. HTL-Hochbau**, evtl. erfahrener Zeichner, für Mitarbeit bei Schulhausneubau, bei Eignung inkl. Bauführung. Ital.-Kenntnisse f. Bauführung v. Vorteil. Eintritt baldmöglichst. Architekturbüro in Zürich.

**0019 T\* Absolvent HTL-Tiefbau**, mit Praxis, für Projektierung u. Bauleitung v. Wasserversorgungen, Kanalisationen u. Abwasserreinigungsanlagen. Eintritt baldmöglichst. Ingenieurbüro in Bern.

**0020 T\* Tiefbauzeichner/Bauführer**, mit mehrjähriger Praxis, für die Führung einer grösseren Belegschaft im Strassen- u. Belagsbau, Vermessung u. Projektierung, Kostenvoranschläge, Bauleitungsververtretung. Eintr. baldmöglichst. Strasseninspektorat einer zentralschweizerischen Stadt. CH-Bürger.

**0003 DB Docteur en agronomie ou économie rurale** ayant plus. année d'expérience dans un centre de recherches agricole, comme directeur général d'un complexe de stations de recherche et d'expérimentation agricoles en Afrique du Nord. Entrée: juillet 1970. Compagnie internat. avec siège à Paris.

\* Aus Kontingentsgründen nur für Schweizer und Niederlasser

(Ausschneiden)

Adressieren an:

STS-Pool, Schweiz. Technische Stellenvermittlung, Kanzleistr. 17, 8004 Zürich, Tel. 051/23 54 26. Sprechstunden von Montag bis Donnerstag von 14.00 bis 18.00 oder auf spezielle Vereinbarung.

## Bestell-Zettel (Zutreffendes bitte ankreuzen)

Senden Sie mir unverbindlich und kostenlos:

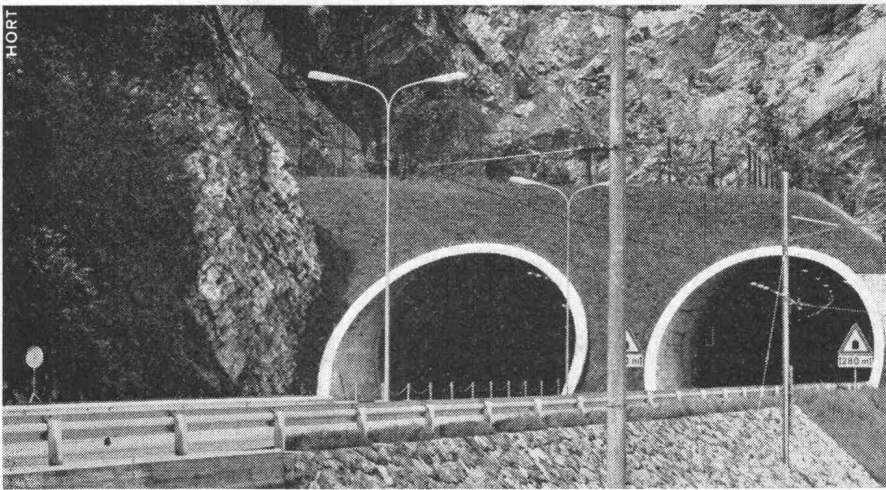
- 1 Druckschrift «WAS IST STS-Pool?»  
1 komplette Dokumentation für STELLENSUCHENDE  
1 komplette Dokumentation für PERSONALSUCHENDE

Nur für Firmen: Senden Sie mir zusätzlich Anmeldeformulare für offene Stellen, da ich mehrere Stellen zu besetzen habe.  
In Blockschrift oder mit Schreibmaschine:

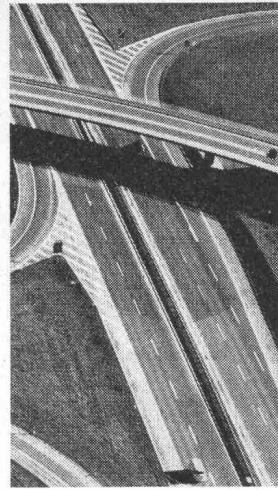
Name, Vorname bzw. Firma: \_\_\_\_\_

Berufsbezeichnung bzw. Branche: \_\_\_\_\_

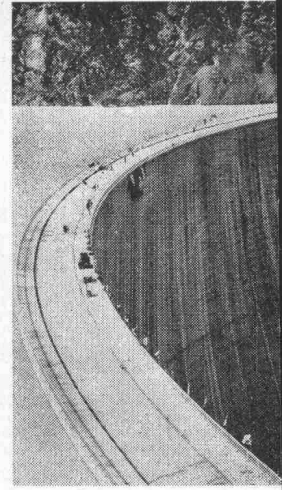
Genaue Adresse mit Postleitzahl: \_\_\_\_\_



**Tunnelbau** Tunnels zur Überwindung natürlicher Barrieren gewinnen für den Strassenverkehr immer mehr an Bedeutung. Hier hat Schafir & Mugglin bei den grossen Bauten der letzten Jahre zu einer rationellen Arbeitsweise viel beigetragen.

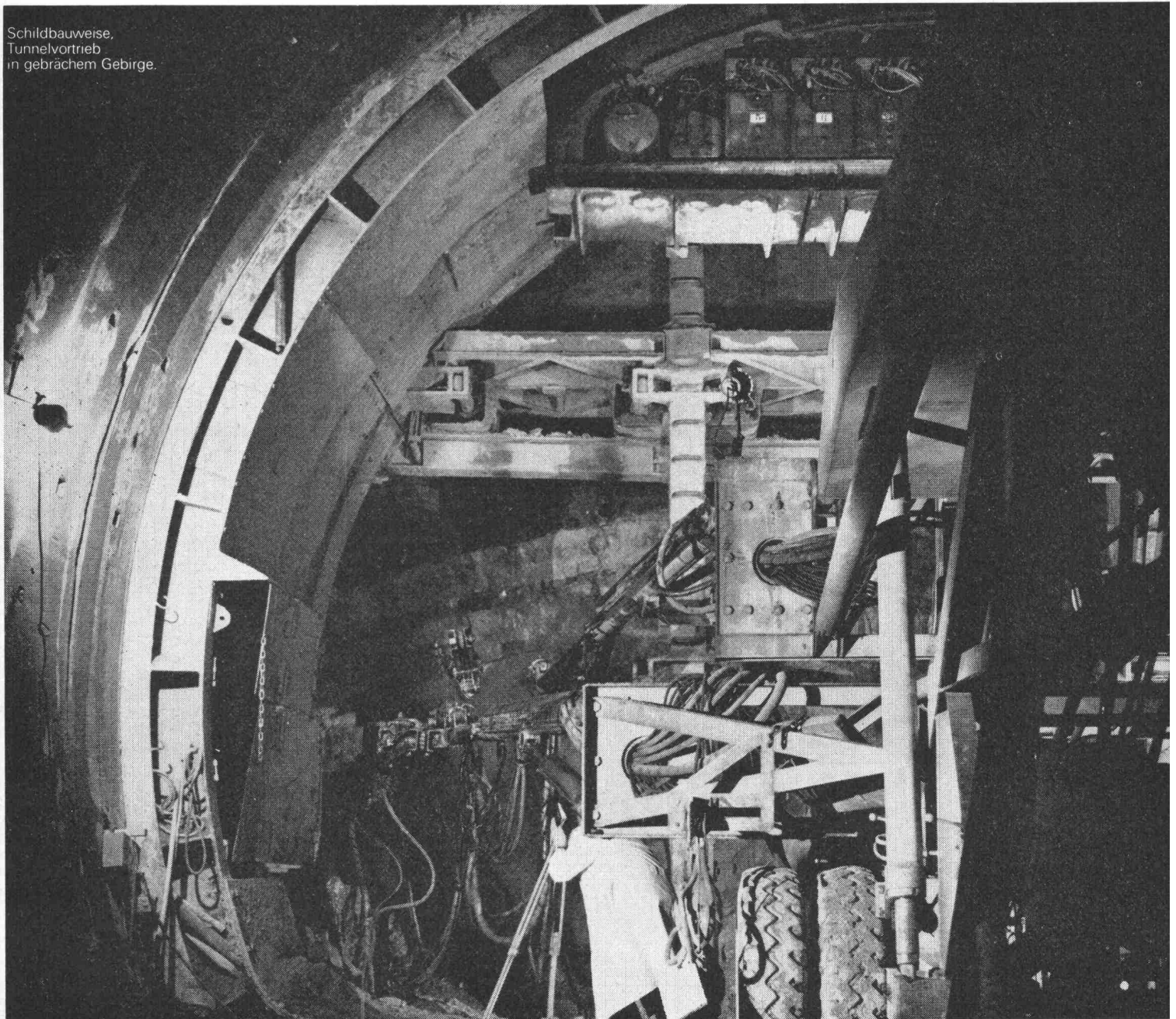


**Strassenbau** Als eines der leistungsfähigsten Tiefbauunternehmen der Schweiz arbeitet Schafir & Mugglin massgeblich mit an der Erstellung unseres modernen Autostrassennetzes.



**Kraftwerke** Um den riesigen Energiebedarf decken zu könne arbeiten leistungsfähige Unternehmen daran, Wasserkraft rationell auszunützen. Wir haben grosse Erfahrung im Bau von Flusskraftwerken Erdämmen und Betonsperren.

Schildbauweise,  
Tunnelvortrieb  
in gebrächem Gebirge.



#### TIEFBAU

Postfach 8032 Zürich  
Neumünsterallee 9  
Telephon (051) 32 52 13  
Telex 5 27 38  
Weitere Geschäftsstellen:  
Liestal und Chur

#### SPEZIALFUNDATIONEN

bentag Schlitzwände,  
SM - Pfähle,  
Tiefenverdichtungen nach dem  
RDV Rütteldruckverfahren.  
Postfach 8032 Zürich  
Zollikerstrasse 44

#### ERDBAULABOR

alle erdbaumechanischen  
und bauchemischen  
Untersuchungen  
Postfach 4410 Liestal

**SCHAFIR  MUGGLIN**