

Objektyp: **Advertising**

Zeitschrift: **Schweizerische Bauzeitung**

Band (Jahr): **88 (1970)**

Heft 10: **2. Sonderheft "Stahlbau in der Schweiz"**

PDF erstellt am: **11.09.2024**

Nutzungsbedingungen

Die ETH-Bibliothek ist Anbieterin der digitalisierten Zeitschriften. Sie besitzt keine Urheberrechte an den Inhalten der Zeitschriften. Die Rechte liegen in der Regel bei den Herausgebern. Die auf der Plattform e-periodica veröffentlichten Dokumente stehen für nicht-kommerzielle Zwecke in Lehre und Forschung sowie für die private Nutzung frei zur Verfügung. Einzelne Dateien oder Ausdrucke aus diesem Angebot können zusammen mit diesen Nutzungsbedingungen und den korrekten Herkunftsbezeichnungen weitergegeben werden. Das Veröffentlichen von Bildern in Print- und Online-Publikationen ist nur mit vorheriger Genehmigung der Rechteinhaber erlaubt. Die systematische Speicherung von Teilen des elektronischen Angebots auf anderen Servern bedarf ebenfalls des schriftlichen Einverständnisses der Rechteinhaber.

Haftungsausschluss

Alle Angaben erfolgen ohne Gewähr für Vollständigkeit oder Richtigkeit. Es wird keine Haftung übernommen für Schäden durch die Verwendung von Informationen aus diesem Online-Angebot oder durch das Fehlen von Informationen. Dies gilt auch für Inhalte Dritter, die über dieses Angebot zugänglich sind.

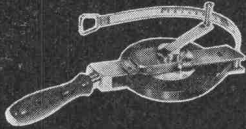
Gut ausgerüstet mit Meßgeräten von G+W



Gliedermeter
Nivelliermeter



Bandmaße in
Stahl, Leinen,
Glasfaser PVC



für
unbegrenzte Meßdistanz
und «Einmannbedienung»:



AGEBA
Universal-
Meßrad



Senklote
Brunnen-
pfeifen
Kabellicht-
lote

Meß-,
Nivellier-,
Setzlatten

Klapp- und
Auszuglatten



Die Namensliste der gebräuchlichen Messgeräte würde dieses Inserat überfüllen. So zeigen wir hier nur einen Querschnitt davon.

Sie wissen jedoch: Bei uns finden Sie, neben der grössten Auswahl der Schweiz an Vermessungs-Instrumenten, das entsprechend umfangreiche Angebot aller Ausrüstungs-Bestandteile für Vermessung auf dem Bauplatz, im Felde, an der Strasse usw. Hier kaufen Sie nicht einfach, sondern wählen aus. Unentgeltlich steht Ihnen dabei unsere fachmännische Beratung zur Verfügung.

Jalons in
Holz, Stahlrohr,
Anticorodal



Gefahren-Faltsignale
aus wetterbeständigem
Plastic-Gewebe



GRAB+WILDI AG

8023 ZÜRICH Seilergraben 61 Tel. 051/32 57 88-89

Verkaufslokal und Ausstellung

8902 URDORF bei Zürich

Tel. 051/98 76 67-68

Reichhaltiges Prospektmaterial senden wir den Interessenten gerne zu. Wenn es Ihnen möglich ist, dann sollten Sie unserem Ausstellungslokal Zürich 1 (nur 4 Minuten vom Hauptbahnhof entfernt) regelmässig einen Besuch abstatten. So können Sie sich über jeweilige Neuigkeiten gründlich informieren lassen. Wir freuen uns auf Ihren Besuch!

Schweizerische Bauzeitung

Offizielles Organ des SIA, Schweizerischer Ingenieur- und Architekten-Verein und der GEP, Gesellschaft Ehemaliger Studierender der ETH Zürich
Gegründet 1883 von Ing. A. Waldner

88. Jahrgang Heft 10

5. März 1970

2. Sonderheft «Stahlbau in der Schweiz»

Inhalt

- Erweiterung der Fabrikanlagen von Brown Boveri in Birr. Von *B. Schneeberger* und *B. Bäuerlein* . . . 195*
- Die Tribünen-Überdachung des Tellspiel-Hauses in Interlaken. Von *M. Hübscher* 204*
- Neuere Erfahrungen mit HV-Schrauben im Stahlbau. Von *G. Limpert* und *H. Gut* 210*
- Offener Brief an Adolf Ostertag. Von *K. Sachs* . . . 212
- Ernst Göhner 70 Jahre. Von *G. Risch* 212

Umschau

- Elektroschlacke-Umschmelzverfahren. Persönliches. Schweizerische Bauzeitung 214

Buchbesprechungen

- Beitrag zur erdstatischen Berechnung von Verankerungen im Lockergestein, von *P. Lendi*. Landschaft und Technik, von *G. Olschowy* 214
- Neuerscheinungen 215

Nekrologe

- Robert Victor Baud. Anton Eichinger 215*

Bulletin Technique de la Suisse Romande

- Inhaltsverzeichnis von Heft 4, 1970 217

Wettbewerbe

- Sport- und Schulanlagen in Zollikofen BE 217

Ankündigungen

- Verkehrshaus der Schweiz. Aargauer Kunsthau, Aarau. Holzleimbau in Theorie und Praxis. Veröffentlichung der «Lignum» über Ingenieurholzbauten. Forum für Umweltsfragen/Centre Le Corbusier. Fremdarbeiterinitiative Schwarzenbach, Instruktionstagung 217
- Management and Economics in the Electronic Industry, Symposium in Edinburgh. Additives and Auxiliaries for the Rubber and Plastic Industries. Enprodex '70 - Neue Fachmesse in Utrecht. Weltbäderkongress in Sindelfingen. Grundkurs über MTM (Methods' Time Measurement) in Zürich. Vortragskalender 218

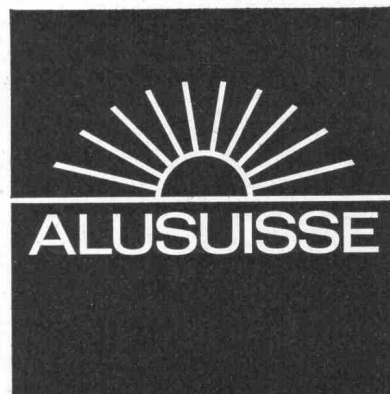
Bezugspreise

	3 Monate	6 Monate	12 Monate
Schweiz	24.50	47.—	90.—
Ausland	26.—	50.—	96.—

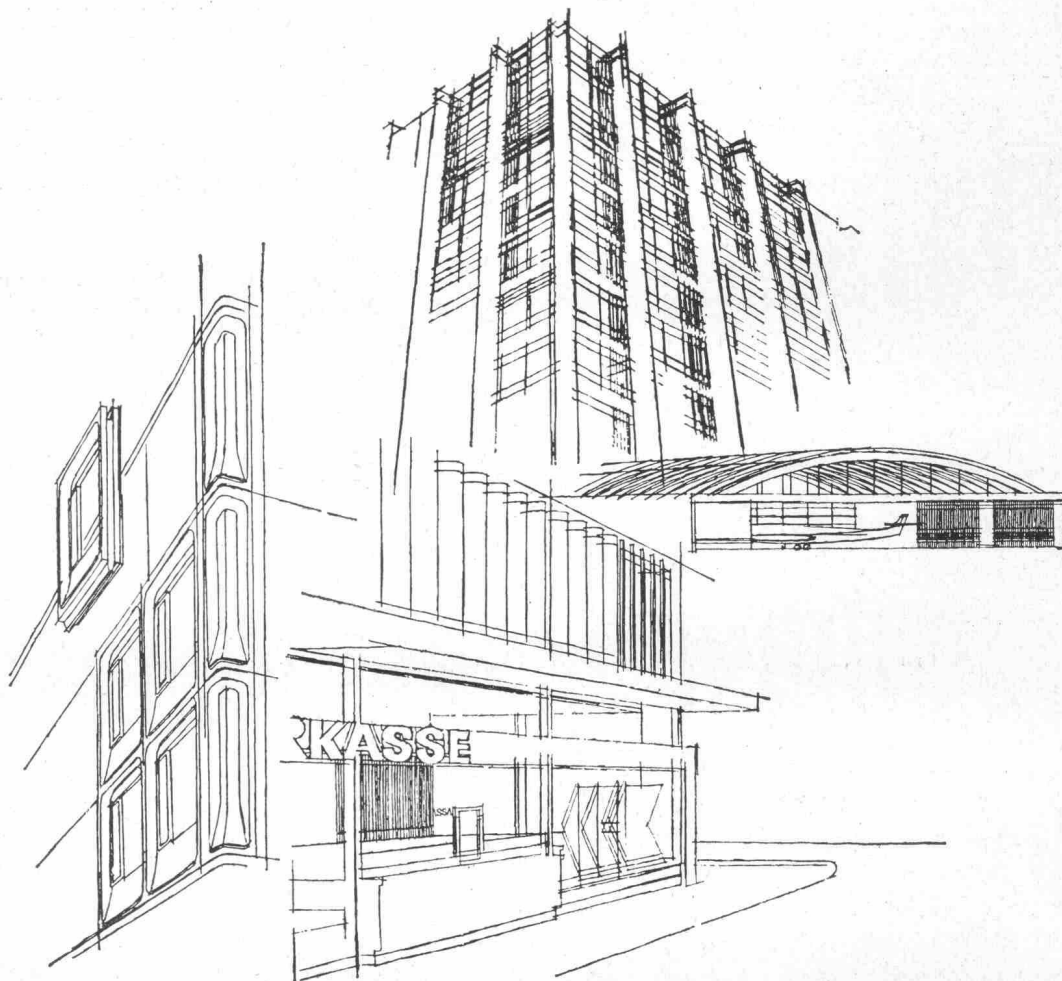
Für Mitglieder der Partnerverbände der Verlags-AG, des Schweiz. Technischen Verbandes sowie für Studierende Höherer Technischer Lehranstalten ermässigte Preiskategorien nach Tarif.

Alusuisse Aluminium Baustoff für 1000 Ideen!

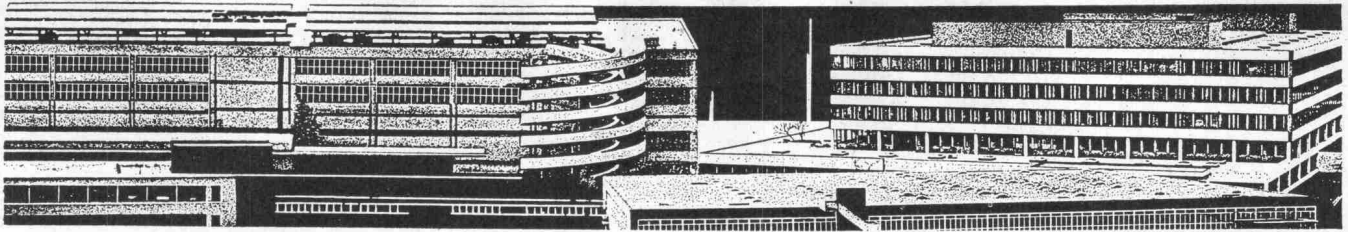
Aluminium findet im Bauwesen dank der verschiedenartigsten Lieferformen und seiner vielen guten Eigenschaften immer breitere Verwendung. Profile, Bleche, gewellte Bänder, Verbundplatten, gegossene Elemente, neue Legierungen und Oberflächenverfahren, z.B. für beständige Eigenfärbungen, öffnen ein weites Gebiet für die gestalterischen Ideen der Architekten. Aluminium hat seine Dauerbewährung und damit auch seine Wirtschaftlichkeit schon längst unter Beweis gestellt. Die Alusuisse-Fachleute stellen ihre reiche Erfahrung in den Dienst der Kunden. Wer mit Aluminium baut, baut für die Zukunft. Fragen Sie die Alusuisse, arbeiten Sie mit Alusuisse-Material. Sie können sich darauf verlassen.



Schweizerische Aluminium AG Verkaufsabteilung CH-8048 Zürich Telefon 051/548080



4/120



Bei solchen Firmen liegen MAMMUT® und TURICUM®

OERLIKON
 SCHWEIZERISCHE LEBENSVERSICHERUNGS- UND RENTENANSTALT
 U
 S B G
 S
ESCHER WYSS **SULZER** **LANDIS & GYR**
SAURER
 SCHWEIZERISCHE KREDITANSTALT ZÜRICH
Shell
Globus **Motor-Columbus** **Bell**
 PAPIERFABRIK CHAM AG **ERNST GOHNER AG**
 ED. ZÜBLIN & CIE. AG.
SBB *Innovazione 2.0* **SCHINDLER** **COOP** **MIGROS**
 SCHWEIZERISCHER BANKVEREIN
 1874
LOCHER & CIE AG **GEIGY BASEL**
Maschinenfabrik Oerlikon
MAAG-ZAHNRÄDER
C I B A **HHH**
SWISSAIR

Dr. Juchli
7-48

MAMMUT® und TURICUM®
zwei starke Schweizer Marken

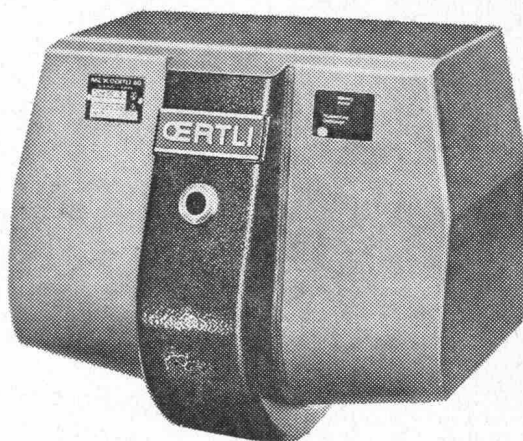
AEZ Asphalt-Emulsion AG

MAMMUT® und TURICUM®
für bituminöse Isolierungen. Seit
über 50 Jahren verwendet –
durchwegs mit grossem Erfolg.

Erstellen auch Sie Flachdach-
beläge, Terrassenbeläge
sowie Grundwasserisolierungen
mit MAMMUT® und TURICUM®
Wir beraten Sie gerne.
Rufen Sie an!
Telefon 051-258866

Zürich

Bestseller: OE-9



1968 kam er auf den Markt. Seither hat er sich in Tausenden von Anlagen im In- und Ausland bewährt – unser Kleinoelbrenner OE-9. Mit einem Leistungsbereich von 15 000–130 000 kcal/h ist dieser Kompakt-Brenner speziell für Ein-, Zwei- und kleinere Mehrfamilien-Häuser entwickelt worden. Diesen Brennertyp liefern wir unter der Typenbezeichnung OE-9G auch als Gasbrenner.

OERTLI-Brenner — OERTLI-Vorteile:

Geräuscharmer Betrieb * gute Verbrennungsergebnisse
* einfache Regulierung und Anpassungsmöglichkeiten
an alle Kesseltypen * geringer Stromverbrauch * einfacher elektrischer Anschluss * moderne, raumsparende und formschöne Ausführung.

OERTLI-Service — einzigartig in der Schweiz!

In der Schweiz besitzt OERTLI die grösste private Serviceorganisation. Dazu gehören 71 Servicestationen mit über 250 mobilen Servicestellen.

Jeder Servicemonteur ist ein ausgebildeter Fachmann. Er sorgt für die Betriebssicherheit und Wirtschaftlichkeit der OERTLI-Apparate. Sein Service-Wagen ist ein fahrendes Ersatzteillager und jederzeit einsatzbereit. Wenn man ihn braucht, ist er rasch zur Stelle – auch in der Nacht und an Sonn- und Feiertagen.

Denken Sie daran:

OERTLI-Produkte sind das Ergebnis intensiver Forschung, langjähriger Erfahrung und sorgfältiger Arbeit. Qualitätsprodukte also, für die Sie sich mit ruhigem Gewissen einsetzen können.



ING. W. OERTLI AG, Brenner für Oel und Gas, Wasseraufbereitung
Zürichstrasse 130, 8600 Dübendorf, Tel. 051 85 05 11

OERTLI

MICHIGAN-Pneulader

wirtschaftlich
zuverlässig
kraftvoll
wendig
schnell

Michigan 275 IIIA im Einsatz (Kieswerk der Kibag in Nuolen)



Bereits
800
MICHIGAN
in der Schweiz

Das umfangreiche Programm an modernsten Schaufelladern bietet nicht nur Hinterachslenkung, sondern auch Allrad- und Knicklenkung.

Diese drei Bauarten mit Tragkräften von 1520 bis 21950 Kilogramm, ermöglichen es dem Unternehmer, die Maschine zu erwerben, welche seinen Bedürfnissen in jeder Hinsicht entspricht. Die Antriebselemente in allen MICHIGAN-Maschinen, nämlich Drehmomentwandler, Power Shift Getriebe und Achsen

mit Planetengetrieben wurden von der CLARK EQUIPMENT COMPANY eigens konstruiert und gebaut. Die gleichen Grundelemente finden in jeder Baureihe von MICHIGAN, sei es in Schaufelladern, Dozern, Scapern und Muldenkippern Verwendung, um optimale Austauschbarkeit zu gewährleisten, die Lagerhaltung beim Unternehmer auf ein Minimum zu reduzieren und die Instandhaltung auf der Baustelle zu vereinfachen.

Charles
Keller

Baumaschinen

8304 Wallisellen
Kriesbachstrasse 1
Telefon 051-93 39 33
Machines d'entreprise
Route Cantonale, 1162 St-Prex
Téléphone 021-76 13 91

Schätzen Sie Ihre Arbeitskraft?

Kennen Sie ihren wahren Wert in Franken?
Einige Beispiele:

Alter	Durchschnittliches Monatseinkommen	Kapitalisierter Wert dieses Einkommens*
25	Fr. 1500.-	Fr. 405 000.-
	Fr. 2000.-	Fr. 540 000.-
30	Fr. 2000.-	Fr. 515 000.-
	Fr. 3000.-	Fr. 770 000.-
40	Fr. 2000.-	Fr. 450 000.-
	Fr. 3000.-	Fr. 675 000.-

* Das ist das Kapital, welches bei 100% In-
validität und Annahme eines Zinssatzes von
3 1/2% benötigt wird, um das gleiche Einkom-
men zu gewährleisten.

Verlorene Arbeitskraft ist unwiederbringlich. — Trägt Ihre
Unfallversicherung heute noch sowohl dem Wert Ihrer
Arbeitskraft als auch den stark gestiegenen Kosten
Rechnung? Den Heilungskosten und den Lebenshal-
tungskosten? Sind Ihre zukünftigen persönlichen Ver-
hältnisse und die mutmassliche Entwicklung Ihres Ein-
kommens berücksichtigt?

Die Winterthur-Unfall bietet Ihnen jetzt eine ganze Reihe Neuerungen

Wir haben an Ihre Zukunft gedacht
und deshalb vielen Versicherten viele
Fragen gestellt. Wir haben die Aus-
wirkungen von Unfällen für die direkt
und indirekt Betroffenen erforscht.
Dann haben wir als Erstes die Ver-
sicherungsleistungen bei schwerwie-
gender Invalidität stark erhöht (bis

350% der einfachen Versicherungssumme). Und wir ver-
zichten bei den Heilungskosten jetzt ausdrücklich auf das
sonst übliche Kündigungsrecht, sei es nach einem Unfall
oder bei Vertragsablauf. Das ist für spätere Jahre wichtig,
im Alter.

Unsere Informationsschrift «Schätzen Sie Ihre Arbeits-
kraft?» hilft Ihnen Ihre persönlichen Unfallversicherungs-
probleme überblicken. Sie ist bei allen unseren Ge-
schäftsstellen und Agenturen erhältlich.

Winterthur UNFALL

Schweizerische Unfallversicherungs-Gesellschaft
in Winterthur, General Guisan-Strasse 40, 8401 Winterthur

**Die zeitgemässe Unfallversicherung bleibt im
Wirbel des Lebens ein sicherer Halt!**

COUPON

Bitte ausschneiden und in offenem
Kuvert mit 10 Rp. frankiert einsenden
an Winterthur-Unfall,
Postfach, 8401 Winterthur.
Sie erhalten dann in den nächsten
Tagen die Informationsschrift
«Schätzen Sie Ihre Arbeitskraft?».

Name: _____

Strasse/Nr.: _____

PLZ/Ort: _____

109



**DAS SIND UNSERE
STATIC-
ARMIERUNGSNETZE**

ARMIERUNGSNETZE

Lagernetze 5 x 2 m

15 Typen STATIC, 13 Typen K
Spezialnetze · Betonstrassennetze

SPAREN BAUZEIT

Unsere Beratungsstelle

Seefeldstrasse 7, 8008 Zürich

Telefon 051 34 02 46

gibt Ihnen gerne Auskunft

VON ROLL

ARMIERUNGSNETZE

651

VON ROLL AG. Werk Gerlafingen

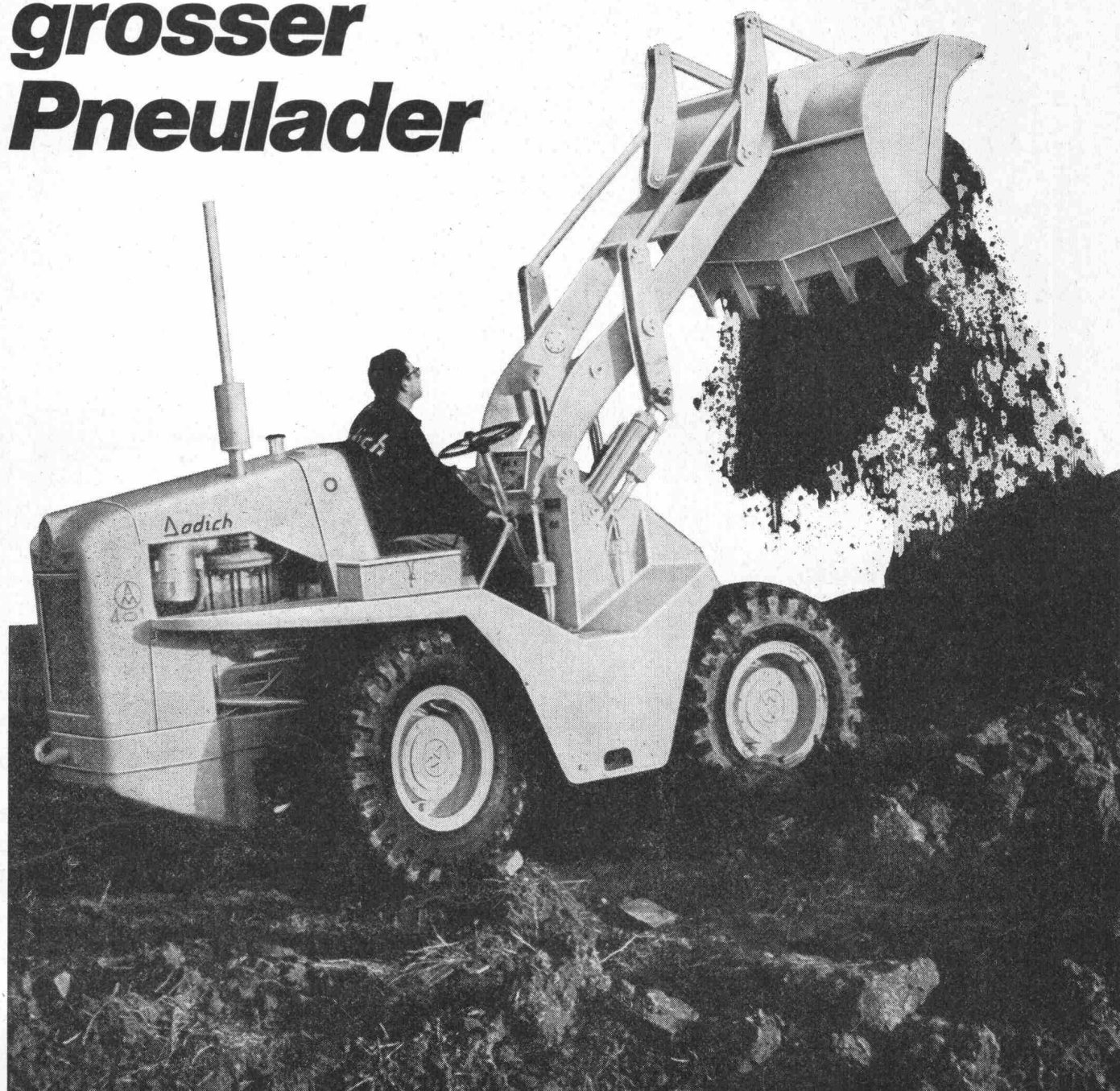
Δodich

Der «Kleine» mit den Vorteilen grosser Pneulader

Trotz den kleinen Aussenabmessungen ist an DODICH-Pneuladern alles daran: Drehmomentwandler, Allradantrieb, Hydrolenkung mit Pendellenker-Achse und Lader-Automatik. Die Konstruktion ist robust, die Bedienung einfach und alle Aggregate für die Wartung sind leicht zugänglich. Und vor allem: selbst auf der kleinsten Baustelle kann der DODICH-Pneulader wirtschaftlich eingesetzt werden. Zwei Ausführungen mit 3,5 und 5,5 t Einsatzgewicht für Standard-Schaufeln von 550 l und 900 l Inhalt stehen zur Verfügung. Spezial-Schaufeln und Zusatz-Ausrüstungen können dank der Universal-Anbauplatte mühelos montiert werden. – Verlangen Sie eine unverbindliche Vorführung bei der schweizerischen Generalvertretung:

ALFAG

Aktiengesellschaft für Fahrzeuge
Abteilung Baumaschinen, 8952 Schlieren
Telefon 051/98 61 61



Unsere Techniker machen sich Sorgen...

...damit Sie unbesorgt Wasser verbrauchen können

Um jede Menge Wasser auf dem wirtschaftlichsten Weg in Ihr Haus oder in Ihren Betrieb zu fördern, haben unsere Techniker eine Reihe genormter Pumpen entwickelt. Für jede Fördermenge und Förderhöhe; für jeden Antrieb.



Anhand von exakten Leistungskurven bestimmen wir den richtigen Pumpentyp für die verlangte Förderleistung sowie den zugehörigen Kraftbedarf. Dieser ist bei höherem Wirkungsgrad entsprechend niedriger.

Rütschi baut Zentrifugalpumpen für: Wasserversorgung, Abwasserförderung, Heizung, Sanitär, Kesselspeisung, Chemie, Industrie und Reaktorbau.

 **RÜTSCHI
PUMPEN**

5200 Brugg, Telephon 056 41 04 55

xxx



145065 VI

Brown Boveri weltweit tätig

Energieerzeugung

Dampfturbinen, Generatoren, Hilfsbetriebe.
Komplette thermische Kraftwerke.
Maschinen und Apparate für Kernkraftwerke.
Elektrische Ausrüstungen für Wasserkraftwerke.

Energieverteilung

Komplette Unterstationen und Kommandoräume.
Transformatoren, Messwandler, Leistungs- und
Trennschalter, Schutzrelais, Ableiter.

Energieverwertung

Elektrische Ausrüstungen für sämtliche Industrien.
Elektromotoren, Industrieschaltgeräte, gesteuerte
und geregelte Antriebe. Elektroöfen.

Spezielle Gebiete

Sender für Rundfunk, Fernsehen und kommerzielle
Funkverbindungen. Lastverteiler.
Richtstrahl-, Fernmelde- und Fernwirkanlagen.

Elektrische Ausrüstungen für Lokomotiven,
Strassenbahnwagen und Trolleybusse.
Schiffsantriebe und Hilfsmaschinen.

Abgasturbolader zur Steigerung der Leistung von
Zwei- und Viertakt-Dieselmotoren.
Betatrons für Hochvolt-Radiotherapie und
Materialprüfung.



**Aktiengesellschaft
Brown, Boveri & Cie.,
5401 Baden/Schweiz**



Kunststoff-Folien

Bedingt durch ihre guten spezifischen Eigenschaften sind Kunststoff-Folien aus dem Bautenschutz nicht mehr wegzudenken.

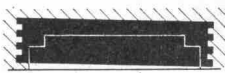
Viele bereits erzielte, beachtliche Erfolge bei Flachdach-, Grundwasser-, Schwimmbäder- und

Tunnel-Isolierungen haben gezeigt, dass durch den Einsatz von Qualitäts-Kunststoffen sichere und haltbare Bauwerksabdichtungen geschaffen werden können. Es liegt der VERBIA daran, unter der

Bezeichnung VERBIAFOL bewährte und geprüfte Kunststoffe (PVC, PIB, HYPALON, BUTYL), die in allen Belangen den an sie gestellten Anforderungen entsprechen, zu liefern. Sie hält den Verarbeitern eine ausgereifte und durchdachte Verlegetechnik bereit, die den Fachleuten erlaubt, einwandfreie und sichere Abdichtungen mit diesen Materialien zu erstellen. Wir stehen Ihnen zur Beratung über Einsatz und Anwendungsbereiche unserer Kunststoff-Folien jederzeit gerne zur Verfügung. Verlangen Sie unsere technischen Dokumentationen über Kunststoff-Folien. Rufen Sie uns an!

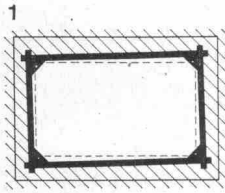
Telefon 062 21 06 41 Verbia 4600 Olten

VERBIA



Darum kann auch jeder Stift ein VG montieren...

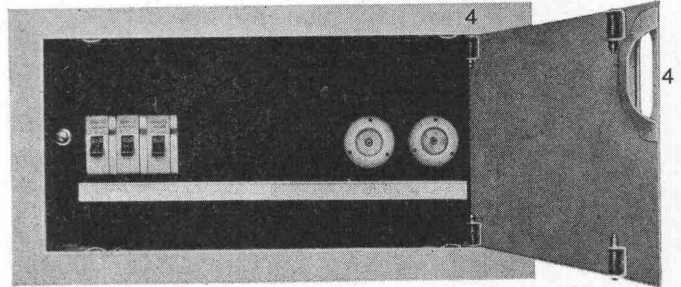
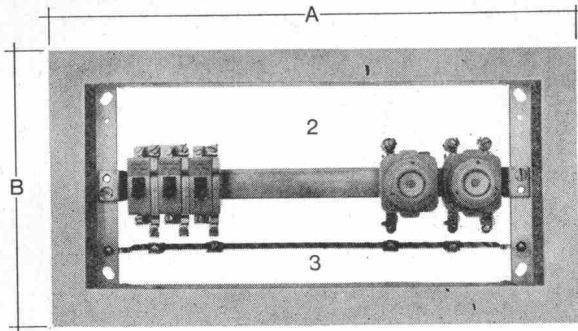
weil es nichts Einfacheres gibt.



Type	A	B
VG 02	272	195
VG 100	395	210
VG 200	395	310
VG 300	395	410
VG 400	395	510

Sehen Sie sich die Zeichnung an. Der Einlasskasten ist schräg eingemauert; trotzdem lässt sich das VG waagrecht und auf allen Seiten anliegend einsetzen.

WEBER-Kleinverteiler VG sind hellbeige gespritzt. Viele lassen ihnen die ursprüngliche Farbe (sie ist eingebrannt), andere überspritzen oder tapezieren Türe und Rahmen. Dann wird der Verteiler eben eingesetzt, bevor die Wand fertig behandelt ist.



- 1 Einlasskasten und Verteiler sind getrennte Einheiten, deshalb kann jedes VG immer putzbündig und waagrecht eingebaut werden.
- 2 Viel Anschlussraum erleichtert die Verdrahtung auf der Baustelle.
- 3 Erdschiene mit schiebbaren Klemmen gestattet eine übersichtliche Anordnung der Erddrähte.
- 4 Bequemer, versenkter Muschelgriff und solides Schnappschloss. Türe wahlweise nach links oder nach rechts öffnend.

Service Center Basel
Service Center Lausanne
Service Center Luzern
Service Center Zürich
Bureau Neuchâtel

Tel. 061 42 16 55
Tel. 021 24 45 47
Tel. 041 5 78 78
Tel. 051 62 22 55
Tel. 038 4 25 44



WEBER AG Fabrik elektrotechnischer Artikel und Apparate 6020 Emmenbrücke Tel. 041 5 22 44

HOWAG^{aine} Folien aus Polyäthylen

das ideale, vielseitige Abdeckmaterial für die Baubranche

Verwendungsarten:

für Strassenbau
als Trennwände
als Schalfolie zum Betonieren
als Wetterschutz im Winter- und Schlechtwetterbau
als Bauelement (Barackenbau, Notdächer usw.)

Abmessungen ohne Schweissnaht:

bis **4,50 m Nutzbreite**
(in der Dicke 0,5 mm)

bis zu **4 m**

(in den Dicken 0,1, 0,15 und 0,2 mm)

Spezialdimensionen:

6, 9 und 12 m Nutzbreite

Isolierend — säurebeständig — durchsichtig

Spezialklebband zum Verkleben der Folien

Speziallösen zum Anfertigen von Schutz-Blachen

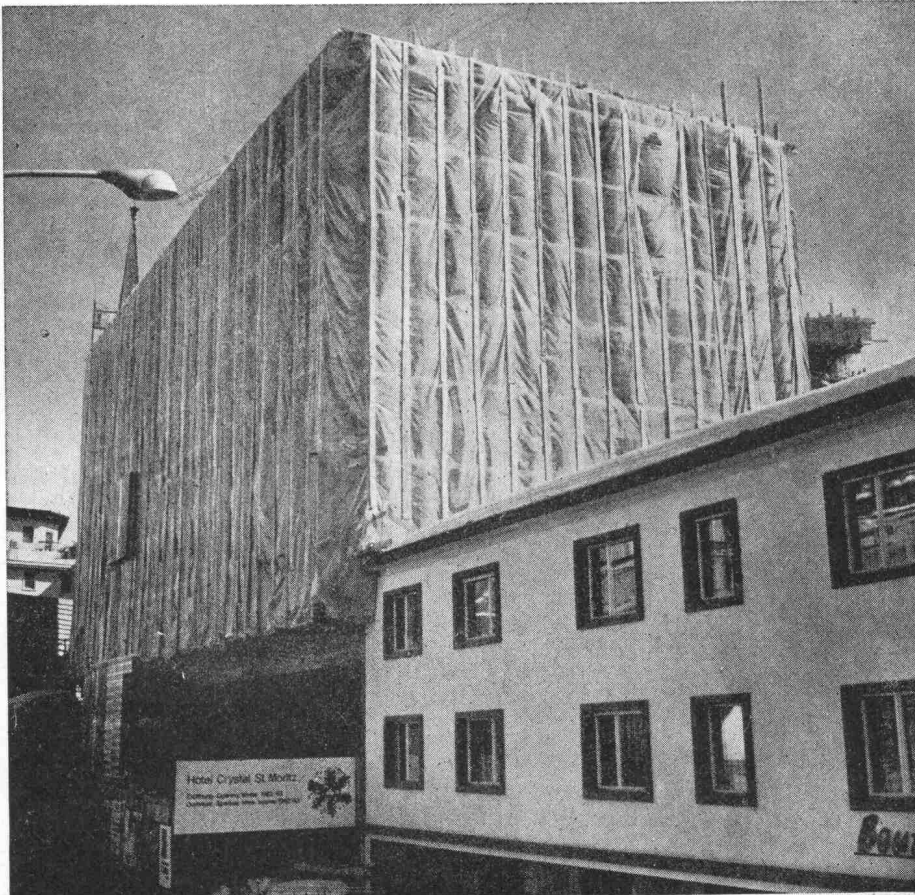
HOWAG

WOHLEN/AARGAU

Telefon (057) 6 32 42

Telex-Nr. 53792

Vertrieb durch Grossistenfirmen des Bauhandels



Raumsparer

Auf dem Weg zur Zukunftsheizung, die überhaupt keinen Raum mehr beansprucht, schufen wir den Überdruckkessel GD, der enorm viel Raum spart. Viel Raum im Heizraum, und Raum in allen Stockwerken, dank dem kleinen Kaminquerschnitt.

Was sparen Sie sich ausserdem mit dem GD?

Sie sparen sich die ganze Problematik der Beheizung von Miethäusern und Wohnblöcken, denn wir haben mit 19 kompakten Kesseleinheiten (von 132 000—958 000 kcal/h) alles für Sie gelöst.

Sie sparen sich baldige Neuinstallationen, denn der GD lebt unglaublich lange.

Sie sparen Ihren Mietern Ärger mit dem Warmwasser: der Chromnickelstahlboiler oder die Zellen-Batterie liefert es stets «à discrétion».

Sie sparen sich überdimensionierte Schallsolationen, denn der GD heizt praktisch geräuschlos, da mit normalem 1- oder 2-Stufen-Brenner heizbar.

Sie sparen sich Zukunftsprobleme, denn dank der Gliederbauweise ist der Kessel jederzeit erweiterungsfähig.

Sie sparen sich Spezialkesselfundamente, denn die jedem Kesselglied angegossenen Gusseisenfüsse gewährleisten gleichmässige Bodenbelastung.

Sie sparen, wenn Sie wollen, den Kellerheizraum, denn GD-Kessel lassen sich auf dem Dach montieren.

Wer beim Bauen an die Zukunft denkt,
wählt Ideal Standard

GD

**IDEAL
STANDARD**
AG

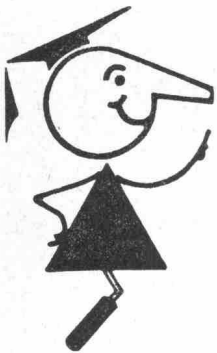
4657 Dulliken, Tel. 062 211115
Verwaltung:
8600 Dübendorf, Tel. 051 851103

SCHLÄMMPUTZ

mit ECOSAL seit Jahren bewährt und wasserdicht, bis 30 Atm.

Sicherheit muss man nicht dick auftragen. Es genügt, wenn man dünn aufträgt. Einen staubfreien, elastischen Ueberzug zum Beispiel (auch auf schadhaftem, altem Untergrund, wenn es sein muss). Einen Mörtel, der etwas aushält. Bei dem man sicher sein kann, dass er sich nicht ablöst. Den kann man ruhig dünn auftragen, wenn im Estrichmörtel ECOSAL drin ist. Die Kunststoffdispersion. Sie verbessert die Biegezugfestigkeit auf 200%. Entsprechend steigt auch

die Bruchdehnung. Mörtel mit ECOSAL-Zusatz haftet auch auf altem Beton, auf glattem Beton, auf Klinkermauerwerk usw. Man nimmt es für Spritzputz auf glattem Untergrund. **Für feuchtigkeitsisolierende Schlämmanstriche.** Zum Kleben von Platten und Mosaik. Zum Ausbessern von Sichtbetonflächen. Zum Reparieren von Rissen, Löchern und Kanten-Treppenstufen zum Beispiel. Ueberall, wo Sicherheit gefragt ist, sollten Sie nach ECOSAL fragen.

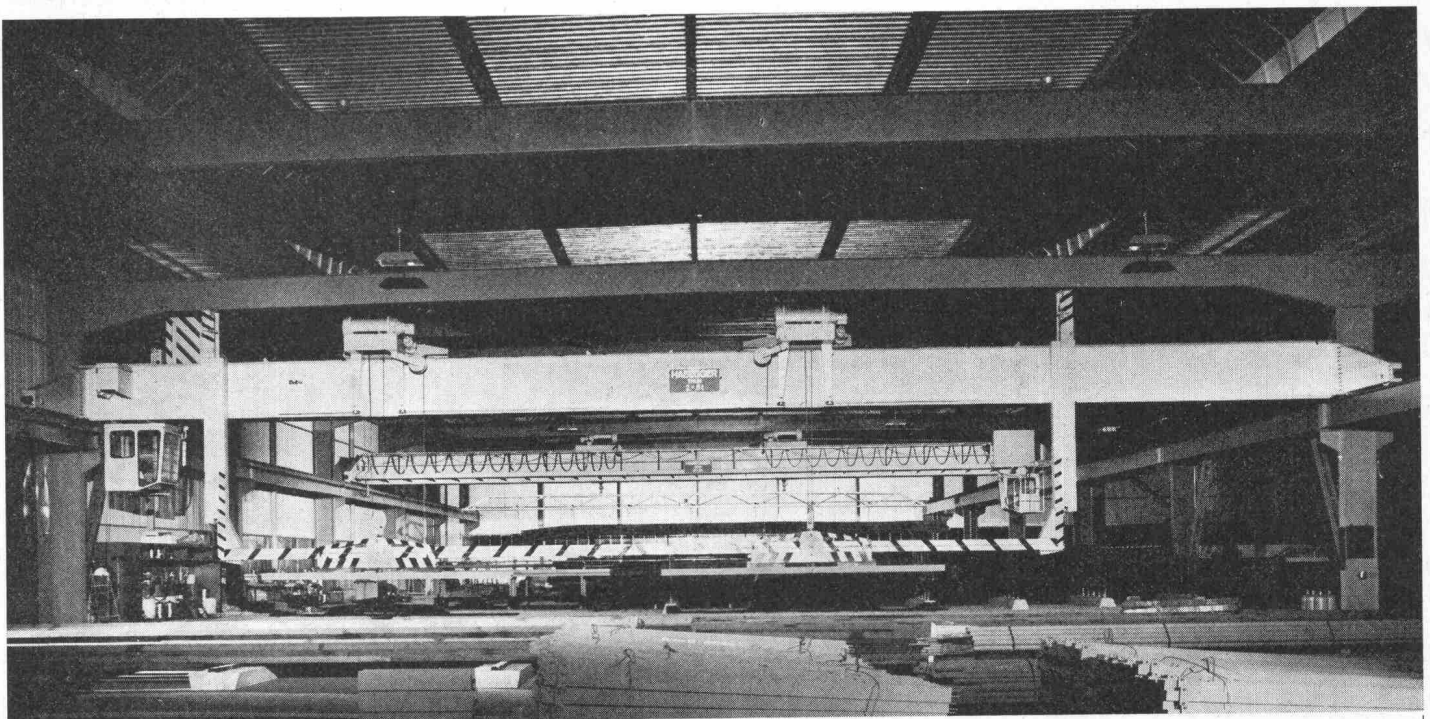


seit
1923

Tricosal[®]

BAU-CHEMIE AG BASEL (061) 23 00 16

Zement-Schnellbinde- und Dichtungsmittel, Plastifizierer, Verzögerer, Beton-Reinigungsmittel, Gipsverzögerer, Binder, Fugenbänder, Kunststoffe, Frostschutzmittel, Haftemulsion für Kunststoffmörtel, ölfeste Anstrichemulsion, Thiokol- und Acryl-Kitte, Epoxy-Lacke, Kunststoff-Dünnpütze. PVC-Folien, 1 bis 2 mm, für Grundwasserwannen, Wasserbehälter usw. Wir haben für Sie über 100 verschiedene Fugenbandprofile.

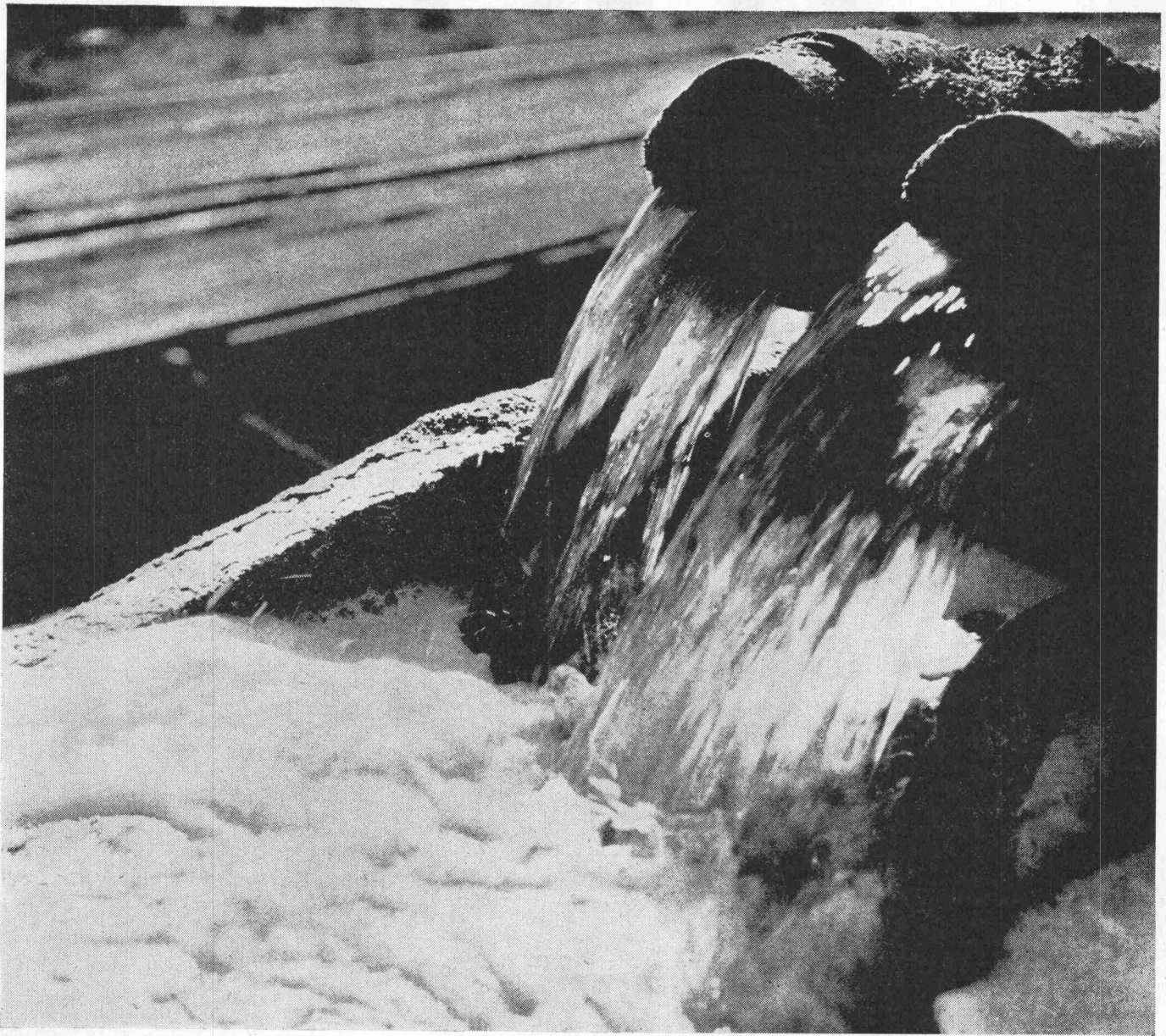


Unser umfangreiches Hebe- und Fördermittelprogramm bietet auch für Ihren Betrieb eine wirtschaftliche Lösung des Güterflusses

Telefon 033 / 2 18 37

Telex 32201





Abwasserprobleme? Trennungsschwierigkeiten? Schlechte Entwässerung?



Dow hat die Lösung bereit und wird Ihnen beim Einsatz des Polyelektrolyts Purifloc* gerne behilflich sein.

Eine Serie von Dow-Produkten, mit denen sich Arbeitsabläufe schneller, leichter und wirtschaftlicher erledigen lassen.

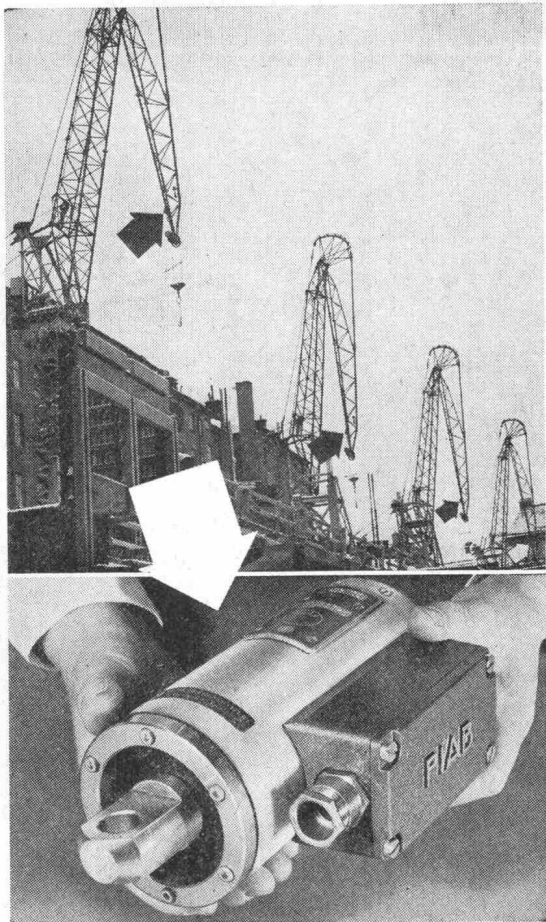
Verlangen Sie Unterlagen und Muster bei Dow Chemical Europe S.A., Alfred Escher-Strasse 82, 8027 Zürich, oder bei der Schweizer Vertretung:

Schneider+Co. AG, 8401 Winterthur, Scheideggstrasse 2, ☎ 052/29 13 21.



Stop der Gewässerverschmutzung - mit Purifloc

*Warenzeichen - The Dow Chemical Company



SICHERHEIT durch PIAB ÜBERLASTUNGSSCHUTZ

für Krane, Laufkatzen, Aufzüge und sonstige Hebevorrichtungen

PIAB Belastungsanzeiger ist ein mechanisch-elektrisches Organ, das bei einem oder mehreren bestimmten Belastungswerten automatisch elektrische Kreise unterbricht oder schliesst. Diese Funktionen können für verschiedene Zwecke verwendet werden, z. B.:

- automatische Überlastungs- oder Lastmomentauslösung.
- Warnung bei Überlastungsgefahr und Unterbrechung des Speisestromes bei Überlastung von Aufzügen und Hebevorrichtungen.
- Steuerung von Wäge- und Zuteilungsverfahren, die automatisiert werden sollen.

Die Genauigkeit und Sicherheit unseres Überlastungsschutzes ist im Inland und Ausland unter Beweis gestellt. Zeugnisse der zuständigen Einrichtungen und Behörden sowie Beschreibungen und Einbaubeispiele werden auf Wunsch übersandt.

pm AB PRODUKTIONSMATERIEL

Alleinverkauf für die Schweiz:

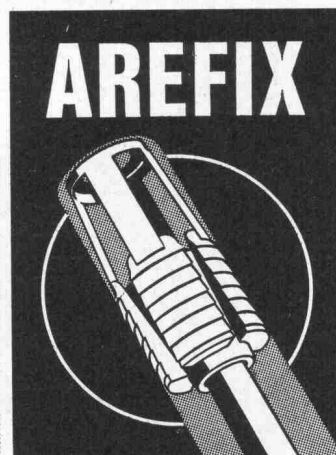
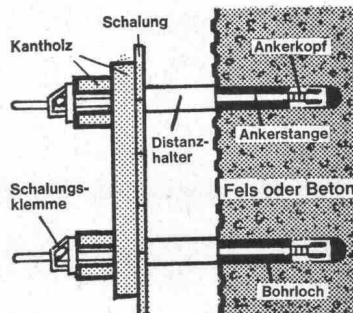
Walter Meier WERKZEUGMASCHINEN AG

Mühlebachstrasse 11—15, 8024 Zürich
Telefon 051 / 34 54 00

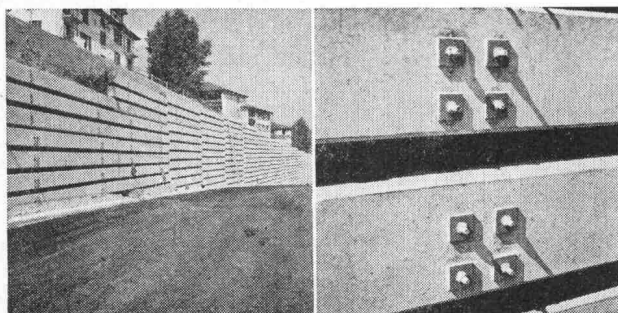
Fels- und Schalungsanker

① Schalungsanker für einhäuptige Schalungen

Verankerung von einhäuptigen Schalungen in Beton und Fels mit Schalungsankern AREFIX und Schalungsklemmen ARETOR.



② Verankerung von Beton-Elementen



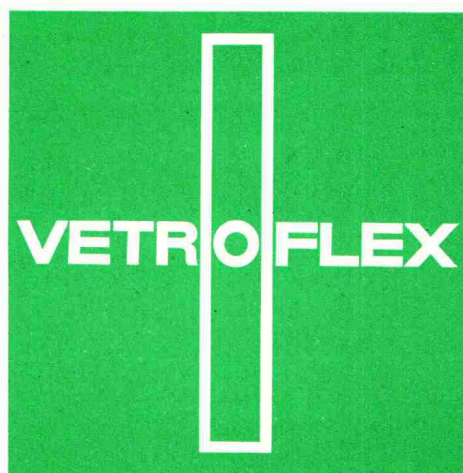
Verankerung von Beton-Elementen in Bohrpfehlen mit Felsanker AREFIX.

R
RIGLING

R. Rigling & Co., 8050 Zürich-Oerlikon
Spezial-Baugeräte
Tel. 051 / 46 82 25, Leutschenbachstr. 44

VETROFLEX ISOLIERUNG:

**WIRKSAMKEIT
KOMFORT
EINSPARUNGEN**



TEL-Verfahren

GLASFASERN AG
VERKAUFSBÜRO
8039 ZÜRICH
TEL. 051 271715

Bürogebäude
Verkehrshaus Luzern

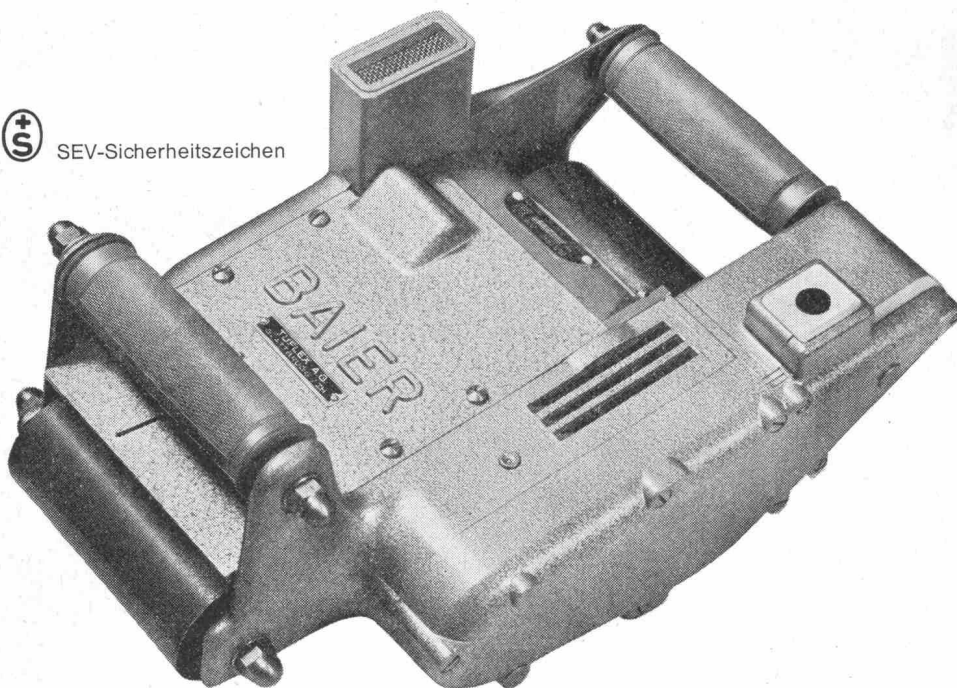
«Tuchschmid»
Fassaden
aus wetterfestem Stahl

Gebr. Tuchschmid AG Frauenfeld 34

BAIER-Mauerfräse MF 63i



SEV-Sicherheitszeichen



Unentbehrlich für den Elektro- und Sanitärinstallateur. Mauerwerk wird schonend bearbeitet – besonders wichtig bei Zelltonwänden und Leichtbaustoffen. Radio-, Fernseh- und UKW-entstört. SEV-Sicherheitszeichen.

Handliche Form

Robuster Motor

Sicherheitsschalter

Hohe Schnittleistung bei kleinem Kraftaufwand.

Kein Vibrieren der Maschine dank breiten Auflagrollen.

Geringe Staubentwicklung.

Schlitzprofil um 20° geneigt. Besserer Halt der verlegten Rohre.

Nuten bis 45 mm Tiefe und 30 mm Breite.

Motorleistung 650 Watt – Gewicht nur 8 kg.

TUFLEX AG

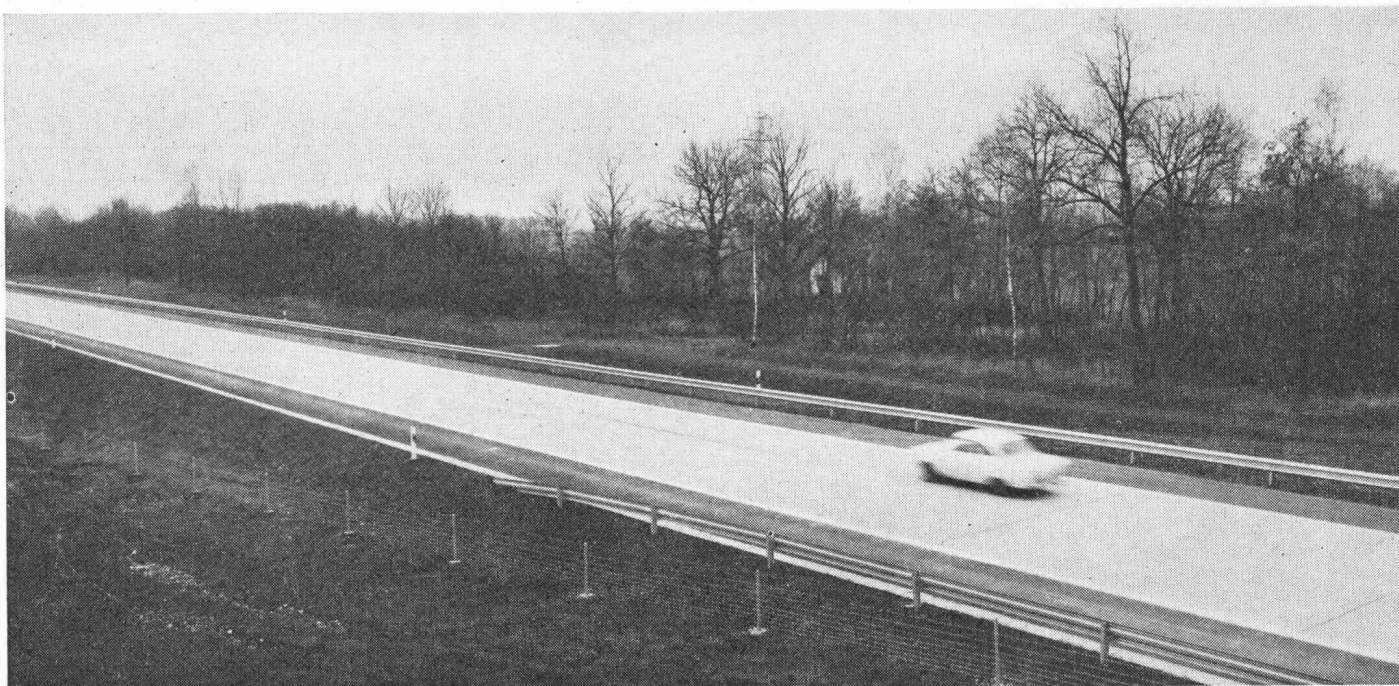
MASCHINEN - WERKZEUGE - DÜBEL
MACHINES - OUTILS - TAMPONS

Flughofstrasse 35, 8152 Glattbrugg/ZH ☎ 051/83 69 66

WALO

Walo Bertschinger AG.SA

Betonbelag N13
Abschnitt Oberriet - Haag SG





Der langgesuchte Innenfugenkitt!

Hesacryl 701 - Plastoelastischer Fugenkitt auf Acryllatex-Basis.

Unsere Kunden sagen, er spare ihnen eine Arbeitskraft ein. Leicht übertrieben? Wir wissen es nicht. Tatsache aber ist, dass ihn Maler, Schlosser, Elektriker, Spengler, Verfügnngsfirmen, Bauleute, Schreiner, Karosserien usw. nicht mehr missen können. Er verfugt alles: Holz, Beton, Metall usw. Ohne Primer anwendbar. Selbst auf feuchten Untergrund applizierbar, mit selbstversiegelnden Eigenschaften.

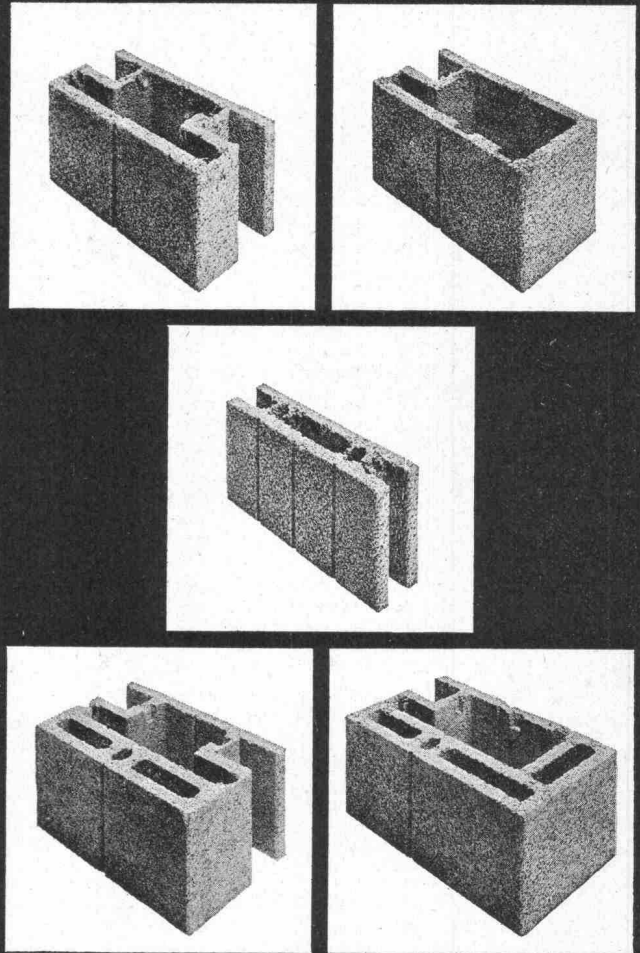


HESA AG, 5012 Schönenwerd
Tel. 064 41 15 27

Merz+Benteli AG, 3018 Bern-Bümpliz
Tel. 031 55 11 21



LOMA-BAU-SYSTEM



Massgenaue Steine.
Einfaches, trockenes Versetzen
ohne Mörtelfugen,
daher Verputzvorteile.
Einlegen der Installationen,
kein Spitzen und Zuputzen.
Hohlkörper und Füllgut in
Leca- oder Normalbeton.
Homogenes, raumsparendes Mauerwerk.



BAU+INDUSTRIE- BEDARF AG

4002 Basel, Lange Gasse 13
Telefon 061 35 20 65



kamm

Kamm & Co., Zentralheizungen, Gerbernstrasse 7a/b, 3000 Bern, Telefon 031 / 22 18 22



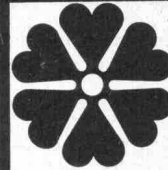
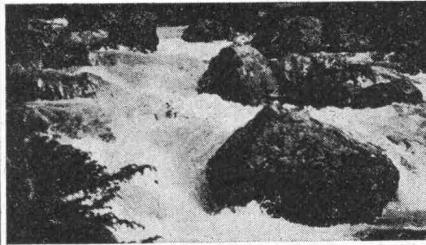
Tauchtropfkörper für 12 Einwohner bis 10000 Einwohner

mechanisch-biologisch-chemische **Abwasserreinigungsanlagen**

- optimale Reinigungsleistung
- niedrige Betriebskosten
- hohe Belastungsflexibilität
- grosse Betriebssicherheit
- einfache Wartung
- geräuscharmer Betrieb



reines Wasser



ist Leben

Lieferprogramm

Gemeinde – mechanische Ausrüstung für Frischwasseranlagen im Mischsystem 1000–10000 EGW.
Dorf – mechanische Ausrüstung für Frischwasseranlagen im Trenn- oder Mischsystem 100–1000 EGW.
Ortsgebundene Bauten – Vorfabrizierte Einheiten aus Beton oder Stahl komb. mit Abwasserfaulraum 12–75 EGW.

Schmutzwasser- und Dickstoffpumpen, selbstansaugend, für alle Bedürfnisse auf dem Abwassergebiet.

BERATUNG – QUALITÄT – GARANTIE – SERVICE

MECANA SA

Maschinenfabrik 8716 Schmerikon SG Telefon 055 - 5 75 61

optimale Kontaktchancen
minimale Kontaktkosten

Die Leserschaftsanalyse eines neutralen Marktforschungsinstitutes hat ergeben, dass die Schweizerische Bauzeitung vom grössten Teil der

befragten Fachleute (5/6 der Architekten, 5/6 der Bauingenieure und 2/3 der Maschineningenieure) gelesen wird. Als offizielle Fachzeitschrift des SIA hat sie in diesen Berufsgruppen eine optimale Streudichte.

Setzen wir die Kontaktmöglichkeiten (rund 20 000 Leser in der Schweiz) mit dem Insertionspreis in Beziehung, so ergibt sich, dass ein Leserkontakt durch eine ganzseitige Anzeige kaum 2 Rappen kostet. Mit 52 Anzeigen nutzen Sie die höchstmögliche Frequenz aus — die ganzjährige permanente Zielgruppendeckung.

Alleinige Anzeigenannahme **IVA AG für internationale Werbung**

8035 Zürich
 Beckenhofstr. 16
 Tel. 051 / 26 97 40

1004 Lausanne
 19, av. de Beaulieu
 Tél. 021 / 34 72 65

1204 Genève
 8, rue du Marché
 Tél. 022 / 26 03 45



Plast'o Light – die moderne Lichtkuppel

aus Acrylglas, wetterbeständig, **nicht vergilbend**, einschalig und doppelschalig, glasklar oder opal, auch mit Lüftungsvorrichtung sowie in schwerbrennbarer Qualität lieferbar.

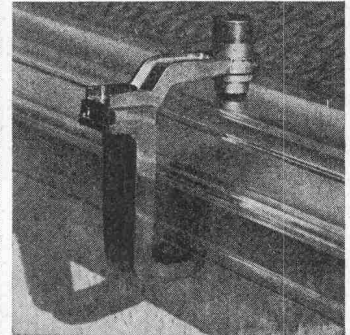
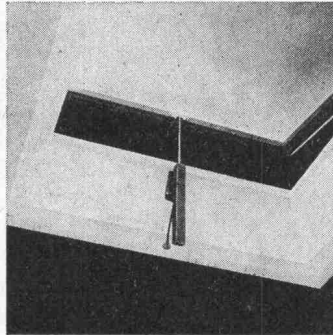
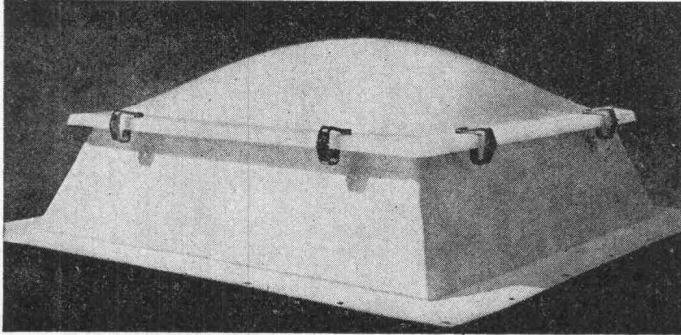
Verwenden Sie als Zargen unsere kostensparenden Aufsatzkränze aus Kunststoff.

GERBEREI SCHNEIDER AG, 3507 Biglen
 Abt. Kunststoffe, Tel. 031 / 91 54 91

CUPOLUX

eurodome

+ eurobase



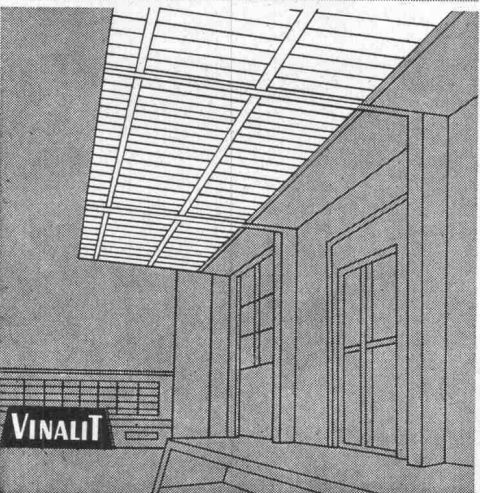
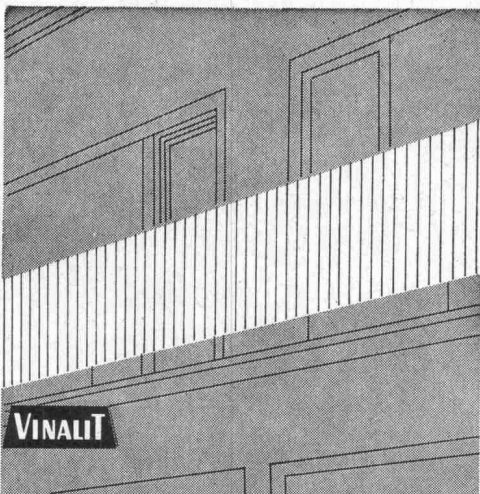
Als Konstruktionsfirma mit Oberlicht-Erfahrung seit 1907 haben wir bereits 1963 zu Cupolux und eurodome zeitsparende, vorfabrizierte eurobase-Zargenrahmen entwickelt. Unsere Lichtkuppeln, auf Wunsch mit Lüftungsöffner, Dachausstieg und individuellem Bedienungszubehör lieferbar, lassen sich aber ebenso gut auf jeden bauseits erstellten Aufsatzkranz (Beton, Holz, Metall) montieren. Es lohnt sich, uns anzufragen.

Jakob Scherrer Söhne
Allmendstrasse 7
8059 Zürich 2
Tel. 051 / 25 79 80



Lichtkuppeln Glasdachwerk
Spenglerei Bleipresswerk

anpassungsfähig
bis ins
letzte Detail



VINALIT

Kunststoff-Wellplatten SB

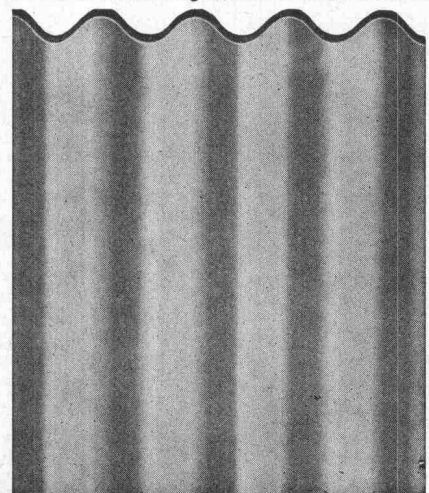
aus PVC, schwer brennbar V. 2.2.4.

Schweizer Fabrikat

Farben: 5 Farben lichtdurchlässig und
5 Farben deckend nach Farbmuster

Anwendungsgebiete:

Vordächer, Rampenüberdachung, Sheddächer,
Lichtbänder für Bedachung, Trennwände
für Garderobe in Schwimmbädern, für Aus-
stellungshallen, Balkone, Brüstungen,
Fassadenverkleidungen, Windschutzwände etc.



Eigenschaften:

spez. Gewicht 1,4
Wärmeleitzahl 0,13 kcal/mh ° C
flammwidrig
sehr hohe Lichtdurchlässigkeit
gleichmäßig blendfreies Licht
wetterbeständig, chemikalienfest
dauerhaft, schlagfest
hervorragende Isolation
gut verarbeitbar, läßt sich sägen,
schneiden, bohren, nageln, schrauben,
stanzen, hobeln
Trotzdem preisgünstig!

Lieferungsart:

Großwellung	EG 177/52 mm
Kleinwellung	EK 73/24 mm
Wellblech Großwellung	WG 100/30 mm
Spundwand	SP 70/18 mm
Platten, plan	P



Hersteller:

Emil Keller, Bischofszell

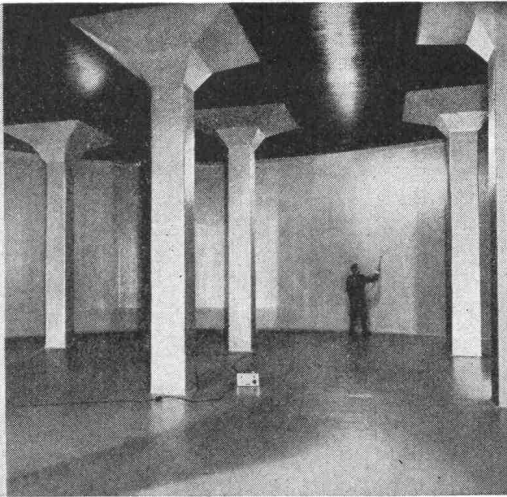
Platten- und Kunststoffwerk

Telefon 071 / 81 16 91

Tonwerk Döttingen
Inhalt 1 Million Liter



betontanks



für Heiz- und Dieselloel

Spezialauskleidung mit elastischer Dauerbeschichtung. (Auch alte Tanks beschichtbar!)

tankbau **otto** **schneider zürich**

8057 zürich frohburgstr.188 tel.051 26 35 05

hiag

Schal-Tafeln

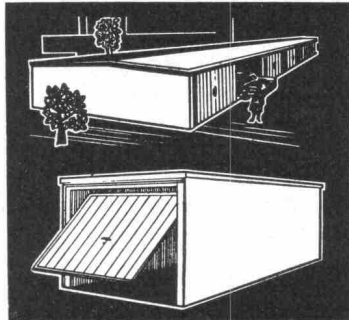
Kunstharzbeschichtet für Sichtbeton,
ölimprägniert für Schalbeton

Hiag Holzindustrie AG
9430 St. Margrethen

Tel. 071 / 71 12 01

Stahlbeton Fertig-Garagen Broder 7320 Sargans SG

sofort benutzbar
solid
formschön
preisgünstig
Telefon 085 / 2 26 47



Neugummierung



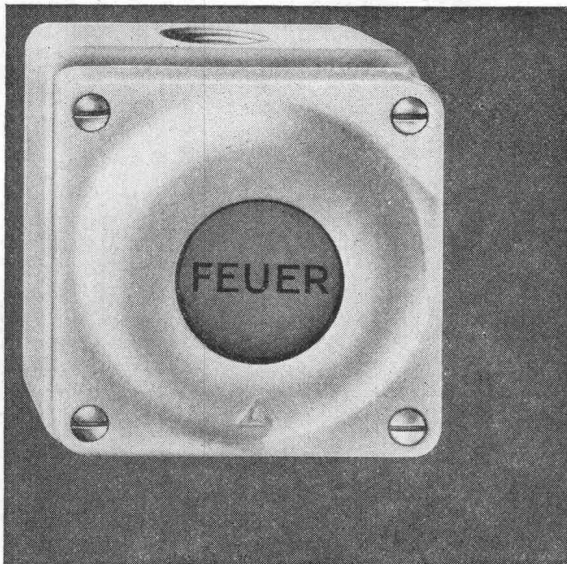
TYVALUG S.A.
1800 Vevey

Avenue de Gilamont 40 Tel. (021) 51 49 61 (3 Linien)

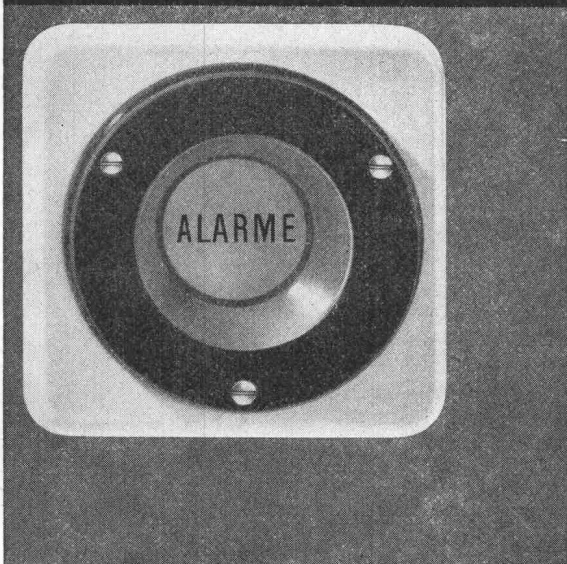


WALTER J. HELLER AG.

BAUNTERNEHMUNG
SION BERN ILANZ

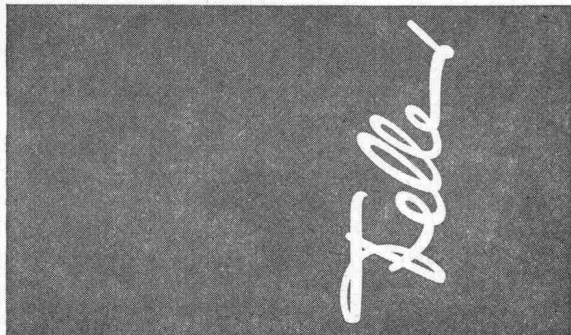


Feller-Alarm-Druckkontakte erhöhen die Sicherheit



Mit Arbeits- oder Ruhekontakten, in verschiedenen Schutzarten. Drücker mit transparenter Scheibe gegen unbeabsichtigte Betätigung geschützt. Bezeichnungen «Feuer», «Alarm» usw. ab Lager, weitere Schilder kurzfristig lieferbar.

Adolf Feller AG Horgen Telefon 051 821611



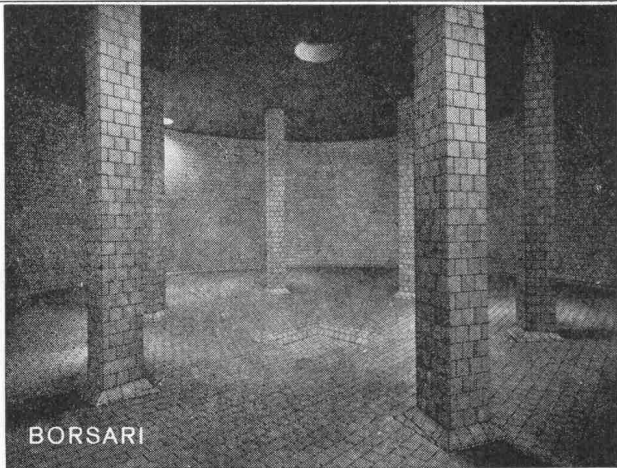
Sie wissen:

Torstahl 50

hat geringen Kohlenstoffgehalt deshalb ist er leicht und sicher schweisssbar



Unser technischer Beratungsdienst steht Ihnen jederzeit zur Verfügung
von Moos Luzern 041 - 22 21 01
Büro Zürich 051 - 25 16 17



BORSARI

Flugplatz-Immobilien-gesellschaft, Kloten
7 Tanks total 5 600 000 Liter Heizöl

Borsari Heizöltanks

aus Stahlbeton mit Spezialauskleidungen

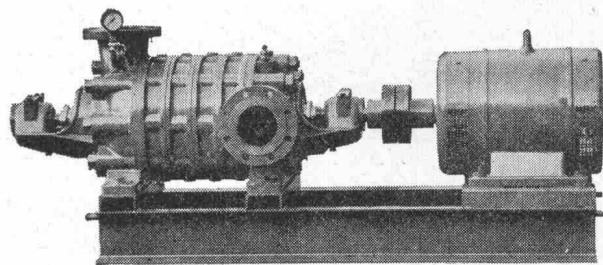
Bewährt seit 1900
Keine Korrosion

BORSARI & CO.,
Telefon 051 / 65 86 55

Erstklassige Referenzen
Kein Unterhalt

8702 Zollikon-Zürich
Gegründet 1873

Hochdruck-Zentrifugal- Pumpen




für:


Wasserversorgungen
Druckkesselanlagen
Industrie, Kesselhäuser
Sand- und Kieswerke
Bewässerungen
Wagenwaschanlagen

Maschinenfabrik a. Sihl A G
8023 Zürich 4

Gegründet 1871, Telefon 051 / 23 35 14







Merk für Elektrozüge


Moderne, kompakte Bauart, bis 80 Tonnen Hubkraft (Fabrikate Stahl und Merk), leichte, sichere Bedienung, auch explosionsgesichert. Aus der vielseitigen Typenreihe kann Ihnen Merk den geeigneten Seilzug anbieten. Servicedienst in der ganzen Schweiz.

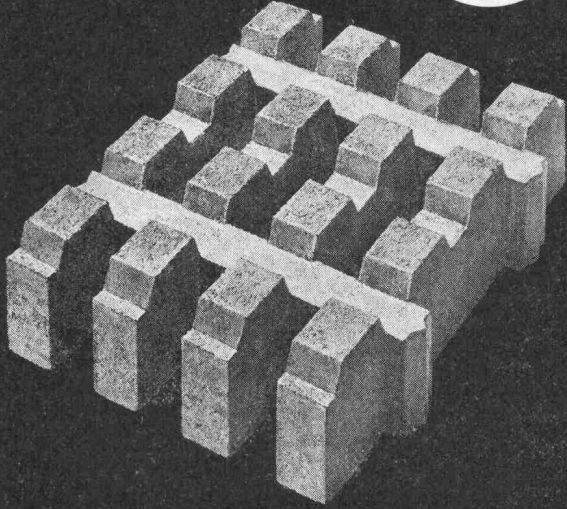
Verlangen Sie unverbindliche Beratung und Offerte.

Merk AG Maschinenfabrik
8953 Dietikon/ZH Tel. 051 88 48 05

42

CORBETON- RASENSTEIN





beton a.g.

WERK FÜR BETONWAREN
2542 PIETERLEN / BEI BIEL

Werk Pieterlen
☎ 032/8715 34

Werk Grenchen
☎ 065/8 50 55

Begrünungs probleme?

Die dauerhafte, zweckmässige Begrünung von Anschlussgelände und Böschungen im Strassenbau lässt sich mit UFA-Samen (VSS-Normen oder Spezialmischungen) rasch und preisgünstig durchführen. — Verlangen Sie bitte Offerte und sachliche Beratung durch unsere Fachleute.

UFA Samen

VOLG	Winterthur Ø
VLG Bern	Bern
VLGZ	Luzern
Landverband	St. Gallen
Nordwestverband	Solothurn
GVS	Schaffhausen
FSA Fribourg	Fribourg
USAR	Lausanne
Agricola Ticinese	Bellinzona

ARMAVERIT



Rohre und Bogen

glasfaserverstärkter Kunststoff

für Kanalisationsleitungen
Hangleitungen im Kraftwerkbau
Brückenentwässerungen
Schlammleitungen
Schalungen usw.

korrosionssicher
sehr leicht
geringe Verlegungskosten
absolut dicht
Formstücke nach Wunsch

Verlangen Sie Angebote, Muster und Angaben von Referenzen!

Abt. Kunststoff, Badenstrasse 25
Tel. 061 / 33 23 29

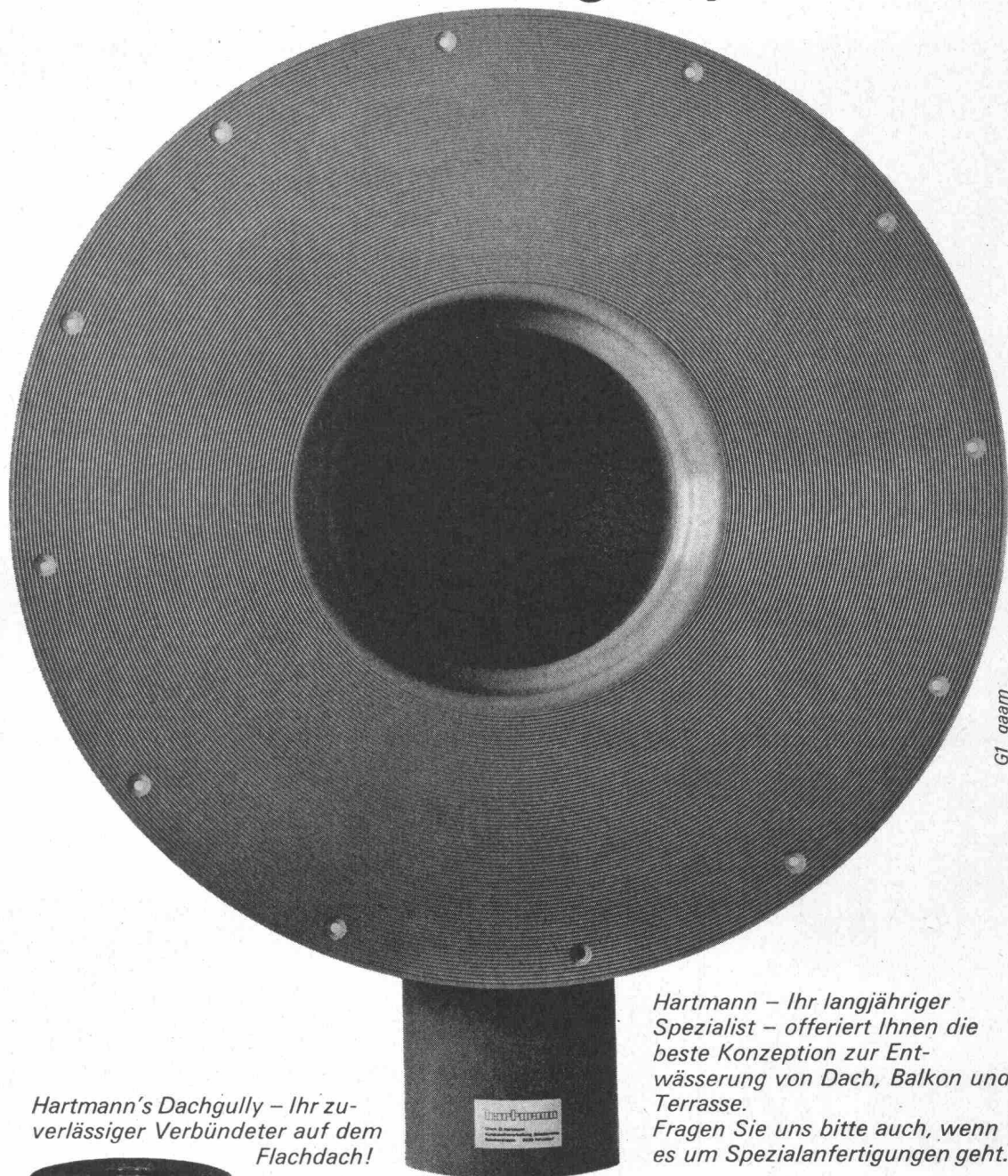
Basler Stückfärberei AG, 4000 Basel

1 Der neue Hartmann-Dachgully aus Kunststoff besitzt einen breiten, gerillten Klebeflansch mit Schraublöchern. Auf Wunsch auch mit Anschlussfolie lieferbar.

2 Der neue Hartmann-Dachgully aus Kunststoff hat einen Ablaufstutzen nach Richtlinien des schweiz. Installationsgewerbes – und von genügender Länge. Problemloses Anpassen auf der Baustelle.

3 Der neue Hartmann-Dachgully aus Kunststoff verfügt über eine niedrige Bauhöhe (13 cm). Er lässt sich deshalb in die Decke komplett einbauen.

... das zuverlässige Konzept in der neuen Hartmann-Dachgully-Serie!



G1 gaam

Hartmann's Dachgully – Ihr zuverlässiger Verbündeter auf dem Flachdach!



Hartmann – Ihr langjähriger Spezialist – offeriert Ihnen die beste Konzeption zur Entwässerung von Dach, Balkon und Terrasse. Fragen Sie uns bitte auch, wenn es um Spezialanfertigungen geht.

HARTMANN

Ulrich O. Hartmann 8320 Fehrlortorf Kunststoffwerk Russikerstrasse Tel. 051/97 73 49