

Objektyp: **Advertising**

Zeitschrift: **Schweizerische Bauzeitung**

Band (Jahr): **88 (1970)**

Heft 11

PDF erstellt am: **10.07.2024**

Nutzungsbedingungen

Die ETH-Bibliothek ist Anbieterin der digitalisierten Zeitschriften. Sie besitzt keine Urheberrechte an den Inhalten der Zeitschriften. Die Rechte liegen in der Regel bei den Herausgebern. Die auf der Plattform e-periodica veröffentlichten Dokumente stehen für nicht-kommerzielle Zwecke in Lehre und Forschung sowie für die private Nutzung frei zur Verfügung. Einzelne Dateien oder Ausdrucke aus diesem Angebot können zusammen mit diesen Nutzungsbedingungen und den korrekten Herkunftsbezeichnungen weitergegeben werden. Das Veröffentlichen von Bildern in Print- und Online-Publikationen ist nur mit vorheriger Genehmigung der Rechteinhaber erlaubt. Die systematische Speicherung von Teilen des elektronischen Angebots auf anderen Servern bedarf ebenfalls des schriftlichen Einverständnisses der Rechteinhaber.

Haftungsausschluss

Alle Angaben erfolgen ohne Gewähr für Vollständigkeit oder Richtigkeit. Es wird keine Haftung übernommen für Schäden durch die Verwendung von Informationen aus diesem Online-Angebot oder durch das Fehlen von Informationen. Dies gilt auch für Inhalte Dritter, die über dieses Angebot zugänglich sind.

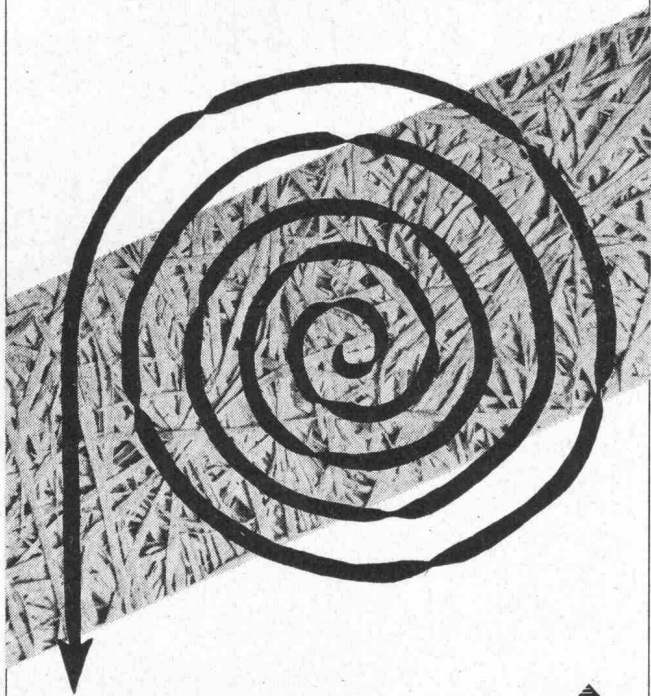
Was?

Was für Ansprüche stellen Sie an eine

Leichtbauplatte?

- Hohe Isolierfähigkeit
- Guter Putzträger
- Grosse Widerstandsfähigkeit
- Hohe Elastizität
- Ausgezeichnete Schallabsorption
- Geringes Gewicht
- Handliches Format
- Leichte Verarbeitung
- Günstiger Preis

Wenn Sie alle Punkte mit Ja beantworten, dann ist die ideale Leichtbauplatte für Sie die



Perfecta



Unterlagen und kostenlose Beratung über Perfecta-Leichtbau- und Akustikplatten durch

GIPS-UNION AG 8021 Zürich
Talstrasse 83, Tel. (051) 23 37 60

EL

Schweizerische Bauzeitung

Offizielles Organ des SIA, Schweizerischer Ingenieur- und Architekten-Verein und der GEP, Gesellschaft Ehemaliger Studierender der ETH Zürich
Gegründet 1883 von Ing. A. Waldner

88. Jahrgang Heft 11

12. März 1970

Inhalt

Die Ausrüstung der Kavernenzentrale Robiei. Von J.-E. Graeser	219*
Neue Ausstellungshalle der Hannover-Messe	230*
Die Deformation der Laufringe an Zementdrehhöfen. Von B. Barp und M. Schuch	232*
Auf Trinidad wird Asphalt aus einem See gewonnen. Von W. Brander	233
Neue Lokomotiven Re 6/6 der SBB	233*
Kunst- und Kulturgeschichte Graubündens. Von G. Risch	235*

Umschau

Einbau des Reaktordruckgefässes im Atomkraftwerk Mühleberg. Ungewöhnliche Vermessungsaufgaben in der Wüste	236*
Prüfung von Werkstoffen für Entsalzungsanlagen. Düsenflugzeuge und Luftverschmutzung. Bürogebäude mit Eigenbeheizung	237*
Persönliches. Neue Gastdozenten an der ETH Zürich	238

Buchbesprechungen

Brandwände, Brand- und Stossverhalten, von C. Meyer-Ottens und J. Steinert. Berechnung des Brandwiderstandes von Stahlkonstruktionen, von der Schweizerischen Zentralstelle für Stahlbau	238
Neuerscheinungen	239

Nekrologe

J.-J. Du Pasquier; A. Rölli; O. Riva; H. Schlapfer; H. Steiner; J. R. Weber	239
---------------------------------------------------------------------------------------	-----

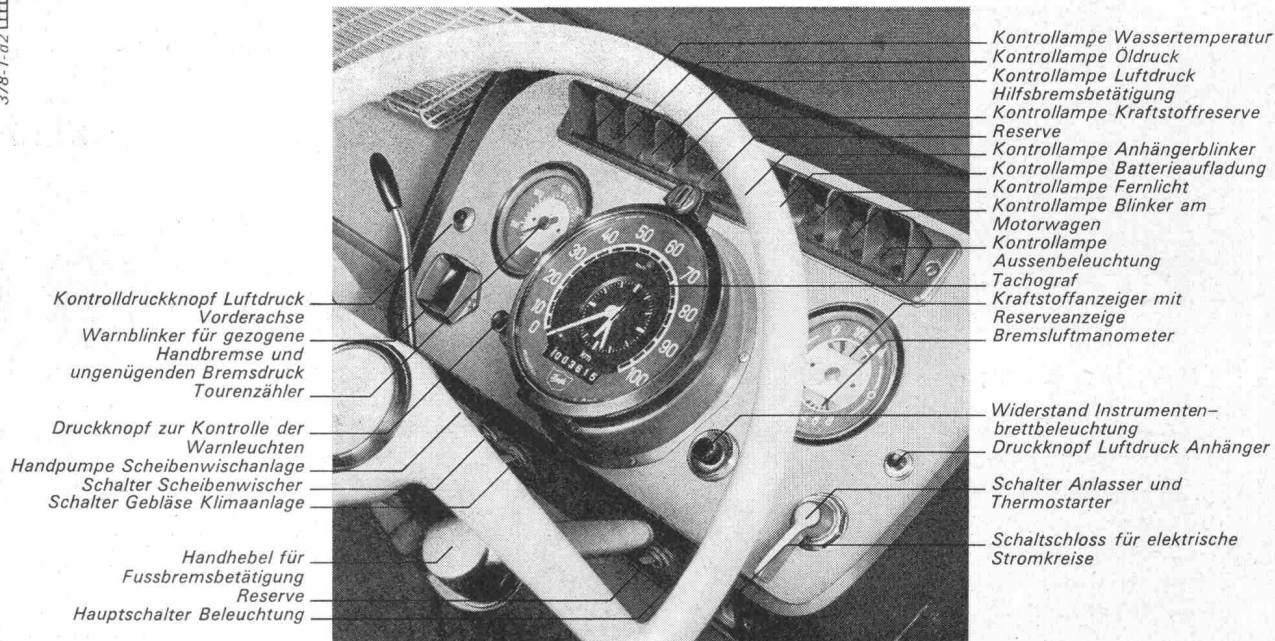
Wettbewerbe

Katholisch-kirchliches Zentrum in Winterthur-Seen. Künstlerische Gestaltung beim Pausenplatz «Im Moos», Rüschlikon. Strafanstaltsbauten des Kantons Genf in Choulex. Stadtzentrum Bregenz	240
-----------------------------------------------------------------------------------------------------------------------------------------------------------------------------------------------------	-----

Ankündigungen

Fédération Internationale de la Précontrainte. Bibliography of Crushing and Grinding	240
Kunsthhaus Zürich. Harwell Post-Graduate Education Centre. Konferenz über verstärkte Kunststoffe, Brighton. Import-Messe in Zürich. Europrefab-Studienreise in die Schweiz. Gesellschaft für Bodenmechanik und Foundationstechnik. VGB-Fachtagung «Emissionen 1970»	241
Tagung Korrosionen in Müll- und Abfallverbrennungsanlagen. Reprographie-Kongress, London 1971. Computer Graphics, Uxbridge. Photexpo 70 in Zürich. Powder Metallurgy Conference, New York. Tunnel Symposium '70, Tokyo. Vortragskalender	242

643 EP, Gesamtgewicht 16 t



Aktionszentrum

Hier geschieht's: Beschleunigen. Schalten. Kontrollieren. Bremsen. Manövrieren. Entspannen. Und wieder handeln. Ununterbrochen. Die Masse eines Lastzuges muss ständig unter genauer Kontrolle gehalten werden, wenn sie rentieren soll. Dazu gehört eine robuste Ausführung des Fahrzeuges und eine technische Ausrüstung, die den Ansprüchen der Gewichtsklasse entspricht. Dazu gehört auch eine komfortable Kabine: Körpergerechte Sitze, Sicht, Bewegungsfreiheit (auch für den Mitfahrer). Denn die Leistungsfähigkeit des Fahrers steigt mit seinem Wohlbefinden. Und die Rentabilität mit dem Arbeitsklima. Der Fiat 643EP kann mit allen

Aufbauten ausgerüstet werden: TIR Brücke, offene Brücke, Kühlkasten, Möbelkasten, Viehtransporter, Kipper, Wechselladekipper, Kehrlichtabfuhrwagen, Langholzwagen, Beton-Mischer, Langeisenwagen, Brennstoffzisterne, Staubguttransporter für Getreide usw. 6-Zylinder-Motor, 10 Gänge, Nutzlast bis 10500 kg auf dem Fahrgestell.


Ein Fiat-Fahrer
fühlt sich wohl.



Sava finanziert zeitgemäss.

Fiat (Suisse) SA 108, rue de Lyon 1211 Genève 13

FIAT



**DAS SIND UNSERE
STATIC-
ARMIERUNGSNETZE**

ARMIERUNGSNETZE

Lagernetze 5 x 2 m

15 Typen STATIC, 13 Typen K
Spezialnetze · Betonstrassennetze

SPAREN BAUZEIT

Unsere Beratungsstelle

Seefeldstrasse 7, 8008 Zürich

Telefon 051 34 02 46

gibt Ihnen gerne Auskunft

VON ROLL

ARMIERUNGSNETZE

651

VON ROLL AG. Werk Gerlafingen

Die wirtschaftliche Kraftinstallation beginnt beim **BD**-System



63/10

Mit dem BD-System installieren heißt:

- Planungsarbeit sparen.
- Ein System verwenden, das sich schnell und ohne Spezialarbeiten montieren läßt.
- Unbegrenzte Freizügigkeit bei der Aufstellung von Maschinen und Apparaten haben.
- Jeder betrieblichen Umstellung gewachsen sein.
- Bei Bedarf sofort Lichtbänder montieren können.

BD-System, die moderne elektrische Kraftinstallation für Fertigungs- und Reparaturbetriebe, Forschungslaboratorien, Büros und Schulen, bis 400 A, 500 V ~



KLÖCKNER-MOELLER

Hauptverwaltung: **Effretikon** 8307 Effretikon
 Techn. Aussenbüros: **Bern** 3000 Bern
Lausanne 1005 Lausanne
Zürich 8603 Schwerzenbach ZH

Wenden Sie sich bitte an eines unserer Technischen Aussenbüros:

Bahnhofstrasse 28 ☎ 052 / 32 24 21
 Cäcilienstr. 21 ☎ 031 / 45 34 15
 Chemin de Martinet 28 ☎ 021 / 25 37 96
 Eschenstr. 1 ☎ 051 / 85 44 11



Mobil- und Autokrane haben sich in der Schweiz hundertfach bewährt

Für jeden Einsatz die geeignete Maschine



COLES Hydra 300T Autokran Tragkraft 34 t, Hakenhöhe 35 m

Dieselhydraulische COLES-Mobil- und Autokrane
mit Teleskopausleger:

Modell	Tragkraft	Hakenhöhe
Hydra 4T	5,0t	9,0m
Hydra 5T	6,0t	9,0m
Hydra 6T	6,0t	11,5m
Hydra 7T	7,0t	17,5m
Hydra Husky	13,6t	26,0m
Hydra 120T	13,6t	26,0m
Hydra 150T	18,0t	29,5m
Hydra LH25	25,0t	35,0m
Hydra 300T	34,0t	35,0m
Hydra LH35	35,0t	42,0m

COLES-Krane sind Erzeugnisse der British Crane and
Excavator Corporation, des grössten Herstellers der Welt
von Mobil- und Autokrane.

Verlangen Sie detaillierte technische Unterlagen, Referenzen
oder eine sachkundige Beratung durch unsere Spezialisten.

Dieselelektrische COLES-Autokrane
mit Gittermastausleger:

Modell	Tragkraft	Auslegerlänge
Endurance	31,7t	48,8m
L 30/35	35,0t	51,0m
Vigorous	40,8t	48,8m
Illustrious*	40,8t	54,9m
L 45/50*	50,0t	60,0m
Zealous	60,0t	64,0m
Gargantua	70,0t	70,0m
L 60/75*	75,0t	80,0m
L 80/100*	100,0t	100,0m
L 100/125*	125,0t	110,0m

*) auch mit Turmausleger lieferbar

Ausserdem umfasst das COLES-Programm diverse diesel-
elektrische Mobilkrane mit Gittermastausleger,
Tragkraft 9 - 125 t.

Robert Aebi

Robert Aebi AG
Uraniestr. 31/33
8023 Zürich
Tel. 051/231750

Arbedo 092/54761
Landquart 081/512542
Renens 021/344212
Zollikofen 031/573636

Tettovinyl®

macht Bauen so viel leichter



Machen auch Sie sich's leichter mit Tettovinyl, denn...

Tettovinyl hat so viele gute Eigenschaften:
homogen, deshalb unempfindlich gegen Witterungs- und Korrosionseinflüsse, gegen Chemikalien und Industriegase, leicht sauber zu halten, lichtdurchlässig, schwer brennbar, mühelos in der Handhabung, preisgünstig.

Tettovinyl mit 5 Jahren Garantie auf Schlagfestigkeit dank den einmaligen Materialvorzügen, die Tettovinyl besitzt. Tettovinyl ist formbar, schlagzäh, elastisch und hagelfest.

Tettovinyl bietet sozusagen unbegrenzte Verwendungsmöglichkeiten: Überdachungen jeder Art, Lichtbänder, Wände und Brüstungen, Betonschalungen, Innenverkleidungen u.a.m.

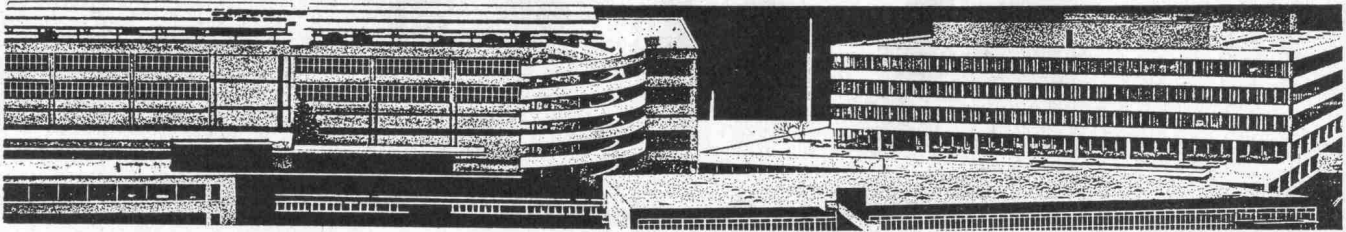
Tettovinyl gibt es in verschiedenen Profilen und in zweckmässiger Farbauswahl

Tettovinyl ist ein Schweizer Qualitätsprodukt der Giubiasco Industrie AG, 6512 Giubiasco, Tel. 092/512 71 oder Zürich Tel. 051/25 02 22.

Tettovinyl-Depositäre:

Giubiasco

5000 Aarau Richner AG – 1860 Aigle Gétaz, Romang, Ecoffey SA – 4000 Basel Küderli AG – 6500 Bellinzona Cesare Regusci SA, Julius Schoch & Co. – 3000 Bern Bläsi AG – 3000 Bern-Weissenbühl Baustoffe Bern AG – 2500 Biel/Bienne Baubedarf & Holz AG, Notz & Co. AG – 1630 Bulle J.+A. Glasson SA – 1030 Bussigny Charles Neil SA – 1837 Château-d'Oex Gétaz, Romang, Ecoffey SA – 1618 Châtel-St. Denis Gétaz, Romang, Ecoffey SA – 2300 La Chaux-de-Fonds Nuding SA – 7000 Chur H. Weber & Co. AG – 2800 Delémont Soc. Jurassienne de mat. – 2114 Fleurier U. Schmutz – 4402 Frenkendorf Debrunner & Cie. AG – 1700 Fribourg A. Michel SA – 1200 Genève Gétaz, Romang, Ecoffey SA, Noverraz, l'Huillier & Cie. – 3360 Herzogenbuchsee Baubedarf AG – 1000 Lausanne, Bussigny Gétaz, Romang, Ecoffey SA – 6600 Locarno Frigerio & Co. – 6900 Lugano Molinari SA, Pestalozzi & Co. – 6000 Luzern Sabag+Baumaterial AG – 1920 Martigny-Ville Paul Marty – 6850 Mendrisio Mario Rezzonico & Co. – 1820 Montreux Gétaz, Romang, Ecoffey SA – 4600 Olten Moser & Cie. AG – 8200 Schaffhausen Deggeler+Peter – 8952 Schlieren Sponagel AG – 1950 Sion Gétaz, Romang, Ecoffey SA – 4500 Solothurn Baustofffabrik Solothurn AG – 9000 St. Gallen Debrunner & Cie. AG – 3600 Thun Baumaterial AG – 7430 Thusis Oscar Prevost – 1800 Vevey Gétaz, Romang, Ecoffey SA – 3930 Visp Gétaz, Romang, Ecoffey SA – 8570 Weinfelden Debrunner & Cie. AG – 5430 Wetztingen Emil Reinle AG – 8404 Winterthur Werner-Graf & Co. AG – 1400 Yverdon Carrel SA, Charles Dubath Fils – 6300 Zug Carl Bossard – 8004 Zürich H. & A. Hefti – 8021 Zürich Küderli AG



Bei solchen Firmen liegen MAMMUT® und TURICUM®

OERLIKON

SCHWEIZERISCHE LEBENSVERSICHERUNGS- UND RENTENANSTALT

U SBG S

ESCHER WYSS **SULZER** **LANDIS & GYR**

SAURER

SCHWEIZERISCHE KREDITANSTALT ZÜRICH

Globus **Motor-Columbus** **Bell** *Feldhaus* **ERNST GOHNER AG**
ED. ZÜBLIN & CIE. AG.

PAPIERFABRIK CHAM AG

SBB *Immagine 20* **SCHINDLER** **COOP** **MIGROS**
1874

SCHWEIZERISCHER BANKVEREIN

GEIGY BASEL

LOCHER & CIE AG **Oerlikon**

Maschinenfabrik MAAG-ZAHNRÄDER

C I B A **HHH** **SWISSAIR**

Dr. Juchli

7-48

MAMMUT® und TURICUM®
zwei starke Schweizer Marken

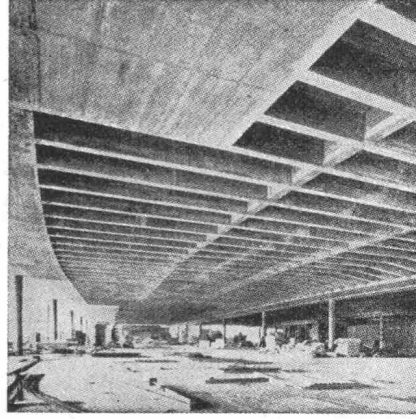
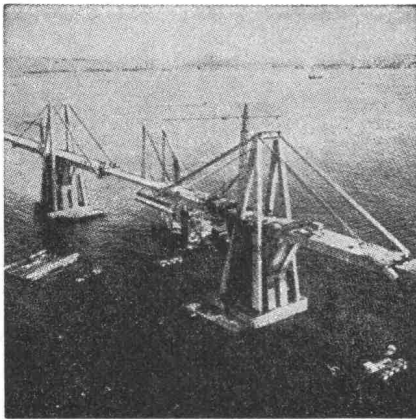
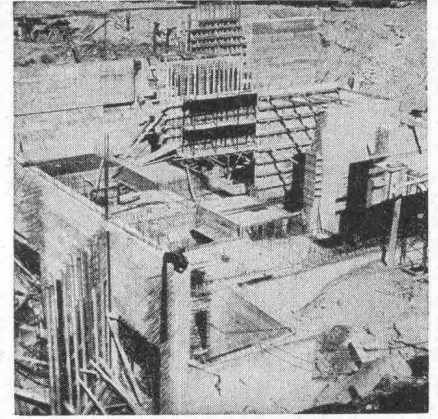
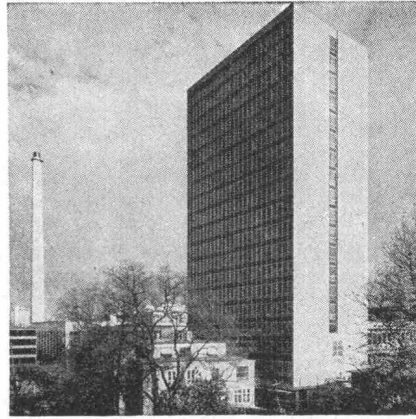
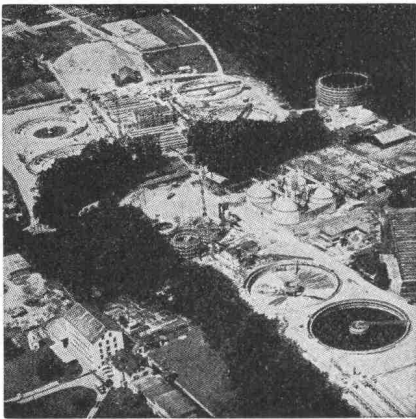
AEZ Asphalt-Emulsion AG

MAMMUT® und TURICUM®
für bituminöse Isolierungen. Seit
über 50 Jahren verwendet –
durchwegs mit grossem Erfolg.

Erstellen auch Sie Flachdach-
beläge, Terrassenbeläge
sowie Grundwasserisolierungen
mit MAMMUT® und TURICUM®
Wir beraten Sie gerne.
Rufen Sie an!
Telefon 051-25 88 66

Zürich

Sicherheit mit Tricosal



Kläranlage Werdhölzli Zürich. Belüftungsbecken und Nachklärbecken 2 und 4 mit TRICOSAL BV.

Hochhaus Hoffmann-La Roche, Basel.

Grundwasserwanne Kraftwerkzentrale Personico mit TRICOSAL Normal flüssig.

Maracaibo-Brücke Venezuela mit 141 000 kg TRICOSAL VZ.

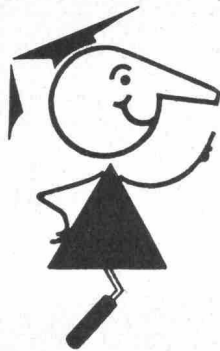
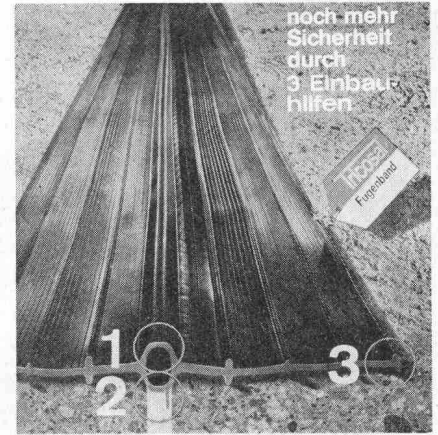
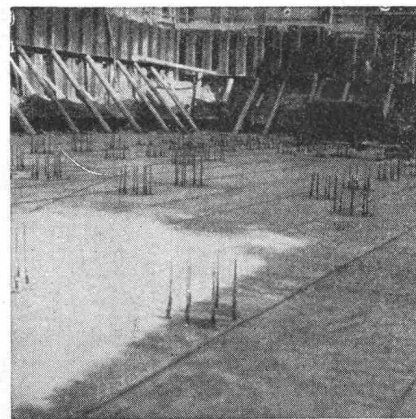
Parkterrasse «Grosse Schanze», Bern. Vorspannkabel-Auspressungen mit TRICOSAL 181.

Grundwasserwannen und Tunnel-Isolationen mit PVC-Folien.

Dehnungs-Fugenbänder mit Befestigungsglasche als Einbauhilfe.

Profitieren Sie von unseren reichen internationalen Erfahrungen.

Wir beraten Sie gern und unverbindlich.



seit 1923 **Tricosal**®

BAU-CHEMIE AG BASEL (061) 23 00 16

Zement-Schnellbinde- und Dichtungsmittel, Plastifizierer, Verzögerer, Beton-Reinigungsmittel, Gipsverzögerer, Binder, Fugenbänder, Kunststoffe, Frostschutzmittel, Haftemulsion für Kunststoffmörtel, ölfeste Anstrichemulsion, Thiokol- und Acryl-Kitte, Epoxy-Lacke, Kunststoff-Dünnpütze. PVC-Folien, 1 bis 2 mm, für Grundwasserwannen, Wasserbehälter usw. Wir haben für Sie über 100 verschiedene Fugenbandprofile.

Raumsparer

Auf dem Weg zur Zukunftsheizung, die überhaupt keinen Raum mehr beansprucht, schufen wir den Überdruckkessel GD, der enorm viel Raum spart. Viel Raum im Heizraum, und Raum in allen Stockwerken, dank dem kleinen Kaminquerschnitt.

Was sparen Sie sich ausserdem mit dem GD?

Sie sparen sich die ganze Problematik der Beheizung von Miethäusern und Wohnblöcken, denn wir haben mit 19 kompakten Kesseleinheiten (von 132 000—958 000 kcal/h) alles für Sie gelöst.

Sie sparen sich baldige Neuinstallationen, denn der GD lebt unglaublich lange.

Sie sparen Ihren Mietern Ärger mit dem Warmwasser: der Chromnickelstahlboiler oder die Zellen-Batterie liefert es stets «à discrétion».

Sie sparen sich überdimensionierte Schallisolationen, denn der GD heizt praktisch geräuschlos, da mit normalem 1- oder 2-Stufen-Brenner heizbar.

Sie sparen sich Zukunftsprobleme, denn dank der Gliederbauweise ist der Kessel jederzeit erweiterungsfähig.

Sie sparen sich Spezialkesselfundamente, denn die jedem Kesselglied angegossenen Gusseisenfüsse gewährleisten gleichmässige Bodenbelastung.

Sie sparen, wenn Sie wollen, den Kellerheizraum, denn GD-Kessel lassen sich auf dem Dach montieren.

Wer beim Bauen an die Zukunft denkt,
wählt Ideal Standard

GD

**IDEAL
STANDARD**
AG

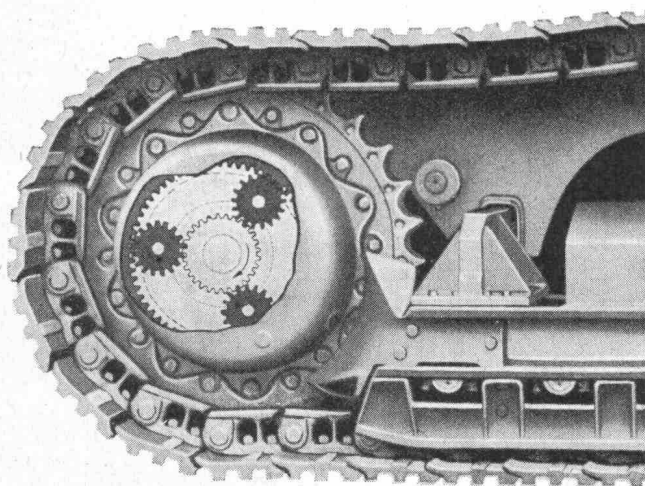
4657 Dulliken, Tel. 062 211115
Verwaltung:
8600 Dübendorf, Tel. 051 851103



**Verlangen Sie mehr von einem Raupenlader.
Testen Sie den
INTERNATIONAL.**

Fahren Sie doch einmal den INTERNATIONAL Raupenlader. Aus reiner Neugierde, oder auch nur aus Spass. Sie werden feststellen, dass in diesem Raupenlader tatsächlich einiges mehr steckt. – Details nämlich. Details worauf es ankommt. Details die entscheidend sind.

Zum Beispiel:



Planetenübersetzung
im Endantrieb

Die gesamte Kraftübertragung der «175 B» und «250 B» ist auf möglichst geringe Drehmomentbelastung der einzelnen Zahnräder und Wellen ausgelegt, wodurch die Lebensdauer des INTERNATIONAL Powershift- und des INTERNATIONAL Planetenlenkgetriebes wesentlich verlängert wird. Erst im Kettenantrieb, wo die maximale Kraft für schwere Ladearbeiten erforderlich ist, steigert die doppelte Planetenübersetzung das Drehmoment auf die erforderliche Höhe. Alle auftretenden Belastungen werden auf die drei Planetenräder gleichmässig verteilt.

Ein entscheidendes Detail?



Ulrich Rohrer-Marti AG, Baumaschinen, 3052 Zollikofen/Bern
Telephon 031 57 1157

Unsere Techniker klären Abwasserprobleme...

...für bessere Kläranlagen

Eine klare Linie verfolgt Rütschi seit Jahren beim Bau von Pumpanlagen. Die logische, vielseitige Baureihe von Schmutzwasser- und Fäkalienpumpen genügt allen Anforderungen, ob Trocken- oder Nassaufstellung, vertikal oder horizontal. Sie hat im industriellen wie im kommunalen Bereich ihren festen Platz.



Dieses Rütschi-Programm hat eine Menge Vorteile: Zahlreiche Kombinationsmöglichkeiten, optimal auf den Einsatz abgestimmte Pumpe – verstopfungsfrei, robust, betriebssicher, wirtschaftlich. Die Entwicklung steht nicht still. Die neuesten Erkenntnisse haben wir bereits in unseren Pumpen verarbeitet.

Rütschi baut Zentrifugalpumpen für: Wasserversorgung, Abwasserförderung, Heizung, Sanitär, Kesselspeisung, Chemie, Industrie und Reaktorbau.

 **RÜTSCHI
PUMPEN**

5200 Brugg, Telefon 056 41 04 55

xxx

Das «Lichtpausen» beginnt für uns nicht erst beim Lichtpauspapier. Viel früher. Schon bei den Paus- und Zeichenpapieren.

Deshalb

bieten
wir Ihnen
das umfassendste
Programm
an Paus- und
Zeichenpapieren.

Als Spezialisten auf dem Lichtpaussektor führen wir eine grosse Auswahl an

Paus- und Zeichenpapieren

in verschiedenen Gewichten, in Rollen und Formaten sowie an satinierten und matten Pauspapieren.

Für Pläne und Zeichnungen, bei denen es auf höchste Qualität, Lebensdauer und Masshaltigkeit ankommt, benötigen Sie ein hochwertiges Pausmaterial auf Polyesterbasis:

Amopol-Polyester-Zeichenfilm

Seine Eigenschaften: verzugsfrei, masshaltig, reissfest, leicht beschrift- und radierbar. AMOPOL Polyester-Zeichenfilme sind erhältlich in Rollen und Formaten in verschiedenen Dicken, ein- und beidseitig matt.

**A.MESSERLI
AG
ZÜRICH**

Fabrik technischer Papiere
Lavaterstrasse 61, 8027 Zürich
Telefon 051 36 07 70

Wenn Sie

Amopol Polyester-Zeichenfilme

noch nicht kennen, wird Sie ein Versuch überzeugen.

Wir senden Ihnen gerne und unverbindlich unsere Dokumentation und Muster.



*Unsere
langjährige Erfahrung
bürgt
für Qualität und
fachgerechte
Beratung.*





Abwasserprobleme? Trennungsschwierigkeiten? Schlechte Entwässerung?



Dow hat die Lösung bereit und wird Ihnen beim Einsatz des Polyelektrolyts Purifloc* gerne behilflich sein.

Eine Serie von Dow-Produkten, mit denen sich Arbeitsabläufe schneller, leichter und wirtschaftlicher erledigen lassen.

Verlangen Sie Unterlagen und Muster bei Dow Chemical Europe S.A., Alfred Escher-Strasse 82, 8027 Zürich, oder bei der Schweizer Vertretung:

Schneider+Co.AG, 8401 Winterthur,
Scheideggstrasse 2, ☎ 052/2913 21.



Stop der Gewässerverschmutzung - mit Purifloc

*Warenzeichen - The Dow Chemical Company

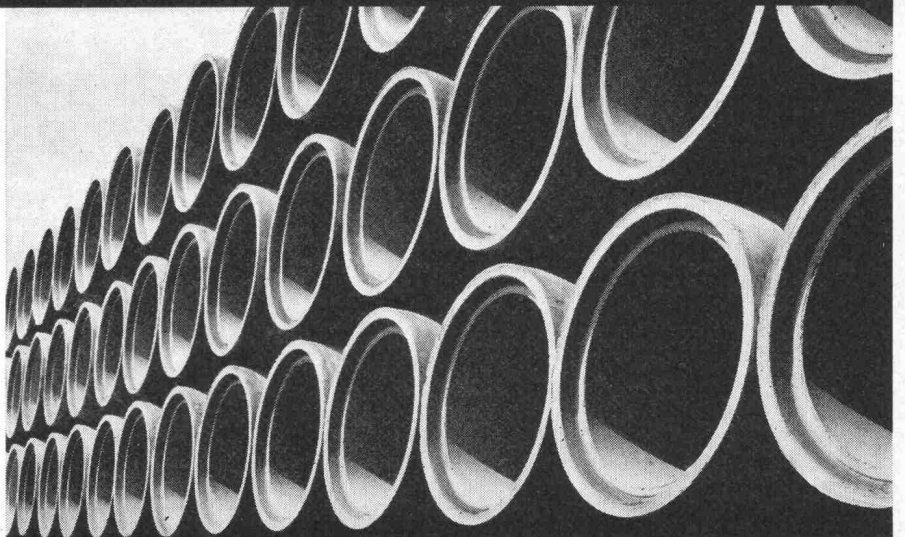
**Wir bauen Maschinen
für Rohre von
10 - 150 cm Lichtweite
und 1-2½ m Baulänge**



**GRABER
+
WENING**

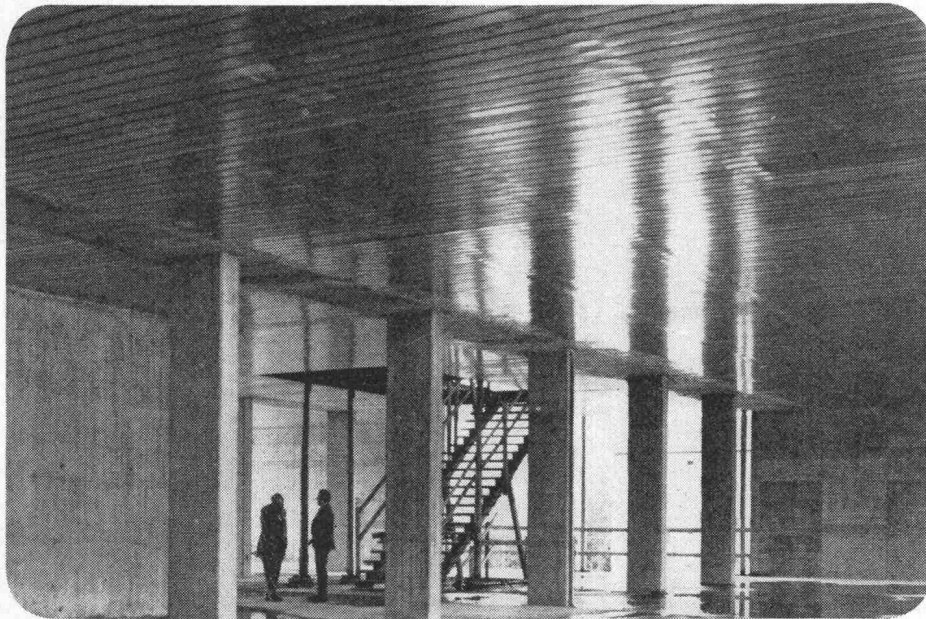
Zementrohrpressen in moderner Ausführung für die
rationelle Herstellung von Zementrohren
bestser Qualität.

**Graber+Wening AG
Maschinenfabrik
8413 Neftenbach/Schweiz
Telefon (052) 311121**



GW619

*Wissen Sie, dass Holorib auch im Betonbau
erfolgreich verwendet wird?*



Neues Technikum Buchs SG (16000 m² Holorib 38 / 0,91)

*... dass Holorib 0,75 mm mit allen Vorteilen
(alle 15 cm eine Ankerschiene dank den Rippen)
auch als verlorene Schalung eingesetzt wird?*

****Holorib[®]**

*Verlangen Sie mit dem Coupon
die Dokumentation über Holorib oder den
Besuch eines technischen Beraters.*

Generalvertretung für Europa: **Holorib SA** 2, rue Vallin 1201 Genève Telefon 022/318160

Coupon ← 14

Wir wünschen:

Holorib - 0,91 - Dokumentation

Holorib - 0,75 - Dokumentation

Besuch des technischen Beraters


Firma.....

Sachbearbeiter.....

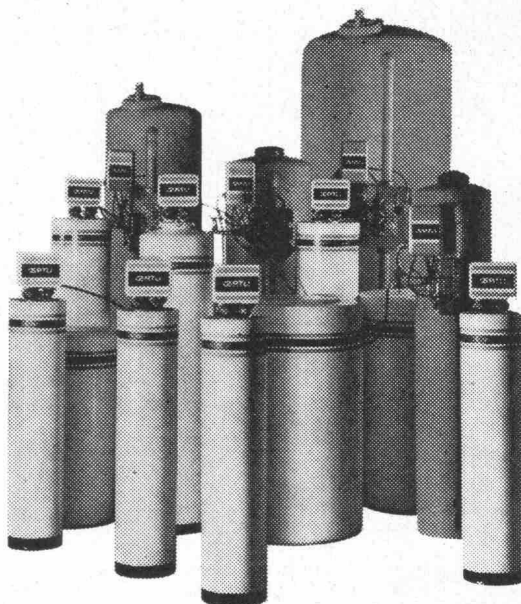
Strasse.....

PLZ/Ort.....

Telefon.....



An alle Architekten und Installateure:



OERTLI-Wasserenthärter sind das Ergebnis langjähriger Erfahrung in der Wasseraufbereitung! Qualitätserzeugnisse, die dem neuesten Stand der Technik entsprechen.

Automatische OERTLI-Wasserenthärtungsanlagen für den Haushalt

Dieses Programm umfasst Modelle mit Durchflussleistungen von 30 bis 55 lt/min. Regenerationsintervalle bis zu 12 Tagen. Robuste, gefällige Konstruktion – je nach Modell, mehrfache Isolation gegen Korrosion und Schwitzwasserbildung.

Gewerbe- und Industrieanlagen

Über 26 verschiedene Modelle mit Durchflussleistungen von 50 bis 1000 lt/min. Enthärterssäulen aus Qualitätsstahl und schwer verzinkt. Die Enthärterssäulen dieser Modelle sind zusätzlich mit einem kondenswasserhemmenden Überzug versehen – ein Verfahren, das sich auch als Korrosionsschutz bewährt.

Unsere Leistungen:

Lieferung der Apparate durch unseren Monteur * Instruktion der anschliessenden Sanitär-Firma am Montageort * Inbetriebnahme und Einregulierung der Anlage * Übergabe der Anlage und Instruktion des Besitzers * 1 Jahr Vollgarantie.

OERTLI-Service – einzigartig in der Schweiz!

In der Schweiz besitzt OERTLI die grösste private Serviceorganisation. Dazu gehören 71 Servicestationen mit über 250 mobilen Servicestellen.

Jeder Servicemonteur ist ein ausgebildeter Fachmann. Er sorgt für die Betriebssicherheit und Wirtschaftlichkeit der OERTLI-Apparate. Sein Service-Wagen ist ein fahrendes Ersatzteillager und jederzeit einsatzbereit. Wenn man ihn braucht, ist er rasch zur Stelle.

Denken Sie daran:

OERTLI-Produkte sind das Ergebnis intensiver Forschung, langjähriger Erfahrung und sorgfältiger Arbeit. Qualitätsprodukte also, für die Sie sich mit ruhigem Gewissen einsetzen können!

ING. W. OERTLI AG, Brenner für Öl und Gas, Wasseraufbereitung
Zürichstrasse 130, 8600 Dübendorf, Tel. 051 85 05 11

OERTLI



Durch Pinselstrich

WASSERDICHT

Der neue Barra Schlämmputz wurde in kürzester Zeit zum Verkaufserfolg. Denn seine Vorteile überzeugen sofort.

Barra Schlämmputz

- schützt alle Bauten sicher gegen Hang- und Sickerwasser, Erdfeuchtigkeit, Berg- und Grundwasser.
- wird gebrauchsfertig geliefert und muss nur noch mit Wasser angemacht werden.

- wird mit Pinsel, Bürste, Zahntraufel oder Spritzgerät millimeterdünn aufgetragen.

- bildet nach dem Abbinden und Erhärten eine äusserst widerstandsfähige wasserdichte Isolierung.

So ersetzt Barra Schlämmputz auf rationelle Weise den bekannt komplizierten, wasserdichten Verputz von 2 bis 4 cm Stärke. Die Verarbeitung ist rasch, der Verbrauch gering und der Preisvorteil offensichtlich.

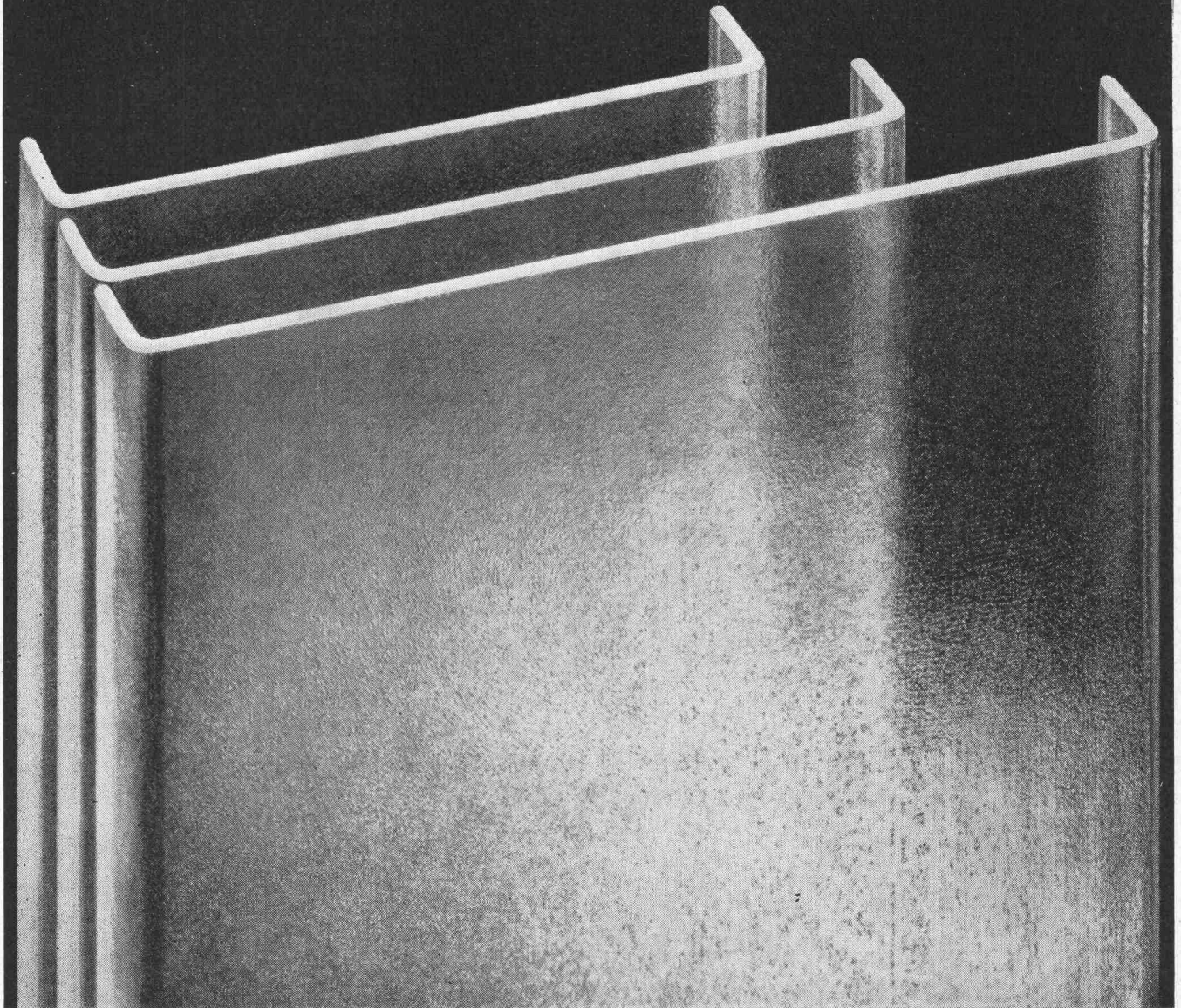
Nutzen auch Sie diesen Fortschritt moderner Dichtungstechnik. Unsere Spezialisten freuen sich darauf, Ihnen die praktische Anwendung auf der Baustelle zu demonstrieren.

BARRA SCHLÄMMPUTZ

Barra
für
Beton

MEYNADIER
Zürich, Lausanne, Bern, Luzern, Bellinzona, Chur

PROFILIT-Bauglas in verschiedenen Grössen



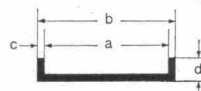
Der Architekt wählt zwischen: drei Breiten und Längen bis zu sieben Metern

Alle PROFILIT-Bauglastypen sind zudem in zwei Glasstärken und mit zwei Schenkelhöhen lieferbar.

Profilit ist das praktische, lichtdurchlässige Rohgussglas mit U-förmigem Querschnitt für ■ elegante, korrosionsbeständige Fassaden ■ dichte, dauerhafte und lichtdurchlässige Dächer ■ grosszügige Wohn-, Arbeits-, Ausstellungs- und Repräsentationsräume.

Wir planen für Sie:

PROFILIT-Berater stehen Ihnen bei allen technischen Fragen, für Planbearbeitungen, Submissionen usw. zur Verfügung. Verlangen Sie unsere Spezialdokumentation B 1 über alle PROFILIT-Bauglastypen, ihre Verwendung, Bearbeitung und Verlegung.



PROFILIT Typen	Masse in mm				
	a	b	c	d	
Schmale Bahnen für stark beanspruchte Verglasungen z. B. für Turnhallen, Schulen, Dächer	*K 22	220	232	6	41
	*K 22/60/7	218	232	7	60
Standardbreite für normale Anforderungen wie für Fassaden und Trennwände	*K 25	250	262	6	41
	*K 25/60/7	248	262	7	60
Extra breite Bahnen für grossflächige Verglasungen z. B. für Industriebauten, Geschäftshäuser, Hallen	K 32	319	331	6	41
	K 32/60/7	317	331	7	60

*Diese Typen sind auch mit Drahteinlagen lieferbar.



PROFILIT-Beratungsdienst Willy Waller
Oberallmendstrasse 16 6300 Zug 2
Tel. 042 / 31 25 66

rh

Made in Heerbrugg.

Wild Reisszeuge werden aus rostfreiem Chromstahl hergestellt. Das bedeutet Präzision auch nach jahrelangem Gebrauch. Und dauerhafte Brillanz selbst in tropischem Klima.

Ein Beispiel höchster Perfektion: die präzise Geradeführung des Wild Zirkels. Sie ermöglicht ein zuverlässiges Arbeiten. Rasch und sicher kann jede Winkellage exakt eingestellt werden. Ohne Zurückfedern der Zirkelschenkel.

Die Verwendung erstklassigen Materials und äusserste Sorgfalt in der Verarbeitung sichern Wild Reisszeugen den weltweiten Ruf als Spitzenerzeugnis.

In Heerbrugg kennt man nur eine Qualität: Erste.

WILD
HEERBRUGG

Photogrammetrie
Vermessungstechnik
Mikroskopie

Coupon

Bitte einsenden an Wild Heerbrugg AG,
CH-9435 Heerbrugg
Senden Sie mir bitte Ihren Prospekt mit Preisliste

Name/Vorname: _____

Strasse: _____

PLZ/Ort: _____

RUST-OLEUM

Beugt vor, stoppt, verhindert Rost!

Der Rost kostet der Industrie eine ansehnliche Summe. Jedes Jahr! So natürlich auch Ihrem Unternehmen. Die Anti-Rost-Anstriche RUST-OLEUM schützen Ihre Maschinen, Eisenträger, Rohre, Zäune, Behälter, Lastwagen, Dächer, Pfeiler, die Brücken, Schiffe und Eisenbahnen. Und das wirksam! Die Wirksamkeit und Qualität der RUST-OLEUM-Anstriche sind überall auf der Welt ein Begriff. Sie wurden zu «speziellen Schutzsystemen» entwickelt, die Ihren Anforderungen angepasst sind.

Widerstandsfähig, wirksam,
sparsam:
RUST-OLEUM Farben!
Das bedeutet:

- **Wirksamer Schutz gegen Rost**
- **Reduktion der Unterhaltungskosten**
- **Lösung Ihrer Probleme**

EMIL HAUSER & CO.
8820 Wädenswil-Schweiz
Telefon (051) 75 03 65/66



bep

Vertriebsfirmen
 Auguste Delvecchio, Couleurs et vernis,
 route Bel-Air 1, 1000 Lausanne –
 Josef Dolder, Malerartikel
 & Bauwerkzeuge, Teufenerstr. 40,
 9000 St. Gallen – Frigerio & Co.,
 ferri ferramenta casalinghi,
 piazza Muraccio, 6600 Locarno –
 Ernest Geiger SA, Fournitures industr.,
 rue Chs-Neuhaus 24, 2501 Bienne –
 Gugolz AG, Lacke & Farben,
 Frauenfelderstr. 1, 8400 Winterthur –
 Molinari SA, ferri-metalli-ferramenta
 e materie plastiche,
 via Flli Ciani 38, 6900 Lugano –
 Oberflächen-Technik AG,
 Neustadtstr. 24a, 6000 Luzern –
 Fritz Stotzer AG, Eisenwaren,
 Schulweg 10, 3000 Bern – W. Tschopp AG,
 Drogerie, Steinentorstr. 1, 4000 Basel



ISOGENOPAK

das ideale Material zur Verkleidung von isolierten Rohrleitungen

Die Spezial-Hart-PVC-Folie Isogenopak hat eine permanente Rollneigung. Sie legt sich von selbst um das isolierte Rohr. Man verschließt nur noch die Längsnaht der Folie mit einem Kaltschweißmittel, und die Arbeit ist getan. Kein Anstreichen, keine Wartung. Rationeller und ökonomischer geht es nicht, wenn Sie unsere Methode mit anderen vergleichen.

Isogenopak ist sauber und schnell zu verarbeiten. Man kann es am Arbeitsplatz schneiden - oder auch schon vorher, um Zeit zu sparen. Und man kann es stapeln. Isogenopak umschließt jedes Isolationsmaterial - ob hart oder weich und gleicht Unebenheiten aus. Und vor allem: es ist robust und stoßelastisch. Isogenopak hat eine hohe Reißfestigkeit, ist temperaturbeständig (-15°C bis $+75^{\circ}\text{C}$), schwer entflammbar gemäß DIN 53382, absolut weichmacherfrei und weitgehend beständig gegen Säuren, Laugen, Salze usw. Isogenopak gibt es in hellgrau. Es ist 150 cm breit mit einer Dicke von 0,35 mm. Ein umfangreiches Sortiment vorgefertigter Bogenteile steht zur Verfügung.

Verwenden Sie also das Beste, wenn Sie etwas zu isolieren haben. Verwenden Sie Isogenopak. Wir geben Ihnen 7 Jahre Garantie.

Neu: Isogenopak UV-stabilisiert in Dicken von 0,750 und 1 mm für die Ummantelung isolierter Rohrleitungen im Freien.

Kalle Aktiengesellschaft
D-6202 Wiesbaden-Biebrich

In der Schweiz vertreten durch:
Plüss-Stauffer AG
Oftringen
☎ (062) 412424

**Fragen Sie Kalle,
wenn Folien in Frage kommen.**



Eine der Voraussetzungen für optimale Betriebssicherheit im Atomkraftwerk Beznau I sind lufttechnische Anlagen.

Wir haben sie gebaut.

Die Ventilator AG, Stäfa, hat in Arbeitsgemeinschaft mit der Firma H. Krantz, Aachen, die umfangreichen Lüftungs- und klimatechnischen Anlagen des Atomkraftwerks Beznau I gebaut. Jene Anlagen also, die für absolut reine Luft sorgen, die die vorgeschriebenen Druckverhältnisse garantieren und die gewährleisten, dass die optimalen Betriebstemperaturen genau eingehalten werden.

Wir sind stolz darauf, dass wir diesen Beitrag leisten konnten. Nicht nur, weil unser Name damit auch

endgültig zum Atomzeitalter gehört. Sondern vor allem, weil unser Beitrag wichtig ist. Für maximale Betriebssicherheit. Für Personal und Umwelt.

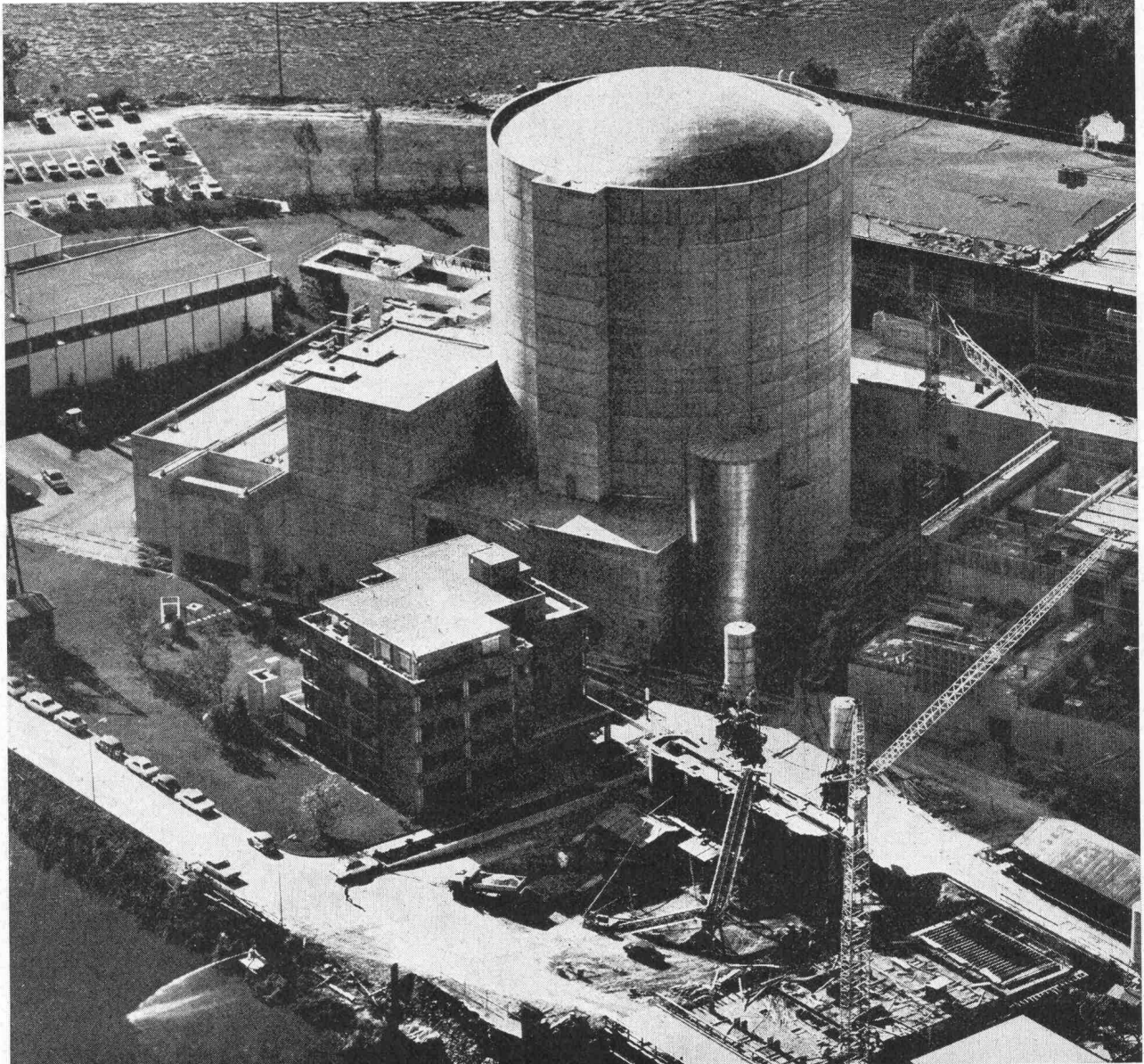
Wenn Sie die Bestimmungen kennen, die für Atomkraftwerke gelten, werden Sie unseren Stolz noch besser verstehen. Und vielleicht den Wunsch haben, dass unser Beitrag auch in Ihren Objekten zu finden ist.

Ventilator AG, 8712 Stäfa (Schweiz)
Tel. 051 73 81 21

Seit 50 Jahren arbeitet Stäfa am Fortschritt mit



Atomkraftwerk Beznau I



VENTILATOR AG 8712 Stäfa (Schweiz), Tel. 051 73 81 21

BZT 500

Die Baustellen- Mischzentrale für die Herstellung von Qualitätsbeton

Modernste Konstruktion
Baukasten-System
Die Bausätze sind mit Bahn
oder Auto transportierbar
Leistung: 35m³/h
Elektrische Steuerung für
Hand und Automatikbetrieb
Ausbau- und Erweiterungs-
möglichkeit
Sehr kurze Montagezeit

S 470



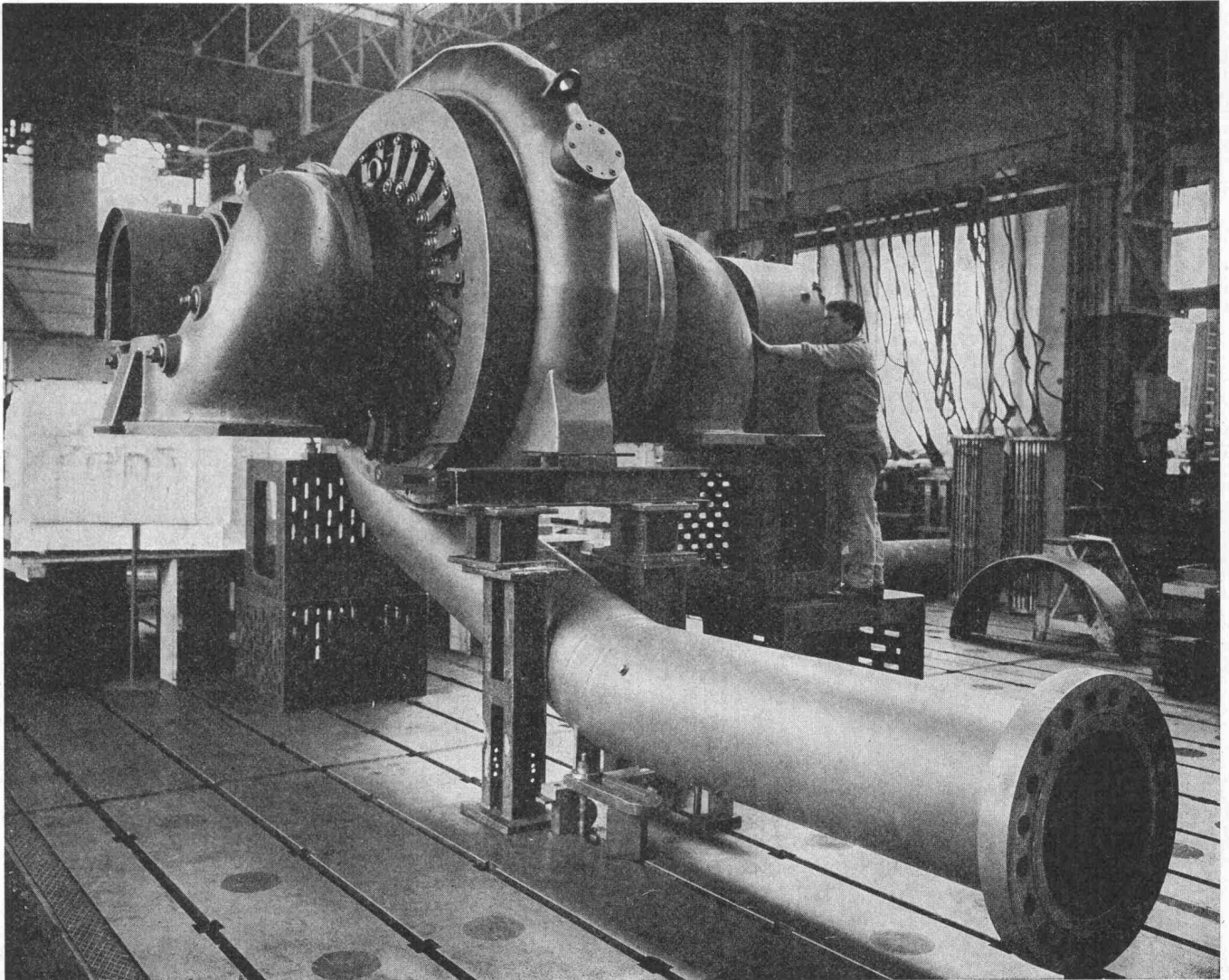
AMMANN

U. AMMANN Maschinenfabrik AG
4900 Langenthal ☎ 063 / 2 27 02 + 2 51 22

CHARMILLES

ATELIERS DES CHARMILLES S.A., GENÈVE

Turbine-pompe ISOGYRE



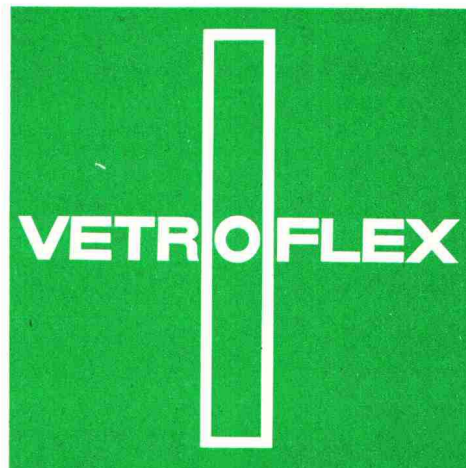
CENTRALE DE ROBIEI

(OFFICINE IDROELETTRICHE DELLA MAGGIA S. A., LOCARNO)

Nous avons livré une turbine-pompe ISOGYRE
puissance: 10000 kW sous 390 m en turbine
puissance: 8200 kW sous 400 m en pompe

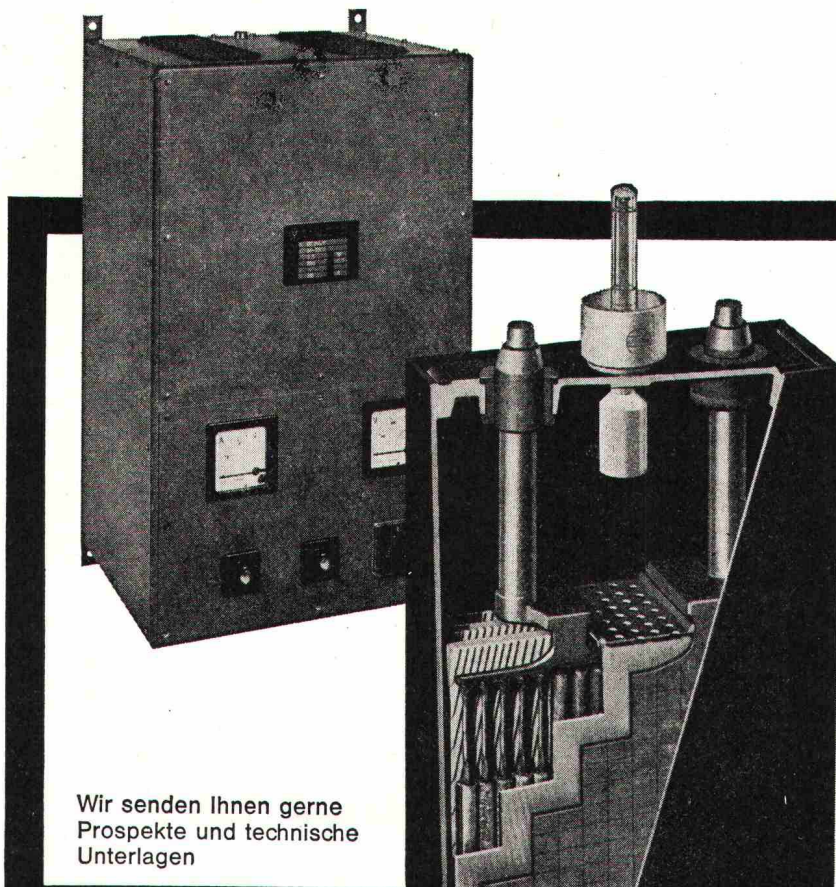
VETROFLEX ISOLIERUNG:

**WIRKSAMKEIT
KOMFORT
EINSPARUNGEN**



TEL-Verfahren

GLASFASERN AG
VERKAUFSBÜRO
8039 ZÜRICH
TEL. 051 27 17 15



Wir senden Ihnen gerne
Prospekte und technische
Unterlagen

OERLIKON PAM

Die stationäre Röhrchenplatten-Batterie

für Telefonzentralen
Elektrizitätswerke
Notbeleuchtung
Fernmelde-, Signal- und
Sicherungsanlagen.

In unseren modern eingerich-
teten Werkstätten fabrizieren
wir die passenden
Gleichrichter



Accumulatoren-Fabrik Oerlikon
8050 Zürich Tel. 051 / 46 84 20

bator^{ag}

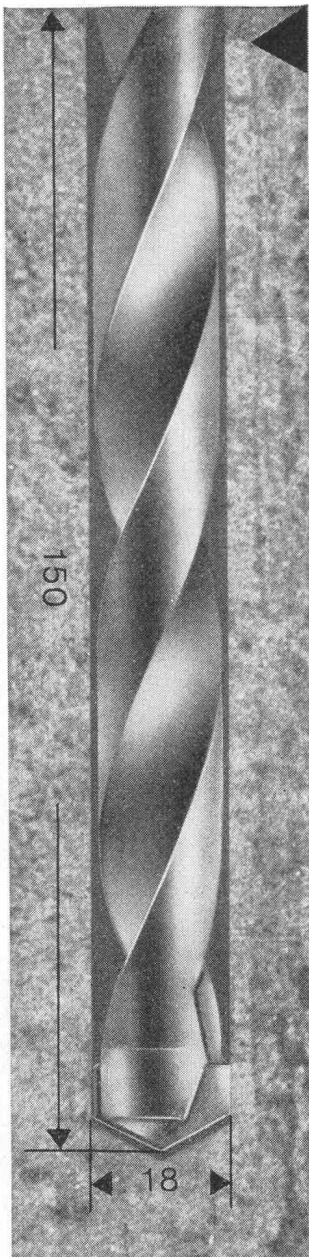
Herzogenbuchsee

Tel. 063 5 2842

Falt-, Schiebe-, Schiebefalttore

Stapelwände, Antriebe,

Steuerungen, Signalanlagen



DIESE ENORME LEISTUNG ...

150 mm Lochtiefe ϕ 18 mm oder 73 mm ϕ 25 mm in Beton P 400

innert 60 Sekunden erzielt die neue

PERLES-Schlagbohrmaschine

PSB 141



Schweizerfabrikat
mit Fabrikgarantie

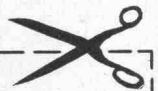
Direktverkauf ab Fabrik!

Die Leistung der neuen PSB 141 entspricht derjenigen eines leichten Bohrhammers.

Sie ist die stärkste von PERLES je konstruierte Schlagbohrmaschine.

Überzeugen Sie sich selbst davon! Verlangen Sie den ausführlichen Prospekt oder noch besser eine unverbindliche Vorführung.

BON an PERLES AG,
2542 Pieterlen / Biel



Der Unterzeichnete wünscht:

- den ausführlichen Prospekt PSB 141*
- eine unverbindliche Vorführung*

Name:

Adresse:

* Bitte Gewünschtes ankreuzen

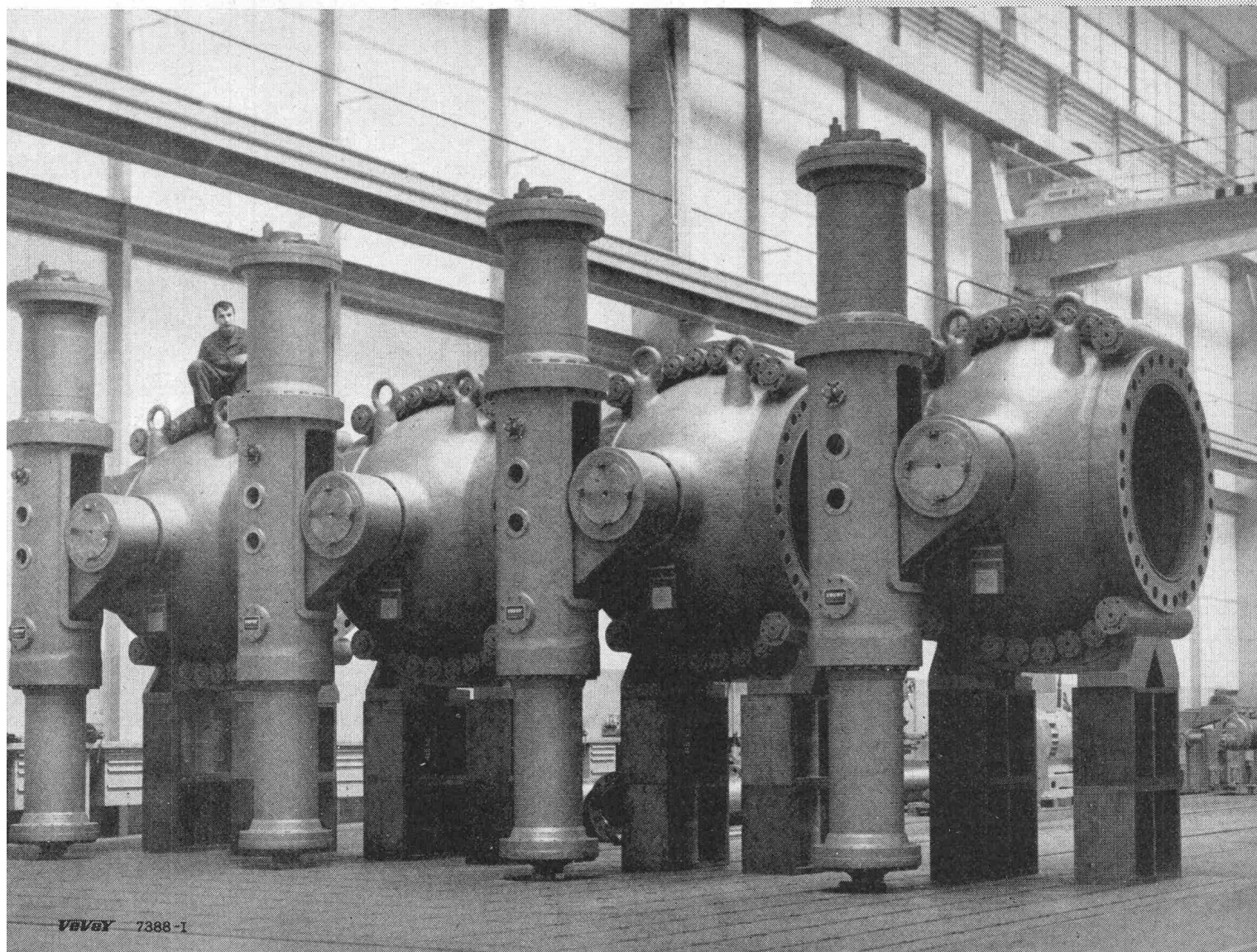
PERLES

ELEKTROWERKZEUGE & MOTOREN AG 2542 PIETERLEN/BIEL

Verkaufs- und Servicestellen in allen grösseren Ortschaften der Schweiz

Vevey

Kugelschieber und Drosselklappen für Wasserkraftwerke



Vevey 7388-1

Kraftwerk Robiei

4 Kugelschieber, Ø 1200 mm, Gefälle 528 m

4 Kugelschieber mit konischem Durchgang,
Ø 1375/1145 mm, Gefälle 105 m

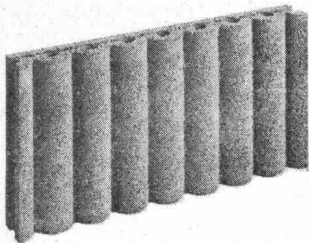
1 Drosselklappe, Ø 3100 mm, Gefälle 105 m

Ateliers de Constructions Mécaniques de Vevey S.A., 1800 Vevey (Suisse)

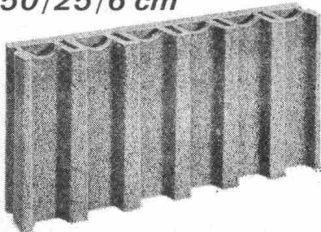


Sickerplatten

mit Doppelkammern



50/25/6 cm



50/25/8 cm

«Eine gute Sache...» sagte unser Kunde am Telefon und wurde ein Grossabnehmer!

Es ist schon so: BBS-Sickerplatten verkaufen sich selbst.

Vorteile der BBS-Sickerplatten:

Doppelkammersystem **Stauungsfreier Abfluss**
Mörtelfreie Lagerfugen **Narrensichere Montage**

Für den Kanton Bern **NEU!** Für den Kanton Graubünden

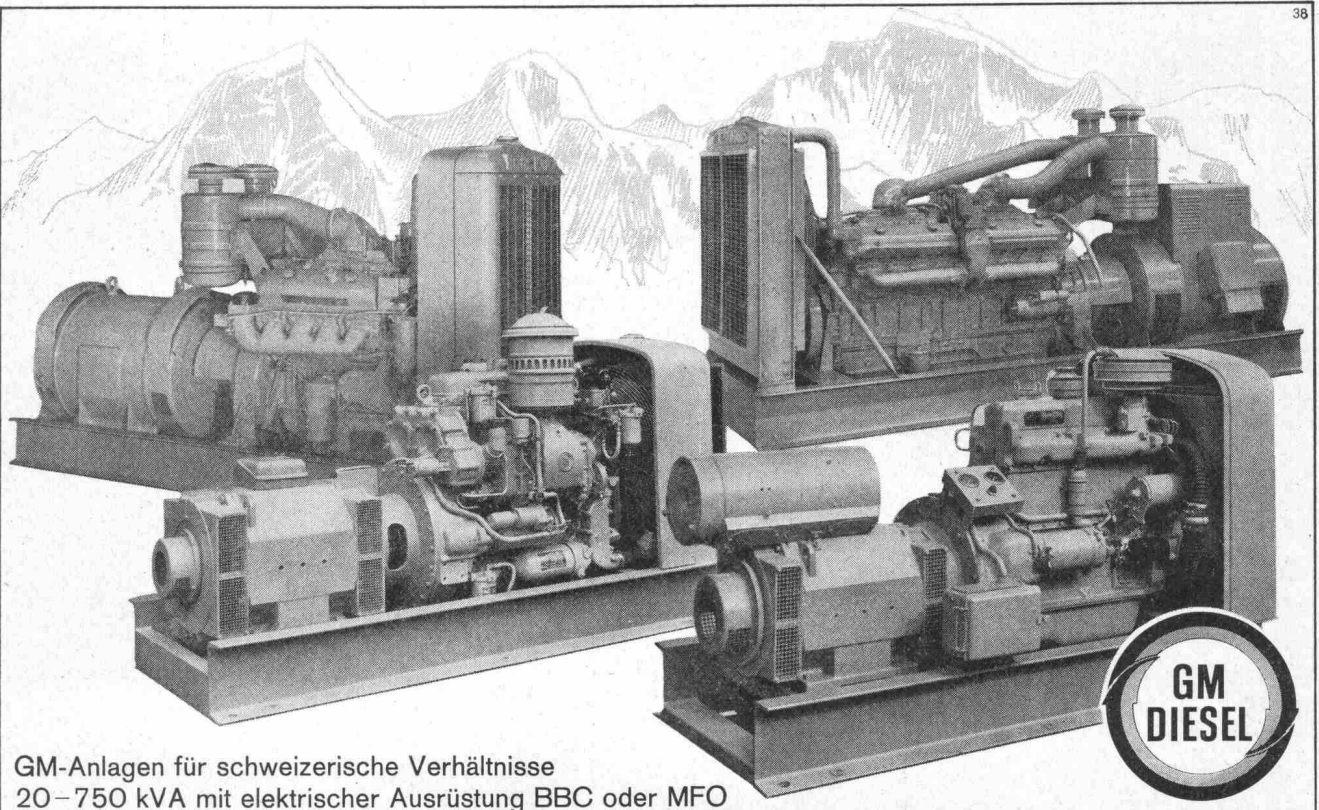


Bausteinfabrik
3527 Heimberg
Tel. 033 371188

Baustoffwerke AG Surava
Bahnhofplatz 8
7000 Chur
Tel. 081 22 00 25

Baustein & Betonwarenfabrik AG 8957 Spreitenbach
Pat. No. 471943 Tel. 051 88 84 78

38

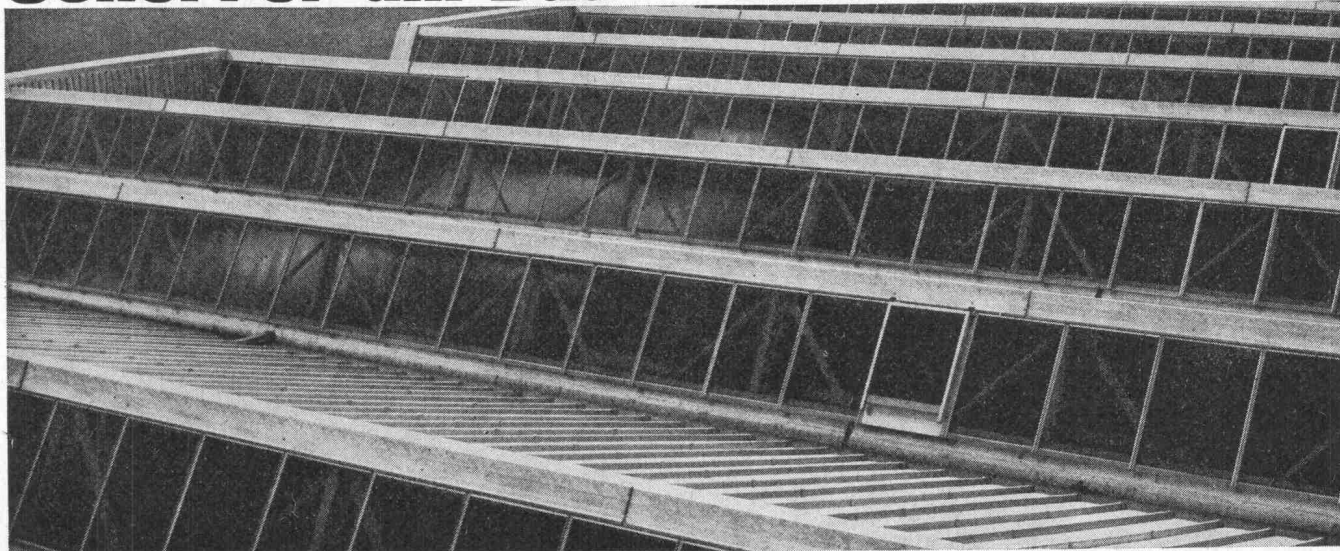


GM-Anlagen für schweizerische Verhältnisse
20-750 kVA mit elektrischer Ausrüstung BBC oder MFO



GENERAL MOTORS SUISSE S.A. BIEL
DIESEL-ABTEILUNG TEL. (032) 2 61 61

Scherrer am Bau — Qualität am Werk



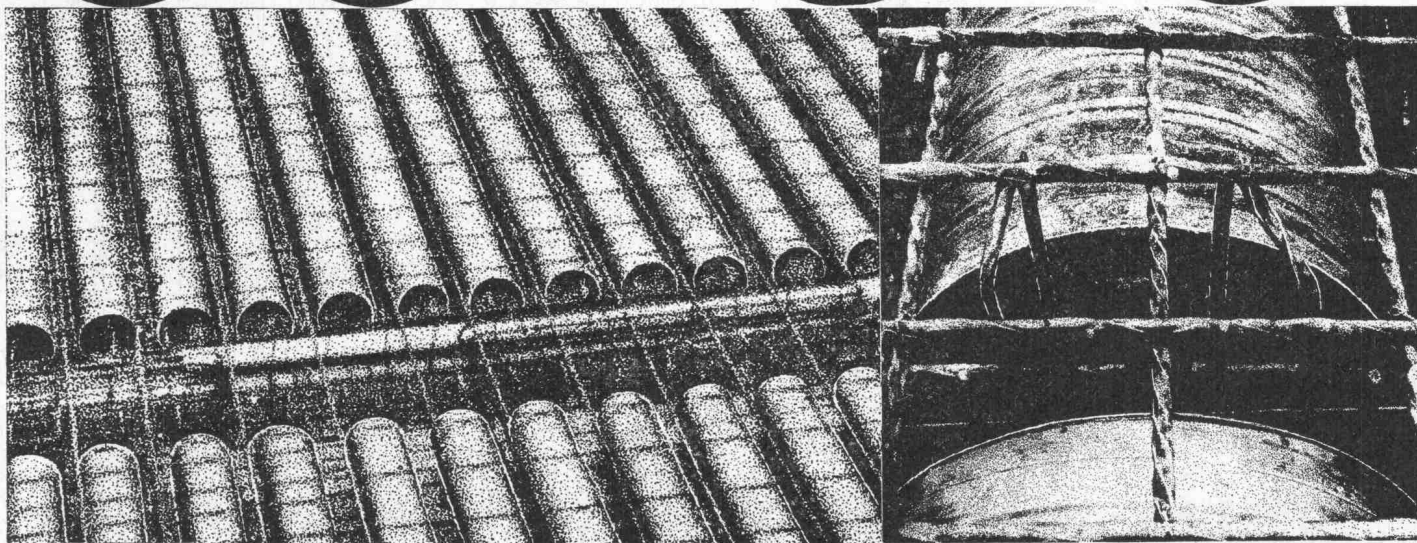
Glasdachbau seit 1907 Auf Scherrer-Glasdächer ist Verlass, weil jeder Auftrag vom eigenen technischen Büro sorgfältig geplant und von erfahrenen Montage-Equipen zuverlässig ausgeführt wird. Das tönt selbstverständlich, ist es auch für uns. Gerne senden wir Ihnen Referenzen und nähere Angaben über unser bestbewährtes System.

Allmendstrasse 7
8059 Zürich 2
Tel. 051 - 25 79 80



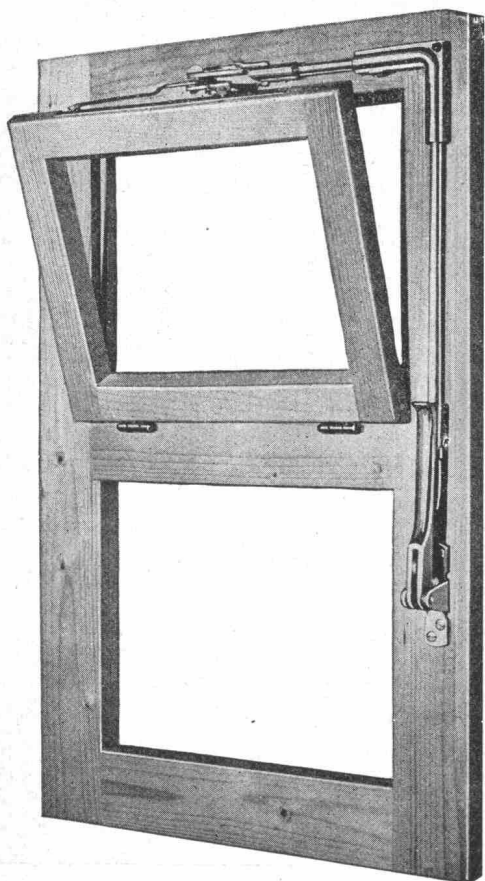
Jacot des Combes & Cie. AG
Gottstattstrasse 22
2500 Biel (Schweiz)
Tel. 032 / 4 20 35

cofratol



Verlorene Schalungsröhren
für Eisenbetondecken grosser Spannweite
Schweizer Patent 2080/60-8725/62

Leicht und billig. Lagerung im Freien. Einsparung von Gewicht, Eisen und Beton. Schnelles Verlegen und Binden mit Stahlband.



VENTUS E

Schweizer Fabrikat

der Oberlichtverschluss

funktionssicher, den höchsten Ansprüchen der modernen Bautechnik entsprechend.

Eignet sich für Einzelverschluss und Gruppenanlagen, für Auf- und Unterputz-Montage, Holz- oder Metallkonstruktionen.

Dieser Verschluss hat sich tausendfach bewährt in Schulhäusern, Turnhallen, Bahn-, Post-, Bank- und Bürogebäuden, Fabriken, Hochhäusern usw.

Lieferung durch den Fachhandel.



Unser technischer Dienst steht Ihnen zur Beratung gerne zur Verfügung.

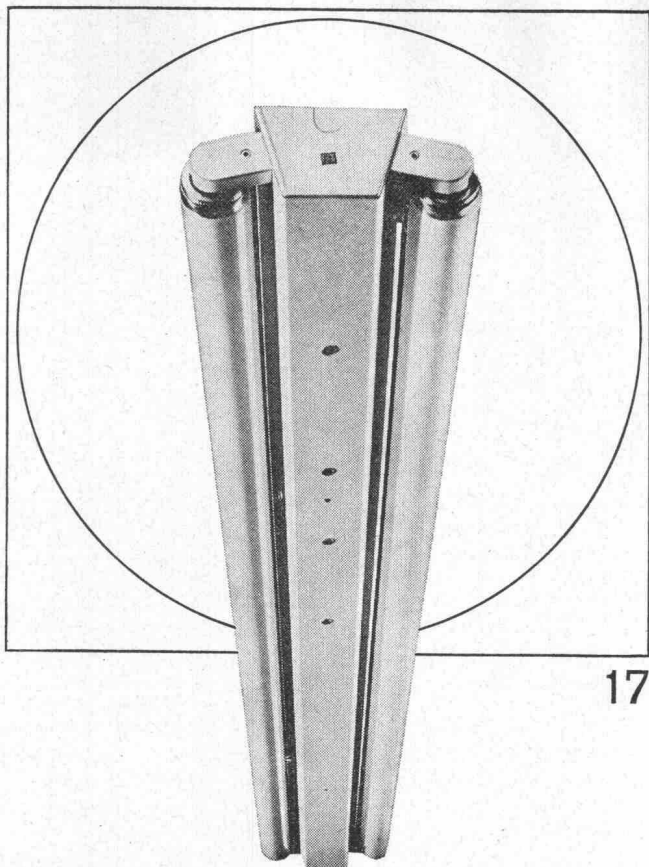
**Schloss- und
Beschlägefabrik AG**
Kleinlützel SO
Tel. 061 / 89 86 77 / 78


Hartmann
Biel
Metallbau
Hartmann + Co. AG Biel 032 / 4 92 61

Qualität **Präzision**
Oerlikoner Industrieprodukte
weltweit geschätzt



SRO Kugellagerwerke
J. Schmid-Roost AG
Zürich-Oerlikon



17

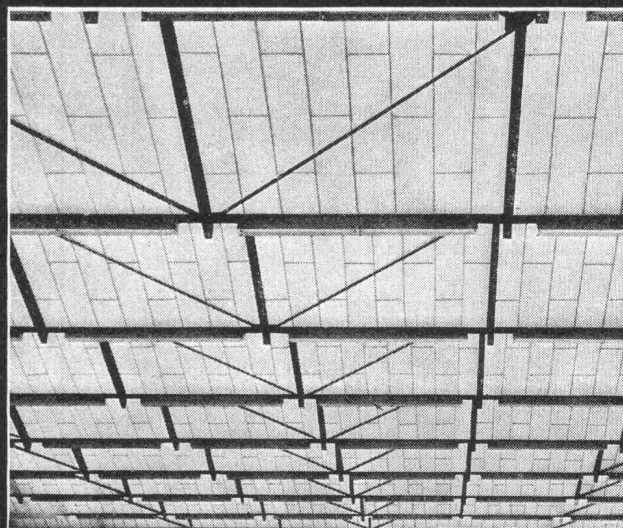
Ob Werkstatt oder Büro, ob Schulzimmer oder Bastelraum, ob Verkehrsweg, Tunnel oder Sportplatz, immer muss deren Beleuchtung den Erfordernissen angepasst sein. Zweckmässige, blendungsfreie und ausreichende Beleuchtung soll vermittelt werden durch formal gut gestaltete, allen technischen Anforderungen genügende Leuchten. Bei Entwurf, Konstruktion und Fabrikation werden all diese Gesichtspunkte berücksichtigt — darum wählen Sie vorteilhaft Produkte der BAG Turgi.

BAG TURGI

BAG Bronzewarenfabrik AG 5300 Turgi
 Telefon 056/31111
 Ausstellungs- und Verkaufsräume:
 8023 Zürich, Konradstrasse 58
 Telefon 051/445844
 8023 Zürich, Pelikanstrasse 5
 nahe Bahnhofstrasse
 Telefon 051/257343

Im Hallenbau
SCHICHTEX
SPEZIAL

mit den roten Punkten.



Aus schwer entflammablem Styropor.
 Raumgewicht 18–20 kg/m³.
 Längen bis 300 cm, Breite 62,5 cm.

Mit PVC-Folie[®] als Dampfbremse
 und fertiger, abwaschbarer Untersicht weiss.

Mit eingebauter Aluminium-Folie[®]
 als Dampfsperre.

Fertige Untersichten mit:
 Strukturanstrich, Dispersionsanstrich offen,
 Dispersionsanstrich porenschliessend,
 Verputz weiss,
 Zementschlämme porenschliessend grau,
 Gipsauftrag, Glattnstrich weiss.

Selbsttragende, begehbare
SCHICHTEX-Dachplatte 100/III,
30 kg/m², Spannweite bis 250 cm.



BAU+INDUSTRIE-
BEDARF AG

4002 Basel, Lange Gasse 13
 Telefon 061 35 20 65

**Wollen Sie Fabrikationsprozesse automatisieren?
Wollen Sie aus vorhandenen Kapazitäten mehr Leistung
herausholen und mehr Qualität?
Wollen Sie Silo- und Tankinhalte kontinuierlich messen?
Wollen Sie von unsern Erfahrungen profitieren?**

Wir liefern Ihnen nicht nur vollautomatische Steuerungsanlagen zu günstigen Preisen. Wir liefern unsere langjährigen Erfahrungen gleich mit. Denn wir haben schon Hunderte von Anlagen projektiert, konstruiert und installiert. Für unzählige Branchen. Zum Beispiel für die Nahrungsmittelindustrie. Für Gas- und Kieswerke. Für chemische Betriebe und für Kunststoffabriken. Und so weiter. Unsere vollautomatischen Anlagen beweisen ihre Leistungsfähigkeit und Zuverlässigkeit jeden Tag. Überall in der Welt. Auch unter

extremsten klimatischen Bedingungen. Denn sie steuern, dosieren, mischen und messen in mehr als 30 Ländern. Setzen Sie sich mit uns in Verbindung – wir lösen auch Ihre Steuerungsprobleme.

Werkzeugmaschinenfabrik Oerlikon-Bührle AG
Abteilung Programmsteuerungen
CH-8050 Zürich
Telefon (051) 46 36 10

