

Zeitschrift: Schweizerische Bauzeitung
Band: 88 (1970)
Heft: 13: Sonderheft Baumaschinen und -geräte

Werbung

Nutzungsbedingungen

Die ETH-Bibliothek ist die Anbieterin der digitalisierten Zeitschriften. Sie besitzt keine Urheberrechte an den Zeitschriften und ist nicht verantwortlich für deren Inhalte. Die Rechte liegen in der Regel bei den Herausgebern beziehungsweise den externen Rechteinhabern. [Siehe Rechtliche Hinweise.](#)

Conditions d'utilisation

L'ETH Library est le fournisseur des revues numérisées. Elle ne détient aucun droit d'auteur sur les revues et n'est pas responsable de leur contenu. En règle générale, les droits sont détenus par les éditeurs ou les détenteurs de droits externes. [Voir Informations légales.](#)

Terms of use

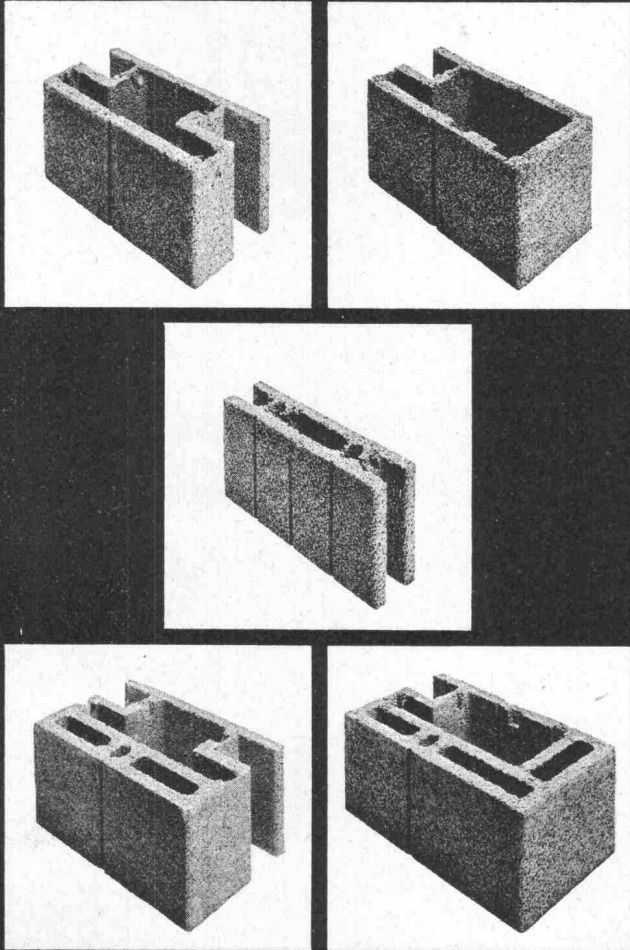
The ETH Library is the provider of the digitised journals. It does not own any copyrights to the journals and is not responsible for their content. The rights usually lie with the publishers or the external rights holders. [See Legal notice.](#)

Download PDF: 13.10.2024

ETH-Bibliothek Zürich, E-Periodica, <https://www.e-periodica.ch>



LOMA-BAU-SYSTEM



Massgenaue Steine.
Einfaches, trockenes Versetzen
ohne Mörtelfugen,
daher Verputzvorteile.
Einlegen der Installationen,
kein Spitzen und Zuputzen.
Hohlkörper und Füllgut in
Leca- oder Normalbeton.
Homogenes, raumsparendes Mauerwerk.



BAU+INDUSTRIE- BEDARF AG

4002 Basel, Lange Gasse 13
Telefon 061 35 20 65

Schweizerische Bauzeitung

Offizielles Organ des SIA, Schweizerischer Ingenieur- und Architekten-Verein
und der GEP, Gesellschaft Ehemaliger Studierender der ETH Zürich
Gegründet 1883 von Ing. A. Waldner

88. Jahrgang Heft 13

26. März 1970

Sonderheft Baumaschinen und -geräte

Inhalt

Einsatz einer Tunnelbohrmaschine in «Le Châtelard» beim Bau des Druckschachtes «Corbes» der Kraft- werkanlage Emosson. Von <i>F. Aemmer</i>	267*
Der Laser im Bauwesen. Von <i>D. Dettmers</i>	273*
Neuzeitliche Produktionsanlagen für Kies, Beton und Strassenbausteine. Von <i>R. Blättler</i>	281*
Brechanlage im Steinbruch «Oberegg»	288*
Eine selbstaufstellbare Belagsmischanlage	289*
Neue Autokrane britischer Herkunft	290*
Möglichkeiten und Grenzen der Baulärbekämpfung. Von <i>R. Krötz</i>	291*
Neue Anlage für die Reinigung von Dieselmotor- Abgasen. Von <i>G. Regli</i>	293*
Hydraulische Antriebe im Baggerbau. Von <i>H. Rum- mel</i>	296*
Hydraulischer Kleinbagger einfachster Konstruktion Grosser Radlader amerikanischer Herkunft	301*
Für den Strassentransport geeigneter Selbstlade- Schürfzug	303*
Mechanische Last- und Kraft-Messgeräte	304*
Symposium über schnelle Vortriebsmethoden. Von <i>H. W. Brodbeck</i>	305

Umschau

Ein Verstärkungssystem für Hochhäuser	305
Krebsbestrahlung mit Neutronen. Verkehrsbedingte Bleirückstände in der Vegetation. Eidg. Technische Hochschule Zürich. Positive Folgen des Stadtentwick- lungsplanes von Selb. Die Paketumschlaghalle der Oberpostdirektion München	306
Persönliches. Gründung des Eidg. Luftamtes vor 50 Jahren. Schweiz. Bauzeitung	307

Nekrologe

J. Kundert. H. Morier. H. de Richemont. D. Wohl. R. Wyss. H. Hess	307*
--	------

Buchbesprechungen

Vorgespannte Stahlkonstruktionen, von <i>J. Brodka</i> und <i>J. Klobukowski</i> . Schulen, von <i>F. Budde</i> und <i>H. W. Theil</i> . Schweizerisches Landesmuseum Zürich. Dic- tionnaire des communes de Saône et Loire, par <i>J. Fourton</i> . Wer produziert was in der Schweiz?, her- ausgegeben von der Schweiz. Zentrale für Handels- förderung	308
Neuerscheinungen	309

Bulletin Technique de la Suisse Romande

Inhaltsverzeichnis von Heft 5, 1970	309
---	-----

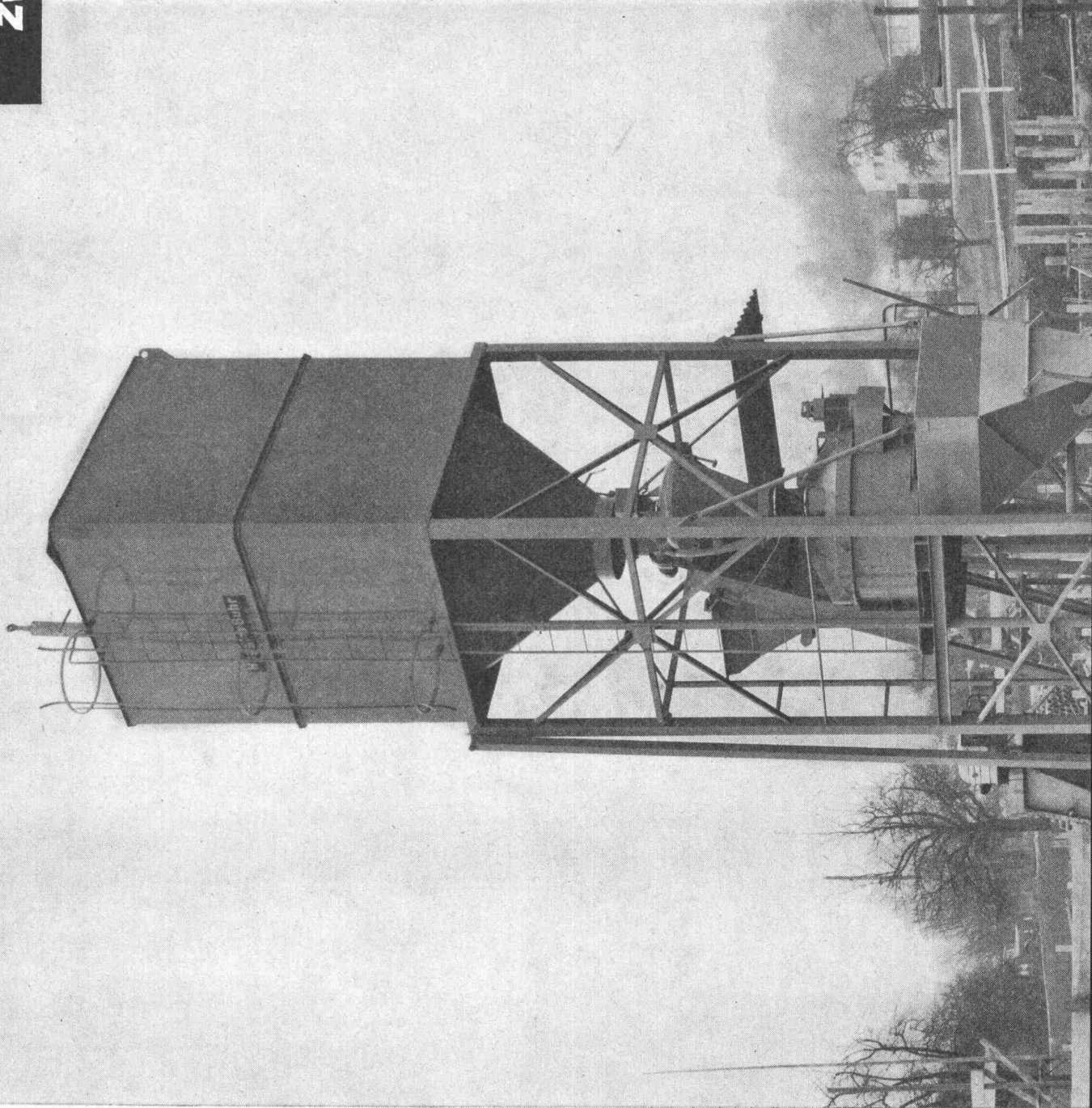
Wettbewerbe

Kirchgemeindehaus Niederuzwil. Strassennetz am Westeingang der Stadt Vevey. Strafanstaltsbauten des Kantons Genf in Choulex. Bade-, Schul- und Sport- anlagen in Zollikofen BE	309
---	-----

Ankündigungen

Volkshochschule des Kantons Zürich. Gewerbeschule der Stadt Zürich. Request from the Government of Ireland. VSA, Verband Schweiz. Abwasserfachleute. «Bauen im Ausland», Tagung in Hamburg. Südafri- kanische Tunnelbau-Konferenz, Johannesburg 1970. VDI-Fachgruppe Betriebstechnik, Wiesbaden. Internat. Messe für Forst- und Holztechnik in München Vortragskalender	310
--	-----

HugglerSuhr *fabriziert selber:* Fahrbare Zwangsmischeranlage Huggler



Ein Spitzenprodukt
aus unserem Betrieb

Zwangsmischer
Huggler
oder
oder
Zementsilo

375/250 l
550/400 l
750/500 l
25 oder 31 t

separate Zemententnahme
elektro-hydraulische
Zementdosierwaage
Aufschrapper
Untergestell komplett
mit Bedienungsstand
Druckknopfsteuerung
oder Automatik

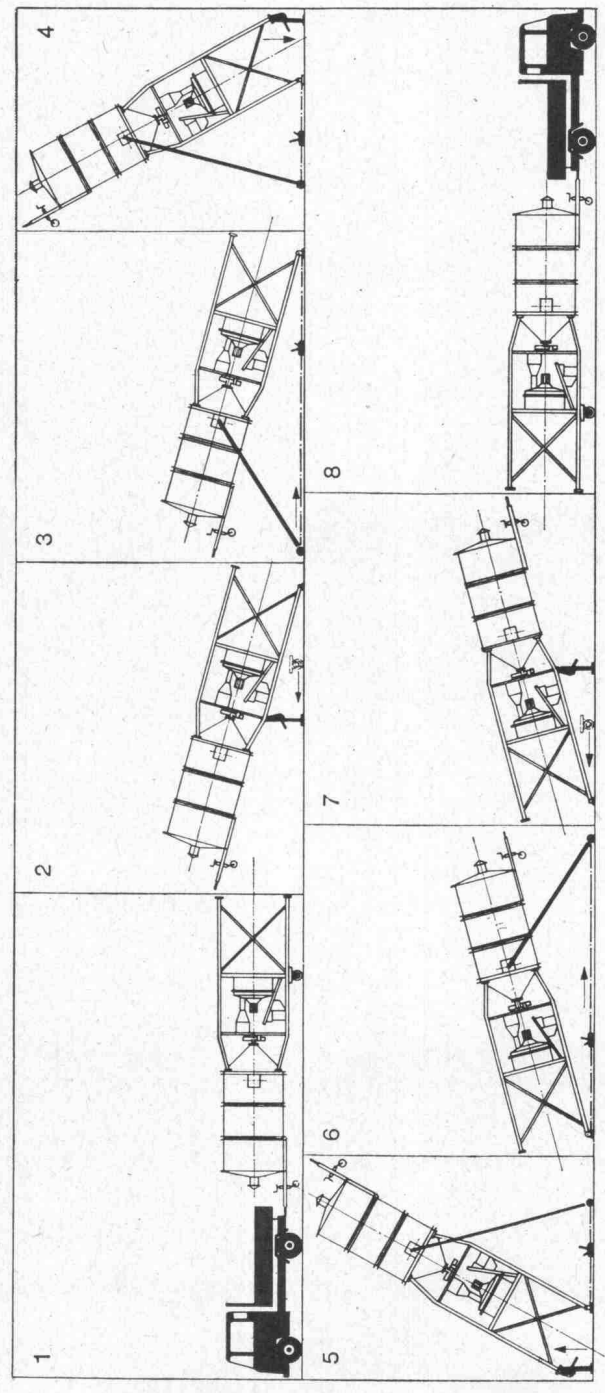
Für die Größen ab 750—1500 l,
stationäre Ausführung

Beliebige Erweiterungsmöglichkeiten
für Kiessilos, Zuteilwände, Radial-
schrapprwerke, Betonvorsilos, Krankübel-
Fangkörbe usw.



Durch die fahrbare Zwangsmischeranlage erreichen Sie optimale Leistung auf der Baustelle und durch die raffinierte Konstruktion minimale Dislokations- und Montagekosten.

**Unerreicht:
Moderne Konstruktion +
Schnellmontage-
Betriebsicherheit!**



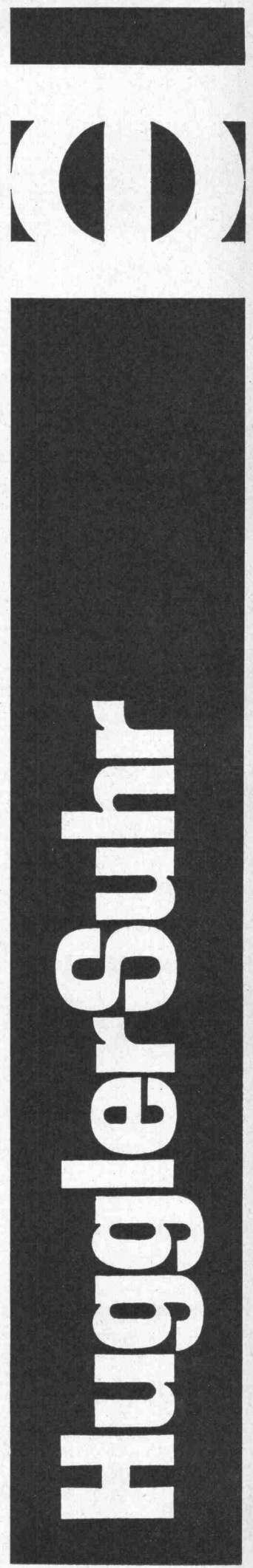
Fahrbare Zwangsmischeranlage Huggler, von Lastwagen gezogen, mit HABEGGER-Zug aufgestellt.

Emil Huggler AG, Baumaschinenfabrik, 5034 Suhr Telefon 064 - 33 14 14

Gratis

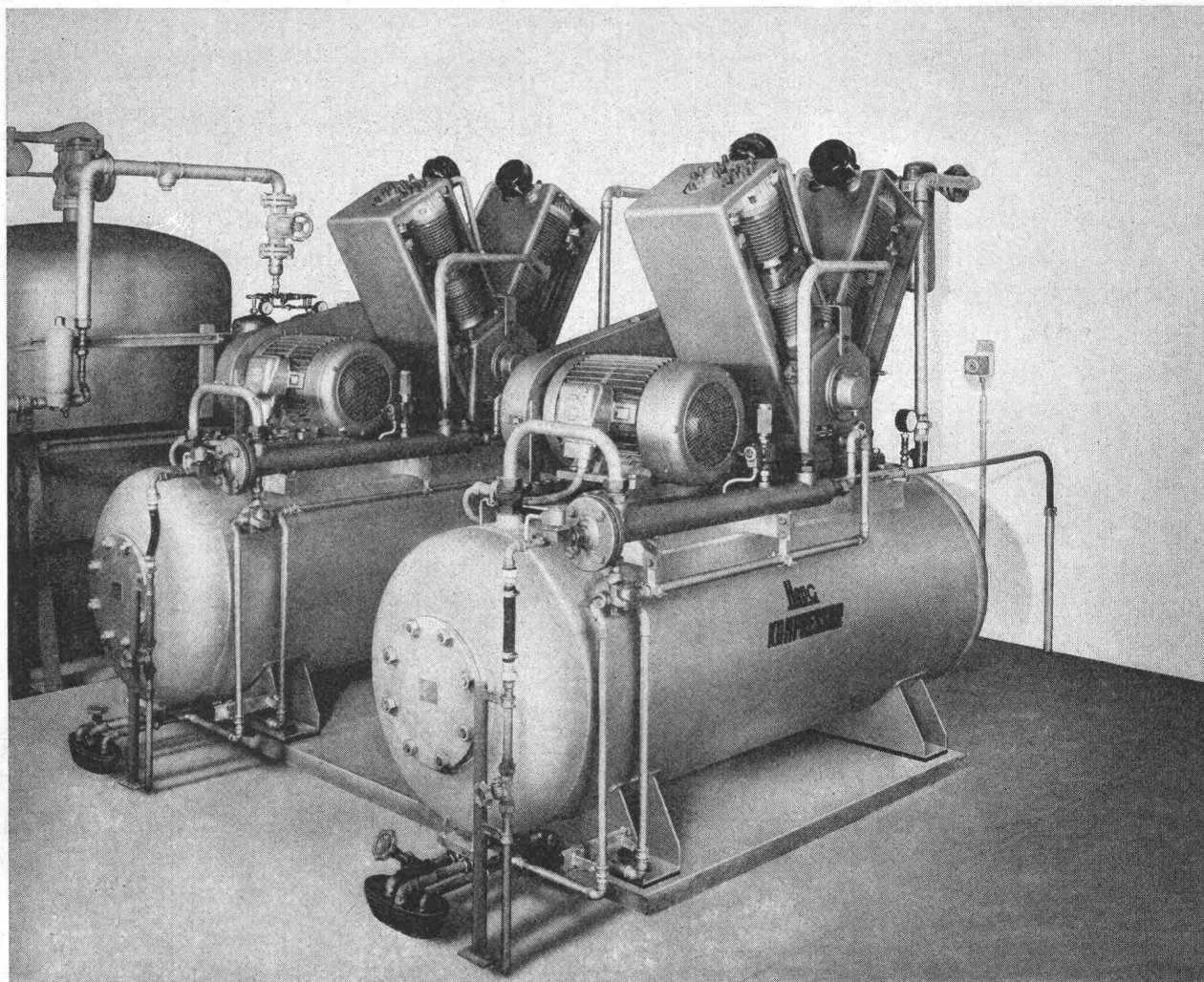
Senden Sie uns bitte unverbindlich Ihren neuesten Prospekt über die fahrbare Zwangsmischeranlage Huggler.

Adresse:



Haug KOMPRESSOREN

**Wir planen und liefern
komplette, moderne
Druckluft-Zentralen**



Kompressorengruppe eines Versuchsbetriebes der chemischen Industrie zur Erzeugung von ölfreier Druckluft mit 2 VM 140 AR öf., totale Leistung 240 Nm³/h, Betriebsdruck 8—12 atü.

Normalausführungen 1—300 Nm³/h in 1- und 2stufiger Bauweise. Alle Modelle auch für ölfreie Verdichtung. Spezialausführungen bis 80 atü.

**Fritz Haug AG 9015 St.Gallen-Winkeln
Maschinenfabrik**

Telefon 071/3113 33

Flächen sind jetzt nicht
mehr flach

3D – Die Platte,
die Akzente setzt

EXKLUSIV

FORMICA
3D
MULTIPLY PLASTIC

Wittenbach + Schöcher

FORMICA[®]

FORMICA PLASTICS AG
sendet Ihnen gerne
die vollständige Kollektion

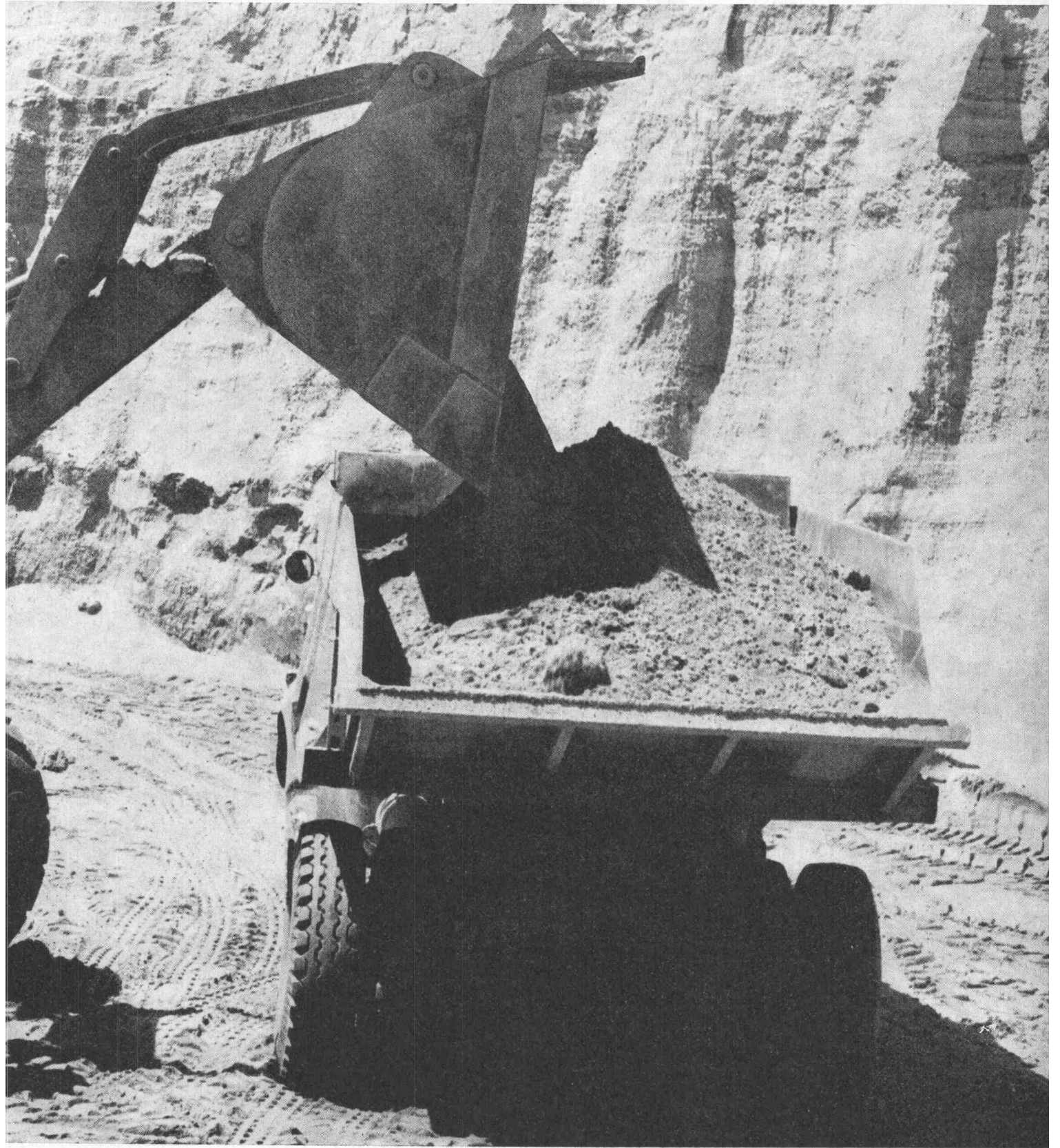
FORMICA PLASTICS AG
9303 Wittenbach / SG
Postfach 5
Telefon 071 98 16 14/15

**FRISCH-Pneulader —
die Lader von Format
1,2-6,7 m³**

brun

**Brun + Cie AG Maschinenfabrik
6244 Nebikon Lu Tel. 062 861612**



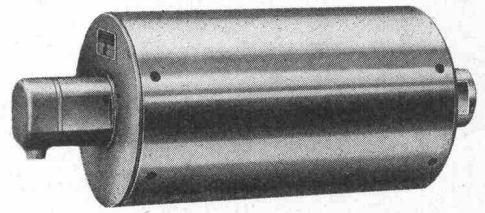


KISSLING

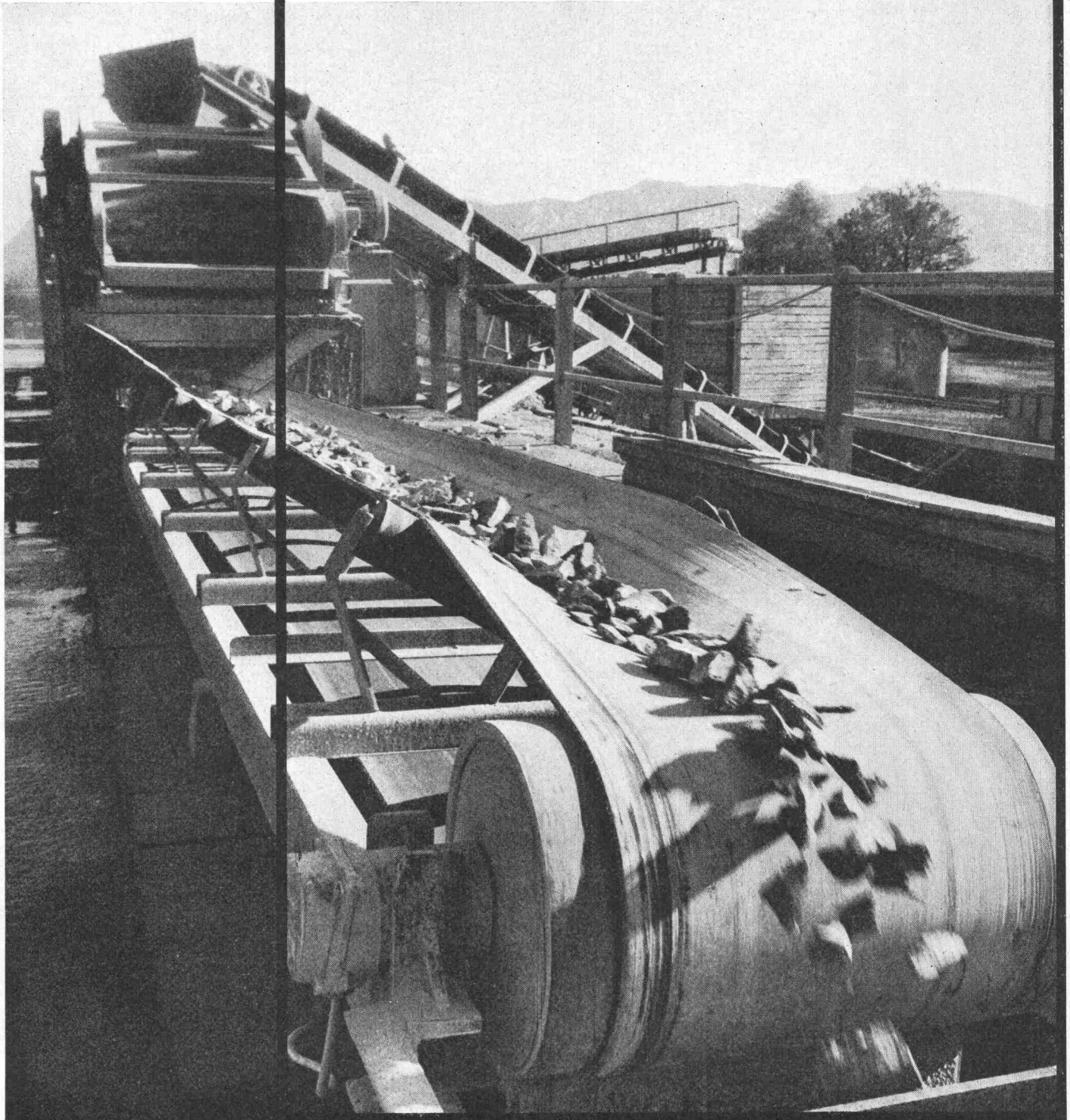
Trommelmotoren für Förderbänder...

transportieren Ihre Schüttgüter rasch und reibungslos, bei jedem Wetter, unbekümmert um Schmutz und Staub.

Häufig verlangte Baugrößen erhalten Sie bei uns ab Vorrat, ebenso eine Dokumentation, die wir Ihnen auf Verlangen gerne zusenden.



L. KISSLING & CO
Maschinenfabrik
8052 ZÜRICH
Tel. 051 46 64 00



st



Kaistenbachbrücke bei Laufenburg AG, Länge 154 m

Rasche Montage,
einwandfreie Erstellung mit
unserem Fachpersonal und geringer
Arbeitsaufwand sichern Ihnen
eine rationelle Ausführung.

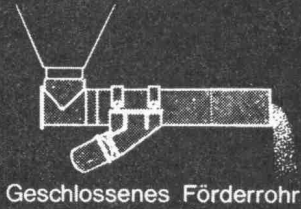
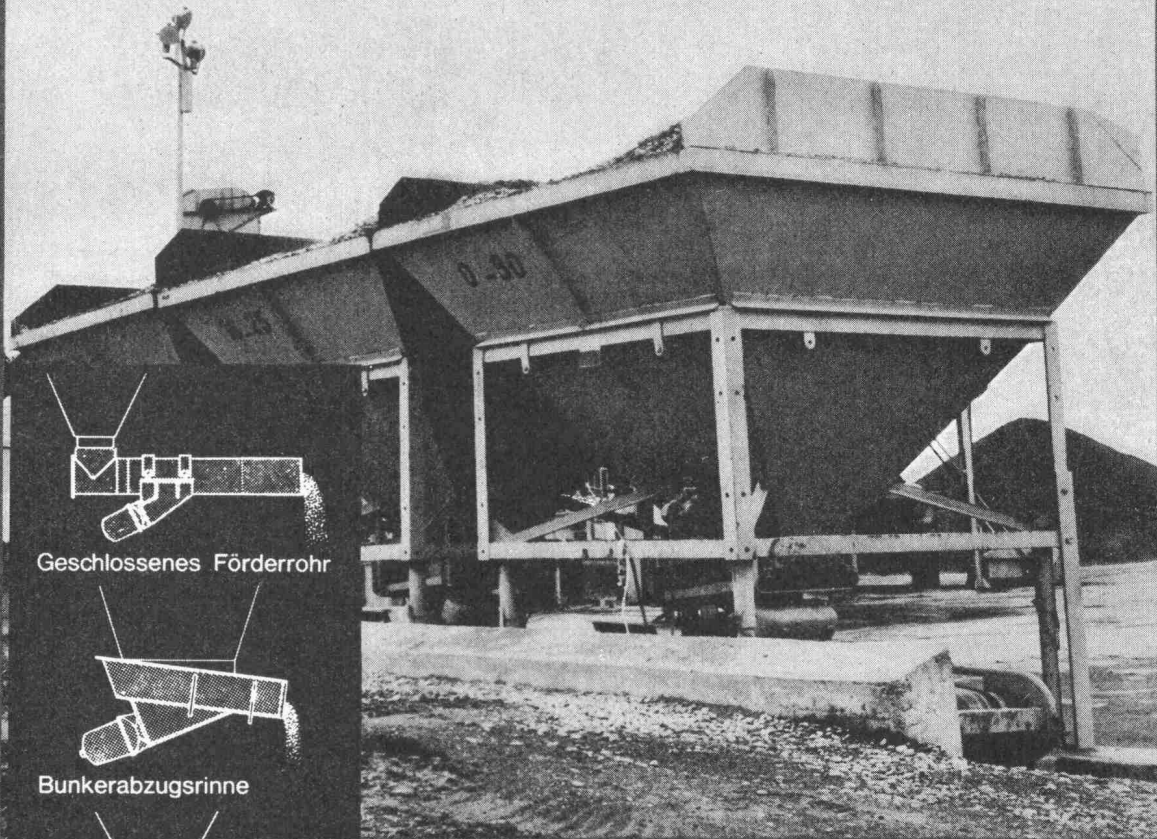
Mit unseren modernen
INNOCENTI-Rüstträgern in
Verbindung mit den RöRo-Dreigurt-
Stützen bieten wir Ihnen Gewähr
für eine sichere und statisch
einwandfreie
Lehrgerüst-Konstruktion.
Der grosse Kreis zufriedener
Kunden ist unsere beste Referenz.

Wir projektieren, erstellen,
vermieten oder verkaufen das Ihrem
Bedarf entsprechende Gerüst.
Unser technisches Büro mit seiner
langjährigen Erfahrung berät
Sie gerne.

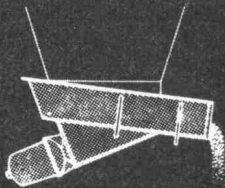
**Robert Aebi AG, 8023 Zürich
Uraniastrasse 31/33
Telefon 051 2317 50**

AEG

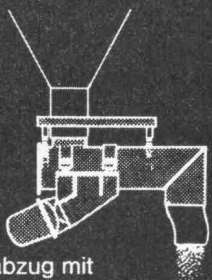
Vibrations-Fördergeräte



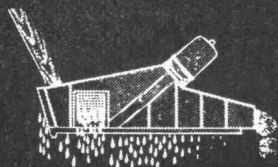
Geschlossenes Förderrohr



Bunkerabzugsrinne



Siloabzug mit Förderrohr



Sandentwässerung mit Siebrinne

T3-351

Zur Automatisierung des Betriebes
auf Grossbaustellen, Kies-, Beton-
und Zementwerken

motorlos wartungsfrei verschleissfest
kontinuierliche Steuerung der Förderleistung

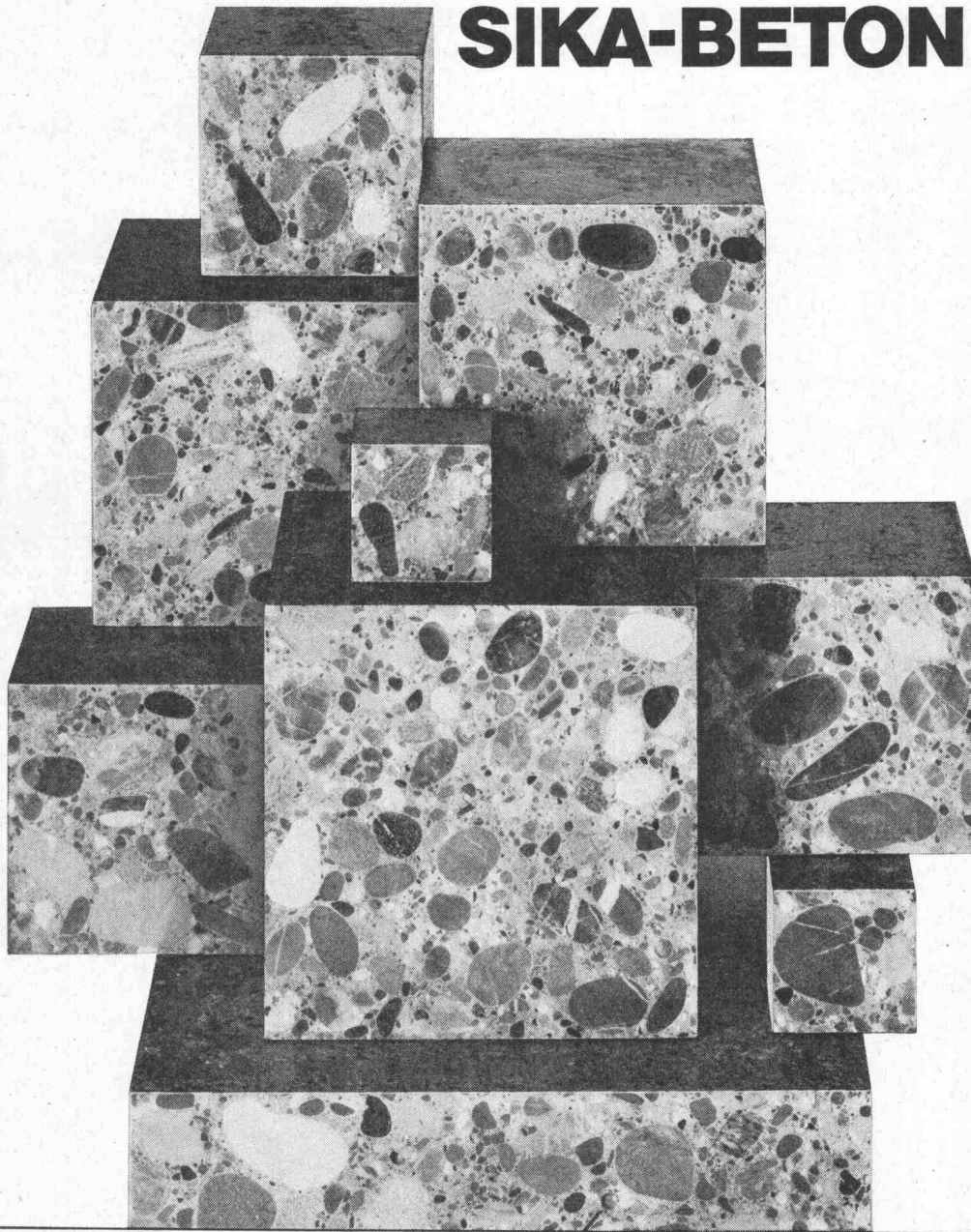
Wir liefern
Vibrations-Förderrinnen, -Rohre, -Siebe, -Rüttler

Telefon 051 25 59 10
8027 Zürich
Postfach

ELEKTRON AG



PROFIT MIT JEDEM m³ SIKA-BETON

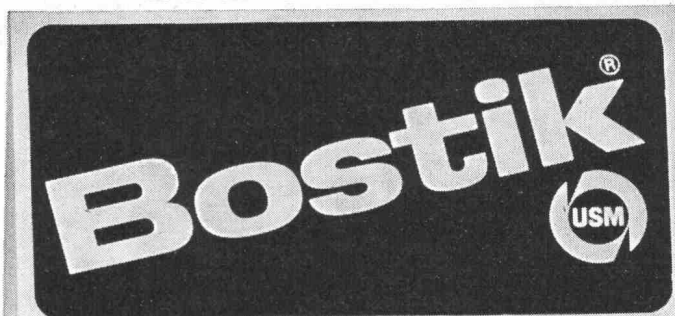


Ein mit Sika-Zusatzmitteln dosierter Beton ist eine Kubikmeter um Kubikmeter profitable Sache. Denn unsere Zusatzmittel tun zwei Dinge gleichzeitig. Zum einen verkürzen und erleichtern sie die Verarbeitung und zum andern verbessern sie beträchtlich die Betonqualität. Oder mit anderen Worten: sie helfen sparen und geben Sicherheit. Und das für wenig Geld. – Es kommt beim Bauen selten vor, dass etwas, das kaum mehr kostet, wesentlich grösseren Gewinn abwirft. Bei einem mit Sika-Zusatzmitteln hergestellten Beton trifft dies abertatsächlich zu. – So was nennt man einen Sika-Spartrick.

Sika Service

Kaspar Winkler + Co.
CTW Chemisch-Technische Werke AG
Sika Norm AG
8048 Zürich, Tel. 051 62 40 40

Bedienen Sie sich...



wenn es um Abdichtung geht

Bostik-Vulkseal 3104
Zwei-Komponenten-
Versiegelungsmasse auf
Thiokol-Basis.

Bostik-Neoseal 3109
Weich-gummielastisch
abbindendes Zwei-Kompo-
nenten-Versiegelungs-
material.

Bostik 3500
Ein-Komponenten Thiokol-
Dichtungsmasse.

GE-Silikon 3020
Ein-Komponenten-
Dichtungsmasse auf Silikon-
kautschuk-Basis.

Bostik-Seal 3035
Dauerplastische Spritz-
dichtung.

Bostik-Seal
Dauerplastisches Abdich-
tungsmaterial, vorgeformt
oder als ungeformte Masse.

Bostik G-Band
selbstklebendes geschlos-
senporiges Dichtungsband
auf Polyäthylen-Basis.

Bostik-Neopren-Profile
Abdicht- und Isolierprofile
für Elementbau und
Industrieverglasung.
Sämtliche Profile können
nach Zeichnung angefertigt
werden.

Bostik 2050
Paste zur Nahtabdichtung
von Gehrungen und Stößen.

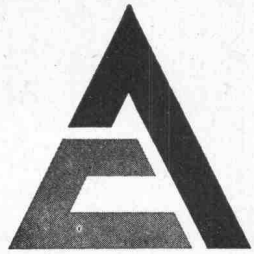
Bostik stellt Hunderte von
spezifischen Produkten für
das Kleben und Abdichten
her...und entwickelt laufend
neue für neue technische
Anforderungen.

**Bostik —
für jedes
Abdichtungs-
problem das
richtige
Produkt**

Denken Sie daran:
für Bostik sind
Abdichtungsprobleme
selten echte Probleme.

**Sprechen
Sie mit
dem
Bostik
Beratungsdienst
051 62 19 11**





ALLIS-CHALMERS Baumaschinen

Leistungsfähige und für moderne,
rationelle Erdbewegung bewährte



Allis-Chalmers Bulldozer

Modell	Motor max. PS	Dozer-Blatt/m	Gewicht Tonnen
HD- 4	52	2,36	5,5
HD- 6 EP	104	2,43	7,4
HD-11 EP	240	2,99	12,4
HD-16 DP	250	3,37	18,7
HD-21 B	385	3,83	28,5



Allis-Chalmers Raupenlader

Modell	Motor max. PS	Schaufel-inhalt/l	Gewicht Tonnen
HD- 4	52	765	5,6
6 G	104	1150	10,5
7 G Serie B	192	1350	11,5
12 G	240	2100	20,3



Allis-Chalmers Radlader

Modell	Motor max. PS	Schaufel-inhalt/l	Gewicht Tonnen
12 PS*	77	950	6,0
545**	135	1350	8,1
545 H**	135	1530	8,85
645**	192	2100	11,5
TL-30*	210	2300	13
745**	240	3050	17

* mit starrem Rahmen ** mit 90°-Knicklenkung

Generalvertretung — Ersatzteillager — Reparaturdienst mit Werkstatt- und Schnellservice-Wagen
Eigene Reparaturwerkstätten mit Geleiseanschluss

MAVEG AG/SA LYSS

Industriering 11, 3250 LYSS

Telefon 032 / 84 42 42

Tunnelbohrmaschinen, Jumbos und Bohrgeräte.

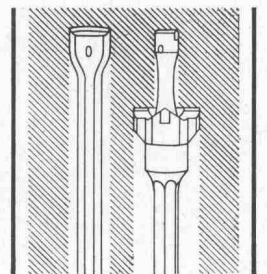
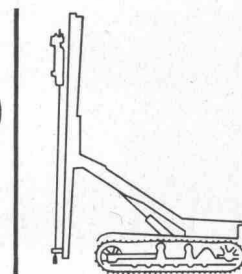
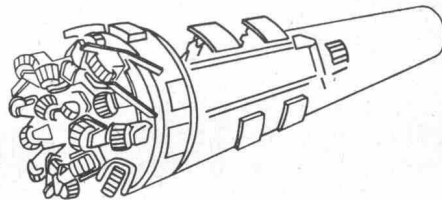
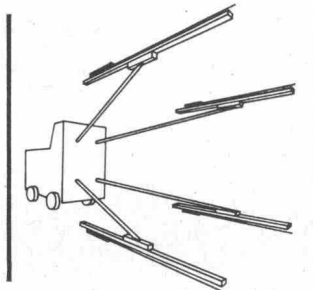
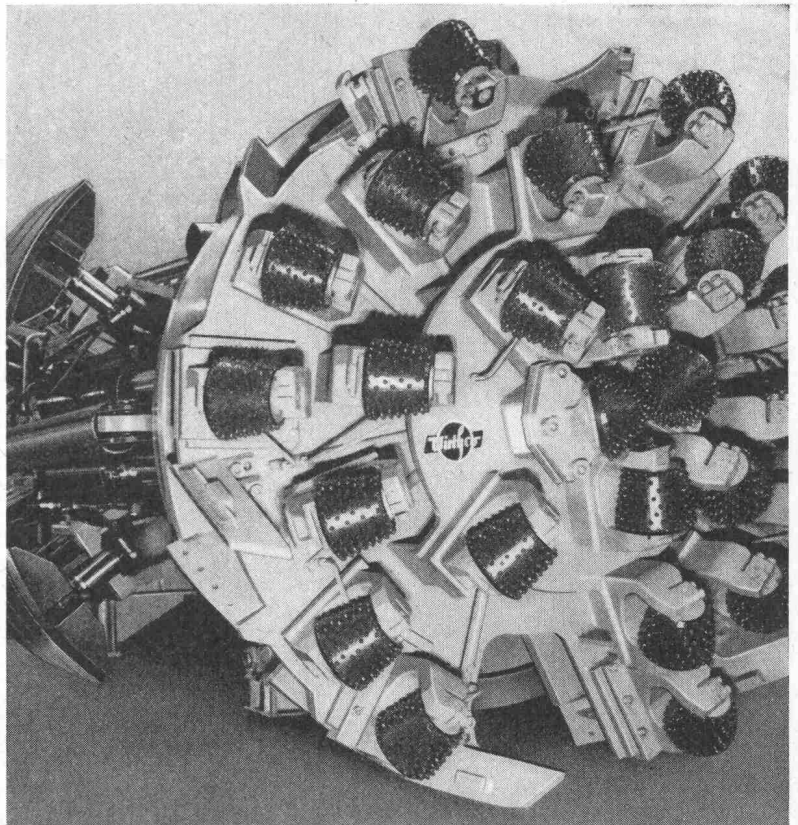
Der Welt führende Marken sind bei uns vertreten.

Kein Wunder, dass so viele unserer Maschinen in der Schweiz im Einsatz stehen.

Die WIRTH Tunnelbohrmaschine, für horizontale und steile Schächte, eignet sich für jedes Gestein: weich, mittelhart und hart – dank der Möglichkeit des einfachen Auswechslens der Schneidewerkzeuge.

WIRTH Tunnelbohrmaschinen erbringen gegenwärtig beim Bau des Kraftwerkes EMOSSON den Beweis des wirtschaftlichen Bohrens in härtestem Gestein.

Courvoisier hat sich dem Bohren verschworen



COURVOISIER & CO AG
Gottstattstr. 24, 2501 Biel
Tel. 032 - 4 11 71

COURVOISIER

Raumsparer

Auf dem Weg zur Zukunftsheizung, die überhaupt keinen Raum mehr beansprucht, schufen wir den Überdruckkessel GD, der enorm viel Raum spart. Viel Raum im Heizraum, und Raum in allen Stockwerken, dank dem kleinen Kaminquerschnitt.

Was sparen Sie sich ausserdem mit dem GD?

Sie sparen sich die ganze Problematik der Beheizung von Miethäusern und Wohnblöcken, denn wir haben mit 19 kompakten Kessel-einheiten (von 132 000—958 000 kcal/h) alles für Sie gelöst.

Sie sparen sich baldige Neuinstallationen, denn der GD lebt unglaublich lange.

Sie sparen Ihren Mietern Ärger mit dem Warmwasser: der Chromnickelstahlboiler oder die Zellen-Batterie liefert es stets «à discrétion».

Sie sparen sich überdimensionierte Schallsolationen, denn der GD heizt praktisch geräuschlos, da mit normalem 1- oder 2-Stufen-Brenner heizbar.

Sie sparen sich Zukunftsprobleme, denn dank der Gliederbauweise ist der Kessel jederzeit erweiterungsfähig.

Sie sparen sich Spezialkesselfundamente, denn die jedem Kesselglied angegossenen Gusseisenfüsse gewährleisten gleichmässige Bodenbelastung.

Sie sparen, wenn Sie wollen, den Kellerheizraum, denn GD-Kessel lassen sich auf dem Dach montieren.

Wer beim Bauen an die Zukunft denkt,
wählt Ideal Standard

GD

**IDEAL
STANDARD**
AG

4657 Dulliken
Verwaltung:
8600 Dübendorf, Tel. 051 85 1103

Dies ist unsere

kleinste

Baumaschine :



ROLBA-Allrad-Dumper

Unübertroffen im Gelände.
Typengeprüft.
Verlangen Sie eine unverbindliche
Vorführung.
Unsere neue Adresse ist:
ROLBA AG, Baumaschinen,
Zürcherstrasse 51
8620 Wetzikon
Telefon: 051 77 38 31



Ein scharfer Schnitt durch die Terminrechnung im Flachdachbau

Tectaboard wird Ihr Flachdach um mehrere Wochen früher eingedeckt. Das ist kein Wunschum. Wir haben es bereits verschiedenen unserer Kunden bewiesen. Mit den vorfabrizierten Tectaboard-Elementen kann in 1-2 Tagen der Dachrandabschluss verlegt werden. Unmittelbar danach wird die Dachisolierung aufgebracht.

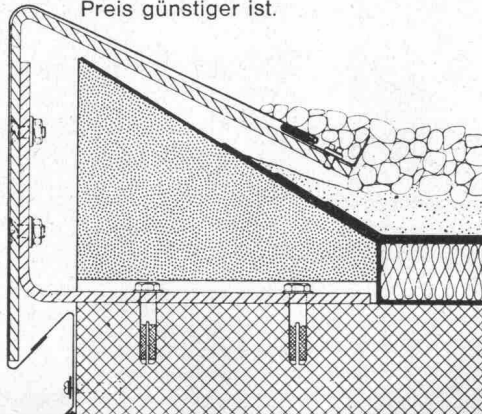
Einfache und schnelle Montage

Die Montage der vorfabrizierten Tectaboard-Elemente verlangt keine besonderen Kenntnisse. Tectaboard wird gleich nach der Erhärtung der Betondecke montiert. Selbst bei feuchter Witterung. Die Dampfsperre lässt sich sofort mit den Bordsteinen verbinden. Die Dachfläche ist abgeschlossen – dieses «Notdach» erlaubt den sofortigen Beginn des Innenausbaus. Aber auch das ist wichtig: Tectaboard und die Dachisolierung werden durch den gleichen Handwerker gelegt... also haben Sie hier weder Termin- noch Garantie-Schwierigkeiten.

Ursachenquellen der Dachisolierung werden eliminiert

Wenn mit Tectaboard entfallen alle neuralgischen Punkte (Dilatationskräften, Lötstellen, Anschlüsse

von Dachpappe auf Blech usw.). Selbst Kältebrücken werden reduziert, weil die Wärme-Isolation bis zur Aussenkante reicht. Sind das nicht triftige Gründe, um sich das Tectaboard-System einmal näher anzusehen? Dabei werden Sie feststellen, dass auch der Preis günstiger ist.



tectaboard

MEYNADIER+CIE AG Zürich, Lausanne, Biel, Bern, Luzern, Bellinzona, Chur

Ich interessiere mich für Ihr zeit- und geldsparendes Tectaboard-System. a

- Ich bitte um nähere Einzelheiten
- Ich bitte um den Besuch eines Fachmannes

Name, Vorname _____

Beruf _____

Adresse/PLZ _____

Telefon Nr. _____

Einsenden an: Meynädier + Cie AG, Vulkanstrasse 110 8023 Zürich

Was ich nicht weiss macht mir nicht heiss.

Aber vielleicht kalt.

Heraklith, magnesitgebundene Holzwolle-Leichtbauplatten als thermische Isolation.

Gesunde und lärmfreie Wohn- und Arbeitsplätze sind dringende Erfordernisse in unserer hektischen, lärmgefüllten Zeit. Ungenügende oder falsche Wärme- und Schallschutz-Massnahmen an Bauwerken führen sehr oft zu Mängeln oder Schäden, welche später nicht mehr oder nur mit grossem Aufwand behoben werden können.

Durch die Anwendung von Heraklith-Leichtbauplatten als Wärmeschutz ist eine dauernde Verminderung der Heizkosten bis zu 50% absolut möglich. Auf die Bestandesdauer eines Hauses gerechnet, wird für die Raumheizung ein so grosser Betrag aufgewendet, dass eine grosszügige Heraklith-Isolierung dadurch zum wirtschaftlichen Gebot wird.

Heraklith vereinigt die Vorteile hoher Wärmedämmfähigkeit mit ausgezeichneter Schalldämmung und Schallschluckung. Unbegrenzte Lebensdauer, feuerhemmende Wirkung und vorzügliche Putzhaftung gewährleisten beste Wirtschaftlichkeit.

Die magnesitgebundenen Heraklith-Holzwolle-Leichtbauplatten werden in folgenden Ausführungen geliefert:

Normalplatte, PV-Porenverschlussplatte (ein- oder beidseitig beschichtet), GL-Glasfaser-Porenverschlussplatte, Akustikplatte (fein- oder grobfaserig, grau oder hell, natur oder weiss gespritzt), Travertin-Akustikplatte (weiss gefärbt mit strukturierter Oberfläche), Profilplatte für Trockenlegungen von feuchtem Mauerwerk, Herathan-Polyurethan-Hartschaumplatte für Flachdächer, Heratekta-Schichtplatte (Sandwichplatte, mehrschichtig, aus Schaumstoff und magnesitgebundener Holzwolle).

Mit ausführlichem Prospektmaterial und persönlicher Beratung orientieren wir Sie gerne über das breite Sortiment von Heraklith-Leichtbauplatten.

Propatec AG

8304 Wallisellen
Telefon 051/931254

Heraklith

Leichtbauplatten

ZZ 2.70



Struktur einer unbeschichteten
Heraklith-Leichtbauplatte

Unsere Techniker schlafen nicht...

... damit Ihre Chemiker nachts ruhig schlafen

Rütschi-Chemiepumpen werden mit äusserster Sorgfalt konstruiert und gefertigt. Denn unsere Techniker wissen, worauf es Ihrem Chemiker ankommt. Wir bauen Chemiepumpen aus allen denkbaren Werkstoffen auch stopfbüchlos mit Spaltrohr, um Zuverlässigkeit und Dichtheit zu garantieren.

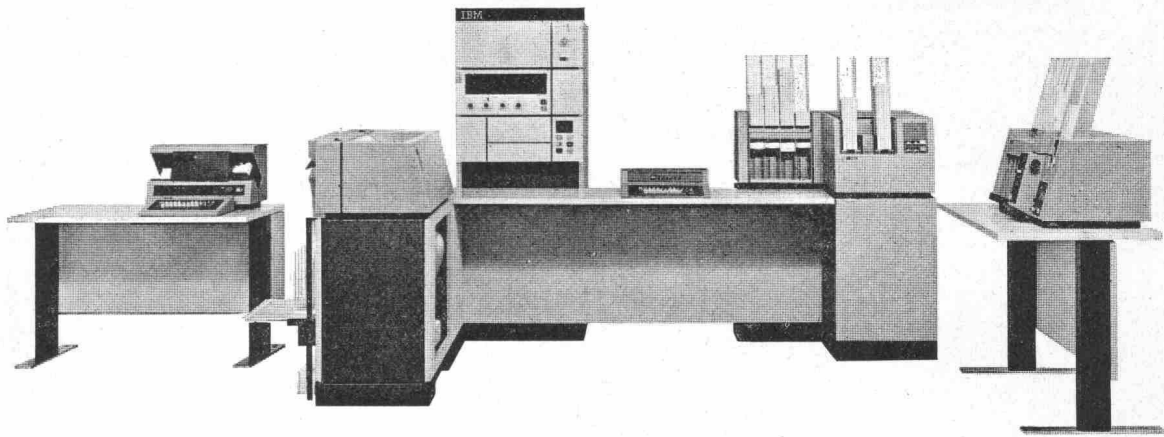


Unsere Techniker arbeiten mit Ihnen zusammen für die Förderung von Lösungsmitteln, Säuren oder sogar radioaktiven Flüssigkeiten. Wir haben an alles gedacht: an Explosionsschutz, an Sicherung gegen Trockenlauf, an leichtes Auswechseln von Verschleissteilen. An alles, um für Sie ein Höchstmass an Sicherheit zu erreichen.

Rütschi baut Zentrifugalpumpen für: Wasserversorgung, Abwasserförderung, Heizung, Sanitär, Kesselspeisung, Chemie, Industrie und Reaktorbau.

 **RÜTSCHI
PUMPEN**

5200 Brugg, Telefon 056 4104 55



Wir haben für kleine und mittlere Unternehmen eine neue Programmiersprache entwickelt.

Wir haben eine neue Lochkarte entwickelt.

Wir haben eine neue Zentraleinheit entwickelt.

Wir haben eine neue Mehrfunktionskarteneinheit entwickelt.

Wir haben einen neuen Drucker entwickelt.

Wir haben einen neuen Schreiblocher/Prüfer entwickelt.

Wir haben eine neue Sortiermaschine entwickelt.

Wir haben einen neuen Magnetplattenspeicher entwickelt.

Anders gesagt:

Wir haben einen neuen Computer entwickelt. Das IBM System/3. Damit sich auch kleine und mittlere Unternehmen voll entwickeln können. Falls Sie das sind und falls Sie das möchten:

Coupon

Bitte senden Sie mir Ihre Dokumentation über das IBM System/3 für die elektronische Datenverarbeitung in kleinen und mittleren Unternehmen. Besten Dank.

Name: _____ Firma: _____

Adresse: _____

Ausschneiden und einsenden an: IBM, Informationsabteilung, Talstrasse 66, 8022 Zürich

21

IBM

GGK

MICHIGAN *Scheid*

selbstfahrende Gummiradwalzen

wirtschaftlich
zuverlässig
schnell



in der Schweiz bereits über 300 Michigan-Scheid-Walzen im Einsatz!

Michigan-Scheid Gummiradwalzen fahren bis direkt hinter den Schwarzdeckenfertiger. Glattbügel mit Stahlmantelwalzen ist überflüssig. Eine Gummiradwalze bewältigt die gesamte Verdichtungsarbeit ohne Verwendung von Wasser. Optimale Oberflächenversiegelung ist ein besonderes Merkmal der Gummiradwalze. Gummirad-Walzen sind zur Verdichtung von bituminösem Material ebenso geeignet

wie zur Bodenstabilisierung.

Das Michigan-Scheid Programm umfasst aber auch Vibrationswalzen und statische Walzen verschiedener Grössen. Damit steht heute eine vollständige Palette von Verdichtungsgeräten zur Verfügung, um praktisch jede Verdichtungsarbeit schnell, gut und mit einem Optimum an Wirtschaftlichkeit auszuführen.

Charles
Keller

Baumaschinen 8304 Wallisellen

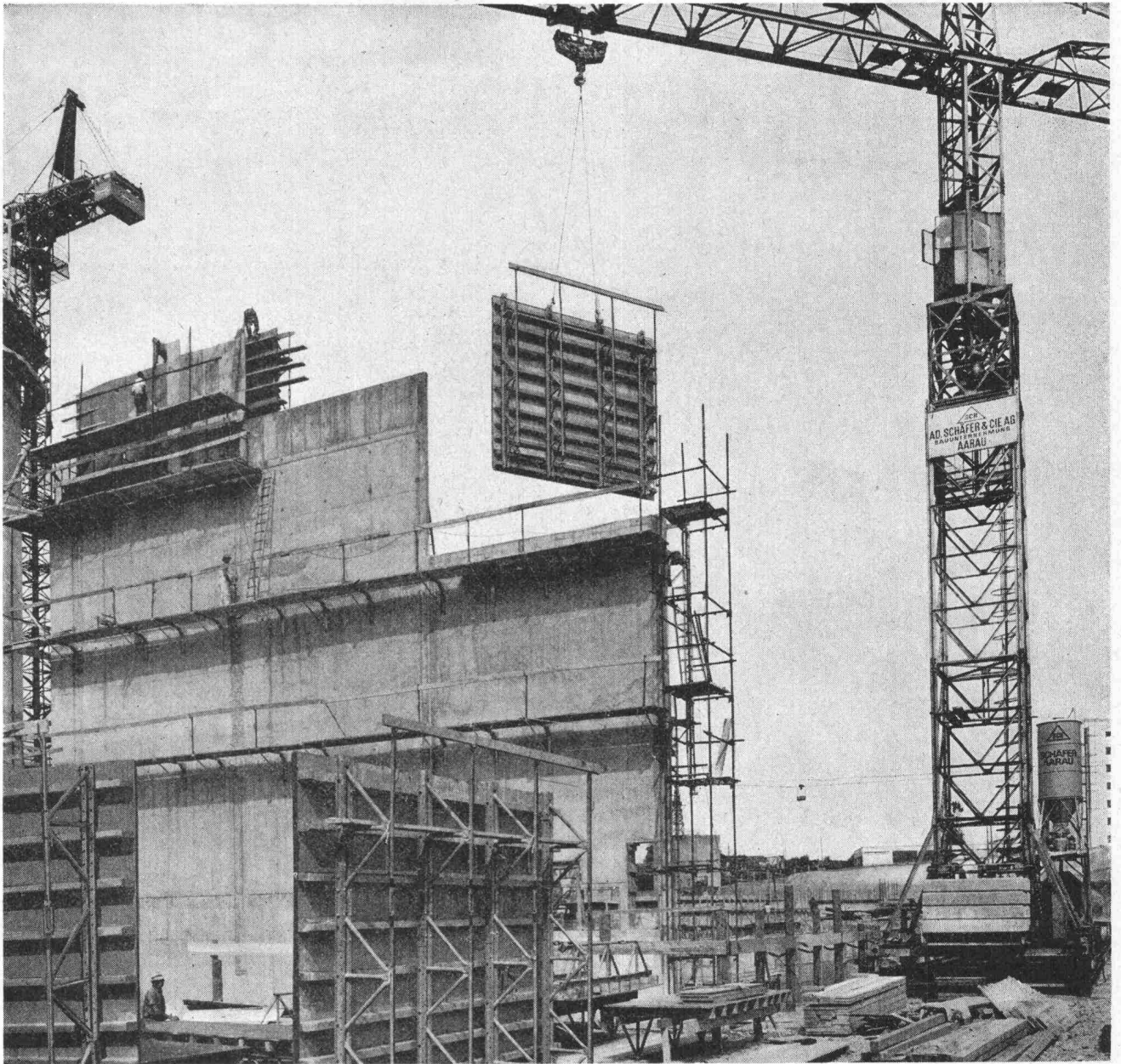
Kriesbachstrasse 1

Telefon 051-93 39 33

Machines d'entreprise

Route Cantonale, 1162 St-Prex

Téléphone 021-76 13 91



NOE plant für Sie

Ingenieurbauten in Stahlbeton – NOE ist dabei.
Mit NOE-System-Schalungen und NOE-Spezial-Schalungen werden Brücken, Hafenanlagen, Stützmauern, Wassertürme und andere Bauteile geschalt. Im reichhaltigen Lieferprogramm – von kleinen Abstandhaltern über wasserdichte Verspannungssysteme bis zu schweren Schalungs-Konstruktionen – finden sich Lösungen für viele Aufgaben im Betonbau. Wenn Sie mit der Ausführung derartiger Bauten betraut sind,

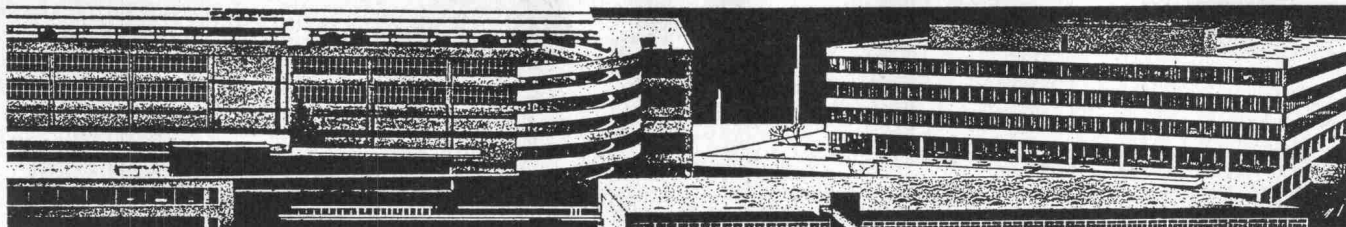
verlangen Sie unsere unverbindliche Beratung. In vielen Fällen werden Sie feststellen, daß NOE gleiche oder ähnliche Probleme schon mit Erfolg gelöst hat. Die Erfahrungen aus unzähligen Ingenieurbauten stehen zu Ihrer Verfügung. Sie planen und bauen sicher mit NOE. Unsere Ingenieure sind die richtigen Partner für Sie, wenn es bei Ihren vielfältigen Aufgaben darum geht, die richtige Schalung am richtigen Platz einzusetzen. Das kann Ihnen viel Arbeit und Geld sparen.

Schicken Sie uns Ihre Arbeitspläne oder rufen Sie uns an – wir sind für Sie da.

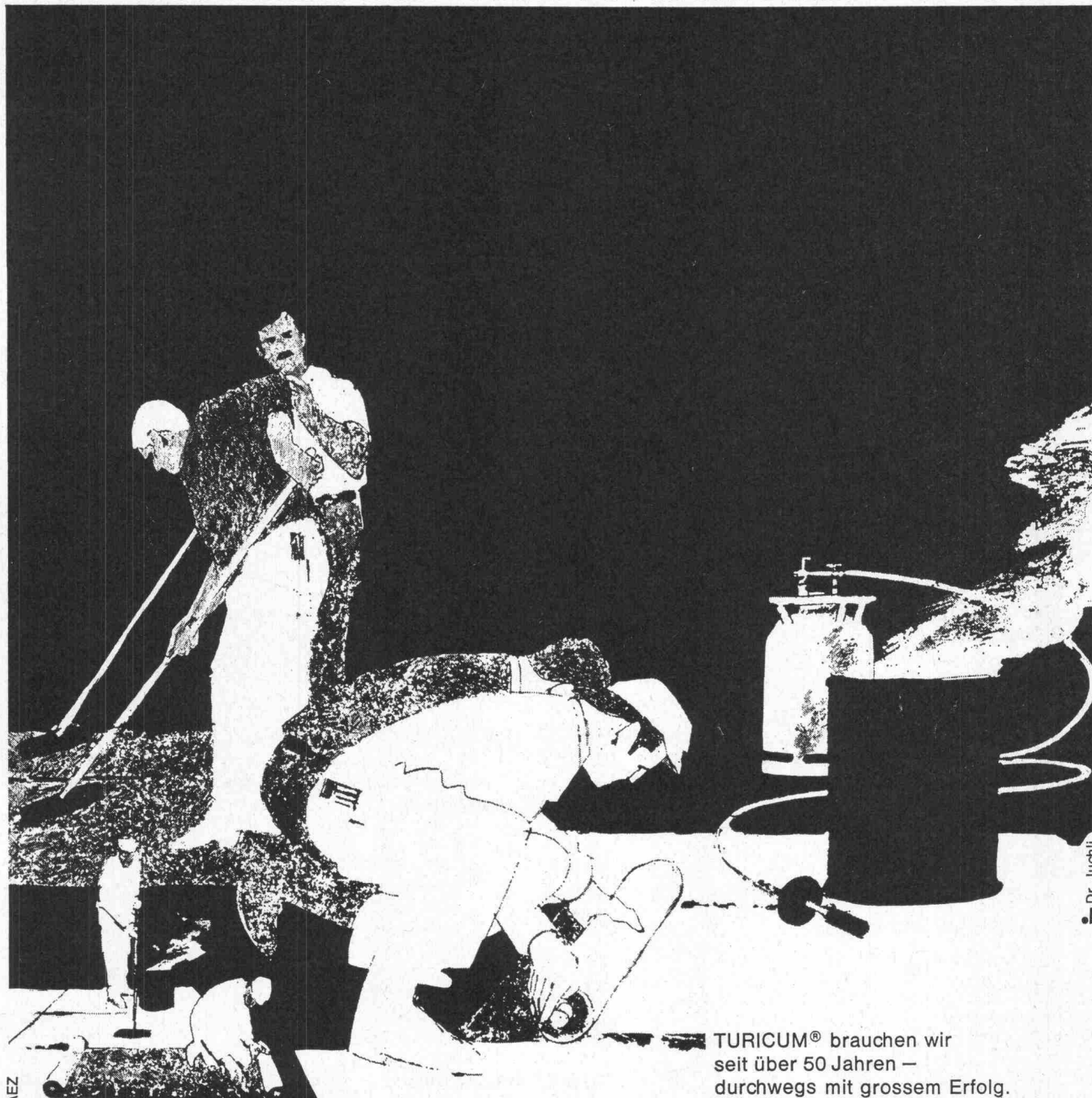


kribau

Krane, Industrie- und Baumaschinen AG
5001 Aarau - Kasinostr. 29 - Tel. 064 - 24 52 77



Bituminös isolieren... ohne Probleme mit TURICUM®



82 AEZ

Dr. Juchli

TURICUM® brauchen wir
seit über 50 Jahren —
durchwegs mit grossem Erfolg.
Denn bituminöse Isolierungen mit
TURICUM® bleiben problemlos.

TURICUM® und MAMMUT®
zwei starke Schweizer Marken

AEZ Asphalt-Emulsion AG

Darum verwenden auch
Sie für einfache bituminöse
Isolierungen TURICUM®
Für anspruchsvollere Flachdach-
und Terrassenbeläge TURICUM®
zusammen mit MAMMUT®

So oder so: Rufen Sie an!
Telefon 051-258866

Zürich

Nur die Feuerwehr hat noch mehr rote Autos als wir



Wenn Sie also einen OERTLI-Brenner oder eine OERTLI-Wasserenthärtungsanlage installieren möchten, dann können wir Ihnen mit einem einzigartigen Service dienen. Das ist mithin ein Grund, weshalb sich bisher Hunderttausende für OERTLI-Produkte entschieden haben.

Jeder OERTLI-ServiceMonteur ist ein ausgebildeter Fachmann, auf den Sie sich verlassen können. Wenn's drauf ankommt, ist er mit seiner «fahrenden Werkstatt» rasch zur Stelle.

Auch in der Nacht und an Sonn- und Feiertagen.

OERTLI-Service – einzigartig in der Schweiz!


Ich bitte um nähere Auskunft über:

- Oelfeuerung
- Gasfeuerung
- Wasserenthärtung
- Brenner-Service-Abonnement

Name: _____

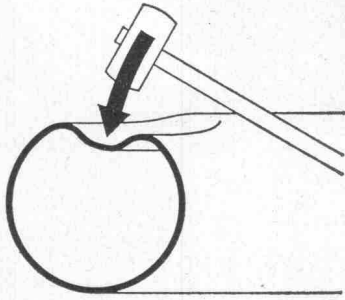
Adresse: _____

Tel. _____

 Ausschneiden und einsenden an:

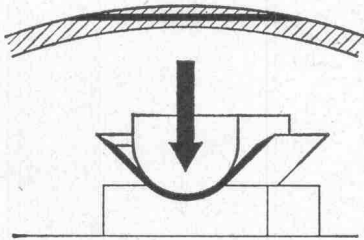
ING. W. OERTLI AG, Zürichstrasse 130, 8600 Dübendorf, Tel. 051 85 05 11

OERTLI

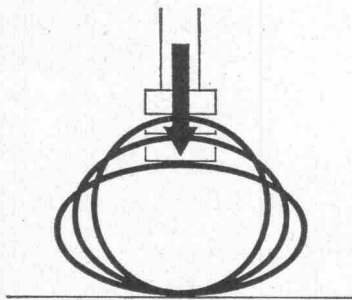


bruchsicher

VON ROLL Rohre aus duktilem Gusseisen



dehnbar



verformbar

Duktiles Gusseisen –
der ideale Werkstoff
für Druckrohre
in Gasleitungen und
hochbeanspruchten Wasserleitungen

Festigkeitswerte

Zugfestigkeit	mind. 42 kg/mm ²
Streckgrenze	mind. 30 kg/mm ²
Bruchdehnung	mind. 10 %

VON ROLL AG. Werk Choindez

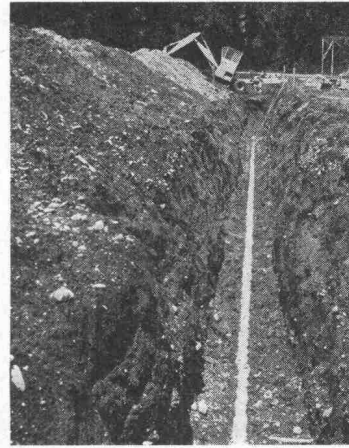
Der MENZI-BAGGER MUCK 3000-S leistet tatsächlich mehr als die andern



Arbeit mit dem Grabenlöffel



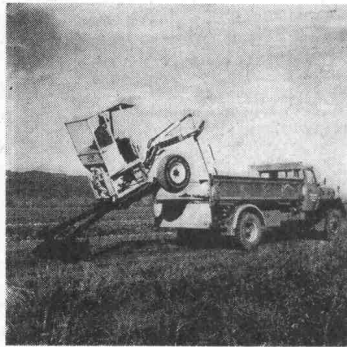
Arbeit am Hang bis 80%



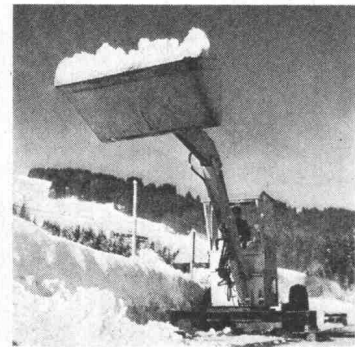
Graben für eine Rohrleitung



Arbeit in einem Bergbach



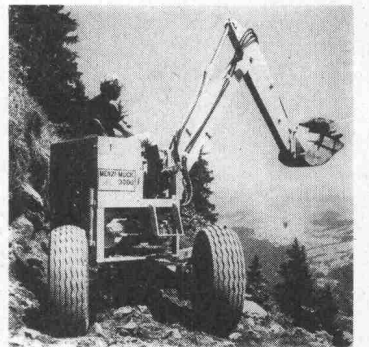
Verlad auf einen Lastwagen



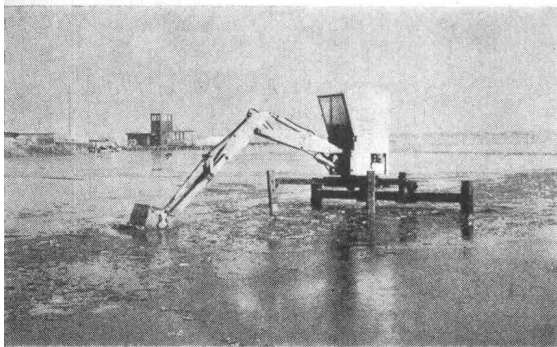
Arbeit mit der Schneeräum-
schaufel



Arbeit im Sumpf



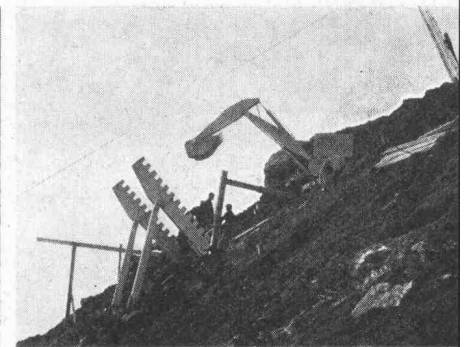
In den Bergen



Arbeit in einem See



In schwierigem Gelände



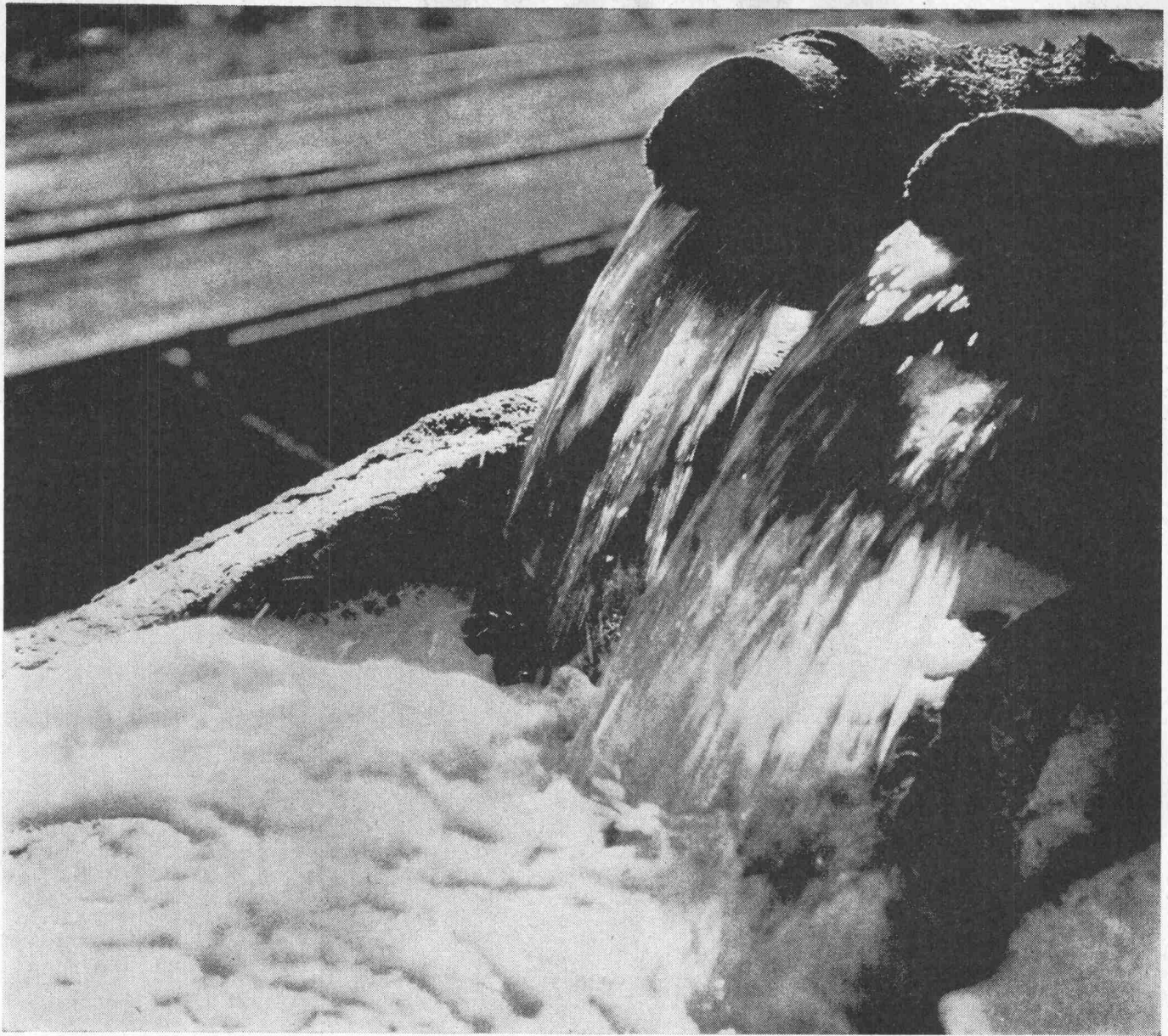
Einsatz
bei Lawinenverbauungen

ERNST MENZI AG

CH-9443 WIDNAU

(Schweiz)

Tel. (071) 72 26 26



Abwasserprobleme? Trennungsschwierigkeiten? Schlechte Entwässerung?



Dow hat die Lösung bereit und wird Ihnen beim Einsatz des Polyelektrolyts Purifloc* gerne behilflich sein.

Eine Serie von Dow-Produkten, mit denen sich Arbeitsabläufe schneller, leichter und wirtschaftlicher erledigen lassen.

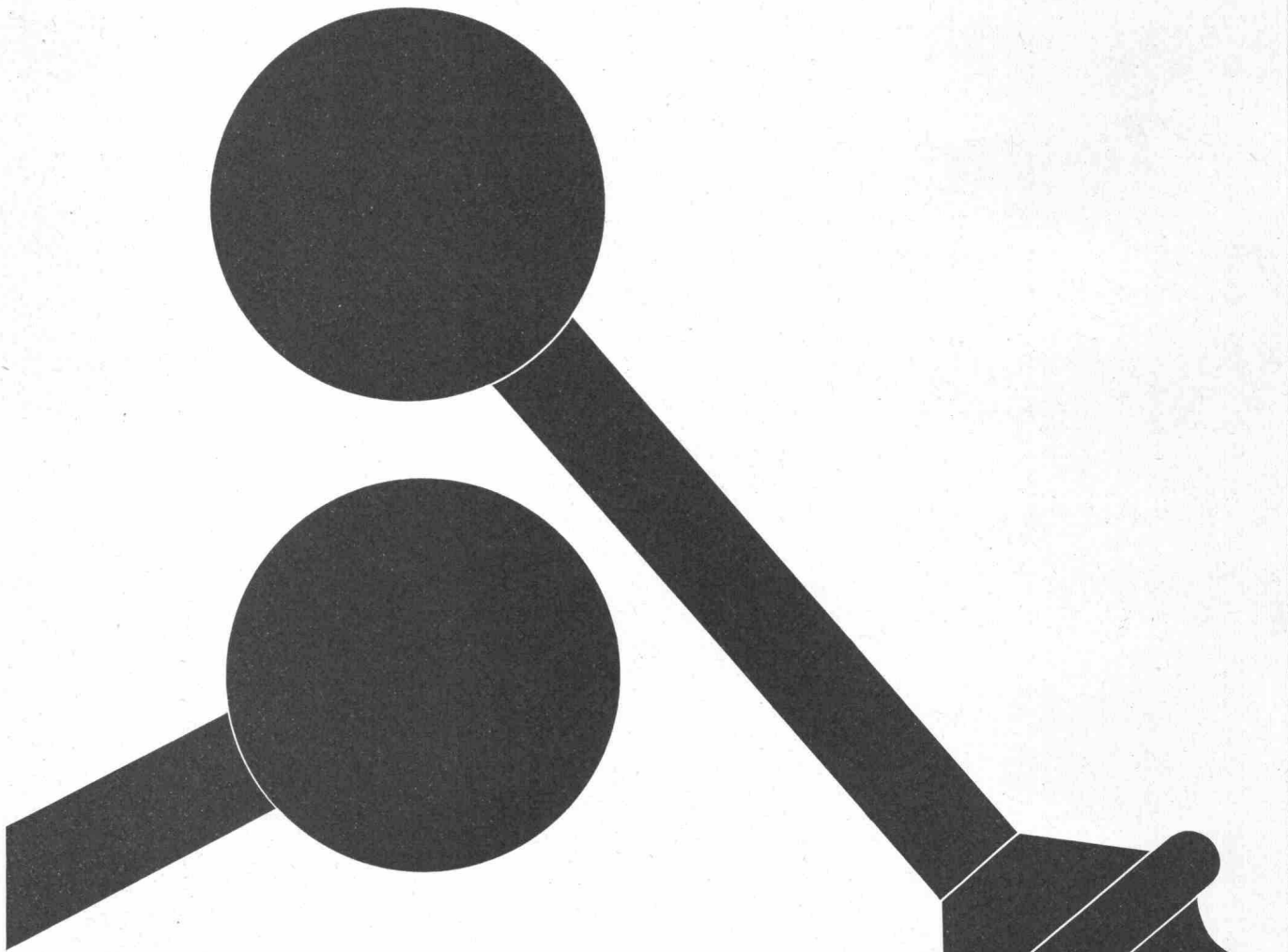
Verlangen Sie Unterlagen und Muster bei Dow Chemical Europe S.A., Alfred Escher-Strasse 82, 8027 Zürich, oder bei der Schweizer Vertretung:

Schneider+Co. AG, 8401 Winterthur,
Scheideggstrasse 2, ☎ 052/29 13 21.

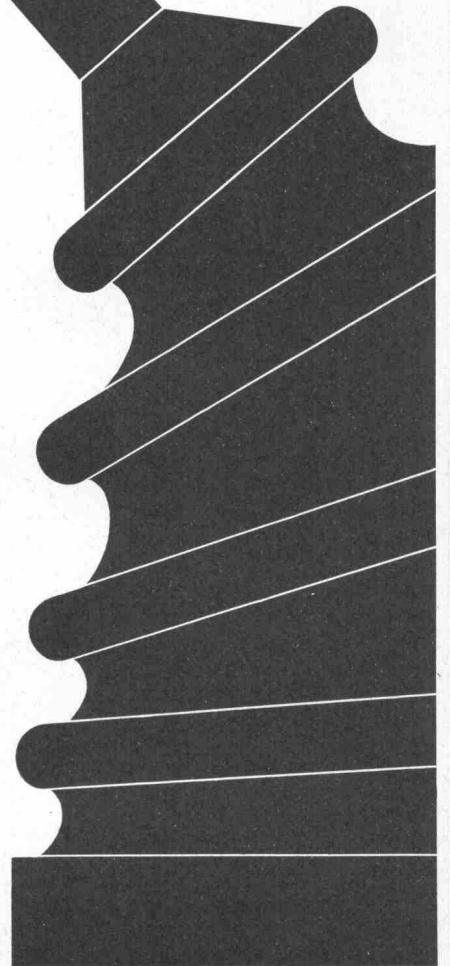
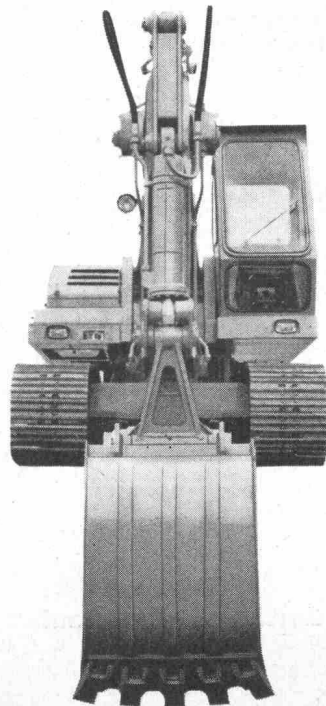


Stop der Gewässerverschmutzung - mit Purifloc

*Warenzeichen - The Dow Chemical Company



 **CRANAG AG**



Δodich

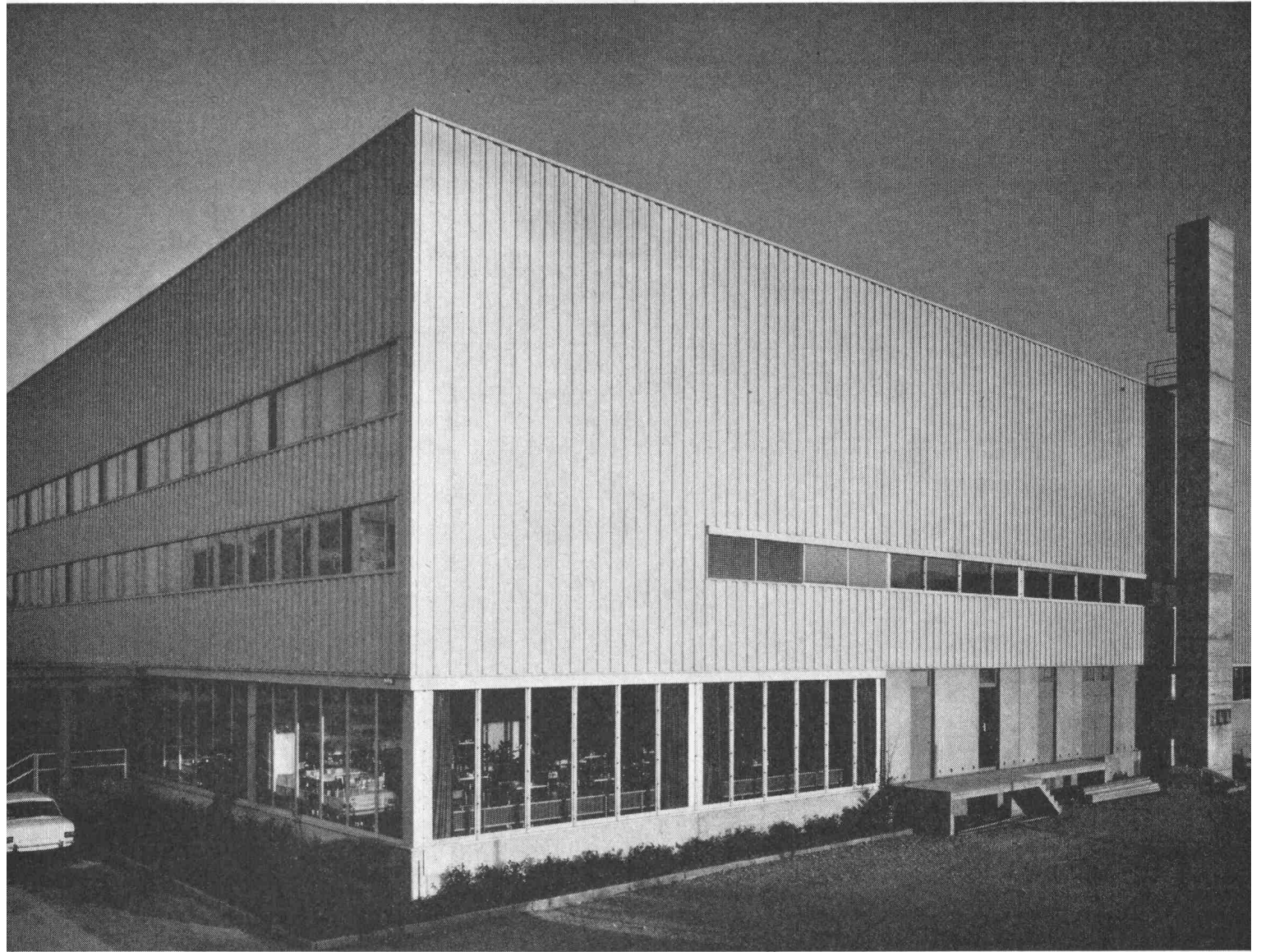
Der «Kleine» mit den Vorteilen grosser Pneulader

Trotz den kleinen Aussenabmessungen ist an DODICH-Pneuladern alles daran: Drehmomentwandler, Allradantrieb, Hydrolenkung mit Pendellenker-Achse und Lader-Automatik. Die Konstruktion ist robust, die Bedienung einfach und alle Aggregate für die Wartung sind leicht zugänglich. Und vor allem: selbst auf der kleinsten Baustelle kann der DODICH-Pneulader wirtschaftlich eingesetzt werden. Zwei Ausführungen mit 3,5 und 5,5 t Einsatzgewicht für Standard-Schaufeln von 550 l und 900 l Inhalt stehen zur Verfügung. Spezial-Schaufeln und Zusatz-Ausrüstungen können dank der Universal-Anbauplatte mühelos montiert werden. — Verlangen Sie eine unverbindliche Vorführung bei der schweizerischen Generalvertretung:

ALFAG

Aktiengesellschaft für Fahrzeuge
Abteilung Baumaschinen, 8952 Schlieren
Telefon 051/98 61 61





16971

SAWACO W. Achnich+Co. AG, Winterthur/Gallati+Schibli, dipl. Ing. SIA, Rapperswil
Stahlkonstruktionen/Doppelschalige Blechfassade/Isolierte Leichtmetallfenster/
Abschlussstore in Stahl und Leichtmetall

Bauelemente für den Industriebau

Stahlkonstruktionen

Blechfassaden

Leichtmetallfenster

Industrietore

bereit, Ihr Bauproblem zu lösen

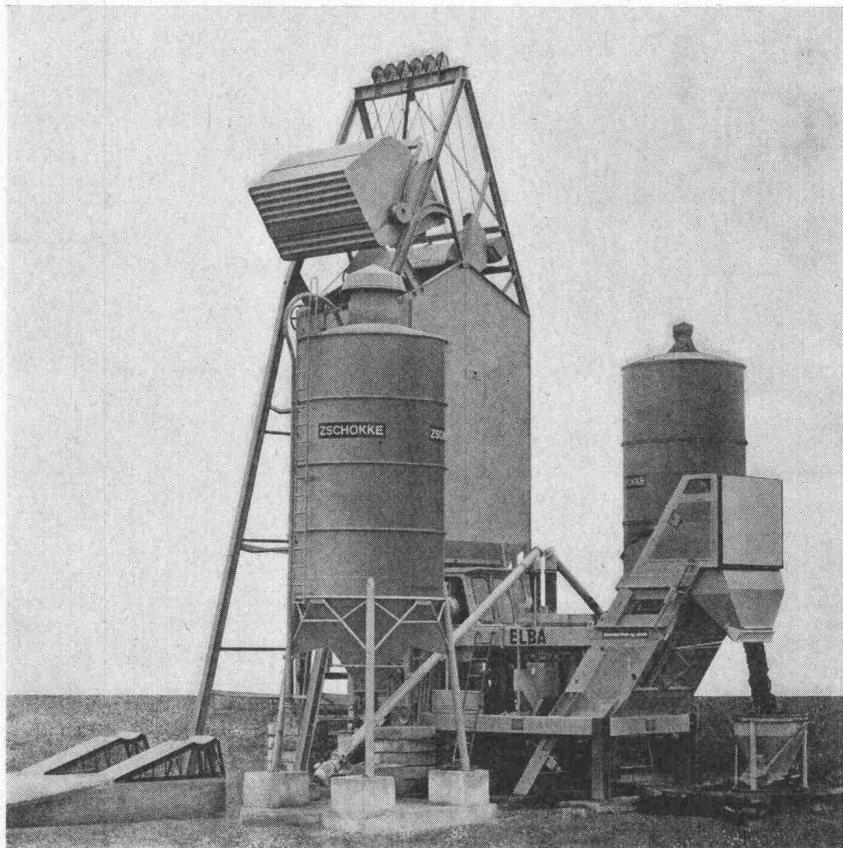
Bitte beanspruchen Sie uns so früh wie möglich!

Dann erst... profitieren Sie unvermindert von unserer grossen Erfahrung
im konstruktiven Zusammenbau der Bauelemente
lässt sich Ihr Bauproblem optimal lösen
erbringen unsere Erzeugnisse ihren vollen Wert



Geilinger Stahlbau AG
8401 Winterthur Telefon 052 / 22 28 21
Geilinger+Co Metallbau

Die Stadtbauanlage



Wir könnten sie auch anders nennen. Einmannanlage vielleicht. Oder Winteranlage. All das ist sie nämlich auch.

Und nicht nur das. Diese Betonaufbereitungsanlage vereint in ihrer neuartigen Konzeption alle technischen Vorteile des Elba-Mixmobils mit denen des bewährten Spaini-Silos:

Kompakte, anschlussfertig installierte Konstruktion.
Leichter Transport auf eigenem

Fahrwerk. **Kürzeste Montage- und Demontagezeiten.**
Minimaler Platzbedarf.
Keine Grube oder Vertiefung.
Bedienung von Hand, halb- oder vollautomatisch.



Hochverschleissfester Zwangsmischtrug mit Diamantstahlkachelung. Stundenleistungen 10, 15, 25 und 35 m³/Std. Beliebige Abgabehöhe.

Übrigens: Die Anlage ist ausserordentlich preisgünstig, denn sie kann mit jedem schon vorhandenen Spaini-Silo kombiniert werden!

Verlangen Sie bitte unverbindlich Unterlagen, Vertreterbesuch oder Offerte. Wir beraten Sie gerne!

Der Name sagt's: für Baumaschinen zur



baumaschinen ag zürich

Badenerstrasse 570 Tel. 051 54 99 80

Servicestationen: Lutry, Tel. 021 28 22 00 Mezzovico, Tel. 091 98 69 2 Maienfeld, Tel. 085 91 04 5 Bern, Tel. 031 83 01 22

Das* ist Strip

(*ein Beispiel von vielen...)

Finite Element Methode (Analyse von Flächen-tragwerken) am Beispiel einer Rotationsschale variabler Stärke.

Die Rotationsschale variabler Stärke ist aus Zylinder, Kegel und parabolisch gekrümmten Stücken zusammengesetzt, in denen auch Versteifungsringe vorkommen (Bild 1).

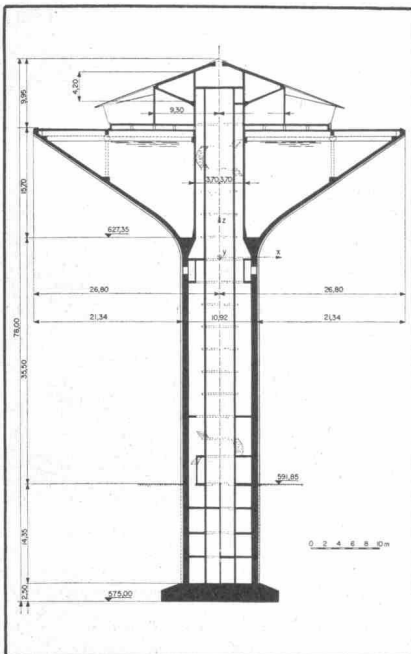
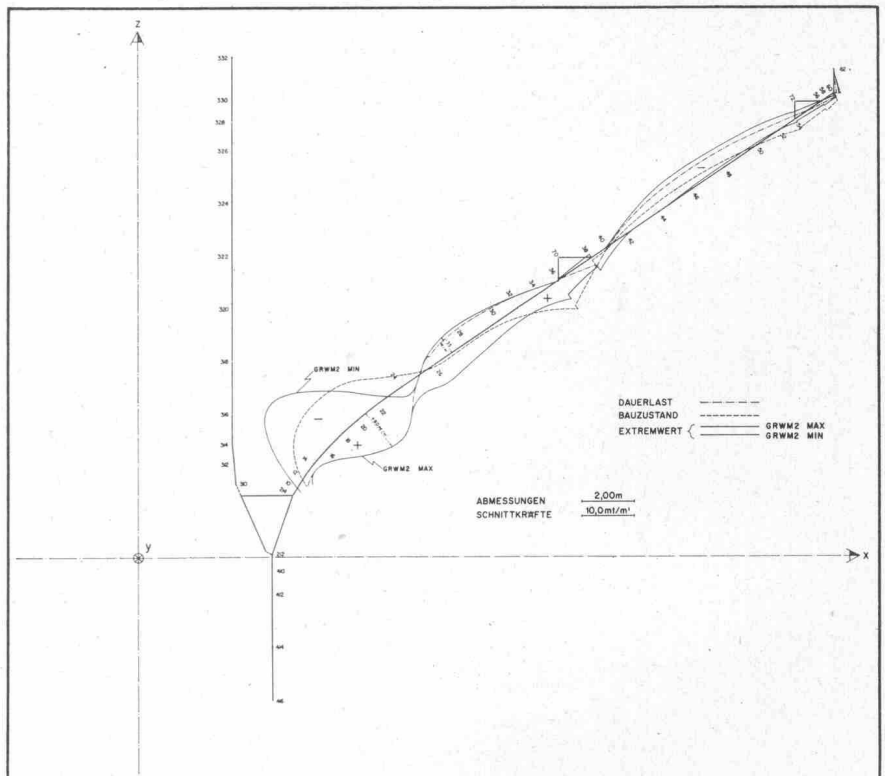


Bild 2 zeigt die Resultate der Berechnung für das Biegemoment, dessen Vektor senkrecht zum Meridian steht, infolge der angegebenen Lastfälle. Projektverfasser: Vattenbyggnadsbyran Schweden.



STRIP bietet neue Möglichkeiten:

- Der Ingenieur kann die Problemeingabe auf standardisierten Formularen selbst durchführen. Dies ersetzt das Erlernen einer besonderen Sprache.
- Bei Flächentragwerken erschliesst STRIP mit der Methode der Finiten Elemente ein Anwendungsgebiet, das bisher praktisch nur mit Modellversuchen bewältigt werden konnte. Beliebige Form und Abgrenzung, variable Stärke, Aussparungen, Fugen, Zwischen- und Randbalken.
- Bei ebenen Stabtragwerken: Berücksichtigung der Theorie zweiter Ordnung, Stabilitätsnachweis. Bei allen Stabtragwerken: Kriechen und Schwinden, automatische Auswertung der Einflusslinien mit beliebigen Lasten.

Setzen Sie sich mit uns in Verbindung. Wir besprechen dann Ihr Problem. Völlig kostenlos.

digital ag

Seilergraben 53, 8001 Zürich, Telefon: 051 344623

DIGITAL, eine Unternehmung der INTERDATA-Gruppe

70-170-1.1.4