

Objektyp: **Advertising**

Zeitschrift: **Schweizerische Bauzeitung**

Band (Jahr): **88 (1970)**

Heft 13: **Sonderheft Baumaschinen und -geräte**

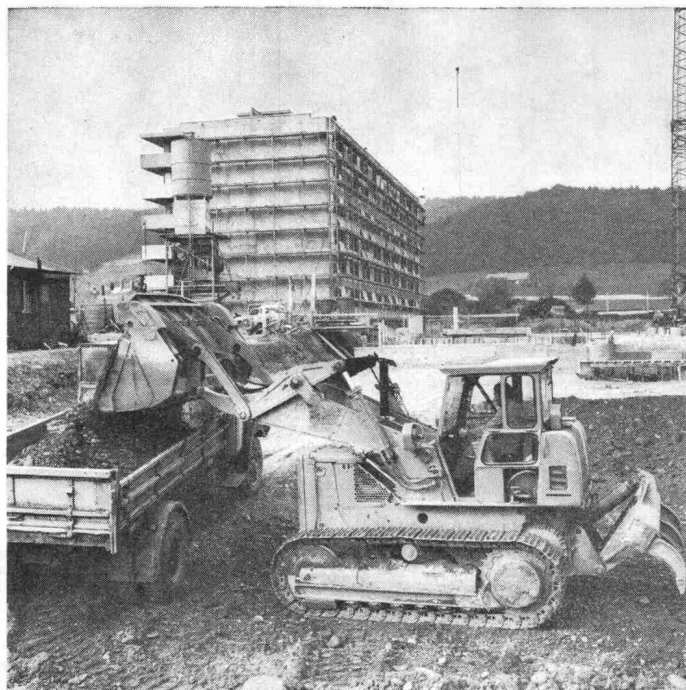
PDF erstellt am: **11.07.2024**

Nutzungsbedingungen

Die ETH-Bibliothek ist Anbieterin der digitalisierten Zeitschriften. Sie besitzt keine Urheberrechte an den Inhalten der Zeitschriften. Die Rechte liegen in der Regel bei den Herausgebern. Die auf der Plattform e-periodica veröffentlichten Dokumente stehen für nicht-kommerzielle Zwecke in Lehre und Forschung sowie für die private Nutzung frei zur Verfügung. Einzelne Dateien oder Ausdrucke aus diesem Angebot können zusammen mit diesen Nutzungsbedingungen und den korrekten Herkunftsbezeichnungen weitergegeben werden. Das Veröffentlichen von Bildern in Print- und Online-Publikationen ist nur mit vorheriger Genehmigung der Rechteinhaber erlaubt. Die systematische Speicherung von Teilen des elektronischen Angebots auf anderen Servern bedarf ebenfalls des schriftlichen Einverständnisses der Rechteinhaber.

Haftungsausschluss

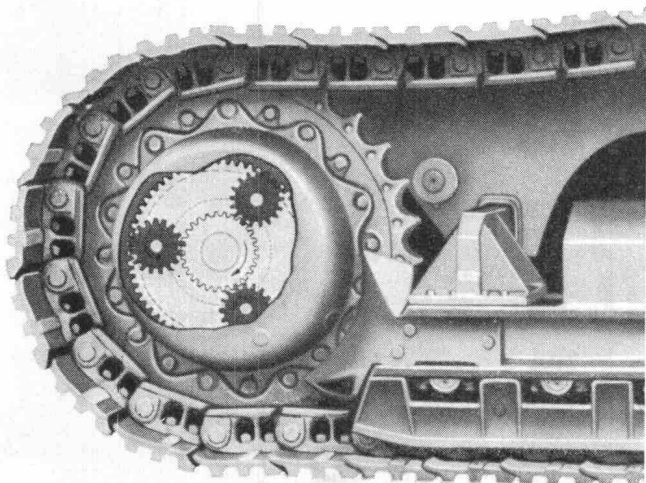
Alle Angaben erfolgen ohne Gewähr für Vollständigkeit oder Richtigkeit. Es wird keine Haftung übernommen für Schäden durch die Verwendung von Informationen aus diesem Online-Angebot oder durch das Fehlen von Informationen. Dies gilt auch für Inhalte Dritter, die über dieses Angebot zugänglich sind.



Verlangen Sie mehr von einem Raupenlader. Testen Sie den INTERNATIONAL.

Fahren Sie doch einmal den INTERNATIONAL Raupenlader. Aus reiner Neugierde, oder auch nur aus Spass. Sie werden feststellen, dass in diesem Raupenlader tatsächlich einiges mehr steckt. – Details nämlich. Details worauf es ankommt. Details die entscheidend sind.

Zum Beispiel:



Planetenübersetzung
im Endantrieb

Die gesamte Kraftübertragung der «175 B» und «250 B» ist auf möglichst geringe Drehmomentbelastung der einzelnen Zahnräder und Wellen ausgelegt, wodurch die Lebensdauer des INTERNATIONAL Powershift- und des INTERNATIONAL Planetenlenkgetriebes wesentlich verlängert wird. Erst im Kettenantrieb, wo die maximale Kraft für schwere Ladearbeiten erforderlich ist, steigert die doppelte Planetenübersetzung das Drehmoment auf die erforderliche Höhe. Alle auftretenden Belastungen werden auf die drei Planetenräder gleichmässig verteilt.

Ein entscheidendes Detail?



Ulrich Rohrer-Marti AG, Baumaschinen, 3052 Zollikofen/Bern
Telephon 031 57 1157

Auf Dicht kann man bauen.

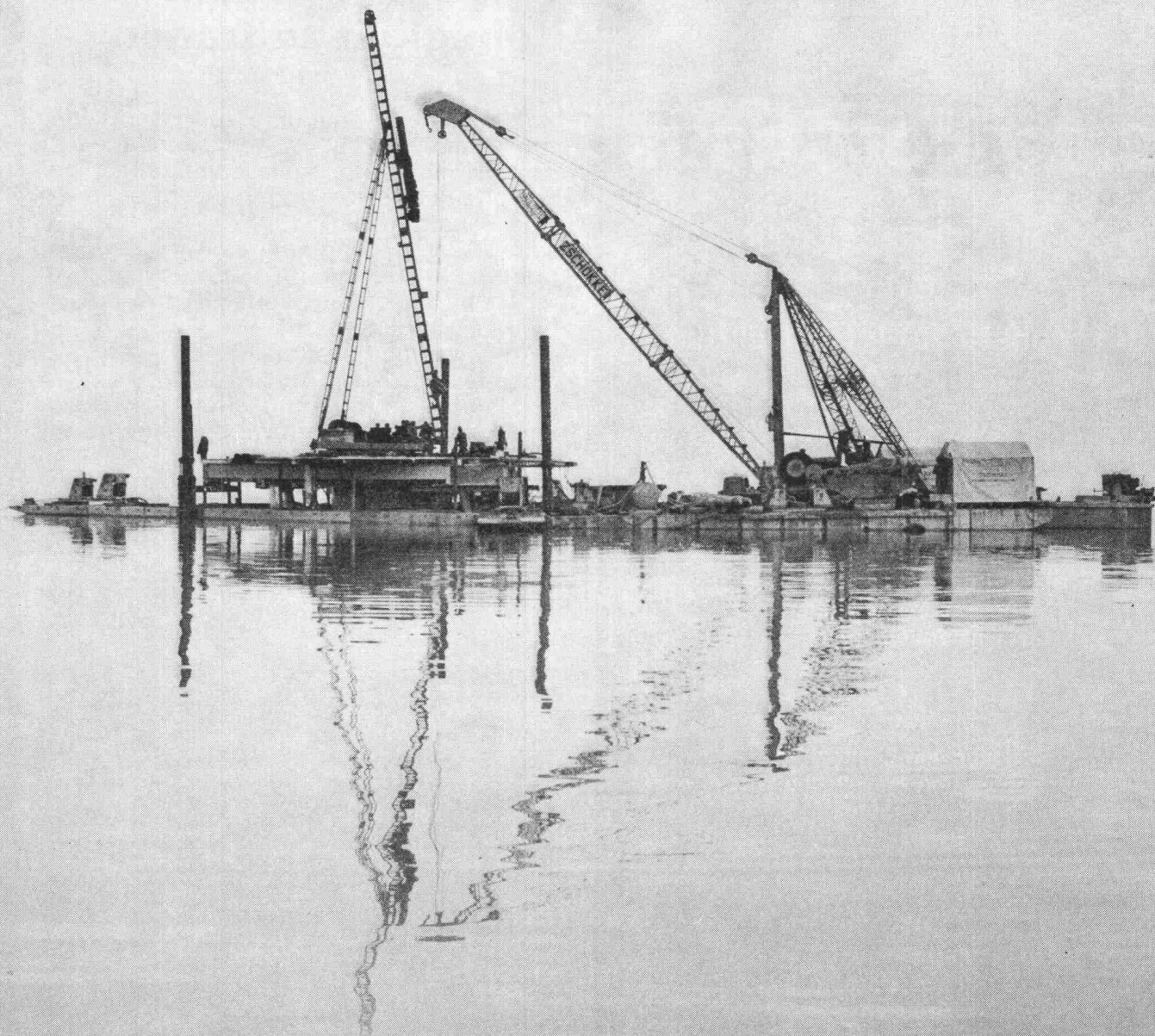
Wenn's um Spezialarbeiten im Tiefbau geht. Denn jede Aufgabe auf diesem Gebiet kann Dicht lösen:

- Aufschlussbohrungen
- Laboruntersuchungen
- Pfahlfundationen
- Unterfangungen
- Baugrubenumschliessungen
- Grundwasser-Absenkungen

Jede dieser Arbeiten hat Dicht schon ausgeführt. Das gibt Erfahrung. Und Ihnen Sicherheit, wenn Sie auf Gründungen von Dicht bauen.

Dicht AG
St. Gallen 071-23 16 45
Luzern 041-22 24 65
Bern 031-22 72 77
Zürich 051-52 06 33





Sind Sie sicher, dass Sie nicht auch bald im Wasser bauen?

Das «Im-Wasser-Bauen» bringt Probleme mit sich, zum Beispiel Pfählungs-Probleme.

Doch wir haben darin etliche Erfahrungen* gesammelt, die wir unseren Arbeiten kostenlos vorausliefern. Deshalb sind Pfählungen im Wasser kein Problem mehr. Auch solche, bei denen grosse Druck- oder Zugkräfte auf den Baugrund zu übertragen sind.

Übrigens – unsere Pfähle werden nicht nur im Wasser gerammt. MV-

Pfähle eignen sich auch für «schwimmende Gründungen», Auftriebsicherungen von Klärbecken, Gründungen von Leitungs-Masten, als Schrägpfähle (bis 1:1) u.a.m.

Wir beraten Sie gerne bei Ihrem Pfählungs-Problem.

*beispielsweise hier im Genfersee, beim Bau einer Sendestation für den Flughafen Genf Cointrin.

ZSCHOKKE

MV - PFÄHLE

MOTORCOLUMBUS

**Im Dienste der Infrastruktur
in aller Welt**

Energieversorgung
Wasserkraftwerke
Thermische Kraftwerke
Kernkraftwerke
Übertragungsleitungen
Gasfernleitungen

Energiewirtschaft
Beratung von Elektrizitäts-
behörden und -gesellschaften
Netzverbund
Expertisen

Verkehr
Autobahnen
Gebirgsstrassen
Brücken
Strassen- und Bahntunnels

Gesundheitswesen
Wasserversorgung
Abwasserreinigung
Kehrichtbeseitigung
und -verwertung

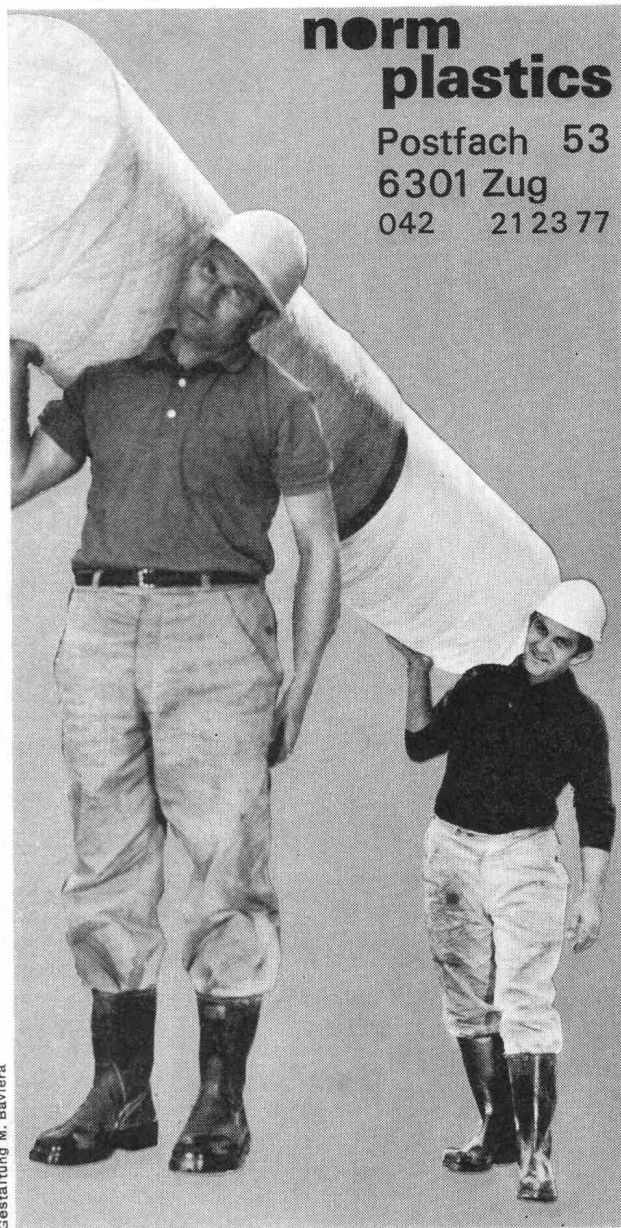
MOTORCOLUMBUS

INGENIEURUNTERNEHMUNG AG
Baden/Schweiz

TEN CATE — eine Keinigkeit zu tragen

Grosskalibrige Kanalrohre von Hand verlegen? Unmöglich? Wir sagen ja, und meinen damit TEN CATE glasfaserverstärkte, gewickelte Polyesterrohre mit hervorragenden Eigenschaften wie:

- einfache Verlegung (angeformte Rollringmuffe)
 - rationell (Baulängen 5 oder 10 m)
 - hydraulisch glatt
 - gute chemische Beständigkeit
 - lange Lebensdauer
 - auf Jahre hinaus wartungsfrei
- Für Beratungen stehen wir Ihnen gerne zur Verfügung.



Gestaltung M. Baviera

Bitte senden Sie mir Ihr Dokumentationsmaterial über **TEN CATE**

Name _____

Strasse _____

Ort _____

Maschinen + Bahnbedarf AG
8600 Dübendorf
051 / 85 00 21



MBA/DÜBENDORF

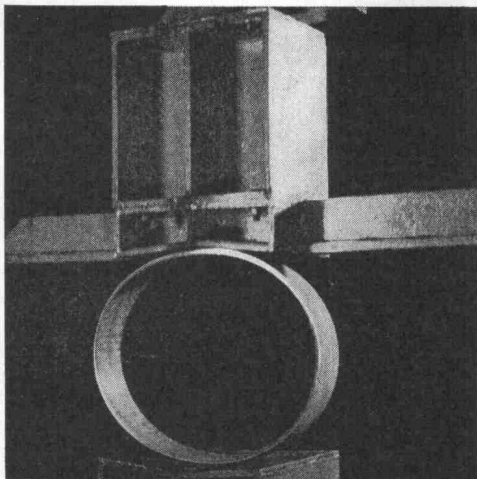
3.105.HD

**O+K ist
immer da**

RH 6

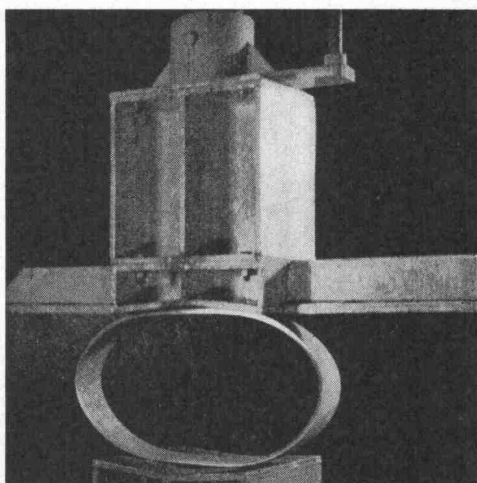
O+K-HYDRO-BAGGER





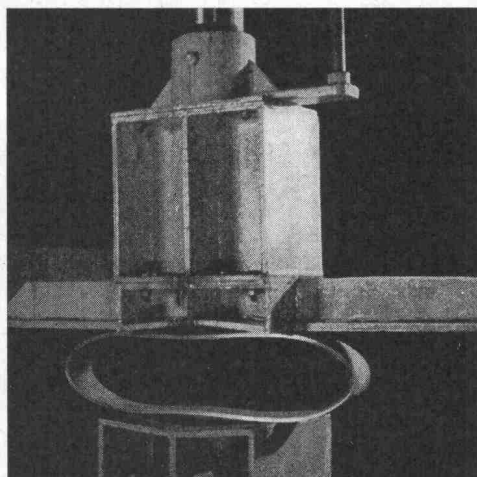
Wenn

es kritisch wird, durch Druck, Schlag, Schwingungen, Erschütterungen oder Erdverwerfungen-



dann

fällt Ihnen die Entscheidung leicht -



Duktile Gußrohre

sind verformbar, bruchfest und korrosionsbeständig

Fragen Sie

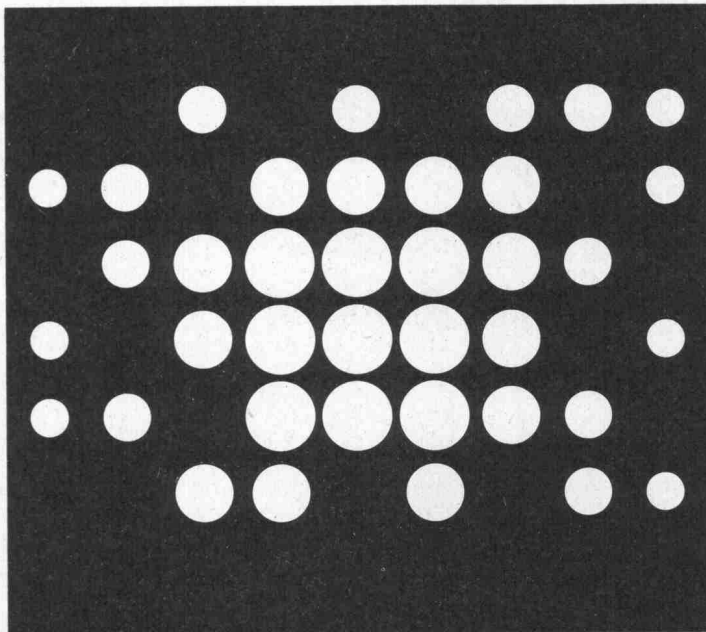
KÄGI & Co., 8401 Winterthur, Paulstrasse 7,
Telefon 052/236331 Vertretung und Lager der
HALBERGERHÜTTE GmbH Brebach-Saar

Wer baut – sollte Dryvit prüfen

die perfekte Aussenisolierung

SAP Baustoffe AG 9306 Freidorf bei St. Gallen
Tel. 071 / 48 15 45

Wir beraten Sie eingehend über alle bezgl. Probleme



**Soviel Sie auch
arbeiten, lesen,
lernen...**

Sie können die Hannover-Messe nicht überbieten!
Fachleute aus Forschung, Produktion und Vertrieb machen Sie zu Partnern ihres Wissens.
Produkte, Werkstoffe, Verfahren. Technische Neuheiten und Problemlösungen.
Hannover-System:
Wichtige Fachmessen zur gleichen Zeit am gleichen Ort. Informationen, Kontakte. Mehr Wissen. Mehr Können.

Sie müssen kommen!

**HANNOVER
MESSE '70**



Samstag, 25. 4.
– Sonntag, 3. 5.

Weltmarkt der Industrie

Handelskammer Deutschland-Schweiz, Talacker 41,
(051) 253702
Reisebüro Kuoni AG, Bahnhofplatz 7, 8023 - Zürich,
Telex: 53251, (051) 293411

4 Kuoni-Schlafwagen-Sonderzüge

(Hotelzüge) ab Zürich, Genf, Bern und Basel, mit 3 bzw. 2 Tagen Aufenthalt im Messegelände.
Ab Schweiz: 24. 4., 27. 4., 29. 4., 1. 5.

Pauschalpreis ab Fr. 315.—

2- und 3tägige Flugpauschalreisen

mit Swissair- und Lufthansa-Sonderkursen, inkl. Unterkunft in Hotels und Privatzimmern, ab Fr. 382.—

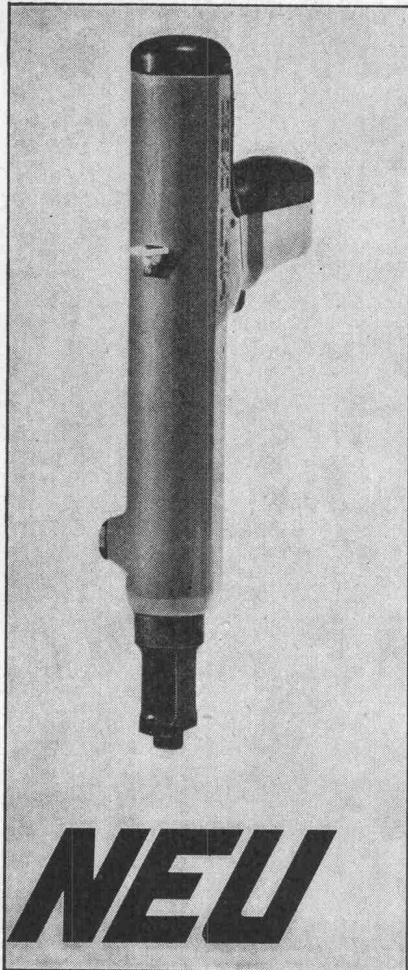
Eintag-Sonderflüge mit Jet, Fr. 240.—

Täglich vom 27. 4. bis 2. 5. für Blitzbesucher, inkl. Messeausweis, Katalog sowie Ueberführung in Hannover zum Messegelände und zurück.

Auskunft und Prospekte bei allen Kuoni-Filialen.

HILTI

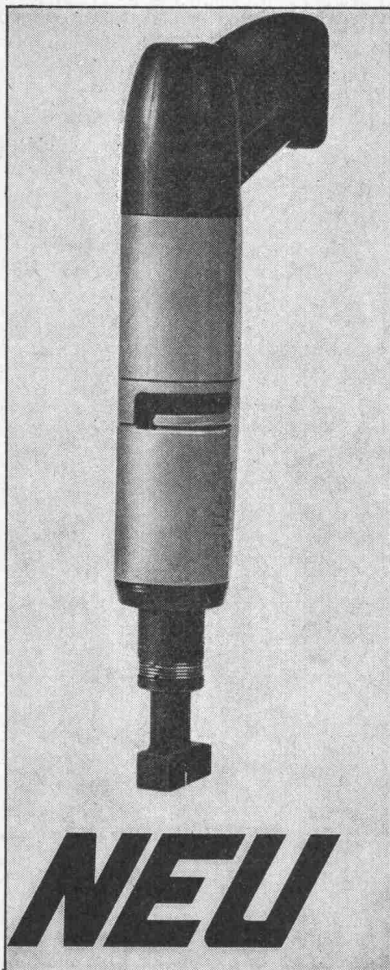
Montage nach Mass



NEU

DX 350

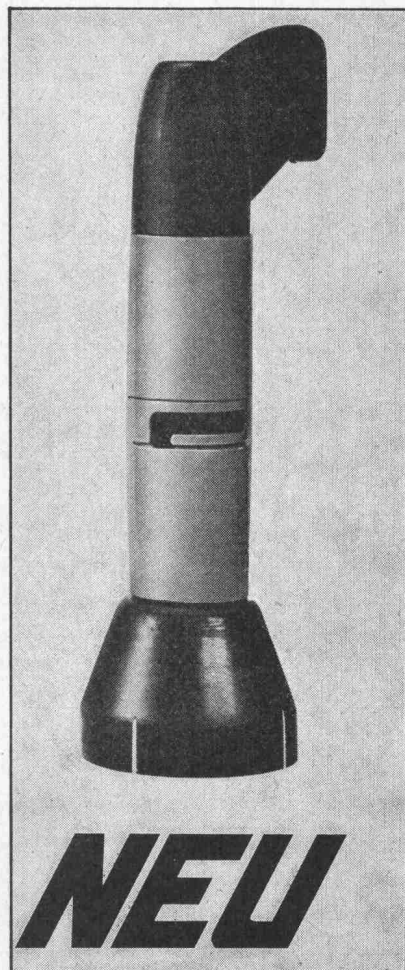
wenn Schnelligkeit
entscheidend ist...



NEU

DX 400

wenn Punktgenauigkeit
verlangt wird...



NEU

DX 600

wenn es auf noch mehr
Kraft ankommt...

Das ist die Erfolgskombination der neuen HILTI-Geräte. Denn Leistung allein genügt nicht mehr. Wer fortschrittlich denkt, verlangt nach erhöhter Sicherheit für sich und seine Mitarbeiter –

nach rationelleren Lösungen für die täglichen Befestigungsprobleme. Deshalb entwickelten wir die Montage nach Maß – deshalb bieten wir Ihnen diese neuen Geräte:

RAMOTEC AG

8004 Zürich Gartenhofstrasse 17 Tel. 051 / 23 56 56

BON

BZ 13

für Dokumentation

Name: _____

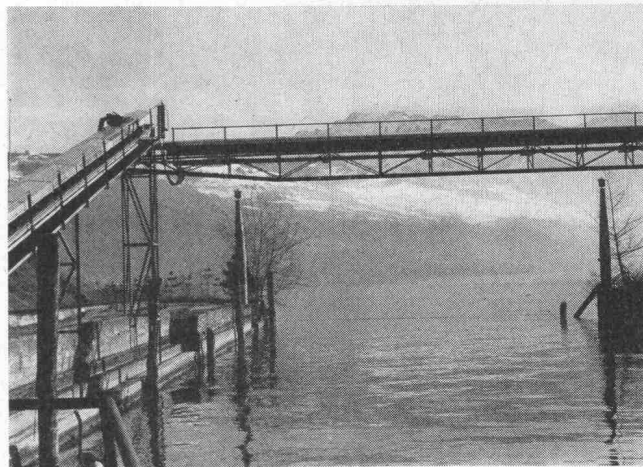
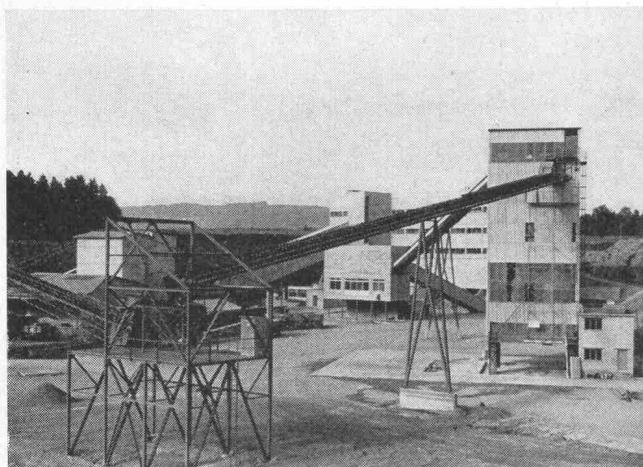
Branche: _____

Strasse: _____

Ort: _____

SFZ STÖSSEL + FREI ZÜRICH

Projektierung und Lieferung von Förderanlagen für Sand- und Kieswerke, Baugewerbe, Industrie

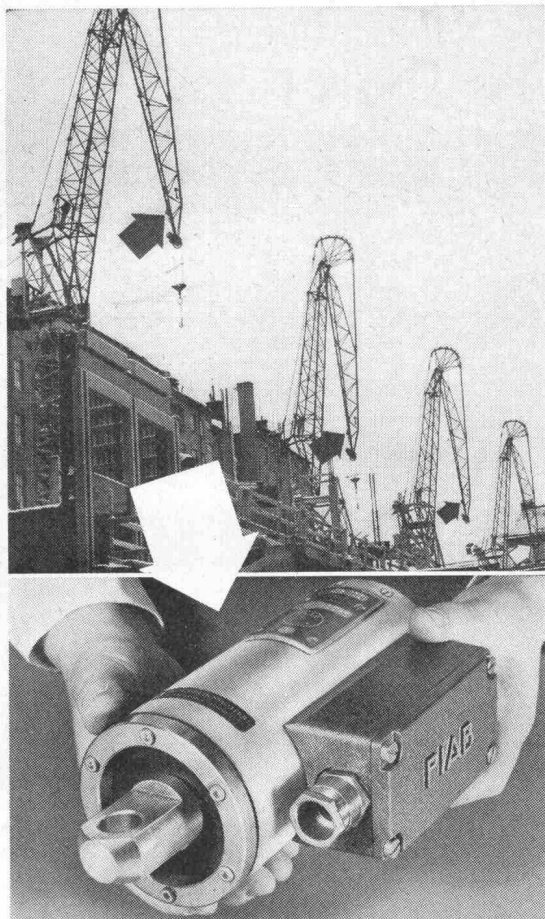


Projektierung und Lieferung von Förderanlagen

Lieferung sämtlicher Förderbandzubehörteile

Büro Bern, Tel. 031 / 58 01 53
Lindenhofstrasse 8, 3048 Worblaufen BE

Büro Zürich, Tel. 051 / 52 25 85
Untermosstrasse 21, 8047 Zürich



SICHERHEIT durch PIAB ÜBERLASTUNGSSCHUTZ

für Krane, Laufkatzen, Aufzüge und sonstige Hebevorrichtungen

PIAB Belastungsanzeiger ist ein mechanisch-elektrisches Organ, das bei einem oder mehreren bestimmten Belastungswerten automatisch elektrische Kreise unterbricht oder schliesst. Diese Funktionen können für verschiedene Zwecke verwendet werden, z. B.:

- automatische Überlastungs- oder Lastmomentauslösung.
- Warnung bei Überlastungsgefahr und Unterbrechung des Speisestromes bei Überlastung von Aufzügen und Hebevorrichtungen.
- Steuerung von Wäge- und Zuteilungsverfahren, die automatisiert werden sollen.

Die Genauigkeit und Sicherheit unseres Überlastungsschutzes ist im Inland und Ausland unter Beweis gestellt. Zeugnisse der zuständigen Einrichtungen und Behörden sowie Beschreibungen und Einbaubeispiele werden auf Wunsch übersandt.

pm AB PRODUKTIONSMATERIEL

Alleinverkauf für die Schweiz:

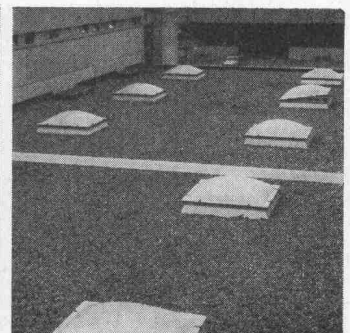
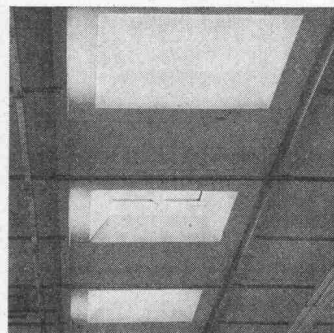
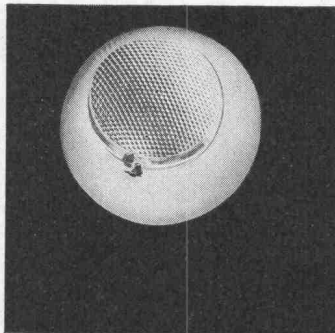
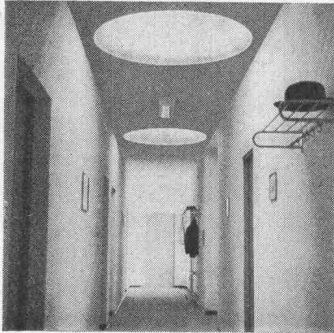
Walter Meier WERKZEUGMASCHINEN AG

Mühlebachstrasse 11—15, 8024 Zürich
Telefon 051 / 34 54 00

CUPOLUX

eurodome

+ eurobase



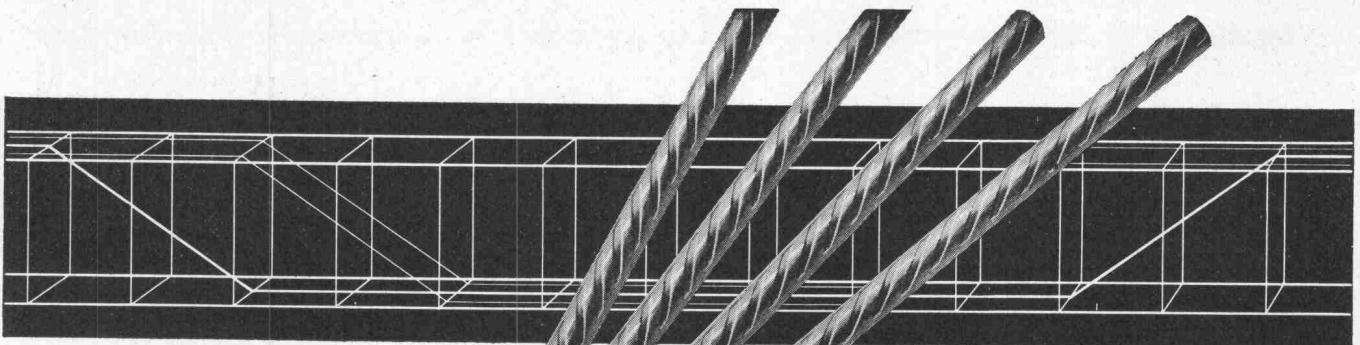
Durchschnittlich montieren wir gegen 2000 Lichtkuppeln pro Jahr. Das zeigt unsere Leistungsfähigkeit und die Qualität unserer Cupolux und eurodome (1955 montierte Kuppeln sind heute noch klar durchsichtig). Wenn Zeit Geld bedeutet, dann bietet die Scherrer-Baueinheit «Lichtkuppel + Zargenrahmen» ganz wesentliche Vorteile. Lassen Sie sich von uns beraten.

Jakob Scherrer Söhne
Allmendstrasse 7
8059 Zürich 2
Tel. 051 / 25 79 80

die rationelle
Scherrer-
Lichtkuppel-
einheit



Lichtkuppeln Glasdachwerk
Spenglerei Bleipresswerk



Elemente



Rippenstahl

Mit fi-Rista-Elementen voraus

fi-Rista-Elemente sind vorfabrizierte, punktgeschweisste Armierungen aus fi-Rista-Rippenstahl ϕ 3—12 mm. Zulässige Stahlspannung: 3000 kg/cm².

Betonfertigteile, Zementwaren usw. armieren Sie billiger, sicherer und rationeller mit fi-Rista-Elementen. Verlangen Sie unsere Dokumentation mit vielen Beispielen und profitieren Sie von unserer Erfahrung und Beratung durch unseren Bauingenieur.

Beachten Sie die fi-Rista-Rauhung

Fischer & Co. Drahtwerke 5734 Reinach AG
Telefon 064/7115 55

ARMAVERIT



Rohre und Bogen

glasfaserverstärkter Kunststoff

für Kanalisationsleitungen
Hangleitungen im Kraftwerkbau
Brückenentwässerungen
Schlammleitungen
Schalungen usw.

korrosionssicher
sehr leicht
geringe Verlegungskosten
absolut dicht
Formstücke nach Wunsch

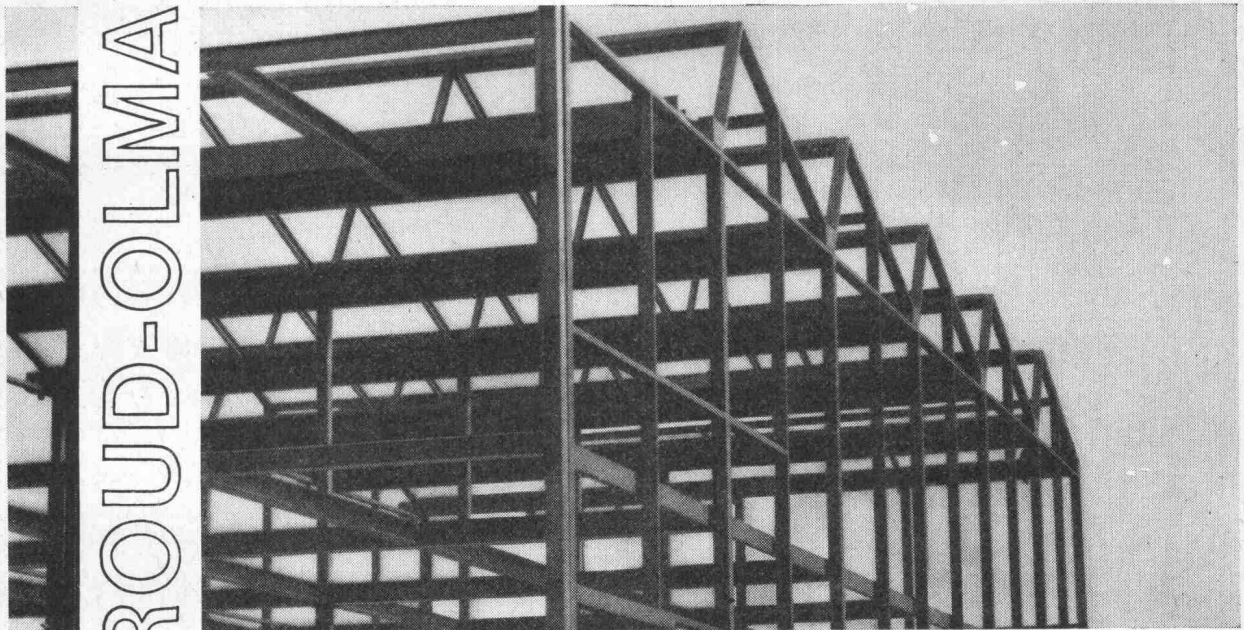
Verlangen Sie Angebote, Muster und Angaben von Referenzen!

Abt. Kunststoff, Badenstrasse 25
Tel. 061 / 33 23 29

Basler Stückfärberei AG, 4000 Basel

GIROUD-OLMA AG

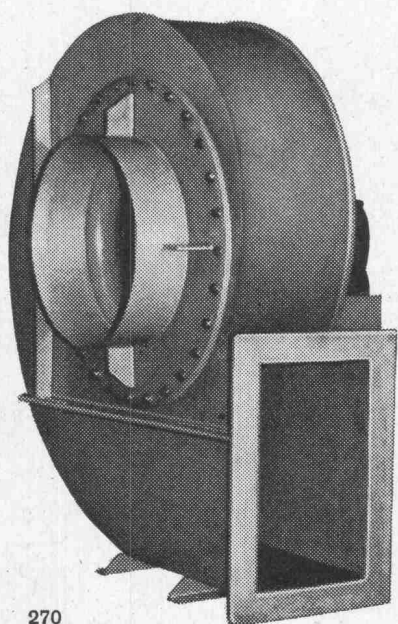
**Stahlkonstruktionen für
Industriebauten.
Behälter- u. Apparatebau**



**GIROUD
OLMA**

**GIROUD-OLMA AG OLTEN
Maschinen- und Stahlbau**

Meidinger



fabriziert
Säurebeständige Ventila-
toren, Apparate, Kanäle,
Rohrleitungen usw. aus
PVC, PAHT, PPr, oder
Blech



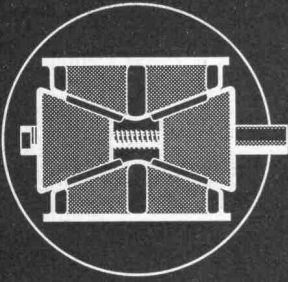
G. Meidinger u. Cie.
Basel 4
Maiengasse 12-20
Tel. 061-23 88 70

Kittlose Oberlichter dann «System Kully»

A. Kully AG, Glasdachwerke, 4632 Trimbach
Tel. (062) 21 39 01

A.KullyAG

RIX



Absenk-Keile für Lehrgerüste und Fertigelemente

20 t und 40 t Tragkraft

verkauft und vermietet



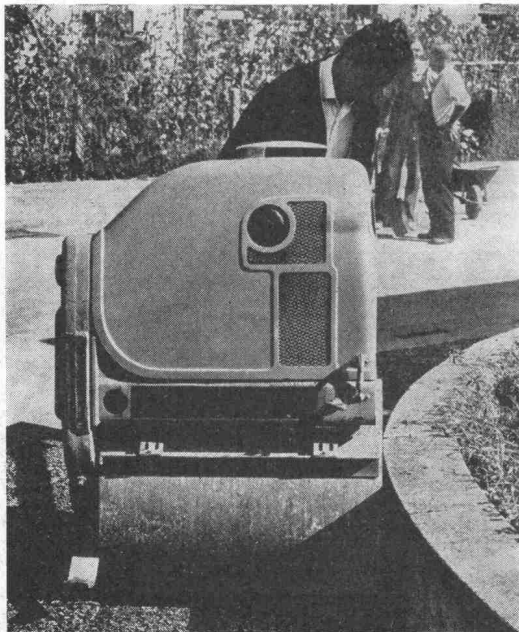
RIGLING

R. Rigling & Co., 8050 Zürich-Oerlikon

Spezial-Baugeräte

Tel. 051 / 46 82 25, Leutschenbachstr. 44

Vibrations-Kantenwalze



irniger

VIBROLL S&P

Vollständig freie Walzseite

Sehr leicht manövrierbar

Dynamische Hochfrequenz-
verdichtung mit grosser
Tiefenwirkung.

7 Modelle von 350 kg
bis 7 Tonnen

Generalvertretung

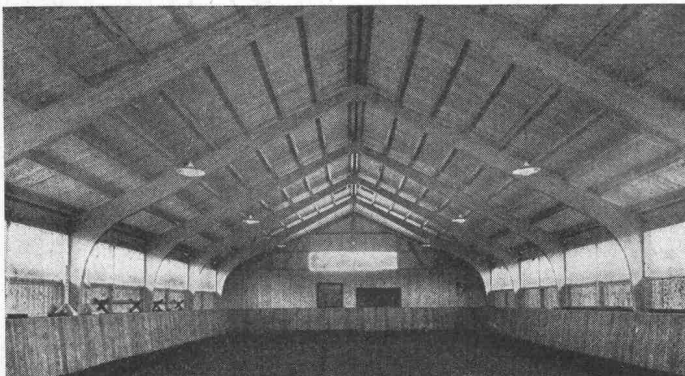
IRNIGER AG

Baumaschinen

8105 Regensdorf-Adlikon

Tel. 051 / 71 50 80

50 JAHRE HOLZLEIMBAU



Reithalle



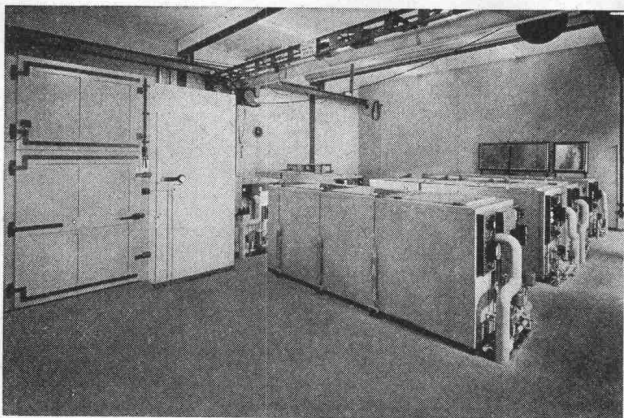
Seit über 50 Jahren stellen wir lamellenverleimte Träger und Binder, sogenannte «Hetzerträger», her. Die in der ganzen Schweiz sowie auch im Ausland von uns in grosser Zahl erstellten Bauten mit Hetzerbindern zeugen von unserer Qualitätsarbeit.

Wir rechnen, projektieren, offerieren für Sie nach Ihren Ideen oder nach eigenen Vorschlägen.

Haben Sie ein Problem, kommen Sie zu uns.

WERNER ZÖLLIG AG - HOLZLEIMBAU

9920 ARBON TELEFON 071 / 46 14 38



Beton-Frostanlage in der Empa

Qualität schont die Nerven

denn Qualität gibt keinen Anlass zu Aerger und Verdruss. Gibt es etwas Besseres als einen Autofrigo-Kühlautomaten, der auch nach vielen Jahren noch zur vollen Zufriedenheit funktioniert? Wir glauben es nicht.

Eine Autofrigo-Kühlanlage ist aber auch eine gute Kapitalanlage, selbst dann, wenn für die Anschaffung etwas mehr ausgelegt wird, denn Qualität macht sich immer bezahlt.

Die Qualität des von uns verwendeten Materials und die Perfekt-Montage, ausgeführt durch unser qualifiziertes Personal, geben unseren Anlagen das gewisse «Etwas», das zu einer guten Anlage gehört. Daran sollten Sie denken, wenn Sie an Ihrer Kühlanlage eine Aenderung oder Vergrösserung vornehmen. Darum:

Für jeden Kältebedarf

Autofrigo AG 8052 Zürich Schaffhauserstr. 473
Telefon 051 / 48 15 55

Vertretungen und Servicestellen in:

Baar, Basel, Bern, Biel, Charrat, Chur, Davos, Fribourg, Genève, Lausanne, Lugano, Luzern, St. Gallen



comolli Spezialbetonröhren für hohe Ansprüche

PHLOMAX- u. VIBRO-PRESS-Betonröhren mit Spitz- und Doppelglockenmuffen armiert und unarmiert. Baulänge 2 m. Lichtweiten von 20-150 cm.

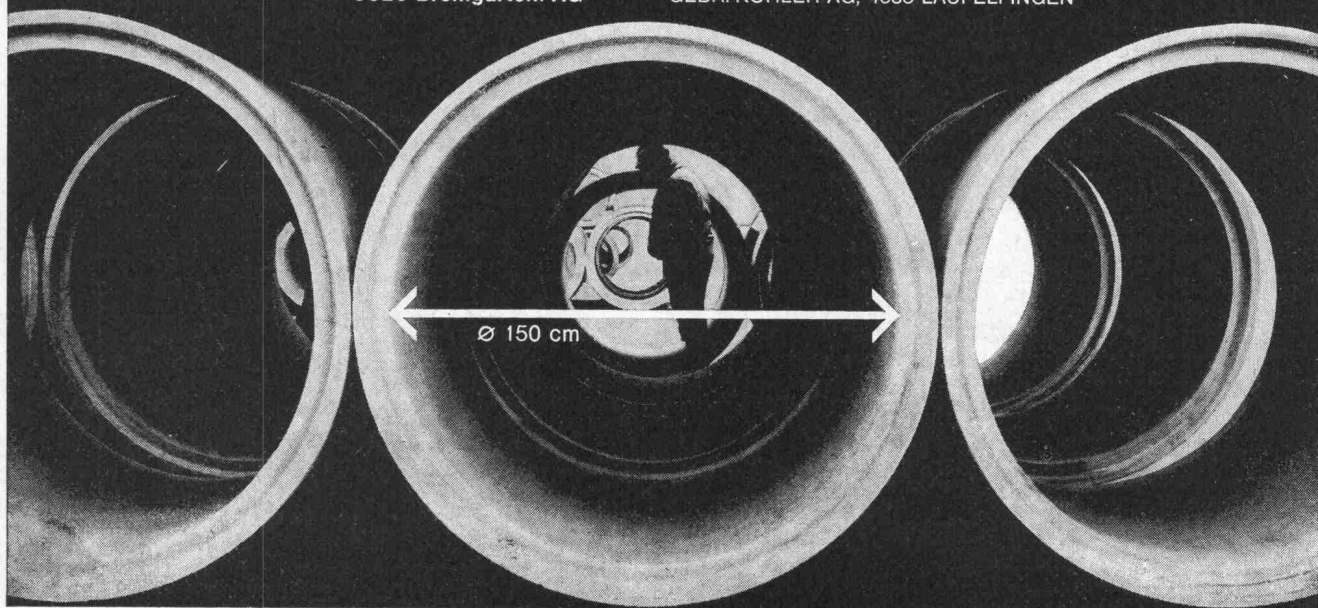
Überzeugen auch Sie sich schon bei nächster Gelegenheit von der Qualität der COMOLLI-Betonröhren

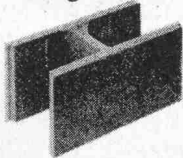
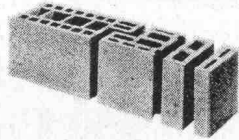
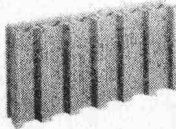

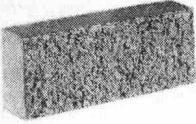
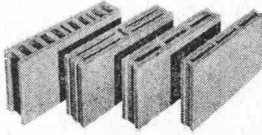

speziell über das genaue ineinanderpassen der Muffen, was Ihnen ein rasches Verlegen gewährleistet und damit Ihre Kosten senken hilft.

Prompte Lieferung ab Werk und franko Verwendungsstelle. Wir sind zu jeder Auskunft und technischen Beratung gerne bereit. Tel. 057 / 5 14 14

Comolli's Erben AG,
5620 Bremgarten/AG

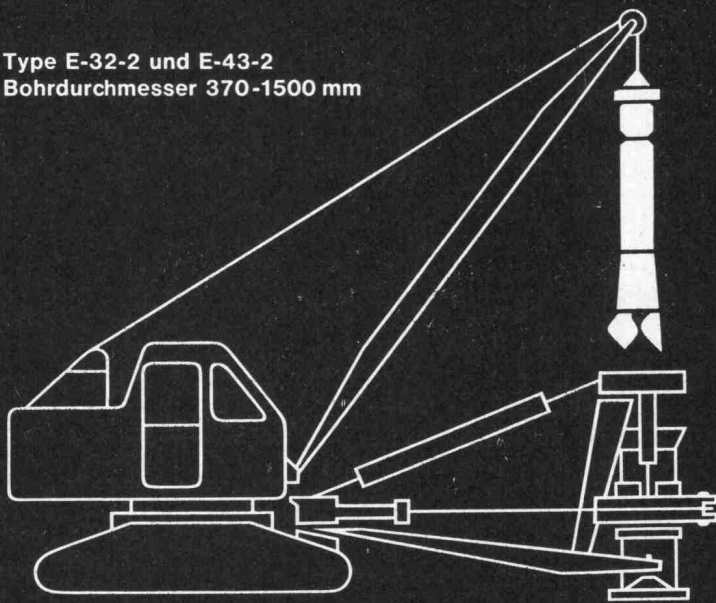
Vertretung für die Kantone Basel Stadt und Basel Land:
GEBR. KOHLER AG, 4633 LÄUFELFINGEN



Schalungssteine 	Hohlblock-Kombisteine 	Sickerplatten 	
Decorit 	Zwischenwand-Platten 	Decken 	

«Bade» Einseil-Bohrgreifer

Type E-32-2 und E-43-2
Bohrdurchmesser 370-1500 mm

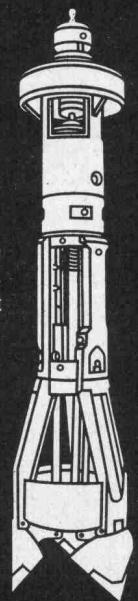


BADE-Einseil-Bohrgreifer gestatten es, Gross-Bohrlöcher schnell, sicher und besonders wirtschaftlich herzustellen. Hervorragende Leistungen werden auch in schwierigen Formationen wie Ton, Mergel, Schotter, Geröll usw. erreicht.

BADE-Bohrgreifer werden speziell bei der Herstellung von Bohrpfehlen in der ganzen Welt mit bestem Erfolg eingesetzt.

Zum Absenken der Bohrröhre dienen unsere hydraulischen Verrohrungsmaschinen Typ HVM. Verlangen Sie unsere Prospekte und unverbindlichen Angebote.

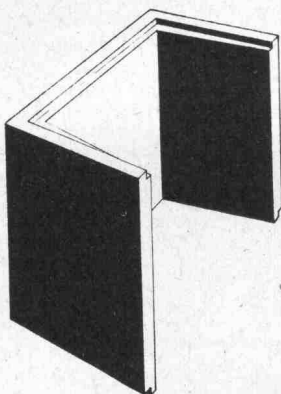
Theo Noerdlinger, Ing. AG
Zimmrigasse 16, 8008 Zürich
Telefon 051 47 88 80



Noerdlinger Ing.A.G.

Vorfabrizierte Schutzraum-Lichtschächte

genehmigt vom Bundesamt für Zivilschutz
2 Modelle: Für 1 Atü oder 3 Atü Schutzräume. Lichtmass: 80x60 cm



Lichtschacht für 1 Atü Schutzräume für normalen Wohnungsbau		Lichtschacht für 3 Atü Schutzräume für Sammel-Schutzräume	
Bauhöhe cm	Gewicht kg	Bauhöhe cm	Gewicht kg
130	507	130	725
50	195	50	275

Verlangen Sie bitte den Spezial-Prospekt oder wenden Sie sich an Ihren Baumaterial-Lieferanten.

comolli

Comolli's Erben AG Betonelemente
5620 Bremgarten Tel. 057/51414



Sondierbohrung Bucheggplatz Zürich

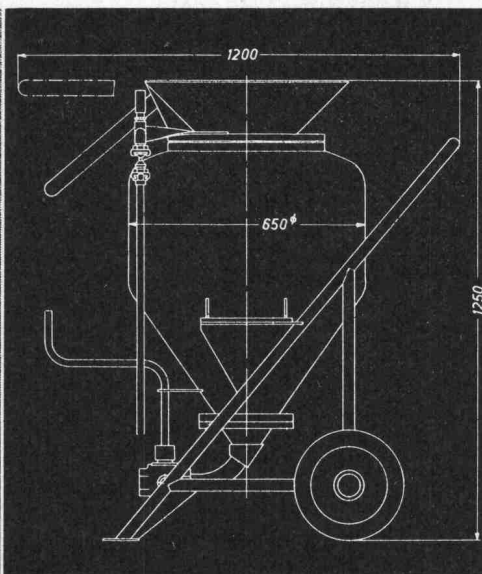
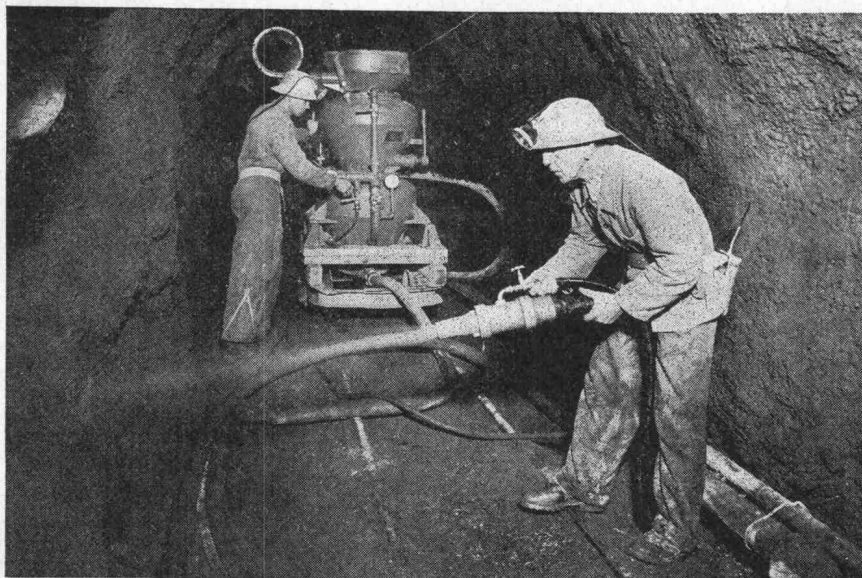
Sondierbohrungen

- Rotationskernbohrungen
- Rammsondierungen
- Scherflügelversuche
- Ungestörte Bodenproben
- Durchlässigkeitsuntersuchungen
- Bohrungen für Injektionen
- Fels- und Lockergesteins-Anker

Ing. Greuter AG, Zürich

Tel. 051 / 32 90 28

**Spezialfirma für Gunit, Spritzbeton, Injektionen
und Bohrungen**



Beton-Spritzmaschinen

für 7 bis 30mm Maximalkorn und Förderleistungen bis 8 m³/h.

BSM-Betonpumpen

hydraulisch, ein- oder zweizylindrig, mit Diesel- oder Elektromotor, Förderleistung 16 und 32 m³/h.

kamag

K8B



Zementmörtel- Injektionsgeräte

für Verpressdrücke bis 10 atü.

Beratung - Verkauf - **Service**

kamag
8952 Schlieren-Zürich
Zürcherstrasse 137
Tel. 051/98 92 88

Steinzeug gibt es auch in anderer Form als Röhren: Als Sohleinlage für betonierte Kanäle beispielsweise. Hier verhindert diese langlebige Auskleidung den Angriff des Betons durch hochkonzentriertes Niederwasser. Beweis: 100 Jahre alte Steinzeugkanäle.

Beratungsstelle Zürich ☎ 051 / 27 36 23

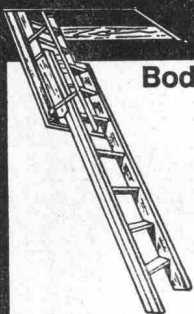
Für Kanalisationen und Hausentwässerungen, Röhren aus

Steinzeug

mit der vorfabrizierten **flexbell** - Steckmuffe



Bodentreppe aus Holz



Scherentreppe aus Leichtmetall

Leichteste Handhabung
Höchste Stabilität
Beste Verarbeitung
Keinerlei Raumbedarf auf dem Dachboden



MÜHLBERGER & CO

9000 St. Gallen

Rorschacherstr. 53, Tel. 071/24 65 22

Jede Treppe wird nach Mass ohne Aufpreis angefertigt

Neben der bewährten Aufzugstreppe

bauen wir den COLUMBUS-Flachdachausstieg

mit Scherentreppe, die ideale Konstruktion für das Flachdach.

Saubere Verarbeitung, prompte Bedienung, grosszügiger Kundendienst sind uns ein besonderes Anliegen.

Scherentreppe schweiz. Pat.

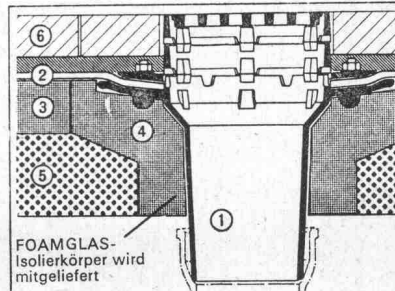
Tuchschmid Türzargen + Türen

Stahl
Chromnickelstahl
Leichtmetall
Kunststoff

Gebr. Tuchschmid AG
Bahnhofplatz
8500 Frauenfeld
Schaffhauserstr. 34
8006 Zürich

Keine Aussparungen
Isolierkörper in Schalung legen
Keine Kältebrücken
Sofortiges Ableiten des Dachwassers.

Verlangen Sie meine Devisierungsunterlagen für den Spengler!



Passavant-Dachabläufe aus Gusseisen

— rosten nicht
— lösen die Probleme der Flachdachentwässerung endgültig

Verlangen Sie Unterlagen bei Werner Maag, Zeltweg 44, 8032 Zürich, Telefon 32 75 80

Name _____

Adresse _____

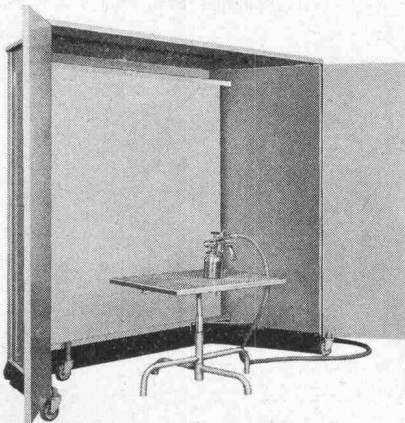
Fenster Kiefer AG Zürich



Fenster und Türen
in Doppelverglasung,
Isolierglas, Aluminium-
Holz, Kunststoff.

Bedienen Sie sich
unserer technischen
Beratung.

☎ 051/45 24 55



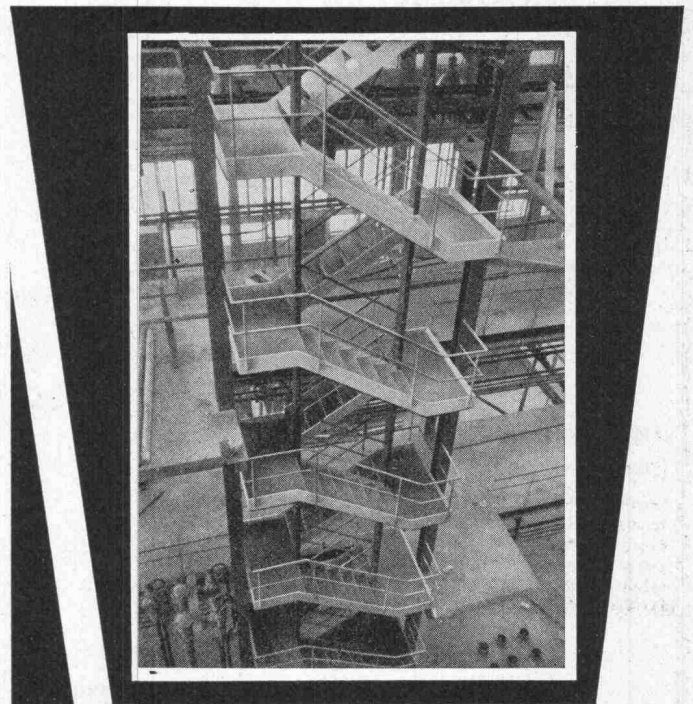
Warum die
Fröhlich
Spritzkabine?

- Weil — sie mobil und zusammenlegbar ist und dadurch spätere Umplazierungen leicht möglich sind
— sie eine bisher unerreichte Saugkraft besitzt
— sie dank dem patentierten Filtersystem den Abluft-Entzug auf die Hälfte reduziert
— dadurch enorme Heizkosten eingespart werden
— der Filter schnell und praktisch kostenlos zu reinigen ist
— sie geringste Betriebskosten und gesünderes Arbeitsklima garantiert.

Eine Demonstration in Ihrem Betrieb stellt alle diese Argumente unter Beweis.

Fröhlich SPRITZKABINEN

5524 Niederwil, Telefon 057 / 6 36 83



PREISWERK & ESSER

Stahlhochbau Schlosserei

Brückenbau Metallbau

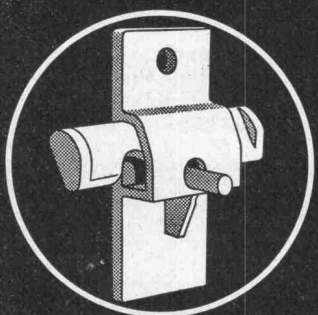
Behälter Silos Ingenieurbureau

Basel

Schönaustr. 10

Tel. (061) 32 46 88

ARETOR



Die solide und
praktische Schalungsklemme
+ Pat. (aus Stahl, nicht Guss)

Mit -ARETOR- Verwendung von
gewöhnlichen Rundeisen als Zugstab

Mit -ARETOR- absolute Sicherheit: je grösser
der Betondruck, desto grösser die Klemmwirkung.

R. RIGLING & CO.
Zürich 50 - Oerlikon
Leutschenbachstr. 44
Tel. 051/46 82 25

compriband

für alle Fugendichtungen

grosse Querschnitte auch vor-
komprimiert lieferbar.

normal oder selbstklebend
schwarz oder grau

Generalvertretung

ROGER FREY, dipl. Ing. ETH

8039 Zürich Beethovenstrasse 47
Tel. 051/36 25 44

Die 5. Neuauflage des

Schweizer Baufachmarken-Registers

ist erschienen!

3100 Markenerzeugnisse

von «Aachener Sportplatzbelägen» bis «ZZ-Ventilationszügen» sind kurz beschrieben und mit der Bezugsquelle versehen. Dieses Nachschlagewerk, im Sinne eines Baustoff-Lexikons einzig in seiner Art, kann zu Fr. 10.— durch die Herausgeberin bezogen werden:

Schweizer Baumuster-Centrale Zürich
Talstrasse 9, 8001 Zürich

Techn. Ausbildung

(ohne Vorkenntnisse) zum Techn. Zeichner(in) in den Fachgruppen: Maschinen-, Bau- und Elektrozeichnen. Abendkurse.

Eidg. Meisterprüfung

Vorbereitung für Mechaniker-, Elektromechaniker-, Schlosser-, Elektro-Installateur-, Maurer-, Baumeister usw.

Techn. Weiterbildung

für Berufsleute zum Hochbau-, Tiefbau-, Techniker, Maschinen-, Fernmelde- und Starkstrom-Techniker, Bauführer, Bau-Fachzeichner, Maurerpolier, Maurermeister, Baumeister usw.

Industr. Elektronik

Individuelle Lehrmethode in kl. Klassen



Techn. Kaufmann

Ausbildung für Kaufleute und Berufsleute in den Fachrichtungen Bau-, Elektro- und Maschinenfach.
Schulbeginn ab 24. April 1970



INSTITUT FÜR TECHN. AUSBILDUNG AG

Zürich, Hafnerstrasse 9 (3 Min. v. HB)

Tel. 051 / 42 66 36

BON

für **Gratis-Schulprogramm**
kein Vertreterbesuch

Name: _____

Strasse: _____

Wohnort: _____

64

Treppenanlagen und Bodenplatten in Kunststoff

Offerten für Lieferung oder für fertigversetzte Arbeiten. Kostenlose,
technische Beratung.



**MARMOR-MOSAIKWERKE
BALDEGG AG
KUNSTSTEINFABRIK**

6283 BALDEGG LU
TELEFON 041 8810 54

hiag

Schal-Tafeln

Kunstharzbeschichtet für Sichtbeton,
ölimprägniert für Schalbeton

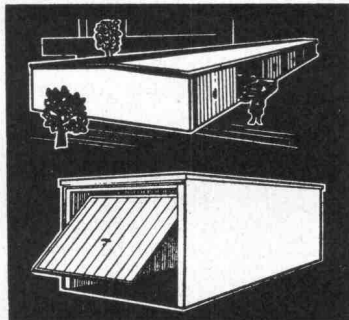
Hiag Holzindustrie AG
9430 St. Margrethen

Tel. 071 / 71 12 01

Mehr wissen — besser disponieren

Anzeigen mit hohem Informationswert
enthält diese Nummer der Schweizerischen
Bauzeitung.

Stahlbeton Fertig-Garagen Broder 7320 Sargans SG



sofort benutzbar
solid
formschön
preisgünstig
Telefon 085 / 2 26 47



Ernst
URINALANLAGEN

ohne Wasserspülung, geruchlos

F. Ernst, Ing. AG, Zürich 3, Weststrasse 52

Tel. 33 60 66 / 35 36 55

Stellen- und Gelegenheits-Anzeigen

Tarif

1/1 Seite 185 x 259 mm Fr. 510.—	1/4 Seite 185 x 60 mm 90 x 128 mm Fr. 127.50	1/12 Seite 90 x 40 mm Fr. 42.50
1/2 Seite 185 x 128 mm 90 x 259 mm Fr. 255.—	1/6 Seite 185 x 40 mm 90 x 84 mm Fr. 85.—	1/16 Seite 90 x 28 mm Fr. 32.—
1/3 Seite 185 x 84 mm Fr. 170.—	1/8 Seite 185 x 28 mm 90 x 60 mm Fr. 63.80	1/24 Seite 90 x 18 mm Fr. 21.30

Chiffregebühr Fr. 2.—

Stellengesuche werden nur noch schriftlich entgegengenommen.

Anzeigenschluss: Mittwoch der Vorwoche, 10 Uhr.
Sofern drucktechnisch möglich, kann der Anzeigenschluss bis Donnerstag der Vorwoche, 10 Uhr, verlängert werden.

IVA AG für internationale Werbung, 8035 Zürich

Beckenhofstrasse 16, Tel. 051/26 97 40, PC 80-32735

Ermässigte Preise
ohne Rabatt
für
Wiederholungen

Filialen:

1004 Lausanne, 19, av. de Beaulieu, Tel. 021/34 72 65
1204 Genève, 8, rue du Marché, Tel. 022/26 03 45

Wer möchte in einem Ingenieurbüro in Zürich Chef der Strassenbauabteilung werden?

Sind Sie

**dipl. Bauingenieur ETH
evtl. Ingenieur-Techniker HTL**

und interessieren Sie sich für grosse Aufträge auf dem Gebiet kantonalen und städtischer Hochleistungs- und Hauptstrassen, würden wir Ihnen gerne diesen verantwortungsvollen Posten anvertrauen.

Wir freuen uns auf Ihren Telefonanruf: 051 / 60 26 39

Zur Erweiterung meines Mitarbeiterstabes suche ich

**Hochbauzeichner
Hochbautechniker
Bauführer**

die Freude haben an verantwortungsbewusstem Arbeiten in gutem Team.

Ausbaufähige Stellen in angenehmem Arbeitsklima.

Adelbert Stähli, Architekt FSAI

8853 Lachen, Zeughausstrasse 12, Tel. 055 / 7 17 70

SULZER

Für die Gruppe «Anlageplanung» unserer Konzerngruppe **Textilmaschinen** suchen wir einen tüchtigen, an selbständiges Arbeiten gewöhnten

Hochbauzeichner

dem wir das Zeichnen von Projekten, Baukonstruktionen und Maschinenaufstellungsplänen sowie das Bearbeiten von bautechnischen Details übertragen möchten.

Dürfen wir Sie zu einer Besprechung einladen? Gerne erwarten wir Ihre schriftliche oder telefonische Anfrage (Tel. 052 / 81 38 92).

Kennziffer 6287 mit unserem Personalbüro für Technische Angestellte.

**Gebrüder Sulzer
Aktiengesellschaft
Winterthur, Schweiz**

Wir sind ein seit 15 Jahren gut eingeführtes, mittleres Ingenieurbüro in Zürich und suchen einen

dipl. Ingenieur

(Statiker)

Praktische Erfahrung für anspruchsvolle Aufgaben im Hochbau ist Voraussetzung. Mit schöpferisch-konstruktivem Geschick suchen Sie selbständig optimale Lösungen.

Bei gegenseitiger Bereitschaft diskutieren wir gerne die Möglichkeit einer späteren Teilhaberschaft.

Spricht Sie unsere Aufgabenbeschreibung an, freuen wir uns auf Ihre kurze, das Wesentliche enthaltende Antwort. Chiffre SBZ 326, IVA AG, Postfach, 8035 Zürich.

Norm - Türen

montiert und unmontiert, mit oder ohne Stahlzargen.
Folienbeläge aller Art. Mobile Trennwände.
Beachten: Türfälze ummantelt.

Prospekte verlangen!



Theodor Schlatter & Co. A. G.

9000 St. Gallen, Wassergasse 24, Telefon 071 / 22 74 01

Nach

Davos

gesucht

**Bauingenieur
Ing.-Techniker HTL
Eisenbetonzeichner**

Vielseitige, selbständige Dauerstellen mit angenehmen Arbeitsbedingungen.

**Cuno Künzli, dipl. Ing. ETH/SIA
Ingenieurbüro
7260 Davos-Dorf**

ZSCHOKKE

Gesucht

Bauingenieur

als Sektionsingenieur für den Vortrieb und die Betonierung im

Gotthard-Strassentunnel

mit der Möglichkeit, den Tätigkeitsbereich später zu erweitern.

Bewerber mit praktischer Erfahrung im Untertagebau, speziell im mechanisierten Ausbruch, sind gebeten, ihre Offerten mit den üblichen Beilagen sowie mit Angaben über den Gehaltsanspruch und frühestem Eintrittstermin einzureichen an

AG Conrad Zschokke, Räfelstrasse 11, 8045 Zürich

Zur Erweiterung unseres Mitarbeiterstabes suchen wir für unsern Hauptsitz in Herzogenbuchsee einen qualifizierten, selbständigen

Bauführer

Wir verlangen abgeschlossene Berufsausbildung, Praxis als Bauführer, Kontaktfreudigkeit, gute Allgemeinbildung, Deutsch- und Französischkenntnisse, Führerausweis Kat. A (Geschäftswagen steht für Privatfahrten unentgeltlich zur Verfügung).

Einem initiativen Bauführer bieten wir ein selbständiges Arbeitsgebiet (Norm- und individuelle Bauten) bei neuzeitlichen Anstellungsbedingungen.

**BAUGENOSSENSCHAFT
«HAUS + HERD»**

3360 Herzogenbuchsee Telefon 063 5 27 31

Architekturbüro SIA in Aarau sucht jüngeren

dipl. Architekten ETH

zur Mithilfe bei Wettbewerben und selbständigen Bearbeitung eines interessanten Bauobjektes. Eintritt nach Vereinbarung.

Offerten unter Chiffre 2839 R an Orell Füssli-
Annoncen AG, 5001 Aarau.

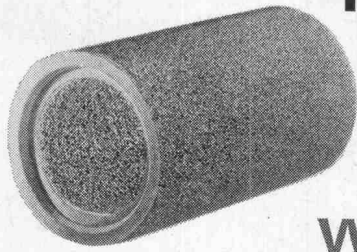
Werkanlage, 1320 m²

zurzeit für Metallverarbeitung ausgerüstet, auf Grundstück von 17 600 m², zu verkaufen. 18 km von Lausanne entfernt und von allen Richtungen leicht erreichbar. Würde sich für Fertigfabrikation, Montage, Schwerverlastwagen eignen. Ausdehnungsmöglichkeiten und Wohnungsbau. Zuschriften unter Chiffre P E 22873 an Publicitas AG, 1002 Lausanne.

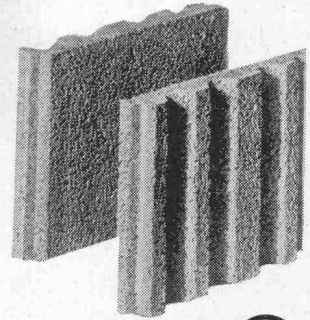
Architekturmodelle in Gips,
Holz, Plexiglas, termingerecht
und in tadelloser Ausführung

Architekturmodelle

Zaborowsky & Schalk
Neumarkt 10, 8001 Zürich
Telefon 34 22 16
Siewerdstr. 99, 8050 Zürich
Telefon 46 62 11



Hunziker-Filterrohre und Filterplatten entwässern das Erdreich dauernd wirkungsvoll



AG HUNZIKER^{COE} Baustoff-Fabriken in Zürich, Bern, Brugg, Landquart, Olten und Pfäffikon SZ



Bauführer

mit langjähriger Erfahrung im Wohn- und Geschäftshausbau, sucht neuen Wirkungskreis. Kantone Aargau/Zürich bevorzugt.

Offerten unter Chiffre SBZ 337, IVA AG, Postfach, 8035 Zürich.

Dipl. Tiefbautechniker übernimmt

nebenamtlich statische Berechnungen von Stahlbetonkonstruktionen, vorwiegend linkes Zürichseeufer. Offerten sind erbeten unter Chiffre 6897 an Mosse-Annoncen AG, 8023 Zürich.

Wo fehlt ein Entwurfsarchitekt?

Ich suche leitende Stelle innerhalb eines Teams in aufgeschlossenem Architekturbüro. 31 Jahre, Wettbewerbserfolge im In- und Ausland. Offerten unter Chiffre SBZ 345, IVA AG, Postfach, 8035 Zürich.

Architekturbüro sucht für Winterthur

kaufm. Angestellte(n)

mit abgeschlossener Ausbildung. Praxis in Baubranche. Büroarbeiten aller Art. RUF-Buchhaltung, Korrespondenz, Maschinenschreiben. Gute Umgangsformen.

Abwechslungsreiche Tätigkeit, Leistungslohn, Fünftagewoche, Personalversicherungen. Eintritt: 1. April oder nach Vereinbarung.

Bewerbungen mit Unterlagen bitte unter Chiffre 41-21145 an Publicitas, 8401 Winterthur.

Architekturbüro in Winterthur sucht:

Architekt-Techniker HTL Bauführer

sowie einen

Bauzeichner

für Planung und Ausführung interessanter Bauobjekte (Verwaltungs- und Industriebau). Dauerstellen, 5-Tage-Woche, Leistungslohn, Personalversicherung. Eintritt: nach Vereinbarung.

Bewerbung mit Unterlagen bitte unter Chiffre 41-21144 an Publicitas, 8401 Winterthur.

Wir suchen per sofort oder nach Uebereinkunft einen tüchtigen

Bauführer

für unsere Abteilung «Spezialtiefbau».

Wir bieten:

- Selbständigkeit
- hohes Salär
- Pensionsversicherung

A. Brunner's Erben, Bauunternehmung
8050 Zürich, Leutschenbachstr. 52, Tel. 051 / 46 46 60

Ingenieur-Techniker HTL

Schwede mit Niederlassung, 10jährige Erfahrung als Statiker und Konstrukteur, sucht neuen Wirkungskreis in Ingenieurbüro oder Unternehmung. Offerten sind erbeten unter Chiffre SBZ 343, IVA AG, Postfach, 8035 Zürich.

Hochbauzeichnerin

sucht neuen Wirkungskreis im Engadin, Tessin oder Wallis. Offerten unter Chiffre SBZ 342, IVA AG, Postfach, 8035 Zürich.

Eisenbetonzeichner

29. sucht interessante Stelle in Ingenieurbüro oder Unternehmung. Raum Aarau oder Zürich bevorzugt. Offerten erbeten unter Chiffre 6874 an Mosse-Annoncen AG, 8023 Zürich.

Dipl. Kulturingenieur

(Geom.pat.) sucht sich gelegentlich zu verändern in qualifizierte Stellung in Verwaltung oder Privatindustrie (evtl. Ausland). Offerten erbeten unter Chiffre 6896 an Mosse-Annoncen AG, 8023 Zürich.

Anliker & Co. AG
Generalunternehmung
6020 Emmenbrücke
Tel. 041 5 26 26

Wir suchen einen mindestens 25jährigen Mitarbeiter als

Assistenten der kaufmännischen Leitung

Haben Sie Interesse an einem verantwortungsvollen und vielseitigen Tätigkeitsgebiet, welches folgende Aufgaben umfasst:

- Arbeitsvergebungen
- Bauabrechnungen
- Verhandlungen mit Architekten und Bauherren

Der bisherige Stelleninhaber wird demnächst andere Aufgaben übernehmen, jedoch für Ihre Einarbeitung persönlich besorgt sein.

Wir erwarten von Ihnen

- kaufmännisch-wirtschaftliches Denken
- Freude an Verhandlungen
- einwandfreien Charakter
- Erfahrung im Baufach

Schreiben oder telefonieren Sie uns!



FRIAG

Isolierungen

Grundwasser- und Flachdachisolierungen,
Abdichtungen

Frank Isolierungen AG, Sihlfeldstrasse 89, 8004 Zürich, Tel. (051) 25 67 92/93

Die Einwohnergemeinde Cham sucht auf ihr Baubüro zum möglichst baldigen Eintritt

Hochbautechniker

als Stellvertreter des Bauverwalters, für die technische Prüfung der eingehenden Baugesuche, die Ueberwachung gemeindlicher Hochbauten und weitere in dieses Fachgebiet fallende Arbeiten.

Hochbauzeichner

für die Ausarbeitung der gemeindlichen Baupläne, Bauleitungen, den Unterhalt gemeindlicher Liegenschaften u. a. m.

Besoldungen:

Je nach Ausbildung und bisheriger Praxis im Rahmen des gemeindlichen Besoldungsreglementes.

Schriftliche Anmeldungen mit Besoldungsansprüchen sind zu richten an das

Baupräsidium Cham

Wir suchen

Ingenieur-Techniker HTL

als Mitarbeiter bei der Bearbeitung von vielseitigen Projekten im Nationalstrassen- und Hauptstrassenbau.

Eisenbetonzeichner(in)

für die Planbearbeitung von interessanten Aufgaben im Industrie- und Wohnungsbau.

Eintritt: Frühjahr 1970. Dauerstelle, angenehmes Arbeitsklima, zeitgemässes Salär, Sozialversicherung.

Grünenfelder & Keller, Ingenieurbüro
8400 Winterthur, Merkurstr. 25 und 9500 Wil SG
Telefon 052 / 22 12 41

Zur Ergänzung unseres Mitarbeiterstabes suchen wir:

1 Eisenbetonzeichner

1 Tiefbauzeichner

für die selbständige Bearbeitung von interessanten Bauaufgaben aus dem Wohnungs- und Schulhausbau bzw. Strassen- und Kanalisationsbauten (inkl. Mithilfe bei der Bauleitung).

Zeitgemässe Salarierung, Personalversicherung, Eintritt nach Uebereinkunft.

Offerten erbeten an: Ingenieurbüro Jos. Schmidlin, dipl. Ing. ETH/SIA
Marktgasse 57, 9500 Wil SG, Telefon 073 / 6 34 77

Wir suchen Initiativen jüngerer

Bauzeichner/Bauführer

zur Erledigung von allgemeinen Zeichnerarbeiten und für einfachere Bauführungsaufgaben auf dem Gebiete des Spezialtiefbaus, vor allem für Sondierbohrungen und Baugrubenverankerungen. Nach erfolgter Einarbeitung wird eine abwechslungsreiche, selbständige Tätigkeit geboten. Bewerbungen mit den üblichen Unterlagen wollen Sie bitte richten an

Ing. Greuter AG, Böcklinstrasse 26, 8032 Zürich, Tel. 051 / 32 90 28

Architekturbüro SIA sucht für Büro Zürich

Bauführer

mit einigen Jahren Praxis für Devisierung und Bauleitung, sowie für Büro Zürich und Büro Genf

Bauzeichner / Bautechniker

zur Planbearbeitung grosser Wohn- und Geschäftshausprojekte.

Geboten wird gute Dauerstelle, Fünftagewoche, Pensionskasse.

Anfragen an:

H. Hochuli, Architekt SIA, Nüscherstrasse 44,
8001 Zürich, Telefon 27 57 30

Gesucht auf Architekturbüro in Klosters gut ausgewiesenen

Bauführer

sowie einen tüchtigen

Bauzeichner

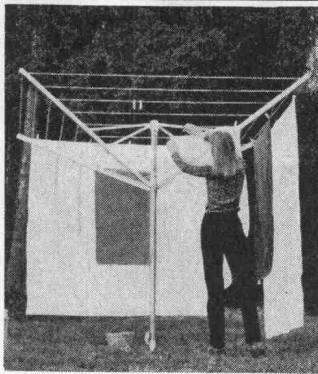
zur Bearbeitung von interessanten Bauaufgaben. Eintritt nach Uebereinkunft. Offerten erbeten an Büro Architekten C. + J. Daescher, Klosters, Telefon 083 / 4 16 03.

Neu: Der Gölz- Wäscheschirm mit den 12 Vorteilen!

12 wichtige Vorteile, die jeder Hausfrau den Waschartag um vieles erleichtern. Z. B. wiegt der neue Gölz-Wäscheschirm nur **7 kg!**

Stufenlos verstellbar von bodentieft bis über die Kopfhöhe ist nur der Gölz-Wäscheschirm. Er wird komplett aus Aluminium hergestellt und eloxiert.

Verlangen Sie den ausführlichen, 4-farbigen Gratis-Prospekt, um alle Vorteile kennen zu lernen. Sie werden begeistert sein.



Bon



GÖLZ

Gölz AG, Metallbau
Badenerstr. 701, 8048 Zürich
Telefon 051 / 62 69 22

Wir suchen für sofort oder nach Vereinbarung

Tiefbauzeichner Eisenbetonzeichner

für abwechslungsreiche und interessante Tätigkeit im Hoch- und Tiefbau. Initiativen und selbständigen Bewerbern bieten wir moderne Arbeitsbedingungen, den Leistungen entsprechende Salarierung, Sozialleistungen (Fürsorgefonds). Büros in Horgen und Wädenswil. Offerten mit Unterlagen an

Ingenieurbüro Flückiger + Hartmann, Horgen und Wädenswil
Tel. 051 / 82 24 40 und 75 23 71

Ingenieurbüro in der Ostschweiz sucht als Leiter der Tiefbauabteilung

Ingenieur-Techniker HTL

mit einigen Jahren Praxis.

Der neue Mitarbeiter findet bei uns ein breites Tätigkeitsfeld auf dem Gebiet des allgemeinen Tiefbaues.

Wir bieten angenehmes Arbeitsklima mit Personalfürsorgekasse.

Offerten sind zu richten unter Chiffre J 33-23743 an Publicitas AG, 9001 St. Gallen.

Für die Erweiterungsbauten des Seminars Kreuzlingen suchen wir einen

örtlichen Bauführer

Bedingung: Erfahrung in der Ausführung eines grösseren Bauobjekts.

Eintritt möglichst rasch.

Anfragen an:
Rudolf + Esther Guyer, dipl. Arch. BSA/SIA
8032 Zürich, Höhenweg 20, Tel. 051 / 53 82 50

Für unser technisches Büro suchen wir jüngeren

Ingenieur-Techniker HTL

und einen

Tiefbau- oder Eisenbetonzeichner

für die Bearbeitung von

- Eisenbeton
- Strassen- und Kanalisationsprojekten
- Bachverbauung

Stämpfli & Co., Bauunternehmung
3550 Langnau i. E., Telefon 035 / 2 13 31

Zur Erweiterung meines Mitarbeiterstabes suche ich

Architekt-Techniker HTL

- interessante, vorwiegend öffentliche Bauvorhaben
- ausbaufähige Stellen in angenehmem Arbeitsklima

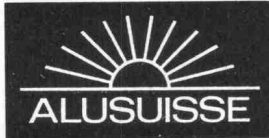
Max P. Kollbrunner, Architekt BSA/SIA
8051 Zürich, Friedrichstrasse 9, Telefon 051 / 41 45 45

Hätten Sie Lust an interessanten touristischen Entwicklungsprojekten mit Wohnüberbauungen und Sportzentren (zum Teil Wettbewerbe) mitzuarbeiten? Wir suchen einen

Architekten oder Praktikanten ETH

dem wir ein möglichst grosses Mass an Selbständigkeit einräumen möchten. Andererseits erwarten wir ein gutes Basisrüstzeug und etwas eigene Initiative. Wenn Sie unsere Aufgabe interessiert, setzen Sie sich bitte mit uns in Verbindung.

H. P. Mann, dipl. Arch. ETH/SIA, Bahnhofstrasse 14, 7000 Chur
Tel. 081 / 22 66 80



Unsere **Bauabteilung** in Zürich-Altstetten, welche Projekte jeder Art bearbeitet, sucht für verschiedene Bauvorhaben in der Schweiz, im europäischen Ausland und in Uebersee

drei dipl. Architekten ETH oder EPF

vorerst als Stellvertreter, später als selbständiger Projektleiter. Praxis von mindestens vier bis fünf Jahren ist erforderlich. Im Zusammenhang mit Reisen ins Ausland sind französische und englische Sprachkenntnisse erwünscht.

einige Architekt-Techniker HTL

für die selbständige Lösung von Problemen und Aufgaben im Hochbausektor. Auch für diese Herren kommt ein späterer Einsatz auf interessante Posten im Ausland in Frage.

einige Hochbauzeichner sowie Zeichnerinnen

für die Mitwirkung bei der Erstellung von Projekten, Detailzeichnungen und Ausschreibungsunterlagen. Einige dieser Kandidaten sind auch für die spätere Versetzung auf ausländische Baustellen vorgesehen.

Gut ausgewiesenen Mitarbeitern bieten wir entwicklungsfähige Dauerstelle mit gut ausgebauten Sozialleistungen.

Schweizer Bürger oder kontingentfreie Ausländer sind gebeten, ihre Angebote mit Lebenslauf, Zeugniskopien und Photo zu richten an die Personalabteilung

SCHWEIZERISCHE ALUMINIUM AG
8048 Zürich, Buckhauserstrasse 11

Ingenieurbüro

im Industriegebiet Raum Zürich sucht für interessante Aufgaben des konstruktiven Ingenieurbauwes

Eisenbetonzeichner-Konstrukteur

mit abgeschlossener Lehre, der auf Grund überdurchschnittlicher Kenntnisse und mehrjähriger Erfahrung in der Lage ist und besondere Freude daran hat, selbständig und mit voller Verantwortung Projekt- und Konstruktionspläne, Massenberechnungen und Kostenvoranschläge zu bearbeiten.

Bewerbungen

mit lückenlosem Lebenslauf, Zeugnisabschriften, Gehaltsanspruch, Eintrittstermin und Lichtbild erbeten unter Chiffre 6864 an die Mosse-Annoncen AG, Limmatquai 94, 8023 Zürich.

Zur Ergänzung unseres Mitarbeiterstabes suchen wir:

1 Architekten ETH

als Entwerfer und Chef von 6 bis 8 Mitarbeitern.

Aufgaben:

Projektierung von Ein- und Mehrfamilienhäusern sowie Gesamtüberbauungen.

1 Architekt-Techniker HTL

als Konstrukteur und Gruppenchef von 5 bis 6 Hochbauzeichnern.

Aufgaben:

selbständiges Bearbeiten von Werk- und Detailplänen, Erstellen von Kostenvoranschlägen und Kostenvergleichen.

BAUGENOSSENSCHAFT **«HAUS + HERD»**

3360 Herzogenbuchsee Telefon 063 52731

Wir suchen für anspruchsvolle Projektierungsarbeiten (Baueingaben) einen fähigen

Architekten

und einen talentierten

Hochbauzeichner

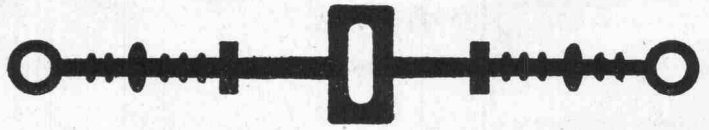
Sie finden eine interessante und gut bezahlte Tätigkeit in einem fortschrittlichen Team.

Moderne Büros in der City von Zürich.

Bitte setzen Sie sich telefonisch mit unserem Herrn Corrigan in Verbindung, Tel. 051 / 36 09 00.

Aquarex

Fugenbänder
Beton- und Mörtelzusätze



Polyrex AG

Grünhaldenstrasse 6 8050 Zürich
Tel. 051 48 79 03 Chemische Baustoffe

Eine begeisternde Aufgabe: **Planen und Bauen auf dem Lande.**

SVIL sucht

Architekt-Techniker HTL

und
Bauführer

für Planung, Detailbearbeitung, Submission, Bauführung und Abrechnung.

Bewerber sind freundlich eingeladen, Kontakt aufzunehmen mit der Direktion der SVIL, Schweizerische Vereinigung Industrie und Landwirtschaft, Schützengasse 30, 8001 Zürich.

Für die technische Bearbeitung und Ausführung eines interessanten öffentlichen Bauvorhabens suchen wir auf Frühling 1970

Bauzeichner/Bauführer

Initiative und einsatzfreudige Bewerber melden sich bitte bei

MARTI + KAST, dipl. Architekten SIA
Sophienstrasse 2, 8032 Zürich, Tel. 051 / 34 85 11

Für die Mitarbeit bei Aufgaben im Bereich der

Orts- und Regionalplanung
suchen wir einen

**Architekten
Hochbautechniker**

Wir erwarten:

- Interesse an der Lösung von Problemen aus dem Bereich der Orts- und Regionalplanung
- Kontaktfreudigkeit und Gewandtheit im mündlichen und schriftlichen Verkehr

Wir bieten:

- Einarbeitung in die Aufgaben der Orts- und Regionalplanung
- Zusammenarbeit mit Mitarbeitern aus verschiedenen Fachbereichen
- vier Wochen Ferien, freie Arbeitszeit
- regelmässig bezahlten Urlaub zur Weiterbildung

Falls Sie sich für diese Stelle interessieren, telefonieren Sie bitte unserem Herrn H. R. Henz.

METRON
Orts-/Regional-/Verkehrsplanung
5200 Brugg, Fröhlichstrasse 33
Telefon 056 / 41 41 04

Unsere Architekturabteilung arbeitet an mehreren interessanten Grossaufträgen. Wir suchen zwei weitere tüchtige, ideenreiche

Architekten

für Entwurfsarbeiten in der Projektierungs- und Ausführungsphase. Für diese Posten brauchen Sie eine solide technische Grundausbildung, mehrjährige Baupraxis und Entwurfserfahrung, ferner ein gewisses Verhandlungsgeschick. Wir bieten eine verantwortungsvolle, weitgehend selbständige Tätigkeit, der Verantwortung und Leistung angemessene Salarierung sowie ein interessantes, firma-internes Weiterbildungsprogramm.

Bitte setzen Sie sich schriftlich oder telefonisch mit uns in Verbindung, damit wir eine Besprechung vereinbaren und Sie uns einige Arbeitsproben vorlegen können.

STEINER

KARL STEINER, 8050 Zürich
Hagenholzstrasse 60, Tel. 051 / 48 50 50

metron

**Tiefbau- und Strassenverwaltung
des Kantons St. Gallen**

Zur Erweiterung und Ergänzung unseres Personalbestandes suchen wir für den Staatsstrassen- und Nationalstrassenbau

**dipl. Bauingenieure
dipl. Tiefbautechniker
Tiefbauzeichner**

Bei allen Stellen bietet sich die Möglichkeit, an äusserst interessanten und abwechslungsreichen Problemen und Aufgaben des modernen Strassenbaues (einschliesslich Kunstbauten) mitzuwirken.

Konkurrenzfähige Besoldung nach den neuen Ansätzen, gültig ab 1. Januar 1970, mit Aufstiegsmöglichkeiten, Fünftageweche, drei bis vier Wochen Ferien.

Sofern Sie sich für eine dieser Stellen interessieren, verlangen Sie eine unverbindliche Gehaltsofferte oder richten Ihre Bewerbung direkt an:

**Tiefbau- und Strassenverwaltung
des Kantons St. Gallen
9001 St. Gallen, Lämmli brunnenstrasse 54
Telefon 071 / 24 92 92, intern 268**

Baudepartement des Kantons St. Gallen

Konsum Verein Zürich sucht

für seine Abteilung Ladenbau zum baldigen Eintritt einen

Hochbauzeichner

Anforderungen:

abgeschlossene Lehre als Hochbauzeichner. Wenn möglich einige Jahre Praxis.

Arbeitsgebiet:

Mithilfe bei der Planung von Grossraumläden mit Metzgereien und Restaurationsbetrieben, Umbauten. Bearbeitung von Ausführungsplänen, Ueberwachung von Bauvorhaben.

Geboten werden:

vielseitige Dauerstelle mit vorbildlichen Sozialleistungen.

Offerten mit Lebenslauf und Angaben über die bisherige Tätigkeit sind zu richten an die Personaldirektion des Konsum Vereins Zürich, Postfach, 8021 Zürich.

Wir bauen

vorfabrizierte Wohn- und Ferienhäuser in der ganzen Schweiz.

Wir suchen

Architekten ETH

Wir erwarten

mindestens 5 Jahre Praxis
Organisationstalent
Führungsqualitäten
Beherrschung der französischen Sprache
Führerschein Kat. A

Wir bieten

selbständige, leitende Position
der Stellung angemessenes Salär

Rufen Sie uns an

Telefon 061 / 34 02 47



SOCITOUR AG
4008 Basel
Güterstrasse 133

Wir suchen zur Ergänzung unseres Mitarbeiterstabes für interessante Arbeiten des Industriebaues und unterirdischer Anlagen, für vorwiegend konstruktiv/technische Aufgaben

Ingenieur-Techniker HTL

(Stahlbeton)

Tiefbauzeichner(in)

Hochbauzeichner(in)

Geboten wird: zeitgemässes Salär, Fünftageweche, gutes Arbeitsklima.

G. Schindler, Architektur- und Ingenieurbüro
8001 Zürich, Talstrasse 62, Tel. 051 / 25 18 53

Angesehenes mittelgrosses Ingenieurbüro in
Basel sucht jüngeren

dipl. Bauingenieur ETH

für die selbständige konstruktive und sta-
tische Bearbeitung anspruchsvoller Indu-
strie-, Hoch- und Brückenbauten.

Schweizer Bürger

Wir bieten gute Anstellungsbedingungen,
entwicklungsfähige Dauerstelle und gut aus-
gebaute Personalfürsorge.

Interessierte Herren sind höflich eingeladen,
ihre Bewerbung, die diskret behandelt wird,
unter Chiffre S 03-985339 zuzustellen an Pu-
blicitas AG, 4001 Basel.

Zur Erweiterung meines Mitarbeiterstabes
suche ich

Hochbauzeichner

- Interessante, vorwiegend öffentliche
Bauvorhaben
- Ausbaufähige Stellen in angenehmem
Arbeitsklima

Max P. Kollbrunner, Arch. BSA/SIA
Friedrichstrasse 9, 8051 Zürich
Tel. 051 / 41 45 45

Gesucht

technischer Vertreter

mit Erfahrung im Baufach, für die Beratung von Ge-
meinden, Architekten und Privaten im

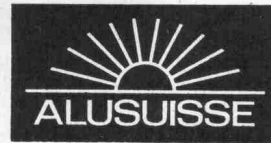
Hallen- und Freibadbau

Unser neuer Mitarbeiter wird gründlich in die Materie
eingeführt.

Wir bieten fortschrittliche Anstellungsbedingungen und
Sozialleistungen.

Offerten erbeten an:

HULFTEGGER & Co. AG
8712 Stäfa, Telefon 051 / 74 90 33



Technische Beratung und Entwicklung

Für neue Aufgaben in der Kundenberatung sucht unsere
Gruppe «Architektur» einen

Hochbauzeichner

im Alter von etwa 27 bis 35 Jahren.

Dieser Mitarbeiter wird hauptsächlich im

Aussendienst

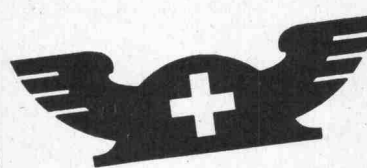
tätig sein und mit den Kunden technische Probleme über
Leichtmetallanwendung in der Baubranche behandeln.

Für diese Aufgabe wird er bei uns speziell ausgebildet.
Neben den beruflichen Voraussetzungen sind eine ziel-
strebige, verantwortungsbewusste Arbeitsweise, gute Um-
gangsformen und Kontaktfähigkeit in hohem Masse er-
forderlich.

An einer Dauerstelle interessierte Bewerber sind gebeten,
ihre Angebote mit den üblichen Unterlagen zu richten an
die Personalabteilung

Schweizerische Aluminium AG
Buckhauserstrasse 11, 8048 Zürich

Schweizer
Mustermesse Basel
11.-21. April 1970



Das bedeutendste An-
gebot schweizerischer
Qualitäts-Erzeugnisse
1970:

Beteiligung der Gruppen
Werkzeugmaschinen
und Elektrotechnik.
Tageskarten Fr. 5.—,
an den besonderen
Einkaufertagen, am 15.,
16., 17. April, ungültig.
Die Billette einfacher
Fahrt sind zur Rückfahrt
innert 6 Tagen gültig;
sie müssen jedoch in der
Messe abgestempelt
werden.



Beim Eidgenössischen Amt für Strassen- und Flussbau ist die Stelle

des Chefs der Sektion Talsperren

wegen Erreichung der Altersgrenze des bisherigen Amtsinhabers neu zu besetzen.

Aufgabenbereich: Bearbeitung der Talsperrenprobleme im Rahmen der Oberaufsicht des Bundes über die Stauanlagen (Prüfung von Talsperrenprojekten, Kontrolle der Bauausführung, Ueberwachung der bestehenden Anlagen).

Anforderungen: Schweizer Bürger, abgeschlossenes Hochschulstudium als Bauingenieur an der ETH oder EPUL; Praxis im Talsperrenbau; Muttersprache Deutsch oder Französisch mit sehr guten Kenntnissen der anderen Sprache.
Besoldung: nach Vereinbarung.

Ferner wird gesucht

dipl. Ingenieur

als Mitarbeiter der Sektion Talsperren.

Anforderungen: Schweizer Bürger, abgeschlossenes Hochschulstudium als Bauingenieur.

Bewerbungen sind mit vollständigen Angaben über Bildungsgang, bisherige Tätigkeit, Sprachkenntnisse und Referenzen zu richten an das

**Eidg. Amt für Strassen- und Flussbau
3003 Bern, Monbijoustrasse 40**

Kurt Fehlmann, dipl. Architekt ETH/SIA,
5040 Schöffland

sucht

Architekt-Techniker HTL

Bautechniker

Bauzeichner

zur Mitarbeit an Projekten für Wohn-, Industrie- und Schulbauten sowie Ortsplanungen.

Herren, die eine vielseitige und verantwortungsvolle Tätigkeit schätzen, bitte ich, mit mir in Verbindung zu treten.



Kreistelephondirektion Zürich

Wir suchen initiative und verantwortungsbewusste

Ingenieur-Techniker HTL

der Fachrichtungen Elektro- oder Maschinentechnik für die **Planung und den Bau von Telephonnetzen.**

Unsere Mitarbeiter führen wir gründlich in das interessante Arbeitsgebiet ein. Die vielfältigen Aufgaben bieten gute Aufstiegsmöglichkeiten. Wir erwarten gerne Ihren Anruf (Telephon 051 / 36 11 11, intern 651), um mit Ihnen eine persönliche Besprechung zu vereinbaren und Sie über das Fachgebiet sowie die Anstellungsbedingungen orientieren zu können.

Kreistelephondirektion Zürich Postfach, 8027 Zürich

LOSINGER

Wir suchen für unsere Abteilung Generalunternehmung

Architekt-Techniker HTL

Der Arbeitsbereich umfasst

Arbeitsvorbereitung und Bauleitung

Erforderlich sind solide Kenntnisse in allen Bereichen des Hochbaus.

Neben angemessener Salarierung und gut ausgebauten Sozialleistungen legen wir grosses Gewicht auf

Selbständigkeit

und bitten initiative und rasch entschlossene Bewerber um eine kurze Offerte an die

Personalabteilung
LOSINGER + CO. AG
Könizstrasse 74, 3001 BERN

1.

Prenorm-
Betonbalkendecken
sind preiswert

Betonbalkendecken

prenorm

Zürcher Ziegeleien
Zürich
Telefon 051/35 93 30

J. Schmidheiny & Co. AG
Verkaufsbüro: St. Gallen
Telefon 071/22 32 62

Baustoffe AG Chur
Chur
Telefon 081/24 46 46

Bureau d'architectes SIA à **Genève** cherche pour tout de suite ou époque à convenir

un technicien conducteur de travaux

connaissant bien le français. Place intéressante, indépendante, très bien rétribuée. Débutant s'abstenir.

Faire offres avec copies, certificats et références sous chiffres K 920295-18 à Publicitas, 1211 Genève 3.

Dipl. Architekt ETH

sucht interessante Entwurfsarbeit in Architekturbüro (Zürich oder Umgebung). Offerten unter Chiffre SBZ 344, IVA AG, Postfach, 8035 Zürich.

Gesucht tüchtiger

Eisenbetonzeichner/Konstrukteur

für interessante Bauvorhaben.

Kleine Arbeitsgruppen, moderne Arbeitsplätze, Personalfürsorgestiftung.

WEHRLI, WEIMER, GOLTA
Ingenieure für Hoch- und Tiefbau
Grünhaldenstrasse 6, **8050 Zürich**, Tel. 051 / 46 45 72

**Staatsdienst sei langweilig, heisst es oft.
Wir behaupten das Gegenteil!**

**Architekten
Hochbautechniker
Bauführer
Hochbauzeichner**

Lassen Sie sich orientieren
über die abwechslungsreiche, interessante Mitarbeit an

- grossen und grössten Bauten
- anspruchsvollen Planungen
- kniffligen Umbauten usw.

Sie finden bei uns die Ihnen zusagende Arbeit und ein entsprechendes Salär, ob Chefstelle oder Mitarbeit in kleinem Team.

Wir suchen Leute, die Verantwortung übernehmen wollen! Jungen teilen wir unsere Erfahrungen mit, die Erfahrung der Junggebliebenen nehmen wir gerne an.

Ihr Arbeitsplatz: Helle Räume, 300 Schritte vom Hauptbahnhof, Baustellen im ganzen Kanton.

Gerne erwarten wir Ihren Anruf oder Ihre Kurzzofferte an

Hochbauamt des Kantons Zürich
Walcheter, 8090 Zürich
Tel. 051 / 32 96 11, intern 3232

Frutiger Söhne AG

Wir suchen

**1 Architekt-Techniker HTL
1 Hochbauzeichner**

für die Bearbeitung interessanter Bauaufgaben mit modernen Baumethoden.

Wir bieten Dauerstelle mit der Möglichkeit zur Erweiterung der beruflichen Kenntnisse, bei angemessenem Salär und neuzeitlichen Arbeitsbedingungen.

Schriftliche oder mündliche Anmeldung erbeten an

Frutiger Söhne AG, 3601 Thun
Frutigenstr. 37, Tel. 033 / 3 22 02, intern 62

Infolge Büroerweiterung suche ich per 1. Mai 1970 oder nach Vereinbarung tüchtigen, zuverlässigen

Hochbauzeichner

mit einigen Jahren Praxis und an selbständiges Arbeiten gewöhnt, für die Bearbeitung verschiedener interessanter Bauvorhaben.

G. Ritschard, Architekt SIA
Alte Landstrasse 111, 8803 Rüschlikon

Wir suchen

Ingenieur-Techniker HTL

für selbständige Projektierung und Bauleitung von Abwasserreinigungsanlagen und interessanten Spezialbauwerken des Kanalisationswesens.

Qualifizierten Bewerbern bieten wir gute Entlohnung, Weiterbildungsmöglichkeit, angenehmes Betriebsklima und Pensionskasse.

Offerten sind zu richten unter Chiffre SBZ 3391 an IVA AG, Postfach, 8035 Zürich, oder setzen Sie sich über Telefon 051 / 60 26 39 mit uns in Verbindung.

Wasserversorgung Zürich

Für unsere Rohnetzabteilung suchen wir einen

Ingenieur-Techniker HTL

(Richtung Tiefbau oder Maschinenbau)

als Stellvertreter des Abteilungsleiters.

Der Bau und Unterhalt unserer Verteilanlagen bietet im Büro- und Aussendienst ein vielseitiges Aufgabengebiet. Es erstreckt sich u. a. auf technische Beratungen sowie Organisations- und Führungsaufgaben und erfordert somit Geschick im persönlichen Umgang.

Sie finden bei uns ein kameradschaftliches Betriebsklima, fortschrittliche Sozialleistungen und eine zeitgemässe, der Ausbildung und Leistung entsprechende Salarierung.

Auf Wunsch kann Personalwohnung (freistehendes 5-Zimmer-Einfamilienhaus in Zürich 3) zur Verfügung gestellt werden.

Für nähere Auskünfte steht jeweils vormittags der Abteilungsleiter des Netzdienstes (A. Näf, Tel. 25 08 55, intern 2539) zur Verfügung.

Wir bitten Interessenten um Zusendung der üblichen Bewerbungsunterlagen an die

Direktion der Wasserversorgung der Stadt Zürich
Postfach, 8023 Zürich 1

CKW

Wir suchen
für die **Liegenschaftsverwaltung**

gelernten Hochbauzeichner oder Bauzeichnerin

für die Erstellung und die Bearbeitung von Bauplänen im Bereiche des Hochbaus.

Aufgaben und Arbeitsbereich sind interessant und sehr vielseitig. Einem geeigneten Bewerber wird Gelegenheit zu weitgehend selbständiger Tätigkeit geboten.

Unsere Anstellungsbedingungen sind zeitgemäss und fortschrittlich.

Anmeldungen sind zu richten an das Personalbüro der
CENTRALSCHWEIZERISCHEN KRAFTWERKE
Hirschengraben 33, 6002 Luzern, Tel. 041 / 22 67 44

Centralschweizerische Kraftwerke Luzern

Richner + Bachmann, Architekten SIA, Aarau
Inhaber: **Jul. Bachmann, dipl. Architekt SIA/BSP**

suchen

Architekt-Techniker HTL

versiert in allen Belangen des Hochbaus. Objektorientierte Tätigkeit (Planung, Devisierung, Bauführung, Abrechnung). Es wird Wert auf Selbständigkeit und freundliche Umgangsformen gelegt.

Planungstechniker Planungszeichner(in) Hilfszeichner oder Hilfszeichnerin

zur Bearbeitung von Orts- und Regionalplanungen. Die Bewerber können in das Sachgebiet eingeführt werden. Hilfspersonal aus anderen zeichnerischen Berufen oder Bewerber mit Freude am Zeichnen und Malen werden angelernt.

Entlohnung je nach Leistung und bisheriger Tätigkeit, Arbeitszeit und Ferien wie üblich.

Melden Sie sich bitte telefonisch zu einer Aussprache:
064 / 22 18 64.

2.

Prenorm-
Betonbalkendecken
sind wirtschaftlich

Betonbalkendecken

prenorm

Zürcher Ziegeleien
Zürich
Telefon 051/35 93 30

J. Schmidheiny & Co. AG
Verkaufsbüro: St. Gallen
Telefon 071/22 32 62

Baustoffe AG Chur
Chur
Telefon 081/24 46 46

Welcher initiative, selbständige Hochbauzeichner/Architekt-Techniker möchte in unserem Büro mit vielseitigen Aufträgen die Stelle eines

Teamleiters

einnehmen oder sich darin einarbeiten.

Wenn Sie die notwendigen Qualifikationen besitzen, werden Sie bei uns bestimmt die Ihnen zusagende Tätigkeit finden.

H. Weideli + E. Kuster, Architekten SIA
Rämistrasse 5, 8001 Zürich, Tel. 051 / 34 08 07

Wir suchen in unser Werk für vorfabrizierte Betonelemente einen tüchtigen

Zimmermann

für den Schalungsbau.

Sie finden bei uns ein vielseitiges Tätigkeitsgebiet, grosse Sozialleistungen und gute Verdienstmöglichkeiten.

Gerne erwarten wir Ihre telefonische oder schriftliche Bewerbung.

PEIKERT BAU AG, Betonwerk
6300 Zug, Tel. 042 / 31 41 72

Wir suchen einen gut ausgewiesenen

Architekt-Techniker HTL

sowie einen tüchtigen

Hochbauzeichner

oder eine speditive

Hochbauzeichnerin

Sie suchen eine **besonders** interessante und verantwortungsvolle Stelle.

Bei uns können Sie diese Stelle finden, in einem modernen Architektur- und Planungsbüro (Nähe HB Zürich). Wir bearbeiten im Team kleine und grosse, kurz- und langfristige Aufgaben, bieten eine zeitgemässe Entlohnung, ein nettes Arbeitsklima und freuen uns auf Ihre Bewerbung.

Ein unverbindlicher Besuch lohnt sich bestimmt.

Gerne erwarten wir Ihren Anruf (Telefon 051 / 60 10 10) oder Ihre Kurzzofferte mit Bild unter Chiffre OFA 852 Zv an Orell Füssli-Annoncen AG, Postfach, 8022 Zürich.

Anliker & Co. AG
Generalunternehmung
6020 Emmenbrücke
Tel. 041 5 26 26

Zur Ergänzung unseres Mitarbeiterstabes suchen wir einen jungen

Eisenbetonzeichner

für interessante und abwechslungsreiche Arbeit (vorwiegend Massivbau, gelegentlich Tiefbau/Strassenbau).

Wer Freude hat, in einem kleinen Team aktiv mitzuwirken und von fortschrittlichen Anstellungsbedingungen zu profitieren, dem raten wir, Telefon (041) 5 26 26 anzurufen. Wir werden gerne weitere Auskunft erteilen und eine persönliche Kontaktnahme vereinbaren.

 **ANLIKER**



Sektion Bahndienst Rapperswil

Wir suchen für das interessante Arbeitsgebiet des Bahndienstes einen

Ingenieur-Techniker HTL

dem vielseitige Aufgaben zur selbständigen Betreuung übertragen werden.

Aufgaben:

- Projektierung und Absteckung von Geleise- und Weichenanlagen
- Projektierung und Bauleitung von Tiefbauarbeiten
- Verkehr mit Behörden, Unternehmern und Privaten

Anforderungen:

- Diplom einer höheren technischen Lehranstalt oder eines Abendtechnikums, Fachrichtung Tiefbau oder Vermessung
- Initiative Persönlichkeit
- Freude an selbständigem Arbeiten

Wir bieten:

- Dauerstelle
- Einführung in das Arbeitsgebiet
- zeitgemässe Besoldung mit fortschrittlichen Sozialleistungen, Fünftagewoche
- gute Aufstiegsmöglichkeiten

Sind Sie an einer Anstellung interessiert, so telefonieren oder schreiben Sie uns.
Telefon 055 / 2 53 84, intern 313

Wir stehen Ihnen gerne unverbindlich für alle weiteren Auskünfte zur Verfügung.

Handschriftliche Offerten sind zu richten an:

SBB, Bauabteilung Kreis III
Sektion Bahndienst IV
Obere Bahnhofstrasse 44, 8640 Rapperswil



Wir suchen einen

Ingenieur-Techniker HTL (Fachrichtung Tiefbau)

für Arbeiten im Zusammenhang mit der Projektierung und Bauleitung von Hochspannungsleitungen, insbesondere für Fundationen und umfangreiche Verkabelungsarbeiten.

Wir erwarten:

- Diplomabschluss an einer Höheren Technischen Lehranstalt
- einige Jahre Praxis
- angenehme Umgangsformen und Verhandlungsgewandtheit

Wir bieten:

- eine vielseitige und verantwortungsvolle Tätigkeit im Innen- und Aussendienst
- gute Besoldung und ausgebaute Sozialleistungen

Ingenieure, die Freude an einer selbständigen, abwechslungsreichen Stellung haben, bitten wir um die Bewerbung mit den üblichen Unterlagen.

Aargauisches Elektrizitätswerk
Obere Vorstadt 40, 5001 Aarau

Auskünfte können unter Tel. 064 / 22 13 21, intern 233, eingeholt werden.

Ausländischer (mit Schweizerin verheirateter)

dipl. Bauingenieur

(B. Sc. Engineering 1962, Manchester University), mit 7 1/2 Jahren Praxis im Atomkraftwerk-, Raffinerie- und Brückenbau, sucht Stelle in der Schweiz. Ihr Angebot richten Sie bitte an N. Malik, 35, Woodbridge Close, Leagrave, Luton, Bedfordshire, England.

Wir suchen zur Erweiterung unseres Mitarbeiterstabes

Bauzeichner

flinke und geschickte Darsteller, die interessiert sind, an grösseren Bauten wie Schulen oder Spitalbauten mitzuwirken, die auch mit Eifer an Wettbewerben mithelfen wollen.

Anstellung sofort oder nach Uebereinkunft.

GASS + BOOS, Architekten BSA/SIA
Gellertpark 12, 4002 Basel, Telefon 061 / 41 79 79





AG HUNZIKER AG



durobeton durobeton durobeton

unarmierte Schleuderrohre

Wir suchen gute Mitarbeiter

Bauführer
Bauzeichner
Sekretärin

die Freude haben an verantwortungsbewusstem Arbeiten in gutem Team.

Ihr Anruf oder Ihre Kurzzofferte freut uns.

Paul Weber, dipl. Architekt ETH/SIA
6300 Zug, Aegeristrasse 50
Telefon 042 / 21 42 42

Für die Mitarbeit bei Wettbewerben, Projektierung und Ausführung von interessanten Bauvorhaben suchen wir sofort oder nach Vereinbarung initiative

Bauzeichner/Bautechniker

Sie finden bei uns eine abwechslungsreiche und entwicklungsfähige Tätigkeit in kleinerem, aufgeschlossenem Team.

Hanns A. Brütsch, Architekt BSA/SIA
Edwin A. Bernet, Architekt
Bahnhofstrasse 29, Zug, Tel. 042 / 21 17 27

Tiefbauamt der Stadt Bern

Im Zuge der Reorganisation des Tiefbauamtes sind einige Stellen neu zu besetzen. Wir befassen uns in der Hauptsache mit dem Bau von Strassen und Kanalisationen. Daneben sind aber auch Spezialaufgaben des städtischen Tiefbaues und Probleme des Brückenbaus und -unterhalts zu lösen, zum Teil in Zusammenarbeit mit privaten Ingenieurbüros. Diese vielseitige Tätigkeit verlangt ideenreiche, selbständige, auf praktische Lösungen bedachte

dipl. Bauingenieure ETH
dipl. Bauingenieur-Techniker HTL

Wir bieten zeitgemässe Besoldung und die einer fortschrittlichen Verwaltung angepassten sozialen Sicherheiten.

Bewerber sind gebeten, ihre Anmeldungen mit Lebenslauf und Zeugnissen dem Tiefbauamt der Stadt Bern, Postfach 2731, 3001 Bern, einzureichen. Auskunft erteilt der beauftragte Stadtgenieur, Herr H. P. Bernet, dipl. Ing., c/o Ingenieurbüro Bernet + Weyeneth, Telefon 031 / 44 63 34, der ihnen für eine unverbindliche Besprechung zur Verfügung steht.

Tiefbauamt der Stadt Bern

**Pfister
Waagen**

Normwaagen für die Bauindustrie
Fahrzeugwaagen
Präzisions-Förderbandwaagen
Automatische Dosier- und Förderanlagen
Steuerungs- und Registertechnik

Pfister-Waagen und -Dosieranlagen sind
Erzeugnisse einer jahrzehntelangen Erfahrung
auf dem Gebiet der Wiegetechnik.

Technische Unterlagen und Beratung durch
Robert Aebi

Robert Aebi AG
Uraniastr. 31/33
8023 Zürich
Tel. 051 / 23 17 50

Der Verein Alterssiedlung Obersiggenthal eröffnet einen

Ideenwettbewerb

zur Erlangung von Entwürfen für ein

Alterszentrum Gässliacher

Teilnahmeberechtigt sind selbständige Architekten, die seit dem 1. Januar 1969 im Bezirk Baden Wohn- oder Geschäftssitz haben oder in Obersiggenthal heimatberechtigt sind. Zusätzlich sind sechs auswärtige Architekturbüros ohne besondere Entschädigung eingeladen worden.

Anforderungen: schematische Pläne Massstab 1:500.
Abgabetermin: 3. bzw. 17. Juli 1970.

Die Unterlagen können gegen eine Hinterlegung von Fr. 50.— auf der Bauverwaltung Obersiggenthal bezogen werden.

Bedeutende Zürcher Generalunternehmung sucht für interessante Baustellen einige tüchtige, einsatzfreudige, charakterfeste

Bauführer

Anforderungen: Mehrjährige Erfahrung im Wohn- oder Geschäftshausbau (inkl. Innenausbau).

Aufgaben: Selbständige örtliche Bauführung für ein bis zwei anspruchsvolle Baustellen.

Gute Entlohnung, interessante Arbeitsbedingungen. Schulungsprogramm für die fachliche Weiterbildung.

Interessenten sind gebeten, mit handschriftlichem Lebenslauf und Zeugniskopien oder Referenzen zu schreiben unter Chiffre 44-50377 an Publicitas AG, 8021 Zürich.

Wir suchen bestqualifizierten

ARCHITEKT-TECHNIKER HTL BAUZEICHNER

Wir bieten gutbezahlte Dauerstelle in fortschrittlichem Arbeitsteam mit Pensionskasse.

E. Buser, Architekt, B. Buser & J. Zaeslin, dipl. Arch. ETH/SIA
Missionsstrasse 17a, 4000 Basel, Tel. 061 / 25 77 81

Bautechniker Bauführer

gesucht. Eintritt 1. Mai 1970 oder nach Uebereinkunft. 5-Tage-Woche; angenehmes Arbeitsklima.

Robert Rothon, Architekt, 8400 Winterthur
Rundstrasse 36, Tel. 052 / 22 19 61

Aargauisches Baudepartement

Das Baudepartement sucht für die Abteilung Verkehrsplanung und Verkehrstechnik einen

Verkehringenieur

als Chef einer Arbeitsgruppe, ferner einen

Verkehringenieur

für allgemeine verkehrstechnische Aufgaben
und zwei

Ingenieur-Techniker

für allgemein planerische und verkehrstechnische Aufgaben.

Aufgabenbereich:

Transportpläne; Strassenrichtpläne und kantonale Ueberbauungspläne; Bahn- und Busplanungen; Entwurf, Projektierung und Bau von Verkehrsanlagen; Begleitung und Ueberwachung von beauftragten Ingenieurbüros; Mitarbeit in Studiengruppen und Fachkommissionen; Verkehr mit Behörden und Privaten.

Wir bieten:

zeitgemässe Besoldung, Spesenvergütung und Autoentschädigung, Pensionskasse, Fünftagewoche; angenehmes Arbeitsklima in jungem, dynamischem Team von 10 bis 15 Mitarbeitern.

Schreiben Sie uns oder setzen Sie sich direkt mit unserem Herrn Adj. Garfein (Tel. 064 / 22 05 71) in Verbindung. Er wird Ihnen gerne weitere Auskünfte erteilen und gegebenenfalls eine Besprechung vereinbaren.

Aargauisches Baudepartement, 5000 Aarau
Buchenhof

Das ist die Idealstelle für einen jungen, tüchtigen Eisenbetonzeichner. Sind Sie nicht auch dieser Meinung?

Sie beschäftigen sich gerne mit interessanten Aufgaben, vor allem auf dem Gebiete des Hochbaus und speziell des Wohnungsbaus. Sie fühlen sich wohl in einem kleinen, dynamischen Team mit kollegialem Zusammenhalt. Es macht Ihnen Freude, selbständig zu denken und zu disponieren. Und Sie schätzen es, dass Sie für Ihre guten Leistungen sehr hoch bezahlt werden. Wo sich Ihr neues Tätigkeitsfeld befindet? Im Zentrum von Oerlikon — mit Auto, Bus, Tram, Bahn von überall her schnell zu erreichen. Ihr Arbeitsplatz wird ebenfalls den Vorstellungen entsprechen: er ist modern, hell, freundlich.

Wenn Ihnen diese in jeder Beziehung dankbare Stelle zusagen würde, setzen Sie sich gleich jetzt mit uns in Verbindung. Als Beauftragte unseres Kunden erwarten wir gerne Ihre Kurzofferte mit Bild und Referenzen. Selbstverständlich wird vollste Diskretion gewährt.

Werbeagentur Lorch BSR/SWB, 8001 Zürich
Metzgergasse 3, Tel. 051 / 34 45 77

FÜR BAUGRUNDUNTERSUCHUNG

Rammsondierungen

Günstige Preise dank der mechanischen ARES-SONDE

Tel. 052 / 23 26 70

BÜRO E. und R. STUDER
8400 WINTERTHUR, Schützenstr. 75

28jähriger, versierter

Tiefbauzeichner/Bauführer

sucht neuen Wirkungskreis auf den Gebieten Projektierung, Devisierung, Bauleitung (inkl. Abrechnung) sämtlicher Tiefbauarbeiten, Offerten unter Chiffre SBZ 338, IVA AG, Postfach, 8035 Zürich.

Gut ausgewiesener

Bauingenieur ETH

mit 12 Jahren Praxis in Stahlbau, Eisenbeton und Vorspannbeton (Wohnungsbau, Industrie- und Brückenbau) übernimmt Aufträge (Detailprojekte und Vorprojekte, Wettbewerbe) sowie Studienaufträge aus der Forschung.

Offerten unter Chiffre SBZ 346, IVA AG, Postfach, 8035 Zürich.

Bauführer und Bauzeichner/Bautechniker

mit 11- bzw. 5jähriger Erfahrung im Wohnungs-, Industrie- und Schulhausbau suchen gemeinsam als **Arbeitssteam** Stellen in mittelgroßem Architekturbüro im Raume Brugg-Zürich.

Offerten mit ungefährer Salärangabe sind erbeten unter Chiffre SBZ 336, IVA AG, Postfach, 8035 Zürich.

Wir sind eine mittlere und gut eingeführte Generalunternehmung und suchen für die

Leitung des Architekturbüros

einen erfahrenen Mann mittleren Alters. Bevorzugt wird ein

dipl. Hochbautechniker

oder gleichwertige Ausbildung mit vielseitiger Praxis. Submissionserfahrung, gut fundierte Fachkenntnisse und wirtschaftlich-kaufmännisches Denken sowie Einsatzfreudigkeit sind Voraussetzungen für diesen Posten.

Als Aufgaben stellen sich dem neuen Mitarbeiter:

- die gesamte Leitung des Architekturbüros und Führung seiner 7 Mitarbeiter
- Verkehr mit Behörden, Bauherren, Handwerkern und den Ressortchefs des eigenen Betriebes
- Ausführung ganzer Ueberbauungen und einzelner Objekte.

Wir bieten:

- angenehmes Arbeitsklima
- ein den Leistungen und dem Können entsprechendes Gehalt und gut ausgebaute Personalversicherung
- die üblichen Anstellungsbedingungen eines fortschrittlichen Betriebes
- absolut selbständige und interessante Position. Nur der Geschäftsleitung gegenüber verantwortlich.

Wenn Sie gewillt sind, sich in unser junges, dynamisches Führungsteam einzufügen und über die nötigen Kenntnisse verfügen, so richten Sie Ihre Offerte unter Chiffre SBZ 340, IVA AG, Postfach, 8035 Zürich.

Gesucht wird erfahrener

dipl. Bauingenieur ETH als Filialleiter

eines gut eingeführten, mittelgrossen

Ingenieurbüros im Oberwallis

Selbständige, abwechslungsreiche Tätigkeit im Hoch- und Tiefbau. Zeitgemässe Anstellungsbedingungen und Sozialleistungen. Eintritt nach Uebereinkunft.

Bewerbungen mit Lebenslauf, Zeugniskopien, Foto und Gehaltsanspruch unter Chiffre SBZ 341 an IVA AG, Postfach, 8035 Zürich.

Absolute Diskretion selbstverständlich.



Sind Sie ein

Bautechniker

der die Vorbereitung und Durchführung von Verkehrserhebungen und die Bearbeitung allgemeiner städtischer Verkehrsprobleme schätzt?

Gerne erwarten wir Ihren Telefonanruf (Nr. 23 98 40, intern 394) oder Ihre schriftliche Bewerbung an das **Sekretariat des Baudepartementes, Münsterplatz 11, 4001 Basel, bis 11. April 1970.**

Wir bieten Ihnen interessante Aufgaben in kleinem, fortschrittlichem Team sowie vorbildliche Sozialleistungen und Entlohnung.

Neuer 75-t-Gleiskettenkran

Der Lima-Zweig der Baldwin-Lima-Hamilton Corp. hat einen neuen, auf Gleisketten montierten 75-t-Hebekran (PCSA-Klasse 12-297) mit auslegbaren Eckrahmen vorgestellt, welcher auf Schürf- und Greifarbeiten umgestellt werden kann. Er trägt die Bezeichnung 75-C und weist hydraulisch auslegbare Eckrahmen auf, welche die Fortbewegung zwischen den einzelnen Einsatzstellen erleichtern, ohne dass dabei die Stabilität bei seitlich überhängenden, schweren Lasten oder bei Arbeiten mit dem langen Ausleger beeinträchtigt wird. Die Maschine ist ausgerüstet mit einem vorfabrizierten Unterwagen in Verbindung mit einer Kugellagerdrehscheibe.

Der 75-C kann aus eigener Kraft einen 60 m hohen Hauptausleger oder eine Kombination bestehend aus einem 66 m hohen Ausleger mit Spitzenausleger aufrichten. Das Antriebsaggregat kann unter einer Vielzahl verschiedener Dieselmotoren mit Ein- oder Dreistufen-Drehmomentwandlern gewählt werden. Die Gegengewichte sind einhängbar, womit die Aufrichtung beschleunigt und die Fortbewegung zwischen den einzelnen Einsatzstellen erleichtert wird. Bei der Normalausführung beträgt die Gleiskettenlänge

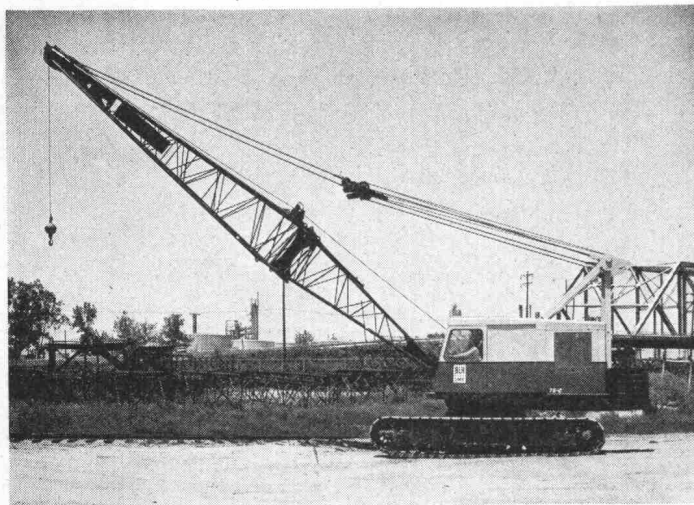


Bild 1. Ansicht des neuen Lima-75-C-Kranes in der Ausführung für Hebearbeiten

5,70 m. Bei einer Kettenbreite von 0,75 m ist die Spurweite in eingezogener Stellung 3,35 m, in der geöffneten, arbeitsbereiten Stellung 4,12 m. Auf Wunsch sind Kettenbreiten von 0,90 oder 1,05 m erhältlich; dabei vergrössert sich die Spurweite entsprechend. Das Arbeitsgewicht der als Kran ausgerüsteten Maschine beträgt rund 61,8 t, Bild 1. Ausgerüstet für Schürf- und Greifarbeiten, kann der 75-C einen 21 m hohen Ausleger betätigen. Dabei betragen Einzelhub und Schwenklast maximal 5400 kg.

In der Normalausführung besitzt der 75-C hydraulisch auslegbare Eckrahmen, Dieselmotor und Drehmomentwandler, ein motorisch angetriebenes Auslegerhebwerk und pantographische Auslegersperren mit Sicherheitsautomatik zur Absperrung des Auslegerhebwerkes. Ebenfalls erhältlich sind Lastsenkvorrichtungen, eine dritte Trommel, ein unabhängiger Antrieb, eine Gegengewichtsabnahmevorrichtung und eine hohe Kabine.

Ulrich Rohrer-Marti AG, 3052 Zollikofen

Technik im Umbruch

Blieben Sie auf dem laufenden durch fortgesetztes Studium der Schweizerischen Bauzeitung. Auch der Anzeigenteil vermittelt Ihnen nützliche Informationen.

Selbstfahrende Traktor-Vibrationswalze

Mit dieser Maschine kommt ein leistungsfähiges und wirtschaftliches Verdichtungsgerät auf den schweizerischen Markt, das in den USA seit Jahren für schwere und umfangreiche Verdichtungsarbeiten eingesetzt wird und dem erstklassige Baustellenerfahrungen vorausgehen.

Die «Tramac» Modell 400 (Bild 1) hat ein Betriebsgewicht von rund 8 t und eine Walzenbreite von 2,00 m. Walze und Antriebs- teil sind durch eine zentrale Knicklenkung verbunden, die der Maschine grosse Beweglichkeit (Wenderadius nur 5,15 m), aussergewöhnliche Geländegängigkeit, leichte Steuerbarkeit (alle Steuerun-

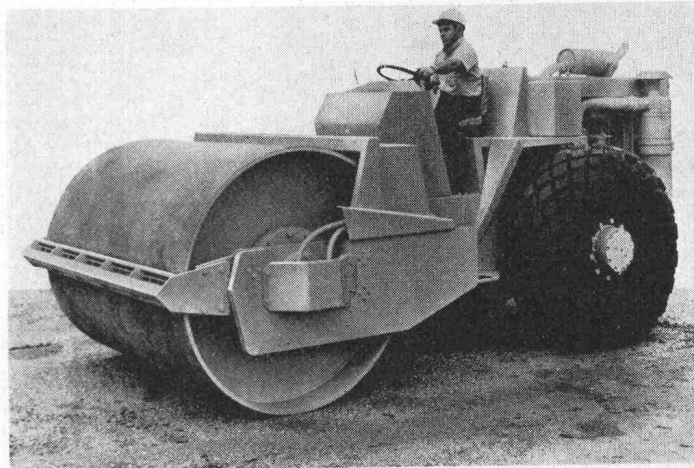


Bild 1. Die Tramac-400-Vibrationswalze im Einsatz.

gen hydraulisch) und hohe Manövrierfähigkeit verleiht. Drei Geschwindigkeitsbereiche erlauben eine gute Anpassung der Arbeitsgeschwindigkeit an die Arbeitsverhältnisse.

Der Vibrationsantrieb erfolgt über zwei beidseitig des Walzenzylinders angebrachte Hydraulikmotoren direkt auf zwei in der Walzzylinderseite angeordnete Unwuchtaggregate, die untereinander durch eine Traverse verbunden und in robusten Lagern montiert sind.

Gross bemessene Silentblocs gewähren einen optimalen Vibrationsschutz des Fahrgestells; die ganze Vibrationskraft wird auf den Walzzylinder konzentriert. Dieser ist bis 40 cm über Boden völlig frei und breiter als die Traktorspur; dadurch kann man auch nahe an Hindernissen entlang walzen.

Das Bauprogramm enthält noch eine grössere Ausführung, die «Tramac» 600, mit einem Betriebsgewicht von rund 13 t und einer Walzenbreite von 2,54 m.

Untersuchungen durch eine namhafte belgische Unternehmung, die schon drei dieser Walzen im Einsatz hat, haben im Vergleich zu Anhängewalzen mit entsprechender Motorleistung sowohl höhere Verdichtungswerte als auch bedeutend höhere Arbeitsgeschwindigkeiten und dadurch viel mehr Flächenleistung ergeben. Wenn bei einer leistungsmässig gleich starken Anhängewalze richtigerweise auch das hierzu nötige Zugfahrzeug berücksichtigt wird, liegen auch die Investitionskosten für eine selbstfahrende und wesentlich beweglichere Traktovibrowalze günstiger.

Robert Aebi AG, Uraniastrasse 31—33, 8001 Zürich

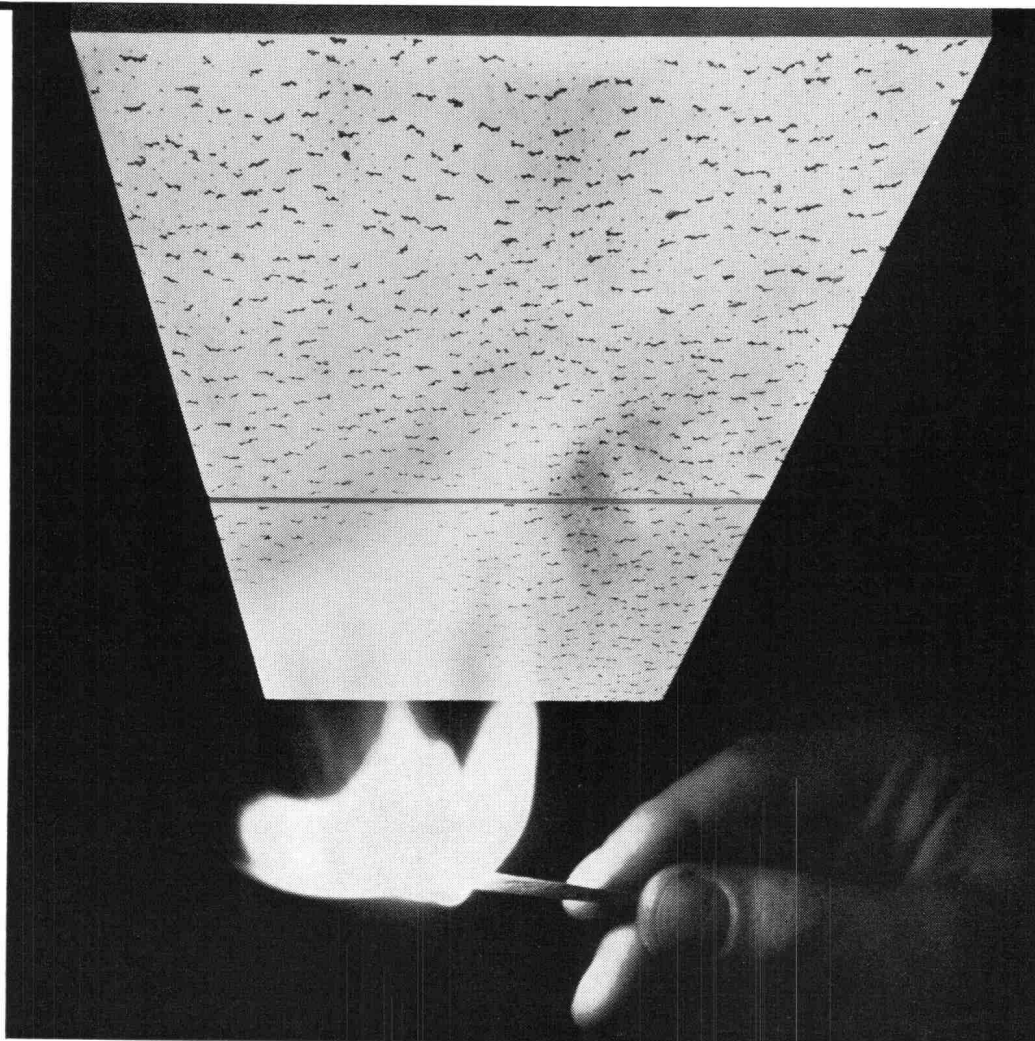
Architekt

in ungekündigter Stellung sucht ab 1. Juli 1970 oder nach Vereinbarung neuen Wirkungskreis.

Geboten wird: gut ausgewiesener als qualifizierter, selbständiger Sachbearbeiter mit langjähriger, erfolgreicher praktischer Tätigkeit.

Gewünscht wird: verantwortungsvolle, leitende Position in anerkanntem Architekturbüro oder Generalunternehmung als Sachbearbeiter oder Bauleiter.

Kontaktnahme unter Chiffre 861-E der Insertas Annoncenexpedition, 9490 Vaduz.



K 69

Ihre Forderung nach Sicherheit und Schönheit lässt sich erfüllen

Mit der PAVAROC-Akustik-Platte haben Sie beides: Schönheit durch die neuen, modernen Dessins und Strukturen – Sicherheit mit dem Mineralfaser-Material, das nicht brennt, nicht glimmt, nicht mottet und weitgehend hitzebeständig ist. Überall dort, wo die Verwendung von unbrennbaren Baustoffen gefordert wird, ist PAVAROC richtig. Sie kennen doch unsere speziell entwickelte PAVAROC-Metallabhängekonstruktion? Mit ihr lassen sich PAVAROC-Decken mit geringem Zeitaufwand montieren.

Verlangen Sie mit dem Coupon Gratismuster mit Verlegeanleitung, Liste der Lagerformate und Kantenausführungen. Unser Beraterteam steht auf Wunsch gerne zu Ihrer Verfügung.

BON

Bitte senden Sie mir/uns kostenlos Muster von Pavaroc-Platten mit Verlegeanleitung. Unverbindliche Beratung wird gewünscht: Ja/Nein

Firma:

Strasse:

Ort:

Telefon:

© eingetragene Schutzmarke

pavaroc

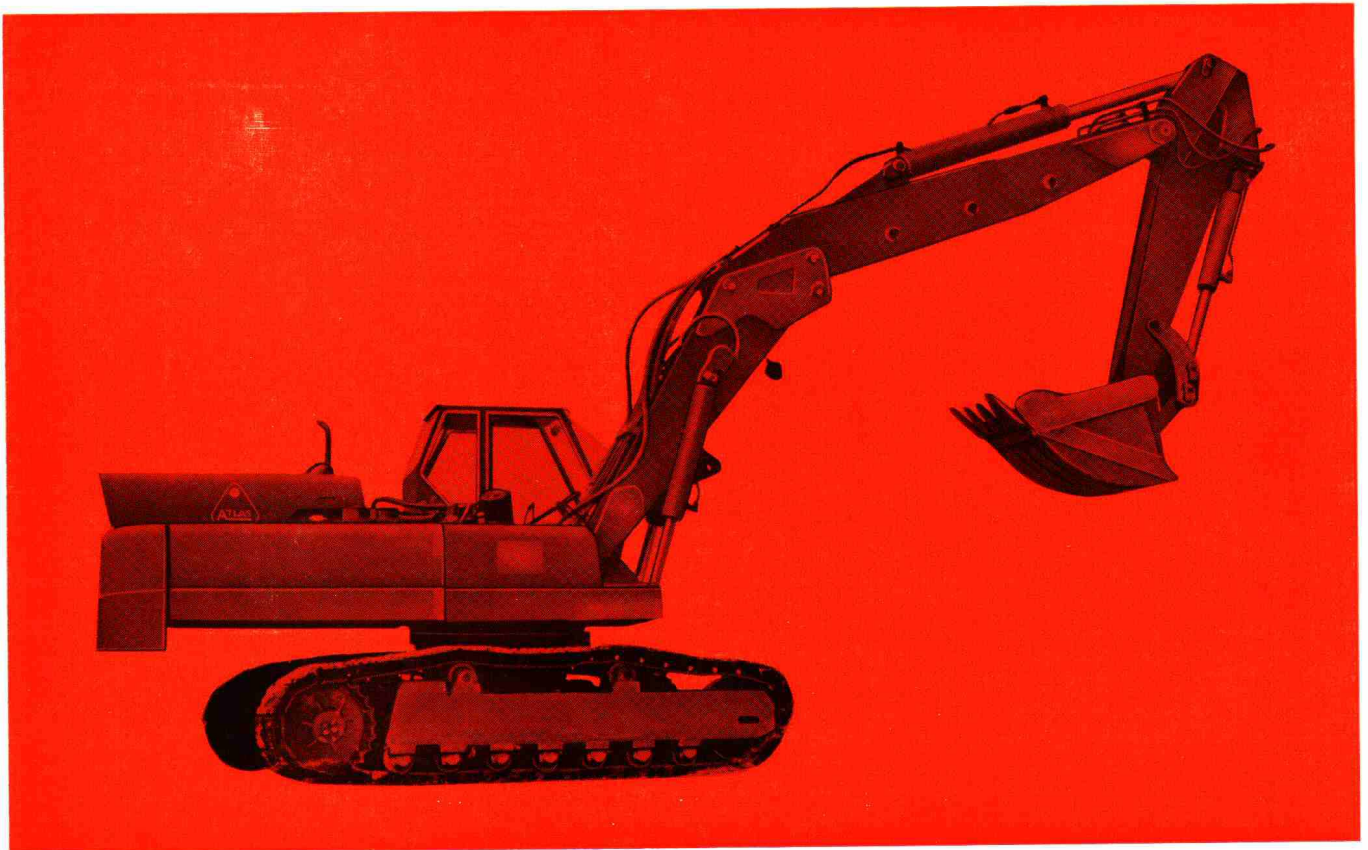
Pavatex AG
Jenatschstr. 4
8027 Zürich
Tel. 051 237676

Die neue Bagger-Generation



AB 1202 - AB 1302 - AB 1602 - AB 1702 - AB 2002

Von 8 bis 22 t. 100% hydraulisch - Auf Raupen oder auf Pneu



Generalvertretung für die Schweiz:

Verlangen Sie unverbindlich
eine Offerte oder eine Vorführung

AIMSA

20, rue Boissonnas - 1211 Genève 26 - Tél. 022 425800
Landstrasse - 8116 Würenlos - Tel. 056 36545