

Zeitschrift: Schweizerische Bauzeitung
Band: 88 (1970)
Heft: 17

Werbung

Nutzungsbedingungen

Die ETH-Bibliothek ist die Anbieterin der digitalisierten Zeitschriften. Sie besitzt keine Urheberrechte an den Zeitschriften und ist nicht verantwortlich für deren Inhalte. Die Rechte liegen in der Regel bei den Herausgebern beziehungsweise den externen Rechteinhabern. [Siehe Rechtliche Hinweise.](#)

Conditions d'utilisation

L'ETH Library est le fournisseur des revues numérisées. Elle ne détient aucun droit d'auteur sur les revues et n'est pas responsable de leur contenu. En règle générale, les droits sont détenus par les éditeurs ou les détenteurs de droits externes. [Voir Informations légales.](#)

Terms of use

The ETH Library is the provider of the digitised journals. It does not own any copyrights to the journals and is not responsible for their content. The rights usually lie with the publishers or the external rights holders. [See Legal notice.](#)

Download PDF: 13.10.2024

ETH-Bibliothek Zürich, E-Periodica, <https://www.e-periodica.ch>

Rationalisiere mit

Sprechfunkgeräten

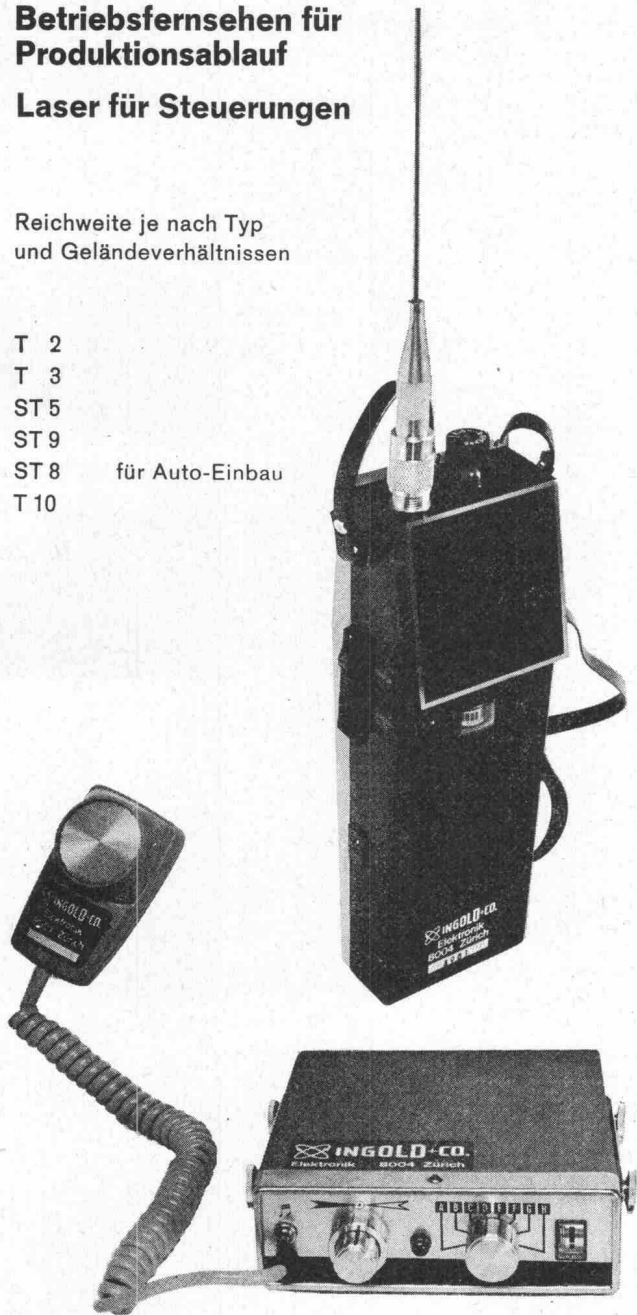
für Betriebsverkehr

Betriebsfernsehen für
Produktionsablauf

Laser für Steuerungen

Reichweite je nach Typ
und Geländebedingungen

- T 2
- T 3
- ST 5
- ST 9
- ST 8 für Auto-Einbau
- T 10



Wir verkaufen nicht nur Geräte, sondern wir beraten Sie auch und liefern die dafür notwendigen Zubehöre, Netzteile usw.

Hans Ingold & Co. Elektronik 8004 Zürich

Kernstr. 10, Telefon 051 / 25 25 87
Ab Herbst 1970 39 52 36

Schweizerische Bauzeitung

Offizielles Organ des SIA, Schweizerischer Ingenieur- und Architekten-Verein und der GEP, Gesellschaft Ehemaliger Studierender der ETH Zürich
Gegründet 1883 von Ing. A. Waldner

88. Jahrgang Heft 17

23. April 1970

Inhalt

| | |
|--|------|
| «Strahlende Struktur» des Schweizer Pavillons, Osaka. Von A. Moser | 377* |
| Ein Wasser- und Lufthygiene-Inspektorat der Wirtschaft | 386 |
| Gedanken eines Bauphysikers. Von O. Mühlebach | 387 |
| Neue Tendenzen und Anlagen auf dem Gebiete der Zementproduktion | 388* |
| «Technologie» und «Struktur». Von W. Jegher | 389 |

Nekrologe

| | |
|---------------------------------------|------|
| M. Itschner. W. A. Allemant | 390* |
|---------------------------------------|------|

Umschau

| | |
|--|-----|
| Über den Bau des Limfjord-Tunnels | 390 |
| Bandstahl aus Eisenpulver. Direkte Anzeige und Messung des Vereisungsgrades. Eidg. Technische Hochschule Zürich. Wohnungsbauplanung mit Computer | 391 |
| Persönliches | 392 |

Bulletin Technique de la Suisse Romande

| | |
|---|-----|
| Inhaltsverzeichnis von Heft 8, 1970 | 392 |
|---|-----|

Mitteilungen aus dem SIA

| | |
|--|-----|
| Fachgruppe für industrielles Bauen. Sektion Aargau | 392 |
|--|-----|

Ankündigungen

| | |
|--|-----|
| ETH Zürich, Graphische Sammlung. Verkehrshaus der Schweiz, Luzern. Kurs über Betriebsschutz, Winterthur. 1. Deutscher Architektentag | 392 |
| 1. Internat. Konferenz über statische Elektrizität, Wien. X. Konferenz der Silikatindustrie, Budapest. 1. Internat. Kongress der Krankenhausbautechnik, Rom. Mathematische Optimierungsmethoden in der Investitionsplanung. Wasserbauliches Kolloquium an der Universität Karlsruhe. Kurs für Architektur-Photogrammetrie. Schweiz. Vereinigung für Gesundheitstechnik. Salon International Europlastique Eurocaoutchouc, Paris. Weltkonferenz über Flughafenfinanzen, Amsterdam | 393 |
| «INEL 71» mit Sondergruppe «Bio-Engineering». XII. Kongress der Int. Föderation der Landschaftsarchitekten. 9. Eurogypsum-Kongress, Luzern. Kurse «Theorie und Praxis der Korngrößenanalyse», Karlsruhe. Canadian Chemical Engineering Conference. Vortragskalender | 394 |

Verlag und Redaktion

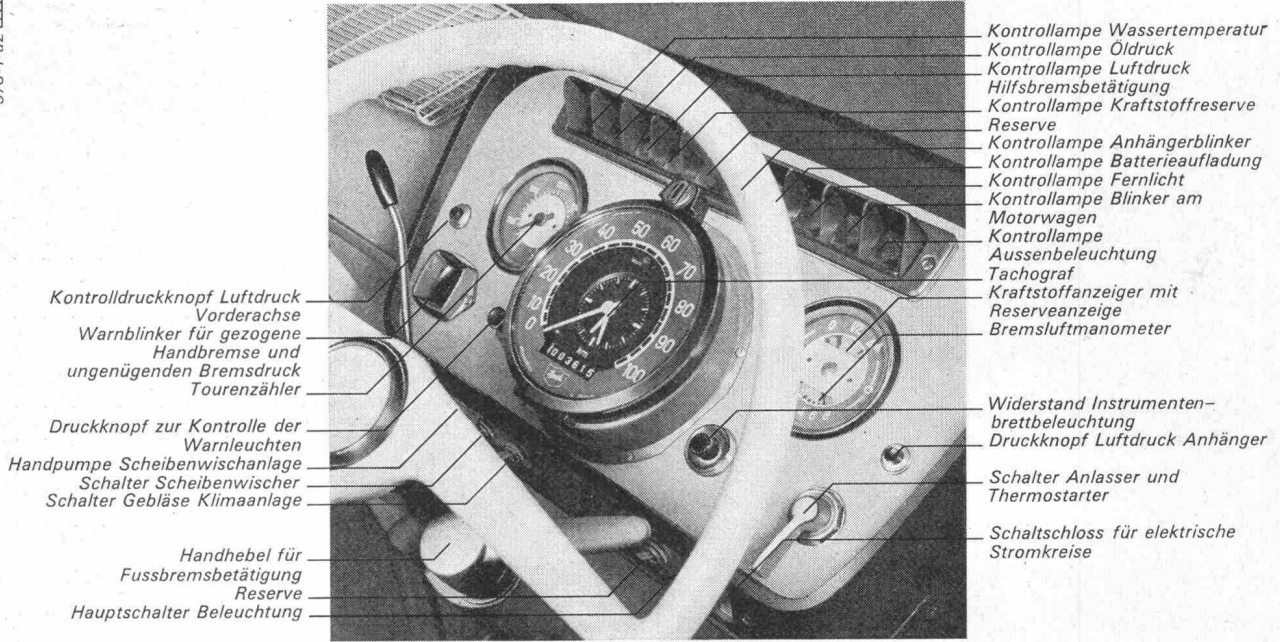
Zürich-Giesshübel, Staffelstrasse 12
Postadresse: 8021 Zürich, Postfach 630
Telefon 051 / 36 55 36, Postcheck 80 - 6110

Bezugspreise

| | 3 Monate | 6 Monate | 12 Monate |
|---------|----------|----------|-----------|
| Schweiz | 24.50 | 47.— | 90.— |
| Ausland | 26.— | 50.— | 96.— |

Für Mitglieder der Partnerverbände der Verlags-AG, des Schweiz. Technischen Verbandes sowie für Studierende Höherer Technischer Lehranstalten ermässigte Preiskategorien nach Tarif.

643 EP, Gesamtgewicht 16 t



Aktionszentrum

Hier geschieht's: Beschleunigen. Schalten. Kontrollieren. Bremsen. Manövrieren. Entspannen. Und wieder handeln. Ununterbrochen. Die Masse eines Lastzuges muss ständig unter genauer Kontrolle gehalten werden, wenn sie rentieren soll. Dazu gehört eine robuste Ausführung des Fahrzeuges und eine technische Ausrüstung, die den Ansprüchen der Gewichtsklasse entspricht. Dazu gehört auch eine komfortable Kabine: Körpergerechte Sitze, Sicht, Bewegungsfreiheit (auch für den Mitfahrer). Denn die Leistungsfähigkeit des Fahrers steigt mit seinem Wohlbefinden. Und die Rentabilität mit dem Arbeitsklima. Der Fiat 643EP kann mit allen

Aufbauten ausgerüstet werden: TIR Brücke, offene Brücke, Kühlkasten, Möbelkasten, Viehtransporter, Kipper, Wechselladekipper, Kehrlichtabfuhrwagen, Langholzwagen, Beton-Mischer, Langeisenwagen, Brennstoffzisterne, Staubguttransporter für Getreide usw. 6-Zylinder-Motor, 10 Gänge, Nutzlast bis 10500 kg auf dem Fahrgestell.

Ein Fiat-Fahrer fühlt sich wohl.



Sava finanziert zeitgemäss.

Fiat (Suisse) SA 108, rue de Lyon 1211 Genève 13

FIAT



Durch Pinselstrich

WASSERDICHT

Der neue Barra Schlämmputz wurde in kürzester Zeit zum Verkaufserfolg. Denn seine Vorteile überzeugen sofort.

Barra Schlämmputz

- schützt alle Bauten sicher gegen Hang- und Sickerwasser, Erdfeuchtigkeit, Berg- und Grundwasser.
- wird gebrauchsfertig geliefert und muss nur noch mit Wasser angemacht werden.

- wird mit Pinsel, Bürste, Zahntraufel oder Spritzgerät millimeterdünn aufgetragen.

- bildet nach dem Abbinden und Erhärten eine äusserst widerstandsfähige wasserdichte Isolierung.

So ersetzt Barra Schlämmputz auf rationelle Weise den bekannt komplizierten wasserdichten Verputz von 2 bis 4 cm Stärke. Die Verarbeitung ist rasch, der Verbrauch gering und der Preisvorteil offensichtlich.

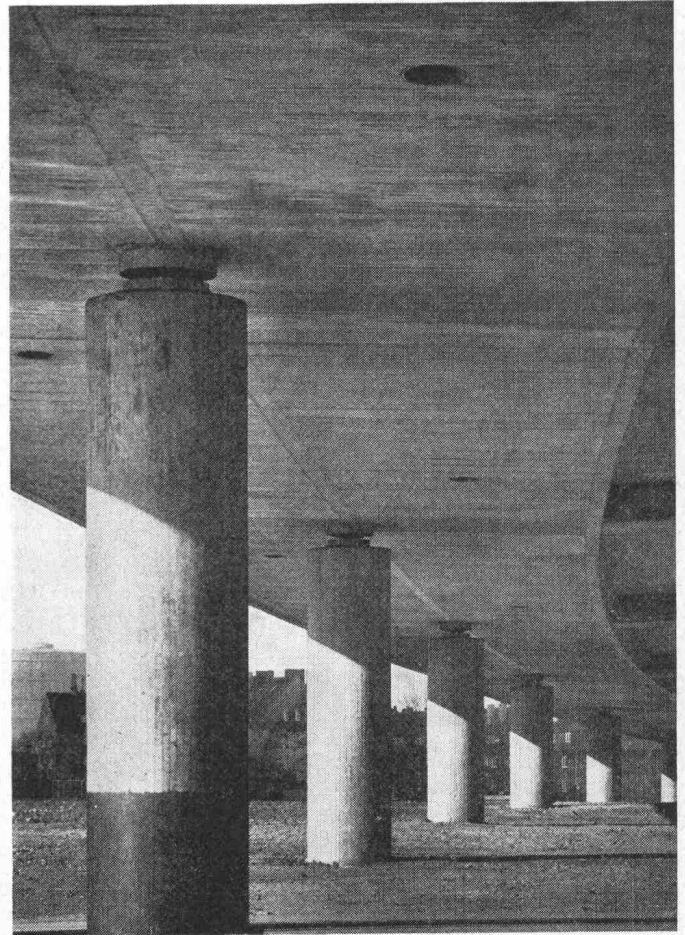
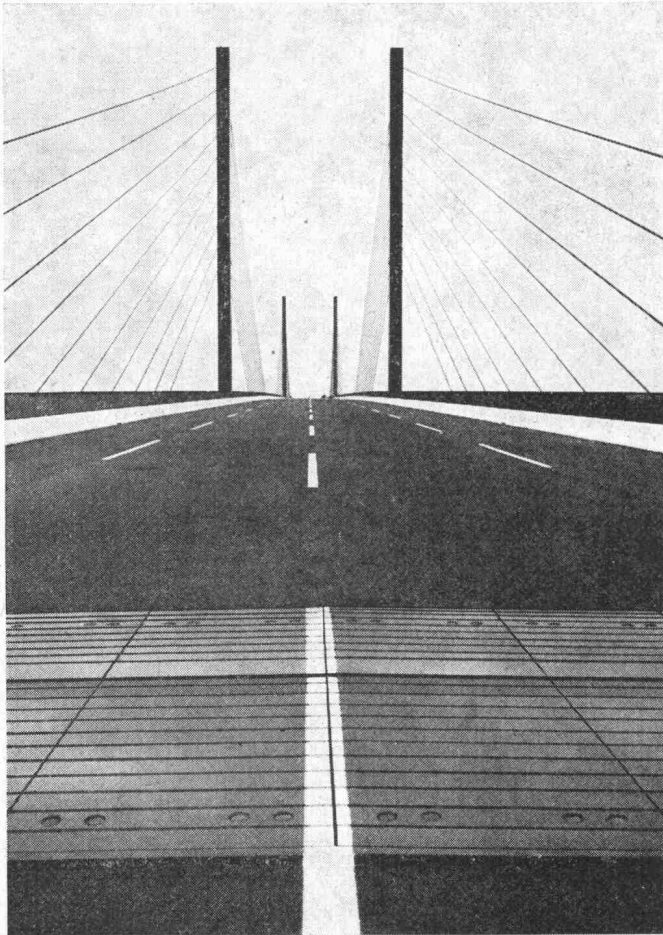
Nutzen auch Sie diesen Fortschritt moderner Dichtungstechnik. Unsere Spezialisten freuen sich darauf, Ihnen die praktische Anwendung auf der Baustelle zu demonstrieren.

BARRA SCHLÄMMPUTZ

Barra
für
Beton

MEYNADIER
Zürich, Lausanne, Bern, Luzern, Bellinzona, Chur

Übergangslösung von Dauer



Übergänge und Brückenlager sind unscheinbare, aber wesentliche Elemente jeder Straßenbrücke. Sie entscheiden über Sicherheit, Leistungsfähigkeit und Lebensdauer. Verformungen, durch Temperaturänderungen, Winddruck und Verkehrslast hervorgerufen, müssen ausgeglichen werden. Die DEMAG hat seit Jahrzehnten dauerhafte Lösungen aller bei Übergängen von Straßenbrücken auftretenden Probleme gefunden. Sie liefert Fahrbahnübergänge und Lager „nach Maß“ für Stahlbrücken oder für Brücken in Massivbauweise.

Die Lager sind gegen Industrie- und Meeresatmosphäre beständig. Niedrige Reibungszahlen garantieren schlanke Unterbauten. Erfahrung und technisches know how sorgen dafür, daß jedes Brückenlager und jede „Übergangslösung“ der DEMAG nicht zur Übergangslösung wird.

Bitte fordern Sie unsere Prospekte an. Nennen Sie uns Ihre Probleme. Unsere Fachingenieure beraten Sie gern.

DEMAG

Stahlbau

Ein Produktbereich der Demag

Demag Aktiengesellschaft, Abt.: 6113/100, 4000 Düsseldorf-Benrath, Forststr. 16, Tel.: 7 10 51

Auf Dicht kann man bauen.

Wenn's um Spezialarbeiten im Tiefbau geht. Denn jede Aufgabe auf diesem Gebiet kann Dicht lösen:

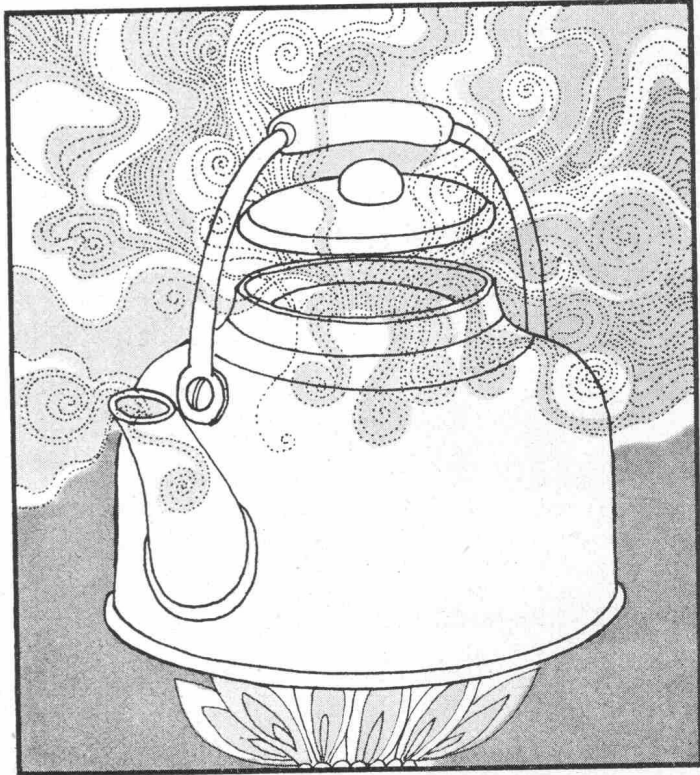
- Aufschlussbohrungen
- Laboruntersuchungen
- Pfahlfundationen
- Unterfangungen
- Baugrubenumschliessungen
- Grundwasser-Absenkungen

Jede dieser Arbeiten hat Dicht schon ausgeführt. Das gibt Erfahrung. Und Ihnen Sicherheit, wenn Sie auf Gründungen von Dicht bauen.

Dicht AG
St. Gallen 071-23 16 45
Luzern 041-22 24 65
Bern 031-22 72 77
Zürich 051-52 06 33



Es stimmt. Wir von RENESCO kochen auch nur mit Wasser.



Aber wir haben mehr Dampf auf dem Kessel.

Warum eigentlich? Wo unterscheidet sich RENESCO wirklich von den anderen?

Unsere Firma ist jung und dynamisch, dementsprechend ihre Arbeitsweise. RENESCO-Produkte sind in der Verarbeitung weitgehend witterungsunabhängig. Sie wissen, was das bedeutet. Mit der Arbeit an Ihrem Objekt beginnen wir erst, wenn die ebenerdige Kellerdecke eingebracht ist. Sie werden also im Arbeitsablauf in keiner Weise behindert. Die Arbeitsrichtlinien

unserer Produkte sind nicht nur das Ergebnis von Labortests, sie sind durch die praktische Erfahrung unserer Service-Gruppen untermauert. RENESCO hilft Ihnen Geld sparen: Bei Verwendung einer RENESCO-Isolation beispielsweise können Sie an der Baukonstruktion bis zu 300% des Isolationspreises einsparen. Diese Zahlen können wir beweisen.

Darum sagen wir: RENESCO-Spezialisten haben mehr Dampf auf dem Kessel.

renesco

René Schmid + Co. AG

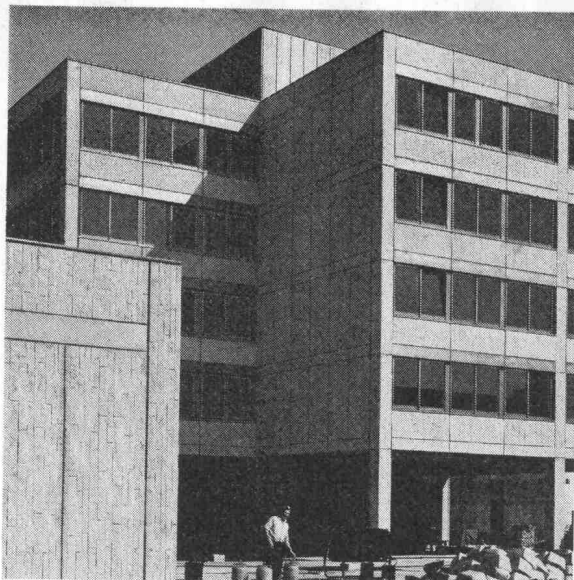
chemische Baustoffe
Abdichtungen im Hoch- und
Tiefbau

Schaffhauserstrasse 359
8050 Zürich
Telefon 051 46 46 92

Vorfabrizierte Betonelemente

Mit vorgefertigten Betonelementen kann rasch, zweckmässig und wirtschaftlich gebaut werden.

Elemente mit den verschiedensten Abmessungen und Oberflächenstrukturen wie z. B. Waschbeton, Besenstrich, Holzfaser, Mosaik stehen dem Planer zur Verfügung. Öffentliche Bauten, Industriebauten, Wohn- und Geschäftshäuser werden mit Favre-Betonelementen ausgeführt.



Als Beispiel:
Betonelemente für das Einkaufszentrum Witikon, Zürich

Eidenbenz, Bosshard, Meyer,
dipl. Architekten BSA/SIA, Zürich

Unsere Lieferung umfasste 3250 m² Elemente mit Mosaikstruktur:
Fensterbrüstungen
(mit eingebauter Isolation),
Brüstungen (ohne Isolation),
Wandplatten,
Verkleidplatten für Pfeiler

Favre & Cie AG

8304 Wallisellen, Tel. 051 / 93 20 11



Es heisst wie es ist: RN TOP PLANUNGSDIENST

(Ein Rüegg-Naegeli Spezialisten-Team)

Der Mensch unterscheidet sich von anderen Wesen dadurch, dass er denkt. Wir haben die menschlichsten Menschen. Sie arbeiten bei uns im RN TOP Planungsdienst. Das heisst, dass sie Problemlöser sind. Sie wissen in kleinen Belangen so gut Bescheid wie bei betrieblichen Einrichtungsfragen auf höchster Ebene.

Sie wissen heute schon, wie ein grosser Bürobetrieb in ein paar Jahren aussehen und funktionieren wird.

Denn sie beginnen ein Gespräch dann, wenn ein Bauherr sein Grundstück bestimmt hat. Dann fangen sie an zu planen. Aber immer Hand in Hand mit dem Architekten, dem Bauherrn und dem Betriebsorganisator.

Teamwork wird bei ihnen gross geschrieben. Denn jeder einzelne in diesem Planungsgremium ist auf seinem Gebiet ein Spezialist, der auch Ratschläge von anderen Spezialisten entgegennehmen wird. Weil es ja eben ein anderes Gebiet ist.

Und unser Gebiet ist die Planung neuzeitlicher Bürobetriebe. Im weitesten Sinne sogar. Wir beginnen ungefähr beim Problem des spezifizierten Raumprogramms und wissen später beispielsweise auch Bescheid über den sinnvollsten Rechenmaschinentyp für eine bestimmte Arbeit oder über den Einsatz des zweckmässigsten Planungsgerätes für den Ablauf einer solchen Arbeit.

Das ist unsere Stärke. Wir wissen Bescheid.



RN Center

für Büro- und Betriebsorganisation,
Rüegg-Naegeli + Cie AG
8022 Zürich Beethovenstrasse 49 Tel. 051 270 250
7000 Chur Quaderstrasse 17 Tel. 081 22 52 83
6000-Luzern Pilatusstrasse 2 Tel. 041 22 35 38

Coupon

Ich bin froh, dass Sie auf dem Gebiet der Büroplanung Bescheid wissen, und möchte daher etwas mehr über Ihre Arbeitsmethoden wissen. Schicken Sie mir doch Ihre Dokumentation über den RN TOP Planungsdienst, damit ich mehr über Sie Bescheid weiss. Rüegg-Naegeli + Cie AG, Beethovenstrasse 49, 8022 Zürich. Oder telefonieren Sie einfach unserem Herrn Walder, 051 270 250.

Firma _____

Sachbearbeiter _____

Strasse _____

PLZ und Ort _____ Telefon _____

RNT-1d

Raumsparer

Auf dem Weg zur Zukunftsheizung, die überhaupt keinen Raum mehr beansprucht, schufen wir den Überdruckkessel GD, der enorm viel Raum spart. Viel Raum im Heizraum, und Raum in allen Stockwerken, dank dem kleinen Kaminquerschnitt.

Was sparen Sie sich ausserdem mit dem GD?

Sie sparen sich die ganze Problematik der Beheizung von Miethäusern und Wohnblöcken, denn wir haben mit 19 kompakten Kessel-einheiten (von 132 000—958 000 kcal/h) alles für Sie gelöst.

Sie sparen sich baldige Neuinstallationen, denn der GD lebt unglaublich lange.

Sie sparen Ihren Mietern Ärger mit dem Warmwasser: der Chromnickelstahlboiler oder die Zellen-Batterie liefert es stets «à discrétion».

Sie sparen sich überdimensionierte Schallisolationen, denn der GD heizt praktisch geräuschlos, da mit normalem 1- oder 2-Stufen-Brenner heizbar.

Sie sparen sich Zukunftsprobleme, denn dank der Gliederbauweise ist der Kessel jederzeit erweiterungsfähig.

Sie sparen sich Spezialkesselfundamente, denn die jedem Kesselglied angegossenen Gusseisenfüsse gewährleisten gleichmässige Bodenbelastung.

Sie sparen, wenn Sie wollen, den Kellerheizraum, denn GD-Kessel lassen sich auf dem Dach montieren.

Wer beim Bauen an die Zukunft denkt,
wählt Ideal Standard

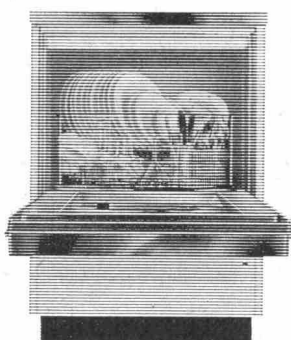
GD

**IDEAL
STANDARD**
AG

4657 Dulliken
Verwaltung:
8600 Dübendorf, Tel. 051 85 1103

Wenn Sie wüssten, wie eine Schulthess gemacht wird, wüssten Sie auch, warum Schulthess diesen Namen hat.

Diesen guten.



Schulthess Geschirrwash-
automat SG/6.

Fassungsvermögen: 6 Normgedecke. Lochkarten steuern die verschiedenen Wasch- und Spülprogramme. Sechsfaches Düsenprühsystem und drehbarer Geschirrkorb vervielfachen die Waschwirkung. Sehr kurze Waschzeiten. Vollautomatisch vom Vorspülen bis zur Glanz Trocknung.



Schulthess Super 4 oder 6 sind Washvollautomaten mit Lochkartensteuerung. Für grössere Haushaltungen und Mehrfamilienhäuser.

Die einzigartige Lochkartensteuerung ermöglicht sämtliche heutigen und zukünftigen Waschprogramme, die alle ganz exakt auf das Waschgut abgestimmt sind.



Schulthess Electronic 64 Münzwashvollautomat für Mehrfamilienhäuser, Wohnsiedlungen und Waschsalo-
ns.

Wahl der verschiedenen Waschprogramme durch Geldeinwurf. Keine Wasch- und Stromabrechnungen mehr mit den Mietern. Das Kassenbestandszählwerk zeigt den genauen Stand der Washgeld-Einnahmen an. Die Electronic 64 kassiert, wählt, wäscht, zählt und rechnet ab.

Ins Schulthess-Programm gehören auch Grosswaschanlagen, Extraktoren, Zentrifugen, Trockner, Muldenmangen und Bügelautomaten.

SCHULTHESS



Schulthess Automaten finden Sie bei: Maschinenfabrik Ad. Schulthess & Co., AG, 8039 Zürich, Stockerstr. 57, Tel. 051 367350, 3000 Bern, Aarberggasse 36, Tel. 031 220321, 7000 Chur, Bahnhofstr. 9, Tel. 081 220822, 9008 St. Gallen, Langgasse 54, Tel. 071 249778, 1200 Genf, 6, rue de la Flèche, Tel. 022 358890, 1003 Lausanne, 3, place Chauderon, Tel. 021 225641, 2000 Neuenburg, 9, rue des Epancheurs, Tel. 038 58766, 6962 Lugano-Viganello, Via la Santa 18, Tel. 091 518971,

BZT 500

Die Baustellen- Mischzentrale für die Herstellung von Qualitätsbeton

Modernste Konstruktion
Baukasten-System
Die Bausätze sind mit Bahn
oder Auto transportierbar
Leistung: 35m³/h
Elektrische Steuerung für
Hand und Automatikbetrieb
Ausbau- und Erweiterungs-
möglichkeit
Sehr kurze Montagezeit

S. 470



AMMANN

U. AMMANN Maschinenfabrik AG
4900 Langenthal ☎ 063/2 27 02+2 51 22

AMMANN 663

Bedienen Sie sich...



wenn es um Abdichtung geht

Bostik-Vulkseal 3104
Zwei-Komponenten-
Versiegelungsmasse auf
Thiokol-Basis.

Bostik-Neoseal 3109
Weich-gummielastisch
abbildendes Zwei-Kompo-
nenten-Versiegelungs-
material.

Bostik 3500
Ein-Komponenten Thiokol-
Dichtungsmasse.

GE-Silikon 3020
Ein-Komponenten-
Dichtungsmasse auf Silikon-
kautschuk-Basis.

Bostik-Seal 3035
Dauerplastische Spritz-
dichtung.

Bostik-Seal
Dauerplastisches Abdich-
tungsmaterial, vorgeformt
oder als ungeformte Masse.

Bostik G-Band
selbstklebendes geschlos-
senporiges Dichtungsband
auf Polyäthylen-Basis.

Bostik-Neopren-Profil
Abdicht- und Isolierprofile
für Elementbau und
Industrierverglasung.
Sämtliche Profile können
nach Zeichnung angefertigt
werden.

Bostik 2050
Paste zur Nahtabdichtung
von Gehrungen und Stößen.

Bostik stellt Hunderte von
spezifischen Produkten für
das Kleben und Abdichten
her...und entwickelt laufend
neue für neue technische
Anforderungen.

**Bostik —
für jedes
Abdichtungs-
problem das
richtige
Produkt**

Denken Sie daran:
für Bostik sind
Abdichtungsprobleme
selten echte Probleme.

**Sprechen
Sie mit
dem
Bostik
Beratungsdienst
051 62 19 11**



Wissen Sie im Detail, wie die Klaus Esser KG Regen und Schmelzwasser unsichtbar von Flachdächern ableitet?



Das ist alles, was Sie von esser's Dachgullys sehen (wenn sie eingebaut sind). Ein Sieb — weiter nichts. Aber unter diesem Sieb steckt mehr als nur ein „Trichter“:

Es ist eine System-Konstruktion — ein Baukastensystem: esser's Gully-Serie esser's Gully-Serie wird auf dem Dach, bei Balkon, Terrasse und Loggia angewandt. Das gemeinsame Kennzeichen ist flexible, fugenlose und rückstausichere Anbindung an die Umgebung. Und die Elemente sind wärmegeädmt, heizbar, senkrecht oder abgewinkelt, teilweise auch höhenverstellbar.

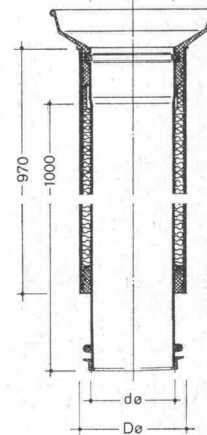
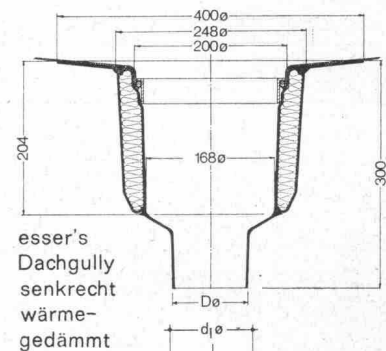
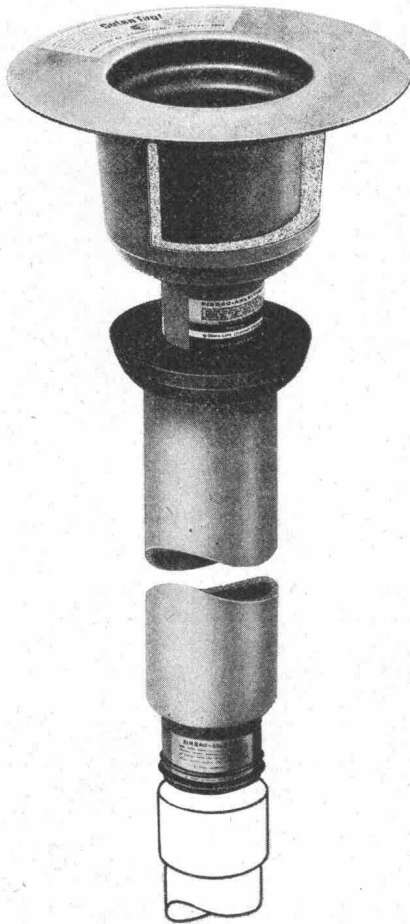
Allein in der Bundesrepublik Deutschland sind viele 100.000 Flachdächer im Industrie- und Wohnungsbau mit esser's Gully-Serie ausgebildet. Bis heute ist uns noch kein Entwässerungssystem begegnet, das einfacher und überzeugender ist.

Und wenn das Fallrohr unter dem Gully wärmegeädmt sein soll? Dann schließt sich **esser's zobelrohr**, doppelwandig und wärmegeädmt, als logische Fortsetzung einfach an.

Oder wenn's um Revisionsschächte geht. Mit **esser's Schachtabdeckungen** in 11 verschiedenen Größen, auf Wunsch auch gas- und wasserdicht, werden diese praktisch „unsichtbar“ gemacht.

Deshalb informieren Sie sich über Problemlösungen mit esser's Gully-System, mit esser's zobelrohr und esser's Schachtabdeckungen. Von denen Flachdach-erfahrene Architekten behaupten, daß es in Funktion und Qualität nichts Vergleichbares gibt.

Schreiben Sie uns, Postkarte genügt. Und Sie erhalten kostenlos und unverbindlich esser' Gully-Katalog mit esser's Schachtabdeckungen und esser's zobelrohr. Sie erhalten Problemlösungen, wie sie nach dem heutigen Stand der Technik nicht besser sein können.



esser's zobelrohr
doppelwandiger, wärmegeädmt
Fallrohrstützen für esser's Dachgullys,
senkrecht

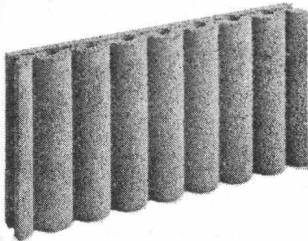


Generalvertretung:
Jakob Scherrer Söhne
Allmendstrasse 7
8059 Zürich, Postfach
Tel. 051 25 79 80

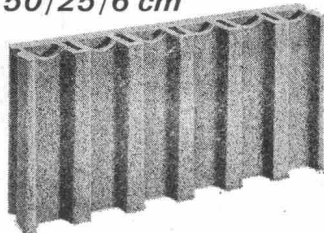


Sickerplatten

mit Doppelkammern



50/25/6 cm



50/25/8 cm

«Eine gute Sache...» sagte unser Kunde am Telefon und wurde ein Grossabnehmer!

Es ist schon so: BBS-Sickerplatten verkaufen sich selbst.

Vorteile der BBS-Sickerplatten:

Doppelkammersystem
Mörtelfreie Lagerfugen

Stauungsfreier Abfluss
Narrensichere Montage

Für den Kanton Bern **NEU!** Für den Kanton Graubünden



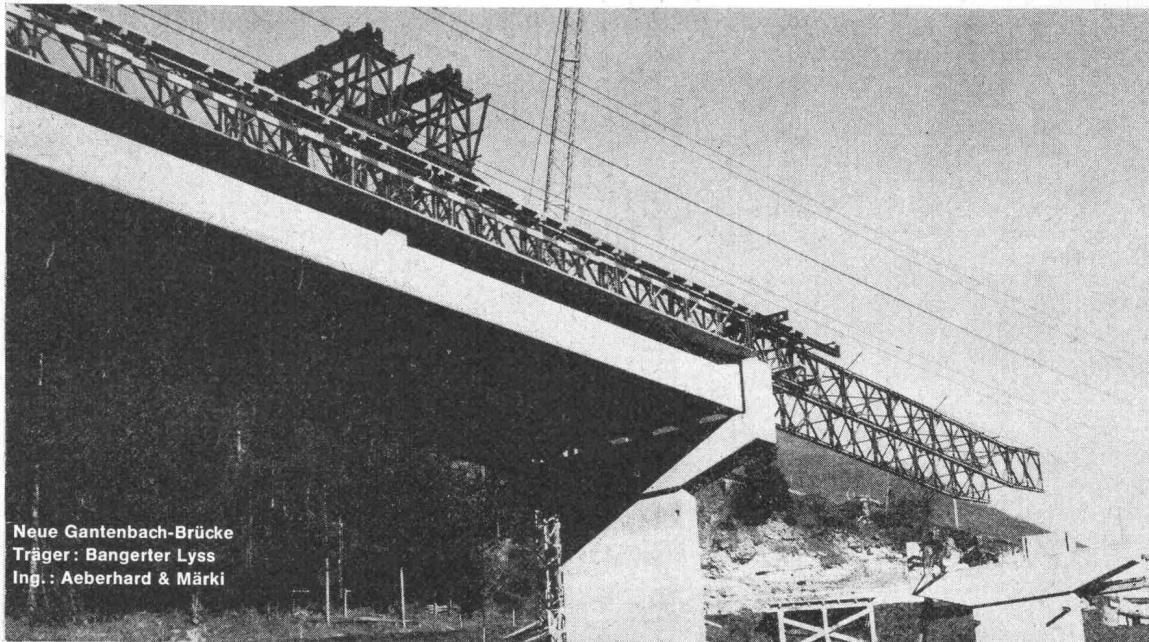
Bausteinfabrik
3527 Heimberg
Tel. 033 371188

Baustoffwerke AG Surava
Bahnhofplatz 8
7000 Chur

Tel. 081 22 00 25

Baustein & Betonwarenfabrik AG 8957 Spreitenbach
Pat.No. 471943 **Tel. 051 88 8478**

CONSTRUVIT SA



Neue Gantenbach-Brücke
Träger: Bangerter Lyss
Ing.: Aeberhard & Märki

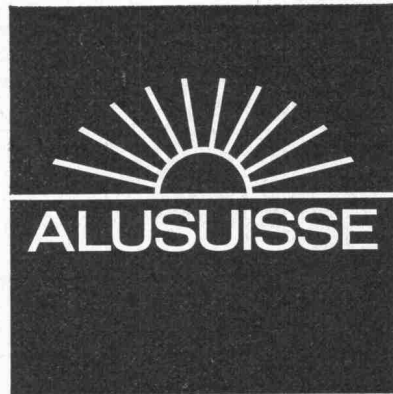
LYSS

Freivorbau- und Versetzgerät für vorgefertigte Brückenträger
30 To/30 m - Terrainunabhängig - Rasch - Sicher - Rationell -
Günstig - System Bailey - Mietofferten Tel. 032 84 24 05

Alusuisse Aluminium Baustoff für 1000 Ideen!

Aluminium findet im Bauwesen dank der verschiedenartigsten Lieferformen und seiner vielen guten Eigenschaften immer breitere Verwendung.

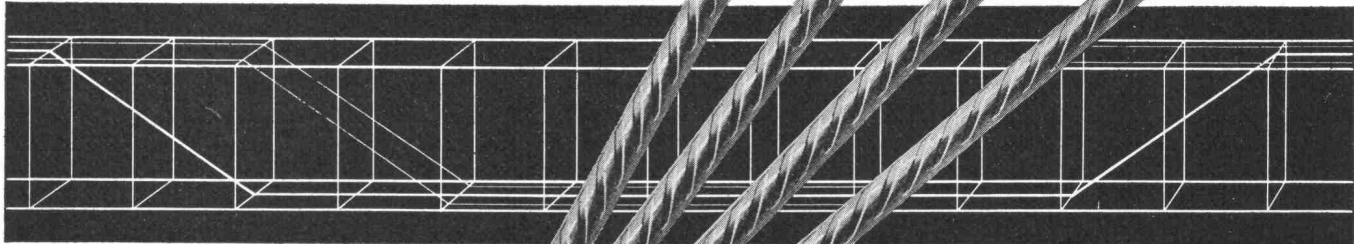
Profile, Bleche, gewellte Bänder, Verbundplatten, gegossene Elemente, neue Legierungen und Oberflächenverfahren, z.B. für beständige Eigenfärbungen, öffnen ein weites Gebiet für die gestalterischen Ideen der Architekten. Aluminium hat seine Dauerbewährung und damit auch seine Wirtschaftlichkeit schon längst unter Beweis gestellt. Die Alusuisse-Fachleute stellen ihre reiche Erfahrung in den Dienst der Kunden. Wer mit Aluminium baut, baut für die Zukunft. Fragen Sie die Alusuisse, arbeiten Sie mit Alusuisse-Material. Sie können sich darauf verlassen.



Schweizerische Aluminium AG Verkaufsabteilung CH-8048 Zürich Telefon 051/548080



4/120



Elemente



Rippenstahl

Mit fi-Rista-Elementen voraus

fi-Rista-Elemente sind vorfabrizierte, punktgeschweisste Armierungen aus fi-Rista-Rippenstahl ϕ 3—12 mm. Zulässige Stahlspannung: 3000 kg/cm².

Betonfertigteile, Zementwaren usw. armieren Sie billiger, sicherer und rationeller mit fi-Rista-Elementen. Verlangen Sie unsere Dokumentation mit vielen Beispielen und profitieren Sie von unserer Erfahrung und Beratung durch unseren Bauingenieur.

Beachten Sie die fi-Rista-Rauhung

Fischer & Co. Drahtwerke 5734 Reinach AG
Telefon 064/711555

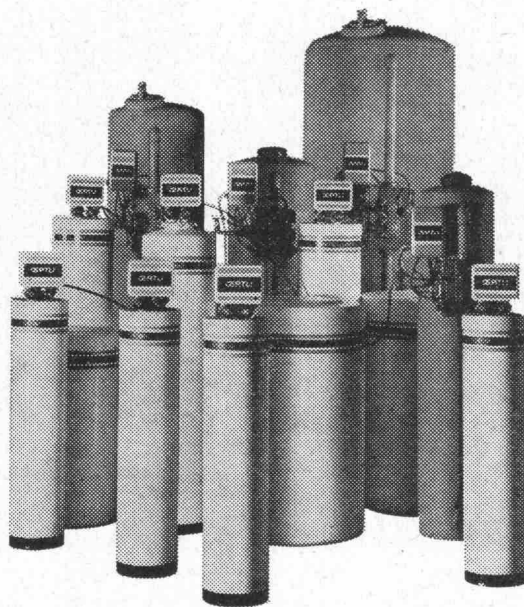
Kittlose Verglasungen



Gebr. Tuchs Schmid AG
Frauenfeld



An alle Architekten und Installateure:



OERTLI-Wasserenthärter sind das Ergebnis langjähriger Erfahrung in der Wasseraufbereitung! Qualitätserzeugnisse, die dem neuesten Stand der Technik entsprechen.

Automatische OERTLI-Wasserenthärtungsanlagen für den Haushalt

Dieses Programm umfasst Modelle mit Durchflussleistungen von 30 bis 55 lt/min. Regenerationsintervalle bis zu 12 Tagen. Robuste, gefällige Konstruktion – je nach Modell, mehrfache Isolation gegen Korrosion und Schwitzwasserbildung.

Gewerbe- und Industrieanlagen

Über 26 verschiedene Modelle mit Durchflussleistungen von 50 bis 1000 lt/min. Enthärtersäulen aus Qualitätsstahl und schwer verzinkt. Die Enthärtersäulen dieser Modelle sind zusätzlich mit einem kondenswasserhemmenden Überzug versehen – ein Verfahren, das sich auch als Korrosionsschutz bewährt.

Unsere Leistungen:

Lieferung der Apparate durch unseren Monteur * Instruktion der anschliessenden Sanitär-Firma am Montageort * Inbetriebnahme und Einregulierung der Anlage * Übergabe der Anlage und Instruktion des Besitzers * 1 Jahr Vollgarantie.

OERTLI-Service – einzigartig in der Schweiz!

In der Schweiz besitzt OERTLI die grösste private Serviceorganisation. Dazu gehören 71 Servicestationen mit über 250 mobilen Servicestellen.

Jeder Servicemonteur ist ein ausgebildeter Fachmann. Er sorgt für die Betriebssicherheit und Wirtschaftlichkeit der OERTLI-Apparate. Sein Service-Wagen ist ein fahrendes Ersatzteillager und jederzeit einsatzbereit. Wenn man ihn braucht, ist er rasch zur Stelle.

Denken Sie daran:

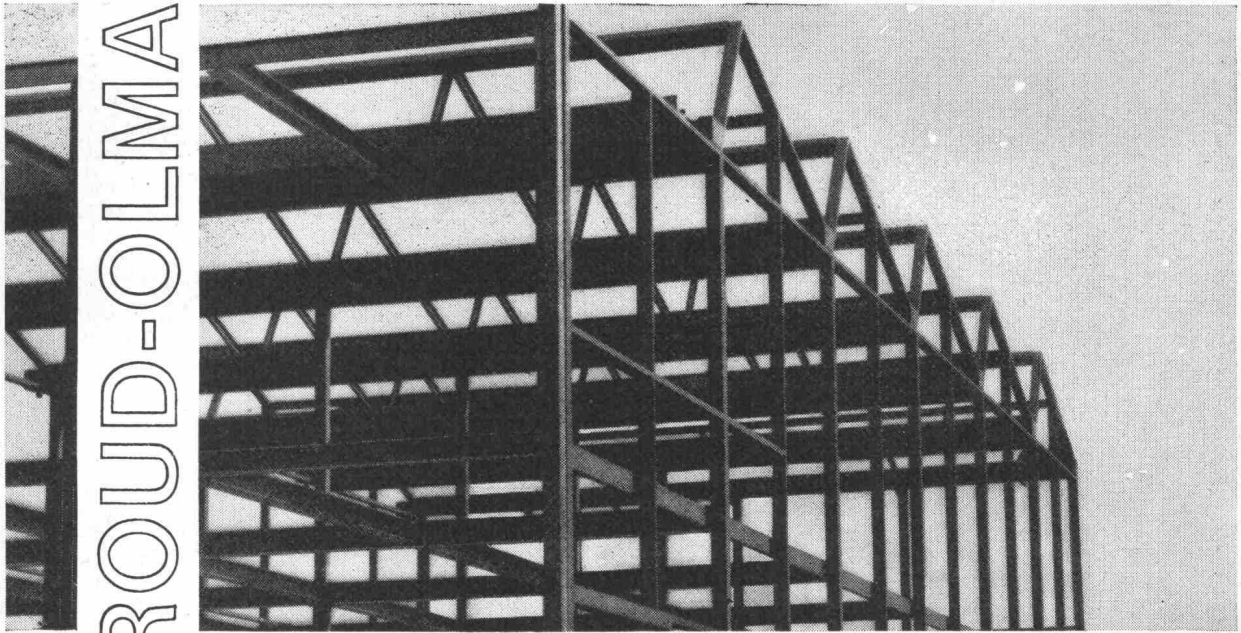
OERTLI-Produkte sind das Ergebnis intensiver Forschung, langjähriger Erfahrung und sorgfältiger Arbeit. Qualitätsprodukte also, für die Sie sich mit ruhigem Gewissen einsetzen können!

ING. W. OERTLI AG, Brenner für Öl und Gas, Wasseraufbereitung
Zürichstrasse 130, 8600 Dübendorf, Tel. 051 85 05 11

OERTLI

GIROUD-OLMA AG

Stahlkonstruktionen für
Industriebauten.
Behälter- u. Apparatebau



**GIROUD
OLMA**

GIROUD-OLMA AG OLTEN
Maschinen- und Stahlbau

**Kittlose Oberlichter
dann
«System Kully»**

A. Kully AG, Glasdachwerke, 4632 Trimbach
Tel. (062) 21 39 01

A.KullyAG 

Wir haben nur eine Qualität: Erste.



Wild Reisszeuge werden aus rostfreiem Chromstahl hergestellt. Das bedeutet Präzision auch nach jahrelangem Gebrauch. Und dauerhafte Brillanz selbst in tropischem Klima.

Ein Beispiel höchster Perfektion: die präzise Geradeführung des Wild Zirkels. Sie ermöglicht ein zuverlässiges Arbeiten. Rasch und sicher kann jede Winkellage exakt eingestellt werden. Ohne Zurückfedern der Zirkelschenkel.

Die Verwendung nur erstklassigen Materials und äusserste Sorgfalt in der Verarbeitung führen zu der weltweit bekannten Spitzenqualität, Made in Heerbrugg.

WILD
HEERBRUGG

Photogrammetrie
Vermessungstechnik
Mikroskopie

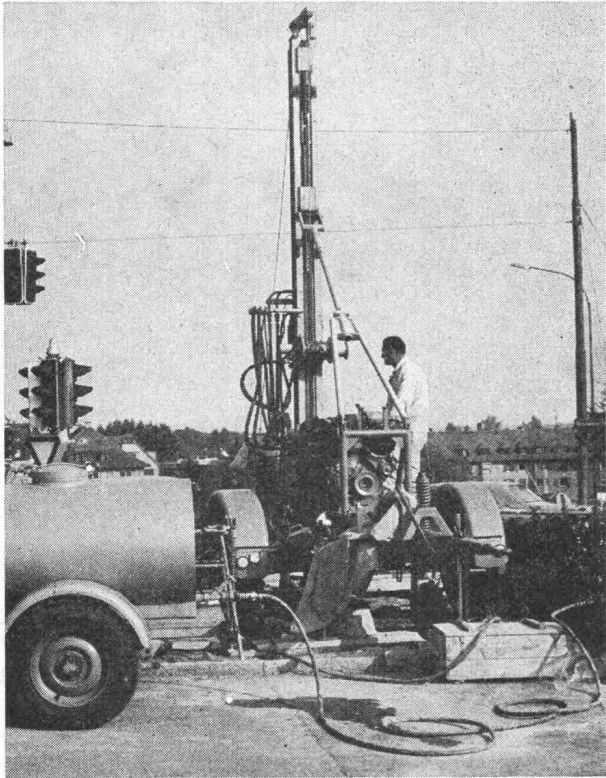
Coupon

Bitte einschicken an Wild Heerbrugg AG,
CH-9435 Heerbrugg
Senden Sie mir bitte Ihren Prospekt mit Preisliste

Name / Vorname: _____

Strasse: _____

PLZ / Ort: _____



Sondierbohrung Bucheggplatz Zürich

Sondierbohrungen

Rotationskernbohrungen
 Rammsondierungen
 Scherflügelversuche
 Ungestörte Bodenproben
 Durchlässigkeitsuntersuchungen
 Bohrungen für Injektionen
 Fels- und Lockergesteins-Anker

Ing. Greuter AG, Zürich

Tel. 051 / 32 90 28

**Spezialfirma für Gunit, Spritzbeton, Injektionen
und Bohrungen**

JANSEN-Kabelschutzrohre



JANOlén KR
aus Weich-PE

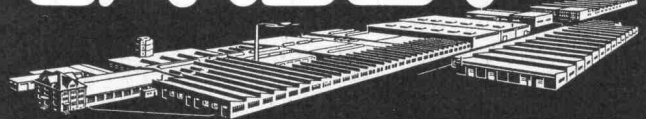
JANOdur KR
aus Hart-PVC

Wählen Sie JANSEN für **Kabel-
schutzrohre** in Hart-PVC und PE

— Ihren bewährten Lieferanten
für alle Elektroröhre

Selbstverständlich entsprechen
auch diese JANSEN-Produkte
den Vorschriften des SEV.

JANSEN



JANSEN & CO. AG., 9463 Oberriet SG
Stahlröhren- und Sauerstoffwerke, Kunststoffwerk
Tel. 071/78 1244 Telex 77 159

BLH Erfahrung & know-how... mitten in Europa - zu ihrem Vorteil!

mens conseilis



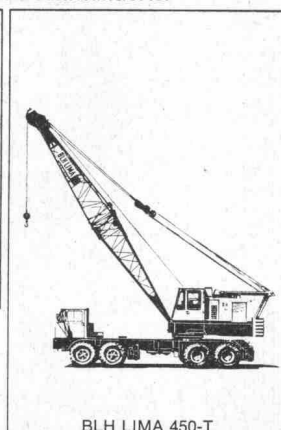
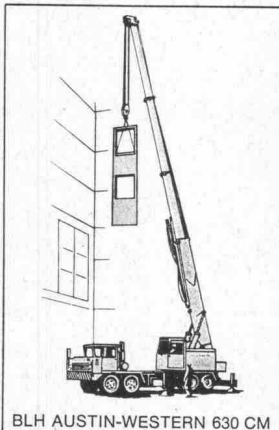
BLH AUSTIN-
WESTERN 410 SR



BLH - EUROPE S.A., eine Gemeinschaftsgründung der Baldwin-Lima-Hamilton Corporation (USA) und der LaBrugeoise et Nivelles S.A. (Belgien), errichtet ein neues, ultramodernes Werk in Belgien, mitten im Herzen Europas.

Das Programm der BLH-EUROPE umfasst die Herstellung und die Entwicklung von Baugerät für öffentliche Bauten, das Ingenieurbauwesen und Materialhandhabung. Schon jetzt baut das neue Werk den weltbekannten, hydraulischen BLHAUSTIN-WESTERN Selbstfahrkran, Modell 410 Senior, und weitere BLH AUSTIN-WESTERN & LIMA - Ausrüstungen gehen noch vor Jahresende in die Produktion. Seit November 1969 beliefert das neue Werk ganz Europa mit BLH "Long Life" Originalteilen.

Hinter BLH-EUROPE S.A. steht die Erfahrung eines ganzen Jahrhunderts.



BLH - EUROPE S.A. - 6100 MONT-SUR-MARCHIENNE - BELGIEN

ARMAVERIT



Rohre und Bogen

glasfaserverstärkter Kunststoff

für Kanalisationsleitungen
Hangleitungen im Kraftwerkbau
Brückenentwässerungen
Schlammleitungen
Schalungen usw.

korrosionssicher
sehr leicht
geringe Verlegungskosten
absolut dicht
Formstücke nach Wunsch

Verlangen Sie Angebote, Muster und Angaben von Referenzen!

Abt. Kunststoff, Badenstrasse 25
Tel. 061 / 33 23 29

Basler Stückfärberei AG, 4000 Basel

Der Stahlschneider

Immer dem Fortschritt der Bautechnik verpflichtet

ISMA

ISMA SA
10, Place de la Gare, Postfach 479
CH - 1001 Lausanne - Tel. 021 22 66 83

Hebegerät "BOCA"

Die Richtstütze

Die Barelle für stützen

Die Deckenstütze

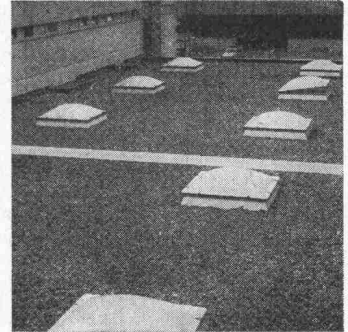
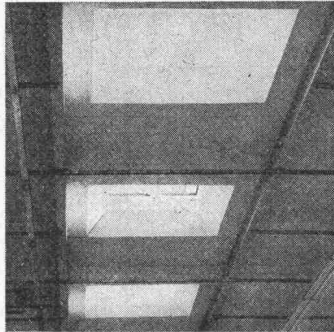
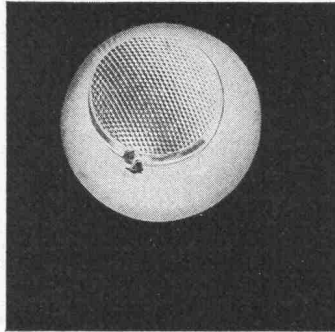
Stahlrohrgestelle

Werbeagentur Studio Mil SA - Crissier 70-G a.

CUPOLUX

eurodome

+ eurobase



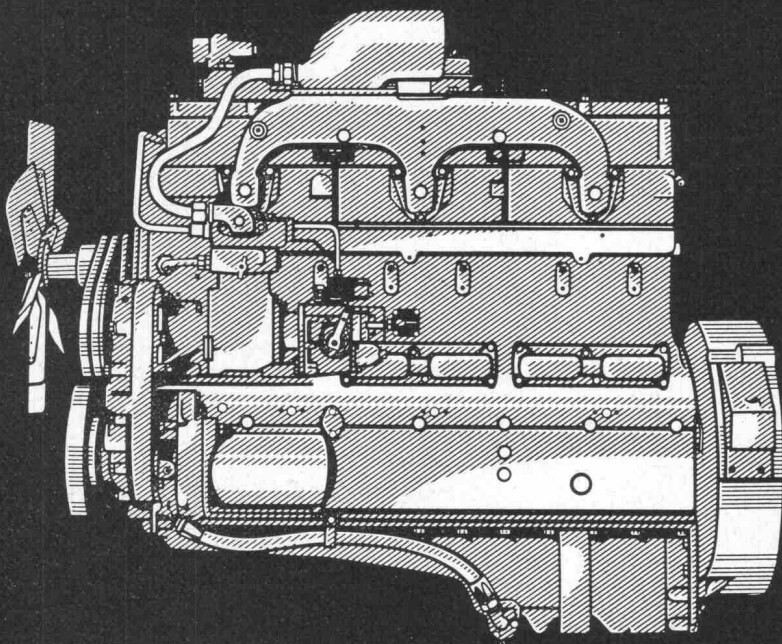
Durchschnittlich montieren wir gegen 2000 Lichtkuppeln pro Jahr. Das zeigt unsere Leistungsfähigkeit und die Qualität unserer Cupolux und eurodome (1955 montierte Kuppeln sind heute noch klar durchsichtig). Wenn Zeit Geld bedeutet, dann bietet die Scherrer-Baueinheit «Lichtkuppel + Zargenrahmen» ganz wesentliche Vorteile. Lassen Sie sich von uns beraten.

Jakob Scherrer Söhne
Allmendstrasse 7
8059 Zürich 2
Tel. 051 / 25 79 80

**die rationelle
Scherrer-
Lichtkuppel-
einheit**



Lichtkuppeln Glasdachwerk
Spenglerei Bleipresswerk



**CUMMINS
DIESEL +**

Cummins Dieselmotoren
von 100–800 PS für Bau-
maschinen, Strassenfahrzeuge,
Schienenfahrzeuge, Schiffe,
Industrie etc.

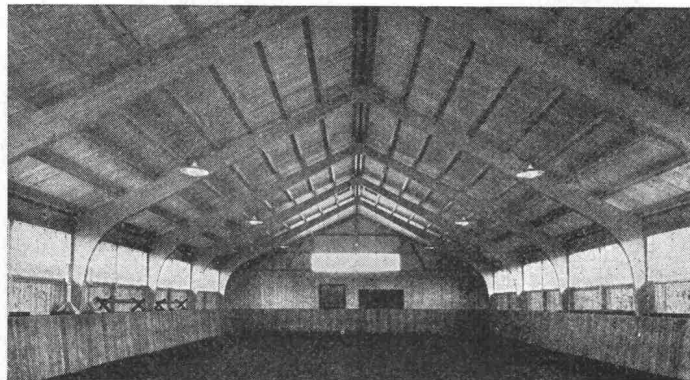
Cummins Generatorgruppen
für Leistungen von 50–335 kW

Beratung und Verkauf, Service
und Ersatzteile durch die
Generalvertretung

Robert Aebi

Robert Aebi AG
8023 Zürich
Tel. 051/ 23 17 50

50 JAHRE HOLZLEIMBAU



Reithalle



Seit über 50 Jahren stellen wir lamellenverleimte Träger und Binder, sogenannte «Hetzertträger», her. Die in der ganzen Schweiz sowie auch im Ausland von uns in grosser Zahl erstellten Bauten mit Hetzerbindern zeugen von unserer Qualitätsarbeit.

Wir rechnen, projektieren, offerieren für Sie nach Ihren Ideen oder nach eigenen Vorschlägen.

Haben Sie ein Problem, kommen Sie zu uns.

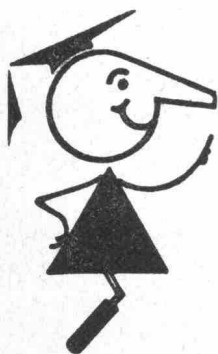
WERNER ZÖLLIG AG - HOLZLEIMBAU
9320 ARBON TELEFON 071 / 46 14 38

SCHLÄMMPUTZ

mit ECOSAL seit Jahren bewährt und wasserdicht, bis 30 Atm.

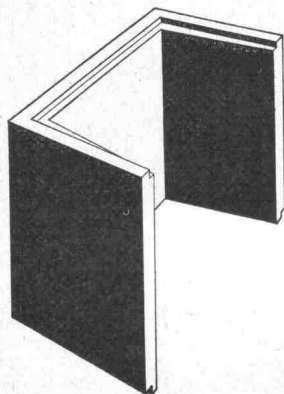
Sicherheit muss man nicht dick auftragen. Es genügt, wenn man dünn aufträgt. Einen staubfreien, elastischen Ueberzug zum Beispiel (auch auf schadhaftem, altem Untergrund, wenn es sein muss). Einen Mörtel, der etwas aushält. Bei dem man sicher sein kann, dass er sich nicht ablöst. Den kann man ruhig dünn auftragen, wenn im Estrichmörtel ECOSAL drin ist. Die Kunststoffdispersion. Sie verbessert die Biegezugfestigkeit auf 200%. Entsprechend steigt auch

die Bruchdehnung. Mörtel mit ECOSAL-Zusatz haftet auch auf altem Beton, auf glattem Beton, auf Klinkermauerwerk usw. Man nimmt es für Spritzputz auf glattem Untergrund. **Für feuchtigkeitsisolierende Schlämmanstriche.** Zum Kleben von Platten und Mosaik. Zum Ausbessern von Sichtbetonflächen. Zum Reparieren von Rissen, Löchern und Kanten-Treppenstufen zum Beispiel. Ueberall, wo Sicherheit gefragt ist, sollten Sie nach ECOSAL fragen.



seit 1923 **Tricosal**®
BAU-CHEMIE AG BASEL (061) 23 00 16

Zement-Schnellbinde- und Dichtungsmittel, Plastifizierer, Verzögerer, Beton-Reinigungsmittel, Gipsverzögerer, Binder, Fugenbänder, Kunststoffe, Frostschutzmittel, Haftemulsion für Kunststoffmörtel, ölfeste Anstrichemulsion, Thiokol- und Acryl-Kitte, Epoxy-Lacke, Kunststoff-Dünnpütze. PVC-Folien, 1 bis 2 mm, für Grundwasserwannen, Wasserbehälter usw. Wir haben für Sie über 100 verschiedene Fugenbandprofile.



Vorfabrizierte Schutzraum-Lichtschächte

genehmigt vom Bundesamt für Zivilschutz
2 Modelle: Für 1 Atü oder 3 Atü Schutzräume. Lichtmass: 80×60 cm

| Lichtschacht für 1 Atü Schutzräume für normalen Wohnungsbau | | Lichtschacht für 3 Atü Schutzräume für Sammel-Schutzräume | |
|---|------------|---|------------|
| Bauhöhe cm | Gewicht kg | Bauhöhe cm | Gewicht kg |
| 130 | 507 | 130 | 725 |
| 50 | 195 | 50 | 275 |

Verlangen Sie bitte den Spezial-Prospekt oder wenden Sie sich an Ihren Baumaterial-Lieferanten.

Comolli's Erben AG Betonelemente
5620 Bremgarten Tel. 057/51414