

Objektyp: **Advertising**

Zeitschrift: **Schweizerische Bauzeitung**

Band (Jahr): **88 (1970)**

Heft 20

PDF erstellt am: **11.07.2024**

Nutzungsbedingungen

Die ETH-Bibliothek ist Anbieterin der digitalisierten Zeitschriften. Sie besitzt keine Urheberrechte an den Inhalten der Zeitschriften. Die Rechte liegen in der Regel bei den Herausgebern.

Die auf der Plattform e-periodica veröffentlichten Dokumente stehen für nicht-kommerzielle Zwecke in Lehre und Forschung sowie für die private Nutzung frei zur Verfügung. Einzelne Dateien oder Ausdrucke aus diesem Angebot können zusammen mit diesen Nutzungsbedingungen und den korrekten Herkunftsbezeichnungen weitergegeben werden.

Das Veröffentlichen von Bildern in Print- und Online-Publikationen ist nur mit vorheriger Genehmigung der Rechteinhaber erlaubt. Die systematische Speicherung von Teilen des elektronischen Angebots auf anderen Servern bedarf ebenfalls des schriftlichen Einverständnisses der Rechteinhaber.

Haftungsausschluss

Alle Angaben erfolgen ohne Gewähr für Vollständigkeit oder Richtigkeit. Es wird keine Haftung übernommen für Schäden durch die Verwendung von Informationen aus diesem Online-Angebot oder durch das Fehlen von Informationen. Dies gilt auch für Inhalte Dritter, die über dieses Angebot zugänglich sind.

Schweizerische Bauzeitung

Revue Polytechnique Suisse

Wochenschrift für
Architektur, Bauingenieur-
wesen und Maschinentechnik

20

88. Jahrgang

Donnerstag, 14. Mai 1970

Herausgegeben von der
Verlags-AG der akademischen
technischen Vereine, Zürich

INDUSTRIEBÖDEN

WALO

Walo Bertschinger AG.SA

DURATEX

Hartbeton-Bodenbelag
aussergewöhnlich hart und
verschleissfest, leicht zu
reinigen, unempfindlich gegen
Oel, Benzin und Laugen

Lagerhallen
Parkgaragen
Tankstellen
Fabrikhallen

FAMA

Hartsteinholz-Belag
verschleissfest, fusswarm
gleit-, feuer- und
funkensicher, fett-,
öl- und benzinbeständig

Maschinenfabriken
Montagehallen
Schuhfabriken
Druckereien

KIESERLING

Spezial-Betonbelag
ausserordentliche Härte,
beständig gegen Fette, Blut,
Fäkalien, Benzin, Oel,
leichte Reinhaltung

Parkplätze
Fabrikstrassen
Schlacht- und Viehhöfe
Fleischwarenfabriken

NOVAFALT

Asphalt-Mastic-Boden
dauerhaft, fugenlos,
staubfrei, besonders
hygienisch,
leicht zu reinigen

Schulen
Spitäler
Garderoben
Duschen
Brücken

SYNTOLISS

Epoxiharz-Fliessbelag
zähhart, verschleissfest
und widerstandsfähig, gute
Isolierung, dauerhaft, fusswarm,
staubfrei, fugenlos

Fabrikationsräume
der Elektroindustrie u.
Präzisionsmechanik
chemische Industrie
Labors

SYNTOCRET

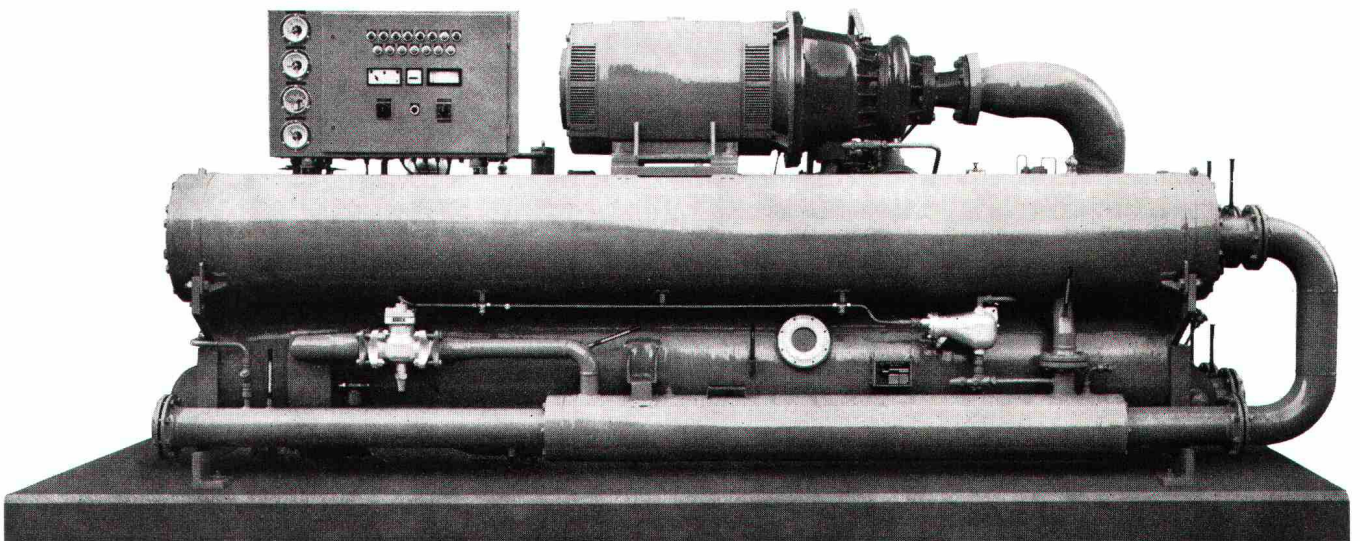
Epoxiharz-Mörtelbelag
verschleissfest, dauerhaft,
gleitsicher, staubfrei, be-
ständig gegen Oele und Fette
und viele Chemikalien

chemische Industrie
galvanische Anstalten
Brauereien
Molkereien
Lagerhallen

Unitop

Die kompakte Kälteeinheit für Klimaanlage
0,56 bis 1,1 Mio kcal/h

- *kompakt*
- *wirtschaftlich*
- *anschlussfertig*
- *sicher und zuverlässig*
- *minimale Wartung*
- *preisgünstig*
- *12 Typen*
- *serienmässig hergestellt*



Eine Neuentwicklung von Sulzer-Escher Wyss.

Verlangen Sie unser Prospektmaterial unter Kennwort «Unitop»



Gebrüder Sulzer, Aktiengesellschaft
CH-8401 Winterthur
Telefon (052) 811122
Telegramme:
GebSulzer Winterthur
Telex 76165

Escher Wyss GmbH, Werk Lindau
D-899 Lindau/Bodensee
Telefon (08382) 761
Telegramme:
Escherwyss Lindaubodensee
Telex 054341