

Objektyp: **Advertising**

Zeitschrift: **Schweizerische Bauzeitung**

Band (Jahr): **88 (1970)**

Heft 3: **ASIC-Ausgabe**

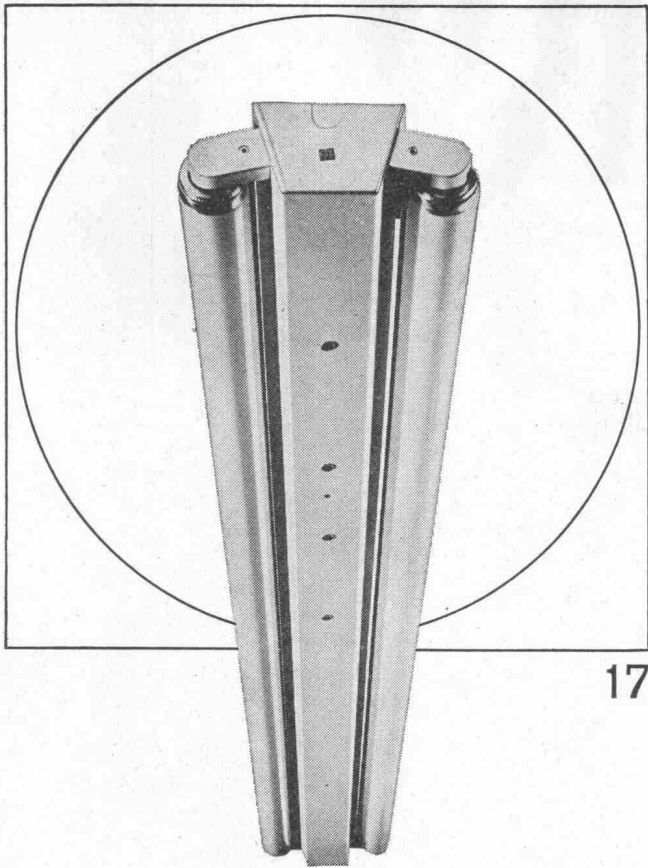
PDF erstellt am: **10.07.2024**

Nutzungsbedingungen

Die ETH-Bibliothek ist Anbieterin der digitalisierten Zeitschriften. Sie besitzt keine Urheberrechte an den Inhalten der Zeitschriften. Die Rechte liegen in der Regel bei den Herausgebern. Die auf der Plattform e-periodica veröffentlichten Dokumente stehen für nicht-kommerzielle Zwecke in Lehre und Forschung sowie für die private Nutzung frei zur Verfügung. Einzelne Dateien oder Ausdrucke aus diesem Angebot können zusammen mit diesen Nutzungsbedingungen und den korrekten Herkunftsbezeichnungen weitergegeben werden. Das Veröffentlichen von Bildern in Print- und Online-Publikationen ist nur mit vorheriger Genehmigung der Rechteinhaber erlaubt. Die systematische Speicherung von Teilen des elektronischen Angebots auf anderen Servern bedarf ebenfalls des schriftlichen Einverständnisses der Rechteinhaber.

Haftungsausschluss

Alle Angaben erfolgen ohne Gewähr für Vollständigkeit oder Richtigkeit. Es wird keine Haftung übernommen für Schäden durch die Verwendung von Informationen aus diesem Online-Angebot oder durch das Fehlen von Informationen. Dies gilt auch für Inhalte Dritter, die über dieses Angebot zugänglich sind.



17

Ob Werkstatt oder Büro, ob Schulzimmer oder Bastelraum, ob Verkehrsweg, Tunnel oder Sportplatz, immer muss deren Beleuchtung den Erfordernissen angepasst sein. Zweckmässige, blendungsfreie und ausreichende Beleuchtung soll vermittelt werden durch formal gut gestaltete, allen technischen Anforderungen genügende Leuchten. Bei Entwurf, Konstruktion und Fabrikation werden all diese Gesichtspunkte berücksichtigt — darum wählen Sie vorteilhaft Produkte der BAG Turgi.

BAG TURGI

BAG Bronzewarenfabrik AG 5300 Turgi
 Telefon 056/31111
 Ausstellungs- und Verkaufsräume:
 8023 Zürich, Konradstrasse 58
 Telefon 051/445844
 8023 Zürich, Pelikanstrasse 5
 nahe Bahnhofstrasse
 Telefon 051/257343

Schweizerische Bauzeitung

88. Jahrgang Heft 3

15. Januar 1970

Inhalt

Schweizerische Vereinigung Beratender Ingenieure. Von E. Schubiger	33
Generalplanungen im Bauwesen. Von F. Burri	33*
Die FIDIC-Tagung 1969 in Oslo. Von E. Hofmann	34*
Stollenbau für Abwasserkanäle. Von A. Schönholzer	36
Der Heitersbergtunnel der SBB. Von E. Hofmann	37*
Geleise- und Bahnsteigplatten des Postbahnhofes in Bern. Von M. Lüthy	38*
Unterirdische Einführung der SZB in den Bahnhof Bern. Von H.-P. Bernet	39*
Aarmatt-Ueberführung der Autobahnzufahrt N5 in Zuchwil. Von O. Keller	39*
Hardturmviadukt der SBB. Von H. Hugli	40*
Kraftwerk Campocologno. Von H. Büchi und E. Brauchli	41*
Incenerimento dei rifiuti di Locarno e dintorni. Aug. Rima	41*
Destruction des ordures ménagères à Genève. Par Ed. Pigeon et R. Perreten	42*
Incineration des ordures ménagères à Lausanne. Par A. Villard	43*
Télévision de la Suisse Romande à Genève. Par A. Sumi	43*
Schulhaus «Weihermatt» in Urdorf. Von W. Streich	44*
La construction d'églises: Du travail «Sur Mesure». Par C. Prince	44*
Agrandissement du Palais des Nations à Genève. Par G. Stencek, H. Rigot et R. Amstein	45*
Armee-Motorfahrzeug-Park Othmarsingen. Von E. Staudacher	46*
Grosstankanlage der Carbura in Altishausen TG. Von R. Siegenthaler	47*
Einkaufszentrum Spreitenbach. Von W. Ziemba	48*
Der Installationsingenieur. Von H. Meier und W. Wirz	48*
Grossraumsilo in Brunnen SZ. Von W. Schröter	49*
Die Verantwortung des beratenden Ingenieurs. Von R. Henauer	50
Cartiera di Locarno S.A. Tenero. Al. Rima	50*

Umschau

IGEHO 69, Fachmesse für Gemeinschaftsverpflegung. Das Triebwerk für den Lockheed-Airbus. Eidg. Technische Hochschule	51
Das letzte Propellerflugzeug der Swissair verlässt Kloten. Persönliches	52

Nekrologe

K. Egender. H. Schnyder. W. Zobrist	52*
---	-----

Buchbesprechungen

Cours Pratique de Mécanique des Sols, par J. Costet et G. Sanglerat. Neuerscheinungen	53
---	----

Mitteilungen aus dem SIA

Delegiertenversammlung vom 13. 12. 69	53
---	----

Mitteilungen aus der GEP

Maschineningenieurgruppe Zürich, Familienabend	53
--	----

Ankündigungen

Graphische Sammlung der ETH, Zürich. Aargauer Kunsthau. Kunstmuseum Winterthur. Siedlungsstudien Wallisellen-West. Bauzentrum München. Symposium on Ice and its Action on Hydraulic Structures	53
Cranfield Fluidics Conference and Exhibition, Coventry. Regionalplanung Zürich und Umgebung. Convention on Thermodynamics and Fluid Mechanics 1970, Glasgow. Vortragskalender	54

Salon in Genf



*Der 40.
Nutzfahrzeug-Salon
in Genf öffnet
vom 31. Januar bis zum
8. Februar 1970
seine Tore. Fiat präsentiert
bei dieser Gelegenheit
14 Nutzfahrzeuge.
Unter diesen Modellen
hat der 619 N1 und 693 N2
Weltpremiere, der
616 Benzin
Schweizerpremiere.*

FIAT

Die Fiat (Suisse) SA
erwartet Sie an Stand 12 und 12b.
Fiat (Suisse) SA,
1211 Genève 13

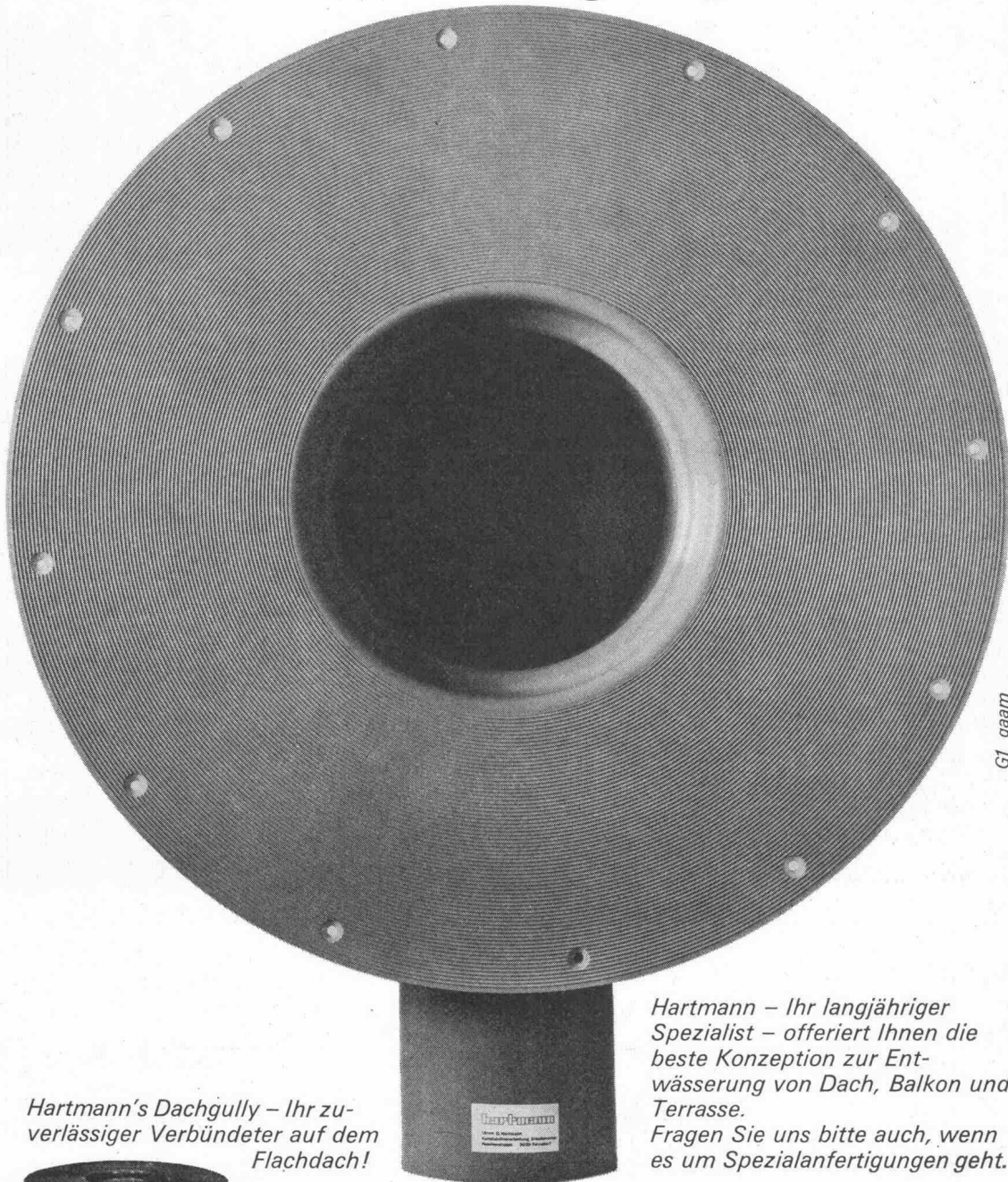
□□□□□ 363-1-d2

1 Der neue Hartmann-Dachgully aus Kunststoff besitzt einen breiten, gerillten Klebeflansch mit Schraublöchern. Auf Wunsch auch mit Anschlussfolie lieferbar.

2 Der neue Hartmann-Dachgully aus Kunststoff hat einen Ablaufstutzen nach Richtlinien des schweiz. Installationsgewerbes – und von genügender Länge. Problemloses Anpassen auf der Baustelle.

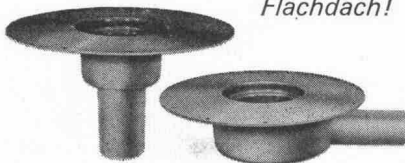
3 Der neue Hartmann-Dachgully aus Kunststoff verfügt über eine niedrige Bauhöhe (13 cm). Er lässt sich deshalb in die Decke komplett einbauen.

... das zuverlässige Konzept in der neuen Hartmann-Dachgully-Serie!



G1 gaam

Hartmann's Dachgully – Ihr zuverlässiger Verbündeter auf dem Flachdach!

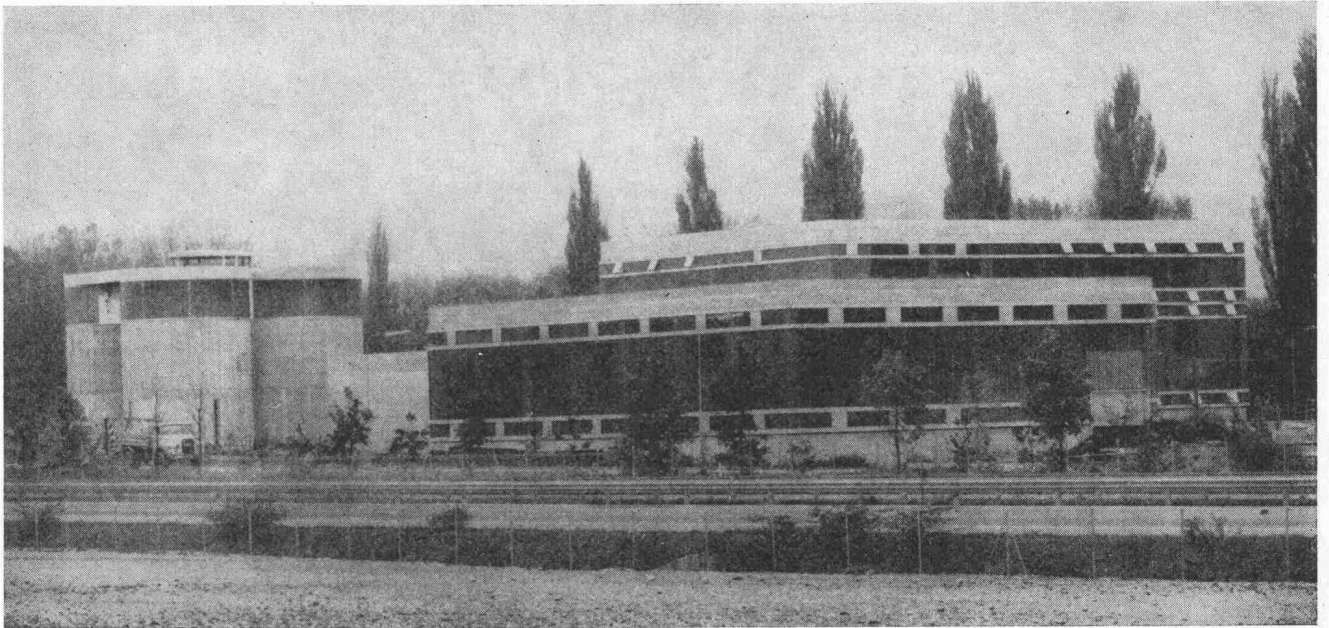


Hartmann – Ihr langjähriger Spezialist – offeriert Ihnen die beste Konzeption zur Entwässerung von Dach, Balkon und Terrasse. Fragen Sie uns bitte auch, wenn es um Spezialanfertigungen geht.

HARTMANN

Ulrich O. Hartmann 8320 Fehrlortorf Kunststoffwerk Russikerstrasse Tel. 051/97 73 49

PROFILIT BAUGLAS



Ausführung sämtlicher Profilit-Fassaden
am Neubau der Kläranlage der Region Lausanne (STEP)



Unsere Metallbauabteilung
ist spezialisiert im Fassadenbau
mit Profilit-Bauglas

Bruno Piatti, Bauelemente
8305 Dietlikon ZH
Telefon 051 / 93 16 11

Verlangen Sie Glasmuster und technische Unterlagen zur Planung

Eisbrecher-Rezept für Winterbeton

2% Friolite-oC oder 1% Sika-Frostschutz

Ein Sika-Rezept, das Ihrem Winterbeton Sommerwärme bringt! Ein Sika-Rezept, mit dem Sie im Winter problemloser, rationeller und wirtschaftlicher betonieren! Ein Rezept, dessen Leistung einen wirkungsvollen Beitrag zum Erfolg bringt. Betonieren Sie risikolos mit dem Eisbrecher-Rezept:

2% Friolite-oC bei Dauerfrost

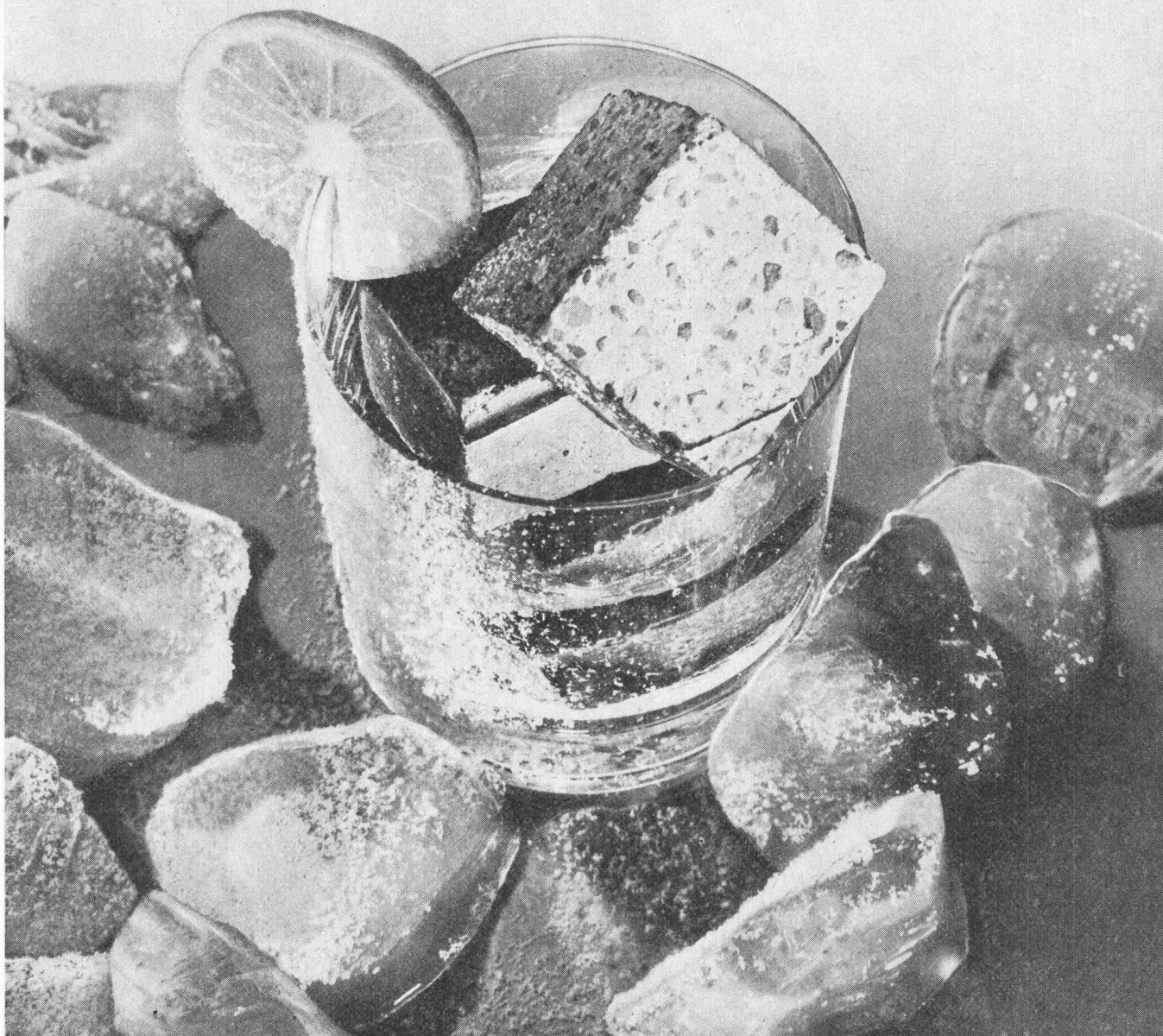
und schwerer Kältebeanspruchung. 1% Sika-Frostschutz bei Nachtfrostgefahr und kalter Witterung.

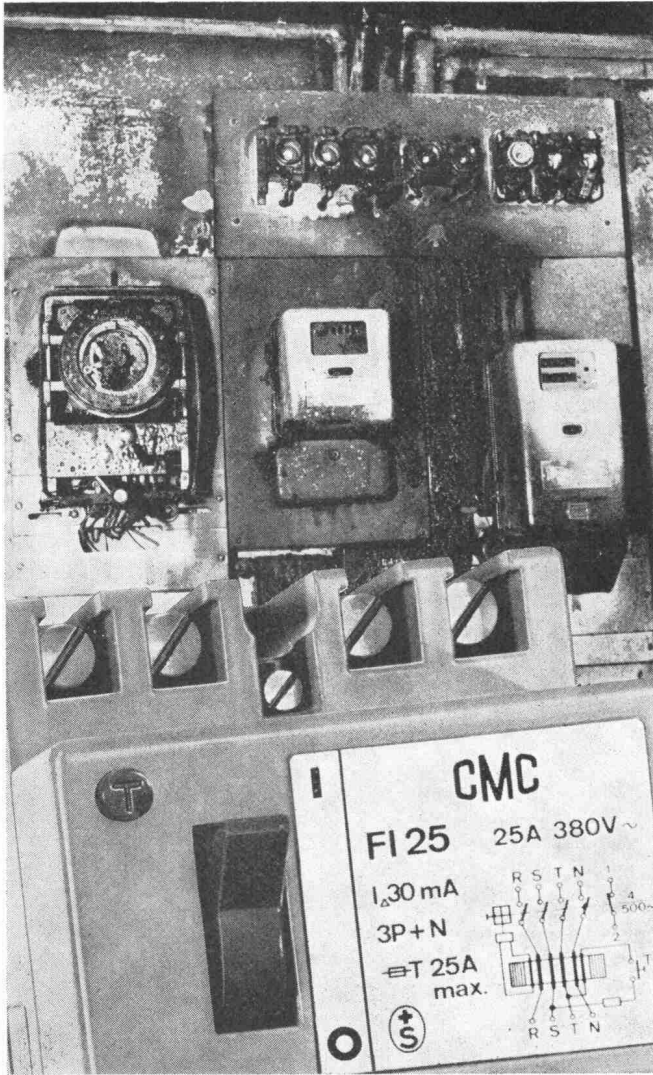
Ihre Vorteile: keinen Stillstand der Bauarbeiten im Winter; Beschleunigung des Erhärtungsprozesses Ihres Betons; Ammoniak- und Chloridfreiheit, daher keine Korrosions-, Geruch- oder Farbschäden. Ihr Bauma-

terialhändler versorgt Sie gerne mit den bewährten Sika-Frostschutzprodukten.

Sika Service

Kaspar Winkler + Co
CTW Chemisch-Technische Werke AG
Sika Norm AG
8048 Zürich, Tel. 051 62 40 40





Fehlerstromschutzschalter

verhindern Brände und gefährliche Berührungsspannungen, die als Folge von Isolationsdefekten auftreten können.

Fehlerstromschutzschalter als Brandschutz in der Papier-, Textil- und Holzverarbeitungsindustrie, in Chalets, Bauernhäusern, Garagen usw.,

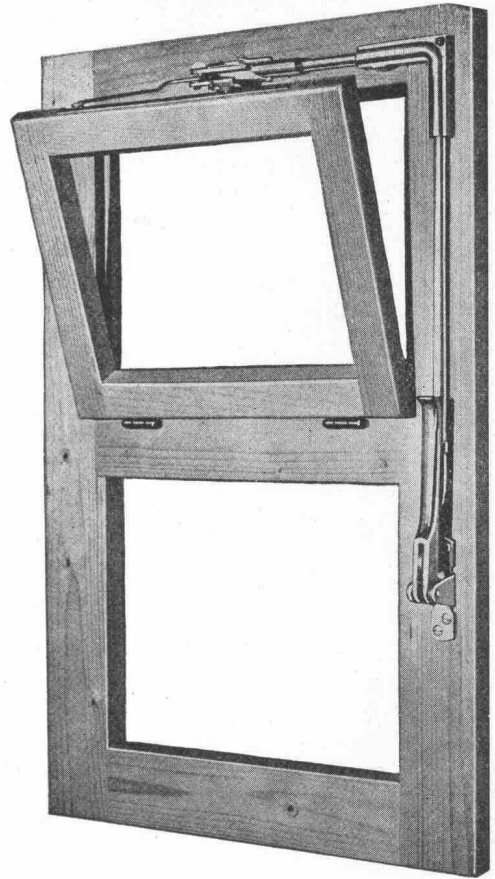
als Berührungsschutz auf Bauplätzen, in Spitälern, Bastelräumen, Werkstätten mit leitenden Böden usw.,

zur Einhaltung der Nullungsbedingungen in abgelegenen Häusern, Gegenden mit trockenem Boden oder Ortschaften mit Kunststoffwasserleitungen usw.

Verlangen Sie unsere Dokumentationen

CMC Carl Maier + Cie
8201 Schaffhausen

Elektrische Schaltapparate und Steuerungen Tel. 053-8 16 66



VENTUS E

Schweizer Fabrikat

der Oberlichtverschluss

funktionssicher, den höchsten Ansprüchen der modernen Bautechnik entsprechend.

Eignet sich für Einzelverschluss und Gruppenanlagen, für Auf- und Unterputz-Montage, Holz- oder Metallkonstruktionen.

Dieser Verschluss hat sich tausendfach bewährt in Schulhäusern, Turnhallen, Bahn-, Post-, Bank- und Bürogebäuden, Fabriken, Hochhäusern usw.

Lieferung durch den Fachhandel.

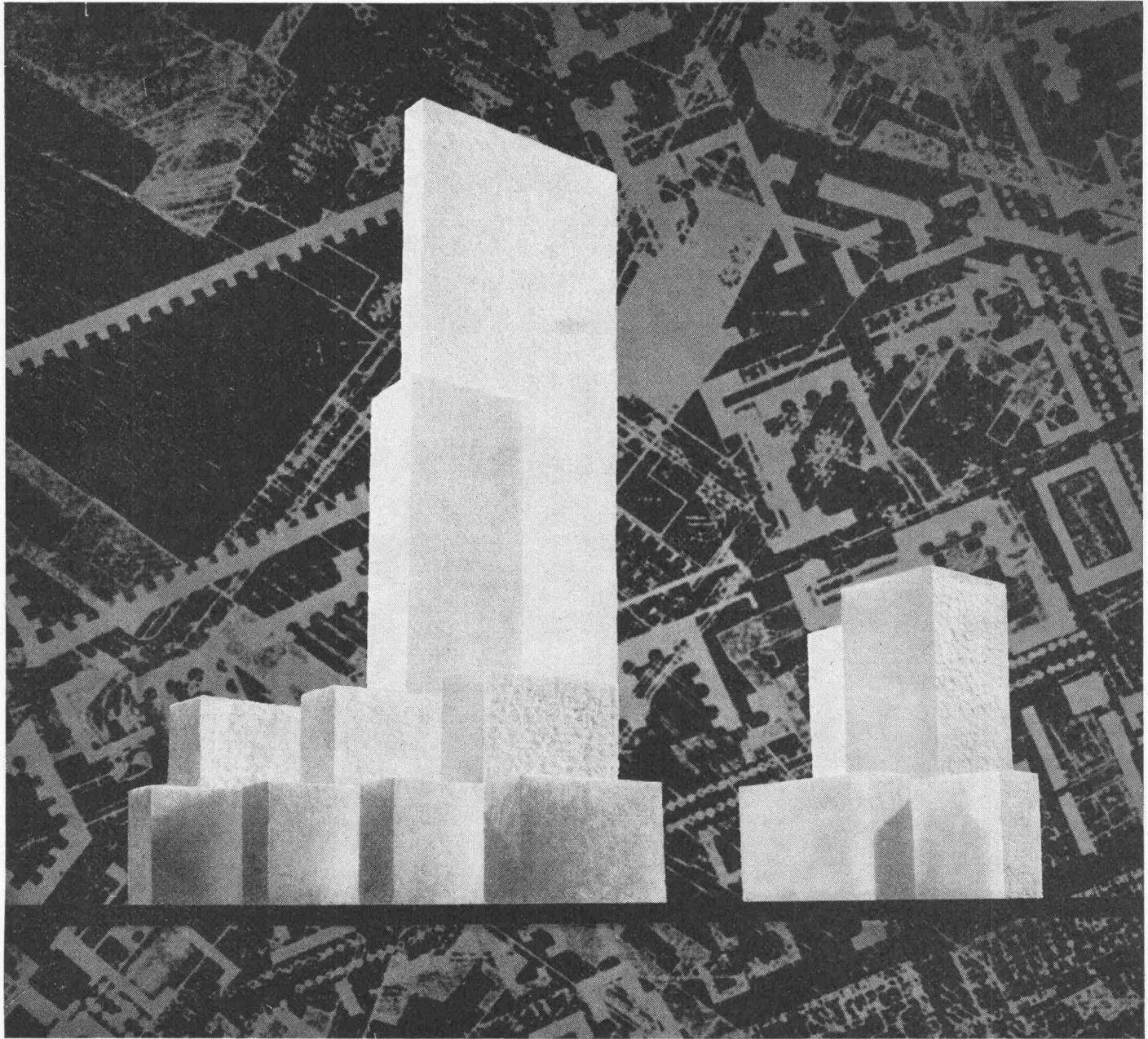


Unser technischer Dienst steht Ihnen zur Beratung gerne zur Verfügung.

Schloss- und Beschlägefabrik AG
Kleinfürstel SO

Tel. 061 / 89 86 77 / 78

Bauen mit Zukunft — bauen mit Hartschaum aus[®] Styropor der BASF



K3-1051-169

**Dieser Dämmstoff verwandelt das Bauen und Wohnen:
Moderne Menschen leben in gesunden, behaglichen Räumen.
Hartschaum aus Styropor der BASF**

In der ganzen Welt wird er verarbeitet. Er ist leicht, geschlossenzellig, widerstandsfähig und einfach anzuwenden. Er erfüllt die vielfältigsten Aufgaben der Dämmung in Wand, Boden, Decke, Dach. **Jedermann vom Bau kennt seinen Wert.**

- STYROPOR-Hartschaum ist vorwiegend ein Dämmstoff zur Wärme- und Kälte-dämmung im Hochbau. Er ist die Bremse zwischen warm und kalt.
- STYROPOR-Hartschaum verringert Wandstärken auf das statisch not-

wendige Maß. Er schafft zusätzlichen Raum.

- STYROPOR-Hartschaum spart nachweislich erhebliche Heizkosten. Er gestattet den Einbau kleinerer Heizanlagen.
- STYROPOR-Hartschaum hat sich bewährt in der Trittschalldämmung. Er ist nicht nur ein Wärme- (bzw. Kälte-) Dämmstoff.
- STYROPOR-Hartschaum hält die Wärme im Raum und die Kälte drau-

ßen; oder die Kühle im Raum und die Hitze draußen. Er schafft gesunde Wohnverhältnisse.

- STYROPOR-Hartschaum ist auch in der Kühltechnik und der Lagerung temperaturegebundener Güter von unschätzbarem Wert. Er ist ein idealer Dämmstoff.

**Badische Anilin- & Soda-Fabrik AG
Ludwigshafen am Rhein
Deutschland**

Vertretung für die Schweiz
Organchemie AG
Seestrasse 40
8802 Kilchberg-Zürich
Telefon 051/9119 21

[®] Registriertes Warenzeichen der BASF

[®] Styropor BASF



MOZAIR

Diese Registratur
vervollständigt
die Arbeits-
ausstattung
jedes
technischen
Büros

- 1 Rasche und zeitgemässe Registratur
- 2 Pläne sofort greifbar, jedoch vor Licht und Staub geschützt
- 3 Minimaler Platzbedarf bei grossem Registraturvermögen
- 4 Erprobte Dauerhaftigkeit dank sorgfältiger Wahl des verwendeten Materials
- 5 Aeusserst zeitsparend dank Montage auf 4 Rollen
- 6 Abwaschbare Abdeckplatte, als Tischchen verwendbar
- 7 Rohre aus unzerbrechlichem Hart-PVC

2500 Bienne 3
3, chemin du Blé Tél. (032) 4 88 55

Photographische

Vergrösserungen und Verkleinerungen

in jedem gewünschten
Masstab

Planreproduktionen
nach allen Verfahren
in einwandfreier Ausführung

Ed. Aerni-Leuch
3000 Bern 14

Reproduktionsanstalt
Fabrik technischer Papiere
Telephon 031 / 25 92 22

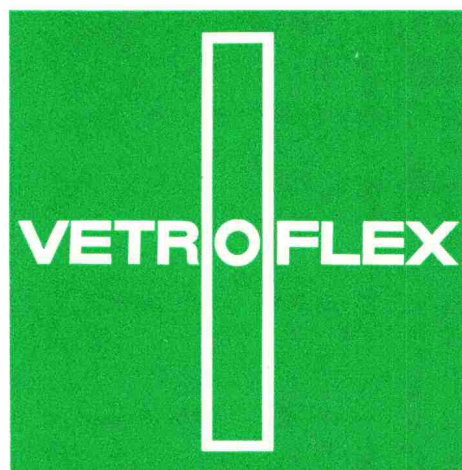
Bürogebäude
Verkehrshaus Luzern

«Tuchs Schmid»
Fassaden
aus wetterfestem Stahl

Gebr. Tuchs Schmid AG Frauenfeld 34

VETROFLEX ISOLIERUNG:

**WIRKSAMKEIT
KOMFORT
EINSPARUNGEN**



TEL-Verfahren

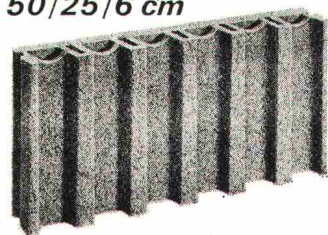
GLASFASERN AG
VERKAUFSBÜRO
8039 ZÜRICH
TEL. 051 271715



Sickerplatten mit Doppelkammern



50/25/6 cm



50/25/8 cm

*«Eine gute Sache...» sagte unser Kunde am Telefon
und wurde ein Grossabnehmer!*

Es ist schon so: BBS-Sickerplatten verkaufen sich selbst.

Vorteile der BBS-Sickerplatten:

Doppelkammersystem **Stauungsfreier Abfluss**
Mörtelfreie Lagerfugen **Narrensichere Montage**

Für den Kanton Bern **NEU!** Für den Kanton Graubünden



Baustoffwerke AG
Bausteinfabrik
3527 Heimberg

Tel. 033 371188

Baustoffwerke AG Surava
Bahnhofplatz 8
7000 Chur

Tel. 081 22 00 25

Baustein & Betonwarenfabrik AG 8957 Spreitenbach
Pat. No. 471943 Tel. 051 88 8478

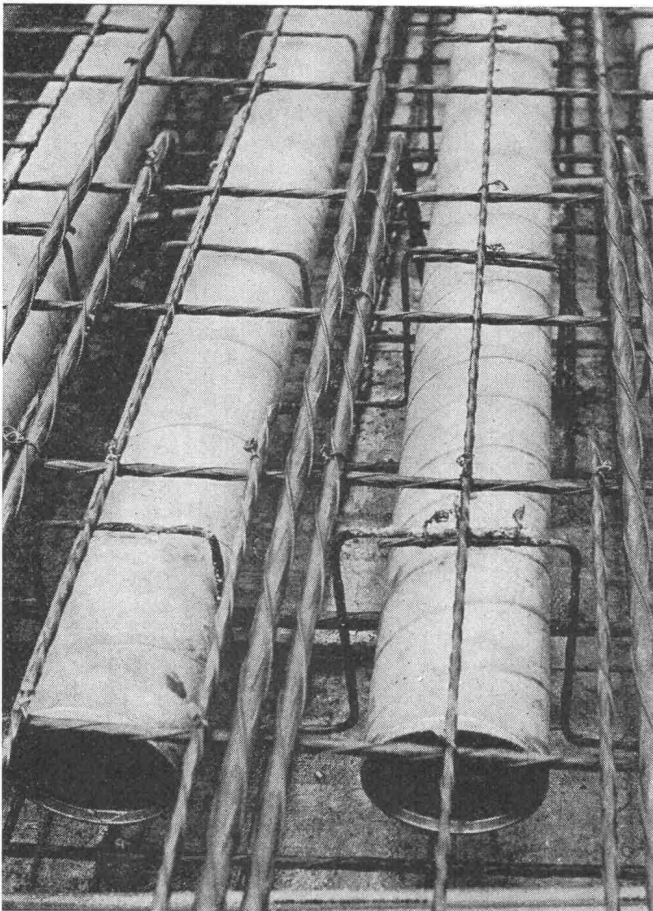
Fenster Kiefer AG Zürich



Fenster und Türen
in Doppelverglasung,
Isolierglas, Aluminium-
Holz, Kunststoff.

Bedienen Sie sich
unserer technischen
Beratung.

☎ 051/45 24 55



Schalungsrohre für den Betonbau

Industriebauten

Unterflurgaragen

Schulbauten

Brückenbau

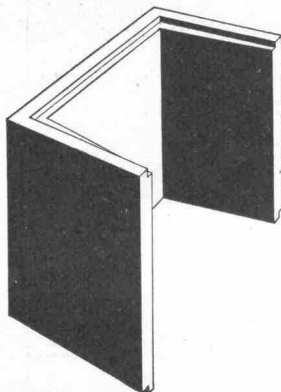
Vorfabrizierte Elemente



Verlorene Säulenschalungen

Imprägnieranstalt AG Zofingen

4800 Zofingen Obere Brühlstrasse Tel. 062 / 51 35 44



Vorfabrizierte Schutzraum-Lichtschächte

genehmigt vom Bundesamt für Zivilschutz
2 Modelle: Für 1 Atü oder 3 Atü Schutz-
räume. Lichtmass: 80x60 cm

Lichtschacht für 1 Atü Schutzräume für normalen Wohnungsbau		Lichtschacht für 3 Atü Schutzräume für Sammel-Schutzräume	
Bauhöhe cm	Gewicht kg	Bauhöhe cm	Gewicht kg
130	507	130	725
50	195	50	275

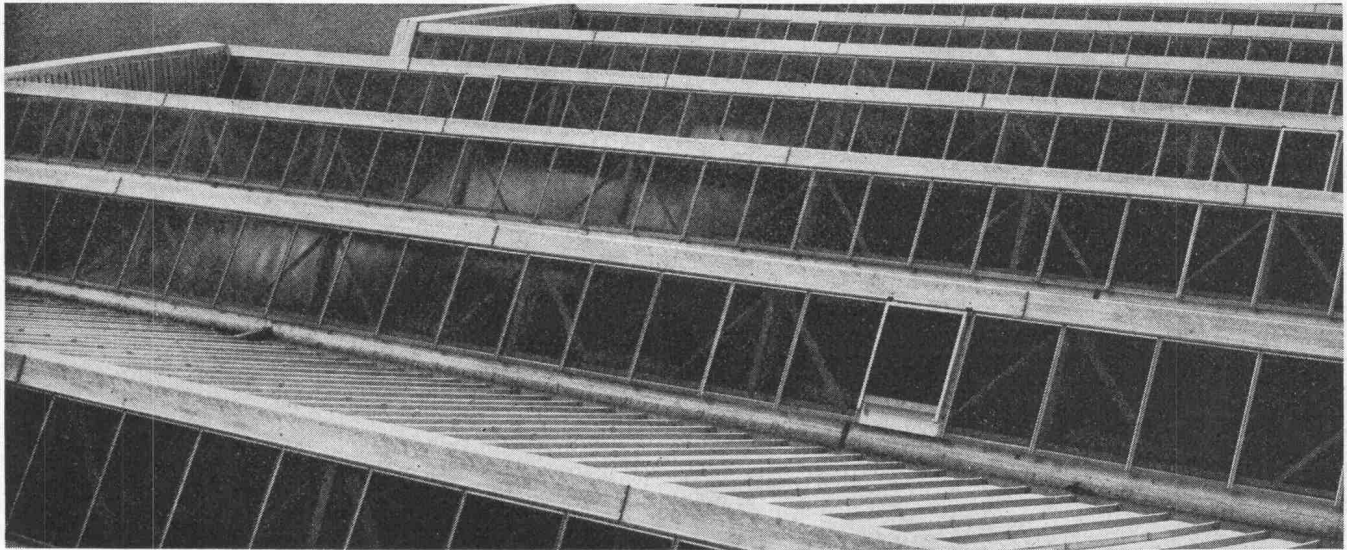
Verlangen Sie bitte den **Spezial-Pro-
spekt** oder wenden Sie sich an Ihren
Baumaterial-Lieferanten.

comolli

Comolli's Erben AG. 5620 Bremgarten

Telefon 057/714 14

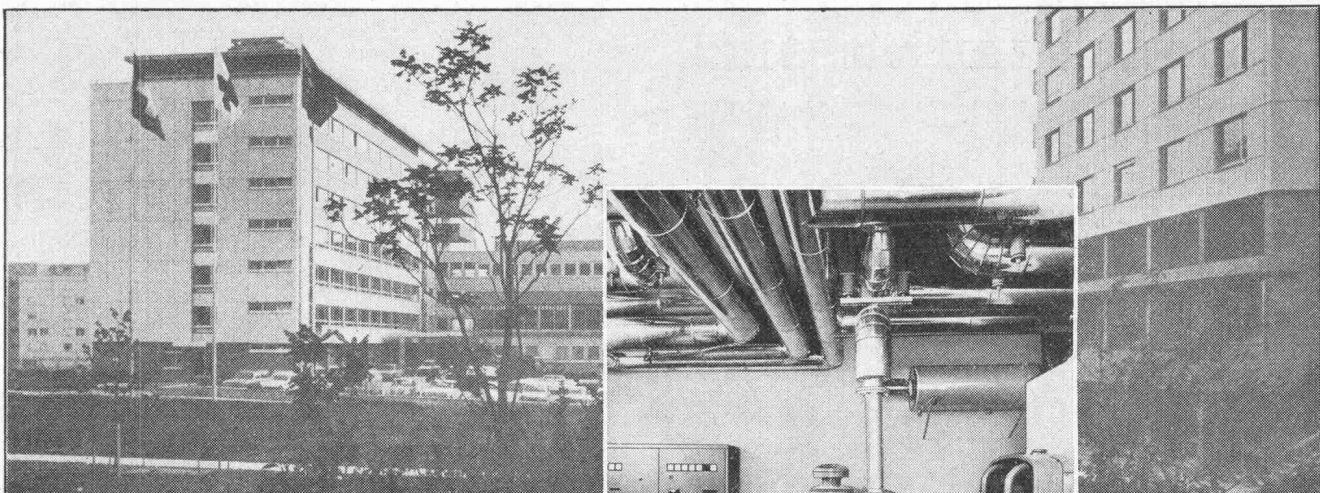
Scherrer am Bau — Qualität am Werk



**Glasdachbau
seit 1907**

Auf Scherrer-Glasdächer ist Verlass, weil jeder Auftrag vom eigenen technischen Büro sorgfältig geplant und von erfahrenen Montage-Equipen zuverlässig ausgeführt wird. Das tönt selbstverständlich, ist es auch für uns. Gerne senden wir Ihnen Referenzen und nähere Angaben über unser bestbewährtes System.

Allmendstrasse 7
8059 Zürich 2
Tel. 051 - 25 79 80



Bewährte Notstromanlagen
von 20—750 kVA für
Spitäler
Zivilschutz
öffentliche Betriebe
Banken
Industrie

GM-Aggregat
Modell 7083 - MFO
175 kVA
Lindenhospital
Bern

39

GENERAL MOTORS SUISSE S.A. BIEL

DIESEL-ABTEILUNG

TEL. (032) 2 61 61

compriband

für alle Fugendichtungen

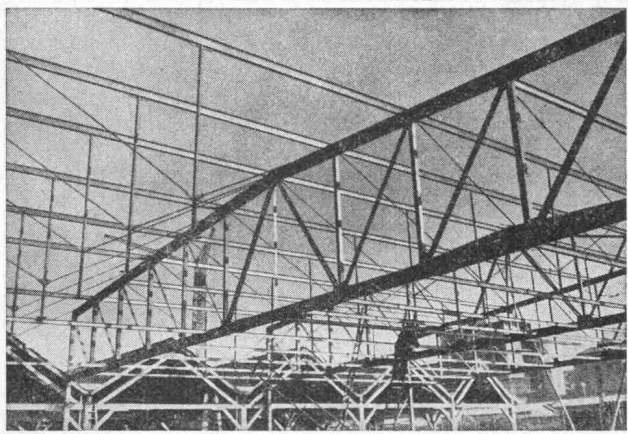
grosse Querschnitte auch vor-
komprimiert lieferbar.

normal oder selbstklebend
schwarz oder grau

Generalvertretung

ROGER FREY, dipl. Ing. ETH

8039 Zürich Beethovenstrasse 47
Tel. 051/36 25 44



Stahlhochbau Behälter Schlosserei
Brückenbau Silos Metallbau
Ingenieurbureau

PREISWERK & ESSER

Basel

Schönaustr. 10

Tel. (061) 32 46 88

KISSLING BERN



Stahlbau, Metallbau, Torbau,
Blechpresserei
Kunststoff-Konstruktionen

Hans Kissling AG Bern

Telefon 031 / 51 43 11
Zentweg 1
3072 Ostermundigen

Kein Verkalken mehr

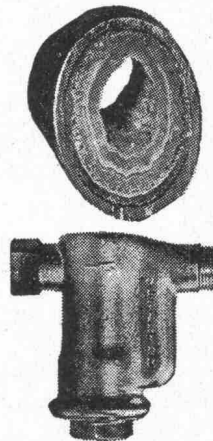
Schutz gegen Verkalkung, Rost und Korrosion durch das einfache, billige und erfolgreiche METADIUM-Verfahren (amtlich geprüft). Bereits sind über 5000 Apparate und Anlagen in der Schweiz installiert worden.

Für Sanitär-, Heizungs- und Klimaanlagean-
gen. Anwendung: in Haushalt, Gewerbe
und Industrie für Kühl- und Klimaanlage,
Boiler, Luftbefeuchter, Combi-Heizkessel,
Boiler, Waschautomaten, Heisswasser-
und Kaffeemaschinen usw.

(Verlangen Sie Unterlagen)

Verkauf und Beratung:

A. Luisoni, Ingenieur, 8047 Zürich
Telefon 051 / 52 69 52 Triemlistrasse 52



Leicht transportable

Baustellen-Waagen

mit dauerhaften Spezialbetonplatten (kein Holzbelag)
20 und 30 t Nutzlast

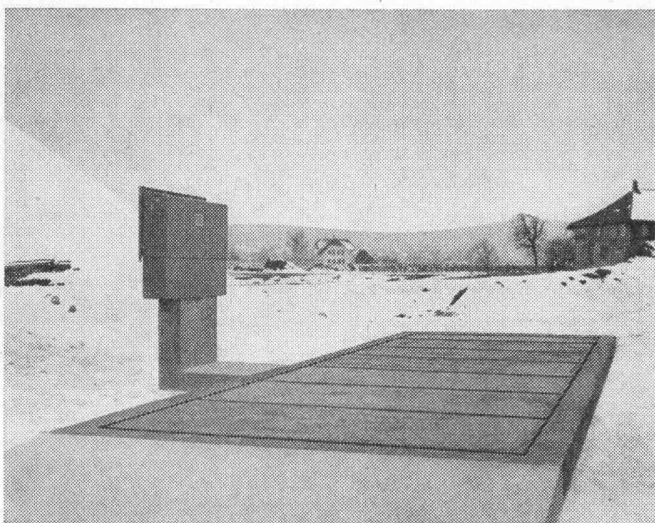
Verschiedene Auswiegervorrichtungen

Geringe Bauhöhe — geringe Baukosten

3 Brückengrößen: 7,00, 8,50 und 10,00 x 2,80 m

Waagenfabrik Hans Boch 8037 Zürich

Rosengartenstrasse 28, Tel. 051 / 42 37 42

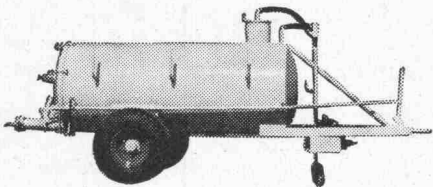


Brücke 10 x 2,8 m, Laufgewichtsbalken mit parallel-
geschaltetem Messkopf

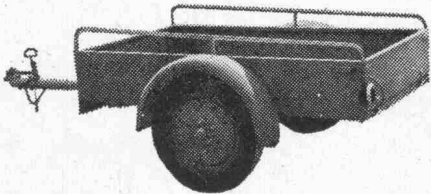
Sensa-Anhänger.



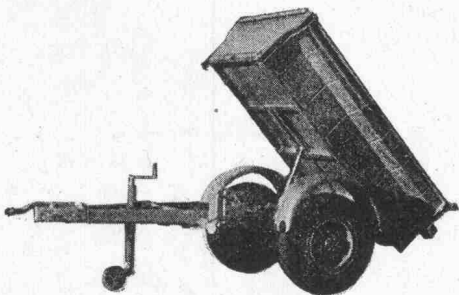
Dreiseitenkipper für Unimog, Jeep, Land-Rover usw.



Zisternen-Anhänger mit oder ohne Pumpe



Auto-Anhänger



Anhänger für Jeep, Land-Rover usw.

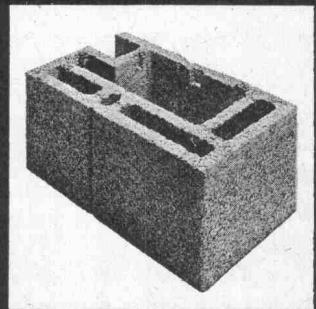
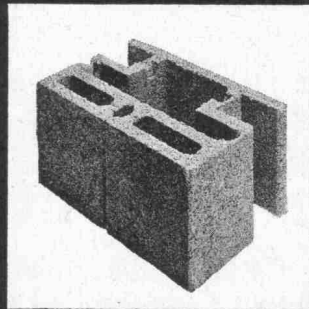
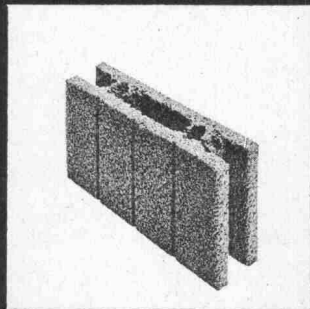
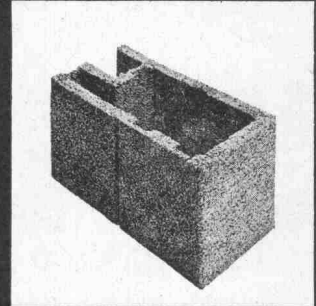
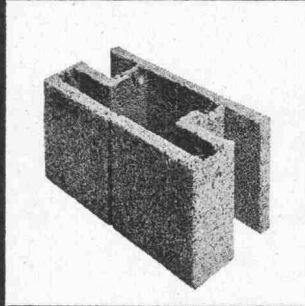
Verlangen Sie Prospekte und Offerten von

J. Zbinden, 1725 Posieux FR

Ateliers de construction Telefon 037 / 31 12 46



LOMA-BAU-SYSTEM



Massgenaue Steine.
Einfaches, trockenes Versetzen
ohne Mörtelfugen,
daher Verputzvorteile.
Einlegen der Installationen,
kein Spitzen und Zuputzen.
Hohlkörper und Füllgut in
Leca- oder Normalbeton.
Homogenes, raumsparendes Mauerwerk.



BAU+INDUSTRIE- BEDARF AG

4002 Basel, Lange Gasse 13
Telefon 061 35 20 65

Wenn eine
SAUNA

dann nur eine Original finnische Anlage mit dem patentierten
" MISA " – Sauna – Ofen mit langer Lebensdauer.
SAUNA – ANLAGEN, VORFABRIZIERTE SAUNA – KABINEN,
SAUNA – OEFEN sowie Zutaten nur vom SPEZIALISTEN.
Ch. Rossi & Co AG 8700 Küssnacht Tel. 051 90 17 55



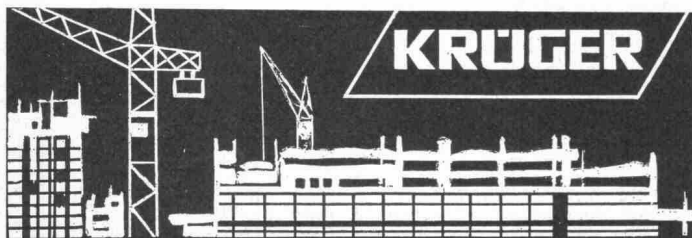
Aufzugtreppe
Grösste Vorteile
auf kleinstem Raum

FELDMANN & CO. AG, Holzbau
3250 Lyss Telefon 032 / 84 11 84



Wirtschaftlicher
armieren
mit fi-Rista
Elementen
armieren

Drahtwerke Fischer & Co.
Reinach AG Tel. (064) 71 15 55



Bauaustrocknung
Winterbauheizung

Krüger & Co. 9113 Degersheim Tel. (071) 54 15 44
Zürich (051) 94 71 95 Belp (031) 81 10 68

Pumpen

für Kellerentwässerung, Hochwasserschutz, Abwasserbeseitigung.

E. Kolb AG, 8594 Güttingen TG
Pumpenbau
Telefon 072 / 6 65 65



Bauabrechnungen Kostenvoranschläge

bindet Ihnen in kurzer Zeit in
farbigen Pressspan mit Auf-
schrift.

F. Mettler, Prägestalt
Zürich 1, Lindenhofstrasse 15
Telefon 051 / 27 19 97



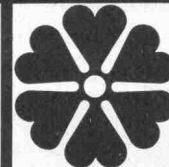
Tauch-
tropfkörper
für
12 Einwohner bis
10000 Einwohner

mechanisch-biologisch-chemische
Abwasserreinigungsanlagen

- optimale Reinigungsleistung
- niedrige Betriebskosten
- hohe Belastungsflexibilität
- grosse Betriebssicherheit
- einfache Wartung
- geräuscharmer Betrieb



reines Wasser



ist Leben

Lieferprogramm

Gemeinde – mechanische Ausrüstung für Frischwasseranlagen im Mischsystem 1000–10000 EGW.
Dorf – mechanische Ausrüstung für Frischwasseranlagen im Trenn- oder Mischsystem 100–1000 EGW.
Ortsgebundene Bauten – Vorfabrizierte Einheiten aus Beton oder Stahl komb. mit Abwasserfaulraum 12–75 EGW.

Schmutzwasser- und Dickstoffpumpen, selbstansaugend, für alle Bedürfnisse auf dem Abwassergebiet.

BERATUNG – QUALITÄT – GARANTIE – SERVICE

MECANA SA

Maschinenfabrik 8716 Scherikon SG Telefon 055-575 61

Projektierungen • Bauleitungen • Beratungen • Expertisen

In der ASIC sind unabhängige beratende Ingenieure aller Fachrichtungen zusammengefasst. Alle Mitglieder verfügen über Hochschulbildung und eine umfassende praktische Erfahrung und sind vollständig unabhängig von Unternehmern, Lieferanten und Finanzinstituten. Diese Voraussetzungen erlauben es ihnen, die Interessen ihrer Auftraggeber aus der Privatwirtschaft und öffentlichen Verwaltungen voll zu wahren. Für Generalplanungen (z. B. bei Abwasserreinigungsanlagen, Industrieanlagen, Verkehrsanlagen, Kraftwerken) erfolgt von Fall zu Fall ein Zusammenschluss von Büros der erforderlichen Fachrichtungen, so dass dem Auftraggeber eine umfassende Beratung zur Verfügung steht. Das Sekretariat steht Interessenten gerne zur Verfügung, um die Auswahl geeigneter Experten oder Beauftragter zu erleichtern.

Bauingenieure

Altorfer Hans, 8057 Zürich

Oerlikonerstr. 98 Tel. 051 / 48 70 00
 Teilhaber des Ingenieurbüros Altorfer, Cogliatti und Schellenberg
 Hoch-, Tief- und Brückenbau, Bauleitungen, Gutachten.

Aubry Paul, 2710 Tavannes

22, rue du Petit-Bâle Tél. 032 / 91 25 13
2500 Bienne
 16, avenue de la Gare Tél. 032 / 3 75 42
 Génie civil, béton armé, routes, adductions d'eau, canalisations.

Bader Charles, 1066 Epalinges s. Lausanne

10, ch. des Croisettes Tél. 021 / 32 96 61
 Génie civil, béton armé, béton précontraint, charpente métallique.

Bänziger Dialma Jakob, 8002 Zürich

Engimattstrasse 11 Tel. 051 / 36 71 00
9470 Buchs / SG
 Haus Zentrum Tel. 085 / 6 25 56
 Brückenbau, Hoch- und Tiefbau, Vorfabrikation in Stahlbeton, Spannbeton, Stahl und Holz; Bauleitungen.

Basler Konrad, 8008 Zürich

Dr. Ing.
 Forchstrasse 84 Tel. 051 / 53 98 80
 Hoch- und Tiefbau, Beton, Stahl, Holz.

Bauty Jacques, 1205 Genève

1, rue Hugo de Senger
 Tél. 022 / 24 03 28
 Béton armé, béton précontraint, charpente métallique, génie civil.

Bernet Hanspeter, 3000 Bern

Kollerweg 9 Tel. 031 / 44 63 35
 Eisenbeton-, Spannbeton- und Stahlbau. Industriebauten, Brückenbau, Tunnelbau, Eisenbahnbau.

Birrer Hans, 6000 Luzern

Mühlenplatz 1 Tel. 041 / 23 82 92
 Tel. 041 / 23 82 96
 Teilhaber von Schubiger & Cie. Bauingenieure
 Brücken, Hoch-, Tiefbauten, Beton-, Spannbeton-, Stahl-, Holzkonstruktionen, Gutachten.

Bourquin Edouard, 1208 Genève

8, chemin Rieu Tél. 022 / 35 55 45
 Génie civil. Constructions industrielles, bâtiments.

Brasey Pierre, 1700 Fribourg

5, avenue de la Gare Tél. 037 / 2 17 40
 Génie civil, constructions métalliques, béton armé, chemins de fer, adductions d'eau.

Brunner Werner, 9000 St. Gallen

Schneebergstrasse 9 Tel. 071 / 23 13 21
 Eisenbeton-, Spannbeton-, Stahl- und Holzbau, Strassenbau.

Büchi Hans F., 8001 Zürich

Limmatquai 1 Tel. 051 / 34 08 38
 Allg. Tiefbau, Wasserkraftanlagen.

Burri Fridolin, 1950 Sion

39, rue de Lausanne Tél. 027 / 2 45 75
 Béton armé et béton précontraint, ponts, constructions industrielles, fondations de machines.

Caprez Gian, 8038 Zürich

Etzelstrasse 3 Tel. 051 / 45 44 05
7504 Pontresina
 Carlihof Tel. 082 / 6 67 77
 Eisenbeton-, Spannbeton-, Stahl- und Holzbau, Industrieanlagen, Brücken, Strassen, Modellversuche.

Clément Bernard, 1700 Fribourg

3, rue du Botzet Tel. 037 / 2 56 73
 Génie civil, routes, béton armé, charpente métallique.

Cogliatti Aldo, 8057 Zürich

Oerlikonerstr. 98 Tel. 051 / 48 70 00
 Teilhaber des Ingenieurbüros Altorfer, Cogliatti und Schellenberg
 Hoch-, Tief- und Brückenbau, Bauleitungen, Gutachten.

Dietschweiler Hans, 8005 Zürich

Hardstrasse 235 Tel. 051 / 44 59 22
 Hochbau, Eisenbeton- und Stahlbau.

Ebner Maurice, 1000 Lausanne

Dr. sc. techn.
 Rue Beau-Séjour 15 Tél. 021 / 23 85 00
 Génie civil, aménagements de forces hydrauliques, travaux hydrauliques, épuration des eaux usées.

Fietz Rudolf, 8022 Zürich

Fraumünsterstrasse 9 Tel. 051 / 27 78 79
 Tel. 051 / 27 78 80
 Hoch- und Tiefbau, Eisenbeton, Spannbeton, Stahl, Holz.

Frey Peter, 8005 Zürich

Hardstrasse 235 Tel. 051 / 44 59 22
 Tiefbau, Foundationen, Wasserversorgungen, Abwasseranlagen.

Gabathuler Joh. Jak., 9470 Buchs SG

Bahnhofstrasse 34 Tel. 085 / 6 20 91
 Tel. 085 / 6 34 31
 Eisenbeton-, Strassen- u. Wasserbau.

Gaschen Hans R., 3800 Interlaken

Höheweg 3 Tel. 036 / 2 34 57
 Eisenbeton, Strassen- u. Tiefbau, Stollenbau, Wasserversorgungen, Kanalisationen, Abwasserreinigungsanlagen.

Gicot Henri, 1700 Fribourg

Dr. h. c.
 25, Fort St. Jacques Tél. 037 / 2 36 69
 Génie civil, spécialement barrages. Béton armé.

Groebl Martin, 8006 Zürich

Stampfenbachstr. 57 Tel. 051 / 26 13 14
 Industriebauten, Tiefbau, Eisenbetonbau, industrielle Planung.

Groebl Walter, 8044 Zürich

Herzogstrasse 15 Tel. 051 / 47 93 38
7000 Chur
 Poststrasse 37 Tel. 081 / 22 07 77
 Industriebauten, Tiefbau, Eisenbetonbau, industrielle Planung.

Grünenfelder Paul, 9001 St. Gallen

Müller-Friedbergstr. 1 Tel. 071 / 22 94 14
 Hoch- und Tiefbau in Eisenbeton und Spannbeton, Brückenbau, Strassenbau.

Hächler Rudolf, 5000 Aarau

Buchserstrasse 13 Tel. 064 / 22 15 60
 Industrieplanung, Bauten in Stahl, Stahlbeton und Holz.

Henauer Robert, 8038 Zürich

Thujastrasse 6 Tel. 051 / 45 36 33
 Eisenbeton-, Spannbeton-, Stahl- und Holzbau, Tiefbau und Strassenbau, Industrieanlagen.

Hofacker Heinrich, 8006 Zürich

Engweg 7 Tel. 051 / 26 03 14
 Hoch-, Tief- und Brückenbau, Eisenbeton, Spannbeton, Stahl.

Hofmann Ernst, 8008 Zürich

Forchstrasse 84 Tel. 051 / 53 98 80
 Industrie-, Brücken- und Tunnelbau, Schutzbauten gegen atomare und konventionelle Waffen.

Hossdorf Heinz, 4002 Basel

Tellplatz 12 Tel. 061 / 35 28 42
Hochbau und Brückenbau, experimentelle Statik.

Hubacher Hans Jörg, 3007 Bern

Sulgeneckstrasse 8 Tel. 031 / 25 66 22
Stahlbau, Stahlbeton und Spannbeton, Fundationen.

Hugi Hans R., 8001 Zürich

Dr. sc. techn. Prof. ETH
Löwenstrasse 19 Tel. 051 / 27 33 10
Eisenbeton-, Spannbeton-, Stahl- und Holzbau, Brückenbau.

Jaggi Alfred, 4000 Basel

St. Alban-Graben 8 Tel. 061 / 23 90 12
Eisenbeton-, Spannbeton- und Stahlbau, Strassenbau, Rohrleitungsanlagen.

Keller Oskar G., 4500 Solothurn

Hauptbahnhofstr. 2 Tel. 065 / 2 13 22
Brücken, Industrie- und allgemeiner Hochbau in Eisenbeton, Spannbeton und Stahl, Tief- und Strassenbau.

Lombardi Giovanni, 6600 Locarno

Dott. sc. tecn.
Via Ciseri 3 Tel. 093 / 7 60 42
Genio civile, cemento armato e precompresso, impianti idroelettrici, gallerie, meccanica delle rocce.

Lüthy Marcel, 3011 Bern

Kapellenstrasse 26 Tel. 031 / 25 35 35
Eisenbeton-, Stahl- und Verbundbau, Stollen- und Tunnelbau, Wasserversorgungen.

Nabold Anton, 4000 Basel

Spalentorweg 4 Tel. 061 / 25 01 10
Eisenbeton-, Stahl-, Spannbeton- und Tiefbau, Wasserkraftanlagen.

Naegeli Walter, 8400 Winterthur

Obergasse 32 Tel. 052 / 22 50 21
Eisenbetonbau, Tiefbau, Wasserversorgungen, Kanalisationen, Trink- und Abwasser-Reinigungsanlagen, Strassenbau.

Ott Jean-Conrad, 1208 Genève

13, chemin Rieu Tél. 022 / 36 80 26
Génie civil, aménagements hydroélectriques, géotechnique.

Perreten Roger, 1227 Carouge

20—24, av. Vibert Tél. 022 / 42 49 30
Béton armé, constructions en bois, constructions métalliques, canalisations.

Pfister Franz, 6430 Schwyz

Postplatz Tel. 043 / 3 20 69
Hoch- und Tiefbau in Eisenbeton, Spannbeton, Stahl und Holz, Strassenbau, Abwasseranlagen, Seilbahnen, Bachverbauungen.

Pigeon Edmond, 1200 Genève

5, av. Ste. Clotilde Tél. 022 / 25 72 23
Constructions industrielles, béton armé, corrections de rivières, canalisations, épurations d'eaux et navigation fluviale.

Pini Luigi, 6900 Lugano

Via Ciseri 6 Tel. 091 / 2 04 90
Genio civile, Cemento armato normale e precompresso, Acquedotti.

Prince César, 4000 Basel

Kahlstrasse 16 Tel. 061 / 39 76 74
Hochbauten in Eisenbeton, Stahl und vorgespanntem Beton. Kirchenbauten, Stahlwasserbau.

Realini Aldo, 1066 Epalinges s. Lausanne

10, ch. des Croisettes Tél. 021 / 32 96 61
Génie civil, béton armé, béton précontraint, charpente métallique.

Rima Alessandro, 6600 Muralto

Dott. sc. tecn.
Palazzo Pax Tel. 093 / 7 45 41
Idrologia, Canalizzazioni, Statica, Cemento armato, Costruzioni industriali.

Rima Augusto, 6600 Locarno

Via Trevani 5 Tel. 093 / 7 49 17
Costruzioni idrauliche, Sottostrutture, Captazioni sottosuolo, Conduiture, Depurazioni, Cemento armato, Strade, Perizie.

Roth Oskar, 8500 Frauenfeld

Thundorferstrasse 6 Tel. 054 / 7 33 63
Hoch- und Brückenbau in Eisenbeton, Strassen- und Wasserbau. Wasserversorgungen und Kanalisationen.

Schellenberg Max, 8057 Zürich

Oerlikonerstr. 98 Tel. 051 / 48 70 00
Teilhaber des Ingenieurbüros Altorfer, Cogliatti und Schellenberg
Hoch-, Tief- und Brückenbau, Bauleitungen, Gutachten.

Schmidt Ernst, 4000 Basel

Leimenstrasse 44 Tel. 061 / 23 79 07
Eisenbeton, vorgespannter Beton, Stahlbau, statische Modellversuche.

Schmitz Hans-Ulrich, 6000 Luzern

Stadthofstrasse 13 Tel. 041 / 22 41 24
Tel. 041 / 22 32 14
Eisenbeton-, Stahl- und Holzbau, Spannbeton.

Schönholzer Albert, 3600 Thun

Allmendstrasse 2 Tel. 033 / 2 18 24
Allgemeiner Tiefbau, speziell im Gebirge, Strassen- und Eisenbetonbau, Seilbahnanlagen jeder Art und Grösse.

Schröter Walter, 6000 Luzern

Stadthofstrasse 13 Tel. 041 / 22 41 24
Tel. 041 / 22 32 14
Eisenbetonbau, Industrie-, Strassen- und Stollenbau, Wasserversorgungen, Kanalisationen, Abwasserreinigung.

Schubiger Emil, 8006 Zürich

Universitätstr. 86 Tel. 051 / 28 06 24
Tel. 051 / 28 48 54

6000 Luzern

Mühlenplatz 1 Tel. 041 / 23 82 92
Tel. 041 / 23 82 96
Brücken, Hoch-, Tiefbauten, Beton-, Spannbeton-, Stahl-, Holzkonstruktionen, Gutachten.

Schubiger Stephan, 8006 Zürich

Universitätstr. 86 Tel. 051 / 28 06 24
Tel. 051 / 28 48 54
Teilhaber von Schubiger & Cie., Bauingenieure.
Brücken, Hoch-, Tiefbauten, Beton-, Spannbeton-, Stahl-, Holzkonstruktionen, Gutachten.

Schuler Werner, 9400 Rorschach

Kirchstrasse 20 Tel. 071 / 41 36 93
8706 Meilen
Winkelstrasse 42 Tel. 051 / 73 27 83
Wasserversorgungen, Trinkwasseraufbereitungsanlagen, Tiefbau, Eisenbetonbau, Gross-Seilbahnanlagen.

Seiler Otto J., 6052 Hergiswil

Schulhausstrasse 2 Tel. 041 / 75 15 24
Fluss- und Wildbachverbauungen, Tunnelbau, Strassen- und allg. Tiefbau.

Siegenthaler Rolf, 8006 Zürich

Frohburgstrasse 85 Tel. 051 / 26 96 10
3000 Bern
Monbijoustrasse 16 Tel. 031 / 25 77 15
Hoch- und Tiefbau in Eisenbeton, Spannbeton, Stahl und Holz, Wasserkraftanlagen, allgemeiner Tiefbau, Untertagbau, Bauleitungen und Verkehrsplanungen.

Spring Werner, 3600 Thun

Länggasse 9 Tel. 033 / 3 12 48
Tiefbau, Orts- und Regionalplanungen, Kanalisationen, Abwasserreinigungen, Strassenbau, Gutachten.

Stahel Philipp, 4000 Basel

Rümelinsplatz 14 Tel. 061 / 23 41 09
Tiefbau und Eisenbetonbau, Wasserkraftanlagen.

Staudacher Emil, 8006 Zürich

Dr. sc. techn.
Frohburgstrasse 85 Tel. 051 / 26 96 10
3000 Bern
Monbijoustrasse 16 Tel. 031 / 25 77 15
Hoch- und Tiefbau in Eisenbeton, Spannbeton, Stahl und Holz, Wasserkraftanlagen, allgemeiner Tiefbau, Untertagbau, Bauleitungen und Verkehrsplanungen.

Streich Werner, 8006 Zürich

Universitätstr. 86 Tel. 051 / 28 06 24
Tel. 051 / 28 48 54
Teilhaber von Schubiger & Cie., Bauingenieure.
Brücken, Hoch-, Tiefbauten, Beton-, Spannbeton-, Stahl-, Holzkonstruktionen, Gutachten.

Stencek Georges, 1208 Genève

8, chemin Rieu Tél. 022 / 35 55 45
Génie civil, béton armé, constructions industrielles, charpentes métalliques.

Studer Hans-Peter, 4000 Basel

Steinenvorstadt 36 Tel. 061 / 24 44 48
Eisenbeton-, Spannbeton-, Stahl- und Holzbau, Industrieanlagen.

Sumi André, 1200 Genève

5, av. Ste. Clotilde Tél. 022 / 25 72 23
Associé de Pigeon & Cie.
Béton armé, constructions métalliques, constructions industrielles, canalisations.

Projektierungen • Bauleitungen • Beratungen • Expertisen

Tremblet Pierre, 1201 Genève

27, r. de Montbrillant Tél. 022 / 34 64 60
 Génie civil, béton armé, constructions métalliques et en bois.

Villard Armand, 1000 Lausanne

1, Galerie Benjamin Constant
 Tél. 021 / 22 42 41
 Travaux publics, béton armé et béton précontraint, constructions en fer et en bois, adductions d'eau, canalisation.

Von der Weid Claude, 1700 Fribourg

7, rue Chaillet Tél. 037 / 2 93 91
 Génie civil, béton armé et précontraint, épuration des eaux, ponts.

Vonmoos Christian, 7000 Chur

Gäuggelistrasse 6 Tél. 081 / 22 25 38
 Hoch- und Tiefbau in Eisenbeton, Stahl und Holz, Umbauten, Fundationen, Gutachten.

Walder Carl, 3000 Bern

Egelgasse 72 Tél. 031 / 44 85 85
 Hoch- und Tiefbau in Eisenbeton, Spannbeton, Stahl und Holz.

Walt Max, 8032 Zürich

Engl.-Viertelstr. 24 Tél. 051 / 34 82 30
 Hoch- und Tiefbau, Stahl, Eisenbeton, Spannbeton, Holz, Leichtmetall.

Walther René, 4000 Basel

Prof. Dr.
 Aeschenvorstadt 21 Tél. 061 / 23 86 84
 Projektierung Hoch- und Tiefbau.

Wanzenried Hans, 3000 Bern

Eigerplatz 5 Tél. 031 / 46 16 34
 Eisenbeton-, Spannbeton-, Stahl- und Holzbau, Brückenbau, Industriebau.

Wenk Paul, 9000 St. Gallen

Hauptbahnhof Tél. 071 / 22 57 08
 Tél. 071 / 22 50 38

8280 Kreuzlingen

Konstanzerstrasse 9 Tél. 072 / 8 51 51
 Eisenbeton- und Spannbetonbau, Industriebau, Brückenbau, Experimentelle Statik.

Wieser Christoph, 9000 St. Gallen

Rorschacherstr. 21 Tél. 071 / 24 78 12
 Eisenbeton, Strassenbau, Abwasseranlagen.

Wildberger Alex, 8200 Schaffhausen

Grabenstrasse 11 Tél. 053 / 4 13 26
8032 Zürich
 Eleonorenstrasse 30 Tél. 051 / 34 68 22
 Eisenbeton- und Stahlbau, Wasserkraftanlagen, Wasserversorgungen, Kanalisationen, Abwasserreinigung.

Elektro- und Maschinen- ingenieure

Amstein Rudolf, 8008 Zürich

Mühlebachstrasse 43 Tél. 051 / 34 74 30
1000 Lausanne
 Place Bel Air 4 Tél. 021 / 22 82 71
9000 St. Gallen
 Rosenbergstr. 8 Tél. 071 / 25 17 16
 Kraftwerke, Unterwerke, Hoch- und Niederspannungsverteilanlagen, Stark- und Schwachstromanlagen in Grossbauten und Industrie, Gutachten und Schätzungen.

Brauchli Ernst, 8008 Zürich

Mühlebachstrasse 43 Tél. 051 / 34 74 30
1000 Lausanne
 Place Bel Air 4 Tél. 021 / 22 82 71
9000 St. Gallen
 Rosenbergstr. 8 Tél. 071 / 25 17 16
 Kraftwerke, Unterwerke, Hoch- und Niederspannungsverteilanlagen, Stark- und Schwachstromanlagen in Grossbauten und Industrie, Gutachten und Schätzungen.

Meier Hermann, 8006 Zürich

Obstgartenstrasse 19 Tél. 051 / 28 36 80
3000 Bern
 Eigerplatz 5 Tél. 031 / 45 91 76
 Sanitär, Heizung, Klima, Gesundheitstechnik.

Rieben Samuel, 1227 Carouge

7, avenue Vibert Tél. 022 / 42 08 33
1000 Lausanne
 Place Bel-Air 4 Tél. 021 / 23 05 56
 Chauffage, ventilation, climatisation, sanitaire, électricité. Technique du froid, étude d'hydraulique et d'aéro-technique.

Rigot Hubert, 1227 Carouge

7, avenue Vibert Tél. 022 / 42 08 33
1000 Lausanne
 Place Bel-Air 4 Tél. 021 / 23 05 56
 Chauffage, ventilation, climatisation, sanitaire, électricité. Technique du froid, étude d'hydraulique et d'aéro-technique.

Wirz Wilhelm, 8006 Zürich

Obstgartenstrasse 19 Tél. 051 / 28 36 80
3000 Bern
 Eigerplatz 5 Tél. 031 / 45 91 76
 Sanitär, Heizung, Klima, Gesundheitstechnik.

Wyer Pierre, 1907 Saxon VS

Tél. 026 / 6 21 73
 Projets et études pour usines hydro-électriques, stations de transformateurs, réseaux HT et BT. Expertises.

Zaruski Alfred, 8006 Zürich

Universitätstr. 105 Tél. 051 / 26 01 16
 Tél. 051 / 26 61 62
 Anlagen für Erzeugung und Verbrauch von elektrischer Energie, Hoch- und Niederspannungsanlagen, Stark- und Schwachstromanlagen in industriellen, kommunalen und repräsentativen Bauten. Expertisen.

Zaruski Peter, 8006 Zürich

Universitätstr. 105 Tél. 051 / 26 01 16
 Tél. 051 / 26 61 62
 Anlagen für Erzeugung und Verbrauch von elektrischer Energie, Hoch- und Niederspannungsanlagen, Stark- und Schwachstromanlagen in industriellen, kommunalen und repräsentativen Bauten. Expertisen.

Ziembra Waclaw S., 8038 Zürich

Dr. sc. techn.
 Etzelstrasse 42 Tél. 051 / 45 89 90
 Verfahrenstechnik, Klima, Kälte, Lüftung, Heizung u. Sanitärinstallationen.

Betriebsingenieure

Brandenberger Jürg, 8037 Zürich

Rotbuchstrasse 34 Tél. 051 / 60 11 33
 Allg. Betriebswissenschaften, Projektorganisation, Planung von Produktionsanlagen, Produktionsplanung und steuerung, Netzplantechnik, Rechnungswesen, Datenverarbeitung, Auszubildungskurse.

Kulturingenieure

Andreotti Rodolfo, 6600 Locarno

Via della Posta 5 Tél. 093 / 7 14 25
 Costruzioni stradali, acquedotti, canalizzazioni, misurazioni catastali.

Geologen

Gautschi Mark Anton, 8032 Zürich

Eidmattstrasse 38 Tél. 051 / 32 84 28
 Teilhaber des Geotechnischen Büros Dr. A. von Moos
 Baugrunduntersuchungen, Beratung und Gutachten bei Fundationen, Damm- und Strassenbauten, boden- und felsmechanische Untersuchungen.

Jäckli Heinrich, 8049 Zürich

Dr. sc. nat., Prof. ETH
 Limmattalstr. 289 Tél. 051 / 56 81 88
 051 / 56 25 00
 Geologische und hydrologische Gutachten.