

**Zeitschrift:** Schweizerische Bauzeitung  
**Band:** 88 (1970)  
**Heft:** 24: Sonderheft zum 70. Geburtstag von Dr. C. Seippel

## Werbung

### Nutzungsbedingungen

Die ETH-Bibliothek ist die Anbieterin der digitalisierten Zeitschriften. Sie besitzt keine Urheberrechte an den Zeitschriften und ist nicht verantwortlich für deren Inhalte. Die Rechte liegen in der Regel bei den Herausgebern beziehungsweise den externen Rechteinhabern. [Siehe Rechtliche Hinweise.](#)

### Conditions d'utilisation

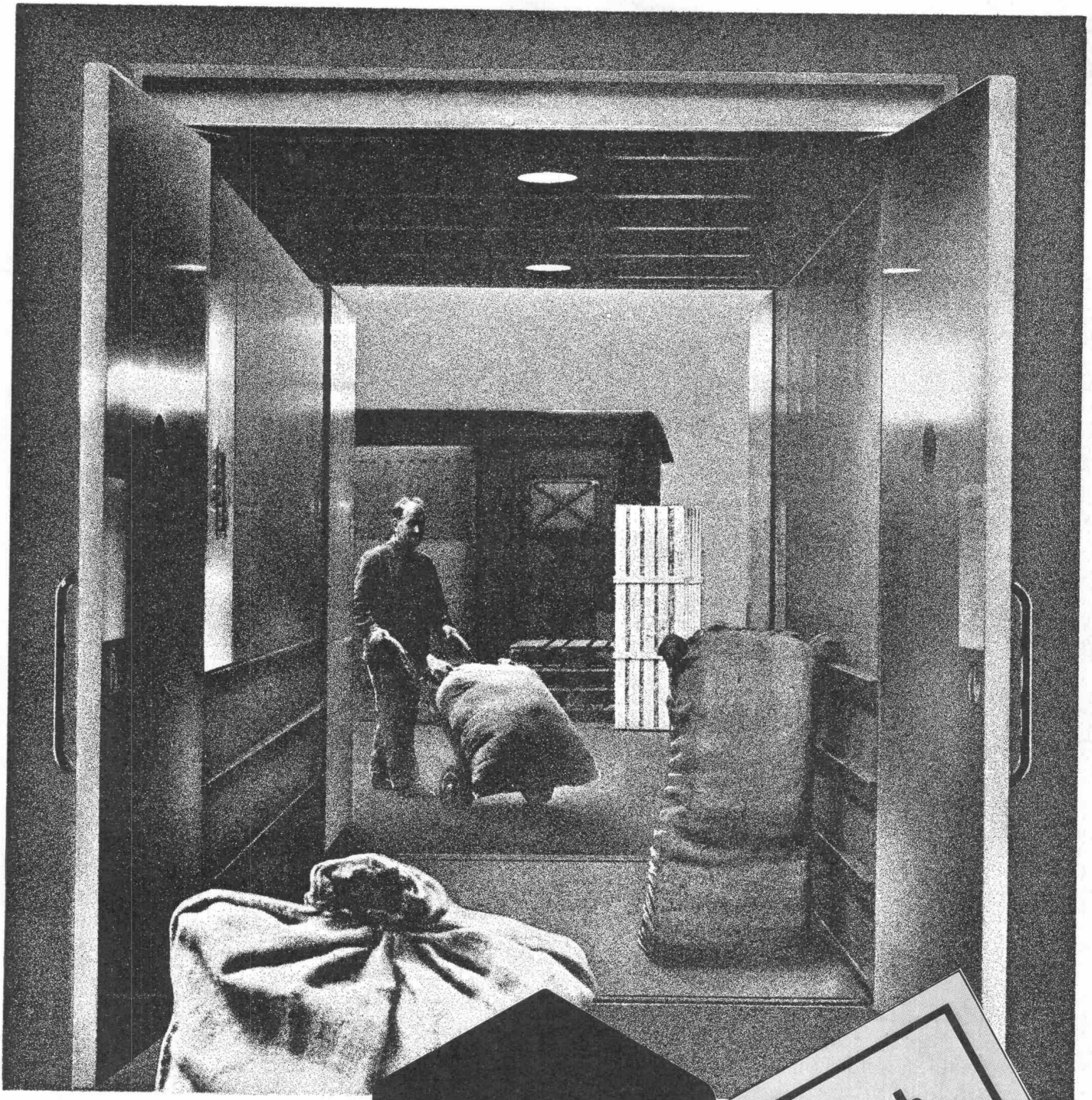
L'ETH Library est le fournisseur des revues numérisées. Elle ne détient aucun droit d'auteur sur les revues et n'est pas responsable de leur contenu. En règle générale, les droits sont détenus par les éditeurs ou les détenteurs de droits externes. [Voir Informations légales.](#)

### Terms of use

The ETH Library is the provider of the digitised journals. It does not own any copyrights to the journals and is not responsible for their content. The rights usually lie with the publishers or the external rights holders. [See Legal notice.](#)

**Download PDF:** 17.11.2024

**ETH-Bibliothek Zürich, E-Periodica, <https://www.e-periodica.ch>**



*Schlieren*

Schweizerische  
Wagons- und  
Aufzügefabrik AG  
Schlieren-Zürich



**Schlieren-Warenaufzüge**

---

# Bewerbungen Bewerbungen Bewerbungen Bewerbungen Bewerbungen



**Woche für Woche gehen beim Offertendienst  
der WELT (Deutschlands großer Tages- und  
Wirtschaftszeitung) körbeweise Briefe ein.**

Die meisten davon sind Bewerbungen auf Stellenanzeigen, die in der WELT veröffentlicht wurden (und nur 1/5 aller WELT-Stellenanzeigen erscheinen unter Chiffre-Nummer).

Auch für Sie könnten Briefe dabei sein, Bewerbungen deutscher Fach- und Führungskräfte, die bei Ihnen arbeiten möchten.

Machen Sie einen Versuch. Veröffentlichen Sie Ihr nächstes Stellenangebot für qualifizierte Mitarbeiter (auch) in Deutschland: in die WELT. Gern machen wir Ihnen schon jetzt ein detailliertes Angebot.

**DIE WELT**  
UNABHÄNGIGE TAGESZEITUNG FÜR DEUTSCHLAND

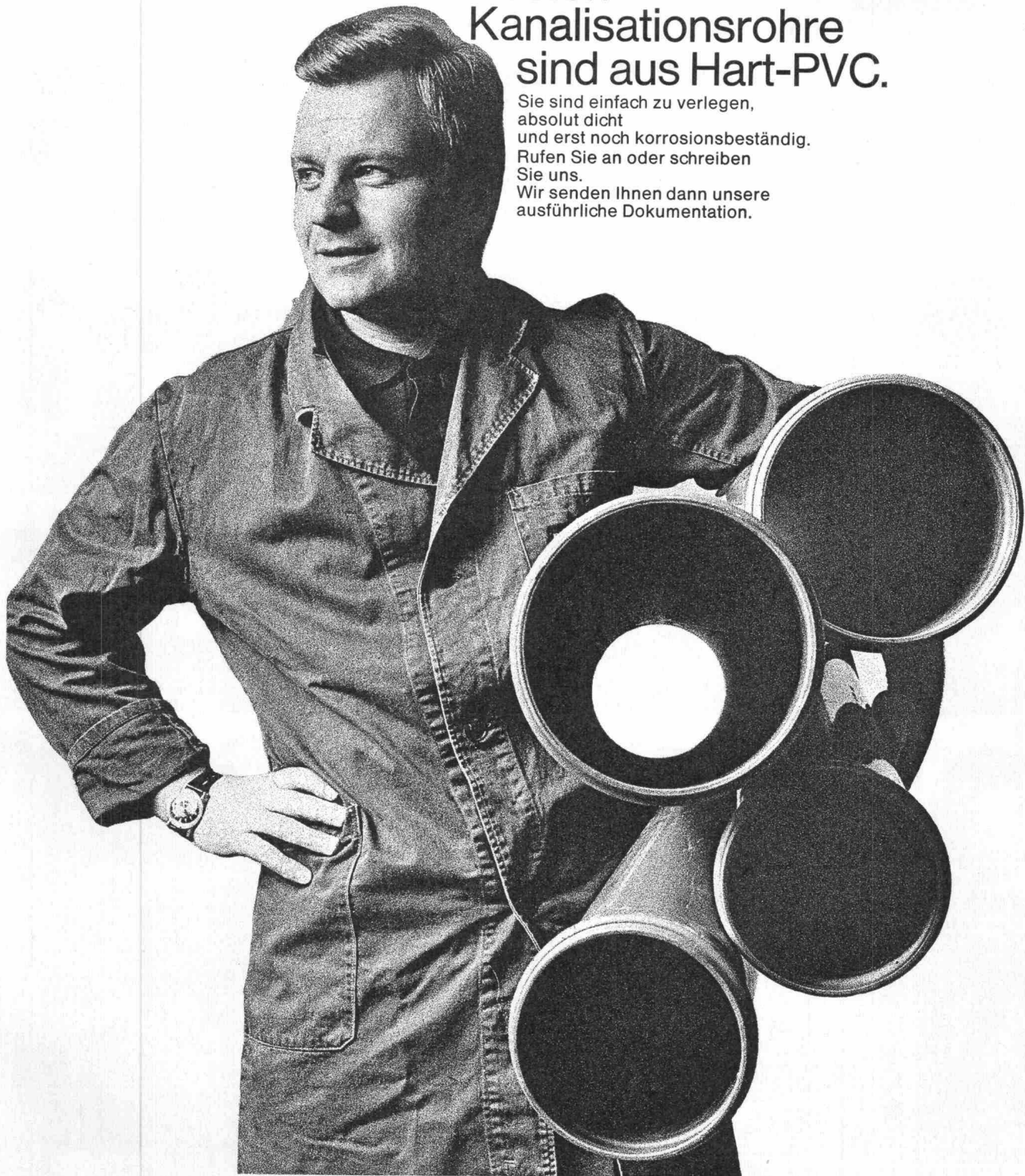
Hamburg, Berlin, Essen, Frankfurt/M.

Anzeigenabteilung  
2 Hamburg 36  
Kaiser-Wilhelm-Straße 1  
Bundesrepublik Deutschland

Vertretung für die Schweiz:  
IVA AG für internationale Werbung  
8035 Zürich, Beckenhofstrasse 16, Tel. 051/26 97 40  
1004 Lausanne, Av. de Beaulieu 19, Tel. 021/34 72 65  
1204 Genf, 8, rue de Marché, Tel. 022/26 03 45

# Unsere leichtesten Kanalisationsrohre sind aus Hart-PVC.

Sie sind einfach zu verlegen,  
absolut dicht  
und erst noch korrosionsbeständig.  
Rufen Sie an oder schreiben  
Sie uns.  
Wir senden Ihnen dann unsere  
ausführliche Dokumentation.



Küderli AG, Zürich 051 25 27 90 / Basel 061 42 54 30  
Landquart/GR 081 51 27 55 / Kreuzlingen/TG 072 8 56 56 / Crissier/VD 021 34 51 44 / Monthey/VS 025 4 19 91 / Visp/VS 028 6 30 31  
Eisen AG, Bern 031 22 34 02  
Ulfer SA, Carouge/GE 022 43 43 60 / Satigny/GE 022 53 14 14  
Scheurmann + Co AG, Olten/SO 062 22 34 22 / Aarburg/AG 062 41 55 55

# KÜDERLI

# Auf Dicht kann man bauen.

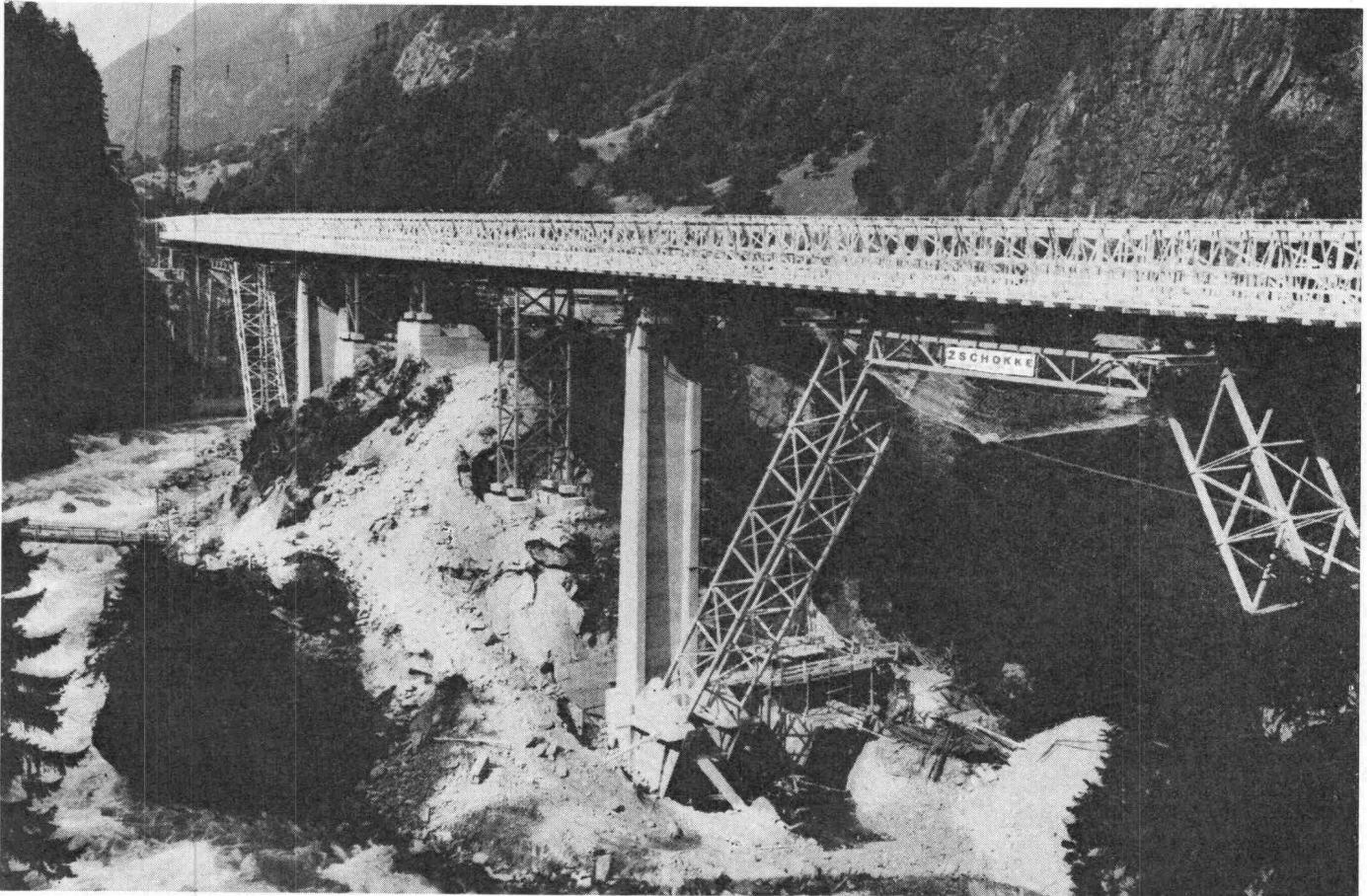
Wenn's um Spezialarbeiten im Tiefbau geht. Denn jede Aufgabe auf diesem Gebiet kann Dicht lösen:

- Aufschlussbohrungen
- Laboruntersuchungen
- Pfahlfundationen
- Unterfangungen
- Baugrubenumschliessungen
- Grundwasser-Absenkungen

Jede dieser Arbeiten hat Dicht schon ausgeführt. Das gibt Erfahrung. Und Ihnen Sicherheit, wenn Sie auf Gründungen von Dicht bauen.

Dicht AG  
St. Gallen 071-23 16 45  
Luzern 041-22 24 65  
Bern 031-22 72 77  
Zürich 051-52 06 33





Reussbrücke Felli der N 2

Projektverfasser: Ing. Büro Aschwanden & Speck, Zürich

# Sämtliche Arbeiten im Hoch- und Tiefbau Generalunternehmung

**Kraftwerkbauten, Talsperren, Tunnels  
Brücken, Flugplätze, Strassen  
Industrie- und Geschäftsbauten**

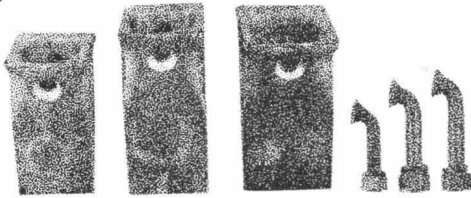
## SOCIÉTÉ ANONYME CONRAD ZSCHOKKE

1207	GENÈVE	rue du 31-Décembre 42	(022) 35 12 20
6460	ALTDORF	Bahnhofstrasse 37	(044) 2 44 55
6500	BELLINZONA	Pzo Pza del Sole	(092) 5 51 41
3000	BERN	Neubrückstrasse 92	(031) 24 12 76
7000	CHUR	Quaderstrasse 18	(081) 22 08 44
5312	DOETTINGEN	Aargau	(056) 45 21 21
1700	FRIBOURG	route de Villars 1	(037) 9 20 55

## AKTIENGESELLSCHAFT CONRAD ZSCHOKKE

8045	ZÜRICH	Räffelstrasse 11	(051) 35 52 35
8045	ZÜRICH	* Uetlibergstrasse 194	(051) 35 58 11
1000	LAUSANNE	rue Sébeillon 7	(021) 24 00 42
8752	NAEFELS	Kerenzerbergstrasse	(058) 4 45 06
7320	SARGANS	St. Gallen	(085) 3 12 44
1950	SION	avenue de la Gare 8	(027) 2 31 82
3920	ZERMATT	Chalet Franzen	(028) 7 70 65

\* Abt. für Pfählungen und Spezialarbeiten



## Kennen Sie unseren Ersatzteildienst?

Wir führen für Sie Kübelzähne, Schaufelmesser, Gradermesser, Dozer- und Scrapermesser für sämtliche Baumaschinenmarken.

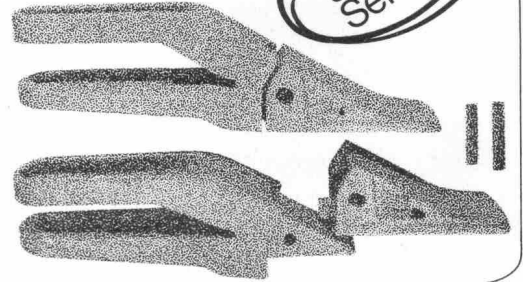
Lieferung direkt ab Lager Wallisellen oder St-Prex.

Optimal  
auch im  
Service

Charles  
**Keller**  
Baumaschinen

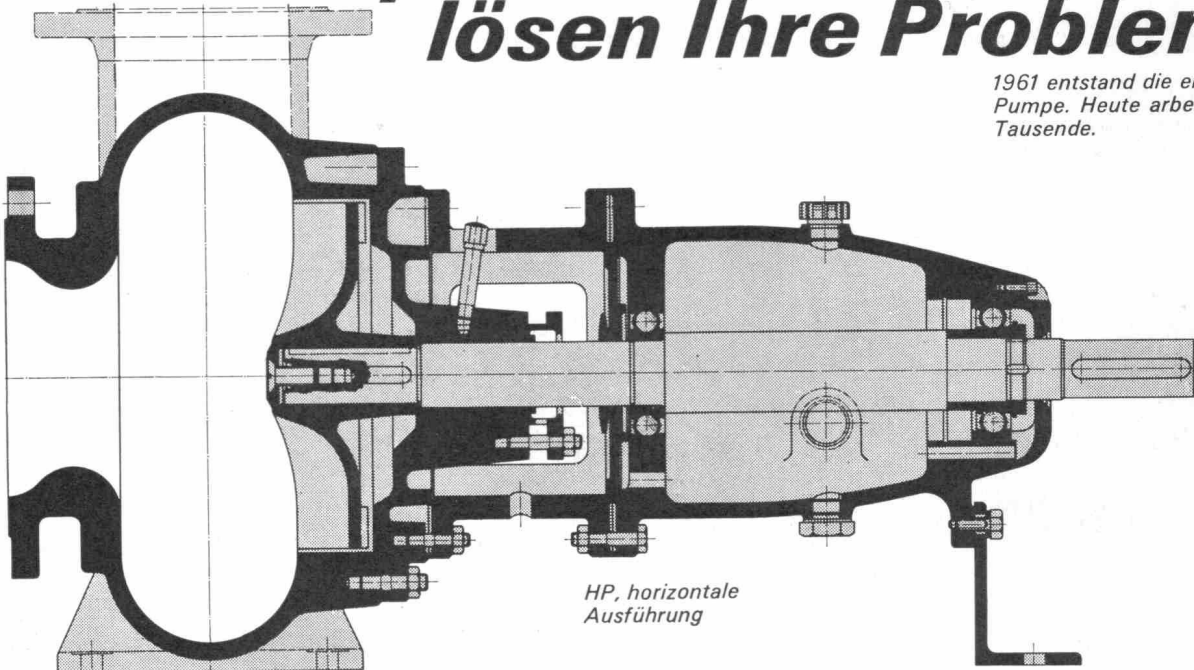
Machines d'entreprise  
Route Cantonale, 1162 St-Prex  
Téléphone 021-76 13 91

8304 Wallisellen  
Kriesbachstrasse 1  
Telefon 051-93 39 33



# Unverstopfbare TURO-Pumpen lösen Ihre Probleme

1961 entstand die erste TURO-Pumpe. Heute arbeiten davon Tausende.



HP, horizontale Ausführung

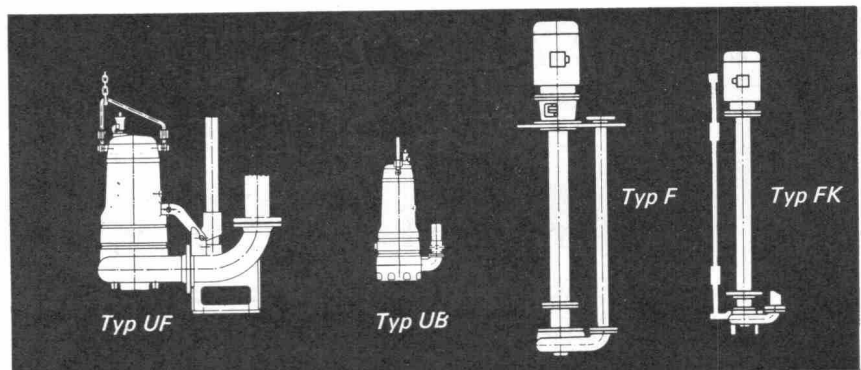
## Coupon

Bitte senden Sie mir/uns unverbindlich Unterlagen über TURO-Pumpen

Name \_\_\_\_\_

Adresse \_\_\_\_\_

EMILE EGGER & CIE SA  
Fabrique de pompes et de machines  
CH-2088 Cressier NE, Suisse



TURO-Pumpen verfügen über einen vollkommen freien Durchgang und haben keine Dichtungsringe. Betriebssicherheit und Lebensdauer sind unübertroffen. EGGER liefert ein vollständiges TURO-Pumpenprogramm nach dem Baukastensystem, horizontal, vertikal, trocken oder nass aufstellbar, Tauchmotorpumpen oder Sonderkonstruktionen.

**TURO**  **EGGER**

EMILE EGGER & CIE SA, Fabrique de pompes et de machines  
CH-2088 Cressier NE, ☎038/772 17, Télex 35207

**Vertikale innere Sonnenblenden**

# Vertiso-norm

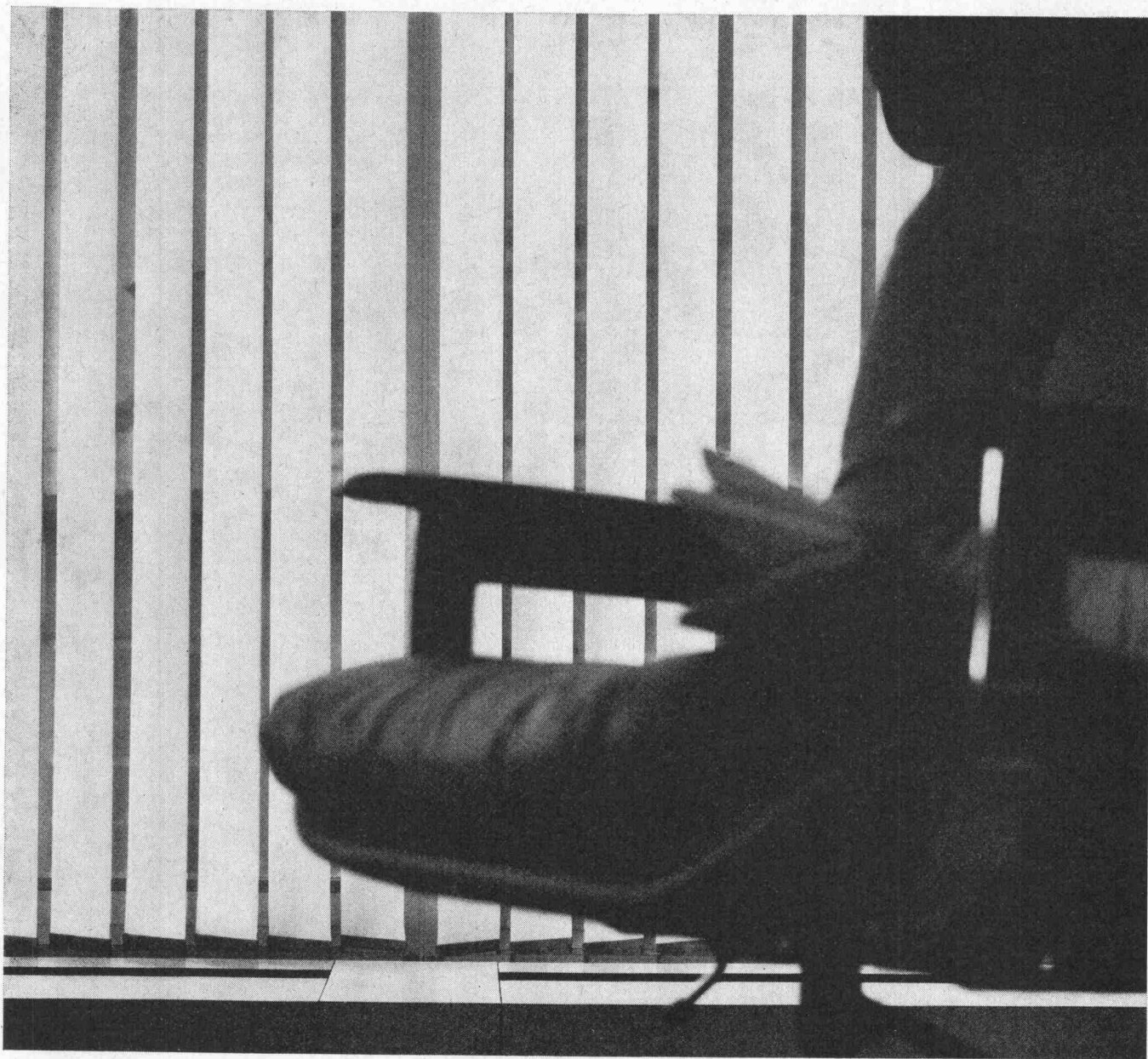
**ein perfekter Blendschutz  
mit besonderer Note**

Die klare Linienführung der modernen Architektur setzt neue Akzente. Verlangt in Einzel- und Grossraumbüros, Empfangshallen und Ausstellungsräumen zweckmässige Elemente für die Raumgestaltung. Vertikale, innen montierte Sonnenblenden mit 120 oder 150 mm breiten, beidseitig PVC-beschichteten Lamellen. Praktisch, formschön und abwaschbar. Mit einem einzigen Bedienungstab seitlich zu verschieben.

Natürlich können die Lamellen dem Sonneneinfall entsprechend bis 180° gedreht oder gewendet werden. Völlig geschlossen, verwehren sie jeden Einblick.

Obere und untere Führungsschienen verhindern das Flattern bei Luftzug oder Luftbewegungen von Klimageräten.

Verlangen Sie einen unverbindlichen Besuch unseres Beraters oder die ausführliche Dokumentation.



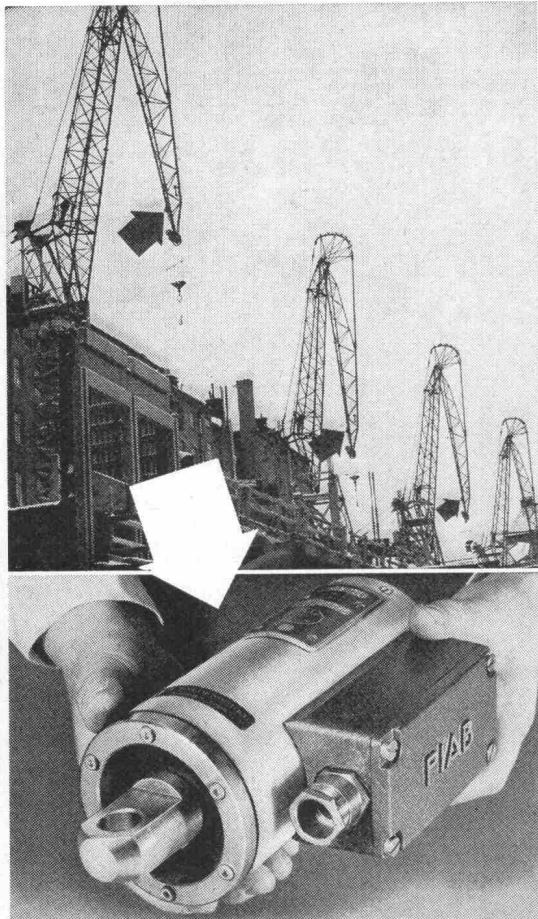
**Metallbau AG Zürich**

Anemonenstrasse 40, 8047 Zürich  
Telefon 051 54 67 00

**norm<sup>®</sup>**

Vertretungen und Servicestellen in  
Basel, Bern, Lausanne, Locarno, Luzern, St. Gallen.





## SICHERHEIT durch

# PIAB ÜBERLASTSCHUTZ

für Krane, Laufkatzen, Aufzüge und sonstige Hebevorrichtungen

PIAB Belastungsanzeiger ist ein mechanisch-elektrisches Organ, das bei einem oder mehreren bestimmten Belastungswerten automatisch elektrische Kreise unterbricht oder schliesst. Diese Funktionen können für verschiedene Zwecke verwendet werden, z. B.:

- automatische Überlastungs- oder Lastmomentauslösung.
- Warnung bei Überlastungsgefahr und Unterbrechung des Speisestromes bei Überlastung von Aufzügen und Hebevorrichtungen.
- Steuerung von Wäge- und Zuteilungsverfahren, die automatisiert werden sollen.

Die Genauigkeit und Sicherheit unseres Überlastungsschutzes ist im Inland und Ausland unter Beweis gestellt. Zeugnisse der zuständigen Einrichtungen und Behörden sowie Beschreibungen und Einbaubeispiele werden auf Wunsch übersandt.

Alleinverkauf für die Schweiz:

*Walter Meier* WERKZEUGMASCHINEN AG

Mühlebachstrasse 11—15, 8024 Zürich  
Telefon 051 / 34 54 00

## Fabrikkantine vorfabriziert.

Das Unternehmen Hector Egger AG, Langenthal, vor 120 Jahren gegründet, beschäftigt heute 300 tüchtige Mitarbeiter und besitzt neuzeitliche Fabrikanlagen.

Nebst traditioneller Bauweise im Hoch- und Tiefbau, haben wir uns in den letzten 20 Jahren auf vorfabrizierte, solide Elementbauten, vorwiegend aus Holz, spezialisiert. Hunderte vorfabrizierter Holzbauten, Büro-, Verkaufs- und Schulpavillons, Kindergärten, Kantinen, Lagerhäuser, Wohnbauten, usw. in der Schweiz stammen aus unserer Fabrik.

### Hector Egger AG

Hector Egger AG 4900 Langenthal  
Telefon 063 2 33 55

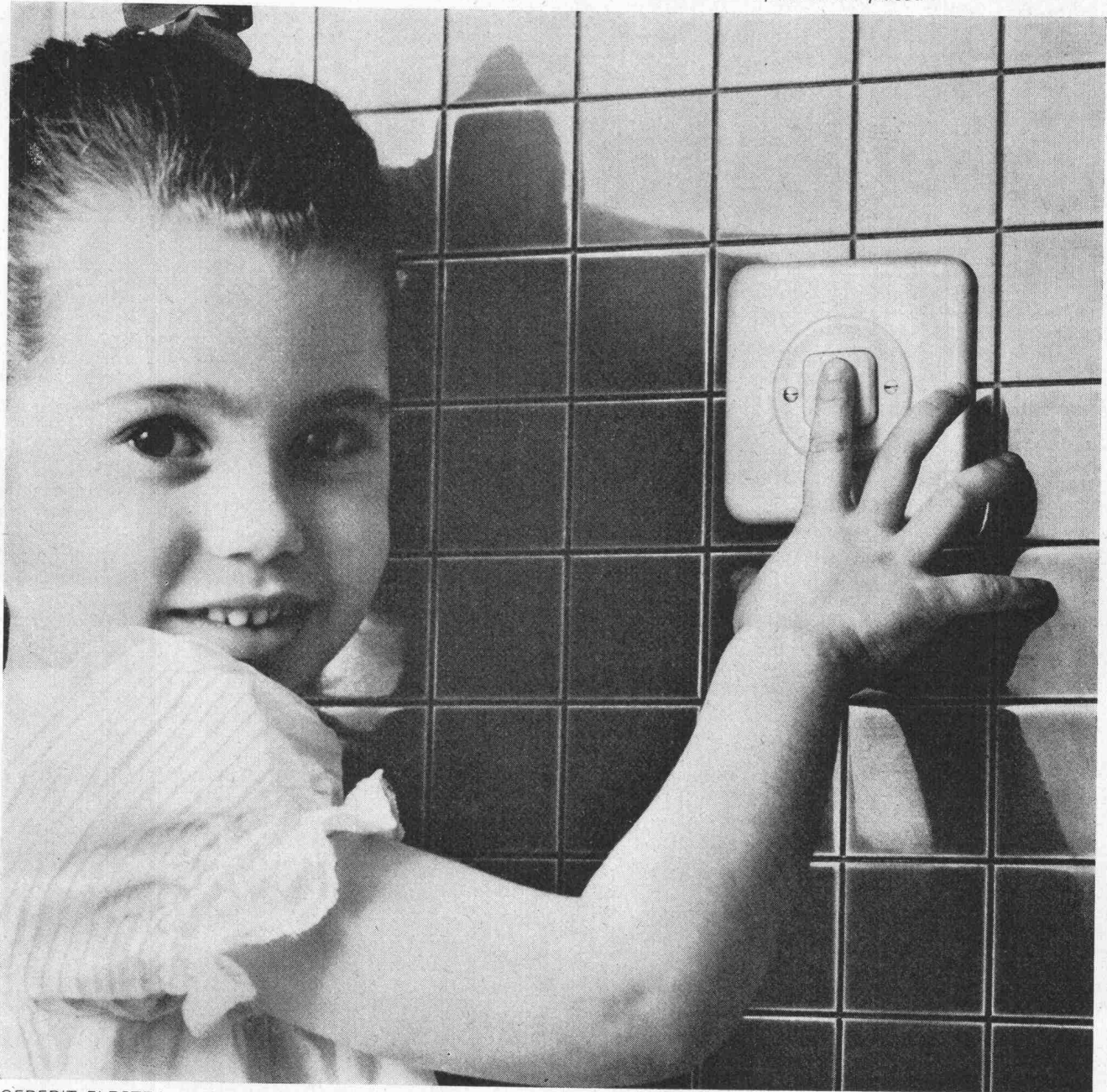
Zweigbetrieb:  
Hector Egger AG 9463 Oberriet SG  
Telefon 071 78 16 32



Kantine für 100 Personen mit Eingangshalle, Garderoberaum mit WC-Anlage, Office, Selbstbedienungskorpus und Materialmagazin.

# Der neue Spülkomfort: GEBERIT ELECTRA

Die elektromagnetische Auslösung, die zu allen GEBERIT-Spülkästen passt.



GEBERIT ELECTRA macht das Betätigen der WC-Spülung spielend leicht. Sie ist leise und absolut betriebssicher, dazu unabhängig vom Wasserdruck, unabhängig vom Schwimmventil und erfordert keinen Filter in der Wasserzuleitung. Alle elektrischen Zubehörteile sind vom SEV genehmigt. Die Betätigung mittels pneumatischen Fusswand- bzw. Fussbodendrückern ist wartungsfrei und genügt höchsten hygienischen Anforderungen.

Weitere Möglichkeiten für die Auslösung des Spülvorganges sind der Hand-Impulschalter, der direkt mit dem Magnetheber

verbunden wird, fotoelektrische oder Zeitauslösung usw.

Die GEBERIT ELECTRA lässt sich daher auch in einem anderen Raum installieren. Und zwar so, dass alle Teile verdeckt sind, also nichts beschädigt werden kann.

Und was besonders wertvoll ist: Die GEBERIT ELECTRA wahrt das Baukasten-Prinzip. Der Elektromagnetheber passt auf die Universalgarnitur und kann somit auch nachträglich auf alle GEBERIT-Spülkästen (ab Modell 1968) montiert werden: auf WC- und Pissoir-Spülkästen, auf tiefhängende und hochhängende wie

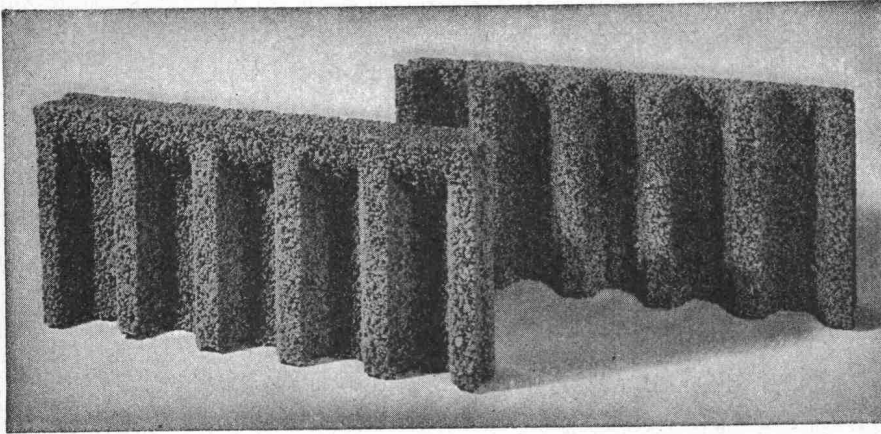
auch das Wandeinbau-Modell Nr.10.600. Verlangen Sie unseren ELECTRA-Prospekt bei Ihrem Sanitär-Grosshändler oder direkt bei uns.



**GEBERT+CIE**  
Armaturen- und Apparatefabrik  
8640 Rapperswil am Zürichsee  
Tel. 055 2 03 44 Telex 75625

70  
L

# ROBA-Sickersteine Praktisch und robust



Typen:	Sickerstein und Abdeckplatte
Masse:	50 × 25 × 6 cm
Gewicht:	10 kg
Preis:	Fr. 6.40 pro m <sup>2</sup> (80 Rappen pro Stück) ab Werk

Beziehbar direkt oder durch  
die Handelsgenossenschaft des SBV  
und den Baumaterialienhandel

## Ihr Vorteil: Einsparungen

- durch rationelle Erstellung eines besseren Entwässerungssystems
- an Verschleiss von Schalungsmaterial und dessen Transportkosten

## Ihr Vorteil: Verbesserung

- der Entwässerung des Erdreichs
- Belüftung der Fundamente
- der Kanalisation des Sickerwassers

## Ihr Vorteil: Verkürzung der Bauzeit

- durch vereinfachte vollmaschinelle Aufschüttung

**Element und Baustein AG**  
(vormals E. Jucker)

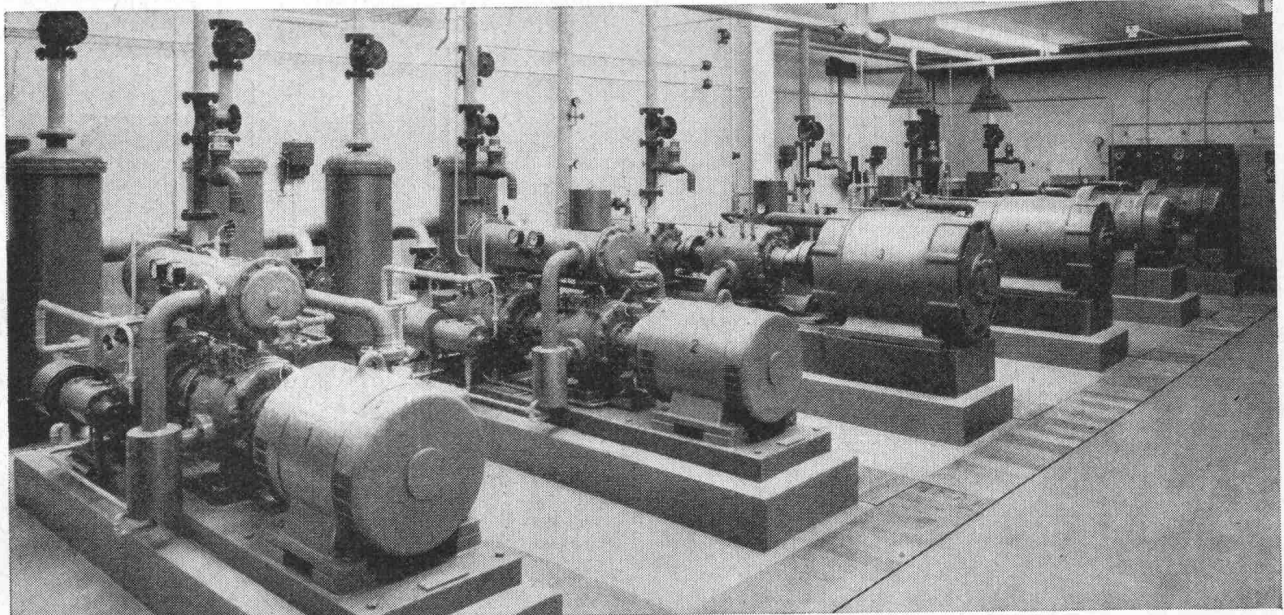
**8307 Kindhausen-Effretikon**  
Telefon 051 / 86 41 90



**GRABER  
+  
WENING**

## Vollautomatische Druckluftzentralen

arbeiten wirtschaftlich mit  
Graber & Wening Rotations-Kompressoren GW-546



**Maschinenfabrik Graber & Wening AG**  
Neftenbach bei Winterthur Schweiz

1- und 2-stufige Kompressoren für 4 und 8 atü Betriebsdruck.  
Effektive Leistung: 100-1000 m<sup>3</sup>/h

# SWISS PANEL

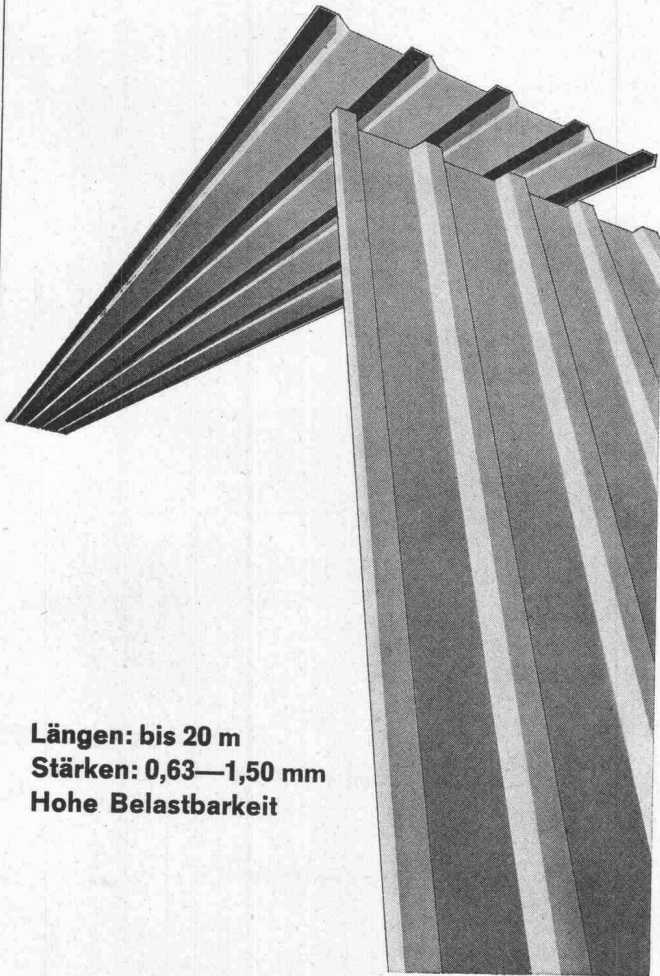
SCHWEIZER FABRIKAT

## PROFILSTAHLPLATTEN

«sendzimirverzinkt»

werden verwendet für:

- BEDACHUNGEN
- FASSADEN
- KIESKLEBEDÄCHER
- VERBUNDDECKEN



Längen: bis 20 m  
Stärken: 0,63—1,50 mm  
Hohe Belastbarkeit



# MONTANA

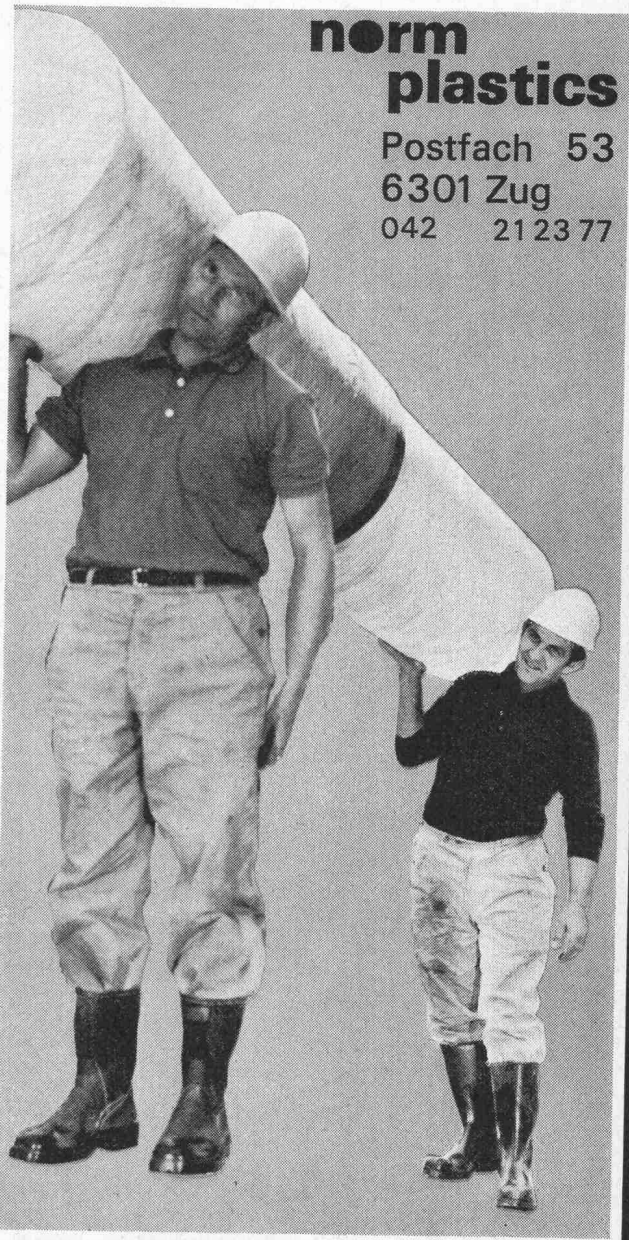
MONTANA STAHL AG  
5303 WÜRENLINGEN

Telephon 056 / 3 08 47

## TEN CATE — eine Keinigkeit zu tragen

Grosskalibrige Kanalrohre von Hand verlegen? Unmöglich? Wir sagen ja, und meinen damit TEN CATE glasfaserverstärkte, gewickelte Polyesterrohre mit hervorragenden Eigenschaften wie:

- einfache Verlegung (angeformte Rollringmuffe)
  - rationell (Baulängen 5 oder 10 m)
  - hydraulisch glatt
  - gute chemische Beständigkeit
  - lange Lebensdauer
  - auf Jahre hinaus wartungsfrei
- Für Beratungen stehen wir Ihnen gerne zur Verfügung.



**norm  
plastics**

Postfach 53  
6301 Zug  
042 21 23 77

Gestaltung M. Baviera

Bitte senden Sie mir Ihr Dokumentationsmaterial über TEN CATE

Name \_\_\_\_\_

Strasse \_\_\_\_\_

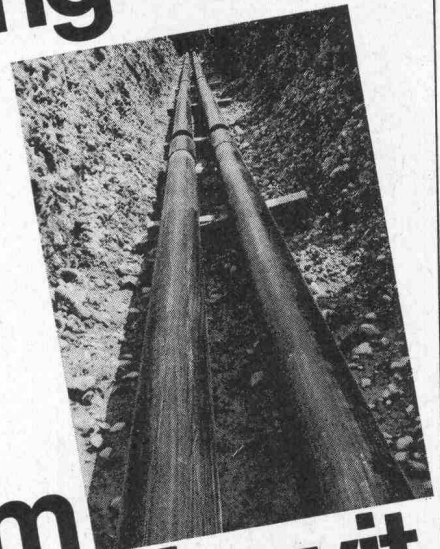
Ort \_\_\_\_\_

# Fernleitungen... ...direkte Erdverlegung mit vorgefertigter Kunststoff-Isolierung

Vorgefertigte, wasserdichte Verbund-Isolierung  
(Hartmoltopren-Schaumstoff mit PE-Schutzmantel).  
Kostensparnis bis 60 %  
(Wegfall von kostspieligen Betonkanälen).  
Montage durch jeden fortschrittlichen  
Heizungs- und Sanitärfachmann.  
Langjährige Erfahrungen; Gutachten  
von Architekten und Prüfungsanstalten.  
Internationale Referenzen und Schutzrechte.  
Wärmeleitfähigkeit: 0,022 kcal/mh °C.  
Temperaturfest von -200 °C bis +130 °C.

**PAN-ISOVIT**®

Prospekte und Projektberatung durch  
Meier-Schenk AG  
Isolierwerk Zürich  
8105 Regensdorf  
Biel, St. Gallen  
Telefon 051 71 16 84



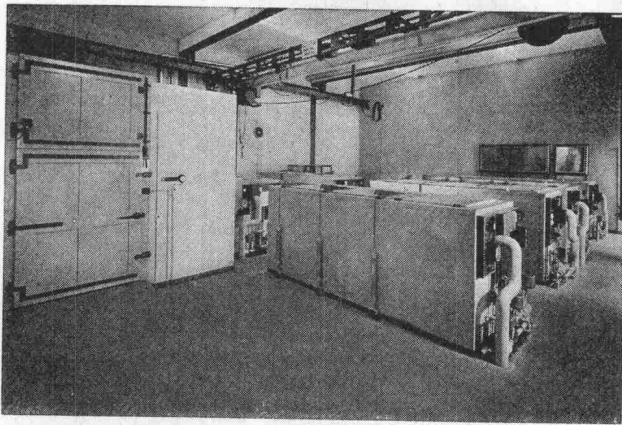
## System Pan-Isovit

® Internationales Warenzeichen

**Kittlose Oberlichter  
dann  
«System Kully»**

A. Kully AG, Glasdachwerke, 4632 Trimbach  
Tel. (062) 21 39 01

**A.Kully AG** 



Beton-Frostanlage in der Empa

## Qualität schont die Nerven

denn Qualität gibt keinen Anlass zu Ärger und Verdruss. Gibt es etwas Besseres als einen Autofrigor-Kühlautomaten, der auch nach vielen Jahren noch zur vollen Zufriedenheit funktioniert? Wir glauben es nicht.

Eine Autofrigor-Kühlanlage ist aber auch eine gute Kapitalanlage, selbst dann, wenn für die Anschaffung etwas mehr ausgelegt wird, denn Qualität macht sich immer bezahlt.

Die Qualität des von uns verwendeten Materials und die Perfekt-Montage, ausgeführt durch unser qualifiziertes Personal, geben unseren Anlagen das gewisse «Etwas», das zu einer guten Anlage gehört. Daran sollten Sie denken, wenn Sie an Ihrer Kühlanlage eine Aenderung oder Vergrösserung vornehmen. Darum:

## Für jeden Kältebedarf

**Autofrigor AG 8052 Zürich Schaffhauserstr. 473**  
Telefon 051 / 48 15 55

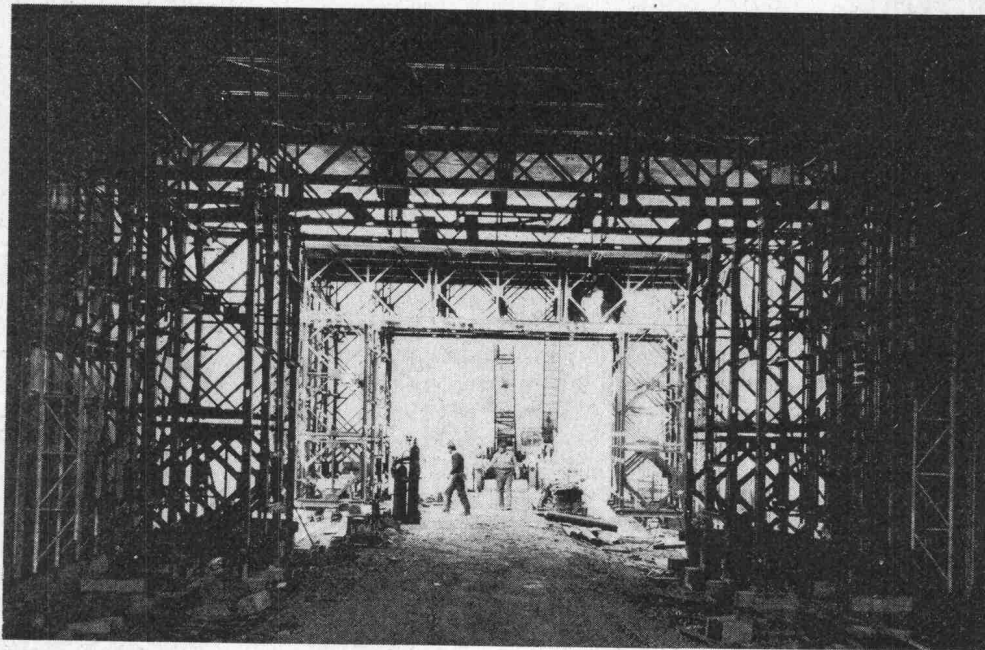
Vertretungen und Servicestellen in:

Baar, Basel, Bern, Biel, Charrat, Chur, Davos, Fribourg, Genève, Lausanne, Lugano, Luzern, St. Gallen



# CONSTRUVIT SA

LYSS



Fahrschalung SBB-Tunnel Gellert-Dreieck Basel Preiswerk + Cie AG Basel

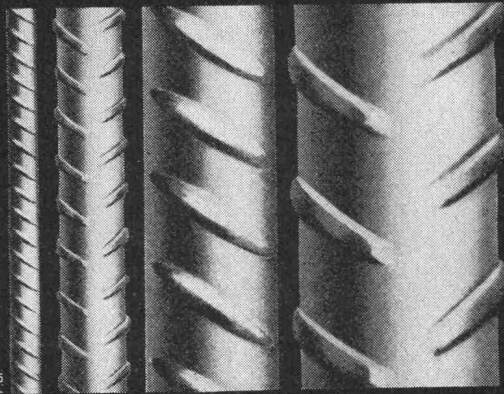
**Rüstungen und Schalungen für grosse Tiefbau-Objekte**  
**Bailey-Träger für grosse Lasten und Spannweiten - Lehrgerüste**  
**Freivorbau- und Versetzgeräte Tel. 032 84 24 05**

# BOX Ø ULTRA

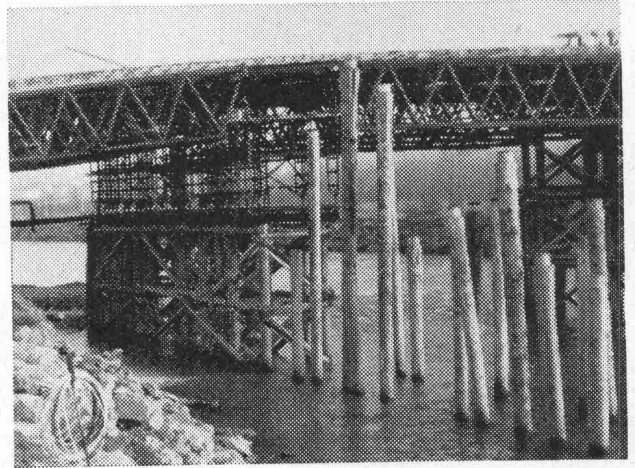
Seit Jahren sind die bautechnischen Vorteile von BOX Ø ULTRA bestens bekannt und unbestritten: Optimaler Verbund, Schweissbarkeit ohne Festigkeits-einbusse, höchste Brandsicherheit, grosse Material-zähigkeit und höchste Festigkeit.

Monteforno-Ingenieure entwickeln weiter: BOX Ø ULTRA erfüllt heute nicht nur alle Erforder-nisse der SIA-Normen, sondern erlaubt bei gleichem Preis dank höchster Festigkeit wirtschaftlichere Kon-struktionen bei grösserer Sicherheit.

## MONTEFORNO



Monteforno, Stahl- und Walzwerke AG Bodio/TI



### Rammarbeiten

Vorfabrizierte  
Betonpfähle  
**Ortsbetonpfähle  
System DELTA**

Spundwände

Ufermauerfundamente  
Lehrgerüst-Pfählungen

**Eggstein AG**

Tribtschenstr. 57

**Luzern**

Tel. 041 / 44 66 04 / 44 37 80

# Techn. Kunststoff-Folien aus

# PVC

Qualität	Bezeichnung	Verwendungszweck
1621	Tunnel- & Dach-Folie 1*)	Isolationen und Auskleidungen von Tunnels, Brücken, Tanks, Schwimmbecken, Flachdächern usw.
2190/1600 D	Öl- & benzinbest. Folie 1*) 2*)	Isolationen und Auskleidungen von Tankräumen, Auffangwannen von Stehtanks usw.
2238/1600 A	Dampfsperre-Folie 3*)	Dampfsperre bei Flachdächern, Beton-Decken und -Wänden usw.
3052	Hart-Folie tiefziehfähig	Isolationen von Rohrleitungen und Rohrbogen usw.
745/1200 S	Isolier-Folie weich	Isolationen von Rohrbogen usw.

Weitere Weich- & Hart-PVC-Folien für alle Branchen gedeckt und transparent



**SEMPERIT AG 8047 ZÜRICH**  
ABT. KUNSTSTOFF-FOLIEN UND -PLATTEN  
Tel. 051 54 52 00

1\*) EMPA-Untersuchungsbericht Nr. 4'582/1 vom 23. 6. 1967  
2\*) EMPA-Untersuchungsbericht Nr. 43'120 vom 17. 10. 1966  
3\*) EMPA-Untersuchungsbericht Nr. 71'929 vom 26. 9. 1969

# Ihr Lkw schafft mehr.

Diese Reifen steigern Leistung und Wirtschaftlichkeit Ihres Lkw:

## Veith UNI LUG 1 für Schwerfahrzeuge

Ein tiefgekerbtes Profil bringt beste Zugkraftübertragung und sorgt für ungewöhnlich gute Griffigkeit. Die äußerst abriebfeste Gummi-Mischung und eine stabile Karkasse geben ihm die hohe Lebensdauer.

UNI LUG – der ideale Reifen für Straßen-Schwerfahrzeuge.



## Veith UNI 3 für Kipper

Drei umlaufende Längsrippen geben diesem Reifen seine Spurtreue und Rutschfestigkeit auf der Straße. Die kräftig ausladenden Stollen greifen fest im Gelände und übertragen die ganze Motorkraft. Durch seine abriebfeste Gummi-Mischung erhält er seine lange Lebensdauer.

UNI 3 – der ideale Reifen für wechselnden Einsatz auf Straße und Gelände.

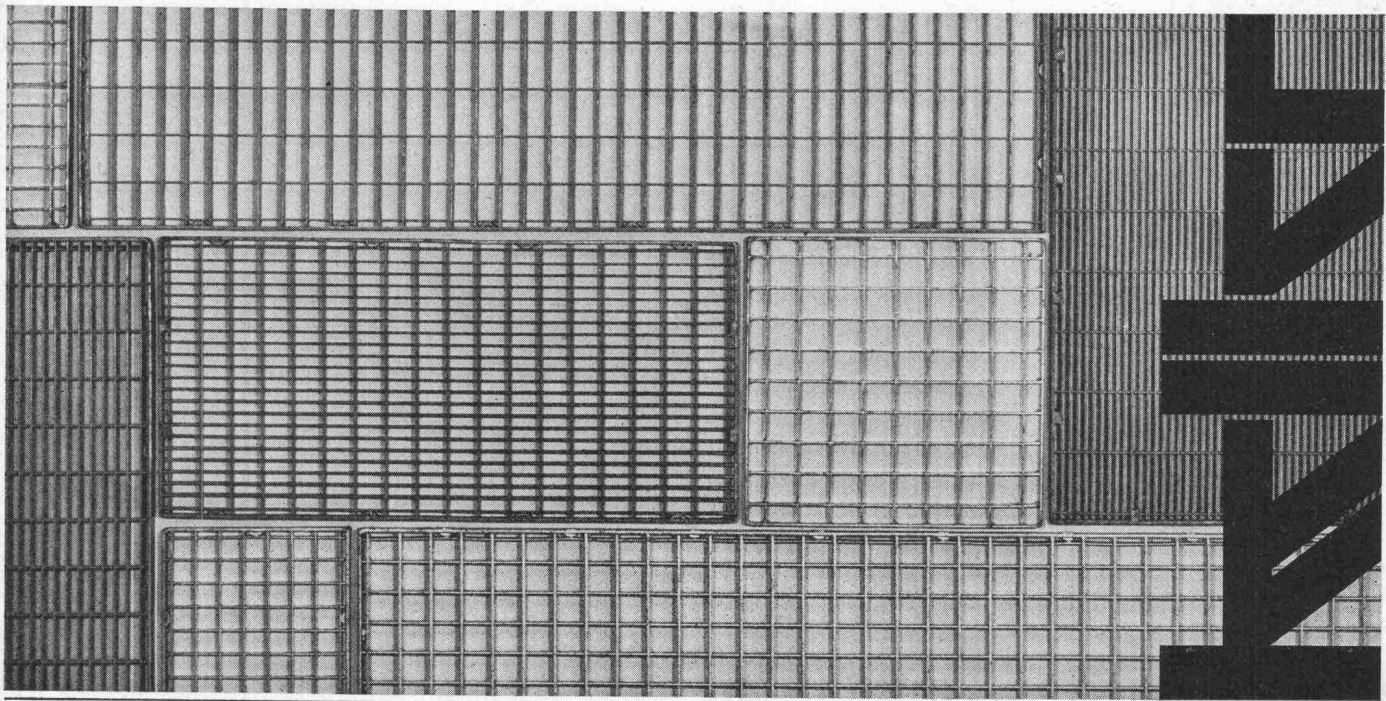


# VEITH

Pneu Veith S.A.,  
1530 Payerne  
Tél. 037/61 12 03

## Wema-Gitterroste, Normgrößen ab Lager Siegfried Keller AG, Wallisellen

Siegfried Keller AG, Metallbau  
8304 Wallisellen-Zürich  
Telefon 051 93 32 32  
3014 Bern, Wylerstrasse 61  
Telefon 031 41 42 50  
1007 Lausanne, 19, route de Chavannes  
Téléphone 021 24 94 29







**R. RIGLING & CO.**

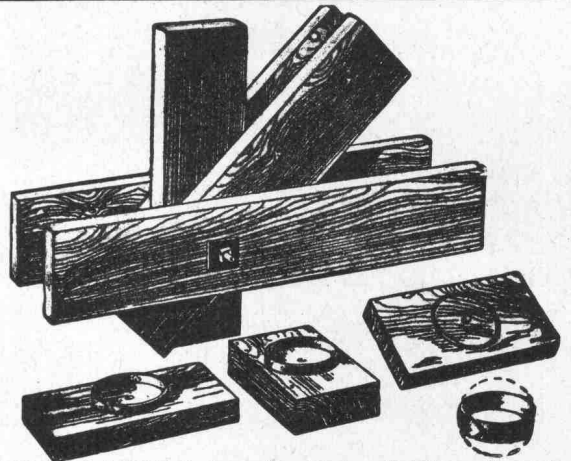
ZÜRICH-OERLIKON

Telephon 051 / 46 82 25 Leutschenbachstrasse 14

Für Ihre Holzkonstruktionen:

## Ringdübel System RIGLING

Verlangen Sie unsere Preisliste



RINGDÜBEL + PATENT, Knotenpunktverbindung für hölzerne Tragwerke

### Die richtigen Dampfsperren

Für das Flachdach:

**Vaporex bituminiert**  
**Vaporex besandet**  
**Vaporex Super besandet**

Für Innenräume:

**Vaporex normal**  
**Vaporex Super roh**

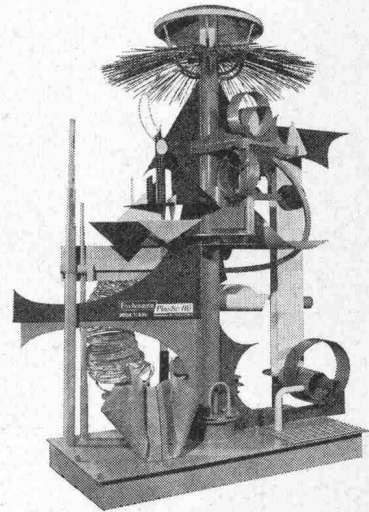
Alle Vaporex-Dampfsperren schützen Wärmeisolierung und Konstruktion vor Durchfeuchtung. Vaporex-Dampfsperren garantieren den gleichbleibenden Isolierwert der Wärmedämmung.

*Vaporex Super*, die einzige *fünfschichtige* Dampf- und Feuchtigkeitssperre.



**Beratung und Verkauf:**  
Tecta AG, 3000 Bern, Pulverweg 58c  
Telefon 031 41 47 41

Es ist nicht übertrieben, wenn wir sagen:  
«Auch Sie profitieren von den Weltraumexperimenten!»



Plastic-Plastik

Mondflug-Plastik

ESCHMANN-PLASTIC

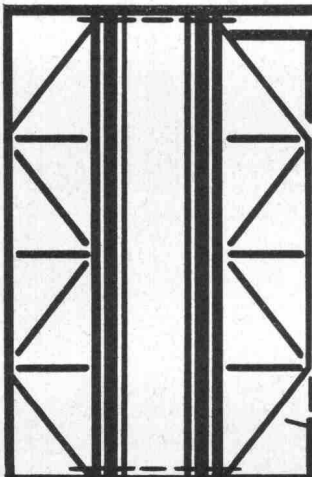
In der Weltraumforschung werden viele Erkenntnisse gewonnen, die für Industrie und Technik wegweisende Bedeutung besitzen. Viele Forschungsergebnisse finden ihren Niederschlag in unseren Produkten (wir können sie laufend dem neuesten Stand der Technik anpassen, verbessern, widerstandsfähiger machen) — und das kommt letzten Endes unseren Kunden zugute. Ihnen!

Wir planen und bauen für Sie:

Labor- und Galvanoeinrichtungen, Ventilatoren und Abluftanlagen, Neutralisationen und Wannen, Behälter und Bodenroste in PVC, Polypropylen, Polyäthylen u. a. m.

**Eschmann Plastic AG**

3604 Thun, Gwattstrasse 54, Tel. 033 / 2 88 37



Wirkliche Rationalisierung ohne ungesunden Preisdruck

Grossflächen-Schalungen

Flexible Rund-Schalungen

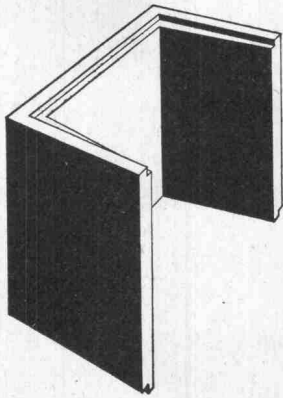
Variable Säulen-Schalungen

Schalungen bei 032 84 24 05

**CONSTRUVIT SA**  
**PRESTO** LYSS

**CONSTRUVIT SA**  
**ACROW** LYSS

**CONSTRUVIT SA**  
**VARIA** LYSS



## Vorfabrizierte Schutzraum-Lichtschächte

genehmigt vom Bundesamt für Zivilschutz  
2 Modelle: Für 1 Atü oder 3 Atü Schutzräume. Lichtmass: 80×60 cm

Lichtschacht für 1 Atü Schutzräume für normalen Wohnungsbau		Lichtschacht für 3 Atü Schutzräume für Sammel-Schutzräume	
Bauhöhe cm	Gewicht kg	Bauhöhe cm	Gewicht kg
130	507	130	725
50	195	50	275

Verlangen Sie bitte den Spezial-Prospekt oder wenden Sie sich an Ihren Baumaterial-Lieferanten.

# comolli

Comolli's Erben AG Betonelemente  
5620 Bremgarten Tel. 057/51414

Qualität Präzision  
Oerlikoner Industrieprodukte  
weltweit geschätzt



**SRO Kugellagerwerke**  
**J. Schmid-Roost AG**  
Zürich-Oerlikon

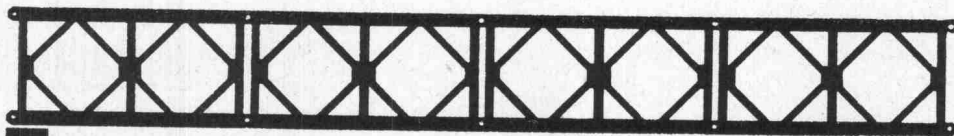
## Erdkübel

Grössen 250-1400 Liter  
ab Lager lieferbar



# brun

Brun + Cie AG  
Maschinenfabrik  
6244 Nebikon LU  
Tel. 062 861612



**RATIONELLE RÜSTUNGEN UND  
SCHALUNGEN SIND UNSER FACHGEBIET:**

Deckenstützen · Schalungsträger 556 · Schal-Tische  
Stützbocke · Absenkwinden · Hydraulische Fahr-  
Vorrichtung · Schwere Last-Türme 25 To · Bailey  
Träger für grosse Lasten und Spannweiten · Frei-  
vorbau · Versetzgeräte  
Tel. 032 84 24 05

**CONSTRUVIT SA**  
**PRESTO** LYSS

**CONSTRUVIT SA**  
**LT 25** LYSS

**CONSTRUVIT SA**  
**BAILEY** LYSS

«...2000l Salzsäure ausgelaufen...»  
 «...schwerer Unfall mit Benzin-Tankzug...»  
 «...10 000l Heizöl in der Kanalisation...»  
 Solche und ähnliche Meldungen gehen leider fast täglich durch die Presse. Allein Steinzeug hält alle Beanspruchungen aus, die in einer Kanalisation vorkommen können.

Beratungsstelle Zürich ☎ 051 / 27 36 23

Für Kanalisationen und Hausentwässerungen, Röhren aus

# Steinzeug

mit der vorfabrizierten **flexbell** - Steckmuffe



**DIES IST ORDNUNG AUF KLEINSTEM RAUM**


**Vogel-Skihalter**

Ganzmetall  
 Feuerverzinkt  
 Robust

Planen und Einrichten von Skiräumen. Liefern von Teilen für Selbstmontage.

Für Hotels, Ski- u. Ferienhäuser, Schulen, Bergbahnen usw.  
 Bis 16 Paar Ski per Laufmeter.

**VOGEL-SKIHALTER EFAU-PRODUKTE**  
 8102 OBERENSTRINGEN  
 EGGSTR. 12. TEL. 051 / 98 17 54



➔ **Qualitäts-Vollbadverzinkung**  
 als Korrosionsschutz

sauber  
 preiswert und  
 prompt

➔ **Aktiengesellschaft Kummler & Matter, Verzinkereierwerke**  
 4658 Däniken / SO  
 Tel. 062 / 65 1154

**TRION**  
*airtechnic*



**Lüftungsgitter**

aus Aluminium, korrosionsfest, strömungstechnisch durchkonstruiert, durch verschiedene Ausführungen allen technischen und architektonischen Forderungen anpassbar.

**TRION AG 8032 ZÜRICH**

**hiag** **Schal-Tafeln**

Kunstharzbeschichtet für Sichtbeton, ölprägniert für Schalbeton

**Hiag Holzindustrie AG**  
 9430 St. Margrethen

Telefon 071 / 71 12 01

**Kein Verkalken mehr**



**Schutz gegen Verkalkung, Rost und Korrosion** durch das einfache, billige und erfolgreiche **METADIUM-Verfahren** (amtlich geprüft). Bereits sind über **5000** Apparate und Anlagen in der Schweiz installiert worden.

**Für Sanitär-, Heizungs- und Klimaanlage.** Anwendung: in Haushalt, Gewerbe und Industrie für Kühl- und Klimaanlage, Luftbefeuchter, Combi-Heizkessel, Boiler, Waschautomaten, Heisswasser- und Kaffeemaschinen usw.

(Verlangen Sie Unterlagen)

**Verkauf und Beratung:**  
 A. Luisoni, Ingenieur, 8047 Zürich  
 Telefon 051 / 52 69 52 Triemlistrasse 52

# Stellen- und Gelegenheits-Anzeigen

## Tarif

1/1 Seite 185 x 259 mm Fr. 510.—	1/4 Seite 185 x 60 mm 90 x 128 mm Fr. 127.50	1/12 Seite 90 x 40 mm Fr. 42.50
1/2 Seite 185 x 128 mm 90 x 259 mm Fr. 255.—	1/6 Seite 185 x 40 mm 90 x 84 mm Fr. 85.—	1/16 Seite 90 x 28 mm Fr. 32.—
1/3 Seite 185 x 84 mm Fr. 170.—	1/8 Seite 185 x 28 mm 90 x 60 mm Fr. 63.80	1/24 Seite 90 x 18 mm Fr. 21.30

Chiffregebühr Fr. 2.—  
Stellengesuche werden nur noch schriftlich entgegenommen.

Anzeigenschluss: Mittwoch der Vorwoche, 10 Uhr.  
Sofern drucktechnisch möglich, kann der Anzeigenschluss bis Donnerstag der Vorwoche, 10 Uhr, verlängert werden.

**IVA AG für internationale Werbung, 8035 Zürich**  
Beckenhofstrasse 16, Tel. 051/26 97 40, PC 80-32735

Filialen:  
1004 Lausanne, 19, av. de Beaulieu, Tel. 021/34 72 65  
1204 Genève, 8, rue du Marché, Tel. 022/26 03 45

Ermässigte Preise  
ohne Rabatt  
für  
Wiederholungen

### Aargauisches Baudepartement

Wir suchen für unsere Abteilung Tiefbau einen

### Tiefbauzeichner

Aufgaben: Bearbeitung von Strassenprojekten und Geländeaufnahmen. Ausarbeiten von Kostenvoranschlägen.

Anforderungen: Abschluss einer Tiefbauzeichnerlehre, guter Darsteller. Praxis im Strassenbau erwünscht.

Anstellungs-Bedingungen: Zeitgemässe Besoldung, Pensionskasse, 5-Tage-Woche.

Stellenantritt: Sofort oder nach Vereinbarung.

Bewerbungen mit den üblichen Unterlagen und Handschriftprobe sind an das Aarg. Baudepartement, Abteilung Tiefbau, Buchenhof, 5001 Aarau zu richten.

OOOOOO  
OOOOOO  
OOOOOO

### Wir entlasten Ihr Architekturbüro!

Junges Hochbauzeichnerenteam, am Abendtechnikum Zürich immatrikuliert, übernimmt

### Planungen und Devisierungen

von Wohn-, Schulhaus-, Geschäfts- und Spitalbauten. Angebote unter Chiffre SBZ 494, IVA AG, Postfach, 8035 Zürich.

## KREBS ZÜRICH

Wir haben die Stelle eines

### Hochbauzeichners

zu besetzen. Die vielseitige und interessante Arbeit erfordert einen guten Entwerfer und Darsteller mit mehrjähriger Erfahrung im Industriebau. Kenntnisse in der Anfertigung und Kontrolle von Eisenbetonplänen und in der englischen Sprache sind wünschenswert, werden aber nicht unbedingt vorausgesetzt.

Weiter suchen wir einen

### Eisenbetonzeichner

Die auszuführenden Arbeiten erfordern eine abgeschlossene Berufslehre als Eisenbetonzeichner und einige Jahre praktische Erfahrung im Beruf.

Für diese gut honorierten und interessanten Stellen erwarten wir gerne Ihre Bewerbung oder, wenn Sie sich vorerst kurz informieren wollen, Ihren Anruf an unsere Direktion.

Krebs & Co AG 8002 Zürich Claridenstrasse 20  
Ingenieurunternehmen für den Bau chemischer Anlagen  
Telefon 051/25 69 05

### S.I.A.-Haus AG mit Sitz in Zürich

### Einladung zur 3. ordentlichen Generalversammlung der Aktionäre

auf Donnerstag, 25. Juni 1970, 15 Uhr, in der Kaufleuten, Taleggsaal, Eingang Pelikanplatz, Zürich 1

Traktanden:

1. Geschäftsbericht 1969
2. Jahresbericht 1969 und Bericht der Kontrollstelle
3. Beschlussfassung über die Verwendung des Jahresergebnisses
4. Entlastung der Verwaltung
5. Wahl des Verwaltungsrates und der Kontrollstelle
6. allgemeine Umfrage

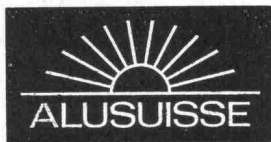
Der Geschäftsbericht, die Jahresrechnung 1969 und der Bericht der Kontrollstelle liegen im Sekretariat Genferstrasse 6, Zürich, zur Einsicht durch die Aktionäre auf.

Stimmkarten können im Sekretariat bis 25. Juni 1970, 12 Uhr, oder 15 bis 16 Uhr, vor der Versammlung im Sitzungslokal bezogen werden. Stellvertretung durch andere Aktionäre ist mit schriftlicher Vollmacht zulässig.

Anschliessend an die Versammlung sind die Aktionäre eingeladen, den kurz vor Bezugsbereitschaft stehenden Neubau zu besichtigen.

Zürich, den 28. Mai 1970

Der Verwaltungsrat



## Bauabteilung

Aufgrund von neuen industriellen Grossprojekten und zusätzlichen Aufgaben in Europa und Uebersee erweitern wir unseren Mitarbeiterstab. Folgende Posten sind daher zu besetzen:

### Architekt-Techniker HTL

für die selbständige Lösung von Problemen und Aufgaben im Hochbausektor. Ein späterer Einsatz auf interessanten Posten in der Schweiz oder im Ausland wäre nicht ausgeschlossen.

### Ingenieur-Techniker HTL

(Eisenbeton)

mit einigen Jahren Erfahrung im Massivbau. Die Aufgabe umfasst statische Berechnungen und Konstruktionen sowie die Beaufsichtigung von Zeichnern.

### Ingenieur-Techniker HTL

(Tiefbau)

mit Projektierungspraxis im Strassen-, Kanalisations- und evtl. Geleisebau für die selbständige Projektierung der Infrastruktur von Werksanlagen.

### Einige Hochbauzeichner sowie -zeichnerinnen

für die Mitwirkung bei der Erstellung von Projekten, Detailzeichnungen und Ausschreibungsunterlagen.

### Eisenbetonzeichner

für die Erstellung von Schalungs- und Armierungsplänen von Industriebauten in Vorfabrikation und Ort beton; ferner von Grossgiessereien, Walzwerken, Silo- und Hafenanlagen usw.

### Tiefbauzeichner

zur Projektbearbeitung der Infrastruktur für neu zu erschliessende Industriegebiete oder deren Erweiterung. Es handelt sich um Strassen- und Geleisebau, Wasserversorgung, Kanalisationen und allgemeinen Tiefbau.

Bei beidseitigem Einverständnis wäre die spätere Veretzung zu einer örtlichen Bauleitung im In- und Ausland nicht ausgeschlossen. Bei allen Posten handelt es sich um Dauerstellen mit gut ausgebauten Sozialeinrichtungen.

Bewerber sind gebeten, ihre Angebote mit Lebenslauf, Zeugniskopien, Foto usw. zu richten an die Personalabteilung

**Schweizerische Aluminium AG**  
Buckhauserstrasse 11, 8048 Zürich

# GIA AG.

Unsere Firma befasst sich mit der Planung und Realisierung von Bauobjekten aller Art im In- und Ausland. Wir suchen für ein grösseres Objekt in attraktiver Gegend in Süddeutschland einen fähigen, selbständigen

## Bauleiter

**Gewünscht wird:** abgeschlossenes Studium an einer technischen Hochschule oder an einem anerkannten Technikum

entsprechende Erfahrung auf dem Gebiet der Bauleitung

sicheres Auftreten und Verhandlungsgeschick

Idealalter etwa 30 bis 40 Jahre

**Geboten wird:** zeitgemässe Anstellungsbedingungen

interessante und verantwortungsvolle Tätigkeit

entwicklungsfähige Position

Nach entsprechender Einführungszeit in unseren Büros in Rapperswil soll die Uebersiedlung nach Süddeutschland im Herbst 1970 erfolgen. Der Auslandsaufenthalt dürfte etwa 2 Jahre dauern.

Bewerbungen sind zu richten an:

**GIA AG, dipl. Ingenieure ETH/SIA, 8640 Rapperswil**  
Sägstrasse 9, Telefon 055 / 2 56 44 und 2 45 15



## L'ÉCOLE POLYTECHNIQUE FÉDÉRALE DE LAUSANNE

cherche

**pour une action en Afrique du Nord**

### un universitaire

(Lic. ès sciences, architecte ou ingénieur)

capable d'enseigner la géométrie descriptive dans l'optique de l'utilisation de cette discipline, dans l'approche de l'étude des structures dans une Ecole d'architecture universitaire.

### un ingénieur ou architecte diplômé

destiné à suivre le travail d'atelier dans la conception des structures et à organiser des séminaires et un cours dans la même matière.

**Début d'activité en Afrique du Nord:** septembre 1970, évtl. plus tard.

Stage de préparation à l'Ecole polytechnique fédérale de Lausanne avant le départ sur place.

Les offres de services avec pièces usuelles sont à adresser au:

**Directeur de l'Ecole polytechnique fédérale de Lausanne**  
33, av. de Cour, 1007 Lausanne

Zur Mitarbeit an grösseren, interessanten Bauvorhaben suche ich zuverlässigen, selbständigen

### Architekt-Techniker HTL

oder

### Hochbauzeichner

wenn möglich mit mehrjähriger Erfahrung.

Eintritt sofort oder nach Vereinbarung.

G. Ritschard, Architekt SIA, alte Landstrasse 111, Rüschlikon

Gesucht für baldigen Eintritt

### Ingenieur-Techniker HTL

### Tiefbauzeichner

### Eisenbetonzeichner

Arbeitsgebiete: Abwasserkläranlagen, Kanalisationen, Wasserversorgungen, Strassenbau, Eisenbeton.

Tätigkeit: Mitprojektieren, Detailplanung, Feldaufnahmen, Bauleitung.

Offerten oder telefonische Anmeldungen erbeten an:

W. Naegeli, Ing.-Büro, Obergasse 32, 8400 Winterthur, Tel. 052 / 22 50 21 oder Tel. 052 / 22 29 08 privat

Zur Ergänzung meines Mitarbeiterstabes (nettes Team) suche ich tüchtigen

### Bauingenieur ETH

### Ingenieur-Techniker HTL

### Eisenbetonzeichner(in)

für interessante Bauaufgaben (Sportanlagen, Geschäftshäuser usw.).

Fähige Bewerber, die eine abwechslungsreiche Tätigkeit in angenehmem Arbeitsklima schätzen, sind gebeten, sich in Verbindung zu setzen mit

G. Baum, dipl. Bauingenieur ETH/SIA  
8008 Zürich, Seehofstrasse 4, Tel. 47 64 74

Gesucht erfahrener und initiativer

### Tiefbauzeichner

für die selbständige Bearbeitung von Projekten aus dem allgemeinen Tiefbau wie Strassenbau, Kanalisationen, Bauleitungen, evtl. Eisenbetonarbeiten.

Wir bieten eine interessante und vielseitige Stelle in einem jungen Ingenieurbüro.

Interessenten wollen sich schriftlich oder telefonisch melden an  
Ingenieurbüro Gebrüder Pfister, dipl. Bauing. ETH/SIA, 8340 Hinwil  
Dürntnerstrasse 28, Tel. 78 04 76

# SULZER

Für unsere Abteilung **Werkanlagen** suchen wir zur Ergänzung eines gut eingespielten Teams im **Baubüro Werk Oberwinterthur** einen qualifizierten

### Hochbauzeichner

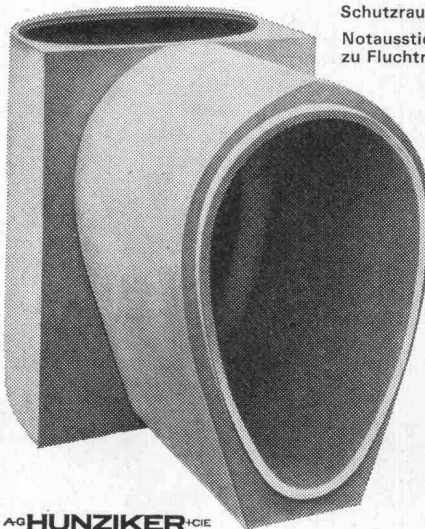
für die Bearbeitung von interessanten Bauaufgaben.

Einem einsatzfreudigen Mitarbeiter bieten wir die Möglichkeit, weitgehend selbständig tätig zu sein.

Dürfen wir Sie zu einer Besprechung einladen? Gerne erwarten wir Ihre schriftliche oder telefonische Kontaktnahme (Tel. 052 / 81 36 30) unter Kennziffer 6520 mit unserem Personalbüro für technische Angestellte.

Gebrüder Sulzer  
Aktiengesellschaft  
8401 Winterthur

## Baulicher Zivil- schutz

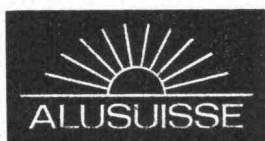


Schutzraum-Lichtschächte  
Notausstiegsschächte  
zu Fluchtröhren

AG HUNZIKER SIE



Baustoff-Fabriken in Zürich, Bern, Brugg, Landquart, Olten und Pfäffikon SZ



ALUSUISSE ENGINEERING AG, Zürich, eine Tochtergesellschaft der Schweizerischen Aluminium AG, sucht für den Bau einer chemischen Grossanlage in der Bundesrepublik Deutschland einen

## Project Manager

Die Aufgabe besteht in der Koordination der Projektierung, welche weitgehend im Rahmen der vorhandenen technischen Abteilungen erfolgen soll. Während der Ausführung wird dem neuen Mitarbeiter auch die örtliche Bau- und Montageleitung unterstellt sein.

Da es sich um eine komplexe Anlage handelt, die eine ausserordentlich hohe Investition erfordert, kommen für diesen Posten nur überdurchschnittlich qualifizierte Bewerber in Frage.

Verlangt werden:

Hochschulabschluss als Bau-, Maschinen- oder Elektroingenieur, evtl. ein zweites Diplom als Betriebsingenieur oder Nationalökonom.

Langjährige Praxis als projektierender Ingenieur und, wenn möglich, auch als Bau- und Montageleiter.

Muttersprache deutsch mit sehr guten Englischkenntnissen. Idealalter 40 bis 45 Jahre.

Die Bewerber müssten bereit sein, zunächst zur Ausbildung etwa ein Jahr in Australien zu verbringen, wo momentan ein ähnliches Werk gebaut wird.

Herren, die für diese anspruchsvolle Dauerstelle die nötigen Voraussetzungen mitbringen, werden gebeten, vollständige Offerten mit Lebenslauf, Foto und Zeugnisabschriften zu richten an die Personalabteilung

**Schweizerische Aluminium AG**  
Buckhauserstrasse 11  
8048 Zürich

# ZÜBLIN

Für die Bearbeitung interessanter und vielseitiger Aufgaben aus allen Gebieten des Massivbaus sowie für die speziellen Probleme einer grossen Bauunternehmung sucht unser Projektierungsbüro einen

## dipl. Bauingenieur ETH

mit einigen Jahren Praxis, guten theoretischen Kenntnissen und konstruktiv-statischem Geschick, an selbständiges Arbeiten auch bei neuartigen Aufgaben gewöhnt.

Sie können bei uns mit zeitgemässen Bedingungen rechnen, mit einem sehr guten Arbeitsklima und unternehmerischer Praxisnähe.

Interessenten bitten wir um ihre Angebote mit den üblichen Unterlagen.



**Ed. Züblin & Cie AG**  
Bauunternehmung  
4000 Basel, Aeschenplatz 2  
Telefon 061 / 24 75 15

# HUBER

**Ventilation  
Klimaanlagen**

Klimageräte

**AIRWELL**

Ventilatoren

**ELGÉ**

Verlangen Sie unseren Katalog und unsere Verkaufspreise

**Urdorferstr. 40F  
8952 Schlieren  
051 / 98 44 33**

Welches Architekturbüro in Bern oder Umgebung sucht für interne Beratung und Koordination

### versierten Heizungstechniker

mit langjähriger Erfahrung im allgemeinen Wohn- und Siedlungsbau sowie Industrie- und Abluftanlagen. Gewünscht wird zeitgemässes Gehalt und Sozialleistungen, gutes Arbeitsklima sowie Fünftagewoche. Eintritt nach Vereinbarung. Offerten sind erbeten unter Chiffre SBZ 490, IVA AG, Postfach, 8035 Zürich.

## Einwohnergemeinde Wohlen AG

### Stellenausschreibung

Auf unserer Bauverwaltung ist folgende Stelle wieder zu besetzen:

### Technischer Adjunkt

Fachrichtung Hoch- oder Tiefbau

#### Arbeitsbereich:

Baupolizei, Projektierung, Bauführung und Mitarbeit in der Quartierplanung. Dem Tiefbauadjunkt ist zusätzlich die Führung des Werkhofes mit einem Personalbestand von etwa 20 Personen übertragen.

#### Anforderungen:

erfolgreiche Praxis als Zeichner und Bauführer oder Techniker. Geschick im Verhandeln mit Behörden und Privaten. Idealalter 25 bis 35 Jahre.

#### Wir bieten:

Selbständigkeit in der Arbeitsausführung. Tatkräftige Förderung der individuellen Weiterbildung. Zeitgemässe Besoldung, Sozialzulagen, Pensionsversicherung, Treueprämien und Fünftagewoche.

#### Anmeldungen:

Bewerber sind gebeten, ihre Anmeldungen mit Gehaltsanspruch bis 15. Juni 1970 an den Gemeinderat 5610 Wohlen zu richten.

Für nähere Auskünfte steht der Bauverwalter (Telefon 057 / 6 11 20) gerne zur Verfügung.

Gemeinderat Wohlen

# SANDOZ

sucht für die Abteilung Bauwesen der zentralen Ingenieurabteilung in Basel

### Architekt-Techniker HTL

als Leiter der Baugruppe, die sich mit allgemeinen Bauaufgaben innerhalb der Werke Basel und Muttenz befasst. Neben Ausführung kleinerer Bauten obliegt ihr auch die Leitung von Unterhalt und Reparatur sämtlicher Gebäude der beiden Werke, Aenderungen und Anpassungen von Bürobauten an die sich ständig ändernden Gegebenheiten sowie die Instandhaltung der werkseigenen Wohnbauten.

Mehrjährige Praxis und Befähigung zur Führung mehrerer Bauleiter werden vorausgesetzt.



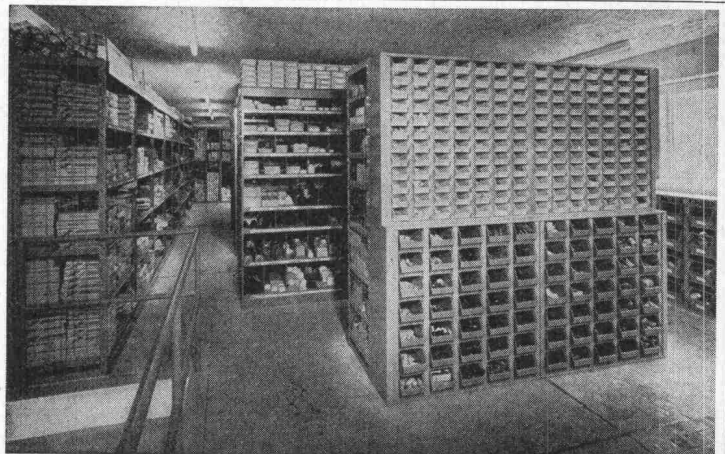
Interessenten sind gebeten, ihre Bewerbung mit tabellarischem Lebenslauf, Handschriftprobe, Zeugniskopien, Foto und ungefährem Saläranspruch an das Personalwesen der SANDOZ AG, Postfach, 4002 Basel, zu richten (Kennwort: «Bauwesen»).

## Kombinierte Magazinanlagen rationellste Lagerhaltung

Unsere individuellen Mehrzweck-Gitter- oder Tablargestelle, kombiniert mit Sichtlagerkästen, Kleinteil- oder Werkzeugschränken genügen verwöhntesten Ansprüchen.



**SUNEX AG, 5430 Wettingen  
Metallbau  
Telefon 056 / 6 15 50**





## Dipl. Architekt ETH

Infolge ungenügender Auslastung meines 1-Mann-Büros suche ich im Raum Zürich-Stadt oder Zürich-Ost:

Teilzeitarbeit oder Arbeit im Auftragsverhältnis.

Ich kann bieten: 10 Jahre Praxis, sämtliche Arbeiten von Entwurf bis Abrechnung, Arbeitsbeginn sofort oder nach Uebereinkunft.

Anfragen erbeten unter Chiffre SBZ 465 IVA AG, Postfach, 8035 Zürich.

Nous cherchons  
pour d'importants travaux de construction scolaire et  
hospitalière

## dessinateur / conducteur de travaux

Entrée: à convenir.

S'adresser avec les indications usuelles à

**M. Bevilaqua, J. D. Urech, H. Zentner**  
Architectes EPUL/SIA  
6, rue Enning, 1003 Lausanne  
Tél. 021 / 22 57 71

Gesucht zur Erweiterung meines Mitarbeiterstabes

## Hochbauzeichner

- selbständige Bearbeitung interessanter Bauaufgaben inkl. Projektierung
- angenehmes Arbeitsklima
- Leistungslohn

**F. Hagenmüller**, Architekt-Techniker HTL  
Stauffacherstrasse 96, 8004 Zürich  
Telefon 051 / 25 08 04

**Das Institut Battelle — Forschungszentrum von Genf**  
sucht

## dipl. Bauingenieur ETH

für seine Arbeitsgruppe für Bauwirtschaftsordnung.

**Nationalität:** Schweizer

**Sprachkenntnisse:** Muttersprache Deutsch (Schweizerdeutsch), gute Kenntnisse in Englisch oder Französisch.

**Alter:** 30 bis 35 Jahre

**Eintritt:** unmittelbar

**Tätigkeitsgebiet:** Technische und wirtschaftliche Forschungsarbeiten über die Bauindustrie in Europa.

Offerten mit Curriculum vitae, Schul- und Arbeitszeugnissen und Foto sind zu richten an: **Institut Battelle**, Genf, Personalabteilung, Route de Drize 7, 1227 Carouge/Genève.

Zu verkaufen

## 1 Lastwagen

Henschel HS 120 HAK, total revidiert, mit fabrikneuem Einspritzmotor. Telefon 073 / 4 76 93 oder 073 / 45 12 45

Als selbständige Bearbeiter von grossen Industrie- und Wohnbauten finden

## Hochbautechniker Hochbauzeichner

beste Aufstiegsmöglichkeiten, den Leistungen entsprechendes Salär und 40-Stunden-Woche.

Architekturbüro E. Cukierman, dipl. Arch. ETH,  
Kanzleistrasse 17, 8004 Zürich, Telefon 051 / 23 13 55/56

Wir sind ein aufstrebendes, modernes Ingenieurunternehmen für Planung, Projektierung und Bauleitung von Hoch- und Tiefbauten.

Wir suchen zur Ergänzung verschiedener Arbeitsgruppen

## dipl. Bauingenieure ETH Ingenieur-Techniker HTL

der Fachrichtungen Verkehrsplanung und Verkehrstechnik, Autobahn-, Strassen- und Bahnbau,

Hoch- und Brückenbau in Eisenbeton und Stahl.

Sie haben bei uns die Möglichkeit, interessante Bauvorhaben in der Schweiz und im Ausland zu bearbeiten. Durch einen engen Kontakt mit qualifizierten Fachkollegen sowie durch betriebseigene und externe Ausbildung können Sie bei uns Ihre Entwicklung zum Spezialisten, Projektkoordinator oder Bauleiter fördern. Ihren Einsatz planen wir mit Ihnen zusammen aufgrund Ihrer besonderen Eignungen und Ziele.

Ideale Voraussetzungen: Einige Jahre Praxis in Verwaltung, Ingenieurbüro oder Unternehmung; Alter: 25 bis 35 Jahre. Muttersprache: Deutsch, Französisch, Italienisch oder Englisch.

Senden Sie bitte Ihre Kurzofferte an:

**BALZARI BLASER SCHUDEL**  
**BAUINGENIEURE ETH/SIA**

**Kramburgstrasse 14, 3006 Bern**  
**Telefon 031 / 44 69 11**

# Horga Laubengangtüren

Hs. Zumstein  
Türenfabrikation, Innenausbau  
8810 Horgen  
Tel. 051 / 82 48 43

Die sich **nicht** verziehen. Beste langjährige Referenzen.  
Für Laubenganghäuser, Haustüren, Kellerausgänge,  
überall, wo grössere Kälte/Wärme-Differenzen eine erst-  
klassige Türe erfordern.

Fertig angeschlagen, samt Zylinder und Spion  
ab Fr. 385.—. — Mengenrabatt.  
Lieferung kurzfristig, auch an Schreiner.

## Leitungskataster

Spezialunternehmen übernimmt weitere Aufträge für das Erstellen von  
Leitungskatasterplänen.

Offerten bitte unter Chiffre SBZ 476, IVA AG, Postfach, 8035 Zürich.

## Technisches Büro

nimmt noch Aufträge im Hoch- und Tiefbau entgegen.

## Bauführungen und Planbearbeitungen

B. Matter, Oberentfelden, Telefon 064 / 43 33 31

Junger

## dipl. Bauingenieur ETH

sucht interessante Stelle in Bauunternehmung im Kanton Tessin.  
Anfragen unter Chiffre SBZ 481, IVA AG, Postfach, 8035 Zürich.

## Architekten!

Hochbautechniker-Team übernimmt ihre zeichnerischen Arbeiten.  
Pauschal oder im Stundenlohn.  
Tel. 051 / 42 47 57

Gesucht auf Architekturbüro in Zug für Entwurf, Planbearbeitung sowie  
Bauführung von anspruchsvollen Bauprojekten

## Architekt Techniker HTL Bauzeichner

Qualifizierten Mitarbeitern mit weitgehender Selbständigkeit wird  
Dauerstelle mit neuzeitlichen Arbeitsbedingungen geboten.

Eintritt sofort oder nach Uebereinkunft.

Offerten unter Chiffre SBZ 457, IVA AG, Postfach, 8035 Zürich

## Geotechnisches Institut AG

sucht zur Ergänzung seines Mitarbeiterstabes

## dipl. Bauingenieur ETH oder Geologen

für die Uebernahme selbständiger und schöpferischer Aufgaben  
in folgenden Fachgebieten:

- Baugrunduntersuchungen
- Angewandte Geologie
- Erdbau, Grundbau, Foundation
- Hydrologie

Für diese Stelle können sich sowohl erfahrene wie  
jüngere Fachleute anmelden. Die Tätigkeit bietet  
Gelegenheit zur Vertiefung der Kenntnisse in neu-  
zeitlichen Arbeitsgebieten.

Stellenantritt: sofort oder nach Vereinbarung.

Telefonieren oder schreiben Sie uns, damit wir Sie  
zu einer unverbindlichen Besprechung einladen  
können.

**Geotechnisches Institut AG**  
Gartenstrasse 13, 3007 Bern  
Telefon 031 / 25 57 33

## Treppenanlagen und Bodenplatten in Kunststoff

Offerten für Lieferung oder für fertigversetzte Arbeiten. Kostenlose,  
technische Beratung.



**MARMOR-MOSAIKWERKE  
BALDEGG AG  
KUNSTSTEINFABRIK**

6283 BALDEGG LU  
TELEFON 041 8810 54



Walter Franke AG, 4663 Aarburg  
Metallwarenfabrik,  
Küchen- und Apparatebau

Wir bieten jüngerem

## Zeichner

eine selbständige Aufgabe im Rahmen  
neuzeitlicher

## Grossküchen-Gestaltung

Voraussetzungen sind sauberes technisches Zeichnen und Gestaltungsgeschick. Erwünscht wären Grundkenntnisse im Hochbau und in der Innenarchitektur. Berufsmann der Holz- oder Metallbranche kann im Zeichnen angelehrt werden. Ein späterer Einsatz in unserem Zweigbüro Zürich ist möglich.

Bewerbungen und Anfragen sind erbeten  
an das Personalbüro der Firma

**Walter Franke AG, 4663 Aarburg**  
**Telefon 062 / 41 31 31**

Für unsere Firma, die etwa Mitte Juli 1970 an zentraler Lage in Wettingen ihre neuen Büros bezieht, suchen wir erfahrenen

## Bautechniker/Bauführer

mit einigen Jahren Praxis. Sie sollten in der Lage sein, Bauten (grössere Wohnüberbauungen und Geschäftshäuser) selbständig zu führen und die damit verbundenen Arbeiten zu erledigen. Vielleicht haben Sie auch Interesse an der Mithilfe bei der Entwicklung neuer, rationeller Baumethoden.

Geboten werden: vorzügliche Entlohnung, bei Eignung Aufstiegsmöglichkeiten, angenehmes Arbeitsklima in schönen, modernen Büroräumen.  
Ferner suchen wir

## Aushilfssekretärin

(halb-, evtl. ganztags), von etwa Mitte Juli bis etwa Mitte November für allgemeine Büroarbeiten, Korrespondenz, Kundenempfang und Telefonbedienung.

Wir erwarten gerne Ihre schriftliche oder telefonische Anmeldung für eine unverbindliche Vorstellung.

**Generalunternehmung AG**  
**Schildknecht + Haderer**  
**8116 Würenlos, Buechhalde 817, Telefon 056 / 74 12 38**

Gesucht

## dipl. Bauingenieur

als

## Geotechniker

Arbeitsgebiet: Beratungen von Bauherren, Architekten und Ingenieuren auf dem Gebiete der

Bodenmechanik  
Foundationstechnik  
Baugrubenumschliessung  
Wasserhaltung

sowie Entwicklung und Forschung auf den genannten Gebieten.

Bewerber, die sich für eine vielseitige, anspruchsvolle Stelle interessieren, bitten wir, sich schriftlich unter Chiffre 1804 B an OFA, Orell Füssli-Annoncen AG, 3000 Bern, Zeughausgasse 14, mit uns in Verbindung zu setzen.



Wir suchen einen initiativen und verantwortungsfreudigen

## Ingenieur-Techniker HTL

(Fachrichtung Tiefbau)

zur Bearbeitung des nachstehenden Tätigkeitsgebietes:  
selbständige Projektierung, Bauleitung, Abrechnung und Submission von Kabelkanalisationen.

Flusskreuzungen, Spezialkanäle und deren Einplanung in Strassen-, Brücken- und Autobahnbauten.

Koordinationsaufgaben im Zusammenhang mit anderen Werkleitungen.

Einsatzgebiet (mit dem Dienstwagen zu betreuen) ist die Netzgruppe 061, umfassend die Kantone Basel-Stadt und Baselland, das untere Fricktal, das Laufenental sowie den solothurnischen Bezirk Dorneck-Thierstein.

Wir bieten einen interessanten, vielseitigen und verantwortungsvollen Wirkungskreis, zeitgemässe Entlohnung und vorbildliche Sozialleistungen.

Zu einer persönlichen Besprechung sind wir gerne bereit. Wir erwarten Ihren Anruf: Tel. 061 / 25 13 13, int. 224.

**KREISTELEPHONDIREKTION 4002 BASEL**

armierte Schleuderrohre

# Superbeton Superbeton Super

AG HUNZIKER SIA



Junger

## Bauingenieur ETH

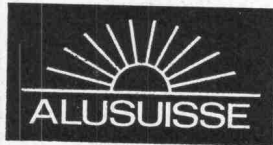
mit 2jähriger Praxis in Ingenieurbüro sucht auf 1. September 1970 neue Stelle in Ingenieurbüro oder Unternehmung. Raum Zürich bevorzugt.

Offerten erbeten unter Chiffre SBZ 493, IVA AG, Postfach, 8035 Zürich.

Junger

## Architekt

sucht Stelle in kleinem bis mittlerem Architekturbüro. Raum Zürich und Umgebung (rechtes Seeufer). Erfahrung in Detail- und Werkplanung, Bauführung. Stellenantritt: 1. August oder nach Uebereinkunft. Anfragen sind erbeten unter Chiffre 7344 an Mosse-Annoncen AG, 8023 Zürich



## Metallbau-Entwicklung

Im Rahmen unserer Konstruktionstätigkeit suchen wir für langfristige Entwicklungsaufgaben im Bauwesen neue Mitarbeiter. Diese werden mit der Entwicklung und Markteinführung von Konstruktionssystemen aus Aluminium und Kunststoff für Aussen- und Innenanwendungen beauftragt.

## Architekt-Techniker HTL

für Grundlagenbeschaffung (statische und bauphysikalische Berechnungen, Versuche und Messungen) in Zusammenarbeit mit unserem Forschungsinstitut und andern in- und ausländischen Versuchslaboratorien. Alter: 25-40 Jahre

## Metallbau-Techniker

(Fachrichtung Stahl- oder Metallbau) möglichst mit Konstruktionserfahrung im Fenster- und Fassadenbau; verlangt wird konstruktive Begabung im allgemeinen Metallbau. Alter: 25-40 Jahre

## Beschläge-Spezialist

für die Neuentwicklung und Anpassung von Metallzubehör für Türen, Fenster, Sonnenschutz, Innenausbau usw. Es werden langjährige Erfahrungen im Entwurf, in der Herstellung und im Einbau der Beschläge verlangt.

## Maschinenzeichner

für die Ausarbeitung von Beschlägeplänen, Unterlagen für Kalkulation, Fabrikation und Einbau.

Den neuen Mitarbeitern wird in unserer Entwicklungsabteilung, in einem Halbzeugwerk und im Forschungsinstitut eine gründliche Einführung geboten.

Es handelt sich um Dauerstellen mit Pensionskasse und weiteren sozialen Einrichtungen.

Wir bitten, Angebote mit den üblichen Unterlagen zu richten an die Personalabteilung

Schweizerische Aluminium AG  
Buckhauserstrasse 11  
8048 Zürich

Wir sind ein grosses Architekturbüro in Bern. Unser Chef ist mit Arbeit überlastet und wünscht sich deshalb einen jüngeren

## dipl. Architekten

in einer Stabsstelle, deren Aufgabe vorwiegend in der Planung der Planung beruht.

Was wir von ihm erwarten:

- Organisationstalent
- konstruktives und kaufmännisches Denken
- gutes Ausdrucksvermögen in Wort und Schrift

Unser zukünftiger Mitarbeiter ist ein Systematiker und für Führungsaufgaben prädestiniert. Er besitzt ausserdem Kenntnisse des modernen Managements oder will sie sich aneignen. Dass er die französische Sprache beherrscht, setzen wir als selbstverständlich voraus. Englisch wäre erwünscht.

Was wir ihm bieten:

- hohes Gehalt
- Ausbildungsmöglichkeiten (Kaderschulungskurse, evtl. Kurse an der Hochschule)
- bei Eignung Aufstiegsmöglichkeiten
- gute Kameradschaft und angenehmes Arbeitsklima
- die üblichen Angestelltenbedingungen eines fortschrittlichen Betriebes
- Diskretion

Offerten mit allen notwendigen Unterlagen erreichen uns bis 15. Juni 1970 unter Chiffre OFA 1826 B an Orell Füssli-Annoncen AG, Bern.

## MEXICO 70

### Fussball-Weltmeisterschaft



#### Wer wird Weltmeister?

Wir wissen es nicht. Was wir wissen, ist, dass COMPRI-BAND bei allen weltweiten Sportanlässen mit dabei ist. So zum Beispiel in den Sporthallen der olympischen Spiele 1964 in Japan und 1968 in Mexiko. Auch im Aztec-Stadion in Mexico-City, für die olympischen Spiele 1968 und die Fussball-Weltmeisterschaft 1970 erbaut, dichtet COMPRI-BAND erfolgreich die Dehnungsfugen zwischen den einzelnen Tribünenelementen. Die extremen Temperaturschwankungen (Tag + Nacht) bewirken Fugenveränderungen von 7 bis 15 cm, die nur durch

COMPRI-BAND aufgenommen werden konnten. Viele andere bekannte Fugenmaterialien wurden nach eingehenden Versuchen von den Ingenieuren abgelehnt, womit einmal mehr bewiesen wäre, was COMPRI-BAND ist:

#### Unschlagbarer Meister im Fugendichten!

Generalvertretung, Beratung und Verkauf  
**ROGER FREY** dipl. Ing. ETH  
8002 Zürich  
Beethovenstrasse 47, Telefon 051 362544

# compriband

## Konsum Verein Zürich

sucht für seine Abteilung Ladenbau zum baldigen Eintritt einen

### Hochbauzeichner

#### Anforderungen:

Abgeschlossene Lehre als Hochbauzeichner. Wenn möglich einige Jahre Praxis.

#### Arbeitsgebiet:

Mithilfe bei der Planung von Grossräumläden mit Metzgereien und Restaurationsbetrieben, Umbauten, Bearbeitung von Ausführungsplänen, Ueberwachung von Bauvorhaben.

#### Geboten wird:

Vielseitige Dauerstelle mit vorbildlichen Sozialleistungen, Einkaufs- und Reisevergünstigungen.

Offerten mit Lebenslauf und Angaben über die bisherige Tätigkeit sind zu richten an die

Personaldirektion des  
**Konsum Vereins Zürich**  
Postfach, 8021 Zürich

Als moderne, vielseitige Bauunternehmung beschäftigen wir uns mit interessanten Bauaufgaben in den Sektoren Wohnungs-, Industrie- und Brückenbauten.

Unser eigenes Schüttbausystem sowie diverse, in unserem Konstruktionsbüro entwickelte Spezialschalungen, haben sich vielfältig bewährt.

Zur Bewältigung unseres umfangreichen Aufgabenbereiches suchen wir folgende Mitarbeiter:

### Bauführer

für die selbständige Betreuung von Baustellen

### Eisenbetonzeichner

für die Ingenieurabteilung

### Hochbauzeichner

für die Bauleitungsabteilung

Bei diesen drei Posten handelt es sich um kleinere Arbeitsteams. Wir schätzen eine angenehme Zusammenarbeit und bieten alle neuzeitlichen Sozialleistungen.

Anmeldungen nimmt das Personalbüro der  
**Ulrich Stamm Bauunternehmung**  
Hasenberg 2, 4002 Basel, Tel. 061 / 23 39 90  
entgegen und erteilt gerne weitere Auskünfte.

## Einwohnergemeinde der Stadt Grenchen

### Stellenausschreibung

Beim Stadtbauamt ist folgende neugeschaffene Stelle zu besetzen:

### Architekt-Techniker HTL

#### Arbeitsbereich:

Baubegleitung der öffentlichen Hochbauten (Schulhäuser, Sportstätten, Kulturzentren, Verwaltungsgebäude usw.) ab Projekt bis Garantieabnahme. Kosten-, Qualitäts- und Terminkontrollen.

Koordination zwischen Architekten/Ingenieuren, Behörden und Unternehmern.

#### Anforderungen:

Abgeschlossene Technikumsausbildung. Mehrjährige Erfahrung als selbständiger Bauführer im anspruchsvollen Hochbau.

Sicherheit im Ausmass und in der Interpretation von Werkvertragsbestimmungen sowie Planunterlagen. Durchsetzungsvermögen und kostenbewusstes Denken.

Sinn für Zusammenarbeit, Organisationstalent, Zuverlässigkeit, Korrektheit und Verantwortungsbewusstsein.

#### Wir bieten:

Die Besoldung entspricht den hohen Anforderungen an den Bewerber. Gut ausgebaute Pensionskasse und fortschrittliche Sozialleistungen. Tatkräftige Förderung der individuellen Weiterbildung.

#### Auskunft und Anmeldung:

Städtisches Personalamt, Bahnhofstrasse 23,  
2540 Grenchen, Telefon 065 / 8 91 71

## Gemeinde Münchenstein

Auf unsere Bauverwaltung suchen wir folgende Mitarbeiter:

### Ingenieur-Techniker HTL Technischen Angestellten

für abwechslungsreiche, selbständige Tätigkeit in Planung, Projektierung und Unterhaltsarbeiten im städtischen Tiefbau.

Anforderungen: Abschluss einer HTL oder gleichwertige Ausbildung, Erfahrung in Projektierung und Ausführung von Strassen- und Tiefbauarbeiten.

### Vermessungstechniker

für die Erstellung und die laufende Nachführung des neuen Werkleitungskatasters für das ganze Strassennetz.

Anforderungen: Abgeschlossene Lehre als Vermessungszeichner sowie Fachausweise und wenn möglich etwas Praxis.

### Tiefbauzeichner

für allg. zeichnerische Arbeiten in Planung und Tiefbau.

Anforderungen: Abgeschlossene Lehre als Tiefbauzeichner und wenn möglich etwas Praxis.

### Hilfszeichnerin

für allgemeine Büroarbeiten eines techn. Büros. Maschinenschreiben.  
Anforderungen: Ausbildung als Hilfszeichnerin.

### Kaufmännische(r) Mitarbeiter(in)

für weitgehend selbständige Sekretariatsarbeiten und Korrespondenzen der Bauverwaltung.

Geboten werden: gute Besoldung, Sozialleistungen und Versicherungskasse, Treueprämien, min. 3 Wochen Ferien und 5-Tagewoche.

Bewerbungen mit den üblichen Unterlagen sind dem Gemeinderat 4142 Münchenstein, Schulackerstrasse 4 einzureichen. Auskunft erteilt der Bauverwalter, Telefon 061 / 46 08 40.

# Zimmer türen

mit Futter  
und Verkleidung

Dank rationeller Fertigung sehr günstige Preise!

Verlangen Sie unsere  
Spezialofferte



## BAU- & HOLZ AG

Telefon 062/51 15 01  
4800 Zofingen

Gesucht

### Eisenbeton- und/oder Tiefbauzeichner

zur Bearbeitung vielseitiger Aufgaben des konstruktiven Ingenieurbauwes.

Begabten Mitarbeitern, die auf eine Dauerstelle reflektieren, bieten wir gute Sozialleistungen. Anwärter zur Weiterbildung finden eine lehrreiche Stelle unter angenehmen Arbeitsbedingungen.

Ihre Offerte erwartet

**Ingenieurbüro M. Lüthy**, dipl. Ing. ETH/SIA/ASIC  
Kapellenstrasse 26, 3011 Bern, Tel. 031 / 25 35 35

Möchten Sie als

### Eisenbetonzeichner/Konstrukteur

in einem modernst eingerichteten Büro in zentraler Lage in Zürich zu fortschrittlichen Bedingungen arbeiten?

Telefon 26 17 50, Herrn Hugentobler verlangen.

Mittelgrosses Ingenieurbüro in der Nähe von Basel sucht

### 1 Leiter der Statik- und Eisenbeton-Abteilung

Wir bearbeiten Aufträge aus dem Hochbau, Brückenbau und Tiefbau (Kläranlagen).

Die Bewerber sollten in der Lage sein, einerseits ihren Mitarbeiterstab mit voller Verantwortung zu führen und andererseits den Verkehr mit der Bauherrschaft selbstständig zu pflegen.

Wir erwarten gerne Ihre Bewerbungsunterlagen unter Chiffre SBZ 474, IVA AG, Postfach, 8035 Zürich.

Architekturbüro am Bodensee sucht jüngeren

### Architekt-Techniker HTL Hochbauzeichner

für die selbständige Bearbeitung interessanter Bauaufgaben, zum Teil mit Bauführungen.

Zeitgemässes Salär. Gutes Arbeitsklima. Fünftagewoche. Unser Büro ist der Schweiz. Fürsorgekasse für die technischen Berufe angeschlossen.

Anfragen sind zu richten an

**Jörg Affolter, dipl. Architekt ETH/SIA**  
8590 Romanshorn

Architekturbüro in Winterthur sucht:

### Architekt-Techniker HTL Bauführer

sowie einen

### Bauzeichner

für Planung und Ausführung interessanter Bauobjekte (Verwaltungs- und Industriebau). Dauerstelle, 5-Tage-Woche, Leistungslohn, Personalversicherung, Eintritt nach Vereinbarung. Bewerbungen mit Unterlagen bitte unter Chiffre 41-22187 an Publicitas AG, 8401 Winterthur.

Architekturmodelle in Gips,  
Holz, Plexiglas, termingerecht  
und in tadelloser Ausführung

## Architekturmodelle

Zaborowsky & Schalk  
Neumarkt 10, 8001 Zürich  
Telefon 34 22 16  
Siewerdstr. 99, 8050 Zürich  
Telefon 46 62 11

Suchen Sie einen

## leitenden Architekten ETH?

Erfahrungsbereich:

Spitäler, Bäder, Hotels, Schulen, Wohnungsbau, Wettbewerbe, Personalführung.  
Chiffre SBZ 492, IVA AG, Postfach, 8035 Zürich.

## Architekt-Techniker HTL

30, einsatzfreudig, vielseitig, mit praktischen Erfahrungen vom Entwurf bis zur Ausführung, franz. und engl. sprechend, sucht aussergewöhnlichen, anspruchsvollen Mitarbeiterposten auf Herbst 1970. Wohnort Zürich.

Offerten bitte unter Chiffre SBZ 488, IVA AG, Postfach, 8035 Zürich.

Gesucht in Architekturbüro in Winterthur

## Baufachmann

Mitarbeit in kleinerem Team. Selbständige Sachbearbeitung von mittleren Bauten. (Wert gelegt wird auch auf gute arch. Durcharbeitung). Bei Begabung für guten Entwurf und Darstellung auch Projektierung möglich.  
Offerten bitte unter Chiffre SBZ 497, IVA AG, Postfach, 8035 Zürich.

Für den Verkauf unserer

## Luweco-Bauelemente

(Trennwände, Verbundplatten, Urinal-Anlagen)

suchen wir selbständige

## Handelsvertreter

für die Schweiz

die bei Architekten, Baubehörden und Industrie gut eingeführt sind.

Ludwig Wege & Co., D-3553 Cölbe/L.  
Tel. 06421/66223 — FS 04-82330

Die Einwohnergemeinde **Baden/AG** veranstaltet einen

## Projektwettbewerb

zur Erlangung von Entwürfen für ein

### Schulzentrum auf dem Areal Pfaffechappe

Teilnahmeberechtigt sind die im Bezirk Baden heimatberechtigten oder **wohnhaften** Architekten und die seit mindestens dem 1. Januar 1969 niedergelassenen Architekturbüros.

Für die Prämierung der 5 bis 8 besten Arbeiten stehen Fr. 32 000.— und für eventuelle Ankäufe Fr. 3000.— zur Verfügung.

Fragestellung bis 15. Juni 1970  
Eingabetermin Pläne bis 12. Oktober 1970  
Eingabetermin Modell bis 26. Oktober 1970

Die Unterlagen können bis **31. Juli 1970** gegen Hinterlegung eines Betrages von Fr. 100.— beim Hochbauamt Baden, Telephon 056 / 2 75 55, bezogen werden. Das Programm allein wird auf Wunsch mit einem Einzahlungsschein zu Fr. 5.— zugestellt.

Baden, den 1. Juni 1970

Der Gemeinderat

Programm von der Wettbewerbskommission SIA genehmigt

## Eisenbetonzeichner

mit 3 Jahren Praxis sucht Stelle in der Innerschweiz. Eintritt nach Vereinbarung.

Offerten sind zu richten unter Chiffre SBZ 498, IVA AG, Postfach, 8035 Zürich.

23jähriger

## Eisenbetonzeichner

in ungekündigter Stellung sucht neuen Wirkungskreis. Eintritt 1. Juli.

Offerten sind zu richten mit Lohnangabe unter Chiffre 7371 an Mosse-Annoncen AG, 8023 Zürich.

Junger, initiativer

## Tiefbauzeichner (mit Abendhandelsschul-Diplom)

sucht konstruktiv gestalterische Tätigkeit im Raume Limmattal oder Zürich/Umgebung.

Offerten bitte unter Chiffre SBZ 489, IVA AG, Postfach, 8035 Zürich.

## Suisse allemand

24 ans, cherche emploi auprès d'entreprise de génie civil ou bureau d'ingénieurs, en Suisse romande. Entrée automne 70.

Offres avec indications exactes de l'activité sous chiffre 29-301073 à Publicitas SA, 4600 Olten.

Selbständiger **Bauführer** auf dem Platze Zürich übernimmt

## Devisierungsarbeiten

aller Arbeitsgattungen, inkl. Vervielfältigungen, zu günstigen Bedingungen. Anfragen sind zu richten unter Chiffre M-460.111-43 an Publicitas AG, 6301 Zug.

Zu verkaufen

## Rechenmaschine

FACIT 3 Register. Fr. 1800.—

Zu erfragen unter Telefon No. 064 / 46 18 90

## Architekt

(45) sucht selbständigen Wirkungskreis im Raume Zürich und Umgebung.

Offerten bitte unter Chiffre SBZ 495, IVA AG, Postfach, 8035 Zürich.

## Tiefbauzeichner

sucht neuen, interessanten, gutbezahlten Wirkungskreis. 4 Jahre Praxis im allgemeinen Tiefbau, Strassen- und Eisenbetonbau.

Offerten unter Chiffre SBZ 496, IVA AG, Postfach, 8035 Zürich.

Junger

## Tiefbauzeichner

mit einigen Jahren Praxis und IBZ Bauführerkurs sucht geeignete Stelle auf 1. Juli 1970, möglichst in Bauleitung.

Offerten erbeten unter Chiffre 7343 an Mosse-Annoncen AG, 8023 Zürich.

Walter Geiser, Ingenieurbüro, 5726 Unterkulm sucht

## Tiefbauzeichner oder Vermessungszeichner

zur Bearbeitung von Projekten auf dem Gebiete des kulturtechnischen Tiefbaues und des Strassenbaues.

Anmeldungen oder Auskünfte schriftlich, telefonisch oder persönlich.

Adresse: 5726 Unterkulm, Sonnenhof 700  
Tel.-No. 064 / 46 18 90 Bürozeit; 064 / 46 13 92 Privat

Wir suchen

## Hochbauzeichner

für die planliche Bearbeitung von interessanten, öffentlichen Bauaufgaben (vorwiegend kirchliche Zentren, Verwaltungs- und Bankbauten).

Tanner + Loetscher, Architekten  
Museumstrasse 4, 8400 Winterthur, Tel. 052 / 23 89 26

# Heraklith-Leichtbauplatten

Normalplatte, PV-Porenverschlussplatte  
GL-Glasfaser-Porenverschlussplatte  
Travertin-Akustikplatte  
Herathan-Polyurethan-Hartschaumplatte  
Heratekta-Schichtplatte

8304 Wallisellen  
Telefon 051/931254

Lindenhofstrasse 28, 4002 Basel  
Telefon 061/358225  
ab Oktober 70: 061/222300

**Propatec AG**

**corex Basel AG**

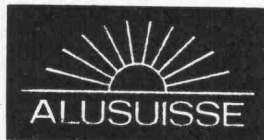
ZZ 2.70

## Lausanne

Wir suchen für die Periode vom 13. 7.  
bis 7. 11. 1970 einen guten

## Stahlbetonzeichner

Ingenieurbüro H. B. de Cérenville  
11, av. de Rumine, 1005 Lausanne  
Tél. 021 / 23 63 66



Aufgrund von neuen industriellen Grossprojekten und zusätzlichen Aufgaben in Europa und Uebersee erweitern wir unsern Mitarbeiterstab. Folgende Posten sind daher zu besetzen:

### Dipl. Architekten ETH oder EPF

vorerst als Stellvertreter, später als selbständige Projektleiter. Praxis von mindestens 4—5 Jahren ist erforderlich.

### Dipl. Bauingenieur ETH oder EPF

zur selbständigen Bearbeitung von Projekten auf dem Gebiete des Tiefbaus, insbesondere von Wasserkraftanlagen. Einige Jahre Berufserfahrung sind notwendig.

### Dipl. Bauingenieur ETH oder EPF

für Statik und Konstruktion auf dem Stahlbausektor. Neben Projektierung gehören zu seinem Aufgabenkreis Baustellenbesuche, ferner die Prüfung der Stahlbaupläne von Drittfirmen und Kontakte mit Lieferfirmen.

Um die gestellten Aufgaben erfolgreich ausführen zu können, sind Fremdsprachenkenntnisse namentlich in Englisch und Französisch erwünscht. Auch werden gelegentlich Reisen ins Ausland notwendig sein. Bewerber, welche auf Dauerstellen mit gut ausgebauten Sozialeinrichtungen reflektieren, sind gebeten, ihre Angebote mit Lebenslauf, Photo und Zeugniskopien einzureichen an die Personalabteilung

Schweizerische Aluminium AG  
Buckhauserstrasse 11  
8048 Zürich

## Hochbauzeichner

(Absolvent ATZ)

(25) mit mehrjähriger Praxis, umfangreicher Erfahrung in technischen und architektonischen Aufgaben, sucht interessante Stelle in kleinerem oder mittlerem Betrieb. Raum Zürich erwünscht.

Offerten erbeten unter Chiffre SBZ 491, IVA AG, Postfach, 8035 Zürich.

Ich suche per sofort oder nach Vereinbarung, selbständigen

### Bauzeichner/Bauführer

oder

### Architekt-Techniker HTL

für Wohn- und Geschäftshausbauten. (Grosses Einfamilienhaus).  
Walter Wüest, Architekt FSAI, 8003 Zürich, Wührstrasse 2,  
Tel. 051 / 35 32 66

Unser Direktor, zuständig für die technischen Belange unseres Konzerns (Liegenschaften, Bauten usw.) sucht infolge Verheiratung seiner jetzigen Sekretärin eine

## Direktionssekretärin

Auf Sie wartet eine vielseitige, selbständige und verantwortungsvolle Aufgabe. Wir erwarten von Ihnen eine fundierte kaufm. Ausbildung und einige Erfahrung. Praxis als Direktionssekretärin ist nicht unbedingt erforderlich.

Ihre baldige Bewerbung würde uns freuen.

## Globus

Personalabteilung Zentrale  
8045 Zürich, Eichstrasse 27  
Telefon 051 / 35 44 11, intern 243

### 3 Jahrzehnte Qualitäts-Kunststoffplatte

**RESOPAL**®

<b>Oberflächen:</b>	matt + glanz Porenstruktur Hammerschlag	Kristall Reliefarten naturmatt
<b>Formate mm:</b>	2800 × 1250 2120 × 1020	2120 × 915 1750 × 800

Andere Ausführungen auf Anfrage.

RESOPAL 063 / 2 07 14 4900 LANGENTHAL





Für unser Baubüro  
suchen wir einen

## Architekten

oder

## Hochbautechniker

Anforderungen:

Ausbildung ETH oder HTL  
mit Diplomabschluss und mehreren  
Jahren Praxis,  
Alter wenn möglich nicht unter  
35 Jahren.

Arbeitsgebiet:

Leitung unseres Baubüros,  
Planung und Ausführung von Um-  
und Neubauten,  
Begutachtung (Schätzung) von  
Liegenschaften und Bauprojekten,  
Führung unserer Liegenschafts-  
verwaltung.

Wir bieten:

der Aufgabe entsprechende  
Salarierung, Dauerstelle mit  
Pensionskasse und guten Sozial-  
leistungen, gute Betriebsatmosphäre,  
gründliche Einführung in das gesamte  
Arbeitsgebiet.

Offerten:

Bitte senden Sie Ihre Kurzofferte  
an unsere Personalabteilung.  
Wir freuen uns auf Ihre Anfrage.

SCHWEIZERISCHE VOLKSBANK

Personalabteilung  
Bahnhofstrasse 53  
8021 ZÜRICH  
Tel. 051 / 29 32 11 (intern 515)

Wir sind eine bekannte Unternehmung sowie Fabrika-  
tionsfirma der Baustoffbranche in Zürich

und suchen einen

### Bautechniker oder Bauzeichner

Wir wünschen einen initiativen und einsatzfreudigen Mit-  
arbeiter und **guten Zeichner** mit angenehmen Umgangs-  
formen im Alter von 28—40 Jahren, welchem der Innen-  
und Aussendienst sowie der Kontakt mit Architekten und  
die Ueberwachung von Bauarbeiten Freude macht.

Wir bieten angemessenes Salär mit zusätzlicher Gewinn-  
vergütung und weitgehend selbständige Tätigkeit, Dauer-  
stellung mit sehr grosser Entwicklungsmöglichkeit und  
spätere interessante Beteiligung am Unternehmen. Per-  
sonalfürsorgekasse.

Handgeschriebene Offerten mit Angabe des Lebens-  
laufes, der bisherigen Tätigkeit, Referenzen sowie Bei-  
lage von Zeugnisabschriften und Photo erbitten wir unter  
Chiffre 7244 an Mosse-Annoncen AG, 8023 Zürich. Streng-  
ste Diskretion wird zugesichert.



Wir suchen einen

### dipl. Tiefbautechniker HTL

**Aufgabenbereich:**

Projektierung und Bauleitung von Telefon-Rohranlagen,  
Spezialkanälen, Werkleitungsstollen und Flusskreuzun-  
gen.

Voraussetzung, um in unseren Diensten eine aussichts-  
reiche Laufbahn antreten zu können, ist das abgeschlos-  
sene Studium an einer Höheren Technischen Lehranstalt  
(evtl. auch Abendtechnikum) und das Schweizer Bürger-  
recht.

Wir bieten tüchtigen Bewerbern eine Dauerstelle mit  
sehr gut ausgebauten Sozialleistungen (Fünftagewoche,  
Personalrestaurant, Pensionskasse).

Interessenten geben wir gerne weitere Auskünfte auf  
Telefon 051 / 36 11 11, intern 651 oder 210.

**Kreistelephondirektion Zürich**

Erfahrener

## Eisenbetonzeichner

übernimmt Schalungs- und Armierungspläne in **HEIMARBEIT**.  
Raum Zürich—Zug—Luzern

Offerten erbeten unter Chiffre 484 SBZ, IVA AG, Postfach, 8035 Zürich.

Gesucht wird möglichst bald

## Hochbautechniker und Bauzeichner

in kleines Architekturbüro in Vorortgemeinde von Basel. Solventer Fachmann für selbständige Bearbeitung von Bauaufgaben, Projekt und Ausführungsplänen, Detailpläne und Bauführung. Gute Arbeitsbedingungen und Personalversicherung. Komfortable 3-Zimmer-Wohnung oder evtl. separates Einzelzimmer mit Dusche und WC wären vorhanden.

Offerten an Hs. Kunz, Architekt, Telefon 061 / 76 55 00, Brunngasse 24, 4153 Reinach

Wir suchen per sofort oder später zur Erweiterung unseres Mitarbeiter-teams einen begeisterungsfähigen, selbständig arbeitenden

## Bauzeichner Bautechniker Bauführer

Interessante Bauaufgaben (Alterssiedlung, Sportanlage, Terrassen- und Geschäftshäuser, Wohnbauten). Angenehmes Arbeitsklima, grosszügiges Gehalt.

Bitte schreiben Sie oder rufen Sie uns an!

**Kuhn + Stahel, Architekten**  
Uetlibergstrasse 147, 8045 Zürich  
Telefon 051 / 35 19 10

Gesucht

## Eisenbetonzeichner/Konstrukteur

für anspruchsvolle Bauvorhaben.

Kleine Arbeitsgruppen, moderne Arbeitsplätze, Personalfürsorgestiftung. Interessante Bedingungen für tüchtige und einsatzfreudige Zeichner.

**Wehrli Weimer Golta**  
Ingenieure für Hoch- und Tiefbau, Grünhaldenstrasse 6, 8050 Zürich  
Telefon 051 / 46 45 72

## Spielplatzgeräte

Eine grosse Auswahl stabiler, wetterfester Konstruktionen.

Wir unterbreiten Ihnen gerne Einrichtungsvorschläge für öffentliche und für private Spielplätze.

## ROGA Gerätebau AG 8953 Dietikon

Dammstrasse 3  
Tel. 051 / 88 88 62 oder 88 89 20



Wegen Terminverschiebungen kann noch

## Architekt

die kollegiale Aushilfe eines anderen Architekten anbieten, für: Projektierung, Zeichnerische Arbeiten, Devisierungen sowie Bauleitungen. Offerten sind zu richten unter Chiffre 486 SBZ, IVA AG, Postfach, 8035 Zürich

Für interessante öffentliche Bauaufgaben suchen wir einen initiativen, zuverlässigen

## Bauführer

mit Freude an verantwortungsbewusster Zusammenarbeit. Es handelt sich um eine entwicklungsfähige Dauerstelle.

**Gubelmann + Strohmeier, Architekten SIA,**  
Obere Kirchgasse 5, 8400 Winterthur

Zur Ergänzung meines kleineren Teams suche ich einen initiativen

## Architekt-Techniker

Haben Sie Freude an selbständiger, verantwortungsvoller Tätigkeit, dann finden Sie in den anfallenden vielseitigen Bauaufgaben bei uns den geeigneten Wirkungskreis.

Gerne erwarten wir Ihren Anruf über Nr. 051 / 52 24 20.

**M. Schönenberg, Architekt**  
Badenerstrasse 531, 8048 Zürich

## Norm - Türen

montiert und unmontiert, mit oder ohne Stahlzargen.

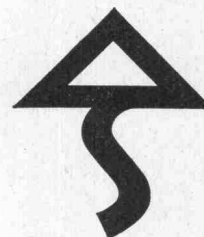
Folienbeläge aller Art. Mobile Trennwände.

Beachten: Türfälze ummantelt.

Prospekte verlangen!

## Theodor Schlatter & Co. A. G.

9000 St. Gallen, Wassergasse 24, Telefon 071 / 22 74 01



## Chefposten in Bauunternehmung

- Die Firma:** Eine angesehene Unternehmung des Strassen- und Tiefbaus.
- Die Stelle:** Leitung und Geschäftsführung einer Filiale an der Sprachgrenze zur Westschweiz.  
Verantwortung und grosse Selbständigkeit, sehr gute Salarierung (mit Erfolgsbeteiligung), vorbildliche Sozialleistungen.
- Anforderungen:** Diplomierter Bauingenieur oder Ingenieur-Techniker HTL — möglichst mit Baumeisterdiplom —, Praxis im Strassen- und Tiefbau, Deutsch und Französisch sprechend, Organisations- und Führungsbegabung, Kontaktfähigkeit und Verhandlungsgeschick, unternehmerisches Denken.
- Richten Sie bitte Ihre handschriftliche Bewerbung (mit tabellarischem Lebenslauf und Zeugniskopien) an den Unterzeichneten, der für Diskretion bürgt.



**Institut für  
angewandte Psychologie**

**Dr. W. Leber, Schwarztorstrasse 56, 3000 Bern  
Telefon 031 25 09 58**

## Baugrunduntersuchungen / Foundationstechnik

Ein auf diesem Gebiet spezialisiertes und führendes Zürcher **Ingenieurbüro** mit grossem Auftragsbestand im In- und Ausland sucht einen 30- bis 40jährigen

## dipl. Bauingenieur ETH

der fähig ist, in leitender Stellung öffentliche und private Auftraggeber kompetent zu beraten.

Für diese vielseitige Position eignet sich ein Fachmann mit Erfahrung in Bodenmechanik, gründlichen Kenntnissen in moderner Foundationstechnik und Gewandtheit im mündlichen und schriftlichen Ausdruck.

Einem an der Zusammenarbeit mit Geologen interessierten Bewerber wird der Verantwortung entsprechend salarierete und ausbaufähige Dauerstelle in angenehmem Arbeitsteam geboten.

Offerten mit den üblichen Unterlagen und handgeschriebenem Begleitbrief unter Kennziffer SBZ 776 erbeten an

**Dr. H. Schwing, Dipl. Ing. ETH**  
**Konsulent für Organisation und Personalfragen**  
**Auf der Mauer 17, 8001 Zürich Tel. (051) 47 73 47**

# Wenn es sich um Verputze dreht: **Granol**

Wenn es sich um Verputze dreht, steht GRANOL im Vordergrund. Jahrzehntelange Erfahrung führte zum praxisgerechten Sortiment für die arbeits-, zeit- und kostensparende Lösung aller Verputzaufgaben – auch Ihrer! Im GRANOL-Angebot finden Sie für jedes Problem das geeignete Produkt. Bei dessen Wahl wir Ihnen gerne mit Beratung, Unterlagen und Demonstrationen behilflich sind. Stellen Sie uns auf die Probe!

**GIPS-UNION AG, 8021 Zürich**  
Talstr. 83, Tel. 051-233760



## Das GRANOL-Angebot mit der klaren Linie:

### **Granol-Wandputz**

Bewährte Aufziehplastik für Wände. Vielfältige Farb- und Strukturmöglichkeiten.

### **Granol-Deckenputz**

Erprobter und preisgünstiger Einschichtabrieb für Betondecken.

### **Granol-Spezialabrieb**

Wirtschaftlicher Abrieb für Wände und Decken. Auffallend zügige Verarbeitung und grosse Ausgiebigkeit.

### **Granol-Einschichtabrieb**

Plastischer Abrieb für Wände und Decken. Enorm zeit- und kostensparend.

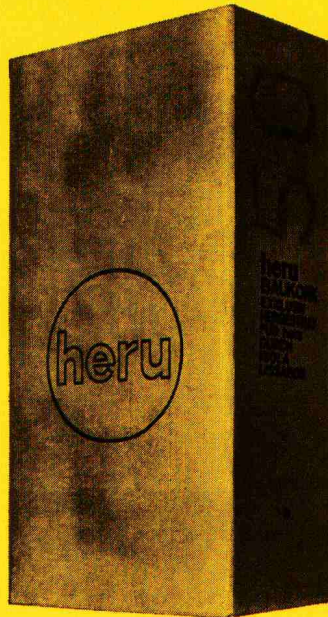
### **Granol-Innengrundputz**

Geschmeidiger Fertigmörtel für Grundputze in Innenräumen mit verbesserter Wärmeisolation.

### **Granol-Aussengrundputz**

Idealer Grundputz für Fassaden und Innenräume. Erspart den Zementmörtelanwurf.

**Lieferbereitschaft ist oft wichtiger als ein paar  
Prozente Rabatt mehr.**



**Wir liefern von einem Tag auf den andern ab unseren  
Lagern**

- *Basel*, Lagerhaus Lastag in Basel-Dreispietz
- *Zürich*, Lagerhaus Danzas, Buckhauserstrasse 28/30,  
8048 Zürich
- *Roggwil*, Lagerhaus Gugelmann
- *Bern-Köniz*, Lagerhaus H.&F. Langenegger,  
Autotransporte
- *Forel s/Lausanne*, Entrepôts Auto-Transports de  
Lavaux S.A.
- *Genève*, Entrepôts Danzas S.A., 23, routes des Jeunes

Ganze Wagons ex ankommendem Schiff franko  
Empfangstation haben vorteilhaftere Konditionen.  
Weitere Lager befinden sich bei unseren Wiederverkäufern in  
der ganzen Schweiz, auch in Graubünden, im Tessin und  
Welschland.



**heru Baukork**

Hermann Herzog Korkprodukte Schneckenmannstrasse 25 8044 Zürich Tel. 051/475434