

Objektyp: **Advertising**

Zeitschrift: **Schweizerische Bauzeitung**

Band (Jahr): **88 (1970)**

Heft 29

PDF erstellt am: **05.08.2024**

Nutzungsbedingungen

Die ETH-Bibliothek ist Anbieterin der digitalisierten Zeitschriften. Sie besitzt keine Urheberrechte an den Inhalten der Zeitschriften. Die Rechte liegen in der Regel bei den Herausgebern.

Die auf der Plattform e-periodica veröffentlichten Dokumente stehen für nicht-kommerzielle Zwecke in Lehre und Forschung sowie für die private Nutzung frei zur Verfügung. Einzelne Dateien oder Ausdrucke aus diesem Angebot können zusammen mit diesen Nutzungsbedingungen und den korrekten Herkunftsbezeichnungen weitergegeben werden.

Das Veröffentlichen von Bildern in Print- und Online-Publikationen ist nur mit vorheriger Genehmigung der Rechteinhaber erlaubt. Die systematische Speicherung von Teilen des elektronischen Angebots auf anderen Servern bedarf ebenfalls des schriftlichen Einverständnisses der Rechteinhaber.

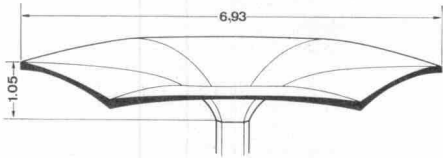
Haftungsausschluss

Alle Angaben erfolgen ohne Gewähr für Vollständigkeit oder Richtigkeit. Es wird keine Haftung übernommen für Schäden durch die Verwendung von Informationen aus diesem Online-Angebot oder durch das Fehlen von Informationen. Dies gilt auch für Inhalte Dritter, die über dieses Angebot zugänglich sind.

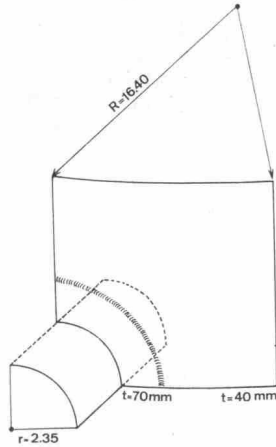
STRIP in der Alltags-Statik

STRIP, das seit zwei Jahren im Einsatz stehende neue Programmsystem für die statische Berechnung von Stab- und Flächentragwerken, wurde in vierjähriger Arbeit von den

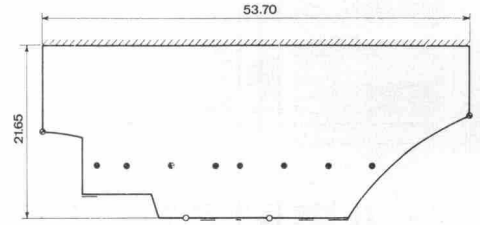
beiden Firmen Digital AG, Zürich, und Nordisk ADB AB, Stockholm, entwickelt. Können folgende komplizierte Konstruktionen mit STRIP gerechnet werden?



Eurogas-Schale, Genf



Schleuse im Sicherheitsbehälter des Atomreaktors Beznau



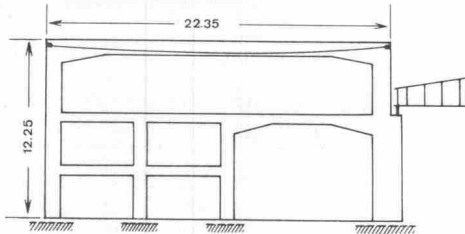
Brückenplatte Nationalstrasse N 2, Basel

Ja! Diese und andere Probleme der Flächenstatik wurden von der Digital AG im Auftrag von Ingenieurbüros und der Industrie gerechnet. Im Vergleich zu Modellversuchen war der zeitliche und preisliche Aufwand für die Berech-

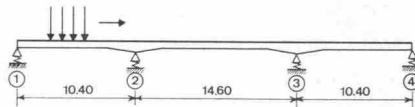
nung nach der STRIP-Methode erheblich geringer. Durchgeführte Modellversuche ergaben eine gute Uebereinstimmung mit den STRIP-Resultaten.

STRIP eignet sich jedoch nicht nur für komplizierte Konstruktionen.

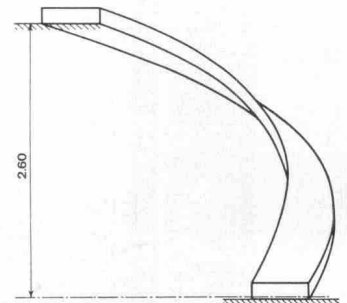
Vor allem die Fälle aus der Alltagsstatik des Bauingenieurs lassen sich mit STRIP einfach und mit niedrigem Kostenaufwand berechnen.



Verschieblicher Rahmen mit vorgespanntem Dachriegel
Fr. 190.—



Kranbahn mit variablem Querschnitt und elastischer Lagerung
Fr. 155.—



Wendeltreppe
Fr. 160.—

Mehr über aktuelle praktische Anwendungen erfahren Sie in der periodisch erscheinenden

Ueber die dem Programmsystem zugrunde liegende Theorie, die Art der Problemeingabe und die Interpretation der Resultate orientieren Sie die drei umfangreichen

STRIP-Information

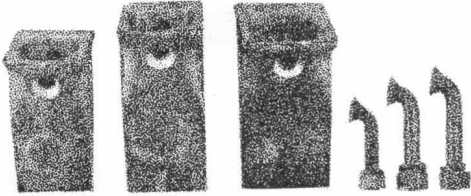
STRIP-Manuals

Bitte hier abschneiden und senden an: Digital AG
Seilergraben 53
8001 Zürich

Name / Firma und Adresse:

- Senden Sie bitte kostenlos die STRIP-Manuals zur Ansicht
- Wir wünschen kostenlose Zustellung der STRIP-Information

(Nicht Zutreffendes streichen)



Kennen Sie unseren Ersatzteildienst?

Wir führen für Sie Kübelzähne, Schaufelmesser, Gradermesser, Dozer- und Scapermesser für sämtliche Baumaschinenmarken.

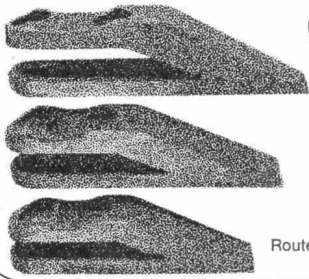
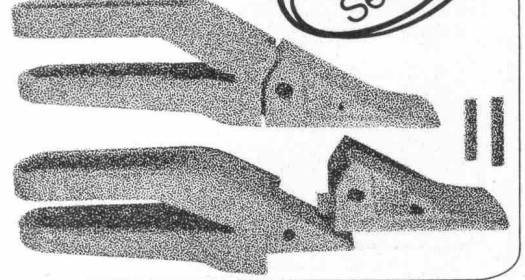
Lieferung direkt ab Lager Wallisellen oder St-Prex.



Charles

Keller

Baumaschinen



Machines d'entreprise
Route Cantonale, 1162 St-Prex
Téléphone 021-76 13 91

8304 Wallisellen
Kriesbachstrasse 1
Telefon 051-93 39 33

ARMAVERIT



Rohre und Bogen

glasfaserverstärkter Kunststoff

- für Kanalisationsleitungen
- Hangleitungen im Kraftwerkbau
- Brückenentwässerungen
- Schlammleitungen
- Schalungen usw.

- korrosionssicher
- sehr leicht
- geringe Verlegungskosten
- absolut dicht
- Formstücke nach Wunsch

Verlangen Sie Angebote, Muster und Angaben von Referenzen!

Abt. Kunststoff, Badenstrasse 25
Tel. 061 / 33 23 29

Basler Stückfärberei AG, 4000 Basel

AMON Holz-
Combi-Hellbau

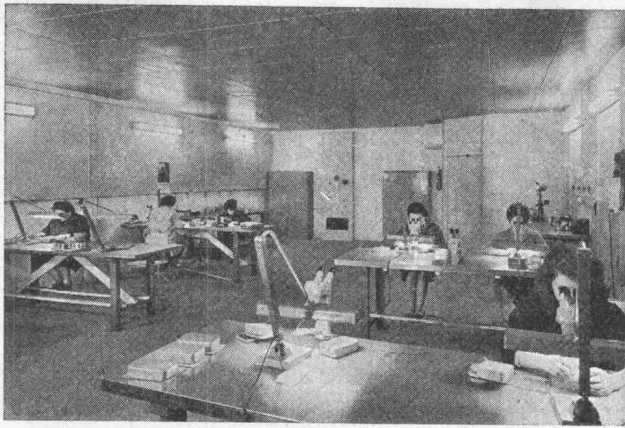
XYLAMON Farb-
lasur

Imprägnier-
grund-XYLAMON

schützen und verschönern
neues und altes Holz;
vorbeugende und bekämpfende
Wirkung
gegen tierische und pflanzliche
Holzschädlinge

scheller AG
zürich

Postfach
8021 Zürich
Telefon
051 32 68 60



Klimatisierter Prüfraum

Qualität schont die Nerven

denn Qualität gibt keinen Anlass zu Aerger und Verdruss. Gibt es etwas Besseres als einen Autofrigor-Kühlautomaten, der auch nach vielen Jahren noch zur vollen Zufriedenheit funktioniert? Wir glauben es nicht.

Eine Autofrigor-Kühlanlage ist aber auch eine gute Kapitalanlage, selbst dann, wenn für die Anschaffung etwas mehr ausgelegt wird, denn Qualität macht sich immer bezahlt.

Die Qualität des von uns verwendeten Materials und die Perfekt-Montage, ausgeführt durch unser qualifiziertes Personal, geben unseren Anlagen das gewisse «Etwas», das zu einer guten Anlage gehört. Daran sollten Sie denken, wenn Sie an Ihrer Kühlanlage eine Aenderung oder Vergrößerung vornehmen. Darum:

Für jeden Kältebedarf

Autofrigor AG 8052 Zürich Schaffhauserstr. 473
Telefon 051 / 48 15 55

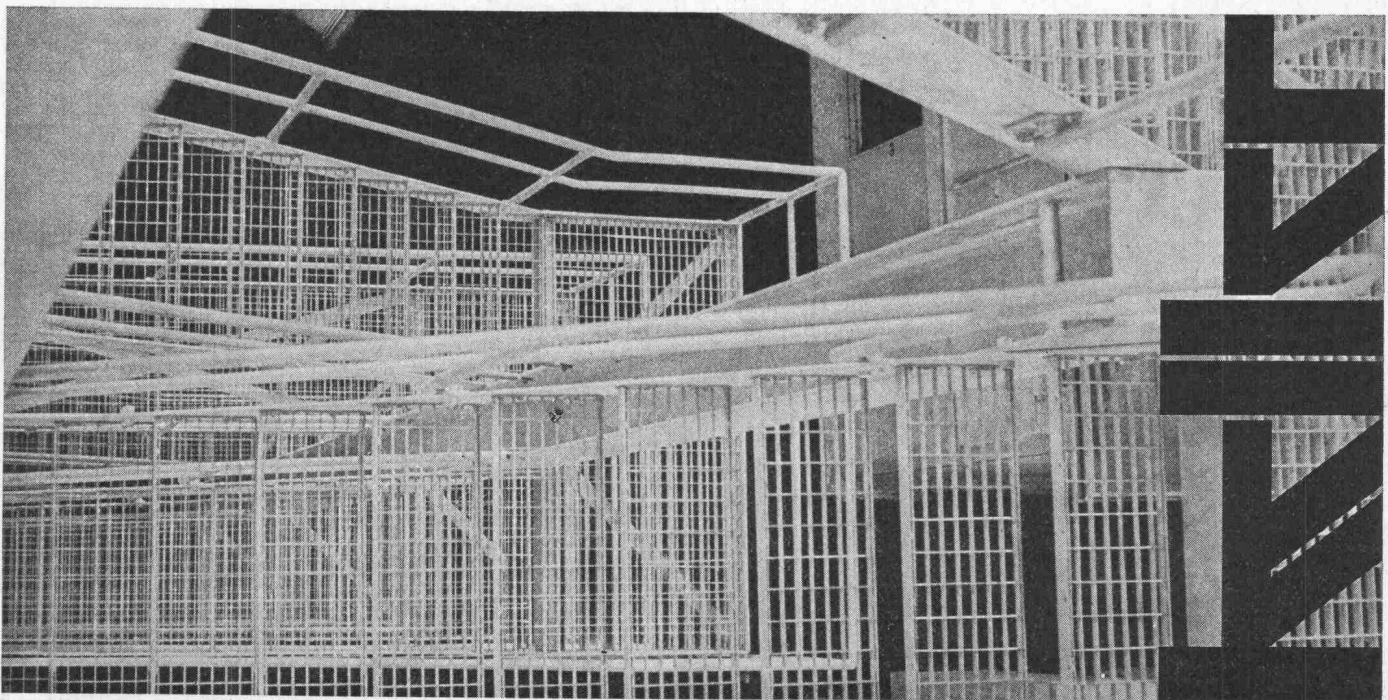
Vertretungen und Servicestellen in:

Baar, Basel, Bern, Biel, Charrat, Chur, Davos,
Fribourg, Genève, Lausanne, Lugano, Luzern,
St. Gallen



Wema-Gitterroste Siegfried Keller AG, Wallisellen

Siegfried Keller AG, Metallbau
8304 Wallisellen-Zürich
Telefon 051 93 32 32
3014 Bern, Wylenstrasse 61
Telefon 031 41 42 50
1007 Lausanne, 19, route de Chavannes
Téléphone 021 24 94 29

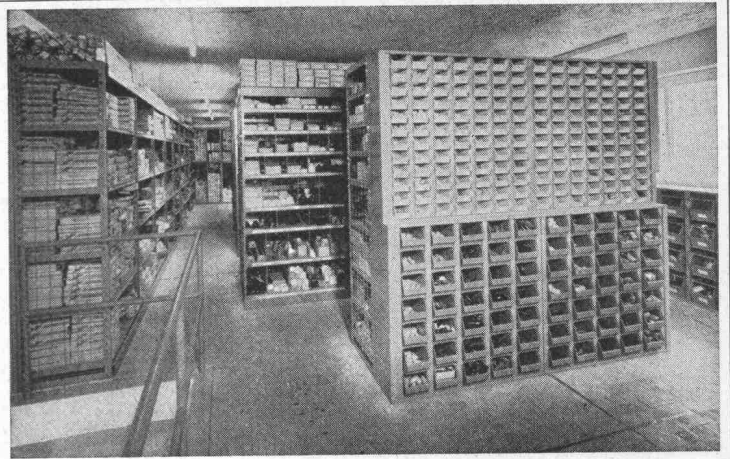


Kombinierte Magazinanlagen rationellste Lagerhaltung

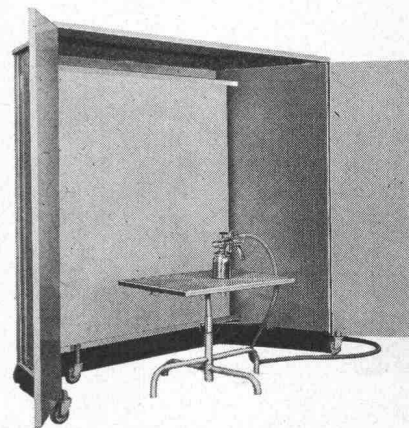
Unsere individuellen Mehrzweck-Gitter- oder Tab-
largetelle, kombiniert mit Sichtlagerkästen, Klein-
teil- oder Werkzeugschränken genügen verwöhnten-
sten Ansprüchen.



SUNEX AG, 5430 Wettingen
Metallbau
Telefon 056 / 6 15 50



**Hartmann
Biel
Metallbau**
Hartmann + Co. AG Biel 032 / 4 92 61



Warum die *Fröhlich* Spritzkabine?

- Weil — sie mobil und zusammenlegbar ist und dadurch
spätere Umplazierungen leicht möglich sind
— sie eine bisher unerreichte Saugkraft besitzt
— sie dank dem patentierten Filtersystem den
Abluft-Entzug auf die Hälfte reduziert
— dadurch enorme Heizkosten eingespart werden
— der Filter schnell und praktisch kostenlos zu
reinigen ist
— sie geringste Betriebskosten und gesünderes
Arbeitsklima garantiert.

Eine Demonstration in Ihrem Betrieb stellt alle diese
Argumente unter Beweis.

***Fröhlich* SPRITZKABINEN**

5524 Niederwil, Telefon 057 / 6 36 83

Firal Sicker- platten

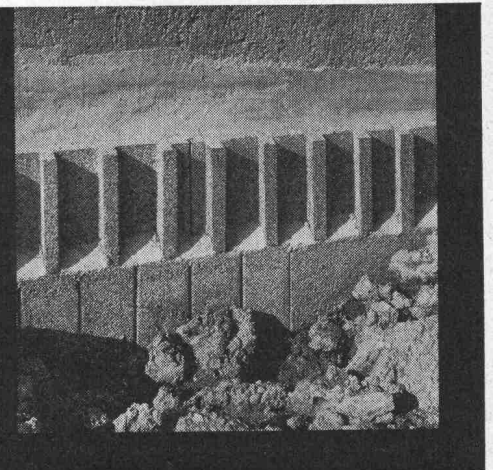
lassen sich dank ihrer handlichen
Form rationell und rasch verarbeiten

sind robust und schlagfest, deshalb
für maschinelles Hinterfüllen beson-
ders geeignet

erleichtern die Bestellung:
gleiche Platte als Abschluss- und
Fusselement verwendbar



Firal-Baustoffe
Nordstrasse 140, 8037 Zürich
Telefon 051 26 60 15



Bon für Sauna-Dokumentation

Senden an
Ch. Rossi + Co AG
Allmendstr. 9-11
8700 Küsnacht
Tel. 051/901755

Wir wünschen
 Ihre komplette Sauna-Dokumentation
 unverbindliche Beratung

Unsere Anschrift: _____



hiag

Schal-Tafeln

Kunstharzbeschichtet für Sichtbeton,
ölimprägniert für Schalbeton

Hiag Holzindustrie AG
9430 St. Margrethen

Telefon 071 / 71 12 01



Gegen

RAUCHPLAGE

bei Cheminée, Grill, Kochherd, Heizung, Lüftung
hilft sicher ein

FITZE - Kaminventilator

Verlangen Sie den ausführlichen Prospekt

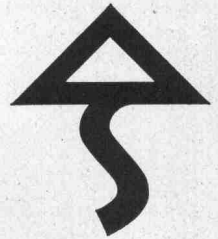
E. Fitze 7002 *Stur*

Ventilatorenbau und Wicklerei
Steinbruchstr. 4 a Tel. 081 22 11 80

Norm - Türen

montiert und unmontiert, mit oder ohne Stahlzargen.
Folienbeläge aller Art. Mobile Trennwände.
Beachten: Türfälze ummantelt.

Prospekte verlangen!



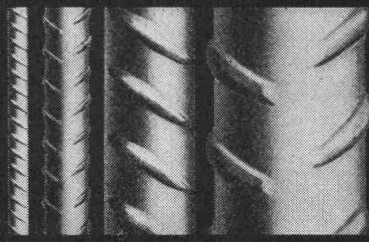
Theodor Schlatter & Co. A. G.

9000 St. Gallen, Wassergasse 24, Telefon 071 / 22 74 01

Höchste Festigkeit

BOX \varnothing ULTRA
MONTEFORNO

Stahl- und Walzwerke AG Bodio/TI



Ernst

URINALANLAGEN
ohne Wasserspülung, geruchlos

F. Ernst, Ing. AG, Zürich 3, Weststrasse 52
Tel. 33 60 66 / 35 36 55

Endlich in der Schweiz — das grösste Sauna-Programm Europas!

SUNA[®]
sauna

5 verschiedene Arten von vortabrizierten Sauna-Kabinen
in über 50 diversen Grössen, schon ab Fr. 2050.-

3 komplette Sauna-Ofen-Programme

SUNA-Sauna-Festleinbauten durch unsere Schreinerei
SUNA-Sauna-Zubehör
SUNA-Blockhäuser

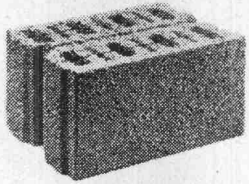
Wir planen und bauen komplette Sauna-Anlagen für Private, Hotels,
Turn- und Sportanlagen, Sauna-Institute usw.

Verlangen Sie Prospekte und Preislisten bei

scandinavian
design

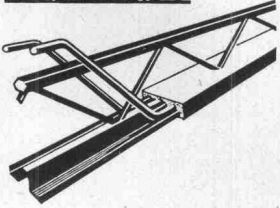
Landvogt-Waser-Strasse 43 8405 Winterthur
Telefon (052) 29 63 21

Surava-Hohlblocksteine



- seit Jahren bewährt
- guter Verputzträger
- rasche und zweckmässige Bauweise
- vorzügliche Wärme-Schallisolation
- **preisgünstig**
- alle Steine aus Beton, Tuff und dem hochwertigen Isoliermaterial LECA

Surava-Hohlkörperdecken



wirtschaftlich:

speziell für grosse Spannweiten bis 12 m (System Katzenberger) weil der montagesteife Katzenberger-Riffelstahlträger auch bei grossen Spannweiten nur wenige Unterstellungen benötigt, handliche Gewichte ein leichtes, rasches Verlegen gestatten, keine Schalung benötigt wird und die Surava-Decke für jeden Grundriss geeignet ist.

technisch:

weil durch neutrale und eigene Kontrollen laufend überwacht und von amtlichen Versuchsanstalten geprüft auf: Tragfähigkeit, Schall-Wärmedämmung, Scheibenwirkung, Schubkraftaufnahme, Haftspannungsaufnahme, Feuerbeständigkeit.



Baustoffwerk AG Surava

Verwaltung Büro Davos, Park 19, Tel. 083/3 71 17
Techn. Büro Chur, Bahnhofplatz 8, Tel. 081/22 00 25
Werk Surava, Tel. 081/71 12 27

DETECTRON- -COVERMETER

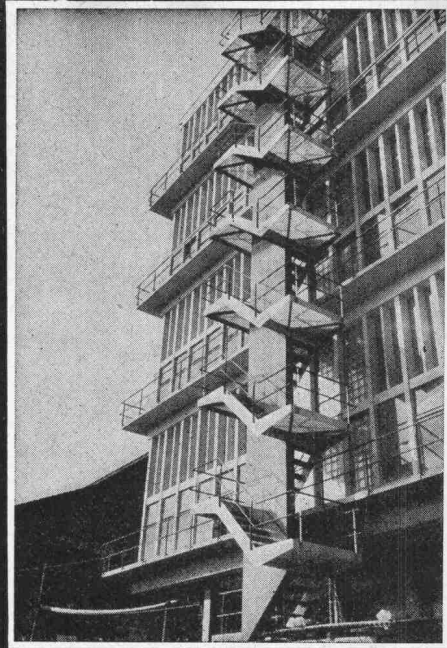
Such- und Prüfgeräte

1. Lokalisieren von elektrischen Leitungen hinter einer Wand
2. Auffinden von Schieberkastendeckeln oder Leitungen im Boden und feststellen der Tiefe
3. Auffinden und feststellen der Tiefe von Armierungseisen
4. Kontrollieren von Isolationen an Leitungen, Rohren, Tanks, Schutzanstrichen
5. Auffinden von Leckstellen an Druckleitungen
6. Feststellen von Stromverlust bzw. Isolationsfehlern usw.



Generalvertretung

INTRAVEND AG Schweiz
Buckhauserstrasse 28 8048 Zürich
Tel. (051) 54 54 45 - 47 Telex 54 289



PREISWERK & ESSER

Stahlhochbau Schlosserei

Brückenbau Metallbau

Behälter Silos Ingenieurbureau

Basel

Schönaustr. 10

Tel. (061) 32 46 88



Internationale
Maschinen-Messe
Brno/Brünn
6. bis 15. Sept. 1970

BRNO
BRNO

Auf dem Gebiete der Maschinen- und Elektroindustrie bietet Ihnen diese Messe mit über 1600 Ausstellern die neuesten Errungenschaften der Technik.

Ein Besuch lohnt sich und

Brno
erwartet Sie als ...

Einkäufer.

Auskünfte, Prospekte, Messeausweise usw. durch **Ihr Reisebüro** oder durch die



General-Vertretung
für die
SCHWEIZ und
LIECHTENSTEIN

natural

Natural AG, 4002 Basel
Tel. (061) 34 70 70
Messe-Abteilung

Stellen- und Gelegenheits-Anzeigen

Tarif

1/1 Seite 185 x 259 mm Fr. 510.—	1/4 Seite 185 x 60 mm 90 x 128 mm Fr. 127.50	1/12 Seite 90 x 40 mm Fr. 42.50
1/2 Seite 185 x 128 mm 90 x 259 mm Fr. 255.—	1/6 Seite 185 x 40 mm 90 x 84 mm Fr. 85.—	1/16 Seite 90 x 28 mm Fr. 32.—
1/3 Seite 185 x 84 mm Fr. 170.—	1/8 Seite 185 x 28 mm 90 x 60 mm Fr. 63.80	1/24 Seite 90 x 18 mm Fr. 21.30

Chiffregebühr Fr. 2.—
Stellengesuche werden nur noch schriftlich entgegengenommen.

IVA AG für internationale Werbung, 8035 Zürich
Beckenhofstrasse 16, Tel. 051/26 97 40, PC 80-32735

Ermässigte Preise
ohne Rabatt
für
Wiederholungen

Anzeigenschluss: Mittwoch der Vorwoche, 10 Uhr.
Sofern drucktechnisch möglich, kann der Anzeigenschluss bis Donnerstag der Vorwoche, 10 Uhr, verlängert werden.

Filialen:
1004 Lausanne, 19, av. de Beaulieu, Tel. 021/34 72 65
1204 Genève, 8, rue du Marché, Tel. 022/26 03 45

Zu kaufen gesucht gut erhaltene

Einstellhalle

in Stahlkonstruktion für 3 bis 4 Autobusse. Grösse etwa 15 x 15 Meter.

Preisofferten sind erbeten an die Direktion der Berner Oberland-Bahnen, 3800 Interlaken.



Wir suchen jungen

Bauingenieur

als rechte Hand des Baustellenleiters einer Grossbaustelle des Nationalstrassenbaues.

Schafir & Mugglin AG, Bauunternehmung
Neumünsterallee 9, 8032 Zürich, Telefon 051/32 52 13, intern 72

Zur Ergänzung unseres Mitarbeiterstabes
suchen wir

1 Architekt-Techniker HTL

als Konstrukteur und Gruppenchef von 5 bis 6 Hochbauzeichnern.

Der Aufgabenbereich umfasst selbständige Bearbeitung von Werk- und Detailplänen, Erstellung von Kostenvoranschlägen und Kostenvergleichen.

Auskunft erteilt:
Telefon 063 / 5 27 31

Junger initiativer

Bauführer

sucht neue verantwortungsvolle Tätigkeit auf dem Gebiet der Erdbewegung. Versiert in Kalkulation, Absteckung, Bauführung und Ausmass. Offerten unter Chiffre SBZ 552, IVA AG, Postfach, 8035 Zürich.

Als selbständige Bearbeiter von grossen Industrie- und Wohnbauten finden

Hochbautechniker Hochbauzeichner

beste Aufstiegsmöglichkeiten, den Leistungen entsprechendes Salär und 40-Stunden-Woche.

Architekturbüro E. Cukierman, dipl. Arch. ETH,
Kanzleistrasse 17, 8004 Zürich, Telefon 051/23 13 55/56



Gesucht gut ausgewiesener

Bauführer

für die Betreuung grosser Bauaufgaben mit vorgefertigten Beton-elementen.

Beste Aufstiegsmöglichkeiten, neuzeitliche Anstellungsbedingungen. Kurzfristiger Eintritt erwünscht.

ELEMENT AG
Abteilung Montage
Postfach 1237, 3001 Bern
Tel. 031/55 52 85, intern 31

Für die Bearbeitung interessanter und anspruchsvoller Bauvorhaben (Schulhäuser, Geschäftshäuser, Altersheim, Wohlfahrtshaus, Einfamilienhäuser) suchen wir

Architekt-Techniker HTL Hochbauzeichner

wenn möglich mit mehrjähriger Erfahrung in Projekt- und Werkplanbearbeitung und Devisierung.

Zur Realisierung der für jede neue Aufgabe speziell konzipierten Projekte brauchen wir Mitarbeiter, die uns mit Freude und eigener Initiative an der Erarbeitung und Durchführung bis ins sorgfältig gestaltete Detail helfen. Bei Eignung Mithilfe an Wettbewerben und Projektierung.

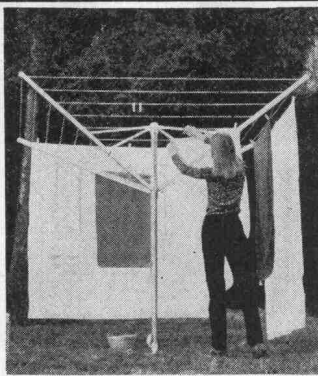
Andres Liesch, dipl. Architekt BSA/SIA
Mitarbeiter R. Vogel + A. P. Müller
Plattenstrasse 43, Telefon 051/32 23 70, 8032 Zürich

Neu: Der Gölz- Wäscheschirm mit den 12 Vorteilen!

12 wichtige Vorteile, die jeder Hausfrau den Waschttag um vieles erleichtern. Z. B. wiegt der neue Gölz-Wäscheschirm nur **7kg!**

Stufenlos verstellbar von bodentief bis über die Kopfhöhe ist nur der Gölz-Wäscheschirm. Er wird komplett aus Aluminium hergestellt und eloxiert.

Verlangen Sie den ausführlichen, 4-farbigen Gratis-Prospekt, um alle Vorteile kennen zu lernen. Sie werden begeistert sein.



Bon 

GÖLZ

Göly AG, Metallbau
Badenerstr. 701, 8048 Zürich
Telefon 051 / 62 69 22

Gelernter Hochbauzeichner sucht Stelle als

Hilfsbauführer

(oder Hochbauzeichner mit der Möglichkeit, sich in die Bauführung einzuarbeiten). Raum Aargau bis Zürich wird bevorzugt. Antritt Anfang September.

Offerten unter Chiffre 7564 an Mosse-Annoncen AG, 8023 Zürich.

Gesucht

Bautechniker oder Architekt

als selbständiger Mitarbeiter in kleineres Architekturbüro (Stadt Bern) mit interessanten Bauaufgaben. — Offerten unter Chiffre K 23786 an Publicitas AG, 3001 Bern.

Ingenieurbüro im Kanton Zürich sucht umständehalber für einige Monate versierten

Tiefbautechniker

als freien Mitarbeiter zur Uebernahme von Bauleitungen und Abrechnungen im allgemeinen Tiefbau.

Offerten erbeten unter Chiffre SBZ 554, IVA AG, Postfach, 8035 Zürich.

Wir suchen für unsere Fabrikationsabteilung einige tüchtige, lernbereite, flinke Hoch- oder Tiefbau-

Stadt Baden

Wir suchen einen

Tiefbauzeichner

für die Projektierung und Ausführung von städtischen Tiefbauarbeiten wie Strassen, Kanalisationen usw.

Wir wünschen: abgeschlossene Zeichnerlehre, wenn möglich Praxis in den beschriebenen Arbeiten

Wir bieten: interessante Aufgaben, weitgehend selbständiges Arbeiten in gutem, kameradschaftlichem Arbeitsklima.

Besoldung gemäss neuzeitlichem Besoldungsreglement, vorzügliche Sozialleistungen, Fünftagewoche.

Handschriftliche Anmeldungen sind an das Stadtmannamt Baden zu richten. Nähere Auskunft erteilt das Städtische Tiefbauamt Baden, Telefon 056 / 2 75 55.

Baden, 6. Juli 1970

Der Gemeinderat

Zeichner Zeichnerinnen

Bitte melden Sie sich telefonisch oder mit einer Postkarte bei uns, damit wir eine Besprechung vereinbaren und Sie uns einige Arbeitsproben vorlegen können. Für Ihr Interesse zum voraus besten Dank!

STEINER

KARL STEINER
8050 Zürich, Hagenholzstrasse 60
Telefon 051 / 48 50 50

Architekturmodelle in Gips,
Holz, Plexiglas, termingerecht
und in tadelloser Ausführung

Architekturmodelle

Zaborowsky & Schalk
Neumarkt 10, 8001 Zürich
Telefon 34 22 16
Siewerdstr. 99, 8050 Zürich
Telefon 46 62 11

Wir suchen als Stellvertreter des Abteilungsleiters

Bauingenieur

Arbeitsbereich: Erstellen von statischen Berechnungen mit Hilfe eines Kleincomputers, Kontrolle der Plan- und Bauausführung, Technische Beratungen der Architekten, Bauherren und Behörden; Korrespondenz.

Wir bieten Dauerstelle, den Leistungen entsprechendes Salär, fortschrittliche Sozialleistungen, Personalfürsorge, Fünftagewoche, angenehme Arbeitsbedingungen. Schriftliche oder telefonische Offerten sind erbeten an

AG FRITZ FREI, Ingenieurbüro
Buchs bei Aarau, Telefon 064 / 22 99 93

Zur Ueberwachung unseres Aussendienstes in verantwortlicher leitender Stellung suchen wir

dipl. Bauingenieur oder dipl. Baumeister

Wir sind eine grössere Bauunternehmung in Basel und legen Wert auf Unternehmungserfahrung und Freude am Kontakt mit Bauleitungen und Mitarbeitern. Wir bieten Gelegenheit zur Entwicklung Ihrer persönlichen Fähigkeiten.

Ihre Bewerbung — welche wir diskret behandeln — erbitten wir mit Lebenslauf und Foto unter Chiffre I 03-986203 an Publicitas AG, 4001 Basel.

WIR BEARBEITEN ANSPRUCHSVOLLE GROESSERE PROJEKTE DES SIEDLUNGS- UND GEWERBEBAUES. FUER DIE BAUAUSFUEHRUNG SUCHEN WIR GUT AUSGEWIESENE, SELBSTAENDIGE MITARBEITER.

ARCHITEKT HTL:

FUER AUSFUEHRUNGSPLAENE
KOSTENVORANSCHLAG
AUSSCHREIBUNG
BAUFUEHRUNG

BAUZEICHNER:

FUER WERK- UND DETAILPLAENE MIT ZEITWEILIGER MITHILFE BEI AUSSCHREIBUNG UND BAUFUEHRUNG; SPAETER SOLLTE DER BEWERBER IN DER LAGE SEIN, AUSSCHREIBUNGEN UND BAUFUEHRUNG SELBSTAENDIG DURCHZUFUEHREN.

IHRE SCHRIFTLICHE ODER TELEFONISCHE BEWERBUNG RICHTEN SIE BITTE AN:

HIRT + CONRAD, ARCHITEKTEN
5430 WETTINGEN, TEL. 056 / 6 90 77

Kantonale Bauschule Aarau

Fachschule für die Ausbildung zum Maurer-Polier und zum Bauführer

Aufnahmeprüfung in die Polierschule

Freitag, 4. September 1970

Anmeldetermin: 1. bis 20. August 1970.

Nach Ablauf dieser Anmeldefrist werden keine Anmeldungen mehr berücksichtigt.

Die Polierschule dauert zwei Semester (unterbrochen durch ein Semester Praxis). Eintritt Herbst 1970 oder Frühjahr 1971.

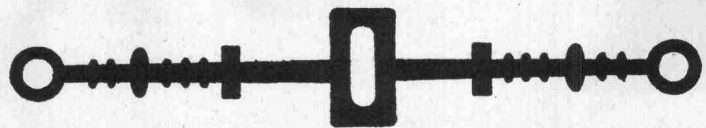
Die Bauführerschule dauert zwei Semester, die einander direkt folgen (Beginn Herbst 1970). In die Bauführerschule können nur Absolventen einer Polierschule oder solche mit gleichwertiger Ausbildung aufgenommen werden. Die Aufnahmeprüfung für Poliere auswärtiger Schulen in die Bauführerschule findet gleichzeitig mit derjenigen der Polierschule Aarau statt (Ende September).

Aufnahmebedingungen und Anmeldeformulare sind beim Rektorat zu beziehen:

5000 Aarau, Bahnhofstrasse 79, Telefon 064 / 22 21 43

Aquarex

Fugenbänder
Beton- und Mörtelzusätze



Polyrex AG

Grünhaldenstrasse 6 8050 Zürich
Tel. 051 48 79 03 Chemische Baustoffe

Jüngerer

dipl. Bauingenieur ETH (Tiefbau)

Schweizer, sucht Stelle in Unternehmung oder Ingenieurbüro, bevorzugt Zürich/Aargau

Offerten sind erbeten unter Chiffre SBZ 555, IVA AG, Postfach, 8035 Zürich.

Bauingenieur (44)

sucht neuen Wirkungskreis. Bisherige Tätigkeit: Kanalisationen, Kläranlage, Strassenbau, Eisenbeton. (Projektierung und Bauleitung) evtl. nur Bauleitung. Zürich und Umgebung bevorzugt.

Offerte erbeten unter Chiffre OFA 2021 Za, Orell Füssli Annoncen AG, Postfach, 8022 Zürich.

Ingenieurbüro in Winterthur sucht einen

dipl. Bauingenieur

als Statiker zur Bearbeitung von anspruchsvollen Bauaufgaben im Hoch- und Tiefbau und Leiter eines Arbeitsteams.

Bewerbern mit einigen Jahren erfolgreicher Praxis bieten wir eine entwicklungsfähige Anstellung mit zeitgemässen Sozialleistungen, guter Entlohnung und der Möglichkeit einer späteren Teilhaberschaft.

Offerten sind erbeten unter Chiffre 7581 an Mosse-Annoncen AG, 8023 Zürich.

Wir suchen zur Ergänzung unseres jungen Teams auf unser Büro in Bern
1 oder 2 jüngere

Bauzeichner

mit 2 bis 3 Jahren Praxis, für die Bearbeitung von Werk- und Detailplänen zu interessanten Bauprojekten. Wir bieten angenehmes Arbeitsklima, Fünftagewoche, 3 Wochen Ferien, guten Leistungslohn und Pensionskasse.

Wir erwarten gerne Ihre telefonische Anfrage.

Limbach + Bolliger, Architekten
Worb, Hauptstrasse 20, Telefon 031 / 83 19 76
Bern, Stadtbachstrasse 66 D, Telefon 031 / 24 14 66

ZÜRCHER ZIEGELEIEN

Als Unternehmen der Baustoffindustrie mit einem breiten Produktions- und Verkaufsprogramm suchen wir einen

technischen Redaktor

Die Aufgabe umfasst die Redaktion von technischen Dokumentationen und Informationen. Die weitgehend selbständige Tätigkeit erfordert Kontaktfähigkeit und Einfühlungsvermögen. Erfahrung in der Baubranche ist erwünscht, jedoch nicht Bedingung.

Interessieren Sie sich für diese anspruchsvolle Aufgabe, so bitten wir Sie um Einreichung Ihrer Bewerbung mit den üblichen Unterlagen. Wir stehen Ihnen gerne auch zu einer unverbindlichen Besprechung zur Verfügung.

ZÜRCHER ZIEGELEIEN

Postfach, 8021 Zürich, Telefon 051/ 35 93 30

MOTORCOLUMBUS

Unsere vielseitige Tätigkeit im In- und Ausland umfasst auch die Projektierung interessanter Hochbauten und die Durchführung von Orts- und Regionalplanungen.

Zur Ergänzung unserer Architekturabteilung suchen wir

Architekten mit Planerausbildung

Wir bitten Sie, schriftlich oder telefonisch mit uns Kontakt aufzunehmen, damit wir mit Ihnen eine Besprechung vereinbaren können.

**Personalbüro der
MOTOR-Columbus
Ingenieurunternehmung AG
5401 Baden, Parkstrasse 27
Telefon 056 / 2 71 01**

MOTORCOLUMBUS

Entwicklungsgemeinde im St.-Galler Rheintal (6500 Einwohner) an bester Verkehrs- und Industrielage mit grossen Zukunftsprojekten sucht

Gemeindeingenieur

Ing.-Techn. HTL

als Leiter des Gemeindebauamtes (Tief- und Hochbau).

Wir bieten gute Salarierung, ausgebauten Sozialleistungen, Fünftagewoche.

Bewerber belieben ihre Offerte mit Lebenslauf, Zeugnissen, Foto, Handschriftprobe und unter Angabe des Gehaltsanspruches zu richten an Gemeindeamt, 9463 Oberriet SG.

Für die Bearbeitung interessanter und vielseitiger Bauaufgaben suchen wir bestausgewiesenen

Hochbauzeichner

Weitgehend selbständige Tätigkeit, neuzeitliche Arbeitsbedingungen sowie fortschrittliche Personalfürsorge.

Gerne erwarten wir Ihre Kontaktnahme.

**FRITZ RICKENBACHER
WALTER BAUMANN**
Architekten FSAI
4002 Basel, Tel. 061 / 35 25 25
Jacob-Burckhardt-Strasse 84



Unsere Sektion Tiefbau bearbeitet laufend grössere Projekte für die Erweiterung von Bahnhofanlagen, Doppelspur- und Tunnelbauten sowie für den Bau neuer Linien und leitet deren Ausführung.

Zur Ergänzung des Mitarbeiterstabes dieser Sektion suchen wir einen jüngeren

dipl. Bauingenieur ETH/EPUL

Der neue Mitarbeiter wird gründlich in sein künftiges Arbeitsgebiet eingearbeitet.

Wir sind gerne bereit, uns persönlich mit Interessenten näher über die vielseitigen Aufgaben, die Aufstiegsmöglichkeiten und das Anstellungsverhältnis zu unterhalten.

Bitte schreiben oder telefonieren Sie uns:

BAUABTEILUNG KREIS III SBB
Postfach, 8021 Zürich
Telefon 051 / 25 66 60, intern 2215



Wir suchen in unsere Planungsteams für konventionellen Industriebau sowie industriellen Wohnungsbau (Elementbau) je eine(n)

Hochbauzeichner(in)

zur Bearbeitung interessanter Bauaufgaben.

Dauerstelle, fortschrittliche Anstellungsbedingungen, Fünftagewoche, Pensionskasse, Personalrestaurant.
Eintritt nach Uebereinkunft.

Offerten sind zu richten an den Personalchef der

ERNST GÖHNER AG

Neubauten, Generalunternehmung,
Elementbau
Postfach, 8032 Zürich, Hegibachstrasse 47
Telefon 051 / 53 58 00

Für die Bearbeitung von Projekt- und Werkplänen, evtl. auch Submissionen, für interessante öffentliche Bauten und Wohnungsbau suchen wir

Architekt-Techniker HTL

(auch Bauzeichner)

als versierte Fachleute.

Eintritt per sofort oder nach Vereinbarung. Angenehmes Arbeitsklima, zeitgemässes Salär und Gratifikation.

Hans Müller • Erich Bandi
dipl. Architekten SIA
8050 Zürich, Baumackerstrasse 58
Telefon 051 / 46 51 31

Gemeinde Neuenhof

Die Bauverwaltung Neuenhof sucht tüchtigen, zuverlässigen

Hochbauzeichner

Innerhalb eines kleineren Arbeitsteams erwarten Sie folgende Aufgaben:

- Bearbeitung von Planungsstudien, Baugesuchen, Zivilschutzgesuchen
- Bauleitung von Turnhallen und Schulhausbauten
- Ausarbeitung von kleineren Projekten

Wir bieten abwechslungsreiche Tätigkeit, gute Entlohnung, Pensionskasse, Fünftagewoche und ein angenehmes Arbeitsklima. Stellenantritt nach Uebereinkunft.

Bewerbungen mit den üblichen Unterlagen sind bis 24. Juli 1970 an den Gemeinderat Neuenhof zu richten. Weitere Auskünfte erteilt Ihnen der Bauverwalter, Telefon 056 / 6 30 11.

Neuenhof, 6. Juli 1970

Der Gemeinderat

Neuheit!

compri band V

Für alle Fugen jetzt

VORKOMPRIMIERT

kurzfristig lieferbar

Generalvertretung:

Roger Frey dipl. Ing. Tel. 051/362544
8039 Zürich Beethovenstr. 47

Grösseres Industrieunternehmen im Raume Ostschweiz sucht für die Bauabteilung und den Gebäudeunterhalt

1 Architekt, evtl. dipl. Baumeister

Dieser Posten setzt Kenntnisse der Rentabilitäts- und Investitionsberechnung sowie Erfahrung im Erstellen von Neuanlagen und dem Unterhalt von Gebäuden voraus. Dieser Mitarbeiter ist seiner Verantwortung entsprechend direkt der Geschäftsleitung unterstellt.

Unsere Leistungen sind zeitgemäss und richten sich nach Ausbildung und Erfahrung. Auch sind wir bereit, Leistung und durchgeführte Verbesserungen zu honorieren.

Gerne erwarten wir Ihre Bewerbung mit Lebenslauf, Zeugniskopien und Foto unter Chiffre 31-920132 an die Publicitas AG, 9001 St. Gallen.

Die Gemeinde Freienbach veranstaltet einen

Projektwettbewerb

zur Erlangung von Entwürfen für ein neues Realschulhaus in Freienbach.

Teilnahmeberechtigt sind:

- Architekten, die seit mindestens 1. Januar 1969 im Kanton Schwyz niedergelassen sind
- allfällige Mitarbeiter, die von den Bewerbern zugezogen werden, unterstehen den gleichen Bedingungen.

Für die Prämiiierung der fünf bis sechs besten Arbeiten stehen Fr. 20 000.— und für evtl. Ankäufe Fr. 5000.— zur Verfügung.

Fragenbeantwortung: bis 4. August 1970
Abgabetermin: 12. Oktober 1970

Die Unterlagen können gegen Hinterlegung eines Betrages von Fr. 100.— bei der Gemeindekanzlei Freienbach in Pfäffikon, Tel. 055 / 5 42 16, bezogen werden.

Freienbach, im Juli 1970

Der Gemeinderat

Programm von der Wettbewerbskommission SIA genehmigt

Ich suche für die Erweiterung meines Mitarbeiterstabes einen

Architekt-Techniker HTL

sowie

zwei Hochbauzeichner

für die Bearbeitung anspruchsvoller öffentlicher und privater Bauvorhaben. Ich lege Wert auf Zuverlässigkeit und solide Fachkenntnisse und biete dafür ein angenehmes Arbeitsklima, abwechslungsreiche Aufgaben und zeitgemässe Anstellungsbedingungen.

**Peter Indermühle, dipl. Architekt BSA/SIA
Bern, Kramgasse 82, Telefon 031 / 22 74 15**

Gesucht

Hochbauzeichner/Bauführer

für die selbständige Bearbeitung von Ausführungsplänen sowie evtl. Bauführung.

Eintritt: sofort oder nach Uebereinkunft.

Wir sind ein junges Team und bieten Ihnen ein gutes Salär, Fünftagewoche, interessante und vielseitige Arbeit.

Eventuell kann eine günstige Vierzimmerwohnung im Haus zur Verfügung gestellt werden.

Bitte senden Sie Ihre Kurzofferte an

**Leutenegger + Hunziker, Architekten
8304 Wallisellen, Friedenstrasse 15**

DENNER AG

Unsere Bauabteilung sucht für die Mithilfe bei der Planbearbeitung im Zusammenhang mit der Einrichtung und dem Ausbau neuer Ladengeschäfte in der ganzen Schweiz

Bauzeichner(in) Bauzeichner/Bautechniker

Ein kleines Arbeitsteam mit angenehmem Arbeitsklima erwartet Sie.

Senden Sie uns Ihre Offerte oder rufen Sie uns an, damit wir die näheren Details mit Ihnen besprechen können.

**Denner AG, Personaldienst
8045 Zürich, Grubenstrasse 12, Telefon 051 / 33 77 60**



Gemeinde Horgen

Das Bau- und Vermessungsamt Horgen sucht zur Ergänzung seines Mitarbeiterstabes

dipl. Vermessungstechniker

Wir bieten Ihnen vielseitige und interessante Aufgaben auf dem Gebiet der Nachführung des Vermessungswerkes, der Neubearbeitung sowie allgemeiner vermessungstechnischer Probleme.

Sie finden bei uns eine zeitgemässe Besoldung, 5-Tage-Woche, Pensionsversicherung sowie modern eingerichteten Arbeitsplatz im neuen Verwaltungsgebäude.

Handschriftliche Offerten mit Angaben über Ausbildung und bisherige Tätigkeit sind an den Gemeinderat, 8810 Horgen, zu richten. Für weitere Auskünfte steht Ihnen der Gemeindeingenieur (Tel. 051 / 82 22 22) gerne zur Verfügung.

Spielplatzgeräte

Eine grosse Auswahl stabiler, wetterfester Konstruktionen.

Wir unterbreiten Ihnen gerne Einrichtungsvorschläge für öffentliche und für private Spielplätze.

ROGA Gerätebau AG 8953 Dietikon

Dammstrasse 3
Tel. 051 / 88 88 62 oder 88 89 20



Dipl. Kult.-Ing. ETH, Geom. pat.

versiert im allgemeinen Tiefbau, sucht sich mittelfristig zu verändern. Offerten aus der Privatwirtschaft oder Verwaltung erbeten unter Chiffre 7565 an Mosse-Annancen AG, 8023 Zürich.

Gemeinde Thun

Ideen-Wettbewerb Aarestrasse Thun

Die Gemeinde Thun eröffnet in Zusammenarbeit mit der Direktion der eidgenössischen Bauten als Beauftragte der PTT einen Ideenwettbewerb.

Das Planungsgebiet an der Aarestrasse umfasst 3 ha. Es liegt am Rande des Stadtzentrums zwischen Aare und Bahnhofgebiet. Der Wettbewerb soll der Stadtplanung die Grundlage für die Erschliessung, die Situierung der PTT-Bauten und die Gestaltung der Gesamtüberbauung geben.

Teilnahmeberechtigt sind Fachleute, die mindestens seit 1. Januar 1969 ihren Wohn- oder Geschäftssitz im Kanton Bern haben oder die in Thun heimatberechtigt sind. Bei Arbeitsgruppen muss mindestens ein Mitglied diese Bedingung erfüllen.

Die Wettbewerbsunterlagen können ab 15. Juli 1970 im Stadtbauamt, Kyburgstrasse 28, 3600 Thun, bezogen werden. Das Programm allein wird gratis abgegeben, die übrigen Unterlagen gegen ein Depot von Fr. 200.—.

Die Wettbewerbsarbeiten sind bis und mit 21. November 1970 dem Stadtbauamt Thun einzureichen.
Thun, 7. Juli 1970

Stadtbauamt Thun

Programm von der Wettbewerbskommission SIA genehmigt

Schweizer

Bauingenieur

dipl. Ing. ETH, in leitender Stellung, sucht neuen Wirkungskreis in Bauunternehmung oder Ingenieurbüro, evtl. Beteiligung oder freies Auftragsverhältnis.

Erfahrung und Praxis in Projektierung und Bauausführung des allgemeinen Tief-, Strassen- und Betonbaues, gewandt in Verhandlung, Verwaltungs- und Baurecht. Initiative, dynamische Persönlichkeit.

Interessenten schreiben dem beauftragten Betriebsberater:

Johannes Pulver
Gr. Muristalden 34, 3006 Bern
Kennwort: ETH

Horga Laubengangtüren

Hs. Zumstein
Türenfabrikation, Innenausbau
8810 Horgen
Tel. 051 / 82 48 43

Die sich **nicht** verziehen. Beste langjährige Referenzen. Für Laubenganghäuser, Haustüren, Kellerausgänge, überall, wo grössere Kälte/Wärme-Differenzen eine erstklassige Türe erfordern.

Fertig angeschlagen, samt Zylinder und Spion ab Fr. 385.— ./.. Mengenrabatt
Lieferung kurzfristig, auch an Schreiner.

Architekturfirma und Generalunternehmer eröffnet in Bern eine

Zweigstelle

und sucht hierfür Baufachmann als

Leiter

Das neue Büro wird die **technische Planbearbeitung** sowie die **Bauführung** der zur Ausführung gelangenden Projekte besorgen. In diesen Aufgaben wird die Gruppe durch die Fachleute des Hauptbüros unterstützt, die für praktisch alle Spezialprobleme von den Installationen bis zur Gartengestaltung beratend zur Seite stehen.

Als zukünftiger Chef der Zweigstelle sind Sie **Bautechniker** mit Praxis in einem Architekturbüro oder bei einem Generalunternehmer (vorzugsweise in der Ausführungsabteilung). Sie sind zudem ein aufgeschlossener, konsequenter und aktiver Vorgesetzter, dem eine solche Aufbauarbeit mehr bedeutet als nur gerade ein «Job». In den fachlichen Voraussetzungen sind auch Organisationsfähigkeit und wirtschaftliches Denken eingeschlossen.

Falls Sie diese Vakanz interessiert und Sie den Anforderungen gewachsen sind, bitten wir Sie, sich mit uns in Verbindung zu setzen. Senden Sie uns eine kurze, aber vollständige Aufstellung über Ihre Ausbildung und Ihre Praxis. Wir sichern Ihnen absolute Diskretion, auch gegenüber unserem Auftraggeber, zu.



ALLGEMEINE TREUHAND AG
ATOR-Unternehmensberatung
3001 Bern, Schauplatzgasse 21

Kantonale Verwaltung Luzern

Das **Baudepartement des Kantons Luzern** sucht für die Abteilung Verkehrsplanung und Verkehrstechnik beim kant. Tiefbauamt einen

Verkehringenieur

Aufgabenbereich:

Mitarbeit am Transportplan; Erstellen von Strassenrichtplänen; Begutachtung von Bebauungs- und Baulinienplänen; Entwurf von Verkehrsanlagen; Projektierung von Lichtsignalanlagen, Vorbereitungsarbeiten für Zentralsteuerung; Verkehr mit Behörden und Privaten.

Wir bieten:

interessante Aufgabe in kleinem Team; neuzeitliche Arbeitsbedingungen mit Pensionskasse; Dauerstelle.

Es besteht auch die Möglichkeit der Einarbeitung in die spezifischen Aufgaben eines Verkehringenieurs.

Eintritt:

nach Vereinbarung.

Ihre Bewerbung mit den üblichen Unterlagen ist zu richten an das

Kantonale Personalamt
Murbacherstrasse 23, 6000 Luzern



Wir suchen vielseitig interessierten

Ingenieur-Techniker HTL

Fachrichtung Eisenbeton- und Tiefbau

für die Bearbeitung von Projekten des allgemeinen Hoch-, Tief- und Brückenbaues.

Sprachkenntnisse erwünscht, jedoch nicht Bedingung.

Zeitgemässe Entlohnung, 5-Tage-Woche, ausbaufähige Stelle.

Ingenieurbüro

Rothpletz, Lienhard & Cie. AG, 3000 Bern

Neuengasse 5, Telefon 031 / 22 27 44

Gesucht per sofort oder nach Vereinbarung

Bauzeichner(in)

zur selbständigen Bearbeitung von Projekt-, Werk- und Detailplänen.

Geboten wird zeitgemässes Salär, angenehmes Arbeitsklima, Fünftagewoche.

Interessenten melden sich bitte bei

Theo Müller, Architekturbüro

8730 Uznach

Hätten Sie Freude, per sofort oder nach Uebereinkunft in einem kleineren Arbeitsteam als

Bautechniker(in)

Bauzeichner(in)

an grösseren, interessanten und vor allem vielseitigen Bauaufgaben selbständig zu arbeiten?

Ihren Anruf für eine unverbindliche, persönliche Kontaktnahme erwarte ich gerne über Tel. 051 / 52 24 20.

M. Schönenberg, Architekt, 8048 Zürich
Badenerstrasse 531

Auf mein Architekturbüro in Biel suche ich auf 1. Januar 1971 folgende bestqualifizierte Mitarbeiter:

Architekten

für Entwurf und Durchführung interessanter Bauvorhaben

Bauführer

für die örtliche Bauführung, Submission und Abrechnung.

Bewerbungen sind zu richten an

Otto Leuenberger, dipl. Architekt SIA, 2500 Biel
Bahnhofplatz 11, Tel. 032 / 2 83 43

Pumpen

für Kellerentwässerung, Hochwasserschutz, Abwasserbeseitigung.

E. Kolb AG, 8594 Güttingen TG

Pumpenbau

Telefon 072 / 6 65 65

Dipl. Bauingenieur ETH

Diplom Frühjahr 1970, sucht Stelle, vorzugsweise Richtung Brücken- und Industriebau, mit der Möglichkeit, sich auf andern Gebieten zu betätigen. Raum Zürich erwünscht. Offerten unter Chiffre SA 2256 Z an Schweizer Annoncen AG «ASSA», 8024 Zürich.

Ingenieurbüro im Raume Zürich—Winterthur vergibt die Ausführung von

Bauleitungen

auf dem Gebiete des allgemeinen Tiefbaus an versierten Tiefbautechniker.

Offerten unter Chiffre SBZ 553, IVA AG, Postfach, 8035 Zürich.

In Dauerstellung suchen wir tüchtigen

Tiefbauingenieur-Techniker HTL

mit Erfahrung für alle in Gemeinden vorkommenden Arbeiten (Kanalisationen, Strassen, Wasserversorgungen, Abwasser usw.), für die Projektierung und Bauleitung, mit Eignung für den Verkehr mit Behörden und Bauverwaltungen.

Geboten werden sehr gute Anstellungsbedingungen.

Bewerbungen sind zu richten an

Ingenieurbüro

A. Aegerter & Dr. O. Bosshardt AG

Malzgasse 32, Basel, Telefon 23 38 80

➔ **Qualitäts-
Vollbadverzinkung**

als Korrosionsschutz

sauber
preiswert und
prompt

➔ **Aktiengesellschaft
Kummler & Matter,
Verzinkereierwerke
4658 Däniken/SO
Tel. 062 / 65 11 54**

Unser neuer

Bauzeichner

soll nicht bloss zeichnen, er wird auch konstruieren, und zwar Hoch- und Tiefbauten. Die Entwicklung der von ihm bearbeiteten Projekte wird er an Ort und Stelle überwachen (ganze Schweiz).

Wir haben viele und sehr verschiedenartige Aufgaben zu lösen. Entsprechend interessant und abwechslungsreich ist die Arbeit unserer Mitarbeiter. Der Arbeitsplatz ist im neuen Verwaltungsgebäude in Dübendorf, nahe am Stadtrand von Zürich.

Gerne machen wir Ihnen weitere Angaben über das Arbeitsgebiet. Bei dieser Gelegenheit können wir auch die Anstellungsbedingungen besprechen.

**Abteilung der Militärflugplätze
8600 Dübendorf
Telefon 051 / 85 63 11 oder 051 / 85 65 81**

Bekannter, angesehener, grösserer Vorfabrikationsbetrieb sucht jüngeren

dipl. Bauingenieur ETH/EPUL

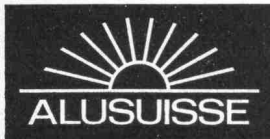
als stellvertretenden Direktor.

Übergabe der Direktion nach einer angemessenen Einführungszeit.

An diesen Posten, der überdurchschnittliche Leistungen verlangt, sehen wir einen dynamischen Unternehmertyp mit Führungsqualitäten, Organisationstalent und kaufmännischem Flair. Schweizer Bürger.

Entsprechend der Vertrauensstellung sind auch das Gehalt und die übrigen Leistungen der Firma grosszügig angesetzt.

Bewerbungen, die wir mit absoluter Diskretion behandeln, erbitten wir unter Chiffre OFA 1937 B an Orell Füssli-Annoucen AG, Zeughausstrasse 14, 3000 Bern.



Für in- und ausländische Märkte entwickeln wir Konstruktionen für Neuanwendungen von Aluminiumlegierungen und suchen für sehr interessante Aufgaben

dipl. Bauingenieur ETH oder EPF

möglichst mit Erfahrung im Stahlbau

Stahlbauzeichner

mit abgeschlossener Lehre und möglichst einigen Jahren Praxis

Beide Mitarbeiter werden zuerst im Forschungsinstitut und in Werken in die Probleme der Leichtmetallanwendung eingeführt. Hierauf werden sie an vielseitigen Entwicklungsaufgaben selbständig arbeiten. Fremdsprachenkenntnisse sind sehr erwünscht.

Interessenten, welche auf eine Dauerstelle reflektieren, werden gebeten, ihre Bewerbung mit den üblichen Unterlagen einzureichen an die Personalabteilung

SCHWEIZERISCHE ALUMINIUM AG
Buckhauserstrasse 11
8048 Zürich, Telefon 051 / 54 80 80

PRADER

Wir suchen für unsere Unternehmung in Zürich einen jungen, initiativen

Ingenieur-Techniker HTL

mit Interesse an der Tätigkeit in einer Bauunternehmung. Möglichkeit besteht nur für Schweizer oder Ausländer, die bereits in der Schweiz tätig sind.

Die Mitarbeit auf dem Gebiet des allgemeinen Tiefbaus sowie des Stollen- und Tunnelbaus umfasst:

- Arbeitsvorbereitung für Baustellen
- Projektierung und Berechnung von Bauinstallationen
- Kalkulation und Offertbearbeitung
- Mitarbeit bei Fachberatungsaufträgen
- gegebenenfalls zeitweisen Einsatz auf Baustellen

Wir bieten interessante Arbeit in einem mittelgrossen Betrieb mit modernen Arbeitsbedingungen, den Leistungen entsprechende Salarierung und den üblichen Sozialleistungen.

Die handschriftliche Bewerbung mit Angaben über die bisherige Tätigkeit ist zu richten an:

PRADER AG
Ingenieure und Bauunternehmung
8001 Zürich, Waisenhausstrasse 2, Telefon 051 / 44 82 66

Zur Ergänzung meines Mitarbeiterstabes suche ich

1 Architekt-Techniker HTL 1 Hochbauzeichner

für die selbständige Bearbeitung interessanter Bauaufgaben (Schulhausbau, Siedlung usw.).

Tätigkeitsgebiet: Planbearbeitung, Submission, Bauführung.

Eintritt sofort oder nach Uebereinkunft, zeitgemässe Arbeitsbedingungen

Jacques Ringger, Architekt HTL
8006 Zürich, Stampfenbachstrasse 153
Telefon 051 / 28 50 25

Ich bin mit meinem **Architekturbüro am Rand**: Auf einer Seite am Waldrand des Fälländer Tobels, auf der anderen Seite am Rand einer Grossbaustelle für ein Quartier mit etwa 1000 Wohnungen und allen dazugehörigen Folgeeinrichtungen.

Ich suche deshalb einen

qualifizierten Hochbauzeichner

den unsere Pionierlandschaft (15 Autominuten vom Pfauen) auch geistig anspricht. Das Arbeitsklima ist angenehm und unkonventionell und die Bezahlung sehr gut.

Hans Litz, Architekt, Benglen-Fällanden
8122 Binz, Telefon 051 / 85 36 90

Gesucht wird initiative(r), selbständige(r)

Hochbauzeichner(in)

in unser Büro mit vielseitigen Aufträgen.

Sie werden bestimmt in einem der kleinen Teams die Ihnen zusagende Arbeit und Aufstiegsmöglichkeit finden.

H. Weideli + E. Kuster, SIA
Architekten
Rämistrasse 5, 8001 Zürich, Tel. 051 / 34 08 07

Vermietung von Davis-Trenchern plus Tieflöffel (Grabenfräsen) mit Fahrer Intravend AG, Tel. 051 / 54 54 44 / 45



Wir suchen jungen

Bauingenieur

als Sektionsingenieur auf Tunnel- und Stollenbaustelle.

Schafir & Mugglin AG, Bauunternehmung
Neumünsterallee 9, 8032 Zürich, Telefon 051 / 32 52 13, intern 75

EWZ

Für verschiedenartige, interessante Aufgaben
suchen wir

Vermessungszeichner Tiefbauzeichner Elektrozeichner Maschinenzeichner Stahlbauzeichner

Wir bieten geregelte Anstellungs- und Arbeitsbedingungen, Fünftagewoche, auf Wunsch kurze Mittagspause mit Verpflegungsbeitrag, zentral gelegene Büros (drei Minuten vom HB Zürich).

Wenn Sie sich für eine dieser Stellen interessieren, erwarten wir gerne Ihr Dienstangebot.

Elektrizitätswerk der Stadt Zürich
Personaldienst
Postfach, 8023 Zürich 1
Telefon 051 / 23 17 00

**Wir tippen und
vervielfältigen**

Baudevis
Voranschläge
Expertisen

**Alber
Schreibservice
Luzern**

Habsburgerstrasse 44 6002 Luzern
Telefon 041 / 23 71 23 Postfach 1053

Eisenbetonzeichner

In ein kleines, junges Arbeitsteam suchen wir einen tüchtigen Eisenbetonzeichner, dem wir in unserer technischen Abteilung einen interessanten, selbständigen Arbeitsbereich übertragen können.

Wir bieten eine Dauerstelle mit gut ausgebauten Sozial-einrichtungen, haben Fünftagewoche mit flexibler Arbeitszeit und führen ein eigenes Personalrestaurant.

Offerten mit den üblichen Unterlagen sind erbeten an die Personalabteilung der

ZÜRCHER ZIEGELEIEN

Zürich 3, Giesshübelstrasse 40
Postadresse: Postfach 357, 8021 Zürich
Telefon 051 / 35 93 30

Gesucht

Tiefbauzeichner

für Projektierung (auf Wunsch auch Bauleitung) von Strassen und Kanalisationen.

Walter Bregenzer, 8910 Affoltern a. A.
Ingenieur- und Vermessungsbüro, Telefon 051 / 99 64 07

Für eine Grossbaustelle in Zürich suche ich einen selbständigen, qualifizierten

Bauleiter

Bewerbungen sind zu richten an:

Erwin Müller, Architekt SIA
8032 Zürich, Neptunstrasse 20, Telefon 051 / 47 92 44

Baufachmann gesucht als Verkaufsleiter

Wir sind Generalvertreter der BUTLER BUILDINGS USA und UK, grösste Firma der Welt für vorgefertigte Industrie-, Gewerbe- und andere Zweckbauten aus Stahl. Wir haben sobald wie möglich die Stelle eines kaufmännisch gründlich geschulten, initiativen Verkaufsleiters zu besetzen.

Voraussetzung sind sowohl gründliche Kenntnisse und Erfahrung im Bau-fach und in Bauführung, vorzugsweise im Stahlbau, sowie gründliche kaufmännische Ausbildung, Verhandlungsgeschick und sicheres Auftreten. Eintritt nach Uebereinkunft. Sprachen: Deutsch, Englisch, Französisch.

Für initiative Bewerber interessante Möglichkeiten.



Ausführliche Bewerbungen an

SEGMENT AG, TALACKER 41, 8001 ZÜRICH, Telefon 051 / 27 35 97

Bauführer/Tiefbauzeichner

sucht neuen Wirkungskreis im Raume Zürich auf den Gebieten Brückenbau oder Strassenbau, evtl. Industriebauten. Offerten unter Chiffre SBZ 560, IVA AG, Postfach, 8035 Zürich.

Hochbauzeichner

in ungekündigter Stellung, 4 Jahre Praxis, sucht neuen Wirkungskreis in kleinerem Architekturbüro in Zürich. Eintritt 1. Oktober 1970. Offerten unter Chiffre SBZ 556, IVA AG, Postfach, 8035 Zürich.

Eisenbetonzeichner

mit fünfjähriger Berufserfahrung möchte sich auf den 1. September 1970 verändern. Tätigkeit auf Wohn-, Industrie- und Elementbau. Offerten unter Chiffre SBZ 558, IVA AG, Postfach, 8035 Zürich.

Architekt-Techniker HTL

25jährig, sucht neuen und interessanten Wirkungskreis im Raume Bern. Offerten unter Chiffre SBZ 559, IVA AG, Postfach, 8035 Zürich.

Junger

dipl. Bauingenieur ETH

mit zweijähriger Praxis als Statiker im Hoch- und Tiefbau sucht auf Ende des Jahres interessante und verantwortungsvolle Stelle in grösserer Unternehmung.

Offerten bitte unter Chiffre SBZ 557, IVA AG, Postfach, 8035 Zürich.

Eisenbetonzeichner

an selbständiges und sauberes Arbeiten gewöhnter Eisenbetonzeichner mit 6jähriger Erfahrung im Industrie- und Hochbau sucht ausbaufähige Dauerstelle in Ingenieurbüro oder Bauunternehmung. Es werden nur Offerten mit Angabe über Gehalt, Gratifikation, eventuelle Gewinnbeteiligung, Sozialleistungen, Arbeitszeit und Ferien beantwortet. Zürich und Umgebung bevorzugt. Offerten erbeten unter Chiffre 7558 an Mosse-Annoncen AG, 8023 Zürich.

Gesucht

Architekt-Techniker HTL

für die Planbearbeitung, Submission und Bauführung eines Mehrfamilienhauses in Zürich.

B. Gerosa, Architekt SIA/BSA, 8008 Zürich
Florastrasse 56, Tel. 051 / 34 90 20



Gemeinde Horgen

Für unser Bau- und Vermessungsamt suchen wir eine(n)

Vermessungs- oder Tiefbauzeichner(in)

für Nachführungsarbeiten am Vermessungswerk, Bearbeitung des Leitungskatasters sowie allgemein technischer Aufgaben.

Wir bieten Ihnen vielseitige und interessante Arbeiten, zeitgemässe Besoldung, 5-Tage-Woche, Pensionsversicherung sowie angenehmes Arbeitsklima in modern eingerichteten Betrieb.

Bewerbungen sind unter Beilage der üblichen Unterlagen an den Gemeinderat, 8810 Horgen, einzureichen. Der Gemeindeingenieur (Telefon 051 / 82 22 22) erteilt Ihnen gerne weitere Auskünfte.

Importante entreprise de constructions mécaniques et métallurgiques de la région du Léman cherche

Chef du bureau technique

Ce cadre devra assumer la responsabilité du travail et du personnel du bureau technique mécanique, composé d'une dizaine de techniciens et dessinateurs.

Il sera chargé de concevoir et de réaliser essentiellement des engins de manutention lourde, mais aussi des machines diverses construites à la demande.

Il devra posséder une réelle expérience et un intérêt marqué pour la construction mécanique lourde. Ce marché devant se développer, il aura à faire preuve d'esprit d'initiative et de collaboration avec le bureau technique électrique et le service commercial.

Les candidats, âgés de 30 à 40 ans, au bénéfice d'une formation d'ingénieur ou d'ingénieur-techniciens ETS, parlant couramment le français et l'allemand, sont invités à faire parvenir leurs offres de services complètes (lettre manuscrite, curriculum vitae, photographie, copies de certificats) à l'adresse ci-dessous, avec mention de la référence CEB.

Ils sont assurés d'une entière discrétion.

**Centre
d'orientation
et de formation
professionnelle**

**J.-B. et M. Dupont-Huber
psychologues-conseils
La Tour de Peilz
Avenue Bel-Air 121**

Ingenieurbüro für Hoch- und Tiefbau in Chur

sucht jüngeren

dipl. Bauingenieur ETH

als Leiter eines Arbeitsteams. Nebst einer erfolgreichen Praxis in gleicher oder ähnlicher Funktion sind sehr gute statische Kenntnisse, gute konstruktive Begabung, selbständige und rationelle Arbeitsweise Voraussetzung für diese Tätigkeit.

Initiativer und verantwortungsbewusster Persönlichkeit bietet sich eine entwicklungsfähige Stellung im Rahmen eines neuzeitlich eingerichteten Büros mit Personalversicherung und der Möglichkeit späterer Teilhaberschaft.

Eintritt im Laufe 1970. Interessenten (Schweizer Bürger) sind gebeten, ihre Anmeldung mit Angabe der bisherigen Tätigkeit und den üblichen Unterlagen einzureichen unter Chiffre SBZ 530 an IVA AG, Postfach, 8035 Zürich.

Wir suchen zur selbständigen Bearbeitung interessanter Bauaufgaben

Bauführer

Wir erwarten: — gute Kenntnisse der örtlichen Bauführung, Devisierung und Abrechnung
— mehrjährige Praxis

Wir bieten: — vielseitige, weitgehend selbständige Tätigkeit
— neuzeitliche Arbeitsbedingungen
— gut ausgebaute Personalfürsorge

Eintritt: — nach Vereinbarung

Gerne erwarten wir Ihre Kontaktnahme.

FRITZ RICKENBACHER, WALTER BAUMANN
Architekten FSAI
4002 Basel, Jacob-Burckhardt-Strasse 84
Telefon 061 / 35 25 25

Industrielle Betriebe der Stadt Zürich

Wir suchen für unser Ingenieurbüro

Ingenieur-Techniker HTL

und

Tiefbauzeichner

Wir bieten:

interessante, abwechslungsreiche Aufgaben im allgemeinen Tiefbau und Untertagebau; angenehmes Arbeitsklima; Dauerstelle. Unser Büro befindet sich nahe beim Hauptbahnhof Zürich.

Wir verlangen:

Initiative, Freude am Entwerfen, Erfahrung in der Projektierung von Tiefbauten.

Interessenten melden sich bitte unter Telefon 051 / 25 03 30, intern 2630.

Die Baudirektion des Kantons Uri

sucht für die grossen Aufgaben im Nationalstrassenbau

1 dipl. Ingenieur

für die Mitwirkung bei der Oberbauleitung in den Abschnitten Amsteg — Göschenen und Flüelen — Sisikon.

Verlangt wird mehrjährige praktische Erfahrung in der Projektierung und Ausführung grösserer Strassen- oder Autobahnanlagen sowie Bereitschaft zu intensivem Arbeitseinsatz und guter Zusammenarbeit.

Geboten wird eine gute Besoldung gemäss der geltenden Dienst- und Besoldungsverordnung für die Beamten und Angestellten des Kantons Uri, Familien-, Kinder- und Teuerungszulagen, Pensionskasse und ein interessantes Arbeitsgebiet.

Stelleneintritt nach Uebereinkunft.

Auskunft erteilt der Kantonsingenieur Uri, 6460 Altdorf, Telefon 044 / 2 32 32.

Handschriftliche Bewerbungen mit Lebenslauf, Zeugnisabschriften und Foto sind unter Bekanntgabe des Gehaltsanspruchs bis zum 15. Juli 1970 zu richten an die Baudirektion Uri, 6460 Altdorf.

Für die Bearbeitung interessanter Objekte suche ich

Eisenbetonzeichner(innen)

die mit Geschick an der konstruktiven Gestaltung der Bauwerke mitarbeiten.

M. Walt, dipl. Ing. ETH/SIA, Ingenieurbüro
8032 Zürich, Englischviertelstr. 24, Telefon 051 / 34 82 30
34 82 31

Sind Sie ein tüchtiger

Tiefbauzeichner

Beabsichtigen Sie, sich gelegentlich zu verändern? Dann setzen Sie sich mit mir in Verbindung. Ich biete Ihnen eine sehr gut bezahlte Dauerstelle in modernem, mittelgrossen Ingenieurbüro im Kanton Zürich mit interessantem Aufgabenkreis. Offerten mit den üblichen Beilagen unter Chiffre SBZ 503, IVA AG, Postfach, 8035 Zürich.

GESUCHT

- 1 HOCHBAUZEICHNER
FÜR WERKPLANBEARBEITUNG
- 1 HOCHBAUZEICHNER
FÜR PROJEKTBEARBEITUNG
- 1 ARCHITEKT-TECHNIKER FÜR TECHNISCHE
PLANBEARBEITUNG, DEVISIERUNG,
EVTL. BAUFÜHRUNG

BEWERBER, DIE AN EXAKTES UND SELBSTÄNDIGES ARBEITEN GEWÖHNT SIND, FINDEN EIN ANGENEHMES ARBEITSKLIMA UND ZEITGEMASSE ANSTELLUNGSBEDINGUNGEN.

WERNER GANTENBEIN, DIPL. ARCHITEKT BSA/SIA
MOMMSENSTR. 18, 8044 ZÜRICH, TEL. 051 / 47 61 23

Ich suche

Architekt-Techniker HTL

für die Mitarbeit bei Planung, Koordinierung der Arbeiten und Bauausführung.

Hans Rudolf Lanz, Architekt SIA
8400 Winterthur, St. Georgenstrasse 17
Telefon 052 / 22 85 96 / 23 74 96

Bauleiter

gesucht für Baubegleitung von KV, Devisierung, Bauführung bis Abrechnung.

Unser Arbeitsgebiet:
Schul- und Schwimmbadbauten, Altersheime

Roland Gross, Architekt SIA
8032 Zürich, Pilatusstrasse 2, Telefon 051 / 34 44 98

Gesucht für interessante Bauaufgaben

Bauführer/Bautechniker

für das Erstellen von

- Kostenvoranschlägen
- Submissionen
- Vergebungsanträge usw.

Max P. Kollbrunner, Architekt BSA/SIA
8051 Zürich, Friedrichstrasse 9
Telefon 051 / 41 45 45

Gesucht auf Architekturbüro in Zug für Entwurf, Planbearbeitung sowie Bauführung von anspruchsvollen Bauprojekten

Architekt Techniker HTL Bauzeichner

Qualifizierten Mitarbeitern mit weitgehender Selbständigkeit wird Dauerstelle mit neuzeitlichen Arbeitsbedingungen geboten.

Eintritt sofort oder nach Uebereinkunft.

Offerten unter Chiffre SBZ 457 an IVA AG, Postfach, 8035 Zürich.

Zur Erweiterung meines Mitarbeiterstabes suche ich

Architekt-Techniker HTL Hochbauzeichner

- für die konstruktive Bearbeitung interessanter öffentlicher und privater Bauvorhaben
- Bauführung, Devisierung

Angenehmes Arbeitsklima in mittelgrossem Team.

Paul R. Kollbrunner, dipl. Architekt SIA, 8032 Zürich
Carmenstrasse 25, Tel. 051 / 47 54 47

Junges Zeichnerteam

in Richtung Eisenbeton, Tiefbau, Kanalisationen, sucht Aufträge pauschal oder in Zeitaufwand zu übernehmen. Offerten unter Chiffre SBZ 561, IVA AG, Postfach, 8035 Zürich.

Bauzeichner (24)

mit sehr guten Kenntnissen im Eisenbeton-, allgemeinen Tiefbau und in der Abwasserreinigung, sucht selbständige Arbeiten, die man im eigenen Büro erledigen kann, zu übernehmen. Offerten unter Chiffre SBZ 562, IVA AG, Postfach, 8035 Zürich.

Ingenieurbüro in Zürich hat infolge Terminverschiebungen ab sofort leistungsfähigen

Statiker

(Ingenieur-Techniker HTL und EB-Zeichner) verfügbar. Anfragen unter Chiffre SBZ 563, IVA AG, Postfach, 8035 Zürich.

Etat de Vaud

Concours d'architecture en vue de la réalisation, à la Blécherette, du centre de police de la circulation, du centre d'entretien principal des routes et du bureau des poids et mesures.

Le jury, chargé d'examiner et de classer les 24 projets envoyés par les concurrents, s'est réuni les 29 et 30 juin et le 1er juillet 1970 à Lausanne. Il était composé de la façon suivante:

MM. **J. P. Vouga**, architecte de l'Etat, président, Lausanne
Mario Brenni, ingénieur, adjoint du service fédéral des routes et des digues, Berne
Arthur Lozeron, architecte, Genève
René Mingard, commandant de gendarmerie, Lausanne
Max Richter, architecte, Lausanne
Emile Sartori, adjoint au service des routes, Lausanne
Alexandre Verrey, ingénieur, chef du service des routes, Lausanne
Hugo Vonlanthen, ingénieur, bureau des autoroutes, Lausanne
Claude Wasserfallen, architecte, chef de l'office de l'urbanisme, Lausanne

Il a décerné les 9 prix suivants:

1er prix Fr. 24 000.— au projet UBU	M. Jean-Pierre Borgeaud M. Roland Mosimann M. François Neyroud, architectes, Lausanne M. Alain Chassot, ingénieur, Epalinges
2e prix Fr. 23 000.— au projet PARAPLUIE	M. Uli Huber, architecte SIA, St-Aubin/Fg
3e prix Fr. 22 000.— au projet TREFLE	M. Jean-Marc Jenny, architecte SIA, Vevey M. François Guth, architecte EPFZ, Pully
4e prix Fr. 18 000.— au projet ELITE	M. Werner Pluss, architecte SIA, Genève M. Werner Heerde, ingénieur civil, Morges M. Rémy Dirlwanger, ingénieur EPF, Berne
5e prix Fr. 13 000.— au projet RIONSY	M. René Froidevaux, architecte AVA, Lausanne M. Jacques Boss, ingénieur SIA, Renens
6e prix Fr. 10 000.— au projet ALADIN	M. Paul-Louis Tardin, architecte, Lausanne M. Fred Spichiger, ingénieur, Lausanne
7e prix Fr. 9 000.— au projet PLOOM	M. Fonso Boschetti, architecte FSAI, Epalinges
8e prix Fr. 6 000.— au projet ARTERE	M. Pierre Bonnard, architecte SIA, Lausanne collaborateurs: M. Bilgin Uygur M. René-H. Blanc M. Kutman Ersan, architectes, Lausanne
9e prix Fr. 5 000.— au projet DO	M. Bernard Calame, architecte SIA, Lausanne M. Jean Schlaeppli, architecte FSAI, Lausanne.

3. 7. 70
Office des bâtiments
de l'Etat



Aargauisches Baudepartement

Das neue Mehrjahresprogramm des Kantons Aargau sieht für den Strassenbau Aufwendungen von über 100 Mio Fr. jährlich vor.

Für die verkehrsplanerische und verkehrstechnische Bearbeitung mehrerer Grossprojekte suchen wir in unsere **Abteilung Verkehrsplanung und Verkehrstechnik** einen

Verkehringenieur

Anforderungen:

Abgeschlossenes Bauingenieurstudium, nach Möglichkeit mehrjährige praktische Erfahrung auf dem Gebiet der Verkehrsplanung. Bewerbern der Fachrichtung Strassenbau wird die Gelegenheit geboten, sich im Verkehringenieurwesen weiterzubilden.

Wir bieten:

zeitgemässe Besoldung, Spesenvergütung und Autoentschädigung, Pensionskasse, Fünftagewoche, angenehmes Arbeitsklima in jungem, dynamischem Team von 10 bis 15 Mitarbeitern.

Bewerbungen sind erbeten an das

Aargauische Baudepartement
Buchenhof, 5001 Aarau



Vorne haben sich die 10 Ausgleichgewichtsblöcke nicht verschoben.

Boilot : kompletter Kran mit Ballast unterwegs

DAS Boilot Kran-Programm enthält 17 Modelle von 300 kg/10 Meter - 3 t/30 Meter, einige mit Selbstantrieb. Alle diese Modelle sind so ausgearbeitet, dass sie *ohne Zerlegen* in einem Stück — der Strassenverkehrsordnung gemäss— sogar mit Ballast (bei allen Modellen bis zu 25 t/Meter) auf der Strasse transportiert werden können. (Nur das Modell BP 10.000 wird in zwei Stücken transportiert.)

Der Lastwagen-Lenker kann *allein* den Transport ausführen.

Transport Strasse - Baustelle

Es ist nicht notwendig den Platz zum Aufstellen des Kranes besonders vorzubereiten; der Transport von der Strasse zur Baustelle ist auf ein Minimum von Arbeit beschränkt.

Elektrischer Anschluss. Senken der Spindeln und Stützarme. Lastwagen auslösen. Ausleger Spitze - Längsträger für die Montage und Turmspitze herumklappen. Das ist alles. Nun muss man nur noch auf einen Knopf drücken und der Boilot-Kran

hebt sich von selbst in weniger als 10 Minuten.

Umstellen auf dem Bauplatz

Die Dreiradausstattung des Boilot Krangestelles verleiht einen ausgezeichneten Umkehrwinkel. Der Boilot-Kran vermag sich auf der Stelle zu drehen. Das Ganze, Mast und Ausleger, zusammengeklappt, kann unabhängig von der Fahrgestell-Position, orientiert werden, was erlaubt, die schwierigsten Bewegungen zwischen zwei nahegelegenen Arbeitsstellen auszuführen.



Individuell leiser mit ALBA und SECCOPAN!

Abgeschirmte Räume bieten Gewähr dafür, dass nicht jeder Misston gleich zur Belästigung wird, dass Geheimnisse auch Geheimnisse bleiben und Ruhe zur Erholung beitragen kann. Die anpassungsfähigste Lösung sind Trennwände mit Gipsplatten. In Kombination mit Isoliermaterialien lassen sich damit Schallsolierwände mit bemerkenswert günstigen Eigenschaften erstellen. Dank der grossen Variabilität kann die Schallsolation individuell den baulichen und örtlichen Erfordernissen angepasst werden.



Beispielsweise ergeben folgende mehrschalige Wände (Stärken in cm) ein mittleres Schalldämm-Mass von:

ALBA 6 + Mineralwolle 2 + SECCOPAN 2,5	= 51 dB
ALBA 8 + Mineralwolle 2 + SECCOPAN 4	= 51 dB
ALBA 6 + Mineralwolle 2 + PLACOPLÂTRE 1,5	= 52 dB
ALBA 10 + Mineralwolle 5 + SECCOPAN 4	= 54 dB

Über die zahlreichen Möglichkeiten informiert Sie unsere Tabelle «Luftschallübertragung», die wir Ihnen gerne zusenden. Sie enthält alle Messdaten von repräsentativen Beispielen. Damit Sie die individuelle Lösung für Ihr Problem nur noch nachzuschlagen brauchen!

GIPS-UNION AG
Gips Gipsprodukte Leichtbauplatten

Talstrasse 83
8021 Zürich Tel. 051 23 37 60

