

Zeitschrift: Schweizerische Bauzeitung
Band: 88 (1970)
Heft: 32

Werbung

Nutzungsbedingungen

Die ETH-Bibliothek ist die Anbieterin der digitalisierten Zeitschriften. Sie besitzt keine Urheberrechte an den Zeitschriften und ist nicht verantwortlich für deren Inhalte. Die Rechte liegen in der Regel bei den Herausgebern beziehungsweise den externen Rechteinhabern. [Siehe Rechtliche Hinweise.](#)

Conditions d'utilisation

L'ETH Library est le fournisseur des revues numérisées. Elle ne détient aucun droit d'auteur sur les revues et n'est pas responsable de leur contenu. En règle générale, les droits sont détenus par les éditeurs ou les détenteurs de droits externes. [Voir Informations légales.](#)

Terms of use

The ETH Library is the provider of the digitised journals. It does not own any copyrights to the journals and is not responsible for their content. The rights usually lie with the publishers or the external rights holders. [See Legal notice.](#)

Download PDF: 13.10.2024

ETH-Bibliothek Zürich, E-Periodica, <https://www.e-periodica.ch>

Bauelemente mit Zukunft: Koenig-Profilstahlplatten

Profilstahlplatten aus sendzimir-verzinktem Thyssenstahl für Dach- und Wandverkleidungen bieten ein Optimum an Festigkeit, Korrosionsschutz und gutem Aussehen. Sie sind ein wirtschaftlicher Beitrag auf dem Gebiet der Vorfabrikation im Hochbau.

Sämtliche Profiltypen werden auch kunststoffbeschichtet geliefert. Gemäss unserer Farbtabelle stehen 17 erprobte Standardfarbtöne zur Auswahl.

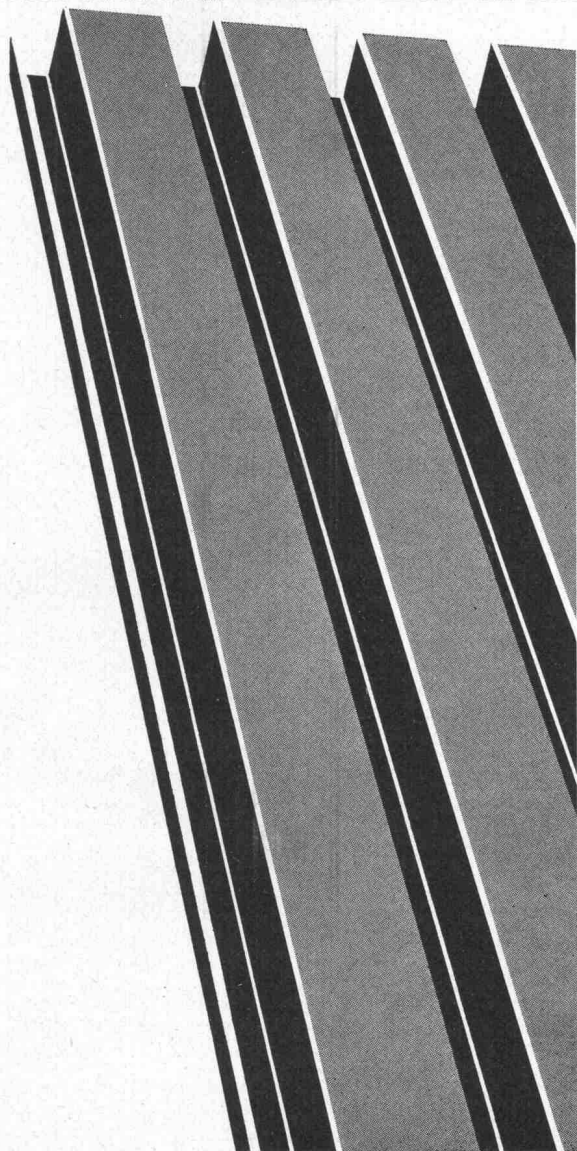
Kostensenkendes, witterungsunabhängiges und terminsicheres Bauen!

Anwendung: Fassaden 1- und 2schalig, Dächer, Verbunddecken, verlorene Schalungen, Tragkonstruktionen für Flachdächer usw.

Wenden Sie sich bereits im Planungsstadium an unsere Abteilung Hochbau, sie hilft Ihre Probleme lösen!

Dr. Ing. Koenig AG
8953 Dietikon, Tel. 051 88 26 61

KOENIG



Schweizerische Bauzeitung

Offizielles Organ des SIA, Schweizerischer Ingenieur- und Architekten-Verein und der GEP, Gesellschaft Ehemaliger Studierender der ETH Zürich
Gegründet 1883 von Ing. A. Waldner

88. Jahrgang Heft 32

6. August 1970

Inhalt

Probleme der tiefen Baugruben. Von R. Henauer . . .	719*
Das reformierte Altersheim Studacker in Zürich-Wollishofen. Arch. Th. Landis und M. Maurer . . .	723*
Die Schweiz und die Atomenergie im Jahre 1969 . . .	729
Studie über Design Management am Institut für Hochbauforschung	731

Umschau

Persönliches. Erweiterungsbau der «Schweizer Rück» in Zürich	731
--	-----

Buchbesprechungen

Mathematische Methoden für Digitalrechner. Von A. Ralston und H. S. Wilf. Kommunale Technik. A guide to site and environmental planning. By H. M. Rubenstein	732
Buoyancy and Stability of Ships. By R. F. Scheltema de Heere. K + F Atlas: Naturbild und Wirtschaft der Erde. Von G. Grosjean. Neuerscheinungen	733

Bulletin Technique de la Suisse Romande

Inhaltsverzeichnis von Heft 15, 1970	734
--	-----

Ankündigungen

Schweizer Kunst im Museumsschaufenster. «Fera», Fernseh-, Radio- und Phono-Ausstellung, Zürich. Schweiz. Tagung für Tankbau und Tankschutz. Deutsche Industrieausstellung, Berlin 1970. Internat. Maschinenbau-Ausstellung, Glasgow. Tagung Siedlungs- und Industriewasserwirtschaft, Linz. Tagung über Einkaufszentren und deren Verkehrsprobleme. «Pro Aqua» wird «Pro Aqua - Pro Vita»	734
---	-----

Verlag und Redaktion

Zürich-Giesshübel, Staffelstrasse 12
Postadresse: 8021 Zürich, Postfach 630
Telefon 051 / 36 55 36, Postcheck 80 - 6110

Bezugspreise

	3 Monate	6 Monate	12 Monate
Schweiz	24.50	47.—	90.—
Ausland	26.—	50.—	96.—

Für Mitglieder der Partnerverbände der Verlags-AG, des Schweiz. Technischen Verbandes sowie für Studierende Höherer Technischer Lehranstalten ermässigte Preiskategorien nach Tarif.

Anzeigenverwaltung

IVA AG für internationale Werbung
8035 Zürich, Beckenhofstrasse 16
Telefon 051 / 26 97 40, Postcheck 80 - 32735
Filialen in Lausanne und Genf

Druck: Offset + Buchdruck AG, Zürich

Kann man mit irgendwelchen Röhren entwässern?

Nein!... Es waren lange und sehr genaue Untersuchungen notwendig bis **somo** ihr **somo-drain** aus Kunststoff auf den Markt bringen konnte. Dafür besitzt das Rohr einen hohen Leistungsgrad, der je nach Einsatz sorgfältig bestimmt werden kann. Die gerillte Oberfläche, die Querschlitz, die absolut glatte Innenfläche sowie die volle Rohrbodenfläche ergeben eine grosse Aufnahme- und Ableitungsfähigkeit und damit einen schnellen und regelmässigen Ablauf. Die Materialeigenschaften (PVC-hart) gewährleisten zudem einen grossen Korrosions-Widerstand und einen sehr günstigen Reibungs-Koeffizienten.



somo-drain

Länge: 5 m.
Ø: 60 - 80 - 100 - 125 - 150 - 200 - 250 - 300 mm.

Der technische Dienst **somo**, vor und nach dem Verkauf, steht Interessenten voll zur Verfügung für Auskünfte, Studien, Kontrollen und Baustellenüberwachung.

somo société pour les métaux ouvrés et les plastiques 1211 Genève 24 ☎ 022/ 43 86 00



Das gibt's nur bei WEMA- Lichtkuppeln.

- *Keine Bohrung von oben.
(Regen- und Schmelzwasser kann nicht ein-
dringen. Alle Befestigungsteile sind vor
Wettereinflüssen geschützt.)*
- *Beide Acrylglas-Schalen fest verschweisst.
(Luft- und staubsichere Abdichtung)*
- *Neopren-Bewegungselemente.
(Gefährliche Spannungen im Kuppelmaterial durch
Temperaturbewegungen werden ausgeglichen.
Keine starren Verbindungen an gefährdeten
Punkten.)*

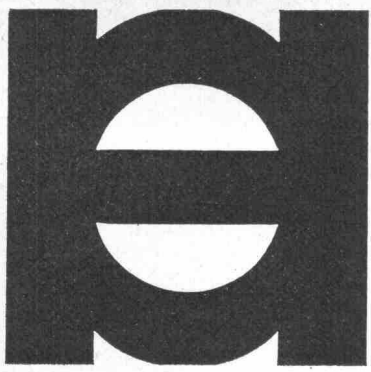
*Verlangen Sie unsere ausführliche
Dokumentation.
Oder besprechen
Sie Ihre Probleme
mit einem unserer
technischen Berater.*

Siegfried Keller AG
Industriestrasse 45
8304 Wallisellen
Tel. 051 93 32 32
Telex 55423

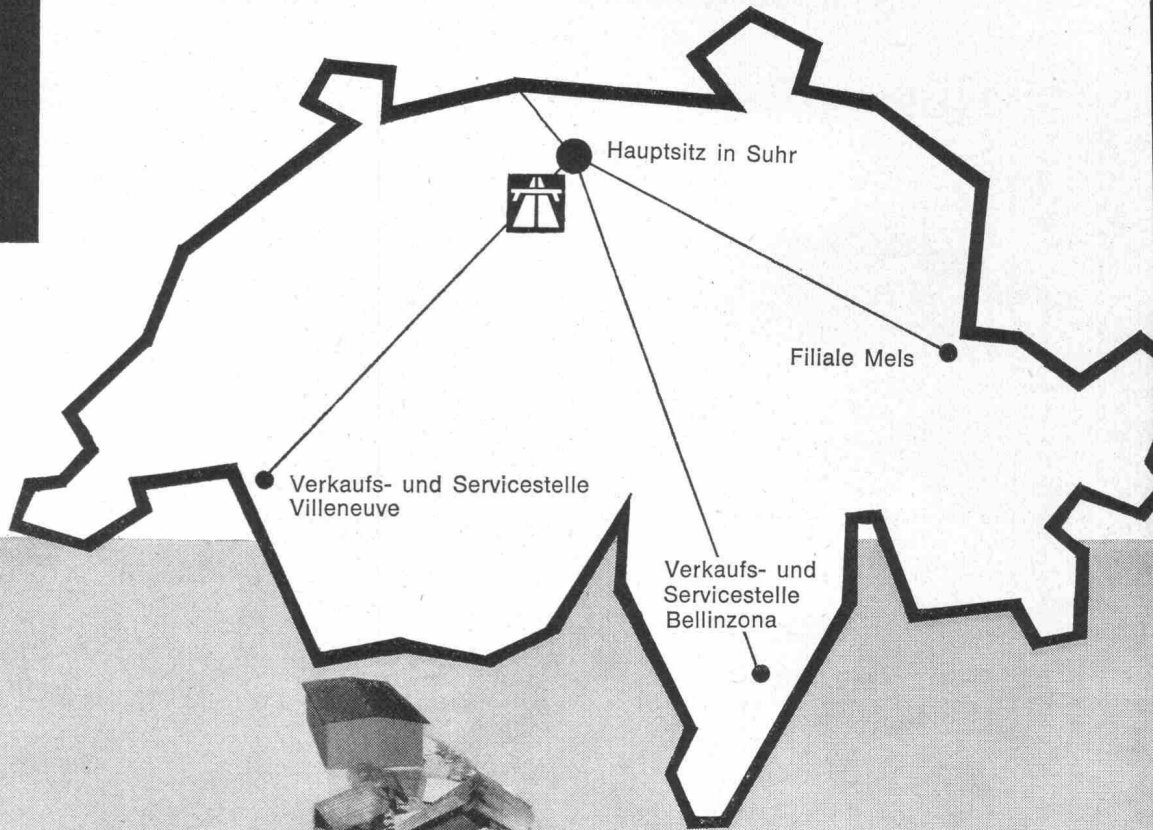
Keller

1007 Lausanne
19. route de Chavannes
Tel. 021 24 94 29

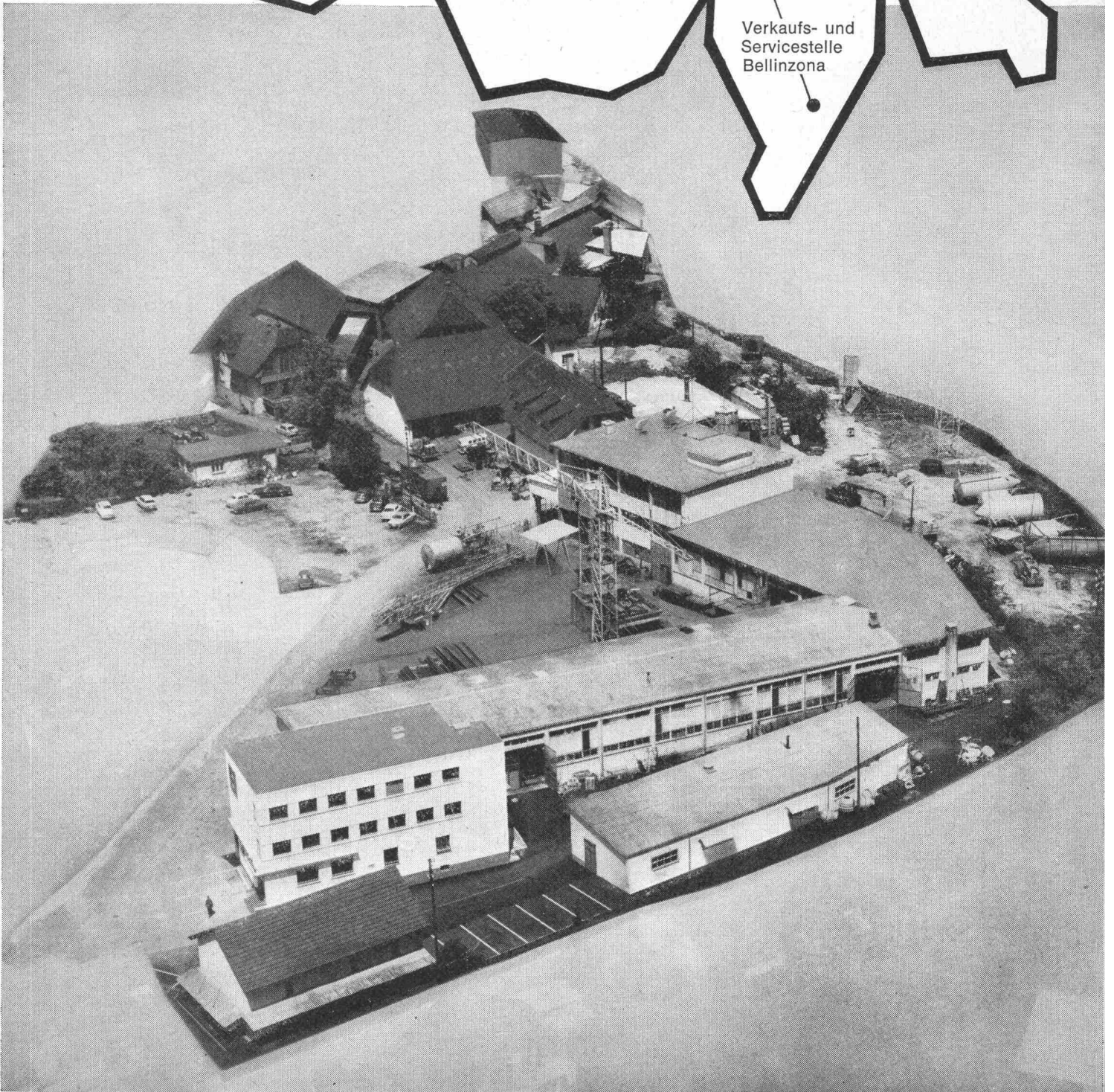
3014 Bern
Wylersstrasse 61
Tel. 031 41 42 50



Wir besuchen



1



die Huggler Werke Suhr



2

Unser Fabrikationsprogramm

Reversiermischer 130 - 700 l
 Zwangsmischer 250 - 1500 l
 Fahrbare und stationäre
 Betonieranlagen
 mit Reversier- oder
 Zwangsmischer
 Betonwerke
 Kiessilos
 Zementsilos
 Umschlaggeräte
 Supertransborder
 Zement-Dosierwaagen
 Zuteilwände und
 Beschickungssilos
 1 - 4 Komponenten
 Betonvorsilos
 Vibrationswalzen
 Förderbänder
 Förderanlagen
 Schrapper
 Rohrputzmaschine ROBTZ

5



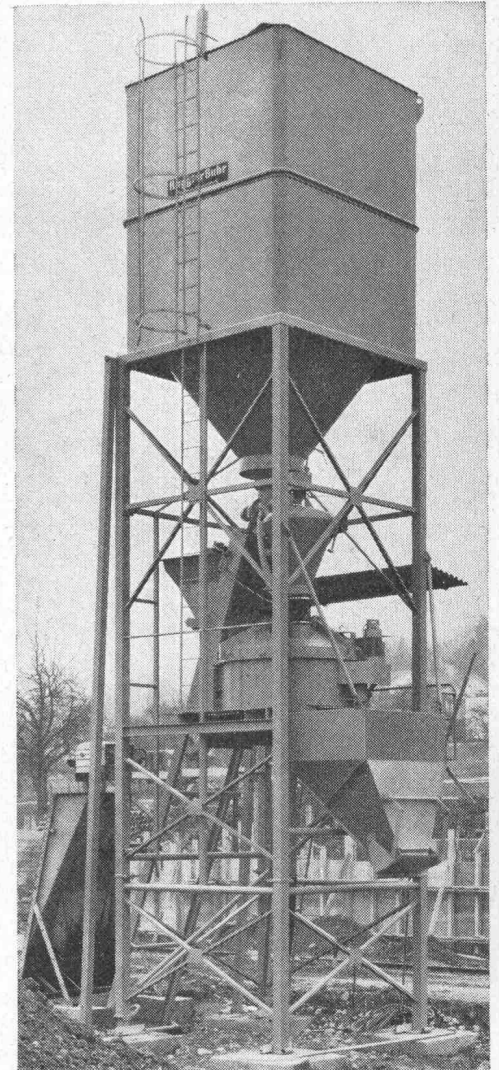
3

Krankübel jeder Größe
 und Ausführung
 Krankübel - Fangtrichter
 Laufkatzenkrane Huggler
 18, 20 und 25 m Ausladung

Verkaufsprogramm
 in Generalvertretung
 Laufkatzenkran Wetzel 16 m
 Simma-Krane
 bis 50 m Ausladung
 Polytrac Mehrzweckmaschine
 Bergtechnik Kleinraupen
 Schwing-Betonpumpen
 Windhoff-Rangieranlagen
 Trackmobile-
 Rangierfahrzeuge

Gebietsvertretung für
 Fabrikation und Vertrieb von
 Hochdruckschläuchen Hyline

- 1 Die Huggler Werke erstrecken sich über eine Fläche von 40 000 m²
- 2 Umschlaggerät Huggler
- 3 Supertransborder Huggler
- 4 Fahrbare stationäre Zwangsmischeranlage System Huggler
- 5 Unser Servicedienst verfügt über 20 Servicewagen, alle ausgerüstet mit Auto-Rufanlagen
- 6 Filiale in Mels



4

20 Servicewagen

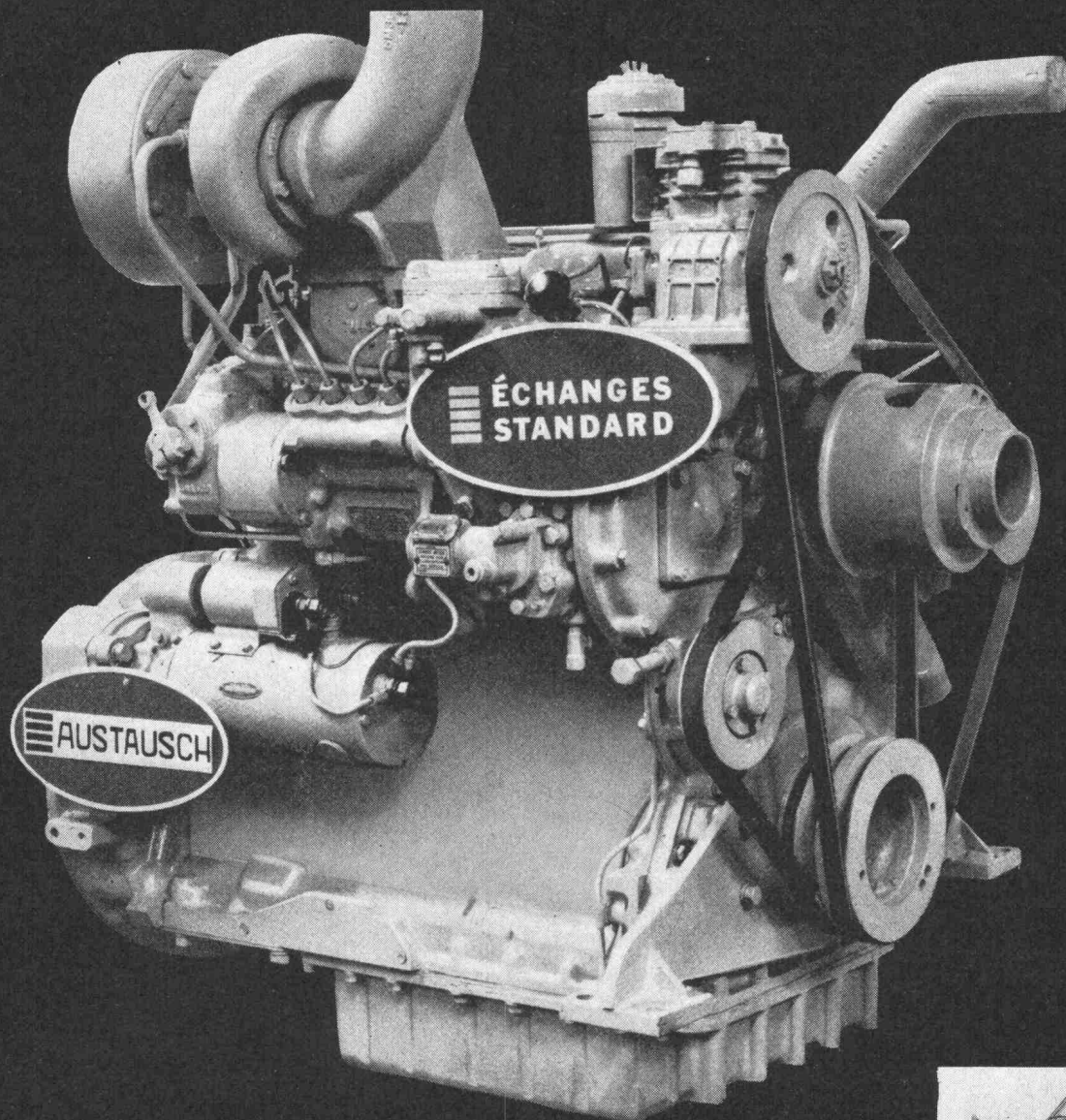


alle ausgerüstet mit
 Auto-Rufanlagen

6



AMMANN Standard-Austausch



AMMANN 6648

**Zeitsparend
bequem
sicher
preiswert
und 6 Monate
Garantie,
wie auf
Neuware!**



Ein Beispiel unter anderen:

Der Motor einer Ihrer Caterpillar-Maschinen braucht eine Total-Revision. Sie haben die Wahl:

entweder: Instandstellung des Motors	oder: AMMANN Standard-Austausch
Ausbauen des Motors	Ausbauen des Motors
Zerlegen des Motors	Bestellung und Erhalt der Austauschgruppe
Kontrolle der zu ersetzenden Teile	
Bestellung und Erhalt aller benötigten Teile	
Zusammenbau der Gruppe	
Wiedereinbau	Wiedereinbau

Ihre Caterpillar-Maschine ist mindestens 6 Arbeitstage früher wieder einsatzbereit!

AMMANN Standard-Austausch die beste Lösung in vielen Fällen, besonders wo es um kostspielige, komplizierte Aggregate geht. S 1470

Caterpillar und Cat sind Schutzmarken der Caterpillar Tractor Co.



AMMANN

ULRICH AMMANN Baumaschinen AG

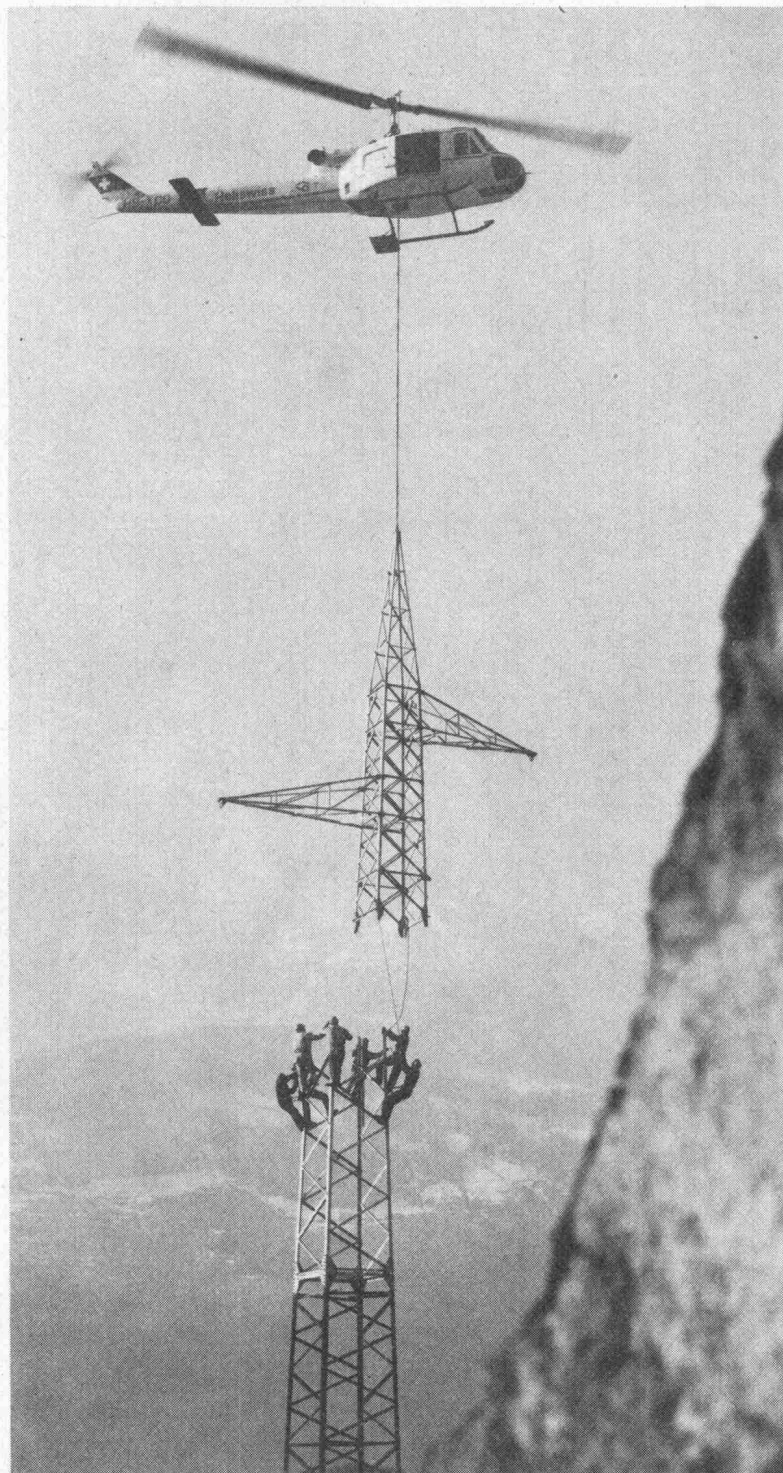
4900 Langenthal ☎ 063/2 27 02 + 2 51 22

Rascher und wirtschaftlicher Transport mit Heliswiss

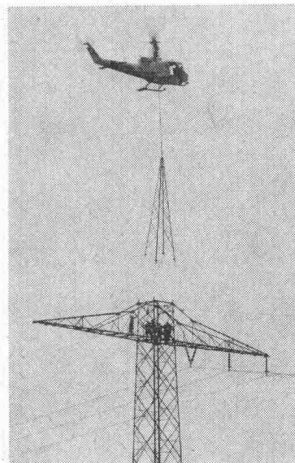
Das Problem: Für eine 380-KV-Leitung mussten 14 Masten auf 70 m aufgestockt werden. Die Lösung: Heliswiss!

Innert weniger als sechs Stunden reiner Flugzeit war die Arbeit getan. Der Heliswiss-Helikopter besorgte Demontage, Transport und Montage.

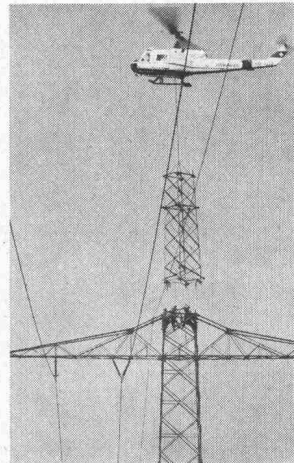
Der Helikopter ist eben das ideale Transportmittel und die wirtschaftliche Arbeitsplattform für alle erdenklichen Einsatzbereiche – und nicht nur im Gebirge!



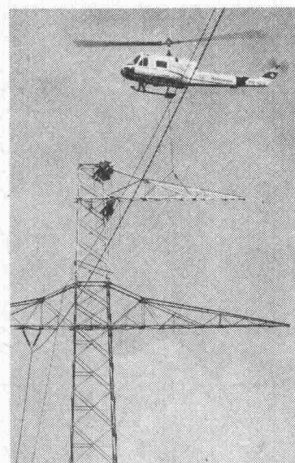
Agusta Bell 204B beim Montieren eines Gittermastes



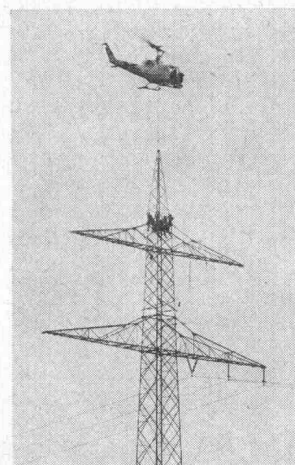
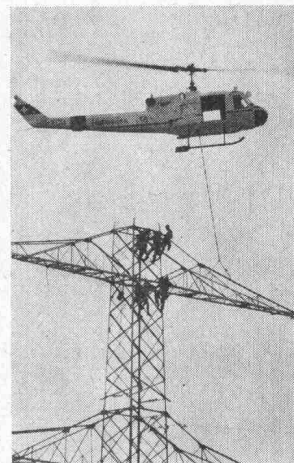
Demontage der Mastspitze



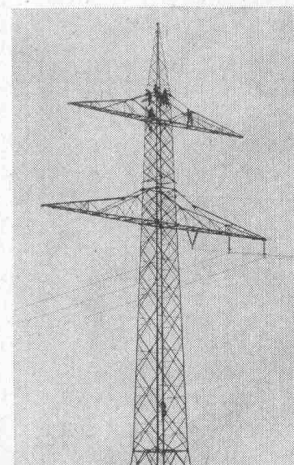
Aufstocken eines Oberteils



Montage der Ausleger



Aufsetzen der Mastspitze



Aufgestockter 70-Meter-Mast

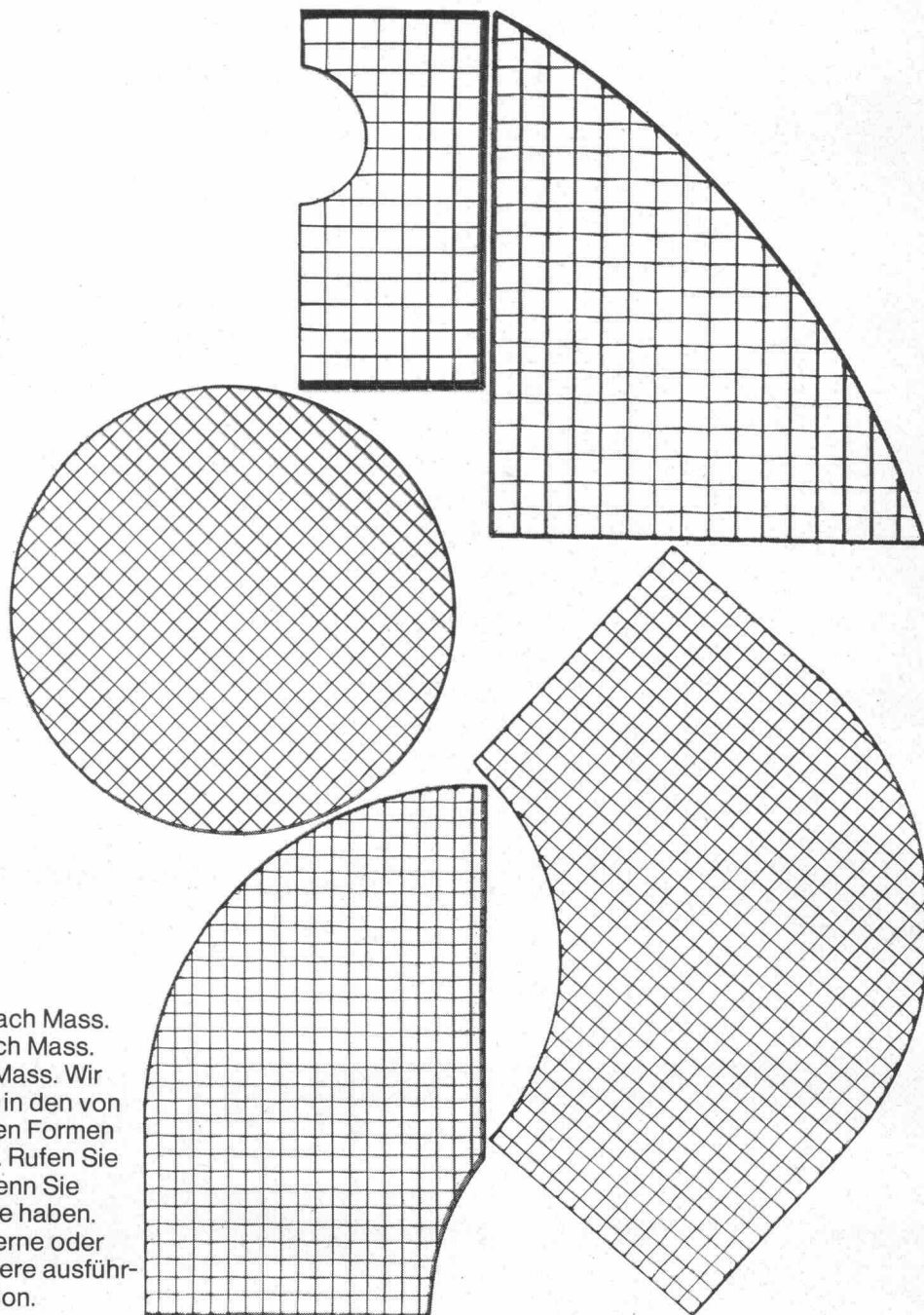
Heliswiss

Heliswiss schafft's im Fluge

Schweizerische Helikopter AG, Belp
Offert- und Einsatzbüro: Tel. 031 54 33 14



Wir liefern nach Mass!



Arbeitspodeste nach Mass.
Abdeckungen nach Mass.
Baumroste nach Mass. Wir
liefern Gitterroste in den von
Ihnen gewünschten Formen
und Ausschnitten. Rufen Sie
uns einfach an, wenn Sie
Gitterrostprobleme haben.
Wir beraten Sie gerne oder
senden Ihnen unsere ausführ-
liche Dokumentation.

Siegfried Keller AG
Industriestrasse 45
8304 Wallisellen
Telefon 051 93 32 32
Telex 55423

Wema-Gitterroste

Büro Bern
Wylersstrasse 61
3014 Bern
Telefon 031 4142 50

Büro Lausanne
19, route de Chavannes
1007 Lausanne
Telefon 021 24 94 29



Das Sika Kitt- Sortiment



Ohne Fugen geht es nicht. Sie entstehen überall dort, wo die Konstruktion des Bauwerkes eine Aufteilung in einzelne Elemente verlangt, wo verschiedene Baumaterialien aufeinandertreffen oder wo ein Unterbruch der Arbeit unumgänglich ist. Die mit der Fugenabdichtung verbundenen Probleme sind daher so vielfältig, dass es sich sicher lohnt, auf die Fuge einen Blick zu werfen.

Sika tut das schon seit Jahrzehnten. Das Ergebnis dieser Forschungstätigkeit ist ein ausgewogenes Sortiment qualitativ hochstehender Fugenkitte: SIKAFLEX-1a, SIKASIL, COLMA-JOINT, SIKAFLEX T68 und die ganze IGAS-Reihe. Jeder dieser Kitten besitzt spezifische Anwendungsbereiche, in denen seine Vorteile besonders

zur Geltung kommen. Ob Dilatationsfugen oder Arbeitsfugen, ob Fugen im Hoch-, Tief- oder Strassenbau, ob Fugen zwischen Metall, Beton, Kunststoff, Glas usw., im Sika-Sortiment hat es für jeden Fall die geeignete Dichtungsmasse.

Natürlich gibt es Kitten, die einen weiten Anwendungsbereich besitzen und für verschiedenste Zwecke eingesetzt werden können. Auch Sika führt solche. Doch der ideale Kitt, der alles und jedes abdichtet, gegen sämtliche Einflüsse beständig ist und überhaupt nicht altert – dieser Kitt bleibt ein Wunschtraum. Allerdings, einen Trost haben wir für alle bereit, die jede Art von Fugen optimal abdichten möchten: Es gibt das umfassende Kittsortiment von Sika.



Sika Service

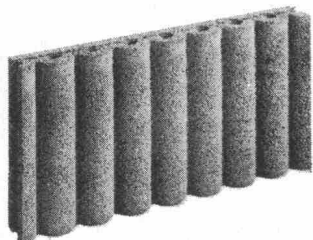
Kaspar Winkler + Co.
CTW Chemisch-Technische Werke AG
Sika Norm AG

8048 Zürich, Tel. 051 62 40 40

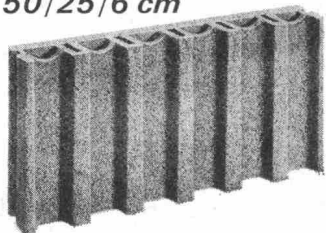


Sickerplatten

mit Doppelkammern



50/25/6 cm



50/25/8 cm

«Eine gute Sache...» sagte unser Kunde am Telefon und wurde ein Grossabnehmer!

Es ist schon so: BBS-Sickerplatten verkaufen sich selbst.

Vorteile der BBS-Sickerplatten:

**Doppelkammersystem
Mörtelfreie Lagerfugen**

**Stauungsfreier Abfluss
Narrensichere Montage**

Für den Kanton Bern



**Bausteinfabrik
3527 Heimberg
Tel. 033 371188**

Baustein & Betonwarenfabrik AG 8957 Spreitenbach
Pat. No. 471943 **Tel. 051 88 8478**

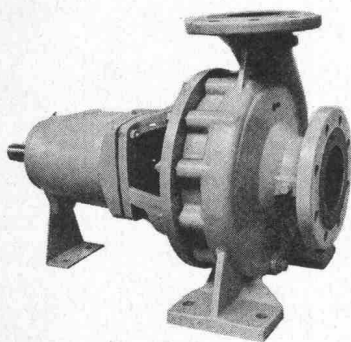
Kittlose Oberlichter dann «System Kully»

A. Kully AG, Glasdachwerke, 4632 Trimbach
Tel. (062) 21 39 01

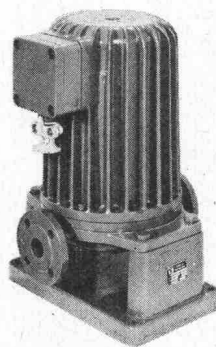
A.Kully AG

RÜTSCHI PUMPEN

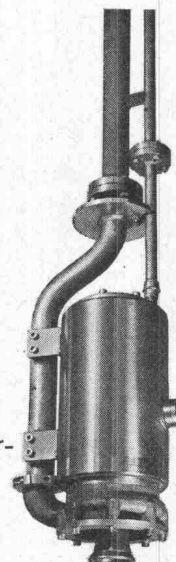
**bieten die umfassendste Auswahl
für die chemische Industrie**



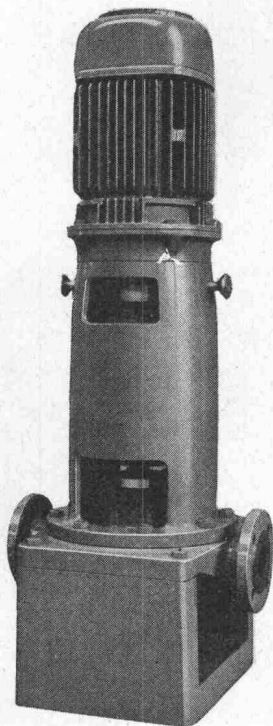
Leichte Chemiepumpe für Kurzbetrieb.



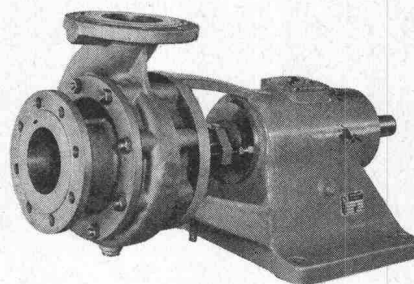
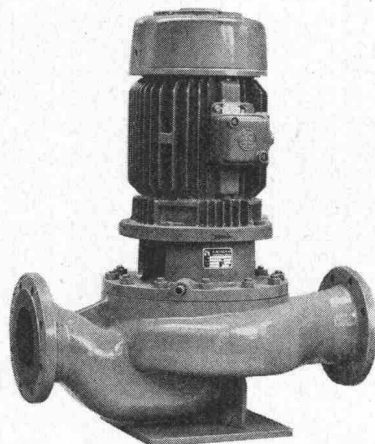
Stopfbüchselose Chemie-Perfecta-Pumpen mit Spaltröhrenmotor für feuergefährliche, giftige, verdampfende und radioaktive Flüssigkeiten.



Sondermodell für Tankeinbau.



In-Line-Pumpen für direkten Einbau in die Rohrleitung. Ausführung mit Doppellagerung sowie in Block-Bauart.



Säurepumpen mit besonders robustem Lagerbock für hohe Anforderungen und Dauerbetrieb.

Wir liefern Pumpen aus Gusseisen, Stahlguss, Bronze, Reinaluminium, Chrom-Nickel-Molybdän-Stahl 18/8/2,5 und 20/25/3, Nickel, Hastelloy, Titan, Speziallegierungen und Gusseisen gummiert. Spaltröhrenpumpen in explosionsgeschützter Ausführung bis Ex-sd3n-G3-5 nach VDE. Sämtliche Pumpentypen nach einheitlichem Leistungs-Normfeld gebaut.

**K. Rüttschi AG, Pumpenbau,
5200 Brugg, Telefon 056/41 04 55**

RÜTSCHI 
PUMPEN

Vertretungen und Servicestellen in allen Ländern Westeuropas.

Fenster Kiefer AG Zürich



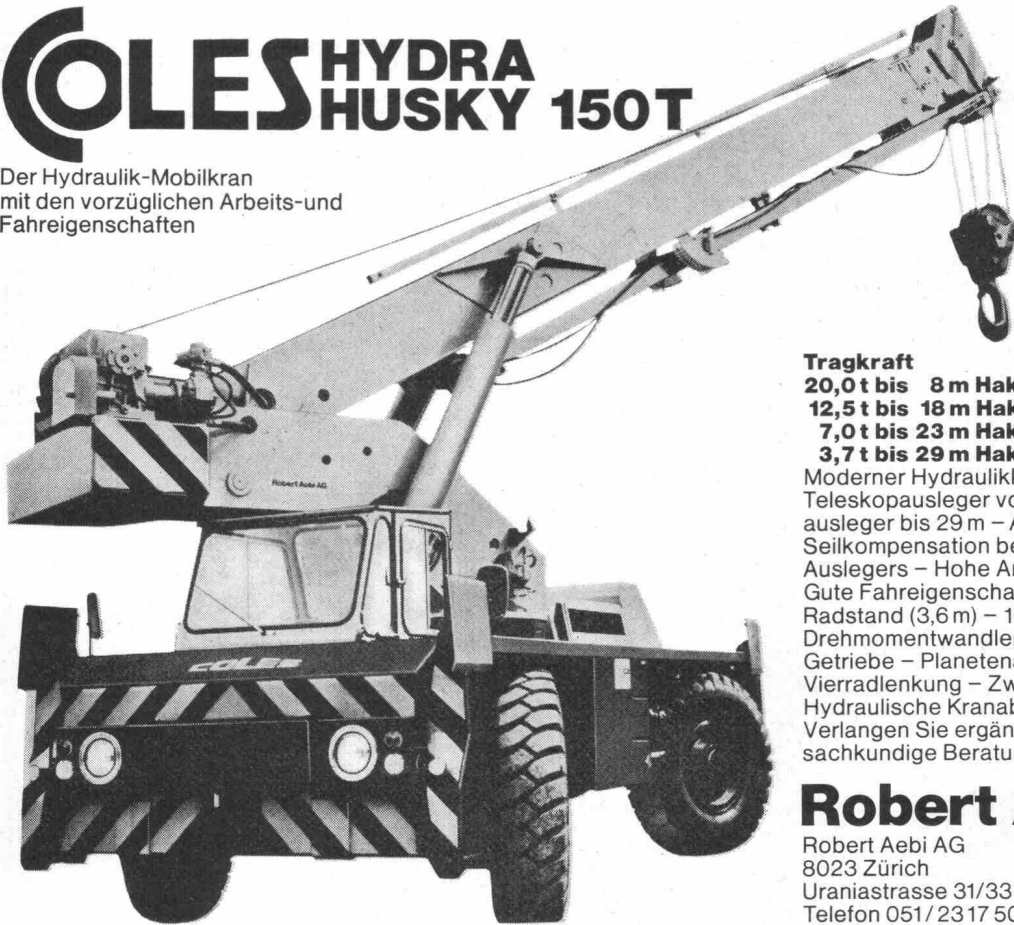
Fenster und Türen
in Doppelverglasung,
Isolierglas, Aluminium-
Holz, Kunststoff.

Bedienen Sie sich
unserer technischen
Beratung.

☎ 051/45 24 55

COLES HYDRA HUSKY 150T

Der Hydraulik-Mobilkran
mit den vorzüglichen Arbeits- und
Fahreigenschaften



Tragkraft

20,0 t bis 8 m Hakenhöhe
12,5 t bis 18 m Hakenhöhe
7,0 t bis 23 m Hakenhöhe
3,7 t bis 29 m Hakenhöhe

Moderner Hydraulikkran mit 4teiligem Synchron-
Teleskopausleger von 8,1 bis 23 m, mit Spitzen-
ausleger bis 29 m – Automatische
Seilkompensation beim Teleskopieren des
Auslegers – Hohe Arbeitsgeschwindigkeiten –
Gute Fahreigenschaften dank verlängertem
Radstand (3,6 m) – 163 PS 6-Zylinder-Dieselmotor-
Drehmomentwandler – Powershift-
Getriebe – Planetenachsen – Vierradantrieb und
Vierradlenkung – Zweikreis-Bremsanlage –
Hydraulische Kranabstützungen.
Verlangen Sie ergänzende Unterlagen oder eine
sachkundige Beratung durch unsere Spezialisten.

Robert Aebi

Robert Aebi AG
8023 Zürich
Uraniastrasse 31/33
Telefon 051/23 17 50

Arbedo 092/5 47 61
Landquart 081/51 25 42
Renens 021/34 42 12
Zollikofen 031/57 36 36

Firal Sicker- platten

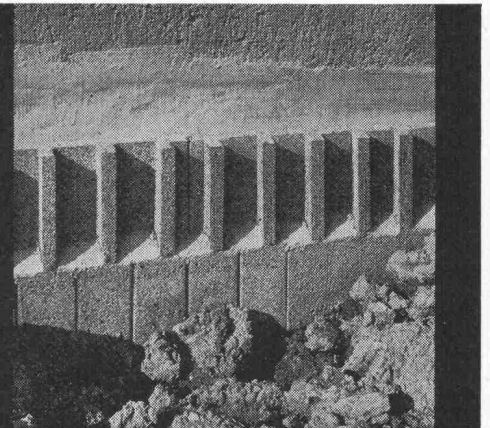
lassen sich dank ihrer handlichen
Form rationell und rasch verarbeiten

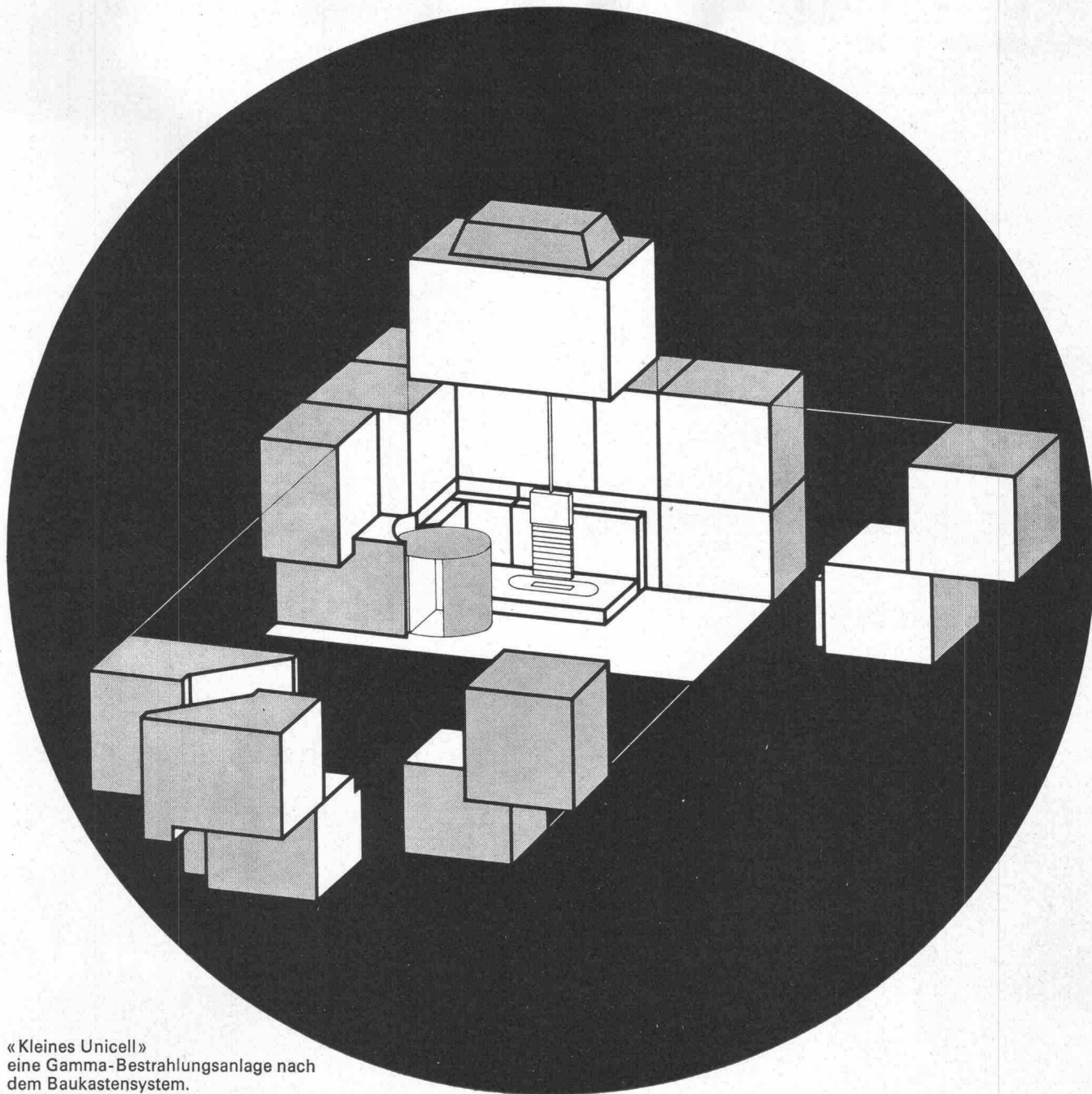
sind robust und schlagfest, deshalb
für maschinelles Hinterfüllen beson-
ders geeignet

erleichtern die Bestellung:
gleiche Platte als Abschluss- und
Fusselement verwendbar



Firal-Baustoffe
Nordstrasse 140, 8037 Zürich
Telefon 051 26 60 15





«Kleines Unicell»
eine Gamma-Bestrahlungsanlage nach
dem Baukastensystem.

Die Sterilisation und Keimabtötung von Erzeugnissen der pharmazeutischen Industrie erlangt zunehmende Bedeutung. Hohe Sterilitätsanforderungen werden sowohl an die Produkte wie auch an ihre Verpackungsmaterialien gestellt. Die Sterilisation mit Gamma-Strahlen wird den verschiedensten Wünschen gerecht, vor allem weil damit auch hitzeempfindliche Materialien sterilisiert werden können. Mit der neuentwickelten Sulzer-Bestrahlungs-

anlage vom Typ «Kleines Unicell» wird endlich das wirtschaftliche Bestrahlen von kleinen bis mittleren Produktionsmengen ermöglicht. Unsere detaillierte Dokumentation orientiert Sie eingehend über diese interessante, nach dem Baukastensystem konzipierte Gamma-Bestrahlungsanlage. Wir sind auch in der Lage, Sie über verfahrenstechnische Fragen zu beraten.

3.21

Gebrüder Sulzer, Aktiengesellschaft
CH-8401 Winterthur

SULZER®

bator^{ag}

Herzogenbuchsee

Tel. 063 5 28 42

Falt-, Schiebe-, Schiebefalttore

Stapelwände, Antriebe,

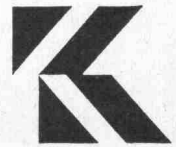
Steuerungen, Signalanlagen



Aufzugtreppe
Grösste Vorteile
auf kleinstem Raum

FELDMANN & CO. AG, Holzbau
3250 Lyss Telefon 032 / 84 11 84

KISSLING
BERN

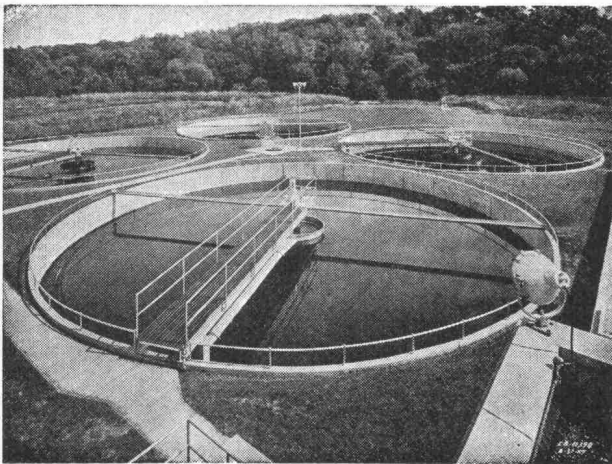


Stahlbau, Metallbau, Torbau,
Blechpresserei
Kunststoff-Konstruktionen

Hans Kissling AG Bern

Telefon 031 / 51 43 11
Zentweg 1
3072 Ostermundigen

Kläranlagen



Automatische Rechen, Rechengut- und Kehrlicht-Zerkleinerungs-Maschinen
Absetzbecken (Rund- und Rechteckbecken)
Biologische Abwasserreinigung
Faulkammerausrüstungen
Kombinierte Abwasserreinigungsanlagen für kleine Gemeinden und Institutionen
Industrielle Abwasserreinigung
Flotationssysteme

Alpha AG Nidau

Tel. (032) 2 46 92

Neuheit!

compri band V

Für alle Fugen
jetzt

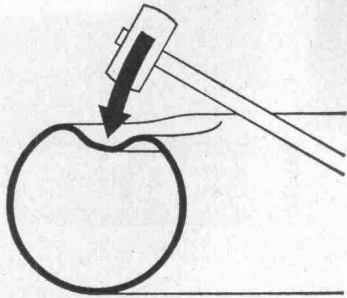
VORKOMPRIMIERT

kurzfristig lieferbar

Generalvertretung:

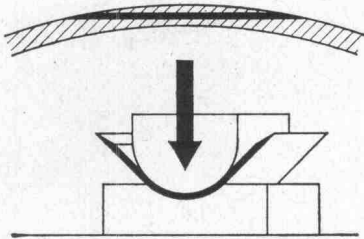
Roger Frey dipl. Ing.
8039 Zürich

Tel. 051/36 25 44
Beethovenstr. 47

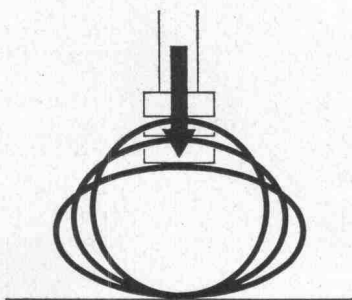


bruchsicher

VON ROLL Rohre aus duktilem Gusseisen



dehnbar



verformbar

Duktiles Gusseisen –
der ideale Werkstoff
für Druckrohre
in Gasleitungen und
hochbeanspruchten Wasserleitungen

Festigkeitswerte

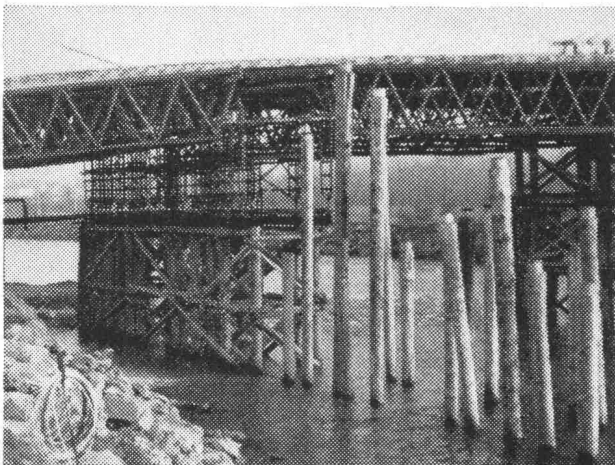
Zugfestigkeit	mind. 42 kg/mm ²
Streckgrenze	mind. 30 kg/mm ²
Bruchdehnung	mind. 10 %

VON ROLL AG. Werk Choindez



kamm

Kamm & Co., Zentralheizungen, Gerbernstrasse 7a/b, 3000 Bern, Telefon 031 / 22 18 22



Rammarbeiten

Vorfabrizierte
Betonpfähle
**Ortsbetonpfähle
System DELTA**

Spundwände

Ufermauerfundamente
Lehrgerüst-Pfählungen

Eggstein AG

Tribschenstr. 57

Luzern

Tel. 041 / 44 66 04 / 44 37 80



**Internationale
Maschinen-Messe
Brno/Brünn
6. bis 15. Sept. 1970**

Auf dem Gebiete der Maschinen- und Elektroindustrie bietet Ihnen diese Messe mit über 1600 Ausstellern die neuesten Errungenschaften der Technik.

Ein Besuch lohnt sich und

Brno

erwartet Sie als ...

Einkäufer.

Auskünfte, Prospekte, Messeausweise usw. durch **Ihr Reisebüro** oder durch die

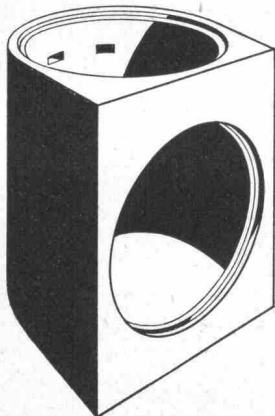
BRNO
BRNO



General-Vertretung
für die
SCHWEIZ und
LIECHTENSTEIN

natural

Natural AG, 4002 Basel
Tel. (061) 34 70 70
Messe-Abteilung



**Aufstiegsschacht
zu Fluchtröhren**

Ø 100 cm, Anschlussöffnung Ø 100 cm,
Bauhöhe 150 cm, Gewicht 1520 kg.

Das vorfabrizierte Schachtelement Ø 100 cm, ermöglicht dem Unternehmer die Erstellung der gesamten Fluchtweganlage aus Fertigteilen.

**Verlangen Sie bitte den
Spezialprospekt**

comolli

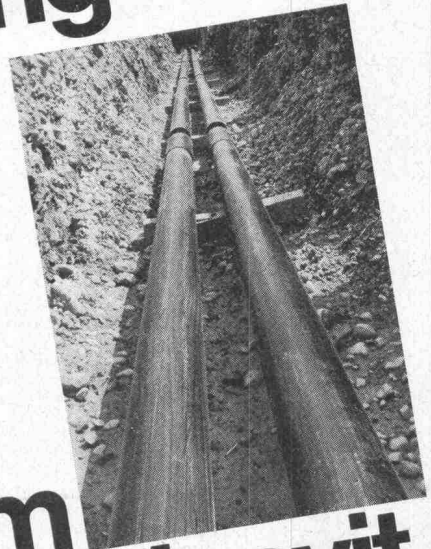
**Comolli's Erben AG Betonelemente
5620 Bremgarten Tel.057/51414**

Fernleitungen... ...direkte Erdverlegung mit vorgefertigter Kunststoff-Isolierung

Vorgefertigte, wasserdichte Verbund-Isolierung
(Hartmoltopren-Schaumstoff mit PE-Schutzmantel).
Kostensparnis bis 60 %
(Wegfall von kostspieligen Betonkanälen).
Montage durch jeden fortschrittlichen
Heizungs- und Sanitärfachmann.
Langjährige Erfahrungen; Gutachten
von Architekten und Prüfungsanstalten.
Internationale Referenzen und Schutzrechte.
Wärmeleitfähigkeit: 0,022 kcal/mh °C.
Temperaturfest von -200 °C bis +130 °C.

PAN-ISOVIT®

Prospekte und Projektberatung durch
Meier-Schenk AG
Isolierwerk Zürich
8105 Regensdorf
Biel, St. Gallen
Telefon 051 71 16 84



System Pan-Isovit

® Internationales Warenzeichen

Ihr Partner auf dem Flachdach für Tageslichttechnik Entlüftung Entwässerung

Jahrzehntelange
Erfahrung! Wir bieten
Ihnen optimale Sicher-
heit durch ausgereifte
Konstruktionen. Fragen
Sie uns an. Wir finden
auch für Sie die wirt-
schaftlichste Lösung.



Lichtkuppeln
Glasdachwerk
Spenglerei
Bleipresswerk

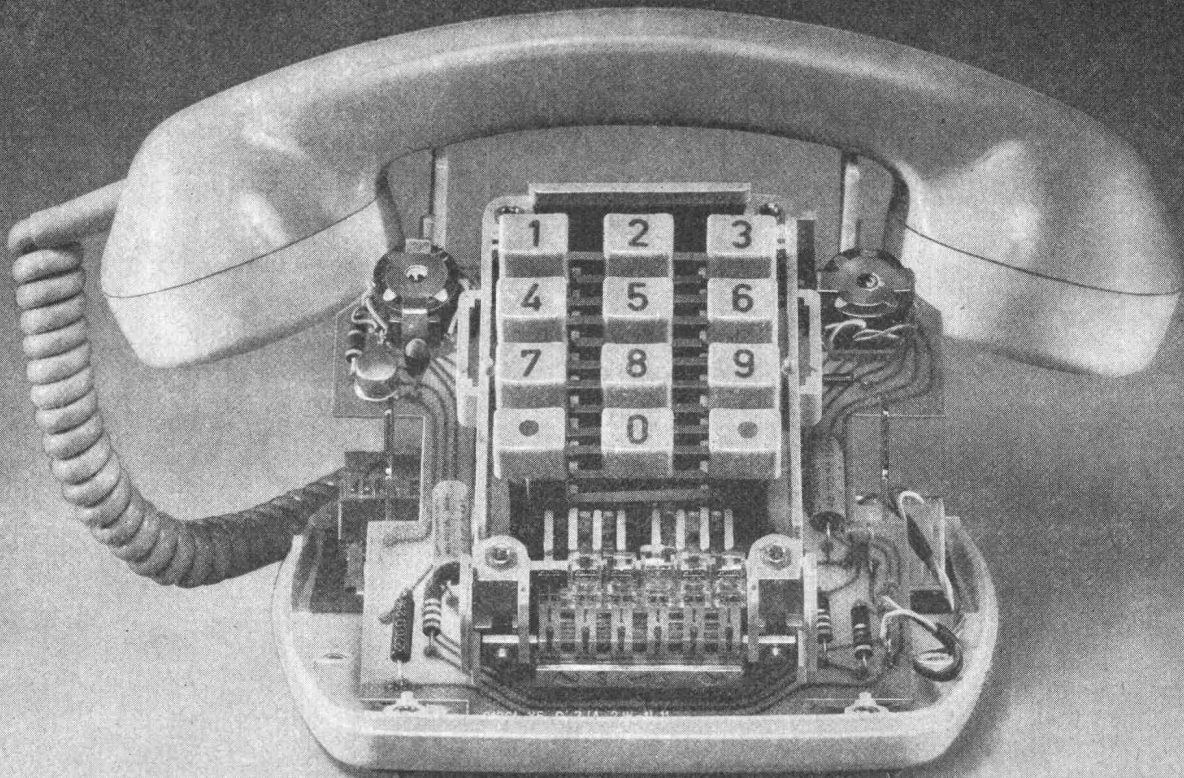
Jakob Scherrer Söhne
Allmendstrasse 5-7
8059 Zürich 2
Tel. 051 25 79 80



**ALBISWERK
ZÜRICH A.G.**

Taste und Elektronik

Die Telephonstation für Tastenwahl ist mit Elektronik ausgerüstet. Die ALBIS – Haustelevonzentrale ESK 8000, beliebig ausbaubar im Bereich zwischen 200 und 8000 Teilnehmeranschlüssen, lässt sich mit dieser Tastenwahlstation versehen.



Bitte verlangen Sie unseren Prospekt Nr. 1066

ALBISWERK ZÜRICH A.G. 8047 Zürich

Albisriederstrasse 247

Telephon (051) 52 54 00

Vertretungen in Bern, Renens/Lausanne und Zürich

Telephonnummern: (031) 22 12 11 (021) 34 96 31 (051) 25 36 00