

**Zeitschrift:** Schweizerische Bauzeitung  
**Band:** 88 (1970)  
**Heft:** 33

## Werbung

### Nutzungsbedingungen

Die ETH-Bibliothek ist die Anbieterin der digitalisierten Zeitschriften. Sie besitzt keine Urheberrechte an den Zeitschriften und ist nicht verantwortlich für deren Inhalte. Die Rechte liegen in der Regel bei den Herausgebern beziehungsweise den externen Rechteinhabern. [Siehe Rechtliche Hinweise.](#)

### Conditions d'utilisation

L'ETH Library est le fournisseur des revues numérisées. Elle ne détient aucun droit d'auteur sur les revues et n'est pas responsable de leur contenu. En règle générale, les droits sont détenus par les éditeurs ou les détenteurs de droits externes. [Voir Informations légales.](#)

### Terms of use

The ETH Library is the provider of the digitised journals. It does not own any copyrights to the journals and is not responsible for their content. The rights usually lie with the publishers or the external rights holders. [See Legal notice.](#)

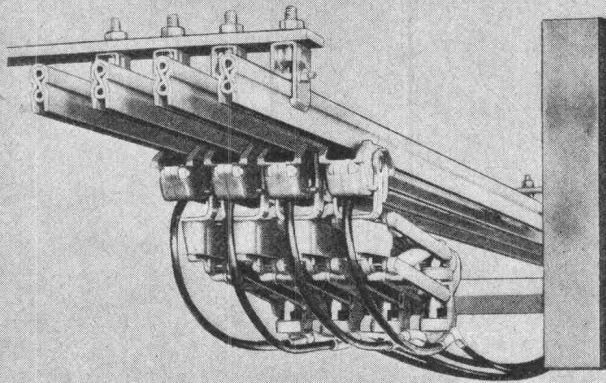
**Download PDF:** 17.11.2024

**ETH-Bibliothek Zürich, E-Periodica, <https://www.e-periodica.ch>**

# Isolierte Stromschienen

## System Faba 500

für Krane, Hängebahnen und alle ortsveränderlichen Stromverbraucher



### SEV geprüft

- Sicherheit gegen zufällige Berührung
- Platzsparend, kleinster Phasenabstand 50 mm
- Einfache Montage
- Übersichtliche Stromschienenführung
- Müheleose Überwachung und Wartung
- Kurven können bei Montage gebogen werden
- Weichen, Auf- und Abfahrten mit Standardteilen
- Streckentrennung auch nach Montage möglich
- Fahrgeschwindigkeit bis 300 m/min.
- Temperaturbereich — 40 °C bis + 175 °C
- Einbau einer Frostheizung möglich
- Schienentypen 100, 200, 300 und 500 A
- Betriebsspannung bis 1000 V

Verlangen Sie unsere detaillierten Unterlagen sowie unverbindliche Beratung!

Wir liefern auch Stromschienen herkömmlicher Bauart inkl. Zubehör.



**Kiepe  
Electric AG**

Marktgasse 4  
8212 Neuhausen am Rheinfall  
Tel. 053 259 14

# Schweizerische Bauzeitung

Offizielles Organ des SIA, Schweizerischer Ingenieur- und Architekten-Verein und der GEP, Gesellschaft Ehemaliger Studierender der ETH Zürich  
Gegründet 1883 von Ing. A. Waldner

Heft 33 88. Jahrgang

13. August 1970

## Inhalt

Die Anwendung der Schlitzwandbauweise. Von <i>H. Marker</i> . . . . .	735*
Grosser Hydraulik-Bagger im Einsatz am Gotthardpass . . . . .	740*
Schnellaufzüge im Fernsehturm Moskau . . . . .	741*
Das schweizerische Tibet-Institut in Rikon ZH. Arch. <i>U. Flück</i> und <i>R. Vock</i> . . . . .	742*
Richtplan für die Neubauten der ETH-Lausanne in Dorigny. Von <i>G. Risch</i> . . . . .	744*
Masslose Teuerung der Honorare für Bauingenieure? Von <i>U. Zürcher</i> . . . . .	745

## Umschau

Schweiz. Kommission für Elektrowärme. Eine nach dem Ultraschall-Echoverfahren arbeitende Kranabstands-Messeinrichtung. Anzeigerät für digitale Bordrechner in Flugzeugen . . . . .	746
Das Battelle-Institut in Genf. Gotthard-Komitee. Zusammenarbeit auf dem Gebiet der Industriefahrzeuge. «Parking du Mont Blanc» in Genf. Persönliches. Untersuchung von Fingerabdrücken mittels Computer . . . . .	747*

## Buchbesprechungen

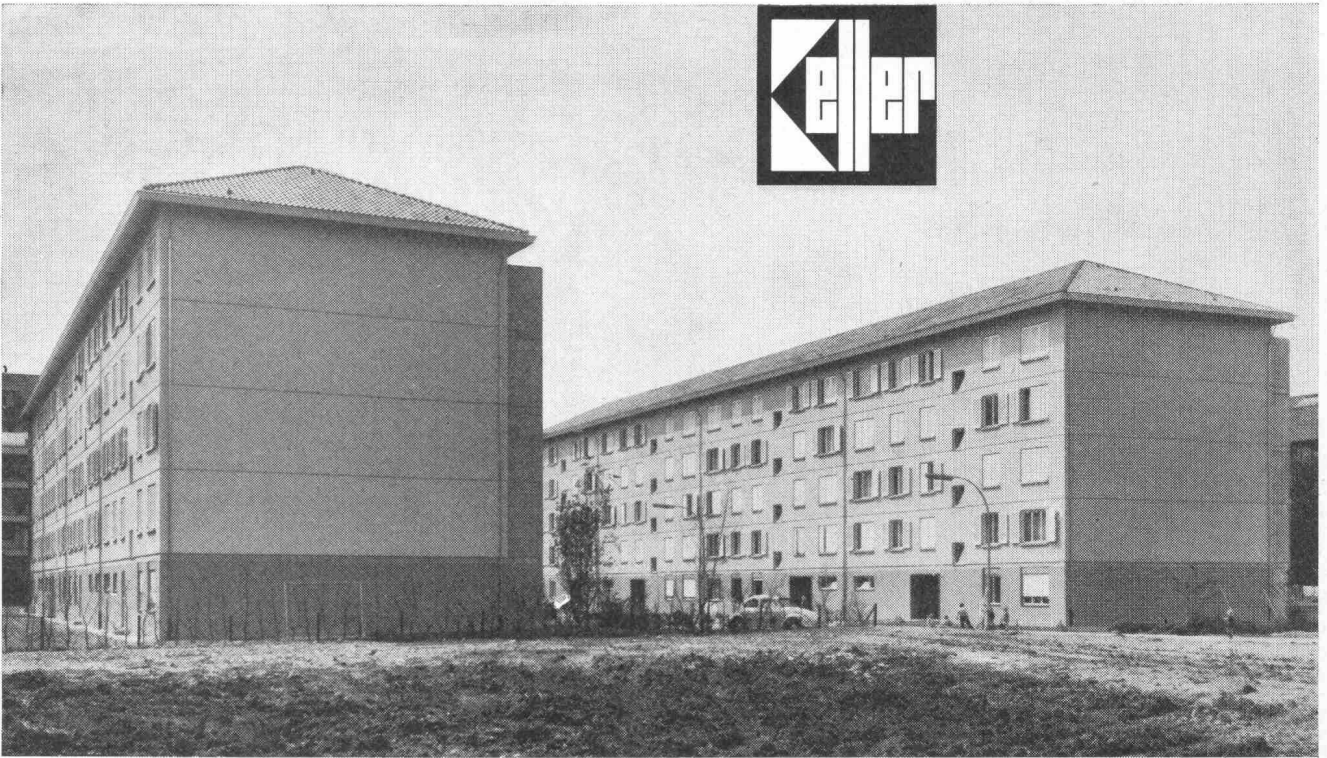
Durchlaufträger-Schnittgrößen für Kragarmbelastung. Von <i>E. Zellerer</i> . Etude des structures par les méthodes matricielles. Par <i>M. Albigés</i> , <i>A. Coin</i> et <i>H. Journet</i> . Planungswerte für wissenschaftliche Hochschulen. Von <i>H. J. Aminde</i> , <i>P. Jockusch</i> , <i>E. Franz</i> , <i>G. Hecking</i> und <i>H. Billinger</i> . . . . .	748
Das Grossraum-Büro. Von <i>A. Boje</i> . Schallschutz in Gebäuden. Von <i>L. Cremer</i> und <i>A. von Meier</i> . . . . .	749
Praxis der Abwasserreinigung. Von <i>W. Husmann</i> . Schweizerische Bädertagung. Von der <i>Schweiz. Vereinigung für Gesundheitstechnik</i> . Neuerscheinungen . . . . .	750

## Wettbewerbe

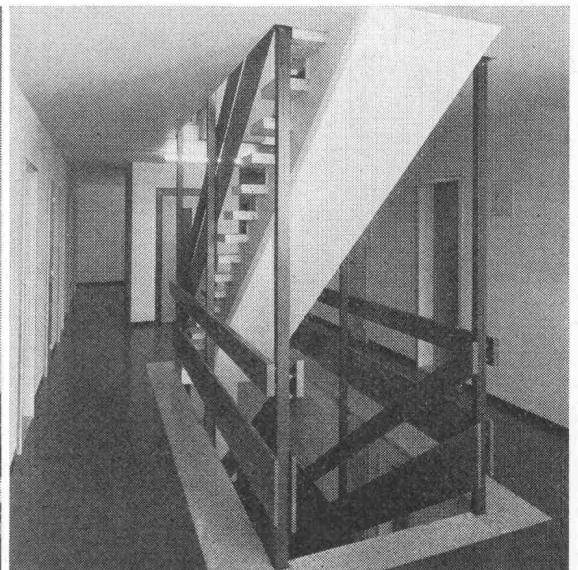
Überbauung Wallisellenstrasse in Zürich-Oerlikon . . . . .	751*
Erweiterung der Verkehrsbetriebe in Biel. Kirchgemeindehaus mit Kongresssaal und Telephonegebäude in Gstaad. Sekundarschulanlage in Naters . . . . .	752*
Alterswohnbauten in Aarau. Schulzentrum Fällimooos, Biberist. Unterstufenschulhaus Zuchwil . . . . .	753

## Ankündigungen

VGB-Fachtagung «Müllverbrennung 1970». Lehrgänge und Seminare des VDI-Bildungswerks. Internat. Conference on Gas Discharges, London . . . . .	753
VDI-Jahrestagung Heizung – Lüftung – Klimatechnik, Stuttgart. Tagung über Steigerung der Werkstoffstandmengen in der Stanztechnik, Düsseldorf. 7. Italienische Werkzeugmaschinen-Ausstellung, Mailand. Ausstellung Computer '70, London. Internat. Fachmesse für Fördertechnik, Utrecht. Kolloquium «Verhütung von Arbeitsunfällen in der Industrie», Luxemburg . . . . .	754



## Wer preiswert, aber niemals auf Kosten der Qualität baut, wählt unsere Produkte



Die Überbauung «Itelpfad» in Basel ist ein Beispiel dafür, dass man mit hochwertigen Baumaterialien, die speziell für rationelles Bauen entwickelt wurden, heute sehr wirtschaftlich und dennoch wertbeständig bauen kann. Die Fassaden wurden nach der Vorbehandlung mit Polyton Haftgrund direkt mit Polyton Fibrplast gespritzt. Dadurch erübrigt sich der konventionelle Dispersionsanstrich. Gleichzeitig besteht Gewähr dafür, dass die ästhetische Wirkung länger als

üblich erhalten bleibt. Auch für die Fassaden des neuen Personalhauses des Baugeschäfts Stamm wurde Polyton Fibrplast verwendet. Damit die Wände des Treppenhauses auch harten Beanspruchungen gewachsen sind, spritzte man sie mit unserem Waschputz SF 5. Polyton Fibrplast und Waschputz SF 5 sind nur zwei unserer Produkte für den Bautenschutz. Wenden Sie sich mit Ihren Problemen an uns. Wir beraten Sie gerne.

Unsere Depots für die Deutschschweiz:  
Basel: W.Tschopp AG, Tel. 061/35 62 88  
Bern: Lanz & Brechbühl, Tel. 031/22 31 86  
Biel-Orpund: A. Hautle, Tel. 032/7 54 01  
Chur: Trug & Co. AG, Tel. 081/22 22 51  
Herisau: Tanner 212 & Co. AG, Tel. 071/51 12 12  
Kriens-Luzern: Achermann & Cie., Tel. 041/41 12 31  
Thun: K. Lanzrein, Tel. 033/2 18 41



Siegfried Keller AG  
8304 Wallisellen-Zürich, Tel. 051/93 32 32  
Bautenschutz, Lack- und Farbenfabrik

# BLAW KNOX

## KLEIN-PAVER Modell PF-20

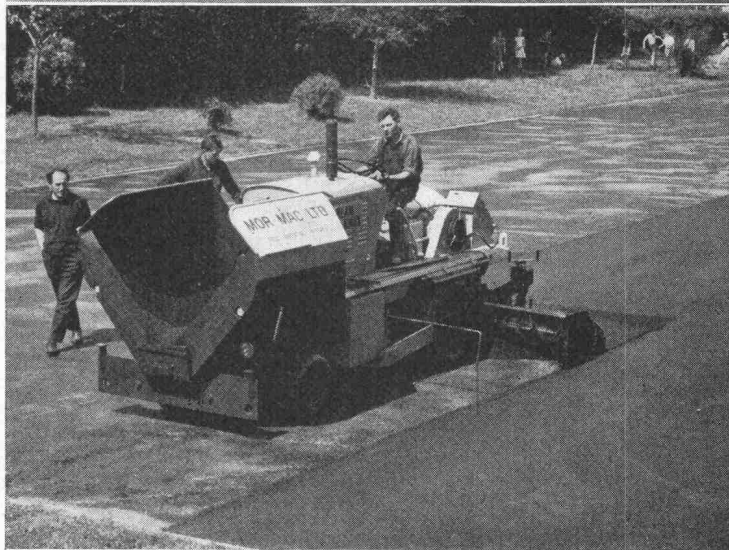
Die praktische Klein-Schwarzbelag-Einbaumaschine für rationellen Deckeneinbau (heisse und kalte Belagsmassen, Schotter- und Magerbeton) bei begrenzten und engen Platzverhältnissen.

- Trottoirs
- Fusswege
- Radwege
- Spielplätze
- Gebäudeeinfahrten
- kleine Privatstrassen
- Abstellstreifen
- Strassenverbreiterungen

Kompakter Einbau durch hydraulisch angetriebene **Vibrierbohle**. Das Nachwalzen wird dadurch auf ein Minimum reduziert.

<b>Einbaubreite</b>	<b>1,00—3,04 m</b>
Basiseinbaubreite	1,52 m
Einbaustärke	bis 15,2 cm
Materialbehälter	ca. 3 Tonnen
Motor	38 PS, Perkins- 3-Zylinder-Diesel
Fahrwerk	auf Pneus 2 Achsen
max. Breite	2,80 m
min. Breite	1,60 m
Länge über alles	5,14 m
Dienstgewicht	ca. 4,5 t
Lenkung	Orbitrol, hydraulisch

Vibrierbalken und Bohle sind geteilt und ermöglichen dadurch die Einstellung für **Kronenprofil**.



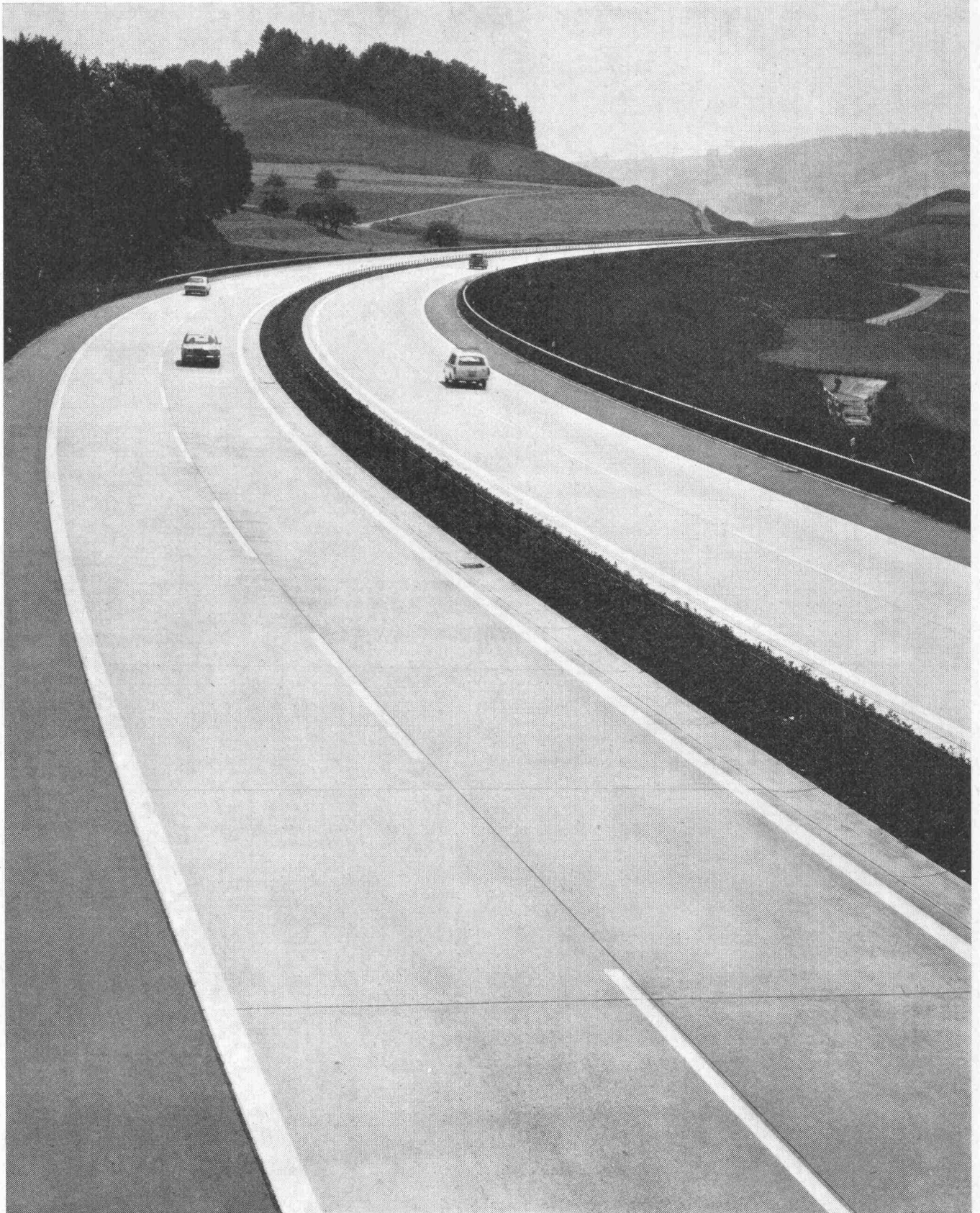
**Generalvertretung — Ersatzteillager — Reparaturdienst mit Werkstatt- und Schnellservice-Wagen  
Eigene Reparaturwerkstätten mit Geleiseanschluss**

# MAVEG AG/SA LYSS

Industriering 11, 3250 LYSS

Telefon 032 / 84 42 42

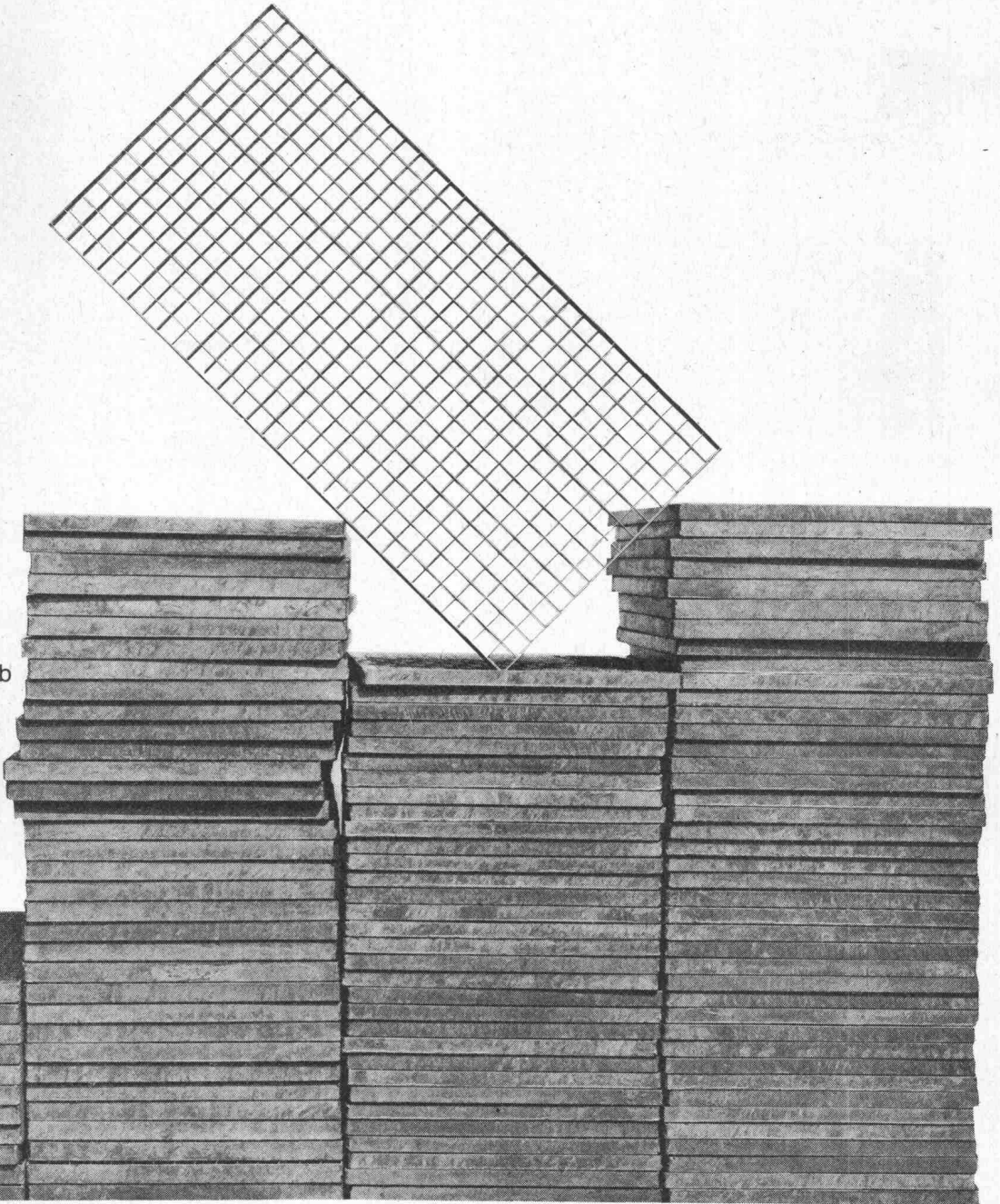
# Was für Betonstrassen spricht: Güte, Lebensdauer, Sicht



Nationalstrasse N 1 Wil—St. Gallen, Betonbelag

# Wir liefern dreimal günstiger!

Erstens: schon bei zwei gleich grossen Rosten fällt der Stückpreis. Noch viel günstiger wird es ab 5 oder 10 Seriestücken.  
 Zweitens: Flächenrabatte ab 20 m<sup>2</sup>. Sammelbestellungen lohnen sich! Zudem spart man Frachtkosten.  
 Drittens: es kommt auf die Tragfähigkeit an. Erst dann sehen Sie, wieviel mehr Sie beim Wema-Rost für Ihr Geld bekommen.

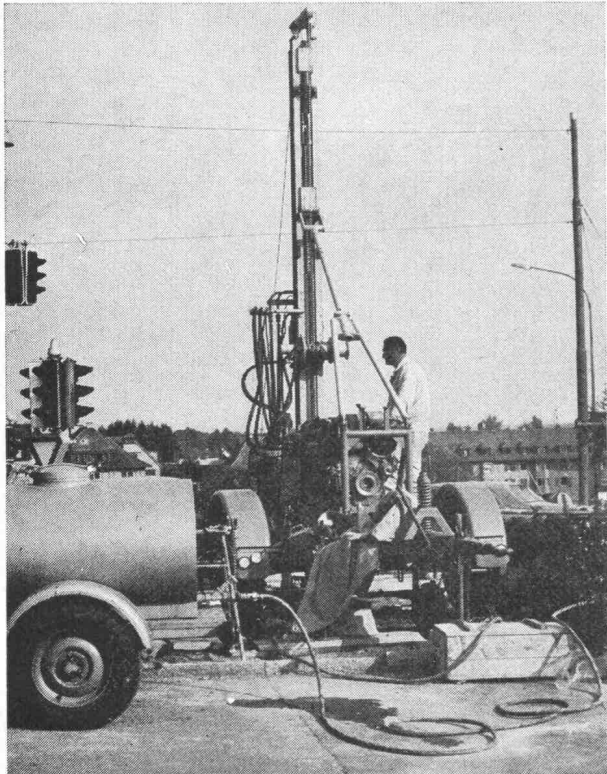


Siegfried Keller AG  
 Industriestrasse 45  
 8304 Wallisellen  
 Telefon 051 93 32 32  
 Telex 55423

Büro Bern  
 Wylersstrasse 61  
 3014 Bern  
 Telefon 031 4142 50

Büro Lausanne  
 19, route de Chavannes  
 1007 Lausanne  
 Telefon 021 24 94 29

## Wema-Gitterroste



Sondierbohrung Bucheggplatz Zürich

# Sondierbohrungen

Rotationskernbohrungen  
 Rammsondierungen  
 Scherflügelversuche  
 Ungestörte Bodenproben  
 Durchlässigkeitsuntersuchungen  
 Bohrungen für Injektionen  
 Fels- und Lockergesteins-Anker

**Ing. Greuter AG, Zürich**

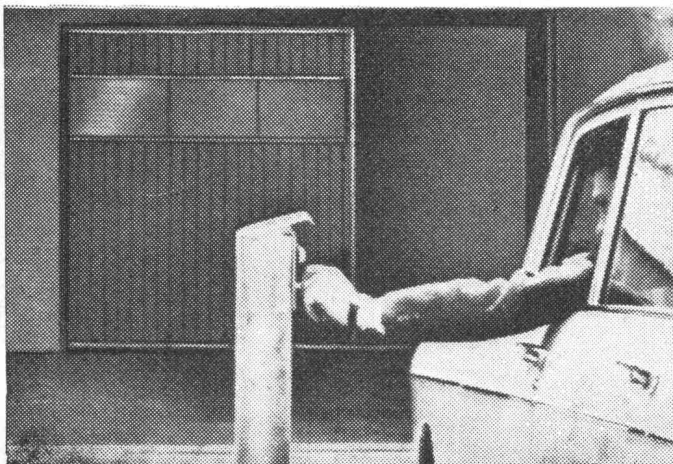
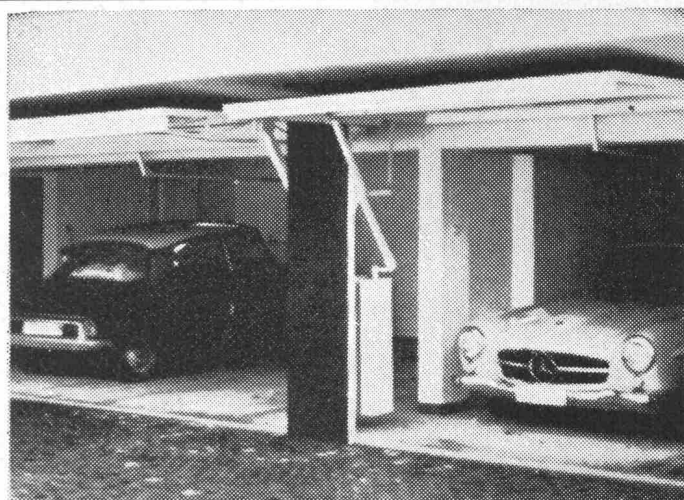
Tel. 051 / 32 90 28

**Spezialfirma für Gunit, Spritzbeton, Injektionen  
 und Bohrungen**

Fabrikation und Vertrieb  
 automatischer Tore metoran

metoran, das Schweizer Qualitätsprodukt

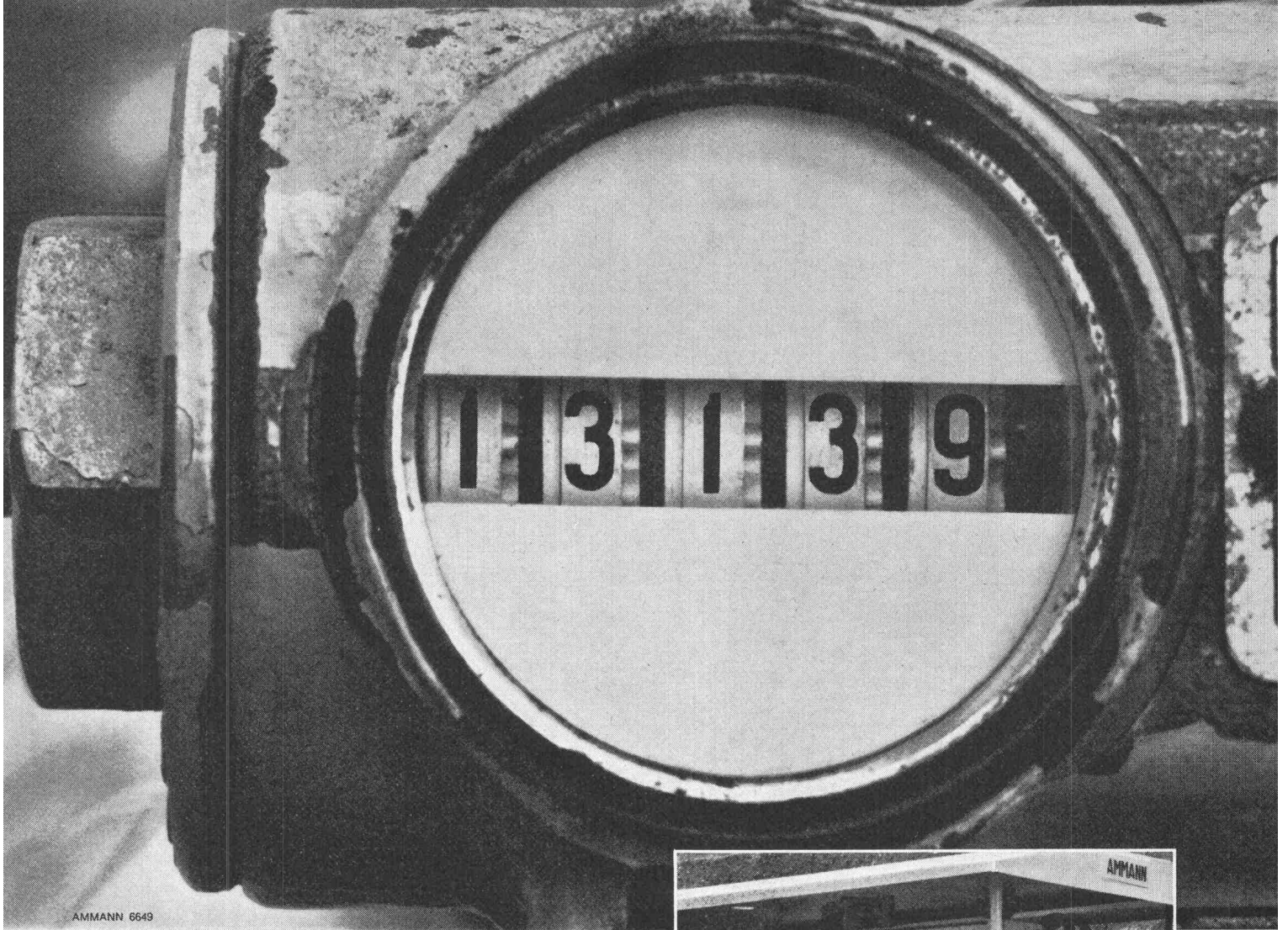
In- und Auslandpatente



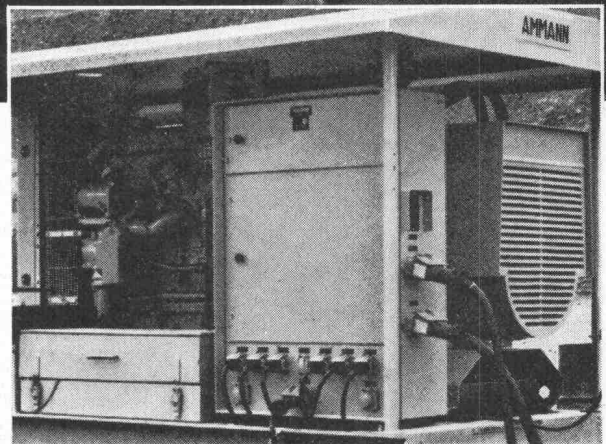
# AVGEN

Jakob Gilgen  
 Maschinen- und Apparatebau  
 3150 Schwarzenburg

Telefon 031 / 93 11 33



AMMANN 6649



# Nach über 13 000 Betriebsstunden beginnt für diese Caterpillar-Generatorgruppe ein «zweites Leben»

Von Caterpillar-Motoren wird mit Recht viel verlangt, denn sie sind für harten Dauereinsatz gebaut.

Während Jahren hat diese Caterpillar-Generatorgruppe unter harten Bedingungen in schwerem Einsatz gestanden: als Stromversorgungs-Aggregat für die Beleuchtung von Baustellen und für den Antrieb von Elektrovibratoren und Elektrobaggern. Zeitweise waren die Arbeitsbedingungen extrem hart: Klimawechsel, feuchte Luft und Sandstaub in der Wüste.

Heute, nach über 13000 Betriebsstunden und einer teilweisen Überholung, wird diese Maschine wieder eingesetzt, denn ihr Besitzer erwartet von ihr ein «zweites Leben». Solche Langlebigkeit beweist, dass Caterpillar-Motoren zu den besten Investitionen gehören!

Ihr Besitzer sagt uns: «Wir beurteilen eine Maschine nicht nur nach ihrer Leistung, sondern auch nach der Leistungsfähigkeit der Service-Organisation, die sie mit sich bringt.»

Caterpillar und Cat sind Schutzmarken der Caterpillar Tractor Co. S 1570

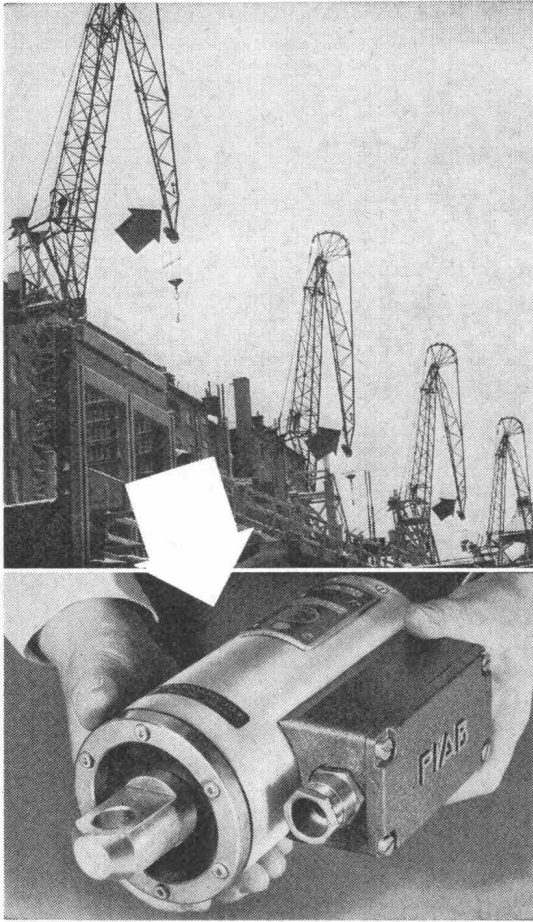


## AMMANN

ULRICH AMMANN Baumaschinen AG

4900 Langenthal ☎ 063/2 27 02 + 2 51 22





## SICHERHEIT durch PIAB ÜBERLASTSCHUTZ

für Krane, Laufkatzen, Aufzüge und sonstige Hebevorrichtungen

Der PIAB Belastungsanzeiger ist ein mechanisch-elektrisches Organ, das bei einem oder mehreren bestimmten Belastungswerten automatisch elektrische Kreise unterbricht oder schliesst. Diese Funktionen können für verschiedene Zwecke verwendet werden, z. B.:

- automatische Ueberlastungs- oder Lastmoment-auslösung
- Warnung bei Ueberlastungsgefahr und Unterbrechung des Speisestromes bei Ueberlastung von Aufzügen und Hebevorrichtungen
- Steuerung von Wäge- und Zuteilungsverfahren, die automatisiert werden sollen

Die Genauigkeit und Sicherheit unseres Ueberlastschutzes ist im Inland und Ausland unter Beweis gestellt. Zeugnisse der zuständigen Einrichtungen und Behörden sowie Beschreibungen und Einbaubeispiele werden auf Wunsch übersandt.

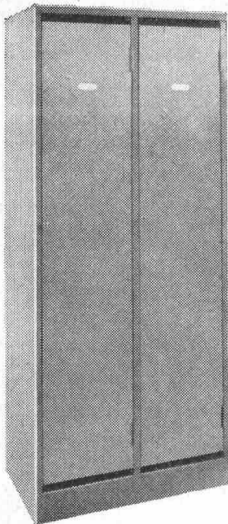
Alleinverkauf für die Schweiz:

*Walter Meier* WERKZEUGMASCHINEN AG

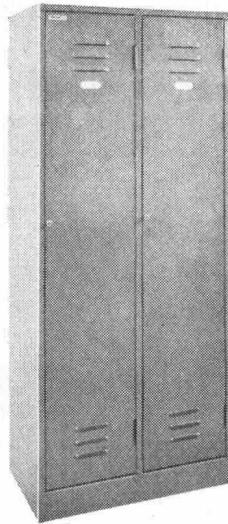
Mühlebachstrasse 11—15, 8024 Zürich  
Telefon 051 / 34 54 00

# Kempf

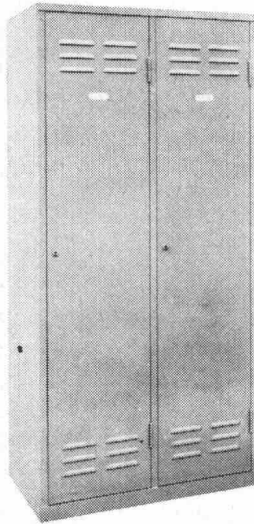
## Normal-Garderoben in Gruppen zu 1, 2, 3 und 4 Abteilen



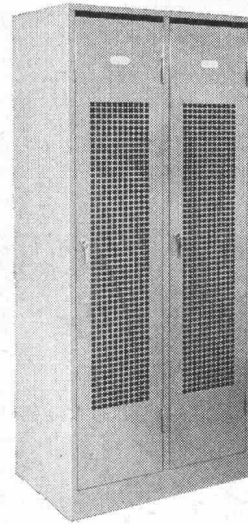
Mod. 2121  
300/500/1750 mm  
350/500/1750 mm



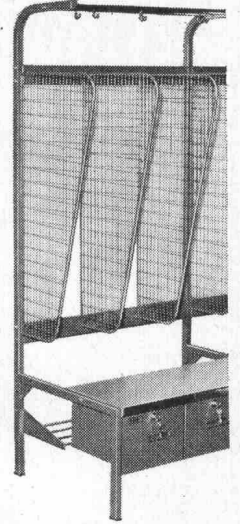
Mod. 2120  
350/500/1750 mm



Mod. 2120  
400/500/1750 mm



Mod. 2122  
350/500/1750 mm  
ges. geschützt



Mod. 2130  
300/600/1800 mm

**Kempf + Co. AG**

**9102 Herisau**

**Tel. 071-513344**

# Der MENZI-BAGGER MUCK 3000-S leistet tatsächlich mehr als die andern



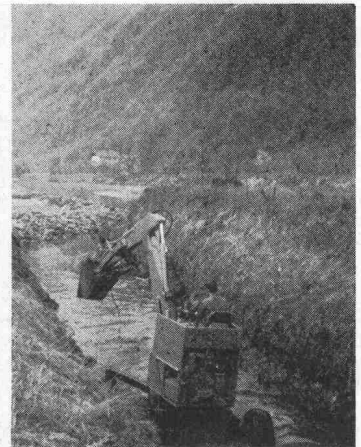
Arbeit mit dem Grabenlöffel



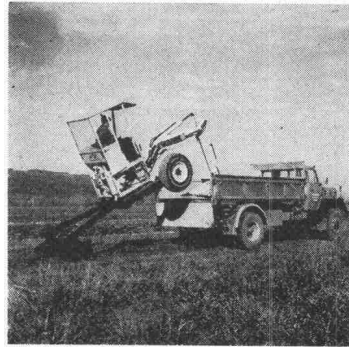
Arbeit am Hang bis 80%



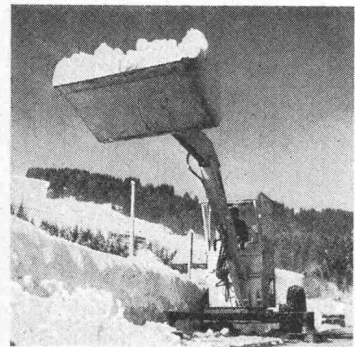
Graben für eine Rohrleitung



Arbeit in einem Bergbach



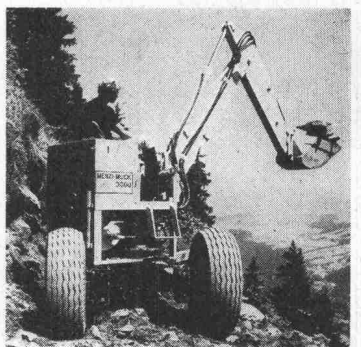
Verlad auf einen Lastwagen



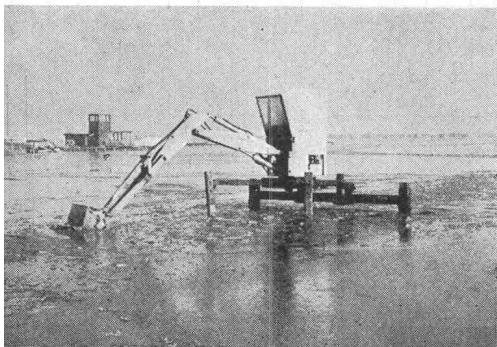
Arbeit mit der Schneeräum-  
schaufel



Arbeit im Sumpf



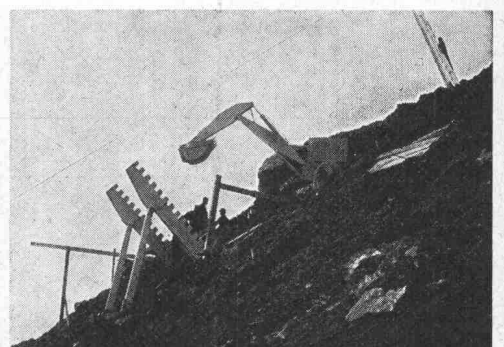
In den Bergen



Arbeit in einem See



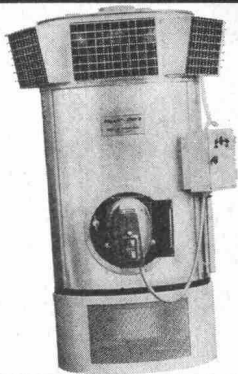
In schwierigem Gelände



Einsatz  
bei Lawinerverbauungen

**ERNST MENZI AG**    **CH-9443 WIDNAU**    (Schweiz)    Tel. (071) 72 26 26

# Nicht



# dreinschiessen

wenn Sie Heizungsprobleme lösen müssen!  
Für die Beheizung Ihrer Lager- oder Fabrikhalle sind vielleicht unsere EMPA-geprüften Bacher-Therm-Warmluftgeneratoren genau das Richtige. Billig in Montage und Unterhalt, wirkungsvoll, robust, unproblematisch... was wollen Sie noch mehr?  
Verlangen Sie unsere Spezialprospekte.

Bacher AG  
Apparatebau + Heizungen  
4153 Reinach/BL/061-761010

# bacher

## ARMAVERIT



### Rohre und Bogen

glasfaserverstärkter Kunststoff

- für Kanalisationsleitungen
- Hangleitungen im Kraftwerkbau
- Brückenentwässerungen
- Schlammleitungen
- Schalungen usw.

- korrosionssicher
- sehr leicht
- geringe Verlegungskosten
- absolut dicht
- Formstücke nach Wunsch

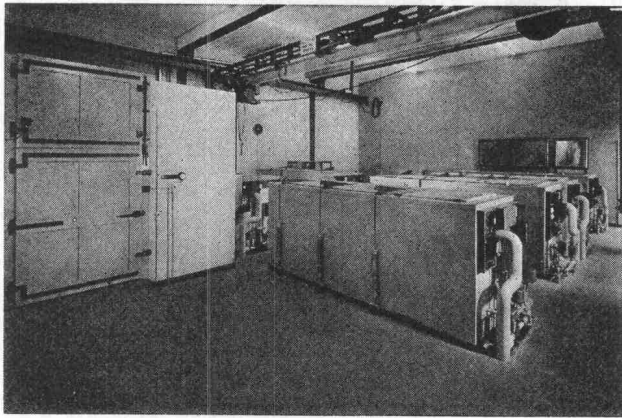
Verlangen Sie Angebote, Muster und Angaben von Referenzen!

Abt. Kunststoff, Badenstrasse 25  
Tel. 061 / 33 23 29

### Basler Stückfärberei AG, 4000 Basel

**AMON Holz- bau**  
**Combi- Heil**  
**XYLAMON Farb- lasur**  
**Imprägnier- grund**  
**XYLAMON**  
 schützen und verschönern  
 neues und altes Holz;  
 vorbeugende und bekämpfende  
 Wirkung  
 gegen tierische und pflanzliche  
 Holzschädlinge

**Scheller AG**  
**Zürich**  
 Postfach  
 8021 Zürich  
 Telefon  
 051 32 68 60



Beton-Frostanlage in der Empa

Comptoir Suisse Lausanne  
Halle 32, Stand 3231



## Qualität schont die Nerven

denn Qualität gibt keinen Anlass zu Aerger und Verdruss. Gibt es etwas Besseres als einen Autofrigor-Kühlautomaten, der auch nach vielen Jahren noch zur vollen Zufriedenheit funktioniert? Wir glauben es nicht.

Eine Autofrigor-Kühlanlage ist aber auch eine gute Kapitalanlage, selbst dann, wenn für die Anschaffung etwas mehr ausgelegt wird, denn Qualität macht sich immer bezahlt.

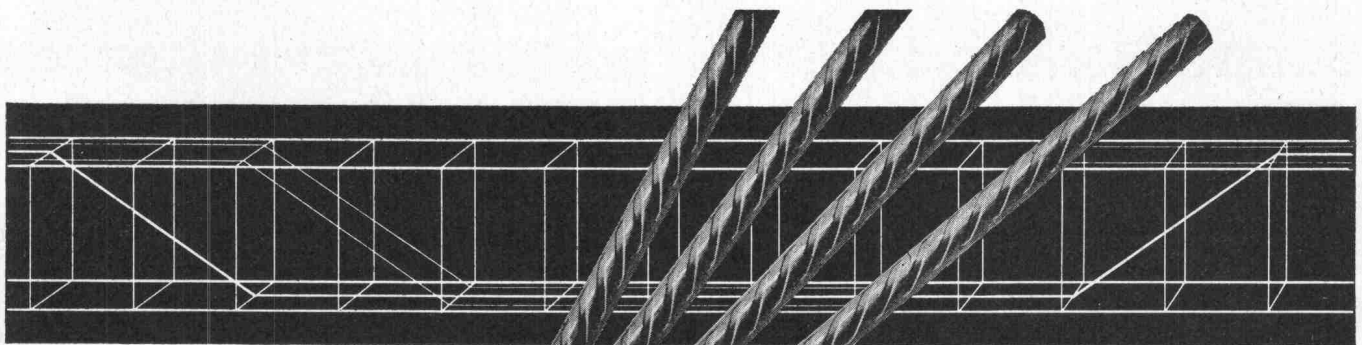
Die Qualität des von uns verwendeten Materials und die Perfekt-Montage, ausgeführt durch unser qualifiziertes Personal, geben unseren Anlagen das gewisse «Etwas», das zu einer guten Anlage gehört. Daran sollten Sie denken, wenn Sie an Ihrer Kühlanlage eine Änderung oder Vergrößerung vornehmen. Darum:

## Für jeden Kältebedarf

**Autofrigor AG 8052 Zürich Schaffhauserstr. 473**  
Telefon 051 / 48 15 55

Vertretungen und Servicestellen in:

Baar, Basel, Bern, Biel, Charrat, Chur, Davos,  
Fribourg, Genève, Lausanne, Lugano, Luzern,  
St. Gallen



## Elemente



## Rippenstahl

### Mit fi-Rista-Elementen voraus

fi-Rista-Elemente sind vorfabrizierte, punktgeschweisste Armierungen aus fi-Rista-Rippenstahl  $\phi$  3—12 mm. Zulässige Stahlspannung: 3000 kg/cm<sup>2</sup>.

Betonfertigteile, Zementwaren usw. armieren Sie billiger, sicherer und rationeller mit fi-Rista-Elementen. Verlangen Sie unsere Dokumentation mit vielen Beispielen und profitieren Sie von unserer Erfahrung und Beratung durch unseren Bauingenieur.

**Beachten Sie die fi-Rista-Rauhung**

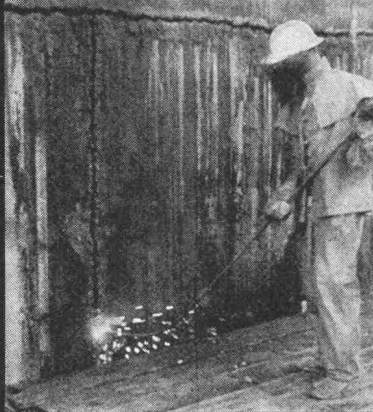
**Fischer & Co. Drahtwerke 5734 Reinach AG**  
Telefon 064/7115 55

# INTRAFIX®

Patente angemeldet

## BETONSCHMELZ-VERFAHREN

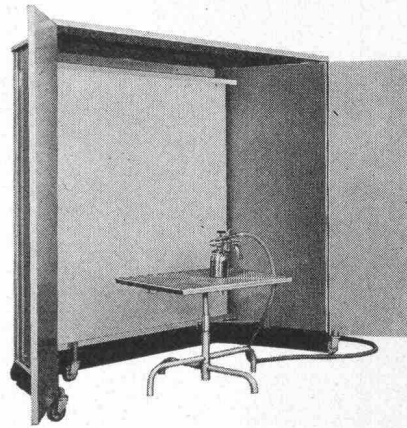
schmilzt Löcher, schneidet und brennt  
Beton — Eisenbeton — Stahl — Guss —  
Granit — Naturstein, usw.



einfach — geräuschlos — schnell — sauber — staublos — vibrationslos — ungefährlich — wirtschaftlich — über und unter Wasser

Vertreternachweis weltweit durch

**INTRAVEND AG** Schweiz  
Buckhauserstrasse 28, 8048 Zürich  
Telefon (051) 54 54 45-47, Telex 54 289



Warum die  
**Fröhlich**  
Spritzkabine?

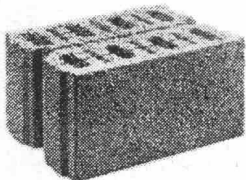
- Weil — sie mobil und zusammenlegbar ist und dadurch spätere Umplazierungen leicht möglich sind  
— sie eine bisher unerreichte Saugkraft besitzt  
— sie dank dem patentierten Filtersystem den Abluft-Entzug auf die Hälfte reduziert  
— dadurch enorme Heizkosten eingespart werden  
— der Filter schnell und praktisch kostenlos zu reinigen ist  
— sie geringste Betriebskosten und gesünderes Arbeitsklima garantiert.

Eine Demonstration in Ihrem Betrieb stellt alle diese Argumente unter Beweis.

**Fröhlich** SPRITZKABINEN

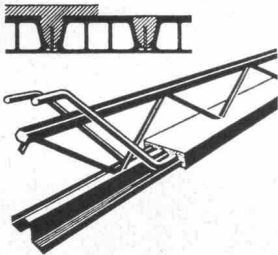
5524 Niederwil, Telefon 057 / 6 36 83

## Surava-Hohlblocksteine



- seit Jahren bewährt
- guter Verputzträger
- rasche und zweckmässige Bauweise
- vorzügliche Wärme-Schallisoliation
- preisgünstig
- alle Steine aus Beton, Tuff und dem hochwertigen Isoliermaterial LECA

## Surava-Hohlkörperdecken



### wirtschaftlich:

speziell für grosse Spannweiten bis 12 m (System Katzenberger) weil der montagesteife Katzenberger-Riffelstahlträger auch bei grossen Spannweiten nur wenige Unterstellungen benötigt, handliche Gewichte ein leichtes, rasches Verlegen gestatten, keine Schalung benötigt wird und die Surava-Decke für jeden Grundriss geeignet ist.

### technisch:

weil durch neutrale und eigene Kontrollen laufend überwacht und von amtlichen Versuchsanstalten geprüft auf: Tragfähigkeit, Schall-Wärmedämmung, Scheibenwirkung, Schubkraftaufnahme, Haftspannungsaufnahme, Feuerbeständigkeit.



**Baustoffwerk AG Surava**  
Verwaltung Büro Davos, Park 19, Tel. 083/3 71 17  
Techn. Büro Chur, Bahnhofplatz 8, Tel. 081/22 00 25  
Werk Surava, Tel. 081/7112 27

TRION

air-technic

# Lüftungsgitter

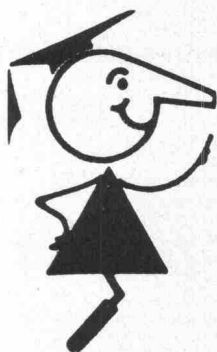
aus Aluminium, korrosionsfest, strömungstechnisch durchkonstruiert, durch verschiedene Ausführungen allen technischen und architektonischen Forderungen anpassbar.

## TRION AG 8032 ZÜRICH

Wenn Sie Sicherheit wollen, dann

# für jeden Bau Tricosal

- sei es für
- Fertigputze für innen und aussen
  - wasserdichten Beton und Mörtel
  - Oel-Tankwannenbeschichtungen
  - Schlämmputze mit ECOSAL
  - Fugenbänder für alle Zwecke
  - Fugenkitte Ein- und Zweikomponenten



seit  
1923

# Tricosal®

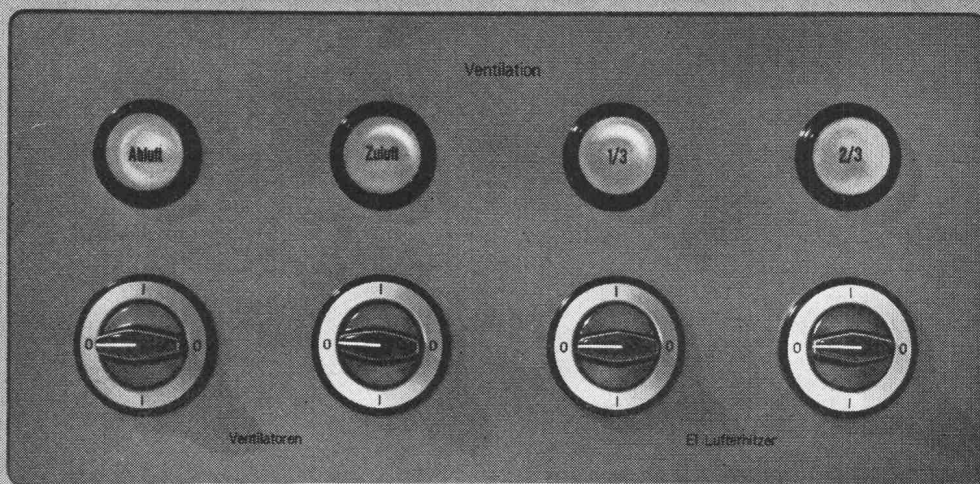
**BAU-CHEMIE AG BASEL (061) 23 00 16**

Zement-Schnellbinde- und Dichtungsmittel, Plastifizierer, Verzögerer, Beton-Reinigungsmittel, Gipsverzögerer, Binder, Fugenbänder, Kunststoffe, Frostschutzmittel, Haftemulsion für Kunststoffmörtel, ölfeste Anstrichemulsion, Thiokol- und Acryl-Kitte, Epoxy-Lacke, Kunststoff-Dünnputze. PVC-Folien, 1 bis 2 mm, für Grundwasserwannen, Wasserbehälter usw. Wir haben für Sie über 100 verschiedene Fugenbandprofile.

**Feller-Spezialkombinationen: Formschön, praktisch,  
rasch montiert**



*Feller*



Unsere Abteilung «Sonderfertigung» baut für die verschiedensten Bedürfnisse individuell angepasste Kombinationen mit der benötigten Anzahl Apparate. Erleichtern Sie sich die Montagearbeit, indem Sie die einbaufertigen Feller-Spezialkombinationen verwenden!

Adolf Feller AG Horgen  
Fabrik elektrischer Apparate

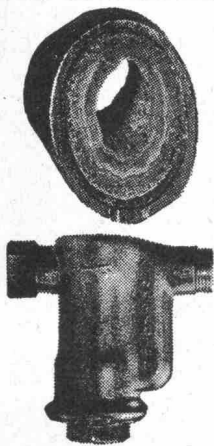
Telefon 051 821611

# Horga Laubengangtüren

Hs. Zumstein  
Türenfabrikation, Innenausbau  
8810 Horgen  
Tel. 051 / 82 48 43

Die sich **nicht** verziehen. Beste langjährige Referenzen. Für Laubenganghäuser, Haustüren, Kellerausgänge, überall, wo grössere Kälte/Wärme-Differenzen eine erstklassige Türe erfordern.

Fertig angeschlagen, samt Zylinder und Spion ab Fr. 385.— / . Mengenrabatt  
Lieferung kurzfristig, auch an Schreiner.



## Kein Verkalken mehr

Schutz gegen Verkalkung, Rost und Korrosion durch das einfache, billige und erfolgreiche METADIUM-Verfahren (amtlich geprüft). Bereits sind über 5000 Apparate und Anlagen in der Schweiz installiert worden.

Für Sanitär-, Heizungs- und Klimaanlageanlagen. Anwendung: in Haushalt, Gewerbe und Industrie für Kühl- und Klimaanlageanlagen, Luftbefeuchter, Combi-Heizkessel, Boiler, Waschautomaten, Heisswasser- und Kaffeemaschinen usw.

(Verlangen Sie Unterlagen)

### Verkauf und Beratung:

A. Luisoni, Ingenieur, 8047 Zürich  
Telefon 051 / 52 69 52 Triemlistrasse 52



Gegen

## RAUCHPLAGE

bei Cheminée, Grill, Kochherd, Heizung, Lüftung hilft sicher ein

## FITZE - Kaminventilator

Verlangen Sie den ausführlichen Prospekt

*E. Fitze* 7002 *Chur*

Ventilatorenbau und Wicklerei  
Steinbruchstr. 4 a Tel. 081 22 11 80



*Ernst*

## URINALANLAGEN

ohne Wasserspülung, geruchlos

F. Ernst, Ing. AG. Zürich 3, Weststrasse 52

Tel. 33 60 66 / 35 36 55

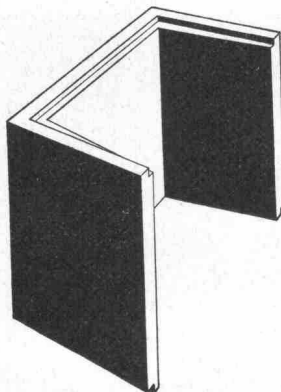
**hiag**

## Schal-Tafeln

Kunstharzbeschichtet für Sichtbeton,  
ölimprägniert für Schalbeton

**Hiag Holzindustrie AG**  
9430 St. Margrethen

Telefon 071 / 71 12 01



## Vorfabrizierte Schutzraum-Lichtschächte

genehmigt vom Bundesamt für Zivilschutz  
2 Modelle: Für 1 Atü oder 3 Atü Schutzräume. Lichtmass: 80x60 cm.

Lichtschacht für 1 Atü Schutzräume für normalen Wohnungsbau		Lichtschacht für 3 Atü Schutzräume für Sammel-Schutzräume	
Bauhöhe cm	Gewicht kg	Bauhöhe cm	Gewicht kg
130	507	130	725
50	195	50	275

Verlangen Sie bitte den Spezial-Prospekt oder wenden Sie sich an Ihren Baumaterial-Lieferanten.

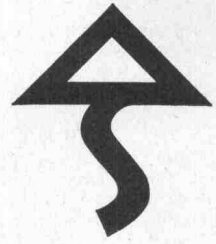
**comolli**

Comolli's Erben AG Betonelemente  
5620 Bremgarten Tel. 057/51414

## Norm - Türen

montiert und unmontiert, mit oder ohne Stahlzargen.  
Folienbeläge aller Art. Mobile Trennwände.  
Beachten: Türfälze ummantelt.

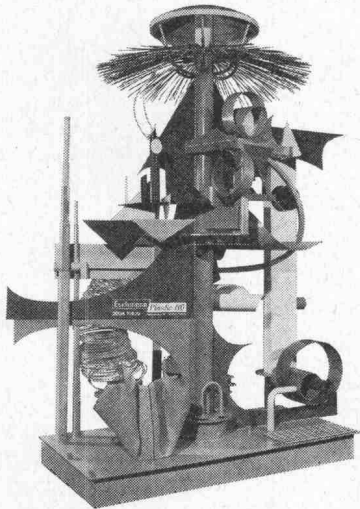
Prospekte verlangen!



**Theodor Schlatter & Co. A. G.**

9000 St. Gallen, Wassergasse 24, Telefon 071 / 22 74 01

Es ist nicht übertrieben, wenn wir sagen:  
«Auch Sie profitieren von den Weltraumexperimenten!»



Plastic-Plastik

Mondflug-Plastik

ESCHMANN-PLASTIC

In der Weltraumforschung werden viele Erkenntnisse gewonnen, die für Industrie und Technik wegweisende Bedeutung besitzen. Viele Forschungsergebnisse finden ihren Niederschlag in unseren Produkten (wir können sie laufend dem neuesten Stand der Technik anpassen, verbessern, widerstandsfähiger machen) — und das kommt letzten Endes unseren Kunden zugute. Ihnen!

Wir planen und bauen für Sie:

Labor- und Galvanoeinrichtungen, Ventilatoren und Abluftanlagen, Neutralisationen und Wannen, Behälter und Bodenroste in PVC, Polypropylen, Polyäthylen u. a. m.

**Eschmann Plastic AG**

3604 Thun, Gwattstrasse 54, Tel. 033 / 2 88 37

**Neuheit!**

**compri  
band V**

Für alle Fugen  
jetzt

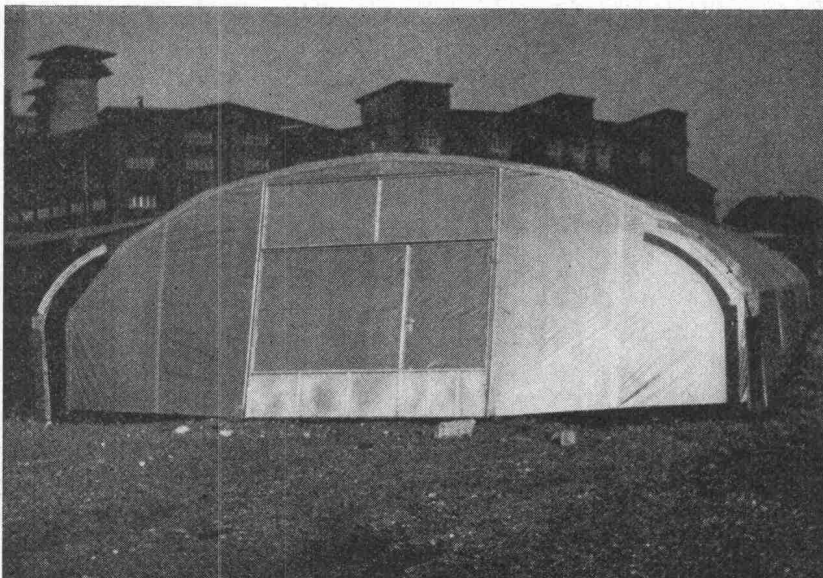
**VORKOMPRIMIERT**

kurzfristig lieferbar

Generalvertretung:

**Roger Frey dipl. Ing.**  
8039 Zürich

Tel. 051/36 25 44  
Beethovenstr. 47



## Demontable Lagerhallen

aus Gitterstahlrohrkonstruktion  
und Spezialgitterfolie.

Typ 1: Stehwand 130 cm,  
Firsthöhe 320 cm, Breite 860 cm

Typ 2: Stehwand 200 cm,  
Firsthöhe etwa 420 cm, Breite 860 cm

Typ 3: Stehwand 200 cm,  
Firsthöhe etwa 500 cm, Breite 1200 cm

Länge nach Belieben.

**LU-RA RAPPERSWIL**

Gewächshausbau

E. Lutz, Bachtelstrasse 23, 8640 Rapperswil  
Telefon 055 / 2 00 30

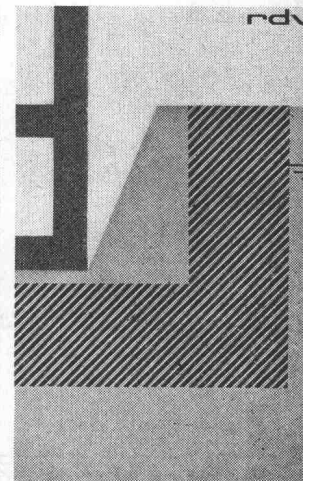
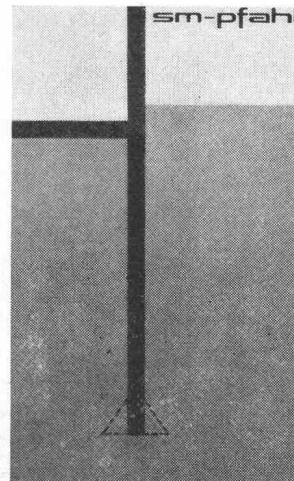
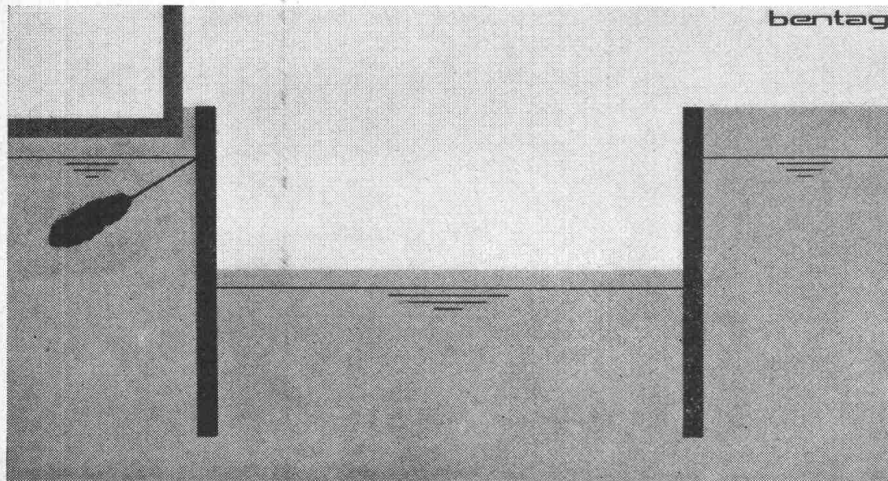




Schlitzwände im **Bentonitverfahren** für Baugrubenumschliessungen. Öldichte Tauchwände zum Schutz des Grundwassers. Stützmauern im T-Profil. Unverrohrte gebohrte Pfähle grosser Tragkraft und Tiefe. Lärm- und vibrationsarm.

Ortsbeton-Bohrpfahl. Bohrung unverrohrt mit Bentonit. Pfahldurchmesser 50 cm bis 150 cm. Fussverbreiterung bis 3mal Durchmesser möglich. Mit und ohne Schaftarmierung. Vibrationsfreies und lärmarmes Verfahren (kein Rammen).

Tiefenverdichtungen nach dem Rütteldruckverfahren. Zur Erhöhung der Tragfähigkeit anstehender Böden oder künstlicher Aufschüttungen. Zur Reduktion der Wasserdurchlässigkeit (k-Wert) grobdurchlässiger Kiese und Kiessande.



#### SPEZIALFUNDATIONEN

Postfach 8032 Zürich  
Zollikerstrasse 44  
Telefon (051) 32 52 13  
Telex 5 27 38  
weitere Geschäftsstellen:  
Liestal und Chur

#### TIEFBAU

Strassen- und Flugplatzbau  
Stollen- und Tunnelbau  
Kraftwerk- und Flussbau  
Postfach 8032 Zürich  
Neumünsterallee 9

#### ERDBAULABOR

alle erdbaumechanischen und bauchemischen Untersuchungen  
Postfach 4410 Liestal

**SCHAFIR  MUGGLIN**