

Objektyp: **Advertising**

Zeitschrift: **Schweizerische Bauzeitung**

Band (Jahr): **88 (1970)**

Heft 34

PDF erstellt am: **05.08.2024**

Nutzungsbedingungen

Die ETH-Bibliothek ist Anbieterin der digitalisierten Zeitschriften. Sie besitzt keine Urheberrechte an den Inhalten der Zeitschriften. Die Rechte liegen in der Regel bei den Herausgebern.

Die auf der Plattform e-periodica veröffentlichten Dokumente stehen für nicht-kommerzielle Zwecke in Lehre und Forschung sowie für die private Nutzung frei zur Verfügung. Einzelne Dateien oder Ausdrucke aus diesem Angebot können zusammen mit diesen Nutzungsbedingungen und den korrekten Herkunftsbezeichnungen weitergegeben werden.

Das Veröffentlichen von Bildern in Print- und Online-Publikationen ist nur mit vorheriger Genehmigung der Rechteinhaber erlaubt. Die systematische Speicherung von Teilen des elektronischen Angebots auf anderen Servern bedarf ebenfalls des schriftlichen Einverständnisses der Rechteinhaber.

Haftungsausschluss

Alle Angaben erfolgen ohne Gewähr für Vollständigkeit oder Richtigkeit. Es wird keine Haftung übernommen für Schäden durch die Verwendung von Informationen aus diesem Online-Angebot oder durch das Fehlen von Informationen. Dies gilt auch für Inhalte Dritter, die über dieses Angebot zugänglich sind.

Ein Dienst der *ETH-Bibliothek*
ETH Zürich, Rämistrasse 101, 8092 Zürich, Schweiz, www.library.ethz.ch

<http://www.e-periodica.ch>

Rationalisiere mit

Sprechfunkgeräten

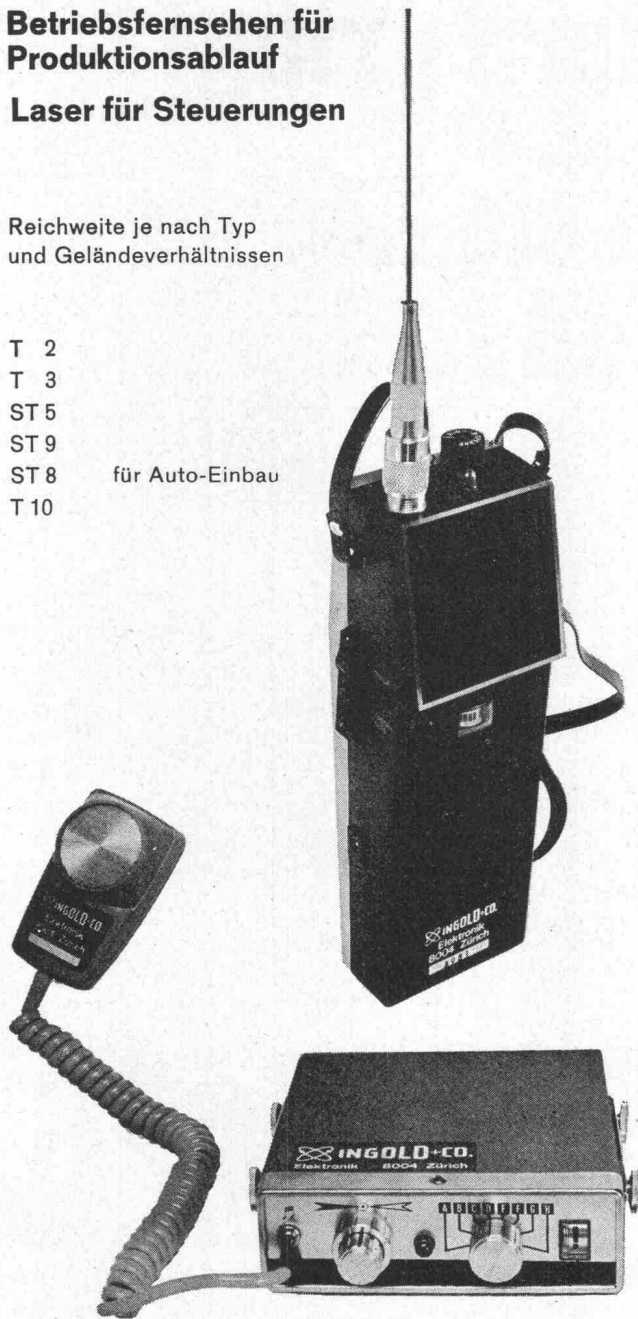
für Betriebsverkehr

Betriebsfernsehen für
Produktionsablauf

Laser für Steuerungen

Reichweite je nach Typ
und Geländeverhältnissen

- T 2
- T 3
- ST 5
- ST 9
- ST 8 für Auto-Einbau
- T 10



Wir verkaufen nicht nur Geräte, sondern wir beraten Sie auch und liefern die dafür notwendigen Zubehör-e, Netz-teile usw.

Hans Ingold & Co. Elektronik 8004 Zürich

Kernstr. 10, Telefon 051 / 25 25 87
Ab Herbst 1970 39 52 36

Schweizerische Bauzeitung

Offizielles Organ des SIA, Schweizerischer Ingenieur- und Architekten-Verein und der GEP, Gesellschaft Ehemaliger Studierender der ETH Zürich
Gegründet 1883 von Ing. A. Waldner

88. Jahrgang Heft 34

20. August 1970

Inhalt

Rohrkosten-Minimum für verzweigte Wasserleitungsnetze. Von P. Widmoser	755*
Schäden in tragenden Holzbauteilen. Von H. Kühne	760
Statistik der Wohnungswechsel? Von G. Risch	761
Zürcher Baukostenindex	761
Schaffung einer integrierten Baudatensystematik. Von G. von Bentheim	764
«Den Hund umbringen, heilt nicht den Biss». Von der VLP	766
ESU-Stähle für die Walzenherstellung	766*
Schätzung des Bodenwertes. Von A. Hägi	767

Buchbesprechungen

<i>Schweizerische Talsperrentechnik.</i> Herausgegeben vom Schweiz. Wasserwirtschaftsverband	768
Der Weg des Eisens. Von F. Toussaint. pns. A prototype new settlement system in an urbanizing world. By E. Dusart and T. Koolhaas	769*
Die Trennwand. Von W. Henn. Leichtfassaden aus vorgefertigten Elementen. Von F. Aichberger und H. Kramer-Doblander. Entwurf und Konstruktion dünner Betonschalen. Von A. M. Haas	770
Bodenmechanik für den Strassenbau. Von F. Balduzzi. Tunnelbau. Von K. Széchy. Leon Battista Alberti – ein Hygieniker der Renaissance. Von E. Rodenwaldt	771
Neuerscheinungen	772

Umschau

Elektromotor mit supraleitenden Feldspulen. Kernkraftwerk Biblis. Flug-Simulator für die DC-10. Schweizerische Lichttechnische Gesellschaft. Paul Kolb AG wird Sven AG	772
--	-----

Wettbewerbe

Lehrer- und Beamtenwohnungen in Affoltern a. A. Sekundarschulzentrum in Monthey	773
---	-----

Bulletin Technique de la Suisse Romande

Inhaltsverzeichnis von Heft 16, 1970	773
--	-----

Mitteilungen aus dem SIA

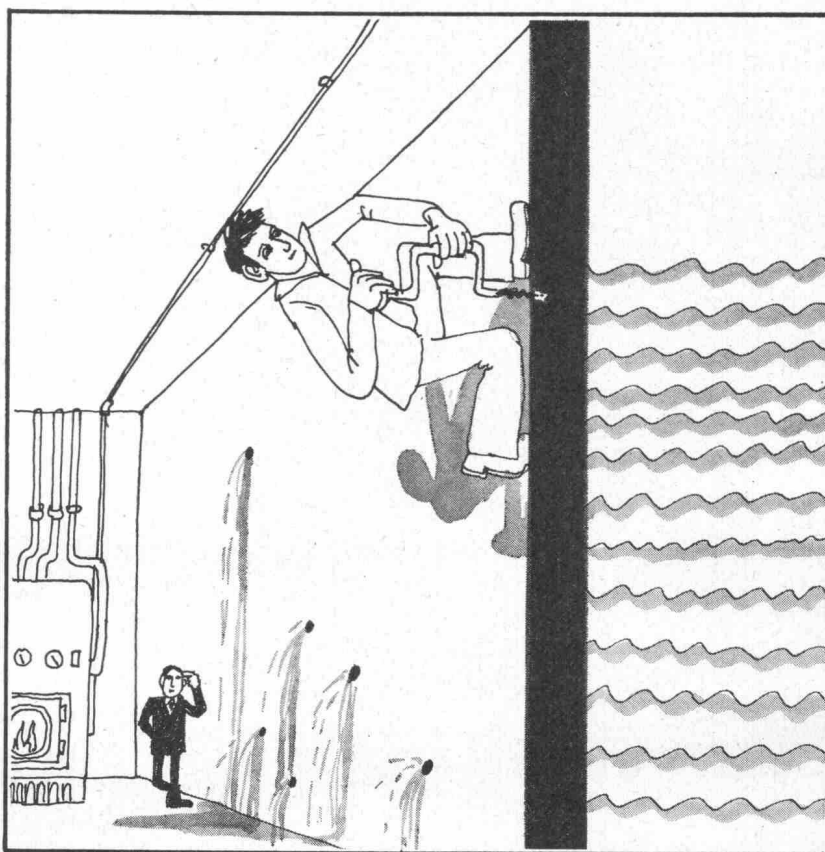
Tagung der Fachgruppe für Brückenbau und Hochbau. SIA-Ball der Sektion Baden	773
--	-----

Ankündigungen

Projekt-Management im Hochbau. Tribology Course «Bearing Selection and Design». Akademie für Führungskräfte der Wirtschaft. Seminare in der Schweiz	773
Jahresversammlung des SEV und des VSE, Aarau. Gemeinsame Tagung der DGU – SVOR, Zürich. Strassenbautagung 1970, Berlin. Tagung «Kinetik metallurgischer Prozesse bei der Stahlherstellung». Reinforced Plastics Conference, Brighton. Wasserbauliches Kolloquium an der Universität Karlsruhe	774

Wissen Sie, was Renesco-Spezialisten tun, damit kein Wasser durch die Mauern dringt?

Zuerst bohren sie Löcher in die Wand...!



workshop ag

Mindestens beim RENESCO-Flexin-Verfahren trifft dies zu. Dem modernsten elastischen Injektionsverfahren, das im Augenblick zur Anwendung gelangt. Darum haben wir die

paradoxe Situation, dass dort wo Wasser eindringt Löcher gebohrt werden, um es zu stoppen. Aber dafür können Sie auch buchstäblich zusehen, wie es versiegt. – Täglich erleben unsere Spezial-Equipen solche Situationen. Und sie finden es völlig normal, wenn nach getaner Arbeit kein Wasser mehr durch die Mauern dringt. Ist es eigentlich auch – denn schliesslich sind ja für die Wasserzufuhr extra Röhren eingebaut worden. Warum also sollen sie sich aufregen über etwas, das völlig normal ist? Gewusst wie – das ist das ganze Geheimnis. Und diese Leute wissen wie! – Natürlich gibt es ausser den Flexin-Injektionen auch noch andere, starre und kombinierte Abdichtungsverfahren. Fragen Sie ruhig unsere Spezialisten. Die wissen Bescheid: Welche Methode wann und warum zur Anwendung kommen muss. Welches Verfahren gerade für Sie das richtigste, schnellste und preisgünstigste ist. Und darum sagen wir, das seien die kühlen Köpfe der RENESCO, die besser denken können. Wann dürfen wir für Sie Probleme lösen?

renesco-
weil kühle Köpfe
besser
denken.



René Schmid + Co. AG
Chemische Baustoffe
Abdichtungen im Hoch-
und Tiefbau
Schaffhauserstrasse 359
8050 Zürich
Telefon 051 46 46 92

renesco



Das gibt's nur bei WEMA- Lichtkuppeln.

- *Keine Bohrung von oben.
(Regen- und Schmelzwasser kann nicht ein-
dringen. Alle Befestigungsteile sind vor
Wettereinflüssen geschützt.)*
- *Beide Acrylglas-Schalen fest verschweisst.
(Luft- und staubsichere Abdichtung)*
- *Neopren-Bewegungselemente.
(Gefährliche Spannungen im Kuppelmaterial durch
Temperaturbewegungen werden ausgeglichen.
Keine starren Verbindungen an gefährdeten
Punkten.)*

*Verlangen Sie unsere ausführliche
Dokumentation.
Oder besprechen
Sie Ihre Probleme
mit einem unserer
technischen Berater.*

Siegfried Keller AG
Industriestrasse 45
8304 Wallisellen
Tel. 051 93 32 32
Telex 55423

Keller

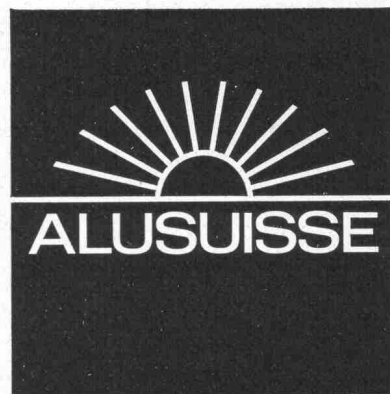
1007 Lausanne
19. route de Chavannes
Tel. 021 24 94 29

3014 Bern
Wylersstrasse 61
Tel. 031 41 42 50

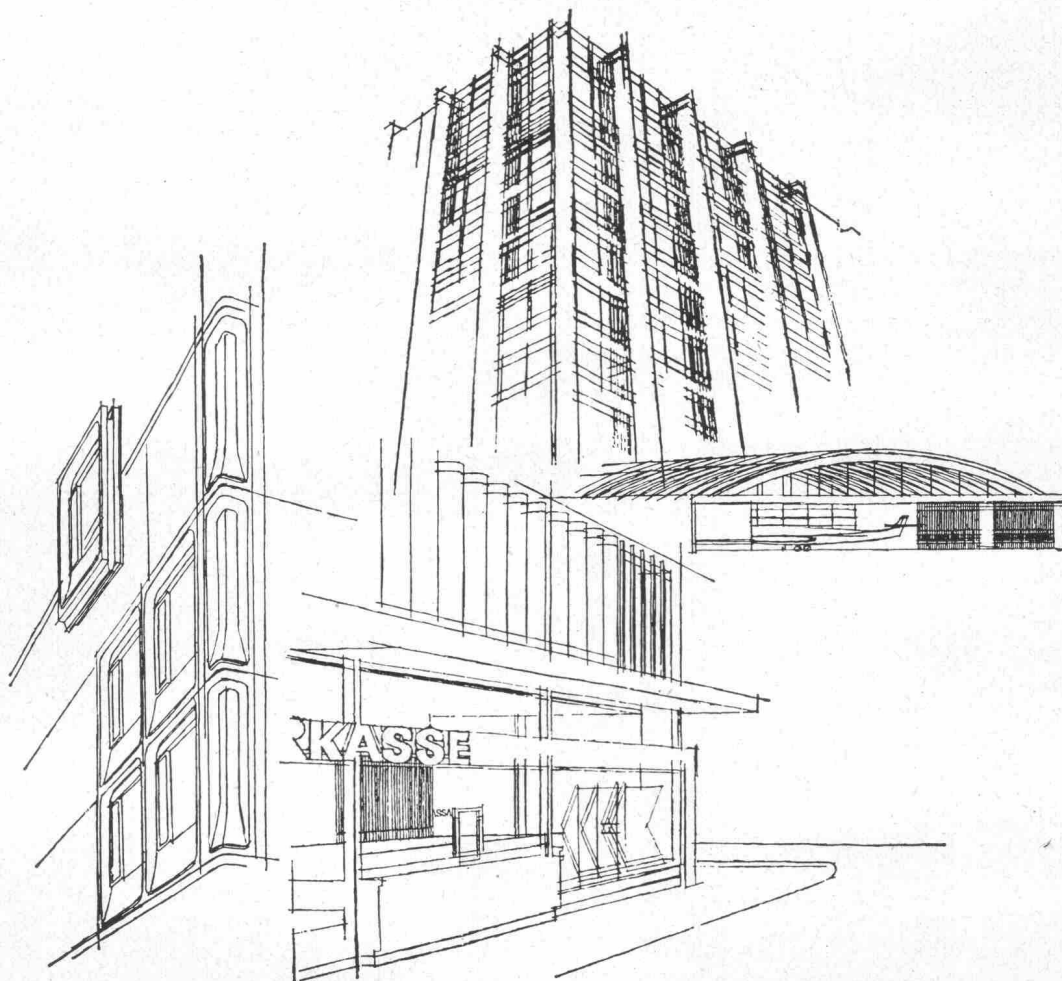
Alusuisse Aluminium Baustoff für 1000 Ideen!

Aluminium findet im Bauwesen dank der verschiedenartigsten Lieferformen und seiner vielen guten Eigenschaften immer breitere Verwendung.

Profile, Bleche, gewellte Bänder, Verbundplatten, gegossene Elemente, neue Legierungen und Oberflächenverfahren, z.B. für beständige Eigenfärbungen, öffnen ein weites Gebiet für die gestalterischen Ideen der Architekten. Aluminium hat seine Dauerbewährung und damit auch seine Wirtschaftlichkeit schon längst unter Beweis gestellt. Die Alusuisse-Fachleute stellen ihre reiche Erfahrung in den Dienst der Kunden. Wer mit Aluminium baut, baut für die Zukunft. Fragen Sie die Alusuisse, arbeiten Sie mit Alusuisse-Material. Sie können sich darauf verlassen.



Schweizerische Aluminium AG Verkaufsabteilung CH-8048 Zürich Telefon 051/548080



4/120

**Herbol kennt
die Schwierigkeiten,
die Fassaden
mit altem Putz machen.**

**Herbol kennt
aber auch die Methode,
wie man
aus alten Fassaden
risikolos
neue Fassaden macht:**

Herbol-Kunststoff-Edelputz.

Durch und durch aus Kunststoff gemacht. Kunststoffbindemittel und Kunststoffgranulate als Zuschlagstoffe. So reinrassig zeigt sich Herbol-Kunststoff-Edelputz. Und das hat Vorteile! Schicht und Korn bilden ein einheitliches Ganzes. Eine fugenlos geschlossene Oberfläche mit feinputzähnlicher Struktur. Einen zäh-elasti-

schen Kunststoffilm, dem nichts unter die Haut geht. Kein Regen, kein Rauch, kein Schmutz. Der nicht auskredet, nicht abwittert und niemals Risse zeigt. Herbol-Kunststoff-Edelputz - ein Material, das auf jedem mineralischen Untergrund haftet. Auch auf ältesten Fassaden. Und natürlich auch auf Ihrem neuesten Objekt.

Herbol-Werke Herbig-Haarhaus AG Köln

Zweigwerk und Auslieferungslager: Lettichstrasse, Postfach 35, 6340 Baar, Telefon 042/31 47 25, Generalvertreter: Otto Müller
Weinbergstrasse 40, 6300 Zug, Telefon 042/21 16 81

Bedienen Sie sich...



wenn es um Abdichtung geht

Bostik-Vulkseal 3104
Zwei-Komponenten-
Versiegelungsmasse auf
Thiokol-Basis.

Bostik-Neoseal 3109
Weich-gummielastisch
abbindendes Zwei-Kompo-
nenten-Versiegelungs-
material.

Bostik 3500
Ein-Komponenten Thiokol-
Dichtungsmasse.

GE-Silikon 3020
Ein-Komponenten-
Dichtungsmasse auf Silikon-
kautschuk-Basis.

Bostik-Seal 3035
Dauerplastische Spritz-
dichtung.

Bostik-Seal
Dauerplastisches Abdich-
tungsmaterial, vorgeformt
oder als ungeformte Masse.

Bostik G-Band
selbstklebendes geschlos-
senporiges Dichtungsband
auf Polyäthylen-Basis.

Bostik-Neopren-Profile
Abdicht- und Isolierprofile
für Elementbau und
Industrieverglasung.
Sämtliche Profile können
nach Zeichnung angefertigt
werden.

Bostik 2050
Paste zur Nahtabdichtung
von Gehrungen und Stößen.

Bostik stellt Hunderte von
spezifischen Produkten für
das Kleben und Abdichten
her...und entwickelt laufend
neue für neue technische
Anforderungen.

**Bostik –
für jedes
Abdichtungs-
problem das
richtige
Produkt**

Denken Sie daran:
für Bostik sind
Abdichtungsprobleme
selten echte Probleme.

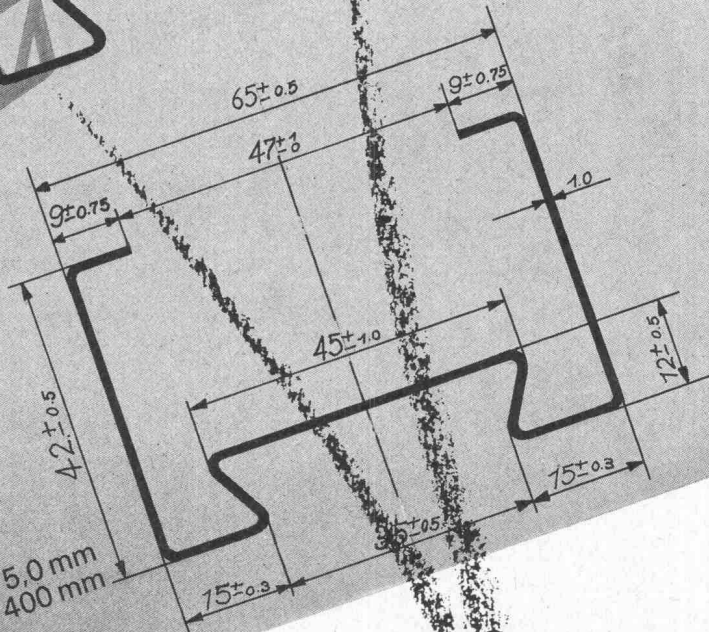
**Sprechen
Sie mit
dem
Bostik
Beratungsdienst
051 62 19 11**



**Wir sagen es
durch
diese
Blume**

0
1
2
3
4
5
6
7
8
9
10
11
12

Banddicke 0,5 bis 5,0 mm
Bandbreite bis 400 mm



VON ROLL Kaltgerollte Profile

Das bedeutet:
 grosse Vielfalt an Formen und Querschnitten
 enge Formtoleranzen
 hohe Steifigkeit bei minimalem Gewicht

Wir rollen Profile aus Band jeder Qualität
 und jeder Oberflächenbeschaffenheit.
 Wir beraten Sie gerne.

VON ROLL AG.
 4563 Gerlafingen
 Telefon 065 461 31
 Telex 34240

Verkauf über den
 Fachhandel

Kann man mit irgendwelchen Röhren entwässern?

Nein!... Es waren lange und sehr genaue Untersuchungen notwendig bis **somo** ihr **somo-drain** aus Kunststoff auf den Markt bringen konnte. Dafür besitzt das Rohr einen hohen Leistungsgrad, der je nach Einsatz sorgfältig bestimmt werden kann. Die gerillte Oberfläche, die Querslitze, die absolut glatte Innenfläche sowie die volle Rohrbodenfläche ergeben eine grosse Aufnahme- und Ableitungsfähigkeit und damit einen schnellen und regelmässigen Ablauf. Die Materialeigenschaften (PVC-hart) gewährleisten zudem einen grossen Korrosions-Widerstand und einen sehr günstigen Reibungs-Koeffizienten.



somo-drain

Länge: 5 m.
Ø: 60 - 80 - 100 - 125 - 150 - 200 - 250 - 300 mm.

Der technische Dienst **somo**, vor und nach dem Verkauf, steht Interessenten voll zur Verfügung für Auskünfte, Studien, Kontrollen und Baustellenüberwachung.

somo société pour les métaux ouvrés et les plastiques 1211 Genève 24 ☎ 022/ 43 86 00

FIAT

FL14 140 PS / 1720 l

Die neue Hydraulikanlage mit höherem Arbeitsdruck und grösserer Fördermenge verleiht der Maschine gegenüber dem bisherigen Modell FL12 eine um nahezu 20% gesteigerte Hubkraft. Ausserdem wurde die Motorleistung von 125 PS auf 140 PS (bei 2000 U/min) erhöht. Je drei unter Last schaltbare Vorwärts- und Rückwärtsgänge (Powershift-Getriebe), die neue Pedal-Lenksteuerung und eine ebenfalls verkürzte Hubzeit beschleunigen die Arbeitsspiele bei gleichzeitig höherer Arbeitsleistung.

Die neue FIAT-Laderraupe FL14 sollten Sie bei erster Gelegenheit im Einsatz testen. Wann dürfen wir sie Ihnen vorführen?

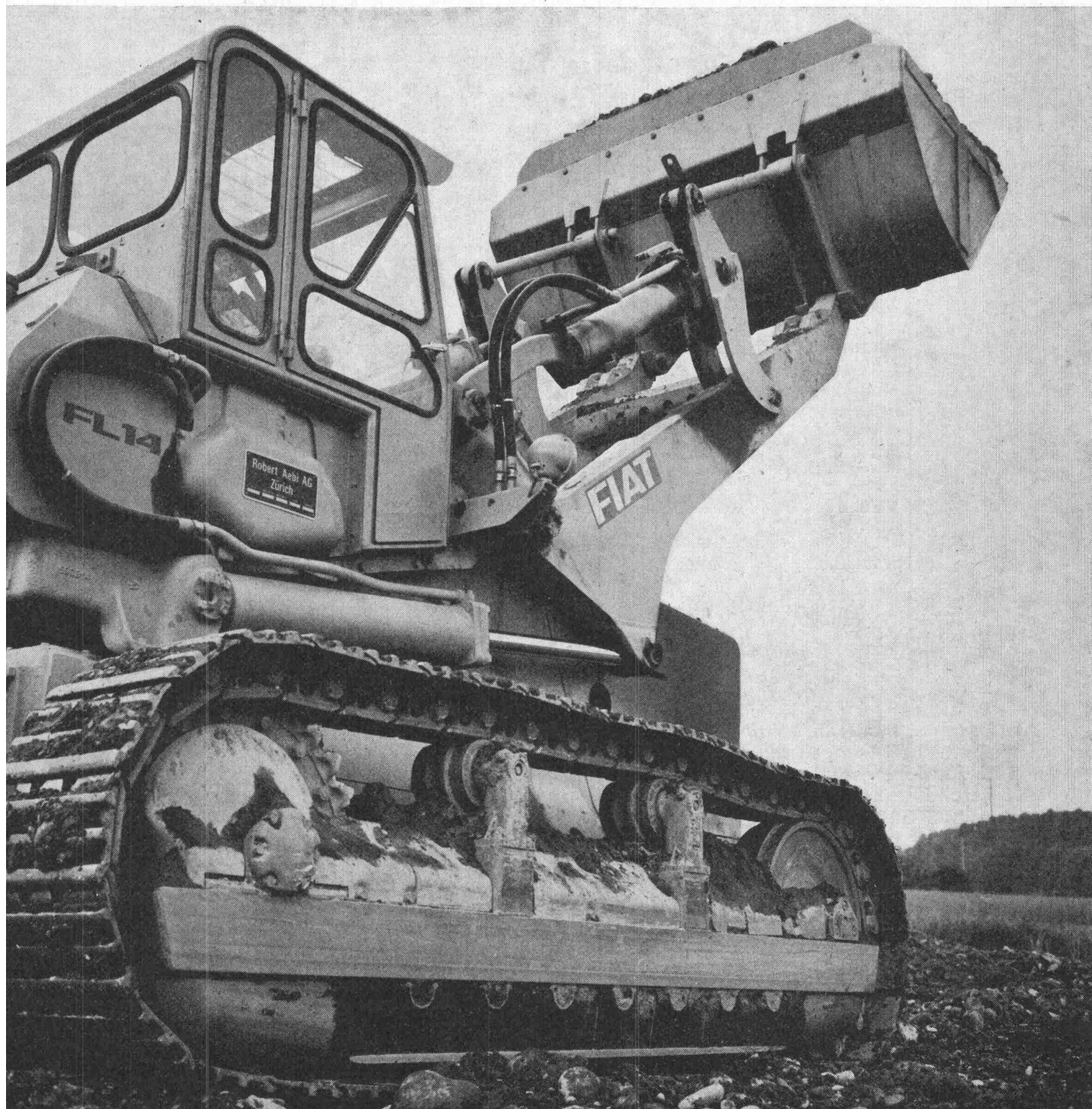
Robert Aebi

Robert Aebi AG
Uraniastrasse 31/33,
8023 Zürich
Telefon 051/2317 50

Landquart 081/5125 42
Renens 021/34 42 12
Zollikofen 031/57 36 36

Weitere FIAT-Modelle mit 45, 60, 85 und 102 PS Motorleistung.

NEU



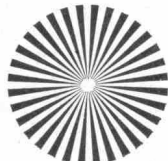
endlich die komfortable Heizung

jetzt auch dort, wo Sie bisher darauf ver- zichten mussten

Nämlich u. a. in Ferien- und Weekendhäusern. Und in allen Räumen, die Sie bisher umständlich und doch nur unbefriedigend erwärmen konnten. Dort, wo etwa eine Zentralheizung fehlt. Oder wo ein anderes komfortables Heizungssystem aus Kosten- oder anderen Gründen nicht eingebaut werden kann. Hier ist unsere Lösung:

MALAG-Elektro- Wärmespeicher

Er wird in der Nacht mit dem preisgünstigen Niedertarif

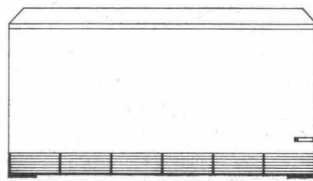


VGB bedeutet moderne, komfortable und wirtschaftliche Lösungen Ihrer Heizungs- und Klimatisierungsprobleme.

VGB garantiert Ihnen, vom ersten bis zum letzten ihrer 300 Mitarbeiter, seriöse Beratung und prompten Service.

Unsere aufschlussreiche Dokumentation sollten Sie auf jeden Fall besitzen! Verlangen Sie sie heute noch mit dem nebenstehenden Coupon.

V. Glutz-Blotzheim Nachf. AG
Abt. Klima und Elektrowärme
4500 Solothurn
Segetzstrasse 13 Tel. 065 2 38 76



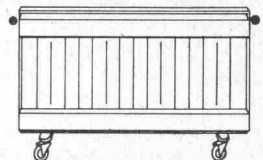
aufgeladen. Bevor der höhere Tagesstrom einsetzt, schaltet die Stromzufuhr automatisch ab. Die gewünschte Temperatur wird nicht zentral, sondern für jeden Raum individuell gesteuert. Sie bleibt während des ganzen Tages konstant — ohne Überwachung der Heizung.

Es gibt kein Überheizen. Sie feuern kein Geld mehr durch den Kamin hinaus. Sie müssen keine Brennstoffe lagern. Sie sparen sich Tank und Heizraum, Tank- und Kaminrevisionen, Russ und Abgase. Kein Öl kann ausfliessen. Und kein Wasser wird einfrieren.

Der MALAG-Wärmespeicher ist rasch montiert und abgeschlossen. Es braucht dazu keine Kamine, keine Rohre und keine Luftschächte. Er ist

formschön, zeitlos modern. Seine Bautiefe ist gering. Er lässt sich der Innenarchitektur anpassen. MALAG ist einer der ersten und grössten Hersteller von Elektro-Wärmespeichern. Wir bieten zwei Jahre Werksgarantie! Und die Kosten? Unsere Berechnungen dürften Sie überraschen!

EOS- Direktheizer



Der ölgefüllte Elektroradiator als Zusatzheizung für die Übergangszeit, als lokale Vollheizung oder als ideale Ergänzung zu den Speichergeräten. Schnell aufgeheizt und problemlos regulierbar. Der Thermostat hält die gewünschte Raumtemperatur konstant. Der EOS-Direktheizer schaltet vollautomatisch ein und aus. Er ist vollkommen wartungsfrei und wirtschaftlich. Auch als Heizwand lieferbar. Diese formschönen, mobilen Direktheizer passen in jeden Raum.

Coupon

Bitte gut leserlich ausgefüllt an:
VGB, Apparatebau, Abteilung Klima und Elektrowärme,
4500 Solothurn

Schicken Sie mir bitte sofort Ihre aufschlussreiche Dokumentation über

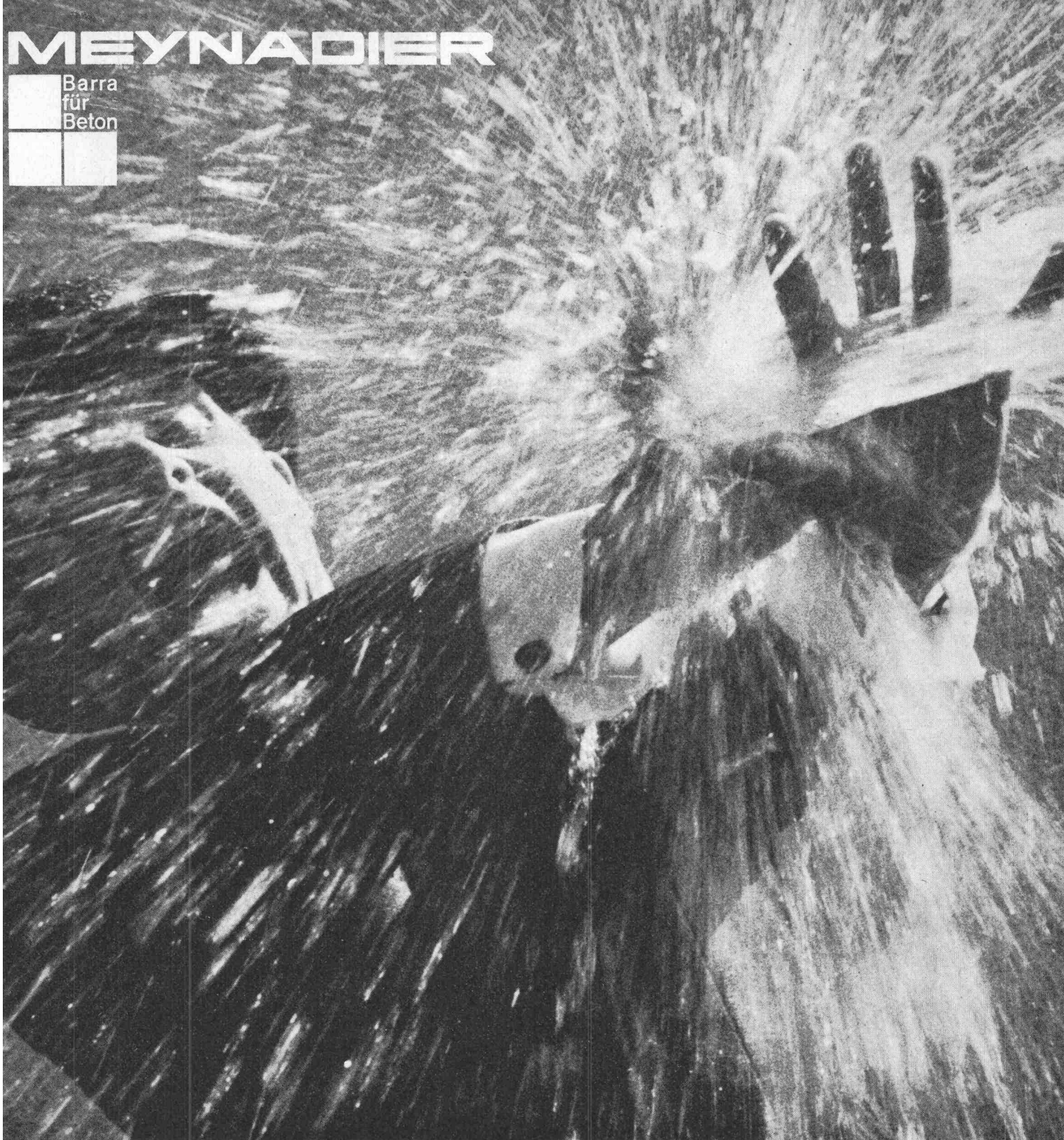
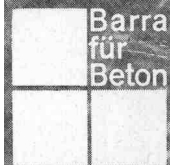
- MALAG-Wärmespeicher und -Konvektoren
- EOS, ölgefüllte, mobile Elektro-Radiatoren als ideale Direktheizer
- NATIONAL-Klimageräte

Name/Firma: _____

Adresse: _____

MEYNADIER

Barra
für
Beton



Wenn es gilt, Wasser abzuwehren...

... benötigen Sie Sperrbeton, also einen Beton, der dauerhaft wasserdicht bleibt. Da hilft SPERRBARRA 05, das universale Dichtungsmittel, auf das Sie sich verlassen können.

Und weshalb universal? Weil SPERRBARRA 05 mehr als nur dichtet. Es plastifiziert zudem den Beton, erleichtert seine Verarbeitbarkeit und erhöht seine Anfangs- und Endfestigkeit. So wird der Beton auch beständig gegen Wetter und Frost.

Einsenden an Meynadier + Cie AG, Postfach, 8023 Zürich.
Ich bitte um Unterlagen über SPERRBARRA 05.

BBZ

Name: _____

Adresse/PLZ: _____

MEYNADIER + CIE AG
Zürich, Lausanne, Bern, Luzern, Bellinzona, Chur

SPERRBARRA 05

BON

an Hulftegger + Co. AG
 Abt. Sport-Schwimmbecken, 8712 Stäfa

Senden Sie uns bitte Ihre ausführliche Dokumentation über
 Aluminium-Sport-Schwimmbecken System Ranshofen

Name:

Adresse:

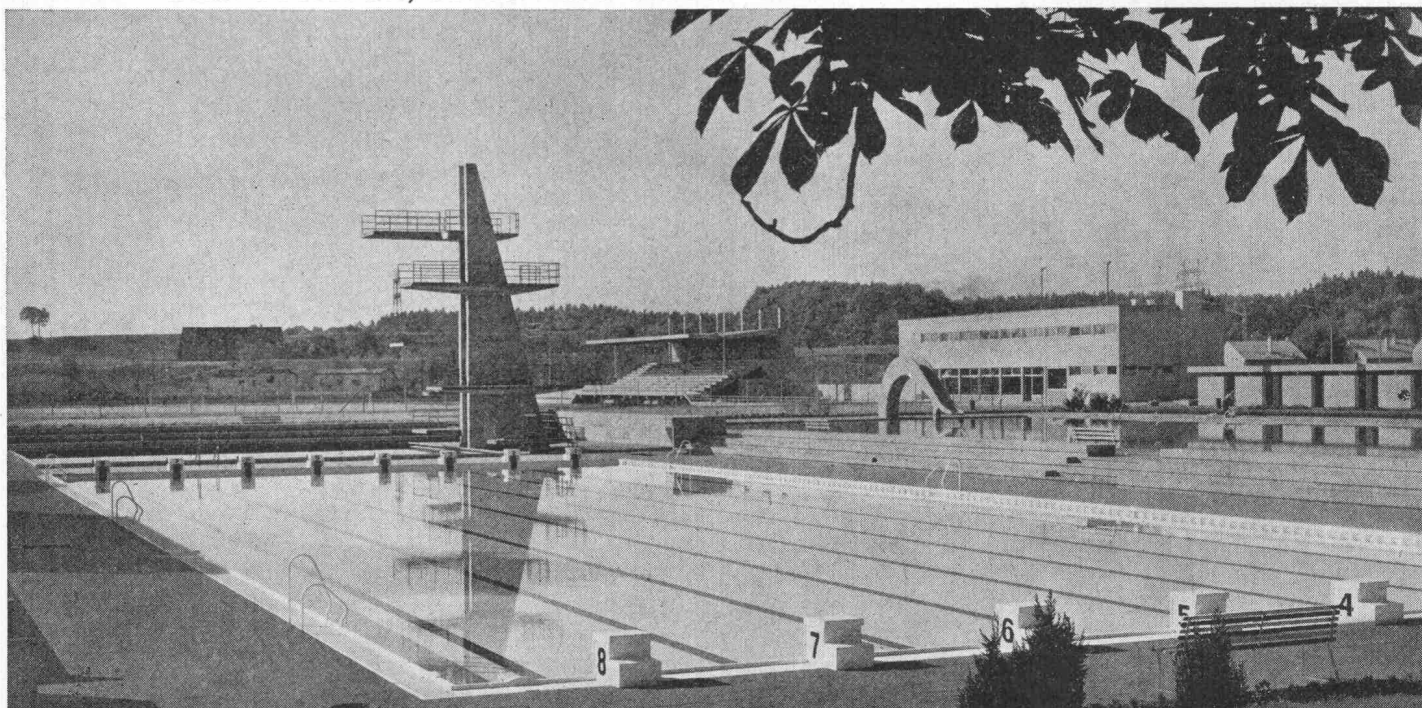
Ort:

Plz.:

Wenn Sie sich für

problemlose Sport-Schwimmbecken

interessieren, sollten Sie diesen Bon heute noch absenden!



Aluminium- Sport-Schwimmbecken System Ranshofen sind wirklich problemlos

Problemlos . . . und bewährt! Gegen 100 dieser Sport-Schwimmbecken jeder Grösse bis zur olympischen Norm 50 x 33 m sowie viele Hundert kleinere Becken (Sprungbecken, Lehrschwimmbecken, Gartenbecken, Hallenbecken usw.) wurden bisher gebaut. Weil Aluminiumbecken System Ranshofen entscheidende Vorteile bieten:

Rissfest: Bodensetzungen bzw. ungleiche Bodenbelastungen können dem Aluminiumbecken nichts an-

haben (speziell wichtig auch bei Hallenbädern!).

Frostsicher! Das Aluminiumbecken überwintert gefüllt und kann im Winter als Eisplatz dienen!

Einfachste Reinigung! Verunreinigungen können sich an den glatten, mit einer Spezialbeschichtung überzogenen Aluminiumflächen nicht festsetzen. Dadurch kann sich an den porenfreien Flächen kein Schmutz und kein Algenbefall bilden.

Kurze Montagezeit! Je nach Grösse nur 2 bis 4 Wochen.

Erweiterungsfähig! Dank der Elementbauweise kann das Aluminiumbecken beliebig vergrössert und

ausgebaut werden. Alte, undichte Schwimmbecken können kurzfristig durch eine Aluminium-Becken-Auskleidung saniert und vergrössert werden.

Wenn Sie ein Sport-Schwimmbecken wünschen, das nur Freude bereitet, dann senden Sie uns den Bon, oder telefonieren Sie unserem Schwimmbad-Spezialisten. Es lohnt sich!

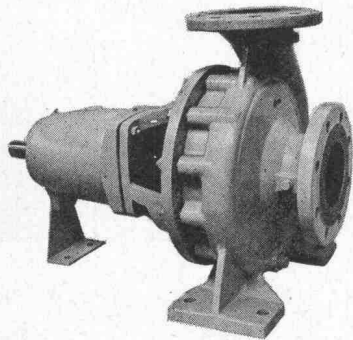
Für problemlose Schwimmbecken

hulftegger+co/ag

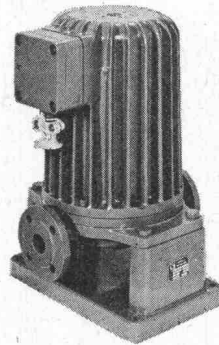
8712 Stäfa Tel. 051/74 90 33

RÜTSCHI PUMPEN

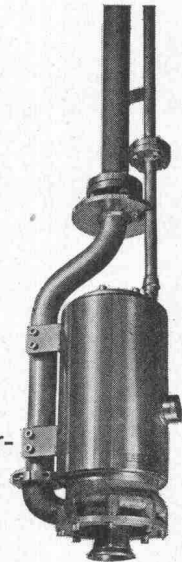
**bieten die umfassendste Auswahl
für die chemische Industrie**



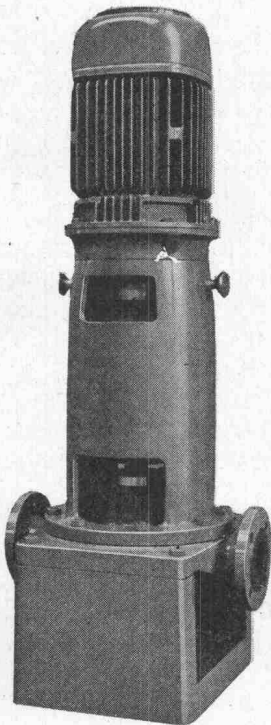
Leichte Chemiepumpe für Kurzbetrieb.



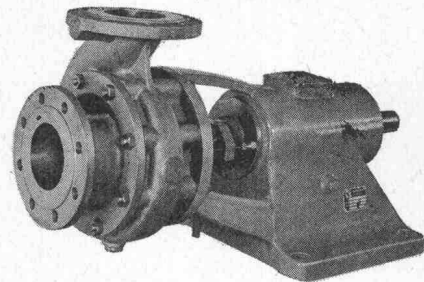
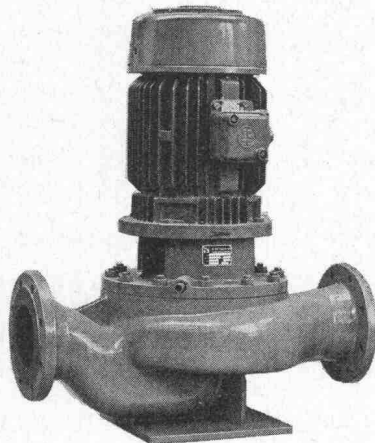
Stopfbüchslöse Chemie-Perfecta-Pumpen mit Spaltrohrmotor für feuergefährliche, giftige, verdampfende und radioaktive Flüssigkeiten.



Sondermodell für Tankeinbau.



In-Line-Pumpen für direkten Einbau in die Rohrleitung. Ausführung mit Doppellagerung sowie in Block-Bauart.



Säurepumpen mit besonders robustem Lagerbock für hohe Anforderungen und Dauerbetrieb.

Wir liefern Pumpen aus Gusseisen, Stahlguss, Bronze, Reinaluminium, Chrom-Nickel-Molybdän-Stahl 18/8/2,5 und 20/25/3, Nickel, Hastelloy, Titan, Speziallegierungen und Gusseisen gummiert. Spaltrohrpumpen in explosionsgeschützter Ausführung bis Ex-sd3n-G3-5 nach VDE. Sämtliche Pumpentypen nach einheitlichem Leistungs-Normfeld gebaut.

**K. Rüttschi AG, Pumpenbau,
5200 Brugg, Telefon 056/41 04 55**

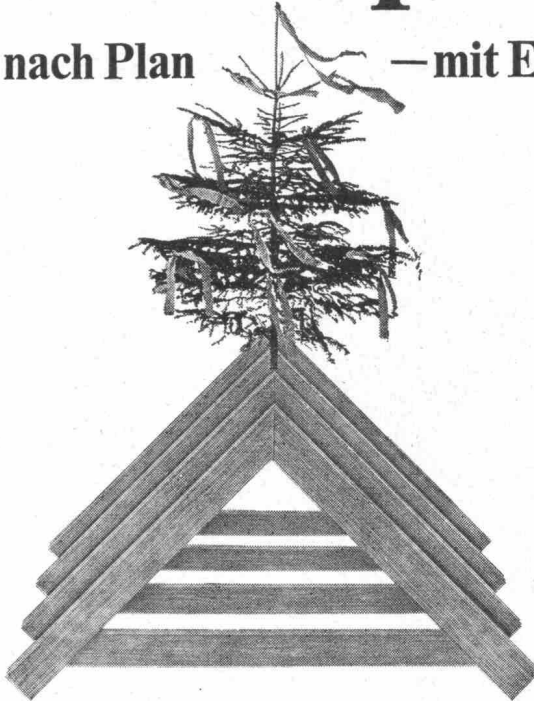
**RÜTSCHI
PUMPEN** 

xxx

Vertretungen und Servicestellen in allen Ländern Westeuropas.

Prosit! Propangas!

(Sparen Sie nach Plan — mit Esso Propan)



Gas ist das Energiesystem der Zukunft.

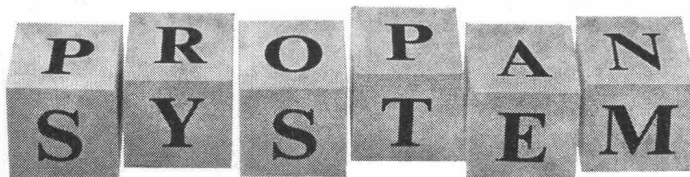
Wenn Sie sich für Propangas entscheiden, entscheiden Sie richtig. Zukunftssicher. Propangas hilft dem Bauunternehmer und Bauherrn in 3facher Hinsicht. Erstens ist Propangas in vielen Fällen kostengünstiger. (Sie sparen lange Zuleitungen, hohe Installationskosten). Zweitens ist der Zeitaufwand kleiner.

Und drittens können Sie die Vorteile von Propangas

bereits während der Bauzeit nutzen (zur Beschleunigung des Trocknungsprozesses, zur Nachtbeleuchtung usw.). Propangas ist mobil, unabhängig von teuren Zuleitungen und zukunftssicher. Darum bauen Sie auf Gas. Bauen Sie zukunftssicher. Senden Sie den Coupon ein, und der Esso Fachmann sendet Ihnen die gewünschten Unterlagen.



Sparen nach Plan — mit Esso Propan



McCann

COUPON



Ich interessiere mich für den Propan-Systemplan und bitte Sie um den unverbindlichen Besuch Ihres Spezialisten für folgende Gebiete:

- Haushalt (Kochen, Heizen, Warmwasser)
- Terrassenheizung
- Bautrocknung
- Schwimmbadheizung

Name: _____

Adresse: _____

PLZ, Ortschaft: _____

Telefon: _____

Esso Standard (Switzerland), Gas-Abteilung
Postfach, 8021 Zürich, Tel. 051/23 97 34

Das Sika Kitt- Sortiment



Ohne Fugen geht es nicht. Sie entstehen überall dort, wo die Konstruktion des Bauwerkes eine Aufteilung in einzelne Elemente verlangt, wo verschiedene Baumaterialien aufeinandertreffen oder wo ein Unterbruch der Arbeit unumgänglich ist. Die mit der Fugenabdichtung verbundenen Probleme sind daher so vielfältig, dass es sich sicher lohnt, auf die Fuge einen Blick zu werfen.

Sika tut das schon seit Jahrzehnten. Das Ergebnis dieser Forschungstätigkeit ist ein ausgewogenes Sortiment qualitativ hochstehender Fugenkitt: SIKAFLEX-1a, SIKASIL, COLMA-JOINT, SIKAFLEX T 68 und die ganze IGAS-Reihe. Jeder dieser Kitten besitzt spezifische Anwendungsbereiche, in denen seine Vorteile besonders

zur Geltung kommen. Ob Dilatationsfugen oder Arbeitsfugen, ob Fugen im Hoch-, Tief- oder Strassenbau, ob Fugen zwischen Metall, Beton, Kunststoff, Glas usw., im Sika-Sortiment hat es für jeden Fall die geeignete Dichtungsmasse.

Natürlich gibt es Kitten, die einen weiten Anwendungsbereich besitzen und für verschiedenste Zwecke eingesetzt werden können. Auch Sika führt solche. Doch der ideale Kitt, der alles und jedes abdichtet, gegen sämtliche Einflüsse beständig ist und überhaupt nicht altert – dieser Kitt bleibt ein Wunschtraum. Allerdings, einen Trost haben wir für alle bereit, die jede Art von Fugen optimal abdichten möchten: Es gibt das umfassende Kittsortiment von Sika.



Sika Service

Kaspar Winkler + Co.
CTW Chemisch-Technische Werke AG
Sika Norm AG

8048 Zürich, Tel. 051 62 40 40

Wir transportieren alles überall

Wenn es in schwierigem Gelände schnell und sicher gehen soll, dann ist der Helikopter das ideale Transportmittel.

Der Helikopter ist billiger als Sie denken. Er hilft Ihnen, bei minimalen Anflugkosten die kurze Bauzeit im Gebirge besser zu nutzen und Arbeitskräfte zu sparen.



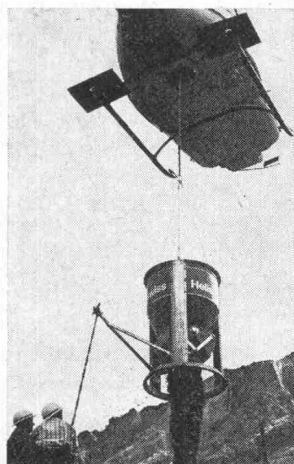
Kabinen-Transport der Trübsee-Titlis-Bahn



Versetzen von Bäumen



Transport eines 26-m-Mastes



Einbringen von Frischbeton



Spezialtransport



Anfliegen eines Selbstbedienungsbuffets für Bergrestaurant

Heliswiss

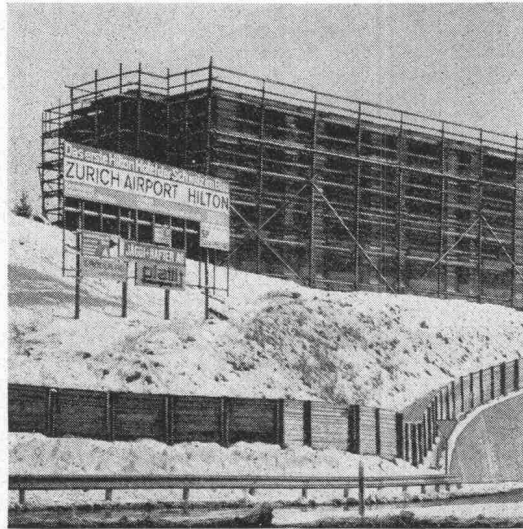
Heliswiss schafft's im Fluge

Schweizerische Helikopter AG, 3123 Belp
Offert- u. Einsatzbüro: Tel. 031 54 33 14



Zürich Airport Hilton, Zürich

Starten - landen - starten... und doch schlafen sie gut - die internationalen Gäste eines amerikanischen Hotels in der Schweiz mit deutschen Fenstern.



Alles sehen, nichts hören durch TROCAL® Fenster.

Ist das der Grund, daß immer mehr Architekten ihren Bauherren TROCAL Fensterprofile empfehlen? Nicht der Grund. Aber ein guter Grund mehr. Denn TROCAL Fensterprofile sind wärme- und schalldämmend. Dafür sorgen das Material, die paßgenaue Verarbeitung, die doppelte Lippenlichtung.

TROCAL Fensterprofile setzen durch die Kombinationsmöglichkeit unterschiedlicher Profile der Gestaltung keine Grenzen. Alle üblichen Fensterformen und Flügelöffnungsarten sind möglich.

TROCAL Fensterprofile sind Teil eines Programms. Teil des TROCAL Fortschritt-Programms. Hinter ihm stehen die Erfahrung und die Möglichkeiten eines fortschrittorientierten Großunternehmens: Dynamit Nobel!

Fordern Sie nähere Informationen über das TROCAL Fortschritt-Programm an. Und Sie wissen mehr. Mehr über TROCAL und MIPOLAM® Fenster-Systeme, TROCAL Dachrinnen-Systeme, TROCAL System für Flachdachabdichtungen, TROCAL System für Abdichtungen im Tief-, Wasser- und Ingenieurbau, TROCAL Decken-System und TROCAL Handlauf. Fragen Sie

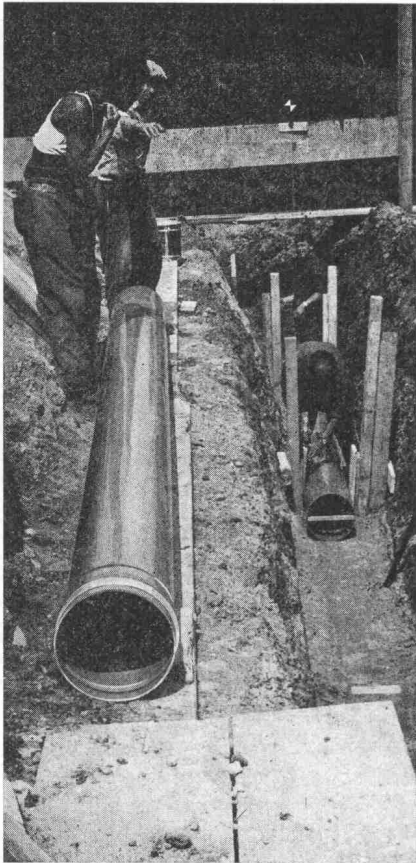
Dynamit Nobel Aktiengesellschaft,
Verkaufsabteilung 31/F,
D 521 Troisdorf, Telefon (02241) 151

Nobel Chemie Aktiengesellschaft,
Hottingerstraße 19
8021 Zürich, Tel. (051) 47 48 48

Bitte schicken Sie uns ausführliche
Informationen über das
TROCAL Fortschritt-Programm
Anschrift:

Dynamit Nobel
KUNSTSTOFFE

Dynamit Nobel liefert mehr als den Kunststoff



Kanalisations- rohre aus Kunststoff

säurebeständiger
wirtschaftlicher
absolut dicht

∅ 110 mm
125 mm
160 mm
200 mm
250 mm
315 mm
400 mm

weitere
Dimensionen
auf Anfrage



KALIDUR-Kanalisationsrohre, verlegt im Bahneinschnitt

KALIDUR - Rohre aus Hart-PVC

weisen folgende Eigenschaften auf: leichtes Gewicht, spiegelglatte Innen- und Aussenflächen, korrosionsbeständig, wirtschaftliche Verarbeitung, alterungsbeständig, niedrige Transportkosten, unempfindlich gegen Streuströme, keine Verschlammung, physiologisch einwandfrei, ausgezeichnete Strömungseigenschaften.



Fabrikant:

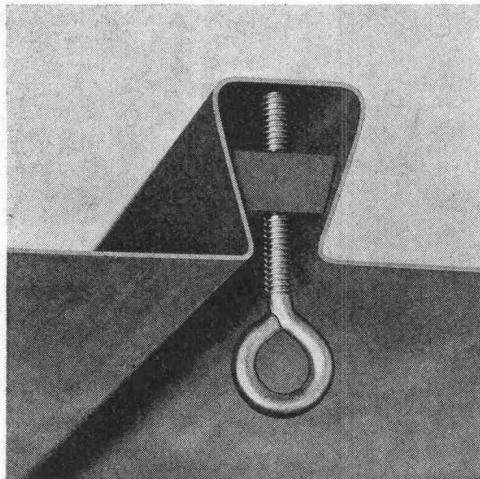
Emil Keller AG 9220 Bischofszell
Platten- u. Kunststoffwerk Tel. 071 / 81 16 91

Sie sehen hier die Herstellung endloser Drahtseilschlingen in unserer Seilerei. Diese Seile sind für ein Schweizer Atomkraftwerk bestimmt und haben einen Durchmesser von 72 mm, 22m Umfang und eine Bruchlast von 340 000 kg. Lastaufnahmemittel aus Drahtseilen und hochfesten, legierten Sicherheitsketten sind unsere Spezialität. Bitte unterbreiten Sie uns Ihre Probleme; wir bedienen Sie prompt und preisgünstig.

RISS AG
8105 Regensdorf-Zürich
Drahtseil- und Kettenwerk
Querstrasse 19, Telefon (051) 71 2330

Es liegt an der Rippe

****Holorib®**



Denn nur Holorib hat sie. Deshalb ist Holorib das einzige Verbunddecken-System für den Stahl- und Betonbau (in der Schweiz profiliert).

Lüftung, elektrische Anlagen, Decken – alles wird am Holorib-Profil einfach und rationell aufgehängt (alle 15 cm eine Ankerschiene).

Zudem weist Holorib einen unerwartet guten Brandwiderstand auf. Von der Empa geprüft und von allen Brandversicherungs-Anstalten

*zugelassen; dies als **einziges** Verbunddeckenblech.*

Holorib verkürzt die Bauzeit und erspart Schalung, Schalungsstützen und Armierungen – dadurch geringere Baukosten.

Zu unserem Programm gehören auch Bedachungs- und Wandverkleidungsbleche Holodeck 500 und 1000.

Verlangen Sie die ausführlichen technischen Unterlagen.

Generalvertretung für Europa: Holorib SA 2, rue Vallin 1201 Genève Telefon 022/31 81 60

Coupon AP16

Bitte senden Sie uns:

- Holorib-Dokumentation
- Holodeck-Dokumentation
- Besuch des technischen Beraters


Firma

Sachbearbeiter.....

Strasse.....

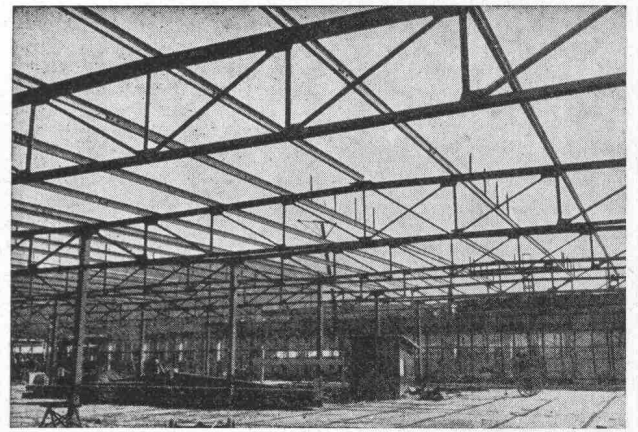
PLZ/Ort.....

Telefon.....



Hartmann Biel Metallbau

Hartmann + Co. AG Biel 032 / 4 92 61

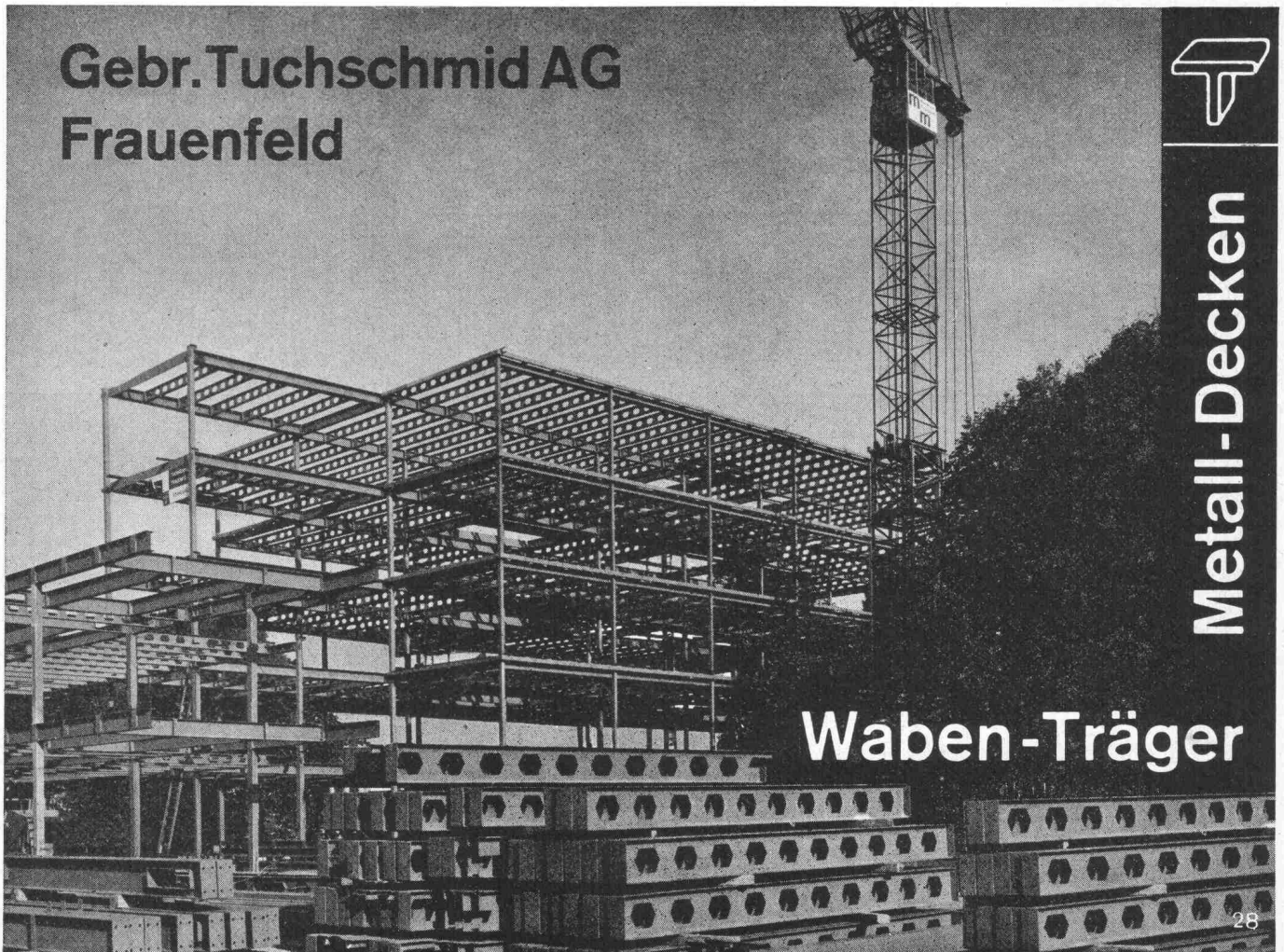


Stahlhochbau Behälter Schlosserei
Brückenbau Silos Metallbau
Ingenieurbureau

PREISWERK & ESSER

Basel Schönaustr. 10
Tel. (061) 32 46 88

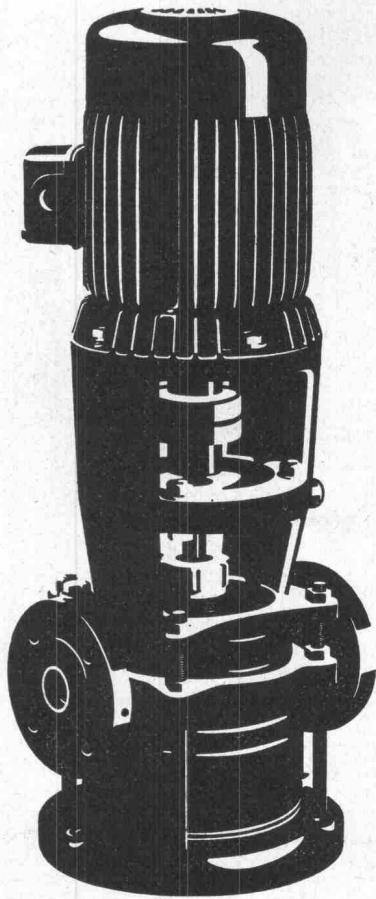
**Gebr. Tuchs Schmid AG
Frauenfeld**



Metal-Decken

Waben-Träger

28



Auch Ihre Pumpe ist im breiten SIHI-Programm

Zentrifugalpumpen und selbstansaugende Pumpen

für automatische Hauswasseranlagen
für Druckerhöhung für Hochhäuser mit nur
1 m² Platzbedarf (ohne Druckkessel)
für Heisswasser und Kondensat

Abwasser- und Fäkalienpumpen

automatische Fäkalienhebeanlagen

SIHI-Pumpen sind immer richtig.

Nicht zuletzt auch wegen unseres Beratungsdienstes
und der kurzen Lieferfristen.

PUMPENBAU SCHAFFHAUSEN AG

8200 Schaffhausen Goldsteinstrasse 2 Telefon 053-43021

83 PS

**Kittlose Oberlichter
dann
«System Kully»**

A. Kully AG, Glasdachwerke, 4632 Trimbach
Tel. (062) 21 39 01

A.Kully AG 

**Die
zuverlässigen
Gilbarco-
Tanksäulen
für
Wagenparkbesitzer**

Rasch einfüllen, rasch ablesen, rasch wegfahren — das können Sie mit den amtlich geeichten Gilbarco-Tanksäulen für Benzin und Dieselöl. Modelle für 35 bis 80 Minutenliter. Auf Wunsch lieferbar mit automatischem Stopp-hahn sowie mit Nebenzählwerk-Anlagen bis 100 Einzelzählwerken.

Ferner umfasst unser Verkaufsprogramm:
Benzinsäulen für Servicestationen, Brodie-Durchlaufzähler für Tankwagen und Depotanlagen, OPW-Schnellkupplungen und Schwenkarme, Schmieranlagen und Garage-Einrichtungen, Kompressoren.

Unsere über die ganze Schweiz verteilten Servicestellen verfügen über besteingerichtete Servicewagen mit Autoruf-Anlagen.



Gilbarco AG, Garageeinrichtungen und Oelfeuerungen
8045 Zürich, Töpferstrasse 26, Telephon 051 / 35 45 25

Tageslichttechnik Entwässerung Entlüftung

Tageslichttechnik, Entlüftung und Entwässerung: Unser Programm ist den Erkenntnissen modernen Bauens angepasst. Wir wissen, worauf es

ankommt. Qualität ist unser Prinzip. Scherrer — Ihr Partner auf dem Flachdach.

Jakob Scherrer Söhne
Allmendstrasse 5-7
8059 Zürich 2
Tel. 051 25 79 80



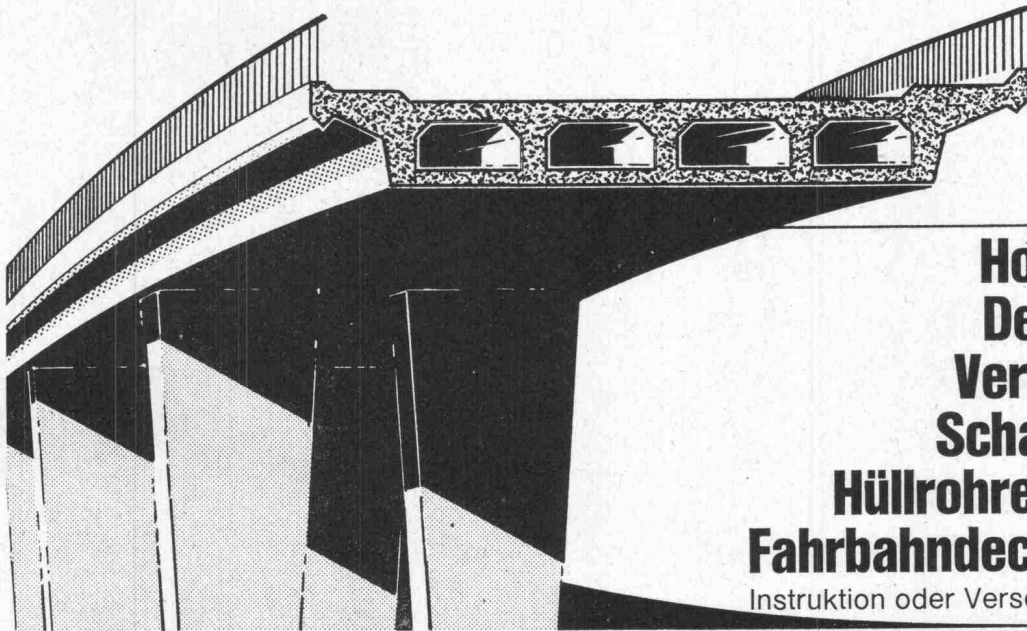
Lichtkuppeln
Glasdachwerk
Spenglerei
Bleipresswerk

Begrünungsprobleme?

Die dauerhafte, zweckmässige Begrünung von Anschlussgelände und Böschungen im Strassenbau lässt sich mit UFA-Samen (VSS-Normen oder Spezialmischungen) rasch und preisgünstig durchführen. — Verlangen Sie bitte Offerte und sachliche Beratung durch unsere Fachleute.

UFA Samen

VOLG	Winterthur
VLG Bern	Bern
VLGZ	Luzern
Landverband	St. Gallen
Nordwestverband	Solothurn
GVS	Schaffhausen
FSA Fribourg	Fribourg
USAR	Lausanne
Agricola Ticinese	Bellinzona



Hohlraum-Schalung
Deckenschalkkörper
Verdrängungskörper
Schalrohre für Säulen
Hüllrohre für Spannglieder
Fahrbahndecken-Beheizungen

Instruktion oder Versetzen durch unsere Fachleute

Wir senden Ihnen gerne unsere ausführliche technische Dokumentation!

WEFA

HEINZ HONEGGER TECHNISCHES UNTERNEHMEN
Postfach 2575 8180 Bülach Soligänterstrasse 24 Tel. 051 / 96 10 88

← **BERATUNG** →

**Wollen Sie Fabrikationsprozesse automatisieren?
Wollen Sie aus vorhandenen Kapazitäten mehr Leistung
herausholen und mehr Qualität?
Wollen Sie Silo- und Tankinhalte kontinuierlich messen?
Wollen Sie von unsern Erfahrungen profitieren?**

Wir liefern Ihnen nicht nur vollautomatische Steuerungsanlagen zu günstigen Preisen. Wir liefern unsere langjährigen Erfahrungen gleich mit. Denn wir haben schon Hunderte von Anlagen projektiert, konstruiert und installiert. Für unzählige Branchen. Zum Beispiel für die Nahrungsmittelindustrie. Für Gas- und Kieswerke. Für chemische Betriebe und für Kunststoffabriken. Undso weiter. Unsere vollautomatischen Anlagen beweisen ihre Leistungsfähigkeit und Zuverlässigkeit jeden Tag. Überall in der Welt. Auch unter

extremsten klimatischen Bedingungen. Denn sie steuern, dosieren, mischen und messen in mehr als 30 Ländern. Setzen Sie sich mit uns in Verbindung – wir lösen auch Ihre Steuerungsprobleme.

Werkzeugmaschinenfabrik Oerlikon-Bührle AG
Abteilung Programmsteuerungen
CH-8050 Zürich
Telefon (051) 46 36 10

