

Zeitschrift: Schweizerische Bauzeitung
Band: 88 (1970)
Heft: 38

Werbung

Nutzungsbedingungen

Die ETH-Bibliothek ist die Anbieterin der digitalisierten Zeitschriften. Sie besitzt keine Urheberrechte an den Zeitschriften und ist nicht verantwortlich für deren Inhalte. Die Rechte liegen in der Regel bei den Herausgebern beziehungsweise den externen Rechteinhabern. [Siehe Rechtliche Hinweise.](#)

Conditions d'utilisation

L'ETH Library est le fournisseur des revues numérisées. Elle ne détient aucun droit d'auteur sur les revues et n'est pas responsable de leur contenu. En règle générale, les droits sont détenus par les éditeurs ou les détenteurs de droits externes. [Voir Informations légales.](#)

Terms of use

The ETH Library is the provider of the digitised journals. It does not own any copyrights to the journals and is not responsible for their content. The rights usually lie with the publishers or the external rights holders. [See Legal notice.](#)

Download PDF: 17.11.2024

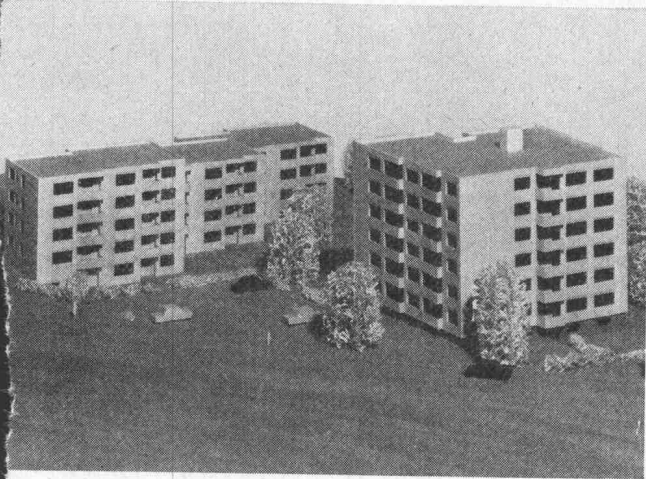
ETH-Bibliothek Zürich, E-Periodica, <https://www.e-periodica.ch>



Elektro-Strahlungs- und Speicher-Heizung — die Heizung der Zukunft

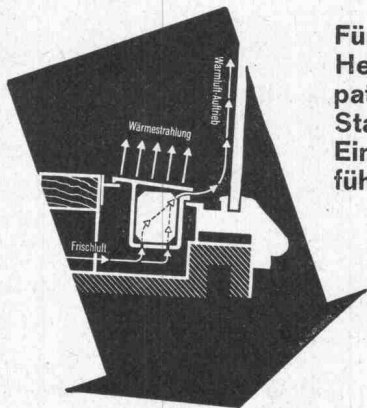
erschliesst neue Anwendungsgebiete für den Architekten. Orientieren Sie sich bei uns über die Anwendungsmöglichkeiten für:

**Ein- und Mehrfamilienhäuser
Chalets — Kindergärten
Hotels — Restaurants
Kirchen
Büros — Fabrikationsräume
Verkaufsläden — Kioske**



Diese Grossüberbauung wird vollelektrisch beheizt. Technische Daten: Anzahl Wohnungen: total 63; Anschlusswert der Heizanlage: ca. 580 kW; Ausrüstung: Star Unity-Nachtstrom-Wärmespeicher, Star Unity-Niedertemperatur-Strahlungsheizung; Steuerung: vollautomatisch, aussen- und innentemperaturabhängig.

Für Schaufenster-Heizung ist das patentierte Star Unity-Einbauprofil führend



STAR UNITY AG 8053 ZÜRICH

Fabrik für Elektro-Heizungen

Fabrik in 8804 Au/Zürich, Telefon 051 / 75 04 04

Schweizerische Bauzeitung

Offizielles Organ des SIA, Schweizerischer Ingenieur- und Architekten-Verein und der GEP, Gesellschaft Ehemaliger Studierender der ETH Zürich
Gegründet 1883 von Ing. A. Waldner

88. Jahrgang Heft 38

Zürich, 17. September 1970

Inhalt

Aktuelle Probleme des Wohnungsbaus, von <i>O. Nauer</i>	841
Der deutsche Baukatalog, von <i>G. Risch</i>	844
Natur und Mensch, von <i>A. Ostertag</i>	845*
Hydroelektrische Verbundwirtschaft und die Nuklear-Energie-Versorgung, von <i>H. Gerber</i>	849*
Luftelektrische Grössen als Komponenten des Bioklimas	856

Umschau

Verfahren für die Verarbeitung von Cr-Ni-Legierungen. Schweizerische Zentrale für Handelsförderung .	860
Der Schiedel-Kamin. Gesetzliche Einheiten im Messwesen. Persönliches. Grossstadion von Doncaster . .	861*

Buchbesprechungen

Bruchwiderstand von Stahlbetonbalken unter Torsion und Biegung, von <i>P. Lampert</i> . Dammbau in Theorie und Praxis, von <i>W. Striegler</i> und <i>D. Werner</i> . Mensch und Klima, von <i>H. Reinders</i> . Einführung in die Brandlehre, von <i>G. A. Purt</i> . Neuerscheinungen .	862
---	-----

Wettbewerbe

Primarschulhaus und Schwimmsportanlage der Viertelsgemeinde Bolligen BE	862
Neuüberbauung des Areals des Hauptbahnhofes in Zürich. Schulhaus in Küsnacht-Itznach. Schulanlage sowie Sport- und Bad-Anlage im «Stumpenboden» in Feuerthalen. Katholisches Pfarreizentrum St. Georg in St-Imier	863

Bulletin Technique de la Suisse Romande

Inhaltsverzeichnis von Heft 18, 1970	863
--	-----

Mitteilungen aus dem SIA

Sektion Aargau, Werkbesichtigung in Sisseln	863
---	-----

Mitteilungen aus der GEP

Vereinigung ehemaliger Chemiestudierender. Vereinigung ehemaliger Naturwissenschaftler	863
--	-----

Ankündigungen

Gewerbemuseum Basel, Spalenvorstadt 2. Graphische Sammlung der ETH Zürich. Art roman contemporain, Ausstellung in Nänikon. Mondforschung, Ausstellung an der ETH Zürich. Kunsthaus Zürich	863
Kristallzüchtung aus der Gasphase: Kongress an der ETH Zürich. The South African Tunnelling Conference, 1970. Verband schweizerischer Abwasserfachleute. VGB-Fachtagung «Ölfeuerungen 1970». Ausbildungskurs über Arbeits- und Zeitstudien, Zürich. Konferenz über Erdefunkstellen-Technik, London. MTM-Informationstagung 1970, Zürich und Biel . .	864

Verlag und Redaktion

Zürich-Giesshübel, Staffelstrasse 12
Postadresse: 8021 Zürich, Postfach 630
Telefon 051 / 36 55 36, Postcheck 80 - 6110

Raumsparer

Auf dem Weg zur Zukunftsheizung, die überhaupt keinen Raum mehr beansprucht, schufen wir den Überdruckkessel GD, der enorm viel Raum spart. Viel Raum im Heizraum, und Raum in allen Stockwerken, dank dem kleinen Kaminquerschnitt.

Was sparen Sie sich ausserdem mit dem GD?

Sie sparen sich die ganze Problematik der Beheizung von Miethäusern und Wohnblöcken, denn wir haben mit 19 kompakten Kessel-einheiten (von 132 000—958 000 kcal/h) alles für Sie gelöst.

Sie sparen sich baldige Neuinstallationen, denn der GD lebt unglaublich lange.

Sie sparen Ihren Mietern Ärger mit dem Warmwasser: der Chromnickelstahlboiler oder die Zellen-Batterie liefert es stets «à discrétion».

Sie sparen sich überdimensionierte Schallsolationen, denn der GD heizt praktisch geräuschlos, da mit normalem 1- oder 2-Stufen-Brenner heizbar.

Sie sparen sich Zukunftsprobleme, denn dank der Gliederbauweise ist der Kessel jederzeit erweiterungsfähig.

Sie sparen sich Spezialkesselfundamente, denn die jedem Kesselglied angepassten Gusseisenfüsse gewährleisten gleichmässige Bodenbelastung.

Sie sparen, wenn Sie wollen, den Kellerheizraum, denn GD-Kessel lassen sich auf dem Dach montieren.

Wer beim Bauen an die Zukunft denkt,
wählt Ideal Standard

GD

**IDEAL
STANDARD**
AG

4657 Dulliken
Verwaltung:
8600 Dübendorf, Tel. 051 85 1103

▼ 2599



Strassentransport eines BP 1000: die 10 Ausgleichsgewichtblöcke vorne haben sich nicht verschoben.

Boilot : kompletter Kran mit Ballast unterwegs

Das Boilot-Kran-Programm besteht aus 17 Modellen von 300 kg/10 Meter bis 3 t/30 Meter, wovon einige mit Selbstantrieb. Alle diese Modelle sind so ausgearbeitet, dass sie *ohne Zerlegen* in einem Stück – der Strassenverkehrsordnung gemäss – sogar mit Ballast (bei allen Modellen bis zu 25 t/Meter) auf der Strasse transportiert werden können. (Nur das Modell BP 10.000 wird in zwei Teilen transportiert.)

Der Lastwagen-Lenker kann *allein* den Transport ausführen.

Transport Strasse – Baustelle

Es ist nicht notwendig, den Bauplatz zum Aufstellen des Kranes besonders vorzubereiten. Der Transport von der Strasse zur Baustelle ist auf ein Minimum von Arbeit beschränkt: Elektrischer Anschluss. Senken der Spindeln und Stützarme. Lastwagen abhängen. Auslegerspitze, Längsträger für die Montage und Turmspitze aufklappen. Das ist alles. Es genügt jetzt, nur noch auf einen Knopf zu drücken, und der Boilot-

Kran hebt sich von selbst in weniger als 10 Minuten.

Umstellen auf dem Bauplatz

Die Dreiradausrüstung des Boilot-Krangestelles ergibt einen ausgezeichneten Umkehrwinkel. Der Boilot-Kran vermag sich auf der Stelle zu drehen. Das Ganze – Mast und Ausleger – zusammengeklappt, kann unabhängig von der Fahrgestell-Position orientiert werden, was erlaubt, mühelos zwischen zwei nahegelegenen Arbeitsstellen zu manövrieren.

Vertrauen

«Ganz klar, der Fahrzeugpark eines Transportunternehmers muss immer in bestem Zustand sein. Jeder Ausfall wäre ein Verlust. So muss ich mich beispielsweise auf die richtige Schmierung der Motoren verlassen können. Einem gemischten Wagenpark, wie ich ihn besitze, muss unbedingt ein Universal Motorenöl zur Verfügung stehen, das für Benzinmotoren und für Dieselmotoren verwendet werden kann. Ich habe mich vor vielen Jahren schon für das Chevron RPM DELO Multi-Service Oil entschieden. Selbst die Motoren meiner älteren Fahrzeuge arbeiten noch immer einwandfrei; Motorschäden wegen schlechter Schmierung kommen nie vor. Also vertraue ich diesem Chevron-Produkt zu Recht.»

F. Brechtbühl

F. Brechtbühl
Transportunternehmer
Firma Brechtbühl AG
Muri - Basel - Zürich

Chevron Oil AG Basel



Wenn Kolumbus Isolierprobleme gehabt hätte, wäre sein Ei aus Kork gewesen.

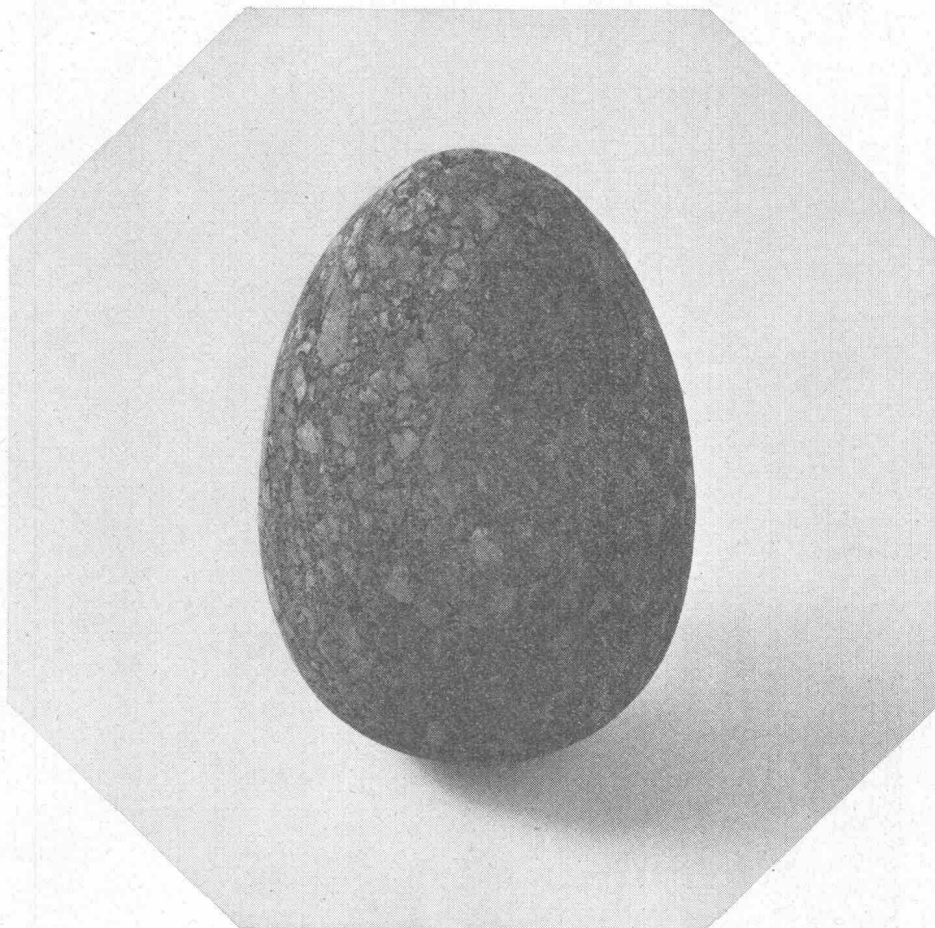
Denn Kolumbus hätte es ja wissen müssen. Ganz in der Nähe nämlich, von wo aus er mit seinen drei Karavellen, der Nina, der Pinta und der Santa Maria in die See stach, um den kürzesten Weg nach Indien zu finden, da befinden sich seit Jahrtausenden die grössten Korkeichenwälder der Welt.

Die Korkeiche kommt nur in den westlichen Mittelmeerländern vor und ist andernorts vergeblich angepflanzt worden. Dass aber die Schweiz ein Fünfzehntel der gesamten Weltproduktion verbraucht, ist sicher verwunderlich, muss jedoch seine guten Gründe haben.

Unsere ausserordentlich hohen klimatischen Schwankungen zwingen uns ja regelrecht, unsere Behausungen so gut wie möglich vor Kälte und vor Wärme zu schützen. Da gilt es eben, optimal zu isolieren. Also mit Kork. Weil Kork alle Eigenschaften besitzt, welche ein Isoliermaterial zu einem Spitzenisoliermaterial machen: minimale Wärmeleitfähigkeit (= 0,035 kcal/m h °C) maximales Rückfederungsvermögen (praktisch 100%) und eine unglaublich hohe Lebensdauer (Jahrhunderte).

Was aber für unseren eigenen Haushalt gut ist, muss ja für die Volkswirtschaft billig sein – eine einmalige Investition in eine perfekte Korkisolierung (welche womöglich länger als das Gebäude selbst taugt), ist natürlich viel wirtschaftlicher als immer wiederkehrender Import von teuren Brennstoffen.

Kurz: Für den Isolierfachmann ist Kork das Ei des Kolumbus.



**Zurück zur Natur.
Vorwärts zum Kork.**

**Schneeberger
Kork AG**

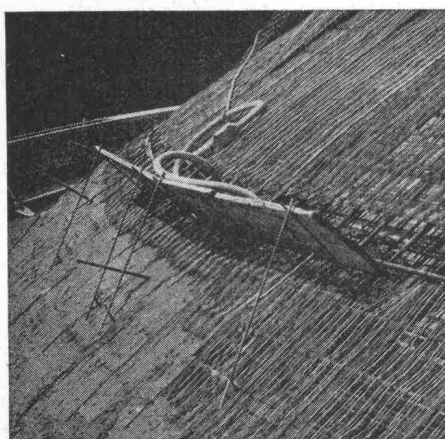
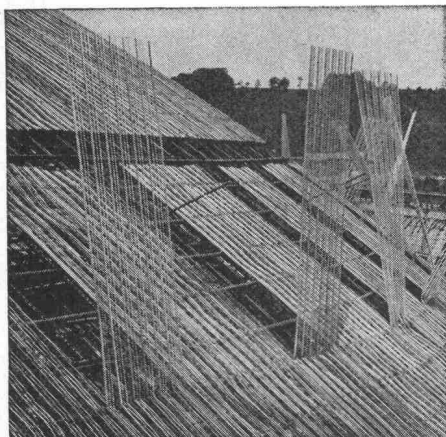
4657 Dulliken
Telefon 062 2139 62

Rationalisierung im Betonbau mit HESCO-Rippen- streckmetall

Anwendung: Verlorene Schalung
Hohlkörper
Arbeitsfugen

Vorteile: Kein Ausschalen.
Kein Aufräumen
der zu verputzenden
Betonflächen.
Betonvorgang
kann ständig
beobachtet werden.

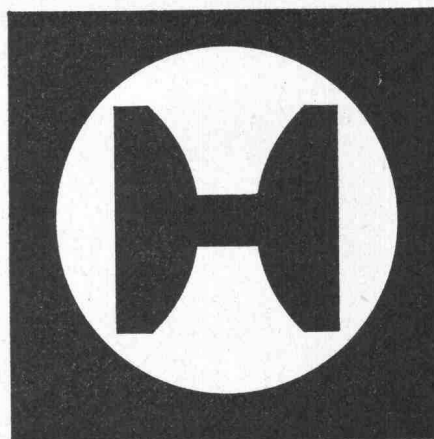
Verkauf: Baumaterial-
und Eisenhandel



Verlangen Sie Unterlagen bei:

Hess & Cie

Metallwarenfabrik
Pilgersteg
CH-8630 Rüti ZH
Tel. 055 / 4 35 22
Telex 75 608



**Herbol weiß,
wie schwierig es ist
unter vielen
Fassadenfarben
die richtige Farbe
zu wählen.**

**Herbol weiß aber auch,
womit Ihnen die Wahl
erleichtert wird:
Herbol-
Latex-Hochglanzfarbe.**

Das ist die Farbe, die sich mit herkömmlichen Farben nicht vergleichen will. Weil sie ganz anders ist. Universell im Anwendungsbereich. Stark in ihren Eigenschaften. Schnell in der Verarbeitung. Der Film? Glatt, schmutzabweisend, wetterfest und regendicht, heizölfest und scheuerfest. Der Einsatzbereich?

Von strapazierten Fassaden bis bis zu Sicherheitswannen unter Heizöltanks. Die Verarbeitung? Mehrschichtige Aufbauten sind an einem Tage gemacht. Wenn Sie etwas suchen, was eine herkömmliche Farbe Ihnen in dieser Vielfalt nicht bieten kann - schon gefunden: Herbol-Latex-Hochglanzfarbe.

Herbol-Werke Herbig-Haarhaus AG Köln

Werk und Auslieferungslager: Lettichstrasse, Postfach 35, 6340 Baar, Telefon 042/31 47 25, Generalvertreter: Otto Müller
Weinbergstrasse 40, 6300 Zug, Telefon 042/21 16 81

NEU
bei AMMANN



die komplette Rheinstahl- Hydraulikbagger-Reihe

1 Rheinstahl-Hydraulikbagger M 40

400-Liter-Gerät auf Pneus
Einsatzgewicht: 10,5 t
Motorleistung: 51 PS

2 Rheinstahl-Hydraulikbagger M 60

600-Liter-Gerät auf Pneus
Einsatzgewicht: 13 t
Motorleistung: 67 PS

3 Rheinstahl-Hydraulikbagger R 60

600-Liter-Gerät auf Raupen
Einsatzgewicht: 14 t
Motorleistung: 67 PS

4 Rheinstahl-Hydraulikbagger M 70

700-Liter-Gerät auf Pneus
Einsatzgewicht: 15,5 t
Motorleistung: 78 PS

5 Rheinstahl-Hydraulikbagger R 70

700-Liter-Gerät auf Raupen
Einsatzgewicht: 16,8 t
Motorleistung: 78 PS

6 Rheinstahl-Hydraulikbagger R 100

900-Liter-Gerät auf Raupen
Einsatzgewicht: 22 t
Motorleistung: 96 PS

Der RUB-Bagger ist verhältnismässig spät auf dem Markt erschienen. Er wurde nach dem neuesten Stand der Erkenntnisse konstruiert und setzte sich auf Anhieb durch.

Die moderne Konzeption des Baggers und der bewährte AMMANN-Kundendienst ist ein echter Vorteil für Sie.



AMMANN

ULRICH AMMANN Baumaschinen AG

4900 Langenthal ☎ 063/2 27 02 + 2 51 22

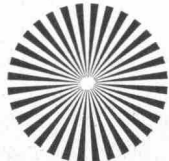
endlich die komfortable Heizung

jetzt auch dort, wo Sie bisher darauf ver- zichten mussten

Nämlich u. a. in Ferien- und Weekendhäusern. Und in allen Räumen, die Sie bisher umständlich und doch nur unbefriedigend erwärmen konnten. Dort, wo etwa eine Zentralheizung fehlt. Oder wo ein anderes komfortables Heizungssystem aus Kosten- oder anderen Gründen nicht eingebaut werden kann. Hier ist unsere Lösung:

MALAG-Elektro- Wärmespeicher

Er wird in der Nacht mit dem preisgünstigen Niedertarif

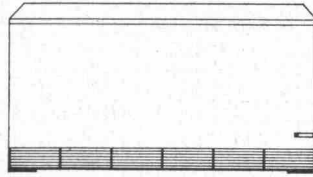


VGB bedeutet moderne, komfortable und wirtschaftliche Lösungen Ihrer Heizungs- und Klimatisierungsprobleme.

VGB garantiert Ihnen, vom ersten bis zum letzten ihrer 300 Mitarbeiter, seriöse Beratung und prompten Service.

Unsere aufschlussreiche Dokumentation sollten Sie auf jeden Fall besitzen! Verlangen Sie sie heute noch mit dem nebenstehenden Coupon.

V. Glutz-Blotzheim Nachf. AG
Abt. Klima und Elektrowärme
4500 Solothurn
Segetzstrasse 13 Tel. 065 2 38 76



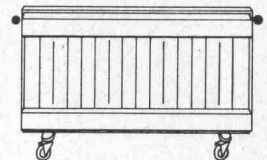
aufgeladen. Bevor der höhere Tagesstrom einsetzt, schaltet die Stromzufuhr automatisch ab. Die gewünschte Temperatur wird nicht zentral, sondern für jeden Raum individuell gesteuert. Sie bleibt während des ganzen Tages konstant — ohne Überwachung der Heizung.

Es gibt kein Überheizen. Sie feuern kein Geld mehr durch den Kamin hinaus. Sie müssen keine Brennstoffe lagern. Sie sparen sich Tank und Heizraum, Tank- und Kaminrevisionen, Russ und Abgase. Kein Öl kann ausfliessen. Und kein Wasser wird einfrieren.

Der MALAG-Wärmespeicher ist rasch montiert und abgeschlossen. Es braucht dazu keine Kamine, keine Rohre und keine Luftschächte. Er ist

formschön, zeitlos modern. Seine Bautiefe ist gering. Er lässt sich der Innenarchitektur anpassen. MALAG ist einer der ersten und grössten Hersteller von Elektro-Wärmespeichern. Wir bieten zwei Jahre Werksgarantie! Und die Kosten? Unsere Berechnungen dürften Sie überraschen!

EOS- Direktheizer



Der ölgefüllte Elektroradiator als Zusatzheizung für die Übergangszeit, als lokale Vollheizung oder als ideale Ergänzung zu den Speichergeräten. Schnell aufgeheizt und problemlos regulierbar. Der Thermostat hält die gewünschte Raumtemperatur konstant. Der EOS-Direktheizer schaltet vollautomatisch ein und aus. Er ist vollkommen wartungsfrei und wirtschaftlich. Auch als Heizwand lieferbar. Diese formschönen, mobilen Direktheizer passen in jeden Raum.

Coupon

Bitte gut leserlich ausgefüllt an:
VGB, Apparatebau, Abteilung Klima und Elektrowärme,
4500 Solothurn

Schicken Sie mir bitte sofort Ihre aufschlussreiche Dokumentation über

- MALAG-Wärmespeicher und -Konvektoren
- EOS, ölgefüllte, mobile Elektro-Radiatoren als ideale Direktheizer
- NATIONAL-Klimageräte

Name/Firma: _____

Adresse: _____

Wir transportieren alles überall

Wenn es in schwierigem Gelände schnell und sicher gehen soll, dann ist der Helikopter das ideale Transportmittel.

Der Helikopter ist billiger als Sie denken. Er hilft Ihnen, bei minimalen Anflugkosten die kurze Bauzeit im Gebirge besser zu nutzen und Arbeitskräfte zu sparen.



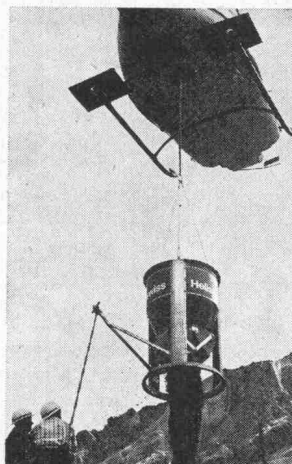
Kabinen-Transport der Trübsee-Titlis-Bahn



Versetzen von Bäumen



Transport eines 26-m-Mastes



Einbringen von Frischbeton



Spezialtransport



Anfliegen eines Selbstbedienungsbuffets für Bergrestaurant

Heliswiss

Heliswiss schafft's im Fluge

Schweizerische Helikopter AG, 3123 Belp
Offert- u. Einsatzbüro: Tel. 031 54 33 14



So urteilt Toni Frei, Bauunternehmer, über den Meili-MA 1500



... Meili baut den Kipper/Transporter MA 1500 extra für die Schweiz!

Für extreme Strassen- und Geländebedingungen! Für harten Ganzjahres-Einsatz! Der Meili-MA 1500 scheut keine Arbeit, keine noch so unwegsame Strecke. **Er löst manches Problem einfacher und wirtschaftlicher** als die meisten «Anderen» seiner Klasse.

Der Meili-MA 1500 hat die schmalere Spur, die Ladefläche der «Grossen» und den bestechend engen Wendekreis der «Kleinen». Das robuste Fahrgestell, die verwindungsfreie Chassis 3-Punkt-Lagerung, die überdimensionierten geländegängigen Antriebsräder, die Nutzlast (1 m³ oder 2m³), der kraftvolle geräuscharme 52-PS Dieselmotor oder 75-PS Benzinmotor (MA 1600), die serienmässige Differenzialsperre, die rostfreie Fahrerkabine, der zuverlässige Meili-Service (in der ganzen Schweiz) und noch viele

vorteilhafte Eigenschaften zeichnen den Meili-MA 1500 besonders aus.

Es gibt ihn auch mit 2-Rad Antrieb (M 1500/1600)!

Übrigens: Sie dürfen diesen Kipper/Transporter mit dem Führerschein Kat. A fahren! Sogar mit 10-Tonnen-Anhänger! Möchten Sie noch mehr wissen über den MA 1500? Oder über das Meili-Geräteanbauprogramm (Schneesleuder, Schneefräse, Sandstreugerät, Seilwinde, Verladekran, Plattenvibrator etc.)? Rufen Sie uns an! Verlangen Sie Dokumentation, Referenzen oder eine unverbindliche Vorführung. Nicht vergessen: Heute noch den Gutschein ein-senden!

Neu: Jetzt gibt es den vorteilhaften Meili-Finanzierungsplan! Er erleichtert Ihnen die Anschaffung.

MAS 1600

MAS 1600: Sattelschlepper, 3,2 t Nutzlast, Allrad, 75-PS Ford (Benzin), Führerschein Kat. A.
MS 1600: 2-Rad-Antrieb bis 4 t Nutzlast.



MA 1500

MA 1500: Kipper/Schnelltransporter, Allrad, 1,3 t Nutzlast, 52-PS Diesel, Führerschein Kat. A. M 1500: 2-Rad-Antrieb, 1,5 t Nutzlast. MA 1500 C: 15-Gang-Getriebe. MA 1600: 75-PS Ford (Benzin) Allrad.



MA 4000

MA 4000: Nutz-Kommunalfahrzeug, 4 t Nutzlast, Allrad, 75-PS-Diesel. MA 4000 C: 15-Gang-Getriebe.



MIA

Meili

E. Meili, March-Werk Spezialfahrzeuge
8862 Schübelbach SZ 055 / 7 51 91

Gutschein

Gewünschtes unterstreichen, in Blockschrift ausgefüllt senden an:
E. Meili, March-Werk, 8862 Schübelbach SZ, Telefon 055/7 51 91
Ich wünsche: gesamte Dokumentation / Referenzen

Name/Firma

Branche:

Strasse:

PLZ, Ort:

Tel.:

BZ 70

Wer nicht hören will... will Ruhe.

Heraklith-Leichtbauplatten als akustische Isolation.

Raumakustik und Lärmbekämpfung sind dringende Erfordernisse unserer lärmgefüllten Zeit. Wer sich mit Wohnungsmietern, Betriebsleitern oder Arbeitern über Lärmfragen unterhält, hat aber leider oft den Eindruck, dass die wesentlichen Probleme der Isolation bei Bauwerken nicht gelöst worden sind. Mit Recht weisen die Ärzte auf gesundheitliche Schäden durch ungenügenden Lärmschutz hin und warnen davor, die Dinge leichtzunehmen.

Durch die Anwendung von Heraklith-Platten ist es möglich, jeden gewünschten akustischen Effekt zu erzielen, angefangen von höchster Schluckwirkung über Lärmbekämpfung in Industriebetrieben bis zur individuell gesteuerten Nachhallregelung im Konzertsaal oder Tonstudio.

Heraklith vereinigt die Vorteile ausgezeichneter Schalldämmung und Schallschluckung mit hoher Wärmedämmfähigkeit. Grosse Festigkeit, unbegrenzte Lebensdauer, feuerhemmende Wirkung und vorzügliche Putzhaftung gewährleisten beste Wirtschaftlichkeit.

Die magnesitgebundenen Heraklith-Holzwohle-Leichtbauplatten werden in folgenden Ausführungen geliefert:

Normalplatte, PV-Porenverschlussplatte (ein- oder beidseitig beschichtet), GL-Glasfaser-Porenverschlussplatte, Akustikplatte (fein- oder grobfaserig, grau oder hell, natur oder weiss gespritzt), Travertin-Akustikplatte (weiss gefärbt mit strukturierter Oberfläche), Profilplatte für Trockenlegungen von feuchtem Mauerwerk, Herathan-Polyurethan-Hartschaumplatte für Flachdächer, Heratekta-Schichtplatte (Sandwichplatte, mehrschichtig, aus Schaumstoff und magnesitgebundener Holzwohle).

Mit ausführlichem Prospektmaterial und persönlicher Beratung orientieren wir Sie gerne über das breite Sortiment von Heraklith-Leichtbauplatten.

Propatec AG

8304 Wallisellen, Telefon 051/93 1254

corex Basel AG

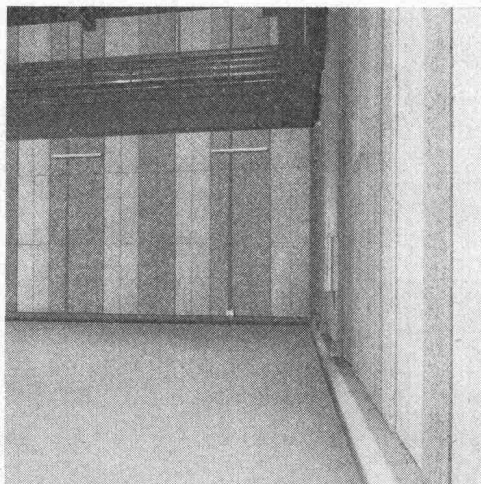
Lindenhofstrasse 28, 4002 Basel

Telefon 061/35 82 25, ab Oktober 70: 061/22 23 00

Heraklith

Leichtbauplatten

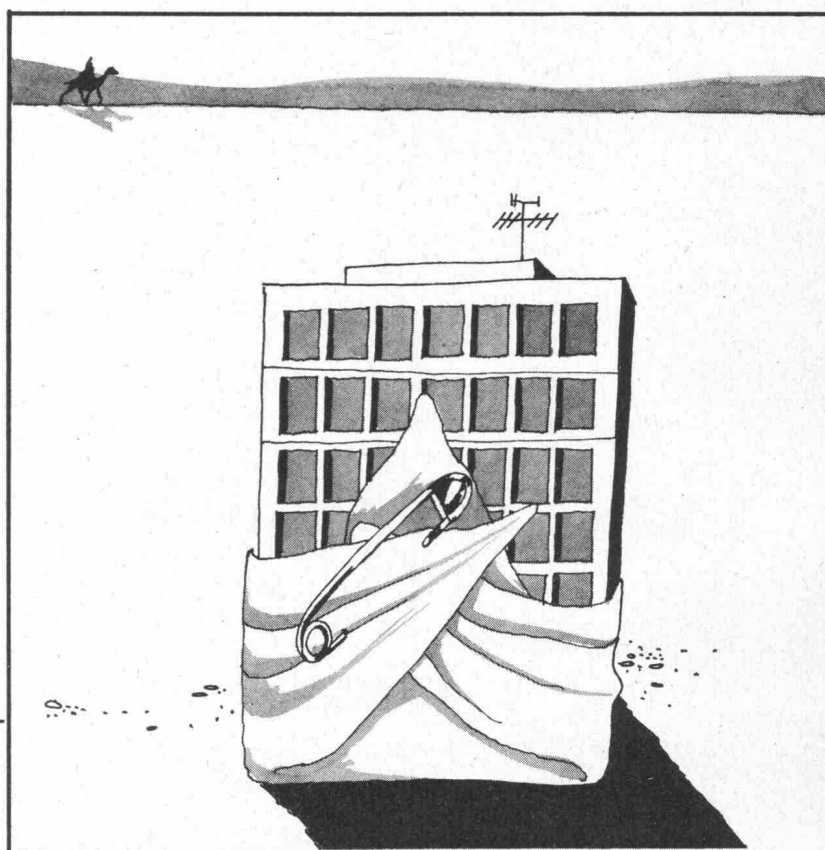
ZZ 2.70



Heraklith-Akustikplatten in einem der 4 Aufnahmeräume des neuen Fernsehstudios in Zürich.

Dieses Haus in Zürich hat SAHARA - APPEAL.

(Es wurde ja auch von Renesco - Spezialisten trocken gelegt)



workshop ag

Dabei war dieses Haus noch vor 6 Monaten ein ausgesprochener Schadenfall. Ein ganz übler sogar, denn das Wasser kam fast schneller durch die Mauern, als es die Pumpe hinausschaffen konnte. Ergebnis: Alles wurde grau (vor allem die Haare des Architekten), das Wasser bedeckte fusshoch den Boden und es entwickelten sich miefige Gerüche. — Mann, da wurde aber diskutiert und geredet und geschimpft und manchmal auch geschrien! Die Szene war so heiss, dass das Wasser eigentlich im Nu hätte verdampfen müssen... Aber zum Glück gibt's noch die kühlen Köpfe der RENESCO. Die haben erst einmal die Gemüter etwas beruhigt. Keine Kunst, denn Fachwissen und Erfahrung wirken immer beruhigend. — Und dann haben sie dieses Haus buchstäblich trocken gelegt. Mit RENESCO-Flexin-Injektionen. Im richtigen Moment das richtige Verfahren am richtigen Ort: Das ist es, was unsere Leute von anderen unterscheidet. Und ihre Fähigkeit, Probleme zu lösen, bei denen andere nur bedauernd den Kopf schütteln. Das können sie dank ihrem umfassenden Wissen und der langjährigen Erfahrung. Schadenfälle sind ihr tägliches Brot. Und ihre Methoden sind so erfolgreich, dass nach erfolgter Behandlung nur noch trockene Böden und Mauern zu sehen sind. Der Architekt dieses Hauses hat das erlebt. Heute ist er wieder die Ruhe selbst. Und wann dürfen wir Ihr Haus trocken legen?

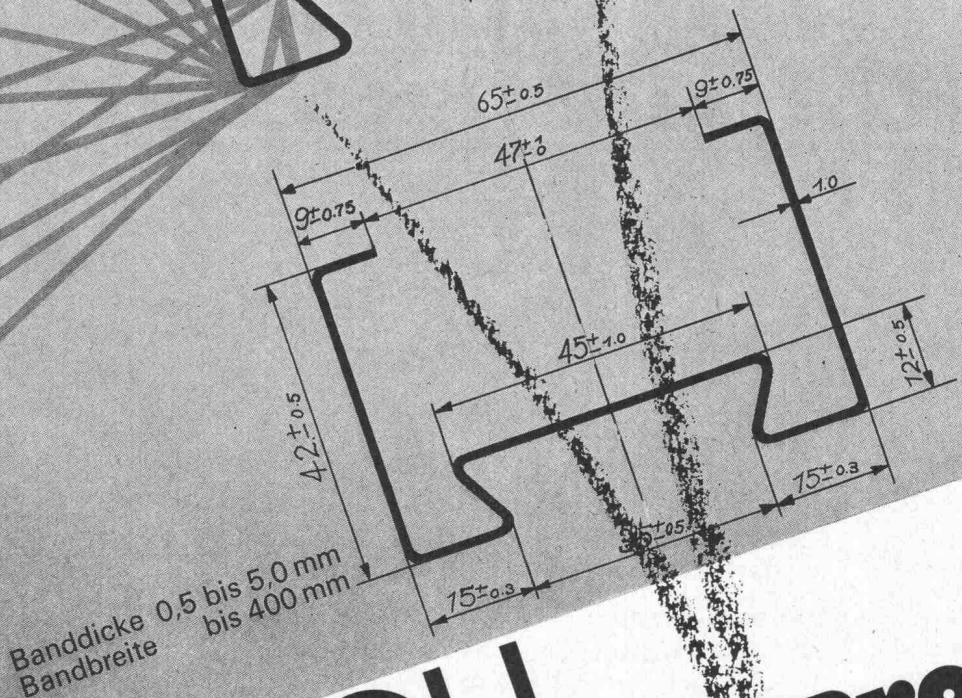
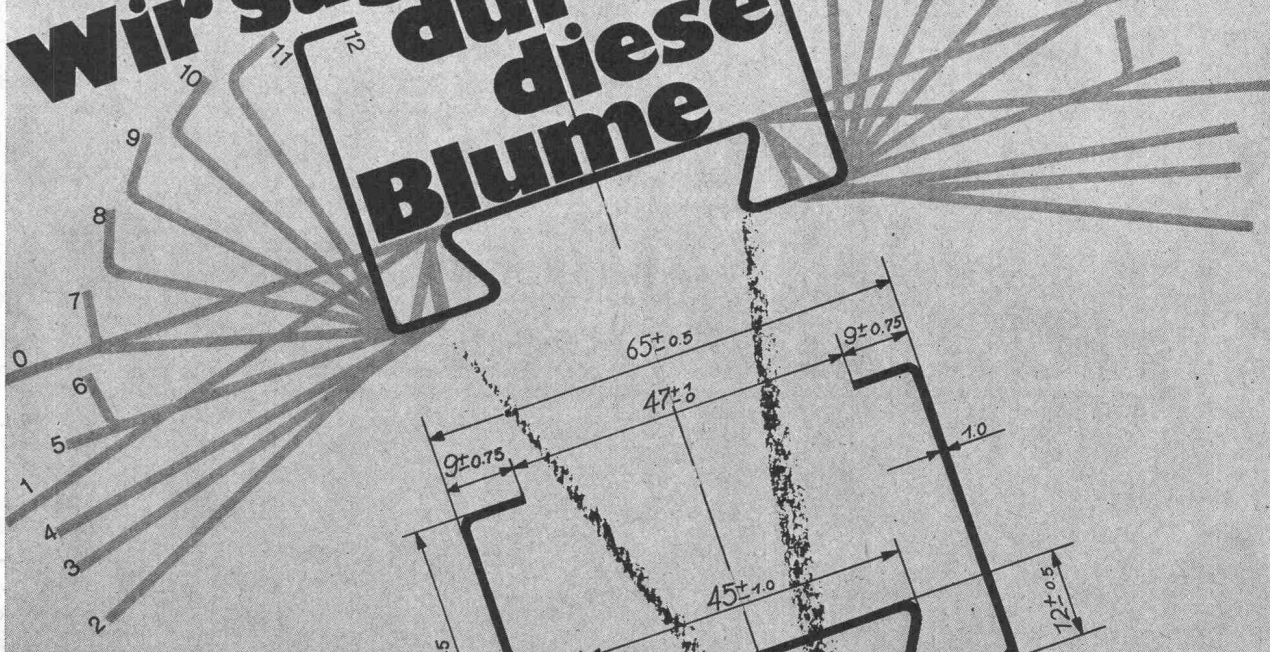
Ergebnis: Alles wurde grau (vor allem die Haare des Architekten), das Wasser bedeckte fusshoch den Boden und es entwickelten sich miefige Gerüche. — Mann, da wurde aber diskutiert und geredet und geschimpft und manchmal auch geschrien! Die Szene war so heiss, dass das Wasser eigentlich im Nu hätte verdampfen müssen... Aber zum Glück gibt's noch die kühlen Köpfe der RENESCO. Die haben erst einmal die Gemüter etwas beruhigt. Keine Kunst, denn Fachwissen und Erfahrung wirken immer beruhigend. — Und dann haben sie dieses Haus buchstäblich trocken gelegt. Mit RENESCO-Flexin-Injektionen. Im richtigen Moment das richtige Verfahren am richtigen Ort: Das ist es, was unsere Leute von anderen unterscheidet. Und ihre Fähigkeit, Probleme zu lösen, bei denen andere nur bedauernd den Kopf schütteln. Das können sie dank ihrem umfassenden Wissen und der langjährigen Erfahrung. Schadenfälle sind ihr tägliches Brot. Und ihre Methoden sind so erfolgreich, dass nach erfolgter Behandlung nur noch trockene Böden und Mauern zu sehen sind. Der Architekt dieses Hauses hat das erlebt. Heute ist er wieder die Ruhe selbst. Und wann dürfen wir Ihr Haus trocken legen?



René Schmid + Co. AG
Chemische Baustoffe
Abdichtungen im Hoch
und Tiefbau
Schaffhauserstrasse 359
8050 Zürich
Telefon 051 46 46 92

renesco

**Wir sagen es
durch
diese
Blume**



VON ROLL Kaltgerollte Profile

Das bedeutet:
 grosse Vielfalt an Formen und Querschnitten
 hohe Steifigkeit bei minimalem Gewicht
 enge Formtoleranzen

Wir rollen Profile aus Band jeder Qualität
 und jeder Oberflächenbeschaffenheit.
 Wir beraten Sie gerne.

VON ROLL AG.
 4563 Gerlafingen
 Telefon 065 461 31
 Telex 34240

Verkauf über den
 Fachhandel



708

Es gibt Fälle, wo «Lichtpauspapier» nicht genügt. Da rücken wir mit Spezial- Lichtpauspapier an.

Deshalb

bieten wir Ihnen
das umfassendste
Programm
an Lichtpaus- und
Spezial-
Lichtpauspapieren.

Bei uns finden Sie alle gebräuchlichen Lichtpauspapiere für Trocken- und Halbtrockenentwicklung, in einer Vielzahl von Gewichten und Lichtempfindlichkeiten, in Rollen und Formaten. Aber wussten Sie, dass wir nicht nur

weisses, sondern auch farbiges

Lichtpauspapier führen? Nämlich gelb, rosa, grün, blau.

Farbiges Lichtpauspapier dient zur besseren Unterscheidung, z. B. bei Systemarbeiten.

Ebenso gross ist unser Angebot an

Spezial-Lichtpauspapieren:

«Kontrast» für besonders kontrastreiche Lichtpausen;

«Syntosil»

für Lichtpausen, die der Feuchtigkeit und Witterung ausgesetzt sind;

«Flugpost» —

extraleicht zum Versand nach Übersee; Lichtpausen auf

Klebefolie —

besonders praktisch und zeitsparend, z. B. für Symbole und Zeichnungsköpfe.

Kennen Sie alle Anwendungsmöglichkeiten der

Tochterpauspapiere und -filme?

Die Erstellung von Zwischenoriginalen kann aus den vielfältigsten Gründen interessant sein. Wir beraten Sie gern, wie Sie das Lichtpausverfahren noch rationaler und besser ausnützen können.

Verlangen Sie unsere Dokumentation oder ein Fachgespräch mit unseren Lichtpaus-Spezialisten.

Unsere langjährige Erfahrung bürgt für Qualität und fachgerechte Beratung.



Messerli

A. Messerli AG
8152 Glattbrugg/ZH, Tel. 051 83 30 40

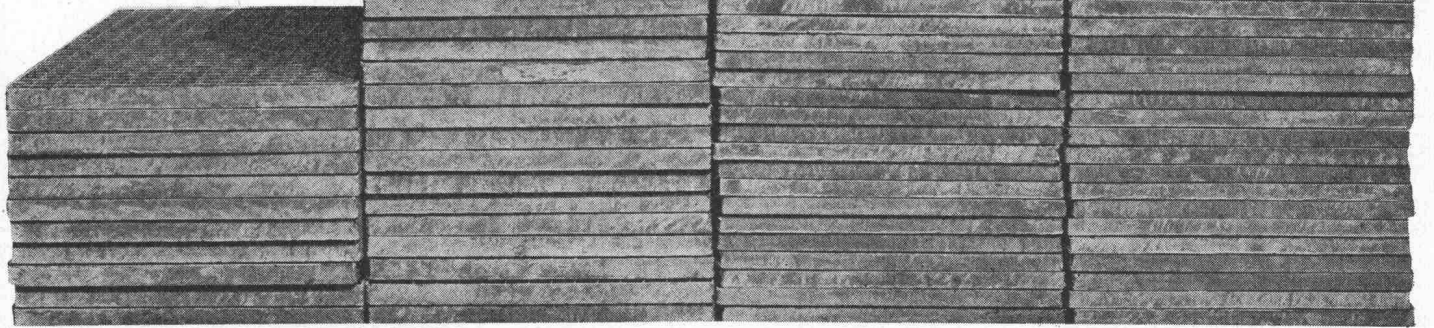
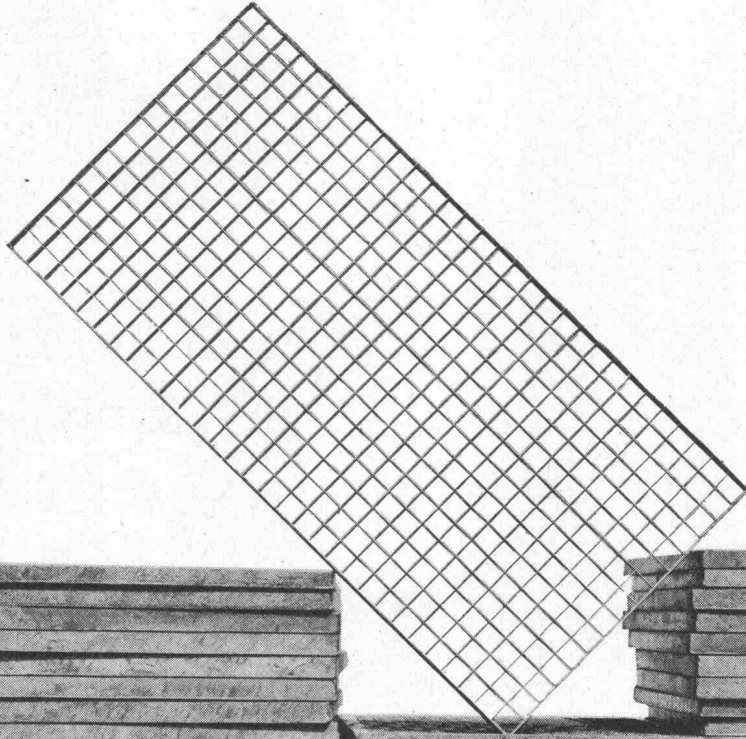
Fabrik technischer Papiere

Wir liefern dreimal günstiger!

Erstens: schon bei zwei gleich grossen Rosten fällt der Stückpreis. Noch viel günstiger wird es ab 5 oder 10 Seriestücken.

Zweitens: Flächenrabatte ab 20 m². Sammelbestellungen lohnen sich! Zudem spart man Frachtkosten.

Drittens: es kommt auf die Tragfähigkeit an. Erst dann sehen Sie, wieviel mehr Sie beim Wema-Rost für Ihr Geld bekommen.



Wema-Gitterroste

Siegfried Keller AG
Industriestrasse 45
8304 Wallisellen
Telefon 051 93 32 32
Telex 55423

Büro Bern
Wylstrasse 61
3014 Bern
Telefon 031 4142 50

Büro Lausanne
19, route de Chavannes
1007 Lausanne
Telefon 021 24 94 29



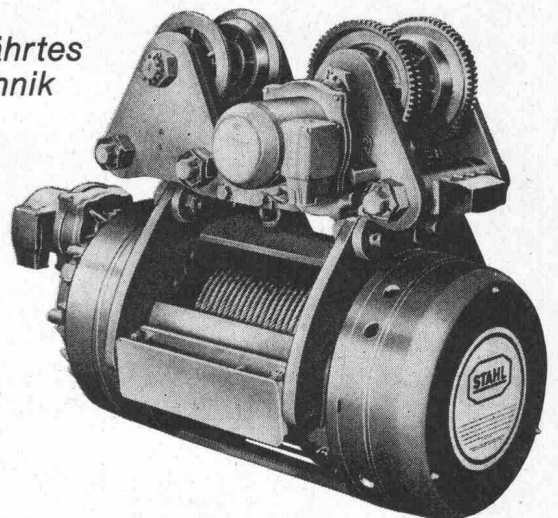
**STAHL-
Elektrozüge
ein Begriff
für
stahlharte
Qualität
und Leistung!**

STAHL-Elektrozüge sind ein seit Jahrzehnten bewährtes Spitzenprodukt. Nach dem neuesten Stand der Technik und für härtesten Einsatz konstruiert:

Völlig geschlossene Bauart, alle rotierenden Teile, auch die zentral gelagerte Seiltrommel sind mit Wälzlager versehen, konischer Verschiebeanker-motor mit nachstellbarer Konusbremse garantieren sichere und genaue Kranarbeit und längste Lebensdauer.

Der Merk-Service in der ganzen Schweiz sorgt für einwandfreie Wartung.

Verlangen Sie unverbindlich Prospekt und Vertreter-Besuch.



MERK

Merk AG, Maschinenfabrik, CH-8953 Dietikon, Tel. 051/88 48 05

Warum verwenden erfahrene Unternehmer für Abdeckungen in der Küche nur Chromnickelstahl?



Wenn Unternehmer, die für vorbildliche Wohnungen und Haushaltsküchen weitherum bekannt sind, seit Jahren ausschliesslich Abdeckungen aus Chromnickelstahl von Franke verwenden, hat das seine guten Gründe.

Denn für diese Unternehmer gibt es keinen Zweifel: Chromnickelstahl ist das dauerhafteste, unverwüchtlichste, widerstandsfähigste

Material, das sich für diesen Zweck denken lässt. Müssen doch die Abstellflächen und Spültische in einer Küche wahre Strapazen erdulden: Hitze-, Schlag-, Stoss und Korrosionsstrapazen. Und Chromnickelstahl hält ihnen allen stand. Deshalb haben diese Unternehmer nicht die geringsten Bedenken, für jede Franke-Abdeckung eine zehnjährige Garantie abzugeben. Chromnickelstahl ist nämlich sogar nach 20 oder 30 Jahren praktisch wie neu: fugenlos, hygienisch und widerstandsfähig wie am ersten Tag.

Verwenden auch Sie Franke-Abdeckungen aus Chromnickelstahl. Und wenn Sie Genaueres darüber wissen wollen, verlangen Sie unsere Dokumentation oder rufen Sie uns an. Wir beraten Sie jederzeit gerne.

FRANKE

Walter Franke AG, 4663 Aarburg, Telefon 062/41 21 21

Spezialist für Spültische und Abdeckungen, Haushaltsküchen, Grossküchen, Zivilschutzküchen, Spital-Einrichtungen, Bau-Normelemente, Apparatebau.



Sicherheit

Seit Jahrzehnten sind WOLFF-Turmdrehkrane wegen ihrer Qualität und Zuverlässigkeit in der Schweiz hochgeschätzt. Die solide Ausführung und reichliche Bemessung aller mechanischen, elektrischen und Stahlbauteile sind Merkmale, die auch die modernen Laufkatzenmodelle auszeichnen.

Weniger bekannt ist, dass WOLFF-Laufkatzenkrane auch zusätzliche Sicherheitsvorrichtungen enthalten, die über das Vorgeschiedene hinausgehen. Zum Beispiel:

Die ferngeschalteten elektromechanischen Kupplungen der Hubwerksgänge werden durch ein Relais überwacht. Fällt der Arbeitsstrom unerwartet aus, schaltet das Relais sofort den Hauptschutz aus und die Bremse fällt automatisch ein.

Selbsttätige Überlastschalter regeln die maximale Tragkraft jeder Schaltstufe. Ein Anheben zu schwerer Lasten im betreffenden Hubwerksgang ist unmöglich.

Die automatische Seilbruchsicherung am Katzfahrseil würde bei einem Bruch dieses Drahtseils die Laufkatze an Ort blockieren. Eine Überlastung durch die weg-fahrende Laufkatze wird dadurch verunmöglicht.

Über 150 WOLFF-Laufkatzenkran-Besitzer in der Schweiz haben sich bei der Wahl ihres Krans nicht zuletzt von solchen Überlegungen leiten lassen. Denn Sicherheit auf der Baustelle geht über alles.

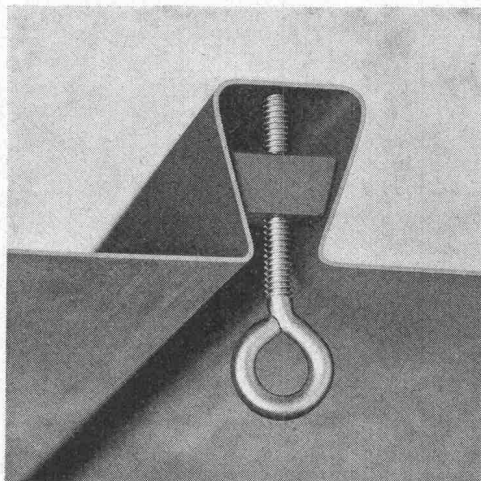
Wolff

Der Kran für gute Rechner

Verkauf und Service:
Robert Aebi AG, Zürich
Telefon 051 / 23 17 50

Es liegt an der Rippe

**Holorib®



Denn nur Holorib hat sie. Deshalb ist Holorib das einzige Verbunddecken-System für den Stahl- und Betonbau (in der Schweiz profiliert).

Lüftung, elektrische Anlagen, Decken – alles wird am Holorib-Profil einfach und rationell aufgehängt (alle 15 cm eine Ankerschiene).

*Zudem weist Holorib einen unerwartet guten Brandwiderstand auf. Von der Empa geprüft und von **allen** Brandversicherungs-Anstalten*

*zugelassen; dies als **einziges** Verbunddeckenblech.*

Holorib verkürzt die Bauzeit und erspart Schalung, Schalungsstützen und Armierungen – dadurch geringere Baukosten.

Zu unserem Programm gehören auch Bedachungs- und Wandverkleidungsbleche Holodeck 500 und 1000.

Verlangen Sie die ausführlichen technischen Unterlagen.

Generalvertretung für Europa: **Holorib SA** 2, rue Vallin 1201 Genève Telefon 022/31 81 60

Coupon AP 16

Bitte senden Sie uns:

- Holorib-Dokumentation
- Holodeck-Dokumentation
- Besuch des technischen Beraters


Firma

Sachbearbeiter

Strasse

PLZ/Ort

Telefon





Sie kennen es:
das Schnellbaugerüst,
System Conrad Kern

Die Rahmenbreite beträgt 65 cm, der Rahmenabstand 250 cm. Die eingebaute Gerüstplatte für den Laufgang ist 35 mm dick und imprägniert. Sie erfüllt zudem die Funktion der Horizontalverstrebung der Rahmen und ersetzt das horizontale Strebenkreuz.

Die Vorteile des Systems: Reduzierung des Eigengewichts, Verkürzung der Montage- und Demontagezeiten, einfacher Transport und grosser Anwendungsbereich unter Verwendung weiterer Zubehörteile. Einfach: Nur fünf Standardteile. Schwelenschienen, Rahmen, Gerüstplatten, Streben und Steckbolzen. Kein Problem für Ihre Lagerhaltung.

Schnell: Die Montage können Hilfskräfte mühelos ausführen. Die einzelnen Gerüstteile werden zusammengesteckt, die Gerüstplatte eingelegt. Ohne jede Schraubenverbindung. Sicher: Gegenüber den herkömmlichen Systemen erhöht der eingebaute, fixe Belag die Stabilität des Gerüsts.

Es eignet sich deshalb als Fassadenwie auch als Innen-, Spriess- und Lehrgerüst. Das Schnellbaugerüst können Sie kaufen, mieten oder im Miet-Kauf-System erwerben. Verlangen Sie bitte unser unverbindliches Angebot.

Conrad Kern AG

ck

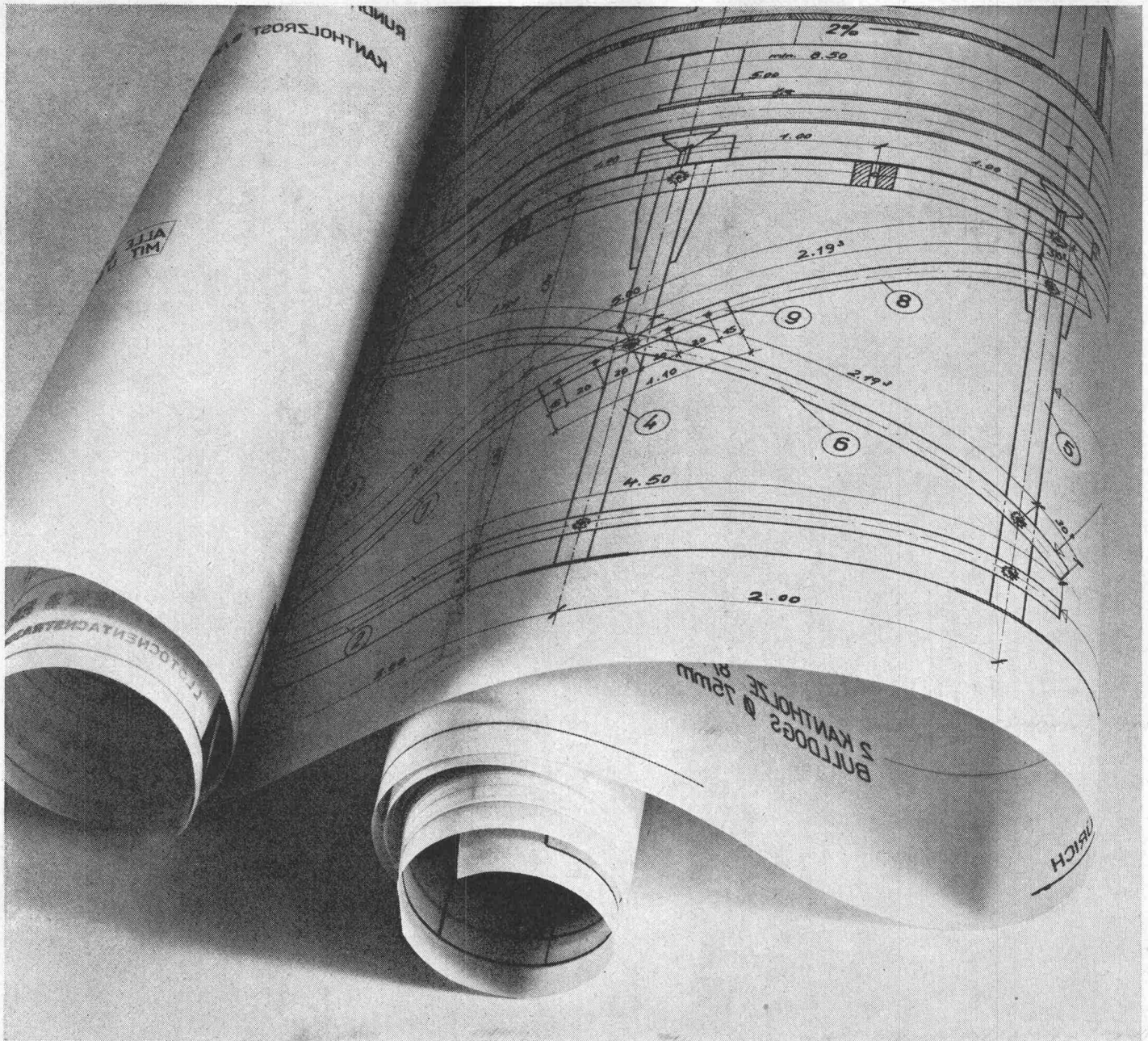
Althardstrasse 147
8105 Regensdorf
051/71 21 21

Markstallweg 6
4123 Allschwil
061/38 87 14

Kirchlindachstr. 46
3052 Zollikofen
031/57 32 22

En Vallaire
1024 Ecublens
021/35 63 93

6517 Arbedo
092/5 93 17



Wir kennen Ihre Projekte nicht. Aber wir kennen Ihre Probleme.

Auch Reisszeuge können Probleme mit sich bringen. Korrosion, zum Beispiel. Um dem vorzubeugen, werden Wild Reisszeuge durch und durch aus rostfreiem Chromstahl hergestellt. Das hat den Vorteil, dass sie sich weder abnützen noch an Brillanz verlieren. Sie bleiben während Jahrzehnten wie neu – selbst in tropischem Klima.

Ein Beispiel höchster Perfektion: die präzise Geradeführung des Wild Zirkels. Sie ermöglicht ein zuverlässiges Arbeiten. Rasch und sicher kann jede Winkel-lage exakt eingestellt werden. Ohne Zurückfedern der Zirkelschenkel.

Die Verwendung nur erstklassigen Materials und äusserste Sorgfalt in der Verarbeitung sichern Wild Reisszeugen den weltweiten Ruf als Spitzenerzeugnis, Made in Heerbrugg.

Wir haben nur eine Qualität: Erste.

WILD
HEERBRUGG

PHOTOGRAMMETRIE,
VERMESSUNGSTECHNIK,
MIKROSKOPIE.

Coupon

Bitte einenden an Wild Heerbrugg AG,
CH-9435 Heerbrugg
Senden Sie mir bitte Ihren Prospekt mit Preisliste

Name / Vorname: _____
Strasse: _____
PLZ / Ort: _____

Sie können Fr. 5.- bis Fr. 10.- pro m³ Beton sparen

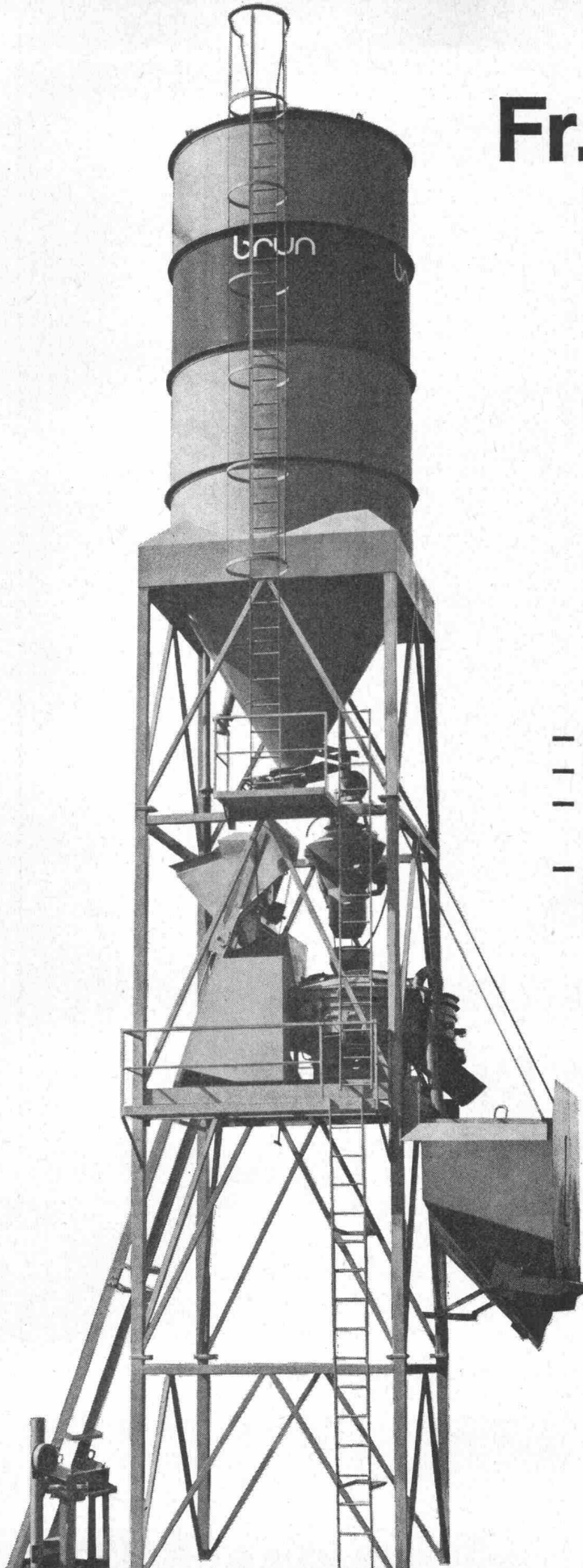
Brun liefert eine neue
Hochleistungs-Betonaufbereitungsanlage
für preisgünstigen Qualitätsbeton

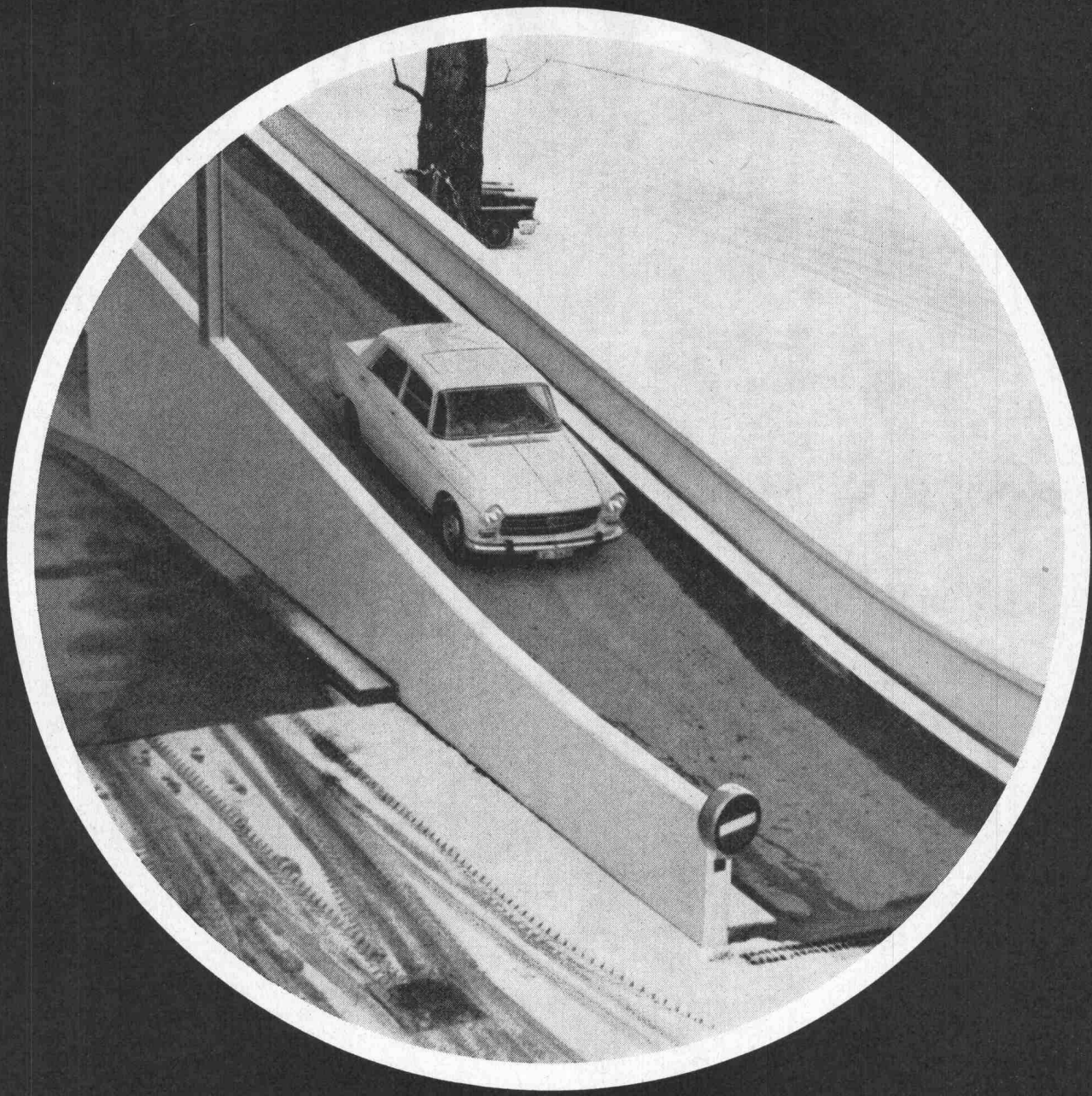
- Einmann-Bedienung
 - betriebssichere Automatik
 - schnelle Montage durch eingehängte Elemente
 - einfacher Transport
- Alles in allem – wirtschaftlich**

Dies ist genau Ihre Anlage,
ob auf der Baustelle,
in Ihrem Werkhof
oder als Satelliten-Betonwerk

brun

Brun + Cie AG
Maschinenfabrik
6244 Nebikon LU
Telefon 062 861612





Schneeräumung – ferngesteuert!

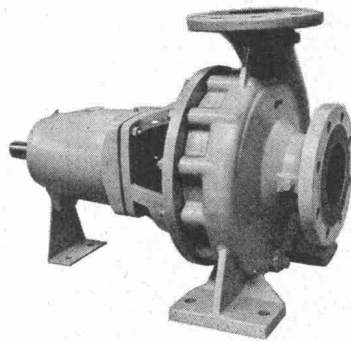
Eine modernere Art der Schneeräumung gibt es nicht! Wärmekabel Dätwyler sind elektrische Heizkörper in Kabelform. Sie können direkt in Straßen, Brücken, Trottoirs, Rampen, Garagezufahrten und Abstellplätze einbetoniert werden. Bei Schneefall oder Frost genügt ein Knopfdruck, um den Schnee innert kürzester Zeit wegzuräumen und jede Glatteisgefahr zu bannen. Wärmekabel Dätwyler sind völlig gefahrlos. Sie arbeiten zuverlässig, Tag und Nacht, Jahr um Jahr. Der Stromverbrauch bewegt sich, je nach Einsatzgebiet, zwischen 90 und 200 W/m². Und der Einbau? Er ist erstaunlich einfach, auch bei Verwendung moderner Belagsmaschinen. Wärmekabel Dätwyler haben eine anpassungsfähige spezifische Leistung und niedrige Betriebstemperaturen. Ihre Länge und Heizleistung ist in weiten Grenzen wählbar. Und noch etwas: Die Straßen- und Rampenheizung ist nur ein Beispiel unter einer Vielzahl von Anwendungsmöglichkeiten. Wärmekabel Dätwyler eignen sich ebensogut als Dachrinnenheizung, Rohrleitungsheizung, Rahmenheizung von Gefrierkühlräumen, Boden- und Luftheizung von Treibbeeten und Treibhäusern, Boden-Speicherheizung. Wärmekabel Dätwyler lösen selbst die schwierigsten Heizprobleme. Verlangen Sie unsere ausführliche Dokumentation: Telefon 044 - 4 11 22

Wärmekabel *Dätwyler*

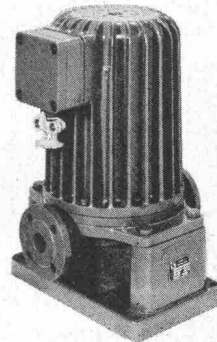
Dätwyler AG, Schweizerische Kabel-, Gummi- und Kunststoffwerke, 6460 Altdorf-Uri, Telefon 044 - 4 11 22

RÜTSCHI PUMPEN

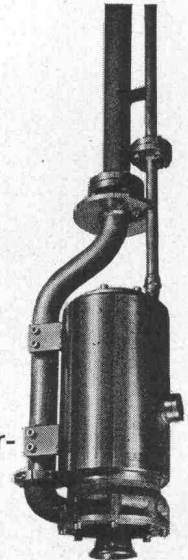
**bieten die umfassendste Auswahl
für die chemische Industrie**



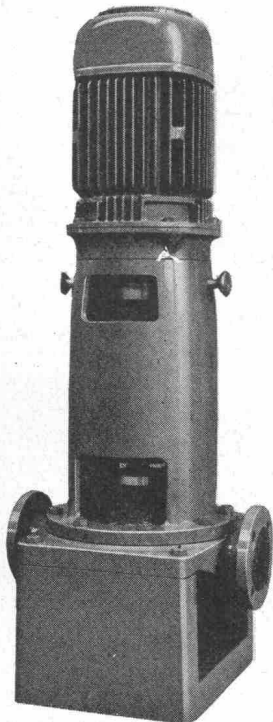
Leichte Chemiepumpe für Kurzbetrieb.



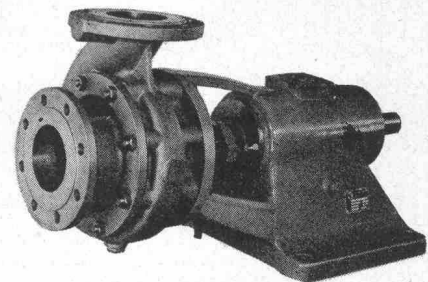
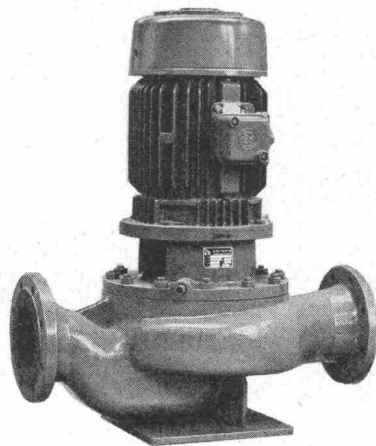
Stopfbüchselose Chemie-Perfecta-Pumpen mit Spaltrohrmotor für feuergefährliche, giftige, verdampfende und radioaktive Flüssigkeiten.



Sondermodell für Tankeinbau.



In-Line-Pumpen für direkten Einbau in die Rohrleitung. Ausführung mit Doppellagerung sowie in Block-Bauart.



Säurepumpen mit besonders robustem Lagerbock für hohe Anforderungen und Dauerbetrieb.

Wir liefern Pumpen aus Gusseisen, Stahlguss, Bronze, Reinaluminium, Chrom-Nickel-Molybdän-Stahl 18/8/2,5 und 20/25/3, Nickel, Hastelloy, Titan, Speziallegierungen und Gusseisen gummiert. Spaltrohrpumpen in explosionsgeschützter Ausführung bis Ex-sd3n-G3-5 nach VDE. Sämtliche Pumpentypen nach einheitlichem Leistungs-Normfeld gebaut.

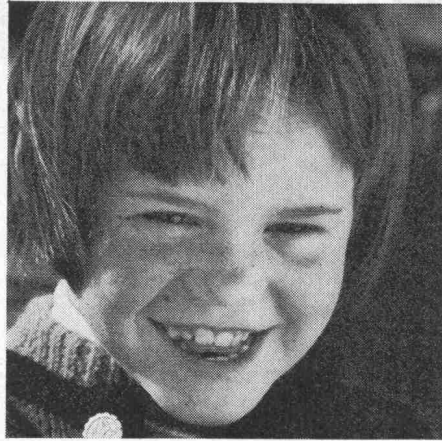
**K. Rüttschi AG, Pumpenbau,
5200 Brugg, Telefon 056/41 04 55**

RÜTSCHI 
PUMPEN

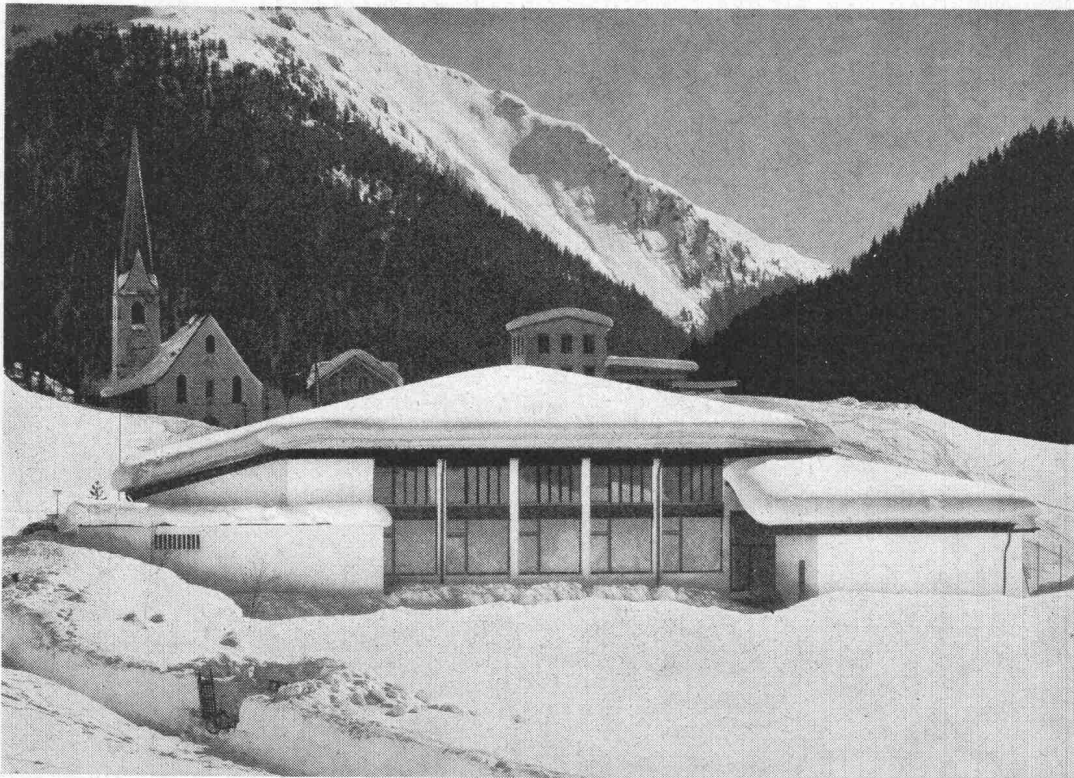
xxx

Vertretungen und Servicestellen in allen Ländern Westeuropas.

$\lambda_{\text{praktisch}} = 0,17 \text{ kcal/mh}^\circ\text{C}$
(Wärmeleitfähigkeit für Siporex-Mauerwerk)



Was hat Andrea davon?



Schulkinder sollen sich in ihrem Schulhaus wohlfühlen. Deshalb war bei der Wahl des Baustoffes für dieses Schulhaus ganz speziell die hohe thermische Isolierfähigkeit der Siporex-Leichtbausteine ausschlaggebend.

Dampfgehärteter Siporex-Gasbeton bietet hervorragenden Kälte- und Wärmeschutz. Siporex gewährleistet ein behagliches Raumklima in jeder Jahreszeit – auch bei extremen klimatischen Verhältnissen. Bei Installation und Betrieb von Heizanlagen in

Siporex-Bauten lassen sich wesentliche Einsparungen erzielen.

Schulhaus in Samnaun-Compatsch GR
1850 m ü.M.

Architektengruppe BCF

Richard Brosi, dipl. Arch. ETH/SIA, Chur

Ingenieur: Thomas Deplazes, dipl. Ing. ETH/SIA, Chur
Das Fassadenmauerwerk wurde mit Siporex-Leichtbausteinen, 25 cm stark, ausgeführt.

Siporex

Leichtbausteine, Isolierplatten
Trennwandplatten
Wandplatten, Deckenplatten, Dachplatten

SIPOREX

Zürcher Ziegeleien, Zürich
Telefon 051/35 9330

Zürcher Ziegeleien
Verkaufsbüro Luzern
Telefon 041/22 37 55

J. Schmidheiny & Co. AG
St. Gallen
Telefon 071/22 32 62

Baustoffe AG Chur, Chur
Telefon 081/24 46 46

Stahlton-Prebeton AG
Bern, Telefon 031/56 33 01
Lausanne, Telefon 021/24 55 33

corex Basel AG, Basel
Telefon 061/35 82 25
ab Oktober 70: 061/22 23 00

Briqueterie Renens SA, Crissier
Telefon 021/34 97 21

Montagebau AG
Zürich, Telefon 051/62 56 56
Crissier, Telefon 021/34 84 94

Verkaufsstelle GOZ Aargau, Aarau
Telefon 064/22 15 88

RUST-OLEUM*

Beugt vor, stoppt, verhindert Rost!

Der Rost kostet der Industrie eine ansehnliche Summe. Jedes Jahr! So natürlich auch Ihrem Unternehmen. Die Anti-Rost-Anstriche RUST-OLEUM schützen Ihre Maschinen, Eisenträger, Rohre, Zäune, Behälter, Lastwagen, Dächer, Pfeiler, die Brücken, Schiffe und Eisenbahnen. Und das wirksam! Die Wirksamkeit und Qualität der RUST-OLEUM-Anstriche sind überall auf der Welt ein Begriff. Sie wurden zu «speziellen Schutzsystemen» entwickelt, die Ihren Anforderungen angepasst sind.

Widerstandsfähig, wirksam,
sparsam:
RUST-OLEUM Farben!
Das bedeutet:
● **Wirksamer Schutz gegen Rost**
● **Reduktion der Unterhaltungskosten**
● **Lösung Ihrer Probleme**

Zentrallager für die Schweiz:
EMIL HAUSER & CO.
8820 Wädenswil-Schweiz
Telefon (051) 75 03 65/66



Vertriebsfirmen:
Auguste Delvecchio,
Couleurs et vernis,
route Bel-Air 1, 1000 Lausanne –
Josef Dolder, Malerartikel
& Bauwerkzeuge, Teufenerstr. 40,
9000 St. Gallen – Frigerio & Co.,
ferri ferramente casalinghi,
piazza Muraccio, 6600 Locarno –
Ernest Geiger SA, Fournitures industr.,
rue Chs-Neuhaus 24, 2501 Bienne –
Gugolz AG, Lacke & Farben,
Frauenfelderstr 1, 8400 Winterthur –
Molinari SA, ferri-metalli-ferramenta
e materie plastiche,
via Flli Ciani 38, 6900 Lugano –
Oberflächen-Technik AG,
Neustadtstr. 24a, 6000 Luzern –
Fritz Stotzer AG, Eisenwaren,
Schulweg 10, 3000 Bern – W. Tschopp AG,
Drogerie, Steinentorstr. 1, 4000 Basel

* Eingetragenes Warenzeichen
Rust-Oleum Corporation,
Evanston, Ill. U.S.A.
Rust-Oleum (Nederland) N.V.,
Roosendaal, Netherlands

bep

Schiedel-Kamin. Der Kamin, der den Anforderungen der heutigen Heizungstechnik entspricht. Ein Rund-Kamin.

Mit geringer Aufheizfläche.

Innenrohr aus Schamotte. Dicht und glatt.

Strömungsgünstig. Feuer- und säurefest.

Versottungssicher. Wartungsgünstig

(weil ein Rund-Kamin rückstandslos zu reinigen ist).

Mantel aus Isolierbeton.

Wärmedämmend.

Elastische Halterung des Innenrohrs mit Mineralwollstricken.

Hohe Temperaturwechselbeständigkeit.

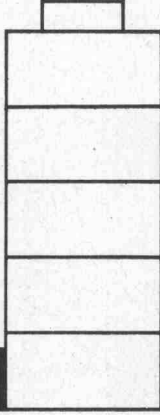
Schiedel-Kamin.

Vorfabriziert.

Einfache Montage.

Schiedel.

Kamin



Schiedel® Kamin

*Feuer- und säurefest
dank Schamotte-Innenrohr.*

Zürcher Ziegeleien, Zürich
Telefon 051/35 93 30

Zürcher Ziegeleien
Verkaufsbüro Luzern
Telefon 041/22 37 55

J. Schmidheiny & Co. AG
St. Gallen
Telefon 071/22 32 62

Baustoffe AG Chur, Chur
Telefon 081/24 46 46

corex Basel AG, Basel
Telefon 061/35 82 25
ab Okt. 70: 061/22 23 00

Stahlton-Prebeton AG, Bern
Telefon 031/56 33 01

Stahlton-Prébéton SA
Lausanne
Telefon 021/24 55 33

Verkaufsstelle GOZ Aargau
Aarau
Telefon 064/22 15 88

Verkaufsstelle GMZ Luzern
Luzern
Telefon 041/22 70 67

Dumper **PERLINI**



Das Programm umfasst Fahrzeuge mit einer Nutzlast von

15t, 20t, 30t und 40t.

Basierend auf der langjährigen Erfahrung im Bau von Transportfahrzeugen, die in Europa fast unübertroffen ist, und nach umfassenden Versuchen mit Prototypen, hat die Firma Perlini 1961 die Serienproduktion von Muldenkippern mit grosser Tragfähigkeit aufgenommen.

Alle Perlini-Dumper sind mit hydropneumatischer Federung ausgerüstet. Das Fahrerhaus ist geräusch-

gedämpft und elastisch gelagert. Eine Klimaanlage mit Heizung und Lüftung sorgt für ausgezeichneten Komfort des Fahrers. Die Kippmulde kann durch die Motor-Abgase beheizt werden. Die Perlini-Dumper zeichnen sich durch ihre neuartige Konstruktion nach den modernsten Erkenntnissen und durch eine klare Formgebung aus.

Ein erstklassiger Kundendienst mit grossem Ersatzteillager gewährleistet störungsfreien Betrieb.

Charles **Keller**

Baumaschinen

8304 Wallisellen
Kriesbachstrasse 1
Telefon 051-93 39 33
Machines d'entreprise
Route Cantonale, 1162 St-Prex
Téléphone 021-76 13 91

Zürich Airport Hilton, Zürich

Starten - landen - starten... und doch schlafen sie gut - die internationalen Gäste eines amerikanischen Hotels in der Schweiz mit deutschen Fenstern.



Alles sehen, nichts hören durch TROCAL® Fenster.

ist das der Grund, daß immer mehr Architekten ihren Bauherren TROCAL Fensterprofile empfehlen? Nicht der Grund. Aber ein guter Grund mehr. Denn TROCAL Fensterprofile sind wärme- und schalldämmend. Dafür sorgen das Material, die paßgenaue Verarbeitung, die doppelte Lippenlichtung.

TROCAL Fensterprofile setzen durch die Kombinationsmöglichkeit unterschiedlicher Profile der Gestaltung keine Grenzen. Alle üblichen Fensterformen und Flügelöffnungsarten sind möglich.

TROCAL Fensterprofile sind Teil eines Programms. Teil des TROCAL Fortschritt-Programms. Hinter ihm stehen die Erfahrung und die Möglichkeiten eines fortschrittorientierten Großunternehmens: Dynamit Nobel!

Fordern Sie nähere Informationen über das TROCAL Fortschritt-Programm an. Und Sie wissen mehr. Mehr über TROCAL und MIPOLAM® Fenster-Systeme, TROCAL Dachrinnen-Systeme, TROCAL System für Flachdachabdichtungen, TROCAL System für Abdichtungen im Tief-, Wasser- und Ingenieurbau, TROCAL Decken-System und TROCAL Handlauf. Fragen Sie

Dynamit Nobel Aktiengesellschaft,
Verkaufsabteilung 31/F,
D 521 Troisdorf, Telefon (02241) 151

Nobel Chemie Aktiengesellschaft,
Hottingerstraße 19
8021 Zürich, Tel. (051) 47 48 48

Bitte schicken Sie uns ausführliche Informationen über das TROCAL Fortschritt-Programm
Anschrift:

Dynamit Nobel
KUNSTSTOFFE

Dynamit Nobel liefert mehr als den Kunststoff

Gegen das Altern der Dachisolierung gibt es ein sicheres Mittel.



Objekt: Neubau Flaschengeschäft/Neubau Gärkeller/Bauherr: Brauerei Haldengut AG, Winterthur
Projekt und Bauleitung: Peter Stutz, dipl. Arch. ETH/SIA, Winterthur/Mitarbeit: Albert Schmid
Für Kühlraumisolierungen wurden in der gleichen Bauetappe 2500 m² Styrofoam* FR durch Schneider & Co. AG verlegt.

Roofmate. Es hat sich tausendfach bewährt.

Viele tausend Dächer mit einer Gesamtfläche von über 10 Millionen m² wurden bis heute in Europa mit Roofmate*FR isoliert. Es gibt gute Gründe für diesen Erfolg.

Roofmate nimmt praktisch kein Wasser auf.

Roofmate hat einen besonders hohen, dauerhaften Isolierwert ($\lambda=0,026$ kcal/mh °C) – und behält ihn auf Jahrzehnte hinaus!

Roofmate hat eine hohe Druck- und Trittfestigkeit.

Roofmate ist volumenbeständig, verrottungsfrei und bei Feuer selbstlöschend.

Roofmate ist leicht. Es lässt sich sauber, schnell und staubfrei verlegen.

Verlangen Sie weitere Informationen über Roofmate FR mit dem Coupon. Das Porto kostet Sie weniger

als eine unzweckmässige Dachisolierung.

Für persönliche Beratung stehen Ihnen unsere Techniker gerne zur Verfügung.

Verkaufsstellen für die Schweiz:

schneidenco

Sika Service 

Schneider + Co. AG
Scheideggstrasse 2
8401 Winterthur
Tel. 052 2913 21

Sika Service
Tüffenwies 16–22
8048 Zürich
Tel. 051 62 40 40

An: Dow Chemical Europe S.A.
Verkaufsbüro Schweiz
Lavaterstrasse 93, 8027 Zürich

Ich wünsche:

- Dokumentation «Roofmate»
 Techn. Beratung
 Devis-Unterlagen

Name: _____

Firma: _____

Adresse: _____

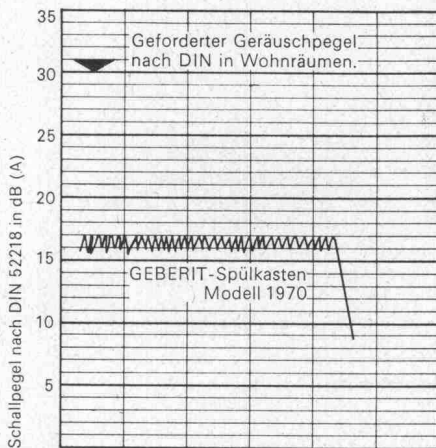


* Warenzeichen –
The Dow Chemical Company

R-BZ-1

Der GEBERIT-PVC-Spülkasten 1970; noch leiser trotz stark erhöhter Fülleistung

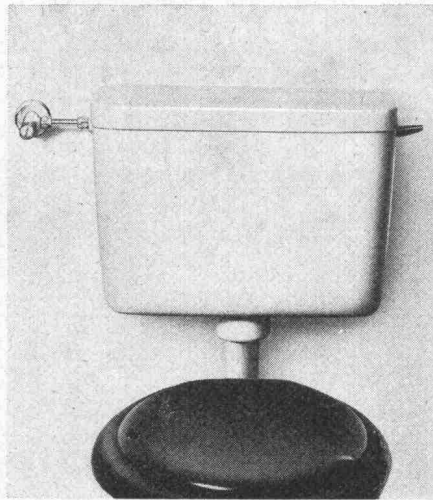
Wissen Sie, wie leise das ist? Wie geflüstert! So leise, daß man direkt neben dem WC-Raum schlafen könnte. Damit ist der neue GEBERIT trotz der bemerkenswert erhöhten Fülleistung leiser als jeder andere Spülkasten, den wir kennen.



Die obenstehende Darstellung zeigt, wie leise das Geberit-Schwimmerventil Modell 1970 im Vergleich zum geforderten Ruhepegel ist. Gemessen wurde das in den Nebenraum übertragene Geräusch nach DIN 52 218 Vornorm. Die vorstehenden Werte wurden im betriebseigenen Akustik-Labor ermittelt und durch ein amtliches Gutachten bestätigt.

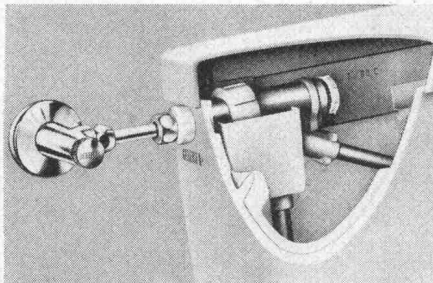
Der Geräuschpegel des GEBERIT-Spülkastens liegt nun so tief, dass die Apparate auch bei akustisch ungünstigen Grundrissen, z.B. unmittelbar neben Wohn- oder Schlafräumen, montiert werden können, ohne Geräuschbelastigungen zu verursachen. Dies ist besonders bei Umbauten und Hotels wichtig.

Unter einer Vielzahl von Kunststoffen haben unsere Kunststoff-Fachleute besonders alterungsbeständige, lichtechte und robuste Werkstoffe ermittelt, die sich millionenfach bewährt haben. So ist z. B. das Spülkastengehäuse aus dem für diesen Zweck unübertroffenen PVC-hart. Der Deckel



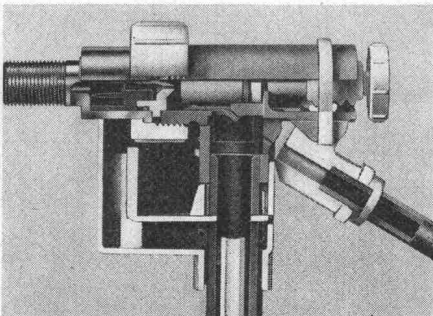
ist zweckmäßig flach (als Ablagefläche gern gesehen) und aus glütstem Melamin hergestellt.

Der GEBERIT-Spülkasten ist vollisoliert, damit jede Schwitzwasserbildung vermieden wird.



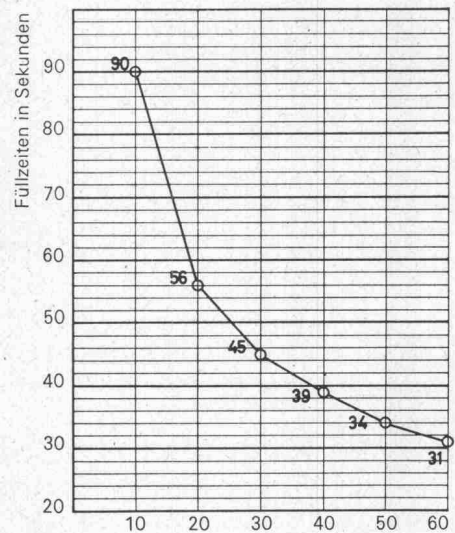
Die bewährte GEBERIT-Vollisolation gegen Schwitzwasserbildung.

Durch die Weiterentwicklung des neuen Schwimmerventils ist es gelungen, auch die Fülleistung zu verbessern. Sie beträgt jetzt beachtliche 12 l/min. bei 3 atü. Bei 5 atü Fließ-



Neues GEBERIT-Schwimmerventil Modell 1970.

druck ist der GEBERIT-Spülkasten sogar schon nach 34 Sekunden wieder gefüllt. Durch die große Fülleistung ist er also auch bei hoher Benützungsfrequenz stets spülbereit.



Füllzeiten in Sekunden für 9 Liter Spülwasser bei einem Fließdruck von 10 bis 60 M Wassersäule (1-6 atü) Fließdruck in atü.

Auch das Spülkasten-Schwimmerventil Modell 1970 ist so konstruiert, dass selbst bei jahrelanger pausenloser Beanspruchung keine Schäden auftreten können.

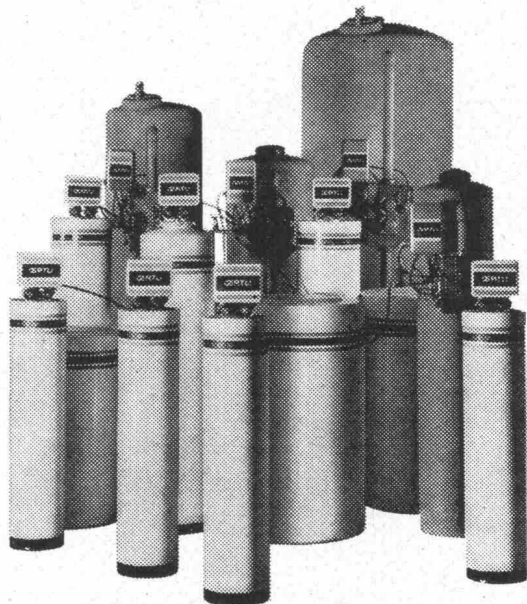
Was sich an unseren millionenfach bewährten Spülkästen verbessern ließ, haben wir im Laufe der Jahrzehnte stets verbessert. Darum ist auch der GEBERIT-PVC-Spülkasten der Zeit voraus.

70
E.



GEBERT+CIE
Armaturen- und Apparatefabrik
8640 Rapperswil am Zürichsee
Tel. 055 2 03 44
Telex 75625

An alle Architekten und Installateure:



OERTLI-Wasserenthärter sind das Ergebnis langjähriger Erfahrung in der Wasseraufbereitung! Qualitätserzeugnisse, die dem neuesten Stand der Technik entsprechen.

Automatische OERTLI-Wasserenthärtungsanlagen für den Haushalt

Dieses Programm umfasst Modelle mit Durchflussleistungen von 30 bis 55 lt/min. Regenerationsintervalle bis zu 12 Tagen. Robuste, gefällige Konstruktion — je nach Modell, mehrfache Isolation gegen Korrosion und Schwitzwasserbildung.

Gewerbe- und Industrieanlagen

Über 26 verschiedene Modelle mit Durchflussleistungen von 50 bis 1000 lt/min. Enthärterssäulen aus Qualitätsstahl und schwer verzinkt. Die Enthärterssäulen dieser Modelle sind zusätzlich mit einem kondenswasserhemmenden Überzug versehen — ein Verfahren, das sich auch als Korrosionsschutz bewährt.

Unsere Leistungen:

Lieferung der Apparate durch unseren Monteur * Instruktion der anschliessenden Sanitär-Firma am Montageort * Inbetriebnahme und Einregulierung der Anlage * Übergabe der Anlage und Instruktion des Besitzers * 1 Jahr Vollgarantie.

OERTLI-Service — einzigartig in der Schweiz!

In der Schweiz besitzt OERTLI die grösste private Serviceorganisation. Dazu gehören 71 Servicestationen mit über 250 mobilen Servicestellen.

Jeder Servicemonteur ist ein ausgebildeter Fachmann. Er sorgt für die Betriebssicherheit und Wirtschaftlichkeit der OERTLI-Apparate. Sein Service-Wagen ist ein fahrendes Ersatzteillager und jederzeit einsatzbereit. Wenn man ihn braucht, ist er rasch zur Stelle.

Denken Sie daran:

OERTLI-Produkte sind das Ergebnis intensiver Forschung, langjähriger Erfahrung und sorgfältiger Arbeit. Qualitätsprodukte also, für die Sie sich mit ruhigem Gewissen einsetzen können!

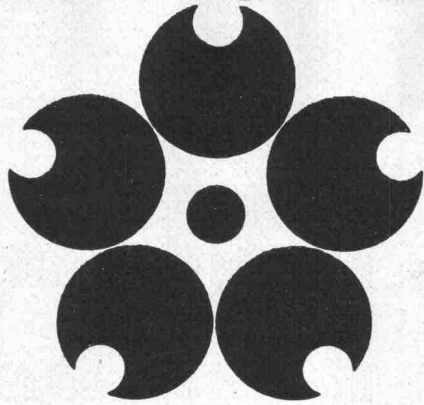
ING. W. OERTLI AG, Brenner für Oel und Gas, Wasseraufbereitung
Zürichstrasse 130, 8600 Dübendorf, Tel. 051 85 05 11

OERTLI

630 Quadratmeter [®]ARALDIT-Bindemittel

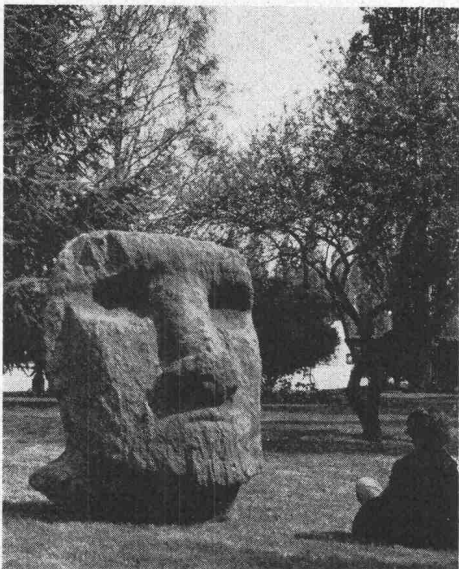
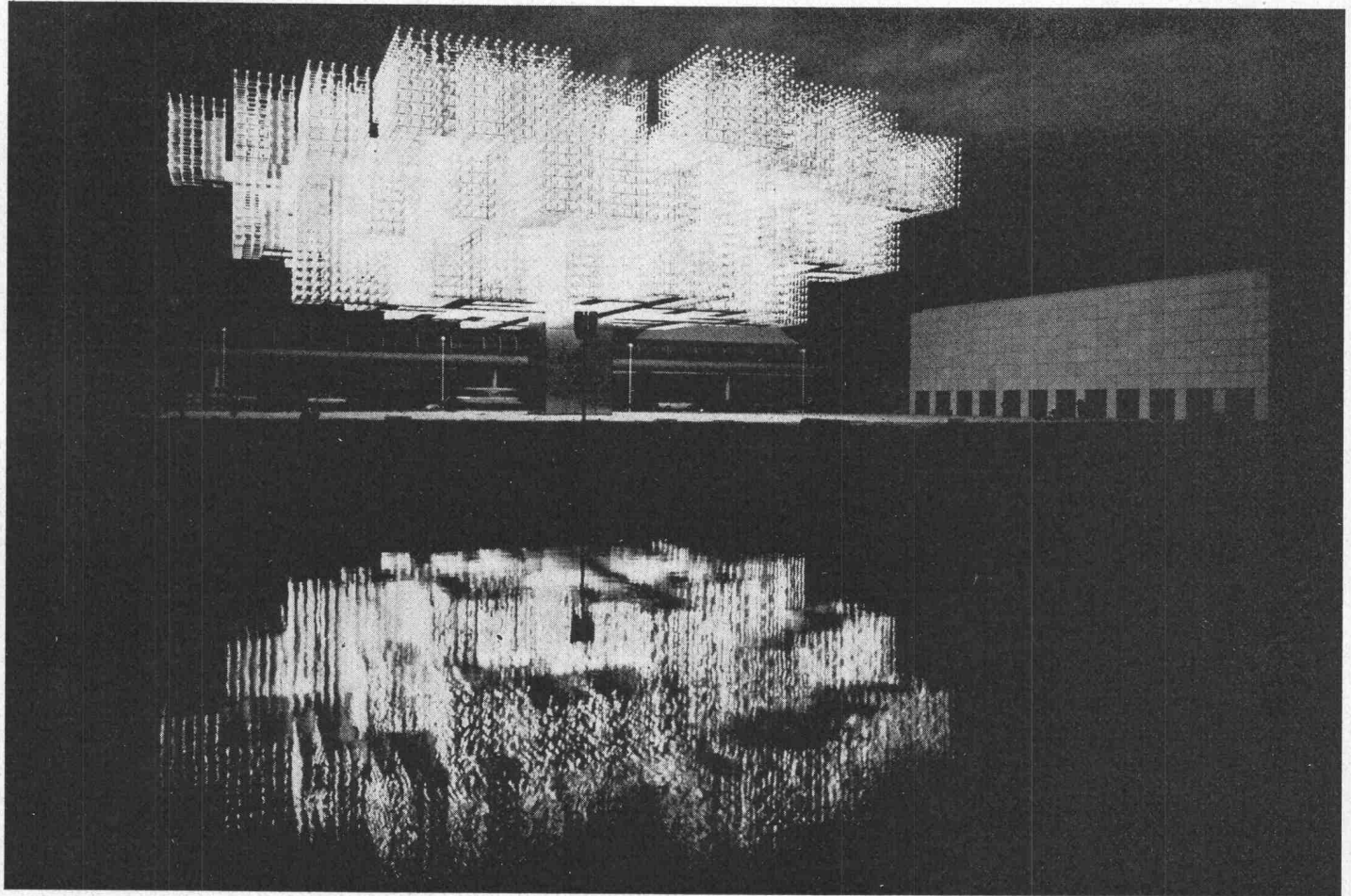
Osaka (Japan). Wie ein stilisierter Baum wirkt die 21 m hohe «Strahlende Struktur» am Schweizer Pavillon auf der Weltausstellung 1970 in Osaka. Nachts spiegelt sie sich, von 32 000 Glühbirnen erleuchtet, in einem künstlich angelegten See. Eine mit silberglänzenden anodisch oxydierten Aluminiumplatten verkleidete Stahlkonstruktion bildet den Stamm und die Äste. Das Beleuchtungssystem wird von einem über die ganze Struktur verbreiteten System filigranartiger Verästelungen aus Extrudat getragen. Da das Bedienungspersonal in der Lage sein muss, die Zweige zu Montagezwecken zu betreten, aber auch wegen der in der Gegend von Osaka gelegentlich auftretenden Stürme, waren strenge

EXPO'70



Anforderungen an die Festigkeit der Verbindungen der einzelnen Stäbe zu erfüllen. Es galt, insgesamt 82 000 Einzelteile mit 60 000 Verbindungsstellen zu Zweigen zusammenzufügen, wobei ausser der grossen Zahl auch die knappe zur Verfügung stehende Zeit eine Lösung von industrieller Serienfertigungsreife verlangte.

Diese Lösung wurde in einer kombinierten Niet-Klebe-Konstruktion gefunden. Vierkantstahlrohre, die in die Aluminiumrohre eingeklebt wurden, stellen die Verbindung zur Stahlgrundkonstruktion her; die Stahlrohre selbst sind mit der Grundkonstruktion verschweisst. Für sämtliche Klebarbeiten wurden Araldit-Bindemittel gewählt; die gesamte geklebte Fläche berechnet sich zu 630 m². Die «Strahlende Struktur» gehört zu den Hauptanziehungspunkten der Expo von Osaka.



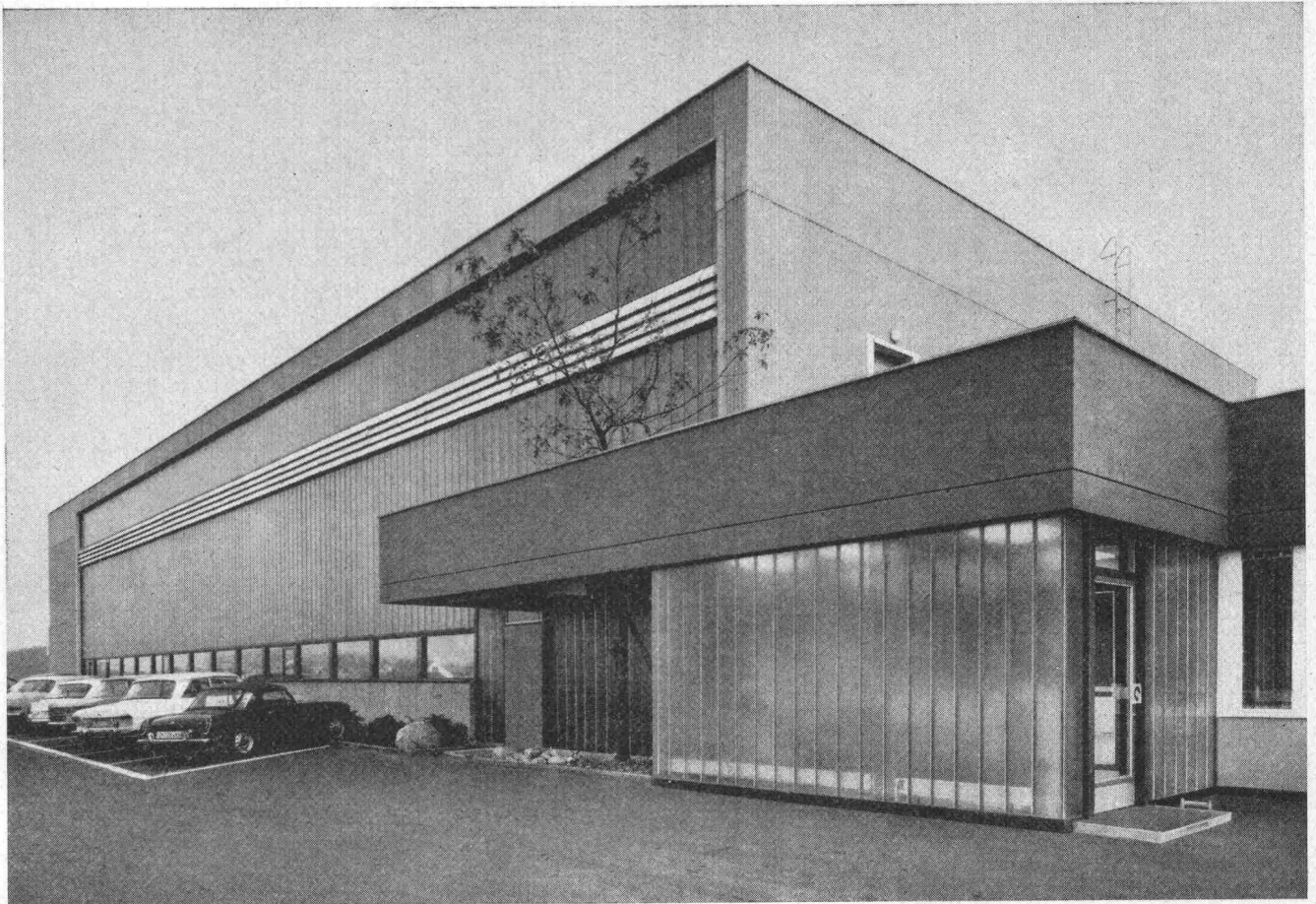
Noch immer ein Rätsel – bestimmt aber aus [®]ARALDIT

Paris / Osaka. 1935 brachte eine französisch-belgische Expedition von der Osterinsel im Südpazifik unter anderem auch einen jener monumentalen Steinköpfe nach Europa, die als Ahnenbilder gedeutet, aber doch für immer rätselhaft und geheimnisvoll bleiben werden. Von diesem 2½ m hohen Kopf aus vulkanischem Tuff, der seither dem Pariser Musée de l'Homme gehört, ist für die Expo in Osaka ein Abguss hergestellt worden. Im Museum selbst wurde die Form aus Silikonkautschuk mit einer Verstärkung aus Araldit-Glasfaserlaminat aufgebaut. Alle weiteren Arbeiten im Applikationslaboratorium der PROCHAL, der französischen Verkaufsorganisation für Kunstharze der CIBA, nahmen insgesamt vier Wochen in Anspruch. Für den Abguss wurde ein Araldit-Laminierharz mit Glasgewebe gewählt, dazu kam eine als dicke Oberflächenschicht aufgetragene Formulierung auf Basis von pulverisiertem Blähton, die nach Zugabe

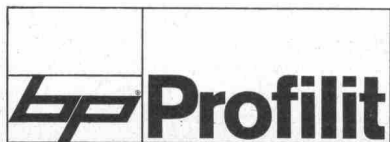
C I B A Kunstharz- kurier

von zermahlener Lava genau dem Farbton des Originals entsprach. Das Entformen verlief reibungslos. Da die Reproduktion derart naturgetreu ausgefallen war, bedurfte es nur weniger Retuschen durch die Spezialisten des Museums. Sie soll auch nach der Ausstellung als Geschenk in Japan verbleiben.

BP Profilit



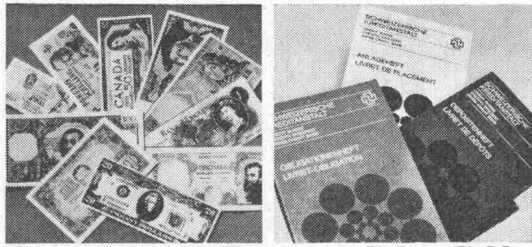
Verlangen Sie von uns Glasmuster und
technische Unterlagen zur Planung



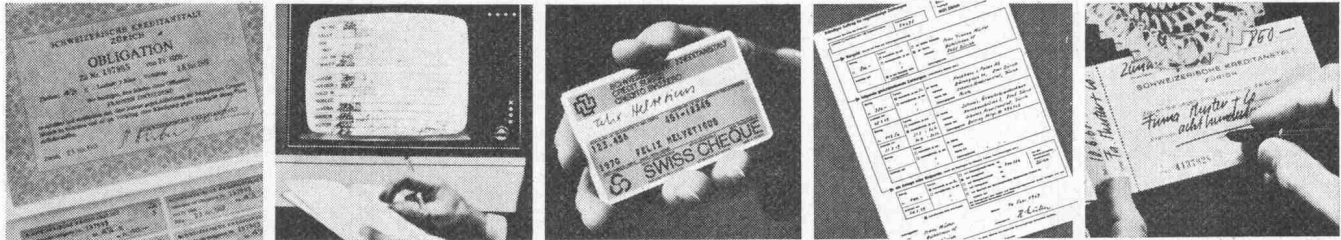
Bruno Piatti
Bauelemente

8305 Dietlikon
Telefon 051 93 16 11

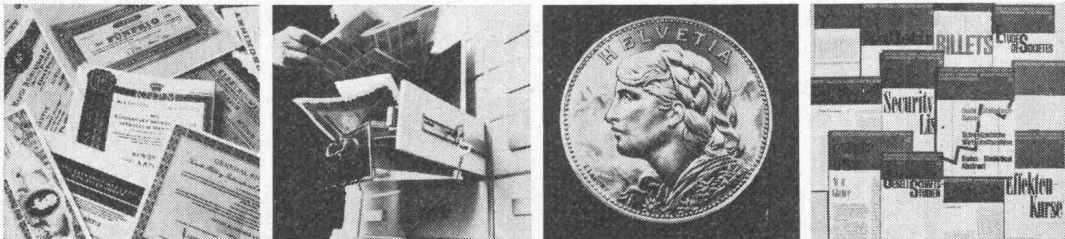
Wenn es um Ihr Geld geht, sind wir immer der richtige Partner



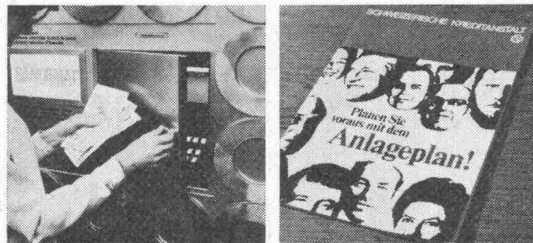
Ganz gleich, wie Ihre persönlichen Geld-



probleme auch immer aussehen: Die Schweizerische Kreditanstalt als Grossbank wird für Sie immer die



geeignete persönliche Lösung finden. Und das kompetent, sicher und diskret.



Darum –
wenn es um Ihr Geld geht:

 **SCHWEIZERISCHE KREDITANSTALT**
der richtige Partner

70.109.1.1.8d

**Wollen Sie Fabrikationsprozesse automatisieren?
Wollen Sie aus vorhandenen Kapazitäten mehr Leistung
herausholen und mehr Qualität?
Wollen Sie Silo- und Tankinhalte kontinuierlich messen?
Wollen Sie von unsern Erfahrungen profitieren?**

Wir liefern Ihnen nicht nur vollautomatische Steuerungsanlagen zu günstigen Preisen.

Wir liefern unsere langjährigen Erfahrungen gleich mit. Denn wir haben schon Hunderte von Anlagen projektiert, konstruiert und installiert. Für unzählige Branchen. Zum Beispiel für die Nahrungsmittelindustrie. Für Gas- und Kieswerke. Für chemische Betriebe und für Kunststoffabriken. Undsoweiter. Unsere vollautomatischen Anlagen beweisen ihre Leistungsfähigkeit und Zuverlässigkeit jeden Tag. Überall in der Welt. Auch unter

extremsten klimatischen Bedingungen. Denn sie steuern, dosieren, mischen und messen in mehr als 30 Ländern.

Setzen Sie sich mit uns in Verbindung – wir lösen auch Ihre Steuerungsprobleme.

Werkzeugmaschinenfabrik Oerlikon-Bührle AG
Abteilung Programmsteuerungen
CH-8050 Zürich
Telefon (051) 46 36 10

