

Zeitschrift: Schweizerische Bauzeitung
Band: 88 (1970)
Heft: 42

Werbung

Nutzungsbedingungen

Die ETH-Bibliothek ist die Anbieterin der digitalisierten Zeitschriften. Sie besitzt keine Urheberrechte an den Zeitschriften und ist nicht verantwortlich für deren Inhalte. Die Rechte liegen in der Regel bei den Herausgebern beziehungsweise den externen Rechteinhabern. [Siehe Rechtliche Hinweise.](#)

Conditions d'utilisation

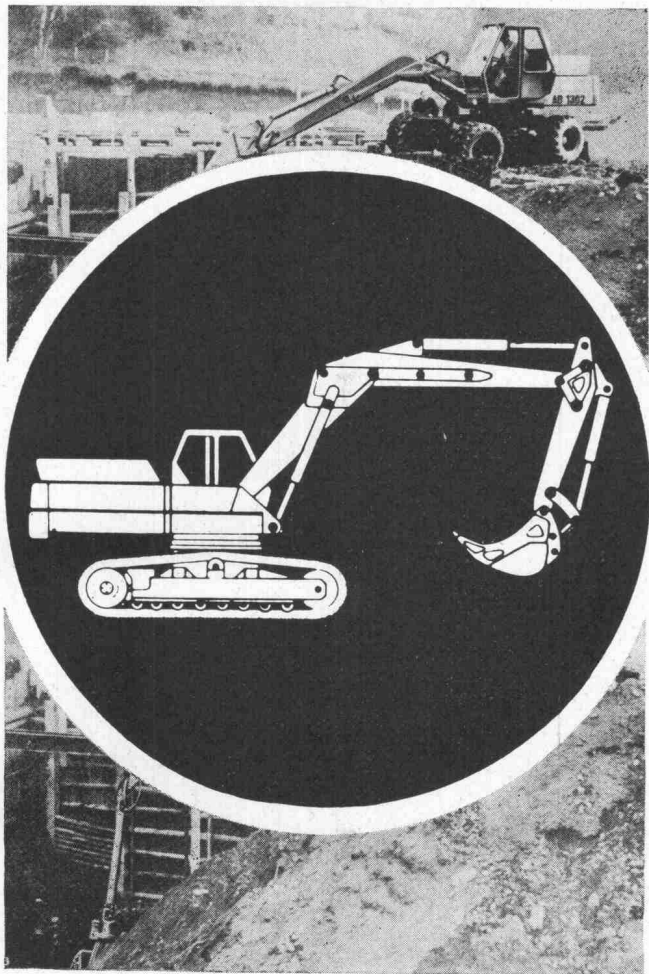
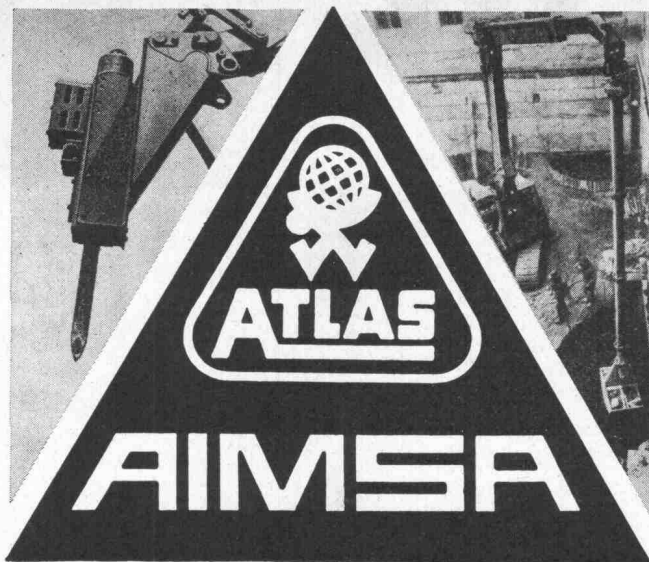
L'ETH Library est le fournisseur des revues numérisées. Elle ne détient aucun droit d'auteur sur les revues et n'est pas responsable de leur contenu. En règle générale, les droits sont détenus par les éditeurs ou les détenteurs de droits externes. [Voir Informations légales.](#)

Terms of use

The ETH Library is the provider of the digitised journals. It does not own any copyrights to the journals and is not responsible for their content. The rights usually lie with the publishers or the external rights holders. [See Legal notice.](#)

Download PDF: 17.11.2024

ETH-Bibliothek Zürich, E-Periodica, <https://www.e-periodica.ch>



AB 1202 - AB 1302 - AB 1602
AB 1702 - AB 2002

100% HYDRAULISCH
VON 7 BIS 30 TONNEN
AUF RAUPEN ODER PNEU

*

GENERAL VERTRETUNG FÜR DIE SCHWEIZ:

AIMSA - 1211 GENÈVE 26 - 20, RUE BOISSONNAS
TEL. 022 / 42 48 00

8116 WÜRENLOS
TEL. 056 / 74 18 44

Schweizerische Bauzeitung

Offizielles Organ des SIA, Schweizerischer Ingenieur- und Architekten-Verein und der GEP, Gesellschaft Ehemaliger Studierender der ETH Zürich
Gegründet 1883 von Ing. A. Waldner

88. Jahrgang Heft 42

Zürich, 15. Oktober 1970

Inhalt

Fugenlose Betonstrassen. Von <i>J. Bächtold</i>	939*
Wettbewerb Schule und Heim für hör- und sprachgeschädigte Kinder, Ebikon	942*
Die Schule für Körperbehinderte. Von <i>M. Risch</i> und <i>G. Risch</i>	956*
Zum Welttag der Normung. Von <i>M. Künzler</i>	958

Umschau

Beobachtung von Plasmastrahlen in Düsen. Schweizerischer Wasserwirtschaftsverband	958*
Persönliches. Eidg. Technische Hochschule Zürich. Schweiz. Gesellschaft für Bodenmechanik und Fundationstechnik	958

Nekrologe

H. Meier	959*
H. Burkard, H. Roshard	960

Buchbesprechungen

Standfestigkeit von Felsböschungen und Untertagebauten. Von <i>L. Müller</i> . Résistance des matériaux appliqués. Par <i>M. Albigès</i> et <i>A. Coin</i> . Heiz- und Klimatechnik. Von <i>Rietschel/Raiss</i>	960
---	-----

Thermodynamik. Von <i>H. J. Löffler</i> . Vorschubradertriebe. Von <i>W. Suchowsky</i> und <i>K. Teller</i> . Neuerscheinungen	961
--	-----

Wettbewerbe

Altersheim mit Pflegeabteilung und Schwimmbaderweiterung in Wallisellen	961
Überbauung Wallisellenstrasse in Zürich-Oerlikon. Mobilien-Wettbewerb der Direktion der eidg. Bauten. Quartierplanung Criblet in Freiburg. Alterszentrum in Nussbaumen-Obersiggenthal	962

Bulletin Technique de la Suisse Romande

Inhaltsverzeichnis von Heft 20, 1970	962
--	-----

Mitteilungen aus dem SIA

Sektion Bern, Ausflug und Besichtigung	962
--	-----

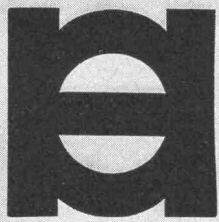
Ankündigungen

Ausstellung «75 Jahre Elektro-Watt» in Zürich	962
Schweizerische Gesellschaft für Bodenmechanik und Fundationstechnik, Herbsttagung 1970. Pavement Design for Airports and Highways. «Industrialisation de la construction», EPF Lausanne. «Tatbestand Wohnen» im ETH-Provisorium in Zürich. Fachtagung «Lampen und Zubehör» in Zürich. Weiterbildungskurse des STV für Ingenieure und Techniker. Finite Elemente für Festigkeitsberechnungen in der Industrie, Informationstagung in Zürich	963
Condensation in Dwellings, conference in London. Road Safety and Traffic Management. Fachmesse «electronica 70», München. Symposium über Strangpressen, Frankfurt am Main. Tagung über Schutz von Stahlbauten gegen atmosphärische Korrosion, Prag. Trocknungskonferenz, Budapest 1971. Vortragskalendar	964

Anzeigenverwaltung

IVA AG für internationale Werbung
8035 Zürich, Beckenhofstrasse 16
Telefon 051 / 26 97 40, Postcheck 80 - 32735
Filialen in Lausanne und Genf

Druck: Offset + Buchdruck AG, Zürich



**Ein Eigenfabrikat —
robust — betriebssicher —
und erst noch preisgünstig!**

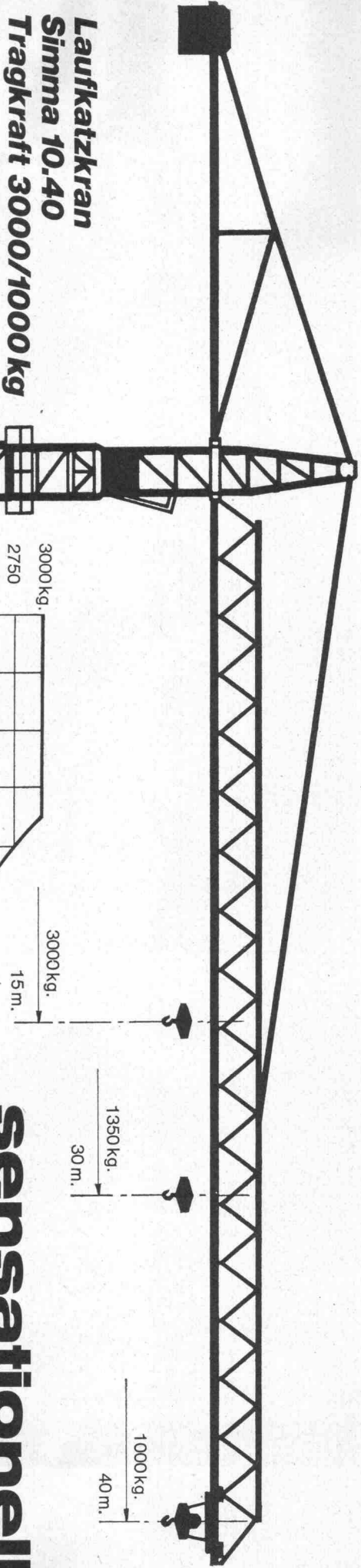
(Grosszügige Finanzierungsmöglichkeiten)

**H 18 Ausladung 18 m 750 / 1400 kg Hubkraft
H 20 Ausladung 20 m 650 / 1400 kg Hubkraft
H 25 Ausladung 25 m 1300 / 3000 kg Hubkraft
Teleskop-Ausf., Schnellmontage, robust -
erprobt - betriebssicher**

**Emil Huggler AG
Baumaschinen-
fabrik 5034 Suhr
Tel. 064 - 22 59 66**

HugglerSuhr

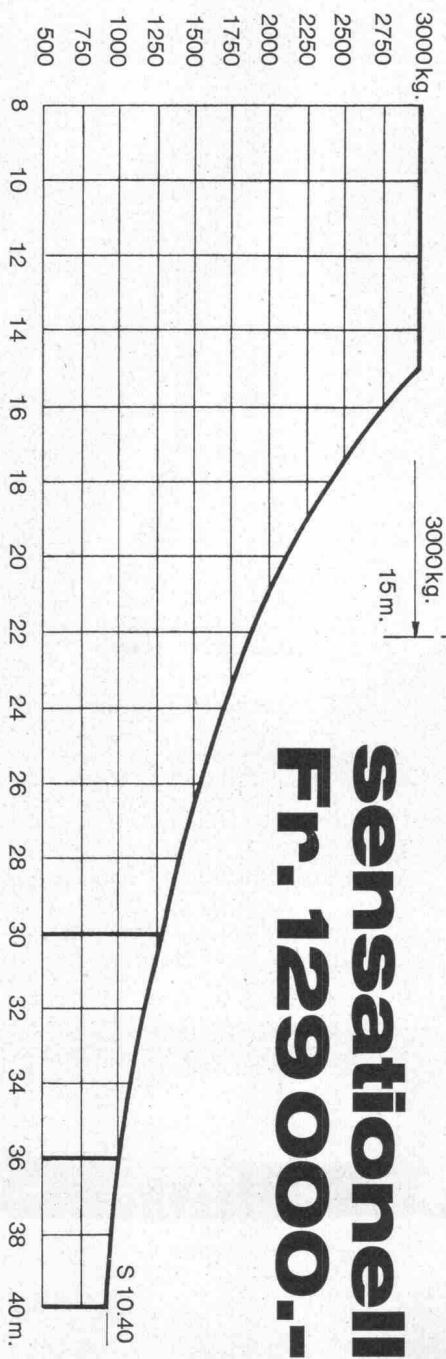




**Laufkatzenkran
Simma 10.40
Tragkraft 3000/1000 kg**

**Hakenhöhe 22,5 m,
mit Schienenfahrwerk,
Schleifringkollektor,
mitdrehender
Panoramakabine,
Turbokupplung,
Hubwerk 22/22/5 PS,
Sandgestrahl,
Suva und SEV konform.**

**Ein Kran modernster
Konstruktion**



**sensationell
Fr. 129 000.-**

Einmalig in Preis und Qualität

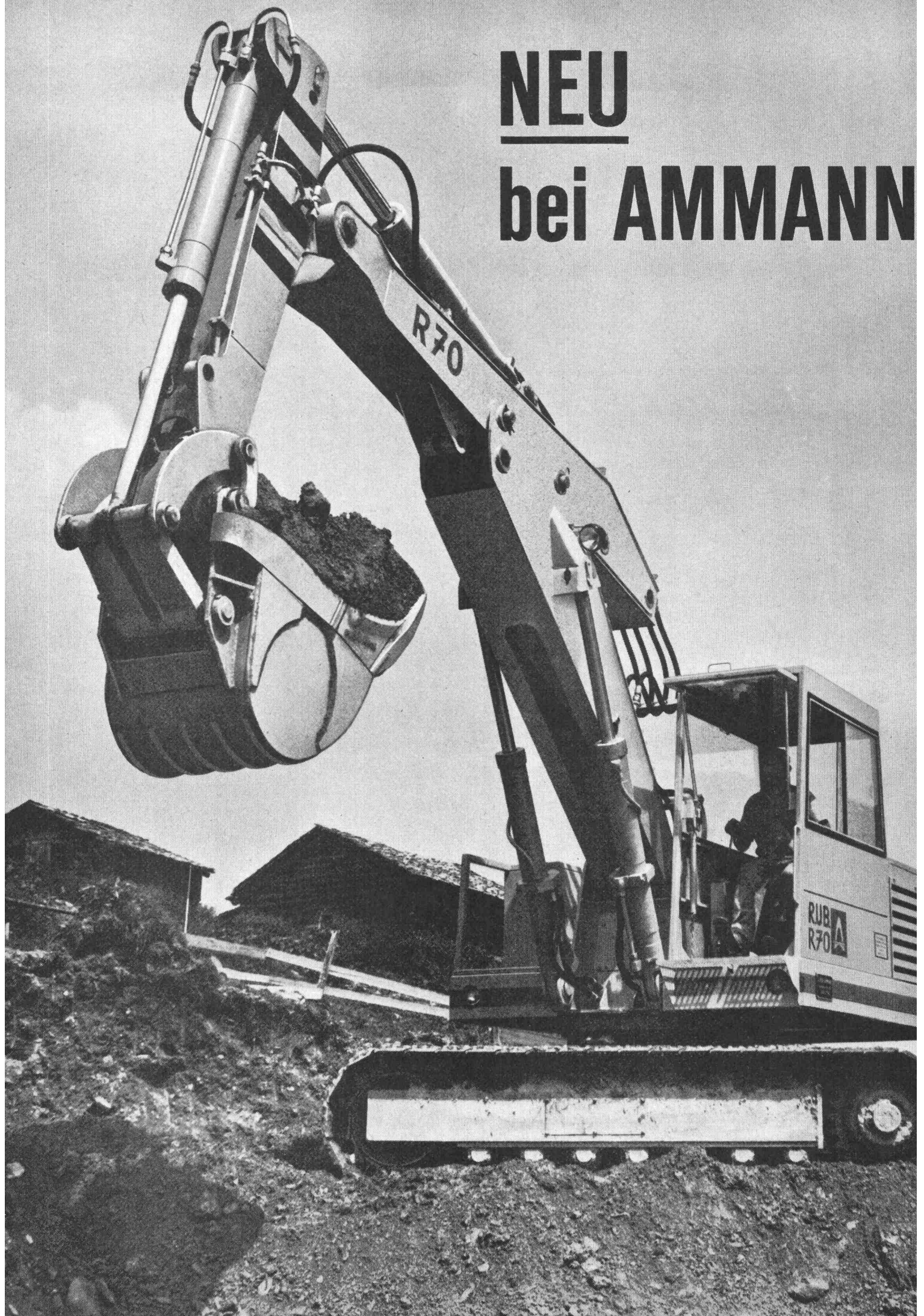
Tel. 064 33 14 14

**Emil Huggler AG
Baumaschinenfabrik
5034 Suhr
Tel. 064 33 14 14**

HugglerSuhr



NEU
bei AMMANN



die komplette Rheinstahl- Hydraulikbagger-Reihe

1 Rheinstahl-Hydraulikbagger M 40

400-Liter-Gerät auf Pneus
Einsatzgewicht: 10,5 t
Motorleistung: 51 PS

2 Rheinstahl-Hydraulikbagger M 60

600-Liter-Gerät auf Pneus
Einsatzgewicht: 13 t
Motorleistung: 67 PS

3 Rheinstahl-Hydraulikbagger R 60

600-Liter-Gerät auf Raupen
Einsatzgewicht: 14 t
Motorleistung: 67 PS

4 Rheinstahl-Hydraulikbagger M 70

700-Liter-Gerät auf Pneus
Einsatzgewicht: 15,5 t
Motorleistung: 78 PS

5 Rheinstahl-Hydraulikbagger R 70

700-Liter-Gerät auf Raupen
Einsatzgewicht: 16,8 t
Motorleistung: 78 PS

6 Rheinstahl-Hydraulikbagger R 100

900-Liter-Gerät auf Raupen
Einsatzgewicht: 22 t
Motorleistung: 96 PS

Der RUB-Bagger ist verhältnismässig spät auf dem Markt erschienen. Er wurde nach dem neuesten Stand der Erkenntnisse konstruiert und setzte sich auf Anhieb durch.

Die moderne Konzeption des Baggers und der bewährte AMMANN-Kundendienst ist ein echter Vorteil für Sie.



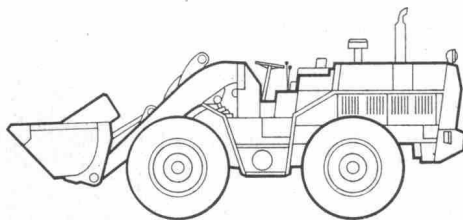
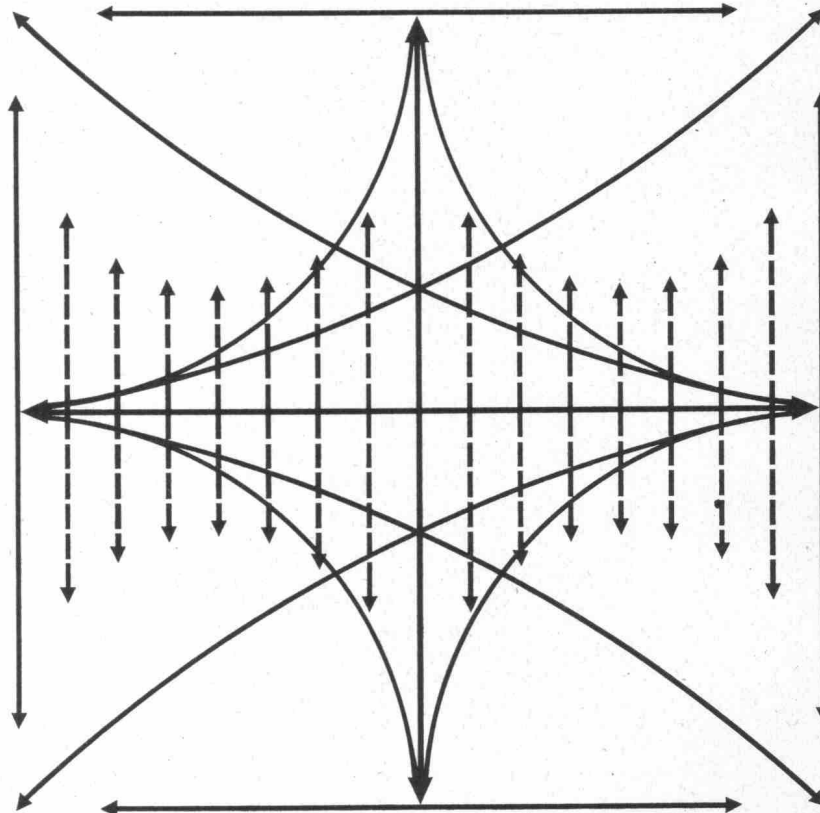
AMMANN

ULRICH AMMANN Baumaschinen AG

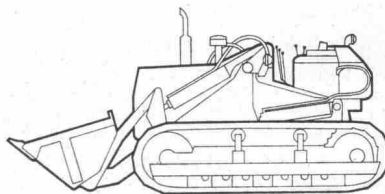
4900 Langenthal ☎ 063/2 27 02 + 2 51 22

Bewegung

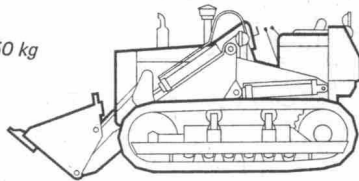
Vorwärts. Seitwärts. Rückwärts.
 Kreisförmig. Rechtwinklig.
 Vielseitig. Sich rationell bewegen.
 Mit Fiat-Trax.



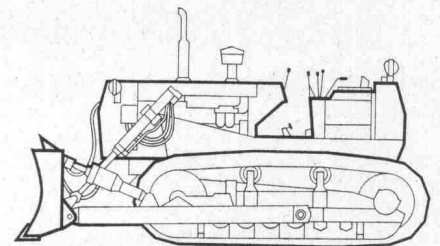
FR 12
 Leistung: 125 DIN PS
 Gesamtgewicht: 10'850 kg



FL 14
 Leistung: 140 DIN PS
 Gesamtgewicht: 15'400 kg



FL 10
 Leistung: 102 DIN PS
 Gesamtgewicht: 11'700 kg



BD 18
 Leistung: 180 DIN PS
 Gesamtgewicht: 18'900 kg

Für weitere Informationen wenden Sie sich bitte an Robert Aebi AG:

Zürich:
 Uraniastrasse 31-33,
 8023 Zürich
 Tel. 051 23 17 50

Regensdorf:
 Hardrainstrasse 77,
 8105 Regensdorf
 Tel. 051 71 25 50

Zollikofen:
 3052 Zollikofen BE
 Tel. 031 57 36 36

Landquart:
 Industriequartier,
 7302 Landquart
 Tel. 081 51 25 42

Renens:
 Route de Bussigny,
 1020 Renens
 Tel. 021 34 42 12

FIAT



VETROFLEX

Die Isolierung

GLASFASERN AG
Verkaufsbüro
Nüschelstrasse 30
8039 Zürich

Der MENZI-BAGGER MUCK 3000-S leistet tatsächlich mehr als die andern



Arbeit mit dem Grabenlöffel



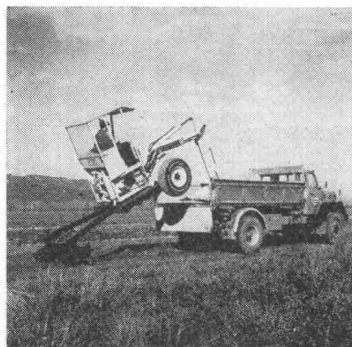
Arbeit am Hang bis 80%



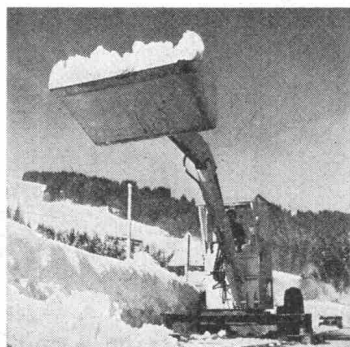
Graben für eine Rohrleitung



Arbeit in einem Bergbach



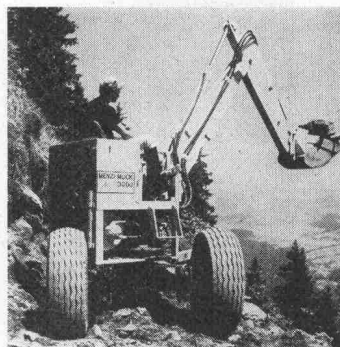
Verlad auf einen Lastwagen



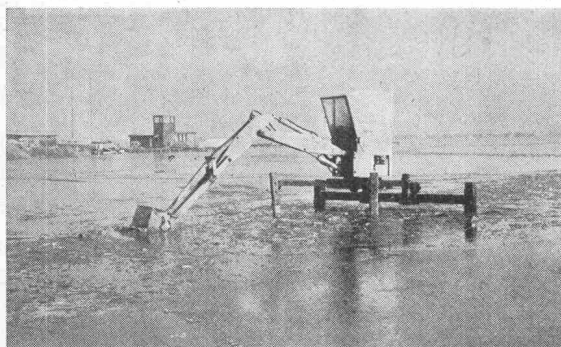
Arbeit mit der Schneeräum-
schaufel



Arbeit im Sumpf



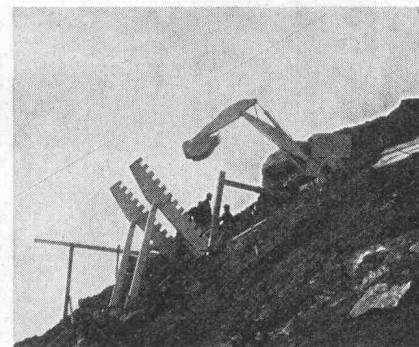
In den Bergen



Arbeit in einem See



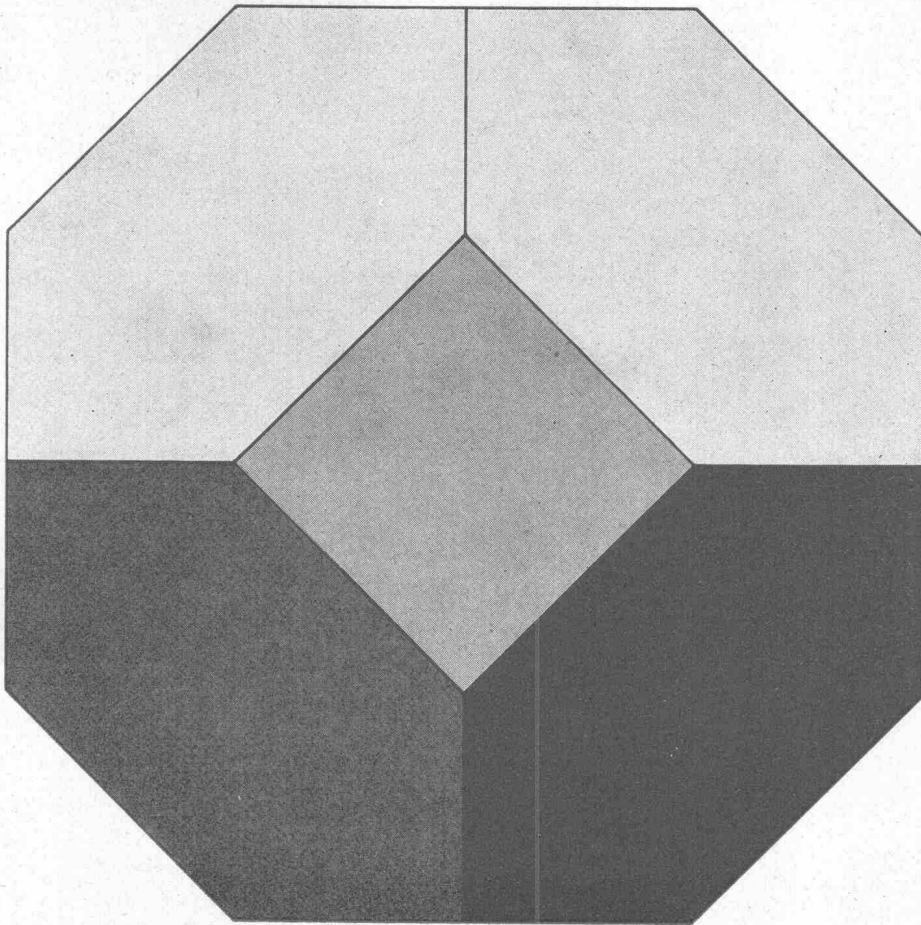
In schwierigem Gelände



Einsatz
bei Lawinerverbauungen

ERNST MENZI AG **CH-9443 WIDNAU** (Schweiz) Tel. (071) 72 26 26

Wenn Sie wollen, dass 13 500 000 Zellen pro cm^3 für Ihre Isolierung sorgen, so sorgen Sie für Korkisolierung.



Dass Kork ein phantastisches Isoliermaterial ist, und zwar sowohl ein thermisches als auch ein schalldämpfendes, das wissen wir in der Schweiz schon seit über 60 Jahren. (Und verbrauchen deshalb ein Fünftel der gesamten Weltproduktion.) Warum Kork aber so phantastisch ist, wissen wir erst seit kurzem. Doch nicht einmal heute ist Kork restlos erforscht.

Dank elektronenmikroskopischer Vergrößerung wurde entdeckt, dass 1 cm^3 Kork ca. 12–15 Millionen Zellen aufweist, welche einen Durchmesser von nur 0,03–0,04 mm besitzen. Ihre Form stellt einen 14-Flächner dar. Die Zellwand ist etwa 0,001 mm dick und setzt sich aus 100–150 Schichten zusammen. Diese Schichten sind aber nicht homogen, sondern bestehen aus feinsten Lamellen: abwechslungsweise folgt immer auf eine harte Schicht aus Harz eine weiche aus Wachs. Eine einzelne Federlamelle misst etwa 0,00001 mm, was ungefähr der Grösse eines Wachsmoleküls entspricht. Deshalb sind die Hohlkörper so widerstandsfähig und trotzdem sehr anpassungsfähig und garantieren die sehr niedrige Wärmeleitfähigkeit von $\lambda = 0,035 \text{ m h } ^\circ\text{C}$.

Kein Wunder, dass Forscher von einem Wunder der Natur sprechen.



**Zurück zur Natur.
Vorwärts zum Kork.**

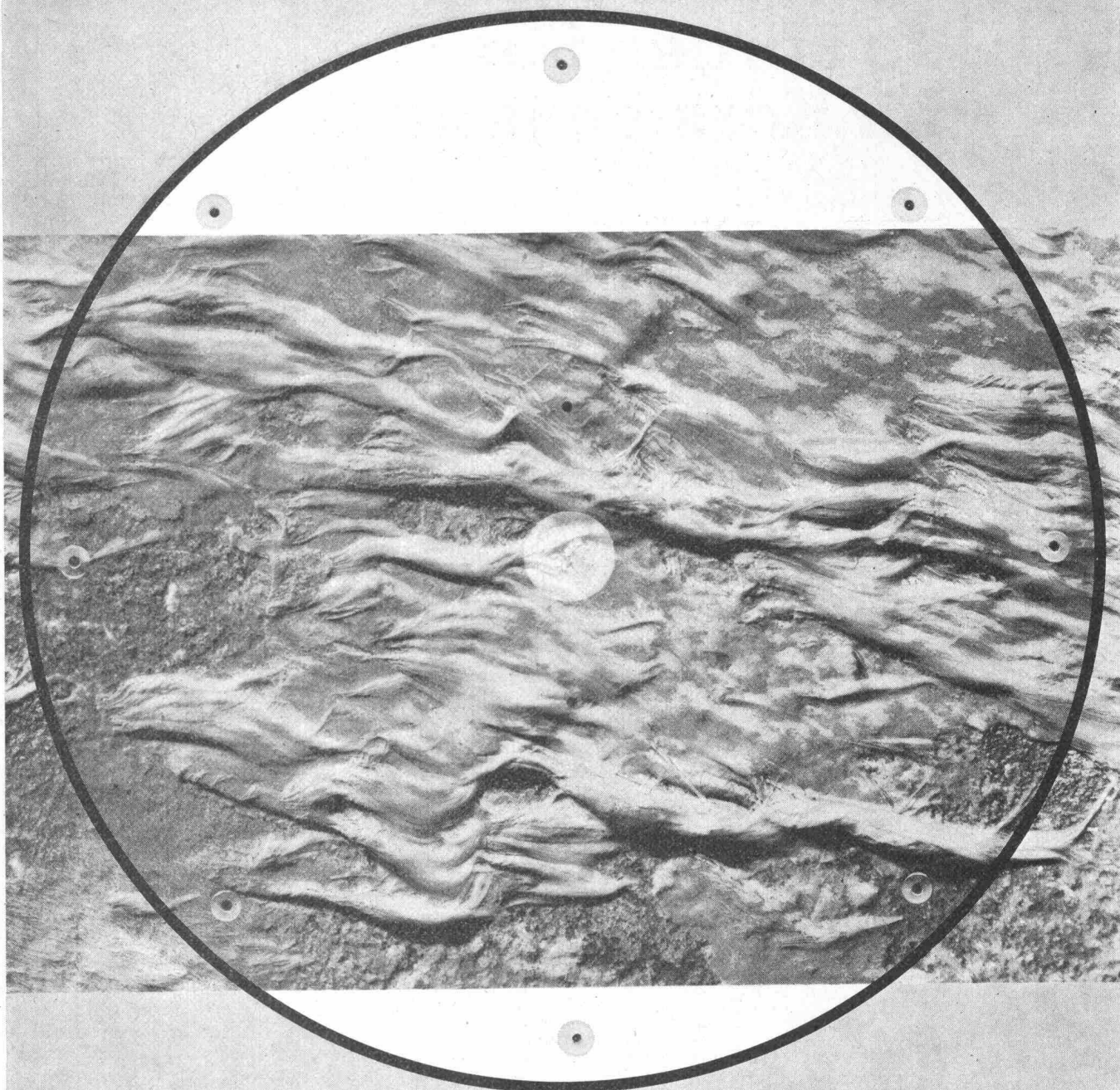


Korkstein AG Dietikon
Schöneeggstrasse 30
8953 Dietikon
Telefon 051 889303

D

MB & Co S2

Tauchtropfkörper Kläranlagen = reines Wasser!



So bildet sich auf den Scheiben ein biologischer Rasen. Dieser bewirkt einen gründlichen Abbau der gelösten Schmutzstoffe im Abwasser.
Wirksam. Einfach. Günstig im Unterhalt und im Stromverbrauch.
Geruchlos und lärmfrei. Betriebssicher.
Für das Einfamilienhaus und ganze Gemeinden. Verlangen Sie detaillierte Unterlagen.

MECANA SA
Maschinenfabrik
CH-8716 Schmerikon
Tel. 055/575 61

MECANA



**Herbol hat
nichts dagegen,
daß Sie
Risiken
ausschalten wollen.**

**Herbol hat
alles dafür,
daß es kein Risiko gibt:
Fassaden-Herbol.**

Risiken gibt es genug. Entweder der Anstrich ist nicht so weiß, wie er sein sollte. Oder er kostet zuviel. Oder er ist alles andere als haltbar. Oder die Farbe will nicht so, wie Maler es wollen. Dann ist guter Rat weder unmöglich noch teuer. Dann heißt die Farbe Fassaden-Herbol. Weil sie so ist, wie Sie es verlangen:

Strapazierfähig, alterungsbeständig, wetter- und lichtbeständig. Mit elastischem Film und geschlossener Oberfläche. Und wirklich weiß! Für alle Fassaden, die etwas dagegen haben, alt zu werden. Fassaden-Herbol - schon seit über 15 Jahren im Spitzenfeld der Fassadenfarben.

Herbol-Werke Herbig-Haarhaus AG Köln

Zweigwerk und Auslieferungslager: Lettichstrasse, Postfach 35, 6340 Baar, Telefon 042/31 47 25, Generalvertreter: Otto Müller
Weinbergstrasse 40, 6300 Zug, Telefon 042/21 16 81

Bedienen Sie sich...



wenn es um Abdichtung geht

Bostik-Vulkseal 3104
Zwei-Komponenten-
Versiegelungsmasse auf
Thiokol-Basis.

Bostik-Neoseal 3109
Weich-gummielastisch
abbindendes Zwei-Kompo-
nenten-Versiegelungs-
material.

Bostik 3500
Ein-Komponenten Thiokol-
Dichtungsmasse.

GE-Silikon 3020
Ein-Komponenten-
Dichtungsmasse auf Silikon-
kautschuk-Basis.

Bostik-Seal 3035
Dauerplastische Spritz-
dichtung.

Bostik-Seal
Dauerplastisches Abdich-
tungsmaterial, vorgeformt
oder als ungeformte Masse.

Bostik G-Band
selbstklebendes geschlos-
senporiges Dichtungsband
auf Polyäthylen-Basis.

Bostik-Neopren-Profile
Abdicht- und Isolierprofile
für Elementbau und
Industrieverglasung.
Sämtliche Profile können
nach Zeichnung angefertigt
werden.

Bostik 2050
Paste zur Nahtabdichtung
von Gehungen und Stössen.

Bostik stellt Hunderte von
spezifischen Produkten für
das Kleben und Abdichten
her...und entwickelt laufend
neue für neue technische
Anforderungen.

**Bostik –
für jedes
Abdichtungs-
problem das
richtige
Produkt**

Denken Sie daran:
für Bostik sind
Abdichtungsprobleme
selten echte Probleme.

**Sprechen
Sie mit
dem
Bostik
Beratungsdienst
051 62 19 11**



Ist es so selbstverständlich, dass immer Strom da ist, wenn Schwester Theresia auf den Knopf drückt?



Für uns ja.

Denn unsere Notstromanlagen bewähren sich seit Jahren – auch dort, wo es um Leben und Tod geht. Unsere Ingenieure kennen ihre Verantwortung und beherrschen ihre Aufgabe durch und durch. Wir wissen nämlich nur zu gut: Mit Notstrom lässt sich nicht spassen.

SAUBER + GISIN

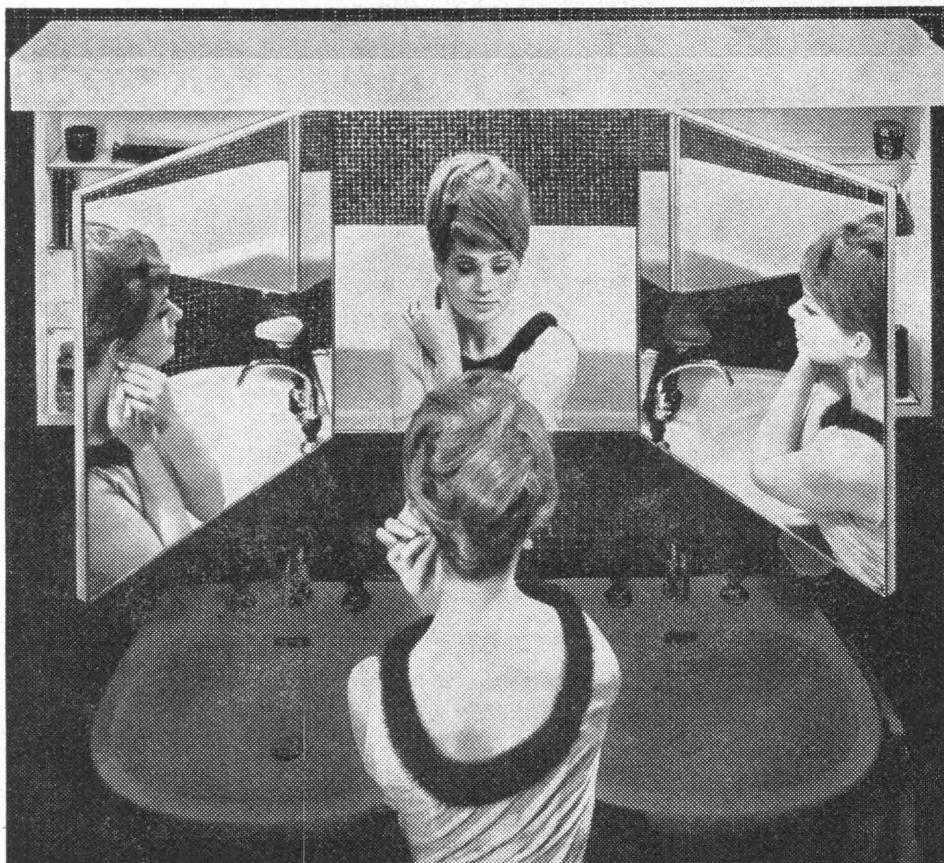
Sauber + Gisin AG, 8034 Zürich
Höschstrasse 45. 051-348080

Wohnlichkeit im Badezimmer?

Ihr Badezimmer ist der Raum, den Sie morgens als ersten und abends als letzten betreten. Zudem benützen Sie Ihr Badezimmer auch tagsüber unzählige Male.

Ein Raum, in dem Sie sich so oft aufhalten, sollte aber nicht nur zweckdienlich eingerichtet sein. Er darf sicher auch eine gewisse wohnliche, luxuriöse Atmosphäre haben.

Die neuen Sabez «form 2000» Kristallspiegel-Schränke sind dank ihres anspruchsvollen Ausbaues und der grosszügigen äusseren Gestaltung in idealer Weise geeignet, Ihrem Badezimmer mehr Luxus – und eben «Atmosphäre» – zu geben.



5 verschiedene Grössen und einfachste Befestigungsart ermöglichen auch eine nachträgliche Montage ohne Schwierigkeiten.

Verkauf durch Ihren Sanitär-Installateur, Ihren Sanitär-Grossisten, oder
Sabez Sanitär-Bedarf AG 8008 Zürich, Büro und
Ausstellung Kreuzstrasse 54 Tel. 051-47 35 10

Sabez «form 2000» bringt Atmosphäre

691

Armierungsstähle

Armierungsnetze

Ablaufleitungen
aus Gusseisen,
plastifiziertem Stahl
und
Kunststoff

Schachtabdeckungen
und Strassenroste

Ausrüstungen für Kläranlagen

Druckrohre, Formstücke und Armaturen
aus Gusseisen
für Wasser- und Gasleitungen

Heizkessel

Radiatoren
und Heizwände

Heizölbehälter

Cheminée-Einsätze

Baumaschinen, Krane, Förderanlagen

VON ROLL AG.
4563 Gerlafingen



**Qualitätsprodukte
für den Hoch- und
Tiefbau**

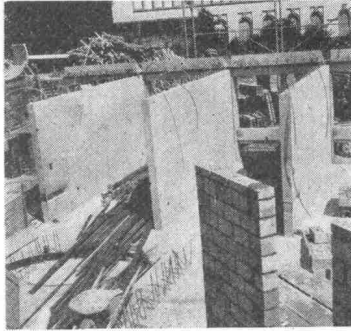
VON ROLL

Priesterseminar Luzern

Architekt W. Rüssli, Luzern

Bauunternehmung
Medici AG, Luzern

Herr Kremmel:



«Hier haben wir mit der *cobeton* eine wirklich rationelle Lösung gefunden!»

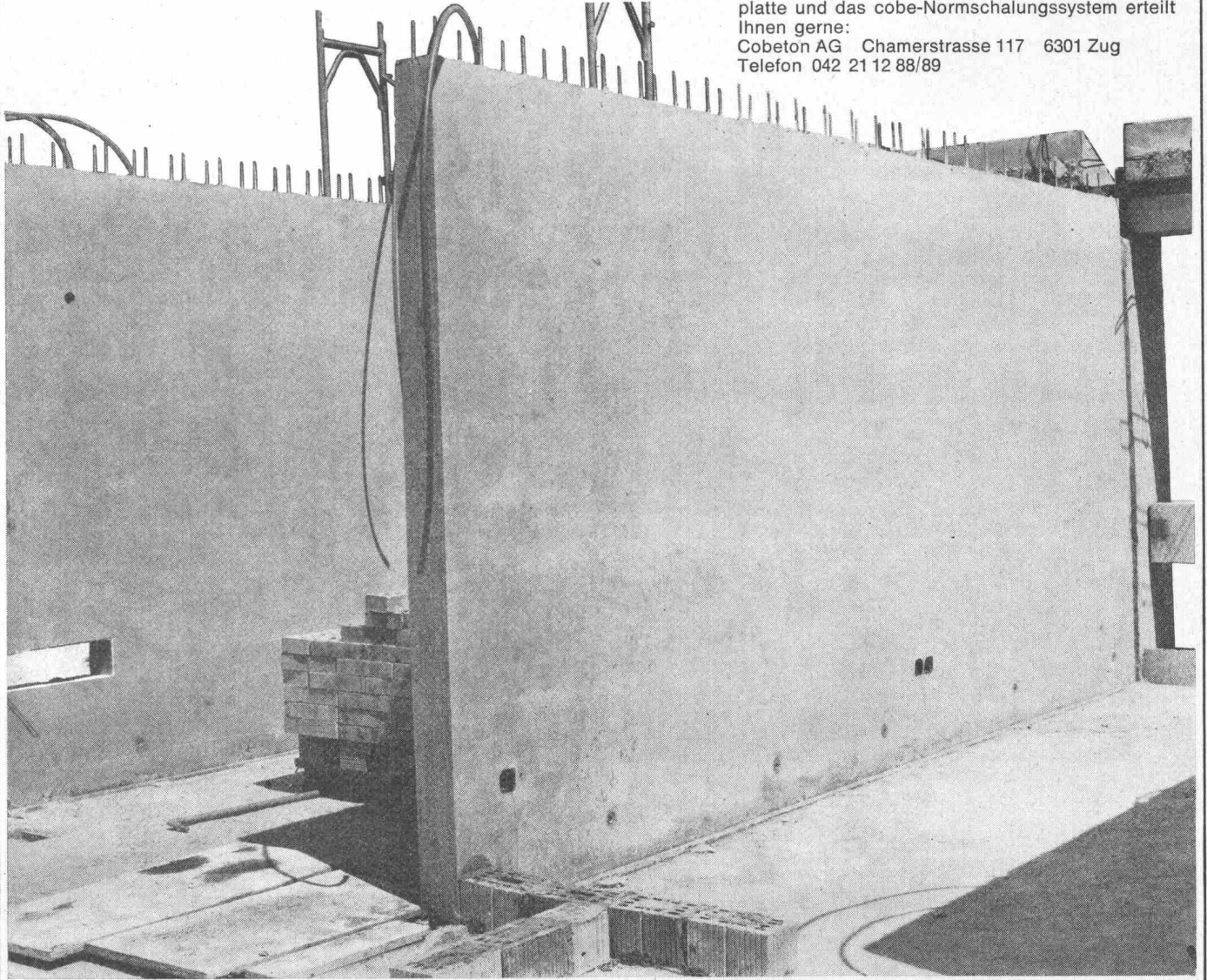
Ursprünglich waren Backsteinwände beidseitig verputzt vorgesehen. Auf Grund von Schallmessungen, die vom Architekten an ähnlichen Objekten vorgenommen wurden, entschloss man sich für Betonwände. Aus Kostengründen wurde ein bedingt streich- und tapezierfertiger Beton verlangt, man gewann dadurch zusätzlich noch etwa 4 cm an Raumbreite.

Der kurze Bauperioden und eine Vielzahl gleicher Wände in den Abmessungen von 513×250×15 cm, sowie die Auflage, einen fugenlosen, spachtelfertigen Beton herzustellen, bewog uns, eine System-Schalung anzuschaffen. Das Anbringen von diversen elektrischen Installationen musste ebenfalls berücksichtigt werden, womit eine Holz-Kunst-

stoff-Schalungsplatte als ideale Schalhaut feststand.

Mit der heute nur der Cobeton zur Verfügung stehenden «Gigant»-Schalungsplatte (660×265 cm) und dem durchdachten cobe-Normschalungssystem haben wir hier eine überzeugende Lösung gefunden. Mit einem Minimum an Arbeitskräften wurden jeden zweiten Tag vier Schalungseinheiten umgesetzt. Das niedrige Gewicht der Schalung (42 kg/m²) erlaubt es ohne Schwierigkeiten, ganze Kraneinheiten von 14 m² ein- und auszuschalen. Diese sind so konzipiert, dass sie nach Beendigung dieser Baustelle ohne Mühe in Normelemente zerlegt werden können.

Detaillierte Auskunft über die «Gigant»-Schalungsplatte und das cobe-Normschalungssystem erteilt Ihnen gerne:
Cobeton AG Chamerstrasse 117 6301 Zug
Telefon 042 21 12 88/89



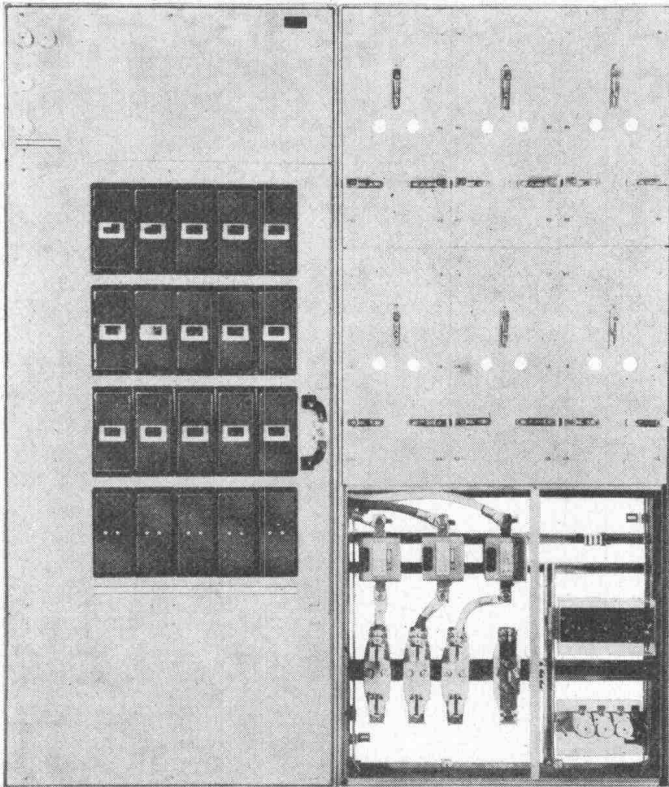
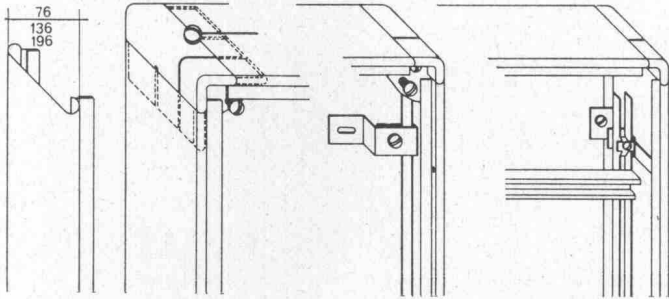
Uns genügt ein Prinzipschema... (und Ihre Bestellung)

Den Rest besorgen wir für Sie. Wir erstellen alle notwendigen Unterlagen und liefern Ihnen kurzfristig die passende, fixfertige Verteilung zum günstigsten Preis.

Zwei grundverschiedene Systeme stehen Ihnen (und uns) zur Verfügung:

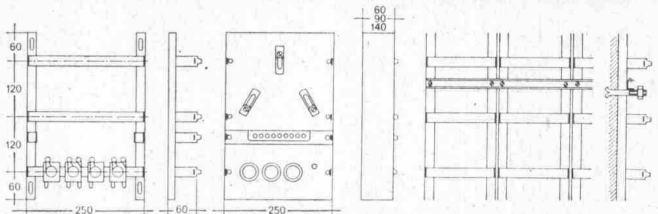
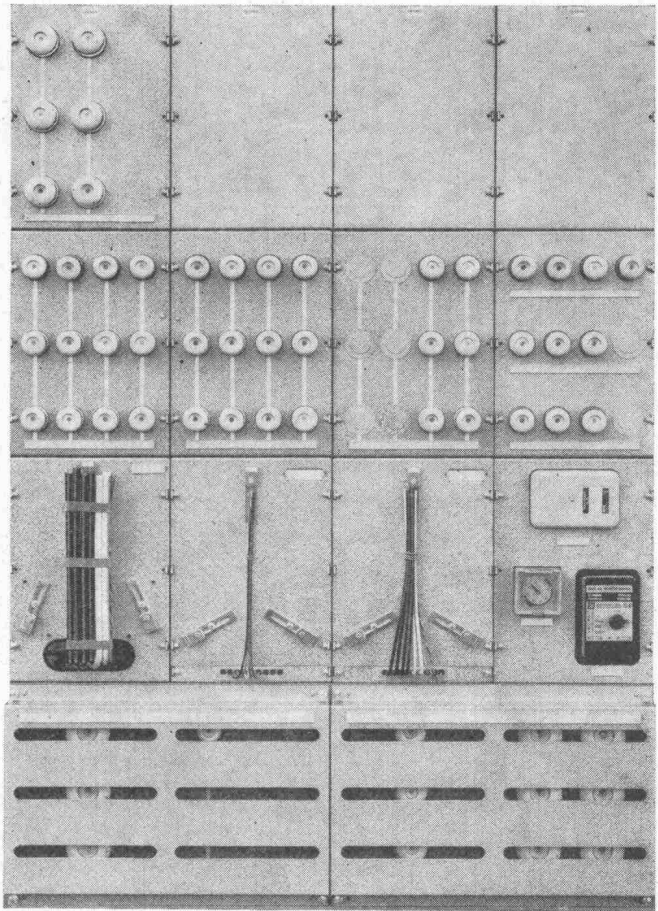
ATR

an keine Abmessungen gebundenes Tableau mit Frontplatten aus Isoliermaterial. Völlig individuelle Bestückung. Grosse Stabilität dank massivem Stahlblechrahmen und klemmbaren Eckstücken. Befestigungsfüsse zum Verschieben. Drei verschiedene Tableautiefen: 76 mm, 136 mm und 196 mm.



AT

das klassische Verteiltableau mit normalisierten Blechabdeckungen. Einheiten von 250 mm Breite und 120, 240, 360 oder 480 mm Höhe. Erweiterungen jederzeit auf einfachste und billigste Weise möglich. Tableautiefen: 60 mm, 90 mm und 140 mm. Grösste Stabilität, denn pro 250 mm Breite befinden sich zwei senkrechte Grundschienen. Grosse Verteilungen werden ausserdem mit zusätzlichen Verstärkungstraversen ausgerüstet.



Service Center Basel
 Service Center Lausanne
 Service Center Luzern
 Service Center Zürich
 Bureau Neuchâtel

Telefon 061 42 16 55
 Telefon 021 24 45 47
 Telefon 041 5 78 78
 Telefon 051 62 22 55
 Telefon 038 4 25 44

WEBER AG Fabrik elektrotechnischer Artikel und Apparate 6020 Emmenbrücke Telefon 041 5 22 44

Kompromisslos

Wieso — sagten wir uns — sollen wir Kompromisse schliessen, wenn doch feste Brennstoffe je länger je weniger in Frage kommen? Wir warfen die Argumente Baukostensenkung und Platzeinsparung in die Waagschale, lehnten Kompromisse ab und schufen den überdurchschnittlich wirtschaftlichen Bitherm BM (von 20 000—106 000 kcal/h). — Hier ist er!

Kein Kompromiss mit den Dimensionen: Der Bitherm BM ist so erstaunlich klein, dass Sie Raum und Geld anderswo investieren können.

Kein Kompromiss mit der Bescheidenheit: Der Chromnickelstahl-Boiler des Bitherm BM liefert stets genügend warmes Wasser.

Kein Kompromiss mit der Zukunft: Der BM ist robust, hat ein langes Leben und ist dank der Gussgliederbauweise jederzeit erweiterungsfähig.

Kein Kompromiss mit dem Lärm: Der BM heizt praktisch geräuschlos.

Kein Kompromiss mit Russ und Staub: Der stets saubere Heizraum kann deshalb auch als Trocknungs- oder Bastelraum verwendet werden.

Wer beim Bauen an die Zukunft denkt,
wählt Ideal Standard

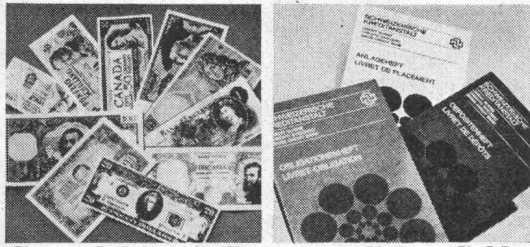
BM

**IDEAL
STANDARD**
AG

4657 Dulliken
Verwaltung:
8600 Dübendorf, Tel. 051 85 1103

▼ 2598

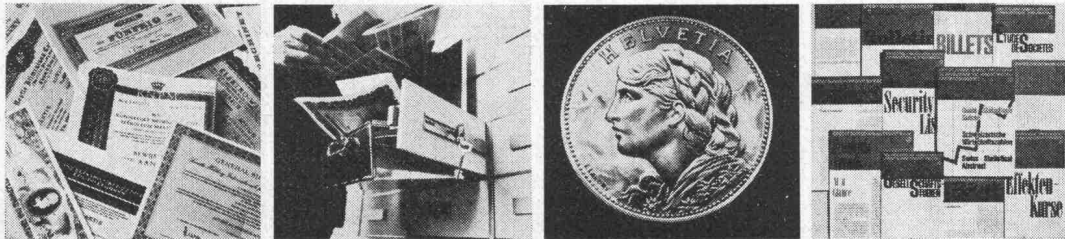
Wenn es um Ihr Geld geht, sind wir immer der richtige Partner



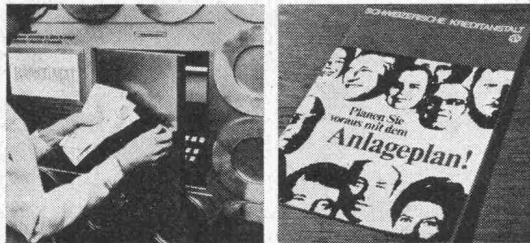
Ganz gleich, wie Ihre persönlichen Geld-



probleme auch immer aussehen: Die Schweizerische Kreditanstalt als Grossbank wird für Sie immer die



geeignete persönliche Lösung finden. Und das kompetent, sicher und diskret.



Darum –
wenn es um Ihr Geld geht:

SCHWEIZERISCHE KREDITANSTALT
der richtige Partner

Klöckner-Moeller plant und baut für die Industrie:



65/4

Steuerungen und Energieverteiler

Zielbewusstem Forschen verdanken wir die Zuverlässigkeit unserer Schaltgeräte, der täglichen Auseinandersetzung mit den Problemen der Praxis unsere Erfahrung.

Hochwertige Geräte und reiche Erfahrung sind Grundlagen, die es uns gestatten, verschiedenartigste Aufgaben in der Grossindustrie zu lösen: Steuerungen für Aufbereitungsanlagen, Elevatoren, pneumatische Transportmittel, Schnecken, Schüttelrinnen, Transportbänder, Silos und Tanks seien hier nur stellvertretend für viele andere Projekte genannt.

Unsere Steuerungen und Energieverteiler sind zu finden in Automobilfabriken, Brauereien, Farbenfabriken, Giessereien, Hochhäusern, Kraftwerken, Molkereien, Raffinerien, Walzwerken und Webereien, in allen Bereichen der Industrie. In kundennahen Technischen Aussenbüros planen und bauen wir unsere Anlagen, anschlussfertig und termingerecht liefern wir sie aus. Wenden Sie sich bitte an unser Aussenbüro oder direkt an uns.

Vom
Energieverteiler
bis zum
Einzelgerät
ein
geschlossenes
Programm



Unsere Industrieschaltgeräte sind SEV-geprüft

KLÖCKNER-MOELLER AG

Hauptverwaltung:	Effretikon	8307 Effretikon	Bahnhofstrasse 28
Techn. Aussenbüros:	Bern	3000 Bern, Cäcilienstrasse 21	☎ 031 / 45 34 15
	Lausanne	1000 Lausanne, 28, chemin du Martinet	☎ 021 / 25 37 96
	Zürich	8603 Schwerzenbach ZH, Eschenstrasse	☎ 051 / 85 44 11

Auf Dicht kann man bauen.

Wenn's um Spezialarbeiten im Tiefbau geht.
Denn Dicht findet immer den wirtschaftlichsten Weg:
mit dem genau passenden Pfahlssystem,
dem geeigneten Spezialgerät
und der nötigen Erfahrung.
Das alles senkt Ihre Baukosten.
Und gibt Ihnen Sicherheit, wenn Sie
auf Pfahlgründungen von Dicht bauen.


Dicht AG
St. Gallen 071-23 16 45
Luzern 041-22 24 65
Bern 031-22 72 77
Zürich 051-52 06 33



Feller- Lichtregler

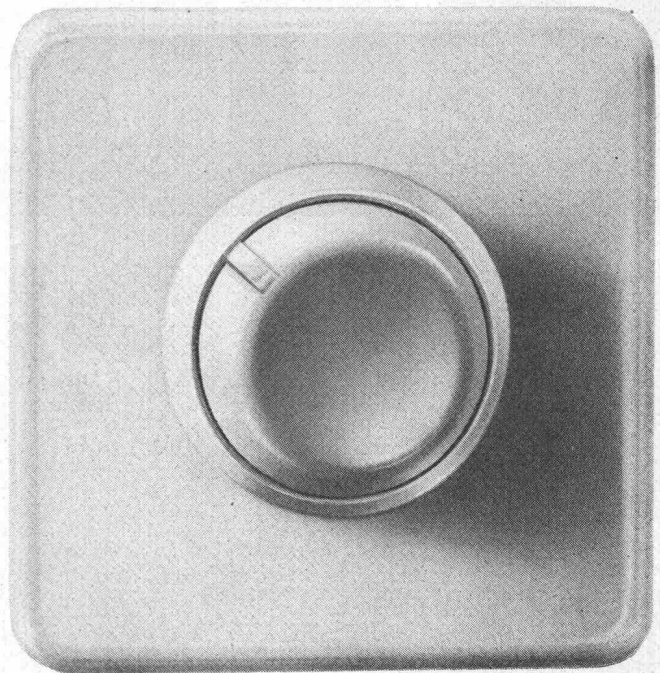
**Helligkeit
nach Wunsch**

für Glühlampen 40 bis 440 Watt

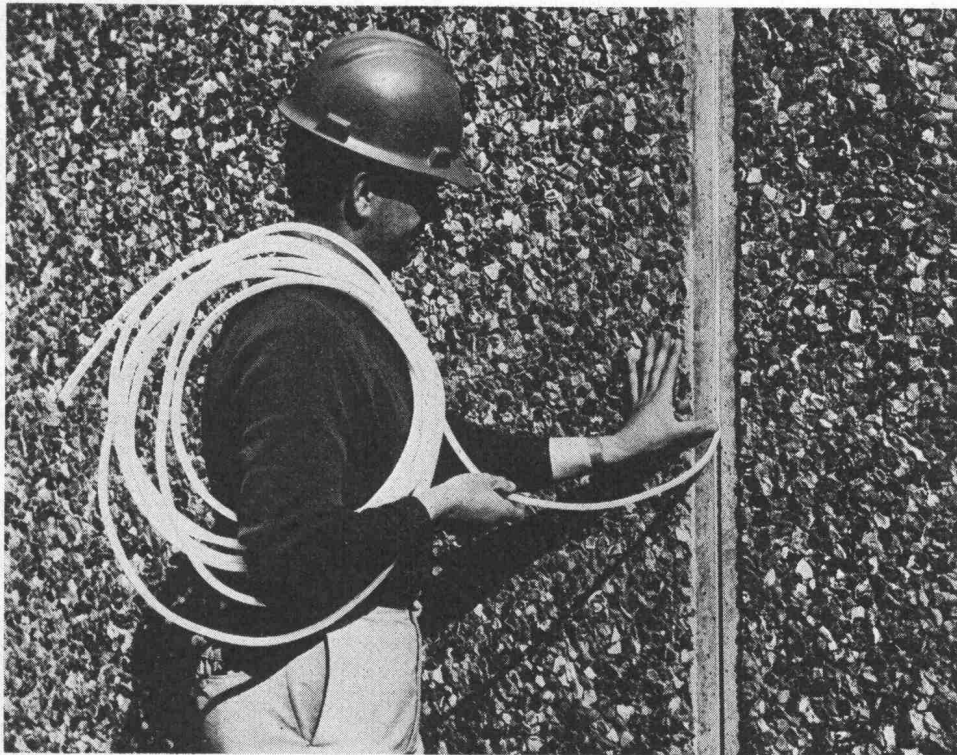
**an Stelle eines gewöhnlichen Schalters einbaubar
mit SEV-Sicherheitszeichen 
radioentstört**

**Erhöhter Bedienungskomfort: Ein Druck auf den
Regulierknopf bewirkt das sofortige Ein- oder Ausschalten in
jeder Reglerstellung**

Adolf Feller AG CH-8810 Horgen Telefon (051) 82 16 11



Fugen mit irgendeinem Hinterfüllmaterial abzudichten, ist eine Sache. Sie gut abzudichten, eine andere.



Mit Ethafoam überlassen Sie nichts dem Zufall.

Denn Ethafoam* ist wasserabstossend, chemikalienbeständig und besonders einfach zu verlegen.

Ethafoam ist ein extrudierter Polyäthylenschaumstoff mit geschlossener Zellstruktur, die jede Feuchtigkeitsaufnahme verhindert. (Daher gibt es auch keine Frostschäden an der Fuge im Winter.) Der runde Querschnitt von Ethafoam bedeutet stets größtmögliche Haftungsfläche für das Dichtungsmaterial; außerdem werden dadurch 20% kostspieliges Dichtungsmaterial eingespart.

Verträglichkeit

Ethafoam ist nicht nur weich und sehr flexibel. (Es lässt sich bis auf 75% des Originalvolumens zusammenpressen.) Es verträgt sich auch mit allen kalt anwendbaren Dichtungsmassen wie Butyl, Polysulfid, Polyurethan und Silikon, ohne zu kleben oder zu flecken.

Verlegung

Ethafoam genügt höchsten Ansprüchen, ohne selbst hohe Ansprüche zu stellen. Zum Einbau genügt ein stumpfer Spachtel oder eine glatte Rolle. Der Druck verteilt sich gleichmäßig. Ethafoam besitzt außerdem eine hohe Reißfestigkeit. Es ist erhältlich in Durchmessern von 6 bis 50 mm – die ideale Fugenfüllung für Böden, Türen, Fenster und vorfabrizierte Elemente. Mehr darüber zu wissen, dürfte

sich auch für Sie lohnen. Gerne senden wir Ihnen weitere Informationen über Ethafoam.

Hier ausschneiden. An Dow senden. Um weitere Informationen über Ethafoam zu erhalten.

An: **Dow Chemical Europe S.A.**
Verkaufsbüro Schweiz
Lavaterstraße 93, 8027 Zürich

Bitte senden Sie mir unverbindlich Ihre Unterlagen über Ethafoam und die dauerhafte Abdichtung von Fugen.

EB-BZ-2

Name _____

Firma _____

Ort _____

Straße _____

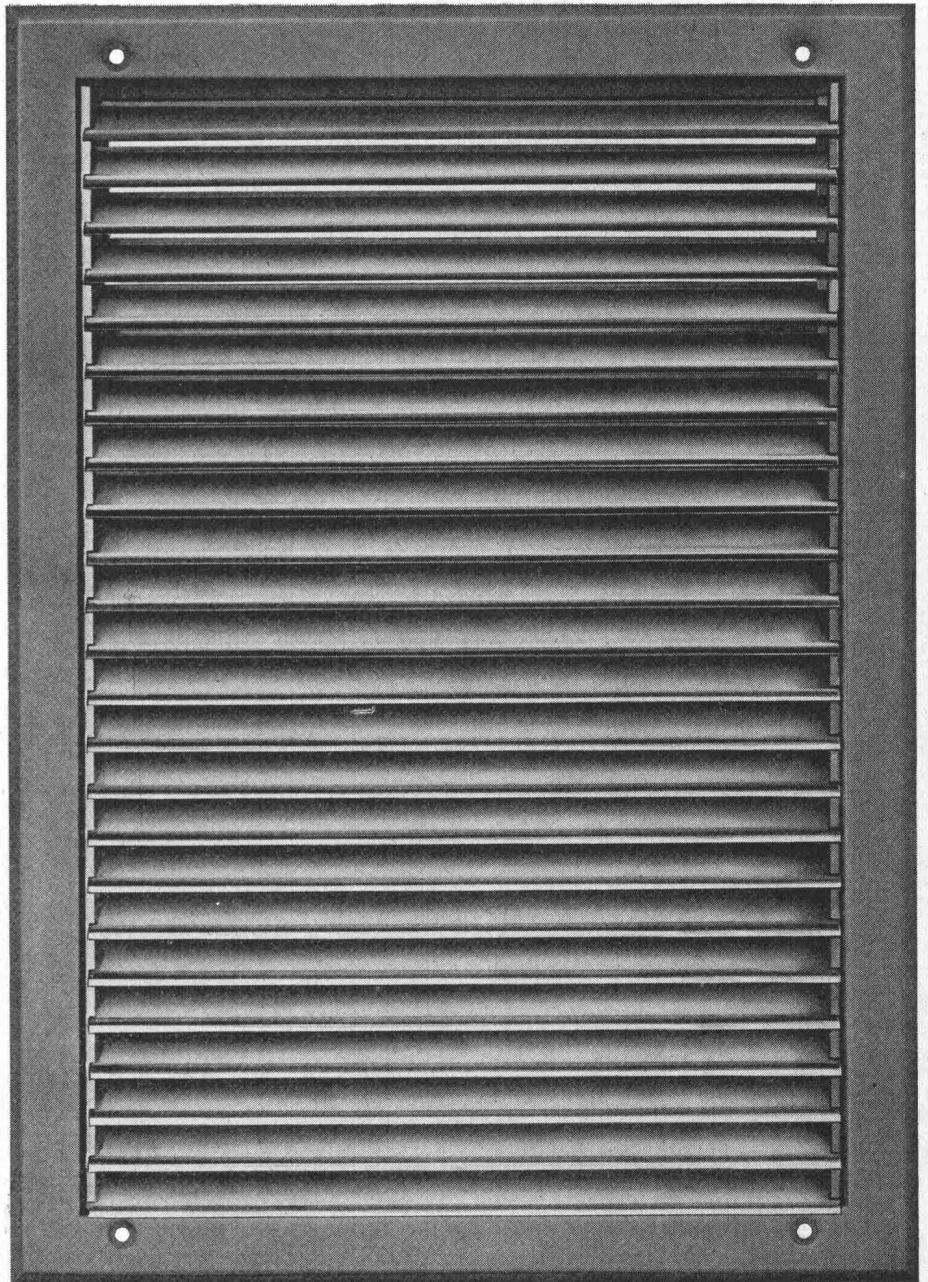
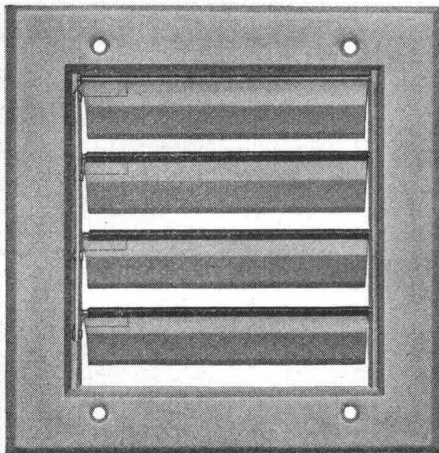
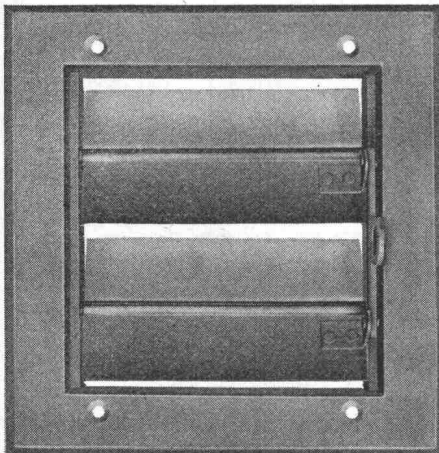
*Warenzeichen –
The Dow Chemical Company



HESCO- Wetterschutz- gitter Luftklappen Überdruck- klappen

Anwendung: Luftein- und -austritts-
öffnungen für Heiz-,
Tank-, Liftmotoren-
räume, Reservoirs und
Trafo-Stationen.

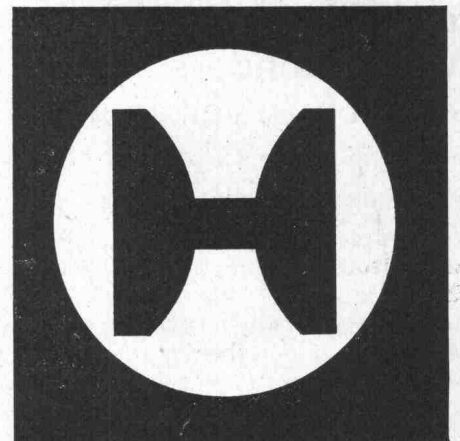
Ausführung: Winkelrahmen in
feuerverzinktem Stahl,
Lamellen aus Leicht-
metall.



Verlangen Sie Unterlagen bei:


Hess & Cie

Metallwarenfabrik
Pilgersteg
CH - 8630 Rüti ZH
Tel. 055 / 4 35 22
Telex 75 608



Rivaltect hält Brenn- und Treibstoffe in Fesseln.

Wenn Tanks über- oder auslaufen sollten.



Rivaltect, der öldichte Schutzanstrich für Auffang- und Schutzwannen aus Beton, entspricht den eidgenössischen Bestimmungen für Gewässerschutz.*

Denn Rivaltect widersteht dauerhaft allen Mineralölen, wie Heizöl, Petrol, Dieselöl u. a. Und auch verdünnten Alkalien.

Rivaltect haftet auch auf feuchter Unterlage, vermag im Beton entstehende Risse bis zu 2 mm Breite zu überbrücken, enthält keine feuergefährlichen Lösungsmittel und ist praktisch geruchlos.

All das macht Rivaltect zum Schutzanstrich, der wirklich fesselt. Damit Grundwasser klar und lauter weiterfließen kann.

*Technische Tankvorschriften vom 27. Dez. 1967, Anhang 7, definitiver Ausweis Nr. 04.14.69.

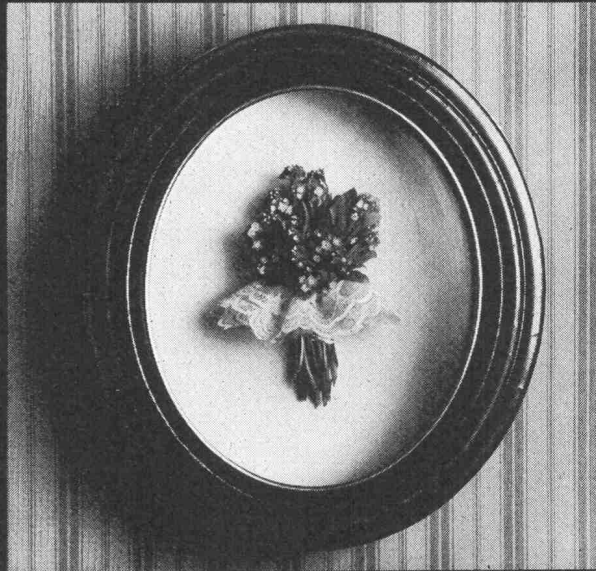
Rivaltect

für Auffangwannen, die wirklich halten



MEYNADIER
MEYNADIER + Cie AG, Zürich, Lausanne, Bern, Luzern,
Bellinzona, Chur.

Stillstehen ist Rückwärtsgehen Richtung Pfahlbau.



Wer baut, gestaltet die Zukunft. Muss Weitblick haben.
Kein Platz für Vorurteile. Aufgeschlossen sein für alles Neue.
Rationellere. Für neue Methoden und Materialien.
Sich orientieren lassen über Epoxidharze. Über GRILONIT.

© = eingetragenes Warenzeichen

2★★★★

GRILONIT®

das Epoxydharz für den Baustoff nach Mass, hat stets 2 Zusätze über dem Mass – Fachmännische Beratung und tadelloser Service.

Die Zukunft der Kunststoffe im Bauwesen: Die Kunststoff-Weltproduktion überstieg 1968 die 20 000 000 t. 1963 betrug sie ca. 10 500 500 t und 1958 ca. 4 800 000 t. Die Produktion hat sich also in 5 Jahren verdoppelt. Diese Tatsache gibt den kühnen Prognosen der Experten recht: Der Weltverbrauch an Eisen und Stahl wird bereits 1983 volumenmässig durch den Verbrauch an Kunststoffen überholt werden. Im Jahre 2000 wird das Verhältnis 1 : 4 zu Gunsten der Kunststoffe ausfallen. Deshalb gibt es heute

keine andere Materialengruppe, die wie die Kunststoffe ständig modifiziert und verbessert wird, um den spezifischen Anforderungen ihrer Verwendung im Bauwesen gerecht zu werden.

GRILONIT in Verbindung mit Beton, Asbestzement, Stein, Keramik, Metall, Holz usw. für:

**Bodenbeläge, Auskleidungen,
Verstärkungen, Verklebungen,
Reparaturen, Rissinjektionen.**

EMSER WERKE AG,

Selnaustr. 16, 8039 Zürich, Tel. 051/36 54 11



POCLAIN L-Typen der 600/700 I- Klasse



Die kräftigen Poclair L-Typen sind auf Raupen oder auf Pneu, mit dem äusserst beweglichen Dreipunkt-Fahrwerk oder dem geländegängigen Vierpunkt-Allradantrieb lieferbar.

Die für Ihren Betrieb massgerechte Maschine – versehen mit einer Vielzahl zweckmässiger Ausrüstungen – können Sie jetzt unter 10 verschiedenen Poclair Mobil- oder Raupenbaggern von 200 – 1500 l Kübelinhalt aussuchen. Diese Auswahl bietet nur Poclair.

Verlangen Sie unser instruktives Prospektmaterial über die neuen Poclair L-Typen und lassen Sie sich diese leistungsfähigen Maschinen bei erster Gelegenheit vorführen.

Robert Aebi

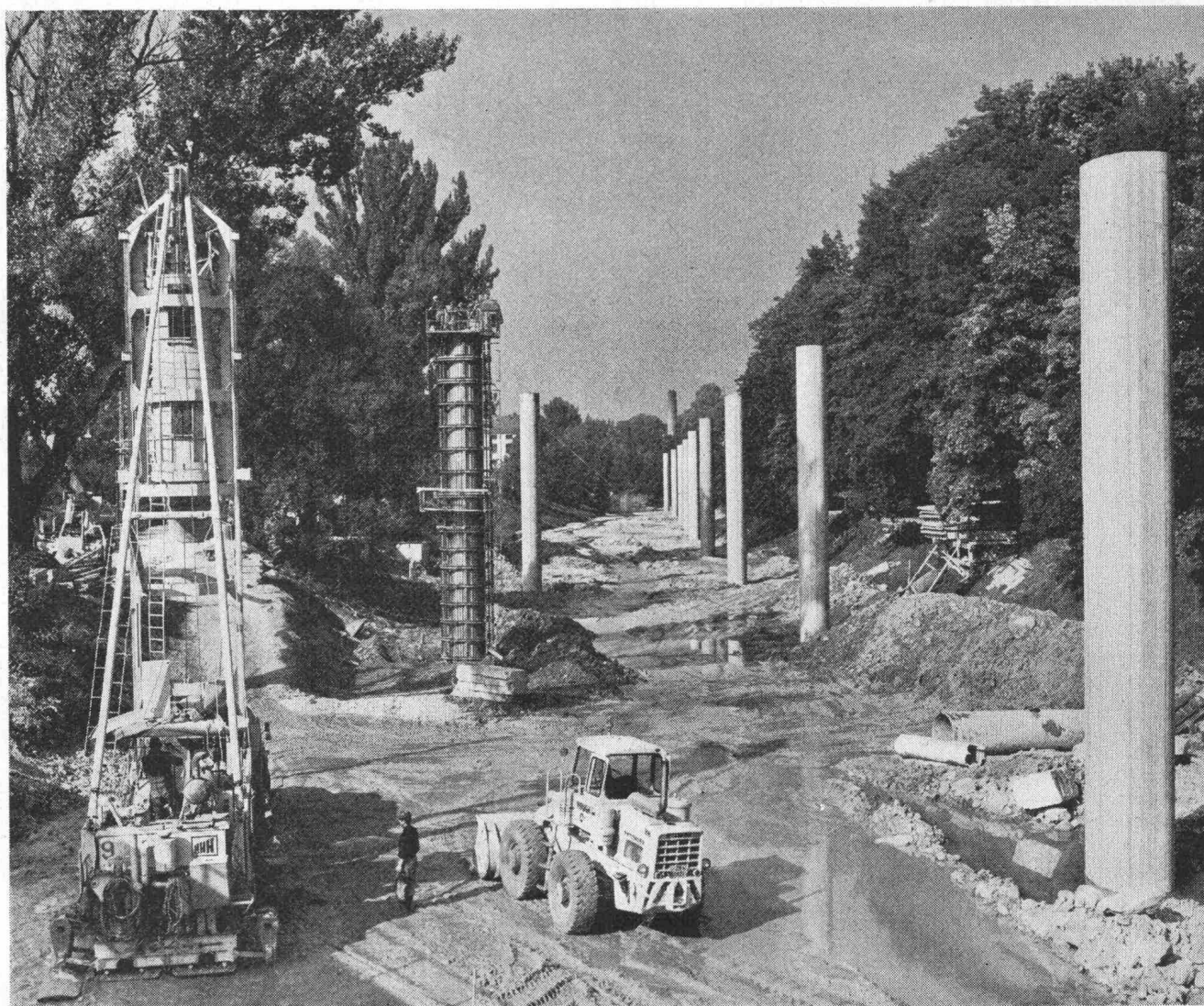
Robert Aebi AG
8023 Zürich
Uraniastrasse 31/33
Telefon 051/231750

Arbedo 092 / 5 47 61
Landquart 081 / 51 25 42
Renens 021 / 34 42 12
Zollikofen 031 / 57 36 36

Vertrauen

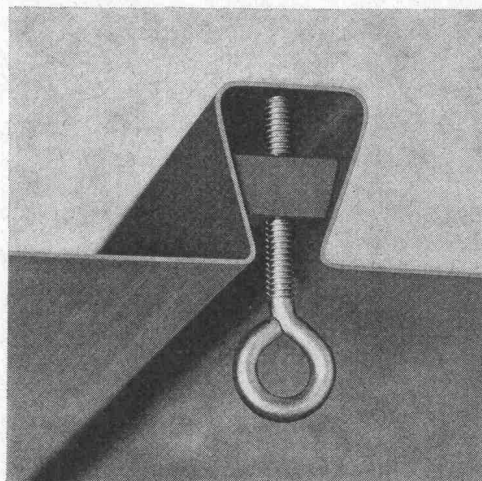
Dieses BENOTO-Tiefbohr-Gerät wurde auf der Baustelle N3, Anschlusswerk Brunau-Zürich, eingesetzt. Die hydraulischen Systeme dieser modernen Maschine brauchen ein Hydraulik-Oel, das höchsten Anforderungen genügt. In dieser Maschine wird das «Chevron EP Hydraulic Oil 115» verwendet, da es einen hohen Viskositäts-Index aufweist und verschleissmindernde Zusätze enthält. Das Oel hat sich im härtesten Einsatz bewährt.

Chevron Oil AG Basel



Es liegt an der Rippe

** Holorib®



Denn nur Holorib hat sie. Deshalb ist Holorib das einzige Verbunddecken-System für den Stahl- und Betonbau (in der Schweiz profiliert).

Lüftung, elektrische Anlagen, Decken – alles wird am Holorib-Profil einfach und rationell aufgehängt (alle 15 cm eine Ankerschiene).

*Zudem weist Holorib einen unerwartet guten Brandwiderstand auf. Von der Empa geprüft und von **allen** Brandversicherungs-Anstalten*

*zugelassen; dies als **einziges** Verbunddeckenblech.*

Holorib verkürzt die Bauzeit und erspart Schalung, Schalungsstützen und Armierungen – dadurch geringere Baukosten.

Zu unserem Programm gehören auch Bedachungs- und Wandverkleidungsbleche Holodeck 500 und 1000.

Verlangen Sie die ausführlichen technischen Unterlagen.

Generalvertretung für Europa: **Holorib SA** 2, rue Vallin 1201 Genève Telefon 022/318160

AP 16

Coupon

Bitte senden Sie uns:

Holorib-Dokumentation

Holodeck-Dokumentation

Besuch des technischen Beraters


Firma

Sachbearbeiter.....

Strasse.....

PLZ/Ort.....

Telefon.....

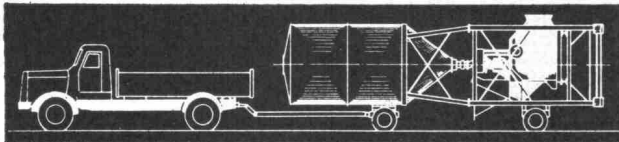


Das Mobil*

* **Das neue Maxima Kompakt-Mobil.**

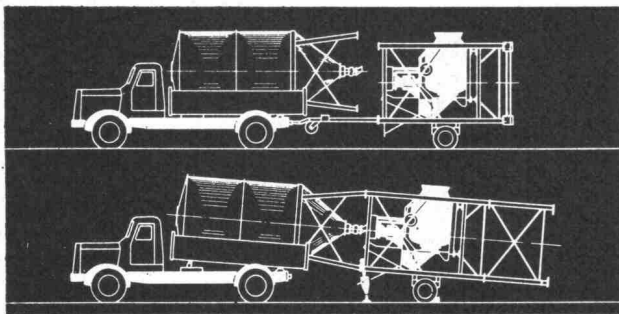
Mobil-Mobil.

Strassentransport ohne Spezialbewilligung. **Wahlweise ein- oder zweiteilig.** Auch enge und kurvenreiche Strecken befahrbar.



Selbstmontage-Mobil.

Kompakte, fertig verdrahtete Anlage ohne lose Einzelteile. Kurze Aufstellzeit dank neuem, vereinfachtem Montagesystem. Ausschwenkbarer Turmunterbau. Spezial-Sicherheitshubwinde mit zwei Übersetzungen, auf Wunsch mit Elektromotor.



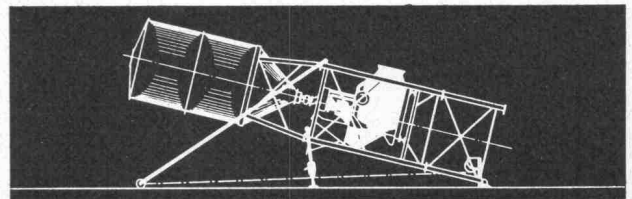
Bauplatzideal-Mobil.

Runder Zementsilo, d.h. günstiges Winddruckverhältnis, d.h. kleine Fundamentsockel, d.h. geringer Aushub. Montagestützenpaar mit nur einer Laufrolle, daher verwindungsfreies Aufrichten der Anlage auch bei unebenem Gelände.

Einmann-Mobil.

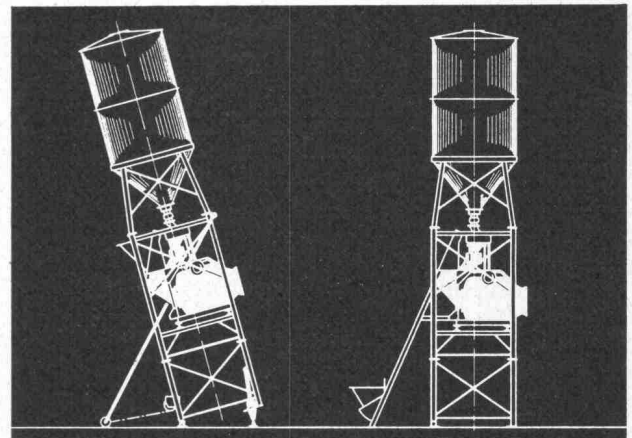
Einmann-Anlage. Voll- oder halbautomatisch. Mit **Maxima-Reversiermischer** oder mit **Zwangsmischer**. Grössen: 250,

350, 500 und 750 Liter. Einheitlicher Turm für alle Modelle.



Qualitäts-Mobil.

Präzisions-Zementwaage mit 4-Punkt-Aufhängung und grossem Kreiszeigerkopf. Unübertroffene, wartungsfreie und robuste Maxima-Kieswaage.



Maxima-Mobil.

Gebaut zum Geld sparen: weniger Stunden für Transport und Montage, weniger qualifizierte Leute nötig.

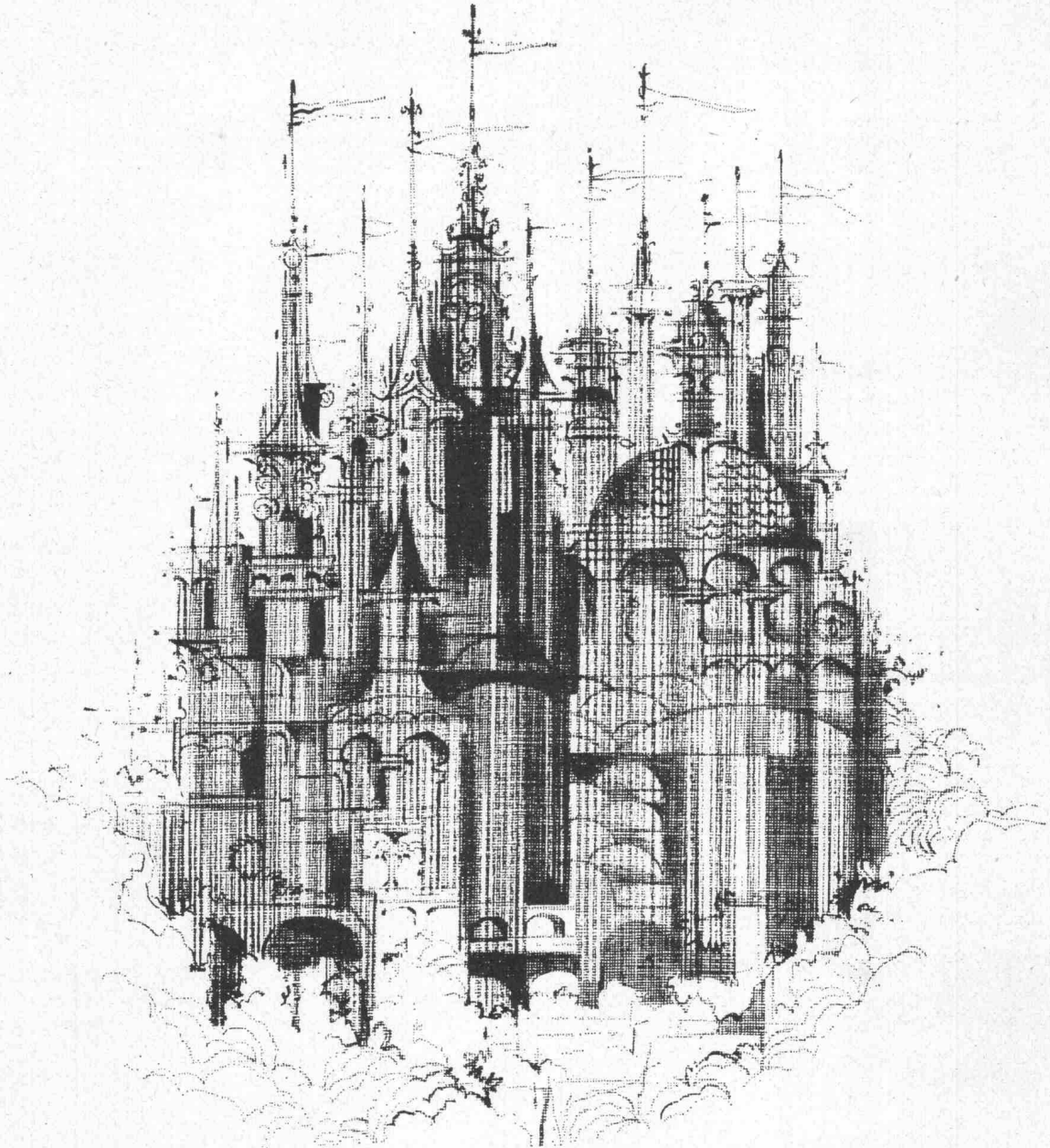
Und noch etwas: Mit jeder Maxima-Anlage verkaufen wir einen zuverlässigen Service. Mit laufend geschulten Spezialisten. Und eigenen Niederlassungen in allen Landesteilen!

Maxima – da weiss man, was man hat.



baumaschinen ag
zürich Badenerstrasse 570
Tel. 051/54 99 80

Wenn Sie ein Luftschloss bauen, dann können Sie alles verwenden...



...wenn Sie aber mit beiden Beinen auf der Erde stehen, dann nehmen Sie am besten *Thermopane*

Die isolierende Verglasung THERMOPANE ist wirtschaftlich und bietet Ihnen den besten Komfort.

KOMFORT: Dank THERMOPANE bleibt die Durchsicht immer makellos klar, Eisblumenbildungen werden verhindert und an den Fenstern gibt es keine kalten Luftströme mehr. Diese Verglasung bietet auch einen wirkungsvollen Schutz gegen den Lärm.

WIRTSCHAFTLICHKEIT: THERMOPANE verhindert die Verflüchtigung der mit grossen Kosten erzeugten Wärme. Im Vergleich mit einer normal verglasten Fläche wird der Kalorienverlust um 50% vermindert, was zu einer wesentlichen Senkung der Heizkosten führt. Das Reinigen zwischen den Scheiben entfällt.

Da Sie mit beiden Beinen auf der Erde stehen, verwenden Sie THERMOPANE mit 10 Jahren Garantie.

 **Glaverbel** Brüssel
Das belgische Glas von Weltruf

Generalvertreter für die Schweiz:
JAC. HUBER & BUEHLER, Mattenstrasse 137 - 2500 Biel - Tel. 032 3 88 33

Eine Thermopane-Dokumentation erhalten Sie gegen Einsendung dieses Bons.

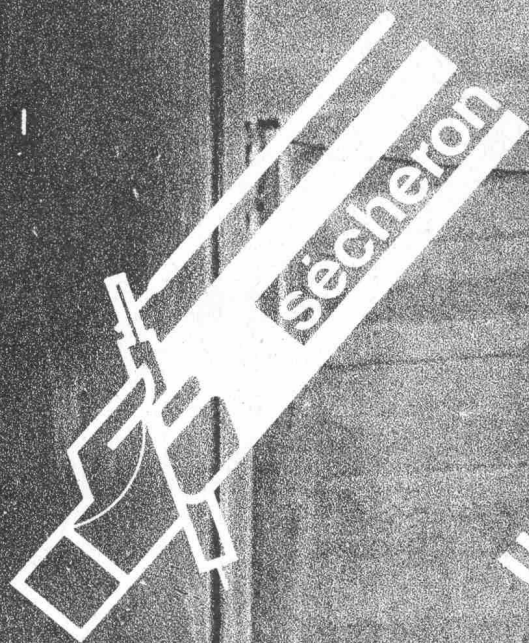
TP 510

Name :

.....

Adresse :

PLZ, Ort :

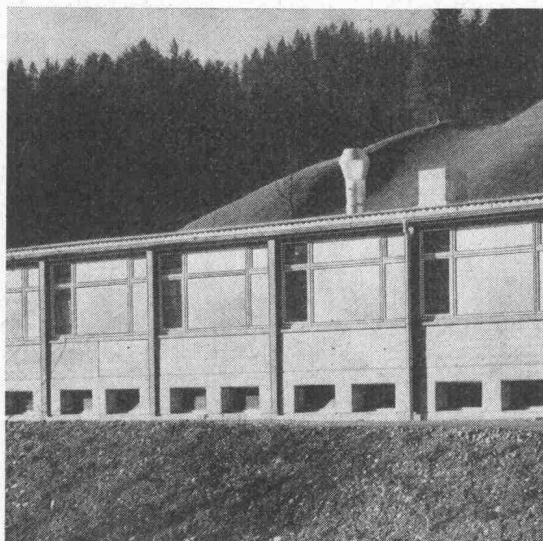


Der Schweizer
Schweisser
Schweisst mit
Sécheron -
Schweißquellen
und -Elektroden

**S.A. des Ateliers
de Sécheron**

Abteilung Schweisstechnik 1196 Gland
Telephone 022 64 13 81 Telex 22 439

Wo viel Licht und Wärme wichtig sind, sind TROCAL® Fenster richtig!



Das TROCAL® Fenster-System ist wärmedämmend!

In dieser Büromöbelfabrik soll gute Arbeit geleistet werden. Gutes Licht ist eine wesentliche Voraussetzung. Die Lösung: Großzügige Fenstergestaltung mit TROCAL Fenstern!

Wo viele Fenster sind, der Winter kalt ist und Gebäude freistehen, wird die Wärme zum Problem. Mit dem TROCAL Fenster-System ist dieses Problem gelöst. TROCAL Fenster schließen fugendicht, sind schall- und wärmedämmend und ersparen dadurch Heizkosten. Isolierverglasung bereitet mit TROCAL Fensterprofilen keine Schwierigkeit.

TROCAL Fensterprofile sind aus durchgefärbtem PVC-hart, brauchen keinen Anstrich und keine werterhaltende Pflege. Sie sind korrosionsfest und sehen selbst nach Jahren noch wie neu aus. Die Montage ist schnell und problemlos. Das hilft Ihnen Baukosten zu sparen.

Immer mehr Architekten und Bauherren wählen TROCAL Fensterprofile. Nicht zuletzt, weil zur hervorragenden Qualität die vielfältigen Gestaltungsmöglichkeiten kommen: Alle üblichen Fensterformen und -flügelöffnungsarten sind möglich.

Das TROCAL Fenster-System ist ein Teil des TROCAL Fortschritt-Programms. Ein gut durchdachtes Programm, hinter dem die Erfahrung und die Möglichkeit eines fortschrittorientierten Großunternehmens stehen.

Fordern Sie ausführliche Informationen über das TROCAL Fortschritt-Programm an und Sie wissen um die Vorteile der TROCAL und Mipolam® Fenster-Systeme, des TROCAL Dachrinnen-Systems, des TROCAL Systems für Flachdachabdichtungen, des TROCAL Systems für Abdichtungen im Tief-, Wasser- und Ingenieurbau, des TROCAL Decken-Systems und

des TROCAL Handlaufs. Informationen durch:

Dynamit Nobel Aktiengesellschaft,
Verkaufsabteilung 31/F
D 521 Troisdorf, Telefon (02241) 151

Nobel Chemie Aktiengesellschaft,
Hottinger Str. 19
8021 Zürich, Telefon 051/4748 48

Bitte schicken Sie uns
ausführliche Informationen über das
TROCAL Fortschritt-Programm

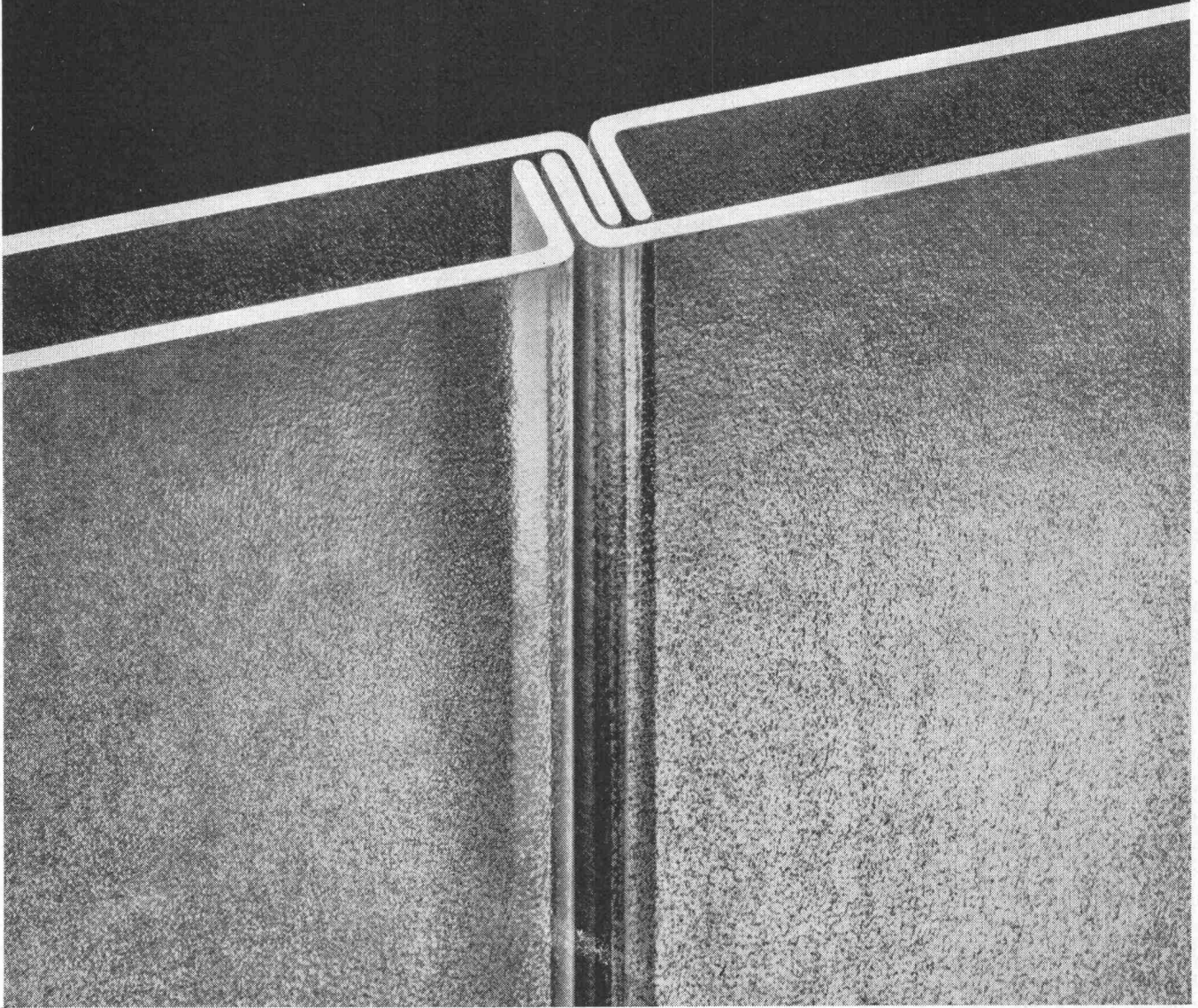
Name _____

Firma _____

Dynamit Nobel
KUNSTSTOFFE

Dynamit Nobel liefert mehr als den Kunststoff

PROFILIT- Bauglaswand mit dem eingebauten Luftpolster



**Der Architekt wählt:
die PROFILIT-Bauglaswand mit dem eingebauten
Luftpolster für optimale Wärme- und Schalldämmung**

Durch das zweischalige Verlegen von PROFILIT-Bauglas-Bahnen wird zwischen den gegeneinander gerichteten U-Bahnen ein Luftpolster geschaffen. Die eingeschlossene Luft bewirkt eine ausgezeichnete Wärme- und Schalldämmung.

Die zweischalige Verlegung wird überall dort angewendet, wo besonders gute Dämmwerte und ausserordentlich hohe Belastbarkeit erwünscht sind; sowie dann, wenn Aussen- und Innenseiten der Glaswand glatt und geschlossen sein sollen.

Die Merkmale der PROFILIT-Doppelverglasung:

- Wärmedurchgangszahl $k = 2,39 \text{ kcal/m}^2 \text{ h } ^\circ\text{C}$
- mittlere Schalldämmung 37 db

Diese Angaben gelten für PROFILIT Standardtypen (Schenkelhöhe 41 mm) – bei der Verlegung von Sondertypen (Schenkelhöhe 60 mm) werden noch bessere Werte erzielt.

- Einbauhöhe bis 6,5 m ohne Zwischenkonstruktionen
- gleichartige, homogene Flächen auf beiden Seiten
- praktisch keine Kondenswasserbildung

Wir planen für Sie:

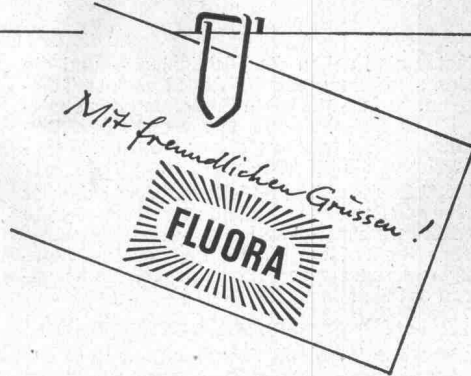
PROFILIT-Berater stehen Ihnen bei allen technischen Fragen, für Planbearbeitungen, Submissionen usw. zur Verfügung.

Verlangen Sie unsere Spezialdokumentation B 2 über alle PROFILIT-Bauglastypen, ihre Verwendung, Bearbeitung und Verlegung.



PROFILIT-Beratungsdienst Willy Waller
Oberallmendstrasse 16 6300 Zug 2
Tel. 042 / 31 25 66

rh

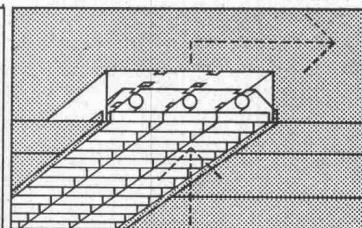


Die grafische Anstalt Rentsch AG in Rickenbach-Olten wird «klimatisiert beleuchtet»

➔ Stimmt... anstatt die Abluft irgendwo durch die Decke abzuführen, wird sie hier durch die Leuchten hindurch abgesogen. Damit wird ein wesentlicher Teil der Beleuchtungswärme abgeführt, bevor sie in den Raum gelangt und das Raumklima beeinflusst. Der Abluftstrom kühlt zudem die Leuchten und schafft mit Werten im Bereich von 20 bis 25°C eine ideale Lampenumgebungstemperatur, was eine maximale Lichtstromabgabe der Lampen und damit auch eine optimale Nutzung der ganzen Anlage gewährleistet... Eine ideale Lösung!

➔ Klimaleuchten entwickeln und bauen wir von Fall zu Fall neu in enger Zusammenarbeit mit den Spezialisten der Lüftungs- und Klimatechnischen Industrie. Unsere Lichtberater sagen Ihnen gerne mehr darüber.

Rentsch AG, Trimbach-Olten, Werk Rickenbach-Olten (Architekten: Suter & Suter, Basel; Klimaanlage: Luwa AG, Zürich)



Fluora Herisau
Spezialfabrik für Fluoreszenzleuchten, Telefon 071 51 23 63, 9102 Herisau

Industriegemeinschaft Appenzellerland

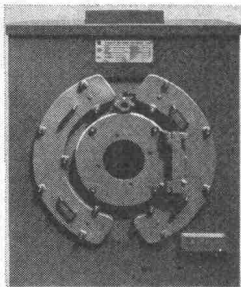
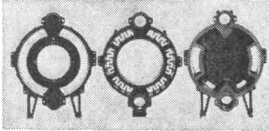


Die Kleinsten sind selten die Tüchtigsten – und die Tüchtigsten sind oft zu gross. STREBEL räumt mit diesem Dilemma auf und bringt in Ergänzung der bestehenden DG-Kesselreihe den superkompakten DG-Hochleistungskessel aus Gusseisen: **DGO** mit Warmwasserbereitung, als BICALOR: **BDGO**.

Dieser BICALOR-Kombikessel ist so kompakt, dass er nicht einmal des Raumes bedarf, den viele Kessel ohne Warmwasserbereitung einnehmen. Mit aufgebautem Hochleistungsboiler ist er nur 180 cm hoch. Dank Baukasten-System reduzieren sich Transport- und Montagekosten auf ein Minimum.

Kessel DG O (Dreizugkessel aus Gusseisen)

Erkenntnisse aus intensiver Forschung erlaubten die Entwicklung dieses modernsten Gussgliederkessels mit extrem hohen spezifischen Leistungen. Die technischen Daten des neuen DG O: 5-11 Glieder, Leistung 75 000 bis 225 000 kcal/h, Höhe des Kessels nur 1000 mm, Breite des Kessels 850 mm. DG O ist ein Kessel in Überdruck-Bauweise mit



kleinen Feuerraum-Gegendrücken von 2-14 mm WS. Ruhiger Betrieb.

DGO beseitigt das Vorurteil, dass Kessel aus Gusseisen schwer sein müssen. Sein Leistungsgewicht: ca. 5 kg/1000 kcal/h. Einfache Montage, wenn aber erforderlich in einzelnen Gliedern lieferbar. Steckbare Verschalung. DGO ergänzt die Reihe der kompakten STREBEL-DG-Hochleistungskessel nach unten, welche jetzt Leistungen von 75000 kcal/h bis 1500000 kcal/h umfasst. Beachten Sie den Vergleich!

Boiler H

Nach wissenschaftlichen Erkenntnissen entwickelt, weist der Hochleistungsboiler eine hohe Durchfluss- und Spitzenleistung auf. Infolge der günstigen Anordnung der Boilerheizflächen vergrößert sich bei zunehmender Zapfmenge die Warmwasserleistung. Spitzenbelastungen werden dadurch aufgefangen. Hochleistungsboiler der Reihe H leisten bei einem Inhalt von 200, 250 und 300 Litern zwischen 1350-2800 Liter Warmwasser à 60° C pro Stunde, bzw. 2650-5600 Liter à 45° C pro Stunde. Boilerdurchmesser: 72,5 cm.

COUPON für umfassende Information über den Kleinsten unter den Tüchtigsten aus Rothrist (DG O und BDGO). Um unverbindliche Zustellung ersucht Sie: SB

(Ihre Adresse) _____

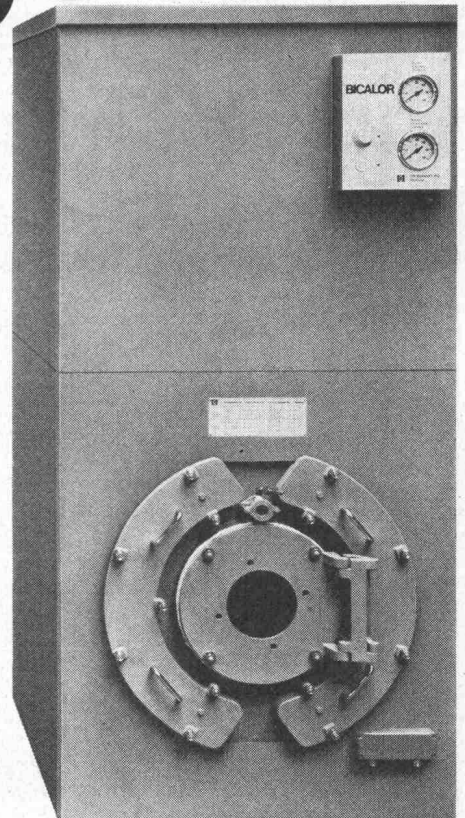
Bitte einsenden an: STREBELWERK AG, Dokumentation, 4852 Rothrist

DGO/BDGO

Der Kleinste unter den Tüchtigsten!

Der zündende Vergleich:

DGO (1970)	ECA II (1956)
Leistung: 75 000- 225 000 kcal/h	94 000- 235 000 kcal/h
Gewicht: 1050 kg	3100 kg
Wasserinhalt: 140 Liter	700 Liter
Höhe: 1000 mm	1500 mm
Breite: 850 mm	1250 mm



Deshalb – und in jedem Fall

STREBEL

STREBELWERK AG Rothrist, Tel. 062/412471/413821

Werke 1 und 2 in Nebikon