

Zeitschrift: Schweizerische Bauzeitung
Band: 88 (1970)
Heft: 1

Werbung

Nutzungsbedingungen

Die ETH-Bibliothek ist die Anbieterin der digitalisierten Zeitschriften. Sie besitzt keine Urheberrechte an den Zeitschriften und ist nicht verantwortlich für deren Inhalte. Die Rechte liegen in der Regel bei den Herausgebern beziehungsweise den externen Rechteinhabern. [Siehe Rechtliche Hinweise.](#)

Conditions d'utilisation

L'ETH Library est le fournisseur des revues numérisées. Elle ne détient aucun droit d'auteur sur les revues et n'est pas responsable de leur contenu. En règle générale, les droits sont détenus par les éditeurs ou les détenteurs de droits externes. [Voir Informations légales.](#)

Terms of use

The ETH Library is the provider of the digitised journals. It does not own any copyrights to the journals and is not responsible for their content. The rights usually lie with the publishers or the external rights holders. [See Legal notice.](#)

Download PDF: 13.10.2024

ETH-Bibliothek Zürich, E-Periodica, <https://www.e-periodica.ch>

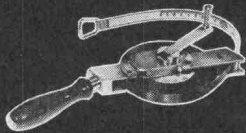
Gut ausgerüstet mit Meßgeräten von G+W



Gliedermeter
Nivelliermeter



Bandmaße in
Stahl, Leinen,
Glasfaser PVC



für
unbegrenzte Meßdistanz
und «Einmannbedienung»:



AGEBA
Universal-
Meßrad

Senkklote
Brunnen-
pfeifen
Kabellicht-
lote

Meß-,
Nivellier-,
Setzlatten

Klapp- und
Auszuglatten

Die Namensliste der gebräuchlichen Messgeräte würde dieses Inserat überfüllen. So zeigen wir hier nur einen Querschnitt davon.

Sie wissen jedoch: Bei uns finden Sie, neben der grössten Auswahl der Schweiz an Vermessungs-Instrumenten, das entsprechend umfangreiche Angebot aller Ausrüstungs-Bestandteile für Vermessung auf dem Bauplatz, im Felde, an der Strasse usw. Hier kaufen Sie nicht einfach, sondern wählen aus. Unentgeltlich steht Ihnen dabei unsere fachmännische Beratung zur Verfügung.

14

Jalons in
Holz, Stahlrohr,
Anticorodal

Gefahren-Faltsignale
aus wetterbeständigem
Plastic-Gewebe



GRAB+WILDI AG

8023 ZÜRICH Seilergraben 61 Tel. 051/32 57 88-89
Verkaufslokal und Ausstellung
8902 URDORF bei Zürich Tel. 051/98 76 67-68

Reichhaltiges Prospektmaterial senden wir den Interessenten gerne zu. Wenn es Ihnen möglich ist, dann sollten Sie unserem Ausstellungslokal Zürich 1 (nur 4 Minuten vom Hauptbahnhof entfernt) regelmässig einen Besuch abstatten. So können Sie sich über jeweilige Neuigkeiten gründlich informieren lassen. Wir freuen uns auf Ihren Besuch!

Schweizerische Bauzeitung

88. Jahrgang Heft 1

1. Januar 1970

Inhalt

Das Wasserschloss des Kaunertalkraftwerkes der TIWAG. Von <i>G. Seeber</i>	1*
Zur Linienführung der Nationalstrasse N 3 im Raume Brugg. Von <i>J. Killer</i>	8*
— Nachwort. Von <i>W. Jegher</i>	11
Umfahrungsstrasse Celerina	11*
Architekturwettbewerb und Projektauftrag. Von <i>G. Risch</i>	12

Umschau

Persönliches	13
------------------------	----

Nekrologe

W. Allemant. A. L. Dentan. H. Wirth. H. Mathys. F. Salzmann. St. Genoni	13
---	----

Buchbesprechungen

Konstruktionselemente des Maschinenbaues, von <i>F. Bodenstein</i> . Neuerscheinungen	13
---	----

Wettbewerbe

Geschäftshaus an der Altstetterstrasse in Zürich. Kath. Pfarreigebäude in Bruggen-St. Gallen. Kath. Pfarreizentrum für das Furttal	14
--	----

Ankündigungen

Ausbildungskurse über Netzplantechnik, Zürich. Seminar über Marktstrategie und optimaler Angebotspreis in der Praxis des Bauunternehmens, Stuttgart. Symposium on Man-Made Lakes, Knoxville, Tenn., USA	14
---	----

Bezugspreise

	3 Monate	6 Monate	12 Monate
Schweiz	24.50	47.—	90.—
Ausland	26.—	50.—	96.—

Für Mitglieder der Partnerverbände der Verlags-AG, des Schweiz. Technischen Verbandes sowie für Studierende Höherer Technischer Lehranstalten ermässigte Preiskategorien nach Tarif.

Verlag und Redaktion

Zürich-Giesshübel, Staffelstrasse 12
Postadresse: Postfach, 8021 Zürich
Telefon 051 / 36 55 36, Postcheck 80 - 6110

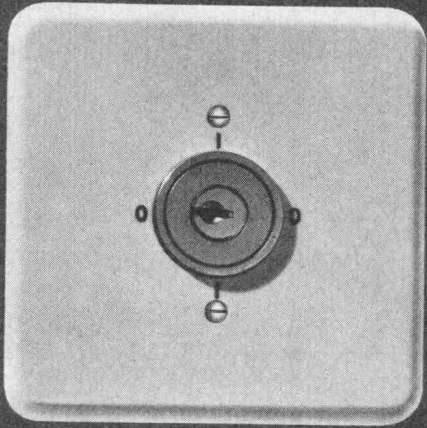
Anzeigenverwaltung

IVA AG für internationale Werbung
8035 Zürich, Beckenhofstrasse 16
Telefon 051 / 26 97 40, Postcheck 80 - 32735
Filialen in Lausanne und Genf

Druck: Offset+Buchdruck AG



Diese Feller-Schalter kann nur betätigen, wer den richtigen Schlüssel besitzt!

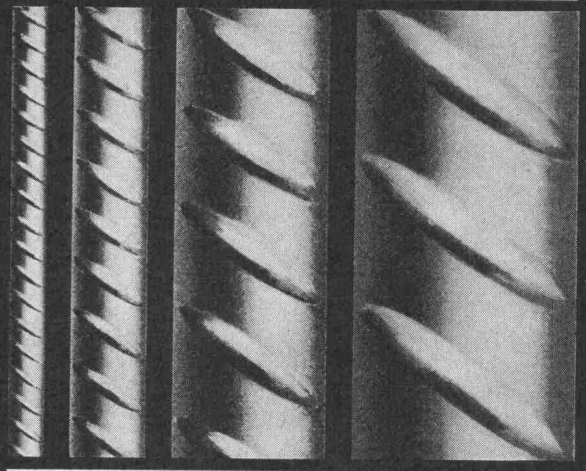
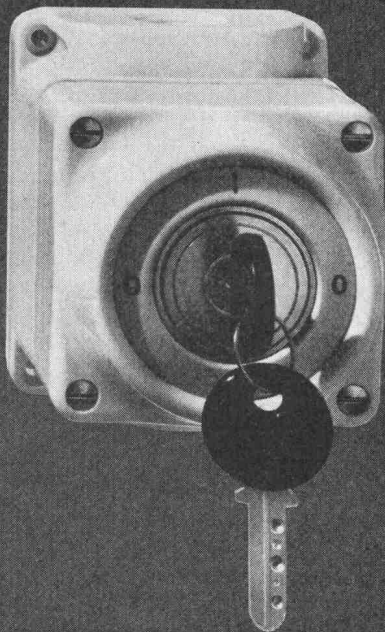


Drehschalter und Impulskontakte mit einem Sicherheitsschloss eignen sich besonders für Maschinen, Apparate, Garagetorsteuerungen, Storeanlagen usw., die nur von bestimmten Personen bedient werden dürfen.

Diese Apparate sind ein Teil unseres nach einem Baukastensystem gegliederten Sortiments und können einzeln oder in Kombination mit anderen Feller-Apparaten verwendet werden.

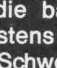
Adolf Feller AG Horgen Telefon 051 82 16 11

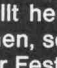
Feller



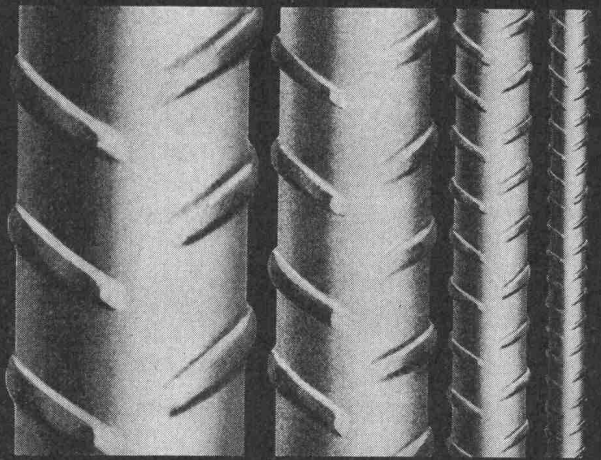
P. Bloch

BOX ULTRA

Seit Jahren sind die bautechnischen Vorteile von BOX  ULTRA bestens bekannt und unbestritten: Optimaler Verbund, Schweissbarkeit ohne Festigkeits-einbusse, höchste Brandsicherheit, grosse Material-zähigkeit und höchste Festigkeit.

Monteforno-Ingenieure entwickeln weiter: BOX  ULTRA erfüllt heute nicht nur alle Erfordernisse der SIA-Normen, sondern erlaubt bei gleichem Preis dank höchster Festigkeit wirtschaftlichere Konstruktionen bei grösserer Sicherheit.

MONTEFORNO



Monteforno, Stahl- und Walzwerke AG Bodio/TI

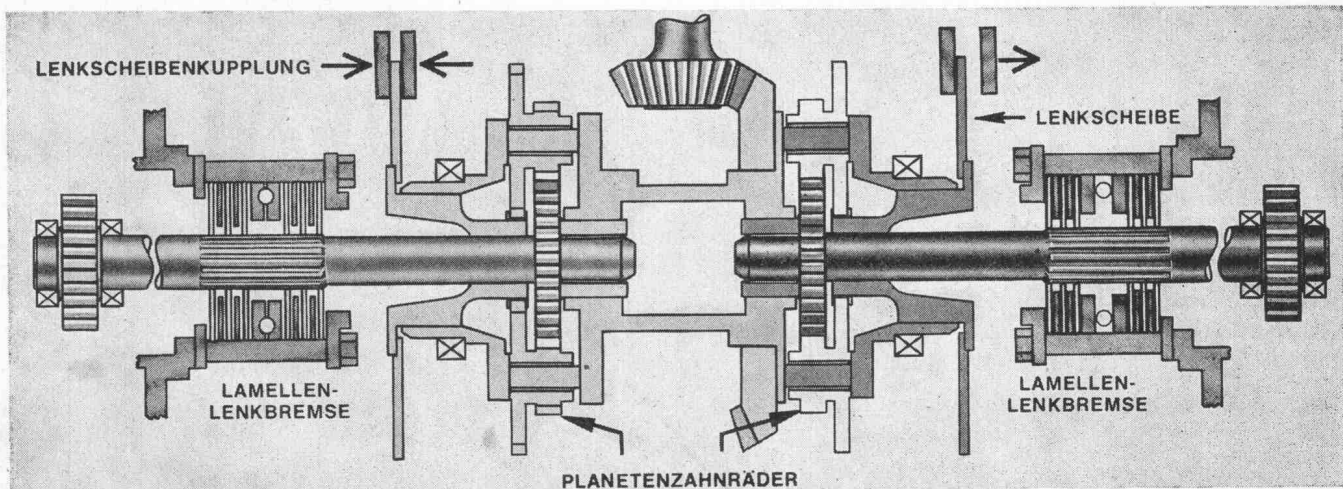


Verlangen Sie mehr von einem Raupenlader. Testen Sie den INTERNATIONAL.

Fahren Sie doch einmal den INTERNATIONAL Raupenlader. Aus reiner Neugierde, oder auch nur aus Spass. Sie werden feststellen, dass in diesem Raupenlader tatsächlich einiges mehr steckt. – Details nämlich. Details worauf es ankommt. Details die entscheidend sind.

Zum Beispiel:

Das INTERNATIONAL Planetenlenkgetriebe



Das hydraulisch betätigte INTERNATIONAL Planetenlenkgetriebe verleiht den INTERNATIONAL Laderaupen 175 B und 250 B eine erstaunliche Wendigkeit.

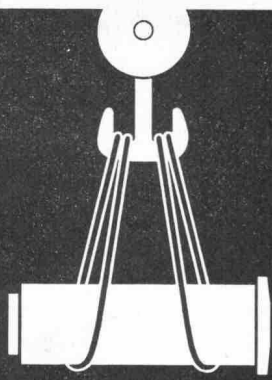
Mit einer leichten Handbewegung kann man diese Lader schwenken oder auf der Stelle drehen. Das schiebengebremste Planetenlenkgetriebe wird nur durch zwei Handhebel gesteuert. Mit beiden Lenkscheibenkupplungen im Eingriff wird die Kraft über einen Einstufen-Planetensatz auf den Endantrieb übertragen. Durch leichtes Anziehen eines Lenkhebels wird die entsprechende Kupplung gelöst und der Kraftfluss unterbrochen.

Ein weiteres Anziehen des Lenkhebels bewirkt über eine Lamellenbremse das Abbremsen der Laufkette. Die Lenkbremsen sind zur besseren Wärmeableitung und Griffigkeit ölgekühlt.

Ein entscheidendes Detail?



Ulrich Rohrer-Marti AG, Baumaschinen, 3052 Zollikofen/Bern
Telephon 031 57 1157

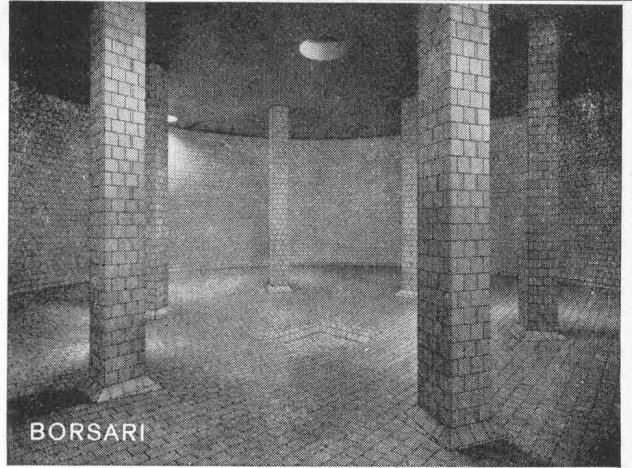


FATZER Drahtseil- Struppen

Wirfabrizieren Struppen in jeder gewünschten Dimension und Ausführung, endlose Schlingen in Kabelschlag usw.



FATZER AG Drahtseilfabrik
(gegründet 1836) 8590 Romanshorn
Telefon (071) 63 12 32



BORSARI

Flugplatz-Immobilien-gesellschaft, Kloten
7 Tanks total 5 600 000 Liter Heizöl

Borsari Heizöltanks

aus Stahlbeton mit Spezialauskleidungen

Bewährt seit 1900
Keine Korrosion

Erstklassige Referenzen
Kein Unterhalt

BORSARI & CO.,
Telefon 051 / 65 86 55

8702 Zollikon-Zürich
Gegründet 1873

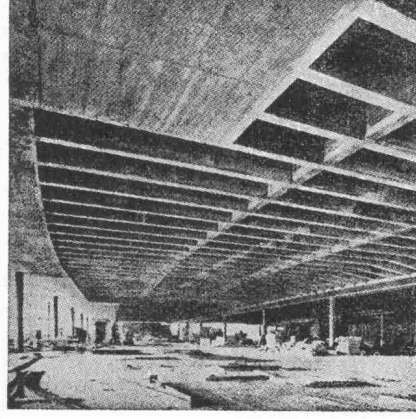
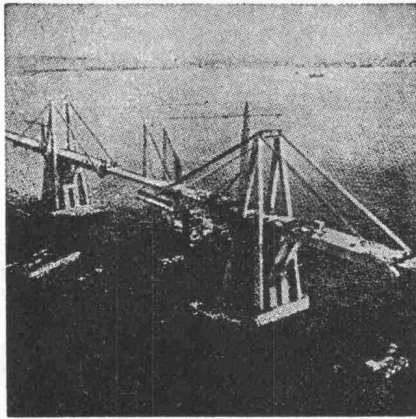
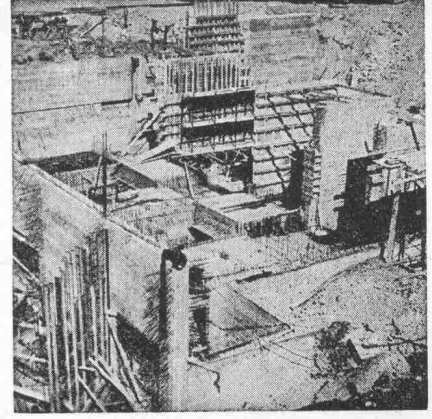
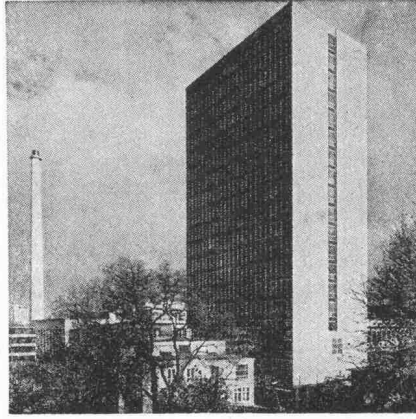
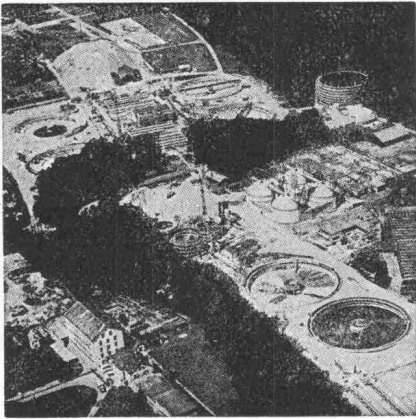
WALO

Walo Bertschinger AG.SA

Betonbelag N1
Abschnitt Lenzburg AG - Härkingen SO



Sicherheit mit Tricosal



Kläranlage Werdhölzli Zürich. Belüftungsbecken und Nachklärbecken 2 und 4 mit TRICOSAL BV.

Hochhaus Hoffmann-La Roche, Basel.

Grundwasserwanne Kraftwerkzentrale Personico mit TRICOSAL Normal flüssig.

Maracaibo-Brücke Venezuela mit 141 000 kg TRICOSAL VZ.

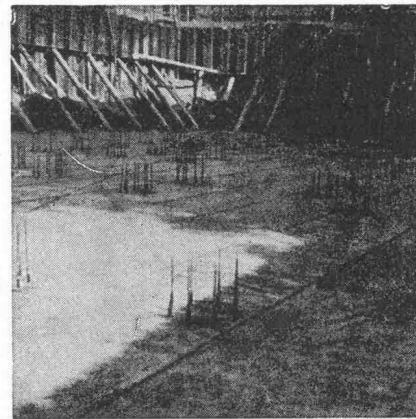
Parkterrasse «Grosse Schanze», Bern. Vorspannkabel-Auspressungen mit TRICOSAL 181.

Grundwasserwannen und Tunnel-Isolationen mit PVC-Folien.

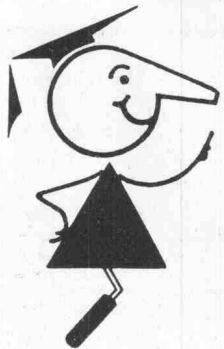
Dehnungs-Fugenbänder mit Befestigungslasche als Einbauhilfe.

Profitieren Sie von unseren reichen internationalen Erfahrungen.

Wir beraten Sie gern und unverbindlich.



noch mehr Sicherheit durch 3 Einbauhilfen.



seit 1923 **Tricosal**®

BAU-CHEMIE AG BASEL (061) 23 00 16

Zement-Schnellbinde- und Dichtungsmittel, Plastifizierer, Verzögerer, Beton-Reinigungsmittel, Gipsverzögerer, Binder, Fugenbänder, Kunststoffe, Frostschutzmittel, Haftemulsion für Kunststoffmörtel, ölfeste Anstrichemulsion, Thiokol- und Acryl-Kitte, Epoxy-Lacke, Kunststoff-Dünnputze. PVC-Folien, 1 bis 2 mm, für Grundwasserwannen, Wasserbehälter usw. Wir haben für Sie über 100 verschiedene Fugenbandprofile.

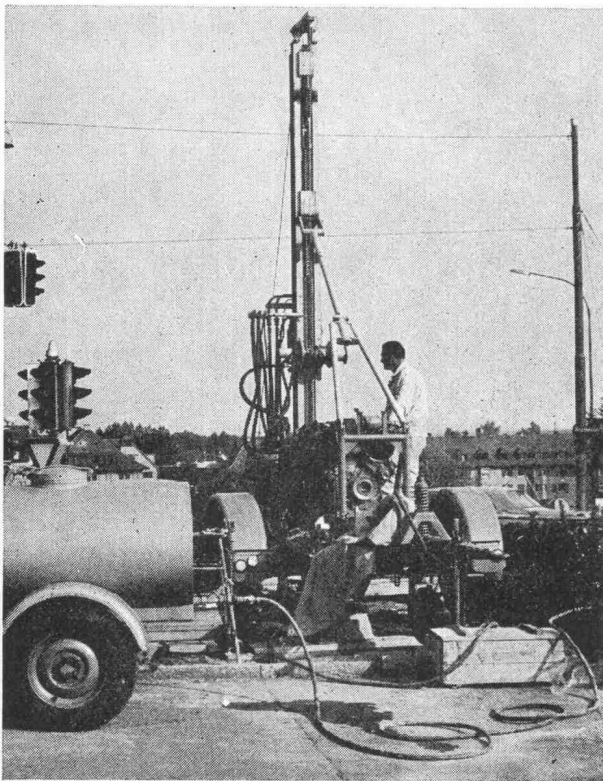
bator ag

Herzogenbuchsee

Tel. 063 5 28 42

Falt-, Schiebe-, Klapp-, Hallen-, Boxen- und Kipptore

Krankklappen, Stapelwände, Antrieb, Steuerungen, Signalanlagen



Sondierbohrung Bucheggplatz Zürich

Sondierbohrungen

- Rotationskernbohrungen
- Rammsondierungen
- Scherflügelversuche
- Ungestörte Bodenproben
- Durchlässigkeitsuntersuchungen
- Bohrungen für Injektionen
- Fels- und Lockergesteins-Anker

Ing. Greuter AG, Zürich

Tel. 051 / 32 90 28

Spezialfirma für Gunit, Spritzbeton, Injektionen und Bohrungen



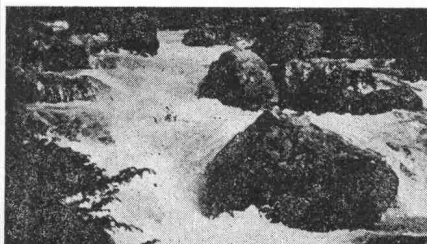
Tauchtropfkörper für 12 Einwohner bis 10000 Einwohner

mechanisch-biologisch-chemische **Abwasserreinigungsanlagen**

- optimale Reinigungsleistung
- niedrige Betriebskosten
- hohe Belastungsflexibilität
- grosse Betriebssicherheit
- einfache Wartung
- geräuscharmer Betrieb



reines Wasser



ist Leben

Lieferprogramm

Gemeinde – mechanische Ausrüstung für Frischwasseranlagen im Mischsystem 1000–10000 EGW.
Dorf – mechanische Ausrüstung für Frischwasseranlagen im Trenn- oder Mischsystem 100–1000 EGW.
Ortsgebundene Bauten – Vorfabrizierte Einheiten aus Beton oder Stahl komb. mit Abwasserfaulraum 12–75 EGW.

Schmutzwasser- und Dickstoffpumpen, selbstansaugend, für alle Bedürfnisse auf dem Abwassergebiet.

BERATUNG – QUALITÄT – GARANTIE – SERVICE

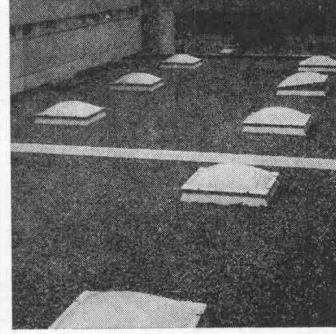
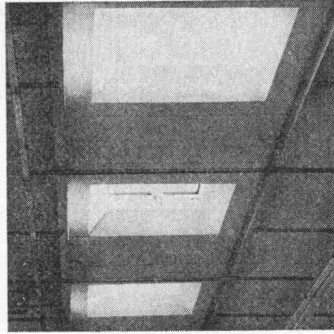
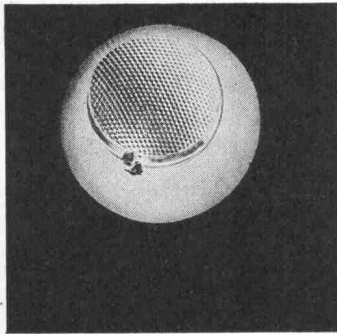
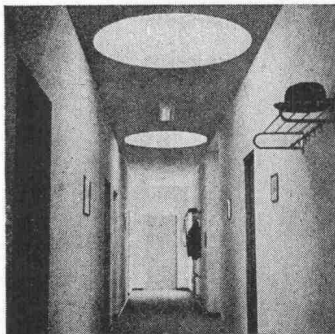
MECANA SA

Maschinenfabrik 8716 Schmerikon SG Telefon 055-575 61

CUPOLUX

euRODOME

+ euROBASE



Durchschnittlich montieren wir gegen 2000 Lichtkuppeln pro Jahr. Das zeigt unsere Leistungsfähigkeit und die Qualität unserer Cupolux und eurodome (1955 montierte Kuppeln sind heute noch klar durchsichtig). Wenn Zeit Geld bedeutet, dann bietet die Scherrer-Baueinheit «Lichtkuppel + Zargenrahmen» ganz wesentliche Vorteile. Lassen Sie sich von uns beraten.

Jakob Scherrer Söhne
Allmendstrasse 7
8059 Zürich 2
Tel. 051 / 25 79 80

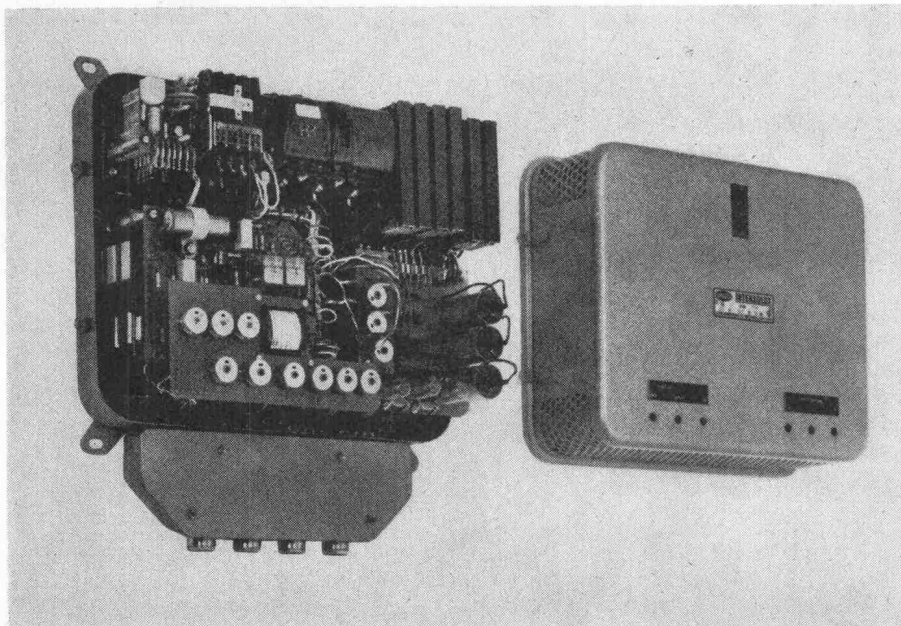
die rationelle
Scherrer-
Lichtkuppelinheit



Lichtkuppeln Glasdachwerk
Spenglerei Bleipresswerk

Einen Schritt weiter mit dem Mono-Duplex-
und Triplex Lichthelligkeitssteuergerät
intensolux.

intensolux
Typ ILF



Das neue Ein-, zwei- und dreiphasige Lichthelligkeitssteuergerät wird vorwiegend in Theatern, Kinos, Konzert- und Hörsälen, Spitälern, Schulen, Fernsehstudios, Tunnels und Vorführräumen für die stufenlose Helligkeitssteuerung von Glühlampen, Leuchtstoffröhren und Neonröhren verwendet. Das **intensolux** arbeitet nach dem Prinzip der Phasenanschnittsteuerung mit Triac-Thyristoren. Die Steuerung besteht aus Fernsteuerteil, Regelverstärker und Leistungsteil mit Zündstufe pro Phase. Es wird mit voll-elektronischer Fernsteuerung geliefert.

GUTOR AG 5430 Wettingen

Telephon 056 6 25 25



Fenster Kiefer AG Zürich



Fenster und Türen
in Doppelverglasung,
Isolierglas, Aluminium –
Holz, Kunststoff.

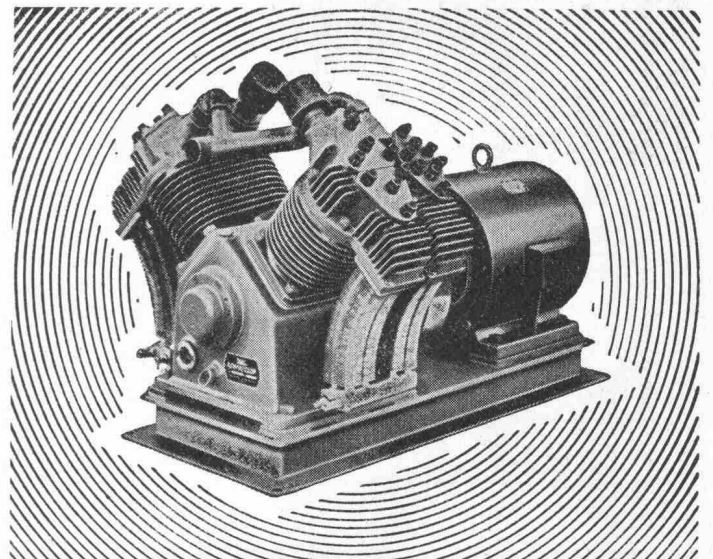
Bedienen Sie sich
unserer technischen
Beratung.

☎ 051/45 24 55

**Tuchs Schmid
Türzargen + Türen**

Stahl
Chromnickelstahl
Leichtmetall
Kunststoff

Gebr. Tuchs Schmid AG
Bahnhofplatz
8500 Frauenfeld
Schaffhauserstr. 34
8006 Zürich



HAUG KOMPRESSOREN

VAKUUMPUMPEN LUFTFILTER FÜR JEDEN ZWECK

FRITZ HAUG AG., MASCHINENFABRIK, ST. GALLEN

AUSSTELLUNG UND VORFÜHRUNG BEI

ERNST HAUSAMANN & CO. ZÜRICH 3/45

UETLIBERGSTRASSE 15



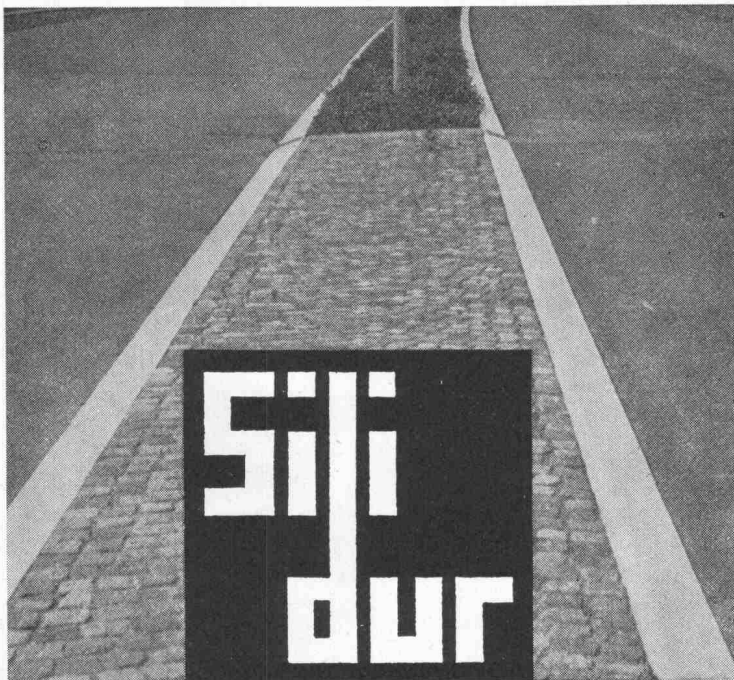
Plast'o Light – die moderne Lichtkuppel

aus Acrylglas, wetterbeständig, **nicht vergilbend**, einschalig und doppelschalig, glasklar oder opal, auch mit Lüftungsvorrichtung sowie in schwerbrennbarer Qualität lieferbar.

Verwenden Sie als Zargen unsere kostensparenden Aufsatzkränze aus Kunststoff.

GERBEREI SCHNEIDER AG, 3507 Biglen
Abt. Kunststoffe, Tel. 031 / 91 54 91

WEGWEISEND!



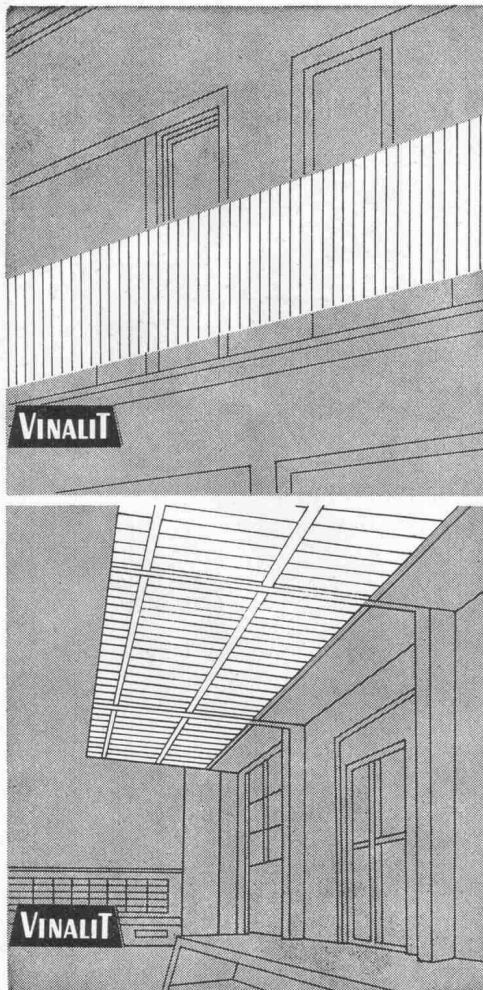
- Rinnsteine
- Bundsteine
- Trottoirrandsteine
- Brückensteine
- Inselsteine
- Gartenplatten
- Weichgruben-Einfassungen

STEINER SILIDUR AG 8450 Andelfingen

☎ 052 / 41 10 21

Formstein AG Rubigen 3113 Rubigen

☎ 031 / 68 25 44



VINALIT

Kunststoff-Wellplatten SB

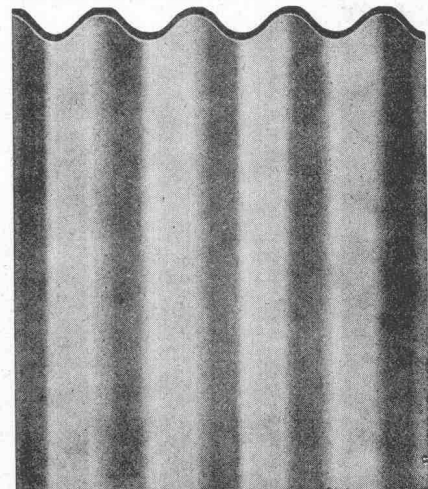
aus PVC, schwer brennbar V. 2.2.4.

Schweizer Fabrikat

Farben: 5 Farben lichtdurchlässig und
5 Farben deckend nach Farbmuster

Anwendungsgebiete:

Vordächer, Rampenüberdachung, Sheddächer,
Lichtbänder für Bedachung, Trennwände
für Garderobe in Schwimmbädern, für Aus-
stellungshallen, Balkone, Brüstungen,
Fassadenverkleidungen, Windschutzwände etc.



Eigenschaften:

spez. Gewicht 1,4
Wärmeleitzahl 0,13 kcal/mh ° C
flamwidrig
sehr hohe Lichtdurchlässigkeit
gleichmäßig blendfreies Licht
wetterbeständig, chemikalienfest
dauerhaft, schlagfest
hervorragende Isolation
gut verarbeitbar, läßt sich sägen,
schneiden, bohren, nageln, schrauben,
stanzen, hobeln
Trotzdem preisgünstig!

Lieferungsart:

Großwellung	EG 177/52 mm
Kleinwellung	EK 73/24 mm
Wellblech Großwellung	WG 100/30 mm
Spundwand	SP 70/18 mm
Platten, plan	P



Hersteller:

Emil Keller, Bischofszell

Platten- und Kunststoffwerk
Telefon 071 / 81 16 91

Maschinen+Bahnbedarf AG
8600 Dübendorf
Tel. 051 / 85 00 21
Centro MBA, 6953 Cadenazzo, Tel. 092 / 6 86 27
Service MBA, 1373 Chavornay, Tél. 024 / 7 35 48



MBA/DÜBENDORF

3.105.HD

**O+K ist
immer da**

RH 6

O+K-HYDRO-BAGGER

