

**Zeitschrift:** Schweizerische Bauzeitung  
**Herausgeber:** Verlags-AG der akademischen technischen Vereine  
**Band:** 89 (1971)  
**Heft:** 17: Sondernummer über den Werkvertrag

## **Werbung**

### **Nutzungsbedingungen**

Die ETH-Bibliothek ist die Anbieterin der digitalisierten Zeitschriften. Sie besitzt keine Urheberrechte an den Zeitschriften und ist nicht verantwortlich für deren Inhalte. Die Rechte liegen in der Regel bei den Herausgebern beziehungsweise den externen Rechteinhabern. [Siehe Rechtliche Hinweise.](#)

### **Conditions d'utilisation**

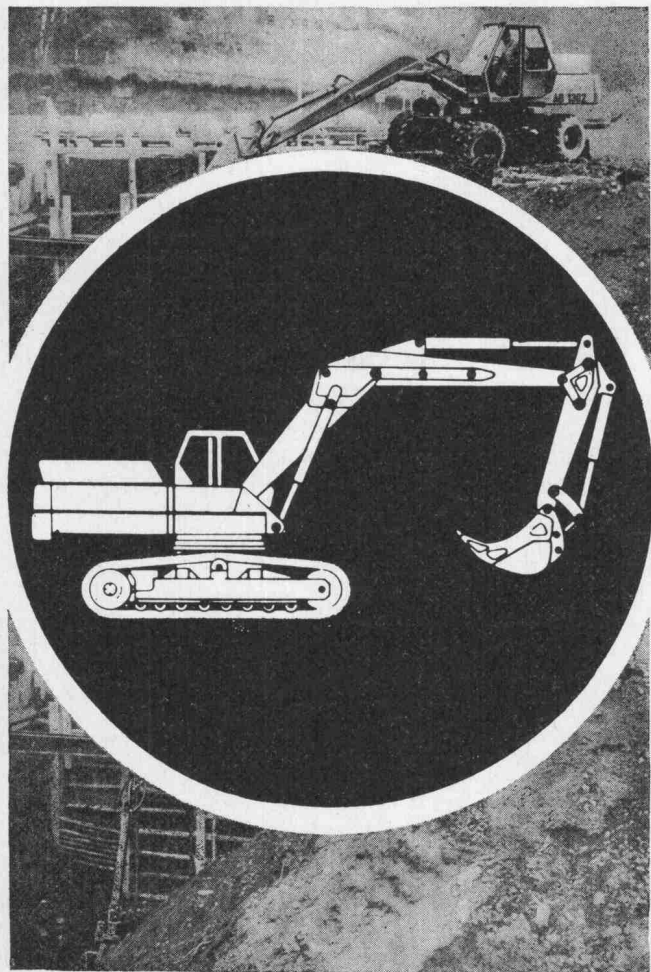
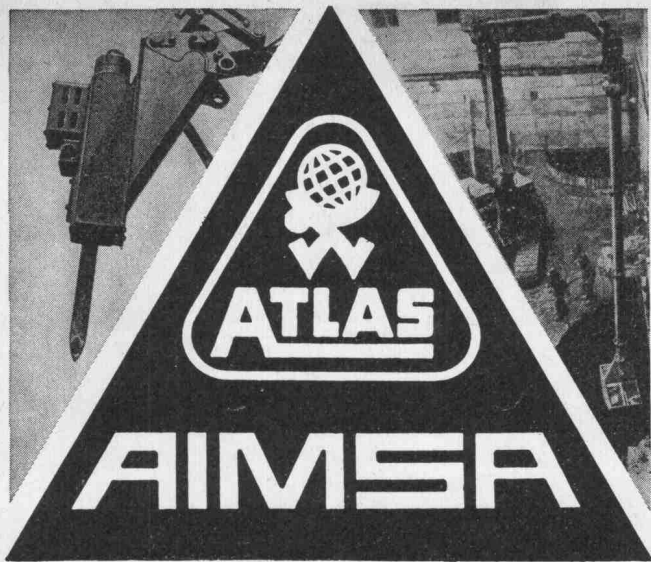
L'ETH Library est le fournisseur des revues numérisées. Elle ne détient aucun droit d'auteur sur les revues et n'est pas responsable de leur contenu. En règle générale, les droits sont détenus par les éditeurs ou les détenteurs de droits externes. [Voir Informations légales.](#)

### **Terms of use**

The ETH Library is the provider of the digitised journals. It does not own any copyrights to the journals and is not responsible for their content. The rights usually lie with the publishers or the external rights holders. [See Legal notice.](#)

**Download PDF:** 21.12.2024

**ETH-Bibliothek Zürich, E-Periodica, <https://www.e-periodica.ch>**



AB 1202 - AB 1302 - AB 1602  
 AB 1702 - AB 2002

100% HYDRAULISCH  
 VON 7 BIS 30 TONNEN  
 AUF RAUPEN ODER PNEU

\*

GENERAL VERTRETUNG FÜR DIE SCHWEIZ:

AIMS A - 1211 GENÈVE 26 - 20, RUE BOISSONNAS  
 TEL. 022 / 42 48 00

8116 WÜRENLOS  
 TEL. 056 / 74 18 44

# Schweizerische Bauzeitung

Offizielles Organ des SIA, Schweizerischer Ingenieur- und Architekten-Verein  
 und der GEP, Gesellschaft Ehemaliger Studierender der ETH Zürich  
 Gegründet 1883 von Ing. A. Waldner

89. Jahrgang Heft 17

29. April 1971

## Inhalt

Sondernummer über den Werkvertrag. Vom <i>Generalsekretariat des SIA, Rechtsabteilung</i> . . . . .	393
Allgemeine Bedingungen für die Ausführung von Bauarbeiten, Norm 118 des SIA. Von <i>F. Guisan</i> . . . . .	393
Bedeutung der SIA-Norm 118 aus der Sicht der Bauleitungen. Von <i>B. Hediger</i> . . . . .	394
Überlegungen eines Unternehmers zum Werkvertrag im Bauwesen. Von <i>D. Prader</i> . . . . .	395
Werkvertragliche Garantiefristen im Zusammenhang mit dem Begriff des unbeweglichen Bauwerkes. Von <i>R. Müller</i> . . . . .	397
Preis des Bauwerks im Werkvertrag. Von <i>M. Beaud</i> . . . . .	398
Haftung des Unternehmers. Von <i>P. C. Straub</i> . . . . .	400
Zahlungen an den Unternehmer und Garantie für Mängel an der verkauften Sache. Von <i>M. Schwartz</i> . . . . .	403
Bauunternehmer und Werkvertrag. Von <i>K. Perolini</i> . . . . .	405
Technorama der Schweiz in Winterthur. Von <i>A. Frischknecht</i> . . . . .	409*
Einsatz von elektronischen Datenverarbeitungs- maschinen für die Erstellung und Weiterverarbeitung von Eisenlisten. Von <i>H. R. Schalcher</i> . . . . .	414*

SIA-Informationen . . . . . 418

## 71. Generalversammlung des SIA

Generelles Programm . . . . . 427

## Mitteilungen aus dem SIA

Sektion Aargau, Orientierungsabend. Sektion Winterthur und Technischer Verein Winterthur. Weltverband der Ingenieurorganisationen . . . . . 428

## Ankündigungen

Ausstellung «Leonardo da Vinci» in Zürich. Zürcher Studiengesellschaft für Bau- und Verkehrsfragen. Chemical Reaction Engineering. Physical Aspects of the Turbulent Boundary Layer. Öffentliche Vorträge . . . . . 428

## Bezugspreise

	3 Monate	6 Monate	12 Monate
Schweiz	24.50	47.—	90.—
Ausland	26.—	50.—	96.—

Für Mitglieder der Partnerverbände der Verlags-AG, des Schweiz. Technischen Verbandes sowie für Studierende Höherer Technischer Lehranstalten ermässigte Preiskategorien nach Tarif.

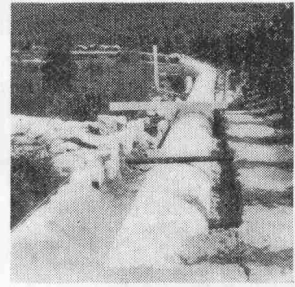
## Verlag und Redaktion

Zürich-Giesshübel, Staffelstrasse 12  
 Postadresse: 8021 Zürich, Postfach 630  
 Telefon 051 / 36 55 36, Postcheck 80 - 6110

## Anzeigenverwaltung

IWA AG für internationale Werbung  
 8035 Zürich, Beckenhofstrasse 16  
 Telefon 051 / 26 97 40, Postcheck 80 - 32735  
 Filialen in Lausanne und Genf

# Ihre Sicherheit: Die Qualität und der Service\* somo (Rohre und Formstücke aus Kunststoff)

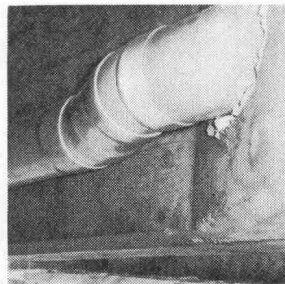
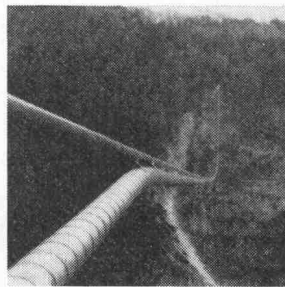


Kanalisation im Wallis

Wasserleitung  
Wallis: Soussillon-Niouc



Kanalisation  
Schwyz: Rothenturm



Ablauf  
Autobahn Vengeron

Die somo-Druckleitungen aus Hart-PVC und PE, sind ein ideales Material für Leitungen sei es für

- Trink-oder Industrierwasserleitungen
  - Zuführungen zu Baustellen
  - Unterwasserleitungen
  - Beregnung und Bewässerung
  - Milchtransport sowie für Wein und andere flüssige Nahrungsmittel
  - Rohr-Installation von Schwimmbädern
  - Industrielle Anlagen
  - hängende oder in Galerien verlegte Leitungen
- lieferbar in Dimensionen bis 600 mm  $\varnothing$  und für Betriebsdrücke von 2,5 bis 16 atü. Das geringe Gewicht der Materialien erleichtert Handhabung und Montage und erlaubt somit eine Reduktion des Arbeitsaufwandes. Die glatten Innenwände und der grosse Widerstand gegen Korrosion, Abnutzung und Verkrustung bürgen für ein tadelloses und dauerhaftes Funktionieren.

\* Die Leistungen des technischen Dienstes somo erstrecken sich auf Projektierungen, Ratschläge, Baubeginn, Ueberwachung und Kontrolle. Sie bedeuten Wirksamkeit, Ertrag und Sicherheit.



## somo

SOMO S. A. — Productions plastiques — Kunststoffwerk  
7--15, rue des Caroubiers, 1211 GENÈVE 24, tél. 022 / 43 86 00, télex 23 195



Ist es so selbstverständlich,  
dass ein Notstrom-Ingenieur Sie wieder  
Zeit für Ihr Hobby  
finden lässt?



## Für uns ja.

Denn in jeder Phase der Auftragsabwicklung entlastet Sie unser Notstrom-Ingenieur. So spürbar, als wenn Sie einen weiteren Mitarbeiter in Ihrem Büro hätten. Einen Mitarbeiter, der seine Verantwortung kennt. Wir wissen nämlich nur zu gut:

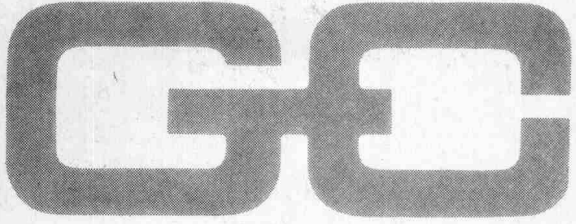
Mit Notstrom lässt sich nicht spassen.

**SAUBER + GISIN**

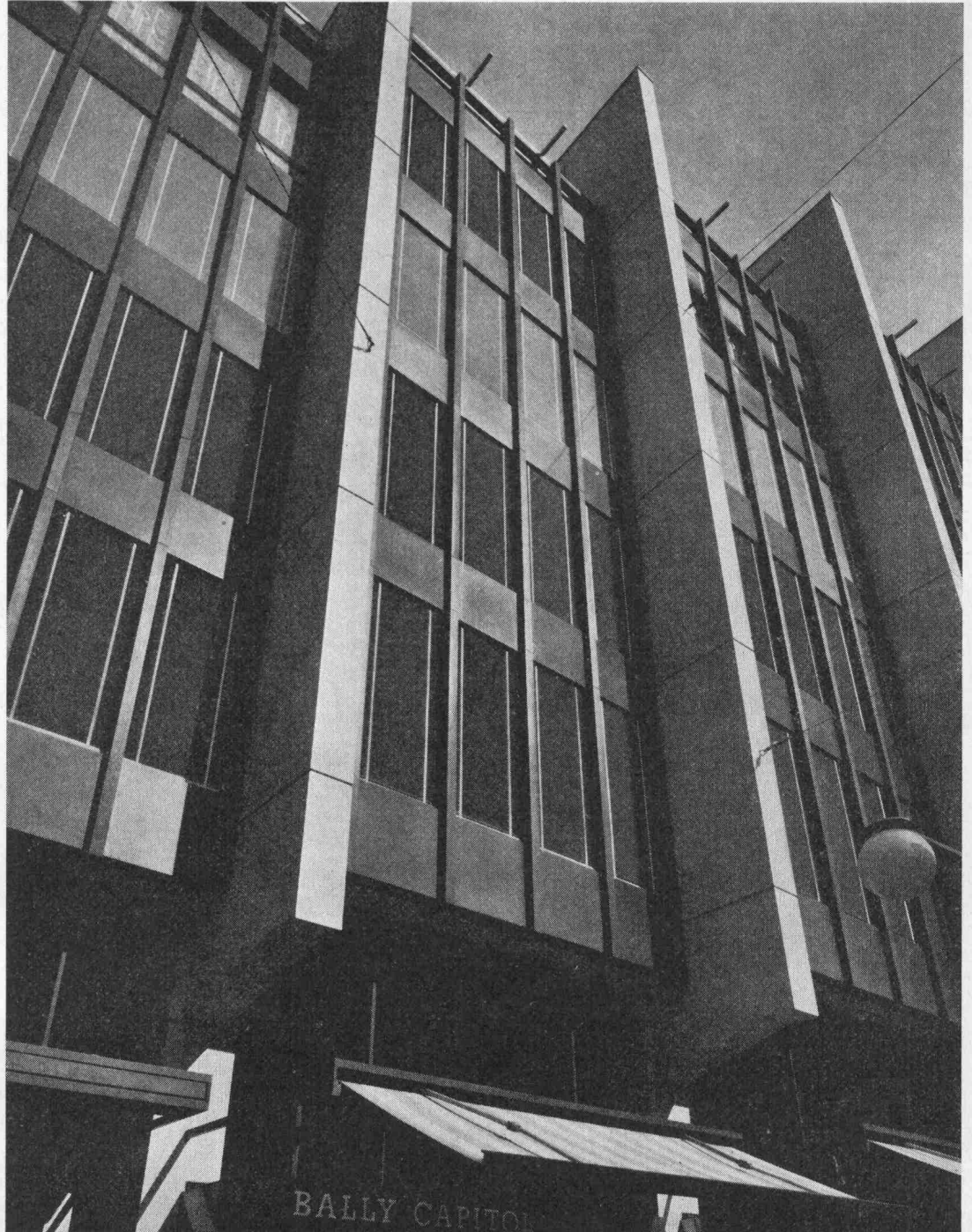
Sauber + Gisin AG, 8034 Zürich  
Höschgasse 45, 051-34 80 80



**GC-Holz/Metall-Fassaden  
als Gestaltungselemente  
markanter Geschäftsbauten  
Geilinger + Co. Metallbau 8401 Winterthur  
Telefon 052 22 28 21**



Geschäftshaus Bally, Rennweg/Bahnhofstrasse, Zürich  
Architekten BSA/SIA Haefeli, Moser, Steiger, Zürich  
BGT-Holz/Metall-Fassadenelemente/Äussere Verkleidungen aus Leichtmetall  
nach dem Grinacolorverfahren in dunklem Bronzeton eloxiert



GC 6809

# Warum verwenden erfahrene Unternehmer für Abdeckungen in der Küche nur Chromnickelstahl?



W

Wenn Unternehmer, die für vorbildliche Wohnungen und Haushalküchen weitherum bekannt sind, seit Jahren ausschliesslich Abdeckungen aus Chromnickelstahl von Franke verwenden, hat das seine guten Gründe.

Denn für diese Unternehmer gibt es keinen Zweifel: Chromnickelstahl ist das dauerhafteste, unverwüstlichste, widerstandsfähigste

Material, das sich für diesen Zweck denken lässt. Müssen doch die Abstellflächen und Spültische in einer Küche wahre Strapazen erdulden: Hitze-, Schlag-, Stoss und Korrosionsstrapazen. Und Chromnickelstahl hält ihnen allen stand. Deshalb haben diese Unternehmer nicht die geringsten Bedenken, für jede Franke-Abdeckung eine zehnjährige Garantie abzugeben. Chromnickelstahl ist nämlich sogar nach 20 oder 30 Jahren praktisch wie neu: fugenlos, hygienisch und widerstandsfähig wie am ersten Tag.

Verwenden auch Sie Franke-Abdeckungen aus Chromnickelstahl. Und wenn Sie Genaueres darüber wissen wollen, verlangen Sie unsere Dokumentation oder rufen Sie uns an. Wir beraten Sie jederzeit gerne.

**FRANKE**

Walter Franke AG, 4663 Aarburg, Telefon 062/41 21 21

*Spezialist für Spültische und Abdeckungen,  
Haushalküchen, Grossküchen, Zivilschutzküchen,  
Spital-Einrichtungen, Bau-Normelemente,  
Apparatebau.*

# ROHRER-MARTI

Ulrich Rohrer-Marti AG, Baumaschinen  
3052 Zollikofen / Bern  
Telephon 031 57 11 57

Hakenhöhe hydraulisch 22,85 m

## NEU

# BLH AUSTIN-WESTERN

Modell 615



13,6 t



# \*\* Holorib®

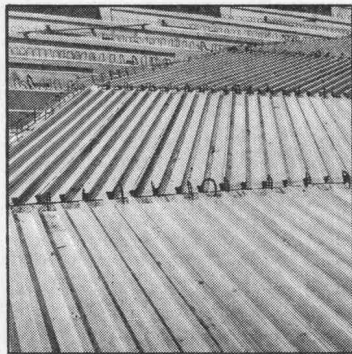
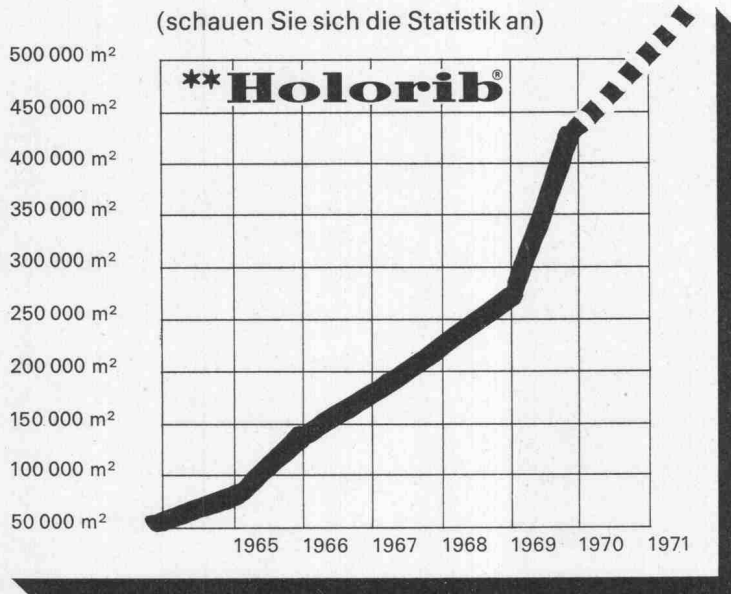
**Und immer  
mehr Projekte  
werden zu  
Referenzen**

ag, Bern  
Sptbahnhof SBB, Bern  
Klinikspital Bern  
Stlé, Orbe  
Zementfabrik, Balsthal  
SBB AG, Basel  
SBB SA, Genève  
SBB SA-AELE, Genève  
SBB SA, Lausanne  
SBB SA, Bern  
SBB SA, La Roche & Co. AG, Basel  
SBB SA, Gümligen  
SBB SA, Placette, Genève, Super  
SBB SA, Parking und Grand-Magasin  
SBB SA, Br. Loeb AG, Bern  
SBB SA, Gros, Schönbühl/Bern  
SBB SA, Idel AG, Weinfelden  
SBB SA, Ortland Zementwerk AG, Olten  
SBB SA, Postgebäude, Delémont  
SBB SA, Shopping Center Schönbühl,  
SBB SA, Luzern  
SBB SA, Engler AG, Bern  
SBB SA, Station Schilthorn, Mürren  
SBB SA, Schard SA, Serrières  
SBB SA, Lizer AG, Winterthur  
SBB SA, SBB SA-Schwebebahn,  
SBB SA, Mittelstation Engelberg  
SBB SA, SBB SA-Helvetia, Luzern  
SBB SA, SBB SA-Rückversicherungsgesellschaft, Zürich  
SBB SA, SBB SA-Druckerei, Basel  
SBB SA, SBB SA-Suisse SA, Genève  
SBB SA, Schweizerisches Verkehrshaus,  
SBB SA, Luzern

SBB SA, Centre Winterthur, Bruxelles  
SBB SA, meubles Shape et Nato,  
SBB SA, Bruxelles  
SBB SA, Maisons de la Nation, Bruxelles  
SBB SA, Maisons Magasins, Bruxelles  
SBB SA, SBB SA-Teletownstadt San Felice,  
SBB SA, Mailand  
SBB SA, Centre des Télécommunications,  
SBB SA, Luxembourg  
SBB SA, Syndicat des Constructeurs  
SBB SA, Métalliques de France,  
SBB SA, Puteaux  
SBB SA, Maisons du Printemps, Paris  
SBB SA, Université - Maison de  
SBB SA, l'Iran, Paris  
SBB SA, N AM Building, New York

## Holorib ist nicht aufzuhalten

(schauen Sie sich die Statistik an)



### Holorib

Holorib ist das einzige Verbunddeckensystem und wurde von der EMPA auf Brandwiderstand geprüft. Holorib ist von allen kantonalen Brandver-

sicherungsanstalten anerkannt. Holorib spart Personal, weil das Verlegen einfach und rationell ist. Holorib verkürzt die Bauzeit, weil Schalung und Armierung überflüssig werden.

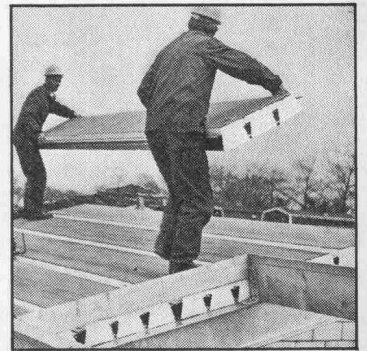
Holorib wird in der Schweiz profiliert und ist deshalb preisgünstig und jederzeit ab Lager lieferbar.

### Holodeck

Holodeck sind Wand- und Dachverkleidungselemente und werden auch für Lawinenverbauungen eingesetzt. Holodeck-Bleche ergänzen das Holorib-Programm auf ideale Weise. In Fixlängen lieferbar und einfach in der Montage.

### Holorib DLW

Holorib DLW sind einschalige Warmdachelemente, deren Oberseite mit einem Polystyrol-Hartschaum aufgeschäumt ist. Eine Bitumendachpappe auf dem Hartschaum sorgt für einwandfreien Schutz vor Witterungseinflüssen.



Holorib DLW sind Dachelemente mit maximaler Belastungsfähigkeit, in Längen von 2,5 bis 8,0 m, mit geringem Eigengewicht (20,5 bis 33,5 kg/cm², je nach Beschichtung), mit hoher Isolationsfähigkeit (K-Wert 0.40)

### Verlangen Sie die neuesten Unterlagen

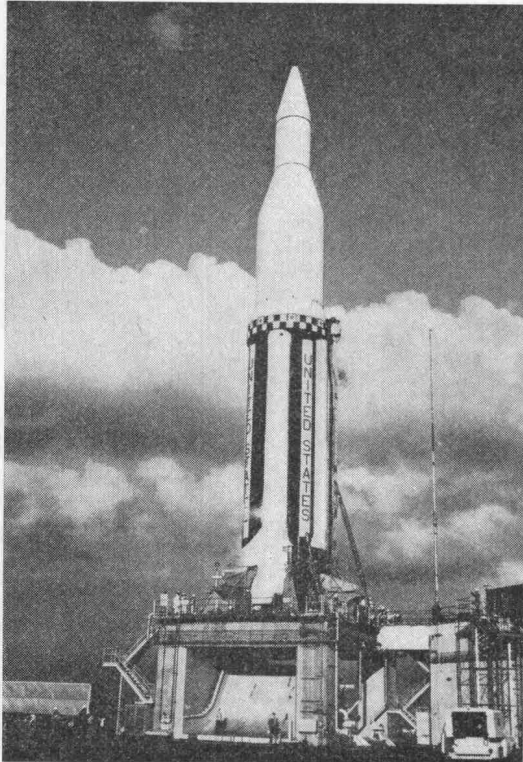
(Tel. 022/31 81 60, bei Holorib Genf spricht man auch «schwitzerdütsch»)

**Holorib SA, 2, rue Vallin, 1201 Genève  
Telefon 022 31 81 60**

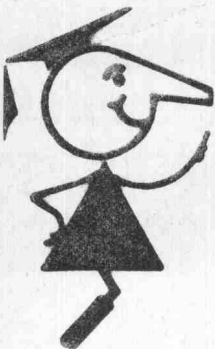


# TRICOSAL-Forscher und -Partner in Europa und USA stellen vor

## FLAMMASTIK



Die raumfahrtbewährte Systemlösung für den Feuerschutz elektrischer Kabel in Industrie und Energieversorgung.



seit  
1923

# Tricosal®

**BAU-CHEMIE AG BASEL (061) 23 00 16**

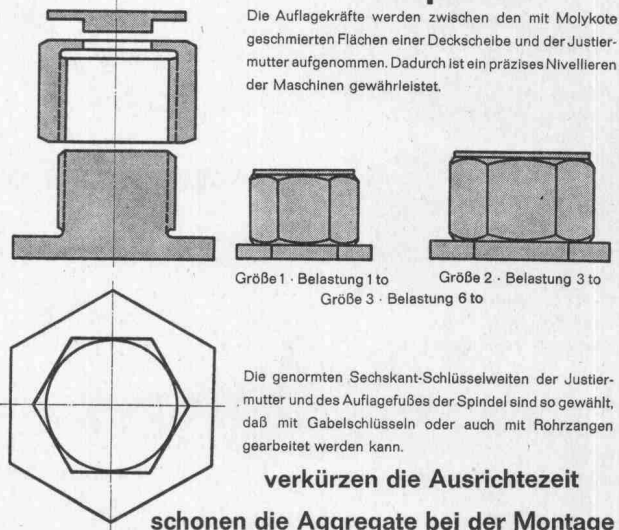
Zement-Schnellbinde- und Dichtungsmittel, Plastifizierer, Verzögerer, Beton-Reinigungsmittel, Gipsverzögerer, Binder, Fugenbänder, Kunststoffe, Frostschutzmittel, Haftemulsion für Kunststoffmörtel, ölfeste Anstrichemulsion, Thiokol- und Acryl-Kitte, Epoxy-Lacke, Kunststoff-Dünnputze. PVC-Folien, 1 bis 2 mm, für Grundwasserwannen, Wasserbehälter usw. Wir haben für Sie über 100 verschiedene Fugenbandprofile.

## VERGUSS-MÖRTEL

chloridfrei, ölbeständig, schrumpfungsfrei, fließt leicht und füllt jeden Hohlraum. Druckfestigkeit nach 24 Stunden 550 kg, nach 7 Tagen 820 kg. Für Maschinen-Anker, Aggregate, Montagen von Betonvorfabrikation

### Justierspindeln

Die Auflagekräfte werden zwischen den mit Molykote geschmierten Flächen einer Deckscheibe und der Justiermutter aufgenommen. Dadurch ist ein präzises Nivellieren der Maschinen gewährleistet.



Die genormten Sechskant-Schlüsselweiten der Justiermutter und des Auflagefußes der Spindel sind so gewählt, daß mit Gabelschlüsseln oder auch mit Rohrzanzen gearbeitet werden kann.

**verkürzen die Ausrichtezeit  
schonen die Aggregate bei der Montage**



wetterfeste Raffstoren

**normavent<sup>®</sup>**

mit 55 oder 80 mm breiten,  
gebördelten Lamellen

Moderne Bauten verlangen einen formschönen, witterungsbeständigen Sonnen- und Wärmeschutz. Betriebssichere Lamellenstoren, die eine gute Fensterabschirmung gewährleisten.

normavent<sup>®</sup> Raffstoren ermöglichen dank verschiedenen Lamellenbreiten, 55 oder 80 mm, eine individuelle Anpassung an die baulichen Gegebenheiten.

Stabile Lamellen aus Aluminium-Speziallegierung, beidseitig nach unten randgebördelt, einbrennlackiert, Lagerung der Lamellen in starken, wasserabstossenden Leiterkordeln aus Terylene sowie seitliche, geräuscharme Führungen durch eloxierte Aluminium-Profile gewährleisten eine lange, wartungsfreie Lebensdauer.

Bedienung durch Gelenkkurbel oder Motorantrieb. Montage durch unser Fachpersonal.

Verlangen Sie den Besuch unseres Beraters oder die Dokumentation mit den Einbauplänen im Massstab 1:1.



**Metallbau AG Zürich**

Anemonenstrasse 40, 8047 Zürich  
Telefon 01-546700

**norm<sup>®</sup>**

Vertretungen und Servicestellen in  
Basel, Bern, Lausanne, Locarno, Luzern, Solothurn,  
St. Gallen.



# Pferdestärken

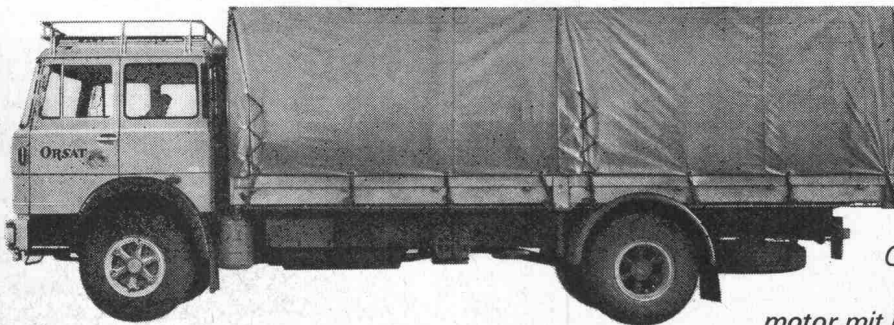
## 650 N3

Viertakt-Dieselmotor  
mit Direkteinspritzung, 6 Zylinder.  
Hubraum: 5184 cm<sup>3</sup>. Leistung:  
122 DIN-PS. Gesamtgewicht: 9300 kg.



## 662 N3

Viertakt-Dieselmotor  
mit Direkteinspritzung, 6 Zylinder. Hubraum: 5184 cm<sup>3</sup>. Leistung: 122 DIN-PS. Gesamtgewicht: 11000 kg.



## 619 N1

Viertakt-Dieselmotor mit  
Direkteinspritzung, 6 Zylinder.  
Hubraum: 13798 cm<sup>3</sup>.  
Leistung: 260 DIN-PS.

Gesamtzuggewicht: 38000 kg.

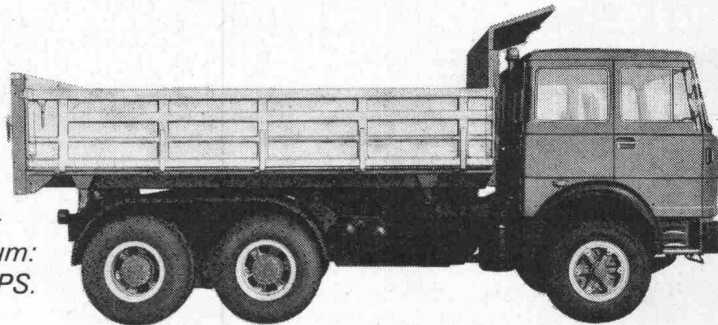
## 684 N

Viertakt-Dieselmotor mit Direkteinspritzung, 6 Zylinder.

Hubraum: 9819 cm<sup>3</sup>. Leistung: 200 DIN-PS. Gesamtzuggewicht: 32000 kg.

## 697 N

Viertakt-Dieselmotor mit Direkt-  
einspritzung, 6 Zylinder. Hubraum:  
13798 cm<sup>3</sup>. Leistung: 260 DIN-PS.  
Gesamtzuggewicht: 44000 kg.



Die Modelle **684 N** – **619 N1** – **697 N** – gibt es mit verschiedenen Radständen und auch als Sattelzugmaschinen.

# FIAT

Fiat (Suisse) SA, 1211 Genève 13  
Sava finanziert zeitgemäss.

GE 1211 Genève 13, Fiat (Suisse) SA, 108, rue de Lyon, 022 441000 – ZH 8048 Zürich, Faheg, Freihofstrasse 25, 051 527752 – AG 5001 Aarau, Lastwagen Hodel AG, Wäschnau, 064 228304 – BE 2800 Delémont, Mercay & Cie. Ets., 20, rue de la Maltière, 066 21745 – 3250 Lyss, Lastfahrzeug AG, Industriering 40, 032 843121 – 3528 Steffisburg, Nufarep AG, Neue Bernstrasse, 033 373515 – BL 4127 Birsfelden, Finufa AG, Rheinfelderstrasse 2, 061 410044 – LU 6000 Luzern, Erb-Garagen AG, Baslerstrasse 59, 041 237522 – NE 2206 Les Geneveys s/Coffrane, Veca SA, Garage, 038 571115 – SG 9030 Abtwil, Faust Hans AG, Bildstrasse, 071 311644 – SH 8212 Neuhausen, Rattin A. & Co., Zollstrasse, 053 22488 – TI 6512 Giubiasco, Kuenzi-Ghisletta, Garage Isola Bella, 092 54585 – 6849 Mezzovico, Cavadini Marzio, Centro Industriale, 091 98696 – 6595 Riazzino, Leoni Antonio SA, Autocentro, 092 69622 – VD 1110 Morges, Sama SA, 18, rue de Lausanne, 021 713063.

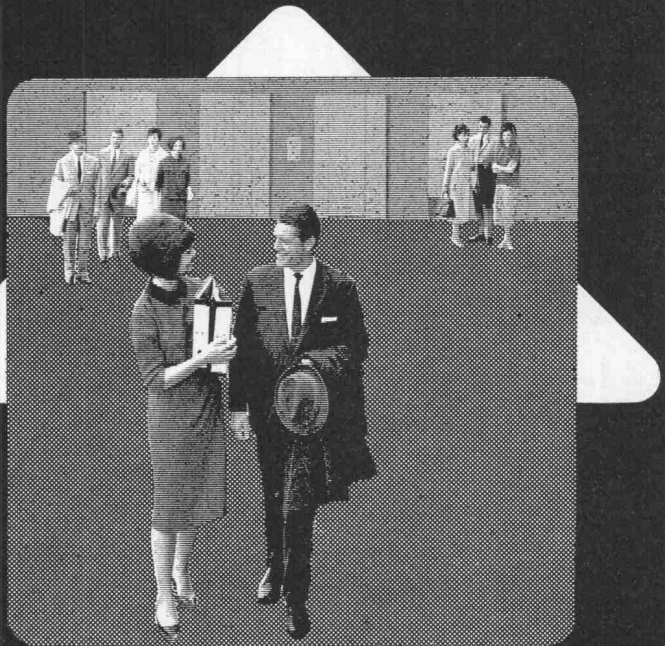
FIAT FIS 475-1-d2

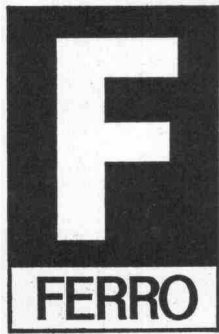
*Schlieren*

Schweizerische  
Wagons- und  
Aufzügefabrik AG  
Schlieren-Zürich

**Schlieren:  
richtungs-  
weisend**

für moderne  
Lösungen  
im Bau von  
Personen-  
aufzügen

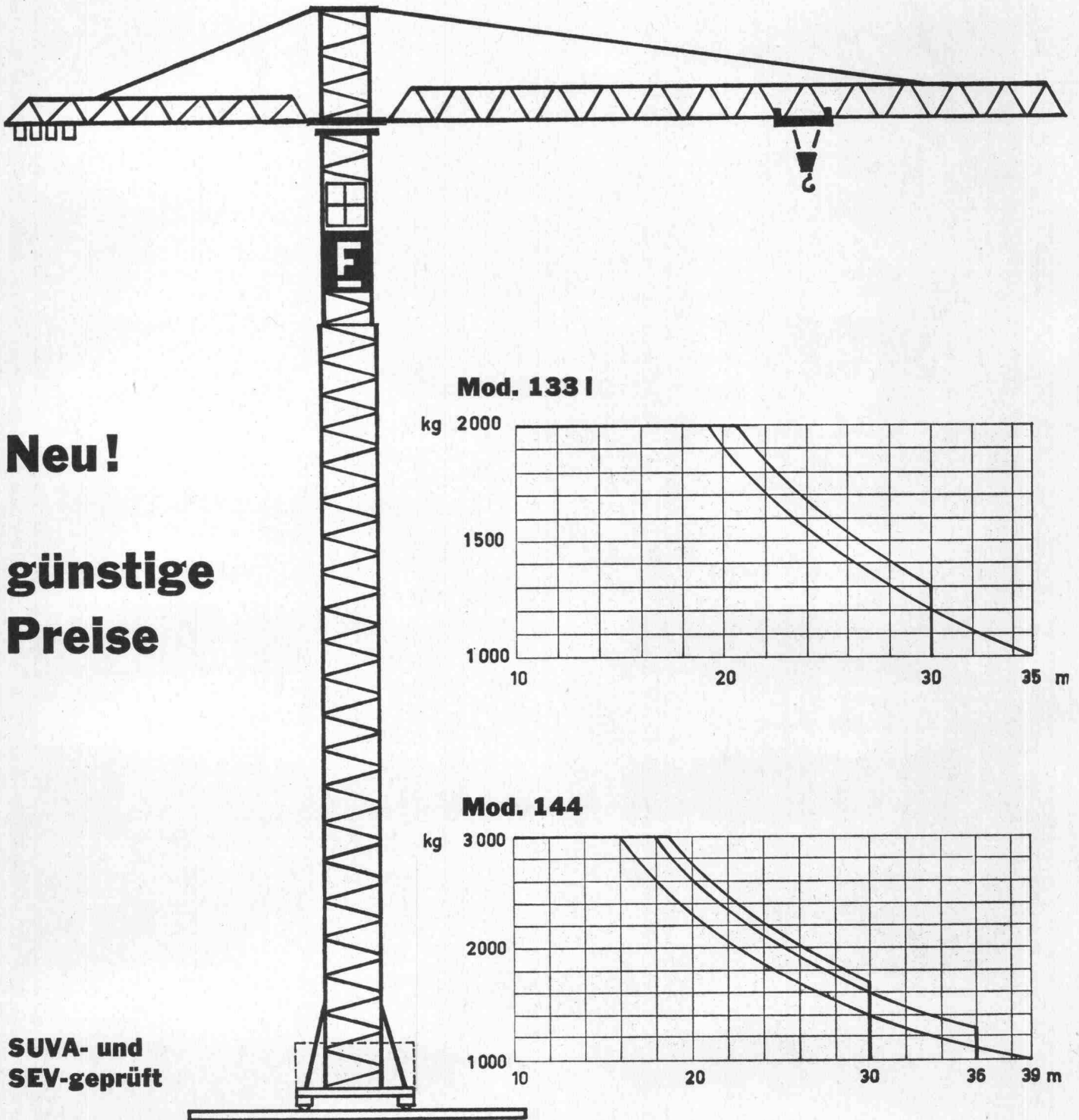




**Brun + Cie AG**  
 6244 Nebikon LU

**Maschinenfabrik**  
 Tel. 062 86 16 12

# Brun

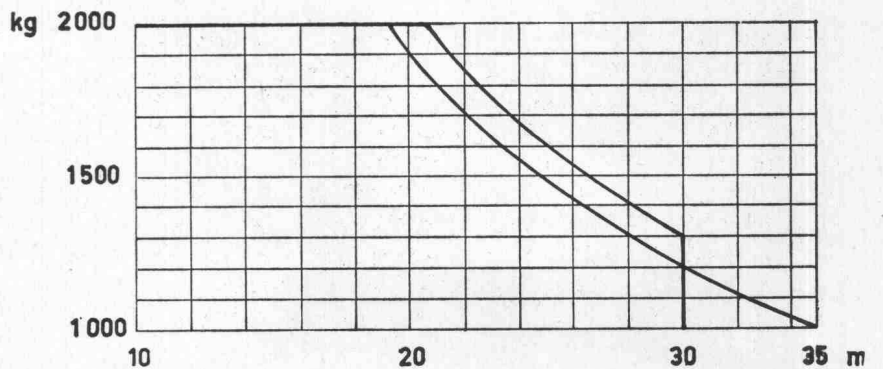


**Neu!**

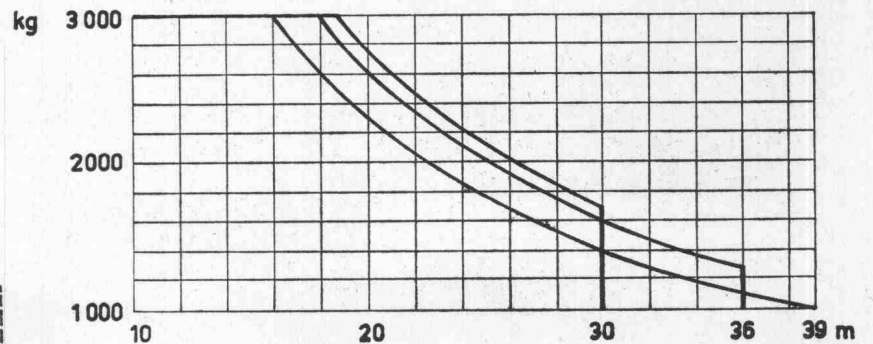
**günstige  
 Preise**

**SUVA- und  
 SEV-geprüft**

**Mod. 133 I**



**Mod. 144**

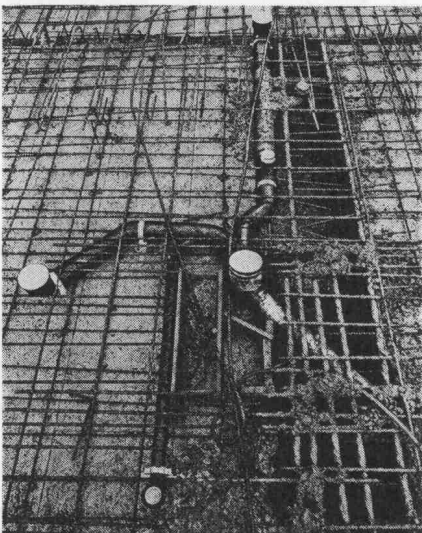




# Die Dicken von GEBERIT halten eben mehr aus.

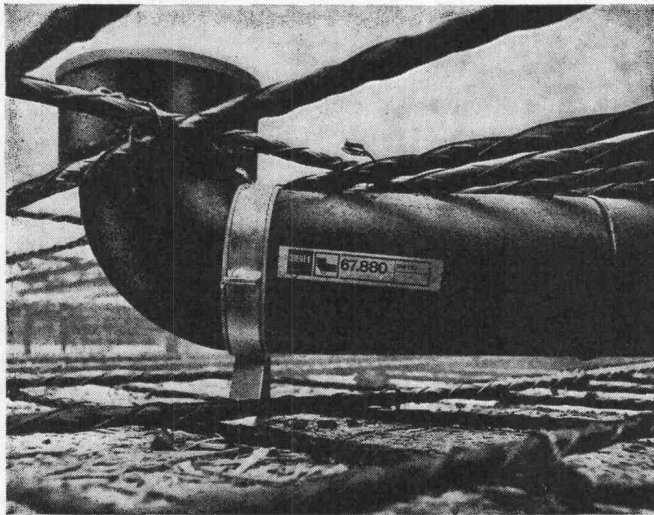
Ablaufmaterial aus GEBERIT-PEH besitzt eine wesentlich höhere Sicherheitsreserve. Es ist dickwandiger als üblich. Und deshalb langfristig beständiger gegen alle mechanischen und chemischen Angriffe.

Weder Schläge noch Quetschungen bei Lagerung, Transport und Montage (einschließlich Einbetonieren) noch Temperaturwechsel zwischen  $-40^{\circ}$  und  $+100^{\circ}$  können ihre Form bleibend verändern. Und unsere Temperung schließt ein nachträgliches Schrumpfen aus.

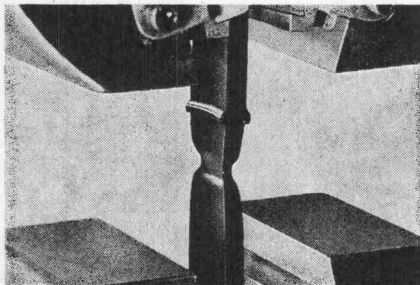


Im jahrzehntelangen täglichen Gebrauch widersteht es der Korrosion, heißem Wasser und Eis, Lösungsmitteln und fast allen Chemikalien, ja sogar radioaktiven Abwässern.

Über die universelle Einsatzfähigkeit eines Ablaufprogramms entscheiden jedoch heute nicht nur die Materialeigenschaften, sondern auch die Ver-

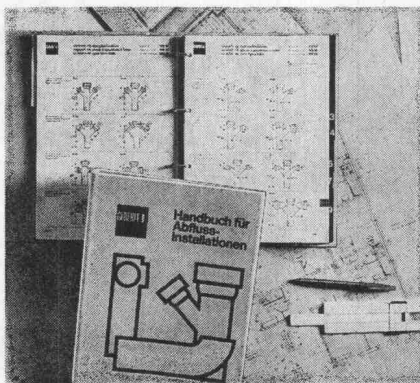


bindungsarten. Bei GEBERIT sind sie so vielseitig, daß sie jederzeit eine

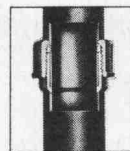


rationelle und sichere Montage (vielfach sogar Vor-Installation in der Werkstatt) ermöglichen. Als Installateur haben Sie die Wahl zwischen vorfabrizierten, konventionellen und kombinierten Installationen.

Unser wichtigstes Produkt aber ist

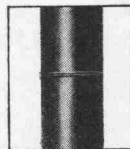


unsere Praxiserfahrung. Wir vermitteln sie Ihnen gern durch unsere Fachkurse und Publikationen. Am besten, Sie verlangen gleich das Handbuch über GEBERIT-Abwasserinstallationen und Bildlegenden zu Schemazeichnungen von Verschraubung, Spiegelschweißung, Steckmuffe und Elektro-Überschiebemuffe. Oder den unverbindlichen und für Sie kostenlosen Besuch des GEBERIT-Beraters.



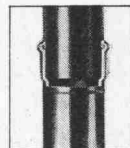
#### Die Verschraubung

Vor rund 15 Jahren eine bahnbrechende Neuentwicklung von GEBERIT. Bis heute die beliebteste Verbindungsart bei Strang- und Apparate-Anschlußleitungen. Mit geringstem Aufwand an Werkzeug und Zeit durchzuführen.



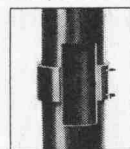
#### Die Spiegelschweißung

Unsere preisgünstigste, höchst aktuelle und ebenfalls millionenfach bewährte Verbindungsart. Auch auf dem Bau immerbeliebter. Leicht und sicher durchführbar. Ergibt glatte, stabile Fixverbindungen.



#### Neu: Die GEBERIT-Steckmuffe

Diese früher nur beim Wandklosettbogen angewendete Verbindungsart erfuh eine wesentliche Erweiterung ihres Einsatzbereiches. Die GEBERIT-Steckmuffe beansprucht wenig Platz, verursacht in eingemauertem Zustand keine Schwierigkeiten bei der Weitermontage. Gleiche Verlegerichtlinien wie für Verschraubungen.



#### Neu: Die GEBERIT-Elektro-Überschiebemuffe

In langjährigen Versuchen und Praxiserprobungen entstanden. Überall dort ideal, wo man eine platzsparende, kraftschlüssige Verbindung benötigt. Wird nach dem Überschiebeprinzip der Muffe verschlauft und unlösbar verschweißt.



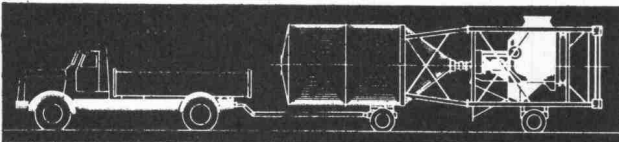
**GEBERT+CIE**  
Armaturen-  
und Apparatefabrik  
8640 Rapperswil am  
Zürichsee  
Tel. 055 2 03 44 und 2 52 12  
Telex 75625

# Das Mobil\*

## \* Das neue Maxima Kompakt-Mobil.

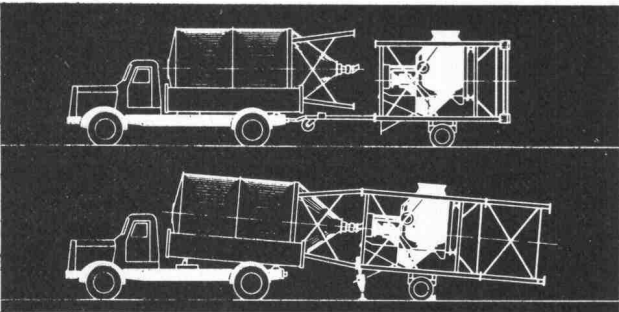
### Mobil-Mobil.

Strassentransport ohne Spezialbewilligung. **Wahlweise ein- oder zweiteilig.** Auch enge und kurvenreiche Strecken befahrbar.



### Selbstmontage-Mobil.

Kompakte, fertig verdrahtete Anlage ohne lose Einzelteile. Kurze Aufstellzeit dank neuem, vereinfachtem Montagesystem. Ausschwenkbarer Turmunterbau. Spezial-Sicherheitshubwinde mit zwei Übersetzungen, auf Wunsch mit Elektromotor.



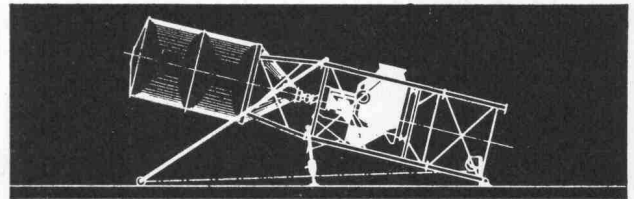
### Bauplatzideal-Mobil.

Runder Zementsilo, d.h. günstiges Winddruckverhältnis, d.h. kleine Fundamentsockel, d.h. geringer Aushub. Montagestützenpaar mit nur einer Laufrolle, daher verwindungsfreies Aufrichten der Anlage auch bei unebenem Gelände.

### Einmann-Mobil.

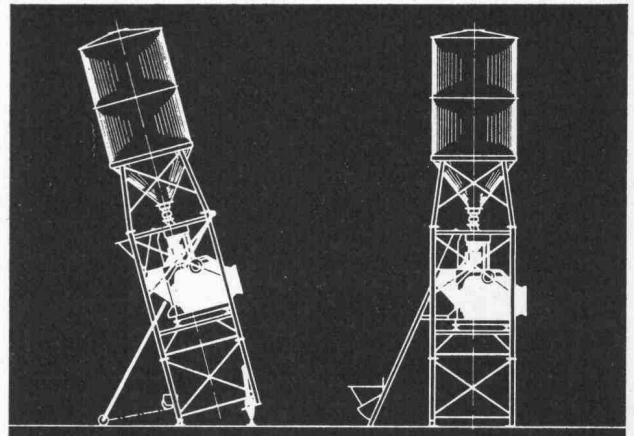
Einmann-Anlage. Voll- oder halbautomatisch. Mit **Maxima-Reversiermischer** oder mit **Zwangsmischer**. Grössen: 250,

350, 500 und 750 Liter. Einheitlicher Turm für alle Modelle.



### Qualitäts-Mobil.

Präzisions-Zementwaage mit 4-Punkt-Aufhängung und grossem Kreiszeigerkopf. Unübertroffene, wartungsfreie und robuste Maxima-Kieswaage.



### Maxima-Mobil.

Gebaut zum Geld sparen: weniger Stunden für Transport und Montage, weniger qualifizierte Leute nötig.

Und noch etwas: Mit jeder Maxima-Anlage verkaufen wir einen zuverlässigen Service. Mit laufend geschulten Spezialisten. Und eigenen Niederlassungen in allen Landesteilen!

**Maxima – da weiss man, was man hat.**

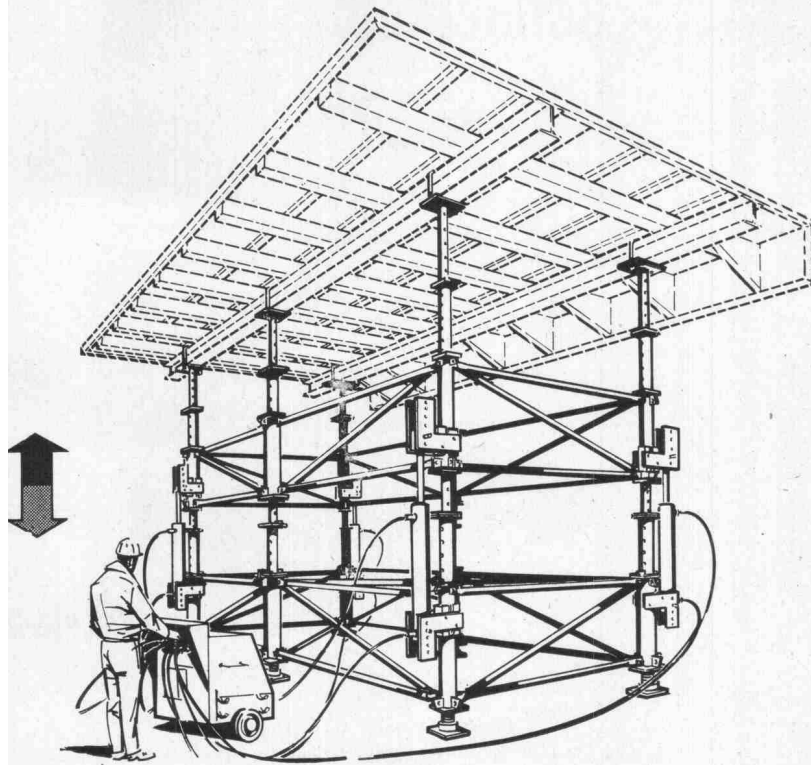


**baumaschinen ag**  
**zürich** Badenerstrasse 570  
Tel. 051/54 99 80

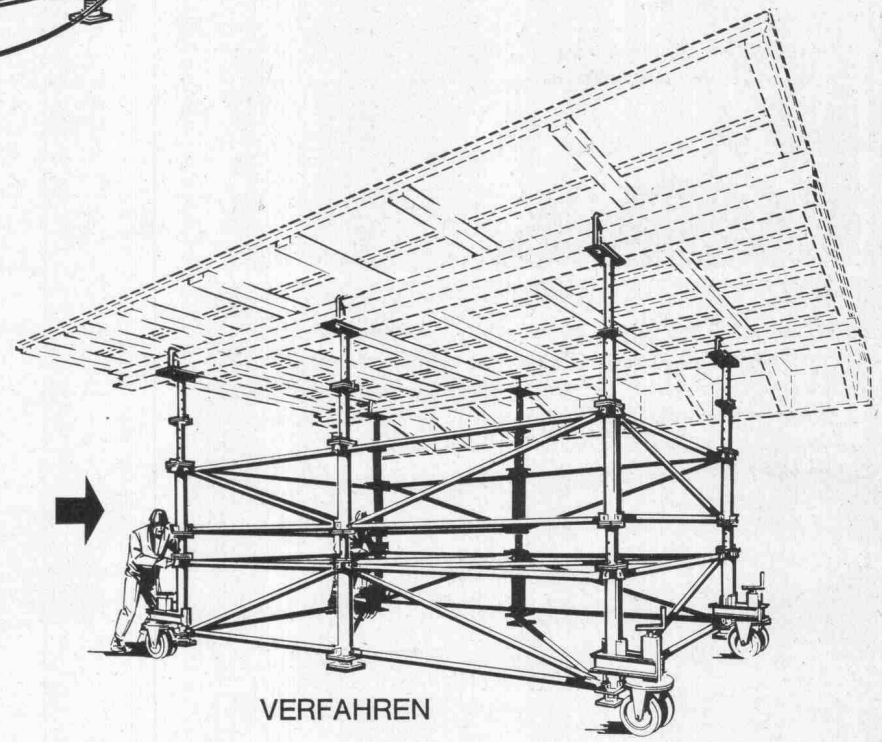
# TELESKOPSCHALUNG



HYDRAULISCHES  
HEBEN UND  
ABSENKEN



HEBEN

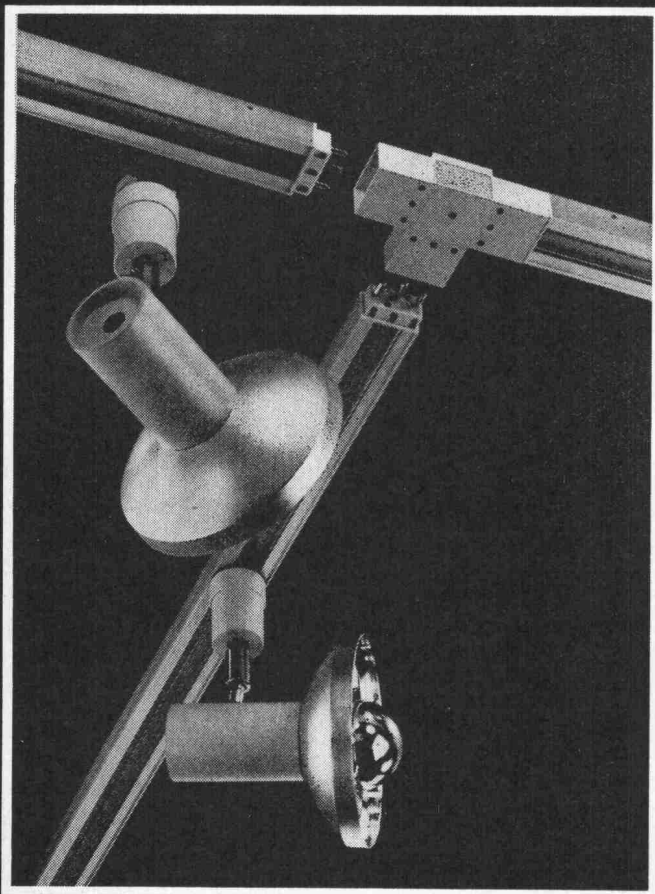


VERFAHREN

**E.R.E.**

Equipement Rationnel d'Entreprises s.a.  
10, boulevard de Péroilles Tél. 037 / 2 70 04  
1700 FRIBOURG



**BAG****Stromschienen  
System Litetrac**

Schienen mit Stecker und Kupplungen zur Stromverteilung. Ein Baukastensystem für grosse und kleine Beleuchtungsanlagen. BAG-Strahler mit Adaptern können an jedem Punkt der Stromschienen mechanisch und elektrisch variabel ohne Werkzeug angeschlossen werden. BAG-Stromschienen-System Litetrac löst das aktuelle Problem, Ware im richtigen Licht zu präsentieren.

**BAG Bronzewarenfabrik AG**

5300 Turgi, Tel. 056/3 11 11

Ausstellungsräume:

8023 Zürich, Konradstr. 58, Tel. 051/44 58 44

8023 Zürich, Pelikanstr. 5, Tel. 051/25 73 43

Auslieferungslager:

3007 Bern, Schwarztorstr. 125 + 126, Tel. 031/25 30 22

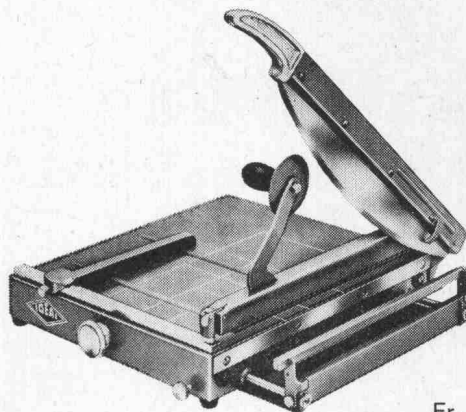
1001 Lausanne, Rue St-Martin 18, Tél. 021/23 76 82

6600 Locarno, Palazzo S.E.S., Tel. 093/7 61 82

**Schneidemaschinen**

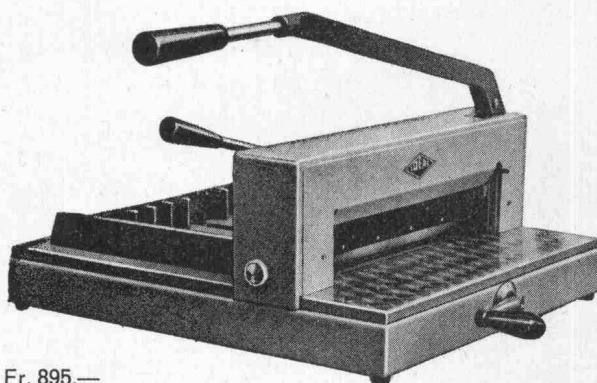
Stabile Ganzmetallkonstruktion mit hoher Schnittleistung.

Verschiedene Modelle für Büros und Werkstätte.



Fr. 290.—

Modell	Tischgrösse	Schnittlänge	Preis
<b>Pappscheren:</b>			
IDEAL-Simplex 35	38 × 34 cm	35 cm	128.—
IDEAL-Stabil 36	36 × 36 cm	36 cm	230.—
IDEAL-Solid 36	40 × 36 cm	36 cm	290.—
IDEAL-Solid 55	60 × 40 cm	55 cm	495.—
IDEAL-Solid 70	75 × 56 cm	70 cm	590.—
<b>Stapelschneider:</b>			
IDEAL-Forte 24	34 × 50 cm	24 cm	510.—
IDEAL-Forte 36	51 × 59 cm	36 cm	895.—
IDEAL-Forte 45	73 × 78 cm	45 cm	1680.—

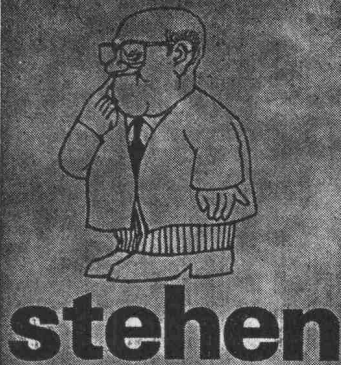
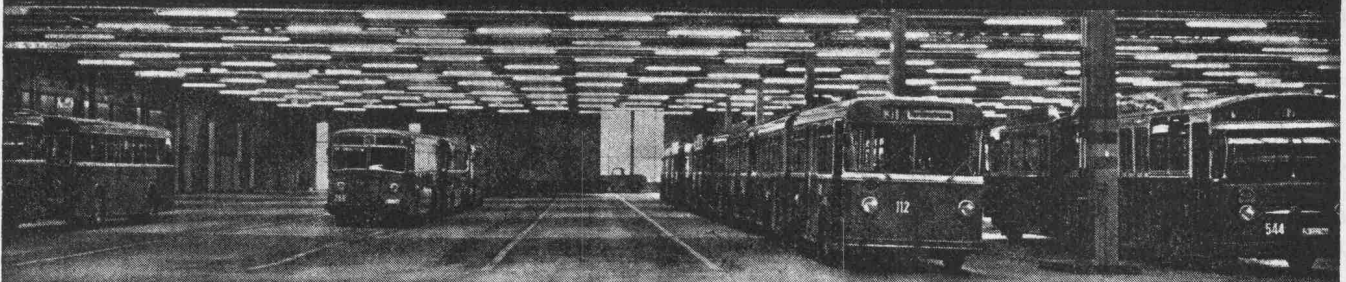


Fr. 895.—

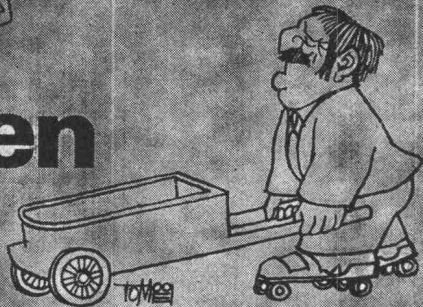
Verlangen Sie bitte ausführlichen Prospekt.

**RACHER & CO AG, 8025 Zürich 1  
Marktgasse 12, Telefon 051 / 47 92 11**

# auf gutem Boden...



## stehen



## rollen



## gehen



## fahren

auf EUBÖOLITH – Steinholz  
fusswarm, zäh, elastisch,  
öl- und lösungsmittelbeständig,  
keine elektrostatische Aufladung,  
einfach im Unterhalt,  
staubfrei

oder auf MAXIDUR – Hartbeton  
robust,  
mineralöl- und lösungsmittelbeständig,  
staubfrei,  
keine Pflege

Beide Industrieböden sind in ihrer Qualität und ihrer Preiswürdigkeit unübertroffen. Jedes Jahr verlegen wir mehrere hunderttausend Quadratmeter. In unserer Arbeit steckt deshalb ein enormer Erfahrungsschatz, der zu Ihrer Verfügung steht!



Euböolithwerke AG  
Tannwaldstrasse 62  
4600 Olten  
Tel. 062 – 21 23 35



## Grundwasserisolationen ohne äussere Betonwanne

Geschäftshäuser, Unter-  
niveaugaragen, Industrie-  
bauten, Strassenunterfüh-  
rungen, Tunnelbauten, Was-  
serreservoirs, U-Bahnen,  
Elektrizitätszentralen.

## Oelschutzisolationen

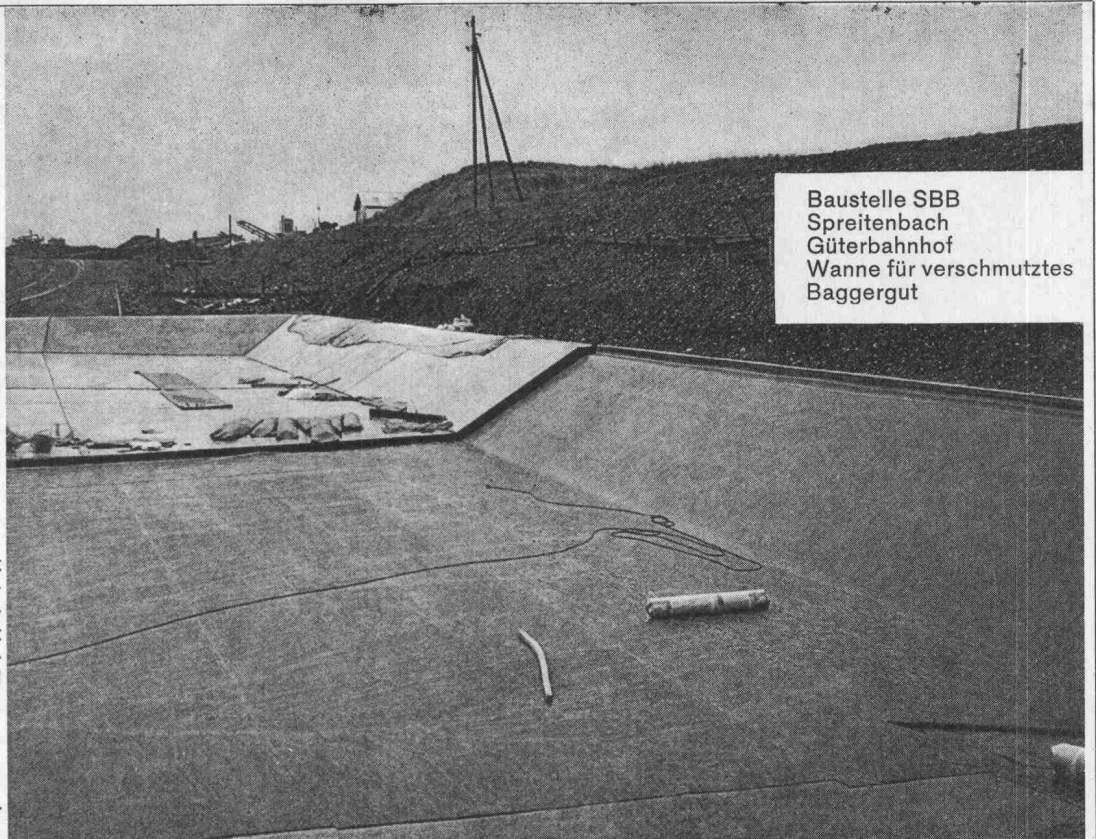
Raffinerien, Oelauffangwan-  
nen, Tankkeller, Oellager,  
Metall- und Betontanks,  
Steh tanks, Strassen, Pipe-  
lines, Kanalbauten

## Feuchtigkeitsisolationen

Bodenfeuchtigkeit von nicht  
unterkellerten Räumen, ge-  
gen aufsteigende Feuchtig-  
keit bei Mauerwerk, nicht  
drückendes Oberflächen-  
wasser gegen Heizöl und  
agressive Stoffe.

## Trinkwasserreservoirs

Zivilschutzanlagen, Spitäler  
usw.



Baustelle SBB  
Spreitenbach  
Güterbahnhof  
Wanne für verschmutztes  
Baggergut



## ISAFLEX AG

Freiestrasse 52, 8952 Schlieren, Tel. 051 / 98 87 67

Elastische PVC-Isolationen

Schlieren  
Zürich  
Lausanne  
Frankfurt a/Main

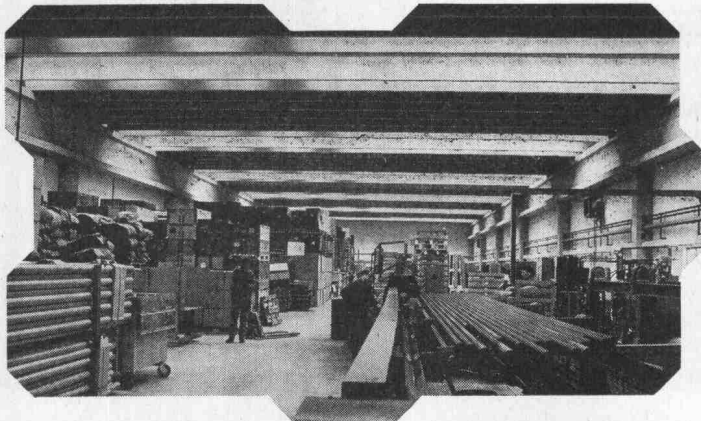
## Vorfabrizierte Fabrikhalle in Sursee

Industriebauten müssen in kurzer Zeit,  
in bester Qualität und preisgünstig realisiert  
werden.

Beispiel: Fabrikationshalle der Firma  
Gretener AG, in Sursee, Spannweite 20 m,

Länge 100 m. Beginn der Planung 1.1. 69.  
Montagedauer 3 Wochen.

(Aufbau mit nur 4 vorfabrizierten Element-  
typen.) Bezug 1.10. 69. Das ergibt vom  
ersten Plan bis zum Bezug der Halle  
ganze 10 Monate.



Verlangen Sie unsere Referenzen und  
Unterlagen, wir beraten Sie gerne.

## Peikert Prefab AG



Peikert Prefab AG  
Baarermatte, 6340 Baar bei Zug  
Telefon 042 3110 27



# Noch wendiger

...noch stärker und noch  
robuster und viele zweckmässige  
Neuerungen...



## ...und trotzdem eine Riesenladefläche

Das wirkt sich sehr positiv aus: In Kurven!  
im Stadtverkehr! Auf schmalen Bergstrassen!  
im engen Werkgelände! Für Sperrgüter!  
Für die Sicherheit! Und für die Arbeitsleistung!  
Und frankenmässig!  
Überzeugen Sie sich von der Zuverlässigkeit  
der neuen Meili-Modelle! Vom Kabinen-  
komfort! Von den Annehmlichkeiten der Heiz-  
scheiben! Von der  
Geländegängigkeit und den  
Vorteilen der Anbau-  
platte für  
Zusatzgeräte usw.!



Meili-Fahrzeuge jetzt noch stärker und robuster

## 52PS oder 75PS... wie Sie wünschen

...denn wir haben unsere Fabrikation Ihren  
Verhältnissen angepasst.

Wir bauen den MA 1500 (Kat A), den MA 4000,  
oder den MA 1600 (Benzin).



Übrigens:  
Sie erhalten alle Meili-Fahrzeuge  
auf Wunsch  
mit Servolenkung – und im Leasing.

# Meili

E. Meili, March-Werk, 8862 Schübelbach  
Telefon 055/75191

### Gutschein

Gewünschtes unterstreichen, in Blockschrift ausgefüllt senden an:  
E. Meili, March-Werk, 8862 Schübelbach SZ, Telefon 055/75191

Ich wünsche:  gesamte Dokumentation  
 Referenzen

Name, Vorname \_\_\_\_\_

Strasse \_\_\_\_\_

Postleitzahl, Ort \_\_\_\_\_

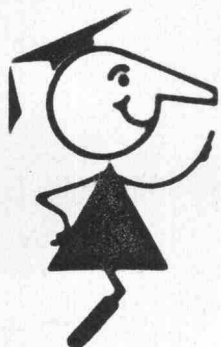
Meili-zuverlässiger Service in der ganzen Schweiz.

Beschichtungen von

# Oeltank-Auffangwannen

mit  
**NEOCOSAL**

- seit Jahren bewährt und amtlich zugelassen
- wird grau und weiss direkt auf Beton appliziert
- besitzt grosse Festigkeit (begehbar)
- ist elastisch, überbrückt Schwundrisse
- preisgünstig und einfach zu verarbeiten



seit  
1923

# Tricosal®

**BAU-CHEMIE AG BASEL (061) 23 00 16**

Zement-Schnellbinde- und Dichtungsmittel, Plastifizierer, Verzögerer, Beton-Reinigungsmittel, Gipsverzögerer, Binder, Fugenbänder, Kunststoffe, Frostschutzmittel, Haftemulsion für Kunststoffmörtel, ölfeste Anstrichemulsion, Thiokol- und Acryl-Kitte, Epoxy-Lacke, Kunststoff-Dünnputze. PVC-Folien, 1 bis 2 mm, für Grundwasserwannen, Wasserbehälter usw. Wir haben für Sie über 100 verschiedene Fugenbandprofile.

Erstaunlich, wie rasch das vorwärts geht.

ECOFORM-Fastäfer vereinfacht die Montage

Auffällig diese Festigkeit!

Ja ECOFORM ist besonders standfest und dickengenau!

Ich bin begeistert!

Das ist es - ECOFORM gefällt enorm!

**ECOFORM gefällt enorm!**

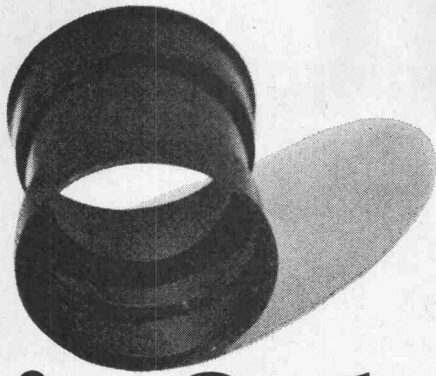
Verlangen Sie unsere Preislisten und Handmuster!

**ECO** ECO AG  
Sperrholz-  
und Türenfabrik  
6162 Entlebuch LU  
Telefon 041/87 52 42

Lieferung durch den  
Sperrholzhandel

2





# Die Schnappmuffen von KEY

## schnappen nun noch schneller



Seit einem Jahr verwenden wir die schnell montierbaren Schnappmuffen von KEY mit dem altbewährten Pechfaserrohr. Das erfolgreiche System wurde nun noch weiter ausgebaut: an den Polypropylen Formstücken sind die Schnappmuffen direkt angeformt. Auch die KEY-Rohr Dimension 75 mm wird neu mit Schnappmuffen geliefert.

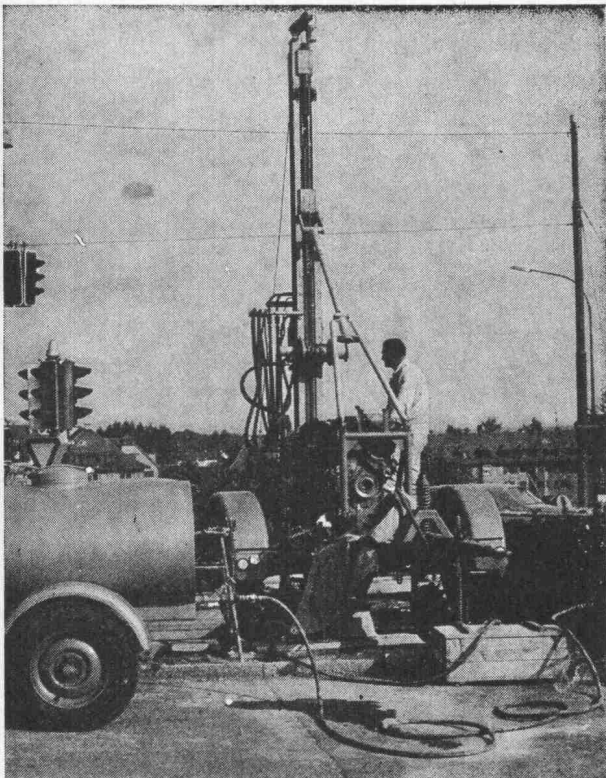
Und noch immer das Wichtigste: Wenn die Schnappmuffen von KEY zugechnappt sind, dann halten sie dicht!

### Coupon:

Senden Sie mir bitte Ihre Dokumentation über KEY-Rohre und die neuen Schnappmuffen.	
Name	_____
Adresse	_____
PLZ, Ort	_____

Promastic AG, 8116 Würenlos.  
Telefon 056/74 20 22





Sondierbohrung Bucheggplatz Zürich

## Sondierbohrungen

Rotationskernbohrungen  
 Rammsondierungen  
 Scherflügelversuche  
 Ungestörte Bodenproben  
 Durchlässigkeitsuntersuchungen  
 Bohrungen für Injektionen  
 Fels- und Lockergesteins-Anker

**Ing. Greuter AG, Zürich**

Telefon 051 / 32 90 28

**Spezialfirma für Gunit, Spritzbeton, Injektionen  
und Bohrungen**

## comolli Spezialbetonröhren für hohe Ansprüche

PHLOMAX- u VIBRO-PRESS-  
 Betonröhren mit Spitz- und  
 Doppelglockenmuffen armiert  
 und unarmiert. Baulänge 2 m.  
 Lichtweiten von 20-150 cm.

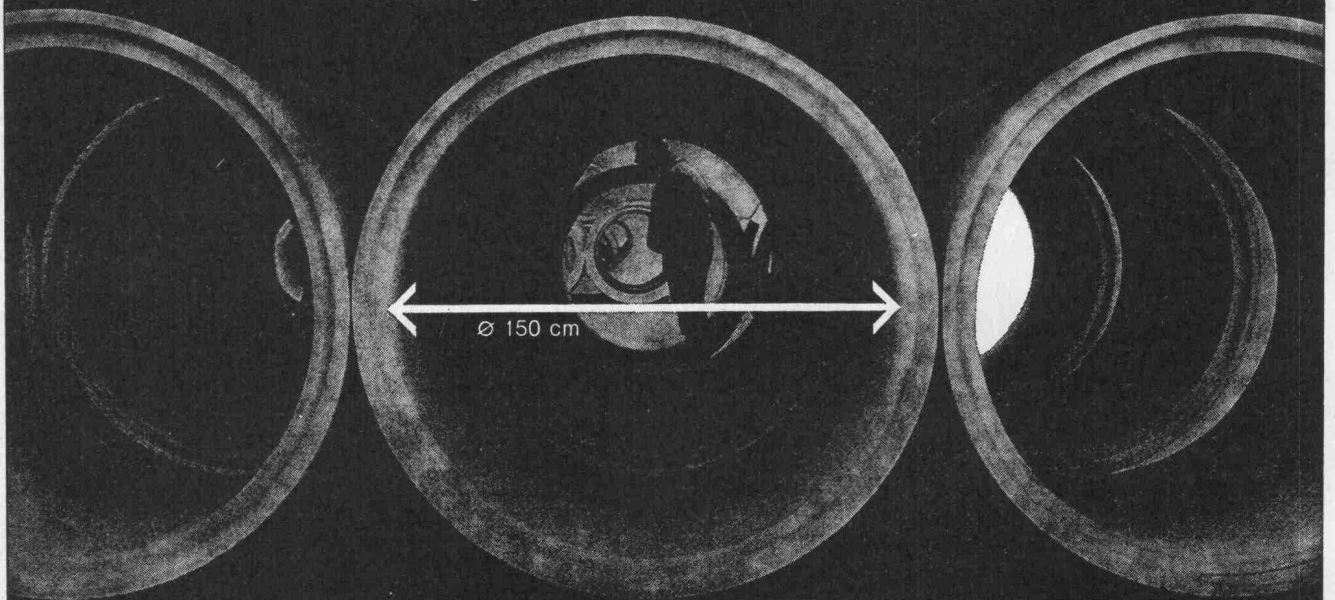
Überzeugen auch Sie sich  
 schon bei nächster Gelegen-  
 heit von der Qualität der  
 COMOLLI-Betonröhren

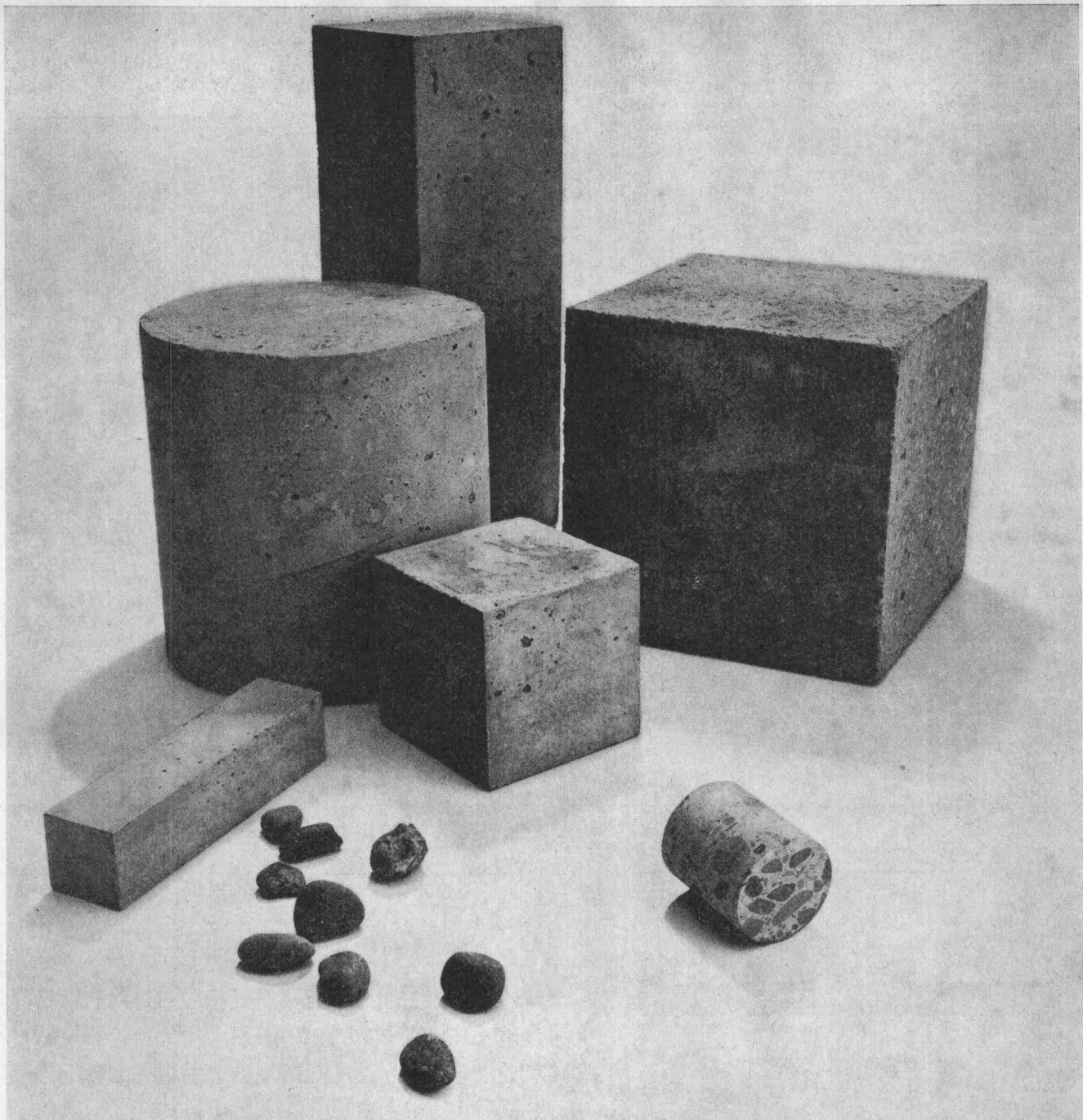
speziell über das genaue In-  
 einanderpassen der Muffen,  
 was Ihnen ein rasches Ver-  
 legen gewährleistet und damit  
 Ihre Kosten senken hilft.

Prompte Lieferung ab Werk  
 und franko Verwendungsstelle  
 Wir sind zu jeder Auskunft  
 und technischen Beratung  
 gerne bereit. Tel. 057 / 5 14 14

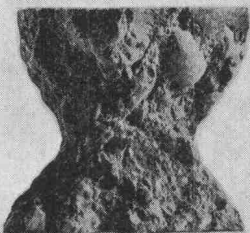
**Comolli's Erben AG,  
 5620 Bremgarten/AG**

Vertretung für die Kantone Basel Stadt und Basel Land:  
 GEBR. KOHLER AG, 4633 LÄUFELFINGEN





# **Betonprüfung Zementprüfung Zuschlagstoffprüfung**



Prüfungen sind wichtig. Sehr wichtig sogar. Man will schliesslich wissen, was man macht und wo die Grenzen liegen.

Auch wo man prüft ist wichtig. Denn wo geprüft wird, sammelt man Erfahrungen. Und Erfahrungen soll man selbst machen.

Womit man prüft, ist fast noch wichtiger. Nur Prüfgeräte hoher Qualität geben ein wahres, zuverlässiges Bild. Wir haben solche Geräte und möchten sie Ihnen gerne verkaufen.

PROCEQ SA  
Riesbachstrasse 57  
CH-8034 Zürich Tel. 01/47 78 00

# **proceq**



**Die  
zuverlässigen  
Gilbarco-  
Tanksäulen  
für  
Wagenparkbesitzer**

Rasch einfüllen, rasch ablesen, rasch wegfahren — das können Sie mit den amtlich geeichten Gilbarco-Tanksäulen für Benzin und Dieselöl. Modelle für 35 bis 80 Minutenliter. Auf Wunsch lieferbar mit automatischem Stopp-hahn sowie mit Nebenzählwerk-Anlagen bis 100 Einzelzählwerken.

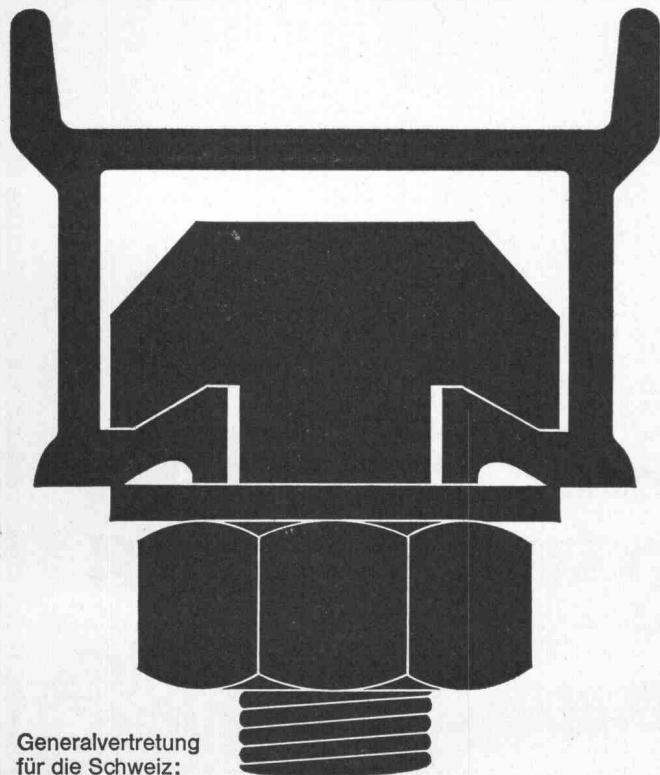
Ferner umfasst unser Verkaufsprogramm: Benzinsäulen für Servicestationen, Brodie-Durchlaufzähler für Tankwagen und Depotanlagen, OPW-Schnellkupplungen und Schwenkarme, Schmieranlagen und Garage-Einrichtungen, Kompressoren.

Unsere über die ganze Schweiz verteilten Servicestellen verfügen über besteingerichtete Servicewagen mit Autoruf-Anlagen.



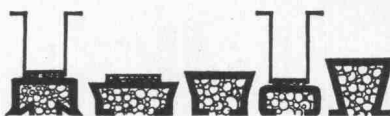
**Gilbarco**

**Gilbarco AG, Garageeinrichtungen und Oelfeuerungen**  
8045 Zürich, Töpferstrasse 26, Telephone 051 / 35 45 25



Generalvertretung  
für die Schweiz:

**Wenn Ankerschienen —  
dann Halfen-Ankerschienen**  
Neu: jetzt mit  
original Styropor-Vollschaumfüllung



Halfen-Ankerschienen zur sicheren Befestigung von Lasten aller Art an Beton- und Stahlkonstruktionen vermeidet zeitraubende und kostspielige Stemm- und Bohrarbeit. 20 Profile von 200 kg bis 12000 kg Tragfähigkeit p/Lfm. stehen Ihnen zur Verfügung.

Verzinkte Halfenschiene werden jetzt mit der einzigartigen Styropor-Vollschaumfüllung ausgeschäumt. Vorteile: Absolut saubere Profile, kein Eindringen von Beton, oder Betonmilch. Leichtes Entfernen des Styropor-Vollschaumes.

Halfen-Ankerschienen sind durch die Vollschaumfüllung perfekt. Fachleute finden, man sollte der Vorteile wegen nur noch verzinkte HALFENSCHIENEN mit Vollschaumfüllung verwenden.

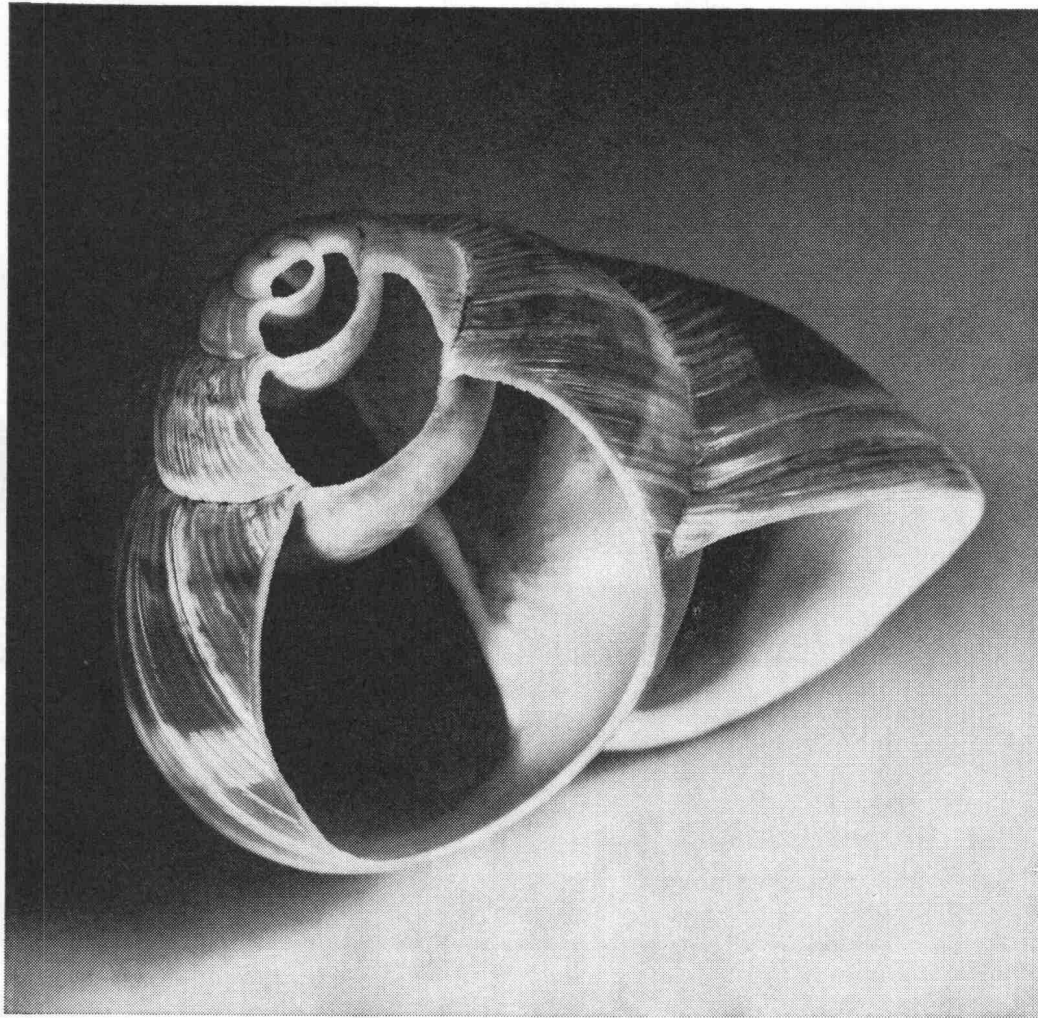
Unser technisches Büro in Zollikofen, Tel. 031 860911/int. 218 steht Ihnen zum Lösen Ihrer Befestigungs- und Aufhängeprobleme gerne zur Verfügung. Verlangen Sie ausführliches Prospektmaterial.



**J. G. KIENER+WITTLIN AG BERN**



LONZA



# Es gibt noch Häuser ohne Vipolit.<sup>®</sup>

Es hat sich längst herumgesprochen: Vipolit<sup>®</sup> bringt den Häusern das Wachsen bei. Mit Vipolit<sup>®</sup> baut man rascher und rationeller.

Vipolit<sup>®</sup> ist der ideale Zusatz für Mörtel und Verputze, für Spachtelmassen, Farben und für alles, was beim Bauen ein starkes und dauerhaftes Bindemittel braucht. Das beginnt beim Fundament, geht die Wände hoch, zieht sich über jede gute Decke...

So kommt es, dass die Bauten schneller wachsen, wo Vipolit<sup>®</sup> mitbaut. Aber nicht

nur schneller — auch sicherer, preiswerter, dauerhafter.

Das gilt fürs intime Einfamilienhaus ebenso wie fürs Hochhaus und den industriellen Zweckbau. Und es gilt in Zukunft noch mehr als heute, denn rationelles Bauen wird immer wichtiger. Es muß schnell gehen. Noch schneller — im Vipolit<sup>®</sup>-Tempo möchte man sagen. Die LONZA ist dafür gerüstet. Mit Polyvinylacetat-Dispersionen — mit Vipolit<sup>®</sup>!



STAND Nr. 5046

## LONZA Pioniere und Partner.

LONZA AG, 4002 Basel. Werke in Visp, Lalden, Sins, Schweizerhalle. Forschungslaboratorien in Fribourg, Visp, Basel, Sins. Tochtergesellschaften in Sins, Bodio, Weil/Waldshut (BRD), Säckingen (BRD), Fair Lawn, N.J. (USA).

# Auf Dicht kann man bauen.

Wenn's um Spezialarbeiten im Tiefbau geht. Denn jede Aufgabe auf diesem Gebiet kann Dicht lösen:

- Aufschlussbohrungen
- Laboruntersuchungen
- Pfahlfundationen
- Unterfangungen
- Baugrubenumschliessungen
- Grundwasser-Absenkungen

Jede dieser Arbeiten hat Dicht schon ausgeführt. Das gibt Erfahrung. Und Ihnen Sicherheit, wenn Sie auf Gründungen von Dicht bauen.

Dicht AG  
St. Gallen 071-23 16 45  
Luzern 041-22 24 65  
Bern 031-22 72 77  
Zürich 051-52 06 33

