

Zeitschrift: Schweizerische Bauzeitung
Band: 89 (1971)
Heft: 18

Werbung

Nutzungsbedingungen

Die ETH-Bibliothek ist die Anbieterin der digitalisierten Zeitschriften. Sie besitzt keine Urheberrechte an den Zeitschriften und ist nicht verantwortlich für deren Inhalte. Die Rechte liegen in der Regel bei den Herausgebern beziehungsweise den externen Rechteinhabern. [Siehe Rechtliche Hinweise.](#)

Conditions d'utilisation

L'ETH Library est le fournisseur des revues numérisées. Elle ne détient aucun droit d'auteur sur les revues et n'est pas responsable de leur contenu. En règle générale, les droits sont détenus par les éditeurs ou les détenteurs de droits externes. [Voir Informations légales.](#)

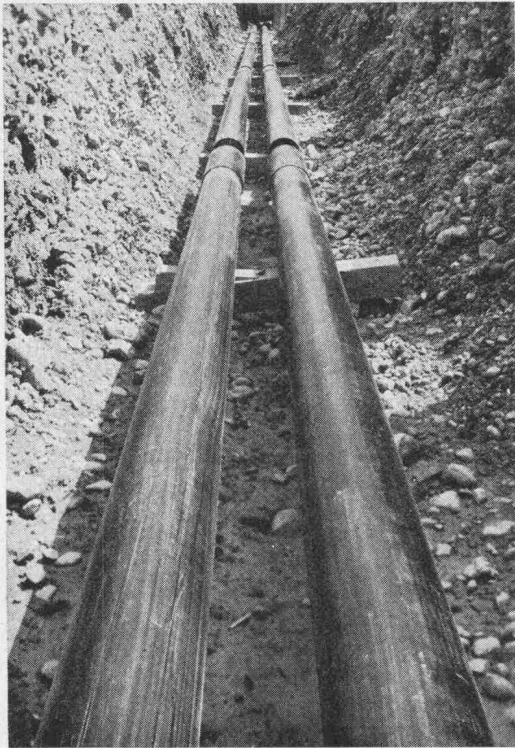
Terms of use

The ETH Library is the provider of the digitised journals. It does not own any copyrights to the journals and is not responsible for their content. The rights usually lie with the publishers or the external rights holders. [See Legal notice.](#)

Download PDF: 19.11.2024

ETH-Bibliothek Zürich, E-Periodica, <https://www.e-periodica.ch>

Fernleitungen...
**...direkte Erdverlegung
 mit vorfabrizierter
 Kunststoff-Isolierung**
 System
Pan-Isovit
**...billiger
 ...schneller verlegt**



PAN-ISOVIT®

Vorfabrizierte, wasserdichte Verbund-Isolierung (Hartmoltopren-Schaumstoff mit PE-Schutzmantel). Kostenersparnis bis 60 % (Wegfall von kostspieligen Betonkanälen). Montage durch jeden fortschrittlichen Heizungs- und Sanitärfachmann. Langjährige Erfahrungen; Gutachten von Architekten und Prüfungsanstalten. Internationale Referenzen und Schutzrechte. Wärmeleitzahl: 0,022 kcal/mh °C. Temperaturfest von -200 °C bis +130 °C. Prospekte und Projektberatung durch

Meier-Schenk AG
 Isolierwerk Zürich
 8105 Regensdorf
 Biel, St. Gallen
 Telefon 051 71 16 84

PAN-ISOVIT INTERNATIONAL

Schweizerische Bauzeitung

Offizielles Organ des SIA, Schweizerischer Ingenieur- und Architekten-Verein und der GEP, Gesellschaft Ehemaliger Studierender der ETH Zürich
 Gegründet 1883 von Ing. A. Waldner

89. Jahrgang Heft 18

6. Mai 1971

Inhalt

Ideenwettbewerb Neuüberbauung des Areals Hauptbahnhof Zürich 429*

Wettbewerbe

Bildhauerische Gestaltung des Hofes der Erweiterungsbauten Seminar Kreuzlingen. Schulzentrum mit Hallenbad und Freizeitanlage Zollikon. Ortszentrum Eschen FL. Bildungszentrum im «Engerfeld», Rheinfelden 454*

Bulletin Technique de la Suisse Romande

Inhaltsverzeichnis von Heft 8, 1971 454

Ankündigungen

Kongress «Personalpolitik in der Sackgasse? — Was nun?» 6. Internat. Kybernetik-Kongress, Namur, Belgien 454

Schweizerischer Werkbund, Ortsgruppe Zürich. Schweiz. Gesellschaft für Bodenmechanik und Fundationstechnik. Wasserwirtschaftstagung in Millstatt, Österreich. Gastvorlesungen an der Abt. für Bauingenieurwesen, Vertiefungsrichtung Konstruktion, der ETHZ, im Sommersemester 1971. Congrès International du Froid, Washington. Aktuelle Fragen der Wohnbauförderung 455

Dechema-Jahrestagung 1971, Frankfurt am Main. Internat. Fachmesse Pro Aqua — Pro Vita 71, Basel. Öffentliche Vorträge 456

Bezugspreise

	3 Monate	6 Monate	12 Monate
Schweiz	24.50	47.—	90.—
Ausland	26.—	50.—	96.—

Für Mitglieder der Partnerverbände der Verlags-AG, des Schweiz. Technischen Verbandes sowie für Studierende Höherer Technischer Lehranstalten ermässigte Preiskategorien nach Tarif.

Verlag und Redaktion

Zürich-Giesshübel, Staffelstrasse 12
 Postadresse: 8021 Zürich, Postfach 630
 Telefon 051 / 36 55 36, Postcheck 80 - 6110

Anzeigenverwaltung

IVA AG für internationale Werbung
 8035 Zürich, Beckenhofstrasse 16
 Telefon 051 / 26 97 40, Postcheck 80 - 32735
 Filialen in Lausanne und Genf

Das Lexikon

für Möbelbeschläge.



- Wir haben den Großen Häfele noch nicht erhalten. Bitte schicken Sie uns ein Exemplar.
- Wir haben den Großen Häfele erhalten, benötigen aber unbedingt noch ein weiteres Exemplar.

Firma _____

Branche _____

PLZ, Ort _____

Adresse _____

Zuständig _____

(Einsenden an: Firma Häfele-Beschläge, Hafenstr. 19, Postfach 365, 8280 Kreuzlingen, Telefon 072/814 66, Telex 77 525.)

Ein zehnköpfiges Expertenteam der Firma Häfele hat in vierjähriger Arbeit Tausende von Möbelbeschlägen in einem 640seitigen Band zusammengefaßt und systematisch gegliedert.

Der Große Häfele, der größte Katalog für Möbelbeschläge in Europa, ist entstanden — ein wahres Lexikon von A-Z.

Die Bedeutung dieses Buches entspricht der Bedeutung des riesigen Häfele Sortimentes von über 25000 Artikeln (über 12000 davon sind ständig an

Lager). Die Abgedundetheit des Programms macht den Großen Häfele zum unentbehrlichen Nachschlagewerk für Möbeldesigner, Architekten, für die Möbelindustrie, das Möbelhandwerk und den Fachhandel für Möbelbeschläge.

Die zusätzlichen Erläuterungen und technischen Zeichnungen über Einsatz- und Einbaumöglichkeiten, die Gliederung der Kapitel, das praktische Stichwortverzeichnis und das Bestellnummernverzeichnis geben dem Großen Häfele das Typische eines Lexikons.

Was man im Großen Häfele erklärt findet, kann man allerdings dann auch noch bestellen. Das ist der große Unterschied.

Häfele-Beschläge

Unsere Rohre werden für die Zukunft gebaut:



Um den Angriffen von morgen zu trotzen!

Hart und trotzdem flexibel (E-Modul = 9000 kg/cm²)

Homogene Stumpfschweissverbindung – keine Muffen,
kein Kleben und auch kein Dichten

Betriebssicherheit auch bei Setzungen gewährleistet –
kein Bruch, kein Abscheren

Niedriges Rohrgewicht (Spez. Gewicht = 0,955 g/cm³):
Kostenvorteile bei Transport und Verlegung

EUROPLAST mit über 15jähriger Erfahrung, ein Pionier auf dem Sektor der nahtlos extrudierten Hartpolyäthylenrohren DIN 8074 bietet Ihnen Gewähr für technisch einwandfreie Lösungen überall dort, wo Rohre eingesetzt werden. PE-hart-Grossrohre werden zu allen Jahreszeiten verschweisst und verlegt. Die einfache Handhabung der leichten Rohre und die ausgezeichnete Beständigkeit gegenüber aggressiven Medien, ermöglichen die fast universelle Verwendung von PE-hart-Grossrohren für Kanalisationen, See-, Düker- und Druckleitungen.

SCHOELLKOPF + CO
AKTIENGESELLSCHAFT ZÜRICH



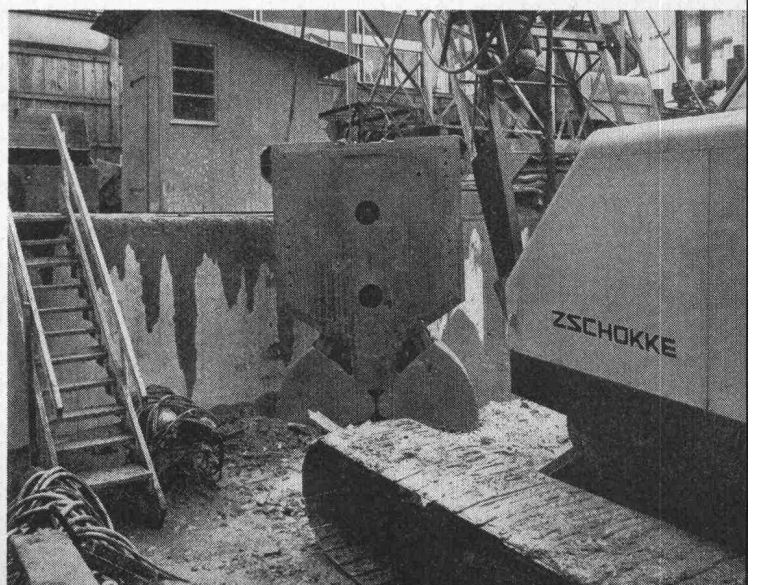
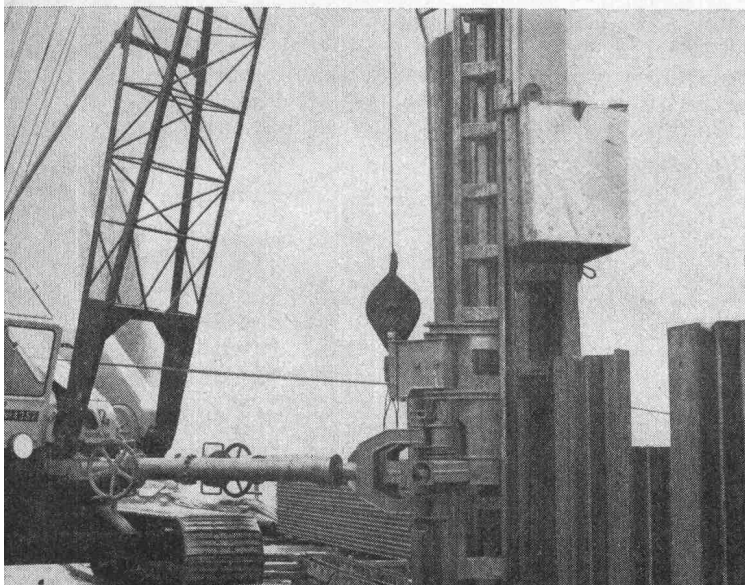
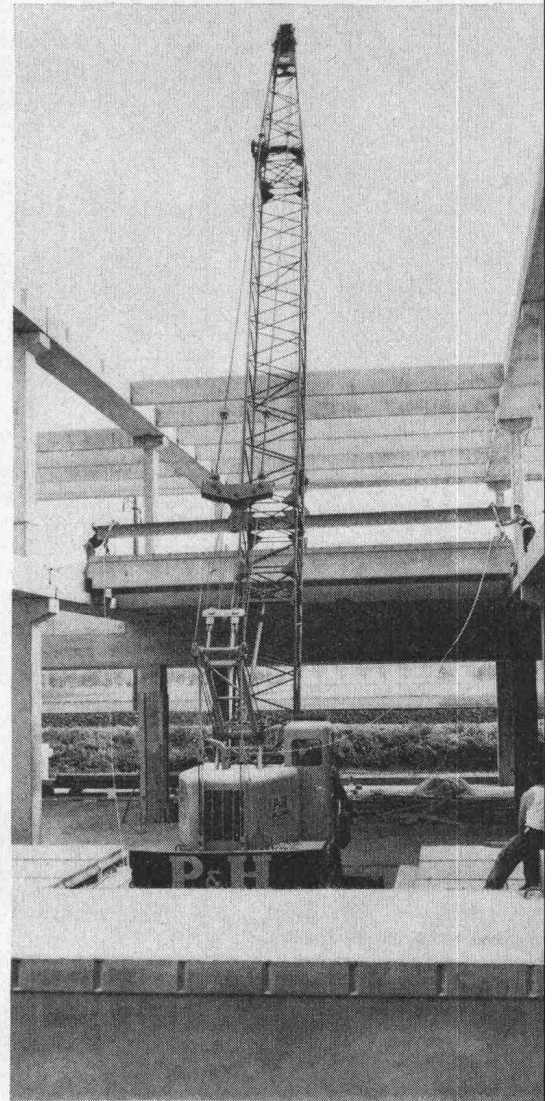
8057 Zürich

Schaffhauserstrasse 265

Telefon 051/48 16 16

P & H

wenn's auf

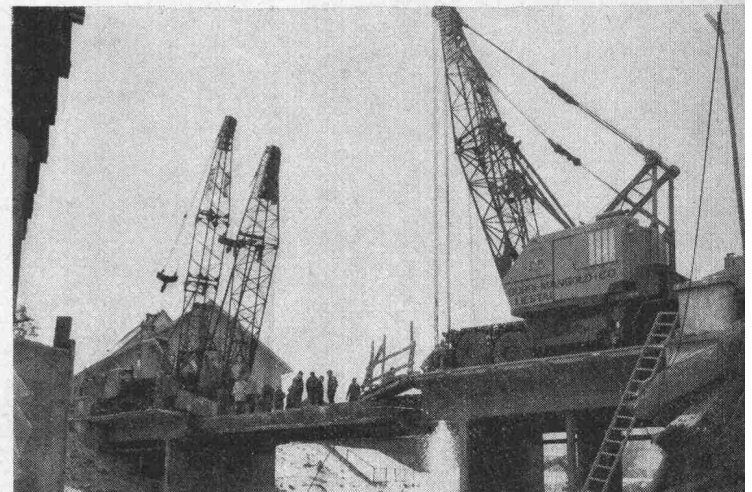
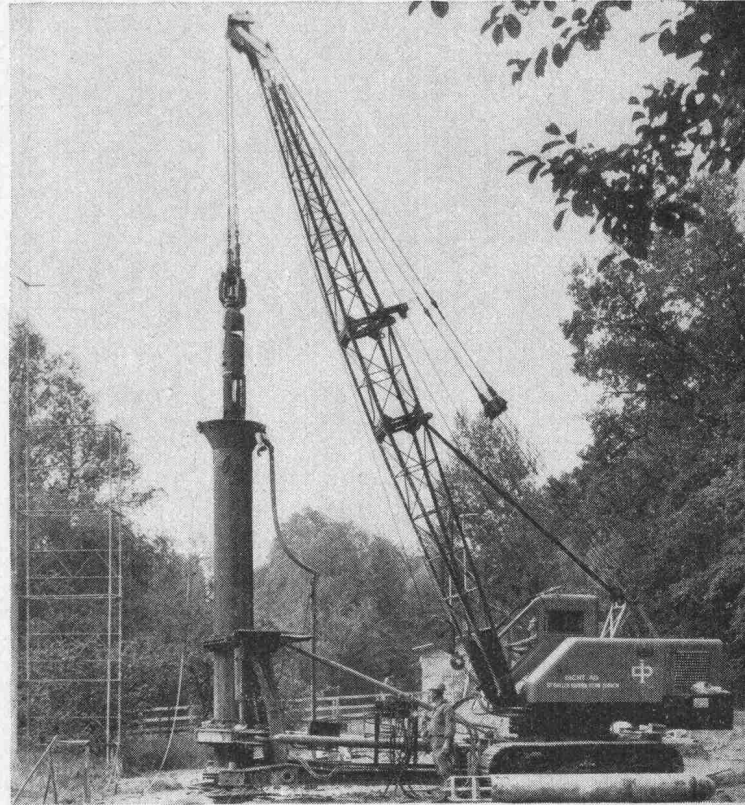


Präzises Arbeiten ankommt

Um präzise Kranarbeit leisten zu können, sind zuverlässige Hochleistungsmaschinen notwendig. P&H-Krane verfügen über grosse Tragkraft selbst bei supergrossen Arbeitsradien. Mit der feinfühligsten Steuerung kann der Fahrer die Seilbewegungen mit wenig Kraftaufwand genau kontrollieren. Er ermüdet dabei weniger und leistet mehr. Der Bedienungsraum bietet dem Fahrer maximalen Komfort. Vom hydraulisch gefederten Schwebesitz aus hat er lückenlose Rundumsicht. Das alles ist wesentlich für die Sicherheit der unter der Last beschäftigten Arbeitskräfte. Die P&H-Auslegerteile sind aus erstklassigem Material hergestellt. Sie sind dadurch leicht, und leichte Teile sind rasch montiert. Das erspart wiederum Kraft. Die Montageequipe schätzt das und belohnt Sie als Unternehmer durch Mehrleistung.

Der Grund all dieser Vorteile? –

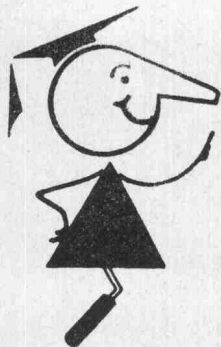
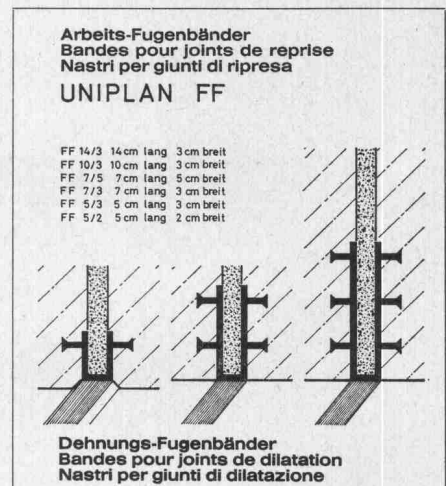
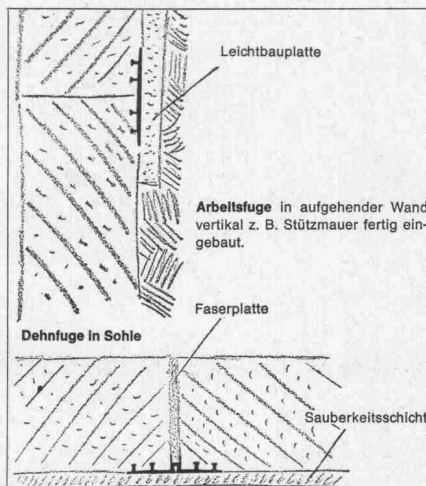
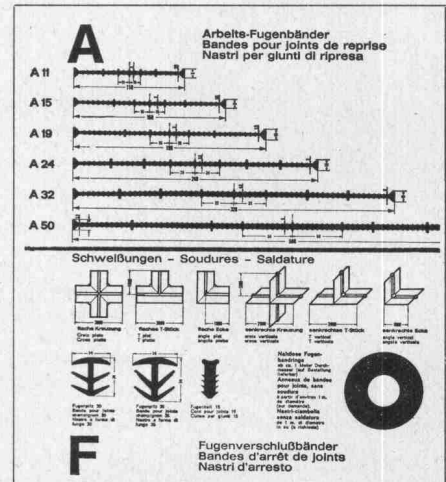
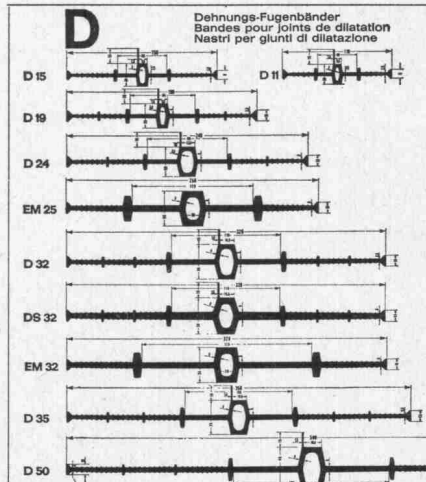
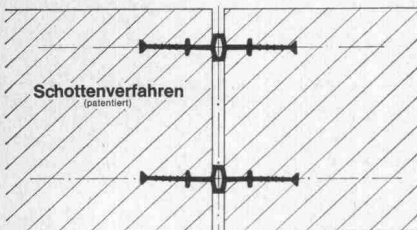
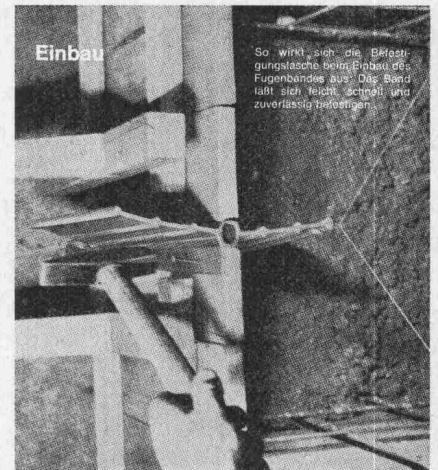
P&H baut Maschinen seit 1875. Das sind viele Jahre Erfahrung im Maschinenbau für die Bauindustrie. P&H-Qualität ist Tradition, die zusammen mit sorgfältiger Forschung eine solide Grundlage für die Herstellung modernster Spitzenprodukte gibt. Produkte, die den Bedürfnissen der fortschrittlichen Bauwirtschaft angepasst und auf die Wünsche des Unternehmers abgestimmt sind.



AMMANN

ULRICH AMMANN Baumaschinen AG
4900 Langenthal ☎ 063/2 27 02 + 2 51 22

Sicherheit mit Tricosal



seit 1923

Tricosal®

BAU-CHEMIE AG BASEL (061) 23 00 16

Zement-Dichtungs- und Schnellbindemittel, Plastifizierer, Verzögerer, Beton-Reinigungsmittel, Gipsverzögerer, Binder, Fugenbänder, Kunststoffe, Frostschutzmittel, Haftemulsion für Kunststoffmörtel, ölfeste Anstrichemulsion, Thiokol- und Acryl-Kitte, Epoxy-Lacke, Kunststoff-Dünnputze. PVC-Folien, 1 bis 2 mm, für Grundwasserwannen, Wasserbehälter usw. Wir haben für Sie über 100 verschiedene Fugenbandprofile.

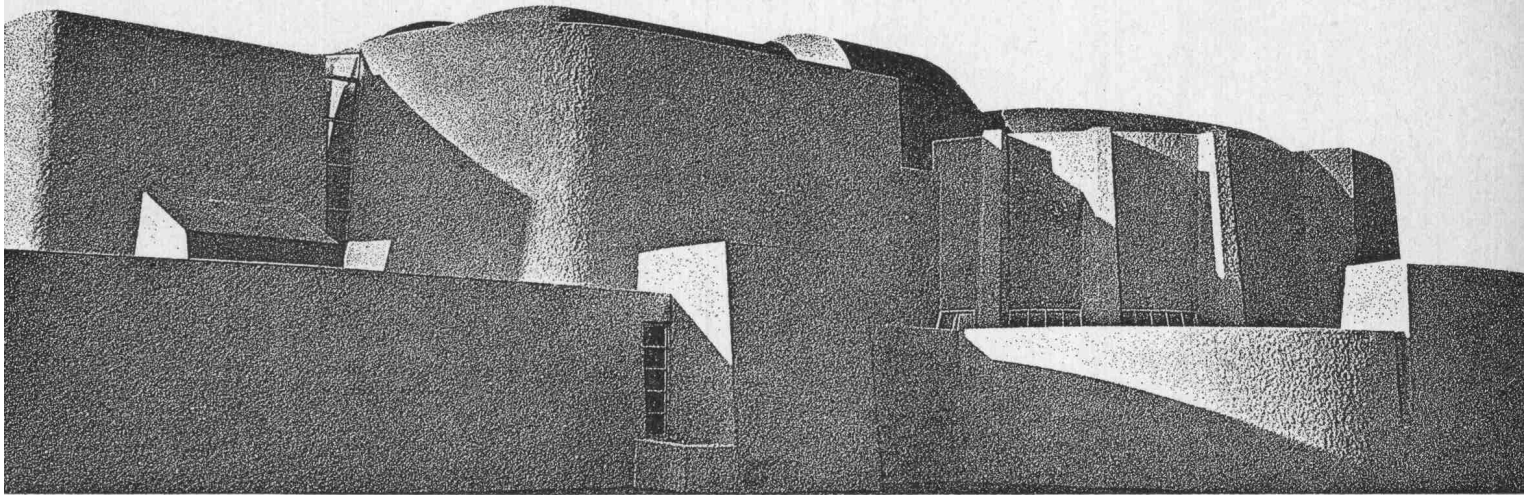
wie isolieren Sie ein nicht bekiestes Flachdach?

Oder ein «Flachdach», das nicht nur flach ist?

Ein Flachdach ohne Schutzschicht,
dessen thermische Isolierung durch Hitze, Kälte,
Temperaturschocks und Windsog unmittelbar beansprucht wird?

Ein voll verklebtes Flachdach mit bituminöser Dachhaut

oder Kunststoff-Dichtungsfolie?



mit FESCO[®] Dach- Isolierplatten

Fesco erträgt Dauertemperaturen bis über 200 °C

Fesco ist unempfindlich gegen scharfe Temperaturwechsel

Fesco ist absolut volumen- und alterungsbeständig

Fesco ist anorganisch, verrottungsfest und unbrennbar

Fesco verträgt sich mit allen Kunststoffen und Klebern

Selbstverständlich wird Fesco auch für normale (bekieste) Flachdächer verwendet

schneidegger

Schneider + Co. AG, Isolierungen und Industriebedarf

Scheideggstrasse 2, 8401 Winterthur

Perfektion bis zum Aussersten.

Wild Reisszeuge werden aus rostfreiem Chromstahl hergestellt. Das bedeutet Präzision auch nach jahrelangem Gebrauch. Und dauerhafte Brillanz selbst in tropischem Klima.

Ein Beispiel höchster Perfektion: die Wild Reissfeder mit Hartmetallspitze. Sie hat sich in härtesten Tests als nahezu unverwüstlich erwiesen.

Die Verwendung erstklassigen Materials und äusserste Sorgfalt in der Verarbeitung sichern Wild Reisszeugen den weltweiten Ruf als zuverlässiges Spitzenerzeugnis.

In Heerbrugg kennt man nur eine Qualität: Erste.

WILD
HEERBRUGG

Photogrammetrie
Vermessungstechnik
Mikroskopie

Coupon

Senden Sie mir bitte einsenden an Wild Heerbrugg AG,
CH-9435 Heerbrugg
Name/Vorname: _____
Strasse: _____
PLZ/Ort: _____

691

Armierungsstähle

Armierungsnetze

Ablaufleitungen
aus Gusseisen,
plastifiziertem Stahl
und
Kunststoff

Schachtabdeckungen
und Strassenroste

Ausrüstungen für Kläranlagen

Druckrohre, Formstücke und Armaturen
aus Gusseisen
für Wasser- und Gasleitungen

Heizkessel

Radiatoren
und Heizwände

Heizölbehälter

Cheminée-Einsätze

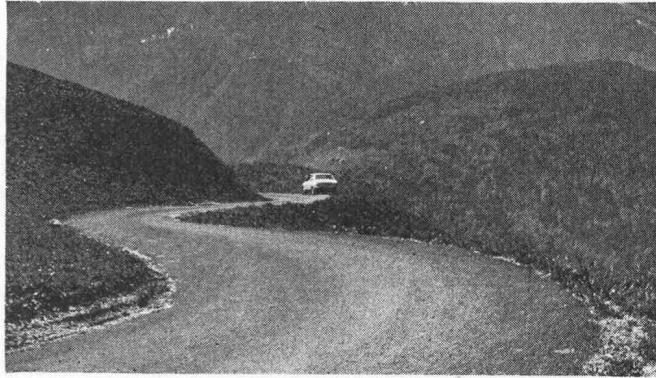
Baumaschinen, Krane, Förderanlagen

VON ROLL AG.
4563 Gerlafingen



**Qualitätsprodukte
für den Hoch- und
Tiefbau**

VON ROLL



Nebenstrassen wirtschaftlicher bauen. Wie?

Der Bau und die Befestigung von Nebenstrassen, Erschliessungsstrassen, Wald- und Flurwegen ist problematisch, weil in der Regel ein Vollausbau nicht möglich ist – aus Kostengründen.

Im Normalfall muss man sich mit einem Unterbau von 30–40 cm Stärke begnügen. Damit kann wohl eine genügende Standfestigkeit erzielt werden, jedoch keine Sicherheit gegen Frosteinwirkungen.

Traditionelle, relativ starre Belagssysteme neigen daher zu Rissbildungen und Frostaufbrüchen.

Besser arbeiten Sie mit FLEX. Der FLEX-Belag ist flexibel, folgt deshalb etwaigen Senkungen der Unterlage, ohne Schaden zu nehmen. Darum auch dürfen Sie ohne Gefahr eine normale Belagsstärke von ca. 5 cm «auftragen». Der FLEX-Belag weist eine Oberflächenstruktur auf, die mit Heissmischdeckbelägen vergleichbar ist.

Soviel zur Qualität. Interessant sind auch die wirtschaftlichen Vorteile. Unser Prospekt orientiert Sie darüber, verlangen Sie ihn, bevor Sie die nächste Nebenstrasse bauen.



01 347310/20

Oleag AG, Dufourstrasse 145, 8034 Zürich
Bitumen und Kunststoffe für Strassen- und Bodenbeläge.

BLAW KNOX

KLEIN-PAVER Modell PF-20

Die praktische Klein-Schwarzbelag-Einbaumaschine für rationellen Deckeneinbau (heisse und kalte Belagsmassen, Schotter- und Magerbeton) bei begrenzten und engen Platzverhältnissen.

- Trottoirs
- Fusswege
- Radwege
- Spielplätze
- Gebäudeeinfahrten
- kleine Privatstrassen
- Abstellstreifen
- Strassenverbreiterungen

Kompakter Einbau durch hydraulisch angetriebene **Vibrierbohle**. Das Nachwalzen wird dadurch auf ein Minimum reduziert.

Einbaubreite	1,00—3,04 m
Basiseinbaubreite	1,52 m
Einbaustärke	bis 15,2 cm
Materialbehälter	ca. 3 Tonnen
Motor	38 PS, Perkins- 3-Zylinder-Diesel
Fahrwerk	auf Pneus 2 Achsen
max. Breite	2,80 m
min. Breite	1,60 m
Länge über alles	5,14 m
Dienstgewicht	ca. 4,5 t
Lenkung	Orbitrol, hydraulisch

Vibrierbalken und Bohle sind geteilt und ermöglichen dadurch die Einstellung für **Kronenprofil**.



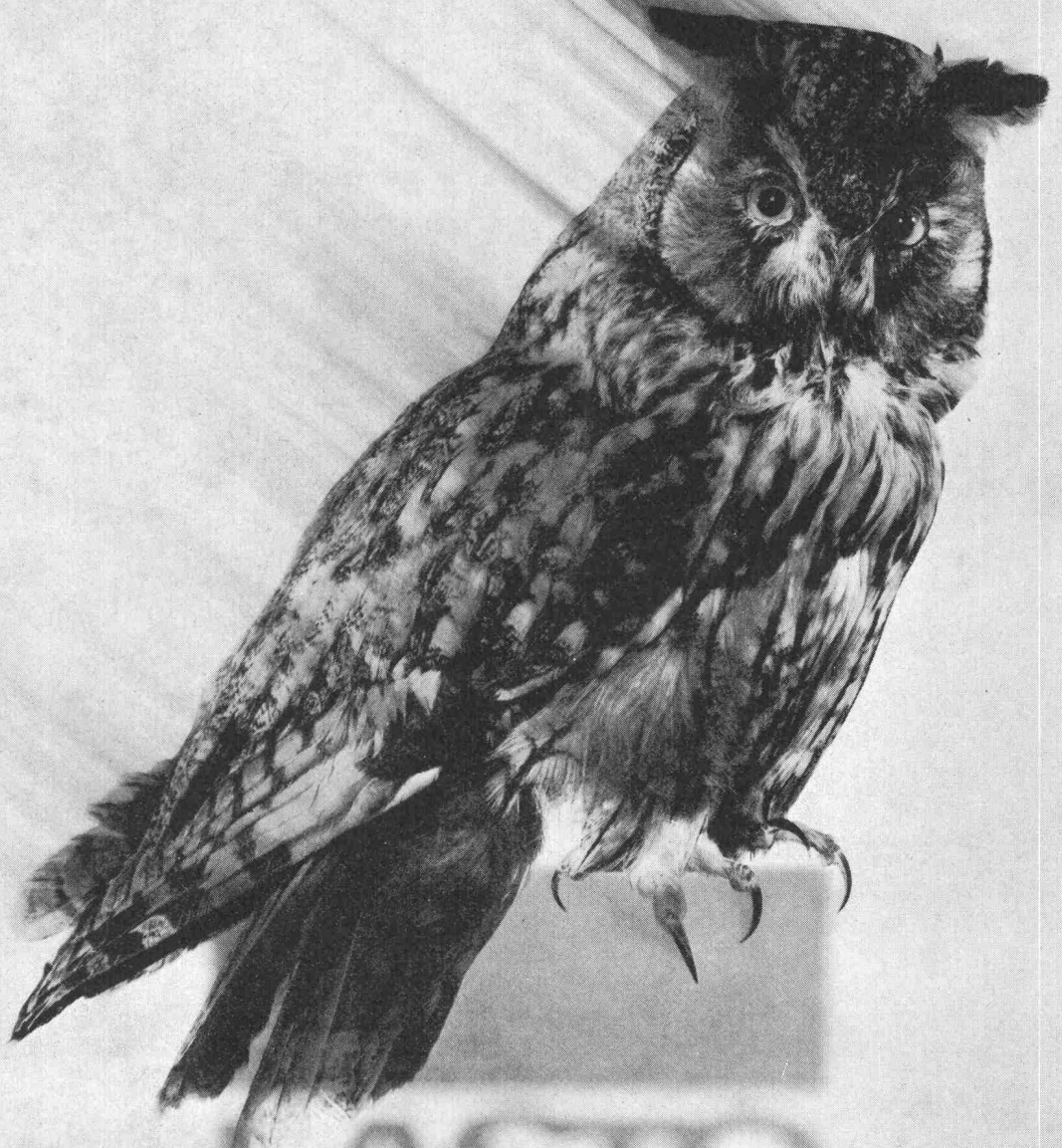
**Generalvertretung — Ersatzteillager — Reparaturdienst mit Werkstatt- und Schnellservice-Wagen
Eigene Reparaturwerkstätten mit Geleiseanschluss**

MAVEG ^{AG/SA} LYSS

Industriering 11, 3250 LYSS

Telefon 032 / 84 42 42

LASTO bürgt für Sicherheit



know how

ist Wissen, Erfahrung, Forschung, Intuition und pedantische Gewissenhaftigkeit.

Tausende von Stunden an Kopfarbeit, Materialprüfung, Eignungstests, Stoffanalysen und Qualitätskontrollen machen das immense »know how« aus, das in jedem LASTO-Gummilager steckt.

Diese geistigen Investitionen machen aus unseren Gummilagern Bürgen für Sicherheit.

PROCEQ SA
Riesbachstrasse 57
CH-8034 Zürich Tel. 01/47 78 00

proceq

Gummilager und
Stahllager für
Hoch- und Tiefbau

Mit dem
Sika
Verputzsystem
spielen Sie
mehr als
9 Trümpfe
aus.

Nämlich
ein Dutzend.

Ein volles Dutzend gebrauchsfertiger Verputze bietet Sika Ihnen neuerdings an. Vom Grundputz über Glattputz bis zum Einschichtabrieb bis zum Kunststoff-Deckputz Sika ist reich die Palette. Jedes dieser Produkte bedeutet für Sie einen richtigen Trumpf. Es vereinigt nämlich kostensparende Verarbeitung mit grösstmöglicher Dauerhaftigkeit. Genau das, was Sie schon längst von einem Verputz erwarteten.

Legen Sie also künftig alle Karten auf den Tisch! Wer nicht 12 Trümpfe ausspielt, ist nicht mehr als Falschspieler. Sondern als fortgeschrittlicher Verputzexperte.

Sika 420

Innengrundputz für Wände und Decken

Sika 421 neu

Innengrundputz für Wände und Decken

Sika 425

Maschinengrundputz für Innenanwendung an Wänden und Decken

Sika 442

Einschichtglattputz für Wände und Decken

Sika 450 neu

Aussengrundputz

Sika 460

Aussengrundputz

Sika 463 neu

Aussenabrieb

Sika 470 neu

Innenabrieb

Sika 471 neu

Innenabrieb

Sika 472

Einschichtiger Innenabrieb

Sika 473

Einschichtiger Innenabrieb

Sikaplast

Gebrauchsfertiger Kunststoff-Deckputz für Innen- und Aussenanwendung

Sika AG

Formals Kaspar Winkler + Co.

Effenwies 16—22

8048 Zürich, Tel. 01 62 40 40

Sika Service (Beratung und Verkauf):

Zürich	01 62 52 52	Luzern	041 22 47 47
Bern	031 41 57 57	Lausanne	021 20 32 71
Muttentz BL	061 42 88 80	St. Gallen	071 24 77 61
Chur	081 24 15 55	Bellinzona	092 5 65 97

Coupon

An Sika AG, Werbeabteilung
Tüffenwies 16, 8048 Zürich

Senden Sie mir bitte
Unterlagen über das Sika
Verputzsystem.

Name: _____

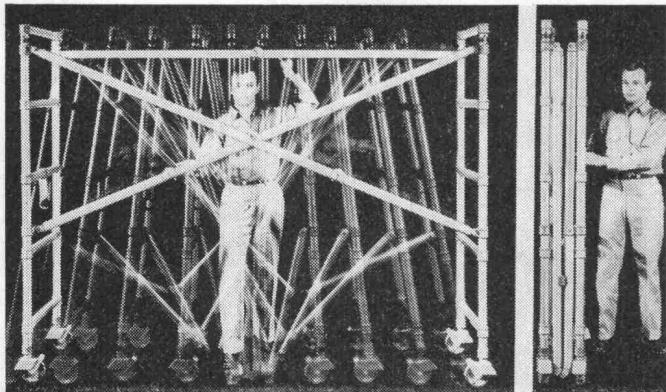
Vorname: _____

Strasse: _____

Wohnort+PLZ: _____

BZ

Sika



Über 50% Gewinn an Zeit und Arbeitskraft erzielen Sie für Arbeiten in großer Höhe mit dem zusammenklappbaren INSTANT-Spanngerüst VX aus Aluminium.

Ein Mann allein stellt es sekundschnell auf. Es kann von einer Arbeitsstelle zur anderen gerollt werden. Zusammengeklappt geht es durch jede noch so schmale Türöffnung. Die FüÙe sind verstellbar, so daß sie auch bei Arbeiten auf Treppen oder unebenen Böden sicher stehen. Auch die Höhe kann durch Aufbauteile beliebig vergrößert werden.

Fordern Sie Prospekte an. Wir führen Ihnen auch gerne das Gerüst unverbindlich vor.



Verlangen Sie Prospekte und Referenzen Schweizer Firmen über Instant-Gerüste bei

VECTUR S.A.

Abt. 220



Rue Caroline 2
1000 Lausanne
Tel. (021) 237834

Talacker 42
8001 Zürich
Tel. (051) 270060

Warum ist der Glasbaustein das überlegene Baumaterial für Treppenhauswände?

Weil mit Glasbausteinen Treppenhauswände von 150—200 cm Breite und einer Höhe bis 10 m ohne Querriegel ausgeführt werden können. Weil viele von bekannten Designern entworfene dekorative Muster unzählige Kombinationsmöglichkeiten bieten. Weil Glasbausteinfronten vom Architekten geschickt in einen Bau einbezogen modern und grosszügig wirken. Weil Glasbausteinfronten, vom Bau einbezogen, modern und Weil der Glasbaustein hervorragend isoliert gegen Kälte (k-Wert 2,7—2,5) und Schall (ca. 42 Dez.). Weil Glasbausteinwände hohe Sicherheit bieten gegen

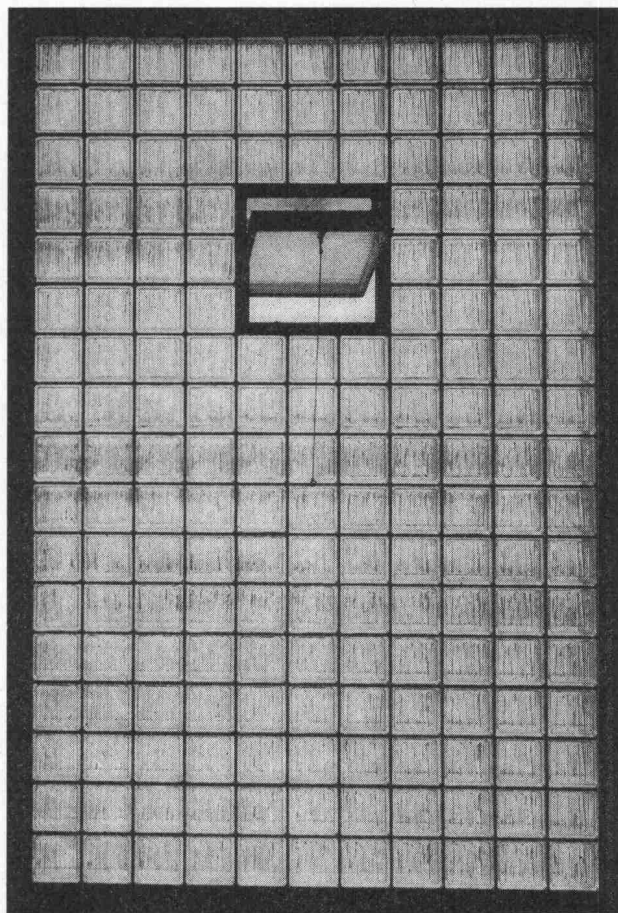
Schlag, Feuer, Einbruch usw. Weil der kristallhelle Glasbaustein das unverfälschte Tageslicht durchläßt und eine angenehme diffuse Lichtwirkung erzeugt.

Weil Glasbausteine absolut dicht sind, sich deshalb in ihrem Innern kein Schwitzwasser bilden kann, und sie so auf Jahrzehnte hinaus klar bleiben.

Weil Glasbausteinwände hohe wasser bilden kann und sie Weil Glasbausteine keine Ansprüche auf Unterhalt und Reinigen stellen.

Weil Glasbausteine trotz ihrer vielen Vorzüge oft nicht teurer sind als andere Verglasungsarten.

Fragen Sie uns bitte unverbindlich, wir senden Ihnen gerne unsere Unterlagen.

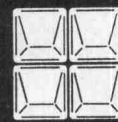


Dekorativer Glasbaustein Typ «Batonnets» in einer Treppenhauswand. Anticorodal-Schwingflügel, in beliebiger Höhe einbaubar (auch in anderem Mauerwerk) mit versetztem Drehpunkt und Zugvorrichtung zum Regulieren der gewünschten Öffnung. Sichere Bedienung, auch in Höhen, die von Hand nicht mehr erreichbar sind. Lieferbar in diversen Grössen.

Lieferung von Glasbausteinen mit und ohne Montage.

**SCHNEIDER
+ SEMADENI**

8004 ZÜRICH



Spezialfirma für Glasbetonbau
8004 Zürich
Feldstrasse 111
Tel. 051 / 27 45 63 und 23 78 08



KUNSTSTOFFFROHRE UND FORMSTÜCKE

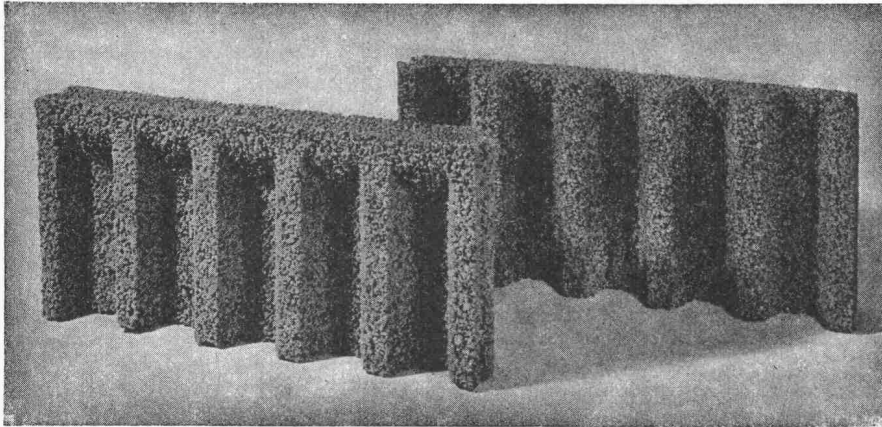
für Kanalisationen
Druckleitungen
Ablaufleitungen
Entwässerungen
Industrien

weil geringes Gewicht
einfache Verlegung
hydraulisch glatte Oberfläche
hohe Abriebfestigkeit
korrosionsbeständig
lange Lebensdauer
absolut dicht

AG
FÜR SYNTHETISCHE
PRODUKTE
8022 ZÜRICH

TELEFON 051 27 21 33 / 27 37 30

ROBA-Sickersteine Praktisch und robust



Typen:	Sickerstein und Abdeckplatte
Masse:	50×25×6 cm
Gewicht:	10 kg
Preis:	Fr. 6.80 pro m ²
	(80 Rappen pro Stück) ab Werk

Beziehbar direkt oder durch
die Handelsgenossenschaft des SBV
und den Baumaterialienhandel

Ihr Vorteil: Einsparungen

- durch rationelle Erstellung eines besseren Entwässerungssystems
- an Verschleiss von Schalungsmaterial und dessen Transportkosten

Ihr Vorteil: Verbesserung

- der Entwässerung des Erdreichs
- Belüftung der Fundamente
- der Kanalisation des Sickerwassers

Ihr Vorteil: Verkürzung der Bauzeit

- durch vereinfachte vollmaschinelle Aufschüttung

Element und Baustein AG

(vormals E. Jucker)

8307 Kindhausen-Effretikon

Telefon 051 / 86 41 90



Kanalisationsrohre aus Kunststoff

säurebeständiger
wirtschaftlicher
absolut dicht

∅ 110 mm
125 mm
160 mm
200 mm
250 mm
315 mm
400 mm

weitere
Dimensionen
auf Anfrage



KALIDUR-Kanalisationsrohre, verlegt im Bahneinschnitt

KALIDUR - Rohre aus Hart-PVC

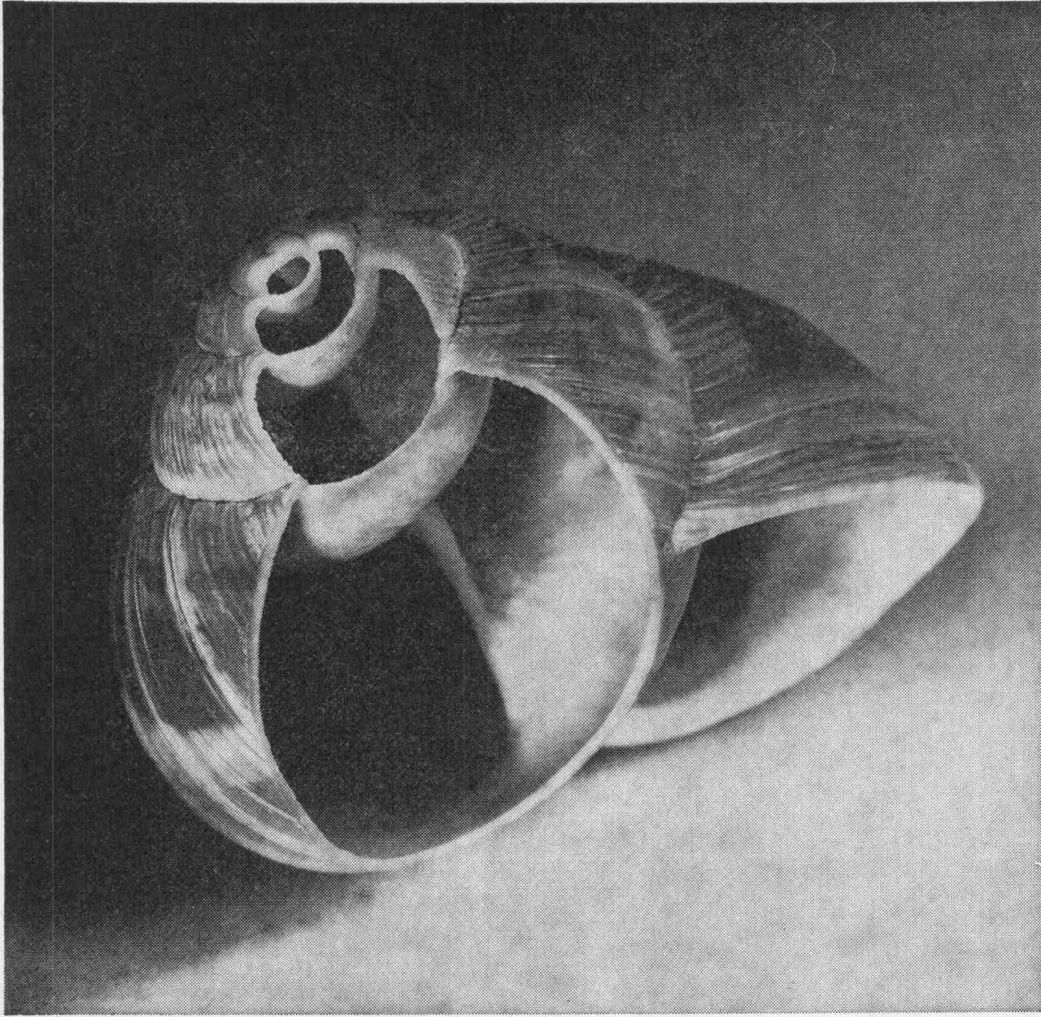
weisen folgende Eigenschaften auf: leichtes Gewicht, spiegelglatte Innen- und Aussenflächen, korrosionsbeständig, wirtschaftliche Verarbeitung, alterungsbeständig, niedrige Transportkosten, unempfindlich gegen Streuströme, keine Verschlämmung, physiologisch einwandfrei, ausgezeichnete Strömungseigenschaften.



Fabrikant:

Emil Keller AG 9220 Bischofszell
Platten- u. Kunststoffwerk Tel. 071 / 81 16 91

LONZA



Es gibt noch Häuser ohne Vipolit.[®]

Es hat sich längst herumgesprochen: Vipolit[®] bringt den Häusern das Wachsen bei. Mit Vipolit[®] baut man rascher und rationeller.

Vipolit[®] ist der ideale Zusatz für Mörtel und Verputze, für Spachtelmassen, Farben und für alles, was beim Bauen ein starkes und dauerhaftes Bindemittel braucht. Das beginnt beim Fundament, geht die Wände hoch, zieht sich über jede gute Decke...

So kommt es, dass die Bauten schneller wachsen, wo Vipolit[®] mitbaut. Aber nicht

nur schneller — auch sicherer, preiswerter, dauerhafter.

Das gilt fürs intime Einfamilienhaus ebenso wie fürs Hochhaus und den industriellen Zweckbau. Und es gilt in Zukunft noch mehr als heute, denn rationelles Bauen wird immer wichtiger. Es muß schnell gehen. Noch schneller — im Vipolit[®]-Tempo möchte man sagen. Die LONZA ist dafür gerüstet. Mit Polyvinylacetat-Dispersionen — mit Vipolit[®]!



STAND Nr. 5046

LONZA Pioniere und Partner.

LONZA AG, 4002 Basel. Werke in Visp, Lalden, Sins, Schweizerhalle. Forschungslaboratorien in Fribourg, Visp, Basel, Sins. Tochtergesellschaften in Sins, Bodio, Weil/Waldshut (BRD), Säckingen (BRD), Fair Lawn, N.J. (USA).

71

Zur Umweltgestaltung.

Architekten entdecken den wetterfesten Rasenteppich.

EVERGRASS



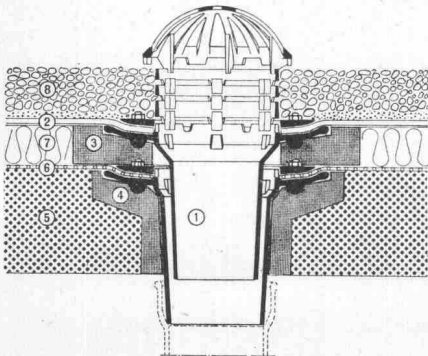
Denken Sie an Orte, wo Gras nicht wachsen kann. Wo Schmutz nicht erwünscht ist. Wo Rasenpflege zu kostspielig würde. Wo dennoch ein wohlthuender, weicher Bodenbelag das Leben und Wohnen angenehmer gestalten soll. Da ist Platz für EVERGRASS, den gegen Fäulnis geschützten, dauerhaften und schmucken Rasenteppich aus Polyäthylen. Also auf Terrassen, Balkonen, Dachgärten, Spielplätzen, in Gartenrestaurants, Badeanlagen usw.

Der EVERGRASS-Dauerrasenteppich besteht aus Platten von 30x30 cm, die ganz einfach durch Druckknöpfe miteinander verbunden und bequem ausgelegt werden können. Auf jeder der 1,5 mm starken Platte «wachsen» über 6500 etwa 25 mm hohe «Grashalme» (= über 71500 pro m²). Wasser kann durch die Perforation entweichen. Die «Halme» richten sich auch nach stärkster Belastung wieder auf. Einfach die Pflege: nur spritzen oder staubsaugen. EVERGRASS gibt es in natürlichem Grün. Und für den exklusiven Geschmack in Orange, Rosé und Blau. Verlangen Sie Muster und Prospekt bei der Schweizer Generalvertretung:

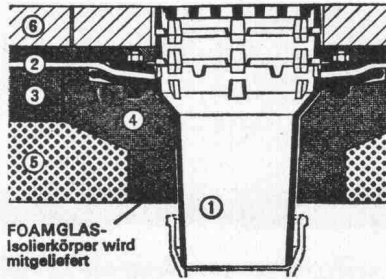
F. Wecker-Frey + Co.
Postfach, 8027 Zürich, Tel. 051 3612 59

PASSAVANT-DACHABLÄUFE

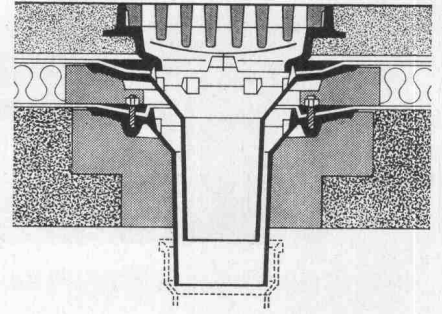
mit senkrechtem und seitlichem Abgang



Kiesschüttdach, 2teilig



Dachterrasse, einteilig



Warmdach, befahrbar, 2teilig

Keine Aussparungen
Isolierkörper in Schalung legen
Keine Kältebrücken
Sofortiges Ableiten, des Dachwassers.

Ob befahrbar oder nicht:

PASSAVANT löst die Probleme der Flachdachentwässerung endgültig. Verlangen Sie den Spezialprospekt für viele Möglichkeiten mit Devisierungsunterlagen für den Spengler bei

WERNER MAAG ZÜRICH

Zeltweg 44 · 8032 Zürich · 051 / 32 75 80

Name _____
Adresse _____

Barber-Greene

Technischer Fortschritt hinter traditioneller Silhouette

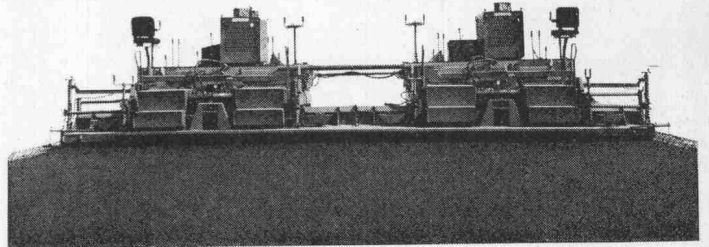


Äusserlich haben sich Barber-Greene-Fertiger SA41 auf Raupen und SB 30 auf Pneus wenig verändert. Der kontinuierliche technische Fortschritt offenbart sich bei der Arbeit, an der Qualität des fertigen Belags und vor allem an der Zuverlässigkeit und Verschleissfestigkeit der Barber-Greene-Maschinen.

Zum Beispiel:

- Die neuen Vibrationsplatten erbringen eine höhere Vorverdichtung und eine vereinfachte Bedienung.
- Verbreiterungen sind einfach und schnell zu montieren.
- Das neu konzipierte Fahrwerk braucht weniger Kraft und Wartung und besitzt noch bessere Nivelliereigenschaften (Dreipunktlagerung).
- Die Nivellierautomatik mit 12 Volt Steuerstrom kann auch nachträglich angebracht werden. Die Kabel sind standardmässig im Barber-Greene-Fertiger eingebaut.
- Zuverlässige Förderautomatik mit Elektromagnetkupplungen.
- Einfache Bedienung und gute Zugänglichkeit für Servicearbeiten.

Ein weiterer Barber-Greene-Vorteil: das Tandem-System. Mit diesem speziell auf schweizerische Verhältnisse abgestimmten System können Sie Breiten von 6,5 bis 10 m nahtlos einbauen. Die beiden Standardfertiger SA41, die jederzeit auch als Einzelmaschinen verwendet werden können, lassen sich von einem Führerstand aus (rechts oder links) bedienen. Jeder Barber-Greene-Fertiger SA41 lässt sich auch nachträglich an das Tandem-System anpassen.



Wir senden Ihnen gern zusätzliches Informationsmaterial.

Robert Aebi

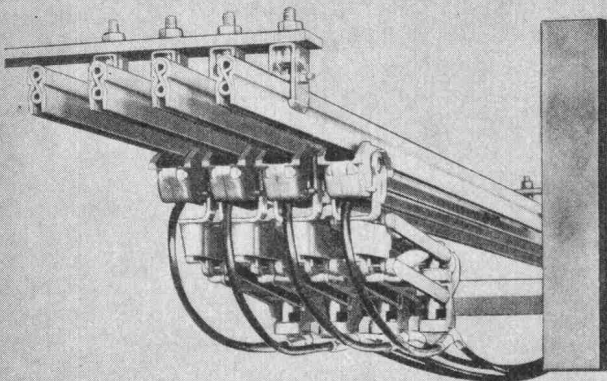
Robert Aebi AG
Uraniastrasse 31/33
8023 Zürich
Telefon 051/23 17 50

Arbedo 092/5 47 61
Landquart 081/51 25 42
Renens 021/34 42 12
Zollikofen 031/57 36 36

Isolierte Stromschienen

System Faba 500

für Krane, Hängebahnen und alle ortsveränderlichen Stromverbraucher



SEV geprüft

Sicherheit gegen zufällige Berührung
Platzsparend, kleinster Phasenabstand 50 mm
Einfache Montage
Übersichtliche Stromschienenführung
Müheleose Überwachung und Wartung
Kurven können bei Montage gebogen werden
Weichen, Auf- und Abfahrten mit Standardteilen
Streckentrennung auch nach Montage möglich
Fahrgeschwindigkeit bis 300 m/min.
Temperaturbereich — 40 °C bis + 175 °C
Einbau einer Frostheizung möglich
Schientypen 100, 200, 300 und 500 A
Betriebsspannung bis 1000 V

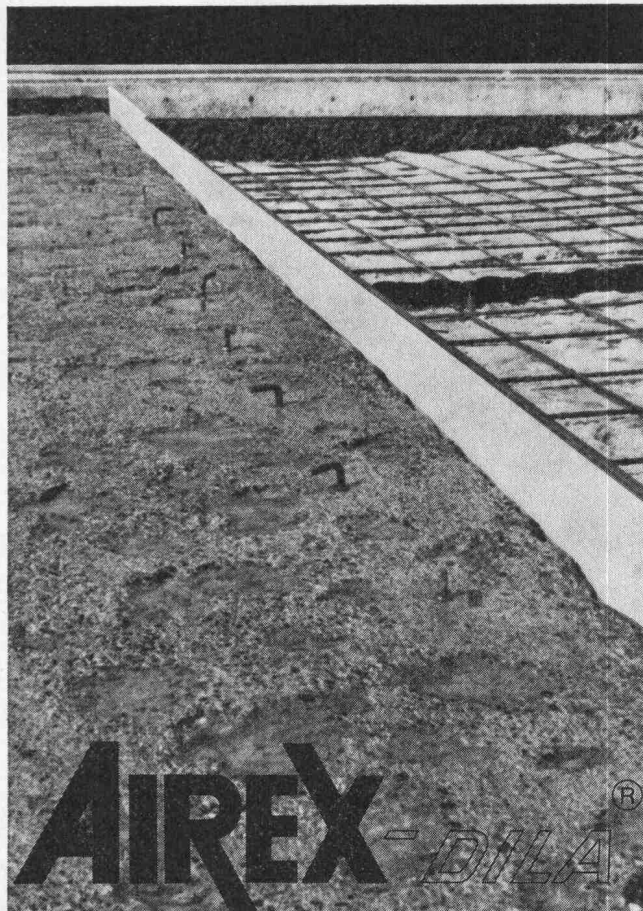
Verlangen Sie unsere detaillierten Unterlagen sowie unverbindliche Beratung!

Wir liefern auch Stromschienen herkömmlicher Bauart inkl. Zubehör.



**Kiepe
Electric AG**

Marktgasse 4
8212 Neuhausen am Rheinfall
Tel. 053 259 14



AIREX-DILA®

Dilatationsfugen-Einlage AIREX®
Brückenanschluss
Nationalstrasse N 1

Fugen einlage

Witterungsbeständige Dilatations-Einlage für den Fugenbau.
Beidseitig wasserfest beschichtet.
Ausreichend druck- und vibrationsfest.
Verrottet nicht, saugt kein Wasser auf, verhärtet nicht und bricht nicht.
Leicht und sicher verlegbar.



Halle 5, Stand 5046

Fabrikation, Beratung und Verkauf durch AIREX AG
einem Unternehmen der LONZA-Gruppe Telephone 042/661277
5643 Sins

271

COUPON

®=eingetragene Schutzmarke

AIREX AG Schaumstoffe
CH - 5643 Sins

Ort und Datum _____

Firma _____

z. Hd. v. _____

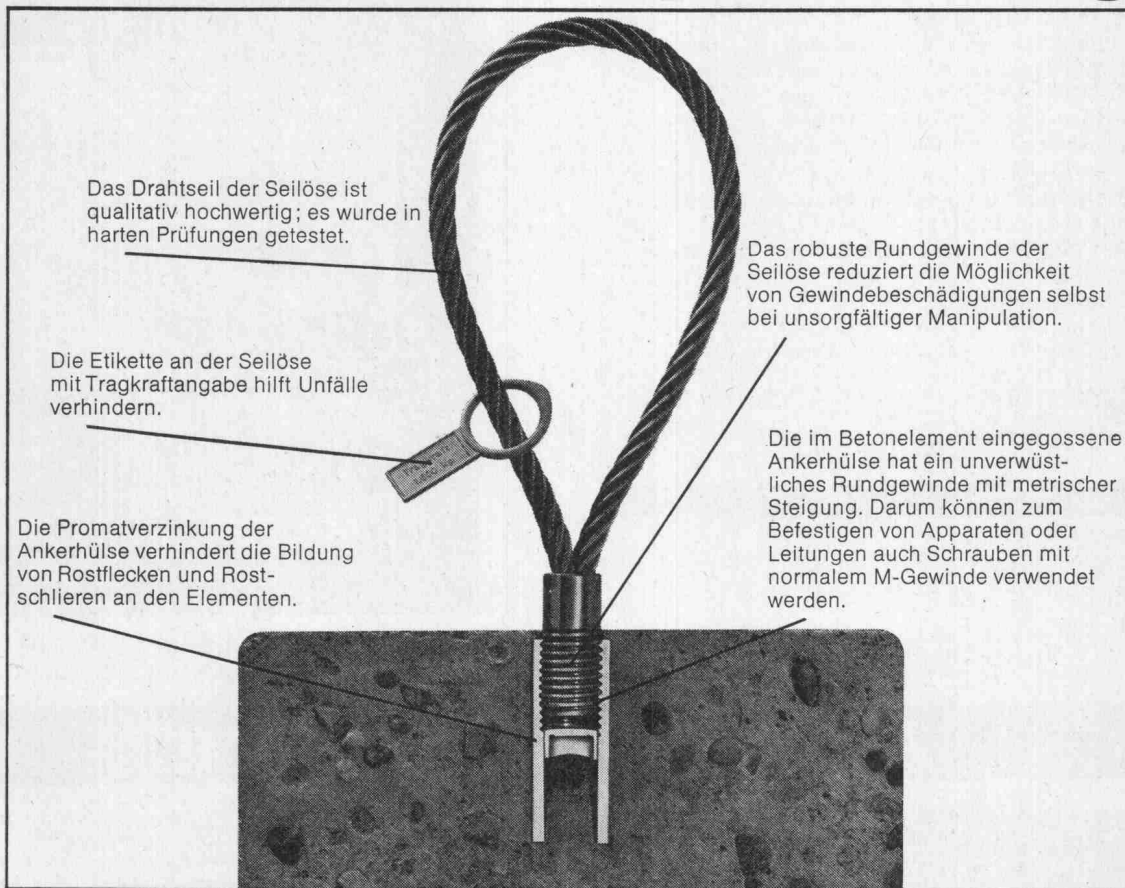
Adresse _____

Senden Sie uns Unterlagen über AIREX®-Schaumstoffe

Transportieren, Lagern und Versetzen von Beton- elementen



Die gescheite Lösung: Elementporter-System Brugg



Das Elementporter-System Brugg ist eine durchdachte, bewährte Lösung.
So durchdacht, dass Sie es kennenlernen sollten.
Unsere Berater stehen zu Ihrer Verfügung – für alle Fragen rund um das Drahtseil.



KABELWERKE BRUGG AG
5200 BRUGG, 056 - 4111 51

**Unsere Bauschreiner
sind vor allem Bauschreiner.**

**Sie sind Fachleute, die mit einem modernen Maschinenpark
denkbar rationell arbeiten. Das
erlaubt uns nicht nur erstklassige
Arbeit zu leisten, sondern auch
günstige Preise zu offerieren.**

**LIENHARD
SOHNE AG** Innenausbau
Bauschreinerei
Möbelschreinerei
Harmonikaturen
Holzetuis
8038 Zürich,
Albisstrasse 131
Telefon 051/45 12 90

Im Hochbau kennt man GoPlan

Im Unterschied zu GoPor ist GoPlan eine **formgeschäumte** Isolationsplatte. Das heisst, sie weist eine verdichtete Oberfläche und sehr homogene Struktur auf — daher die bessere, gleichmässige Druckfestigkeit. Mit GoPlan wählen Sie die richtige Platte* für die Isolation von Fassaden, Kühlräumen und für Sandwich-Elemente, aber auch für Normwandteile. Ihre hohe Qualität vereinigt alle Vorzüge in sich: **hohen Isolationswert, Dimensionsgenauigkeit, praktisch kein Nachschumpfen.** Geliefert wird GoPlan ab Lager. In Zweifelsfällen beraten wir Sie selbstverständlich in der Wahl der zweckmässigen Isolierplatte.

* Aus Styropor = eingetragene Marke der BASF

GONON

E. Gonon 8226 Schleithem SH 053 6 42 77
Corex Basel AG 4002 Basel 061 22 23 00

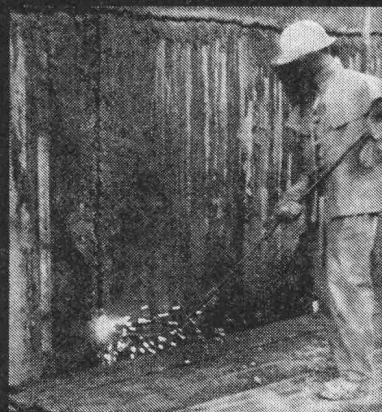
>

INTRAFIX®

Patente angemeldet

BETONSMELZ-VERFAHREN

schmilzt Löcher, schneidet und brennt
**Beton — Eisenbeton — Stahl — Guss —
Granit — Naturstein, usw.**

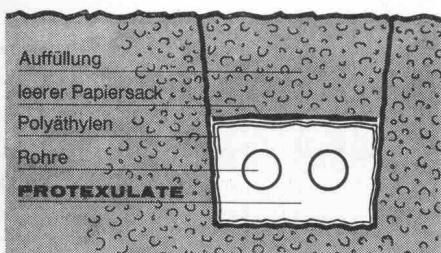


einfach — geräuschlos — schnell — sauber — staublos — vibrationslos — ungefährlich — wirtschaftlich — über und unter Wasser

Vertreternachweis weltweit durch

INTRAVEND AG Schweiz
Postfach 8048 Zürich Tel.: 051 62 88 22
Telex 54 289

PROTEXULATE®



Thermische Isolierung und Korrosionsschutz bei Fernheizungen

PROTEXULATE hilft solche Anlagen rationeller und preisgünstiger zu erstellen. Dies ist dank den zahlreichen Vorteilen möglich, durch welche sich PROTEXULATE auszeichnet. Seine markanteste Eigenschaft ist die Wasserdichtheit. Da die Oberflächenspannung des Wassers grösser ist als die Kapillarkräfte von PROTEXULATE, wirkt

dieses absolut wasserabstossend, sodass die Leitungen unbehindert verlegt werden können. Die Grundstruktur des Materials bewirkt einen Isolierwert der die Leitungen vor übermässigen Wärmeverlusten bewahrt. Auch die Verarbeitung gestattet Einsparungen bei den Erstellungskosten. PROTEXULATE wird, ohne die bis heute notwendigen Betonkanäle direkt in den Leitungsgraben eingeschüttet und bildet so ein sicheres und zeitgemässes Isoliersystem für erdverlegte Fernheizleitungen.

Generalvertretung:

ROGER FREY, dipl. Ing.
8039 Zürich

Beethovenstrasse 47
Tel. 051/36 25 44

Konvektiver Stoffübergang

Eine Einführung

Prof. Dr. D. B. Spalding

Übersetzung aus dem Englischen
460 Seiten, 158 Abbildungen, 14 Tafeln, Kunstleder,
Fr. 59.—

Neben dem Wärmeübergang ist heute der Stoffübergang eines der wichtigsten wissenschaftlichen Arbeitsgebiete für die chemische Verfahrenstechnik, die Luft- und Raumfahrt, die Atomenergieerzeugung, die Metallurgie und die Klimatisierung. Die Übersetzung aus dem Englischen wurde vom Direktor des Dresdner Instituts für angewandte Aerodynamik, Prof. Dr.-Ing. W. Richter, herausgegeben und vermittelt eine für jeden Ingenieur verständliche Einführung in die vom Verfasser neuentwickelte Theorie des Stoffübergangs. Das Uebergehen von Stoffen aus einer Zustandsform in eine andere wird hier neuartig aus einheitlicher Sicht betrachtet und eine von bisherigen Verfahren abweichende Theorie entwickelt, die durch eine neue Modellvorstellung (Reynoldsstrom) auch die Probleme komplizierter Stoffübergänge verhältnismässig einfach zu verstehen und zu lösen gestattet. Das Werk unterscheidet sich durch die ungewöhnliche Einfachheit der analytischen Berechnungsmethoden von anderen Veröffentlichungen zum gleichen Thema.

Leserkreis: Verfahreningenieure der chemischen Industrie, Konstrukteure im Apparate- und Anlagenbau, Ingenieure der Klima- und Trocknungstechnik, des Raketenbaus, der Luftfahrtindustrie, der Metallurgie und der Verbrennungstechnik.

Hauptabschnitte:

Was man sich unter Stoffübergang vorzustellen hat
Beschreibung einiger Vorgänge mit Stoffübergang
Erläuterung der Wissenschaft vom Stoffübergang
Eine vorläufige Theorie des Stoffübergangs
Einführung
Der Reynoldsstrom
Die Triebkraft beim Stoffübergang
Verfahren zum Berechnen von Stoff- und Wärmestromdichten
Einige einfache Anwendungen der Berechnungsverfahren
Gleichzeitiger Wärme- und Stoffübergang
Stoffübergang zwischen gelenkten Strömen
Verzeichnis der verwendeten Formelzeichen
Sachwörterverzeichnis

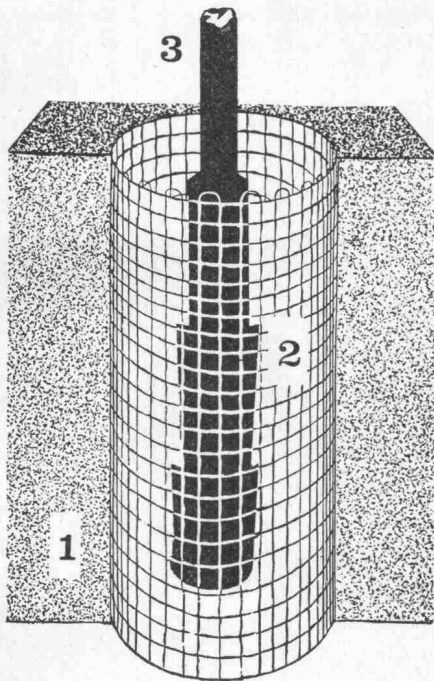
Bestellungen nimmt jede Fachbuchhandlung entgegen. Direktbestellungen sind an die Firma Deutscher Buch-Export und -Import GmbH, DDR — 701 Leipzig, Postfach 160, zu senden.



VEB VERLAG TECHNIK

DDR-102 Berlin, Oranienburger Str. 13/14
Deutsche Demokratische Republik

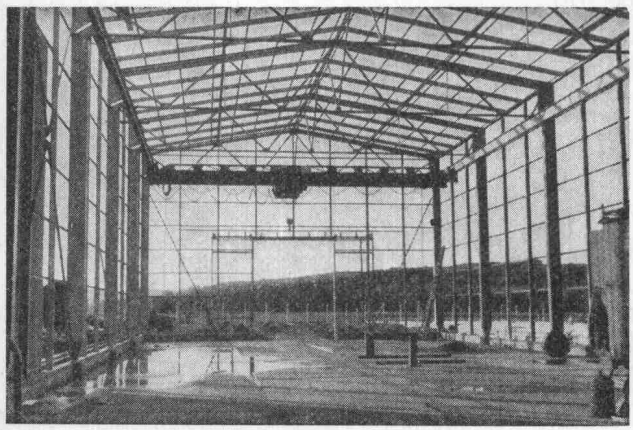
BETONDRAHTKERNE *Alpha*



1 = Schnitt Beton 2 = Beton-Drahtkern 3 = Eisenstück, einzubetonieren

Lieferungen durch

Alpha AG. Nidau Tel. (032) 2 46 92



Stahlhochbau Behälter Schlosserei
Brückenbau Silos Metallbau
Ingenieurbureau

PREISWERK & ESSER

Schönastr. 10
Basel Tel. (061) 32 46 88



Tuchs Schmid Türzargen + Türen

Stahl
Chromnickelstahl
Leichtmetall
Kunststoff

Gebr. Tuchs Schmid AG
Bahnhofplatz
8500 Frauenfeld
Schaffhauserstr. 34
8006 Zürich



Der **gÖLZ-** Trockenschrank trocknet Ihre Wäsche innert 30-180 Minuten!

Schonend
und ohne jede
Abnützung!

Die unangenehm
lange Wartezeit
zum Trocknen
der Wäsche
wird auf ein
Minimum reduziert.

Diverse Modelle
ab Fr. 690.—

Verlangen Sie
den ausführlichen
Gratisprospekt,
um alle Vorteile
kennenzulernen.

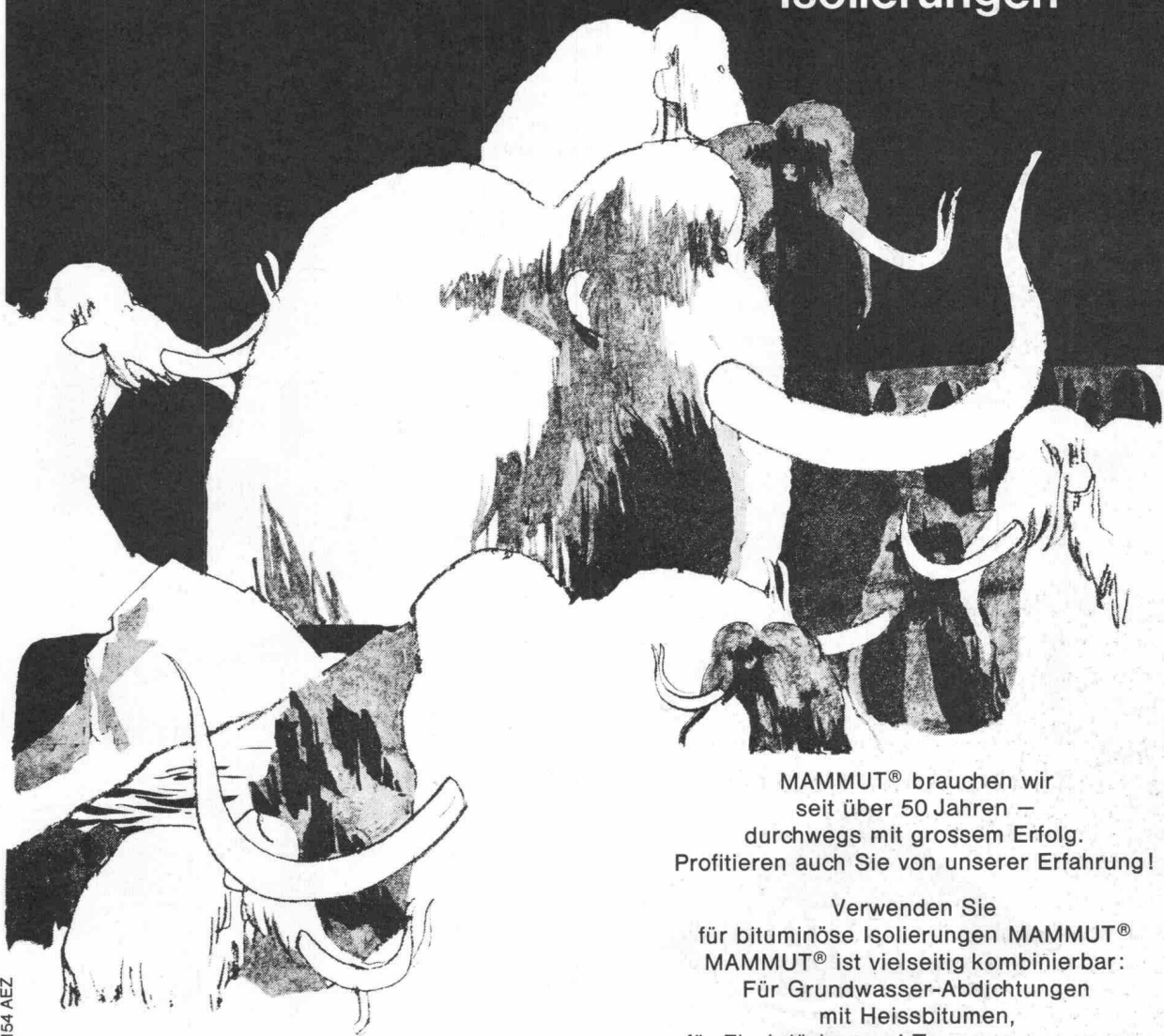


Bon



gÖLZ GÖLZ AG, Metallbau, Badenerstr.701
8048 Zürich, Telefon 051 / 62 69 22

MAMMUT®
die starke Marke
für bituminöse
Isolierungen



Dr. Juchli

MAMMUT® brauchen wir
seit über 50 Jahren —
durchwegs mit grossem Erfolg.
Profitieren auch Sie von unserer Erfahrung!

Verwenden Sie
für bituminöse Isolierungen MAMMUT®
MAMMUT® ist vielseitig kombinierbar:
Für Grundwasser-Abdichtungen
mit Heissbitumen,
für Flachdächer und Terrassen zusammen
mit TURICUM® und Heissbitumen.

MAMMUT® die starke Schweizer Marke

AEZ Asphalt-Emulsion AG

Wir beraten Sie gerne.
Rufen Sie an!
Telefon 051-258866

Zürich

MARMOR BEST KUNSTSTOFF PALESIT



*Palesit, die elastischen und plastischen Fugendichtungsmassen haften an allen Baustoffen:
Beton – Kunststoff – Stahl – Glas
Marmor – Aluminium – Holz usw.
Zudem sind die meisten Palesit-Erzeugnisse gegen Hitze, Kälte, Nässe, schwache Säuren und Laugen unempfindlich.
Verlangen Sie heute noch telefonisch unsere ausführlichen Arbeitsunterlagen «Fugenabdichtung im Bauwesen» gratis.*

INERTOLAG
Bautenschutzchemie
Tösstalstrasse 62
8400 Winterthur
Telefon 052 29 33 21
Technischer Beratungsdienst

GLAS STAHL