

**Zeitschrift:** Schweizerische Bauzeitung  
**Band:** 89 (1971)  
**Heft:** 30

## Werbung

### Nutzungsbedingungen

Die ETH-Bibliothek ist die Anbieterin der digitalisierten Zeitschriften. Sie besitzt keine Urheberrechte an den Zeitschriften und ist nicht verantwortlich für deren Inhalte. Die Rechte liegen in der Regel bei den Herausgebern beziehungsweise den externen Rechteinhabern. [Siehe Rechtliche Hinweise.](#)

### Conditions d'utilisation

L'ETH Library est le fournisseur des revues numérisées. Elle ne détient aucun droit d'auteur sur les revues et n'est pas responsable de leur contenu. En règle générale, les droits sont détenus par les éditeurs ou les détenteurs de droits externes. [Voir Informations légales.](#)

### Terms of use

The ETH Library is the provider of the digitised journals. It does not own any copyrights to the journals and is not responsible for their content. The rights usually lie with the publishers or the external rights holders. [See Legal notice.](#)

**Download PDF:** 15.10.2024

**ETH-Bibliothek Zürich, E-Periodica, <https://www.e-periodica.ch>**

# Warum Sie sich in Zukunft für esser's Gully entscheiden werden!

Weil das Entwässern von Flachdächern, Balkonen, Loggien und Terrassen nie mehr ein Problem sein wird.

Weil Sie sich mit 100%iger Sicherheit auf dieses zukunftsweisende Bauelement verlassen können.

Weil wenige genormte Teile für den leichten, fehlerlosen Einbau genügen.

Weil der Dachgully eine vollkommen rückstausichere, flexible Verbindung von Dachhaut und Gully besitzt.

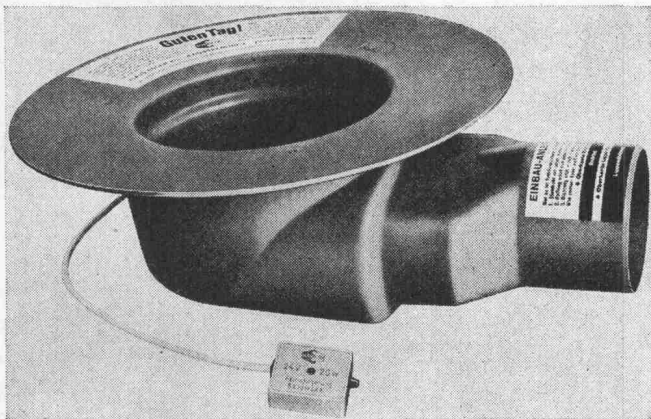
Weil sich Balkon- und Terrassen-Gullys in 8 verschiedenen Abstufungen verstellen lassen und damit die Siebrostebene jeder Beschichtungshöhe angepasst werden kann.

Weil Sie optimale Qualität und Leistung zu einem vernünftigen, knapp kalkulierten Preis erhalten.

Dachgullys aus Kunststoff  
Dachgullys aus Kunststoff  
mit Wärmedämmung  
Dachgullys aus Kunststoff  
mit Wärmedämmung  
und Heizung (SEV-geprüft)  
Balkongullys aus  
bituminiertem Aluminium.

Verlangen Sie unsere illustrierte Dokumentation mit detaillierten Angaben. Dann erst wissen Sie, wie sich heute unser Baukastensystem für Entwässerung aufbaut.

Selbstverständlich ist unser System von der Schweiz. Arbeitsgemeinschaft für Abwasserinstallationen geprüft.



**Jakob Scherrer Söhne AG**  
Allmendstrasse 5-7  
8059 Zürich  
Tel. 051 25 79 80

## Schweizerische Bauzeitung

Offizielles Organ des SIA, Schweizerischer Ingenieur- und Architekten-Verein und der GEP, Gesellschaft Ehemaliger Studierender der ETH Zürich  
Gegründet 1883 von Ing. A. Waldner

89. Jahrgang Heft 30

29. Juli 1971

### Inhalt

Schutz unseres Lebensraumes. Von A. Ostertag . . .	753
Fels - Scherversuche am Born. Von U. Rieder . . .	756*
Direkter Scherversuch im Laboratorium an Felsproben mit Klüften. Von H. G. Locher . . . . .	760*
Die Erweiterungsbauten des Waffenplatzes Bülach. Von R. Dellsperger . . . . .	763
Der Schweiz. Schulrat weist die Beschwerde der Architekturstudenten ab . . . . .	764
Plant Zürich? Vom Vorstand der ZBV . . . . .	764

### Umschau

Unbrennbare Kabelschott-Vergussmasse. Paritätische Kommission für Preisänderungsfragen im Bauwesen der öffentlichen Hand. Sicheres Docken für Riesentanker . . . . .	765
Aus dem Schlussbericht zur 6. Baumaschinenmesse. Datenbank im Bauzentrum München. 840-t-Portal-kran. Promotionsfeier für Doktoranden an der ETH Zürich . . . . .	766*
Europas stärkster Laser. Brandschutzplatten. Kurzschlussankermotor von 8100 PS . . . . .	767*
Kantonale Bauschule Aarau . . . . .	768

### Nekrologe

J. Annen. P. Brodbeck. R. Lüscher. W. Marcus . . .	768
--	-----

### Buchbesprechungen

British Hospitals, by the British Hospitals Export Council and Hospital Centre. Handbook in Structural Steelwork - metric properties and safe loads, von der British Constructional Steelwork Association Ltd. Internat. Colloquium über Strassengriffigkeit und Verkehrssicherheit bei Nässe am 5. und 6. Juni 1968 in Berlin, herausgegeben von B. Wehner und K.-H. Schulze . . . . .	768
Deutsches Materialfluss- und Transport-Handbuch, herausgegeben von H. Krippendorff. Haustechnik, von K. Volger und H. Trümper. Neuerscheinungen .	769

### Wettbewerbe

Felsenaubücke Brünnen-Wankdorf der N 1 . . . .	769
Verwaltungs- und Kulturzentrum in Uzwil. Öffentliche Bauten und Anlagen der Gemeinde Regensdorf	770

### Bulletin Technique de la Suisse Romande

Inhaltsverzeichnis von Heft 14, 1971 . . . . .	770
--	-----

### Mitteilungen aus dem SIA

Sektion Aargau, Weiterbildungskurs für Bauzeichner .	770
--	-----

### Ankündigungen

Kunstmuseum Bern. Conference on Urban Transportation, Tokyo 1971. Concrete in Structures; Highways and Bridges. Akademie für Führungskräfte der Wirtschaft. Rationelle Bearbeitung metallischer Werkstoffe; Bad-Elyisieren und Ätzen . . . . .	771
Britisches technisches Symposium in Zürich. Schutz unterirdischer Bauten gegen Wasser. Deutscher Kältetechnischer Verein e. V. und Arbeitsgemeinschaft Kältewirtschaft, Wien. Feintechnische Tagung in Zürich. STUVA-Tagung «Moderner Tunnelbau», Stuttgart. Abfallbeseitigung, Lärmschutz und Lufthygiene	772

### Verlag und Redaktion

Zürich-Giesshübel, Staffelstrasse 12  
Postadresse: CH-8021 Zürich, Postfach 630  
Telephon 01 / 36 55 36, Postcheck 80 - 6110

Jetzt von einem Hersteller:

# Das integrale Einbaugeräte

**Bauknecht Einbau-Backofen EB 55 De Luxe**  
mit Gross-Back- und Grillraum, Kuchenblech und Grillrost, Sichtfenster, Kontrollampe und Innenbeleuchtung. Vollauszugschublade auf Rollen. Auf Wunsch mit Infrarot-Heizkörper, Grilldrehspeiss, Programmschaltuhr und Grillblech. 4 Einbaurechards ab Fr. 178.-, Einbau-Backofen ab Fr. 398.-.

Wenn Sie mit Bauknecht-Küchengeräten planen und bauen, so heisst dies:

**Vorteil Nummer 1:**

Alle Einbaugeräte für die moderne Schweizer Normküche aus einer Hand.

**Vorteil Nummer 2:**

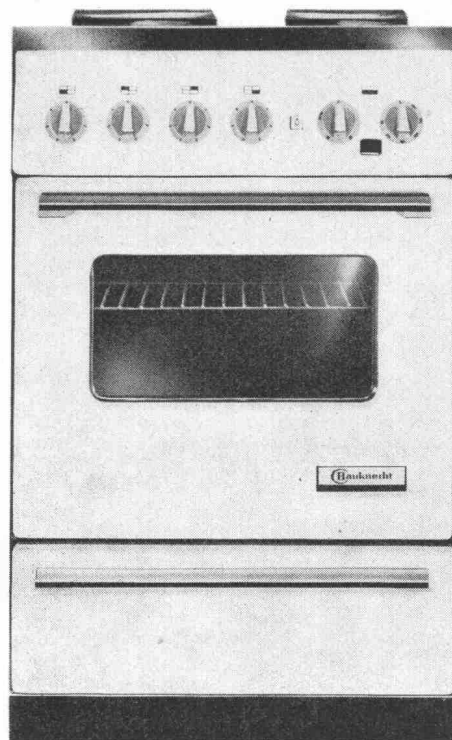
Problemloser Einbau und vereinfachte Bauabnahme.

**Vorteil Nummer 3:**

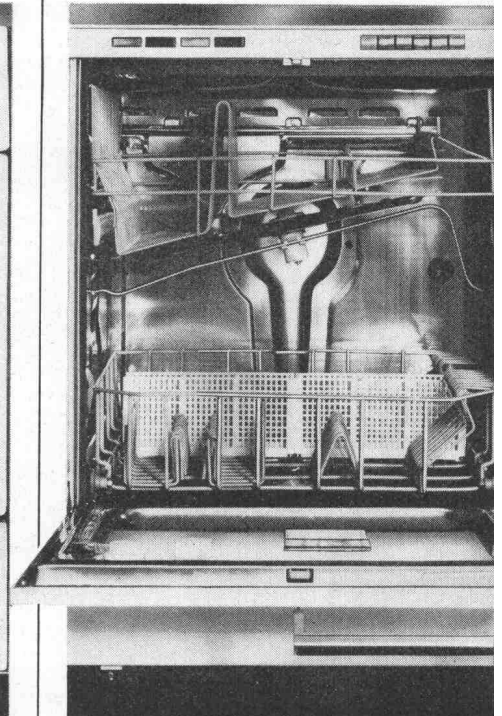
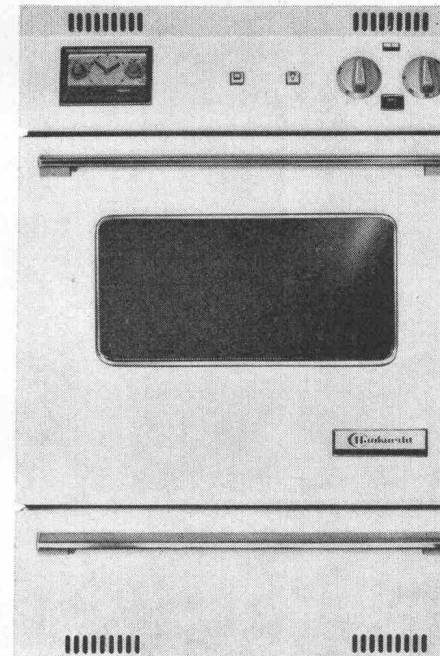
Vorteilhaftere Einkaufskonditionen.

**Vorteil Nummer 4:**

Die Bauknecht-Fabrikgarantie – Kundendienst für alle Einbaugeräte.



**Bauknecht Einbau-Elektroherd EH 44 De Luxe**  
4 Platten (Ø 180 und 145 mm), wovon 2 Schnellheizplatten mit Überhitzsicherung, 7-Stufen-Schalter und Grossraumbackofen mit Innenbeleuchtung. Vollauszugschublade. 3 weitere Modelle alle mit Kontrollampe und Grossraumbackofen. Feuervermailliert. Problemloser Einbau. Ab Fr. 398.-.



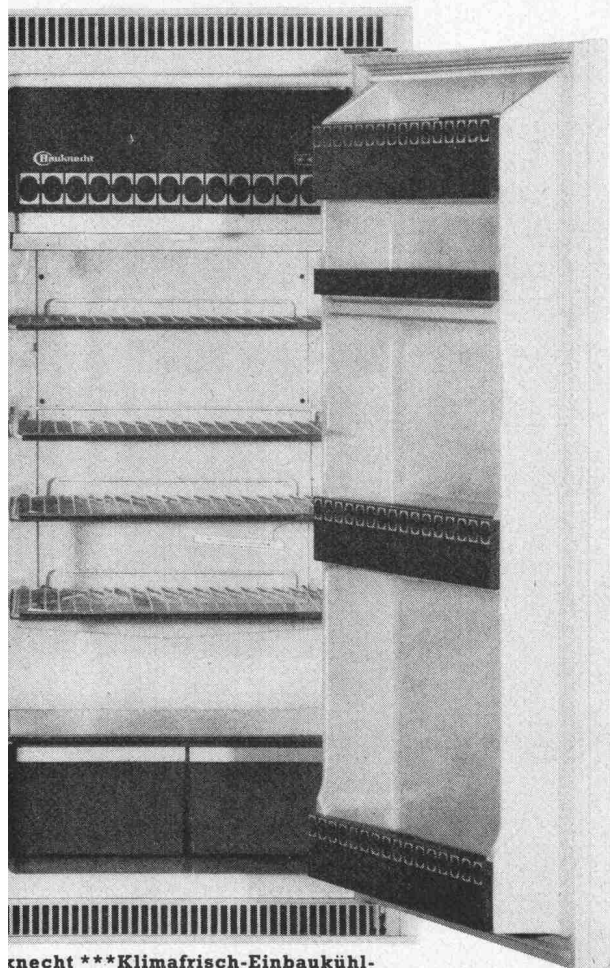
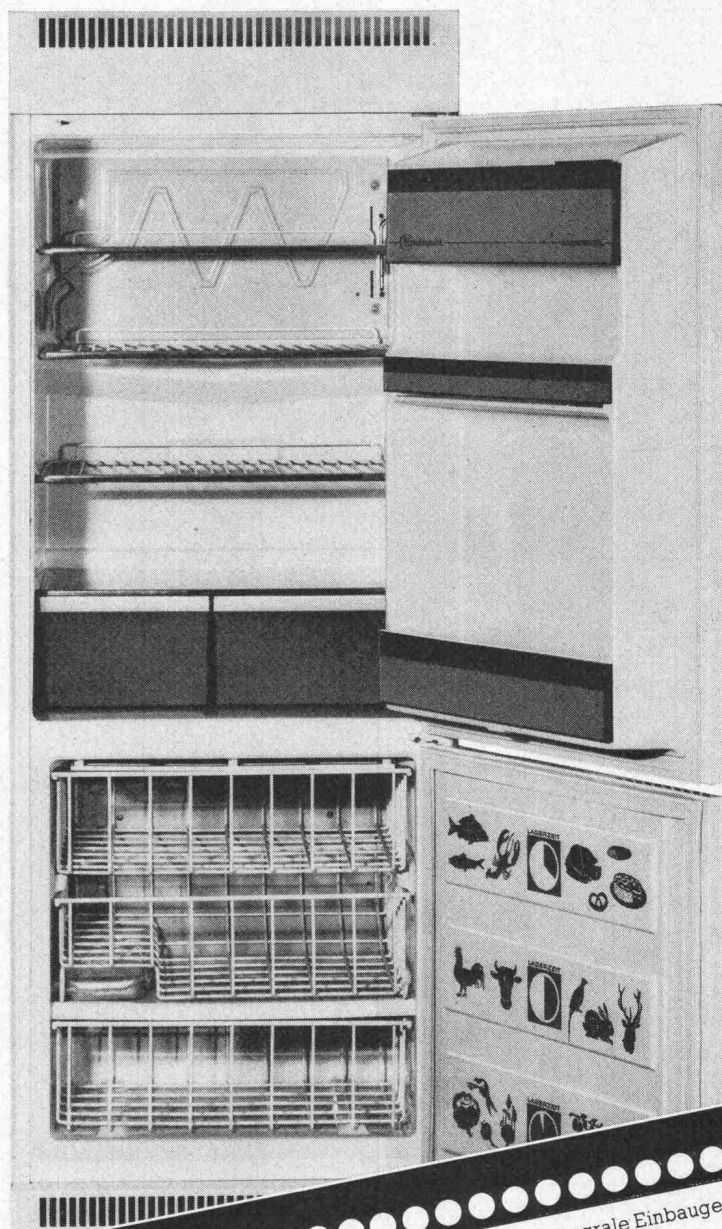
**Bauknecht Einbau-Geschirrspülautomat GS 455 E**  
Fassungsvermögen: 10 Normgedecke.  
**Mit serienmässig eingebauter Entkalkungsanlage** (Ionenaustauscher). Chromstahlauführung. Doppelwandig, jetzt Schallsoliert: sehr geräuscharmer Betrieb. Total-Sprühsystem. 3 Normal- und 1 Bioprogramm. Schweizer Normmasse. Preis, alles inbegriffen, Fr. 1790.-.

# System

nach  
**Schweizer**  
+ **Norm**

## Bauknecht \*\*\*Klima-frisch-Einbau-Kühl/ Gefrierschrank EPD 260

mit 2 Türen, Inhalt 255 Liter, \*\*\*Gefriersafe  
85 Liter. Klimatisierter Kühlraum mit vollauto-  
matischer Abtauung ohne Zusatzheizung.  
Fr. 798.-.



**Bauknecht \*\*\*Klimafrisch-Einbaukühl-  
mat EV 245**  
mit 245 Liter mit 28 Liter \*\*\*Gefrierfach.  
Reinigungsloser Einbau. Klimatisierter Kühlraum  
mit vollautomatischer Abtauung ohne Zusatz-  
heizung. Weitere Modelle nach Schweizer  
Normen ab Fr. 315.-.

**Bauknecht**  
weiss, was Frauen wünschen.

**Ja**

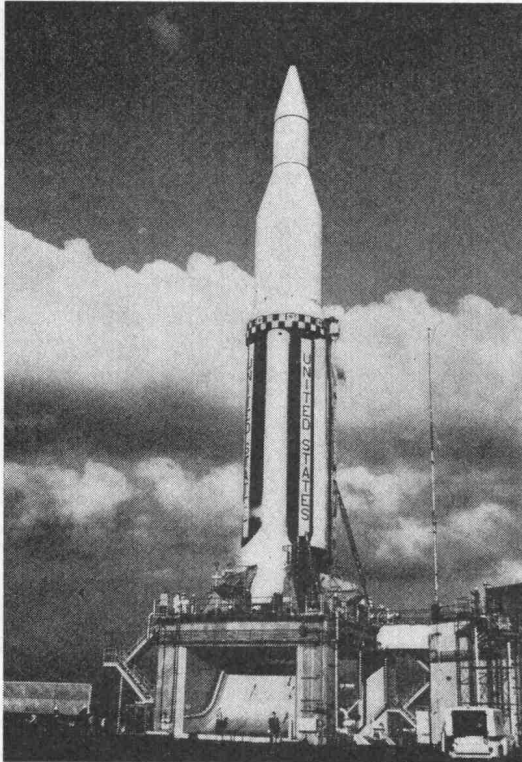
Senden Sie mir die Dokumentation über das integrale Einbaugeräte-  
System von Bauknecht.

Name \_\_\_\_\_ Vorname \_\_\_\_\_  
Strasse \_\_\_\_\_ PLZ/Ort \_\_\_\_\_  
Bezugsquellennachweis: Bauknecht Elektromaschinen AG, 5705 Hallwil

BH10671

# TRICOSAL-Forscher und -Partner in Europa und USA stellen vor

## FLAMMASTIK



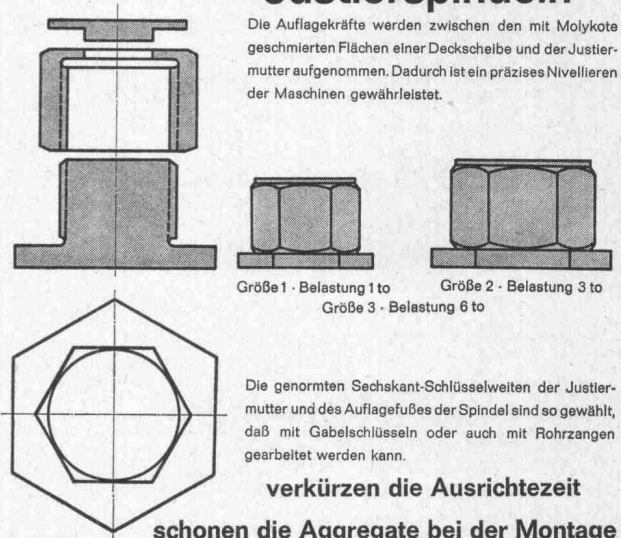
Die raumfahrtbewährte Systemlösung für den Feuerschutz elektrischer Kabel in Industrie und Energieversorgung.

## VERGUSS-MÖRTEL

chloridfrei, ölbeständig, schrumpfungsfrei, fließt leicht und füllt jeden Hohlraum. Druckfestigkeit nach 24 Stunden 550 kg, nach 7 Tagen 820 kg. Für Maschinen-Anker, Aggregate, Montagen von Betonvorfabrikation

### Justierspindeln

Die Auflagekräfte werden zwischen den mit Molykote geschmierten Flächen einer Deckscheibe und der Justiermutter aufgenommen. Dadurch ist ein präzises Nivellieren der Maschinen gewährleistet.



Die genormten Sechskant-Schlüsselweiten der Justiermutter und des Auflagefußes der Spindel sind so gewählt, daß mit Gabelschlüsseln oder auch mit Rohrzangen gearbeitet werden kann.

**verkürzen die Ausrichtezeit  
schonen die Aggregate bei der Montage**



seit  
1923

# Tricosal®

**BAU-CHEMIE AG BASEL (061) 23 00 16**

Zement-Schnellbinde- und Dichtungsmittel, Plastifizierer, Verzögerer, Beton-Reinigungsmittel, Gipsverzögerer, Binder, Fugenbänder, Kunststoffe, Frostschutzmittel, Haftemulsion für Kunststoffmörtel, ölfeste Anstrichemulsion, Thiokol- und Acryl-Kitte, Epoxy-Lacke, Kunststoff-Dünnputze. PVC-Folien, 1 bis 2 mm, für Grundwasserwannen, Wasserbehälter usw. Wir haben für Sie über 100 verschiedene Fugenbandprofile.



## KUNSTSTOFFFROHRE UND FORMSTÜCKE

für Kanalisationen  
Druckleitungen  
Ablaufleitungen  
Entwässerungen  
Industrien

weil geringes Gewicht  
einfache Verlegung  
hydraulisch glatte Oberfläche  
hohe Abriebfestigkeit  
korrosionsbeständig  
lange Lebensdauer  
absolut dicht

AG  
FÜR SYNTHETISCHE  
PRODUKTE  
8022 ZÜRICH

TELEFON 051 27 21 33 / 27 37 30



# MICHIGAN

## *Scheid*

### Gummiradwalzen

verdichten  
optimal

Michigan- Scheid- Gummiradwalzen überzeugen durch einfachen Aufbau und einfache Wartung. Iso-statische Radaufhängung gewährleistet richtige Lastverteilung und Anpassung an alle Bodenun-ebenheiten. Michigan-Scheid-Gummiradwalzen fahren bis direkt hinter den Schwarzdeckenfertiger und erreichen optimale Verdichtung und Ober-flächenversiegelung ohne Verwendung von Wasser oder Netzmitteln. Zur Verdichtung von bituminösem

Material wie auch zur Bodenstabilisierung eignen sich Gummiradwalzen gleichermaßen. Das Michigan-Scheid Programm umfasst aber auch Vibrationswalzen und statische Walzen verschiedener Grössen. Damit steht heute eine vollständige Palette von Verdichtungsgeräten zur Verfügung, um praktisch jede Verdichtungsarbeit schnell, gut und mit einem Optimum an Wirtschaftlichkeit auszu-führen.

**CLARK**  
**EQUIPMENT**

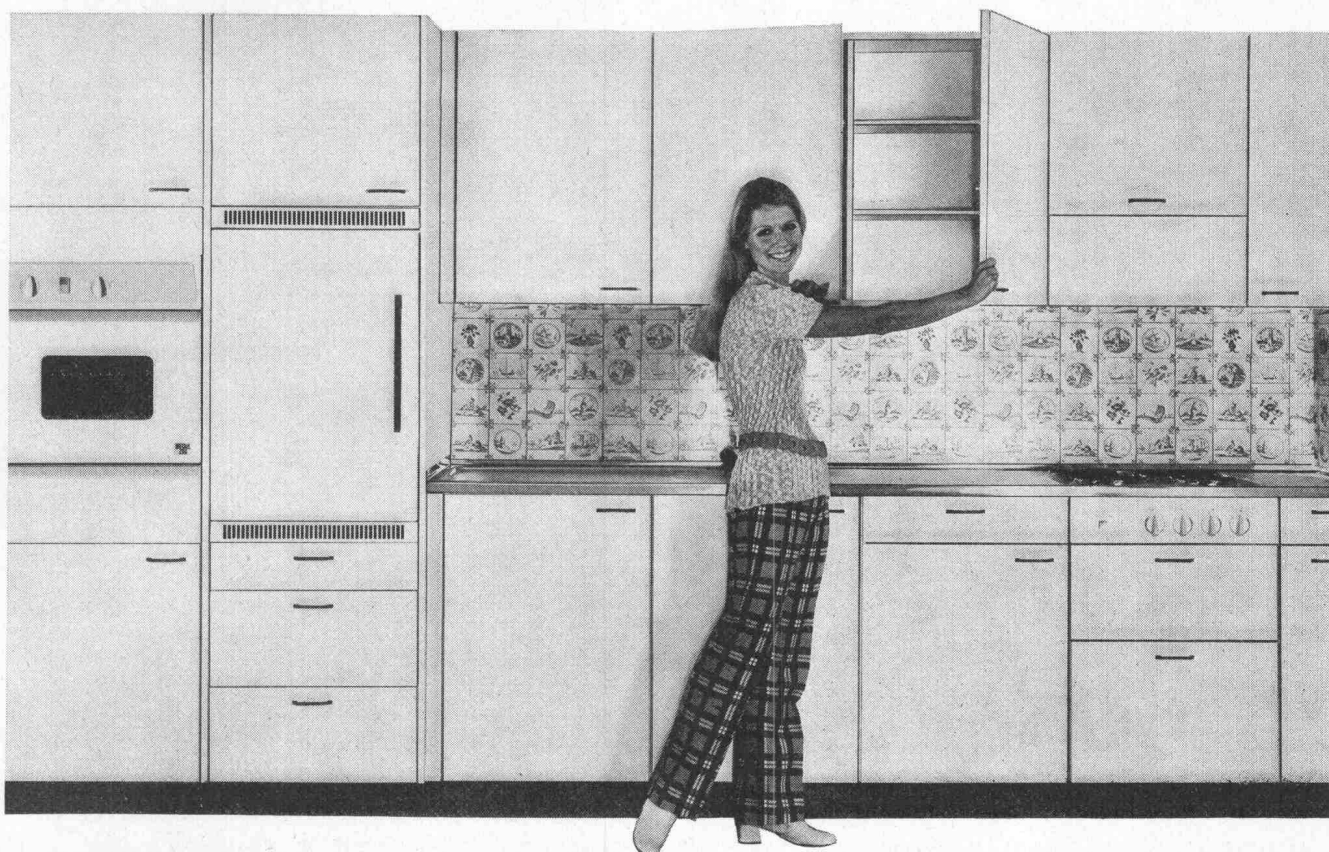
Charles  
**Keller**

Baumaschinen

8304 Wallisellen  
Kriesbachstrasse 1  
Telefon 051-93 39 33  
Machines d'entreprise  
Route Cantonale, 1162 St-Prex  
Téléphone 021-76 13 91

25 Jahre Dienst am Kunden

# Wernle Norm-Küchen:



**die Küche, die  
nur ein Arbeitsplatz**

**mehr ist als**



Verkaufsstellen mit Ausstellungslokalen  
für Beratung, Service und Montage finden Sie in:

**J. Wernle AG** 5024 Küttigen/Aarau  
Tel. 064 / 24 16 61

**WE-norm Türen, WE-norm Schränke, WE-norm Küchen**

#### Zürich

Karstlernstrasse 14  
8048 Zürich  
Tel. 01 / 62 74 62

#### Bern

Sennweg 6  
3000 Bern  
Tel. 031 / 24 01 22

#### Basel

Bruderholzstrasse 35  
4000 Basel  
Tel. 061 / 34 24 20

#### Lausanne

Rochelle 12  
1008 Prilly  
Tel. 021 / 25 81 56



# Materialboy «Geraco»

Aus Stahlrohr und Blechtafeln hergestellt, mit Fahrrollen und in gefälliger grauer Farbe gespritzt. Er bietet Platz für Zeichenmaterial, Planrollen, Ordner, Telefon und Telefonbücher, Hängemappen usw. und eignet sich deshalb als praktische Ergänzung zu Zeichenständen und stark belegten Arbeitspulten.

Höhe 78 cm, Breite 78 cm,  
Tiefe 52 cm,  
komplett mit Materialschale Fr. 325.-  
Telefonhalter Fr. 8.-

Büfa: Halle 6, Stand 615

**Racher**

Racher & Co. AG Marktgasse 12  
8025 Zürich 1 Tel. (01) 47 92 11



## comolli Spezialbetonröhren für hohe Ansprüche

PHLOMAX- u. VIBRO-PRESS-Betonröhren mit Spitz- und Doppelglockenmuffen armiert und unarmiert. Baulänge 2 m. Lichtweiten von 20-150 cm.

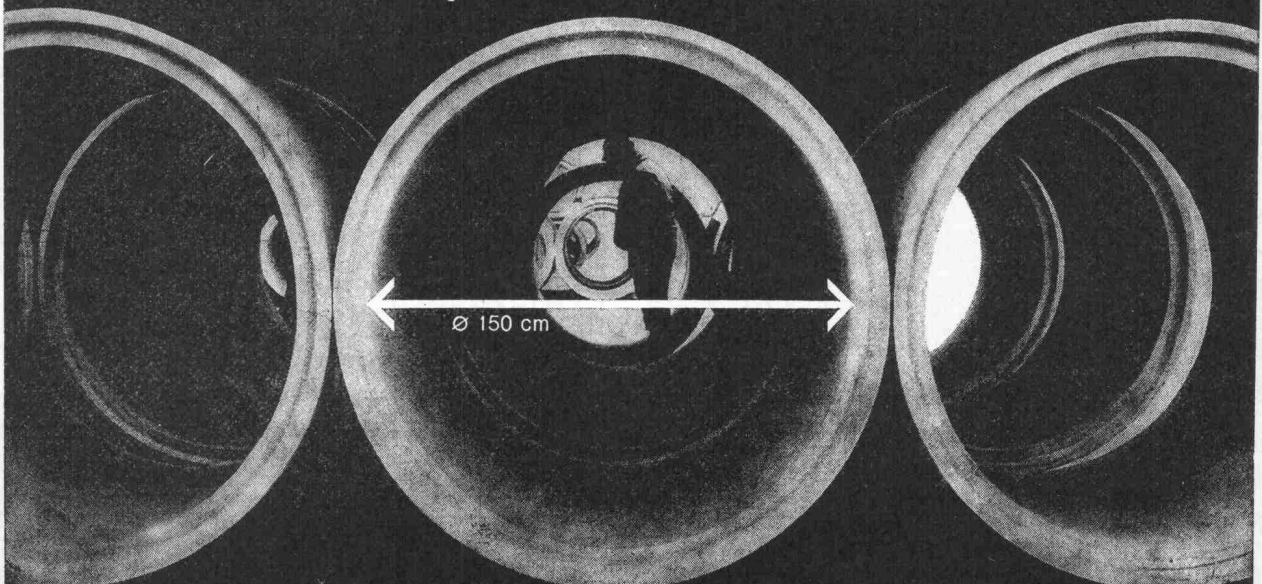
Überzeugen auch Sie sich schon bei nächster Gelegenheit von der Qualität der COMOLLI-Betonröhren

speziell über das genaue Ineinanderpassen der Muffen, was Ihnen ein rasches Verlegen gewährleistet und damit Ihre Kosten senken hilft.

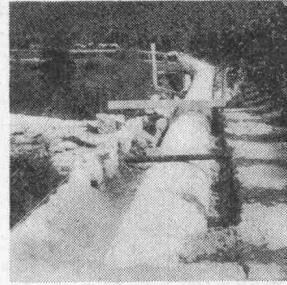
Prompte Lieferung ab Werk und franko Verwendungsstelle. Wir sind zu jeder Auskunft und technischen Beratung gerne bereit. Tel. 057/5 14 14

Comolli's Erben AG,  
5620 Bremgarten/AG

Vertretung für die Kantone Basel Stadt und Basel Land:  
GEBR. KOHLER AG, 4633 LÄUFELFINGEN

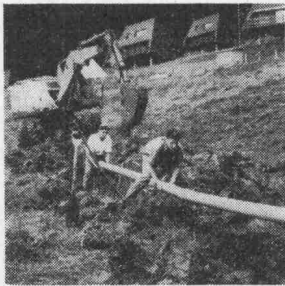


# Ihre Sicherheit: Die Qualität und der Service\* somo (Rohre und Formstücke aus Kunststoff)

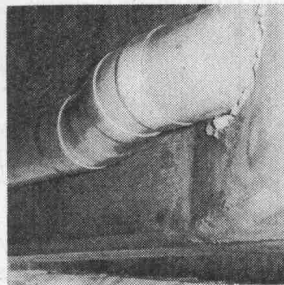
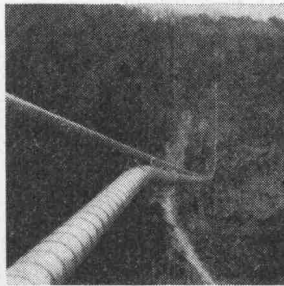


Kanalisation im Wallis

Wasserleitung  
Wallis: Soussillon-Niouc



Kanalisation  
Schwyz: Rothenturm



Ablauf  
Autobahn Vengeron

Die somo-Druckleitungen aus Hart-PVC und PE, sind ein ideales Material für Leitungen sei es für

- Trink-oder Industrierwasserleitungen
- Zuführungen zu Baustellen
- Unterwasserleitungen
- Beregnung und Bewässerung
- Milchtransport sowie für Wein und andere flüssige Nahrungsmittel
- Rohr-Installation von Schwimmbädern
- Industrielle Anlagen
- hängende oder in Galerien verlegte Leitungen lieferbar in Dimensionen bis 600 mm  $\varnothing$  und für Betriebsdrücke von 2,5 bis 16 atü. Das geringe Gewicht der Materialien erleichtert Handhabung und Montage und erlaubt somit eine Reduktion des Arbeitsaufwandes. Die glatten Innenwände und der grosse Widerstand gegen Korrosion, Abnützung und Verkrustung bürgen für ein tadelloses und dauerhaftes Funktionieren.

\* Die Leistungen des technischen Dienstes somo erstrecken sich auf Projektierungen, Ratschläge, Baubeginn, Ueberwachung und Kontrolle. Sie bedeuten Wirksamkeit, Ertrag und Sicherheit.



## somo

SOMO S. A. — Productions plastiques. — Kunststoffwerk  
7--15, rue des Caroubiers, 1211 GENÈVE 24, tél. 022 / 43 86 00, télex 23 195



## Internationale Technische Messe Brno / Brünn

11.—20. September 1971

Einzigartige spezialisierte Maschinen- und Apparaten-Messe Mitteleuropas.

Spitzenerzeugnisse der Maschinen- und Apparate-Industrie in branchenmässiger Anordnung.

Wissenschaftlich-technische Symposien und Fachtagungen.

Günstige Gelegenheit zur Anbahnung neuer Handelsbeziehungen.

**Ein Besuch in Brno lohnt sich!**

Auskünfte, Prospekte, Messeausweise usw. durch **Ihr Reisebüro** oder durch die Generalvertretung für die Schweiz und Liechtenstein.

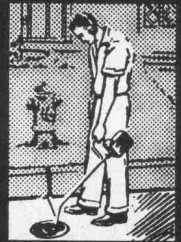
**natural**

Natural AG, Messe-Abt., 4002 Basel  
Tel. 061 / 22 44 88

## DETECTRON- COVERMETER

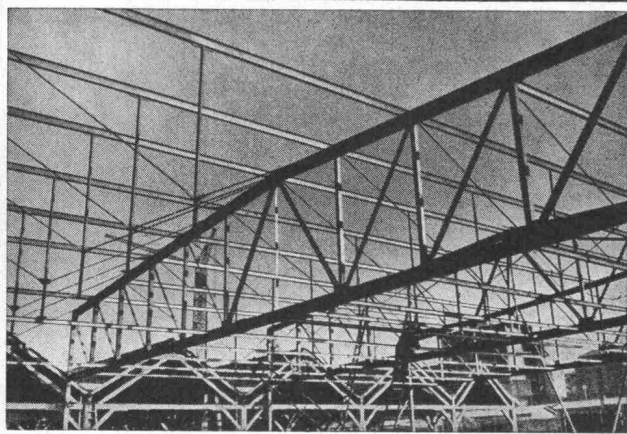
Such- und Prüfgeräte

1. Lokalisieren von elektrischen Leitungen hinter einer Wand
2. Auffinden von Schieberkastendeckeln oder Leitungen im Boden und feststellen der Tiefe
3. Auffinden und feststellen der Tiefe von Armierungseisen
4. Kontrollieren von Isolationen an Leitungen, Rohren, Tanks, Schutzanstrichen
5. Auffinden von Leckstellen an Druckleitungen
6. Feststellen von Stromverlust bzw. Isolationsfehlern usw.



Generalvertretung

**INTRAVEND AG** Schweiz  
Postfach 8048 Zürich Telex 54 289  
Tel. 051 62 88 22



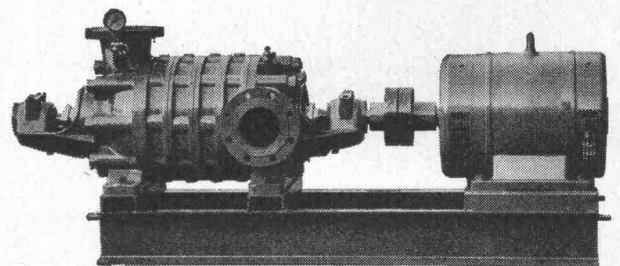
Stahlhochbau    Behälter    Schlosserei  
Brückenbau    Silos    Metallbau  
Ingenieurbureau

**PREISWERK & ESSER**

Basel

Schönaustr. 10  
Tel. (061) 32 46 88

## Hochdruck-Zentrifugal- Pumpen



für:

**Wasserversorgungen  
Druckkesselanlagen  
Industrie, Kesselhäuser  
Sand- und Kieswerke  
Bewässerungen  
Wagenwaschanlagen**

**Maschinenfabrik a. d. Sihl AG**  
**8023 Zürich 4**

Gegründet 1871, Telefon 051 / 23 35 14



# Sie können Fr. 5.- bis Fr. 10.- pro m<sup>3</sup> Beton sparen

Brun liefert eine neue  
Hochleistungs-Betonaufbereitungsanlage  
für preisgünstigen Qualitätsbeton

- Einmann-Bedienung
  - betriebssichere Automatik
  - schnelle Montage durch  
eingehängte Elemente
  - einfacher Transport
- Alles in allem – wirtschaftlich**

Dies ist genau Ihre Anlage,  
ob auf der Baustelle,  
in Ihrem Werkhof  
oder als Satelliten-Betonwerk

## brun

Brun + Cie AG  
Maschinenfabrik  
6244 Nebikon LU  
Telefon 062 861612

# Mörtel-Zusatz für Mauerwerk



## LAMIT<sup>®</sup> E 10

**Anwendung:** Als Zusatz zu verlängertem oder reinem Zementmörtel.

**Vorteile:** Leichtere Verarbeitbarkeit des Mörtels, kein Nachmischen nötig, wenig Mörtelverluste, günstige Abbindebedingungen, verbesserte Haftung zwischen Stein und Mörtel.

Lieferform: Trockengemisch in Plastikbeutel, Inhalt ist auf die Verwendung von 1 Sack Bindemittel (50 kg) abgestimmt.

**Generalvertrieb**  
corex Basel AG  
Lindenhofstrasse 28  
Postfach, 4002 Basel  
Tel. 061/22 23 00

## Tuchschmid Türzargen + Türen

Stahl  
Chromnickelstahl  
Leichtmetall  
Kunststoff

Gebr. Tuchschmid AG  
Bahnhofplatz  
8500 Frauenfeld  
Schaffhauserstr. 34  
8006 Zürich

## INTRAFIX<sup>®</sup>

Patente angemeldet

### BETONSMELZ-VERFAHREN

schmilzt Löcher, schneidet und brennt  
**Beton – Eisenbeton – Stahl – Guss – Granit – Naturstein, usw.**

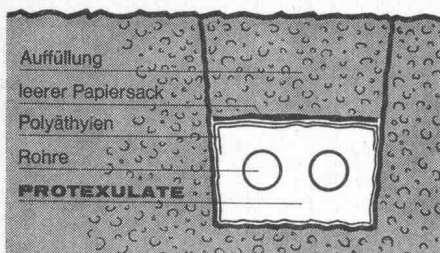
einfach – geräuschlos – schnell – sauber – staublos – vibrationslos – ungefährlich – wirtschaftlich – über und unter Wasser

Vertreternachweis weltweit durch

### INTRAVEND AG

 Schweiz  
Postfach 8048 Zürich Tel.: 051 62 88 22  
Telex 54 289

## PROTEXULATE<sup>®</sup>



### Thermische Isolierung und Korrosionsschutz bei Fernheizungen

PROTEXULATE hilft solche Anlagen rationeller und preisgünstiger zu erstellen. Dies ist dank den zahlreichen Vorteilen möglich, durch welche sich PROTEXULATE auszeichnet. Seine markanteste Eigenschaft ist die Wasserdichtheit. Da die Oberflächenspannung des Wassers grösser ist als die Kapillarkräfte von PROTEXULATE, wirkt

dieses absolut wasserabstossend, sodass die Leitungen unbehandelt verlegt werden können. Die Grundstruktur des Materials bewirkt einen Isolierwert der die Leitungen vor übermässigen Wärmeverlusten bewahrt. Auch die Verarbeitung gestattet Einsparungen bei den Erstellungskosten. PROTEXULATE wird, ohne die bis heute notwendigen Betonkanäle direkt in den Leitungsgraben eingeschüttet und bildet so ein sicheres und zeitgemässes Isoliersystem für erdverlegte Fernheizleitungen.

Generalvertretung:

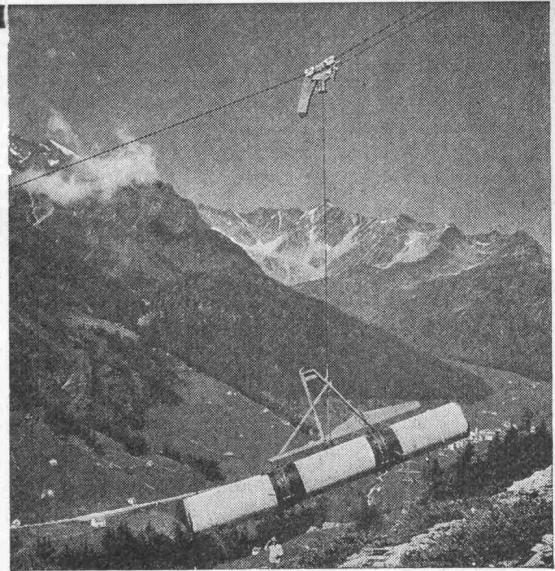
**ROGER FREY, dipl. Ing.**  
8039 Zürich

Beethovenstrasse 47  
Tel. 051/36 25 44

# DER WYSSEN-SEILKRAM

löst Ihre Transportprobleme

- Verlegen von Druckleitungen. Fördern von Material für Lawinen- und Wildbachverbauungen, Kraftwerke, Personenbahnen und Hochspannungsleitungen. Holztransport in Gebirgswäldern.
- Ist universal für kurze, mittlere und lange Distanzen, vereint in einer Anlage.
- Aufziehen und Absenken der Lasten an jeder gewünschten Stelle längs der Anlage.
- Schnell montiert und einsatzbereit.
- Arbeitet mit einfachem Trag- und Zugseil.
- In verschiedenen Typen von 1,5 bis 15 Tonnen Tragkraft lieferbar.
- Bietet alle Vorteile aus jahrelanger Erfahrung, hohe Qualität, sicherer Betrieb, lange Lebensdauer, prompter Kundendienst.



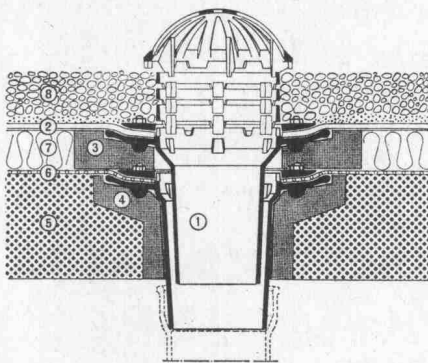
Beratung, Verkauf, Vermietung und Ausführung von Transporten

**WYSSEN-SEILBAHNEN**  
**3713 REICHENBACH (Kandertal)**

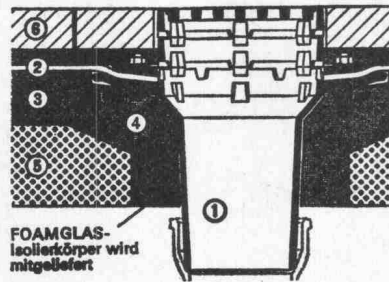
Telefon 038 / 76 17 22

## PASSAVANT-DACHABBLÄUFE

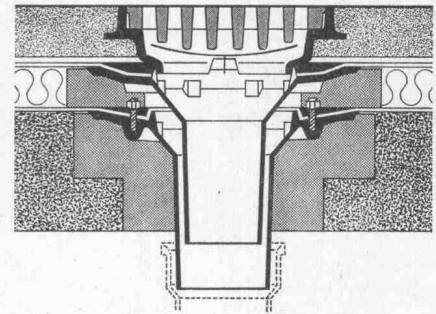
mit senkrechtem und seitlichem Abgang



Kiesschüttdach, 2teilig



Dachterrasse, einteilig



Warmdach, befahrbar, 2teilig

*Keine Aussparungen  
 Isolierkörper in  
 Schale legen  
 keine Kältebrücken  
 sofortiges Abbleiten,  
 des Dachwassers.*

**Ob befahrbar oder nicht:**

PASSAVANT löst die Probleme der Flachdachentwässerung endgültig. Verlangen Sie den Spezialprospekt für viele Möglichkeiten mit Devisierungsunterlagen für den Spengler bei

**WERNER MAAG ZÜRICH**

Zeltweg 44 · 8032 Zürich · 051 / 32 75 80

-----

Name \_\_\_\_\_

Adresse \_\_\_\_\_

-----

# Bon für Sauna-Dokumentation

Senden an  
Ch. Rossi + Co AG  
Allmendstr. 9-11  
8700 Küsnacht  
Tel. 051/90 17 55

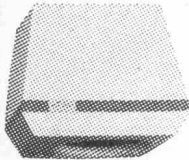
Wir wünschen  
 Ihre komplette Sauna-Dokumentation  
 unverbindliche Beratung

Unsere Anschrift: \_\_\_\_\_



## HUBER

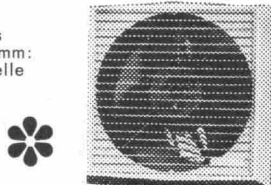
### Ventilatoren Klima-Anlagen



Turbine AG 2S  
2 Geschwindigkeiten  
500/1000 m<sup>3</sup>/h  
Enorme Blaskraft  
für jede Druckleistung

Ein komplettes  
Ventilationsprogramm:  
mehr als 60 Modelle

## ELGÉ



Ventilator «Plastair» PV 252  
1 oder 2 Geschwindigkeiten  
600/900 m<sup>3</sup> h  
ein oder zwei Wege für  
Büros, Laden, Küchen usw.

Liefermöglichkeit, Prospekt und Konditionen durch

**HUBER Air Conditionné AG, Kernstrasse 27, 8004 Zürich**  
Eingang des Ausstellungsraumes: Anwandstrasse, Tel. 01 / 23 05 14

## Verbindungen schaffen

Schweizerischen Werbebotschaften in der  
Bauzeitung verbinden das  
Produkt mit dem Markt.

3 Jahrzehnte  
Qualitäts-Kunststoffplatte

## RESOPAL®

<b>Oberflächen:</b>	matt + glanz Porenstruktur Hammerschlag	Kristall Reliefarten naturmatt
<b>Formate mm:</b>	2800 × 1250 2120 × 1020	2120 × 915 1750 × 800

Andere Ausführungen auf Anfrage.

**RESOPAL 063 / 2 07 14 4900 LANGENTHAL**



**fi-Distanzhalter**  
auf jeder Baustelle  
**fi-Distanzhalter**

Drahtwerke Fischer & Co.  
5734 Reinach AG, Tel. 064 / 71 15 55

## Achtung bei Renovationen von Fassaden!

Seit einigen Jahren hat die weltbekannte Firma Good-Year ein **Kunstharz-Pliolit** hergestellt, und dieses Bindemittel wird in unserer Fassadenfarbe «**Paintgum 7**» verwendet.

Es hat unübertroffene Vorteile gegenüber der Dispersion

- wasserundurchlässig
- elastisch
- atmend
- schimmelverhütend
- selbstreinigend (minimes Ansetzen von Russ und Staub)
- 100% Alkali-beständig

### 5jährige schriftliche Garantie

von der Herstellerfirma

Verlangen Sie für Ihre Fassaden-Renovation «Paintgum 7» bei Ihrem Malermeister oder durch uns den Bezugsquellennachweis von bewährten Malergeschäften in der ganzen Schweiz.

Alleinvertretung

**Künzli-Farben AG, 8003 Zürich**

Meinrad-Lienert-Str. 3, Tel. 01 / 35 79 71 / 33 11 05

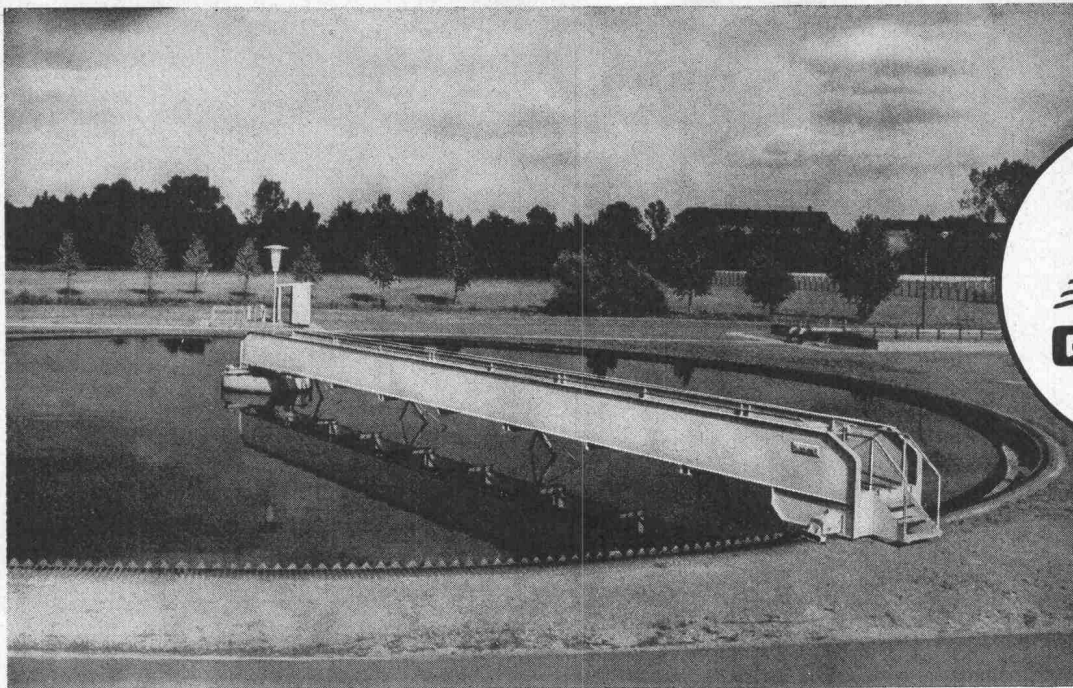
## KUMA

➔ **Qualitäts-  
Vollbadverzinkung**

als Korrosionsschutz

sauber  
preiswert und  
prompt

➔ Aktiengesellschaft  
Kummler & Matter,  
Verzinkereierwerke  
4658 Däniken / SO  
Tel. 062 / 65 11 54



**MASCHINELLE EINRICHTUNGEN  
UND ARMATUREN  
FÜR KLÄRANLAGEN**

Geiger-Rundschlammräumer haben sich für die wirksame Reinigung kreisförmiger einstöckiger Absetzbecken während des Betriebs von Sink- und Schwimmschlamm seit Jahrzehnten für Becken bis zu 78 m Durchmesser bewährt ■ Die Abbildung zeigt einen Schlammräumer für ein Nachklärbecken mit Geiger-Antrieb DBP.

**TEIL AUSFÜHRUNG, MONTAGE UND SERVICE DURCH  
HANS ROSHARD, INGENIEUR SIA, KÜSNACHT**

# Ihr Partner auf dem Flachdach für Tageslichttechnik Entlüftung Entwässerung

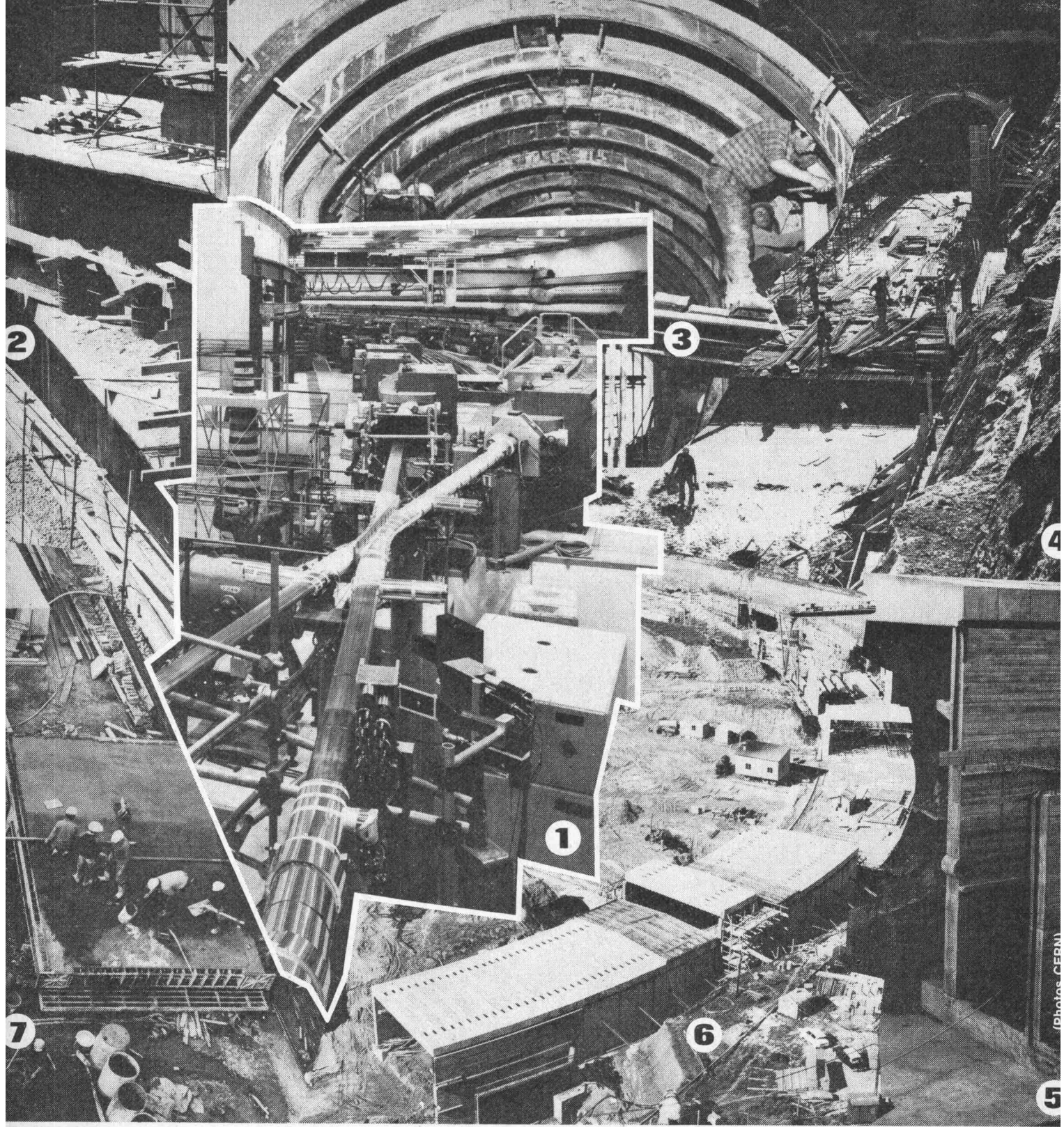
Jahrzehntelange Erfahrung! Wir bieten Ihnen optimale Sicherheit durch ausgereifte Konstruktionen. Fragen Sie uns an. Wir finden auch für Sie die wirtschaftlichste Lösung.



Lichtkuppeln  
Glasdachwerk  
Spenglerei  
Bleipresswerk

Jakob Scherrer Söhne  
Allmendstrasse 5-7  
8059 Zürich 2  
Tel. 051 25 79 80





# Wir halten Wasser auf, damit die Forschung im CERN\* nicht aufgehalten wird.

Ein Kreistunnel von 1000 m Umfang mit einem Volumen von 140000 Kubikmeter, der die zur täglichen Beobachtung subnuklearer Geheimnisse notwendigen Speicherringe (ISR) des CERN (1) beherbergt. Die ISR, ein Bauwerk von über 100 Millionen Franken, umfassen einen Komplex von Gebäuden, Hallen und Tunnels, die mit unserer Hilfe gegen Feuchtigkeit und Wassereinwirkung geschützt wurden.

**Speicherringe ISR** – Abdichtung der vorgefertigten senkrechten Elemente mit BARRA-PULVER(7), dem normalbindenden

Mörtel-Dichtungsmittel, und NEROL B(2), einem plastischen Schutzanstrich auf Bitumenbasis. Fugendichtung mit PALTOX-KITT(6).

**Gebäude, Hallen und Servicestollen** – Abdichtung der Wände mit BARRA-PULVER. Betondichtungszusatz SPERRBARRA 05 (4) für Bauten unter Drainage. MEYCO-FUGENBÄNDER (5) zur Abdichtung von Arbeits- und Dilatationsfugen.

**Vorgetriebene Verbindungsstollen** – Abdichtung mit PRENOTEKT(3), der kalt spritzbaren Beschichtung auf Bitumen-

Kautschuk-Basis. Im Bestreben, heute schon für die Zukunft zu bauen, trug Meynadier so zum Gelingen eines Vorhabens von europäischen Ausmassen bei.

\* Europäisches Kernforschungs-Institut, Genf

MEYNADIER + CIE AG  
Zürich, Lausanne, Bern,  
Luzern, Bellinzona, Chur



**MEYNADIER**

Photos CERN