

Objektyp: **Advertising**

Zeitschrift: **Schweizerische Bauzeitung**

Band (Jahr): **89 (1971)**

Heft 31

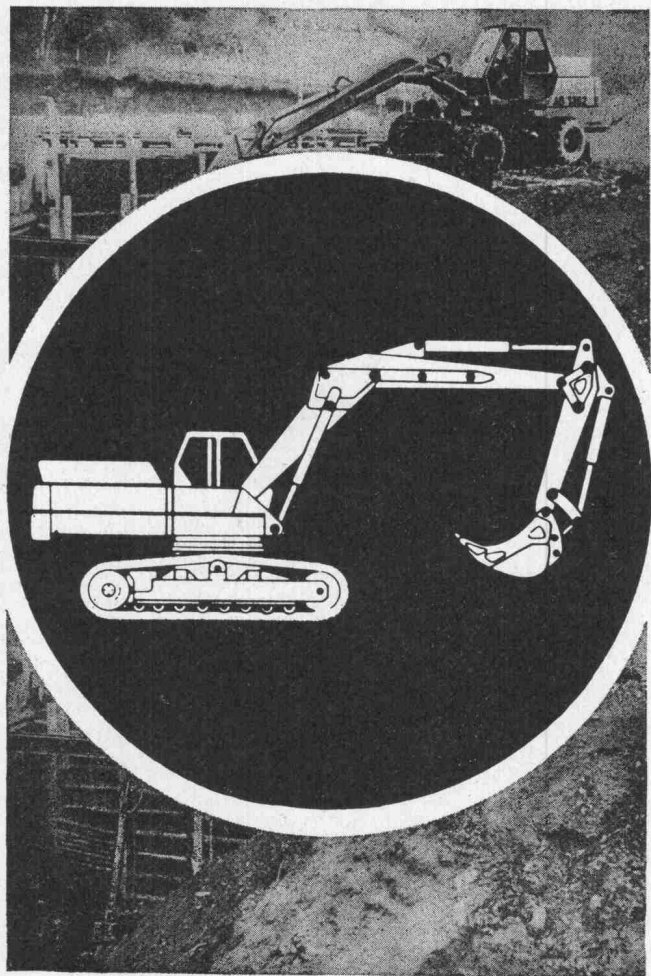
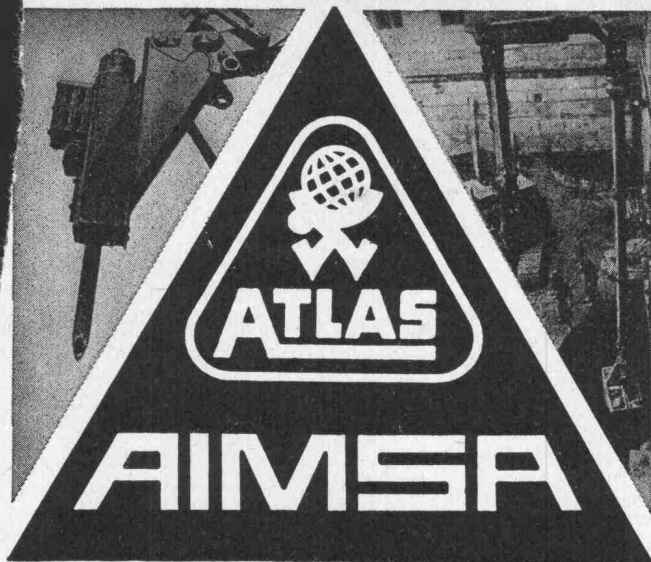
PDF erstellt am: **08.08.2024**

### **Nutzungsbedingungen**

Die ETH-Bibliothek ist Anbieterin der digitalisierten Zeitschriften. Sie besitzt keine Urheberrechte an den Inhalten der Zeitschriften. Die Rechte liegen in der Regel bei den Herausgebern. Die auf der Plattform e-periodica veröffentlichten Dokumente stehen für nicht-kommerzielle Zwecke in Lehre und Forschung sowie für die private Nutzung frei zur Verfügung. Einzelne Dateien oder Ausdrucke aus diesem Angebot können zusammen mit diesen Nutzungsbedingungen und den korrekten Herkunftsbezeichnungen weitergegeben werden. Das Veröffentlichen von Bildern in Print- und Online-Publikationen ist nur mit vorheriger Genehmigung der Rechteinhaber erlaubt. Die systematische Speicherung von Teilen des elektronischen Angebots auf anderen Servern bedarf ebenfalls des schriftlichen Einverständnisses der Rechteinhaber.

### **Haftungsausschluss**

Alle Angaben erfolgen ohne Gewähr für Vollständigkeit oder Richtigkeit. Es wird keine Haftung übernommen für Schäden durch die Verwendung von Informationen aus diesem Online-Angebot oder durch das Fehlen von Informationen. Dies gilt auch für Inhalte Dritter, die über dieses Angebot zugänglich sind.



AB 1202 - AB 1302 - AB 1602  
AB 1702 - AB 2002

100 % HYDRAULISCH  
VON 7 BIS 30 TONNEN  
AUF RAUPEN ODER PNEU

\*

GENERAL VERTRETUNG FÜR DIE SCHWEIZ:

AIMSA - 1211 GENÈVE 26 - 20, RUE BOISSONNAS  
TEL. 022 / 42 48 00

8116 WÜRENLOS  
TEL. 056 / 74 18 44

# Schweizerische Bauzeitung

Offizielles Organ des SIA, Schweizerischer Ingenieur- und Architekten-Verein und der GEP, Gesellschaft Ehemaliger Studierender der ETH Zürich  
Gegründet 1883 von Ing. A. Waldner

89. Jahrgang Heft 31

5. August 1971

## Inhalt

|   |            |
|---|------------|
| Ideenwettbewerb für die Erweiterung des Stadtzentrums von Winterthur durch Überbauungen Neuwiesenquartier und Areal Hauptbahnhof. Von <i>G. Risch</i> . . . . . | 773*       |
| Ein echtes Sprengwerk: Strassenüberführung über die DB bei der Station Herblingen. Von <i>K. Wehrli</i> . . . . .   | 780*       |
| Die Anwendung von Diamant im Bauwesen. Von <i>H. Brouwer</i> . . . . .  | 782        |
| 50 Jahre Injecta AG, Teufenthal. Von <i>M. Künzler</i> . . . . .  | 783*       |
| Hochschule und Öffentlichkeit: der Kontakt über die Massenmedien. Von <i>W. Schiesser</i> . . . . .   | 785        |
| Ein kurzschlüssiger Wettbewerbsverzicht in Herisau<br>Schwein müsste man haben! Von <i>G. Risch</i> . . . . .   | 787<br>788 |

## Umschau

|   |      |
|---|------|
| Schwertransport auf Luftkissen . . . . .  | 788* |
| Einheitsprämie für das Engere Baugewerbe. Technische Abnahmeprüfungen. Kinderkrippe an der ETH Zürich. Betonplatten im Schnellverfahren. Neuer Schnellbinder für Stahlbeton . . . . . | 789* |

## Buchbesprechungen

|   |     |
|---|-----|
| Korrosionsbeständigkeit nickelhaltiger Werkstoffe, von der <i>Internat. Nickel Ltd.</i> . . . . . | 789 |
| Organismus und Technik, von <i>H. Kükelhaus</i> . . . . .   | 790 |

## Wettbewerbe

|   |      |
|---|------|
| Hallenbad mit Restaurant und Kunsteisbahn in Emmenbrücke. Pflegeheim Muri-Gümligen. Unterseminar in Pfäffikon SZ. Kantonsschule Reussbühl in Luzern . . . . . | 790* |
|---|------|

## Bulletin Technique de la Suisse Romande

|  |     |
|--|-----|
| Inhaltsverzeichnis von Heft 15, 1971 . . . . . | 791 |
|--|-----|

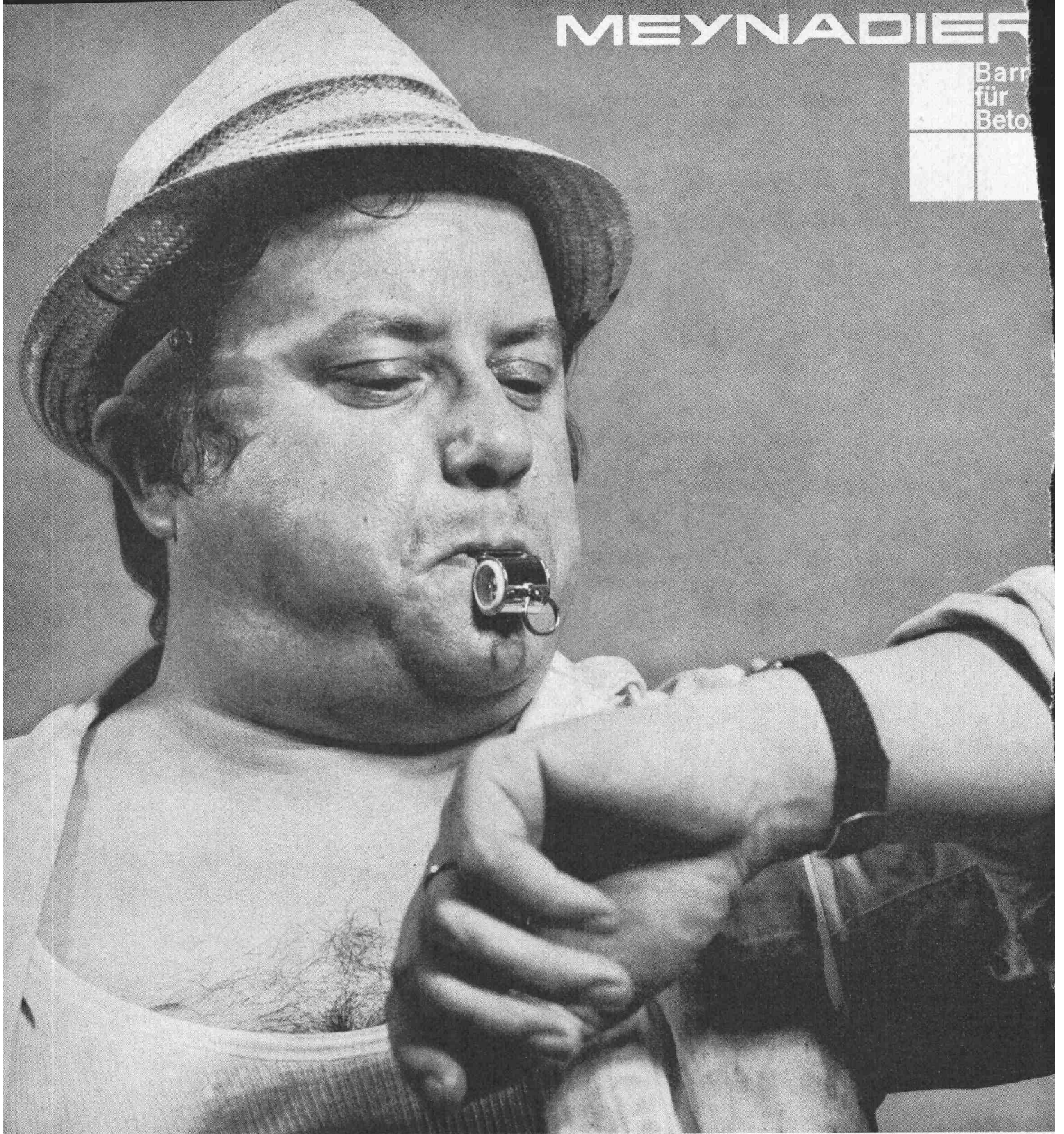
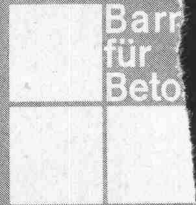
## Ankündigungen

|  |     |
|--|-----|
| Unterrichtshilfen - Material und Geräte, Ausstellung in London. 6. Internat. Tagung über Seilbeförderung, Turin. Leipziger Herbstmesse. Fera, Schweiz. Fernseh-, Radio/Phono-Ausstellung in Zürich. Internat. Maschinenmesse, Brno. K '71, Internat. Kunststoffmesse in Düsseldorf. Automechanika '71, Ausstellung für das Automobil, Frankfurt. Ausstellung «Interfreight 71» (Containertechnik), London. Veranstaltungen der Studiengemeinschaft für Fertigbau e. V. . . . . | 791 |
| Staubbekämpfung und Luftreinigung. Ausstellung «Europrotection», Paris-Le Bourget. Lower-cost Housing Problem Related to Urban Renewal and Development, Missouri-Rolla. 12. Europ. Werkzeugmaschinen-Ausstellung, Mailand. Ausstellung «Umweltsundheit 1971», Eastbourne. Tagung über Verbrennung und Feuerungen, Stuttgart. Deutsche Industrieausstellung Berlin. Tagung Schlüsselfertiges Bauen als Zukunftsforderung, Stuttgart . . . . .                                   | 792 |

## Anzeigenverwaltung

IVA AG für internationale Werbung  
8035 Zürich, Beckenhofstrasse 16  
Telephon 01 / 26 97 40, Postcheck 80 - 32735  
Filialen in Lausanne und Genf

# MEYNADIER



## Feierabend für die Belegschaft, Arbeitsantritt für Barralent.

Grosse Flächen, Brücken oder Träger können nicht in einem Guss betoniert werden. Und doch müssen sie fugenlos sein. Da hilft BARRALENT, der Abbindeverzögerer «nach Mass».

Denn BARRALENT garantiert Ihnen risikofreie Betonierunterbrüche – seien es Stunden, eine Nacht oder eine noch längere Zeitspanne. So «arbeitet» BARRALENT, während die Belegschaft ruht.

Einsenden an Meynadier + Cie AG, Postfach, 8023 Zürich.  
Ich bitte um Unterlagen über BARRALENT.

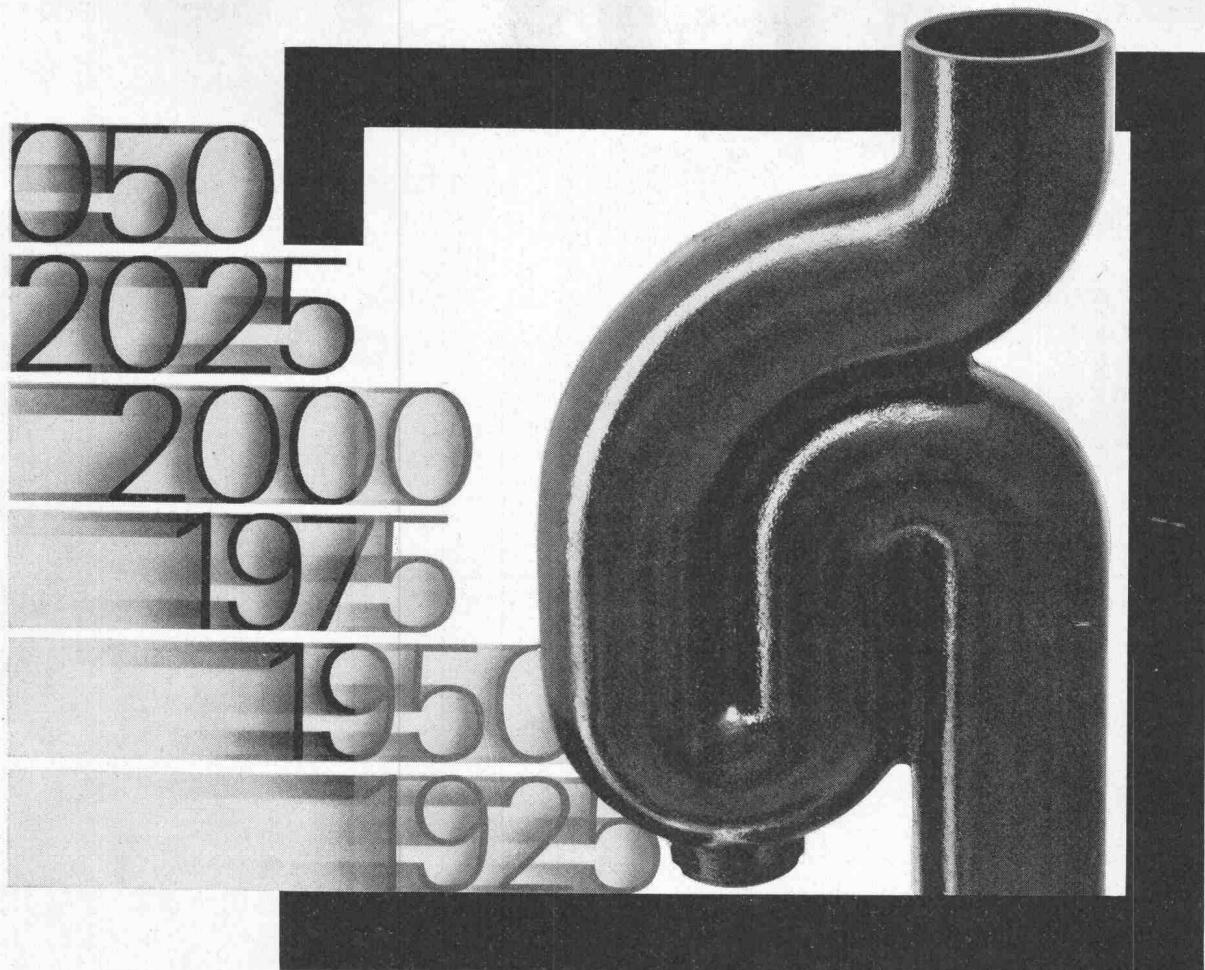
BBZ

Name: \_\_\_\_\_

Adresse/PLZ: \_\_\_\_\_

MEYNADIER + CIE AG  
Zürich, Lausanne, Bern, Luzern, Bellinzona, Chur

# BARRALENT



**VIELES WECHSELT, DAS HIER DAUERT  
ÜBERDAUERT GENERATIONEN**

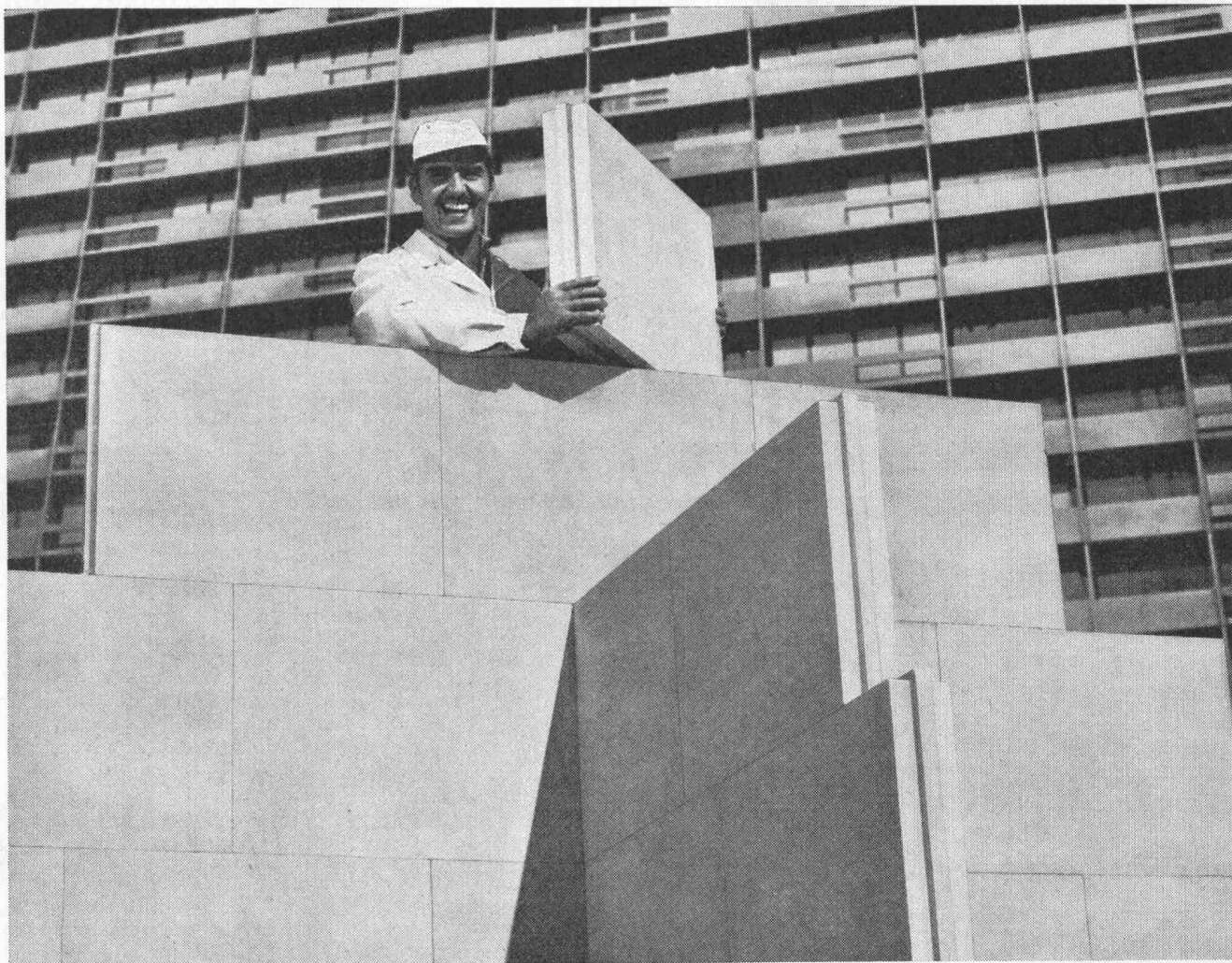
# **VON ROLL** **ABLAUFLEITUNGEN**

## **AUS GUSSEISEN**

Die Architektur mag ihre Technik wechseln, ihre Stile; was von Dauer ist, sind unsere Ablaufleitungen aus Gusseisen. Man kann sie in kurzer Zeit verlegen, auch durch dünne Wände führen, dank der Bridenverbindung. Die muffenlosen Formstücke und Rohre, sind kleiner und leichter. Wo sie eingebaut sind, kann man sie ruhig vergessen. Man hat keine Probleme mit ihnen. Sie widerstehen den korrosiven Angriffen, sind wärmebeständig und geräuschkämpfend.

Wissen Sie, dass wir auch Ablaufleitungen aus Stahl und Kunststoff herstellen?

**VON ROLL AG. Werk Klus, 4710 Klus**  
700  
Telefon 062 7133 33



E.1

# ALBA- und PLATRISOL-Platten

- ▶ Für zeitgemässe Wände (rationelles Bauen)  
Für saubere Wände (Trockenbauweise)  
Für glatte Wände (Putz erübrigt sich)
  
- ▶ Für gesunde Wände (Gips atmet)  
Für isolierende Wände (Schallisolation)  
Für schützende Wände (Feuerwiderstand)
  
- ▶ Für arbeitssparende Wände (einfache Montage)  
Für preisgünstige Wände (Serienfabrikation)  
Für wohnliche Wände (behaglich und warm)

Beratung und Unterlagen durch

▶ **GIPS-UNION AG** 

Talstr. 83, 8021 Zürich, Tel. 051-23 37 60

---

# VORHANG- SCHIENEN



0009 6.1.1.71

Preis-  
Sensation

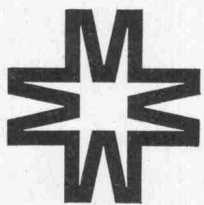
**neu nur**  
**74 cts./m**

Aluminium eloxiert bei 5200 m

MONTO®-Vorhangschiene werden speziell hergestellt für die schraubenlose Vorhang-Gleitschiene-Montage MONTO®. Mit dem MONTO®-Werkzeug montieren Sie die Original-MONTO®-Profile *jetzt bedeutend leichter und schneller.*



Überzeugen Sie sich selbst. Verlangen Sie Unterlagen mit beiliegendem Bon.



**Maron + Co. AG**  
**Metall- und**  
**Plastikwarenfabrik**  
**8590 Romanshorn**  
**Telefon 071/63 25 75**

**\* BON \***

- Bitte senden Sie mir/uns ein Muster des neuen MONTO®-Profils
- Ich/wir bitte(n) um einen unverbindlichen Vertreter-Besuch am .....
- Ich/wir bitte(n) um eine Offerte für ..... m MONTO® Einnut-Vorhang-Gleitschiene Aluminium eloxiert

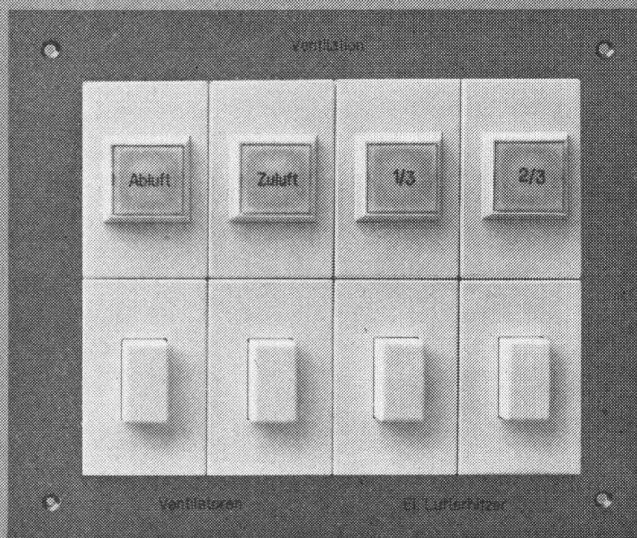
**Firma:** .....

**Genau Adresse:** .....

Ausschneiden und einsenden an  
Maron + Co. AG, Metall- und Plastikwarenfabrik  
Postfach, 8590 Romanshorn

SB 1

*Feller*



Feller-«FLF»-Apparate lassen sich zu kleinen, eleganten Kombinationen zusammenstellen. Die durch blosses Einschnappen rasch montierten Apparate können als Druckschalter, Druck-Impulskontakte, Signallampen und Steckdosen, Typ 12 und 13, geliefert werden. Geben Sie uns Ihre Wünsche bekannt, wir liefern Ihnen die einbaufertige Kombination!

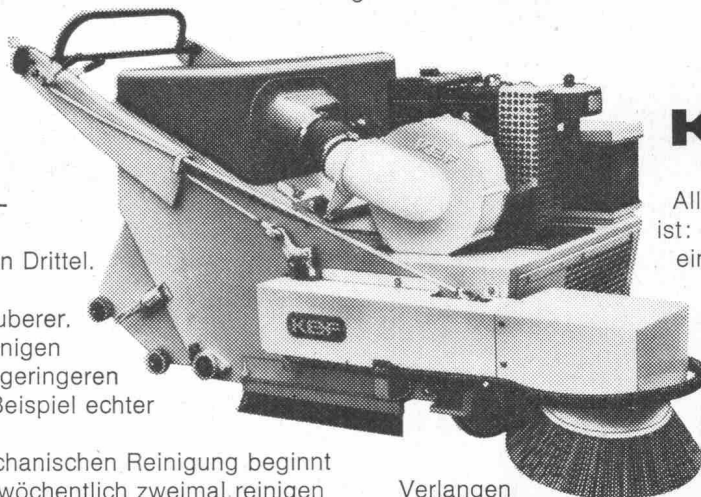
Adolf Feller AG Horgen  
Fabrik elektrischer Apparate

Telefon 051 82 16 11

## Beispiel

## echter Rationalisierung

KEF-Kehrsaugmaschine Mod. 635, Kehrleistung bis 4200 m<sup>2</sup>/Std.



**KEF**

Mit einer KEF-Kehrsaugmaschine senken Sie die Reinigungskosten auf einen Drittel. Und sparen gleichzeitig Personal. Und reinigen sauberer. Schneller und sauberer reinigen mit weniger Personal und geringeren Kosten: ist das nicht ein Beispiel echter Rationalisierung?

Die Rentabilität der mechanischen Reinigung beginnt schon bei 500 m<sup>2</sup>, die Sie wöchentlich zweimal reinigen müssen. Je grösser die Fläche, desto grösser die Ersparnis.

KEF hält für jede Betriebsgrösse ein passende Maschine bereit. Für Stundenleistungen von 2500 m<sup>2</sup> bis 11000 m<sup>2</sup>. Mit Elektro- oder Benzinmotor. Mit oder ohne Fahrersitz.

Allen KEF-Maschinen gemeinsam ist: die staubfreie Arbeitsweise, die einfache Handhabung, die leichte Manövrierbarkeit (Vor- und Rückwärtsgang), die robuste Bauart und die Zuverlässigkeit im Dauerbetrieb.

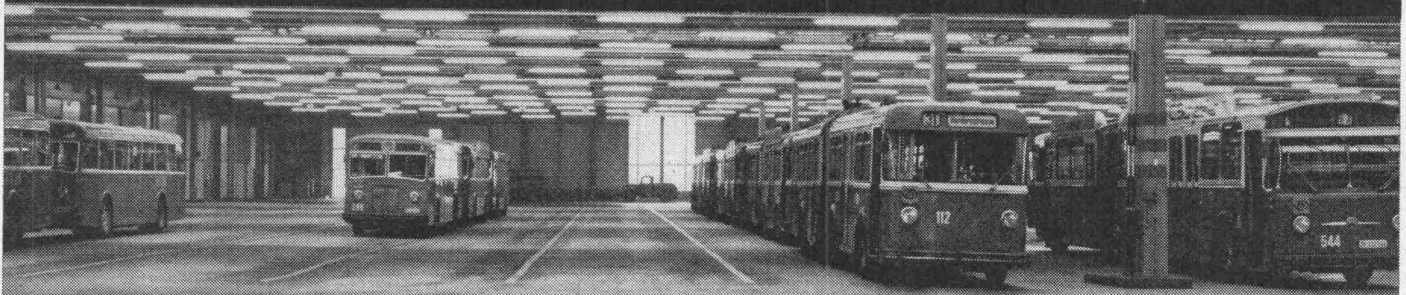
Tun Sie einen Schritt in Richtung einer echten Betriebsrationalisierung.

Verlangen Sie eine Vorführung in Ihrem Betrieb. Unsere KEF-Spezialisten beraten Sie sachkundig bei der Lösung Ihrer Probleme. Denn wir haben eine jahrzehntelange Erfahrung auf dem Gebiet mechanischer Reinigung. Und unser Service- und Kundendienst auch.

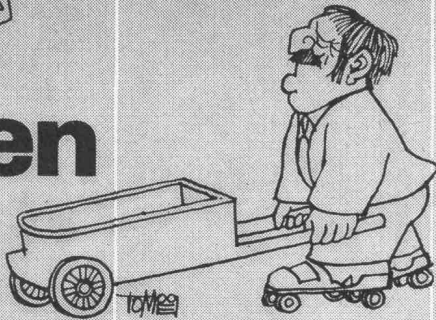
## Robert Aebi

Robert Aebi AG, Uraniastr. 31/33, 8023 Zürich, Tel. 01/23 17 50

# auf gutem Boden...



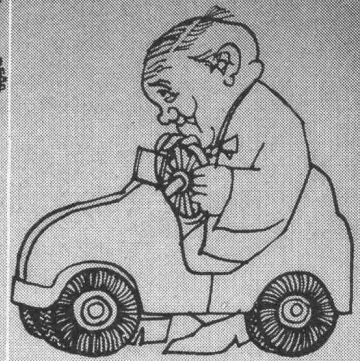
## stehen



## rollen



## gehen



## fahren

auf EUBÖOLITH – Steinholz  
fusswarm, zäh, elastisch,  
öl- und lösungsmittelbeständig,  
keine elektrostatische Aufladung,  
einfach im Unterhalt,  
staubfrei

oder auf MAXIDUR – Hartbeton  
robust,  
mineralöl- und lösungsmittelbeständig,  
staubfrei,  
keine Pflege

Beide Industrieböden sind in ihrer Qualität und ihrer Preiswürdigkeit unübertroffen. Jedes Jahr verlegen wir mehrere hunderttausend Quadratmeter. In unserer Arbeit steckt deshalb ein enormer Erfahrungsschatz, der zu Ihrer Verfügung steht!



Euböolithwerke AG  
Tannwaldstrasse 62  
4600 Olten  
Tel. 062 – 2123 35





## Aufstiegsschacht zu Fluchtröhren

Ø 100 cm, Anschlussöffnung Ø 100 cm,  
Bauhöhe 150 cm, Gewicht 1520 kg.

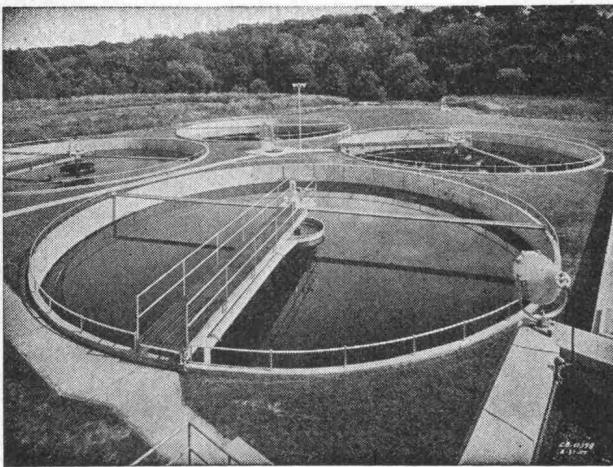
Das vorfabrizierte Schachtelement  
Ø 100 cm ermöglicht dem Unterneh-  
mer die Erstellung der gesamten  
Fluchtweganlage aus Fertigteilen.

**Verlangen Sie bitte den  
Spezialprospekt.**

# comolli

Comolli's Erben AG Betonelemente  
5620 Bremgarten Tel. 057/51414

## Kläranlagen

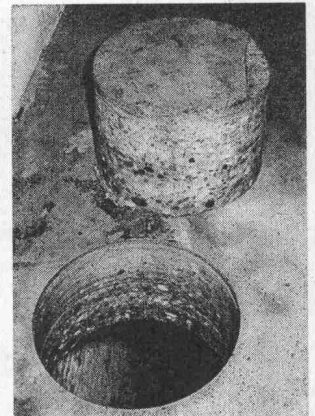


Automatische Rechen, Rechengut- und Kehrlicht-  
Zerkleinerungs-Maschinen  
Absetzbecken (Rund- und Rechteckbecken)  
Biologische Abwasserreinigung  
Faulkammerausrüstungen  
Kombinierte Abwasserreinigungsanlagen für  
kleine Gemeinden und Institutionen  
Industrielle Abwasserreinigung  
Flotationssysteme

**Alpha AG. Nidau**

Tel. (032) 2 46 92

## Wir bohren mit Diamant



- Aussparungen in verschiedenen  
Durchmessern
- vibrations- und staubfrei
- auf den Millimeter genau
- keine Nacharbeiten
- in Betonböden, Wänden, Säulen,  
Balken usw.
- für das Montieren von Zentralheizungen,  
Entlüftungen, Klimaanlage,  
Abfuhrkanäle usw.

**Diamantbohr AG, 5426 Lengnau**

In der Steig 495, Telefon 056 / 51 14 96



# WALTER J. HELLER AG.

## BAUUNTERNEHMUNG BERN

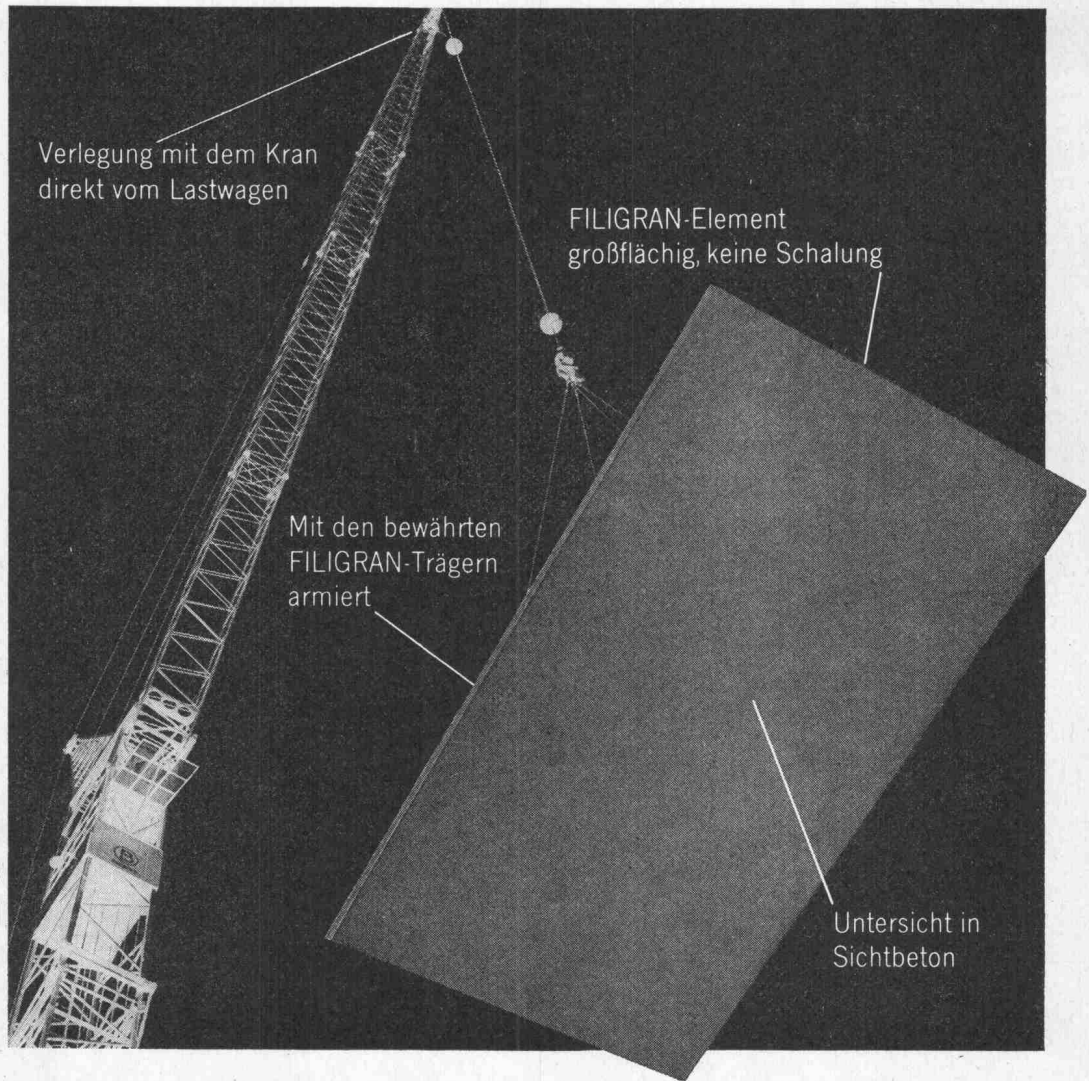
SION

LUGANO

ILANZ

# FILIGRAN

## ...das perfekte Deckensystem!



Verlegung mit dem Kran  
direkt vom Lastwagen

FILIGRAN-Element  
großflächig, keine Schalung

Mit den bewährten  
FILIGRAN-Trägern  
armiert

Untersicht in  
Sichtbeton

**Mit FILIGRAN  
bauen heißt  
Kosten und  
Zeit sparen.**

Das FILIGRAN-Element ist ein großflächiges, armiertes Deckenfertigteil. Es ermöglicht den Bau einer Massivdecke ohne Schalung mit Sichtbeton-Untersicht. Mehrere Arbeitsgänge entfallen.

Bitte informieren Sie sich und fordern Sie technische Unterlagen bei den Lieferwerken der FILIGRAN-Elemente an:

Bauelemente A.G., 8583 Sulgen,  
Kanton Thurgau, Tel.: 72/3 21 04

Bodenmüller A.G., 3930 Visp,  
Tel.: 28/6 34 21

Eduard Bolli A.G., 8200 Schaffhausen,  
Lochstraße 4, Tel.: 53/5 34 05

Gebr. Brun A.G.,  
6020 Emmenbrücke bei Luzern,  
Tel.: 41/5 16 16

Elementwerk A.G., 8604 Volketswil,  
Postfach, Tel.: 51/86 46 28

FILIGRAN-Bauelemente A.G.,  
3515 Oberdiessbach,  
Tel.: 31/92 57 98

Jakob Fritschi, Bauelemente A.G.,  
4617 Gunzgen, Tel.: 62/46 26 66

Röman Gassner,  
FL 9400 Vaduz/Liechtenstein,  
Tel.: 75/2 10 96

Anton Kindle & Co.,  
FL 9495 Triesen/Liechtenstein,  
Tel.: 75/2 15 66

Ziegelwerk Lauper A.G.,  
2542 Pieterlen BE, Tel.: 32/87 12 44

Bauunternehmung Ott A.G.,  
6423 Seewen (Schwyz),  
Tel.: 43/3 12 70

Stutz & Rudolf A.G., 9000 St. Gallen,  
Notkerstraße 42, Tel.: 71/24 75 65

Baustoffwerk Trimmis A.G.,  
7202 Trimmis Station,  
Tel.: 81/22 05 47

Neuheit!

# compri band V

Für alle Fugen  
jetzt

## VORKOMPRIMIERT

kurzfristig lieferbar

Generalvertretung:

**Roger Frey dipl. Ing.** Tel. 051/362544  
**8039 Zürich** Beethovenstr. 47



## Internationale Technische Messe Brno / Brünn

11.—20. September 1971

Einzigartige spezialisierte Maschinen- und Apparaten-Messe Mitteleuropas.

Spitzenerzeugnisse der Maschinen- und Apparate-Industrie in branchenmässiger Anordnung.

Wissenschaftlich-technische Symposien und Fachtagungen.

Günstige Gelegenheit zur Anbahnung neuer Handelsbeziehungen.

**Ein Besuch in Brno lohnt sich!**

Auskünfte, Prospekte, Messeausweise usw. durch **Ihr Reisebüro** oder durch die Generalvertretung für die Schweiz und Liechtenstein.

# natural

**Natural AG, Messe-Abt., 4002 Basel**  
Tel. 061 / 22 44 88

## Viel Zeit und Konzentration

wendet der Leser der Schweizerischen Bauzeitung für das Studium seines Fachblattes auf. Er weiss, der Aufwand macht sich bezahlt. Die SBZ vermittelt ihm den nötigen Ueberblick über sein engeres und weiteres Berufsgebiet und gibt ihm neue Schaffensimpulse.

Auch Werbefrankens, die für Anzeigen in der Schweizerischen Bauzeitung ausgelegt werden, sind gut investiertes Kapital. Die Leserschaftsanalyse des Blattes ermöglicht den Inserenten, seine Eignung für die Marktpräsenz eines Produktes und die Kundenpflege genau zu bewerten.

Alleinige Anzeigenannahme  
**IVA AG für internationale Werbung**

8035 Zürich  
Beckenhofstrasse 16, Tel. 051 / 26 97 40  
1004 Lausanne  
19, av. de Beaulieu, Tél. 021 / 34 72 65  
1204 Genève  
8, rue de Marché, Tél. 022 / 26 03 45

a  
u  
au  
aus  
ausf  
ausfü  
ausfüh  
ausfüh  
ausfüh  
ausführung



ber  
ber  
bera  
bera  
bera  
berat  
beratu  
beratu  
beratum  
beratum  
beratum  
beratum

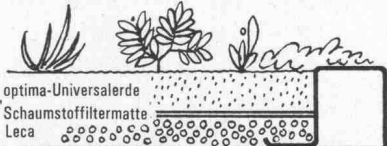
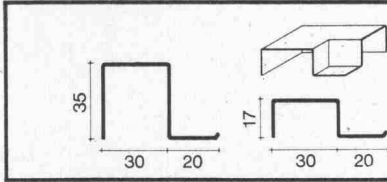
planu  
planu  
planu  
planu  
planun  
planun  
planun  
planung  
planung  
planung

isomat bau ag abdichtungen isolati  
onen flachdach grundwasserisolationen  
gussasphaltbeläge kunststoffbeläge besch  
ichtungen abdichtungen grundwasserisolation  
gussasphaltbelag kunststoffbelag isomat bau ag

## I S O M A T - B A U A G

Abdichtungen im Hoch- und Tiefbau  
8040 Zürich, Badenerstrasse 362  
Telefon 051 / 54 11 66

Einfach und wirtschaftlich  
Die optima-Dachgartenelemente aus **Eternit** gestatten eine den Platzverhältnissen entsprechende, individuelle Gestaltung je-



des Dachgartens. Die Elemente sind in kürzester Zeit verlegt – der optima-Dachgarten kann u. U. schon in einem Tag fixfertig sein.

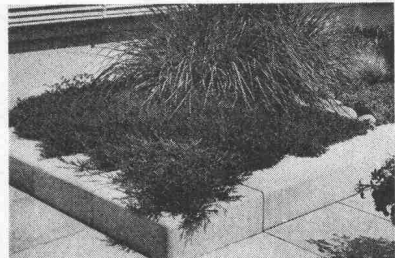
Sauber und leicht  
optima-Dachgartenelemente bilden eine saubere Einfassung des Erdreiches. Die Verwendung von optima-Universalerde und **Leca** erlaubt eine wesentlich dünnere Erdschicht als üblich. Die Belastung des Daches verringert sich auf ca. 26 kg/m<sup>2</sup>.

# optima Dachgarten

die einfachste,  
sauberste, leichteste,  
wirtschaftlichste  
und schönste Lösung.

Ein optima-Dachgarten ist ein individueller Dachgarten zu vernünftigem Preis.

Schön und wohnlich  
Der optima-Dachgarten bietet allen Pflanzen, wie Klein- und Grossträuchern, anspruchsvollen Stauden, Sommerflor und auch dem Rasen die optimalen Lebensbedingungen. Darum gedeihen in jedem optima-Dachgar-



ten die Pflanzen am schönsten. Das unpersönliche Flachdach wird zu einem Refugium der Erholung und Entspannung. Zudem wird das Klima in den angrenzenden Räumen nachhaltig und positiv beeinflusst.

Verlangen Sie ganz unverbindlich unsere Dokumentation. Wir beraten Sie gerne kostenlos.



**optima**<sup>®</sup>  
Hans Gilgen  
dipl. Gärtnermeister  
4102 Binningen  
Telephon 061-5410 04

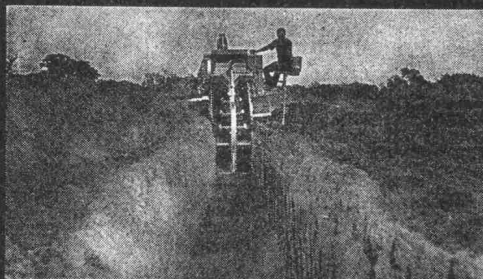


**kamm**

Kamm & Co., Zentralheizungen, Gerberstrasse 7a/b, 3000 Bern, Telefon 031 / 22 18 22

## Revolution im Grabenaushub

durch die führenden, weltbekannten USA Davis Trencher und Cleveland Trencher. Für Pipelines, Drainage, Kabelgräben, Fundamente, Schächte, Wasserleitungen, militärische Zwecke usw.

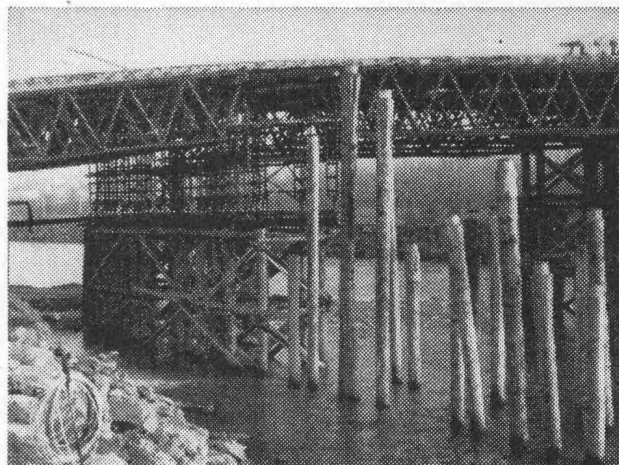


Davis gräbt an Traversen (bis 20%) senkrechte Gräben durch hydraulisch kippbaren Oberteil. Davis gräbt an Hängen bis zu 100%. Hydraulische Tieföffel mit 5 oder 8 Tonnen Reisskraft, für Spezialeinsatz (2,5 bis 3,4 m Tiefe). Hydraulischer Dozer zum Zudecken und planieren der Gräben. **Davis Trencher**: 9 Modelle. Grabbreiten: 5–70 cm, Grabtiefen bis 230 cm, Grabgeschwindigkeit: bis 540 m/h. Preis Fr. 6200.— bis ca. Fr. 145 000.—. Zubehör: Tieföffel, Dozer, Lader, Bohrergerät, usw. **Cleveland Trencher**: 13 Modelle und 2 Backfiller und Tamper. Grabbreiten: 25 cm bis 1,5 m (verstellbares Rad, bis 1,8 m, Krone bis 8 m breit). Grabgeschwindigkeit: bis 44 m/min. Preise ab Fr. 79 000.— bis ca. Fr. 490 000.—.

Verkauf und Vermietung durch:

**INTRAVEND AG**

Postfach 8048 Zürich Tel 051 62 88 22 Telex 54 289



## Rammarbeiten

Vorfabrizierte  
Betonpfähle  
**Ortsbetonpfähle  
System DELTA**

Spundwände

Ufermauerfundamente  
Lehrgerüst-Pfählungen

**Eggstein AG**

Tribtschenstr. 57

**Luzern**

Tel. 041 / 44 66 04 / 44 37 80

# Firal Sickerplatten

lassen sich dank ihrer handlichen Form rationell und rasch verarbeiten

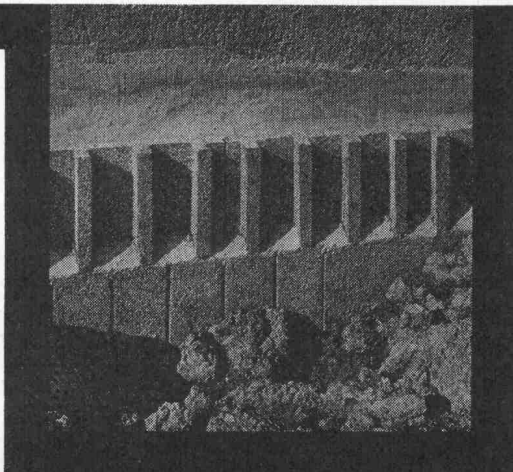
sind robust und schlagfest, deshalb für maschinelles Hinterfüllen besonders geeignet

erleichtern die Bestellung: gleiche Platte als Abschluss- und Füsselement verwendbar

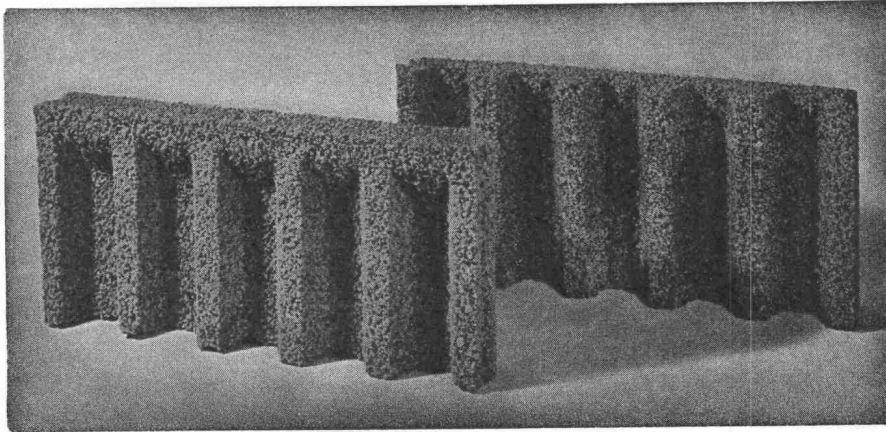


**Firal-Baustoffe**

Streulistr. 28, Postfach, 8030 Zürich  
Telefon 051 / 32 01 61



# ROBA-Sickersteine Praktisch und robust



|          |  |
|----------|--|
| Typen:   | Sickerstein und Abdeckplatte                                 |
| Masse:   | 50×25×6 cm   |
| Gewicht: | 10 kg  |
| Preis:   | Fr. 6.80 pro m <sup>2</sup><br>(85 Rappen pro Stück) ab Werk |

Beziehbar direkt oder durch  
die Handelsgenossenschaft des SBV  
und den Baumaterialienhandel

**Element und Baustein AG**  
(vormals E. Jucker)

**8307 Kindhausen-Effretikon**  
Telefon 01 / 86 41 90



## Ihr Vorteil: Einsparungen

- durch rationelle Erstellung eines besseren Entwässerungssystems
- an Verschleiss von Schalungsmaterial und dessen Transportkosten

## Ihr Vorteil: Verbesserung

- der Entwässerung des Erdreichs
- Belüftung der Fundamente
- der Kanalisation des Sickerwassers

## Ihr Vorteil: Verkürzung der Bauzeit

- durch vereinfachte vollmaschinelle Aufschüttung

# Ihr Partner auf dem Flachdach für Tageslichttechnik Entlüftung Entwässerung

Jahrzehntelange Erfahrung! Wir bieten Ihnen optimale Sicherheit durch ausgereifte Konstruktionen. Fragen Sie uns an. Wir finden auch für Sie die wirtschaftlichste Lösung.



Lichtkuppeln  
Glasdachwerk  
Spenglerei  
Bleipresswerk

Jakob Scherrer Söhne  
Allmendstrasse 5-7  
8059 Zürich 2  
Tel. 051 25 79 80



**ALBISWERK  
ZÜRICH A.G.**

**Tastenvahl hat die  
ALBIS-Haustelephonzentrale ESK 8000  
für 200 Teilnehmer und mehr.**

Das Fingerspitzengefühl  
gilt als das sicherste  
und unvermitteltste.  
Die Fingerspitzen wollen tasten;  
sie freuen sich deshalb  
an der Tastenvahl,  
und flugs zaubern sie  
Ihre Telephonverbindung her.

Unsere Tastenvahleinrichtung  
haben wir eigens für die  
Haustelephonzentrale ESK 8000  
entwickelt. Elektronik und Edelmetall-  
Schnellkontakt-(ESK) Relais  
arbeiten mit hoher  
Geschwindigkeit Hand in Hand.

Bitte verlangen Sie unseren Prospekt AW 1066

**ALBISWERK ZÜRICH A. G.** 8047 Zürich  
Albisriederstrasse 247 Telephon (051) 52 54 00

Vertretungen in Bern, Renens/Lausanne und Zürich  
Telephonnummern: (031) 22 12 11 (021) 34 96 31 (051) 25 36 00