

Objektyp: **Advertising**

Zeitschrift: **Schweizerische Bauzeitung**

Band (Jahr): **89 (1971)**

Heft 32

PDF erstellt am: **12.07.2024**

### **Nutzungsbedingungen**

Die ETH-Bibliothek ist Anbieterin der digitalisierten Zeitschriften. Sie besitzt keine Urheberrechte an den Inhalten der Zeitschriften. Die Rechte liegen in der Regel bei den Herausgebern. Die auf der Plattform e-periodica veröffentlichten Dokumente stehen für nicht-kommerzielle Zwecke in Lehre und Forschung sowie für die private Nutzung frei zur Verfügung. Einzelne Dateien oder Ausdrucke aus diesem Angebot können zusammen mit diesen Nutzungsbedingungen und den korrekten Herkunftsbezeichnungen weitergegeben werden. Das Veröffentlichen von Bildern in Print- und Online-Publikationen ist nur mit vorheriger Genehmigung der Rechteinhaber erlaubt. Die systematische Speicherung von Teilen des elektronischen Angebots auf anderen Servern bedarf ebenfalls des schriftlichen Einverständnisses der Rechteinhaber.

### **Haftungsausschluss**

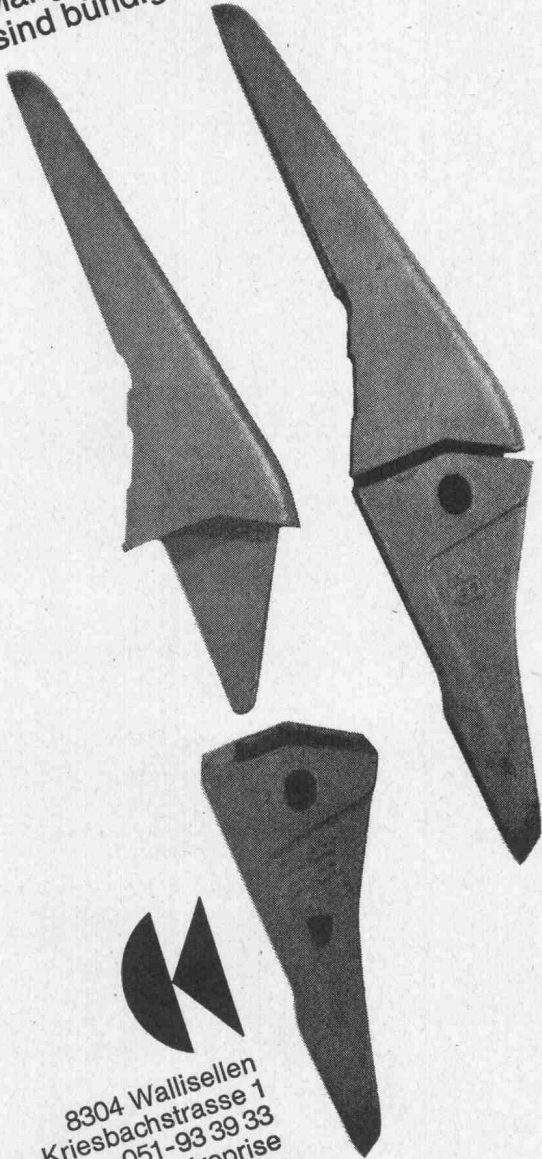
Alle Angaben erfolgen ohne Gewähr für Vollständigkeit oder Richtigkeit. Es wird keine Haftung übernommen für Schäden durch die Verwendung von Informationen aus diesem Online-Angebot oder durch das Fehlen von Informationen. Dies gilt auch für Inhalte Dritter, die über dieses Angebot zugänglich sind.

# neu

in unserem Verkaufsprogramm

## Schaufelzähne

zum Aufschweissen, mit auswechselbaren Spitzen aus verschleissfestem Chrom-Mangan-Molybdän-Stahlguss. Die Zähne sind bündig mit der Messer-Unterkante.



8304 Wallisellen  
Kriesbachstrasse 1  
Telefon 051-93 39 33  
Machines d'entreprise  
Route Cantonale, 1162 St-Prex  
Téléphone 021-76 13 91

Charles **Keller**  
Baumaschinen

## Schweizerische Bauzeitung

Offizielles Organ des SIA, Schweizerischer Ingenieur- und Architekten-Verein und der GEP, Gesellschaft Ehemaliger Studierender der ETH Zürich  
Gegründet 1883 von Ing. A. Waldner

89. Jahrgang Heft 32

12. August 1971

### Inhalt

Zur Bemessung der Tunnelauskleidung mit Berücksichtigung des Bauvorganges. Von <i>G. Lombardi</i> . . .	793*
Das Kirchlein von Casti im Schams. Von <i>G. Risch</i> . . .	802*
Die Kirchenruine St. Antonius in Mathon am Schamsberg. Von <i>G. Risch</i> . . . . .	802*
Schutz der Bergkirche auf Cresta im Avers. Von <i>G. Risch</i> . . . . .	803*
Kohlenschlamm-Transport durch Rohrleitungen. Von <i>G. Rodio</i> . . . . .	804*
25 Jahre «Inveravia». Von <i>M. Künzler</i> . . . . .	806*

### Umschau

Undichtigkeiten in einem Vakuumsystem. Luftgefederter Stahlketten. Gemeinschaftsbeschaffung von Eisenbahnfahrzeugen in Europa. Die Bergbahn Lauterbrunnen—Mürren. Schweiz. Krankenkasse Artisana . . . . .	808*
--	------

### Buchbesprechungen

Nichtrostender Chrom-Nickel-Stahlguss, von der <i>International Nickel Ltd.</i> Betriebseinrichtung, herausgegeben von <i>G. Kossatz</i> . Wirtschaftsgeographischer Weltatlas, vom <i>Geographischen Institut der Universität Zürich</i> . Neuerscheinungen . . . . .	809
--	-----

### Wettbewerbe

Bankgebäude in Baar . . . . .	810
-------------------------------	-----

### Bulletin Technique de la Suisse Romande

Inhaltsverzeichnis von Heft 16, 1971 . . . . .	810
--	-----

### Mitteilungen aus dem SIA

Sektion Aargau. FII, Fachgruppe der Ingenieure der Industrie . . . . .	810
--	-----

### Ankündigungen

Aargauer Kunsthaus, Aarau. Tagung «Fertigungsgenauigkeit von Spritzgussteilen», Nürnberg. Internat. Fachmesse für Baustoffe, Bauteile und Innenausbau . . . . .	810
---	-----

### Bezugspreise

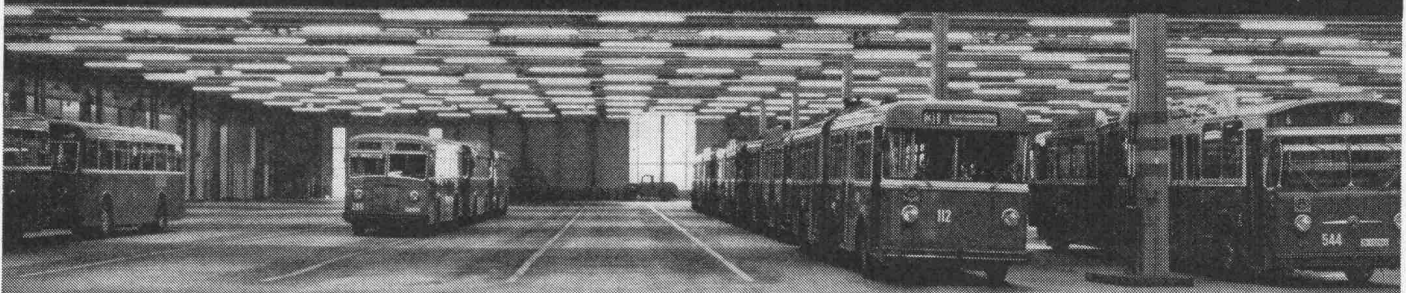
	3 Monate	6 Monate	12 Monate
Schweiz	24.50	47.—	90.—
Ausland	26.—	50.—	96.—

Für Mitglieder der Partnerverbände der Verlags-AG, des Schweiz. Technischen Verbandes sowie für Studierende ermässigte Preiskategorien.

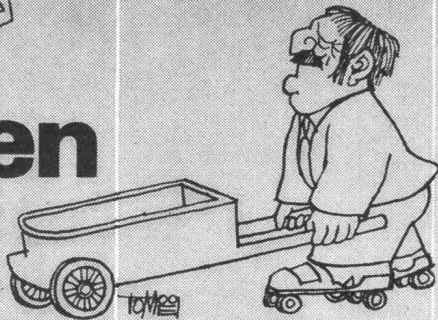
### Anzeigenverwaltung

IVA AG für internationale Werbung  
8035 Zürich, Beckenhofstrasse 16  
Telephon 01 / 26 97 40, Postcheck 80 - 32735  
Filialen in Lausanne und Genf

# auf gutem Boden...



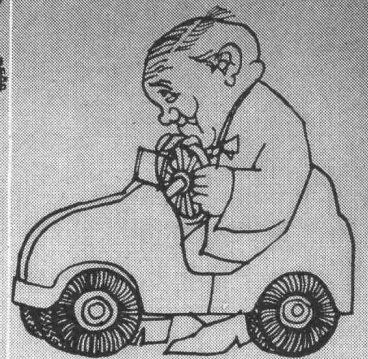
## stehen



## rollen



## gehen



## fahren

auf EUBÖOLITH – Steinholz  
fusswarm, zäh, elastisch,  
öl- und lösungsmittelbeständig,  
keine elektrostatische Aufladung,  
einfach im Unterhalt,  
staubfrei

oder auf MAXIDUR – Hartbeton  
robust,  
mineralöl- und lösungsmittelbeständig,  
staubfrei,  
keine Pflege

Beide Industrieböden sind in ihrer Qualität und ihrer Preiswürdigkeit unübertroffen. Jedes Jahr verlegen wir mehrere hunderttausend Quadratmeter. In unserer Arbeit steckt deshalb ein enormer Erfahrungsschatz, der zu Ihrer Verfügung steht!



Euböolithwerke AG  
Tannwaldstrasse 62  
4600 Olten  
Tel. 062 – 21 23 35



workshop ag 3

# Renesco-Spezialisten machen öfters eine Sumpftour

Manchmal fliesst durch Mauern und überdacht das Wasser in einer Weise, dass selbst die anspruchsloseste Maus entsetzt das Weite sucht. Und leider fliesst dasselbe Wasser niemals im gleichen Tempo wieder dorthin, wo es hergekommen ist. Sondern es wird je länger je mehr. Und dann mieft es bedenklich in den ganzen Haus, und dem objektiven Betrachter bleibt nur eine Definition: Sumpftour!

Glücklicherweise gibt es die Renesco-Spezialisten mit den kühlen Köpfen. Die begnügen sich nicht nur mit einem guten Rat, sondern beheben mit Tat den Schaden in Kürze. Sie rotten das Übel aus – mit Sumpf und Stiel. Mit ihren modernsten Abdichtungsmethoden verhindern sie, dass neues Wasser eindringen kann. Und zurück bleiben trockene Böden und Wände.

Diese Erfolge sind den Renesco-Leuten nicht in den Schoss gefallen. Jahrelang wurde geforscht, entwickelt und geprüft. Bis wir die Lösungen hatten, die Sie brauchen. Und für besonders hartnäckige Fälle haben wir noch immer eine Lösung gefunden. Und sollten wir einmal keine haben, so werden wir eine entwickeln. Speziell für Sie. Deshalb sind die Sumpftouren unserer Leute auch durchaus als ehrenhaft zu bezeichnen – und bei den Kunden beliebt.



René Schmid + Co. AG  
Chemische Baustoffe  
Abdichtungen im Hoch- und Tiefbau  
Schaffhauserstrasse 359 8050 Zürich  
Telefon 051 46 46 92

Unser Ausführungsprogramm umfasst u.a.:

- Abdichtungen gegen Grund-, Hang- und Meteorwasser im gesamten Hoch- und Tief-, Stollen- und Tunnelbau. (Beachten Sie unser kostensparendes System zur Abdichtung von Tiefgaragen.)
- Fein-Injektionen als Abdichtung gegen Flüssigkeit und zu thermischen Isolationszwecken
- Ölwanneisolationen nach den Eidg. Gewässerschutz-Vorschriften
- Behandlung von Betonstrassen zur Erhöhung der Frost- und Tausalzbeständigkeit
- Projektierung wirtschaftlicher, bautechnisch vereinfachender und zeitsparender Abdichtungssysteme
- Forschung und Entwicklung neuer Produkte, Verfahren und Maschinen in den Sektoren Bauchemie und Kunststoffe

# renesco

# Materialboy «Geraco»

Aus Stahlrohr und Blechtafeln hergestellt, mit Fahrrollen und in gefälliger grauer Farbe gespritzt. Er bietet Platz für Zeichenmaterial, Planrollen, Ordner, Telefon und Telefonbücher, Hängemappen usw. und eignet sich deshalb als praktische Ergänzung zu Zeichenständern und stark belegten Arbeitspulten.

Höhe 78 cm, Breite 78 cm,  
Tiefe 52 cm,  
komplett mit Materialschale Fr. 325.-  
Telefonhalter Fr. 8.-

Büfa: Halle 6, Stand 615

*Racher*

Racher & Co. AG Marktgasse 12  
8025 Zürich 1 Tel. (01) 47 92 11



## Tageslichttechnik Entwässerung Entlüftung

Tageslichttechnik, Entlüftung und Entwässerung: Unser Programm ist den Erkenntnissen modernen Bauens angepasst. Wir wissen, worauf es

ankommt. Qualität ist unser Prinzip. Scherrer – Ihr Partner auf dem Flachdach.

Jakob Scherrer Söhne  
Allmendstrasse 5-7  
8059 Zürich 2  
Tel. 051 25 79 80



Lichtkuppeln  
Glasdachwerk  
Spenglerei  
Bleipresswerk

LONZA

CIBA-GEIGY



**BBC**  
BROWN BOVERI



**VOITH**



C Schlotterbeck  
Automobile AG Basel



**Holland America Line**



**AMMANN**



brun



# Sie können uns nicht vergessen.

Denn Lonsicar A® hat Betonböden dieser Firmen hart gemacht. So hart, widerstandsfähig, problemlos, dass man sie beruhigt vergessen darf.

Wo enorme Gewichte lasten, wo schwere Gegenstände fallen, wo reger Verkehr herrscht, liegen mit Lonsicar A® bewehrte Hartbetonböden. Abschleiffest liegen sie in

Fabrikhallen. Schlagfest. Liegen auf Parkplätzen. Gleitsicher.

Sie sind auf Flugplätzen zu finden, in Kraftwerkanlagen, Ausstellungshallen und Schlachthöfen. Sie schützen Treppen und Unterführungen. Und sie widerstehen, widerstehen jahrelang. Man kann sie vergessen, weil sie problemlos sind.

## LONZA Pioniere und Partner.

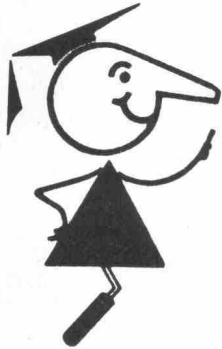
LONZA AG, 4002 Basel. Werke in Visp, Lalden, Sins, Schweizerhalle. Forschungslaboratorien in Fribourg, Visp, Basel, Sins. Tochtergesellschaften in Sins, Bodio, Weil/Waldshut (BRD), Säckingen (BRD), Fair Lawn, N.J. (USA).

47

Wenn Sie Sicherheit wollen, dann

# für jeden Bau Tricosal

- sei es für** — Fertigputze für innen und aussen  
— wasserdichten Beton und Mörtel  
— Oel-Tankwannenbeschichtungen  
— Schlämmputze mit ECOSAL  
— Fugenbänder für alle Zwecke  
— Fugenkitte Ein- und Zweikomponenten



seit  
1923

# Tricosal®

**BAU-CHEMIE AG BASEL (061) 23 00 16**

Zement-Dichtungs- und Schnellbindemittel, Plastifizierer, Verzögerer, Beton-Reinigungsmittel, Gipsverzögerer, Binder, Fugenbänder, Kunststoffe, Frostschutzmittel, Haftemulsion für Kunststoffmörtel, ölfeste Anstrichemulsion, Thiokol- und Acryl-Kitte, Epoxy-Lacke, Kunststoff-Dünnputze. PVC-Folien, 1 bis 2 mm, für Grundwasserwannen, Wasserbehälter usw. Wir haben für Sie über 100 verschiedene Fugenbandprofile.

## Grundwasserisolationen ohne äussere Betonwanne

Geschäftshäuser, Unterniveaugaragen, Industriebauten, Strassenunterführungen, Tunnelbauten, Wasserreservoirs, U-Bahnen, Elektrizitätszentralen.

## Oelschutzisolationen

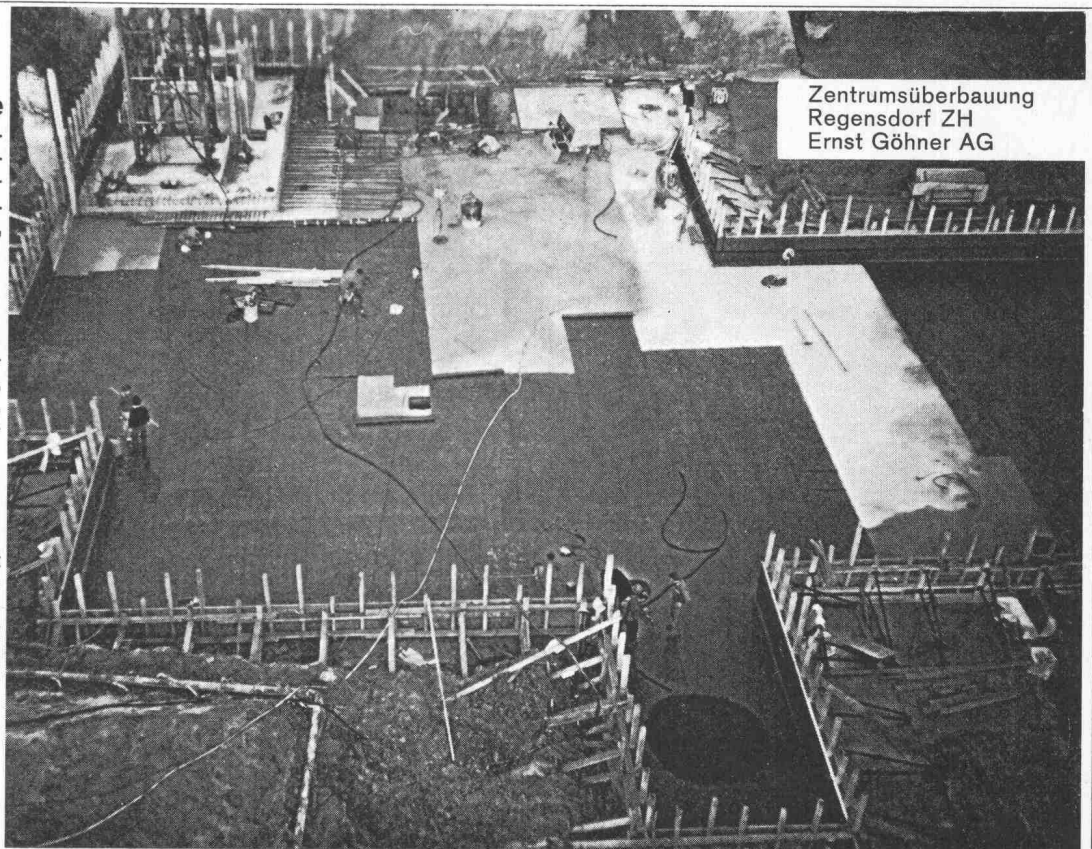
Raffinerien, Oelauffangwannen, Tankkeller, Oellager, Metall- und Betontanks, Stehtanks, Strassen, Pipelines, Kanalbauten

## Feuchtigkeitsisolationen

Bodenfeuchtigkeit von nicht unterkellerten Räumen, gegen aufsteigende Feuchtigkeit bei Mauerwerk, nicht drückendes Oberflächenwasser gegen Heizöl und aggressive Stoffe.

## Trinkwasserreservoirs

Zivilschutzanlagen, Spitäler usw.



Zentrumsüberbauung  
Regensdorf ZH  
Ernst Göhner AG



**ISAFLEX AG**

Freiestrasse 52, 8952 Schlieren, Tel. 051 / 98 37 67

**Elastische PVC-Isolationen**

Schlieren  
Zürich  
Lausanne  
Frankfurt a/Main

# WIEDER NEUES AM MENZI MUCK

Einziges Schweizer Fabrikat



## MENZI BAGGER MUCK 3000 EH

Schwerer Typ für allerhöchste Ansprüche, mit hydraulisch verstellbarer Hangausrüstung (Füsse und Räder) für ein sicheres Arbeiten an Hängen bis 70 %, vom Führersitz aus bedienbar. In jedem Zylinder ist ein hydraulisch entsperbares Rückschlagventil eingebaut = Schlauchbruchsicherung. Zusätzliche Möglichkeit der mechanischen Absicherung. Gewicht 4200 kg, Garantie 2 Jahre.

Wir liefern ferner:

## MENZI BAGGER MUCK 3000 EM

schwerer Typ für allerhöchste Ansprüche, mit mechanisch verstellbarer Hangausrüstung (Füsse und Räder) für ein sicheres Arbeiten an Hängen bis 70 %, sehr einfache Bedienung. Gewicht 3800 kg, Garantie 2 Jahre.

## MENZI BAGGER MUCK 3000 M (Standard)

mit mechanisch verstellbarer Hangausrüstung (Füsse und Räder) für ein sicheres Arbeiten an Hängen bis 70 %, sehr einfache Bedienung. Gewicht 3400 kg, Garantie 2 Jahre.

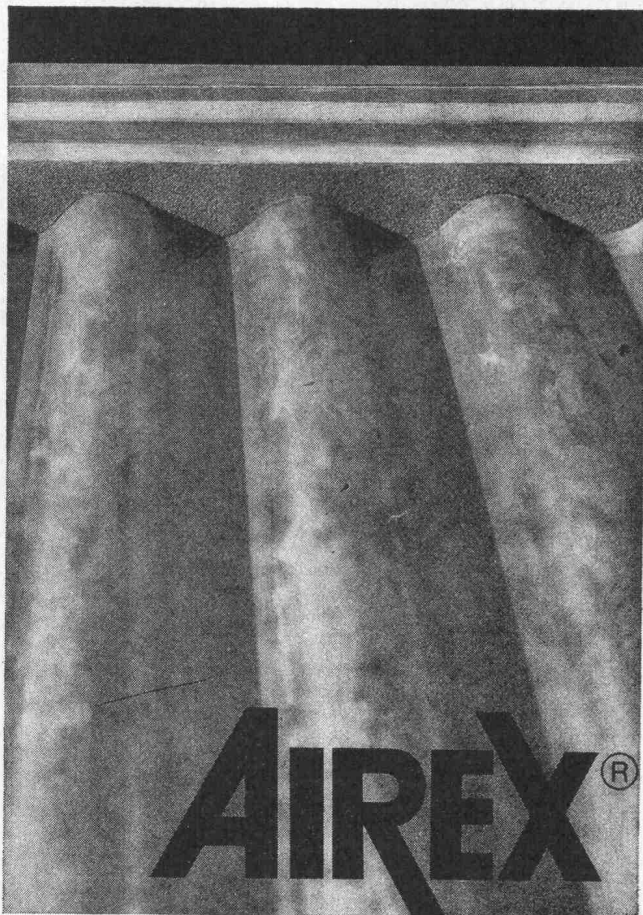
**ERNST MENZI AG Maschinenfabrik 9443 WIDNAU SG Tel. 071 / 72 26 26**

Verkauf für die Kantone Genf, Waadt, Wallis, Freiburg, Neuenburg, Berner Jura, Solothurn, Baselland, Baselstadt:

**Ulrich ROHRER-MARTI AG**

3052 Zollikofen BE, Tel. 031 / 57 11 57, 1844 Villeneuve VD, Tel. 021 / 60 22 22

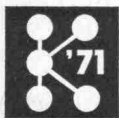




# Fillerblocks

Weichelastische Schaumstoffdichtung für Wellplatten-Anschlüsse im Dach- und Fassadenbau.

Luft-, staub- und wasserundurchlässig. Verrottungsfest und alterungsbeständig. In Profilen für alle üblichen Wellbänder.



Halle 5, Stand 5046

Fabrikation, Beratung und Verkauf durch AIREX AG  
einem Unternehmen der LONZA-Gruppe  
5643 Sins  
Telephon\_042/661477

371

COUPON

®=eingetragene Schutzmarke

AIREX AG Schaumstoffe  
CH - 5643 Sins

SBZ

Ort und Datum \_\_\_\_\_

Firma \_\_\_\_\_

z. Hd. v. \_\_\_\_\_

Adresse \_\_\_\_\_

Senden Sie uns Unterlagen über AIREX®-Schaumstoffe

## Wir bohren mit Diamant



- Aussparungen in verschiedenen Durchmessern
- vibrations- und staubfrei
- auf den Millimeter genau
- keine Nacharbeiten
- in Betonböden, Wänden, Säulen, Balken usw.
- für das Montieren von Zentralheizungen, Entlüftungen, Klimaanlage, Abfuhrkanäle usw.

**Diamantbohr AG, 5426 Lengnau**

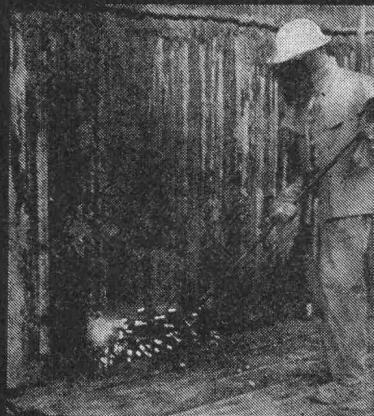
In der Steig 495, Telefon 056 / 51 14 96

## INTRAFIX®

Patente angemeldet

**BETONSCHMELZ-VERFAHREN**

schmilzt Löcher, schneidet und brennt  
Beton – Eisenbeton – Stahl – Guss –  
Granit – Naturstein, usw.



einfach – geräuschlos – schnell – sauber – staublos – vibrationslos – ungefährlich – wirtschaftlich – über und unter Wasser

Vertreternachweis weltweit durch

**INTRAVEND AG** Schweiz  
Postfach 8048 Zürich Tel.: 051 62 88 22  
Telex 54 289

# ARMAVERON



# ARMAVERIT

## Rohre und Bogen

glasfaserverstärkter Kunststoff

für Kanalisationsleitungen  
Hangleitungen im Kraftwerkbau  
Brückenentwässerungen  
Schlammlleitungen  
Schalungen usw.

korrosionssicher  
sehr leicht  
geringe Verlegungskosten  
absolut dicht  
Formstücke nach Wunsch

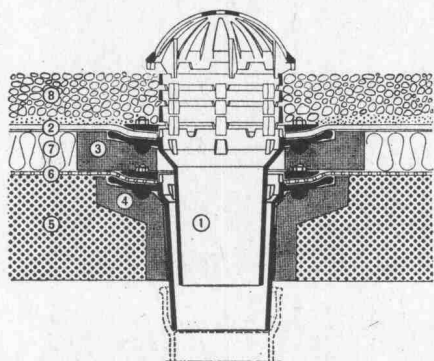
Verlangen Sie Angebote, Muster und Angaben von Referenzen!

Abt. Kunststoff, Badenstrasse 25  
Tel. 061 / 33 23 29

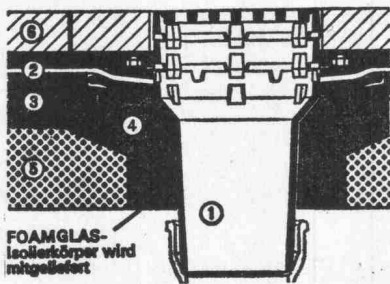
**Basler Stückfärberei AG, 4000 Basel**

# PASSAVANT-DACHABLÄUFE

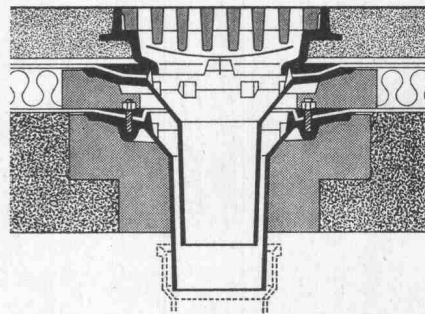
mit senkrechtem und seitlichem Abgang



Kiesschüttdach, 2teilig



Dachterrasse, einteilig



Warmdach, befahrbar, 2teilig

**Keine  
Ausparungen**  
Isolierkörper in  
Schalung legen  
Keine Kältebrücken  
Sofortiges Abbleiten,  
des Dachwassers.

**Ob befahrbar oder nicht:**

PASSAVANT löst die Probleme der Flachdachentwässerung endgültig. Verlangen Sie den Spezialprospekt für viele Möglichkeiten mit Devisierungsunterlagen für den Spengler bei

**WERNER MAAG ZÜRICH**

Zeltweg 44 · 8032 Zürich · 051 / 32 75 80

-----

Name \_\_\_\_\_

Adresse \_\_\_\_\_

-----

## Achtung bei Renovationen von Fassaden!

Seit einigen Jahren hat die weltbekannte Firma Good-Year ein **Kunstharz-Pliolit** hergestellt, und dieses Bindemittel wird in unserer Fassadenfarbe «**Paintgum 7**» verwendet.

Es hat unübertroffene Vorteile gegenüber der Dispersion

- wasserundurchlässig
- elastisch
- atmend
- schimmelverhütend
- selbstreinigend (minimales Ansetzen von Russ und Staub)
- 100% Alkali-beständig

### 5jährige schriftliche Garantie

von der Herstellerfirma

Verlangen Sie für Ihre Fassaden-Renovation «Paintgum 7» bei Ihrem Malermeister oder durch uns den Bezugsquellennachweis von bewährten Malergeschäften in der ganzen Schweiz.

Alleinvertretung

**Künzli-Farben AG, 8003 Zürich**

Meinrad-Lienert-Str. 3, Tel. 01 / 35 79 71 / 33 11 05

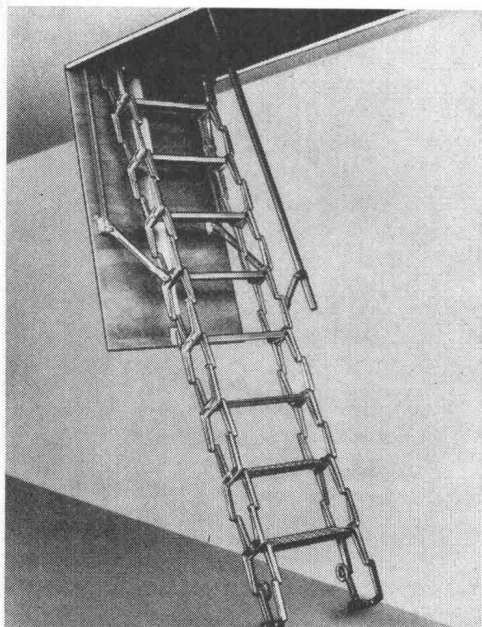


**Alle Dieseler-  
ERSATZTEILE  
+  
Dieselmotoren-  
Revisionen**

prompt und zuverlässig  
durch unsere Spezialwerkstätte

**W. Merz**

8555 Müllheim TG  
Telefon 054 / 8 12 88 und 8 10 04

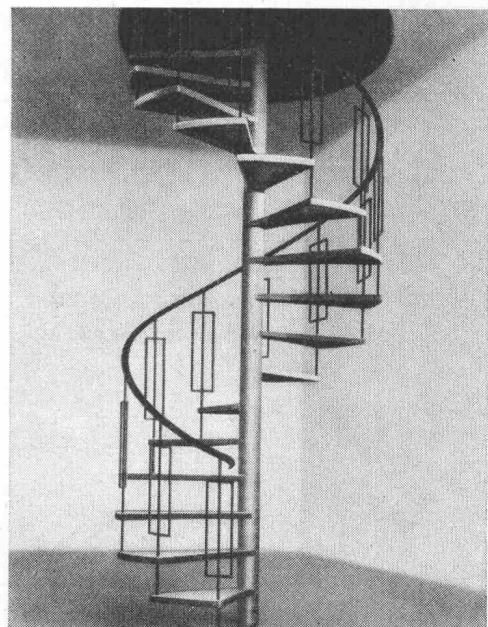


## Scherentreppen Spindeltreppen

aus hochwertigem Aluminium-  
Spritzguss.

**Anfertigung nach Mass**

Die ideale Lösung aller Raum-  
probleme.



**MÜHLBERGER & CO 9000 ST. GALLEN Telefon 071/246522**

RORSCHACHERSTRASSE 53

## WEISS-Raumklimageräte

**kühlen, heizen, befeuchten, entfeuchten,  
belüften, entstauben.**

Für alle Räume in Alt- und Neubauten  
Ein komplettes Programm eigener Herstellung



AUTOFRIGOR AG 8052 ZÜRICH  
Schaffhauserstrasse 473  
Telefon 051/48 15 55  
Telex 54 956



Bei Renovationsarbeiten sind ECO-Multiplex-Platten Abachi besonders praktisch.

Da muss man improvisieren können.

Mit ECO-Multiplex-Abachi lässt sich fast alles machen.

Tablare, Sturzbretter, Sockelleisten, Rolladenkästen, alle Bauschreinerarbeiten.



ECO-Multiplex-Platten brauchen keine Kantenumleimer.

Tadellos die Oberfläche und die Kanten, und so preisgünstig.

5

### ECO-Multiplex Abachi — die ideale Bauplatte.

Verlangen Sie unsere Preislisten und Handmuster!

# ECO

ECO AG  
Sperrholz- und Türenfabrik  
6162 Entlebuch LU  
Telefon 041/87 52 42

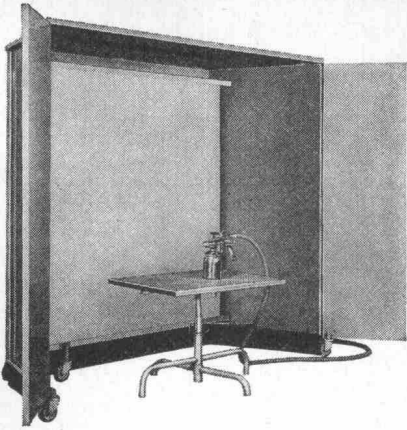
Lieferung durch den Sperrholzhandel

**Gebr. Tuchs Schmid AG**  
**Frauenfeld**

**Metall-Decken**

**Waben-Träger**

28



**Fröhlich** – Spritzkabinen aus Metall  
fahrbar und zusammenlegbar.

Die sehr leistungsstarke Anlage  
für die Absaugung von Dämpfen,  
Gerüchen und Farbnebel.

Vier verschiedene Grössen.

**Fröhlich** – Spritzkabinen- und Gerätebau  
5524 Niederwil AG, Tel. 057 / 6 57 57



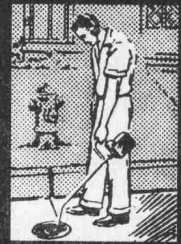
## PREISWERK & ESSER

Stahlhochbau	Schlosserei	Basel Schönaustr. 10 Tel. (061) 32 46 88
Brückenbau	Metallbau	
Behälter Silos	Ingenieurbureau	

## DETECTRON- COVERMETER

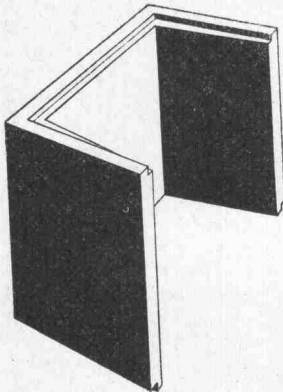
Such- und Prüfgeräte

1. Lokalisieren von elektrischen Leitungen hinter einer Wand
2. Auffinden von Schieberkastendeckeln oder Leitungen im Boden und feststellen der Tiefe
3. Auffinden und feststellen der Tiefe von Armierungseisen
4. Kontrollieren von Isolationen an Leitungen, Rohren, Tanks, Schutzanstrichen
5. Auffinden von Leckstellen an Druckleitungen
6. Feststellen von Stromverlust bzw. Isolationsfehlern usw.



Generalvertretung

**INTRAVEND AG** Schweiz  
Postfach 3048 Zürich Telex 54 289  
Tel. 051 62 88 22



### Vorfabrizierte Schutzraum-Lichtschächte

genehmigt vom Bundesamt für Zivilschutz  
2 Modelle: Für 1 Atü oder 3 Atü Schutzräume.  
Lichtmass: 80x60 cm.

Lichtschacht für 1 Atü Schutzräume für normalen Wohnungsbau		Lichtschacht für 3 Atü Schutzräume für Sammel-Schutzräume	
Bauhöhe cm	Gewicht kg	Bauhöhe cm	Gewicht kg
130	507	130	725
50	195	50	275

Verlangen Sie bitte den Spezial-Prospekt oder wenden Sie sich an Ihren Baumaterial-Lieferanten.

# comolli

Comolli's Erben AG Betonelemente  
5620 Bremgarten Tel. 057/51414