

Objektyp: **Advertising**

Zeitschrift: **Schweizerische Bauzeitung**

Band (Jahr): **89 (1971)**

Heft 36

PDF erstellt am: **08.08.2024**

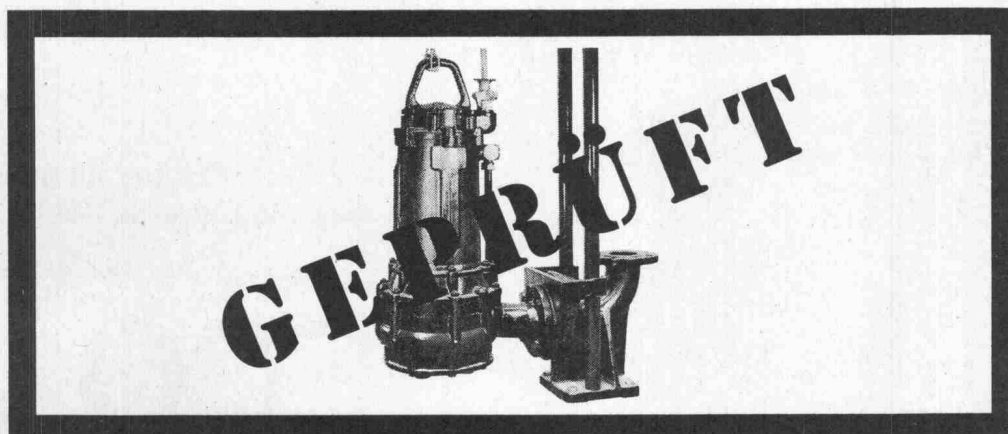
Nutzungsbedingungen

Die ETH-Bibliothek ist Anbieterin der digitalisierten Zeitschriften. Sie besitzt keine Urheberrechte an den Inhalten der Zeitschriften. Die Rechte liegen in der Regel bei den Herausgebern. Die auf der Plattform e-periodica veröffentlichten Dokumente stehen für nicht-kommerzielle Zwecke in Lehre und Forschung sowie für die private Nutzung frei zur Verfügung. Einzelne Dateien oder Ausdrucke aus diesem Angebot können zusammen mit diesen Nutzungsbedingungen und den korrekten Herkunftsbezeichnungen weitergegeben werden. Das Veröffentlichen von Bildern in Print- und Online-Publikationen ist nur mit vorheriger Genehmigung der Rechteinhaber erlaubt. Die systematische Speicherung von Teilen des elektronischen Angebots auf anderen Servern bedarf ebenfalls des schriftlichen Einverständnisses der Rechteinhaber.

Haftungsausschluss

Alle Angaben erfolgen ohne Gewähr für Vollständigkeit oder Richtigkeit. Es wird keine Haftung übernommen für Schäden durch die Verwendung von Informationen aus diesem Online-Angebot oder durch das Fehlen von Informationen. Dies gilt auch für Inhalte Dritter, die über dieses Angebot zugänglich sind.

Darum sind Bieri-Pumpen führend:



Jede Bieri-Pumpe wird – bevor sie das Werk verlässt – nach strengen Normen einer Reihe von Kontrollen unterzogen. Funktion, Leistung, Stromaufnahme und Dichtigkeit, um nur einige zu nennen. Je nach Modell und späterem Verwendungszweck der Pumpe wird die Kontrolle auf besondere Laufruhe sowie einen mehrstündigen Nass- und Trockenlauf ausgedehnt. So hat jeder Kunde die Gewissheit, dass die Bieri-Pumpen – wo immer sie im Einsatz stehen – zuverlässig, wirtschaftlich und betriebssicher funktionieren.

Die genauen Schlusskontrollen sind – neben der Präzision bei der Herstellung, der ausgereiften Konstruktion und der durch die Praxis erwiesenen überdurchschnittlich langen Lebensdauer – der Grund, dass sich Bieri-Pumpen im In- und Ausland in Hunderttausenden von Anlagen erfolgreich bewähren.

Bieri Pumpenbau AG – 3110 Münsingen
Telefon 031 92 05 05

*Bieri baut Pumpen für alle Zwecke. Zum Beispiel: Fäkalien- und Abwasserpumpen – für Gemeinden, Industrie, Siedlungen, Grossüberbauungen oder einzelne Häuser – zur Förderung von Flüssigkeiten mit beträchtlichen Mengen von Schwebestoffen wie Lappen, Stroh, Laub, Schlamm usw.

Bieri Pumpen



ECOFORM-Fastäfer für preiswerte, elegante Schreinerarbeit.

Verlangen Sie unsere Preislisten und Handmuster!

ECO

ECO AG
Sperrholz- und Türenfabrik
6162 Entlebuch LU
Telefon 041/87 52 42
Lieferung durch den Sperrholzhandel

SCHICHTEX- SPEZIAL- IM HALLENBAU

mit den roten Punkten

Mit PVC-FOLIE als Dampfbremse, weiss, abwaschbar.
Weitere fertige Untersichten in 10 verschiedenen Ausführungen.

THERMO-SCHALLSCHLUCKPLATTE für erhöhte akustische und thermische Anforderungen.
AKUSTIKPLATTE für höchste Ansprüche.
DACHPLATTE begehbar,
Spannweite bis 250 cm.

SCHICHTEX-HS mit Styropor P-15, Brandklasse III, im Massivbau.

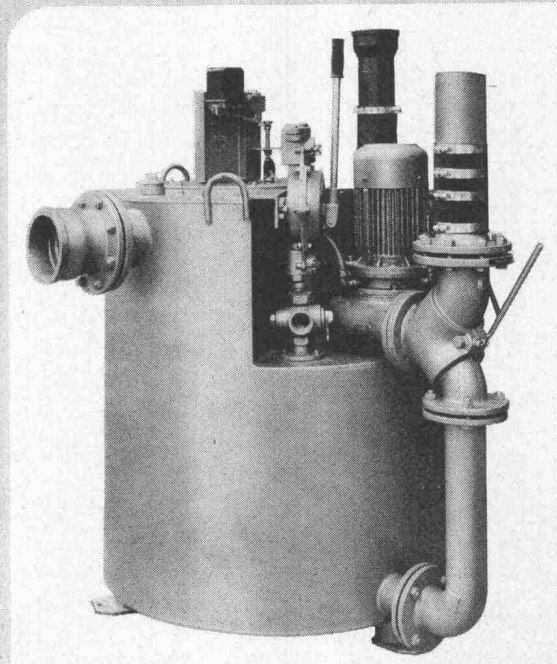
Aus schwer entflammbarem Styropor, Brandklasse V,
Raumgewicht 18-20 kg/m³,
Längen bis 300 cm,
Breite 62,5 cm.

Bau+Industriebedarf AG
Lange Gasse 13, 4002 Basel
Telefon 061 22 56 20



Dieser Abwasserautomat wurde geschaffen,

damit Sie nie mehr Abwasser riechen.



Das hier ist eine automatische Fäkalienhebeanlage für Ein- und Mehrfamilienhäuser. Für Hotels, Spitäler usw. haben wir entsprechend grössere Anlagen.

Kurz die wichtigsten Eigenschaften: Geruchdichter, korrosionsfester Behälter, aussen angebaute Pumpe mit automatischer Schaltung, eingebaute Handpumpe, optisch-akustische

Warnanlage, nur noch Zu- und Wegleitung anschliessen, für grösste Sicherheit konstruiert, rundherum kontrollierbar. Verlangen Sie den ausführlichen Prospekt.

K. Rüttschi AG, Pumpenbau, 5200 Brugg
Telefon 056 41 04 55



RÜTSCHI PUMPEN

Junggeblieben...

...das jahrhundertalte Steinzeugrohr. Haben doch die alten Römer für ihre Entwässerungsanlagen bereits gebrannte Tonröhren verwendet.

Die aggressiven, säure- und laugenhaltigen Abwasser aus Haushalt und Industrie erfordern das beste Kanalrohr – das Steinzeugrohr.

Dank der neuen «flexbell»-Steckmuffe sind Steinzeugrohre problemlos einfach zu verlegen und garantiert dicht.

Beratungsstelle der Schweizerischen
Steinzeugindustrie, Löwenstrasse 31,
8001 Zürich, Telefon 01/27 36 23.



agor

Betrifft Wohnungsbau

Bares Geld wartet auf Sie!

Der Bauknecht Ratio-Check bringt Ihnen tatsächlich bares Geld.

Bei der Lieferung von mehreren Bauknecht-Geräten in die gleiche Wohnung können wir Kosten sparen, nämlich durch die Vereinfachung von Administration, Lieferung, Rechnungsstellung, Instruktion und Unterhaltsservice.

Diese echte Ersparnis durch Rationalisierung möchten wir dem Bauherrn in Form eines auf Sicht ausgestellten Checks zugute kommen lassen.

Wenn Sie uns den ausgefüllten Coupon einsenden, erhalten Sie kostenlos und unverbindlich die gewünschte Anzahl Bauknecht-Ratio-Dokumentationen.



Bauknecht
Ratio-Check

Bauknecht-Kontrollfeld

Vis. _____

Datum _____

Firma: _____

Name: _____

Strasse _____

PLZ/Ort _____

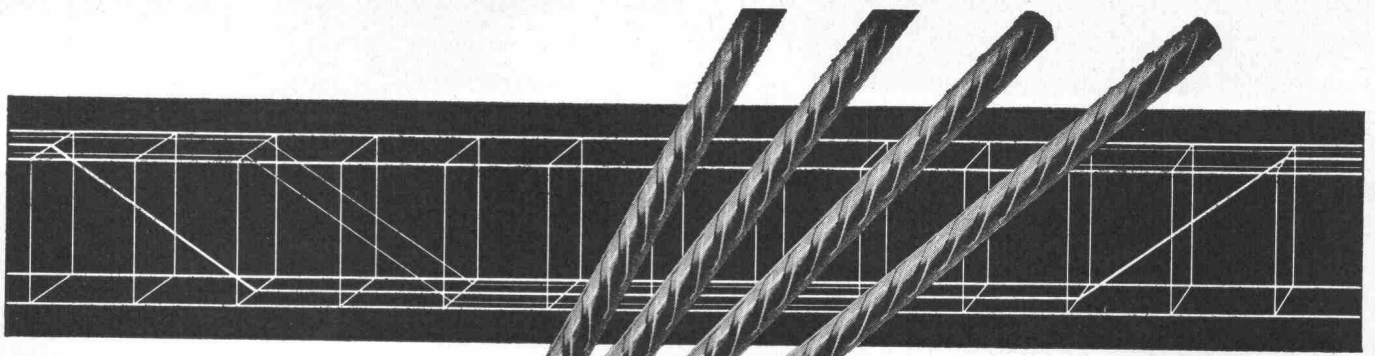
BH 19971

COUPON

Diese Idee interessiert mich. Bitte senden Sie mir _____ Bauknecht-Ratio-Dokumentationen

Bauknecht
weiss, was Frauen wünschen.

Bauknecht Elektro-Maschinen AG 5705 Hallwil



Elemente



Rippenstahl

fi-Distanzhalter

sind ein zeitsparendes Hilfsmittel für das einfachere und genauere Verlegen der oberen Armierung.

- Linien- statt Punktlagerung
- millionenfach bewährt
- und — selbstverständlich billiger

wichtig: ab Lager lieferbar

Fischer & Co. Drahtwerke 5734 Reinach AG
Telefon 064/711555

Kälte für Industrie und Forschung

Phytotron der Eidg. Forschungsanstalt für Obst-, Wein- und Gartenbau Wädenswil, Forschungsanlage zur Abklärung der Temperatur-, Luftfeuchtigkeits- und Lichtansprüche von unter Glas kultivierten Nutzpflanzen. Unser Bild: Gemüsepaprika.

Therma baut ortsfeste und transportable Klimakabinen und -zellen für biologische Versuche mit Pflanzen, Insekten und Pilzen. — Genaue Temperatur- und Feuchtigkeitsregulierung in weitem Bereich.

Kühltruhen, Klimaprüf- und Wechseltemperaturschränke, Multizellenschränke für verschiedene Temperaturen, Tieftemperatur-Prüfräume, Stratosphärenkammern.

therma



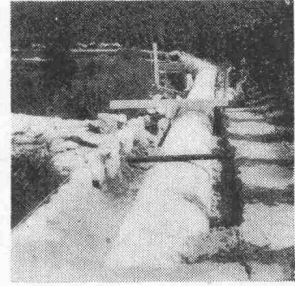
Therma-Kälte
 Hofwiesenstrasse 141, 8042 Zürich
 Telefon 01/26 16 06. Ausstellungsräume in
 Bern, Basel, Lausanne, Genf und Cadenazzo.

Verlangen Sie bitte unsere Dokumentationen. Beratende Kälteingenieure stehen jederzeit zu Ihrer Verfügung.



Besuchen Sie uns an der Ilmac, Halle 24, Stand 415

Ihre Sicherheit: Die Qualität und der Service* somo (Rohre und Formstücke aus Kunststoff)

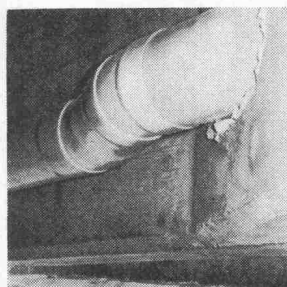
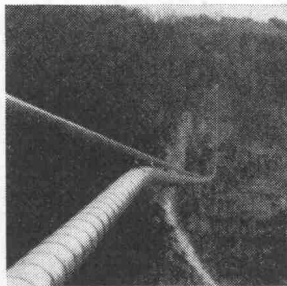


Kanalisation im Wallis

Wasserleitung
Wallis: Soussillon-Niouc



Kanalisation
Schwyz: Rothenturm



Ablauf
Autobahn Vengeron

Die somo-Druckleitungen aus Hart-PVC und PE, sind ein ideales Material für Leitungen sei es für

- Trink- oder Industrierwasserleitungen
 - Zuführungen zu Baustellen
 - Unterwasserleitungen
 - Beregnung und Bewässerung
 - Milchtransport sowie für Wein und andere flüssige Nahrungsmittel
 - Rohr-Installation von Schwimmbädern
 - Industrielle Anlagen
 - hängende oder in Galerien verlegte Leitungen
- lieferbar in Dimensionen bis 600 mm \varnothing und für Betriebsdrücke von 2,5 bis 16 atü. Das geringe Gewicht der Materialien erleichtert Handhabung und Montage und erlaubt somit eine Reduktion des Arbeitsaufwandes. Die glatten Innenwände und der grosse Widerstand gegen Korrosion, Abnützung und Verkrustung bürgen für ein tadelloses und dauerhaftes Funktionieren.

* Die Leistungen des technischen Dienstes somo erstrecken sich auf Projektierungen, Ratschläge, Baubeginn, Ueberwachung und Kontrolle. Sie bedeuten Wirksamkeit, Ertrag und Sicherheit.



somo

SOMO S. A. — Productions plastiques — Kunststoffwerk
7—15, rue des Caroubiers, 1211 GENÈVE 24, tél. 022 / 43 86 00, télex 23 195

ARMAVERON



ARMAVERIT

Rohre und Bogen

glasfaserverstärkter Kunststoff

für Kanalisationsleitungen
Hangleitungen im Kraftwerkbau
Brückenentwässerungen
Schlammlleitungen
Schalungen usw.

korrosionssicher
sehr leicht
geringe Verlegungskosten
absolut dicht
Formstücke nach Wunsch

Verlangen Sie Angebote, Muster und Angaben von Referenzen!

Abt. Kunststoff, Badenstrasse 25
Tel. 061 / 33 23 29

Basler Stückfärberei AG, 4000 Basel

Materialboy «Geraco»

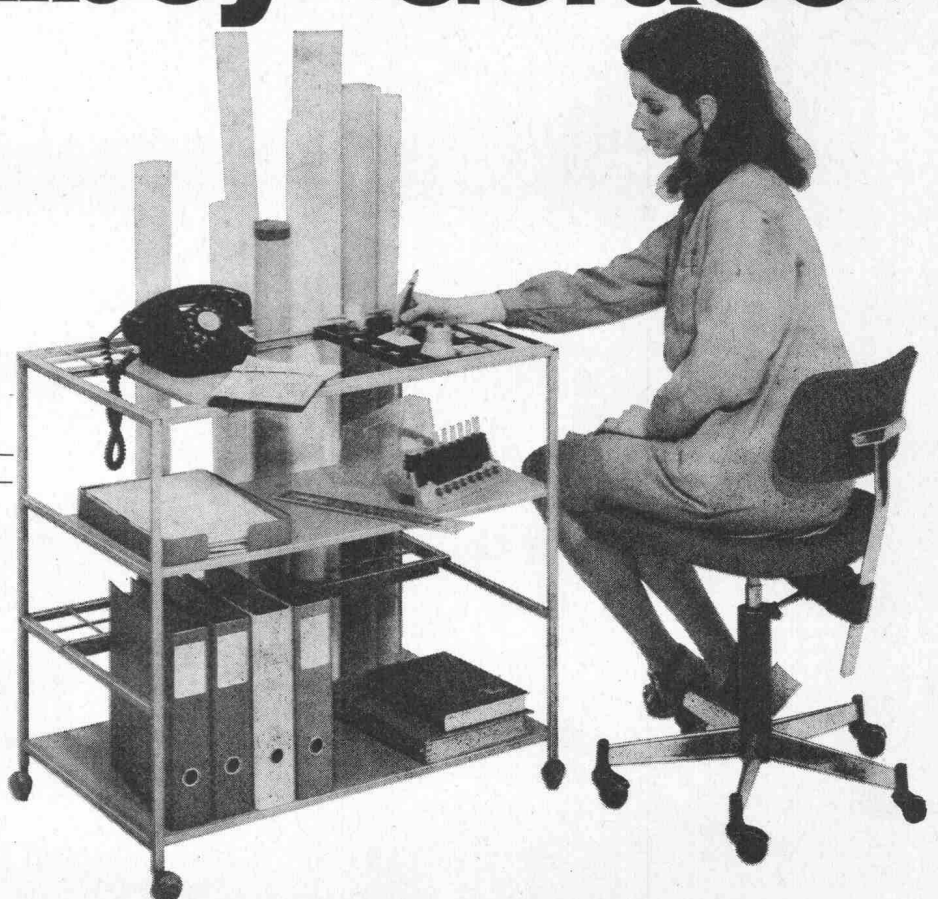
Aus Stahlrohr und Blechtafeln hergestellt, mit Fahrrollen und in gefälliger grauer Farbe gespritzt. Er bietet Platz für Zeichenmaterial, Planrollen, Ordner, Telefon und Telefonbücher, Hängemappen usw. und eignet sich deshalb als praktische Ergänzung zu Zeichenständern und stark belegten Arbeitspulten.

Höhe 78 cm, Breite 78 cm,
Tiefe 52 cm,
komplett mit Materialschale Fr. 325.-
Telefonhalter Fr. 8.-

Büfa: Halle 6, Stand 615

**Racher**

Racher & Co. AG Marktgasse 12
8025 Zürich 1 Tel. (01) 47 92 11



WIEDER NEUES AM MENZI MUCK

Einziges Schweizer Fabrikat



MENZI BAGGER MUCK 3000 EH

Schwerer Typ für allerhöchste Ansprüche, mit hydraulisch verstellbarer Hangausrüstung (Füsse und Räder) für ein sicheres Arbeiten an Hängen bis 70 %, vom Führersitz aus bedienbar. In jedem Zylinder ist ein hydraulisch entsperbares Rückschlagventil eingebaut = Schlauchbruchsicherung. Zusätzliche Möglichkeit der mechanischen Absicherung. Gewicht 4200 kg, Garantie 2 Jahre.

Wir liefern ferner:

MENZI BAGGER MUCK 3000 EM

schwerer Typ für allerhöchste Ansprüche, mit mechanisch verstellbarer Hangausrüstung (Füsse und Räder) für ein sicheres Arbeiten an Hängen bis 70 %, sehr einfache Bedienung. Gewicht 3800 kg, Garantie 2 Jahre.

MENZI BAGGER MUCK 3000 M (Standard)

mit mechanisch verstellbarer Hangausrüstung (Füsse und Räder) für ein sicheres Arbeiten an Hängen bis 70 %, sehr einfache Bedienung. Gewicht 3400 kg, Garantie 2 Jahre.

ERNST MENZI AG Maschinenfabrik 9443 WIDNAU SG Tel. 071 / 72 26 26

Verkauf für die Kantone Genf, Waadt, Wallis, Freiburg, Neuenburg, Berner Jura, Solothurn, Baselland, Baselstadt:

Ulrich ROHRER-MARTI AG

3052 Zollikofen BE, Tel. 031 / 57 11 57, 1844 Villeneuve VD, Tel. 021 / 60 22 22

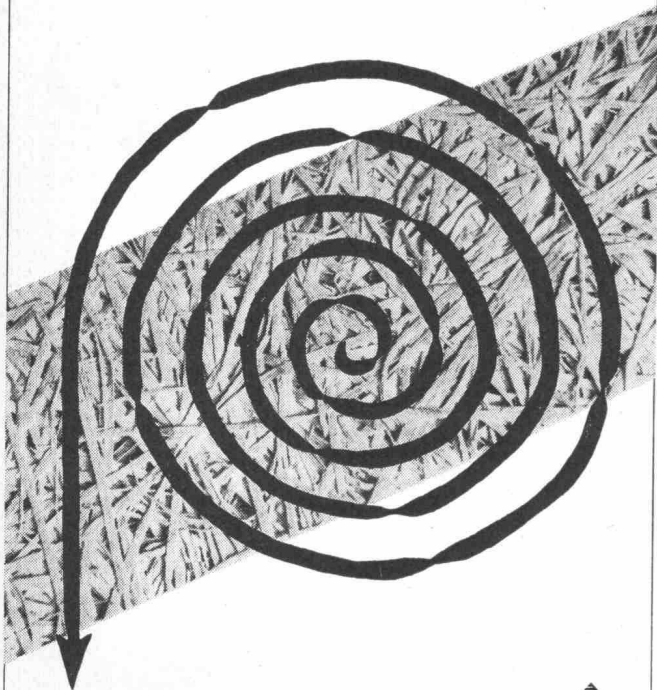
Was?

Was für Ansprüche stellen Sie an eine

Leichtbauplatte?

- Hohe Isolierfähigkeit
- Guter Putzträger
- Grosse Widerstandsfähigkeit
- Hohe Elastizität
- Ausgezeichnete Schallabsorption
- Geringes Gewicht
- Handliches Format
- Leichte Verarbeitung
- Günstiger Preis

Wenn Sie alle Punkte mit Ja beantworten, dann ist die ideale Leichtbauplatte für Sie die



Perfecta



Unterlagen und kostenlose Beratung über Perfecta-Leichtbau- und Akustikplatten durch

GIPS-UNION AG 8021 Zürich
Talstrasse 83, Tel. (051) 23 37 60

EL

zeit- sparend



Kanal- und Drainrohre

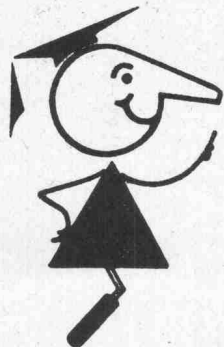
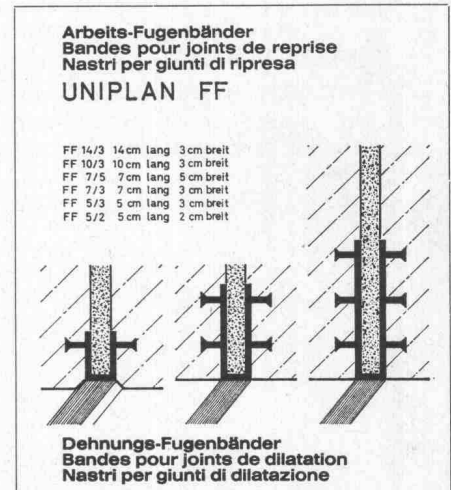
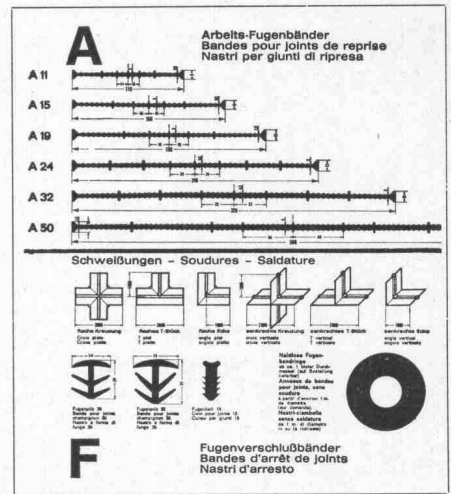
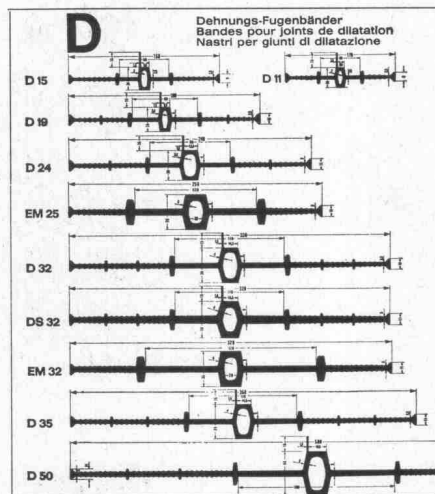
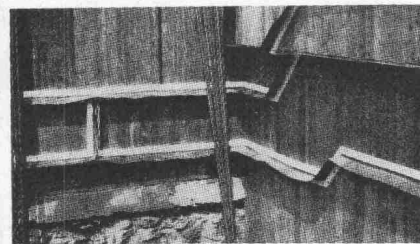
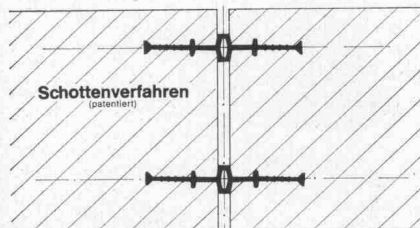
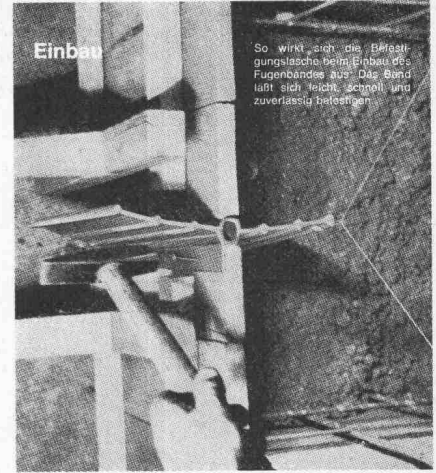
aus Kunststoff sind dank ihrem geringen Gewicht mit wenig Aufwand in kürzester Zeit zu verlegen. Trotzdem sind Kunststoffrohre ebenso strapazierfähig und dauerhaft wie herkömmliche Rohre. Lassen Sie sich überzeugen!

BOSSARD+Stærkle

Eisen AG, Zug, Tel. 042 231123

Garantie für Qualität!

Sicherheit mit Tricosal



seit 1923

Tricosal®

BAU-CHEMIE AG BASEL (061) 23 00 16

Zement-Dichtungs- und Schnellbindemittel, Plastifizierer, Verzögerer, Beton-Reinigungsmittel, Gipsverzögerer, Binder, Fugenbänder, Kunststoffe, Frostschutzmittel, Haftemulsion für Kunststoffmörtel, ölfeste Anstrichemulsion, Thiokol- und Acryl-Kitte, Epoxy-Lacke, Kunststoff-Dünnputze, PVC-Folien, 1 bis 2 mm, für Grundwasserwannen, Wasserbehälter usw. Wir haben für Sie über 100 verschiedene Fugenbandprofile.

Entscheiden Sie sich für den Fortschritt. Wählen Sie die Zukunft.

«esser's» Gully für problemloses, sicheres Entwässern von Flachdächern, Balkonen, Loggien, Terrassen.

Dachgullys aus Kunststoff mit Wärmedämmung
Dachgullys aus Kunststoff mit Wärmedämmung und Heizung (SEV-geprüft)
Balkongullys aus bituminisiertem Aluminium.

Nur wenige genormte Teile für den leichten, fehlerlosen Einbau.

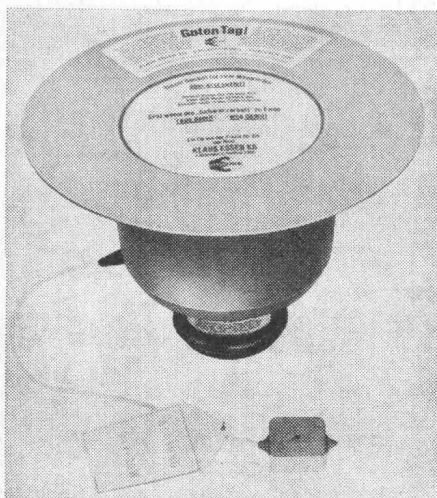
Beim Dachgully vollkommen rückstausichere, flexible Verbindung von Dachhaut und Gully.

Balkon- und Terrassengullys lassen sich in 8 verschiedenen Abstu-

fungen verstellen und damit die Siebrostebene jeder Beschichtungshöhe anpassen.

«essers's» Gully: optimale Qualität und Leistung, vernünftiger Preis. Am besten, Sie verlangen gleich jetzt unsere ausführliche Dokumentation, damit Sie wissen, welche Problemlösung unser Gully bietet.

Selbstverständlich ist unser System von der Schweiz. Arbeitsgemeinschaft für Abwasserinstallationen geprüft.



Jakob Scherrer Söhne AG
 Allmendstrasse 5-7
 8059 Zürich
 Tel. 051 25 79 80

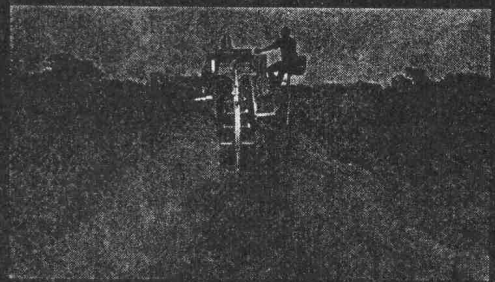
Tuchschmid
Türzargen+Türen

Stahl
Chromnickelstahl
Leichtmetall
Kunststoff

Gebr. Tuchschmid AG
Bahnhofplatz
8500 Frauenfeld
Schaffhauserstr. 34
8006 Zürich

Revolution im Grabenaushub

durch die führenden, weltbekannten USA Davis Trencher und Cleveland Trencher. Für Pipelines, Drainage, Kabelgräben, Fundamente, Schächte, Wasserleitungen, militärische Zwecke usw.

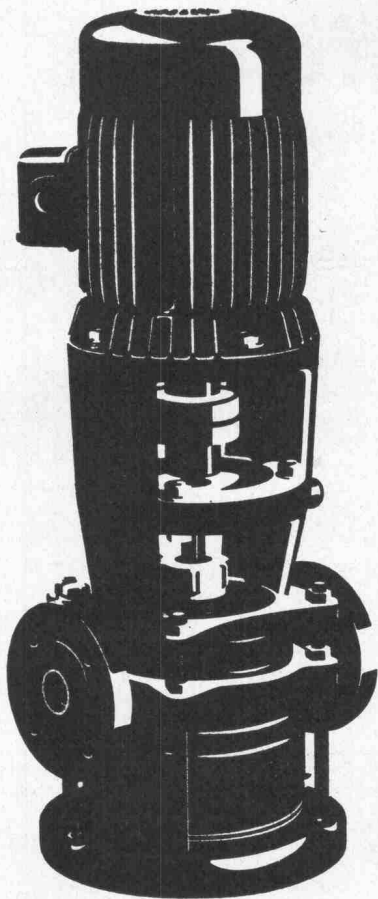


Davis gräbt an Traversen (bis 20%) senkrechte Gräben durch hydraulisch kippbaren Oberteil. Davis gräbt an Hängen bis zu 100%. Hydraulische Tieflöfler mit 5 oder 8 Tonnen Reisskraft, für Spezialeinsatz (2,5 bis 3,4 m Tiefe). Hydraulischer Dozer zum Zudecken und planieren der Gräben. **Davis Trencher:** 9 Modelle. Grabbreiten: 5–70 cm, Grabbtiefen bis 230 cm, Grabgeschwindigkeit: bis 540 m/h. Preis Fr. 6200.– bis ca. Fr. 145 000.–. Zubehöre: Tieflöfler, Dozer, Lader, Bohrgerät, usw. **Cleveland Trencher:** 13 Modelle und 2 Backfüller und Tamper. Grabbreiten: 25 cm bis 1,5 m (verstellbares Rad, bis 1,8 m, Krone bis 6 m breit). Grabgeschwindigkeit: bis 44 m/min. Preise ab Fr. 73 000.– bis ca. Fr. 490 000.–.

Verkauf und Vermietung durch:

INTRAVEND AG

Postfach 8048 Zürich Tel 051 62 88 22 Telex 54 289



Auch Ihre Pumpe ist im breiten SIHI-Programm

Zentrifugalpumpen und selbstansaugende Pumpen

für automatische Hauswasseranlagen
für Druckerhöhung für Hochhäuser mit nur
1 m² Platzbedarf (ohne Druckkessel)
für Heisswasser und Kondensat

Abwasser- und Fäkalienpumpen

automatische Fäkalienhebeanlagen

SIHI-Pumpen sind immer richtig.
Nicht zuletzt auch wegen unseres Beratungsdienstes
und der kurzen Lieferfristen.

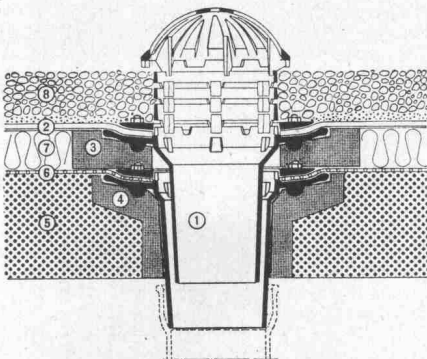
PUMPENBAU SCHAFFHAUSEN AG

8200 Schaffhausen Goldsteinstrasse 2 Telefon 053-43021

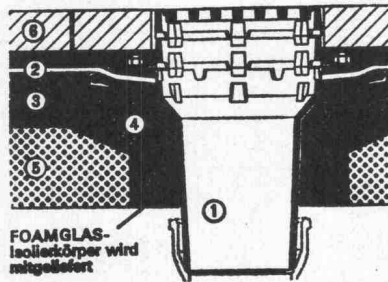
63 PS

PASSAVANT-DACHABLÄUFE

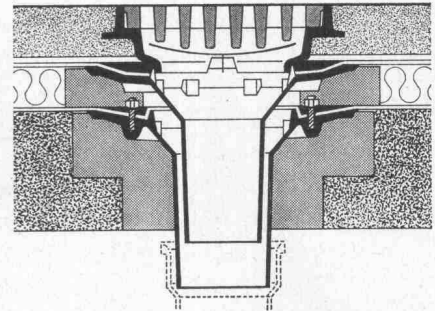
mit senkrechtem und seitlichem Abgang



Kiesschüttdach, 2teilig



Dachterrasse, einteilig



Warmdach, befahrbar, 2teilig

**Keine
Aussparungen**
*Isolierkörper in
Schalung legen*
Keine Kältebrücken
*Sofortiges Ableiten,
des Dachwassers.*

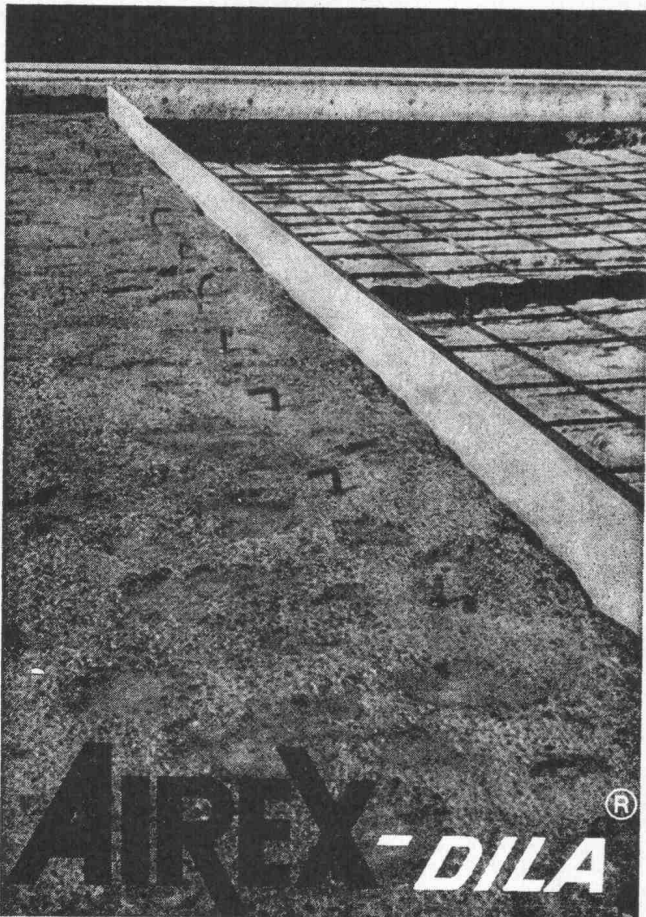
Ob befahrbar oder nicht:

PASSAVANT löst die Probleme der Flachdachentwässerung endgültig. Verlangen Sie den Spezialprospekt für viele Möglichkeiten mit Devisierungsunterlagen für den Spengler bei

WERNER MAAG ZÜRICH

Zeltweg 44 · 8032 Zürich · 051 / 32 75 80

Name	_____
Adresse	_____



Fugen einlage

Dilatationsfugen-Einlage AIREX®
Brückenanschluss
Nationalstrasse N 1

Witterungsbeständige Dilatations-Einlage für den Fugenbau.
Beidseitig wasserfest beschichtet.
Ausreichend druck- und vibrationsfest.
Verrottet nicht, saugt kein Wasser auf, verhärtet nicht und bricht nicht.
Leicht und sicher verlegbar.



Halle 5, Stand 5046

Fabrikation, Beratung und Verkauf durch AIREX AG
einem Unternehmen der LONZA-Gruppe Telephon 042/6614 77
5643 Sins

271

COUPON

®=eingetragene Schutzmarke

AIREX AG Schaumstoffe
CH - 5643 Sins

SBZ

Ort und Datum _____

Firma _____

z. Hd. v. _____

Adresse _____

Senden Sie uns Unterlagen über AIREX®-Schaumstoffe

BENOTO-Gerät

Typ Super EDF

- Gewicht 40 t, komplett mit 30 lfd. Rohren doppelwandig, ϕ 1190 mm
- 1 Schneidschuh für Fels
- 1 Schneidschuh «Ueberschneid»
- 1 Greifbohrer CP 5 ohne Schaufel
- 1 Schaufelsatz ϕ 1050 mm
- 2 Schaufelsätze ϕ 950 mm sowie einige Ersatzteile und Werkzeuge.

Das Gerät wurde im Frühjahr 1970 neu in Dienst gestellt. Bisherige Leistung rund 800 Betriebsstunden, etwa 3000 m Bohrleistung, davon rund 90 % in Kiesboden.

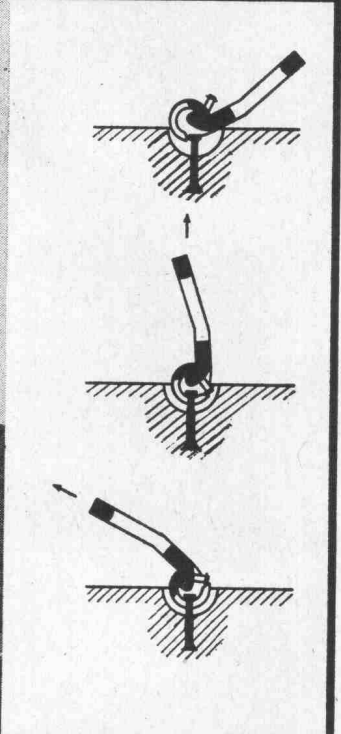
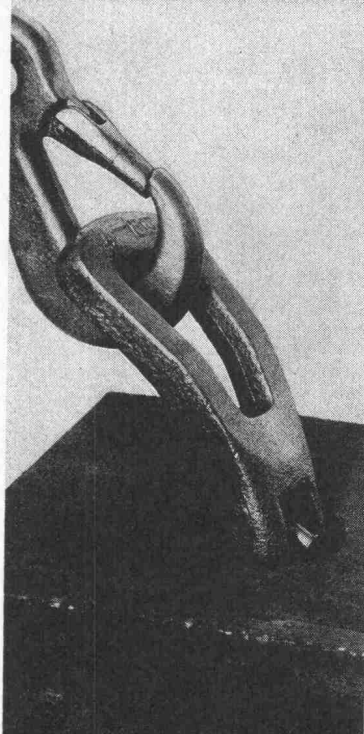
Interessenten werden gebeten, ihre Anfrage zu richten an die

ARGE HOCHSTRASSEN
Oberwerth-Koblenz, D-5400 Koblenz
Parkstrasse
Tel. (0261) 3 70 05 / 6, FS 08 62 778

RISS - Kugelkopf - Transportankersystem



Zum Heben von Fertigbetonteilen
Kein Schrauben Nur Einhaken
Schweizer Patent Nr. 471 300



RISS AG

Drahtseil- und Kettenwerk
Querstrasse 19, 8105 Regensdorf
Telefon 01 71 23 30

**Grundwasser-
isolationen ohne
äussere Betonwanne**

Geschäftshäuser, Unter-
niveaugaragen, Industrie-
bauten, Strassenunterfüh-
rungen, Tunnelbauten, Was-
serreservoirs, U-Bahnen,
Elektrizitätszentralen.

**Oelschutz-
isolationen**

Raffinerien, Oelauffangwan-
nen, Tankkeller, Oellager,
Metall- und Betontanks,
Steh tanks, Strassen, Pipe-
lines, Kanalbauten

**Feuchtigkeits-
isolationen**

Bodenfeuchtigkeit von nicht
unterkellerten Räumen, ge-
gen aufsteigende Feuchtig-
keit bei Mauerwerk, nicht
drückendes Oberflächen-
wasser gegen Heizöl und
agressive Stoffe.

**Trinkwasser-
reservoirs**

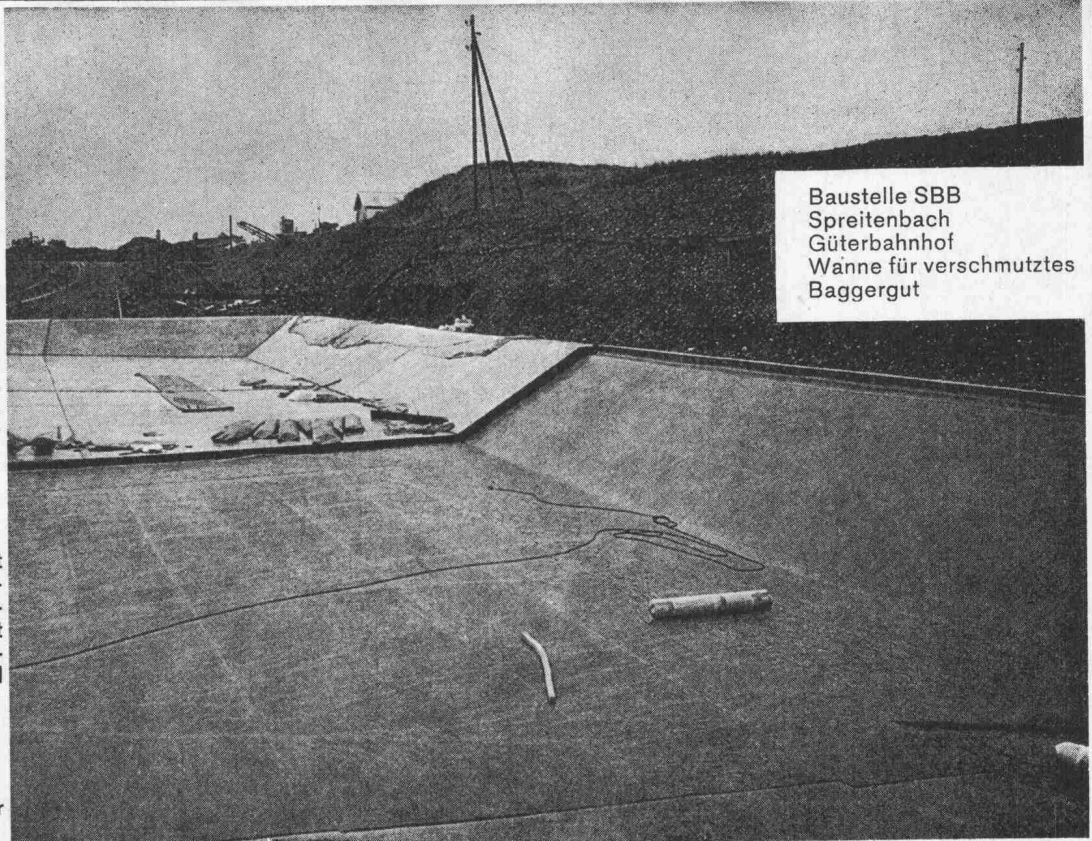
Zivilschutzanlagen, Spitäler
usw.

ISAFLEX AG

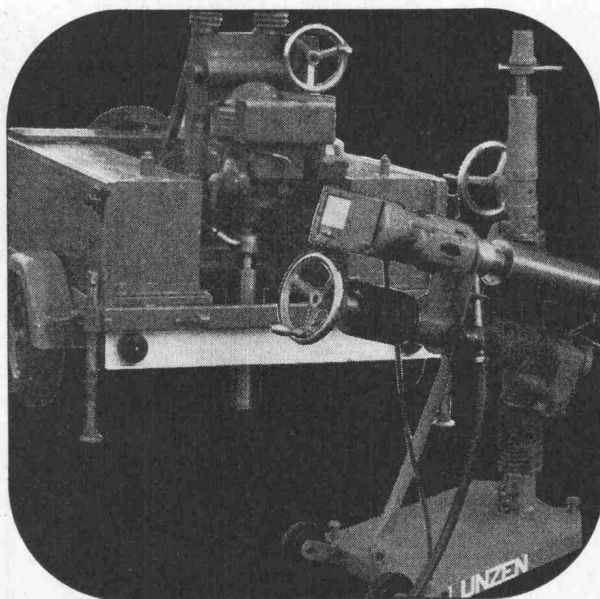
Freiestrasse 52, 8952 Schlieren, Tel. 051 / 98 87 67

Elastische PVC-Isolationen

Schlieren
Zürich
Lausanne
Frankfurt a/Main

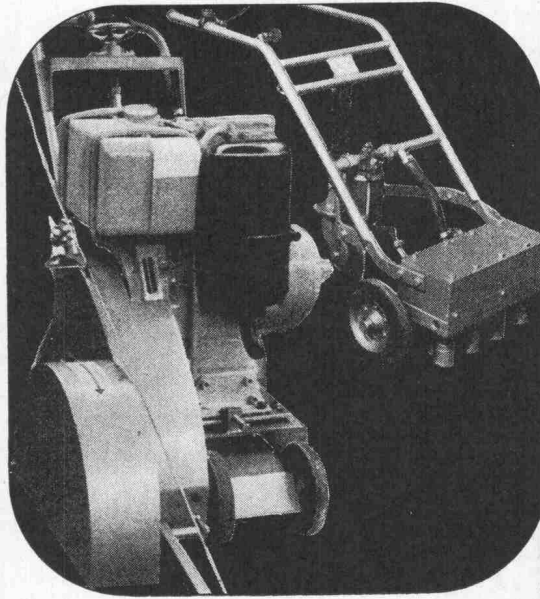


Baustelle SBB
Spreitenbach
Güterbahnhof
Wanne für verschmutztes
Baggergut



LUNZEN

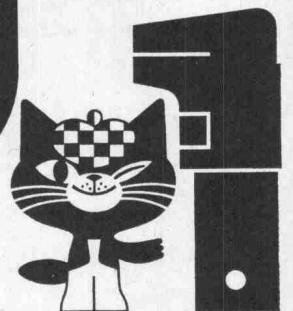
Kernbohrgeräte arbeiten wirtschaftlich und
präzis. Unser vollständig ausgerüsteter
Anhängers ist überall rasch zur Stelle.



SCHÜTTE

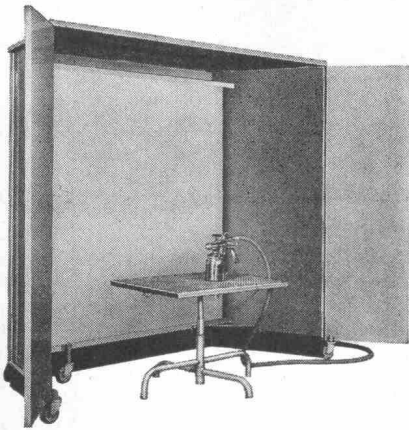
Oberflächen-Bearbeitungsmaschinen:
Beton-Aufrauheräte, Beton- und Boden-
fräsen, Beton- und Asphalt-Fugenschneider.

**kamag
Service**



Kamag

kamag, 8952 Schlieren-Zürich
Zürcherstrasse 137, Tel. 01/98 92 88



Fröhlich – Spritzkabinen aus Metall
fahrbar und zusammenlegbar.

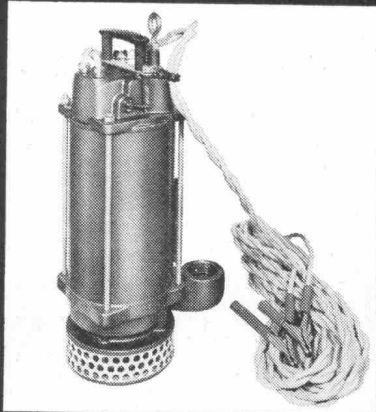
Die sehr leistungsstarke Anlage
für die Absaugung von Dämpfen,
Gerüchen und Farbnebel.

Vier verschiedene Grössen.

Fröhlich – Spritzkabinen- und Gerätebau
5524 Niederwil AG, Tel. 057 / 6 57 57

WR Baustellen- Tauchpumpe

12 Volt Batteriebetrieb
Anklemmen an Autobatterie
Leistung bis 12000 lt pro h



Elektrisch sicher – nur 12 Volt
Gewicht 15 kg – geht in 26 cm
Löcher – kein Benzin – keine
Notstromgruppe – kein Einfrie-
ren – keine Vibrationen – ge-
räuschlos – mit Tragkoffer

INTRAVEND AG Schweiz
Postfach 8048 Zürich
Tel. 01 62 88 22 Telex 54 289

Erdkübel

Grössen 250-1400 Liter
ab Lager lieferbar



brun

Brun + Cie AG
Maschinenfabrik
6244 Nebikon LU
Tel. 062 861612

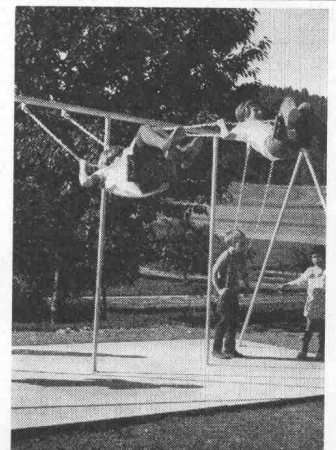


Spielplatz- Geräte

stark, wintertüchtig, preis-
wert. Verlangen Sie den
Katalog C 71.

EMIL COLOMBO

Spielplatzgeräte
8912 Obfelden
Tel. 051 / 99 47 59



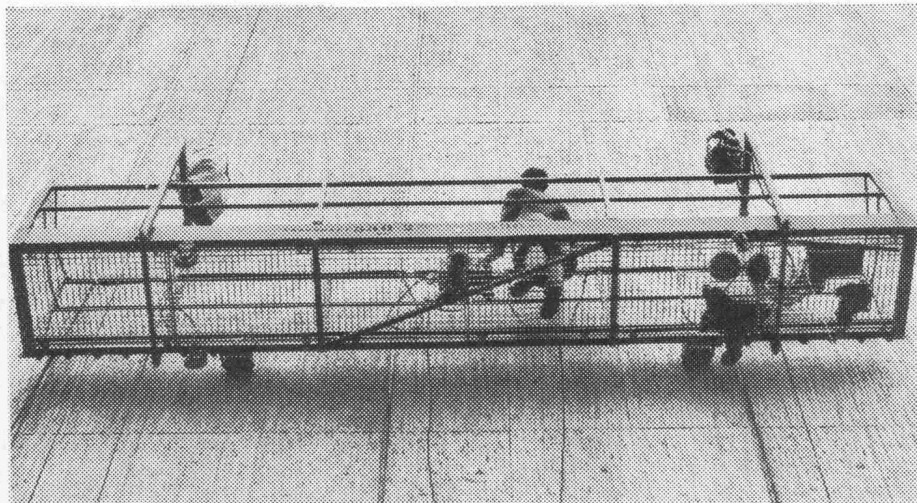
NEU: Hängegerüst

Schweizer Produkt • SUVA-geprüft

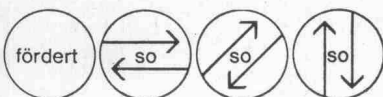


Das Zeichen
Ihres guten
Lieferanten

11



Vielfache Sicherheit.
Unbegrenzte Arbeitshöhe.
Von nur einem Mann steuerbar.
Automatisch korrigierte
waagrechte Lage.
Nutzlast 550 kg.
Temporär oder permanent
einsetzbar für Fassaden-
arbeiten, Fensterreinigung,
Arbeiten in Silos, Schächten,
Staumauern, Brücken usw.
Wir senden Ihnen gerne
unseren Prospekt.



Suter-Strickler Sohn AG
Maschinenfabrik
8810 Horgen 051-82 26 24

LES HYDRA HUSKY 150T

Der Hydraulik-Mobilkran
mit den vorzüglichen Arbeits- und
Fahreigenschaften



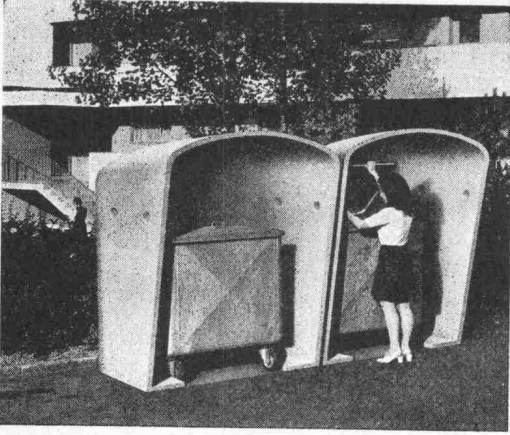
Tragkraft
20,0 t bis 8 m Hakenhöhe
12,5 t bis 18 m Hakenhöhe
7,0 t bis 23 m Hakenhöhe
3,7 t bis 29 m Hakenhöhe

Moderner Hydraulikkran mit 4teiligem Synchron-
Teleskopausleger von 8,1 bis 23 m, mit Spitzen-
ausleger bis 29 m – Automatische
Seilkompensation beim Teleskopieren des
Auslegers – Hohe Arbeitsgeschwindigkeiten –
Gute Fahreigenschaften dank verlängertem
Radstand (3,6 m) – 163 PS 6-Zylinder-Dieselmotor-
Drehmomentwandler – Powershift-
Getriebe – Planetenachsen – Vierradantrieb und
Vierradlenkung – Zweikreis-Bremsanlage –
Hydraulische Kranabstützungen.
Verlangen Sie ergänzende Unterlagen oder eine
sachkundige Beratung durch unsere Spezialisten.

Robert Aebi

Robert Aebi AG
8023 Zürich
Uraniastrasse 31/33
Telefon 051/23 17 50

Arbedo 092/54 76 1
Landquart 081/51 25 42
Renens 021/34 42 12
Zollikofen 031/57 36 36



Die Einführung der Kehrriechtcontainer in der Schweiz bringt Probleme. Wir lösen sie!
NEUHEIT Die PETER-CONTAINBOX (Schweizer Patent angemeldet)

- schützt Ihren Container und deren Benutzer vor der Unbill der Witterung
 - verhindert die Ablagerung von Schnee und Regen auf Ihrem Container
 - verhindert das Einfrieren des Deckels und der Gelenkrollen
 - fixiert den Standort Ihres Containers und schützt ihn vor Diebstahl und Unfug
 - verhindert den unerfreulichen Anblick von überfüllten Containern
 - verlängert die Lebensdauer Ihres Containers
 - wird aus einem Stück in armiertem Beton gegossen und ist dadurch unverwundlich gegen Witterungs- und mechanische Einflüsse
 - ist innerhalb von Minuten auf vorbereiteten Standort montiert und bezugsbereit
 - ist jederzeit demontabel zur Wiederverwendung an einem andern Standort
- Dank rationeller Serienfabrikation günstiger Preis.
 Individuelle Beratung, Prospekte durch



Peter-Bauelemente Mainaustrasse 12 8008 Zürich
 Telefon 01 / 34 47 76

Hochhaus-Fenster
 Fenster Kiefer
 Wohnhaus-Fenster
 Fenster Kiefer
 Schulhaus-Fenster
 Fenster Kiefer
 Fabrik-Fenster
 Fenster Kiefer
 Norm-Fenster
 Fenster Kiefer
 Holz-Fenster
 Fenster Kiefer
 Holz-Al.-Fenster
 Fenster Kiefer
 Aluminium-Fenster
 Fenster Kiefer
 Kunststoff-Fenster
 Fenster Kiefer



Fenster Kiefer AG
 Bachstrasse 15
 8038 Zürich
 Tel. 01 45 24 55

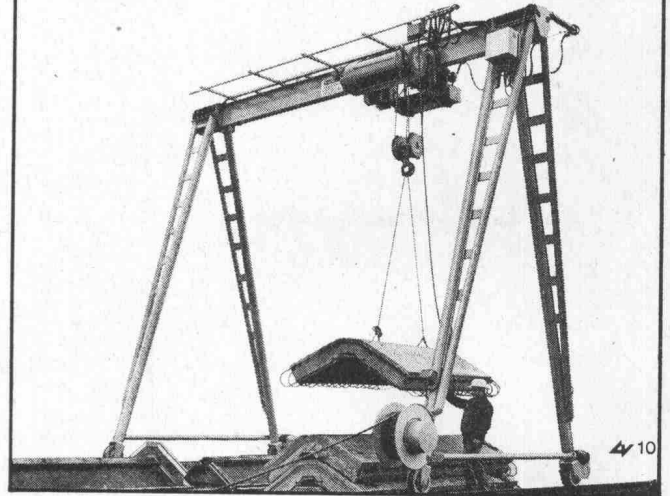
MERK

Bei Schwertransporten

trifft man auf den Umladeplätzen immer **zerlegbare Merk-Bockkrane**. Für raschen Umlad, Montagen, Reparaturen sind die anpassungsfähigen Merk-Krane auch in schwierigsten Verhältnissen und für grösste Lasten unentbehrliche Helfer.

Modelle von 500 kg bis 100 Tonnen.

Merk AG Maschinenfabrik
 CH-8953 Dietikon/Zürich Telefon 051/88 48 05



Konzentrat für Isolierstoff-Kleber



LAMIT
R 37

Anwendung: Konzentrat zur einfachen Herstellung eines Klebers auf Zementbasis. Geeignet für das vollflächige Kleben von Leicht-Isolierplatten aller Art auf Innenwände, Decken und Fassaden.

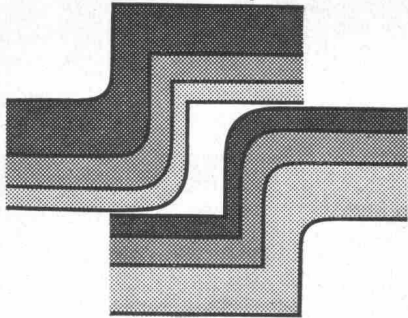
Vorteile: Kein Vornässen des Klebegrundes, kein Sprässen, optimales Haftvermögen.

Lieferform: Trockengemisch in Plastikbeutel, Inhalt ist auf die Verwendung von 1 Sack Bindemittel (50 kg) abgestimmt.

Generalvertrieb
 corex Basel AG
 Lindenhofstrasse 28
 Postfach, 4002 Basel
 Tel. 061 / 22 23 00

52. Comptoir Suisse
Nationale Messe
Lausanne

11.-26. Sept. 1971



Ehrengäste: **Argentinien, Madagaskar,
Kanton St. Gallen**

Einfache Billette für die Rückfahrt gültig



**Alle Dieseler-
ERSATZTEILE
+ Dieselmotoren-
Revisionen**

prompt und zuverlässig
durch unsere Spezialwerkstätte

W. Merz

8555 Müllheim TG
Telefon 054 / 8 12 88 und 8 10 04



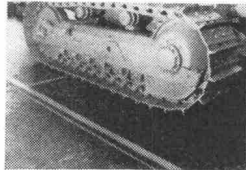
... wir sollten
KORODUR
wählen

Industrie-
Bodenbelag
aus Hartbeton

verschleißfest
beständig gegen Öl
und Benzin
stoß- und schlagfest



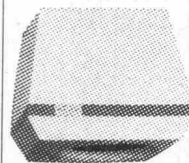
KORODUR WESTPHAL HARTBETON KG



Frutiger Söhne AG, 3601 Thun, Frutigenstr. 37, Tel. 033 / 3 22 02
A. Scheuermann-Frey, 9403 Goldach SG, Tel. 071 / 41 46 44
Ed. Züblin & Cie. AG, 4002 Basel 2, Aeschenplatz 2, Tel. 061 / 22 51 40

HUBER

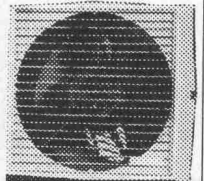
**Ventilatoren
Klima-Anlagen**



Turbine AG 2S
2 Geschwindigkeiten
500/1000 m³/h
Enorme Blaskraft
für jede Druckleistung

Ein komplettes
Ventilationsprogramm:
mehr als 60 Modelle

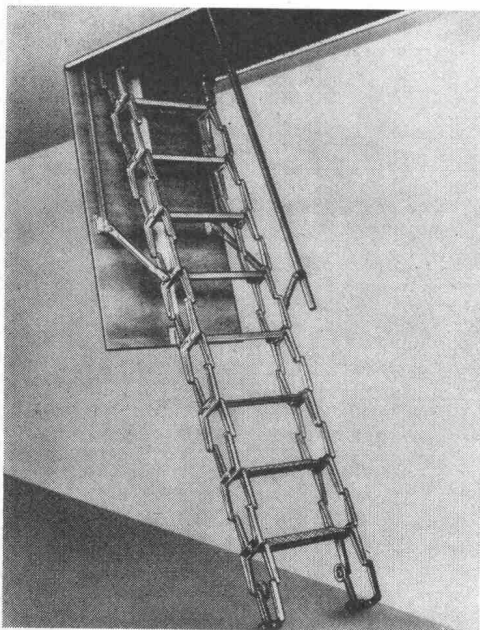
ELGÉ



Ventilator «Plastair» PV 252
1 oder 2 Geschwindigkeiten
800/900 m³/h
ein oder zwei Wege für
Büros, Laden, Küchen usw.

Liefermöglichkeit, Prospekt und Konditionen durch

HUBER Air Conditionné AG, Kernstrasse 27, 8004 Zürich
Eingang des Ausstellungsraumes: Anwandstrasse, Tel. 01 / 23 05 14

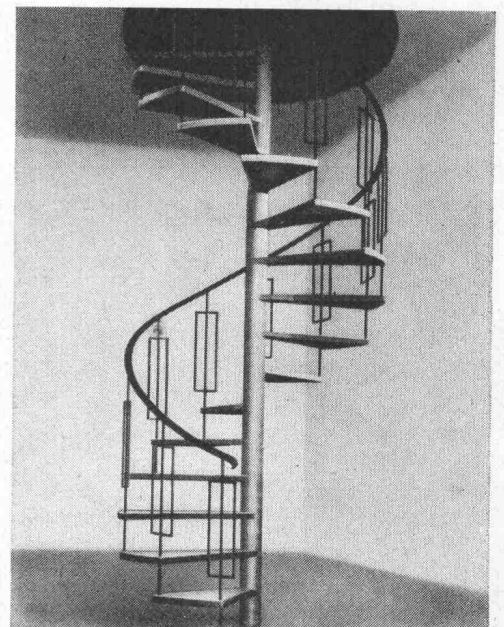


**Scherentreppen
Spindeltreppen**

aus hochwertigem Aluminium-
Spritzguss.

Anfertigung nach Mass

Die ideale Lösung aller Raum-
probleme.



MÜHLBERGER & CO 9000 ST. GALLEN Telefon 071/246522

RORSCHACHERSTRASSE 53

Stellen- und Gelegenheits-Anzeigen

Tarif

1/1 Seite 185 x 259 mm Fr. 560.—	1/4 Seite 185 x 60 mm 90 x 128 mm Fr. 140.—	1/12 Seite 90 x 40 mm Fr. 47.—
1/2 Seite 185 x 128 mm 90 x 259 mm Fr. 280.—	1/6 Seite 185 x 40 mm 90 x 84 mm Fr. 94.—	1/16 Seite 90 x 28 mm Fr. 35.—
1/3 Seite 185 x 84 mm Fr. 187.—	1/8 Seite 185 x 28 mm 90 x 60 mm Fr. 70.—	1/24 Seite 90 x 18 mm Fr. 24.—

Chiffregebühr Fr. 2.—

Stellengesuche werden nur noch schriftlich entgegengenommen.

Anzeigenschluss: Mittwoch der Vorwoche, 10 Uhr.
Sofern drucktechnisch möglich, kann der Anzeigenschluss bis Donnerstag der Vorwoche, 10 Uhr, verlängert werden.

IVA AG für internationale Werbung, 8035 Zürich

Beckenhofstrasse 16, Tel. 051/26 97 40, PC 80-32735

Filialen:

1004 Lausanne, 19, av. de Baulieu, Tel. 021 / 34 72 65

1204 Genève, 8, rue du Marché, Tel. 022 / 26 03 45

Ermässigte Preise
ohne Rabatt
für
Wiederholungen

Zu verkaufen

Unimog / Mercedes-Benz

Neuwertige Occasionen verschiedener Typen.

Mit Geräten für

Strassenbau, Tiefbau, Hochbau

Anfragen unter Chiffre OFA 442 Sch an Orell Füssli Werbe AG,
Postfach, 8201 Schaffhausen.

Wir suchen für die Projektierung von Tiefbauten (Strassen, Wasser, Kanalisation), Mitarbeit bei Bauleitungen, Ortsplanungen und Quartierplänen

1 Tiefbauzeichner 1 Vermessungszeichner

Wir bieten Ihnen zeitgemässe Arbeitsbedingungen und gute Entlohnung mit Personalfürsorgestiftung.

Eintritt sofort oder nach Uebereinkunft.

Sind Sie an einer abwechslungsreichen, weitgehend selbständigen Stelle in Kloten interessiert, so erwarten wir gerne Ihre Offerte.

Baumt Kloten

Stephan und Kunz, Ing.- & Planungsbüro, 8302 Kloten
Kirchgasse 7, Tel. 01 / 84 02 22

Zur Ergänzung meines kleineren Teams suche ich initiativen

Bautechniker(in) Bauzeichner(in)

Haben Sie Freude an selbständiger, verantwortungsvoller Tätigkeit, dann finden Sie in den anfallenden, grösseren und vor allem vielseitigen Bauaufgaben bei mir den geeigneten Wirkungskreis.

Gerne erwarte ich Ihren Anruf zu einer unverbindlichen Besprechung über Telefon 01 / 52 24 20.

Max Schönenberg, Architekt
Badenerstrasse 531, 8048 Zürich

Für die Bearbeitung interessanter öffentlicher und privater Bauaufgaben (Schulhäuser, Sportanlagen, Wohnbauten) suche ich weitere Mitarbeiter:

Architekt-Techniker

für Projektbearbeitung und als Teamchef

und

Hochbauzeichner(in)

für Planbearbeitung.

Lorenz Moser, dipl. Architekt BSA/SIA, 8032 Zürich
Zeltweg 23, Tel. 01 / 47 02 06

Kanton Zug

Zur Mitarbeit bei staatlichen Hochbauten, Schulbauten, Spitälern, Verwaltungsbauten und im sozialen Wohnungsbau sucht das Kantonale Hochbauamt Zug

2 Hochbautechniker oder 2 Hochbauzeichner

mit mehrjähriger Erfahrung im Büro und auf dem Bauplatz.

Die Anstellungsbedingungen sind fortschrittlich. Angenehmes Arbeitsklima in neuen, hellen Räumen.

Nähere Auskunft erteilt der Kantonsbaumeister (Tel. 042 / 23 12 33, intern 304).

Offerten an: Baudirektion des Kantons Zug, Bahnhofstr. 30, 6301 Zug.

Für die Planung und Ausführung vielseitiger Bauaufgaben suchen wir als fähige Mitarbeiter

Architekten und Bauzeichner

selbständig in Entwurf und Planungsarbeit.

Bautechniker/Bauführer

mit Erfahrung in Devisierung und Bauleitung.

Eintritt sofort oder nach Uebereinkunft.

H. Kohler, Architekt, 8053 Zürich
Witikonstrasse 295, Tel. 01 / 53 11 00

C. Zuppiger, dipl. Arch. ETH/SIA, 8006 Zürich
Buechnerstrasse 5, Tel. 01 / 28 63 43



Das
Kantonale Hochbauamt
sucht einen

Architekten

mit Praxis
für die anspruchsvolle
Tätigkeit als

Begutachter

für die Beurteilung subven-
tionierter Bauvorhaben und
die Beratung der Bau-
herren.

Wir geben Ihnen gerne
Aufschluss über Aufgabe,
Anforderungen und Bedin-
gungen.

Melden Sie sich bitte beim

Kantonales Hochbauamt
Walchetur, 8090 Zürich
Tel. 01 / 32 96 11,
intern 3232

Wir suchen

Architekt-Techniker HTL

in unser modernes Architektur- und
Planungsbüro.

Sie sollen im Entwurf arbeiten, aber
schon beim Entwerfen auch ans Aus-
führen denken!

Wir haben zu bieten:

interessante Arbeit, gutes Arbeitsklima,
zeitgemässe Entlohnung, moderne
Sozialeinrichtungen, gleitende Arbeitszeit.

Berichten Sie uns:

Architekturbüro Felix Schmid AG
Rapperswil SG Tel. 055 / 2 53 53

Möchten Sie bei der Entstehung
von anspruchsvollen Wohnbauten
vom Entwurf bis zur Fertigstellung
und Abrechnung mit dabei sein
und sich tatkräftig und mit Einsatz
am guten Gelingen derselben be-
teiligen?

Als gewissenhafter und tüchtiger

Hochbauzeichner/Hochbautechniker

hätten Sie bei uns Gelegenheit,
interessante Bauvorhaben selb-
ständig zu bearbeiten. Unser neuer
Mitarbeiter sollte eine den Anfor-
derungen entsprechende Ausbil-
dung und einige Jahre Praxis im
modernen Wohnungsbau haben.

Wir bieten Ihnen ein Ihren Lei-
stungen entsprechendes Salär,
Gratifikation, vier Wochen Ferien,
Personalfürsorgestiftung. Eintritt
1. Oktober 1971 oder nach Verein-
barung.

Sofern Sie diese ausbaufähige
Dauerstelle anspricht, erwarten wir
gerne Ihren Anruf.



Fehr + Bosshard, Architekten
Oerlikonerstr. 50
8057 Zürich
Tel. (01) 48 29 20/22



**Leichtmetall
Stahlkonstruktionen**

Wir suchen selbständigen Mitarbeiter
für die folgenden Tätigkeiten

Techniker-Konstrukteur

als Gruppenleiter

für die Konstruktion und Weiterent-
wicklung der Produkte unserer Leicht-
metallabteilung.

Maschinenzeichner

als Objektführer

der Abteilung Stahl und für den Bau
von Werkstattvorrichtungen.

Wir erwarten gerne Ihre schriftliche
Bewerbung oder Ihren Telefonanruf.
Verlangen Sie unsern Herrn Tschumi.

Wartmann AG
4538 Oberpipp Tel. 065 / 9 66 61

Wir suchen für die zeichnerische Bearbeitung von Tiefbauprojekten (Strassen, Kanalisation, Wasser) sowie von Ortsplanung und Quartierplänen

Hilfszeichner(in)

Wir bieten Ihnen zeitgemässe Arbeitsbedingungen und gute Entlohnung mit Personalfürsorgestiftung.

Eintritt sofort oder später.

Sind Sie an einer abwechslungsreichen, interessanten Stelle in Kloten interessiert, so erwarten wir gerne Ihre Offerte.

Bauamt Kloten
Stephan und Kunz, Ing.- & Planungsbüro, 8302 Kloten
Kirchgasse 7, Tel. 01 / 84 02 22

Bauführer Bauzeichner

die in kleinem Team vorwiegend für anspruchsvolle Wohnbauten zu arbeiten wünschen, wollen sich bitte melden bei

Max Buhofer, Architekt, 8032 Zürich
Englischiertelstrasse 7, Tel. 01 / 34 35 27

AG FÜR PERSONALBERATUNG ZÜRICH

Im Auftrage einer der führenden Bauunternehmungen auf dem Platze Zürich suchen wir einen

Tiefbau-Ingenieur

(Abschluss HTL)

welcher unmittelbar oder nach kurzer Einarbeitung die

Leitung von grösseren Baustellen

im Raume Zürich selbständig übernehmen kann.

Sie sollten bereits über einige Baustellenpraxis verfügen und wenn möglich Kenntnisse der italienischen, eventuell spanischen Sprache mitbringen.

Interessierte Herren bitten wir um schriftliche oder telefonische Kontaktnahme. Wir geben Ihnen gerne weitere Auskünfte.

AG FÜR PERSONALBERATUNG ZÜRICH
ZÜRICH TALSTRASSE 20 TELEFON 051 259656

Neue IBZ- Kunststoffkurse

Kunststoffe und ihre Anwendung Thermoplaste

Materialkurs über die eingeführten, gebräuchlichsten Kunststoffsorten.

Beginn: 22. September
Dauer: 10 Abende à 2 Stunden
Kursort: Bern
Kurskosten: Fr. 175.—

Kunststoffe und ihre Verarbeitung

Spezielle Behandlung der Verarbeitung mittels klassischer Maschinen.

Beginn: 30. September
Dauer: 12 Abende à 2 Stunden
Kursort: Liestal
Kurskosten: Fr. 210.—

Rohbau

Anwendung von Kunststoffen im Bauwesen.

Beginn: 5. Oktober
Dauer: 6 Abende à 2 Stunden
Kursort: Zürich
Kurskosten: Fr. 115.—

Bedachungen und Fassadenverkleidungen

Anwendung von Kunststoffen im Bauwesen.

Beginn: 16. November
Dauer: 6 Abende à 2 Stunden
Kursort: Zürich
Kurskosten: Fr. 115.—

In all diesen Kursen werden Sie von Dozenten aus der Kunststoffindustrie eingehend über die erwähnten Spezialgebiete orientiert.

Verlangen Sie doch einfach unverbindlich die Detailprogramme beim



Institut für Berufsbildung AG
Zentralsekretariat: 5200 Windisch
Mülligerstrasse 5b, Tel. 056 / 41 46 47

GEOTEST

Wir suchen

**dipl. Bauingenieur
Ingenieur-Geologen
Ingenieur-Techniker HTL**

als selbständige Bearbeiter für Baugrunduntersuchungen und Fundationsstudien. Erfahrung oder vertiefte Ausbildung in Bodenmechanik/Felsmechanik ist erwünscht. Interessierte Bewerber können in diese abwechslungsreiche Tätigkeit auch neu eingeführt werden.

Telefonieren Sie bitte, um eine Besprechung zu vereinbaren.

GEOTEST AG, Geotechnik/Geophysik

Hauptsitz:
3052 Zollikofen/Bern, Tel. 031 / 57 20 74
Zweigstellen: Lausanne und St. Gallen



Das

Kantonale Hochbauamt

sucht einen erfahrenen

Techniker/Bauführer

der Interesse an Umbauten und Renovationen im Sinne der

Denkmalpflege

hat.

Vorbereitung und Durchführung von Bauvorhaben sowie Beratung privater Bauherren.

Wir geben Ihnen gerne nähere Auskunft; melden Sie sich bitte beim

Kantonales Hochbauamt

Walchetur, 8090 Zürich
Tel. 01 / 32 96 11, int. 3232

Wir suchen

Eisenbetonzeichner und -zeichnerinnen

für die Bearbeitung von Projekten im Brücken-, Hoch- und Industriebau;

Tiefbauzeichner und -zeichnerinnen

für die Mitarbeit bei Projekten der Verkehrsplanung und bei der Projektierung und Bauleitung von Strassen, Autobahnen und Kanalisationen.

Wir bieten:

- vielseitige und verantwortungsvolle Tätigkeit in kleinen, selbständigen Arbeitsequipen
- Förderung der Fachkenntnisse durch interne Weiterbildungskurse
- zeitgemässe Anstellungsbedingungen

Stellenantritt: sofort oder nach Vereinbarung.

Telefonieren oder schreiben Sie uns, damit wir Sie zu einer unverbindlichen Besprechung einladen können.

BALZARI BLASER SCHUDEL
Bauingenieure ETH/SIA, Aktiengesellschaft
3006 Bern, Krumburgstrasse 14, Telefon 031 / 44 69 11

LOSINGER

Wir suchen für die Ingenieurabteilung unserer Unternehmung einen qualifizierten, jungen

dipl. Bauingenieur

der Interesse hat, an Bauprojekten für das In- und Ausland mitzuarbeiten. Wir sind ein kleines Team mit sehr gutem Arbeitsklima und zum Teil sehr spezialisierten Aufgaben.

Wir arbeiten in Bern, fünf Tage in der Woche bei englischer Arbeitszeit (Kantine im Haus). Wir haben eine moderne Sozialfürsorge und zahlen zeitgemässe, den Aufgaben und Leistungen entsprechende Löhne. Kenntnisse in fremden Sprachen (Englisch, Französisch, Spanisch, Italienisch) sind sehr erwünscht.

Zudem suchen wir einen vielseitigen

Bauzeichner

(Eisenbeton, Tiefbau, Industriebau), den wir ebenfalls gern in unseren Kreis aufnehmen würden.

Schreiben Sie uns oder telefonieren Sie mit der Personalabteilung

LOSINGER AG
3001 Bern, Könizstrasse 74
Telefon 031 / 45 22 11

Bauamt II der Stadt Zürich

Das **Hochbauinspektorat** sucht mit Dienstantritt so bald wie möglich einen

Baubegleiter

(Hochbautechniker mit mehrjähriger Praxis)

für die selbständige und verantwortliche Bearbeitung und Ueberwachung grösserer öffentlicher Bauaufgaben inner- und ausserhalb des Stadtgebietes.

Ihre Bewerbung mit den üblichen Unterlagen richten Sie bitte an das Hochbauinspektorat der Stadt Zürich, Postfach, 8021 Zürich, oder telefonieren Sie über Nummer 29 20 11, intern 2085 oder 2940.

Der Vorstand des Bauamtes II der Stadt Zürich

Wir suchen zur Ergänzung unseres Teams junge, initiative

Hochbauzeichner/Bauführer

für die selbständige Bearbeitung von anspruchsvollen Bauaufgaben. Eintritt sofort oder nach Vereinbarung.

Chiffre OFA 8272 ST, Orell Füssli Werbe AG, Postfach, 9001 St. Gallen.

Bauamt der Gemeinde Wetzikon

Infolge Pensionierung des bisherigen Stelleninhabers ist die verantwortungsvolle Stelle des

Strassenmeisters

der Gemeinde Wetzikon neu zu besetzen.

Wenn Sie bisher als Bauführer oder Polier tätig waren und sich für die Tätigkeit des Strassenmeisters interessieren würden, bitten wir Sie, sich mit unserem Gemeindeingenieur (Tel. 01 / 77 22 35) in Verbindung zu setzen, er wird Ihnen alles Weitere gerne erläutern.

Es würde uns freuen, wenn Sie Ihre Bewerbung bis zum 30. September 1971 an das Bauamt der Gemeinde Wetzikon einreichen könnten.

Wir suchen per 1. Oktober oder nach Vereinbarung

Spital-Planungschef

als Teamleiter für die Durchführung einer grösseren Spitalplanung (Vollspital mit etwa 380 Betten, Schwesternschule usw.).

Aufgabe:

Projektleitung vom Bauprojekt bis zur Ausführungs- und Detailplanung, einschliesslich Koordination der Installationsplanung. Je nach Veranlagung auch Leitung der Devisierung und Ausschreibung.

Anforderungen:

Fachliche und charakterliche Eignung, insbesondere Erfahrung auf dem Gebiet der Spitalplanung und Fähigkeit zur Leitung eines Arbeitsteams.

Wir bieten:

Was Sie sich von einem aufgeschlossenen Arbeitgeber nach Massgabe Ihrer Fähigkeiten wünschen . . .

Interessenten melden sich bei

Architektengemeinschaft

Jost Meier, Architekt SIA, Schloss, 8620 Wetzikon

Telefon 01 / 77 19 66

Hans von Meyenburg, Architekt BSA/SIA, Jupiterstrasse 26, 8032 Zürich

Telefon 01 / 53 92 30

Wir suchen

Bauingenieur ETH oder Bauingenieur-Techniker HTL

für die selbständige Bearbeitung der Projektierungsarbeiten im Strassenbau und Verkehrswesen

Tiefbauzeichner

für den Einsatz in der Projektierung verschiedenartiger Strassenbauten und/oder in der örtlichen Bauleitung für Strassen- und Belagsarbeiten.

GRUNER & JAUSLIN, Ingenieure SIA
4132 Muttenz, Telefon 061 / 53 11 96

Achtung bei Renovationen von Fassaden!

Seit einigen Jahren hat die weltbekannte Firma Good-Year ein **Kunstharz-Pliolit** hergestellt, und dieses Bindemittel wird in unserer Fassadenfarbe **«Paintgum 7»** verwendet.

Es hat unübertroffene Vorteile gegenüber der Dispersion

- wasserundurchlässig
- elastisch
- atmend
- schimmelverhütend
- selbstreinigend (minimes Ansetzen von Russ und Staub)
- 100% Alkali-beständig

5jährige schriftliche Garantie

von der Herstellerfirma

Verlangen Sie für Ihre Fassaden-Renovation «Paintgum 7» bei Ihrem Malermeister oder durch uns den Bezugsquellennachweis von bewährten Malergeschäften in der ganzen Schweiz.

Alleinvertretung

Künzli-Farben AG, 8003 Zürich

Meinrad-Lienert-Str. 3, Tel. 01 / 35 79 71 / 33 11 05

Zur Ergänzung des Mitarbeiterstabes unserer

Bauabteilung

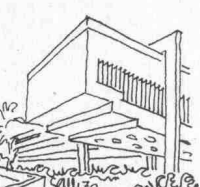
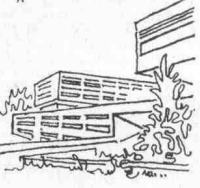
suchen wir für die Bearbeitung anspruchsvoller Bauaufgaben gut ausgewiesenen

Architekt-Techniker HTL

An selbständiges Arbeiten gewöhntem Bewerber mit Gewandtheit im Projektieren und mit Erfahrung in Kostenberechnung, Submission, Arbeitsvergebung und Bauleitung bieten wir der Erfahrung und Leistung entsprechende Salarierung, zeitgemässe Sozialleistungen und modern eingerichteten Arbeitsplatz.

Offerten mit kurzem Lebenslauf sind erbeten an unsere Personalabteilung. Nähere Auskunft erteilt auf telefonische Anfrage der Chef der Bauabteilung, intern 283.

8022 Zürich, Telefon 01 / 29 56 11



Die Aufgaben des

Kantonalen Hochbauamtes

sind vielfältig und interessant, interessanter als allgemein angenommen wird. Wollen Sie Ihre Erfahrung und Ihr Können als

Architekt
Bautechniker
Bauführer
Bauzeichner

in den Dienst öffentlicher Bauten stellen?

Melden Sie sich bitte beim

Kantonalen Hochbauamt

Walchetor, 8090 Zürich
Tel. 01 / 32 96 11, int. 3234

Bei der Baudirektion des Kantons Zürich ist die neugeschaffene Stelle eines

Universitätsbaumeisters

zu besetzen.

Dem Universitätsbaumeister obliegt die Bearbeitung aller mit den baulichen Bedürfnissen der alten und neuen Universität Zürich zusammenhängenden Fragen, insbesondere Planung von Neubauten, Begutachtung von Projekten, Ueberwachung der Ausführung von Neubauten, Koordinierung der Bautätigkeit sowie Bauunterhalt.

Erfordernisse:

Abgeschlossenes Hochschulstudium der Architektur, Erfahrung in der Ausführung grösserer Bauten, Fähigkeit zur Führung eines Amtes, Eignung zur Zusammenarbeit mit Behörden und Unternehmern.

Anstellung und Besoldung als Chefbeamter der kantonalen Verwaltung.

Bewerbungen mit den üblichen Unterlagen sind bis 27. September 1971 erbeten an den Direktionsvorsteher, Regierungsrat A. Günthard, Walchetor, 8090 Zürich.

Bon für Sauna-Dokumentation

Senden an
Ch. Rossi + Co AG
Allmendstr. 9-11
8700 Küsnacht
Tel. 051/901755

Wir wünschen
 Ihre komplette Sauna-Dokumentation
 unverbindliche Beratung

Unsere Anschrift: _____



Dipl. Architekt ETH

28, seit zwei Jahren in anerkanntem, internationalem Architekturbüro im Ausland tätig, sucht sich zu verändern — vorzugsweise in Architekturbüro im Raume Zürich. Stellenantritt nach Vereinbarung.

Offerten unter Chiffre SBZ 656, IVA AG, Postfach, 8035 Zürich.

Junger

Tiefbautechniker HTL

mit einjähriger Praxis sucht neuen, interessanten Wirkungskreis auf Mitte September oder 1. Oktober 1971.

Offerten unter Chiffre A 302933 an Publicitas AG, 3001 Bern.

Gesucht junger, tüchtiger und initiativer

Hochbauzeichner

mit mindestens zwei Jahren Praxis, auf kleines Architekturbüro. Evtl. Gelegenheit zur Bauführung. Bei Eignung ausbaufähige Dauerstelle. Fünftagewoche. Eintritt nach Uebereinkunft. Schriftliche Offerten mit Zeugnisabschriften sind erbeten an

P. Sennhauser, dipl. Architekt ETH/SIA, 8044 Zürich
Klosterweg 10 (beim Zoo)

Wir suchen in unsere Hochbauabteilung

Eisenbetonzeichner(in)

Tüchtigen Bewerbern bieten wir interessante Aufgaben in einem netten Team, moderne Arbeitsbedingungen und zeitgemässes, den Leistungen entsprechendes Salär.

Ingenieurbüro Heierli, Culmannstrasse 56, 8006 Zürich
Tel. 01 / 60 06 60



Wir suchen für eine im Aufbau begriffene spezielle Arbeitsgruppe einen unternehmerisch denkenden

dipl. Bauingenieur

und bieten:

- selbständige, sehr gut salarierete Position
- interessante Zusammenarbeit mit Spezialteams unserer Unternehmung
- trotz breits hoher Position weitere Entwicklungsmöglichkeiten

Diese Position ist sehr breit ausgelegt, sie umfasst Arbeitsbereiche in der Projektierung von vorgespannten Bauteilen und Verwertung von neuen Ideen sowie beratende Tätigkeit bei einer anspruchsvollen Kundschaft.

Wir hoffen, dass Sie bereits über einen gewissen Erfahrungsbereich verfügen und bitten Sie, sich mit unseren Herren Nil oder Stengl zu einem ersten vertraulichen Gespräch in Verbindung zu setzen oder eine Offerte einzureichen.

STAHLTON AG
Riesbachstrasse 57
8034 Zürich 8
Tel. 01 / 47 64 00



AG Fritz Frei

Generalunternehmen
Architekturbüro
Generalplanungen

Tel. 064 / 22 99 93
5033 Buchs / Aarau

Chance für einen strebsamen Baufachmann/Kalkulator:

Qualifizierter Mitarbeiter bei der AG Fritz Frei. Arbeitet selbständig, verantwortungsbewusst und deshalb zuverlässig. Ist unbestechlich. Hat Sinn für Zusammenarbeit, hat Organisations-talent und Gewandtheit im mündlichen Ausdruck. Hat weiter einige Jahre Erfahrung.

Bearbeitet Massauszüge, Offertformulare (teilweise nach CRB), Kostenzusammenstellungen, Werkverträge, Arbeitsvergebungen, Kostenvoranschläge, Konstruktionsdetails usw. Lernt bei uns die heute modernsten Kalkulationsmethoden.

Kann für seine Qualifikation und Leistung ein entsprechendes Salär erwarten, 13. Monatsgehalt und Treueprämien. Bestimmt seine Arbeitszeiten selbst (gleitende Arbeitszeit). Findet in unserem neuen Bürogebäude eine Kantine und weitere angenehme Einrichtungen.

Wenn dieser junge Baufachmann vorwärtskommen möchte, sollte er jetzt gleich Herrn Portmann telefonieren und sich weitere Auskünfte geben lassen.

Wir suchen

Baufachmann oder techn. Kaufmann

WIR BIETEN:

Stellung: selbständiger Abteilungsleiter im Bausektor mit späterer Prokura.

Sozial: zeitgemässe Entlohnung mit Sicherheiten für Person und Angehörige.

Beruflich: interessante, selbständige Tätigkeit in einem sehr guten Betriebsklima. Fachgerechte Einführung mit laufender Weiterbildung.

ANFORDERUNGEN:

Beruflich: Branchenkenntnisse auf dem Bausektor, Kenntnisse in Korrespondenz und Offertwesen, etwas techn. Zeichnen. Fremdsprachen: Französischkenntnisse.

Fähigkeiten: Organisationstalent, Verhandlungs- und Führungsfähigkeiten, techn. Verständnis.

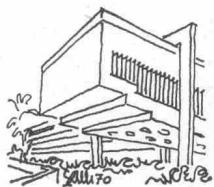
Charakter: kontaktfreudig, dynamisch und entschlossenfähig. Selbständigkeit. Anpassungsfähig.

EINTRITT: sofort oder nach Vereinbarung.

Ueber unser Unternehmen, das bekannte Spitzenprodukte vertritt, seine Zielsetzungen, bisherigen Erfolge und anderes, was Sie interessiert, sprechen wir gerne in einem freundschaftlichen persönlichen Gespräch.

Ihre Bewerbung behandeln wir selbstverständlich ganz diskret und vertrauenswürdig.

TONET & CO., 4657 Dulliken, Telefon 062 / 22 16 62



Das Kantonsspital Zürich

muss erweitert werden. Das Kantonale Hochbauamt sucht deshalb erfahrene Mitarbeiter

Architekten Bautechniker Zeichner

Wenn Sie an einer interessanten und verantwortungsvollen Aufgabe mitarbeiten wollen, dann melden Sie sich beim

Kantonales Hochbauamt

Walchetur, 8090 Zürich
Tel. 01 / 32 96 11,
intern 3234

AG FÜR PERSONALBERATUNG TALSTRASSE 20 ZÜRICH TELEFON 051 25 96 56

Wir suchen den

technischen Leiter

einer mittelgrossen, erfolgreich tätigen

Bauunternehmung

mit anderen Worten, wir suchen einen etwa 30 bis 45 Jahre alten, versierten

Hochbautechniker/Baufachmann


welcher eine Ausbildung und Praxis, bezogen auf Kalkulation, Arbeitsvorbereitung, Materialeinkauf, Bauführung, Abrechnung, mitbringt und seine Kenntnisse so anzuwenden weiss, dass eine zweckmässige, rationelle und kostengünstige Bauweise gewährleistet wird.

Als Chef der Bauabteilung, des Werkhofes, des Lagers und der Hilfsbetriebe möchte man Ihnen, absolute Integrität und Korrektheit vorausgesetzt, weitgehende Selbständigkeit übertragen und Sie dementsprechend auch finanziell entschädigen.

Wenn Sie ein derartiges Vertrauensverhältnis und eine Anstellung auf Dauer eingehen möchten, bitten wir Sie um eine schriftliche Offerte oder einen vorgängigen Anruf zur Abklärung von weiteren Details. Absolut diskrete Behandlung Ihrer Anfrage können wir Ihnen im voraus zusichern.

AG FÜR PERSONALBERATUNG ZÜRICH

TALSTRASSE 20
TEL. 051 25 96 56

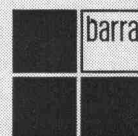


Grundwasser
Abwasser
Hangwasser
Klärwasser
Druckwasser
Regenwasser
Trinkwasser
Sickerwasser
Schwimmbadwasser

Ob Sie Wasser aufhalten, abhalten, fernhalten
oder reinhalten wollen, wir haben die Lösung.

MEYNADIER

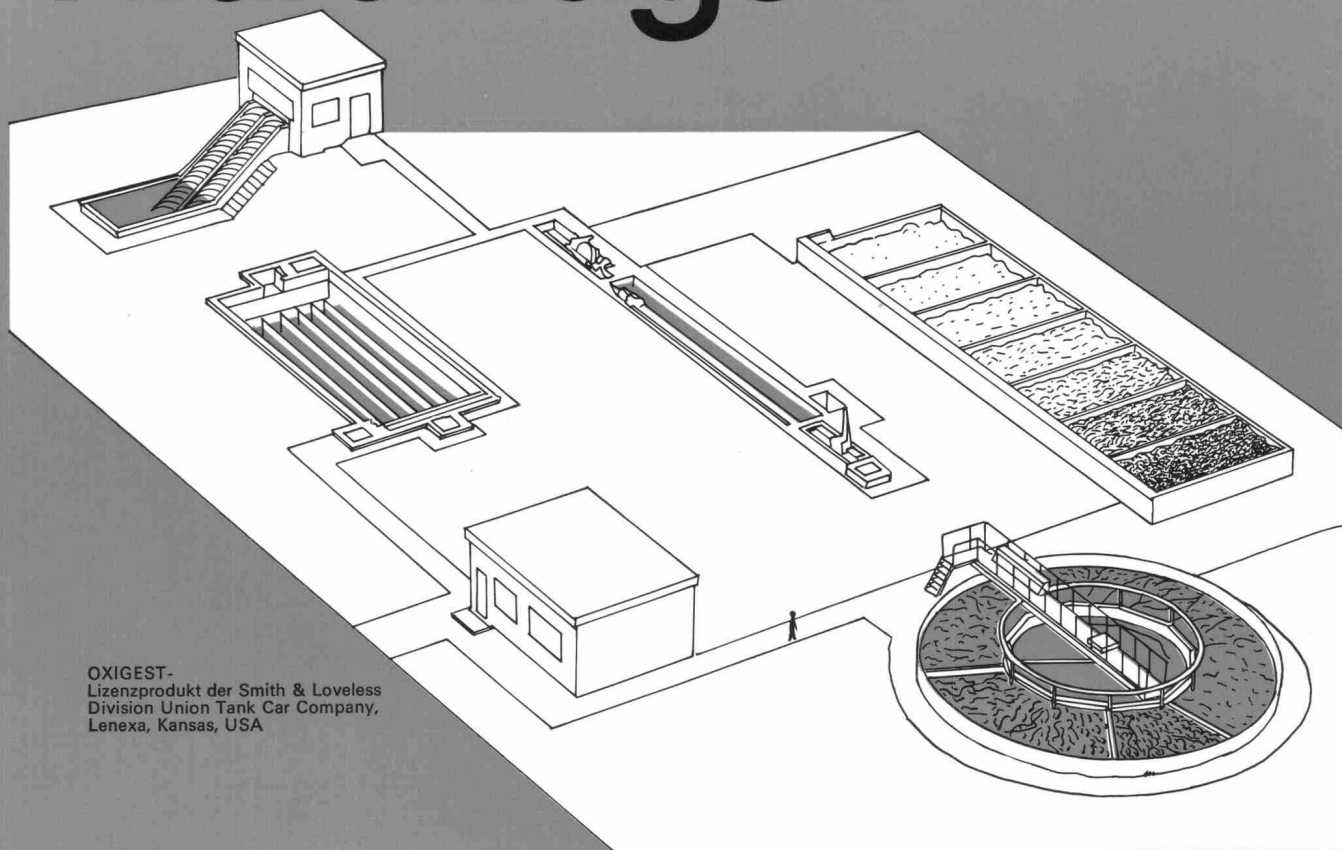
Meynadier + Cie AG, Zürich, Tel. 051 / 52 22 11,
Lausanne, Bern, Luzern, Bellinzona, Chur





Oxigest®

Abwasser- Kläranlagen



OXIGEST-
Lizenzprodukt der Smith & Loveless
Division Union Tank Car Company,
Lenexa, Kansas, USA

Aus unserem Fabrikationsprogramm:

Biologische Abwasserreinigungsanlagen

differenzierte Baureihen, über 100 Typen, platzsparend, sehr anpassungsfähiges System

Flotationsanlagen

bewährtes Prinzip zur Reinigung von emulgierten Abwässern (auch ölhaltige) aus Industriebetrieben etc., Kühl- und Waschwasserreinigung, Schlammbehandlung etc.

Schlammmentwässerungsanlagen

Schweizerische Industrie-Gesellschaft
8212 Neuhausen am Rheinfall Telefon 053/8 15 55 Telex 76156