

Zeitschrift: Schweizerische Bauzeitung
Band: 89 (1971)
Heft: 37

Werbung

Nutzungsbedingungen

Die ETH-Bibliothek ist die Anbieterin der digitalisierten Zeitschriften. Sie besitzt keine Urheberrechte an den Zeitschriften und ist nicht verantwortlich für deren Inhalte. Die Rechte liegen in der Regel bei den Herausgebern beziehungsweise den externen Rechteinhabern. [Siehe Rechtliche Hinweise.](#)

Conditions d'utilisation

L'ETH Library est le fournisseur des revues numérisées. Elle ne détient aucun droit d'auteur sur les revues et n'est pas responsable de leur contenu. En règle générale, les droits sont détenus par les éditeurs ou les détenteurs de droits externes. [Voir Informations légales.](#)

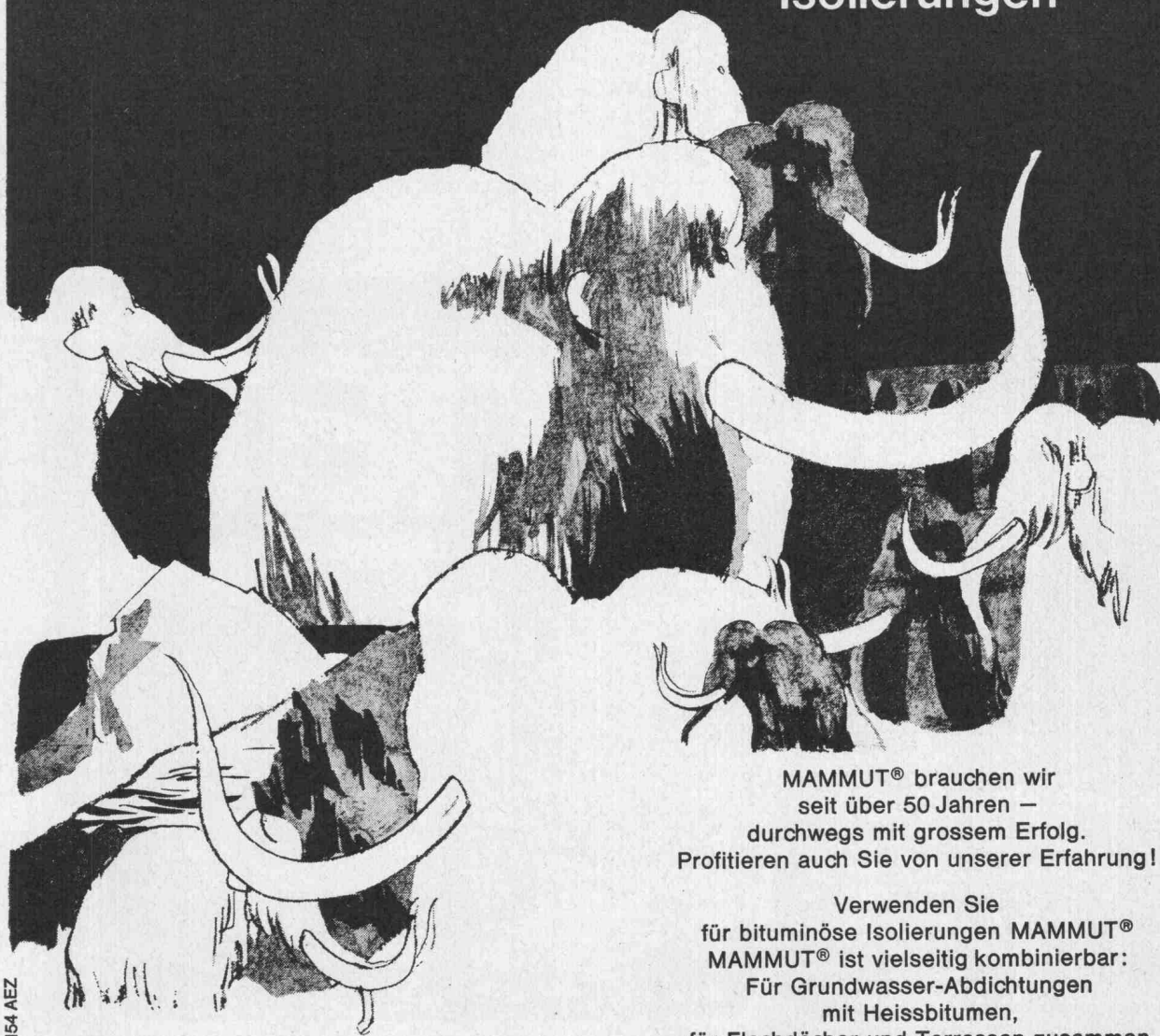
Terms of use

The ETH Library is the provider of the digitised journals. It does not own any copyrights to the journals and is not responsible for their content. The rights usually lie with the publishers or the external rights holders. [See Legal notice.](#)

Download PDF: 19.11.2024

ETH-Bibliothek Zürich, E-Periodica, <https://www.e-periodica.ch>

MAMMUT®
die starke Marke
für bituminöse
Isolierungen



Dr. Juchli

MAMMUT® brauchen wir
seit über 50 Jahren –
durchwegs mit grossem Erfolg.
Profitieren auch Sie von unserer Erfahrung!

Verwenden Sie
für bituminöse Isolierungen MAMMUT®
MAMMUT® ist vielseitig kombinierbar:
Für Grundwasser-Abdichtungen
mit Heissbitumen,
für Flachdächer und Terrassen zusammen
mit TURICUM® und Heissbitumen.

MAMMUT® die starke Schweizer Marke

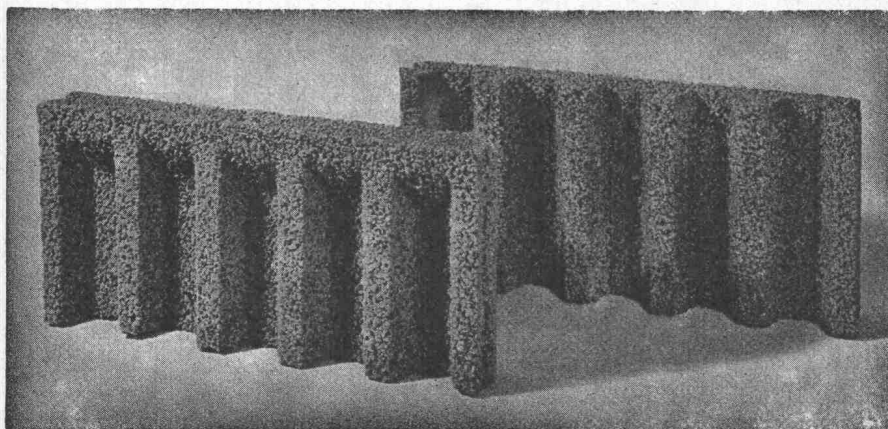
AEZ

Asphalt-Emulsion AG

Wir beraten Sie gerne.
Rufen Sie an!
Telefon 051-25 88 66

Zürich

ROBA-Sickersteine Praktisch und robust



Typen:	Sickerstein und Abdeckplatte
Masse:	50×25×6 cm
Gewicht:	10 kg
Preis:	Fr. 6.80 pro m ² (85 Rappen pro Stück) ab Werk

Beziehbar direkt oder durch
die Handelsgenossenschaft des SBV
und den Baumaterialienhandel

Ihr Vorteil: Einsparungen

- durch rationelle Erstellung eines besseren Entwässerungssystems
- an Verschleiss von Schalungsmaterial und dessen Transportkosten

Ihr Vorteil: Verbesserung

- der Entwässerung des Erdreichs
- Belüftung der Fundamente
- der Kanalisation des Sickerwassers

Ihr Vorteil: Verkürzung der Bauzeit

- durch vereinfachte vollmaschinelle Aufschüttung

Element und Baustein AG
(vormals E. Jucker)

8307 Kindhausen-Effretikon
Telefon 01 / 86 41 90



Sarnafil®

Die Sarnafil®-
Kunststoffisolationshaut
schützt dauerhaft
und zuverlässig vor Wasser.
Sie ist
einfach zu verlegen.

Verlangen Sie die Sarnafil®-
Dokumentation.



Kunststoff AG Sarnen, 6060 Sarnen, Telefon 041/66 2333

Jahres- ereignis Ihrer Branche. Auch 1972.

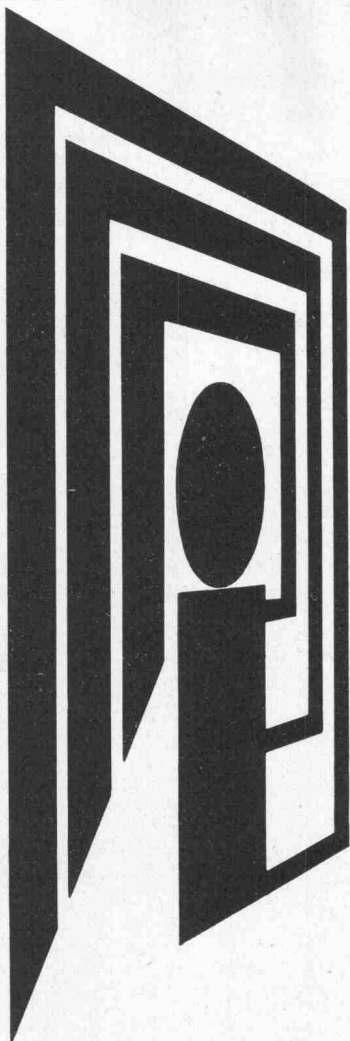
Die Zahlen der ausstellenden Firmen, vertretenen Nationen und belegten Standflächen imponieren jedem Fachmann. Ausschlaggebend ist aber, daß Sie hier das aktuellste internationale Angebot für die Welt in den 4 Wänden komplett und unmittelbar vor sich haben. Von marktbedeutenden Herstellern präsentiert. Höchst ergiebig in allen Artikelgruppen. Gut überschaubar in modernen Messehallen.

Leicht zu erreichen am zentralen Messeplatz. Und nur der Fachwelt zugänglich! Das ist der günstige Zeitpunkt und Ort für Orientierung, Information, Anregung, Quellensuche, Kontaktpflege und -Einkauf!

Nur für Fachleute. Ausweise über Fachbesuchereigenschaft (zum Kauf von Eintrittskarten) durch alle Ausstellerfirmen. Bei fachlicher Legitimation erhalten Sie Eintrittskarten zum ermässigten Vorverkaufspreis durch **Ihr Reisebüro** oder die Generalvertretung für die Schweiz und Liechtenstein.

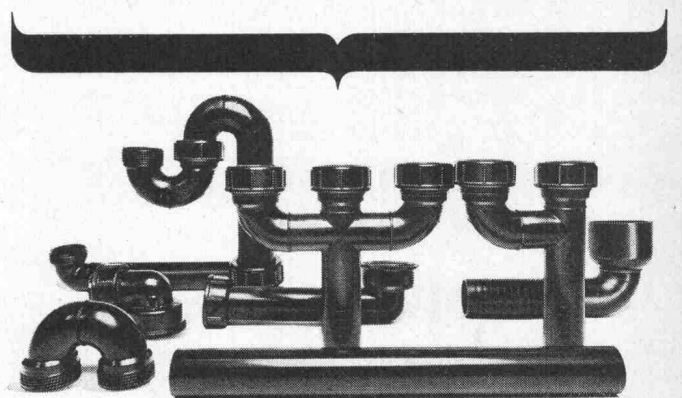
natural

Natural AG, Messe-Abteilung
4002 Basel
Telefon 061 2244 88



INTERNATIONALE FACHMESSE
**heim textilien
boden belag
haus textilien**
12.-16. JAN. 72 FRANKFURT/MAIN

team- work



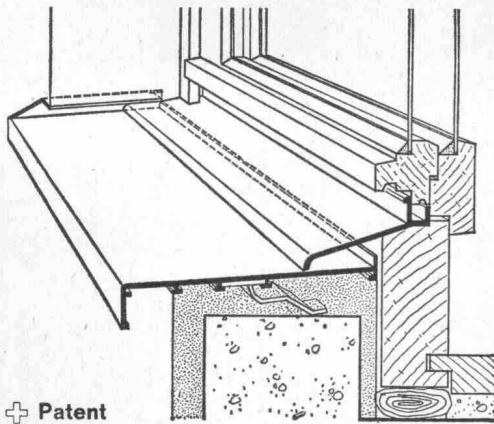
Geberit-Vorfabrikation

Geberitrohre erhalten Sie bei uns in jeder gewünschten Grösse und Ausführung. Wir sind der Ansicht, dass wir auf diesem Gebiet mit Ihnen zusammenarbeiten sollten. Bringen Sie uns Ihre Pläne, damit wir die günstigste Lösung kalkulieren können. Unser Beratungsteam steht Ihnen kostenlos zur Verfügung.

BOSSARD+Stærkle

Eisen AG, Zug, Tel. 042 231123

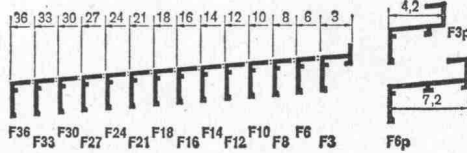
Garantie für Qualität!



+ Patent

Die meistverkaufte Alu-Fensterbank der Schweiz

Lager-Profile: Legierungsgüte «Vital und Aludur», Materialstärke 2 bis 3,5 mm, farblos, industrie-eloxiert, mattiert und nachverdichtet, mit Abdeckfolie lieferbar, inkl. Spezialbehandlung gegen Zement-Korrosionsschäden.



Verlangen Sie Prospekt mit Preisliste und Muster!

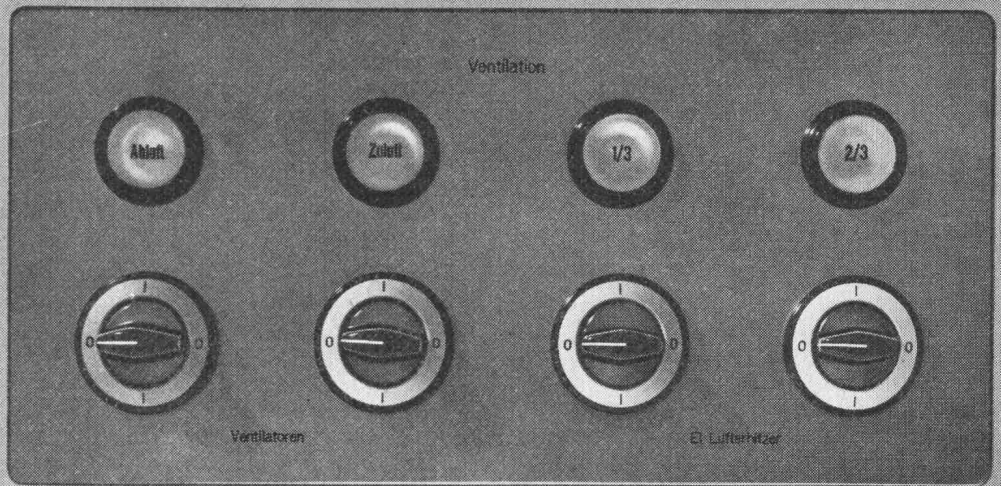
Meyer AG
6260 Reiden

Telefon 062 / 81 10 55

Feller-Spezialkombinationen: Formschön, praktisch, rasch montiert



Feller



Unsere Abteilung «Sonderfertigung» baut für die verschiedensten Bedürfnisse individuell angepasste Kombinationen mit der benötigten Anzahl Apparate. Erleichtern Sie sich die Montagearbeit, indem Sie die einbaufertigen Feller-Spezialkombinationen verwenden!

Adolf Feller AG Horgen
Fabrik elektrischer Apparate

Telefon 051 82 16 11

Firal Sickerplatten

lassen sich dank ihrer handlichen Form rationell und rasch verarbeiten

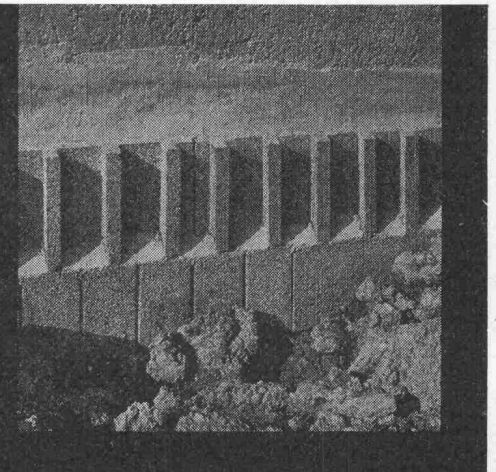
sind robust und schlagfest, deshalb für maschinelles Hinterfüllen besonders geeignet

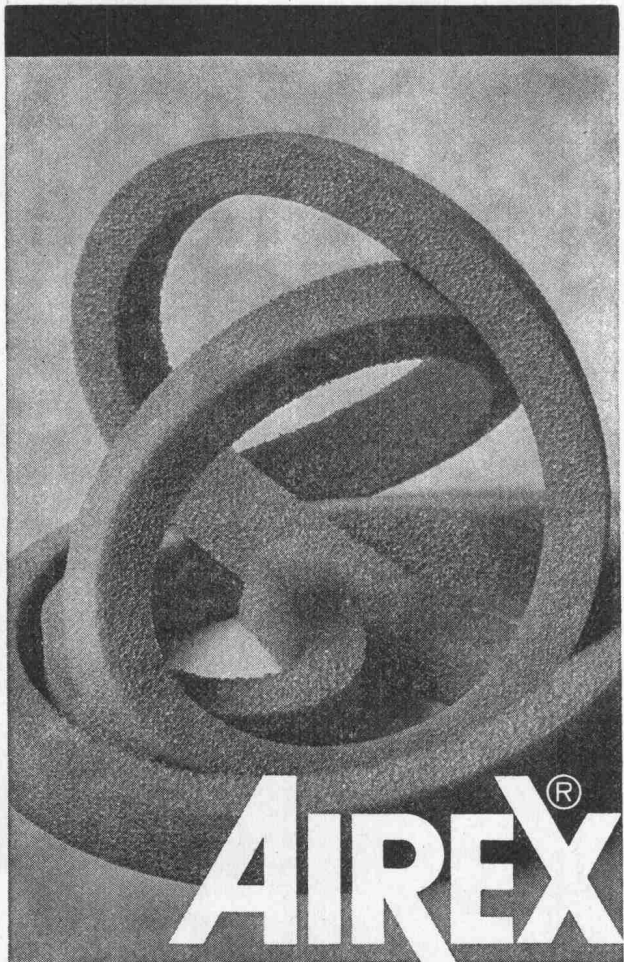
erleichtern die Bestellung: gleiche Platte als Abschluss- und Füsselement verwendbar



Firal-Baustoffe

Streulistr. 28, Postfach, 8030 Zürich
Telefon 051 / 32 01 61





AIREX®

Dichtungsstreifen

als Fugenhinterfüll- und

Dichtungsmaterial für den Hoch-, Tief- und Elementbau ● geschlossenzellig ● keine Feuchtigkeitsaufnahme ● kein Staub ● hermetische Abdichtung der Fugen

Fabrikation, Beratung und Verkauf durch
Airex AG,
einem Unternehmen der LONZA-Gruppe.
5643 Sins AG, Tel. 042 6614 77 © = eingetragene Schutzmarke

AIREX AG Schaumstoffe, CH-5643 Sins

Ort und Datum:

Senden Sie uns Unterlagen über AIREX®-Schaumstoffe.

Firma:

z. Hd. v.:

Adresse:

5070

Wir bohren mit Diamant



- Aussparungen in verschiedenen Durchmessern
- vibrations- und staubfrei
- auf den Millimeter genau
- keine Nacharbeiten
- in Betonböden, Wänden, Säulen, Balken usw.
- für das Montieren von Zentralheizungen, Entlüftungen, Klimaanlage, Abfuhrkanäle usw.

Diamantbohr AG, 5426 Lengnau

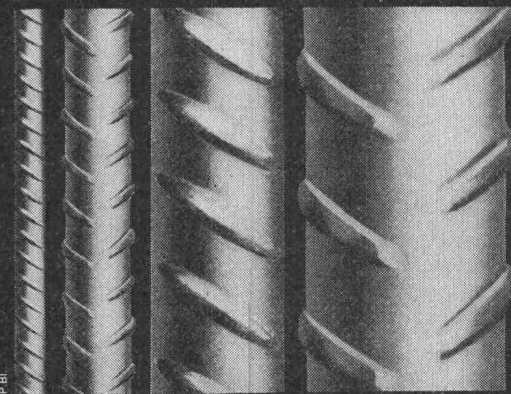
In der Steig 495, Telefon 056 / 51 14 96

BOX Ø ULTRA

Seit Jahren sind die bautechnischen Vorteile von BOX Ø ULTRA bestens bekannt und unbestritten: Optimaler Verbund, Schweissbarkeit ohne Festigkeits-einbusse, höchste Brandsicherheit, grosse Material-zähigkeit und höchste Festigkeit.

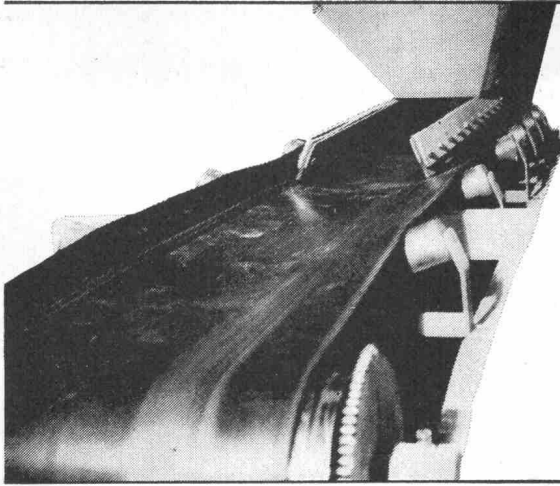
Monteforno-Ingenieure entwickeln weiter: BOX Ø ULTRA erfüllt heute nicht nur alle Erfordernisse der SIA-Normen, sondern erlaubt bei gleichem Preis dank höchster Festigkeit wirtschaftlichere Konstruktionen bei grösserer Sicherheit.

MONTEFORNO



Monteforno, Stahl- und Walzwerke AG

Bodio/TI



Förderbänder Trelleborg

bringen weltweite Erfahrung und Sicherheit in Ihren Betrieb.
Wir haben ein gutes Lager
und unsere Vulkanisiererequipen sind immer rufbereit.

Gummi Maag ¹¹

Postfach, 8051 Zürich, (01) 40 11 00; Bern, (031) 25 80 31;
St. Gallen, (071) 25 25 20; Lausanne, (021) 22 41 64

Im Hochbau kennt man GoPlan

Im Unterschied zu GoPor ist GoPlan eine **form-**geschäumte Isolationsplatte. Das heisst, sie weist eine verdichtete Oberfläche und sehr homogene Struktur auf — daher die bessere, gleichmässige Druckfestigkeit. Mit GoPlan wählen Sie die richtige Platte* für die Isolation von Fassaden, Kühlräumen und für Sandwich-Elemente, aber auch für Normwandteile. Ihre hohe Qualität vereinigt alle Vorzüge in sich: **hohen Isolationswert, Dimensionsgenauigkeit, praktisch kein Nachschumpfen.** Geliefert wird GoPlan ab Lager. In Zweifelsfällen beraten wir Sie selbstverständlich in der Wahl der zweckmässigen Isolierplatte.

* Aus Styropor = eingetragene Marke der BASF

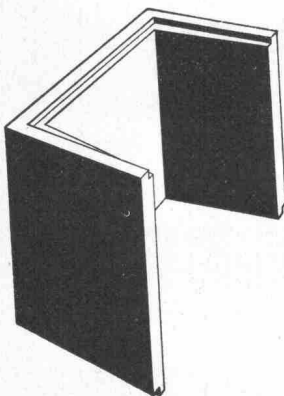
GONON

E. Gonon 8226 Schleithem SH 053 6 42 77
Corex Basel AG 4002 Basel 061 22 23 00



WESERHÜTTE 

WESERHÜTTE VERKAUF AG
CH 8105 Regensdorf, Pumpwerkstr. 32
Telefon 051.71 25 77/78 Telex 54 876



Vorfabrizierte Schutzraum-Lichtschächte

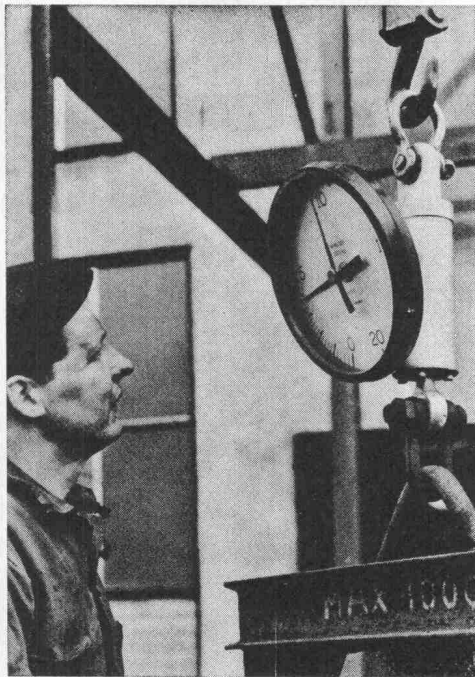
genehmigt vom Bundesamt für Zivilschutz
2 Modelle: Für 1 Atü oder 3 Atü Schutz-
räume. Lichtmass: 80X60 cm.

Lichtschacht für 1 Atü Schutzräume für normalen Wohnungsbau		Lichtschacht für 3 Atü Schutzräume für Sammel-Schutzräume	
Bauhöhe cm	Gewicht kg	Bauhöhe cm	Gewicht kg
130	507	130	725
50	195	50	275

**Verlangen Sie bitte den Spezial-Pro-
spekt oder wenden Sie sich an Ihren
Baumaterial-Lieferanten.**

comolli

Comolli's Erben AG Betonelemente
5620 Bremgarten Tel. 057/51414



PIAB-Kranwaagen

- Messgenauigkeit $\pm 0,6\%$
- stossunempfindlich
- genaues Ablesen durch Skalen-
uhr (ϕ 285 mm)
- gegen plötzliche Belastung
und Entlastung gesichert
- kleinste Abmessungen und
geringes Gewicht

für Höchstlasten 0,5 t bis 50 t

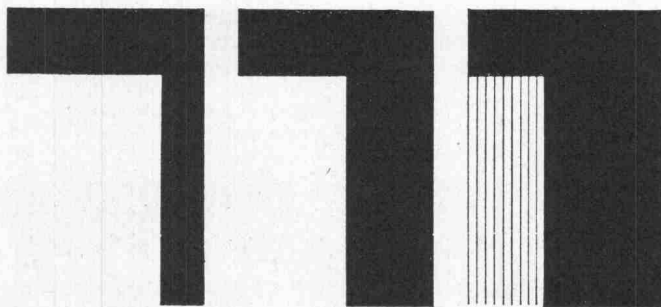
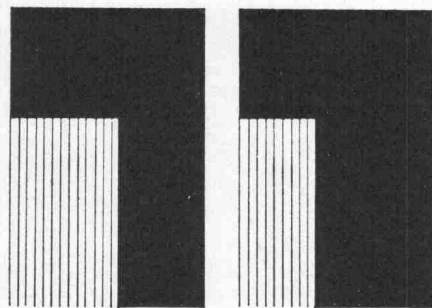


Walter Meier WERKZEUGMASCHINEN AG

8024 Zürich Mühlebachstrasse 11-15
Telefon 051/34 54 00

7 SAIE

Ente autonomo
Fiere di Bologna
in Zusammenarbeit
mit
Associazione Italiana
Prefabbricazione
Per l'Edilizia
Industrializzata
A.I.P.



Internationaler Salon der Industrialisierung des Baugewerbes

Bologna (Italien)
16. — 24. Oktober 1971

Industrialisiertes Bauwesen — Fertig-
bauweisen — Maschinen und mechani-
sche Anlagen für Baustellen — Baustoffe
— Materialien für die Endausstattung
von Bauten — Schliessvorrichtungen
und Beschläge — Baukeramik — Ma-
schinen und Einrichtungen für Ziegel-
steine — Technische Apparaturen und
Anlagen.

Auskünfte erteilt:

ENTE FIERE — SAIE — Via Ciamician, 4
40127 BOLOGNA (Italien)
Telefon 51 62 45

Mörtel-Zusatz für Mauerwerk



LAMIT[®] E 10

Anwendung: Als Zusatz zu verlängertem oder reinem Zementmörtel.

Vorteile: Leichtere Verarbeitbarkeit des Mörtels, kein Nachmischen nötig, wenig Mörtelverluste, günstige Abbindebedingungen, verbesserte Haftung zwischen Stein und Mörtel.

Lieferform: Trockengemisch in Plastikbeutel, Inhalt ist auf die Verwendung von 1 Sack Bindemittel (50 kg) abgestimmt.

Generalvertrieb
corex Basel AG
Lindenhofstrasse 28
Postfach, 4002 Basel
Tel. 061/22 23 00

Einmaliges Angebot – wie es nicht in Ihrer Preisliste steht

Wenn Sie Wasserröhren und Entlüftungsrohre günstiger als sonst einkaufen können, werden Sie das gewiss auch tun. Erstens weil Sie Geschäftsmann sind und zweitens Fachmann. Denn als solcher stellen Sie rasch fest, dass sich unsere Rohre nur in einem von den anderen unterscheiden: im Preis. Sie erhalten nämlich auf den herkömmlichen Marktwert einen

Mengenrabatt von 30 bis 50 Prozent!

Am Lager:

14000 Laufmeter Wasserrohr 2 Zoll/10 Atü

40000 Laufmeter Wasserrohr 1/2 Zoll/10 Atü

30000 Laufmeter Wasserrohr 1 Zoll/10 Atü

20000 Laufmeter Entlüftungsrohre spezial (29^{er})

Material: PAE Regenerat, Schiefergrau, Schweizerfabrikat. Vorhandene Dokumente: Lagerchein, Ursprungszeugnisse der Handelskammer, US Komponentenbestätigung.

Rufen Sie uns an. Am besten gleich; denn bei diesem Preisangebot werden diese Schläuche und Röhren gekauft wie am Laufmeter.

Verlangen Sie Herrn Hans Räber persönlich.

Tel. Nr. 041/88 72 72

013

DWL Dach- und Wandlüfter

sind nach den neuesten Erkenntnissen konstruiert; der Antrieb durch Scheibenankermotor erlaubt die stufenlose Anpassung an sämtliche erforderliche Betriebspunkte. DWL-Dach- & Wandventilatoren sind wartungsfrei, witterungsbeständig, wirtschaftlich und preisgünstig.

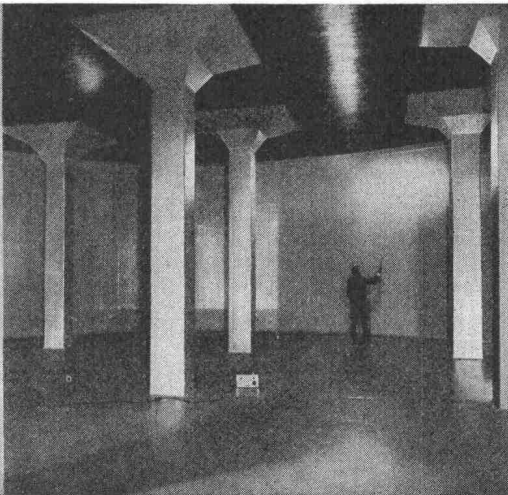
**TRION AG
8032 ZÜRICH**

**TRION
airtechnic**

Tonwerk Döttingen
Inhalt 1 Million Liter



betontanks



für Heiz- und Dieselloel

Spezialauskleidung mit elastischer Dauerbeschichtung

Die **Doppelmantel-Kunstharsauskleidung «System Schneider»** mit Ueberwachung des Hohlraumes mittels Leckanzeiger erfüllt die neuen Vorschriften des Eidg. Amtes für Umweltschutz (Ausweisnummer EAGS 08.01.71). Ausführung bei Neuanlagen und als Sanierung alter Tanks, die den heutigen Vorschriften nicht mehr genügen

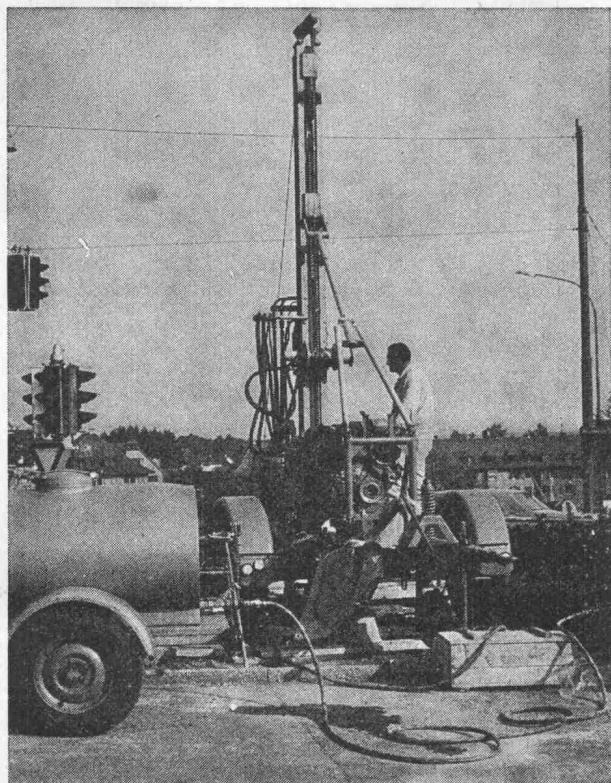
tankbau

otto

schneider zürich

Frohburgstrasse 188

Telefon 051 / 26 35 05



Sondierbohrung Bucheggplatz Zürich

Sondierbohrungen

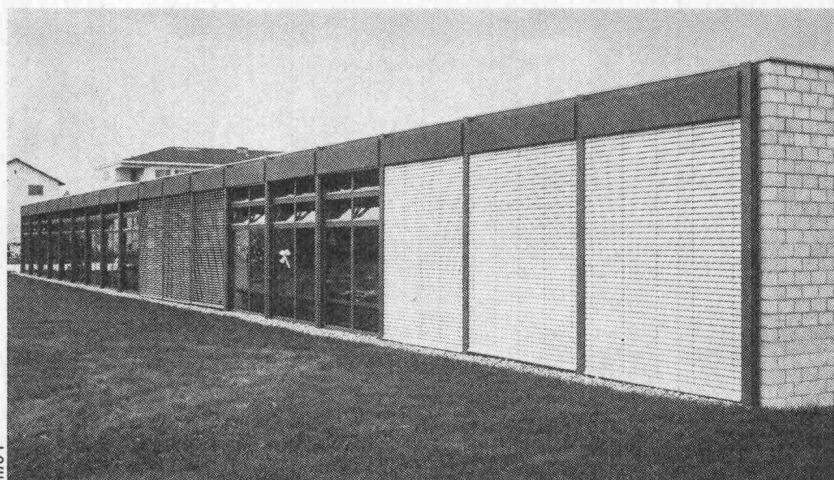
- Rotationskernbohrungen
- Rammsondierungen
- Scherflügelversuche
- Ungestörte Bodenproben
- Durchlässigkeitsuntersuchungen
- Bohrungen für Injektionen
- Fels- und Lockergesteins-Anker

Ing. Greuter AG, Zürich

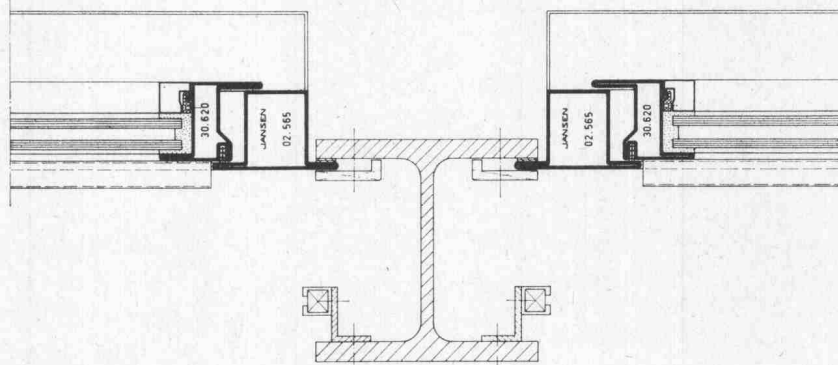
Telefon 051 / 32 90 28

Spezialfirma für Gunit, Spritzbeton, Injektionen und Bohrungen

Wieder eine Stahlfassade aus JANSEN- Profilstahlrohren



1170 T



beim Primarschulhaus Süd,
Rapperswil.

Architekt:
K. Federer, Rapperswil
Ingenieur:
A. Späni, Rapperswil
Stahlbau:
A. und K. Schneider, Jona
Metallbau:
A. Domeisen, Rapperswil

Jansen & Co. AG, 9463 Oberriet SG
Stahlröhren- und Sauerstoffwerke,
Kunststoffwerk
Telefon 071 / 78 12 44, Telex 77 159

Profitieren auch Sie von unserem technischen Beratungsdienst, der Ihnen zur Lösung besonderer Konstruktionsprobleme jederzeit gerne zur Verfügung steht.

Zimmer türen

Dank rationeller Fertigung sehr günstige Preise!

Verlangen Sie unsere
Spezialofferte



BAU-& HOLZ AG

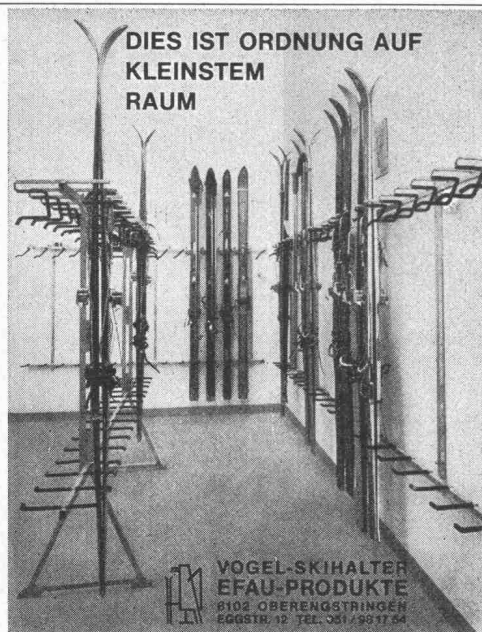
Telefon 062 / 51 15 01
4800 Zofingen

Patentanwälte **E. Blum & Co.**

Anmeldung
von Erfindungen, Fabrik- und
Handelsmarken, Gutachten
Prozessberatung

8008 Zürich

Gegründet 1878
«Wartegg», Mühlebachstrasse / Kirchweg 5
Telephon 051 / 47 54 54



DIES IST ORDNUNG AUF
KLEINSTEM
RAUM

Vogel- Skihalter

Ganzmetall
Feuerverzinkt
Robust

Planen und Ein-
richten von Ski-
räumen. Liefern
von Teilen für
Selbstmontage.

Für Hotels, Ski-
u. Ferienhäuser,
Schulen, Berg-
bahnen usw.
Bis 16 Paar Ski
per Laufmeter.

VOGEL-SKIHALTER
EFAU-PRODUKTE
8102 OBERENGSTRINGEN
EGGSTR. 12 TEL. 051 / 59 17 54

Sprengprobleme

Haben Sie **Sprengprobleme**, die Sie mit **konventionellen Mitteln** nicht lösen können?

Diese Sorge nehmen wir Ihnen ab. Durch die Entwicklung eines besonderen Verfahrens garantieren wir Ihnen

eine absolut gefahrlose Sprengung.

Betonbrennen überflüssig, keine Rauch- und Hitzeentwicklung.

Unsere Stärke: **Sprengen ohne Detonation.**

- Findlinge, Abbruchobjekte, Betonmauern, Betonstrassen
- Kranensockel, Ueber- und Unterführungen, Durchbrüche
- Ausbrechen von Liftschächten, Ueberprofil von Brandmauern, Brückenabbrüche

Armierungsstärke spielt keine Rolle.

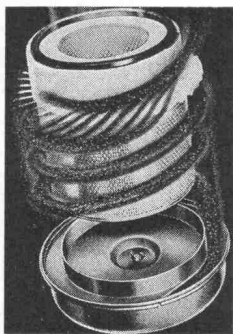
Arbeiten werden in der ganzen Schweiz ausgeführt.

BAU-SPRENG AG Zürich, Telefon 01 / 35 14 03

NOVA

Handels AG • Zürich

Motorenteile + Industriebedarf
Josefstrasse 84 8031 Zürich



Cyclopaic

Abscheidungsgrad 99,9%



Trocken- Luftfilter

für Nutzfahrzeuge,
Baumaschinen,
Stationär-Motoren

sowie Kolben, Ringsätze, Zylinderbüchsen, Assemblies, Lagerschalen, Ventile und Ventilführungen, Dieselteile, Luftfilter.

Rufen Sie uns an

051 / 44 55 77

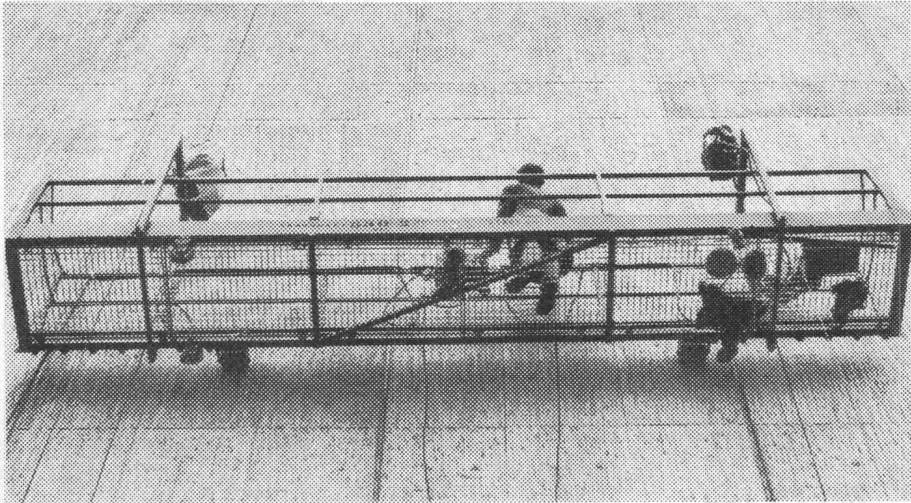
NEU: Hängegerüst

Schweizer Produkt · SUVA-geprüft



Das Zeichen
Ihres guten
Lieferanten

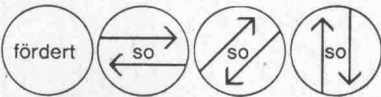
11



Vielfache Sicherheit.
Unbegrenzte Arbeitshöhe.
Von nur einem Mann steuerbar.
Automatisch korrigierte
waagrechte Lage.

Nutzlast 550 kg.

Temporär oder permanent
einsetzbar für Fassaden-
arbeiten, Fensterreinigung,
Arbeiten in Silos, Schächten,
Staumauern, Brücken usw.
Wir senden Ihnen gerne
unseren Prospekt.



Suter-Strickler Sohn AG
Maschinenfabrik
8810 Horgen 051-82 26 24

WEGWEISEND!



- Rinnsteine
- Bundsteine
- Trottoirrandsteine
- Brückensteine
- Inselsteine
- Gartenplatten
- Weichgruben-Einfassungen

STEINER SILIDUR AG
8450 Andelfingen

☎ 052 / 41 10 21

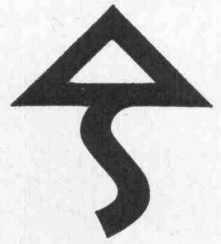
Formstein AG Rubigen
3113 Rubigen

☎ 031 / 92 85 44

Norm-Türen

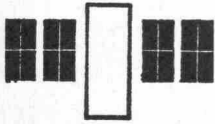
montiert und unmontiert, mit oder ohne Stahlzargen.
Folienbeläge aller Art. Mobile Trennwände.
Beachten: Türfälze ummantelt.

Prospekte verlangen!



Theodor Schlatter & Co. A.G.

9000 St. Gallen, Wassergasse 24, Telefon 071 / 22 74 01



Fensterfabrik

DV- und JV-Fenster
für Neu- und Umbauten
liefert Ihnen prompt

Tel. 051/52 63 45

NEURURER-WISMER, Freihofstrasse 1/3, 8048 Zürich

Pumpen

für Kellerentwässerung, Hochwasserschutz, Abwasserbeseitigung.

E. Kolb AG, 8594 Güttingen TG
Pumpenbau
Telefon 072 / 6 65 65

DETECTRON- -COVERMETER

Such- und Prüfgeräte

1. Lokalisieren von elektrischen Leitungen hinter einer Wand
2. Auffinden von Schieberkastendeckeln oder Leitungen im Boden und feststellen der Tiefe
3. Auffinden und feststellen der Tiefe von Armierungseisen
4. Kontrollieren von Isolationen an Leitungen, Rohren, Tanks, Schutzanstrichen
5. Auffinden von Leckstellen an Druckleitungen
6. Feststellen von Stromverlust bzw. Isolationsfehlern usw.



Generalvertretung

INTRAVEND AG Schweiz
Postfach 8048 Zürich Telex 54 289
Tel. 051 62 88 22

Zementbodenfarbe in 12 Tönen

Seit Jahren hat sich die Iri-Sol-Chlor-Kautschukfarbe in Garagen, Kellerböden, Waschküchen, Garderoben, Schlossereien und im Maschinen-Apparatebau bestens bewährt.

- kinderleicht zum Streichen
- alle Töne sofort lieferbar
- Gratisanleitung
- preisgünstig

Versand in die ganze Schweiz.

Verlangen Sie Anleitung, Preisliste und Auskunft durch die Alleinvertretung

Künzli-Farben AG 8003 Zürich

Meinrad-Lienert-Strasse 3, Tel. 01 / 35 79 71 / 33 11 05

Ernst
URINALANLAGEN
ohne Wasserspülung, geruchlos

F. Ernst, Ing. AG, Zürich 3, Weststrasse 52
Tel. 33 60 66 / 35 36 55

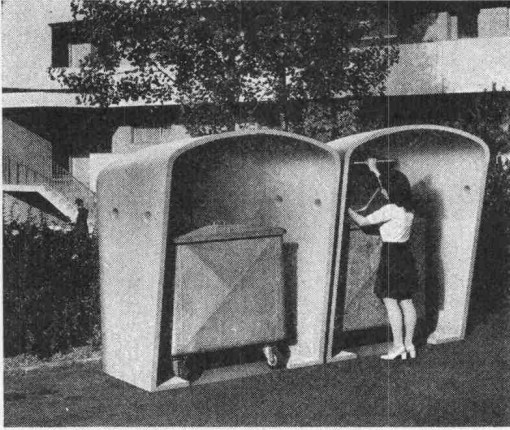
Heraklith-Leichtbauplatten

Normalplatte
PV-Porenverschlussplatte
GL-Glasfaser-Porenverschlussplatte
Travertin-Akustikplatte
Herathan-Polyurethan-Hartschaumplatte
Heratekta-Schichtplatte

8304 Wallisellen
Telefon 051/931254

Propatec AG

ZZ 2.70



Die Einführung der Kehrichtcontainer in der Schweiz bringt Probleme. Wir lösen sie!
NEUHEIT Die PETER-CONTAINBOX (Schweizer Patent angemeldet)

- schützt Ihren Container und deren Benützer vor der Unbill der Witterung
 - verhindert die Ablagerung von Schnee und Regen auf Ihrem Container
 - verhindert das Einfrieren des Deckels und der Gelenkrollen
 - fixiert den Standort Ihres Containers und schützt ihn vor Diebstahl und Unfug
 - vermindert den unerfreulichen Anblick von überfüllten Containern
 - verlängert die Lebensdauer Ihres Containers
 - wird aus einem Stück in armiertem Beton gegossen und ist dadurch unverwundlich gegen Witterungs- und mechanische Einflüsse
 - ist innerhalb von Minuten auf vorbereiteten Standort montiert und bezugsbereit
 - ist jederzeit demontabel zur Wiederverwendung an einem andern Standort
- Dank rationeller Serienfabrikation günstiger Preis.
 Individuelle Beratung, Prospekte durch



Peter-Bauelemente Mainaustasse 12 8008 Zürich
 Telefon 01 / 34 47 76



Namhafte Firmen zahlen uns Schmiergeld.

Überall wo Maschinen und Motoren laufen, stellen sich Schmierprobleme – und lauert die Gefahr von Rost.

Beide Probleme löst Valvoline. Mit zwei Produktgruppen, die Weltweit genossen: Valvoline Industrie-Öl und Tectyl.

Unsere Ingenieure analysieren täglich die vielfältigsten Schmier- und Rostprobleme. Sie programmieren, gestützt auf unsere weltweite Erfahrung, den Einsatz von Ölen und Korrosionsschutzmitteln. Dabei wird den individuellen Anforderungen unserer Kunden aus den verschiedensten Industrie- und Wirtschaftszweigen haargenau Rechnung getragen.

Könnte Valvoline Sie vielleicht von einem Korrosionsproblem befreien? Oder ein Schmierproblem für Sie lösen?

Das Schmiergeld, das Sie uns bezahlen, ist erschwänglich – und war schon für manchen unserer Kunden eine lohnende Investition.

Valvoline

Senden Sie mir bitte kostenlos eine ausführliche Dokumentation über Ihre Service-Leistungen sowie über Valvoline Industrie-Öle und Tectyl Korrosionsschutz.

Name _____

Firma _____

Adresse _____

Telefon _____

Ausschneiden und in verschlossenem, frankiertem Couvert senden an:
 Valvoline Oil Co. Ltd., Talacker 42, 8002 Zürich

Neuheit!

compri band V

Für alle Fugen
 jetzt

VORKOMPRIMIERT

kurzfristig lieferbar

Generalvertretung:

Roger Frey dipl. Ing.
 8039 Zürich

Tel. 051/36 25 44
 Beethovenstr. 47

bator ag

Herzogenbuchsee

Tel. 063 5 28 42

Falt-, Schiebe-, Schiebefalttore

Stapelwände, Antriebe,

Steuerungen, Signalanlagen

Notstromgruppen

Stellen- und Gelegenheits-Anzeigen

Tarif

1/1 Seite 185 x 259 mm Fr. 560.—	1/4 Seite 185 x 60 mm 90 x 128 mm Fr. 140.—	1/12 Seite 90 x 40 mm Fr. 47.—
1/2 Seite 185 x 128 mm 90 x 259 mm Fr. 280.—	1/6 Seite 185 x 40 mm 90 x 84 mm Fr. 94.—	1/16 Seite 90 x 28 mm Fr. 35.—
1/3 Seite 185 x 84 mm Fr. 187.—	1/8 Seite 185 x 28 mm 90 x 60 mm Fr. 70.—	1/24 Seite 90 x 18 mm Fr. 24.—

Chiffregebühr Fr. 2.—

Stellengesuche werden nur noch schriftlich entgegengenommen.

Anzeigenschluss: Mittwoch der Vorwoche, 10 Uhr. Sofern drucktechnisch möglich, kann der Anzeigenschluss bis Donnerstag der Vorwoche, 10 Uhr, verlängert werden.

IVA AG für internationale Werbung, 8035 Zürich
Beckenhofstrasse 16, Tel. 051/26 97 40, PC 80-32735

Filialen:

1004 Lausanne, 19, av. de Beaulieu, Tel. 021/34 72 65
1204 Genève, 8, rue du Marché, Tel. 022/26 03 45

Ermässigte Preise ohne Rabatt für Wiederholungen

Zur Ergänzung meines kleineren Teams suche ich Initiativen

Bautechniker(in) Bauzeichner(in)

Haben Sie Freude an selbständiger, verantwortungsvoller Tätigkeit, dann finden Sie in den anfallenden, grösseren und vor allem vielseitigen Bauaufgaben bei mir den geeigneten Wirkungskreis.

Gerne erwarte ich Ihren Anruf zu einer unverbindlichen Besprechung über Telefon 01 / 52 24 20.

Max Schönenberg, Architekt
Badenerstrasse 531, 8048 Zürich

Für die weitgehend selbständige Bearbeitung interessanter Bauaufgaben suchen wir erfahrenen

Bauzeichner/Bautechniker

H. Müller + P. Nietlisbach
Architekten
8001 Zürich, Schanzengasse 29
Tel. 01 / 32 80 11

Kanton Zug

Zur Mitarbeit bei staatlichen Hochbauten, Schulbauten, Spitälern, Verwaltungsbauten und im sozialen Wohnungsbau sucht das Kantonale Hochbauamt Zug

2 Hochbautechniker oder 2 Hochbauzeichner

mit mehrjähriger Erfahrung im Büro und auf dem Bauplatz.

Die Anstellungsbedingungen sind fortschrittlich. Angenehmes Arbeitsklima in neuen, hellen Räumen.

Nähere Auskunft erteilt der Kantonsbaumeister (Tel. 042 / 23 12 33, intern 304).

Offerten an: Baudirektion des Kantons Zug, Bahnhofstr. 30, 6301 Zug.

Travaux Publics et Béton Armé Bureau d'Ingénieurs S.A. à Sierre,
cherche pour entrée immédiate ou date à convenir

dessinateurs ou dessinatrices en genie civil, T.P. et B.A.

Faire offres par écrit ou par téléphone 027 / 5 06 80

Wir suchen in unsere Hochbauabteilung

Eisenbetonzeichner(in)

Tüchtigen Bewerbern bieten wir interessante Aufgaben in einem netten Team, moderne Arbeitsbedingungen und zeitgemässes, den Leistungen entsprechendes Salär.

Ingenieurbüro Heierli, Culmannstrasse 56, 8006 Zürich
Tel. 01 / 60 06 60

Gesucht per sofort oder nach Vereinbarung initiative, zuverlässige Mitarbeiter

Bautechniker

erfahren in Planung und Koordination grösserer Bauprojekte

Bauzeichner

zur selbständigen Bearbeitung von Planung und Bauausführung interessanter, anspruchsvoller Bauaufgaben.

Kurt Federer, Architekt, 8640 Rapperswil
Obere Bahnhofstrasse 40, Telefon 055 / 2 03 03



In unserem Leitungsbaubüro fehlen ein paar tüchtige, junge

Vermessungs- oder Tiefbauzeichner

für interessante und abwechslungsreiche Zeichnerarbeiten.

Wenn Sie an solchen Arbeiten Freude haben, so finden Sie bei uns ein ideales Tätigkeitsgebiet.

Wir bieten Ihnen geregelte Anstellungs- und Arbeitsbedingungen, Fünftagewoche, auf Wunsch kurze Mittagspause mit Verpflegungsbeitrag, zentral gelegene Büros (3 Minuten vom HB Zürich).

Die vielseitige Tätigkeit wird Ihnen sicher gefallen. Bitte telefonieren oder schreiben Sie uns.

Elektrizitätswerk der Stadt Zürich
Personaldienst
Postfach, 8023 Zürich 1
Telefon 01 / 23 17 00

Wir unterhalten Schul-, Verwaltungs- und Wohnbauten, Heime, Spitäler usw.

Wir suchen dringend tüchtige

Hochbautechniker

für die Aufsicht über die verschiedenen Liegenschaften.

Wir bieten interessante Dauerstelle mit fortschrittlichen Anstellungsbedingungen, guten Sozialleistungen und vorteilhafter Verpflegungsmöglichkeit in der kurzen Mittagspause.

Sie sind ein erfahrener Baufachmann mit solider Berufsausbildung und der notwendigen Sicherheit im Aufstellen detaillierter Voranschläge und in der Durchführung von Submissionen und kleineren Planarbeiten. Sie haben Freude an der selbständigen Erledigung einer klar umschriebenen Aufgabe.

Schreiben Sie mit den üblichen Unterlagen, oder rufen Sie uns bitte an; wir werden Sie gerne unverbindlich informieren.

Hochbauinspektorat der Stadt Zürich, 8021 Zürich
Postfach
Telefon 29 20 11, intern 2085 oder 2940



Gebrüder Pfister
Ingenieurbüro
8340 Hinwil

Für die Bearbeitung grosser und interessanter Projekte aus dem allgemeinen Tiefbau und Strassenbau benötigen wir noch folgende Fachleute:

Bauingenieur-Techniker HTL Tiefbauzeichner-Konstrukteur Tiefbau- und Eisenbetonzeichner Bauleiter

Gut ausgewiesenen Bewerbern bieten wir entwicklungs-fähige und in jeder Hinsicht attraktive Stellungen.

Telefonische Kontaktaufnahme:

Telefon Geschäft 01 / 78 04 76
Telefon Privat 01 / 78 13 50 oder 052 / 32 24 52

Grösseres Ingenieurbüro in der Nordwestschweiz sucht für den notwendig gewordenen Ausbau der Sparte

Hoch- und Industriebau

eine verhandlungsgewandte Persönlichkeit mit soliden Fachkenntnissen und unternehmerischem Flair als

Abteilungsleiter

Bei weitreichenden Kompetenzen behandeln Sie mit einem Team von anfänglich 15 bis 20 Mitarbeitern selbständig Projektierungsaufträge. Für die Lösung technisch schwieriger Probleme können Sie auf unsere Spezialisten der technischen Entwicklung und EDV zurückgreifen.

Neben der Hauptaufgabe, der Organisation und Führung Ihrer Abteilung, erwarten wir von Ihnen, dass Sie Ihre Abteilung unter Beibehaltung des guten Betriebsklimas weiter ausbauen.

Einem **erfahrenen dipl. Bauingenieur** bieten wir, neben gezielter Weiterbildungsmöglichkeit, eine sehr interessante und ausbaufähige Stellung bei fortschrittlichen Anstellungs- und Arbeitsbedingungen.

Bitte senden Sie Ihre Kurzzofferte unter Chiffre 3147 an Mosse-Annoncen AG, Postfach, 4001 Basel.

Einwohnergemeinde der Stadt Grenchen

Für das Stadtbauamt suchen wir einen

Tiefbau- oder Vermessungszeichner

- Zeichnen von Leitungskatasterplänen
- Feldaufnahmen
- Allgemeine zeichnerische Arbeiten aus dem Gebiete des Tiefbaus

Selbständige Arbeit, gute Besoldung und ein angenehmes Arbeitsklima können wir unserem zukünftigen Mitarbeiter offerieren.

Auskunft und Anmeldung:

Städtisches Personalamt
Bahnhofstrasse 23, 2540 Grenchen
Tel. 065 / 8 91 71

Gesucht qualifizierte


Mitarbeiter(in)

mit Begabung, Erfahrung, Initiative und Freude an vielseitigen Bauaufgaben, Planung und Wettbewerbsarbeiten sowie mit besonderem Interesse an einer sehr selbständigen Dauer- und Vertrauensstelle in kleinem, kollegialem Arbeitsteam.

Herbert Rubach, dipl. Architekt SIA, Dozent HTL
Architekturbüro

Bahnhofplatz, 3400 Burgdorf, Tel. 034 / 2 62 24
Büro für Bauberatung, Planung, Bauausführung

Nach



gesucht

Bauingenieur Ingenieur-Techniker HTL (Statiker)

Vielseitiges und interessantes
Arbeitsgebiet in angenehmem
Arbeitsklima.

Cuno Künzli, dipl. Bauingenieur ETH/SIA
Ingenieurbüro
7260 Davos-Dorf

Für mein Ingenieurbüro in Meilen suche ich je einen

dipl. Bauingenieur ETH Bauingenieur-Techniker HTL Tiefbauzeichner

als selbständige Sachbearbeiter zur Bearbeitung interessanter Wasserversorgungs- und allgemeiner Tiefbauprojekte.

Ich biete u. a. ein gutes Arbeitsklima, gutbezahlte Dauerstelle, gleitende Arbeitszeit.

Eintritt sofort oder nach Uebereinkunft.

Offerten erbeten an:

Ingenieurbüro Werner Schuler
dipl. Ing. ETH/SIA/ASIC
Winkelstrasse 42, 8706 Meilen
oder telefonischer Anruf über Nr. 01 / 73 27 83
(Ing. Osterwalder verlangen)

Geotechnisches Institut AG

Um die ständig wachsenden Aufgaben bewältigen zu können, vergrössern wir unsere Abteilungen Ingenieurgeologie und Grundbau. Diese Erweiterungen verlangen die Mithilfe von qualifizierten Mitarbeitern, die neben ihrer fachlichen Kompetenz über Organisationstalent und Geschick im Umgang und Führen von Mitarbeitern verfügen.

Wir suchen deshalb je einen

stellvertretenden Leiter der Abteilung

Wir bevorzugen für diese Stelle je einen

Bauingenieur und Ingenieurgeologen

mit Hochschulabschluss.

Bewerber, die über entsprechende praktische Erfahrungen verfügen, bitten wir um schriftliche Kontaktaufnahme.

**Geotechnisches
Institut AG** **3000 Bern, Gartenstrasse 13**
Telefon 031 / 25 57 33

Wir suchen einen

Tiefbauzeichner

für die Bearbeitung von Strassen- und Tiefbauprojekten mit teilweiser Bauführung sowie einen selbständigen

Eisenbetonzeichner

für Kläranlage- und Reservoirbauten.

Wir bieten Ihnen:

- abwechslungsreiche und verantwortungsvolle Tätigkeit in kleinen, selbständigen Gruppen
- ein Ihren Leistungen entsprechendes Gehalt
- fortschrittliche Sozialleistungen
- individuelle Arbeitszeit
- ruhiges, kameradschaftliches Arbeitsklima

Wir erwarten gerne Ihre Bewerbungsunterlagen oder Ihren Telefonanruf.

Ingenieurbüro H. Gujer-Schmid
Mitarbeiter: E. Werner
Leberbäumlistrasse 6/8, 8153 Rümlang
Telefon 01 / 83 81 52



AG Fritz Frei

Generalunternehmen
Architekturbüro
Generalplanungen

Tel. 064 / 22 99 93
5033 Buchs / Aarau

Chance für einen strebsamen Baufachmann/Kalkulator:

Qualifizierter Mitarbeiter bei der AG Fritz Frei. Arbeitet selbständig, verantwortungsbewusst und deshalb zuverlässig. Ist unbestechlich. Hat Sinn für Zusammenarbeit, hat Organisations-talent und Gewandtheit im mündlichen Ausdruck. Hat weiter einige Jahre Erfahrung.

Bearbeitet Massauszüge, Offertformulare (teilweise nach CRB), Kostenzusammenstellungen, Werkverträge, Arbeitsvergebungen, Kostenvorschläge, Konstruktionsdetails usw. Lernt bei uns die heute modernsten Kalkulationsmethoden.

Kann für seine Qualifikation und Leistung ein entsprechendes Salär erwarten, 13. Monatsgehalt und Treueprämien. Bestimmt seine Arbeitszeiten selbst (gleitende Arbeitszeit). Findet in unserem neuen Bürogebäude eine Kantine und weitere angenehme Einrichtungen.

Wenn dieser junge Baufachmann vorwärtskommen möchte, sollte er jetzt gleich Herrn Portmann telefonieren und sich weitere Auskünfte geben lassen.



RÜEGGER sucht:

in sein Architekturbüro per sofort oder nach Uebereinkunft einen

Hilfsbauführer-Bauzeichner

zur Bearbeitung verschiedener interessanter Objekte.

Selbständigkeit, Einsatzwille und eine positive Einstellung zur Mitarbeit in unserem Team sind die Voraussetzungen für diesen Posten.

Wir bieten gute, den Leistungen entsprechende Entlohnung sowie alle üblichen Sozialeinrichtungen. Fünftagewoche.

Setzen Sie sich bitte unter Telefon 062 / 41 45 32 mit uns in Verbindung, wir geben Ihnen gerne jede weitere Auskunft.

BRUNO RÜEGGER
ARCHITEKTURBÜRO
4665 Oftringen



Möchten Sie bei der Entstehung von anspruchsvollen Wohnbauten vom Entwurf bis zur Fertigstellung und Abrechnung mit dabei sein und sich tatkräftig und mit Einsatz am guten Gelingen derselben beteiligen?

Als gewissenhafter und tüchtiger

Hochbauzeichner/Hochbautechniker

hätten Sie bei uns Gelegenheit, interessante Bauvorhaben selbständig zu bearbeiten. Unser neuer Mitarbeiter sollte eine den Anforderungen entsprechende Ausbildung und einige Jahre Praxis im modernen Wohnungsbau haben.

Wir bieten Ihnen ein Ihren Leistungen entsprechendes Salär, Gratifikation, vier Wochen Ferien, Personalfürsorgestiftung. Eintritt 1. Oktober 1971 oder nach Vereinbarung.

Sofern Sie diese ausbaufähige Dauerstelle anspricht, erwarten wir gerne Ihren Anruf.



Fehr + Bosshard, Architekten
Oerlikonerstr. 50
8057 Zürich
Tel. (01) 48 29 20/22

PRADER

Wir suchen für unsere Unternehmung in Zürich einen tüchtigen und zuverlässigen

Tiefbauzeichner

mit abgeschlossener Lehre und mit Interesse an der Tätigkeit in einer Bauunternehmung. Erwünscht, aber keine Bedingung, sind einige Jahre Praxis.

Wir bieten interessante Arbeit in einem mittelgrossen Betrieb mit modernen Arbeitsbedingungen, den Leistungen entsprechende Salarierung und die üblichen Sozialleistungen.

Gerne erwarten wir Ihre handschriftliche Bewerbung oder Ihren Telefonanruf.

PRADER AG

Ingenieure und Bauunternehmung
8001 Zürich, Waisenhausstrasse 2
Telefon 01 / 27 26 32

Gemeinde Muttenz

Bei der Bauverwaltung Muttenz ist die Stelle für einen

Tiefbau- oder Vermessungstechniker

oder gutausgewiesenen

Zeichner

zu besetzen.

Der Arbeitsbereich umfasst eine weitgehend selbständige Tätigkeit in den vielseitigen Bau- und Planungsaufgaben einer stadtnahen Gemeinde.

Die Besoldung erfolgt nach Vereinbarung im Rahmen des Besoldungsreglementes. Vorzügliche Sozialleistungen, 5-Tage-Woche.

Auskünfte erteilt die Bauverwaltung Muttenz, Tel. 061 / 53 22 01

Anmeldungen mit den üblichen Beilagen und Gehaltsanspruch sind bis 30. September 1971 zu richten an die Bauverwaltung, 4132 Muttenz.

Der Gemeinderat



Tiefbau- und Strassenverwaltung des Kantons St. Gallen

Zur Ergänzung unseres Personalbestandes suchen wir für die Projektierung und Bauleitung von Bauten an

Staats- und Nationalstrassen

Dipl. Bauingenieure Ingenieure/Techniker HTL Tiefbauzeichner

Bei allen Stellen bietet sich die Möglichkeit, an äusserst interessanten und abwechslungsreichen Problemen und Aufgaben des neuzeitlichen Strassenbaues mitzuwirken. Als Arbeitsort kann **Buchs, Rapperswil oder St. Gallen** gewählt werden.

Auf 1. Januar 1972 tritt eine neue Besoldungsordnung in Kraft (13. Gehalt), Fünftagewoche, 3—4 Wochen Ferien.

Sofern Sie sich für eine dieser Stellen interessieren, verlangen Sie eine unverbindliche Gehaltsofferte, rufen Sie uns an zur Vereinbarung einer Besprechung oder richten Ihre Offerte direkt an folgende Adresse:

Tiefbau- und Strassenverwaltung
des Kantons St. Gallen

Lämmlibrunnenstrasse 54
9001 St. Gallen

Tel. 071 / 24 92 92, intern 268

Baudepartement des Kantons St. Gallen

Wir suchen Mitarbeiter, die Freude an ihrem Beruf haben und auf eine interessante Tätigkeit Wert legen.

Bauingenieure Maschineningenieure Ingenieur-Techniker Zeichner-Konstrukteure

Für alle diese Fachleute haben wir Aufgaben:

statisch-konstruktive Bearbeitung von Industrie-, Schul- und Wohnbauten

verfahrenstechnische Planung von Vorfabrikationswerken

Entwurf und Entwicklung von Maschinen für den Fertigungsbau

Unsere Anstellungsbedingungen sind so modern wie unsere Technik.

Bewerbungen erbeten unter Chiffre SBZ 662 an IVA AG, Postfach, 8035 Zürich.

Baupolierprüfungen 1972

In Ausführung des Bundesgesetzes über die Berufsbildung vom 23. September 1963 und des vom Eidgenössischen Volkswirtschaftsdepartement am 16. Oktober 1965 genehmigten Prüfungsreglementes werden Anfang Februar 1972 in Sursee Baupolierprüfungen für Kandidaten deutscher oder italienischer Sprache stattfinden.

Bezug des Anmeldeformulars:

Anmeldeformular und Prüfungsreglement können gegen Nachnahme von Fr. 2.90 (inkl. Porto) bei Herrn Karl Schaber, 6210 Sursee, bezogen werden.

Anmeldetermin:

Die Anmeldungen sind unter Benützung des vorgeschriebenen Formulars samt allen im Reglement verlangten Angaben und Beilagen bis spätestens 22. Oktober 1971 einzureichen.

Anmeldestelle:

Herrn Karl Schaber, Maurerlehrhalle, 6210 Sursee LU, Telefon 045 / 4 15 12.

Prüfungsgebühr:

Gleichzeitig mit der Anmeldung ist die Prüfungsgebühr von Fr. 200.— auf das Postcheckkonto 60 - 9949 des Schweiz. Baumeisterverbandes einzuzahlen.

Anmerkungen:

Anmeldungen ohne genaue Angaben über die berufliche Ausbildung und Praxis und ohne vollständige Belege sowie verspätete Anmeldungen müssen zurückgewiesen werden.

Wir machen noch besonders darauf aufmerksam, dass gemäss Prüfungsreglement nur Inhaber des eidgenössischen Fähigkeitsausweises als Maurer oder Zimmermann oder eines gleichwertigen Ausweises zugelassen werden können, wenn sie sich darüber ausweisen, nach der Lehre während längerer Zeit im Hoch- und Tiefbaugewerbe tätig gewesen zu sein.

Schweizerischer Baumeisterverband, Schweizerischer Polierverband, Schweizerischer Werkmeisterverband.

**Eisenbetonzeichner
Ingenieur-Techniker HTL
Dipl. Ing. ETH**

Haben Sie Freude an selbständiger, zuverlässiger Arbeit auf allen Gebieten des Eisenbetons, und möchten Sie Baubesuche machen? Wir sind ein mittleres Büro mit gutem Teamgeist. Ihre Anfrage würde uns freuen. Wir sichern Ihnen strenge Verschwiegenheit zu.

Offerten unter Chiffre SBZ 666 an IVA AG, Postfach, 8035 Zürich.



Wir suchen für eine im Aufbau begriffene spezielle Arbeitsgruppe einen unternehmerisch denkenden

dipl. Bauingenieur

und bieten:

- selbständige, sehr gut salariertere Position
- interessante Zusammenarbeit mit Spezialteams unserer Unternehmung
- trotz breiter hoher Position weitere Entwicklungsmöglichkeiten

Diese Position ist sehr breit ausgelegt, sie umfasst Arbeitsbereiche in der Projektierung von vorgespannten Bauteilen und Verwertung von neuen Ideen sowie beratende Tätigkeit bei einer anspruchsvollen Kundschaft.

Wir hoffen, dass Sie bereits über einen gewissen Erfahrungsbereich verfügen und bitten Sie, sich mit unseren Herren Nil oder Stengl zu einem ersten vertraulichen Gespräch in Verbindung zu setzen oder eine Offerte einzureichen.

STAHLTON AG
Riesbachstrasse 57
8034 Zürich 8
Tel. 01 / 47 64 00

Das

Stadtplanungsamt Zürich

sucht einen gut ausgewiesenen

Planer oder Architekten

Die Stelle ist anspruchsvoll und verlangt neben den beruflichen Leistungen einige Jahre Erfahrung sowie Kontaktfähigkeit, Organisationstalent und Führungsqualitäten.

Wir bieten Ihnen eine interessante Arbeit, bei Eignung Aufstiegsmöglichkeit zum Teamleiter und natürlich ein Gehalt, das Ihren Fähigkeiten entspricht.

Ihre schriftliche Bewerbung richten Sie bitte an den Vorstand des Bauamtes I, Amtshaus V, 8001 Zürich.

Auskünfte erteilt der Chef des Stadtplanungsamtes, Tel. 29 20 11, int. 2720.

Infolge Neuorganisation und Ausweitung der Kapazität suchen wir einen

Kalkulator

Seine Aufgabe besteht in der Kalkulation von Offerten, der Nachkalkulation und dem Erarbeiten von Richtzeiten und Richtwerten. Herren aus der Vorfabrikationsbranche, mit Vorteil solche, die schon eine ähnliche Tätigkeit in der AVOR oder Kalkulation aufzuweisen haben, bietet sich die Gelegenheit, eine sehr selbständige Stelle anzutreten.

Wilhelm Brodtbeck AG
Cementwarenfabrik Pratteln
4133 Pratteln, Tel. 061 / 81 50 12

Maurermeisterprüfungen 1972

In Ausführung des Bundesgesetzes vom 20. September 1963 über die Berufsausbildung sowie des vom Eidgenössischen Volkswirtschaftsdepartement am 2. August 1965 genehmigten Prüfungsreglementes werden die nächsten Meisterprüfungen zur Erwerbung des Titels «Maurermeister» bei genügender Teilnehmerzahl im Laufe der Monate Januar und Februar 1972 stattfinden.

Bezug der Anmeldeformulare:

Das Anmeldeformular und das Prüfungsreglement können gegen Nachnahme von Fr. 2.90 bezogen werden bei: Schweizerischer Baumeisterverband, Zentralsekretariat, Weinbergstrasse 49, 8035 Zürich.

Anmeldetermin:

Die Anmeldungen mit den im Prüfungsreglement vorgeschriebenen Unterlagen und Zeugnissen sind — versehen mit der Aufschrift «Maurermeisterprüfungen» — bis spätestens 1. Oktober 1971 einzureichen.

Anmeldestelle:

Zentralsekretariat des Schweizerischen Baumeisterverbandes (SBV), Postfach, 8035 Zürich.

Prüfungsgebühr:

Gleichzeitig mit der Anmeldung ist die Prüfungsgebühr von Fr. 200.— auf das Postcheckkonto 80-464 des SBV einzuzahlen.

Anmerkungen:

Verspätete oder unvollständige Anmeldungen und solche ohne genaue Angaben über beruflichen Werdegang und Praxis samt den entsprechenden Ausweisen, Belegen und Zeugnissen werden zurückgewiesen.

Gemäss Beschluss der Zentralkommission für die Maurermeisterprüfungen kann die Anmeldefrist unter keinen Umständen verlängert werden. Den Interessenten wird daher empfohlen, sich ohne Verzug die reglementarisch vorgeschriebenen Unterlagen und Zeugnisse zu verschaffen und wenn möglich ihr Anmeldedossier bereits Mitte September einzusenden.

Wir verweisen speziell auf den Umstand, dass eine der Hauptbedingungen der Zulassung der Besitz des eidgenössischen Fähigkeitszeugnisses als Maurer ist.

Das Zentralsekretariat des SBV (Weinbergstrasse 49, Zürich, Tel. 01 / 47 01 10) steht zu weiteren Auskünften zur Verfügung.

Zentralsekretariat SBV

Gartenarbeiten

Neuanlagen, Umgestaltung, Gartenpflege und Beratung

Uebelmann-End + Sohn, Wittnau

Baumschulen und Gartenbau
Büro: 5262 Frick, Telefon 064 / 61 11 94 / 61 24 87

Für die Bearbeitung von grösseren Schutzraumanlagen und Beratung der Ingenieure und Architekten suchen wir einen

dipl. Tiefbauingenieur-Techniker HTL

für die Gruppe Projekte.

Sie sollen sich in ein Team eingliedern können und fähig sein, auch über spezielle statische Probleme kompetent Auskunft zu geben.

Eintritt per sofort oder nach Uebereinkunft.

Gehalt im Rahmen der kantonalen Beamtenverordnung, je nach Eignung, Alter, Erfahrung und Leistung. Setzen Sie sich mit uns telefonisch in Verbindung oder richten Sie Ihre Kurzofferte an das

Amt für Zivilschutz des Kantons Zürich
Sonneggstrasse 51, 8006 Zürich, Tel. 01 / 34 75 77

Sind Sie

Architekt-Techniker HTL

oder gut ausgewiesener

Bauzeichner

dann lesen Sie bitte weiter.

Wir suchen in unser gut eingespieltes Team zwei Mitarbeiter für die Durchführung grosser, interessanter Bauvorhaben (Universitätsbauten, Hotel, Schule).

Was wir Ihnen nebst weitgehender Selbständigkeit, einem Ihren Leistungen entsprechenden Salär, fortschrittlichen Arbeitsbedingungen (gleitende Arbeitszeit) bieten können, möchten wir gerne mit Ihnen besprechen.

Bitte rufen Sie uns an.

H. + A. Hubacher und P. Issler
Architekten BSA/SIA
Zollikerstrasse 87, 8008 Zürich
Tel. 01 / 34 55 44 / 47 48 59

Architekturmodelle in Gips,
Holz, Plexiglas, termingerecht
und in tadelloser Ausführung

Architekturmodelle

Zaborowsky & Schalk
Neumarkt 10, 8001 Zürich
Telefon 34 22 16
Siewerdstr. 99, 8050 Zürich
Telefon 46 62 11

Basel-Stadt

Das

Baudepartement

sucht für das **Baulinienbüro des Tiefbauamtes** einen

Vermessungs- zeichner

Tätigkeitsgebiet:

Ausarbeiten von Plangrundlagen und Baulinienprojekten. Vorbereiten von Baulinienvorlagen an den Regierungsrat. Auskunfterteilung über Bau- und Strassenlinien, Landerwerb und Strassenerstellungen.

Anforderungen:

abgeschlossene Berufsausbildung, mehrjährige Zeichnerpraxis, Selbständigkeit in der Bearbeitung von Planunterlagen.

Arbeitsbedingungen:

interessante und abwechslungsreiche Tätigkeit in kleiner Gruppe eines jungen Teams.

Zeitgemässe Besoldung, vorzügliche Sozialleistungen und Fünftagewoche.

Auskünfte:

für allfällige Fragen wird Sie das Personalsekretariat (Telefon 061 / 23 98 40) gerne mit dem zuständigen Sachbearbeiter verbinden.

Anmeldung:

Ihre Bewerbung mit Angabe über Personalien, Bildungsgang und bisherige Tätigkeit wollen Sie unter Beilage von Zeugnisabschriften richten an:

Personalsekretariat, Münsterplatz 11, 4001 Basel

Personalamt Basel-Stadt

Jüngerer, initiativer, an selbständiges Arbeiten gewöhnter

Architekt-Techniker HTL

mit 10jähriger ausgewiesener Tätigkeit als Bauleiter von mittleren und grösseren Wohn- und Geschäftsbauten sowie Erfahrung im Elementbau, sucht neue, interessante und verantwortungsvolle Position als

technischer Leiter / Berater, Chefbauführer,

die der praktischen sowie der am ATZ erworbenen Ausbildung entspricht.

Zürich und Umgebung bevorzugt.

Offerten mit Tätigkeitsangaben sind erbeten unter Chiffre SBZ 678 an IVA AG, Postfach, 8035 Zürich.

Schwendener+Michaud sucht

Techniker Bauführer Bauzeichner

zur Ergänzung des Mitarbeiterstabes.

Wenn Sie an einer abwechslungsreichen und selbständigen Tätigkeit interessiert sind, dann erwarten wir gerne ein kurzes Bewerbungsschreiben oder Ihren Telefonanruf.

Eintritt per sofort oder nach Uebereinkunft.

P. Schwendener + A. Michaud, 4600 Olten
dipl. Arch. ETH / SIA, Planer BSP
Baslerstrasse 30, Telefon 062 / 22 29 76

Für die Bauabteilung unserer Generalunternehmung suchen wir zwei tüchtige, aktive, absolut zuverlässige

Bauführer

mit Hochbauerfahrung für die selbständige Leitung sehr vielseitiger Baustellen in der Region Zürich. In Frage kommen Hochbautechniker, Hochbauzeichner mit Bauplatzpraxis sowie satelfeste Bauhandwerker mit längerer Hochbauerfahrung als Bauführer oder Hilfsbauführer. Beide Positionen sind anspruchsvolle Dauerstellen, die der grossen Verantwortung entsprechend gut dotiert sind. Weiterbildungsmöglichkeiten stehen bei uns nicht nur auf dem Papier. Auf Wunsch helfen wir Ihnen gerne bei der Wohnungssuche.

Bitte setzen Sie sich telefonisch oder brieflich mit uns in Verbindung (Herrn Dr. Mori verlangen), damit wir eine Besprechung vereinbaren können. Besten Dank für Ihr Interesse und Ihre Bemühungen.

STEINER

Karl Steiner, 8050 Zürich
Hagenholzstrasse 60 (beim Hallenstadion)
Telefon 01 / 50 10 10

Baumeisterprüfungen 1972

In Ausführung des Bundesgesetzes vom 20. September 1963 über die Berufsbildung sowie des vom Eidgenössischen Volkswirtschaftsdepartement am 2. August 1965 genehmigten Prüfungsreglements werden die Baumeisterprüfungen 1972 im Laufe der Monate Januar und Februar stattfinden.

Bezug der Anmeldeformulare:

Das Anmeldeformular und das Prüfungsreglement können gegen Nachnahme von Fr. 2.90 bezogen werden beim Schweizerischen Baumeisterverband, Zentralsekretariat, Weinbergstrasse 49, 8035 Zürich.

Anmeldetermin:

Die Anmeldungen mit den im Prüfungsreglement vorgeschriebenen Unterlagen und Zeugnissen und versehen mit der Aufschrift «Baumeisterprüfungen» sind bis spätestens 15. Oktober 1971 einzureichen.

Anmeldestelle:

Zentralsekretariat des Schweizerischen Baumeisterverbandes (SBV), Postfach, 8035 Zürich.

Prüfungsgebühr:

Gleichzeitig mit der Anmeldung ist die Prüfungsgebühr von Fr. 250.— auf das Postcheckkonto 80-464 des SBV einzuzahlen.

Anmerkungen:

Verspätete oder unvollständige Anmeldungen und solche ohne genaue Angaben über beruflichen Werdegang und Praxis samt den entsprechenden Ausweisen, Belegen und Zeugnissen werden zurückgewiesen.

Gemäss Beschluss der Zentralkommission für die Baumeisterprüfungen kann die Anmeldefrist unter keinen Umständen verlängert werden. Wir empfehlen daher allen Interessenten, sich ohne Verzug die reglementarisch vorgeschriebenen Unterlagen und Zeugnisse zu verschaffen und wenn möglich ihr Anmeldungs-dossier bereits Ende September einzusenden.

Das Zentralsekretariat des SBV (Weinbergstrasse 49, Telefon 01 / 47 01 10) steht zu weiteren Auskünften zur Verfügung.

Schweizerischer Baumeisterverband



Die Abteilung Kraftwerke bei der Generaldirektion SBB sucht



2 Elektrozeichner

mit abgeschlossener Berufslehre als Mitarbeiter beim Bau und Betrieb elektrischer Energieversorgungsanlagen.

Geboten wird dauernde Anstellung mit Aufstiegsmöglichkeiten und abwechslungsreicher Tätigkeit, gut ausgebaute Personalfürsorge, Fünftagewoche.

Die Besoldung richtet sich nach den für das Bundespersonal geltenden Normen.

Handschriftliche Anmeldungen mit Zeugnisabschriften sind zu richten an die Abteilung Kraftwerke SBB, Mittelstrasse 43, 3000 Bern.

Für unsere Forschungs- und Projektierungsgruppe im Schutzbau suchen wir einen jüngeren

Bauingenieur

Neben Projektierungen beschäftigen wir uns mit der Entwicklung des Schutzraumbaus und der generellen Planung von Schutzsystemen im zivilen und militärischen Bereich.

Ein Bewerber mit einigen Jahren Praxis hat Gelegenheit, sich durch enge Zusammenarbeit in der Gruppe sowie interne Ausbildung in den Problemkreis einzuarbeiten.

Für weitere Auskünfte stehen wir gerne zur Verfügung.

BASLER & HOFMANN, Ingenieure und Planer
Forchstrasse 395, 8008 Zürich, Tel. 55 11 22, intern 56



Eine

selbständige, entwicklungsfähige Position

bietet Ihnen ein bekanntes, erfolgreiches Strassen- und Tiefbauunternehmen, Nähe Zürich, als

Chefbauführer

für Stadt Zürich und Umgebung.

Der Verantwortungsbereich umfasst die Führung und Ueberwachung von Strassen- und Tiefbauarbeiten, Offertstellung, Abrechnung sowie Pflege und Anbahnung von Kontakten mit der Kundschaft.

Bei Eignung erfolgt die Erteilung der Prokura.

Eine dynamische, verhandlungsgewandte Persönlichkeit mit Erfahrung in Bauführung, Offertstellung und Abrechnung im Sektor Strassen- und Tiefbau findet die Möglichkeit zu voller Entfaltung. Der Abschluss einer HTL, Fachrichtung Tiefbau, ist erwünscht, jedoch nicht Bedingung.

Wir bieten Ihnen gute Anstellungsbedingungen und eine verantwortungsvolle, ausbaufähige Position.

Senden Sie uns bitte Ihre Offerte mit den üblichen Unterlagen unter Kennziffer 4170. Wir sichern Ihnen absolute Diskretion zu.

Personalberatung für Industrie und Handel

Dr. P. Grob

Bahnhofstrasse 49, 8803 Rüschlikon Tel. 051/9289 44

Gemeinde Lachen

Stellenausschreibung

Bei der Gemeindeverwaltung Lachen ist die neu geschaffene Stelle eines

Bautechnikers

zu besetzen.

Wir suchen einen initiativen Mitarbeiter, wenn möglich mit Praxis im Tief- und Hochbau. Bewerber mit Technikersausbildung werden bevorzugt.

Wir bieten selbständige und interessante Arbeit. Bewerbungen unter Beilage von Ausweisen über Bildung, bisherige Tätigkeit und Angabe des Gehaltsanspruches sind bis **30. September 1971 an das Gemeindepräsidium Lachen**, mit der Ueberschrift «Bautechniker», einzusenden.

Lachen, 6. September 1971

Gemeinderat Lachen



Architektur-Modelle

in jeder Art. Tadellose Ausführung

M. Knecht, Tödistr. 22, 5430 Wettingen, Tel. 056 / 6 09 31

Junges Team

übernimmt in freier Mitarbeit ab April 1972 noch Aufträge (Eisenbeton, Planbearbeitung)

Zu dieser Zeit könnten noch kleinere Aufträge bearbeitet werden.

Region: Zürich, Ostschweiz, Zug

Offerten sind erbeten unter Chiffre SBZ 667 an IVA AG, Postfach, 8035 Zürich.

Inhaber eines Ingenieurbüros (dipl. Bauingenieur ETH/SIA) möchte sein Tätigkeitsgebiet auf Bern ausdehnen und sucht daher Kontakt mit qualifiziertem Kollegen als

Partner

für den gemeinsamen Aufbau eines

Ingenieurbüro in Bern

oder aktive Beteiligung an gut fundiertem, bestehendem Büro.

Verfügen Sie über die notwendigen fachlichen und menschlichen Voraussetzungen und Erfahrungen und kennen Sie sich in Bern aus, so freue ich mich auf Ihre Kontaktnahme unter Chiffre SBZ 671 über IVA AG, Postfach, 8035 Zürich.

Wir suchen für die Leitung interessanter Baustellen, insbesondere grösserer Wohnsiedlungen, einen tüchtigen, selbständigen

Bauführer

als Stütze unseres Bauleiters im Alter von etwa 23 bis 28 Jahren, mit Praxis in Hochbauführung und Kenntnissen in Devisierung, Ausmass und Abrechnungswesen.

Wenn Sie mit loyalen Arbeitskollegen an grossen Aufgaben mitarbeiten möchten und bereit sind, Verantwortung zu übernehmen, bitten wir Sie, sich telefonisch oder schriftlich mit uns in Verbindung zu setzen.

(Telefon 01 / 93 16 11, intern 20)

Wir bieten Ihnen in jeder Beziehung vorzügliche Anstellungsbedingungen, Fünftagewoche, Personalfürsorgeeinrichtungen, Leistungs- und Erfolgsprämien.



Bruno Piatti

General-
unternehmung

8305 Dietlikon
Riedmühlestrasse 16

Telefon
051 93 16 11

Stadtverwaltung Frauenfeld

Die Tätigkeit in der Bauabteilung unserer Stadtverwaltung ist vielseitig und interessant. Wir sind ein kleines, kollegiales Team und suchen für unsere Hochbauabteilung einen

Architekt-Techniker HTL

Sind Sie einsatzfreudig, schätzen Sie Selbständigkeit und Verantwortung? — Dann macht es Ihnen bestimmt Freude, an der Lösung der vielschichtigen und interessanten Bau- und Planungsprobleme einer aufstrebenden Stadt mitzuwirken.

Wir bieten Ihnen eine zeitgemässe Besoldung, angenehmes Arbeitsklima, Fünftagewoche, gut ausgebaute Pensionskasse und Sozialleistungen.

Wenn Sie sich für diesen Posten interessieren, so schreiben Sie uns oder setzen Sie sich telefonisch mit dem Leiter unserer Hochbauabteilung, Herrn Huber, Telefon 054 / 7 36 60, in Verbindung, damit wir uns über weitere Details unterhalten können.

Stadtbauamt Frauenfeld
Abteilung Hochbau

3 Jahrzehnte Qualitäts-Kunststoffplatte

RESOPAL®

Oberflächen:	matt + glanz	Kristall
	Porenstruktur	Reliefarten
	Hammerschlag	naturmatt
Formate in mm:	3650 × 1250	2120 × 1020
	2800 × 1250	2120 × 915

Andere Ausführungen auf Anfrage.

RESOPAL 063 / 2 07 14 4900 LANGENTHAL

An Architekten!

Speditives

Bautechnikerteam

(Architekten-Techniker HTL)

übernimmt im Kanton Zürich, Thurgau und Schaffhausen Bauführungen.

Verrechnung gemäss Vereinbarung.

Anfragen sind erbeten unter Chiffre 9658 an Mosse Annoncen AG, Postfach, 8023 Zürich.

Zur Ergänzung unseres Mitarbeiterstabes suchen wir einen

dipl. Bauingenieur oder Bauingenieur-Techniker HTL

mit einigen Jahren praktischer Erfahrung im Tiefbau.

Wir bieten:

weitgehend selbständige Bearbeitung von Projekten auf dem Gebiet der Trinkwasserversorgung, der Abwasserbeseitigung und der Kehrichtverwertung von der Planung bis zur Bauausführung. Mitarbeit in einem Team von 12 Mitarbeitern. Möglichkeit der Einarbeitung bei kleineren Projekten und der Weiterbildung. Zeitgemässer Leistungslohn und die üblichen Sozialleistungen.

Wir verlangen:

zuverlässige und selbständige Arbeit, Initiative und Freude am Kontakt mit Behörden und Unternehmern.

Gerne erwarten wir Ihren Anruf unter Tel. 01 / 33 07 00 und 35 10 55.
Ingenieurbüro P. Haas + H. Meier, 8055 Zürich
Birmensdorferstrasse 10

Wir suchen für die absolut selbständige Projektierung bzw. Werkplanbearbeitung grosser und komplexer Bauvorhaben — insbesondere des Industrie-, Gewerbe- und Verwaltungsbaues — hochqualifizierten

Hochbautechniker-Industriearchitekten

Anforderungen:

- Diplom einer höheren technischen Lehranstalt bzw. allenfalls gleichwertige Ausbildung in der Praxis;
- Erfahrung in der planerischen, technischen, organisatorischen und administrativen Abwicklung anspruchsvoller Bauvorhaben;
- Gewandtes schriftliches und mündliches Ausdrucksvermögen;
- Selbständiges, initiatives Arbeiten; integrer Charakter; überdurchschnittlicher Einsatz;
- Idealalter 27 bis 35 Jahre; Schweizer Bürger.

Aufgabenkreis:

- Projektierung, Werkplanbearbeitung, Koordination, Verkehr mit Kunden und Aemtern.

Wir bieten:

- Dauerstelle, den Ansprüchen entsprechendes, hohes Leistungssalär, Pensionskasse.

Handschriftliche Offerten sind mit den üblichen Unterlagen sowie Angabe des Saläranspruches zu richten an:

Metroplan AG, 8006 Zürich

Generalplaner, Industriearchitekten, Betriebsingenieure
Beckenhofstrasse 16, Telefon 01 / 26 66 66

Basel-Stadt

Sind Sie Architekt- oder Ingenieur-Techniker HTL

mit abgeschlossener Technikumsbildung, mehrjähriger Praxis und einwandfreiem Leumund?

Haben Sie Interesse an einer vielseitigen und verantwortungsvollen Tätigkeit auf allen Gebieten des Hochbaus?

Möchten Sie in einem Team mithelfen, die Bautätigkeit im Kanton Basel-Stadt in der Projektierung und Ausführung zu überwachen?

Schätzen Sie selbständiges Arbeiten mit viel Publikumsverkehr im Büro und auf dem Bauplatz?

In diesem Fall sind Sie der richtige Mann für eine infolge Beförderung frei werdende Stelle beim Baudepartement des Kantons Basel-Stadt.

Die Entlohnung erfolgt nach Uebereinkunft im Rahmen des neuen Lohngesetzes. Fünftagewoche.

Handschriftliche Anmeldungen unter Beilage von Ausweisen über die Ausbildung sowie über die bisherige Tätigkeit sind zu richten an:

Personalsekretariat, Münsterplatz 11, 4001 Basel

Personalamt Basel-Stadt

LOSINGER

Wir suchen für unsere Unternehmungen in Bern und Zürich tüchtige und zuverlässige

Tiefbauzeichner

mit abgeschlossener Lehre und Interesse an der Tätigkeit in einer Bauunternehmung. Erwünscht, aber keine Bedingung, sind einige Jahre Praxis.

Wir bieten interessante Arbeit und Weiterbildungsmöglichkeiten in mittelgrossen Betrieben mit modernen Arbeitsbedingungen, den Leistungen entsprechende Salärrierung und fortschrittlichen Sozialleistungen.

Gerne erwarten wir Ihre handschriftliche Bewerbung oder Ihren Telefonanruf.

Losinger AG, 3001 Bern

Personalabteilung, Könizstrasse 74
Telefon 031 / 45 22 11

Architekt-Techniker HTL

versierter, selbständiger Entwerfer, Wettbewerbserfolge, langjährige Erfahrung in Projektierung und Ausführung anspruchsvoller Bauten, Umgang mit Bauherrschaften und Behörden, sucht neuen leitenden Wirkungskreis.

Offerten sind erbeten unter Chiffre SBZ 688 an IVA AG, Postfach, 8035 Zürich.

Schweizer, Ende 30,

Baufachmann/Bautechniker

Eisenbeton, Brücken- und Tiefbau

sucht neue, verantwortungsvolle Tätigkeit. Sprachen: Deutsch, Englisch, Französisch. Kurze Auslandsaufenthalte kämen auch in Frage.

Offerten bitte unter Chiffre OFA 1510 Zm, Orell Füssli Werbe AG, Postfach, 8022 Zürich.

Das Zeichnen von

Eisenbetonplänen

(nach stat. Berechnung)

und die Bearbeitung von Plänen im

Strassen- und Tiefbau

(inkl. Massenberechnung usw.)

wird in freier Mitarbeit übernommen.

Offerten unter Chiffre SBZ 673, IVA AG, Postfach, 8035 Zürich.

Bedeutendes Bauunternehmen der Nordostschweiz offeriert einem Bauingenieur evtl. dipl. Baumeister die vielseitige und verantwortungsvolle Position als

Geschäftsführer

Wir verfügen sowohl im technischen als auch im kaufmännischen Sektor über einen jungen, dynamischen Mitarbeiterstab und beschäftigen zur Zeit 260 Mann.

Einem initiativen und einsatzfreudigen Baufachmann, mit mehrjähriger Praxis, bietet sich die Chance, nach einer angemessenen Einführungszeit, bei neuzeitlichen Anstellungsbedingungen und vorzüglichen Sozialleistungen, selbständig die Leitung des Gesamtunternehmens zu übernehmen.

Ihre Bewerbung mit Angabe der Ausbildung, der bisherigen beruflichen Laufbahn und den üblichen Unterlagen erbitten wir unter Chiffre OFA 1519 Zv an Orell Füssli Werbe AG, Postfach, 8022 Zürich.

Wir suchen für die Bearbeitung von interessanten Aufgaben im Hoch- und Tiefbau

1 Bauingenieur (ETH oder Techniker HTL) 1 Tiefbauzeichner

Eintritt sofort oder nach Vereinbarung.

Ing.-Büro V. Oehninger, Winterthur
dipl. Ing. ETH / SIA
vorm. Widmer und Wädensweiler
Graben 35, Telefon 052 / 23 10 21

Neue IBZ- Kunststoffkurse

Kunststoffe und ihre Anwendung Thermoplaste

Materialkurs über die eingeführten, gebräuchlichsten Kunststoffsorten.

Beginn: 22. September
Dauer: 10 Abende à 2 Stunden
Kursort: Bern
Kurskosten: Fr. 175.—

Kunststoffe und ihre Verarbeitung

Spezielle Behandlung der Verarbeitung mittels klassischer Maschinen.

Beginn: 30. September
Dauer: 12 Abende à 2 Stunden
Kursort: Liestal
Kurskosten: Fr. 210.—

Rohbau

Anwendung von Kunststoffen im Bauwesen.

Beginn: 5. Oktober
Dauer: 6 Abende à 2 Stunden
Kursort: Zürich
Kurskosten: Fr. 115.—

Bedachungen und Fassadenverkleidungen

Anwendung von Kunststoffen im Bauwesen.

Beginn: 16. November
Dauer: 6 Abende à 2 Stunden
Kursort: Zürich
Kurskosten: Fr. 115.—

In all diesen Kursen werden Sie von Dozenten aus der Kunststoffindustrie eingehend über die erwähnten Spezialgebiete orientiert.

Verlangen Sie doch einfach unverbindlich die Detailprogramme beim



Institut für Berufsbildung AG
Zentralsekretariat: 5200 Windisch
Mülligerstrasse 5b, Tel. 056 / 41 46 47

Stadt Thun

Im Stadtbauamt ist die Stelle des Tiefbau-
chefs neu zu besetzen, weil der bisherige
Inhaber sich selbständig macht. Die Ent-
wicklung der Stadt stellt die Verwaltung
vor grosse Bau- und Infrastrukturaufgaben.
Für deren Lösung und Durchführung suchen
wir einen erfahrenen Ingenieur als

Leiter der Tiefbauabteilung

Die interessante und vielseitige Tätigkeit
umfasst insbesondere:

- Leitung des Personals der Tiefbauabteilung und des Kanalisationsbüros,
- Bearbeitung und Ueberwachung der grossen städtischen Tiefbauaufgaben und Verkehr mit den Ingenieurbüros und Unternehmungen,
- Mitarbeit bei Fragen der Stadt- und Verkehrsplanung.

Anforderungen:

- Diplom als Ingenieur-Techniker HTL mit Erfahrung in grösseren Bauaufgaben.
- Geschick und Freude im Verhandeln mit Behörden und Privaten.

Geboten wird:

- Verantwortliche leitende Stellung mit zeitgemässer Besoldung nach der städtischen Dienst- und Besoldungsordnung.
- Pensionskasse
- 5-Tage-Woche
- mindestens 3 Wochen Ferien

Schriftliche Anmeldungen oder telefonische Anfragen an den Stadtbaumeister, Stadtbauamt, Kyburgstrasse 28, 3600 Thun. Telefon 033 / 2 44 44.

Anmeldungen mit Angaben über den Lebenslauf, Zeugnisabschriften und Foto sind bis 25. September 1971 an die Stadtkanzlei Thun (Personaldienst), Rathaus, 3600 Thun, zu richten. Auskunft erteilt der Stadtbaumeister (033 / 2 44 44 oder 2 49 64).

Gemeinde Fällanden

Stellenausschreibung

Bei unseren Gemeindewerken ist auf 1. Januar 1972 oder nach Uebereinkunft zur Nachführung und Ergänzung des Leitungskatasters sowie für die Bearbeitung von weiteren interessanten Bauaufgaben die Stelle eines (einer)

Tiefbau- oder Vermessungszeichners(in)

neu zu besetzen.

Wir wünschen:

Fachliche Ausbildung, selbständiges, speditives Arbeiten, wenn möglich Praxis.

Wir bieten:

Angenehmes Arbeitsklima in kleinem Team, neuzeitlich eingerichtetes Büro, zeitgemässe Anstellungsbedingungen (5-Tage-Woche, gute Sozialleistungen, Anschluss an die kantonale Beamtenversicherungskasse, Treueprämien).

Bitte rufen Sie uns an (Tel. 85 32 64) oder senden Sie Ihre Bewerbung mit den üblichen Unterlagen an den Gemeinderat, 8117 Fällanden.

Fällanden, 31. 8. 1971

Der Gemeinderat

Gemeinde Wattwil

Zur personellen Ergänzung unserer Bauverwaltung suchen wir einen initiativen

Baukontrollbeamten

mit Freude an zeichnerischen Nebenaufgaben
oder einen

Bauzeichner

mit Freude an Verwaltungsaufgaben

Seine Tätigkeit umfasst die Mitarbeit bei allen Aufgaben der Bauverwaltung, Baukontrolle, bei Submissionsverfahren, die Führung und Nachführung von Kanalisations- und Tankkataster, Zeichnung einfacherer Kanalisations- und Strassenkorrektionsprojekte, Führung von Korrespondenz, unter der Leitung eines Bautechnikers (Bauamtsvorstehers).

Unsere Anstellungsbedingungen mit zeitgemässer Pensionskasse, in kleinem Arbeitsteam, sind vorteilhaft. Eintritt nach Vereinbarung bzw. auf 1. Januar 1972.

Ihre Anmeldung erwarten wir mit den üblichen Unterlagen bis Ende September 1971 an das Gemeindeamt Wattwil, wo auch weitere Informationen gegeben werden (074 / 7 12 21).

Wattwil, 8. September 1971

Der Gemeinderat

LOSINGER

Ing.-Technikern HTL und Bauführern

mit abgeschlossener Ausbildung bieten wir in den Bereichen unserer Niederlassungen sowie auf

Baustellen

interessante Aufgaben und Weiterausbildungsmöglichkeiten auf vielen Sparten des Strassen-, Tunnel- und allg. Tiefbaus.

Richten Sie Ihre Bewerbung mit Wünschen betreffend Einsatzregion oder Bauspezialität an den Leiter unserer Personalabteilung, der gern weitere Auskunft gibt, oder telefonieren Sie direkt mit

Losinger AG, 3001 Bern
Personalabteilung, Könizstrasse 74
Telefon 031 / 45 22 11

Wir suchen für unser Büro Olten

Tiefbautechniker HTL und Tiefbauzeichner

für die Bearbeitung allgemeiner Tief- und Strassenbauprojekte.

Eintritt sofort oder nach Uebereinkunft.

Wir bieten:

Verantwortungsvolle und ausbaufähige Dauerstellen mit abwechslungsreicher Tätigkeit bei guter Salarierung, zeitgemässen Arbeitsbedingungen und Pensionskasse.

Bewerbungen mit den üblichen Unterlagen einschliesslich Gehaltsanspruch sind erbeten an

Ingenieurbüro Hediger + Hildebrand
4600 Olten
Römerstrasse 6, Telefon 062 / 21 32 20

Solothurnische Staatsverwaltung

Das Kantonale Amt für Wasserwirtschaft, Solothurn, sucht einen

technischen Mitarbeiter

mit Ausbildung als Ingenieur-Techniker HTL oder abgeschlossener Berufslehre als Bauzeichner mit Tiefbaupraxis.

Geboten wird eine vielseitige, interessante und selbständige Tätigkeit im Büro und im Aussendienst auf dem Gebiete der Abwasseranierung und des Gewässerschutzes.

Eintritt so bald als möglich.

Weitere Auskünfte über Anstellungs- und Lohnverhältnisse erteilt das Kantonale Personalamt oder das Kantonale Amt für Wasserwirtschaft in Solothurn (Tel. 065 / 2 65 51).

Anmeldungen sind bis zum 23. September 1971 dem Kantonalen Personalamt in Solothurn einzureichen. Der Anmeldung sind die Ausweise über Ausbildung und bisherige praktische Tätigkeit und ein Lebenslauf beizulegen.

Solothurn, 2. September 1971

Kantonales Personalamt Solothurn

Stadt Uster

Beim Bau- und Vermessungsamt Uster sind folgende Stellen möglichst bald wieder zu besetzen:

Adjunkt

als **Stellvertreter des Stadtgenieurs**. Leitung der Abwasser-Abteilung. Betrieb und Unterhalt von 2 Abwasserreinigungsanlagen.

Es handelt sich um eine interessante, vielseitige und verantwortungsvolle Tätigkeit.

Tiefbauzeichner

zur Projektierung und Bauleitung von Tiefbauarbeiten, vorwiegend städtischer Strassenbau. Projektierung von Bau- und Niveaulinien. Bearbeitung von Quartierplänen.

Wir suchen Sie als initiative Mitarbeiter auf ein grösseres Bau- und Vermessungsamt einer aufstrebenden Stadt von 22 000 Einwohnern ca. 20 km von Zürich und Winterthur entfernt und bieten Ihnen einen modernen Arbeitsplatz im neuen Stadthaus im Zentrum von Uster. Die Besoldung richtet sich nach der revidierten Besoldungsverordnung und nach persönlicher Vereinbarung.

Bewerbungen sind bis **30. September 1971** mit den üblichen Unterlagen und Gehaltsanspruch an das Bau- und Vermessungsamt Uster, Bahnhofstrasse 17, 8610 Uster, zu richten.

Nähere Auskunft erteilt der Stadtgenieur (Telefon: 01 / 87 45 11, intern 60).

Uster, den 3. September 1971

Der Stadtrat

Wenn Sie als

Hochbauzeichner

in einem kleinen Architekturbüro ein dauerndes und anregendes Arbeitsgebiet in freier Atmosphäre suchen, so setzen Sie sich mit uns in Verbindung. Wir können Ihnen eine Aufgabe bieten, welche eine initiative Persönlichkeit ganz ausfüllt.

BISCHOFF + RUEGG, ARCHITEKTEN SIA
Basel, Gotthelfstrasse 36, Telefon 061 / 38 43 46

Zur Erweiterung meines Mitarbeiterstabs suche ich ab sofort

Hochbauzeichner(in) Hochbautechniker

- interessante, vorwiegend öffentliche Bauvorhaben
- ausbaufähige Stelle in angenehmem Arbeitsklima

Josef Müller, dipl. Architekt ETH/SIA, 6017 Ruswil LU
Telefon 041 / 87 33 94

Schweizer (52) mit ETH-Ausbildung sucht nach 20jährigem Aus-
landaufenthalt (Peru) Stelle als

Vermessungs-Ingenieur

in der Schweiz. Vielseitige Erfahrung im Vermessungswesen.

Interessenten erhalten nähere Auskünfte unter Chiffre 900358-02,
Publicitas AG, 5401 Baden.

kramer möbel international

sucht bewegliche

Hochbauzeichnerin

die sich zur Innenarchitektur und im Verkauf ausbilden möchte.
Melden Sie sich: **Telefon 032 / 3 08 55.**

kramer möbel international, biel

Bauunternehmung

sucht

Ingenieur-Techniker HTL

für die selbständige Bearbeitung von Aufgaben auf dem Gebiete
des Strassen-, Wohnungs- und Industriebaus (Statik, Planbearbei-
tung, Devisierung, Absteckung, Bauführung).

Grosszügige Salarierung, Wohnung kann evtl. zur Verfügung ge-
stellt werden.

Offerten unter Chiffre SBZ 683 an IVA AG, Postfach, 8035 Zürich.

Für die Bearbeitung interessanter privater und öffentlicher Auf-
träge suche ich qualifizierte

Architekten Bauführer Architekt-Techniker HTL Bauzeichner

Erwin Müller, Architekt SIA, 8032 Zürich
Eidmattstrasse 38, Telefon 01 / 47 92 44

Ingenieurbüro, im Aufbau begriffen, sucht

Tiefbautechniker Tiefbauzeichner/in

Unser Büro bearbeitet Aufträge des allg. Tiefbaus sowie geotech-
nische Probleme. Bewerber haben die Möglichkeit, sich auf viel-
seitigen Gebieten des Tiefbaus weiterzubilden. Gute Konditionen.
Eintritt sofort oder nach Vereinbarung. Zur unverbindlichen Kontak-
nahme erwarten wir gerne Ihren Brief oder Anruf.

Ingenieurbüro G. Mugglin AG
8006 Zürich, Bolleystrasse 29, Telefon 01 / 32 48 62

Gut ausgewiesenes Architekturbüro in St. Gallen
übernimmt in freier Mitarbeit

Bauleitungen Planungen

im Raume Ostschweiz.

Kontaktnahme Postfach 690, 9001 St. Gallen.

36-jähriger verheirateter

Bauführer/Hochbauzeichner

Mit Erfahrung im Industrie- und Wohnungsbau, wünscht auf Frühjahr 1972 neuen, selbständigen Wirkungskreis als Bauführer im Raum Rapperswil oder Luzern. Offerten unter Chiffre SBZ 672 an IVA AG, Postfach, 8035 Zürich.

Tiefbauzeichner

36-jährig, verheiratet, Stud. ATZ, sucht auf Januar 1972 neuen Wirkungskreis (Strassenbau, evtl. Eisenbeton). Raum Zürcher Oberland. Offerten mit Lohnangabe unter Chiffre SBZ 677 an IVA AG, Postfach, 8035 Zürich.

26-jähriges Mädchen, 16½ Jahre alt, 3. Sek.-Schule, 1. Schnupperlehre im Frühjahr 1971 im Architekturbüro, sucht Lehrstelle als

Hochbauzeichnerin

ab Frühjahr 1972 an der Forchbahnlinie oder Stadtkern von Zürich. Eventuell 2. Schnupperlehre in den Herbstferien. Offerten erbeten unter Chiffre SBZ 685 an IVA AG, Postfach, 8035 Zürich.

gesucht

Lehrstelle als Hochbauzeichner

im Zürcher Oberland ab Frühling 1972. Telefon bis 12.00 Uhr: 055 / 9 12 61.

Zu verkaufen:

Kipptore System Kunz

10x210 cm, in Normalausführung sowie festem Blindsturz, 40 cm hoch, mit eingebautem Kippflügel, à Fr. 450.—.

Offerten sind erbeten unter Chiffre SBZ 670 an IVA AG, Postfach, 8035 Zürich.

Architekt übernimmt in freier Mitarbeit anspruchsvolle Gestaltungsaufgaben

Kontaktnahme unter Chiffre SBZ 674 an IVA AG, Postfach, 8035 Zürich.

junger, einsatzfreudiger

Bauführer

(Tiefbau) sucht Stelle in kleiner bis mittelgrosser Bauunternehmung oder Bauleitung. Erfahrung auf beiden Gebieten vorhanden. Raum Luzern und Umgebung.

Offerten bitte unter Chiffre SBZ 680 an IVA AG, Postfach, 8035 Zürich.

Bauingenieur-Techn. HTL

29 Jahre, sucht auf Januar 1972 neuen Wirkungskreis im Raume Bern. Gewünscht wird interessante, verantwortungsvolle und weitgehend selbständige Tätigkeit in Ingenieurbüro oder Unternehmung.

Offerten unter Chiffre SBZ 681 an IVA AG, Postfach, 8035 Zürich.

Auf Ihre Offerte wartet

ein junger Bauzeichner (25 Jahre), der einen Job als Aussendienstmitarbeiter sucht. Er bevorzugt die Sparte **Bauprodukte**.

Offerten erbeten unter Chiffre SBZ 686 an IVA AG, Postfach, 8035 Zürich.

Sekretärin, KV-Diplom

Sprachen: Deutsch, Französisch, Englisch, mehrjährige Praxis in Architekturbüros, sucht Halbtagsstelle — bis 6 Stunden täglich — in Architekturbüro (nur Zürich).

Offerten erbeten unter Chiffre SBZ 684 an IVA AG, Postfach, 8035 Zürich.

36-jähriger

Vermessungszeichner

sucht interessante Stelle auf dem Gebiet der Bauvermessung. Raum Luzern oder Zürich wird bevorzugt.

Offerten unter Chiffre SBZ 687 an IVA AG, Postfach, 8035 Zürich.

Stud. HTL, 4 Semester Tiefbau

sucht Stelle als freier Mitarbeiter auf Ingenieurbüro im Raume Luzern. Stellenantritt nach Vereinbarung.

Offerten unter Chiffre Z 24438 an Publicitas, 8750 Glarus.

Bauzeichner

mit mehreren Jahren Praxis im Ausland sucht Stelle auf 1. Oktober 1971. Bevorzugte Arbeit: Entwerfen.

Offerten erbeten unter Chiffre SBZ 682 an IVA AG, Postfach, 8035 Zürich.

Junger

Bauführer

mit abgeschlossener Hochbauzeichnerlehre, 1½ Jahre Baupraktikum und Bauführerdiplom (IBZ), sucht neuen Wirkungskreis in Architekturbüro mit gutem Büroklima in Zürich. Offerten mit Lohnangabe bitte unter Chiffre SBZ 676 an IVA AG, Postfach, 8035 Zürich.

Tiefbauzeichner GSL übernimmt in freier Mitarbeit

Projektierung und Ausführung

von Strassen jeder Art, Kanalisationen sowie Bauführung. Offerten sind zu richten an:

R. Wüest

Technisches und graphisches Zeichnerbüro
6210 Sursee, Ch.-Schnyder-Strasse 6

Kleines, erfolgreiches, seriöses Architekturbüro sucht für selbständige Bearbeitung interessanter Bauaufgaben Mitarbeiter

Bauzeichner/Bautechniker

die sofort oder nach Uebereinkunft mitmachen können.

Telefon 01 / 55 31 24, H. Schüep, Zürich

Wir sind ein Ingenieur-/Architekturbüro und betätigen uns hauptsächlich im Industriebau und auf verwandten Gebieten. Für den weiteren Aufbau unseres Büros suchen wir:

Chef der Hochbauabteilung

Ihm möchten wir anvertrauen:

- Aufbau der Hochbau-Abteilung
- Projektierungen
- Detailbearbeitungen
- Leitung weiterer Mitarbeiter
- Verhandlungen

Wir erwarten:

- reiche Berufserfahrung
- konstruktive Begabung
- Sinn für moderne Baukonstruktionen und -materialien
- Organisationstalent und beruflichen Ehrgeiz
- Abschluss einer Hochschule oder eines Technikums
- Mindestalter 30 Jahre

Wir bieten:

- der anspruchsvollen Stellung entsprechendes Salär
- grosszügige Erfolgsbeteiligung
- Pensionskasse
- moderne Büros in bester Wohngegend
- selbständige Stellung mit interessanten, nicht alltäglichen Bauaufgaben

Ferner suchen wir:
erfahrene, tüchtige

Hochbauzeichner Eisenbetonzeichner

Grosszügiger Leistungslohn, Erfolgsbeteiligung.
Eintritte so bald als möglich oder nach Uebereinkunft.
Telefon 071 / 41 64 33 (Rorschach)

GUIDO KOEPEL DIPL.ING.ETH
BÜRO FÜR
INDUSTRIEBAU UND GENERALUNTERNEHMUNG

Lohnender Wirkungsbereich

Im Anzeigenteil der Schweizerischen Bauzeitung steht den Unternehmungen der Bau- und Maschinenbranche ein fruchtbares Wirkungsfeld zur Verfügung.

Bedeutende Bauunternehmung im Kanton Bern bietet

Ing.-Techniker HTL

eventuell

jüngerem Bauingenieur ETH

interessante und entwicklungsfähige Dauerstelle zur Leitung und Ueberwachung grösserer Belagsbaustellen. Fachkenntnisse und Erfahrung in Organisation und Bauführung (Strassenbau) werden vorausgesetzt.

Interessenten setzen sich mit dem beauftragten Unternehmungsberater unter dem Kennwort «**Strassenbau**» in Verbindung.

**Johannes Pulver, 3006 Bern
Gr. Muristalden 34, Tel. 031 / 44 15 14**

Für ein bedeutendes **Bauunternehmen** in der Nordwestschweiz — ein Unternehmen, das dank eigener technischer Entwicklung eine beachtenswerte Führungsposition in seiner Branche innehat — suchen wir diplomierten Ingenieur ETH oder HTL für die Position

Betriebschef der Bauabteilung im Range eines

Vizedirektors

Ihm sind der gesamte Baubetrieb, das Kalkulations- und Konstruktionsbüro sowie die Hilfsbetriebe unterstellt. Sein tägliches Arbeitspensum ist entsprechend attraktiv, bringt aber Verantwortung. So umfasst es u. a. das Ausarbeiten der kurz- und langfristigen Auslastungspläne der Bauunternehmung, Förderung und Ueberwachung der Bauführer — speziell bezüglich Baugenaugkeit — und Nachkalkulation, Gruppierung, Führung und Förderung des Kaders sowie der Arbeitskräfte. Entwicklung neuer Arbeitsmethoden und Bausysteme in Zusammenarbeit mit der Arbeitsgruppe für Entwicklungsbelange. Budgetierung und Vorschläge in bezug auf Neuanschaffungen und den Unterhalt des Inventars. Verhandlungen mit Kunden, Architekten, Behörden usw.

Als unternehmerisch denkende Persönlichkeit zwischen 33 und 40 Jahren verfügen Sie auch über das nötige Standvermögen und die natürliche Autorität, um dieser anspruchsvollen Führungsaufgabe zu genügen.

Sind Sie der Mann mit dem profilierten Berufsbild, das ebenso Voraussetzung ist wie eine eiserne Gesundheit, ein sicheres Auftreten und ein angenehmes Aeusseres? Und interessiert Sie unser Angebot?

Rufen Sie doch gleich jetzt an, damit wir als neutrale Personalberater all Ihre Fragen offen beantworten können, oder senden Sie Ihre Kurzzofferte mit tabellarischem Lebenslauf, damit wir innerhalb von 5 Tagen mit Ihnen Kontakt aufnehmen können.

HC HALDIMANN MANAGEMENT & ENGINEERING CONSULTANTS

Abteilung Personalberatung, Bürohochhaus Bauhof, Gubelstrasse 28, 8050 Zürich.
Telefon von 9.00 bis 18.00 Uhr: 01 / 46 94 56; 19.00 bis 21.00 Uhr und Weekend: 01 / 57 88 61.

Ich suche versierte(n)

Tiefbauzeichner(in)

für die Mitarbeit bei Projektierung und Bauleitung von interessanten Tiefbauarbeiten im Nationalstrassen- und Kanalisationsbau

sowie tüchtige(n)

Eisenbetonzeichner(in)

für die Bearbeitung vielseitiger Eisenbetonarbeiten im Hoch- und Tiefbau. Einsatz in Schwyz oder in Einsiedeln möglich.

Bitte telefonieren Sie mir zur Vereinbarung einer unverbindlichen Besprechung.

Ingenieurbüro A. Birchler
dipl. Ing. ETH/SIA
Schwyz/Einsiedeln
Tel. 043 / 3 20 44



Für die interessanten Grossbauten der

Eidg. Techn. Hochschule Zürich

suchen wir als Projektleiter und Mitarbeiter des zuständigen Sektionschefs

Architekten und Architekt-Techniker

mit Diplomabschluss (oder gleichwertiger Ausbildung) und praktischer Erfahrung.

Es handelt sich auf beiden Stufen um eine selbständige, verantwortungsvolle und abwechslungsreiche Tätigkeit im Rahmen eines kleinen Teams mit angenehmem Arbeitsklima.

Zeitgemässes Gehalt gemäss Angestelltenordnung des Bundes. Bei Eignung Aufnahme ins Beamtenverhältnis mit Pensionsberechtigung. 5-Tage-Woche.

Zur Bewältigung des anspruchsvollen Aufgabenbereiches sind Verständnis für technische und betriebliche Probleme, Organisationstalent, Verhandlungsgeschick, Gewandtheit im schriftlichen Ausdruck und Sinn für Zusammenarbeit vonnöten.

Die Interessenten belieben sich unter Beifügung der üblichen Unterlagen schriftlich anzumelden. Für vorgängige ergänzende Auskünfte oder Vereinbarung einer unverbindlichen Vorbesprechung steht Sektionschef Stokar (Tel. 01 / 47 37 80) gerne zur Verfügung.

Direktion der Eidg. Bauten, 8023 Zürich
Bauinspektion V, Postfach

Als Bürochef suchen wir erfahrenen und selbständigen

Eisenbetonzeichner

Wir bearbeiten:

- eines der grössten Hallenbäder in der Schweiz
- grosse Industriebauten
- vielseitige Wohnüberbauungen
- Schulanlagen

Wir bieten:

- angenehmes Arbeitsklima in kleinem Team
- modern eingerichteten Arbeitsplatz nur 20 Minuten vom Stadtzentrum entfernt
- hohen Leistungslohn mit fortschrittlichen Sozialleistungen

Wenn Sie Wert auf eine vielseitige und selbständige Tätigkeit legen und Freude am Beruf haben, so zögern Sie nicht, uns anzurufen.

Schneider + Dieterle, 8184 Bachenbülach / ZH
dipl. Bauingenieure ETH/SIA, Tel. 01 / 96 80 03

39-jähriger

Bautechniker HTL

mit Erfahrung im Schulhaus- und Spitalbau sucht neuen Arbeitsplatz im Raume Aarau—Wohlen. Eintritt etwa Ende 1971.
Wirkungskreis: Kostenvoranschläge, Devisierung, Bauvorbereitung, Oberbauleitung.

Offerten mit Gehaltsangabe sind erbeten unter Chiffre SBZ 679 an IVA AG, Postfach, 8035 Zürich.

In Gründung begriffene

Bauhof-Aktiengesellschaft

erstellt in Otelfingen (Nähe Jelmoli) ein Gewerbegebäude mit 13 000 Quadratmetern Nutzfläche.

Interessenten, die sich an diesem Projekt als Aktionäre oder Mieter beteiligen möchten, erhalten Auskunft durch

TREWI Treuhand- und Revisions-AG
8400 Winterthur, Römerstrasse 25, Telefon 052 / 23 49 31



Unser Zweigbüro Pontresina (Hauptsitz in Zürich) steht vor grossen und schönen Bauaufgaben. Wir suchen

dipl. Bauingenieur

oder

Ingenieur-Techniker HTL

als

Leiter des Ingenieurbüros

als Teilhaber, mit Freude und Eignung für eine zielstrebige und dynamische Führung unseres jungen, gut eingearbeiteten Teams

sowie je einen

Ingenieur-Techniker HTL

Eisenbetonzeichner

zu möglichst selbständiger und verantwortungsvoller Mitarbeit.

Es erwarten Sie fachliche Weiterbildung, angenehmes Arbeitsklima, der Leistung und Verantwortung entsprechende Salarierung, individuelle Arbeitszeit, auf Wunsch Personalfürsorge und eine ausbaufähige Tätigkeit. Wohnungen und Zimmer können zur Verfügung gestellt werden.

Gian Caprez, dipl. Ing. ETH/ASIC
Zürich, Etzelstrasse 3, Tel. 01 / 45 44 05
Pontresina, Tel. 082 / 6 67 77 (Herr Hirler)

Gemeinde Rüslikon

Bau- und Vermessungsamt

Wir suchen einen neuen

Chef des Bauamtes

Ihr Aufgabenkreis: Sie tragen die Verantwortung für den technischen Bereich des gesamten Bau- und Vermessungsamtes. Das beinhaltet die fachtechnische Leitung und Ueberwachung des Amtes (7 Personen) mit seinen baupolizeilichen Aufgaben, der Planung und Durchführung von Strassenausbauten, Kanalisationen, Bebauungs- und Quartierplänen; Bauleitungen, Beratungen in allen bautechnischen Fragen sowie evtl. Ueberwachung der Neuvermessung, Mutationen und Nachführung der Katasterpläne.

Sie sind eine menschlich und fachlich vitale Führungspersönlichkeit mit einer Ausbildung als Bau- oder Kulturingenieur oder als Ingenieur-Techniker HTL.

Sie sind talentiert im Verhandeln, haben organisatorisches Talent und kennen die zürcherischen Baugesetze. Besitzen Sie zusätzlich das Grundbuchgeometerpatent, so ist dies ein grosser Vorteil.

Dann finden Sie hier Ihre Lebensposition; einen Wirkungskreis, der Ihnen viel Selbständigkeit und Spielraum für die Eigeninitiative bietet.

Wir offerieren Ihnen ein Salär im Rahmen der Besoldungsverordnung, unter Berücksichtigung der bisherigen Praxis, Teuerungs- und Kinderzulagen, gut ausgebauter Pensionskasse, Autoentschädigung, 5-Tage-Woche, 4 Wochen Ferien.

Eine 4-Zimmer-Wohnung kann sofort zur Verfügung gestellt werden.

Richten Sie bitte Ihre Bewerbung mit allen üblichen Unterlagen an den Gemeinderat, 8803 Rüslikon.

Rüslikon, den 1. September 1971

Der Gemeinderat

Neues für das Flachdach: Morter-Plas

Das katalanische Flachdach, jahrhundertlang bewährt, verlor nach den Kriegsjahren seine Existenzberechtigung, da es an den Spezialisten mit dem notwendigen, sehr hohen handwerklichen Können fehlte, da der Zeitaufwand dem heutigen Bautempo nicht mehr entsprach und da diese gute, aber teure Lösung wirtschaftlich nicht mehr tragbar war. Der Versuch, diese Probleme durch mehrlagige Dachpappenschichten zu lösen, war nicht zufriedenstellend, da sie mit der Oberfläche fest verklebt wurden, kaum elastisch sind und die Trägermaterialien nach gewisser Zeit verrotten.

Alle diese Probleme führten die Firma Texsa dazu, eine Dichtungsbahn zu entwickeln, welche den technischen Forderungen entsprach.

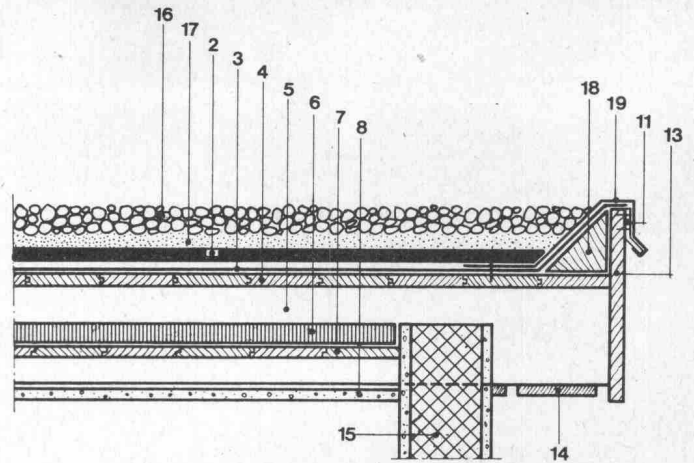
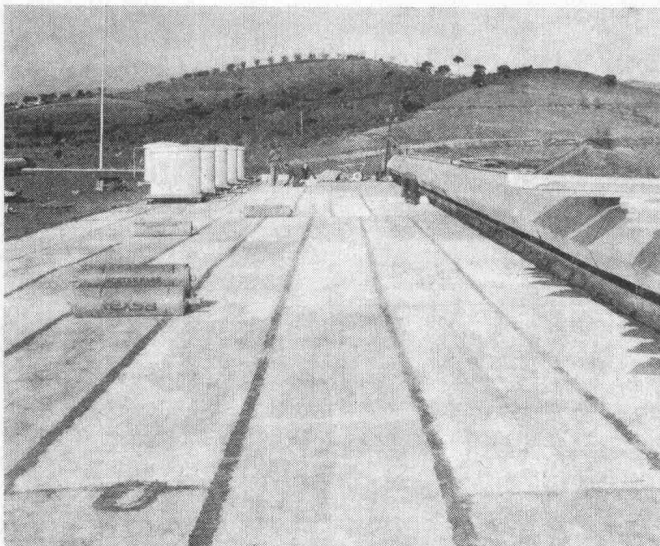
Beim Dreischichten-Dach wurde anfänglich die dichtende Hauptfunktion den Bitumenschichten übertragen, die unter der Alterung und der ständigen Bewegung des Bauwerkes am meisten leiden. Die Innenschicht, meist aus textilen oder zellulösen Materialien, diente bloss als Träger, welcher mangels Elastizität zu Rissen führte, da die Flachdächer besonders grossen Bewegungen ausgesetzt sind. Es galt, das Prinzip umzukehren und für die Innenschicht ein neues, absolut wasserdichtes, dehnbare Material zu suchen. So wurde vor rund 15 Jahren erstmals eine *Polyäthylenfolie* beidseitig mit 2 mm speziellem, alterungsbeständigem Bitumen beschichtet. Es entstand eine Dichtungsbahn mit verblüffenden Eigenschaften. Morter-Plas konnte seinen Siegeszug antreten. Seither ist Morter-Plas in 28 Ländern patentiert worden. 25 Mio m² bewähren sich seit Jahren an 40 000 Objekten überall auf der Welt.

Die Vorteile von Morter-Plas

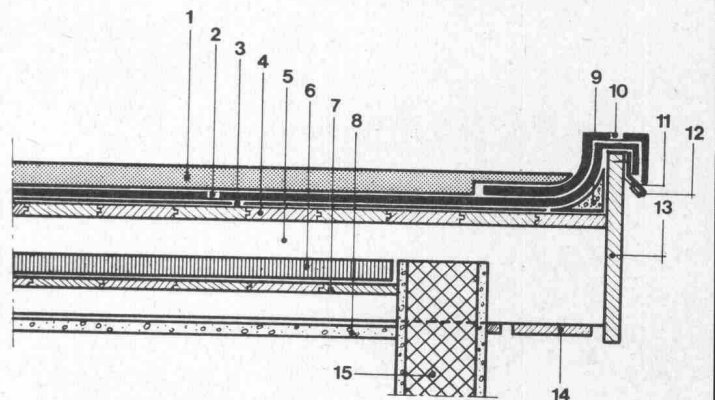
Als absolute Einheit zweier Materialien hat Morter-Plas ein erstaunliches Dehnungsvermögen von über 300 % gegenüber 3 bis 5 % bei konventionellen Flachdachbelägen. Bisher mussten die unvermeidlichen statischen Bewegungen im Bau zwangsweise zu Undichtigkeiten führen. Morter-Plas passt sich jeder Veränderung an, solange der Bau überhaupt noch steht. Da Morter-Plas wohl sehr dehnbar ist, sich jedoch nicht wieder zusammenzieht, treten keine Ermüdungserscheinungen auf wie bei anderen elastischen Materialien. Diese Vorteile von Morter-Plas wirken sich auch auf Personalbedarf und Bauzeit aus. Besonders bei komplizierten Bauformen braucht Morter-Plas nicht massgeschneidert verlegt zu werden, sondern lässt sich auf der Baustelle einfach anpassen. Anschlüsse bei Ecken, Rinnen und Abläufen sind kein Problem mehr.

Ein Hauptvorteil ist und bleibt natürlich die hundertprozentige Wasserdichtigkeit und Unverrottbarkeit des synthetischen Trägers. Ihretwegen hat sich Morter-Plas auch bewährt für die dauerhafte Dichtung von Silos, Schwimmbädern, Wasserbehältern sowie als

Verlegen von Morter-Plas-Bahnen



- | | | |
|----------------------------|---------------------------------|-------------------|
| 1. Emu-Grava ¹⁾ | 8. Gipsdecke | 15. Beton |
| 2. Morter-Plas 4 mm | 9. Hohlkehle | 16. Kies |
| 3. Trennpapier | 10. Mordal oder Morter-Plas Alu | 17. Sand |
| 4. Schalung | 11. Halter | 18. Dreieckleiste |
| 5. Sparren | 12. Bordblech | 19. Ortbloch |
| 6. Isolation | 13. Stirnläden | |
| 7. Blindboden | 14. Untersichtschalung | |



Allgemeine Richtlinien für das Verlegen von Morter-Plas

Schwitzwasserisolation bei Kühlhäusern und als Schutz gegen Grundwasser bei Keller- und Stützmauern unter Druck.

Verarbeitung

Das Morter-Plas-System erfüllt in der Anwendung einen wichtigen Grundsatz: lieber eine einzige hundertprozentig dichte Lage als drei oder vier fast ganz dichte. So wird denn Morter-Plas nur in *einer* Lage und in *einem* Arbeitsgang verlegt und verschweisst. Wasserdichtigkeit und Dehnbarkeit wurden bei Morter-Plas nicht auf Kosten der einfachen Verschweisbarkeit erzielt. Wenn Morter-Plas verlegt ist, muss es nur noch gegen mechanische Einwirkungen und UV-Strahlen geschützt werden. Für nicht begehbare Dächer gibt es eine mit einer reflektierenden Aluminiumfolie beschichtete Spezialausführung. Für bedingt begehbare Dächer lässt sich auf das Morter-Plas ein offener Bitumen-Sickerbelag aufbringen, welcher mit Vorteil die Kies- und Sandschüttung ersetzt. Falls totale Begehbarkeit gewünscht wird, kann Morter-Plas ohne weiteres mit Gartenplatten, Mörtel oder Überbeton abgedeckt werden.

In der Schweiz wird Morter-Plas seit drei Jahren mit Erfolg importiert und verlegt. Generalvertreter ist die Firma Alphons Glutz-Blotzheim AG, Solothurn; regionale Lager sind bei verschiedenen Baumaterialienhändlern zu finden. Schon heute erklären sich viele Architekten beeindruckt von den bauphysikalischen Eigenschaften, mit denen das Produkt neue Möglichkeiten eröffnet und gleichzeitig zur Baurationalisierung beiträgt. Grosse Schweizer Firmen haben Morter-Plas ihr Vertrauen geschenkt und geben heute dafür ihr bestes Zeugnis. Es sagt dasselbe wie der erste Preis an der Erfindermesse 1970 von Brüssel: eine bedeutende Erfindung – nicht mehr wegzudenken!

¹⁾ Produkt der Firma Texsa, Sand/Kies mit Bitumenbindung

Maschinen + Bahnbedarf AG
8600 Dübendorf
01 / 85 00 21

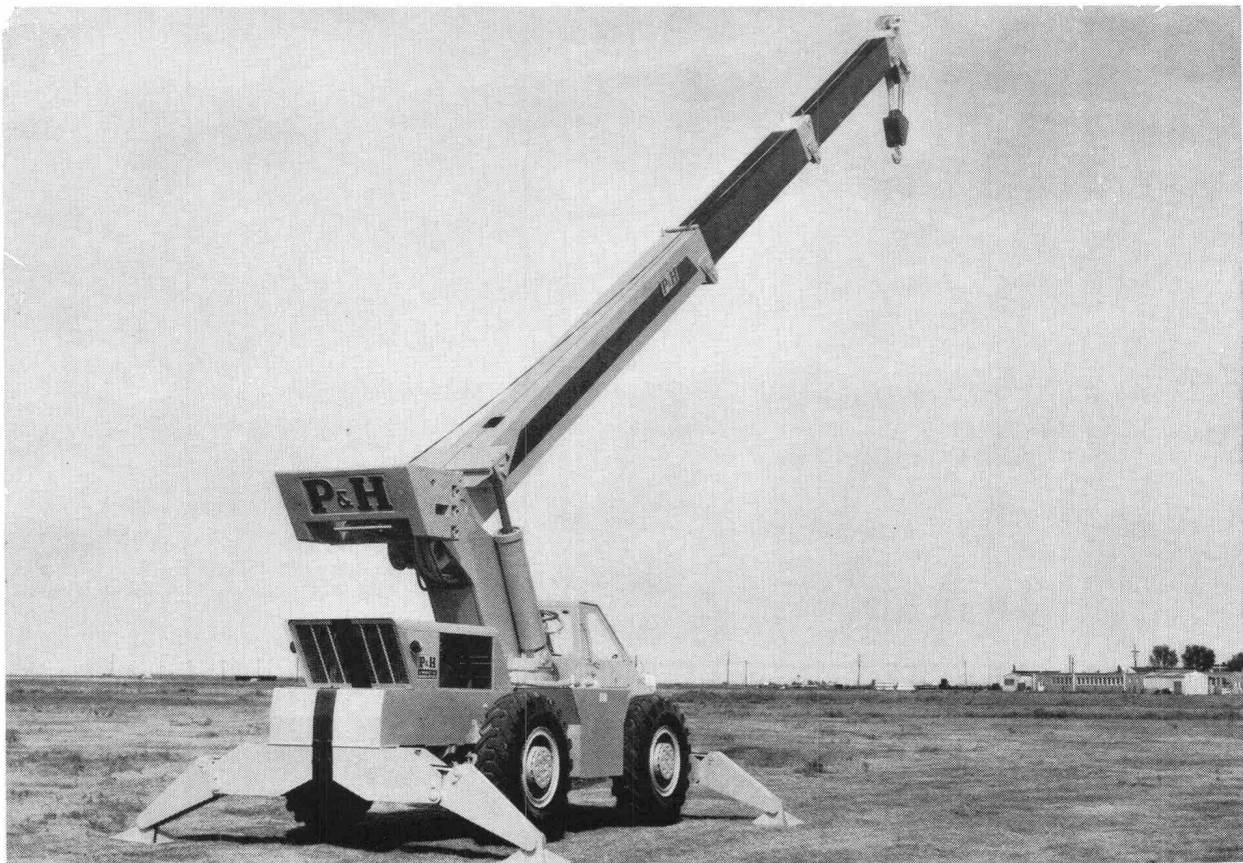


MBA/DÜBENDORF

0.391.0

UNBEGRENZTES VERTRAUEN ZUM P&H-MOBIL- HYDRAULIKKRAN

Das ist kein Superlativ von uns, das ist die
spontane Äußerung eines Geschäftsfreundes!



Mobil-Hydraulikkrane

R-150
R-180

Tragkraft 13 600 kg
16 300 kg

Auto-Hydraulikkrane

T-150
T-180
T-200
T-250
T-300
T-650

Tragkraft 13 600 kg
16 300 kg
18 150 kg
22 700 kg
27 200 kg
59 000 kg

Das Wernle-Konzept im Innenausbau: die Mass-Konfektion.

Das ist das Wernle-Programm: Kücheneinbau-Systeme in der Elementbauweise, Türen und Einbauschränke in Serie.

Alle Wernle-Produkte profitieren von der Ökonomie des Konfektionierten, von den Vorteilen der Vorfabrikation und von der Variabilität des durchdachten Elementbaus.

An die Stelle der Idee für die Einzelanfertigung tritt die Wernle-Forschung für das System. An die Stelle der teuren Handarbeit tritt die maschinelle Serienfabrikation. An die Stelle von Improvisation treten klare Kosten und eine klare Planung.

Ein Wernle-Produkt ist nicht nur qualitativ aussergewöhnlich gut, sondern qualitativ immer gleich gut. Alle Elemente sind stets abrufbereit an Lager. Die hundert Wernle-Monteur kennen ihre Systeme, das kürzt die Montagezeit ab. Bei Reparaturen werden Teile nicht geflickt, sondern ersetzt. Denn jedes Wernle-Systemteil ist auch noch nach Jahren in der gleichen Ausführung lieferbar.

Wernle-Systeme sind so variantenreich, dass jeder Raum so gut wie möglich ausgenutzt werden kann, dass jeder Architekt so planen kann, wie er möchte,

dass jeder Bauherr so bauen lassen kann, wie er es sich wünscht, und dass jeder Mieter anders wohnen kann als alle andern.

Konfektion mit Mass, das ist die Wernle-Konzeption.

Ausstellungen, Planungs- und Verkaufsbüros in:

5024 Küttigen
Kirchbergstrasse 1030
Telephon 064/24 16 61-65

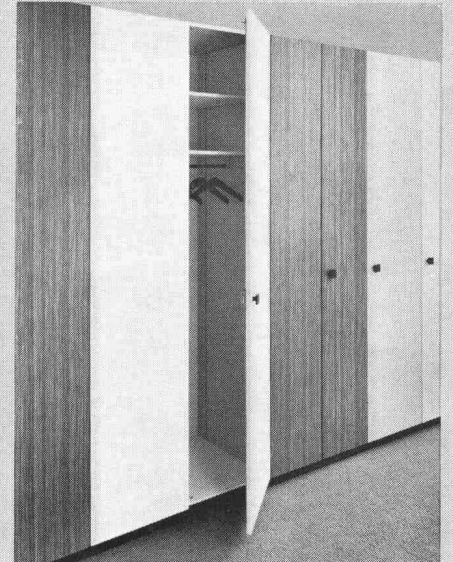
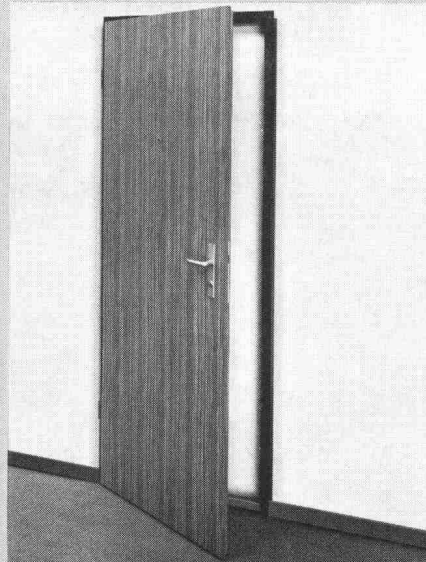
4000 Basel
Bruderholzstrasse 35
Telephon 061/34 24 20

3000 Bern
Sennweg 6
Telephon 031/24 01 22

1008 Prilly
Rochelle 12
Telephon 021/25 81 56

8048 Zürich
Karstlernstrasse 14
Telephon 01/62 74 62

J.H.S



Bitte ausfüllen und einsenden an
J. Wernle AG, Kirchbergstrasse 1030,
5024 Küttigen. Danke.

Schicken Sie mir kostenlos den
32seitigen Prospekt über Wernle-
Norm-Küchen.

Senden Sie mir den 14seitigen
Gratis-Prospekt über Wernle-Norm-
Türen.

Der 12seitige Prospekt über
Wernle-Norm-Schränke interessiert
mich.

Zuständig

Firma

Adresse

PLZ, Ort

WE

J. Wernle AG
Kirchbergstrasse 1030
5024 Küttigen

