

Objektyp: **Advertising**

Zeitschrift: **Schweizerische Bauzeitung**

Band (Jahr): **89 (1971)**

Heft 40

PDF erstellt am: **12.07.2024**

Nutzungsbedingungen

Die ETH-Bibliothek ist Anbieterin der digitalisierten Zeitschriften. Sie besitzt keine Urheberrechte an den Inhalten der Zeitschriften. Die Rechte liegen in der Regel bei den Herausgebern. Die auf der Plattform e-periodica veröffentlichten Dokumente stehen für nicht-kommerzielle Zwecke in Lehre und Forschung sowie für die private Nutzung frei zur Verfügung. Einzelne Dateien oder Ausdrucke aus diesem Angebot können zusammen mit diesen Nutzungsbedingungen und den korrekten Herkunftsbezeichnungen weitergegeben werden. Das Veröffentlichen von Bildern in Print- und Online-Publikationen ist nur mit vorheriger Genehmigung der Rechteinhaber erlaubt. Die systematische Speicherung von Teilen des elektronischen Angebots auf anderen Servern bedarf ebenfalls des schriftlichen Einverständnisses der Rechteinhaber.

Haftungsausschluss

Alle Angaben erfolgen ohne Gewähr für Vollständigkeit oder Richtigkeit. Es wird keine Haftung übernommen für Schäden durch die Verwendung von Informationen aus diesem Online-Angebot oder durch das Fehlen von Informationen. Dies gilt auch für Inhalte Dritter, die über dieses Angebot zugänglich sind.

Computeranwendung in Technik und Wissenschaft

KURSPROGRAMM

COMPUTER-BENÜTZUNG	24. 8. und 9. 11.	1 Tag Fr. 60.—	Zürich	Einführung in die Datenverarbeitung. Konfiguration und Betriebssystem des Fides-Rechenzentrums. Rechenauftrag. Software.
TELECOMPUTING	25. 8. und 10. 11.	1 Tag Fr. 60.—	Zürich	Befehlssprache, um das Fides-Rechenzentrum mit Bildschirm- und Schreibmaschinenterminals über das Telefonnetz zu benutzen.
PLOT	2. 9. und 30. 11.	1 Tag Fr. 80.—	Zürich	Programme für die graphische Ausgabe auf Schnelldrucker, Bildschirm- und Schreibmaschinenterminal und Incremental Plotter.
BASIC	16./17. 11.	2 Tage Fr. 140.—	Zürich	Eine leicht erlernbare Programmiersprache für den Anfänger und Praktiker. Besonders für Datenfernverarbeitung geeignet.
EASE, SAUD, ROST	26./27. 10.	2 Tage Fr. 180.—	Bern	Statikprogramme zur Berechnung von Platten-, Schalen- und rotations-symmetrischen Tragwerken. Graphische Ausgabe. Praktische Beispiele.
AQUANET	23. 9.	1 Tag Fr. 90.—	Zürich	Programm zur Berechnung von Druckwasserleitungsnetzen. Einfache Eingabe der Netzelemente. Lösung von praktischen Beispielen mit Uebungen.
STAUB	8. 9. 9. 11.	1 Tag Fr. 90.—	Zürich Bern	Lösung von Problemen der Boden- und Felsmechanik mit finiten Elementen im elastischen und elastisch-plastischen Bereich.
STRESS	6./7. 12.	2 Tage Fr. 180.—	Zürich	Programm mit problemorientierter Eingabesprache zur Berechnung von Stabtragwerken. Flexibilität und niedriger Kostenaufwand.
FEAPS	16. 9. 10. 11.	1 Tag Fr. 90.—	Zürich Bern	Finite Elemente zur Berechnung von Platten und Plattenscheiben mit exzentrischen Rippen. Berücksichtigung der Plattenscheibenwirkung.
FORTRAN 1	12./13. 10. und 19./20. 10.	4 Tage Fr. 250.—	Zürich	Einführung in die am meisten verbreitete Programmiersprache Fortran IV. Zahlreiche Beispiele aus der Programmierpraxis.
FORTRAN 2	14./15. 9. und 21./22. 9.	4 Tage Fr. 250.—	Zürich	Vertiefung, Erweiterung der Kenntnisse in Fortran IV. Uebersicht über das grosse Angebot an Subroutinen. Praktikum.
FORTRAN 3	23./24. 11.	2 Tage Fr. 150.—	Zürich	Gliederung von grossen Programmen in Segmente und Overlays. Dynamische Speicherung und Verwendung von Random Access.
SYMBAL	1.—3. 12.	3 Tage Fr. 200.—	Zürich	Programmiersprache zum Rechnen mit symbolischen Elementen und Zahlen beliebiger Genauigkeit. Manipulieren von Formelausdrücken.
SIMULA 6000	8.—10. 12.	3 Tage Fr. 200.—	Zürich	Einführung in die Programmiersprache SIMULA 6000 (SIMULA 67) mit eingehender Behandlung der Systemklassen SIMSET und SIMULATION.
MIMIC 72, CNR	16./17. 2. 72	2 Tage Fr. 180.—	Zürich	Neue Programmiersprachen zur Simulation von Regelsystemen und für die Lösung von nichtlinearen Differentialgleichungssystemen.
PERT, CPM, DNPT	19./20. 1. 72	2 Tage Fr. 180.—	Zürich	Netzplantechnikprogramme zur optimalen Steuerung der Kosten- und Terminplanung. Flexible Revisionsmöglichkeiten. Beispielsammlung.



Lokale	Zürich, Hochhaus zur Palme, Bleicherweg 33, 1. Stock, Konferenzraum Bern, FIDES-Filiale, Laupenstrasse 10, 4. Stock.
Zeiten	Jeweils 09.00—12.00, 13.30—16.30 Uhr, mit je einer halben Stunde Pause.
Kursgeld	Sämtliche Kursunterlagen (deutschsprachige Handbücher) sind im Kursgeld inbegriffen.
Information	Um periodisch über neue Angebote, Kurse und Seminare informiert zu werden, genügt eine Mitteilung an unser Sekretariat.
Anmeldung	Das Sekretariat des FIDES-Rechenzentrums, Tel. 01 / 25 78 40 (intern 280), nimmt die Anmeldungen für alle Kurse entgegen. Ueber die gleiche Nummer kann auch die Broschüre «Kurse» angefordert werden. Diese enthält alle weiteren Informationen und die Detailprogramme.



2

ECOFORM gefällt enorm!

Verlangen Sie unsere Preislisten und Handmuster!

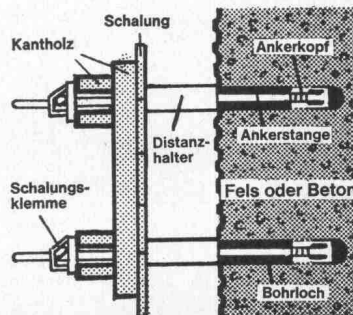
ECO ECO AG
Sperrholz- und Türenfabrik
6162 Entlebuch LU
Telefon 041/87 52 42

Lieferung durch den Sperrholzhandel

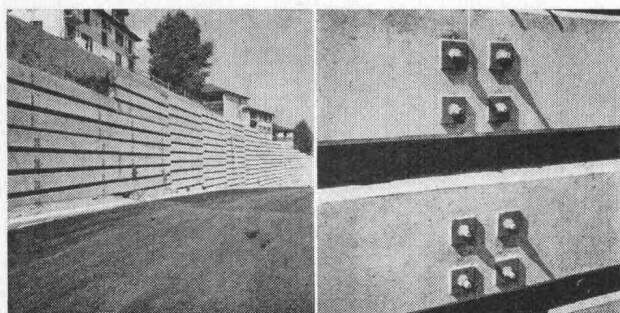
Fels- und Schalungsanker

1 Schalungsanker für einhäuptige Schalungen

Verankerung von einhäuptigen Schalungen in Beton und Fels mit Schalungsankern AREFIX und Schalungsklemmen ARETOR.



2 Verankerung von Beton-Elementen



Verankerung von Beton-Elementen in Bohrpfehlen mit Felsanker AREFIX.



R. Rigling & Co., 8050 Zürich-Oerlikon
Spezial-Baugeräte
Tel. 051 / 50 15 30, Leutschenbachstr. 44

zeit- sparend



Kanal- und Drainrohre

aus Kunststoff sind dank ihrem geringen Gewicht mit wenig Aufwand in kürzester Zeit zu verlegen. Trotzdem sind Kunststoffrohre ebenso strapazierfähig und dauerhaft wie herkömmliche Rohre. Lassen Sie sich überzeugen!

BOSSARD+Stærkle

Eisen AG, Zug, Tel. 042 231123

Garantie für Qualität!

Entscheiden Sie sich für den Fortschritt. Wählen Sie die Zukunft.

«esser's» Gully für problemloses, sicheres Entwässern von Flachdächern, Balkonen, Loggien, Terrassen.

Dachgullys aus Kunststoff
Dachgullys aus Kunststoff
mit Wärmedämmung
Dachgullys aus Kunststoff
mit Wärmedämmung
und Heizung (SEV-geprüft)
Balkongullys aus
bituminiertem Aluminium.

Nur wenige genormte Teile für den leichten, fehlerlosen Einbau.

Beim Dachgully vollkommen rückstausichere, flexible Verbindung von Dachhaut und Gully.

Balkon- und Terrassengullys lassen sich in 8 verschiedenen Abstufen

verstellen und damit die Siebrostebene jeder Beschichtungshöhe anpassen.

«essers's» Gully: optimale Qualität und Leistung, vernünftiger Preis. Am besten, Sie verlangen gleich jetzt unsere ausführliche Dokumentation, damit Sie wissen, welche Problemlösung unser Gully bietet.

Selbstverständlich ist unser System von der Schweiz. Arbeitsgemeinschaft für Abwasserinstallationen geprüft.

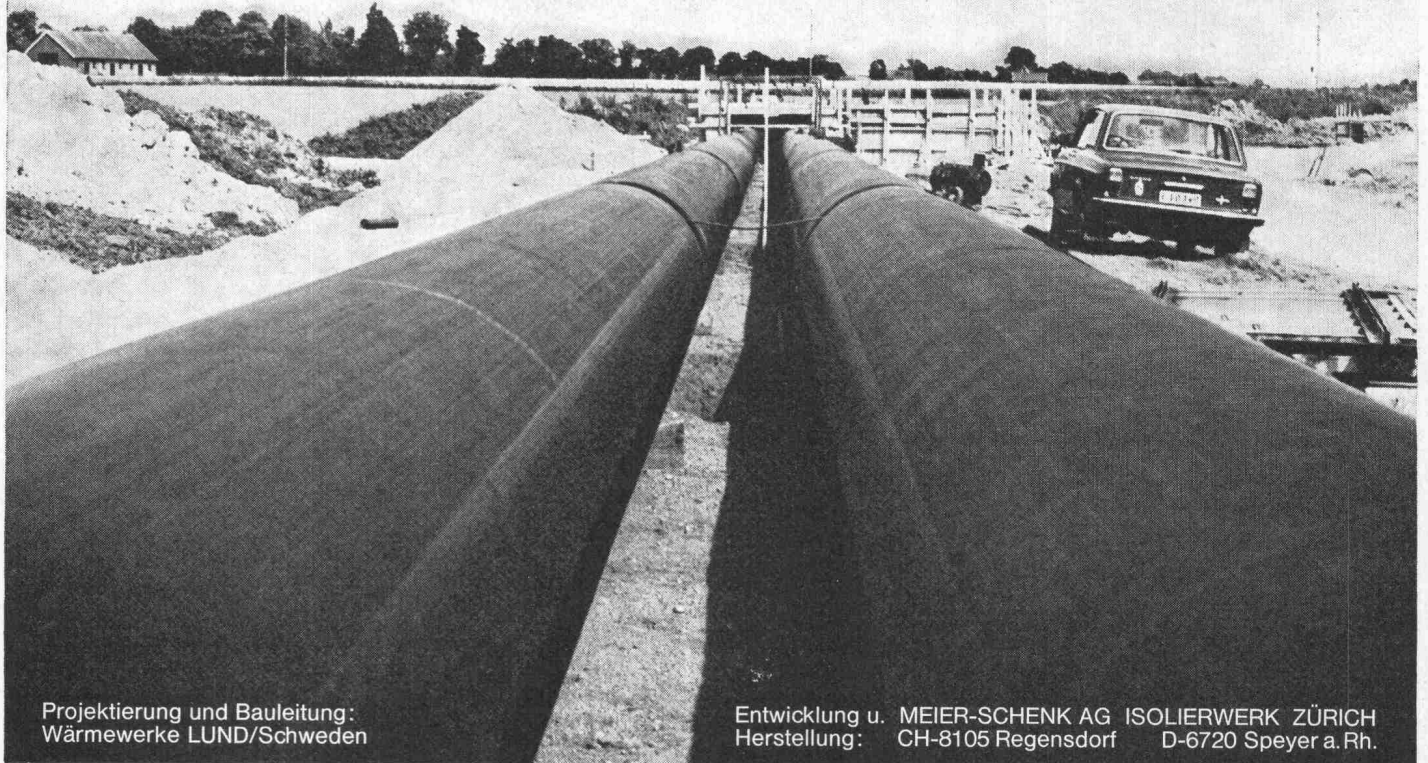


Jakob Scherrer Söhne AG
Allmendstrasse 5-7
8059 Zürich
Tel. 051 25 79 80

PAN-ISOVIT

Fernheizleitungen in Schweden

Grösste kanalfrei verlegte Fernleitung NW 600/800



Projektierung und Bauleitung:
Wärmewerke LUND/Schweden

Entwicklung u. MEIER-SCHENK AG ISOLIERWERK ZÜRICH
Herstellung: CH-8105 Regensdorf D-6720 Speyer a. Rh.

Kittlose Verglasungen

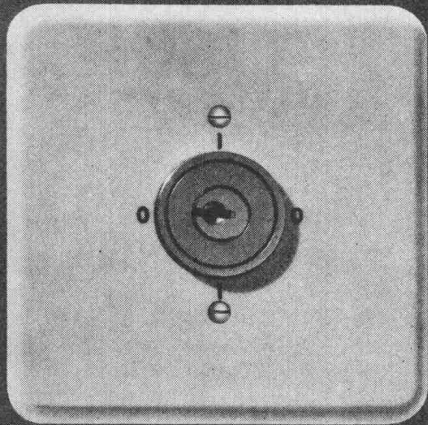


Gebr. Tuchs Schmid AG
Frauenfeld





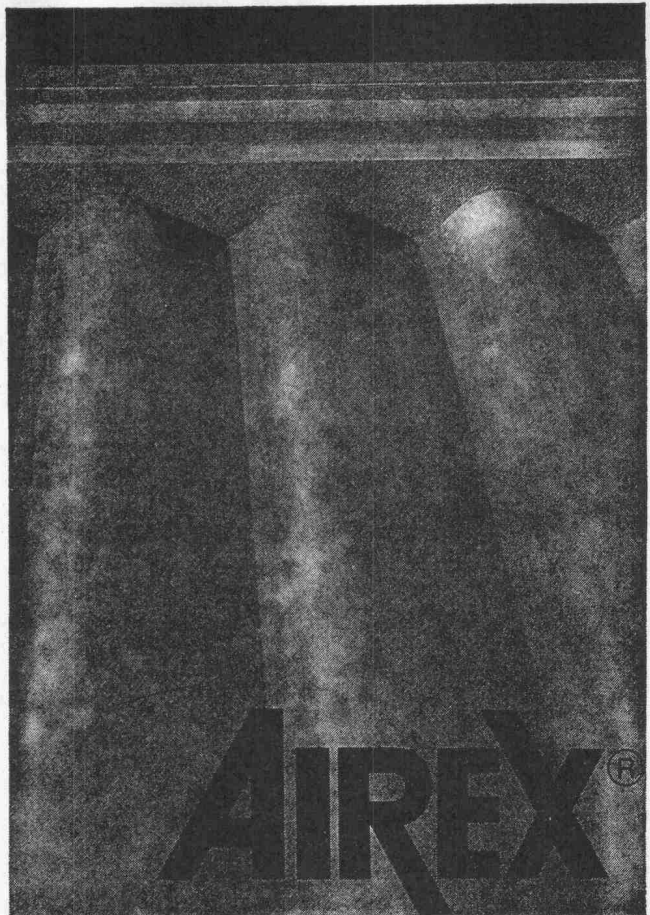
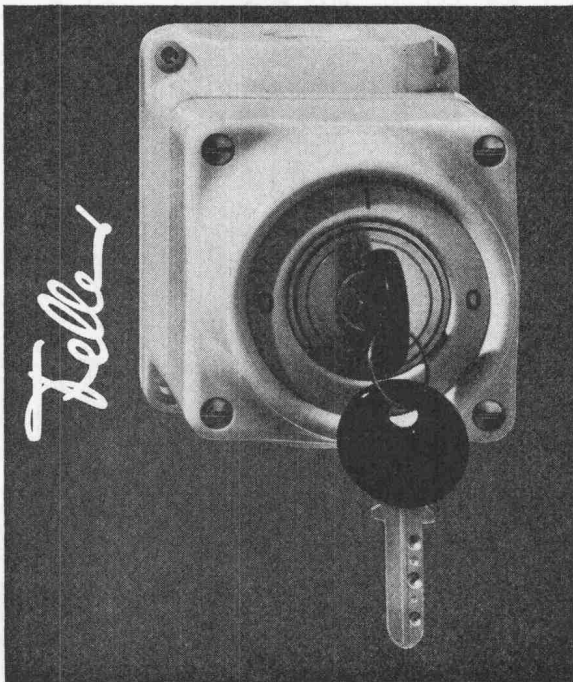
Diese Feller-Schalter kann nur betätigen, wer den richtigen Schlüssel besitzt!



Drehschalter und Impulskontakte mit einem Sicherheitsschloss eignen sich besonders für Maschinen, Apparate, Garagetorsteuerungen, Storeanlagen usw., die nur von bestimmten Personen bedient werden dürfen.

Diese Apparate sind ein Teil unseres nach einem Baukastensystem gegliederten Sortiments und können einzeln oder in Kombination mit anderen Feller-Apparaten verwendet werden.

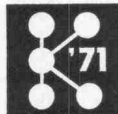
Adolf Feller AG Horgen Telefon 051 821611



Fillerblocks

Weichelastische Schaumstoffdichtung für Wellplatten-Anschlüsse im Dach- und Fassadenbau.

Luft-, staub- und wasserundurchlässig. Verrottungsfest und alterungsbeständig. In Profilen für alle üblichen Wellbänder.



Halle 5, Stand 5046

Fabrikation, Beratung und Verkauf durch AIREX AG
einem Unternehmen der LONZA-Gruppe
5643 Sins
Telephon 042/661477

371

COUPON

® = eingetragene Schutzmarke

AIREX AG Schaumstoffe
CH - 5643 Sins

SBZ

Ort und Datum _____

Firma _____

z. Hd. v. _____

Adresse _____

Senden Sie uns Unterlagen über AIREX®-Schaumstoffe

Konzentrat für Isolierstoff-Kleber



LAMIT[®]
R 37

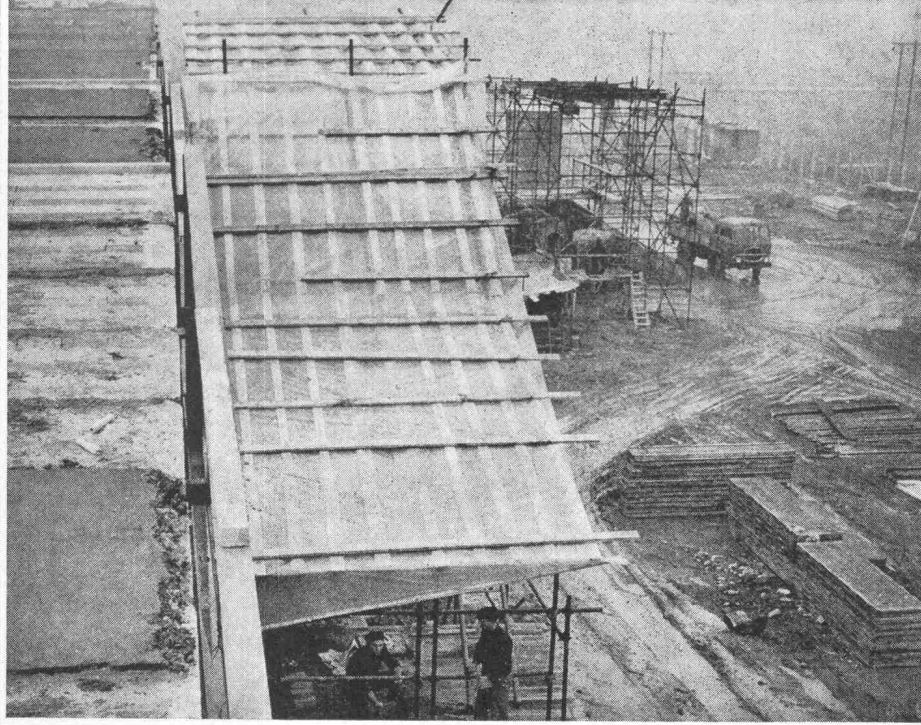
Anwendung: Konzentrat zur einfachen Herstellung eines Klebers auf Zementbasis. Geeignet für das vollflächige Kleben von Leicht-Isolierplatten aller Art auf Innenwände, Decken und Fassaden.

Vorteile: Kein Vornässen des Klebegrundes, kein Spriessen, optimales Haftvermögen.

Lieferform: Trockengemisch in Plastikbeutel, Inhalt ist auf die Verwendung von 1 Sack Bindemittel (50 kg) abgestimmt.

Generalvertrieb
corex Basel AG
Lindenhofstrasse 28
Postfach, 4002 Basel
Tel. 061 / 22 23 00

Bauen trotz Schlechtwetter



dank Howagaine-Folien.

Provisorische Schutzdächer bei Umbauten, Fensterabschlüsse in Rohbauten. Fassadenschutz. Abschirmung von wertvollen Baumaterialien. Abdeckung bei Strassenbauten. Weitere Verwendungszwecke der isolierenden, säurebeständigen und durchsichtigen Folien aus Polyäthylen bieten sich jedem Fachmann an

Offene Fläche
bis zu 6 m in der Dicke 0,2 mm
bis zu 3 m in der Dicke 0,3 mm

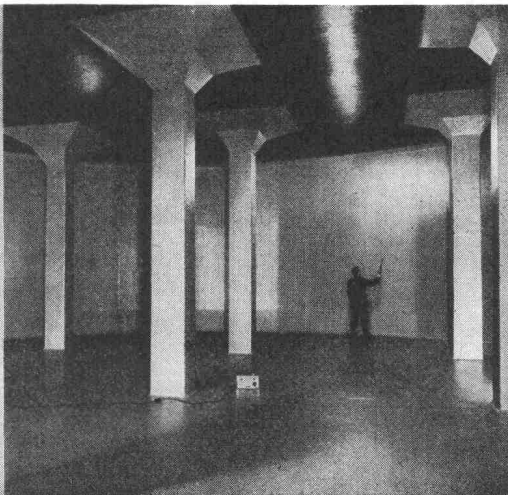
Für spezielle Beanspruchung:
verstärkte Gitterplastik-Folien
mit stark erhöhter Reisskraft

HOWAG

Howag AG, 5610 Wohlen, 057/63242
Telex 53792
Vertrieb durch Grossistenfirmen
des Bau- und Eisenhandels

Tonwerk Döttingen
Inhalt 1 Million Liter

betontanks



für Heiz- und Dieseloel

Spezialauskleidung mit elastischer Dauerbeschichtung

Die **Doppelmantel-Kunstharzauskleidung** «System Schneider» mit Ueberwachung des Hohlraumes mittels Leckanzeiger erfüllt die neuen Vorschriften des Eidg. Amtes für Umweltschutz (Ausweisnummer EAGS 08.01.71). Ausführung bei Neuanlagen und als Sanierung alter Tanks, die den heutigen Vorschriften nicht mehr genügen

tankbau otto schneider zürich

Frohburgstrasse 188

Telefon 051 / 26 35 05



VINALIT

Kunststoff-Wellplatten SB

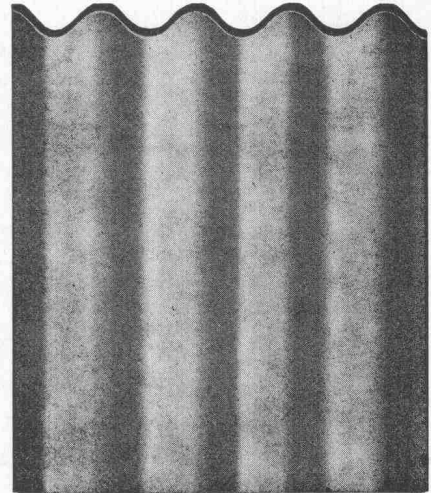
aus PVC, schwer brennbar V. 2.2.4.

Schweizer Fabrikat

Farben: 5 Farben lichtdurchlässig und
5 Farben deckend nach Farbmuster

Anwendungsgebiete:

Vordächer, Rampenüberdachung, Sheddächer,
Lichtbänder für Bedachung, Trennwände
für Garderobe in Schwimmbädern, für Aus-
stellungshallen, Balkone, Brüstungen,
Fassadenverkleidungen, Windschutzwände etc.



Eigenschaften:

spez. Gewicht 1,4
Wärmeleitzahl 0,13 kcal/mh ° C
flammwidrig
sehr hohe Lichtdurchlässigkeit
gleichmäßig blendfreies Licht
wetterbeständig, chemikalienfest
dauerhaft, schlagfest
hervorragende Isolation
gut verarbeitbar, läßt sich sägen,
schneiden, bohren, nageln, schrauben,
stanzen, hobeln
Trotzdem preisgünstig!

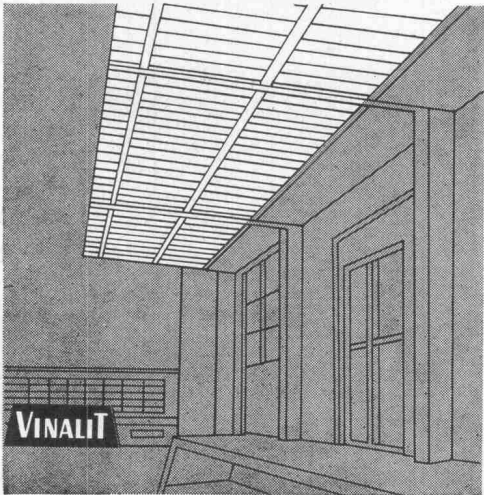
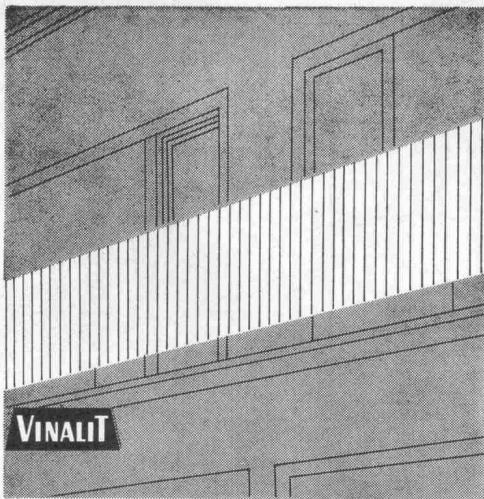
Lieferungsart:

Großwellung	EG 177/52 mm
Kleinwellung	EK 73/24 mm
Wellblech Großwellung	WG 100/30 mm
Spundwand	SP 70/18 mm
Platten, plan	P

Hersteller:

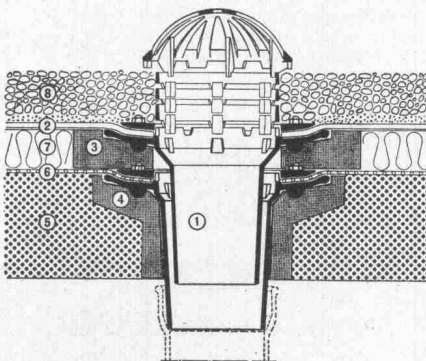
Emil Keller, Bischofzell

Platten- und Kunststoffwerk
Telefon 071/81 16 91

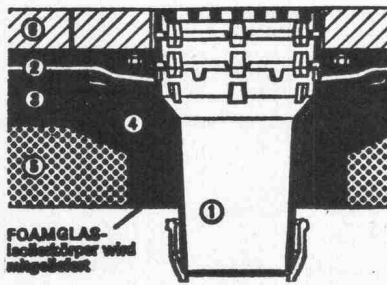


PASSAVANT-DACHABLÄUFE

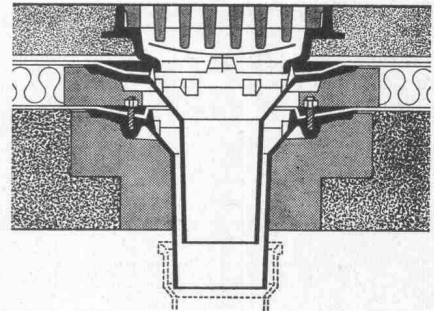
mit senkrechtem und seitlichem Abgang



Kiesschüttdach, 2teilig



Dachterrasse, einteilig



Warmdach, befahrbar, 2teilig

**Keine
Aussparungen**
Isolierkörper in
Schalung legen
Keine Kältebrücken
Sofortiges Ableiten,
des Dachwassers.

Ob befahrbar oder nicht:

PASSAVANT löst die Probleme der Flachdachent-
wässerung endgültig. Verlangen Sie den Spezialpro-
spekt für viele Möglichkeiten mit Devisierungsunter-
lagen für den Spengler bei

WERNER MAAG ZÜRICH

Zeltweg 44 · 8032 Zürich · 051 / 32 75 80

Name
Adresse

Horga-Laubengang- und -Aussentüren, die sich nicht verziehen

für Laubenganghäuser, Alterssiedlungen, Einfamilienhäuser, Kellergänge, überall, wo grössere Kälte-/Wärme-Differenzen eine erstklassige Türe erfordern.
Aufbau: Vollkonstruktion mit Dämm lamellen (beste Schall- und Wärmeisolation), Hartplatte, Alufolie, Alu-Kantenprofil mit Gummidichtung. Rahmen in Hartholz mit Alu-Schiene und Gummidichtung — also zwei Gummidichtungen.
Modelle: «N-Alu» zum Streichen, «E-Alu»

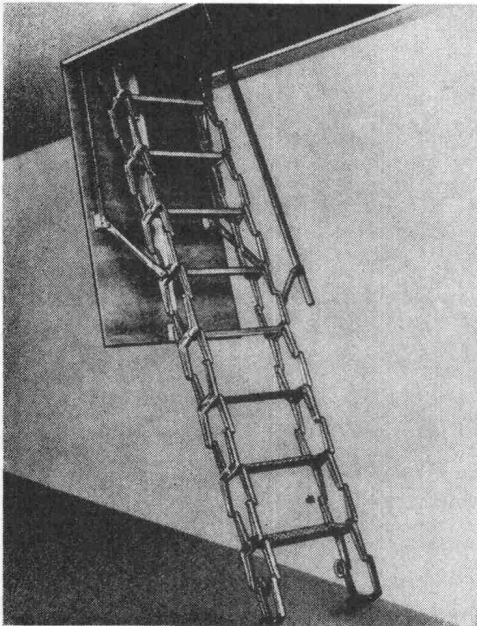
eloxiert, «H-Holz» (Eiche, Ulme, Mahagoni usw.). D-Doppel in Douglas oder Hemlock. Modelle H und D ebenfalls mit Alu-Unterbau und Alu-Profil.
Lieferung kurzfristig, beliebige Grössen. Beste, langjährige Referenzen.
Verlangen Sie Prospekte und Preisliste.

Hs. Zumstein, 8810 Horgen
Türenfabrikation, Telefon 01 / 82 48 43

2 Rappen pro Leserkontakt

kostet eine ganzseitige Anzeige in der Schweizerischen Bauzeitung. Lassen Sie sich durch die Anzeigenverwaltung über die preiswerten Möglichkeiten einer intensiven Kontaktpflege näher beraten.

IVA AG für internationale Werbung, 8035 Zürich
Beckenhofstrasse 16, Telefon 051 / 26 97 40

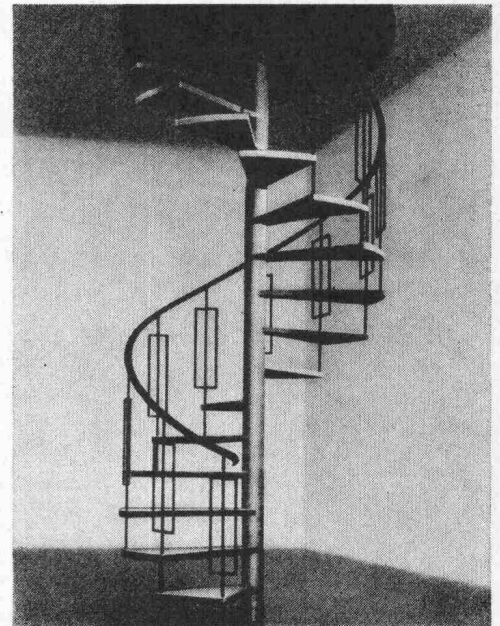


Scherentreppen Spindeltreppen

aus hochwertigem Aluminium-Spritzguss.

Anfertigung nach Mass

Die ideale Lösung aller Raumprobleme.



MÜHLBERGER & CO 9000 ST. GALLEN Telefon 071/24 65 22
RORSCHACHERSTRASSE 53

ber
be
ber
bera
berat
beratu
beratum
beratung
planung
planun
planu
plan
pla
pl
a

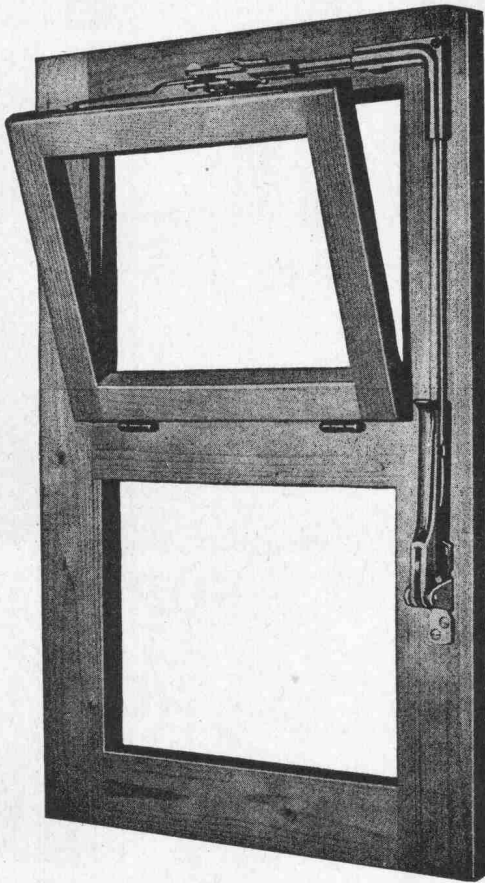


ausführung
ausführu
ausführ
ausfüh
ausfü
ausf
aus
au
u

isomat bau ag abdichtungen isolati
onen flachdach grundwasserisolationen
gussasphaltbeläge kunststoffbeläge besch
ichtungen abdichtungen grundwasserisolation
gussasphaltbelag kunststoffbelag isomat bau ag

I S O M A T - B A U A G

Abdichtungen im Hoch- und Tiefbau
8040 Zürich, Badenerstrasse 362
Telefon 051 / 54 11 66



VENTUS E

Schweizer Fabrikat

der Oberlichtverschluss

funktionssicher, den höchsten Ansprüchen der modernen Bautechnik entsprechend.

Eignet sich für Einzelverschluss und Gruppenanlagen, für Auf- und Unterputz-Montage, Holz- oder Metallkonstruktionen.

Dieser Verschluss hat sich tausendfach bewährt in Schulhäusern, Turnhallen, Bahn-, Post-, Bank- und Bürogebäuden, Fabriken, Hochhäusern usw.

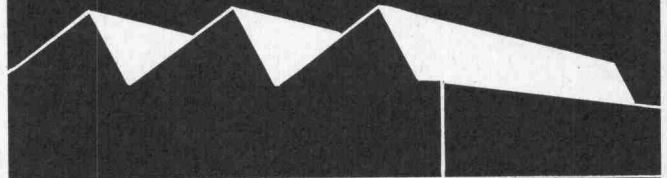
Lieferung durch den Fachhandel.



Unser technischer Dienst steht Ihnen zur Beratung gerne zur Verfügung.

**Schloss- und
Beschlägefabrik AG
Kleinlützel SO**
Tel. 061 / 89 86 77 / 78

KITTLOSE
INDUSTRIE-
VERGLASUN
GEN SYSTEM KULLY



KITTLOSE
INDUSTRIE-
VERGLASUN
GEN SYSTEM KULLY

Glasdachwerke 4632 Trimbach Tel. 062 2139 01

A.Kully AG



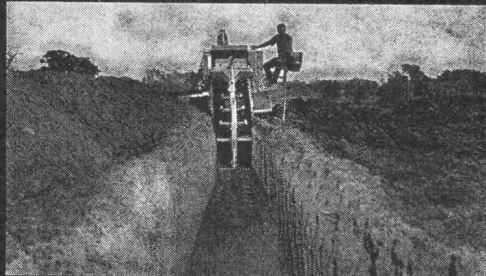
Sarnafil®

Modernes Material für
moderne Flachdächer.
Sichere Isolation.
Sauber und einfach zu
verlegen. Preisgünstig

Herstellung, Beratung, Verkauf: **KUNSTSTOFF AG SARNEN**, 6060 Sarnen, ☎ 041 66 23 33

Revolution im Grabenaushub

durch die führenden, weltbekannten USA Davis Trencher und Cleveland Trencher. Für Pipelines, Drainage, Kabelgräben, Fundamente, Schächte, Wasserleitungen, militärische Zwecke usw.



Davis gräbt an Traversen (bis 20%) senkrechte Gräben durch hydraulisch kippbaren Oberteil. Davis gräbt an Hängen bis zu 100%. Hydraulische Tieflöffel mit 5 oder 8 Tonnen Reisskraft, für Spezialeinsatz (2,5 bis 3,4 m Tiefe). Hydraulischer Dozer zum Zudecken und planieren der Gräben. **Davis Trencher**: 9 Modelle. Grabbreiten: 5–70 cm, Grabtiefen bis 230 cm, Grabgeschwindigkeit: bis 540 m/h. Preis Fr. 6200.– bis ca. Fr. 145 000.–. Zubehör: Tieflöffel, Dozer, Lader, Bohrgerät, usw. **Cleveland Trencher**: 13 Modelle und 2 Backfiller und Tamper. Grabbreiten: 25 cm bis 1,5 m (verstellbares Rad, bis 1,8 m, Krone bis 6 m breit). Grabgeschwindigkeit: bis 44 m/min. Preise ab Fr. 79 000.– bis ca. Fr. 490 000.–.

Verkauf und Vermietung durch:

INTRAVEND AG

Postfach 8048 Zürich Tel 051 62 88 22 Telex 54 289



Die neue **ALCAN-Fassadenverkleidung** bietet viele Vorteile:

- Schutz gegen alle Witterungseinflüsse
- Wärme-, Kälte- und Schalldämmung
- Keinen Ärger mehr durch feuchte Wände, Mauerisse oder Ausblühungen
- Kein Strelchen und Verputzen mehr
- Schlagregensicher, wartungsfrei und farbbeständig
- Schnelle und saubere Montage mit 10 Jahren Werkgarantie
- Wertbeständig und dekorativ

alubau VERKAUFSBÜRO

Saumackerstrasse 2
8048 Zürich
Tel. 051/62 98 17

Firal Sicker- platten

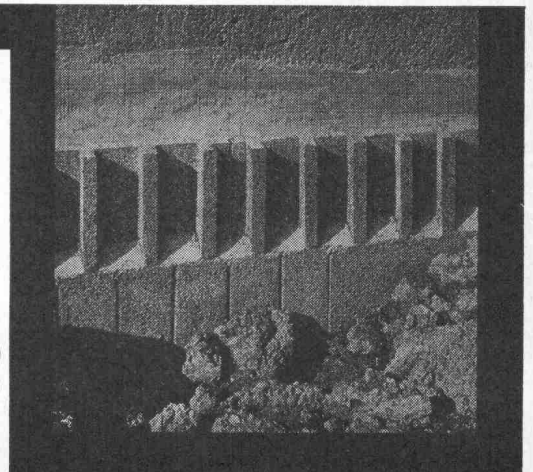
lassen sich dank ihrer handlichen Form rationell und rasch verarbeiten

sind robust und schlagfest, deshalb für maschinelles Hinterfüllen besonders geeignet

erleichtern die Bestellung: gleiche Platte als Abschluss- und Füsselement verwendbar



Firal-Baustoffe
Streulistr. 28, Postfach, 8030 Zürich
Telefon 051 / 32 01 61



ARMAVERON

ARMAVERIT



Rohre und Bogen

glasfaserverstärkter Kunststoff

für Kanalisationsleitungen
Hangleitungen im Kraftwerkbau
Brückenentwässerungen
Schlammleitungen
Schalungen usw.

korrosionssicher
sehr leicht
geringe Verlegungskosten
absolut dicht
Formstücke nach Wunsch

Verlangen Sie Angebote, Muster und Angaben von Referenzen!

Abt. Kunststoff, Badenstrasse 25
Tel. 061 / 33 23 29

Basler Stückfärberei AG, 4000 Basel

SCHICHTEX- SPEZIAL- MITHALLENBAU

mit den roten Punkten

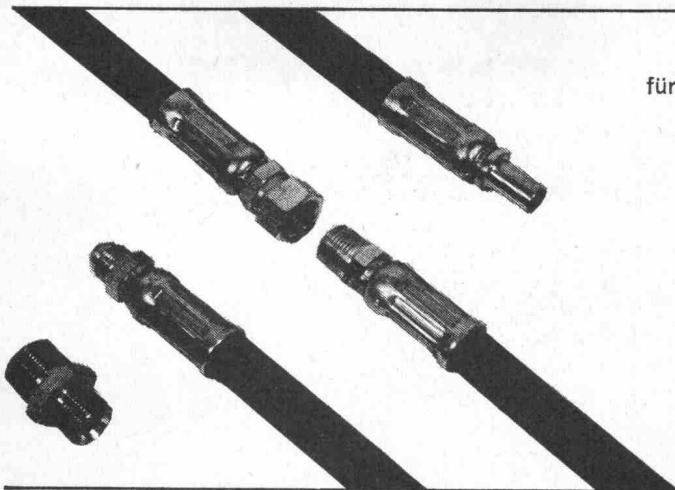
Mit PVC-FOLIE
als Dampfbremse, weiss,
abwaschbar.
Weitere fertige Untersichten
in 10 verschiedenen Ausführungen.

THERMO-SCHALLSCHLUCKPLATTE
für erhöhte akustische und thermische
Anforderungen.
AKUSTIKPLATTE für höchste Ansprüche.
DACHPLATTE begehbar,
Spannweite bis 250 cm.
SCHICHTEX-HS mit Styropor P-15,
Brandklasse III, im Massivbau.

Aus schwer entflammbarem
Styropor, Brandklasse V,
Raumgewicht 18-20 kg/m³,
Längen bis 300 cm,
Breite 62,5 cm.

Bau-Industriebedarf AG
Lange Gasse 13, 4002 Basel
Telefon 061 225620





Hydraulik-Schläuche

für höchste Ansprüche. Eigener, gut ausgebauter Schnell-Service für Montage der Kupplungen. Aufpressbare und schraubbare Armaturen in grosser Auswahl. Verlangen Sie unseren Katalog.

Gummi Maag ⁹⁹₁₃

Postfach, 8051 Zürich, (01) 40 11 00; Bern, (031) 25 80 31;
St. Gallen, (071) 25 25 20; Lausanne, (021) 22 41 64

Frostschäden auf Strassen ein Ende setzen!

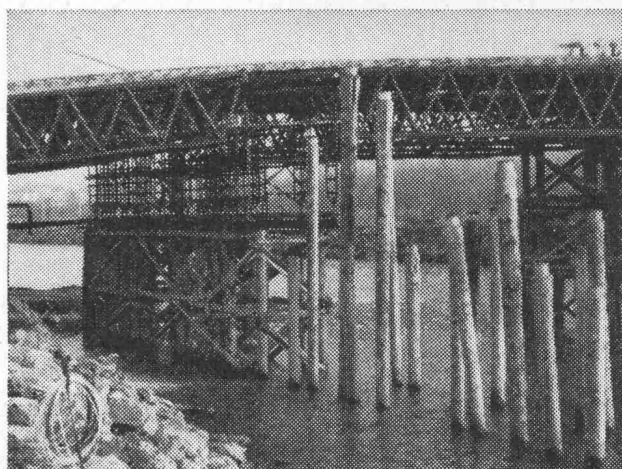
In klimatisch kritischen Regionen können harte Wintertage Unsummen kosten. Frostschäden — wer bezahlt sie? Die Devise muss lauten: besser isolieren. Strenge Versuche, z. B. in Le Locle und auf der Silvretta-Hochalpenstrasse, haben überzeugende Resultate geliefert. **Auf GoSol-isolierten Strassen gibt's keine Frostschäden mehr.** GoSol — eine formgeschäumte Isolierplatte, mit der im Ausland auch die BASF ausgedehnte Tests anstellte, bringt nicht nur eine erhebliche Reduktion der Reparatur- und Unterhaltskosten. Auch die Baukosten stellen sich günstiger, denn wo mit GoSol isoliert wird, genügt eine Fundationsschicht von 40—50 cm (statt bis zu 1,2 m).

Verlangen Sie die umfassende Gratis-Dokumentation mit Kostenvergleichen.

GONON

E. Gonon 8226 Schleithem SH 053 6 42 77
Corex Basel AG 4002 Basel 061 22 23 00

»



Rammarbeiten

Vorfabrizierte
Betonpfähle
Ortsbetonpfähle
System DELTA

Spundwände

Ufermauerfundamente
Lehrgerüst-Pfählungen

Eggstein AG

Tribtschenstr. 57

Luzern

Tel. 041 / 44 66 04 / 44 37 80



WALTER J. HELLER AG.
BAUUNTERNEHMUNG
BERN

SION

LUGANO

ILANZ

Bohren und Schneiden in Beton

- mit Diamantkronen (alle Masse)
- mit Betonbrennrohren

Sehr preisgünstig, schnell, zuverlässig.
Modernste Maschinen, perfekt ausgerüstetes Fachpersonal.

Garantiert wird: radikale Preissenkung
bei Betonabbrucharbeiten dank den
modernsten Betonpressgeräten.

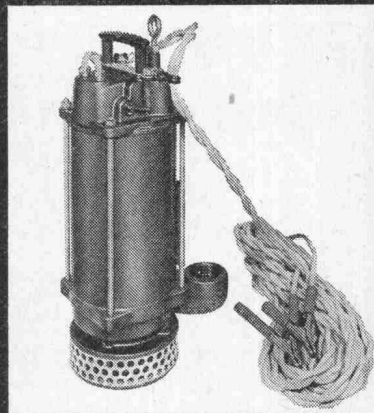
Arbeitsausführungen in der ganzen
Schweiz!



AG für Betonbrenntechnik
Birnbaumstrasse 15, 8050 Zürich
Tel. 01 / 46 44 10 / 46 46 70

WR-Baustellen- Tauchpumpe

12 Volt Batteriebetrieb
Anklemmen an Autobatterie
Leistung bis 12000 lt pro h



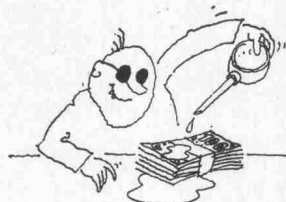
Elektrisch sicher — nur 12 Volt
Gewicht 15 kg — geht in 26 cm
Löcher — kein Benzin — keine
Notstromgruppe — kein Einfrieren — keine Vibrationen — geräuschlos — mit Tragkoffer

INTRAVEND AG Schweiz
Postfach 8048 Zürich
Tel. 01 62 88 22 Telex 54 289



PREISWERK & ESSER

Stahlhochbau	Schlosserei	Basel Schönastr. 10 Tel. (061) 32 46 88
Brückenbau	Metallbau	
Behälter Silos	Ingenieurbureau	



Namhafte Firmen zahlen uns Schmiergeld.

Überall wo Maschinen und Motoren laufen, stellen sich Schmierprobleme — und lauern die Gefahr von Rost.
Beide Probleme löst Valvoline.
Mit zwei Produktgruppen, die Weltweit geniessen: Valvoline Industrie-Öl und Tectyl.
Unsere Ingenieure analysieren täglich die vielfältigsten Schmier- und Rostprobleme. Sie programmieren, gestützt auf unsere weltweite Erfahrung, den Einsatz von Ölen und Korrosionsschutzmitteln. Dabei wird den individuellen Anforderungen unserer Kunden aus den verschiedensten Industrie- und Wirtschaftszweigen haargenau Rechnung getragen.
Könnte Valvoline Sie vielleicht von einem Korrosionsproblem befreien? Oder ein Schmierproblem für Sie lösen?
Das Schmiergeld, das Sie uns bezahlen, ist erschwinglich — und war schon für manchen unserer Kunden eine lohnende Investition.

Valvoline

Senden Sie mir bitte kostenlos eine ausführliche Dokumentation über Ihre Service-Leistungen sowie über Valvoline Industrie-Öle und Tectyl Korrosionsschutz.

Name _____
Firma _____
Adresse _____
Telefon _____

Ausschneiden und in verschlossenem, frankiertem Couvert senden an:
Valvoline Oil Co. Ltd., Talsacker 42, 8022 Zürich

Bon für Sauna-Dokumentation

Senden an
Ch. Rossi + Co AG
Allmendstr. 9-11
8700 Küsnacht
Tel. 051/901755

Wir wünschen
 Ihre komplette Sauna-Dokumentation
 unverbindliche Beratung

Unsere Anschrift: _____



3 Jahrzehnte
Qualitäts-Kunststoffplatte

RESOPAL®

Oberflächen: matt + glanz Kristall
Porenstruktur Reliefarten
Hammerschlag naturmatt

Formate in mm: 3650×1250 2120×1020
2800×1250 2120×915

Andere Ausführungen auf Anfrage.

RESOPAL 063 / 2 07 14 4900 LANGENTHAL



1904

GRANIT
QUARZIT
PORPHYR

**P. DE ZANET
& CO. AG**

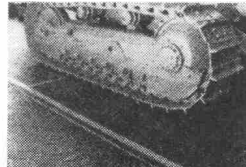
Natursteine
Uznach SG
Tel. 055 8 18 44



... wir sollten
KORODUR
wählen

Industrie-
Bodenbelag
aus Hartbeton

verschleißfest
beständig gegen Öl
und Benzin
stoß- und schlagfest



KORODUR WESTPHAL HARTBETON KG

Frutiger Söhne AG, 3601 Thun, Frutigenstr. 37, Tel. 033 / 3 22 02
A. Scheuermann-Frey, 9403 Goldach SG, Tel. 071 / 41 46 44
Ed. Züblin & Cie. AG, 4002 Basel 2, Aeschenplatz 2, Tel. 061 / 22 51 40



Gegen

RAUCHPLAGE

bei Cheminée, Grill, Koch-
herd, Heizung, Lüftung
hilft sicher ein

FITZE-Kaminventilator

Verlangen Sie den ausführlichen Prospekt

E. Fitze 7002 *Chur*

Ventilatorenbau und Wicklerei
Steinbruchstr. 4a Tel. 081 22 1180


**Alle Diesel-
ERSATZTEILE
+
Dieselmotoren-
Revisionen**

prompt und zuverlässig
durch unsere Spezialwerkstätte

W. Merz

8555 Müllheim TG
Telefon 054 / 8 12 88 und 8 10 04

Sprengprobleme

Haben Sie **Sprengprobleme**, die Sie mit **konventionellen Mitteln** nicht lösen können?

Diese Sorge nehmen wir Ihnen ab. Durch die Entwicklung eines besonderen Verfahrens garantieren wir Ihnen

eine absolut gefahrlose Sprengung.

Betonbrennen überflüssig, keine Rauch- und Hitzeentwicklung.

Unsere Stärke: **Sprengen ohne Detonation.**

- Findlinge, Abbruchobjekte, Betonmauern, Betonstrassen
- Kranensockel, Ueber- und Unterführungen, Durchbrüche
- Ausbrechen von Liftschächten, Ueberprofil von Brandmauern, Brückenabbrüche

Armierungsstärke spielt keine Rolle.

Arbeiten werden in der ganzen Schweiz ausgeführt.

BAU-SPRENG AG Zürich, Telefon 01 / 35 14 03

Stellen- und Gelegenheits-Anzeigen

Tarif

1/1 Seite 185 x 259 mm Fr. 560.—	1/4 Seite 185 x 60 mm 90 x 128 mm Fr. 140.—	1/12 Seite 90 x 40 mm Fr. 47.—
1/2 Seite 185 x 128 mm 90 x 259 mm Fr. 280.—	1/6 Seite 185 x 40 mm 90 x 84 mm Fr. 94.—	1/16 Seite 90 x 28 mm Fr. 35.—
1/3 Seite 185 x 84 mm Fr. 187.—	1/8 Seite 185 x 28 mm 90 x 60 mm Fr. 70.—	1/24 Seite 90 x 18 mm Fr. 24.—

Chiffregebühr Fr. 2.—

Stellengesuche werden nur noch schriftlich entgegengenommen.

Anzeigenschluss: Mittwoch der Vorwoche, 10 Uhr.
Sofern drucktechnisch möglich, kann der Anzeigenschluss bis Donnerstag der Vorwoche, 10 Uhr, verlängert werden.

IVA AG für internationale Werbung, 8035 Zürich

Beckenhofstrasse 16, Tel. 051/26 97 40, PC 80-32735

Filialen:

1004 Lausanne, 19, av. de Beaulieu, Tel. 021/34 72 65
1204 Genève, 8, rue du Marché, Tel. 022/26 03 45

Ermässigte Preise ohne Rabatt für Wiederholungen

Interessante Tätigkeit im Tessin

Wir suchen für das projektierte

Spital der Stadt Lugano

- erfahrenen Ingenieur (Statiker) sowie
- einige geübte Eisenbetonzeichner für sofort oder nach Vereinbarung.

Interessenten melden sich bitte unter Chiffre SBZ 715, IVA AG, Postfach, 8035 Zürich, oder telefonisch:

Ingenieurarbeitsgemeinschaft Stadtspital Lugano
Tel. 091 / 2 28 07 oder 091 / 2 79 35.

Für die weitgehend selbständige Bearbeitung interessanter Bauaufgaben suchen wir erfahrenen

Bauzeichner/Bautechniker

H. Müller + P. Nietlispach

Architekten
8001 Zürich, Schanzengasse 29
Tel. 01 / 32 80 11

Wir suchen für unser Ingenieurbüro in Solothurn

Eisenbetonzeichner oder -zeichnerin

für die Bearbeitung verschiedener interessanter Hochbauprojekte.

Wir bieten ein angenehmes Arbeitsklima, gute Entlohnung, 5-Tage-Woche.

Eintritt sofort oder nach Vereinbarung.

Bewerbungen und Anfragen bitten wir zu richten an

Bernhard Meyer & Co., Ingenieurbüro, 4500 Solothurn
Patriotenweg 8, Tel. 065 / 2 35 89

Gesucht auf Grossbaustelle im Kanton Graubünden gut qualifizierten

Bauführer

Bei Eignung wird Dauerstelle mit Pensionskasse geboten.

Offerten mit den üblichen Unterlagen sind zu richten unter Chiffre 44-46925 an Publicitas, 8021 Zürich.

Zur Ergänzung meines kleineren Teams suche ich Initiativen

Bautechniker(in) Bauzeichner(in)

Haben Sie Freude an selbständiger, verantwortungsvoller Tätigkeit, dann finden Sie in den anfallenden, grösseren und vor allem vielseitigen Bauaufgaben bei mir den geeigneten Wirkungskreis.

Gerne erwarte ich Ihren Anruf zu einer unverbindlichen Besprechung über Telefon 01 / 52 24 20.

Max Schönenberg, Architekt
Badenerstrasse 531, 8048 Zürich

Zur Ergänzung unseres Mitarbeiterstabes suchen wir für die Bearbeitung anspruchsvoller Aufgaben

Architekt-Techniker HTL

- Leiter eines Arbeitsteams
- Projektbearbeitung
- Ausführungsvorbereitung

Für eine qualifizierte Persönlichkeit (30—40 Jahre) bestehen Aufstiegsmöglichkeiten.

Planungsbüro Kantonsschule Zürich-Oerlikon

T. Gersbach, P. Kollbrunner, C. Guhl, dipl. Arch.
Carmenstrasse 25, 8032 Zürich, Tel. 01 / 34 36 47

Chef d'entreprise expérimenté

Les attributions comprennent notamment:

- gestion globale de la succursale
- relations avec autorités, administrations, maîtres de l'ouvrage, ingénieurs et architectes
- rapports avec la direction générale

Le poste exige:

- expérience professionnelle sur échelon élevé
- sens de l'organisation et de la direction
- contact facile et habilité en négociation
- langues: le français et l'allemand, connaissance de l'italien un avantage

L'entreprise offre:

- champ d'activités varié et indépendant
- salaire en fonction des capacités, avantages sociaux
- possibilités de développement

Les personnes intéressées sont invitées à soumettre leurs offres et les documents usuels au mandataire avec mention des entreprises auxquelles les offres ne doivent pas être transmises. La plus stricte discrétion est assurée.

Personalberatung Dr. Emil Greber

Löwenstr. 11 CH - 8001 Zürich/Schweiz Tel. 01 / 27 84 32



**L'ECOLE POLYTECHNIQUE
FEDERALE DE LAUSANNE**

cherche pour son **Département de Génie civil:**

un ingénieur informaticien

Qualités requises: ingénieur EPFL/EPFZ ou mathématicien au bénéfice d'une expérience de quelques années en informatique

un ingénieur civil

Qualités requises: jeune ingénieur EPFL ou EPFZ désireux de se spécialiser dans l'informatique appliquée au génie civil.

★ ★ ★

Domaine d'activité: développement et adaptation d'application sur ordinateur dans le domaine du génie civil.

Entrées en fonctions: 1er janvier 1972 ou à convenir.

Les offres de services accompagnées d'un curriculum vitae détaillé, copies de certificats et prétentions de salaire doivent être adressées au:

**Service du personnel de l'EPF de Lausanne
33, avenue de Cour, 1007 Lausanne**

Sie sind unser geeigneter Mitarbeiter als

Hochbauzeichner

Sie haben Interesse für Planung und Projektierung sowie die daraus resultierende Planbearbeitung bis ins Detail.

Wir sind ein mittelgrosses Team von Bau- und Verfahrensfachleuten mit anspruchsvollen Planungsaufträgen auf den Sektoren Industriebau, Verwaltungsbau und teilweise auch Wohnungsbau im In- und Ausland.

Sie finden in unserem lebhaften und sehr vielseitigen Planungsbüro interessante Arbeit bei fortschrittlichen Arbeitsbedingungen.

Rufen Sie uns bitte an, Tel. 01 / 27 22 38, oder bewerben Sie sich schriftlich mit den üblichen Unterlagen.

**INDUSTRIEPROJEKT AG
8001 Zürich, Sihlstrasse 61 (City)**

Basel-Stadt

Das Tiefbauamt sucht einen

Stellvertreter des Chefs des Baulinienbüros

Aufgabenkreis:

Ausarbeiten von Vermessungs-, Bau- und Strassenlinienprojekten; Mitarbeit an Tiefbauprojekten; Auskunfterteilung über Bau- und Strassenlinien, Land-erwerb und Strassenerstellung; Berechnung von Land-abtretungen und Anwänderbeiträgen; Ausbilden von Lehrlingen.

Anforderungen:

Abgeschlossene Berufsausbildung als Vermessungs-zeichner; mehrjährige Zeichnerpraxis; Selbständigkeit in der Bearbeitung von Planunterlagen; Interesse an rechtlichen und administrativen Problemen.

Arbeitsbedingungen:

Zeitgemässe Entlohnung. Interessante, abwechslungs-reiche Tätigkeit in kleinem, jungem Team. Vorzüg-liche Sozialleistungen und 5-Tage-Woche.

Bewerbungen sind erbeten an:

Baudepartement, Personalsekretariat
Münsterplatz 11, 4000 Basel

Personalamt Basel-Stadt

Für die Mitarbeit an unseren an-spruchsvollen Bauaufgaben suchen wir weitere initiative

- Architekten
- Bautechniker
- Bauführer
- Bauzeichner

Arbeitsgebiete:

Schul-, Kirchen-, Hotel-, Industrie-, Verwaltungs-, Wohnbau, Architektur-Wettbewerbe.

Wilhelm Fischer, Architekt
E. O. Fischer, dipl. Architekt ETH/SIA
Grossmünsterplatz 7, 8001 Zürich
Telefon 01 / 32 49 81

Gesucht

Architekt-Techniker HTL/AT oder Bauzeichner

mit entsprechender Erfahrung in Bauführung, Plan-bearbeitung und Devisierung für die Bearbeitung von interessanten Bauaufgaben (Schulhausbau, Verwal-tungsgebäude).

Angenehme Arbeitsbedingungen, Leistungslohn, Per-sonalfürsorgestiftung, Fünftagewoche. Eintritt sofort oder nach Uebereinkunft.

Richard Brosi, dipl. Architekt ETH/SIA
7000 Chur, Poststrasse 43, Telefon 081 / 22 09 72

Tiefbau - Eisenbeton - Stahlbau

*Liegt Ihre Tätigkeit als gelernter Bauzeichner
auf diesen Gebieten?*

Zeichner- Konstrukteur

*findet in bekanntem Ingenieurbüro
in Zürich interessante und selbständige
Aufgaben.*

*Moderne Anstellungsbedingungen, wie
bestes Salär, Sozialleistungen, gleitende
Arbeitszeit, Weiterbildungsmöglichkeit
und eigener Parkplatz sind bei uns selbst-
verständlich.*

*Rufen Sie uns für eine unverbindliche erste
Besprechung an: (01) 55 11 22.*

Achtung bei Renovationen von Fassaden!

Seit einigen Jahren hat die weltbekannte Firma Good-Year ein **Kunstharz-Pliolit** hergestellt, und dieses Bin-demittel wird in unserer Fassadenfarbe «**Paintgum 7**» verwendet.

Es hat unübertroffene Vorteile gegenüber der Dis-persion

- wasserundurchlässig
- elastisch
- atmend
- schimmelverhütend
- selbstreinigend (minimes Ansetzen von Russ und Staub)
- 100% Alkali-beständig

5jährige schriftliche Garantie

von der Herstellerfirma

Verlangen Sie für Ihre Fassaden-Renovierung «Paint-gum 7» bei Ihrem Malermeister oder durch uns den Bezugsquellennachweis von bewährten Malergeschäf-ten in der ganzen Schweiz.

Alleinvertretung

Künzli-Farben AG, 8003 Zürich

Meinrad-Lienert-Str. 3, Tel. 01 / 35 79 71 / 33 11 05

Zur Erweiterung unseres Mitarbeiterteams suchen wir

1 Architekt-Techniker HTL

als selbständigen Sachbearbeiter (auch Entwurf)

1 Hochbauzeichner

1 Bauführer

für interessante Bauvorhaben.

Wenn Sie Freude an selbständiger Arbeit in einem angenehmen Arbeitsklima haben, melden Sie sich bei

A. Dindo + J. Angst, Architekten, 8800 Thalwil
Gotthardstrasse 23, Telefon 01 / 92 08 15

Für die Bearbeitung interessanter öffentlicher und privater Bauaufgaben (Schul-, Wohn- und Industriebauten) suche ich

Architekt-Techniker und Hochbauzeichner

Eintritt sofort oder nach Uebereinkunft.

Hermann Winkler, Architekt, 8708 Männedorf
Schellenstrasse 18, Telefon 01 / 74 24 85

Gesucht qualifizierter

Architekt-Techniker HTL

evtl. gut ausgewiesener Bauzeichner-Techniker, für anspruchsvolle Arbeiten der privaten und öffentlichen Hand.

Siedlungsbau, Bank, Verwaltungsbau, Wohnheim etc.

Kleineres, aufgeschlossenes Büroteam erwartet gerne Ihre Kontaktnahme unter Telefon 01 / 25 08 81.

Georges C. Meier, Architekt, 8002 Zürich-Enge
Sternenstrasse 12

Bauunternehmung

sucht

Ingenieur-Techniker HTL

für die selbständige Bearbeitung von Aufgaben auf dem Gebiete des Strassen-, Wohnungs- und Industriebaus (Statik, Planbearbeitung, Devisierung, Absteckung, Bauführung).

Grosszügige Salarierung. Wohnung kann evtl. zur Verfügung gestellt werden.

Offerten unter Chiffre SBZ 683 an IVA AG, Postfach, 8035 Zürich.



L'ÉCOLE POLYTECHNIQUE
FÉDÉRALE DE LAUSANNE

cherche pour son **Institut de la Construction Métallique**

un ingénieur civil

diplômé EPFL ou EPFZ.

Nous offrons: possibilité de s'intégrer à un groupe très dynamique. Activité intéressante dans le domaine de la construction métallique, de la construction mixte, de la statique, de l'informatique (computers) et du dimensionnement. Recherche appliquée parfois liée à des essais en laboratoire.

Place stable et d'avenir.

Préférence sera donnée à un candidat ayant quelques années de pratique dans le dimensionnement et la construction des structures.

Entrée en fonctions: à convenir.

Veillez adresser les offres de services accompagnées d'un curriculum vitae détaillé, copies de certificats et prétentions de salaire au:

Service du personnel de l'EPF de Lausanne
33, avenue de Cour, 1007 Lausanne



Für unser Vermessungsbüro in Pfäffikon suchen wir einen tüchtigen und selbständigen

Vermessungs-, evtl. Tiefbauzeichner

Wir bieten einem jungen Zeichner mit Lehraabschluss eine Praxisstelle im Bauvermessungswesen. Das Arbeitsgebiet umfasst Aufnahmen und Absteckungen auf Baustellen und Werkanlagen sowie Projektieren von Tiefbauanlagen.

Wir stellen uns vor, dass unser neuer Mitarbeiter eventuell das Abendtechnikum besucht, und wir wären gerne bereit, mit einer entsprechenden Arbeitszeitregelung dieses Vorhaben zu unterstützen.

Interessenten richten ihre Bewerbung mit den üblichen Unterlagen an die

KIBAG AG
Baggerei-Unternehmungen u. Kieswerke am Zürichsee
8806 Bäch, Telefon 01 / 76 26 66

Für die Bearbeitung anspruchsvoller Bauaufgaben und für die Mitarbeit bei Projekten und Wettbewerben suchen wir als selbständigen Teamchef einen

Bautechniker/Bauzeichner

E. Dachtler, Architekt
E. P. Nigg, dipl. Arch. ETH/SIA
Seestrasse 416, 8038 Zürich
Tel. 45 11 30

Zu meiner Entlastung suche ich per sofort oder später einen

Architekt ETH Architekt-Techniker HTL Bauzeichner/Bauführer

der Freude hätte, als Stütze des Chefs interessante Bauaufgaben selbständig auszuführen.

Wir erstellen zur Zeit: Wohn- und Geschäftshäuser mit Läden und Restaurant und Einfamilienhäuser.

Sie finden bei unserem kleinen Team eine abwechslungsreiche Tätigkeit, hohes Salär mit Personalfürsorge.

H. J. Ochsner, Architekturbüro
8712 Stäfa am Zürichsee
Tel. 01 / 74 99 74

Für unseren Betrieb suchen wir

1 Werkmeister

Italienische Sprachkenntnisse erwünscht.

Eintritt nach Uebereinkunft.

Caluori AG
Kunststeinfabrik
7402 Bonaduz
Tel. 081 / 37 16 37

Wir suchen in unsere Hochbauabteilung

Eisenbetonzeichner(in)

Wir bieten Ihnen interessante Aufgaben in einem netten Team, individuelle Arbeitszeit, moderne Arbeitsbedingungen und den Leistungen entsprechendes Salär.

Ingenieurbüro Heierli, Culmannstrasse 56, 8006 Zürich
Tel. 01 / 60 06 60

Gesucht absolut selbständiger

Bauzeichner oder Architekt

in mittelgrosses Architekturbüro zur selbständigen Bearbeitung von Projektierungen, Ausführungsplänen sowie Devisierung.

Offerten an

Hans Rutz, Architekturbüro, 9248 Schwarzenbach
Tel. 073 / 22 59 22

In unser mittleres Architekturbüro suchen wir einen erfahrenen

Hochbauzeichner(in)

sowie einen

Architekt-Techniker HTL

für die Bearbeitung von interessanten Aufgaben, hauptsächlich im Wohnungsbau. Wir bieten gutes Salär bei gleitender Arbeitszeit.

H. + W. Hauser, Architekten ETH/SIA
Jupiterstrasse 47, 8032 Zürich
Telefon 01 / 53 77 81



Zur Erweiterung unseres Mitarbeiterteams suchen wir per sofort oder nach Uebereinkunft

dipl. Bauingenieur ETH Ingenieur-Techniker HTL

sowie

2 bis 3 Eisenbetonzeichner(innen)

für die selbständige Bearbeitung interessanter Bauvorhaben im Industrie- und allgemeinen Hochbau.

Wir bieten gutes Arbeitsklima, fortschrittliche Anstellungsbedingungen, Personalfürsorge usw.

Zur unverbindlichen Kontaktnahme erwarten wir gerne Ihren Brief oder Anruf.

Himmel & Münger
Ingenieurbüro

Erlenweg 2

5400 Baden

Tel. 056 / 2 56 56

abends 056 / 2 69 89 oder 056 / 2 65 96

Architekturmodelle in Gips,
Holz, Plexiglas, termingerech
und in tadelloser Ausführung

Architekturmodelle

Zaborowsky & Schalk
Neumarkt 10, 8001 Zürich
Telefon 34 22 16
Siewerdstr. 99, 8050 Zürich
Telefon 46 62 11

Ich suche per sofort oder nach Uebereinkunft

Bauzeichner

für die Bearbeitung interessanter, öffentlicher und privater Bauvorhaben. Mithilfe an Wettbewerben.

Angenehmes Arbeitsklima in kleinem Team.

P. Kollbrunner, dipl. Architekt SIA
Carmenstrasse 25, 8032 Zürich, Telefon 01 / 47 54 47

Für die Bearbeitung interessanter privater und öffentlicher Aufträge suche ich qualifizierte

Architekten Bauführer Architekt-Techniker HTL Bauzeichner

Erwin Müller, Architekt SIA, 8032 Zürich
Eidmattstrasse 38, Telefon 01 / 47 92 44

Schwendener + Michaud sucht:

Techniker Bauführer Bauzeichner

zur Ergänzung des Mitarbeiterstabes. Wenn Sie an einer abwechslungsreichen und selbständigen Tätigkeit interessiert sind, dann erwarten wir gerne ein kurzes Bewerbungsschreiben oder Ihren Telefonanruf.

Eintritt per sofort oder nach Uebereinkunft.

P. Schwendener + A. Michaud, dipl. Architekten ETH/SIA, Planer BSP
Baslerstrasse 30, 4600 Olten
Telefon 062 / 22 29 76

diplomarchitekt sia sucht qualifizierte(n)

mitarbeiter(in)

für eine führende stelle in kleinerem, guteingeführtem architektur- und planungsbüro mit anspruchsvollen bauaufgaben und kollegialem arbeitsteam. bei eignung und interesse an einer sehr selbständigen, ausbaufähigen dauerstellung besteht die möglichkeit späterer partner- oder teilhaberschaft.

zuschriften erbeten unter chiffre sbz 722 an iva ag, postfach, 8035 zürich. absolute diskretion und kurzfristiger bescheid werden zugesichert!

Leistungsfähiges Zeichnersteam bearbeitet in freier Mitarbeit

allgemeine Tiefbaupläne

Strassenbau, Kanalisation, Tunnelbau und Wasserversorgung (Projekt- und Ausführungspläne, Planbemalung).

Kontaktnahme erbeten unter Chiffre SBZ 721 an IVA AG, Postfach, 8035 Zürich.

Büro für archäologische Arbeiten und Bauuntersuchungen sucht

Zeichner

wenn möglich Hochbauzeichner.

Prof. Dr. phil. H. R. Sennhauser, Leuen, 8437 Zurzach
Telefon 056 / 49 12 67

Führendes Ingenieurbüro im Raume Zürich sucht erfahrenen, initiativen und gut ausgewiesenen

Planungsfachmann

mit der Fähigkeit zur selbständigen Leitung grösserer Planungsaufgaben und zur Führung eines eingearbeiteten Mitarbeiterstabes. Wir bieten interessante und anspruchsvolle Tätigkeit in angenehmem Arbeitsklima, fortschrittliche Sozialleistungen und ein Gehalt, das Ihrem Können und Ihrem Einsatz entspricht.

Mit Interesse erwarten wir Ihre Kontaktnahme unter Chiffre SBZ 724 an IVA AG, Postfach, 8035 Zürich.

Am Abend-Technikum Zürich HTL ist folgender Lehrauftrag neu zu besetzen:

Abteilung für Hochbautechnik

Baukonstruktion und Bauzeichnen

Nähere Auskünfte (Stoffpläne, Pensum usw.) über diese interessanten Unterrichtsaufgaben erteilt die Rektoratskanzlei

Abend-Technikum Zürich HTL, Lagerstrasse 45, 8021 Zürich
Telefon 01 / 39 43 08



Gesucht der Lehre entlassene(r)

Bauzeichnerin oder Bauzeichner

als einziger Mitarbeiter. Eintritt nach Uebereinkunft.

B. Jori, Architekt-Techniker HTL, Telefon 083 / 4 23 63 - 68

Aquarex

Fugenbänder
Beton- und Mörtelzusätze



Polyrex AG

Grünhaldenstrasse 6 8050 Zürich
Tel. 051 48 79 03 Chemische Baustoffe

Für unsere Unternehmung mittlerer Grösse im Gebiet der Ostschweiz suchen wir als Prokuristen und Stütze des Chefs einen gut qualifizierten

Ingenieur-Techniker HTL

Wir erwarten von Ihnen mehrjährige Erfahrung im Hoch- und Tiefbau, in Kalkulation, Organisation, Ausmass und Abrechnung.

Wir bieten Ihnen eine gut bezahlte Dauerstelle mit vorzüglichen Sozialleistungen.

Offerten mit den üblichen Unterlagen erbeten unter Chiffre M 33-33262, Publicitas, 9001 St. Gallen.

Dipl. Bauingenieur SIA

50jährig, mit langjähriger Praxis auf den Gebieten Statik und Eisenbeton (ausser Brückenbau), sucht neue Tätigkeit in Ingenieurbüro in Zürich.
Offerten unter Chiffre SBZ 705, IVA AG, Postfach, 8035 Zürich.

Gesucht per sofort oder nach Vereinbarung junger, initiativer

Hochbauzeichner/-techniker

mit einigen Jahren Praxis, für vielseitige und interessante Bauvorhaben.

Dr. E. R. Knupfer, dipl. Architekt ETH/SIA
Bergstrasse 18, 8044 Zürich
Telefon 01 / 47 51 20

SAURER

Das Saurer-Baubüro erfüllt die vielseitige Aufgabe, alle baulichen Massnahmen des Unternehmens zu planen, zu leiten und zu überwachen. Dies umfasst sowohl Renovationen und Unterhalt als auch Um- und Neubauten, vorzugsweise von industriellen Fabrikations- und Verwaltungsgebäuden, sowie Tiefbauarbeiten.

Für diese Aufgabe sucht Saurer einen

Bautechniker

Um allen baulichen Problemen gewachsen zu sein, wäre ein Technikumsabschluss eine gute Voraussetzung. Wir legen aber ebenso grossen Wert auf praktische Erfahrung im Industriebau und sind dementsprechend bereit, auch Bewerber zu berücksichtigen, die sich ihre Berufskennntnisse in der Praxis erworben haben.

Wir bitten qualifizierte Fachleute um schriftliche oder telefonische Kurzofferte (Telefon intern 2008).



Aktiengesellschaft Adolph Saurer
Personalabteilung
9320 Arbon
Tel. 071/46 91 11

Wir suchen für unser Architekturbüro

Bauzeichner/Bautechniker

der selbständig die gesamte Planbearbeitung von interessanten Objekten ausführen möchte.

Wir erstellen zur Zeit:

Geschäftshäuser, Mehrfamilienhäuser, grössere Wohnsiedlungen, Luxuswohnungen mit Schwimmbad usw.

Für Bewerber stehen preisgünstige Wohnungen verschiedener Grösse in diversen Stadtkreisen zur Verfügung.

Wir bieten neben fortschrittlichen Anstellungs- und Arbeitsbedingungen auch ein gutes Salär.

Gerne erwarten wir Ihren Anruf.

Hans Hochuli, Architekt SIA
8001 Zürich, Nüscherstrasse 44
Telefon 01 / 27 57 30

Wir sind ein Ingenieurbüro mit 9 Mitarbeitern in der Region Basel und suchen für anspruchsvolle, grosse und vielseitige Aufgaben (Projekt und Bauleitung) auf dem Gebiet des kommunalen Tiefbaues sowie Stahlbetonbaues, insbesondere Abwasserreinigungsanlagen, Wasserversorgungen, Verkehrsanlagen, Orts- und Regionalplanungen

Bauingenieur-Techniker HTL Tiefbauzeichner-Konstrukteur Vermessungszeichner

Wir bieten fortschrittliche Arbeitsbedingungen und ein angenehmes Arbeitsklima. Selbständige Arbeit in kleinem Team.

Auch das Wohnungsproblem haben wir für unsere künftigen Mitarbeiter bereits gelöst. An sonniger, ruhiger und bevorzugter Wohnlage stehen komfortable 3½- oder 4½-Zimmer-Wohnungen (für verheiratete Mitarbeiter) sowie eine 1-Zimmer-Wohnung für einen ledigen Mitarbeiter zu sehr günstigen Bedingungen zur Verfügung.

Eintritt auf 1. 1. 1972 oder Frühjahr 1972.

Bitte senden Sie uns Ihre Kurzzofferte unter Chiffre SBZ 713, IVA AG, Postfach, 8035 Zürich. Ihre Anfrage werden wir streng vertraulich behandeln und sofort beantworten.

stamm

Wir sind eine der grösseren Bauunternehmungen in der Messestadt Basel.

Zahlreiche, weltweit bekannte Industriebetriebe, Banken, andere Unternehmen und Organisationen sind unsere Bauherren und vertrauen uns laufend interessante Bauaufgaben an.

Würde es Sie als junger, dynamischer, ausmassicherer

Bauführer

mit einigen Jahren Praxis nicht locken, in diesem vielfältigen Aufgabenbereich ein Gebiet zu betreuen?

Nebst allen neuzeitlichen technischen Einrichtungen verfügen wir selbstverständlich auch über ausgebaute Sozialeinrichtungen.

Unser Herr Huber wird sich freuen, Ihnen über unsere Unternehmung und ihre Anstellungsbedingungen näheren Aufschluss zu geben. Sie erreichen ihn auch privat, ausserhalb der Geschäftszeit, ab 20.00 Uhr über Telefon 061 / 73 30 01.

Ulrich Stamm, Bauunternehmung
Holbeinstrasse 75, 4002 Basel
Tel. 061 / 23 39 90

Moderne Baustoffe

Ein bedeutender, international tätiger Industriekonzern liefert seiner Kundschaft aus dem Baugewerbe und dem Baumaterialhandel nicht nur erstklassige Produkte, sondern unterstützt sie auch durch fachkundige Beratung in der Anwendung und Verarbeitungstechnik. Die starke Expansion dieser Sparte in der Schweiz erfordert einen weiteren etwa 30- bis 40jährigen **Hochbaufachmann mit höherer technischer Ausbildung**, der fähig ist, die kompetente

technische Beratung

mit folgendem Aufgabenkreis zu übernehmen:

- Aufstellen von Verarbeitungsrichtlinien zusammen mit dem Zentrallabor
- Durchführung von Grossversuchen auf Baustellen
- Aufspüren von Marktlücken
- Mitarbeit an der Entwicklung neuer Produkte
- Verkaufsunterstützung durch Kundenberatung

Die anspruchsvolle und selbständige Position setzt technisches Flair, Verhandlungsgeschick und Bereitschaft zu intensiver Reisetätigkeit voraus.

Einem versierten Schweizer Bewerber mit erfolgreicher Praxis in der Baubranche wird eine entwicklungsfähige Dauerstelle zu interessanten Bedingungen geboten.

Offerten mit den üblichen Unterlagen unter Angabe der Kennziffer PZ 929 sind erbeten an

Dr. H. Schwing, Dipl. Ing. ETH
Konsulent für Organisation und Personalfragen
Auf der Mauer 17, 8001 Zürich Tel. (051) 47 73 47

Baupolizei-Assistent

Vermessungs- oder Tiefbauzeichner

(Hochbauzeichner)

gesucht für die weitgehend selbständige Prüfung und Ueberwachung von Schwemmkanalisationsprojekten sowie für die Führung des Leitungskatasters (Abnahmen, Einmessungen, Nachführen der Pläne usw.) sowie

Hochbauzeichner

(evtl. Bauführer mit entsprechender Praxis)

für die Mithilfe bei der administrativen und technischen Ueberwachung der privaten Bautätigkeit inkl. baulicher Zivilschutz (Bewilligungen, Abnahmen, Abrechnungen). Eine Kombination der beiden Funktionen ist möglich. Führerausweis Kat A; einige Jahre Praxis erwünscht; gründliche Einarbeitung wird zugesichert; Dauerstellen bei fortschrittlicher Entlohnung, «gleitenden» Arbeitszeiten und Sozialeinrichtung.

Ingenieur- und Vermessungsbüro

SENNHAUSER, WERNER & RAUCH
Dietikon

Telefonische Auskünfte erteilen gerne:

Nr. 01 / 88 85 13 (Herr Schweizer)
Nr. 01 / 98 18 44 (Herr Eggenberger)

EMPA

Wir suchen für unsere Abteilung
Ermüdungs- und Spannungsanalyse
einen

Diplom-Ingenieur

(Maschinen- oder Bauingenieurwesen)

oder

Diplom-Physiker

zur Planung, Durchführung und Auswertung experimenteller Spannungsanalysen mit den vorhandenen Einrichtungen und zur Einführung und Weiterentwicklung von neuen Untersuchungsmethoden.

Gewünscht wird eine initiative und ideenreiche Persönlichkeit, die bereit und fähig ist, selbständig zu arbeiten.

Wir bieten gründliche Einarbeitung in ein anspruchsvolles Arbeitsgebiet, das vielseitig und abwechslungsreich ist und gute Entwicklungsmöglichkeiten innerhalb eines kleinen Teams bietet.

Offerten sind erbeten an die

**Eidg. Materialprüfungs- und Versuchsanstalt
EMPA, 8600 Dübendorf**
Tel. 01 / 85 81 31

Wir suchen einen tüchtigen

Bauführer

zur selbständigen Führung von Baustellen im allgemeinen Hoch- und Tiefbau.

Erwünscht sind einige Jahre Praxis in der Leitung von mittleren Baustellen.

Wir bieten zeitgemässe Anstellungsbedingungen mit Sozialfürsorge.

Gerne erwarten wir Ihre Anmeldung.

Mäder AG, Baden, Hoch- und Tiefbau
Mäderstrasse 10, 5400 Baden
Tel. 056 / 2 55 20

Wir bohren mit Diamant



- Aussparungen in verschiedenen Durchmesser
- vibrations- und staubfrei
- auf den Millimeter genau
- keine Nacharbeiten
- in Betonböden, Wänden, Säulen, Balken usw.
- für das Montieren von Zentralheizungen, Entlüftungen, Klimaanlage, Abfuhrkanäle usw.

Diamantbohr AG, 5426 Lengnau

In der Steig 495, Telefon 056 / 51 14 96

Interessieren Sie sich für eine anspruchsvolle Tätigkeit am grössten modernen Hotel der Schweiz? Als

Innenarchitekt

oder

Innenarchitektin

können wir Ihnen eine einmalige Chance bieten.

Wir erwarten hohes gestalterisches Niveau und Vertrautheit mit den übrigen am Bau vorkommenden Arbeiten. Spezielle Kenntnisse im Hotelbau verlangen wir nicht, aber sie wären natürlich trotzdem nützlich.

Gerne geben wir Ihnen nähere Auskünfte, wenn Sie uns nächstens anrufen. Diskretion ist selbstverständlich.

Architekten

F. Rickenbacher, W. Baumann, O. Wegmann

4002 Basel, Jacob-Burckhardt-Str. 84 ☎ 061 / 35 25 25

Junges Eisenbetonzeichner-Team übernimmt in freier Mitarbeit

statische Berechnungen und Konstruktionsarbeiten

Offerten sind erbeten unter Chiffre OFA 26189 an Orell Füssli Werbe AG, Postfach, 7000 Chur.

Dringend gesucht infolge Terminverschiebungen

Eisenbetonzeichnerarbeiten

evtl. mit statischer Berechnung, des allgemeinen Hoch- und Tiefbaus in freier Mitarbeit.

Kurze Lieferzeit garantiert.

Offerten erbeten unter Chiffre SBZ 719 an IVA AG, Postfach, 8035 Zürich.

Wer liefert, an Ort und Stelle aufgestellt

Fertig-Elemente für Lagerhaus, einstöckig, Flachdach?

Ungefähre Masse: Erdgeschoss: Länge 28 m, Breite 13 m, Höhe 4,05 m. 1. Stock: Höhe 3,20 m. Tragkraft: Boden 1. Stock 1000 kg/m².

Färberei Schlieren AG, 8952 Schlieren
Telefon 01 / 98 72 01

AG FÜR PERSONALBERATUNG TALSTRASSE 20 ZÜRICH TELEFON 051 25 96 56

Sowohl in

Griechenland als auch in Südamerika

bietet sich einem erfahrenen

Bauingenieur

die Möglichkeit, im Auftrage einer schweizerischen Unternehmung das

Management

einer

Grossbaustelle

zu übernehmen. Ihr Einsatz wird zeitlich beschränkt und deshalb auch für Ihre Familie tragbar sein. Nach Beendigung der Bauarbeiten kann Ihnen unser Kunde weitere Auslandseinsätze oder aber entsprechende Tätigkeiten in der Schweiz offerieren.

In beiden Fällen sind ausgedehnte Baustellen- bzw. Bauleitungspraxis (**vorzugsweise auf dem Gebiete von Wasserkraftanlagen**), dazu gute Englisch-, evtl. Französischkenntnisse erforderlich; daneben natürlich Organisations- sowie Verhandlungstalent und die Fähigkeit, sich, ohne Verlust der Durchschlagskraft, der örtlichen Mentalität anzupassen und sich in den lokalen Verhältnissen zurechtzufinden.

Interessenten für diese an Selbständigkeit ausserordentliche Ansprüche stellende Tätigkeit bitten wir, sich schriftlich oder telefonisch mit uns in Verbindung zu setzen. Wir geben Ihnen gerne weitere Auskünfte, auch über die Sie erwartenden, der Verantwortung angepassten finanziellen und sozialen Bedingungen.

AG FÜR PERSONALBERATUNG ZÜRICH TALSTRASSE 20
TEL. 051 25 96 56

Architekturbüro sucht für grosses und interessantes Bauvorhaben auf dem Platze Bern:

Hochbautechniker Hochbauzeichner Innenarchitekt(in)

Eintritt per sofort oder nach Vereinbarung. Ihre Offerte erreicht uns unter Chiffre 1001 an IVA S. A., 8, rue du Marché, 1204 Genève. Im übrigen ist unser Zweigbüroleiter, Herr P.-H. Augsburg, gerne bereit, Ihnen telefonisch nähere Auskunft zu erteilen: Telefon 022 / 32 30 20.

MIGROS

Schätzen Sie ein kleines, kollegiales Arbeitsteam? Wenn Sie Wert auf selbständige Arbeit legen, dann zögern Sie nicht länger, denn wir brauchen Sie.

Wir suchen einen jüngeren

Hochbauzeichner

für den Sektor **Ladenbau/Filialeinrichtungen**, den wir auf dem Büro und Bauplatz vielseitig einsetzen können.



Beteiligung des Personals am Erfolg der Migros.

Rufen Sie uns einfach an oder senden Sie uns eine Kurzzofferte.

GENOSSENSCHAFT MIGROS ZÜRICH
Personalabteilung
8021 Zürich, Pfingstweidstrasse 101
Telefon 01 / 44 44 21, intern 439

MIGROS

Erfahrener, versierter

Hochbauzeichner-Bauführer

sucht neuen, anspruchsvollen und interessanten Wirkungskreis (Architekturbüro, Immobiliengesellschaft, Generalunternehmung, Baugeschäft).

Bisherige Tätigkeit: Als Mitarbeiter absolut selbständige Arbeit und Leitung eines Architektur-Zweigbüros. Verantwortungsvolle und initiative Bearbeitung sämtlicher Arbeiten von A—Z.

Der bisherigen Tätigkeit und Stellung entsprechende Offerten erreichen mich unter Chiffre SBZ 725, IVA AG, Postfach, 8035 Zürich.

SCHULPFLEGE OPFIKON

Projektwettbewerb

zur Erlangung von Plänen für die Erweiterung der Schulanlage «Halden» in Glattbrugg

Die Schulpflege Opfikon eröffnet einen zweistufigen Projektwettbewerb zur Erlangung von Entwürfen für die Erweiterung der Schulanlage «Halden» in Glattbrugg, gemäss den Normen des SIA.

Das Preisgericht ist wie folgt zusammengesetzt:

Präsident:

Hans Lerch, Bruggackerstrasse 37, 8152 Glattbrugg

Mitglieder:

Walter Epple, Grossackerstrasse 51, 8152 Opfikon
Prof. Heinz Ronner, dipl. Arch. ETH, Gemeindestr. 19, 8032 Zürich

Lorenz Moser, Arch. BSA/SIA, Zeltweg 23, 8032 Zürich
Hermann Winkler, Architekt, Schellenstr. 18, 8708 Männedorf

Ersatzpreisrichter:

Ernst Schumacher, Architekt SIA, Zeltweg 23, 8032 Zürich

Als Mitglieder mit beratender Stimme gehören dem Preisgericht ferner je ein Vertreter des Gemeinderates und der Rechnungsprüfungskommission Opfikon sowie drei Mitglieder der Schulpflege Opfikon und vier Vertreter der Lehrerschaft an.

Teilnahmeberechtigt am Wettbewerb sind alle in Opfikon-Glattbrugg niedergelassenen oder verbürgerten Fachleute und alle Architekten, die in Opfikon ihren Geschäftssitz haben. Ausserdem wurden 14 auswärtige Fachleute persönlich eingeladen.

Prämierung:

Für die erste Wettbewerbsstufe stehen Fr. 28 000.— zur Verfügung, die unter die Bewerber, deren Arbeiten in die 2. Stufe gelangen (mindestens 5), zu gleichen Teilen verteilt werden.

Für die Prämierung der zweiten Wettbewerbsstufe stehen dem Preisgericht weitere Fr. 32 000.— zur Verfügung.

Bezug der Unterlagen:

Die Wettbewerbsunterlagen werden den Bewerbern auf Anfrage im Schulsekretariat Opfikon, Dorfstrasse 4, 8152 Opfikon, Telefon 01 / 83 51 85, gratis abgegeben. Frist bis 22. Oktober 1971.

Fragestellung:

Fragen bezüglich Wettbewerbsprogramm sind schriftlich bis zum 5. November 1971, ohne Namensnennung, mit der Aufschrift «Wettbewerb Erweiterung Schulanlage Halden» an das Schulsekretariat Opfikon, Dorfstrasse 4, 8152 Opfikon, zu richten.

Opfikon, 28. September 1971

SCHULPFLEGE OPFIKON

Programm von der Wettbewerbskommission SIA genehmigt

Wir suchen

Spitalplanungschef

als Teamleiter für die Durchführung einer grösseren Spitalplanung (Vollspital mit etwa 380 Betten, Schwedernschule usw.).

Aufgabe:

Projektleitung vom Bauprojekt bis zur Ausführungs- und Detailplanung, einschliesslich Koordination der Installationsplanung. Je nach Veranlagung auch Leitung der Devisierung und Ausschreibung.

Anforderungen:

Fachliche Erfahrung und charakterliche Eignung als Teamleiter.

Wir bieten:

was Sie sich von einem aufgeschlossenen Arbeitgeber nach Massgabe Ihrer Fähigkeiten wünschen.

Eintritt:

nach Vereinbarung.

Interessenten melden sich bei:

Architektengemeinschaft

Jost Meier, Architekt SIA

Schloss, 8620 Wetzikon, Tel. 01 / 77 19 66

Hans von Meyenburg, Arch. BSA/SIA

Jupiterstrasse 26, 8032 Zürich, Tel. 01 / 53 92 30

Vorfabrikation aus Betonelementen

Wir suchen

dipl. Bauingenieure

zur Ergänzung unseres technischen Mitarbeiterstabes.

Wir bieten:

- vielseitige Betätigung in der Entwicklung, Projektierung, Konstruktion und Ausführung vorgefertigter Bauten
- Zusammenarbeit mit projektierenden Architekten, Ingenieuren und mit Elementwerken
- ausbaufähige, gut bezahlte Stelle mit fortschrittlichen Sozialleistungen
- Tätigkeit in der ganzen Schweiz mit Arbeitsort im Raum Bern

Erbeten ist Ihre Kurzofterte unter Chiffre OFA 3975 B an Orell Füssli Werbe AG, 3001 Bern.

Anliker & Co. AG
Generalunternehmung
Gerliswilstrasse 10
6020 Emmenbrücke
Tel. 041 5 26 26

Das technische Büro unserer Generalunternehmung benötigt Nachwuchskräfte.

Wir suchen

2 Hochbauzeichner

für die Planbearbeitung. Interessante traditionelle und vorgefertigte Bauten stehen auf unserem Programm (Mehrfamilienhäuser, Geschäftshäuser, Industriebauten).

Unsere neuen Mitarbeiter sollen in der Arbeitsausführung selbständig sein und mit einer positiven Einstellung ihren Teil zum guten Arbeitsklima beitragen. Bei uns lernen Sie viel Neues!

Rufen Sie uns an, damit wir eine Besprechung vereinbaren können.



33

IGECO



Unsere Firma erstellt Bauten aus schlaff armierten und vorgespannten Betonelementen in der ganzen Schweiz.

Wir möchten die Zusammenarbeit zwischen

- Entwicklung
- Projektierung
- Bauausführung

vermehrt fördern und suchen zur Ergänzung unseres Teams einen

dipl. Bauingenieur

mit Flair für statische Probleme und einen

Ingenieur-Techniker HTL

(oder Architekt-Techniker HTL)

mit unternehmerischem Denken und Verhandlungsgeschick.

Bewerber ohne Erfahrung in der Vorfabrikation werden gründlich eingearbeitet.

Wir bitten um Ihre Offerte oder Ihren Telefonanruf an die

Personalabteilung
LOSINGER AG
Könizstrasse 74, 3001 Bern
Tel. 031 / 45 22 11



In unserem Leitungsbaubüro fehlen ein paar tüchtige, junge

Vermessungs- oder Tiefbauzeichner

für interessante und abwechslungsreiche Zeichnerarbeiten.

Wenn Sie an solchen Arbeiten Freude haben, so finden Sie bei uns ein ideales Tätigkeitsgebiet.

Wir bieten Ihnen geregelte Anstellungs- und Arbeitsbedingungen, Fünftagewoche, auf Wunsch kurze Mittagspause mit Verpflegungsbeitrag, zentral gelegene Büros (3 Minuten vom HB Zürich).

Die vielseitige Tätigkeit wird Ihnen sicher gefallen. Bitte telefonieren oder schreiben Sie uns.

Elektrizitätswerk der Stadt Zürich
Personaldienst
Postfach, 8023 Zürich 1
Telefon 01 / 23 17 00

MOTORCOLUMBUS

Wir suchen für unsere Stahlbaugruppe in Baden (Schweiz) je einen

dipl. Ingenieur Ingenieur-Techniker HTL Zeichner-Konstrukteur

Arbeitsgebiet:

Stahlwasserbau, Druckleitungen, Druckschachtpanzerungen, Tank- und Behälterbau, Seilbahnen, allg. Stahlbau.

Da es sich zum grossen Teil um Anlagen im Ausland handelt, sind Sprachkenntnisse (Französisch, Englisch, Spanisch) von Vorteil.

Wenn Sie sich für die Projektierung, Ausschreibung, Abnahme und Montageleitung von Stahlkonstruktionen interessieren, über etwas Erfahrung auf diesem Gebiet verfügen, dann melden Sie sich bitte unter Kennziffer B-53 bei unserem Personalbüro.

MOTOR-COLUMBUS Ingenieurunternehmung AG
Parkstrasse 27, 5401 Baden

MOTORCOLUMBUS

Grosses Industrieunternehmen im Kanton Bern sucht für den Unterhalt seiner Liegenschaften (100 Wohnungen)

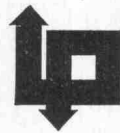
Bauzeichner/Bauführer

Es handelt sich um die weitgehend selbständige Organisation und Ueberwachung aller Unterhaltsarbeiten an Gebäuden und Wohnungen.

Einem zuverlässigen Mitarbeiter mit einwandfreien Umgangsformen bieten wir:

- zeitgemässe Anstellungsbedingungen
- gut ausgebaute Sozialleistungen
- angenehme Arbeitsatmosphäre
- Dauerstelle (Eintritt nach Vereinbarung)

Interessenten sind gebeten, ihre Bewerbung mit den üblichen Angaben einzureichen unter Chiffre SBZ 690 an IVA AG, Postfach, 8035 Zürich.



BRUNNER + CO Tel. 051 / 36 62 40
Bauunternehmer
Am Schanzengraben 23
8039 Zürich 2

Zur Vervollständigung unseres Mitarbeiterstabes der Abteilung Tiefbau suchen wir selbständigen, im Umgang mit Behörden und Bauherren gewandten

Bauführer für Brückenbau

zur Kalkulation, Arbeitsvorbereitung, Bauführung und Abrechnung anspruchsvoller Brückenbauwerke und an den Tiefbauarbeiten unserer Unternehmung.

Einsatzfreudigen Bewerbern mit abgeschlossener technischer Ausbildung (Ing. HTL oder TH) und längerer Praxis in der Leitung von Baustellen bieten wir zeitgemäßes Salär mit guten Sozialleistungen und selbständige, interessante Arbeit in angenehmem Betriebsklima.

Gerne erwarten wir Ihren telefonischen Anruf oder Ihr Bewerbungsschreiben an die Geschäftsleitung der Firma

Brunner & Co.
Am Schanzengraben 23, 8039 Zürich
Tel. 01 / 36 62 40

Zu vermieten im Kreis 7

4 oder 5 Büroräume

etwa 100 m².

Anfragen an Tel. 01 / 32 34 69 ab 17.00 Uhr.

Sachbearbeiter/Zeichner, 30

sucht neuen, interessanten Wirkungskreis in Architektur- oder Industriebüro. Bevorzugtes Gebiet: Metall-, Massiv-, Elementbau, evtl. Vorfabrikation. Eintrittstermin nach Uebereinkunft.

Offerten unter Chiffre SBZ 726 an IVA AG, Postfach, 8035 Zürich.

Gesucht

Wohn- und Arbeitsbaracke

für Ingenieurbüro.

Offerten erbeten unter Chiffre SBZ 720 an IVA AG, Postfach, 8035 Zürich.

Junger

Tiefbauzeichner

sucht in Basel oder Zürich eine Stelle.

Offerten erbeten unter Chiffre SBZ 723 an IVA AG, Postfach, 8035 Zürich.

Diplom-Bauingenieur, Ingenieur SIA

Ausländer, mit 14 Jahren Praxis, wovon 7 in der Schweiz, sucht neue Stelle.

Offerten erbeten unter Chiffre 9892 an Mosse-Annoncen AG, 8023 Zürich.

Welcher unternehmungslustige

Geschäftsmann

welcher des öfteren in Amerika weilt, würde 25jähriges Mädel mit auf Geschäftsreise nehmen und ihr ein wenig Amerika zeigen?

Meine Bitte an Sie wäre ein freier Aufenthalt. Flug wird selbst bezahlt. Von Januar 1972 an ist mir der Zeitpunkt gleich.

Welcher Herr schreibt mir bald? Alter spielt keine Rolle.

Offerten unter Chiffre SBZ 728 an IVA AG, Postfach, 8035 Zürich.

Junger (28), vielseitig interessierter

Tiefbautechniker HTL

seit dreieinhalb Jahren als selbständiger Sachbearbeiter in bekanntem Abwasserbüro, in ungekündigter Stellung tätig, sucht für

drei Tage pro Woche

auf Anfang, evtl. Frühjahr 1972, anspruchsvollen, abwechslungsreichen Arbeitsplatz in der deutschsprachigen Schweiz. Ich habe die Möglichkeit, später evtl. voll zu arbeiten.

Offerten sind zu richten unter Chiffre SBZ 727 an IVA AG, Postfach, 8035 Zürich.

Zur Mitarbeit an interessanten und vielseitigen öffentlichen Bauaufgaben suche ich

Architekt-Techniker HTL Hochbauzeichner

Eintritt sofort oder nach Vereinbarung. Arbeit in kleinem Team. Arbeitsplatz im Zentrum Zürichs. Zeitgemässe Arbeitsbedingungen.

Prof. A. H. Steiner, Architekt BSA/SIA
8001 Zürich, Olgastrasse 8, Tel. 01 / 47 83 60

Zur Ergänzung meines Mitarbeiterstabs suche ich für die Bearbeitung interessanter Bauaufgaben in nettes Team

Eisenbetonzeichner(in)

Fähigen Bewerbern biete ich weitgehende Selbständigkeit in angenehmem Arbeitsklima. Zeitgemässes, den Leistungen entsprechendes Salär.

G. Baum, Ingenieurbüro ETH/SIA, 8008 Zürich
Seehofstrasse 4, Telefon 01 / 47 64 74, abends 01 / 41 39 44

Gesucht nach Graubünden

Ingenieur-Techniker HTL

guter Statiker, zur selbständigen Bearbeitung von Eisenbeton- und Stahlbauten, selbständige Vertretung des Büros nach aussen. Wir bieten angenehmes Arbeitsklima, zeitgemässe Entlohnung, Fünftagewoche, Eintritt in die Sparversicherung möglich. Stellenantritt sofort oder nach Uebereinkunft.

Offerten sind zu richten an:

Ingenieur- und Vermessungsbüro
PREVOST & WIDMER
7430 Thusis, Telefon 081 / 81 11 82

Ingenieurbüro in Winterthur sucht

Eisenbetonzeichner(in)

Ihre selbständige Mitarbeit bei interessanten, abwechslungsreichen Bauvorhaben wird überdurchschnittlich bezahlt, wobei Sie Ihre Arbeitszeit selber festlegen können.

Zur weiteren Besprechung Ihrer Fragen sind wir gerne bereit und bitten um Kontaktaufnahme unter Chiffre SBZ 729 an IVA AG, 8035 Zürich.

Wir suchen per sofort oder nach Uebereinkunft

Architekt-Techniker HTL Bauführer Bauzeichner

für die Bearbeitung anspruchsvoller Aufgaben.

Leistungslohn, angenehmes Arbeitsklima und Personalfürsorge. Bitte nehmen Sie mit uns Kontakt auf.

GEISER + SCHMIDLIN, dipl. Arch. ETH/SIA
5000 Aarau, Gönhardweg 10, Telefon 064 / 24 23 77

Unternehmensgeist

ist eine wirtschaftliche Lebensäusserung, die sich zweckmässig auch durch Anzeigen in der Schweizerischen Bauzeitung verkörpert.

NEU

NEU

RENOVO-*therm*



einschichtiger Isolierputz
Wärmeleitfähigkeit 0,14

RENOVO-*therm*



als Aussengrundputz in 10 mm Stärke direkt auf jedes gut vorgeputzte Mauerwerk in einem Arbeitsgang auftragen. Grosse Zeiteinsparung, sehr leichte, nicht ermüdende Verarbeitung.
Spezifisches Gewicht: $1 \text{ m}^3 = \text{ca. } 452 \text{ kg}$

RENOVO-*therm*



als innere Abglättung jeden Mauerwerks.
Auftragsstärke ca. 2 – 8 mm.
Ersetzt Weissputz, Anspritz usw.

Lieferform:

Papiersäcke 50 l = 20 kg

Der Isolierputz ist fertig gemischt. Es darf kein Sand, Kalk oder ähnliches mehr beigemischt werden.

ALA Aktiengesellschaft Liestal, 4402 Frenkendorf

Abteilung Baustoffe

Tel. 061 84 57 22

Mass — Isolation !

25+30cm Mauersteine normal- oder dickwandig. Das wirkt sich positiv aus! Für mehr Wohnraum! Für das Raumklima! Für weniger Heizkosten! Und frankenmässig!

Bauzeit— Rekord !

Sie versetzen nur 8 statt 20 Steine pro m². Ihr Vorteil! Schneller bauen heisst: Bauzinsen und Lohnkosten sparen!

Verputz — Garantie !

Langjährig direkt durch die Putzlieferanten! Keine Fassadenrisse mehr! Grosse Gerüstkostensparnis! Schnellere Einzugsstermine! Verputz-System! Ihr Vorteil!

Verlangen Sie den Besuch unserer Fachberater

051 886981

Dwtisol