

Zeitschrift: Schweizerische Bauzeitung
Herausgeber: Verlags-AG der akademischen technischen Vereine
Band: 89 (1971)
Heft: 48

Werbung

Nutzungsbedingungen

Die ETH-Bibliothek ist die Anbieterin der digitalisierten Zeitschriften. Sie besitzt keine Urheberrechte an den Zeitschriften und ist nicht verantwortlich für deren Inhalte. Die Rechte liegen in der Regel bei den Herausgebern beziehungsweise den externen Rechteinhabern. [Siehe Rechtliche Hinweise.](#)

Conditions d'utilisation

L'ETH Library est le fournisseur des revues numérisées. Elle ne détient aucun droit d'auteur sur les revues et n'est pas responsable de leur contenu. En règle générale, les droits sont détenus par les éditeurs ou les détenteurs de droits externes. [Voir Informations légales.](#)

Terms of use

The ETH Library is the provider of the digitised journals. It does not own any copyrights to the journals and is not responsible for their content. The rights usually lie with the publishers or the external rights holders. [See Legal notice.](#)

Download PDF: 21.12.2024

ETH-Bibliothek Zürich, E-Periodica, <https://www.e-periodica.ch>

Rationalisiere mit

Sprechfunkgeräten

für Betriebsverkehr

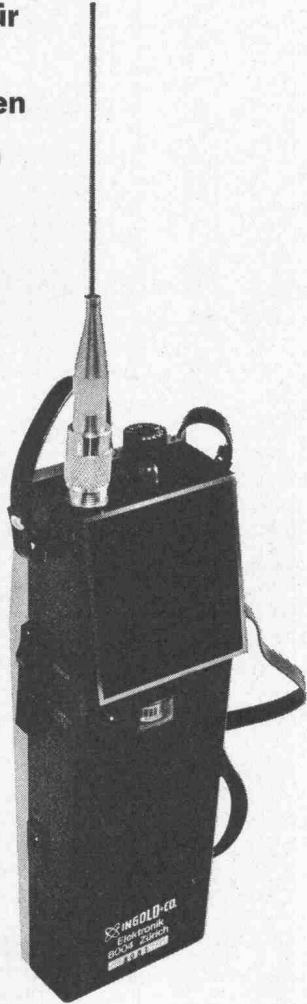
Betriebsfernsehen für Produktionsablauf

Laser für Steuerungen

Schallmessungen im Baugewerbe

Reichweite je nach Typ und Geländeverhältnissen

- T 32
- T 3
- ST 5
- ST 9
- ST 8 für Auto-Einbau
- T 10



Wir verkaufen nicht nur Geräte, sondern beraten Sie auch und liefern die dafür notwendigen Zubehöre, Netzteile usw.

Hans Ingold & Co. Elektronik 8004 Zürich

Kernstr. 10, Telefon 051 / 25 25 87
Ab Juni 1971 39 52 36

Schweizerische Bauzeitung

Offizielles Organ des SIA, Schweizerischer Ingenieur- und Architekten-Verein und der GEP, Gesellschaft Ehemaliger Studierender der ETH Zürich
Gegründet 1883 von Ing. A. Waldner

89. Jahrgang Heft 48

2. Dezember 1971

Inhalt

Anwendung der Finiten Elemente in der Industrie	1193
Grundlagen der Methode der Finiten Elemente.	
Von <i>E. Erni</i>	1193*
Berechnungsbeispiele und Erfahrungen mit der Methode der Finiten Elemente im Maschinenbau.	
Von <i>W. Stumpp</i>	1201*
Bauten der Eidgenossenschaft in der Westschweiz	1205*

Umschau

Aussenhandelsförderung. Ulrich Rohrer-Marti AG.	
Einfache Bestimmung von Kunststoffen	1208

Nekrologe

H. Lauper	1208*
E. Bernardoni	1209

Buchbesprechungen

Hinweise für die Anwendung der Photogrammetrie bei der Entwurfsbearbeitung im Strassenbau, von <i>H. Kasper</i> . Neuerscheinungen	1209
--	------

Bulletin Technique de la Suisse Romande

Inhalt von Heft 24, 1971	1209
------------------------------------	------

Wettbewerbe

Ideenwettbewerb Werd, Geroldswil ZH	1209
Wohnüberbauung im Holzacker in Regensburg. Sekundarschulhaus in Kreuzlingen. Verwaltungsgebäude der Helvetia-Feuer in St. Gallen. Schulzentrum mit Hallenbad und Freizeitanlage Zollikerberg	1210

Ankündigungen

Kunstmuseum Basel. Gewerbemuseum Basel. Museum Bellerive. Kunstmuseum Bern. Dynamic Modelling and Control of National Economies	1210
Wasserwirtschaftliche Kolloquien an der ETH Zürich. VDI-Tagung über Bautechnik und Umweltschutz, München 1972. Kurs «Prozessrechner und Interface» an der ETH Zürich. Kurse in Netzplantechnik für das Bauwesen, Zürich und Bern. Symposium on Plastics in Building Tomorrow, Copenhagen 1972. Symposia on Concrete Sea Structures and Seismic Structures.	1211
USA-Japan Computer Conference, Tokyo 1972. Öffentliche Vorträge	1212

Anzeigenverwaltung

IVA AG für internationale Werbung
8035 Zürich, Beckenhofstrasse 16
Telephon 01 / 26 97 40, Postcheck 80 - 32735
Filialen in Lausanne und Genf

Bezugspreise

	3 Monate	6 Monate	12 Monate
Schweiz	24.50	47.—	90.—
Ausland	26.—	50.—	96.—

Für Mitglieder der Partnerverbände der Verlags-AG, des Schweiz. Technischen Verbandes sowie für Studierende ermässigte Preiskategorien.

Guritherm hält Frauen warm.



Und isoliert den Beton vor Frost. Und schützt den Beton vor Hitze. Und verkürzt die Ausschalfristen. Und steigert die Betonqualität.

Die Guritherm-Betonmatte* ist bei Kälte ebenso nützlich wie bei Hitze. Das tönt paradox, ist aber leicht zu erklären.

Erstens ist Guritherm wasser- und luftdicht. Zweitens hat sie eine hundsmiserable Wärmeleitfähigkeit. Und gerade die braucht es hier. (Für jene, die es genau wissen wollen: $\lambda = 0,036 \text{ kcal/m, h, } ^\circ\text{C.}$)

So hält Guritherm im Winter die Kälte weg und die Eigenwärme des Betons zurück. Dass das die Ausschalfristen merklich verkürzt und die Betonqualität wesentlich

steigert, ist offensichtlich.

Nebenbei gesagt: Guritherm kann im Winter auch Armierung, Schalung, Transportbeton, Kies und Sand vor Schnee und Eis schützen.

Und im Sommer? Ja, im Sommer ist Guritherm ebenso unentbehrlich, besonders bei Ingenieur-Bauwerken. Das Zurückhalten der Eigenwärme (und vor allem auch des Wassers) beschleunigt die Festigkeitsentwicklung des Betons und ermöglicht deshalb viel früheres Ausschalen. Mehr noch:

Da Wässern unnötig ist, fällt das gefährliche Abschrecken weg.

Dass unter solchen Bedingungen Druck- und besonders die Biegezugfestigkeit des Betons erhöht werden, leuchtet ein.

Sie sehen, die dauerhafte Guritherm-Betonmatte ist eine Investition, die sich ja aus, jahrein bezahlt macht. — Verlangen Sie heute noch ausführliche Unterlagen.

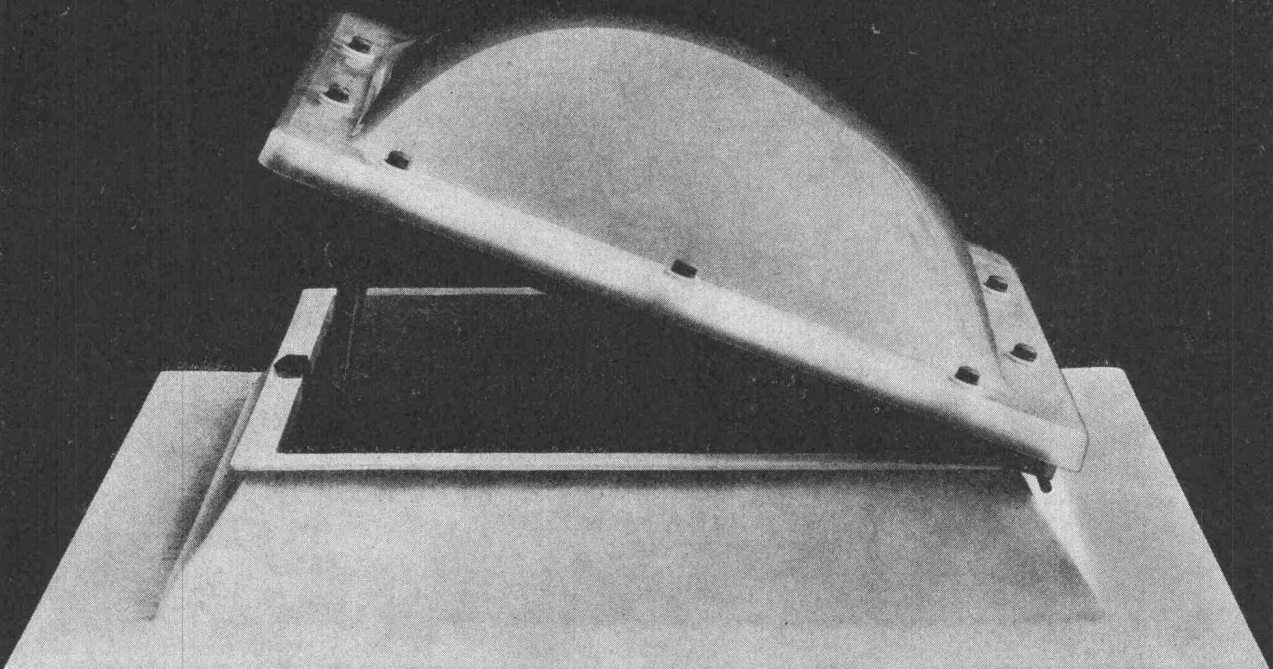
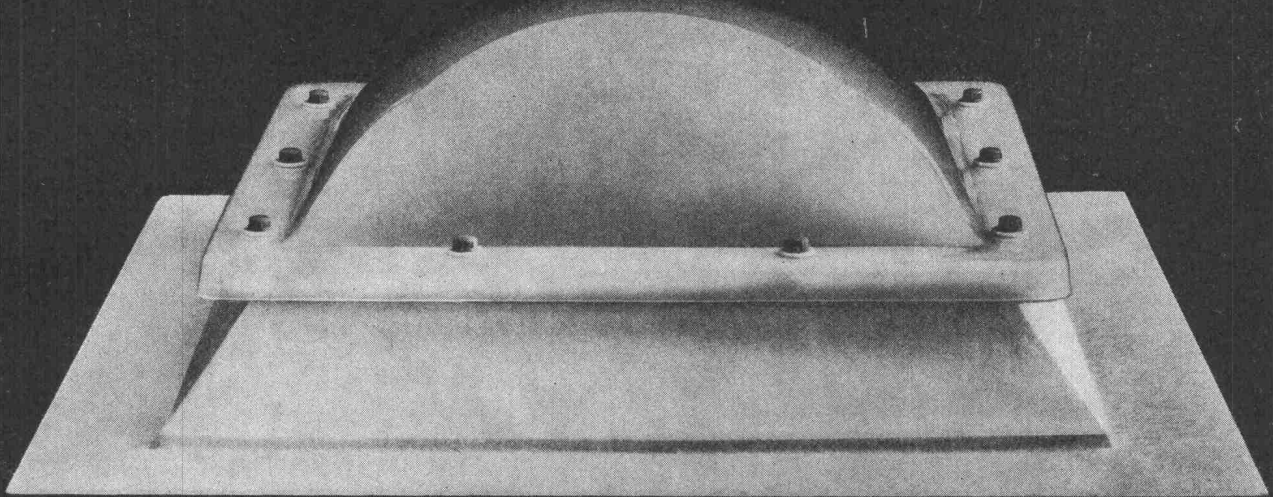
* Sandwich aus Plastikfolien und Schaumstoff, Befestigungsösen versehen, Bahnen von 5 x 1,3 m, Flächengewicht 1,4 kg/m².

GURITHERM Betonmatte

Wieder eine Neuheit von Meynadier!



Meynadier + Cie AG, 8048 Zürich,
Vulkanstrasse 110, Tel. 01/52 22 11,
Lausanne, Bern, Luzern, Bellinzona, Chur.



Wir leisten 10 Jahre Garantie, weil wir uns das leisten können.

Seit 1956 haben wir allein in der Schweiz über 25 000 Lichtkuppeln installiert. Das sind mehr als 25 000 Beweise für Dauerhaftigkeit und Qualität: bei Wind und Regen, Schnee und Sonne – das ganze Jahr hindurch.

Für CUPOLUX- und **eurodome**-Lichtkuppeln gibt es unzählige Anwendungs- und Kombinationsmöglichkeiten. Sie sind aus hochwertigem Acrylglas gefertigt und bilden zusammen mit dem **eurobases**-Aufsetzkranz eine perfekte Oberlichteinheit, die sich präzise und schnell montieren lässt. Das Ergebnis: mehr Licht und bessere

Beleuchtung zu knapp kalkulierten Preisen! Unsere Spezialisten wissen, worauf es beim Oberlichtbau ankommt. Darum werden wir auch mit Ihren besonderen Problemen fertig. Kommen Sie damit ruhig zu uns, auch mit den kleinen. Oder verlangen Sie unsere ausführliche Dokumentation.

Scherrer – Ihr Partner auf dem Flachdach.



Jakob Scherrer Söhne AG
Allmendstr. 5-7
8059 Zürich 2
Tel. 01 257980

Was ich nicht weiss macht mir nicht heiss.

Aber vielleicht kalt.

Heraklith, magnesitgebundene Holzwolle-Leichtbauplatten als thermische Isolation.

Gesunde und lärmfreie Wohn- und Arbeitsplätze sind dringende Erfordernisse in unserer hektischen, lärmgefüllten Zeit. Ungenügende oder falsche Wärme- und Schallschutz-Massnahmen an Bauwerken führen sehr oft zu Mängeln oder Schäden, welche später nicht mehr oder nur mit grossem Aufwand behoben werden können.

Durch die Anwendung von Heraklith-Leichtbauplatten als Wärmeschutz ist eine dauernde Verminderung der Heizkosten bis zu 50% absolut möglich. Auf die Bestandesdauer eines Hauses gerechnet, wird für die Raumheizung ein so grosser Betrag aufgewendet, dass eine grosszügige Heraklith-Isolierung dadurch zum wirtschaftlichen Gebot wird.

Heraklith vereinigt die Vorteile hoher Wärmedämmfähigkeit mit ausgezeichneter Schalldämmung und Schallschluckung. Unbegrenzte Lebensdauer, feuerhemmende Wirkung und vorzügliche Putzhaftung gewährleisten beste Wirtschaftlichkeit.

Die magnesitgebundenen Heraklith-Holzwolle-Leichtbauplatten werden in folgenden Ausführungen geliefert:

Normalplatte, PV-Porenverschlussplatte (ein- oder beidseitig beschichtet), GL-Glasfaser-Porenverschlussplatte, Akustikplatte (fein- oder grobfaserig, grau oder hell, natur oder weiss gespritzt), Travertin-Akustikplatte (weiss gefärbt mit strukturierter Oberfläche), Profilplatte für Trockenlegungen von feuchtem Mauerwerk, Herathan-Polyurethan-Hartschaumplatte für Flachdächer, Heratekta-Schichtplatte (Sandwichplatte, mehrschichtig, aus Schaumstoff und magnesitgebundener Holzwolle).

Mit ausführlichem Prospektmaterial und persönlicher Beratung orientieren wir Sie gerne über das breite Sortiment von Heraklith-Leichtbauplatten.

Propatec AG

8304 Wallisellen
Telefon 051/931254

Heraklith

Leichtbauplatten

ZZ 7. 71



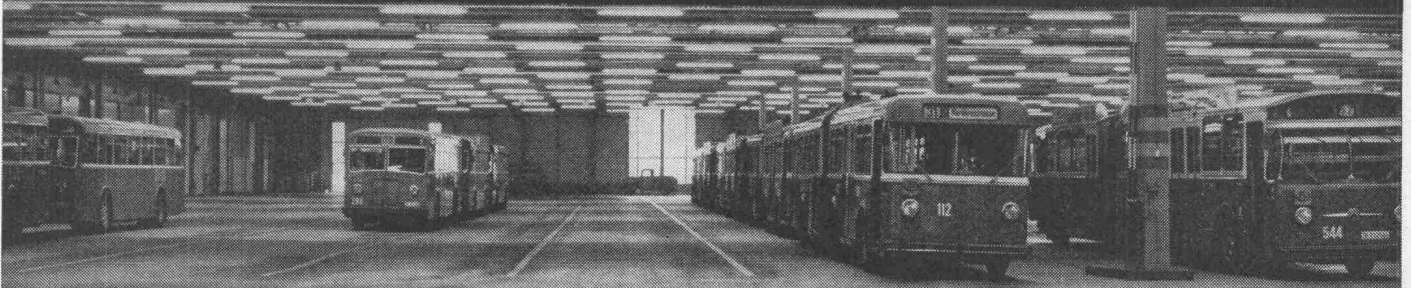
Gewerbeschulhaus der Stadt Chur

Architekt: Andres Liesch, BSA/SIA, Chur und Zürich

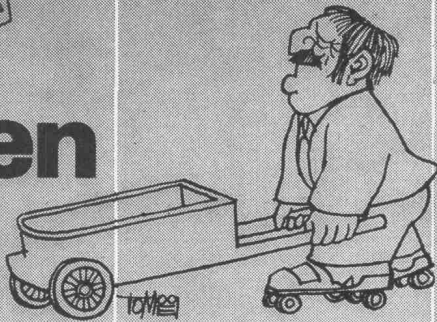
Für die Wärme- und Schall-Isolation wurden 11 000 m² Travertin-Platten verlegt.

Montage: Schneider + Co. AG, Winterthur

auf gutem Boden...



stehen



rollen



gehen



fahren

auf EUBÖOLITH – Steinholz
fusswarm, zäh, elastisch,
öl- und lösungsmittelbeständig,
keine elektrostatische Aufladung,
einfach im Unterhalt,
staubfrei

oder auf MAXIDUR – Hartbeton
robust,
mineralöl- und lösungsmittelbeständig,
staubfrei,
keine Pflege

Beide Industrieböden sind in ihrer Qualität und ihrer Preiswürdigkeit unübertroffen. Jedes Jahr verlegen wir mehrere hunderttausend Quadratmeter. In unserer Arbeit steckt deshalb ein enormer Erfahrungsschatz, der zu Ihrer Verfügung steht!



Euböolithwerke AG
Tannwaldstrasse 62
4600 Olten
Tel. 062 – 21 23 35

Aktueller Punkt: Altbau-Modernisierung

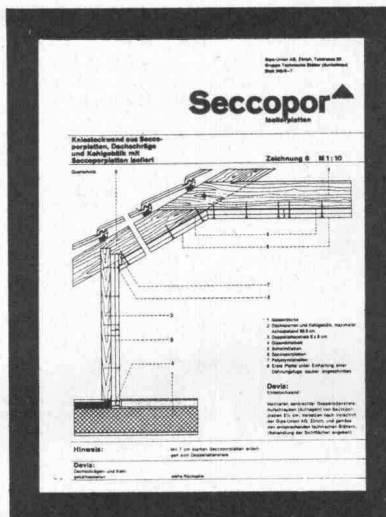


«Bei Renovationen in Altbauten stellen oft bauliche Eigenheiten, die das Bild stören, Probleme der zweckmässigen Verkleidung. Welche Lösung ist hier speziell empfehlenswert?»

Ein Optimum an Sicherheit und Komfort bringen SECCOPAN- und SECCOPOR-Platten. Zum Schutz trägt der hervorragende Feuerwiderstand beider Bauteile bei. Baulichen Komfort bringt die vielseitige Bearbeitbarkeit dieser Elemente, die sich in mannigfacher Weise auf der vorhandenen Unterkonstruktion befestigen lassen. Unterzüge, Leitungen, Balken usw. können ohne Schwierigkeiten maskiert werden, wodurch wertvoller Nutzraum gewonnen wird. Wohnlichen Komfort

Seccopan

Trockenbauplatte aus Gips



garantieren diese Eigenschaften: warm, isolierend, atmungsaktiv. Die absolut glatte Oberfläche der Platten erübrigt einen Putz, sodass die Flächen sofort gestrichen oder tapeziert werden können. Die saubere und trockene Montage bringt keine Feuchtigkeit und kaum Schmutz in das Haus. Resultat: äusserst kurze Umbauzeiten bei minimalen Umtrieben!

Detaillierte Unterlagen und Technische Blätter mit Beispielen stellen wir Ihnen gerne zur Verfügung.

GIPS-UNION AG, 8021 Zürich
Talstr. 83, Tel. (051) 23 37 60

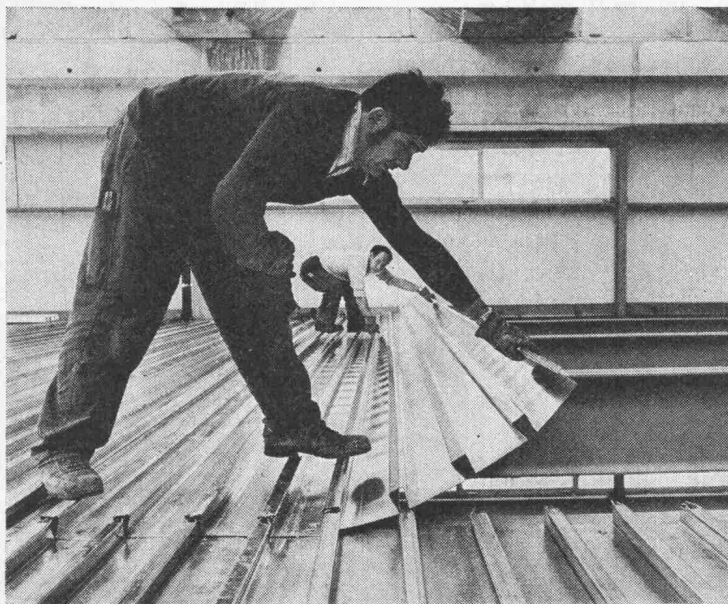
Seccopor

Isolierplatte (Gips + Polystyrol)

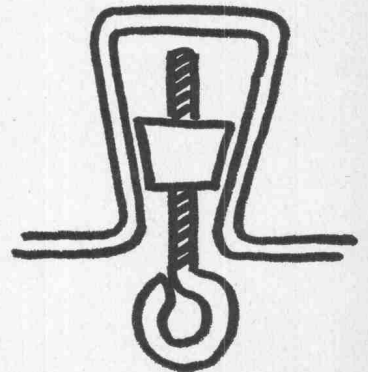
** Holorib®

«Weniger Personalprobleme»!

(d. h. wenn Sie mit Holorib bauen)



Praktisch, weil selbst das Deckenproblem gelöst ist. (Holorib kann gespritzt werden, oder heruntergehängte Decken werden an dem Holorib-Profil montiert.)



Sicher mit Holorib

Holorib ist das einzige Verbunddeckensystem und wurde von der EMPA statisch, dynamisch und auf Brandwiderstand geprüft (F30 6,0/F607,0/F9010,0/F12012,0) Holorib ist von allen kantonalen Brandversicherungsanstalten als einziges Deckenblech anerkannt.

Wir senden Ihnen unsere neueste Dokumentation!

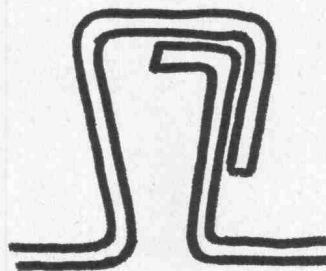
(Rufen Sie uns an – bei Holorib spricht man auch «schwitzerdütsch».)

Rationell mit Holorib

weil 3 Mann pro Tag rund 500 m² Holorib verlegen. Und rationell, weil Armierung und Schalung wegfallen und das Aufhängeproblem gelöst ist. Rationell, weil Holorib in der Schweiz profiliert wird und deshalb keine Lieferschwierigkeiten auftreten.

Rationell, weil Holorib in Fixlängen bis zu 18 m franko Baustelle geliefert wird.

Einfach und praktisch mit Holorib



weil Holorib auf einfachste Weise verlegt wird.

Praktisch, weil elektrische und sanitäre Installationen einfach am Holorib-Profil aufgehängt werden.

**Holorib SA, 2, rue Vallin, 1201 Genève
Telefon 022 31 81 60**

Es sprechen genügend Referenzen für Holorib

op-Center, Sursee
Zirksschule Buchs AG
ia SA, Monthey
, Renens
toroute, Tunnel Glion
ia AG, Basel / Bau 141
asserie du Cardinal, Fribourg
rkthalle Basel
rtallum AG, Pratteln
gros Winterthur
iega, Biel
tugal, Usine, Saillon VS
netarium, Luzern
hild AG, Grenchen
chnikum Buchs SG
Ivo-Motor AG, Basel
rgrestaurant Crap Sogn Gion
W Atom-Kraftwerk,
Mühleberg
op-Center, Kreuzlingen
chhaus Eiger, Bern
stor-Columbus, Baden
ra Norm, Düringen
ur Télévision Genève
IO-ONU, Genève
itpostverein U.P.U., Bern

N AM Building, New York
é Universitaire – Maison de
l'Iran, Paris
agasins du Printemps, Paris
ndicat des Constructeurs,
Métalliques de France,
Puteaux
ntre des
Télécommunications,
Luxembourg
tellitenstadt San Felice,
Mailand
ands Magasins, Bruxelles
lais de la Nation, Bruxelles

**und
800 weitere
Bauten in der
Schweiz!**

Ein System setzt sich durch:

cobe[®]
cobe[®] cobe[®]
cobe[®] cobe[®]
cobe[®] cobe[®]
cobe[®]

in allen Bereichen des Betonbaus

cobe[®]-Schalungsplatten
cobe[®]-Schalungsträger
cobe[®]-Normschalung
cobe[®]-Grossflächenschalung
cobe[®]-Wandschalung
cobe[®]-Lift- und Treppenhausschalung
cobe[®]-Siloschalung
cobe[®]-Rundschalung
cobe[®]-Kletterschalung
cobe[®]-Deckenschalung
cobe[®]-Tunnelschalung
cobe[®]-Schalgeräte
cobe[®]-Entenschnabel
cobe[®]-Kipptisch

(cobe[®] = International eingetragene Schutzmarke)

Spezialfirma für Betonschalungen

cobeton ag zug

Chamerstrasse 117
Postfach 6301 Zug
Telefon 042 211288/89

Jedesmal, wenn wir
ein Perfektstart-Gerät verkaufen,
überspringen wir eine
Beweis-Lücke von
3 Lichtjahren.



4 millionenmal haben wir Anlauf genommen. 4 millionenmal haben wir es geschafft. Denn so viele Perfektstart-Geräte haben wir bereits verkauft. Und jedesmal mussten wir jenen Beweisnotstand überwinden, der uns heute noch zu schaffen macht:

Perfektstart ist zweifellos das beste Vorschaltgerät – aber auch das teuerste. Wir behaupten, dass Sie mit dem teuersten auf lange Sicht am billigsten fahren. Doch liegen zwischen Behauptung und Beweis die gesammelten Erfahrungen von 3 Lichtjahren. So lange dauert es einfach, bis Sie schlüssig wissen, wie oft Ihre Fluoreszenzlampen den Kopf «lampen» lassen (ob schon nach 5000 oder erst nach 15000 Stunden). So lange dauert es, bis Stromrechnungen, «Finstermüsi»-Spiele und Leiterymnastik – jemand muss ja an die Decke gehen, um Lampen auszuwechseln – dramatisch und drastisch zu Buche schlagen. Das ist das Perfide an jeder Beleuchtungsanlage: sie bringt zwar sofort Licht ins Dunkle, aber die Kostenhintergründe hellt sie erst langsam, Schritt für Schritt auf.

Wenn dem so ist, und wenn zur Beweislücke noch der moderne Trend zum Billigen hinzukommt, wie können wir da überhaupt noch Perfektstart-Geräte verkaufen? Weil man uns

glaubt. Glaubt, dass wir die Erfahrung von 50 Lichtjahren besitzen und die Redlichkeit, niemand hinters Licht zu führen. Glaubt, dass wir die grössten Anstrengungen unternehmen, technisch an der Spitze zu bleiben. Und... weil uns die Klügeren fragen, bevor sie irgendein Vorschaltgerät einbauen. Denn dort, wo Unsichtbares Sehen schenken soll, braucht es schon ein bisschen Weitsicht.

Und die Weisheit einiger Lichtsparjahre.

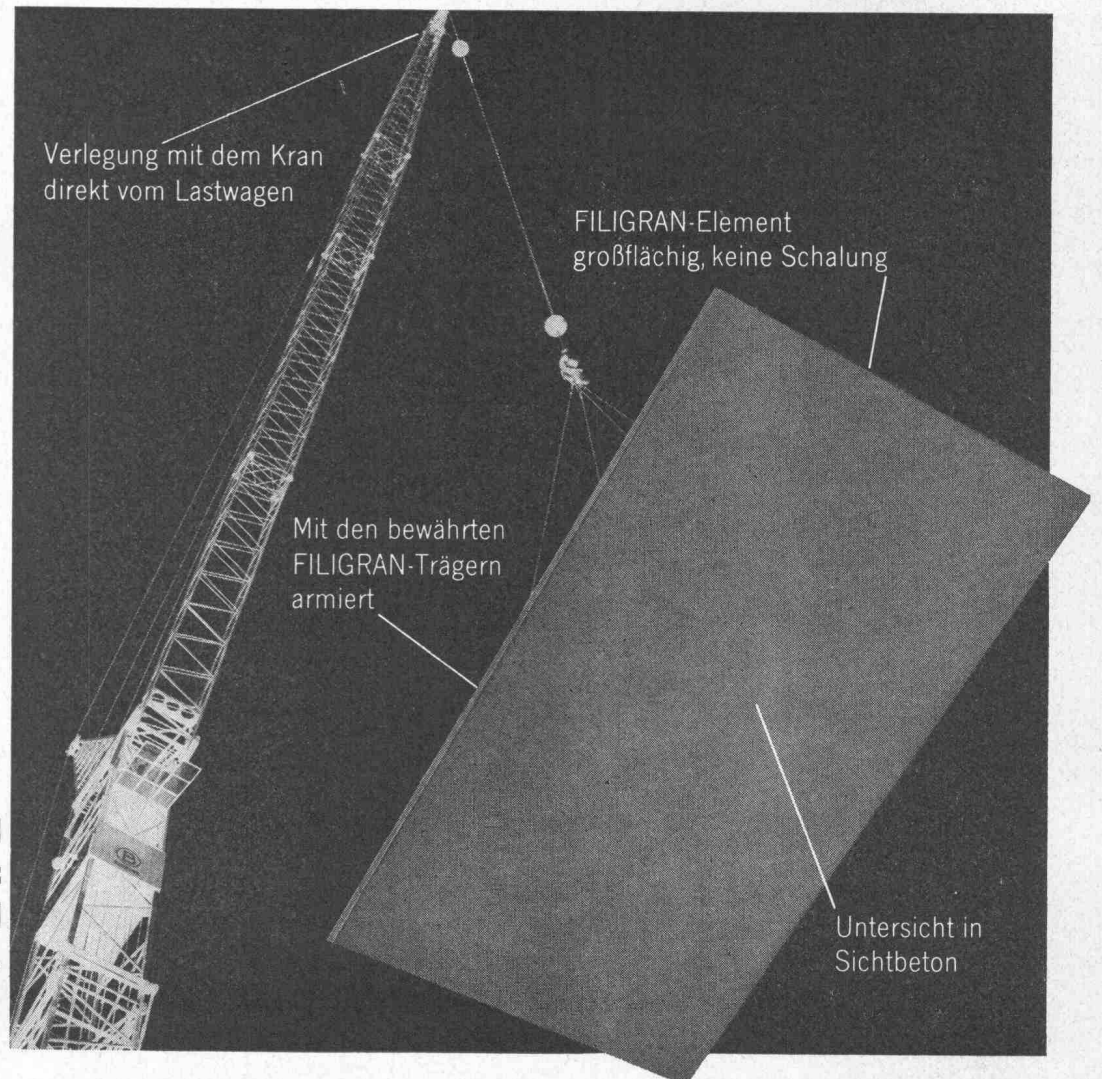
F. Knobel, Elektroapparatebau AG, 8755 Ennenda
Verkaufsbüro in Zürich: Josefstrasse 92, Postfach 198,
8031 Zürich, Telefon 01 42 88 55

KNOBEL
Perfektstart

... weil das Perfekte vom Start weg spart

FILIGRAN

...das perfekte Deckensystem!



**Mit FILIGRAN
bauen heißt
Kosten und
Zeit sparen.**

Das FILIGRAN-Element ist ein großflächiges, armiertes Deckenfertigteil. Es ermöglicht den Bau einer Massivdecke ohne Schalung mit Sichtbeton-Untersicht. Mehrere Arbeitsgänge entfallen.

Bitte informieren Sie sich und fordern Sie technische Unterlagen bei den Lieferwerken der FILIGRAN-Elemente an:

Bauelemente A.G., 8583 Sulgen,
Kanton Thurgau, Tel.: 72/3 2104

Bodenmüller A.G., 3930 Visp,
Tel.: 28/6 34 21

Eduard Bolli A.G., 8200 Schaffhausen,
Lochstraße 4, Tel.: 53/5 34 05

Gebr. Brun A.G.,
6020 Emmenbrücke bei Luzern,
Tel.: 41/5 16 16

Elementwerk A.G., 8604 Volketswil,
Postfach, Tel.: 51/86 46 28

FILIGRAN-Bauelemente A.G.,
3515 Oberdiessbach,
Tel.: 31/92 57 98

Jakob Fritschi, Bauelemente A.G.,
4617 Gunzgen, Tel.: 62/46 26 66

Röman Gassner,
FL 9400 Vaduz/Liechtenstein,
Tel.: 75/2 10 96

Anton Kindle & Co.,
FL 9495 Triesen/Liechtenstein,
Tel.: 75/2 15 66

Ziegelwerk Lauper A.G.,
2542 Pieterlen BE, Tel.: 32/87 12 44

Bauunternehmung Ott A.G.,
6423 Seewen (Schwyz),
Tel.: 43/3 12 70

Stutz & Rudolf A.G., 9000 St. Gallen,
Notkerstraße 42, Tel.: 71/24 75 65

Baustoffwerk Trimmis A.G.,
7202 Trimmis Station,
Tel.: 81/22 05 47

ROLL-S

Der kaltverwundene Rippenstahl III b
für den Stahlbetonbau.

SCHWEISSBAR
ohne Festigkeitsseinbusse



Streckgrenze	min. 5000 kg/cm ²	Mittelwert	5400 kg/cm ²
Zugfestigkeit	min. 5600 kg/cm ²	Mittelwert	6300 kg/cm ²
Bruchdehnung	min. 13 %	Mittelwert	16 %

Biegeeigenschaften und
Spröbruchsicherheit
Haft- und
Verankerungsvermögen

vorzüglich
hervorragend

ROLL-S für hakenlose
Bauweise.

Noch wirtschaftlicher bauen
Noch sicherer bauen mit **ROLL-S**

VON ROLL
VON ROLL AG. Werk Gerlafingen, 4563 Gerlafingen

FRISCH-Grader F 75 B



Der FRISCH F 75 B hat alle technischen Merkmale eines grossen Graders:

Wandler · Verstellwandler · gute Bremseneigenschaften am Hang · Lufthydraulische Allradbremsen · breite Reifen, auf Wunsch Lypsoïdreifen · neue Schar- und Kranzföhrung · hydrostatische Lenkung, d. h. bei stillstehendem Motor lenkbar · Zweikreis-hydraulik: zwei simultane Bewegungen oder alle Kraft kann auf eine Bewegung geleitet werden · alle Schläuche sind bei Stillstand der Hydraulik durch Doppelrückschlagventile entlastet · NIVOMATIK

Wahrlich, ein kleiner ganzgrosser Grader!

FRISCH baut Grader von 7,2 bis 13,5 t

Brun + Cie AG
Maschinenfabrik
6244 Nebikon LU
Telefon 062 861612

**der kleine
Ganzgrosse
unter
den Gradern**

brun

"Know-how" mal drei

Das Feuerverzinken ist der Korrosionsschutz par excellence. Die Praxis beweist:

- * eine Zinkauflage hält jahrzehntelang
- * verzinkte Produkte bedürfen keiner Wartung
- * Garantie- + Renovationsarbeiten sind überflüssig
- * der Anwendungsbereich ist nahezu unbeschränkt
- * die Feuerverzinkung ist damit der wirtschaftlichste Korrosionsschutz

Aber: Verzinken und ABZ-Verzinken sind zweierlei

Es gibt in der Schweiz recht zahlreiche Verzinkerien. Aber seinen Partner für Feuerverzinkung sollte man nicht nach dem Telefonbuch auswählen.

Die Firmengruppe Verzinkerei AG Aarberg, Verzinkerei AG Bettwiesen und Zuberbühler AG, Pfäffikon SZ, ist Experte auf allen Gebieten des Korrosionsschutzes. Ihr Hauptarbeitsgebiet ist das Feuerverzinken, und auf diesem Gebiet nimmt die Gruppe eine Führungsposition ein.

* Die Verzinkerei AG Aarberg verfügt über besonders grosse Verzinkungsbäder (z.B. das grösste elektrisch beheizte Zinkbad Euro-

pas, Länge 15 100, Breite 1 600, Tiefe 2 100 mm), in denen auch speziell grosse Werkstücke in einem Tauchgang verzinkt werden können. Eine hochmoderne Kleinteilanlage wird bald das rationelle Verzinken aller Werkstücke geringer und winzigster Dimensionen ermöglichen.

* Die Verzinkerei AG Bettwiesen befasst sich – neben dem Feuerverzinken – mit galvanischer Metallveredelung, Spritzmetallisierung,

Korrosionsschutzanstrichen und Sandstrahlreinigung.

* Die Zuberbühler AG Pfäffikon SZ arbeitet mit neuesten Anlagen für Farbenanstriche und ist vor allem auf mobile Korrosionsschutzarbeiten spezialisiert.

Die Firmengruppe ABZ ermöglicht damit optimale Lösungen für jedes Korrosionsschutzproblem.

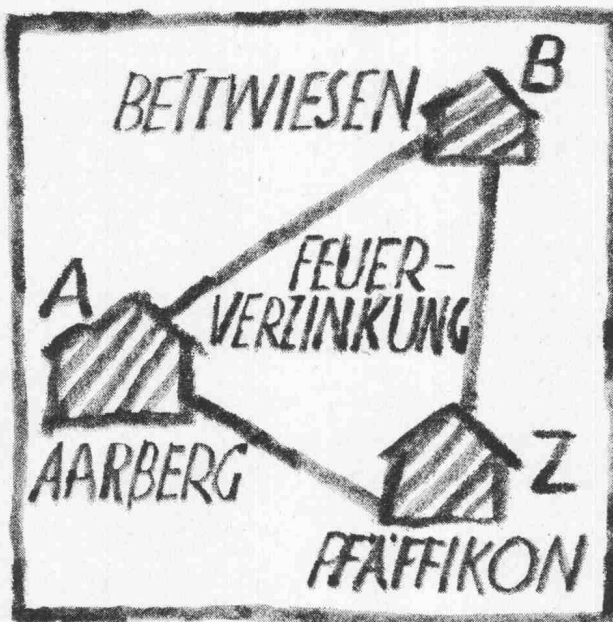
A propos Leistung: Das Produktionsvolumen der drei Werke liegt bei mehr als 200 t pro Tag.

Kundendienst gross geschrieben

Mit dem Know-how, mit modernen Methoden und

leistungsfähigen Anlagen allein ist es nicht getan: Korrosionsschutz ist vor allem eine Dienstleistung. Darum legen wir besonderes Gewicht auf kundengerechten Service.

- * eigene Geleiseanschlüsse
- * perman. Abhol- + Zubringerdienst
- * Lagerplätze für das Material unserer Kunden tot. über 100 000 m²
- * komplett eingerichtete Werkplätze für Schweiss- und Montagearbeiten unserer Auftraggeber



**Verzinkerei AG
Aarberg BE**

☎ 032 82 23 85 Telex 34263 ZNVA CH



**Verzinkerei AG
Bettwiesen TG**

☎ 073 22 21 44 Telex 77383 ZNVB CH



**Zuberbühler AG
Pfäffikon SZ**

☎ 055 5 49 63

- Senden Sie mir bitte Ihre Broschüre «Feuer + Zink».
- Ich habe ein Korrosionsschutzproblem und bitte um unverbindliche Beratung. Rufen Sie mich umgehend an.

Name: _____

Firma: _____

PLZ + Ort: _____

Telefon: _____

COUPON

rh 17.4.1a



ECO-Türen — ein Abschluss der sich lohnt!

Verlangen Sie unsere Preislisten!

ECO

ECO AG
Sperrholz-
und Türenfabrik
6162 Entlebuch LU
Telefon 041/87 52 42

Lieferung durch den
Sperrholzhandel

B 600-Bohren - mit Hilti leichtgemacht!

Mit der elektro-pneumatischen Hilti-TE 17 heißt das: nur ansetzen und nachführen, ohne Anpreßdruck. Sogar auf Granit.

Hilti ist Experte für Befestigungstechnik. Und bietet «Montage nach Maß». Ob Bohrmontage, ob Direktmontage. Wir beraten Sie direkt auf der Baustelle.

Lassen Sie uns kommen...



Hilti Technik AG
8036 Zürich
Gartenhofstrasse 17
Telefon 051/23 56 56

HILTI

Befestigungstechnik

getrennte Räume

volles Licht

Glastrennwände*

Siegfried Keller AG

Wallisellen

Moderne Fensteranlagen für den Industrie- und Gewerbebau. Shedfenster, Acryl-Lichtkuppeln, Fassadenverglasungen, Oberlichter, *Glas-Trennwände (besonders wirtschaftlich im kittlosen System WEMA)*
Verlangen Sie die Dokumentation und Beratung.

Siegfried Keller S.A.
Constructions métalliques
8304 Wallisellen-Zürich
Industriestrasse 45
Téléphone 051 93 32 32

1007 Lausanne
19, route de Chavannes
Téléphone 021 24 94 29

3014 Berne
Allmendstrasse 39
Téléphone 031 42 62 62

☐ une activité
Unikeller

keller

Winterbau . . .

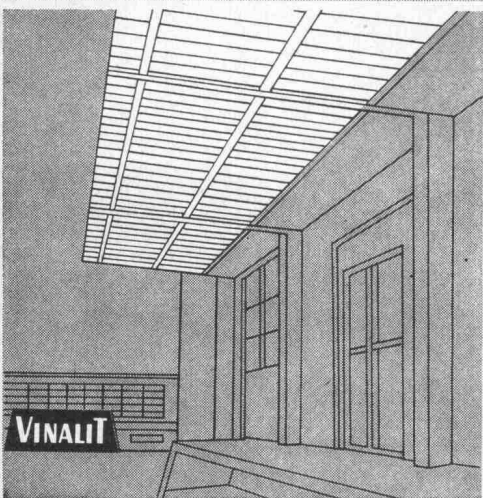
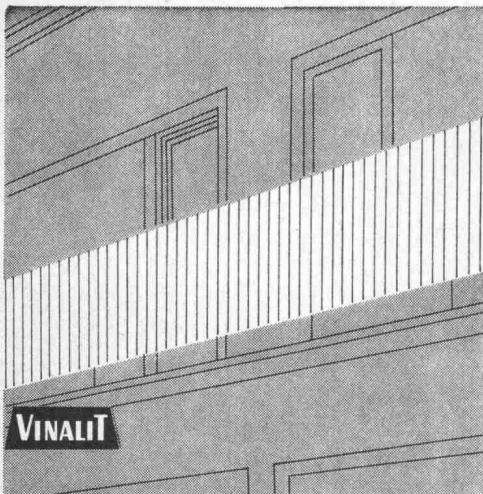
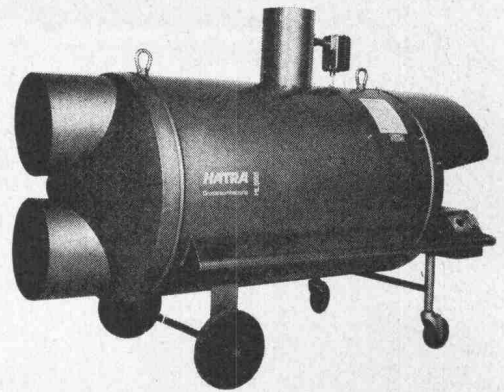
mobile, leistungsfähige

HATRA-Luftheizapparate

Wärmeleistungen: 50 000 bis 130 000 kcal/h
Luftleistungen: 2000 bis 9000 m³/h

HATRA AG ST. GALLEN 071 / 24 17 29

Fabrikation — Verkauf — Vermietung
Apparate für Bauaustrocknung, Baubeheizung, Luftentfeuchtung



VINALIT

Eigenschaften:

spez. Gewicht 1,4
Wärmeleitzahl 0,13 kcal/mh °C
flamwidrig
sehr hohe Lichtdurchlässigkeit
gleichmäßig blendfreies Licht
wetterbeständig, chemikalienfest
dauerhaft, schlagfest
hervorragende Isolation
gut verarbeitbar, läßt sich sägen,
schneiden, bohren, nageln, schrauben,
stanzen, hobeln
Trotzdem preisgünstig!

Lieferungsart:

Großwellung	EG 177/52 mm
Kleinwellung	EK 73/24 mm
Wellblech Großwellung	WG 100/30 mm
Spundwand	SP 70/18 mm
Platten, plan	P



Kunststoff-Wellplatten SB

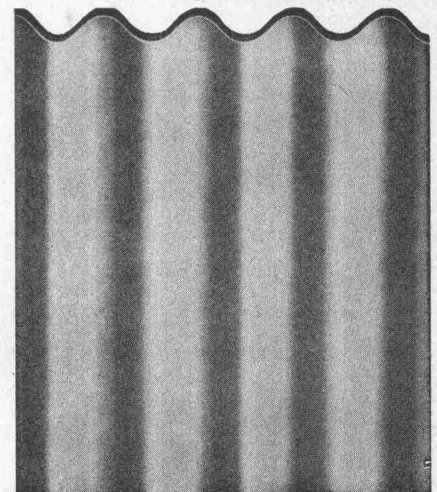
aus PVC, schwer brennbar V. 2.2.4.

Schweizer Fabrikat

Farben: 5 Farben lichtdurchlässig und
5 Farben deckend nach Farbmuster

Anwendungsgebiete:

Vordächer, Rampenüberdachung, Sheddächer,
Lichtbänder für Bedachung, Trennwände
für Garderobe in Schwimmbädern, für Aus-
stellungshallen, Balkone, Brüstungen,
Fassadenverkleidungen, Windschutzwände etc.



Hersteller:

Emil Keller, Bischofszell

Platten- und Kunststoffwerk
Telefon 071 / 81 16 91



WALTER J. HELLER AG.
BAUNTERNEHMUNG
BERN

SION

LUGANO

ILANZ

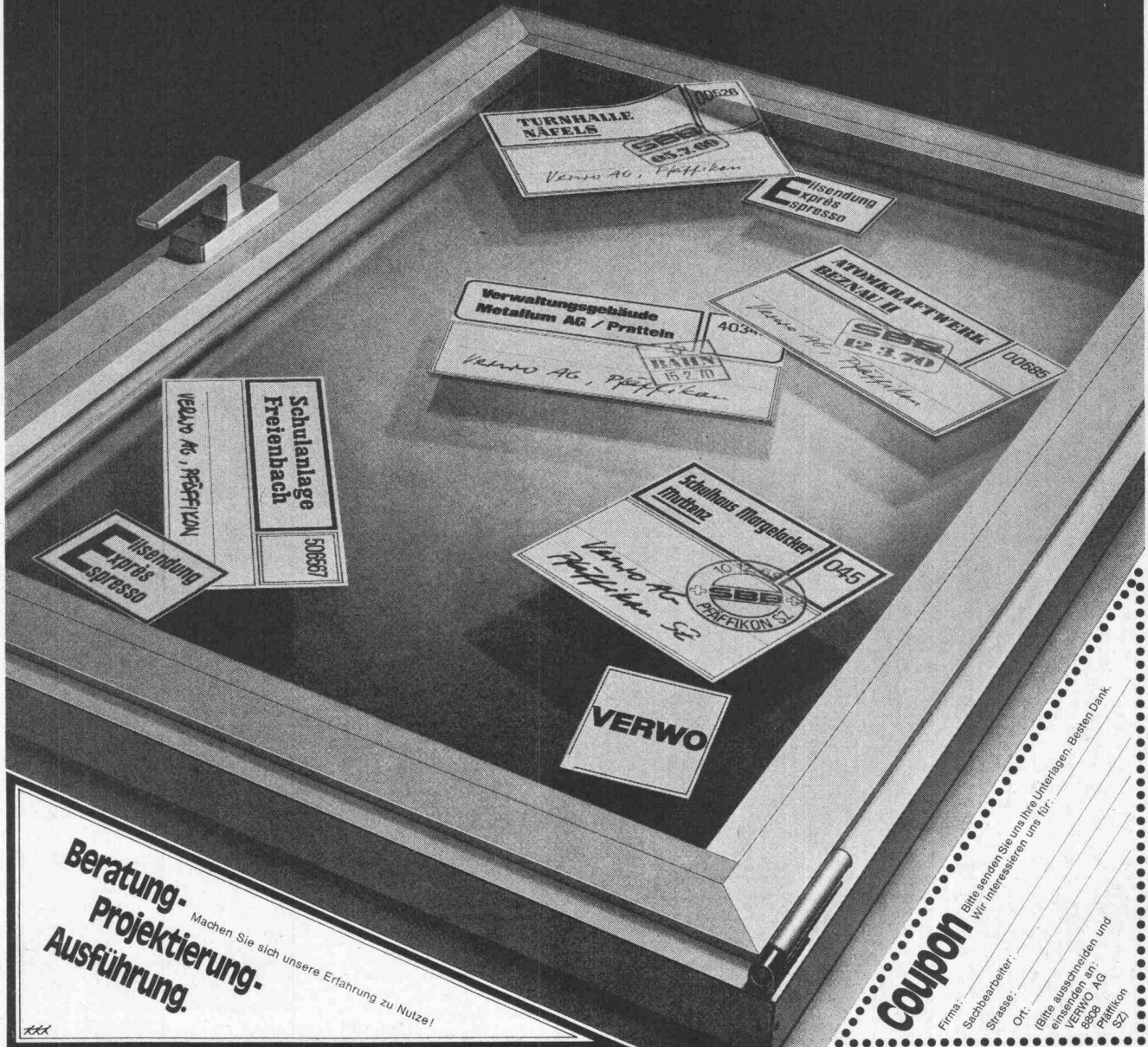
Wärmeverlust
 kostet eine Menge Geld.
 Darum entscheiden sich so viele
 Bauherren für VERWO-Fenster-
die halten nämlich dicht.

**(Nicht umsonst schützen VERWO-Fenster
 schweizerische Atomkraftwerke)**

Und so wie wir für Atomkraftwerke bauen, bauen wir auch für Sie. Genau so sorgfältig,
 genau so zuverlässig. Das können Fenster sein, Türen oder Tore, Schaufenster
 und Eingangspartien. Auch ganze Fassaden mit allem Drum und Dran.
 Wir bauen nach Ihren Wünschen; jede Art, jede Grösse. Mit Leichtmetall, mit Stahl
 und mit Kunststoff — in VERWO-Qualität.

VERWO AG, Blechbearbeitung, Metallbau, Verzinkerei, 8808 Pfäffikon SZ, Tel. 055/54455

VERWO



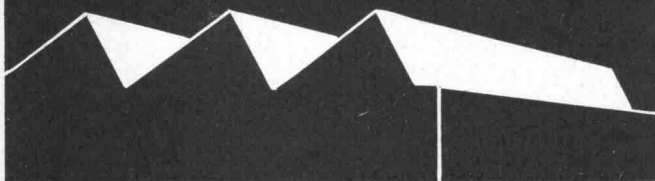
**Beratung-
 Projektierung-
 Ausführung.**

Machen Sie sich unsere Erfahrung zu Nutzen!

Coupon

Firma: _____
 Sachbearbeiter: _____
 Strasse: _____
 Ort: _____
 (Bitte ausschneiden und
 einreichen an:
 VERWO AG
 8808 Pfäffikon
 SZ)

KITTLOSE INDUSTRIE- VERGLASUN- GEN SYSTEM KULLY



KITTLOSE INDUSTRIE- VERGLASUN- GEN SYSTEM KULLY

Glasdachwerke 4632 Trimbach Tel. 062 2139 01

A.Kully AG



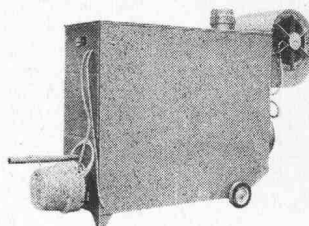
Mit Dampf durch den Winter



OSBY-Kessel, Niederdruck oder Hochdruck, **Dampf- und Heisswasserquelle für den Winterbau.** Erstklassige Schwedenstahlblech-Ausführung mit seit Jahren bewährtem Schnelldampf-Heizsystem. Für feste Brennstoffe oder Oel.

Warmluftapparate OSBYTHERM

zum Austrocknen von Rohbauten — zur Raumbeheizung
Vollautomatischer, zuverlässiger Dauerbetrieb mit Schweizer Oelbrenner
Gute Ausnutzung der Heizfläche dank doppelt geführtem Luftheizweg
Ruhiger Lauf — Praktische Ausmasse — Mit Betriebsstundenzähler



Verlangen Sie unverbindliche Beratung

OSBY-NIEDERDRUCKKESSEL der ROLBA AG
8910 Affoltern a. A. Telefon 01 / 99 52 22



Plast'o Light die moderne Lichtkuppel

aus Acrylglas, wetterbeständig, **nicht vergilbend**, einschalig und doppelschalig, glasklar oder opal, auch mit Lüftungsvorrichtung sowie in schwer brennbarer Qualität lieferbar.

Verwenden Sie als Zargen unsere kostensparenden Aufsatzkränze aus Kunststoff.

Gerberei Schneider AG, 3507 Biglen
Abteilung Kunststoffe Telefon 031 / 91 54 91

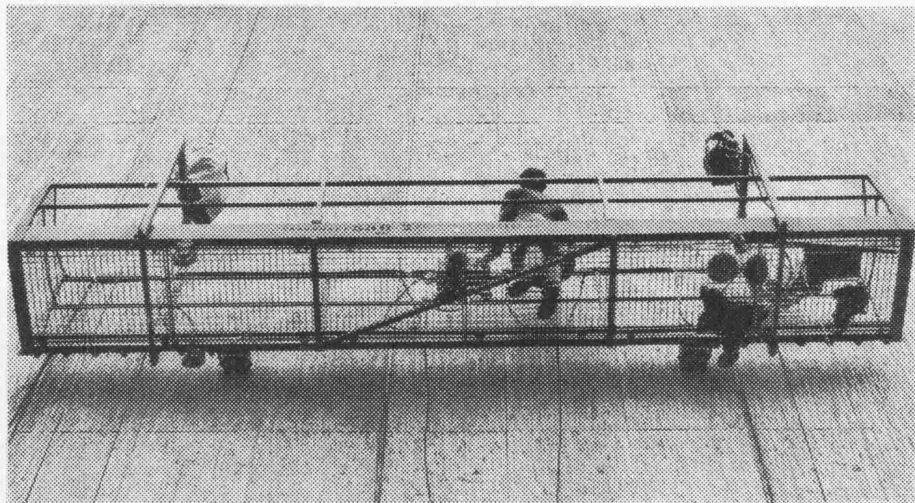
NEU: Hängegerüst

Schweizer Produkt · SUVA-geprüft

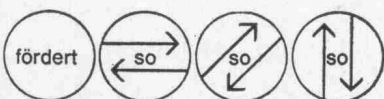


Das Zeichen
Ihres guten
Lieferanten

11



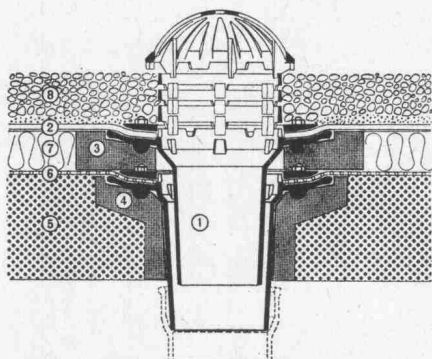
Vielfache Sicherheit.
Unbegrenzte Arbeitshöhe.
Von nur einem Mann steuerbar.
Automatisch korrigierte
waagrechte Lage.
Nutzlast 550 kg.
Temporär oder permanent
einsetzbar für Fassaden-
arbeiten, Fensterreinigung,
Arbeiten in Silos, Schächten,
Staumauern, Brücken usw.
Wir senden Ihnen gerne
unseren Prospekt.



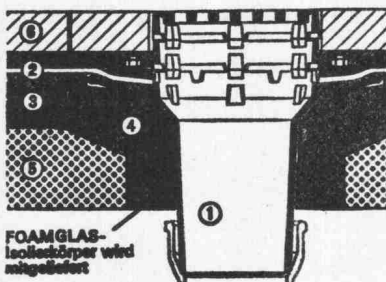
Suter-Strickler Sohn AG
Maschinenfabrik
8810 Horgen 051-82 26 24

PASSAVANT-DACHABLÄUFE

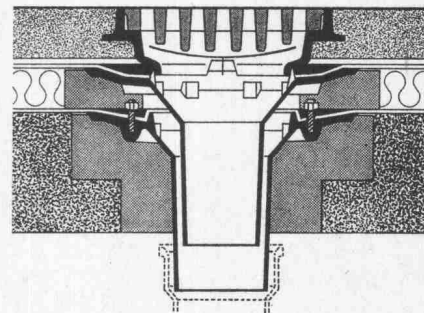
mit senkrechtem und seitlichem Abgang



Kiesschüttdach, 2teilig



Dachterrasse, einteilig



Warmdach, befahrbar, 2teilig

**Keine
Aussparungen**
*Isolierkörper in
Schalung legen*
Keine Kältebrücken
*Sofortiges Ableiten,
des Dachwassers.*

Ob befahrbar oder nicht:

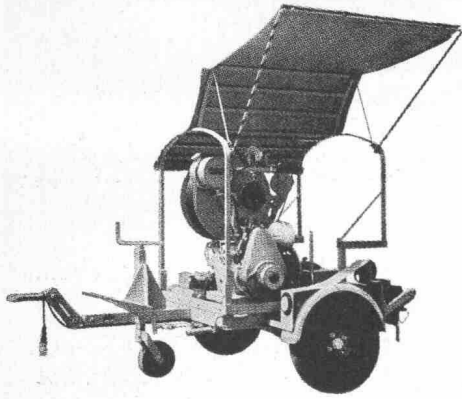
PASSAVANT löst die Probleme der Flachdachentwässerung endgültig. Verlangen Sie den Spezialprospekt für viele Möglichkeiten mit Devisierungsunterlagen für den Spengler bei

WERNER MAAG ZÜRICH

Zeltweg 44 · 8032 Zürich · 051 / 32 75 80

Name _____

Adresse _____



Kabelzugwinde TL-20 DR, 2 t Zugkraft, mit Messdose und Ueberlastschutz

PLUMETT-Spillwinden für jeden Verwendungsbereich

zum Beispiel:
 unterirdische Kabelverlegung — Freileitungsbau —
 Hoch- und Tiefbau — Montage-Equipen —
 Pannenhilfe, Seepolizei — Forstwirtschaft —
 Manövrieren von Güter- und Rollwagen —
 Bootsaufzüge — Kleinseilbahnen —
 Kanalisations-Reinigung — Aufbau auf Nutz-,
 Gelände- und Armeefahrzeuge u. a. m.

Modelle von 0,5 bis 12 t Zugkraft
 Benzin- und Elektromotor



Maschinenfabrik
PLUMETTAZ AG
 1880 Bex VD
 Tel. 025 / 5 26 46

Bohren und Schneiden in Beton

- mit Diamantkronen (alle Masse)
- mit Betonbrennröhren

Sehr preisgünstig, schnell, zuverlässig.
 Modernste Maschinen, perfekt ausgerüstetes Fachpersonal.

Garantiert wird: radikale Preissenkung
 bei Betonabbrucharbeiten dank den
 modernsten Betonpressgeräten.

Arbeitsausführungen in der ganzen
 Schweiz!



AG für Betonbrenntechnik
 Birnbaumstrasse 15, 8050 Zürich
 Tel. 01 / 46 44 10 / 46 46 70

Tuchs Schmid
 Türzargen + Türen

Stahl
 Chromnickelstahl
 Leichtmetall
 Kunststoff

Gebr. Tuchs Schmid AG
 Bahnhofplatz
 8500 Frauenfeld
 Schaffhauserstr. 34
 8006 Zürich




Konzentrat für Isolierstoff-Kleber



LAMIT
R 37

Anwendung: Konzentrat zur einfachen Herstellung eines Klebers auf Zementbasis. Geeignet für das vollflächige Kleben von Leicht-Isolierplatten aller Art auf Innenwände, Decken und Fassaden.

Vorteile: Kein Vornässen des Klebgrundes, kein Spriessen, optimales Haftvermögen.

Lieferform: Trockengemisch in Plastikbeutel, Inhalt ist auf die Verwendung von 1 Sack Bindemittel (50 kg) abgestimmt.

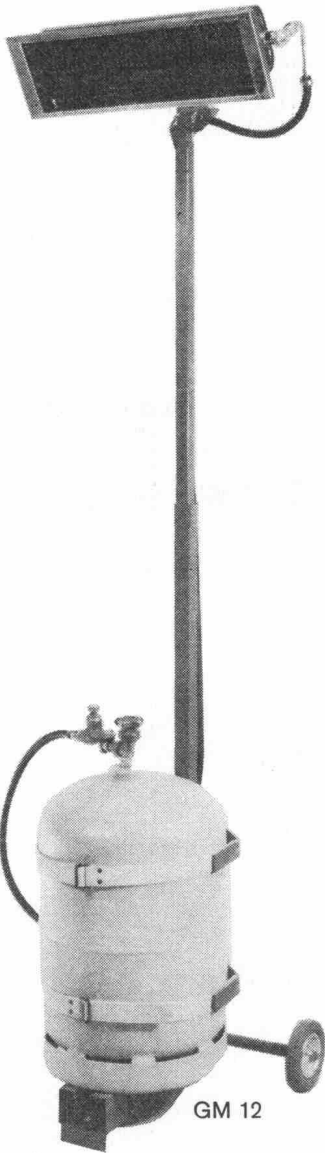
Generalvertrieb
 corex Basel AG
 Lindenhofstrasse 28
 Postfach, 4002 Basel
 Tel. 061 / 22 23 00

DIE INFRAROTHEIZUNG

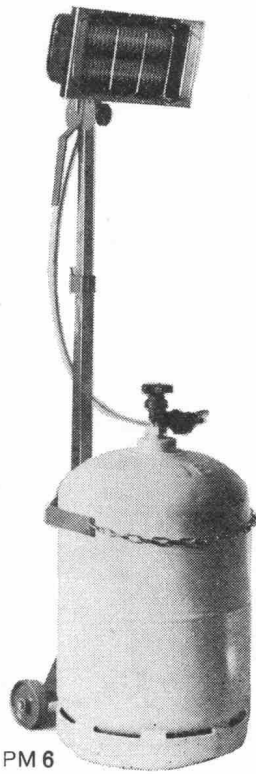
Unabhängige, leistungsfähige, praktische und sparsame Heizung

Sie heizen nur, was nötig ist —
wo es nötig ist —
wenn es nötig ist

Drei mobile Heizgeräte BRASILIA mit verschiedenen Leistungen



PM 6 Nr. 3197
Leistung 3500 Kcal
Verbrauch 300 g/h
Fr. 197.—
(ohne Propanflasche)

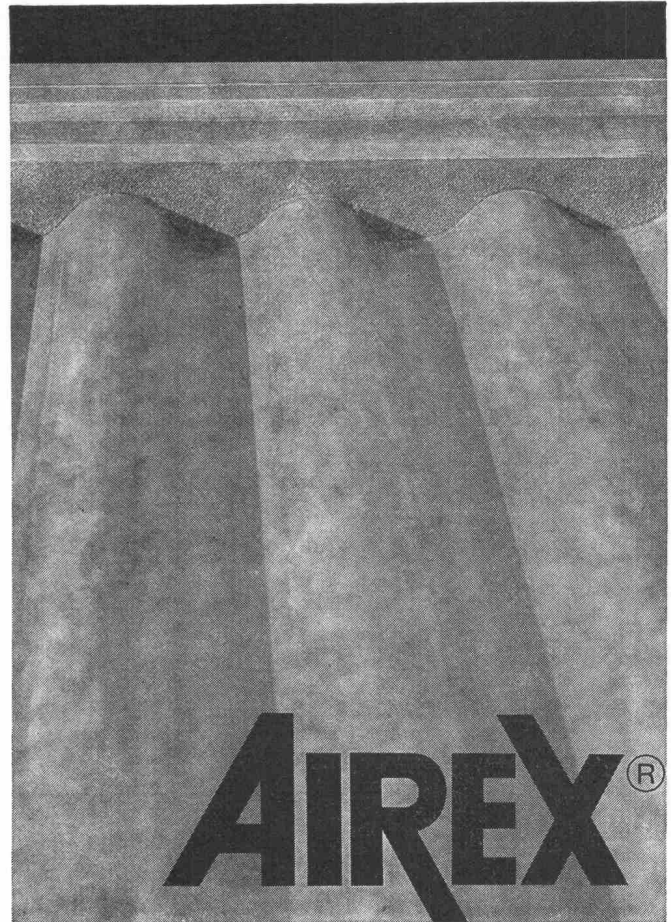


GM 12 Nr. 6397
regulierbar
4000 bis 6500 Kcal
Verbrauch 350 bis 540 g/h
Fr. 397.—
(ohne Propanflasche)

PM 8 Nr. 4287
regulierbar
3000 bis 4500 Kcal
Verbrauch 250 bis 380 g/h
Fr. 287.—
(ohne Propanflasche)

ROCHAT
CERNIER

Telefon
038 / 533 533



Fillerblocks

Weichelastische Schaumstoffdichtung für Wellplatten-Anschlüsse im Dach- und Fassadenbau.

Luft-, staub- und wasserundurchlässig.
Verrottungsfest und alterungsbeständig.
In Profilen für alle üblichen Wellbänder.

Fabrikation, Beratung und Verkauf durch AIREX AG
einem Unternehmen der LONZA-Gruppe
5643 Sins
Telephon 042/661477

371

COUPON

® = eingetragene Schutzmarke

AIREX AG Schaumstoffe
CH - 5643 Sins

SBZ

Ort und Datum _____

Firma _____

z. Hd. v. _____

Adresse _____

Senden Sie uns Unterlagen über AIREX®-Schaumstoffe

Junggeblieben...

...das jahrhundertalte Steinzeugrohr. Haben doch die alten Römer für ihre Entwässerungsanlagen bereits gebrannte Tonröhren verwendet.

Die aggressiven, säure- und laugenhaltigen Abwasser aus Haushalt und Industrie erfordern das beste Kanalrohr – das Steinzeugrohr. Dank der neuen «flexbell»-Steckmuffe sind Steinzeugrohre problemlos einfach zu verlegen und garantiert dicht.

Beratungsstelle der Schweizerischen
Steinzeugindustrie, Löwenstrasse 31,
8001 Zürich, Telefon 01/27 36 23.



agor