

Objektyp: **Advertising**

Zeitschrift: **Schweizerische Bauzeitung**

Band (Jahr): **89 (1971)**

Heft 49

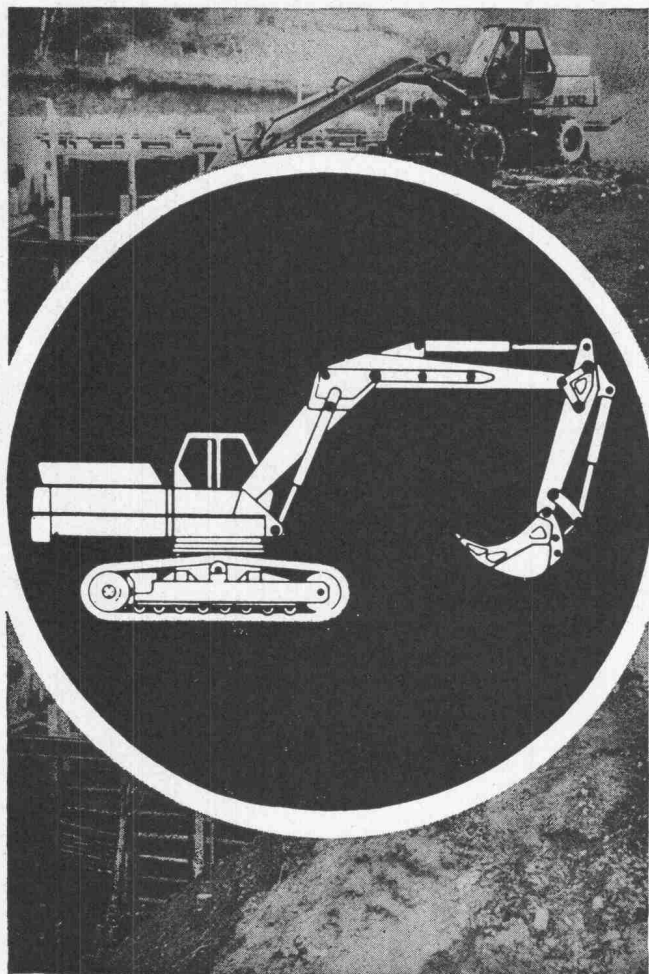
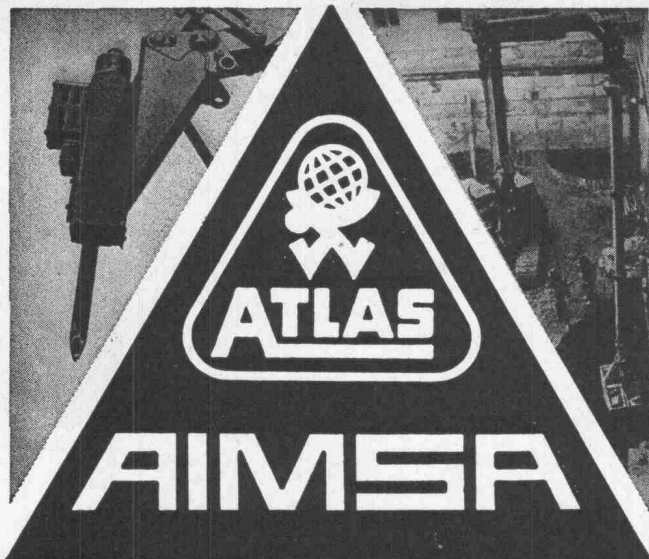
PDF erstellt am: **08.08.2024**

Nutzungsbedingungen

Die ETH-Bibliothek ist Anbieterin der digitalisierten Zeitschriften. Sie besitzt keine Urheberrechte an den Inhalten der Zeitschriften. Die Rechte liegen in der Regel bei den Herausgebern. Die auf der Plattform e-periodica veröffentlichten Dokumente stehen für nicht-kommerzielle Zwecke in Lehre und Forschung sowie für die private Nutzung frei zur Verfügung. Einzelne Dateien oder Ausdrucke aus diesem Angebot können zusammen mit diesen Nutzungsbedingungen und den korrekten Herkunftsbezeichnungen weitergegeben werden. Das Veröffentlichen von Bildern in Print- und Online-Publikationen ist nur mit vorheriger Genehmigung der Rechteinhaber erlaubt. Die systematische Speicherung von Teilen des elektronischen Angebots auf anderen Servern bedarf ebenfalls des schriftlichen Einverständnisses der Rechteinhaber.

Haftungsausschluss

Alle Angaben erfolgen ohne Gewähr für Vollständigkeit oder Richtigkeit. Es wird keine Haftung übernommen für Schäden durch die Verwendung von Informationen aus diesem Online-Angebot oder durch das Fehlen von Informationen. Dies gilt auch für Inhalte Dritter, die über dieses Angebot zugänglich sind.



AB 1202 - AB 1302 - AB 1602
AB 1702 - AB 2002

100 % HYDRAULISCH
VON 7 BIS 30 TONNEN
AUF RAUPEN ODER PNEU

*

GENERAL VERRETUNG FÜR DIE SCHWEIZ:

AIMSA - 1211 GENÈVE 26 - 20, RUE BOISSONNAS
TEL. 022 / 42 48 00

8116 WÜRENLOS
TEL. 056 / 74 18 44

Schweizerische Bauzeitung

Offizielles Organ des SIA, Schweizerischer Ingenieur- und Architekten-Verein und der GEP, Gesellschaft Ehemaliger Studierender der ETH Zürich
Gegründet 1883 von Ing. A. Waldner

89. Jahrgang Heft 49

9. Dezember 1971

Inhalt

Zur eindimensionalen Theorie der Reaktion in Gleichdruck-Turbinenstufen. Bestimmung des erforderlichen Reaktionsgrades. Von <i>N. Dimopoulos</i> . . .	1213*
Das Durchstanzen von Stützen bei Flachdecken. Von <i>M. Ladner</i>	1218*
- Diskussionsbeitrag. Von <i>M. Herzog</i>	1221*
Schweizerisches Zentrum für Kaderschulung in Brunnen. Von <i>A. Brunnschweiler</i>	1224
Das Ergebnis der GEP-Fragebogen-Aktion zum neuen ETH-Gesetz	1224*
Zur Expressstrassen-Planung in Zürich. Mitgeteilt von der <i>SIA-Sektion Zürich</i>	1229

Umschau

Die Funkortung von Streifenwagen. Verkehrsflugzeuge werden leiser	1230
J. M. Voith GmbH. Spannen der Olympia-Zeltdächer mit Losinger-Vorspannausrüstungen. Persönliches	1231*

Buchbesprechungen

Betriebswirtschaftslehre des Architekturbüros, von <i>K. H. Pfarr</i>	1231
Internal Flow - A Guide to Losses in Pipe and Duct Systems, by <i>D. Miller</i> . Neuerscheinungen	1232

Wettbewerbe

Ideenwettbewerb Werd, Geroldswil. Schulanlage in Dottikon AG	1232*
Realschulanlage in Therwil BL. Sekundarschulhaus Schönenberg/Kradolf/Sulgen. Interkant. Försterschule in Maienfeld. Krankenhaus Frauenfeld	1233

Mitteilungen aus dem SIA

Sektion Aargau	1233
--------------------------	------

Ankündigungen

Neues aus dem Verkehrshaus der Schweiz, Luzern. Elektronische Datenverarbeitung im Bauingenieurwesen	1233
Verändertes Konjunkturklima? - Das Gewerbe vor wachsenden Anforderungen. Ecole Polytechnique Fédérale de Lausanne. Öffentliche Vorträge	1234

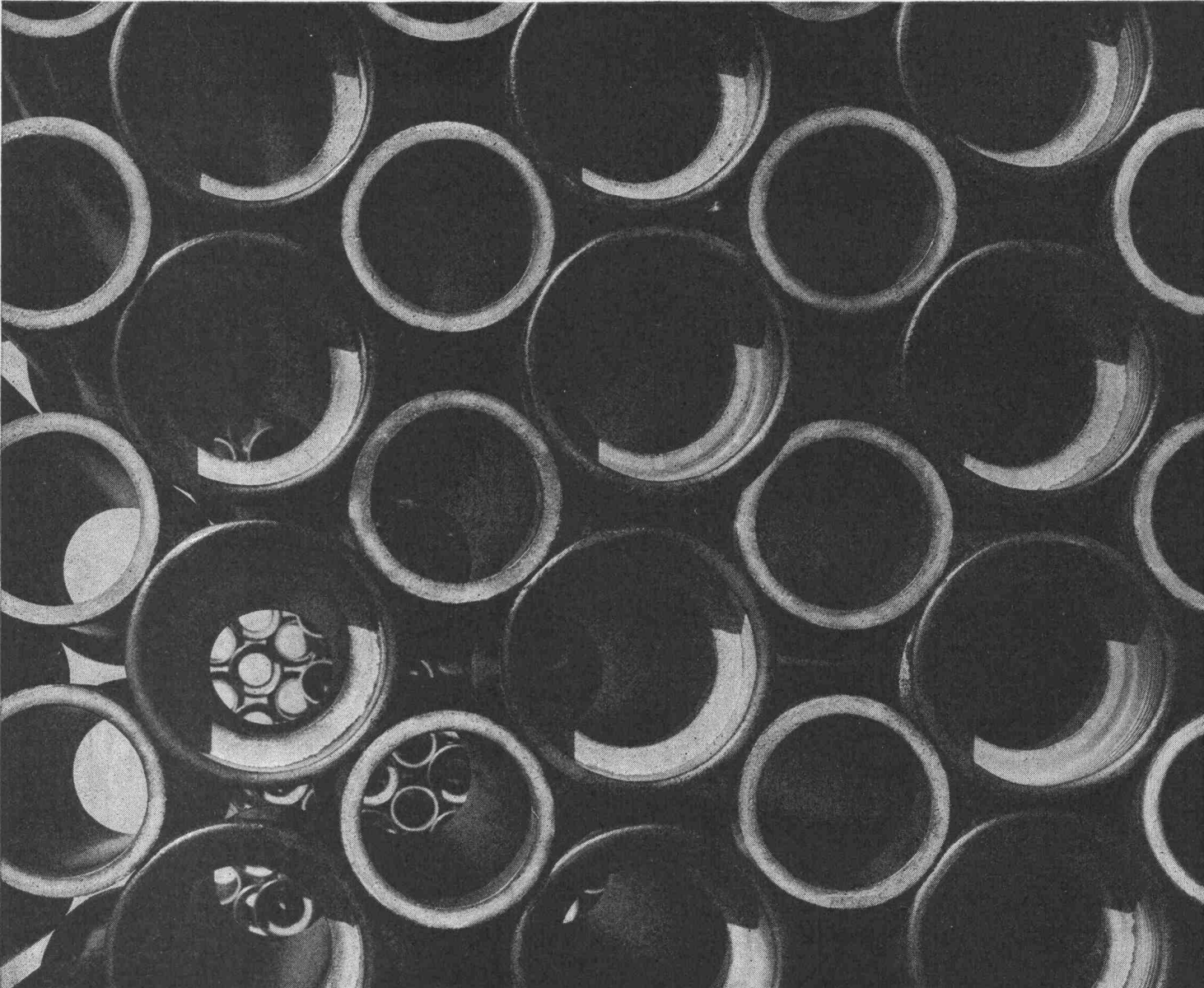
Anzeigenverwaltung

IVA AG für internationale Werbung
8035 Zürich, Beckenhofstrasse 16
Telephon 01 / 26 97 40, Postcheck 80 - 32735
Filialen in Lausanne und Genf

Bezugspreise

	3 Monate	6 Monate	12 Monate
Schweiz	24.50	47.—	90.—
Ausland	26.—	50.—	96.—

Für Mitglieder der Partnerverbände der Verlags-AG, des Schweiz. Technischen Verbandes sowie für Studierende ermässigte Preiskategorien.



Sicherheit im Kanalisationsbau- Steinzeugrohr

Denn Steinzeug ist

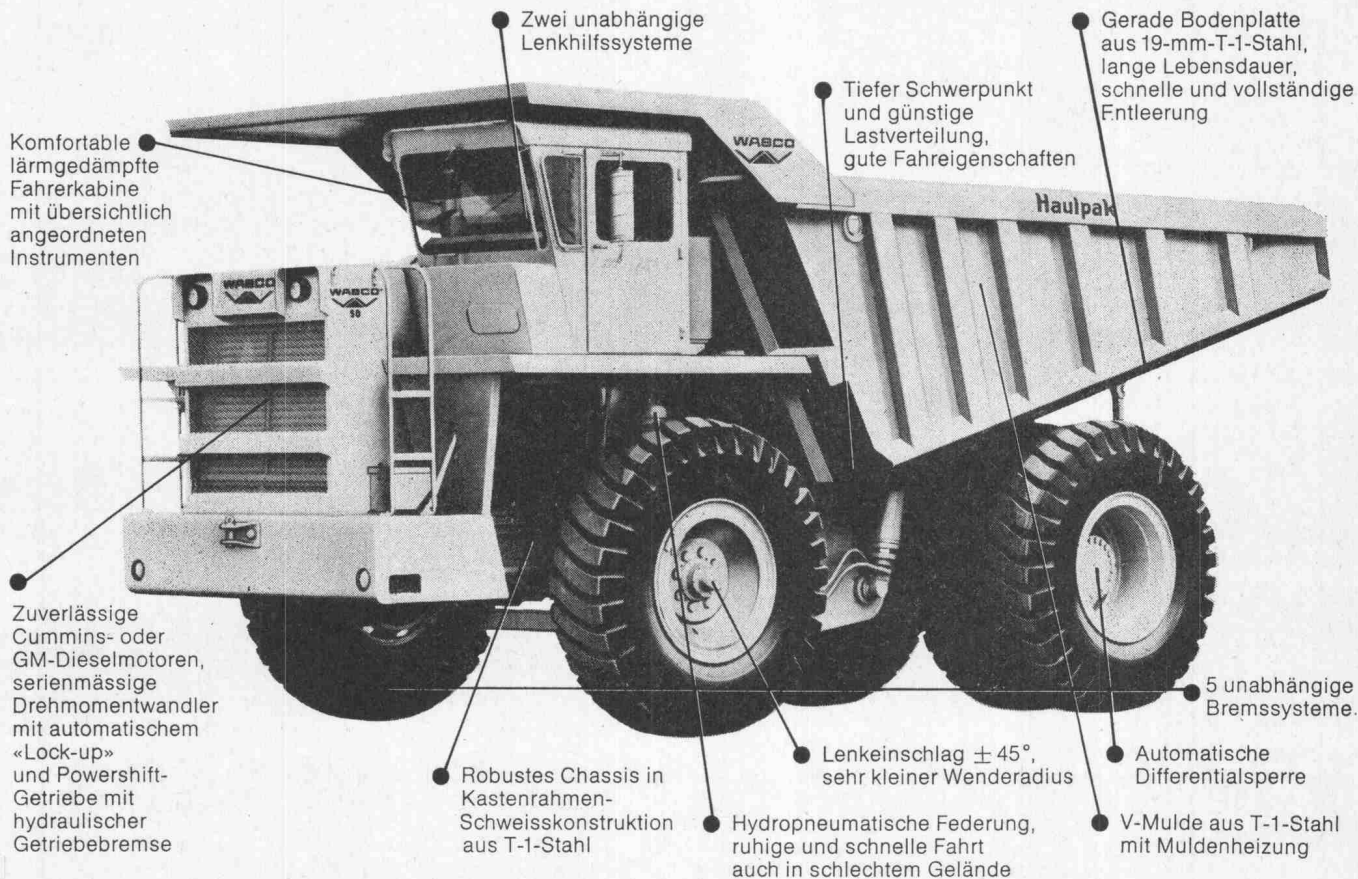
- unverschleissbar, dicht und glatt und hat sich in der Praxis seit über 100 Jahren bewährt
- unverformbar dank einer Scheiteldruckfestigkeit von rund 4 t/m²

- beständig gegenüber allen Angriffen aus Abwässern – z.B. die «Chemie im Haushalt» – Grundwässern und Böden
- dank der Steckmuffe «flexbell» problemlos zu verlegen
- von sämtlichen Baubehörden zugelassen

Beratungsstelle der Schweizerischen Steinzeugindustrie,
Löwenstrasse 31, 8001 Zürich,
Telefon 01/27 36 23

WABCO

Muldenkipper «Haulpak»



Komfortable lärmgedämpfte Fahrerkabine mit übersichtlich angeordneten Instrumenten

Zwei unabhängige Lenkhilfssysteme

Tiefer Schwerpunkt und günstige Lastverteilung, gute Fahreigenschaften

Gerade Bodenplatte aus 19-mm-T-1-Stahl, lange Lebensdauer, schnelle und vollständige Entleerung

Zuverlässige Cummins- oder GM-Dieselmotoren, serienmäßige Drehmomentwandler mit automatischem «Lock-up» und Powershift-Getriebe mit hydraulischer Getriebebremse

Robustes Chassis in Kastenrahmen-Schweißkonstruktion aus T-1-Stahl

Hydropneumatische Federung, ruhige und schnelle Fahrt auch in schlechtem Gelände

Lenkeinschlag $\pm 45^\circ$, sehr kleiner Wenderadius

5 unabhängige Bremssysteme.

Automatische Differentialsperre

V-Mulde aus T-1-Stahl mit Muldenheizung

Diesen Vorzügen verdanken die WABCO Muldenkipper ihren weltweiten Erfolg

Die WABCO Muldenkipper-Baureihe

Modell	Motor	Eigengewicht t	Nutzlast t	Muldeninhalt		Geschwindigkeit km/h
	PS			gestrichen m ³	gehäuft 2:1 m ³	
Haulpak 35 ¹	380-434	23	35	17,82	22,17	0-65
Haulpak 50 ¹	500-635	34	45,4	23,55	30,58	0-65
Haulpak 75 ¹	635-700	41	68	33,64	43,58	0-76
Haulpak 120 ²	1000	79	108	47,40	61,20	0-56
Haulpak 150 ²	1600	94,5	135	54,29	74,17	0-55

¹ mechanische Kraftübertragung mit Powershift-Getriebe

² diesel-elektrischer Fahrentrieb

Die moderne technische Konzeption, die Zuverlässigkeit und Leistungsfähigkeit im harten Dauereinsatz und die lange Lebensdauer haben den WABCO-Muldenkippern zu einer Spitzenposition im Markt verholfen. Wer den WABCO-Haulpak im Gelände getestet hat, versteht,

warum allein in Europa weit über 1000 Fahrzeuge im Einsatz stehen.

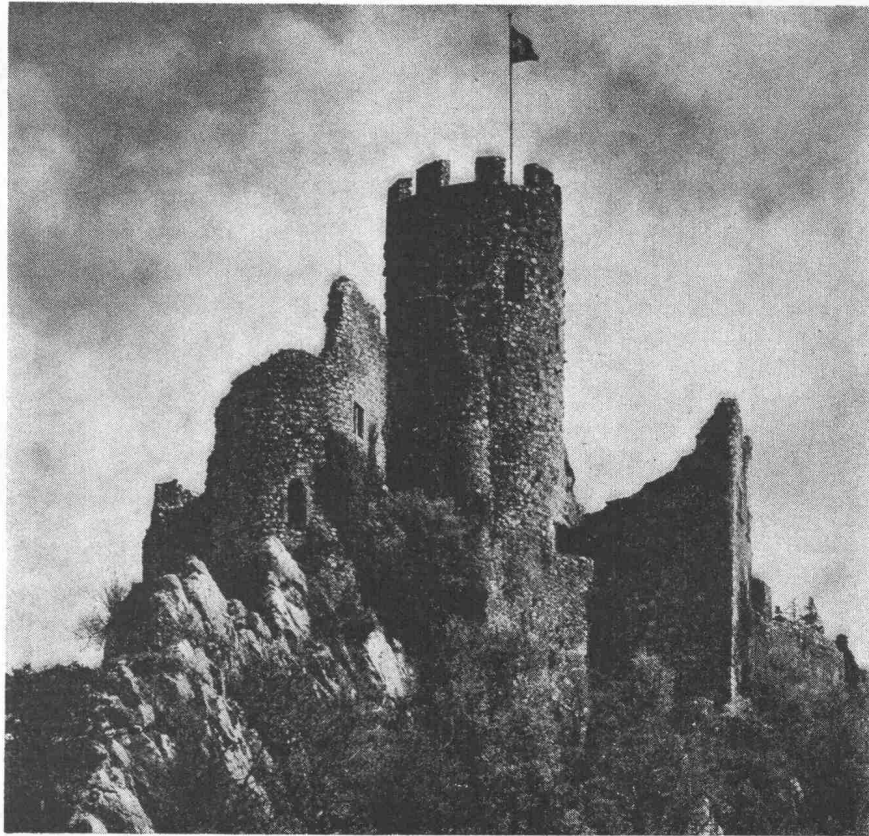
Robert Aebi

Verlangen Sie detaillierte Informationen bei der WABCO-Generalvertretung

Robert Aebi AG
Uraniastr. 31/33
8023 Zürich
Tel. 01/23 17 50

Arbedo 092/5 47 61
Landquart 081/51 25 42
Renens 021/34 42 12
Zollikofen 031/57 36 36

LONZA



Schade, dass es Vipolit® VCP 500 nicht schon früher gab.

Sonst wäre uns wohl manche schöne Burg aus alter Zeit in ihrer vollen Pracht erhalten geblieben. Vipolit® VCP 500 sorgt nämlich dafür, dass das, was eine Generation baut, auch einige Generationen überlebt.

Vipolit® VCP 500 wurde in Zusammenarbeit mit der schweizerischen Bauindustrie entwickelt.

Vipolit® VCP 500 eignet sich für Backsteinwände genauso gut wie für Kalksandsteine. Oder für Kunststeinwände. Oder für Natursteinwände. Oder für Zementüberzüge auf alte Unterlagen. Oder für vieles andere. Vipolit® VCP 500 wird nämlich nicht nur einem grossen Bedürfnis, sondern auch den hohen Anforderungen der

modernen Bauindustrie gerecht. Denn dank Vipolit® VCP 500 wird jeder Mörtel leichter, also schneller, also rationeller verarbeitbar. Und die Mörtelfuge entscheidend biegezugfester. Und die Haftung zwischen Fuge und Stein viel grösser. Und somit die Rissgefahr viel kleiner. Und selbst bei hochporösen Steinen erfolgt jetzt kein Abbrennen mehr.

Vipolit® VCP 500 ist also so ziemlich das Beste, was Sie Ihrem Mörtel begeben können. Auch wenn Sie das selber nie werden feststellen können. Weil nämlich Ihrem Mörtel dann auch nach Generationen nichts anzusehen sein wird. Oder eben gerade deshalb.

LONZA Pioniere und Partner.

LONZA AG, 4002 Basel. Werke in Visp, Lalden, Sins, Schweizerhalle. Forschungslaboratorien in Fribourg, Visp, Basel, Sins. Tochtergesellschaften in Sins, Bodio, Weil/Waldshut (BRD), Säckingen (BRD), Fair Lawn, N.J. (USA).

Wärmeverlust
kostet eine Menge Geld.
Darum entscheiden sich so viele
Bauherren für VERWO-Fenster –
die halten nämlich dicht.

**(Nicht umsonst schützen VERWO-Fenster
schweizerische Atomkraftwerke)**

Und so wie wir für Atomkraftwerke bauen, bauen wir auch für Sie. Genau so sorgfältig,
genau so zuverlässig. Das können Fenster sein, Türen oder Tore, Schaufenster
und Eingangspartien. Auch ganze Fassaden mit allem Drum und Dran.
Wir bauen nach Ihren Wünschen; jede Art, jede Grösse. Mit Leichtmetall, mit Stahl
und mit Kunststoff – in VERWO-Qualität.

VERWO AG, Blechbearbeitung, Metallbau, Verzinkerei, 8808 Pfäffikon SZ, Tel. 055/5 44 55

VERWO

TURNHALLE NAFELS
SBS 03.7.88
Verwo AG, Pfäffikon

Verwaltungsgebäude Metalum AG / Pratteln
403m
Verwo AG, Pfäffikon

Schulhaus Mergelacker Murbetz
045
Verwo AG Pfäffikon SZ

ATOMKRAFTWERK BEZNAU II
SBS 12.3.70
00885
Verwo AG Pfäffikon

Schulanlage Freienbach
508667
Verwo AG, Pfäffikon

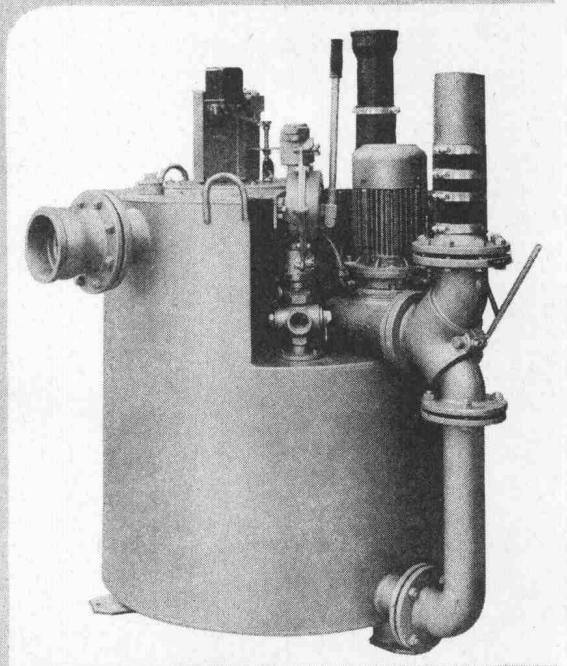
VERWO

Coupon
Firma: _____
Sachbearbeiter: _____
Adresse: _____
Ort: _____
(Bitte ausfüllen und einschicken an: VERWO AG, 8808 Pfäffikon SZ)

**Beratung-
Projektierung-
Ausführung.** Machen Sie sich unsere Erfahrung zu Nutzen!

Dieser Abwasserautomat wurde geschaffen,

damit Sie nie mehr Abwasser riechen.



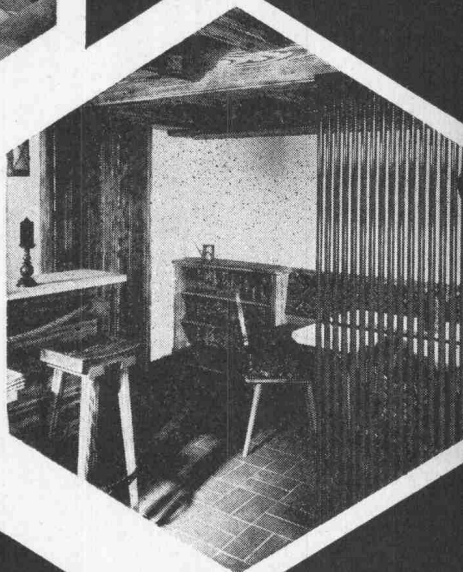
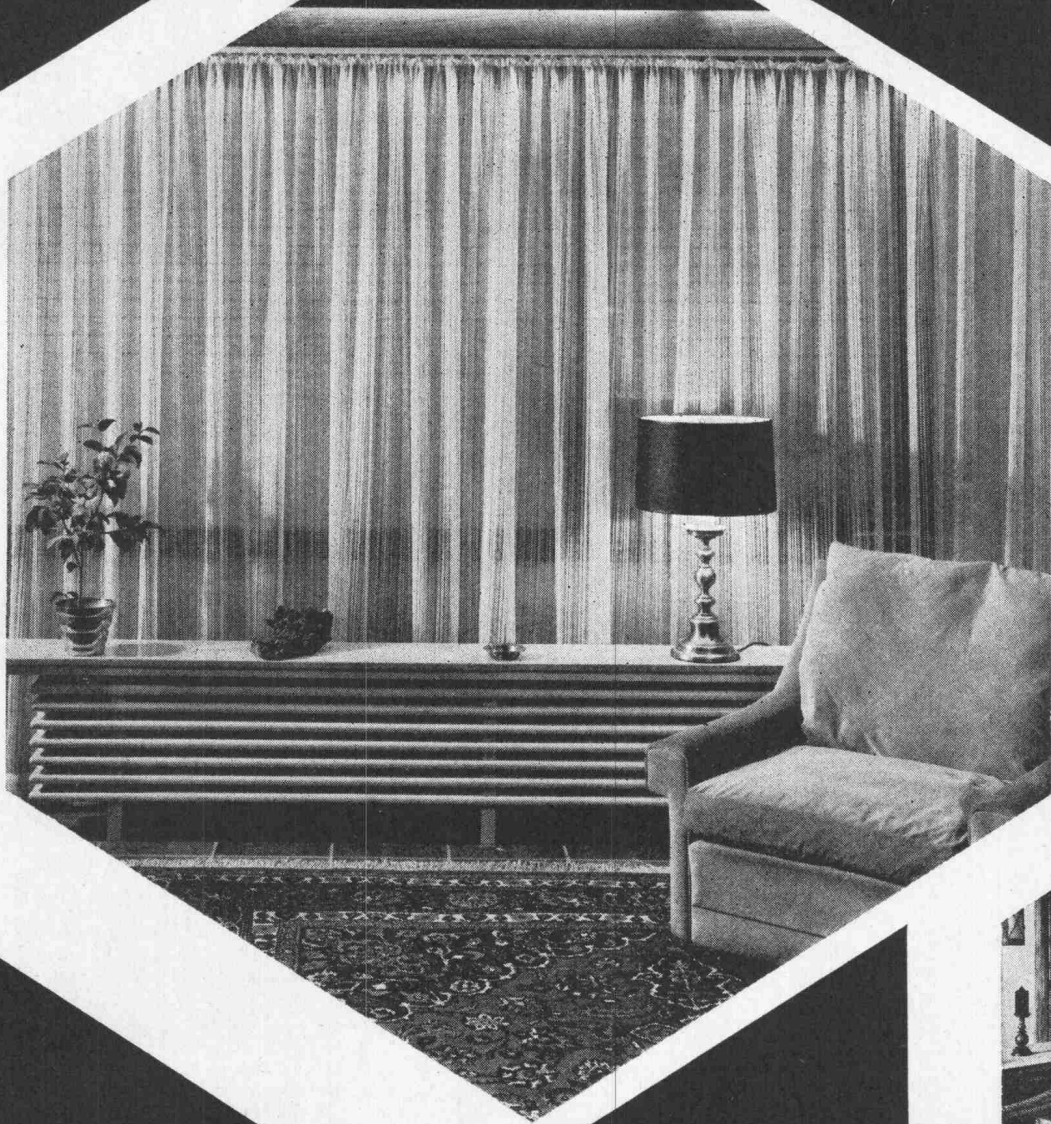
Das hier ist eine automatische Fäkalienhebeanlage für Ein- und Mehrfamilienhäuser. Für Hotels, Spitäler usw. haben wir entsprechend grössere Anlagen.

Kurz die wichtigsten Eigenschaften: Geruchdichter, korrosionsfester Behälter, aussen angebaute Pumpe mit automatischer Schaltung, eingebaute Handpumpe, optisch-akustische

Warnanlage, nur noch Zu- und Wegleitung anschliessen, für grösste Sicherheit konstruiert, rundherum kontrollierbar. Verlangen Sie den ausführlichen Prospekt.

K. Rüttschi AG, Pumpenbau, 5200 Brugg
Telefon 056 41 04 55

 **RÜTSCHI PUMPEN** ^{xxx}



Mit Heizkörpern wohnen — mit Zehnder-Radiatoren

Feingliedrig, transparent, ästhetisch schön. Dabei variabel wie kein anderes Heizkörpersystem — so präsentieren sich Stahlrohr-Radiatoren von Zehnder. Heizkörper in Höhen bis zu 7 Metern. Geschaffen, um jeden Einrichtungswunsch zu erfüllen.

Auch eigenwilligste Anforderungen: Kreise, Kurven und Winkel lassen sich mit ihnen verwirklichen. Zehnder-Stahlrohr-Radiatoren bewähren sich auch mit der Zusatzfunktion als Brüstung und Geländer und helfen Kosten für andere Materialien sparen.

Kein Wunder, daß Sie Zehnder-Radiatoren vor allem in richtungweisenden Bauvorhaben begegnen. Zum Beispiel bei den Olympiabauten in München oder bei den neuen Flughafenanlagen Zürich-Kloten und Rhein-Main.

Wie schön und modern Zehnder-Radiatoren wirken, zeigt Ihnen unser neuer Prospekt. Auf Wunsch senden wir ihn Ihnen gern mit ausführlicher Information.

Heizkörper nach Maß

zehnder

Zehnder AG 5722 Gränichen, Telefon 45 18 91, Telex 68280

HOUGH

Ihre nächste
Pneuladeschaufel

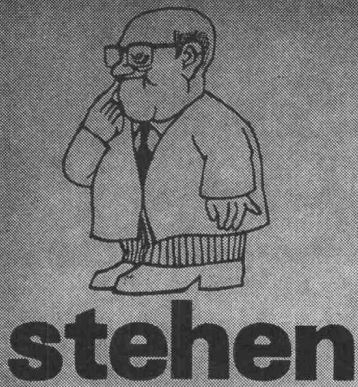
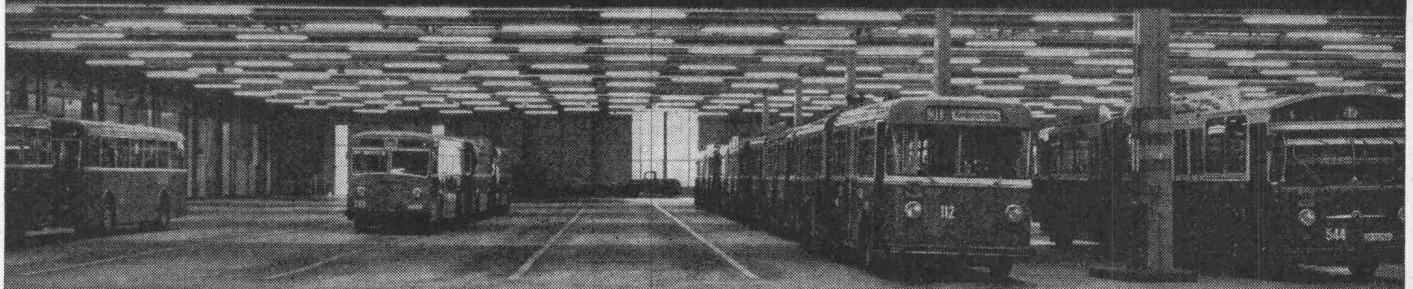
Ulrich Rohrer-Marti AG
3052 Zollikofen BE, Tel. 031 / 57 11 57

8105 Regensdorf ZH, Tel. 01 / 71 11 55
1844 Villeneuve VD, Tel. 021 / 60 22 22
6532 Castione TI, Tel. 093 / 2 54 35

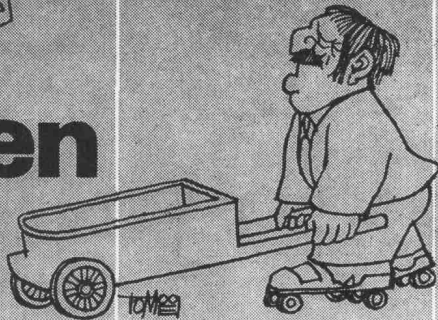
Neu: Modell H-65 C, Schallgedämpft



auf gutem Boden...



stehen



rollen



gehen



fahren

auf EUBÖOLITH – Steinholz
fusswarm, zäh, elastisch,
öl- und lösungsmittelbeständig,
keine elektrostatische Aufladung,
einfach im Unterhält,
staubfrei

oder auf MAXIDUR – Hartbeton
robust,
mineralöl- und lösungsmittelbeständig,
staubfrei,
keine Pflege

Beide Industrieböden sind in ihrer Qualität und ihrer Preiswürdigkeit unübertroffen. Jedes Jahr verlegen wir mehrere hunderttausend Quadratmeter. In unserer Arbeit steckt deshalb ein enormer Erfahrungsschatz, der zu Ihrer Verfügung steht!



Euböolithwerke AG
Tannwaldstrasse 62
4600 Olten
Tel. 062 – 21 23 35

Es liegt uns daran, dass Sie auch während der Bauzeit gut schlafen

Wir ermöglichen Ihnen, **TERMINE** und **BAUKOSTEN** in Zukunft noch fester im Griff zu haben. Unsere bauspezifischen Computerprogramme liefern — bei einem Minimum an Routinearbeit Ihrerseits — ein Maximum an Informationen.

AP

Eines dieser Programme heisst ADMINISTRATIVPROGRAMM

In regelmässigen Zeitabständen werden folgende Arbeiten erledigt:

- Terminorientierungen
- Leistungsvorgabe
- Zahlungsaufträge
- Finanzrapporte
- Kontoauszüge
- Schlussabrechnungen
- Budget
- Mehr-/Minderkosten-Auswertung
- Baukostenübersichten
- Baukostenabrechnung

Weiteres Angebot:
— eine Reihe von Computerprogrammen für das Bauwesen
— Wettbewerbsvorprüfungen
— Wirtschaftlichkeitsanalysen
— Pflichtenhefte für Pauschalvergebungen

Institut für Bauberatung

C.-F.-Meyerstr. 14
8002 Zürich
Tel. 051 / 36 36 56

Entwicklung und Anwendung von systematischen Planungs- und Rationalisierungsmethoden für Architekten sowie öffentliche und private Bauherren.

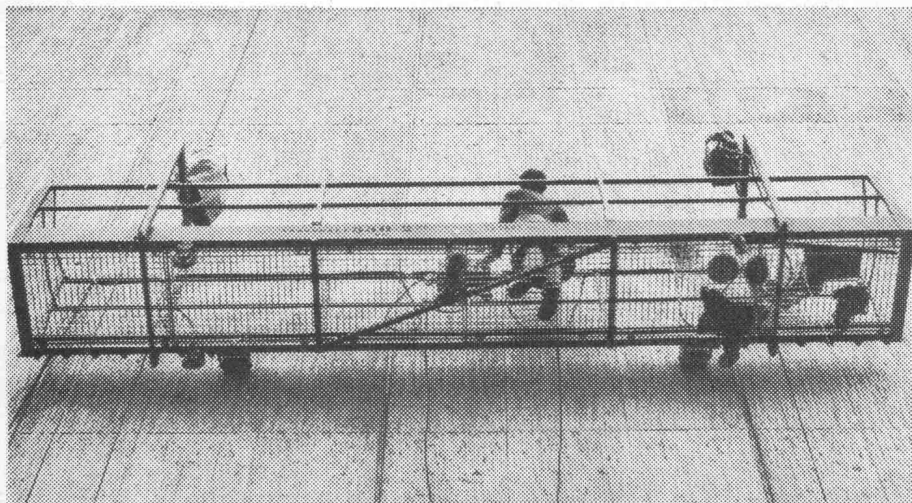
NEU: Hängegerüst

Schweizer Produkt • SUVA-geprüft

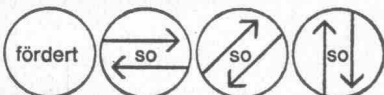


Das Zeichen
Ihres guten
Lieferanten

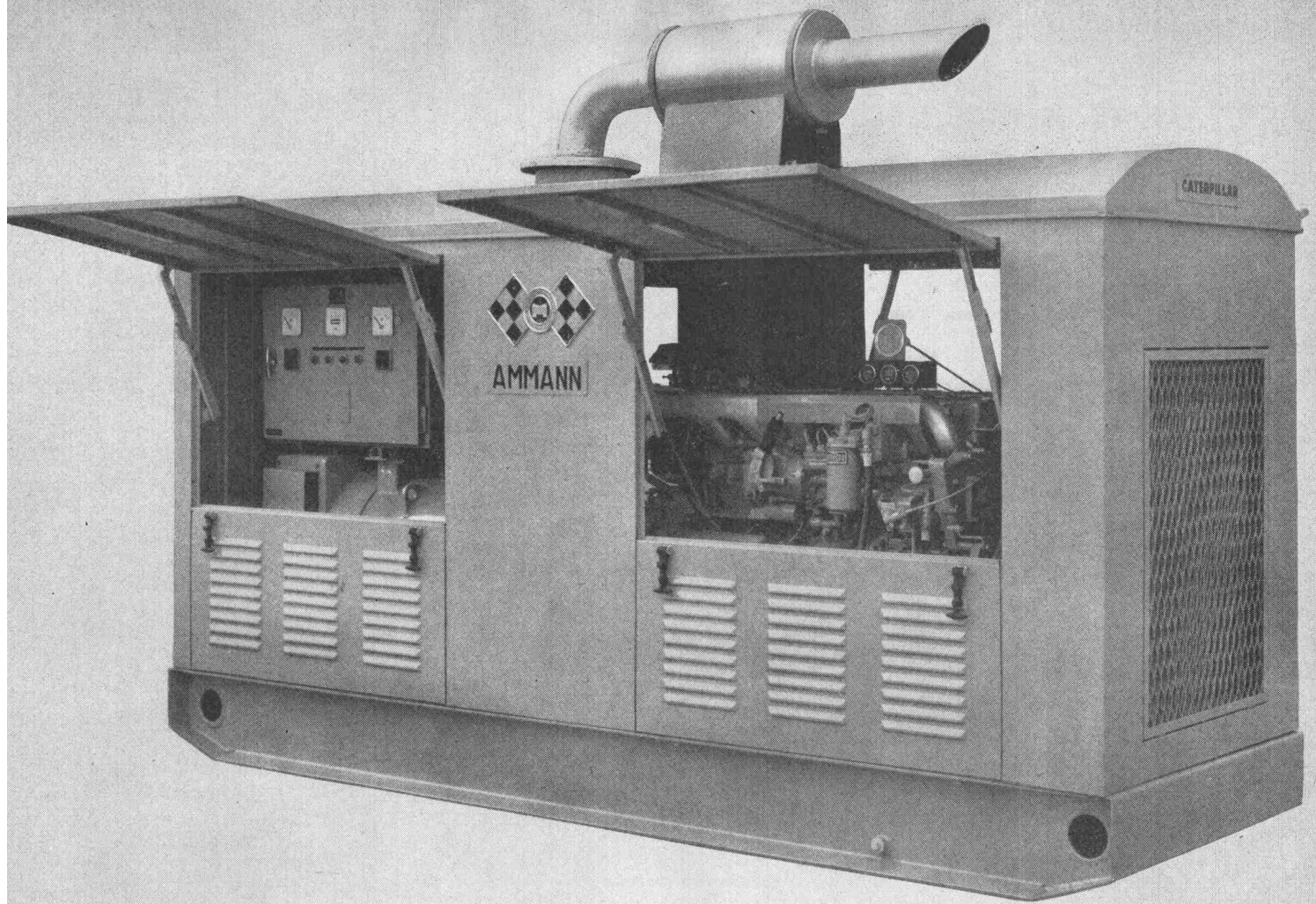
11



Vielfache Sicherheit.
Unbegrenzte Arbeitshöhe.
Von nur einem Mann steuerbar.
Automatisch korrigierte waagrechte Lage.
Nutzlast 550 kg.
Temporär oder permanent einsetzbar für Fassadenarbeiten, Fensterreinigung, Arbeiten in Silos, Schächten, Stauwänden, Brücken usw.
Wir senden Ihnen gerne unseren Prospekt.



Suter-Strickler Sohn AG
Maschinenfabrik
8810 Horgen 051-82 26 24



Eine Caterpillar-Generatorgruppe für unabhängige Stromversorgung Ihrer Baustelle

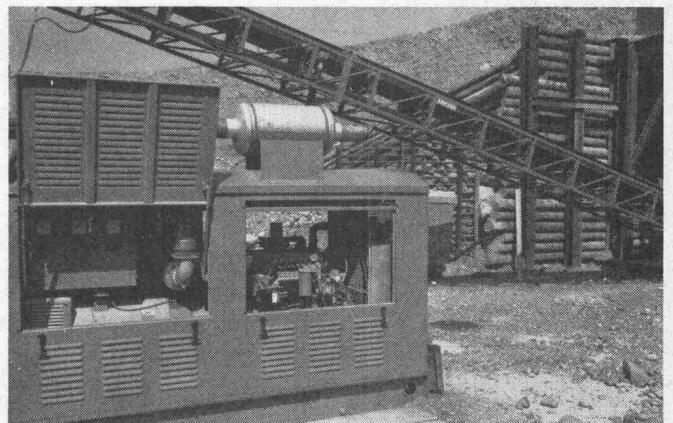
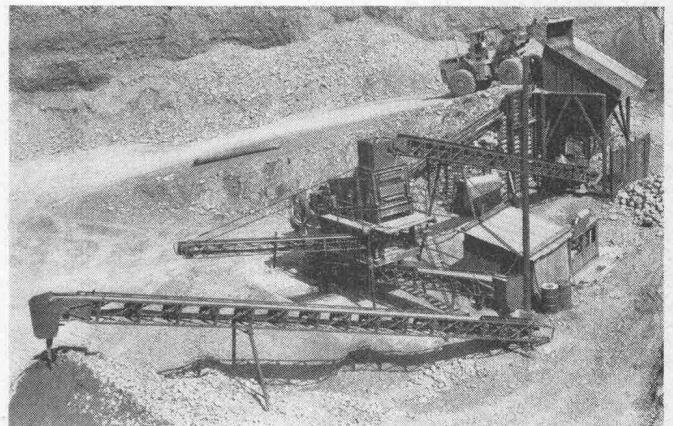
Die Caterpillar-Generatorgruppe ist eine zuverlässige, transportable Energiequelle, die überall ohne zusätzliche Installation sofort betriebsbereit ist.

Auf der Baustelle liefert sie den Strom für den Antrieb von Baukränen, Lastaufzügen, Kompressoren, Pumpen oder Schweissapparaten. Dem Kieswerkbesitzer erzeugt eine Caterpillar-Generatorgruppe den Strom für den Betrieb der Kieswerkanlagen, der Betonzentrale oder Makadam-Anlage.

Unser Verkaufs-Programm: Betriebsbereite Standardversionen in der Leistungsgrösse von 60 bis 330 kVA sind ab Lager erhältlich. Die Höchstleistung der von uns installierten Generatorgruppen beträgt jedoch 1125 kVA. Die Standardgruppen sind auf Wunsch auch mit Schallisolation lieferbar.

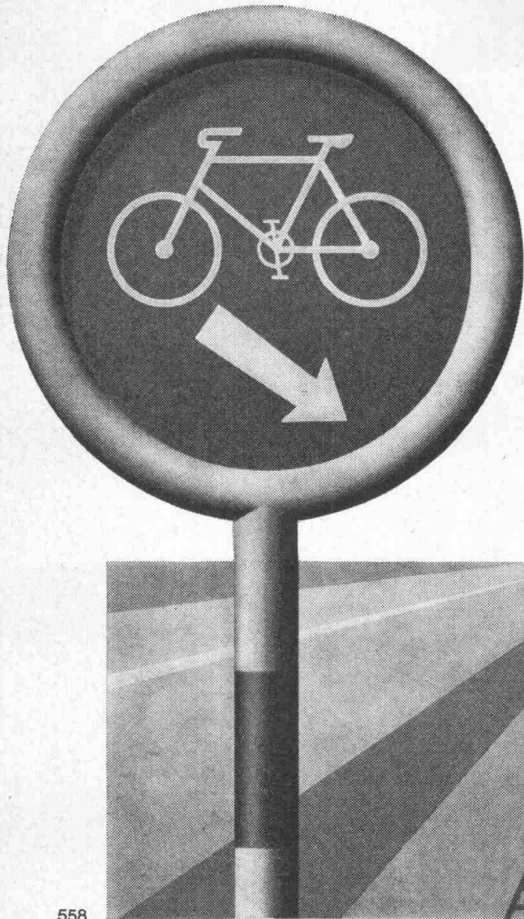
Caterpillar-Generatorgruppe als Antriebsaggregat einer mobilen AMMANN-Kiesaufbereitungsanlage.

Caterpillar und Cat sind Marken der Caterpillar Tractor Co.



AMMANN

ULRICH AMMANN Baumaschinen AG
 4900 Langenthal ☎ 063/2 27 02 + 2 51 22



keine Unfallgefahr.....

VON ROLL

Strassenroste mit gebogenen Schlitzen

können mit den schmalsten Pneu
 gefahrlos von jeder Seite befahren werden

VON ROLL AG. Werk Rondez, 2800 Delémont

558

SCHICHTEX- SPEZIAL- HALLENBAU

mit den roten Punkten

Mit PVC-FOLIE
 als Dampfbremse, weiss,
 abwaschbar.
 in 10 verschiedenen Ausführungen.
 Weitere fertige Untersichten
 THERMO-SCHALLSCHLUPKPLATTE
 für erhöhte akustische und thermische
 Anforderungen.
 AKUSTIKPLATTE für höchste Ansprüche.
 DACHPLATTE begehbar,
 Spannweite bis 250 cm.
 SCHICHTEX-HS mit Styropor P-15,
 Brandklasse III, im Massivbau.

Aus schwer entflammbarem
 Styropor, Brandklasse V,
 Raumgewicht 18-20 kg/m³,
 Längen bis 300 cm,
 Breite 62,5 cm.

Bau-Industriebedarf AG
 Lange Gasse 13, 4002 Basel
 Telefon 061 22 56 20



Guritherm hält Frauen warm.



Und isoliert den Beton vor Frost. Und schützt den Beton vor Hitze. Und verkürzt die Ausschalfristen. Und steigert die Betonqualität.

Die Guritherm-Betonmatte* ist bei Kälte ebenso nützlich wie bei Hitze. Das hört paradox, ist aber leicht zu erklären.

Erstens ist Guritherm wasser- und luftdicht. Zweitens hat sie eine hunds miserable Wärmeleitfähigkeit. Und gerade die braucht es im Winter. (Für jene, die es genau wissen wollen: $\lambda = 0,036 \text{ kcal/m, h, }^\circ\text{C}$.)

So hält Guritherm im Winter die Kälte weg und die Eigenwärme des Betons zurück. Und das verkürzt die Ausschalfristen merklich und steigert die Betonqualität wesentlich

steigert, ist offensichtlich.

Nebenbei gesagt: Guritherm kann im Winter auch Armierung, Schalung, Transportbeton, Kies und Sand vor Schnee und Eis schützen.

Und im Sommer? Ja, im Sommer ist Guritherm ebenso unentbehrlich, besonders bei Ingenieur-Bauwerken. Das Zurückhalten der Eigenwärme (und vor allem auch des Wassers) beschleunigt die Festigkeitsentwicklung des Betons und ermöglicht deshalb viel früheres Ausschalen. Mehr noch:

Da Wässern unnötig ist, fällt das gefährliche Abschrecken weg.

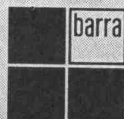
Dass unter solchen Bedingungen die Druck- und besonders die Biegezugfestigkeit des Betons erhöht werden, leuchtet ein.

Sie sehen, die dauerhafte Guritherm-Betonmatte ist eine Investition, die sich jahraus, jahrein bezahlt macht. — Verlangen Sie heute noch ausführliche Unterlagen.

* Sandwich aus Plastikfolien und Schaumstoff, mit Befestigungsösen versehen, Bahnen von 5 x 1,3 m, Flächengewicht 1,4 kg/m².

GURITHERM Betonmatte

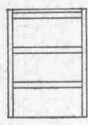
Wieder eine Neuheit von Meynadier!



Meynadier + Cie AG, 8048 Zürich,
Vulkanstrasse 110, Tel. 01/52 22 11,
Lausanne, Bern, Luzern, Bellinzona, Chur.

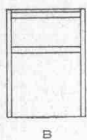
Vorteilhafte Arbeitsplätze für Büro und Privat

Pultzeichentische MASTER

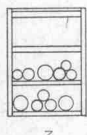


Schubladen-Korpus
mit Material-Auszug
und Zentralverschluss:

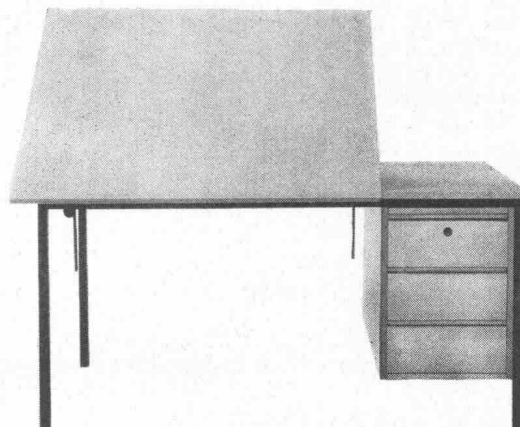
3 x A 6



1 x A 6
1 x A 4 für
Hängeregistratur



1 x A 6
2 offene Fächer
für Pläne usw.



Vielseitig im Gebrauch, doch vorerst ganz nach Ihrem Wunsch gestaltbar:

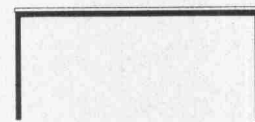
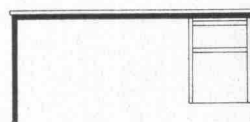
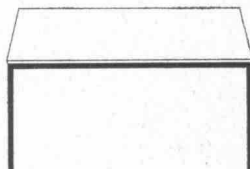
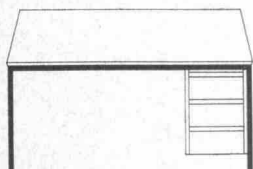
- verstellbares oder festes Reissbrett
- mit oder ohne Schubladen-Korpus
- Reissbrett über ganze Tischfläche oder nur bis Schubladen-Korpus
- 3 verschiedene Pultgrößen zur Wahl

150 x 86 cm

170 x 86 cm

200 x 100 cm

Verlangen Sie bitte sofort Prospekt mit Preisliste, und besuchen Sie unsere grosse Ausstellung!



GRAB+WILDI AG

8023 ZÜRICH 1 Seilergraben 61 Ausstellung Tel. 051/32 57 88-89
8902 URDORF b. Zürich Büro, Lager, Versand Tel. 051/98 76 67-68

B 600-Bohren - mit Hilti leichtgemacht!

Mit der elektro-pneumatischen Hilti-TE 17 heißt das: nur ansetzen und nachführen, ohne Anpreßdruck. Sogar auf Granit.

Hilti ist Experte für Befestigungstechnik. Und bietet «Montage nach Maß». Ob Bohrmontage, ob Direktmontage. Wir beraten Sie direkt auf der Baustelle.

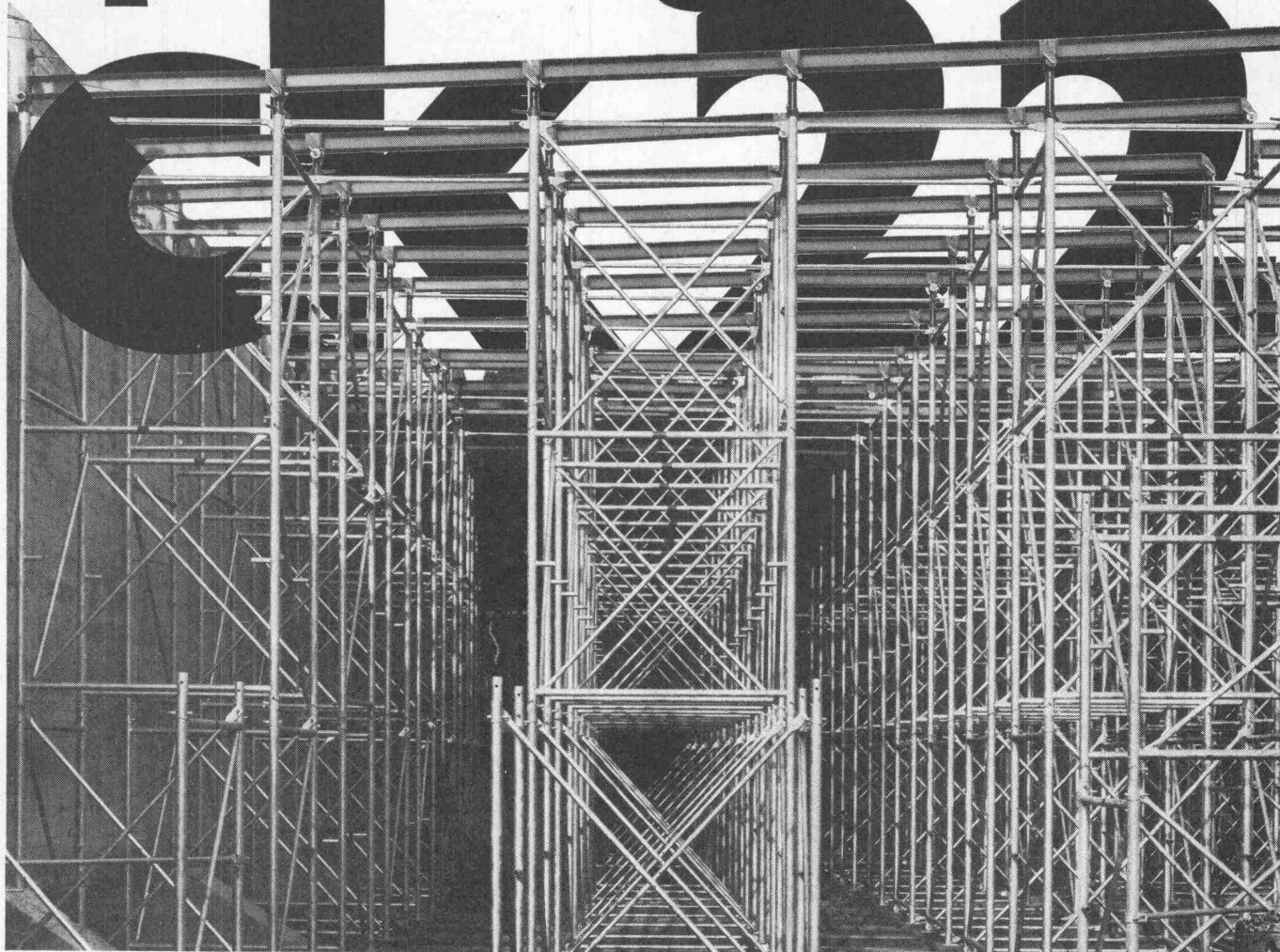
Lassen Sie uns kommen...



Hilti Technik AG
8036 Zürich
Gartenhofstrasse 17
Telefon 051/23 56 56

HILTI
Befestigungstechnik

Das neue Spriessgerüst



Das neue Spriessgerüst ck 22 dient zur Lastübertragung, insbesondere von Betonlasten. Das System besteht aus fachwerkartigen Rahmen, die seitenversetzt übereinander gestellt und mit Diagonalen zu einem Turm verbunden werden. Mit den schraubenlosen Verbindungen lassen sich sowohl Einzeltürme

als auch Scheiben oder Grossraumblocke erstellen, ohne dass mit arbeitsintensiven Kupplungen nachgeholfen werden muss.

Durch die stahlbaumässig gute Anordnung der Verbände wird die innere Stabilität optimal. Auch relativ hohe Konstruktionen halten horizontalen Windeinflüssen sehr gut stand.

Auch bei unebenen Untersichten wird die Last immer zentrisch über die entsprechend konstruierte Spindel eingeleitet. Die Stahltragbalken über den Spindeln können lückenlos und unverschieblich verlegt werden — die schweren Longarinen braucht man nicht mehr.

Der stufenlose Höhenausgleich ist durch zwei Rahmenhöhen in jedem Fall garantiert. Die Spindeln ermöglichen das Absenken unten bequem und gefahrlos.

Die zulässige Belastung je Rohr beträgt 5,8 t im Lastfall H, pro Turm somit 23,2 t. 6,95 t je Rohr im Lastfall Z. Das Rastermass beträgt 1,50 x 1,50 m.

Das neue Spriessgerüst ck 22 ist für universellen Einsatz im Brücken-, Industrie- und Hochbau konstruiert. Die wenigen Einzelteile vereinfachen Planung, Montage und Demontage. Lassen Sie sich bei uns zeigen, wie mit dem Spriessgerüst ck 22 auch Ihre Bauarbeit noch erspriesslicher wird.

Conrad Kern AG

ck

Althardstrasse 147
8105 Regensdorf
01/71 21 21

Markstallweg 6
4123 Allschwil
061/38 87 14

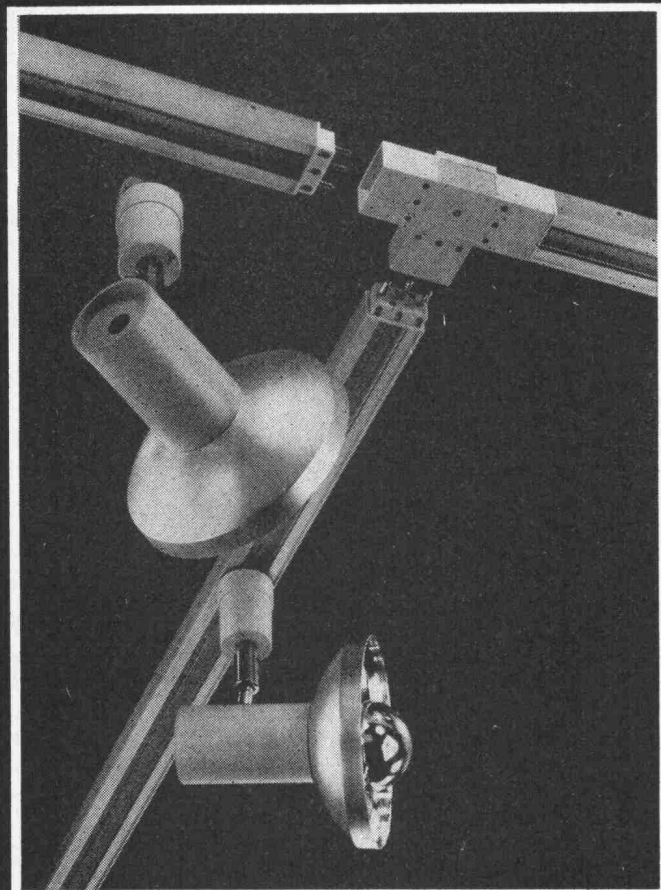
Kirchlindachstr. 46
3052 Zollikofen
031/57 32 22

En Vallaire
1024 Ecublens
021/35 63 93

6517 Arbedo
092/5 93 17



Stromschienen System Litetrac



Schienen mit Stecker und Kupplungen zur Stromverteilung. Ein Baukastensystem für grosse und kleine Beleuchtungsanlagen. BAG-Strahler mit Adaptern können an jedem Punkt der Stromschienen mechanisch und elektrisch variabel ohne Werkzeug angeschlossen werden.

BAG-Stromschienen-System Litetrac löst das aktuelle Problem, Ware im richtigen Licht zu präsentieren.

BAG Bronzefabrik AG

5300 Turgi, Tel. 056/3 11 11

Ausstellungsräume:

8023 Zürich, Konradstr. 58, Tel. 051/44 58 44
8023 Zürich, Pelikanstr. 5, Tel. 051/25 73 43

Auslieferungslager:

3007 Bern, Schwarztorstr. 125 + 126, Tel. 031/25 30 22
1001 Lausanne, Rue St-Martin 18, Tél. 021/23 76 82
6600 Locarno, Palazzo S.E.S., Tel. 093/7 61 82

Dachterrassen würden esser's Gully wählen!

Problemlose Sicherheit für das wirksame Entwässern von Flachdächern, Balkonen, Loggien und Terrassen.

Tausendfältig bewährte Bauelemente, die schon heute den Anforderungen von morgen genügen.

Die im Baukastensystem entwickelten Gullys machen echte Problemlösungen möglich.

esser's Gully: mit wenigen genormten Teilen beste Gewähr für fehlerfreie, praxisgerechte Montage mit wenigen Handgriffen.

Kein Werkzeug notwendig: bohren, nieten, löten, verschrauben entfallen dank durchdachter Konstruktion.

esser's Gully werden selbstverständlich komplett, baustellengerecht verpackt, abgeliefert.

Flexible Verbindung von Dachhaut und Gully.

In acht Stufen verstellbare Balkon- und Terrassen-Gullys, die erlauben, die Siebrostebene jeder Beschichtungshöhe anzupassen.

Einfach die ideale Lösung für Entwässerungen. Nicht teurer, aber besser – und, natürlich von der Schweiz. Arbeitsgemeinschaft für Abwasserinstallationen geprüft.

esser's Gullys:

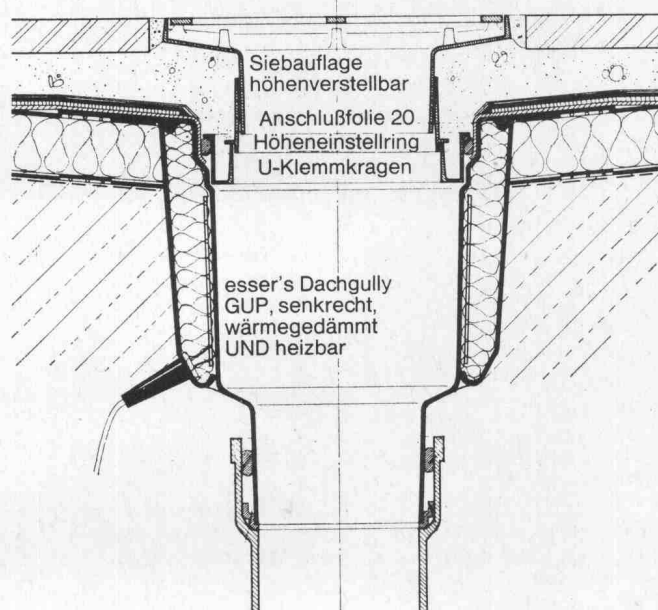
Dachgullys aus Kunststoff

Dachgullys aus Kunststoff mit Wärmedämmung

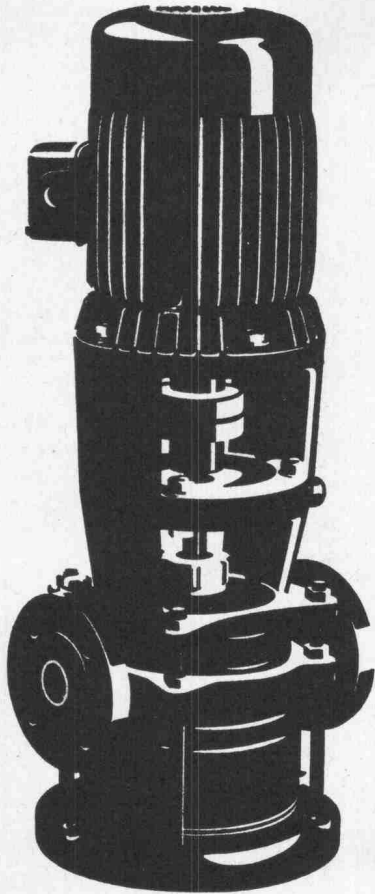
Dachgullys aus Kunststoff mit Wärmedämmung und Heizung (SEV-geprüft)

Balkongullys aus bituminiertem Aluminium

Einbaubeispiel für Dachterrassen



Jakob Scherrer Söhne AG
8059 Zürich
Allmendstrasse 5-7
Telefon 01 25 79 80



Auch Ihre Pumpe ist im breiten SIHI-Programm

Zentrifugal- und selbstansaugende Pumpen bis 6000 l/min
für Kalt- und Heisswasser
für Treib- und Brennstoffe
für Wärmeträgeröl
für Lösungsmittel und Säuren

Kondensatpumpen zum Fördern von siedendem Wasser bei
einer erforderlichen Zulaufhöhe von nur 20–60 cm.

Tauchpumpen für Schmutzwasser und Fäkalien

Automatische Fäkalienhebeanlagen

Flüssigkeitsring-Vakuumpumpen P abs. 25 Torr
kombiniert mit Gasstrahler P abs. 6 Torr

SIHI-Pumpen sind immer richtig.
Nicht zuletzt auch wegen unseres Beratungsdienstes
und der kurzen Lieferfristen.

PUMPENBAU SCHAFFHAUSEN AG

8200 Schaffhausen Goldsteinstrasse 2 Telefon 053-43021

84 PS

Grundwasser- isolationen ohne äussere Betonwanne

Geschäftshäuser, Unter-
niveaugaragen, Industrie-
bauten, Strassenunterfüh-
rungen, Tunnelbauten, Was-
serreservoirs, U-Bahnen,
Elektrizitätszentralen.

Oelschutz- isolationen

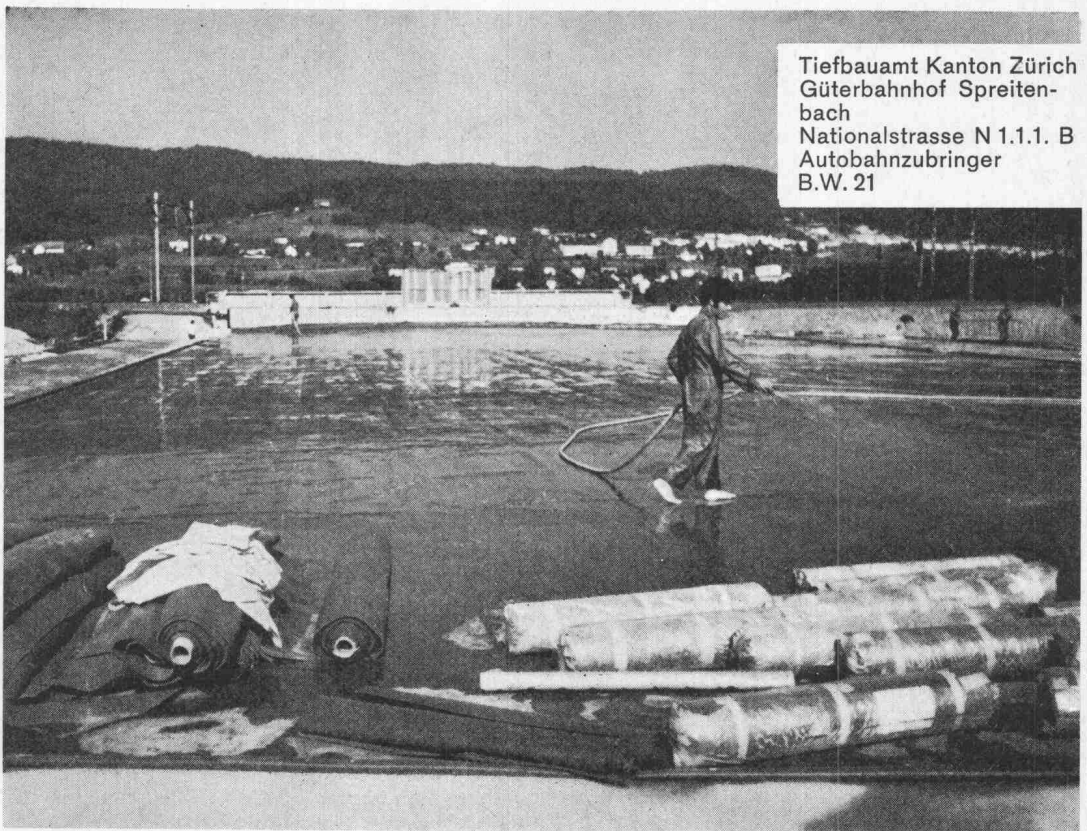
Raffinerien, Oelauffangwan-
nen, Tankkeller, Oellager,
Metall- und Betontanks,
Steh tanks, Strassen, Pipe-
lines, Kanalbauten

Feuchtigkeits- isolationen

Bodenfeuchtigkeit von nicht
unterkellerten Räumen, ge-
gen aufsteigende Feuchtig-
keit bei Mauerwerk, nicht
drückendes Oberflächen-
wasser gegen Heizöl und
agressive Stoffe.

Trinkwasser- reservoirs

Zivilschutzanlagen, Spitäler
usw.



Tiefbauamt Kanton Zürich
Güterbahnhof Spreiten-
bach
Nationalstrasse N 1.1.1. B
Autobahnzubringer
B.W. 21



ISAFLEX AG

Freiestrasse 52, 8952 Schlieren, Tel. 051 / 98 37 67

Elastische PVC-Isolationen

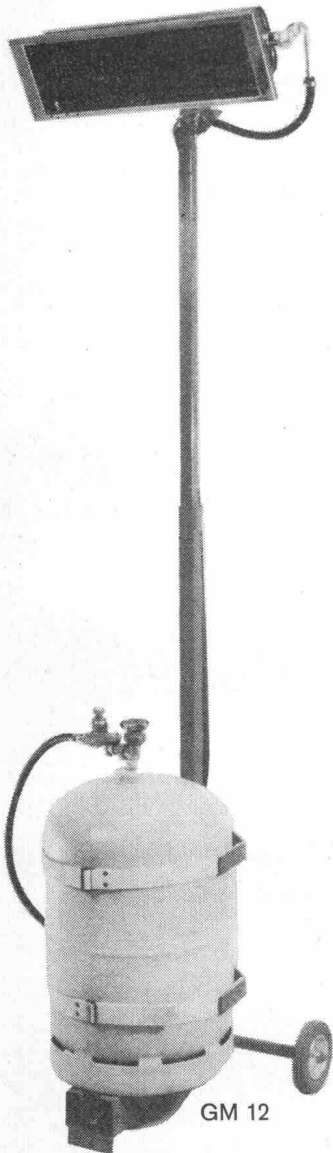
Schlieren
Zürich
Lausanne
Frankfurt a/Main

DIE INFRAROTHEIZUNG

Unabhängige, leistungsfähige, praktische und sparsame Heizung

Sie heizen nur, was nötig ist —
wo es nötig ist —
wenn es nötig ist

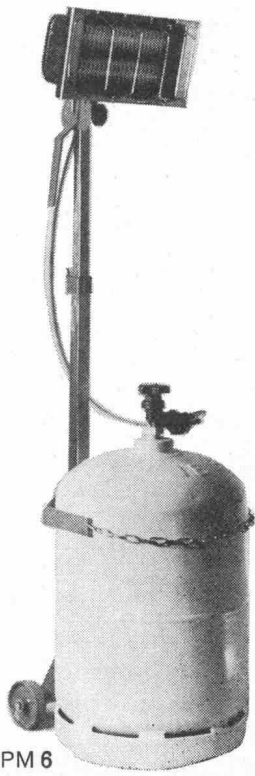
Drei mobile Heizgeräte BRASILIA mit verschiedenen Leistungen



GM 12

GM 12 Nr. 6397
regulierbar
4000 bis 6500 Kcal
Verbrauch 350 bis 540 g/h
Fr. 397.—
(ohne Propanflasche)

PM 6 Nr. 3197
Leistung 3500 Kcal
Verbrauch 300 g/h
Fr. 197.—
(ohne Propanflasche)



PM 6

PM 8 Nr. 4287
regulierbar
3000 bis 4500 Kcal
Verbrauch 250 bis 380 g/h
Fr. 287.—
(ohne Propanflasche)

ROCHAT
CERNIER

Telefon
038 / 533 533

Bohren und Schneiden in Beton

- mit Diamantkronen (alle Masse)
- mit Betonbrennrohren

Sehr preisgünstig, schnell, zuverlässig.
Modernste Maschinen, perfekt ausgerüstetes Fachpersonal.

Garantiert wird: radikale Preissenkung bei Betonabbrucharbeiten dank den modernsten Betonpressgeräten.

Arbeitsausführungen in der ganzen Schweiz!



AG für Betonbrenntechnik
Birnbäumstrasse 15, 8050 Zürich
Tel. 01 / 46 44 10 / 46 46 70

Neuheit!

compri
band V

Für alle Fugen
jetzt

VORKOMPRIMIERT

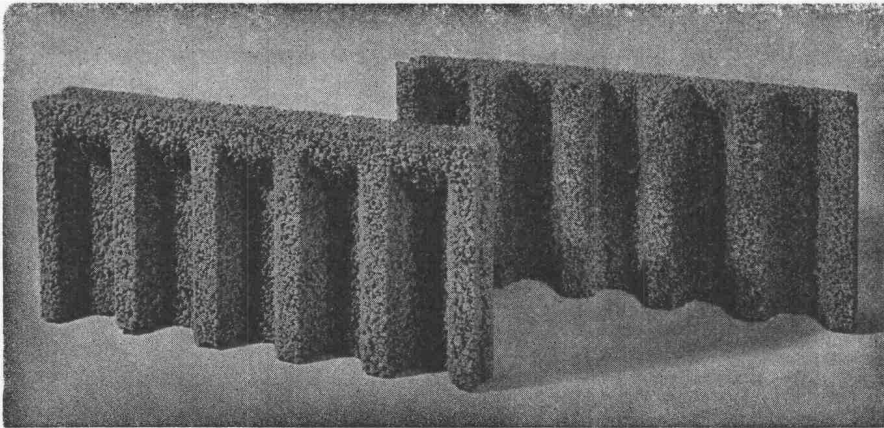
kurzfristig lieferbar

Generalvertretung:

Roger Frey dipl. Ing.
8039 Zürich

Tel. 051/36 25 44
Beethovenstr. 47

ROBA-Sickersteine Praktisch und robust



Typen:	Sickerstein und Abdeckplatte
Masse:	50×25×6 cm
Gewicht:	10 kg
Preis:	Fr. 6.80 pro m ² (85 Rappen pro Stück) ab Werk

Beziehbar direkt oder durch
die Handelsgenossenschaft des SBV
und den Baumaterialienhandel

Ihr Vorteil: Einsparungen

- durch rationelle Erstellung eines besseren Entwässerungssystems
- an Verschleiss von Schalungsmaterial und dessen Transportkosten

Ihr Vorteil: Verbesserung

- der Entwässerung des Erdreichs
- Belüftung der Fundamente
- der Kanalisation des Sickerwassers

Ihr Vorteil: Verkürzung der Bauzeit

- durch vereinfachte vollmaschinelle Aufschüttung

Element und Baustein AG
(vormals E. Jucker)

8307 Kindhausen-Effretikon
Telefon 01 / 86 41 90



Sondierbohrung Bucheggplatz Zürich

Sondierbohrungen

- Rotationskernbohrungen
- Rammsondierungen
- Scherflügelversuche
- Ungestörte Bodenproben
- Durchlässigkeitsuntersuchungen
- Bohrungen für Injektionen
- Fels- und Lockergesteins-Anker

Ing. Greuter AG, Zürich

Telefon 051 / 32 90 28

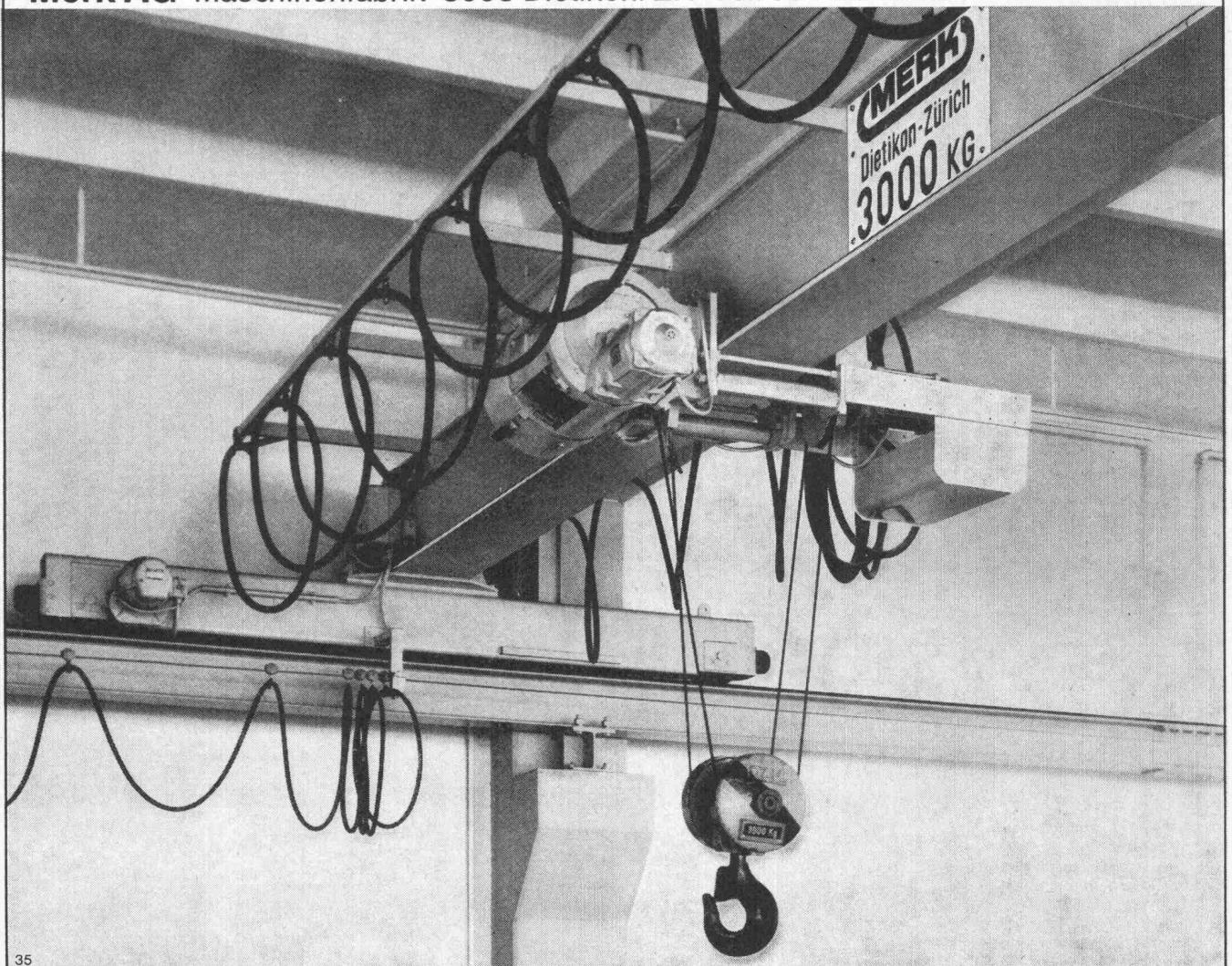
**Spezialfirma für Gunit, Spritzbeton, Injektionen
und Bohrungen**



Merk, Spezialist für Laufkrane

Merk findet Lösungen für jede bauliche Situation. Formschöne, moderne Konstruktionen mit Normteilen und Kastenträgern, niedrige Bauhöhe, kleines Eigengewicht, einfache Bedienung, Servicedienst in der ganzen Schweiz. Verlangen Sie unverbindliche Beratung und Offerte.

Merk AG Maschinenfabrik 8953 Dietikon/ZH Tel. 051 88 48 05



35