

Objektyp: **Advertising**

Zeitschrift: **Schweizerische Bauzeitung**

Band (Jahr): **90 (1972)**

Heft 8

PDF erstellt am: **08.08.2024**

### **Nutzungsbedingungen**

Die ETH-Bibliothek ist Anbieterin der digitalisierten Zeitschriften. Sie besitzt keine Urheberrechte an den Inhalten der Zeitschriften. Die Rechte liegen in der Regel bei den Herausgebern.

Die auf der Plattform e-periodica veröffentlichten Dokumente stehen für nicht-kommerzielle Zwecke in Lehre und Forschung sowie für die private Nutzung frei zur Verfügung. Einzelne Dateien oder Ausdrucke aus diesem Angebot können zusammen mit diesen Nutzungsbedingungen und den korrekten Herkunftsbezeichnungen weitergegeben werden.

Das Veröffentlichen von Bildern in Print- und Online-Publikationen ist nur mit vorheriger Genehmigung der Rechteinhaber erlaubt. Die systematische Speicherung von Teilen des elektronischen Angebots auf anderen Servern bedarf ebenfalls des schriftlichen Einverständnisses der Rechteinhaber.

### **Haftungsausschluss**

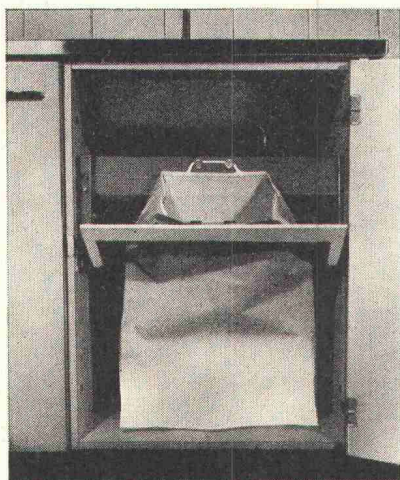
Alle Angaben erfolgen ohne Gewähr für Vollständigkeit oder Richtigkeit. Es wird keine Haftung übernommen für Schäden durch die Verwendung von Informationen aus diesem Online-Angebot oder durch das Fehlen von Informationen. Dies gilt auch für Inhalte Dritter, die über dieses Angebot zugänglich sind.



eine saubere Sache – der Müll

**UTZ - Kehrichtsack-Schweissgerät**

Der Sackhalter der Zukunft. Mit Knopfdruck wird der Kehrichtsack in Sekundenschnelle hermetisch verschweisst. Die Haushalt-Kehrichtabfuhr wird wirklich zur sauberen Sache. Es lohnt sich, mehr darüber zu wissen. Verlangen Sie bitte Unterlagen.



Georg Utz AG  
Kunststoff-Spritzgusswerk  
5620 Bremgarten  
Telefon 057 5 40 40

# Schweizerische Bauzeitung

Offizielles Organ des SIA, Schweizerischer Ingenieur- und Architekten-Verein und der GEP, Gesellschaft Ehemaliger Studierender der ETH Zürich  
Gegründet 1883 von Ing. A. Waldner

90. Jahrgang Heft 8

24. Februar 1972

## Inhalt

Ideenwettbewerb für ein Kongress- und Ausstellungszentrum in Zürich. Von *G. Risch* . . . . . 165\*  
 Aus den holzwirtschaftlichen Kolloquien an der ETH Zürich. Von *A. Murer* . . . . . 185  
 Die Gummidichtung für den Elbtunnel in Hamburg. Von *R. Uhlmann* . . . . . 185\*  
 Der Zürcher Baukostenindex am 1. Oktober 1971 . . . . . 186  
 Prof. Dr. Bruno Bauer zum 85. Geburtstag. Von *der Redaktion* . . . . . 188

## Buchbesprechungen

Ölfeuerungen, von *W. Hansen* . . . . . 188  
 Modellstatik, von *H. Hossdorf* . . . . . 189\*  
 Exakte Hilfsmittel der Unternehmensführung, von *W. Hürlimann*. Wohnungslüftung, von *H. Mürmann*. Deutsche Studentenlieder, von *E. W. Böhme* . . . . . 190

## Wettbewerbe

Erweiterung der Sekundarschulanlage in Mühleberg (Bern). Öffentliche Bauten in Regensdorf ZH . . . . . 190\*

## Bulletin Technique de la Suisse Romande

Inhaltsverzeichnis von Heft 3, 1972. Inhaltsverzeichnis von Heft 4, 1972 . . . . . 191

## Ankündigungen

Ausstellung «Vêtement Mural» in Aubonne. Schweiz. Gesellschaft für Bodenmechanik und Fundationstechnik. Ausstellung Automatische Labortechniken, London. Seminar über Ferroelektrika, Edinburgh. Konferenz über Verpackungstechnik, London. 5th Internat. Rock Pressure Meeting, London. Internationale Ausstellung Fördern und Heben, London . . . . . 191  
 7th Internat. Congress on Mining, Bucarest. First Internat. Congress on Construction Communications. Internat. Powder Metallurgy Conference, Montreal 1973. Fachmesse für Jagd- und Fischereibedarf, München. Öffentliche Vorträge . . . . . 192

## Anzeigenverwaltung

IVA AG für internationale Werbung  
8035 Zürich, Beckenhofstrasse 16  
Telephon 01 / 26 97 40, Postcheck 80 - 32735  
Filialen in Lausanne und Genf

## Verlag und Redaktion

Zürich-Giesshübel, Staffelstrasse 12  
Postadresse: CH-8021 Zürich, Postfach 630  
Telephon 01 / 36 55 36, Postcheck 80 - 6110

## Bezugspreise

	3 Monate	6 Monate	12 Monate
Schweiz	24.50	47.—	90.—
Ausland	26.—	50.—	96.—

Für Mitglieder der Partnerverbände der Verlags-AG, des Schweiz. Technischen Verbandes sowie für Studierende ermässigte Preiskategorien.



**Rivaltect  
hält  
bis jetzt...**

**...über  
200 Millionen  
Liter Brennstoff  
in Fesseln**

Ein beachtlicher, in kurzer Zeit errungener Erfolg. In der ganzen Schweiz werden immer mehr Auffang- und Schutzwannen aus Beton mit Rivaltect\* gegen Brenn- und Treibstoffe abgedichtet. Das hat seine guten Gründe.

Rivaltect besteht aus einer weissen Grund- und einer grauen Deckschicht, die jeden Mangel am Anstrich sichtbar macht. So ist die Schutzwirkung optisch kontrollierbar.

Das ist ein Vorteil, auf den Sie bauen können, wenn es gilt, schnell und rationell zu arbeiten. Ohne Risiko für das

gefährdete Grundwasser. Und deshalb auch ohne Risiko für Sie.

\* Rivaltect entspricht den «Technischen Tankvorschriften» (Anhang No. 1) und besitzt den Ausweis des Eidgenössischen Amtes für Gewässerschutz EAGS-No. 04.14.69.

# Rivaltect

hält Brenn- und Treibstoffe in Fesseln



Meynadier + Cie AG, Zürich,  
Lausanne, Bern, Luzern, Bellinzona, Chur.

# Die Einbau-Küchen, die Sie auf dem Papier haben, haben wir bereits an Lager.

Unser Küchenprogramm umfasst 22 Unterbau-Elemente, 8 Oberbau-Elemente, 4 Hochschrank-Elemente, 18 Apparateschränke, zahlreiche Einbau-Herde und -Apparate.

Alle Teile lassen sich beliebig kombinieren und zu ganz verschiedenen Einbau-Küchen zusammenmontieren. Jeder Raum kann ideal eingerichtet werden.

Alle Teile werden von Maschinen serienmässig hergestellt. Am laufenden Band. Immer gleich. Immer gleich gut. Dann werden diese Teile im grossen Wernle-Lager bis zur Disposition aufbewahrt.

Das ist das Wernle-Konzept: unab-

hängig von der Art und vom Umfang der

Aufträge kann rationell produziert werden. Ohne teure Unterbrüche. Ohne teure Umorganisation. Ohne teure Überzeit. Und doch können die Einrichtungen geliefert werden, wie sie die Bauweise jeweils erfordert. Wie nach Mass.

Alle Vorteile der Vorfabrikation, vom Kostenvoranschlag bis zur Montage, gehen bei Wernle-Normsystemen nicht auf Kosten der Individualität des Planers, des Bauherrn oder der Hausfrau.

Im Gegenteil: wir freuen uns über jede neue Kombination, die sich unsere Kunden aus unseren Elementbau-Systemen ausdenken.

Das ist das Wernle-Verkaufsbüro Basel. Zum Beispiel.



J. Wernle AG  
Kirchbergstrasse 1030  
5024 Küttigen/Aarau  
Telefon 064/24 16 61

Ausstellungen, Planungs- und Verkaufsbüros in:

5000 Aarau  
Frey-Herosé-Strasse 25  
Telefon 064/22 39 62

4000 Basel  
Bruderholzstrasse 35  
Telefon 061/34 24 20

3000 Bern  
Sennweg 6  
Telefon 031/24 01 22

1008 Prilly  
Rochelle 12  
Telefon 021/25 81 56

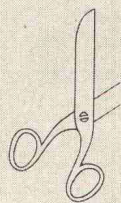
8048 Zürich  
Karstlernstrasse 14  
Telefon 01/62 74 62

Bitte ausfüllen und einsenden an: J. Wernle AG, Kirchbergstrasse 1030, 5024 Küttigen/Aarau. Danke.

Schicken Sie mir kostenlos den 32seitigen Prospekt über Wernle-Normküchen.

Senden Sie mir den 14seitigen Gratis-Prospekt über Wernle-Normtüren.

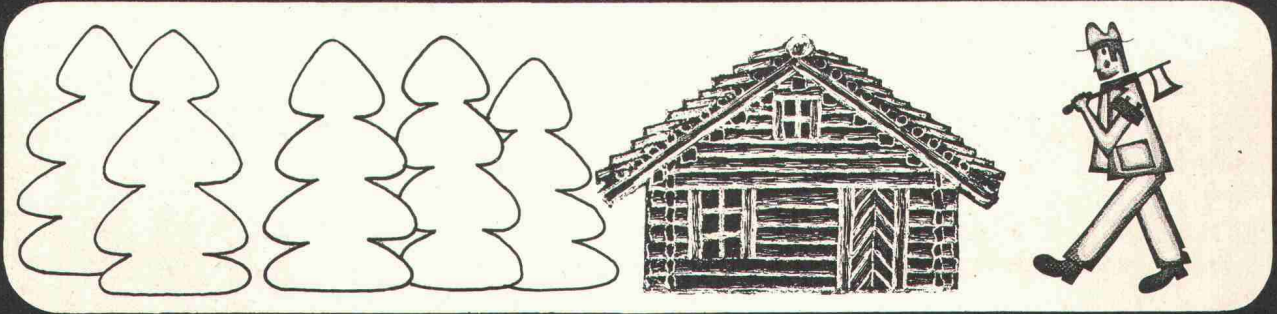
Der 12seitige Prospekt über Wernle-Normschränke interessiert mich.



Zuständig \_\_\_\_\_  
Firma \_\_\_\_\_  
Adresse \_\_\_\_\_  
PLZ, Ort \_\_\_\_\_

**Wernle hat ein Konzept für den Innenausbau.**

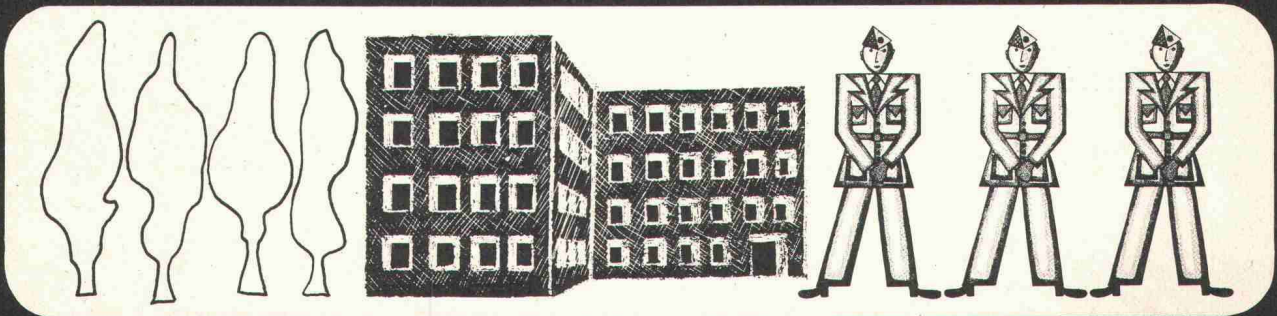
Dieses Haus ist aus Holz



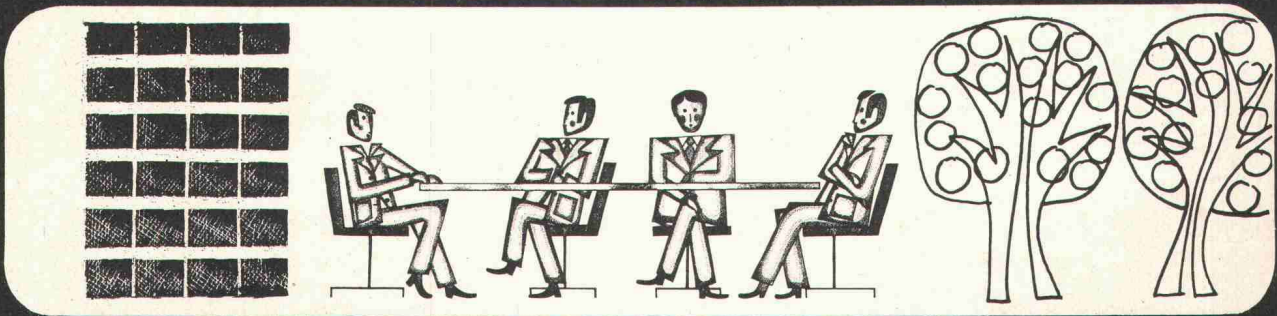
Dieses Haus ist aus Backstein



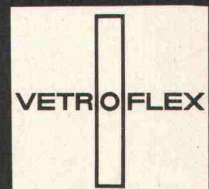
Dieses Haus ist aus Beton



Dieses Haus ist aus Metall

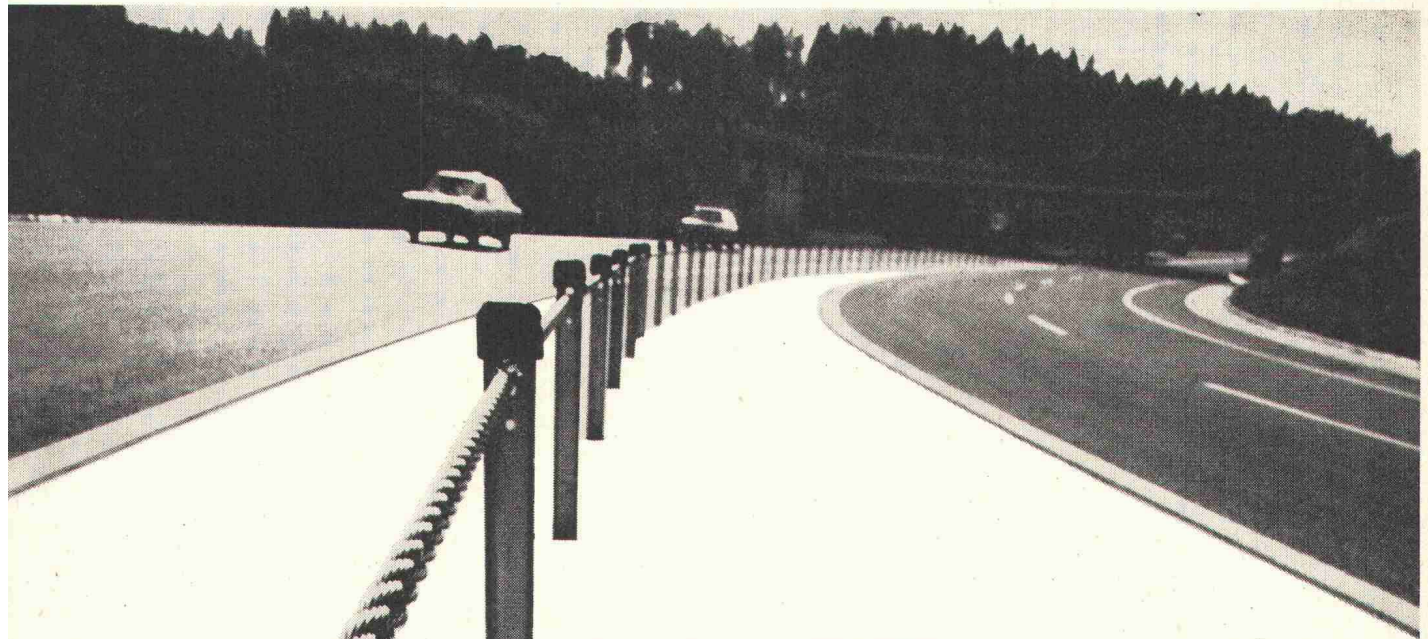


Eines haben sie gemeinsam;  
alle bieten den gleichen Komfort dank der  
**VETROFLEX-Isolierung**  
**VETROFLEX** ist die moderne Bauten-Isolierung.



GLASFASERN AG Verkaufsbüro Zürich 8155 Niederhasli Tel. 01 - 94 64 44  
Auf Wunsch schicken wir Ihnen ausführliche Dokumentation über unsere Produkte und beraten Sie kostenlos.

# Nicht alle haben Nerven wie Drahtseile. Zum Glück gibt es Drahtseile aus Brugg.



Drahtseile aus Brugg waren schon oft Lebensretter. Das Glück im Unglück wollen wir eben nicht dem Zufall überlassen. Sondern der 100-prozentigen Sicherheit aller unserer Drahtseile.

Und wo wir können, helfen wir auch, ein Unglück zu verhüten. Zum Beispiel mit Lawinenverbauungen aus Drahtseilen. Oder bei Sprengungen mit Drahtseilnetzen. Oder auch nur mit dem fixen Drahtseil, auf das sich ein Bergwanderer verlässt.

Drahtseile aus Brugg dürfen sich nicht aus der Fassung bringen lassen – was auch immer auf sie zukommt. Nerven wie Drahtseile haben eben nur – Drahtseile.

Drahtseile aus Brugg werden siebenfach geprüft:

1. Auf die chemische Zusammensetzung ihrer Drähte.
2. Auf die Durchmesser-Konstanz ihrer Drähte.
3. Auf die Zugfestigkeit ihrer Drähte.
4. Auf die Torsionsfähigkeit ihrer Drähte.
5. Auf die Biegefähigkeit ihrer Drähte.
6. Auf die Verzinkung ihrer Drähte.
7. Auf die Bruchlast des fertigen Drahtseils.

Kabelwerke Brugg AG, 5200 Brugg

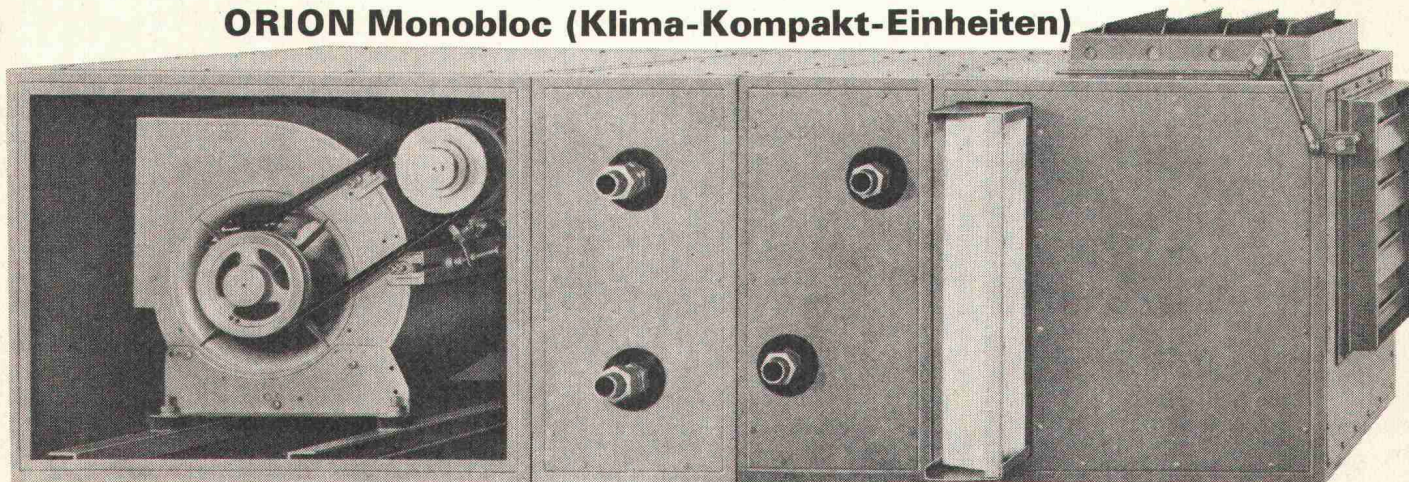


# Orion

# NORM

# Klima

**ORION Monobloc (Klima-Kompakt-Einheiten)**



Norm-Typenprogramm (Baukasten-System)  
für alle Ansprüche:

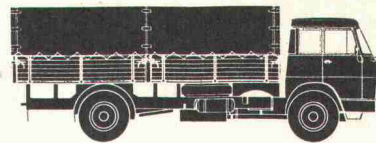
Typ	Luftmenge in m <sup>3</sup> /h
M 10	1000
M 25	2500
M 40	4000
M 70	7000
M 100	10000
M 150	15000
M 250	25000

Alle Möglichkeiten zum kombinieren für heizen, kühlen, lüften, be- und entfeuchten, waschen, filtrieren.

Anschlussbereite Ausführung: Minimale Installations- und Anlagekosten.

Verlangen Sie die technische Dokumentation. Für weitere Auskünfte steht unser Berater-Team zu Ihrer Verfügung.

**ORION Monobloc:**  
**Standard-Geräte 2 - 3 Wochen ab Werk**



Weitere Werks- und Gebietsvertretungen in Oesterreich, Deutschland, Holland, Belgien, Luxemburg und Dänemark.

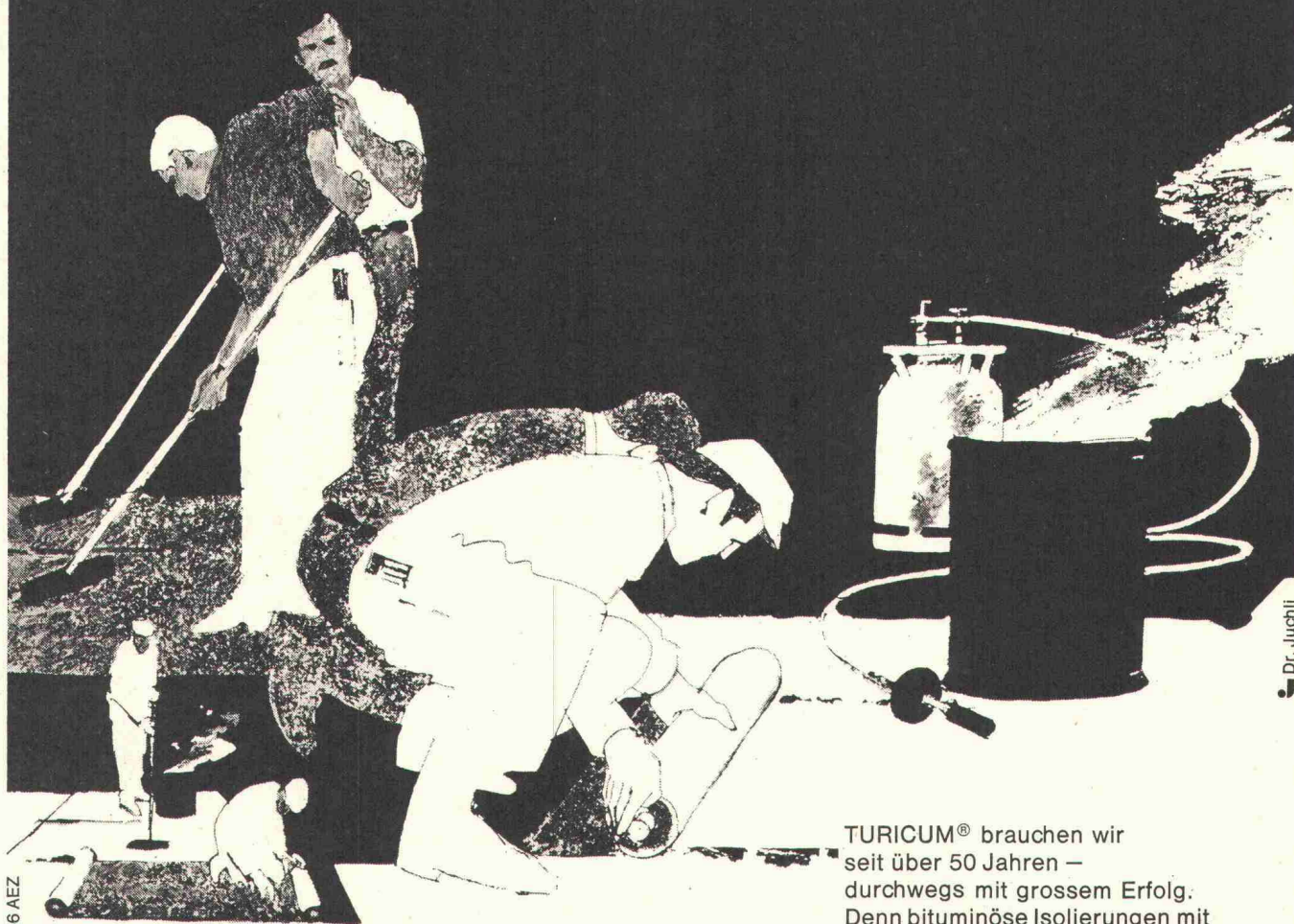


ORION-WERKE AG  
ZÜRICH  
Apparate für Luft-,  
Wärme- und Kältetechnik

8037 Zürich  
Postfach  
Telefon 01 42 16 00  
Telex 54889

1800 Vevey  
58, Av. Général Guisan  
Téléphone 021 51 37 47

# Bituminös isolieren... ohne Probleme mit **TURICUM®**



156 AEZ

Dr. Juchli

TURICUM® brauchen wir  
seit über 50 Jahren —  
durchwegs mit grossem Erfolg.  
Denn bituminöse Isolierungen mit  
TURICUM® bleiben problemlos.

Darum verwenden auch  
Sie für einfache bituminöse  
Isolierungen TURICUM®  
Für anspruchsvollere Flachdach-  
und Terrassenbeläge TURICUM®  
zusammen mit MAMMUT®

So oder so: Rufen Sie an!  
Telefon 051-25 88 66

TURICUM® und MAMMUT®  
zwei starke Schweizer Marken

## AEZ Asphalt-Emulsion AG

## Zürich





# WIENER FRÜHJAHRSMESSE 1972

Die grosse internationale, fachlich gegliederte Mehrbranchenmesse mit 30 Sektoren der Konsum- und Investitionsgüterwirtschaft.

**Ausstellungsdauer: 15. bis 19. März**

**Interessententage: 15. und 16. März 1972**

## MESSEGELÄNDE

Der **Baumaschinensektor**, jeweils nur bei der Wiener Frühjahrsmesse vertreten, bietet mit einer Fläche von 75 000 m<sup>2</sup> weitreichende Orientierung und Kontakte mit Fachleuten von 290 Firmen.

Das dazugehörige **Baustoffzentrum** ergänzt in idealer Weise das reichhaltige Angebot. Dieser Sektor ist sowohl bei den Wiener Frühjahrs- als auch bei den Wiener Herbstmessen vertreten.

Die Sparten Beheizung, Belüftung, Beleuchtung, Bodenbeläge, Transportgeräte sind hier ebenso vertreten wie das Warenangebot der Produktionsgüter- und Konsumgüterindustrie.

Internationales Angebot an Geräten für die Garten- und Grundstückspflege.

Auf wesentlich vergrößerter Ausstellungsfläche — 12 Hallen — nehmen die Gruppen **Möbel**, Einrichtungsgegenstände und Möbelzubehör an der Messe teil.

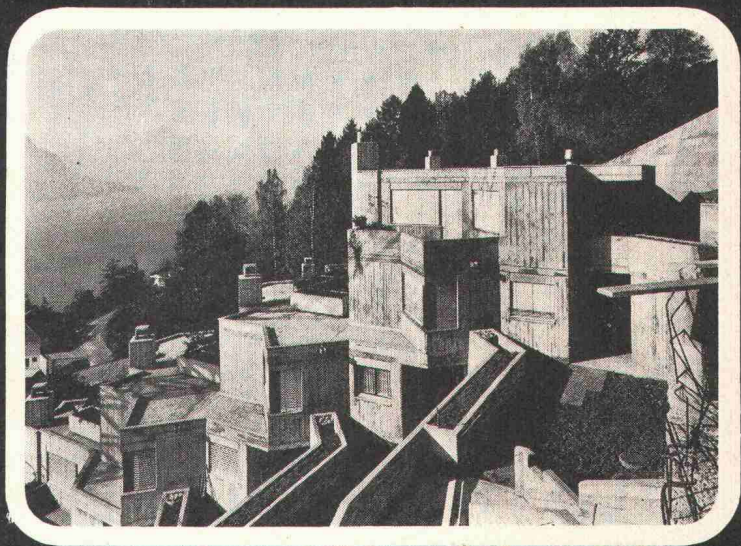
Oesterreich und 30 Auslandstaaten sind mit rund 4000 Firmen vertreten, die Waren aus der Güterproduktion der Welt anbieten.

Messeausweis und Auskünfte bei der Vertretung der Wiener Messe AG: Oesterreichische Handelskammer in der Schweiz, Mühlebachstr. 28, 8008 Zürich.

# Sarnafil®

Die Sarnafil®-  
Kunststoffisolationshaut  
schützt dauerhaft  
und zuverlässig vor Wasser.  
Sie ist  
einfach zu verlegen.

Verlangen Sie die Sarnafil®-  
Dokumentation.



Kunststoff AG Sarnen, 6060 Sarnen, Telefon 041/66 23 33

# SYMKANAL<sup>®</sup> Rohre und Formstücke aus Hart-PVC



SYMKANAL<sup>®</sup>-Rohre für  
Kanalisationen sind in  
den NW 100 – 600 mm  
und in Baulängen bis  
zu 5 m erhältlich.

SYMKANAL<sup>®</sup>-Formstücke  
ermöglichen die  
notwendigen Verbindungen.

SYMKANAL<sup>®</sup> ist ein modernes Rohrleitungs-  
system, einfach und rasch verlegt, dicht,  
korrosionsbeständig, mit grosser Durch-  
flussleistung und hoher Lebensdauer.

Unser technischer Dienst steht Ihnen  
bei der Projektierung und Verlegung  
von Kanalisationsleitungen jederzeit  
zur Verfügung.

® = eingetragene Schutzmarke

72.11. d



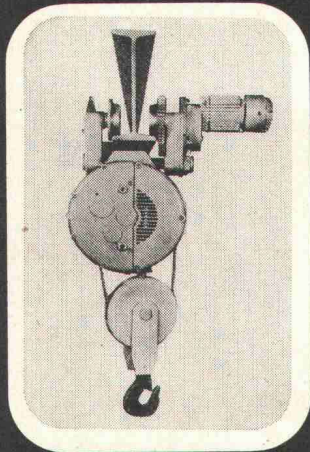
AG  
FÜR SYNTHETISCHE  
PRODUKTE

Bahnhofstrasse 30  
8022 Zürich  
Verkauf Bau  
Tel. 01/27 21 33

Verkauf durch:

**Aarau:** Richner AG ● **Aarburg:** Scheurmann & Co. AG ● **Baden:** Reinle & Bolliger AG ● **Basel:** Küderli AG ● **Bern:** Eisen AG ● **La Chaux-de-Fonds:** Nuding SA ● **Crissier:** Küderli SA ● **Frauenfeld:** P. Keller & Co. AG ● **Frick:** Baustoffe AG ● **Genève:** Noverraz & Cie. SA ● **Grindelwald:** Gebr. Balmer ● **Kreuzlingen:** Küderli AG ● **Landquart:** Küderli AG ● **Langnau i.E.:** Fischer & Cie. AG ● **Lenk i.S.:** H. Rieder-Lüthy ● **Lenzburg:** Schwarz & Co. AG ● **Liestal:** Barth & Cie. ● **Le Locle:** Nuding SA ● **Martigny:** Veuthey & Cie. ● **Olten:** Handelsgenossenschaft des Schweiz. Baumeisterverbandes ● **Neuchâtel:** Nuding SA ● **Seewen:** Karl Weber ● **Sion:** Pfefferlé & Cie. ● **Solothurn:** G. Nussbaum AG ● **Sursee:** Eisen & Köhlen AG ● **Schaffhausen:** Deggeller & Peter AG ● **Steinhausen:** F. Sidler ● **Thuisis:** O. Prevost ● **Uster:** Hug & Graf ● **Wettingen:** Emil Reinle AG ● **Wil:** Baumaterial AG ● **Winterthur:** Streiff Baumaterial AG ● **Winterthur:** Wernergraf AG ● **Zofingen:** Frikart AG ● **Zürich:** Handelsgenossenschaft des Schweiz. Baumeisterverbandes ● **Zürich:** Küderli AG.

# Wir heben Ihre Stimmung und fördern Ihre Leistung



heben und fördern sind unsere Spezialitäten.

Und weil wir Spezialisten auch unsern Stolz haben, sind wir nicht zufrieden ehe wir Ihre Hebe- und Förderprobleme optimal gelöst haben. Mit unsern rationellen Vorschlägen entlasten wir Sie ganz

zwangsläufig auch von den leistungsfähigsten Personalproblemen. Wir übertreiben also nicht, wenn wir von uns behaupten Ihre Stimmung zu heben, dass wir Ihre Leistung fördern ist eigentlich selbstverständlich. Eben weil wir Spezialisten sind.

## MARS-UTO

MARS-UTO KRANFABRIK AG 4133 PRATTELN  
TELEFON: 061-81 75 11 TELEGRAMME: MARS-UTO  
TELEX: 63456 mars ch

### Fabrikationsprogramm:

Normkrane 1- und 2-Träger, Krane aller Art, Elektroseilzüge, Schwerelektroseilzüge, Hängebahnen, Fahrbahnen, elektrische Steuerungen und Ausrüstungen, Getriebemotoren

### Durch uns vertreten:

Portalkrane, Elektrokettzüge, Drucklufthebezeuge, Handhebezeuge, Stromzuführungen, Gummipuffer, elektromechanische Arbeitsbühnen, Hydraulische Mobilkrane, diverse Lastaufnahmemittel

Verlangen Sie unverbindlich unsere Prospekte

# Dachterrassen würden esser's Gully wählen!

Problemlose Sicherheit für das wirksame Entwässern von Flachdächern, Balkonen, Loggien und Terrassen.

Tausendfältig bewährte Bauelemente, die schon heute den Anforderungen von morgen genügen.

Die im Baukastensystem entwickelten Gullys machen echte Problemlösungen möglich.

esser's Gully: mit wenigen genormten Teilen beste Gewähr für fehlerfreie, praxisgerechte Montage mit wenigen Handgriffen.

Kein Werkzeug notwendig: bohren, nieten, löten, verschrauben entfallen dank durchdachter Konstruktion.

esser's Gully werden selbstverständlich komplett, baustellengerecht verpackt, abgeliefert.

Flexible Verbindung von Dachhaut und Gully.

In acht Stufen verstellbare Balkon- und Terrassen-Gullys, die erlauben, die Siebrostebene jeder Beschichtungshöhe anzupassen.

Einfach die ideale Lösung für Entwässerungen. Nicht teurer, aber besser – und, natürlich von der Schweiz. Arbeitsgemeinschaft für Abwasserinstallationen geprüft.

## esser's Gullys:

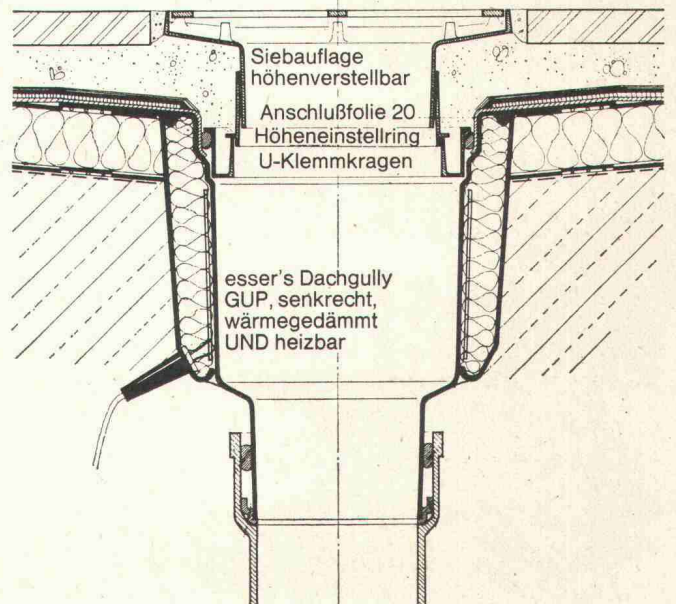
Dachgullys aus Kunststoff

Dachgullys aus Kunststoff mit Wärmedämmung

Dachgullys aus Kunststoff mit Wärmedämmung und Heizung (SEV-geprüft)

Balkongullys aus bituminiertem Aluminium

### Einbaubeispiel für Dachterrassen



Jakob Scherrer Söhne AG  
8059 Zürich  
Allmendstrasse 5-7  
Telefon 01 25 79 80

# Wer "Stahl" sagt, denkt an "Zink"

An einen Korrosionsschutz werden zahlreiche Anforderungen gestellt: er muss dauerhaft sein und wirtschaftlich. Die Schutzschicht muss fest auf dem Grundwerkstoff haften, resistent sein gegenüber mechanischen Beanspruchungen, chemisch passiv reagieren und eine gewisse Formbarkeit aufweisen. Schliesslich soll ein Rostschutz auch ästhetisch befriedigen.

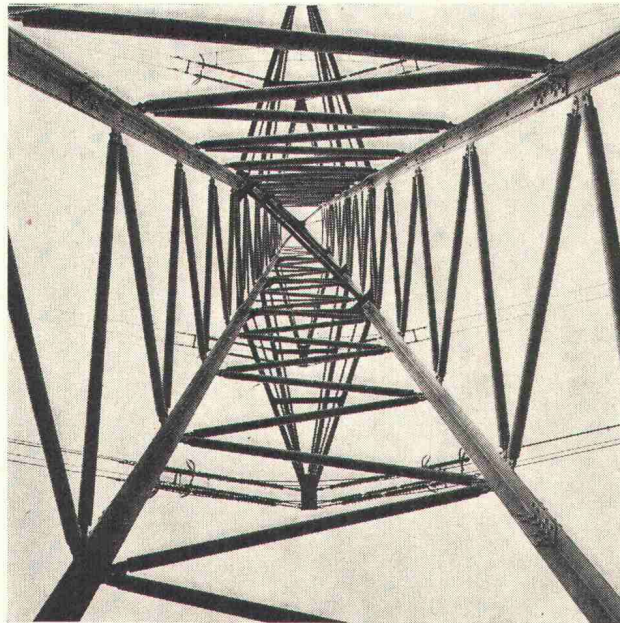
Viele Wege führen nach Rom. Zum idealen Korrosionsschutz führt nur einer: die Feuerverzinkung.

## Im Blickpunkt: kein Unterhalt und keine Garantiarbeiten

Die periodische Überarbeitung eines Werkstückes (z. B. Neuanstrich) ist teuer und personalintensiv. — Garantiarbeiten sind ebenso teuer wie unbeliebt.

Deshalb am besten: feuerverzinken.

Feuerverzinkte Konstruktionen trotzten jahrzehntelang Wind und



gen und «know-how». Die Firmengruppe ABZ besitzt beides. Zum Beispiel in Aarberg, das grösste elektrisch beheizte Zinkbad Europas (15 100 mm lang, 1 600 mm breit, 2 100 mm tief). Hier können grosse und grösste Stücke in einem Tauchgang verzinkt werden. Das ergibt besonders homogene Überzüge auch bei Riesen.

ABZ verfügt aber auch über

- \* moderne Anlagen für Klein- und Kleinstteile
- \* Anlagen und Erfahrung für alle Ergänzungsverfahren wie Sandstrahlreinigung, galvanische Metallveredlung, Schutzanstrich usw.

Wetter, chemischen und mechanischen Beanspruchungen. Ohne jede Pflege. Ohne Renovation. Und Garantiarbeiten entfallen, weil es nichts zu verbessern gibt.

## Feuerverzinken — aber mit ABZ

Verzinken können Viele. Aber nicht Alles und nicht Alles gut. Zum Verzinken gehören moderne Anla-

Und für den Dienst am Kunden

- \* Geleiseanschluss
- \* erstklassigen Transportservice
- \* grosse Kundenlagerplätze
- \* Werkplätze und Unterkünfte für Kundenpersonal, das an Ort und Stelle Werkstücke montieren soll.

Wer «feuerverzinkt» sagt, meint «FEUERVERZINKT DURCH ABZ».



**Verzhinkerei AG**  
**Aarberg BE**

☎ 032 82 23 85 Telex 34263 ZNVA CH



**Verzhinkerei AG**  
**Bettwiesen TG**

☎ 073 22 21 44 Telex 77383 ZNVB CH



**Zuberbühler AG**  
**Pfäffikon SZ**

☎ 055 5 49 63

- Senden Sie mir bitte Ihre Broschüre «Feuer + Zink».
- Ich habe ein Korrosionsschutzproblem und bitte um unverbindliche Beratung. Rufen Sie mich umgehend an.

Name: \_\_\_\_\_

Firma: \_\_\_\_\_

PLZ + Ort: \_\_\_\_\_

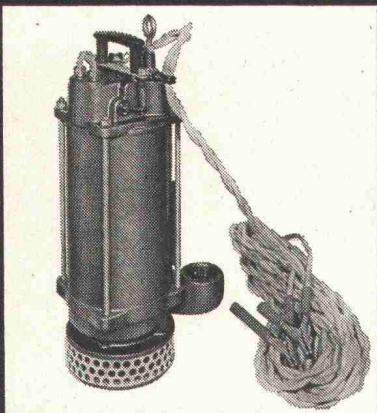
Telefon: \_\_\_\_\_

COUPON

rh 17.5.1

## WR-Baustellen-Tauchpumpe

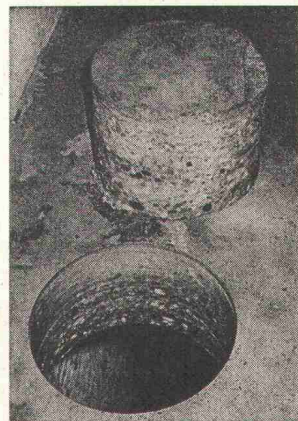
12 Volt Batteriebetrieb  
Anklemmen an Autobatterie  
Leistung bis 12000 lt pro h



Elektrisch sicher — nur 12 Volt  
Gewicht 15 kg — geht in 26 cm  
Löcher — kein Benzin — keine  
Notstromgruppe — kein Einfrieren — keine Vibrationen — geräuschlos — mit Tragkoffer

**INTRAVEND AG** Schweiz  
Postfach 8048 Zürich  
Tel. 01 62 88 22 Telex 54 289

## Wir bohren mit Diamant



- Aussparungen in verschiedenen Durchmessern
- vibrations- und staubfrei
- auf den Millimeter genau
- keine Nacharbeiten
- in Betonböden, Wänden, Säulen, Balken usw.
- für das Montieren von Zentralheizungen, Entlüftungen, Klimaanlage, Abfuhrkanälen usw.

**Diamantbohr AG, 5426 Lengnau**

In der Steig 495, Telefon 056 / 51 14 96



## ECOFORM - die behagliche Norm!

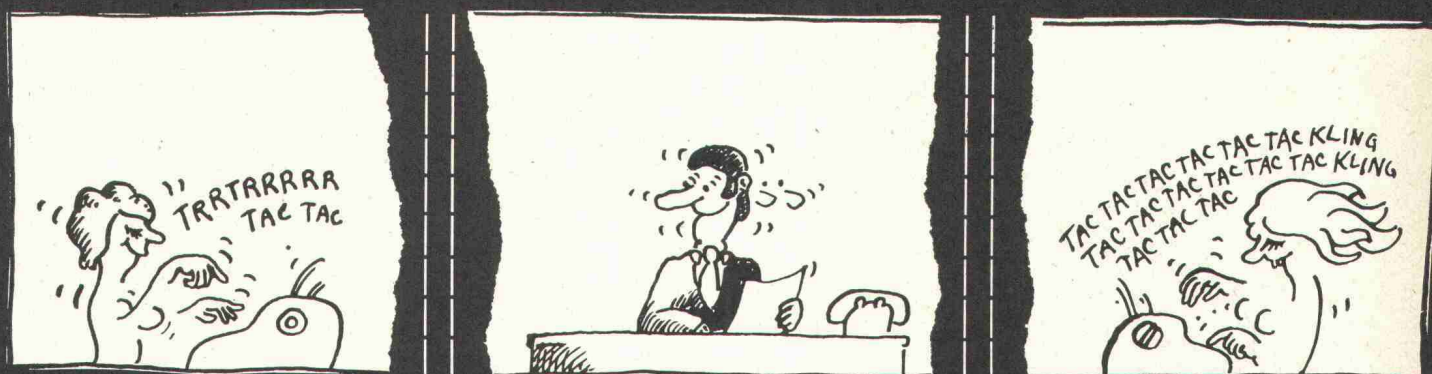
Verlangen Sie unsere Preislisten und Handmuster!

# ECO

ECO AG  
Sperrholz-  
und Türenfabrik  
6162 Entlebuch LU  
Telefon 041/72 12 42

Lieferung durch den  
Sperrholzhandel

# Wenn Sie sehen, aber nicht hören wollen...



## ...Cloisall-Trennwände von Keller.

In den «eigenen» vier Wänden arbeiten. Nichts hören und nicht gehört werden, aber dafür sehen! – Durch Cloisall-Trennwände aus Glas.

Schall und Raum nach Mass: Cloisall-Trennwände können nach individuellen Bedürfnissen schalldämmend gebaut werden und sind bei Raum- und Wandumbauten ebenso schnell wieder angepasst wie aufgebaut.

Das sind die unhörbaren Vorzüge der mobilen Cloisall-Trennwände. Sichtbar in vielen möglichen Materialien: Holz-furniere, mit farbigen Kunststoffen bezogen oder sogar farbige verglast, ganz oder teilweise.

Lassen Sie sich unverbindlich beraten, wie Sie am besten ungestört und ungehört arbeiten können.

Technischer Steckbrief: Holz-furniert (Eschen-, Palisander-, Teak-, Ulmen-, Nussbaumholz), mit Kunststoffüberzug oder gestrichen. Kleine Verglasung (ca. 1/3 der Wandfläche), grosse Verglasung (ca. 2/3 der Wandfläche) oder Vollverglasung.

schung. Glasdicke: 5 mm. Kombinationsmöglichkeit der Vorder- und Gegenseite (z.B. Holz-furnier/Kunststoffüberzug). Einbaumöglichkeit von Empfangsschaltern. Deckschienen der einzelnen Wandelemente sichtbar oder versenkt.

Installationen können unsichtbar verlegt werden. Kurze Montagezeit, rationeller Umbau bestehender Cloisall-Wände. Angepasste Schalldämmung. **CLOISALL** CLOISALL INTERNATIONAL

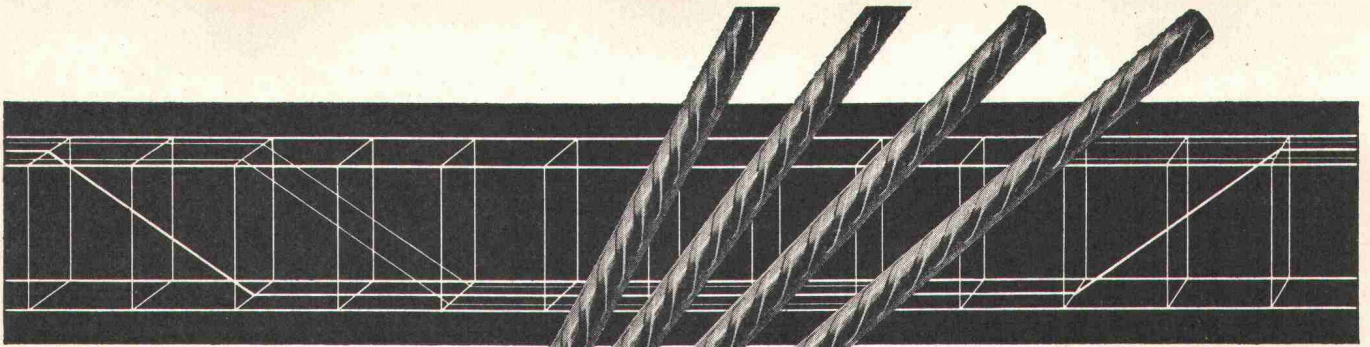
SIEGFRIED KELLER AG  
ein Unikeller  
Unternehmen

Industriestrasse 45  
8304 Wallisellen  
Telefon 01 93 32 32

19, route de Chavannes  
1007 Lausanne  
Telefon 021 24 94 29

Allmendstrasse 39  
3014 Bern  
Telefon 031 42 62 62

**KELLER**



## Elemente



## Rippenstahl

## fi-Distanzhalter

sind ein zeitsparendes Hilfsmittel für das einfachere und genauere Verlegen der oberen Armierung.

- Linien- statt Punktlagerung
- millionenfach bewährt
- und — selbstverständlich billiger

**wichtig: ab Lager lieferbar**

**Fischer & Co. Drahtwerke 5734 Reinach AG**  
**Telefon 064/711555**

# SCHICHTEX- SPEZIAL- MITHALLENBAU

mit den roten Punkten

Mit PVC-FOLIE  
als Dampfbremse, weiss,  
abwaschbar.

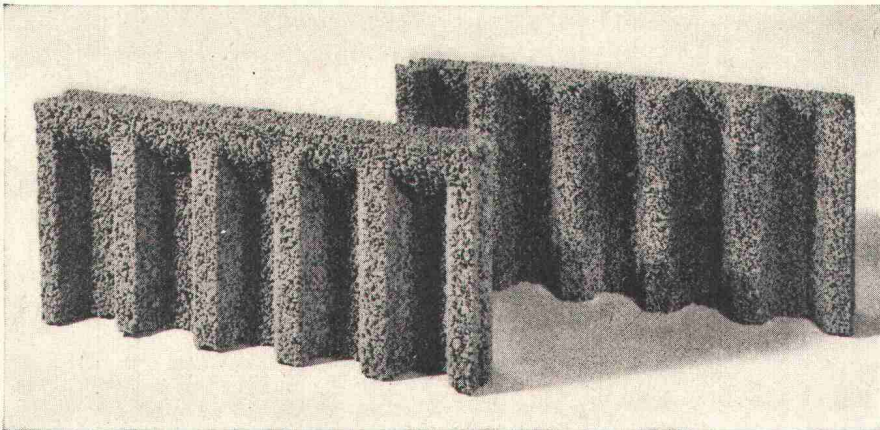
Weitere fertige Untersichten  
in 10 verschiedenen Ausführungen.  
THERMO-SCHALLSCHLUCKPLATTE  
für erhöhte akustische und thermische  
Anforderungen.  
AKUSTIKPLATTE für höchste Ansprüche.  
DACHPLATTE begehbar,  
Spannweite bis 250 cm.  
SCHICHTEX-HS mit Styropor P15,  
Brandklasse III, im Massivbau.

Aus schwer entflammbarem  
Styropor, Brandklasse V,  
Raumgewicht 18-20 kg/m<sup>3</sup>,  
Längen bis 300 cm,  
Breite 62,5 cm.

**Bau-Industriebedarf AG**  
 Lange Gasse 13, 4002 Basel  
 Telefon 061 225620



# ROBA-Sickersteine Praktisch und robust



## Ihr Vorteil: Einsparungen

- durch rationelle Erstellung eines besseren Entwässerungssystems
- an Verschleiss von Schalungsmaterial und dessen Transportkosten

## Ihr Vorteil: Verbesserung

- der Entwässerung des Erdreichs
- Belüftung der Fundamente
- der Kanalisation des Sickerwassers

## Ihr Vorteil: Verkürzung der Bauzeit

- durch vereinfachte vollmaschinelle Aufschüttung

Typen: Sickerstein und Abdeckplatte

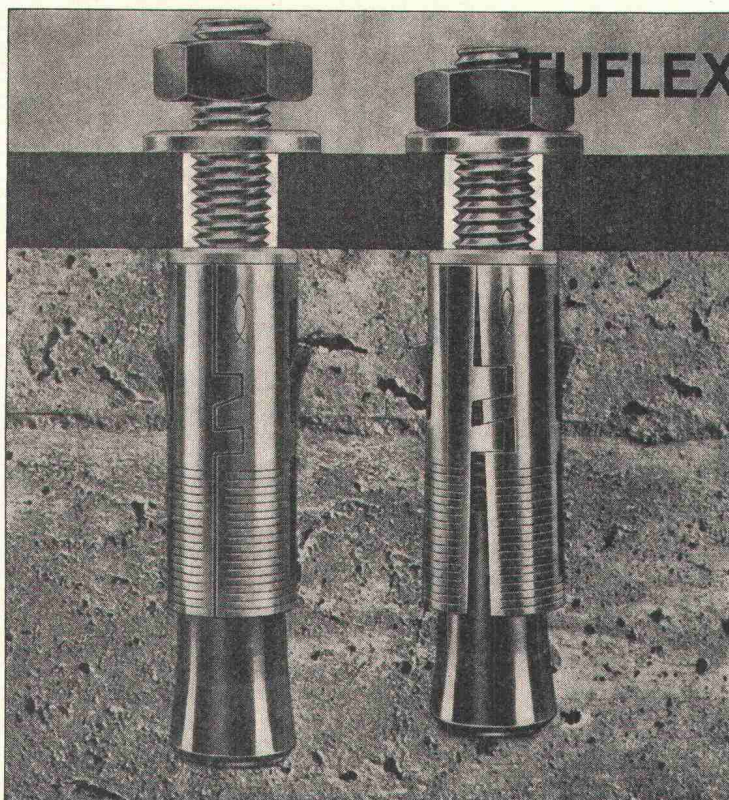
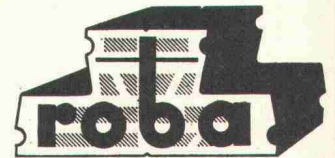
Masse: 50 × 25 × 6 cm

Gewicht: 10 kg

Beziehbar direkt oder durch die Handelsgenossenschaft des SBV und den Baumaterialienhandel

**Element und Baustein AG**  
(vormals E. Jucker)

**8307 Kindhausen-Effretikon**  
Telefon 01 / 86 41 90



## TUFLEX Schwerlastdübel SL

aus Stahl verzinkt.  
Für feste Baustoffe, wie Beton, etc.  
Schalendübel mit zweistufigem Konus  
und Doppelsperre  
gegen Zug und Drehung.  
Für Maschinenschrauben M 5 - M 24.  
Trotz geringem Bohrloch  $\varnothing$   
sehr hohe Auszugswerte.

Senden Sie mir / uns Ihre technische Schrift  
«Handbuch über neuzeitliche Befestigungselemente».

Adresse:  Tel.: .....

Sachbearbeiter: .....

**TUFLEX AG**

MASCHINEN  
WERKZEUGE  
DÜBEL

Flughofstrasse 35, 8152 Glattbrugg/ZH  $\varnothing$  051/83 69 66







# Tuchschmid Türzargen + Türen

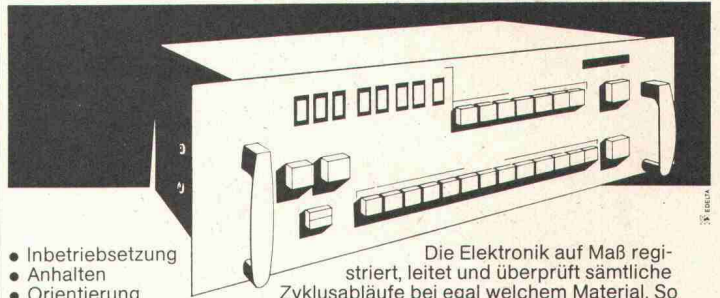
Stahl  
Chromnickelstahl  
Leichtmetall  
Kunststoff

Gebr. Tuchschmid AG  
Bahnhofplatz  
8500 Frauenfeld  
Schaffhauserstr. 34  
8006 Zürich



## Geben Sie Ihren Einrichtungen die nötige Intelligenz.

### Die Elektronik auf Mass führt alle Arbeitsvorgänge ohne Sie aus



- Inbetriebsetzung
- Anhalten
- Orientierung
- Messung
- Kontrolle
- Programmwechsel
- Rythmuswechsel
- Anhalten aus Sicherheitsgründen
- Signale
- usw.

Die Elektronik auf Maß registriert, leitet und überprüft sämtliche Zyklusabläufe bei egal welchem Material. So ist für genau festgesetzte Arbeiten die Anwesenheit einer oder mehrerer Personen völlig unnötig. Ein Beispiel: Der oben angeführte Apparat leitet den Ablauf einer Maschine, die Gewinde in Stahl schneidet. Sämtliche Bohrvorgänge werden von ihr überwacht und der Ablauf automatisch gestoppt, falls ein Gewindeschneider verdreht wird. (Bruchverhinderung).



**TVI-TELEVISION INDUSTRIELLE SA**

Kabelfernsehen  
Industrielle Elektronik  
Auskunftsdienst

Planung, Ausführung, Verkauf, Verleih  
78, avenue des Communes-Réunies  
1212 GRAND-LANCY - Tél. 43 71 40

Weitere Unterlagen erwünscht

Tel.: \_\_\_\_\_

Firmenname: \_\_\_\_\_ Adresse: \_\_\_\_\_

Abteilung: \_\_\_\_\_ Empfänger: \_\_\_\_\_

# FEUER- FESTE ERZEUG- NISSE

aus Schamotte  
Sillimanit, Korund  
Karbonendum  
Leichtqualitäten  
Säurebeständige  
Erzeugnisse

Steinzeug-  
Bodenplatten



## TONWERK LAUSEN AG

- Hochhaus-Fenster
- Fenster Kiefer
- Wohnhaus-Fenster
- Fenster Kiefer
- Schulhaus-Fenster
- Fenster Kiefer
- Fabrik-Fenster
- Fenster Kiefer
- Norm-Fenster
- Fenster Kiefer
- Holz-Fenster
- Fenster Kiefer
- Holz-Al.-Fenster
- Fenster Kiefer
- Aluminium-Fenster
- Fenster Kiefer
- Kunststoff-Fenster
- Fenster Kiefer

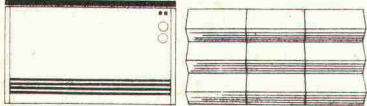


Fenster Kiefer AG  
Bachstrasse 15  
8038 Zürich  
Tel. 01 45 24 55

# Die Vorteile einer Elektro-Heizung von Star Unity liegen auf der Hand.

## 1. Massive Baukostensenkung.

Star Unity Nachtstromspeicher- und Direktheizgeräte zeichnen sich durch einfache Montage aus. Herkömmliche Heizinstalltionen entfallen, einfache Elektroinstalltionen sind erforderlich.



## 2. Günstige Betriebskosten.

Star Unity Speicherheizelemente speichern ihre Wärme bei Nacht (Niedertarif) und geben ihre Heizleistung bei Tag ab.

Immer mehr fortschrittlich denkende Bauherren erkennen die entscheidenden Vorteile einer Elektro-Heizung von Star Unity AG. Unterbreiten Sie uns Ihre Heizprobleme, wir beraten Sie gerne.

Star Unity AG, Fabrik el. Apparate  
Büro u. Fabrikation: 8804 Au ZH, Tel. 01 75 04 04

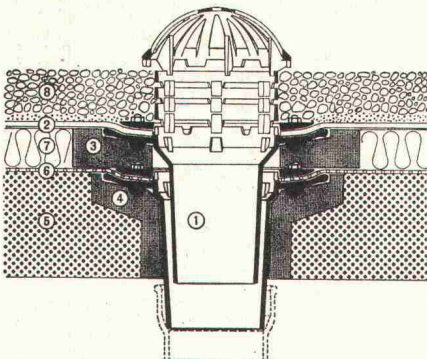
## 3. Minimaler Unterhalt.

Star Unity Heizelemente sind am Stromnetz angeschlossen. Sie müssen lediglich die gewünschten Raumtemperaturen einstellen, alles andere besorgt die Automatik.

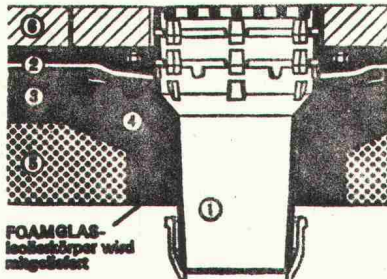


# PASSAVANT-DACHABLÄUFE

mit senkrechtem und seitlichem Abgang

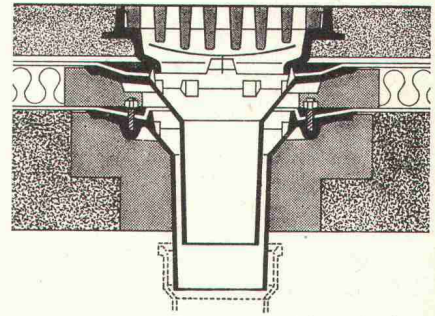


Kiesschüttdach, 2teilig



FOAMGLAS-Isolierkörper wird eingebettet

Dachterrasse, einteilig



Warmdach, befahrbar, 2teilig

**Keine Aussparungen**  
Isolierkörper in Schräglage legen  
Keine Kältebrücken  
Sofortiges Ableiten,  
des Dachwassers.

### Ob befahrbar oder nicht:

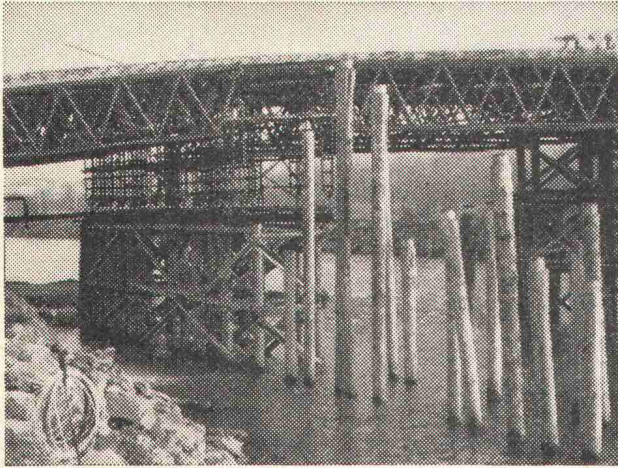
PASSAVANT löst die Probleme der Flachdachentwässerung endgültig. Verlangen Sie den Spezialprospekt für viele Möglichkeiten mit Devisierungsunterlagen für den Spengler bei

## WERNER MAAG ZÜRICH

Zeltweg 44 · 8032 Zürich · 01 / 32 75 80

Name: \_\_\_\_\_

Adresse: \_\_\_\_\_



## Rammarbeiten

Vorfabrizierte  
Betonpfähle  
**Ortsbetonpfähle**  
**System DELTA**

Spundwände

Ufermauerfundamente  
Lehrgerüst-Pfählungen

**Eggstein AG**

Tribschenstr. 57

**Luzern**

Tel. 041 / 44 66 04 / 44 37 80

# Elektronisches Rechnen+ Datenverarbeitung im Bauwesen

**Statik** : Brückenbau · Hochbau · Grundbau  
**Straßenbau + Vermessung** : Straßenachse ·  
Knotenpunkte · Absteckung · Massenermittlung  
**Baubetrieb** : Ausschreibung · Preisspiegel ·  
Netzplantechnik · Bauabrechnung · Nachkalkulation  
**Rechnungswesen** : Lohn + Gehalt ·  
Gerätemiete ·  
Lochstreifenauswertung

## RIB

Rechen- und Entwicklungsinstitut  
für EDV im Bauwesen — RIB e. V.

7000 Stuttgart 80, Schulze-Delitzsch-Strasse 28  
Postfach 800780, Tel. 0711 / 73 30 67, FS. 07-255580

8000 München 12, Schwanthaler Strasse 110  
Tel. 0811 / 53 11 33, «53 80 708»

4100 Duisburg, Mülheimer Strasse 75, Postfach 196  
Tel. 02131 / 33 75 35, FS 08-55702

**CH-8037 Zürich, Okenstr. 4, Tel. 01 / 60 39 96, Schweiz**

**VELUX**  
Dachflächenfenster –  
die sind  
**so!**

Velux-Dachflächenfenster  
für gemütliche Wohnräume unter dem Dach.

**A.Kully AG** Kittlose Industrieverglasungen  
Velux-Dachflächenfenster  
Bau- und Ventilationsspenglerei  
4632 Trimbach, Telefon 062 21 39 01

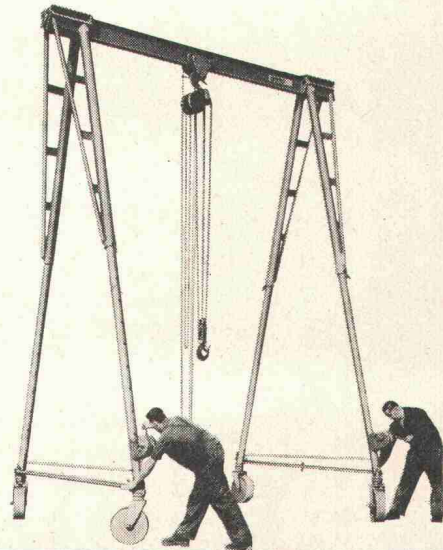
 72.1

**(MERK)**

## Merk für Bockkrane

Der zerlegbare und leicht transportable Merk-Kran  
ist ideal für Baustellen und Montage.  
Durch vielseitiges Zubehör anpassungsfähig.  
Verlangen Sie unverbindliche Beratung und Offerte.

**Merk AG** Maschinenfabrik  
8953 Dietikon/ZH Telefon 051 88 48 05



41

## Revolution im Grabenaushub

durch die führenden, weltbekannten USA Davis Trencher und Cleveland Trencher. Für Pipelines, Drainage, Kabelgräben, Fundamente, Schächte, Wasserleitungen, militärische Zwecke usw.



Davis gräbt an Traversen (bis 20%) senkrechte Gräben durch hydraulisch kippbaren Oberteil. Davis gräbt an Hängen bis zu 100%. Hydraulische Tieflöffel mit 5 oder 8 Tonnen Reisskraft, für Spezialeinsatz (2,5 bis 3,4 m Tiefe). Hydraulischer Dozer zum Zudecken und planieren der Gräben. **Davis Trencher:** 9 Modelle. Grabbreiten: 5–70 cm, Grabtiefen bis 230 cm, Grabgeschwindigkeit: bis 540 m/h. Preis Fr. 6200.– bis ca. Fr. 145 000.–. Zubehör: Tieflöffel, Dozer, Lader, Bohrgerät, usw. **Cleveland Trencher:** 13 Modelle und 2 Backfiller und Tamper. Grabbreiten: 25 cm bis 1,5 m (verstellbares Rad, bis 1,8 m, Krone bis 6 m breit). Grabgeschwindigkeit: bis 44 m/min. Preise ab Fr. 79 000.– bis ca. Fr. 490 000.–.

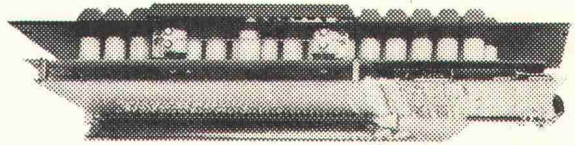
Verkauf und Vermietung durch:

# INTRAVEND AG

Postfach 8048 Zürich Tel 051 62 88 22 Telex 54 289

## Sauberster Kontakt in einer Millisekunde

## Druckknopflamellenschalter pushbutton reed switch



Der Druckknopflamellenschalter wird entweder einzeln oder reihenweise geliefert. Die Anzahl der Tasten auf dem Tastbrett „Keyboard“ kann beliebig groß sein. Die eingeschlossenen Montagen haben ein Ziffernsystem „Diode-Matrix“ mit integrierter Kreisschaltung, was die logische Folge von zwei Tasten ergibt, „strobe“, usw.

Erhältlich in der Ausführung: „Change over“ Ref. 2 RB1. Die Typen 1 RB1 und 2 RB1 werden mit Kontrolllicht geliefert.



**TVI-TELEVISION INDUSTRIELLE SA**

Kabelfernsehen  
Industrielle Elektronik  
Auskunftsdienst

Planung, Ausführung, Verkauf, Verleih  
78, avenue des Communes-Réunies  
1212 GRAND-LANCY - Tél. 43 71 40

Weitere Unterlagen erwünscht

Tel.: \_\_\_\_\_

Firmenname: \_\_\_\_\_ Adresse: \_\_\_\_\_

Abteilung: \_\_\_\_\_ Empfänger: \_\_\_\_\_

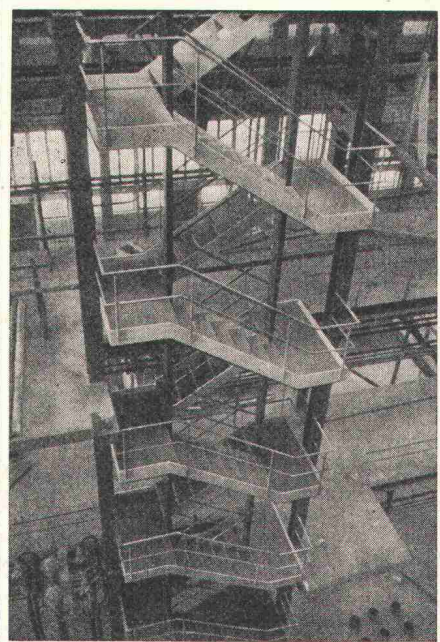
## Erdkübel

Größen 250-1400 Liter  
ab Lager lieferbar



# brun

**Brun + Cie AG**  
Maschinenfabrik  
6244 Nebikon LU  
Tel. 062 861612



## PREISWERK & ESSER

Stahlhochbau Schlosserei

Brückenbau Metallbau

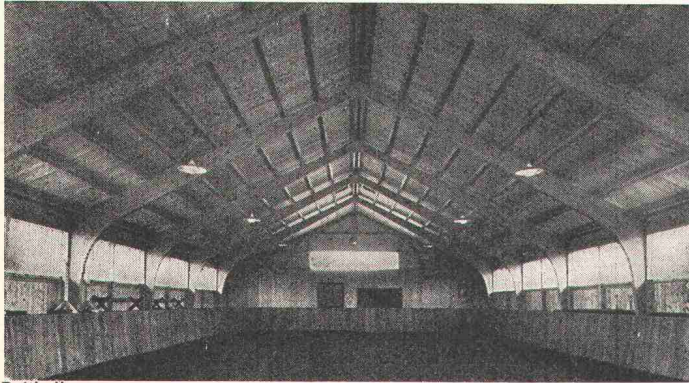
Behälter Silos Ingenieurbureau

Basel

Schönaustr. 10

Tel. (061) 32 46 88

# 50 JAHRE HOLZLEIMBAU



Reithalle



**ZÖLLIG**

Seit über 50 Jahren stellen wir lamellenverleimte Träger und Binder, sogenannte «Hetzerträger», her. Die in der ganzen Schweiz sowie auch im Ausland von uns in grosser Zahl erstellten Bauten mit Hetzerbindern zeugen von unserer Qualitätsarbeit.

Wir rechnen, projektieren, offerieren für Sie nach Ihren Ideen oder nach eigenen Vorschlägen.

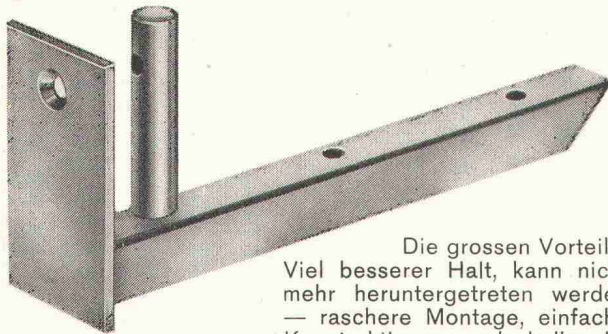
Haben Sie ein Problem, kommen Sie zu uns.

**WERNER ZÖLLIG AG - HOLZLEIMBAU**

9320 ARBON TELEFON 071 / 46 14 38

## GEKO -Simskonsole

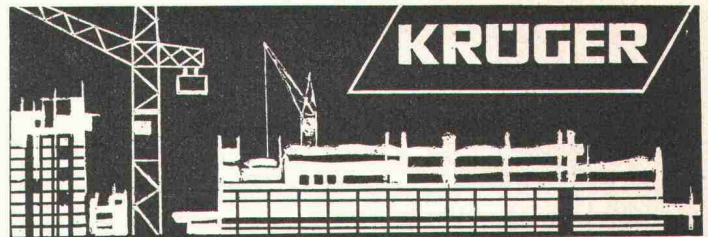
⊕ Patent Nr. 475 465



Die grossen Vorteile:  
Viel besserer Halt, kann nicht mehr heruntergetreten werden — raschere Montage, einfache Konstruktion — deshalb die ideale und preisgünstigste Simsconsole.

Verlangen Sie bei Ihrem Fensterhersteller die GEKO-Simsconsole — Sie sparen damit Aergers und Geld!

**KOCH** Beschläge, Zürich  
Tel. 01 / 26 66 36



**KRÜGER**

# Bauaustrocknung Winterbauheizung

Krüger & Co. 9113 Degersheim Tel. (071) 54 15 44  
Zürich (051) 94 71 95 Belp (031) 81 10 68

## Sichern Sie

sich die berufliche Zukunft

Sie wollen vorwärtskommen, anspruchsvollere Aufgaben übernehmen. Sie sind bereit, einen Teil Ihrer Freizeit diesem Ziel zu opfern, mit Fleiss und Ausdauer Ihre Kenntnisse zu erweitern. Damit öffnet sich für Sie der Weg der nebenberuflichen Weiterbildung. Die Lehrbriefe der **Studien-gemeinschaft Darmstadt**, kurz SGD genannt, vermitteln Ihnen dazu Schritt für Schritt das nötige Wissen. Den Fernunterricht können Sie durch Grundlagenunterricht in Zürich oder kurzfristige Seminare vertiefen und festigen. Zwischenprüfungen im Seminar belegen den erreichten Wissensstand. SGD-Lehrgänge werden von Wirtschaft und Industrie gut bewertet und vielerorts gefördert.

Auch wenn Sie skeptisch sind gegenüber Fernunterricht, verlangen Sie das kostenlose SGD-Handbuch. Es gibt nämlich guten und — sagen wir — weniger guten Fernunterricht. Die SGD arbeitet nach streng seriösen Prinzipien: **Keine Vertreter — halbjährliches Kündigungsrecht.**

Hier ein Auszug aus dem Lehrprogramm:

### Fachtechniker oder Ingenieur (HTL-Stufe) für Hoch- und Tiefbau

Stahlbautechniker	Statik und Stahlbeton
Baustatiker	Vermessungskunde
Grund- und Tiefbau	Bauzeichner usw.

**COUPON. Senden Sie mir sofort das SGD-Berufshandbuch:**

Name, Vorname: \_\_\_\_\_

Wohnort, Strasse: \_\_\_\_\_

Jahrgang: \_\_\_\_\_

Beruf: \_\_\_\_\_ Telefon: \_\_\_\_\_

beschäftigt in Firma: \_\_\_\_\_ in: \_\_\_\_\_

Interesse für: \_\_\_\_\_ **6.59**



**SGD**  
**AG für berufliche Weiterbildung**  
8001 Zürich, Neumarkt 28/6. 59  
Telefon 01 / 32 21 80

# Stellen- und Gelegenheits-Anzeigen

## Tarif

1/1 Seite 185 x 259 mm Fr. 596.—	1/4 Seite 185 x 60 mm 90 x 128 mm Fr. 149.—	1/12 Seite 90 x 40 mm Fr. 50.—
1/2 Seite 185 x 128 mm 90 x 259 mm Fr. 298.—	1/6 Seite 185 x 40 mm 90 x 84 mm Fr. 99.50	1/16 Seite 90 x 28 mm Fr. 37.—
1/3 Seite 185 x 84 mm Fr. 199.—	1/8 Seite 185 x 28 mm 90 x 60 mm Fr. 74.50	1/24 Seite 90 x 18 mm Fr. 25.—

Chiffregebühr Fr. 3.—

Stellengesuche werden nur noch schriftlich entgegengenommen.

Anzeigenschluss: Mittwoch der Vorwoche, 10 Uhr.  
Sofern drucktechnisch möglich, kann der Anzeigenschluss bis Donnerstag der Vorwoche, 10 Uhr, verlängert werden.

**IVA AG für internationale Werbung, 8035 Zürich**

Beckenhofstrasse 16, Tel. 01 / 26 97 40, PC 80-32735

Filialen:

1004 Lausanne, 19, av. de Beaulieu, Tel. 021 / 34 72 65

1204 Genève, 8, rue du Marché, Tel. 022 / 26 03 45

Ermässigte Preise  
ohne Rabatt  
für  
Wiederholungen

Zur Ergänzung unseres Mitarbeiterstabes suchen wir ab sofort oder nach Uebereinkunft

## Architekt-Techniker HTL

Für gut ausgewiesene Fachleute bieten wir interessante Arbeiten und gute Entlohnung. Bitte setzen Sie sich in Verbindung mit

**Etter + Rindlisbacher, Architekten SIA, 4500 Solothurn**  
Römerstrasse 20, Telefon 065 / 2 63 44

Zur Ergänzung meines Mitarbeiterstabes suche ich

## dipl. Ingenieur

für die selbständige Bearbeitung von grösseren Projekten aus dem Abwasserfach

## Ingenieur-Techniker

als Mitarbeiter für Projektierung und Bauleitung.

Offerten an

**Ingenieurbüro Augusto Rima, dipl. Ingenieur ETH**  
Via Trevani 5, 6600 Locarno

## Bauingenieur ETH

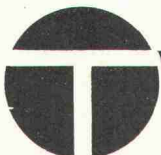
### Abteilungsleiter Brückenbau

Unser Auftraggeber ist eine führende Ingenieurunternehmung der **Nordwestschweiz**, die zur Leitung einer grösseren Abteilung einen dipl. Bauingenieur sucht.

Erforderlich für diese interessante Aufgabe sind: abgeschlossenes Hochschulstudium, Erfahrung in Brückenbauten, Fähigkeit zur Personalführung, Sprachkenntnisse.

Die Position ist den Leistungen entsprechend honoriert, ausserdem werden Prokura, 4 Wochen Ferien und Pensionskasse geboten.

Bitte setzen Sie sich schriftlich oder telefonisch mit uns in Verbindung. Ihre Offerte mit Angaben über den bisherigen beruflichen Werdegang leiten wir nur mit Ihrem Einverständnis an unseren Auftraggeber weiter.



**TRENDCONSULT AG**

Abteilung für  
Personalberatung

POSTFACH 160  
8044 ZÜRICH  
TEL. 01 32 79 54



Für vielseitige Aufgaben in unserem Baubüro suchen wir einen jüngeren, tüchtigen

## Bauzeichner

den wir für vielseitige Zeichnerarbeiten und nach sorgfältiger Einführung vor allem als

## Bauführer

einsetzen werden.

Initiative Herren mit abgeschlossener Hochbauzeichnerlehre, die gerne in einem kleinen Team mitarbeiten möchten, bitten wir, mit unserem Herrn Schlumpf, Personalabteilung, in Kontakt zu treten.

**Maschinenfabrik Rieter AG, 8406 Winterthur**

Tel. 052 / 86 21 21, intern 726

ausser Geschäftszeit:

Tel. 052 / 28 11 11



Baudepartement des  
Kantons St. Gallen

Zur Ergänzung des Personalbestandes bei der **Kant. Tiefbau- und Strassenverwaltung** suchen wir für die Projektierung und Bauleitung von Bauten an

**Staats- und Nationalstrassen**

## 4 dipl. Tiefbautechniker HTL mehrere Tiefbauzeichner

Bei allen Stellen bietet sich die Möglichkeit, an äusserst interessanten und abwechslungsreichen Problemen und Aufgaben des neuzeitlichen Strassenbaues mitzuwirken. Als Arbeitsort kann **Buchs, Rapperswil, Wattwil** oder **St. Gallen** gewählt werden.

Wir bieten:

- zeitgemässe Besoldung nach neuer Dienst- und Besoldungsordnung (13. Monatsgehalt), 5-Tage-Woche, 3—4 Wochen Ferien, fortschrittliche Sozialleistungen.

Stellenantritt: möglichst sofort oder nach Vereinbarung.

Sofern Sie sich für eine dieser Stellen interessieren, nehmen Sie mit uns vorerst Kontakt auf oder richten Ihre Offerte mit den üblichen Unterlagen direkt an:

**Tiefbau- und Strassenverwaltung des Kantons Sankt Gallen, Lämmlibrunnenstrasse 54, 9001 St. Gallen,**  
Tel. 071 / 26 31 11, intern 268

Baudepartement des Kantons St. Gallen

# BLS

Für die Leitung des Tiefbau- und Brückenbaudienstes  
suchen wir

## dipl. Bauingenieur

Aufgabenbereich:

- Projektierung und Leitung von Neubauten und Unterhaltsarbeiten
- allgemeine Planungs- und Verwaltungsaufgaben
- Ueberwachung der Aufträge an Ingenieurbüros
- Mitarbeit in Studiengruppen und Fachkommissionen

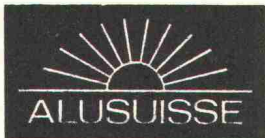
Kenntnisse im Bahnbau sind erwünscht, aber nicht Bedingung.

Wir bieten:

- zeitgemässes Gehalt, Fünftagewoche, Pensions- und Krankenkasse

Eintrittsdatum: sofort bzw. nach Uebereinkunft

Interessenten sind gebeten, sich schriftlich anzumelden bei der Bauabteilung der **Berner Alpenbahn-Gesellschaft Bern-Lötschberg-Simplon, Genfergasse 11, 3001 Bern,** Tel. 031 / 22 11 82.



Für unsere Sparte «Systeme» suchen wir einen jüngeren, initiativen

## Spenglermeister

Dieser Mitarbeiter soll sich mit der technischen Beratung unserer Kundschaft und der Weiterentwicklung unserer Spezialitäten auf dem Sektor «Bedachung und Wandverkleidung» befassen.

Qualifiziertem, selbständigem und kontaktfreudigem Fachmann mit Verhandlungstalent eröffnet sich eine zukunftsreiche Tätigkeit mit Kundenkontakten im In- und Ausland. Fremdsprachenkenntnisse sind sehr erwünscht.

Interessenten sind gebeten, ihre Angebote mit den üblichen Unterlagen einzureichen an

**Schweizerische Aluminium AG**  
Personaldienst  
Buckhauserstrasse 11  
8048 Zürich  
Tel. 01 / 54 80 80

# EWZ

Wenn Sie als

## Vermessungs- oder Tiefbauzeichner

in einem technisch fortschrittlich geführten Betrieb tätig sein möchten, dann finden Sie in unserem Leitungsbaubüro den idealen Arbeitsplatz. Bei uns können Sie Ihre Fähigkeiten einsetzen und noch viel Neues dazulernen, denn das Tätigkeitsfeld ist vielseitig und abwechslungsreich.

Wir bieten Ihnen eine zeitgemässe Entlohnung, den 13. Monatslohn, gute Sozialleistungen, einen Verpflegungsbeitrag und zentral gelegene Büros (3 Minuten vom HB Zürich).

Das interessante Arbeitsgebiet wird Ihnen sicher gefallen. Bitte telefonieren oder schreiben Sie uns.

**Elektrizitätswerk der Stadt Zürich**  
Personaldienst  
Tel. 01 / 23 17 00  
Postfach, 8023 Zürich 1

## PLANUNGS-AG FÜR BAUMANAGEMENT AARAU

Wenn Planen für Sie nicht nur aus Plänen und Zeichnungen besteht, wenn Sie wissen, dass ausserdem ein gutes Mass an administrativem und organisatorischem Aufwand erforderlich ist, um eine gute Idee zum realen Projekt zu führen, so sind Sie der Mann, den wir suchen. Denn auch die Planung der Planung wird bei uns ernst genommen. Als

## ARCHITEKT / TECHNIKER

werden Sie sich mit den Problemen von Planung und Management befassen. Sollte das Arbeitsgebiet für Sie neu sein, so werden wir Sie gründlich auf Ihre künftigen Aufgaben bei uns vorbereiten.

Unser Herr Schierbaum wird Sie gerne noch näher orientieren.

**PLANUNGS-AG FÜR BAUMANAGEMENT AARAU**  
5022 Rombach, Rombachtäli 29

## Sie und wir

— ein Zweigespann, das die Zukunft gestaltet. Beteiligen Sie sich an unserem raschen Aufstieg mit dem Einsatz Ihrer Fähigkeiten und Ihrer ganzen Energie. Einem technisch versierten

## Bau-Kaufmann

bieten wir viel Selbständigkeit und einen grossen Kompetenzbereich, denn er wird als rechte Hand des Abteilungsleiters mit ihm zusammenarbeiten und ihn so gut als möglich entlasten. Viel Kontaktfreudigkeit helfen ihm, mit Behörden und Sachbearbeitern erfolgreich zu verhandeln. Durchsetzungsvermögen und Initiative setzen wir voraus, um als Kontaktperson und Verhandlungspartner akzeptiert zu werden. Wenn er dazu noch Erfahrung in Kalkulation, Submission und im Baurechnungswesen mitbringt, bedeutet dies für ihn einen weiteren grossen Vorteil.

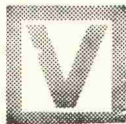
Ihr zukünftiger Mitarbeiter erteilt Ihnen gerne weitere Auskünfte über diesen anspruchsvollen und interessanten Job.

Möchten Sie Ihren neuen Chef, resp. Ihren Arbeitskollegen kennenlernen — er Sie auch —, telefonieren Sie ihm.

Telefon 064 / 22 84 53, intern 79

**PLANUNGS-AG FÜR BAUMANAGEMENT AARAU**  
5022 Rombach, Rombachtäli 29

# Schweizerische Volksbank



Wir suchen einen gut ausgewiesenen

## Architekten

dem wir die **Leitung unseres Baubüros** anvertrauen können. Es befasst sich mit der Planung und Ausführung von Um- und Neubauten, der Begutachtung von Liegenschaften und Bauprojekten sowie der Führung der Liegenschaftenverwaltung.

Sie sollten über eine entsprechende Ausbildung mit Diplomabschluss und einige Jahre Praxis verfügen (Idealalter etwa 35 Jahre), verhandlungsgewandt sein und einen kleinen, qualifizierten Mitarbeiterstab erfolgreich führen können.

Bitte senden Sie Ihre Kurzofferte an unsere Personalabteilung. Wir freuen uns auf Ihre Zuschrift und geben Ihnen in einer ersten, unverbindlichen Besprechung gerne nähere Auskünfte.

**SCHWEIZERISCHE VOLKSBANK**  
Personalabteilung  
8001 ZÜRICH, Bahnhofstrasse 53  
Tel. 01 / 29 32 11, intern 515

Wir suchen für unseren Tiefbaudienst

## 1 Ingenieur-Techniker HTL

mit abgeschlossenem Studium an einer höheren Technischen Lehranstalt (auch Abendtechnikum).

Wenn Sie gerne selbständig arbeiten, dann können wir Ihnen interessante und abwechslungsreiche Aufgaben übertragen. Sie projektieren und leiten das Erstellen von Telefon-Rohranlagen, Spezialkanälen, Werkleitungsstollen und Flusskreuzungen. Ihre Besprechungen mit Behörden, Bauunternehmern und Mitarbeitern führen Sie teils im Büro, teils auf der Baustelle. Ein Dienstauto steht zu Ihrer Verfügung.

Besitzen Sie das Schweizer Bürgerrecht und sind Sie an einer ausbaufähigen Stelle mit guten Sozialleistungen (Pensionskasse, Fünftagewoche, Personalrestaurant) interessiert, so schreiben oder telefonieren Sie uns (Tel. 01 / 36 11 11, intern 651).

Wir geben Ihnen gerne weitere Auskunft.

**Kreistelephondirektion Zürich**  
Postfach, 8027 Zürich



# SULZER

# ESCHER WYSS

Vollautomatische  
Kunsteisbahnen für  
Sommer- und Winter-  
betrieb

Patinoires artificielles  
entièrement automa-  
tiques pour exploitation  
estivale et hivernale

Wir planen und bauen moderne  
vollautomatische Freiluft- und  
Hallen-Kunsteisbahnen jeder  
gewünschten Größe für Curling,  
Eislauf und Eishockey

Nous projetons et construisons  
des patinoires artificielles entière-  
ment automatiques, couvertes  
et à ciel ouvert, de toutes dimen-  
sions, pour le curling, le patinage  
et le hockey sur glace



Gebrüder Sulzer, Aktiengesellschaft  
CH-8401 Winterthur, Schweiz

Escher Wyss GmbH, Werk Lindau  
D-899 Lindau/Bodensee



Kunsteisbahn Adelboden  
Patinoire artificielle d'Adelboden

**SULZER® ESCHER WYSS®**