

Objektyp: **Advertising**

Zeitschrift: **Schweizerische Bauzeitung**

Band (Jahr): **90 (1972)**

Heft 14

PDF erstellt am: **08.08.2024**

Nutzungsbedingungen

Die ETH-Bibliothek ist Anbieterin der digitalisierten Zeitschriften. Sie besitzt keine Urheberrechte an den Inhalten der Zeitschriften. Die Rechte liegen in der Regel bei den Herausgebern. Die auf der Plattform e-periodica veröffentlichten Dokumente stehen für nicht-kommerzielle Zwecke in Lehre und Forschung sowie für die private Nutzung frei zur Verfügung. Einzelne Dateien oder Ausdrucke aus diesem Angebot können zusammen mit diesen Nutzungsbedingungen und den korrekten Herkunftsbezeichnungen weitergegeben werden. Das Veröffentlichen von Bildern in Print- und Online-Publikationen ist nur mit vorheriger Genehmigung der Rechteinhaber erlaubt. Die systematische Speicherung von Teilen des elektronischen Angebots auf anderen Servern bedarf ebenfalls des schriftlichen Einverständnisses der Rechteinhaber.

Haftungsausschluss

Alle Angaben erfolgen ohne Gewähr für Vollständigkeit oder Richtigkeit. Es wird keine Haftung übernommen für Schäden durch die Verwendung von Informationen aus diesem Online-Angebot oder durch das Fehlen von Informationen. Dies gilt auch für Inhalte Dritter, die über dieses Angebot zugänglich sind.

Schweizerische Bauzeitung

Offizielles Organ des SIA, Schweizerischer Ingenieur- und Architekten-Verein und der GEP, Gesellschaft Ehemaliger Studierender der ETH Zürich
Gegründet 1883 von Ing. A. Waldner

90. Jahrgang Heft 14

6. April 1972

Inhalt

Systeme der Netzplantechnik. Von <i>J. Paschke</i> . . .	317*
Wasserleitungen. Von <i>R. Mezger</i>	322*
Die Steuerung der Stadtentwicklung Zürichs in regionalplanerischer Sicht. Von <i>H. R. Rüegg</i> . . .	324*
Prof. Dr.-Ing. h. c. Alfred Imhof — 50 Jahre Redaktor der Schweiz. Technischen Zeitschrift. Von <i>E. Marti</i>	328
Hubschrauber-Flugsimulator	329*

Umschau

Erdöl- und Erdgasförderung aus der Nordsee. Fahrbares Gerät zur Untersuchung von Luftverunreinigungen. Institut für Denkmalpflege an der ETH Zürich. Informationstagung der Betonstrassen AG Wildegg	330*
Schweizerische Helikopter AG. Persönliches . . .	331

Nekrologe

P. Kalogeras, C. Theiler, H. Häusermann, H. W. M. Weebers, C. Trippel	331*
---	------

Buchbesprechungen

Die Bauleitpläne, von <i>W. Bihr</i> und <i>J. Veil</i> . Arbeitsberichte zur Planungsmethodik, vom <i>Institut für Grundlagen der modernen Architektur, Universität Stuttgart</i>	332
Sichtbeton- und Tapezierbeton-Schalungen. Vom Brett bis zur Kunststoff-Form, von <i>J. Schmidt-Morsbach</i> . Les Cendres Volantes, par <i>A. Jarrige</i> . .	333
Grundbau-Taschenbuch. Band I: Ergänzungsband, von <i>H. Schröder</i> . Rock Mechanics — Theory and Practice, by <i>W. H. Somerton</i>	334
B4. Empfehlungen für die Anwendung von HV-Schrauben und Schliessringbolzen im Stahlbau, von der <i>Technischen Kommission der Schweizerischen Zentralstelle für Stahlbau</i>	335

Neue Bücher

Wettbewerbe	
Sekundarschulhaus und Sportanlagen in Worb BE . . .	335*

Ankündigungen

Deutsche Luftfahrtschau, Hannover 1972. Ausstellung für Instrumente, Elektronik und Automation, London. Industrial Finishing and Anti-Corrosion Exhibition, London. Communication '72, Konferenz in Brighton. Ausstellung über Rohrleitungssysteme. Öffentliche Vorträge	336
--	-----

Anzeigenverwaltung

IVA AG für internationale Werbung
8035 Zürich, Beckenhofstrasse 16
Telephon 01 / 26 97 40, Postcheck 80 - 32735
Filialen in Lausanne und Genf

Bezugspreise

	3 Monate	6 Monate	12 Monate
Schweiz	24.50	47.—	90.—
Ausland	26.—	50.—	96.—

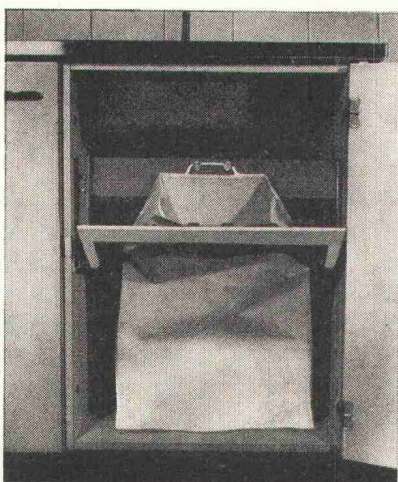
Für Mitglieder der Partnerverbände der Verlags-AG, des Schweiz. Technischen Verbandes sowie für Studierende ermässigte Preiskategorien.



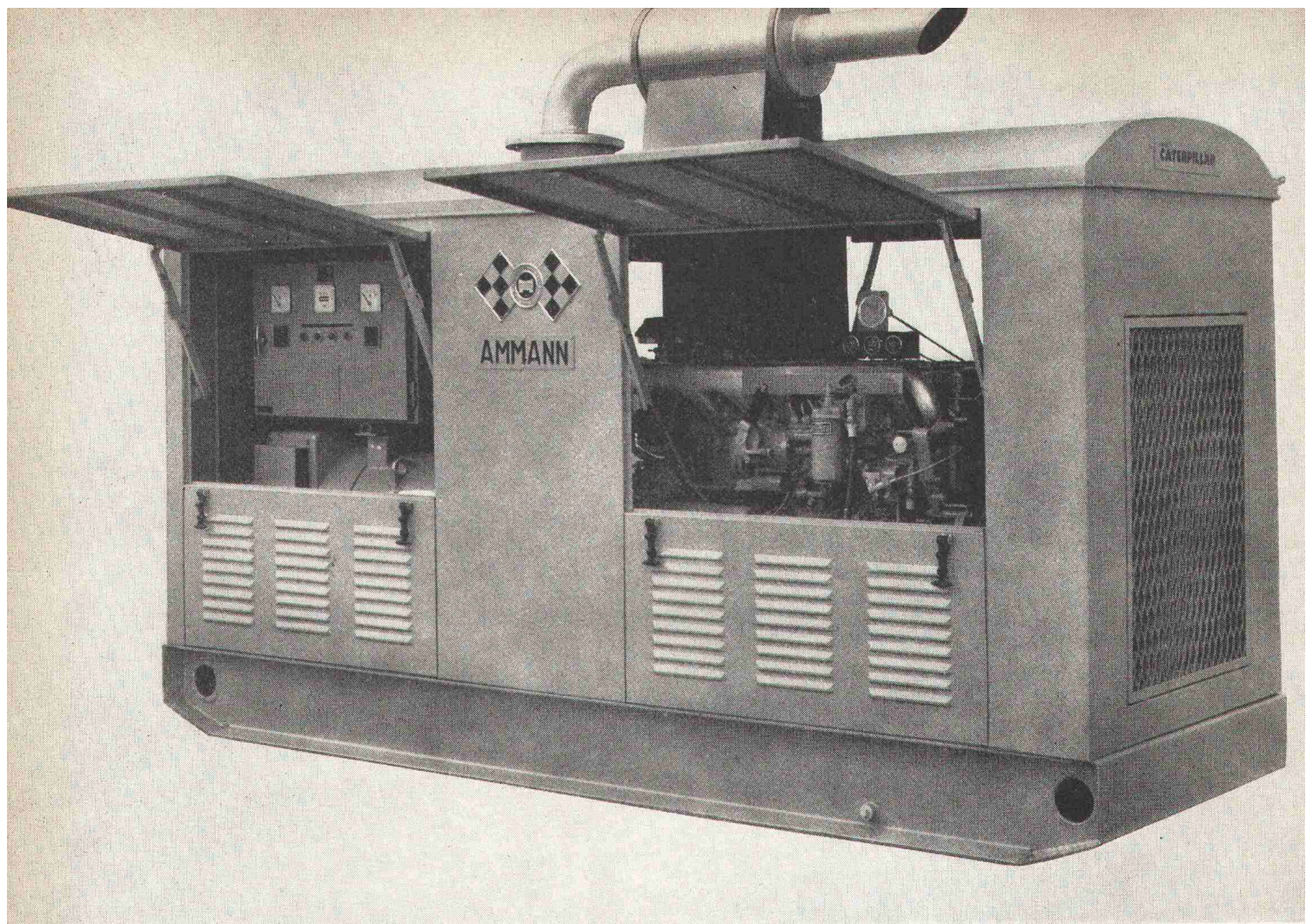
eine saubere Sache — der Müll

UTZ - Kehrichtsack-Schweissgerät

Der Sackhalter der Zukunft. Mit Knopfdruck wird der Kehrichtsack in Sekundenschnelle hermetisch verschweisst. Die Haushalt-Kehrichtabfuhr wird wirklich zur sauberen Sache. Es lohnt sich, mehr darüber zu wissen. Verlangen Sie bitte Unterlagen.



Georg Utz AG
Kunststoff-Spritzgusswerk
5620 Bremgarten
Telefon 057 5 40 40



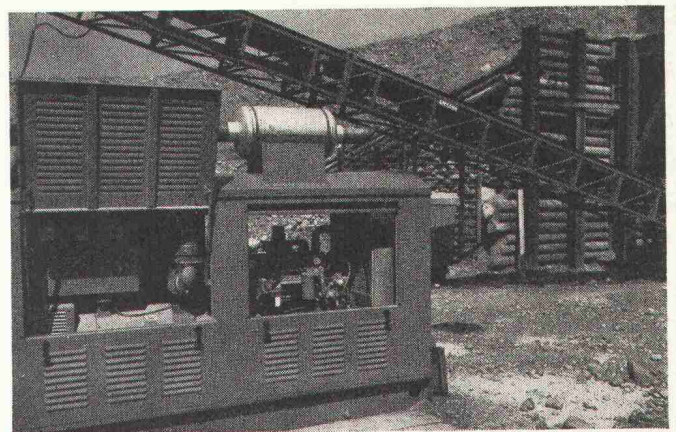
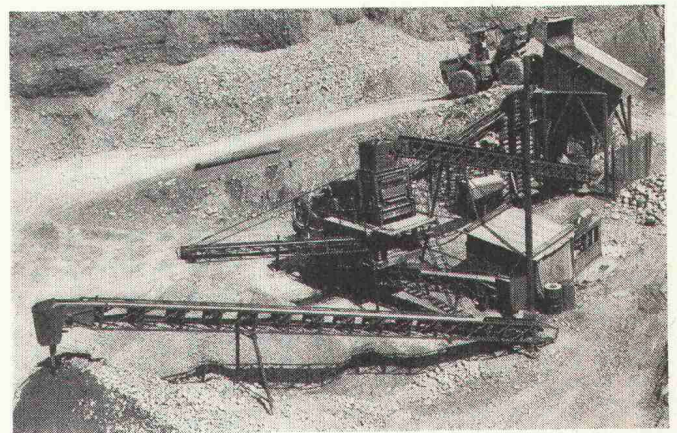
Eine Caterpillar-Generatorgruppe für unabhängige Stromversorgung Ihrer Baustelle

Die Caterpillar-Generatorgruppe ist eine zuverlässige, transportable Energiequelle, die überall ohne zusätzliche Installation sofort betriebsbereit ist.

Auf der Baustelle liefert sie den Strom für den Antrieb von Baukränen, Lastaufzügen, Kompressoren, Pumpen oder Schweißapparaten. Dem Kieswerkbesitzer erzeugt eine Caterpillar-Generatorgruppe den Strom für den Betrieb der Kieswerkanlagen, der Betonzentrale oder Makadam-Anlage.

Unser Verkaufs-Programm: Betriebsbereite Standardversionen in der Leistungsgröße von 60 bis 330 kVA sind ab Lager erhältlich. Die Höchstleistung der von uns installierten Generatorgruppen beträgt jedoch 1125 kVA. Die Standardgruppen sind auf Wunsch auch mit Schallisolation lieferbar.

Caterpillar-Generatorgruppe als Antriebsaggregat einer mobilen AMMANN-Kiesaufbereitungsanlage.



Caterpillar und Cat sind Marken der Caterpillar Tractor Co.



AMMANN

ULRICH AMMANN Baumaschinen AG
 4900 Langenthal ☎ 063/2 27 02 + 2 51 22

Das ist die Tür, die Ihnen immer offen steht.

J.H.S

Es ist die Wernle-Normtür. Solche Türen stehen bei uns an Lager und warten auf die Disposition. Die grosse Lagerkapazität macht die Produktion unabhängig vom Auftragseingang.

Alle Türvarianten werden maschinell nach einem System hergestellt, das wir selber entwickelt haben. Sie werden in einem Werk produ-

ziert, das dafür organisiert und eingerichtet ist, diese Türen vorzufabrikieren.

Auch die vielen verschiedenen Türen, die von Hand und vor allem von immer wieder anderen Händen produziert werden, sind fast gleich in der Grösse. Sozusagen normiert. Das brachte uns damals auf die Idee, Türen vollständig zu normieren und sie maschinell herzustellen. Denn Maschinen leisten bessere Serienarbeit als Menschen. Und sie arbeiten auch viel günstiger.

Unser eigenes System und die Vorteile der serienmässigen Vorfabrikation sind die Argumente unserer Normtür. Sie steht Ihnen offen und ist manchmal sogar die einzige Hintertür, die offenbleibt, wenn Personalmangel und Lieferfristen Ihnen andere Türen schliessen.

Ausstellungen, Planungs- und Verkaufsbüros in:

5000 Aarau
Frey-Herosé-Strasse 25
Telefon 064/22 39 62

4000 Basel
Bruderholzstrasse 35
Telefon 061/34 24 20

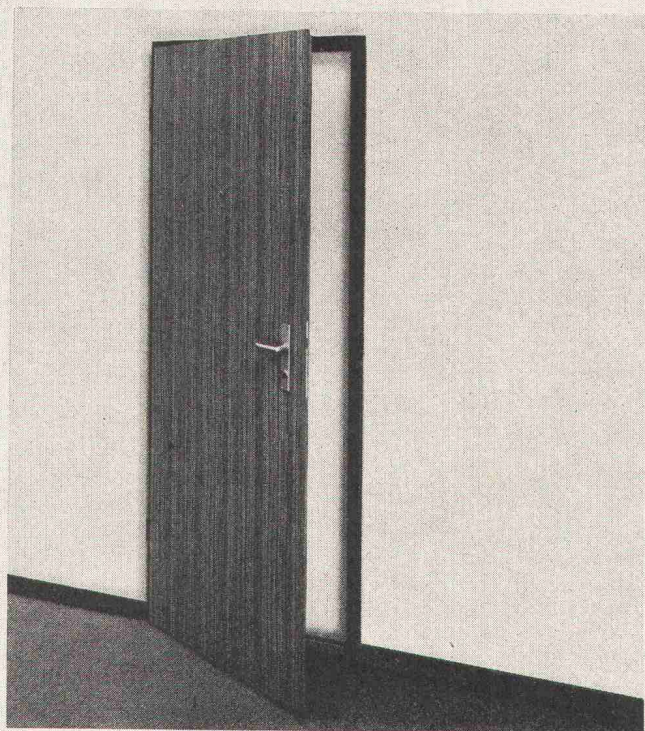
3000 Bern
Sennweg 6
Telefon 031/24 01 22

1008 Prilly
Rochelle 12
Telefon 021/25 81 56

8048 Zürich
Karstlernstrasse 14
Telefon 01/62 74 62

WE

J. Wernle AG
Kirchbergstrasse 1030
5024 Küttigen/Aarau
Telefon 064/24.16 61



Das ist eine Wernle-Tür. Zum Beispiel.

- Schicken Sie mir kostenlos den 32seitigen Prospekt über Wernle-Normküchen.
- Senden Sie mir den 14seitigen Gratis-Prospekt über Wernle-Normtüren.
- Der 12seitige Prospekt über Wernle-Normschränke interessiert mich.

Zuständig

Firma

Adresse

PLZ/Ort

Bitte ausfüllen und einsenden an: J. Wernle AG,
Kirchbergstrasse 1030, 5024 Küttigen/Aarau. Danke.

Wernle hat ein Konzept für den Innenausbau.



Bostik-Vulkseal 3104
Zwei-Komponenten-
Versiegelungsmasse
auf Thiokol-Basis.



Bostik 3110
Weich-gummielastisch abbinden-
des Zwei-Komponenten-Versie-
gelungsmaterial.



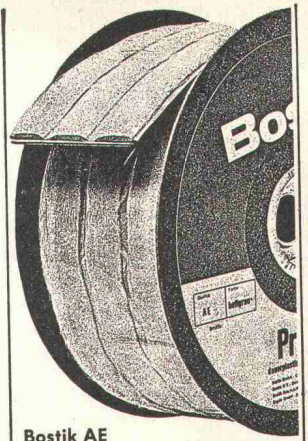
Bostik 3500
Ein-Komponenten
Thiokol-Dichtungs-
masse.



GE-Silikon 3020
Ein-Komponenten-
Dichtungsmasse
auf Silikonkaut-
schuk-Basis.



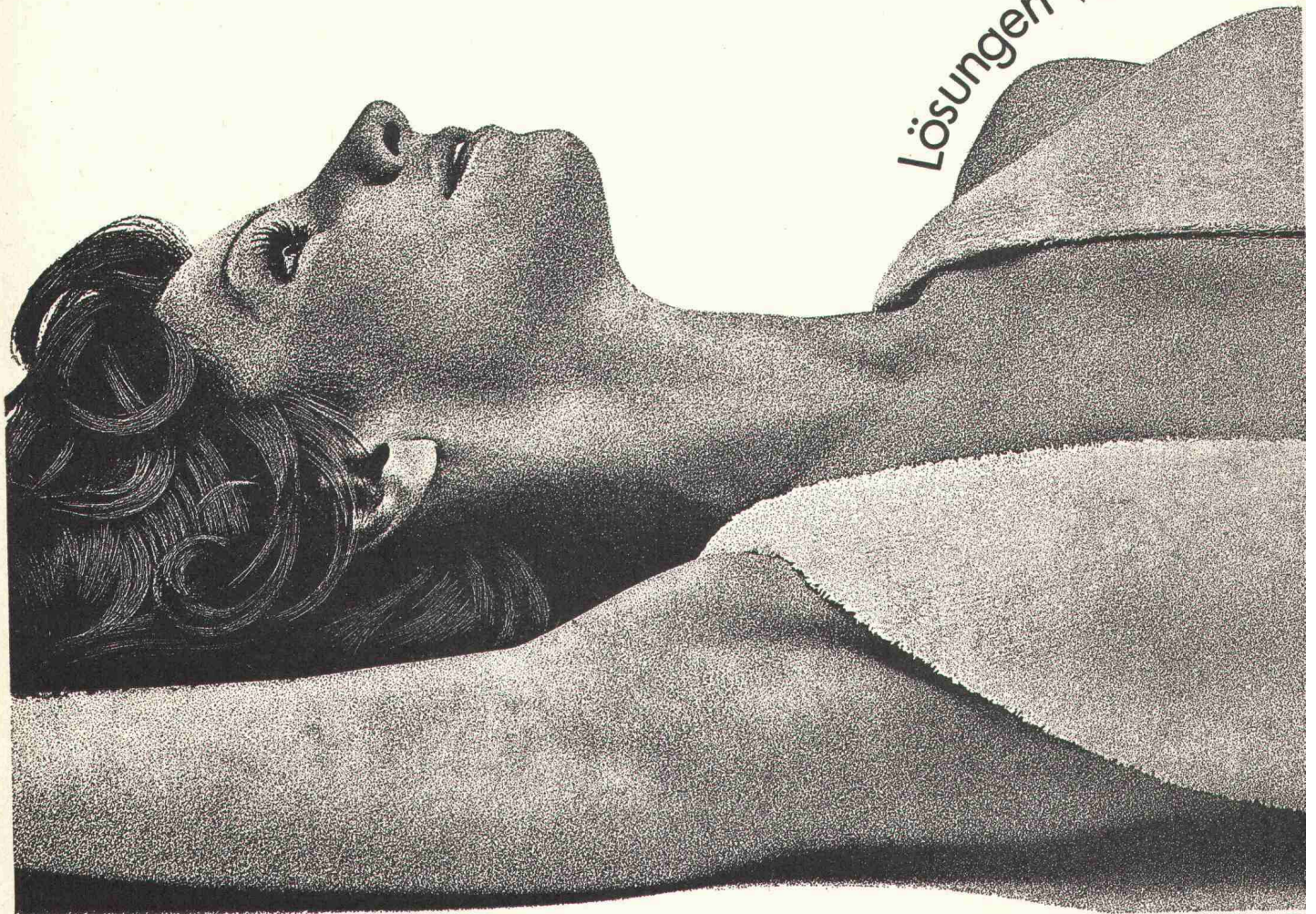
Bostik 3035
Bostik 3043
Dauerplastische
Spritzdichtung.

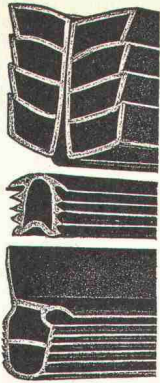


Bostik AE
Dauerplastisches Abdichtungs-
material, vorgeformt oder als un-
geformte Masse.

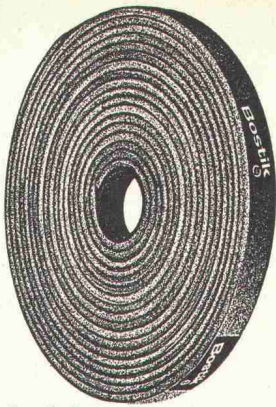
abdichten kleben— Bostik hat das richtige Produkt

Lösungen von Bostik





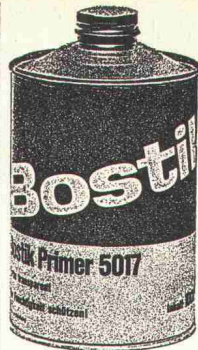
Bostik-Neopren-Profile
Abdicht- und Isolierprofile für Elementbau und Industrieverglasung. Auch nach Zeichnung angefertigt.



Bostik G-Band
selbstklebendes geschlossenzelliges Dichtungsband auf Polyäthylen-Basis.



Bostik 2050
Paste zur Nahtabdichtung von Gehrungen und Stößen an Metallverbindungen.



Bostik-Primer, -Reiniger, -Verdünner

Pistolen und Verarbeitungs-Geräte

Bostik Spritzkork 3070
neuartige, spritzbare Dichtungsmasse aus Korkschröt und elastischem Bindemittel. Isolation gegen Wärme- und Kälte durchgang, sowie Feuchtigkeitwanderung, Schallhemmend.



Bostik-Schmelzkleber
für Kantenfurnierung

Bostik-Spezialklebstoffe
für Kunstharzplatten, PVC-Folien und Metallverklebungen.

Bostik-Pad
die sichere Klebemethode zur einfachen Montage von Profildressen, Akustikplatten, Regalen usw. an Wandflächen.

sind hautnah auf Ihre Anforderungen zugeschnitten



Bon für Information

Senden Sie bitte Informationsmaterial und technische Merkblätter über

und Poster

Ich möchte das Bostik-Girl aus dieser Anzeige zum an die Wand heften. Lassen Sie mich einen Poster davon haben.

Firma, Adresse, Sachbearbeiter

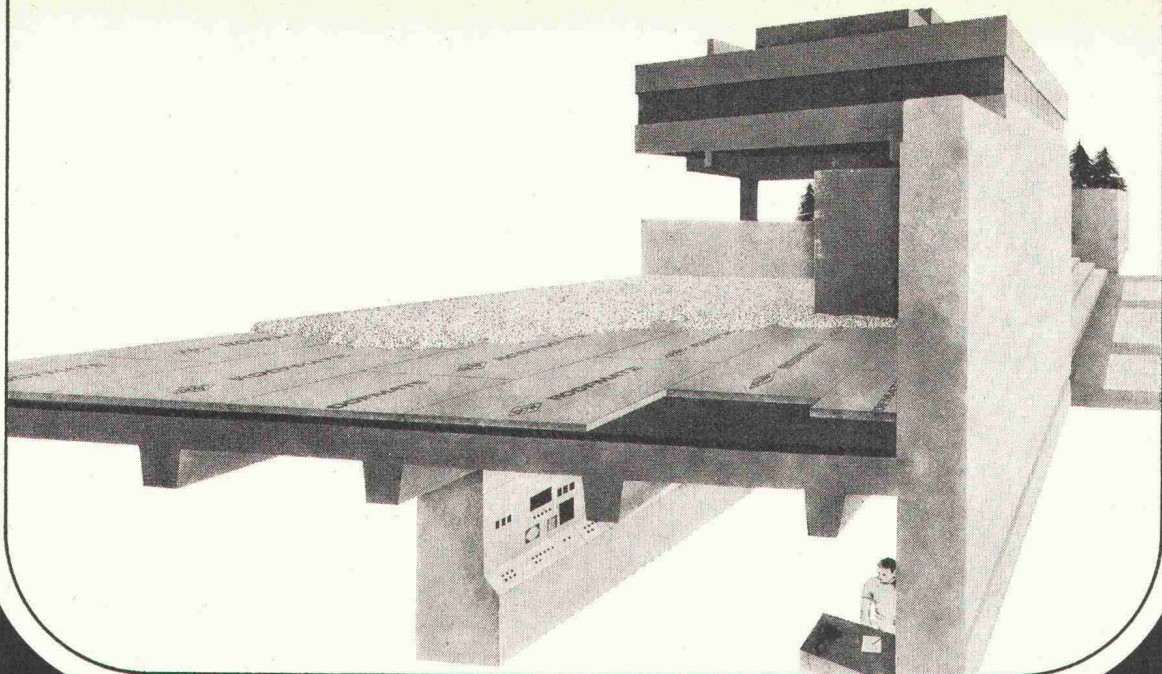


Bostik Beratungsdienst 01 62 19 11
Bostik GmbH Badenerstrasse 697 8048 Zürich

IRMA

stellt den Flachdachaufbau
auf den Kopf

Das neue System von Dow gibt der Dachhaut
eine fast unbegrenzte Lebensdauer



Das waren bisher die Probleme des Flachdachs

Hohe Temperaturschwankungen. Frost-Tau-Wechsel. Feuchtigkeit. Sie führten zu Spannungen und in Extremfällen sogar zu Rissen in der Feuchtigkeit abdichtenden Dachhaut.

Aber auch mechanische Beschädigungen der Dachhaut kamen besonders bei begehbaren Dächern oft vor.

Die Folge: Durch die verletzte Dachhaut drang Wasser ins Dach ein. Und dies alles nur deshalb, weil die Dachhaut oberhalb der Isolierschicht verlegt wurde.

Das ist neu am IRMA-System:

Die Isolierschicht Roofmate*FR kommt jetzt über der Dachhaut zu liegen anstatt darunter. Also direkt unter der abdeckenden Kies-schicht oder den Terrassenplatten werden die Roofmate-Platten auf die Dachhaut verlegt.

Das IRMA-Dach hält länger

Es hält länger, weil die für das Flachdach lebenswichtige Dachhaut jetzt von einer 4 bis 6 cm dicken Roofmate-Isolierung optimal geschützt ist. Temperaturschwankungen und Beschädigungen der Dachoberfläche können der Dachhaut nichts mehr anhaben. Dadurch wird die Lebensdauer der Dachhaut (und somit des ganzen Flachdachs) fast unbegrenzt verlängert.

Was für Baustoffe werden benötigt?

Die gleichen wie beim herkömmlichen System. Nur an die thermische Isolierung müssen besondere Anforderungen gestellt werden. Anforderungen, die der Isolierstoff Roofmate erfüllt. Doch, Sie sollten sich über das IRMA-System informieren. Wir haben Dokumentationsunterlagen und Referenzen für Sie bereit. Bestellen Sie sie kostenlos mit dem untenstehenden Coupon.

COUPON

Ich möchte mich über das IRMA-System und in diesem Zusammenhang auch über die Roofmate-Isolierplatten näher informieren. Bitte senden Sie mir die ausführliche Fachdokumentation.

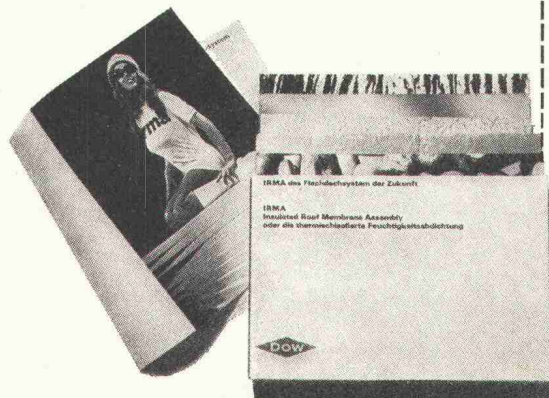
Name:

Firma:

Genaue Adresse:

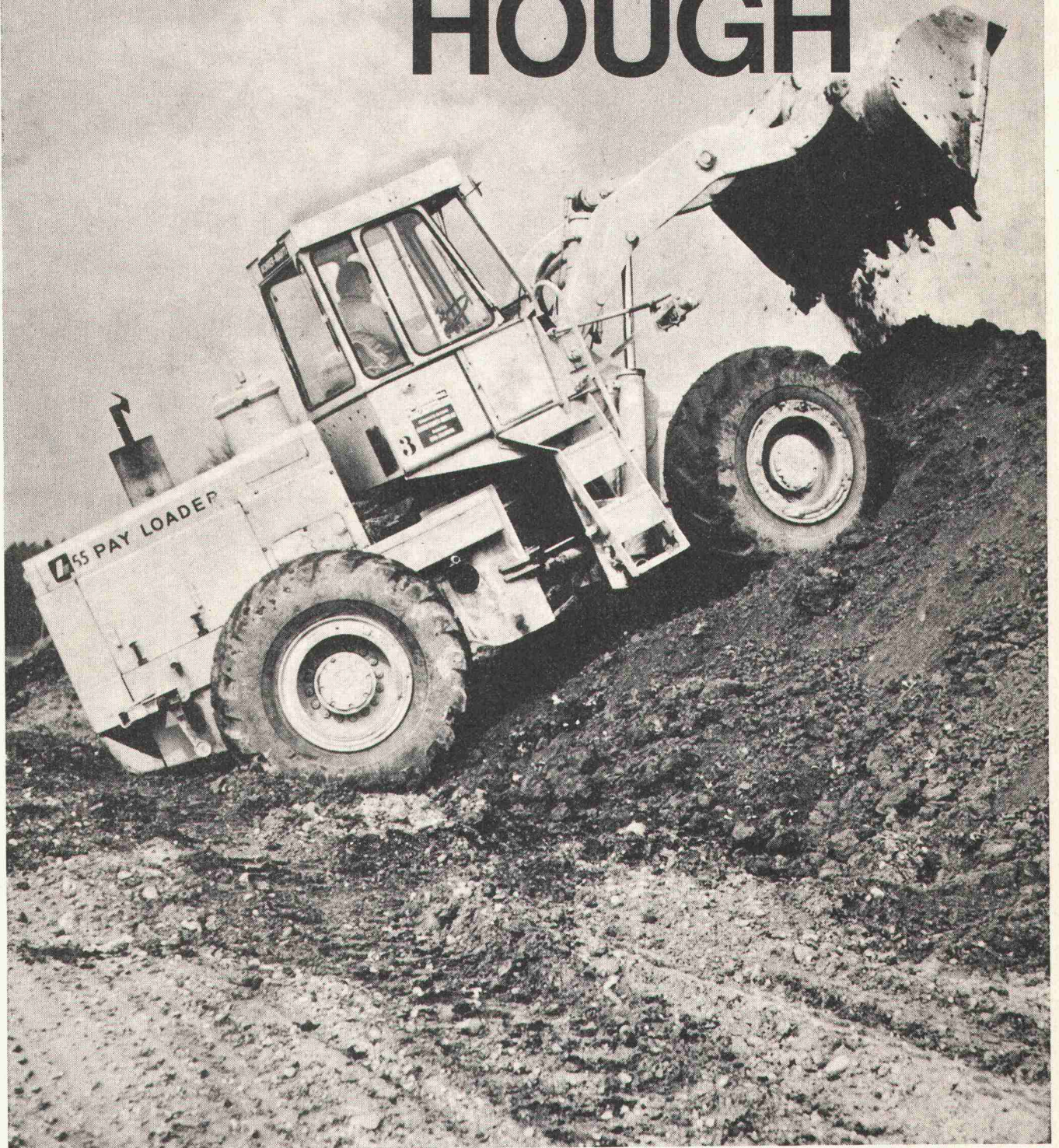


Bitte einsenden an:
Schneider + Co. AG
Isolierungen und Industriebedarf
8401 Winterthur, Scheideggstrasse 2
Tel. 052 89 21 21



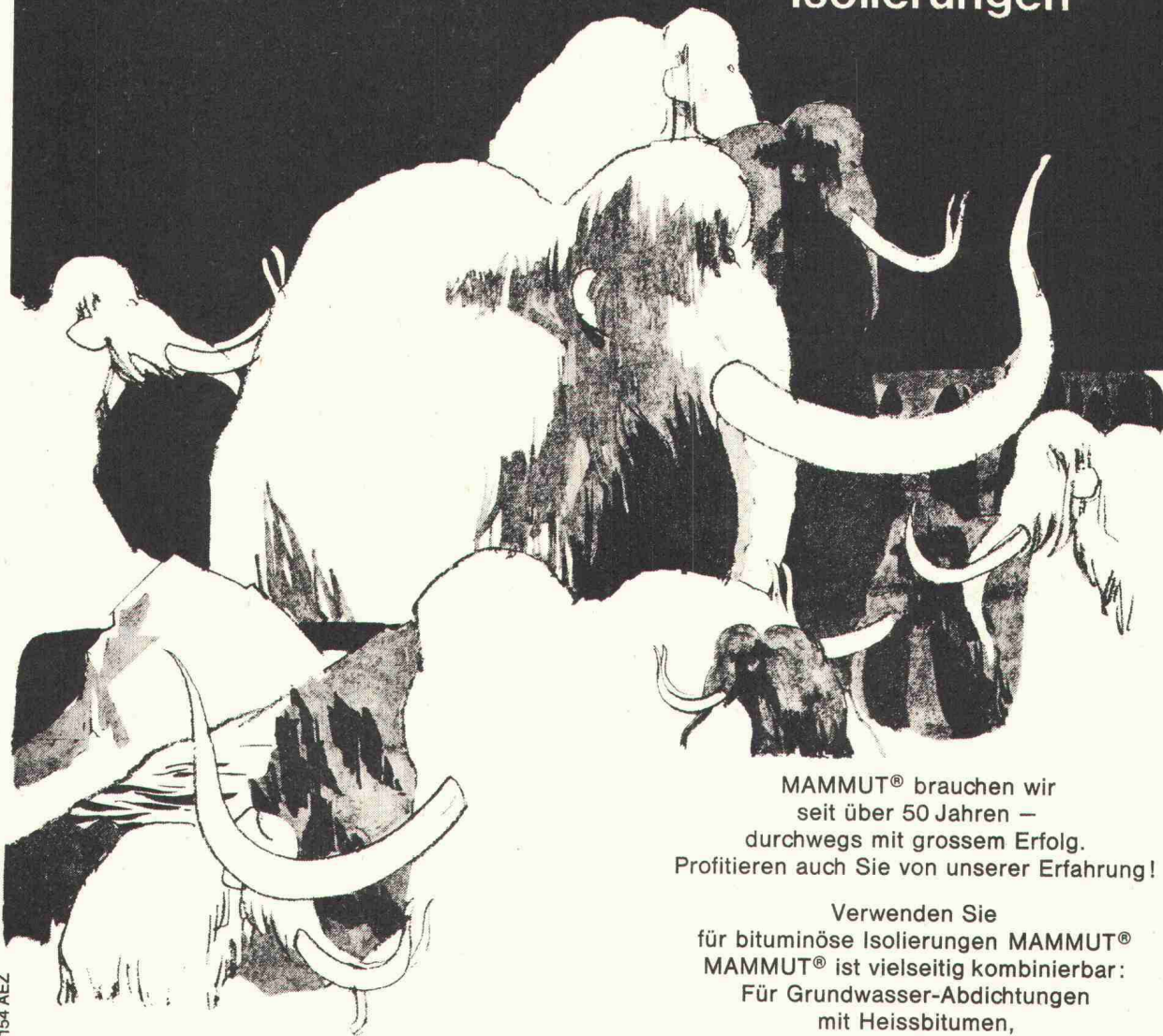
Kraft
Leistung
Sicherheit

HOUGH



Ulrich Rohrer-Marti AG, Baumaschinen
3052 Zollikofen, 031 57 11 57 · 8105 Regensdorf, 01 71 11 55
1844 Villeneuve, 021 60 22 22

MAMMUT®
die starke Marke
für bituminöse
Isolierungen



Dr. Juchli

MAMMUT® brauchen wir
seit über 50 Jahren –
durchwegs mit grossem Erfolg.
Profitieren auch Sie von unserer Erfahrung!

Verwenden Sie
für bituminöse Isolierungen MAMMUT®
MAMMUT® ist vielseitig kombinierbar:
Für Grundwasser-Abdichtungen
mit Heissbitumen,
für Flachdächer und Terrassen zusammen
mit TURICUM® und Heissbitumen.

MAMMUT® die starke Schweizer Marke

AEZ Asphalt-Emulsion AG

Wir beraten Sie gerne.
Rufen Sie an!
Telefon 051-258866

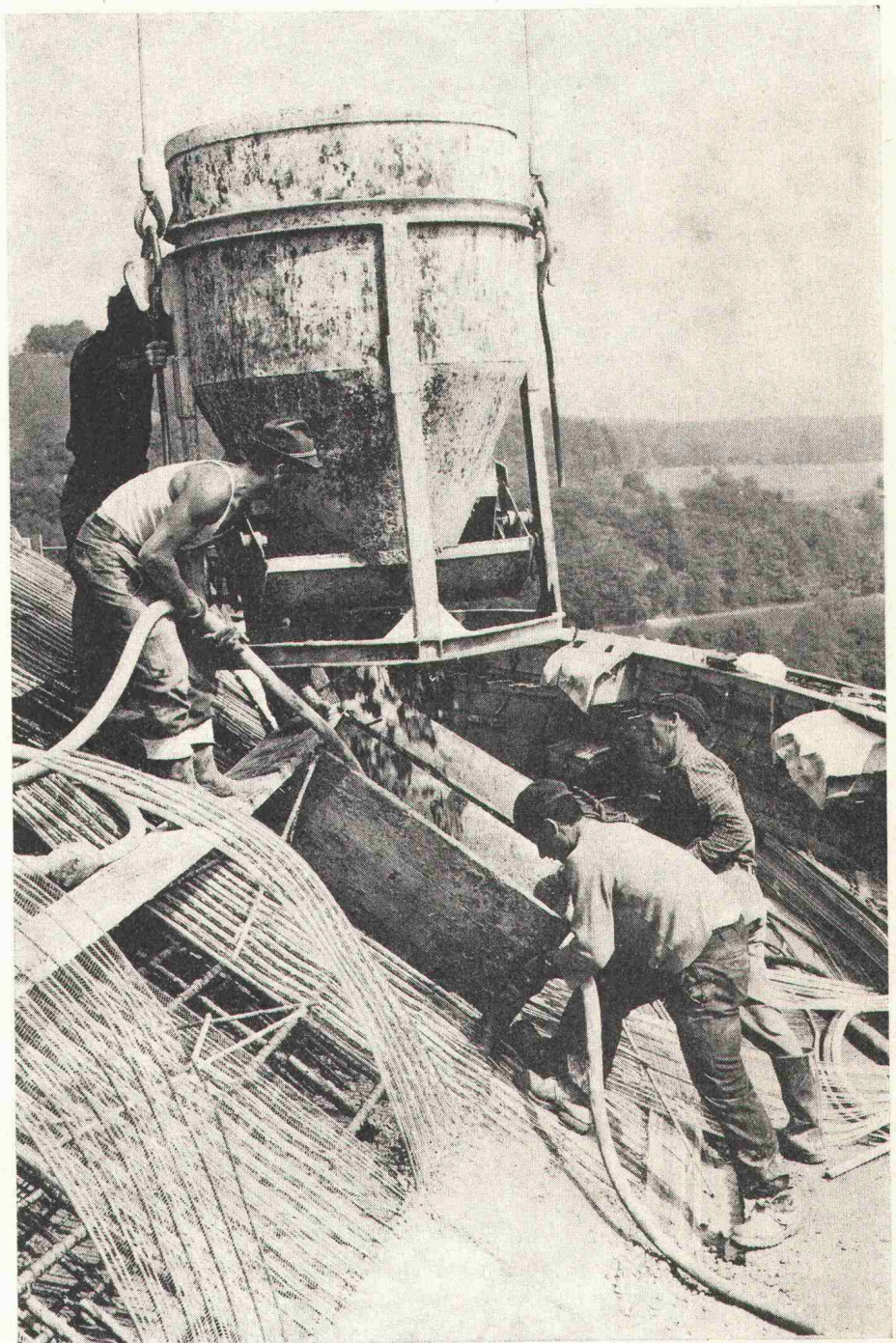
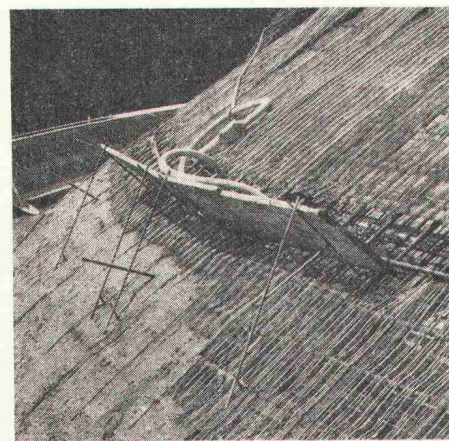
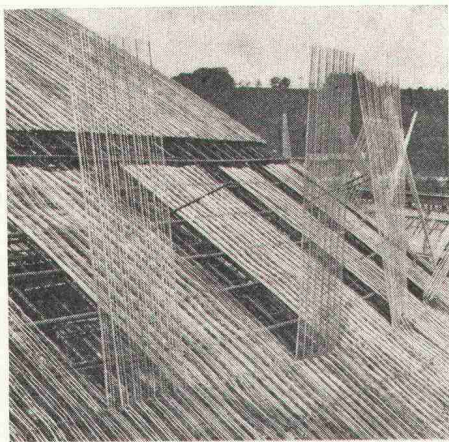
Zürich

Rationalisierung im Betonbau mit HESCO-Rippen- streckmetall

Anwendung: Verlorene Schalung
Hohlkörper
Arbeitsfugen

Vorteile: Kein Ausschalen.
Kein Aufrauen
der zu verputzenden
Betonflächen.
Betonvorgang
kann ständig
beobachtet werden.

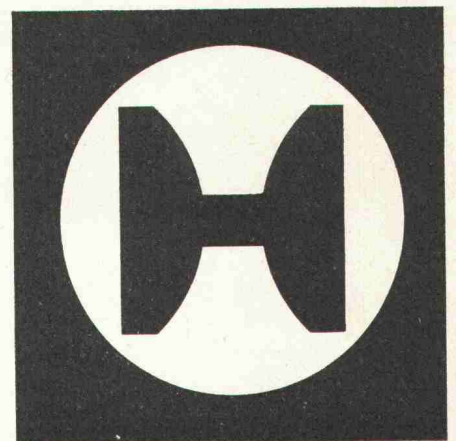
Verkauf: Baumaterial-
und Eisenhandel



Verlangen Sie Unterlagen bei :

Hess & Cie

Metallwarenfabrik
Pilgersteg
CH - 8630 Rüti ZH
Tel. 055 / 33 11 55
Telex 75 608



Wer "Stahl" sagt, denkt an "Zink"

An einen Korrosionsschutz werden zahlreiche Anforderungen gestellt: er muss dauerhaft sein und wirtschaftlich. Die Schutzschicht muss fest auf dem Grundwerkstoff haften, resistent sein gegenüber mechanischen Beanspruchungen, chemisch passiv reagieren und eine gewisse Formbarkeit aufweisen. Schliesslich soll ein Rostschutz auch ästhetisch befriedigen.

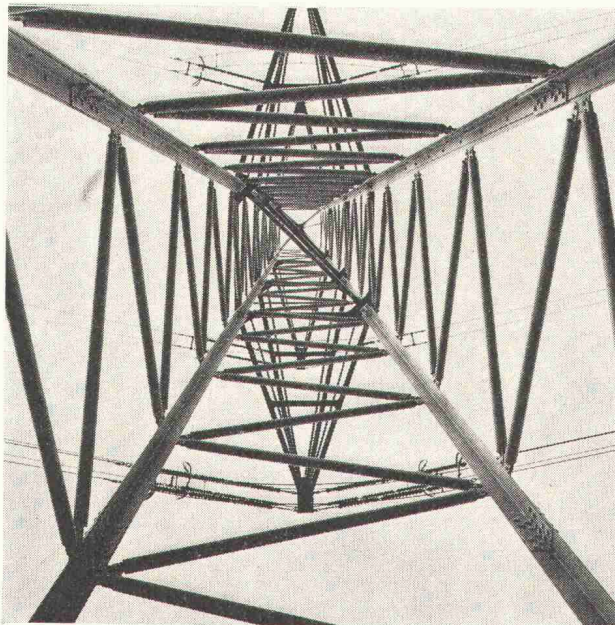
Viele Wege führen nach Rom. Zum idealen Korrosionsschutz führt nur einer: die Feuerverzinkung.

Im Blickpunkt: kein Unterhalt und keine Garantiarbeiten

Die periodische Überarbeitung eines Werkstückes (z. B. Neuansstrich) ist teuer und personalintensiv. — Garantiarbeiten sind ebenso teuer wie unbeliebt.

Deshalb am besten: feuerverzinken.

Feuerverzinkte Konstruktionen trotzten jahrzehntelang Wind und



gen und «know-how». Die Firmengruppe ABZ besitzt beides. Zum Beispiel in Aarberg, das grösste elektrisch beheizte Zinkbad Europas (15 100 mm lang, 1 600 mm breit, 2 100 mm tief). Hier können grosse und grösste Stücke in einem Tauchgang verzinkt werden. Das ergibt besonders homogene Überzüge auch bei Riesen.

ABZ verfügt aber auch über

- * moderne Anlagen für Klein- und Kleinstteile
- * Anlagen und Erfahrung für alle Ergänzungsverfahren wie Sandstrahlreinigung, galvanische Metallveredelung, Schutzanstrich usw.

Wetter, chemischen und mechanischen Beanspruchungen. Ohne jede Pflege. Ohne Renovation. Und Garantiarbeiten entfallen, weil es nichts zu verbessern gibt.

Feuerverzinken — aber mit ABZ

Verzinken können Viele. Aber nicht Alles und nicht Alles gut. Zum Verzinken gehören moderne Anla-

Und für den Dienst am Kunden

- * Geleiseanschluss
- * erstklassigen Transportservice
- * grosse Kundenlagerplätze
- * Werkplätze und Unterkünfte für Kundenpersonal, das an Ort und Stelle Werkstücke montieren soll.

Wer «feuerverzinkt» sagt, meint «FEUERVERZINKT DURCH ABZ».



Verzinkerei AG
Aarberg BE

☎ 032 82 23 85 Telex 34263 ZNVA CH



Verzinkerei AG
Bettwiesen TG

☎ 073 22 21 44 Telex 77383 ZNVB CH



Zuberbühler AG
Pfäffikon SZ

☎ 055 5 49 63

- Senden Sie mir bitte Ihre Broschüre «Feuer + Zink».
- Ich habe ein Korrosionsschutzproblem und bitte um unverbindliche Beratung. Rufen Sie mich umgehend an.

Name: _____

Firma: _____

PLZ + Ort: _____

Telefon: _____

COUPON

rh17.5.1

Aus dem
Baedeker
für
Baufans

408 m ü. M./
4,20 m u. B.
(besser bekannt
unter dem Namen
Shop-Ville)
Flachdach-Bau
(Hochbau als Tief-
bau). 100 000
Tages-Passanten.

Steelville ZH

(Dach-)Strassen-
bahn mit täglichem
Verkehr von 2400
VBZ-Zügen und
Trolleybussen, mit
zusammen 103 091
Passagieren.

In Stosszeiten
rollend oder ruhend
auf dem Dach:
2000 Autos pro
Stunde, 30 Taxis,
1 Alfred Escher.

Markanteste tech-
nische Eigenheit:
modernste Stahl-
stützen-Konstruk-
tion. Gründe:
Vorfabrikation der
Einzelteile, geringes
Gewicht, rasche
Montage, geringer
Platzbedarf. Und
dazu: Stabilität.
Stabilität. Stabilität.



Besser bekannt unter Shop-Ville

Shop-Ville, eine Stahlstützen-Konstruktion von

**ZSCHOKKE
WARTMANN
AG**

5200 Brugg

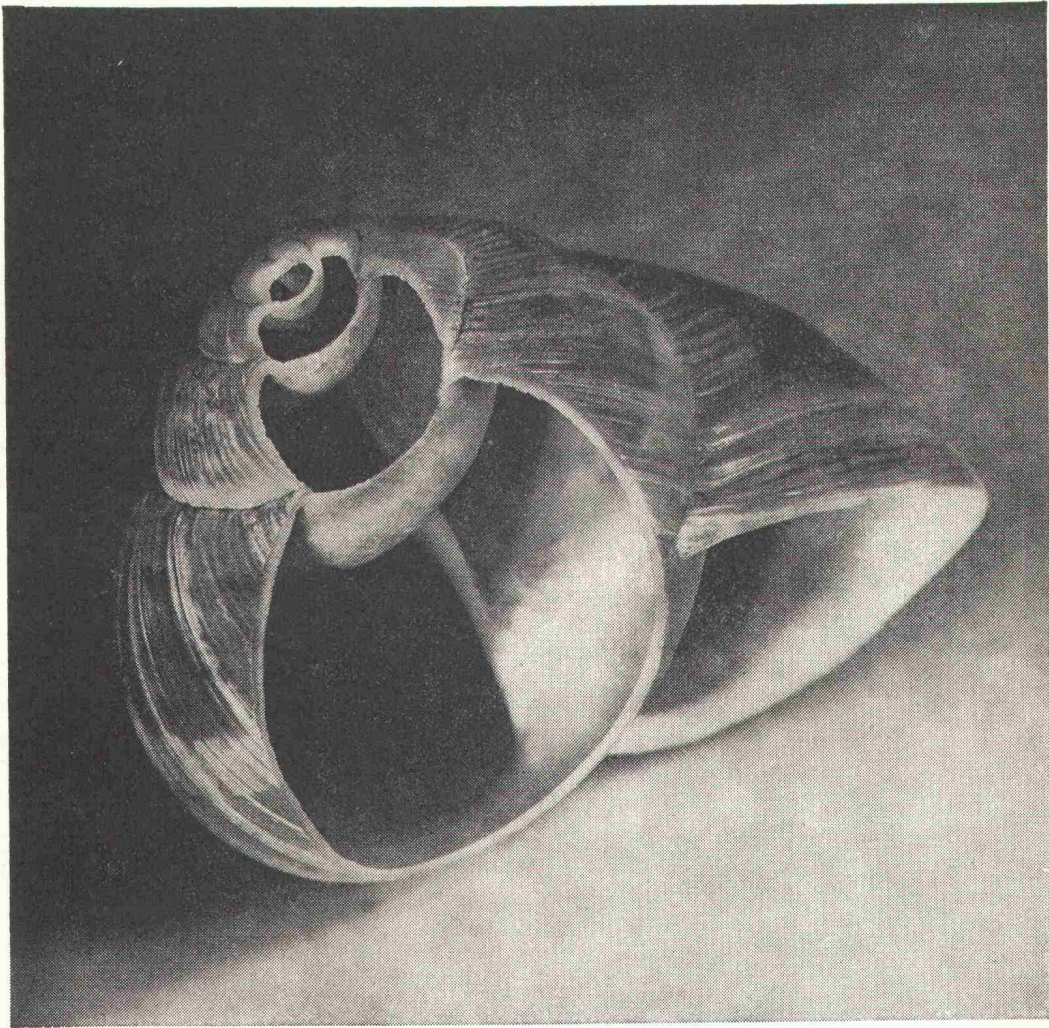
Stahlbau
Kesselbau
Apparatebau
Maschinenbau
Kläranlagen

223 Df

**Auf Dicht
kann man
bauen.**



Dicht AG Unternehmung für Bohrungen und Foundationen
St. Gallen, Luzern, Bern, Zürich



Es gibt noch Häuser ohne Vipolit.[®]

Es hat sich längst herumgesprochen: Vipolit[®] bringt den Häusern das Wachsen bei. Mit Vipolit[®] baut man rascher und rationeller.

Vipolit[®] ist der ideale Zusatz für Mörtel und Verputze, für Spachtelmassen, Farben und für alles, was beim Bauen ein starkes und dauerhaftes Bindemittel braucht. Das beginnt beim Fundament, geht die Wände hoch, zieht sich über jede gute Decke...

So kommt es, dass die Bauten schneller wachsen, wo Vipolit[®] mitbaut. Aber nicht

nur schneller — auch sicherer, preiswerter, dauerhafter.

Das gilt fürs intime Einfamilienhaus ebenso wie fürs Hochhaus und den industriellen Zweckbau. Und es gilt in Zukunft noch mehr als heute, denn rationelles Bauen wird immer wichtiger. Es muß schnell gehen. Noch schneller — im Vipolit[®]-Tempo möchte man sagen. Die LONZA ist dafür gerüstet. Mit Polyvinylacetat-Dispersionen — mit Vipolit[®]!



STAND Nr. 5046

LONZA Pioniere und Partner.

LONZA AG, 4002 Basel. Werke in Visp, Lalden, Sins, Schweizerhalle. Forschungslaboratorien in Fribourg, Visp, Basel, Sins. Tochtergesellschaften in Sins, Bodio, Weil/Waldshut (BRD), Säckingen (BRD), Fair Lawn, N. J. (USA).

71

"JAWOHL -
ICH SPRECHE.

DAS WIRD SIE ALS
BAUINGENIEUR
INTERESSIEREN.

NATUERLICH KANN
ICH NOCH VIEL
MEHR-
IN WENIGEN
SEKUNDEN ERRECH-
NE ICH
PROFILTRAEGER,
DIAGONAL-
VERBAENDE,
EINFLUSSLINIEN-
ORDINATEN,
DECKEN,
ARMIERTE UND
VORGESPANNTE
BETONKONSTRUK-
TIONEN
USW. USW.

ICH PASSE MICH
GANZ IHREN
SPEZIELLEN
ANFORDERUNGEN
MIT VERSCHIEDE-
NEN FUNKTIONS-
BLOECKEN AN
1. MATHEMATIK
2. STATISTIK
3. FREI BESTIMM-
BARER BLOCK
(MIT DEM SIE IHR
SPEZIELLES
PROBLEM MIT
EINEM EINZIGEN
TASTENDRUCK
LOESEN)

ICH HABE
500 PROGRAMM-
SCHRITTE
UND 51 DATEN-
SPEICHER.
DIESE KOENNEN
JEDERZEIT
ERWEITERT
WERDEN AUF
2036 PROGRAMM-
SCHRITTE UND
111 DATEN-
SPEICHER
(= 17 SIMULTANE
GLEICHUNGEN)

PERIPHERIE-
GERAETE?
PLOTTER,
SCHREIBMASCHINE,
MAGNETBAND-
KASSETTE
FUER DATEN
UND/ODER
INSTRUKTIONEN,
KOORDINATEN-
ABTASTER,
MESSINSTRUMENTE,
LOCHKARTEN- UND
LOCHSTREIFEN-
LESER.

SOFTWARE?
PROGRAMME FUER
MATHEMATIK,
STATISTIK,
DYNAMIK,
STATIK
USW.

ICH BIN LEISE,
TRAGBAR,
FLEXIBEL,
PRAKTISCH,
SCHNELL UND
PREISGUENSTIG.

FUER WEITERE
UNTERLAGEN
FUELLEN SIE
EINFACH MEINEN
COUPON AUS
(ODER RUFEN SIE
AN)"

****TRENNEN****

AN
HEWLETT-PACKARD
(SCHWEIZ) AG
ZUERCHERSTR 20
8952 SCHLIEREN-
ZUERICH
TEL (01) 981821
/24

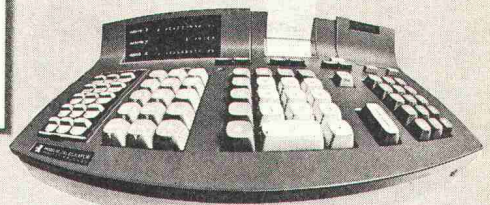
BITTE SENDEN SIE
MIR WEITERE
UNTERLAGEN UEBER
DAS MODELL 10

NAME.....
.....
FIRMA.....
.....
ABTEILUNG.....
.....
ADRESSE.....
.....
.....
TEL.....

200/B

****TRENNEN****

HEWLETT  PACKARD



„Ich - Modell 10 - kann sprechen!“

(Ich habe diesen Streifen in knapp 40 Sekunden „gesprochen“)

DAS HAT UNS NOCH GEFELT

ein Heizkesselprogramm, umfassend wie dieses.

DAS NEUE Heizkessel aus Gusseisen
VON ROLL und Stahl – für Oel
HEIZKESSELPROGRAMM und Erdgas
 und Stadtgas
 und feste Brennstoffe –
 mit neuen Warmwasserbereitern
 für neue
 und alte Heizkessel.

Auf Zukunft konzipiert.
 Mit vernünftigen Preisen.

VON ROLL NORRAHAMMAR

Heizkessel aus Gusseisen für Oel, Gas oder feste Brennstoffe. 10'000 bis 650'000 kcal.

VON ROLL CHAPPEE

Heizkessel aus Gusseisen für Oel oder Gas. 65'000 bis 440'000 kcal.

VON ROLL REMEHA

Heizkessel aus Gusseisen für Erdgas oder Stadtgas mit eingebauten atmosphärischen Brennern. 15'000 bis 1'045'000 kcal.

ROLLOMAT

Kombikessel aus Stahl. 18'000 bis 60'000 kcal.

ROLLOMAT KOMPAKT

Kombikessel aus Stahl für Oel oder feste Brennstoffe.

WARMWASSER- BEREITER COMPAROLL

Eine kompakte Einheit, die jeden Heizkessel, gleich welcher Herkunft, zum allerneuesten Kombikessel macht.

ZELLENBOILER

Mit dem grossen Leistungsbereich von 750 bis 19'580 l/h à 60°C.

HEIZKÖRPER

Faltenradiatoren SIRIUS. Konvektoren. Heizwände.

Sie können weit gehen,
 bis Sie ein Programm wie dieses finden.

VON ROLL AG. Gehen Sie nicht weit.
 Gehen Sie zu VON ROLL.

VON ROLL geht neue Wege

Departement Apparate Sektor Heizung 4710 Klus
 Ab April 1972: 4702 Oensingen

843

Ist es heute so selbstverständlich,
in jeder Phase der Auftragsabwicklung
immer den gleichen Notstrom-Ingenieur
als Gesprächspartner zu haben?

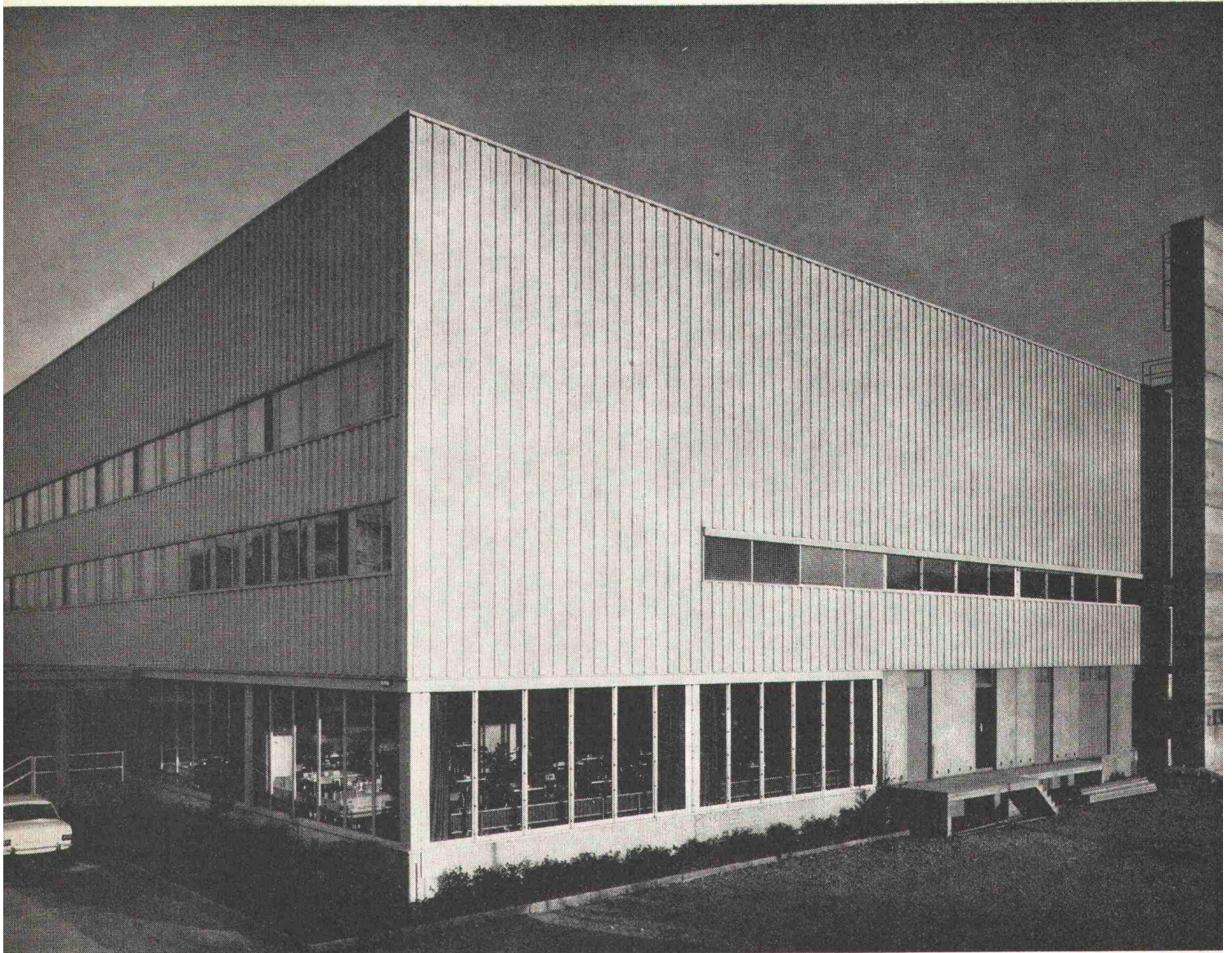


Für uns ja.

Denn die Grundlage erfolgreicher Partnerschaft mit unseren Kunden ist ihr Vertrauen in die jahrelange Erfahrung des Notstrom-Ingenieurs. Nur er persönlich kann dieses Vertrauen rechtfertigen. Wir wissen nämlich nur zu gut: Mit Notstrom lässt sich nicht spassen.

SAUBER + GISIN

Sauber + Gisin AG, 8034 Zürich
Höschgasse 45, 051-34 80 80



16971

SAWACO W. Achtnich+Co. AG, Winterthur/Gallati+Schibli, dipl. Ing. SIA, Rapp
Stahlkonstruktionen / Doppelschalige Blechfassade / Isolierte Leichtmetallfenster
Abschlussstore in Stahl und Leichtmetall

Bauelemente für den Industriebau

Stahlkonstruktionen

Blechfassaden

Leichtmetallfenster

Industrietore

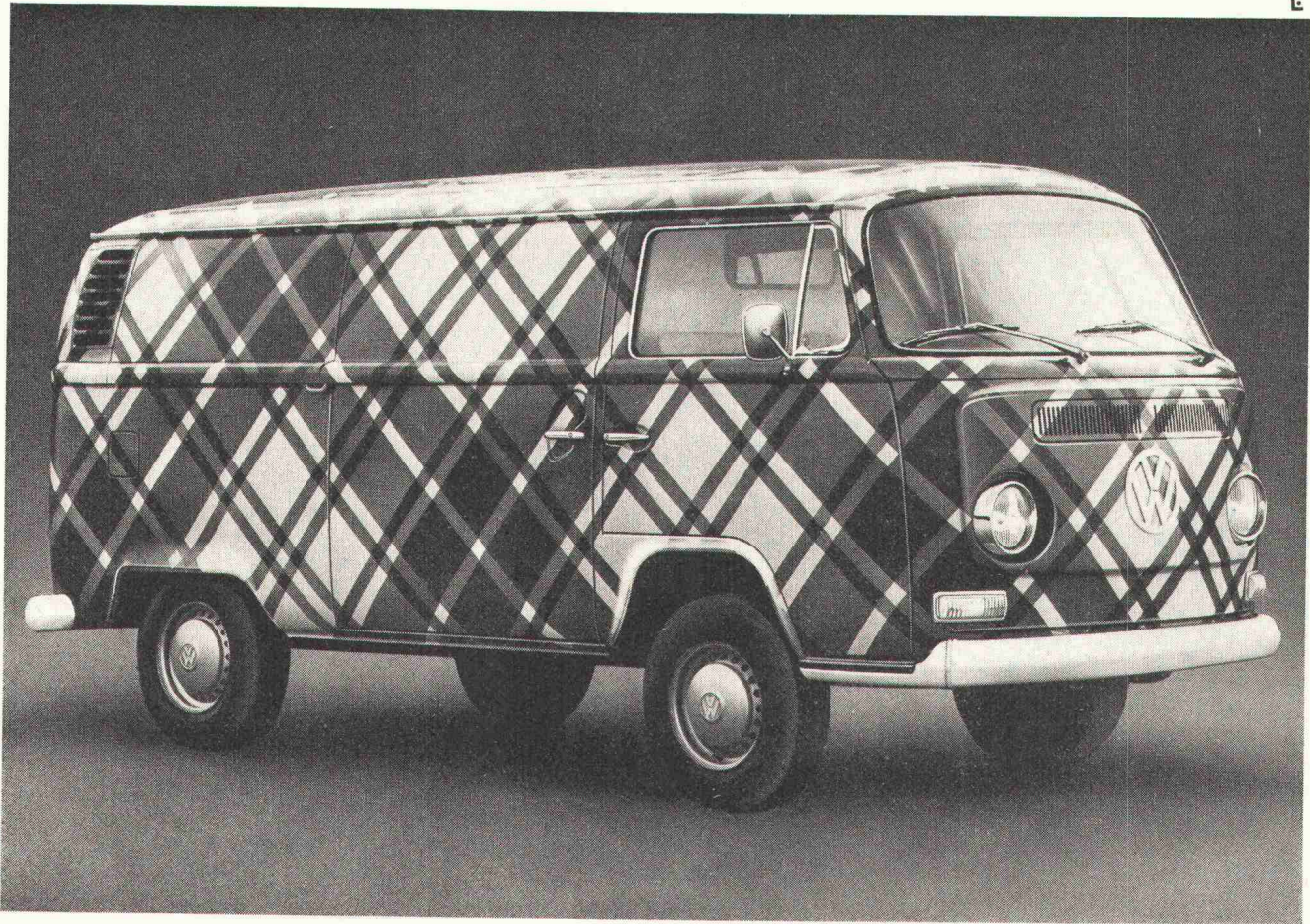
bereit, Ihr Bauproblem zu lösen

Bitte beanspruchen Sie uns so früh wie möglich!

Dann erst... profitieren Sie unvermindert von unserer grossen Erfahrung
im konstruktiven Zusammenbau der Bauelemente
lässt sich Ihr Bauproblem optimal lösen
erbringen unsere Erzeugnisse ihren vollen Wert



Geilinger Stahlbau AG
8401 Winterthur Telefon 052 / 22 28 21
Geilinger+Co Metallbau



Wirtschaftlichkeitswunder.

Als hätt' er's von den Schotten gelernt – der VW-Transporter mit der Devise: Beim Sparen fängt das Verdienen an. Also Wirtschaftlichkeit, Zuverlässigkeit, Service. Und die andere Seite: moderne Technik, Sicherheit, Limousinen-Komfort. Zwei Kraftversionen: 1,6-Liter-Motor mit 60 SAE-PS. 1,7-Liter-Motor mit 74 SAE-PS.

Und viele verschiedene Modelle: Für jedes Transportproblem gibt's den idealen VW-Transporter.

Die VW-Mitgift – der wohl berühmteste Service der Welt. Computer-Diagnose, Austausch- und Ersatzteildienst, Leasing, Miete, Kredit... alles so perfekt wie der VW selbst.



eine sichere Sache!

Informations-Coupon

Ich möchte noch viel mehr über den legendären Sparer erfahren. Über Wirtschaftlichkeit, Technik, Komfort und vor allem auch über die breite Modell-Palette. Bitte senden Sie mir ausführliches Informations-Material.

Name

Strasse

Plz./Ort

Einsenden an AMAG, Generalvertretung,
5116 Schinznach Bad.

SBZ



SYMKANAL[®] Formstücke und Rohre aus Hart-PVC

SYMKANAL[®]-Formstücke ermöglichen jede beliebige Leitungsführung mit unseren Rohren und gewährleisten auch den Übergang auf konventionelle Baustoffe wie Beton, Steinzeug und Guss.

SYMKANAL[®] ist ein modernes Rohrleitungssystem, einfach und rasch verlegt, dicht, korrosionsbeständig, mit grosser Durchflussleistung und hoher Lebensdauer.

Unser technischer Dienst steht Ihnen bei der Projektierung und Verlegung von Kanalisationsleitungen jederzeit zur Verfügung.

® = eingetragene Schutzmarke

72. 12. d



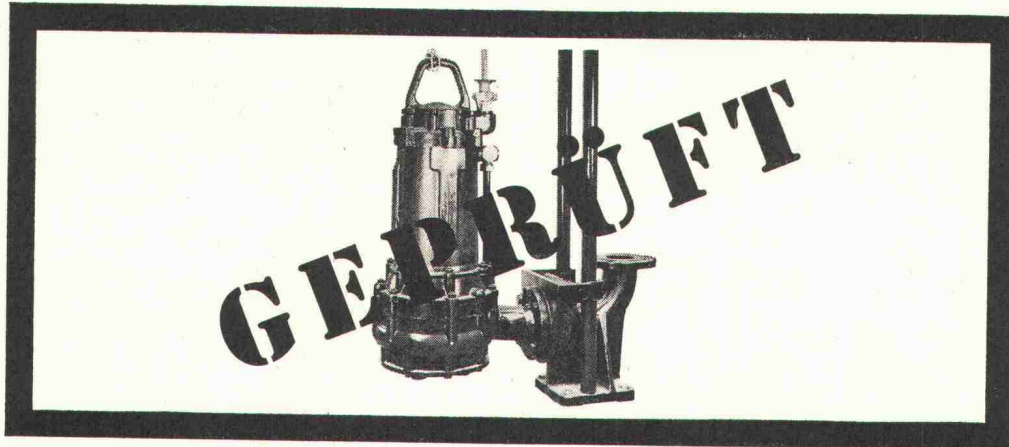
AG
FÜR SYNTHETISCHE
PRODUKTE

Bahnhofstrasse 30
8022 Zürich
Verkauf Bau
Tel. 01/27 21 33

Verkauf durch:

Aarau: Richner AG ● **Aarburg:** Scheurmann & Co. AG ● **Baden:** Reinle & Bolliger AG ● **Basel:** Küderli AG ● **Bern:** Eisen AG ● **La Chaux-de-Fonds:** Nuding SA ● **Crissier:** Küderli SA ● **Frauenfeld:** P. Keller & Co. AG ● **Frick:** Baustoffe AG ● **Genève:** Noverraz & Cie. SA ● **Grindelwald:** Gebr. Balmer ● **Kreuzlingen:** Küderli AG ● **Landquart:** Küderli AG ● **Langnau i.E.:** Fischer & Cie. AG ● **Lenk i. S.:** H. Rieder-Lüthi ● **Lenzburg:** Schwarz & Co. AG ● **Liestal:** Barth & Cie. ● **Le Locle:** Nuding SA ● **Martigny:** Veuthey & Cie. ● **Olten:** Handelsgenossenschaft des Schweiz. Baumeisterverbandes ● **Neuchâtel:** Nuding SA ● **Seewen:** Karl Weber ● **Sion:** Pfefferlé & Cie. ● **Solothurn:** G. Nussbaum AG ● **Sursee:** Eisen & Kohlen AG ● **Schaffhausen:** Deggeller & Peter AG ● **Schattdorf:** Arthur Weber ● **Schwyz:** Arthur Weber ● **Steinhausen:** F. Sidler ● **Thuisis:** O. Prevost ● **Uster:** Hug & Graf ● **Wettingen:** Emil Reinle AG ● **Wil:** Baumaterial AG ● **Winterthur:** Streiff Baumaterial AG ● **Winterthur:** Wernergraf AG ● **Zofingen:** Frikart AG ● **Zürich:** Handelsgenossenschaft des Schweiz. Baumeisterverbandes ● **Zürich:** Küderli AG

Darum sind Bieri-Pumpen führend:



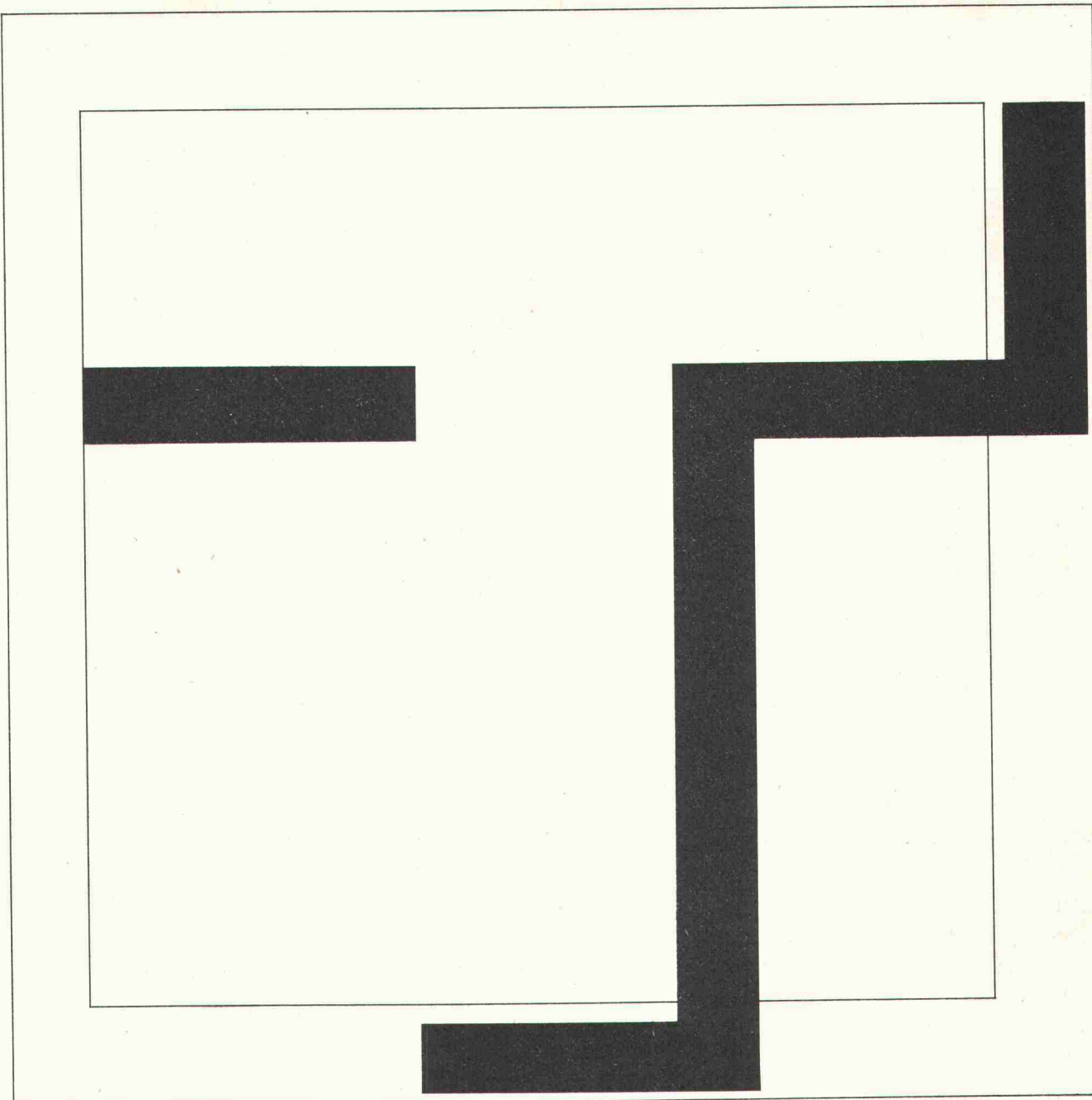
Jede Bieri-Pumpe wird – bevor sie das Werk verlässt – nach strengen Normen einer Reihe von Kontrollen unterzogen. Funktion, Leistung, Stromaufnahme und Dichtigkeit, um nur einige zu nennen. Je nach Modell und späterem Verwendungszweck der Pumpe wird die Kontrolle auf besondere Laufruhe sowie einen mehrstündigen Nass- und Trockenlauf ausgedehnt. So hat jeder Kunde die Gewissheit, dass die Bieri-Pumpen – wo immer sie im Einsatz stehen – zuverlässig, wirtschaftlich und betriebssicher funktionieren.

Die genauen Schlusskontrollen sind – neben der Präzision bei der Herstellung, der ausgereiften Konstruktion und der durch die Praxis erwiesenen überdurchschnittlich langen Lebensdauer – der Grund, dass sich Bieri-Pumpen im In- und Ausland in Hunderttausenden von Anlagen erfolgreich bewähren.

Bieri Pumpenbau AG – 3110 Münsingen
Telefon 031 92 21 21

*Bieri baut Pumpen für alle Zwecke. Zum Beispiel: Hochdruck-Zentrifugalpumpen für Druckerhöhungs-Anlagen, Wasserversorgungen, Beregnungsanlagen, Dampfkessel-speisung, Wagenwaschanlagen, Industriezwecke usw.

Bieri Pumpen



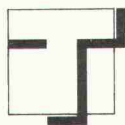
Wir stellen vor, neu auf dem Schweizer Baumarkt: Schweizer Thermopane

Dieses Gütesiegel signalisiert das neue Schweizer Thermopane. Es besiegelt die Vereinigung von weltweiten Know How und Schweizer Qualitätsarbeit. Thermopane wird jetzt in der Schweiz hergestellt, in einem nigel-nagelneuen Werk in Dotzigen bei Biel.

... Damit Sie von kürzeren Lieferfristen für die hochwertige isolierende Verglasung profitieren können...

Mehrere 10 Millionen m² Thermopane wurden bis heute in der ganzen Welt verkauft. Und das spricht für sich selbst.

Isolierende Verglasung Thermopane
10 Jahre Garantie



THERMOPANE® (SCHWEIZ) AG

Isolierglasfabrik

Jac. Huber & Bühler, Nachf. Dr. H. + R. Bühler, Mattenstrasse 137, 2500 Biel 3, Tel. 032 23211, Telex 34116

B&W

«Ach, wie bald, schwindet Schönheit und Gestalt...»

(Bondex)

Holz hat viele Feinde. Zum Beispiel die ultraviolette Sonnenbestrahlung, den Regen, die Feuchtigkeit, Pilze und Wurmfrass.

Was tun, um wertvolle Hölzer zu schützen und gleichzeitig in ihrer Schönheit zu erhalten? Die Skandinavier haben dieses Problem schon längst gelöst – mit Bondex. Und die müssen es ja wissen!

Bondex verleiht dem Holz eine gleichmässige, volltransparente, lichte und dekorative Einfärbung. In neun Edelholzfarbtönen, schwarz oder auch farblos. Und dringt tief ins Holz ein, veredelt und schützt es, innen und aussen.

Warum verfügt Bondex über diese einmalige Tiefenwirkung? Die Pigmente in Bondex sind hundert (100) Mal kleiner als normale Mikropigmente (synthetische Eisenoxypigmente) und dringen deshalb bis in die tiefsten Tiefen der Holzporen und heben die ursprüngliche Maserung und Struktur des Holzes hervor.

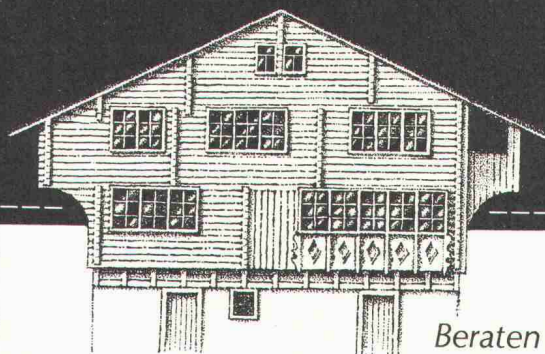
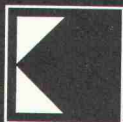
Und bei all diesen Vorteilen ist Bondex erst noch leicht zu verarbeiten, ermöglicht ansatzfreies Streichen, gibt keinen Anstrichfilm, der reisst, blättert und Blasen bildet. Und eignet sich erst noch zur Behandlung exotischer Schönheiten (lies: Hölzer)... aber verlangen Sie am besten die ausführliche Bondex-Dokumentation.

Wir beraten Sie gerne.

Siegfried Keller AG
Lack- und Farbenfabrik
8304 Wallisellen
Telefon 01 93 32 32



Ein Unikeller-
Unternehmen



Beraten kommt vor Verkaufen

Beratungs-Coupon

Wir interessieren uns für die Farbkarte
Bondex und die Bondex-Dokumentation.

Firma (Stempel)

Adresse mit PLZ

Telefon

Unsere Depots für die deutschsprachige Schweiz:

Basel: W. Tschopp AG, Tel. 061 35 62 88

Bern: Otto Brechbühl AG, Tel. 031 54 29 54

Biel-Orpund: A. Hautle, Tel. 032 76 00 6

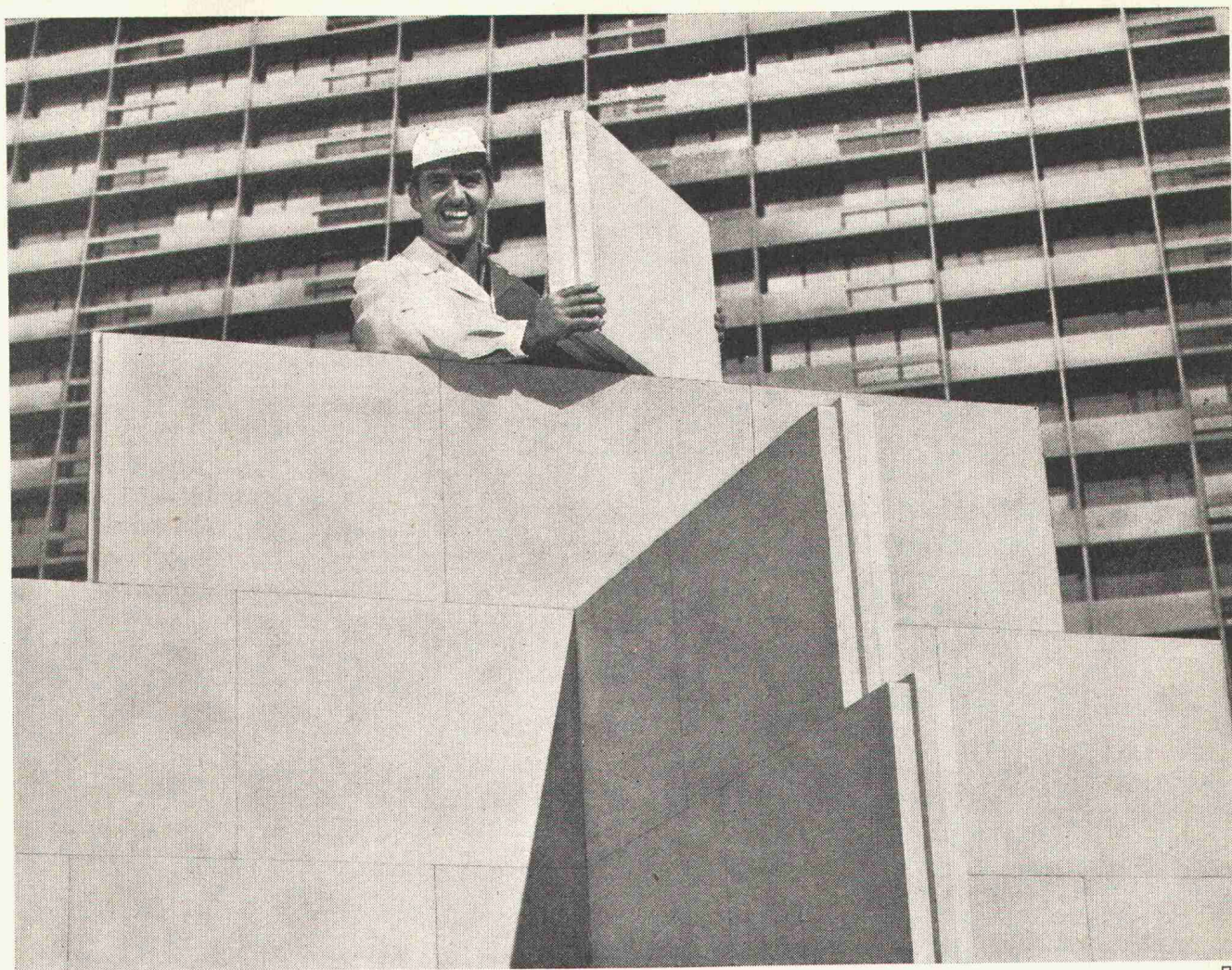
Chur: Truog & Co. AG, Tel. 081 22 22 51

Herisau: Tanner 212 & Co. AG, Tel. 071 51 12 12

Kriens-Luzern: Achermann & Cie., Tel. 041 41 12 31

Thun: K. Lanzrein, Tel. 033 21 84 1

Naters: P. Perren, Tel. 028 33 06 2 / 31 9 7 8



ALBA- und PLATRISOL-Platten

- ▶ Für zeitgemässe Wände (rationelles Bauen)
- ▶ Für saubere Wände (Trockenbauweise)
- ▶ Für glatte Wände (Putz erübrigt sich)

- ▶ Für gesunde Wände (Gips atmet)
- ▶ Für isolierende Wände (Schallisolation)
- ▶ Für schützende Wände (Feuerwiderstand)

- ▶ Für arbeitssparende Wände (einfache Montage)
- ▶ Für preisgünstige Wände (Serienfabrikation)
- ▶ Für wohnliche Wände (behaglich und warm)

Beratung und Unterlagen durch

▶ **GIPS-UNION AG** 

Talstr. 83, 8021 Zürich, Tel. 051-23 37 60

LØGSTØR RØR[®]-ein Begriff für rationelle Fernheizung in Europa

LØGSTØR RØR sind vorfabrizierte Fernheizungsrohre mit folgenden Vorteilen:

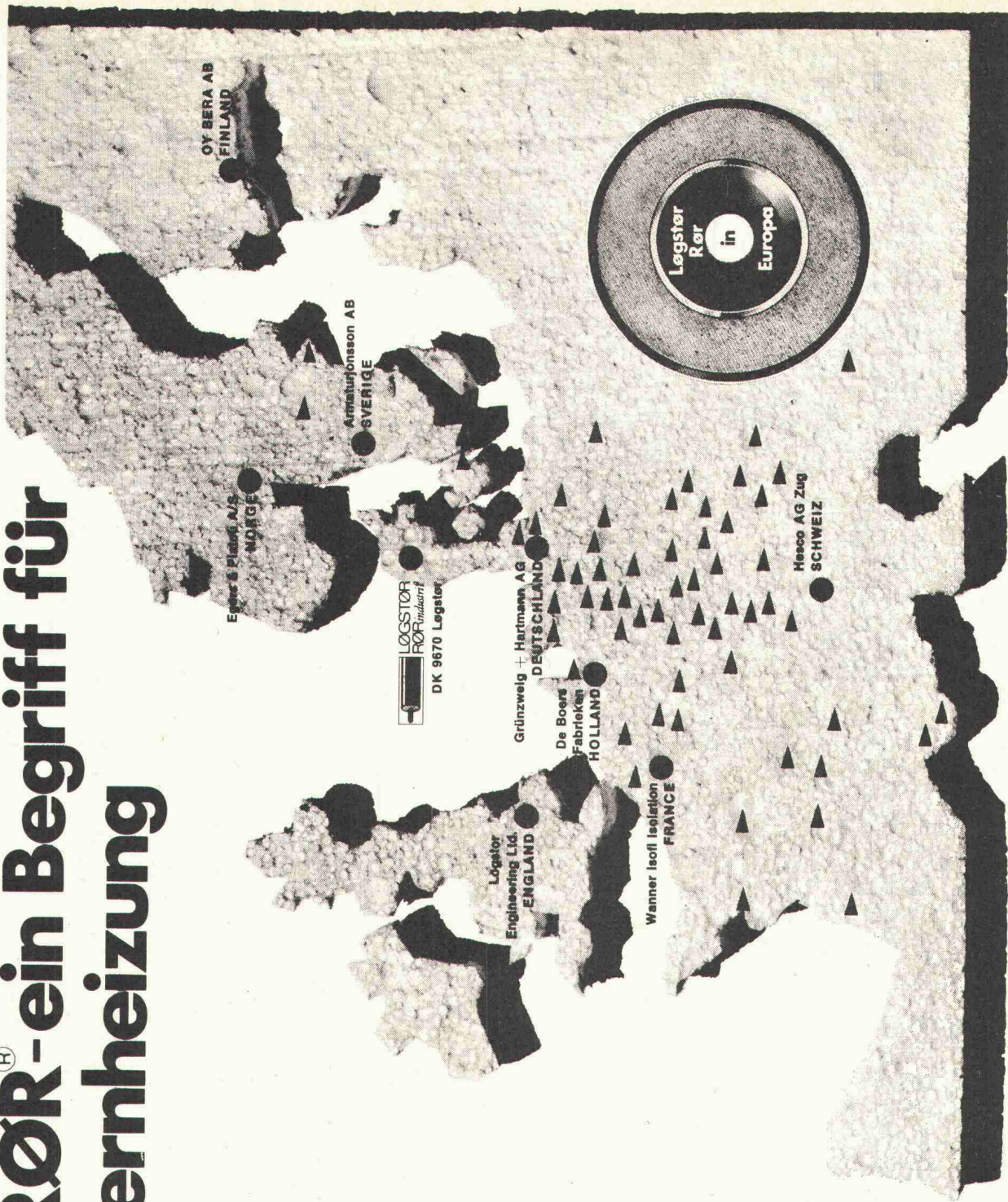
- Garantie gegen Korrosion von aussen
- minimaler Wärmeverlust
- minimale Verlegungstiefe oder überirdische Verlegung
- keine Verschalung
- keine Beton-Kanäle
- vertragen Druck bis zu 18 Tonnen durch eine Sand/Erdschicht von 35 cm Tiefe
- Schrumpfung der Verbindungselemente an Ort und Stelle
- Standard-Fittings werden ab Lager geliefert
- Sonderanfertigungen nach Angabe jederzeit möglich

Erhöhung des Produktionsreizes in der Zeitspanne von 1963-70	Stahlrohr-leger	Anzahl km Rohr 1963-70
1963	25 m ²	1 km
1964	40 m ²	6 km
1965	400 m ²	50 km
1966	1200 m ²	140 km
1967	2200 m ²	296 km
1968	2600 m ²	517 km
1969	5500 m ²	823 km
1970	11000 m ²	1130 km

Alle weiteren Einzelheiten und ausführliche technische Beschreibungen auf Wunsch erhältlich von

HESCO AG

Tel. 042/21 12 55 - 56 . Telex 78 948
6301 ZUG/CH



...die richtigen Maschinen
für Ihren Betrieb

Zettelmeyer

Radlader und Walzen



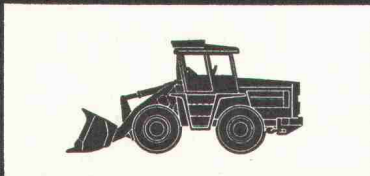
Radlader Europ L 500
Motor: 35 SAE-PS
Schaufeln: 0.4–0.85 m³
Gewicht: 4350 kg



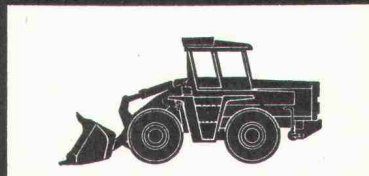
Radlader Europ L 800
Motor: 80 SAE-PS
Schaufeln: 0.8–1.3 m³
Gewicht: 5800 kg



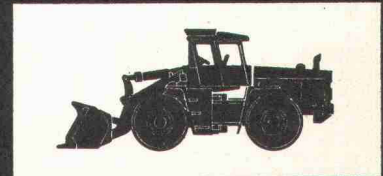
Radlader Europ L 1000
Motor: 120 SAE-PS
Schaufeln: 1.1–1.8 m³
Gewicht: 7800 kg



Radlader Europ L 1500
Motor: 139 SAE-PS
Schaufeln: 1.3–2.5 m³
Gewicht: 10200 kg



Radlader Europ L 2000
Motor: 215 SAE-PS
Schaufeln: 2.0–3.8 m³
Gewicht: 14100 kg



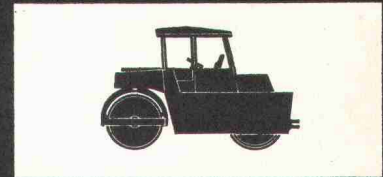
Radlader Europ KL 30
Motor: 240 SAE-PS
Schaufeln: 2.5–4.8 m³
Gewicht: 17200 kg



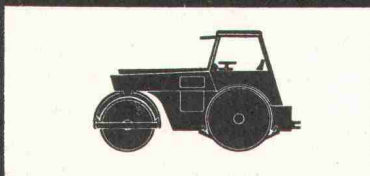
Vibrations-Tandemwalze VT L
Statisches Gewicht: 2.0 t
Arbeitsbreite: 1000 mm



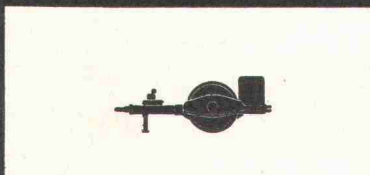
Vibrations-Tandemwalze VT M
Statisches Gewicht: 4.9 t
Arbeitsbreite: 1200 mm



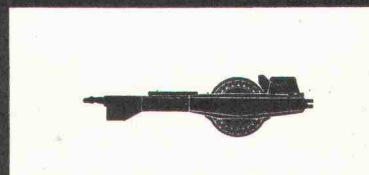
Vibrations-Tandemwalze VT 7
Statisches Gewicht: 7.3 t
Arbeitsbreite: 1300 mm



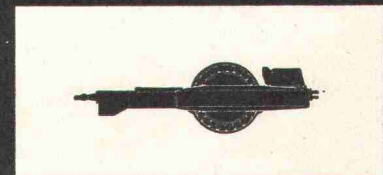
Statische Dreiradwalzen Europ S
Gewichte: 8–10–12 t
Arbeitsbreiten: 1900 mm



Vibrations-Anhängewalze VA 3
Statisches Gewicht: 3.3 t
Arbeitsbreite: 2080 mm



Vibrations-Anhängewalzen VA M
Statische Gewichte: 5.0–6.6 t
Arbeitsbreiten: 2100 mm



Vibrations-Anhängewalzen VA S
Statische Gewichte: 8.5–10.5 t
Arbeitsbreiten: 2100 mm

**Verkauf,
Beratung und
Service durch**

KRAN + BAUMASCHINEN AG



8902 URDORF-ZÜRICH
POSTFACH
SCHÜTZENSTRASSE
TELEFON 051/982241

Bauführer Erdin vom 1. Stock...

F+L Baubaracken sind stapelbar. Sie sitzen fest aufeinander. Mit Hilfe eines Krans werden sie mühelos eine auf die andere gestellt. Baubüros, Magazine und Mannschaftsräume können auf kleinster Grundfläche untergebracht werden. Beieinander stehende Baracken ersparen unnötige Gänge und erleichtern Kontrollen.

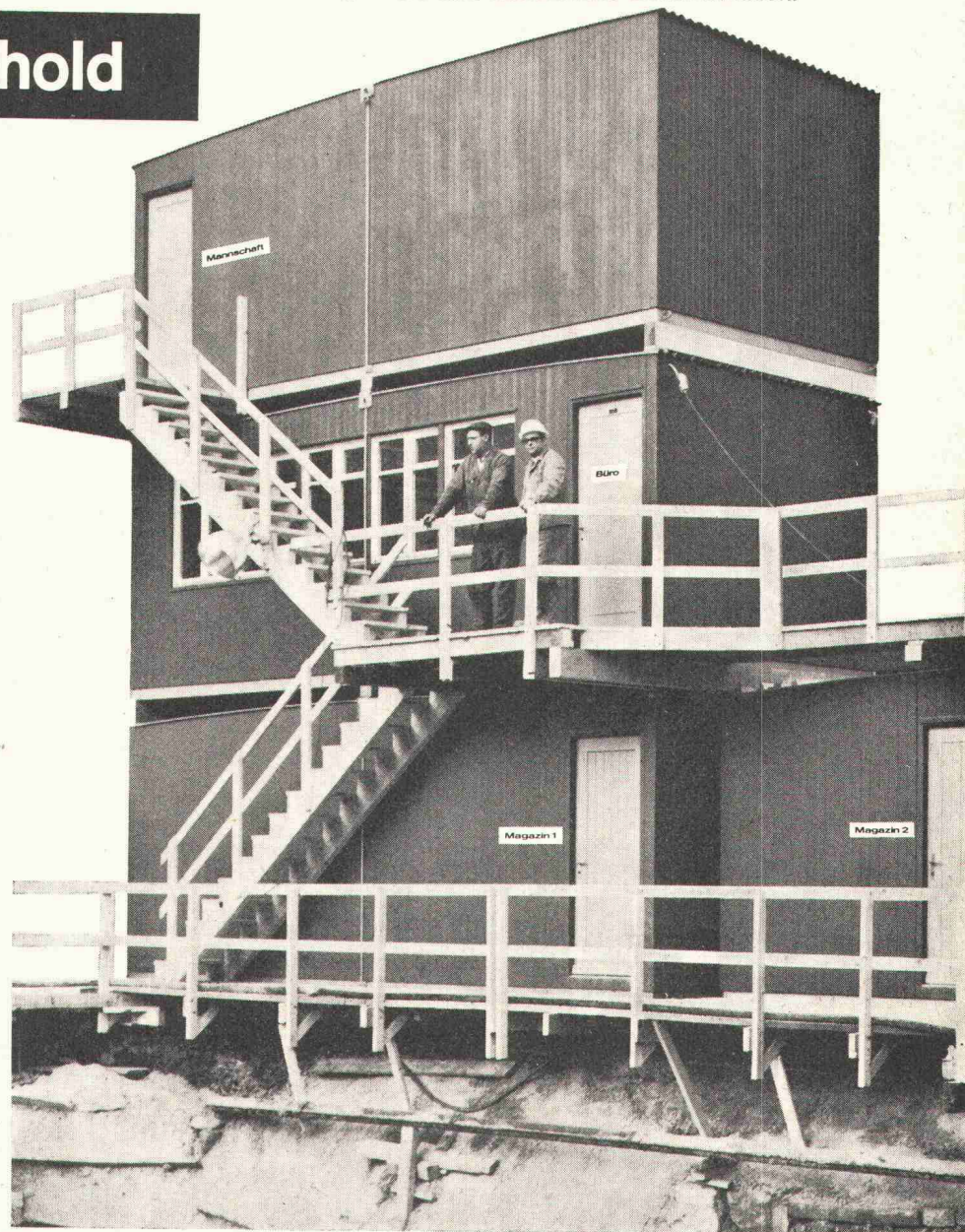
F+L Baubaracken sind stapelbar, weil sie solid und aus besten Materialien hergestellt werden. Eisenrahmen geben ihrer Grundfläche Stabilität und schützen von Beschädigung. Doppelte Wände isolieren gegen Kälte und Wärme. Gegen Nässe sind sie bestens abgedichtet. — Eine fest montierte Aussensteckdose ermöglicht einfachsten Anschluss ans Netz.

F+L Baubaracken sind voll eingerichtet und daher betriebsbereit. In über 50 Modellen können sie als Baubüros, Magazine, Mannschaftsräume, Küchen, Schlaf- und Sanitäreinheiten geliefert werden. In ihrer Einteilung sind sie ungemein anpassungsfähig. — Farbe nach Wunsch.

Bitte verlangen Sie eine ausführliche Dokumentation.

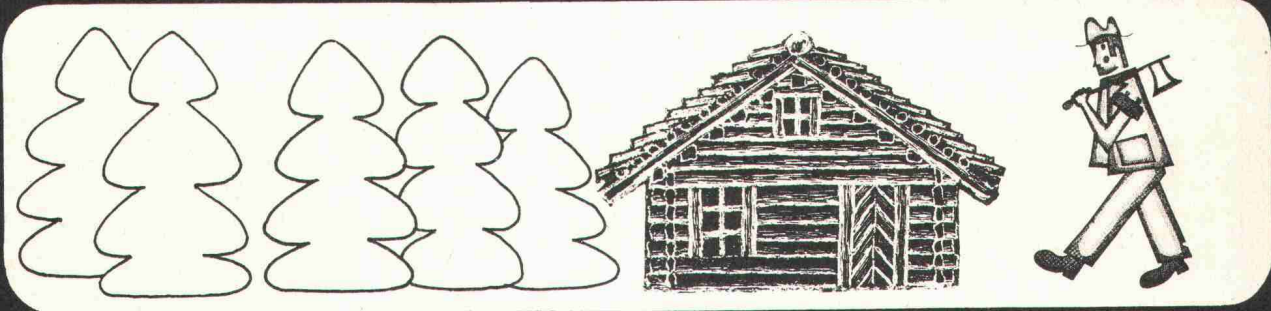
Fietz+Leuthold

Fietz+Leuthold AG
Seefeldstrasse 152
8034 Zürich
Telefon 01 32 71 60

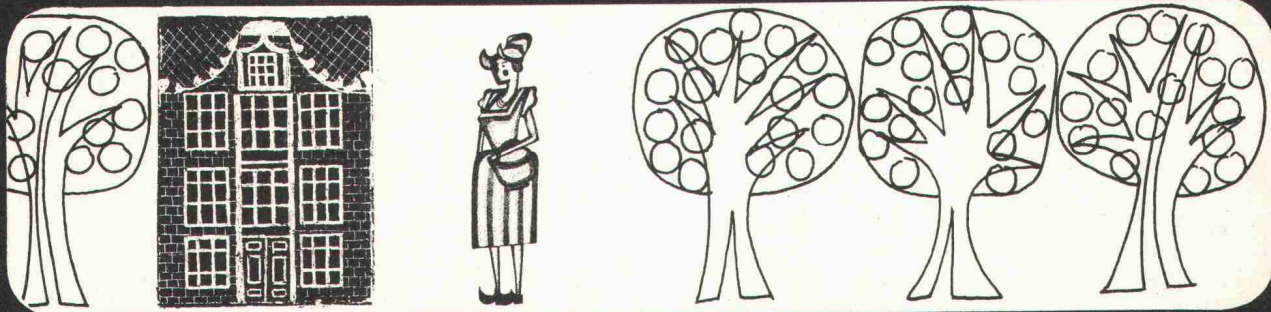


solide Zimmermannsarbeit

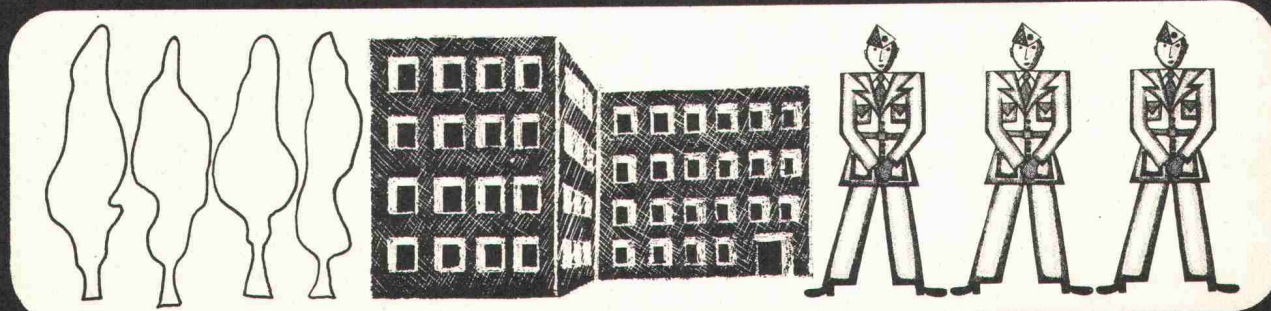
Dieses Haus ist aus Holz



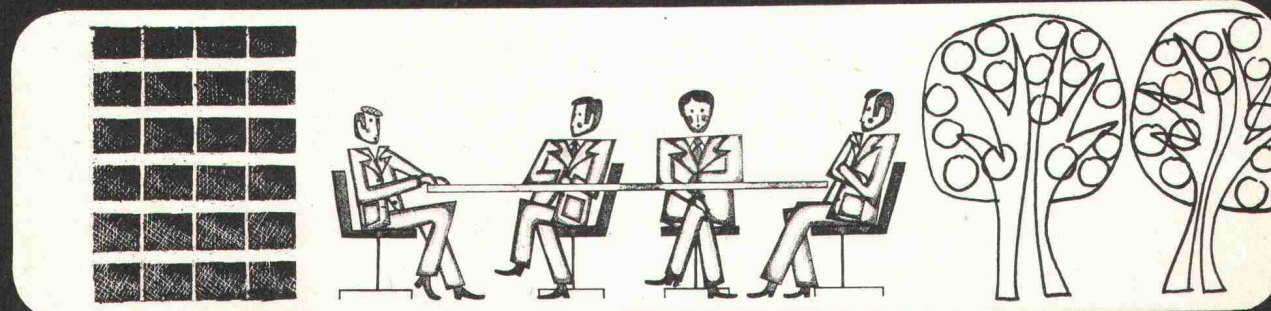
Dieses Haus ist aus Backstein



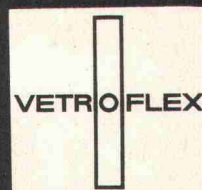
Dieses Haus ist aus Beton



Dieses Haus ist aus Metall



Eines haben sie gemeinsam;
alle bieten den gleichen Komfort dank der
VETROFLEX-Isolierung
VETROFLEX ist die moderne Bauten-Isolierung.

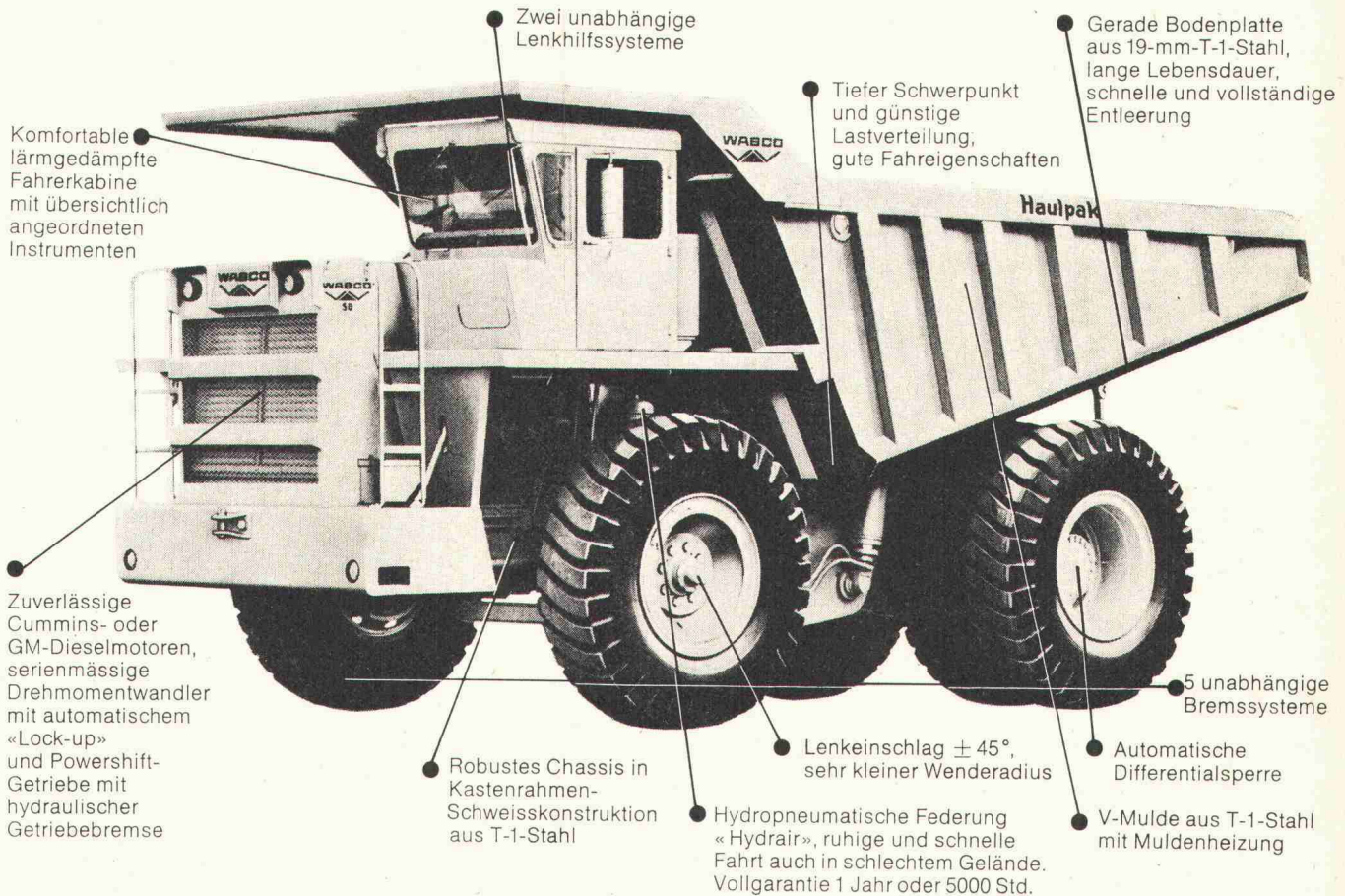


GLASFASERN AG Verkaufsbüro Zürich 8155 Niederhasli Tel. 01 - 94 64 44

Auf Wunsch schicken wir Ihnen ausführliche Dokumentation über unsere Produkte und beraten Sie kostenlos.



Muldenkipper «Haulpak»



Die WABCO Muldenkipper-Baureihe

Modell	Motor	Eigengewicht t	Nutzlast t	Muldeninhalt		Geschwindigkeit km/h
	PS			gestrichen m ³	gehäuft 2:1 m ³	
Haulpak 35 C ¹	420-434	26	35	17,59	22,17	0-73
Haulpak 50 ¹	500-635	34	50	23,55	30,58	0-65
Haulpak 65 B ¹	635-700	39	65	29,05	39,76	0-76
Haulpak 75 B ¹	635-700	42	75	33,64	43,58	0-76
Haulpak 85 C ¹	700-800	48	85	38,99	53,52	0-65
Haulpak 120 B ²	1000	79	120	47,40	61,20	0-56
Haulpak 150 B ²	1325	95	150	54,29	74,17	0-55
Haulpak 200 B ²	1600	125	200	65,37	95,04	0-65

¹ mechanische Kraftübertragung mit Powershift-Getriebe

² diesel-elektrischer Fahrentrieb

Die moderne technische Konzeption, die Zuverlässigkeit und Leistungsfähigkeit im harten Dauereinsatz und die lange Lebensdauer haben den WABCO-Muldenkippern zu einer Spitzenposition im Markt verholfen. Wer den WABCO-Haulpak im Gelände getestet hat, versteht,

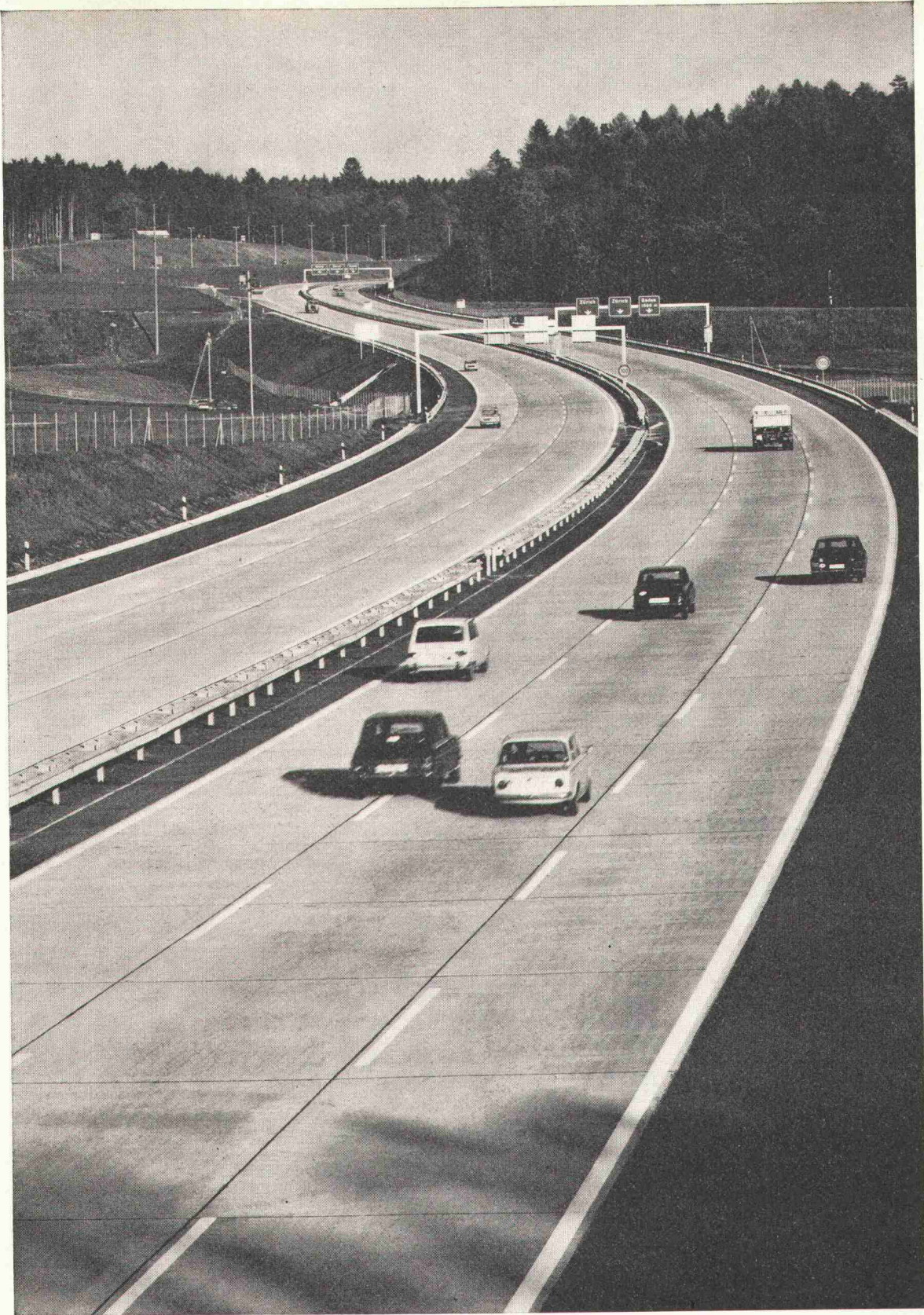
warum allein in Europa weit über 1000 Fahrzeuge im Einsatz stehen.

Verlangen Sie detaillierte Informationen bei der WABCO-Generailvertretung

Robert Aebi

Robert Aebi AG
Uraniatr. 31/33
8023 Zürich
Tel. 01/23 17 50

Arbedo 092/25 47 61
Landquart 081/51 25 42
Renens 021/34 42 12
Zollikofen 031/57 36 36



Nationalstrasse N 1 Bern—Zürich im Kanton Aargau, Betonbelag

Betonstrassen sind helle Strassen!

Helligkeit heisst Sicherheit, und das geht über alles.
Besonders bei schlechter Sicht, Nacht, Nebel oder Regen.

Auskunft und Beratung: BETONSTRASSEN AG, 5103 Wildegg

Wie wir abgebundenen Beton kraftschlüssig mit frischem verbinden?

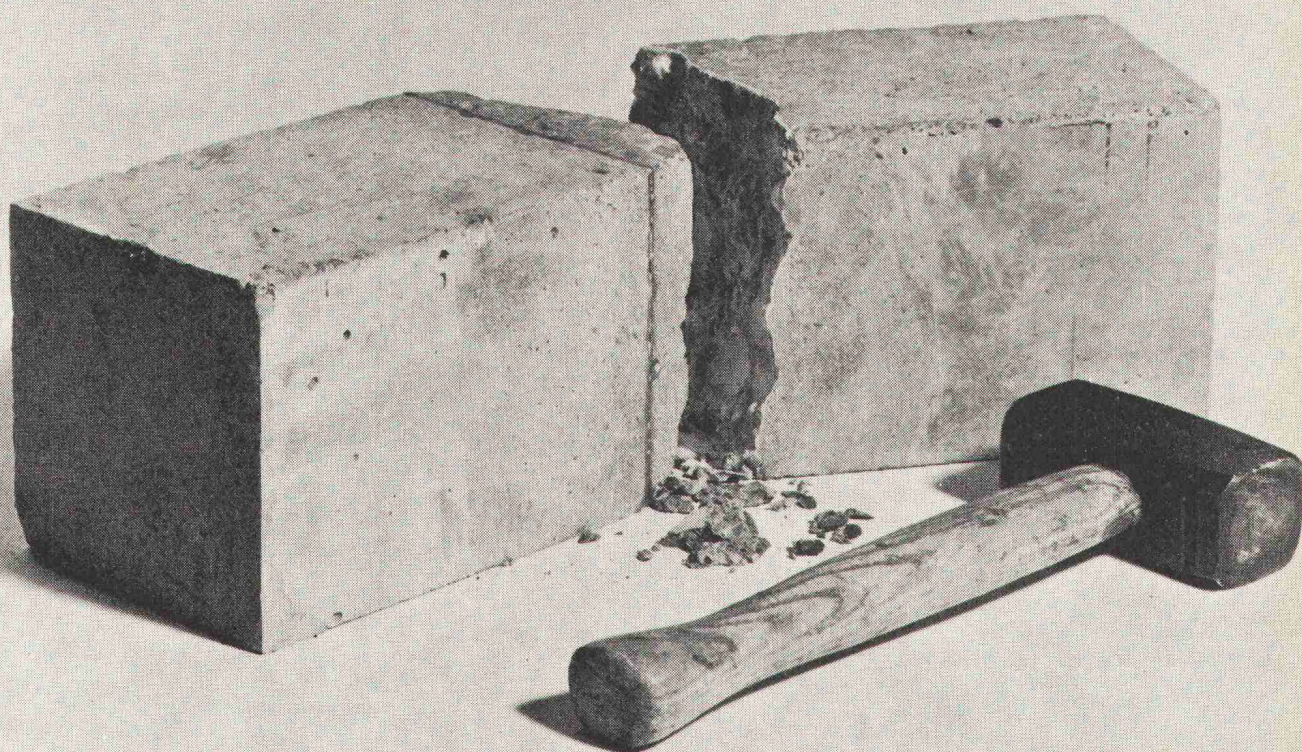
Eines Tages erreichte uns der Notruf eines bedeutenden Bauunternehmens. Beim Betonieren einer grossflächigen Bodenplatte wurde das Beimischen des Abbindeverzögerers unterlassen. Was tun, um die Schwächung der armierten Decke durch Arbeitsfugen zu vermeiden? Nach Beurteilung des Sachverhalts empfahlen wir das Erstellen einer statischen Haftbrücke zwischen dem abgebundenen und frischen Beton. — Eine Haftbrücke aus Rivalcoll, dem grauen Kunststoffkleber auf Basis von Epoxyharzen. Das leuchtete der Bauleitung ein.

Nicht so bei einem ähnlichen Fall anderswo. Hier führte Skepsis vorerst zu wiederholten Versuchen über die Kraftschlüssigkeit unseres Klebers. Dabei zeigte sich, dass die Haftbrücke bei jeder Bruchprobe die Festigkeit des Betons übertraf. Und das bei weitem.

Erwähnenswert ist auch die Vergrösserung eines Schwimmbads, das an Dichtigkeit nichts einbüßen durfte. Hier wurden Alt und Neu mit Rivalcoll dauerhaft und dicht verbunden.

Indem wir Beton mit Beton verbinden, entbinden wir manchen seiner Sorgen um vollkommene Arbeit.

Durch Klebstellen, die dreimal widerstandsfähiger sind als Beton.



MEYNADIER

Meynadier + Cie AG, 8048 Zürich, Vulkanstrasse 110, Tel. 01/52 22 11
Lausanne, Bern, Luzern, Bellinzona, Chur.

Mehr Sprechkreise und Datenkanäle ohne zusätzliche Leitungen

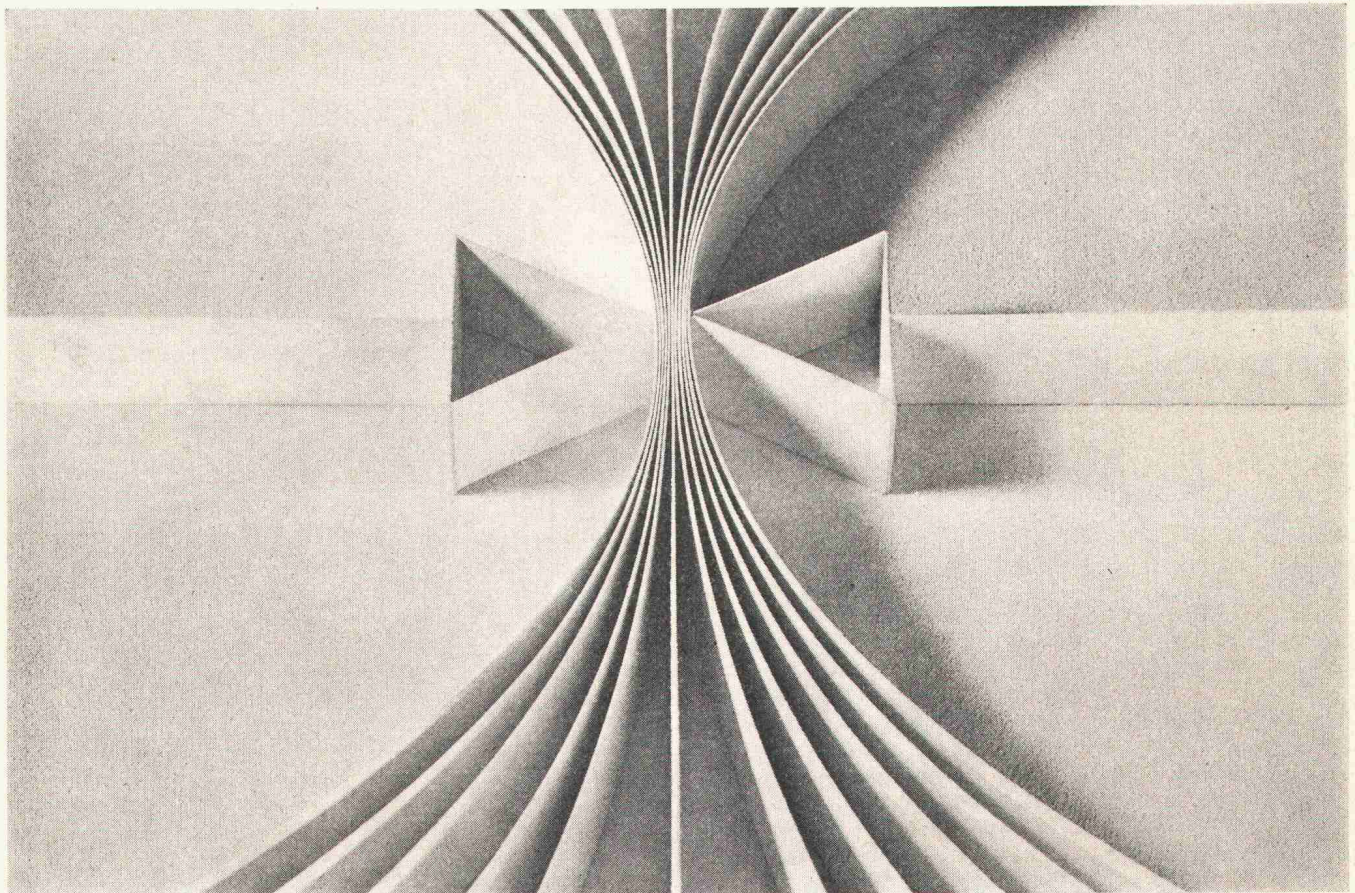
Die Puls-Code-Modulation (PCM) ist eine moderne Modulationsart für die Mehrfachausnutzung von Fernsprechleitungen im Zeitmultiplexverfahren. Die Übertragung erfolgt digital und zeichnet sich demzufolge durch weitgehende Unempfindlichkeit gegen Störspannungen, Nebensprechen und Kabeldämpfungsschwankungen aus.
Mit dem Kurzstanzsystem PCM 30 von Siemens-Albis lassen sich 30 Sprachkanäle im Duplexbetrieb über symmetrische Vierdrahtleitungen übertragen.

Wichtigste Eigenschaften:

Systemparameter gemäss Pflichtenheftforderungen der Schweizer PTT und Empfehlungen der CEPT

30 Sprachkanäle pro System, zwei Kennzeichenkanäle pro Sprachkanal
Geeignet für die Übertragung digitaler oder analoger Daten
Einsatz von ferngespeisten regenerativen Zwischenverstärkern
Wirtschaftliche Länge der Kabelstrecke ca. 10 bis 40 km
Mechanischer Aufbau der Endausrüstungen in Bauweise 72 für Linienausrüstungen der Schweizer PTT

SIEMENS-ALBIS AKTIENGESELLSCHAFT
8047 Zürich, Albisriederstrasse 245, 01 52 54 00
3001 Bern, Belpstrasse 26, 031 65 01 11
1020 Renens, 42, rue du Bugnon, 021 34 96 31



mit PCM 30 von Siemens-Albis

Bitte besuchen Sie uns an der Schweizer Mustermesse in Basel vom 15.–25. April 1972 in der Halle 23, Stand Nr. 234