

Objektyp: **Advertising**

Zeitschrift: **Schweizerische Bauzeitung**

Band (Jahr): **90 (1972)**

Heft 16: **SIA-Heft, Nr. 3/1972: Tunnel**

PDF erstellt am: **08.08.2024**

Nutzungsbedingungen

Die ETH-Bibliothek ist Anbieterin der digitalisierten Zeitschriften. Sie besitzt keine Urheberrechte an den Inhalten der Zeitschriften. Die Rechte liegen in der Regel bei den Herausgebern.

Die auf der Plattform e-periodica veröffentlichten Dokumente stehen für nicht-kommerzielle Zwecke in Lehre und Forschung sowie für die private Nutzung frei zur Verfügung. Einzelne Dateien oder Ausdrucke aus diesem Angebot können zusammen mit diesen Nutzungsbedingungen und den korrekten Herkunftsbezeichnungen weitergegeben werden.

Das Veröffentlichen von Bildern in Print- und Online-Publikationen ist nur mit vorheriger Genehmigung der Rechteinhaber erlaubt. Die systematische Speicherung von Teilen des elektronischen Angebots auf anderen Servern bedarf ebenfalls des schriftlichen Einverständnisses der Rechteinhaber.

Haftungsausschluss

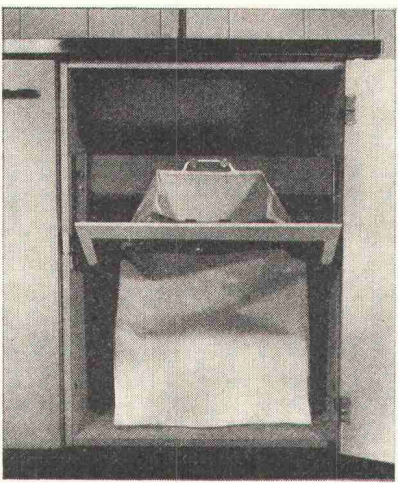
Alle Angaben erfolgen ohne Gewähr für Vollständigkeit oder Richtigkeit. Es wird keine Haftung übernommen für Schäden durch die Verwendung von Informationen aus diesem Online-Angebot oder durch das Fehlen von Informationen. Dies gilt auch für Inhalte Dritter, die über dieses Angebot zugänglich sind.



eine saubere Sache — der Müll

UTZ - Kehrichtsack-Schweissgerät

Der Sackhalter der Zukunft. Mit Knopfdruck wird der Kehrichtsack in Sekundenschnelle hermetisch verschweisst. Die Haushalt-Kehrichtabfuhr wird wirklich zur sauberen Sache. Es lohnt sich, mehr darüber zu wissen. Verlangen Sie bitte Unterlagen.



Georg Utz AG
Kunststoff-Spritzgusswerk
5620 Bremgarten
Telefon 057 5 40 40

Schweizerische Bauzeitung

Offizielles Organ des SIA, Schweizerischer Ingenieur- und Architekten-Verein und der GEP, Gesellschaft Ehemaliger Studierender der ETH Zürich
Gegründet 1883 von Ing. A. Waldner

90. Jahrgang Heft 16

20. April 1972

SIA-Heft 3/1972: Tunnel

Inhalt

An die Leser der SBZ. Von *O. A. Lardelli* und *U. Zürcher* 369

Spannungumlagerungen bei Tunnelunterfahrung. Von *C. Amstad, K. Kovari, F. Vannotti* 369*

Vermessung und Absteckung für den Gotthard-Strassentunnel. Von *W. Schneider* 373*

Eisenbahntunnel durch die Alpen, Besprechung des Schlussberichtes der Kommission des Eidg. Verkehrs- und Energiewirtschaftsdepartementes. Von *G. Weber* 378*

Stand der Bauarbeiten im Gotthard-Strassentunnel 385*

Umschau

Arlberg-Strassentunnel 386

Stellungnahme der Ostschweizer Kantonsregierungen für das Ostalpenbahnprojekt Splügen West. Kühlkonserviergeräte für Getreidehallen. Brücken, welche durch R. Maillart entworfen wurden. Generalversammlung der GEP in Luxemburg. Organisation der Ingenieurgeologen in der Schweiz. Die Möbelfabrik R. Häusermann AG in Seengen AG. Eidg. Technische Hochschule Lausanne 387

SIA-Informationen

. 388

Buchbesprechungen

Bodenkennziffern und Klassifizierung von Böden, von *W. H. Bölling*. Neue Bücher 391

Wettbewerbe

Alterssiedlung in Frauenfeld 391

Mitteilungen aus der GEP

Maschineningenieur-Gruppe Zürich 391

Mitteilungen aus der UIA

Weltkongress der UIA in Varna/Bulgarien 391

Ankündigungen

Kunstmuseum Winterthur. Helmhaus Zürich. Kunsthaus Zürich. Schweizer Heimatwerk, Zürich. ETHZ, Vorlesungen 391

Schweiz. Verband für die Materialprüfungen der Technik. Vereinigung Schweizerischer Strassenfachmänner. ETHZ, Institut für Hydromechanik und Wasserwirtschaft. Automechanika 72, Frankfurt. Öffentliche Vorträge 392

Bezugspreise

	3 Monate	6 Monate	12 Monate
Schweiz	24.50	47.—	90.—
Ausland	26.—	50.—	96.—

Für Mitglieder der Partnerverbände der Verlags-AG, des Schweiz. Technischen Verbandes sowie für Studierende ermässigte Preiskategorien.

Wie schief Sie das Glas auch halten ...

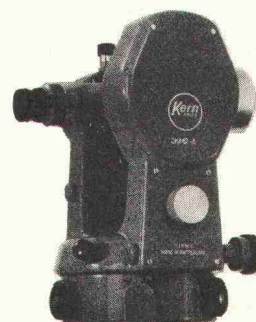


die Oberfläche der Flüssigkeit bleibt stets waagrecht. Darauf haben die Kern-Ingenieure angestoßen, als sie für unsern neuen Sekundentheodolit DKM 2-A den Kompensator bauten: An einer Flüssigkeitsoberfläche reflektiert sich das Licht für die Vertikalkreisablesung und schaltet so den Einfluß der Stehachsschiefe automatisch aus.

Suchen Sie am DKM 2-A also keine Kollimationslibelle. An ihrer Stelle arbeitet der Flüssigkeitskompensator rascher und genauer; er ist einfach gebaut und unerreicht betriebssicher.

Der DKM 2-A hat aber noch andere Vorzüge: zum Beispiel die digitalisierte Kreisablesung, die grobe Ablesefehler verunmöglicht oder das bequeme Zentrieren und automatische Grobhorizontieren mit dem bewährten Kern-Zentrierstativ.

Unser Prospekt wird Sie davon überzeugen, daß der neue DKM 2-A auch Ihnen ausgezeichnete Dienste leisten wird.



Kern DKM 2-A Sekundentheodolit mit automatischer Höhenkollimation

Fernrohrvergrößerung 30 ×
Aufrechtes Fernrohrbild auf Wunsch
Objektivöffnung 45 mm
Kürzeste Zielweite 1,8 m
Kreisablesung direkt 2^{cc}/1"
Genauigkeit des Kompensators $\pm 1^{\text{cc}}/0,3$

Senden Sie mir bitte Ihren Prospekt über den neuen DKM 2-A

Name _____

Beruf _____

Adresse _____

Kern & Co. AG, 5001 Aarau
Werke für Präzisionsmechanik
und Optik



Unser Vorsprung.



J.H.S.



München 1972

**Hobart
wäscht
das Geschirr.**

Die Hobart- und Kitchen-Aid-Maschinen (Geschirrwashmaschinen, Universal-Küchenmaschinen, Metzgereimaschinen, Bäckerei- und Konditoreimaschinen) sind technisch so ausgereift und von so hervorragender Qualität, dass wir uns als Generalimporteur ganz auf die individuellen Wünsche und Sorgen unserer Schweizer Kunden konzentrieren können.

Die Maschine ist nur ein Teil einer personal-, zeit- und geldsparenden Problemlösung. Der andere Teil besteht darin, die richtige Maschine richtig einzusetzen. Und das ist nicht ganz einfach.

Deshalb haben wir in vielen Jahren eine Planungsabteilung geschaffen, die für jeden Kunden individuelle Systemlösungen ausarbeitet. Deshalb haben wir in vielen Jahren ein Systemtisch-Programm und ein Korbsystem extra für schweizerische Verhältnisse entwickelt. Deshalb haben wir seit vielen Jahren eigene Leistungen wie die Bornstein-Garantie und das Bornstein-Leasing. Und deshalb haben wir in vielen Jahren eine perfekt funktionierende Kundendienst-Organisation aufgebaut — mit Beratungs-, Verkaufs- und Kundendienstbüros in der ganzen Schweiz.

Wir haben nicht an das eine oder andere gedacht. Und wir denken auch jetzt nicht daran, nur das eine oder andere zu tun. Sondern wir haben von Anfang an versucht, unseren Kunden alles zu bieten. Das gibt uns jetzt den Vorsprung.



J. Bornstein AG

Generalvertretung der Hobart- und Kitchen-Aid-Maschinen.
Zeughausstrasse 3, 8021 Zürich,
Telefon 01/23 37 16, Telex 54 353.

Bornstein Beratungs-, Verkaufs- und Kundendienst-Büros für Hobart-Maschinen in:

4000 Basel

Strassburgeralle 68

Tel. 061/43 91 28

3074 Bern

Muri, Thunstrasse 20

Tel. 031/52 29 33

1000 Lausanne

Avenue Tivoli 64

Tel. 021/25 39 34

6900 Lugano

Via Vegezzi

Tel. 091/2 31 08

9000 St. Gallen

Zürcherstrasse 55

Tel. 071/27 34 88

8021 Zürich

Zeughausstrasse 3

Tel. 01/23 37 16

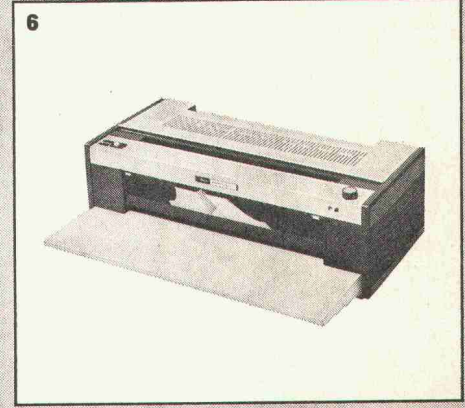
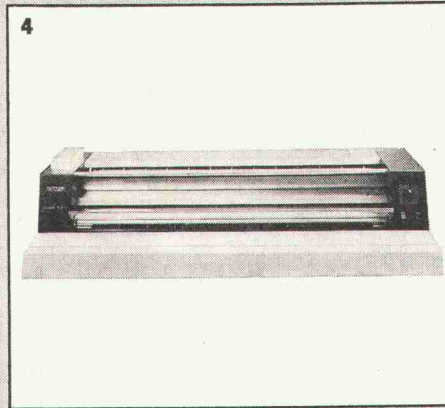
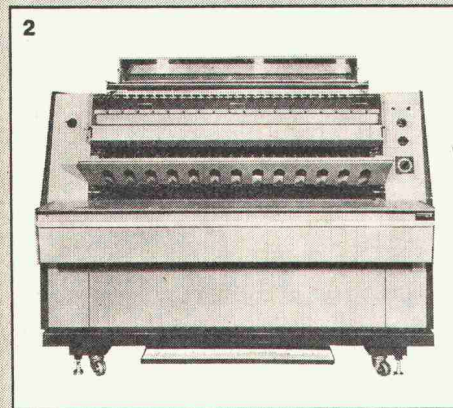
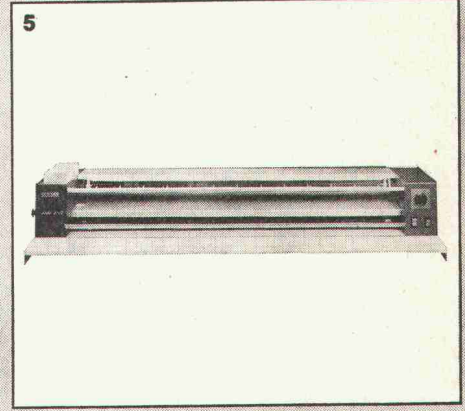
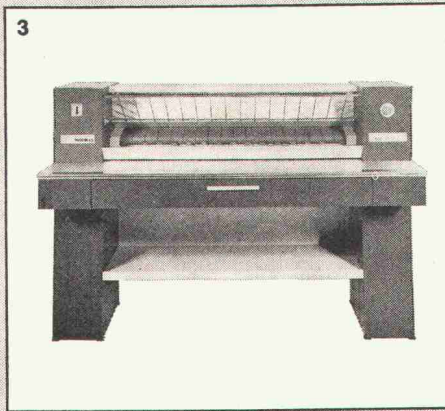
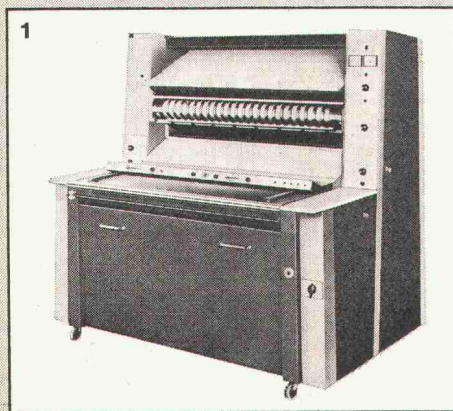
Bornstein Kundendienst-Büros für Hobart-Maschinen in: 7075 Churwalden, 1200 Genf, 6000 Luzern, 1920 Martigny.

Weil wir wissen, dass Zeit Geld ist,

sind alle unsere Lichtpausmaschinen so gebaut,
dass Sie Zeit sparen.

Kommen Sie zu uns mit Ihrer Stop-Uhr.
Wir zeigen gerne unser gesamtes Programm und helfen Ihnen, die für Ihren Betrieb
bestmögliche Lösung zu wählen.

Nachstehend eine kleine Auswahl an Geräten aus unserem grossen Programm:



1 Hochleistungsautomat für sehr grossen Pausenanfall

3 Tischmodell für kleinen Lichtpausenbedarf

5 Lichtpausmaschine für geringen Pausenanfall

2 Lichtpausautomat für bedeutende Pausenanzahl

4 Lichtpausmaschine für mittleren Kopienbedarf

6 Stücklistenautomat für grössere Lichtpausenanzahl



Verlangen Sie Prospekte und Angebot.

OZALID AG ZÜRICH

Seefeldstrasse 94 8034 Zürich Telefon 051/32 74 42

Coupon für eine unverbindliche Anfrage an
OZALID AG, Seefeldstrasse 94, 8034 Zürich

Wir interessieren uns für eine umfassende Orientierung über

Name/Firma _____

Adresse _____

PLZ und Ort _____

zuständig _____

Man nennt uns: Die von der COLORES Die Farbigen

Wir nennen uns COLORES Handelsgesellschaft. Diese Bezeichnung weist zurück auf die 20er-Jahre: Nachkriegszeit, Krise, Warenmangel. Damals haben sich einige Maler zusammengeschlossen, um günstig einzukaufen. Heute sind wir die einzige Genossenschaft in der Schweiz für Maler- und Gipsergeschäfte. Und eine der grössten in Europa: mit über 1800 Mitgliedern und mit einem Jahresumsatz von über 11 Mio Franken.

Ursprünglich waren wir eine Einkaufsgenossenschaft. Auf Wunsch unserer Mitglieder sind wir bald Hersteller geworden. Heute führen wir Markenartikel von erstklassiger Qualität wie ACRYLCOVIN, COLORFIX, DISCOFIX, DISCOVIN. Dazu die Spezialitäten unserer Partnerfirma Ernst Bräm AG und

**Nennen Sie uns
wie Sie wollen
Wir sind beweglich**

andere Markenartikel. Ein vollständiges Programm von Farben, Lacken, Beschichtungen über Hilfsprodukte bis zu den Werkzeugen.

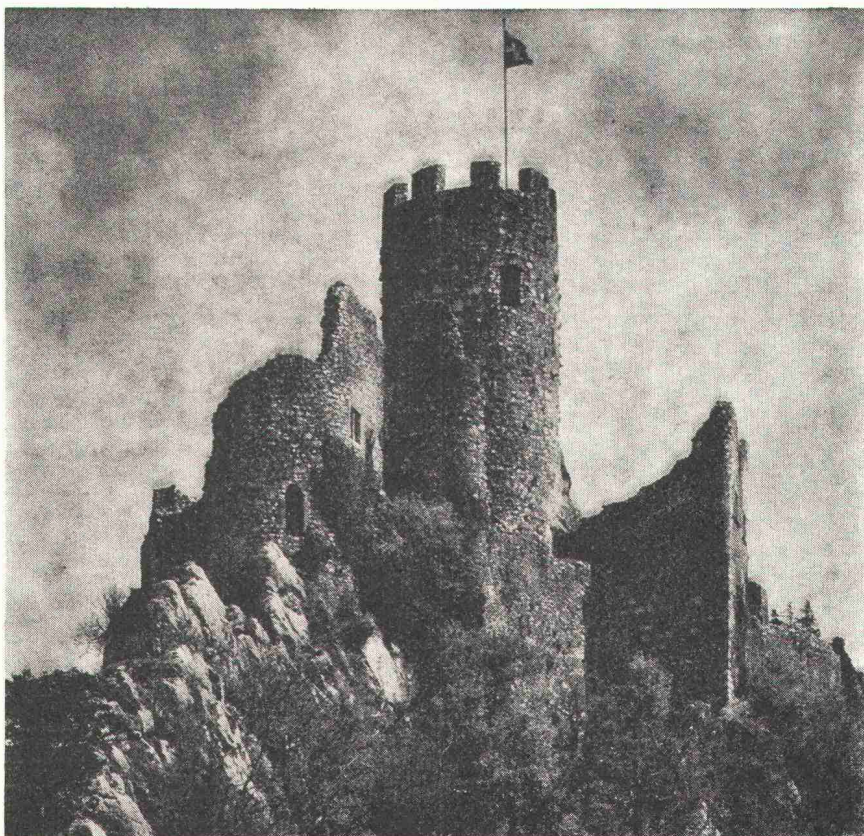
Damals wie heute sind wir bekannt für unsere günstigen Preise. Weil wir den Gewinn unseren Mitgliedern zurückerstatten: durch Treuerabatte, Rückvergütungen, Zinse auf den Anteilsscheinen. So liefern wir Markenartikel zu marktgerechten Preisen. Damit unsere Mitglieder günstig kalkulieren können. Und beweglich bleiben im Konkurrenzampf.

Beweglich

mit Colores

COLORES
Handelsgesellschaft
für das Schweiz. Maler- und
Gipsergewerbe
8048 Zürich
Vulkanstrasse 106
Telefon 01 - 62 55 11

LONZA



Schade, dass es Vipolit® VCP 500 nicht schon früher gab.

Sonst wäre uns wohl manche schöne Burg aus alter Zeit in ihrer vollen Pracht erhalten geblieben. Vipolit® VCP 500 sorgt nämlich dafür, dass das, was eine Generation baut, auch einige Generationen überlebt.

Vipolit® VCP 500 wurde in Zusammenarbeit mit der schweizerischen Bauindustrie entwickelt.

Vipolit® VCP 500 eignet sich für Backsteinwände genauso gut wie für Kalksandsteine. Oder für Kunststeinwände. Oder für Natursteinwände. Oder für Zementüberzüge auf alte Unterlagen. Oder für vieles andere. Vipolit® VCP 500 wird nämlich nicht nur einem grossen Bedürfnis, sondern auch den hohen Anforderungen der

modernen Bauindustrie gerecht. Denn dank Vipolit® VCP 500 wird jeder Mörtel leichter, also schneller, also rationeller verarbeitbar. Und die Mörtelfuge entscheidend biegezugfester. Und die Haftung zwischen Fuge und Stein viel grösser. Und somit die Rissgefahr viel kleiner. Und selbst bei hochporösen Steinen erfolgt jetzt kein Abbrechen mehr.

Vipolit® VCP 500 ist also so ziemlich das Beste, was Sie Ihrem Mörtel begeben können. Auch wenn Sie das selber nie werden feststellen können. Weil nämlich Ihrem Mörtel dann auch nach Generationen nichts anzusehen sein wird. Oder eben gerade deshalb.

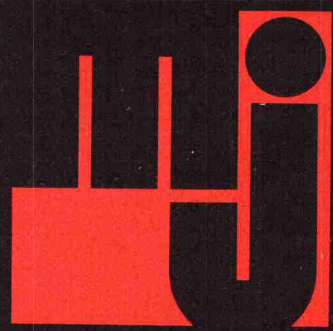
LONZA Pioniere und Partner.

LONZA AG, 4002 Basel. Werke in Visp, Lalden, Sins, Schweizerhalle. Forschungslaboratorien in Fribourg, Visp, Basel, Sins. Tochtergesellschaften in Sins, Bodio, Weil/Waldshut (BRD), Säckingen (BRD), Fair Lawn, N.J. (USA).



Gewusst wie...

Wir sind überzeugt, dass unser technisches «know how» und unsere langjährige Erfahrung aus bald 30 000 m Pressrohrvortrieb viel beitragen zum guten Gelingen schwieriger und ungewohnter Vortriebsprobleme.



Meier+Jäggi

Bauunternehmung

4000 Basel Tel. 061 35.01.55
6260 Reiden Tel. 062 81.26.26

Rohrwasserleitung Zürich/Tiefenbrunnen
Durchpressung eines Betonelementes 5,3 x 3,2 m
bei abgesenktem Grundwasserspiegel.
Bauherrschaft: Wasserversorgung Zürich
Bauleitung: Ingenieurbüro Bernardi, Zürich

Projektierungen • Bauleitungen • Beratungen • Expertisen

In der ASIC sind unabhängige beratende Ingenieure aller Fachrichtungen zusammengefasst. Alle Mitglieder verfügen über Hochschulbildung und eine umfassende praktische Erfahrung und sind vollständig unabhängig von Unternehmern, Lieferanten und Finanzinstituten. Diese Voraussetzungen erlauben es ihnen, die Interessen ihrer Auftraggeber aus der Privatwirtschaft und öffentlichen Verwaltungen voll zu wahren. Für Generalplanungen (z. B. bei Abwasserreinigungsanlagen, Industrieanlagen, Verkehrsanlagen, Kraftwerken) erfolgt von Fall zu Fall ein Zusammenschluss von Büros der erforderlichen Fachrichtungen, so dass dem Auftraggeber eine umfassende Beratung zur Verfügung steht. Das Sekretariat steht Interessenten gerne zur Verfügung, um die Auswahl geeigneter Experten oder Beauftragter zu erleichtern.

Bauingenieure

Allemand Lucien, 2000 Neuchâtel
 Musée 4 Tél. 038 / 24 42 55
 Co-proprétaire du Bureau Allemand & Jeanneret
 Génie civil, béton armé, canalisations, épuration des eaux, adduction d'eau.

Altorfer Hans, 8057 Zürich
 Oerlikonerstr. 98 Tél. 01 / 48 70 00
 Teilhaber des Ingenieurbüros Altorfer, Cogliatti und Schellenberg
 Hoch-, Tief- und Brückenbau, Bauleitungen, Gutachten.

Aschmann Hans, 8750 Glarus
 Kirchweg 80 Tél. 058 / 5 33 40
8706 Meilen
 Kirchgasse 28 Tél. 01 / 73 55 55
 Eisenbeton-, Spannbeton-, Stahl- und Holzbau, Tiefbau und Strassenbau, Industrieanlagen.

Aubry Paul, 2710 Tavannes
 8, rue du Petit-Bâle Tél. 032 / 91 25 13
 Génie civil, béton armé, routes, adductions d'eau, canalisations.

Bader Charles, 1066 Epalinges s. Lausanne
 10, ch. des Croisettes Tél. 021 / 32 96 61
 Génie civil, béton armé, béton précontraint, charpente métallique.

Bänziger Dialma Jakob, 8002 Zürich
 Engimattstrasse 11 Tél. 01 / 36 71 00
9470 Buchs / SG
 Haus Zentrum Tél. 085 / 6 25 56
8406 Winterthur
 Dättnauerstrasse 55 Tél. 052 / 23 51 94
 Brückenbau, Hoch- und Tiefbau, Vorfabrikation, Stahlbeton, Spannbeton, Stahl und Holz; Bauleitungen.

Basler Ernst, 8008 Zürich
 Dr. sc. techn.
 Forchstrasse 395 Tél. 01 / 55 11 22
 Raumplanung, Verkehrsplanung, Umweltschutz, interdisziplinäre Konzeptionsstudien, Schutzbauten gegen atomare und konventionelle Waffen.

Basler Konrad, Dr., 8008 Zürich
 Forchstrasse 395 Tél. 01 / 55 11 22
 Hoch- und Brückenbau, Beton, Stahl, Holz, Spezialbauwerke, Expertisen.

Bauty Jacques, 1211 Genève 4
 1, rue Hugo de Senger Tél. 022 / 24 03 28
 Béton armé, béton précontraint, charpente métallique, génie civil, travaux publics.

Bendel Hermann, 6000 Luzern
 Dr. Ing.
 Alpenquai 33 Tél. 041 / 44 45 59
 Baugrunduntersuchungen, Erschütterungsmessungen.

Bernet Hanspeter, 3000 Bern
 Kollerweg 9 Tél. 031 / 44 63 35
 Hoch- und Tiefbau in Eisenbeton und Spannbeton, Brücken-, Tunnel- und Eisenbahnbau.

Biermann Jean-Louis, 1004 Lausanne
 Av. de Riant-Mont 6 Tél. 021 / 23 03 70
 Plans de circulation et de transports, aménagements routiers, signaux lumineux, parkings, centres d'achat.

Birrer Hans, 6000 Luzern
 Mühlenplatz 1 Tél. 041 / 23 82 92
 Tél. 041 / 23 82 96
 Teilhaber von Schubiger & Cie. Bauingenieure
 Brücken, Hoch-, Tiefbauten, Beton-, Spannbeton-, Stahl-, Holzkonstruktionen, Gutachten.

Bongard Jean, 1700 Fribourg
 3, rue du Botzet Tél. 037 / 22 56 73
 Béton armé, construction métallique.

Bourquin Edouard, 1208 Genève
 8, chemin Rieu Tél. 022 / 35 55 45
 Génie civil. Constructions industrielles, bâtiments.

Brasey Pierre, 1700 Fribourg
 5, av. de la Gare Tél. 037 / 22 17 40
 Génie civil, constructions métalliques, béton armé, chemins de fer, adductions d'eau.

Brunner Werner, 9000 St. Gallen
 Schneebergstrasse 9 Tél. 071 / 23 13 21
 Eisenbeton-, Spannbeton-, Stahl- und Holzbau, Strassenbau.

Büchi Hans F., 8001 Zürich
 Limmatquai 1 Tél. 01 / 34 08 38
 Allg. Tiefbau, Wasserbau, Wasserkraftanlagen, Strassen- und Verkehrsbauten.

Burri Fridolin, 1950 Sion
 39, rue de Lausanne Tél. 027 / 2 45 75
 Béton armé et béton précontraint, ponts, constructions industrielles, fondations de machines.

Caprez Gian, 8038 Zürich
 Etzelstrasse 3 Tél. 01 / 45 44 05
7504 Pontresina
 Carlihof Tél. 082 / 6 67 77
 Hoch- und Tiefbau, Industrieanlagen, Brücken, Modellversuche, Expertisen.

Clément Bernard, 1700 Fribourg
 3, rue du Botzet Tél. 037 / 22 56 73
 Génie civil, routes, béton armé, charpente métallique.

Cogliatti Aldo, 8057 Zürich
 Oerlikonerstrasse 98 Tél. 01 / 48 70 00
 Teilhaber des Ingenieurbüros Altorfer, Cogliatti und Schellenberg
 Hoch-, Tief- und Brückenbau, Bauleitungen, Gutachten.

Dietschweiler Hans, 8005 Zürich
 Hardstrasse 235 Tél. 01 / 44 59 22
 Hoch- und Tiefbau, Eisenbeton-, Spannbeton-, Stahl- und Holzbau, Fundationen, Industrieanlagen.

Ebner Maurice, 1000 Lausanne
 Dr. sc. techn.
 Rue Beau-Séjour 15 Tél. 021 / 23 85 00
 Génie civil, aménagements de forces hydrauliques, travaux hydrauliques, épuration des eaux usées.

Fietz Rudolf, 8022 Zürich
 Fraumünsterstrasse 9 Tél. 01 / 27 78 79
 Tél. 01 / 27 78 80
 Hoch- und Tiefbau, Eisenbeton, Spannbeton, Stahl, Holz.

Frey Peter, 8005 Zürich
 Hardstrasse 235 Tél. 01 / 44 59 22
 Tiefbau, Fundationen, Wasserversorgungen, Abwasseranlagen.

Gabathuler Joh. Jak., 9470 Buchs SG
 Bahnhofstrasse 34 Tél. 085 / 6 20 91
 Tél. 085 / 6 34 31

7320 Sargans
 Grossfeldstrasse Tél. 058 / 2 37 17
 Eisenbeton-, Strassen- u. Wasserbau.

Gaschen Hans R., 3800 Interlaken
 Höheweg 3 Tél. 036 / 22 83 61
 Eisenbeton, Strassen- u. Tiefbau, Stollenbau, Wasserversorgungen, Kanalisationen, Abwasserreinigungsanlagen.

Gicot Henri, 1700 Fribourg
 Dr. h. c.
 26, Fort St-Jacques Tél. 037 / 24 40 39
 Génie civil, spécialement barrages, mécanique des roches et navigation intérieure.

Gicot Jacques, 1700 Fribourg
 Fort St-Jacques 25 Tél. 037 / 24 36 69
 Génie civil, béton armé et précontraint, construction de ponts, canalisations, adductions d'eau.

Groebli Martin, 8006 Zürich
 Stampfenbachstr. 57 Tél. 01 / 26 13 14
 Industriebauten, Tiefbau, Eisenbetonbau, industrielle Planung.

Grünenfelder Paul, 9001 St. Gallen
 Müller-Friedbergstr. 1 Tél. 071 / 22 94 14
 Hoch- und Tiefbau in Eisenbeton und Spannbeton, Brückenbau, Strassenbau.

Hächler Rudolf, 5033 Buchs/Aarau
Schulweg 26 Tel. 064 / 22 62 21
Industrieplanung, Bauten in Stahl,
Stahlbeton und Holz.

Henauer Robert, 8038 Zürich
Thurastrasse 6 Tel. 01 / 45 36 33
Eisenbeton-, Spannbeton-, Stahl- und
Holzbau, Fertigelementbau, Tiefbau,
Industrieanlagen.

Hepp Henri C., 4000 Basel
Riehenstrasse 64 Tel. 061 / 33 39 89
Eisenbeton, Spannbeton, Stahl- und
Holzbau, Industriebau, Brückenbau.

Hofacker Heinrich, 8006 Zürich
Engweg 7 Tel. 01 / 26 03 14
Teilhaber von E. Stucki + H. Hofacker
Hoch-, Tief- und Brückenbau, Eisen-
beton, Spannbeton, Stahl.

Hofmann Ernst, 8008 Zürich
Forchstrasse 395 Tel. 01 / 55 11 22
Tiefbauten, insbesondere Strassen-,
Tunnel-, Bahn- und Wasserbauten,
Bauleitungen.

Hossdorf Heinz, 4002 Basel
Tellplatz 12 Tel. 061 / 35 28 42
Hochbau und Brückenbau, experimen-
telle Statik.

Hubacher Hans Jörg, 3007 Bern
Sulgeneckstrasse 8 Tel. 031 / 25 66 22
Stahlbau, Stahlbeton und Spannbeton,
Fundationen.

Huber Paul, 8001 Zürich
Löwenstrasse 1 Tel. 01 / 27 30 50
Hoch- und Tiefbau in Stahl und Beton,
Industriebau, Brückenbau, Bauleitun-
gen, Gutachten.

Hugi Hans R., 8001 Zürich
Dr. sc. techn. Prof. ETH
Löwenstrasse 19 Tel. 01 / 27 33 10
Eisenbeton-, Spannbeton-, Stahl- und
Holzbau, Brückenbau.

Jaggi Alfred, 4000 Basel
St. Alban-Graben 8 Tel. 061 / 23 90 12
Eisenbeton-, Spannbeton- und Stahl-
bau, Strassenbau, Rohrleitungsanla-
gen.

Keller Oskar G., 4500 Solothurn
Hauptbahnhofstr. 2 Tel. 065 / 2 13 22
Brücken, Industrie- und allgemeiner
Hochbau in Eisenbeton, Spannbeton
und Stahl, Tief- und Strassenbau.

Kost Anton, 6210 Sursee
Spitalstrasse 18 Tel. 045 / 4 19 66
Meliorationen, Strassenbau, Wasser-
bau, Kanalisationen, Ortsplanung.

Kränzlin Carl H., 8001 Zürich
Löwenstrasse 1 Tel. 01 / 27 30 50
Hoch- und Tiefbau in Stahl und Beton,
Industriebau, Brückenbau, Bauleitun-
gen, Gutachten.

Kugler Adolphe, 1006 Lausanne
5, chemin Messidor Tél. 021 / 22 57 57
Béton armé et précontraint, génie civil
et constructions métalliques.

Lombardi Giovanni, 6600 Locarno
Dott. sc. tecn.
Via Ciseri 3 Tel. 093 / 7 60 42
Genio civile, cemento armato e pre-
compresso, impianti idroelettrici, gal-
lerie, meccanica delle rocce.

Lüthy Marcel, 3011 Bern
Kapellenstrasse 26 Tel. 031 / 25 35 35
Eisenbeton-, Stahl- und Verbundbau,
Stollen- und Tunnelbau, Wasserver-
sorgungen, Kanalisationen.

Lygdopoulos Erricos, 1227 Carouge GE
2, Bd des Promenades Tél. 022 / 43 54 76
Constructions habitations, industriel-
les, génie civil.

Matter Frédéric, 1000 Lausanne 4
Case postale 66
(Langallerie 1) Tél. 021 / 20 32 01
Constructions industrielles, bâtiments,
ouvrages d'art en béton armé et
charpente métallique.

Moor Wilfried, 3011 Bern
Gutenbergstr. 14 Tel. 031 / 25 17 64
Allgemeiner Tiefbau, Eisenbetonhoch-
bau, Brückenbau.

Nabold Anton, 4000 Basel
Spalentorweg 4 Tel. 061 / 25 01 10
Eisenbeton-, Stahl-, Spannbeton- und
Tiefbau, Wasserkraftanlagen.

Niederhauser Peter, 8057 Zürich
Seminarstrasse 28 Tel. 01 / 60 00 88
Teilhaber von Seiler Niederhauser
Ingenieurbüro AG
Planung, Projektierung und Bauleitung
im Verkehrswesen, Strassen- und Tief-
bau.

Ott Jean-Conrad, 1208 Genève
13, chemin Rieu Tél. 022 / 47 04 71
Génie civil, aménagements hydroélec-
triques, Laboratoire de géotechnique.

Perreten Roger, 1227 Carouge
20-24, av. Vibert Tél. 022 / 42 49 30
Béton armé, constructions en bois,
constructions métalliques, canalisa-
tions.

Pfister Franz, 6430 Schwyz
Bahnhofstrasse 53 Tel. 043 / 21 44 44
Hoch- und Tiefbau in Eisenbeton,
Spannbeton, Stahl und Holz, Stras-
senbau, Abwasseranlagen, Seilbah-
nen, Bachverbauungen.

Pigeon Edmond, 1205 Genève
5, av. Ste. Clotilde Tél. 022 / 25 72 23
Constructions industrielles, béton ar-
mé, corrections de rivières, canalisa-
tions, épurations d'eaux et navigation
fluviale.

Pini Luigi, 6900 Lugano
Via Pasquale Lucchini 7
Tel. 091 / 2 04 90
Genio civile, Cemento armato norma-
le e precompresso, Acquedotti.

Prince César, 4000 Basel
Kahlstrasse 16 Tel. 061 / 39 76 74
Hochbauten in Eisenbeton, Stahl und
vorgespanntem Beton, Kirchenbauten.

**Realini Aldo, 1066 Epalinges s. Lau-
sanne**
10, ch. des Croisettes Tél. 021 / 32 96 61
Génie civil, béton armé, béton pré-
contraint, charpente métallique.

Rima Alessandro, 6600 Muraltio
Dott. sc. tecn.
Palazzo Pax Tel. 093 / 7 45 41
Idrologia, Canalizzazioni, Statica, Ce-
mento armato, Costruzioni industriali.

Rima Augusto, 6600 Locarno
Via Trevani 5 Tel. 093 / 7 49 17
Costruzioni idrauliche, Sottostrutture,
Captazioni sottosuolo, Conduitture,
Depurazioni, Cemento armato, Strade,
Perizie.

Roth Oskar, 8500 Frauenfeld
Thundorferstrasse 6 Tel. 054 / 7 33 63
Hoch- und Brückenbau in Eisenbeton,
Strassen- und Wasserbau. Wasserver-
sorgungen und Kanalisationen.

Schellenberg Max, 8057 Zürich
Oerlikonerstrasse 98 Tel. 01 / 48 70 00
Teilhaber des Ingenieurbüros Altorfer,
Cogliatti und Schellenberg
Hoch-, Tief- und Brückenbau, Baulei-
tungen, Gutachten.

Schmidt Ernst, 4000 Basel
Bachlettenstrasse 52 Tel. 061 / 38 95 47
Eisenbeton, vorgespannter Beton,
Stahlbau, statische Modellversuche.

Schmitz Hans-Ulrich, 6000 Luzern
Stadthofstrasse 13 Tel. 041 / 22 41 24
Tel. 041 / 22 32 14
Eisenbeton-, Stahl- und Holzbau,
Spannbeton.

Schönholzer Albert, 3600 Thun
Allmendstrasse 2 Tel. 033 / 2 18 24
Allgemeiner Tiefbau, speziell im Ge-
birge, Strassen- und Eisenbetonbau,
Seilbahnanlagen jeder Art und Grösse.

Schröter Walter, 6000 Luzern
Stadthofstrasse 13 Tel. 041 / 22 41 24
Tel. 041 / 22 32 14
Eisenbetonbau, Industrie-, Strassen-
und Stollenbau, Wasserversorgungen,
Kanalisationen, Abwasserreinigung.

Schubiger Emil, 8008 Zürich
Kleinstrasse 16 Tel. 01 / 34 86 64
6000 Luzern
Mühlenplatz 1 Tel. 041 / 23 82 92
Tel. 041 / 23 82 96
Brücken, Hoch-, Grundbauten, Beton-,
Spannbeton-, Stahl-, Holzkonstrukti-
onen, Gutachten.

Schubiger Stephan, 8008 Zürich
Kleinstrasse 16 Tel. 01 / 34 86 64
Teilhaber von Schubiger & Cie., Bau-
ingenieure.
Brücken-, Hoch-, Grundbauten, Be-
ton-, Spannbeton-, Stahl-, Holzkon-
struktionen, Gutachten.

Schuler Werner, 9400 Rorschach
Kirchstrasse 20 Tel. 071 / 41 36 93
8706 Meilen
Winkelstrasse 42 Tel. 01 / 73 27 83
Wasserversorgungen, Trinkwasserauf-
bereitungsanlagen, Tiefbau, Eisenbe-
tonbau, Gross-Seilbahnanlagen.

Schwarz Rudolf, 3600 Thun
Aarestrasse 2a Tel. 033 / 3 12 63
Hochbau, Stahlbeton.

Schwizer K. R., 9000 St. Gallen
Kesslerstrasse 1 Tel. 071 / 22 94 15
Wasserversorgung, Abwasserbeseiti-
gung.

Seiler Otto J., 6052 Hergiswil
Mattstrasse 14 Tel. 041 / 95 15 21
8057 Zürich
Seminarstrasse 28 Tel. 01 / 60 00 88
bei Seiler Niederhauser AG
Fluss- und Wildbachverbauungen,
Tunnelbau, Strassen- und allg. Tief-
bau.

Siegenthaler Rolf, 8006 Zürich
Frohburgstrasse 85 Tel. 01 / 26 96 10
3000 Bern
Monbijoustrasse 16 Tel. 031 / 25 77 15
8401 Winterthur
Römerstrasse 18 Tel. 052 / 23 95 21
Hoch- und Tiefbau in Eisenbeton,
Spannbeton, Stahl und Holz, Wasser-
kraftanlagen, allgemeiner Tiefbau, Un-
tertagbau, Bauleitungen und Ver-
kehrsplanungen.

Spagnol Arthur, 1066 Epalinges s. Lausanne
10, chemin de Croisettes

Tél. 021 / 32 96 61

Génie civil, béton armé, béton précontraint, charpente métallique.

Spring Werner, 3600 Thun

Länggasse 9 Tel. 033 / 3 12 48
Tiefbau, Orts- und Regionalplanungen, Kanalisationen, Abwasserreinigungen, Strassenbau, Gutachten.

Stencek Georges, 1208 Genève

8, chemin Rieu Tél. 022 / 35 55 45
Génie civil, béton armé, constructions industrielles, charpentes métalliques.

Streich Werner, 8008 Zürich

Kleinstrasse 16 Tel. 01 / 34 86 64
Teilhaber von Schubiger & Cie., Bauingenieure.
Brücken, Hoch-, Grundbauten, Beton-, Spannbeton-, Stahl-, Holzkonstruktionen, Gutachten.

Studer Hans-Peter, 4000 Basel

Steinenvorstadt 36 Tel. 061 / 24 44 48
Eisenbeton-, Spannbeton-, Stahl- und Holzbau, Industrieanlagen.

Sumi André, 1200 Genève

5, av. Ste. Clotilde Tél. 022 / 25 72 23
Béton armé, constructions métalliques, constructions industrielles, canalisations

Tremblat Pierre, 1201 Genève

27, r. de Montbrillant Tél. 022 / 34 64 60
Génie civil, béton armé, constructions métalliques et en bois.

Villard Armand, 1000 Lausanne

1, Galerie Benjamin Constant
Tél. 021 / 22 42 41
Travaux publics, béton armé et béton précontraint, constructions en fer et en bois, adductions d'eau, canalisations.

Von der Weid Claude, 1700 Fribourg

Av. du Moléson 12 Tél. 037 / 22 93 91
Génie civil, béton armé et précontraint, épuration des eaux, ponts.

Vonmoos Christian, 7000 Chur

Gäuggelistrasse 6 Tel. 081 / 22 25 38
Hoch- und Tiefbau in Eisenbeton, Stahl und Holz, Umbauten, Fundationen, Gutachten.

Walder Carl, 3000 Bern

Egelgasse 72 Tel. 031 / 44 85 85
Hoch- und Tiefbau in Eisenbeton. Spannbeton, Stahl und Holz.

Walt Max, 8032 Zürich

Engl.-Viertelstr. 24 Tel. 01 / 34 82 30
Hoch- und Tiefbau, Stahl, Eisenbeton, Spannbeton, Holz, Leichtmetall.

Walther René, 4000 Basel

Prof. Dr.
Aeschenvorstadt 21 Tel. 061 / 23 86 84
Projektierung Hoch- und Tiefbau.

Wanzenried Hans, 3000 Bern

Eigerplatz 5 Tel. 031 / 46 16 34
Teilhaber von
Wanzenried + Martinola
Eisenbeton-, Spannbeton-, Stahl- und Holzbau, Brückenbau, Industriebau.

Wenk Paul, 9000 St. Gallen

Hauptbahnhof Tel. 071 / 22 57 08
Tel. 071 / 22 50 38

8280 Kreuzlingen

Konstanzerstrasse 9 Tel. 072 / 8 51 51
Eisenbeton- und Spannbetonbau, Industriebau, Brückenbau, Experimentelle Statik.

Wieser Christoph, 9000 St. Gallen

Rorschacherstr. 21 Tel. 071 / 24 78 12
Eisenbeton, Strassenbau, Abwasseranlagen.

Wildberger Alex, 8200 Schaffhausen

Grabenstrasse 11 Tel. 053 / 4 13 26
8032 Zürich
Eleonorenstrasse 30 Tel. 01 / 34 68 22
Eisenbeton- und Stahlbau, Wasserkraftanlagen, Wasserversorgungen, Kanalisationen, Abwasserreinigung.

Winiger Hans, 8001 Zürich

Löwenstrasse 1 Tel. 01 / 27 30 50
Hoch- und Tiefbau in Stahl und Beton, Industriebau, Brückenbau, Bauleitungen, Gutachten.

Zumbach Hans, 5000 Aarau

Segesserweg 6 Tel. 064 / 22 49 40
Abwassertechnik, Wasserversorgung, Strassenbau, allg. Tiefbau, Stahlbeton, Hoch- und Tiefbau, Zivilschutzanlagen.

Elektro- und Maschinen- ingenieure

Amstein Rudolf, 8008 Zürich

Mühlebachstrasse 43 Tel. 01 / 34 74 30

1000 Lausanne

3, avenue Fraisse Tél. 021 / 26 15 56

9000 St. Gallen

Rosenbergstr. 8 Tel. 071 / 25 17 16

6900 Lugano

Piazza Riforma 2 Tel. 091 / 2 78 52

Kraftwerke, Unterwerke, Hoch- und Niederspannungsverteilanlagen, Stark- und Schwachstromanlagen in Grossbauten und Industrie, Gutachten und Schätzungen.

Brauchli Ernst, 8008 Zürich

Mühlebachstrasse 43 Tel. 01 / 34 74 30

1000 Lausanne

3, avenue Fraisse Tél. 021 / 26 15 56

9000 St. Gallen

Rosenbergstr. 8 Tel. 071 / 25 17 16

6900 Lugano

Piazza Riforma 2 Tel. 091 / 2 78 52

Kraftwerke, Unterwerke, Hoch- und Niederspannungsverteilanlagen, Stark- und Schwachstromanlagen in Grossbauten und Industrie, Gutachten und Schätzungen.

Meier Hermann, 8006 Zürich

Obstgartenstrasse 19 Tel. 01 / 28 36 80

3000 Bern

Eigerplatz 5 Tel. 031 / 45 91 76

Sanitär, Heizung, Klima, Gesundheitstechnik.

Rieben Samuel, 1227 Carouge

7 bis, avenue Vibert Tél. 022 / 42 92 00

1006 Lausanne

3, avenue Fraisse Tél. 021 / 27 62 66

1011 Lausanne, CHUV

21 bis, Av. de Beaumont
Tél. 021 / 23 67 37

Chauffage, ventilation, climatisation, sanitaire, électricité. Technique du froid, études d'hydraulique et d'aérotechnique.

Rigot Hubert, 1227 Carouge

7 bis, avenue Vibert Tél. 022 / 42 92 00

1006 Lausanne

3, avenue Fraisse Tél. 021 / 27 62 66

1011 Lausanne, CHUV

21 bis, Av. de Beaumont
Tél. 021 / 23 67 37

Chauffage, ventilation, climatisation, sanitaire, électricité. Technique du froid, études d'hydraulique et d'aérotechnique.

Walter Hermann, 3012 Bern

Fabrikstrasse 33 Tel. 031 / 23 13 83

2543 Lengnau

Schilthornweg 6 Tel. 065 / 8 36 34

Heizung, Lüftung, Klima, Kälte, Sanitär.

Wirz Wilhelm, 8006 Zürich

Obstgartenstrasse 19 Tel. 01 / 28 36 80

3000 Bern

Eigerplatz 5 Tel. 031 / 45 91 76

Sanitär, Heizung, Klima, Gesundheitstechnik.

Wyer Pierre, 1907 Saxon VS

Tél. 026 / 6 21 73

Projets et études pour usines hydro-électriques, stations de transformateurs, réseaux HT et BT. Expertises.

Zaruski Alfred, 8006 Zürich

Stapferstrasse 19 Tel. 01 / 26 01 16

Tel. 01 / 26 61 62

Anlagen für Erzeugung und Verbrauch von elektrischer Energie, Hoch- und Niederspannungsanlagen, Stark- und Schwachstromanlagen in industriellen, kommunalen und repräsentativen Bauten. Expertisen.

Zaruski Peter, 8006 Zürich

Stapferstrasse 19 Tel. 01 / 26 01 16

Tel. 01 / 26 61 62

Anlagen für Erzeugung und Verbrauch von elektrischer Energie, Hoch- und Niederspannungsanlagen, Stark- und Schwachstromanlagen in industriellen, kommunalen und repräsentativen Bauten. Expertisen.

Ziemia Waclaw S., 8038 Zürich

Dr. sc. techn.

Etzelstrasse 42 Tel. 01 / 45 89 90

Verfahrenstechnik, Klima, Kälte, Lüftung, Heizung u. Sanitärinstallationen.

Betriebsingenieure

Brandenberger Jürg, 8037 Zürich

Rotbuchstrasse 34 Tel. 01 / 60 11 33

Allg. Betriebswissenschaften, Projektorganisation, Planung von Produktionsanlagen, Produktionsplanung und -steuerung, Netzplantechnik, allg. Organisationsaufgaben, Datenverarbeitung, Ausbildungskurse, Rechenzentrum.

Kultur- und Vermessungs- ingenieure

Andreotti Rodolfo, 6600 Locarno

Via della Posta 5 Tel. 093 / 7 14 25

Costruzioni stradali, acquedotti, canalizzazioni, misurazioni catastali.

Flotron André, 3860 Meiringen

Bahnhofstrasse Tel. 036 / 71 26 27

Vermessungen, Bauabsteckungen und Photogrammetrie.

Geologen

Gautschi Mark Anton, 8037 Zürich

Bachofnerstrasse 5 Tel. 01 / 60 31 55

Teilhaber des Geotechnischen Büros

Dr. A. von Moos

Baugrunduntersuchungen, Beratung und Gutachten bei Fundationen, Damm- und Strassenbauten, boden- und felsmechanische Untersuchungen.

Jäckli Heinrich, 8049 Zürich

Dr. sc. nat., Prof. ETH

Limmattalstrasse 289 Tel. 01 / 56 81 88

Tel. 01 / 56 25 00

Geologische und hydrologische Gutachten.

«Es ist wohl an der Zeit, den Wert der Zeit herauszuputzen.»

(Polyton)

Anders ausgedrückt: Polyton-Fassadenputze sind Produkte der Zukunft. Denn seit einigen Jahren setzt sich die Fassadenbeschichtung durch Kunststoffputze immer mehr durch. Die steigenden Baukosten führen dazu, Neubauten immer häufiger unter Zeitdruck zu beenden. Deshalb begannen wir bereits vor mehr als zehn Jahren mit der Entwicklung qualitativ hochstehender Kunststoffputze.

Bisher wurden Gebäudefassaden meist mit Verputzen auf mineralischer Basis verkleidet. Die Regel dafür: Anstrutz, Grundputz, Abrieb, Anstrich. Die Voraussetzungen dafür: handwerkliches Können und genügend Zeit.

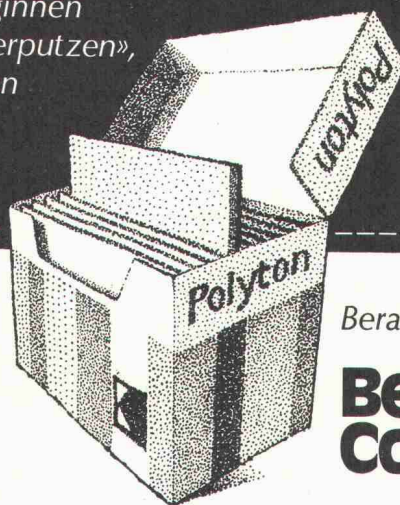
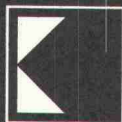
Teure Zeit, die heute niemand hat. Da liegt Polyton richtig. Polyton-Fassaden stehen schon nach kurzer Trocknungszeit fixfertig da. Ohne die 3–4wöchige Trocknungszeit, die bei mineralischen Deckputzen nötig war. Und ohne dass der Polyton-Fassade noch ein Anstrich verpasst werden muss. Durch einfachste Verarbeitung, ohne langwieriges Mischen und Anrühren auf dem Bauplatz. Direkt verarbeitbar, hochelastisch, mit faserähnlichen Bestandteilen. Eine Dickbeschichtung, die bei richtiger Applikation keine Haarrisse und Ausblühungen zulässt und in jedem Farbton erhältlich ist.

Wir nehmen uns gerne die Zeit, zu beraten. Damit Sie sogleich mit dem Kunststoffverputz beginnen können. Und weniger Geld «verputzen», weil Sie das Gerüst drei Wochen früher entfernen können.

Siegfried Keller AG
Lack- und Farbenfabrik
8304 Wallisellen
Telefon 01 93 32 32



Ein Unikeller-
Unternehmen



Beraten kommt vor Verkaufen.

Beratungs- Coupon

Senden Sie uns bitte die Polyton-Dokumentation und das Kistchen mit den Mustern, damit wir die richtige Wahl treffen können.

Firma (Stempel)

Adresse mit PLZ

Telefon

Unsere Depots für die deutschsprachige Schweiz:

Basel: W. Tschopp AG, Tel. 061 35 62 88

Bern: Otto Brechbühl AG, Tel. 031 54 29 54

Biel-Orpund: A. Hautle, Tel. 032 76 00 6

Chur: Truog & Co. AG, Tel. 081 22 22 51

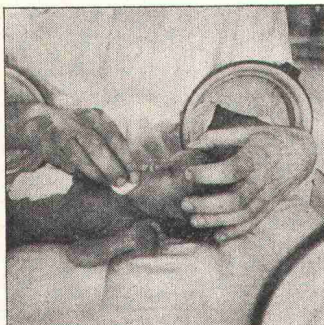
Herisau: Tanner 212 & Co. AG, Tel. 071 51 12 12

Kriens-Luzern: Achermann & Cie., Tel. 041 41 12 31

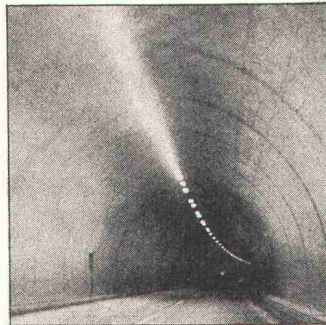
Thun: K. Lanzrein, Tel. 033 21 84 1

Naters: P. Perren, Tel. 028 3 30 62/3 19 78

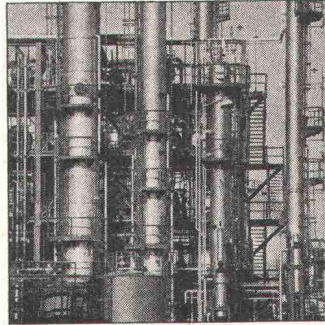
Hier geht es um das bisschen Strom, auf das es ankommt:



Damit es leben darf:
Die unterbrochslose Stromversorgung ist gewährleistet durch statische Notstromanlagen von GUTOR.



Um Sie vor den Folgen plötzlicher Dunkelheit zu bewahren:
Kurzzeitige Stromausfälle werden automatisch überbrückt durch zuverlässige statische Notstromanlagen von GUTOR.



Verhütung von Millionen-schäden:
In vielen Raffinerien auf der ganzen Welt ist die Stromversorgung der Prozesssteuerung doppelt gesichert. Durch statische Stromversorgungsanlagen von GUTOR.



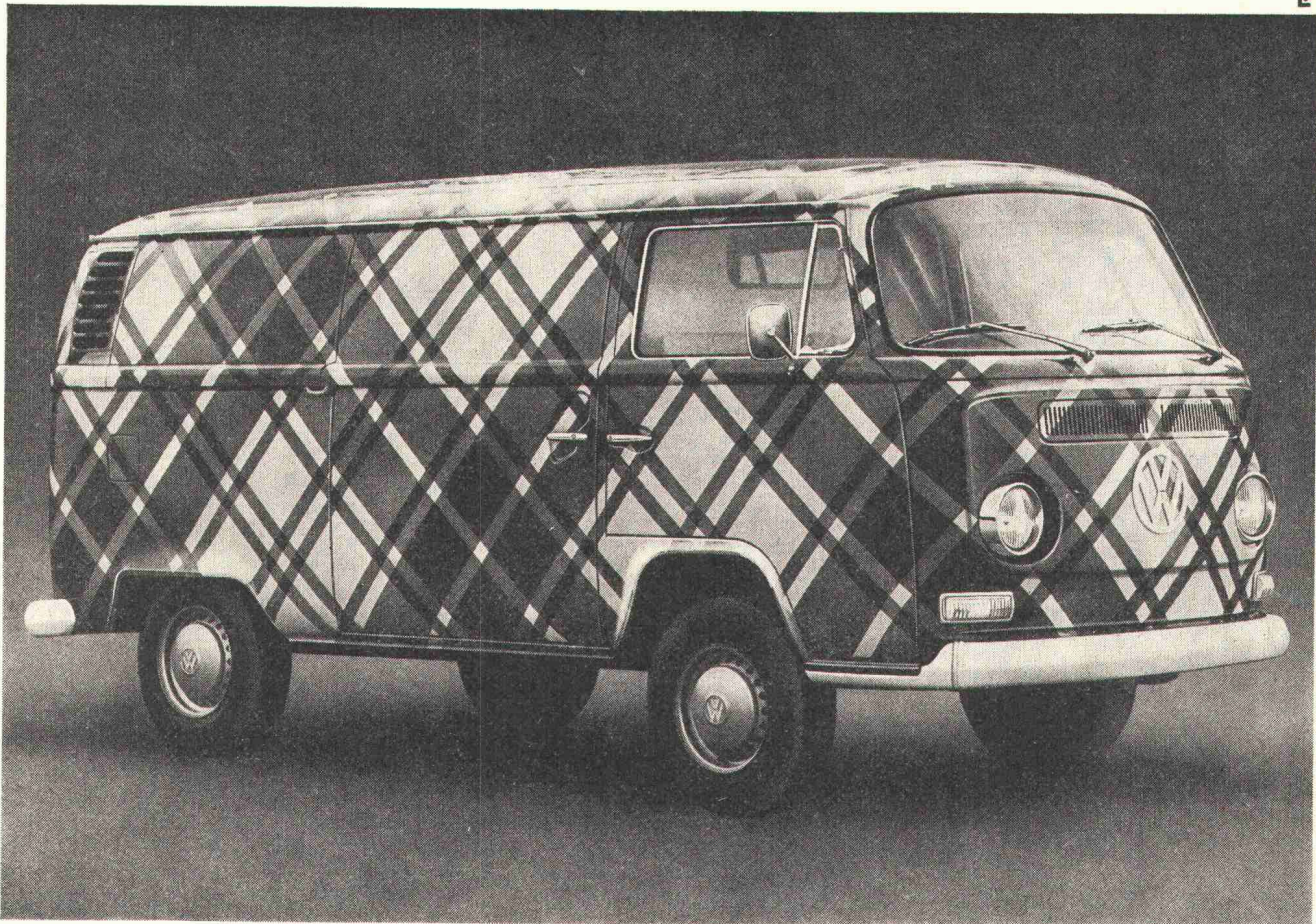
So weit weg wäre Flickern kostspielig:
In dieser Gasverflüssigungsanlage in der Wüste Sarir (Lybien) sind zuverlässige Wechselrichter von GUTOR ein wichtiges Glied in der Speisung der elektronischen Steuerung.

Statische Gleich- und Wechselstromversorgungsanlagen, Umrichter und Spannungsstabilisatoren von GUTOR gewährleisten an vielen kritischen Punkten im öffentlichen Verkehr, in Spitälern, Produktionsprozessen, Computeranlagen, Telefon- und Funkzentralen auf der ganzen Welt die unterbrochslose oder angepasste Stromversorgung.

Verlangen Sie unser Angebot, wenn sie Stromversorgungsprobleme haben!



GUTOR AG
CH-5430 Wettingen Telefon 056 6 25 25
Industrie-Elektronik Norm-Stahlprodukte Transformatoren



Wirtschaftlichkeitswunder.

Als hätt' er's von den Schotten gelernt – der VW-Transporter mit der Devise: Beim Sparen fängt das Verdienen an. Also Wirtschaftlichkeit, Zuverlässigkeit, Service. Und die andere Seite: moderne Technik, Sicherheit, Limousinen-Komfort. Zwei Kraftversionen: 1,6-Liter-Motor mit 60 SAE-PS. 1,7-Liter-Motor mit 74 SAE-PS.

Und viele verschiedene Modelle: Für jedes Transportproblem gibt's den idealen VW-Transporter.

Die VW-Mitgift – der wohl berühmteste Service der Welt. Computer-Diagnose, Austausch- und Ersatzteildienst, Leasing, Miete, Kredit... alles so perfekt wie der VW selbst.



eine sichere Sache!

Informations-Coupon

Ich möchte noch viel mehr über den legendären Sparer erfahren. Über Wirtschaftlichkeit, Technik, Komfort und vor allem auch über die breite Modell-Palette. Bitte senden Sie mir ausführliches Informations-Material.

Name

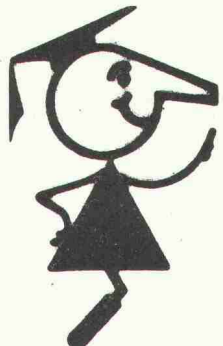
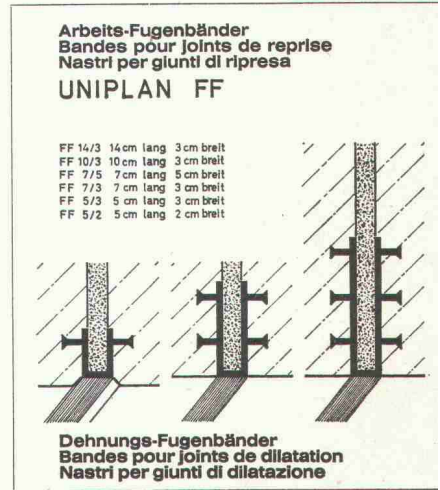
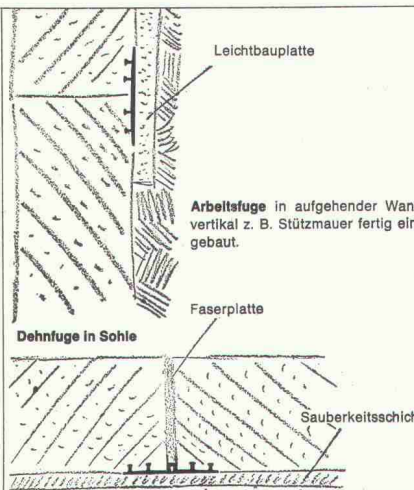
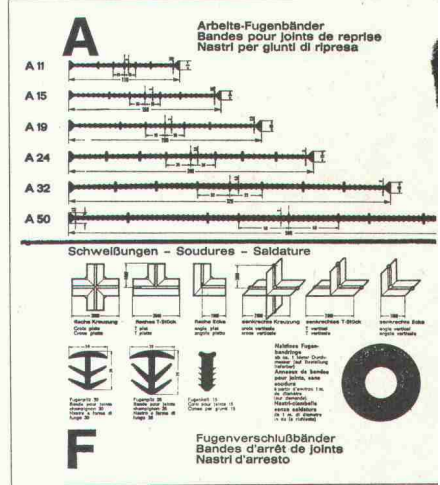
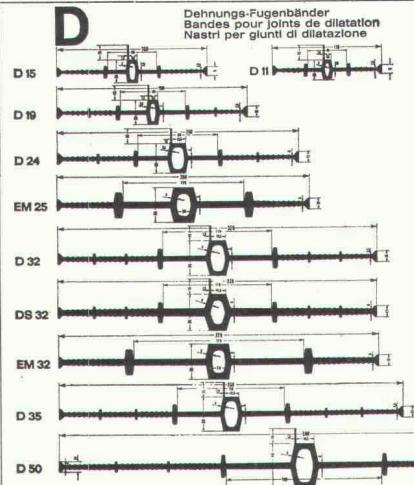
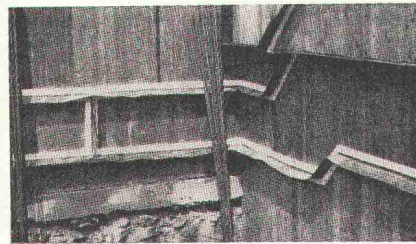
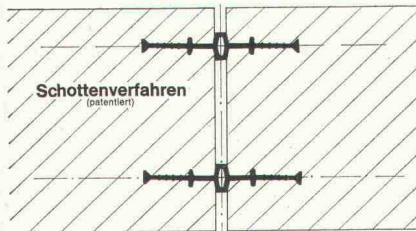
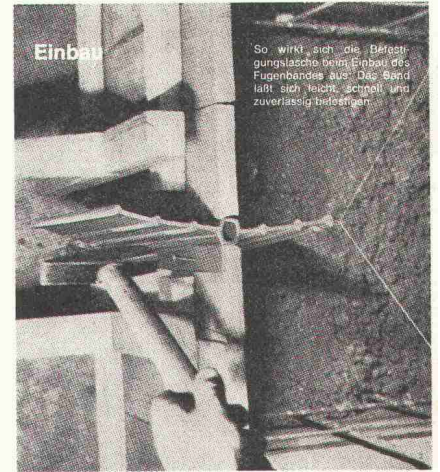
Strasse

Plz./Ort

Einsenden an AMAG, Generalvertretung,
5116 Schinznach Bad.

SBZ

Sicherheit mit Tricosal

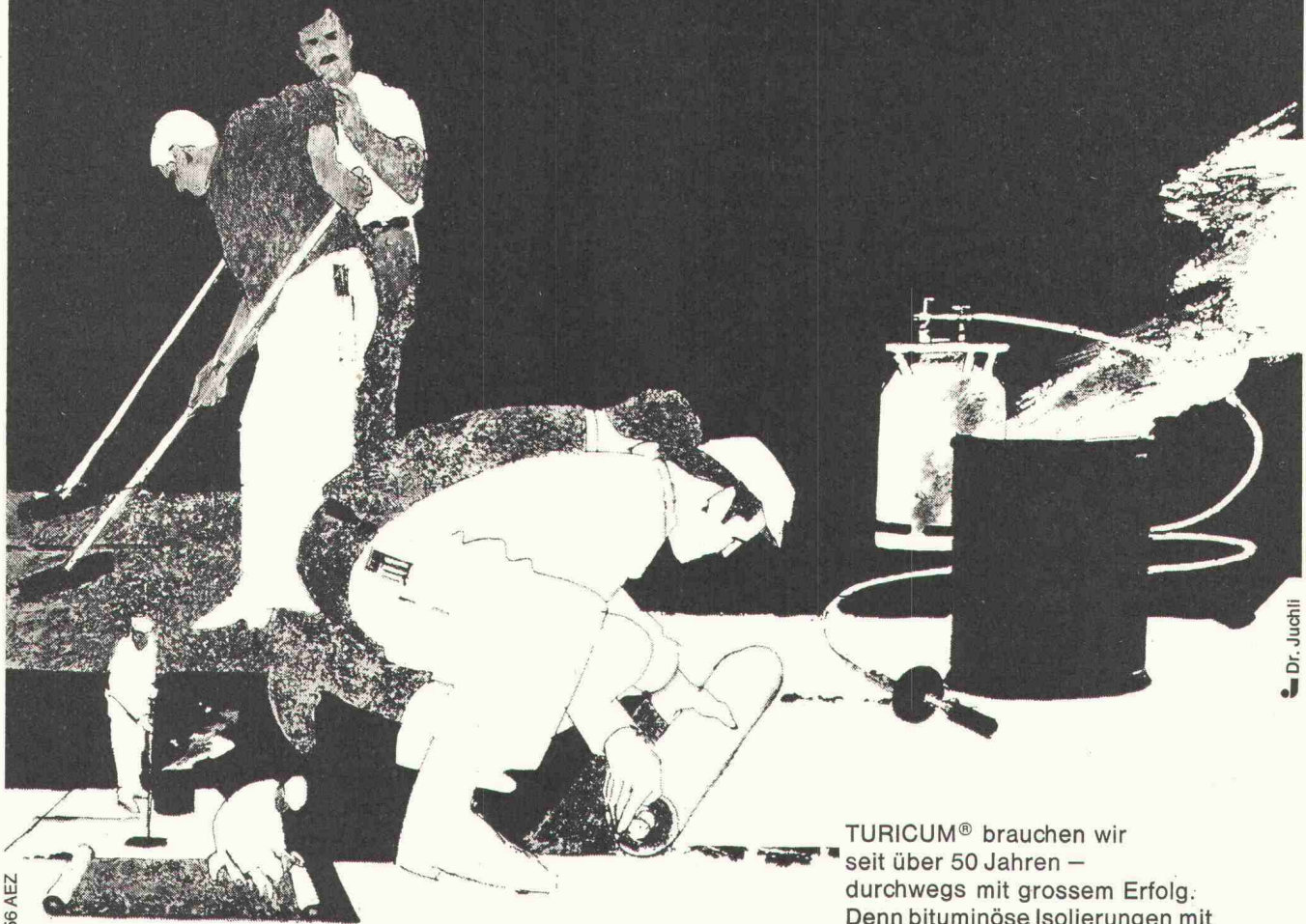


seit 1923 **Tricosal**®

BAU-CHEMIE AG BASEL (061) 23 00 16

Zement-Schnellbinde- und Dichtungsmittel, Plastifizierer, Verzögerer, Beton-Reinigungsmittel, Gipsverzögerer, Binder, Fugenbänder, Kunststoffe, Frostschutzmittel, Haftemulsion für Kunststoffmörtel, ölfeste Anstrichemulsion, Thiokol- und Acryl-Kitte, Epoxy-Lacke, Kunststoff-Dünnputze. PVC-Folien, 1 bis 2 mm, für Grundwasserwannen, Wasserbehälter usw. Wir haben für Sie über 100 verschiedene Fugenbandprofile.

Bituminös isolieren... ohne Probleme mit **TURICUM®**



156 AEZ

Dr. Juchli

TURICUM® brauchen wir
seit über 50 Jahren –
durchwegs mit grossem Erfolg:
Denn bituminöse Isolierungen mit
TURICUM® bleiben problemlos.

TURICUM® und MAMMUT®
zwei starke Schweizer Marken

AEZ Asphalt-Emulsion AG

Darum verwenden auch
Sie für einfache bituminöse
Isolierungen TURICUM®
Für anspruchsvollere Flachdach-
und Terrassenbeläge TURICUM®
zusammen mit MAMMUT®

So oder so: Rufen Sie an!
Telefon 051-258866

Zürich

Un chantier s'ouvre.

Une maison d'habitation, une fabrique, une école, un hôpital, une installation d'épuration, un pont, une usine atomique se construit. Cela dure des mois, peut-être des années.

Est-il possible de prévoir les événements naturels? D'inclure d'avance dans les calculs les défaillances humaines?

D'une façon générale, l'entrepreneur répond de la destruction ou de l'endommagement de l'ouvrage jusqu'à sa remise au propriétaire.

L'assurance travaux de construction

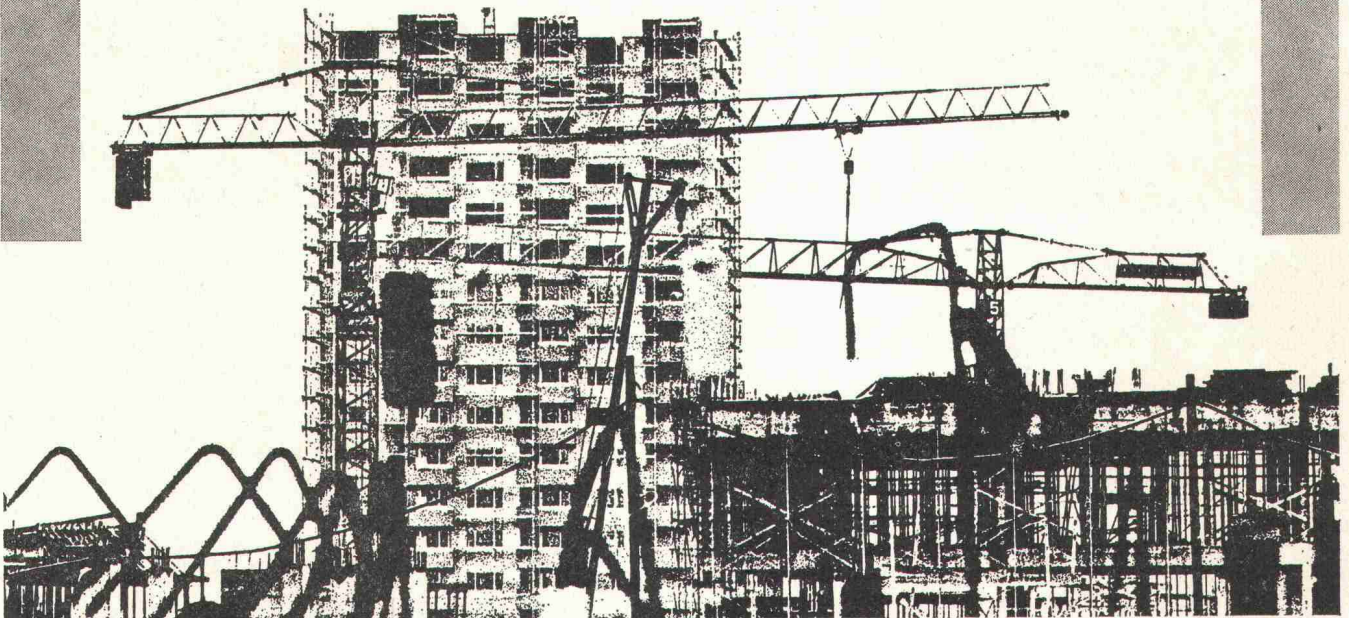
vous décharge d'un risque financier, qui peut avoir des conséquences très lourdes pour vous et même compromettre l'avenir de votre entreprise. Moyennant une prime qui est fixée d'avance et peut donc être incluse dans vos prix!

Nos spécialistes peuvent juger si vos assurances sont suffisantes.

Un bon conseil ne coûte rien.

Réfléchissez :

- Assurance casco machines de construction
- Assurance bris de machines
- Assurance de la responsabilité civile entreprises
- Assurance garantie de construction
- Assurance complément CN et, précisément
- Assurance travaux de construction



Winterthur
ACCIDENTS

Société Suisse d'Assurance contre les Accidents à Winterthur

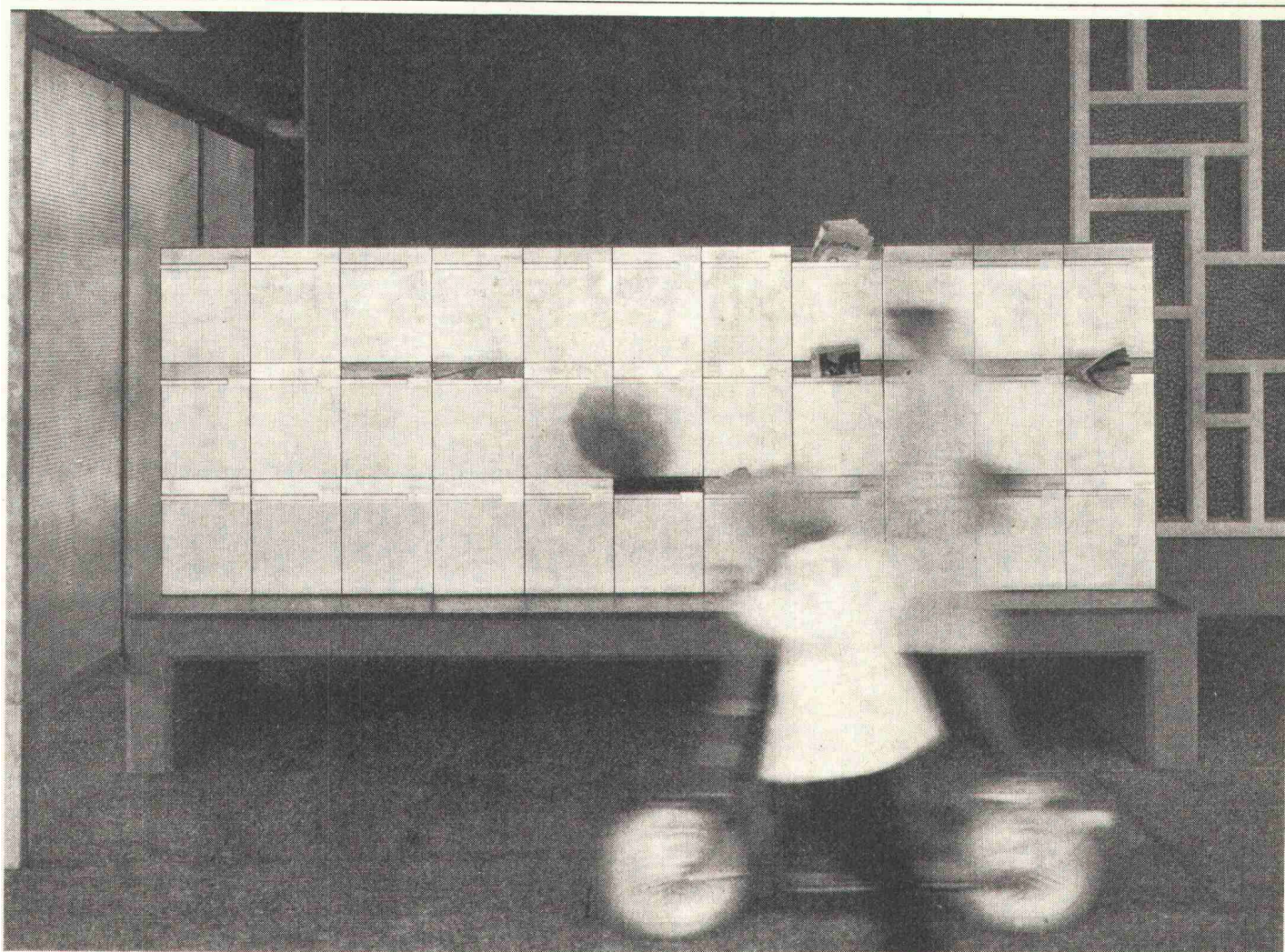
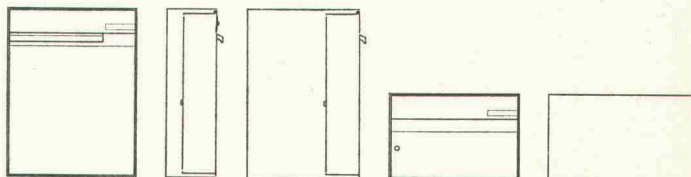
Brief-Milchkasten norm[®]

Typenreihe AS/ASF

mit Leichtmetall-Einwurfschildpartie oder Leichtmetall-Front

Moderne Bauten benötigen zweckmässige, den Empfehlungen der PTT entsprechende Brief-Milchkasten. Formschöne, praktische Einheiten mit viel Platz, die beliebig kombiniert und in ansprechende Gruppen zusammengefasst werden können. Briefkasten und kombinierte Brief-Milchkasten norm[®] der Typenreihe AS und ASF fertigen wir in verschiedenen Grössen und Ausführungen.

Sie eignen sich für mauerbündige, teilweise oder ganz vorstehende sowie freistehende Anordnung. Gruppenanlagen können auch mit einem Papierfach mit Klappdeckel, Sonnerieplatte und Gegensprechstation ausgerüstet werden. Verlangen Sie die ausführlichen Unterlagen mit Mass-Skizzen oder einen unverbindlichen Besuch unseres Fachberaters.



Metallbau AG Zürich

Anemonenstrasse 40, 8047 Zürich
Telefon 01-54 67 00

norm[®]

Vertretungen und Servicestellen in
Basel, Bern, Lausanne, Locarno, Luzern, Solothurn,
St. Gallen.

Sie verlangen INERTOL. Ist es auch INERTOL?

Unsere Verkäufer freut natürlich,

dass so viele Baufachleute glauben, jeder Schwarzanstrich heisse INERTOL I.

Umso mehr ärgert unsere Chemiker,

dass so viele Baufachleute irgend einen Schwarzanstrich verwenden und trotzdem ehrlich glauben, echtes INERTOL I zu verarbeiten.

Ursache der Missverständnisse:

INERTOL I war vor 70 Jahren das erste Produkt seiner Art und gilt seither in aller Welt als Gattungsbegriff für Schwarzanstriche.

Zur Nachwuchs- Information:

INERTOL I ist der weltweit bekannteste Schwarzanstrich für korrosionsgefährdeten Beton und Stahl vor allem im Erdreich

und unter Wasser. Beton-spezialisten schätzen besonders, dass INERTOL I schon auf matt-feuchten Beton aufgetragen werden kann; dadurch wird die Beton-Schwundrissbildung weitgehend unterbunden.

Unser technischer Beratungsdienst steht Ihnen für alle Korrosionsschutz- und Anstrichfragen kostenlos zur Verfügung.



INERTOLAG

Bautenschutzchemie Technischer Beratungsdienst
Tösstalstrasse 62 8411 Winterthur Telefon 052-29 33 21

"JAWOHL -
ICH SPRECHE.

DAS WIRD SIE ALS
BAUINGENIEUR
INTERESSIEREN.

NATUERLICH KANN
ICH NOCH VIEL
MEHR-
IN WENIGEN
SEKUNDEN ERRECH-
NE ICH
PROFILTRAEGER,
DIAGONAL-
VERBAENDE,
EINFLUSSLINIEN-
ORDINATEN,
DECKEN,
ARMIERTE UND
VORGESPANNTE
BETONKONSTRUK-
TIONEN
USW. USW.

ICH PASSE MICH
GANZ IHREN
SPEZIELLEN
ANFORDERUNGEN
MIT VERSCHIEDE-
NEN FUNKTIONS-
BLOECKEN AN
1. MATHEMATIK
2. STATISTIK
3. FREI BESTIMM-
BARER BLOCK
(MIT DEM SIE IHR
SPEZIELLES
PROBLEM MIT
EINEM EINZIGEN
TASTENDRUCK
LOESEN)

ICH HABE
500 PROGRAMM-
SCHRITTE
UND 51 DATEN-
SPEICHER.
DIESE KOENNEN
JEDERZEIT
ERWEITERT
WERDEN AUF
2036 PROGRAMM-
SCHRITTE UND
111 DATEN-
SPEICHER
(= 17 SIMULTANE
GLEICHUNGEN)

PERIPHERIE-
GERAETE?
PLOTTER,
SCHREIBMASCHINE,
MAGNETBAND-
KASSETTE
FUER DATEN
UND/ODER
INSTRUKTIONEN,
KOORDINATEN-
ABTASTER,
MESSINSTRUMENTE,
LOCHKARTEN- UND
LOCHSTREIFEN-
LESER.

SOFTWARE?
PROGRAMME FUER
MATHEMATIK,
STATISTIK,
DYNAMIK,
STATIK
USW.

ICH BIN LEISE,
TRAGBAR,
FLEXIBEL,
PRAKTISCH,
SCHNELL UND
PREISGUENSTIG.

FUER WEITERE
UNTERLAGEN
FUELLEN SIE
EINFACH MEINEN
COUPON AUS
(ODER RUFEN SIE
AN) "

****TRENNEN****

AN
HEWLETT-PACKARD
(SCHWEIZ) AG
ZUERCHERSTR 20
8952 SCHLIEREN-
ZUERICH
TEL (01) 981821
/24

BITTE SENDEN SIE
MIR WEITERE
UNTERLAGEN UEBER
DAS MODELL 10

NAME.....
.....
FIRMA.....
.....
ABTEILUNG.....
.....
ADRESSE.....
.....
.....
.....
TEL.....

200/C

****TRENNEN****

HEWLETT  PACKARD



„Ich - Modell 10 - kann sprechen!“

(Ich habe diesen Streifen in knapp 40 Sekunden „gesprochen“)

SYMKANAL[®] Rohre und Formstücke aus Hart-PVC



SYMKANAL[®]-Rohre für Kanalisationen sind in den NW 100 – 600 mm und in Baulängen bis zu 5 m erhältlich.

SYMKANAL[®]-Formstücke ermöglichen die notwendigen Verbindungen.

SYMKANAL[®] ist ein modernes Rohrleitungssystem, einfach und rasch verlegt, dicht, korrosionsbeständig, mit grosser Durchflussleistung und hoher Lebensdauer.

Unser technischer Dienst steht Ihnen bei der Projektierung und Verlegung von Kanalisationsleitungen jederzeit zur Verfügung.

® = eingetragene Schutzmarke

72.11. d



AG
FÜR SYNTHETISCHE
PRODUKTE

Bahnhofstrasse 30
8022 Zürich
Verkauf Bau
Tel. 01/2721 33

Verkauf durch:

Aarau: Richner AG ● **Aarburg:** Scheurmann & Co. AG ● **Baden:** Reinle & Bolliger AG ● **Basel:** Küderli AG ● **Bern:** Eisen AG ● **La Chaux-de-Fonds:** Nuding SA ● **Crissier:** Küderli SA ● **Frauenfeld:** P. Keller & Co. AG ● **Frick:** Baustoffe AG ● **Genève:** Noverraz & Cie. SA ● **Grindelwald:** Gebr. Balmer ● **Kreuzlingen:** Küderli AG ● **Landquart:** Küderli AG ● **Langnau i. E.:** Fischer & Cie. AG ● **Lenk i. S.:** H. Rieder-Lüthy ● **Lenzburg:** Schwarz & Co. AG ● **Liestal:** Barth & Cie. ● **Le Locle:** Nuding SA ● **Martigny:** Veuthey & Cie. ● **Olten:** Handelsgenossenschaft des Schweiz. Baumeisterverbandes ● **Neuchâtel:** Nuding SA ● **Seewen:** Karl Weber ● **Sion:** Pfefferlé & Cie. ● **Solothurn:** G. Nussbaum AG ● **Sursee:** Eisen & Kohlen AG ● **Schaffhausen:** Deggeller & Peter AG ● **Steinhausen:** F. Sidler ● **Thuisis:** O. Prevost ● **Uster:** Hug & Graf ● **Wettingen:** Emil Reinle AG ● **Wil:** Baumaterial AG ● **Winterthur:** Streiff Baumaterial AG ● **Winterthur:** Wernergraf AG ● **Zofingen:** Frikart AG ● **Zürich:** Handelsgenossenschaft des Schweiz. Baumeisterverbandes ● **Zürich:** Küderli AG.

Hydraulikbagger machen von sich reden!

draulikbagger in der Schweiz sind über 100 Maschinen zum Einsatz gelang. Und ständig werden es mehr.

Die Rheinstahl-Hydraulikbagger zeichnen sich überall dort aus, wo grosse Reisskraft verlangt wird; wo hohe Tragkraft dank guter Standfestigkeit besondere Sicherheit bietet, zum Beispiel beim Versetzen von Röhren, oder wo eine besonders kräftige und schnelle Hydraulik erste Bedingung ist. Ganz einfach dort, wo pausenlose Schwerarbeit erwartet wird und die Anforderungen an das Material extrem hoch sind.

Das sind alles kräftige Argumente. – Was jedoch viel mehr Gewicht hat, sind die positiven Urteile der zufriedener Maschinenbesitzer. Gründe dafür sind unter anderem die überzeugenden Resultate, welche die Rheinstahl-Hydraulikbagger in der Praxis erbringen. Mit einer Vorführung können wir Ihnen das beweisen. Bitte sagen Sie uns, wann Sie dafür Zeit haben!



Die Reihe der Rheinstahl-Hydraulikbagger besteht aus sechs verschiedenen Modellen; ein Angebot, das es erlaubt, für jeden Einsatz die richtige Maschine auszuwählen:

Rheinstahl-Hydraulikbagger M 40
400-Liter-Gerät auf Pneus
Einsatzgewicht: 10,5 t
Motorleistung: 51 PS

Rheinstahl-Hydraulikbagger M 60
600-Liter-Gerät auf Pneus
Einsatzgewicht: 13 t
Motorleistung: 67 PS

Rheinstahl-Hydraulikbagger R 70
700-Liter-Gerät auf Raupen
Einsatzgewicht: 16,8 t
Motorleistung: 78 PS

Rheinstahl-Hydraulikbagger R 40
500-Liter-Gerät auf Raupen
Einsatzgewicht: 11 t

Motorleistung: 51 PS
Extrem niedriger Bodendruck:
Nur 260–530 g/cm²!

Rheinstahl-Hydraulikbagger R 60
600-Liter-Gerät auf Raupen
Einsatzgewicht: 14 t
Motorleistung: 67 PS

Rheinstahl-Hydraulikbagger R 100
900-Liter-Gerät auf Raupen
Einsatzgewicht: 22 t
Motorleistung: 96 PS



AMMANN

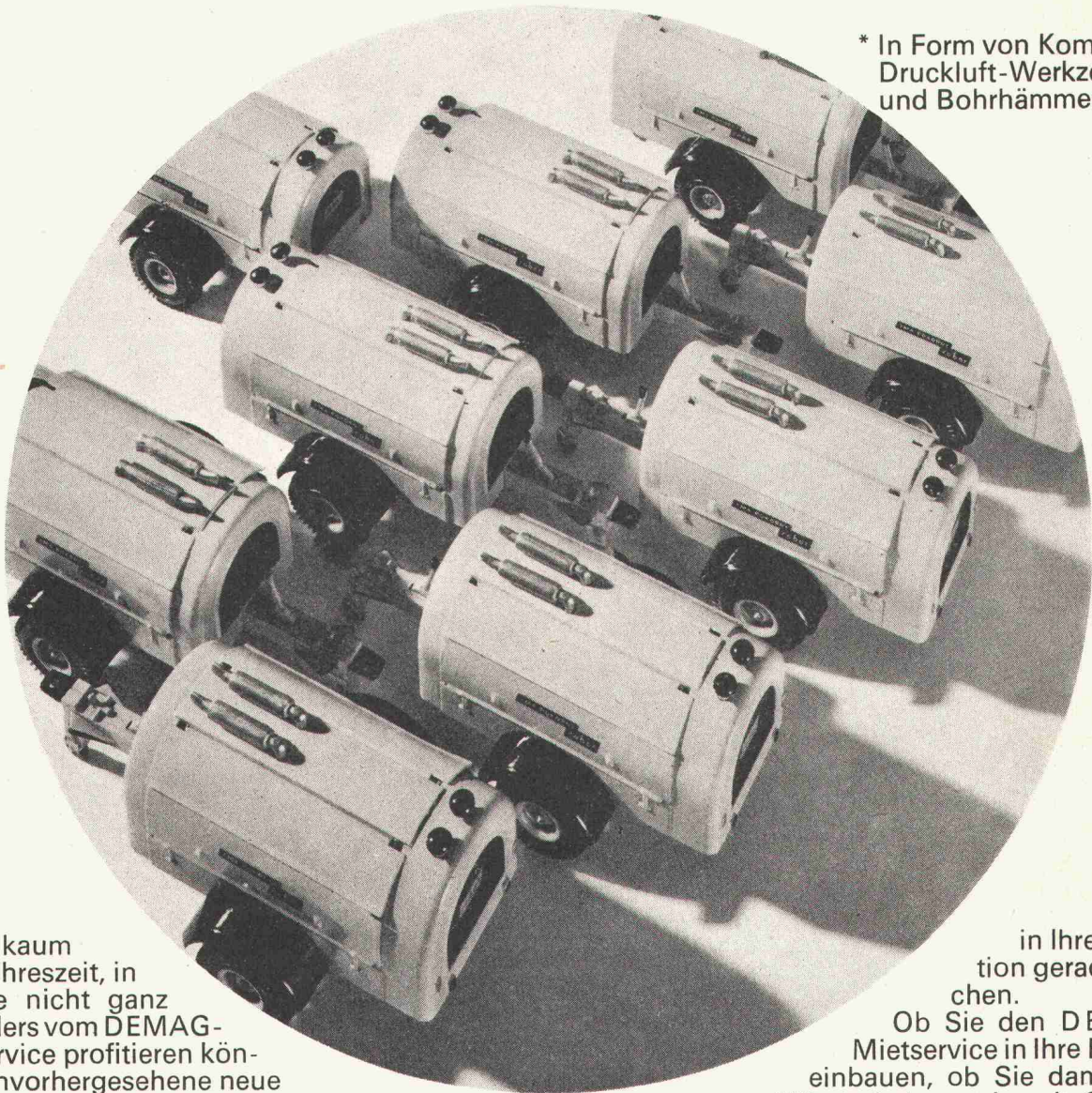
ULRICH AMMANN

Baumaschinen AG

4900 Langenthal ☎ 063/2 27 02 + 2 51 22

Wir vermieten Luft*

* In Form von Kompressoren
Druckluft-Werkzeugen
und Bohrhämmern.



Es gibt kaum eine Jahreszeit, in der Sie nicht ganz besonders vom DEMAG-Mietservice profitieren können. Unvorhergesehene neue Projekte, unsicheres Wetter und starke Regenfälle kommen immer vor und stellen auch die exakteste Planung in Frage. In solchen Fällen müssen Sie entschlossen handeln. Telefonieren Sie unserer nächsten Mietstation, fordern Sie den Kompressor an, den Sie

in Ihrer Situation gerade brauchen.

Ob Sie den DEMAG-Mietservice in Ihre Planung einbauen, ob Sie damit Notfälle beheben oder ob Sie über das Mietsystem unsere Kompressoren vor dem Kauf im Einsatz testen:

Die Telefonnummer der nächsten DEMAG-Mietstation sollten Sie immer präsent haben.

DEMAG

Industriemaschinen - Vertrieb AG

8600 Dübendorf

Dübendorf
01 85 16 35

Muttenz
061 42 60 30

St. Gallen
071 25 16 35

Näfels
058 4 44 22

Chur
081 22 19 18

ID

Ist es so selbstverständlich, dass immer Strom da ist, wenn Schwester Theresia auf den Knopf drückt?



Für uns ja.

Denn unsere Notstromanlagen bewähren sich seit Jahren – auch dort, wo es um Leben und Tod geht. Unsere Ingenieure kennen ihre Verantwortung und beherrschen ihre Aufgabe durch und durch. Wir wissen nämlich nur zu gut: Mit Notstrom lässt sich nicht spassen.

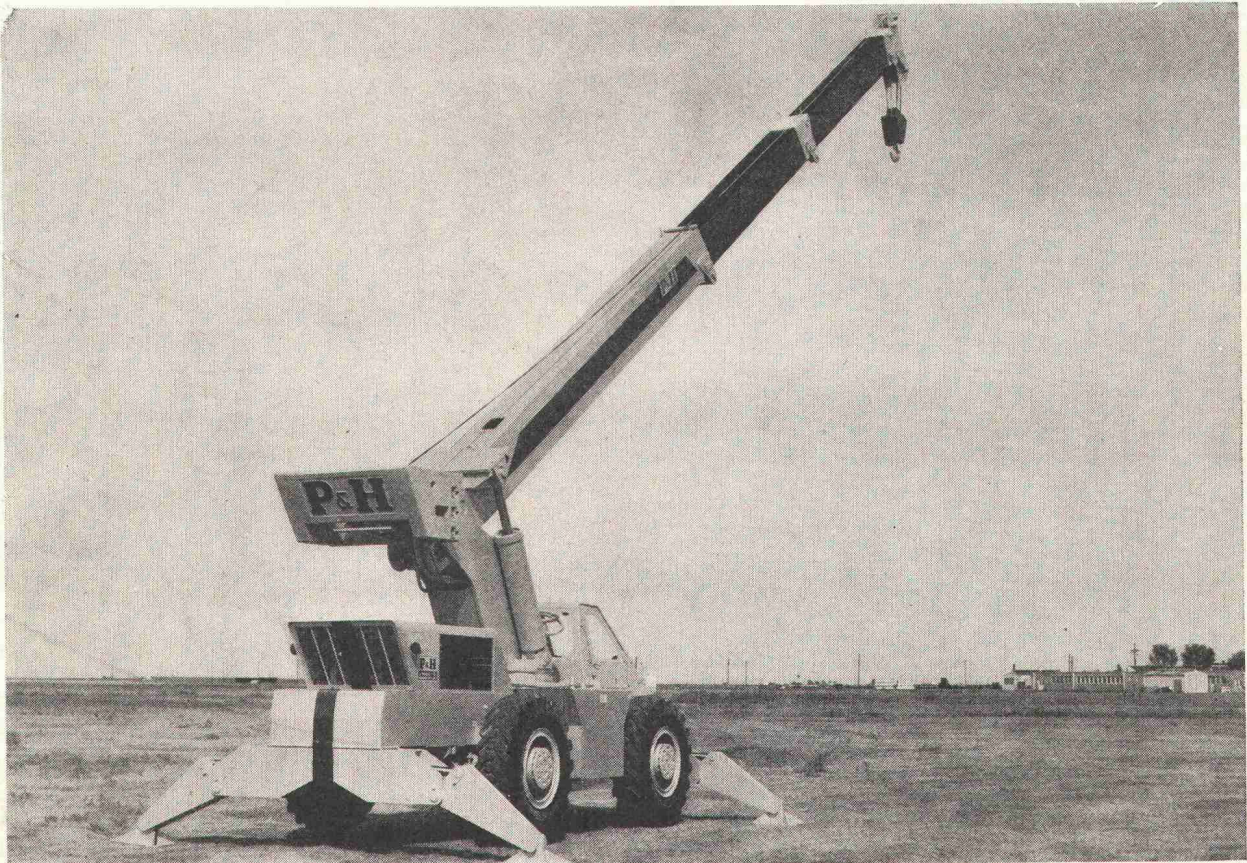
SAUBER + GISIN

Sauber + Gisin AG, 8034 Zürich
Höschgasse 45, 051-348080

0.391.0

UNBEGRENZTES VERTRAUEN ZUM P&H-MOBIL- HYDRAULIKKRAN

Das ist kein Superlativ von uns, das ist die
spontane Aeusserung eines Geschäftsfreundes!



Mobil-Hydraulikkrane

R-125	Tragkraft 11 400 kg
R-150	13 600 kg
R-180	16 300 kg
R-200	18 200 kg

Auto-Hydraulikkrane

T-150	Tragkraft 13 600 kg
T-180	16 300 kg
T-200	18 200 kg
T-250	22 700 kg
T-300	27 200 kg
T-750	68 000 kg

Auch hier fiel die Wahl auf Zehnder

Es kommt nicht von ungefähr, dass in so vielen und unterschiedlichen Gebäuden Zehnder-Heizkörper eingebaut werden. Unzählige sind nicht nur die Bau-Situationen und dadurch nötigen Abmessungsvarianten, vielfältig sind auch die Wünsche in Bezug auf Form-schönheit, wirtschaftliche Wärmeabgabe, absolute Betriebssicherheit, saubere Oberfläche etc. — Zehnder als seit Jahrzehnten führende Firma fabriziert das vollständige Sortiment von 1- bis 6säuligen Radiatoren, Konvektoren und Heizwänden. Für jeden Anspruch liefert Zehnder den richtigen Heizkörper zur richtigen Zeit. Es lohnt sich mit Zehnder zu arbeiten!



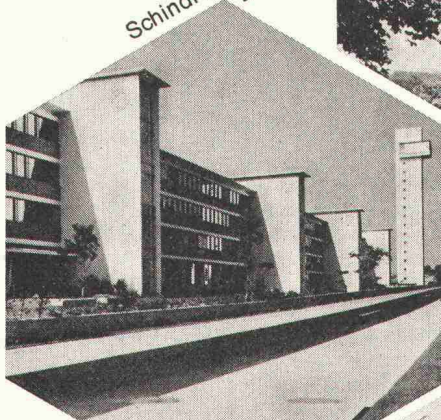
Gewerbeschule Aarau



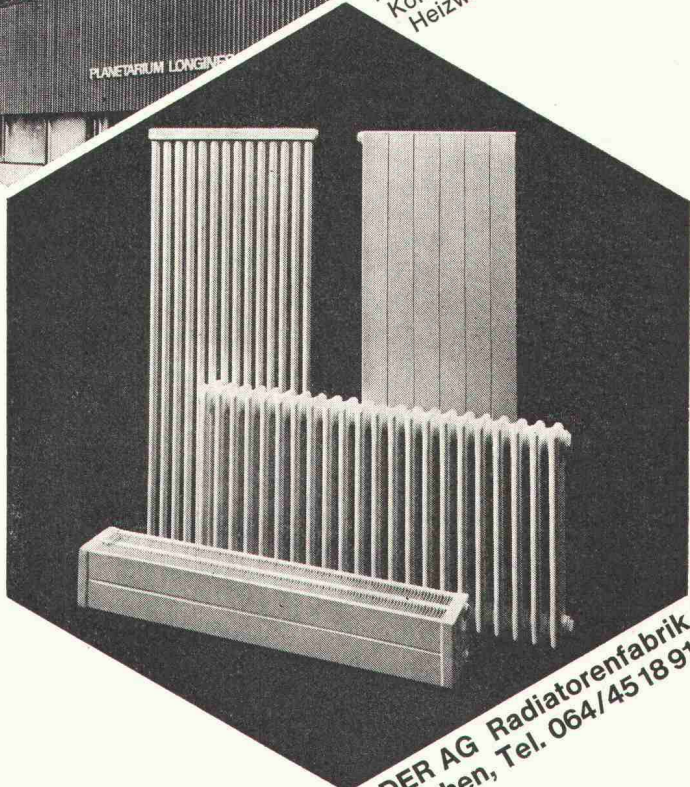
PLANETARIUM LONGINES

1- bis 6säulige Radiatoren
Konvektoren
Heizwände

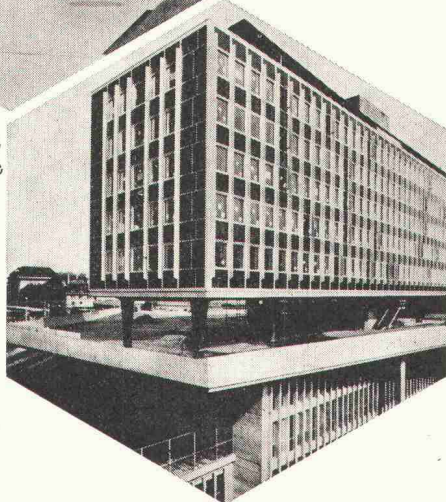
Fabrik
Schindler & Co. AG
Ebikon



Verkehrshaus
der Schweiz
Luzern



Postgebäude
Lausanne

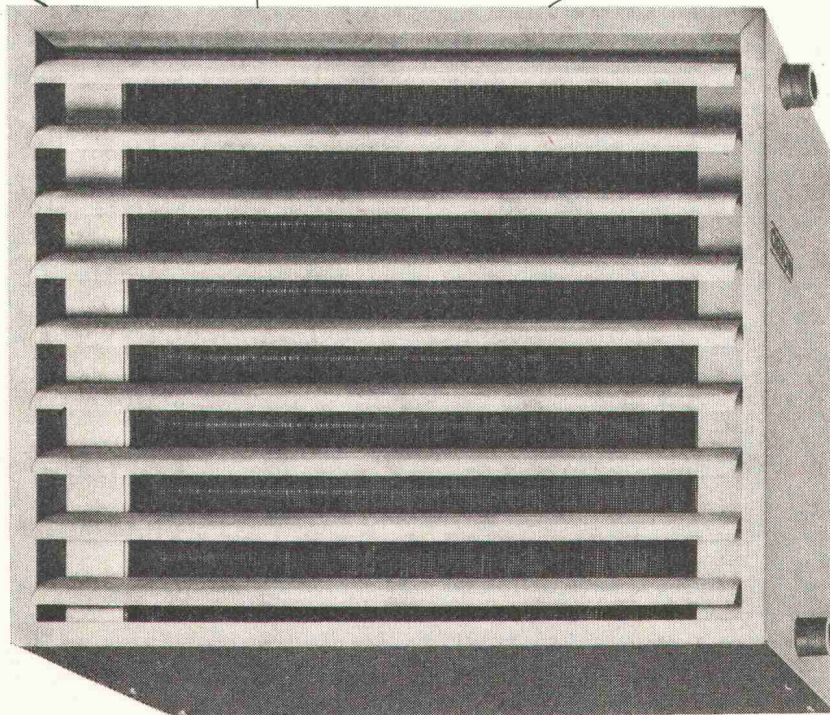


GEBRÜDER ZEHNDER AG Radiatorenfabrik
5722 Gränichen, Tel. 064/45 18 91

1. Moderne Form
Qualitätsarbeit

2. Norm-
Typenprogramm
(Baukasten-
System)
für alle
Anforderungen

3. Kurze
Lieferfristen –
ab Lager
lieferbar



ORION Luftheizapparate: Grosser Leistungsbereich, bis 230 000 kcal/h

ORION Luftheizapparate: 25 Leistungsabstufungen

ORION Luftheizapparate: Alle Möglichkeiten zum kombinieren (Baukasten-System) für Um-, Frisch- und Mischluftbetrieb. Reichhaltiges Zubehör

ORION Luftheizapparate: anschlussbereit, dadurch geringe Anschaffungs- und Installationskosten

Verlangen Sie die technische Dokumentation. Für weitere Auskünfte steht unser Berater-Team zu Ihrer Verfügung.

01/421600

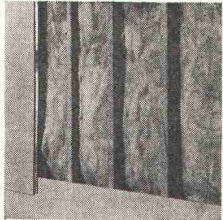
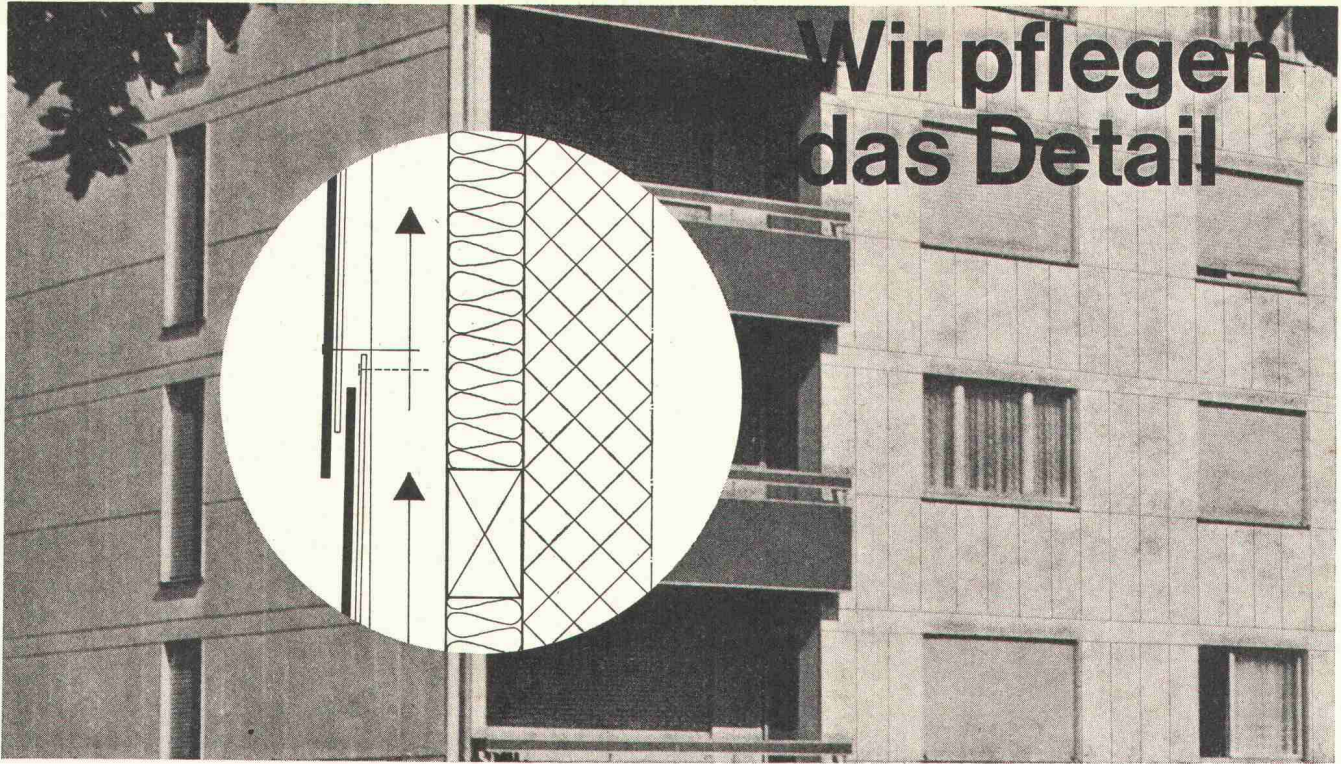


ORION-WERKE AG
ZÜRICH
Apparate für Luft-,
Wärme- und Kältetechnik

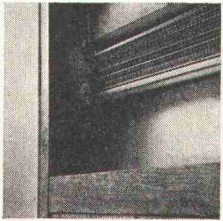
8037 Zürich
Postfach
Telefon 01 42 16 00
Telex 54 889

1800 Vevey
58, Av. Général Guisan
Téléphone 021 51 37 47

Wir pflegen das Detail



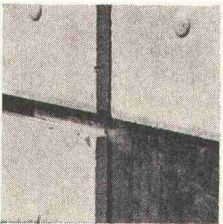
Weil wir das Detail pflegen, haben wir verschiedene Systeme entwickelt, die es dem Architekten gestatten, ansprechende Fassaden zu planen.



Beispiel: die Fassade

Bei allen Fassaden ETERNIT kann die Isolation an der Kaltseite der Aussenwand angebracht werden. Unsere Fassadensysteme eignen sich für Stahl- und Holzkonstruktionen, Massivbauten, Altbauten und für Fassadenrenovationen.

Verlangen Sie mit dem untenstehenden Talon unsere Fassadendokumentation oder unterbreiten Sie Ihre Probleme unserem Technischen Dienst.



Die Aussenwand eines Gebäudes besteht häufig aus relativ witterungsanfälligen Baustoffen, die im Laufe der Zeit oft in ihrer Qualität beeinträchtigt und damit in ihrer Funktionsweise gestört werden.

Die wasserdichte, frostbeständige und hinterlüftete Wetterhaut aus ebenen Platten ETERNIT benötigt keinen Unterhalt. Sie bildet einen optimalen Witterschutz und garantiert über alle Jahreszeiten einen gleichbleibenden Isolierwert.

Bitte senden Sie uns Ihre Dokumentation über Fassadensysteme ETERNIT		30-44-74
Name		
Strasse		
Ort		

Eternit[®]
Stets für Sie bereit

Eternit AG
8867 Niederurnen
058 / 41555

Eternit SA
1530 Payerne
037 / 61171

Eternit Verkauf AG
Zürich Basel Lugano
Olten Renens Sion

Normkran

MARS-UTO Normlaufkrane werden im Baukastensystem nach den neuesten Erkenntnissen aus Normteilen hergestellt.

Die Grundelemente Haupt- und Kopfträger sind miteinander verschraubt und nach den Richtlinien der FEM (Fédération Européenne de la Manutention) berechnet.

An die Kopfträger sind getrennte Getriebesbremsmotoren angeflanscht, welche mit Wälzlager versehene Laufräder antreiben.

Die Fahrgeschwindigkeit der MARS-UTO Normkrane kann den betrieblichen Gegebenheiten angepasst werden.

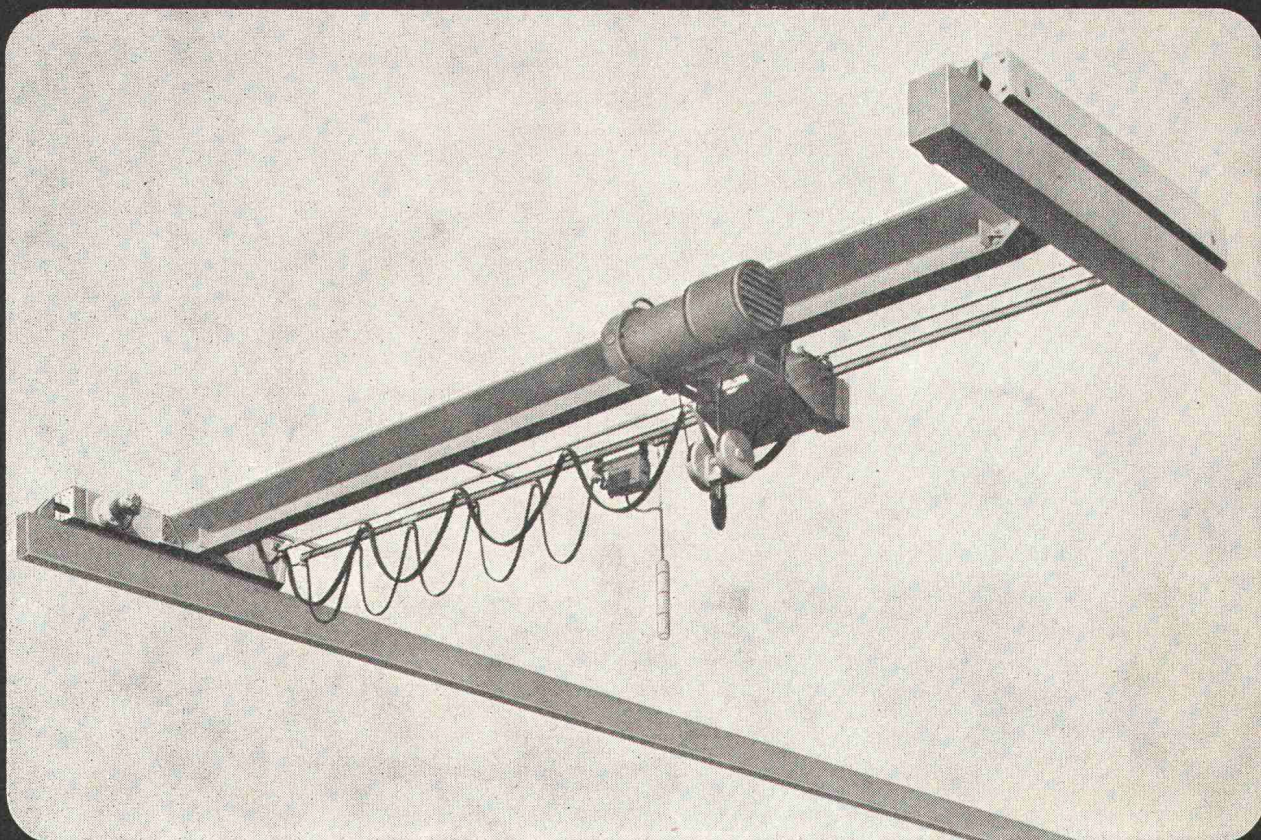
Die Steuerung kann direkt oder über Schützen erfolgen.

Als Huborgane dienen die neuen MARS-UTO Elektroseilzüge, welche eine maximale Traglast von 10 Tonnen aufweisen.

Durch die kleine Bauhöhe ergibt sich eine günstige Raumausnutzung.

Geringe Raddrücke und damit niedrige Belastung für Fahrbahn und Gebäude.

Durch das Normkranbausystem erreichen wir günstige Preise und kurze Lieferfristen.



MARS-UTO

MARS-UTO KRANFABRIK AG
4133 PRATTELN
TELEFON: 061 - 81 75 11
TELEGRAMME: MARSUTO

Fabrikationsprogramm:
Normkrane 1- und 2-Träger
Krane aller Art
Elektroseilzüge
Zweischienen-Laufkatzen mit
offenem Elektro-Hubwerk
Hängebahnen
Fahrbahnen

Durch uns vertreten:
Handhebezeuge
Druckluftzüge
Elektrokettzüge
Gummipuffer
Stromzuführungen
Diverse Lastaufnahmemittel
Elektromechanische Arbeitsbühnen
Hydraulische Mobilkrane

Verlangen Sie unverbindlich unsere Prospekte



Rivalpaint ist für das Schwimmbad, was das Email für Ihre Badewanne.

Ein Schwimmbad-Anstrich, so resistent wie das Email Ihrer Badewanne? Nicht ganz, aber ungeahnt widerstandsfähiger als alles, was Sie bisher kannten.

Laborversuche ermöglichen, das Nagen der Zeit beschleunigt zu simulieren. Das haben wir mit Rivalpaint erfolgversprechend erprobt. Zugegeben, ein Ergebnis, das durch die Alltagspraxis bestätigt werden musste. Deshalb haben wir vor drei Jahren einige Schwimmbäder mit Rivalpaint behandelt

und Jahr für Jahr voller Erwartung minutiös kontrolliert. Ohne Mängel zu finden.

Denn weder Chlor noch Säurezusätze konnten dem Rivalpaint-Schutzanstrich auch nur das Geringste anhaben. So dürfen wir mit Fug und Recht auf eine unerreicht dauerhafte Widerstandsfähigkeit schließen. Das zum Verdruss der Algen, die am porenfreien Rivalpaint nicht haften und deshalb zum Saisonende leicht abwaschbar sind.

Einverstanden, Rivalpaint kann es mit der Dauerhaftigkeit des Emails Ihrer Badewanne nicht aufnehmen. Dafür aber mit anderen Schutzanstrichen für Schwimmbäder, die es um's Mehrfache überdauert.

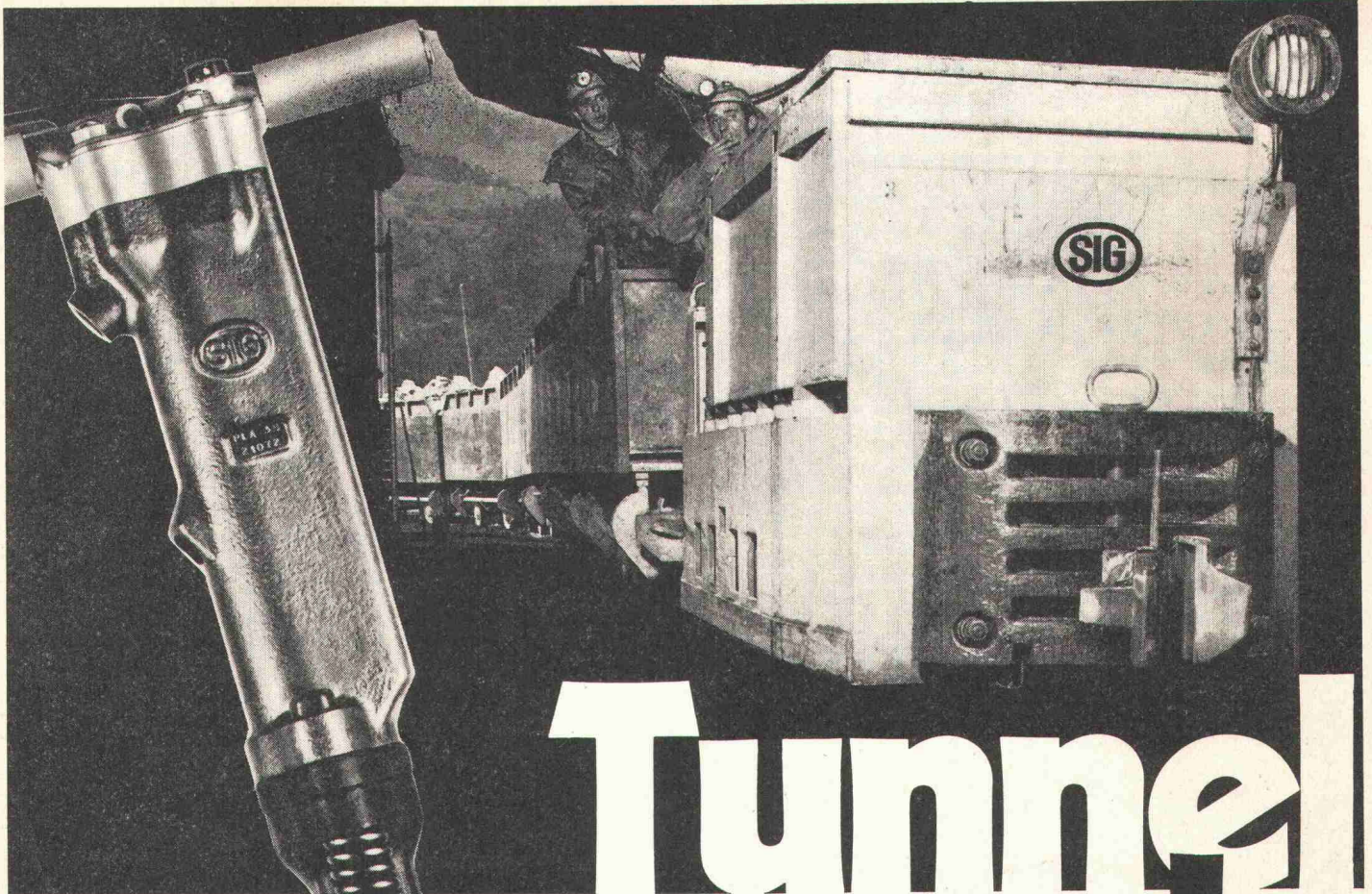
Rivalpaint

ein neuer Erfolg der Meynadier-Forschung



MEYNADIER

Zürich, Lausanne, Bern, Luzern, Bellinzona, Chur.



Tunnel und Strassenbau

**Stollenlokomotiven
Pressluftwerkzeuge
Bohrwagen**

**Akkumulatoren-Lokomotiven für
Stollen- und Tunnelbau im
Leistungsbereich von 50 – 200 PS
und Dienstgewichten von 8 – 25 t.
Einstellbare Spurweiten
von 60, 75 und 100 cm.**

**Hochleistungs-Gesteinsbohrhämmer
Tunnelbohrwagen, Bohrlafetten
Bohrkaretten, Spitzhämmer
Abbauhämmer mit Lärmschutz
Betonvibratoren**

**Verkauf von Pressluftwerkzeugen
in der Schweiz:**

PRELUWAG

**Verkaufsgesellschaft für
SIG-Pressluftwerkzeuge
Nüscherstrasse 31
8001 Zürich
Tel. 051 / 23 46 58 / 59**



**Schweizerische
Industrie-Gesellschaft
8212 Neuhausen am Rheinfall
Schweiz**



Universalbagger
 Hydraulikbagger
 Schaufelradbagger

Probenehmeranlagen
 Lenkschreitwerke
 Geräte für Kernkraftwerke

Großtransportanlagen
 Lagerplatzgeräte
 Schiffsbe- und -entlader

Grob- und Feinbrecher
 Abzugs- und Klassiergeräte
 Fahrbrecher

Massengut-Umschlaganlagen
 Vergleichmäßigungsanlagen
 Bunkeranlagen

Standard- und Spezialgetriebe
 Schienen- und Raupenfahrwerke
 Stahlbau

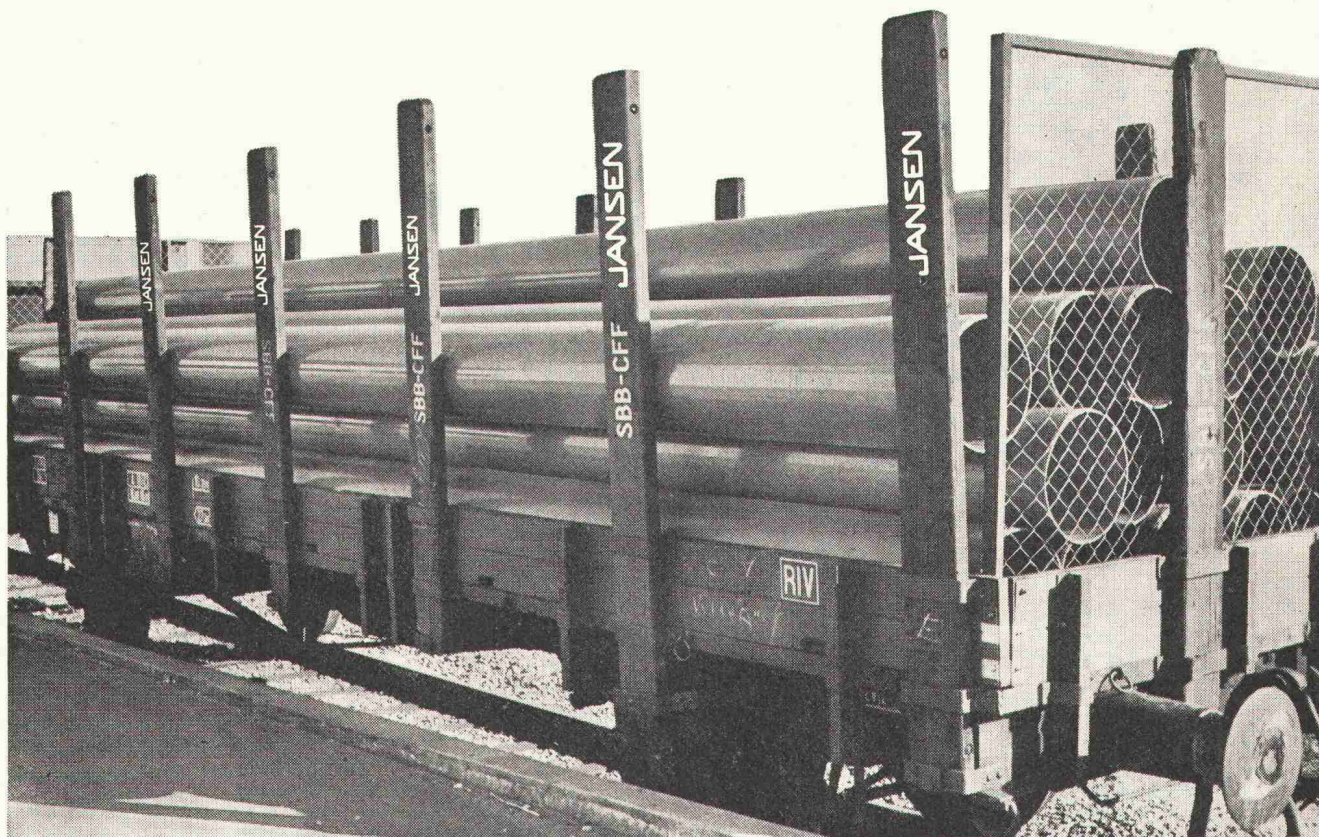
WESERHÜTTE



Weserhütte Verkauf AG · Pumpwerkstraße 32
 CH-8105 Regensdorf · Telefon 051-71 25 77/78

JANOdur

Kanalisationsrohre



unterwegs für eine weitere, perfekte Installation, weil

- einfach und rasch verlegbar
- leicht im Gewicht
- absolut dicht
- korrosionsbeständig
- hohe Durchflussleistung
- geringe Verstopfungsgefahr
- grosse Baulängen
- viele Nennweiten (100 - 400 mm)

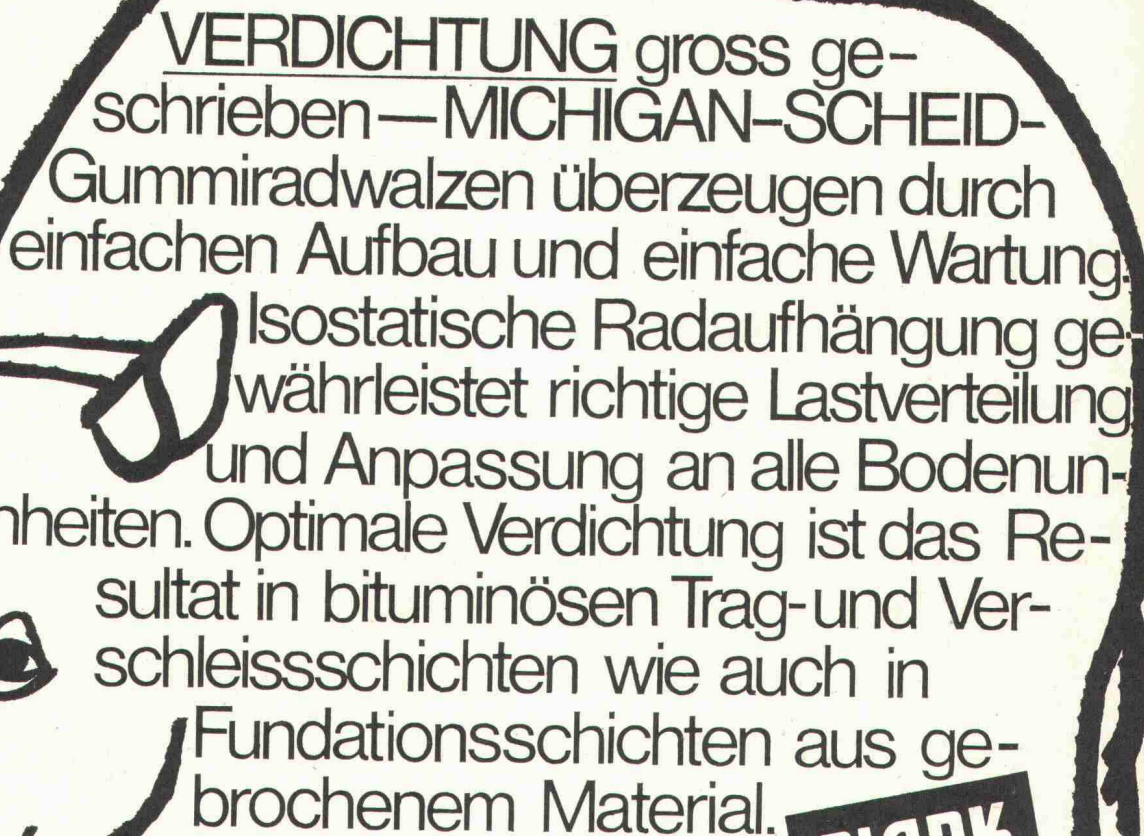
Verlangen Sie unsere Sonderprospekte über JANOdur-Kanalisationsrohre. Ein Gespräch mit unseren Fachleuten wird sich lohnen!

JANSEN & CO. AG, 9463 Oberriet SG
Stahlröhren- und Sauerstoff-Werke, Kunststoffwerk
Telefon 071 / 78 12 44, Telex 77 159

JANSEN



0770 T



VERDICHTUNG gross geschrieben — MICHIGAN-SCHEID-Gummiradwalzen überzeugen durch einfachen Aufbau und einfache Wartung. Isostatische Radaufhängung gewährleistet richtige Lastverteilung und Anpassung an alle Bodenunebenheiten. Optimale Verdichtung ist das Resultat in bituminösen Trag- und Verschleisschichten wie auch in Foundationsschichten aus gebrochenem Material.

**CLARK
EQUIPMENT**

Der Beweis aus der Praxis:

Betrifft Einsatz einer
MICHIGAN-SCHEID
Pneuradwalze RW 140:

Eine Strassenbaufirma hatte Probleme beim verdichten der Foundationsschicht, bestehend aus Felsausbruchmaterial (Schotter), Schichtdicke 60 cm und mehr. Als Verdichtungsgeräte wurden zuerst eine 8 t Vibrationswalze und eine 14 t Dreiradwalze eingesetzt. Auf

Grund der unbefriedigenden Resultate (Schlechte Verdichtung und geringe Flächenleistung) wurde versuchsweise eine MICHIGAN-SCHEID Pneuradwalze RW-140 eingesetzt. Die RW-140 wurde auf 14 t belastet und mit einem Pneudruck von 7 atü gearbeitet. Die Resultate waren mehr als überzeugend! Vor dem Einsatz der RW-140 wurden an mehreren Stellen, wo vor-

her mit der 8 t Vibrations- und der 14 t Dreiradwalze während Tagen intensiv gewalzt wurde, mit VSS Gerät (700 cm² Kreisplatte) Messungen vorgenommen und Werte von 590 bis 880 kg/cm² erreicht. Nach 15 Walzübergängen mit der RW-140 stieg der ME-Wert auf 1430 kg/cm².

Dieses Beispiel zeigt, wie vielseitig einsetzbar die RW-140 Pneuradwalze bei geringstem Verschleiss und grösster Flächenleistung ist.

Charles

Keller

Baumaschinen

8304 Wallisellen
Kriesbachstrasse 1
Telefon 01 -93 39 33
Machines d'entreprise
Route Cantonale, 1162 St-Prex
Téléphone 021-76 13 91



UNITRAC COMBI+

Die Investition für 4 Jahreszeiten



UNITRAC COMBI + (der Kleintraktor mit vielen Arbeitsgeräten) ist der vielseitigste und fleissigste Mitarbeiter, den Sie haben können: Im Sommer schneidet er rasch grosse Rasenflächen. Im Herbst bläst oder saugt er Parkanlagen sauber. Im Winter räumt er als Schneeschleuder oder -Pflug ganze Strassen und Plätze frei. Im Frühjahr wischt er Strassensplitt und andere Abfälle zusammen. Dazwischen macht er sich als «Interner» nützlich z.B. als Abfallsauger oder Container-Schlepper usw.

Wollen Sie mehr über diese wirtschaftliche UNIVERSAL-Maschine wissen? Dann verlangen Sie unverbindlich unsere Dokumentation über den UNITRAC COMBI +, den Sie jederzeit und überall einsetzen können.

250 Service- und Verkaufsstellen in der ganzen Schweiz

UNIVERSAL AG
Motorenfabrik
8942 Oberrieden/Zürich

überall mit

UNIVERSAL

Name und Adresse

Bitte, informieren Sie mich ganz unverbindlich über den UNITRAC COMBI + für den privaten / beruflichen / industriellen / Grossflächen-Einsatz. (Zutreffendes unterstreichen)



Fortschrittliche Unternehmen sind von der Lösung seltener Probleme fasziniert. Sie brennen darauf, sie zu lösen.

Und sie erarbeiten sich damit ein unbezahlbares Kapital an Erfahrung und geistiger Beweglichkeit.

Das seltene Problem:



Ein Luxushotel vom Tschuggenformat stellt wirklich seltene Probleme an die Heizung und Warmwasserbereitung. Eine Aufzählung der Wärmeabnehmer zeigt schon die Abhängigkeit des ganzen Hotelbetriebes von den Wärmeerzeugern: Raumheizung, Lüftung, Schwimmbad, Warmwasserbereitung, Kippkessel in der Küche: Total 2 100 000 kcal/h Wärmebedarf.

Diese vielfältigen Ansprüche verlangen nach Heizkesseln, die sich dank ihrem dynamischen Betriebsverhalten rasch wechselnden Beanspruchungen anpassen. STREBEL-Hochleistungs-Dreizugkessel aus Gusseisen besitzen diese Eigenschaften in hervorragendem Masse. Für das Tschuggenhotel wurden 2 Heizkessel STREBEL-DG2 mit je 1 050 000 kcal/h Leistung für Heisswasserbetrieb 130 °C gewählt.

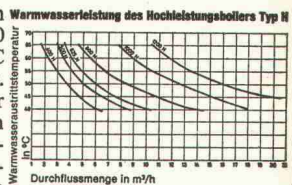


STREBEL-DG-Kessel für Überdruckfeuerung werden im Leistungsbereich von 75 000 kcal/h bis 1 490 000 kcal/h hergestellt. Sie verbinden die wesentlichen Merkmale eines modernen Dreizugkessels mit den Vorteilen der bewährten Glieder-Kessel aus Gusseisen. Zudem sind STREBEL-DG-Kessel äusserst wirtschaftlich und umweltfreundlich. Im Tschuggenhotel ergaben die feuerungstechnischen Messungen einen Wirkungsgrad von über 91% und die Abgase sind russfrei.

Der Warmwasserbedarf im Tschuggenhotel ist hoch. Ist das Hotel voll besetzt, sind es in Spitzenstunden ca. 18 000 Liter à 60 °C. Für die beiden auf den Kesseln direkt aufgebauten STREBEL-Hochleistungsboiler Typ H ist dieser Bedarf aber kein Problem. Sie leisten

Heizung & Warmwasser im Tschuggen-Hotel Arosa

zusammen sogar 24 000 Liter à 60 °C in der Stunde. Die H-Boiler sind nach wissenschaftlichen Erkenntnissen



entwickelt worden. Die Heizfläche ist derart angeordnet, dass die Wärmeleistung mit zunehmender Zapfmenge immer grösser wird. Dadurch können hohe Spitzenleistungen erbracht werden. Die einfache Konstruktion der STREBEL-Hochleistungsboiler gewährleistet die Besichtigung und Kontrolle der gesamten Heizflächen. STREBEL-Hochleistungsboiler sind gegen die Einwirkung korrosiver Wässer hervorragend geschützt. Eine 5fache Kunststoffbeschichtung überzieht alle gebrauchswasserberührten Teile. Jede Schicht wird bei 200 °C eingebrannt. Es ist ein

aussergewöhnlicher Kunststoff der Verwendung findet. Seine Oberfläche ist vollkommen homogen, er ist stoss- und schlagfest und seine Ausdehnungszahl im anwendungstechnischen Bereich praktisch gleich der von Stahl. Dank seiner hervorragenden Eigenschaften wird er auch für Lebensmittel tanks verwendet. STREBEL-Heizkessel-Boilerkombinationen BICALOR weisen dank hoher spezifischer Leistungen sehr kompakte Abmessungen auf. Die Anordnung der Boiler bei den Typen DG1 und DG2 kann auf den Kesseln oder daneben erfolgen. Durch das Nebeneinanderstellen mehrerer Kessel und Boiler kann jede erforderliche Wärme- und Warmwasserleistung erbracht werden.



Wer für solche Projekte das Vertrauen verdient, geht auch für Sie durchs Feuer. Deshalb — und in jedem Fall —

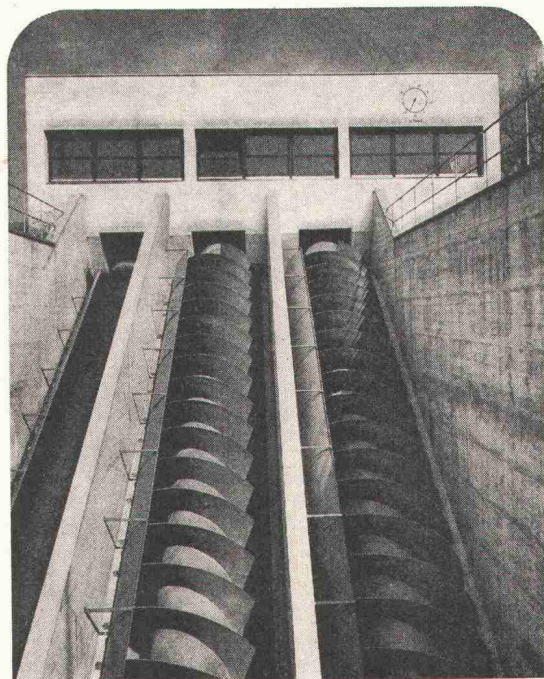
STREBEL

STREBELWERK AG Rothrist, Tel. 062/41 24 71/41 38 21

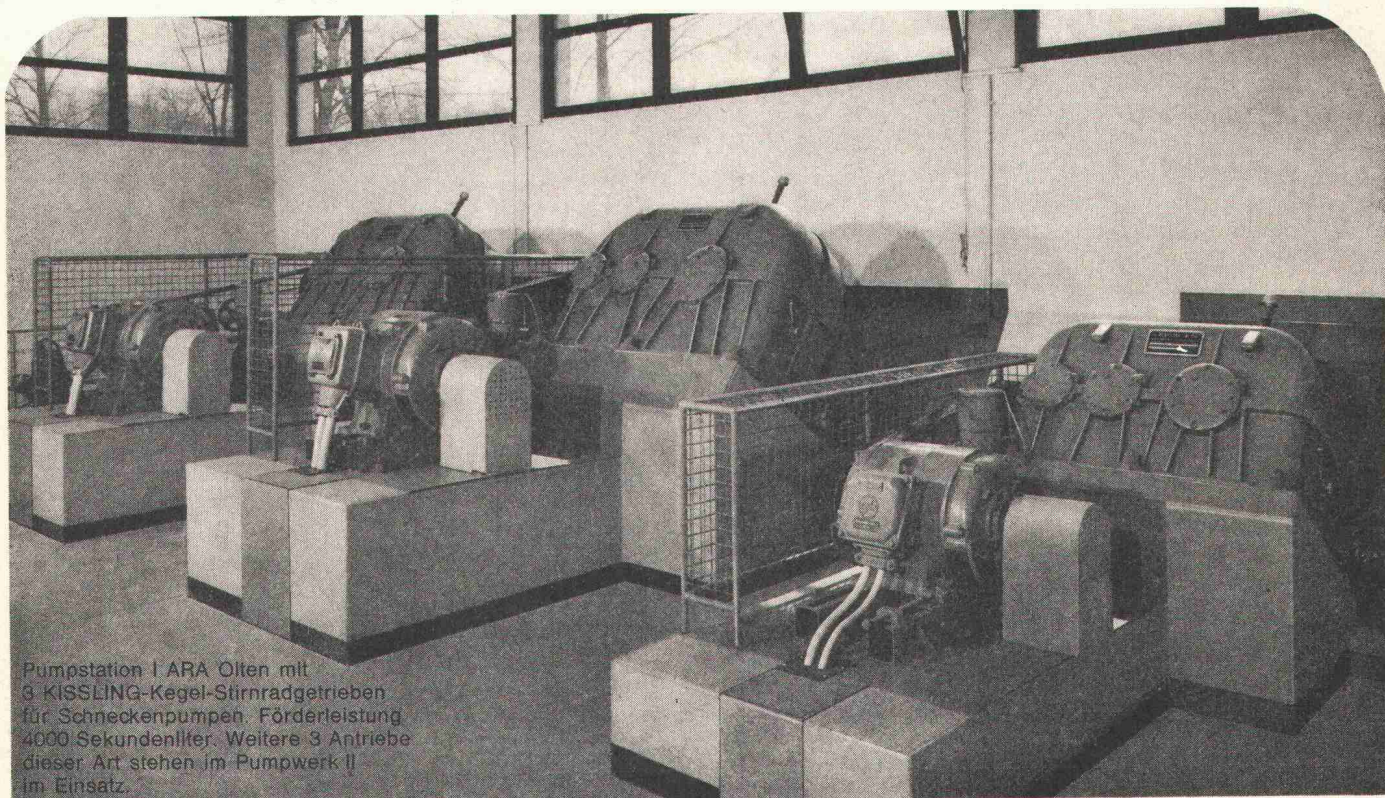
Werke 1 und 2 in Nebikon

Über Wärme in einem Hotel zu reden, kann beste Werbung für das Hotel sein. Wird in einem Hotel über die Wärme nicht geredet, kann das beste Werbung für die Heizung sein.

350 Kläranlagen



sorgen für die Reinigung der steigenden
Abwasserflut in der Schweiz.



Pumpstation I ARA Olten mit
3 KISSLING-Kegel-Stirradgetrieben
für Schneckenpumpen. Förderleistung
4000 Sekundenliter. Weitere 3 Antriebe
dieser Art stehen im Pumpwerk II
im Einsatz.

KISSLING

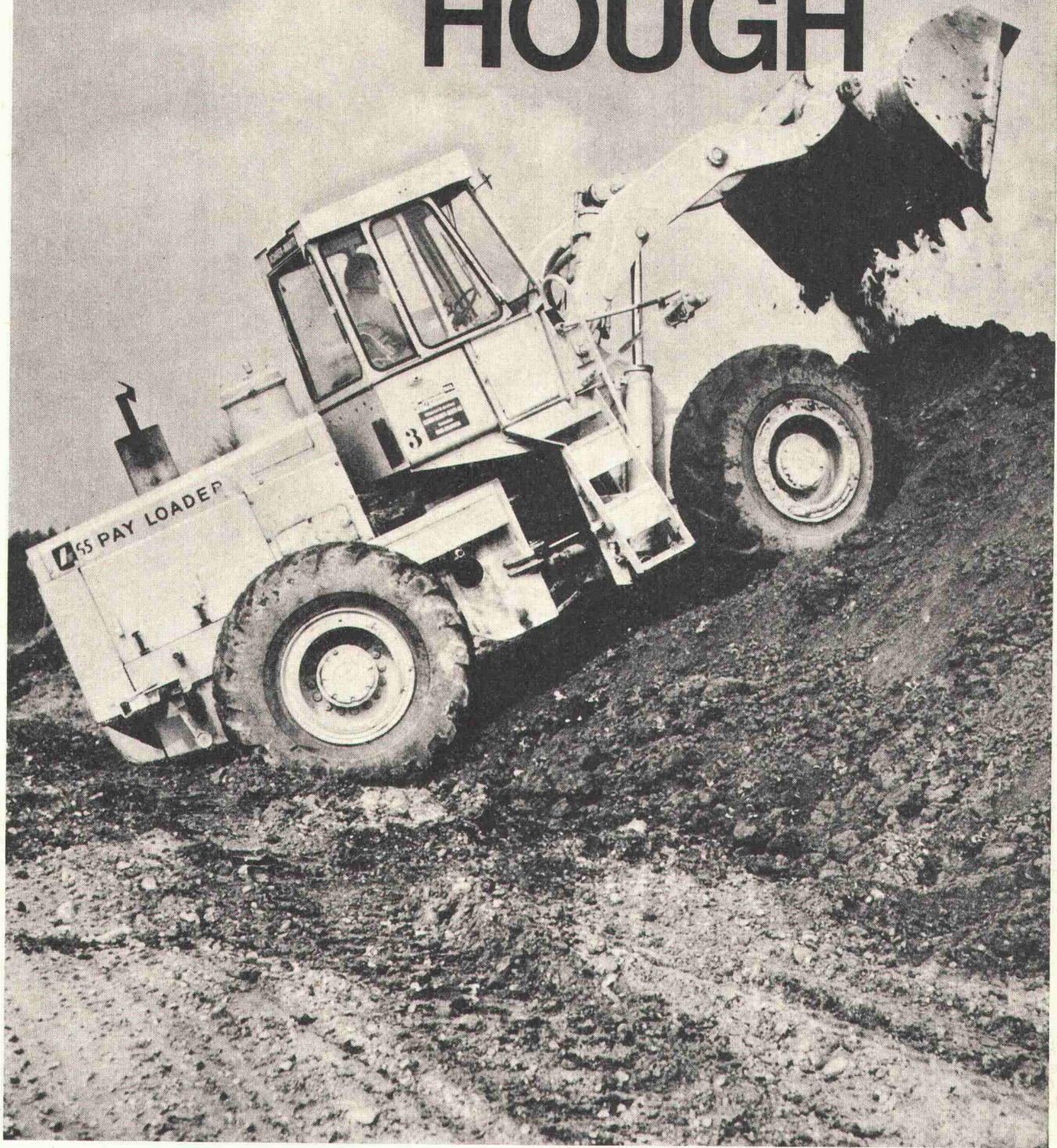
L. KISSLING & CO
Maschinenfabrik
8052 ZÜRICH
Tel. 01 50 24 00

Zahnradgetriebe für leistungsfähige

- Schneckenpumpen
 - Rührwerke in Belüftungsbecken
 - Schlamm-Rundräumer
 - Rechen-Reinigungsmaschinen
- sind erprobte Helfer in vielen
bedeutenden Anlagen.

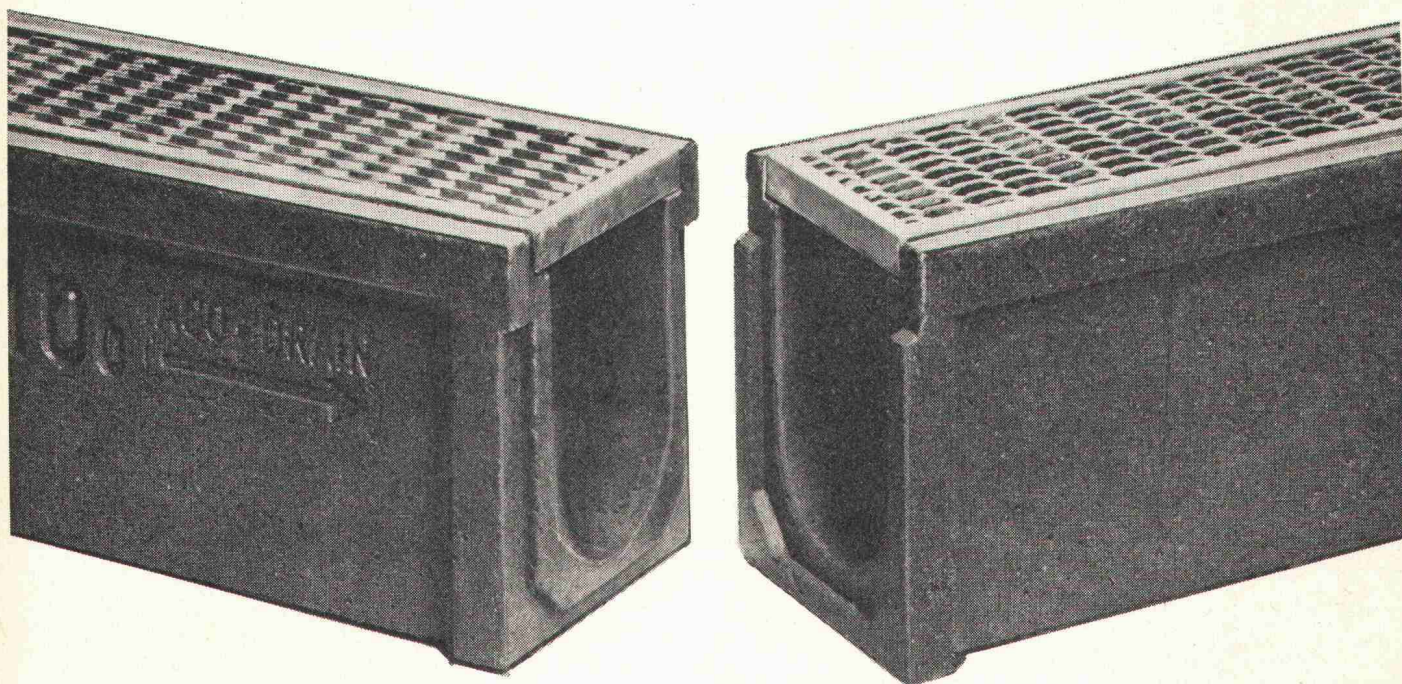
Kraft
Leistung
Sicherheit

HOUGH



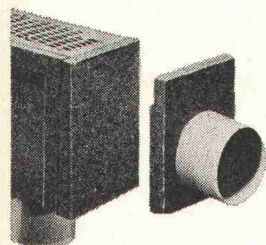
Ulrich Rohrer-Marti AG, Baumaschinen
3052 Zollikofen, 031 57 11 57 · 8105 Regensdorf, 01 71 11 55
1844 Villeneuve, 021 60 22 22

Revolution in der Oberflächen- Entwässerung mit der ACO-DRAIN-Rinne

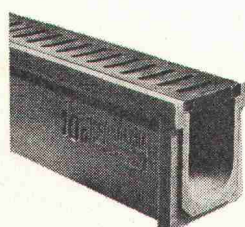


Fertigelement aus Polyesterbeton

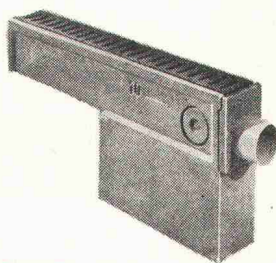
leicht und handlich — Gefälle eingebaut — hohe Festigkeit —
Ein- und Ausschalen entfällt — Baukastensystem



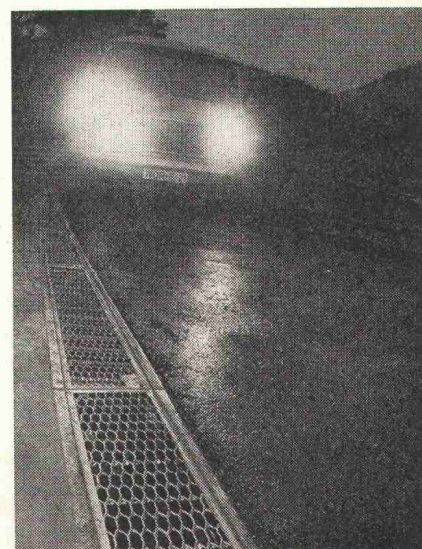
2 Anschluss-
möglichkeiten:
waagrecht und
senkrecht



3 Rostausführungen:
verzinkt,
Gusseisen und aus
Polyester-Beton
bis Radlast 10 t



Sandfänge,
auf Wunsch mit Eimer
und Geruchverschluss.
Sinkkästen



Regionalvertretungen mit Auslieferungslager

Zürich Studer + Thomann AG, Adliswil
Bern, Basel, Luzern Handelsgenossenschaft des Schweizerischen
Baumeisterverbandes
Chur Baubedarf Zürich AG, Filiale Chur
St. Gallen Ganz & Co. AG
Solothurn Glutz-Blotzheim AG
Lugano Bariffi & Wullschleger SA
Giubiasco Edilcentro SA
Biel Baubedarf + Holz AG
Bussigny, Fribourg, Yverdon, Châtel St-Denis, Château d'Oex, Montreux,
Vevey, Aigle, Sion, Visp/Viège, Susten/La Souste Gétaz Romang Ecoffey SA
Payerne J. Rapin SA

Generalvertreter für die Schweiz: Studer + Thomann AG, 8134 Adliswil

Einbau überall möglich

Strassen, Parkplätze,
Garagenplätze, Einstellhallen
Lagerplätze, Sport- und
Gartenanlagen, Stallungen usw .



FRISCH-Grader F 75 B



Der FRISCH F 75 B hat alle technischen Merkmale eines grossen Graders:

Wandler · Verstellwandler · gute Bremseigenschaften am Hang · Lufthydraulische Allradbremsen · breite Reifen, auf Wunsch Lypoïdreifen · neue Schar- und Kranzführung · hydrostatische Lenkung, d. h. bei stillstehendem Motor lenkbar · Zweikreis-hydraulik: zwei simultane Bewegungen oder alle Kraft kann auf eine Bewegung geleitet werden · alle Schläuche sind bei Stillstand der Hydraulik durch Doppelrückschlagventile entlastet · NIVOMATIK

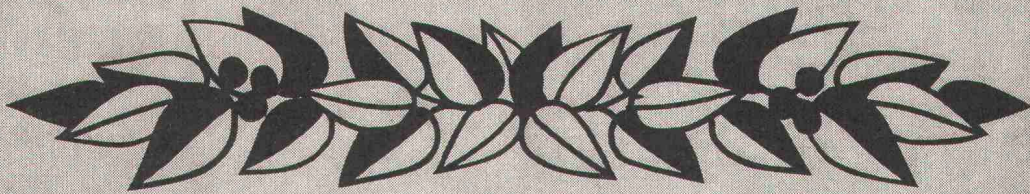
Wahrlich, ein kleiner ganzgrosser Grader!

FRISCH baut Grader von 7,2 bis 13,5 t

Brun + Cie AG
Maschinenfabrik
6244 Nebikon LU
Telefon 062 861612

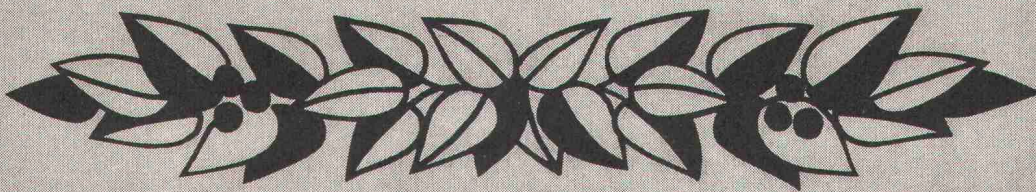
der kleine
Ganzgrosse
unter
den Gradern

brun



50

Jahre Marti



Erfahrung ist viel, aber nicht alles!

**50 Jahre Erfahrung im Strassenbau, Tiefbau und Tunnelbau.
Ein stolzes Jubiläum!**

**Aber Erfahrung allein ist nicht alles. Erst Erfahrung und ständiger Fortschritt
ergeben optimale Lösungen.**

A. Marti + Cie AG Strassenbau, Tiefbau, Tunnelbau



Aktueller Punkt: Thermische Isolation



«In vielen Bauten setze ich Backstein oder Sichtbeton für die Aussenwände ein. Wie isoliere ich hier das Aussenmauerwerk am zweckmässigsten?»

Mit SECCOPOR-Isolierplatten haben Sie gleich mehrere Trümpfe in der Hand: bessere Isolation dank Kombination mit Polystyrol, kürzere Bauzeit durch grössere Elemente (50x133,3 cm), saubere und trockene Montage, Einsparung des Putzes dank glatter Oberfläche, Gewinn an umbautem Raum durch entsprechende Wahl der vier erhältlichen Plattenstärken, preislich vorteilhaft durch Serienfabrikation. Als Schwesterprodukt sind SECCOPOR-Platten die ideale Ergänzung zu ALBA-Trennwänden, womit eine durch-

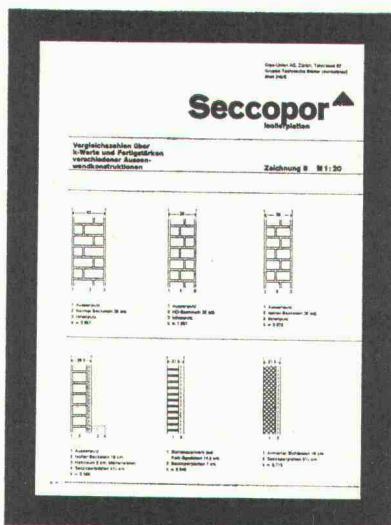
gehend einheitliche Raumgestaltung möglich wird. Die Kombination Gips-Polystyrol bewährt sich seit über 10 Jahren mit bestem Erfolg, wie Feuchtigkeitsmessungen der EMPA im Hochhausbau bestätigen: sowohl der Sichtbeton der Aussenwand als auch die raumseitig angebrachte Isolierschicht erwiesen sich als trocken. Ein Resultat, das auf die Dauer zählt!

Für die Planung stellen wir Ihnen gerne detaillierte Unterlagen mit Beispielen zur Verfügung.

GIPS-UNION AG, 8021 Zürich
Talstr. 83, Tel. (051) 23 37 60

Seccopan

Trockenbauplatte aus Gips

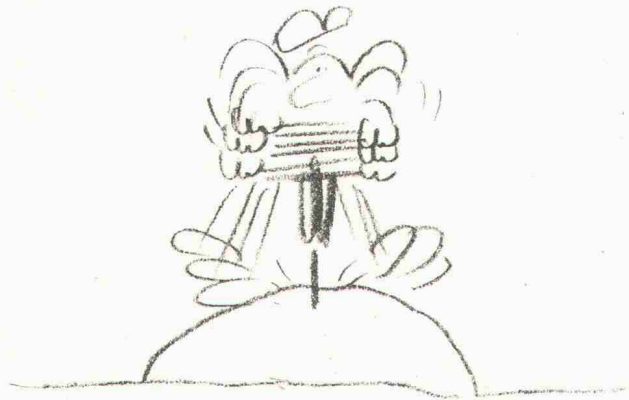


Seccopor

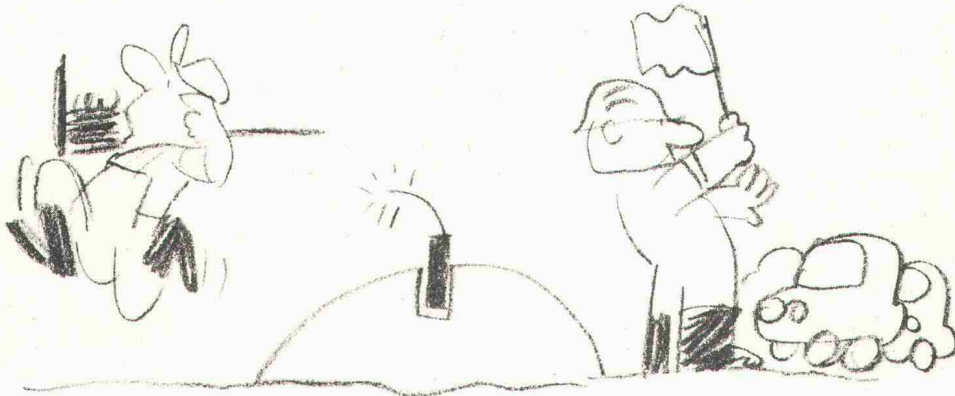
Isolierplatte (Gips + Polystyrol)

Jetzt gibt es zwei Methoden

Die Nobel-Methode



Dies ist die herkömmliche Art, Steine zu spalten.
Man beginnt mit dem Bohren eines Loches.



Dann, Anbringen der Ladung.
Sämtliche Arbeiten in der Umgebung werden niedergelegt.
Maschinen beiseite geschafft.
In Stadtnähe wird der Verkehr umgeleitet, oder lahmgelegt.
Das kostet Zeit. Und Geld.



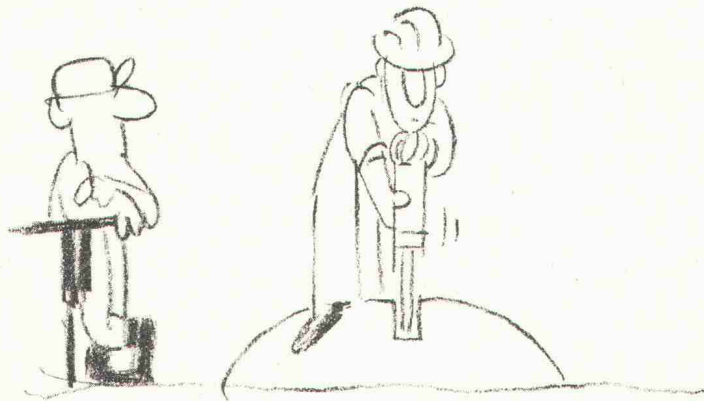
Explosion!
Der Boden zittert unter der Druckwelle.
Splitterregen.
Endlich, nachdem sich der Staub gesetzt hat, kann die Arbeit
wieder aufgenommen werden.

Steine und Beton zu spalten

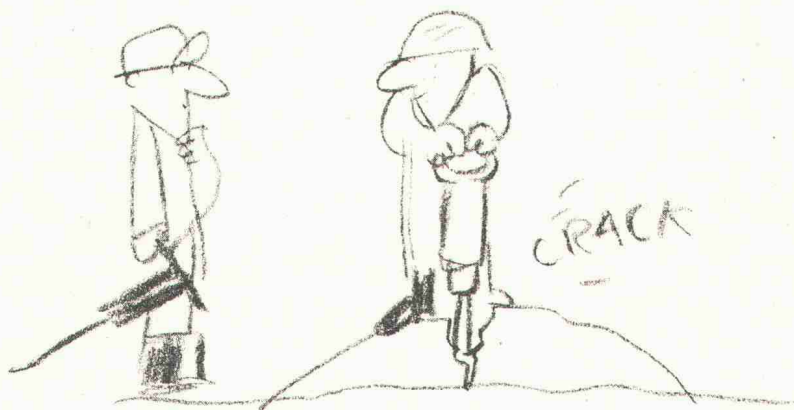
Die Darda-Methode



So spaltet man Steine und Beton ohne Sprengstoff. Einfach und schnell. Und ohne Gefahr. Auch hier beginnt man mit dem Bohren eines Loches.



Das Darda-Spaltgerät besteht aus einem hydraulischen Zylinder, einem Keil und zwei Gegenkeilen, genannt Backen. Die Keilvorrichtung wird ins Bohrloch eingeführt, und die Spaltung beginnt. Arbeiter und Passanten sind ungefährdet.



Mit hydraulischem Druck wird der Keil an der unteren Seite des Spaltzylinders abwärts bewegt und drückt die beiden Gegenkeile mit einer Spaltkraft bis zu 350 t gegen die Wände des Bohrloches. Wenige Sekunden später ist ihr Felsblock gespalten. Kein Lärm, keine Vibration, keine Gefahr.

Die Darda-Methode kann überall angewendet werden, wo Fels oder Beton gespalten werden muss.

Auskunft, oder eine unverbindliche Demonstration durch Atlas Copco Notz AG, Murtenstrasse 65, 2501 Biel, Tel. 032/29901.

Atlas Copco

223 Di

**Auf Dicht
kann man
bauen.**



Dicht AG Unternehmung für Bohrungen und Foundationen
St. Gallen, Luzern, Bern, Zürich