

**Zeitschrift:** Schweizerische Bauzeitung  
**Band:** 90 (1972)  
**Heft:** 17

## Werbung

### Nutzungsbedingungen

Die ETH-Bibliothek ist die Anbieterin der digitalisierten Zeitschriften. Sie besitzt keine Urheberrechte an den Zeitschriften und ist nicht verantwortlich für deren Inhalte. Die Rechte liegen in der Regel bei den Herausgebern beziehungsweise den externen Rechteinhabern. [Siehe Rechtliche Hinweise.](#)

### Conditions d'utilisation

L'ETH Library est le fournisseur des revues numérisées. Elle ne détient aucun droit d'auteur sur les revues et n'est pas responsable de leur contenu. En règle générale, les droits sont détenus par les éditeurs ou les détenteurs de droits externes. [Voir Informations légales.](#)

### Terms of use

The ETH Library is the provider of the digitised journals. It does not own any copyrights to the journals and is not responsible for their content. The rights usually lie with the publishers or the external rights holders. [See Legal notice.](#)

**Download PDF:** 15.10.2024

**ETH-Bibliothek Zürich, E-Periodica, <https://www.e-periodica.ch>**

ärgerlich!...  
weil hier  
ein Warenlift  
von SSS  
fehlt!



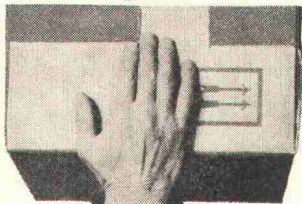
Suter-Strickler liefert:

Warenlifte mit Spindelantrieb bis 750 kg Tragkraft. Montagedauer 3 Tage. Sehr preisgünstig.

Warenlifte mit hydraulischem Antrieb bis zu mehreren Tonnen Tragkraft. Mit Personenbegleitung. Bei seitlich angeordnetem Hubzylinder bleibt der Raum unter der Liftkabine frei. Optimale Fahreigenschaften. Normlifte. Interessanter Preis.

Bei beiden Liftyten sind keine Dachaufbauten nötig.

**Suter-Strickler Sohn AG**  
**Maschinenfabrik**  
8810 Horgen 051-82 26 24



Das Zeichen  
Ihres guten  
Lieferanten

## Schweizerische Bauzeitung

Offizielles Organ des SIA, Schweizerischer Ingenieur- und Architekten-Verein und der GEP, Gesellschaft Ehemaliger Studierender der ETH Zürich Gegründet 1883 von Ing. A. Waldner

90. Jahrgang Heft 17

27. April 1972

### Inhalt

Gedanken zum Entwerfen. Von R. Gross . . . . .	393*
Grossmassstäblicher Plattendruckversuch. Von M. Borkovec . . . . .	397*
Aus der Tätigkeit schweizerischer Korrosionsfachleute. Von A. Bukowiecki . . . . .	399
Die Grüne Welle in Baden, Bruggerstrasse. Von G. D. Lyberatos . . . . .	401*
Berechnung eines Hochregallagers nach der Theorie zweiter Ordnung. Von R. Schlaginhaufen . . . . .	404*
Neue Antenne der Satelliten-Erdefunkstelle Raisting . . . . .	405*

### Umschau

Eidg. Technische Hochschule Zürich . . . . .	406
Spanisches Kernkraftwerk. Diamanten im Bauwesen. Elektronisches Rechenggerät HP 35, von H. P. Spindler. Technikum Winterthur, Umstellung auf Herbstbeginn . . . . .	407*
Baulicher Zivilschutz. Persönliches . . . . .	408

### Buchbesprechungen

Environmental Acoustics, by L. L. Doelle. BASF-Kunststoffe, Werkstoffblätter Möbelbau. Behälter, Bunker, Silos, Schornsteine, Fernsehtürme und Freileitungsmasten, von R. Ciesielski und Mitarbeitern . . . . .	408
Technologie des Tirants, par Ch. Comte. Technische Mechanik, von H. Neuber. Neue Bücher . . . . .	409

### Nekrologe

Ch. C. Achard. W. von Guten . . . . .	410*
---------------------------------------	------

### Wettbewerbe

Kranken- und Altersheim Seuzach. Altersheim in Vaduz FL. Dorfkernplanung Fislisbach AG . . . . .	410
Primarschulanlage Haupel in Affoltern a. A. . . . .	411

### Mitteilungen aus dem SIA

Sektion Aargau, Exkursion SBB-Heitersberg . . . . .	411
---	-----

### Ankündigungen

Kunstmuseum Basel. Foire Int. de Nancy EURO-FOIRE 72. ETH Zürich, Oeffentliche Vorlesungen. IFI-Kongress über Mitbestimmung im Wohnkonzept. 5. IWC, Internat. Ausstellung Wäscherei-Chemischreinigung . . . . .	411
Schweiz. Baumeisterverband, Jubiläums-Generalversammlung und Einweihung des Ausbildungszentrums Sursee. Symposium über Entwicklungsprobleme, Wuppertal. Ausstellung «Fertigbau 72» in Frankfurt a. M. 14. Schweiz. Kurs für Personalfragen 1972/73. Internat. Seminar über «Wald und Wild» an der ETH Zürich. Schweiz. Werkzeugmaschinen-ausstellung, Moskau 1973. 2. Internat. Tagung über elektrostatische Aufladung 1973. Öffentliche Vorträge . . . . .	412

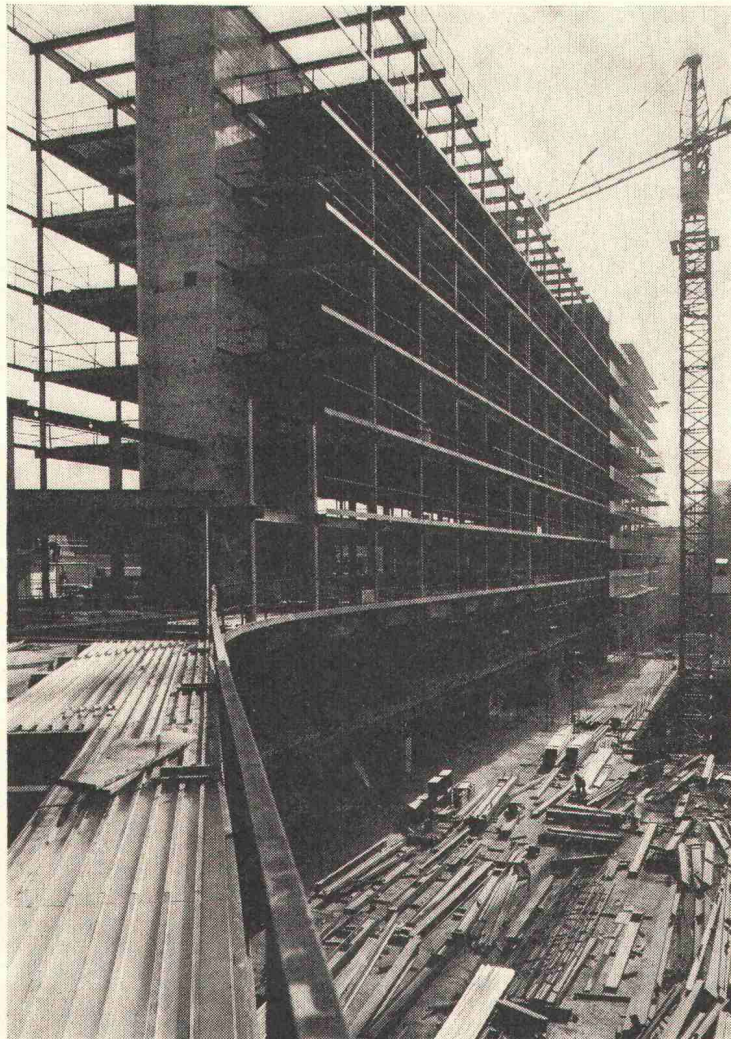
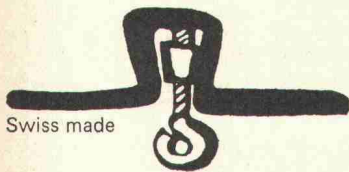
### Anzeigenverwaltung

IVA AG für internationale Werbung  
8035 Zürich, Beckenhofstrasse 16  
Telephon 01 / 26 97 40, Postcheck 80 - 32735  
Filialen in Lausanne und Genf



# Es gibt Projekte, die uns besonders freuen.

(z.B. dieses hier)  
**50000 m<sup>2</sup>**  
**Holorib wurden**  
**für den**  
**Grossbau der**  
**UNO in Genf**  
**verwendet.**  
**Es freut uns,**  
**dass die mass-**  
**gebenden**  
**Baufachleute**  
**ihr Vertrauen**  
**mit Recht**  
**in Holorib**  
**gesetzt haben.**



## Holorib ist brandsicher.

Holorib wurde von der EMPA auf Brandwiderstand geprüft und wird von allen kantonalen Brandversicherungsanstalten ohne zusätzlichen Brandschutz anerkannt.

## Holorib ist wirtschaftlich und sicher.

Wirtschaftlich, weil Holorib gleichzeitig auf mehreren Stockwerken verlegt werden kann. Rationell, weil 3 Mann pro Tag rund 500 m<sup>2</sup> Holorib verlegen. Holorib ist sicher und hilft Unfälle verhüten.

## Holorib bietet entscheidende statische Vorteile.

Das Resultat eines Ermüdungsversuchs der EM vom Juli 1965 ist un-  
wartet gut:

Für den Ermüdungsversuch wurde eine Holorib-Platte ohne jegliche Armierung verwendet  
Holorib-Blechtyp:

51/0,91 r  
Beton: 250 kg/c  
Plattenstärke: 10

Resultat:  
Bis und mit P: 3360  
11 815 000 ausgehaltene  
Lastenwechsel, ohne  
Schlupf und ohne Bru-

## Folgerung:

Ausgezeichneter Verbund von Beton und Ser-  
zimir-verzinktem Stahlblech  
dank der Holorib-Rippe!

Das sind überzeugende  
Argumente für Holorib.  
Verlangen Sie deshalb  
ausführliche technische Do-  
kumentation. (Bei Holorib  
Genf spricht man auf  
«Schwizerdütsch».)

**Holorib SA**  
**2, rue Vallin**  
**1201 Genève**  
**Telefon**  
**022/31 81 60**

**\*\*Holorib®**

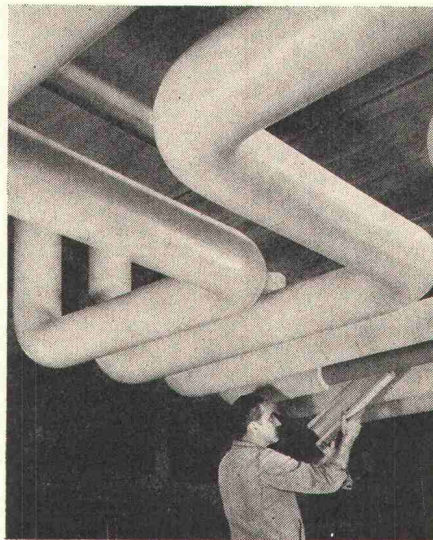


Was soll eine gute  
Rohrisolierung auszeichnen?  
Erstklassige Qualität?  
Oder kurze Montagezeit?  
Oder gute  
Isoliereigenschaften?  
Oder niedrige Kosten?  
**Oder?\***  
Was wird gewünscht?\*

Der Architekt verlangt Qualität. Der Bauführer will kurze Montagezeiten und saubere Verlegungsmethoden. Den Unternehmer interessieren die Kosten. Der Bauherr denkt langfristiger, z. B. an den Unterhalt und an die Heizkosten.

Alle diese Probleme wurden bei der Entwicklung von Isovit berücksichtigt und sind optimiert worden.

Isovit-Polyurethan-Hartschaumshalen zur thermischen Isolierung von Leitungen für Kältemittel, Kühl-, Kalt- und Warmwasser, sowie Heizungen bis 100°C. Isovit-Schalen isolieren vorzüglich, sind diffusionshemmend, volumenbeständig, fäulnisfest und chemisch neutral.



Technische Daten für Isovit-Polyurethan-Hartschaum bei einem Raumgewicht von 38–42 kg/m<sup>3</sup>:  
Wärmeleitfähigkeit  $\lambda$  bei 20°C 0,020 bis 0,025 kcal/m h°C.  
Diffusionswiderstandsfaktor 40–60.  
Zulässiger Temperaturbereich -100°C bis +100°C.  
Brandkennziffer EMPA V.3.1.3.  
Druckfestigkeit bei 20°C 1,5–2,5 kg/cm<sup>2</sup>.  
Geschlossene Zellen ca. 90%.  
Wasserabsorption 2 bis 4 Vol.-%.  
Thermischer Ausdehnungskoeffizient 0,0002 mm°C.  
Beste in- und ausländische Referenzen.  
Verlangen Sie Preislisten und Muster.

\*Isovit-von Meier-Schenk

**ISOVIT**<sup>®</sup>

**Meier-Schenk AG**

Isolierwerk Zürich  
8105 Regensdorf, Telefon 01/7116 84

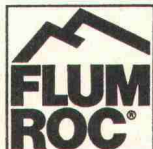
Biel 032/4176 76  
St.Gallen 071/22 35 64



# Für die Isolierung von Mauerwerk, Fassaden, Holz- und Metallkonstruktionen: das Erfolgsprodukt Flumroc Isolierplatten

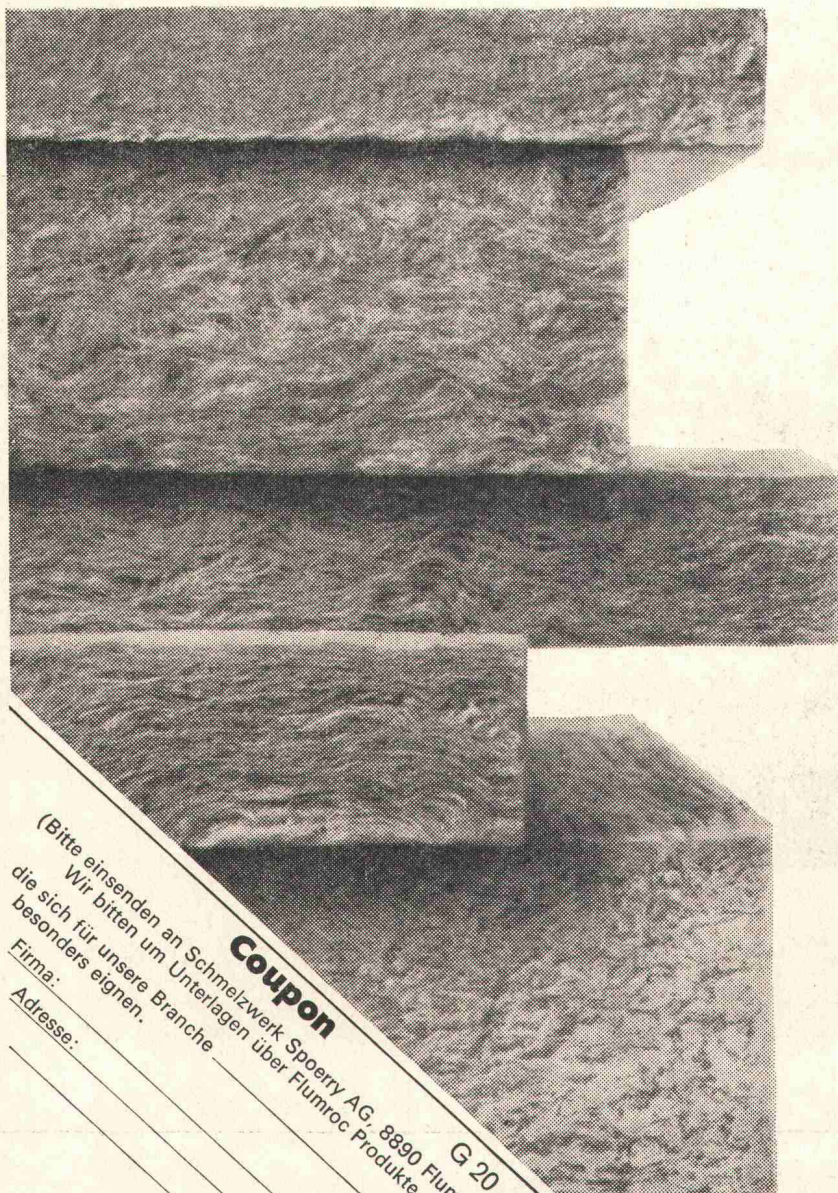
Die praktischen, preisgünstigen Platten aus kunstharzgebundener Steinwolle erlauben eine tadellose thermische und akustische Isolierung. Die Verarbeitung ist problemlos.

Brandsicher isolierende Flumroc Platten gibt es in Dichten von 45 bis 100 kg/m<sup>3</sup> und Stärken von 30 bis 100 mm.



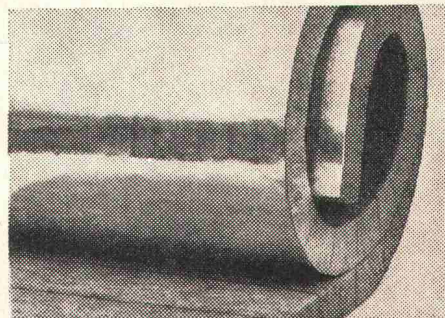
isoliert brandsicher

Flumroc Isolierprodukte aus Steinwolle  
Schmelzwerk Spoerry AG, 8890 Flums, Tel. 085 311 48

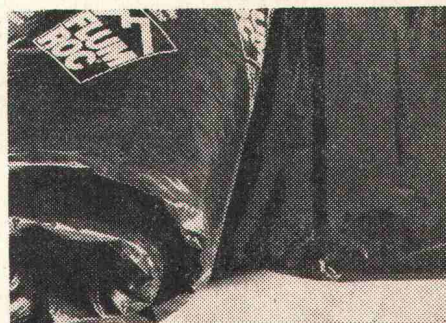


**Überhaupt enthält das Flumroc Programm für jeden Isolierzweck das geeignete Steinwollprodukt.**

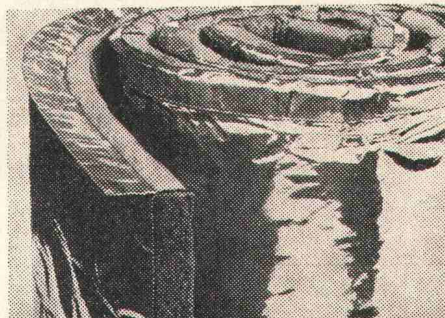
Denn Steinwolle – das hervorragende Isoliermaterial – lässt sich leicht formen und verarbeiten:



Zum Beispiel zu Flumroc Lamellmatten für die technische Isolierung



Zum Beispiel zu Flumroc Wintermatten als Schutz gegen Frost auf Bauplätzen



Zum Beispiel zu Flumroc Aluflex-Matten für Sparrendächer und Holzkonstruktionen

**Coupon**  
(Bitte einsenden an Schmelzwerk Spoerry AG, 8890 Flums)  
Wir bitten um Unterlagen über Flumroc Produkte,  
die sich für unsere Branche besonders eignen.  
Firma: \_\_\_\_\_ G 20  
Adresse: \_\_\_\_\_



# Pan-Isovit\*

mehr als eine kanal-  
freie Fernheizleitung!

Ein System!

Für Fernwärmeversorgung,

Ausgereift,  
Vorfabrikziert,  
Wirtschaftlich,  
Bewährt.

Gerade weil Fernwärmeleitungen zuge-  
schüttet werden, haben wir sehr lange und  
ausserordentlich gewissenhaft an der  
Entwicklung des Pan-Isovit-Systems  
gearbeitet. Rohrverbindungen?  
Fertigbogen? Fixpunkte? Kompensatoren?  
Abzweigungen? Reduktionen? Endabschlüsse?  
Schutz gegen chemische, elektrische und  
mechanische Beanspruchung?  
Alle diese Probleme sind gelöst und im  
Pan-Isovit-System verwirklicht.  
\*Pan-Isovit-Rohre eignen sich hervor-  
ragend zum Bau von kanalfreien Fernwärme-  
versorgungsleitungen für Heizungs-,  
Warm-, Kalt-, Kühl- und Thermalwasser  
sowie für Öl.



#### Technische Daten:

Wasserdichte, fugenlose Verbundisolierung  
aus Polyurethan-Hartschaum (RG ca. 85 kg)  
mit nahtloser Polyäthylen-Ummantelung  
als Schutz gegen mechanische, chemische  
und elektrische Beanspruchung.  
Wärmeleitfähigkeit  $\lambda = 0,022 \text{ kcal/m h}^\circ\text{C}$  bei  
einer Mitteltemperatur  $t_m = 50^\circ\text{C}$ .  
Temperaturfest von  $-200^\circ\text{C}$  bis  $+130^\circ\text{C}$ .  
Druckfestigkeit bis  $20 \text{ kg/cm}^2$ .  
Kosteneinsparung bis 60%.  
Montage durch alle fortschrittlichen  
Installationsfirmen.  
Beste in- und ausländische Referenzen.  
Verlangen Sie unsere technischen Unterlagen.  
Wir beraten Sie gerne.

\*Pan-Isovit - von Meier-Schenk

**PAN-ISOVIT**®

**Meier-Schenk AG**

Isolierwerk Zürich  
8105 Regensdorf, Telefon 01/7116 84

Biel 032/4176 76  
St.Gallen 071/22 35 64

Switzerland / Deutschland





# VON ZENT HEIZWÄNDE

Elegant, flach, platzsparend: Zent Heizwände sind in Form und Qualität erste Klasse. Sie lassen sich jeder Fensternische, allen

Platzverhältnissen anpassen und sind für horizontale und vertikale Montage lieferbar. Es gibt sie in vielen Varianten: zum Beispiel als lamellierte Heizwand oder Doppelheizwand, in

normaler oder verstärkter Ausführung; nach Wunsch mit oder ohne Fertiganstrich.

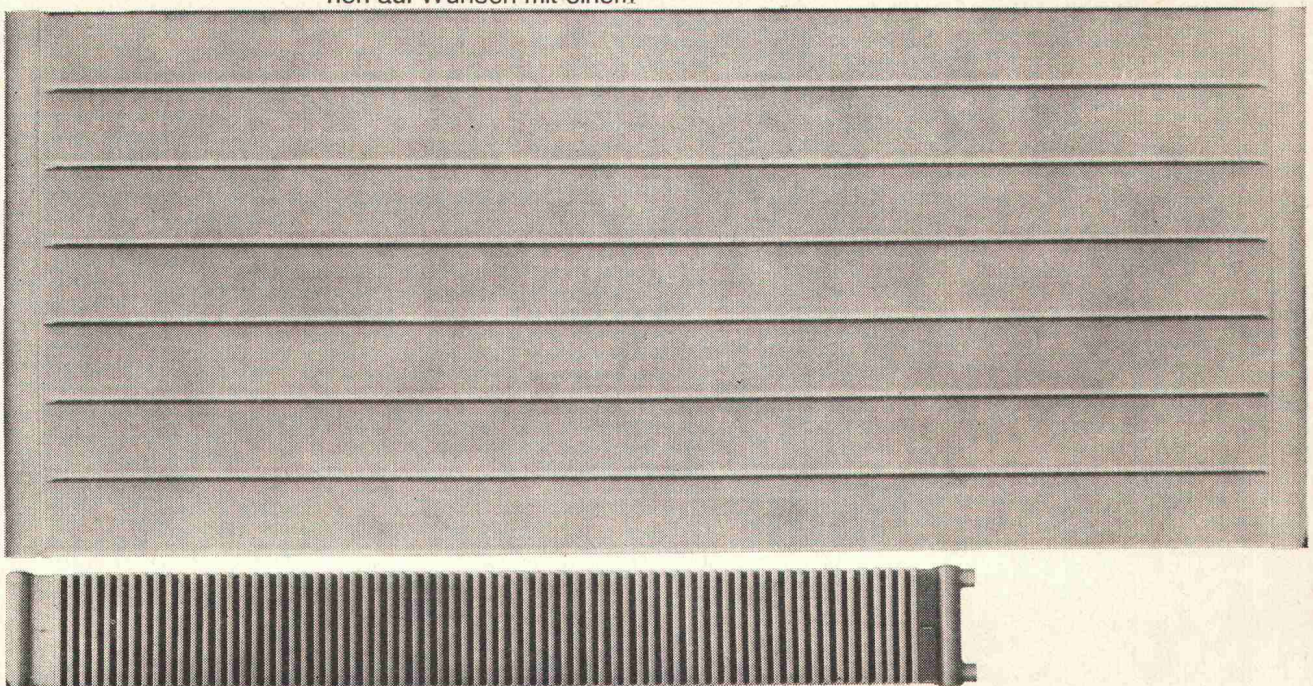
## KONVEKTOREN

Für grosse Wärmeabgabe auf kleinstem Raum: Zent Konvektoren. Typen mit Lamellen vorne, hinten oder beidseitig; normale und

verstärkte Ausführungen; Konvektorbatterien mit zwei bis fünf Konvektoren. Für Sonderfälle sind Abdeckhauben erhältlich. Auch die Konvektoren können auf Wunsch mit einem

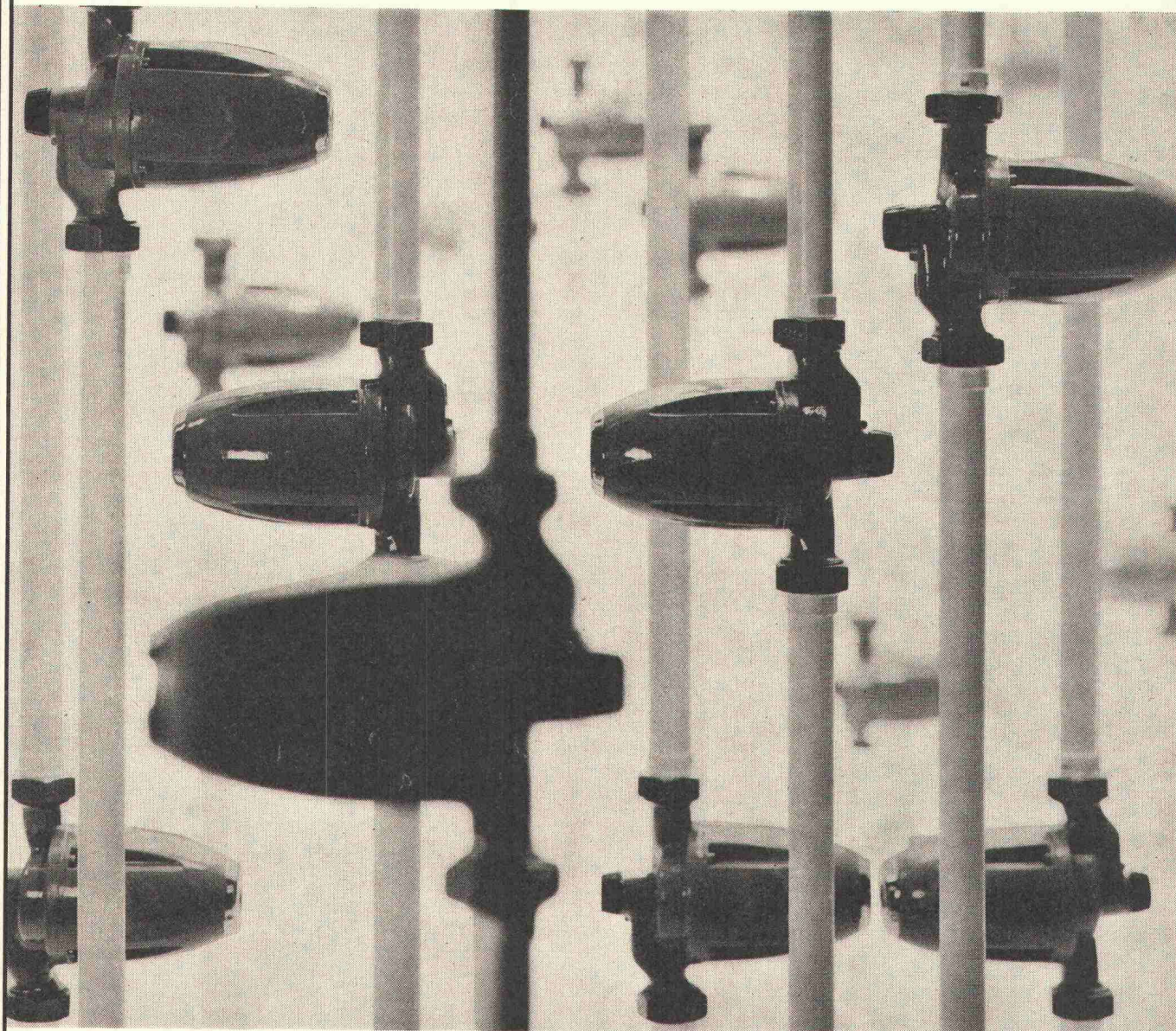
Fertiganstrich versehen geliefert werden.

Zent AG Bern  
3072 Ostermundigen  
031 511411





# perfecta Heizungs- Umwälzpumpen



Hinter jeder  
Rütschi-Pumpe steht ein  
einsatzbereiter Service

Mehr als vier Millionen «Perfecta»-Umwälzpumpen bringen Jahr für Jahr modernen Heizkomfort in ungezählte Wohnungen und Häuser. «Perfecta»-Pumpen sind nicht nur betriebssicher und wartungsfrei, sie sind auch anerkannt schön und wurden dafür verschiedentlich ausgezeichnet. Wählen Sie für Ihre Heizung die robuste «Perfecta»

mit hohem Wirkungsgrad und geringem Stromverbrauch. Mit 20 Ländern, in denen «Perfecta»-Pumpen nach unseren Zeichnungen hergestellt werden, besteht ein laufender Erfahrungsaustausch. Auf diese Weise kommt weltweite Erfahrung auch Ihrer «Perfecta» zugute.

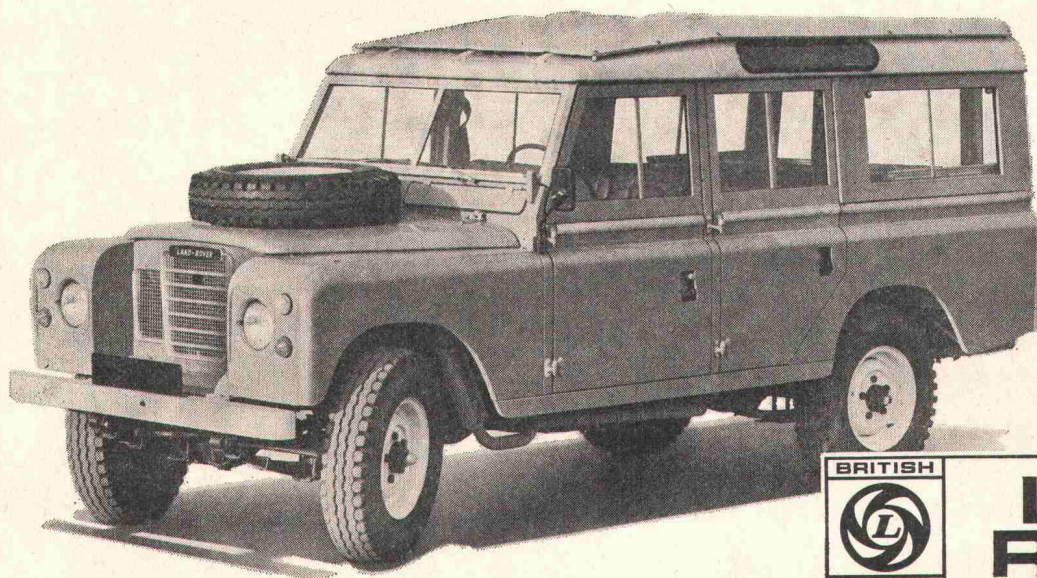
K. Rütschi AG, Pumpenbau, 5200 Brugg, Telefon 056/41 04 55

# RÜTSCHI PUMPEN





**Hoch- und Tiefbau-Rover**  
**Strassen-, Baustellen- und**  
**Kiesgruben-Rover**  
**Feuerwehr-Rover**  
**Zivilschutz-Rover**  
**Sieben-, Zehn- oder**  
**Zwölfmann-Rover**  
**Allzeit-bereit Rover:**



Der Land-Rover ist der einzig echte Landrover.

Überall und jederzeit ist der Land-Rover im Bauwesen eine tüchtige Hilfe. Es gibt ihn in zahlreichen Ausführungen mit noch zahlreicheren Sonderausrüstungen. Mit seinem universalen Allrad-Antrieb ist er jeder Arbeit gewachsen. Zuverlässig im Einsatz, zuverlässig im Service. (Bundessubvention für sämtliche Modelle mit Benzinmotor.)

Land-Rover 88, mit kurzem Radstand:  
als Chassis oder mit 12 verschiedenen Aufbauten vom Pick-up bis zum Siebenplätzer-Stationswagen lieferbar. 4-Zyl.-Benzin- oder Dieselmotor, mit vielseitigen Kraftabnahmen aller Art. Nutzlast (Strasse): 3 Personen plus 454 kg. Anhängelast: 5 Tonnen.

Land-Rover 109, mit langem Radstand:  
als Chassis oder mit 10 verschiedenen Aufbauten bis zum Zwölfplätzer lieferbar. 4-Zyl.-Dieselmotor oder 6-Zyl.-Benzinmotor für schnellen Strasseneinsatz. Nutzlast (Strasse): 3 Personen plus 908 kg. Anhängelast: 5 Tonnen.

Import: British Leyland Switzerland, Abt. Nutzfahrzeuge, 8047 Zürich. Tel. 01 52 28 55 – AG HERZNACH: F. Müller, Tel. 064 481448 – SAFENWIL: Emil Frey AG, Karosseriewerk, Tel. 062 67 21 21 – VILLMERGEN: R. Huber AG, Tel. 057 613 79 – AR TEUFEN: A. Ulmann, Tel. 071 33 21 11 – BE FRAUENKAPPELEN: E. Aebi AG, Fahrzeugbau, Tel. 031 50 12 12 – FRUTIGEN: A. Schmid, Tel. 033 71 16 68 – LANGNAU i. E.: P. Fuhrer, Tel. 035 2 31 31 – LINDEN b. Oberdiessbach: Hans Bachmann, Tel. 031 92 60 58 – LYSS: B. Logos, Tel. 032 84 13 20 – THUN: Touring-Garage AG, Tel. 033 2 44 55 – BL LIESTAL: K. Abt, Tel. 061 84 57 27 – BS BASEL: L. Bernhardt AG, Tel. 061 43 11 43 – GL GLARUS: F. Schielly, Central-Garage, Tel. 058 5 18 34 – GR CHUR: M. Comminot, Tel. 081 22 29 29; Auto-Center Tribolet AG, Tel. 081 22 75 51 – LU LUZERN: E. Epper, Tel. 041 41 11 22 – OW KERNS: J. Windlin, Tel. 041 66 44 66 – SG DEGERSHEIM: W. Peter, Tel. 071 54 11 82 – GOLDACH: Walter Studer, Tel. 071 41 14 27 – MELS: W. Graf, Tel. 085 2 12 62 – ST. GALLEN: H. Eisenhut, Tel. 071 24 68 58 – SH NEUHAUSEN: A. Rattin+Co., Tel. 053 2 24 88 – SO HÄGENDORF: A. Zbinden, Tel. 062 46 12 31 – ZUCHWIL: W. Rheiner, Tel. 065 5 62 18 – SZ IBACH: H. Hediger, Tel. 043 3 22 77 – TG FRAUENFELD: A. Schmid, Tel. 054 7 32 00 – ROMANSHORN: W. Müller, Tel. 071 63 14 07 – UR FLÜELEN: P. Ziegler, Tel. 044 2 12 59 – ZG OBERWIL: H. Speck, Tel. 042 4 12 18 – ZH ZÜRICH: Titan AG, Tel. 01 52 44 55 – FL SCHAAN: M. Beck, Tel. 075 2 27 08.



# Lesen und lesen lassen

Mit der neuen ADDO-SHARP CS-742R sollten Sie nur lesen können. Denn alles andere macht sie gleich selbst: Sie rechnet und schreibt für Sie die kompliziertesten Rechnungen. So, dass Sie nur tasten und Resultate lesen müssen. So, dass Sie jedermann lesen lassen können.

Denn ihre Zahlensprache hat System: die Dezimalstellen und Interpunktionszeichen machen auch grosse Zahlenwerte leicht lesbar.

Denn ihre Zeichensprache hat System und ist deshalb allgemein gültig wie das Alphabet: Ein Symbol steht immer nur für eine Funktion.

Wie leserlich sie rechnet, lesen Sie nebenan. Oder gleich auf ADDO-SHARP selbst. Sie ist nicht umsonst der meistgelesene Elektronenrechner der Welt.

Prozentautomatik druckt Rabatt und Netto oder Zuschlag und Brutto aus.

Rundung mit 3 Positionen, absolute Aufrundung, 5/4 Aufrundung oder Abrundung.

Kapazität 14x14 Stellen, mit Underflow-System, Klare Unterteilung grosser Zahlenwerte durch Interpunktionszeichen.

Fest- und Fliesskomma.

Nicht-Additionstaste für Nummern- und Positionsdruck.

2 echte 4-Tasten-Speicher erweitern den Aufgabenbereich.

Dank  $\sqrt{\quad}$  auch für technische Aufgaben geeignet.

Auf Additions-Modus druckt die CS-742R automatisch einen Dezimalpunkt an 2. Stelle, (wie bei bisherigen mechanischen Additionsmaschinen).

Automatische Aufrechnung der Erstfaktoren.

Tastatur-Eingaberegister (Pufferregister) für schnelles Blindarbeiten.

Alle Faktoren und Resultate können mittels Vorzeichenstaste gewechselt werden.

Preis Fr. 2950.-



12. x  
45.25 =  
543.00 +I  
75. x  
3.6 =  
270.00 +I  
36. x  
7.85 =  
282.60 +I  
1,095.60 ◊ I  
1,095.60 x  
33.33 -%  
365.16 -  
730.44 \*  
  
730.44 - I  
365.16 ◊ I  
365.16 x  
4. %  
14.61  
379.77 \*  
  
14,752.30 +I  
4,500.55 +I  
19,618.01 ◊ I  
12.25 +II  
36.45 +II  
48.70 \*II  
  
48.70 -I  
19,569.31 \*I

## Coupon

Einsenden an Addo AG Binzmühlestrasse 94, 8050 Zürich		<input type="checkbox"/> Ich wünsche die Dokumentation über den neuen druckenden Tischrechner CS-742R.
SBZ		<input type="checkbox"/> Senden Sie mir weitere Unterlagen über Taschen-Elektronenrechner.
Name	Beruf	
Strasse		
PLZ, Ort		

# ADDO SHARP

8050 Zürich, Binzmühlestrasse 94, Tel. 01 46 59 60  
3007 Bern, Eigerplatz 2, Tel. 031 46 13 22  
1000 Lausanne, Chemin de Mornex 38, Tel. 021 22 96 55  
1201 Genf, Rue du Levant 3, Tel. 022 31 40 90  
6500 Bellinzona, V.S. Franscini 35, Tel. 092 25 70 78

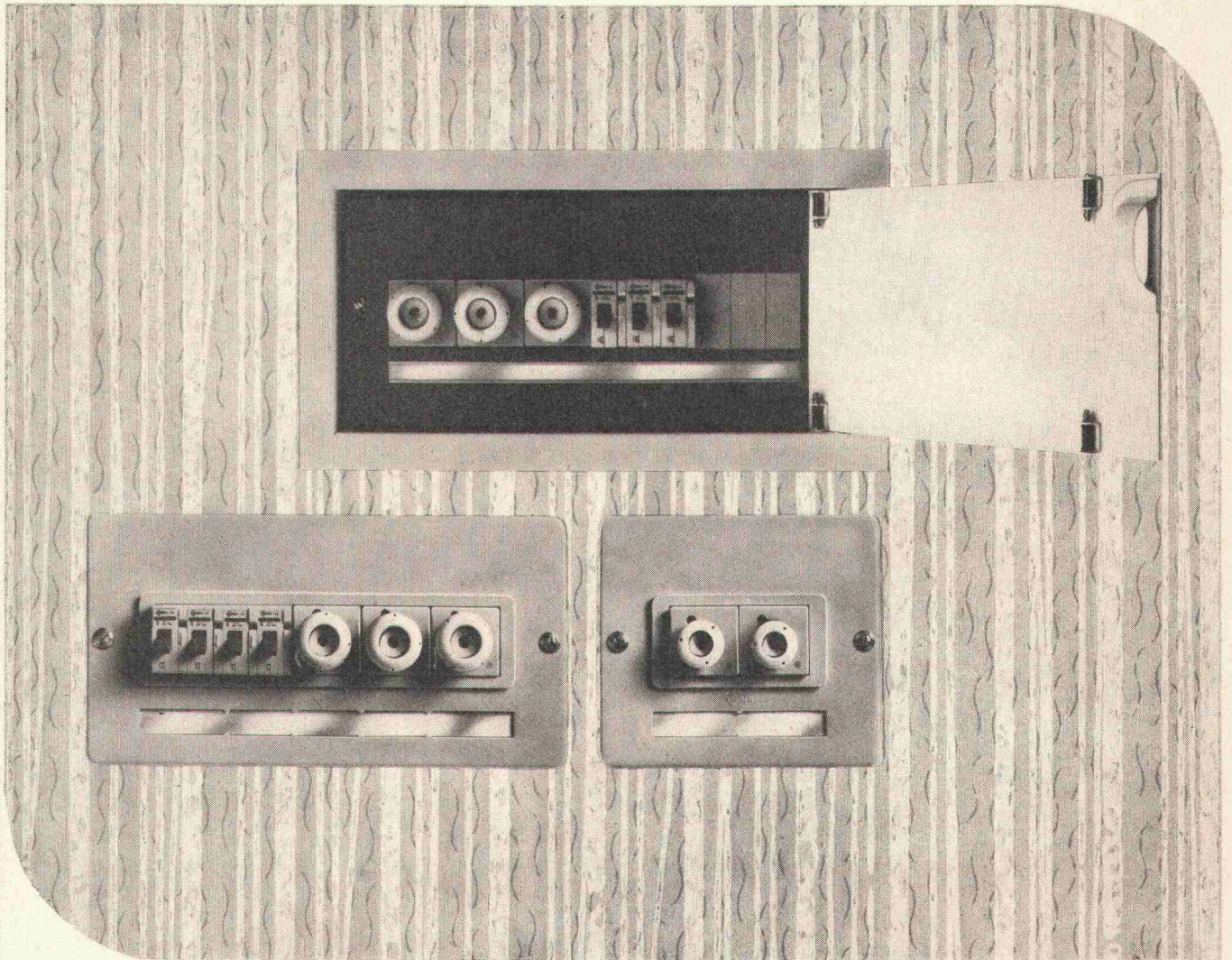
### Gebietsvertreter:

<b>Aarau:</b> O. Mathys AG, 064 2214 93	<b>Basel:</b> Stoffel, Büromasch. AG, 061 43 75 00	<b>Chaux-de-Fonds:</b> R. A. Bolomey, 039 350 62	<b>Fribourg:</b> Hermes Fribourg SA, 037 22 22 22	<b>Martigny-Ville:</b> Schmid & Dirren, 026 22 70 6	<b>Rapperswil:</b> Küng & Co., 055 203 38	<b>Winterthur:</b> Büro-Schoch AG, 052 22 74 7
<b>Baden:</b> O. Mathys AG, 056 25015	<b>Biel:</b> R. A. Bolomey, 038 25 97 38	<b>Chur:</b> J. Escher, 081 22 24 62	<b>Grenchen:</b> Büromaschinen AG, 065 8 20 31	<b>Neuenburg:</b> R. A. Bolomey, 038 25 97 38	<b>St. Gallen:</b> Muggler & Co., 071 22 38 21	<b>Zofingen:</b> O. Mathys AG, 062 51 38 60
	<b>Buchs:</b> Muggler & Co., 085 6 21 22	<b>Frauenfeld:</b> Büro-Schoch AG, 052 22 74 7	<b>Lucern, Uri, Schwyz:</b> A. Linsi, 041 22 84 22	<b>Oiten:</b> O. Mathys AG, 062 21 38 23	<b>Solothurn:</b> Büromaschinen AG, 065 23 32 2	<b>Zug:</b> AG für Büroeinrichtung, 042 21 44 33

ADDO-SHARP, das vielseitigste und grösste Elektronenrechnerprogramm der Welt.



# Wir sind nur scheinbar unscheinbar.



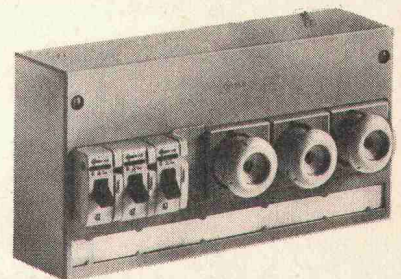
## Wir, die Tapetenfreundlichen von Weber.

Kleinverteiler, die auch auf tapezierten oder gestrichenen Wänden nicht auffallen. Die sogar mit Tapete überklebt werden können (VG). Scheinbar unscheinbar.

Kleinverteiler, einfach montiert, schnell verdrahtet. Mit unscheinbarem Aufwand.

Kleinverteiler, die sich sogar im Wohnzimmer sehen lassen dürfen. Oder im Korridor. Und in der Essnische. Unscheinbar.

Kleinverteiler, die Sie selber zusammenstellen können. Ohne Werkzeug. Mit Leitungsschutzautomaten und Sicherungselementen zum Aufschnappen. Unscheinbar? – Überzeugen Sie sich!



Weber AG  
Fabrik elektrotechnischer Artikel und Apparate  
6020 Emmenbrücke, Telefon 041 50 55 44

Service Center	Luzern	041 55 78 78	
Basel	061 42 16 55	Neuchâtel	038 24 25 44
Bern	031 56 75 65	St. Gallen	071 94 24 52
Lausanne	021 24 45 47	Zürich	01 62 22 55



# «Mit gar feyn Wandbelag kan eyn jeder schön Räum han!»

(Polyt

*Das stimmt heute mehr denn je. Besonders dann, wenn alle Gestaltungsmöglichkeiten ausgeschöpft werden können. Durch Form und Farbe.*

*Keller-Wandbeläge gibt es in vielen Farben und Tönen. Und die Form – bei Wandbelägen spricht man von Struktur – wird durch handwerkliches Können geprägt. Rustikal oder modern – die Akzente werden durch die Verarbeitungstechnik gesetzt.*

*Keller-Wandbeläge kommen allen Bedürfnissen entgegen. Durch ein breites Sortiment, das auch den technischen Ansprüchen gerecht wird: Wandbeläge von Keller bleiben immer der Wand lang, haften an jedem herkömmlichen Baumaterial, kratz- und schlagfest. Ganz besonders geeignet für die heutige Bauweise. Der Vorfabrikation.*

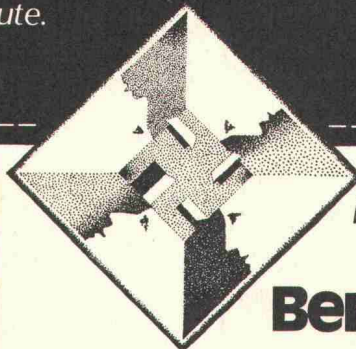
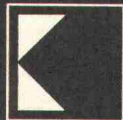
*Keller-Wandbeläge sind ausgiebig. Überaus ausgiebig. Ansatzfrei und leicht zu verarbeiten. Mit allen üblichen Geräten.*

*Verlangen Sie technische Beratung durch unsere Fachleute.*

Siegfried Keller AG  
Lack- und Farbenfabrik  
8304 Wallisellen  
Telefon 01 93 32 32



Ein Unikeller-  
Unternehmen



Beraten kommt vor Verkaufen.

## Beratungs-Coupon

- Senden Sie uns Ihre Dokumentation über Kunststoffputze.
- Wir interessieren uns für eine Vorführung am Objekt. Telefonieren Sie uns bitte.

Firma (Stempel)

Adresse mit PLZ

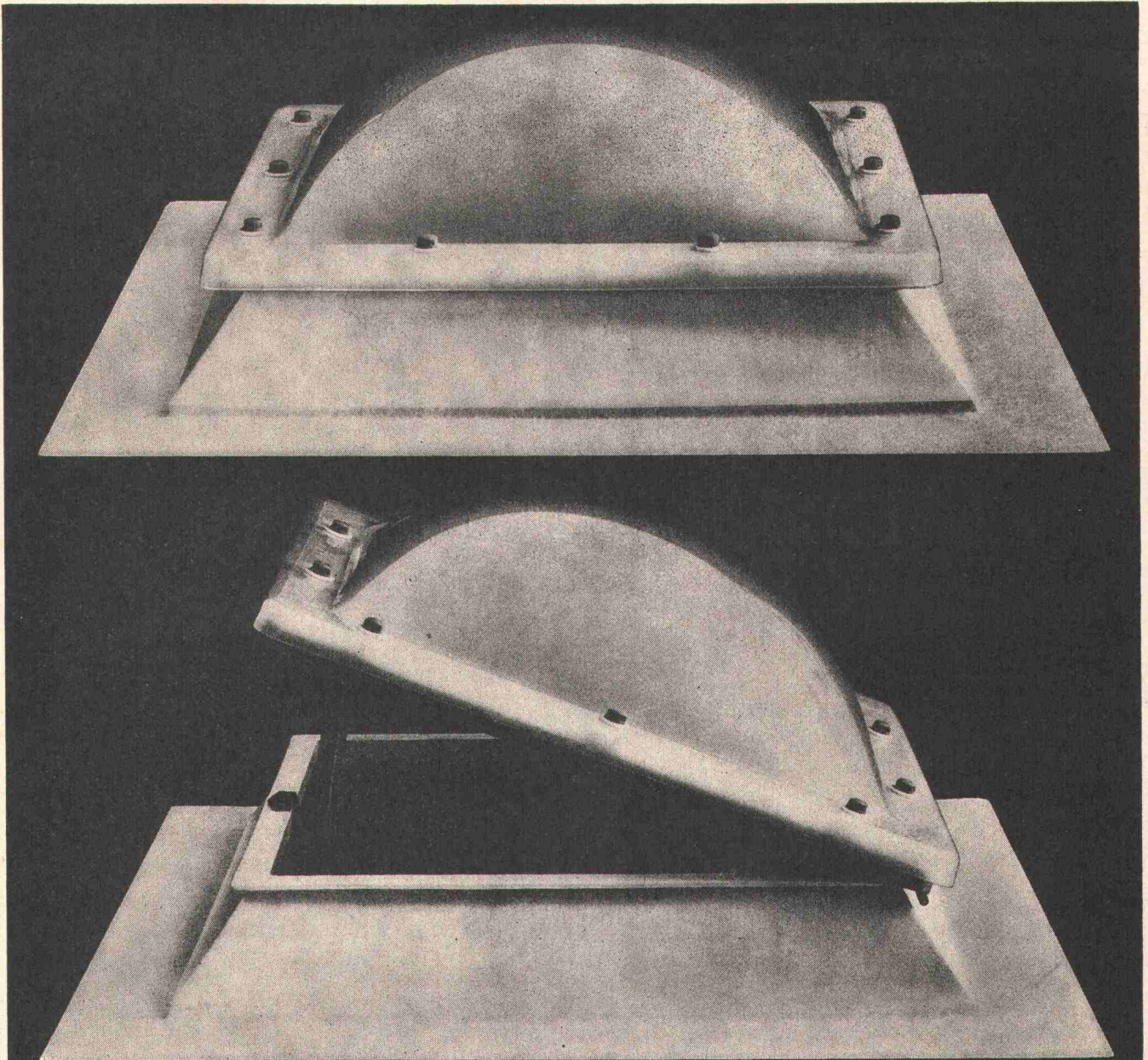
Telefon

BZ

Unsere Depots für die deutschsprachige Schweiz:

Basel: W. Tschopp AG, Tel. 061 35 62 88  
Bern: Otto Brechbühl AG, Tel. 031 54 29 54  
Biel-Orpund: A. Hautle, Tel. 032 7 60 06  
Chur: Truog & Co. AG, Tel. 081 22 22 51  
Herisau: Tanner 212 & Co. AG, Tel. 071 51 12 12  
Kriens-Luzern: Achermann & Cie., Tel. 041 41 12 31  
Thun: K. Lanzrein, Tel. 033 21 84 1  
Naters: P. Perren, Tel. 028 3 30 62/3 19 78





## Wir leisten 10 Jahre Garantie, weil wir uns das leisten können.

Seit 1956 haben wir allein in der Schweiz über 25000 Lichtkuppeln installiert. Das sind mehr als 25000 Beweise für Dauerhaftigkeit und Qualität: bei Wind und Regen, Schnee und Sonne – das ganze Jahr hindurch.

Für CUPOLUX- und **eurodome**-Lichtkuppeln gibt es unzählige Anwendungs- und Kombinationsmöglichkeiten. Sie sind aus hochwertigem Acrylglas gefertigt und bilden zusammen mit dem **eurobase**-Aufsetzkranz eine perfekte Oberlichteinheit, die sich präzise und schnell montieren lässt. Das Ergebnis: mehr Licht und bessere

Beleuchtung zu knapp kalkulierten Preisen! Unsere Spezialisten wissen, worauf es beim Oberlichtbau ankommt. Darum werden wir auch mit Ihren besonderen Problemen fertig. Kommen Sie damit ruhig zu uns, auch mit den kleinen. Oder verlangen Sie unsere ausführliche Dokumentation.

Scherrer – Ihr Partner auf dem Flachdach.



Jakob Scherrer Söhne AG  
Allmendstr. 5-7  
8059 Zürich 2  
Tel. 01 25 79 80



691

Armierungsstähle

Armierungsnetze

Ablaufleitungen  
aus Gusseisen,  
plastifiziertem Stahl  
und  
Kunststoff

Schachtabdeckungen  
und Strassenroste

Ausrüstungen für Kläranlagen

Druckrohre, Formstücke und Armaturen  
aus Gusseisen  
für Wasser- und Gasleitungen

Heizkessel

Radiatoren  
und Heizwände

Heizölbehälter

Cheminée-Einsätze

Baumaschinen, Krane, Förderanlagen

VON ROLL AG.  
4563 Gerlafingen



**Qualitätsprodukte  
für den Hoch- und  
Tiefbau**

**VON ROLL**



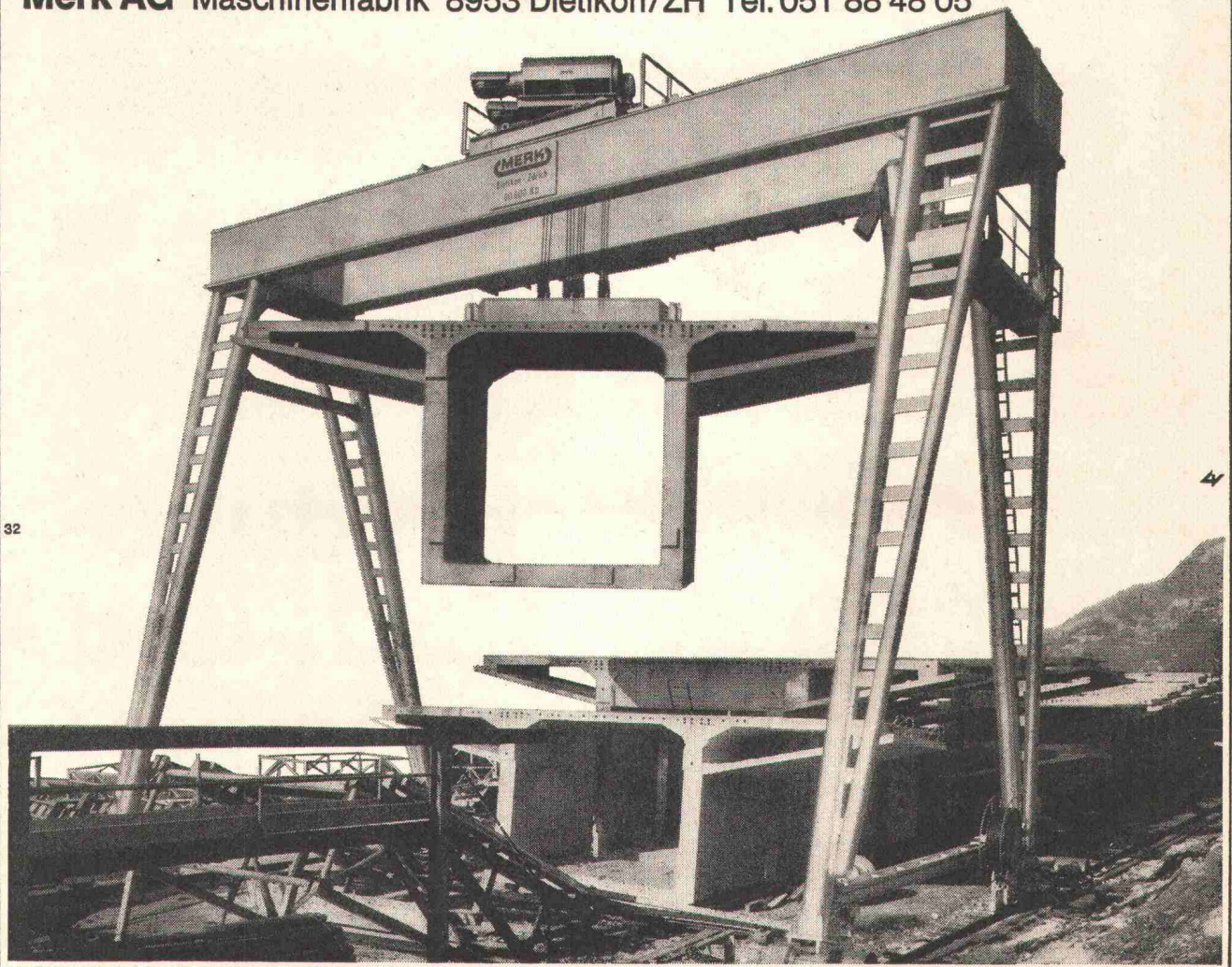


## Merk, Spezialist für Bockkrane

Es kommt nicht von ungefähr, dass auch auf Grossbaustellen immer wieder Merk-Bockkrane angetroffen werden. Merk-Konstruktionen passen sich jeder Situation an und werden auch für grösste Hubkräfte gebaut. Beispiel: 80-t-Kran in Villeneuve auf dem Werkplatz für die Vorfabrikation von Autobahn-Brückenelementen. Servicedienst in der ganzen Schweiz.

Verlangen Sie unverbindliche Beratung und Offerte.

**Merk AG** Maschinenfabrik 8953 Dietikon/ZH Tel. 051 88 48 05

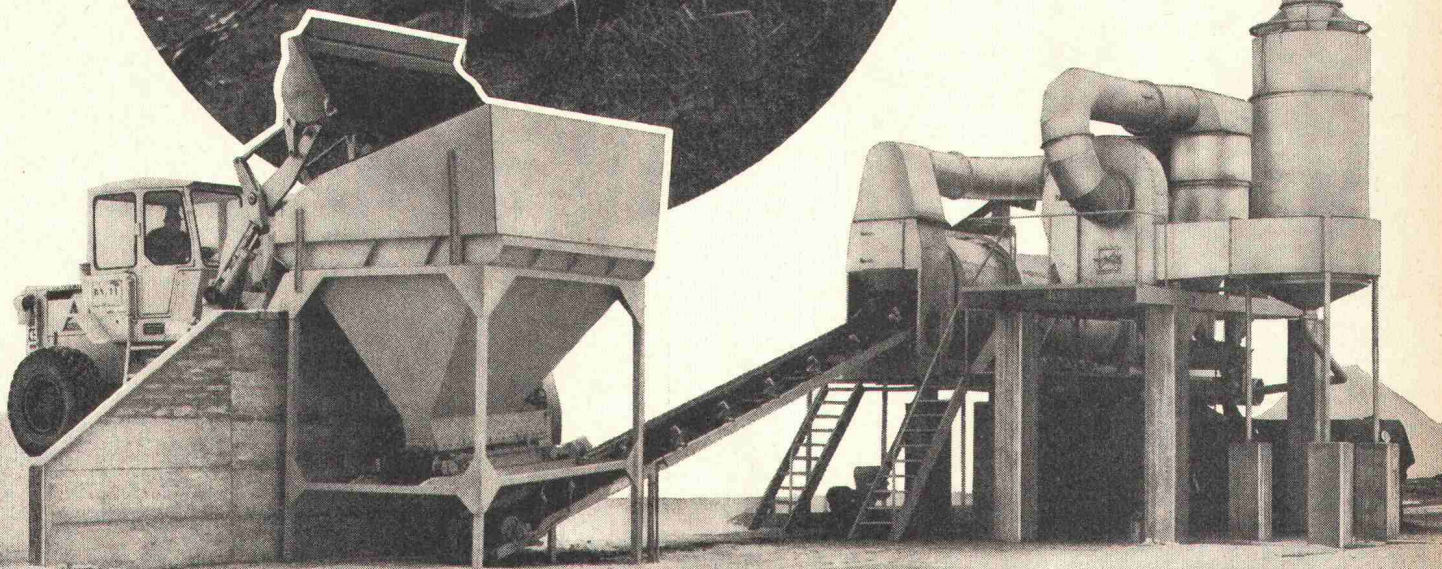
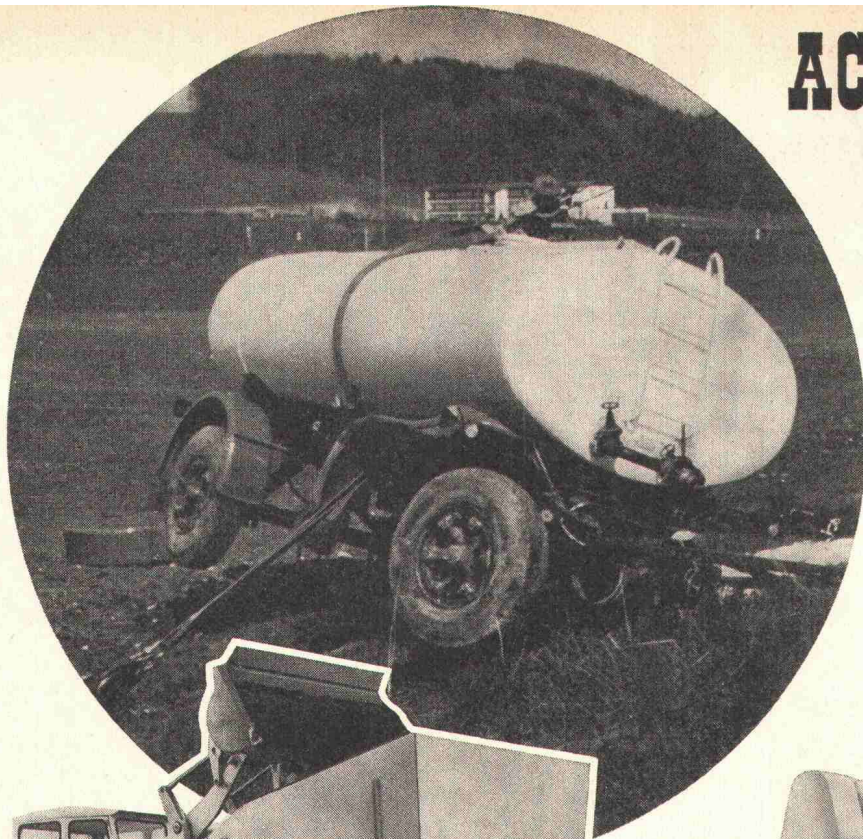


32

4



# ACHTUNG ÖLUNFÄLLE...



## Neu: **AMMANN-Ausbrennanlage für ölverseuchte Erde**

**Ein AMMANN-Beitrag zur Bekämpfung der Umweltverschmutzung:**

Flüssige Brenn- und Treibstoffe setzen sich durch. Heizöl ersetzt weitgehend Kohle als Brennstoff. Diese Entwicklung hat eine Begleiterscheinung: die Ölunfälle! Sie entstehen, wenn beim Transport oder der Lagerung Öl ausfließt und im Erdboden versickert. Diese Unfälle stellen eine grosse Gefahr für das Grundwasser und somit für unsere Gesundheit dar.

Als Maschinenfabrik mit traditionellem und neuzeitlichem Produktionsprogramm hat AMMANN eine neuartige Anlage auf den Markt gebracht, die sich in der Praxis bewährt hat.

Die AMMANN-Ausbrennanlage erlaubt es, Unfallerde von deren Verunreinigung zu befreien, so dass diese wieder abgelagert werden kann.

### **Einige Merkmale:**

- Leistung der AMMANN-Ausbrennanlage 10 bis 20 t Erde pro Stunde
- Beschickung mittels Ladeschaufel
- Die Anlage kann von einem einzigen Mann beschickt und bedient werden, dank zentraler Schalttafel mit vollautomatischer Steuerung
- Die ausgebrannte Erde verlässt die Ausbrenntrommel völlig ölfrei

AMMANN-Qualität und -Service seit Generationen ein Begriff im In- und Ausland



# AMMANN

U. AMMANN Maschinenfabrik AG

4900 Langenthal ☎ 063/2 27 02 + 2 51 22



**KITTLLOSE OBERFLÄCHTER**  
**KITTLLOSE OBERFLÄCHTER**  
**KITTLLOSE OBERFLÄCHTER**  
**KITTLLOSE OBERFLÄCHTER**

Kittlose Industrieverglasungen System Kully

**A.Kully AG** Kittlose Industrieverglasungen  
 Velux-Dachflächenfenster  
 Bau- und Ventilationspenglerei 

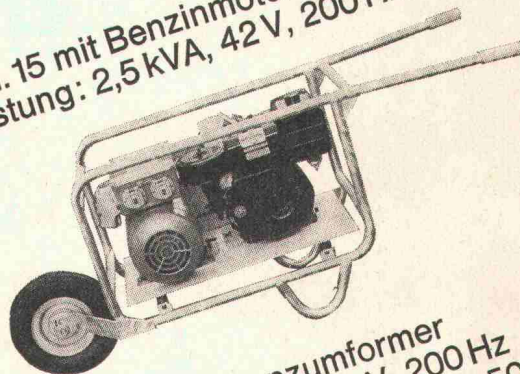
4632 Trimbach, Telefon 062 21 39 01

# Hochfrequenz- Umformer

Mod. 12, Frequenzumformer  
 Leistung: 4 kVA, 42 V, 200 Hz  
 Anschlussspannung: 380 V, 50 Hz



Mod. 15 mit Benzinmotor  
 Leistung: 2,5 kVA, 42 V, 200 Hz



Mod. 2, Frequenzumformer  
 Leistung: 1,8 kVA, 42 V, 200 Hz  
 Anschlussspannung: 380 V, 50 Hz

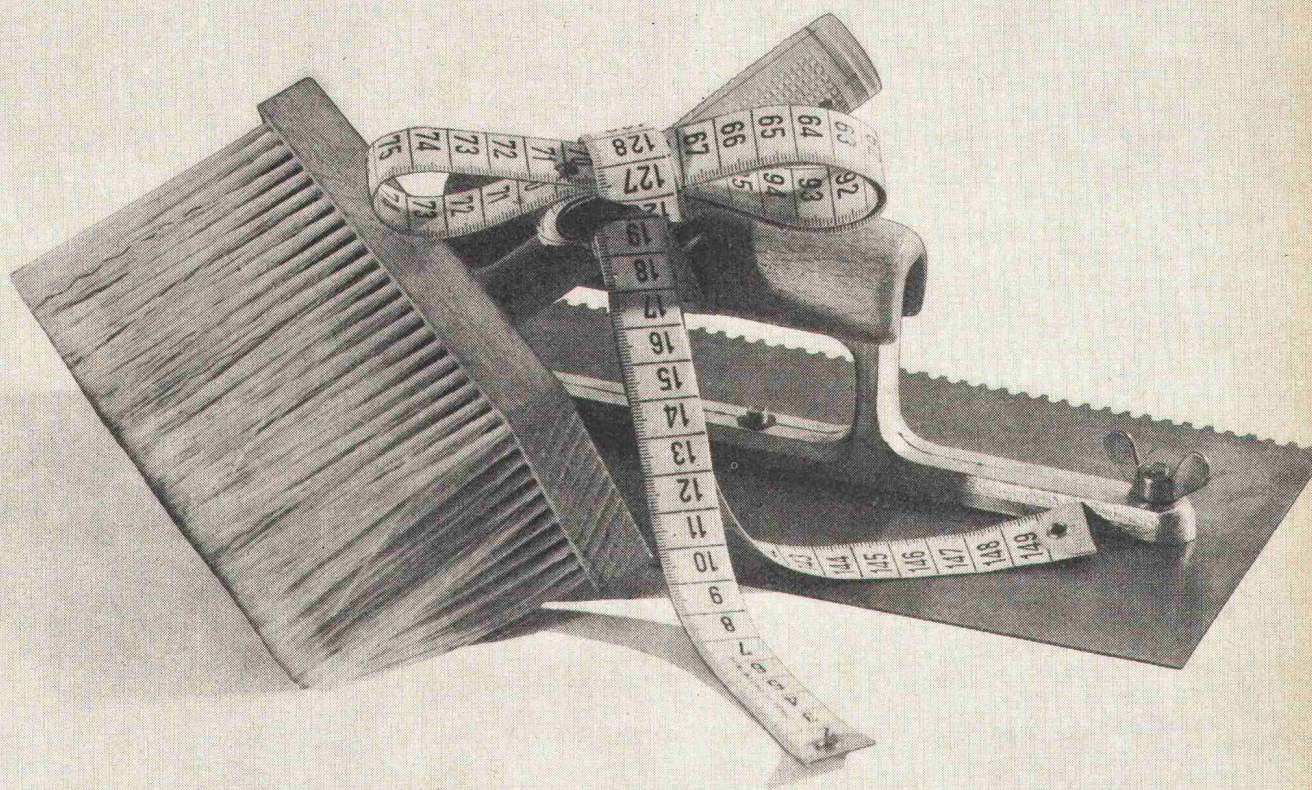


8304 Wallisellen  
 Kriesbachstrasse 1  
 Telefon 01 - 93 39 33  
 Machines d'entreprise  
 Route Cantonale, 1162 St-Prex  
 Téléphone 021-76 13 91

Charles **Keller**  
 Baumaschinen



# Abdichten nach Mass spart Geld.



« Nach Mass » heisst hier dem Wasserdruck entsprechend. Denn: Warum bei Erdfeuchtigkeit gleich abdichten wie bei Grundwasser? Wer das tut, wirft Perlen vor die Säue. Anstatt sie in die Tasche zu stecken.

Deshalb lohnt es sich, Barra Schlämmputz anzuwenden. Nach Mass. Dazu nämlich wurde diese rasch aufgebrauchte, gebrauchsfertige Dichtungsschlämme entwickelt.

In wenigen Strichen mit der Bürste auftragen bei Erdfeuchtigkeit und Sickerwasser. Millimeterdünn mit der Zahntraufel bei Hang- und Stauwasser. Und etwas dicker bei Berg- und Grundwasser. Nach Mass in Schichten von nur 2 mm, 3 mm und 5 mm, um sicher und dauerhaft abzudichten.

Wie Sie Barra Schlämmputz den Verhältnissen entsprechend anwenden um Geld zu sparen, erklärt unser Merkblatt TD191.1. Verlangen Sie es heute noch.

## Barra Schlämmputz

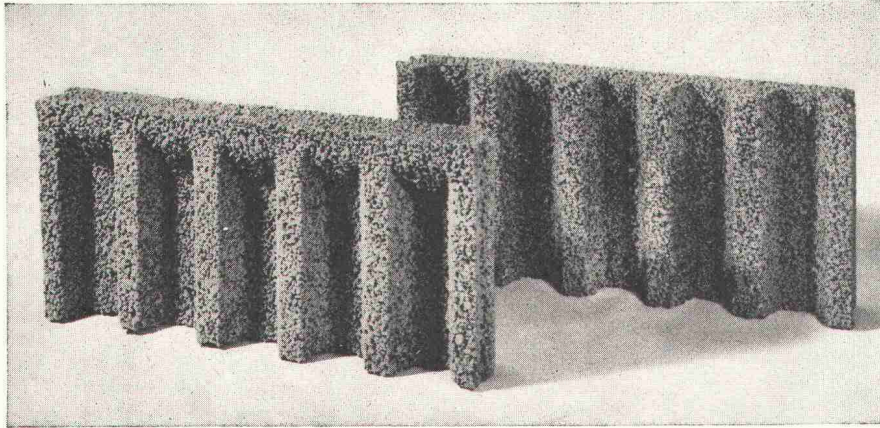
für gezieltes Abdichten



Meynadier + Cie AG, Postfach, 8048 Zürich  
Lausanne, Bern, Luzern, Bellinzona, Chur



# ROBA-Sickersteine Praktisch und robust



## Ihr Vorteil: Einsparungen

- durch rationelle Erstellung eines besseren Entwässerungssystems
- an Verschleiss von Schalungsmaterial und dessen Transportkosten

## Ihr Vorteil: Verbesserung

- der Entwässerung des Erdreichs
- Belüftung der Fundamente
- der Kanalisation des Sickerwassers

## Ihr Vorteil: Verkürzung der Bauzeit

- durch vereinfachte vollmaschinelle Aufschüttung

Typen:	Sickerstein und Abdeckplatte
Masse:	50×25×6 cm
Gewicht:	10 kg
Preis:	Fr. 7.20 pro m <sup>2</sup> (90 Rappen pro Stück) ab Werk

Beziehbar direkt oder durch die Handelsgenossenschaft des SBV und den Baumaterialienhandel

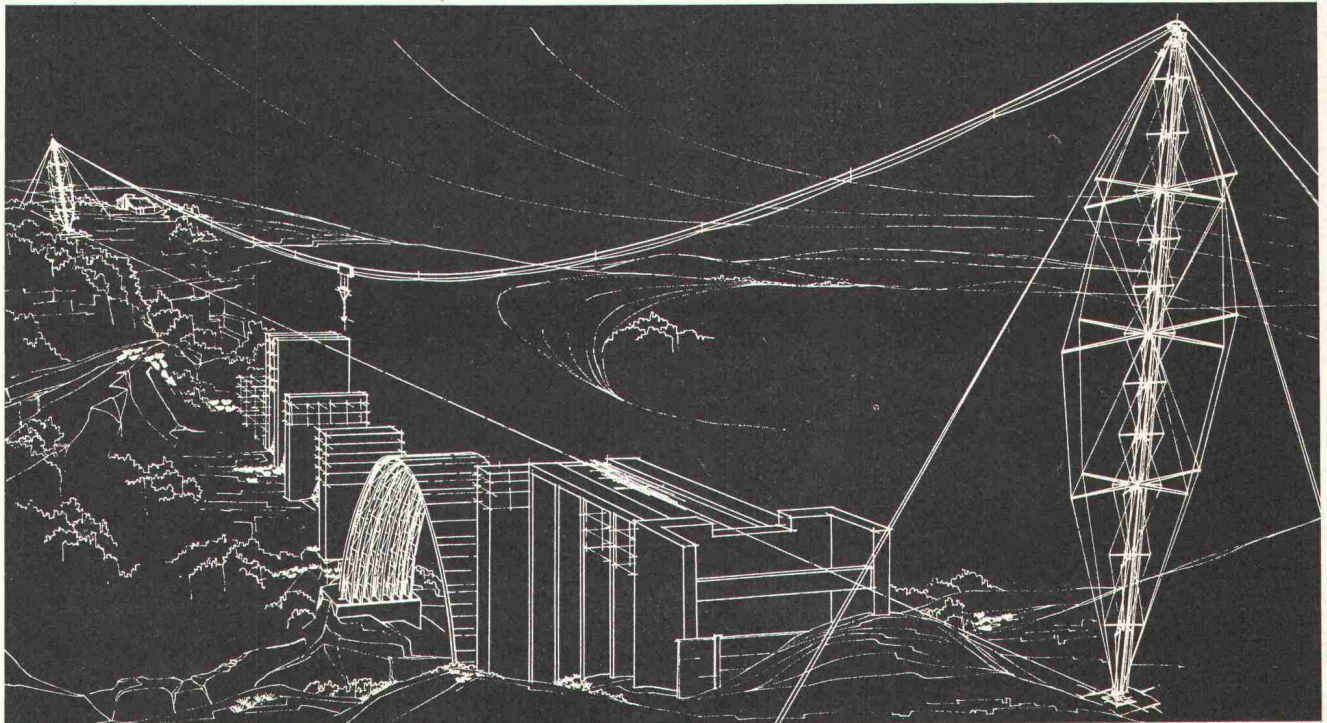
**Element und Baustein AG**  
(vormals E. Jucker)

8307 Kindhausen-Effretikon  
Telefon 01 / 86 41 90



# CENTINE BLONDINS CRUCIANI S. p. A.

00184 ROMA - VIA DELLA FERRATELLA, 33 - TEL. 776.125 - 779.357



Spannweite bis 1500 m  
Tragkraft bis 6 t

General-Verkaufsagent  
für die Schweiz wird gesucht



Wie ein Philips Computer dafür sorgt, dass Luigi Realini seinen Lohn bekommt— nicht mehr und nicht weniger.

# Beispiel: Das Bauunternehmen Stämpfli & Co., Langnau i.E.

Es ist so: Lohnabrechnungen gehören in der Bau-branche zu den komplizierten Vorgängen. Oft sind sie komplizierter als manche statische Berechnung. Dort sind die Fakten gegeben, während sie bei der Lohnabrechnung von Mann zu Mann und von Mal zu Mal verschieden ausfallen und darum mühsam zusammengetragen werden müssen.

Für Luigi Realini, zum Beispiel, Maurer-Polier aus der Provinz Lecce, setzt sich die Lohnsumme aus folgenden Daten zusammen: Anzahl Arbeitsstunden zum Brutto-Stundenansatz. Überzeit à 120% und à 150%. Schlechtwetter-Entschädigung. Kinderzulagen. Bahnvergütungen. Bezahlte Absenzen. Dann die Abzüge. Für Kranken- und Pensionskasse. Kost und Logis. Steuern. Parifonds. Und manchmal bezieht Luigi einen Vorschuss. So aufwendig und zeitraubend ist die Lohnabrechnung nicht nur bei ihm, sondern bei jedem seiner Kollegen.

Was tun, um nicht den Lohnbuchhalter hoffnungslos in der Arbeit untergehen zu lassen?

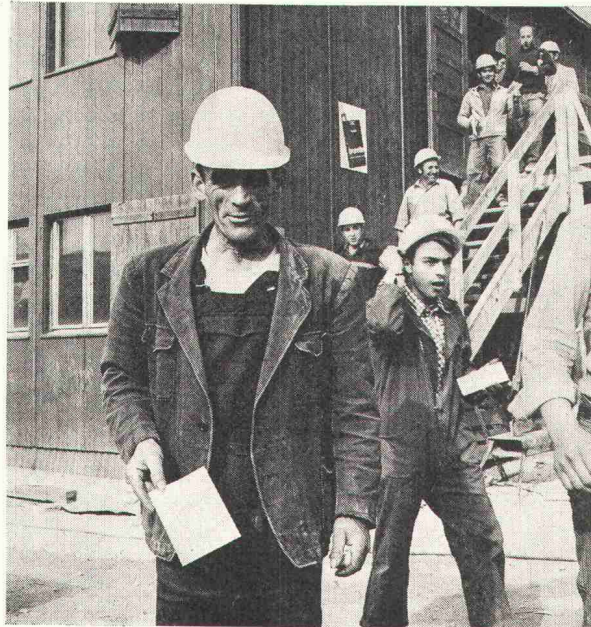
Das, was die Firma Stämpfli getan hat: ihm eine billige Hilfskraft zur Seite stellen, einen Philips Office-Computer P 353/1000. Er verliert die Übersicht nie. Pünktlich, präzise und problemlos erstellt er die Stundenkarten. Und die Zeiterfassungskarten. Und die AHV-pflichtige und SUVA-pflichtige Lohnsumme. Und die Absummierung auf

den Lohnfichen. Er rechnet den Zwischenzahltag aus. Und fügt die Betriebsrechnungen der verschiedenen Baustellen funktionell zusammen. Nebenbei übernimmt er noch die übrige Betriebsbuchhaltung—Kapazität dafür ist bei ihm genügend vorhanden. Mit dem Resultat: der Lohnbuchhalter behält seinen kühlen Kopf und die Firma Stämpfli ihre tüchtigen Männer.

Uns scheint, was für diese Firma gut ist, muss auch

recht (und billig) für die Betriebsbuchhaltung in anderen Unternehmen sein. Und für Vermessungsprobleme in der Land- und Forstwirtschaft. Und für die Fakturierung im Gross- und Einzelhandel. Für die Finanzbuchhaltung in Geldinstituten und Versicherungsanstalten. Für Menüpläne in Krankenhäusern und für technische Berechnungen in Wissenschaft und Forschung.

*Merke: Jeder Bau braucht ein Fundament und das Bauunternehmen einen Philips Office-Computer.*



## Informations-Coupon

Senden Sie mir bitte Dokumentation über

- Office-Computer
- Magnetknoten-Computer
- Lochkarten- und Lochstreifen-Peripherie
- Plattenspeicher
- Zeilendrucker
- Bandkassetten

Firma \_\_\_\_\_

Adresse \_\_\_\_\_

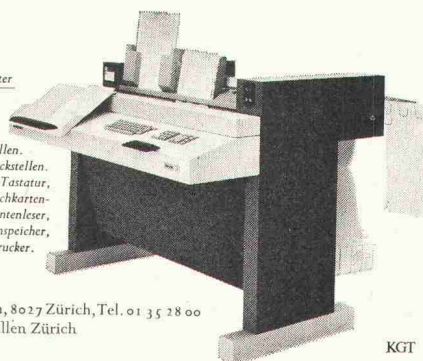
z. Hd. v. \_\_\_\_\_



data systems

Philips Office-Computer der Familie P 350.

Speicherkapazität bis 65.000 Stellen. Magnetknoten-Speicherkapazität bis 1.344 Stellen. Schreibbreite bis 150 Druckstellen. Daten-Eingabe und -Ausgabe: Tastatur, Magnetknoten-einrichtung; Lochkarten- und Lochstreifengeräte, Magnetknotenleser, Magnetplattenspeicher, Bandkassettenpeicher, Druckwerk, Mosaikschnelldrucker.



KGT

# PHILIPS

Philips AG Electrológica, Büro- und Datentechnik, Binzstr. 18, Postfach, 8027 Zürich, Tel. 01 35 28 00  
Basel Bern Köniz Genf Lausanne/Renens Lugano Luzern Olten St. Gallen Zürich



**Harmonikatüren –  
eine unserer Spezialitäten!**

**Unsere erstklassig verarbeiteten Harmonikatüren trennen und  
erweitern Räume im Handumdrehen.**

**Einfach zu bedienen, leise und leicht**

**gleitend funktionieren sie**

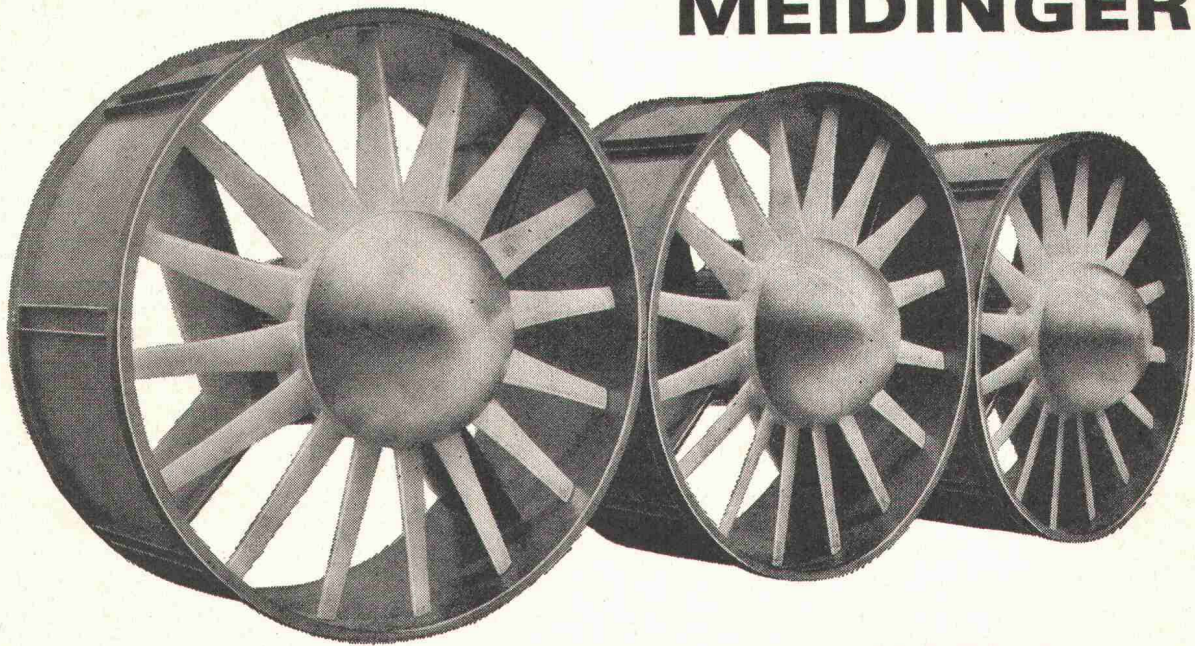
**Jahr um Jahr tadellos.**

**LIENHARD  
SOHNE AG**

Innenausbau  
Bauschreinerei  
Möbelschreinerei  
Harmonikatüren  
Holzetuis

8038 Zürich,  
Albisstrasse 131  
Telefon 051/45 12 90

**MEIDINGER**



**G. MEIDINGER & CO.**  
MAIENGASSE 12-20  
4000 BASEL 4  
Tel. 061/258870



**AXIAL-, ZENTRIFUGAL-  
VENTILATOREN  
BLECH, GUSS, KUNSTSTOFF  
ELEKTROMOTOREN**

5001a

Tonwerk Döttingen  
Inhalt 1 Million Liter

**betontanks**



**für Heiz- und Dieseloel**

Spezialauskleidung mit elastischer Dauerbeschichtung

Die **Doppelmantel-Kunstharzauskleidung «System Schneider»** mit Ueberwachung des Hohlraumes mittels Leckanzeiger erfüllt die neuen Vorschriften des Eidg. Amtes für Umweltschutz (Ausweisnummer EAGS 08.01.71). Ausführung bei Neuanlagen und als Sanierung alter Tanks, die den heutigen Vorschriften nicht mehr genügen



**tankbau otto schneider zürich**

Frohburgstrasse 188

Telefon 01 / 26 35 05





# Soll sich das Fugenband dem Beton oder der Beton dem Fugenband anpassen?

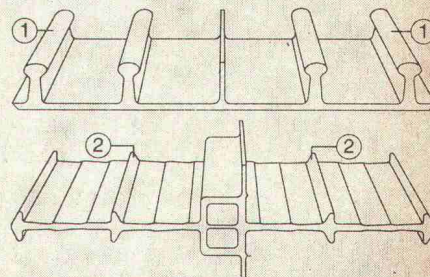
Eine klare Frage erfordert eine klare Antwort. Also denn: wir sind der Meinung, dass sich das Fugenband nach den Eigenschaften des Betons zu richten hat. Und keineswegs umgekehrt.

Was das nun aber in der Praxis bedeutet, sehen Sie am besten beim neuen Sika Fugenbandsortiment. An seinen 4 Typen DR, AR, DK und AK\*. Hier finden Sie keine scharfen Spitzen, die Kerben im Beton verursachen. Keine kantigen Ecken und Winkel, zu denen der Beton nicht hingelangt. Hier ist alles abgerundet, damit sich der Beton möglichst satt am Band anschmiegen kann. Und somit Hohlräume vermieden werden.

Oder betrachten Sie bei unseren Randfugenbändern DR und AR die Verankerungskeile<sup>①</sup>. Sie sind hoch genug, um das Band wirksam zu verankern. Sie sind aber auch niedrig genug, um den Armierungseisen nicht ins Gehege zu kommen. Und schliesslich sind sie weit genug voneinander entfernt, um eine vollständige Füllung des Zwischenraumes mit Beton zu ermöglichen. Was die Dichtwirkung entscheidend verbessert.

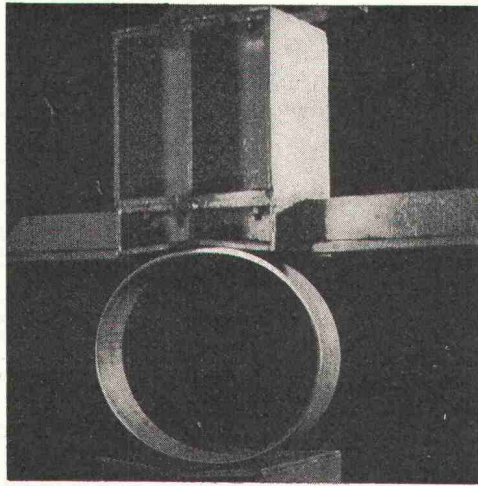
Auch die Versteifungsrippen beim DK-Band<sup>②</sup> besitzen nicht zufällig diese Form. Ganz im Gegenteil: Pfeilform und Richtung der Rippe zur Bandmitte hin, aber auch das elastische Material, verbessern Haftung und Dichtwirkung des Fugenbandes. Ausserdem vermeiden sie, dass bei übermässiger Zugbeanspruchung infolge Fugenspiels der Beton zwischen Rippe und Bandmitte herausbricht. Und solange der Beton hält – das dürfen Sie uns glauben –, solange hält auch das Band.

Solche Feinheiten entscheiden, ob ein Fugenband tatsächlich «betongerecht» ist. An solchen Feinheiten erkennen Sie aber auch die neuen Sika Fugenbänder.



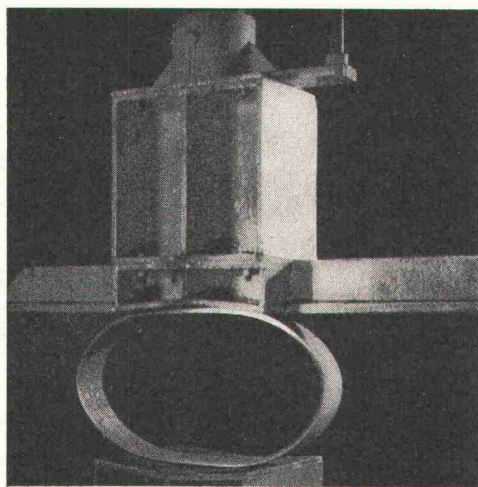
\* DR: für Dilatationsfugen, Einbau am Rande    AR: für Arbeitsfugen, Einbau am Rande    DK: für Dilatationsfugen, Einbau im Körper    AK: für Arbeitsfugen, Einbau im Körper





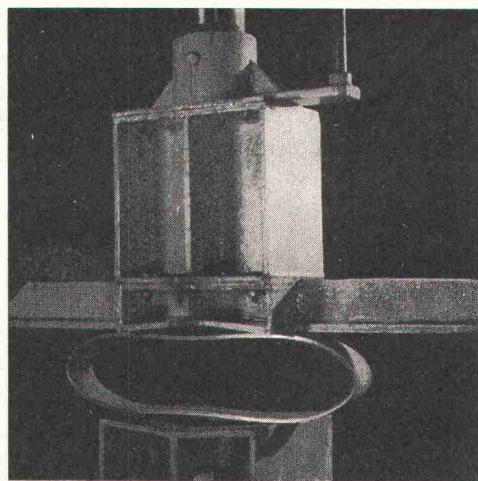
Wenn

es kritisch wird, durch Druck, Schlag, Schwingungen, Erschütterungen oder Erdverwerfungen-



dann

fällt Ihnen die Entscheidung leicht -



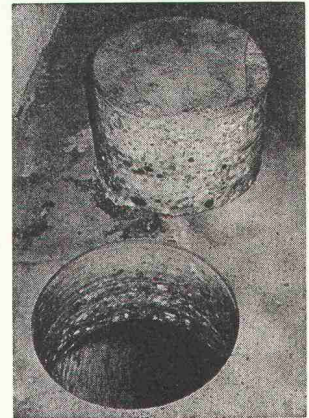
## Duktile Gußrohre

sind verformbar, bruchfest und korrosionsbeständig

Fragen Sie

KÄGI & Co., 8401 Winterthur, Paulstrasse 7,  
Telefon 052/236331 Vertretung und Lager der  
HALBERGERHÜTTE GmbH Brebach-Saar

## Wir bohren mit Diamant



- Aussparungen in verschiedenen Durchmessern
- vibrations- und staubfrei
- auf den Millimeter genau
- keine Nacharbeiten
- in Betonböden, Wänden, Säulen, Balken usw.
- für das Montieren von Zentralheizungen, Entlüftungen, Klimaanlage, Abfuhrkanälen usw.

**Diamantbohr AG, 5426 Lengnau**

In der Steig 495, Telefon 056 / 51 14 96

SPINDELNORM - EISENTREPPEN

OTTO KOLB DESIGN AG

System KOLB spart PLATZ und KOSTEN, gewinnt RAUME für SIE

9 verschiedene TYPEN

von 53-125cm Gehbreiten, Typen

Tritthöhen + Auftrittbreiten variabel

A, B, C, D, E; G<sup>1</sup>, G<sup>2</sup>, G<sup>3</sup>, H.

abel zwischen MIN+MAX

Eisenkanten brechen nie, wie z.B. Beton.

8306 BRÜTTISELLEN 051/93 11 19 INT. MUSTERSCH. INL./AUSL. PATE.



# Noch wendiger

...noch stärker und noch robuster und viele zweckmässige Neuerungen...



## ...und trotzdem eine Riesenladefläche

Das wirkt sich sehr positiv aus: In Kurven! Im Stadtverkehr! Auf schmalen Bergstrassen! Im engen Werkgelände! Für Sperrgüter! Für die Sicherheit! Und für die Arbeitsleistung! Und frankenmässig! Überzeugen Sie sich von der Zuverlässigkeit der neuen Meili-Modelle! Vom Kabinenkomfort! Von den Annehmlichkeiten der Heizscheiben! Von der Geländegängigkeit und den Vorteilen der Anbauplatte für Zusatzgeräte usw.!



Meili-Fahrzeuge jetzt noch stärker und robuster

## 52PS oder 75 PS... wie Sie wünschen

...denn wir haben unsere Fabrikation Ihren Verhältnissen angepasst.

Wir bauen den MA 1500 (Kat A), den MA 4000, oder den MA 1600 (Benzin).

Übrigens:  
Sie erhalten alle Meili-Fahrzeuge auf Wunsch mit Servolenkung – und im Leasing.

# Meili

Meili Fahrzeugbau AG 8862 Schübelbach  
Telefon 055/7 51 91

### Gutschein

Gewünschtes unterstreichen, in Blockschrift ausgefüllt senden an:  
E. Meili, March-Werk, 8862 Schübelbach SZ, Telefon 055/7 51 91

Ich wünsche:  gesamte Dokumentation  
 Referenzen

Name, Vorname \_\_\_\_\_

Strasse \_\_\_\_\_

Postleitzahl, Ort \_\_\_\_\_

Meili-zuverlässiger Service in der ganzen Schweiz.



# 50 JAHRE HOLZLEIMBAU



Reithalle



Seit über 50 Jahren stellen wir lamellenverleimte Träger und Binder, sogenannte «Hetzerträger», her. Die in der ganzen Schweiz sowie auch im Ausland von uns in grosser Zahl erstellten Bauten mit Hetzerbindern zeugen von unserer Qualitätsarbeit.

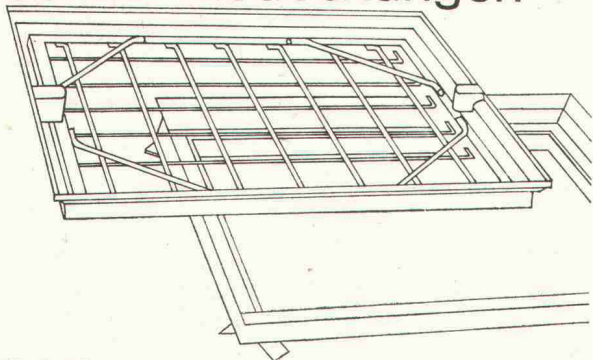
Wir rechnen, projektieren, offerieren für Sie nach Ihren Ideen oder nach eigenen Vorschlägen.

Haben Sie ein Problem, kommen Sie zu uns.

**WERNER ZÖLLIG AG - HOLZLEIMBAU**

9320 ARBON TELEFON 071 / 46 14 38

## «esser's» Schachtabdeckungen



**Für den Bauausführenden:** Keine Probleme beim Einbau! Die Nenngrössen passen sich entweder den verschiedensten Plattenformaten von Fussbodenbelägen an oder weisen den Vorschriften entsprechende Mauermaße für die lichte Schachtwerte auf.

**Für den Architekten:** Bei der Planung entfällt zeitraubendes Detaillieren von Sonderkonstruktionen. Er findet für alle Wünsche eine ganze Skala von normgerechten Typen zur Auswahl.

**Für den Bauherrn:** Kein hässlicher Anblick bei Kontrollschächten im Bauwerk mehr! Jeder beliebige Bodenbelag kann in die Schachtabdeckung eingebracht werden und macht diese praktisch unsichtbar – auch bei Teppichbelag.

Verlangen Sie unsere ausführliche Dokumentation oder den Besuch unseres Fachberaters.

Jakob Scherrer Söhne AG  
Allmendstrasse 5 - 7  
8059 Zürich  
Telefon 01 25 79 80

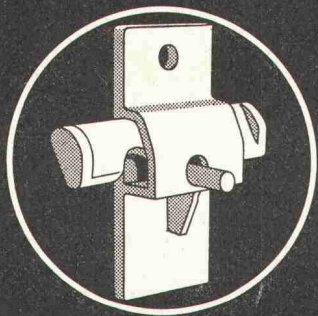


- Hochhaus-Fenster
- Fenster Kiefer
- Wohnhaus-Fenster
- Fenster Kiefer
- Schulhaus-Fenster
- Fenster Kiefer
- Fabrik-Fenster
- Fenster Kiefer
- Norm-Fenster
- Fenster Kiefer
- Holz-Fenster
- Fenster Kiefer
- Holz-Al.-Fenster
- Fenster Kiefer
- Aluminium-Fenster
- Fenster Kiefer
- Kunststoff-Fenster
- Fenster Kiefer



Fenster Kiefer AG  
Bachstrasse 15  
8038 Zürich  
Tel. 01 45 24 55

## ARETOR



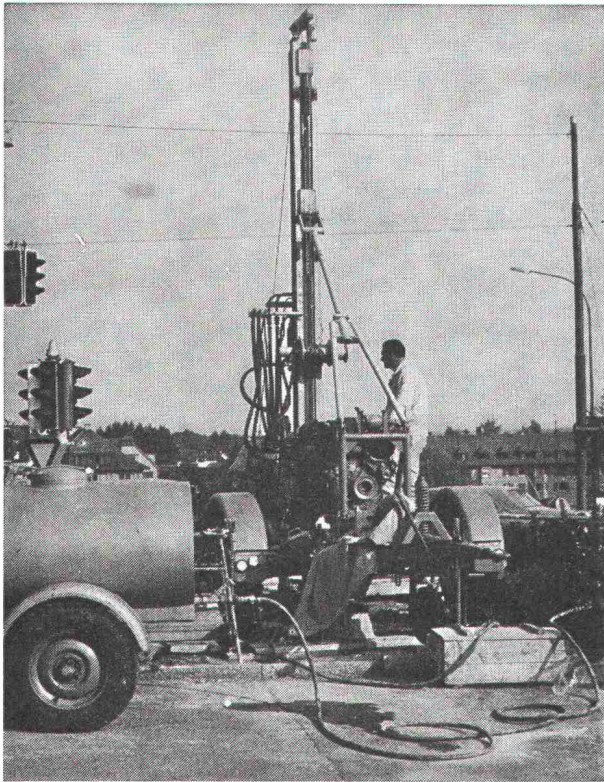
**Die solide und praktische Schalungsklemme**  
+ Pat. (aus Stahl, nicht Guss)

Mit -ARETOR- Verwendung von gewöhnlichen Rundstaben als Zugstab  
Mit -ARETOR- absolute Sicherheit; je grösser der Betondruck, desto grösser die Klemmwirkung.



**RIGLING + CO**  
8050 Zürich-Oerlikon  
Leutschenbachstr. 44  
Tel. 051/501530





Sondierbohrung Bucheggplatz Zürich

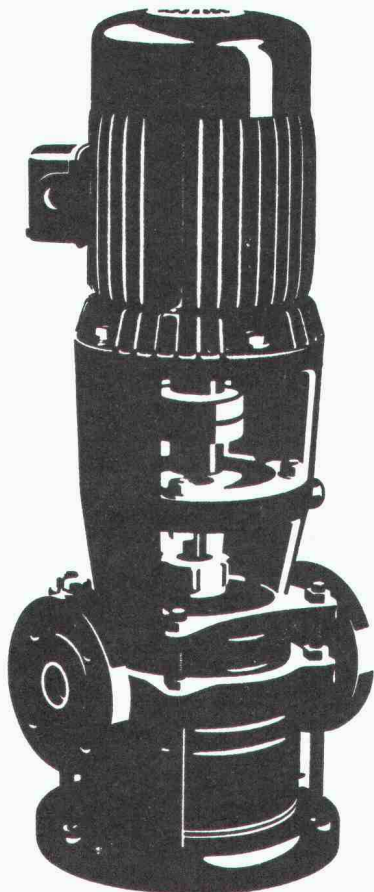
## Sondierbohrungen

Rotationskernbohrungen  
 Rammsondierungen  
 Scherflügelversuche  
 Ungestörte Bodenproben  
 Durchlässigkeitsuntersuchungen  
 Bohrungen für Injektionen  
 Fels- und Lockergesteins-Anker

**Ing. Greuter AG, Zürich**

Telefon 051 / 32 90 28

**Spezialfirma für Gunit, Spritzbeton, Injektionen  
 und Bohrungen**



# Auch Ihre Pumpe ist im breiten SIHI-Programm

Zentrifugal- und selbstansaugende Pumpen bis 6000 l/min  
 für Kalt- und Heisswasser  
 für Treib- und Brennstoffe  
 für Wärmeträgeröl  
 für Lösungsmittel und Säuren

Kondensatpumpen zum Fördern von siedendem Wasser bei  
 einer erforderlichen Zulaufhöhe von nur 20–60 cm.

Tauchpumpen für Schmutzwasser und Fäkalien

Automatische Fäkalienhebeanlagen

Flüssigkeitsring-Vakuumpumpen P abs. 25 Torr  
 kombiniert mit Gasstrahler P abs. 6 Torr

SIHI-Pumpen sind immer richtig.  
 Nicht zuletzt auch wegen unseres Beratungsdienstes  
 und der kurzen Lieferfristen.

**PUMPENBAU SCHAFFHAUSEN AG**

8200 Schaffhausen Goldsteinstrasse 2 Telefon 053-43021



Ist es so selbstverständlich,  
dass ein Notstrom-Techniker  
an diesem schönen Sonntag für Sie  
zu Hause bleibt?



## Für uns ja.

Denn sollte einmal ... müssen sich unsere Kunden auf den Service verlassen können. Tag und Nacht – auch sonntags.

Wir wissen nämlich nur zu gut:

Mit Notstrom lässt sich nicht spassen.

**SAUBER + GISIN**

Sauber + Gisin AG, 8034 Zürich  
Höschgasse 45, 051-348080