

Objektyp: **Advertising**

Zeitschrift: **Schweizerische Bauzeitung**

Band (Jahr): **90 (1972)**

Heft 19

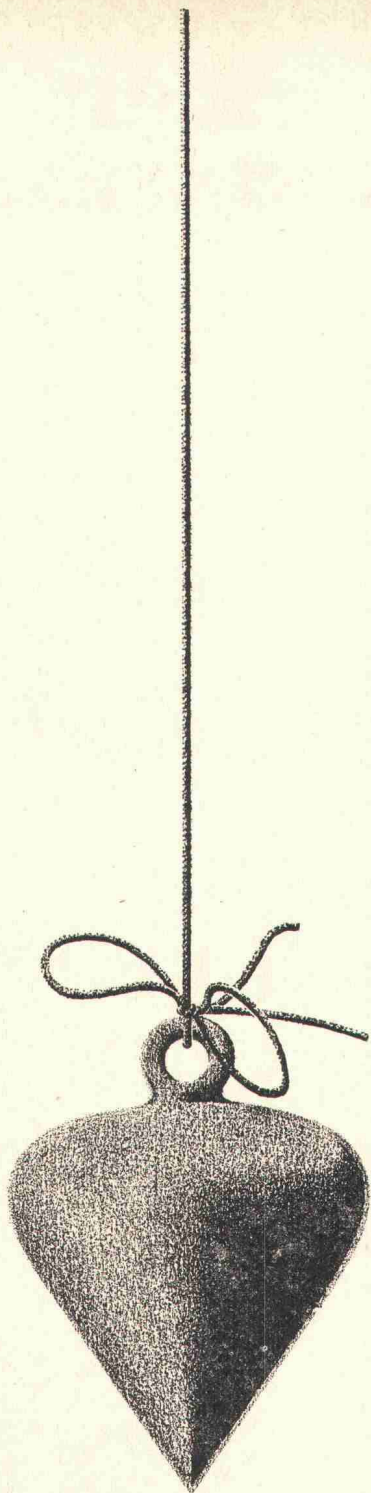
PDF erstellt am: **08.08.2024**

Nutzungsbedingungen

Die ETH-Bibliothek ist Anbieterin der digitalisierten Zeitschriften. Sie besitzt keine Urheberrechte an den Inhalten der Zeitschriften. Die Rechte liegen in der Regel bei den Herausgebern. Die auf der Plattform e-periodica veröffentlichten Dokumente stehen für nicht-kommerzielle Zwecke in Lehre und Forschung sowie für die private Nutzung frei zur Verfügung. Einzelne Dateien oder Ausdrucke aus diesem Angebot können zusammen mit diesen Nutzungsbedingungen und den korrekten Herkunftsbezeichnungen weitergegeben werden. Das Veröffentlichen von Bildern in Print- und Online-Publikationen ist nur mit vorheriger Genehmigung der Rechteinhaber erlaubt. Die systematische Speicherung von Teilen des elektronischen Angebots auf anderen Servern bedarf ebenfalls des schriftlichen Einverständnisses der Rechteinhaber.

Haftungsausschluss

Alle Angaben erfolgen ohne Gewähr für Vollständigkeit oder Richtigkeit. Es wird keine Haftung übernommen für Schäden durch die Verwendung von Informationen aus diesem Online-Angebot oder durch das Fehlen von Informationen. Dies gilt auch für Inhalte Dritter, die über dieses Angebot zugänglich sind.



Genau so wichtig wie
dieses Lot
für Ihr Haus
sind Fassaden nach
dem
RENOVO-SYSTEM

renoba ag
4402 Frenkendorf

Schweizerische Bauzeitung

Offizielles Organ des SIA, Schweizerischer Ingenieur- und Architekten-Verein
und der GEP, Gesellschaft Ehemaliger Studierender der ETH Zürich
Gegründet 1883 von Ing. A. Waldner

90. Jahrgang Heft 19

11. Mai 1972

Inhalt

Beschichtung metallischer Unterlagen, insbesondere von Öltanks. Von <i>E. Beyeler</i>	431*
Bau, technische Ausrüstung und Betrieb der Tankanlage Mellingen. Von <i>P. Wüthrich</i> und <i>P. Guler</i>	434*
Steh tanks für die Benzinlagerung mit innenliegender Schwimm-Membrane. Von der <i>Metallwerk AG, Buchs SG</i>	437*
Abdichtung der Stehtankfundamente in der Tankanlage Mellingen. Von <i>Huber & Suhner AG, Pfäffikon ZH</i>	438*
Provisorischer Fangdamm für die SBB bei Basel. Von <i>K. Weiss</i>	439*
Nahverkehrsmittel zum Olympiagelände in München	442
Navigare necesse est — Schifffahrt ist notwendig	443
Retten wir das Schweizerische Schulbauzentrum! Von <i>G. Risch</i>	444

Umschau

Nadellager in Zweitakt-Kleinmotoren. Bemühungen zugunsten Behinderter in der Schweiz. Schweizer Baumuster-Centrale Zürich. International Water Resources Association (IWRA). Internationale Messe- und Ausstellungstadt Frankfurt	445
Eidg. Technische Hochschule Zürich. Persönliches	446

Nekrologe

Frau Dr. P. Scott	446
-----------------------------	-----

Buchbesprechungen

Taschenbuch der Wasserwirtschaft. Von <i>H. Bretschneider</i>	446
---	-----

Wettbewerbe

Kantonsschule Reussbühl in Luzern	447
---	-----

Mitteilungen aus dem SIA

Generalversammlung der SIA-Fachgruppen der Ingenieure der Industrie vom 15. April 1972 in Würenlingen/Villigen	447
--	-----

Bulletin Technique de la Suisse Romande

Inhaltsverzeichnis von Heft 9, 1972	447
---	-----

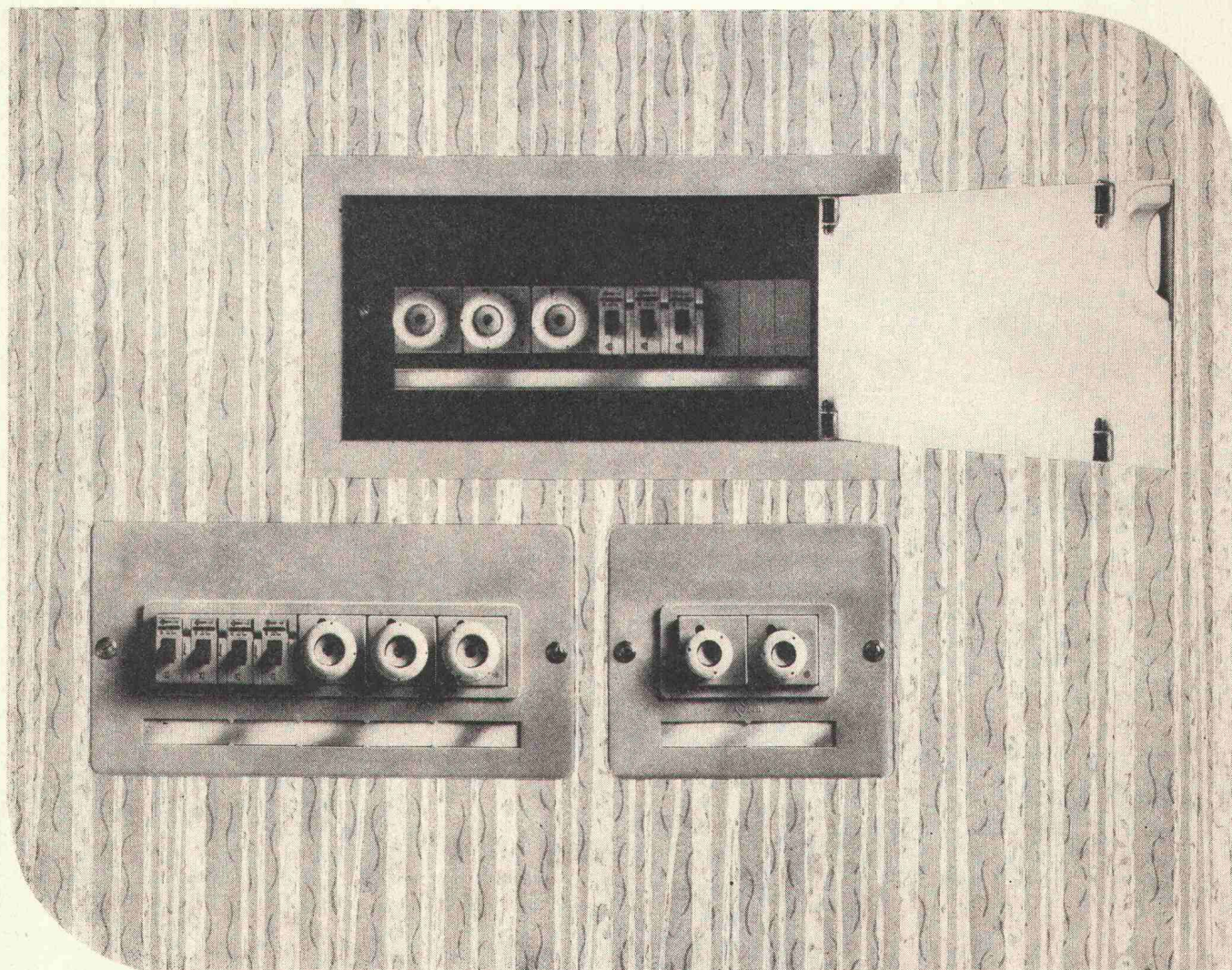
Ankündigungen

ART 3'72, dritte internationale Kunstmesse, Basel. VSA, Verband Schweizer Abwasserfachleute. Symposium über elektronische Berechnung von Rohr- und Gerinneströmungen. Öffentliche Vorträge	448
--	-----

Anzeigenverwaltung

IVA AG für internationale Werbung
8035 Zürich, Beckenhofstrasse 16
Telephon 01 / 26 97 40, Postcheck 80 - 32735
Filialen in Lausanne und Genf

Wir sind nur scheinbar unscheinbar.



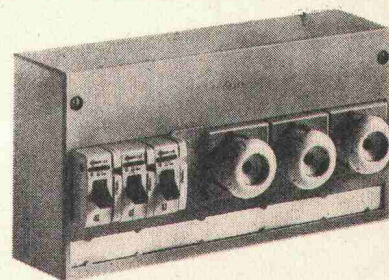
Wir, die Tapetenfreundlichen von Weber.

Kleinverteiler, die auch auf tapezierten oder gestrichenen Wänden nicht auffallen. Die sogar mit Tapete überklebt werden können (VG). Scheinbar unscheinbar.

Kleinverteiler, einfach montiert, schnell verdrahtet. Mit unscheinbarem Aufwand.

Kleinverteiler, die sich sogar im Wohnzimmer sehen lassen dürfen. Oder im Korridor. Und in der Essnische. Unscheinbar.

Kleinverteiler, die Sie selber zusammenstellen können. Ohne Werkzeug. Mit Leitungsschutzautomaten und Sicherungselementen zum Aufschnappen. Unscheinbar? – Überzeugen Sie sich!



Weber AG
Fabrik elektrotechnischer Artikel und Apparate
6020 Emmenbrücke, Telefon 041 505544

Service Center		Luzern	041 55 78 78
Basel	061 42 16 55	Neuchâtel	038 24 25 44
Bern	031 56 75 65	St. Gallen	071 94 24 52
Lausanne	021 24 45 47	Zürich	01 62 22 55

Wir liefern Farbkessel mit exklusivem Inhalt

Wir haben das vollständige Programm für den anspruchsvollen Maler. Wir liefern ihm Farben, Lacke, Plastiken, Beschichtungen von hoher Qualität. Ferner Hilfsprodukte wie Kitte, Laugen, Reiniger sowie Werkzeuge. Und eine Fachberatung, wie sie der Praktiker schätzt.

Dazu erhalten unsere Mitglieder 3 exklusive Vorteile: den Treuerabatt, die Rückvergütung und den Zins auf dem Anteilscheinkapital. Letztes Jahr haben wir ihnen über 2 Millionen Franken zurückbezahlt. Weil sie am Geschäfts-Ertrag voll beteiligt sind. Mehr ein Mitglied bei uns bezieht, desto mehr können wir ihm auszahlen. Ein Beispiel:

Mitglied M.E. in S. hat letztes Jahr einen rückvergütungsberechtigten Umsatz von

Fr. 25 000.- erzielt. Er erhielt:	
Rabatt und Rückvergütung	Fr. 4 760.-
Skonto	Fr. 500.-
7% Zins auf 4 Anteilscheinen (à 250.-)	Fr. 70.-

Diesem Mitglied konnten wir Fr. 5 330.- oder über 20% seines Umsatzes zurückerstatten. Ein Beispiel unter vielen. Es zeigt, dass unsere Mitglieder sehr gewinnbringend kalkulieren können und damit beweglich bleiben im Konkurrenzkampf.

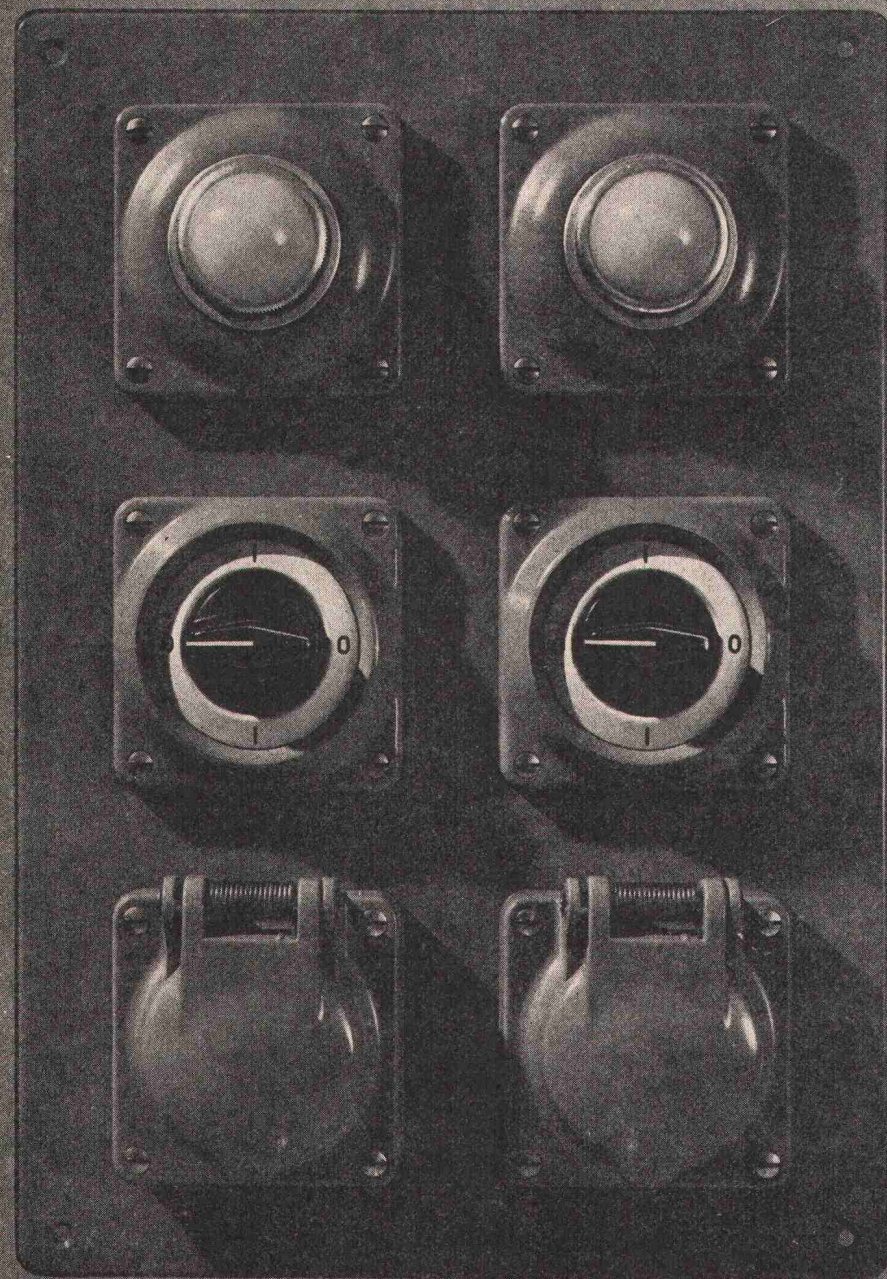


Beweglich

mit **colores**

COLORES
Handelsgesellschaft
für das Schweiz. Maler- und
Gipsergewerbe
8048 Zürich
Vulkanstrasse 106
Telefon 01 - 62 5511

**Spritzwassersichere
Feller-Kombinationen für Industrie
und Gewerbe**



Feller

Unsere frontseitig spritzwassersicheren Schalter, Steckdosen, Druckkontakte und Signallampen lassen sich besonders leicht und speditiv in Apparate, Maschinen und Schalttafeln einbauen. Auf Wunsch bauen wir solche Kombinationen auch nach Ihren individuellen Bedürfnissen.

Adolf Feller AG Horgen
Fabrik elektrischer Apparate

Telefon 051 821611

**Herbol kann
auch nichts dagegen tun,
daß es Hölzer gibt,
die keine
Lackierung vertragen.**

**Herbol hat
aber etwas getan,
um solche Hölzer
dennoch zu schützen:**

Herbol-Offenporig

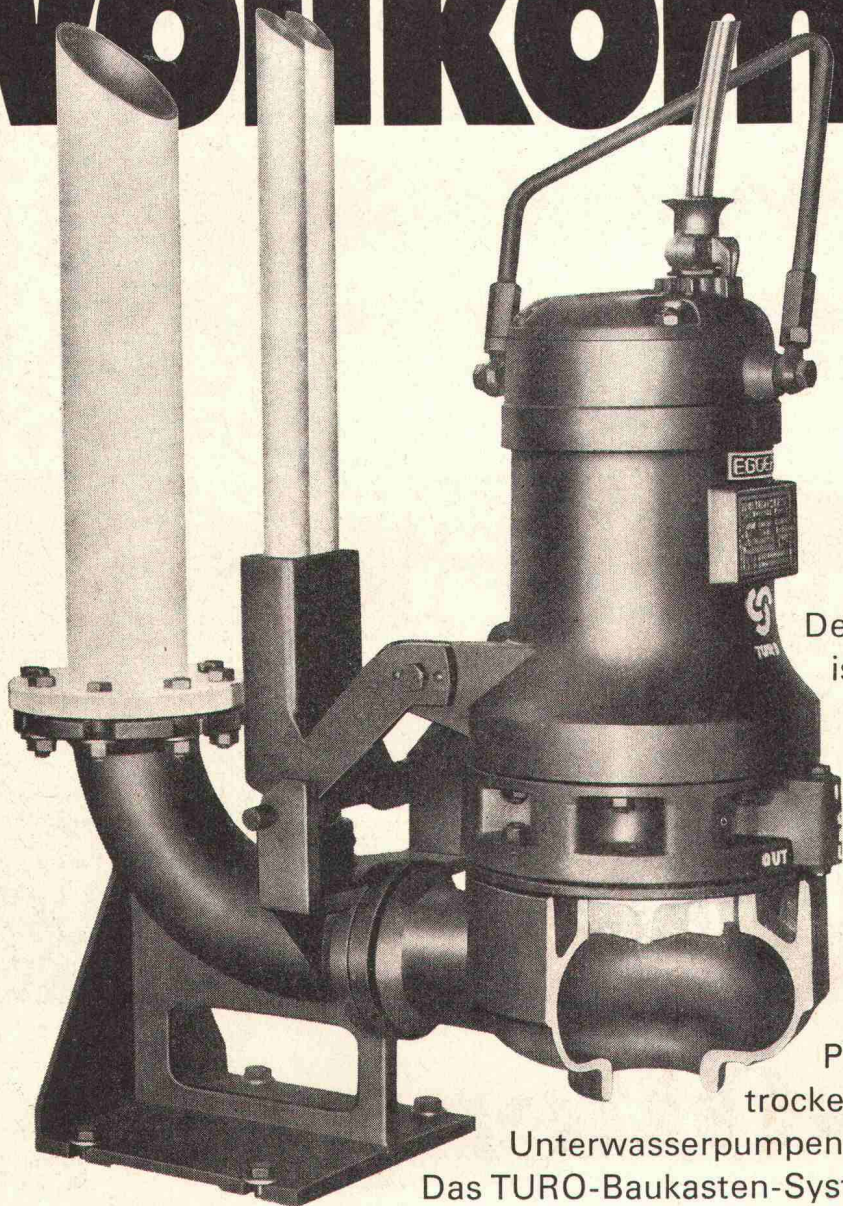
Wenn Sie nicht wollen, daß die edle Maserung eines Holzes etwas von ihrem natürlichen Reiz verliert. Wenn Sie Holz aber dennoch - und besonders an kritischen Stellen - vor dem Verwittern schützen müssen. Dann kommt Herbol-Offenporig Ihnen gerade gelegen. Die seidenglänzende Holzlasur für außen und innen mit bakteriziden und fungi-

ziden Wirkstoffen. Sie eignet sich für alle Bauteile aus rohem Hart- oder Weichholz einschließlich tropischer Holzarten. Die Holzlasur bildet keinen dichten Film und läßt im Holz enthaltene Feuchtigkeit ungehindert entweichen. Herbol-Offenporig gibt es in sieben gebräuchlichen Holzönen die alle untereinander mischbar sind.

Herbol-Werke · Herbig-Haarhaus AG · Köln

Zweigwerk BAAR - 6340 BAAR/ZUG - Lettichstrasse
Postfach 35 - Tel.: 042 / 31 47 25 - 6, Telex: 78 925

Vollkommen frei

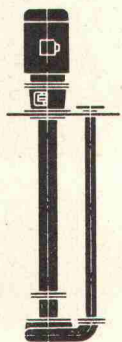
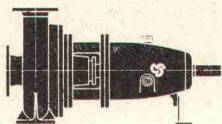
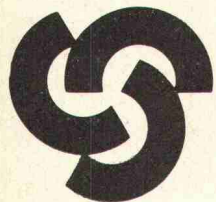


Der Durchgang der TURO-Pumpen ist vollkommen frei und praktisch unverstopfbar. Die TURO-Konstruktion ist einfach und robust. Sie benötigt minimalen Service. Betriebssicherheit und Lebensdauer sind unübertroffen. Das TURO-Programm ist vollständig:

Pumpen horizontal, vertikal, trocken oder nass aufstellbar.

Unterwasserpumpen oder Sonderkonstruktionen. Das TURO-Baukasten-System bietet überlegene Vorteile.

UF, Abwasser-Tauchmotorpumpe für stationären Einsatz



TURO[®]

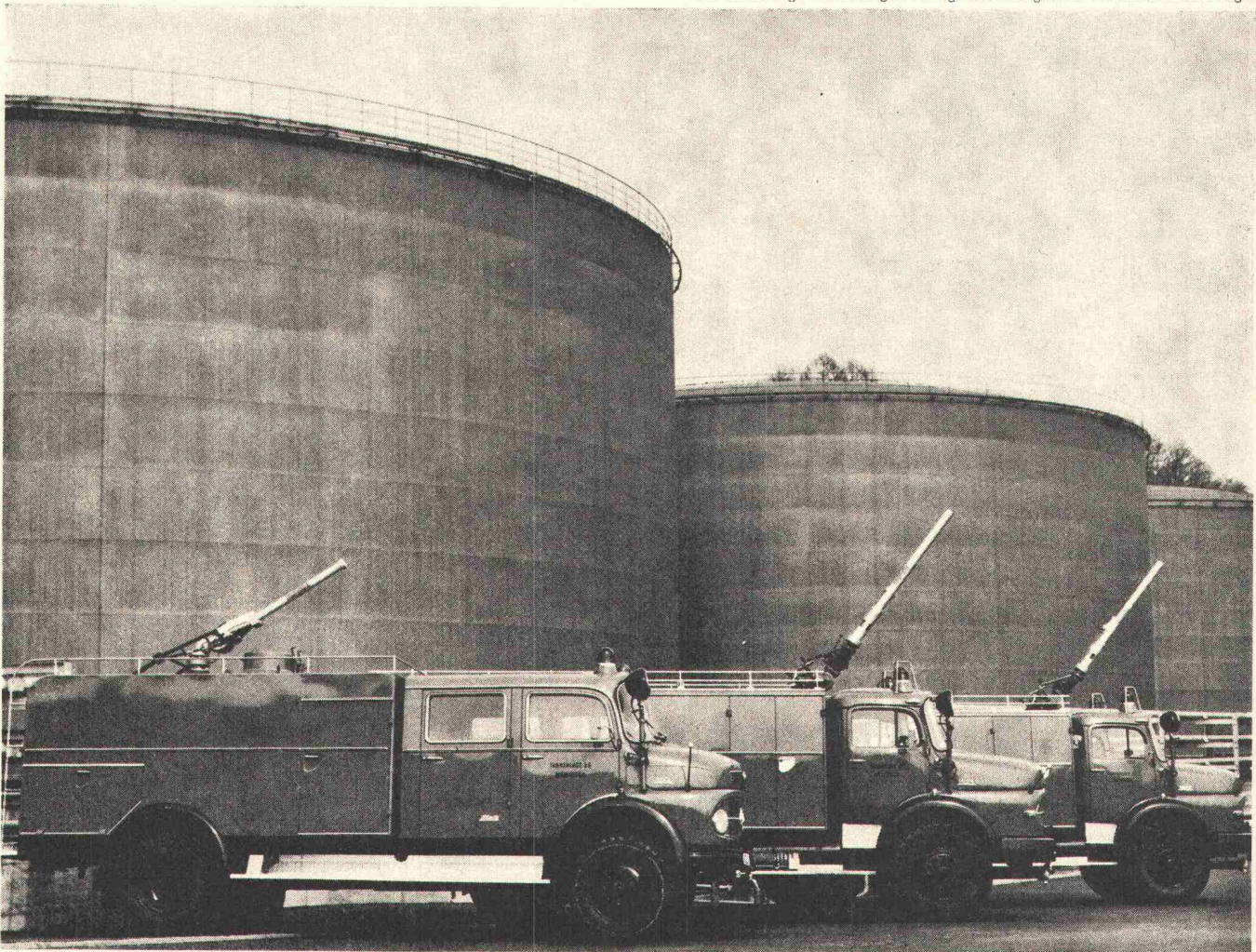
TURO – der Weltbegriff für unverstopfbare, universell anwendbare Pumpen. Verlangen Sie die Dokumentation!

Emile Egger & Cie AG, Pumpenbau und Maschinenfabrik
2088 Cressier NE / Schweiz
☎ (038) 4712 17, Telex 35 207

EGGER

Schwere METZ-Industrie-Löschfahrzeuge schützen die grösste Tankanlage der Schweiz

Die Tankanlage AG Mellingen verfügt über drei grosse METZ-Löschfahrzeuge.



Zwei schwere Schaumlöschfahrzeuge

auf Allradchassis Mercedes Typ LAK 1924, 240 PS, Gesamtgewicht 19 t. Löschanlage bestehend aus Schaumextraktbehälter für 4000 l und Wasserbehälter für 2000 l. METZ-Feuerlöschkreiselpumpe Leistung 4000 l/min. Separate Schaummittelpumpe für Zumischeinrichtung, indirekte Zumischung ab Hydrant möglich. Grosser Monitor auf dem Fahrzeugdach, Luftschaumrohr Leistung 1600 l/min.

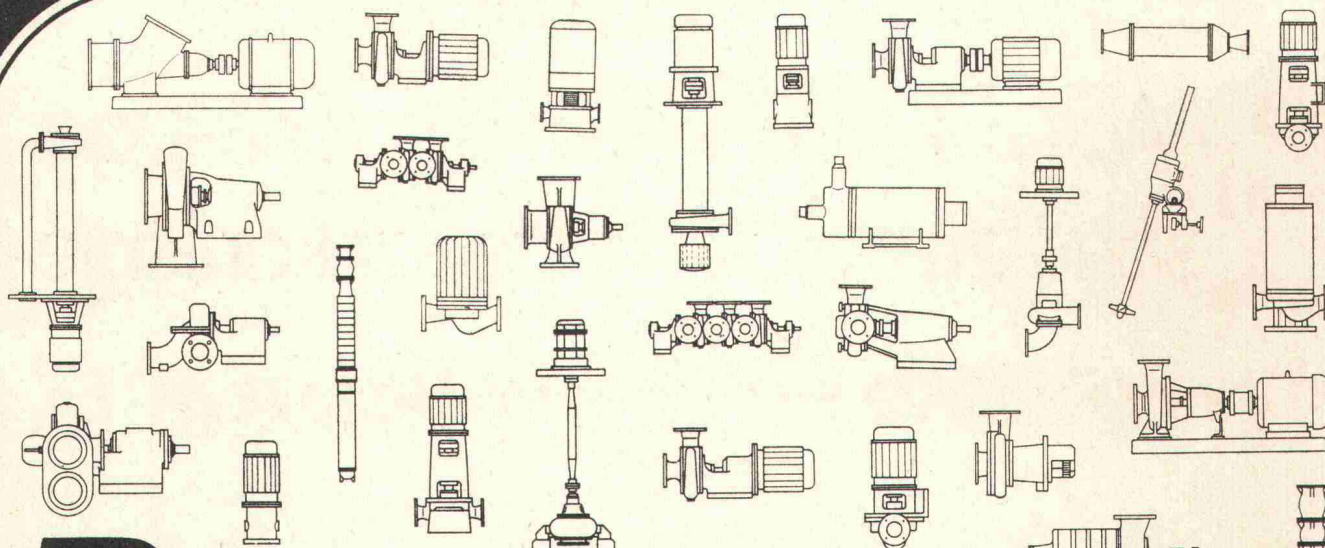
Ein schweres Pulverlöschfahrzeug Tro LF 2000

auf Allradchassis Mercedes Typ LAF 1113, 156 PS, Gesamtgewicht 11 t, mit METZ-Mannschaftskabine für 7 Mann. Pulverlöschanlage System Minimax für 2000 kg Pulver. Expansionsschock-Einrichtung. Grosser Pulverwerfer auf dem Fahrzeugdach, Leistung regelbar bis 40 kg/sec. Zusätzlich beidseits am Fahrzeug zwei je 30 m lange Schläuche mit Löschpistolen.

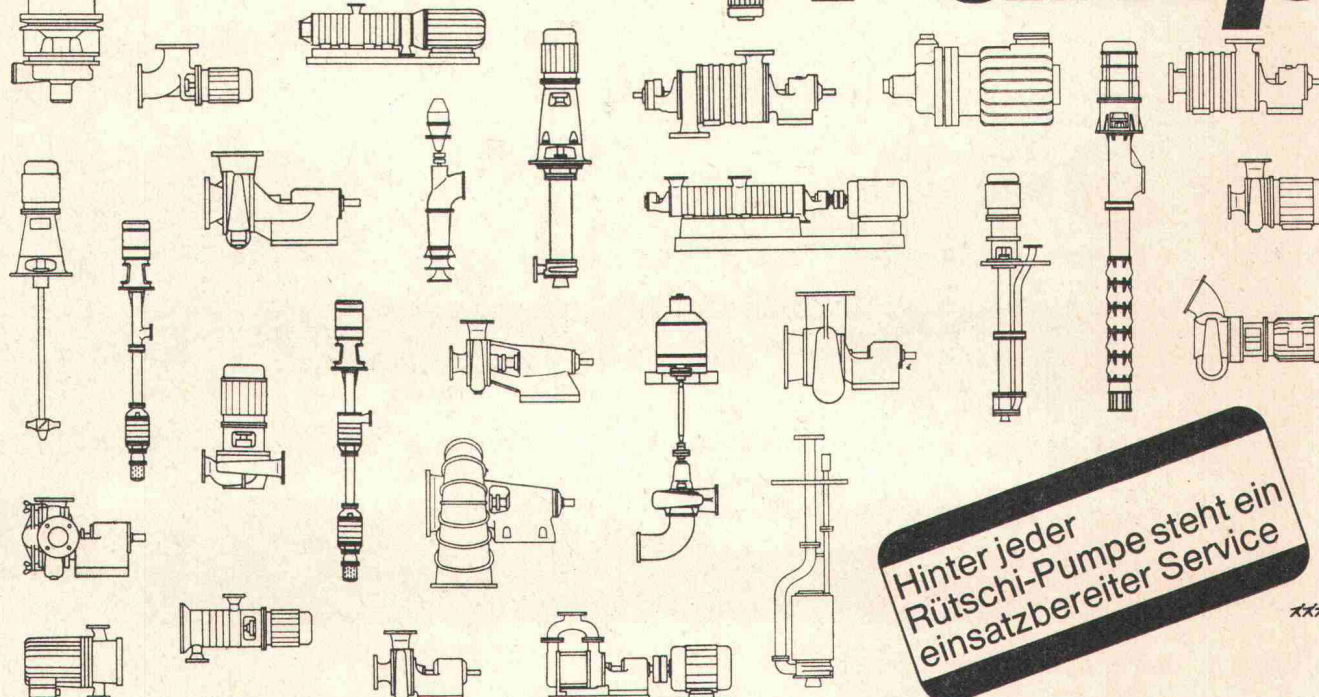
Wir sind Spezialisten
für schwere
Industrie-Löschfahrzeuge.

Robert Aebi

Robert Aebi AG
Uraniastrasse 31/33
8023 Zürich
Telefon 01/231750



Pumpen Pumpen Pumpen Pump



Hinter jeder Rüttschi-Pumpe steht ein einsatzbereiter Service

Dies ist eine Auswahl aus unserem Pumpenprogramm. Rüttschi-Pumpen werden in 21 Ländern nach unseren Zeichnungen gebaut. Die Lizenzträge gestatten uns

ausgedehnte Forschungs- und Entwicklungsarbeiten. Über 2000 Pumpenmodelle ermöglichen, praktisch jeden Bedarfsfall zu decken, von der serie-

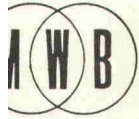
mässigen Wasserpumpe bis zur Spezialausführung für die Atomindustrie. Und die meisten der hier gezeigten Pumpen werden in 10 bis 30 verschiedenen Grössen gebaut.

Rüttschi baut Zentrifugalpumpen für Wasserversorgung, Abwasserförderung, Heizung, Sanitär, Kesselspeisung, Chemie, Industrie und Reaktorbau.

K. Rüttschi AG, Pumpenbau, 5200 Brugg, Telefon 056 4104 55

RÜTSCHLI PUMPEN

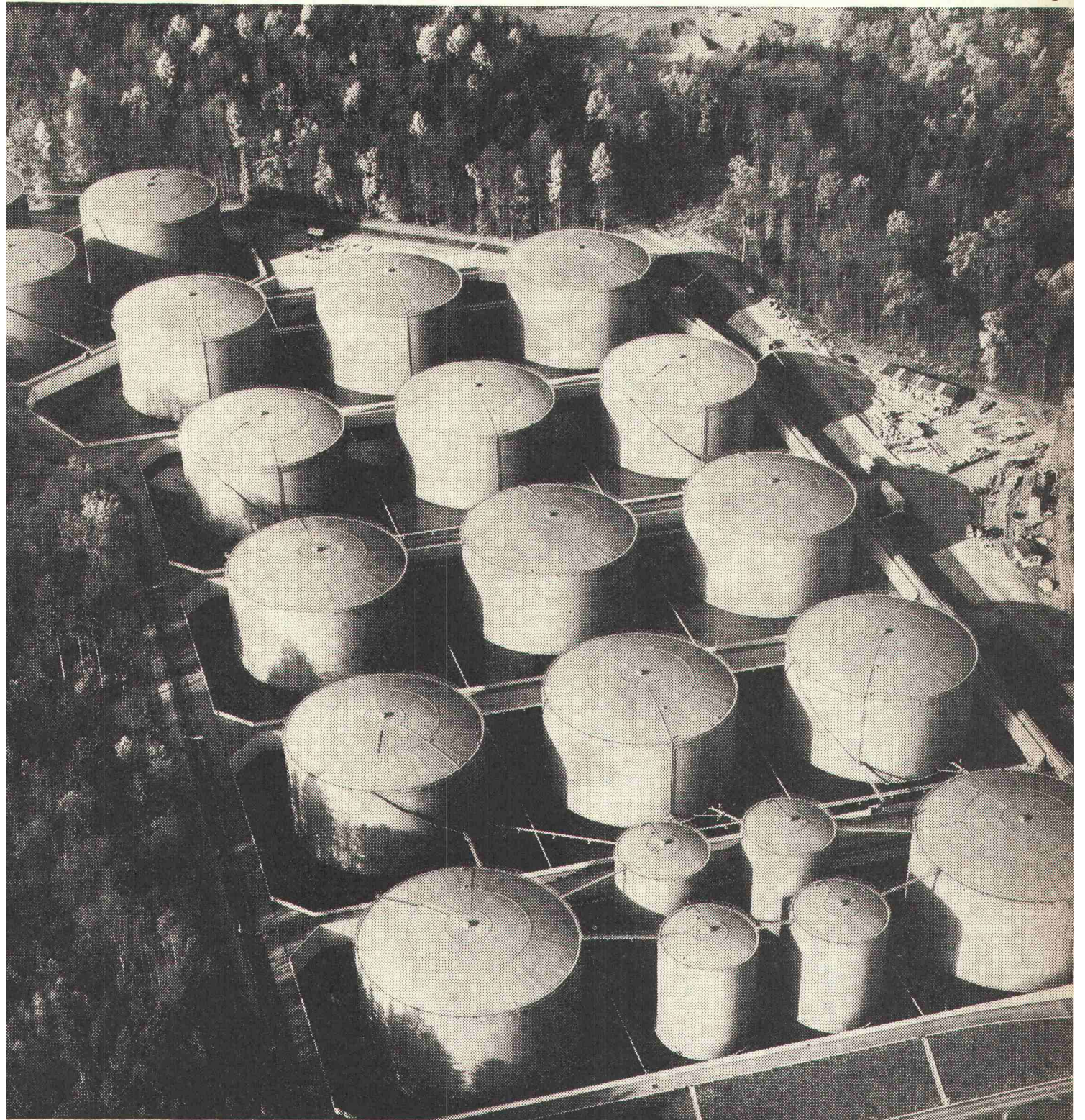
Die Arbeitsgemeinschaft
Metallwerk AG Buchs/SG-Meto-Bau AG Würenlingen
lieferte und montierte die 25 Stehtanks
der Grosstank-Anlage Mellingen
mit einem Gesamt-Fassungsvermögen
von 760'000 m³



Metallwerk AG Buchs SG

Meto-Bau AG

5303 Würenlingen



Aus der
Rezeptsammlung
für Stahlbau-
Erfinder

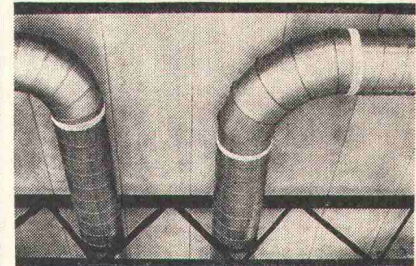
In einer Lehranstalt sind die akustischen Verhältnisse wichtig. Beim Bau der Decken kann Materialwahl und -aufbau nicht nur den festigkeitsmässigen Erfordernissen entsprechen: Schalldämmung ist ein Hauptziel.

Röhren im Fachwerk

Die Riegel und die übrigen Deckenelemente der Höheren Technischen Lehranstalt (HTL) Brugg-Windisch sind eine Fachwerk-Konstruktion. Die Decken bestehen aus dem Deckengebälk, einer tragenden Wellblechlage mit Überbeton,

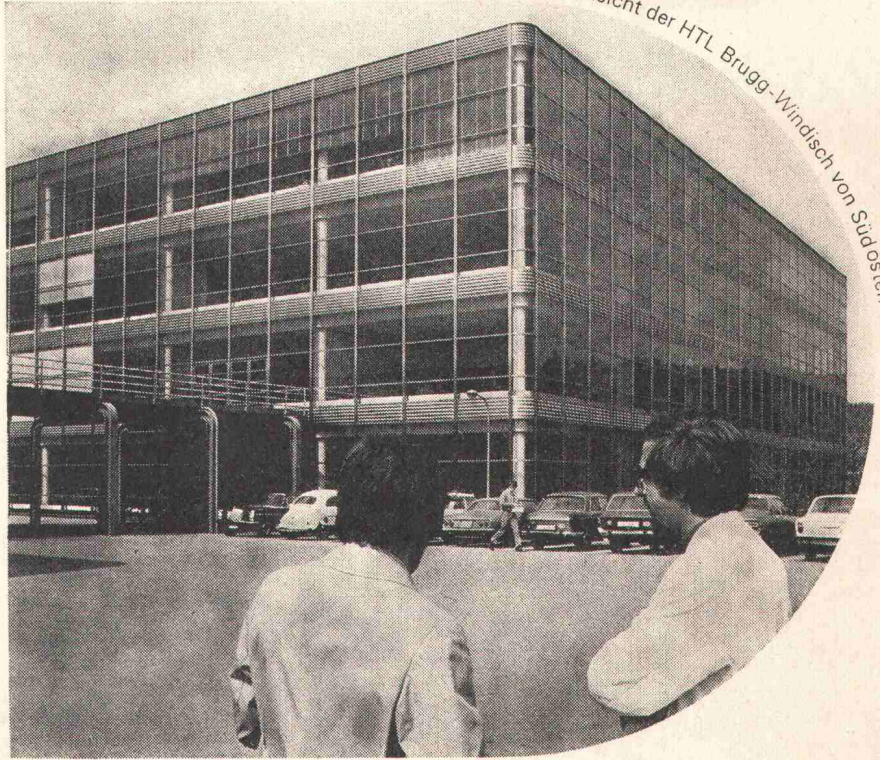
Isolierung und Unterlagsbeton sowie angehängten Untersichtsplatten.

Im Zwischenraum dieser Decken (im Fachwerk) konnten auf einfachste Weise alle horizontalen Installationen und die Klimaanlage verlegt werden.



Man sieht: Stahlbau ist der beste Anlass zu technischer Fantasie.

Gesamtansicht der HTL Brugg-Windisch von Südosten

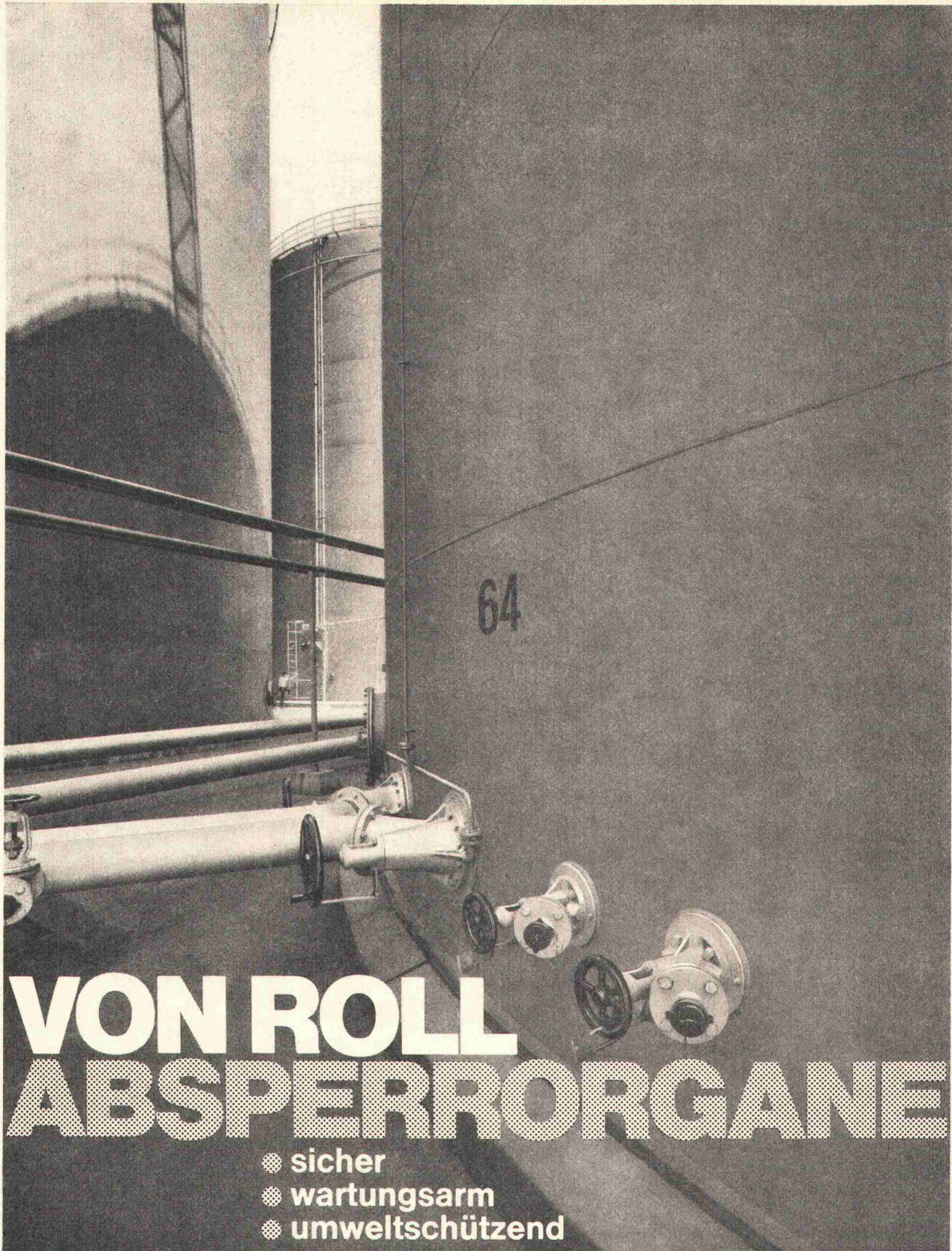


HTL Brugg-Windisch, eine Stahl-Konstruktion von

**ZSCHOKKE
WARTMANN
AG**

5200 Brugg

Stahlbau
Kesselbau
Apparatebau
Maschinenbau
Kläranlagen



VON ROLL ABSPERRORGANE

- sicher
- wartungsarm
- umweltschützend

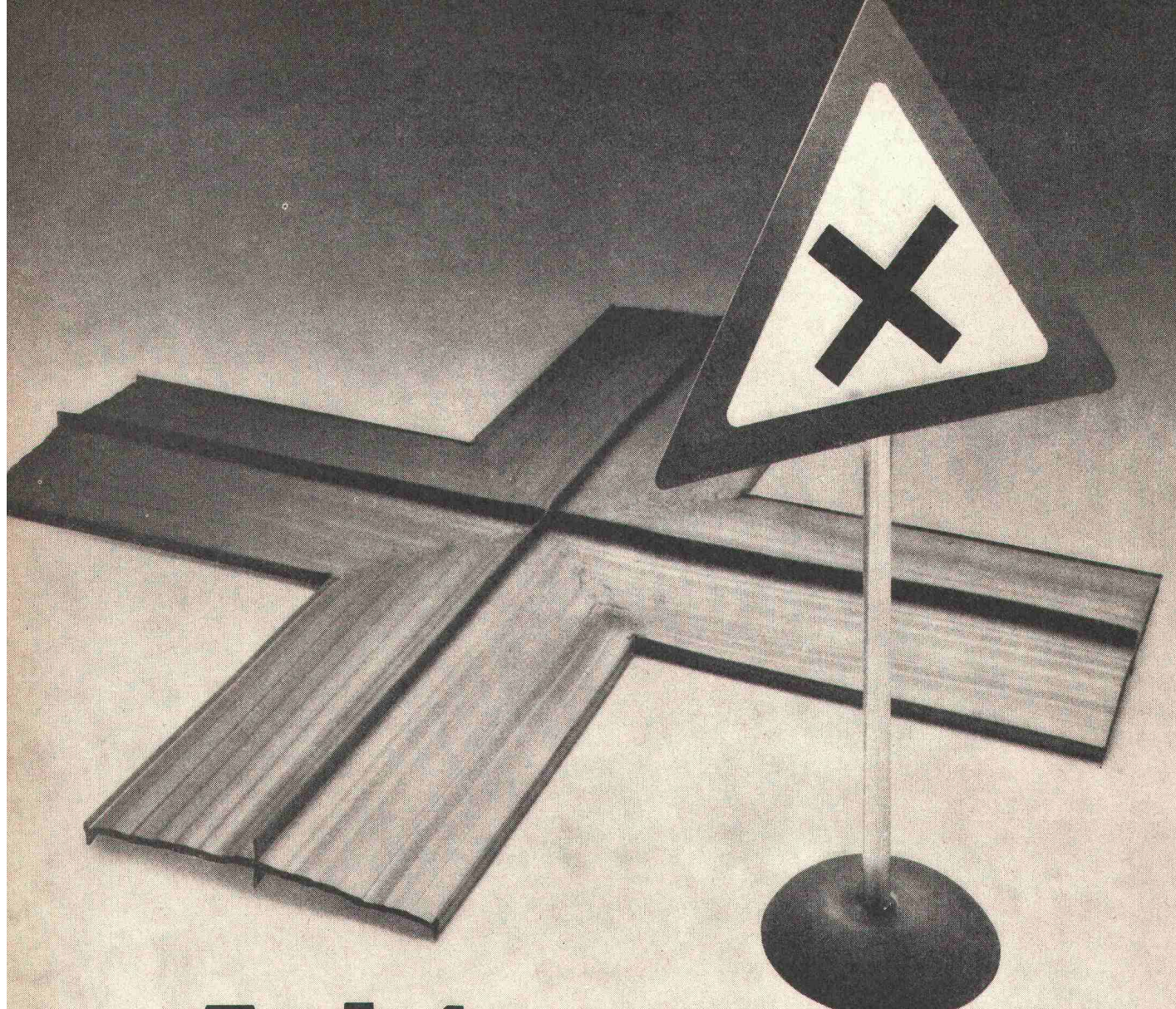
851

● **AUF VON ROLL ARMATUREN
● IST VERLASS**

Tel. ● VON ROLL AG.
062 7617 01 ● 4702 Oensingen

Departement Apparate
Sektor Armaturen

Auch die Tankanlage Mellingen ist mit Von-Roll-Absperrorganen ausgerüstet.



Achtung, Kreuzung!

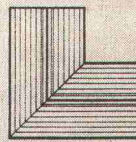
Das Verlegen von Fugenbändern ist nicht ohne Tücken. Weshalb wir dem Ratschlag beipflichten, vor schwierigen Stellen erhöhte Vorsicht walten zu lassen. Beispielsweise bei einer Kreuzung.

Indessen haben Sie es beim Verlegen der neuen 4 Sika Fugenbänder DR, AR, DK und AK* doch um einiges leichter. Sie können nämlich Schwierigkeiten lösen, indem Sie Anschlüsse und Verzweigungen von uns ausführen lassen. Das gilt insbesondere für die hier dargestellten genormten Spezialstücke, die mit einer Schenkellänge von 30 cm fabrikmässig zusammengeschweisst werden. Es gilt aber ebenso für alle nicht genormten Spezialstücke, die wir nach Ihren Plänen herstellen.

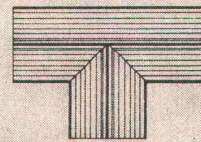
Eine derartige fabrikmässige Lieferung von Fugenband-Anschlüssen und -Abzweigungen erspart nicht nur Schweißstropfen und kraftvolle Ausdrücke auf der Baustelle. Man gewinnt auch Zeit und vermindert das Risiko. Denn alle Stücke werden elektronisch geprüft, bevor sie die Fabrik verlassen.

Sie müssen also nur noch rechteckige Bandquerschnitte zusammenschweissen. Was einfach ist, weil Formen und Material der neuen Sika Fugenbänder «schweissfreundlich» sind. Unser Spezialist beweist es Ihnen gerne, wenn er zu Demonstrationszwecken die ersten Schweissungen auf der Baustelle ausführt. Einfach ist dies Schweißen aber auch deshalb, weil wir das notwendige Werkzeug leihweise zur Verfügung stellen.

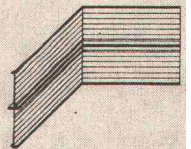
Beides, Spezialist und Werkzeug, können Sie anfordern. Kostenlos. Sie gehören zu dem, was wir unter «Sika Fugenband-Service» verstehen.



L-Stück



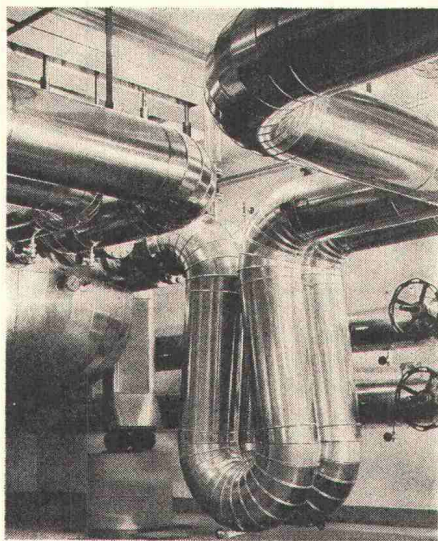
T-Stück



Eck-Stück

Wir sind überzeugt,
dass auch im Isoliersektor
Spezialisten bessere
Leistungen bringen. Deshalb
konzentrieren wir uns
auf die
Montage* von
Rohr- und
Apparateisolierungen

Architekten und Bauunternehmer wünschen Spezialisten als Partner. Isolierspezialisten zum Beispiel. Die technischen Anforderungen an Spezialgebiete im Isoliersektor sind in letzter Zeit gewaltig gestiegen. Damit wir für Sie wirkliche Partner sein können, haben wir unsere Montagegruppen weiter aus-



gebildet und spezialisiert. Für die Ausführung von Rohr- und Apparateisolierungen können wir fachgerechte Arbeit, termingemässe Fertigstellung und einen fairen Preis garantieren. Verlangen Sie unsere Referenzlisten. Wir beraten Sie gerne.

*Isolier-Montage - von Meier-Schenk



Meier-Schenk AG

Isolierwerk Zürich
8105 Regensdorf, Telefon 01/711684

Biel 032/417676
St.Gallen 071/223564

Un chantier s'ouvre.

Une maison d'habitation, une fabrique, une école, un hôpital, une installation d'épuration, un pont, une usine atomique se construit. Cela dure des mois, peut-être des années.

Est-il possible de prévoir les événements naturels? D'inclure d'avance dans les calculs les défaillances humaines?

D'une façon générale, l'entrepreneur répond de la destruction ou de l'endommagement de l'ouvrage jusqu'à sa remise au propriétaire.

L'assurance travaux de construction

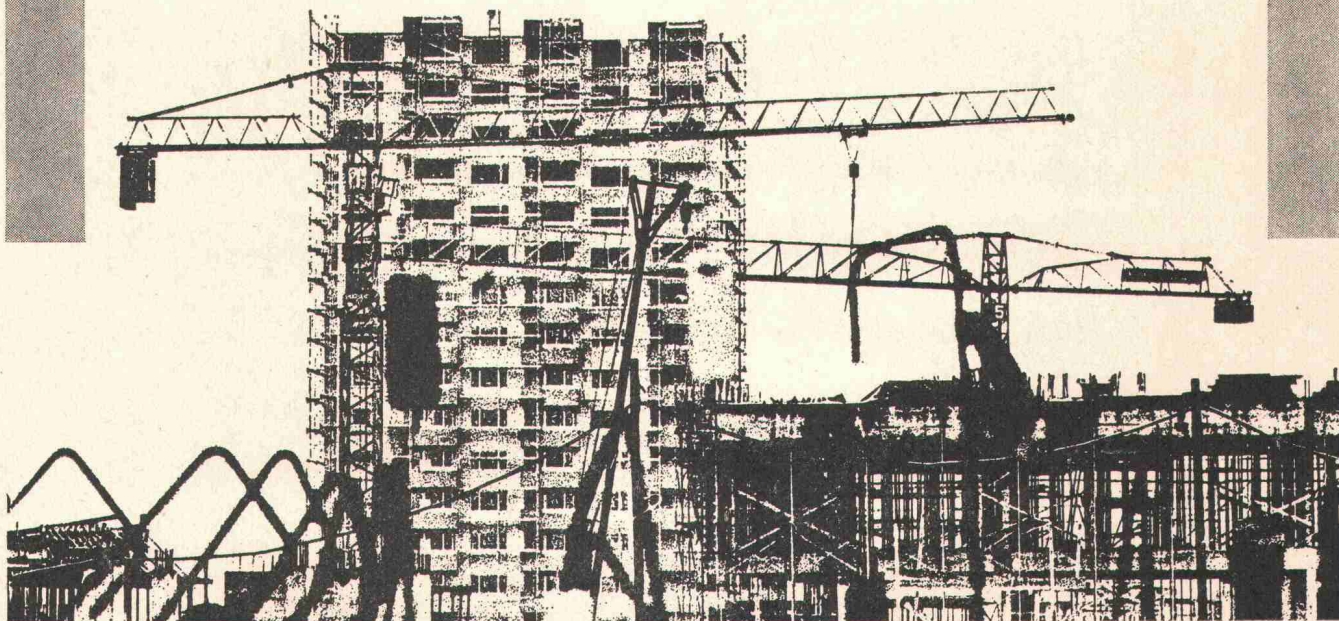
vous décharge d'un risque financier, qui peut avoir des conséquences très lourdes pour vous et même compromettre l'avenir de votre entreprise. Moyennant une prime qui est fixée d'avance et peut donc être incluse dans vos prix!

Nos spécialistes peuvent juger si vos assurances sont suffisantes.

Un bon conseil ne coûte rien.

Réfléchissez:

- Assurance casco machines de construction
- Assurance bris de machines
- Assurance de la responsabilité civile entreprises
- Assurance garantie de construction
- Assurance complément CN et, précisément
- Assurance travaux de construction



Winterthur
ACCIDENTS

Société Suisse d'Assurance contre les Accidents
à Winterthur

«Bombensicher narrensicher.»

(Aderolplast

Grundmauern abdichten war einst eine Angelegenheit für Profis. Die Verputzmaterialien mussten mit grosser Sachkenntnis aufgetragen und der Untergrund entsprechend vorbereitet werden. – Wo sind sie geblieben, die Profis?

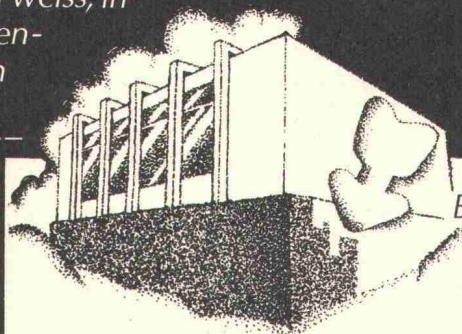
Jetzt kann (fast) jeder Grundmauern abdichten. Sofern einer zuverlässig arbeitet. Sofern demjenigen, der zuverlässig arbeitet, das richtige Material zur Verfügung steht: Eine Dickbeschichtung, die auch im Winter verarbeitet werden kann.

Dieses Material heisst Aderolplast H, und das Mischen von wasserdichten Verputzen bleibt weiterhin denen überlassen, die Aderolplast H nicht kennen. Und damit auch die Mischfehler. Aderolplast H kann einfach mit der Talosche oder der Spritzpistole kalt aufgetragen werden. Fertig. Die Schwarzweiss-Kontrolle kann jeder machen, der Schwarz von Weiss unterscheiden kann.

Verlangen Sie unsere Dokumentation oder – noch besser – eine Objektberatung. Schwarz auf weiss, in Zahlen. Damit auch der Kostenunterschied aus dem Erdreich ans Licht kommt.

Siegfried Keller AG
Lack- und Farbenfabrik
8304 Wallisellen
Telefon 0193 32 32
Telex 55423

Ein Unikeller-
Unternehmen



Beraten kommt vor Verkauf

Beratungs Coupon

- Wir interessieren uns für eine Objektberatung und möchten gleich einen Termin vereinbaren.
- Senden Sie uns Ihre ausführliche Dokumentation über Aderolplast H.

Firma (Stempel)

Adresse mit PLZ

Telefon

Unsere Rohre werden für die Zukunft gebaut!



Um den Angriffen von morgen zu trotzen!

Hart und trotzdem flexibel ($E\text{-Modul} = 9000 \text{ kg/cm}^2$)

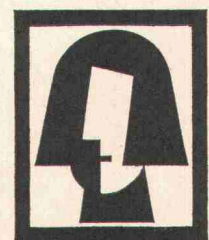
Homogene Stumpfschweisssverbindung – keine Muffen, kein Kleben und auch kein Dichten

Betriebssicherheit auch bei Setzungen gewährleistet – kein Bruch, kein Abscheren

Niedriges Rohrgewicht ($\text{Spez. Gewicht} = 0,955 \text{ g/cm}^3$): Kostenvorteile bei Transport und Verlegung

EUROPLAST mit über 15jähriger Erfahrung, ein Pionier auf dem Sektor der nahtlos extrudierten Hartpolyäthylenrohren DIN 8074 bietet Ihnen Gewähr für technisch einwandfreie Lösungen überall dort, wo Rohre eingesetzt werden. PE-hart-Grossrohre werden zu allen Jahreszeiten verschweisst und verlegt. Die einfache Handhabung der leichten Rohre und die ausgezeichnete Beständigkeit gegenüber aggressiven Medien, ermöglichen die fast universelle Verwendung von PE-hart-Grossrohren für Kanalisationen, See-, Düker- und Druckleitungen.

SCHOELLKOPF + CO
AKTIENGESELLSCHAFT ZÜRICH



8057 Zürich

Schaffhauserstrasse 265

Telefon 051/48 16 16

223 Di

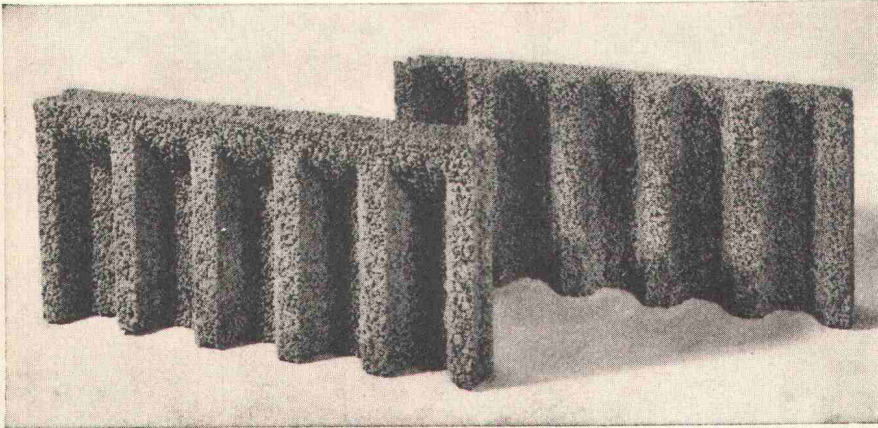
**Auf Dicht
kann man
bauen.**



Dicht AG Unternehmung für Bohrungen und Foundationen

St. Gallen, Luzern, Bern, Zürich

ROBA-Sickersteine Praktisch und robust



Typen:	Sickerstein und Abdeckplatte
Masse:	50×25×6 cm
Gewicht:	10 kg
Preis:	Fr. 7.20 pro m ² (90 Rappen pro Stück) ab Werk

Beziehbar direkt oder durch
die Handelsgenossenschaft des SBV
und den Baumaterialienhandel

Element und Baustein AG
(vormals E. Jucker)

8307 Kindhausen-Effretikon
Telefon 01 / 86 41 90



Ihr Vorteil: Einsparungen

- durch rationelle Erstellung eines besseren Entwässerungssystems
- an Verschleiss von Schalungsmaterial und dessen Transportkosten

Ihr Vorteil: Verbesserung

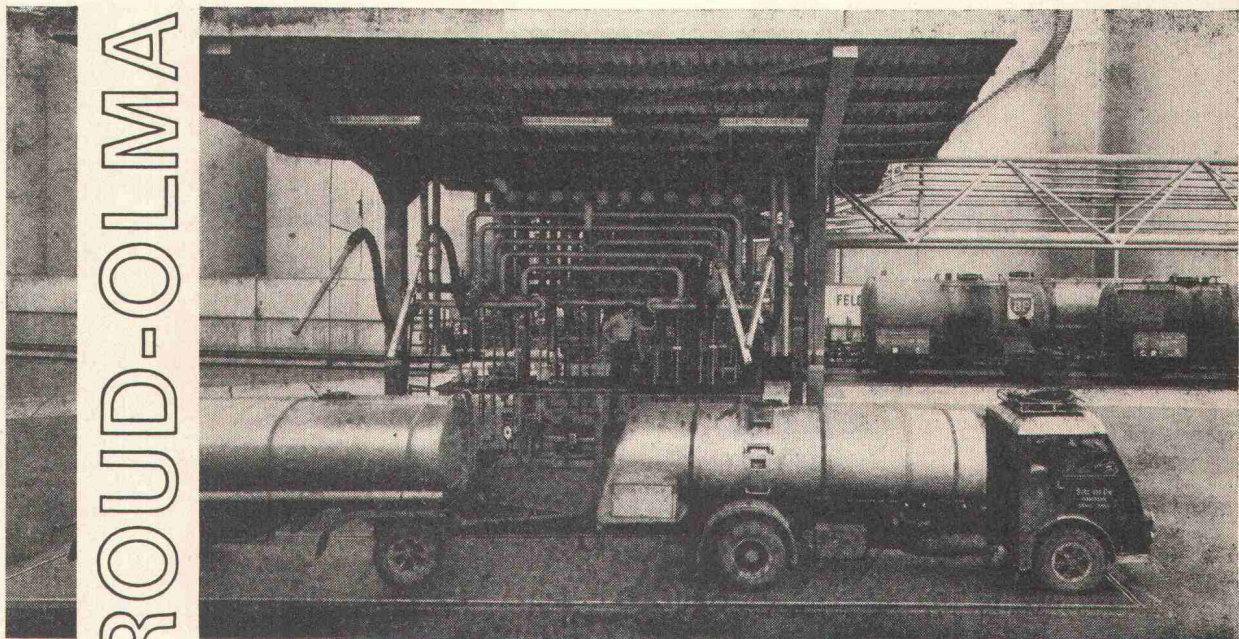
- der Entwässerung des Erdreichs
- Belüftung der Fundamente
- der Kanalisation des Sickerwassers

Ihr Vorteil: Verkürzung der Bauzeit

- durch vereinfachte vollmaschinelle Aufschüttung

GIROUD-OLMA AG

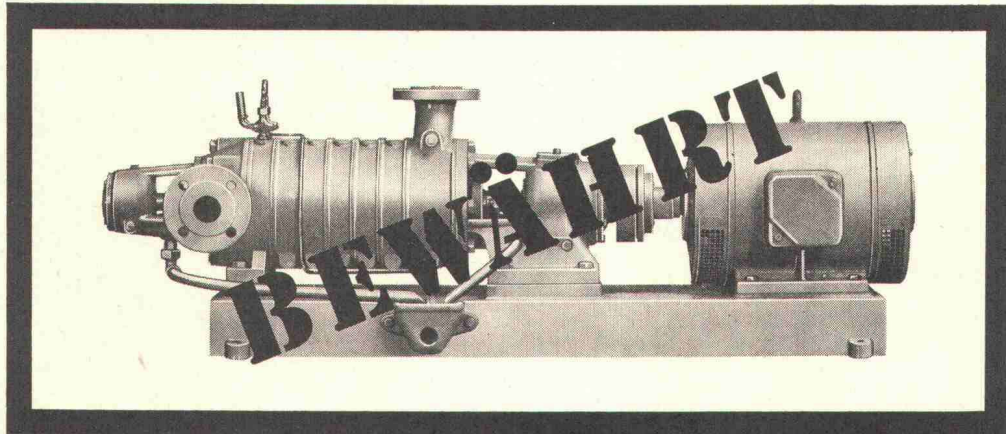
**Industrie-Waagen jeder
Art und Grösse**



**GIROUD
OLMA**

GIROUD-OLMA AG OLTEN
Maschinen- und Stahlbau

Darum sind Bieri-Pumpen führend:



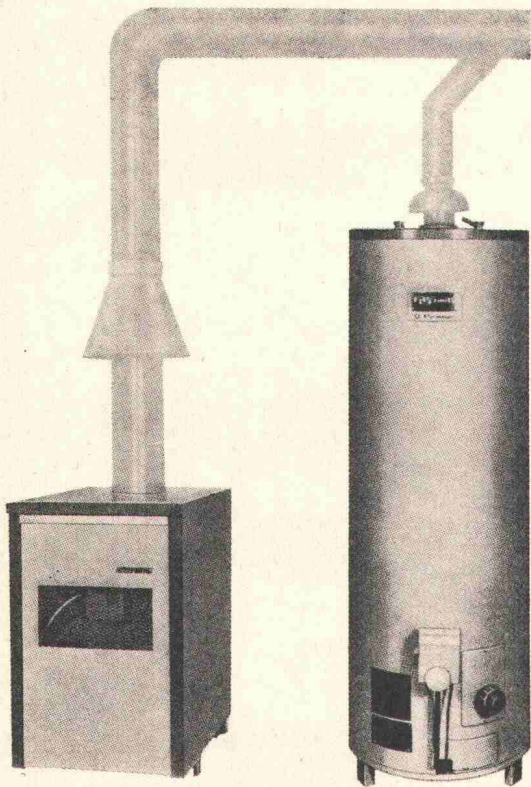
Bieri-Pumpen müssen sich – schon bevor sie das Werk verlassen – bewähren. Vor der Auslieferung werden sämtliche Pumpen-Typen einer gründlichen Schlusskontrolle unterzogen. Dabei werden Dichtigkeit, Leistung und Stromaufnahme sowie die verwendeten Materialien geprüft. Je nach Modell und späterem Verwendungszweck der Bieri-Pumpe wird die Kontrolle auf dem Prüfstand auf einen mehrstündigen Nass- und Trockenlauf sowie auf besondere Laufruhe ausgedehnt. Diese gewissenhaften Prüfungen, die ausgereiften Konstruktionen und die hohe Präzision in der Verarbeitung sind die Gründe dafür, dass sich Bieri-Pumpen in Hunderttausenden von Anlagen auf der ganzen Welt bewähren. Zahlreiche Tests in Forschungslaboratorien haben gezeigt, dass Bieri-Pumpen auch extrem harten Betriebsbedingungen und höchsten Anforderungen gewachsen sind.

Bieri Pumpenbau AG – 3110 Münsingen
Telefon 031 92 21 21

* Bieri baut Pumpen für alle Zwecke. Zum Beispiel: Hochdruck-Zentrifugalpumpen für Druckerhöhungs-Anlagen, Wasserversorgungen, Beregnungsanlagen, Dampfkessel-speisung, Wagenwaschanlagen, Industriezwecke usw.

Bieri Pumpen

Gasheizung im Winter — Warmwasser das ganze Jahr



Gasheizung und Warmwasserversorgung
kombiniert in zwei unabhängigen Einheiten mit

Brennwald

DUPLEX

Einzigartiger Vorteil: Der direkt beheizte Smith-Gasboiler liefert unabhängig vom Hydrotherm-Gasheizkessel jederzeit genügend Warmwasser. Die Heizung bleibt im Sommer ausgeschaltet, daher wirtschaftliche Warmwasserbereitung.

Die DUPLEX-Anlage bietet überdies:

- äusserst wirtschaftlichen Betrieb
- hohe Betriebssicherheit
- technisch einfache Lösung ohne Umstellorgane
- günstige Anlagekosten
- kleinsten Unterhalt, da keine beweglichen Teile

Kessel und Boiler sind auch einzeln lieferbar und können auch einzeln betrieben werden.

Verlangen Sie unsere ausführliche Dokumentation.

A. Brennwald Gasheizungen, Gasapparate

8942 Oberrieden, Telefon 01 / 92 42 87

Canon Canola 167P



Elektronischer Tischrechner mit Lochkarten- und Tastatur- programmierung

7 Speicher — 130 Programmschritte — logische Entscheidung — Schleifenbildungen.

Die neue CANON CANOLA 167 P schlägt eine Brücke vom elektronischen Tischrechner zum Computer, denn sie vereinigt in sich die Tischrechner-Merkmale, also einfache Bedienung, typische Computer-Eigenschaften wie Programmsteuerung und die Fähigkeit zu logischen Entscheidungen.

Programmabläufe werden der CANOLA 167 P über die Tastatur eingegeben oder in den integrierten Lochkartenleser eingelesen.

4 verschiedene Sprungfunktionen: Minus-Sprung, Eingabe-Sprung, Abfühlsprung und unbedingter Sprung stehen zur Verfügung, womit weitgehende Verzweigungen und Schleifenbildungen durchführbar sind.

Grossen Wert legt CANON auf die Bereitstellung der Software. Bereits steht für dieses Modell ein grosser Programmband zur Verfügung.

Ein kleineres Modell, die CANOLA 164 P, hat 64 Programmschritte, 4 Speicher und die gleiche Programmeingabe.

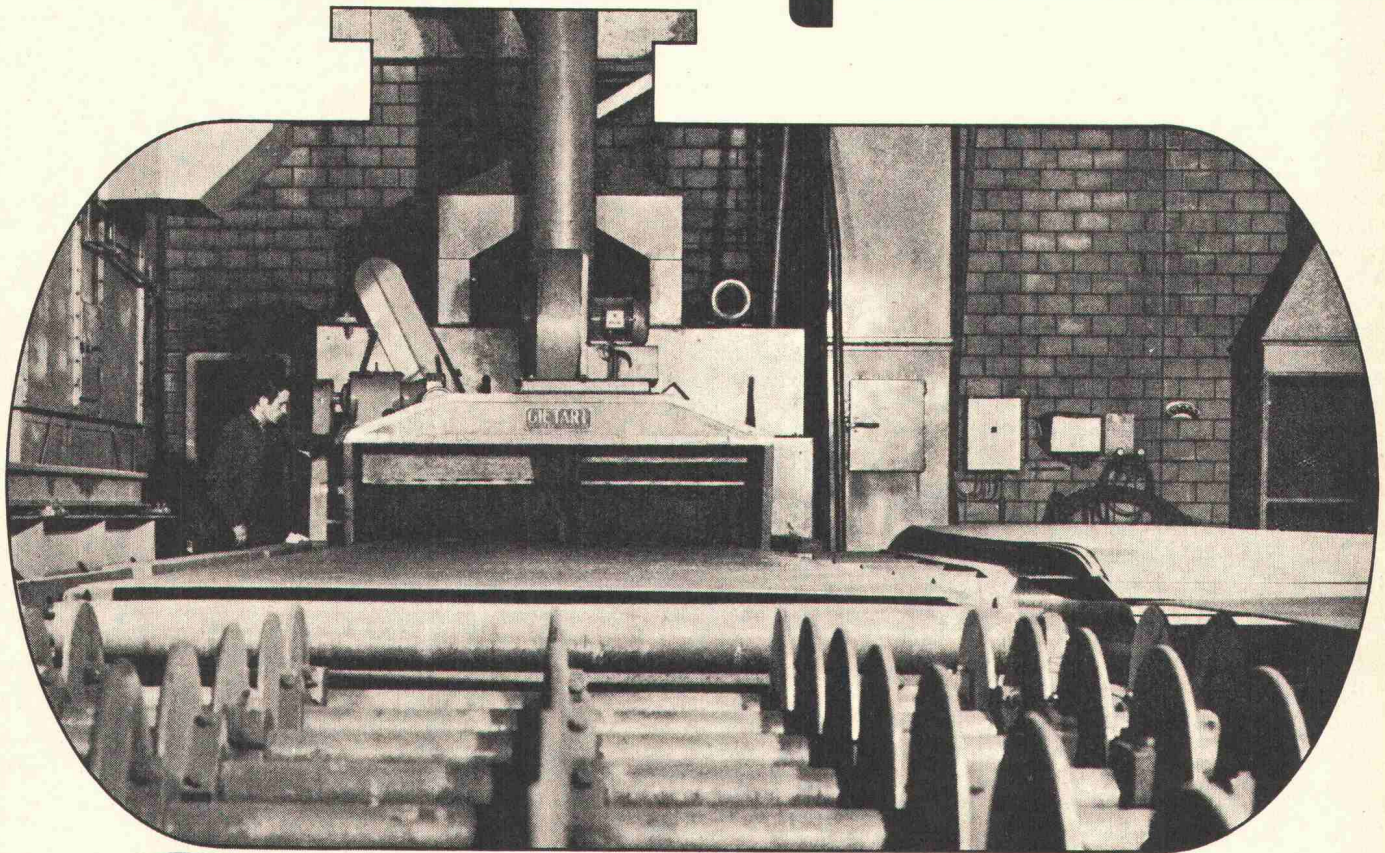
Verlangen Sie Dokumentationsmaterial und unverbindliche Beratung.



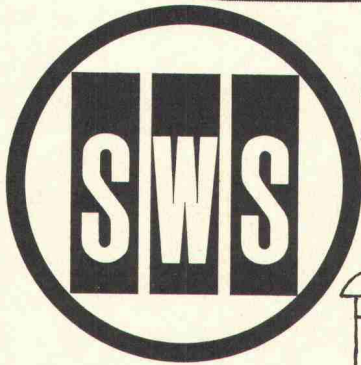
CANON Generalvertretung

Robert Gubler AG
Stauffacherstr. 104 8026 Zürich
Tel. 01 394333

Bessere Qualität



«Sandgestraht» ist bei uns Standardqualität. Ohne Mehrpreis. Jedes Teilstück, gleichgültig ob für zylindrische oder ob für kubische Tanks wird vor dem Zusammenbau sandgestraht. Eine unserer beiden Anlagen sehen Sie hier auf der Abbildung.



**Tankbau
Kubisch und
Zylindrisch**

Schweisswerke Steffisburg

Qualität ist nie Glückssache:

Qualität setzt Erfahrung voraus. Verlangt ausgeklügelte Fabrikationsmethoden. Und eine Prise Berufsstolz: Wir wollen einfach bessere Tanks herstellen. Einwandfrei in der Konstruktion. Jedes Stück sandgestraht. Jedes mit perfekten Schweissnähten. Und bei Isolationen sind wir trotz unserem teuren Automaten auf die handwerkliche Methode zurückgekehrt. Der Qualität zuliebe.

Übrigens: Dass wir nicht nur gut, sondern auch rationell arbeiten, zeigt sich in unseren, entsprechend der Qualität, günstigen Preisen.

3612 Steffisburg

Tel. 033 / 37 53 53

mf

Dachterrassen würden esser's Gully wählen!

Problemlose Sicherheit für das wirksame Entwässern von Flachdächern, Balkonen, Loggien und Terrassen.

Tausendfältig bewährte Bauelemente, die schon heute den Anforderungen von morgen genügen.

Die im Baukastensystem entwickelten Gullys machen echte Problemlösungen möglich.

esser's Gully: mit wenigen genormten Teilen beste Gewähr für fehlerfreie, praxisgerechte Montage mit wenigen Handgriffen.

Kein Werkzeug notwendig: bohren, nieten, löten, verschrauben entfallen dank durchdachter Konstruktion.

esser's Gully werden selbstverständlich komplett, baustellengerecht verpackt, abgeliefert.

Flexible Verbindung von Dachhaut und Gully.

In acht Stufen verstellbare Balkon- und Terrassen-Gullys, die erlauben, die Siebrostebene jeder Beschichtungshöhe anzupassen.

Einfach die ideale Lösung für Entwässerungen. Nicht teurer, aber besser – und, natürlich von der Schweiz. Arbeitsgemeinschaft für Abwasserinstallationen geprüft.

esser's Gullys:

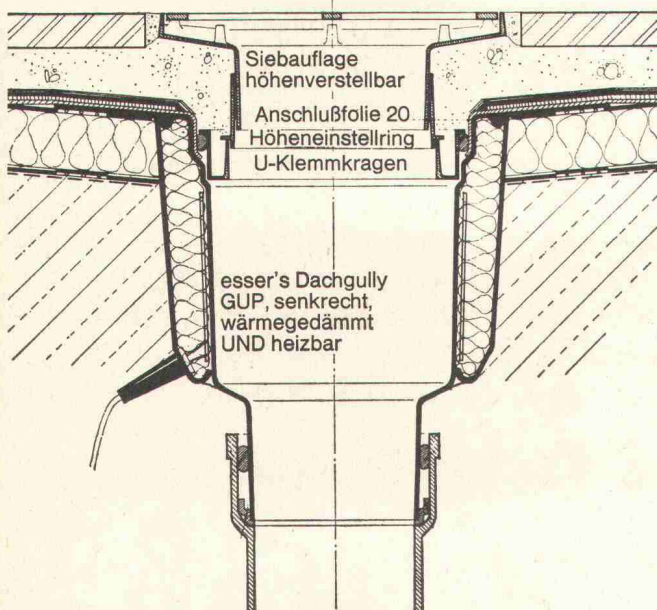
Dachgullys aus Kunststoff

Dachgullys aus Kunststoff mit Wärmedämmung

Dachgullys aus Kunststoff mit Wärmedämmung und Heizung (SEV-geprüft)

Balkongullys aus bituminiertem Aluminium

Einbaubeispiel für Dachterrassen



Jakob Scherrer Söhne AG
8059 Zürich
Allmendstrasse 5-7
Telefon 01 25 79 80

PEA- Hochfrequenz- Vibriernadeln mit Automatikschalter

Größen: 37, 48, 55, 65 mm \varnothing
Spannung: 42 V, 200 Hz oder 125 V, 200 Hz
Motorwicklung 100% geschützt gegen
Überhitzung oder 2-Phasenlauf

Garantie:
2 Jahre
auf Motorwicklung
und
Automatikschalter

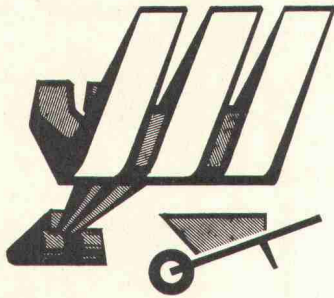
für die Schweiz
Generalvertretung

Einfachste Kon-
struktion ermög-
licht schnelles
Auswechseln von
Verschleissstei-
len. Verlangen
Sie eine un-
verbindliche
Vorführung.

8304 Wallisellen
Kriesbachstrasse 1
Telefon 051-93 39 33
Machines d'entreprise
Route Cantonale, 1162 St-Prex
Téléphone 021-76 13 91

Charles **Keller**
Baumaschinen

8. Internationale Ausstellung für **BAU-UND BAUSTOFFMASCHINEN UND BAUSTELLENBEDARF**



EXPO MAT

PARIS LE BOURGET FLUGHAFEN

Vom **25. mai** bis zum **4. juni 1972**

die grösste Zusammenstellung von diesem
Material in der Welt

EXPOMAT, die Ausstellung, die unter der Schirmherrschaft der C.E.C.E. steht, ist eine der 3 Ausstellungen der 6. "Technischen Wochen von PARIS"

*Bitte informieren Sie sich umfassend über die EXPOMAT 72! Damit wir Ihnen ausführliche Auskünfte und Informationsmaterial übersenden können, bitten wir um Einsendung des untenstehenden Kupons an:
EXPOMAT, 1, avenue Niel, PARIS 17^e - FRANKREICH
Tel.: 754.96.98 / 380.39.86

300 000 m²
Ausstellungsfläche
1 100 Hersteller
18 vertretene Nationen



*Fahrpreismässigungen:
Frankreich 20 %

Kupon bitte abtrennen und einsenden an:

Name: _____

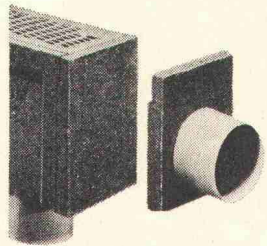
Anschrift: _____

Bitte geben Sie mir folgende Auskünfte:

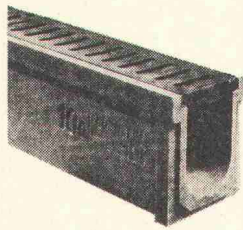
Oberflächen-Entwässerung mit der ACO-DRAIN-Rinne

aus Polyesterbeton

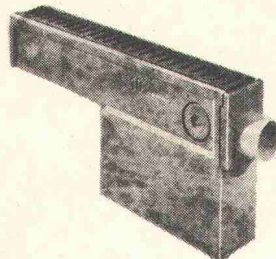
leicht und handlich — Gefälle eingebaut — hohe Festigkeit —
Ein- und Ausschalen entfällt — Baukastensystem



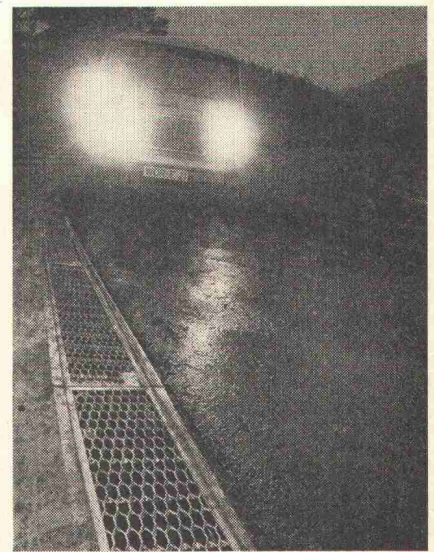
2 Anschlüsse



3 Rostausführungen



Sandfänge, Sinkkästen



Einbau überall möglich

Strassen, Parkplätze,
Garagenplätze, Einstellhallen
Lagerplätze, Sport- und
Gartenanlagen, Stallungen usw.

Regionalvertretungen mit Auslieferungslager

Zürich Studer + Thomann AG, Adliswil
Bern, Basel, Luzern Handelsgenossenschaft des Schweizerischen
Baumeisterverbandes
Chur Baubedarf Zürich AG, Filiale Chur
St. Gallen Ganz & Co. AG
Solothurn Glutz-Blotzheim AG
Lugano Bariffi & Wullschleger SA
Giubiasco Edilcentro SA
Biel Baubedarf + Holz AG
Bussigny, Fribourg, Yverdon, Châtel St-Denis, Château d'Oex, Montreux,
Vevey, Aigle, Sion, Visp/Viège, Susten/La Souste Gétaz Romang Ecoffey SA
Payerne J. Rapi SA

Generalvertreter für die Schweiz: Studer + Thomann AG, 8134 Adliswil



**Die
zuverlässigen
Gilbarco-
Tanksäulen
für
Wagenparkbesitzer**

Rasch einfüllen, rasch ablesen, rasch wegfahren — das können Sie mit den amtlich geeichten Gilbarco-Tanksäulen für Benzin und Dieselöl. Modelle für 35 bis 80 Minutenliter. Mit halb- oder voll-automatischer Null-Rückstellung, auf Wunsch mit elektronischen Nebenzählwerk-Anlagen.

Ferner umfasst unser Verkaufsprogramm:
Benzinsäulen für Servicestationen, Garageeinrichtungen, Schmieranlagen und Kompressoren, Hebebühnen, Brodie-Durchlaufzähler und OPW-Schnellkuppungen sowie Schwenkarme.

Und hinter jeder Gilbarco-Säule steht der sprichwörtlich zuverlässige Gilbarco-Kundendienst. Das ist eine zusätzliche Gilbarco-Garantie!

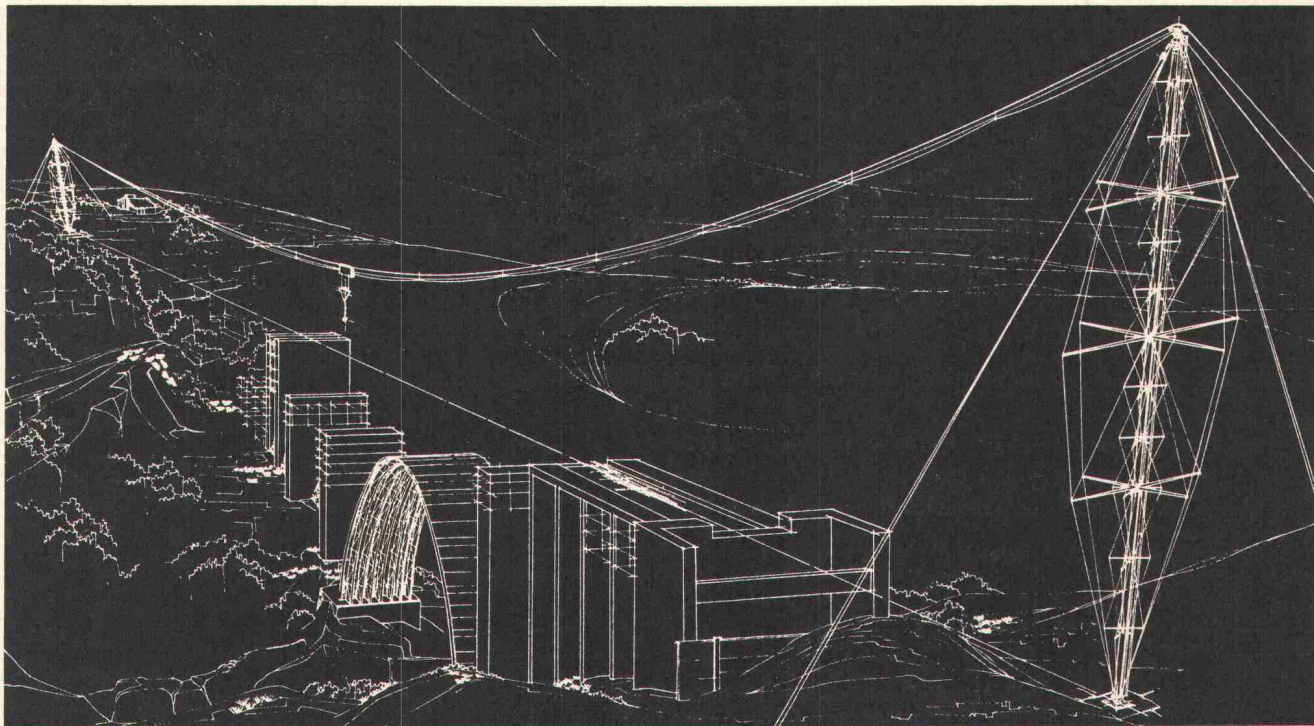


Gilbarco

Gilbarco AG, Garageeinrichtungen und Oelfeuerungen
8045 Zürich, Töpferstrasse 26, Telefon 01 / 35 45 25

CENTINE BLONDINS CRUCIANI S. p. A.

00184 ROMA - VIA DELLA FERRATELLA, 33 - TEL. 776.125 - 779.357



Spannweite bis 1500 m
Tragkraft bis 6 t

General-Verkaufsagent
für die Schweiz wird gesucht

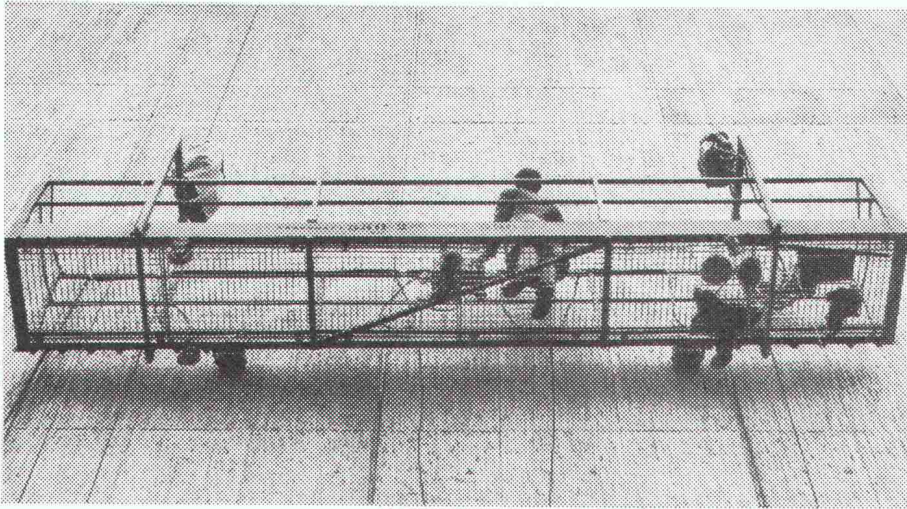
NEU: Hängegerüst

11

Schweizer Produkt · SUVA-geprüft



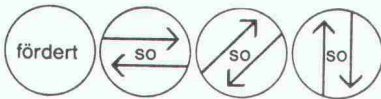
Das Zeichen
Ihres guten
Lieferanten



Vielfache Sicherheit.
Unbegrenzte Arbeitshöhe.
Von nur einem Mann steuerbar.
Automatisch korrigierte
waagrechte Lage.

Nutzlast 550 kg.

Temporär oder permanent
einsetzbar für Fassaden-
arbeiten, Fensterreinigung,
Arbeiten in Silos, Schächten,
Staumauern, Brücken usw.
Wir senden Ihnen gerne
unseren Prospekt.



Suter-Strickler Sohn AG
Maschinenfabrik
8810 Horgen 051-82 26 24

WEGWEISEND !

- Rinnsteine
- Bundsteine
- Trottoirrandsteine
- Brückensteine
- Inselsteine
- Gartenplatten
- Weichgruben-
Einfassungen

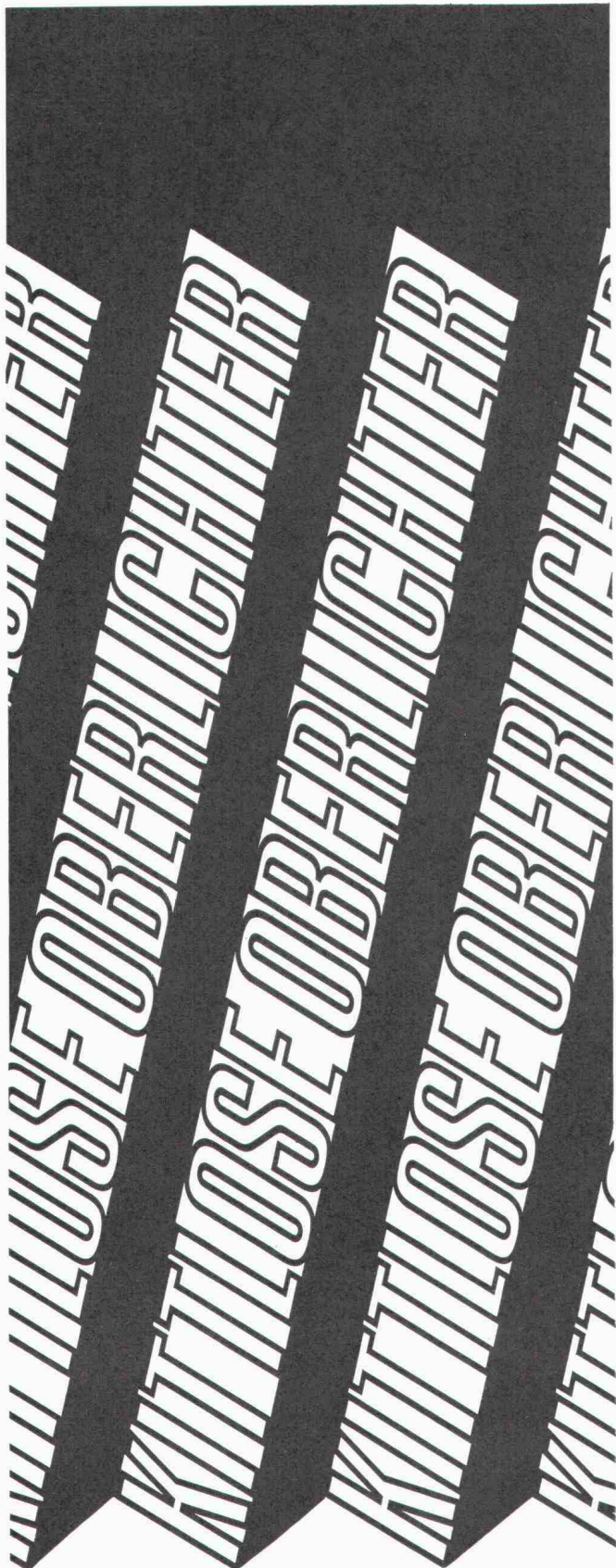


STEINER SILIDUR AG
8450 Andelfingen

☎ 052 / 41 10 21

Formstein AG Rubigen
3113 Rubigen

☎ 031 / 92 85 44



Kittlose Industrieverglasungen System Kully

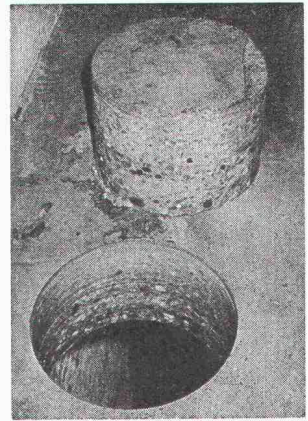
A.Kully AG

Kittlose Industrieverglasungen
Velux-Dachflächenfenster
Bau- und Ventilationspenglerei



4632 Trimbach, Telefon 062 21 39 01

**Wir
bohren
mit
Diamant**



- Aussparungen in verschiedenen Durchmessern
- vibrations- und staubfrei
- auf den Millimeter genau
- keine Nacharbeiten
- in Betonböden, Wänden, Säulen, Balken usw.
- für das Montieren von Zentralheizungen, Entlüftungen, Klimaanlage, Abfuhrkanälen usw.

Diamantbohr AG, 5426 Lengnau

In der Steig 495, Telefon 056 / 51 14 96



Stroka

- Gartenschirme und Sonnendächer
- Stühle und Liegestühle 4- bis 6fach verstellbar, für Garten, Terrasse und Fernsehstube, aus Leichtmetall oder Stahlrohr
- Gartenschaukeln, Liegebetten
- Teppichklopfstangen und -tische
- Wäschehängen und -schirme

Neues Schlager-Sortiment in Technik und Qualität!

Karl Strotz AG, 8730 Uznach
Gartenschirmfabrik, Tel. 055 / 8 13 32

Prospekte und Preislisten zu Diensten.