

Objektyp: **Advertising**

Zeitschrift: **Schweizerische Bauzeitung**

Band (Jahr): **90 (1972)**

Heft 3

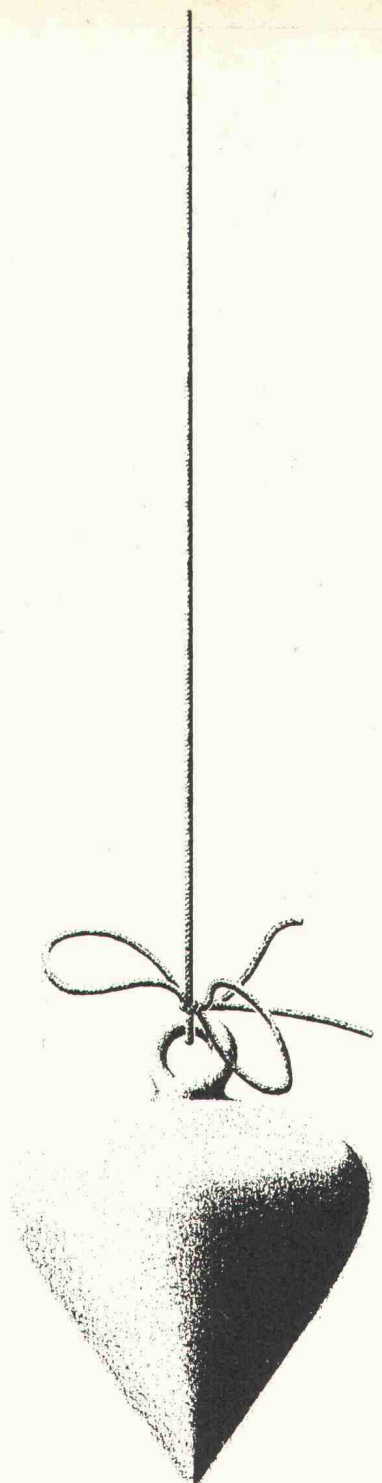
PDF erstellt am: **08.08.2024**

### **Nutzungsbedingungen**

Die ETH-Bibliothek ist Anbieterin der digitalisierten Zeitschriften. Sie besitzt keine Urheberrechte an den Inhalten der Zeitschriften. Die Rechte liegen in der Regel bei den Herausgebern. Die auf der Plattform e-periodica veröffentlichten Dokumente stehen für nicht-kommerzielle Zwecke in Lehre und Forschung sowie für die private Nutzung frei zur Verfügung. Einzelne Dateien oder Ausdrucke aus diesem Angebot können zusammen mit diesen Nutzungsbedingungen und den korrekten Herkunftsbezeichnungen weitergegeben werden. Das Veröffentlichen von Bildern in Print- und Online-Publikationen ist nur mit vorheriger Genehmigung der Rechteinhaber erlaubt. Die systematische Speicherung von Teilen des elektronischen Angebots auf anderen Servern bedarf ebenfalls des schriftlichen Einverständnisses der Rechteinhaber.

### **Haftungsausschluss**

Alle Angaben erfolgen ohne Gewähr für Vollständigkeit oder Richtigkeit. Es wird keine Haftung übernommen für Schäden durch die Verwendung von Informationen aus diesem Online-Angebot oder durch das Fehlen von Informationen. Dies gilt auch für Inhalte Dritter, die über dieses Angebot zugänglich sind.



Genau so wichtig wie  
dieses Lot  
für Ihr Haus  
sind Fassaden nach  
dem  
**RENOVO-SYSTEM**

**renoba ag**  
4402 Frenkendorf

# Schweizerische Bauzeitung

Offizielles Organ des SIA, Schweizerischer Ingenieur- und Architekten-Verein  
und der GEP, Gesellschaft Ehemaliger Studierender der ETH Zürich  
Gegründet 1883 von Ing. A. Waldner

90. Jahrgang Heft 3

20. Januar 1972

## Inhalt

Das Flächentragwerksprogramm von STRIP. Von <i>J. P. Wolf</i> . . . . .	41*
Ein Institut für Umweltwissenschaft in Olten? . . .	52
Studie über die Energieversorgung von Grosssiedlun- gen . . . . .	52
System für die Erstellung von Dachstühlen aus Holz Erzeugung und Verwendung elektrischer Energie in der Schweiz 1970/71 . . . . .	53*
	54

## Umschau

«Siemens-Stadt» in Neu-Perlach bei München . . .	54*
Schweizerische Fürsorgekasse für die technischen Berufe. Ein wiederhergestellter Barockbrunnen in Zü- rich-Enge. Deutsche Gesellschaft für Holzforschung. Feuerbeständige, dekorative Wandelemente . . . . .	55*
Stützbauwerke . . . . .	56

## Buchbesprechungen

Städtebau, von <i>W. Müller</i> und <i>Mitarbeiter</i> . Die Statik der Stahlbetonfundamente unter Berücksichtigung der Steifigkeit des Überbaues, von <i>W. Krol</i> . . . . .	56
Einführung in die Korngrössenmesstechnik, von <i>W.</i> <i>Batel</i> . Fireproofing, by <i>P. Thiéry</i> . Über einige Be- griffe im Spannbeton, von <i>M. Birkenmaier</i> . Beton- strassen-Schadenverhütung, von <i>L. T. Larsen</i> . . . . .	57
Hydraulische Maschinen und Anlagen, von <i>J. Raabe</i> . Neuerscheinungen . . . . .	58

## Wettbewerbe

Überbauung «Holzacker», Regensberg . . . . .	58
--	----

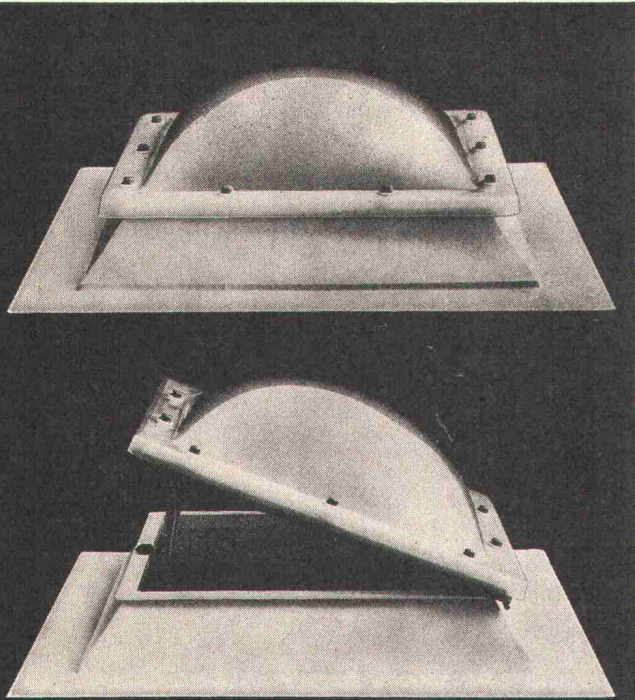
## Ankündigungen

Graphische Sammlung der ETH Zürich. 5. Interna- tionaler Kongress des CIB. Ferien für die Familie. Sprachkurse der Reihochschule Zürich . . . . .	58
Tagung Bautechnik und Umweltschutz, München. Kolloquium über die europäische Zusammenarbeit für die kommerzielle Wiederaufbereitung. Fédération Internationale de la Précontrainte, FIP-Day in the Netherlands. Fortbildungskurs «Heuristische Pla- nungsmethoden». Eidg. Technische Hochschule Lau- sanne. Conférence Internationale des Grands Ré- seaux Electriques à Haute Tension (CIGRE) . . . . .	59
Holzforschungstagung in Berlin. «Pferd 73», Fach- ausstellung in Köln. Öffentliche Vorträge . . . . .	60

## Bezugspreise

	3 Monate	6 Monate	12 Monate
Schweiz	24.50	47.—	90.—
Ausland	26.—	50.—	96.—

Für Mitglieder der Partnerverbände der Verlags-AG, des Schweiz.  
Technischen Verbandes sowie für Studierende ermässigte Preis-  
kategorien.



## Cupolux – natürliches Licht von oben!

In der ganzen Schweiz bringen schon mehr als 25 000 Cupolux-Lichtkuppeln helles, freundliches Licht in Büros, Werkstätten, Schalterhallen, Wohn- und Arbeitsräume. Und für alle stehen wir grade, denn wir sind überzeugt, dass wir punkto Tagesbeleuchtung, Entlüftung und Entwässerung von Flachdächern das Optimum bieten – heute und in Zukunft.

Darum: Scherrer – Ihr Partner auf dem Flachdach für Beleuchtung, Entlüftung, Entwässerung. Fragen Sie uns an. Wir haben Zeit für Sie und Ihre besonderen Probleme.



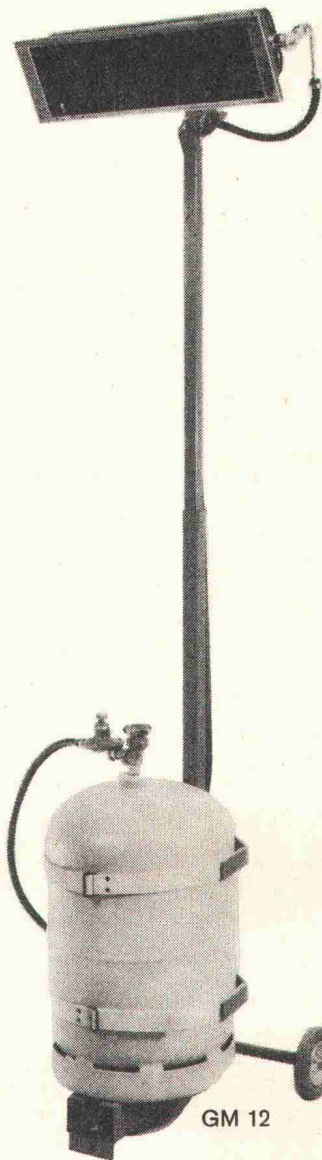
Jakob Scherrer Söhne AG  
Allmendstr. 5–7, 8059 Zürich 2  
Tel. 01 257980

## DIE INFRAROTHEIZUNG

Unabhängige, leistungsfähige, praktische und sparsame Heizung

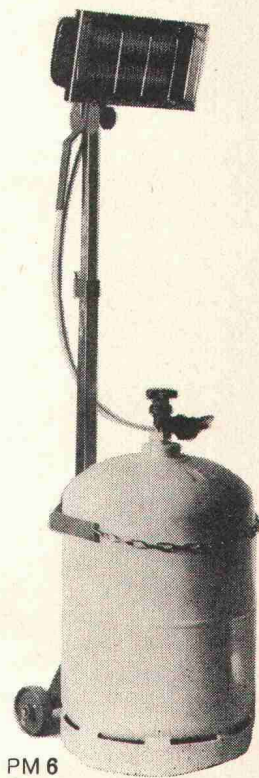
Sie heizen nur, was nötig ist –  
wo es nötig ist –  
wenn es nötig ist

Drei mobile Heizgeräte BRASILIA mit verschiedenen Leistungen



GM 12

GM 12 Nr. 6397  
regulierbar  
4000 bis 6500 Kcal  
Verbrauch 350 bis 540 g/h  
Fr. 397.—  
(ohne Propanflasche)



PM 6

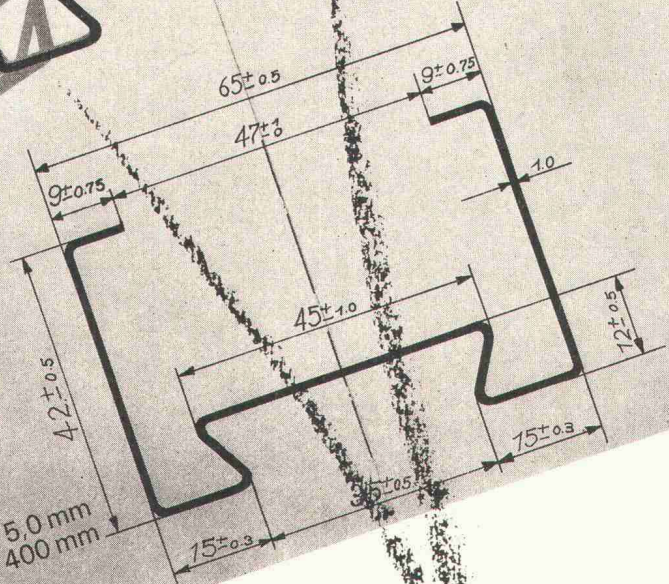
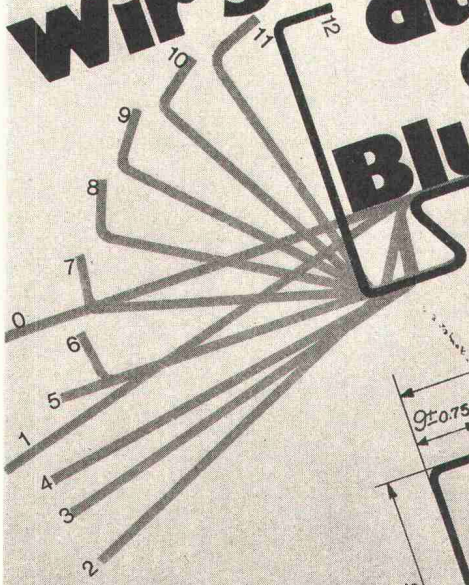
PM 6 Nr. 3197  
Leistung 3500 Kcal  
Verbrauch 300 g/h  
Fr. 197.—  
(ohne Propanflasche)

PM 8 Nr. 4287  
regulierbar  
3000 bis 4500 Kcal  
Verbrauch 250 bis 380 g/h  
Fr. 287.—  
(ohne Propanflasche)

**ROCHAT**  
CERNIER

Telefon  
038 / 533 533

**Wir sagen es  
durch  
diese  
Blume**



Banddicke 0.5 bis 5.0 mm  
Bandbreite bis 400 mm

# VON ROLL Kaltgerollte Profile

Das bedeutet:  
 grosse Vielfalt an Formen und Querschnitten  
 hohe Steifigkeit bei minimalem Gewicht  
 enge Formtoleranzen  
 Wir rollen Profile aus Band jeder Qualität  
 und Oberflächenbeschaffenheit

Wir beraten Sie gerne

**VON ROLL AG.**  
 4563 Gerlafingen  
 Telefon 065 41151  
 Telex 34240

Senden Sie Ihre Dokumentation «Kaltgerollte Profile» an:

Name und Vorname \_\_\_\_\_

Firma \_\_\_\_\_

Strasse \_\_\_\_\_

PLZ Ort \_\_\_\_\_

845

**KITTLLOSE OBERFLÄCHTER**

Kittlose Industrieverglasungen System Kully

Glasdachwerke 4632 Trimbach Tel. 062-213901

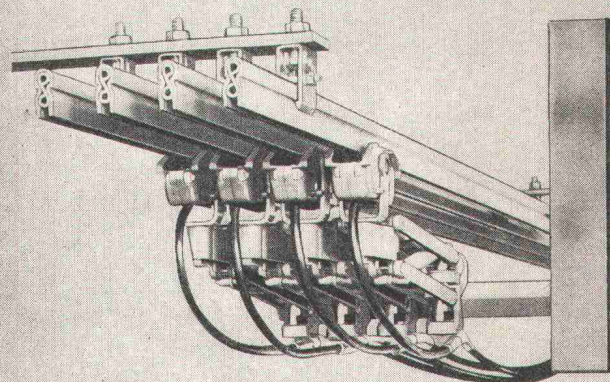
**A.Kully AG**



# Isolierte Stromschienen

## System Faba 500

für Krane, Hängebahnen und alle ortsveränderlichen Stromverbraucher



SEV geprüft

Sicherheit gegen zufällige Berührung  
Platzsparend, kleinster Phasenabstand 50 mm  
Einfache Montage  
Übersichtliche Stromschienenführung  
Müheleose Überwachung und Wartung  
Kurven können bei Montage gebogen werden  
Weichen, Auf- und Abfahrten mit Standardteilen  
Streckentrennung auch nach Montage möglich  
Fahrgeschwindigkeit bis 300 m/min.  
Temperaturbereich  $-40^{\circ}\text{C}$  bis  $+175^{\circ}\text{C}$   
Einbau einer Frostheizung möglich  
Schientypen 100, 200, 300 und 500 A  
Betriebsspannung bis 1000 V

Verlangen Sie unsere detaillierten Unterlagen  
sowie unverbindliche Beratung!

Wir liefern auch Stromschienen herkömmlicher  
Bauart inkl. Zubehör.



**Kiepe  
Electric AG**

Marktgasse 4  
8212 Neuhausen am Rheinfall  
Tel. 053 259 14

Wärmeverlust  
kostet eine Menge Geld.  
Darum entscheiden sich so viele  
Bauherren für VERWO-Fenster—  
**die halten nämlich dicht.**

**(Nicht umsonst schützen VERWO-Fenster  
schweizerische Atomkraftwerke)**

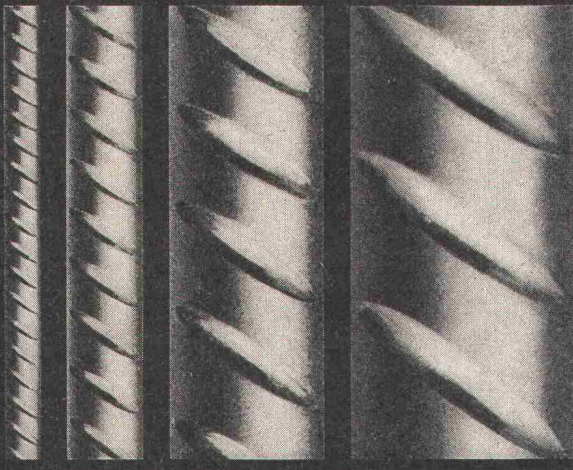
Und so wie wir für Atomkraftwerke bauen, bauen wir auch für Sie. Genau so sorgfältig,  
genau so zuverlässig. Das können Fenster sein, Türen oder Tore, Schaufenster  
und Eingangspartien. Auch ganze Fassaden mit allem Drum und Dran.  
Wir bauen nach Ihren Wünschen; jede Art, jede Grösse. Mit Leichtmetall, mit Stahl  
und mit Kunststoff—in VERWO-Qualität.

VERWO AG, Blechbearbeitung, Metallbau, Verzinkerei, 8808 Pfäffikon SZ, Tel. 055/54455

**VERWO**

**Beratung-  
Projektierung-  
Ausführung.** Machen Sie sich unsere Erfahrung zu Nutzen!

**Coupon**  
Firma: \_\_\_\_\_  
Sachbearbeiter: \_\_\_\_\_  
Strasse: \_\_\_\_\_  
Ort: \_\_\_\_\_  
(Bitte ausschneiden und  
einlegen in:  
VERWO AG  
8808 Pfäffikon  
SZ)



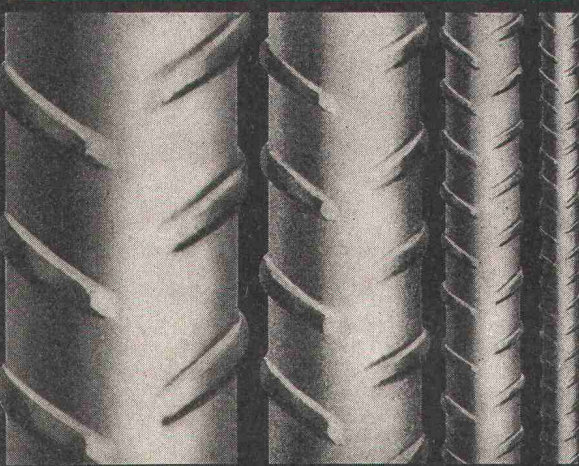
P. Bloch

## BOX $\phi$ ULTRA

Seit Jahren sind die bautechnischen Vorteile von BOX  $\phi$  ULTRA bestens bekannt und unbestritten: Optimaler Verbund, Schweissbarkeit ohne Festigkeits-einbusse, höchste Brandsicherheit, grosse Material-zähigkeit und höchste Festigkeit.

Monteforno-Ingenieure entwickeln weiter: BOX  $\phi$  ULTRA erfüllt heute nicht nur alle Erforder-nisse der SIA-Normen, sondern erlaubt bei gleichem Preis dank höchster Festigkeit wirtschaftlichere Kon-struktionen bei grösserer Sicherheit.

## MONTEFORNO



Monteforno, Stahl- und Walzwerke AG Bodio/TI

# Zukunft mit CMC



**Pass uf!**

**Aber Ihre Warnung könnte zu spät kommen...**

Wussten Sie überhaupt, dass Sie sich vor Elektrounfällen wirksam schützen können? – Mit einem Fehlerstromschutzschalter Typ FI von CMC. Die Fehlerstromschutzschaltung ist die einzige Schutzmassnahme, die den Menschen bei Direktberührung mit dem elektrischen Strom wirksam schützt.

Fehlerstromschutzschalter werden in drei Empfindlichkeiten geliefert: 10 mA als sicherer Personenschutz in Installationen, wo unter Umständen spannungsführende Teile direkt berührt werden können. 30 mA als sicherer Personenschutz bei ortsveränderlichen Apparaten.

300 mA als zuverlässiger Brandschutz.

# CMC

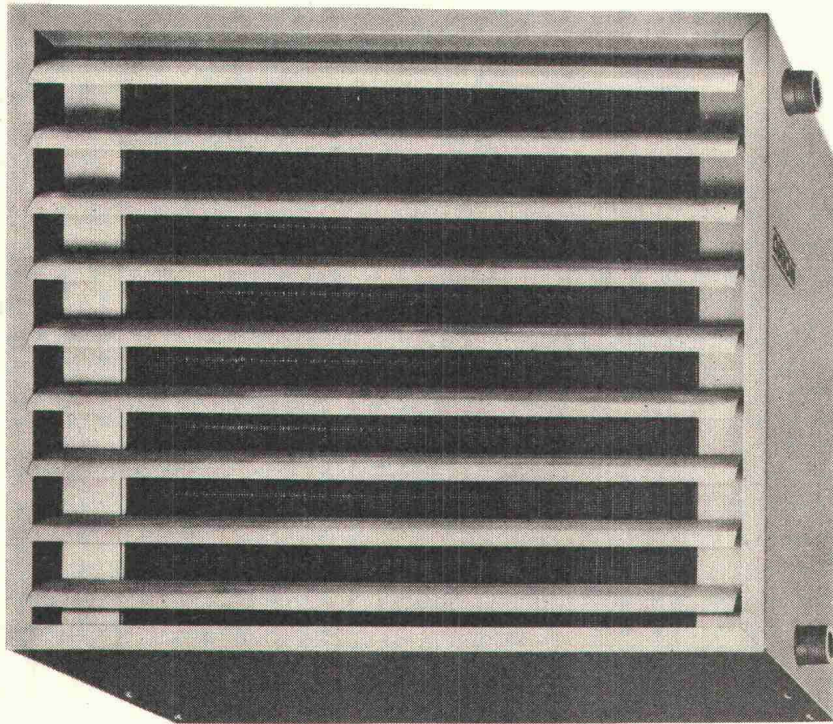
**Carl Maier + Cie**  
8201 Schaffhausen

Elektrische Schaltapparate und Steuerungen Telefon 053-81666

# Orion

# NORM Wärme

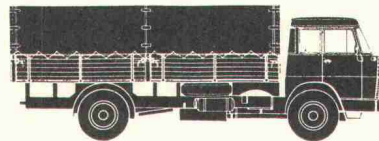
## ORION Luftheizapparate



Norm-Typenprogramm (Baukasten-System) für alle Anforderungen. 25 Leistungsabstufungen bis 230 000 kcal/h. Vielfältige Verwendungsmöglichkeiten: für Um-, Frisch- und Mischluftbetrieb. Reichhaltiges Zubehör.

Anschlussfertige Geräte: Minimale Installations- und Anlagekosten. Moderne Form. Qualitätsarbeit. Verlangen Sie die technische Dokumentation. Für weitere Auskünfte steht unser Berater-Team zu Ihrer Verfügung.

### ORION Luftheizapparate ab Lager lieferbar



Weitere Werks- und Gebietsvertretungen in Oesterreich, Deutschland, Holland, Belgien, Luxemburg und Dänemark.



ORION-WERKE AG  
ZÜRICH  
Apparate für Luft-,  
Wärme- und Kältetechnik

8037 Zürich  
Postfach  
Telefon 01 42 16 00  
Telex 54 889

1800 Vevey  
58, Av. Général Guisan  
Téléphone 021 51 37 47



# BAUER

## Registrier- Schränke für das Technische Büro



Wir empfehlen Ihnen ausgerechnet BAUER Registratorschränke, weil wir Ihnen damit vom Besten in bezug auf Konstruktion, Materialwahl, Verarbeitung und Design bieten können.

Verlangen Sie mit untenstehendem Gutschein den 36seitigen Katalog mit genauen technischen Beschreibungen, Preisen und Abbildung aller Modelle.



*Racher*  
Marktgassee 12, 8025 Zürich  
Telefon 01/47 92 11

Einsenden an Racher & Co. AG, Marktgassee 12, 8025 Zürich.  
Senden Sie mir kostenlos den 36seitigen Prospekt für BAUER Registratorschränke für Technische Büros.

Firma: \_\_\_\_\_  
zu Händen von: \_\_\_\_\_  
Strasse + Nr.: \_\_\_\_\_  
PLZ + Ort: \_\_\_\_\_ Telefon: \_\_\_\_\_

Der erste Eindruck entscheidet!

Automatisch fällt der erste Blick auf die Türe. Verschmutzte und abgegriffene Türen sind hässlich. Dem müssen Sie abhelfen mit modernen Schlund Tür- und Sockelschonern aus erstklassigem PVC-Kunststoff oder eloxiertem Peraluman. Sie präsentieren perfekt, sind klebbar, farbecht und sehr strapazierfähig. Dazu erst noch preisgünstig und in vielen Farben lieferbar.

## Schlund

Schlund & Cie AG  
Kunststoffwarenfabrik  
Eugen Huberstr. 63, 8048 Zürich  
Tel. 01/62 36 30

### Neuheit!

# compri band V

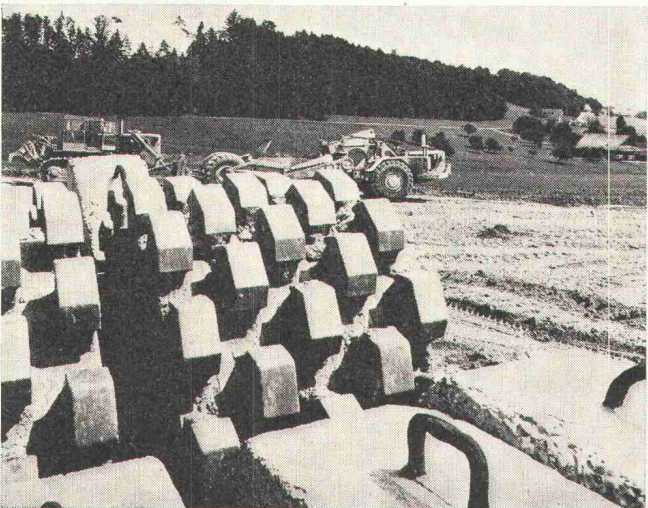
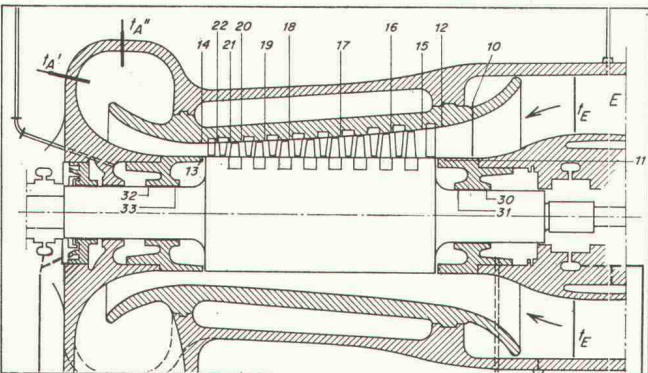
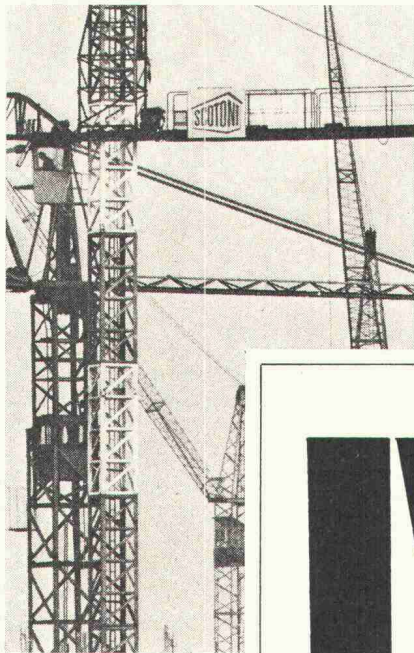
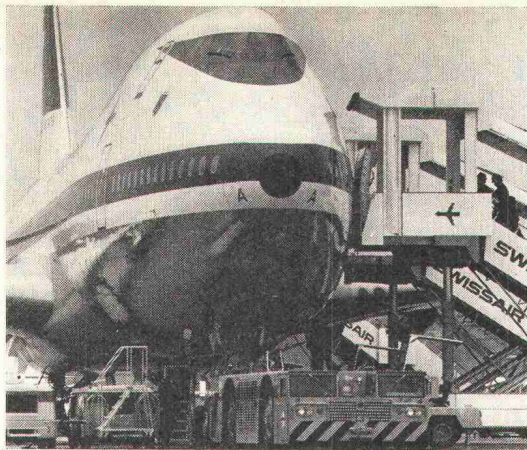
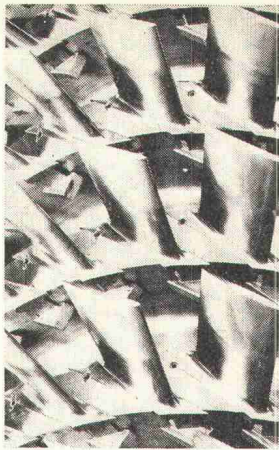
Für alle Fugen  
jetzt

## VORKOMPRIMIERT

kurzfristig lieferbar

Generalvertretung:

**Roger Frey dipl. Ing.** Tel. 051/36 25 44  
**8039 Zürich** Beethovenstr. 47



# Iva

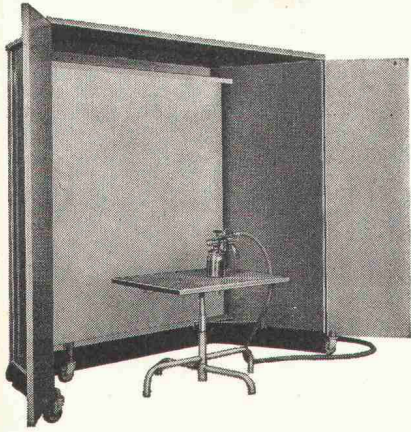
## im Dienste der Schweizerischen Bauzeitung

Im Bereich von Technik und Industrie zählt Glaubwürdigkeit doppelt. Lesenswerte technische Information muss gut fundiert und genau formuliert sein.

Die Spitzenposition der Schweizerischen Bauzeitung ist durch ihr qualifiziertes Redaktionsteam und durch ihre Stellung als offizielles SIA-Organ solid verankert. Eine repräsentative Bedeutung kommt auch dem Anzeigenteil des Blattes zu. Die Leserschaftsanalyse belegt die hohe Streudichte, die intensive Leserbindung und die preisgünstigen Kontaktmöglichkeiten durch genaue Zahlen.

Als zuständige Annoncenverwaltung geben wir uns alle Mühe, den Inserenten der technischen Branche mit Rat und Tat beizustehen, damit sie eine optimale Wirkung bei der Erfassung dieses zentralen Marktsektors erzielen.

Iva AG für internationale Werbung  
8035 Zürich, Beckenhofstrasse 16,  
Tel. 01/26 97 40



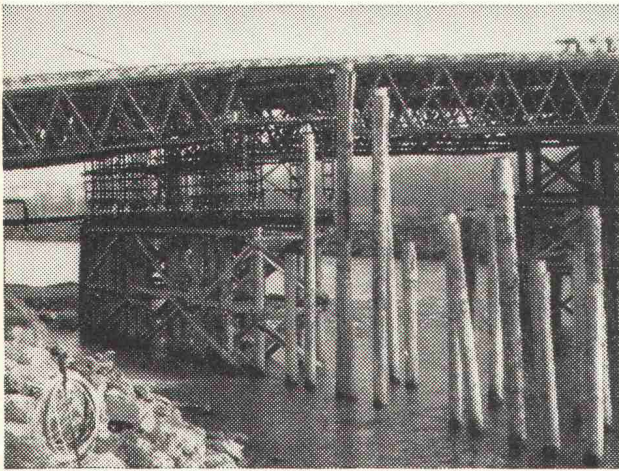
**Fröhlich** – Spritzkabinen garantieren die billigsten Betriebsstunden.

Leistungsstarke Anlagen für die Absaugung von:

**Dämpfen Gerüchen Farbnebel**

Verlangen Sie bitte unsere Dokumentation.

**Fröhlich** – Spritzkabinen- und Gerätebau  
5524 Niederwil AG, Tel. 057 / 6 57 57



**Rammarbeiten**

Vorfabrizierte  
Betonpfähle  
**Ortsbetonpfähle  
System DELTA**

Spundwände

Ufermauerfundamente  
Lehrgerüst-Pfählungen

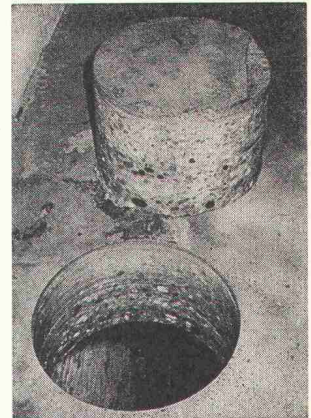
**Eggstein AG**

Tribtschenstr. 57

**Lucern**

Tel. 041 / 44 66 04 / 44 87 80

**Wir  
bohren  
mit  
Diamant**



- Aussparungen in verschiedenen Durchmessern
- vibrations- und staubfrei
- auf den Millimeter genau
- keine Nacharbeiten
- in Betonböden, Wänden, Säulen, Balken usw.  
Abfuhrkanälen usw.
- für das Montieren von Zentralheizungen, Entlüftungen, Klimaanlage,

**Diamantbohr AG, 5426 Lengnau**

In der Steig 495, Telefon 056 / 51 14 96



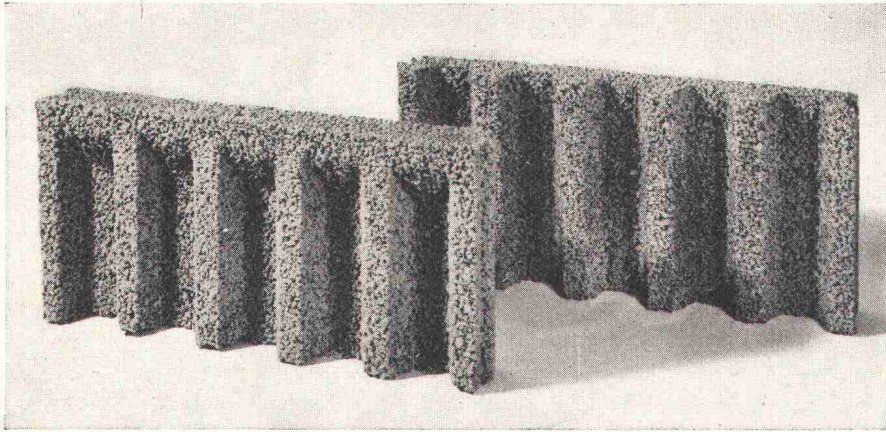
**WALTER J. HELLER AG.**  
**BAUUNTERNEHMUNG**  
**BERN**

SION

LUGANO

ILANZ

# ROBA-Sickersteine Praktisch und robust



## Ihr Vorteil: Einsparungen

- durch rationelle Erstellung eines besseren Entwässerungssystems
- an Verschleiss von Schalungsmaterial und dessen Transportkosten

## Ihr Vorteil: Verbesserung

- der Entwässerung des Erdreichs
- Belüftung der Fundamente
- der Kanalisation des Sickerwassers

## Ihr Vorteil: Verkürzung der Bauzeit

- durch vereinfachte vollmaschinelle Aufschüttung

Typen: Sickerstein und Abdeckplatte

Masse: 50×25×6 cm

Gewicht: 10 kg

Beziehbar direkt oder durch die Handelsgenossenschaft des SBV und den Baumaterialienhandel

**Element und Baustein AG**

(vormals E. Jucker)

**8307 Kindhausen-Effretikon**

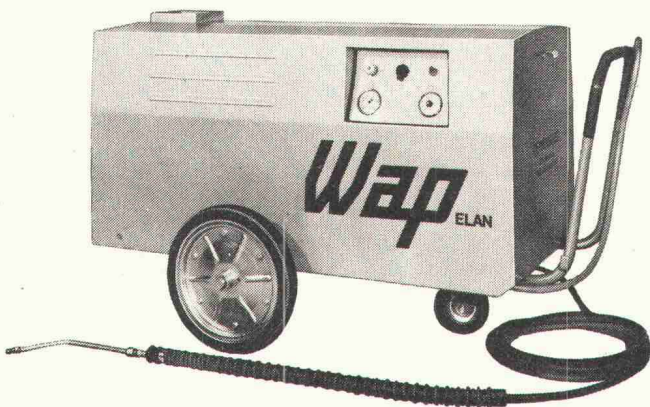
Telefon 01 / 86 41 90



# Wap

Hochdruckreinigung

Wir stellen aus: 42. Intern. Automobil-Salon, Genf vom 29. 1. bis 6. 2. 1972 und vom 9. 3. bis 19. 3. 1972



## WAP mechanisiert Ihre Reinigungsarbeiten

Mit der Wap-Methode pflegen Sie Ihre teuren Baumaschinen billiger, besser und verkürzen die Reparaturzeiten! Der Wap-Elan kann auf der Baustelle auch zum Enteisen und zur Warmwasserbereitung eingesetzt werden.

Wap übernimmt die schwere, unangenehme Schmutzarbeit. Z. B. der Typ WAP-ELAN arbeitet mit einem regelbaren Druck bis 70 atü. Sein Herz ist die Wap-Vierkolbenpumpe, im Oelbad laufend, schmiert sich selbst, d. h. wartungsarm und robust!

Tausende von Wap-Geräten bewähren sich im täglichen Einsatz. Jahrzehntelange Erfahrung kommt Ihnen zugute.

Bitte schreiben Sie uns an, wir beraten Sie gerne.

## Wap AG

8555 Müllheim  
Postfach 19466  
Tel. 054 / 8 13 78

Beratung, Verkauf, Service:  
**R. Rigling & Co.**  
8050 Zürich-Oerlikon, Leutschenbachstrasse 44  
Telefon 01 / 50 15 30

# Winterbau . . .

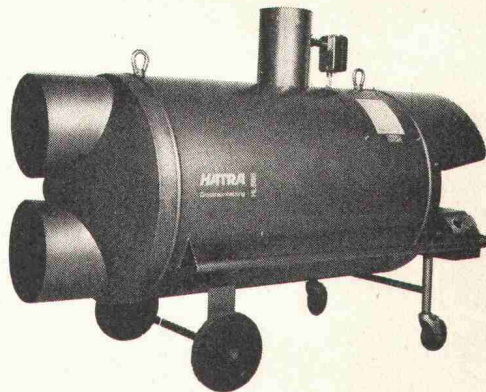
mobile, leistungsfähige

## HATRA-Luftheizapparate

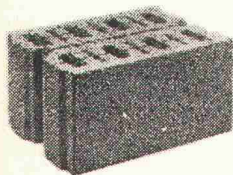
Wärmeleistungen: 50 000 bis 130 000 kcal/h  
Luftleistungen: 2000 bis 9000 m³/h

**HATRA AG ST. GALLEN** 071 / 24 17 29

Fabrikation — Verkauf — Vermietung  
Apparate für Bauaustrocknung, Baubeheizung, Luftentfeuchtung

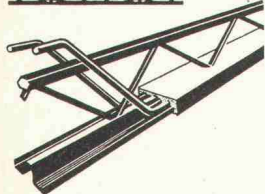


## Surava-Hohlblocksteine



- seit Jahren bewährt
- guter Verputzträger
- rasche und zweckmässige Bauweise
- vorzügliche Wärme-Schallisolierung
- preisgünstig
- alle Steine aus Beton, Tuff und dem hochwertigen Isoliermaterial LECA

## Surava-Hohlkörperdecken



### wirtschaftlich:

speziell für grosse Spannweiten bis 12 m (System Katzenberger) weil der montagesteife Katzenberger-Riffelstahlträger auch bei grossen Spannweiten nur wenige Unterstellungen benötigt, handliche Gewichte ein leichtes, rasches Verlegen gestatten, keine Schalung benötigt wird und die Surava-Decke für jeden Grundriss geeignet ist.

### technisch:

weil durch neutrale und eigene Kontrollen laufend überwacht und von amtlichen Versuchsanstalten geprüft auf: Tragfähigkeit, Schall-Wärmedämmung, Scheibenwirkung, Schubkraftaufnahme, Haftspannungsaufnahme, Feuerbeständigkeit.



### Baustoffwerk AG Surava

Verwaltung Büro Davos, Park 19  
Telefon 083 / 3 71 17  
Büro Chur, Oberalpstr. 2, Tel. 081/24 13 61  
Werk Surava, Tel. 081 / 71 12 27



1904

GRANIT  
QUARZIT  
PORPHYR

P. DE ZANET  
& CO. AG

Natursteine  
Uznach SG  
Tel. 055 8 18 44

3 Jahrzehnte  
Qualitäts-Kunststoffplatte

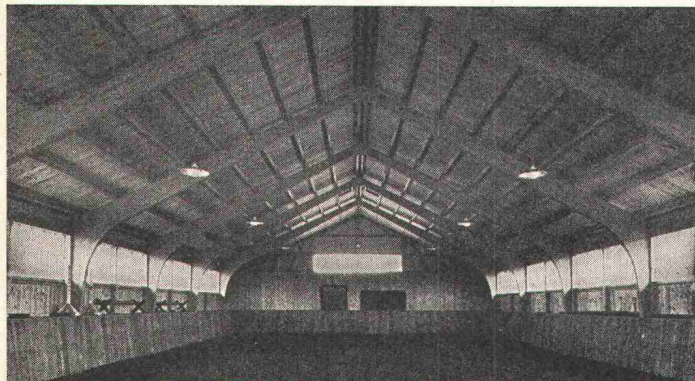
**RESOPAL**®

<b>Oberflächen:</b>	matt + glanz Porenstruktur Hammerschlag	Kristall Reliefarten naturmatt
<b>Formate in mm:</b>	3650 × 1250 2800 × 1250	2120 × 1020 2120 × 915

Andere Ausführungen auf Anfrage.

RESOPAL 063 / 2 07 14 4900 LANGENTHAL

## 50 JAHRE HOLZLEIMBAU



Reithalle



Seit über 50 Jahren stellen wir lamellenverleimte Träger und Binder, sogenannte «Hetzerträger», her. Die in der ganzen Schweiz sowie auch im Ausland von uns in grosser Zahl erstellten Bauten mit Hetzerbindern zeugen von unserer Qualitätsarbeit.

Wir rechnen, projektieren, offerieren für Sie nach Ihren Ideen oder nach eigenen Vorschlägen.

Haben Sie ein Problem, kommen Sie zu uns.

**WERNER ZÖLLIG AG - HOLZLEIMBAU**  
9320 ARBON TELEFON 071 / 46 14 38

# Stellen- und Gelegenheits-Anzeigen

## Tarif

1/1 Seite 185 x 259 mm Fr. 596.—	1/4 Seite 185 x 60 mm 90 x 128 mm Fr. 149.—	1/12 Seite 90 x 40 mm Fr. 50.—
1/2 Seite 185 x 128 mm 90 x 259 mm Fr. 298.—	1/6 Seite 185 x 40 mm 90 x 84 mm Fr. 99.50	1/16 Seite 90 x 28 mm Fr. 37.—
1/3 Seite 185 x 84 mm Fr. 199.—	1/8 Seite 185 x 28 mm 90 x 60 mm Fr. 74.50	1/24 Seite 90 x 18 mm Fr. 25.—

Chiffregebühr Fr. 2.—

Stellengesuche werden nur noch schriftlich entgegengenommen.

Anzeigenschluss: Mittwoch der Vorwoche, 10 Uhr.  
Sofern drucktechnisch möglich, kann der Anzeigenschluss bis Donnerstag der Vorwoche, 10 Uhr, verlängert werden.

**IVA AG für internationale Werbung, 8035 Zürich**

Beckenhofstrasse 16, Tel. 051/26 97 40, PC 80-32735

Ermässigte Preise  
ohne Rabatt  
für  
Wiederholungen

Filialen:

1004 Lausanne, 19, av. de Beaulieu, Tel. 021/34 72 65  
1204 Genève, 8, rue du Marché, Tel. 022/26 03 45

Ich suche für die Bearbeitung von interessanten Bauvorhaben und Wettbewerben

**Architekten  
Architekt-Techniker HTL  
Hochbauzeichner(in)**

Walter Schindler, Architekt SIA  
Weinbergstrasse 74, 8006 Zürich  
Telefon 01 / 26 21 58

Äusserst günstig abzugeben:

**Kirchenbänke**

mit hohen, ganzen Rückenlehnen, Lärchenholz, verleimt. Geeignet für Weiterverwendung im Innenausbau, etwa 240 m<sup>3</sup>.

Anfragen an Telefon 01 / 88 18 82

Zur organischen und langfristigen Weiterentwicklung suche ich in mein Ingenieurbüro mittlerer Grösse folgende tüchtige

## Nachwuchskräfte

denen wir nach sachkundiger Einführung die nachstehenden Aufgabenbereiche zur möglichst selbständigen Bearbeitung übertragen wollen.

### 1 Ing.- Techn. HTL

(evtl. auch kurz vor Diplomabschluss stehend) für statische Berechnungen, vorwiegend im Ingenieur-Hochbau, Devisierungen und konstruktive Durcharbeitung von Baukonstruktionen.

### 1 EB-Zeichner-Konstrukteur

für die konstruktive Bearbeitung und Bauleitung kleinerer Objekte sowie zur Entlastung der Ressortchefs grösserer Ueberbauungen (Arbeitsfluss Architekt—Ingenieur, Terminkontrolle, Planbearbeitung — Bauausführung).

### 1 Eisenbetonzeichner

für Schalungs- und Armierungspläne, mit zugehöriger periodischer Baukontrolle.

Bewerber, die über eine solide Grundausbildung verfügen und jetzt bei grosszügigen Arbeitsbedingungen beruflich aufsteigen möchten, wollen sich telefonisch beim Unterzeichneten melden.

**Ingenieurbüro Tausky**

Inh. R. Tausky, dipl. Ing. ETH/SIA

Dolderstrasse 24, 8032 Zürich, Telefon 01 / 34 39 37



Für unsere Bauabteilung (Hoch- und Tiefbau)  
am Hauptsitz in Bern suchen wir einen

## Architekten

Fachrichtung Industriebau als

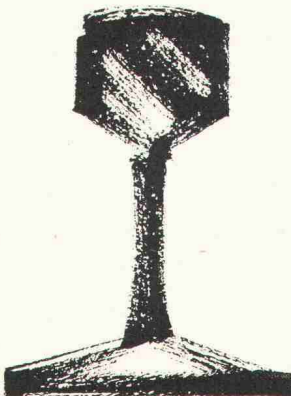
## Projektierungsleiter

Wir erwarten selbständiges Arbeiten und die Fähigkeit,  
einen Mitarbeiterstab zu führen.

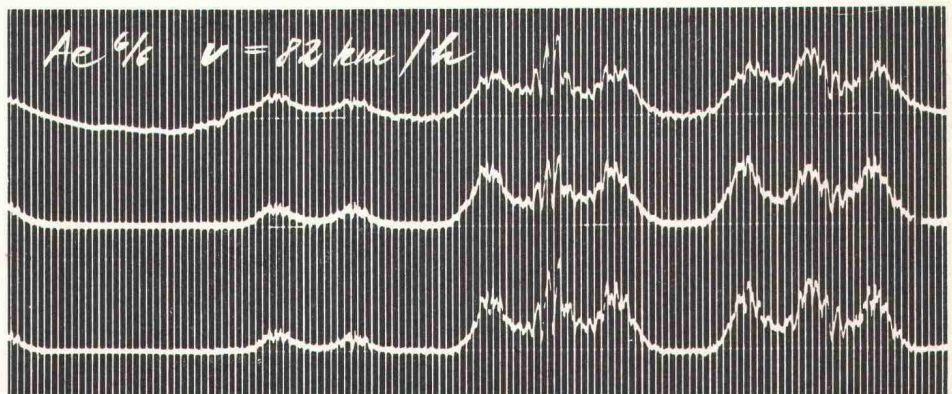
Wenden Sie sich bitte an: **Bernische Kraftwerke AG, 3000 Bern 25**  
Personalabteilung, Viktoriaplatz 2  
Telefon 031 / 41 44 01

Für unsere Sektion

suchen wir einen



## Versuche und Messungen dipl. Bauingenieur



Das Arbeitsgebiet umfasst vielseitige und interessante Untersuchungen an baulichen Anlagen der SBB, wie Brücken, Tunnel, Geleise etc. Wir verfügen über modernste mechanische und elektronische Messeinrichtungen. Interessenten werden durch uns in die Messtechnik eingeführt.

# SBB

Senden Sie bitte Ihre Anmeldung mit Lebenslauf und Zeugnissen an die  
Bauabteilung der Generaldirektion SBB  
3000 Bern, Mittelstrasse 43

oder nehmen Sie über Telefon 031/60 26 44 mit uns eine erste Verbindung auf.

# HATT-HALLER

Wir suchen für unsere Hochbauabteilung Initiativen

## Architekt- Techniker HTL

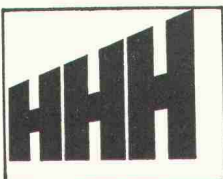
Aufgabenkreis:

- Arbeitsvorbereitung
- Ausarbeiten von Schalungsvorschlägen für die Kalkulation, Vorschläge für Fassadenelemente (Schalungseinsatz, Taktprogramm, Schalungsherstellung)
- Ueberwachung des Schalungsinventars, Disposition
- Nachkalkulation, Kontrolle usw.
- Verhandlungen mit Architekten, Ingenieuren, Baustellenorganen

Anforderungen:

- Organisationstalent
- Sinn für Konstruktion und Probleme der Bauunternehmung
- Verhandlungsgewandtheit

Initiative Herren sind höflich gebeten, ihre Kurzofferte einzusenden oder sich telefonisch mit unserm Personalchef in Verbindung zu setzen.



**AG Heinr. Hatt-Haller**  
Hoch- und  
Tiefbauunternehmung  
8022 Zürich, Bärengasse 25  
Telefon 01 / 23 86 30

Les architectes du

## Centre Hospitalier Universitaire Vaudois, CHUV

cherchent pour entrée tout de suite  
ou à convenir:

### dessinateurs ou techniciens-architectes

pour l'établissement de plans d'exécution et de détails.

Semaine de 5 jours — horaire libre.

Ecrire ou téléphoner aux Architectes  
du CHUV — P. Bonnard, J. P. Cahen,  
J. Lonchamp

21 bis, Avenue de Beaumont,  
1011 Lausanne, tél. 021 / 20 27 81

## Stadt Frauenfeld

Beim Stadtbauamt sind zufolge Neu- und Umorganisation folgende leitende Stellen zur Besetzung offen:

### Chef der Abteilung Planung und Vermessung

Dipl. Ing. oder Ing.-Techniker HTL mit Praxis und Erfahrung in der allg. Planung. Spezielle Kenntnisse werden vorausgesetzt für die ortsplannerische Vorbereitung neuer Siedlungsgebiete, Verkehrs- und Versorgungsplanung, Baulinien- und Quartierpläne sowie den Leitungskataster.

Für die Leitung der Stadtvermessung wäre das Grundbuchgeometerpatent von Vorteil. Dem Stelleninhaber wird Gelegenheit geboten, sich laufend über die neuesten Erkenntnisse in Planungsfragen weiterzubilden.

### Chef der Abteilung Tiefbau

Ingenieur-Techniker HTL mit Praxis und Erfahrung im städt. Tiefbau, insbesondere: Strassen (Projektierung und Bauleitung), Kanalisationsbau und allg. Tiefbau. Die Führung des städt. Werkhofes bedingt Geschick und Freude an der Personalführung und setzt Grundkenntnisse des Strassen- und Kanalunterhaltes voraus.

Beide Stellen beinhalten eine weitgehende Selbständigkeit in einer überblickbaren, gut organisierten Verwaltung.

Interessenten erhalten gerne ergänzende telefonische Auskünfte unter Tel. 054 / 7 36 60 (intern 14).

Offerten sind mit den üblichen Beilagen erbeten an das

**Stadtmannamt, 8500 Frauenfeld**



Schweizer, 27jährig,

## sucht Kontakt mit Schweizer Firma

die in **Australien** eine Zweigniederlassung oder Filiale unterhält.  
Zuschriften erbeten unter Chiffre SBZ 962 an IVA AG, Postfach, 8035 Zürich.

## Ingenieur-Techniker HTL

vier Jahre Praxis, sucht interessante Stelle in Ingenieurbüro.  
Offerten unter Chiffre SBZ 977 an IVA AG, Postfach, 8035 Zürich.

# HATT-HALLER

Wir suchen für unsere Abteilung **Generalunternehmung** einen verantwortungsbewussten, initiativen

## Architekt-Techniker HTL

### Aufgabenbereich:

- Verhandlungen mit Bauherren, Behörden und Unternehmern
- Koordination des Arbeitsablaufes zwischen Bauherr, Planungsteam und Generalunternehmung
- Erstellen von Kostenvoranschlägen und Generalunternehmer-Offerten in Zusammenarbeit mit Spezialfachleuten
- Leiten der Ausführung von grossen und technisch anspruchsvollen Bauten (Bauleitungs-Termin und -Kostenüberwachung)

### Anforderungen:

- Erfahrungen in der Bauleitung von grösseren Bauvorhaben
- Organisationstalent
- Verhandlungsgewandtheit
- Fähigkeit und Wille, selbständig grössere und technisch schwierige Bauobjekte in Teamarbeit durchzuführen.

Bewerber, die auf eine ausbaufähige, entsprechend honorierte Dauerstelle mit zeitgemässen Sozialleistungen reflektieren und Sinn für Zusammenarbeit haben, sind höflich eingeladen, uns ihre Offerte, die streng vertraulich behandelt wird, zuzustellen oder sich mit unserem Personalchef, Telefon 01 / 23 86 30, in Verbindung zu setzen.



**AG Heinrich Hatt-Haller**  
Hoch- und Tiefbauunternehmung  
Bärengasse 25, 8022 Zürich

Kleineres seriöses Ingenieurbüro (ETH) kann infolge Terminverschiebungen noch Aufträge übernehmen.

Für folgende Fachgebiete steht ein gut eingearbeitetes Team von Zeichnern zur Verfügung:

## Eisenbeton- und Stahlbau Tiefbau und Strassenbau Kanalisationen

Es werden auch Teilaufträge (statische Berechnungen, Ausführung von Plänen) übernommen.

Kontaktnahme unter Chiffre SBZ 972, IVA AG, Postfach, 8035 Zürich.

Zur Erweiterung unseres Mitarbeiterstabes suchen wir einen

## Hochbauzeichner

zur weitgehend selbständigen Bearbeitung anspruchsvoller Bauvorhaben.

Wir bieten fortschrittliche Anstellungs- und Arbeitsbedingungen. Eintritt sofort oder nach Vereinbarung.

**J. Stöckli, Architekt BSA/SIA, Neugasse 28, 6300 Zug**  
Telefon 042 / 21 83 87

Für die Bearbeitung interessanter öffentlicher und privater Bauaufgaben (Schulhäuser, Alterssiedlungen, Sportanlagen, Wohnbauten) suche ich weitere Mitarbeiter:

## Architekt-Techniker HTL

als Sachbearbeiter für Umbauten oder als Hilfsbauführer

## Hochbauzeichnerinnen oder Hochbauzeichner

für Planbearbeitung

## Hilfsbauführer

für örtliche Bauführung

**Lorenz Moser, dipl. Architekt BSA/SIA**  
8032 Zürich, Zeltweg 23, Telefon 01 / 47 02 06

Gesucht in kleineres Architekturbüro, linkes Zürichseeufer, nahe der Stadt, auf Anfang 1972 erfahrener, zuverlässiger

## Bauführer

zur selbständigen Erledigung von Devisierung, Bauleitung sowie zur Abrechnung von interessanten Bauvorhaben. Gute Entlohnung sowie angenehmes Arbeitsklima.

Offerten erbeten unter Chiffre SBZ 897 an IVA AG, Postfach, 8035 Zürich.

## Bauamt II der Stadt Zürich

Das **Hochbauinspektorat** sucht mit Dienstantritt so bald als möglich einen

### Baubegleiter

(Hochbautechniker mit mehrjähriger Praxis)

für die selbständige und verantwortliche Bearbeitung und Ueberwachung grösserer öffentlicher Bauaufgaben inner- und ausserhalb des Stadtgebietes.

Ihre Bewerbung mit den üblichen Unterlagen richten Sie bitte an das Hochbauinspektorat der Stadt Zürich, Postfach, 8021 Zürich, oder telefonieren Sie unter Nummer 01 / 29 20 11, intern 20 85 oder 29 40.

**Der Vorstand des Bauamtes II der Stadt Zürich**

## Gemeindewerke Opfikon-Glattbrugg

Wir besorgen die Strom- und Wasserversorgung in einer stark aufstrebenden Vorortsgemeinde der Stadt Zürich. Da uns der bisherige Inhaber nach Absolvierung des ATZ verlassen wird, ist in unserem technischen Büro die Stelle des

### technischen Zeichners

(Maschinen-, Vermessungs-, Elektro- oder Bauzeichner) neu zu besetzen.

#### Aufgabenbereich:

Erstellen und Nachführen von Netzplänen (Leitungskataster); Ausführen von Projektplänen für den Netzausbau; Anfertigen von Bauplänen, Konstruktionszeichnungen und Schemata von Trafostationen; graphische Darstellungen; Betreuung des Planwesens usw.

#### Geboten werden:

selbständige, verantwortungsvolle Tätigkeit in kleinem Arbeitsteam, angenehmes Arbeitsklima, gute Weiterbildungsmöglichkeiten (evtl. Absolvent ATZ), fortschrittliche Anstellungsbedingungen, Fünftagewoche, Einführung in Tätigkeit, günstige Verkehrsanschlüsse. Bei der allfälligen Beschaffung einer Mietwohnung können wir Ihnen behilflich sein.

**Stellenantritt:** sofort oder nach Vereinbarung.

Wenn Sie sich für diesen vielseitigen Posten interessieren, dann schreiben oder telefonieren Sie an:

#### Gemeindewerke Opfikon-Glattbrugg

Betriebsleitung  
8152 Glattbrugg ZH, Oberhauserstrasse 25  
Telefon 01 / 83 93 22, intern 30

Wir suchen Mitarbeiter

für das Oberstufenschulhaus Buchs. Konzeption mit flexiblem Grundriss, verschiebbaren Wänden, mechanischer Lüftung. Installationen und Treppen in Kernen, die von Unterrichtsflächen getrennt sind. Es liegen vor: Detailstudien und Vorriss Baueingabe. Nächste Schritte: KV und weitere Entwicklungsarbeiten.

für das Hallenbad Opfikon. Kombination von Hallen- und Freibad zu einer organisatorischen Einheit. Alle Garderobendächer dienen als Liegeflächen. Diese sind als Ausweitungen der Beckenumgänge ausgebildet. Etwa 3000 Garderoben, total 5 Becken. Baukredit genehmigt, Bearbeitung der Detaillierung, Ausschreibung und Bauleitung zum Teil noch offen.

für Wettbewerbe und Vorprojekte von Schulen, Schwimmbädern und Altersheimen. Ferner träumen wir davon, einmal bei einer unkonventionellen Aufgabe, vielleicht bei einem internationalen Wettbewerb, teilzunehmen.

für das Sekretariat. Ideal wäre eine Mitarbeiterin, die uns alle, ohne es uns allzusehr merken zu lassen, ein bisschen organisiert und die Querverbindung verstärkt zwischen den einzelnen, verhältnismässig autonomen Teams. Umfangreiche Schreibarbeiten können ausgegeben werden. Die Einarbeitung in ein zusätzliches, selbständiges Arbeitsgebiet, je nach Interesse, ist denkbar.

Roland Gross, Pilatusstrasse 2, 8032 Zürich  
Telefon 01 / 34 44 98

Für die Bearbeitung von bautechnischen Problemen, vor allem in statischer, bauphysikalischer und konstruktiver Hinsicht, suchen wir einen

### Bauingenieur

Der ausserordentlich interessante und breite Aufgabenbereich umfasst unser gesamtes, vielseitiges Produktions- und Verkaufsprogramm. Unser neuer Mitarbeiter sollte eine ausgesprochene Neigung und Fähigkeit zur selbständigen vertieften Bearbeitung von bautechnischen Problemen besitzen.

Die abgeschlossene Ausbildung als Bauingenieur ETH oder EPF ist erwünscht, jedoch nicht Bedingung.

Wir bitten Sie, schriftlich oder telefonisch mit uns Kontakt aufzunehmen. Gerne geben wir Ihnen in einer unverbindlichen Besprechung nähere Auskunft.

## ZÜRCHER ZIEGELEIEN

Giesshübelstrasse 40, Zürich 3  
Postadresse: Postfach 357, 8021 Zürich  
Telefon 01 / 35 93 30 (intern 270)

Bauunternehmung mittlerer Grösse, Platz Zürich, sucht einen gut qualifizierten, erfahrenen

## Ingenieur-Techniker HTL

als engsten Mitarbeiter des Chefs.

Mehrfährige Erfahrung im Hoch- und Tiefbau, in Kalkulation, Organisation, Ausmass und Abrechnung ist in Anbetracht der Position Bedingung.

Gewinnanteil, Aufstiegsmöglichkeiten (Prokura), entsprechende Salarierung, verbunden mit gutausgebauter Personalfürsorgestiftung, sind für diese Dauerstelle gegeben.

**Hoch- und Tiefbau AG, 8045 Zürich**  
Telefon 01 / 35 38 20

## Industrie- und Brückenbauten

sind unser vorwiegendes Tätigkeitsgebiet. Wir suchen

## dipl. Bauingenieur Ingenieur-Techniker HTL

## Zeichner-Konstrukteur(in) Eisenbetonzeichner(in)

Es erwarten Sie fachliche Weiterbildung, selbständige und verantwortungsvolle Mitarbeit, der Leistung und Verantwortung entsprechende Salarierung, individuelle Arbeitszeit, auf Wunsch Personalfürsorge und eine ausbaufähige Tätigkeit.

Wir freuen uns auf Ihren Anruf!

**Gian Caprez, dipl. Ingenieur ETH/ASIC, 8038 Zürich**  
Etzelstrasse 3, Telefon 01 / 45 44 05

Wir suchen

## Bauführer Bautechniker Bauzeichner

für die selbständige Ausführung von interessanten Bauaufgaben.

Eintritt sofort oder nach Uebereinkunft.

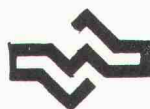
**J. Naef + E. Studer + G. Studer**  
**Architekten**  
Hegarstrasse 9, 8032 Zürich  
Tel. 01 / 34 02 04

# MIGROS

Für den Sektor **Ladenbau/Filialeinrichtungen** suchen wir eine(n) jüngere(n)

## Hochbauzeichner(in)

Sie werden bei uns in einem kleinen Arbeitsteam vielseitig und weitgehend selbständig auf dem Büro und auf den Bauplätzen tätig sein.



Beteiligung des Personals  
am Erfolg der Migros

Setzen Sie sich bitte schriftlich oder telefonisch mit uns in Verbindung.

**Genossenschaft Migros Zürich**  
Personalabteilung  
Pfungstweidstrasse 101, 8021 Zürich  
Telefon 01 / 44 44 21, intern 439

Zur Erweiterung meines Mitarbeiterstabes suche ich jüngeren

## dipl. Bauingenieur ETH

oder

## Ingenieur-Techniker HTL

sowie

## Eisenbetonzeichner(in)

für die Erledigung grösserer, interessanter Bauaufgaben.

Gutes Arbeitsklima in kleinem Team. Bei Eignung wird interessante Entwicklungsmöglichkeit geboten.

**G. Baum, Ingenieurbüro ETH/SIA, 8008 Zürich**  
Seehofstrasse 4, Telefon 01 / 47 64 74

Zur Ergänzung meines Mitarbeiterteams suche ich qualifizierte

## Bautechniker Bauzeichner Hilfsbauführer

für selbständige Bearbeitung interessanter Bauaufgaben.

Ich freue mich auf Ihren Anruf.

**Hans Helbling, 8820 Wädenswil**  
Architekt, Eidmattstrasse 25, Tel. 01 / 75 49 99

Wir suchen per sofort oder nach Vereinbarung zwei versierte

## Eisenbetonzeichner

für abwechslungsreiche und selbständige Tätigkeit im öffentlichen und privaten Hochbau (Industriebauten, Schulhäuser, Spitalbauten usw.) zur Bearbeitung von Konstruktionen in Eisenbeton und vorgespanntem Beton wie auch in Holz und Stahl.

Ihre schriftliche oder telefonische Bewerbung erbitten wir an

**O. Schulthess & W. Dolder, 8620 Wetzikon**  
Ingenieurbüro für Hoch- und Tiefbau  
Eichstrasse 2, Telefon 01 / 77 00 41

Gesucht per sofort oder nach Vereinbarung initiative

## Tiefbauzeichner

für interessante Strassenprojekte, vorwiegend kantonale und städtische Hochleistungsstrassen sowie für Kanalisationstechnik und Abwasserreinigungsanlagen.

Junges Team, gleitende Arbeitszeit.

Wir freuen uns auf Ihren Anruf!

**Toscano-Bernardi-Frey, Ingenieurbüro, 8006 Zürich**  
Turnerstrasse 25, Telefon 01 / 60 26 36

## Bauführer Hochbauzeichner

können bei uns in kleinen Arbeitsgruppen an interessanten Bauaufgaben selbständig arbeiten.

Tüchtige Mitarbeiter sowohl für Planungsarbeiten als auch für Bauführungen gesucht.

Sehr gutes Salär bei entsprechender Leistung selbstverständlich.

**Helmut Rauber, dipl. Architekt BSA/SIA, 8008 Zürich**  
Kleinstrasse 16, Telefon 01 / 34 62 70

Für die Mitarbeit an interessanten privaten und öffentlichen Aufträge Hochleistungsstrassen sowie für Kanalisationstechnik und Planung und Wettbewerben, suche ich

## Architekt-Techniker HTL Bauführer Bauzeichner

Eintritt sofort oder nach Uebereinkunft.

**Erwin Müller, Architekt SIA, 8032 Zürich**  
Eidmattstrasse 38, Telefon 01 / 47 92 44

Gesucht per Januar 1972 oder nach Uebereinkunft

## Architekt-Techniker HTL Bauzeichner

Selbständiges Arbeiten in kleinem Team, gleitende Arbeitszeit, gute Entlohnung, Dauerstelle.

**Fred Cramer, dipl. Architekt BSA/SIA, 8126 Zumikon ZH**  
Tobelhusstrasse 17, Telefon 01 / 89 35 11

Wir suchen für unser Architekturbüro in Zürich

## Hochbautechniker Hochbauzeichner

Zeitgemässe Bezahlung, abwechslungsreiche Tätigkeit, freie, selbständige Arbeitsweise.

Nur Schweizer oder nichtkontrollpflichtige Ausländer.

**J. de Stoutz, dipl. Architekt BSA/SIA  
und W. Adam, Architekt, 8008 Zürich**  
Kreuzbühlstrasse 36, Telefon 01 / 32 46 86  
Privat Tel. 01 / 95 01 20 und 01 / 95 05 10

Zur Ergänzung meines Mitarbeiterstabes suche ich für die Bearbeitung von interessanten privaten und öffentlichen Bauvorhaben

## Architekt-Techniker HTL Bauführer Bauzeichner

Ich erwarte gerne Ihren Anruf!

**G. Ritschard, Architekt SIA, 8803 Rüschlikon**  
Alte Landstrasse 111, Telefon 01 / 92 03 96

Für unsere Büros in Zürich und Pontresina suchen wir verantwortungsfreudige

## Eisenbetonzeichner

oder

## Eisenbetonzeichnerinnen

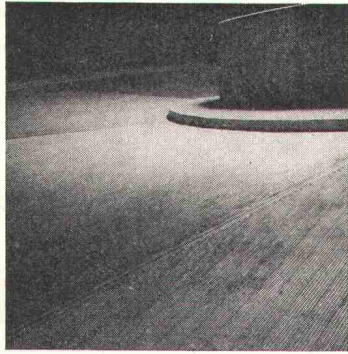
für Hoch-, Tief- und Brückenbau.

Wir legen Wert auf selbständiges, initiatives Arbeiten. Unserer Ansicht nach sind die Arbeitsbedingungen fortschrittlich.

Stellenantritt sofort oder nach Vereinbarung.

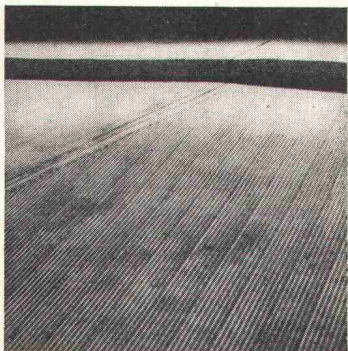
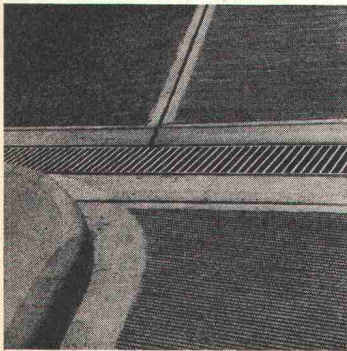
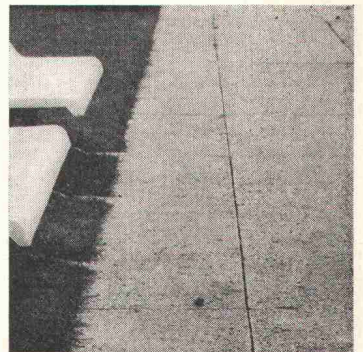
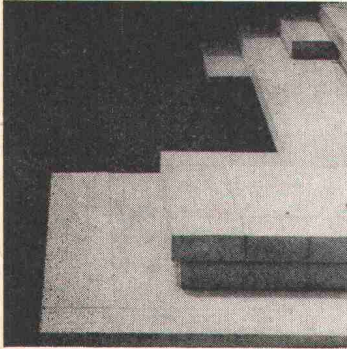
Kontakte bitte unter

**Telefon 01 / 26 80 10 oder 081 / 6 61 40**



Wo unsere Arbeit in unmittelbarer Beziehung zu Architektur und Umgebung steht, ist die handwerkliche Qualität und damit die Sorgfalt auch im Detail von ganz besonderer Bedeutung.

Spezialequipen verstehen sich auf den fachmännischen Einbau von Pflasterungen verschiedenster Art, Plattenbelägen in Kunst- und Naturstein, elastischen und fußfreundlichen Belägen auf Asphalt und Kunststoffbasis. Betonbeläge in verschiedenen Farben und Strukturen, oder Kombinationen verschiedener Belagsarten.



**WALO**

Walo Bertschinger AG. SA

