

Objektyp: **Advertising**

Zeitschrift: **Schweizerische Bauzeitung**

Band (Jahr): **90 (1972)**

Heft 32

PDF erstellt am: **08.08.2024**

Nutzungsbedingungen

Die ETH-Bibliothek ist Anbieterin der digitalisierten Zeitschriften. Sie besitzt keine Urheberrechte an den Inhalten der Zeitschriften. Die Rechte liegen in der Regel bei den Herausgebern. Die auf der Plattform e-periodica veröffentlichten Dokumente stehen für nicht-kommerzielle Zwecke in Lehre und Forschung sowie für die private Nutzung frei zur Verfügung. Einzelne Dateien oder Ausdrucke aus diesem Angebot können zusammen mit diesen Nutzungsbedingungen und den korrekten Herkunftsbezeichnungen weitergegeben werden. Das Veröffentlichen von Bildern in Print- und Online-Publikationen ist nur mit vorheriger Genehmigung der Rechteinhaber erlaubt. Die systematische Speicherung von Teilen des elektronischen Angebots auf anderen Servern bedarf ebenfalls des schriftlichen Einverständnisses der Rechteinhaber.

Haftungsausschluss

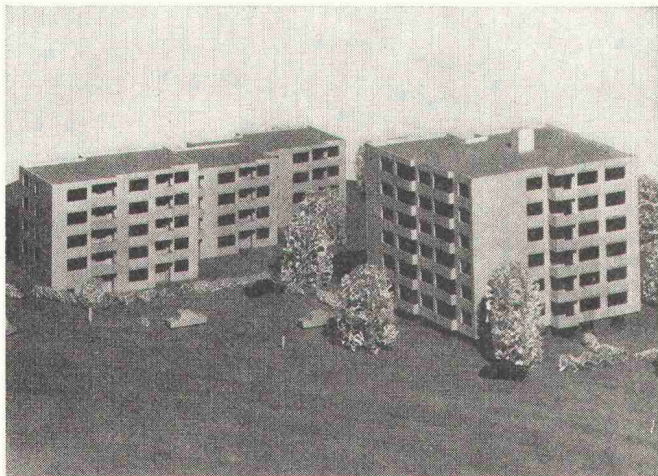
Alle Angaben erfolgen ohne Gewähr für Vollständigkeit oder Richtigkeit. Es wird keine Haftung übernommen für Schäden durch die Verwendung von Informationen aus diesem Online-Angebot oder durch das Fehlen von Informationen. Dies gilt auch für Inhalte Dritter, die über dieses Angebot zugänglich sind.



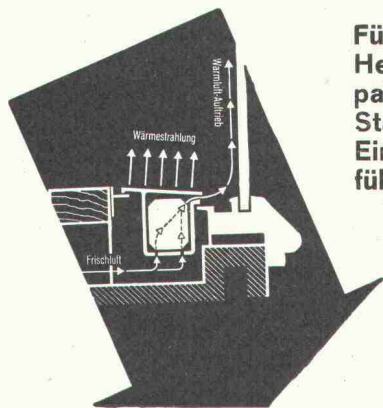
Elektro-Strahlungs- und Speicher-Heizung — die Heizung der Zukunft

erschliesst neue Anwendungsgebiete für den Architekten. Orientieren Sie sich bei uns über die Anwendungsmöglichkeiten für:

**Ein- und Mehrfamilienhäuser
Chalets — Kindergärten
Hotels — Restaurants
Kirchen
Büros — Fabrikationsräume
Verkaufsläden — Kioske**



Diese Grossüberbauung wird vollelektrisch beheizt. Technische Daten: Anzahl Wohnungen: total 63; Anschlusswert der Heizanlage: ca. 580 kW; Ausrüstung: Star Unity-Nachtsstrom-Wärmespeicher, Star Unity-Niedertemperatur-Strahlungsheizung; Steuerung: vollautomatisch, aussen- und innentemperaturabhängig.



Für Schaufenster-Heizung ist das patentierte Star Unity-Einbauprofil führend

STAR UNITY AG 8053 ZÜRICH

Fabrik für Elektro-Heizungen

Fabrik in 8804 Au/Zürich, Telefon 051 / 75 04 04

Schweizerische Bauzeitung

Offizielles Organ des SIA, Schweizerischer Ingenieur- und Architekten-Verein und der GEP, Gesellschaft Ehemaliger Studierender der ETH Zürich
Gegründet 1883 von Ing. A. Waldner

90. Jahrgang Heft 32

10. August 1972

Inhalt

Prof. Dr. P. Grassmann zu seinem 65. Geburtstag. Von F. Widmer und W. Hauschild	747
Der Hilfgas-Absorptionskälteprozess. Von D. A. Kouremenos	748*
Hochseptische Operationskabinen — Reinraumtechnik im Dienste der Chirurgie. Von H. H. Schicht	756*
Die Luftqualität in klimatisierten Räumen. Von J. J. Kowalczewski	760*

Umschau

Interkantonales Technikum Rapperswil. Koordination der technischen Anlagen in Grossbauten. Persönliches	763
Die Dezimikrowaage	764*

Nekrologe

W. Humm	764
-------------------	-----

Wettbewerbe

Überbauung des Viktoria-Areals in Wabern, Gemeinde Köniz. Schulanlage Surrhein GR	764
---	-----

Bulletin Technique de la Suisse Romande

Inhaltsverzeichnis von Heft 16, 1972	764
--	-----

Ankündigungen

Schweiz. Vereinigung für Atomenergie (SVA)	764
Technische Probleme beim Kühlhausbau. Interkant. Technikum Rapperswil (Ingenieurschule). Internat. Messe für Erfindungen und technische Neuheiten in Genf. Deutsche Industrieausstellung Berlin 1972	765
4. Fachlehrgang für Müll- und Abfallbeseitigung. Fédération Internationale de la Précontrainte (FIP). Seminar «Hydraulische Steuerungs- und Antriebstechnik», Wuppertal. Werkzeugmaschinen für Entwicklungsländer	766

Anzeigenverwaltung

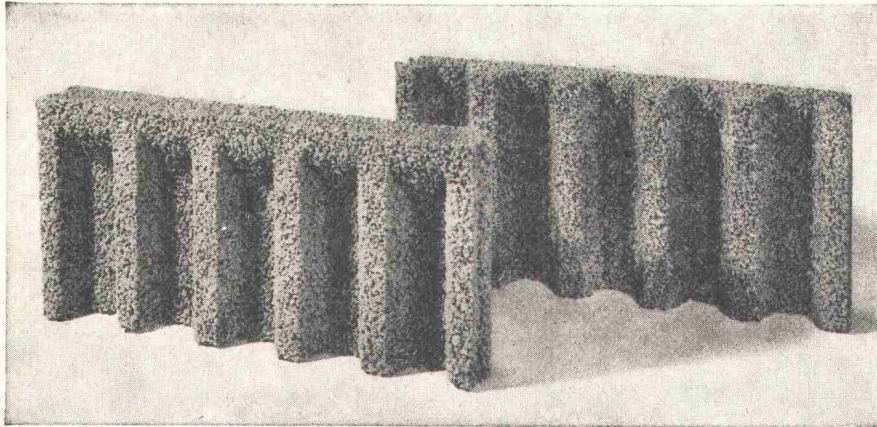
IVA AG für internationale Werbung
8035 Zürich, Beckenhofstrasse 16
Telephon 01 / 26 97 40, Postcheck 80 - 32735
Filialen in Lausanne und Genf

Bezugspreise

	3 Monate	6 Monate	12 Monate
Schweiz	24.50	47.—	90.—
Ausland	26.—	50.—	96.—

Für Mitglieder der Partnerverbände der Verlags-AG, des Schweiz. Technischen Verbandes sowie für Studierende ermässigte Preiskategorien.

ROBA-Sickersteine Praktisch und robust



Ihr Vorteil: Einsparungen

- durch rationelle Erstellung eines besseren Entwässerungssystems
- an Verschleiss von Schalungsmaterial und dessen Transportkosten

Ihr Vorteil: Verbesserung

- der Entwässerung des Erdreichs
- Belüftung der Fundamente
- der Kanalisation des Sickerwassers

Ihr Vorteil: Verkürzung der Bauzeit

- durch vereinfachte vollmaschinelle Aufschüttung

Typen:	Sickerstein und Abdeckplatte
Masse:	50×25×6 cm
Gewicht:	10 kg
Preis:	Fr. 7.20 pro m ² (90 Rappen pro Stück) ab Werk

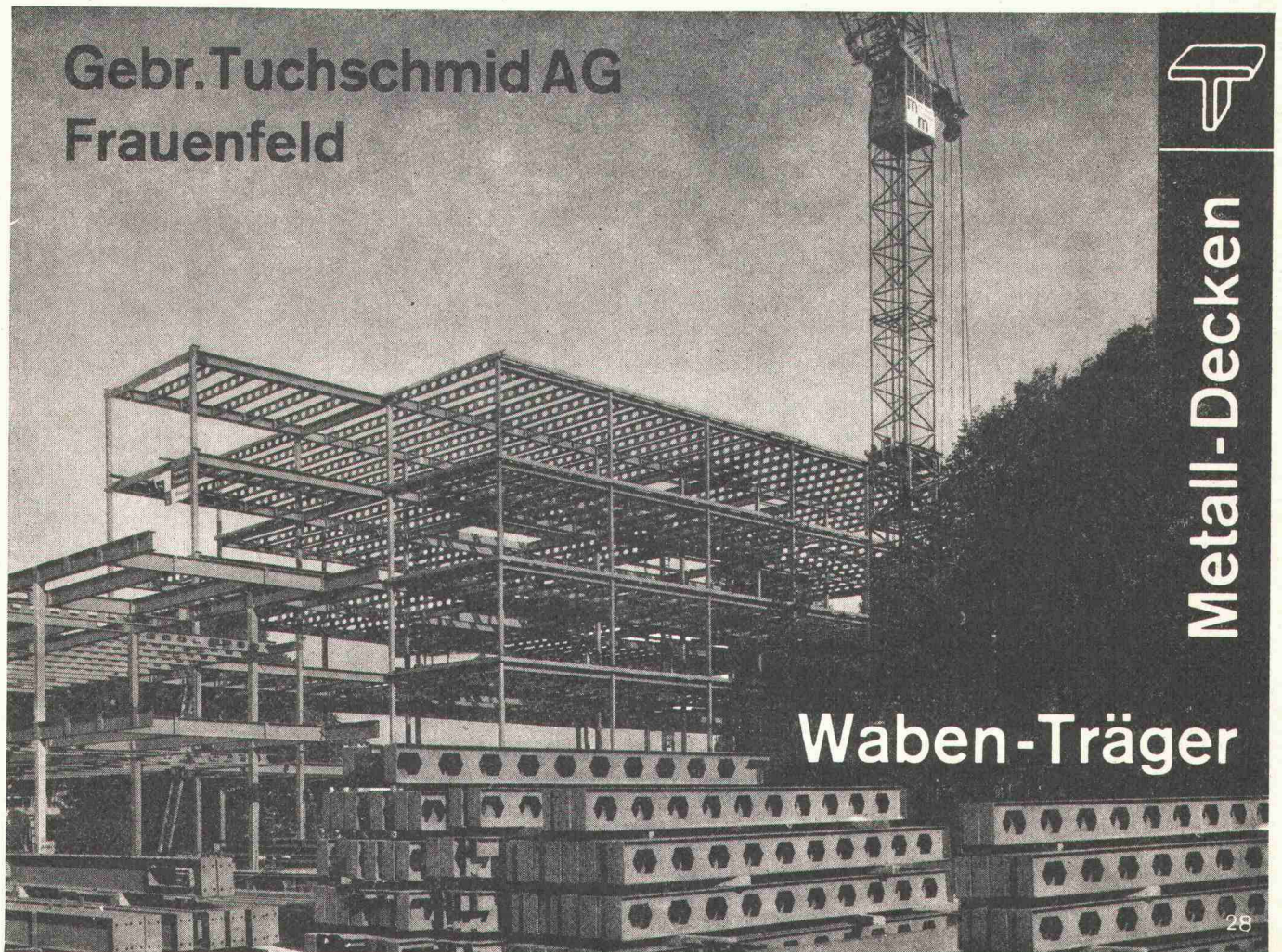
Beziehbar direkt oder durch die Handelsgenossenschaft des SBV und den Baumaterialienhandel

Element und Baustein AG
(vormals E. Jucker)

8307 Kindhausen-Effretikon
Telefon 01 / 86 41 90



Gebr. Tuchs Schmid AG
Frauenfeld



Metall-Decken

Waben-Träger



Plastikol-SKN und -SK Flex

Beschichtungsmasse, Kleber und Dichtungskitt in einem.

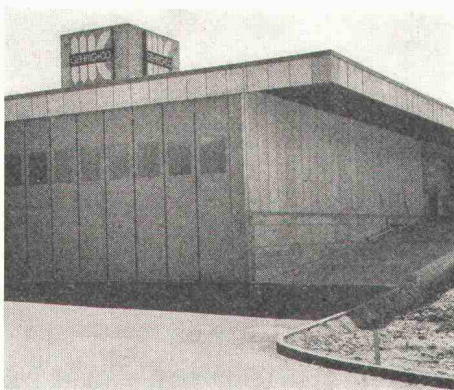
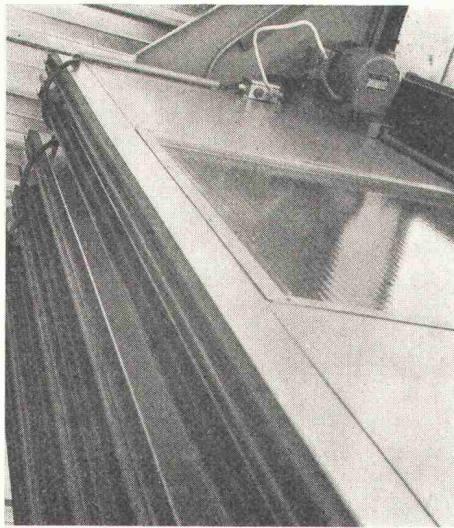
Bequemer als 3 Mittel für 3 Zwecke.

Plastikol-SKN bzw. -SK Flex ist erstens eine schnell abbindende Isolierschicht für Beton, Estrich oder Mauerwerk, auch bei feuchtem Untergrund. Zweitens ist es ein stand- und wurzelfester Kältemuffenkitt für Steinzeug- bzw. Betonrohrverbindungen und für Betonfugen. Drittens ist es ein hervorragender Kaltkleber für Dämmplatten auf feuchtem oder trockenem Untergrund. Plastikol-SK Flex ist eine Kunststoff-Bitumen-Masse, die wir aus der 2-Komp.-Bitumenmasse Plastikol-SKN weiterentwickelt haben. Sie ist noch leichter verarbeitbar und nach der Abbindung noch flexibler. Falls Sie uns fragen, warum wir nicht einfach das eine durch das andere ersetzt haben: Es gibt immer noch Unterschiede im Preis und in der Flexibilität: Und deshalb in den Anwendungsbereichen.

Deitermann hat das große Programm.

In diesem Programm finden Sie Plastikol-SKN, Plastikol-SK Flex unter Gruppe 10, 12 und 13. Fordern Sie Informationen an.

FRESCO AG Berneck, chem. techn. Baustoffe **FRESCO** Langgasse 136, St. Gallen, Tel. 071/25 54 76



**Weg vom alten —
Tore falten!**



Falttore
Schiebefalttore
Schiebetore

Torantriebe und
Torsteuerungen

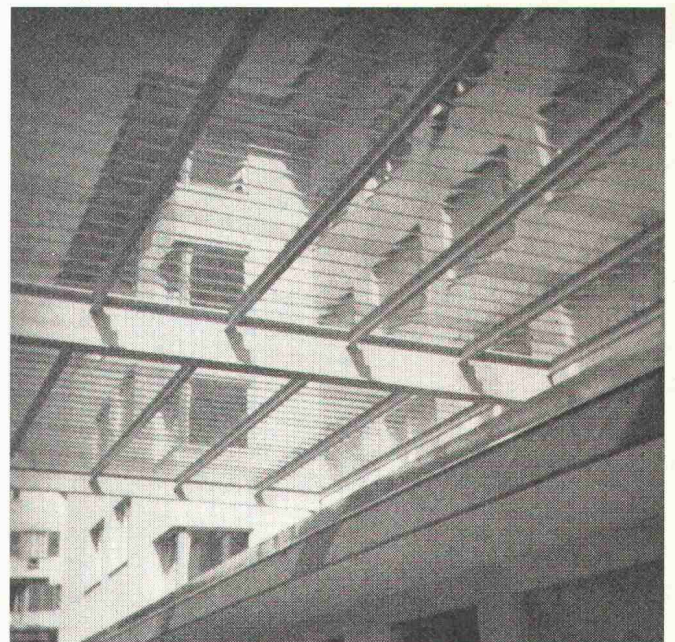
Stapel- und
Schiebewände
Patent bator

bator

3360 Herzogenbuchsee
Telefon 063 / 5 28 42

NEOMAT-Lichtplatten

- PVC-
- Polyester-
- Plexiglas-Platten
- Doppelwandelemente (Separo)
- Mini caro — Zierverglasungen
- flache PVC-Platten bis 6 mm Stärke



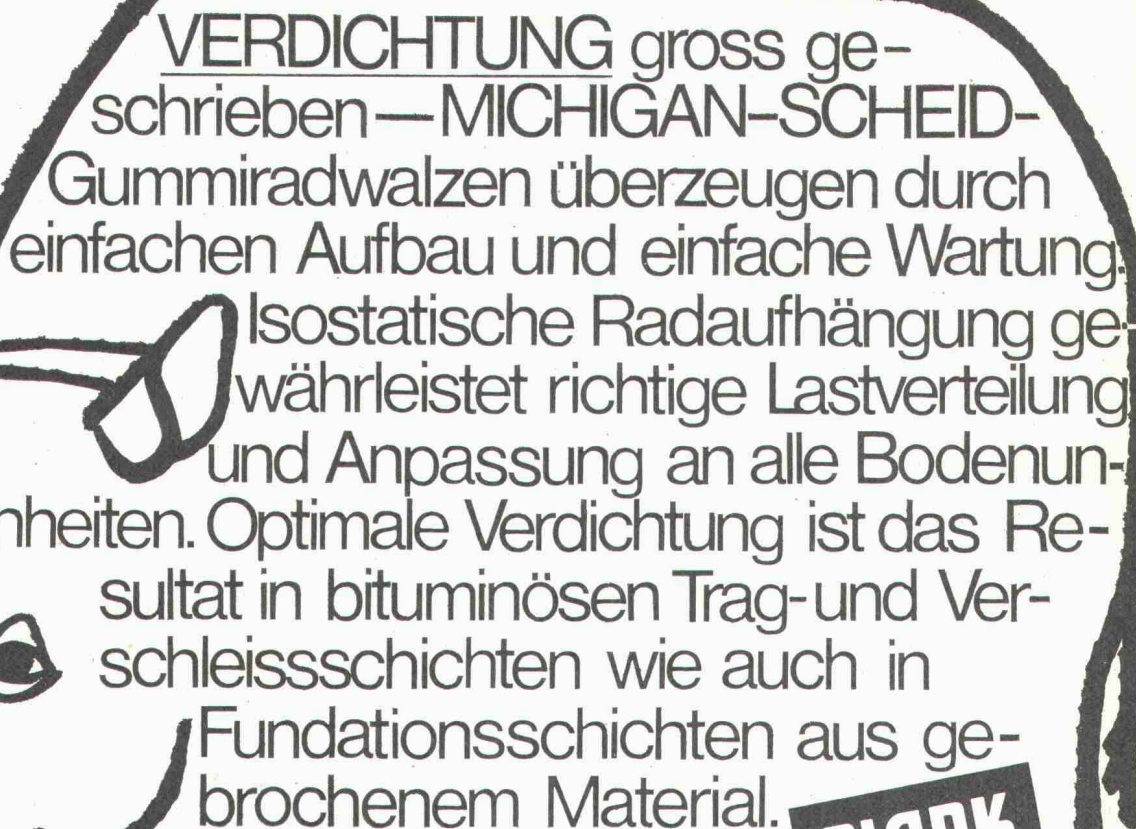
Sämtliches Befestigungsmaterial
Holzschrauben, Fabco-Schrauben,
Hakenschrauben, Rohlinge, Abdeck-
material

Verlangen Sie bitte Offerte
und Muster.

Unsere Aussendienstmitarbeiter
beraten Sie gerne unverbindlich.

neo mat

Neomat AG, 5712 Beinwil am See
Tel. 064 / 71 35 48



VERDICHTUNG gross geschrieben — MICHIGAN-SCHEID-Gummiradwalzen überzeugen durch einfachen Aufbau und einfache Wartung. Isostatische Radaufhängung gewährleistet richtige Lastverteilung und Anpassung an alle Bodenunebenheiten. Optimale Verdichtung ist das Resultat in bituminösen Trag- und Verschleisschichten wie auch in Foundationsschichten aus gebrochenem Material.

**CLARK
EQUIPMENT**

Der Beweis aus der Praxis:

Betrifft Einsatz einer MICHIGAN-SCHEID Pneuradwalze RW 140:

Eine Strassenbaufirma hatte Probleme beim verdichten der Foundationsschicht, bestehend aus Felsausbruchmaterial (Schotter), Schichtdicke 60 cm und mehr. Als Verdichtungsgeräte wurden zuerst eine 8 t Vibrationswalze und eine 14 t Dreiradwalze eingesetzt. Auf

Grund der unbefriedigenden Resultate (Schlechte Verdichtung und geringe Flächenleistung) wurde versuchsweise eine MICHIGAN-SCHEID Pneuradwalze RW-140 eingesetzt. Die RW-140 wurde auf 14 t belastet und mit einem Pneudruck von 7 atü gearbeitet. Die Resultate waren mehr als überzeugend! Vor dem Einsatz der RW-140 wurden an mehreren Stellen, wo vor-

her mit der 8 t Vibrations- und der 14 t Dreiradwalze während Tagen intensiv gewalzt wurde, mit VSS Gerät (700 cm² Kreisplatte) Messungen vorgenommen und Werte von 590 bis 880 kg/cm² erreicht. Nach 15 Walzübergängen mit der RW-140 stieg der ME-Wert auf 1430 kg/cm².

Dieses Beispiel zeigt, wie vielseitig einsetzbar die RW-140 Pneuradwalze bei geringstem Verschleiss und grösster Flächenleistung ist.

Charles **Keller** Baumaschinen

8304 Wallisellen
Kriesbachstrasse 1
Telefon 01 -93 39 33
Machines d'entreprise
Route Cantonale, 1162 St-Prex
Téléphone 021-76 13 91

DÜNN- WANDIGE STÄBE

Band 1: Stäbe mit undeformierbaren Querschnitten

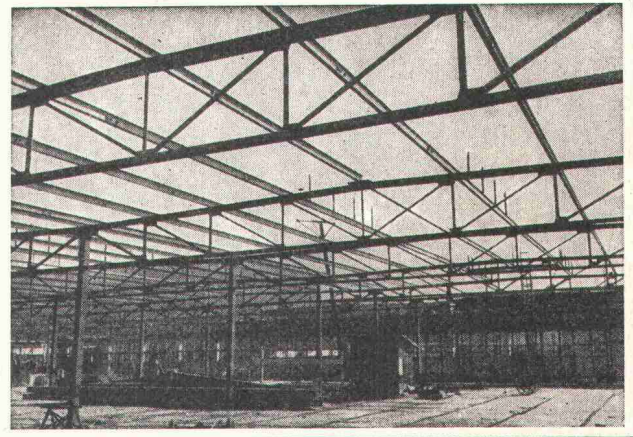
Von C. F. Kollbrunner und N. Hajdin
Mit 143 Abbildungen. XII, 296 Seiten. 1972
Gebunden DM 88,-; US \$ 27.40

Im Bauwesen, aber auch auf anderen Gebieten der Technik werden in zunehmendem Umfang leichte, materialsparende Konstruktionen aus dünnwandigen Bauelementen verwendet. Das zweibändige Werk bringt die Theorie, die Berechnung und Ausführung dünnwandiger Stäbe, wobei der Baustoff dieser Stäbe aus Stahl, Leichtmetall, Stahlbeton oder vorgespanntem Stahlbeton bestehen kann. Es ist sowohl für den in der Praxis stehenden Ingenieur wie auch für den Studenten geschrieben.

Dieser erste Band zeigt in vier Hauptkapiteln: die St. Venantsche Torsion dünnwandiger Stäbe, dünnwandige Stäbe mit offenem Profil und geradliniger Achse inklusive der Berechnung der Stabsysteme, dünnwandige Stäbe mit geschlossenem Profil und geradliniger Achse und dünnwandige Stäbe mit gekrümmter Achse. Die angegebenen Beispiele erläutern die Durchführung der Berechnungen. Bei den Problemen, welche mit größerem numerischen Aufwand verbunden sind, wird die Matrizenrechnung benutzt.



Springer-Verlag
Berlin Heidelberg New York

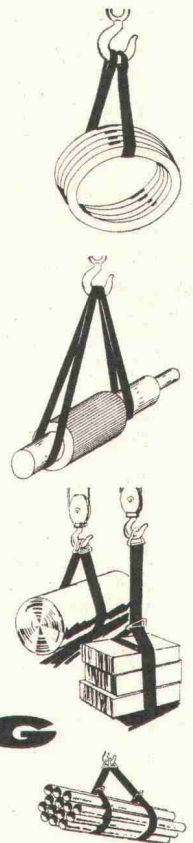
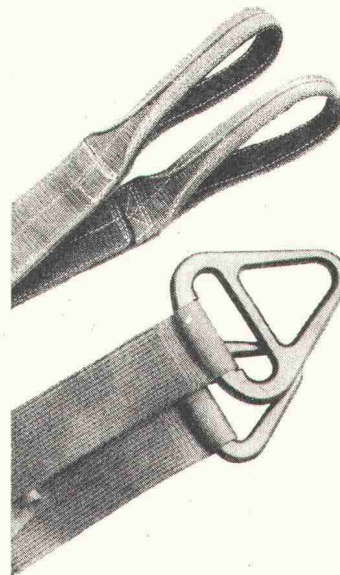


Stahlhochbau Behälter Schlosserei
Brückenbau Silos Metallbau
Ingenieurbureau

PREISWERK & ESSER

Basel
Schönaustr. 10
Tel. (061) 32 46 8

RISS HICKORY-Hebegurten



RISS AG

Drahtseil- und Kettenwerk
Querstrasse 19, Telefon 01 / 71 23 30
8105 Regensdorf/Zürich

ROST?

Dagegen gibt es etwas! RUST-OLEUM. Mehr als 50 Jahre schon gebieten die RUST-OLEUM-Schutzanstriche dem Rost Einhalt. Kein anderer Anstrich macht es besser. RUST-OLEUM überdeckt wegen der speziellen Oel-Basis nicht einfach den Rost, sondern läßt das Anstrichmaterial bis auf das blanke Metall eindringen. Luft und Feuchtigkeit werden verdrängt. Die Anstrichfläche wird hermetisch abgeschlossen. Da gibt es keine zweite Chance mehr für den Rost. Und die anderen Probleme? Säure, Fäulnis oder Hitze? Auch dagegen gibt es RUST-OLEUM-Anstrichsysteme. Einzelheiten darüber, wie wir Ihr Problem bekämpfen werden, erfahren Sie durch einen Telefonanruf bei Ihrer RUST-OLEUM-Generalvertretung und deren Vertriebsfirmen, oder per Brief.

STOPPT ROST



Rust-Oleum Schutzanstriche bekämpfen mehr als nur Rost

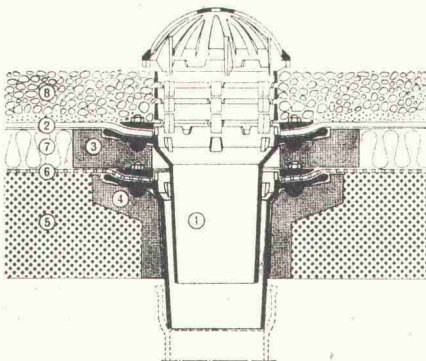
RUST-OLEUM® = eingetragenes Warenzeichen

Rust-Oleum Corporation, Evanston, Ill., USA
Roosendaal, Netherlands

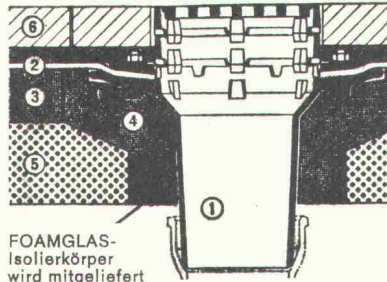
Generalvertretung: Emil Hauser & Co., 8820 Wädenswil-Schweiz, Telefon (01) 75 03 65/66 • Unterververtretungen: Josef Dolder, Malerartikel & Bauwerkzeuge, Teufenerstr. 40, 9000 St. Gallen • Frigerio & Co., ferri ferramenta casalinghi, piazza Muraccio, 6600 Locarno • Gugolz AG., Lacke & Farben, Frauenfelderstr. 1, 8400 Winterthur • Molinari SA, ferri metalli ferramenta e materie plastiche, via Flli Ciani 38, 6900 Lugano • OTAG AG für Oberflächentechnik, Werkstr. 5, 6102 Malters • Fritz Stotzer AG, Eisenwaren, Schulweg 10, 3000 Bern • W. Tschopp AG, Bau- & Industriebedarf, Zufahrtstr. 10, 4018 Basel

PASSAVANT-DACHABLÄUFE

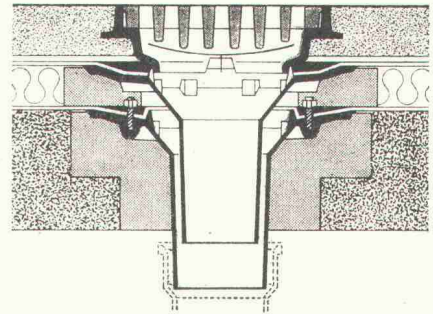
mit senkrechtem und seitlichem Abgang



Kiesschüttdach, 2teilig



Dachterrasse, einteilig



Warmdach, befahrbar, 2teilig

Keine Aussparungen
Isolierkörper in Schalung legen
Keine Kältebrücken
Sofortiges Ableiten des Dachwassers!

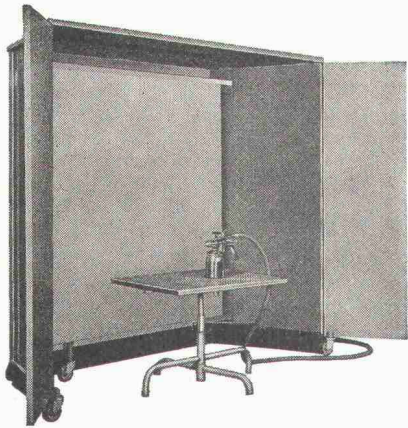
Ob befahrbar oder nicht:

PASSAVANT löst die Probleme der Flachdachentwässerung endgültig. Verlangen Sie den Spezialprospekt für viele Möglichkeiten mit Devisierungsunterlagen für den Spengler bei

WERNER MAAG ZÜRICH

Zeltweg 44, 8032 Zürich, Telefon 01 / 32 75 80

Name: _____
Adresse: _____



Fröhlich – Spritzkabinen garantieren die billigsten Betriebsstunden.

Leistungsstarke Anlagen für die Absaugung von:

Dämpfen Gerüchen Farbnebel

Verlangen Sie bitte unsere Dokumentation.

Fröhlich – Spritzkabinen- und Gerätebau
5524 Niederwil AG, Tel. 057 / 6 57 57

In- und ausländische Patente

Die Geilinger-Gruppe: drei Unternehmen, die sich mit Metallbau, Stahlbau und Feinmetallbau beschäftigen. Hier ein Produkt der Firma Geilinger & Co., Metallbau, Winterthur:

Eine Türe, die öfter ausschliesst, als einlässt: Das Industrie-Areal-Abschluss-Tor.

Unsere Abschluss-Tore dienen – wie ja schon der Name verrät – vor allem einmal dem Abschluss von Industrie-Arealen. Robust konstruiert und mit den notwendigen Steuerungs- und Sicherheitsaggregaten versehen, sind sie aber auch überall dort anzutreffen, wo die Öffentlichkeit keinen oder nur beschränkten Zutritt hat: Auf Flughäfen, Sportplätzen, Bahn-Anlagen und Zollfreilagern.

Wenn Sie sich für die Montage eines Areal-Abschlusses interessieren, so nennen wir Ihnen gerne Referenzen: Unsere robust konstruierten Tore, die wir je nach Wunsch mit Dreh- oder Schiebeflügel-Anordnung bauen, haben sich ganz offensichtlich bewährt.

Qualität, die man (heute) suchen kann.

Die wichtigsten Vorzüge in

Stichworten:

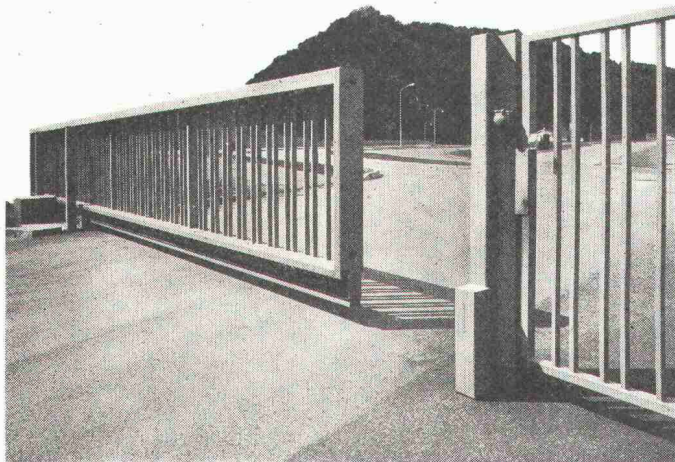
- robuste, schienenlose Konstruktion
- mit Dreh- oder Schiebeflügel-Anordnung
- mit oder ohne elektromechanischen Antrieb

G 72.118

Weitere Informationen: Siehe die Schweiz. Bau-Dokumentation unter (31) 43-748 sowie unseren ausführlichen Spezial-Prospekt.

GEILINGER

GEILINGER & CO., METALLBAU, 8401 WINTERTHUR
052 22 28 21



egger

Brander-Normtüren – die «grossen» Türen zum kleinen Preis. (aus Stahl oder Aluminium)

- preisgünstiger
- schneller montiert
- verzugsfrei
- in verschiedenen Grössen und Oberflächen lieferbar

Nutzen Sie unser Fachwissen.
Rufen Sie uns an.
Verlangen Sie unsere technischen Unterlagen.

a+a brander

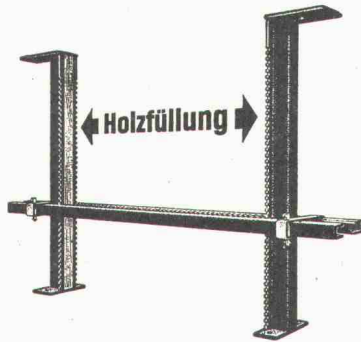
Normbauteile, 8162 Steinmaur, Telefon 01 / 94 13 97
Représentation pour la Suisse romande:
Agence W. Bauer, Maujobia 63, 2000 Neuchâtel,
Téléphone 038 / 25 01 50

Unterzugzwingen TITAN U

80% Zeitersparnis beim
Einschalen
von Unterzügen

erreichen Sie durch den Einsatz der Unterzugzwinde
TITAN U

Arbeitsstudien auf
vielen Baustellen
führten zur Ent-
wicklung dieses
neuartigen Geräts,
das allen Anfor-
derungen der Praxis
gerecht wird.



KIENER+WITTLIN BERN

3052 Bern-Zollikofen Telefon 031 86 09 11 / 86 11 22

Geben Sie Ihren Einrichtungen die nötige Intelligenz.

Die Elektronik auf Mass führt alle Arbeitsvorgänge ohne Sie aus



- Inbetriebsetzung
- Anhalten
- Orientierung
- Messung
- Kontrolle
- Programmwechsel
- Rythmuswechsel
- Anhalten aus Sicherheitsgründen
- Signale
- usw.

Die Elektronik auf Maß regi-
striert, leitet und überprüft sämtliche
Zyklusabläufe bei egal welchem Material. So
ist für genau festgesetzte Arbeiten die An-
wesenheit einer oder mehrerer Personen völlig
unnötig. Ein Beispiel: Der oben angeführte Appa-
rat leitet den Ablauf einer Maschine, die Gewinde
in Stahl schneidet. Sämtliche Bohrvorgänge wer-
den von ihr überwacht und der Ablauf automatisch
gestoppt, falls ein Gewindeschneider verdreht
wird. (Bruchverhinderung).



TVI-TELEVISION INDUSTRIELLE SA

Kabelfernsehen
Industrielle Elektronik
Informatik

Planung, Ausführung, Verkauf, Verleih
78, avenue des Communes-Réunies
1212 GRAND-LANCY - Tél. 43 71 40

Weitere Unterlagen erwünscht

Tel.: _____

Firmenname: _____ Adresse: _____

Abteilung: _____ Empfänger: _____

Elemente



Rippenstahl

fi-Distanzhalter

sind ein zeitsparendes Hilfsmittel für das ein-
fachere und genauere Verlegen der oberen Armie-
rung.

- Linien- statt Punktlagerung
- millionenfach bewährt
- und selbstverständlich wirtschaftlicher

wichtig: ab Lager lieferbar

Drahtwerke Fischer AG, CH-5734 Reinach AG
Telefon 064 / 71 15 55, Telex 683 16 fidra ch

Bon für Sauna-Dokumentation

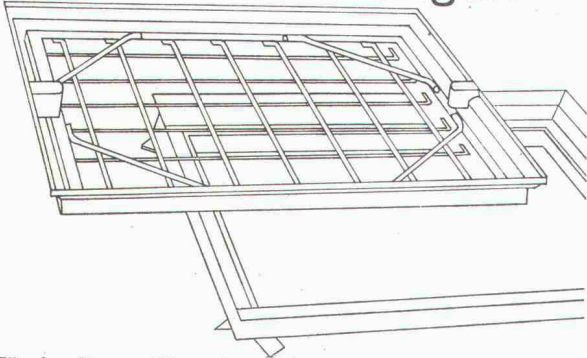
Senden an
Ch. Rossi + Co AG
Allmendstr. 9-11
8700 Küsnacht
Tel. 051/901755

Wir wünschen
 Ihre komplette Sauna-Dokumentation
 unverbindliche Beratung

Unsere Anschrift: _____



«esser's» Schachtabdeckungen



Für den Bauausführenden: Keine Probleme beim Einbau! Die Nenngrößen passen sich entweder den verschiedensten Plattenformaten von Fussbodenbelägen an oder weisen den Vorschriften entsprechende Mauermaße für die lichte Schachtwerte auf.

Für den Architekten: Bei der Planung entfällt zeitraubendes Detaillieren von Sonderkonstruktionen. Er findet für alle Wünsche eine ganze Skala von normgerechten Typen zur Auswahl.

Für den Bauherrn: Kein hässlicher Anblick bei Kontrollschächten im Bauwerk mehr! Jeder beliebige Bodenbelag kann in die Schachtabdeckung eingebracht werden und macht diese praktisch unsichtbar – auch bei Teppichbelag.

Verlangen Sie unsere ausführliche Dokumentation oder den Besuch unseres Fachberaters.

Jakob Scherrer Söhne AG
Allmendstrasse 5-7
8059 Zürich
Telefon 01 25 79 80



Revolution im Grabenaushub

durch die führenden, weltbekannten USA Davis Trencher und Cleveland Trencher. Für Pipelines, Drainage, Kabelgräben, Fundamente, Schächte, Wasserleitungen, militärische Zwecke usw.



Davis gräbt an Traversen (bis 20%) senkrechte Gräben durch hydraulisch kippbaren Oberteil. Davis gräbt an Hängen bis zu 100%. Hydraulische Tieflöffel mit 5 oder 8 Tonnen Reisskraft, für Spezialeinsatz (2,5 bis 3,4 m Tiefe). Hydraulischer Dozer zum Zudecken und planieren der Gräben. **Davis Trencher:** 9 Modelle. Grabbreiten: 5-70 cm, Gräbtiefen bis 230 cm, Grabgeschwindigkeit: bis 540 m/h. Preis Fr. 6200.- bis ca. Fr. 145 000.-. Zubehör: Tieflöffel, Dozer, Lader, Bohrergerät, usw. **Cleveland Trencher:** 13 Modelle und 2 Backfiller und Tamper. Grabbreiten: 25 cm bis 1,5 m (verstellbares Rad, bis 1,8 m, Krone bis 6 m breit). Grabgeschwindigkeit: bis 44 m/min. Preise ab Fr. 79 000.- bis ca. Fr. 490 000.-.

Verkauf und Vermietung durch:

INTRAVEND AG

Postfach 8048 Zürich Tel 051 62 88 22 Telex 54 289

Sichern Sie

sich die berufliche Zukunft

Sie wollen vorwärtkommen, anspruchsvollere Aufgaben übernehmen. Sie sind bereit, einen Teil Ihrer Freizeit diesem Ziel zu opfern, mit Fleiss und Ausdauer Ihre Kenntnisse zu erweitern. Damit öffnet sich für Sie der Weg der nebenberuflichen Weiterbildung. Die Lehrbriefe der **Studien-gemeinschaft Darmstadt**, kurz SGD genannt, vermitteln Ihnen dazu Schritt für Schritt das nötige Wissen. Den Fernunterricht können Sie durch Grundlagenunterricht in Zürich oder kurzfristige Seminare vertiefen und festigen. Zwischenprüfungen im Seminar belegen den erreichten Wissensstand. SGD-Lehrgänge werden von Wirtschaft und Industrie gut bewertet und vielerorts gefördert.

Auch wenn Sie skeptisch sind gegenüber Fernunterricht, verlangen Sie das kostenlose SGD-Handbuch. Es gibt nämlich guten und – sagen wir – weniger guten Fernunterricht. Die SGD arbeitet nach streng seriösen Prinzipien: **Keine Vertreter – halbjährliches Kündigungsrecht.**

Hier ein Auszug aus dem Lehrprogramm:

Fachtechniker oder Ingenieur (HTL-Stufe) für Hoch- und Tiefbau

Stahlbautechniker	Statik und Stahlbeton
Baustatiker	Vermessungskunde
Grund- und Tiefbau	Bauzeichner usw.

COUPON. Senden Sie mir sofort das SGD-Berufshandbuch:

Name, Vorname: _____

Wohnort, Strasse: _____

Jahrgang: _____

Beruf: _____

Telefon: _____

beschäftigt in Firma: _____ in: _____

Interesse für: _____ 6.59



SGD
AG für berufliche Weiterbildung
8001 Zürich, Neumarkt 28/6. 59
Telefon 01 / 32 21 80

Raum Zürich

Renommiertes Architekturbüro am linken Zürichseeufer sucht

dipl. Bautechniker HTL

oder mit gleichwertiger Ausbildung und

Bauzeichner

Interessante Bauvorhaben warten auf Sie. Für eine erste Kontaktnahme senden Sie Ihren handschriftlichen kurzen Lebenslauf an



IPA Institut
Abt. Personalberatung
Manessestr. 10
8003 Zürich
Tel. 01 / 39 17 18

Telef. Vereinbarungen
von 10–12 und 14–17 Uhr

Schule für Gesamt-
persönlichkeitsbildung

Eine zukunftssichere und verantwortungsvolle Position für zwei gutausgewiesene

Ingenieur - Techniker HTL

Einen Fachmann in

Richtung Tiefbau

möchten wir nach gründlicher Einführung für die Begutachtung von Projekten für Wasserversorgungs- und Hydrantenanlagen sowie für die Abnahme von fertigen Anlagen einsetzen.

Ferner suchen wir einen Fachmann in

Richtung Hochbau

für die Bearbeitung baulicher, feuerpolizeilicher und brandschutztechnischer Fragen.

Für beide Posten sehen wir Bewerber mit einem abgeschlossenem Studium als Ing.-Techniker HTL oder einer anderen gleichwertigen Ausbildung. Die Stellen verlangen Persönlichkeiten, die Freude an einem lebhaften, abwechslungsreichen Betrieb haben und für unseren zweisprachigen Kanton die deutsche und französische Sprache beherrschen.

Wir bieten eine der Ausbildung und Leistung entsprechende Besoldung, gutausgebaute Sozialleistungen sowie angenehmes Arbeitsklima.

Anmeldungen mit Lebenslauf, Photo, Zeugniskopien und Angabe des Gehaltsanspruches sind zu richten an

Gebäudeversicherung des Kantons Bern

Postfach, 3000 Bern 25
Telefon 031 / 42 42 42

Peikert Prefab AG

Unser mittelgrosses Unternehmen mit Tätigkeitsbereich in der ganzen Schweiz fabriziert Betonelemente für den Wohn-, Schul- und Industriebau.

Für die Lay-out-Planung, die Planung der Betriebseinrichtungen sowie die Ueberwachung der Ausführung suchen wir einen initiativen und selbständigen

Eisenbeton- oder Maschinzeichner

mit einigen Jahren praktischer Erfahrung und guten Vorstellungen von betrieblichen und konstruktiven Abläufen.

Unsere Leistungen (inkl. die überdurchschnittlichen Neben- und Sozialleistungen) entsprechen den gestellten Anforderungen. Im weiteren bieten wir einen angenehmen Arbeitsplatz in einem kleinen Team sowie die Möglichkeit, die Arbeitszeit weitgehend selbst einzuteilen.

Interessenten bitten wir um schriftliche Bewerbung an:

Peikert Prefab AG, Büro Zug

Industriestrasse 22, 6300 Zug
Tel. 042 / 21 32 35, intern 31 oder 41

8604 Volketswil

Planungs- und Architekturbüro
Gelpke+Düby SIA/BSP, Tel. 01 / 86 46 01

Haben Sie schon daran gedacht, in Stadtnähe, auf dem Land, zu arbeiten, um auch tagsüber einmal frische Luft schnappen zu können und um keine Zeit im Stossverkehr und bei der Parkplatzsuche zu verlieren. Unser Büro liegt mitten im Grünen, oberhalb des Dorfes.

Für die verantwortliche, selbständige Mitarbeit in kleinerem Team an zwei interessanten grossen Wohnsiedlungen und einem Einkaufszentrum (teilweise Probl. durch Vorfabr.) suchen wir bei entsprechendem Leistungslohn qualifizierte

Hochbauzeichner(in)

Hochbautechniker(in)

Bauführer/Bauleiter

40-Stunden-Woche, Arbeitszeit nach Ueber-einkunft, Personalfürsorgestiftung.

Teilweise Möglichkeit zu freier Mitarbeit.

Gemeinde Uetikon am See

Wir suchen für unsere Gemeindeverwaltung einen

Chef für das Bau- und Strassenwesen

Wir bieten

ein vielseitiges und interessantes Arbeitsgebiet, selbständige Tätigkeit, zeitgemässes Salär, einen geräumigen, freundlichen Arbeitsplatz und Einblick und Weiterbildungsmöglichkeiten in allen Geschäftszweigen unserer zentralisierten Verwaltung.

Wir erwarten

Ausbildung als Techniker HTL oder gute Kenntnisse im Bau- und Strassenwesen, Begeisterung für die Uebernahme einer verantwortungreichen und selbständigen Aufgabe.

Bitte senden Sie Ihre Bewerbung mit den üblichen Unterlagen dem Gemeinderat 8707 Uetikon am See, ein. Nähere Auskunft erteilt gerne der Gemeindeschreiber (Telefon 01 / 74 01 25 oder privat 74 17 78).

Uetikon am See, den 31. Juli 1972

Gemeinderat Uetikon am See

Möchten Sie als

Architekt Bauführer Bauzeichner

an der Planung und Realisierung interessanter privater, genossenschaftlicher und öffentlicher Bauten mitarbeiten?

Als Arbeitsplatz können Sie unser Architekturbüro in Zürich (beim Hauptbahnhof) oder in Winterthur (Museumstrasse) wählen.

Eintritt sofort oder nach Vereinbarung.

Gerne erwarten wir Ihren Anruf.

Prof. Hch. Kunz + Oskar Götti
Architekten SIA
8001 Zürich, Gessnerallee 36
Telefon 01 / 25 55 06 / 27 27 10

Unseren Mitarbeitern gefällt's!
Kommen Sie auch zu uns?

Zeichner

sind Leute, die etwas vom Bauen verstehen.
Darunter gibt es solche, die von ganz bestimmten Sektoren ganz besonders viel verstehen, zum Beispiel vom **Hochbau!** Oder von **Stahlbau!** Oder von **Eisenbeton!**

Und andere, die sich auf eine ganz bestimmte Gruppe spezialisieren möchten. Zum Beispiel auf **Generalunternehmung!** Oder auf **Schulhausbau!** Oder auf **Industriebau!** Oder auf **Pavillonbau!**

Also: suchen Sie sich aus, von welchem Gebiet Sie am meisten verstehen, oder welches Ihnen am besten zusagt.
Dann telefonieren oder schreiben Sie uns! Sofort!
Und Sie haben eine Ihren Fähigkeiten entsprechende, interessante Stellung. Mit Aufstiegsmöglichkeiten.

01 88 69 81

Durisol Villmergen AG, Badenerstrasse 21
8953 Dietikon

Durisol

Herrn
V. Zandonella
verlangen!

Die Stadt Biel sucht:

für das Hochbauamt einen

Architekten

als Leiter einer neu zu schaffenden Dienststelle «Altstadt».

Anforderungen:

Abgeschlossenes Studium und Praxis als Architekt. Interesse für die speziellen Probleme historischer Bauten und Frage der Altstadtsanierung.

Aufgabenbereich:

Inventarisierung des Baubestandes in der Altstadt.

Begleitung von Projektierungen und Ausführung von Restaurierungen, Erneuerung und Umbau von gemeindeeigenen Bauten der Altstadt.

Begutachtung von privaten Baugesuchen in der Altstadt.

Beratung von privaten Bauherren in der Altstadt.

Stellenantritt:

nach Vereinbarung.

Entlöhnung:

im Rahmen der städt. Besoldungsordnung.

Anmeldung:

Schriftliche Anmeldungen mit Lebenslauf und Zeugnisabschriften an die Städt. Baudirektion Biel.

Die Stadt Biel sucht:

Auf dem Hochbauamt der Städtischen Baudirektion Biel sind folgende Stellen zu besetzen:

Architekt

als Adjunkt des Stadtbaumeisters

Bauinspektor

(Baugenehmigungsverfahren)

Architekten

Bauführer

Zeichner

kaufmännischen Bürochef

Wir bieten:

fortschrittliche Anstellungsbedingungen, Fünftage-woche.

Das Bausekretariat (Tel. 7 25 95) erteilt gerne weitere Auskünfte.

Handschriftliche Bewerbungen mit den Bewerbungsunterlagen sind zu richten an die **Städt. Baudirektion**, Zentralplatz 49, 2500 Biel.

Einem initiativen und erfahrenen

dipl. Bauingenieur

bietet sich die nicht alltägliche Gelegenheit infolge sukzessiven Rücktritts des bisherigen Inhabers, ein kleineres sehr gut eingeführtes Ingenieurbüro für Hoch- und Tiefbau als

aktiver Teilnehmer

fortzuführen und weiter auszubauen.

Herren, welche in der Lage sind, abwechslungsreiche Projektierungs- und Bauleitungsaufgaben selbständig zu bearbeiten, richten ihre Anfrage unter Chiffre J 23913 an Publicitas, 3001 Bern.

Vorwärtskommen

Langfristige Wachstumsziele werden nicht ohne Werbung erreicht. Inserate in der Schweizerischen Bauzeitung bilden die Vorhut für die Marktpräsenz von morgen.

Im Auftrag einer führenden Tiefbauunternehmung mit Ingenieurbüro suchen wir einen

Bauingenieur

als

Stellvertreter des Baustellen-Leiters

einer

Grossbaustelle

mit vorwiegend Untertagbau-Arbeiten

Bewerbern mit Abschluss eines Studiums ETH oder HTL, mehrjähriger Praxis und der Fähigkeit, einem grösseren Team von Mitarbeitern vorzustehen, kann unser Kunde reelle Aufstiegsmöglichkeiten und sehr gute finanzielle Bedingungen offerieren.

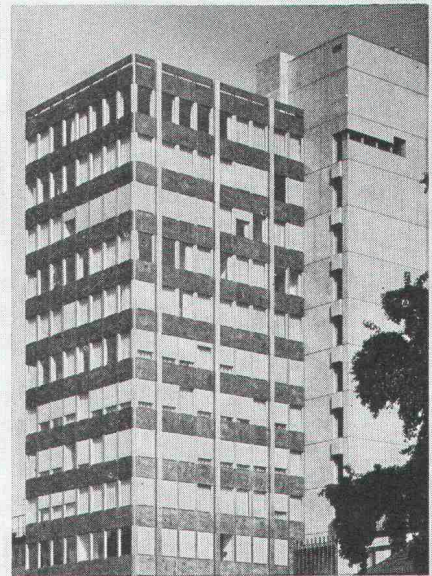
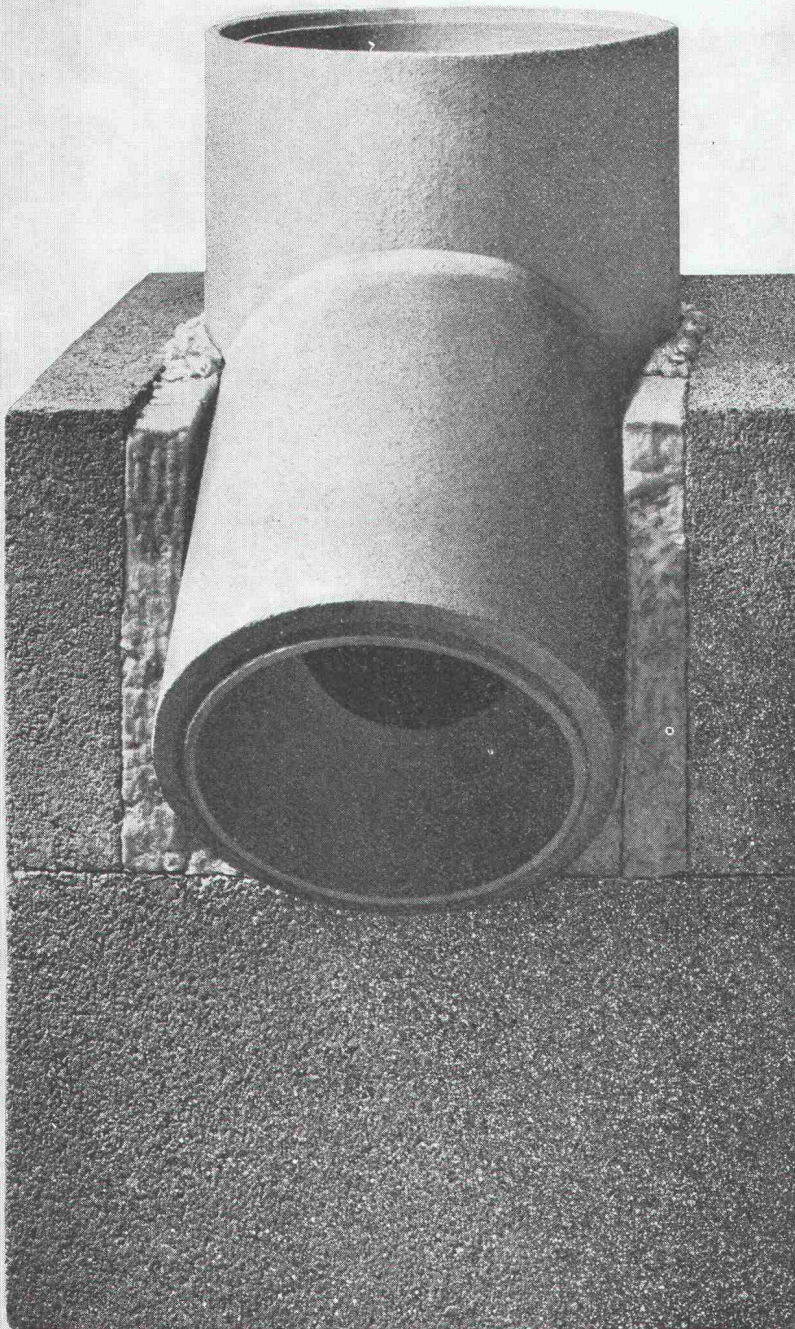
Interessierte Herren bitten wir, schriftlich oder telefonisch mit uns Verbindung aufzunehmen. Absolut vertrauliche Behandlung ihrer Offerte wird zugesichert.

AG FÜR PERSONALBERATUNG ZÜRICH

TALSTRASSE 20
TEL. 01 25.96 56

Schiedel[®] Kamin

mit feuer- und säurefestem Schamotte-Rohr



Im Bürohochhaus des SIA in Zürich wurden 50 m³ Schiedel-Kamin (2 x \varnothing 35 cm) verbaut.

H. von Meyenburg, Architekt BSA/SIA
und P. Keller, Architekt SIA, Zürich

Der Schiedel-Kamin besteht aus einem doppelwandigen Mantelelement aus Isolierbeton und einem hochwertigen Schamotte-Rohr. Der im Bereich der Mantelfuge eingestopfte Mineralwollstrick sorgt für dauerelastische Halterung des Schamotte-Rohres.

Der Schiedel-Kamin ist funktionsgerecht und betriebssicher. Er ermöglicht Kosteneinsparungen beim Bau, im Betrieb und bei der Wartung.

Verlangen Sie bitte ausführliches Prospektmaterial.

Zürcher Ziegeleien, Zürich
Tel. 01 / 35 93 30

Zürcher Ziegeleien
Verkaufsbüro Luzern
Tel. 041 / 22 37 55

J. Schmidheiny & Co. AG
St. Gallen
Tel. 071 / 22 32 62

Baustoffe AG Chur, Chur
Tel. 081 / 24 46 46

Hard AG Volketswil
Volketswil
Tel. 01 / 86 43 67

corex Basel AG, Basel
Tel. 061 / 22 23 00

Stahlton-Prebeton AG
Bern, Tel. 031 / 56 33 01
Lausanne, Tel. 021 / 24 55 33

Verkaufsstelle GOZ Aargau
Aarau, Tel. 064 / 22 15 88

Verkaufsstelle GMZ Luzern
Luzern, Tel. 041 / 22 70 67