

Objektyp: **Advertising**

Zeitschrift: **Schweizerische Bauzeitung**

Band (Jahr): **90 (1972)**

Heft 36: **Internationales Symposium für Untertagebau in Luzern, 11. bis 14. September 1972**

PDF erstellt am: **08.08.2024**

### **Nutzungsbedingungen**

Die ETH-Bibliothek ist Anbieterin der digitalisierten Zeitschriften. Sie besitzt keine Urheberrechte an den Inhalten der Zeitschriften. Die Rechte liegen in der Regel bei den Herausgebern. Die auf der Plattform e-periodica veröffentlichten Dokumente stehen für nicht-kommerzielle Zwecke in Lehre und Forschung sowie für die private Nutzung frei zur Verfügung. Einzelne Dateien oder Ausdrucke aus diesem Angebot können zusammen mit diesen Nutzungsbedingungen und den korrekten Herkunftsbezeichnungen weitergegeben werden. Das Veröffentlichen von Bildern in Print- und Online-Publikationen ist nur mit vorheriger Genehmigung der Rechteinhaber erlaubt. Die systematische Speicherung von Teilen des elektronischen Angebots auf anderen Servern bedarf ebenfalls des schriftlichen Einverständnisses der Rechteinhaber.

### **Haftungsausschluss**

Alle Angaben erfolgen ohne Gewähr für Vollständigkeit oder Richtigkeit. Es wird keine Haftung übernommen für Schäden durch die Verwendung von Informationen aus diesem Online-Angebot oder durch das Fehlen von Informationen. Dies gilt auch für Inhalte Dritter, die über dieses Angebot zugänglich sind.

# Schweizerische Bauzeitung

Revue Polytechnique Suisse

Wochenschrift für  
Architektur, Bauingenieur-  
wesen und Maschinentechnik

# 36

90. Jahrgang    Donnerstag, 7. September 1972

Herausgegeben von der  
Verlags-AG der akademischen  
technischen Vereine, Zürich



## Der Schiedel<sup>®</sup> Kamin

Der Schiedel Kamin ist mit einem säure- und  
feuerfesten Schamotte-Rohr ausgerüstet.  
Dieses ist rund und glattwandig und  
dadurch wartungsgünstig.

Zürcher Ziegeleien, Zürich  
Tel. 01 / 35 93 30

J. Schmidheiny & Co. AG  
St. Gallen  
Tel. 071 / 22 32 62

Hard AG Volketswil  
Volketswil  
Tel. 01 / 86 43 67

Stahlton-Prebeton AG  
Bern, Tel. 031 / 56 33 01  
Lausanne, Tel. 021 / 24 55 33

Verkaufsstelle GMZ Luzern  
Luzern, Tel. 041 / 22 70 67

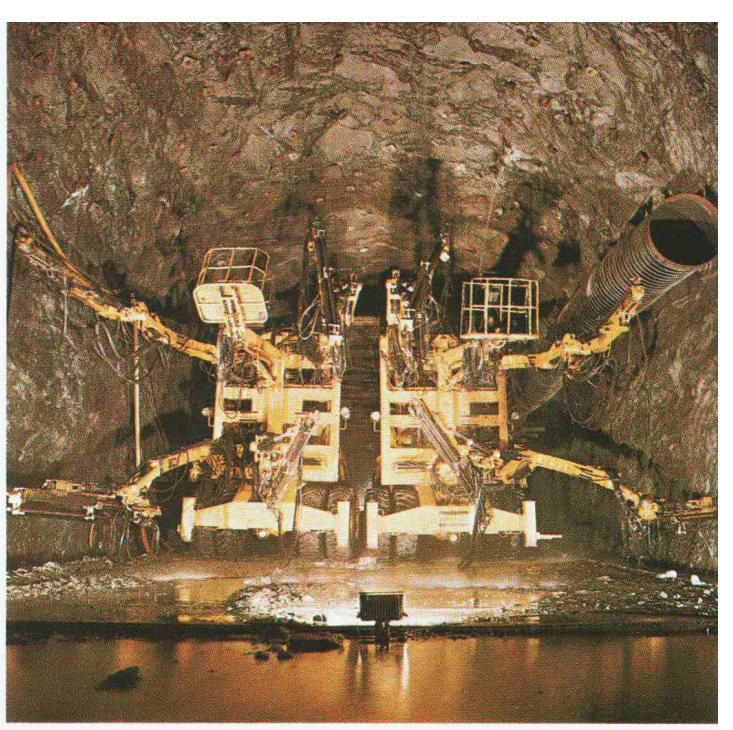
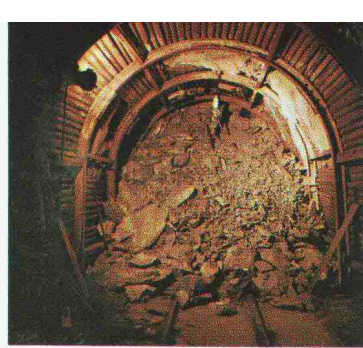
Zürcher Ziegeleien  
Verkaufsbüro Luzern  
Tel. 041 / 22 37 55

Baustoffe AG Chur, Chur  
Tel. 081 / 24 46 46

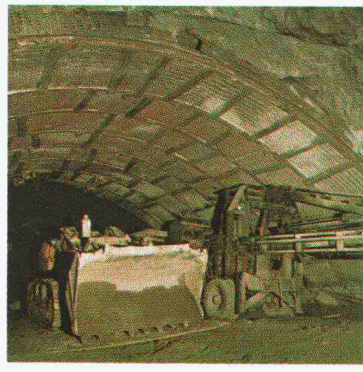
corex Basel AG, Basel  
Tel. 061 / 22 23 00

Verkaufsstelle GOZ Aargau  
Aarau, Tel. 064 / 22 15 88

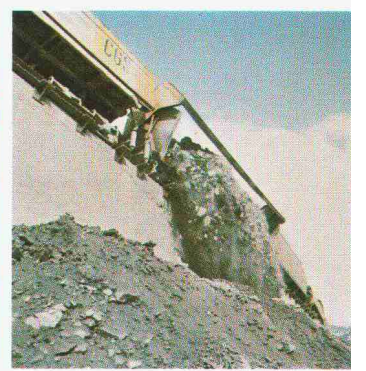
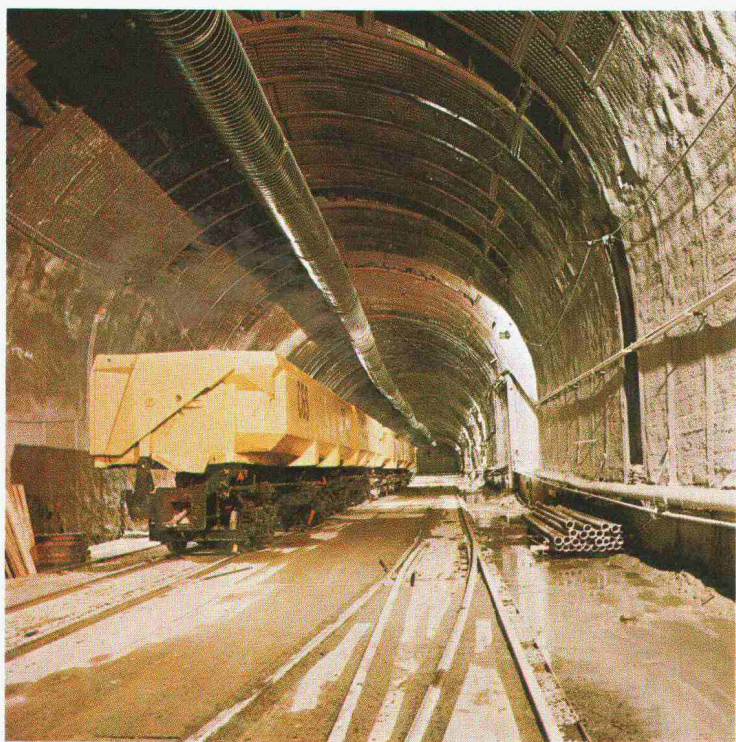
**CONSORZIO  
GOTTARDO  
SUD**



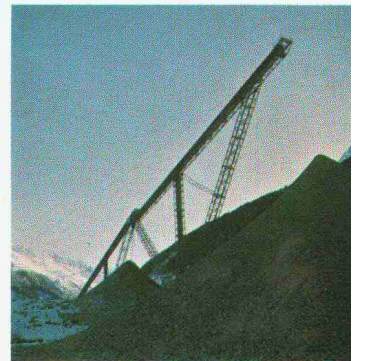
**WALO**  
Walo Bertschinger AG. SA



**KOPP**



**HELLER**



**RL**  
**Rothpletz  
Lienhard**



**SCHMALZ**

